

マスコミ各位

平成28年5月27日（金）
保健医療部 健康長寿課 結核感染症班
担当：山内、仁平（866-2209）

「平成28年度H I V検査普及週間」の実施について

平成28年6月1日（水）から7日（火）は、「H I V検査普及週間」です。この週間は、H I V検査の利用機会を拡大するとともに、広く県民に対して、検査・相談体制に係る情報提供を含む普及啓発を行い、H I V検査の浸透・普及を図る機会とするもので、全国で一斉に実施されます。

県では、各保健所でH I V即日検査を拡充して実施します（別紙参照）。検査は、無料・匿名で実施し予約制です。受付時間など詳しくは、各保健所へお問い合わせください。

- 1 エイズ（A I D S）について（資料 p.1）
- 2 2015年新規 H I V感染者・エイズ患者報告数が上位10位の自治体（資料 p.1）
 - ・厚生労働省エイズ動向委員会によると、2015年の沖縄県の人口10万あたりの報告数は、**H I V感染者は全国3位、エイズ患者は全国2位**であった。
- 3 県内のH I V感染者・エイズ患者発生動向（1987-2016年5月末）
 - (1) H I V感染者・エイズ患者の届出状況（資料 p.2）
 - ・2015年は27件（HIV 17件、エイズ 10件）で、過去29年間で3番目に多い。
 - ・2014年は33件（HIV 22件、エイズ 11件）で、過去29年間で最も多い。
 - ・累計は330件、2007年以後14~33件で推移
 - ・2016年は、1月から5月末時点で13例（H I V感染者9例、エイズ患者4例）報告されている。
 - ・過去5年間は、診断時に既にエイズを発症している患者の割合は30~50%（平均38%）であり、全国（約30%）と比べてやや高い。
 - (2) 男女別（資料 p.2）
 - ・男性94%（309/330）、女性6%（21/330）。
 - (3) 年代別（資料 p.3）
 - ・最多いのは30代37%（122/330）、次いで20代27%（89/330）、40代22%（72/330）、50代以上12%（39/330）、10代2%（8/330）の順となっている。
 - (4) 感染経路別（資料 p.3）
 - ・男性同性間67%（222/330）、異性間23%（75/330）、不明10%（33/330）
 - (5) 人口10万人あたりの都道府県別H I V抗体検査数（資料 p.4）
- 4 感染予防（感染拡大防止）
 - (1) H I Vの感染は、性行為以外の日常的な接触では感染せず、性行為の際も、コンドームを正しく使用することで予防が可能です。
 - (2) 感染の不安のある方は、保健所の無料匿名検査を受けてください。
- 5 平成28年度H I V検査普及週間における各保健所のH I V抗体検査実施日時（資料 p.5）

エイズ(AIDS)について

- エイズは、「後天性免疫不全症候群」ともいい、HIV(エイズの原因ウイルス)に感染することによっておこる病気です。
- HIVに感染してから2~3週間すると、軽い風邪のような症状がでます。このような症状が数日~10週間くらい続き、ほとんどの場合は自然に消えてしまいます。
- その後、数年~10年間くらいは何も症状はありませんが、体の中でHIVがひそかに広がっています。
- 何も治療をしないですらに進行し、微熱や下痢が続いたり、リンパ節が腫れたり、肺炎などを起こします。
- このような状態になると「エイズを発症した」「エイズになった」といいます。
- 感染経路は、①性行為、②血液を介しての感染(注射器具の共用など)③母子感染の3つです。
- 検査と治療
 - ・検査: 保健所等で無料、匿名で受検できます。
 - ・治療: 陽性者には、県内の専門医療機関を紹介します。
現在では、早期発見・治療により発症をかなり遅らせることが可能です。
本人にとって発症を遅らせることにより通常の生活ができます。
- 予防
HIV感染の80%以上は性行為によるもので、コンドームを正しく使用することで予防できます。

1. 2015年 新規 HIV感染者/AIDS患者報告数 上位10位の自治体

a. HIV感染者上位自治体

	自治体	報告数		自治体	人口10万人対
1	東京都	364	1	東京都	2.718
2	大阪府	168	2	大阪府	1.901
3	愛知県	62	3	沖縄県	1.196
4	神奈川県	54	4	岡山県	0.884
5	北海道	35	5	愛知県	0.832
6	千葉県	32	6	徳島県	0.785
7	福岡県	30	7	奈良県	0.727
8	埼玉県	22	8	宮崎県	0.718
9	静岡県	21	9	香川県	0.714
9	兵庫県	21	10	岐阜県	0.686

2015年人口10万人対の報告数で沖縄県は、

- ・ HIV感染者
全国3位 (1.196人)
- ・ AIDS患者
全国2位 (0.704人)

b. AIDS患者上位自治体

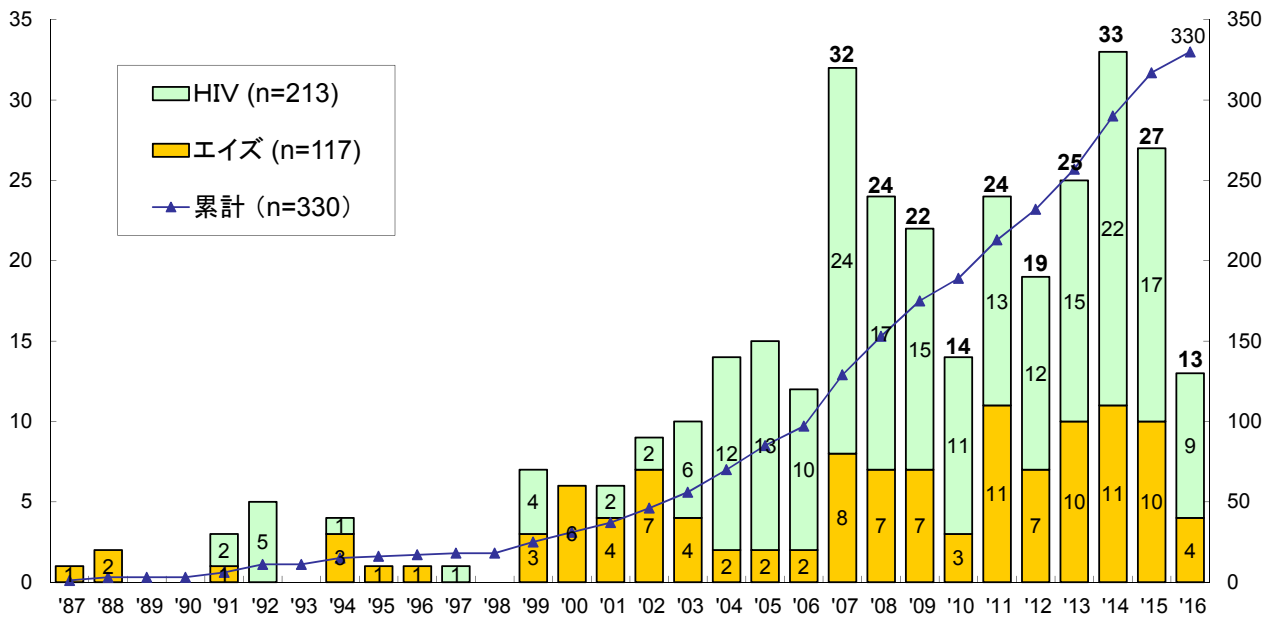
	自治体	報告数		自治体	人口10万人対
1	東京都	71	1	香川県	0.917
2	大阪府	53	2	沖縄県	0.704
3	愛知県	43	3	高知県	0.678
4	神奈川県	33	4	宮崎県	0.628
5	福岡県	27	5	大阪府	0.600
6	千葉県	22	6	愛知県	0.577
7	埼玉県	13	7	福岡県	0.530
8	北海道	12	8	東京都	0.530
9	岐阜県	10	9	岐阜県	0.490
9	広島県	10	10	滋賀県	0.424
9	沖縄県	10			

沖縄県は平成18年度より重点的に連絡調整すべき都道府県等に選定されている。

※報告日に基づく集計

2. HIV感染者／AIDS患者の届出状況

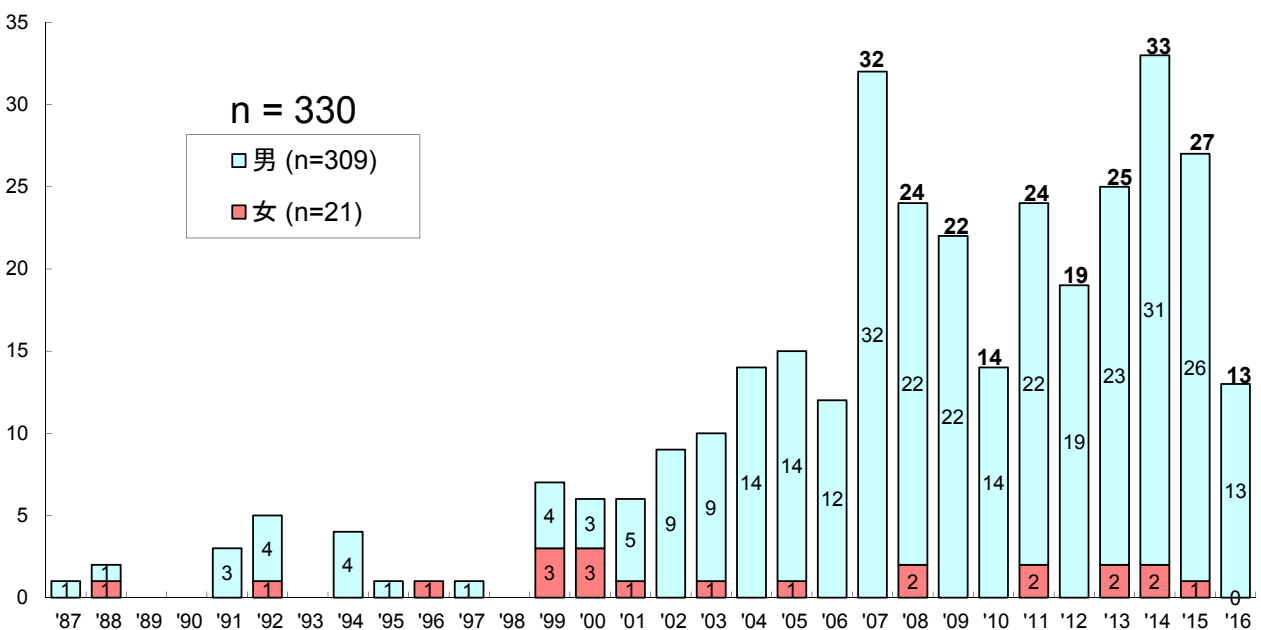
- 累計は330件（1987-2016年5月27日現在）
- 沖縄県は平成18年度より重点対策指定自治体（計20自治体）に選定されている



※診断日に基づく集計（2016年は5月末現在）

3. 男女別

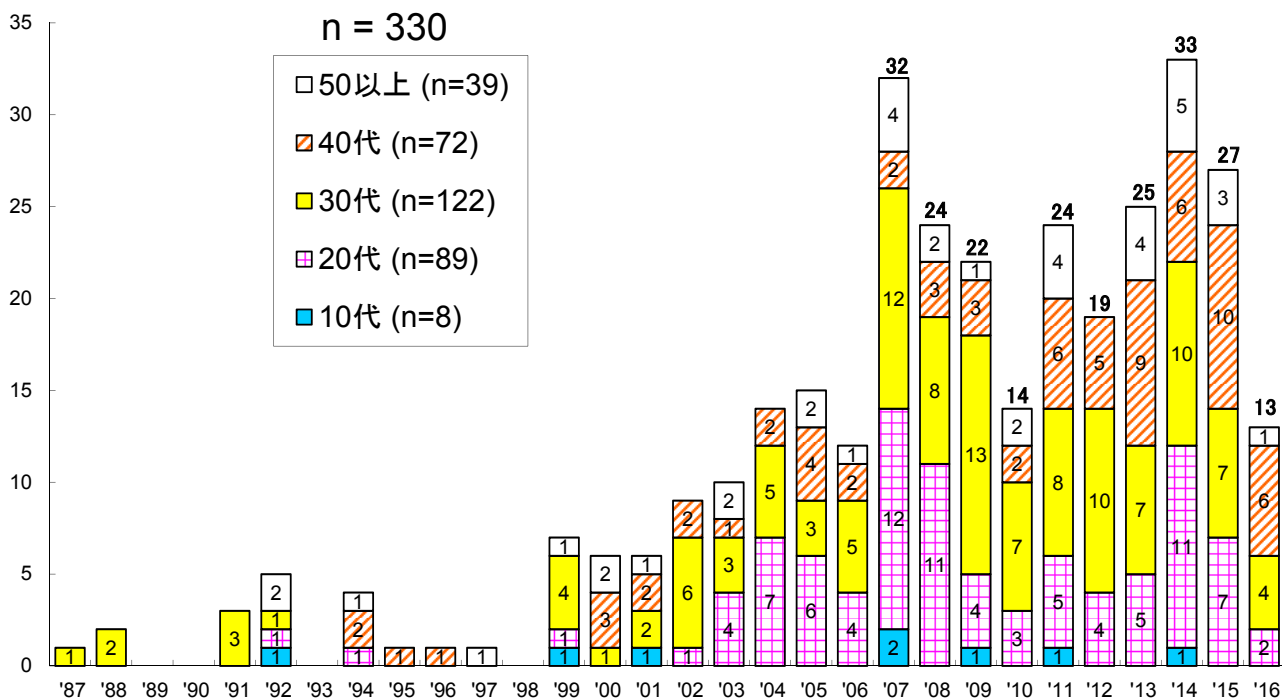
- 2016年（5月末日時点）は、男性13件、女性0件
- 累計では男性が94%を占めている（男性309件、女性21件）



※診断日に基づく集計（2016年は5月末現在）

4. 年代別

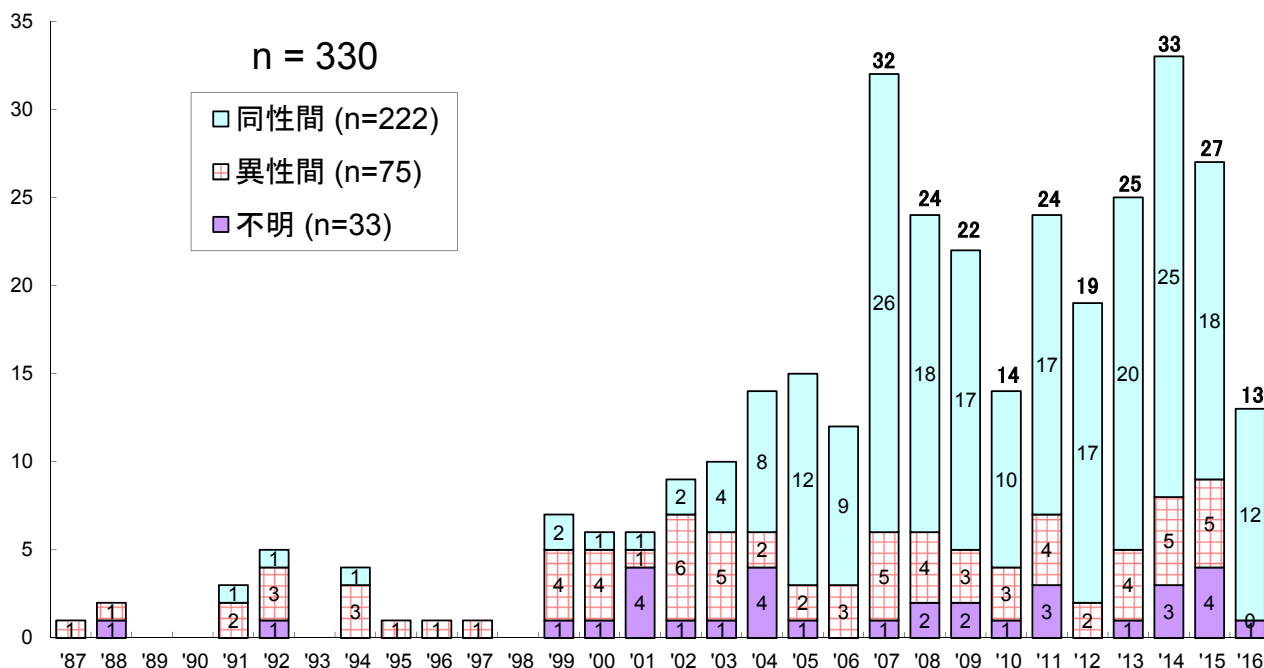
- 20～50代に幅広く分布している



※診断日に基づく集計（2016年は5月末現在）

5. 感染経路別

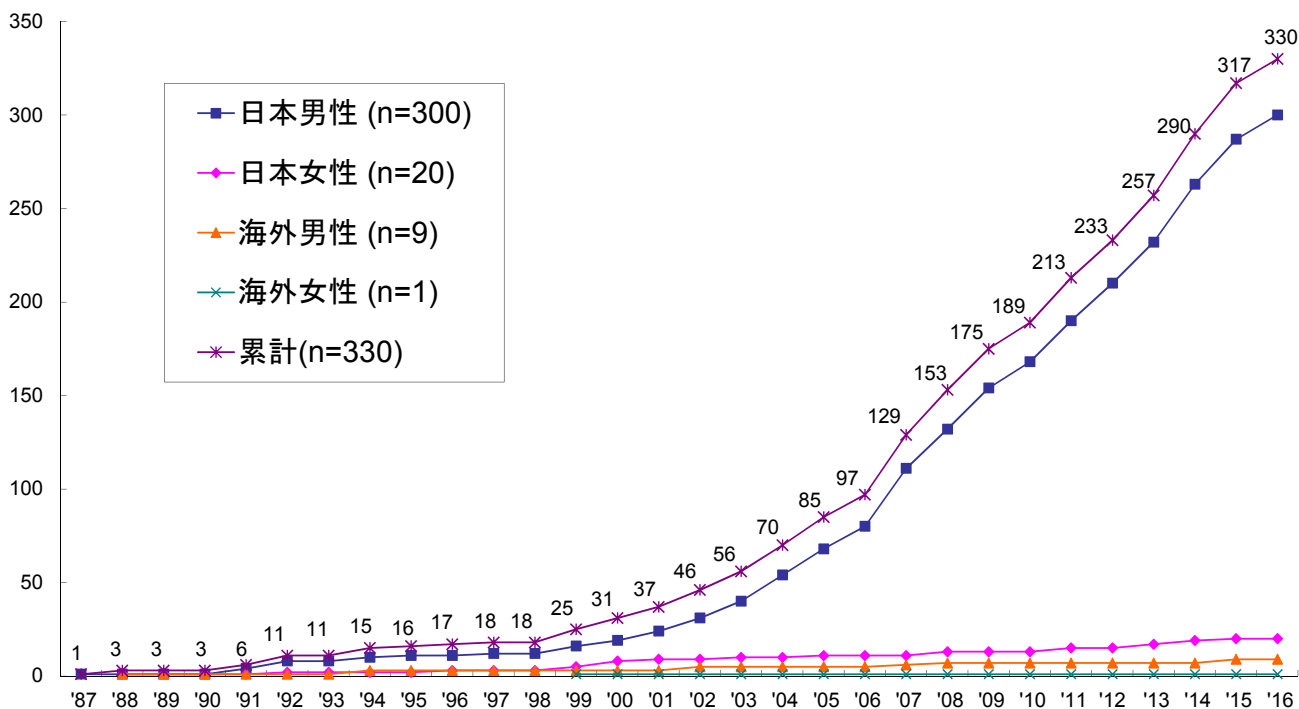
- 2005年以降、男性同性間性的接触が約7割～9割を占めている
- 異性間性的接触での感染も続いている



※診断日に基づく集計（2016年は5月末現在）

6. 国籍別

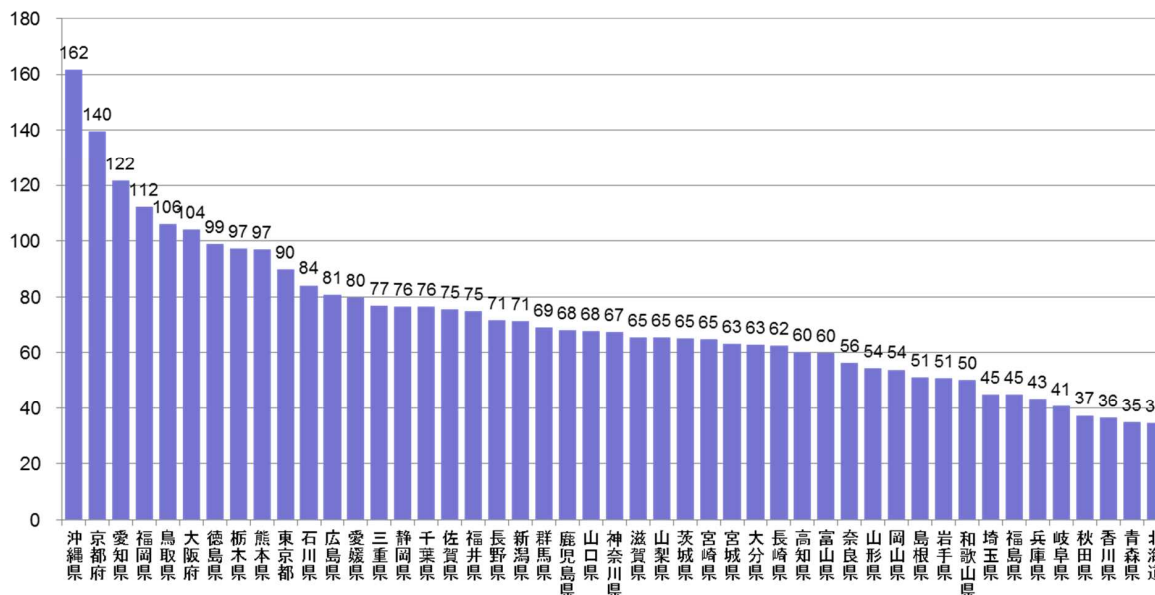
- 日本人男性が増加している



※診断日に基づく集計（2016年は5月末現在）

7. 人口10万人あたりの都道府県別 HIV抗体検査件数(2015年)

- 沖縄県は人口比全国1位（人口10万人あたり162件）
- 県民の意識は他県に比べて高い



8. 保健所HIV抗体検査スケジュール(拡充)

平成28年度HIV検査普及週間におけるHIV抗体検査の実施日時

検査・相談 機関名	問合せ先 電話番号	実施日	時間	即日・ 通常	夜間	予約	備考
北部保健所	0980-52-5219	6/1(水)~6/3(金)、 6/6(月)~6/7(火)	9:00~11:00、13:00~15:00 17:30~19:30(火) ※男性のクラミジア検査希望の場合19:00まで	即日	○	必要	夜間はO型 肝炎検査実 施なし
中部保健所	098-938-9701	6/1(水)、6/2(木)、 6/7(火)	9:00~10:30、13:00~15:15	即日		必要	
南部保健所	098-889-6591	6/2(木) 6/3(金)、6/7(火) 6/4(土)	9:00~10:30 9:00~10:30、13:00~15:00 10:00~11:30、13:00~15:30	即日		必要	
宮古保健所	0980-73-5074	6/1(水)~6/3(金)、 6/6(月)~6/7(火)	9:00~11:00、13:00~15:00 18:00~20:00(火・木)	即日	○	夜間のみ 必要	
八重山保健所	0980-82-4891	6/1(水)~6/7(火)	9:00~11:30 13:00~16:00	即日		必要	
那覇市保健所	098-853-7971	6/1(水)~3(金)、 6/5(日)~6/7(火)	9:30~11:30 13:00~15:00 17:30~20:00(水)	即日	○	必要	日曜日は 16時まで。

即日検査・・・問診、採血を実施し、1~2時間後に結果をお知らせします。

通常検査・・・問診、採血を実施し、後日結果をお知らせします。

9. 保健所HIV抗体検査スケジュール(通常)

平成28年度HIV検査日程(通常)

検査・相談 機関名	問合せ先 電話番号	実施日	時間	即日・ 通常	夜間	予約
北部保健所	0980-52-5219	火、木	9:00~11:00、13:00~15:00 ※男性のクラミジア検査希望の場合 午前中の受付は10:30まで	即日		必要
中部保健所	098-938-9701	毎週火・水曜日 毎月第3水曜日	9:00~10:30、13:00~15:15 17:30~19:30	即日 即日	○	必要 必要
南部保健所	098-889-6591	火 木	9:00~10:30、13:00~15:00 9:00~10:30	即日 即日		必要 必要
宮古保健所	0980-73-5074	火、木	9:00~11:00、13:00~15:00	即日		不要
八重山保健所	0980-82-4891	月、水、金 火、木	9:00~11:00、13:00~16:00 9:00~11:00、13:00~16:00	通常 即日		必要
那覇市保健所	098-853-7971	月、水、金 第1水曜日	9:30~11:30 13:00~15:00 17:30~20:00	即日 即日	○	必要

即日検査・・・問診、採血を実施し、1~2時間後に結果をお知らせします。

通常検査・・・問診、採血を実施し、後日結果をお知らせします。