

予 防

予防行政の概要

近年の予防行政は、防火対象物の大規模化、複雑多様化、防火対象物に対する厳格な違反処理の推進、防火対象物に係る表示制度等新たな制度の導入等があり、より専門的で高度な知識及び能力が要求されている。

このような中で、消防力の整備指針において、火災の予防に関する高度な知識及び技術を有する者として消防庁長官が定める資格を有する「予防技術資格者」を適切に配置することとされている。

また、高齢化の急速な進展に伴い、火災による高齢者の被害が増加する中で、消防法が改正され、新築住宅については平成 18 年 6 月 1 日から、また既存住宅についても平成 23 年 5 月 31 日までに住宅用火災警報器等の設置が義務化されるなど事業所等における火災予防対策と並んで予防行政の役割は益々重要性を増している。

一方、危険物関係については、許可行政庁である県及び各消防本部において管内事業所の立入検査を実施し、危険物による事故の未然防止を図っている。

また、毎年 6 月の第 2 週は、「危険物安全週間」と定められ、危険物の正しい取扱いを再認識し事故の防止を図るため各種啓蒙活動を実施している。

令和 3 年度の危険物取扱者試験については、受験者数は 3,566 人、合格者は 1,248 人、合格率は 35.0%であった。受験者数は平成 14 年度の 7,977 人をピークに減少傾向が続いている。

また、令和 3 年度の消防設備士試験は、受験者数 1,691 人、合格者数 564 人、合格率は 33.4%で、前年度に比較して、合格者数 80 人の増加となった。

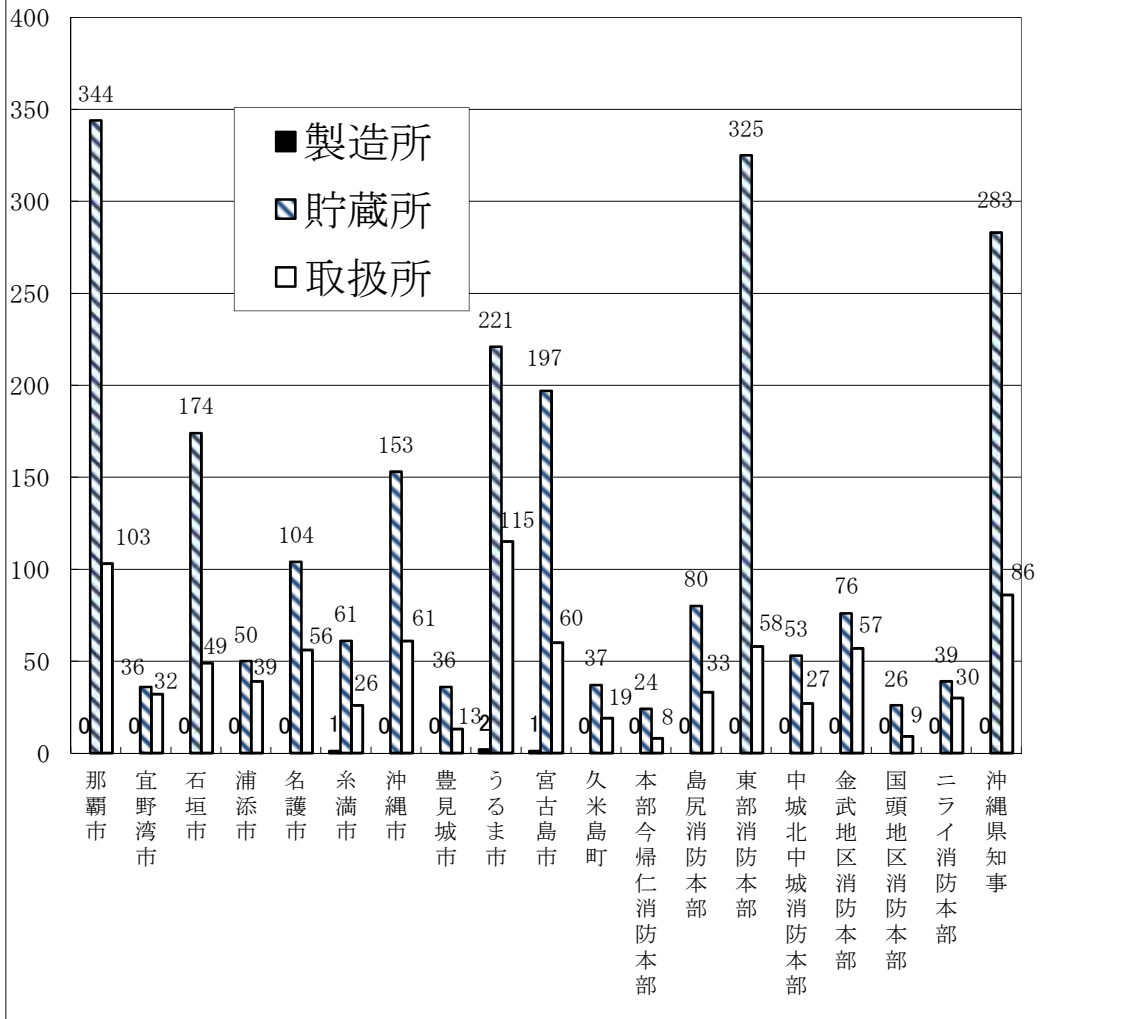
危険物取扱者及び消防設備士に係る講習情報については、受講者管理等のためデータベースの導入等も行っている。

第01表 許可行政庁別危険物施設数（完成検査済証交付施設）

令和4年3月31日現在

製造所等の別 許可行政庁	合計	製造所	貯蔵所								取扱所					事業所	
			小計	屋内貯蔵所	屋外タンク	屋内タンク	地下タンク	簡易タンク	移動タンク	屋外	小計	給油	第一種販売	第二種販売	移送		一般
那覇市	447	0	344	56	39	0	142	2	9	96	103	3	2	0	53	45	200
宜野湾市	68	0	36	2	7	0	8	0	0	19	32	1	0	0	16	15	42
石垣市	223	0	174	9	58	4	73	0	4	26	49	0	1	0	25	23	45
浦添市	89	0	50	6	7	1	5	0	1	30	39	0	0	0	20	19	51
名護市	160	0	104	6	19	3	36	0	0	40	56	0	0	0	28	28	94
糸満市	88	1	61	16	19	1	4	0	1	20	26	0	0	0	13	13	53
沖縄市	214	0	153	5	40	0	66	0	3	39	61	0	0	0	31	30	156
豊見城市	49	0	36	4	2	0	7	0	1	22	13	0	0	0	7	6	43
うるま市	338	2	221	26	127	3	18	0	5	42	115	0	7	0	57	51	96
宮古島市	258	1	197	13	74	0	71	4	2	33	60	0	2	0	32	26	83
久米島町	56	0	37	4	14	0	10	0	0	9	19	0	1	0	9	9	20
本部今帰仁消防本部	32	0	24	0	3	0	9	0	1	11	8	0	0	0	5	3	27
島尻消防本部	113	0	80	8	15	0	34	0	0	23	33	0	0	0	18	15	57
東部消防本部	383	0	325	15	62	1	193	19	6	29	58	1	1	0	29	27	75
中城北中城消防本部	80	0	53	1	7	1	25	0	1	18	27	1	0	0	13	13	32
金武地区消防本部	133	0	76	5	15	5	28	0	0	23	57	0	0	0	31	26	54
国頭地区消防本部	35	0	26	2	5	0	7	0	0	12	9	0	0	0	4	5	25
ニライ消防本部	69	0	39	2	7	1	11	0	0	18	30	0	0	0	15	15	47
沖縄県知事	369	0	283	20	89	0	124	0	7	43	86	0	0	0	43	43	84
合計	3,204	4	2,319	200	609	20	871	25	41	553	881	6	14	0	449	412	1,284

図1 許可行政機関別の危険物施設数

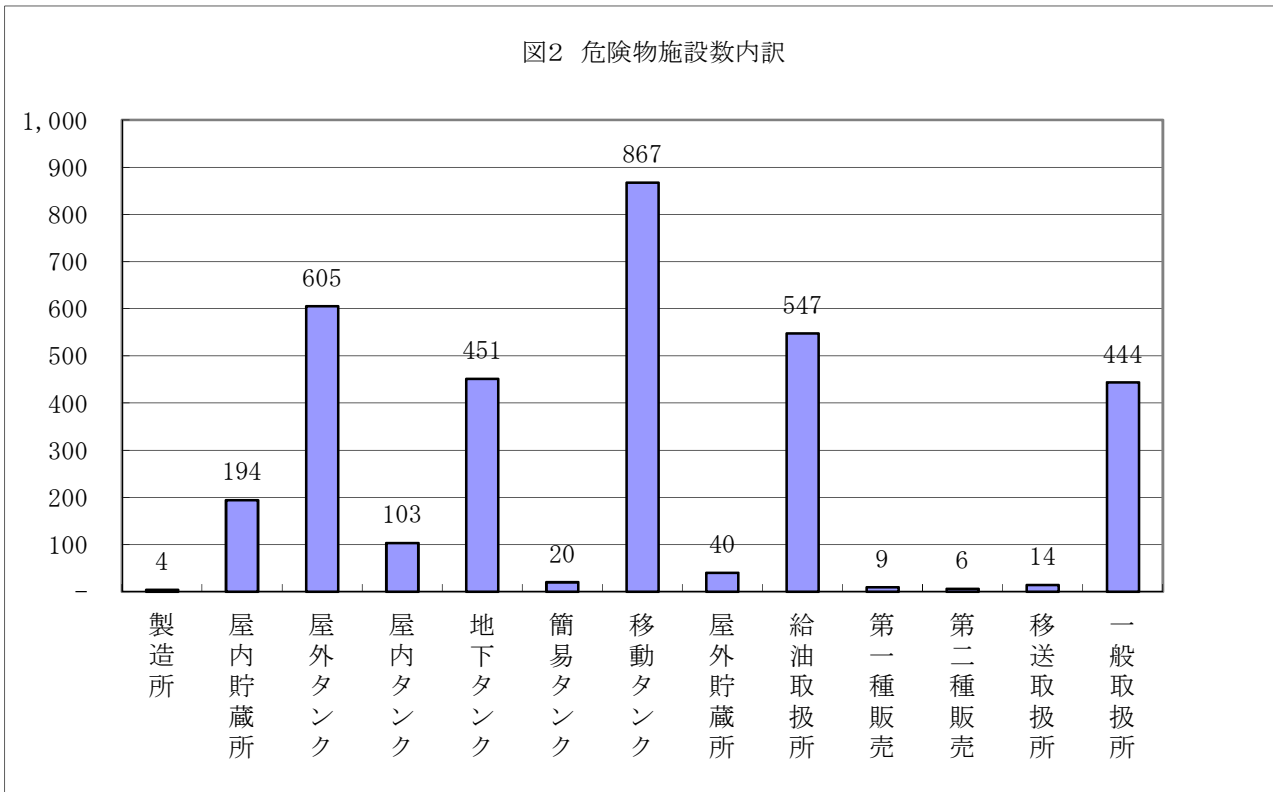


第02表 類別危険物施設数（完成検査済証交付施設）

令和4年3月31日現在

製造所等の別 許可行政庁	合計	製造所	貯蔵所								取扱所					
			小計	屋内貯蔵所	屋外タンク	屋内タンク	地下タンク	簡易タンク	移動タンク	屋外貯蔵所	小計	給油	第一種販売	第二種販売	移送	一般
第1類	1	0	1	1	0	0	0	0	0	0	0	0	0	0	0	0
第2類	0	0	0	0	0	0	0	0	0	0	0	0	0	0	0	0
第3類	2	0	1	1	0	0	0	0	0	0	1	0	0	0	0	1
第4類	3,294	4	2,274	188	605	103	451	20	867	40	1,016	547	9	6	14	440
第5類	1	0	1	1	0	0	0	0	0	0	0	0	0	0	0	0
第6類	1	0	0	0	0	0	0	0	0	0	1	0	0	0	0	1
混在	5	0	3	3	0	0	0	0	0	0	2	0	0	0	0	2
合計	3,304	4	2,280	194	605	103	451	20	867	40	1,020	547	9	6	14	444

図2 危険物施設数内訳



第03表 危険物取扱者免状

種 類	新規交付累計	令和3年度			
		新規交付	再交付	本籍等書換	写真書換
甲 種	922	24			
乙 種	53,721	1,118			
第1類	3,189	62			
第2類	2,842	50			
第3類	3,052	79			
第4類	38,156	758			
第5類	3,014	80			
第6類	3,468	89			
丙 種	14,456	107			
合 計	69,099	1,249	120	11	975

※新規交付累計は令和3年度の新規交付件数を含む値である。

第04表 消防設備士免状

種 類	新規交付累計	令和3年度			
		新規交付	再交付	本籍等書換	写真書換
甲 種	6,489	252			
特類	39	6			
第1類	1,682	49			
第2類	452	23			
第3類	397	21			
第4類	3,542	130			
第5類	377	23			
乙 種	6,156	312			
第1類	450	13			
第2類	137	6			
第3類	69	4			
第4類	1,384	77			
第5類	79	4			
第6類	2,492	150			
第7類	1,545	58			
合 計	12,645	564	15	4	228

※新規交付累計は令和3年度の新規交付件数を含む値である。

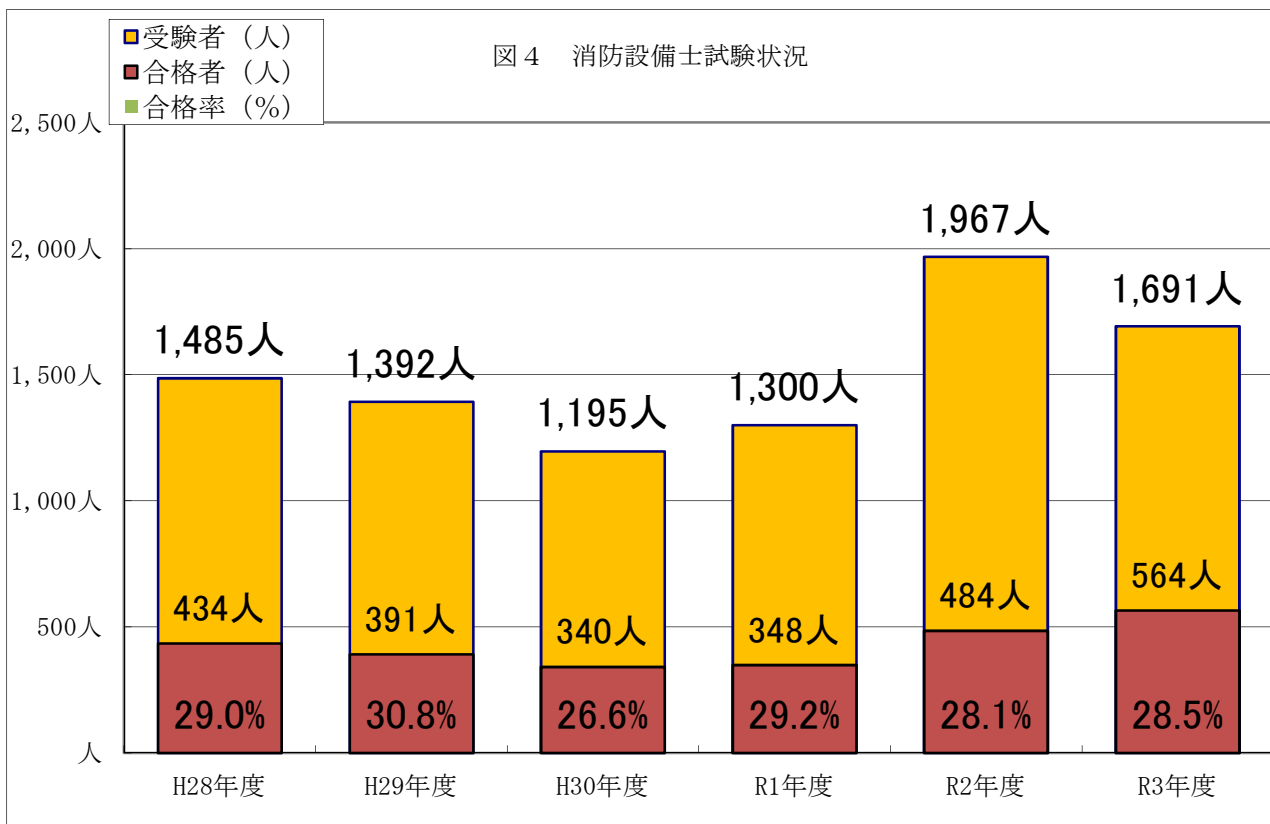
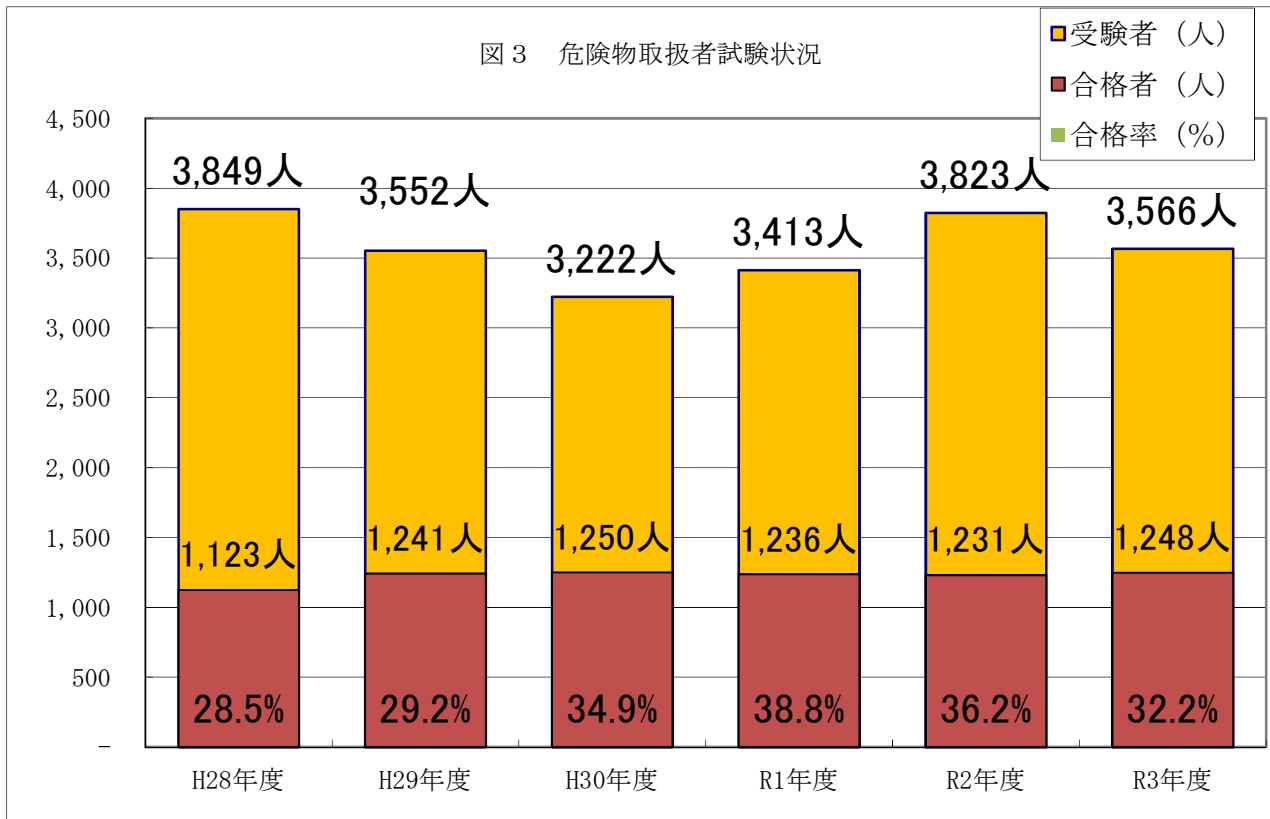
第05表 危険物取扱者試験

種類		甲種	乙種	(第1類)	(第2類)	(第3類)	(第4類)	(第5類)	(第6類)	丙種	合計
28年度	受験者	124	3,349	83	59	137	2,801	124	145	376	3,849
	合格者	36	950	52	41	94	597	75	91	137	1,123
	合格率%	29.0	28.4	62.7	69.5	68.6	21.3	60.5	62.8	36.4	29.2
29年度	受験者	110	3,101	98	47	130	2,598	124	104	341	3,552
	合格者	31	1,068	67	30	85	729	86	71	142	1,241
	合格率%	28.2	34.4	68.4	63.8	65.4	28.1	69.4	68.3	41.6	34.9
30年度	受験者	111	2,853	78	53	73	2,483	93	73	258	3,222
	合格者	40	1,101	50	44	48	854	60	45	109	1,250
	合格率%	36.0	38.6	64.1	83.0	65.8	34.4	64.5	61.6	42.2	38.8
元年度	受験者	83	3,095	91	67	129	2,610	98	100	235	3,413
	合格者	25	1,111	61	46	85	777	72	70	100	1,236
	合格率%	30.1	35.9	67.0	68.7	65.9	29.8	73.5	70.0	42.6	36.2
R2年度	受験者	112	3,475	85	67	122	3,002	102	97	236	3,823
	合格者	17	1,114	58	56	76	783	71	70	99	1,230
	合格率%	15.2	32.1	68.2	83.6	62.3	26.1	69.6	72.2	41.9	32.2
R3年度	受験者	99	3,194	94	81	127	2,659	114	119	273	3,566
	合格者	24	1,118	62	50	79	758	80	89	106	1,248
	合格率%	24.2	35.0	66.0	61.7	62.2	28.5	70.2	74.8	38.8	35.0

第06表 消防設備士試験

種類		甲種	(特類)	(第1類)	(第2類)	(第3類)	(第4類)	(第5類)
28年度	受験者	733	37	139	45	60	395	57
	合格者	197	3	28	14	15	123	14
	合格率%	26.9	8.1	20.1	31.1	25.0	31.1	24.6
29年度	受験者	661	26	166	45	50	322	52
	合格者	172	3	35	22	22	77	13
	合格率%	26.0	11.5	21.1	48.9	44.0	23.9	25.0
30年度	受験者	558	18	115	35	33	315	42
	合格者	150	6	30	7	15	83	9
	合格率%	26.9	33.3	26.1	20.0	45.5	26.3	21.4
元年度	受験者	623	13	119	39	33	336	83
	合格者	162	0	25	16	12	93	16
	合格率%	26.0	0.0	21.0	41.0	36.4	27.7	19.3
R2年度	受験者	911	24	245	46	39	473	84
	合格者	202	3	47	16	15	105	16
	合格率%	22.2	12.5	19.2	34.8	38.5	22.2	19.0
R3年度	受験者	812	13	194	58	41	422	84
	合格者	252	6	49	23	21	130	23
	合格率%	31.0	46.2	25.3	39.7	51.2	30.8	27.4

種類		乙種	(第1類)	(第2類)	(第3類)	(第4類)	(第5類)	(第6類)	(第7類)	合計
28年度	受験者	752	60	27	7	229	14	319	96	1,413
	合格者	237	10	5	1	66	3	100	52	409
	合格率%	31.5	16.7	18.5	14.3	28.8	21.4	31.3	54.2	28.9
29年度	受験者	731	30	20	16	246	13	319	87	1,289
	合格者	219	8	6	4	49	9	94	49	369
	合格率%	30.0	26.7	30.0	25.0	19.9	69.2	29.5	56.3	28.6
30年度	受験者	637	22	13	7	224	6	297	68	1,260
	合格者	190	8	3	3	35	4	88	49	352
	合格率%	29.8	36.4	23.1	42.9	15.6	66.7	29.6	72.1	27.9
元年度	受験者	677	38	25	4	197	9	339	65	1,588
	合格者	186	8	8	1	37	2	97	33	388
	合格率%	27.5	21.1	32.0	25.0	18.8	22.2	28.6	50.8	24.4
R2年度	受験者	1056	49	20	9	328	16	539	95	1,967
	合格者	282	14	6	5	62	5	143	47	484
	合格率%	26.7	28.6	30.0	55.6	18.9	31.3	26.5	49.5	24.6
R3年度	受験者	879	31	18	9	254	18	436	113	1,691
	合格者	312	13	6	4	77	4	150	58	564
	合格率%	35.5	41.9	33.3	44.4	30.3	22.2	34.4	51.3	33.4



第07表 危険物取扱者保安講習受講者人数及び講習回数

講習区分	平成29年度	平成30年度	令和元年度	令和2年度	令和3年度
給油取扱所(※1)	408	431	314	392	433
コンビナート(※2)	100	112	84	105	137
その他(※3)	492	458	583	464	472
合計	1000	1001	981	961	1042
講習回数	11	11	11	18	11

(備考)

※1：石油取り扱い所において、危険物の取扱作業に従事する危険物取扱者に対する講習

※2：石油コンビナート事業所において、危険物の取扱作業に従事する危険物取扱者に対する講習

※3：上記以外の危険物施設において、危険物の取扱作業に従事する危険物取扱者に対する講習

第08表 工事整備対象設備等の工事又は整備に関する講習受講者人数及び講習回数

講習区分	平成29年度	平成30年度	令和元年度	令和2年度	令和3年度
消火設備(※1)	147	176	149	155	158
警報設備(※2)	373	378	337	338	374
避難設備・消火器(※3)	231	160	183	176	260
特種消防用設備等(※4)	0	12	0	0	0
合計	751	726	669	669	792
講習回数	11	11	11	11	12

(備考)

※1：甲種・乙種の第1類及び第2類並びに第3類の消防設備士に対する講習

※2：甲種・乙種の第5類並びに乙種の第6類の消防設備士に対する講習

※3：第4類の甲種及び乙種消防設備士並びに第7類の乙種消防設備士に対する講習

※4：特類の甲種消防設備士

第09表 危険物施設の許認可事務等処理状況

(令和3年度)

製造所等の別 許認可事務		合計	製造所	貯蔵所								取扱所					
				小計	屋内貯蔵所	屋外タンク	屋内タンク	地下タンク	簡易タンク	移動タンク	屋外貯蔵所	小計	給油	第一種販売	第二種販売	移送	一般
設置	許可	64	0	42	8	4	2	9	2	17	0	22	4	0	0	0	18
	完成検査	83	0	56	7	12	4	9	2	21	1	27	6	0	0	0	21
変更	許可	185	0	81	0	59	0	9	0	13	0	104	76	0	0	15	13
	完成検査	154	0	69	0	51	0	6	0	12	0	85	56	0	0	14	15
保安検査		10	-	10	-	10	-	-	-	-	-	0	-	-	-	0	-
仮使用承認		111	0	31	0	30	0	1	0	0	0	80	59	0	0	13	8
仮貯蔵承認		13	-	-	-	-	-	-	-	-	-	-	-	-	-	-	-
仮取扱承認		68	-	-	-	-	-	-	-	-	-	-	-	-	-	-	-
廃止届		56	0	42	3	4	1	6	0	27	1	14	9	0	0	0	5
許可取消		0	0	0	0	0	0	0	0	0	0	0	0	0	0	0	0

第10表 製造所等に対する過去3年間の立入検査状況

施設の区分	令和元年度			令和2年度			令和3年度			
	施設数	検査数	検査率%	施設数	検査数	検査率%	施設数	検査数	検査率%	
合計	3,253	774	23.8	3,269	792	24.2	3,304	504	15.3	
製造所	4	0	0.0	4	1	25.0	4	0	0.0	
貯蔵所	小計	2,261	422	18.7	2,254	433	19.2	2,280	249	10.9
	屋内貯蔵所	182	23	12.6	189	49	25.9	194	25	12.9
	屋外タンク	581	81	13.9	597	89	14.9	605	57	9.4
	屋内タンク	96	14	14.6	99	13	13.1	103	7	6.8
	地下タンク	445	149	33.5	446	103	23.1	451	68	15.1
	簡易タンク	20	5	25.0	19	5	26.3	20	1	5.0
	移動タンク	900	146	16.2	864	166	19.2	867	87	10.0
	屋外貯蔵所	37	4	10.8	40	8	20.0	40	4	10.0
取扱所	小計	988	352	35.6	1,011	358	35.4	1,020	255	25.0
	給油取扱所	549	246	44.8	552	259	46.9	547	191	34.9
	第一種販売	9	3	33.3	9	0	0.0	9	1	11.1
	第二種販売	6	1	16.7	6	1	16.7	6	1	16.7
	移送取扱所	12	2	16.7	14	2	14.3	14	4	28.6
	一般取扱所	412	100	24.3	430	96	22.3	444	58	13.1

第11表 過去4年間の危険物申請手数料状況

単位：千円

手数料区分		平成30年度	令和元年度	令和2年度	令和3年度
設置許可		3,329	3,439	3,439	2,196
変更許可		13,083	16,163	16,163	12,807
完成検査		7,073	4,983	4,983	4,091
完成検査 前検査	水張検査	3,986	5,230	5,230	4,626
	水圧検査	95	0	0	0
	地盤検査	0	1,960	1,960	0
	溶接部検査	3,655	2,390	2,390	1,890
保安検査		10,310	12,360	12,360	11,420
仮使用承認		860	793	793	780
仮貯蔵承認		226	340	340	60
仮取扱承認		140	236	236	151
免状	交付	3,519	2,279	2,279	3,573
	再交付	240	226	226	228
	書換	1,452	1,616	1,616	1,568
保安講習		4,709	4,516	4,516	4,879
合計		52,677	56,531	56,531	48,269

第12表 取扱機関別危険物設置許可等申請手数料状況

単位：千円（令和3年度）

	計	設置許可	変更許可	完成検査	水張検査	水圧検査	地盤検査	溶接部検査	保安検査	仮使用承認	仮貯蔵	仮取扱
那覇市	1,838	338	669	637	0	0	0	0	0	81	5	108
宜野湾市	366	0	104	72	0	0	0	0	0	190	0	0
石垣市	811	417	179	177	11	0	0	0	0	27	0	0
浦添市	305	0	170	108	0	0	0	0	0	27	0	0
名護市	554	130	176	215	6	0	0	0	0	22	0	5
糸満市	225	20	111	72	0	0	0	0	0	22	0	0
沖縄市	441	52	202	138	0	0	0	0	0	38	11	0
豊見城市	417	223	52	137	0	0	0	0	0	5	0	0
うるま市	25,708	150	8,220	451	4,015	0	0	1,360	11,420	59	11	22
宮古島市	929	209	231	489	0	0	0	0	0	0	0	0
久米島町	78	0	47	26	0	0	0	0	0	5	0	0
本部今帰仁 消防本部	157	52	39	66	0	0	0	0	0	0	0	0
島尻消防本部	248	0	140	70	0	0	0	0	0	22	0	16
東部消防本部	3,869	234	1,900	1,010	541	0	0	0	0	184	0	0
中城北中城 消防本部	295	0	234	0	12	0	0	0	0	49	0	0
金武地区消 防本部	677	319	91	245	0	0	0	0	0	11	11	0
国頭地区消 防本部	64	0	39	20	0	0	0	0	0	5	0	0
ニライ消防 本部	698	26	46	33	30	0	0	530	0	11	22	0
沖縄県知事	341	26	157	125	11	0	0	0	0	22	0	0
合計	38,021	2,196	12,807	4,091	4,626	0	0	1,890	11,420	780	60	151

第13表 防火対象物数、立入検査及び消防用設備等設置検査実施状況（その1）

令和4年3月31日

項目	区分	防火対象物数								立入検査	罰則適用	消防用設備等設置検査		
		総数 A+B+F	地上5階未満 A (地下のみ除く)	地上5階以上 B	小計 A+B	うち			地下のみ F			検査を要する対象物数	検査届出対象物数	検査済
						地下1階 C	地下2階 D	地下3階 E						
1	イ 劇場等	105	102	0	102	0	0	0	3	0	0	1	1	0
	ロ 公会堂等	639	619	13	632	1	0	0	7	0	0	0	0	0
2	イ キャバレー	45	42	0	42	0	0	0	3	0	0	0	0	0
	ロ 遊技場等	93	93	0	93	0	0	0	0	0	0	0	0	0
	ハ 性風俗関連特殊店舗等	1	1	0	1	0	0	0	0	0	0	0	0	0
	ニ カラオケボックス等	52	52	0	52	0	0	0	0	0	0	0	0	0
3	イ 料理店等	4	4	0	4	0	0	0	0	0	0	0	0	0
	ロ 飲食店	397	394	1	395	1	0	0	2	0	0	0	0	0
4	百貨店	950	944	2	946	1	0	0	4	0	0	5	5	0
5	イ 旅館等	4,906	3,734	1,112	4,846	1	0	0	60	0	7	13	13	0
	ロ 共同住宅	10,329	9,413	150	9,563	3	0	0	766	20	0	7	4	0
6	イ 病院等	547	544	2	546	0	0	0	1	0	0	10	10	0
	ロ 老人ホーム等(要介護)	693	656	31	687	1	0	0	6	0	0	2	2	0
	ハ 老人ホーム等(軽度)	1,280	1,191	78	1,269	0	0	0	11	0	0	0	0	0
	ニ 幼稚園等	165	163	2	165	0	0	0	0	0	0	0	0	0
7	学校	1,469	1,466	3	1,469	4	0	0	0	0	0	5	4	0
8	図書館等	80	78	2	80	0	0	0	0	0	0	0	0	0
9	イ 特殊浴場	49	49	0	49	0	0	0	0	0	0	0	0	0
	ロ 一般浴場	3	3	0	3	0	0	0	0	0	0	0	0	0
10	停車場	46	45	1	46	0	0	0	0	0	0	0	0	0
11	神社寺院等	90	90	0	90	0	0	0	0	0	0	0	0	0
12	イ 工場等	1,010	972	11	983	0	0	0	27	6	0	0	0	0
	ロ テレビスタジオ等	0	0	0	0	0	0	0	0	0	0	0	0	0
13	イ 駐車場	164	163	0	163	0	0	0	1	0	0	0	0	0
	ロ 航空機格納庫	38	37	1	38	0	0	0	0	0	0	0	0	0
14	倉庫	581	573	0	573	0	0	0	8	3	0	0	0	0
15	事務所等	1,741	1,714	7	1,721	0	0	0	20	3	0	15	15	0
16	イ 特定複合用途	4,692	4,357	183	4,540	13	0	0	152	0	0	14	14	0
	ロ 一般複合用途	1,082	1,043	2	1,045	5	0	0	37	1	0	1	1	0
16の2	地下街	0	0	0	0	0	0	0	0	0	0	0	0	0
16の3	準地下街	0	0	0	0	0	0	0	0	0	0	0	0	0
17	文化財	25	22	1	23	0	0	0	2	0	0	0	0	0
18	アーケード	0	0	0	0	0	0	0	0	0	0	0	0	0
19	指定山林	0	0	0	0	0	0	0	0	0	0	0	0	0
20	省令舟庫	0	0	0	0	0	0	0	0	0	0	0	0	0
合計		31,276	28,564	1,602	30,166	30	0	0	1,110	33	7	73	69	0

第14表 防火対象物数、立入検査及び消防用設備等設置検査実施状況（その2）

令和4年3月31日

	防火対象物数								立入検査	立入検査率 (%)	消防用設備等設置検査		
	総数 A+B+F	地上5階未満 (地下のみ除く)	地上5階以上	小計 A+B	うち地下1階	うち地下2階	うち地下3階	地下のみ			検査を要する対象物数	検査届出対象物	検査済
		A	B		C	D	E	F					
那覇市	15,864	12,594	3,268	15,862	1,087	60	8	2	3,478	22	3,949	278	271
宜野湾市	2,656	2,153	502	2,655	211	8	1	1	118	4	2,334	107	102
石垣市	2,242	2,122	120	2,242	0	0	0	0	0	0	0	0	0
浦添市	4,482	3,786	696	4,482	359	18	2	0	291	6	138	0	138
名護市	2,226	2,006	220	2,226	65	6	0	0	65	3	923	39	40
糸満市	1,986	1,809	177	1,986	0	0	0	0	13	1	1,005	24	23
沖縄市	3,670	3,256	414	3,670	178	11	5	0	89	2	3,537	153	127
豊見城市	1,897	1,698	193	1,891	108	8	0	6	178	9	1,503	50	50
うるま市	3,136	3,025	111	3,136	143	8	2	0	86	3	2,364	175	159
宮古島市	2,674	2,549	125	2,674	49	0	0	0	0	0	2,354	134	134
南城市	1,018	1,004	14	1,018	20	3	0	0	11	1	34	34	34
国頭村	298	297	1	298	0	0	0	0	7	2	6	6	6
大宜味村	126	126	0	126	0	0	0	0	5	4	1	1	1
東村	103	103	0	103	0	0	0	0	2	2	5	5	5
今帰仁村	470	469	1	470	0	0	0	0	0	0	0	0	0
本部町	761	748	13	761	0	0	0	0	5	1	0	0	0
恩納村	802	754	48	802	59	6	0	0	6	1	801	81	44
宜野座村	220	218	2	220	20	0	0	0	1	0	221	9	7
金武町	431	415	16	431	19	0	0	0	2	0	431	20	14
伊江村	43	43	0	43	0	0	0	0	0	0	0	0	0
読谷村	909	861	48	909	29	1	0	0	51	6	841	47	36
嘉手納町	254	225	29	254	17	1	0	0	15	6	203	20	17
北谷町	1,127	868	259	1,127	37	2	0	0	17	2	1,041	56	46
北中城村	482	448	34	482	30	1	0	0	1	0	17	17	17
中城村	615	548	67	615	23	0	0	0	4	1	21	21	21
西原町	967	840	127	967	44	0	0	0	43	4	589	17	17
与那原町	594	515	79	594	13	2	0	0	8	1	239	9	9
南風原町	1,056	973	82	1,055	43	3	1	1	11	1	499	12	13
渡嘉敷村	63	63	0	63	0	0	0	0	0	0	0	0	0
座間味村	59	59	0	59	0	0	0	0	0	0	0	0	0
粟国村	15	15	0	15	0	0	0	0	0	0	0	0	0
渡名喜村	15	15	0	15	0	0	0	0	0	0	0	0	0
南大東村	8	8	0	8	0	0	0	0	0	0	0	0	0
北大東村	87	87	0	87	0	0	0	0	0	0	0	0	0
伊平屋村	19	19	0	19	0	0	0	0	0	0	0	0	0
伊是名村	42	42	0	42	0	0	0	0	0	0	29	0	0
八重瀬町	719	690	29	719	0	0	0	0	10	1	24	24	24
久米島町	356	352	4	356	8	0	0	0	27	8	0	0	0
多良間村	64	64	0	64	0	0	0	0	0	0	22	19	18
竹富町	28	28	0	28	0	0	0	0	28	100	0	0	0
与那国町	7	7	0	7	0	0	0	0	0	0	0	0	0
合計	52,591	45,902	6,679	52,581	2,562	138	19	10	4,572	9	23,131	1,358	1,373

第15表 防火対象物と消防用設備の設置状況

項 別 設 備	対象物 設置済	設置率 %	1-イ	1-ロ	2-イ	2-ロ	2-ハ	2-ニ	3-イ	3-ロ	4	5-イ	5-ロ	6-イ	6-ロ	6-ハ
			劇 場 等	公 会 堂 等	キ ャ パ レ ー 等	遊 技 場 等	ハ 性 風 俗 閑 連 特 殊 店 舗 等	ニ カ ラ オ ケ ボ ン ク ス 等	イ 料 理 店 等	ロ 飲 食 店 等	百 貨 店 等	イ 旅 館 等	ロ 共 同 住 宅 等	イ 病 院 等	ロ （ 老 人 ホ ー ム 介 護 ） 等	ハ （ 老 人 ホ ー ム ） 等
自 動 火 災 報 知 設 備	29,852	96	105	627	45	93	1	52	4	398	950	3807	10211	545	662	1202
	28,564		102	619	42	93	1	52	4	394	944	3734	9413	544	656	1191
ガ ス 漏 れ 火 災 警 報 設 備	73	95	1	0	0	0	0	0	0	0	5	13	7	10	2	0
	69		1	0	0	0	0	0	0	0	5	13	4	10	2	0
ス プ リ ン ク ラ ー 設 備	1,532	97	18	7	0	12	0	0	0	2	86	130	88	132	620	33
	1,480		17	7	0	12	0	0	0	2	84	130	52	132	613	32
屋 内 消 火 栓 設 備	3,878	95	37	74	0	20	0	2	2	13	90	235	739	78	29	31
	3,702		37	74	0	19	0	2	2	11	84	230	642	77	28	31
漏 電 火 災 警 報 機	53	100	1	6	0	1	0	0	0	2	1	4	6	12	2	0
	53		1	6	0	1	0	0	0	2	1	4	6	12	2	0
水 噴 霧 消 火 設 備 等	2,019	99	8	21	0	29	0	5	0	9	122	97	469	55	54	16
	2,006		8	21	0	29	0	5	0	9	122	96	469	55	54	16
非 常 警 報 設 備	6,516	99	69	392	8	63	0	8	1	332	615	320	1000	227	205	212
	6,467		69	383	8	63	0	8	1	327	613	316	990	227	205	208
屋 外 消 火 栓 設 備	186	99	2	3	0	1	0	0	0	0	4	2	4	2	0	0
	184		2	3	0	1	0	0	0	0	4	2	3	2	0	0
避 難 器 具	13,027	100	6	18	22	18	0	8	3	111	36	435	8934	94	87	142
	12,996		6	18	22	17	0	8	3	108	36	434	8929	94	87	139
排 煙 設 備	129	100	7	7	0	4	0	2	0	0	40	0	0	0	0	0
	129		7	7	0	4	0	2	0	0	40	0	0	0	0	0
誘 導 灯	18,696	98	93	760	54	96	2	42	4	853	1596	2524	845	613	643	1528
	18,382		93	720	51	96	2	42	4	835	1576	2448	813	610	638	1520
非 常 コ ン セ ン ト 設 備	448	100	0	0	0	0	0	0	0	0	0	73	296	4	1	1
	447		0	0	0	0	0	0	0	0	0	73	295	4	1	1
動 力 消 防 ポ ン プ 設 備	97	74	0	2	0	0	0	0	0	1	2	39	12	4	3	0
	72		0	2	0	0	0	0	0	1	1	39	0	4	3	0
消 防 用 水	0	#####	0	0	0	0	0	0	0	0	0	0	0	0	0	0
	102		1	0	0	0	0	0	0	0	9	19	8	6	2	1
連 結 散 水 設 備	83	94	1	3	0	0	0	0	0	0	1	9	12	1	0	0
	78		1	3	0	0	0	0	0	0	1	9	11	1	0	0
連 結 送 水 管 設 備	2,516	100	4	1	2	10	0	0	0	7	9	295	1445	47	21	4
	2,512		4	1	2	10	0	0	0	7	9	295	1444	47	21	4

上段：対象物数
下段：設置済対象物数

令和4年3月31日現在

6-二 幼 稚 園 等	7 学 校	8 図 書 館 等	9-イ 特 殊 浴 場	9-ロ 一 般 浴 場	10 停 車 場	11 神 社 寺 院 等	12-イ 工 場 作 業 場	12-ロ テ レ ビ ス タ ジ オ 等	13-イ 駐 車 場 等	13-ロ 航 空 機 格 納 庫	14 倉 庫	15 事 務 所 等	16-イ 象 特 定 複 合 用 途 防 火 物 対	16-ロ 象 一 般 複 合 用 途 防 火 物 対	16-2 地 下 街	16-3 準 地 下 街	17 文 化 財	18 ア ー ケ ー ド
163	1466	78	49	3	45	92	1008	0	164	37	588	1737	4607	1089	0	0	24	0
163	1466	78	49	3	45	90	972	0	163	37	573	1714	4357	1043	0	0	22	0
0	5	0	0	0	0	0	0	0	0	0	0	15	14	1	0	0	0	0
0	4	0	0	0	0	0	0	0	0	0	0	15	14	1	0	0	0	0
2	9	5	0	0	1	1	3	0	1	0	10	0	33	332	7	0	0	0
1	9	5	0	0	1	1	3	0	1	0	10	0	33	330	5	0	0	0
31	914	33	16	0	10	18	313	1	4	15	200	0	449	393	131	0	0	0
31	907	33	16	0	10	16	300	1	4	15	196	0	435	378	123	0	0	0
0	6	3	0	0	0	0	1	0	0	0	0	7	1	0	0	0	0	0
0	6	3	0	0	0	0	1	0	0	0	0	7	1	0	0	0	0	0
3	50	9	1	0	2	14	100	0	185	33	32	310	289	106	0	0	0	0
3	50	9	1	0	2	12	99	0	184	33	32	305	287	105	0	0	0	0
46	861	66	10	1	15	111	50	0	19	2	32	658	916	275	0	0	2	0
46	856	66	10	1	15	111	50	0	19	2	32	657	908	274	0	0	2	0
1	22	1	0	0	1	6	35	0	3	4	30	51	8	4	0	0	2	0
1	22	1	0	0	1	6	34	0	3	4	30	51	8	4	0	0	2	0
21	154	4	14	0	1	15	16	0	0	0	15	239	1756	878	0	0	0	0
21	153	4	14	0	1	15	16	0	0	0	15	238	1743	875	0	0	0	0
0	0	0	0	0	3	0	0	0	3	1	0	0	56	6	0	0	0	0
0	0	0	0	0	3	0	0	0	3	1	0	0	56	6	0	0	0	0
160	715	71	60	5	37	126	422	1	101	9	311	1688	4522	814	0	0	1	0
155	710	71	60	5	37	126	417	1	100	9	310	1679	4451	802	0	0	1	0
1	1	0	0	0	0	0	0	0	0	0	0	14	43	14	0	0	0	0
1	1	0	0	0	0	0	0	0	0	0	0	14	43	14	0	0	0	0
0	5	1	0	0	0	0	5	0	0	0	0	12	5	5	0	0	1	0
0	5	1	0	0	0	0	3	0	0	0	0	5	4	3	0	0	1	0
0	0	0	0	0	0	0	0	0	0	0	0	0	0	0	0	0	0	0
0	3	1	0	0	0	0	7	0	1	0	8	21	14	1	0	0	0	0
0	11	3	1	0	0	0	2	0	0	0	0	27	10	2	0	0	0	0
0	9	3	1	0	0	0	0	0	0	0	0	27	10	2	0	0	0	0
0	58	0	0	0	0	0	6	0	10	0	5	113	355	124	0	0	0	0
0	58	0	0	0	0	0	4	0	10	0	5	113	354	124	0	0	0	0

第16表 市町村防火対象物の状況

項 別 市町村名	合計	1-イ 劇 場 等	1-ロ 公 会 堂 等	2-イ キ ャ バ レ ー 等	2-ロ 遊 技 場 等	2-ハ 特 性 殊 風 俗 店 舗 関 連 等	2-ニ カ ラ オ ケ ボ ク ス 等	3-イ 料 理 店 等	3-ロ 飲 食 店 等	4 百 貨 店 等	5-イ 旅 館 等	5-ロ 共 同 住 宅	6-イ 病 院 等	6-ロ 老 人 ホ ー ム 等 (要 介 護)	6-ハ 老 人 ホ ー ム 等 (軽 度)	6-ニ 幼 稚 園 等
那 覇 市	15,864	11	61	16	16	2	9	3	175	326	328	7,292	126	110	241	10
宜 野 湾 市	2,656	4	26	0	6	0	3	0	37	87	22	1,437	30	24	71	11
石 垣 市	2,242	6	24	9	7	0	17	0	40	98	556	475	54	15	76	20
浦 添 市	4,482	5	32	1	8	0	4	0	86	121	27	2,174	44	32	79	16
名 護 市	2,226	2	76	0	8	0	5	1	54	126	97	822	39	42	88	19
糸 満 市	1,986	5	52	0	2	0	2	0	39	82	39	722	33	25	85	12
沖 縄 市	3,670	8	42	16	11	1	4	0	57	171	103	1,683	60	45	162	27
豊 見 城 市	1,897	2	35	0	3	0	0	0	19	72	11	871	22	28	67	1
う る ま 市	3,136	11	70	0	11	0	2	0	66	155	62	1,185	41	58	137	13
宮 古 島 市	2,674	13	69	5	6	0	0	0	38	101	324	1,035	48	41	84	20
南 城 市	1,018	6	65	0	0	0	0	0	18	48	124	296	9	36	45	5
国 頭 村	298	3	26	0	1	0	1	0	9	13	34	51	4	4	4	0
大 宜 味 村	126	0	17	0	0	0	0	0	1	5	10	40	2	8	4	0
東 村	103	1	8	0	0	0	0	0	1	2	18	12	2	3	6	0
今 帰 仁 村	470	2	13	0	1	0	0	0	3	12	300	25	6	12	14	3
本 部 町	761	2	21	0	2	0	0	1	8	25	372	89	8	16	21	6
恩 納 村	802	2	28	0	0	0	0	1	18	19	346	157	0	8	17	5
宜 野 座 村	220	2	18	0	0	0	0	0	0	9	29	67	1	5	9	3
金 武 町	431	3	15	0	1	0	0	0	9	7	56	157	11	12	20	1
伊 江 村	43	0	11	0	0	0	0	0	0	1	1	0	0	1	5	2
読 谷 村	909	2	22	0	1	0	1	0	9	35	74	434	14	20	29	8
嘉 手 納 町	254	2	11	1	1	0	0	0	2	10	5	114	5	3	7	2
北 谷 町	1,127	5	15	0	0	0	1	0	38	66	71	502	11	12	33	3
北 中 城 村	482	0	15	0	1	0	0	0	11	13	19	251	5	6	23	9
中 城 村	615	0	18	0	0	0	2	0	11	23	3	276	11	14	28	3
西 原 町	967	2	21	0	0	0	1	0	9	24	0	364	15	15	25	6
与 那 原 町	594	0	11	4	3	0	0	0	9	23	9	266	10	10	20	3
南 風 原 町	1,056	1	22	0	3	0	2	0	25	43	2	477	23	19	36	7
渡 嘉 敷 村	63	0	1	0	0	0	0	0	1	1	43	0	1	0	2	1
座 間 味 村	59	0	2	0	0	0	0	1	1	0	37	5	2	1	0	3
粟 国 村	15	0	2	0	0	0	0	0	0	0	2	0	0	2	0	0
渡 名 喜 村	15	0	1	0	0	0	0	0	0	0	4	0	0	0	0	0
南 大 東 村	8	0	0	0	0	0	0	0	0	0	2	1	0	0	0	0
北 大 東 村	87	1	2	0	0	0	0	0	3	1	4	34	1	0	3	1
伊 平 屋 村	19	0	6	0	0	0	0	0	0	0	0	0	1	1	1	0
伊 是 名 村	42	0	6	0	0	0	0	0	0	0	8	2	0	4	1	0
八 重 瀬 町	719	7	29	0	0	0	0	0	11	32	21	271	9	18	51	9
久 米 島 町	356	1	6	1	0	0	0	0	15	12	23	84	3	4	10	6
多 良 間 村	64	0	0	3	0	0	0	3	2	7	20	2	12	2	5	2
竹 富 町	28	0	1	0	0	0	0	0	0	0	13	2	0	0	5	2
与 那 国 町	7	0	0	0	0	0	0	0	0	0	2	3	0	0	0	0
合 計	52,591	109	900	56	92	3	54	10	825	1,770	3,221	21,678	663	656	1,514	239

7 学 校	8 図 書 館 等	9-イ 特 殊 浴 場	9-ロ 一 般 浴 場	10 停 車 場	11 神 社 寺 院 等	12-イ 工 場 作 業 場	12-ロ テ レ ビ ス タ ジ オ 等	13-イ 駐 車 場 等	13-ロ 航 空 機 格 納 庫	14 倉 庫	15 事 務 所 等	16-イ 特 定 複 合 用 途 防 火 物 象	16-ロ 一 般 複 合 用 途 防 火 物 象	16-2 地 下 街	16-3 準 地 下 街	17 文 化 財	18 ア ー ケ ー ド
261	6	43	0	19	75	150	0	121	31	170	998	3,006	2,251	0	0	5	2
70	3	1	0	0	11	31	0	18	0	35	139	400	188	0	0	2	0
35	10	0	0	14	20	58	0	0	7	17	118	477	81	0	0	7	1
85	4	1	0	3	10	110	0	27	1	146	306	659	501	0	0	0	0
133	6	3	0	0	9	72	0	9	0	28	185	327	72	0	0	3	0
81	5	0	0	0	10	192	0	9	1	76	155	291	68	0	0	0	0
136	2	2	1	1	21	130	1	14	0	61	236	550	125	0	0	0	0
37	4	0	0	0	7	92	0	9	0	49	105	224	239	0	0	0	0
140	4	2	1	0	20	236	0	16	0	113	360	317	116	0	0	0	0
184	6	0	2	6	11	103	0	3	1	49	222	235	68	0	0	0	0
50	1	1	0	0	8	55	0	1	0	21	96	108	24	0	0	1	0
35	2	0	0	0	2	16	0	0	0	10	61	21	1	0	0	0	0
2	0	0	0	0	0	9	0	0	0	3	17	7	0	0	0	1	0
11	3	0	0	0	0	10	0	0	0	0	20	6	0	0	0	0	0
7	1	0	0	1	1	18	0	0	0	9	18	21	3	0	0	0	0
12	2	0	0	3	3	30	0	2	0	8	51	76	3	0	0	0	0
30	3	0	0	0	9	14	0	3	0	9	33	93	7	0	0	0	0
17	1	1	0	0	0	7	0	1	0	7	22	17	4	0	0	0	0
21	2	0	0	0	0	17	0	0	0	8	34	52	5	0	0	0	0
3	0	0	0	1	0	11	0	0	1	0	6	0	0	0	0	0	0
30	2	0	0	0	4	36	0	2	0	11	41	107	27	0	0	0	0
18	0	0	0	0	2	5	0	1	0	1	25	27	12	0	0	0	0
24	0	0	1	0	4	7	0	6	0	9	72	194	53	0	0	0	0
15	0	2	0	0	5	9	0	1	0	3	35	33	25	0	0	1	0
45	0	1	0	0	4	43	0	3	0	19	44	47	20	0	0	0	0
84	3	0	0	0	5	109	0	8	0	42	80	86	68	0	0	0	0
21	1	1	0	0	8	18	0	1	0	10	29	84	53	0	0	0	0
29	3	0	0	0	6	48	0	6	0	22	59	134	88	0	0	1	0
6	1	0	0	1	0	2	0	0	0	0	3	0	0	0	0	0	0
0	0	0	0	0	0	0	0	0	0	1	3	2	0	0	0	1	0
5	0	0	0	2	0	0	0	0	0	0	0	2	0	0	0	0	0
2	0	0	0	0	0	0	0	1	0	1	6	0	0	0	0	0	0
5	0	0	0	0	0	0	0	0	0	0	0	0	0	0	0	0	0
9	0	0	0	1	1	5	0	1	0	6	10	4	0	0	0	0	0
3	1	0	0	1	0	0	0	0	0	0	4	1	0	0	0	0	0
6	1	0	0	1	0	2	0	0	0	1	3	2	0	0	0	5	0
35	1	1	0	0	8	41	0	0	0	16	57	74	28	0	0	0	0
23	3	1	1	2	1	42	0	0	0	3	59	40	15	0	0	1	0
4	2	0	0	0	0	0	0	0	0	0	0	0	0	0	0	0	0
1	1	0	0	0	0	0	0	0	0	0	2	1	0	0	0	0	0
0	0	0	0	0	0	0	0	0	0	0	2	0	0	0	0	0	0
1,715	84	60	6	56	265	1,728	1	263	42	964	3,716	7,725	4,145	0	0	28	3

第17表 都道府県別住宅用火災警報器設置率及び条例適合率(令和5年6月1日時点)

(各数値は一定の誤差を含んでいます。)

※総務省消防庁資料

()内は、都道府県別設置順位

都道府県	設置率		条例適合率		都道府県	設置率		条例適合率	
全国	84.3%		67.2%		三重	78.4%	(42)	63.0%	(31)
北海道	84.4%	(20)	69.9%	(13)	滋賀	84.7%	(19)	60.2%	(40)
青森	78.7%	(41)	61.6%	(37)	京都	89.9%	(5)	68.7%	(16)
岩手	85.3%	(15)	63.7%	(27)	大阪	84.0%	(22)	75.9%	(5)
宮城	92.4%	(2)	70.4%	(11)	兵庫	88.7%	(7)	70.9%	(9)
秋田	84.8%	(17)	67.0%	(19)	奈良	81.5%	(27)	59.0%	(44)
山形	83.9%	(23)	65.9%	(23)	和歌山	79.0%	(40)	59.4%	(42)
福島	79.8%	(35)	61.5%	(38)	鳥取	83.3%	(25)	59.4%	(42)
茨城	79.7%	(36)	66.6%	(21)	島根	85.0%	(16)	62.1%	(35)
栃木	80.9%	(30)	69.3%	(14)	岡山	80.2%	(33)	66.9%	(20)
群馬	80.2%	(33)	66.2%	(22)	広島	85.6%	(13)	74.7%	(6)
埼玉	80.6%	(32)	68.8%	(15)	山口	79.4%	(38)	65.9%	(23)
千葉	79.3%	(39)	59.7%	(41)	徳島	80.8%	(31)	62.9%	(32)
東京	90.4%	(3)	65.2%	(25)	香川	77.3%	(44)	60.9%	(39)
神奈川	86.0%	(10)	67.9%	(17)	愛媛	81.1%	(29)	70.8%	(10)
新潟	88.7%	(7)	70.4%	(11)	高知	72.3%	(46)	47.8%	(47)
富山	85.9%	(11)	62.8%	(33)	福岡	85.5%	(14)	71.9%	(8)
石川	88.4%	(9)	78.9%	(2)	佐賀	72.8%	(45)	54.9%	(45)
福井	95.6%	(1)	85.3%	(1)	長崎	81.5%	(27)	62.3%	(34)
山梨	78.2%	(43)	63.7%	(27)	熊本	83.9%	(23)	64.9%	(26)
長野	79.7%	(36)	61.8%	(36)	大分	90.3%	(4)	76.1%	(4)
岐阜	82.1%	(26)	63.1%	(30)	宮崎	85.8%	(12)	74.4%	(7)
静岡	84.8%	(17)	67.7%	(18)	鹿児島	88.9%	(6)	78.6%	(3)
愛知	84.3%	(21)	63.7%	(27)	沖縄	62.0%	(47)	48.0%	(46)

※「設置率」とは、市町村の火災予防条例で設置が義務付けられている住宅の部分のうち、一箇所以上設置されている世帯(自動火災報知設備等の設置により住宅用火災警報器の設置が免除される世帯を含む。)の全世帯に占める割合です。

※「条例適合率」とは、市町村の火災予防条例で設置が義務付けられている住宅の部分全てに設置されている世帯(同上)の全世帯に占める割合です。

※「住宅用火災警報器」とは、火災が発生した際、煙や熱を自動的に感知し、アラームや音声により火災の発生をいち早く知らせる器具です。平成18年6月1日から義務化されている。

図5 住宅用火災警報器設置率

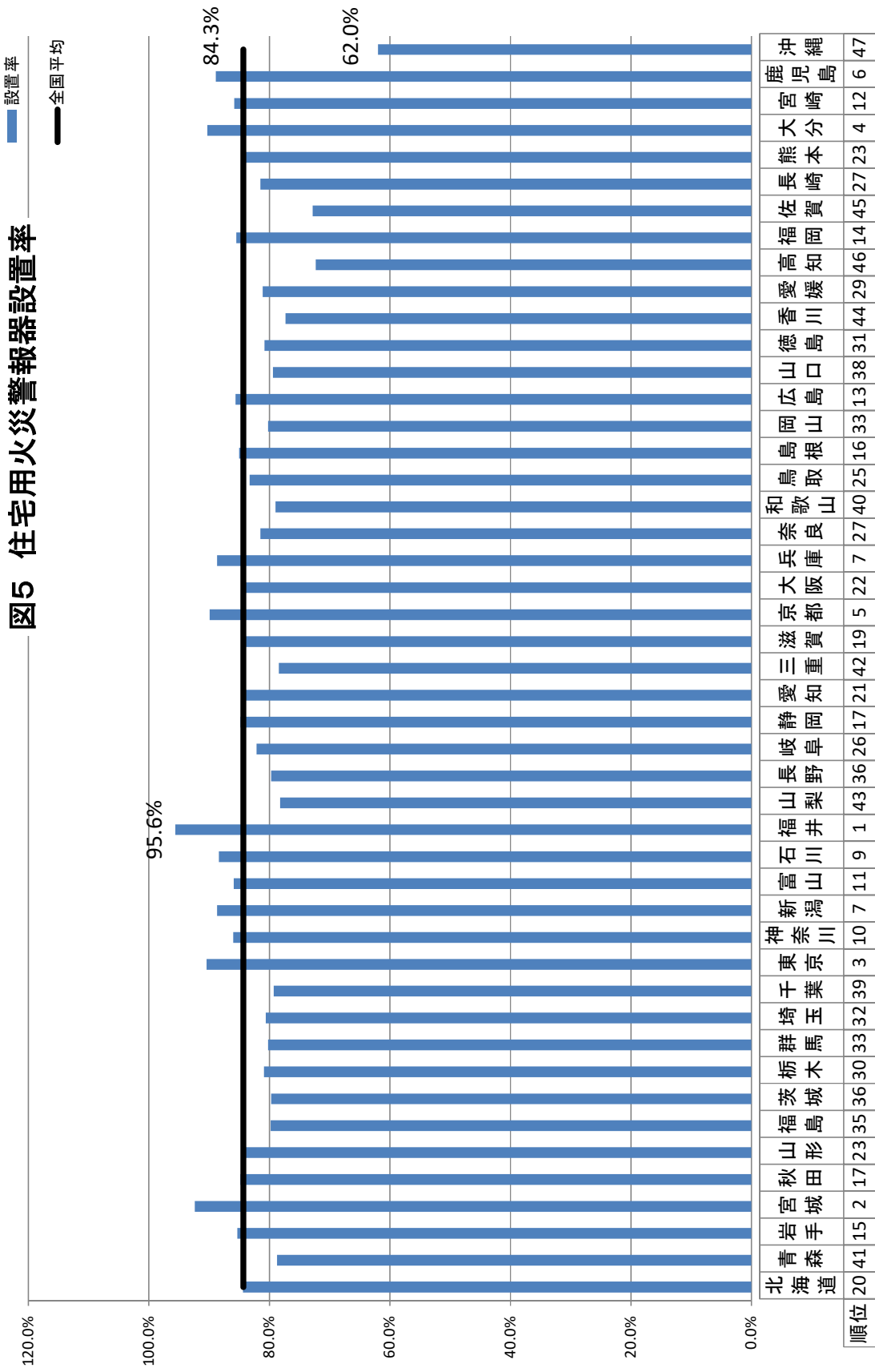
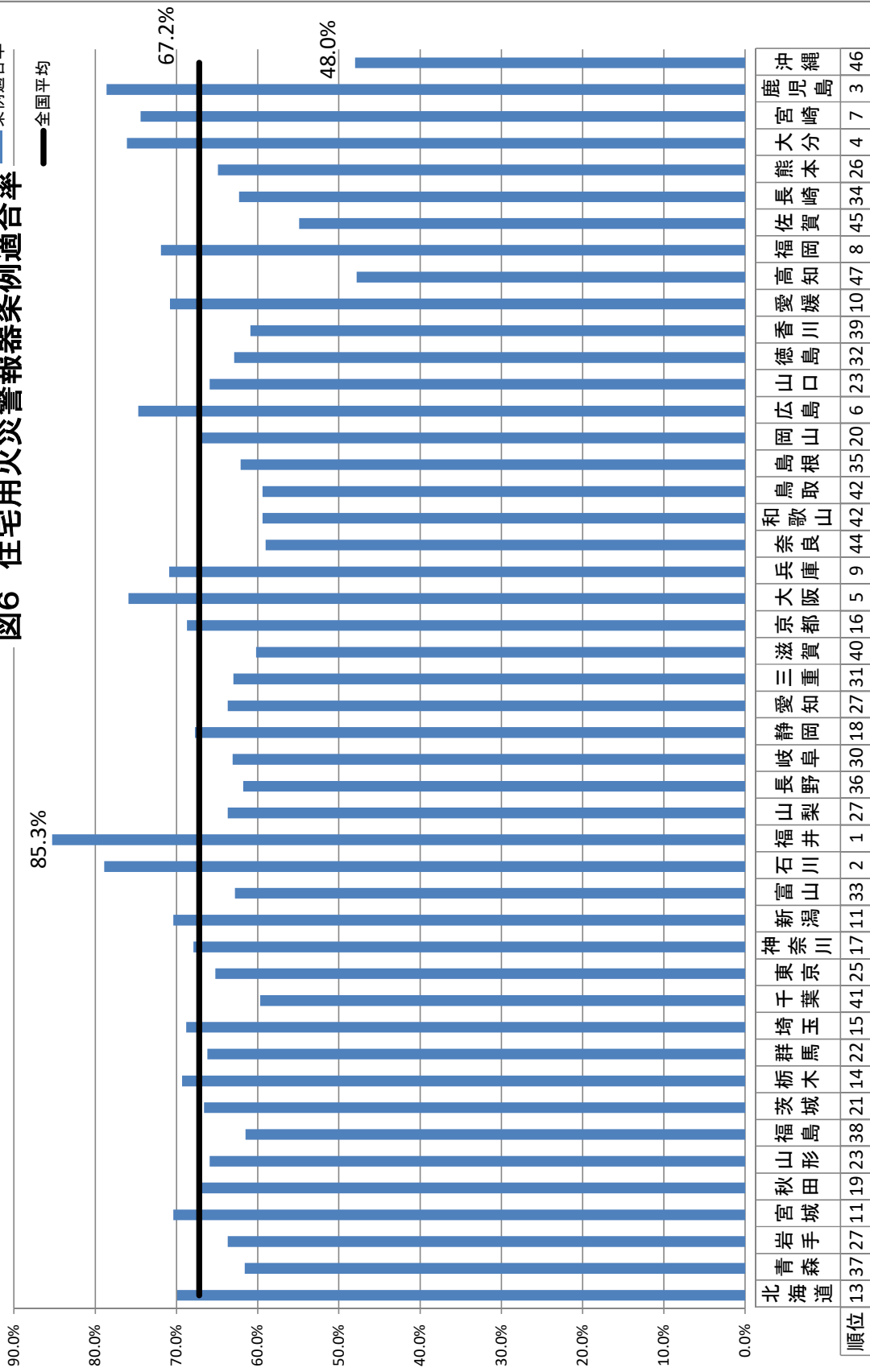
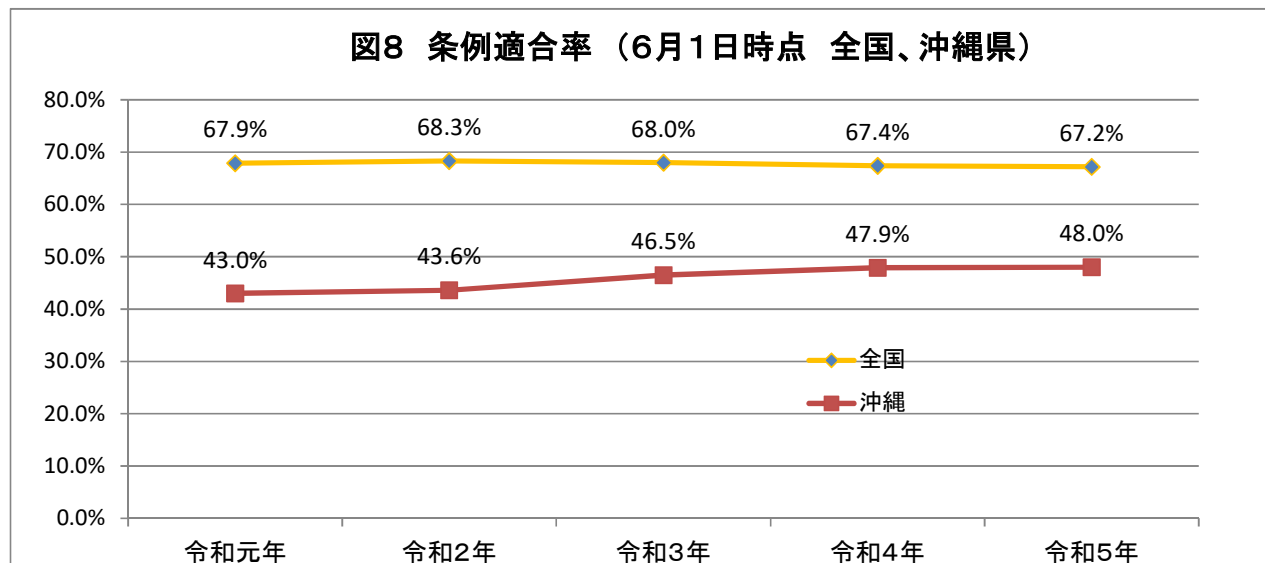
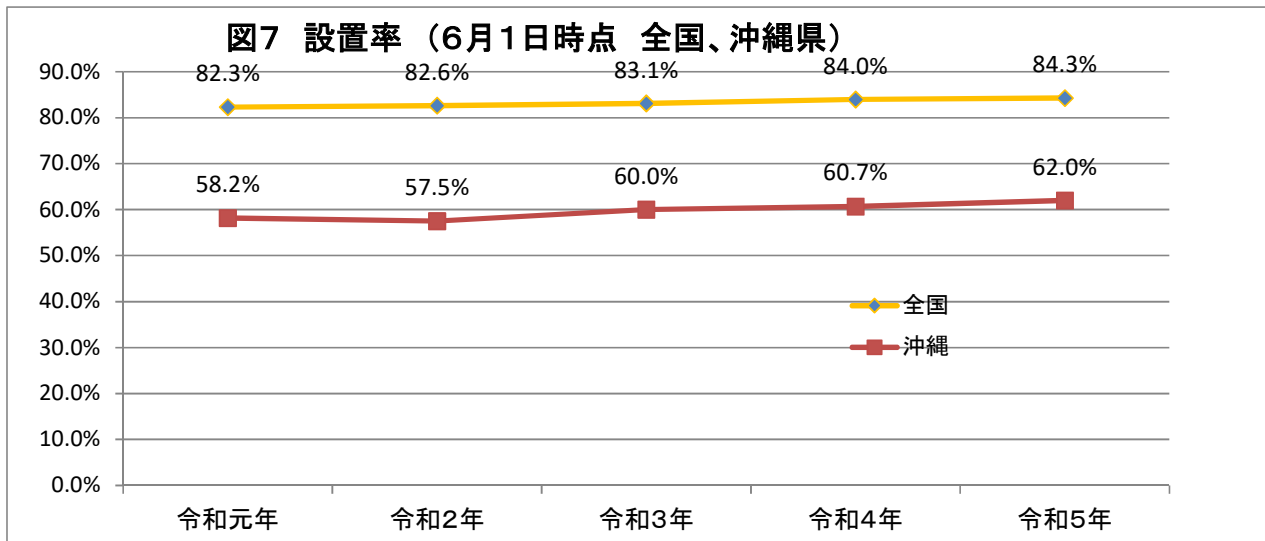


図6 住宅用火災警報器条例適合率



第18表 過去5年の住宅用火災警報器設置率(6月1日時点 全国、沖縄県)

	令和元年		令和2年		令和3年		令和4年		令和5年	
	設置率	条例適合率	設置率	条例適合率	設置率	条例適合率	設置率	条例適合率	設置率	条例適合率
全国	82.3%	67.9%	82.6%	68.3%	83.1%	68.0%	84.0%	67.4%	84.3%	67.2%
沖縄	58.2%	43.0%	57.5%	43.6%	60.0%	46.5%	60.7%	47.9%	62.0%	48.0%



第19表 地域別住宅用火災警報器設置率及び条例適合率(令和5年6月1日現在)
 (標本調査のため、各数値は一定の誤差を含んでいます。) ※総務省消防庁資料

地域名	設置率	条例適合率
沖縄県	62%	48%
那覇市消防局	54%	39%
糸満市消防本部	57%	41%
沖縄市消防本部	71%	70%
石垣市消防本部	48%	39%
名護市消防本部	68%	30%
宜野湾市消防本部	73%	65%
宮古島市消防本部	49%	37%
うるま市消防本部	74%	53%
浦添市消防本部	79%	62%
ニライ消防本部	66%	53%
本部町今帰仁村消防組合消防本部	42%	40%
島尻消防組合消防本部	54%	40%
東部消防組合消防本部	60%	48%
金武地区消防衛生組合消防本部	62%	36%
中城北中城消防本部	43%	41%
豊見城消防本部	72%	46%
久米島消防本部	75%	67%
国頭地区行政事務組合消防本部	25%	25%

図9 住宅用火災警報器設置率

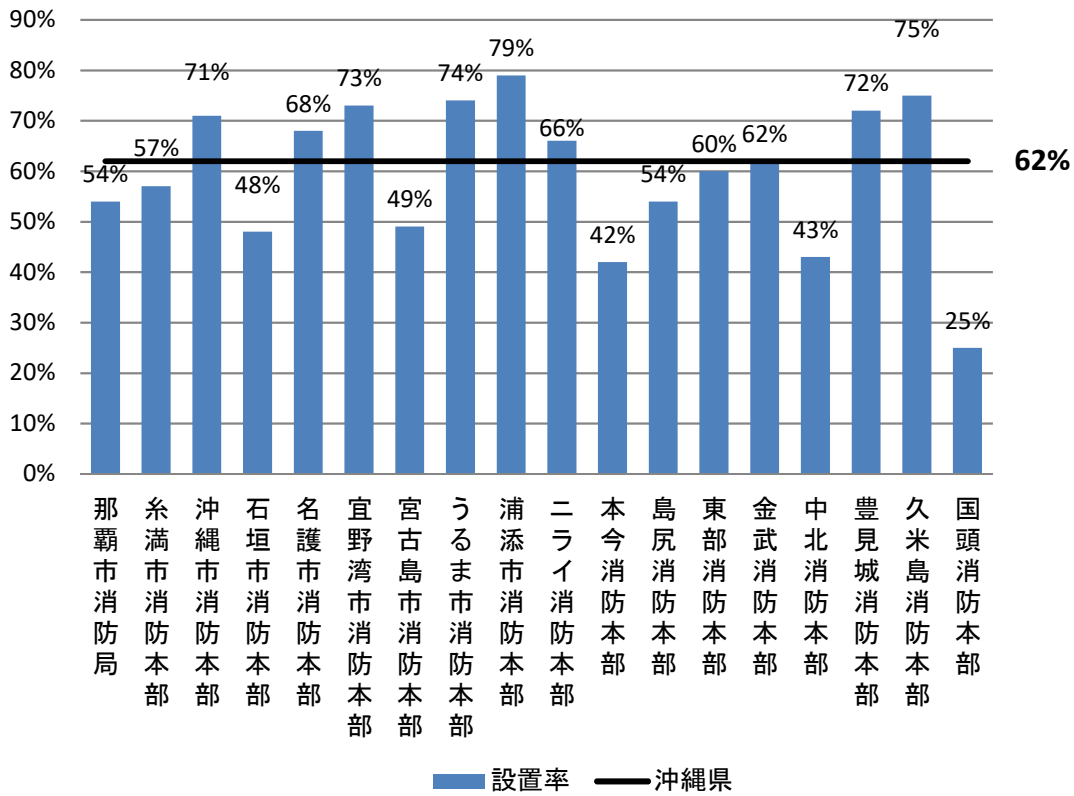


図10 住宅用火災警報器条例適合率

