

令和8年度版

# 市場概要



令和8年6月

沖縄県中央卸売市場

# 目 次

1 市場の概要 .....	1
2 施設の概要 .....	2
3 市場の沿革 .....	4
4 令和8年度組織及び令和7年度歳入歳出予算.....	8
5 市場の役割と構成 .....	9
6 市場関係業者・団体一覧.....	11
7 令和7年度沖縄県中央卸売市場取扱高.....	14
青果部月別取扱高.....	15
青果部品目別・産地別取扱高順位.....	17
青果部年度別取扱高実績.....	19
花き部月別取扱高.....	23
花き部品目別・産地別取扱高順位.....	25
花き部年度別取扱高実績.....	27
8 青果部取引代金精算業務のフローチャート.....	30
9 案内・問い合わせ先.....	31

# 1 市場の概要

- (1) 名 称 沖縄県中央卸売市場
- (2) 開 設 者 沖縄県
- (3) 所 在 地 沖縄県浦添市伊奈武瀬1-11-1
- (4) 開 設 認 可 昭和59年3月28日
- (5) 業 務 開 始 青果部 昭和59年4月17日  
花き部 平成9年9月22日
- (6) 取 扱 品 目 青果部 野菜、果実及びこれらの加工品並びに規則  
で定めるその他食料品  
花き部 花き
- (7) せり開始時刻 青果部 午前 6時  
花き部 切花 午後 4時  
鉢物 午前10時

## (8) 位 置 図



## 2 施設の概要

### (1) 事業費内訳

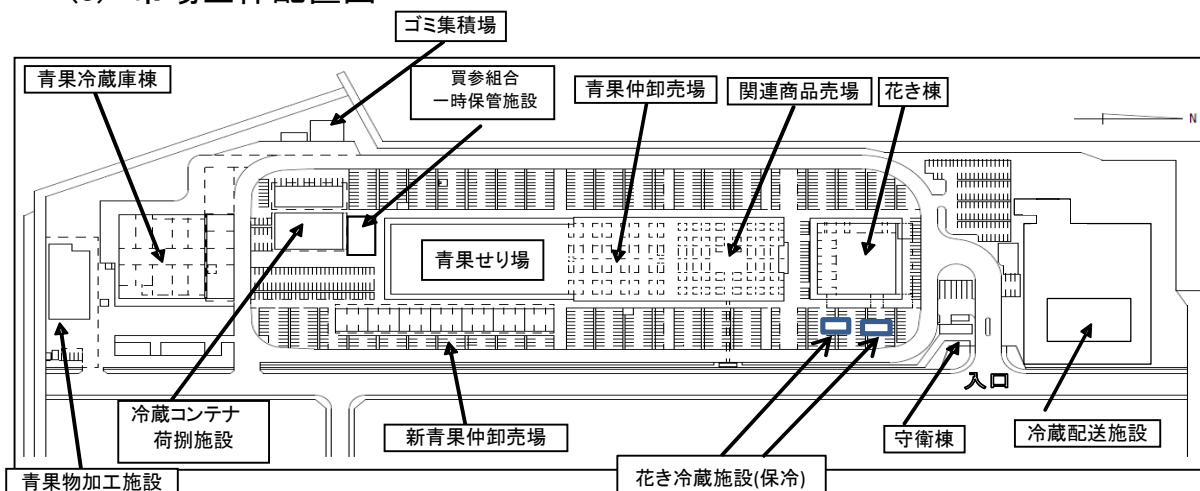
年 度	事 業	事業費
S55年度	用地取得	2,074,280千円
S56～58年度	中央卸売市場整備(青果)	4,804,811千円
H 5年度	新仲卸棟・荷捌施設整備	645,346千円
H 7～H 8年度	中央卸売市場整備(花卉)	1,183,360千円
H17年度	沖縄型低温管理施設モデル事業	44,483千円
H17～H18年度	青果部冷蔵庫棟改良	246,275千円
H24～H25年度	低温管理施設整備(青果)	46,168千円
H25～H27年度	冷蔵配送センター整備(青果)	605,316千円
H27～H28年度	卸売市場施設整備対策事業	73,600千円
H30～H31年度	中央卸売市場活性化事業(非常用電源装置)	23,499千円
R4年度	中央卸売市場活性化事業(低温管理施設整備)	103,590千円
総事業費		9,850,728千円

※実施設計等含む

### (2) 敷地面積内訳

所在地	敷地面積
那覇市	33,645m <sup>2</sup>
浦添市	78,659m <sup>2</sup>
合 計	112,304m <sup>2</sup>

### (3) 市場全体配置図



#### (4)主要施設面積

##### ①開設者整備

		<b>6,768㎡</b>
青果棟	内 卸売場	5,614㎡
	内 低温管理施設	1,497㎡
		<b>13,876㎡</b>
	内 仲卸売場	2,951㎡
	内 関連商品売場	3,823㎡
中央棟	内 関連事務所(2階)	2,209㎡
	内 管理事務施設(2階)	955㎡
	内 小会議室(3階:第1会議室)	65㎡
	内 大会議室(3階:第2、第3会議室)	194㎡
	内 特別会議室(3階:第4会議室)	65㎡
		<b>2,749㎡</b>
新仲卸売場棟	内 仲卸売場	2,745㎡
冷蔵コンテナ荷捌施設棟		<b>640㎡</b>
		<b>3,244㎡</b>
青果冷蔵庫棟	内 冷蔵庫	1,986㎡
		<b>2,356㎡</b>
	内 冷蔵庫	825㎡
冷蔵配送センター	内 加工施設	677㎡
	内 業者事務施設	196㎡
		<b>3,694㎡</b>
花き棟	内 卸売場	1,506㎡
	内 低温管理施設	98㎡
	内 仲卸売場	640㎡
	内 買荷保管・積込施設	146㎡
花き冷蔵棟(A棟、B棟)		<b>236㎡</b>
その他建物		<b>723㎡</b>
駐車場施設		<b>30,491㎡</b>
	駐車可能台数	1,031台

※面積は、「延べ床面積」での計上

##### ②関係事業者整備

		<b>1,691㎡</b>
青果物加工施設	内 青果物加工場	1,323㎡
青果棟 低温管理施設		<b>402㎡</b>
通い容器洗浄棟		<b>120㎡</b>
冷蔵庫前荷捌施設		<b>992㎡</b>
荷捌場雨よけ施設		<b>1,097㎡</b>
買参組合一時保管施設		<b>655㎡</b>
簡易荷捌施設(花き)		<b>965㎡</b>
		<b>307㎡</b>
駐車場施設		<b>307㎡</b>
	駐車可能台数	13台

※面積は、「延べ床面積」での計上

### 3 市場の沿革

昭和43年～47年	卸売市場の設置等、流通機構整備に対する陳情(市町村、農協、経済連、南部振興会、雑貨商組合等から20件)
昭和48年	3月27日 沖縄県卸売市場審議会発足 3月28日 沖縄県中央卸売市場整備方針の決定 6月9日 沖縄県卸売市場整備計画の策定公表
昭和51年	2月27日 国に対し、沖縄県中央卸売市場整備計画を提出 4月7日 国の第2次中央卸売市場整備計画が策定公表され、沖縄県中央卸売市場整備計画は同計画に編入
昭和55年	3月29日 沖縄県中央卸売市場運営協議会設置条例の公布 4月1日 中央卸売市場建設のための専任機関(本庁機関)として中央卸売市場建設室を設置
昭和56年	3月20日 中央卸売市場用地を那覇市及び浦添市から取得
昭和57年	9月10日 沖縄県中央卸売市場建設工事起工式
昭和58年	8月8日 卸売業者となる沖縄協同青果株式会社の設立 12月22日 沖縄県中央卸売市場関連事業者組合の設立 12月24日 沖縄県青果仲卸事業協同組合の設立
昭和59年	1月12日 沖縄県中央卸売市場売買参加者協同組合の設立 2月24日 沖縄県中央卸売市場精算株式会社の設立 3月20日 中央卸売市場建設工事竣工 3月28日 沖縄県中央卸売市場の開設認可 3月31日 沖縄県中央卸売市場条例及び同条例施行規則の公布、施行 開場式典、祝賀会 4月10日 沖縄県中央卸売市場協会の設立 4月17日 農林水産大臣から卸売業務(青果部)の許可、業務開始 5月11日 沖縄県中央卸売市場開設記念フェア(～13日まで) 10月1日 中央卸売市場への県産出荷野菜を対象とした重要野菜価格安定対策事業(県単独事業)発足
昭和60年	5月11日 沖縄県中央卸売市場開設1周年記念式典 9月21日 沖縄協同青果(株)低温管理施設完成(40坪) 10月17日 野菜の生産・流通を考える会(17日会)発足
昭和61年	5月16日 那覇市が国の野菜指定消費地域に指定され、沖縄県中央卸売市場が指定野菜価格安定対策事業(国庫事業)の対象市場となる
昭和62年	1月4日 沖縄県中央卸売市場キャンペーン全島縦断駅伝大会 6月11日 沖縄協同青果(株)低温管理施設完成(80坪) 12月10日 沖縄協同青果(株)荷捌場完成(111坪)

昭和63年	3月31日	沖縄協同青果(株)低温管理施設完成(40坪) 取扱高100億円突破(昭和62年度)
	7月23日	沖縄協同青果(株)増設荷捌場完成(189坪)
	9月20日	沖縄県中央卸売市場への路線バス運行開始
平成元年	6月24日	沖縄県中央卸売市場開設5周年記念事業
平成3年	5月1日	国の第5次中央卸売市場整備計画に沖縄県中央卸売市場の取扱品目の変更(花きの追加)
平成4年	3月31日	取扱高150億円突破(平成3年度)
平成6年	5月31日	仲卸売場、卸業者荷捌場増築工事竣工
	7月19日	沖縄県中央卸売市場開設10周年記念式典
平成8年	3月18日	花き部新築工事起工
	6月18日	沖縄県中央卸売市場運営協議会開催(花き部の開設に係る審議)
平成9年	2月14日	花き部新築工事竣工
	3月28日	沖縄県卸売市場整備計画の策定(国の第6次中央卸売市場整備計画関連)
	7月15日	沖縄県中央卸売市場事業計画の変更認可(取扱品目に花きを追加)
	7月29日	沖縄県中央卸売市場条例の一部を改正する条例の公布(花き部の開設に係る関係条文の改正)
	9月18日	花き部開場式典
	9月19日	沖縄県中央卸売市場条例の一部を改正する条例の公布
	9月22日	農林水産大臣から花き部の開設認可及び卸売業務の許可、花き部業務開始
平成11年	4月1日	場内廃棄物の分別収集・資源化処分開始
平成12年	3月31日	沖縄県中央卸売市場条例の一部を改正する条例及び同条例施行規則の一部を改正する規則の公布(売買取引の変更にかかる法改正に伴う改正)
平成13年	3月31日	青果物取扱高9万トン突破(平成12年度)
平成15年	3月31日	沖縄県中央卸売市場条例施行規則の一部を改正する規則の公布(施設使用料の軽減措置期限の延長に伴う改正)
		国の第8次中央卸売市場整備計画の策定(施設の改良等)
平成17年	3月31日	沖縄県中央卸売市場条例及び同条例施行規則の一部を改正する条例・規則の公布(品質管理の高度化,商物一致規制の緩和,買付集荷の自由化,業務内容の多角化等)
平成18年	2月27日	青果部冷蔵庫棟冷凍機改良工事(冷凍機4基更新)
	3月31日	沖縄型低温管理施設(青果部せり場内)竣工
	11月11日	(有)グリーンフィールド加工施設 落成式
平成19年	2月28日	青果部冷蔵庫棟冷凍機改良工事(冷凍機2基更新)
平成20年	7月20日	「中央卸売市場まつり2008」開催(5,559名来場)
	12月26日	沖縄県中央卸売市場条例の一部を改正する条例及び同条例施行規則の一部を改正する規則の公布(委託手数料の弾力化にかかる法改正に伴う改正)

平成21年	8月14日 新型インフルエンザ発生に伴う事業継続計画(BCP)の策定
平成22年	2月17日 買参組合一時保管施設落成式
	7月18日「中央卸売市場まつり2010」開催(8,129名来場)
平成23年	3月31日 国の第9次中央卸売市場整備計画の策定
	7月24日「中央卸売市場まつり2011」開催(8,116名来場)
平成24年	7月22日「中央卸売市場まつり2012」開催(8,040名来場)
平成25年	4月1日 沖縄県中央卸売市場条例及び同条例施行規則の一部を改正する条例・規則の施行(事務手続きの簡素化等)
	7月14日「中央卸売市場まつり2013」開催(9,757名来場)
	8月27日 低温管理施設(青果部せり場内)竣工
平成26年	7月20日「中央卸売市場まつり2014」開催(7,200名来場)
平成27年	7月19日「中央卸売市場まつり2015」開催(6,000名来場)
	12月3日 冷蔵配送センター施設竣工
平成28年	3月 沖縄県中央卸売市場修繕計画の策定
平成29年	2月 国の第10次中央卸売市場整備計画を受け、沖縄県卸売市場整備計画策定
	3月30日 卸売市場施設整備対策事業施設(花き)
	7月29日 中央卸売市場開放デー(青果)
平成30年	3月 沖縄県中央卸売市場経営展望の策定
	8月4日 中央卸売市場開放デー(青果)
平成31年	3月29日 沖縄県中央卸売市場条例及び同条例施行規則の一部を改正する条例・規則の施行(消費税法改正に伴う改正)
令和元年	4月 中央卸売市場機能のあり方に関する調査事業実施(沖縄県流通・加工推進課)
	8月3日 中央卸売市場開放デー(青果)
	12月 中央卸売市場活性化事業(非常用電源装置)運用 3カ所設置
令和2年	3月 中央卸売市場改修計画策定
	6月17日 改正卸売市場法に基づき沖縄県中央卸売市場として農林水産大臣より認定
	6月21日 改正卸売市場法ならびに沖縄県中央卸売市場の設置及び管理に関する条例・同施行規則の施行(卸売業者による第三者販売、仲業者による直荷引きの規制緩和等)
	8月 中央卸売市場開放デー中止(青果)
令和3年	3月 沖縄県中央卸売市場事業経営戦略策定
	4月1日 沖縄県の行政手続の押印見直しのため、沖縄県中央卸売市場へ条例・同施行規則の一部改正(施行規則様式の一部の押印見直し)
	4月 中央卸売市場施設整備に関する民間資金等活用調査研究事業実施(沖縄県流通・加工推進課)
	8月 中央卸売市場開放デー中止(青果)
	10月30日 沖縄協同青果(株)低温管理施設改修(432㎡)

---

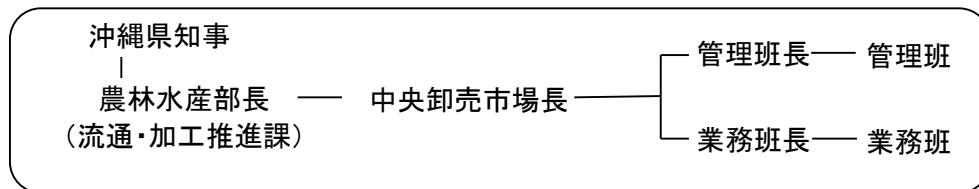
令和4年	4月	中央卸売市場再整備に関する調査研究事業実施(沖縄県流通・加工推進課)
	8月	中央卸売市場開放デー中止(青果)
令和5年	3月27日	低温管理施設(青果せり場内)竣工
	4月	中央卸売市場再整備方針策定に向けた調査事業実施(沖縄県流通・加工推進課)
令和6年	4月	中央卸売市場再整備に関する調査研究事業実施(沖縄県流通・加工推進課)
令和7年	7月	中央卸売市場再整備に関する調査研究事業実施(沖縄県流通・加工推進課)

---

## 4 令和8年度組織及び令和7年度歳入歳出予算

### (1)組織

#### ① 開設者、組織及び業務内容



#### ② 業務内容

##### 管理班

- 1 市場特別会計予算に関すること。
- 2 市場施設の維持管理、使用許可等に関すること。
- 3 庶務並びに服務に関すること。
- 4 経営戦略に関すること。
- 5 市場関係業者(関連事業者)の業務等に関すること。
- 6 その他一般行政事務に関すること。

##### 業務班

- 1 市場関係業者に関すること。(青果部、花き部)
- 2 市場取引に係る許可及び認可に関すること。(青果部、花き部)
- 3 市場統計業務に関すること。(青果部、花き部)
- 4 入荷数量等の公表に関すること。(青果部、花き部)
- 5 市場関係業者の業務及び財務の検査、監督及び指導に関すること。  
(青果部、花き部)
- 6 経営戦略に関すること。
- 7 財務状況及び経営分析に関すること。

### (2)予算 令和7年度歳入歳出予算

(歳入)		単位:千円		
科 目	本年度当初予算	前年度当初予算	増減(%)	
使用料及び手数料	240,862	235,849	2.1	
国庫支出金	0	0		
繰入金	107,283	74,886	43.3	
繰越金	1	1		
諸収入	79,601	84,569	△ 5.9	
県債	0	0		
<b>歳入合計</b>	<b>427,747</b>	<b>395,305</b>	<b>8.2</b>	

(歳出)				
科 目	本年度当初予算	前年度当初予算	増減(%)	
市場管理費	408,744	380,159	7.5	
市場建設費	0	0		
公債費	19,003	15,146	25.5	
<b>歳出合計</b>	<b>427,747</b>	<b>395,305</b>	<b>8.2</b>	

## 5 市場の役割と構成

### (1)役割

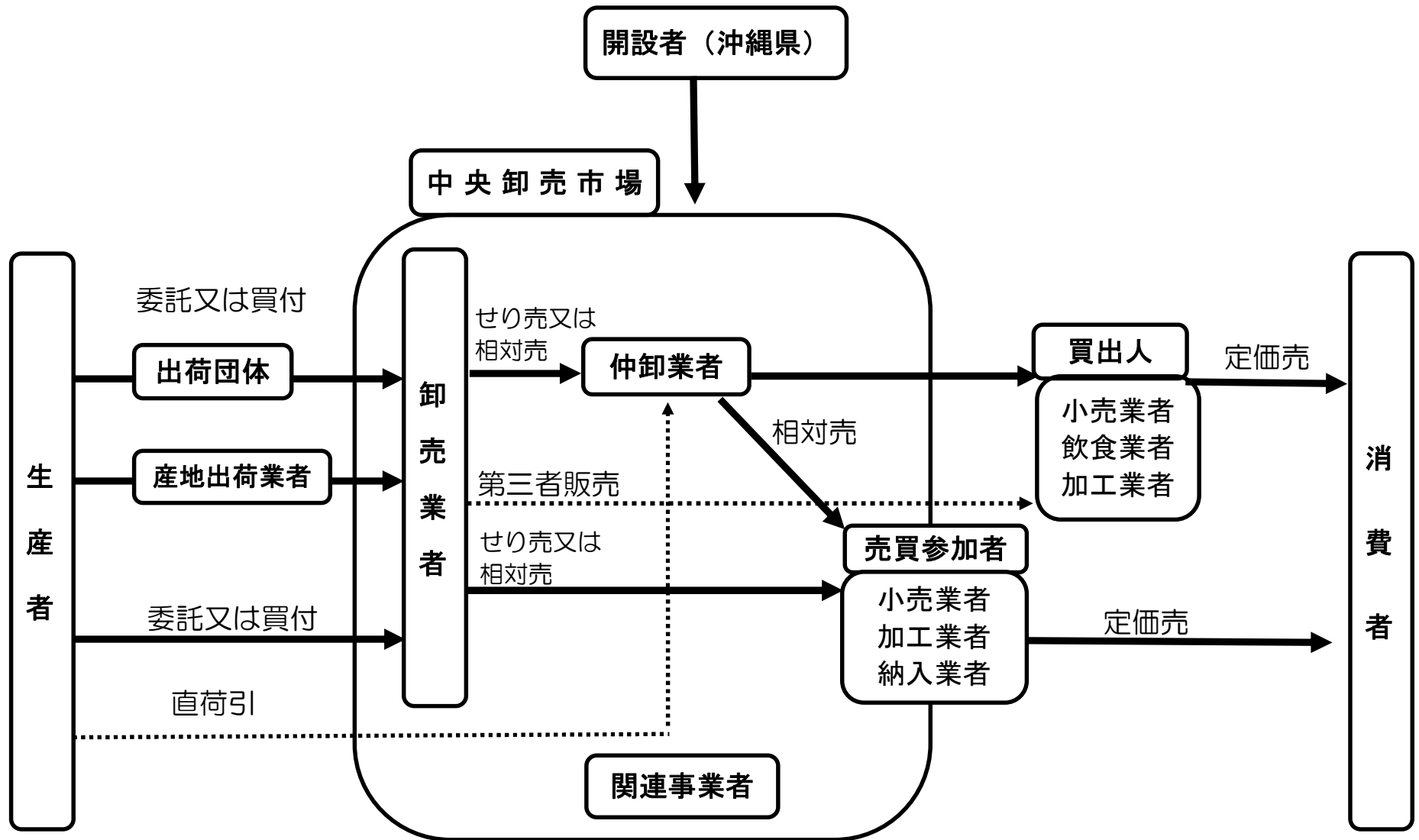
市場は次の機能によって新鮮で、豊富な青果物、花き等を安定的に消費者へ提供します。

- ア 集荷機能(多種多様な品目の豊富な品揃え)
- イ 分荷機能(多数の小売業者等への迅速な分配)
- ウ 価格形成機能(需給を反映した迅速かつ公正な価格形成)
- エ 決済機能(販売代金の迅速、確実な決済)
- オ 情報提供(青果及び花きの需給に関わる情報の収集・伝達)

### (2)構成

- ア 開設者 農林水産大臣の認定を受けて、生鮮食料品等の取引の適正化とその生産及び流通の円滑化並びに卸売市場の充実を図り、県民生活の安定に資するため、市場施設の整備、関係業者の指導監督及び市場の管理運営を行う者  
(当市場では沖縄県)
- イ 卸売業者 沖縄県知事の許可を受けて、市場に出荷される生鮮食料品等について、その出荷者から卸売りのための販売の委託を受け、又は買い受けて、市場において卸売をする業務を行う者
- ウ 仲卸業者 沖縄県知事の許可を受けて、市場において卸売を受けた生鮮食料品等を市場内の店舗において販売する者
- エ 売買参加者 沖縄県知事の承認を受けて、市場において卸売を受け、又は仲卸業者から買い受ける者
- オ 関連事業者 沖縄県知事の許可を受けて、市場の機能の充実を図り、又は市場の利用者に便益を提供する業務を市場内の施設において営む者
- カ 買出人 市場内において仲卸業者から販売を受ける小売業者及び飲食業者

(3) 市場流通のしくみ



## 6 市場関係業者・団体一覧（令和8年4月1日現在）

### (1) 卸売業者（青果部1業者 花き部2業者）

部別	名称	代表者名	組織体制	資本金 又は 出資金	電話番号 FAX番号
青果	沖縄協同青果株式会社	濱川 昌二	役員12人 職員44人 (セリ人29人)	9800 万円	098-865-2000 098-862-1185
花き	株式会社沖縄県花卉卸売市場	兼島 學	役員8人 職員14人 (セリ人7人)	9480 万円	098-869-6161 098-869-6262
	沖縄県くみあい生花株式会社	玉城 進	役員9人 職員28人 (セリ人12人)	4000 万円	098-866-9887 098-866-9883

### (2) 仲卸業者（青果部14業者 花き部5業者）

部別	許可番号	名称	代表者名	電話番号 FAX番号
青果	13	株式会社マルアオ	與那嶺 徹	098-865-2023 098-869-2325
	16	株式会社古堅青果	仲本 朝成	098-865-2032 098-862-2225
	17	株式会社二葉青果	比嘉 隆文	098-865-2034 098-862-5006
	19	株式会社オリオン商事	大城 雄志	098-865-2020 098-865-2022
	20	有限会社光生青果	比嘉 昌平	098-865-2052 098-865-2053
	21	株式会社ゆたか青果	開 晋作	098-865-2055 098-862-7894
	22	有限会社丸吉青果	新垣 政雄	098-867-2079 098-865-2028
	24	有限会社西銘青果店	西銘 亘和	098-865-2061 098-865-2096
	27	株式会社農協直販	城間 健二	098-860-2010 098-860-2008
	28	有限会社平田青果店	平田 嗣幸	098-865-2036 098-865-2037
	30	有限会社松田青果店	松田 義弘	098-865-2077 098-866-8826
	31	合資会社富士物産	仲田 満男	098-865-2025 098-865-2027
	34	有限会社山元商店	渡久平 元信	098-869-2373 098-869-2378
	35	有限会社サニ一沖縄	知念 成史	098-860-9415 098-946-6163

部別	許可番号	名 称	代表者名	電話番号 FAX番号
	1	有限会社沖縄第一花卉	丸山 一三	098-862-8780 098-869-6387
	2	有限会社花の二葉屋	谷口 正敏	098-865-2119 098-865-2102
花き	3	沖縄花卸販売有限会社	佐久本 敦志	070-5694-5302
	5	株式会社りゅう花	久貝 浩希	098-864-1234 098-869-3539
	6	有限会社千乃花	具志堅 千恵子	098-866-5325 098-866-5341

(3)売買参加者

青果部	58業者
花き部	128業者

(4)関連事業者(20業者)

許可 番号	業 種	名 称	代表者名	電話番号
22	乾物卸売業	株式会社名嘉食品	名嘉 栄人	098-865-2101
34	もやし卸売業	沖縄もやし販売	渡慶次 薫	098-865-2188
35	花き園芸用品卸売業	二葉屋株式会社	谷口 正人	098-865-2119
51	精算代払業	沖縄県中央卸売市場 精算株式会社	濱川 昌二	098-865-2163
66	穀類卸売業	有限会社市場米穀	金城 睦敏	098-865-2081
79	鶏卵卸売業	有限会社三幸鶏卵	城間 次男	098-934-0035
80	花き園芸用品	沖縄県フロリスト協同組合	桃原 美智子	098-869-5069
81	花き園芸用品	沖縄県生花商協同組合	大城 航	098-866-9866
83	荷物管理・運送	株式会社マルオキ物流	濱川 昌二	098-860-7521
87	包装資材卸売業	有限会社 ケイ・エムパッケージ	島袋 一夫	098-862-8673
90	農畜水産物の加工、販売 及び紅芋の熟成、販売	グリーンフィールド沖縄 株式会社	大城 洋	098-866-9009
97	植物検疫の受検準備及び立会	沖縄植物検疫協会	名嘉 重則	098-868-5579
99	酒類卸売販売	合名会社 崎元酒造所	崎元 俊男	098-941-5591
100	食品機械製造販売及び 穀類、加工、その他	アールピーエス株式会社	大村 修二	098-868-9601

許可番号	業種	名称	代表者名	電話番号
102	冷凍食品類の販売及び畜肉・水産・農産物の加工販売	サンキョー食品株式会社	与那嶺 直子	098-866-1577
107	米粉・餡子等の食料品、食料原材料及び清涼飲料水の販売	株式会社 ブルードラゴン	小室 嘉弘	
108	包装資材と省力機器の販売等	ホリアキ株式会社	堀 隆	
109	麺類の製造及び販売等	与那原そば	島袋 一貴	
110	食品、菓子等の卸売・小売業	有限会社リブラ商会	渡嘉敷 唯等	
114	食品卸業	新広堂株式会社	新垣 聰	098-943-4515

食品12 配送業1 精算代行業1 植物防疫関係1 包装資材等5

#### (5)市場関係団体

名称	代表者名	組織の概要等	資本金 又は 出資金	電話番号 FAX番号
沖縄県青果卸売	理事長	12社 理事10人	1,200	098-865-2165
協同組合	比嘉 昌平	監事 2人 職員2人	万円	098-862-0067
沖縄県中央卸売市場	理事長	58業者 理事5人	1,160	098-865-2175
売買参加者協同組合	吉田 達也	監事2人 職員1人	万円	098-863-7295
沖縄県中央卸売市場	組合長	20業者 理事1人		098-865-2081
関連事業者組合	金城 睦敏			098-866-6446
沖縄県中央卸売	会長	卸売業者 仲卸業者		098-865-2000
市場協会	濱川 昌二	売買参加者 関連事業者		098-862-1185
沖縄県中央卸売市場	会長	卸売業者 仲卸業者		098-869-6161
花き部連絡協議会	兼島 學	売買参加者 関連事業者		098-869-6262
沖縄県中央卸売市場	代表者	組合員5人 事務局1人		070-5694-5302
花卉仲卸協同組合	佐久本 敦志			
沖縄県中央卸売市場	会長	卸売業者 仲卸業者		098-865-2000
冷蔵配送センター運用協議会	濱川 昌二	関連事業者		098-862-1185

#### (6)附属機関

名称	組織の概要等
沖縄県中央卸売市場運営協議会	知事の諮問に応じて市場における業務運営において必要な事項を調査審議する

## 7 令和7年度 沖縄県中央卸売市場取扱高

	数 量 (前年比)	金 額 (前年比)	単 価 (前年比)	1日当取扱高	
				数 量	金 額
青果部					
野菜	34,088トン (100%)	8,637,783千円 (82%)	253円/kg (82%)	134トン	34,007千円
果実	6,686トン (105%)	2,966,907千円 (97%)	444円/kg (92%)	26トン	11,681千円
合 計	40,774トン (101%)	11,604,690千円 (86%)	285円/kg (85%)	161トン	45,688千円
花き部					
切花	20,674千本 (96%)	1,895,795千円 (92%)	92円/本 (96%)	130千本	11,923千円
鉢物	1,011千鉢 (102%)	674,903千円 (102%)	668円/鉢 (100%)	10千鉢	6,489千円
合 計		2,570,698千円 (95%)			12,183千円
総 計		14,175,388千円 (87%)			

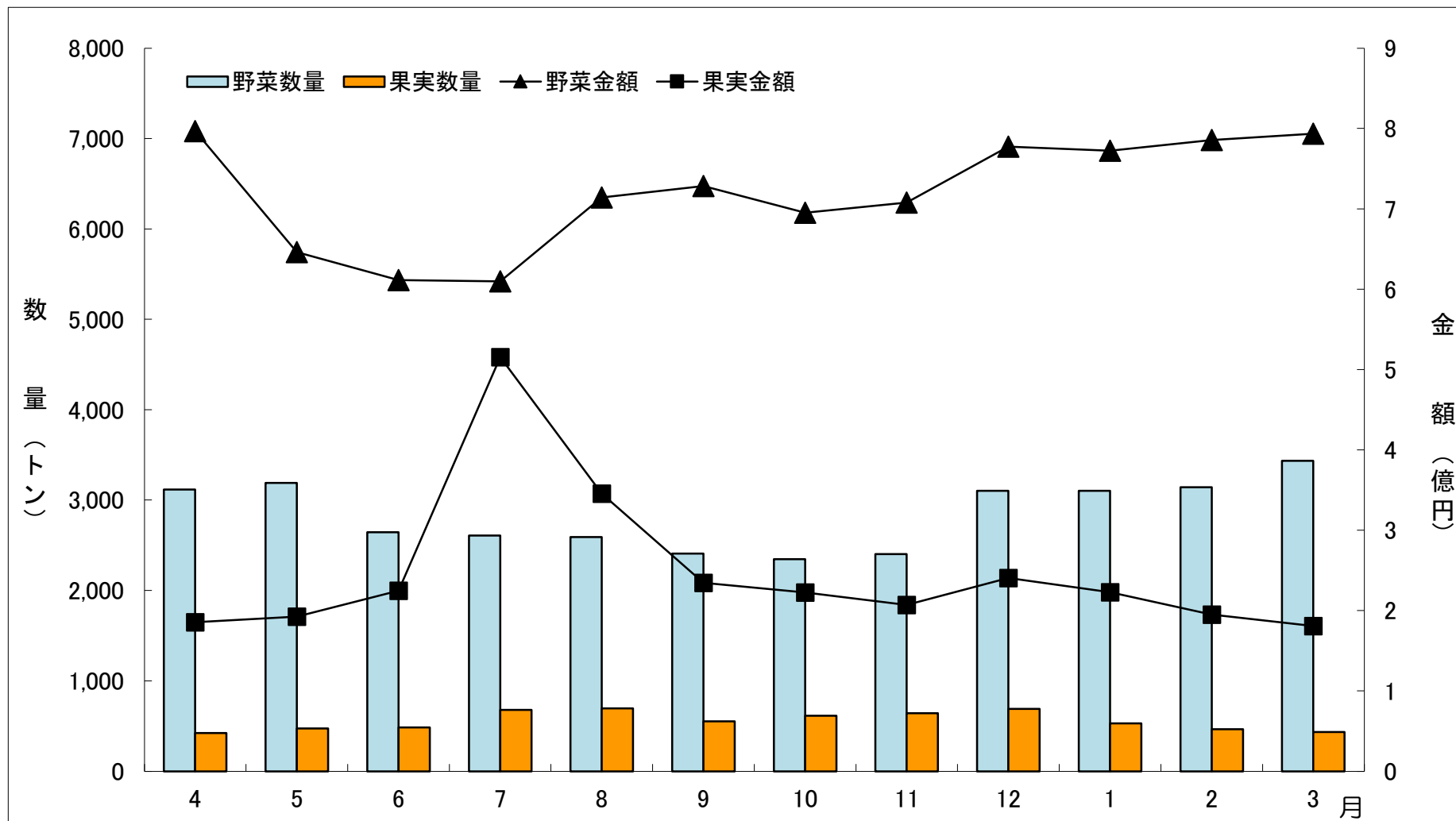
開市日数 青果部 254日  
 花き部 211日 (切花 159日 鉢物 104日)

# 青果部月別取扱高(令和7年度)

上段:数量(トン) 下段:金額(千円)、単価(円/kg)

月	野 菜						果 実						合 計					
	県内	単価	県外	単価	合計	単価	県内	単価	県外	単価	合計	単価	県内	単価	県外	単価	合計	単価
4	2,158		958		3,116		43		379		422		2,201		1,337		3,537	
	565,755	262	230,950	241	796,705	256	34,552	806	151,025	399	185,577	440	600,307	273	381,975	286	982,282	278
5	1,783		1,406		3,189		74		400		474		1,857		1,806		3,663	
	369,117	207	276,867	197	645,985	203	40,239	541	152,306	381	192,546	406	409,357	220	429,174	238	838,531	229
6	929		1,715		2,644		77		407		483		1,006		2,121		3,127	
	256,047	276	355,244	207	611,291	231	75,710	985	148,921	366	224,631	465	331,756	330	504,165	238	835,921	267
7	572		2,037		2,609		253		426		680		826		2,463		3,289	
	185,533	324	424,303	208	609,836	234	353,439	1,395	162,116	380	515,555	758	538,972	653	586,420	238	1,125,392	342
8	486		2,106		2,592		221		475		696		707		2,580		3,288	
	179,218	369	534,860	254	714,078	276	166,854	754	178,655	376	345,509	496	346,072	489	713,515	277	1,059,587	322
9	436		1,971		2,408		89		464		553		525		2,436		2,961	
	181,897	417	546,411	277	728,307	303	53,676	601	180,929	390	234,605	424	235,573	448	727,339	299	962,912	325
10	334		2,011		2,345		53		561		614		387		2,572		2,959	
	153,402	460	541,757	269	695,159	296	27,410	516	195,060	348	222,470	363	180,812	467	736,817	287	917,628	310
11	448		1,955		2,404		43		600		643		491		2,555		3,047	
	219,880	490	487,833	250	707,713	294	17,994	417	188,872	315	206,866	322	237,874	484	676,705	265	914,579	300
12	1,134		1,968		3,102		68		624		691		1,202		2,592		3,794	
	357,251	315	420,165	214	777,416	251	35,641	527	204,860	328	240,501	348	392,892	327	625,025	241	1,017,916	268
1	1,554		1,548		3,102		90		440		529		1,644		1,988		3,631	
	452,362	291	319,982	207	772,344	249	50,190	560	172,686	393	222,876	421	502,552	306	492,667	248	995,219	274
2	1,904		1,239		3,143		92		373		466		1,997		1,612		3,609	
	535,355	281	250,233	202	785,587	250	43,000	465	151,973	407	194,973	419	578,355	290	402,206	249	980,561	272
3	2,212		1,223		3,435		40		395		434		2,252		1,617		3,869	
	564,005	255	229,357	188	793,362	231	27,770	702	153,029	388	180,799	416	591,774	263	382,386	236	974,161	252
合計	13,951		20,137		34,088		1,143		5,543		6,686		15,095		25,679		40,774	
	4,019,821	288	4,617,962	229	8,637,783	253	926,476	810	2,040,431	368	2,966,907	444	4,946,297	328	6,658,393	259	11,604,690	285

# 青果部月別取扱高(令和7年度)



## 青果部品目別取扱高順位(令和7年度)

### 野 菜

順位	品目名	数量 (トン)	割合 (%)
1	キャベツ	6,461	19.0
2	レタス	3,289	9.6
3	はくさい	2,985	8.8
4	たまねぎ	2,583	7.6
5	ピーマン	1,853	5.4
6	だいこん	1,835	5.4
7	ばれいしょ	1,745	5.1
8	きゅうり	1,737	5.1
9	にんじん	1,501	4.4
10	ゴーヤー	1,402	4.1

順位	品目名	金額 (千円)	割合 (%)
1	ピーマン	703,218	8.1
2	キャベツ	684,079	7.9
3	ゴーヤー	618,447	7.2
4	きゅうり	606,961	7.0
5	たまねぎ	498,034	5.8
6	ばれいしょ	482,625	5.6
7	レタス	449,803	5.2
8	トマト	383,703	4.4
9	いんげん	381,047	4.4
10	にんじん	292,082	3.4

### 果 実

順位	品目名	数量 (トン)	割合 (%)
1	バナナ	2,032	30.4
2	パインアツプル	960	14.4
3	みかん	948	14.2
4	すいか	419	6.3
5	りんご	401	6.0
6	オレンジ	326	4.9
7	マンゴー	233	3.5
8	たんかん	160	2.4
9	レモン	112	1.7
10	かき	108	1.6

順位	品目名	金額 (千円)	割合 (%)
1	バナナ	559,654	18.9
2	マンゴー	478,632	16.1
3	パインアツプル	350,166	11.8
4	みかん	254,969	8.6
5	りんご	244,960	8.3
6	オレンジ	124,900	4.2
7	すいか	108,229	3.6
8	ぶどう	92,533	3.1
9	いちご	85,778	2.9
10	キーウイ	71,320	2.4

## 青果部産地別取扱高順位(令和7年度)

### 野 菜

順位	産地名	数 量 (トン)	割合 (%)
1	沖縄県	13,951	40.9
2	鹿児島県	5,739	16.8
3	北海道	2,820	8.3
4	群馬県	1,945	5.7
5	長野県	1,819	5.3
6	長崎県	1,711	5.0
7	宮崎県	1,308	3.8
8	中国	1,119	3.3
9	熊本県	846	2.5
10	福岡県	649	1.9

順位	産地名	金 額 (千円)	割合 (%)
1	沖縄県	4,019,821	46.5
2	鹿児島県	862,012	10.0
3	北海道	689,334	8.0
4	長野県	405,492	4.7
5	長崎県	391,657	4.5
6	福岡県	320,453	3.7
7	宮崎県	304,634	3.5
8	熊本県	304,160	3.5
9	群馬県	253,194	2.9
10	大分県	253,059	2.9

### 果 実

順位	産地名	数 量 (トン)	割合 (%)
1	フィリピン	2,448	36.6
2	沖縄県	1,143	17.1
3	熊本県	663	9.9
4	青森県	385	5.8
5	オーストラリア	330	4.9
6	アメリカ	219	3.3
7	エクアドル	196	2.9
8	鹿児島県	187	2.8
9	和歌山県	147	2.2
10	長崎県	138	2.1

順位	産地名	金 額 (千円)	割合 (%)
1	沖縄県	926,476	31.2
2	フィリピン	687,464	23.2
3	青森県	238,211	8.0
4	熊本県	183,109	6.2
5	オーストラリア	137,273	4.6
6	アメリカ	106,388	3.6
7	福岡県	85,587	2.9
8	鹿児島県	69,670	2.3
9	エクアドル	60,561	2.0
10	ニュージーランド	56,378	1.9

# 青果部年度別取扱高実績

上段:数量(トン) 下段:金額(千円) 単価:円/kg

年度	野菜						果実						合計					
	県内		県外		合計		県内		県外		合計		県内		県外		合計	
	数量	金額	数量	金額	数量	単価	数量	金額	数量	金額	数量	単価	数量	金額	数量	金額	数量	単価
S59	8,009		15,431		23,440		1,607		12,510		14,118		9,617		27,941		37,558	
	1,261,705	158	2,266,332	147	3,528,037	151	327,965	204	3,416,850	273	3,744,815	265	1,589,670	165	5,683,182	203	7,272,852	194
60	9,828		15,722		25,550		1,918		12,487		14,405		11,746		28,209		39,955	
	1,784,021	182	2,512,768	160	4,296,789	168	415,194	216	3,293,760	264	3,708,954	257	2,199,215	187	5,806,527	206	8,005,743	200
61	11,903		24,972		36,875		2,329		14,622		16,951		14,232		39,594		53,826	
	1,801,078	151	3,374,694	135	5,175,772	140	481,088	207	3,362,440	230	3,843,527	227	2,282,166	160	6,737,133	170	9,019,299	168
62	11,815		31,019		42,834		2,117		20,130		22,247		13,931		51,149		65,081	
	2,321,785	197	4,980,801	161	7,302,587	170	471,476	223	4,008,753	199	4,480,229	201	2,793,261	201	8,989,554	176	11,782,816	181
63	12,404		33,163		45,567		2,556		20,143		22,699		14,960		53,307		68,266	
	2,101,830	169	5,309,252	160	7,411,081	163	560,368	219	4,344,656	216	4,905,024	216	2,662,198	178	9,653,908	181	12,316,105	180
H1	12,979		35,540		48,519		3,016		17,951		20,967		15,995		53,491		69,486	
	2,285,056	176	5,552,109	156	7,837,165	162	752,023	249	4,474,290	249	5,226,313	249	3,037,079	190	10,026,398	187	13,063,478	188
2	12,830		33,783		46,614		2,772		16,411		19,183		15,602		50,195		65,797	
	2,869,687	224	6,379,795	189	9,249,482	198	810,299	292	4,489,064	274	5,299,363	276	3,679,986	236	10,868,859	217	14,548,845	221
3	13,924		34,061		47,985		2,836		17,461		20,296		16,759		51,522		68,281	
	2,990,143	215	6,609,552	194	9,599,694	200	914,415	322	5,293,675	303	6,208,090	306	3,904,558	233	11,903,226	231	15,807,784	232
4	14,896		37,195		52,091		3,136		19,044		22,181		18,032		56,239		74,271	
	3,080,633	207	5,475,032	147	8,555,665	164	910,661	290	5,047,089	265	5,957,750	269	3,991,294	221	10,522,121	187	14,513,415	195
5	18,139		32,965		51,104		3,634		18,053		21,687		21,773		51,018		72,791	
	3,743,429	206	6,154,793	187	9,898,222	194	1,074,311	296	4,634,423	257	5,708,734	263	4,817,740	221	10,789,216	211	15,606,956	214
6	21,958		31,802		53,759		4,051		16,920		20,971		26,008		48,722		74,730	
	3,605,473	164	5,685,179	179	9,290,651	173	1,260,552	311	4,511,784	267	5,772,336	275	4,866,025	187	10,196,962	209	15,062,987	202
7	20,853		35,617		56,470		4,078		16,159		20,238		24,931		51,776		76,708	
	3,740,016	179	5,615,451	158	9,355,467	166	1,240,553	304	4,181,357	259	5,421,910	268	4,980,569	200	9,796,808	189	14,777,377	193
8	22,410		39,859		62,269		3,429		16,263		19,692		25,839		56,123		81,961	
	3,785,993	169	5,953,418	149	9,739,411	156	1,192,977	348	4,624,547	284	5,817,523	295	4,978,969	193	10,577,965	188	15,556,934	190
9	22,422		43,332		65,755		3,958		18,229		22,188		26,381		61,562		87,942	
	4,066,275	181	6,462,667	149	10,528,941	160	1,226,965	310	4,380,079	240	5,607,044	253	5,293,240	201	10,842,746	176	16,135,985	183
10	18,499		38,454		62,584		3,187		17,058		20,245		21,637		61,193		82,830	
	3,855,810	208	6,877,209	179	11,652,281	186	1,003,570	315	4,579,823	268	5,583,393	276	4,859,380	225	12,376,294	202	17,235,674	208
11	20,633		47,284		67,917		3,285		17,274		20,559		23,918		64,558		88,476	
	3,638,066	176	6,783,264	143	10,421,330	153	1,160,717	353	4,059,551	235	5,220,268	254	4,798,783	201	10,842,815	168	15,641,598	177
12	22,294		47,733		70,027		3,422		16,573		19,995		25,716		64,306		90,022	
	4,198,111	188	6,342,483	133	10,540,594	151	1,214,636	355	3,926,647	237	5,141,283	257	5,412,747	210	10,269,131	160	15,681,878	174
13	21,291		47,745		69,036		3,791		16,682		20,473		25,082		64,427		89,509	
	3,514,973	165	6,224,887	130	9,739,859	141	1,271,468	335	3,762,670	226	5,034,138	246	4,786,440	191	9,987,557	155	14,773,997	165
14	17,848		33,662		51,511		1,835		9,897		11,732		19,683		43,560		63,243	
	4,575,095	256	5,388,677	160	9,963,772	193	1,066,464	581	2,362,946	239	3,429,410	292	5,641,559	287	7,751,622	178	13,393,181	212

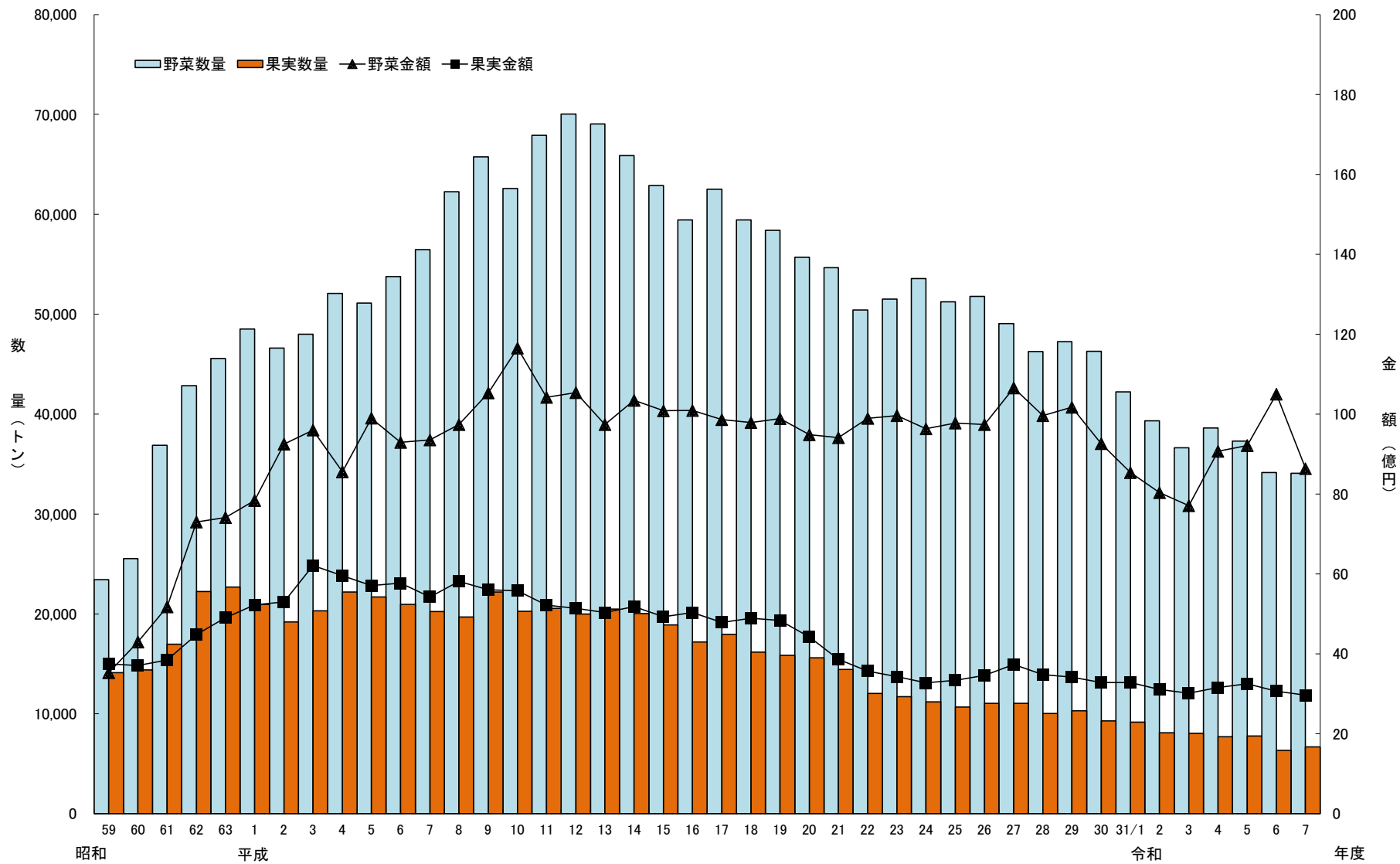
上段:数量(トン) 下段:金額(千円) 単価:円/kg

年 度	野 菜						果 実						合 計					
	県内		県外		合計		県内		県外		合計		県内		県外		合計	
	単価		単価		単価		単価		単価		単価		単価		単価		単価	
15	22,736		40,150		62,886		3,609		15,296		18,905		26,345		55,446		81,791	
	4,407,884	194	5,676,858	141	10,084,743	160	1,457,894	404	3,468,727	227	4,926,621	261	5,865,778	223	9,145,585	165	15,011,364	184
16	21,402		38,026		59,428		3,213		13,986		17,199		24,615		52,012		76,627	
	4,299,146	201	5,790,557	152	10,089,703	170	1,544,204	481	3,491,878	250	5,036,083	293	5,843,350	237	9,282,435	178	15,125,786	197
17	21,812		40,696		62,507		3,334		14,641		17,975		25,146		55,337		80,483	
	4,279,297	196	5,580,995	137	9,860,292	158	1,506,214	452	3,279,919	224	4,786,133	266	5,785,511	230	8,860,914	160	14,646,425	182
18	21,660		37,768		59,428		2,893		13,292		16,185		24,553		51,060		75,613	
	4,164,213	192	5,623,236	149	9,787,449	165	1,625,115	562	3,267,116	246	4,892,231	302	5,789,328	236	8,890,352	174	14,679,680	194
19	20,400		38,008		58,408		3,014		12,832		15,846		23,414		50,840		74,254	
	4,390,173	215	5,194,937	137	9,885,110	169	1,684,086	559	3,153,247	246	4,837,333	305	6,374,259	272	8,348,184	164	14,722,443	198
20	21,713		33,988		55,701		4,073		11,542		15,615		25,786		45,530		71,316	
	4,401,107	203	5,084,906	150	9,486,012	170	1,617,979	397	2,801,332	243	4,419,311	283	6,019,086	233	7,886,238	173	13,905,324	195
21	20,381		34,284		54,665		2,991		11,461		14,452		23,372		45,744		69,117	
	4,334,919	213	5,076,546	148	9,411,465	172	1,391,246	465	2,470,474	216	3,861,720	267	5,726,165	245	7,547,020	165	13,273,185	192
22	18,597		31,814		50,411		2,889		9,152		12,041		21,486		40,966		62,452	
	4,366,110	235	5,527,318	174	9,893,428	196	1,312,025	454	2,255,678	246	3,567,703	296	5,678,135	264	7,782,997	190	13,461,132	216
23	17,848		33,662		51,511		1,835		9,897		11,732		19,683		43,560		63,243	
	4,575,095	256	5,388,677	160	9,963,772	193	1,066,464	581	2,362,946	239	3,429,410	292	5,641,559	287	7,751,622	178	13,393,181	212
24	19,472		34,093		53,565		1,840		9,361		11,201		21,313		43,454		64,766	
	4,600,850	236	5,030,225	148	9,631,075	180	1,071,018	582	2,206,566	236	3,277,583	293	5,671,867	266	7,236,791	167	12,908,658	199
25	19,772		31,466		51,239		1,868		8,809		10,677		21,641		40,275		61,916	
	4,589,468	232		165	9,777,807	191	1,101,762	590	2,234,764	254	3,336,526	312	5,691,230	263	7,423,103	184	13,114,333	212
26	20,540		31,254		51,794		2,052		8,996		11,048		22,592		40,250		62,842	
	4,800,954	234	4,936,649	158	9,737,603	188	1,097,077	535	2,365,457	263	3,462,534	313	5,898,031	261	7,302,106	181	13,200,137	210
27	19,777		29,294		49,071		2,343		8,699		11,042		22,120		37,993		60,113	
	5,128,350	259	5,527,423	189	10,655,773	217	1,211,273	517	2,519,063	290	3,730,336	338	6,339,623	287	8,046,486	212	14,386,109	239
28	19,353		26,911		46,264		2,400		7,635		10,035		21,754		34,546		56,300	
	4,665,057	241	5,299,639	197	9,964,695	215	1,170,846	488	2,305,167	302	3,476,012	346	5,835,902	268	7,604,806	220	13,440,708	239
29	19,413		27,848		47,261		2,537		7,761		10,298		21,949		35,610		57,559	
	5,198,025	268	4,971,126	179	10,169,150	215	1,196,665	472	2,220,523	286	3,417,187	332	6,394,689	291	7,191,649	202	13,586,338	236
30	17,673		28,604		46,277		2,099		7,199		9,298		19,771		35,803		55,574	
	4,293,591	243	4,964,186	174	9,257,777	200	1,116,051	532	2,164,099	301	3,280,150	353	5,409,641	274	7,128,286	199	12,537,927	226
31	16,422		25,630		42,052		1,527		7,644		9,170		17,948		33,274		51,223	
	4,170,694	254	4,348,488	170	8,519,182	203	1,006,772	660	2,279,011	298	3,285,783	358	5,177,466	288	6,627,499	199	11,804,964	230
R2	15,548		23,791		39,339		1,642		6,461		8,103		17,190		30,252		47,442	
	3,757,935	242	4,277,502	180	8,035,437	204	961,445	585	2,149,423	333	3,110,868	384	4,719,380	275	6,426,925	212	11,146,305	235
3	14,806		21,818		36,623		1,508		6,558		8,066		16,314		28,375		44,689	
	3,713,933	251	3,993,604	183	7,707,537	210	982,293	651	2,037,728	311	3,020,021	374	4,696,226	288	6,031,331	213	10,727,558	240
4	13,066		25,532		38,598		1,402		6,303		7,705		14,468		31,834		46,302	
	4,048,348	310	5,019,045	197	9,067,393	235	983,921	702	2,172,931	345	3,156,852	410	5,032,269	348	7,191,976	226	12,224,245	264

上段:数量(トン) 下段:金額(千円) 単価:円/kg

年 度	野 菜						果 実						合 計					
	県内		県外		合計		県内		県外		合計		県内		県外		合計	
	単価	数量	単価	数量	金額	単価	単価	数量	単価	数量	金額	単価	単価	数量	単価	数量	金額	単価
5	14,134		23,172		37,307		1,157		6,627		7,784		15,292		29,799		45,091	
	4,370,928	309	4,845,578	209	9,216,506	247	892,440	771	2,355,191	355	3,247,631	417	5,263,368	344	7,200,769	242	12,464,137	276
6	12,592		21,559		34,152		1,077		5,275		6,352		13,669		26,834		40,504	
	4,808,143	382	5,689,987	264	10,498,130	307	938,314	871	2,126,010	403	3,064,324	482	5,746,457	420	7,815,997	291	13,562,454	335
7	13,951		20,137		34,088		1,143		5,543		6,686		15,095		25,679		40,774	
	4,019,821	288	4,617,962	229	8,637,783	253	926,476	810	2,040,431	368	2,966,907	444	4,946,297	328	6,658,393	259	11,604,690	285

# 青果部年度別取扱高実績



# 花き部月別取扱高(令和7年度)

上段(数量:百本・鉢) 下段(金額:千円 平均単価:円/本・鉢)

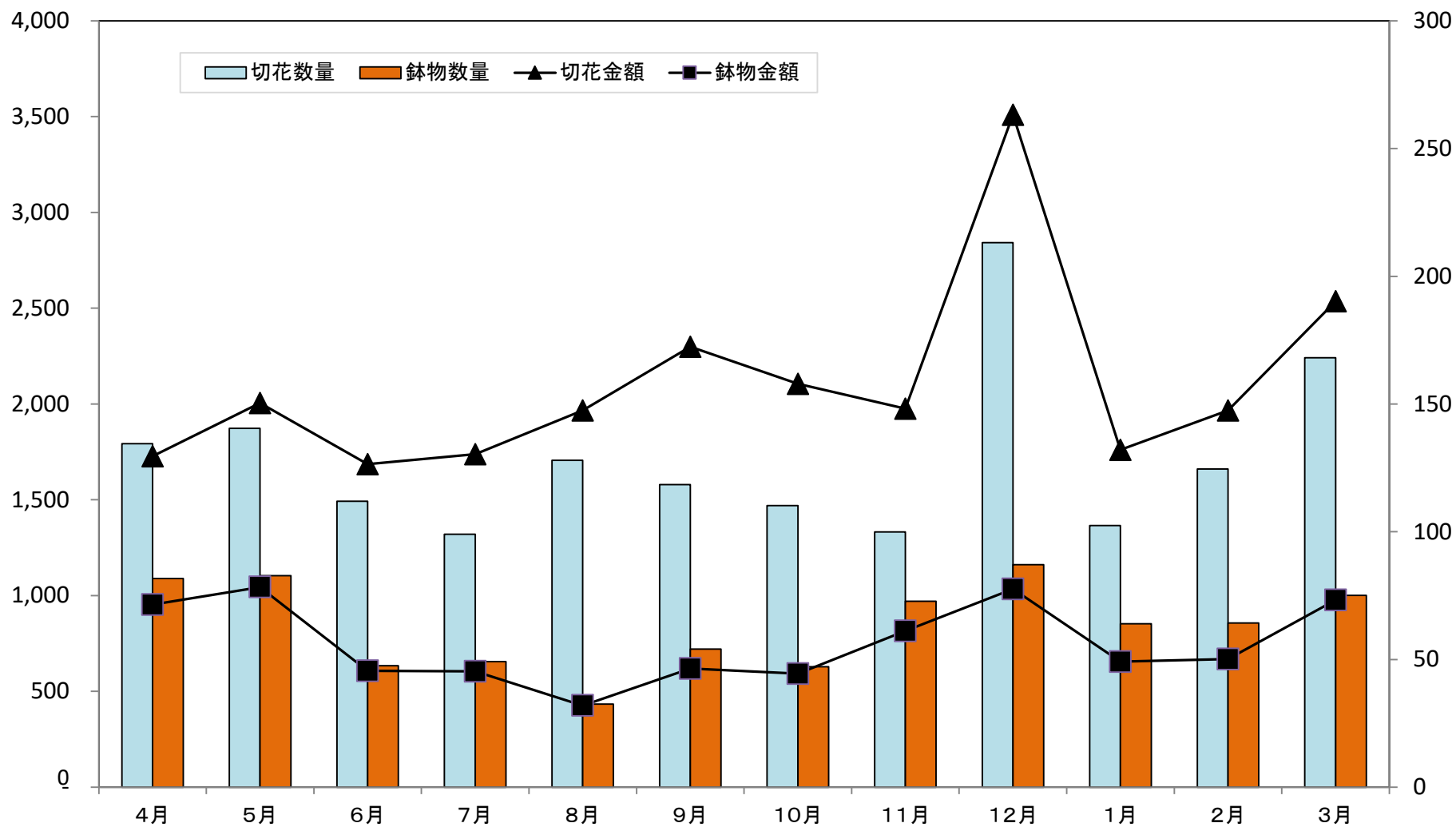
月	切 花						鉢 物						総 計		
	県内	平均 単価	県外	平均 単価	合計	平均 単価	県内	平均 単価	県外	平均 単価	合計	平均 単価	県内	県外	合計
4	9,284		8,651		17,935		37,016		71,888		108,904		—	—	—
月	40,670	44	88,896	103	129,566	72	29,645	801	41,792	581	71,437	656	70,315	130,688	201,003
5	7,766		10,964		18,730		34,554		75,834		110,388		—	—	—
月	38,149	49	112,230	102	150,379	80	23,549	682	54,813	723	78,362	710	61,698	167,043	228,741
6	5,243		9,677		14,920		21,342		42,009		63,351		—	—	—
月	22,063	42	104,408	108	126,471	85	17,714	830	27,802	662	45,516	718	39,777	132,210	171,987
7	3,318		9,884		13,202		19,712		45,787		65,499		—	—	—
月	17,448	53	112,930	114	130,378	99	21,865	1,109	23,497	513	45,362	693	39,313	136,427	175,740
8	4,779		12,277		17,056		16,821		26,569		43,390		—	—	—
月	23,349	49	124,185	101	147,534	86	16,591	986	15,404	580	31,995	737	39,940	139,589	179,529
9	3,315		12,476		15,791		17,334		54,740		72,074		—	—	—
月	19,141	58	153,263	123	172,404	109	20,445	1,179	26,042	476	46,487	645	39,586	179,305	218,891
10	3,316		11,378		14,694		12,369		50,453		62,822		—	—	—
月	17,603	53	140,279	123	157,882	107	20,435	1,652	23,973	475	44,408	707	38,038	164,252	202,290
11	4,117		9,199		13,316		15,098		81,996		97,094		—	—	—
月	20,412	50	127,750	139	148,162	111	18,707	1,239	42,474	518	61,181	630	39,119	170,224	209,343
12	12,913		15,509		28,422		13,260		102,915		116,175		—	—	—
月	64,716	50	198,557	128	263,273	93	14,536	1,096	63,011	612	77,547	668	79,252	261,568	340,820
1	5,776		7,878		13,654		25,516		59,830		85,346		—	—	—
月	35,415	61	96,607	123	132,022	97	17,968	704	31,191	521	49,159	576	53,383	127,798	181,181
2	7,034		9,577		16,611		18,723		66,940		85,663		—	—	—
月	36,860	52	110,584	115	147,444	89	15,454	825	34,676	518	50,130	585	52,314	145,260	197,574
3	11,799		10,611		22,410		30,794		69,293		100,087		—	—	—
月	59,002	50	131,278	124	190,280	85	28,472	925	44,847	647	73,319	733	87,474	176,125	263,599
合	78,660		128,081		206,741		262,539		748,254		1,010,793		—	—	—
計	394,828	50	1,500,967	117	1,895,795	92	245,381	935	429,523	574	674,903	668	640,209	1,930,490	2,570,698

※ ラウンドのため、合計と内訳が一致しないことがある。

# 令和7年度 花き部月別取扱高

数量(千本・百鉢)

金額(百万円)



## 花き部品目別取扱高順位(令和7年度)

### 切 花

順位	品目	数量 (千本)	割合 (%)
1	小ギク	2,504	12.1
2	スプレーギク	2,334	11.3
3	大ギク	1,974	9.5
4	デンファレ	1,096	5.3
5	バラ	996	4.8
6	スタンダードカーネーション	923	4.5
7	ガーベラ	812	3.9
8	ドラセナ	735	3.6
9	スプレーカーネーション	731	3.5
10	トルコキキョウ	681	3.3

順位	品目	金額 (千円)	割合 (%)
1	オリエントユリ	181,405	9.6
2	スプレーギク	159,096	8.4
3	バラ	142,565	7.5
4	トルコキキョウ	132,241	7.0
5	大ギク	126,398	6.7
6	その他切枝	102,576	5.4
7	デンファレ	82,234	4.3
8	スタンダードカーネーション	80,379	4.2
9	小ギク	66,701	3.5
10	スプレーカーネーション	62,017	3.3

### 鉢 物

順位	品目	数量 (千鉢)	割合 (%)
1	花壇苗	178	17.6
2	その他鉢花	142	14.1
3	その他観葉植物類	142	14.1
4	その他サボテン・多肉植物	55	5.4
5	コチョウラン	53	5.3
6	ポインセチア	44	4.4
7	その他花木類	42	4.1
8	バラ	35	3.4
9	野菜・果樹苗	30	3.0
10	ハイドランジア	27	2.7

順位	品目	金額 (千円)	割合 (%)
1	コチョウラン	225,068	33.3
2	その他観葉植物類	99,037	14.7
3	その他鉢花	47,818	7.1
4	ハイドランジア	30,155	4.5
5	ポインセチア	25,517	3.8
6	その他花木類	23,358	3.5
7	花壇苗	18,926	2.8
8	アンスリウム	17,249	2.6
9	その他サボテン・多肉植物	16,307	2.4
10	ドラセナ	16,092	2.4

## 花き部産地別取扱高順位(令和7年度)

### 切 花

順位	産地	数量 (千本)	割合 (%)
1	沖縄県	7,866	38.0
2	東京都	3,404	16.5
3	大阪府	3,054	14.8
4	外国	1,706	8.3
5	愛知県	1,219	5.9
6	福岡県	879	4.3
7	鹿児島県	661	3.2
8	熊本県	589	2.8
9	千葉県	472	2.3
10	宮崎県	221	1.1

順位	産地	金額 (千円)	割合 (%)
1	東京都	454,367	24.0
2	沖縄県	394,828	20.8
3	大阪府	365,217	19.3
4	外国	169,220	8.9
5	愛知県	157,788	8.3
6	福岡県	112,430	5.9
7	鹿児島県	67,160	3.5
8	熊本県	50,779	2.7
9	千葉県	32,156	1.7
10	宮崎県	22,598	1.2

### 鉢 物

順位	産地	数量 (千鉢)	割合 (%)
1	東京都	468	46.3
2	沖縄県	263	26.0
3	大阪府	251	24.9
4	鹿児島県	19	1.9
5	香川県	8	0.8
6	広島県	1	0.1
7	宮崎県	1	0.1
8	福岡県	0.4	0.04

順位	産地	金額 (千円)	割合 (%)
1	沖縄県	245,381	36.4
2	東京都	242,881	36.0
3	大阪府	132,697	19.7
4	鹿児島県	46,305	6.9
5	宮崎県	3,216	0.5
6	香川県	2,824	0.4
7	福岡県	827	0.1
8	広島県	773	0.1

# 花き部年度別取扱高実績

単位(数量:百本・鉢 金額:千円 単価:円 前年比:%)

年度	切花									鉢物									合計											
	県内			県外			合計			県内			県外			合計			県内			県外			合計					
	数量	金額	前年対比	数量	金額	前年対比	数量	金額	前年対比	数量	金額	前年対比	数量	金額	前年対比	数量	金額	前年対比	数量	金額	前年対比	数量	金額	前年対比	数量	金額	前年対比	数量	金額	前年対比
平成9	89,946	—	—	124,191	—	—	214,137	—	—	754,836	—	—	241,848	—	—	996,684	—	—	—	—	—	—	—	—	—	—	—	—	—	—
	437,499	—	49	1,024,951	—	83	1,462,451	—	68	179,000	—	237	144,666	—	598	323,666	—	325	616,499	—	—	1,169,617	—	—	1,786,117	—	—	—	—	—
10	177,181	197	—	226,714	183	—	403,895	189	—	1,311,699	174	—	393,286	163	—	1,704,985	171	—	—	—	—	—	—	—	—	—	—	—	—	—
	779,640	178	44	1,797,880	175	79	2,577,520	176	64	386,768	216	295	198,517	137	505	585,285	181	343	1,166,408	189	—	1,996,396	171	—	3,162,805	177	—	—	—	—
11	180,684	102	—	220,539	97	—	401,223	99	—	1,905,066	145	—	352,615	90	—	2,257,681	132	—	—	—	—	—	—	—	—	—	—	—	—	—
	666,041	85	37	1,716,144	95	78	2,382,185	92	59	471,262	122	247	172,507	87	489	643,769	110	285	1,137,303	98	—	1,888,652	95	—	3,025,954	96	—	—	—	—
12	187,009	104	—	211,100	96	—	398,108	99	—	2,189,941	115	—	540,557	153	—	2,730,498	121	—	—	—	—	—	—	—	—	—	—	—	—	—
	653,316	98	35	1,560,018	91	74	2,213,334	93	56	552,970	117	253	217,631	126	403	770,601	120	282	1,206,286	106	—	1,777,649	94	—	2,983,935	99	—	—	—	—
13	175,755	94	—	218,008	103	—	393,763	99	—	2,059,440	94	—	935,937	173	—	2,995,377	110	—	—	—	—	—	—	—	—	—	—	—	—	—
	591,343	91	34	1,607,742	103	74	2,199,085	99	56	510,790	92	248	312,439	144	334	823,229	107	275	1,102,134	91	—	1,920,181	108	—	3,022,315	101	—	—	—	—
14	167,951	96	—	205,440	94	—	373,391	95	—	2,146,452	104	—	1,127,507	120	—	3,273,959	109	—	—	—	—	—	—	—	—	—	—	—	—	—
	546,418	92	33	1,549,852	96	75	2,096,271	95	56	515,725	101	240	372,796	119	331	888,521	108	271	1,062,143	96	—	1,922,648	100	—	2,984,791	99	—	—	—	—
15	170,698	102	—	210,573	102	—	381,271	102	—	2,161,927	101	—	1,221,530	108	—	3,383,457	103	—	—	—	—	—	—	—	—	—	—	—	—	—
	584,044	107	34	1,580,210	102	75	2,164,254	103	57	511,926	99	237	394,006	106	323	905,932	102	268	1,095,970	103	—	1,974,216	103	—	3,070,186	103	—	—	—	—
16	180,174	106	—	214,324	102	—	394,498	103	—	1,876,028	87	—	1,180,530	97	—	3,056,558	90	—	—	—	—	—	—	—	—	—	—	—	—	—
	615,805	105	34	1,591,874	101	74	2,207,679	102	56	510,806	100	272	403,521	102	342	914,328	101	299	1,126,612	103	—	1,995,395	101	—	3,122,007	102	—	—	—	—
17	185,880	103	—	228,256	107	—	414,137	105	—	1,866,568	99	—	1,256,673	106	—	3,123,241	102	—	—	—	—	—	—	—	—	—	—	—	—	—
	617,086	100	33	1,635,641	103	72	2,252,727	102	54	494,055	97	265	442,327	110	352	936,382	102	300	1,111,141	99	—	2,077,968	104	—	3,189,109	102	—	—	—	—
18	197,400	106	—	230,971	101	—	428,370	103	—	1,673,672	90	—	1,240,120	99	—	2,913,792	93	—	—	—	—	—	—	—	—	—	—	—	—	—
	646,536	105	33	1,654,656	101	72	2,301,193	102	54	479,917	97	287	442,705	100	357	922,621	99	317	1,126,453	101	—	2,097,361	101	—	3,223,814	101	—	—	—	—
19	195,570	99	—	233,878	101	—	429,448	100	—	1,437,096	86	—	1,242,015	100	—	2,679,111	92	—	—	—	—	—	—	—	—	—	—	—	—	—
	650,588	101	33	1,703,841	103	73	2,354,429	102	55	455,794	95	317	459,817	104	370	915,611	99	342	1,106,382	98	—	2,163,658	103	—	3,270,040	101	—	—	—	—
20	204,038	104	—	223,410	96	—	427,448	100	—	1,476,011	103	—	1,144,559	92	—	2,620,570	98	—	—	—	—	—	—	—	—	—	—	—	—	—
	622,366	96	31	1,602,838	94	72	2,225,203	95	52	433,381	95	294	399,870	87	349	833,251	91	318	1,055,747	95	—	2,002,708	93	—	3,058,455	94	—	—	—	—
21	177,637	87	—	241,245	108	—	418,882	98	—	1,322,086	90	—	1,105,528	97	—	2,427,614	93	—	—	—	—	—	—	—	—	—	—	—	—	—
	551,779	89	31	1,713,520	107	71	2,265,298	102	54	412,695	95	312	407,224	102	368	819,919	98	338	964,474	91	—	2,120,744	106	—	3,085,218	101	—	—	—	—
22	160,289	90	—	236,319	98	—	396,608	95	—	1,192,494	90	—	1,078,192	98	—	2,270,686	94	—	—	—	—	—	—	—	—	—	—	—	—	—
	519,275	94	32	1,716,974	100	73	2,236,248	99	56	365,577	89	307	422,731	104	392	788,308	96	347	884,852	92	—	2,139,704	101	—	3,024,556	98	—	—	—	—

年度	切花									鉢物									合計								
	県内			県外			合計			県内			県外			合計			県内			県外			合計		
	数量	金額	前年対比	数量	金額	前年対比	数量	金額	前年対比	数量	金額	前年対比	数量	金額	前年対比	数量	金額	前年対比	数量	金額	前年対比	数量	金額	前年対比	数量	金額	前年対比
23	160,002	100		215,648	91		375,649	95		1,144,879	96		1,085,065	101		2,229,944	98		—	—		—	—		—	—	
	508,885	98	32	1,679,820	98	78	2,188,705	98	58	370,225	101	323	434,859	103	401	805,084	102	361	879,110	99	—	2,114,679	99	—	2,993,789	99	—
24	151,636	95		205,715	95		357,350	95		985,595	86		1,122,852	103		2,108,447	95		—	—		—	—		—	—	
	525,820	103	35	1,597,666	95	78	2,123,486	97	59	345,114	93	350	465,421	107	414	810,535	101	384	870,934	99	—	2,063,086	98	—	2,934,021	98	—
25	159,497	105		199,004	97		358,501	100		846,605	86		1,215,438	108		2,062,043	98		—	—		—	—		—	—	
	554,470	105	35	1,646,742	103	83	2,201,212	104	61	323,768	94	382	514,263	110	423	838,031	103	406	878,238	101	—	2,161,005	105	—	3,039,243	104	—
26	169,483	106		185,646	93		355,129	99		857,685	101		1,184,308	97		2,041,993	99		—	—		—	—		—	—	
	569,712	103	34	1,542,587	94	83	2,112,300	96	59	345,226	107	403	496,121	96	419	841,347	100	412	914,939	104	—	2,038,708	94	—	2,953,647	97	—
27	148,069	87		177,180	95		325,249	92		802,643	94		1,099,748	93		1,902,391	93		—	—		—	—		—	—	
	518,830	91	35	1,532,381	99	86	2,051,211	97	63	341,312	99	425	477,293	96	434	818,605	97	430	860,142	94	—	2,009,674	99	—	2,869,816	97	—
28	133,995	90		180,198	102		314,193	97		663,619	83		1,039,743	95		1,703,362	90		—	—		—	—		—	—	
	458,194	88	34	1,607,891	105	89	2,066,085	101	66	346,604	102	522	468,893	98	451	815,497	100	479	804,798	94	—	2,076,784	103	—	2,881,582	100	—
29	125,153	93		172,824	96		297,977	95		641,312	97		1,060,489	102		1,701,801	100		—	—		—	—		—	—	
	412,117	90	33	1,577,219	98	91	1,989,336	96	67	342,900	99	535	488,446	104	461	831,346	102	489	755,017	94	—	2,065,665	99	—	2,820,682	98	—
30	110,556	88		164,226	95		274,783	92		580,106	90		932,429	88		1,512,535	89		—	—		—	—		—	—	
	387,604	94	35	1,524,320	97	93	1,911,924	96	70	326,019	95	562	455,850	93	489	781,869	94	517	713,623	95	—	1,980,171	96	—	2,693,794	96	—
31	103,671	94		155,662	95		259,333	94		554,407	96		830,823	89		1,385,230	92		—	—		—	—		—	—	
	367,481	95	35	1,466,290	96	94	1,833,771	96	71	317,478	97	573	429,927	94	517	747,405	96	540	684,959	96		1,896,217	96		2,581,176	96	
令和2	98,075	95		125,811	81		223,886	86		492,203	89		919,477	111		1,411,680	102		—	—		—	—		—	—	
	355,863	97	36	1,213,073	83	96	1,568,936	86	70	260,659	82	530	458,493	107	499	719,152	96	509	616,522	90		1,671,566	88	—	2,288,089	89	—
3	101,475	103		128,998	103		230,473	103		524,305	107		1,017,984	111		1,542,289	109		—	—		—	—		—	—	
	394,929	111	39	1,371,575	113	106	1,766,504	113	77	286,573	110	547	537,415	117	528	823,988	115	534	681,502	111		1,908,990	114	—	2,590,492	113	—
4	103,685	102		138,491	107		242,176	105		404,978	77		876,470	86		1,281,448	83		—	—		—	—		—	—	
	460,461	117	44	1,631,922	119	118	2,092,383	118	86	280,630	98	693	496,466	92	566	777,095	94	606	741,091	109		2,128,387	111	—	2,869,478	111	—
5	95,996	93		130,441	94		226,437	94		363,635	90		810,876	93		1,174,511	92		—	—		—	—		—	—	
	416,408	90	43	1,566,696	96	120	1,983,104	95	88	270,318	96	743	461,661	93	569	731,979	94	623	686,726	93		2,028,357	95	—	2,715,083	95	—
6	79,949	83		135,904	104		215,853	95		288,367	79		705,948	87		994,315	85		—	—		—	—		—	—	
	405,179	97	51	1,654,015	106	122	2,059,194	104	95	252,498	93	876	408,247	88	578	660,745	90	665	657,677	96		2,062,262	102	—	2,719,939	100	—
7	78,660	98		128,081	94		206,741	96		262,539	91		748,254	106		1,010,793	102		—	—		—	—		—	—	
	394,828	97	50	1,500,967	91	117	1,895,795	92	92	245,381	97	935	429,523	105	574	674,903	102	668	640,209	97		1,930,490	94	—	2,570,698	95	—

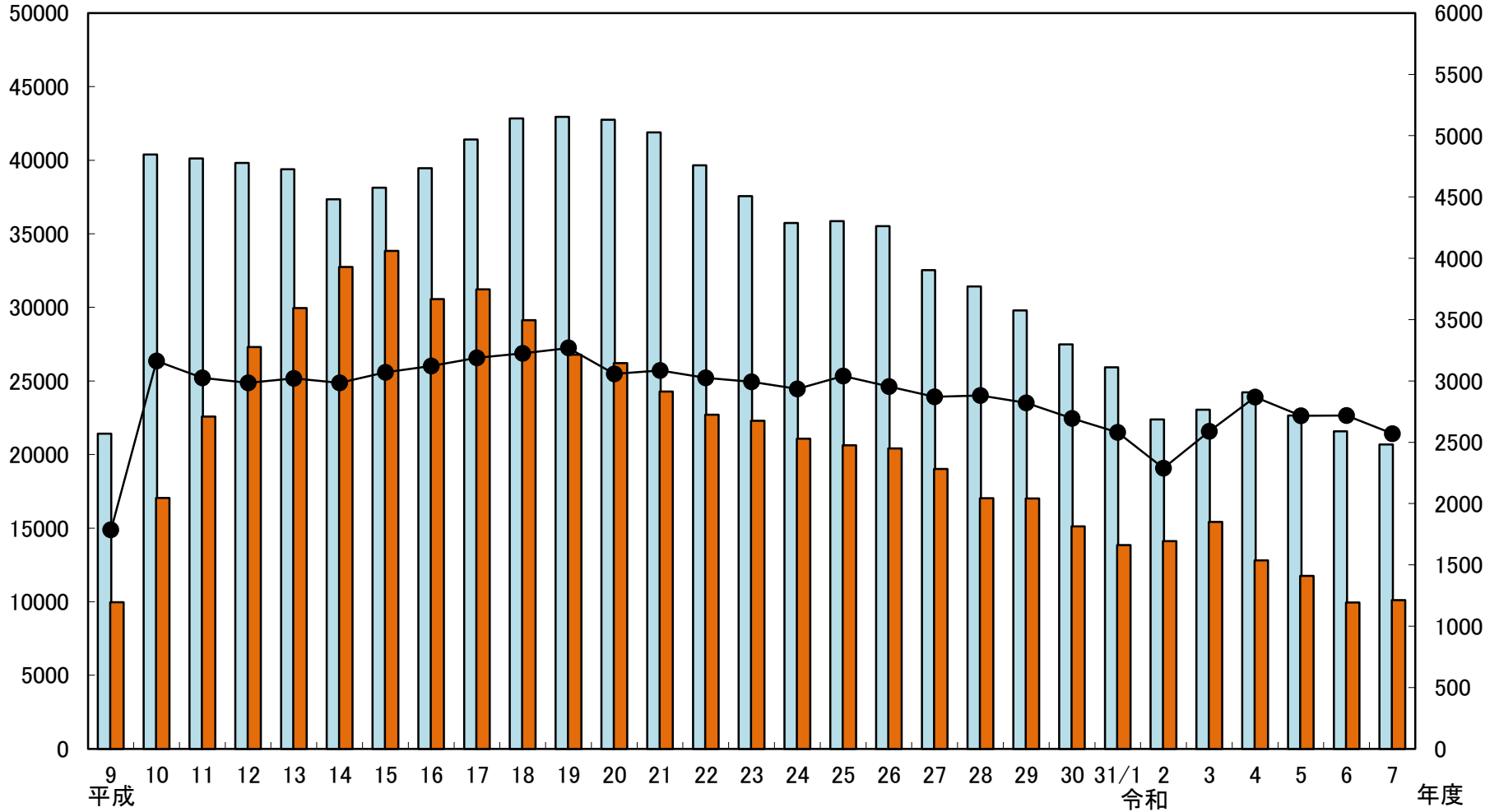
※ 花き部は開場が平成9年9月22日である。

※ ラウンドのため、合計と内訳が一致しないことがある。

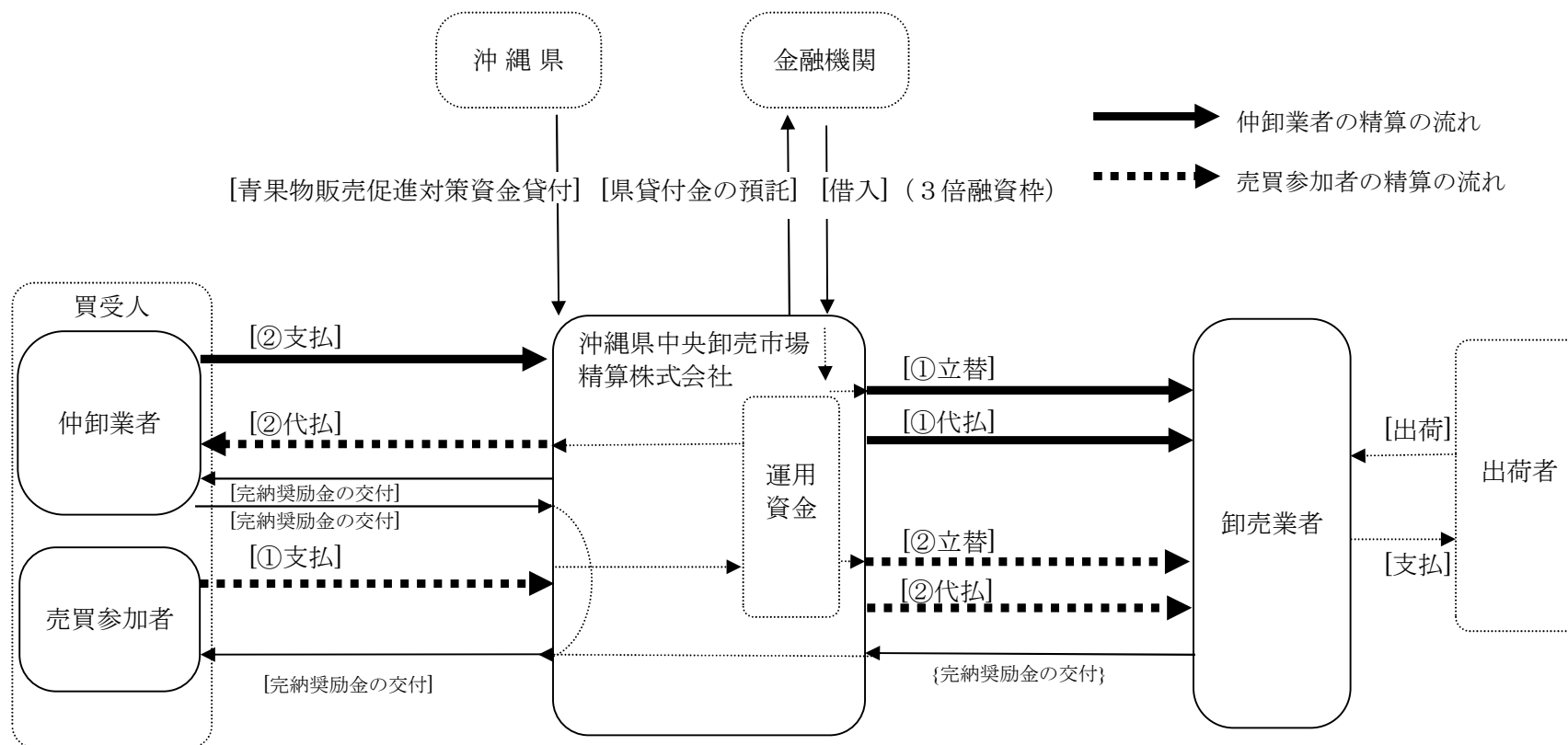
# 花き部 年度別取扱高実績

千本・百鉢

百万円



## 8 青果部・取引代金精算業務のフローチャート



- 備  
考
- 1 立替払い利用者(一部の仲卸・売買参加者)の買受代金の立て替えは、金融機関からの借入金を運用資金として決済される。
  - 2 その他の仲卸・売買参加者(以下、買受人)の買受代金の代払いは、原則として買受人からの支払代金を運用資金として決済される。
  - 3 仲卸業者の売買参加者への売渡代金の決済サイトは、「月・火・水曜日の買受額がその週の金曜日」、「木・金・土曜日の買受額が翌週の火曜日」である。
  - 4 完納奨励金は、卸売業者若しくは仲卸業者から中央卸売市場精算(株)を経由して買受人に交付される。
  - 5 卸売業者若しくは仲卸業者若しくは売買参加者は、それぞれ中央卸売市場精算(株)と売渡代金若しくは買受代金に係る精算業務の委託契約を締結。

## 9 案内・問い合わせ先

-----  
せり参加資格取得・関連事業者出店 問い合わせ先

沖縄県中央卸売市場管理事務所

住 所 沖縄県浦添市伊奈武瀬1丁目11番1号

TEL 098-865-2111 FAX 098-865-2180

<https://www.pref.okinawa.jp/shigoto/shinkooroshi/1011552/index.html>

-----  
販売委託 問い合わせ先

青果部 卸売業者 沖縄協同青果株式会社

住所 沖縄県浦添市伊奈武瀬1丁目11番1号

TEL 098-865-2000 FAX 098-862-1185

<http://www.oki-kyoudou.jp/>

花き部 卸売業者 株式会社沖縄県花卉卸売市場

住所 沖縄県浦添市伊奈武瀬1丁目11番1号

TEL 098-869-6161 FAX 098-869-6262

<https://okinawa-kenkaki.com/>

沖縄県くみあい生花株式会社

住所 沖縄県浦添市伊奈武瀬1丁目11番1号

TEL 098-866-9887 FAX 098-866-9883

<http://www.kumiaiseika.co.jp/>

-----  
関係機関ホームページ

農林水産省 新事業・食品産業部

<http://www.maff.go.jp/j/shokusan/index.html>

沖縄県 流通・加工推進課

<https://www.pref.okinawa.jp/kensei/kencho/1000011/1017655/1017667.html>

令和8年度版  
市 場 概 要  
令和8年6月

---

---

編集発行 沖縄県中央卸売市場管理事務所

〒901-2128 沖縄県浦添市伊奈武瀬1丁目11番1号

TEL 098-865-2111 FAX 098-865-2180

ホームページ <https://www.pref.okinawa.jp/shigoto/shinkooroshi/1011552/index.html>

---

---