

おき なわ もり

沖縄の森を知る10のコト

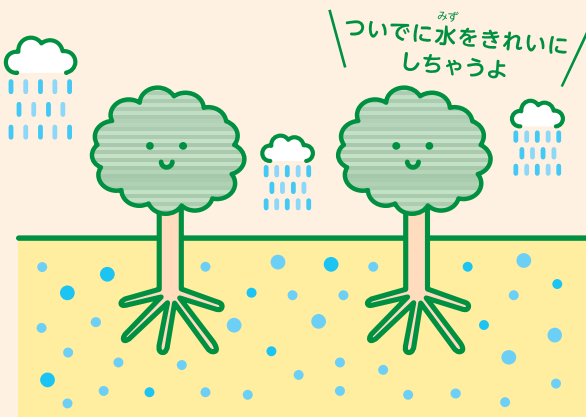
わたしたちの暮らしは、森のさまざまな力に支えられています。
 森の役割や森の恵みである木材の使い方、そして歴史について紹介します。



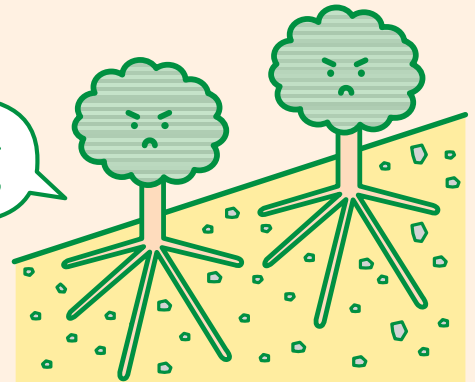
1

森は水をたくわえる

森は「天然のダム」。森に降った雨は土の中に染み込んで、たくさんの木の根と土のすき間に



ね
根っこで
ふんばる



2

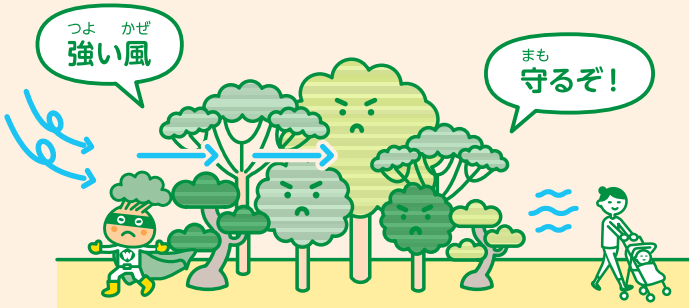
木の根のおかげで山は崩れにくい

木の根がない山は雨が降ると土が崩れて、道をふさいだり建物に被害が出ます。木の根っこは土をつかんでそれを防いでくれます。

3

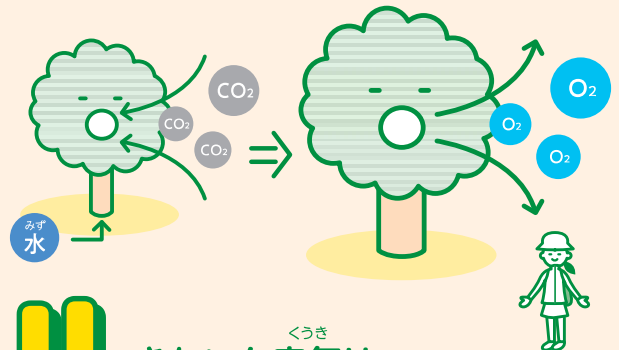
森は畑や家を台風から守っている

強い風が吹いても、木の幹や葉が壁になり家や畑を守ります。沖縄では昔からフクギなどが植えられています。



みず 水と空気
す 吸って

きれいな空気
だ おお
はき出して大きくなる



4

きれいな空気は森のおかげ

木は空気と水を吸って大きくなり、きれいな空気をはき出します。それは地球温暖化を防ぐことにつながります。

5

もり 森はいやし

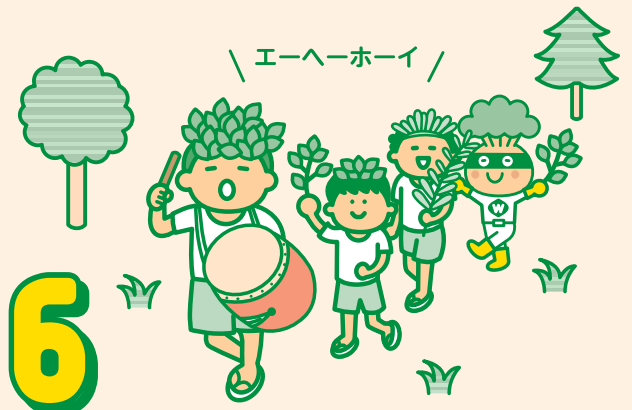
ハイキングや森林浴など、^{しんりんよく}森で過ごすことで、^{こころ}心から^{からだ}体をリラックスさせ、^{けんこう}健康にしてくれます。



6

もり いっしょ はぐく ぶんか 森と一緒に育まれた文化

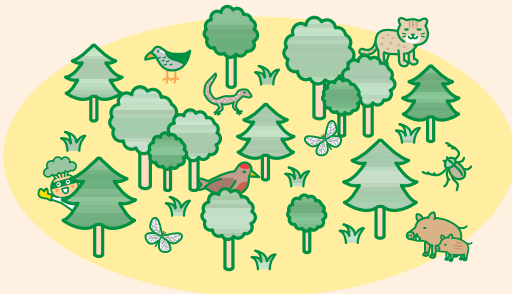
国頭村の山の祭り「シヌグ」や、木を運ぶときに^{うた}歌う「くんじゃんサバクイ」など、^{おきなわ もり}沖縄には森があることで^う生まれた文化があります。



7

きちょう どうしょくぶつ まも そだ もり 貴重な動植物を守り、育てる森

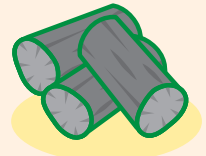
暖かくて豊かな自然がある沖縄では、^{あたた ゆた しぜん おきなわ}たくさんの珍しい生き物や植物が育っています。森は^{めづら い もの しょくぶつ そだ もり}そうした動植物の生きる環境を作っています。



キノコ



木材



もくたん 木炭

8

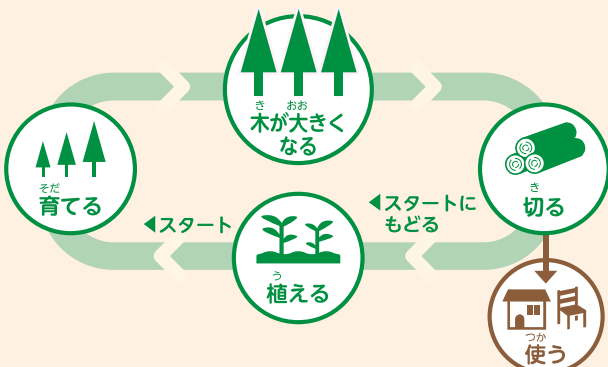
暮らしに身近な森の恵み

森の恵みである木材の^{いえ}使われ方はさまざま。家具、^{かぐ}燃料になる木炭、^{ねんりょう}おが粉はキノコを^{そだ}育てたり、^{ぶた}豚や^{うし}牛の小屋に敷いたりして^{つか}使います。

9

もり う もくざい 森から生まれる木材 植えて、育てて、使う

森を守り、人と森が仲良く生きていく。そのため、^{もり まも}木を植えて、^{ひと もり}育てて、^{なかよ い}大きくなった木を^き切つて^{つか}使って、^{また}また植えることをしています。



10

おきなわ もり もくざい 沖縄の森から木材を 使えるようにした蔡温

琉球王国時代に^{しゅりじょう}首里城などの建物を^{たてもん}作るためには、^{つか}木材が必要でした。蔡温という偉人は、^{もくざい ひつよう}沖縄の森から^{さいおん}大きな木が^{えら}使えるような^{かんり}管理を^{はじめ}めました。それが^{いま}今も^{やくだ}役立っています。

森は、暮らしを守ってくれる たいせつな仲間。



森の役割のヒント

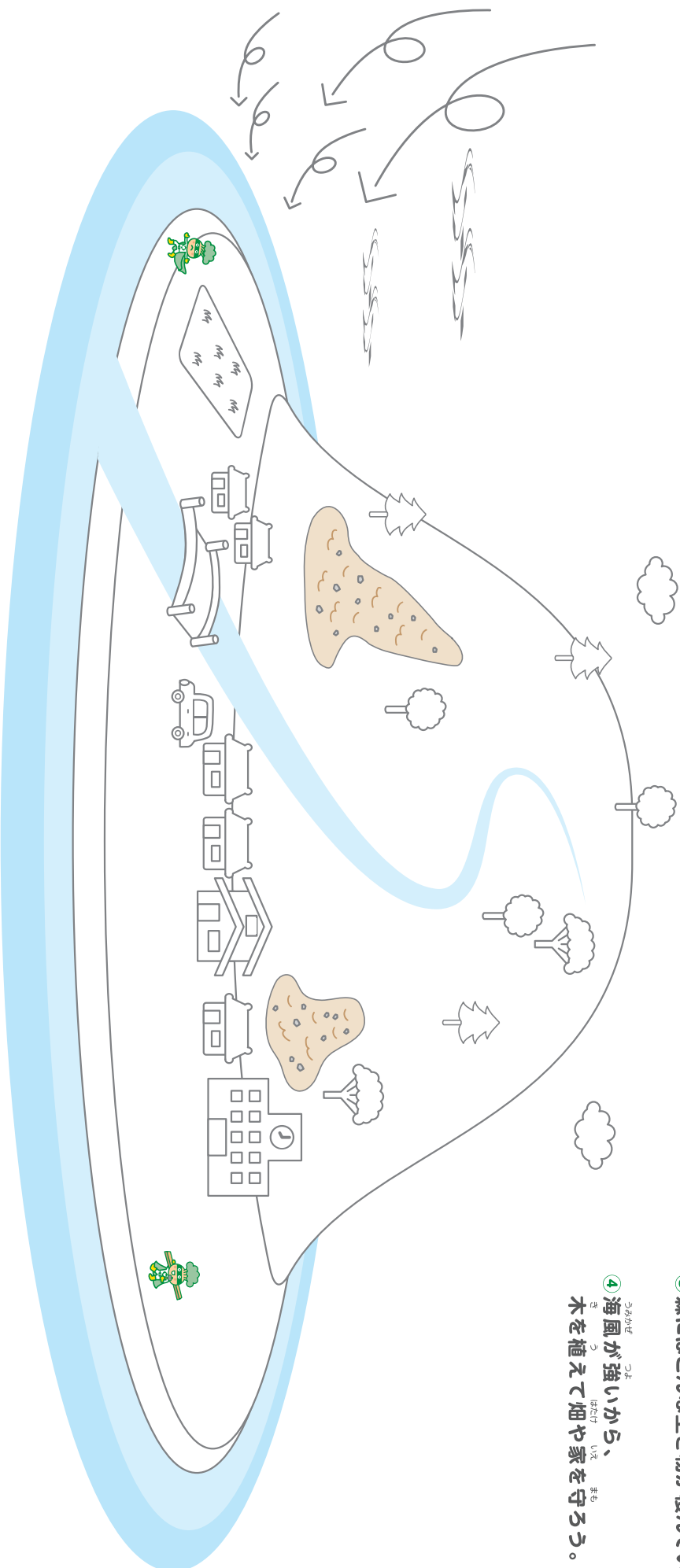
① 木を植えた方がいいと思うところに
木をかいてみよう。

② 木を切ったら、それで何が作れるかな？

③ 森にはどんな生き物が棲んでいるかな？

④ 海風が強いから、
木を植えて畑や家を守ろう。

森があるとどんないいことがあるかな？
色をぬったり、森の役割の絵をかいてみよう！



クイズ

① 木から生まれないものは？
A. 木炭 B. カラス C. キノコ

② 森に木を植えて、育てて、大きくなった木を
切ったあとに、しないことは？
A. 育てる B. 使う C. また木を植える

③ 森の役割にないものはどれ？
A. 空気をきれいにする B. 強い風をおだやかにする
C. 台風をつくる