

# 黒島における 寒地型牧草栽培のすすめ

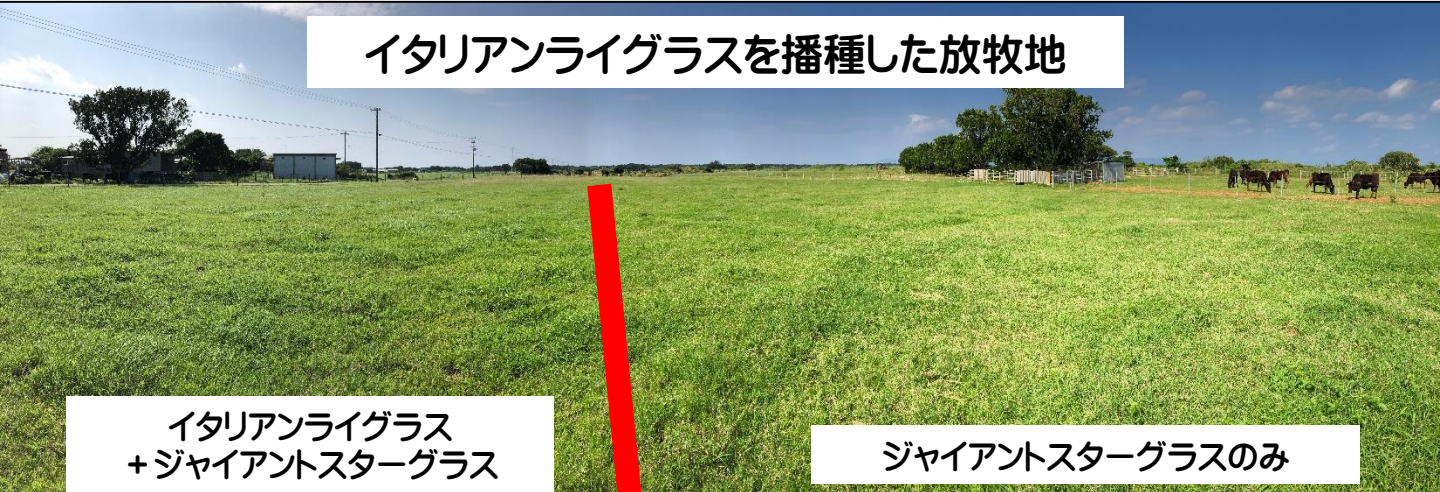


令和元年12月作成  
沖縄県八重山農林水産振興センター  
農業改良普及課

# イタリアンライグラスの特徴と利用例

イタリアンライグラスは、全国で栽培されている1年生のイネ科牧草で、黒島では、採草地・放牧地ともに利用でき、採草地では播種後**2回**の収穫が可能です。(※**暖冬・干ばつ**の影響で、発芽不良・枯死の可能性がありますが)

## イタリアンライグラスを播種した放牧地



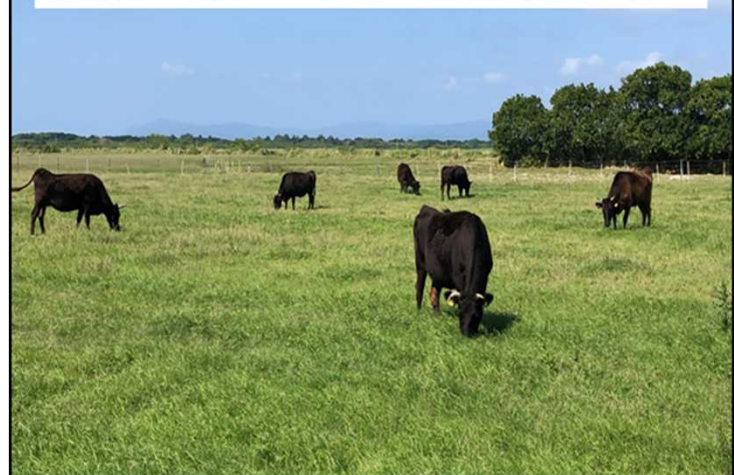
イタリアンライグラス  
+ ジャイアントスターグラス

ジャイアントスターグラスのみ

## イタリアンライグラスを播種した採草地



## 放牧地のイタリアンライグラスを採食する母牛



黒島ではジャイアントスターグラス草地への追播が適しており、播種と施肥を同時に行います(機械または手撒き)。時期は**11月**が理想であり、播種が遅れると十分に生育しない場合があります。また、播種後に**鎮圧**を行う事で発芽しやすくなります。

### 【利用方法】

青刈り・サイレージ利用(採草地)、放牧利用

### 【施肥量】

採草地: N:P:K = 10:10:10 (kg) ⇒ 化成804 の場合 約**2.8**袋/10a

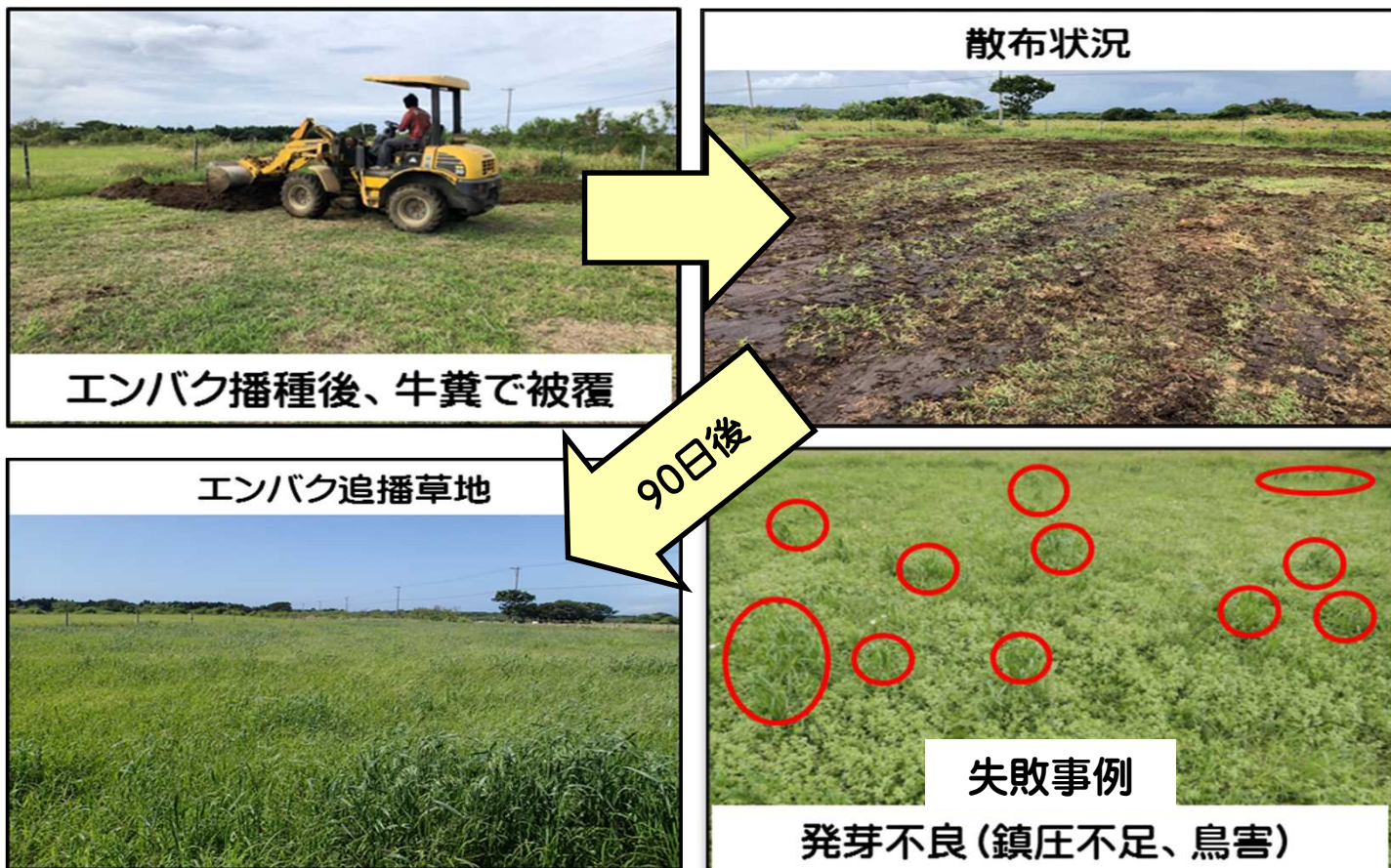
放牧地: 放牧頭数、期間から排泄量を計算、不足する窒素(N)量を施肥

### 【収穫時期】

1番草 播種後80~90日、 2番草 1番草収穫後 約50日

# エンバクの特徴と利用例

エンバクは、イタリアンライグラスと同様に全国で栽培されている1年生のイネ科牧草で、黒島では、採草地での利用が可能です。収穫回数は**1回**ですが、1番草の収量がイタリアンライグラスよりも**多い**のが特徴です。(※**暖冬・干ばつ**の影響で、生育不良・枯死の可能性あります)



黒島では、**ギニアグラス採草地にエンバク種子を追播**して栽培します。ただし、種子がイタリアンライグラスよりも大きいため、鎮圧が不十分だと地面と活着できず発芽しない場合があります。黒島ではエンバク播種後に**カラス**や**クジャク**による種子の盗食も確認されています。

対策としては、播種後に**牛糞堆肥を被覆**する方法があげられます。盗食被害を防止するだけでなく、施用効果も期待できます。

## 【利用方法】

採草地：青刈り給与

## 【施用】

牛糞堆肥(完熟・未熟)を表面に散布して種子を被覆させる

## 【収穫時期】

1番草 播種後80～90日

# 寒地型牧草栽培のQ&A

Q:播種のタイミングは??

A:年内最終刈取後、**7~10日**以内に播種します。  
既存の暖地型牧草が再生し始める前に、寒地型牧草を定着させるためです。

播種時期が遅れると、気温が上昇し始める春と重なるため、暖地型牧草の生育が旺盛になり寒地型牧草の生育が抑制される恐れがあります。

黒島の栽培事例では、**11月**に播種すると栽培に成功するケースが多かったことから、**11月**播種を目指して準備すれば良いでしょう。



播種のタイミングの事例

Q:イタリアンライグラスへの施肥量は?

A:播種する際の施肥量は、以下の量を施肥します。

**窒素 : リン酸 : カリ = 10 : 10 : 10 (kg/10a)**

播種~1番草収穫までの期間は、**約90日**ですが  
1番草~2番草収穫までの期間は**40~50日**です。

刈取間隔が短いため、牧草への硝酸態窒素の蓄積を考慮し**1番草収穫後の施肥量を減らしましょう。**



イタリアンライグラスの発芽状況(1月播種)

Q:放牧地では、どのくらい施肥すれば良い??

A:放牧地では、家畜の糞尿が養分として直接還元されます。そのため、糞尿による養分(窒素:N)が必要量を下回る場合、化学肥料を追肥します。

※肥料によって成分が異なるので、利用する化学肥料の成分表を確認してから施肥しましょう。

(例)放牧頭数 10頭、放牧期間 30日、放牧面積 60a の場合

(糞)  $20.0(\text{kg}/\text{日}) \times 10\text{頭} \times 30\text{日} \times 0.42(\text{N含有割合}) \div 100$   
⇒ **25.2(kg/60a)**

(尿)  $6.7(\text{kg}/\text{日}) \times 10\text{頭} \times 30\text{日} \times 0.56(\text{N含有割合}) \div 100$   
⇒ **11.2(kg/60a)**

(必要なN量) 10kg/10a ⇒ 60kg/60a

(家畜が排泄したN量) (糞) + (尿) ⇒ 36.4kg/60a

(不足N量) **23.6kg/60a** ※化成804の場合 約 **6.6袋/60a**