

IV 市町村母子保健

1. 市町村の世帯数及び人口

(表4-1)

保健所名	市町村名	世帯数 (世帯)	人 口		
			総数	男	女
沖 縄 県		616,098	1,458,840	717,760	741,080
北 部 保 健 所		45,617	101,060	50,794	50,266
	名 護 市	29,371	63,056	31,292	31,764
	国 頭 村	1,959	4,538	2,317	2,221
	大 宜 味 村	1,287	2,950	1,548	1,402
	東 村	710	1,565	856	709
	今 帰 仁 村	3,651	9,251	4,680	4,571
	本 部 町	5,535	13,115	6,677	6,438
	伊 江 村	1,975	4,065	2,056	2,009
	伊 平 屋 村	517	1,164	628	536
	伊 是 名 村	612	1,356	740	616
中 部 保 健 所		208,488	510,906	250,874	260,032
	宜 野 湾 市	43,342	99,002	48,152	50,850
	沖 縄 市	59,146	142,071	69,131	72,940
	う る ま 市	47,593	121,955	61,207	60,748
	恩 納 村	4,443	10,741	5,448	5,293
	宜 野 座 村	2,282	5,846	2,900	2,946
	金 武 町	4,897	11,235	5,635	5,600
	読 谷 村	15,099	39,753	19,510	20,243
	嘉 手 納 町	5,259	13,358	6,456	6,902
	北 谷 町	11,371	28,171	13,463	14,708
	北 中 城 村	6,360	16,954	8,154	8,800
	中 城 村	8,696	21,820	10,818	11,002
那 覇 市 保 健 所		144,274	316,534	153,098	163,436
	那 覇 市	144,274	316,534	153,098	163,436
南 部 保 健 所		166,768	422,663	208,763	213,900
	浦 添 市	48,030	115,615	56,003	59,612
	糸 満 市	23,564	60,817	30,582	30,235
	豊 見 城 市	24,956	64,448	31,346	33,102
	南 城 市	16,569	44,142	22,304	21,838
	渡 嘉 敷 村	429	764	422	342
	座 間 味 村	468	884	484	400
	粟 国 村	409	715	409	306
	渡 名 喜 村	245	380	258	122
	南 大 東 村	738	1,312	771	541
	北 大 東 村	338	610	384	226
	久 米 島 町	3,404	7,226	3,835	3,391
	西 原 町	13,698	34,739	17,488	17,251
	八 重 瀬 町	11,003	30,890	15,200	15,690
	与 那 原 町	7,988	19,629	9,478	10,151
	南 風 原 町	14,929	40,492	19,799	20,693
宮 古 保 健 所		25,217	53,510	26,716	26,794
	宮 古 島 市	24,757	52,420	26,122	26,298
	多 良 間 村	460	1,090	594	496
八 重 山 保 健 所		25,734	54,167	27,515	26,652
	石 垣 市	22,241	48,058	24,120	23,938
	竹 富 町	2,254	4,061	2,094	1,967
	与 那 国 町	1,239	2,048	1,301	747

注)人口は、令和2年10月1日現在推計人口(総人口)

世帯数は令和2年10月1日現在

資料: 県企画部統計課

総人口 = 基準人口(総数) + 自然動態(日本人・外国人) + 社会動態(日本人・外国人)

3. 年次別母子(親子)健康手帳交付状況

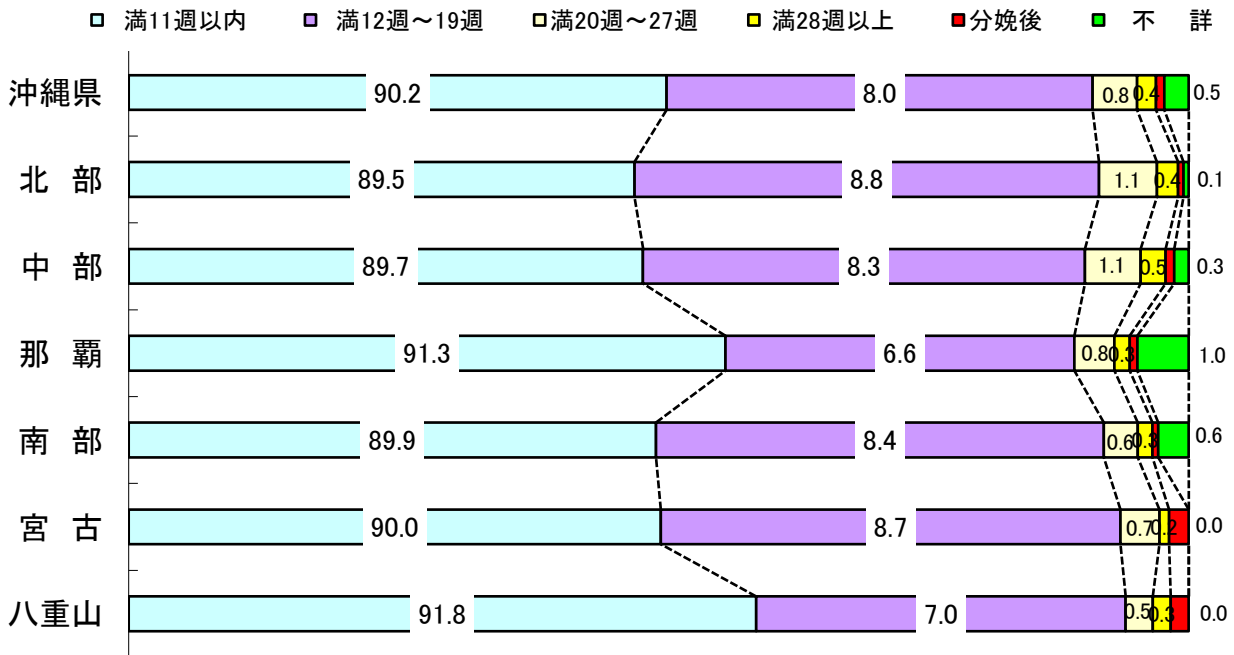
(表4-3)

年	総交付数	妊娠届出総数	妊娠週数(月)数										出生後交付 (別掲)	双胎以上の交付 (別掲)	外国人への交付 (再掲)						
			満11週以内 (第3月以内)		満12週～19週 (第4月～第5月)		満20週～27週 (第6月～第7月)		満28週以上 (第8月以上)		分娩後					不詳					
			数	率	数	率	数	率	数	率	数	率				数	率				
昭和 59年	21,757	21,528	9,148	42.5	9,649	44.8	1,976	9.2	736	3.4	-	-	19	0.1	229	1.1	-	-	-	-	
60年	21,263	21,037	9,582	45.5	8,947	42.5	1,695	8.1	755	3.6	-	-	58	0.3	226	1.1	-	-	-	-	
61年	20,846	20,657	10,019	48.5	8,399	40.7	1,517	7.3	696	3.4	-	-	26	0.1	189	0.9	-	-	-	-	
62年	20,291	20,136	10,416	51.7	7,695	38.2	1,405	7.0	613	3.0	-	-	7	0.0	155	0.8	-	-	-	-	
63年	19,239	19,050	10,551	55.4	6,755	35.5	1,178	6.2	563	3.0	-	-	3	0.0	189	1.0	-	-	-	-	
平成 元年	18,823	18,653	11,170	59.9	5,986	32.1	1,056	5.7	437	2.3	-	-	4	0.0	170	0.9	-	-	-	-	
2年	18,078	17,897	10,761	60.1	5,727	32.0	980	5.5	425	2.4	-	-	4	0.0	181	1.0	-	-	-	-	
3年	18,191	18,007	11,635	64.6	5,263	29.2	723	4.0	380	2.1	-	-	6	0.0	184	1.0	-	-	-	-	
4年	18,050	17,864	11,574	64.8	4,991	27.9	870	4.9	424	2.4	-	-	5	0.0	186	1.0	-	-	-	-	
5年	17,955	17,773	11,789	66.3	4,773	26.9	801	4.5	398	2.2	-	-	12	0.1	182	1.0	-	-	-	-	
6年	17,980	17,807	11,976	67.3	4,611	25.9	821	4.6	397	2.2	-	-	2	0.0	173	1.0	-	-	-	-	
7年	17,421	17,261	11,826	68.5	4,252	24.6	754	4.4	415	2.4	-	-	14	0.1	160	0.9	-	-	-	-	
8年	17,679	17,497	12,183	69.6	4,240	24.2	712	4.1	352	2.0	-	-	10	0.1	182	1.0	-	-	-	-	
9年	17,456	17,282	12,275	71.0	3,991	23.1	695	4.0	299	1.7	-	-	22	0.1	174	1.0	-	-	-	-	
10年	17,580	17,387	12,560	72.2	3,830	22.0	669	3.8	315	1.8	-	-	13	0.1	193	1.1	-	-	-	-	
11年	17,300	17,087	12,455	72.9	3,662	21.4	638	3.7	272	1.6	-	-	60	0.4	213	1.2	-	-	-	-	
12年	17,670	17,502	12,455	71.2	4,073	23.3	649	3.7	295	1.7	-	-	30	0.2	168	1.0	-	-	-	-	
13年	17,233	17,003	12,232	71.9	3,858	22.7	632	3.7	245	1.4	-	-	36	0.2	230	1.3	-	-	-	-	
14年	17,157	16,927	12,178	71.9	3,836	22.7	632	3.7	245	1.4	-	-	36	0.2	230	1.3	-	-	-	-	
15年	16,996	16,767	12,064	72.0	3,838	22.9	530	3.2	267	1.6	-	-	68	0.4	229	1.3	-	-	155	0.9	
16年	16,788	16,615	11,341	68.3	4,280	25.8	707	4.3	259	1.6	-	-	28	0.2	173	1.0	-	-	99	0.6	
17年	16,848	16,711	12,169	72.8	3,862	23.1	460	2.8	202	1.2	-	-	18	0.1	137	0.8	-	-	146	0.9	
18年	17,120	16,962	12,564	74.1	3,721	21.9	474	2.8	194	1.1	-	-	9	0.1	158	0.9	-	-	143	0.8	
19年	17,178	17,011	12,678	74.5	3,658	21.5	442	2.6	167	1.0	-	-	66	0.4	167	1.0	-	-	151	0.9	
20年	17,234	17,030	12,858	75.5	3,594	21.1	374	2.2	155	0.9	-	-	49	0.3	204	1.2	136	0.8	135	0.8	
21年	18,251	18,026	15,152	84.1	2,264	12.6	373	2.1	139	0.8	82	0.5	16	0.1	225	1.2	143	0.8	140	0.8	
22年	17,534	17,534	14,963	85.3	2,071	11.8	285	1.6	135	0.8	67	0.4	13	0.1	/	/	152	0.9	101	0.6	
23年	17,737	17,737	15,092	85.1	2,179	12.3	305	1.7	111	0.6	39	0.2	11	0.1	/	/	165	0.9	155	0.9	
24年	11,527	17,644	15,250	86.4	1,984	11.2	254	1.4	112	0.6	33	0.2	11	0.1	/	/	184	1.6	106	0.6	
25年	17,356	17,200	14,946	86.9	1,845	10.7	255	1.5	95	0.6	43	0.3	16	0.1	/	/	156	0.9	143	0.8	
26年	17,495	17,335	15,085	87.0	1,882	10.9	218	1.3	83	0.5	31	0.2	36	0.2	/	/	160	0.9	69	0.4	
27年	17,675	17,522	15,385	87.8	1,735	9.9	235	1.3	89	0.5	23	0.1	55	0.3	/	/	153	0.9	134	0.8	
28年	16,681	16,524	14,662	88.7	1,553	9.4	204	1.2	71	0.4	17	0.1	17	0.1	/	/	157	0.9	66	0.4	
29年	16,513	16,349	14,525	88.8	1,512	9.2	164	1.0	74	0.5	26	0.2	48	0.3	/	/	197	1.2	97	0.6	
30年	15,624	15,434	13,569	87.9	1,521	9.9	172	1.1	89	0.6	9	0.1	74	0.5	/	/	182	1.2	113	0.7	
令和 元年	15,274	15,097	13,610	90.2	1,213	8.0	127	0.8	54	0.4	23	0.2	70	0.5	/	/	177	1.2	194	1.3	
2年	15,274	15,097	13,610	90.2	1,213	8.0	127	0.8	54	0.4	23	0.2	70	0.5	/	/	177	1.2	194	1.3	
再掲	19才以下	327	326	236	72.4	63	19.3	17	5.2	10	3.1	0	0.0	0	0.0	/	/	1	0.3	2	0.6
	35才以上	4,252	4,185	3,833	91.6	293	7.0	25	0.6	7	0.2	7	0.2	20	0.5	/	/	67	1.6	33	0.8

※外国人への交付は平成15年度から集計を行った。
 ※平成19年度以前の「出生後交付」には、双胎以上への2冊目以降が含まれている。
 ※平成20・21年度は、「出生後交付」、「双胎以上への交付」を分けて表示している。
 ※平成22年度からは、「出生後交付」欄を省き、「分娩後交付」と「双胎以上への交付」にて、表示している。

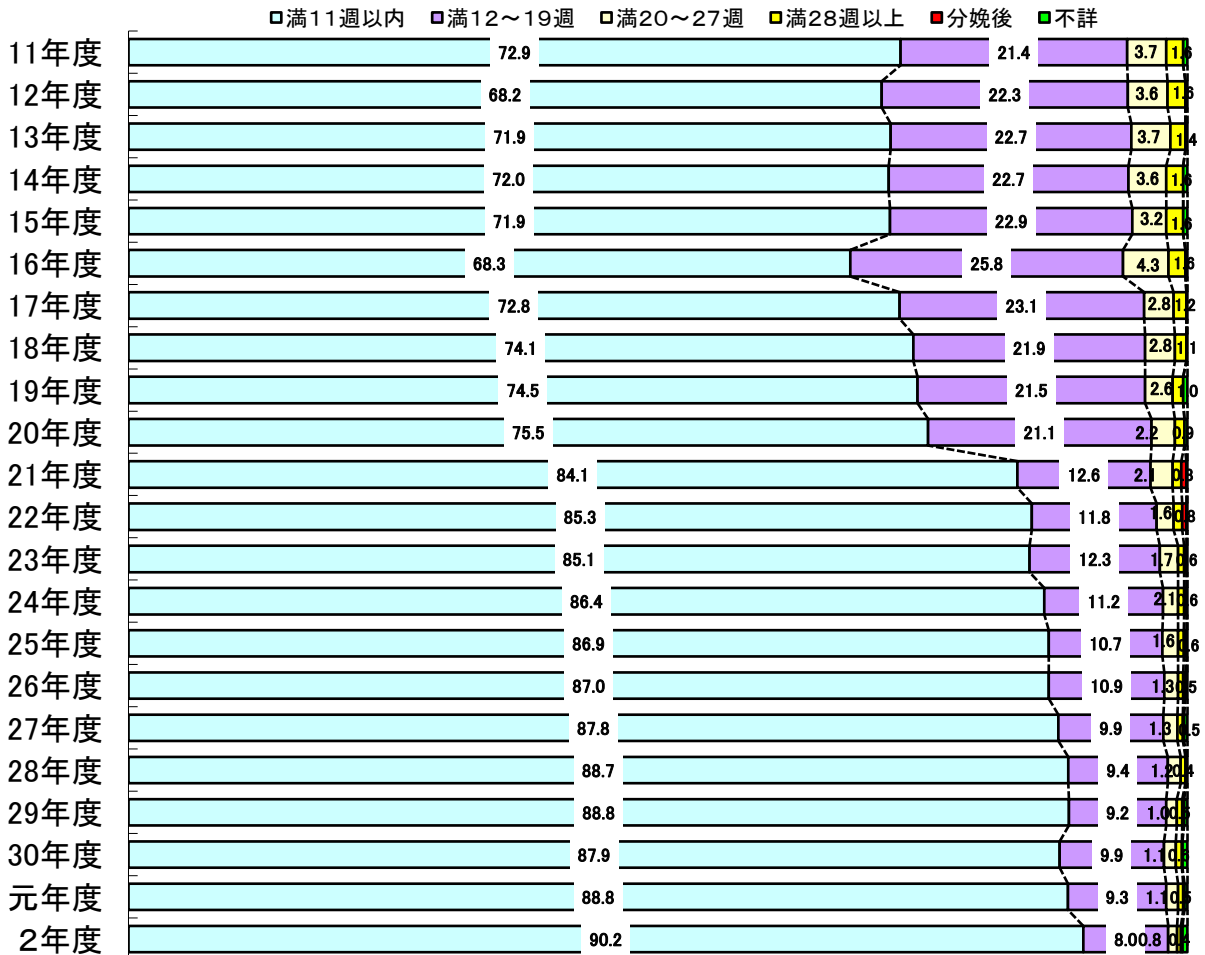
4. 保健所別妊娠届出状況(令和2年度)

(図4-1)



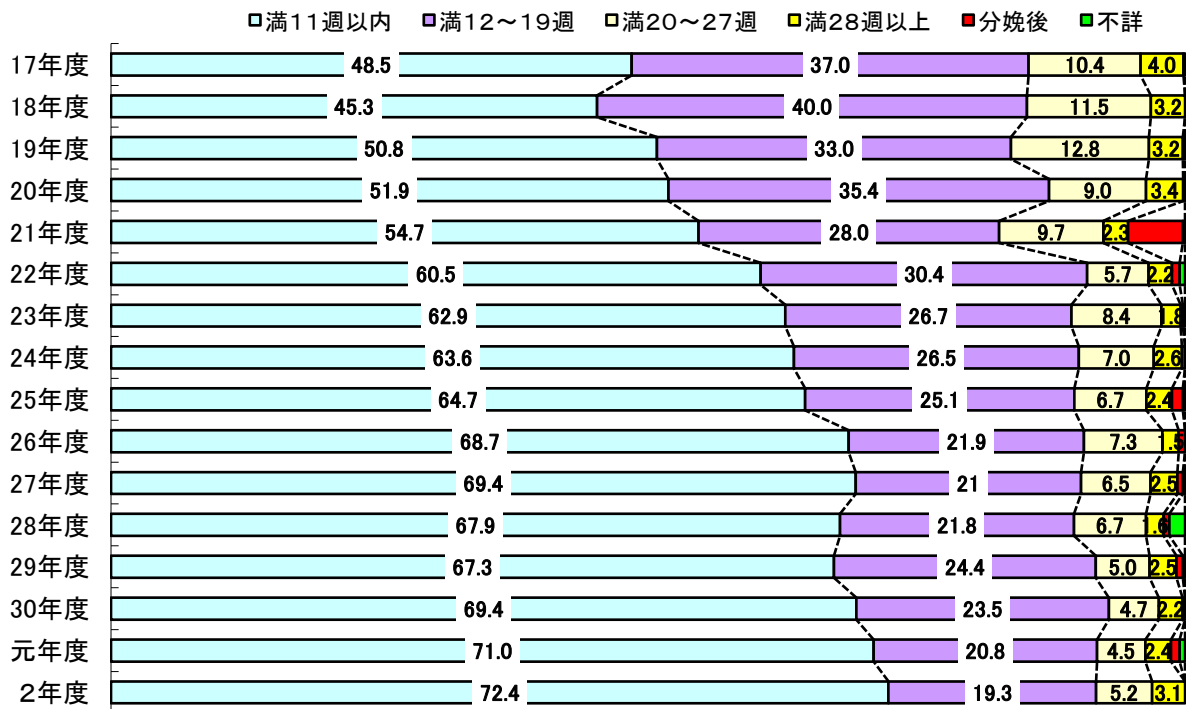
5. 妊娠届出の年次推移

(図4-2)



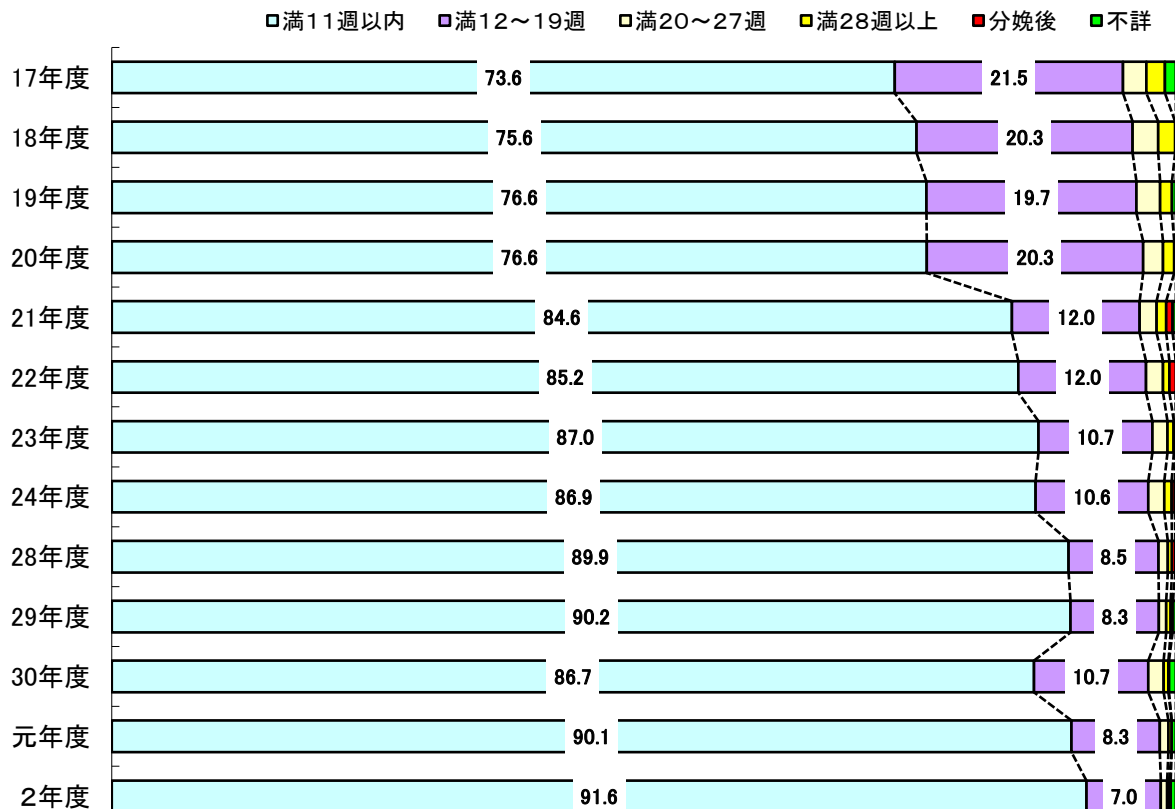
6. 19歳以下の妊娠届出の年次推移

(図4-3)



7. 35歳以上の妊娠届出の年次推移

(図4-4)



8. 市町村別家庭

	訪問指導		妊産婦						乳幼児(計)	
			妊産婦		妊婦		産婦			
	実人員	延人員	実人員	延人員	実人員	延人員	実人員	延人員	実人員	延人員
那 覇 市	3,152	3,930	1,509	1,897	141	242	1368	1655	1,565	1,886
浦 添 市	1,947	1,991	786	814	15	22	771	792	1,157	1,173
糸 満 市	495	577	181	209	15	23	166	186	306	356
宜野湾市	1,144	1,340	534	623	27	47	507	576	578	665
沖 縄 市	3,132	3,459	1,503	1,684	57	118	1446	1566	1,578	1,678
うるま市	2,513	2,861	994	1,133	62	99	932	1034	1,462	1,631
名 護 市	1,468	1,679	611	678	16	27	595	651	834	965
宮古島市	1,052	1,332	534	649	69	101	465	548	491	624
石 垣 市	577	648	275	313	6	16	269	297	292	321
豊見城市	1,521	1,528	757	763	22	27	735	736	762	763
南 城 市	961	995	365	373	6	8	359	365	595	620
国 頭 村	289	621	61	115	7	38	54	77	186	455
大宜味村	61	62	21	21	2	2	19	19	40	41
東 村	21	22	11	12	2	3	9	9	10	10
今帰仁村	331	480	123	177	23	36	100	141	162	244
本 部 町	240	490	102	219	7	11	95	208	132	243
伊 江 村	69	80	38	39	3	3	35	36	29	32
伊平屋村	15	17	6	7	0	0	6	7	9	10
伊是名村	28	31	14	14	0	0	14	14	14	17
恩 納 村	182	191	87	91	7	10	80	81	95	100
宜野座村	95	103	53	61	13	16	40	45	42	42
金 武 町	83	125	24	40	6	9	18	31	59	85
読 谷 村	841	879	330	337	17	23	313	314	499	527
嘉手納町	264	298	16	33	3	7	13	26	247	262
北 谷 町	402	468	167	197	20	31	147	166	223	252
北中城村	312	360	100	104	1	3	99	101	212	256
中 城 村	572	674	233	266	5	10	228	256	338	407
西 原 町	505	673	183	227	6	10	177	217	295	419
八重瀬町	790	909	380	431	4	8	376	423	406	472
与那原町	811	811	391	391	0	0	391	391	420	420
南風原町	976	1,012	427	446	6	14	421	432	547	564
久米島町	142	142	51	51	3	3	48	48	91	91
渡嘉敷村	10	11	3	3	1	1	2	2	5	6
座間味村	13	13	2	2	1	1	1	1	11	11
粟 国 村	2	2	0	0	0	0	0	0	2	2
渡名喜村	2	2	2	2	1	1	1	1	0	0
南大東村	21	21	11	11	1	1	10	10	10	10
北大東村	12	14	4	5	1	1	3	4	8	9
多良間村	10	13	1	1	0	0	1	1	8	10
竹 富 町	115	137	59	69	6	7	53	62	53	62
与那国町	16	23	4	5	0	0	4	5	9	15
計	25,192	29,024	10,953	12,513	582	979	10,371	11,534	13,782	15,756

訪問指導状況※

(表4-4)

種 別								その他 (母子)	
新生児 (未熟児を除く)		未熟児		乳児 (新生・未熟児除)		幼児			
実人員	延人員	実人員	延人員	実人員	延人員	実人員	延人員	実人員	延人員
239	273	46	58	1080	1270	200	285	78	147
262	265	13	19	857	862	25	27	4	4
19	22	25	25	160	175	102	134	8	12
271	282	28	47	236	275	43	61	32	52
232	238	58	58	1171	1179	117	203	51	97
57	76	62	96	820	826	523	633	57	97
185	207	26	38	524	582	99	138	23	36
146	170	35	40	244	273	66	141	27	59
212	222	9	10	45	54	26	35	10	14
83	83	21	21	654	655	4	4	2	2
202	217	8	8	376	385	9	10	1	2
18	34	4	7	65	106	99	308	42	51
16	16	0	0	20	21	4	4	0	0
1	1	0	0	9	9	0	0	0	0
84	110	4	7	36	66	38	61	46	59
91	137	4	15	3	4	34	87	6	28
13	13	0	0	14	16	2	3	2	9
1	1	0	0	8	9	0	0	0	0
0	0	1	3	13	14	0	0	0	0
30	30	1	1	50	52	14	17	0	0
0	0	1	1	40	40	1	1	0	0
7	8	6	9	33	46	13	22	0	0
212	213	14	14	139	143	134	157	12	15
44	45	8	11	155	163	40	43	1	3
49	54	5	6	144	157	25	35	12	19
101	105	6	41	102	107	3	3	0	0
198	204	7	21	100	116	33	66	1	1
167	187	4	12	55	72	69	148	27	27
42	43	8	10	335	379	21	40	4	6
168	168	27	27	223	223	2	2	0	0
132	135	6	7	395	404	14	18	2	2
48	48	2	2	41	41	0	0	0	0
0	0	0	0	3	4	2	2	2	2
0	0	1	1	9	9	1	1	0	0
2	2	0	0	0	0	0	0	0	0
0	0	0	0	0	0	0	0	0	0
0	0	2	2	8	8	0	0	0	0
2	2	1	2	4	4	1	1	0	0
0	0	0	0	7	8	1	2	1	2
21	24	1	2	26	29	5	7	3	6
4	5	0	0	5	10	0	0	3	3
3,359	3,640	444	621	8,209	8,796	1,770	2,699	457	755

※令和元年度地域保健・健康増進事業報告より

※市町村別家庭訪問指導状況については、データ未公表のため令和元年の総数を掲載しています。(令和4年3月現在)

9. 市町村乳幼児健康診査

	把握している	未受診者へのアプローチ方法									記録として残している	未受診理由の件数を分類・集計している	医療機関で受診しているから		保育所で受診しているから		仕事の都合のため	
		他の健診等の受診	電話確認	有	訪問			予防接種等で確認	その他	有			件数	有	件数	有	件数	
					保健師	母子保健推進員	その他											
合計	40	15	34	31	31	11	0	20	10	34	19	22	80	12	4	23	358	
国頭村	○	-	○	○	○	-	家庭児童相談員	-	-	○	○	-	-	-	-	-	-	
大宜味村	○	-	○	○	○	-	-	-	-	○	-	-	-	-	-	○	1	
東村	○	-	○	-	-	-	-	-	-	-	-	-	-	-	-	-	-	
今帰仁村	○	○	○	○	○	-	-	-	○	保育施設との連携	○	○	○	3	-	-	○	2
本部町	○	-	-	○	○	-	看護師、助産師	○	-	-	○	○	○	4	-	-	-	-
名護市	○	○	○	○	○	○	-	○	-	-	○	○	○	3	○	-	○	2
伊江村	○	-	○	○	○	-	-	○	○	保育所巡回	○	○	-	-	-	-	-	-
伊平屋村	○	-	○	-	○	-	-	○	-	-	○	-	-	-	-	-	-	-
伊是名村	○	-	○	○	○	-	-	○	○	保育所確認	○	○	-	-	-	-	-	-
恩納村	○	○	-	-	-	-	-	-	-	-	-	○	-	○	-	○	-	
宜野座村	○	-	○	○	-	-	保健推進員	○	-	-	○	○	○	2	-	-	○	3
金武町	○	○	-	○	○	○	-	-	○	-	○	○	○	5	-	-	○	26
うるま市	○	-	○	○	○	○	-	-	-	-	○	-	○	-	○	-	○	-
沖縄市	○	-	-	-	-	-	-	-	○	コロナのため従来の訪問未実施。その他母子保健事業にて把握した際に受診勧奨実施	○	-	○	-	○	-	○	-
読谷村	○	-	○	○	○	○	看護師	○	-	-	○	○	○	2	-	-	-	-
嘉手納町	○	○	○	○	○	-	-	-	-	-	○	○	○	2	-	-	○	22
北谷町	○	-	○	-	-	-	-	-	○	コロナの影響・人手不足により積極的な受診勧奨・調査集計は実施していない	○	-	-	-	-	-	-	-
北中城村	○	○	○	○	○	○	-	○	○	保育所へ状況確認	○	○	○	2	○	1	○	10
中城村	○	-	○	○	○	○	-	○	-	-	○	○	○	11	-	-	○	26
宜野湾市	-	-	-	-	-	-	-	-	-	-	-	-	-	-	-	-	-	-
那覇市	○	○	○	○	○	-	-	○	-	-	○	-	-	-	-	-	-	-
浦添市	○	○	○	○	○	○	助産師	○	-	-	○	○	○	17	-	-	○	32
久米島町	○	-	○	○	○	-	-	-	-	-	○	-	-	-	-	-	○	-
渡嘉敷村	○	○	-	-	-	-	-	○	-	-	-	-	-	-	-	-	-	-
座間味村	○	○	○	○	○	-	-	-	○	-	-	-	-	-	-	-	-	-
粟国村	○	-	○	-	-	-	-	-	-	-	○	○	-	-	-	-	-	-
渡名喜村	○	○	○	○	○	-	-	○	-	-	○	○	-	-	-	-	-	-
南大東村	○	-	○	-	-	-	-	-	-	-	○	-	-	-	-	-	-	-
北大東村	○	○	○	○	○	-	-	○	-	-	-	-	-	-	-	-	-	-
西原町	○	-	-	○	○	○	-	-	-	-	○	-	○	-	○	-	○	-
豊見城市	○	○	○	○	○	-	-	-	-	-	○	-	○	-	-	-	○	-
糸満市	○	-	○	○	○	-	-	-	-	-	-	○	-	-	○	未把握	○	未把握
南城市	○	○	○	○	○	-	管理栄養士	-	○	-	○	○	○	13	○	3	○	34
与那原町	○	-	○	○	○	-	-	○	-	-	○	-	○	-	○	-	○	-
八重瀬町	○	-	○	○	○	-	-	○	○	保育園	-	-	○	-	○	-	○	-
南風原町	○	○	○	○	○	○	-	○	-	-	○	-	○	-	○	-	○	-
宮古島市	○	-	○	○	○	○	看護師	-	○	関係機関との情報共有	○	-	○	-	○	-	○	-
多良間村	○	-	○	○	○	-	-	○	-	-	○	○	-	-	-	-	○	1
石垣市	○	-	○	○	○	○	-	-	-	-	○	○	○	16	-	-	○	199
竹富町	○	-	○	○	○	-	-	○	-	-	○	-	○	-	-	-	-	-
与那国町	○	-	○	-	-	-	-	-	-	-	○	-	-	-	-	-	-	-

における未受診者把握状況

(表4-5)

未受診理由															計	その他(理由)	受診拒否や居住 実態不明による 未受診があった 場合、児童虐待 担当部署に報告 している	
親が体調 不良のため		児が体調 不良のため		里帰りして いたため		私用のため		忘れていた		受診拒否		居住実態が 把握できない ため		その他				
有	件数	有	件数	有	件数	有	件数	有	件数	有	件数	有	件数	有				件数
19	39	28	214	20	44	25	85	21	64	14	33	4	3	21	527	1,451		32
-	-	○	1	-	-	-	-	○	1	○	4	-	-	○	1	7	転出していた	○
○	1	-	-	-	-	-	-	○	6	-	-	-	-	○	2	10		-
○	1	○	2	○	1	-	-	-	-	-	-	-	-	-	-	4		-
-	-	○	1	-	-	○	1	-	-	-	-	-	-	○	1	8	転出	○
-	-	○	8	-	-	○	3	-	-	○	1	-	-	-	-	16		○
○	1	○	-	○	-	○	1	○	1	○	1	○	3	○	2	14	コロナの感染が怖い	○
-	-	○	11	-	-	○	1	○	7	-	-	-	-	○	2	21	兄弟が体調不良の為受診できず	対象がいない
-	-	-	-	-	-	○	1	-	-	-	-	-	-	-	-	1		-
○	1	○	2	-	-	-	-	-	-	-	-	-	-	-	-	3		該当者なし
-	-	○	-	○	-	-	-	-	-	-	-	-	-	-	-	0		○
-	-	○	13	-	-	○	4	-	-	-	-	-	-	○	31	53	理由不明	○
○	1	○	25	-	-	○	8	○	3	-	-	-	-	○	19	87	不在	○
○	-	○	-	○	-	○	-	○	-	○	-	-	-	-	-	0		○
○	-	○	-	○	-	○	-	○	-	○	-	-	-	-	-	0		○
○	4	○	6	-	-	○	2	-	-	○	1	-	-	○	9	24	忙しかった、コロナが心配、転出、基地内で受ける	○
○	5	○	74	○	8	○	17	○	11	○	1	-	-	○	44	184	きょうだいの体調不良、通知に気づかなかった、 新型コロナウイルス感染症が心配、未受診理由不明 等	-
-	-	-	-	-	-	-	-	-	-	-	-	-	-	○	-	0	新型コロナウイルス感染症に対する恐怖	○
○	1	○	-	○	2	○	4	○	2	○	2	-	-	○	10	34	コロナ関連、理由未把握 等	○
○	14	○	54	○	6	○	28	○	10	-	-	-	-	○	25	174	新型コロナの感染が心配、 家族や本人が濃厚接触者となった、等	○
-	-	-	-	-	-	-	-	-	-	-	-	-	-	-	-	0		○
-	-	-	-	-	-	-	-	-	-	-	-	-	-	-	-	0		○
○	2	○	6	○	2	○	7	○	6	-	-	-	-	○	154	226	前市町村で受診済、コロナのため受診を ためらった、次子出産のため 等	○
○	-	○	-	○	-	○	-	○	-	-	-	-	-	-	-	0		-
-	-	-	-	○	2	○	2	-	-	-	-	-	-	-	-	4		○
-	-	-	-	○	1	-	-	-	-	-	-	-	-	-	-	1		これまでに該当するもの がなかったため経験 なし
-	-	-	-	-	-	○	4	-	-	-	-	-	-	-	-	4		○
-	-	-	-	-	-	-	-	-	-	-	-	-	-	○	-	0	受診率100%	○
-	-	-	-	-	-	-	-	-	-	-	-	-	-	○	-	0	受診対象者がいない	○
-	-	-	-	-	-	-	-	-	-	-	-	-	-	-	-	0		-
○	-	○	-	-	-	○	-	○	-	○	-	○	-	○	-	0	新型コロナウイルス感染症が怖いため	○
○	-	○	-	○	-	○	-	○	-	○	-	-	-	○	-	0	乳幼児健診に意味を感じないから	○
-	-	-	-	-	-	○	未把握	○	未把握	-	-	-	-	○	未把握	0	重度心身障害等疾病治療中	○
-	-	○	2	○	1	○	1	○	7	○	9	-	-	○	31	101	コロナの影響で健診が延期になったため、 他市町村で受診済み	○
○	-	○	-	-	-	○	-	○	-	○	-	-	-	-	-	0		○
-	-	○	-	○	-	-	-	○	-	-	-	-	-	-	-	0		○
○	-	○	-	○	-	○	-	○	-	○	-	○	-	-	-	0		○
-	-	○	1	-	-	-	-	-	-	-	-	-	-	-	-	2		○
○	8	○	8	○	20	-	-	○	10	○	14	-	-	○	195	470	転入転出、連絡とれず等	○
-	-	○	-	○	-	-	-	-	-	-	-	-	-	-	-	0		○
-	-	-	-	○	1	○	1	-	-	-	-	-	-	○	1	3		○

10.市町村母子保健推進員活動事業(令和2年度)

(表4-6)

	母子保健推進員数					開催数		母子保健推進員活動件数(延べ件数)											沖縄県母子保健推進員連絡協議会入会(○)
	助産師	保健師	看護師	その他	計	定例会	研修会	生後4ヶ月までの全戸訪問(こんには赤ちゃん事業)	乳幼児健康診査等の未受診者に対する受診の勧奨	妊産婦の届出の助行	各種申請の相談指導	母子保健の問題点の把握	乳幼児健診の補助	高観学級等の補助	その他	計	その他内容		
合計	3	2	18	588	621	235	47	3,919	639	-	11	102	2,230	63	2,407	9,653		21	
国頭村	-	-	-	10	10	1	-	-	-	-	-	-	5	-	-	6	歯科健診の補助、離乳食実習の補助	-	
大宜味村	-	-	-	5	5	10	-	11	-	-	-	-	4	6	-	31		-	
東村	-	-	-	6	6	1	-	-	3	-	-	-	9	-	-	13		-	
今帰仁村	-	-	-	17	17	1	-	-	-	-	-	-	11	4	-	16		-	
本部町	-	-	-	15	15	-	-	-	-	-	-	-	12	-	-	12		-	
名護市	-	2	1	51	54	4	-	101	-	-	-	-	122	-	5	232	離乳食実習(調理)(託児)	-	
伊江村	-	-	-	8	8	2	1	-	-	-	-	-	15	-	165	183	乳幼児健診問診用票の配布、育児サークル及びプレママ教室の補助、離乳食教室の補助	-	
伊平屋村	-	-	-	3	3	3	-	1	-	-	-	-	7	-	44	55	幼児歯科検診、ウエルハビ(産前産後サポート事業)	-	
伊是名村	-	-	-	5	5	2	-	-	-	-	-	-	3	-	9	14	わくわく親子デー、離乳食実習の補助、子育てゆんたく会	-	
恩納村	-	-	-	13	13	7	-	60	-	-	-	1	48	8	88	212	妊婦訪問	-	
宜野座村	-	-	-	14	14	7	-	15	6	-	-	-	30	27	398	483	妊婦訪問、乳幼児健診案内	-	
金武町	2	-	-	6	8	6	-	-	94	-	-	-	18	1	7	126	離乳食実習補助、健診事後教室補助	-	
うるま市	-	-	3	-	3	8	1	-	-	-	-	-	58	-	-	67		○	
沖縄市	-	-	1	44	45	8	3	234	-	-	-	-	336	-	152	733	離乳食教室、産前・産後サポート事業、若年妊産婦の居場所等の託児	○	
読谷村	-	-	-	24	24	8	3	5	41	-	-	-	111	-	-	168		-	
嘉手納町	-	-	-	16	16	11	-	62	-	-	-	-	24	-	13	110	離乳食実習、健診事後教室の補助	-	
北谷町	-	-	-	21	21	8	1	-	-	-	-	随時	37	2	38	86	育児学級、ツインズくらぶ、健診事後教室、思春期教育の補助	-	
北中城村	-	-	2	13	15	9	-	86	43	-	-	5	82	-	31	256	離乳食実習の補助、むし歯のない子表彰式補助	-	
中城村	-	-	-	18	18	10	-	190	-	-	-	15	29	-	-	244		-	
宜野湾市	-	-	-	33	33	5	1	1,319	-	-	-	-	67	-	30	1,422	母子健康相談・健診事後教室・離乳食教室	○	
那覇市	-	-	-	22	22	1	1	-	-	-	-	-	-	-	2	4	沖縄福祉保育専門学校生への講話及び赤ちゃん抱っこ体験	○	
浦添市	-	-	-	31	31	7	6	429	265	-	-	24	243	-	15	989	ベビースクール、健診事後教室	○	
久米島町	-	-	-	7	7	12	-	-	-	-	-	-	3	-	60	75	予防接種通知の各戸配布	-	
渡嘉敷村	-	-	-	3	3	9	-	-	-	-	-	-	2	-	-	11		○	
座間味村	-	-	-	3	3	-	-	9	-	-	-	-	2	-	-	11		○	
粟国村	-	-	-	-	-	-	-	-	-	-	-	-	-	-	-	-		○	
渡名喜村	-	-	-	3	3	10	-	1	-	-	-	-	2	-	12	25	育児交流会・フッ素塗布事業	○	
南大東村	-	-	-	1	1	-	-	-	-	-	5	-	3	-	182	190	子育て援助活動支援	○	
北大東村	-	-	-	3	3	2	-	-	-	-	-	-	2	-	-	4		-	
西原町	-	-	-	18	18	10	1	101	65	-	-	5	110	-	10	302	ベビースクール補助、親子療育事業の補助	○	
豊見城市	1	-	1	19	21	4	5	80	-	-	-	15	41	-	1	146	沖縄県母子保健大会出場	○	
糸満市	-	-	-	26	26	10	3	229	-	-	-	-	187	-	-	429		○	
南城市	-	-	-	26	26	3	3	135	-	-	-	-	81	-	-	222		○	
与那原町	-	-	1	13	14	2	-	116	-	-	-	12	22	-	-	152		○	
八重瀬町	-	-	3	12	15	5	3	-	-	-	-	-	44	-	19	71	離乳食実習 産後ヨガ	○	
南風原町	-	-	-	23	23	7	-	503	108	-	-	24	44	-	-	686		-	
宮古島市	-	-	2	29	31	5	1	2	1	-	-	1	67	-	-	77		○	
多良間村	-	-	-	2	2	-	-	-	-	-	-	-	3	-	-	3		○	
石垣市	-	-	4	23	27	10	13	217	13	-	6	-	322	6	70	657	離乳食実習、2歳児歯科、遠隔地保健相談、ルーキーママのつどい等の補助	○	
竹富町	-	-	-	7	7	1	1	2	-	-	-	-	16	9	24	53	検診補助・集団予防接種補助・その他保健事業補助	○	
与那国町	-	-	-	5	5	26	-	11	-	-	-	-	8	-	1,032	1,077	母子保健推進員だより「んくいてい」の作成、配布	○	

※母子保健推進員活動件数に関しては、各市町村で把握、集計された件数を掲載している。
令和3年10月沖縄県地域保健課調べ

11. 妊産婦栄養強化事業

(表4-7)

事項 保健所 市町村	支給実人員						合計	牛乳又は粉乳以外 で支給しているもの (その他)について
	妊産婦			乳幼児				
	牛乳	粉乳	その他	牛乳	粉乳	その他		
総 数		2			22		24	
北部保健所	-	-	-	-	-	-	-	
国頭村	-	-	-	-	-	-	-	
大宜味村	-	-	-	-	-	-	-	
東村	-	-	-	-	-	-	-	
今帰仁村	-	-	-	-	-	-	-	
本部町	-	-	-	-	-	-	-	
名護市	-	-	-	-	-	-	-	
伊江村	-	-	-	-	-	-	-	
伊平屋村	-	-	-	-	-	-	-	
伊是名村	-	-	-	-	-	-	-	
中部保健所	-	2	-	-	5	-	7	
恩納村	-	-	-	-	-	-	-	
宜野座村	-	-	-	-	2	-	2	
金武町	-	-	-	-	-	-	-	
うるま市	-	-	-	-	3	-	3	
沖縄市	-	-	-	-	-	-	-	
読谷村	-	-	-	-	-	-	-	
嘉手納町	-	-	-	-	-	-	-	
北谷町	-	-	-	-	-	-	-	
北中城村	-	-	-	-	-	-	-	
中城村	-	-	-	-	-	-	-	
宜野湾市	-	2	-	-	-	-	2	
那覇市保健所	-	-	-	-	-	-	-	
那覇市	-	-	-	-	-	-	-	
南部保健所	-	-	-	-	15	-	15	
浦添市	-	-	-	-	-	-	-	
久米島町	-	-	-	-	-	-	-	
渡嘉敷村	-	-	-	-	-	-	-	
座間味村	-	-	-	-	-	-	-	
粟国村	-	-	-	-	-	-	-	
渡名喜村	-	-	-	-	-	-	-	
南大東村	-	-	-	-	-	-	-	
北大東村	-	-	-	-	-	-	-	
西原町	-	-	-	-	-	-	-	
豊見城市	-	-	-	-	-	-	-	
糸満市	-	-	-	-	-	-	-	
南城市	-	-	-	-	1	-	1	
与那原町	-	-	-	-	2	-	2	
八重瀬町	-	-	-	-	12	-	12	
南風原町	-	-	-	-	-	-	-	
宮古保健所	-	-	-	-	-	-	-	
宮古島市	-	-	-	-	-	-	-	
多良間村	-	-	-	-	-	-	-	
八重山保健所	-	-	-	-	2	-	2	
石垣市	-	-	-	-	2	-	2	
竹富町	-	-	-	-	-	-	-	
与那国町	-	-	-	-	-	-	-	

沖縄県地域保健課調べ

12. 母親学級及び両親学級等の事業内容

(表4-8)

項目 保健所 市町村	食育の ための実習		分娩準備の ための実習		母乳保育普及 のための実習		育児実習		母と子の 遊びと運動		その他		
	回数	人数	回数	人数	回数	人数	回数	人数	回数	人数	回数	人数	内容
総 数	83	528	58	406	70	382	57	446	32	253	252	1,590	
北部保健所	6	31	12	22	36	50	12	18	-	-	17	67	
国頭村	2	7	-	-	-	-	-	-	-	-	-	-	
大宜味村	2	4	-	-	-	-	-	-	-	-	4	13	子育てサークル:フォトフレーム作り、カラーヒーリング、ハロウィンアート、ペーパークイリング
東村	-	-	-	-	-	-	-	-	-	-	-	-	
今帰仁村	2	20	-	-	-	-	-	-	-	-	2	14	ピアママ教室(理学療法士による骨盤ケア+保健指導や助産師による講話)
本部町	-	-	12	22	36	50	12	18	-	-	6	21	産婦骨盤クラス
名護市	-	-	-	-	-	-	-	-	-	-	-	-	
伊江村	-	-	-	-	-	-	-	-	-	-	3	7	プレママCafé
伊平屋村	-	-	-	-	-	-	-	-	-	-	2	12	母乳外来、骨盤ケア
伊是名村	-	-	-	-	-	-	-	-	-	-	-	-	
中部保健所	28	181	32	293	34	332	28	267	5	22	29	757	
恩納村	3	15	2	12	-	-	5	28	-	-	-	-	
宜野座村	4	12	-	-	-	-	2	36	-	-	5	25	6-7か月赤ちゃん相談
金武町	6	31	-	-	-	-	1	2	5	22	-	-	
うるま市	-	-	-	-	-	-	-	-	-	-	5	57	プレパパ・プレママくらぶ(食育・分娩・メンタルヘルス・沐浴等)について ※5回中1回はZoomにて実施
沖縄市	-	-	8	76	16	154	16	154	-	-	5	28	歯科について
読谷村	1	4	2	27	1	8	2	27	-	-	1	8	保健師からのお知らせ「様々な制度やサービス」・先輩ママに聞いてみたいこと。等
嘉手納町	-	-	-	-	-	-	-	-	-	-	-	-	
北谷町	2	29	2	20	2	19	2	20	-	-	2	19	妊婦体操、ストレッチ、骨盤ケア
北中城村	3	7	3	7	-	-	-	-	-	-	-	-	
中城村	-	-	-	-	-	-	-	-	-	-	-	-	
宜野湾市	9	83	15	151	15	151	-	-	-	-	11	620	健診事後教室・思春期保健学習
那覇市保健所	-	-	-	-	-	-	-	-	-	-	-	-	
那覇市	-	-	-	-	-	-	-	-	-	-	-	-	
南部保健所	43	289	4	36	-	-	4	68	21	163	197	721	
浦添市	6	75	-	-	-	-	-	-	-	-	3	81	マタニティスクール
久米島町	-	-	-	-	-	-	-	-	-	-	-	-	
渡嘉敷村	-	-	-	-	-	-	-	-	-	-	-	-	
座間味村	-	-	-	-	-	-	-	-	-	-	-	-	
粟国村	-	-	-	-	-	-	-	-	-	-	-	-	
渡名喜村	-	-	-	-	-	-	-	-	-	-	-	-	
南大東村	-	-	-	-	-	-	-	-	-	-	-	-	
北大東村	-	-	-	-	-	-	-	-	-	-	-	-	
西原町	-	-	-	-	-	-	-	-	5	26	16	192	ベビースクール及びオンラインベビースクール、乳健時の出張ミニ離乳食教室として実施。
豊見城市	6	49	-	-	-	-	-	-	-	-	-	-	
糸満市	4	36	4	36	-	-	3	58	-	-	-	-	
南城市	-	-	-	-	-	-	-	-	-	-	-	-	
与那原町	-	-	-	-	-	-	1	10	-	-	149	149	コロナのため7か月児、1歳児の健康相談を中止、それに代わり電話による7か月、1歳児の電話相談を実施した
八重瀬町	27	129	-	-	-	-	-	-	16	137	11	79	妊産婦交流会
南風原町	-	-	-	-	-	-	-	-	-	-	18	220	オンライン両親学級、7か月相談
宮古保健所	-	-	-	-	-	-	3	14	6	68	3	14	
宮古島市	-	-	-	-	-	-	3	14	6	68	3	14	マタニティスクール
多良間村	-	-	-	-	-	-	-	-	-	-	-	-	
八重山保健所	6	27	10	55	-	-	10	79	-	-	6	31	
石垣市	6	27	10	55	-	-	10	79	-	-	6	31	両親学級[歯科指導・マタニティ体操]
竹富町	-	-	-	-	-	-	-	-	-	-	-	-	
与那国町	-	-	-	-	-	-	-	-	-	-	-	-	

13. 産婦健康診査の実施

	産婦健康診査について															
	産婦健康診査の実施件数				EPDS9点以上		産婦健康診査後フォロー		産後ケア事業によるフォロー						精神科・心療内科 と連携した件数	その他の フォロー
	1回目		2回目		実施	件数	実施	件数	宿泊型		デイサービス型		アウトリーチ型			
	実施	件数	実施	件数					実施	件数	実施	件数	実施	件数	実施	件数
総計	23	7,674	23	7,569	17	657	14	347	9	31	9	382	18	168	28	56
北部保健所	5	157	5	164	4	14	4	69	4	4	4	129	4	2	2	19
国頭村	-	-	-	-	-	-	-	-	-	-	-	-	-	-	-	-
大宜味村	-	-	-	-	-	-	-	-	-	-	-	-	-	-	-	-
東 村	-	-	-	-	-	-	-	-	-	-	-	-	-	-	-	-
今帰仁村	○	58	○	55	○	9	○	64	○	1	○	63	○	-	-	-
本部町	○	68	○	73	○	2	○	2	○	2	○	53	○	2	2	19
名護市	-	-	-	-	-	-	-	-	-	-	-	-	-	-	-	-
伊江村	○	22	○	20	○	2	○	2	○	-	○	13	○	-	-	-
伊平屋村	○	5	○	9	-	-	○	1	○	1	○	-	○	-	-	-
伊是名村	○	4	○	7	○	1	-	-	-	-	-	-	-	-	-	-
中部保健所	6	2,574	6	2,563	5	164	5	150	3	20	3	248	6	113	14	36
恩納村	○	40	○	39	-	-	○	-	-	-	-	-	○	10	-	-
宜野座村	-	-	-	-	-	-	-	-	-	-	-	-	-	-	-	-
金武町	○	69	○	70	○	1	○	5	○	1	○	2	○	6	-	1
うるま市	○	949	○	967	○	31	○	52	○	7	○	95	○	47	9	-
沖縄市	○	1,215	○	1,178	○	98	○	53	○	12	○	151	○	44	4	-
読谷村	-	-	-	-	-	-	-	-	-	-	-	-	-	-	-	-
嘉手納町	○	93	○	90	○	11	-	-	-	-	-	-	○	-	-	-
北谷町	-	-	-	-	-	-	-	-	-	-	-	-	-	-	-	-
北中城村	-	-	-	-	-	-	-	-	-	-	-	-	-	-	-	-
中城村	○	208	○	219	○	23	○	40	-	-	-	-	○	6	1	35
宜野湾市	-	-	-	-	-	-	-	-	-	-	-	-	-	-	-	-
那覇市保健所	1	2,472	1	2,478	1	276	1	90	-	-	-	-	1	4	3	-
那覇市	○	2,472	○	2,478	○	276	○	90	-	-	-	-	○	4	3	-
南部保健所	9	2,190	9	2,113	5	178	2	23	-	-	-	-	5	49	8	1
浦添市	○	1,071	○	1,114	○	104	-	-	-	-	-	-	○	42	2	-
久米島町	○	48	○	41	-	-	-	-	-	-	-	-	○	1	-	-
渡嘉敷村	○	6	○	7	-	-	-	-	-	-	-	-	-	-	-	-
座間味村	○	1	○	1	-	-	-	-	-	-	-	-	-	-	-	-
栗国村	-	-	-	-	-	-	-	-	-	-	-	-	-	-	-	-
渡名喜村	-	-	-	-	-	-	-	-	-	-	-	-	-	-	-	-
南大東村	○	8	○	7	○	4	-	-	-	-	-	-	-	-	-	-
北大東村	○	-	○	-	-	-	-	-	-	-	-	-	-	-	-	-
西原町	-	-	-	-	-	-	-	-	-	-	-	-	-	-	-	-
豊見城市	○	389	○	343	○	34	○	14	-	-	-	-	○	3	6	-
糸満市	○	289	○	265	○	27	-	-	-	-	-	-	○	3	-	-
南城市	○	378	○	335	○	9	○	9	-	-	-	-	○	-	-	1
与那原町	-	-	-	-	-	-	-	-	-	-	-	-	-	-	-	-
八重瀬町	-	-	-	-	-	-	-	-	-	-	-	-	-	-	-	-
南風原町	-	-	-	-	-	-	-	-	-	-	-	-	-	-	-	-
宮古保健所	1	276	1	250	1	22	1	12	1	7	1	1	1	-	-	-
宮古島市	○	276	○	250	○	22	○	12	○	7	○	1	○	-	-	-
多良間村	-	-	-	-	-	-	-	-	-	-	-	-	-	-	-	-
八重山保健所	1	5	1	1	1	3	1	3	1	-	1	4	1	-	1	-
石垣市	-	-	-	-	-	-	-	-	-	-	-	-	-	-	-	-
竹富町	○	5	○	1	○	3	○	3	○	-	○	4	○	-	1	-
与那国町	-	-	-	-	-	-	-	-	-	-	-	-	-	-	-	-

及び産後うつ病の把握状況

(表4-9)

産後うつ病について							
市町村 把握人数	個別支援 実施人数	産後うつ病を把握したきっかけ					内容
		医療機関から紹介	妊婦の時から	本人からの相談	産婦健康診査	その他	
49	47	12	10	7	3	3	-
2	2	1	1	1	0	1	-
-	-	-	-	-	-	-	-
-	-	-	-	-	-	-	-
-	-	-	-	-	-	-	-
1	1	-	-	○	-	○	母子手帳交付時の面談で産後うつの既往を把握
-	-	-	-	-	-	-	-
1	1	○	○	-	-	-	-
-	-	-	-	-	-	-	-
-	-	-	-	-	-	-	-
-	-	-	-	-	-	-	-
18	16	3	4	3	0	1	-
1	1	○	-	-	-	-	-
-	-	-	-	-	-	-	-
1	1	-	○	-	-	-	-
10	9	○	○	-	-	-	-
3	2	○	○	○	-	○	警察から(夫が警察へ通報)
-	-	-	-	-	-	-	-
-	-	-	-	-	-	-	-
-	-	-	-	-	-	-	-
-	-	-	-	-	-	-	-
1	1	-	○	○	-	-	-
2	2	-	-	○	-	-	-
8	8	1	1	0	0	1	-
8	8	○	○	-	-	○	妊産婦・新生児訪問事業から把握2名
18	18	5	3	2	2	0	-
-	-	-	-	-	-	-	-
-	-	-	-	-	-	-	-
-	-	-	-	-	-	-	-
-	-	-	-	-	-	-	-
-	-	-	-	-	-	-	-
1	1	-	○	-	-	-	-
-	-	-	-	-	-	-	-
-	-	-	-	-	-	-	-
-	-	-	-	-	-	-	-
5	5	○	○	○	○	-	-
-	-	-	-	-	-	-	-
3	3	○	○	-	○	-	-
2	2	○	-	-	-	-	-
3	3	○	-	-	-	-	-
4	4	○	-	○	-	-	-
2	2	1	1	1	1	0	-
2	2	○	○	○	○	-	-
-	-	-	-	-	-	-	-
1	1	1	0	0	0	0	-
1	1	○	-	-	-	-	-
-	-	-	-	-	-	-	-
-	-	-	-	-	-	-	-

14. 子ども・子育て支援交付金等について

(表4-10)

取組内容 保健所 市町村	総 数	子育て支援交付金						一般財源化された事業			その他	母子健康包括支援センター		
		特定事業					その他	(7)	(8)	(9)	(10)	(11)	(12)	(13)
		(1)	(2)	(3)	(4)	(5)	(6)							
		利用者支援事業（基本型）	利用者支援事業（母子保健型）	（乳児家庭全戸訪問事業） （赤ちゃん事業）	養育支援訪問事業	ファミリー・サポート・センター事業	子どもを守る地域ネットワーク強化事業	子育て支援ネットワーク事業	子どもの事故防止強化事業	思春期保健対策等の推進	その他の事業	設置の有無	設置箇所数	設置の型
総計	173	7	20	34	25	26	14	1	3	9	13	21	-	-
北部保健所	31	0	4	6	5	4	1	0	1	2	3	5	-	-
名護市	7		○	○	○	○	○				○	○	1	④型
国頭村	4			○	○	○					○			
大宜味村	1											○	1	①型
東村	0													
今帰仁村	4		○	○	○							○	1	④型
本部町	6		○	○	○	○				○		○	1	④型
伊江村	6		○	○	○	○					○	○	1	④型
伊平屋村	3			○					○	○				
伊是名村	0													
中部保健所	70	4	9	11	10	9	7	0	2	6	5	7	-	-
宜野湾市	6		○	○	○	○	○			○				
沖繩市	8		○	○	○	○	○			○	○	○	1	④型
うるま市	10	○	○	○	○	○	○		○	○	○	○	1	①型
恩納村	4		○	○	○						○			
宜野座村	3	○		○						○				
金武町	5		○	○	○	○						○	1	④型
読谷村	5		○	○	○	○						○	1	④型
嘉手納町	8	○	○	○	○	○	○				○	○	1	①型
北谷町	10	○	○	○	○	○	○		○	○	○	○	1	④型
北中城村	5			○	○	○	○			○				
中城村	6		○	○	○	○	○					○	1	④型
那覇市保健所	6	1	1	1	1	1	0	0	0	0	0	1	-	-
那覇市	6	○	○	○	○	○						○	2	②型
南部保健所	49	1	5	12	6	9	5	1	0	1	3	6	-	-
浦添市	6		○	○	○	○	○					○	1	④型
糸満市	4		○	○	○							○	1	④型
豊見城市	6		○	○	○	○	○					○	1	⑤型
南城市	6	○		○	○	○	○					○	1	④型
渡嘉敷村	1			○										
座間味村	2			○		○								
粟国村	0													
渡名喜村	1			○										
南大東村	1			○										
北大東村	2										○	○	1	④型
久米島町	4					○	○			○	○			
西原町	4			○		○		○			○			
八重瀬町	3			○	○	○								
与那原町	3		○	○		○								
南風原町	6		○	○	○	○	○					○	2	母子保健型と特定型をそれぞれ立ち上げ、連携して実施
宮古保健所	9	1	1	2	2	1	0	0	0	0	1	1	-	-
宮古島市	6	○	○	○	○	○						○	1	②型
多良間村	3			○	○						○			
八重山保健所	8	0	0	2	1	2	1	0	0	0	1	1	-	-
石垣市	5			○	○	○	○				○		0	
竹富町	3			○		○						○	1	①型
与那国町	0													

資料：地域保健課調べ

15. 市町村母子保健事業実施状況(次世代育成支援対策推進事業実績)

10) その他の事業

○令和2年度実施市町村と実施内容

(表4-11)

市町村	項目	具体的な取組内容
名護市	①事業名	離乳食実習
	②実施している者(職種)	管理栄養士・保健師・看護師・母子保健担当(事務)・母子保健推進員
	③対象者	第1子の親
	④内容	離乳食の勧め方や作り方について説明を聞いたり、実際に作ってみる。
	【備考】	
国頭村	①事業名	離乳食実習
	②実施している者(職種)	栄養士
	③対象者	3か月～9か月
	④内容	離乳食の現物を見せて、離乳食の進め方を説明し、保護者の質問に応じる。
	【備考】	交付金活用なし
伊江村	①事業名	プレママCafé
	②実施している者(職種)	助産師 母子コーディネーター 保健師
	③対象者	妊婦さん
	④内容	①妊娠期～出産について学び、妊婦ライフや出産をイメージすることで、不安の軽減や安心して出産を迎えてもらう。 ②妊娠期から助産師と関わりをもつことで、産後ケアにつなげやすい体制を作る。
	①事業名	離乳食教室
	②実施している者(職種)	管理栄養士 保健師
③対象者	第1子を出産されたお母さん、第2子以降は希望された方	
④内容	管理栄養士による離乳食についての講話と調理実習を実施	
	【備考】	
伊江村	①事業名	育児サークル「イルカ」
	②実施している者(職種)	母子コーディネーター、保健師、母子担当
	③対象者	妊婦・親子
	④内容	毎月1回開催:育児中の母親たちのコミュニケーションの場として、毎月テーマを決め活動している。(R2年度、新型コロナウイルス感染症の影響で5回/年しか開催できず。)
	【備考】	
沖縄市	①事業名	産前・産後サポート事業
	②実施している者(職種)	助産師、精神保健福祉士、保健師、児童センター支援員、栄養士、母子保健推進員
	③対象者	妊婦、生後6ヶ月までの産婦と乳児
	④内容	出産・子育て等の不安に対する相談支援、交流会、手遊び、初産婦向けのクッキング等
	【備考】	
沖縄市	①事業名	産後ママ教室
	②実施している者(職種)	助産師、運動指導士
	③対象者	生後3～5ヶ月の産婦とその乳児
	④内容	産後の健康づくり、仲間づくり等
	【備考】	

10) その他の事業

○令和2年度実施市町村と実施内容

(表4-11)

市町村	項目	具体的な取組内容
うるま市	①事業名 ②実施している者(職種) ③対象者 ④内容 【備考】	思春期講演会 こども健康課(保健師)、中部病院(医師) 市内在住・在勤者 大人のための思春期講演会 交付金活用無し
	①事業名 ②実施している者(職種) ③対象者 ④内容 【備考】	健康応援ブックの作成・配布 保健師 妊婦(妊娠届け出時に配付)、転入者、乳幼児の保護者(乳幼児健診児に配付) 妊娠期から乳幼児期・学童思春期にわたる健康づくりに特化した情報提供 交付金活用無し
恩納村	①事業名 ②実施している者(職種) ③対象者 ④内容 【備考】	保育所巡回相談 臨床心理士、保健師 保育所で保育士が気になる子について相談を行う 村立及び認可保育所の計5保育所を定期的に巡回して相談を受ける
嘉手納町	①事業名 ②実施している者(職種) ③対象者 ④内容 【備考】	子どもフッ化物塗布事業 町内の指定歯科医 町内に住所のある満1歳から中学3年生までの子ども 町内の指定歯科医院にて、年度内で2回フッ化物塗布を受けることができる。
	①事業名 ②実施している者(職種) ③対象者 ④内容 【備考】	のびのび発達相談 発達相談員 発達の気になる子の保護者 発達相談
	①事業名 ②実施している者(職種) ③対象者 ④内容 【備考】	カミカミ(離乳食)教室 栄養士、母子保健推進員、母子担当職員 生後3か月から8か月くらいまでの子を持つ保護者 離乳食に関する講話及び調理実習
	①事業名 ②実施している者(職種) ③対象者 ④内容 【備考】	新生児聴覚検査費助成事業 聴覚検査実施日に町内に住所がある乳児の保護者 初回検査及び確認検査に要した費用を助成 検査1回につき7,000円を上限

10) その他の事業

○令和2年度実施市町村と実施内容

(表4-11)

市町村	項目	具体的な取組内容
北谷町	①事業名 ②実施している者(職種) ③対象者 ④内容 【備考】	乳幼児健診未受診対策事業(特定非常勤保健師) 保健師・健診担当主事 乳幼児健診未受診者及び保護者 未受診者へ電話等による受診勧奨
北大東村	①事業名 ②実施している者(職種) ③対象者 ④内容 【備考】	こんにちは赤ちゃん訪問 母子保健推進員 保健師 生後2~4か月のお子さんがある家庭(生後2~4か月児と保護者等) 訪問票で1ヶ月健診の受診状況、母子の体調、過去1週間の母親の気分、赤ちゃんに対する気持ち、身近で手助けしてくれる人の存在、不安、相談を聞き取り。その他任意予防接種の希望調査も行っている。 交付金活用なし。対象者少ないため
久米島町	①事業名 ②実施している者(職種) ③対象者 ④内容 【備考】	5歳児健康診査 医師、保健師、歯科医師、視能訓練士、保育士、臨床心理士、事務職、母子保健推進員 満5歳の児 身体計測、視力検査、歯科検診、集団遊び、医師診察、子育て相談
久米島町	①事業名 ②実施している者(職種) ③対象者 ④内容 【備考】	親子支援事業 臨床心理士、保健師 子育て中の保護者、乳幼児健康診査後の要フォロー児 子育て相談、子育て講座、子ども個別療育、保健所(園)巡回、教育や医療との連携、保育士向け勉強会
西原町	①事業名 ②実施している者(職種) ③対象者 ④内容 【備考】	親子療育事業 保健師、保育士、臨床心理士、母子保健推進員 乳幼児健診後、支援が必要と思われる児とその保護者 親子で一緒に遊びを楽しみ、小集団の中でお友達との関わり方を体験する。また、保護者の子育てに関する相談に対応し、育児をサポートしていく。 一般財源
多良間村	①事業名 ②実施している者(職種) ③対象者 ④内容 【備考】	多良間村子育て発達相談事業 公認心理師 多良間村立保育所及び多良間村立幼稚園に在籍する子どもとその保護者、保育職員 保育職員に対し、保育内容や保護者への対応・支援についての助言を行うと同時に、保護者からの子育てや子どもの発達についての相談に対応する

10) その他の事業

○令和2年度実施市町村と実施内容

(表4-11)

市町村	項目	具体的な取組内容
石垣市	①事業名	妊産婦・乳幼児保健相談
	②実施している者(職種)	栄養士・保健師
	③対象者	妊産婦及び乳幼児をもつ親(保護者)。
	④内容	妊産婦期の栄養指導、保健相談等。児の離乳食等の栄養相談及び児の成長に関する保健相談。
	【備考】	月に1回実施
	①事業名	離乳食実習
	②実施している者(職種)	栄養士
	③対象者	生後4か月児(第1子)をもつ保護者
	④内容	調理実習、栄養相談および指導
【備考】	月に1回実施	
①事業名	ルーキーママのつどい	
②実施している者(職種)	保健師、母子保健推進員、インストラクター等	
③対象者	生後4か月～6か月児の第1子をもつ保護者	
④内容	初めての出産・育児を経験する親を対象に適切な養育を行えるよう、育児の不安を解消するとともに、相談や情報交換できる仲間づくりの場として、交流を図る。	
【備考】	年に4回開催	

資料: 令和2年9月 沖縄県地域保健課調べ(市町村報告分)

16-1. 市町村の心理士の配置状況

(表4-12)

項目 保健所 市町村	乳児一般健診		1歳6か月健診		3歳児健診	
	常勤	非常勤	常勤	非常勤	常勤	非常勤
総数	-	9	4	24	5	24
北部保健所	-	6	-	8	-	8
国頭村	-	-	-	-	-	-
大宜味村	-	○	-	○	-	○
東村	-	○	-	○	-	○
今帰仁村	-	○	-	○	-	○
本部町	-	-	-	○	-	○
名護市	-	-	-	○	-	○
伊江村	-	○	-	○	-	○
伊平屋村	-	○	-	○	-	○
伊是名村	-	○	-	○	-	○
中部保健所	-	1	1	5	2	5
恩納村	-	○	-	○	-	○
宜野座村	-	-	-	○	-	○
金武町	-	-	-	○	-	-
うるま市	-	-	-	-	○	○
沖縄市	-	-	-	○	-	○
読谷村	-	-	-	○	-	○
嘉手納町	-	-	-	-	-	-
北谷町	-	-	-	-	-	-
北中城村	-	-	-	-	-	-
中城村	-	-	○	-	○	-
宜野湾市	-	-	-	-	-	-
那覇市保健所	-	-	-	1	-	-
那覇市	-	-	-	○	-	-
南部保健所	-	1	2	7	2	8
浦添市	-	-	-	○	-	○
久米島町	-	-	-	-	-	○
渡嘉敷村	-	-	-	○	-	○
座間味村	-	-	-	-	-	-
粟国村	-	-	-	-	-	-
渡名喜村	-	-	-	-	-	-
南大東村	-	-	-	-	-	-
北大東村	-	○	-	○	-	○
西原町	-	-	-	○	-	○
豊見城市	-	-	○	-	○	-
糸満市	-	-	-	-	-	-
南城市	-	-	-	○	-	○
与那原町	-	-	-	○	-	○
八重瀬町	-	-	○	-	○	-
南風原町	-	-	-	○	-	○
宮古保健所	-	1	-	2	-	2
宮古島市	-	-	-	○	-	○
多良間村	-	○	-	○	-	○
八重山保健所	-	-	1	1	1	1
石垣市	-	-	○	○	○	○
竹富町	-	-	-	-	-	-
与那国町	-	-	-	-	-	-

16-2. 市町村の心理士の配置状況

(表4-13)

項目 保健所 市町村	配置出来ていない理由
北部保健所	
国頭村	乳児・1歳6か月児・3歳児:巡回支援事業で子育て相談員や言語聴覚士などを配置しているため、必要性を感じない。
本部町	乳児:現状ではニーズを把握できていない(母乳相談のニーズがあるため、非常勤助産師を配置している)
名護市	乳児:幼児健診と比べ呼出人数が多いため、会場の規模や時間的に配置する事が難しい。必用に応じて地区担当保健師が対応し、心理士へつないでいる。
伊江村	3歳児:感染対策の為、村外からのスタッフを限定した為午前中のみ対応とした。事前に相談があった方のみ対応した。
中部保健所	
宜野座村	乳児:確保が難しい
金武町	乳児:予算や人員の確保が困難。乳児期では保護者からのニーズも少ないため 3歳児:予算や人員の確保が困難。1歳半時点での拾い上げを重視しているため、3歳時点での課題の不通過や保護者からのニーズがある場合は、保健師にて巡回相談や心理相談、事後教室、病院等へのつなぎを実施。
うるま市	乳児・1歳6か月児:マンパワー不足
沖縄市	乳児:現時点では、保健師・助産師で対応できている。
読谷村	乳児:毎月定例で、こども心理相談(個別・予約制)を実施している。別日の相談を案内している。
嘉手納町	乳児・1歳6か月児・3歳児:人材の確保ができない
北谷町	乳児:月齢が小さいため育児・発達相談のニーズが少ないため必要性がない。 1歳6か月児・3歳児:対応可能な心理士が不在のため。
北中城村	乳児・1歳6か月児・3歳児:乳幼児健診専属の心理士は配置していない。非常勤の心理士1名と契約しており、相談がある場合は、心理士と保護者の都合がよい日時を調整し、より細かく心理相談や発達検査・支援を行うようにしている。
中城村	乳児:心理相談の希望が少ないため配置していない。希望者は後日個別連絡や保健師と連携して対応。
宜野湾市	乳児・1歳6か月児・3歳児:健診日に配置ではなく、別日程で設けており、予約をとって相談対応している。
那覇市保健所	
那覇市	乳児:今のところニーズを感じていない。 3歳児:配置したいが、予算がつかない、常勤要求通らないため。
南部保健所	
浦添市	乳児:医師の診察、保健師の支援で対応。健診後必要時、心理士へつなぐ等対応している。
久米島町	乳児・1歳6か月児:心理士配置の重要度が低いいため。
渡嘉敷村	乳児:気になる児についてのみ対応している
座間味村	乳児・1歳6か月児・3歳児:心理士の確保が難しいため
粟国村	乳児・1歳6か月児・3歳児:人材確保ができていない。
渡名喜村	乳児・1歳6か月児・3歳児:常日頃から保健師が、乳幼児及びその保護者の様子を知ることができるため、発達や保護者の心理的な課題をフォローできている。課題があれば専門機関に繋いでいる。
南大東村	乳児・1歳6か月児・3歳児:気になる児は別日で設定している心理士の療育相談に繋げている
西原町	乳児:日曜日等休日の健診であり、他課の心理士や謝礼金対応心理士の確保が困難なため。
豊見城市	乳児:医師の診察や保健師で対応。健診後、必要に応じて心理士につなぐ等の対応をしている。
糸満市	乳児:乳児期の発育、発達は保健師でフォローしている。 1歳6か月児:健診後に個別でフォローしていく中で、心理士との面談を必要時に設けている。 3歳児:健診後に個別でフォローしていく中で、心理士との面談を必要時に設けている。
南城市	乳児:発達相談を受けたいとの相談がほとんどなく、希望があれば個別相談の案内・予約ができるため。
与那原町	乳児:乳児期には心理士へつなぐ相談がない
八重瀬町	乳児:現状、心理士を配置する必要性を感じないため。
南風原町	乳児:保健指導の場で保護者からの主訴や育児状況などから継続フォローの必要性を把握し、後日地区担当保健師が関係機関と連携して支援を行うため
宮古保健所	
宮古島市	乳児:乳児期の発達確認は保健師で実施できているため
八重山保健所	
石垣市	乳児:特に必要がないため
竹富町	乳児・1歳6か月児・3歳児:心理士の確保が困難
与那国町	乳児・1歳6か月児・3歳児:当日の心理士の確保ができない

沖縄県地域保健課調べ

16-3. 心理士の役割

(表4-14)

保健所・市町村名	内容
北部保健所	
大宜味村	子育て育児相談
東村	発達相談、子育てに関する相談
今帰仁村	発達相談や、子育てに関する相談
本部町	健診にて、保護者が児の発達が気になる場合に、心理士の発達相談に繋げる。
名護市	発達の気になる児や、保護者の育児不安に対する相談
伊平屋村	第1子、3歳児、発達の気になる児の保護者に対して、困り事や子育てについて子どもへの関わり方について相談。
伊是名村	R2年度より公認心理士を委託/親子関係や母親の心の様子、発達への影響等の観察及びケア。
中部保健所	
恩納村	発達相談及び育児相談。事後教室へのつなぎ。
宜野座村	発達・育児相談、発達検査等
金武町	保護者からの相談希望者に対して、個別の心理相談を実施
うるま市	特性のある児への関わりの助言。健診後フォローの処遇検討。
沖縄市	発達や子供への関わり方について、会場内で心理相談を実施。事後フォローとして個別相談や親子教室等での継続的な関わりを行っている。
中城村	・保護者からの発達相談対応、育児不安がある保護者への相談対応 ・発達フォローが必要な児童への今後のフォロー体制の案内(巡回相談・個別発達相談・発達検査等)
那覇市保健所	
那覇市	現場で育児不安の解消を図るとともに、発達に関連した子育ての悩みを聞き取り助言することや気になる児に関して親への動機付けをし、必要なケースの継続支援につなげる。
南部保健所	
浦添市	発達障がい早期発見、相談対応、継続支援、療育支援へのつなぎ、医療機関の紹介・受診勧奨
久米島町	発達相談・育児相談
渡嘉敷村	発達相談、子育て相談
北大東村	心理発達相談を受ける。必要があれば、年に1～6回程度継続して面談を行う。
西原町	発達に気になる子や母親の育児不安に対して個別相談を実施し、児のフォローや母親の育児不安に関する助言を行っている。
豊見城市	発達支援を必要とする児の保護者の相談を行い、不安の軽減を図る。必要に応じて親子教室や個別発達相談などでフォローを行い、医療受診や加配保育等の関係機関につなぐ。
南城市	健診会場で乳幼児及び保護者の様子観察、気になった乳幼児及び保護者については、発達相談につなげるよう保健師に依頼。発達相談の実施。
与那原町	発達相談：予約相談及び会場で必要時相談
八重瀬町	①保護者の発達に関する相談 ②問診時に課題ができなかった児に対する助言 ③会場内での児の様子の行動観察 ④必要時、保育園での巡回相談につなげる。
南風原町	健診対象児の行動観察及び発達面で不安のある親に対する個別相談を行い、不安軽減できるよう助言や関わり方のアドバイスを行っている
宮古保健所	
宮古島市	・子育て相談(発達・育児に関する相談) ・発達スクリーニングを行い、要フォロー児の選定を行う
多良間村	子育て・心理相談
八重山保健所	
石垣市	健診会場にて、健診受診者全て保健指導の後、発達相談実施。必要時、健診事後教室の案内・個別相談の予約等を実施。

沖縄県地域保健課調べ

17.「健やか親子おきなわ

市町村	実施者						実施者						県作成: ちゆらまま (妊婦禁煙 支援教材) の使用	実施者					県作成:赤 ちゃんすく く(やせ妊婦 支援教材) の使用	発達障がい をはじめと する育てにく さを感じる親 への早期支 援体制	乳児全戸訪問 (こんにちは赤 ちゃん事業)		
	親子健康 手帳交 付時の 保健 指導	保健 師	助 産 師	看 護 師	栄 養 士	其 他 職 員	親子健康 手帳交 付時の 禁煙 指導	保健 師	母 子 保 健 推 進 員	助 産 師	看 護 師	栄 養 士		其 他 職 員	保健 師	助 産 師	看 護 師	栄 養 士				其 他 職 員	
総 計	41	40	7	9	12	0	40	39	0	7	7	6	0	18	35	32	6	6	16	0	13	36	41
北部保健所	9	9	2	3	0	0	8	8	0	2	1	0	0	4	7	7	2	2	1	0	4	9	9
国頭村	○	○	-	-	-	-	○	○	-	-	-	-	-	○	○	○	-	-	-	-	○	○	○
大宜味村	○	○	-	-	-	-	○	○	-	-	-	-	-	○	○	○	-	-	○	-	○	○	○
東 村	○	○	-	-	-	-	○	○	-	-	-	-	-	-	○	○	-	-	-	-	-	○	○
今帰仁村	○	○	-	-	-	-	○	○	-	-	-	-	-	-	-	-	-	-	-	-	-	○	○
本部町	○	○	○	○	-	-	○	○	-	○	○	-	-	○	○	○	○	-	-	-	○	○	○
名護市	○	○	○	○	-	-	○	○	-	○	○	-	-	-	○	○	○	-	-	-	-	○	○
伊江村	○	○	-	○	-	-	-	-	-	-	-	-	-	-	-	-	-	-	-	-	-	○	○
伊平屋村	○	○	-	-	-	-	○	○	-	-	-	-	-	○	○	○	-	-	-	-	○	○	○
伊是名村	○	○	-	-	-	-	○	○	-	-	-	-	-	-	○	○	-	-	-	-	-	○	○
中部保健所	11	11	2	3	4	0	11	11	0	2	3	1	0	5	9	9	2	3	5	0	3	11	11
恩納村	○	○	-	-	-	-	○	○	-	-	-	-	-	-	-	-	-	-	-	-	-	○	○
宜野座村	○	○	-	-	○	-	○	○	-	-	-	-	-	-	○	○	-	-	○	-	-	○	○
金武町	○	○	-	-	-	-	○	○	-	-	-	-	-	○	○	○	-	-	-	-	-	○	○
うるま市	○	○	○	○	-	-	○	○	-	○	○	-	-	○	○	○	○	-	-	-	○	○	○
沖縄市	○	○	○	-	○	-	○	○	-	○	-	-	-	-	○	○	○	-	○	-	-	○	○
読谷村	○	○	-	○	○	-	○	○	-	-	○	○	-	-	○	○	-	○	○	-	-	○	○
嘉手納町	○	○	-	-	-	-	○	○	-	-	-	-	-	○	-	-	-	-	-	-	-	○	○
北谷町	○	○	-	-	-	-	○	○	-	-	-	-	-	○	○	○	-	-	-	-	○	○	○
北中城村	○	○	-	-	○	-	○	○	-	-	-	-	-	○	○	○	-	-	○	-	○	○	○
中城村	○	○	-	-	-	-	○	○	-	-	-	-	-	-	○	○	-	-	○	-	-	○	○
宜野湾市	○	○	-	○	-	-	○	○	-	○	-	-	-	-	○	○	-	○	-	-	-	○	○
那覇市保健所	1	1	1	0	0	0	1	1	0	1	0	0	0	0	1	1	1	0	0	0	0	1	1
那覇市	○	○	○	-	-	-	○	○	-	○	-	-	-	-	○	○	○	-	-	-	-	○	○
南部保健所	15	14	2	2	6	0	15	14	0	2	2	5	0	7	14	11	1	1	8	0	6	12	15
浦添市	○	○	○	○	-	-	○	○	-	○	○	-	-	-	○	○	○	-	-	-	-	○	○
久米島町	○	○	-	-	○	-	○	○	-	-	-	○	-	-	○	○	-	-	○	-	-	○	○
渡嘉敷村	○	○	-	-	-	-	○	○	-	-	-	-	-	-	-	-	-	-	-	-	-	-	○
座間味村	○	○	-	-	-	-	○	○	-	-	-	-	-	○	○	○	-	-	-	-	○	○	○
粟国村	○	-	-	-	-	-	○	○	-	-	-	-	-	○	○	○	-	-	-	-	○	○	○
渡名喜村	○	○	-	-	-	-	○	○	-	-	-	-	-	○	○	○	-	-	-	-	○	○	○
南大東村	○	○	-	-	-	-	○	○	-	-	-	-	-	-	○	○	-	-	-	-	-	○	○
北大東村	○	○	-	-	-	-	○	○	-	-	-	-	-	○	○	○	-	-	-	-	○	-	○
西原町	○	○	-	-	○	-	○	○	-	-	-	○	-	○	○	○	-	-	○	-	○	○	○
豊見城市	○	○	-	-	-	-	○	○	-	-	-	-	-	○	○	○	-	-	○	-	-	-	○
糸満市	○	○	-	-	○	-	○	○	-	-	-	-	-	-	○	○	-	-	○	-	-	○	○
南城市	○	○	-	-	○	-	○	○	-	-	-	○	-	○	○	○	-	-	○	-	○	○	○
与那原町	○	○	-	-	○	-	○	○	-	-	-	○	-	○	○	○	-	-	○	-	-	○	○
八重瀬町	○	○	○	○	-	-	○	○	-	○	○	-	-	-	○	○	-	-	○	-	-	○	○
南風原町	○	○	-	-	○	-	○	○	-	-	-	○	-	○	○	○	-	-	○	-	-	○	○
宮古保健所	2	2	0	1	1	0	2	2	0	0	1	0	0	1	2	2	0	0	1	0	0	1	2
宮古島市	○	○	-	○	○	-	○	○	-	-	○	-	-	○	○	○	-	-	○	-	-	○	○
多良間村	○	○	-	-	-	-	○	○	-	-	-	-	-	-	○	○	-	-	-	-	-	-	○
八重山保健所	3	3	0	0	1	0	3	3	0	0	0	0	0	1	2	2	0	0	1	0	0	2	3
石垣市	○	○	-	-	-	-	○	○	-	-	-	-	-	○	-	-	-	-	-	-	-	○	○
竹富町	○	○	-	-	○	-	○	○	-	-	-	-	-	-	○	○	-	-	○	-	-	-	○
与那国町	○	○	-	-	-	-	○	○	-	-	-	-	-	-	○	○	-	-	-	-	-	○	○

21」市町村の取組(令和2年度)

(表4-15)

実施者							母親学級取組内容							思春期対策としての学習会を実施										
保健師	推進員	母子保健	助産師	看護師	栄養士	その他	母親学級の実施	禁煙指導の実施	実施者	妊娠中の飲酒防止に関する指導	実施者	歯周病予防に関する指導	実施者	母乳育児を推進する取組	ふれあい体験学習	自助グループの支援	育児支援視点での健診取組	気になる親子へ要保護児童対策協議会に情報提供を行う基準の設定	性教育学習会	回数/年度	喫煙防止教育	回数/年度	アルコール・薬物の有害性に関する学習会	回数/年度
37	27	14	6	4	4	4	19	7		7		8		22	0	2	37	21	13	105	1	1	1	1
9	3	2	2	1	0	0	5	2		2		1		5	0	2	9	4	3	3	0	0	1	1
○	-	-	-	-	-	-	○	-	-	-	-	-	-	○	-	-	○	-	-	-	-	-	-	-
○	○	-	-	-	-	-	○	○	保健師	○	保健師	-	-	○	-	-	○	-	-	-	-	-	-	-
○	-	-	-	-	-	-	-	-	-	-	-	-	-	-	-	-	○	○	-	-	-	-	-	-
○	-	-	-	-	-	-	○	-	-	-	-	-	-	○	-	○	○	○	○	1	-	-	-	-
○	-	○	○	-	-	-	○	○	助産師	○	助産師	○	助産師	○	-	○	○	○	○	1	-	-	-	-
○	○	○	-	-	-	-	-	-	-	-	-	-	-	-	-	-	○	○	-	-	-	-	-	-
○	-	-	○	-	-	-	○	-	-	-	-	-	-	-	-	-	○	-	-	-	-	-	○	1
○	○	-	-	○	-	-	-	-	-	-	-	-	-	○	-	-	○	-	○	1	-	-	-	-
○	-	-	-	-	-	-	-	-	-	-	-	-	-	-	-	-	○	-	-	-	-	-	-	-
10	9	6	2	0	3	3	8	2		2		4		8	0	0	11	7	5	79	1	1	0	0
○	○	○	-	-	-	-	○	-	-	-	-	-	-	○	-	-	○	○	-	-	-	-	-	-
○	○	-	-	-	-	-	-	-	-	-	-	-	-	○	-	-	○	-	○	3	-	-	-	-
-	-	-	-	-	○	-	○	-	-	-	-	-	-	○	-	-	○	○	-	-	-	-	-	-
○	-	○	-	-	-	-	○	-	-	-	-	-	-	-	-	-	○	-	○	5	-	-	-	-
○	○	○	○	-	○	-	○	-	-	-	○	歯科医、歯科衛生士	○	○	-	-	○	○	○	66	-	-	-	-
○	○	○	○	-	-	-	○	○	保健師・看護師・助産師	○	栄養士	○	歯科衛生士	-	-	-	○	○	-	-	○	1	-	-
○	○	-	-	-	-	-	-	-	-	-	-	-	-	○	-	-	○	-	-	-	-	-	-	-
○	○	○	-	-	○	-	○	○	助産師	○	助産師	○	歯科医師	○	-	-	○	○	○	1	-	-	-	-
○	○	-	-	-	-	-	○	-	-	-	-	○	保健師	○	-	-	○	○	-	-	-	-	-	-
○	○	○	-	-	-	-	-	-	-	-	-	-	-	-	-	-	○	-	-	-	-	-	-	-
○	○	-	-	-	-	-	○	-	-	-	-	-	-	○	-	-	○	○	○	4	-	-	-	-
1	0	0	0	0	1	1	0	0		0		0		1	0	0	1	0	1	12	0	-	0	-
○	-	-	-	-	○	-	-	-	-	-	-	-	-	○	-	-	○	-	○	12	-	-	-	-
12	11	5	1	2	0	0	4	1		1		1		6	0	0	13	9	3	10	0	0	0	0
○	○	○	-	-	-	-	○	-	-	-	-	○	保健師、管理栄養士	○	-	-	○	-	○	3	-	-	-	-
○	-	○	-	-	-	-	-	-	-	-	-	-	-	-	-	-	○	-	○	6	-	-	-	-
○	-	-	-	-	-	-	-	-	-	-	-	-	-	-	-	-	○	-	-	-	-	-	-	-
-	○	-	-	-	-	-	-	-	-	-	-	-	-	-	-	-	○	○	-	-	-	-	-	-
○	-	-	-	-	-	-	-	-	-	-	-	-	-	-	-	-	-	-	-	-	-	-	-	-
-	○	-	-	-	-	-	-	-	-	-	-	-	-	-	-	-	○	-	-	-	-	-	-	-
○	-	-	-	-	-	-	-	-	-	-	-	-	-	○	-	-	○	-	○	1	-	-	-	-
○	○	-	-	-	-	-	-	-	-	-	-	-	-	-	-	-	○	○	-	-	-	-	-	-
○	○	-	-	-	-	-	-	-	-	-	-	-	-	-	-	-	○	○	-	-	-	-	-	-
○	○	○	-	○	-	-	○	-	-	-	-	-	-	○	-	-	○	○	-	-	-	-	-	-
-	○	-	-	-	-	-	○	○	保健師	○	保健師	-	-	○	-	-	○	-	-	-	-	-	-	-
○	○	○	○	-	-	-	-	-	-	-	-	-	-	○	-	-	○	○	-	-	-	-	-	-
○	○	-	-	-	-	-	○	-	-	-	-	-	-	○	-	-	○	○	-	-	-	-	-	-
2	1	0	1	1	0	0	1	1		1		1		1	0	0	1	1	1	1	0	0	0	0
○	○	-	○	○	-	-	○	○	保健師	○	栄養士	○	保健師	○	-	-	○	○	-	-	-	-	-	-
○	-	-	-	-	-	-	-	-	-	-	-	-	-	-	-	-	-	○	1	-	-	-	-	-
3	3	1	0	0	0	0	1	1		1		1		1	0	0	2	0	0	0	0	0	0	0
○	○	○	-	-	-	-	○	○	保健師	○	保健師	○	歯科衛生士	○	-	-	○	-	-	-	-	-	-	-
○	○	-	-	-	-	-	-	-	-	-	-	-	-	-	-	-	○	-	-	-	-	-	-	-
○	○	-	-	-	-	-	-	-	-	-	-	-	-	-	-	-	○	-	-	-	-	-	-	-

17.「健やか親子おきなわ21」市町村の取組

(1)母乳育児を推進する取組

(表4-16)

市町村名	取組内容
北部保健所	
国頭村	赤ちゃん訪問で母乳のメリットに関して説明
大宜味村	新生児訪問にて助産師が母乳の大切さを伝える。
今帰仁村	助産師による講話
本部町	プレママクラスにて母乳育児のメリットなどをお伝えしている。また、乳房ケアを受けられる無料チケット配布。
伊平屋村	産前・産後サポート事業の中で母乳育児の勧めと母乳外来(不定期)
中部保健所	
恩納村	両親学級で講話の中に入れている
宜野座村	母乳の利点等のパンフレットを使用し説明
金武町	新生児訪問時のほけん指導、乳児健診時の個別栄養指導の指導
沖縄市	両親学級にて母乳育児についての講話 こんにちは赤ちゃん事業にて助産師による授乳助言
嘉手納町	新生児訪問にて、助産師による母乳育児に関する指導を行っている。
北谷町	両親学級、妊産婦・乳児訪問指導、育児学級、乳児母乳相談(乳児健診時併設)
北中城村	助産師による新生児訪問にて、授乳指導や母乳相談を行っている。
宜野湾市	親子健康手帳交付面接時に資料の提供や両親学級での講話
那覇市保健所	
那覇市	親子健康手帳交付時、母乳育児の利点について資料を用い説明
南部保健所	
浦添市	妊産婦・新生児訪問の際、助産師・保健師が指導
南大東村	助産師による母乳相談会
南城市	新生児訪問で乳房ケアを実施している
与那原町	助産師による新生児訪問における母乳育児への支援
八重瀬町	赤ちゃん訪問時等、相談があった際に助産師が対応
南風原町	新生児、乳児訪問で保健指導をしている。
宮古保健所	
宮古島市	マタニティスクールで母乳についての講話や赤ちゃん訪問で母乳育児指導実施
八重山保健所	
石垣市	両親学級時に母乳育児について講話している。妊産婦訪問時にも実施している。

資料：沖縄県地域保健課調べ

17.「健やか親子おきなわ21」市町村の取組

(2)ふれあい体験学習

(表4-17)

市町村名	取組内容
	なし

(3)自助グループの活動内容・支援内容

(表4-18)

市町村名	取組内容
北部保健所	
今帰仁村	若年妊産婦の集いの場 医療ケア児の親の集いの場 ※いずれも定例化はできていない。まだ当事者同士で活動できていない
	いずれも保健師が間に入り、対象者同士をつないでいる。
本部町	ツインズクラブ(多胎児の会)を年1-2回開催
	多胎妊婦、多胎育児をしている親御さんを集め、交流会を実施。助産師などを講師とし委託している。

(4)育児支援に視点をおいた健診の取組に対する課題

(表4-19)

市町村名	取組内容
南部保健所	
粟国村	マンパワー不足
多良間村	対象者が少なく、乳幼児健診で対応可能

資料：沖縄県地域保健課調べ

17.「健やか親子おきなわ21」市町村の取組

(5)健診受診率の向上のために取り組んでいること

(表4-20)

市町村名	取組内容
北部保健所	
国頭村	母子保健推進員に受診勧奨の電話を掛けてもらっている。
大宜味村	・母子保健推進員による受診勧奨の為の電話連絡や、こども園通園児は担任からの声掛け。
東村	保育所との連携
今帰仁村	*妊娠期から保健師と妊婦が顔のみえる関係性を構築し、保健センターの敷居を低くするように心がけている。 *健診対象児の通う保育施設へ、健診の案内を配布し、お便り帳に挟んでもらう。保育士も健診がある子を把握することができるため、保育士から保護者へ声掛けすることもできる。 *忘れて来所しない保護者もいることから、健診の当日、受付時間内に保護者へ電話をし、健診に来られないか声掛けをする。
本部町	対象児保護者へお手紙、LINE勧奨。保育所在園児の場合は、保育所と連携しお便り帳にてご案内シール貼り。
名護市	・未受診児把握。ハガキ、電話、訪問などで受診勧奨 ・保育所へ受診案内ポスター掲示依頼
伊江村	各区の母子保健推進員さん対象者の自宅へ受診票を届けてもらい、受診勧奨している。 母子推進員さんとお母さん達の顔合わせの機会に繋がっている。(今年度は、新型コロナウイルス感染症対策の為、1回のみ配布とし残り2回は郵送となった。)
伊平屋村	待ち時間を少なくするための時間差呼び出し、ブックスタートによる絵本のプレゼント おむつのプレゼント、歯みがきセットの配布等
中部保健所	
宜野座村	保健推進員が問診票を直接自宅に届けながら受診勧奨している。
金武町	1.乳幼児健診の受診対象者全員に、個別通知するとともに、母子保健推進員が受診勧奨のために訪問実施 2.町内保育所との連携(保育所利用中の児について、保育所からお便り帳に健診受診を勧奨するシール貼付) 3.未受診者への健診案内の再通知と母子保健推進員の訪問による受診勧奨
うるま市	①保育園・こども園・幼稚園等の乳幼児関連施設に対し、毎月、当月の健診対象の月齢が示されたチラシを配布し、張り出しを依頼している。 ②広報掲載による受診勧奨 ③ラジオによる受診勧奨(FMうるま)
嘉手納町	・最初の集団健診である乳児一般健診については、スタッフの配置を充実させ(町持ち出しの予算で医師の2診体制を確保、計測担当の母推を2グループで対応)、流れを滞らせないよう配慮している。 ・保健指導等では「育児不安や困り感がないか」を中心に聞き取りし、児の発育を一緒に確認する事で、「指導されている」と感じさせないように心掛けている。 ・保健師が未受診者の未受診理由を聞き取りし、次の健診案内を行っている。 ・町内の保育所へ健康カレンダーを配布し、受診呼びかけの依頼を行っている
北谷町	・乳幼児健診未受診者対策として、専任の嘱託保健師を配置し、保健診による家庭訪問等による受診勧奨や保育施設との連携強化(保育施設からの受診票配布)を実施。 ・母子保健推進員による家庭訪問での受診勧奨。 ・健診時間の短縮(健診会場の配置や流れの工夫)
北中城村	対象月に案内しても受診がない場合は、次回対象日前に母子保健推進員が未受診者訪問し、手渡しで受診勧奨。手渡しで渡せなかった場合は、担当保健師が訪問で手渡し、又は郵送にて受診票を送付。最終対象月まで受診がない場合は、担当保健師が訪問・電話等で状況確認と受診勧奨をしている。
中城村	村立・認可保育所への受診勧奨依頼 母子保健推進員による、未受診者への訪問等
那覇市保健所	
那覇市	・未受診者に対し、再通知ハガキを送り受診勧奨。 ・3歳児未受診者対策として、平日健診未受診者に対して休日健診を案内実施している。(年2回) ・年1回は、保育所向けの健診受診を呼びかけるポスターを作製し配布。

南部保健所	
浦添市	<ul style="list-style-type: none"> ・市広報、ホームページの活用 ・親子(母子)健康手帳に乳幼児健診受診チェックリストを貼付し、交付時に健診案内 ・新生児訪問、こんにちは赤ちゃん事業等、各母子保健事業において健診の案内 ・未受診者への再通知、訪問、電話による受診勧奨
座間味村	個別に通知を行っている
北大東村	村で行う集団健診は年二回の実施なので、対象児の都合が合わない場合は他市町村に依頼をして他市町村で受診させてもらっている。
西原町	新型コロナ感染症対策について事前に受診者へ情報提供を行っており安心して受信できる環境づくりに向けて取り組んでいる。また、未受診者対策は、新型コロナ感染症の状況に応じて実施しているが、未受診者に対し、次回の健診案内のために母子保健推進員が訪問し受診勧奨している。それでも未受診の場合は、最終案内として保健師が訪問し受診勧奨している。
豊見城市	乳児家庭全戸訪問事業や新生児訪問事業などでの周知、未受診者への再通知ハガキの送付や電話連絡、未受診者訪問など
糸満市	未受診者への再通知や受診勧奨の電話
南城市	健診未受診者の把握を毎月行い、未受診者へ電話、訪問などで未受診理由の把握及び受診勧奨している。
与那原町	未受診者に対し地区担当保健師にて受診勧奨。2か月訪問や7か月、1歳児の電話相談等での受診勧奨
八重瀬町	健診は予約制にしており、予約がない方は地区担当保健師により受診促進をしている。また、町内保育園の看護師、保育士により対象児の保護者に対して受診を促している。
南風原町	母子保健推進員や保健師による未受診者訪問、電話連絡
渡名喜村	年度初めまたは出生時に健診日程の個別案内を送付、実施前1週間まえに個別通知を送付
南大東村	乳幼児健診のお知らせを戸別訪問にて資料説明を実施
久米島町	個別通知のほか、広報誌・HP・ラジオ・保育園への掲示等でのお知らせ
宮古保健所	
宮古島市	<ul style="list-style-type: none"> ・未受信者への訪問、電話による受診勧奨を実施 ・受診可能な日程の調整 ・周知(ホームページ、新聞、ラジオ、広報誌、公立・認可保育園等で健診のチラシを掲載、赤ちゃん訪問時にチラシを配布) ・保育園での受診勧奨実施
八重山保健所	
石垣市	こんにちは赤ちゃん訪問、健診未受診者への受診勧奨のはたらきかけ(はがき送付、電話、訪問等)
竹富町	母子推進員による健診問診票等の各戸配布
与那国町	土曜日に実施している

沖縄県地域保健課調べ