

19. 妊婦一般健康診査受診状況

項目 保健所別 市町村別	受診者数 (延数)	異常なし	有所見者数	有所見者内訳 (延数)							検 査							
				症高 候血 群圧	糖 尿 病	糖 負 荷 検 査	貧 血	尿 所 見	そ の 他	計	子宮がん検診		帯下培養		浮 腫			
											異常なし	異常あり	-	+	-	+	+	十 以上
総数	73,486	42,993	30,493	113	988	1,558	17,407	9,380	6,969	36,415	14,576	690	11,526	2,518	70,501	2,125	786	73
北部保健所	4,840	3,147	1,693	2	46	56	1,190	205	408	1,907	963	44	747	159	4,760	58	20	2
名護市	3,452	2,232	1,220	2	28	38	863	157	287	1,375	668	33	528	118	3,396	38	16	2
国頭村	151	99	52	0	4	4	36	2	14	60	26	1	29	7	151	0	0	0
大宜味村	76	51	25	0	0	0	16	3	6	25	14	2	9	3	74	1	1	0
東村	60	42	18	0	1	1	11	4	6	23	10	0	10	4	59	1	0	0
今帰仁村	343	237	106	0	4	4	77	11	24	120	79	3	50	7	339	4	0	0
本部町	497	331	166	0	4	3	124	6	43	180	113	5	71	16	488	9	0	0
伊江村	186	115	71	0	4	6	42	14	22	88	34	0	37	2	180	4	2	0
伊平屋村	34	16	18	0	0	0	10	6	3	19	10	0	5	1	34	0	0	0
伊是名村	41	24	17	0	1	0	11	2	3	17	9	0	8	1	39	1	1	0
中部保健所	26,195	13,100	13,095	20	338	1,007	6,733	4,723	3,427	16,248	5,167	279	4,246	894	25,393	579	208	15
宜野湾市	5,563	3,113	2,450	10	113	83	1,318	763	742	3,029	1,090	39	902	175	5,251	236	75	1
沖縄市	7,306	3,570	3,736	4	64	301	1,857	1,394	973	4,593	1,414	97	1,193	245	7,138	109	53	6
うるま市	6,145	2,688	3,457	1	53	385	1,802	1,309	852	4,402	1,228	65	961	239	6,011	99	35	0
恩納村	336	196	140	0	3	12	75	46	38	174	74	2	56	11	327	4	3	2
宜野座村	306	161	145	0	1	7	78	41	40	152	64	4	48	15	305	1	0	0
金武町	544	264	280	0	3	37	138	86	78	342	99	8	94	18	527	15	2	0
読谷村	1,857	946	911	1	8	70	447	347	227	1,100	373	18	302	59	1,820	28	9	0
嘉手納町	619	324	295	0	9	18	144	110	76	357	110	14	104	20	600	14	3	2
北谷町	1,313	691	622	2	19	29	307	250	127	734	264	9	241	37	1,279	21	10	3
北中城村	821	398	423	1	15	18	223	149	109	515	175	11	129	26	797	17	7	0
中城村	1,385	749	636	1	50	47	344	228	165	835	276	12	216	49	1,338	35	11	1

(保健所別・市町村別)

(表4-20)

結												果																
血 圧 値 (mmHg)												尿 検 査																
最 大						最 小						蛋 白				糖				潜 血								
100 以下	101 129	130 139	140 159	160 179	180 以 上	84 以 下	85 89	90 94	95 99	100 109	110 以 上	-	+	+	+	+	-	+	+	+	+	-	+	+	+	+		
18,407	52,698	1,935	389	34	22	72,554	540	225	88	45	34	51,218	16,958	4,981	329	69,519	1,578	1,342	1,047	69,880	1,991	909	702					
1,342	3,394	85	18	1	0	4,790	35	11	3	0	1	2,964	1,457	402	17	4,634	74	84	48	4,715	55	49	21					
970	2,410	59	13	-	-	3,418	26	6	1	-	1	2,043	1,095	301	13	3,296	56	64	36	3,372	36	34	10					
42	106	3	-	-	-	145	3	1	2	-	-	113	33	5	-	149	1	-	1	150	-	-	1					
31	44	1	-	-	-	76	-	-	-	-	-	47	21	8	-	74	-	1	1	75	-	1	-					
11	49	-	-	-	-	60	-	-	-	-	-	42	15	3	-	59	-	1	-	58	-	1	1					
106	230	4	3	-	-	340	1	2	-	-	-	236	79	28	-	325	7	7	4	326	7	7	3					
122	364	9	1	1	-	494	1	2	-	-	-	303	156	36	2	487	5	2	3	485	6	2	4					
46	136	4	-	-	-	183	3	-	-	-	-	123	47	16	-	171	4	8	3	177	4	3	2					
8	23	3	-	-	-	33	1	-	-	-	-	22	6	5	1	33	1	-	-	34	-	-	-					
6	32	2	1	-	-	41	-	-	-	-	-	35	5	-	1	40	-	1	-	38	2	1	-					
8,073	17,517	488	95	13	8	25,926	164	54	19	17	15	18,051	6,141	1,900	103	24,724	584	512	375	25,121	654	263	156					
1,375	3,990	169	26	1	2	5,497	50	5	5	2	4	3,777	1,319	441	26	5,265	110	118	70	5,375	104	49	35					
2,320	4,878	82	18	7	1	7,241	35	12	5	5	8	5,130	1,636	502	38	6,917	160	123	106	6,940	217	87	62					
2,102	3,907	110	24	-	2	6,085	33	13	5	7	2	4,149	1,556	431	9	5,782	156	121	86	5,909	152	59	25					
99	231	6	-	-	-	332	3	1	-	-	-	238	76	21	1	318	7	8	3	331	3	1	1					
87	212	6	1	-	-	302	3	-	-	1	-	207	82	17	-	288	6	7	5	296	8	2	-					
180	340	18	5	1	-	535	4	2	1	2	-	386	125	31	2	521	11	9	3	524	15	4	1					
620	1,198	28	8	2	1	1,839	7	9	2	-	-	1,351	379	120	7	1,732	39	51	35	1,773	50	28	5					
213	395	8	2	1	-	614	4	1	-	-	-	453	126	37	3	586	16	5	12	597	18	2	2					
419	862	26	3	1	1	1,298	8	6	-	-	1	912	302	92	7	1,236	33	22	22	1,265	27	12	9					
270	536	9	5	-	1	815	6	-	-	-	-	562	183	71	5	769	19	21	12	790	18	5	8					
388	968	26	3	-	-	1,368	11	5	1	-	-	886	357	137	5	1,310	27	27	21	1,321	42	14	8					

沖縄県国民健康保険団体連合会資料(市町村単独実施5回分:平成29年5月~平成30年4月処理分)

19. 妊婦一般健康診査受診状況

項目 保健所別 市町村別	受診者数 (延数)	異常なし	有所見者数	有所見者内訳 (延数)								検 査							
				症高 候血 群圧	糖 尿 病	糖 負 荷 検 査	貧 血	尿 所 見	そ の 他	計	子宮がん検診		帯下培養		浮 腫				
											異常なし	異常あり	-	+	-	+	+	+	+
那覇市保健所	13,868	8,811	5,057	31	189	142	3,004	1,499	924	5,789	2,832	122	2,072	512	13,100	551	200	17	
那覇市	13,868	8,811	5,057	31	189	142	3,004	1,499	924	5,789	2,832	122	2,072	512	13,100	551	200	17	
南部保健所	23,271	14,584	8,687	47	365	325	5,310	2,255	1,889	10,191	4,548	173	3,687	776	22,170	761	305	35	
浦添市	5,729	3,652	2,077	17	81	61	1,404	401	427	2,391	1,100	43	948	175	5,342	285	96	6	
糸満市	3,406	2,299	1,107	4	34	26	746	234	162	1,206	686	35	512	110	3,299	71	31	5	
豊見城市	3,829	2,519	1,310	9	40	38	691	495	215	1,488	751	32	614	113	3,676	102	42	9	
南城市	2,202	1,352	850	2	33	35	537	209	219	1,035	415	16	355	91	2,120	56	25	1	
西原町	1,514	840	674	4	53	50	392	187	208	894	298	15	237	57	1,430	58	24	2	
与那原町	1,442	841	601	2	51	46	375	129	154	757	282	8	224	46	1,356	60	23	3	
南風原町	2,733	1,677	1,056	4	37	27	578	328	237	1,211	538	16	423	99	2,647	49	33	4	
八重瀬町	1,899	1,164	735	2	22	28	429	215	153	849	372	6	308	60	1,796	70	29	4	
渡嘉敷村	16	6	10	0	3	3	5	3	1	15	1	1	3	0	15	1	0	0	
座間味村	68	34	34	0	1	3	21	8	7	40	10	0	9	4	66	1	0	1	
粟国村	27	20	7	0	0	0	5	1	2	8	7	0	3	1	26	1	0	0	
渡名喜村	3	0	3	0	0	0	0	0	3	3	1	0	1	0	3	0	0	0	
南大東村	64	37	27	0	1	0	15	9	7	32	16	0	6	6	61	2	1	0	
北大東村	29	16	13	0	1	1	6	4	4	16	4	0	7	0	29	0	0	0	
久米島町	310	127	183	3	8	7	106	32	90	246	67	1	37	14	304	5	1	0	
宮古保健所	2,416	1,945	471	13	46	22	364	13	48	506	490	32	345	91	2,361	43	9	3	
宮古島市	2,397	1,928	469	13	45	21	363	12	48	502	485	31	343	90	2,343	42	9	3	
多良間村	19	17	2	0	1	1	1	1	0	4	5	1	2	1	18	1	0	0	
八重山保健所	2,896	1,406	1,490	0	4	6	806	685	273	1,774	576	40	429	86	2,717	133	44	1	
石垣市	2,592	1,244	1,348	0	1	3	739	612	252	1,607	508	38	398	78	2,429	122	39	1	
竹富町	229	111	118	0	1	2	56	61	18	138	50	2	24	5	217	9	3	0	
与那国町	75	51	24	0	2	1	11	12	3	29	18	0	7	3	71	2	2	0	

(保健所別・市町村別)

(表4-20)

結												果											
血 圧 値 (mmHg)												尿 検 査											
最 大						最 小						蛋 白				糖				潜 血			
100 以下	101 129	130 139	140 159	160 179	180 以 上	84 以 下	85 89	90 94	95 99	100 109	110 以 上	—	十 —	十	十 十 以 上	—	十 —	十	十 十 以 上	—	十 —	十	十 十 以 上
2,855	10,499	420	88	4	2	13,644	129	52	25	10	8	10,412	2,582	796	78	13,043	343	262	220	12,982	500	190	195
2,855	10,499	420	88	4	2	13,644	129	52	25	10	8	10,412	2,582	796	78	13,043	343	262	220	12,982	500	190	195
4,910	17,446	730	162	12	11	22,970	166	86	30	11	8	16,502	5,180	1,479	110	22,056	495	400	320	22,208	602	237	223
1,513	4,058	124	26	5	3	5,667	38	14	8	1	1	3,820	1,483	396	30	5,415	144	102	68	5,474	132	72	51
601	2,683	92	27	3	—	3,362	22	10	5	5	2	2,398	785	215	8	3,216	80	58	52	3,231	107	37	31
709	2,950	132	35	1	2	3,763	32	22	8	3	1	2,801	783	228	17	3,653	56	52	68	3,635	128	25	41
432	1,674	79	14	1	2	2,177	10	10	4	1	—	1,649	417	126	10	2,076	36	53	37	2,130	37	23	12
349	1,105	49	10	1	—	1,498	10	5	—	1	—	1,032	357	119	6	1,429	40	23	22	1,450	46	10	8
304	1,077	54	7	—	—	1,435	5	2	—	—	—	1,077	283	74	8	1,396	22	11	13	1,393	27	11	11
559	2,045	98	28	—	3	2,686	26	13	5	—	3	2,007	531	178	17	2,573	65	54	41	2,597	64	27	45
357	1,445	81	14	1	1	1,871	19	9	—	—	—	1,350	429	109	11	1,815	36	34	14	1,808	47	25	18
5	11	—	—	—	—	15	1	—	—	—	—	13	3	—	—	11	2	1	2	13	2	1	—
12	53	2	1	—	—	66	1	1	—	—	—	57	10	1	—	64	2	2	—	62	4	—	2
2	24	1	—	—	—	27	—	—	—	—	—	24	3	—	—	27	—	—	—	24	2	1	—
1	2	—	—	—	—	3	—	—	—	—	—	1	2	—	—	3	—	—	—	2	—	—	1
1	58	5	—	—	—	63	1	—	—	—	—	46	11	6	1	60	2	2	—	59	4	—	1
6	21	2	—	—	—	29	—	—	—	—	—	19	10	—	—	28	1	—	—	29	—	—	—
59	240	11	—	—	—	308	1	—	—	—	1	208	73	27	2	290	9	8	3	301	2	5	2
467	1,824	110	11	3	1	2,376	18	12	6	3	1	1,636	619	152	9	2,300	23	53	40	2,320	53	22	21
462	1,813	107	11	3	1	2,357	18	12	6	3	1	1,625	613	150	9	2,282	23	53	39	2,301	53	22	21
5	11	3	—	—	—	19	—	—	—	—	—	11	6	2	—	18	—	—	1	19	—	—	—
760	2,018	102	15	1	0	2,848	28	10	5	4	1	1,653	979	252	12	2,762	59	31	44	2,534	127	148	86
664	1,821	95	12	—	—	2,548	28	7	4	4	1	1,463	894	224	11	2,479	51	27	35	2,260	120	134	77
62	158	6	2	1	—	228	—	1	—	—	—	139	74	16	—	212	7	4	6	204	7	12	6
34	39	1	1	—	—	72	—	2	1	—	—	51	11	12	1	71	1	—	3	70	—	2	3

沖縄県国民健康保険団体連合会資料(市町村単独実施5回分:平成30年5月~平成31年4月処理分)

19. 妊婦一般健康診査受診状況

項目 保健所別 市町村別	尿 検 査								血 液						
	ウロビリノーゲン				ケ ト ン 体				RH		不規則抗体		梅毒血清反応検査		
	-	+	+	++ 以上	-	+	+	++ 以上	+	-	-	+	-	+	+
総数	13,377	15,477	759	126	27,856	467	713	701	15,141	144	15,120	167	15,263	9	15
北部保健所	1,581	343	46	8	1,801	39	91	47	1,002	7	988	22	1,008	0	2
名護市	1,123	232	35	5	1,270	29	67	29	697	6	688	15	702	-	1
国頭村	45	6	-	-	43	3	4	1	27	-	26	1	27	-	-
大宜味村	26	7	-	1	30	-	1	3	16	-	16	-	16	-	-
東村	19	3	-	-	21	-	1	-	10	-	10	-	10	-	-
今帰仁村	116	33	4	1	144	3	4	3	81	-	82	-	82	-	-
本部町	189	27	5	1	202	4	7	9	118	1	114	5	118	-	1
伊江村	45	23	2	-	63	-	6	1	34	-	33	1	34	-	-
伊平屋村	10	6	-	-	14	-	1	1	10	-	10	-	10	-	-
伊是名村	8	6	-	-	14	-	-	-	9	-	9	-	9	-	-
中部保健所	3,441	6,706	335	50	9,966	150	214	202	5,390	62	5,405	47	5,447	0	5
宜野湾市	1,024	1,157	50	9	2,116	36	44	43	1,121	11	1,124	8	1,130	-	2
沖縄市	767	2,018	98	19	2,751	37	59	56	1,497	14	1,498	13	1,509	-	2
うるま市	616	1,770	83	15	2,363	32	47	42	1,273	20	1,285	8	1,292	-	1
恩納村	42	91	9	-	132	2	4	4	76	-	74	2	76	-	-
宜野座村	69	51	5	-	114	-	5	6	68	-	67	1	68	-	-
金武町	84	120	9	-	201	4	5	3	108	1	109	-	109	-	-
読谷村	282	441	31	2	720	11	12	13	387	4	388	3	391	-	-
嘉手納町	92	141	7	1	225	5	8	3	121	3	121	3	124	-	-
北谷町	262	237	18	-	485	10	12	10	273	-	272	1	273	-	-
北中城村	81	256	12	2	324	8	7	12	186	1	182	5	187	-	-
中城村	122	424	13	2	535	5	11	10	280	8	285	3	288	-	-

(保健所別・市町村別)

検 査																			
H Bs 抗原検査		H C V 抗体検査		グルコース(ng/dl)			血 色 素 (g/dl)				血小板数(万/ul)		GOT (IU/l)			GPT(U/l)			
-	+	-	+	99 以下	100 125	126 以上	8.9 以下	9.0 10.9	11.0 11.9	12.0 以上	10 未満	10 以上	30 以下	31 50	51 以上	30 以下	31 50	51 以上	
15,260	26	15,279	8	20,738	5,713	3,834	694	18,425	21,519	18,394	80	58,950	13,902	122	23	13,904	106	37	
1,008	2	1,010	0	1,431	297	276	59	1,066	1,514	1,233	5	3,867	901	3	2	899	5	2	
701	2	703	-	1,015	213	192	43	765	1,095	857	4	2,756	642	2	2	640	4	2	
27	-	27	-	34	7	15	-	30	56	41	-	127	36	-	-	36	-	-	
16	-	16	-	23	3	6	-	20	19	19	-	58	12	-	-	12	-	-	
10	-	10	-	15	5	1	1	8	23	16	-	48	14	-	-	14	-	-	
82	-	82	-	106	27	19	4	64	99	104	-	271	57	-	-	57	-	-	
119	-	119	-	164	25	27	6	107	150	131	1	393	87	-	-	87	-	-	
34	-	34	-	45	11	15	1	48	61	40	-	150	38	1	-	38	1	-	
10	-	10	-	14	3	-	2	10	5	11	-	28	6	-	-	6	-	-	
9	-	9	-	15	3	1	2	14	6	14	-	36	9	-	-	9	-	-	
5,446	6	5,447	5	6,586	2,419	1,721	228	6,376	7,808	6,702	31	21,083	5,084	49	9	5,082	42	18	
1,131	1	1,132	-	1,568	442	258	40	1,280	1,658	1,477	15	4,440	1,063	12	2	1,064	11	2	
1,509	2	1,508	3	1,758	732	508	52	1,774	2,211	1,877	8	5,906	1,423	14	2	1,426	8	5	
1,293	-	1,292	1	1,392	628	502	65	1,599	1,798	1,492	4	4,950	1,186	14	-	1,189	6	5	
76	-	75	1	92	26	20	2	75	103	90	-	270	67	-	-	65	2	-	
66	2	68	-	80	26	21	-	72	85	92	-	249	63	-	-	63	-	-	
109	-	109	-	117	64	38	5	145	154	136	1	439	110	2	-	110	2	-	
391	-	391	-	481	154	127	19	442	591	440	1	1,491	355	3	3	353	5	3	
124	-	124	-	158	51	39	5	142	184	171	1	501	121	2	1	121	2	1	
273	-	273	-	375	97	54	18	306	386	359	-	1,069	277	1	-	272	5	1	
187	-	187	-	209	71	64	7	192	248	210	1	656	155	-	-	155	-	-	
287	1	288	-	356	128	90	15	349	390	358	-	1,112	264	1	1	264	1	1	

沖縄県国民健康保険団体連合会資料(市町村単独実施5回分:平成29年5月~平成30年4月処理分)

19. 妊婦一般健康診査受診状況

項目 保健所別 市町村別	尿 検 査								血 液						
	ウロビリノーゲン				ケ ト ン 体				RH		不規則抗体		梅毒血清反応検査		
	-	+	+	++ 以上	-	+	+	++ 以上	+	-	-	+	-	+	+
那覇市保健所	2,693	2,871	110	20	5,424	48	109	111	2,934	22	2,918	38	2,950	3	3
那覇市	2,693	2,871	110	20	5,424	48	109	111	2,934	22	2,918	38	2,950	3	3
南部保健所	4,556	4,514	194	35	8,697	150	212	240	4,683	47	4,679	51	4,721	4	5
浦添市	1,321	886	49	6	2,086	53	72	51	1,131	14	1,129	16	1,144	-	1
糸満市	316	1,049	36	4	1,324	12	26	43	711	10	717	4	719	1	1
豊見城市	608	885	27	10	1,449	20	27	34	782	3	778	7	784	-	1
南城市	509	334	16	3	815	16	14	17	426	5	423	8	428	2	1
西原町	266	329	11	2	564	16	12	16	312	2	311	3	313	1	-
与那原町	344	220	12	-	541	9	13	13	288	2	284	6	289	-	1
南風原町	714	368	22	5	1,048	13	19	29	551	5	552	4	556	-	-
八重瀬町	349	384	8	3	687	6	24	27	375	4	376	3	379	-	-
渡嘉敷村	-	5	-	-	5	-	-	-	2	-	2	-	2	-	-
座間味村	7	13	1	-	21	-	-	-	10	-	10	-	10	-	-
粟国村	2	10	-	-	12	-	-	-	7	-	7	-	7	-	-
渡名喜村	-	-	1	-	1	-	-	-	1	-	1	-	1	-	-
南大東村	17	9	-	2	25	-	-	3	16	-	16	-	16	-	-
北大東村	6	2	-	-	8	-	-	-	4	-	4	-	4	-	-
久米島町	97	20	11	-	111	5	5	7	67	2	69	-	69	-	-
宮古保健所	760	243	5	4	930	35	23	24	517	4	518	4	521	1	-
宮古島市	756	237	5	4	922	33	23	24	512	3	512	4	516	-	-
多良間村	4	6	-	-	8	2	-	-	5	1	6	-	5	1	-
八重山保健所	346	800	69	9	1,038	45	64	77	615	2	612	5	616	1	-
石垣市	292	721	63	7	923	38	56	66	545	2	542	5	547	-	-
竹富町	41	59	4	1	84	6	7	8	52	-	52	-	51	1	-
与那国町	13	20	2	1	31	1	1	3	18	-	18	-	18	-	-

(保健所別・市町村別)

検 査																			
H Bs 抗原検査		H C V 抗体検査		グルコース(㎎/dl)			血 色 素 (g/dl)				血小板数(万/ul)		GOT (IU/l)			GPT(㎍/l)			
-	+	-	+	99 以下	100 125	126 以上	8.9 以下	9.0 10.9	11.0 11.9	12.0 以上	10 未満	10 以上	30 以下	31 50	51 以上	30 以下	31 50	51 以上	
2,948	7	2,956	-	4,168	1,021	598	124	3,245	4,228	3,532	14	11,115	2,561	21	3	2,553	25	7	
2,948	7	2,956	-	4,168	1,021	598	124	3,245	4,228	3,532	14	11,115	2,561	21	3	2,553	25	7	
4,726	4	4,728	2	6,790	1,654	1,085	210	6,106	6,626	5,760	25	18,676	4,411	44	8	4,429	26	8	
1,144	1	1,145	-	1,709	399	209	29	1,382	1,718	1,483	7	4,605	1,111	9	3	1,117	5	1	
721	-	721	-	958	266	206	40	953	912	817	2	2,720	615	7	1	620	2	1	
785	-	784	1	1,086	272	219	40	1,006	1,108	930	6	3,078	717	9	1	719	7	1	
431	-	431	-	625	166	86	13	624	594	540	1	1,770	446	-	-	444	2	-	
313	1	313	1	409	121	88	13	415	397	395	1	1,219	291	3	-	291	3	-	
290	-	290	-	429	91	72	17	390	404	345	3	1,153	266	4	-	269	-	1	
554	2	556	-	876	147	90	28	695	793	664	3	2,177	516	4	2	516	3	3	
379	-	379	-	539	154	86	22	521	535	456	-	1,534	361	5	1	364	2	1	
2	-	2	-	4	1	1	-	5	2	6	-	13	3	-	-	3	-	-	
10	-	10	-	15	4	8	-	24	18	15	-	57	13	-	-	13	-	-	
7	-	7	-	11	2	-	-	6	11	5	1	21	4	-	-	4	-	-	
1	-	1	-	1	-	-	-	2	1	-	-	3	1	-	-	1	-	-	
16	-	16	-	20	8	3	3	12	20	17	-	52	11	1	-	11	1	-	
4	-	4	-	7	1	3	1	5	10	9	-	25	7	-	-	7	-	-	
69	-	69	-	101	22	14	4	66	103	78	1	249	49	2	-	50	1	-	
521	1	521	1	710	189	120	40	777	587	522	4	1,922	432	3	1	429	5	2	
515	1	515	1	705	187	119	40	775	581	515	4	1,907	429	3	1	426	5	2	
6	-	6	-	5	2	1	-	2	6	7	-	15	3	-	-	3	-	-	
611	6	617	-	1,053	133	34	33	855	756	645	1	2,287	513	2	-	512	3	-	
542	5	547	-	934	118	30	28	782	676	570	1	2,054	474	2	-	473	3	-	
51	1	52	-	92	8	3	3	59	61	53	-	176	29	-	-	29	-	-	
18	-	18	-	27	7	1	2	14	19	22	-	57	10	-	-	10	-	-	

沖縄県国民健康保険団体連合会資料(市町村単独実施5回分:平成29年5月~平成30年4月処理分)

実施年月日 2018/4/1～2019/3/31

20. 乳児一般健康診査

市町村名	健診回数		対象者数	再通知 (別計)	受診者数	受診率 (%)	総合判定 (実人員)						
	1日	半日					1 問題なし	2 要相談	3 要経観	4 要精密 検査	5 要治療	6 現在 治療中	7 現在 観察中
計	172	174	32,259	3,827	29,056	90.1	21,933	2,631	741	2,385	77	451	838
北部保健所	4	42	1,947	80	1,666	85.6	1,221	145	62	145	7	42	44
国頭村	-	5	69	1	65	94.2	49	3	-	13	-	-	-
大宜味村	-	4	41	4	34	82.9	22	6	-	5	-	1	-
東村	-	4	26	-	21	80.8	13	4	-	2	-	1	1
今帰仁村	-	5	133	23	129	97.0	86	10	14	11	-	3	5
本部町	-	6	202	43	176	87.1	137	14	7	12	-	4	2
名護市	-	12	1,338	-	1,115	83.3	824	98	38	92	5	27	31
伊江村	4	-	87	7	79	90.8	57	7	2	3	1	5	4
伊平屋村	-	3	22	-	20	90.9	14	2	1	2	-	1	-
伊是名村	-	3	29	2	27	93.1	19	1	-	5	1	-	1
中部保健所	47	46	11,540	2,178	10,290	89.2	7,794	924	257	841	31	141	302
恩納村	-	6	200	32	181	90.5	122	28	7	13	-	6	5
宜野座村	-	4	115	40	92	80.0	73	11	2	4	-	1	1
金武町	-	6	295	59	276	93.6	187	37	14	21	1	8	8
うるま市	12	-	2,648	-	2,309	87.2	1,754	243	66	149	8	30	59
沖縄市	12	-	3,250	742	2,919	89.8	2,187	273	70	252	6	32	99
読谷村	11	-	770	207	691	89.7	535	45	12	60	3	16	20
嘉手納町	-	6	275	61	244	88.7	204	14	9	7	-	3	7
北谷町	-	10	685	312	569	83.1	431	44	10	61	1	6	16
北中城村	-	6	382	69	346	90.6	282	14	10	25	3	4	8
中城村	-	8	521	109	495	95.0	370	30	15	49	2	8	21
宜野湾市	12	-	2,399	547	2,168	90.4	1,649	185	42	200	7	27	58
那覇市保健所	34	-	6,248	-	5,648	90.4	4,248	536	161	492	7	82	122
南部保健所	50	73	10,037	1,053	9,174	91.4	7,125	750	190	674	25	161	249
西原町	8	3	647	135	583	90.1	398	70	11	49	1	24	30
浦添市	14	-	2,542	213	2,370	93.2	1,894	177	31	176	5	32	55
豊見城市	11	-	1,651	357	1,502	91.0	1,096	122	69	123	3	28	61
糸満市	10	-	1,567	-	1,373	87.6	1,083	99	21	116	3	13	38
八重瀬町	-	12	787	217	744	94.5	609	46	6	52	3	11	17
南城市	-	27	913	-	865	94.7	669	81	30	48	2	35	-
与那原町	-	10	553	128	480	86.8	345	45	7	49	-	10	24
南風原町	-	12	1,158	-	1,071	92.5	885	95	9	54	6	7	15
久米島町	3	-	142	3	117	82.4	97	7	6	2	1	1	3
渡嘉敷村	2	-	11	-	10	90.9	5	3	-	1	-	-	1
座間味村	2	-	15	-	11	73.3	10	-	-	-	-	-	1
栗国村	-	2	9	-	7	77.8	4	1	-	2	-	-	-
渡名喜村	-	2	8	-	8	100.0	7	-	-	-	1	-	-
南大東村	-	3	17	-	16	94.1	13	1	-	1	-	-	1
北大東村	-	2	17	-	17	100.0	10	3	-	1	-	-	3
宮古保健所	17	0	1,135	323	1,019	89.8	653	138	36	115	1	5	71
宮古島市	14	-	1,124	323	1,011	89.9	647	138	36	113	1	5	71
多良間村	3	-	11	-	8	72.7	6	-	-	2	-	-	-
八重山保健所	20	13	1,352	193	1,259	93.1	892	138	35	118	6	20	50
石垣市	15	3	1,205	192	1,134	94.1	807	119	32	107	6	18	45
竹富町	5	7	112	-	91	81.3	67	13	1	7	-	1	2
与那国町	-	3	35	1	34	97.1	18	6	2	4	-	1	3

○総合判定（実人員）は複数選択の場合、4要精密検査を優先とし、それ以降は項目番号6、7、5、3、2、1の順に採用。

○診察有所見内訳は複数選択であるが、総合判定数より少ない場合があるのは、総合判定が要相談（例 栄養相談）で

市町村別統計（診察有所見分類）

（表4-22）

計	診 察 有 所 見 内 訳（複数選択）														検査結果 貧血
	発育	皮膚	頭頸部	顔面・口腔	眼	耳鼻咽喉	胸部	腹部	そけい 外陰部	背部	四肢	発達・神経	その他		
5,009	688	1,993	103	89	81	72	258	173	293	68	1,118	146	143	2,818	
350	40	176	3	8	5	1	17	9	19	1	59	8	4	205	
18	1	6	-	-	-	-	1	-	2	-	8	-	-	5	
6	-	2	-	-	-	-	-	-	-	-	2	2	-	4	
4	-	2	-	-	-	-	-	-	-	-	-	1	1	4	
44	10	21	-	-	2	-	-	1	4	-	6	-	-	15	
40	5	22	-	-	1	-	3	1	3	-	5	-	-	13	
209	21	107	3	6	1	1	11	6	10	1	34	5	3	150	
15	2	9	-	2	1	-	-	-	-	-	1	-	-	9	
4	1	3	-	-	-	-	-	-	-	-	-	-	-	3	
10	-	4	-	-	-	-	2	1	-	-	3	-	-	2	
1,770	273	599	32	27	29	23	81	38	102	20	419	67	60	918	
57	11	23	-	1	-	2	3	1	4	-	7	1	4	20	
5	1	3	-	-	-	-	-	-	1	-	-	-	-	14	
48	12	13	-	1	1	1	4	-	3	1	9	1	2	46	
386	69	157	8	5	4	3	13	7	12	5	74	8	21	194	
473	74	128	14	11	5	2	25	11	24	6	133	33	7	304	
134	10	56	1	1	3	5	7	3	5	1	36	2	4	56	
32	8	10	-	3	-	1	-	1	1	-	2	4	2	17	
100	8	25	2	1	5	2	8	3	9	1	24	9	3	51	
69	10	28	1	-	1	-	4	1	5	-	11	5	3	21	
101	9	41	2	1	2	-	3	3	14	3	17	-	6	39	
365	61	115	4	3	8	7	14	8	24	3	106	4	8	156	
963	131	515	20	14	20	17	55	35	55	17	233	28	39	524	
1,327	176	464	19	30	16	26	56	57	96	21	303	33	30	813	
129	10	72	-	-	-	7	3	6	3	2	18	1	7	54	
302	40	69	5	11	3	4	13	19	24	6	94	11	3	182	
235	18	112	4	2	1	5	7	4	22	2	42	8	8	134	
190	17	49	5	8	3	4	7	6	14	2	62	8	5	137	
72	3	16	-	5	1	3	2	4	4	-	33	1	-	60	
120	28	38	2	3	5	0	13	9	11	2	9	-	-	102	
97	23	37	-	1	-	-	2	2	9	3	12	2	6	46	
143	32	58	3	-	2	3	5	3	6	4	27	-	-	86	
19	2	9	-	-	1	-	1	1	3	-	1	-	1	3	
1	-	-	-	-	-	-	-	-	-	-	1	-	-	3	
1	-	-	-	-	-	-	-	1	-	-	-	-	-	-	
2	-	-	-	-	-	-	1	-	-	-	1	-	-	2	
1	-	1	-	-	-	-	-	-	-	-	-	-	-	1	
3	-	1	-	-	-	-	-	-	-	-	2	-	-	1	
12	3	2	-	-	-	-	2	2	-	-	1	2	-	2	
325	36	125	8	3	6	4	33	24	8	3	63	5	7	135	
324	36	125	8	3	6	4	33	24	8	3	62	5	7	134	
1	-	-	-	-	-	-	-	-	-	-	1	-	-	1	
274	32	114	21	7	5	1	16	10	13	6	41	5	3	223	
246	27	102	20	7	5	1	13	8	13	6	36	5	3	203	
14	2	5	1	-	-	-	1	2	-	-	3	-	-	14	
14	3	7	-	-	-	-	2	-	-	-	2	-	-	6	

診察有所見の記載なしがあるためである。

実施年月日 2018/4/1 ~ 2019/3/31

21. 1歳6か月児健康診査

市町村名	健診回数		対象者数	再通知 (別計)	受診者数	受診率 (%)	総合判定(実人員)						
	1日	半日					1 問題なし	2 要相談	3 要経観	4 要精密 検査	5 要治療	6 現在 治療中	7 現在 観察中
計	19	412	16,409	2,655	14,926	91.0	10,110	2,698	702	621	60	352	390
北部保健所	4	48	1,008	75	906	89.9	591	155	45	45	2	51	17
国頭村		5	29	12	26	89.7	17	3	3	1	1	1	-
大宜味村	-	4	20	5	19	95.0	7	10	-	1	-	-	1
東村	-	4	15	1	10	66.7	4	4	-	-	-	2	-
今帰仁村	-	6	81	20	70	86.4	40	5	14	4	-	5	2
本部町	-	6	114	35	111	97.4	78	22	4	3	-	2	2
名護市	-	17	682	-	607	89.0	404	106	22	34	1	30	10
伊江村	4	-	43	1	41	95.3	26	4	1	-	-	8	2
伊平屋村	-	3	12	-	11	91.7	10	-	-	-	-	1	-
伊是名村	-	3	12	1	11	91.7	5	1	1	2	-	2	-
中部保健所	0	147	5,791	1,545	5,227	90.3	3,469	1,037	215	213	19	99	175
恩納村	-	6	110	49	103	93.6	80	8	3	2	2	1	7
宜野座村	-	4	94	13	81	86.2	60	11	6	2	-	1	1
金武町	-	4	125	34	122	97.6	88	20	-	6	1	1	6
うるま市	-	35	1,339	-	1,197	89.4	640	406	51	33	5	18	44
沖縄市	-	24	1,607	371	1,448	90.1	910	314	53	88	4	28	51
読谷村	-	12	411	135	376	91.5	300	21	15	15	4	7	14
嘉手納町	-	6	162	53	149	92.0	117	12	5	4	1	5	5
北谷町	-	11	339	286	293	86.4	220	36	8	10	1	8	10
北中城村	-	6	178	54	154	86.5	71	41	6	13	1	11	11
中城村	-	8	246	103	230	93.5	168	21	13	10	-	9	9
宜野湾市	-	31	1,180	447	1,074	91.0	815	147	55	30	-	10	17
那覇市保健所	-	42	3,313	-	2,949	89.0	1,833	613	200	130	30	70	73
南部保健所	7	135	5,090	663	4,763	93.6	3,443	724	202	192	9	110	90
西原町	-	12	320	80	295	92.2	149	100	12	12	-	15	7
浦添市	-	32	1,301	-	1,201	92.3	876	161	67	49	2	21	25
豊見城市	-	12	746	137	723	96.9	543	85	27	42	2	7	17
糸満市	-	20	785	105	722	92.0	530	103	33	29	-	9	18
八重瀬町	-	12	438	249	406	92.7	346	24	6	15	4	7	4
南城市	-	13	503	-	495	98.4	420	42	6	17	-	10	-
与那原町	-	10	263	87	244	92.8	62	99	27	14	1	31	10
南風原町	-	15	612	-	579	94.6	448	98	9	14	-	8	9
久米島町	3	-	73	4	64	87.7	41	8	14	-	-	1	-
渡嘉敷村	2	-	9	-	5	55.6	5	-	-	-	-	-	-
座間味村	2	-	10	1	9	90.0	8	1	-	-	-	-	-
粟国村	-	2	9	-	5	55.6	3	2	-	-	-	-	-
渡名喜村	-	2	-	-	-	-	-	-	-	-	-	-	-
南大東村	-	3	12	-	7	58.3	6	-	1	-	-	-	-
北大東村	-	2	9	-	8	88.9	6	1	-	-	-	1	-
宮古保健所	3	15	567	275	512	90.3	364	85	29	11	0	6	17
宮古島市	-	15	558	275	507	90.9	361	85	29	11	-	6	15
多良間村	3	-	9	-	5	55.6	3	-	-	-	-	-	2
八重山保健所	5	25	640	97	569	88.9	410	84	11	30	0	16	18
石垣市	-	15	564	97	509	90.2	364	77	10	28	-	16	14
竹富町	5	7	50	-	35	70.0	24	5	1	1	-	-	4
与那国町	-	3	26	-	25	96.2	22	2	-	1	-	-	-

○総合判定(実人員)は複数選択の場合、4要精密検査を優先とし、それ以降は項目番号6、7、5、3、2、1の順に採用。

市町村別統計（診察有所見分類）

(表4-23)

計	診 察 有 所 見 内 訳 (複数選択)														検査結果
	発育	皮膚	頭頸部	顔面・口腔	眼	耳鼻咽喉	胸部	腹部	その他 外陰部	背部	四肢	神経・運動	精神発達	その他	貧血
2,891	551	485	81	47	102	68	200	62	137	7	75	92	719	211	2,115
215	41	44	7	2	6	6	8	1	4	3	5	11	74	3	87
6	-	1	-	-	-	-	-	-	1	-	-	1	3	-	5
6	-	-	-	-	-	-	-	-	-	-	-	2	4	-	2
7	1	4	-	-	-	-	-	-	-	-	-	-	2	-	2
28	18	5	-	-	1	-	-	-	-	-	-	2	2	-	8
22	4	10	-	-	-	-	-	-	-	-	-	-	6	2	15
134	14	21	6	2	5	6	7	1	2	2	5	5	57	1	49
6	3	2	-	-	-	-	-	-	1	-	-	-	-	-	5
1	-	-	-	-	-	-	1	-	-	-	-	-	-	-	-
5	1	1	1	-	-	-	-	-	-	1	-	1	-	-	1
973	173	145	30	29	30	27	69	16	71	4	23	37	209	110	883
25	3	4	2	-	2	2	1	1	1	-	2	2	5	-	7
14	9	-	1	-	-	-	1	-	2	-	-	-	1	-	10
2	-	1	-	-	-	1	-	-	-	-	-	-	-	-	25
194	25	29	7	4	5	6	15	7	11	-	10	13	48	14	309
299	51	48	9	1	9	5	22	3	19	4	6	11	85	26	279
61	9	11	-	1	3	3	12	1	6	-	-	-	13	2	17
24	8	4	-	2	1	1	3	-	3	-	-	1	1	-	12
47	9	11	4	-	1	1	2	2	5	-	1	1	9	1	28
62	12	5	-	1	1	3	4	-	6	-	-	2	15	13	20
91	12	15	6	19	3	5	7	1	3	-	-	1	12	7	16
154	35	17	1	1	5	-	2	1	15	-	4	6	20	47	160
693	127	116	15	4	26	22	56	13	15	1	19	17	236	26	475
838	179	130	19	7	32	5	54	19	42	0	24	23	182	66	482
104	26	28	1	-	4	-	5	-	1	-	1	2	23	13	51
150	31	26	8	1	10	3	17	4	11	-	6	7	25	1	120
117	41	25	2	1	3	2	9	3	7	-	3	4	16	1	58
107	21	16	3	-	6	-	6	3	10	-	5	3	33	1	75
42	16	12	-	1	5	-	-	2	1	-	3	1	1	-	27
68	2	3	-	1	-	-	1	1	3	-	-	-	-	-	57
142	13	4	2	1	-	-	2	3	5	-	4	4	59	45	14
85	24	11	3	2	4	-	12	3	4	-	2	2	15	3	75
17	2	2	-	-	-	-	2	-	-	-	-	-	9	2	2
-	-	-	-	-	-	-	-	-	-	-	-	-	-	-	-
-	-	-	-	-	-	-	-	-	-	-	-	-	-	-	1
-	-	-	-	-	-	-	-	-	-	-	-	-	-	-	2
-	-	-	-	-	-	-	-	-	-	-	-	-	-	-	-
3	2	2	-	-	-	-	-	-	-	-	-	-	-	-	-
3	1	1	-	-	-	-	-	-	-	-	-	-	1	-	-
56	12	17	4	1	3	3	8	7	0	0	1	1	0	0	73
55	11	17	4	1	3	3	8	7	-	-	1	1	-	-	73
1	1	-	-	-	-	-	-	-	-	-	-	-	-	-	-
116	19	33	6	4	5	5	5	6	5	0	3	3	18	6	115
104	17	28	6	4	3	3	5	5	5	-	3	3	17	5	109
7	1	2	-	-	2	2	-	1	-	-	-	-	-	1	5
5	1	3	-	-	-	-	-	-	-	-	-	-	1	-	1

実施年月日 2018/4/1 ~ 2019/3/31

22. 3歳児健康診査

市町村名	健診回数		対象者数	再通知 (別計)	受診者数	受診率 (%)	総合判定 (実人員)						
	1日	半日					1 問題なし	2 要相談	3 要経観	4 要精密 検査	5 要治療	6 現在 治療中	7 現在 観察中
計	19	419	16,748	3,636	14,995	89.5	11,050	1,094	430	1,529	34	377	481
北部保健所	4	49	1,076	80	952	88.5	633	99	45	116	0	37	22
国頭村	-	5	49	4	43	94.4	36	-	-	4	-	2	1
大宜味村	-	4	18	-	17	94.4	8	7	-	1	-	1	-
東村	-	4	20	1	14	70.0	8	5	-	-	-	-	1
今帰仁村	-	6	101	27	83	82.2	53	12	-	11	-	3	4
本部町	-	6	124	44	113	91.1	88	16	-	7	-	-	2
名護市	-	18	706	-	629	89.1	399	56	43	92	-	27	12
伊江村	4	-	37	3	32	86.5	24	2	-	-	-	4	2
伊平屋村	-	3	7	-	7	100.0	5	1	1	-	-	-	-
伊是名村	-	3	14	1	14	100.0	12	-	1	1	-	-	-
中部保健所	0	144	6,002	1,849	5,290	88.1	3,857	373	121	598	9	116	216
恩納村	-	6	97	56	88	90.7	72	2	-	9	-	-	5
宜野座村	-	4	78	4	72	92.3	65	2	1	2	-	1	1
金武町	-	5	151	25	143	94.7	116	1	3	15	-	-	8
うるま市	-	32	1,416	-	1,217	85.9	864	131	28	109	2	31	52
沖縄市	-	24	1,669	368	1,428	85.6	844	176	59	219	3	46	81
読谷村	-	12	466	160	423	90.8	301	9	7	78	2	17	9
嘉手納町	-	6	162	47	144	88.9	119	1	2	16	-	1	5
北谷町	-	11	326	486	296	90.8	227	11	9	35	1	6	7
北中城村	-	6	199	101	187	94.0	166	1	1	8	-	1	10
中城村	-	8	288	138	273	94.8	240	7	2	18	-	-	6
宜野湾市	-	30	1,150	464	1,019	88.6	843	32	9	89	1	13	32
那覇市保健所	-	47	3,309	412	2,885	87.2	2,306	86	69	244	5	72	103
南部保健所	7	138	5,188	860	4,769	91.9	3,432	438	165	467	19	143	105
西原町	-	12	389	106	359	92.3	223	77	9	25	1	13	11
浦添市	-	33	1,298	-	1,195	92.1	866	106	12	147	2	35	27
豊見城市	-	12	798	228	761	95.4	545	61	23	87	2	19	24
糸満市	-	20	760	96	700	92.1	528	53	27	56	1	19	16
八重瀬町	-	12	435	277	385	88.5	344	2	10	17	6	2	4
南城市	-	13	522	-	494	94.6	411	13	20	31	2	17	-
与那原町	-	12	271	140	233	86.0	72	61	13	47	3	28	9
南風原町	-	15	567	-	513	90.5	346	59	38	47	2	9	12
久米島町	3	-	85	13	75	88.2	58	2	9	5	-	-	1
渡嘉敷村	2	-	12	-	9	75.0	9	-	-	-	-	-	-
座間味村	2	-	8	-	7	87.5	7	-	-	-	-	-	-
粟国村	-	2	7	-	5	71.4	3	1	1	-	-	-	-
渡名喜村	-	2	5	-	4	80.0	1	-	1	1	-	-	1
南大東村	-	3	19	-	17	89.5	15	1	-	1	-	-	-
北大東村	-	2	12	-	12	100.0	4	2	2	3	-	1	-
宮古保健所	3	15	517	323	505	97.7	353	61	13	61	0	1	16
宮古島市	-	15	509	323	500	98.2	348	61	13	61	-	1	16
多良間村	3	-	8	-	5	62.5	5	-	-	-	-	-	-
八重山保健所	5	26	656	112	594	90.5	469	37	17	43	1	8	19
石垣市	-	16	601	112	550	91.5	432	36	15	42	1	8	16
竹富町	5	7	40	-	32	80.0	27	1	2	-	-	-	2
与那国町	-	3	15	-	12	80.0	10	-	-	1	-	-	1

○総合判定(実人員)は複数選択の場合、4要精密検査を優先とし、それ以降は項目番号6、7、5、3、2、1の順に採用。

○診察有所見内訳は複数選択であるが、総合判定数より少ない場合があるのは、総合判定が要相談(例 栄養相談)

注) 渡名喜村に関しては対象児なし。

市町村別統計（診察有所見分類）

(表4-24)

計	診 察 有 所 見 内 訳 (複数選択)															検査結果			
	発育	皮膚	頭頸部	顔面・口腔	眼	耳鼻咽喉	胸部	腹部	その他 外陰部	背部	四肢	神経・運動	精神発達	言語	日常習慣	その他	尿検査異常	視力検査異常	聴覚検査異常
4,008	753	383	37	74	335	314	140	30	104	4	56	45	499	646	316	278	277	354	327
279	57	26	-	2	17	17	5	0	2	1	2	2	50	81	11	6	76	8	13
3	-	2	-	-	-	-	-	-	1	-	-	-	-	-	-	-	-	-	-
8	-	-	-	-	1	-	-	-	-	-	-	-	2	4	1	-	-	1	-
6	-	-	-	-	-	-	-	-	-	-	-	-	2	3	1	-	-	-	-
35	7	3	-	-	4	3	-	-	-	-	1	1	3	10	3	-	1	1	1
23	5	2	-	-	1	1	-	-	-	-	-	-	3	11	-	-	-	1	1
195	44	16	-	2	11	13	5	-	1	-	1	1	39	51	6	5	75	5	11
5	-	3	-	-	-	-	-	-	-	-	-	-	1	1	-	-	-	-	-
2	-	-	-	-	-	-	-	-	-	-	-	-	-	1	-	1	-	-	-
2	1	-	-	-	-	-	-	-	-	1	-	-	-	-	-	-	-	-	-
1,587	265	130	20	32	133	130	48	14	40	0	27	20	210	253	157	108	94	137	136
15	6	-	-	-	5	-	2	-	-	-	1	-	-	1	-	-	-	4	-
8	5	-	-	-	-	-	-	-	-	-	-	-	1	1	1	-	-	2	1
25	2	1	1	1	3	2	1	-	2	-	-	-	5	5	1	1	3	3	3
376	45	33	6	12	24	12	5	4	11	-	5	6	44	72	72	25	37	17	7
654	94	46	8	9	50	49	20	5	11	-	8	10	96	105	72	71	35	60	75
161	19	18	1	2	16	48	11	1	1	-	3	1	13	24	1	2	-	10	35
22	4	1	-	2	5	3	-	1	1	-	-	-	2	2	1	-	1	4	3
68	18	5	-	1	12	5	4	1	2	-	-	1	7	11	1	-	4	18	1
16	4	-	1	-	-	2	1	-	-	-	1	-	1	4	1	1	2	3	2
28	16	3	-	1	-	-	-	-	2	-	-	-	1	3	1	1	5	1	3
214	52	23	3	4	18	9	4	2	10	-	9	2	40	25	6	7	7	15	6
631	167	50	3	8	93	59	31	6	13	1	9	6	66	88	25	6	13	91	57
1,228	220	148	11	27	83	102	41	8	41	0	15	13	131	171	76	147	65	108	119
177	20	58	1	17	2	2	4	-	16	-	1	2	23	18	6	7	8	1	1
275	61	26	3	1	18	29	16	2	1	-	3	1	38	35	16	25	20	36	35
221	33	14	4	2	26	30	4	3	5	-	2	3	20	28	4	43	6	24	37
134	32	10	2	-	10	13	3	1	4	-	2	3	10	24	9	11	5	5	15
36	13	11	1	1	-	-	-	-	2	-	-	-	1	3	3	1	15	1	-
36	11	2	-	1	3	-	7	-	1	-	1	2	-	3	5	-	-	10	3
152	14	11	-	-	13	24	3	-	6	-	2	1	9	12	3	60	5	10	25
171	31	14	-	5	9	4	2	2	6	-	4	1	25	42	26	-	4	14	3
14	2	1	-	-	2	-	-	-	-	-	-	-	4	3	2	-	-	5	-
-	-	-	-	-	-	-	-	-	-	-	-	-	-	-	-	-	-	-	-
-	-	-	-	-	-	-	-	-	-	-	-	-	-	-	-	-	-	-	-
2	1	-	-	-	-	-	-	-	-	-	-	-	-	1	-	-	-	-	-
4	-	-	-	-	-	-	-	-	-	-	-	-	1	1	2	-	-	1	-
1	1	-	-	-	-	-	-	-	-	-	-	-	-	-	-	-	-	-	-
5	1	1	-	-	-	-	2	-	-	-	-	-	-	1	-	-	2	1	-
192	22	20	3	3	2	4	12	1	3	1	2	2	35	40	32	10	15	1	1
192	22	20	3	3	2	4	12	1	3	1	2	2	35	40	32	10	15	1	1
-	-	-	-	-	-	-	-	-	-	-	-	-	-	-	-	-	-	-	-
91	22	9	-	2	7	2	3	1	5	1	1	2	7	13	15	1	14	9	1
86	22	7	-	2	6	2	3	1	4	1	1	2	7	12	15	1	12	9	1
1	-	-	-	-	-	-	-	-	-	-	-	-	-	1	-	-	2	-	-
4	-	2	-	-	1	-	-	-	1	-	-	-	-	-	-	-	-	-	-

で、診察有所見の記載なしがあるためである。

23. 平成30年度 1歳6か月児歯科健康診査結果

(表4-26)

市町村名	受診者数 (人)	受診率 (%)	むし歯のない者			罹患型 (人)					むし歯 有病者 率(%)	健全歯数 (本)	むし歯 数 (本)	一人平均 (本)	
			O1	O2	記入 もれ	A	B	C	記入 もれ	計				萌出 歯数	むし歯
沖縄県総計	14,319	90.6	9,601	4,465	-	195	29	10	-	234	1.63	201,398	677	14.1	0.0
北部保健所	905	89.8	598	291	-	12	2	2	-	16	1.77	13,583	45	15.0	0.0
国頭村	26	89.7	10	15	-	-	1	-	-	1	3.8	386	1	14.8	0.0
大宜味村	19	95.0	11	8	-	-	-	-	-	0	0.0	291	-	15.3	-
東村	10	66.7	2	7	-	1	-	-	-	1	10.0	145	4	14.5	0.4
今帰仁村	70	86.4	30	39	-	1	-	-	-	1	1.4	1,031	2	14.7	0.0
本部町	110	96.5	92	15	-	2	-	1	-	3	2.7	1,590	5	14.5	0.0
名護市	607	89.0	404	194	-	7	1	1	-	9	1.5	9,190	32	15.1	0.1
伊江村	41	95.3	27	13	-	1	-	-	-	1	2.4	615	1	15.0	0.0
伊平屋村	11	91.7	11	-	-	-	-	-	-	0	0.0	170	-	15.5	-
伊是名村	11	91.7	11	-	-	-	-	-	-	0	0.0	165	-	15.0	-
中部保健所	5,219	90.1	3,019	2,095	-	84	10	4	-	98	1.88	73,902	276	14.2	0.1
恩納村	102	92.7	79	21	-	2	-	-	-	2	2.0	1,499	4	14.7	0.0
宜野座村	81	86.2	65	15	-	1	-	-	-	1	1.2	1,245	1	15.4	0.0
金武町	122	97.6	91	31	-	-	-	-	-	0	0.0	1,813	-	14.9	-
うるま市	1,197	89.4	691	468	-	34	4	-	-	38	3.2	16,965	118	14.2	0.1
沖縄市	1,443	89.8	716	702	-	21	2	1	-	24	1.7	20,293	68	14.1	0.0
読谷村	376	91.5	222	148	-	4	1	1	-	6	1.6	5,273	23	14.0	0.1
嘉手納町	149	92.0	118	26	-	4	1	-	-	5	3.4	2,057	10	13.8	0.1
北谷町	293	86.4	189	98	-	4	1	-	-	5	1.7	4,351	15	14.8	0.1
北中城村	154	86.5	-	152	-	1	-	-	-	1	0.6	2,115	4	13.7	0.0
中城村	230	93.5	172	55	-	3	-	-	-	3	1.3	3,335	3	14.5	0.0
宜野湾市	1,072	90.8	676	379	-	10	1	2	-	13	1.2	14,956	30	14.0	0.0
那覇市保健所	2,949	89.0	2,194	727	-	24	2	2	-	28	0.95	44,078	76	14.9	0.0
那覇市	2,949	89.0	2,194	727	-	24	2	2	-	28	0.9	44,078	76	14.9	0.0
南部保健所	4,169	93.1	2,991	1,098	-	54	13	1	-	68	1.63	54,111	220	13.0	0.1
西原町	295	92.2	199	87	-	5	-	-	-	5	1.7	4,332	12	14.7	0.0
浦添市	1,201	92.3	733	446	-	13	4	1	-	18	1.5	17,488	64	14.6	0.1
豊見城市	713	95.6	450	246	-	11	2	-	-	13	1.8	10,716	38	15.0	0.1
糸満市	721	91.8	632	78	-	5	5	-	-	10	1.4	10,765	42	14.9	0.1
八重瀬町	404	92.2	237	163	-	4	-	-	-	4	1.0	5,786	11	14.3	0.0
南城市*	494	97.8	451	38	-	5	1	-	-	6	1.2	-	23	-	0.0
与那原町	243	92.4	199	36	-	7	1	-	-	8	3.3	3,562	21	14.7	0.1
南風原町	-	-	-	-	-	-	-	-	-	0	-	-	-	-	-
久米島町	64	87.7	61	-	-	3	-	-	-	3	4.7	934	5	14.6	0.1
渡嘉敷村	5	55.6	2	2	-	1	-	-	-	1	20.0	75	4	15.0	0.8
座間味村	9	90.0	9	-	-	-	-	-	-	0	0.0	140	-	15.6	-
粟国村	5	55.6	4	1	-	-	-	-	-	0	0.0	80	-	16.0	-
渡名喜村	-	-	-	-	-	-	-	-	-	0	-	-	-	-	-
南大東村	7	58.3	6	1	-	-	-	-	-	0	0.0	109	-	15.6	-
北大東村	8	88.9	8	-	-	-	-	-	-	0	0.0	124	-	15.5	-
宮古保健所	507	89.4	461	33	-	10	2	1	-	13	2.56	7,455	36	14.7	0.1
宮古島市	503	90.1	457	33	-	10	2	1	-	13	2.6	7,401	36	14.7	0.1
多良間村	4	44.4	4	-	-	-	-	-	-	0	0.0	54	-	13.5	-
八重山保健所	570	89.1	338	221	-	11	0	0	-	11	1.93	8,269	24	14.5	0.0
石垣市	510	90.4	304	196	-	10	-	-	-	10	2.0	7,351	20	14.4	0.0
竹富町	35	70.0	19	15	-	1	-	-	-	1	2.9	536	4	15.3	0.1
与那国町	25	96.2	15	10	-	-	-	-	-	0	0.0	382	-	15.3	-

「乳幼児健康診査報告書」(沖縄県小児保健協会)及び*保健医療部地域保健課調べ

24. 平成30年度 3歳児歯科健康診査結果

(表4-25)

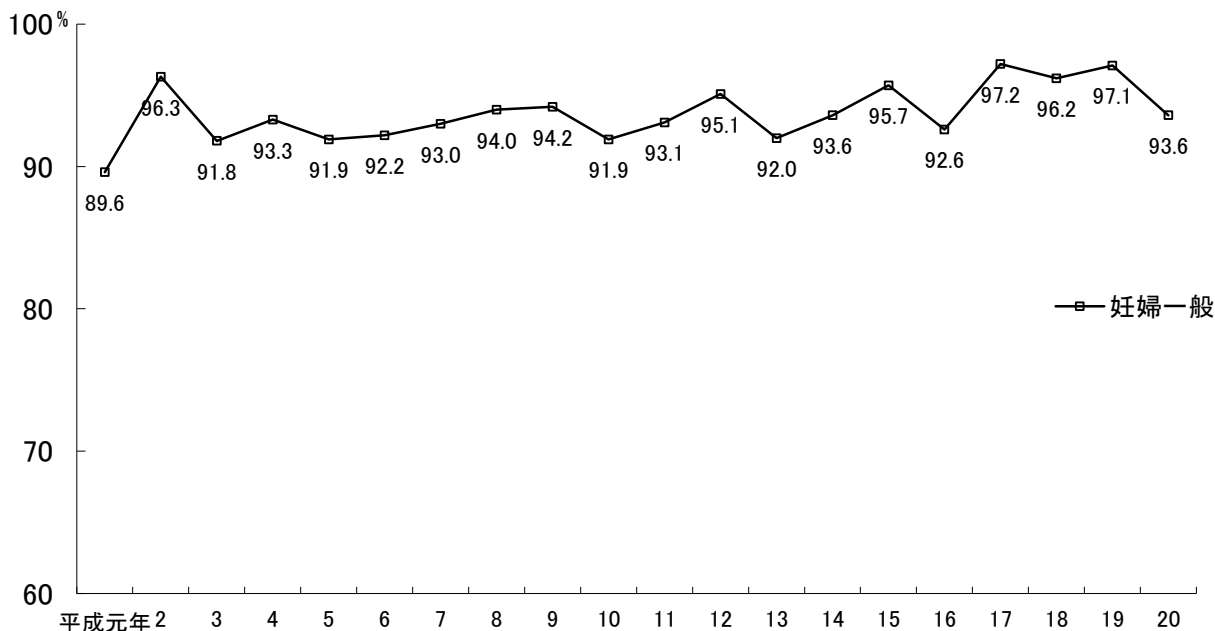
市町村名	受診者数 (人)	受診率 (%)	むし歯の ない者〇 (人)	むし歯の罹患型(人)					むし歯有 病者数 (人)	むし歯有 病者率 (%)	健全歯数 (本)	むし歯数 (本)	一人平均(本)	
				A	B	C ₁	C ₂	記入 もれ					むし歯 (処置歯を 含む)	処置歯
沖縄県総計	14,939	89.2	11,593	2,324	864	25	133	-	3,346	22.4	276,800	11,381	0.8	0.1
北部保健所	952	88.5	720	160	61	3	8	-	232	24.4	18,177	803	0.8	0.1
国頭村	43	87.8	32	10	1	-	-	-	11	25.6	838	17	0.4	0.0
大宜味村	17	94.4	15	2	-	-	-	-	2	11.8	333	5	0.3	0.1
東村	14	70.0	10	2	1	-	1	-	4	28.6	254	25	1.8	-
今帰仁村	83	82.2	69	8	5	-	1	-	14	16.9	1,609	49	0.6	0.1
本部町	113	91.1	84	22	7	-	-	-	29	25.7	2,177	78	0.7	0.1
名護市	629	89.1	470	106	45	3	5	-	159	25.3	11,938	598	1.0	0.2
伊江村	32	86.5	21	8	2	-	1	-	11	34.4	613	26	0.8	0.1
伊平屋村	7	100.0	6	1	-	-	-	-	1	14.3	138	2	0.3	-
伊是名村	14	100.0	13	1	-	-	-	-	1	7.1	277	3	0.2	0.2
中部保健所	5,254	87.5	4,126	780	291	7	50	-	1,128	21.5	100,767	3,911	0.7	0.1
恩納村	88	90.7	74	9	5	-	-	-	14	15.9	1,706	52	0.6	0.0
宜野座村	72	92.3	59	6	6	-	1	-	13	18.1	1,374	61	0.8	0.2
金武町	143	94.7	126	12	5	-	-	-	17	11.9	2,780	61	0.4	0.0
うるま市	1,215	85.8	922	202	70	1	20	-	293	24.1	23,122	1,092	0.9	0.1
沖縄市	1,418	85.0	1,114	210	84	2	8	-	304	21.4	27,177	1,065	0.8	0.1
読谷村	423	90.8	328	62	28	-	5	-	95	22.5	8,086	346	0.8	0.1
嘉手納町	144	88.9	112	21	8	1	2	-	32	22.2	2,768	99	0.7	0.1
北谷町	296	90.8	230	44	16	-	6	-	66	22.3	5,669	226	0.8	0.1
北中城村	187	94.0	144	33	8	-	2	-	43	23.0	3,599	131	0.7	0.1
中城村	254	88.2	207	32	15	-	-	-	47	18.5	4,893	160	0.6	0.1
宜野湾市	1,014	88.2	810	149	46	3	6	-	204	20.1	19,593	618	0.6	0.1
那覇市保健所	2,884	87.2	2,272	429	157	6	20	-	612	21.2	55,434	1,967	0.7	0.1
那覇市	2,884	87.2	2,272	429	157	6	20	-	612	21.2	55,434	1,967	0.7	0.1
南部保健所	4,751	91.5	3,700	768	236	8	39	-	1,051	22.1	81,868	3,388	0.7	0.1
西原町	356	91.5	284	51	18	1	2	-	72	20.2	6,845	247	0.7	0.0
浦添市	1,193	91.9	946	186	51	3	7	-	247	20.7	23,024	744	0.6	0.0
豊見城市	752	94.2	607	119	24	-	2	-	145	19.3	14,590	402	0.5	0.1
糸満市	698	91.8	513	126	51	1	7	-	185	26.5	13,252	641	0.9	0.1
八重瀬町	384	88.3	297	58	18	1	10	-	87	22.7	7,357	305	0.8	0.1
南城市*	494	93.9	368	92	30	-	4	-	126	25.5	-	436	0.9	-
与那原町	233	86.0	184	37	9	1	2	-	49	21.0	4,480	158	0.7	0.1
南風原町	512	90.3	401	77	28	1	5	-	111	21.7	9,829	377	0.7	0.1
久米島町	75	88.2	58	11	6	-	-	-	17	22.7	1,441	54	0.7	-
渡嘉敷村	9	75.0	7	2	-	-	-	-	2	22.2	173	4	0.4	-
座間味村	7	87.5	6	1	-	-	-	-	1	14.3	139	1	0.1	-
粟国村	5	71.4	3	2	-	-	-	-	2	40.0	95	4	0.8	-
渡名喜村	4	80.0	4	-	-	-	-	-	0	0.0	80	-	-	-
南大東村	17	89.5	11	5	1	-	-	-	6	35.3	324	14	0.8	0.2
北大東村	12	100.0	11	1	-	-	-	-	1	8.3	239	1	0.1	-
宮古保健所	503	97.3	323	92	76	-	12	-	180	35.8	9,173	848	1.7	0.3
宮古島市	498	97.8	319	92	75	-	12	-	179	35.9	9,076	845	1.7	0.3
多良間村	5	62.5	4	-	1	-	-	-	1	20.0	97	3	0.6	-
八重山保健所	595	90.7	452	95	43	1	4	-	143	24.0	11,381	464	0.8	0.0
石垣市	551	91.7	423	86	38	1	3	-	128	23.2	10,557	418	0.8	0.0
竹富町	32	80.0	20	8	3	-	1	-	12	37.5	596	36	1.1	-
与那国町	12	80.0	9	1	2	-	-	-	3	25.0	228	10	0.8	-

「乳幼児健康診査報告書」(沖縄県小児保健協会)及び*保健医療部地域保健課調べ

25. 年次別各種健康診査受診率の推移

(図4-5)

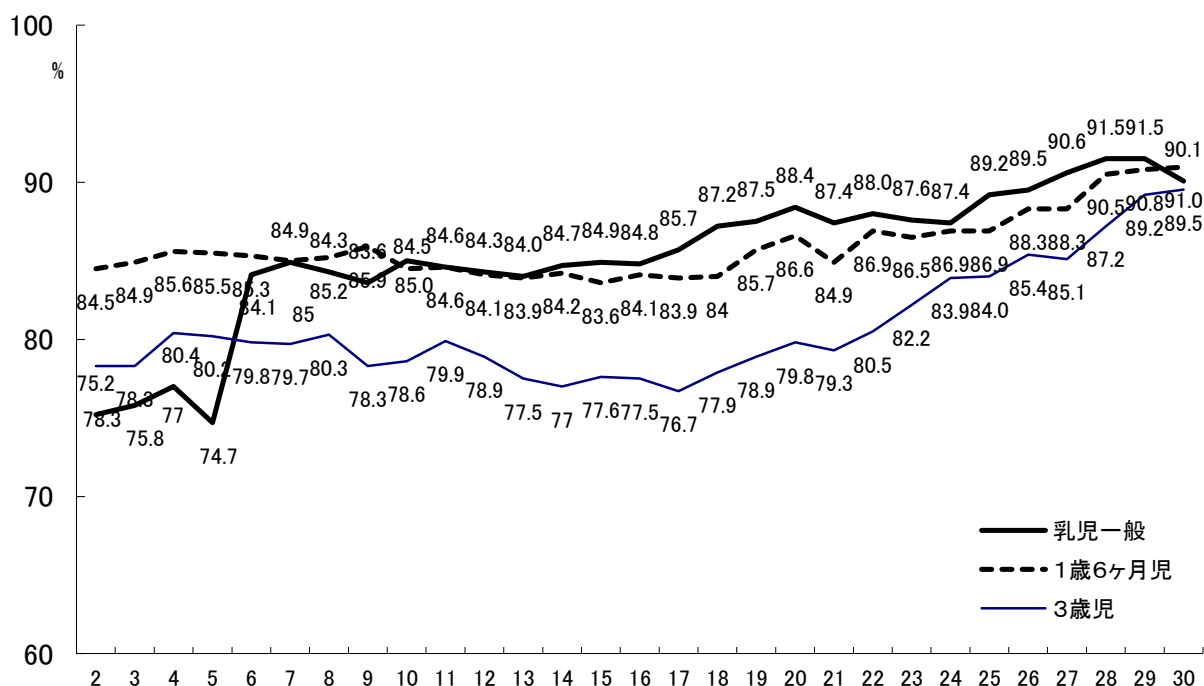
〔妊婦健診〕



～平成19年度 * 妊婦受診率 = 委託受診数 ÷ (出生数 × 2) × 100
 平成20年度 * 妊婦受診率 = 委託受診数 ÷ (出生数 × 5) × 100
 平成21年度からは、公費健診が14回になり、受診率が算定できない。

〔乳児・1歳6か月児・3歳児〕

(図4-6)



26. 保健所管内別各種健康診査受診率の比較

(表4-27)

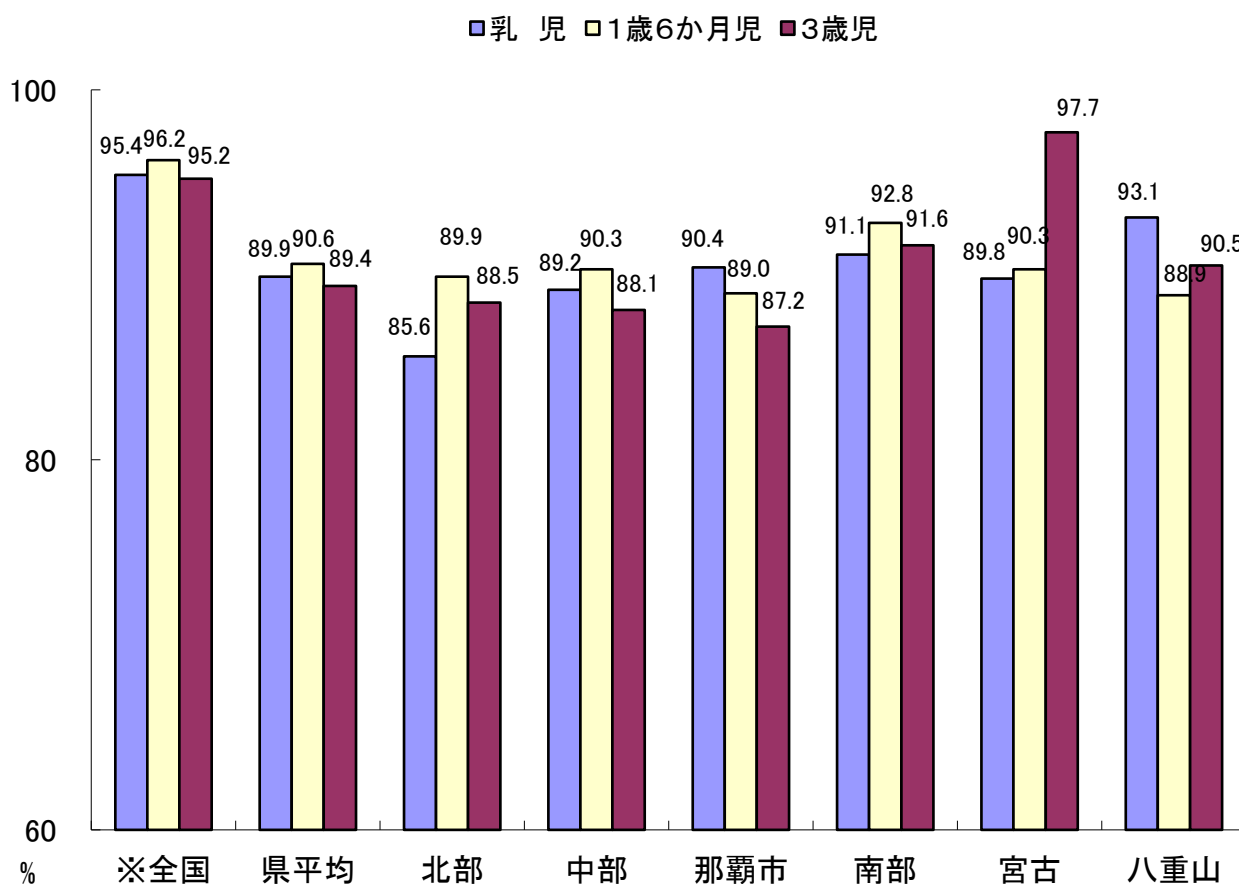
保健所 種別	※全国	県平均	北 部	中 部	那 覇 市	南 部	宮 古	八 重 山
乳 児	95.4	89.9	85.6	89.2	90.4	91.1	89.8	93.1
1歳6か月児	96.2	90.6	89.9	90.3	89.0	92.8	90.3	88.9
3歳児	95.2	89.4	88.5	88.1	87.2	91.6	97.7	90.5

全国)平成29年度地域保健・健康増進事業報告(地域保健編)

※全国の総数については、データ未公表ため平成29年の総数を掲載している。(令和2年3月現在)

全国の乳児については、3～5か月児の受診率

(図4-7)



※全国の総数については、データ未公表ため平成29年の総数を掲載している。(令和2年3月現在)

27. 乳幼児健診の問診票について

(表4-28)

	乳児健診(前期)				乳児健診(後期)			
	小保のみ	小保+独自	その他	問診票についての意見(自由記載)	小保のみ	小保+独自	その他	問診票についての意見(自由記載)
総数	38	2	1	0	37	3	1	
北部保健所	9	0	0	0	9	0	0	
国頭村	○				○			
大宜味村	○				○			
東村	○				○			
今帰仁村	○				○			
本部町	○				○			
名護市	○				○			
伊江村	○				○			
伊平屋村	○				○			
伊是名村	○				○			
中部保健所	11	0	0		11	0	0	
恩納村	○				○			
宜野座村	○				○			
金武町	○				○			
うるま市	○				○			
沖縄市	○				○			
読谷村	○				○			
嘉手納町	○				○			
北谷町	○				○			
北中城村	○				○			
中城村	○				○			
宜野湾市	○				○			
那覇市保健所	1	0	0		1	0	0	
那覇市	○				○			
南部保健所	12	2	1		11	3	1	
浦添市	○				○			
久米島町	○				○			
渡嘉敷村	○				○			
座間味村	○				○			
粟国村	○				○			
渡名喜村	○				○			
南大東村	○				○			
北大東村	○				○			
西原町	○				○			
豊見城市		○				○		
糸満市	○				○			
南城市			○	沖縄県小児保健協会作成の問診票を参考にした南城市独自の問診票を使用			○	沖縄県小児保健協会作成の問診票を参考にした南城市独自の問診票を使用
与那原町		○				○		
八重瀬町	○				○			
南風原町	○					○		
宮古保健所	2	0	0		2	0	0	
宮古島市	○				○			
多良間村	○				○			
八重山保健所	3	0	0		3	0	0	
石垣市	○				○			
竹富町	○				○			
与那国町	○				○			

1. 沖縄県小児保健協会作成の問診票のみ使用
2. 沖縄県小児保健協会作成の問診票+市町村独自の問診票を使用

27. 乳幼児健診の間診票について

(表4-29)

	1歳6か月児健診				3歳児健診			
	小保のみ	小保+独自	その他	間診票についての意見(自由記載)	小保のみ	小保+独自	その他	間診票についての意見(自由記載)
総数	29	10	4	0	30	10	3	0
北部保健所	9	0	0	0	9	0	0	0
国頭村	○				○			
大宜味村	○				○			
東村	○				○			
今帰仁村	○				○			
本部町	○				○			
名護市	○				○			
伊江村	○				○			
伊平屋村	○				○			
伊是名村	○				○			
中部保健所	5	6	1	0	6	5	1	0
恩納村	○				○			
宜野座村	○				○			
金武町		○	○	積み木、可逆の指差し有意語(名詞)の内容・指示理解の程度		○	○	質問への応答、三語文の有無、積み木(トンネル)、概念比較
うるま市		○				○		
沖縄市		○			○			
読谷村		○				○		
嘉手納町	○				○			
北谷町		○				○		会話成立の明確な基準がないため、判断に困ることがある。
北中城村	○				○			
中城村		○				○		
宜野湾市	○				○			
那覇市保健所	0	1	0	0	0	1	0	0
那覇市		○				○		
南部保健所	11	2	3	0	11	3	2	0
浦添市	○		○	県モデル事業「親子で歯っぴープロジェクト」間診票	○			
久米島町	○				○			
渡嘉敷村	○				○			
座間味村	○				○			
粟国村	○				○			
渡名喜村	○				○			
南大東村	○				○			
北大東村	○				○			
西原町	○				○			
豊見城市		○				○		
糸満市	○		○	こころの診療科健診検討委員会作成	○		○	こころの心療科健診検討委員会作成
南城市			○	沖縄県小児保健協会作成の間診票を参考にした南城市独自の問診票を使用			○	沖縄県小児保健協会作成の間診票を参考にした南城市独自の問診票を使用
与那原町		○				○		
八重瀬町	○				○			
南風原町			○	(独自の問診票を使用)		○		
宮古保健所	2	0	0	0	2	0	0	0
宮古島市	○				○			
多良間村	○				○			
八重山保健所	2	1	0	0	2	1	0	0
石垣市		○				○		
竹富町	○				○			
与那国町	○				○			

1. 沖縄県小児保健協会作成の間診票のみ使用

2. 沖縄県小児保健協会作成の間診票+市町村独自の問診票を使用

沖縄県地域保健課調べ

28. 親子教室等子育て支援としての事後教室の開催(平成30年度)

(表4-30)

市町村名	事業名	開催年月及び回数		対象者	実施場所	スタッフ	取組内容
		開催年月	回数				
大宜味村	離乳食実習 子育てサークル	5月・2月 6月・7月・9月・ 10月・11月・12 月・3月	2 7	3か月児～1歳6か月児 4か月児～5歳の子 保育の親子	改善センター	保健師、栄養士 母子保健推進員	各月齢に応じた離乳食作り ヨガ・栄養の秘密・カラーセラ ピー・おやつ作りクリスマス会
名護市	乳幼児健診事後 教室「むぎっこ」	平成30年6月～ 平成31年3月	9	①乳児から概ね2歳未 満の児とその保護者 ②乳幼児健診の場で、 発達の遅れや育てにく さを感じていると訴えた 保護者とその子	名護中央公民館	保健師、保育士、心 理士	スタッフ事前・事後ミーティ ング、自由遊び、親子遊び、絵本 の読み聞かせ、参加者交流会、 個別相談
伊平屋村	親子ふれあい療 育支援事業	6月・10月	2	乳幼児健診において発 達の気になる子及び保 護者・関係者(保育所 等)	伊平屋村離島振興総合 センター	小児科医、心理士、 言語聴覚士、理学 療法士、作業療法 士、保健師、母子 保健担当	発達相談及び専門家によるアド バイス
恩納村	乳幼児発達支援 教室	月1回	12回/ 年	・発達の気になる子とそ の保護者 ・育児不安がある等、支 援が必要な保護者	恩納村総合保健福祉セ ンター	保健師、保育士 臨床発達心理士	集団遊び、発達相談、育児相 談、親子の交流
金武町	さくらんぼ教室 (健診事後教室)	平成22年4月開 催／毎月1回第 2金曜日	12	幼児健診後の結果や 保健相談で精神発達 面、行動面でフォローを 必要とする幼児	金武町総合保健福祉セ ンター	保健師、心理士、保 育士	自由遊び、親子ふれあい遊び、 集団遊び、親交流ミーティング
うるま市	あつぶるくらぶ	H30年4月～7 月 H 30年9月～H31 年2月	10	1歳健診において子ども の発達面、行動面、生 活面において、経過観 察や継続支援が必要と 判断した親子。その他 子育てについて不安や 困りごとがある親子	健康福祉センター うるみん視聴覚室B	保育士・保健師・助 産師・看護師・臨床 心理士	自由遊び、リズム遊び、ふれあ い遊び、感覚遊び、集団遊び、 親ミーティングなど
	おれんじくらぶ	H30年4月～7 月 H 30年9月～H31 年2月	10	1歳半健診において子 どもの発達面、行動 面、生活面において、 経過観察や継続支援 が必要と判断した親 子。その他子育てにつ いて不安や困りごと がある親子	健康福祉センター うるみん視聴覚室B	保育士・保健師・助 産師・看護師・臨床 心理士	自由遊び、リズム遊び、ふれあ い遊び、感覚遊び、集団遊び、 親ミーティングなど
沖縄市	親子教室 (きりんクラブ)	H30年4月～H3 1年2月までの 間	21	1歳6か月～3歳6か 月未満	沖縄市福祉文化プラザ 1F	保健師、保育士、助 産師、心理士、要員	自由遊び、設定遊び、父母との ふりかえり、保護者の育児相 談、兄弟児の託児、療育への移 行支援
	親子教室 (おひさまクラブ)	H30年4月～H3 1年2月までの 間	11	3歳6か月～5歳未 満	沖縄市福祉文化プラザ 1F	保健師、保育士、助 産師、心理士、要員	自由遊び、設定遊び、父母との ふりかえり、保護者の育児相 談、兄弟児の託児、療育への移 行支援
嘉手納町	たんぼぼクラブ	H30.4/18、 5/16、6/20、 7/18、8/16、9/ 1、9/11、 11/21、H3 1.2/20、3/20	9	1歳6か月健診後、フォ ローが必要な親子(2歳 児対象)	嘉手納町総合福祉セン ター	保育士、保健師、相 談員、事務、言語聴 覚士、母子保健推 進員	ダイナミックな運動、ふれあい 遊び、出席確認、集団遊び、拍 手遊び、絵本読み聞かせ等
北谷町	ぞうさんくらぶ	月1回	11	1.6健診、3歳児健診、2 歳児歯科健診からの事 後フォロー	北玉児童館	保健師・保育士・臨 床心理士・母子保 健推進員	自由遊び、ふれあい遊び、主活 動、絵本、親ミーティング、情報 提供
北中城村	ちゆら教室	平成30年5月～ 平成31年3月ま で	11	1歳6か月～3歳未 満の児において、発 育・発達 フォローを必要とする親 子	子育て支援センター	保健師、心理士、保 育士	親子がいろいろな遊びを経験 し、人との関わりをもつ中で、保 護者がわが子の成長・発達に 気付いたり、親子の関わりの方 しさを共感する
中城村	わくわく教室	毎月第4水曜日	12/年	1歳半健診からの気 になる児・保護者希望	子育て支援センター	保健師、保育士、臨 床心理士	親子のふれあい遊びが中心
宜野湾市	のびっこ親子教 室	10年5月/H20年	12	発達に遅れの疑いのある 児及び子育てに不安 が強い親子	保健相談センター	保健師、臨床心理 士、保育士、言語聴 覚士、主事、母子保 健推進員	自由遊びや設定保育を通して、 児の特性の有無を観察、保護 者と子どもについての共有を図 り不安や疑問等の軽減を図る。

市町村名	事業名	開催年月及び回数		対象者	実施場所	スタッフ	取組内容
		開催年月	回数				
那覇市	すくすく教室	月2回(第1・3水曜)	24	1歳6か月健診受診後のおおよそ2歳児で、発達および子育て支援が必要と思われる親子	那覇市保健所	保健師、保育士、臨床心理士、言語聴覚士、母子保健推進員	自由遊び、設定保育 保護者ミーティング 教室前後のスタッフミーティング
浦添市	健診事後教室 (さくらんぼクラブ)	H30年6月、8月、11月 H31年2月	4	・1歳6か月児健康診査において医師又は保健師、臨床心理士等が成長・発達について経過観察が必要と判断した児 ・保護者が育てにくさを感じている児等	保健相談センター	保育士、臨床心理士、保健師	自由遊び、設定保育、保護者との情報共有、必要時医療機関、療育への移行支援
	こどもの発達講演会	H30年10月 H31年2月	2	0歳児から3歳児の保護者	保健相談センター	臨床心理士、保健師	小児発達に関する専門医、言語聴覚士による講話
栗国村	子育て相談会	H30年12月	1	18歳以下の子を持つ家庭	保健師室及び訪問	・臨床心理士(島外) 村保健師	心理相談
西原町	親子療育事業 親子ひろば「えくぼ」 (前半クラス)	平成30年4月～ 平成31年3月	12	発達及び子育ての支援が必要と思われる親子(1歳半～3歳前半)	保健センター	保健師2人 保育士2人 臨床心理士1人 母子保健推進員1人	自由遊び、朝の集まり、集団遊び、帰りの集まり、保護者とのミーティング、スタッフ間の事前・事後ミーティング
	親子療育事業 親子ひろば「えくぼ」 (後半クラス)	平成30年4月～ 平成31年3月	12	発達及び子育ての支援が必要と思われる親子(3歳後半以降)	保健センター	保健師2人 保育士2人 臨床心理士1人 母子保健推進員1人	自由遊び、朝の集まり、集団遊び、帰りの集まり、保護者とのミーティング、スタッフ間の事前・事後ミーティング
豊見城市	ラッコさん広場	毎月1回	11	1歳6か月健診児健診等より発達支援が必要と思われる児とその保護者	豊見城市保健センター	保健師、心理士、保育士、母子保健推進員	遊びやかかわり方の紹介、個々に合わせた対応方法のアドバイス、児の発達状況の観察、適切な時期に必要な支援へのつなぎ支援
糸満市	わくわく	毎月	12	子育てや育ちに不安、心配がある親子	ココイク	保健師、心理士、保育士	親子や集団での遊び、相談などを通して経過を見ていく
八重瀬町	にこにこキッズ (1歳6か月児健診事後教室)	平成21年度より開催 毎月1回	12	1歳6か月～3歳未満	子育て支援センター(びっぴ)	心理士、保育士、保健師	児の発達や育児状況をふまえ、遊び方、関わり方を確認し、保護者の不安等に対応。必要時、早期に養育につなげる。
宮古島市	のびのび教室	毎月1回	12	乳幼児健診で要支援となった在宅児・保護者	平良保健センター	保育士、保健師、看護師、臨床心理士	保育士による集団遊び
	言葉のすくすく相談	毎月(定期・臨時)	32	乳幼児健診等で言葉や発音について要支援となった児・保護者	平良保健センター	言語聴覚士、臨床心理士、保健師、看護師	言語聴覚士による言葉や発音等に関する助言・指導。 臨床心理士も同席し、発達面の確認を行うこともある。
多良間村	子ども子育て相談事業	30年度	6	25	保育所	心理士、医師、保育所長 保健師	発達状況
石垣市	にこにこ教室	月1回	12	1歳6か月児健診で発達(言語、行動、情緒、社会性)が気になる児及び保護者	健康福祉センター(検診ホール)	保健師、保育士、指導員	保育士による親子遊び(自由遊び・設定遊び)保育士による発達の経過観察、育児相談

沖縄県地域保健課調べ

29.乳幼児健診の

	取り組んでいる	取組み内容						その他
		親子教室	電話連絡	訪問	個別相談	保育所との連携	予防接種 等 他 事 業 に て 確 認	
総計	41	19	36	37	39	36	25	-
北部保健所	9	2	8	8	7	9	7	-
国頭村	○	-	○	○	-	○	○	巡回支援事業にて、保育所の巡回を実施しています。乳幼児健診に再度きてもらい、フォロー健診を受けてもらうこともあります。
大宜味村	○	○	○	○	○	○	-	-
東 村	○	-	○	○	○	○	○	-
今帰仁村	○	-	○	○	○	○	-	-
本部 町	○	-	○	○	○	○	○	-
名護 市	○	○	○	○	○	○	○	-
伊 江 村	○	-	○	○	○	○	○	親子ふれあい事業
伊平屋村	○	-	○	○	-	○	○	親子ふれあい療育支援事業：発達の気になる児（保護者）への療育相談 年2回
伊是名村	○	-	-	-	○	○	○	-
中部保健所	11	9	11	11	11	11	6	-
恩納村	○	○	○	○	○	○	-	-
宜野座村	○	-	○	○	○	○	○	-
金武町	○	○	○	○	○	○	○	-
うるま市	○	○	○	○	○	○	○	-
沖縄市	○	○	○	○	○	○	-	-
読谷村	○	-	○	○	○	○	○	-
嘉手納町	○	○	○	○	○	○	-	-
北谷町	○	○	○	○	○	○	○	-
北中城村	○	○	○	○	○	○	○	-
中城村	○	○	○	○	○	○	-	-
宜野湾市	○	○	○	○	○	○	-	-
那覇市保健所	1	1	1	1	1	1	0	-
那覇市	○	○	○	○	○	○	-	-
南部保健所	15	5	11	12	15	10	8	-
浦添市	○	○	○	○	○	-	○	家庭児童相談員、児童相談所との連携
久米島町	○	-	-	-	○	○	-	-
渡嘉敷村	○	-	○	-	○	○	○	-
座間味村	○	-	○	○	○	-	○	-
粟国村	○	-	○	○	○	○	○	臨床心理士による心理発達相談も年2回検診後に個別で行っている。
渡名喜村	○	-	-	○	○	-	○	適宜、個別に対応している
南大東村	○	-	-	-	○	○	○	臨床心理士や小児科医による心理検査や心理相談、発達外来
北大東村	○	-	-	○	○	-	-	臨床心理士、言語聴覚士による個別相談。臨床心理士面談後、必要であれば小児科医師の面談
西原町	○	○	○	○	○	○	-	保育所に通っている子については、保育所巡回の臨床心理士と情報共有している。
豊見城市	○	○	○	○	○	○	-	経過観察クリニック、親子通園事業との連携
糸満市	○	○	○	○	○	○	-	-
南城市	○	-	○	○	○	-	-	-
与那原町	○	-	○	○	○	○	-	-
八重瀬町	○	○	○	○	○	○	○	1歳6か月児健診時に事後教室を案内。その他フォローが必要な子については、2歳、3歳、4歳の時期を目的に電話や保育園巡回相談で状況確認している。
南風原町	○	-	○	○	○	○	○	-
宮古保健所	2	1	2	2	2	2	1	-
宮古島市	○	○	○	○	○	○	-	-
多良間村	○	-	○	○	○	○	○	-
八重山保健所	3	1	3	3	3	3	3	-
石垣市	○	○	○	○	○	○	○	-
竹富町	○	-	○	○	○	○	○	-
与那国町	○	-	○	○	○	○	○	-

事後フォロー実施状況

(表4-31)

乳幼児健診事業の評価						
乳幼児健康診査に関する目標値や指標を定めた評価の実施	疾病のスクリーニング項目に対する制度管理の実施	支援の必要な対象者のフォローアップ状況を、他機関と情報共有して評価	精検結果等の集計値のフィードバック及び個別ケースの状況を担当健診医へフィードバックしている	地域の健康度の経年変化等を用いて、乳幼児健診の保健指導の効果を評価	その他	実施していない
15	6	14	6	10	0	11
4	0	3	0	1	0	3
-	-	-	-	-	-	○
-	-	○	-	-	-	-
-	-	-	-	-	-	○
○	-	-	-	○	-	-
○	-	-	-	-	-	-
○	-	-	-	-	-	-
○	-	○	-	-	-	-
-	-	○	-	-	-	-
-	-	-	-	-	-	○
2	2	3	2	4	0	3
-	-	-	-	-	-	○
-	-	○	-	-	-	-
-	○	-	-	○	-	-
○	-	-	-	○	-	-
-	-	○	○	-	-	-
-	○	○	-	○	-	-
-	-	-	-	-	-	○
-	-	-	-	-	-	○
-	-	-	-	○	-	-
○	-	-	-	-	-	-
-	-	-	○	-	-	-
1	1	0	0	0	0	0
○	○	-	-	-	-	-
6	3	6	4	5	0	4
○	○	-	○	○	-	-
-	-	-	-	-	-	○
-	-	○	-	-	-	-
-	-	○	-	-	-	-
-	-	-	-	-	-	○
-	-	○	-	-	-	-
○	-	○	-	-	-	-
-	-	-	-	○	-	-
○	○	-	○	-	-	-
○	○	○	○	○	-	-
○	-	○	○	-	-	-
-	-	-	-	○	-	-
-	-	-	-	-	-	○
○	-	-	-	○	-	-
2	0	0	0	0	0	0
○	-	-	-	-	-	-
○	-	-	-	-	-	-
0	0	2	0	0	0	1
-	-	-	-	-	-	○
-	-	○	-	-	-	-
-	-	○	-	-	-	-

沖縄県地域保健課調べ

30. 市町村母子保健事業 課題及び重点事業

(表4-33)

市町村名	課題	重点事業
北部保健所		
国頭村	<ul style="list-style-type: none"> ・1歳6か月健診、3歳児健診の受診率が県と比較すると低い ・乳幼児健診後のフォローアップ体制の整備 	<ul style="list-style-type: none"> ・未受診者対策で、電話で呼びかけて受診勧奨 ・乳幼児健診フォロー台帳の整備
大宜味村	親子支援	子育てサークルの充実
東村	子育て世代包括支援センター整備に向けて支援台帳作成	子育て世代包括支援センター整備に向けて支援台帳作成
今帰仁村	<ul style="list-style-type: none"> 未受診者対策(受診勧奨、未受診児の現認率100%を維持) 母子保健事業を維持、継続(予算の確保、要綱等の整備)健診の事後フォローの円滑な実施 	<ul style="list-style-type: none"> 子育て世代包括支援センター事業 乳幼児健康診査など、従来の母子保健事業全般
本部町	<ul style="list-style-type: none"> ・妊娠期からの訪問が少ない ・乳幼児健診受診率が低い 	<ul style="list-style-type: none"> ・妊婦支援の充実 ・産婦・子育て支援の充実 ・乳幼児健診の受診率向上(未受診者の現認の徹底)
名護市	<ul style="list-style-type: none"> ・低体重児が多い ・乳幼児健診受診率が低い ・幼児期のむし歯罹患率が高い 	<ul style="list-style-type: none"> ・親子健康手帳交付時、妊婦保健指導 ・乳幼児健診の未受診者対策 ・乳幼児健診、2歳児歯科健診、母子推進員による取り組み
伊江村	<ul style="list-style-type: none"> ・伊江村では、村外で妊娠・出産した後、シングルのまま、親元にも戻って育児をしている母子世帯が多い。子育てを支援する一時預かりや子育ての相談などの身近かな社会資源も少なく、安心して子育てできる環境整備が必要。 ・伊江村では、若い年代の喫煙率が全国・沖縄県と比較して高い傾向である。子どもたちが受動喫煙を受けない環境で生活ができるよう、対策が必要。 	<ul style="list-style-type: none"> ・安心して育児ができるよう、育児サークルの内容を充実させ、子育てサポート体制を整備(子育て包括支援サポートセンターの設置) ・喫煙対策として、妊婦面談時、喫煙指導を実施 ・乳健時、チラシを配布し、喫煙者に対して指導を実施
伊平屋村	1歳未満の在宅児、保護者が交流する機会がない。母子健康包括支援センターが未設置	<ul style="list-style-type: none"> 交流できる場所の確保 母子健康包括支援センターの設置

市町村名	課題	重点事業
中部保健所		
恩納村	<ul style="list-style-type: none"> ・発達に気になる児の把握とフォローの強化 ・健診や訪問等で、養育支援が必要なケースへの対応 	<ul style="list-style-type: none"> ・臨床発達心理士とともに、公立保育所巡回相談の実施 ・公立保育士等と情報共有し、必要時保護者面談を実施し、連携した支援を行う。 ・特定妊婦支援や児童虐待防止の視点から、要対協相談員とも情報共有し、養育支援訪問指導事業へつなげていく。(同係内に、母子保健、保育、要対協があるため連携が取りやすい。)
宜野座村	<ul style="list-style-type: none"> ・妊婦健診結果より、タイムリーな保健指導が出来ていない 	<ul style="list-style-type: none"> ・母子手帳交付時の保健指導、栄養指導の継続実施 ・ハイリスク妊婦管理の徹底 ・6～7ヶ月赤ちゃん相談の実施
金武町	<ul style="list-style-type: none"> ①乳幼児健診未受診者や特定妊婦のフォロー体制が担当保健師に一任されており、曖昧さがある。また、児童福祉部門との連携が不十分 ②妊娠期からの生活習慣病予防(喫煙者、糖尿病、貧血、尿蛋白が県より高い) 	<ul style="list-style-type: none"> ①健診未受診者や特定妊婦のフォロー体制構築 ②児童福祉部門との連携強化(子育て世代包括支援センターの設置に向けて協議) ③妊産婦に対する保健指導の充実等(親子手帳交付時、乳幼児健診受診時、両親学級時)
うるま市	<p>【妊娠期】</p> <ol style="list-style-type: none"> 1. 低出生体重児の出生率が高い 2. 妊婦や配偶者の喫煙率が高い 3. 妊婦健診の有所見率が高い(貧血、高血圧、高血糖) <p>【乳幼児期】</p> <ol style="list-style-type: none"> 1. 乳幼児健康診査受診率が低い 2. 食の課題(発達年齢にあった離乳食や幼児食に進められていない、3歳児の朝食摂取率が県平均より低い) 3. 生活リズムの乱れ 4. 保護者の喫煙率が高い 5. 育児不安の軽減や児童虐待予防 <p>【学童・思春期】</p> <ol style="list-style-type: none"> 1. 全出生に占める10代の母親の割合が高い 2. 生活リズムの乱れ 	思春期保健対策等の推進
沖縄市	<p>本市は出生数、児童数が県内でも上位を占め、こどもの多い市として特徴がある。</p> <ul style="list-style-type: none"> ・若年妊婦(19歳以下)出生率が県全体率と比較し高い。 ・2,500g未満出生率が市部11市のうち上位である。 ・1歳6か月及び3歳時のう蝕罹患率が県と比較し高い。また、3歳児の患者率は1歳6ヶ月児の10倍となっている。 <p>妊産婦が安心して妊娠・出産・育児ができる環境づくり及びこどもが望ましい生活習慣を身につけるためのポピュレーションアプローチによる予防対策や保健指導が必要。</p>	<ul style="list-style-type: none"> ・母子健康支援事業(両親学級、思春期教室、産後ママ教室等) ・乳児全戸訪問事業 ・多胎児育児支援事業 ・乳幼児発達相談事業 ・母子保健推進員協議会
嘉手納町	<ul style="list-style-type: none"> ・健診受診率が低い ・乳幼児のう蝕罹患率が高い ・発達支援が必要な児の早期発見、早期支援 ・保護者の喫煙率の高さ ・低出生体重児が多い 	<ul style="list-style-type: none"> ・健診受診率向上のための周知徹底、未受診者の把握を行い、受診勧奨 ・フッ化物塗布事業の推進、健診でのフッ化物塗布の継続 ・健診事後教室の継続実施 ・相談窓口の周知、子育て支援 ・妊婦の喫煙支援と痩せ妊婦の栄養指導の実施

市町村名	課題	重点事業
北谷町	①乳幼児健診の受診率が低い ②切れ目のない妊産婦・乳幼児への保健対策の充実 ③2020年度母子健康包括支援センター設置に向けた取り組み。	①乳幼児健診未受診対策事業 ②妊娠届時の全数面談に向けた対策。妊娠期からの支援の充実。 ③母子健康包括支援センター設置に向けた母子保健部署と地域支援部署との情報共有会議の開催
北中城村	・未就学児の朝食の欠食 ・乳幼児健診にて貧血に割合が県より高い ・未就学児の遅寝遅起傾向 ・テレビ、ビデオ、スマホ、タブレット等視聴時間の延長	・新生児訪問等による専門職による早期介入と、保護者への正しい知識の普及と保健指導 ・疾患の早期発見、予防のための乳幼児健診の受診勧奨
中城村	乳幼児健診の未受診者の把握 外国人対応がうまく行っていない	未受診者への受診勧奨及び未受診者の分析
宜野湾市	乳幼児健診の未受診者対策 精密検査未受診者対策 発達の気になる子へのフォロー体制	乳幼児健診の未受診者対策
那覇市保健所		
那覇市	・妊産婦の心身の不調を把握できる仕組みが少ない ・1歳6か月児健診、3歳児健診受診率が全国、県平均と比べて低い ・3歳児のむし歯有病者率が全国と比べて高い	・子育て世代包括支援センターの周知 ・産婦健診の検討 ・県標準妊娠届出時間問診票を加えた市様式の変更と円滑な実施に向けての検討 ・3歳児休日健診の実施、受診率向上のため保育所等への説明とポスター掲示依頼 ・妊婦歯科健診、2歳児歯科健診の検討
南部保健所		
浦添市	①出生数における低出生体重児の割合が全国平均と比べ高い	①継続支援ケースの選定基準の見直し、妊娠届出時の保健指導強化、マタニティスクールの栄養指導の充実・強化 妊婦歯科健診事業の推進
久米島町	発達障害への支援体制	①臨床心理士による個別療育
渡嘉敷村	予防接種を希望しない保護者が増えてきているため、予防接種の必要性を伝え、接種率を上げる。	乳幼児健診や健康相談において、接種歴の確認や必要性を説明する。
座間味村	近年村内において配慮が必要とされる児童が増加し、子育て上の困り感を持つ保護者が増加している。また幼稚園及び学校においても一人ひとりの個性・特性に応じた、より専門的な知見に基づいた配慮が必要になっている。	発達障害に関する ①療育相談員(作業療法士)による療育相談(年6回) ②発達障害への理解を深める講演会の実施 ③学校、幼稚園及び教育委員会との連携体制の構築
粟国村	・乳児の貧血・食育 ・高齢出産 ・子育て支援サービスの不足、乳幼児の遊び場の不足	・栄養改善のための離乳食教室 ・ファミリーサポート事業の推進

市町村名	課題	重点事業
渡名喜村		フッ素塗布事業
南大東村	<ul style="list-style-type: none"> ・子育てしやすい地域づくり ・母子保健事業の充実 ・児童虐待対策の推進 	<ul style="list-style-type: none"> ・乳児家庭全戸訪問事業 ・地域子育て支援拠点事業 ・チャイルドシート等の着用促進 ・妊娠・出産・不妊治療における渡航費助成事業 ・妊婦健康診査、母乳相談事業 ・乳幼児一般健康診査 ・予防接種事業
北大東村	<ul style="list-style-type: none"> ①子育て支援 ②むし歯ゼロ 	<ul style="list-style-type: none"> ①母子開放日／母子開放日の日時指定 ②歯磨き教室の開催
西原町	<ul style="list-style-type: none"> ①低出生体重児の予防（ちゅらまま、すくすく支援）の充実 ②発達支援を必要とする児及び保護者の多様化への対応が必要 	<ul style="list-style-type: none"> ①親子健康手帳交付時の保健指導の充実や産科医療機関と連携を図り、ハイリスク支援及び低体重児の予防 ②発達支援に一貫性をもたせた支援（健診事後教室、親子通園、保育巡回担当との連携）
豊見城市	<p>妊産婦、乳幼児期からの生活習慣病予防 3歳児のむし歯対策 フォローが必要な妊婦への支援</p>	<p>親子手帳交付、乳幼児健診の機会に良い生活習慣を身につけるための保健・栄養指導の充実 2歳児歯科健診受診率向上 子育て世代包括支援センター設置に向けた準備</p>
糸満市	低出生体重児の人数が横ばい	<ul style="list-style-type: none"> ・親子手帳、全数面談と保健指導 ・他課との連携
南城市	<ul style="list-style-type: none"> ・低出生体重児の減少、将来の生活習慣病のリスクを軽減する ・乳幼児期からの基本的な生活習慣を身につける（貧血・むし歯の対策含め） ・生活支援を必要とする方を切れ目なく支援する 	<ul style="list-style-type: none"> ・母子手帳交付時の保健指導（体格にあった適正な体重増加の確認と妊婦健診の必要性の確認）、マタニティ教室の活用。 ・健診や相談などでライフステージにあった子どもの発達や必要な栄養を確認でき、保護者が対応することができる。 ・母子手帳交付時に生活支援が必要な方を子育て支援課の相談員へ情報提供し、面談してもらう。 ・保健師と子育て支援課と定例情報交換会月1回実施し、情報共有を行う。
与那原町	<ul style="list-style-type: none"> ①低出生体重児出生率が全国平均より高く、そのうちの約半数が正期産 ②乳幼児貧血の割合は改善がみられるものの、食の課題の有るものが多い ③3歳児健診において＋15%肥満が県平均より高い 	<ul style="list-style-type: none"> ①低出生体重児の減少 母子手帳発行時の指導内容の充実を図る。 ②すべての母子事業において一貫して生活リズムや食の大切さを学習できる場となるよう取り組む ③3歳健診での肥満の実態把握に努める

市町村名	課題	重点事業
八重瀬町	①乳幼児健診(未受診者の把握ができていない) ②乳幼児健診で早寝早起きの生活リズムがついていない子が増えている ③若年、経済的、うつ、育児ストレス、発達が気になる児等々増えてきている ④妊娠高血圧・妊娠糖尿病のフォローができていない	①乳幼児健診の受診率の向上 ②栄養指導・保健指導の強化 ③こんにちは赤ちゃん訪問、養育者支援世帯の訪問強化 ④妊娠高血圧・妊娠糖尿病等のハイリスク支援
南風原町	・低出生体重児の出生予防、産まれてくる子どもと妊婦自身の将来の生活習慣病予防。 ・乳幼児健診がスクリーニングだけではなく、親自身が子どもの成長発達のプロセスを学習できる場にする ・子ども達の生活習慣(生活リズム、食事など)の基礎づくり	・親子健康手帳発行時、全妊婦に対して保健師や栄養士の面談を実施 ・2か月児訪問を実施し、児の発育・発達や母の生活習慣病予防を目的とした保健指導を行う。 ・各事業を通し、親自身が切れ目ない子どもの成長発達のプロセスを理解し、子どもの成長を支えていけるような保健指導、栄養指導を継続していく。
宮古保健所		
宮古島市	①妊婦の貧血、やせ、肥満、喫煙率が県内平均より高い ②低出生体重児の割合が、県平均よりは下がったが、全国平均に比べると高い (H29年度全国平均: 9.4%宮古島市:10.0%) ③3歳児のう蝕有病率、3歳児の肥満度(男女)が県平均よりも高い。また、朝食欠食や就寝時間が遅い児も多い。 ④支援が必要な若年妊婦や世帯の増加。	【①、②について】 ・親子健康手帳発行時における、保健指導の充実(栄養指導、禁煙指導及び喫煙によるリスクの説明) 【③について】 ・乳幼児健診で栄養指導や生活習慣が及ぼす影響についての情報提供や保健指導を行う。歯っぴ〜プロジェクトの活用。 【④について】 ・思春期教室の充実、関係機関と連携し育児支援を行う。
八重山保健所		
石垣市	乳幼児健診のフォロー	母子包括支援センターの設置
竹富町	・高齢初産が多くなってきた ・H28年実施アンケートから産後ケアに満足している人は約半数 ・妊娠期や産後の訪問数が減少してきている ・乳児全戸訪問実施率が悪い ・乳幼児健診での心理士配置が出来ていない ・子どもを虐待していると思われる親の割合が多い	①産後支援事業の強化(初産の妊婦や産婦の訪問) ②乳幼児健診での保健指導の充実と支援者のスキルアップ(相談支援ガイドブック活用と愛の鞭パンフ配布)

3 1. 養育医療券交付び養育医療給付状況

平成30年度

市町村名	総数	体重別交付状況（新規）					養育医療給付状況（新規・継続）		
		1,000 g 以下	1,001～ 1,500 g	1,501～ 2,000 g	2,001～ 2,500 g	2,501 g 以上	実人員	延件数	延日数
沖縄県総計	459	66	88	203	86	16	516	1,275	23,372
北部保健所	54	6	10	20	13	5	55	141	2,098
国頭村	3	0	0	0	2	1	3	3	34
大宜味村	1	0	0	1	0	0	1	2	30
東村	0	0	0	0	0	0	0	0	0
今帰仁村	4	1	1	0	1	1	4	14	213
本部町	5	0	1	2	1	1	5	11	132
名護市	41	5	8	17	9	2	42	111	1,689
伊江村	0	0	0	0	0	0	0	0	0
伊平屋村	0	0	0	0	0	0	0	0	0
伊是名村	0	0	0	0	0	0	0	0	0
中部保健所	180	23	35	74	45	3	203	469	8,547
恩納村	3	0	1	2	0	0	3	5	114
宜野座村	1	0	0	0	0	1	1	1	14
金武町	4	0	1	1	1	1	4	9	157
うるま市	48	8	8	20	12	0	55	127	2,419
沖縄市	54	6	4	25	18	1	58	139	2,418
読谷村	14	1	7	2	4	0	16	36	646
嘉手納町	6	0	2	2	2	0	7	16	296
北谷町	7	1	3	2	1	0	7	17	288
北中城村	4	2	1	0	1	0	7	15	320
中城村	6	0	2	2	2	0	7	13	229
宜野湾市	33	5	6	18	4	0	38	91	1,646
那覇市保健所	75	14	12	38	9	2	86	208	3,813
那覇市	75	14	12	38	9	2	86	208	3,813
南部保健所	120	19	30	55	13	3	134	358	7,101
浦添市	33	7	9	13	3	1	35	99	2,034
久米島町	1	0	1	0	0	0	1	1	46
渡嘉敷村	1	0	1	0	0	0	1	3	63
座間味村	0	0	0	0	0	0	0	0	0
栗国村	0	0	0	0	0	0	0	0	0
渡名喜村	0	0	0	0	0	0	0	0	0
南大東村	0	0	0	0	0	0	0	0	0
北大東村	0	0	0	0	0	0	0	0	0
西原町	9	1	2	4	2	0	9	23	420
豊見城市	27	5	3	17	1	1	30	82	1,593
糸満市	14	1	6	4	3	0	17	43	683
八重瀬町	8	1	2	4	1	0	8	21	453
南城市	6	4	0	1	1	0	7	24	574
与那原町	12	0	3	7	1	1	16	37	685
南風原町	9	0	3	5	1	0	10	25	550
宮古保健所	14	2	1	6	3	2	18	52	1,005
宮古島市	14	2	1	6	3	2	18	52	1,005
多良間村	0	0	0	0	0	0	0	0	0
八重山保健所	16	2	0	10	3	1	20	47	808
石垣市	16	2	0	10	3	1	20	47	808
竹富町	0	0	0	0	0	0	0	0	0
与那国町	0	0	0	0	0	0	0	0	0

※未熟児養育医療は平成25年度より市町村に権限委譲

3 2. 育成医療受診券交付状況

身体に障害のある18歳未満の児童に対する治療費の公費負担制度で、比較的短期間に治療できる障害者に対して、指定医療機関において必要な医療を給付する。

所得に応じ一部自己負担があり、申請は、各市町村で行う。

障害区分：①肢体不自由②視覚障害③聴覚・平衡機能障害④音声・言語・咀嚼機能障害
⑤内臓障害（心臓・内臓等）⑥免疫機能障害

（平成30年3月診療分～平成31年2月診療分）

市町村名	総数	障 害 別											
		肢体不自由		視覚障害		聴覚・平衡機能障害		音声・言語・咀嚼機能障害		内臓障害		免疫機能障害	
		入院	入院外	入院	入院外	入院	入院外	入院	入院外	入院	入院外	入院	入院外
沖縄県総計	1,787	197	204	10	10	34	34	162	323	421	390	1	1
北部保健所	86	12	8	0	0	3	3	9	19	18	14	0	0
国頭村	6	0	0	0	0	0	0	1	5	0	0	0	0
大宜味村	0												
東村	2	0	0	0	0	0	0	1	1	0	0	0	0
今帰仁村	2	0	0	0	0	0	0	0	0	1	1	0	0
本部町	7	3	1	0	0	0	0	1	2	0	0	0	0
名護市	63	9	7	0	0	3	3	5	10	14	12	0	0
伊江村	5	0	0	0	0	0	0	1	1	2	1	0	0
伊平屋村	1	0	0	0	0	0	0	0	0	1	0	0	0
伊是名村	0												
中部保健所	556	62	70	6	6	14	14	46	120	115	103	0	0
恩納村	11	0	1	0	0	0	0	1	3	3	3	0	0
宜野座村	5	3	2	0	0	0	0	0	0	0	0	0	0
金武町	17	3	6	0	0	0	0	0	1	4	3	0	0
うるま市	135	16	18	3	3	4	4	7	28	28	24	0	0
沖縄市	138	14	16	1	1	2	2	14	34	29	25	0	0
読谷村	28	2	2	0	0	1	1	3	8	6	5	0	0
嘉手納町	19	0	0	0	0	3	3	1	2	5	5	0	0
北谷町	32	3	2	0	0	2	2	4	5	7	7	0	0
北中城村	18	5	6	0	0	0	0	2	3	1	1	0	0
中城村	23	3	3	1	1	0	0	0	1	7	7	0	0
宜野湾市	130	13	14	1	1	2	2	14	35	25	23	0	0
那覇市保健所	403	51	55	1	1	7	7	59	77	72	73	0	0
那覇市	403	51	55	1	1	7	7	59	77	72	73	0	0
南部保健所	610	61	60	2	2	9	9	37	94	173	161	1	1
浦添市	132	15	17	1	1	0	0	7	31	32	28	0	0
久米島町	4	1	2	0	0	0	0	0	0	1	0	0	0
渡嘉敷村	0												
座間味村	0												
栗国村	0												
渡名喜村	0												
南大東村	1	0	0	0	0	0	0	0	1	0	0	0	0
北大東村	0												
西原町	28	3	3	1	1	0	0	0	2	8	8	1	1
豊見城市	116	11	11	0	0	2	2	8	17	34	31	0	0
糸満市	99	10	10	0	0	4	4	7	12	26	26	0	0
八重瀬町	40	2	2	0	0	0	0	3	6	14	13	0	0
南城市	83	6	6	0	0	2	2	7	14	23	23	0	0
与那原町	31	2	2	0	0	0	0	1	3	13	10	0	0
南風原町	76	11	7	0	0	1	1	4	8	22	22	0	0
宮古保健所	70	7	7	0	0	1	1	6	8	22	18	0	0
宮古島市	70	7	7	0	0	1	1	6	8	22	18	0	0
多良間村	0												
八重山保健所	62	4	4	1	1	0	0	5	5	21	21	0	0
石垣市	62	4	4	1	1	0	0	5	5	21	21	0	0
竹富町	0												
与那国町	0												

※育成医療は平成25年度より市町村に権限委譲