

IV 市町村母子保健

1. 市町村母子保健事業

母子保健の向上を図るには、各種の母子保健対策を効率的に実施することが肝要で、特に住民に密着した市町村段階で充実・強化することがより必要である。このような主旨に沿って昭和52年度からメニュー事業として実施されてきた各種母子保健事業が整理統合され、平成2年度には新たに地域母子保健特別モデル事業、平成3年度には思春期における保健・福祉体験学習事業、乳幼児健全発達支援相談指導事業が追加された。

平成7年度には、これらの事業が保健と福祉の両面から子どもが健やかに生まれ育つ環境づくりの基盤整備を総合的に推進するために「子どもにやさしい街づくり事業」として統合され、平成9年度には育児等健康支援事業(児童環境づくり基盤整備事業)へ名称を変更。さらに子どもの心の健康づくり対策事業が加わった。

1歳6か月児健康診査は、昭和52年度に市町村事業として全国的に実施される運びとなったが、本県においては、諸般の事情で昭和53年度から実施している。

妊産婦・乳幼児の保健指導、健康診査、新生児の訪問指導等については、母子保健法の一部改正に伴い、平成9年度より住民により密着した行政として一層その効果が期待できるように配意され、市町村長が行うべき事業となった。

また、市町村母子保健事業に係る国庫補助金は、平成17年度から次世代育成支援対策交付金に一部移行している。さらに、平成23年度には子育て交付金交付対象事業の次世代育成支援対策推進事業へと要綱の改正が行われた。

2. 市町村の世帯数及び人口

(表4-1)

保健所名	市町村名	世帯数 (世帯)	人 口		
			総数	男	女
沖 縄 県		592,931	1,448,098	712,062	736,036
北 部 保 健 所		44,395	100,998	50,803	50,195
	名 護 市	28,279	62,372	30,982	31,390
	国 頭 村	1,998	4,689	2,371	2,318
	大 宜 味 村	1,247	2,963	1,544	1,419
	東 味 村	746	1,643	900	743
	今 帰 仁 村	3,594	9,349	4,747	4,602
	本 部 町	5,383	13,197	6,708	6,489
	伊 江 村	1,959	4,155	2,119	2,036
	伊 平 屋 村	517	1,202	660	542
	伊 是 名 村	672	1,428	772	656
中 部 保 健 所		199,986	505,963	248,283	257,680
	宜 野 湾 市	41,371	97,207	47,254	49,953
	沖 縄 市	56,711	141,102	68,508	72,594
	う る ま 市	45,386	120,557	60,399	60,158
	恩 納 村	4,354	10,843	5,512	5,331
	宜 野 座 村	2,197	5,749	2,861	2,888
	金 武 町	4,796	11,367	5,683	5,684
	読 谷 村	14,564	39,548	19,477	20,071
	嘉 手 納 町	5,259	13,587	6,579	7,008
	北 谷 町	11,251	28,430	13,605	14,825
	北 中 城 村	5,996	16,521	7,972	8,549
	中 城 村	8,101	21,052	10,433	10,619
那 覇 市 保 健 所		140,910	318,270	153,992	164,278
	那 覇 市	140,910	318,270	153,992	164,278
南 部 保 健 所		158,978	416,319	205,663	210,656
	浦 添 市	45,953	114,445	55,504	58,941
	糸 満 市	22,501	60,093	30,251	29,842
	豊 見 城 市	23,452	63,038	30,695	32,343
	南 城 市	15,625	43,153	21,758	21,395
	渡 嘉 敷 村	433	758	409	349
	座 間 味 村	498	908	481	427
	粟 国 村	410	718	416	302
	渡 名 喜 村	263	417	271	146
	南 大 東 村	706	1,307	757	550
	北 大 東 村	329	633	389	244
	久 米 島 町	3,403	7,399	3,921	3,478
	西 原 町	13,213	34,586	17,390	17,196
	八 重 瀬 町	10,540	30,281	14,896	15,385
	与 那 原 町	7,641	19,339	9,316	10,023
	南 風 原 町	14,011	39,244	19,209	20,035
宮 古 保 健 所		23,613	52,456	25,934	26,522
	宮 古 島 市	23,150	51,299	25,312	25,987
	多 良 間 村	463	1,157	622	535
八 重 山 保 健 所		25,049	54,092	27,387	26,705
	石 垣 市	21,480	47,860	23,901	23,959
	竹 富 町	2,320	4,159	2,160	1,999
	与 那 国 町	1,249	2,073	1,326	747

注)人口は、平成30年10月1日現在推計人口(総人口)である。

世帯数は平成30年10月1日

資料: 県企画部統計課

総人口 = 基準人口(総数) + 自然動態(日本人・外国人) + 社会動態(日本人・外国人)

3. 市町村別、保健所別妊娠届出状況(平成30年度)

(表4-2)

項目 保健所 市町村	出生数 (30年)	妊娠週数(月)数													標準妊娠届出書及び問診票の使用	(別掲)		(別掲)		(再掲)		再交付	総交付数	親子手帳を本人に交付した数	
		満11週以内 (第3月以内)		満12週～19週 (第4月～第5月)		満20週～27週 (第6月～第7月)		満28週以上 (第8月以上)		分娩後		不詳		双胎以上の交付		外国人への交付		数	率						
		数	率	数	率	数	率	数	率	数	率	数	率	数		率	数			率					
		有(○)	数	率	数	率	数	率	数	率	数	率	数	率											
全国総数※	946,065	986,003	916,723	93.0	52,823	5.4	7,138	0.7	3,852	0.4	2,115	0.2	3,352	0.3									-		
沖縄県総数	15,732	15,434	13,589	87.9	1,521	9.9	172	1.1	89	0.6	9	0.1	74	0.5	-	182	1.2	113	0.7	367	15,624	13,634	87.3		
北部保健所	1,031	996	890	89.4	94	9.4	6	0.6	5	0.5	-	-	1	0.1	-	7	0.7	4	0.4	6	1,011	937	92.7		
国頭村	41	28	26	92.9	1	3.6	-	-	1	3.6	-	-	-	-	○	-	-	-	-	-	28	-	-		
大宜味村	16	17	16	94.1	1	5.9	-	-	-	-	-	-	-	-	○	-	-	-	-	-	17	16	94.1		
東村	14	10	10	100.0	-	-	-	-	-	-	-	-	-	-	-	1	9.1	-	-	-	11	11	110.0		
今帰仁村	66	79	70	88.6	9	11.4	-	-	-	-	-	-	-	-	○	1	1.3	1	1.3	4	80	77	97.5		
本部町	94	118	106	89.8	11	9.3	1	0.8	-	-	-	-	-	-	○	-	-	-	-	-	118	113	95.8		
名護市	736	690	623	90.3	60	8.7	3	0.4	3	0.4	-	-	1	0.1	○	5	0.7	3	0.4	2	703	666	96.5		
伊江村	42	34	26	76.5	8	23.5	-	-	-	-	-	-	-	-	○	-	-	-	-	-	34	34	100.0		
伊平屋村	11	10	8	80.0	1	10.0	-	-	1	10.0	-	-	-	-	○	-	-	-	-	-	10	10	100.0		
伊是名村	11	10	5	50.0	3	30.0	2	20.0	-	-	-	-	-	-	○	-	-	-	-	-	10	10	100.0		
中部保健所	5,664	5,525	4,796	86.8	585	10.6	76	1.4	42	0.8	4	0.1	22	0.4	-	67	1.2	66	1.2	155	5,592	3,995	71.4		
恩納村	87	79	67	84.8	12	15.2	-	-	-	-	-	-	-	-	-	2	2.5	2	2.5	19	81	75	94.9		
宜野座村	61	67	62	92.5	4	6.0	1	1.5	-	-	-	-	-	-	-	-	-	-	-	-	67	59	88.1		
金武町	135	111	92	82.9	15	13.5	2	1.8	-	-	1	0.9	1	0.9	○	1	0.9	-	-	15	112	109	98.2		
うるま市	1,325	1,328	1,124	84.6	155	11.7	28	2.1	19	1.4	1	0.1	1	0.1	○	6	0.4	15	1.1	-	1,334	1,296	97.6		
沖縄市	1,624	1,517	1,322	87.1	157	10.3	20	1.3	8	0.5	1	0.1	9	0.6	○	18	1.2	12	0.8	52	1,535	1,469	96.8		
読谷村	387	401	341	85.0	42	10.5	9	2.2	9	2.2	-	-	-	-	-	5	1.2	5	1.2	3	406	395	98.5		
嘉手納町	137	120	102	85.0	16	13.3	2	1.7	-	-	-	-	-	-	-	7	5.5	-	-	17	127	119	99.2		
北谷町	326	286	256	89.5	22	7.7	5	1.7	2	0.7	1	0.3	-	-	-	5	1.7	8	2.8	21	291	279	97.6		
北中城村	176	189	168	88.9	19	10.1	1	0.5	1	0.5	-	-	-	-	○	3	1.6	1	0.5	1	192	187	98.9		
中城村	249	296	255	86.1	28	9.5	2	0.7	-	-	-	-	11	3.7	○	4	1.3	7	2.4	10	300	7	2.4		
宜野湾市	1,157	1,131	1,007	89.0	115	10.2	6	0.5	3	0.3	-	-	-	-	○	16	1.4	16	1.4	17	1,147	-	-		
那覇市保健所	2,916	3,006	2,660	88.5	263	8.7	24	0.8	16	0.5	1	0.0	42	1.4	-	40	1.3	18	0.6	101	3,046	2,949	98.1		
那覇市	2,916	3,006	2,660	88.5	263	8.7	24	0.8	16	0.5	1	0.0	42	1.4	○	40	1.3	18	0.6	101	3,046	2,949	98.1		
南部保健所	4,986	4,786	4,247	88.7	461	9.6	51	1.1	14	0.3	4	0.1	9	0.2	-	59	1.2	23	0.5	95	4,845	4,644	95.9		
浦添市	1,245	1,196	1,076	90.0	103	8.6	15	1.3	-	-	2	0.2	-	-	○	19	1.6	5	0.4	-	1,215	1,166	97.5		
久米島町	69	65	54	83.1	8	12.3	3	4.6	-	-	-	-	-	-	○	-	-	-	-	-	65	64	98.5		
渡嘉敷村	10	3	2	66.7	1	33.3	-	-	-	-	-	-	-	-	○	-	-	-	-	-	3	3	100.0		
座間味村	12	11	11	100.0	-	-	-	-	-	-	-	-	-	-	○	-	-	-	-	-	11	-	-		
粟国村	6	8	7	87.5	1	12.5	-	-	-	-	-	-	-	-	○	-	-	-	-	-	8	8	100.0		
渡名喜村	3	1	-	-	-	-	-	-	1	100.0	-	-	-	-	-	-	-	-	-	-	1	1	100.0		
南大東村	15	19	17	89.5	1	5.3	-	-	-	-	-	-	1	5.3	○	-	-	-	-	-	19	19	100.0		
北大東村	12	5	4	80.0	1	20.0	-	-	-	-	-	-	-	-	-	-	-	-	-	-	5	4	80.0		
西原町	315	329	292	88.8	32	9.7	3	0.9	2	0.6	-	-	-	-	○	4	1.2	4	1.2	2	333	310	94.2		
豊見城市	857	780	674	86.4	96	12.3	6	0.8	4	0.5	-	-	-	-	○	8	1.0	5	0.6	26	788	765	98.1		
糸満市	733	723	645	89.2	67	9.3	8	1.1	2	0.3	1	0.1	-	-	○	6	0.8	4	0.6	20	729	700	96.8		
南城市	470	433	384	88.7	41	9.5	4	0.9	3	0.7	-	-	1	0.2	○	8	1.8	4	0.9	15	441	418	96.5		
与那原町	281	278	235	84.5	33	11.9	2	0.7	1	0.4	-	-	7	2.5	○	7	2.5	-	-	5	285	274	98.6		
八重瀬町	394	388	351	90.5	30	7.7	5	1.3	1	0.3	1	0.3	-	-	○	5	1.3	1	0.3	16	393	381	98.2		
南風原町	564	547	495	90.5	47	8.6	5	0.9	-	-	-	-	-	-	○	2	0.4	-	-	11	549	531	97.1		
宮古保健所	525	526	471	89.5	46	8.7	5	1.0	4	0.8	-	-	-	-	-	7	1.3	2	0.4	-	533	517	97.0		
宮古島市	520	520	471	90.6	41	7.9	4	0.8	4	0.8	-	-	-	-	-	7	1.3	2	0.4	-	527	511	98.3		
多良間村	5	6	-	-	5	83.3	1	16.7	-	-	-	-	-	-	○	-	-	-	-	-	6	6	100.0		
八重山保健所	610	595	505	84.9	72	12.1	10	1.7	8	1.3	-	-	-	-	-	2	0.3	-	-	10	597	592	99.2		
石垣市	538	522	438	83.9	67	12.8	9	1.7	8	1.5	-	-	-	-	-	1	0.2	-	-	10	523	522	100.0		
竹富町	51	51	49	96.1	2	3.9	-	-	-	-	-	-	-	-	○	-	-	-	-	-	51	49	96.1		
与那国町	21	22	18	81.8	3	13.6	1	-	-	-	-	-	-	-	-	1	4.3	-	-	-	23	21	95.5		

※全国の総数については、データ未公表のため平成29年の総数を掲載しています。(令和2年3月現在)

沖縄県地域保健課調べ(全国については、平成29年度地域保健・健康増進事業報告「地域保健編」)

4. 年次別母子(親子)健康手帳交付状況

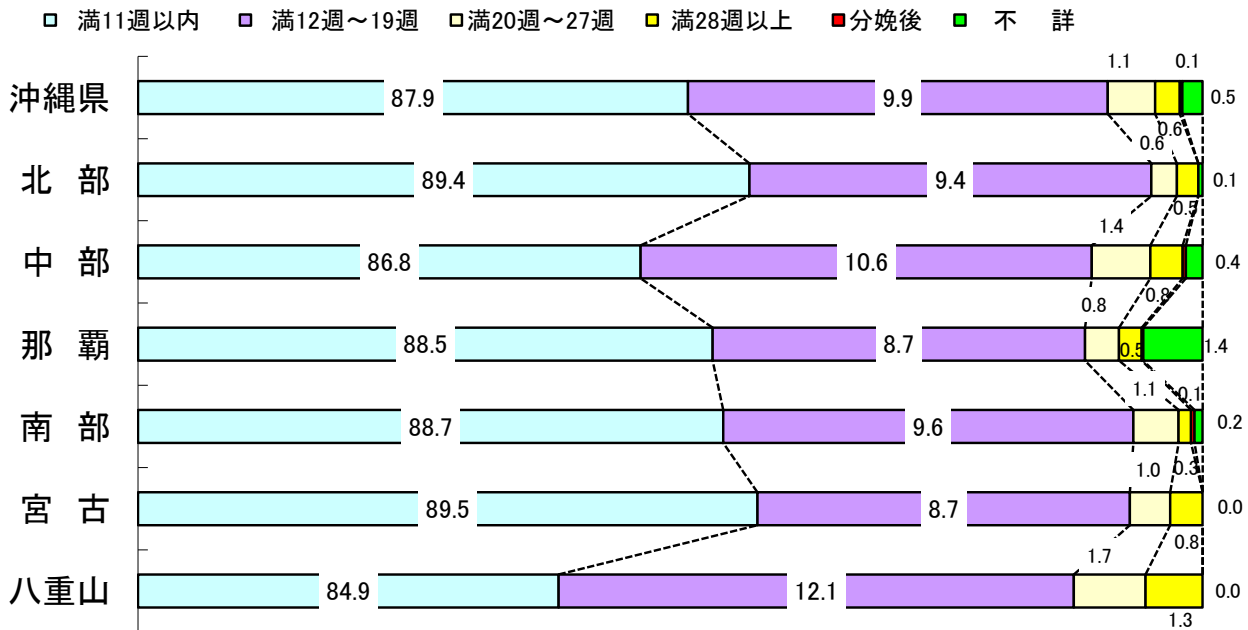
(表4-3)

年	総交付数	妊娠届出総数	妊娠週数(月)数								出生後交付 (別掲)		双胎以上の交付 (別掲)	外国人への交付 (再掲)				
			満11週以内 (第3月以内)		満12週～19週 (第4月～第5月)		満20週～27週 (第6月～第7月)		満28週以上 (第8月以上)						分娩後	不詳		
			数	率	数	率	数	率	数	率	数	率	数	率			数	率
昭和 59年	21,757	21,528	9,148	42.5	9,649	44.8	1,976	9.2	730	3.4		19	0.1	229	1.1			
60年	21,263	21,037	9,582	45.5	8,947	42.5	1,695	8.1	755	3.6		58	0.3	226	1.1			
61年	20,846	20,657	10,019	48.5	8,399	40.7	1,517	7.3	696	3.4		26	0.1	189	0.9			
62年	20,291	20,136	10,416	51.7	7,695	38.2	1,405	7.0	613	3.0		7	0.0	155	0.8			
63年	19,239	19,050	10,551	55.4	6,755	35.5	1,178	6.2	563	3.0		3	0.0	189	1.0			
平成 元年	18,823	18,653	11,170	59.9	5,986	32.1	1,056	5.7	437	2.3		4	0.0	170	0.9			
2年	18,078	17,897	10,761	60.1	5,727	32.0	980	5.5	425	2.4		4	0.0	181	1.0			
3年	18,191	18,007	11,635	64.6	5,263	29.2	723	4.0	380	2.1		6	0.0	184	1.0			
4年	18,050	17,864	11,574	64.8	4,991	27.9	870	4.9	424	2.4		5	0.0	186	1.0			
5年	17,955	17,773	11,789	66.3	4,773	26.9	801	4.5	398	2.2		12	0.1	182	1.0			
6年	17,980	17,807	11,976	67.3	4,611	25.9	821	4.6	397	2.2		2	0.0	173	1.0			
7年	17,421	17,261	11,826	68.5	4,252	24.6	754	4.4	415	2.4		14	0.1	160	0.9			
8年	17,679	17,497	12,183	69.6	4,240	24.2	712	4.1	352	2.0		10	0.1	182	1.0			
9年	17,456	17,282	12,275	71.0	3,991	23.1	695	4.0	299	1.7		22	0.1	174	1.0			
10年	17,580	17,387	12,560	72.2	3,830	22.0	669	3.8	315	1.8		13	0.1	193	1.1			
11年	17,300	17,087	12,455	72.9	3,662	21.4	638	3.7	272	1.6		60	0.4	213	1.2			
12年	17,670	17,502	12,455	71.2	4,073	23.3	649	3.7	295	1.7		30	0.2	168	1.0			
13年	17,233	17,003	12,232	71.9	3,858	22.7	632	3.7	245	1.4		36	0.2	230	1.3			
14年	17,157	16,927	12,178	71.9	3,836	22.7	632	3.7	245	1.4		36	0.2	230	1.3			
15年	16,996	16,767	12,064	72.0	3,838	22.9	530	3.2	267	1.6		68	0.4	229	1.3	155	0.9	
16年	16,788	16,615	11,341	68.3	4,280	25.8	707	4.3	259	1.6		28	0.2	173	1.0	99	0.6	
17年	16,848	16,711	12,169	72.8	3,862	23.1	460	2.8	202	1.2		18	0.1	137	0.8	146	0.9	
18年	17,120	16,962	12,564	74.1	3,721	21.9	474	2.8	194	1.1		9	0.1	158	0.9	143	0.8	
19年	17,178	17,011	12,678	74.5	3,658	21.5	442	2.6	167	1.0		66	0.4	167	1.0	151	0.9	
20年	17,234	17,030	12,858	75.5	3,594	21.1	374	2.2	155	0.9		49	0.3	204	1.2	136	0.8	
21年	18,251	18,026	15,152	84.1	2,264	12.6	373	2.1	139	0.8	82	0.5	16	0.1	225	1.2	143	0.8
22年	17,534	17,534	14,963	85.3	2,071	11.8	285	1.6	135	0.8	67	0.4	13	0.1			152	0.9
23年	17,737	17,737	15,092	85.1	2,179	12.3	305	1.7	111	0.6	39	0.2	11	0.1			165	0.9
24年	11,527	17,644	15,250	86.4	1,984	11.2	254	1.4	112	0.6	33	0.2	11	0.1			184	1.6
25年	17,356	17,200	14,946	86.9	1,845	10.7	255	1.5	95	0.6	43	0.3	16	0.1			156	0.9
26年	17,495	17,335	15,085	87.0	1,882	10.9	218	1.3	83	0.5	31	0.2	36	0.2			160	0.9
27年	17,675	17,522	15,385	87.8	1,735	9.9	235	1.3	89	0.5	23	0.1	55	0.3			153	0.9
28年	16,681	16,524	14,662	88.7	1,553	9.4	204	1.2	71	0.4	17	0.1	17	0.1			157	0.9
29年	16,513	16,349	14,525	88.8	1,512	9.2	164	1.0	74	0.5	26	0.2	48	0.3			197	1.2
30年	15,624	15,434	13,569	87.9	1,521	9.9	172	1.1	89	0.6	9	0.1	74	0.5			182	1.2
再掲																		
19才以下	451	451	313	69.4	106	23.5	21	4.7	10	2.2	1	0.2	0	0.0			0	0.0
35才以上	3,919	3,872	3,356	86.7	416	10.7	56	1.4	17	0.4	2	0.1	25	0.6			47	1.2

※外国人への交付は平成15年度から集計を行った。
 ※平成19年度以前の「出生後交付」には、双胎以上への2冊目以降が含まれている。
 ※平成20・21年度は、「出生後交付」、「双胎以上への交付」を分けて表示している。
 ※平成22年度からは、「出生後交付」欄を省き、「分娩後交付」と「双胎以上への交付」にて、表示している。

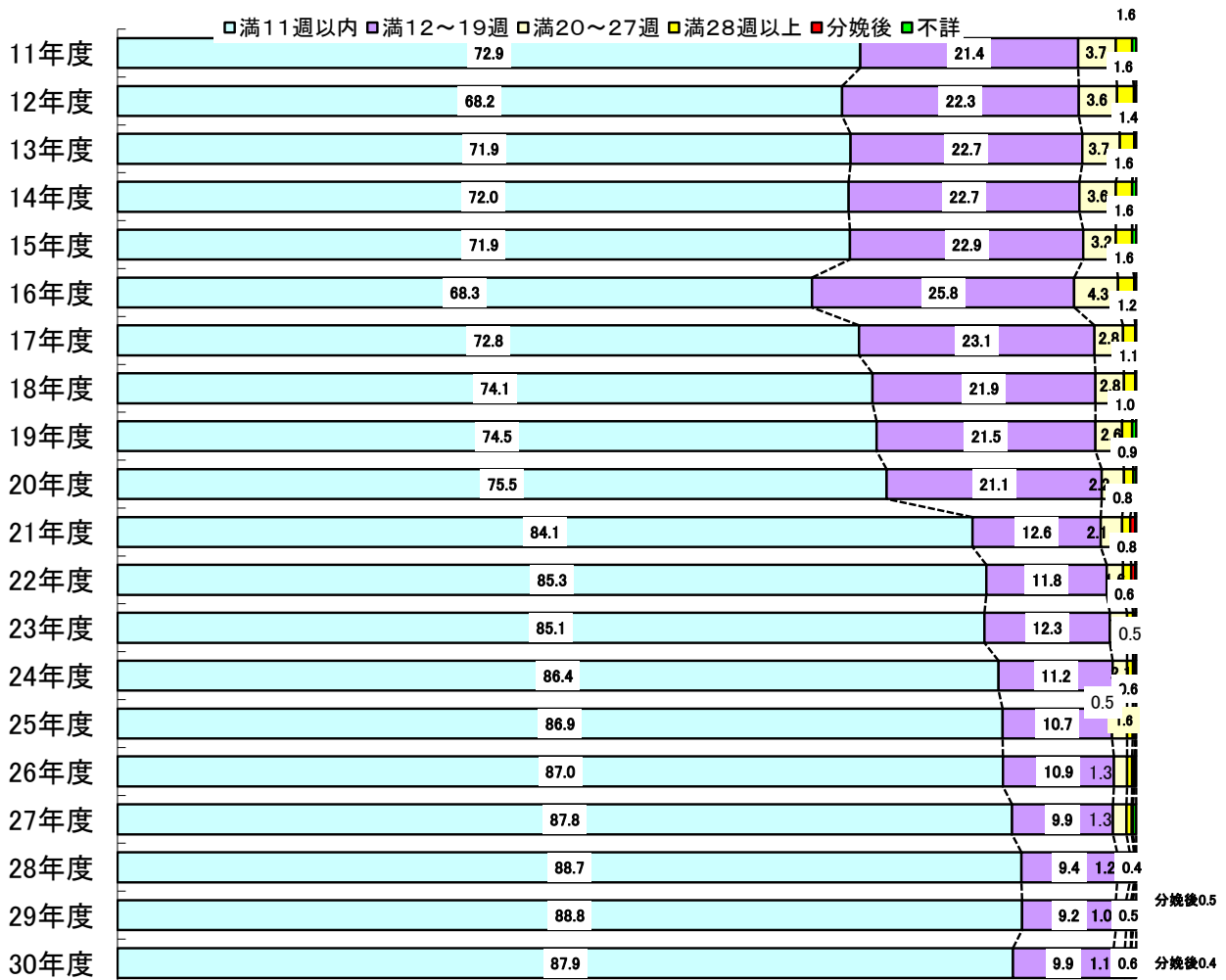
5. 保健所別妊娠届出状況(平成30年度)

(図4-1)



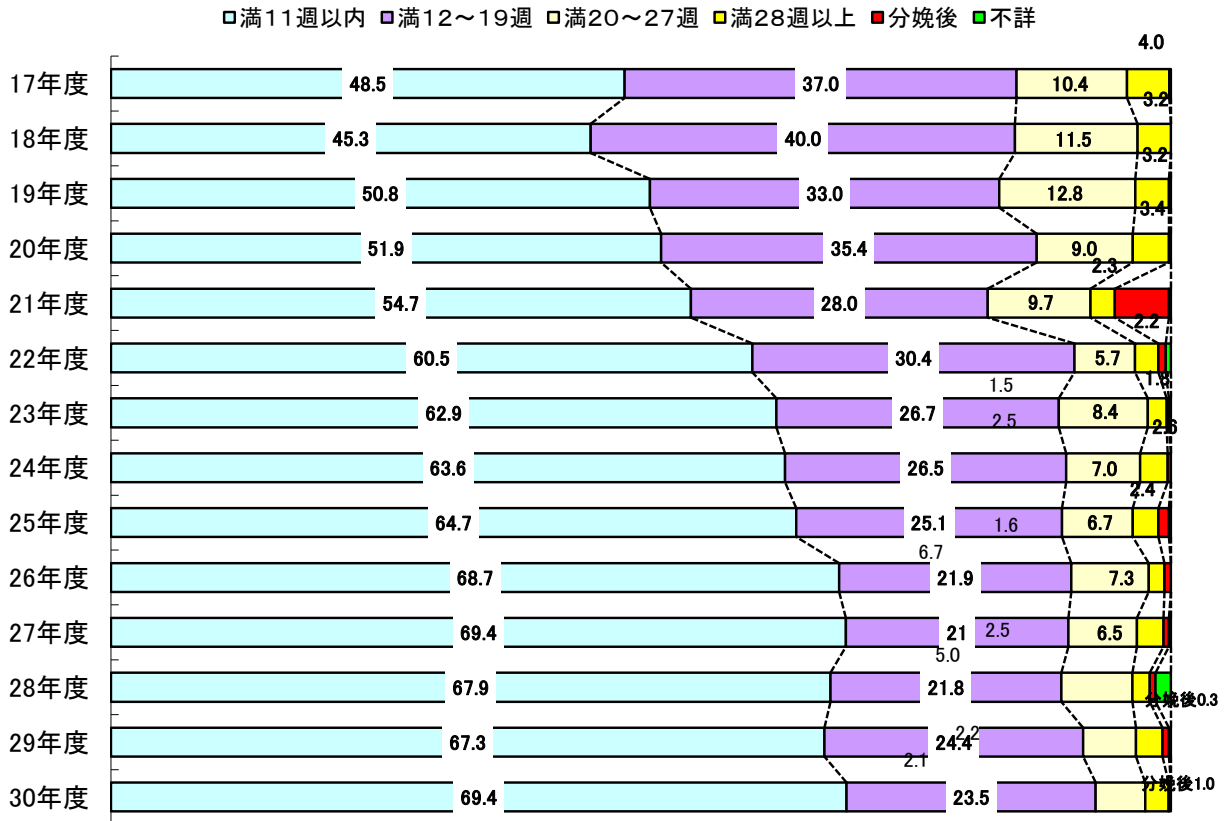
6. 妊娠届出の年次推移

(図4-2)



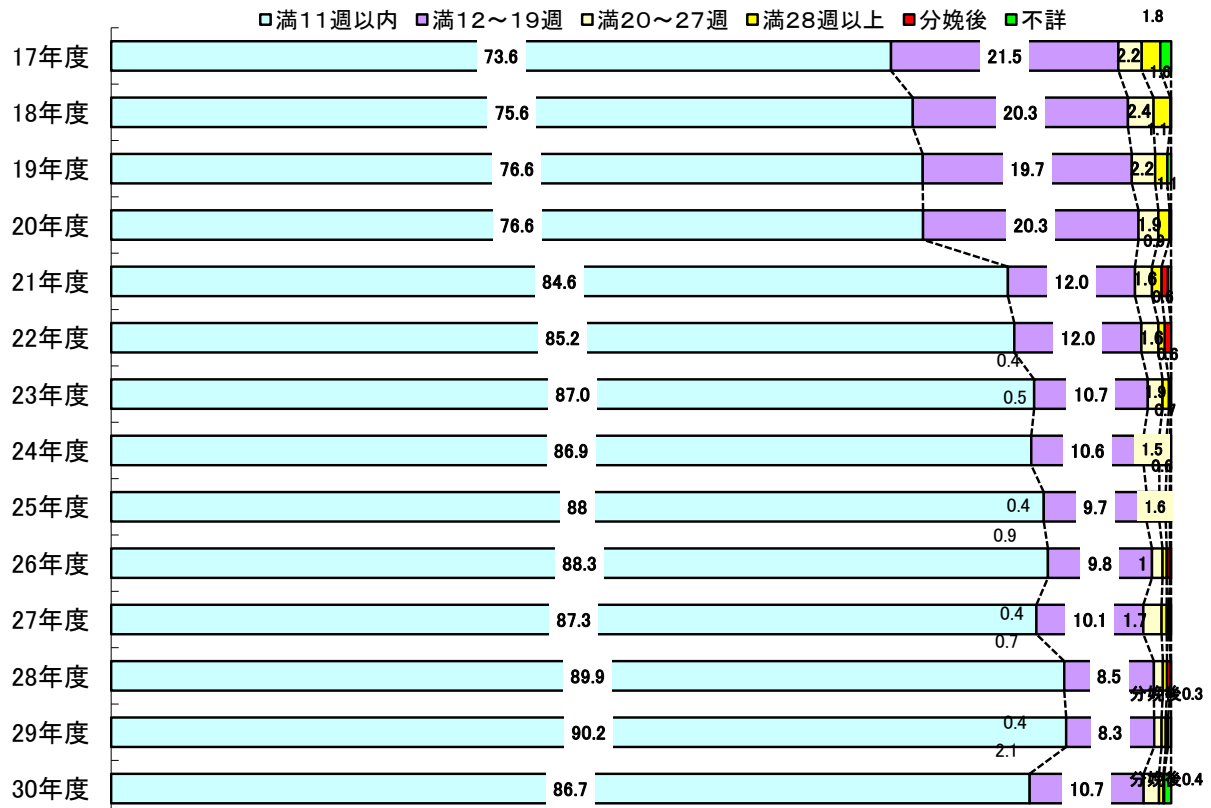
7. 19歳以下の妊娠届出の年次推移

(図4-3)



8. 35歳以上の妊娠届出の年次推移

(図4-4)



9. 市町村別家庭

	訪問指導		妊産婦						乳幼児(計)	
			妊産婦		妊婦		産婦		実人員	延人員
	実人員	延人員	実人員	延人員	実人員	延人員	実人員	延人員		
那覇市	5,509	5,995	1,290	1,538	77	104	1213	1434	4,160	4,353
浦添市	1,852	1,916	650	687	14	21	636	666	1,200	1,227
糸満市	564	661	212	255	21	38	191	217	348	402
宜野湾市	1,027	1,347	467	601	32	49	435	552	542	709
沖縄市	2,805	3,060	1,348	1,467	9	38	1339	1429	1,443	1,554
うるま市	1,811	2,041	788	886	24	40	764	846	997	1,092
名護市	1,287	1,539	393	457	29	52	364	405	871	1,041
宮古島市	1,018	1,480	432	623	41	95	391	528	542	765
石垣市	572	682	211	269	11	13	200	256	356	406
豊見城市	1,268	1,319	485	515	5	17	480	498	777	797
南城市	1,068	1,115	423	423	0	0	423	423	645	692
国頭村	56	92	30	50	5	10	25	40	26	42
大宜味村	44	44	15	15	0	0	15	15	29	29
東村	20	22	9	10	0	0	9	10	11	12
今帰仁村	237	410	103	111	11	14	92	97	134	299
本部町	133	141	30	30	2	2	28	28	103	111
伊江村	102	112	49	50	0	0	49	50	52	56
伊平屋村	20	22	8	10	2	2	6	8	11	11
伊是名村	33	38	18	20	6	8	12	12	15	18
恩納村	128	159	64	73	13	17	51	56	62	83
宜野座村	64	82	30	41	2	6	28	35	29	36
金武町	49	61	4	14	3	6	1	8	43	45
読谷村	800	921	300	321	10	14	290	307	473	571
嘉手納町	288	356	16	41	4	14	12	27	265	305
北谷町	440	502	167	197	9	11	158	186	266	292
北中城村	171	188	6	10	2	4	4	6	165	178
中城村	592	649	213	239	1	8	212	231	378	402
西原町	245	290	95	101	7	11	88	90	148	183
八重瀬町	784	856	378	410	3	23	375	387	397	428
与那原町	795	801	395	398	0	0	395	398	400	403
南風原町	608	667	278	304	7	11	271	293	329	361
久米島町	156	156	54	54	5	5	49	49	102	102
渡嘉敷村	11	17	6	10	2	6	4	4	5	7
座間味村	8	8	1	1	1	1	0	0	5	5
粟国村	10	10	5	5	0	0	5	5	5	5
渡名喜村	2	6	0	0	0	0	0	0	2	6
南大東村	18	18	9	9	0	0	9	9	9	9
北大東村	20	22	5	6	0	0	5	6	15	16
多良間村	23	40	8	19	6	17	2	2	9	11
竹富町	49	56	23	25	4	5	19	20	22	26
与那国町	15	15	4	4	1	1	3	3	11	11
計	24,702	27,916	9,022	10,299	369	663	8,653	9,636	15,402	17,101

訪問指導状況※

(表4-4)

種 別(%)									
新生児 (未熟児を除く)		未熟児		乳児 (新生・未熟児除)		幼児		その他 (母子)	
実人員	延人員	実人員	延人員	実人員	延人員	実人員	延人員	実人員	延人員
192	213	38	59	3727	3806	203	275	59	104
183	191	18	21	985	985	14	30	2	2
9	11	15	17	203	218	121	156	4	4
230	278	46	61	207	261	59	109	18	37
206	220	75	83	1126	1175	36	76	14	39
136	136	25	44	671	679	165	233	26	63
219	233	13	18	466	517	173	273	23	41
205	230	44	52	203	297	90	186	44	92
247	266	11	13	54	68	44	59	5	7
72	73	22	23	667	679	16	22	6	7
196	206	13	17	413	433	23	36	0	0
1	2	0	0	25	40	0	0	0	0
13	13	2	2	14	14	0	0	0	0
1	1	0	0	8	8	2	3	0	0
69	93	3	17	32	62	30	127	0	0
24	24	3	3	69	69	7	15	0	0
14	14	6	7	30	30	2	5	1	6
3	3	1	1	6	6	1	1	1	1
2	2	1	2	10	11	2	3	0	0
18	19	0	0	36	51	8	13	2	3
1	2	8	11	18	19	2	4	5	5
7	7	1	2	34	35	1	1	2	2
175	194	16	36	170	205	112	136	27	29
22	27	4	5	201	206	38	67	7	10
51	60	8	9	152	161	55	62	7	13
70	71	17	17	73	83	5	7	0	0
197	197	4	9	171	187	6	9	1	8
79	79	11	24	20	29	38	51	2	6
36	38	7	12	337	349	17	29	9	18
176	179	26	26	193	193	5	5	0	0
111	112	20	24	171	183	27	42	1	2
49	49	1	1	47	47	5	5	0	0
0	0	0	0	4	5	1	2	0	0
0	0	0	0	3	3	2	2	2	2
5	5	0	0	0	0	0	0	0	0
0	0	0	0	0	0	2	6	0	0
0	0	0	0	9	9	0	0	0	0
5	6	0	0	4	4	6	6	0	0
3	3	0	0	5	5	1	3	6	10
11	13	4	4	4	5	3	4	4	5
3	3	1	1	7	7	0	0	0	0
3,041	3,273	464	621	10,575	11,144	1,322	2,063	278	516

※平成29年度地域保健・健康増進事業報告より

※市町村別家庭訪問指導状況については、データ未公表のため平成29年の総数を掲載しています。(令和2年3月現在)

10. 市町村乳幼児健康診査

	未受診者へのアプローチ方法										記録として 残している	未受診理由の 件数を分類・ 集計している	医療機関で 受診しているから				保育所で受診 しているから		仕事の都合 のため		
	把握し ている	他の健診 等の受診	電話 確認	訪問				予防接種 等で確認	その他	有			件数	有	件数	有	件数				
				有	保健師	母子保健 推進員	その他											有	件数	有	件数
合計	41	15	37	31	29	17	0	21	9	35	23	26	98	11	31	29	565				
国頭村	○	-	○	○	○	-	-	-	-	○	-	○	-	-	-	-	-				
大宜味村	○	-	○	○	○	-	栄養士	-	-	○	○	-	-	-	-	○	1				
東村	○	○	○	-	-	-	-	-	○	受診勧奨の通知	○	-	-	-	-	○	1				
今帰仁村	○	○	○	○	○	○	-	-	○	手紙の送付・保 育所との連携	○	○	2	-	-	-	-				
本部町	○	-	○	○	○	-	看護師	-	-	-	○	-	-	○	2	○	25				
名護市	○	-	○	○	○	○	-	○	-	-	○	○	8	○	5	○	13				
伊江村	○	○	○	○	○	-	-	○	-	-	○	-	-	-	-	-	-				
伊平屋村	○	○	○	-	-	-	-	○	-	-	○	○	1	-	-	-	-				
伊是名村	○	-	-	-	-	-	-	-	-	H30年度は未受診 者該当なし	-	-	-	-	-	-	-				
恩納村	○	-	○	-	-	-	-	-	-	-	-	○	-	-	-	○	-				
宜野座村	○	○	○	○	○	○	-	-	-	-	○	○	2	-	-	○	4				
金武町	○	-	○	○	-	-	-	○	-	-	○	○	13	-	-	○	4				
うるま市	○	○	○	○	○	○	助産師 看護師	○	○	保育所入所状況・ 他部署での支援状 況等で確認	○	○	1	○	2	○	47				
沖縄市	○	-	-	○	-	○	-	-	○	乳児一般健診及び 母子保健推進員不 在地区はがきによ る受診勧奨	○	-	○	-	○	-					
読谷村	○	-	○	○	○	○	看護師	○	-	-	○	○	1	-	-	○	8				
嘉手納町	○	○	○	○	○	-	-	-	-	-	○	○	6	-	-	○	39				
北谷町	○	-	○	○	○	○	-	-	-	-	○	○	5	-	-	○	22				
北中城村	○	○	○	○	○	○	-	○	-	-	○	-	○	-	○	-					
中城村	○	-	○	○	○	○	-	○	○	保育所巡回	○	○	4	-	-	○	30				
宜野湾市	○	-	○	○	○	○	-	-	○	再通知	○	-	○	-	○	-					
那覇市	○	○	○	○	-	○	-	○	-	-	○	○	14	○	3	○	234				
浦添市	○	○	○	○	○	○	助産師	○	○	再通知	○	○	16	○	11	○	90				
久米島町	○	-	-	-	-	-	-	○	○	未受診健診の案内 は通知	-	-	-	-	-	-	-				
渡嘉敷村	○	-	○	-	-	-	-	○	-	-	○	-	-	-	-	-	-				
座間味村	○	-	○	○	○	-	-	○	-	-	○	○	1	-	-	-	-				
粟国村	○	-	○	○	○	-	事務	○	-	-	○	-	-	-	-	○	2				
渡名喜村	○	○	○	○	○	-	-	○	-	-	○	○	-	-	-	-	-				
南大東村	○	-	○	-	-	-	-	○	-	-	○	-	-	-	-	-	-				
北大東村	○	-	○	-	-	-	-	-	-	-	-	-	-	-	-	-	-				
西原町	○	-	-	○	○	○	-	-	-	-	○	○	-	-	-	○	-				
豊見城市	○	○	○	○	○	-	-	-	-	-	○	-	○	-	-	○	-				
糸満市	○	-	○	○	○	○	-	-	-	-	○	○	-	-	-	○	3				
南城市	○	○	○	○	○	-	管理栄養士	○	-	-	○	○	17	○	8	○	30				
与那原町	○	-	○	○	○	-	-	-	-	-	○	-	○	-	-	○	-				
八重瀬町	○	-	○	○	○	-	-	○	-	-	-	-	○	-	○	-	-				
南風原町	○	○	○	○	○	○	-	○	-	-	○	-	○	-	○	-	-				
宮古島市	○	-	○	○	○	○	看護師	○	○	保育園訪問・電話 医療機関から情報 収集	○	-	○	-	-	○	-				
多良間村	○	-	○	○	○	-	-	-	-	-	○	○	-	-	-	○	2				
石垣市	○	-	○	○	○	○	-	-	-	-	○	○	7	-	-	○	10				
竹富町	○	○	○	○	○	-	-	○	-	-	-	-	-	-	-	○	-				
与那国町	○	-	○	-	-	-	-	-	-	-	○	-	-	-	-	-	-				

における未受診者把握状況

(表4-6)

未受診理由													計	その他(理由)	受診拒否や居住実態不明による未受診があった場合、児童虐待担当部署に報告している			
親が体調不良のため		兄が体調不良のため		里帰りしていたため		私用のため		忘れていた		受診拒否		居住実態が把握できないため				その他		
有	件数	有	件数	有	件数	有	件数	有	件数	有	件数	有				件数	有	件数
24	73	32	349	26	48	27	280	24	125	17	23	5	12	19	502	2,106		30
-	-	-	-	-	-	○	-	-	-	-	-	-	-	○	-	0	転出	○
○	1	○	2	-	-	-	-	○	1	○	1	-	-	-	-	6		-
-	-	○	7	-	-	○	1	-	-	○	3	-	-	○	1	13	兄の兄が入院中	-
-	-	-	-	○	1	-	-	○	3	○	2	-	-	○	1	9	転入直後の健診で、その後すぐに4歳の誕生日を迎え対象外となった。	○
○	3	○	38	○	3	○	64	○	20	-	-	-	-	-	-	155		○
○	2	○	5	-	-	○	12	○	2	○	8	-	-	○	10	65	連絡、訪問するも会えない。基地で受けた。海外への転出。受診票紛失。下の子があり、預ける人がいない。	○
-	-	○	7	○	2	○	6	-	-	-	-	-	-	○	1	16	兄弟が体調不良の為	対象がない
-	-	-	-	-	-	○	2	-	-	-	-	-	-	-	-	3		○
-	-	-	-	-	-	-	-	-	-	-	-	-	-	-	-	0		-
-	-	○	-	○	-	○	-	○	-	-	-	-	-	○	-	0	家族が感染症：インフルエンザ・麻疹等に罹患しているため見合わせる。	○
○	1	○	27	○	2	○	8	○	29	-	-	-	-	-	-	73		該当者なし
○	4	○	5	-	-	○	5	○	2	-	-	○	10	○	9	52	車がない。兄弟が入院・体調不良・兄弟がいて受診困難。町外在住のため、など	○
○	6	○	35	○	1	○	9	○	16	○	1	-	-	○	35	153	麻疹の流行。日程が合わない。忙しい。母出産の為。車がない。海外に住んでいる。	○
○	-	○	-	○	-	○	-	○	-	○	-	-	-	-	-	0		-
○	1	○	4	○	1	-	-	-	-	○	1	○	1	○	28	45	忙しかった。兄弟児の体調不良。移動手段がない。など	○
○	12	○	66	○	9	○	41	○	7	○	1	-	-	○	69	250	兄弟児の体調不良の為。通知に気づかなかった。転出など。	-
○	4	○	7	○	1	○	14	○	11	○	2	-	-	○	61	127	軍病院(基地内)で受診しているから。未受診理由不明	○
○	-	○	-	○	-	○	-	○	-	-	-	-	-	-	-	0		○
○	2	○	32	○	1	○	31	○	4	-	-	-	-	○	8	112	旅行。交通手段がない。兄弟児の体調不良等	○
○	-	○	-	○	-	○	-	○	-	-	-	-	-	○	-	0	住居を置いて外国に行っている。基地内で受けている。	○
○	9	○	60	○	6	○	49	○	15	-	-	-	-	○	-	390		○
○	15	○	24	○	7	○	28	○	12	○	-	○	-	○	35	238	転入前に受診済。麻疹流行に伴う健診日程変更で日程が合わない等	○
-	-	-	-	-	-	-	-	-	-	-	-	-	-	-	-	0		○
-	-	-	-	-	-	-	-	-	-	-	-	-	-	-	-	0		○
-	-	○	1	○	3	○	1	-	-	-	-	-	-	-	-	6		-
○	2	-	-	○	1	○	4	-	-	-	-	-	-	-	-	9		-
-	-	-	-	-	-	-	-	-	-	-	-	-	-	-	-	0		○
-	-	○	-	-	-	-	-	○	-	-	-	-	-	-	-	0		-
-	-	-	-	-	-	○	1	-	-	-	-	-	-	-	-	1		○
○	-	○	-	○	-	○	-	○	-	○	-	-	-	○	-	0	兄弟児の体調不良や学校行事、法事等	○
○	-	○	-	-	-	-	-	○	-	-	-	-	-	-	-	0		○
○	2	○	15	○	3	○	1	○	1	○	1	-	-	○	37	63		○
-	-	○	2	○	1	○	3	○	2	○	1	-	-	○	20	84	転出、県外に居住、親の介護のため	○
○	-	○	-	○	-	○	-	○	-	○	-	-	-	-	-	0		○
-	-	○	-	○	-	○	-	○	-	○	-	-	-	-	-	0		○
○	-	○	-	○	-	○	-	○	-	○	1	○	1	-	-	2		○
○	-	○	-	-	-	-	-	○	-	○	-	-	-	-	-	0		○
-	-	○	1	○	2	-	-	-	-	○	1	-	-	-	-	6		○
○	9	○	11	○	4	-	-	-	-	-	-	-	-	○	187	228	転入、連絡取れず、理由不明	○
○	-	○	-	○	-	○	-	-	-	-	-	-	-	-	-	0		○
○	-	○	-	-	-	-	-	-	-	-	-	-	-	-	-	0		-

沖縄県地域保健課調べ

11.市町村母子保健推進員活動事業(平成30年度)

(表4-7)

	母子保健推進員数					開催数		母子保健推進員活動件数(延べ件数)										沖縄県母子保健推進員連絡協議会入会(○)
	助産師	保健師	看護師	その他	計	定例会	研修会	生後4ヶ月までの全戸訪問(ごんには赤ちゃん事業)	乳幼児健康診査等の未受診者に対する受診の勧奨	妊産婦の届出の励行	各種申請の相談指導	母子保健の問診の把握	乳幼児健診の補助	高学年級等の補助	その他	計	その他内容	
合計	3	2	12	671	688	387	133	5,109	4,943	-	-	296	2,547	156	1,596	15,167		21
国頭村	-	-	-	10	10	2	2	-	5	-	-	-	5	-	7	21	離乳食体験、乳児歯科健診	-
大宜味村	-	-	-	5	5	60	2	13	5	-	-	-	20	30	-	130		-
東村	-	-	-	5	5	3	3	1	4	-	-	-	5	-	-	16		-
今帰仁村	-	-	-	16	16	5	4	-	9	-	-	-	9	5	-	32		-
本部町	-	-	-	18	18	5	2	2	-	-	-	-	12	-	7	28	2歳児歯科検診の補助2件、離乳食実習時の児預かり4件、福祉まつりの補助1件	-
名護市	-	1	1	60	62	6	2	115	126	-	-	34	183	-	-	466		-
伊江村	-	-	-	8	8	2	2	-	-	-	-	-	13	-	139	156	育児サークル、離乳食教室での託児及び乳幼児健診案内通知の配布	-
伊平屋村	-	-	-	5	5	4	1	-	-	-	-	-	11	-	14	30	離乳食実習、乳児歯科検診、予防接種、交流会準備	-
伊是名村	-	-	-	5	5	-	-	-	-	-	-	-	3	-	11	14	育児サークルの補助	-
恩納村	-	-	-	14	14	10	1	44	-	-	-	-	70	-	65	190	●健康福祉まつり、9名 ●思春期教室、1名 ●妊婦訪問、55件	-
宜野座村	-	-	-	14	14	10	2	28	87	-	-	2	26	29	272	452	妊婦訪問、乳幼児健診受診勧奨(未受診者除く)	-
金武町	-	-	-	10	10	9	1	119	42	-	-	-	9	9	-	189		-
うるま市	-	-	3	48	51	12	-	-	327	-	-	-	324	-	94	757	離乳食教室、思春期教室等への協力	○
沖縄市	-	-	-	38	38	12	-	138	918	-	-	-	60	-	-	1,128		○
読谷村	-	-	-	21	21	12	2	18	45	-	-	-	155	4	21	257	保育施設訪問、離乳食教室の補助	○
嘉手納町	-	-	-	21	21	12	1	-	-	-	-	-	26	-	12	51	離乳食実習、健診事後教室の補助	-
北谷町	-	-	-	19	19	13	2	237	127	随時	随時	随時	37	3	26	445	育児学級・ツイズくらぶ(双子・三つ子ママの集い)・健診事後教室・思春期教育の補助	-
北中城村	-	-	2	17	19	12	3	164	108	-	-	2	72	-	60	421	離乳食実習の補助、むし歯のない子の表彰式補助、赤ちゃん抱っこ体験補助	-
中城村	-	-	-	19	19	12	7	175	86	-	-	-	24	-	-	304		-
宜野湾市	-	-	-	31	31	12	3	1,448	971	-	-	-	85	26	59	2,604	母子健康相談、健診事後教室、離乳食教室、抱っこ体験、未熟児教室、育児学級、市民大会	○
那覇市	-	-	-	23	23	12	11	-	1,116	-	-	163	123	-	94	1,519		○
浦添市	-	-	-	30	30	10	10	473	354	-	-	67	339	-	31	1,284	ベビースクール12回、発達講演会2回、さくらんぼクラブ3回	○
久米島町	-	-	-	6	6	12	1	-	-	-	-	-	3	-	15	31	離乳食学習会の託児6回、はみがき指導9回	○
渡嘉敷村	-	-	-	3	3	12	1	-	-	-	-	-	2	-	-	15		○
座間味村	-	-	-	3	3	-	-	13	-	-	-	-	12	-	-	25		-
粟国村	-	-	-	-	-	-	-	-	-	-	-	-	-	-	-	-		○
渡名喜村	-	-	3	3	3	10	2	3	-	-	-	-	1	2	10	28	育児交流会	○
南大東村	-	-	-	1	1	-	-	-	-	-	-	-	3	-	36	39	親子の遊び場や居場所づくり、月1回の母子向け広報誌の作成、発行、乳健とは別で発育の測定(介助)	-
北大東村	-	-	-	3	3	9	4	8	-	-	-	-	2	-	7	30	おやつ教室、歯磨き教室	-
西原町	-	-	-	19	19	12	1	269	160	-	-	-	6	116	116	680	町内幼稚園4箇所でのむし歯予防事業、ベビースクール補助、親子療育事業の補助	○
豊見城市	1	-	2	15	18	12	13	213	-	-	-	-	39	-	-	277	役員会12回、親子教室の補助11回、イベントにおける母子保健普及啓発活動2回、他機関開催の研修会参加	○
糸満市	-	-	-	27	27	12	3	324	189	-	-	-	190	-	6	724	健診後フォロー教室の兄弟児預かり	○
南城市	-	-	-	25	25	10	2	204	-	-	-	-	48	-	53	317	特定健診、がん検診の間診票記入の手伝い等	○
与那原町	-	-	1	13	14	6	2	201	-	-	-	2	32	6	30	279	7か月児健康相談、1歳児健康相談 2歳児歯科健診の補助	○
八重瀬町	-	-	2	15	17	8	4	7	-	-	-	-	42	12	-	73		○
南風原町	-	-	-	25	25	12	16	513	145	-	-	14	55	24	-	779		-
宮古島市	1	1	1	33	36	12	5	44	7	-	-	3	52	-	6	129	赤ちゃん広場(生後2~3か月未満児と保護者を対象にした教室)	○
多良間村	-	-	-	3	3	-	1	-	-	-	-	-	2	6	-	9		○
石垣市	1	-	-	27	28	12	12	290	112	-	-	-	307	12	378	1,123	離乳食実習、2歳児歯科、遠隔地保健指導、ルーキーママの集いの補助/母子保健事業の紹介	○
竹富町	-	-	-	7	7	1	4	28	-	-	-	-	25	-	27	85	地域健診やがん検診等の補助活動	○
与那国町	-	-	-	6	6	12	1	17	-	-	-	-	-	-	-	30		○

※母子保健推進員活動件数に関しては、各市町村で把握、集計された件数を掲載している。

令和元年10月沖縄県地域保健課調べ

12. 妊産婦栄養強化事業

(表4-8)

事項 保健所 市町村	支給実人員						合計	牛乳又は粉乳以外 で支給しているもの (その他)について
	妊産婦			乳幼児				
	牛乳	粉乳	その他	牛乳	粉乳	その他		
総 数		1			44		45	
北部保健所	-	-	-	-	-	-	-	
国頭村	-	-	-	-	-	-	-	
大宜味村	-	-	-	-	-	-	-	
東村	-	-	-	-	-	-	-	
今帰仁村	-	-	-	-	-	-	-	
本部町	-	-	-	-	-	-	-	
名護市	-	-	-	-	-	-	-	
伊江村	-	-	-	-	-	-	-	
伊平屋村	-	-	-	-	-	-	-	
伊是名村	-	-	-	-	-	-	-	
中部保健所	-	-	-	-	40	-	40	
恩納村	-	-	-	-	-	-	-	
宜野座村	-	-	-	-	1	-	1	
金武町	-	-	-	-	-	-	-	
うるま市	-	-	-	-	-	-	-	
沖縄市	-	-	-	-	33	-	33	
読谷村	-	-	-	-	-	-	-	
嘉手納町	-	-	-	-	-	-	-	
北谷町	-	-	-	-	4	-	4	
北中城村	-	-	-	-	-	-	-	
中城村	-	-	-	-	1	-	1	
宜野湾市	-	-	-	-	1	-	1	
那覇市保健所	-	-	-	-	-	-	-	
那覇市	-	-	-	-	-	-	-	
南部保健所	-	-	-	-	3	-	3	
浦添市	-	-	-	-	-	-	-	
久米島町	-	-	-	-	-	-	-	
渡嘉敷村	-	-	-	-	-	-	-	
座間味村	-	-	-	-	-	-	-	
粟国村	-	-	-	-	-	-	-	
渡名喜村	-	-	-	-	-	-	-	
南大東村	-	-	-	-	-	-	-	
北大東村	-	-	-	-	-	-	-	
西原町	-	-	-	-	-	-	-	
豊見城市	-	-	-	-	1	-	1	
糸満市	-	-	-	-	-	-	-	
南城市	-	-	-	-	-	-	-	
与那原町	-	-	-	-	-	-	-	
八重瀬町	-	-	-	-	2	-	2	
南風原町	-	-	-	-	-	-	-	
宮古保健所	-	-	-	-	-	-	-	
宮古島市	-	-	-	-	-	-	-	
多良間村	-	-	-	-	-	-	-	
八重山保健所	-	1	-	-	1	-	2	
石垣市	-	1	-	-	1	-	2	
竹富町	-	-	-	-	-	-	-	
与那国町	-	-	-	-	-	-	-	

沖縄県地域保健課調べ

13. 母親学級及び両親学級等の事業内容

(表4-9)

項目 保健所 市町村	食育の ための実習		分娩準備の ための実習		母乳保育普及 のための実習		育児実習		母と子の 遊びと運動		その他		
	回数	人数	回数	人数	回数	人数	回数	人数	回数	人数	回数	人数	内容
総数	126	1,029	48	410	31	296	89	1,094	54	745	114	2,015	
北部保健所	9	38	-	-	2	-	6	100	2	14	4	4	
国頭村	3	22	-	-	-	-	-	-	-	-	1	4	福祉まつり内でマタニティクラスを開催し、ベビージャワーを実施。
大宜味村	4	16	-	-	2	-	-	-	2	14	-	-	
東村	-	-	-	-	-	-	-	-	-	-	-	-	
今帰仁村	2	-	-	-	-	-	-	-	-	-	3	-	ピアママ教室(妊産婦を対象とした、骨盤ケア体操、保健師の講話など)
本部町	-	-	-	-	-	-	-	-	-	-	-	-	
名護市	-	-	-	-	-	-	6	100	-	-	-	-	
伊江村	-	-	-	-	-	-	-	-	-	-	-	-	
伊平屋村	-	-	-	-	-	-	-	-	-	-	-	-	
伊是名村	-	-	-	-	-	-	-	-	-	-	-	-	
中部保健所	45	369	25	234	23	216	45	486	29	527	38	1,163	
恩納村	-	-	-	-	-	-	-	-	-	-	-	-	
宜野座村	4	11	-	-	-	-	2	14	-	-	6	34	6~7か月赤ちゃん相談
金武町	8	40	-	-	-	-	3	18	4	33	4	22	産後ママ(ひよこ)教室…小児救急法実習及び産後ママの栄養講話
うるま市	3	17	-	-	-	-	-	-	1	74	-	-	
沖縄市	6	57	12	118	12	118	24	280	23	418	-	-	
読谷村	2	11	2	22	2	22	2	23	1	2	1	2	歯科指導
嘉手納町	-	-	-	-	-	-	-	-	-	-	-	-	
北谷町	3	14	3	42	3	30	3	11	-	-	6	33	妊婦及びパートナーと先輩パパ・ママ&赤ちゃんとの交流(3回19人)・妊婦及びパートナーに対するカウンセラーによる育児講話(3回14人)
北中城村	3	10	3	10	-	-	-	-	-	-	-	-	
中城村	-	-	-	-	-	-	-	-	-	-	-	-	
宜野湾市	16	209	5	42	6	46	11	140	-	-	21	1,072	
那覇市保健所	-	-	-	-	-	-	-	-	-	-	-	-	
那覇市	-	-	-	-	-	-	-	-	-	-	-	-	
南部保健所	49	464	5	31	-	-	20	330	18	131	60	812	
浦添市	12	204	-	-	-	-	-	-	-	-	8	152	マタニティスクール、赤ちゃん(未熟児)教室
久米島町	-	-	-	-	-	-	-	-	-	-	-	-	
渡嘉敷村	-	-	-	-	-	-	-	-	-	-	-	-	
座間味村	-	-	-	-	-	-	-	-	-	-	1	5	
粟国村	2	20	-	-	-	-	-	-	-	-	-	-	
渡名喜村	-	-	-	-	-	-	-	-	-	-	-	-	
南大東村	1	3	-	-	-	-	-	-	-	-	-	-	
北大東村	-	-	-	-	-	-	-	-	-	-	-	-	
西原町	-	-	-	-	-	-	-	-	6	67	12	110	ベビースクール
豊見城市	-	-	-	-	-	-	-	-	-	-	-	-	
糸満市	5	31	5	31	-	-	-	-	-	-	4	43	沐浴指導
南城市	-	-	-	-	-	-	-	-	-	-	5	28	マタニティ教室
与那原町	5	40	-	-	-	-	20	330	-	-	-	-	
八重瀬町	24	166	-	-	-	-	-	-	12	64	-	-	
南風原町	-	-	-	-	-	-	-	-	-	-	30	474	マタニティ教室(妊婦のための食の学習会) ・もぐもぐごっくん教室(離乳食学習) ・7か月児相談(発達、生活、離乳食相談)
宮古保健所	11	126	6	92	6	80	6	92	5	73	-	-	
宮古島市	11	126	6	92	6	80	6	92	5	73	-	-	
多良間村	-	-	-	-	-	-	-	-	-	-	-	-	
八重山保健所	12	32	12	53	-	-	12	86	-	-	12	36	
石垣市	12	32	12	53	-	-	12	86	-	-	12	36	妊娠時の口腔ケア等の学習
竹富町	-	-	-	-	-	-	-	-	-	-	-	-	
与那国町	-	-	-	-	-	-	-	-	-	-	-	-	

14. 産婦健康診査の実施

	産婦健康診査について															
	産婦健康診査の実施件数				EPDS9点以上		産婦健康診査後フォロー		産後ケア事業によるフォロー						精神科・心療内科と連携した件数	その他のフォロー
	1回目		2回目		実施	件数	実施	件数	宿泊型		デイサービス型		アウトリーチ型			
	実施	件数	実施	件数					実施	件数	実施	件数	実施	件数	実施	件数
総計	1	128	1	134	2	21	2	30	0	0	0	0	2	6	1	0
北部保健所	-	-	-	-	-	-	-	-	-	-	-	-	-	-	-	-
国頭村	-	-	-	-	-	-	-	-	-	-	-	-	-	-	-	-
大宜味村	-	-	-	-	-	-	-	-	-	-	-	-	-	-	-	-
東 村	-	-	-	-	-	-	-	-	-	-	-	-	-	-	-	-
今帰仁村	-	-	-	-	-	-	-	-	-	-	-	-	-	-	-	-
本部町	-	-	-	-	-	-	-	-	-	-	-	-	-	-	-	-
名護市	-	-	-	-	-	-	-	-	-	-	-	-	-	-	-	-
伊江村	-	-	-	-	-	-	-	-	-	-	-	-	-	-	-	-
伊平屋村	-	-	-	-	-	-	-	-	-	-	-	-	-	-	-	-
伊是名村	-	-	-	-	-	-	-	-	-	-	-	-	-	-	-	-
中部保健所	1	128	1	134	1	17	1	24	-	-	-	-	1	-	1	-
恩納村	-	-	-	-	-	-	-	-	-	-	-	-	-	-	-	-
宜野座村	-	-	-	-	-	-	-	-	-	-	-	-	-	-	-	-
金武町	-	-	-	-	-	-	-	-	-	-	-	-	-	-	-	-
うるま市	-	-	-	-	-	-	-	-	-	-	-	-	-	-	-	-
沖縄市	-	-	-	-	-	-	-	-	-	-	-	-	-	-	-	-
読谷村	-	-	-	-	-	-	-	-	-	-	-	-	-	-	-	-
嘉手納町	-	-	-	-	-	-	-	-	-	-	-	-	-	-	-	-
北谷町	-	-	-	-	-	-	-	-	-	-	-	-	-	-	-	-
北中城村	-	-	-	-	-	-	-	-	-	-	-	-	-	-	-	-
中城村	○	128	○	134	○	17	○	24	-	-	-	-	○	0	1	-
宜野湾市	-	-	-	-	-	-	-	-	-	-	-	-	-	-	-	-
那覇市保健所	-	-	-	-	-	-	1	6	-	-	-	-	1	6	-	-
那覇市	-	-	-	-	-	-	○	6	-	-	-	-	○	6	-	-
南部保健所	-	-	-	-	1	4	-	-	-	-	-	-	-	-	-	-
浦添市	-	-	-	-	-	-	-	-	-	-	-	-	-	-	-	-
久米島町	-	-	-	-	-	-	-	-	-	-	-	-	-	-	-	-
渡嘉敷村	-	-	-	-	-	-	-	-	-	-	-	-	-	-	-	-
座間味村	-	-	-	-	-	-	-	-	-	-	-	-	-	-	-	-
粟国村	-	-	-	-	-	-	-	-	-	-	-	-	-	-	-	-
渡名喜村	-	-	-	-	-	-	-	-	-	-	-	-	-	-	-	-
南大東村	-	-	-	-	-	-	-	-	-	-	-	-	-	-	-	-
北大東村	-	-	-	-	-	-	-	-	-	-	-	-	-	-	-	-
西原町	-	-	-	-	○	4	-	-	-	-	-	-	-	-	-	-
豊見城市	-	-	-	-	-	-	-	-	-	-	-	-	-	-	-	-
糸満市	-	-	-	-	-	-	-	-	-	-	-	-	-	-	-	-
南城市	-	-	-	-	-	-	-	-	-	-	-	-	-	-	-	-
与那原町	-	-	-	-	-	-	-	-	-	-	-	-	-	-	-	-
八重瀬町	-	-	-	-	-	-	-	-	-	-	-	-	-	-	-	-
南風原町	-	-	-	-	-	-	-	-	-	-	-	-	-	-	-	-
宮古保健所	-	-	-	-	-	-	-	-	-	-	-	-	-	-	-	-
宮古島市	-	-	-	-	-	-	-	-	-	-	-	-	-	-	-	-
多良間村	-	-	-	-	-	-	-	-	-	-	-	-	-	-	-	-
八重山保健所	-	-	-	-	-	-	-	-	-	-	-	-	-	-	-	-
石垣市	-	-	-	-	-	-	-	-	-	-	-	-	-	-	-	-
竹富町	-	-	-	-	-	-	-	-	-	-	-	-	-	-	-	-
与那国町	-	-	-	-	-	-	-	-	-	-	-	-	-	-	-	-

及び産後うつ病の把握状況

産後うつ病について							
市町村 把握人数	個別支援 実施人数	産後うつ病を把握したきっかけ					内容
		医療機関から紹介	妊婦の時から	本人からの相談	産婦健康診査	その他	
40	35	13	3	6	1	4	-
1	-	1	0	0	0	0	-
-	-	-	-	-	-	-	-
-	-	-	-	-	-	-	-
-	-	-	-	-	-	-	-
-	-	-	-	-	-	-	-
1	-	○	-	-	-	-	-
-	-	-	-	-	-	-	-
-	-	-	-	-	-	-	-
-	-	-	-	-	-	-	-
15	14	5	1	3	1	0	-
3	3	○	-	-	-	-	-
-	-	-	-	-	-	-	-
1	1	○	-	-	-	-	-
1	1	-	-	○	-	-	-
-	-	-	-	-	-	-	-
-	-	-	-	-	-	-	-
1	1	-	-	○	-	-	-
1	1	○	-	-	-	-	-
4	3	○	○	○	○	-	-
4	4	○	-	-	-	-	-
9	8	1	1	0	0	1	-
9	8	○	○	-	-	○	乳児健診(1人)妊産婦・新生児訪問事業(1人)
12	10	5	0	2	0	2	-
3	3	○	-	-	-	○	パートナーから相談
1	-	-	-	-	-	○	家族からの相談
-	-	-	-	-	-	-	-
-	-	-	-	-	-	-	-
-	-	-	-	-	-	-	-
-	-	-	-	-	-	-	-
-	-	-	-	-	-	-	-
-	-	-	-	-	-	-	-
1	1	○	-	-	-	-	-
3	2	○	-	○	-	-	-
-	-	-	-	-	-	-	-
1	1	○	-	-	-	-	-
3	3	○	-	○	-	-	-
3	3	1	1	1	0	1	-
3	3	○	○	○	-	○	前任保健師からの引き継ぎ
-	-	-	-	-	-	-	-
-	-	0	0	0	0	0	-
-	-	-	-	-	-	-	-
-	-	-	-	-	-	-	-
-	-	-	-	-	-	-	-

15. 子ども・子育て支援交付金等について

(表4-6)

取組内容 保健所 市町村	総 数	子育て支援交付金						一般財源化された事業			その他	母子健康包括支援センター			
		特定事業						その他	(7) 子育て支援ネットワーク事業	(8) 子どもの事故防止強化事業	(9) 思春期保健対策等の推進	(10) その他の事業	(11) 設置の有無	(12) 設置箇所数	(13) 設置の型
		(1) 利用者支援事業（基本型）	(2) 利用者支援事業（母子保健型）	(3) 乳児家庭全戸訪問事業（こんには赤ちゃん事業）	(4) 養育支援訪問事業	(5) ファミリー・サポート・センター事業	(6) 子どもを守る地域ネットワーク強化事業								
総計	148	5	9	39	24	26	11	4	4	7	13	6	0	0	
北部保健所	24	0	1	8	5	4	2	0	0	0	3	1	0	0	
名護市	5			○	○	○	○				○				
国頭村	4			○	○	○					○				
大宜味村	1			○											
東村	0														
今帰仁村	4		○	○	○							○	1	④型	
本部町	2			○		○									
伊江村	5			○	○	○	○				○				
伊平屋村	1			○											
伊是名村	2			○	○										
中部保健所	52	2	5	11	9	10	4	0	2	4	3	2	0	0	
宜野湾市	6		○	○	○	○	○			○					
沖縄市	5		○	○	○	○						○	1	④型	
うるま市	9	○	○	○	○	○			○	○	○	○	1	③型	
恩納村	6	○	○	○	○	○					○				
宜野座村	1			○											
金武町	2			○		○									
読谷村	3			○	○	○									
嘉手納町	4			○	○	○	○								
北谷町	7			○	○	○	○		○	○	○				
北中城村	5			○	○	○	○			○					
中城村	4		○	○	○	○									
那覇市保健所	8	1	1	1	1	1	1	0	0	1	0	1	0	0	
那覇市	8	○	○	○	○	○	○			○		○	1	②型	
南部保健所	50	1	2	15	8	9	2	3	1	1	6	2	0	0	
浦添市	4			○	○	○	○								
糸満市	3			○	○	○									
豊見城市	4			○	○	○		○							
南城市	3			○	○	○									
渡嘉敷村	3			○	○						○				
座間味村	2			○							○				
粟国村	1			○											
渡名喜村	3			○						○	○				
南大東村	4	○	○	○	○										
北大東村	3			○							○	○	1	③型	
久米島町	4			○		○		○			○				
西原町	5			○		○		○	○		○				
八重瀬町	3			○	○	○									
与那原町	2			○	○	○									
南風原町	6		○	○	○	○	○					○	2	母子保健型 特定型	
宮古保健所	4	0	0	2	0	0	1	0	0	1	0	0	0	0	
宮古島市	1			○											
多良間村	3						○			○					
八重山保健所	10	1	0	2	1	2	1	1	1	0	1	0	0	0	
石垣市	8	○		○	○	○	○	○	○		○				
竹富町	2			○		○									
与那国町	0														

資料：地域保健課調べ

16. 市町村母子保健事業実施状況(次世代育成支援対策推進事業実績)

10) その他の事業

○H30年度実施市町村と実施内容

(表4-10)

市町村	項目	具体的な取組内容
名護市	①事業名	おっぱい相談
	②実施している者(職種)	助産師
	③対象者	妊産婦
	④内容	おっぱいに関する様々な不安や悩みを聞き、母乳育児をサポートする。
	【備考】	月1回、1日3名を対象とする。
国頭村	①事業名	思春期教室(補助金利用なし)
	②実施している者(職種)	助産師、学生ボランティア(どちらも名桜大学に依頼)
	③対象者	中学生
	④内容	望まない妊娠を防ぐことを目標に、生命と性に関する講話を聞いたり、自分自身のライフプランを作成したりする。
伊江村	①事業名	離乳食実習
	②実施している者(職種)	栄養士
	③対象者	3ヶ月～9ヶ月
	④内容	離乳食の進め方を説明し、離乳食を実際に作り、試食まで実施する。
うるま市	①事業名	離乳食教室
	②実施している者(職種)	管理栄養士・保健師
	③対象者	第1子で離乳食開始前の保護者と子ども(希望があれば第2子以降の方でも参加可能)
	④内容	管理栄養士による離乳食についての講話と調理実習を実施
伊江村	①事業名	育児サークル「イルカ」
	②実施している者(職種)	保健師・母子担当
	③対象者	妊婦・親子
	④内容	毎月1回開催:育児中の母親たちのコミュニケーションの場として、毎月テーマを決め活動している。
うるま市	①事業名	運動会実技講演会・親子運道遊び
	②実施している者(職種)	運道遊び講師、保健師
	③対象者	3歳児～就学前の親子
	④内容	親子運道遊び・子どもの発達に合わせた遊びの紹介、生活リズムに関する講話
うるま市	【備考】	交付金活用なし
	①事業名	思春期講演会
	②実施している者(職種)	思春期支援団体代表者
	③対象者	市内在住・在勤者
うるま市	④内容	講演(思春期の子どもたちを取り巻く現状、支援者に求められること)
	【備考】	交付金活用なし
	①事業名	健康応援ブックの作成・配布
	②実施している者(職種)	保健師
うるま市	③対象者	妊婦(妊娠届出時に配布)、転入者、乳幼児の保護者(乳幼児健診時に配布)
	④内容	妊娠期から乳幼児期・学童思春期にわたる健康づくりに特化した情報提供
	【備考】	交付金活用なし

10) その他の事業

○H30年度実施市町村と実施内容

(表4-10)

市町村	項目	具体的な取組内容
恩納村	①事業名 ②実施している者(職種) ③対象者 ④内容 【備考】	思春期保健教室(村立中学校主体の事業をサポート) 養護教諭・助産師・村保健師・母子保健推進員 恩納村立中学校生徒(H30年度5校中1校で実施) 性教育に関する講話・妊娠体験(シュミレーター)・抱っこ体験(人形)等 ※村立中学校の授業の一環。企画・運営等は中学校実施。行政は、保健師・母推を派遣しサポート等)
北谷町	①事業名 ②実施している者(職種) ③対象者 ④内容	乳幼児健診未受診対策事業(特定非常勤保健師) 保健師・母子保健推進員 乳幼児健診未受診者および保護者 未受診者への家庭訪問・電話等による受診勧奨と状況確認。保育所からの受診勧奨依頼。母子保健推進員学習会。
	①事業名 ②実施している者(職種) ③対象者 ④内容	臨床心理士の配置(特定非常勤職員) 臨床心理士 町民・関係職種 早期発達支援のための取組(乳児健診・健診事後教室・保育施設巡回・個別相談・関係職種研修・療育事業準備)
久米島町	①事業名 ②実施している者(職種) ③対象者 ④内容	親子支援事業 臨床心理士 希望者 個別療育
渡嘉敷村	①事業名 ②実施している者(職種) ③対象者 ④内容 【備考】	ほっとティータイム 母子保健推進員・保健師 妊婦及び乳幼児のいる保護者 母子保健推進員による子育て交流会 事業は実施しているが、交付金を活用していない
	①事業名 ②実施している者(職種) ③対象者 ④内容 【備考】	ひみつきちレター 母子保健推進員・保健師 妊婦及び乳幼児のいる保護者 母子保健推進員と保健師が発行する子育て支援広報誌(1回/月) 事業は実施しているが、交付金を活用していない
	①事業名 ②実施している者(職種) ③対象者 ④内容 【備考】	子育て支援事業 保健師 乳幼児のいる保護者、乳幼児 子どもと一緒にできる手工芸やおやつ作り等。 事業は実施しているが、交付金を活用していない
座間味村	①事業名 ②実施している者(職種) ③対象者 ④内容 【備考】	療育相談 作業療法士(雇い上げ)・保健師 気になる子どもの保護者及び関係者(診断の有無を問わず) 保護者による個別相談及び幼稚園、小中学校教諭への教育支援 交付金なし

10) その他の事業

○H30年度実施市町村と実施内容

(表4-10)

市町村	項目	具体的な取組内容
渡名喜村	①事業名	育児交流会
	②実施している者(職種)	保健師・母子保健推進員・担当者
	③対象者	0歳から就園前の親子
	④内容	遊びと食を通して親及び子ども同士の交流関係の構築の促進や子どもの育成
渡名喜村	①事業名	ぴよぴよクラブ
	②実施している者(職種)	保健師、母子保健推進員
	③対象者	0歳～就園前の親子
	④内容	親及び子ども同士の交流
渡名喜村	①事業名	となきママ相談・講演会
	②実施している者(職種)	精神専門看護師
	③対象者	0歳～小学校の親
	④内容	育児への不安の相談及び子どもとの関わり方講演会
渡名喜村	①事業名	フッ素塗布事業
	②実施している者(職種)	歯科医師、歯科衛生師、保健師、担当者、母子保健推進員
	③対象者	0歳～就学前児
	④内容	歯科健診、歯科相談、はみがき指導、フッ素塗布
北大東村	①事業名	こんにちは赤ちゃん訪問
	②実施している者(職種)	母子保健推進員 保健師
	③対象者	島内
	④内容	訪問時に1ヶ月健診の受診状況、母子の体調、週51週間の母乳の量、赤ちゃんに対する気持ち、身近で手助けしてくれる人の存在、不安、相談を聞き取り。その他任意予防接種の希望調査も行う予定です。
北大東村	【備考】	交付金活用なし。対象者少ないため。
西原町	①事業名	親子療育事業
	②実施している者(職種)	保健師、保育士、臨床心理士、母子保健推進員
	③対象者	乳幼児健診後、支援が必要と思われる児とその保護者
	④内容	親子で一緒に遊びを楽しみ、小集団の中でお友達との関わり方を体験する。また、保護者の子育てに関する相談に対応し、育児をサポートしていく。
西原町	【備考】	一般財源
石垣市	①事業名	妊産婦・乳幼児保健相談
	②実施している者(職種)	栄養士、保健師
	③対象者	12回(月1回)
	④内容	妊産婦及び乳幼児をもつ親、希望者
石垣市	【備考】	妊娠期の食事や児の離乳食等の栄養相談および児の成長に関する保健相談
石垣市	①事業名	離乳食実習
	②実施している者(職種)	栄養士
	③対象者	生後4か月児(第1子)を持つ保護者
	④内容	調理実習、栄養相談及び指導

資料:平成30年9月 沖縄県地域保健課調べ(市町村報告分)

17-1. 市町村の心理士の配置状況

(表4-11)

項目 保健所 市町村	乳児一般健診		1歳6か月健診		3歳児健診	
	常勤	非常勤	常勤	非常勤	常勤	非常勤
総数	-	4	4	24	4	22
北部保健所	-	2	-	5	-	5
国頭村	-	-	-	-	-	-
大宜味村	-	○	-	○	-	○
東村	-	-	-	-	-	-
今帰仁村	-	○	-	○	-	○
本部町	-	-	-	○	-	○
名護市	-	-	-	○	-	○
伊江村	-	-	-	○	-	○
伊平屋村	-	-	-	-	-	-
伊是名村	-	-	-	-	-	-
中部保健所	-	-	2	7	2	6
恩納村	-	-	-	○	-	○
宜野座村	-	-	-	○	-	○
金武町	-	-	○	-	-	-
うるま市	-	-	-	-	○	-
沖縄市	-	-	○	○	○	○
読谷村	-	-	-	○	-	○
嘉手納町	-	-	-	○	-	-
北谷町	-	-	-	○	-	○
北中城村	-	-	-	-	-	-
中城村	-	-	-	○	-	○
宜野湾市	-	-	-	-	-	-
那覇市保健所	-	-	-	1	-	-
那覇市	-	-	-	○	-	-
南部保健所	-	1	1	8	1	8
浦添市	-	-	-	○	-	○
久米島町	-	-	-	○	-	○
渡嘉敷村	-	-	-	-	-	-
座間味村	-	-	-	-	-	-
粟国村	-	-	-	-	-	-
渡名喜村	-	-	-	-	-	-
南大東村	-	-	-	-	-	-
北大東村	-	○	-	○	-	○
西原町	-	-	-	○	-	○
豊見城市	-	-	-	○	-	○
糸満市	-	-	-	-	-	-
南城市	-	-	-	○	-	○
与那原町	-	-	-	○	-	○
八重瀬町	-	-	○	-	○	-
南風原町	-	-	-	○	-	○
宮古保健所	-	1	-	2	-	2
宮古島市	-	-	-	○	-	○
多良間村	-	○	-	○	-	○
八重山保健所	-	-	1	1	1	1
石垣市	-	-	○	○	○	○
竹富町	-	-	-	-	-	-
与那国町	-	-	-	-	-	-

沖縄県地域保健課調べ

17-2. 市町村の心理士の配置状況

(表4-12)

項目 保健所 市町村	配置出来ていない理由
北部保健所	
国頭村	乳児・1歳6か月児・3歳児：人材の確保が難しい為
東村	乳児・1歳6か月児・3歳児：対象児が少ないため必要性がない
本部町	乳児：ニーズが低いように思われる。
名護市	乳児：幼児健診と比べ呼び出し人数が多いため、会場の規模や時間的に配置することが難しい。必要時には地区担当保健師が対応し、心理士へつないでいる。
伊平屋村	乳児・1歳6か月児・3歳児：配置を考えているが、活用方法を検討中
伊是名村	乳児・1歳6か月児・3歳児：日程確保と人材確保の方法が確立されていない。
中部保健所	
恩納村	乳児：以前配置していたが、実績が少ないため。もし、乳児健診で相談希望の場合は、翌週の1歳半健診へ再度来てもらう。
宜野座村	乳児：確保が難しい
金武町	乳児：予算や人員確保が困難。乳児期では、保護者からのニーズも少ないため 3歳児：予算や人員の確保が困難。1歳半時点での拾い上げを重視しているため。3歳時点で課題の不通過や保護者からのニーズがある場合は、保健師にて心理相談や事後教室、病院等への繋ぎを実施。
うるま市	乳児・1歳6か月児：必要性は感じるが、人員不足のため3歳児健診への配置を最優先としている。現状の人員数では配置が困難口
沖縄市	乳児：乳児健診は主に育児相談が多いため、保健師、助産師で相談を受けているため。日曜日の開催のため、人員確保が難しい
読谷村	乳児：毎月定例で、こども心理相談(個別・予約制)を、実施している。別日の相談を案内している。
嘉手納町	乳児、3歳児：人材の確保ができない
北谷町	乳児：育児不安・負担の相談は保健師で対応。発達フォローで必要なケースは、後日、個別相談として対応。
北中城村	乳児・1歳6か月児・3歳児：健診時には配置が難しい為、後日、日時や場所を設定し、より細かく相談・支援を行うため。
中城村	乳児：保健師で対応 □
宜野湾市	乳児・1歳6か月児・3歳児：健診日に配置ではなく、別日程で設けており、予約をとって相談対応している。
那覇市保健所	
那覇市	乳児：現時点では、配置する必要性が低い為。 3歳児：心理士を配置したいが、確保できない為。
南部保健所	
浦添市	乳児：医師の診察、保健師の支援で対応。健診後必要時、心理士へつなぐ等対応している。
久米島町	乳児：気になる乳児、希望があれば、1歳6か月健診または、3歳児健診に受診してもらっている。
渡嘉敷村	乳児・1歳6か月児・3歳児：健診と別日で心理士との相談機会を設定している。
座間味村	乳児・1歳6か月児・3歳児：人員確保が困難
粟国村	乳児・1歳6か月児・3歳児：小児保健協会との委託の中に心理士がおらず、村で配置しようとしても人材確保が難しいため
渡名喜村	乳児・1歳6か月児・3歳児：人材確保が困難
南大東村	乳児・1歳6か月児・3歳児：現時点で、心理士のニーズが十分に把握出来ておらず、島外から招く場合の予算の確保が必要であるため。
西原町	乳児：日曜日の健診で、他課の嘱託心理士や謝礼の心理士の確保が困難なため。
豊見城市	予算の確保が困難のため
糸満市	乳児：乳児期の発育、発達は保健師でフォローしている。 1歳6か月児・3歳児：健診後に個別でフォローしていく中で、心理士との面談を必要時に設けている。
与那原町	乳児：乳児期には心理士につなぐ相談がない。
八重瀬町	乳児：現状、心理士を配置する必要性を感じないため。
南風原町	乳児：保健相談の場で、保護者からの主訴や育児状況等から継続フォローの必要性を把握し、後日、地区担当保健師が関係機関と連携して支援を行うため。
宮古保健所	
八重山保健所	
石垣市	乳児：特に必要がないため
竹富町	乳児・1歳6か月児・3歳児：人材確保が難しく毎回配置はできていない。
与那国町	乳児・1歳6か月児・3歳児：確保が難しい。

沖縄県地域保健課調べ

17-3. 心理士の役割

(表4-13)

保健所・市町村名	内容
北部保健所	
大宜味村	親子相談として、保護者が子育てに関するの困り感等の相談
今帰仁村	乳幼児健診と同日に開催している、心理相談(子育て相談室)を担当。子の発達や子育ての悩み等の面談から、必要時療育等につないでいる。
本部町	言語や行動面等、発達に関する相談・助言。心理発達検査の実施。必要時は医療機関の紹介。
名護市	発達の気になる児や育児の不安に対する相談。
伊江村	・乳幼児健診で気になる児や保護者がいるときや、保護者の希望により、その場で発達相談してもらう。 ・育児相談につなげる。 ・言語聴覚士も配置しており、言葉の相談も応じている
中部保健所	
恩納村	・育児相談 ・発達が気になる児の観察 ・健診事後教室案内
宜野座村	発達・育児相談・発達検査等
金武町	課題が通過できなかった児や発達に関する不安、困り感のある保護者に対して、発達に関する見立てやかかわり方に対する助言。必要時健診後の事後教室や心理相談への繋ぎや心理相談の実施。
うるま市	・問診 ・発達面で気になる子や、親の不安が強い場合などに、会場内で心理相談を実施。継続が必要なものは、事後フォローへのつなぎを行う。
沖縄市	医師や保健師などから発達が気になる子に対し、心理士が面接を行い、その後必要な支援につなげている。
嘉手納町	発達相談及び発達確認
北谷町	・発達の気になる児童についての育児・発達相談 ・事後フォローについての見立てや助言
中城村	発達に関する相談を行い、親子教室の案内や巡回保育で児の様子を確認させていただき継続的に支援できる体制をとっている。
那覇市保健所	
那覇市	発達や子育て(子どもへの関わり方)について、心理士への相談を希望する市民へ、個別相談を行っている。
南部保健所	
浦添市	発達障がい早期発見、相談対応、継続支援、療育支援へのつなぎ、医療機関の紹介・受診勧奨
久米島町	育児相談
北大東村	育児不安や発達に関して面談。他にも夫婦関係や家族関係についても相談ののってもらっている。□
西原町	発達が気になる子や母親の育児不安に対して個別相談を実施し、児のフォローや母親の育児不安に関する助言を行っている。
豊見城市	発達支援を必要とする児の保護者の不安軽減を図る。親子教室、個別発達相談への案内
南城市	保護者からの発達の相談、保健師からの紹介など健診会場にて、気になる子どもがいたら保護者への声かけなどを行い発達の遅れを早期に発見し、保護者への説明、支援をしている。
与那原町	発達相談: 予約及び会場にて必要時実施
八重瀬町	①保護者の発達に関する相談 ②問診時に課題ができなかった児に対する助言 ③会場内での児の様子や行動観察 ④必要時、保育園での巡回相談につなげる
南風原町	健診会場を対象児の行動観察を行いながら、発達面で不安のある親に対して個別相談を行い、不安軽減できるよう助言や関わり方のアドバイスを行っている。
宮古保健所	
宮古島市	・子育て相談(発達や育児に関する個別相談) ・簡易的な発達検査等を行い、児の発達確認や要フォロー児を把握する。必要時、事後教室等の案内を実施。
多良間村	心理・発達面等の観察及び相談
八重山保健所	
石垣市	・健診会場にて、医師や保健師が相談必要と判断した児や相談を希望する親子への個別の心理相談、必要時発達検査を実施 ・健診対象者ではないが、保護者が相談を希望している場合や関係機関からの紹介による予約来所相談、必要時発達検査を実施
竹富町	毎回、フリーの臨床心理士に依頼して配置。そのため、確保できずに心理士配置無しのことも多い。 心理士の役割は ①継続フォロー中の親子のアセスメントと評価、今後の支援の方向性の検討。 ②気になる親子の個別相談

沖縄県地域保健課調べ

18.「健やか親子おきなわ

市町村	実施者						実施者						県作成: ちゆらまま (妊婦禁煙 支援教材) の使用	実施者					県作成:赤 ちゃんすく く(やせ妊婦 支援教材) の使用	発達障がい をはじめと する育てにく さを感じる親 への早期支 援体制	乳児全戸訪問 (こんにちは赤 ちゃん事業)		
	親子健康 手帳交付時 の保健 指導	保健師	助産師	看護師	栄養士	職員 その他	親子健康 手帳交付時 の禁煙 指導	保健師	母子保健 推進員	助産師	看護師	栄養士		職員 その他	保健師	助産師	看護師	栄養士				職員 その他	
総計	41	41	6	9	13	3	41	40	0	6	8	7	2	25	35	30	3	4	14	1	7	9	41
北部保健所	9	9	0	1	2	0	9	9	0	0	0	1	0	8	9	9	0	1	2	0	7	9	9
国頭村	○	○	-	-	-	-	○	○	-	-	-	-	-	○	○	○	-	-	-	-	○	○	○
大宜味村	○	○	-	-	○	-	○	○	-	-	-	○	-	○	○	○	-	-	○	-	○	○	○
東村	○	○	-	-	-	-	○	○	-	-	-	-	-	○	○	○	-	-	-	-	○	○	○
今帰仁村	○	○	-	-	-	-	○	○	-	-	-	-	-	○	○	○	-	-	-	-	-	○	○
本部町	○	○	-	○	-	-	○	○	-	-	○	-	-	○	○	○	-	○	-	-	○	○	○
名護市	○	○	-	-	○	-	○	○	-	-	-	-	-	○	○	○	-	-	○	-	-	○	○
伊江村	○	○	-	-	-	-	○	○	-	-	-	-	-	○	○	○	-	-	-	-	○	○	○
伊平屋村	○	○	-	-	-	-	○	○	-	-	-	-	-	○	○	○	-	-	-	-	○	○	○
伊是名村	○	○	-	-	-	-	○	○	-	-	-	-	-	○	○	○	-	-	-	-	○	○	○
中部保健所	11	11	2	4	3	1	11	11	0	2	4	1	1	4	10	9	1	2	3	1			11
恩納村	○	○	-	-	-	-	○	○	-	-	-	-	-	-	○	○	-	-	-	-	-	○	○
宜野座村	○	○	-	-	○	-	○	○	-	-	-	-	-	-	○	○	-	-	○	-	-	-	○
金武町	○	○	-	-	-	-	○	○	-	-	-	-	-	○	○	○	-	-	-	-	-	○	○
うるま市	○	○	○	○	-	-	○	○	-	○	○	-	-	-	○	○	○	○	-	-	-	○	○
沖縄市	○	○	○	○	-	-	○	○	-	○	○	-	-	-	-	-	-	-	-	-	-	-	○
読谷村	○	○	-	○	○	-	○	○	-	-	○	○	-	-	○	-	-	-	-	-	-	○	○
嘉手納町	○	○	-	-	-	-	○	○	-	-	-	-	-	○	○	○	-	-	-	-	○	○	○
北谷町	○	○	-	-	-	○	○	○	-	-	-	-	○	○	○	○	-	-	-	○	○	○	○
北中城村	○	○	-	-	○	-	○	○	-	-	-	-	-	○	○	○	-	-	○	-	○	○	○
中城村	○	○	-	-	-	-	○	○	-	-	-	-	-	-	○	○	-	-	○	-	-	○	○
宜野湾市	○	○	-	○	-	-	○	○	-	-	○	-	-	-	○	○	-	○	-	-	-	○	○
那覇市保健所	1	1	1	0	0	0	1	1	0	1	0	0	0	0	1	1	1	0	0	0			1
那覇市	○	○	○	-	-	-	○	○	-	○	-	-	-	-	○	○	○	-	-	-	-	○	○
南部保健所	15	15	2	2	6	0	15	14	0	2	2	4	0	10	11	8	1	1	7	0			15
浦添市	○	○	○	○	-	-	○	○	-	○	○	-	-	○	○	○	○	○	-	-	○	○	○
久米島町	○	○	-	-	-	-	○	○	-	-	-	-	-	○	○	○	-	-	○	-	-	○	○
渡嘉敷村	○	○	-	-	-	-	○	○	-	-	-	-	-	-	-	-	-	-	-	-	-	-	○
座間味村	○	○	-	-	-	-	○	○	-	-	-	-	-	-	○	-	-	-	-	-	-	-	○
粟国村	○	○	-	-	-	-	○	○	-	-	-	-	-	○	-	-	-	-	-	-	-	-	○
渡名喜村	○	○	-	-	-	-	○	○	-	-	-	-	-	○	-	-	-	-	-	-	-	○	○
南大東村	○	○	-	-	-	-	○	○	-	-	-	-	-	○	-	-	-	-	-	-	-	○	○
北大東村	○	○	-	-	-	-	○	○	-	-	-	-	-	○	○	○	-	-	-	-	○	-	○
西原町	○	○	-	-	○	-	○	○	-	-	-	○	-	○	○	○	-	-	○	-	-	○	○
豊見城市	○	○	-	-	○	-	○	○	-	-	-	-	-	○	○	○	-	-	○	-	○	○	○
糸満市	○	○	-	-	○	-	○	○	-	-	-	-	-	○	○	○	-	-	○	-	-	○	○
南城市	○	○	-	-	○	-	○	○	-	-	-	○	-	○	○	○	-	-	○	-	-	○	○
与那原町	○	○	-	-	○	-	○	○	-	-	-	○	-	○	○	○	-	-	○	-	-	○	○
八重瀬町	○	○	○	○	-	-	○	○	-	○	○	-	-	○	○	○	-	-	-	-	-	○	○
南風原町	○	○	-	-	○	-	○	○	-	-	-	○	-	○	○	○	-	-	○	-	-	○	○
宮古保健所	2	2	1	1	1	2	2	2	0	1	1	1	1	0	2	1	0	0	1	0			2
宮古島市	○	○	○	○	○	○	○	○	-	○	○	○	○	-	○	-	-	-	○	-	-	○	○
多良間村	○	○	-	-	-	○	○	○	-	-	-	-	-	-	○	○	-	-	-	-	-	-	○
八重山保健所	3	3	0	1	1	0	3	3	0	0	1	0	0	3	2	2	0	0	1	0			3
石垣市	○	○	-	○	-	-	○	○	-	-	○	-	-	○	-	-	-	-	-	-	-	○	○
竹富町	○	○	-	-	○	-	○	○	-	-	-	-	-	○	○	○	-	-	○	-	○	-	○
与那国町	○	○	-	-	-	-	○	○	-	-	-	-	-	○	○	○	-	-	-	-	○	○	○

21 市町村の取組(平成30年度)

(表4-14)

実施者							母親学級取組内容							思春期対策としての学習会を実施										
保健師	推進員	母子保健	助産師	看護師	栄養士	その他	母親学級の実施	禁煙指導の実施	実施者	妊娠中の飲酒防止に関する指導	実施者	歯周病予防に関する指導	実施者	母乳育児を推進する取組	ふれあい体験学習	自助グループの支援	育児支援視点での健診取組	気になる親子へ要保護児童対策協議会に情報提供を行う基準の設定	性教育学習会	回数/年度	喫煙防止教育	回数/年度	アルコール・薬物の有害性に関する学習会	回数/年度
37	30	16	6	1	2		16	11		10		10		23	3	2	39		19	96	6	39	5	38
9	3	1	1	0	0		3	0		0		1		5	0	0	9		1	0	1	0	1	0
○	-	-	-	-	-		○	-	-	-	-	-	-	○	-	-	○	-	○	2	-	-	-	-
○	○	-	-	-	-		○	-	-	-	-	-	-	○	-	-	○	-	-	-	-	-	-	-
○	-	-	-	-	-		-	-	-	-	-	-	-	-	-	-	○	○	-	-	-	-	-	-
○	-	-	-	-	-		○	-	-	-	○	保健師		○	-	-	○	○	-	-	-	-	-	-
○	-	-	-	-	-		-	-	-	-	-	-	-	○	-	-	○	○	-	-	-	-	-	-
○	○	○	○	-	-		-	-	-	-	-	-	-	-	-	-	○	-	-	-	-	-	-	-
○	-	-	-	-	-		-	-	-	-	-	-	-	-	-	-	○	-	-	○	-	○	2	-
○	○	-	-	-	-		-	-	-	-	-	-	-	○	-	-	○	-	-	-	-	-	-	-
○	-	-	-	-	-		-	-	-	-	-	-	-	-	-	-	○	-	-	-	-	-	-	-
10	10	5	2	0	1		6	5		4		5		8	3	0	11		9	37	2	2	1	1
○	○	○	-	-	-		-	-	-	-	-	-	-	○	-	-	○	-	○	1	-	-	-	-
○	○	-	-	-	-		-	-	-	-	-	-	-	○	-	-	○	-	○	3	-	-	-	-
-	○	-	-	-	-		○	○	保健師	-	-	-	-	○	○	-	○	○	○	5	-	-	-	-
○	-	○	-	-	-		-	-	-	-	-	-	-	○	-	-	○	-	○	10	-	-	-	-
○	○	○	○	-	-		○	○	助産師	○	助産師	○	助産師	○	-	-	○	○	○	10	-	-	-	-
○	○	○	○	-	-		○	○	保健師・看護師・助産師	○	栄養士	○	歯科衛生士	-	-	-	○	○	○	1	○	1	-	-
○	○	-	-	-	-		-	-	-	-	-	-	-	○	-	-	○	-	-	-	-	-	-	-
○	○	-	-	-	○		○	○	助産師	○	助産師	○	歯科衛生士	○	○	-	○	-	○	2	-	-	-	-
○	○	○	-	-	-		○	-	-	-	-	○	保健師	-	-	-	○	-	○	1	○	1	○	1
○	○	○	-	-	-		-	-	-	-	-	-	-	-	-	-	○	-	-	-	-	-	-	-
○	○	-	-	-	-		○	○	助産師	○	助産師	○	保健師	○	○	-	○	○	○	4	-	-	-	-
1	1	1	0	0	1		0	0		0		0		1	0	1	1		1	35	1	35	1	35
○	○	○	○	-	○		-	-	-	-	-	-	-	○	-	○	○	-	○	35	○	35	○	35
14	12	7	2	1	0		5	4		4		2		6	0	1	14		4	8	0	0	0	0
○	○	○	○	-	-		○	○	助産師 管理栄養士	○	助産師 管理栄養士	○	助産師 管理栄養士	○	-	-	○	-	○	5	-	-	-	-
○	-	○	-	-	-		-	-	-	-	-	-	-	-	-	○	○	-	-	-	-	-	-	-
○	-	-	-	-	-		-	-	-	-	-	-	-	-	-	○	○	-	-	-	-	-	-	-
○	○	-	-	-	-		-	-	-	-	-	-	-	-	-	-	○	-	○	1	-	-	-	-
○	-	○	-	-	-		-	-	-	-	-	-	-	-	-	-	○	-	-	-	-	-	-	-
○	○	○	○	-	-		-	-	-	-	-	-	-	-	-	-	○	○	○	1	-	-	-	-
○	○	-	-	-	-		-	-	-	-	-	-	-	-	-	-	○	○	○	1	-	-	-	-
○	○	-	-	-	-		-	-	-	-	-	-	-	-	-	-	○	-	○	1	-	-	-	-
○	○	○	-	○	-		○	○	保健師 管理栄養士	○	保健師 管理栄養士	○	保健師 管理栄養士	○	-	-	○	○	-	-	-	-	-	-
-	○	-	-	-	-		○	○	保健師	○	保健師	-	-	○	-	-	○	○	-	-	-	-	-	-
○	○	○	○	-	-		-	-	-	-	-	-	-	○	-	-	○	○	-	-	-	-	-	-
○	○	-	-	-	-		○	○	保健師 管理栄養士	○	保健師 管理栄養士	-	-	○	-	-	○	-	-	-	-	-	-	-
2	1	1	1	0	0		1	1		1		1		1	0	0	2		2	14	1	1	1	1
○	○	○	○	-	-		○	○	保健師	○	保健師	○	歯科衛生士	○	-	-	○	-	○	13	-	-	-	-
○	-	-	-	-	-		-	-	-	-	-	-	-	-	-	-	○	○	○	1	○	1	○	1
1	3	1	0	0	0		1	1		1		1		2	0	0	2		2	2	1	1	1	1
○	○	○	-	-	-		○	○	保健師	○	保健師	○	歯科衛生士	○	-	-	○	-	-	-	-	-	-	-
-	○	-	-	-	-		-	-	-	-	-	-	-	○	-	-	○	○	○	1	○	1	○	1
-	○	-	-	-	-		-	-	-	-	-	-	-	-	-	-	○	-	○	1	-	-	-	-

18.「健やか親子おきなわ21」市町村の取組

(1)母乳育児を推進する取組

(表4-16)

市町村名	取組内容
北部保健所	
国頭村	乳児家庭全戸訪問にて母乳育児指導を実施している
大宜味村	新生児訪問にて助産師より推進をおこなっている
今帰仁村	助産師の家庭訪問(乳房ケアなど)
本部町	産科の指導内容に沿った妊娠中ケア指導
伊平屋村	新生児訪問の際に母乳栄養について説明
中部保健所	
恩納村	妊婦訪問、新生児訪問にて母乳のメリットや授乳方法の指導を実施
宜野座村	母乳の利点などを説明しながら資料を配布
金武町	新生児訪問児の保健指導・乳児健診時の個別栄養指導
うるま市	母乳相談(個別) おっぱい育児おしゃべり会(集団) 母子健康手帳交付時の保健指導および新生児訪問での保健指導
沖縄市	乳児一般健診時の結果説明時等で行っている
嘉手納町	・新生児訪問時の助産師による指導 ・乳児一般健診時の栄養指導
北谷町	両親学級、妊産婦、乳児訪問指導、育児学級、乳児母乳相談(乳児健診に併設)
宜野湾市	親子健康手帳交付時に資料の提供や両親学級での講話
那覇市保健所	
那覇市	妊産婦新生児訪問等で母乳育児についての保健指導を実施
南部保健所	
浦添市	妊産婦・新生児訪問の際、助産師、保健師が指導
豊見城市	助産師外来等の情報提供、乳児健診での助産師有資格者による保健相談
南城市	おもに助産師訪問で母乳育児を指導し、2か月児訪問では母親の栄養指導を行っている
与那原町	助産師による新生児訪問で実施
八重瀬町	赤ちゃん訪問時等、相談があった際に助産師が対応
南風原町	新生児、乳児訪問で保健指導を実施している
宮古保健所	
宮古島市	マタニティスクールで、母乳に関する講話を実施
八重山保健所	
石垣市	両親学級時に母乳育児について講話の内容に入れている。妊産婦を訪問する際の保健指導
竹富町	【おっぱい教室】助産師による母乳育児講話と個別の乳房ケア

沖縄県地域保健課調べ

18.「健やか親子おきなわ21」市町村の取組

(2)ふれあい体験学習

(表4-17)

市町村名	取組内容
中部保健所	
金武町	町内の中学2年生に対する助産師による講話及び乳児の抱っこ体験、保護者へのインタビュー、保健師講話
北谷町	赤ちゃん人形抱っこ体験・妊婦体験・誕生学講話
宜野湾市	育児学級に参加する赤ちゃんを中学生が抱っこ体験を実施

資料: 令和元年9月 沖縄県地域保健課調べ

(3)自助グループの活動内容・支援内容

(表4-18)

市町村名	取組内容
那覇市保健所	
那覇市	ダウン症児や保護者の心身のケア及び親子交流を目的とした毎月1回の定例会、毎月2回のスポーツ活動等 毎月1回の定例会への参加、運営に関する相談対応
南部保健所	
渡嘉敷村	母子保健推進員による子育て交流会 開催場所の確保、備品貸し出し(フォローが必要な場合は、保健師も参加する)

(4)育児支援に視点をおいた健診の取組に対する課題

(表4-19)

市町村名	取組内容
なし	
	なし

資料: 令和元年9月 沖縄県地域保健課調べ

18.「健やか親子おきなわ21」市町村の取組

(5)健診受診率の向上のために取り組んでいること

(表4-19)

市町村名	取組内容
北部保健所	
名護市	未受信者へはがきにて再通知。母子保健推進員や保健師による未受診者訪問や電話にて受診勧奨。
国頭村	母子保健推進員に依頼し、受診勧奨の電話掛けをしてもらっている。
東村	母子推進員・保育所との連携(対象児全員へ声かけ)
大宜味村	母子推進員からの対象児への電話かけ。
今帰仁村	母子保健推進員により、受診勧奨のための家庭訪問。保育所への検診の案内の配布や、保育士さんからも保護者へ声かけ。
本部町	電話連絡や訪問の際に声かけを行っている。また、健診案内の再通知を行っている。
伊平屋村	時間差呼出しを行い、待ち時間を解消。月齢の近い児を保護者が交流できるように時間帯をあわせている。
伊江村	<ul style="list-style-type: none"> 各区の母子保健推進員に対象児の自宅へ受診票を届けてもらい、受診勧奨を実施している。 乳幼児健診当日、未受診の方に、その日の内に電話連絡をし、受診を促している。
中部保健所	
宜野座村	保健推進員が問診票を直接、家庭に届け、受診勧奨をしている。
金武町	<ul style="list-style-type: none"> 乳幼児健診の受診対象者全員に母子保健推進員が健診の受診勧奨で訪問を実施。 町内保育所との連携(保育所利用中の児について、保育所からの連絡ノートに健診受診を勧奨するシールを貼ってもらっている) 未受診者への健診案内の再通知と母子保健推進員の訪問による受診勧奨。
恩納村	<ul style="list-style-type: none"> 村HP、係窓口や村民配布のカレンダーに健診日程掲示。 毎月各字が発行する字誌へ乳幼児検診日程の情報提供 村立保育所との連携(所便りに健診日の掲載依頼及び受診勧奨依頼) 受診票送付の際に、『今回受診できない場合の連絡依頼や、次回の検診日程記載(対象年齢記載)、各健診の重要性掲載』した案内文を同封。 外国人には事前に通訳希望を確認し、通訳派遣を行っている。(継続実施。全額村負担。県国際交流・人材育成財団医療通訳ボランティア活用)
嘉手納町	<ul style="list-style-type: none"> 最初の集団健診である乳児一般健診については、スタッフの配置を充実させ(町持ち出しの予算で医師の2診体制を確保、計測担当の母推を2グループで対応、流れを滞らせないよう配慮している。 保健指導等では「育児不安や困り感がないか」を中心に聞き取りし、児の発育を一緒に確認する事で、「指導されている」と感じさせないよう心掛けている。 保健師が未受診者の未受診理由を聞き取りし、次の健診案内を行っている。 町内の保育所へ健康カレンダーを配布し、受診呼びかけの依頼を行っている。
読谷村	健診未受診者への個別訪問を実施
北谷町	<ul style="list-style-type: none"> 乳幼児健診未受診者対策として、専任の嘱託保健師を配置し、保健師による家庭訪問等による受診勧奨や保育施設との連携強化(保育施設からの受診票配布)を実施。 母子保健推進員による家庭訪問での受診勧奨。 健診時間の短縮(健診会場の配置や流れの工夫)。
北中城村	<ul style="list-style-type: none"> 母子保健推進員の未受診者訪問による受診勧奨強化 保健師による未受診者への受診勧奨の電話
中城村	村立・認可保育所への受診勧奨依頼、未受診者への訪問等
うるま市	<ul style="list-style-type: none"> 未受診児への家庭訪問による受診勧奨、再通知による勧奨(乳児健診のみ) 保育園・支援センター・児童館へのポスター提示依頼 保育園の保健便りへの掲載 保育園への呼び出し対象児の生年月日を毎月お知らせ
沖縄市	はがきによる未受診児に対する受診勧奨、母子保健推進員による未受診児への受診勧奨(訪問)
宜野湾市	ハガキによる再通知後、未受診者には、電話での受診勧奨、その後の未受診者へは訪問による受診勧奨

那覇市保健所	
那覇市	<ul style="list-style-type: none"> 平成29年度より、三歳児未受診対策事業を立ち上げ(平成29年度～平成31年度)、乳幼児健診未受診傾向である人などが、健診を受けやすい環境づくり、未受診者の分析と今後の対策を検討している。 市内全保育所及び子ども園や幼稚園へ、乳幼児健診の受診の必要性について伝え、乳幼児健診の日程表を配布し、市民への乳幼児健診の受診勧奨を依頼している。
南部保健所	
浦添市	<ul style="list-style-type: none"> 市広報、ホームページの活用(デザインの変更により、読みやすくした) 認可、認可外保育園通園時の保護者へ個別にチラシを配布。 親子(母子)健康手帳に乳幼児健診受診チェックリストを貼付し、交付時に健診案内 新生児訪問、こんにちは赤ちゃん事業等、各母子保健事業において健診の案内 未受診者への再通知、訪問、電話による受診勧奨
豊見城市	ハガキによる再通知、電話による受診勧奨、未受診調査訪問の実施。
南城市	未受診者への受診勧奨の葉書及びコールセンターを活用した受診勧奨、必要時地区担当による電話連絡や訪問など、受診率向上に取り組んでいる。
糸満市	未受診者訪問
西原町	未受診者に対し、次回の健診案内のために母子保健推進員が訪問し受診勧奨している。それでも未受診の場合は、最終案内として保健師が訪問し受診勧奨している。
与那原町	未受診者に対し、地区担当保健師にて電話勧奨を行っている。
南風原町	母子保健推進員や保健師による未受診者訪問、電話連絡。
八重瀬町	健診は予約制にしており、予約がない方は地区担当保健師により受診勧奨を実施している。また、町内保育園の看護師・保育士より健診対象児の保護者に対して受診勧奨をしている。
渡嘉敷村	<ul style="list-style-type: none"> 健診前日までに計測を行い、受診当日の待ち時間短縮を図る。 母子対象に毎月発行しているレターにより、健診日程の周知を図る。 母子保健推進員による健診お知らせの配布。
座間味村	直接、声掛けを行っている。また、半年に1回しか乳幼児健診がないため、未受診の場合は対象年齢が過ぎて次回の健診の時にフォロー健診として受診勧奨している。また、本島への里帰りの場合は県内他市町村での健診を受診できるように依頼している。
粟国村	<ul style="list-style-type: none"> 広報、文書(チラシ)配信メールでの呼び掛け、当日の不在の確認 予防接種事業やその他で会う際に直接声掛け
北大東村	島内での乳幼児健診が2回/年でしかないため都合が悪い親子に関しては本島に出た際に他市町村で実施できるよう調整。
宮古保健所	
宮古島市	<ul style="list-style-type: none"> 広告周知(ホームページ、チラシ、広報誌、新聞、保育所等に健診日程を掲載) 地区担当保健師や母子保健推進員による未受診者への受診勧奨(電話、家庭訪問) 未受診者へハガキ送付を行い、受診勧奨する。
八重山保健所	
石垣市	こんにちは赤ちゃん訪問、健診未受診者への受診勧奨のための働きかけ(はがき送付、電話や訪問等)
竹富町	<ul style="list-style-type: none"> 年に3回セット健診で実施しており、適齢期での健診受診を逃すため以下の調整を行っている。 ①里帰り先での健診受診調整 ②近隣市への健診受診依頼 ③地域や学校行事との日程調整
与那国町	電話連絡

資料：沖縄県地域保健課調べ