

Ⅲ 母子保健の主なる統計

1. 本統計に用いられる比率

- 1 出生率 = $\frac{\text{年間出生数}}{\text{10月1日現在人口}} \times 1,000$
- 2 合計特殊出生率 = $\frac{\text{母の年齢別出生数}}{\text{年齢別女子人口}}$
- 3 低体重児出生率 = $\frac{\text{年間2,500g未満出生数}}{\text{年間出生数(体重不詳を除く)}} \times 100$
- 4 自然増加率 = $\frac{\text{自然増加数(出生数-死亡数)}}{\text{10月1日現在人口}} \times 1,000$
- 5 死亡率 = $\frac{\text{年間死亡数}}{\text{10月1日現在人口}} \times 1,000$
- 6 乳児死亡率 = $\frac{\text{年間乳児死亡率}}{\text{年間出生数}} \times 1,000$
- 7 新生児死亡率 = $\frac{\text{年間新生児死亡率}}{\text{年間出生数}} \times 1,000$
- 8 妊産婦死亡率 = $\frac{\text{年間妊産婦死亡数}}{\text{年間出産数(出生数+死産数)(又は年間出生数)}} \times 100,000$
- 9 死産率 = $\frac{\text{年間死産数(自然+人工)}}{\text{年間出産数(出生数+死産数)}} \times 1,000$
- 10 周産期死亡率 = $\frac{\text{年間周産期死亡数}}{\text{年間出生数+妊娠満22週以後の死産数}} \times 1,000$

*合計特殊出生率とは15歳から49歳までの女子の年齢別出生率を合計したもので、1人の女子が仮にその年次の年齢別出生率で一生の間に生むとしたときの子ども数に相当する。

*乳児死亡とは、生後1年未満の死亡、新生児死亡とは生後4週(28日)未満の死亡をいう。

*死産とは妊娠満12週以後のものをいう。

*周産期死亡とは、妊娠満22週以後の死産と早期新生児死亡(生後1週(7日)未満の死亡)をあわせたものをいう。なお、平成6年以前の周産期死亡は、妊娠満28週以後の死産と早期新生児死亡をあわせたものである。

●表象記号について

計数のない場合	-又は 標記なし
計数不明の場合	…
数または比率が微小(0.05未満)の場合	0.0

2. 出生率・低体重児出生率の推移

本県の人口動態によると、出生は昭和27年以降徐々に減少する傾向にあり、令和3年は14,535人で、前年の14,943人より408人減少した。出生率は10.0と前年より0.3ポイント減少した。全国比較してみると、3.4ポイント高く、昭和49年以降46年連続全国第1位の出生率である。

出生場所では昭和35年には自宅出産が全出生数の80%を占めていたのが、昭和40年には40.8%と半分に減少し、平成9年以降は0.2%前後となっている。一方、病院及び診療所での分娩は平成9年以降99.0%前後になっている。

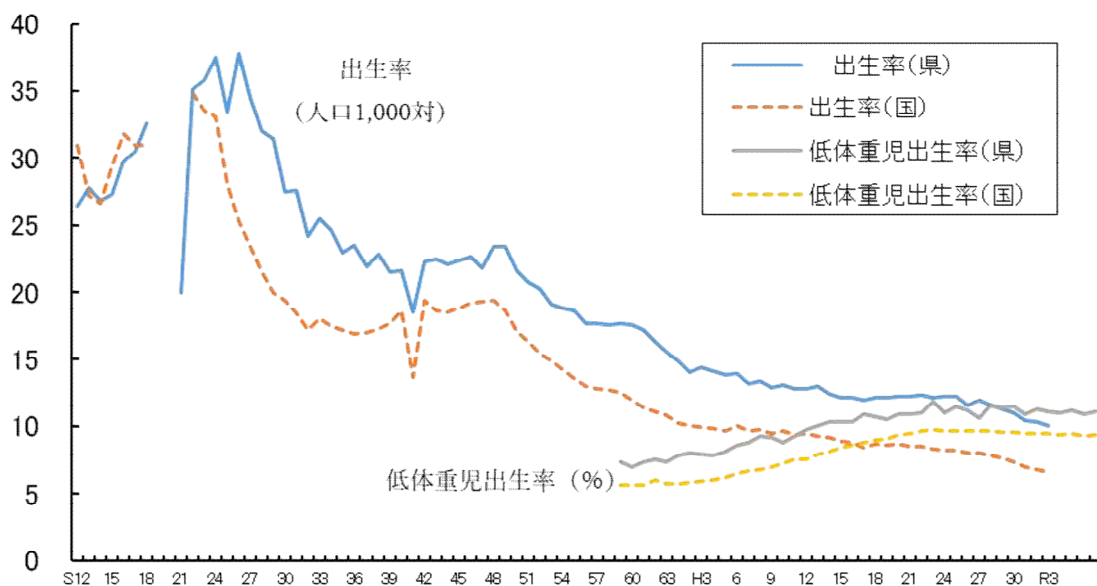
低体重児出生率は依然として高く、令和3年は全国の9.4%に対し、沖縄県は11.1%と高率である。

乳児死亡率については、大正14年77.1（出生千対）であったが、戦後は12.7と激減し、令和3年は1.6である。全国の1.7より低く、前年度より1.0ポイント減少した。また、新生児死亡率については、令和3年は0.8で昨年の1.3から0.5ポイント減少し、全国と同水準であった。

また、妊産婦死亡率は、大正14年全国平均が出生万対30.2、本県は50.2と高率であったが、昭和22年以降は20以下となり、現在では妊産婦死亡数は年間0～2と推移し、令和3年の死亡数は0である。

出生率・低体重出生率の推移

(図 3-1)



3. 全国からみた沖縄県の母子統計(令和3年度)

(表3-1)

順位	出生		低体重児出生率		合計特殊出生率		乳児死亡		新生児死亡		周産期死亡		死産		妊産婦死亡		人工妊娠中絶実施率	
	(年)		(年)		(年)		(年)		(年)		(年)		(年)		(年)		(年度)	
	都道府県	率	都道府県	率	都道府県	率	都道府県	率	都道府県	率	都道府県	率	都道府県	率	都道府県	率	都道府県	率
	人口千対		人口千対		人口千対		出生千対		出生千対		出生千対		出生千対		出生10万対		15~49歳女子人口千対	
	全国	6.6	全国	9.4	全国	1.30	全国	1.7	全国	0.8	全国	3.4	全国	19.7	全国	2.5	全国	5.1
1	沖縄	10	沖縄	11.1	沖縄	1.8	和歌山	2.7	長崎	1.8	佐賀	4.8	沖縄	24.6	鳥取	26.4	宮崎	7.5
2	愛知	7.4	栃木	11	鹿児島	1.65	静岡	2.5	山口	1.4	新潟	4.7	熊本	22.7	熊本	15.4	東京	7
3	滋賀	7.4	鹿児島	10.9	宮崎	1.64	長崎	2.5	茨城	1.3	茨城	4.6	青森	22.5	岩手	15.1	鳥取	6.7
4	福岡	7.4	鳥取	10.7	島根	1.62	宮崎	2.4	静岡	1.3	富山	4.4	秋田	22.5	北海道	13.6	福岡	6.6
5	熊本	7.4	島根	10.2	長崎	1.6	福島	2.3	福島	1.2	山口	4.4	鹿児島	22.1	山口	12.3	鹿児島	6.5
6	鹿児島	7.4	広島	10	熊本	1.59	茨城	2.2	富山	1.2	福島	4.1	北海道	22	茨城	11.9	大阪	6.4
7	佐賀	7.3	高知	10	福井	1.57	群馬	2.2	高知	1.2	静岡	4	栃木	21.6	三重	8.9	熊本	6.3
8	宮崎	7.2	熊本	10	佐賀	1.56	奈良	2.2	佐賀	1.2	鹿児島	4	愛媛	21.6	長野	7.9	長崎	6.2
9	東京	7.1	静岡	9.9	大分	1.54	熊本	2.2	大分	1.1	北海道	3.9	群馬	21.5	宮城	7.1	高知	6.1
10	岡山	7.1	山梨	9.8	鳥取	1.51	北海道	2.1	栃木	1	栃木	3.9	宮城	21.3	神奈川	3.3	沖縄	5.8
11	福井	7	愛知	9.8	香川	1.51	千葉	2.1	新潟	1	長崎	3.9	茨城	21.1	兵庫	2.8	広島	5.8
12	大阪	7	大分	9.8	山口	1.49	富山	2.1	愛知	1	青森	3.8	福島	20.9	福岡	2.6	青森	5.8
13	長崎	6.9	秋田	9.6	滋賀	1.46	栃木	2	福岡	1	熊本	3.8	福岡	20.8	埼玉	2.2	大分	5.7
14	鳥取	6.8	山形	9.6	岡山	1.45	高知	2	熊本	1	大分	3.8	神奈川	20.6	愛知	1.8	徳島	5.7
15	広島	6.8	茨城	9.6	高知	1.45	福岡	2	北海道	0.9	高知	3.7	新潟	20.4	東京	1	福島	5.7
16	兵庫	6.7	北海道	9.5	長野	1.44	愛知	1.9	岩手	0.9	福岡	3.7	東京	20.3	青森	-	佐賀	5.6
17	島根	6.7	香川	9.5	徳島	1.44	鳥取	1.9	岐阜	0.9	愛知	3.5	香川	20.2	秋田	-	宮城	5.5
18	香川	6.7	宮崎	9.5	山梨	1.43	山口	1.9	三重	0.9	京都	3.5	鳥取	20.1	山形	-	山口	5.5
19	大分	6.6	岩手	9.4	三重	1.43	佐賀	1.9	奈良	0.9	群馬	3.4	埼玉	20	福島	-	愛媛	5.4
20	神奈川	6.5	宮城	9.4	和歌山	1.43	香川	1.8	宮城	0.8	長野	3.4	高知	19.9	栃木	-	岩手	5.4
21	石川	6.5	東京	9.4	富山	1.42	大分	1.8	千葉	0.8	兵庫	3.4	徳島	19.7	群馬	-	北海道	5.3
22	埼玉	6.4	長野	9.4	広島	1.42	青森	1.7	神奈川	0.8	徳島	3.4	京都	19.6	千葉	-	岡山	5.2
23	三重	6.4	岐阜	9.4	愛知	1.41	東京	1.7	福井	0.8	宮城	3.3	岩手	19.5	新潟	-	福井	5.2
24	千葉	6.3	三重	9.4	岐阜	1.4	新潟	1.7	鳥取	0.8	千葉	3.3	福井	19.3	富山	-	愛知	5.1
25	山梨	6.3	兵庫	9.4	愛媛	1.4	三重	1.6	香川	0.8	神奈川	3.3	三重	19.3	石川	-	群馬	5.1
26	長野	6.3	群馬	9.3	石川	1.38	滋賀	1.6	沖縄	0.8	大阪	3.3	大阪	19.3	福井	-	栃木	5.1
27	京都	6.3	富山	9.3	福岡	1.37	広島	1.6	秋田	0.7	奈良	3.3	富山	19.1	山梨	-	長野	4.9
28	岐阜	6.2	福岡	9.3	福島	1.36	徳島	1.6	東京	0.7	秋田	3.2	宮崎	19.1	岐阜	-	香川	4.8
29	宮城	6.1	埼玉	9.2	静岡	1.36	鹿児島	1.6	石川	0.7	石川	3.2	千葉	19	静岡	-	秋田	4.8
30	栃木	6.1	佐賀	9.2	兵庫	1.36	沖縄	1.6	大阪	0.7	福井	3.2	大分	18.9	滋賀	-	新潟	4.6
31	静岡	6.1	青森	9.1	群馬	1.35	岩手	1.5	和歌山	0.7	広島	3.2	岡山	18.8	京都	-	神奈川	4.6
32	和歌山	6.1	神奈川	9.1	山形	1.32	宮城	1.5	岡山	0.7	愛媛	3.2	広島	18.7	大阪	-	島根	4.6
33	山口	6.1	滋賀	9.1	新潟	1.32	石川	1.5	徳島	0.7	沖縄	3.2	静岡	18.6	奈良	-	山形	4.4
34	徳島	6.1	岡山	9.1	青森	1.31	大阪	1.5	宮崎	0.7	岐阜	3.1	長崎	18.6	和歌山	-	和歌山	4.4
35	愛媛	6.1	山口	9.1	栃木	1.31	兵庫	1.5	鹿児島	0.7	鳥取	3	愛知	18.1	島根	-	静岡	4.3
36	群馬	6	長崎	9.1	岩手	1.3	岡山	1.5	群馬	0.6	宮崎	3	佐賀	18.1	岡山	-	石川	4.3
37	富山	6	福島	9	茨城	1.3	愛媛	1.5	山梨	0.6	岩手	2.9	島根	17.8	広島	-	富山	4.3
38	奈良	6	千葉	8.9	奈良	1.3	埼玉	1.4	長野	0.6	山形	2.9	山口	17.7	徳島	-	三重	4.2
39	高知	6	京都	8.9	大阪	1.27	神奈川	1.4	滋賀	0.6	東京	2.9	石川	17.6	香川	-	京都	4.1
40	福島	5.9	大阪	8.9	秋田	1.22	岐阜	1.4	兵庫	0.6	鳥根	2.9	兵庫	17.5	愛媛	-	埼玉	3.7
41	茨城	5.9	愛媛	8.9	埼玉	1.22	秋田	1.2	広島	0.6	岡山	2.9	奈良	17	高知	-	岐阜	3.6
42	新潟	5.8	新潟	8.8	神奈川	1.22	福井	1.1	愛媛	0.6	埼玉	2.8	滋賀	16.8	佐賀	-	兵庫	3.6
43	北海道	5.6	奈良	8.8	京都	1.22	京都	1.1	青森	0.5	三重	2.8	岐阜	16.5	長野	-	滋賀	3.5
44	山形	5.6	和歌山	8.6	千葉	1.21	山形	1	山形	0.5	山梨	2.6	山形	16.3	大分	-	千葉	3.4
45	青森	5.4	石川	8.5	北海道	1.2	山梨	1	埼玉	0.5	和歌山	2.2	和歌山	16.2	宮崎	-	山梨	2.9
46	岩手	5.4	福井	8.2	宮城	1.15	長野	1	京都	0.5	香川	2.1	長野	15.3	鹿児島	-	奈良	2.9
47	秋田	4.6	徳島	8.2	東京	1.08	島根	0.9	島根	0.2	滋賀	1.7	山梨	13.5	沖縄	-	茨城	2.4

※周産期死亡は平成7年から妊娠満22週以後の死産+早期新生児死亡

資料:厚生労働省(令和3年人口動態統計及び令和2年度衛生行政報告例)

4. 年次別人口動態

事項	出生率		死亡率		乳児死亡率		新生児死亡率		妊産婦死亡率 (出生10万対)		周産期死亡率		死産率		
	県	全国	県	全国	県	全国	県	全国	県	全国	県	全国	県	全国	
1933	S8	25.7	31.5	16.2	17.7	54.9	121.3	3.8	48.5	...	271.7
1934	9	26.4	29.9	15.8	18.1	53.9	124.8	6.4	50.6	...	279.3
1935	10	27.7	31.6	16.1	16.8	51.2	106.7	3.9	44.7	...	260.1	50.1
1936	11	26.5	30.0	17.4	17.5	50.0	116.7	4.7	48.1	...	256.1
1937	12	26.4	30.9	15.9	17.1	45.5	105.8	4.3	43.8	...	249.6
1938	13	27.8	27.2	16.3	17.7	46.7	114.4	4.1	46.2	...	252.9
1939	14	26.8	26.6	17.6	17.8	44.6	106.2	4.8	44.3	...	253.4
1940	15	27.3	29.4	17.5	16.5	37.6	90.0	5.3	38.7	...	239.6	46.0
1941	16	29.8	31.8	16.0	16.0	42.3	84.1	...	34.2	...	216.4
1942	17	30.5	30.9	15.4	16.1	36.9	85.5	...	34.1	...	205.3
1943	18	32.6	30.9	16.2	16.7	16.4	86.6	...	33.8	...	201.6
1944	19
1945	20
1946	21	20.0	...	13.0
1947	22	35.1	34.8	10.0	14.6	...	76.7	...	31.4	...	167.5	44.2
1948	23	35.8	33.5	9.4	11.9	...	61.7	...	27.5	...	165.5
1949	24	37.5	33.0	8.8	11.5	...	62.5	...	26.9	...	170.6
1950	25	33.4	28.1	7.4	10.9	...	60.1	...	27.4	...	176.1	...	46.6	...	84.9
1951	26	37.8	25.3	7.4	9.9	...	57.5	...	27.5	...	172.7	...	46.7	...	92.2
1952	27	34.5	23.4	7.3	8.9	12.7	49.4	...	25.4	...	170.4	...	45.6	...	92.3
1953	28	32.0	21.5	7.0	8.9	13.2	48.9	...	25.5	...	180.6	...	46.0	...	93.8
1954	29	31.4	20.0	6.0	8.2	...	44.6	...	24.1	...	184.3	...	45.1	...	95.6
1955	30	27.5	19.4	5.5	7.8	10.9	39.8	...	22.3	...	178.8	...	43.9	...	95.8
1956	31	27.6	18.4	5.6	8.0	10.5	40.6	...	23.0	...	170.4	...	45.5	...	97.1
1957	32	24.2	17.2	5.3	8.3	12.7	40.0	...	21.6	...	170.9	...	40.0	...	101.2
1958	33	25.5	18.0	4.4	7.4	8.3	34.5	...	19.5	...	154.8	...	43.9	...	100.7
1959	34	24.6	17.5	4.8	7.4	10.6	33.7	...	18.6	...	146.4	...	43.0	...	100.6
1960	35	22.9	17.2	5.1	7.6	10.5	30.7	1.9	17.0	98.9	130.6	...	41.4	...	100.4
1961	36	23.5	16.9	5.2	7.4	10.5	28.6	2.2	16.5	166.8	120.4	...	40.9	...	101.7
1962	37	21.9	17.0	5.3	7.5	9.7	26.4	2.0	15.3	125.9	112.0	...	38.7	...	98.8
1963	38	22.8	17.3	5.3	7.0	9.8	23.2	1.5	13.8	114.6	102.5	...	36.2	...	95.6
1964	39	21.5	17.7	5.3	6.9	9.8	20.4	1.5	12.4	100.2	99.0	...	33.1	...	89.2
1965	40	21.6	18.6	5.3	7.1	10.1	18.5	1.8	11.7	114.0	87.6	...	30.1	...	81.4
1966	41	18.5	13.7	5.2	6.8	10.0	19.3	3.3	12.0	126.3	93.0	...	31.3	...	98.2
1967	42	22.2	19.4	5.0	6.8	7.6	14.9	2.3	9.9	81.9	70.5	...	26.3	...	71.6
1968	43	22.4	18.6	5.3	6.8	11.6	15.3	4.0	9.8	88.9	68.1	...	24.5	...	71.1
1969	44	22.1	18.5	5.1	6.8	11.1	14.2	4.1	9.1	66.3	57.9	10.0	23.0	...	68.6
1970	45	22.3	18.8	5.5	6.9	9.0	13.1	3.2	8.7	57.0	52.1	9.2	21.7	...	65.3
1971	46	22.6	19.2	5.3	6.6	10.8	12.4	4.5	8.2	37.7	45.2	9.2	20.4	9.9	61.4
1972	47	21.8	19.3	5.3	6.5	11.5	11.7	5.7	7.8	57.5	40.6	13.2	19.0	15.9	57.8
1973	48	23.4	19.4	5.6	6.6	14.8	11.3	7.5	7.4	39.0	38.3	16.0	18.0	20.2	52.6
1974	49	23.4	18.6	5.4	6.5	12.5	10.8	6.9	7.1	50.7	34.5	14.4	16.9	21.5	51.3
1975	50	21.6	17.1	5.4	6.3	12.1	10.0	7.4	6.3	35.8	28.7	15.6	16.0	24.0	50.8
1976	51	20.7	16.3	5.1	6.3	10.8	9.3	6.7	6.4	18.4	25.9	14.7	14.8	24.4	52.7
1977	52	20.2	15.5	4.9	6.1	11.7	8.9	7.3	6.1	4.7	23.1	15.0	14.1	26.5	51.5

(昭和8年～令和3年)

(表3-2)

事項 年次	出生率		死亡率		乳児死亡率		新生児死亡率		妊産婦死亡率 (出生10万対)		周産期 死亡率		死産率		
	県	全国	県	全国	県	全国	県	全国	県	全国	県	全国	県	全国	
1978	53	19.1	14.9	4.8	6.1	8.3	8.4	4.9	5.6	19.4	22.1	15.0	13.0	28.1	48.7
1979	54	18.8	14.2	4.7	6.0	8.1	7.9	5.0	5.2	19.5	22.9	12.7	12.5	24.9	47.7
1980	55	18.6	13.6	4.9	6.2	7.8	7.5	5.2	4.9	9.9	20.5	11.9	11.7	25.9	46.8
1981	56	17.7	13.0	4.8	6.1	7.0	7.1	4.0	4.7	25.3	19.2	11.0	10.8	29.6	49.2
1982	57	17.7	12.8	4.7	6.0	6.5	6.6	4.0	4.2	15.0	18.4	10.3	10.1	29.0	49.0
1983	58	17.6	12.7	4.9	6.2	7.3	6.2	4.9	3.9	10.0	15.5	10.3	9.3	28.6	45.5
1984	59	17.7	12.5	4.6	6.2	6.7	6.0	4.2	3.7	14.7	15.3	10.0	8.7	31.2	46.3
1985	60	17.6	11.9	4.5	6.3	5.6	5.5	2.9	3.4	14.5	15.8	7.2	8.0	29.5	46.0
1986	61	17.2	11.4	4.7	6.2	6.7	5.2	4.2	3.1	24.5	13.5	7.5	7.3	29.8	45.3
1987	62	16.3	11.1	4.7	6.2	6.0	5.0	3.2	2.9	5.1	12.0	7.1	6.9	31.6	45.3
1988	63	15.6	10.8	4.8	6.5	5.0	4.8	2.9	2.7	-	9.6	7.0	6.5	33.2	43.4
1989	H元	14.9	10.2	4.8	6.4	5.6	4.6	2.8	2.6	5.5	10.8	6.2	6.0	35.8	42.4
1990	2	14.0	10.0	5.3	6.7	7.2	4.6	4.3	2.6	-	8.6	7.0	5.7	32.6	42.3
1991	3	14.4	9.9	5.1	6.7	5.2	4.4	3.7	2.4	-	9.0	5.4	5.3	33.8	39.6
1992	4	14.1	9.8	5.4	6.9	5.1	4.5	2.9	2.4	11.5	9.2	5.9	5.2	34.8	38.9
1993	5	13.8	9.6	5.7	7.1	5.0	4.3	2.7	2.3	-	7.7	6.2	5.0	34.7	36.6
1994	6	13.9	10.0	5.4	7.1	5.5	4.2	3.2	2.3	-	6.1	5.4	5.0	32.4	33.5
1995	7	13.2	9.6	5.8	7.4	5.0	4.3	3.6	2.2	-	7.2	9.0	7.0	30.6	32.1
1996	8	13.4	9.7	5.5	7.2	5.1	3.8	3.0	2.0	11.7	6.0	7.8	6.7	29.4	31.7
1997	9	12.9	9.5	5.7	7.3	5.4	3.7	2.9	1.9	24.1	6.5	8.4	6.4	31.1	32.1
1998	10	13.1	9.6	5.9	7.5	5.6	3.6	2.6	2.0	5.9	7.1	6.8	6.2	29.1	31.4
1999	11	12.8	9.4	6.0	7.8	4.5	3.4	2.3	1.8	6.0	6.1	8.7	6.0	35.1	31.6
2000	12	12.8	9.5	6.1	7.7	4.5	3.2	2.4	1.8	-	6.6	6.9	5.8	37.1	31.2
2001	13	13.0	9.3	6.2	7.7	3.8	3.1	2.2	1.6	5.8	6.5	6.8	5.5	35.4	31.0
2002	14	12.4	9.2	6.0	7.8	3.2	3.0	1.5	1.7	12.1	7.3	5.9	5.5	30.6	31.1
2003	15	12.1	8.9	6.3	8.0	2.6	3.0	1.5	1.7	6.1	6.1	6.0	5.3	32.9	30.5
2004	16	12.1	8.8	6.4	8.2	2.9	2.8	1.0	1.5	12.2	4.4	4.7	5.0	32.9	30.0
2005	17	11.9	8.4	6.7	8.6	2.5	2.8	1.6	1.4	6.2	5.8	5.6	4.8	34.9	29.1
2006	18	12.1	8.7	6.7	8.6	2.4	2.6	0.9	1.3	-	4.9	5.0	4.7	36.0	27.5
2007	19	12.1	8.6	6.9	8.8	2.5	2.6	1.2	1.3	6.0	3.2	6.4	4.5	36.6	26.2
2008	20	12.2	8.7	6.9	9.1	2.0	2.6	0.8	1.2	6.0	3.6	3.5	4.3	34.3	25.2
2009	21	12.2	8.5	7.2	9.1	2.4	2.4	0.8	1.2	11.9	5.0	4.8	4.2	33.5	24.6
2010	22	12.3	8.5	7.3	9.5	2.7	2.3	0.8	1.1	5.8	4.2	4.1	4.2	31.7	24.2
2011	23	12.1	8.3	7.7	9.9	2.4	2.3	1.2	1.1	-	3.8	4.3	4.1	31.8	23.9
2012	24	12.2	8.2	7.6	10.0	2.7	2.2	0.9	1.0	-	4.0	4.3	4.0	28.8	23.4
2013	25	12.2	8.2	7.8	10.1	1.7	2.1	1.3	1.0	11.3	3.4	4.5	3.7	25.1	22.9
2014	26	11.6	8.0	8.1	10.1	2.9	2.1	1.2	0.9	5.9	2.7	4.0	3.7	29.3	22.9
2015	27	11.9	8.0	8.1	8.0	2.0	1.9	0.9	0.9	-	3.8	3.2	3.7	24.4	22.0
2016	28	11.6	7.8	8.2	10.5	1.9	2.0	0.8	0.9	-	3.4	3.8	3.6	25.5	21.0
2017	29	11.3	7.6	8.4	10.8	2.5	1.9	1.4	0.9	-	3.4	3.8	3.5	25.7	21.1
2018	30	11.0	7.4	8.5	11.0	1.5	1.9	0.7	0.9	-	3.3	3.4	3.3	23.6	20.9
2019	R元	10.4	7.0	8.7	11.2	1.3	1.9	0.5	0.9	13.1	3.3	2.4	3.4	24.2	22.0
2020	2	10.3	6.8	8.6	11.1	2.6	1.8	1.3	0.8	13.1	2.7	3.5	3.2	21.2	20.1
2021	3	10.0	6.6	9.4	11.7	1.6	1.7	0.8	0.8	-	2.5	3.2	3.4	24.6	19.7

資料：厚生労働省(人口動態統計)

…は計数不明の場合、-は計数のない場合

5. 主なる人口動態

年次	人口		出生 (人口千対)		死亡 (人口千対)		自然増加 (人口千対)		乳児死亡 (出生千対)		
	調査推計 年月日	実数	数	率	数	率	数	率	数	率	
1965	昭和40	10.1	934,176	20,171	21.6	4,925	5.3	15,246	5.3	204	10.1
1975	50	10.1	1,036,288	22,371	21.6	5,667	5.4	16,704	16.1	270	12.1
1980	55	10.1	1,092,000	20,281	18.6	5,348	4.9	14,933	13.7	159	7.8
1985	60	10.1	1,177,000	20,657	17.6	5,283	4.5	15,374	13.1	115	5.6
1986	61	10.1	1,187,000	20,399	17.2	5,635	4.7	14,764	12.4	137	6.7
1987	62	10.1	1,198,000	19,475	16.3	5,580	4.7	13,895	11.6	117	6.0
1988	63	10.1	1,208,000	18,903	15.6	5,772	4.8	13,131	10.9	95	5.0
1989	平成元	10.1	1,216,000	18,111	14.9	5,818	4.8	12,293	10.1	102	5.6
1990	2	10.1	1,217,505	17,088	14.0	6,469	5.3	10,619	8.7	123	7.2
1991	3	10.1	1,224,000	17,637	14.4	6,263	5.1	11,374	9.3	91	5.2
1992	4	10.1	1,232,000	17,421	14.1	6,665	5.4	10,756	8.7	88	5.1
1993	5	10.1	1,242,000	17,154	13.8	7,023	5.7	10,131	8.2	85	5.0
1994	6	10.1	1,254,000	17,377	13.9	6,830	5.4	10,547	8.4	95	5.5
1995	7	10.1	1,265,783	16,751	13.2	7,283	5.8	9,468	7.5	83	5.0
1996	8	10.1	1,277,000	17,064	13.4	7,038	5.5	10,026	7.9	87	5.1
1997	9	10.1	1,285,000	16,614	12.9	7,381	5.7	9,233	7.2	89	5.4
1998	10	10.1	1,295,000	16,928	13.1	7,643	5.9	9,285	7.2	95	5.6
1999	11	10.1	1,306,000	16,680	12.8	7,880	6.0	8,800	6.7	75	4.5
2000	12	10.1	1,311,482	16,773	12.8	7,946	6.1	8,827	6.7	75	4.5
2001	13	10.1	1,322,000	17,169	13.0	8,132	6.2	9,037	6.8	65	3.8
2002	14	10.1	1,322,000	16,571	12.4	8,037	6.0	8,534	6.4	53	3.2
2003	15	10.1	1,342,000	16,303	12.1	8,433	6.3	7,870	16.2	42	2.6
2004	16	10.1	1,352,000	16,362	12.1	8,610	6.4	7,752	5.7	48	2.9
2005	17	10.1	1,354,695	16,115	11.9	9,021	6.7	7,094	5.2	40	2.5
2006	18	10.1	1,368,137	16,483	12.1	9,121	6.7	7,362	5.4	39	2.4
2007	19	10.1	1,373,754	16,588	12.1	9,399	6.9	7,189	5.3	42	2.5
2008	20	10.1	1,377,708	16,736	12.2	9,492	6.9	7,244	5.3	34	2.0
2009	21	10.1	1,393,543	16,744	12.2	9,923	7.2	6,821	5.0	41	2.4
2010	22	10.1	1,385,983	17,098	12.3	10,156	7.3	6,942	5.0	46	2.7
2011	23	10.1	1,394,118	16,918	12.1	10,686	7.7	6,232	4.5	40	2.4
2012	24	10.1	1,402,127	17,074	12.2	10,626	7.6	6,448	4.6	46	2.7
2013	25	10.1	1,408,051	17,209	12.2	10,956	7.8	6,253	4.4	30	1.7
2014	26	10.1	1,413,305	16,373	11.6	11,361	8.0	5,012	3.5	47	2.9
2015	27	10.1	1,418,682	16,941	11.9	11,326	8.0	5,615	4.0	34	2.0
2016	28	10.1	1,427,583	16,617	11.6	11,706	8.2	4,911	3.4	31	1.9
2017	29	10.1	1,443,802	16,217	11.3	11,945	8.4	4,272	3.0	41	2.5
2018	30	10.1	1,448,101	15,732	11.0	12,157	8.5	3,575	2.5	24	1.5
2019	令和元	10.1	1,454,184	14,902	10.4	12,509	8.7	2,393	1.7	19	1.3
2020	令和2	10.1	1,458,840	14,943	10.3	12,390	8.6	2,553	1.8	39	2.6
2021	令和3	10.1	1,468,526	14,535	10.0	13,582	9.4	953	0.7	23	1.6

* 人口は10月1日現在推計人口(県統計課)

(昭和40年～令和3年)

(表3-3)

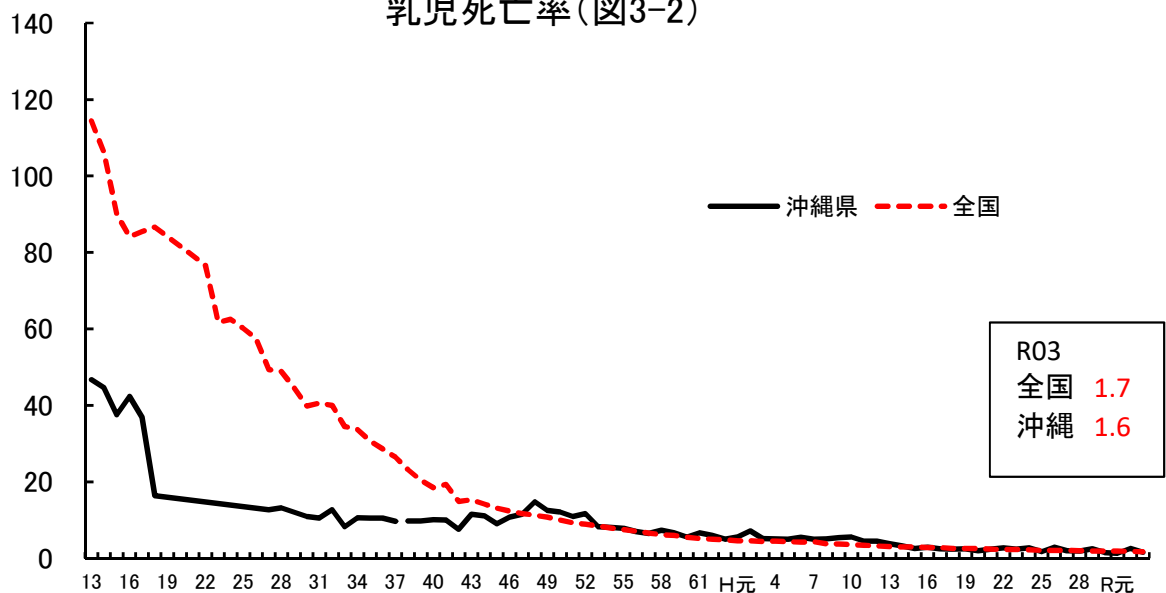
新生児死亡 (出生千対)		周産期死亡 (出産千対)		妊産婦死亡 (出生10万対)		死 産 (出産千対)				不 詳
数	率	数	率	数	率	自 然		人 工		
						数	率	数	率	
37	1.8			23	11.4					
166	7.4	348	15.6	8	3.6	516	22.5	34	1.5	
105	5.2	241	11.9	2	9.9	479	23.0	61	2.9	
60	2.9	149	7.2	3	14.5	474	22.3	155	7.3	
86	4.2	154	7.5	5	24.5	450	21.4	177	8.4	
63	3.2	139	7.1	1	5.1	433	21.5	203	10.1	
55	2.9	132	7.0	-	-	458	23.4	191	9.8	
50	2.8	112	6.2	1	5.5	435	23.2	237	12.6	
74	4.3	119	7.0	-	-	376	21.3	200	11.3	
66	3.7	96	5.4	-	-	412	22.6	205	11.2	
50	2.9	102	5.9	2	11.5	399	22.1	229	12.7	
47	2.7	106	6.2	-	-	402	22.6	214	12.0	
56	3.2	94	5.4	-	-	364	20.3	218	12.1	
60	3.6	152	9.0	-	-	314	18.2	214	12.4	
52	3.0	134	7.8	2	11.7	301	17.1	216	12.3	
49	2.9	141	8.4	4	24.1	314	18.3	219	12.8	
44	2.6	115	6.8	1	5.9	301	17.3	205	11.8	
38	2.3	146	8.7	1	6.0	361	20.9	246	14.2	
41	2.4	116	6.9	-	-	340	19.5	307	17.6	
37	2.2	117	6.8	1	5.8	312	17.5	318	17.9	
25	1.5	99	5.9	2	12.1	263	15.4	260	15.2	
24	1.5	99	6.0	1	6.1	273	16.2	281	16.7	
17	1.0	78	4.7	2	12.2	258	15.2	299	17.7	
26	1.6	90	5.6	1	6.2	257	15.4	326	19.5	
15	0.9	83	5.0	-	-	281	16.4	334	19.5	
20	1.2	106	6.4	1	6.0	284	16.5	346	20.1	
14	0.8	58	3.5	1	6.0	266	15.3	329	19.0	
14	0.8	80	4.8	2	11.9	249	14.4	331	19.1	
13	0.8	70	4.1	1	5.8	255	14.4	305	17.3	
21	1.2	73	4.3	-	-	271	15.5	285	16.3	
16	0.9	73	4.3	-	-	243	13.8	264	15.0	
23	1.3	77	4.5	2	11.6	219	12.4	224	12.7	
20	1.2	65	4.0	1	5.9	233	13.8	261	15.5	
16	0.9	55	3.2	-	-	202	11.6	221	12.7	
14	0.8	63	3.8	-	-	213	12.5	221	13.0	
22	1.4	62	3.8	-	-	202	12.1	226	13.6	
11	0.7	53	3.4	-	-	182	11.4	200	11.8	
8	0.5	36	2.4	2	13.1	180	11.8	190	12.4	
19	1.3	52	3.5	2	13.1	153	10.0	170	11.1	
12	0.8	46	3.2	-	-	200	13.4	167	11.2	

※妊産婦死亡率は、妊産婦死亡数／出生数で求めている。

資料：厚生労働省(人口動態統計)

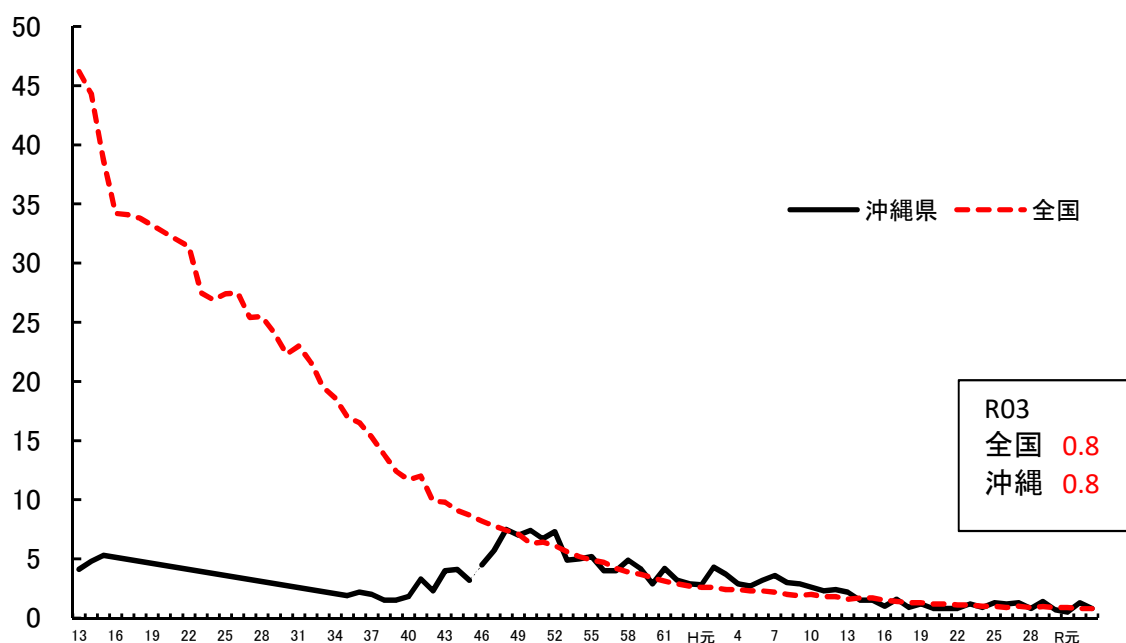
6. 乳児死亡率・新生児死亡率の年次推移

乳児死亡率(図3-2)



(出生千対)

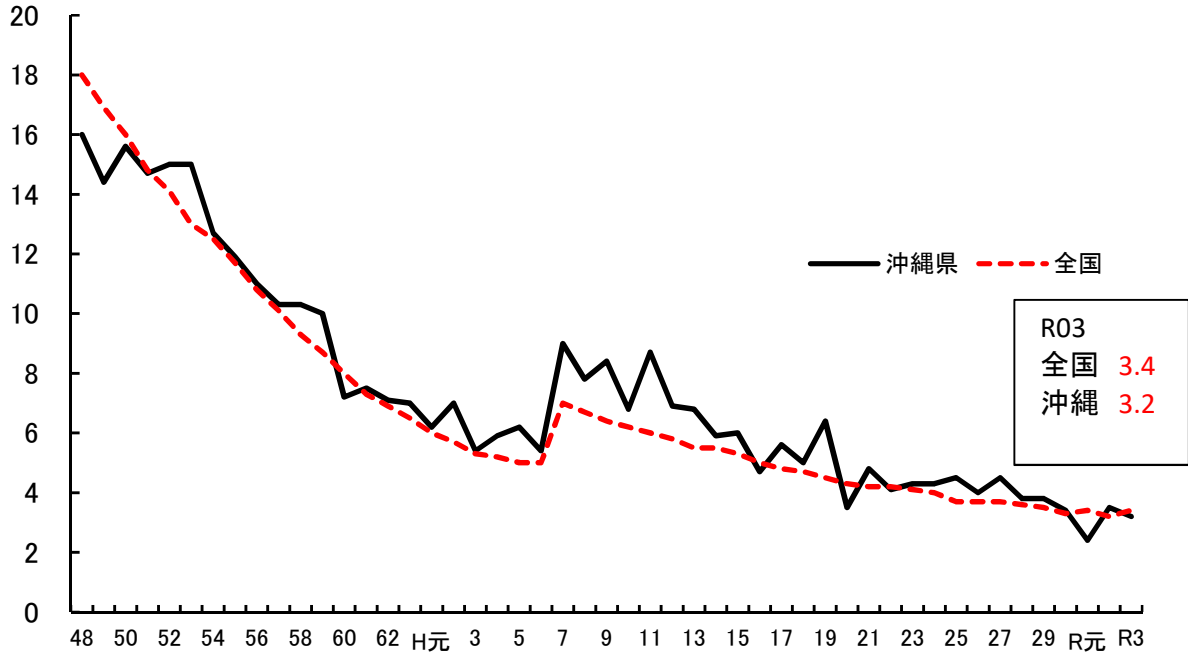
新生児死亡率(図3-3)



(出生千対)

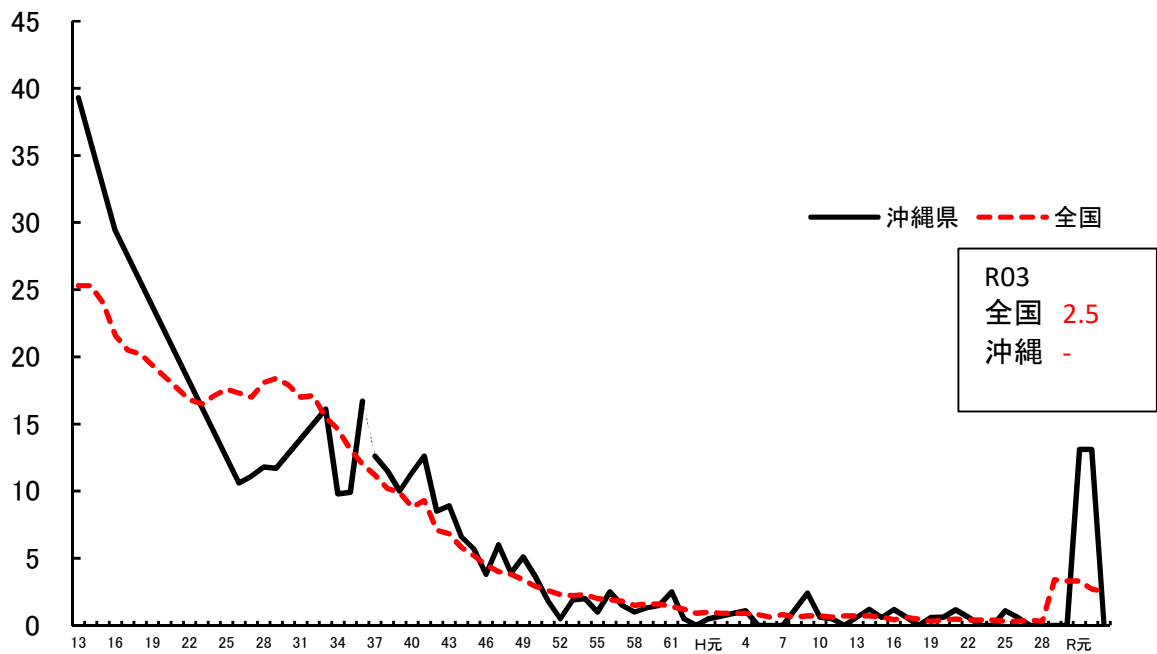
7. 周産期死亡率、妊産婦死亡率の年次推移

周産期死亡率(図3-4)



(出産千対)

妊産婦死亡率(図3-5)



(出生10万対)

8. 市 町 村 別

保 健 所 市 町 村	出 生 (人口千対)		(再掲) 2500g未満		死 亡 (人口千対)		乳児死亡 (出生千対)		新生児死亡 (出生千対)		妊産婦死亡 (出生万対)		周産期死亡 (出産千対)		死産率 (出産千対)		自然死産率 (出産千対)		人工死産率 (出産千対)		婚 姻 (人口千対)		離 婚 (人口千対)	
	数	率	数	率	数	率	数	率	数	率	数	率	数	率	数	率	数	率	数	率	数	率	数	率
総 数	14,535	9.9	1,615	11.1	13,582	9.2	23	1.6	12	0.8	-	-	46	3.2	323	21.7	200	13.4	170	11.4	7,020	4.8	3,187	2.2
北 部 保 健 所	951	9.4	104	10.9	1,109	11.0	-	-	-	-	-	-	3	3.1	24	24.6	12	12.3	12	12.3	423	4.2	204	2.0
名 護 市	675	10.6	64	9.5	577	9.0	-	-	-	-	-	-	3	4.4	18	26.0	8	11.5	10	14.4	290	4.5	134	2.1
国 頭 村	26	5.8	5	19.2	61	13.6	-	-	-	-	-	-	-	-	1	37	-	0	1	37	16	3.6	8	1.8
大 宜 味 村	19	6.2	6	31.6	53	17.2	-	-	-	-	-	-	-	-	-	-	-	-	-	-	9	2.9	2	0.7
東 村	18	11.3	5	27.8	26	16.3	-	-	-	-	-	-	-	-	-	-	-	-	-	-	9	5.6	5	3.1
今 帰 仁 村	68	7.6	12	17.6	121	13.5	-	-	-	-	-	-	-	-	4	56	3	42	1	14	32	3.6	23	2.6
本 部 町	95	7.6	5	5.3	181	14.5	-	-	-	-	-	-	-	-	-	-	-	-	-	-	45	3.6	26	2.1
伊 江 村	31	7.6	4	12.9	56	13.8	-	-	-	-	-	-	-	-	1	31	1	31	-	-	10	2.5	3	0.7
伊 平 屋 村	11	9.8	2	18.2	13	11.6	-	-	-	-	-	-	-	-	-	-	-	-	-	-	5	4.5	1	0.9
伊 是 名 村	8	6.2	1	12.5	21	16.4	-	-	-	-	-	-	-	-	-	-	-	-	-	-	7	5.5	2	1.6
中 部 保 健 所	5,299	10.2	628	11.9	4,686	9.0	7	1.3	4	0.8	-	-	15	2.8	143	26.3	83	15.3	60	11.0	2,627	5.1	1,172	2.3
宜 野 湾 市	1,157	11.6	138	11.9	780	7.8	2	2	1	1	-	-	4	3.4	25	21.2	17	14.4	8	6.8	572	5.7	227	2.3
沖 縄 市	1,478	10.4	168	11.4	1,231	8.6	2	1	-	-	-	-	3	2.0	47	30.8	26	17.0	21	13.8	750	5.3	349	2.4
うるま市	1,276	10.1	179	14.0	1,266	10.1	2	2	2	2	-	-	4	3.1	32	24.5	17	13.0	15	11.5	563	4.5	266	2.1
恩 納 村	70	6.4	8	11.4	117	10.6	-	-	-	-	-	-	-	-	1	14.1	1	14.1	-	-	48	4.4	19	1.7
宜 野 座 村	61	10.3	6	9.8	54	9.2	-	-	-	-	-	-	-	-	4	61.5	4	61.5	-	-	23	3.9	18	3.1
金 武 町	89	8.2	10	11.2	148	13.7	-	-	-	-	-	-	-	-	2	22.0	2	22.0	-	-	54	5.0	42	3.9
読 谷 村	351	8.5	29	8.3	380	9.2	-	-	-	-	-	-	-	-	10	27.7	4	11.1	6	16.6	179	4.3	73	1.8
嘉 手 納 町	116	8.7	11	9.5	151	11.3	1	9	1	9	-	-	1	8.5	1	8.5	-	-	1	8.5	68	5.1	29	2.2
北 谷 町	283	10.0	32	11.3	238	8.4	-	-	-	-	-	-	2	7.0	10	34.1	4	13.7	6	20.5	185	6.5	77	2.7
北 中 城 村	152	8.4	15	9.9	137	7.6	-	-	-	-	-	-	-	-	2	13.0	2	13.0	-	-	69	3.8	32	1.8
中 城 村	266	11.9	32	12.0	184	8.2	-	-	-	-	-	-	1	3.7	9	32.7	6	21.8	3	10.9	116	5.2	40	1.8

人口動態（令和3年）

（表3-4）

保健所 市町村	出生 (人口千対)		(再掲) 2500g未満		死亡 (人口千対)		乳児死亡 (出生千対)		新生児死亡 (出生千対)		妊産婦死亡 (出生万対)		周産期死亡 (出産千対)		死産率 (出産千対)		自然死産率 (出産千対)		人工死産率 (出産千対)		婚姻 (人口千対)		離婚 (人口千対)	
	数	率	数	率	数	率	数	率	数	率	数	率	数	率	数	率	数	率	数	率	数	率	数	率
那覇市保健所	2,570	8.1	282	11.0	3,043	9.6	2	0.8	-	-	-	-	13	5.0	73	27.6	39	14.8	34	12.9	1,395	4.4	610	1.9
那覇市	2,570	8.1	282	11.0	3,043	9.6	2	0.8	-	-	-	-	13	5.0	73	27.6	39	14.8	34	12.9	1,395	4.4	610	1.9
南部保健所	4,699	11.1	498	10.6	3,566	8.4	12	2.6	7	1.5	-	-	11	2.3	94	19.6	45	9.4	49	10.2	2,044	4.8	926	2.2
浦添市	1,222	10.5	130	10.6	917	7.9	4	3	2	1.6	-	-	2	1.6	24	19.3	8	6.4	16	12.8	583	5.0	252	2.2
糸満市	685	11.2	70	10.2	537	8.8	-	-	-	-	-	-	4	5.8	16	22.8	10	14.3	6	8.6	275	4.5	127	2.1
豊見城市	795	12.2	96	12.1	503	7.7	1	1	1	1.3	-	-	2	2.5	14	17.3	9	11.1	5	6.2	354	5.4	138	2.1
南城市	423	9.5	38	9.0	445	10.0	3	7	2	4.7	-	-	1	2.4	12	27.6	6	13.8	6	13.8	176	3.9	103	2.3
西原町	315	9.0	36	11.4	256	7.3	1	3	1	3.2	-	-	-	-	5	15.6	2	6.3	3	9.4	134	3.8	87	2.5
与那原町	261	13.3	31	11.9	159	8.1	1	4	1	3.8	-	-	1	3.8	5	18.8	3	11.3	2	7.5	100	5.1	39	2.0
南風原町	529	13.1	51	9.6	280	6.9	2	4	-	-	-	-	1	1.9	10	18.6	5	9.3	5	9.3	224	5.5	96	2.4
渡嘉敷村	8	11.5	-	0.0	2	2.9	-	-	-	-	-	-	-	-	-	-	-	-	-	-	7	10.1	1	1.4
座間味村	7	7.6	-	0.0	7	7.6	-	-	-	-	-	-	-	-	-	-	-	-	-	-	-	-	1	1
栗国村	3	4.5	1	33.3	13	19.5	-	-	-	-	-	-	-	-	1	250	-	-	1	250	2	3.0	-	-
渡名喜村	2	5.8	1	50.0	8	23.1	-	-	-	-	-	-	-	-	-	-	-	-	-	-	-	-	1	2.9
南大東村	12	9.5	-	0.0	18	14.2	-	-	-	-	-	-	-	-	-	-	-	-	-	-	13	10.3	6	4.7
北大東村	5	8.7	1	20.0	4	7.0	-	-	-	-	-	-	-	-	-	-	-	-	-	-	2	3.5	2	3.5
久米島町	73	10.3	7	9.6	117	16.5	-	-	-	-	-	-	-	-	1	14	-	-	1	14	28	4.0	21	3.0
八重瀬町	359	11.5	36	10.0	300	9.6	-	-	-	-	-	-	-	-	6	16.4	2	5.5	4	11.0	146	4.7	52	1.7
宮古保健所	475	8.8	41	8.6	654	12.1	1	2.1	-	-	-	-	2	4.2	21	42.3	11	22.2	10	20.2	236	4.4	126	2.3
宮古島市	472	8.9	41	8.7	640	12.1	-	-	-	-	-	-	2	4.2	21	42.6	11	22.3	10	20.3	234	4.4	126	2.4
多良間村	3	2.8	-	0.0	14	13.2	1	33.3	-	-	-	-	-	-	-	0.0	-	-	-	-	2	1.9	-	-
八重山保健所	541	10.2	62	11.5	524	9.8	1	1.8	1	1.8	-	-	2	3.7	12	21.7	10	18.1	2	3.6	295	5.5	149	2.8
石垣市	494	10.4	56	11.3	459	9.6	1	2.0	1	2.0	-	-	2	4.0	12	23.7	10	19.8	2	4.0	268	5.6	135	2.8
竹富町	38	9.6	5	13.2	40	10.1	-	-	-	-	-	-	-	-	-	0.0	-	0.0	-	-	18	4.5	12	3.0
与那国町	9	5.5	1	11.1	25	15.2	-	-	-	-	-	-	-	-	-	-	-	-	-	-	9	5.5	2	1.2

資料：厚生労働省（人口動態統計）

9. 母の年齢別

年 齢	14才以下		15～19		20～24		25～29		30～34		35～39		40～44		45～49		50才以上		不 詳		総 数	
	数	割合	数	割合	数	割合	数	割合	数	割合	数	割合	数	割合	数	割合	数	割合	数	割合		
総 数	-	-	235	1.6	1,555	10.7	3,606	24.8	4,630	31.9	3,515	24.2	962	6.6	32	0.2	-	-	-	-	-	14,535
北 部 保健所	-	-	19	2.0	103	10.8	227	23.9	310	32.6	230	24.2	61	6.4	1	0	-	-	-	-	-	951
名護市	-	-	14	2.1	82	12.1	170	25.2	211	31.3	155	23.0	43	6.4	-	-	-	-	-	-	-	675
国頭村	-	-	-	-	2	7.7	5	19.2	8	30.8	8	30.8	3	11.5	-	-	-	-	-	-	-	26
大宜味村	-	-	-	-	1	5.3	1	5.3	9	47.4	8	42.1	-	-	-	-	-	-	-	-	-	19
東村	-	-	-	-	2	11.1	5	27.8	7	38.9	2	11.1	2	11.1	-	-	-	-	-	-	-	18
今帰仁村	-	-	1	1.5	6	8.8	13	19.1	23	33.8	19	27.9	5	7.4	1	1.5	-	-	-	-	-	68
本部町	-	-	3	3.2	7	7.4	25	26.3	32	33.7	24	25.3	4	4.2	-	-	-	-	-	-	-	95
伊江村	-	-	1	3.2	1	3.2	4	12.9	9	29.0	13	41.9	3	9.7	-	-	-	-	-	-	-	31
伊平屋村	-	-	-	-	-	-	1	9.1	8	72.7	1	9.1	1	9.1	-	-	-	-	-	-	-	11
伊是名村	-	-	-	-	2	25.0	3	37.5	3	37.5	-	-	-	-	-	-	-	-	-	-	-	8
中 部 保健所	-	-	90	1.7	634	12.0	1,391	26.3	1,576	29.7	1,249	23.6	352	6.6	7	0.1	-	-	-	-	-	5,299
宜野湾市	-	-	21	1.8	132	11.4	296	25.6	356	30.8	275	23.8	75	6.5	2	0.2	-	-	-	-	-	1,157
沖縄市	-	-	30	2.0	175	11.8	404	27.3	453	30.6	324	21.9	90	6.1	2	0.1	-	-	-	-	-	1,478
うるま市	-	-	22	1.7	168	13.2	379	29.7	349	27.4	280	21.9	77	6.0	1	0.1	-	-	-	-	-	1,276
恩納村	-	-	1	1.4	7	10.0	15	21.4	21	30.0	16	22.9	10	14.3	-	-	-	-	-	-	-	70
宜野座村	-	-	3	4.9	10	16.4	17	27.9	17	27.9	12	19.7	2	3.3	-	-	-	-	-	-	-	61
金武町	-	-	4	4.5	15	16.9	19	21.3	22	24.7	22	24.7	7	7.9	-	-	-	-	-	-	-	89
読谷村	-	-	6	1.7	33	9.4	81	23.1	108	30.8	96	27.4	27	7.7	-	-	-	-	-	-	-	351
嘉手納町	-	-	1	0.9	19	16.4	24	20.7	41	35.3	27	23.3	4	3.4	-	-	-	-	-	-	-	116
北谷町	-	-	-	-	33	11.7	59	20.8	85	30.0	82	29.0	23	8.1	1	0.4	-	-	-	-	-	283
北中城村	-	-	2	1.3	19	12.5	35	23.0	41	27.0	42	27.6	13	8.6	-	-	-	-	-	-	-	152
中城村	-	-	-	-	23	8.6	62	23.3	83	31.2	73	27.4	24	9.0	1	0.4	-	-	-	-	-	266

出生数

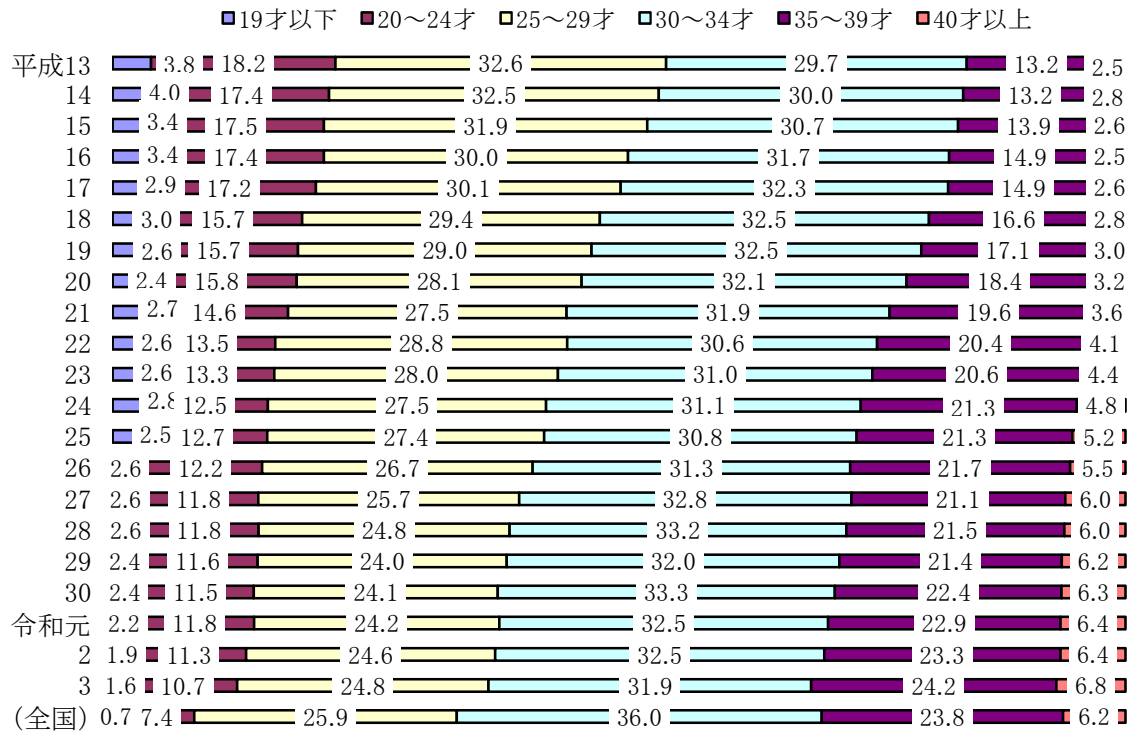
(表3-5)

年 齢	14才以下		15～19		20～24		25～29		30～34		35～39		40～44		45～49		50才以上		不詳		総数	
	数	割合	数	割合	数	割合	数	割合	数	割合	数	割合	数	割合	数	割合	数	割合	数	割合		
那覇市保健所	-	-	40	1.6	213	8.3	574	22.3	843	32.8	668	26.0	222	8.6	10	0.4	-	-	-	-	-	2,570
那覇市	-	-	40	1.6	213	8.3	574	22.3	843	32.8	668	26.0	222	8.6	10	0.4	-	-	-	-	-	2,570
南部保健所	-	-	76	1.6	501	10.7	1,158	24.6	1,593	33.9	1,090	23.2	269	5.7	12	0.3	-	-	-	-	-	4,699
浦添市	-	-	15	1.2	131	10.7	295	24.1	410	33.6	299	24.5	69	5.6	3	0.2	-	-	-	-	-	1,222
糸満市	-	-	19	2.8	97	14.2	196	28.6	197	28.8	137	20.0	38	5.5	1	0.1	-	-	-	-	-	685
豊見城市	-	-	9	1.1	79	9.9	198	24.9	291	36.6	173	21.8	44	5.5	1	0.1	-	-	-	-	-	795
南城市	-	-	9	2.1	43	10.2	110	26.0	116	27.4	107	25.3	35	8.3	3	0.7	-	-	-	-	-	423
西原町	-	-	3	1.0	29	9.2	79	25.1	106	33.7	80	25.4	18	5.7	-	-	-	-	-	-	-	315
与那原町	-	-	6	2.3	25	9.6	61	23.4	102	39.1	55	21.1	11	4.2	1	0.4	-	-	-	-	-	261
南風原町	-	-	9	1.7	49	9.3	116	21.9	205	38.8	126	23.8	23	4.3	1	0.2	-	-	-	-	-	529
渡嘉敷村	-	-	-	-	-	-	-	-	4	50.0	3	37.5	1	12.5	-	-	-	-	-	-	-	8
座間味村	-	-	-	-	1	14.3	3	42.9	3	42.9	-	-	-	-	-	-	-	-	-	-	-	7
粟国村	-	-	-	-	-	-	2	66.7	-	-	1	33.3	-	-	-	-	-	-	-	-	-	3
渡名喜村	-	-	-	-	1	50.0	-	-	1	50.0	-	-	-	-	-	-	-	-	-	-	-	2
南大東村	-	-	-	-	4	33.3	2	16.7	2	16.7	2	16.7	2	16.7	-	-	-	-	-	-	-	12
北大東村	-	-	-	-	-	-	1	20.0	4	80.0	-	-	-	-	-	-	-	-	-	-	-	5
久米島町	-	-	1	1.4	6	8.2	10	13.7	40	54.8	10	13.7	6	8.2	-	-	-	-	-	-	-	73
八重瀬町	-	-	5	1.4	36	10.0	85	23.7	112	31.2	97	27.0	22	6.1	2	0.6	-	-	-	-	-	359
宮古保健所	-	-	7	1.5	49	10.3	122	25.7	145	30.5	123	25.9	28	5.9	1	0.2	-	-	-	-	-	475
宮古島市	-	-	7	1.5	49	10.4	122	25.8	143	30.3	122	25.8	28	5.9	1	0.2	-	-	-	-	-	472
多良間村	-	-	-	-	-	-	-	-	2	66.7	1	33.3	-	-	-	-	-	-	-	-	-	3
八重山保健所	-	-	3	0.6	55	10.2	134	24.8	163	30.1	155	28.7	30	5.5	1	0.2	-	-	-	-	-	541
石垣市	-	-	3	0.6	51	10.3	126	25.5	156	31.6	130	26.3	27	5.5	1	0.2	-	-	-	-	-	494
竹富町	-	-	-	-	3	7.9	6	15.8	6	15.8	20	52.6	3	7.9	-	-	-	-	-	-	-	38
与那国町	-	-	-	-	1	11.1	2	22.2	1	11.1	5	55.6	-	-	-	-	-	-	-	-	-	9

参考：厚生労働省(令和3年人口動態統計)

10. 母の年齢階級別にみた出生児の年次別構成比

(図3-6)



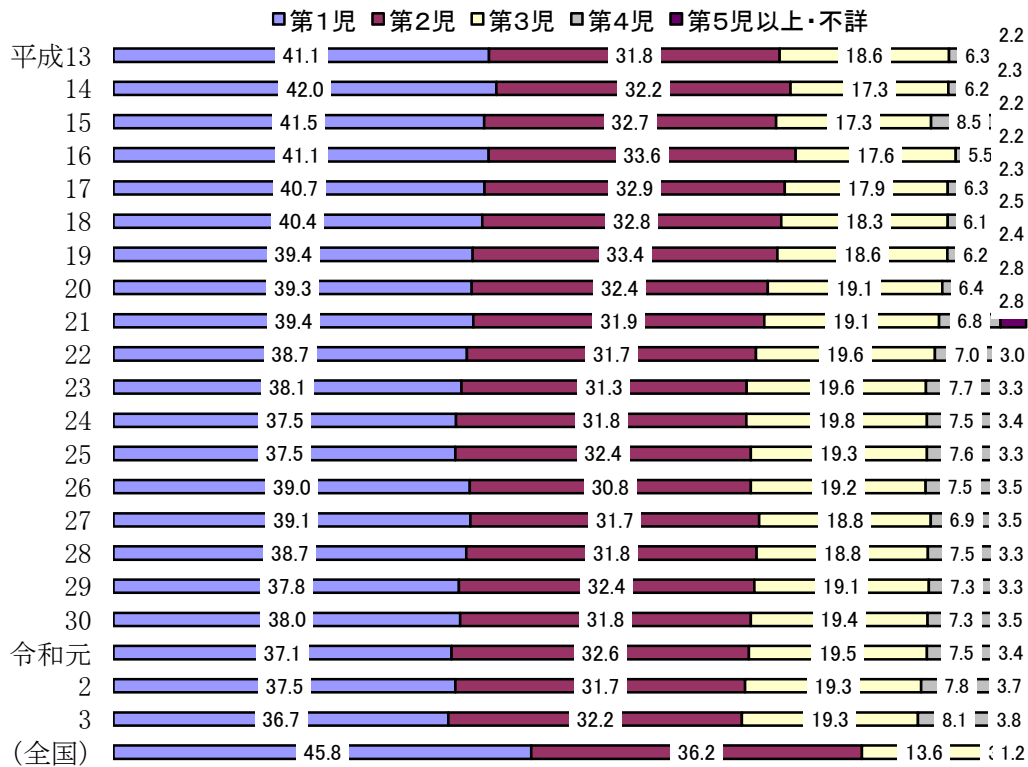
(表3-6)

年次	年齢	出生数	19歳以下	率	20～24	率	25～29	率	30～34	率	35～39	率	40才以上	率	不詳
平成13		17,169	654	3.8	3,127	18.2	5,600	32.6	5,095	29.7	2,262	13.2	431	2.5	-
14		16,571	663	4.0	2,881	17.4	5,392	32.5	4,978	30.0	2,195	13.2	462	2.8	-
15		16,303	554	3.4	2,847	17.5	5,203	31.9	5,004	30.7	2,272	13.9	422	2.6	1
16		16,362	561	3.4	2,855	17.4	4,913	30.0	5,181	31.7	2,436	14.9	416	2.5	-
17		16,115	468	2.9	2,769	17.2	4,845	30.1	5,209	32.3	2,397	14.9	427	2.6	-
18		16,483	496	3.0	2,592	15.7	4,843	29.4	5,352	32.5	2,742	16.6	458	2.8	-
19		16,588	436	2.6	2,601	15.7	4,809	29.0	5,399	32.5	2,838	17.1	505	3.0	-
20		16,736	399	2.4	2,643	15.8	4,709	28.1	5,369	32.1	3,078	18.4	538	3.2	-
21		16,744	455	2.7	2,449	14.6	4,603	27.5	5,335	31.9	3,290	19.6	611	3.6	1
22		17,098	439	2.6	2,308	13.5	4,930	28.8	5,227	30.6	3,496	20.4	698	4.1	-
23		16,918	445	2.6	2,256	13.3	4,735	28.0	5,251	31.0	3,483	20.6	745	4.4	3
24		17,074	480	2.8	2,139	12.5	4,688	27.5	5,304	31.1	3,643	21.3	820	4.8	-
25		17,209	437	2.5	2,191	12.7	4,707	27.4	5,306	30.8	3,665	21.3	903	5.2	-
26		16,373	426	2.6	1,993	12.2	4,373	26.7	5,132	31.3	3,555	21.7	894	5.5	-
27		16,941	436	2.6	2,004	11.8	4,359	25.7	5,557	32.8	3,577	21.1	1,008	6.0	-
28		16,617	437	2.6	1,961	11.8	4,118	24.8	5,521	33.2	3,577	21.5	1,003	6.0	-
29		16,217	397	2.4	1,927	11.6	3,988	24.0	5,324	32.0	3,558	21.4	1,023	6.2	-
30		15,732	380	2.4	1,815	11.5	3,789	24.1	5,233	33.3	3,519	22.4	996	6.3	-
令和元		14,902	329	2.2	1,753	11.8	3,608	24.2	4,836	32.5	3,418	22.9	958	6.4	-
2		14,943	277	1.9	1,694	11.3	3,675	24.6	4,851	32.5	3,486	23.3	960	6.4	-
3		14,535	235	1.6	1,555	10.7	3,606	24.8	4,630	31.9	3,515	24.2	994	6.8	-
(全国)		811,622	5,542	0.7	59,896	7.4	210,433	25.9	292,439	36.0	193,177	23.8	50,134	6.2	1

参考:厚生労働省(人口動態統計)

11. 出生順位別にみた出生数の年次推移

(図3-7)



(表3-7)

順位 年次	出生数	第1児	率	第2児	率	第3児	率	第4児	率	第5児 以上	率
平成13	17,169	7,065	41.1	5,466	31.8	3,187	18.6	1,077	6.3	374	2.2
14	16,571	6,952	42.0	5,344	32.2	2,866	17.3	1,028	6.2	381	2.3
15	16,303	6,765	41.5	5,330	32.7	2,827	17.3	1,381	8.5	353	2.2
16	16,362	6,726	41.1	5,503	33.6	2,872	17.6	900	5.5	361	2.2
17	16,115	6,553	40.7	5,303	32.9	2,877	17.9	1,010	6.3	372	2.3
18	16,483	6,659	40.4	5,401	32.8	3,011	18.3	1,001	6.1	411	2.5
19	16,588	6,528	39.4	5,541	33.4	3,090	18.6	1,030	6.2	399	2.4
20	16,736	6,570	39.3	5,428	32.4	3,200	19.1	1,066	6.4	472	2.8
21	16,744	6,601	39.4	5,342	31.9	3,204	19.1	1,132	6.8	465	2.8
22	17,098	6,622	38.7	5,415	31.7	3,354	19.6	1,198	7.0	509	3.0
23	16,918	6,449	38.1	5,288	31.3	3,323	19.6	1,297	7.7	561	3.3
24	17,074	6,410	37.5	5,432	31.8	3,380	19.8	1,280	7.5	572	3.4
25	17,209	6,446	37.5	5,572	32.4	3,319	19.3	1,306	7.6	566	3.3
26	16,373	6,393	39.0	5,042	30.8	3,138	19.2	1,230	7.5	570	3.5
27	16,941	6,625	39.1	5,363	31.7	3,183	18.8	1,171	6.9	599	3.5
28	16,617	6,425	38.7	5,286	31.8	3,120	18.8	1,245	7.5	541	3.3
29	16,217	6,136	37.8	5,251	32.4	3,103	19.1	1,191	7.3	536	3.3
30	15,732	5,978	38.0	5,008	31.8	3,050	19.4	1,150	7.3	546	3.5
令和元	14,902	5,522	37.1	4,856	32.6	2,903	19.5	1,120	7.5	501	3.4
2	14,943	5,601	37.5	4,743	31.7	2,883	19.3	1,161	7.8	555	3.7
3	14,535	5,335	36.7	4,674	32.2	2,802	19.3	1,174	8.1	550	3.8
(全国)	811,622	371,499	45.8	294,029	36.2	110,557	13.6	26,018	3.2	9,519	1.2

資料: 厚生労働省(人口動態統計)

12. 保健所別出生時体重状況(令和2年)※

(表3-8)

保健所		総	北 部 保 健 所	中 部 保 健 所	那 覇 市 保 健 所	南 部 保 健 所	宮 古 保 健 所	八 重 山 保 健 所
体 重		数						
総 数	計	14,943	935	5,467	2,737	4,727	529	548
	男	7,637	470	2,785	1,409	2,430	271	272
	女	7,306	465	2,682	1,328	2,297	258	276
500g 未 満	計	6	1	2	3	-	-	-
	男	3	-	2	1	-	-	-
	女	3	1	-	2	-	-	-
500g } 1,000g未満	計	77	8	30	9	25	1	4
	男	36	4	17	4	8	1	2
	女	41	4	13	5	17	-	2
1,000g } 1,500g未満	計	92	4	35	16	29	4	4
	男	48	2	16	10	14	3	3
	女	44	2	19	6	15	1	1
1,500g } 2,000g未満	計	196	9	77	32	64	6	8
	男	96	4	36	17	34	3	2
	女	100	5	41	15	30	3	6
2,000g } 2,500g未満	計	1,257	81	481	239	377	40	39
	男	589	42	222	109	180	18	18
	女	668	39	259	130	197	22	21
2,500g } 3,000g未満	計	5,758	359	2,151	1,003	1,817	202	226
	男	2,649	161	997	455	842	89	105
	女	3,109	198	1,154	548	975	113	121
3,000g } 3,500g未満	計	6,028	388	2,126	1,139	1,931	224	220
	男	3,257	203	1,128	633	1,050	126	117
	女	2,771	185	998	506	881	98	103
3,500g } 4,000g未満	計	1,388	80	508	268	442	48	42
	男	863	52	325	159	276	29	22
	女	525	28	183	109	166	19	20
4,000g } 4,500g未満	計	130	4	52	27	40	3	4
	男	92	2	41	20	25	2	2
	女	38	2	11	7	15	1	2
4,500g } 5,000g未満	計	3	-	2	1	-	-	-
	男	2	-	1	1	-	-	-
	女	1	-	1	-	-	-	-
5,000g 以 上	計	-	-	-	-	-	-	-
	男	-	-	-	-	-	-	-
	女	-	-	-	-	-	-	-
不 詳	計	8	1	3	-	2	1	1
	男	2	-	-	-	1	-	1
	女	6	1	3	-	1	1	-
(g) 平均 体重	計	2,980	2,966	2,968	3,001	2,986	2,993	2,962
	男	3,022	3,001	3,011	3,046	3,029	3,027	2,981
	女	2,936	2,929	2,922	2,953	2,940	2,957	2,943
(cm) 平均 身長	計	47	47	47	47	47	48	47

資料: 令和2年衛生統計年報(人口動態編2) 平成21年分より平均身長も掲載

※保健所別出生時体重状況については、データ未公表のため令和2年の総数を掲載しています。(令和4年3月現在)

13. 保健所別低体重児出生状況※

(表3-9)

項目 保健所	出生数	低体重児	
	①	出生数 ②	出生率 (②/①)%
総数	14,943	1,628	10.9%
北部保健所	935	103	11.0%
中部保健所	5467	625	11.4%
那覇市保健所	2737	299	10.9%
南部保健所	4727	495	10.5%
宮古保健所	529	51	9.6%
八重山保健所	548	55	10.0%

資料: 令和2年衛生統計年報(人口動態編)

※保健所別低体重児出生状況については、データ未公表のため令和2年の総数を掲載しています(令和5年3月現在)

* 令和2年低体重児(2,500g未満)は全出生数の10.9%であり、北部保健所管内(11.0%)と中部保健所管内(11.4%)は県平均より高く、那覇市保健所管内は県平均と等しく、南部保健所管内、宮古保健所管内、八重山保健所管内は県平均より低い状況である。

令和元年度と比較して、低体重児出生率は微減しているが、全国的には高い状況である。

14. 保健医療圏域ごとの1000g未満児の出生割合(出生千対)※

(表3-10)

	H27	H28	H29	H30	H31	R2
北部保健医療圏 (b/a)*1000	5.3	1.9	3.0	5.8	7.1	9.6
a (医療圏域内の全出生数)	1,130	1,055	997	1,031	982	935
b (1000g未満児の出生数)	6	2	3	6	7	9
中部保健医療圏 (b/a)*1000	5.1	6.3	4.1	3.7	3.6	5.9
a (医療圏域内の全出生数)	6,035	6,003	5,877	5,664	5,294	5,467
b (1000g未満児の出生数)	31	38	24	21	19	32
南部保健医療圏 (b/a)*1000	3.7	2.9	5.4	3.8	5.1	5.0
a (医療圏域内の全出生数)	8,750	8,315	8,173	7,902	7,490	7,464
b (1000g未満児の出生数)	32	24	44	30	38	37
宮古保健医療圏 (b/a)*1000	3.5	8.9	7.1	3.8	0.0	1.9
a (医療圏域内の全出生数)	567	564	564	525	524	529
b (1000g未満児の出生数)	2	5	4	2	0	1
八重山保健医療圏 (b/a)*1000	1.4	2.9	4.4	4.9	1.6	7.3
a (医療圏域内の全出生数)	727	684	684	610	612	548
b (1000g未満児の出生数)	1	2	3	3	1	4

資料: 令和2年衛生統計年報(人口動態編2)

※保健医療圏域ごとの1000g未満児の出生割合については、データ未公表のため令和2年の総数を掲載しています(令和5年3月現在)

15. 年次別、低体重児出生状況(昭和55年～令和3年)

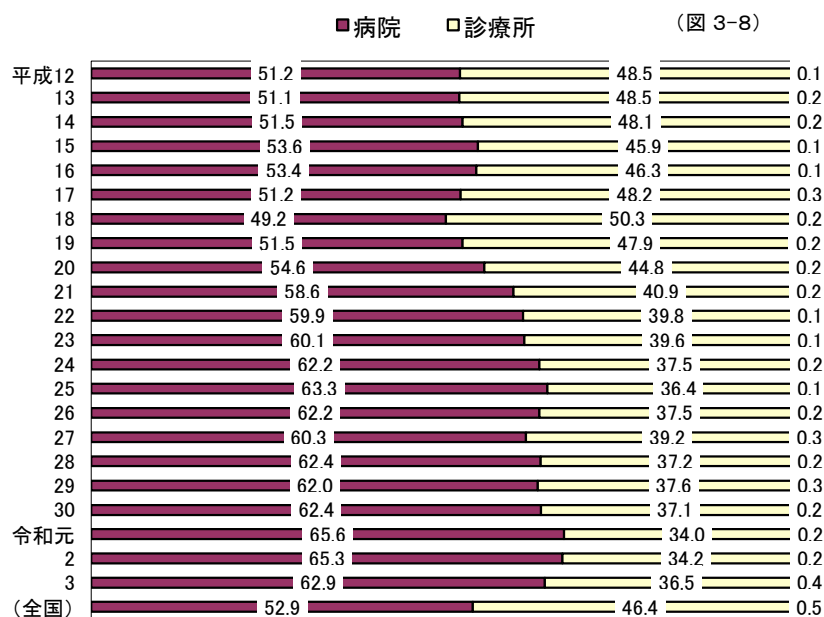
(表3-11)

項目 年次	出生数		平成6年まで2,500g以下出生 平成7年から2,500g未満出生				
	県	全国	県		全国		
			数	%	数	%	
80	55	20,281	1,576,889	1,493	7.4	88,585	5.6
81	56	19,744	1,529,455	1,384	7.0	86,407	5.6
82	57	19,946	1,515,392	1,481	7.4	84,367	5.6
83	58	20,038	1,508,687	1,504	7.5	85,839	6.0
84	59	20,392	1,489,780	1,510	7.4	84,736	5.7
85	60	20,657	1,431,577	1,607	7.8	82,181	5.7
86	61	20,399	1,382,946	1,632	8.0	80,327	5.8
87	62	19,475	1,346,658	1,529	7.9	79,017	5.9
88	63	18,903	1,314,006	1,478	7.8	78,244	6.0
89	平成元	18,111	1,246,802	1,474	8.1	75,527	6.2
90	2	17,088	1,221,585	1,468	8.6	79,332	6.5
91	3	17,637	1,223,245	1,558	8.8	81,570	6.7
92	4	17,421	1,208,989	1,626	9.3	82,777	6.8
93	5	17,154	1,188,282	1,575	9.2	83,299	7.0
94	6	17,377	1,238,328	1,526	8.8	90,418	7.3
95	7	16,751	1,187,064	1,559	9.3	89,112	7.5
96	8	17,064	1,206,555	1,655	9.7	90,882	7.5
97	9	16,614	1,191,665	1,658	10.0	93,837	7.9
98	10	16,928	1,203,147	1,739	10.3	97,612	8.1
99	11	16,680	1,177,669	1,715	10.3	99,163	8.4
2000	12	16,773	1,190,547	1,735	10.3	102,888	8.6
01	13	17,169	1,170,662	1,879	10.9	102,881	8.8
02	14	16,571	1,153,855	1,774	10.7	104,314	9.0
03	15	16,303	1,123,610	1,719	10.5	102,320	9.1
04	16	16,362	1,110,721	1,788	10.9	104,832	9.4
05	17	16,115	1,062,530	1,749	10.9	101,272	9.5
06	18	16,483	1,092,674	1,815	11.0	104,559	9.6
07	19	16,588	1,089,818	1,961	11.8	105,164	9.7
08	20	16,736	1,091,156	1,833	11.0	104,479	9.6
09	21	16,744	1,070,035	1,930	11.5	102,671	9.6
10	22	17,098	1,071,304	1,912	11.2	103,049	9.6
11	23	16,918	1,050,806	1,796	10.6	100,378	9.6
12	24	17,074	1,037,231	1,979	11.6	99,311	9.6
13	25	17,209	1,029,816	1,957	11.4	98,624	9.6
14	26	16,373	1,003,539	1,876	11.5	95,768	9.5
15	27	16,941	1,005,677	1,848	10.9	95,206	9.5
16	28	16,617	976,978	1,873	11.3	92,082	9.4
17	29	16,217	946,065	1,798	11.1	89,353	9.4
18	30	15,732	918,400	1,728	11.0	86,269	9.4
19	令和元	14,902	865,239	1,662	11.2	81,462	9.4
20	2	14,943	840,835	1,628	10.9	77,539	9.2
21	3	14,535	811,622	1,615	11.1	76,060	9.4

参考:厚生労働省(人口動態統計)

* 母子保健法の改正により「低体重児」は平成7年より2,500g未満となった

16. 出生場所別の年次推移



(表3-12)

年次	出生数	施設内における出生数						施設外における出生数			
		病院		診療所		助産所		自宅		その他	
		数	%	数	%	数	%	数	%	数	%
平成12	16,773	8,576	51.2	8,138	48.5	23	0.1	26	0.2	10	0.1
13	17,169	8,772	51.1	8,331	48.5	27	0.2	29	0.2	10	0.1
14	16,571	8,542	51.5	7,970	48.1	26	0.2	29	0.2	4	0.0
15	16,303	8,746	53.6	7,487	45.9	23	0.1	36	0.2	11	0.1
16	16,362	8,736	53.4	7,570	46.3	24	0.1	28	0.2	4	0.0
17	16,115	8,249	51.2	7,767	48.2	46	0.3	39	0.2	14	0.0
18	16,483	8,106	49.2	8,297	50.3	32	0.2	37	0.2	11	0.1
19	16,588	8,542	51.5	7,946	47.9	36	0.2	49	0.3	15	0.1
20	16,736	9,130	54.6	7,506	44.8	41	0.2	48	0.3	11	0.1
21	16,744	9,805	58.6	6,846	40.9	37	0.2	40	0.2	16	0.1
22	17,098	10,238	59.9	6,802	39.8	20	0.1	33	0.2	5	0.0
23	16,918	10,165	60.1	6,700	39.6	12	0.1	33	0.2	8	0.0
24	17,074	10,612	62.2	6,399	37.5	30	0.2	26	0.2	7	0.0
25	17,209	10,887	63.3	6,257	36.4	25	0.1	31	0.2	9	0.1
26	16,373	9,936	62.2	6,363	37.5	30	0.2	35	0.2	9	0.0
27	16,941	10,212	60.3	6,643	39.2	49	0.3	26	0.2	11	0.1
28	16,617	10,361	62.4	6,188	37.2	41	0.2	17	0.1	10	0.1
29	16,217	10,048	62.0	6,100	37.6	42	0.3	21	0.1	6	0.0
30	15,732	9,817	62.4	5,837	37.1	39	0.2	30	0.2	9	0.1
令和元	14,902	9,774	65.6	5,072	34.0	36	0.2	14	0.1	6	0.0
2	14,943	9,765	65.3	5,115	34.2	37	0.2	22	0.1	4	0.0
3	14,535	9,149	62.9	5,304	36.5	60	0.4	18	0.1	4	0.0
(全国)	811,622	429,744	52.9	376,340	46.4	4,277	0.5	975	0.1	286	0.0

17. 市町村別施設別

施設別 保健所・市町村	総 数				病 院			診 療 所		
	総数	医師	助産師	その他	総数	医師	助産師	総数	医師	助産師
総 数	14,535	14,451	77	7	9,149	9,124	25	5,304	5,292	12
北部保健所	951	944	7	0	399	398	1	543	542	1
名護市	675	673	2	-	245	245	-	424	424	-
国頭村	26	25	1	-	11	11	-	14	14	-
大宜味村	19	17	2	-	10	10	-	7	7	-
東村	18	18	-	-	18	18	-	-	-	-
今帰仁村	68	68	-	-	58	58	-	10	10	-
本部町	95	93	2	-	26	25	1	69	68	1
伊江村	31	31	-	-	14	14	-	17	17	-
伊平屋村	11	11	-	-	11	11	-	-	-	-
伊是名村	8	8	-	-	6	6	-	2	2	-
中部保健所	5,299	5,264	33	2	3,951	3,946	5	1,303	1,301	2
宜野湾市	1,157	1,149	8	-	740	738	2	410	410	-
沖縄市	1,478	1,467	9	2	1,075	1,074	1	391	390	1
うるま市	1,276	1,275	1	-	1,088	1,088	-	180	180	-
恩納村	70	69	1	-	50	50	-	17	17	-
宜野座村	61	61	-	-	34	34	-	27	27	-
金武町	89	89	-	-	75	75	-	14	14	-
読谷村	351	344	7	-	235	235	-	109	108	1
嘉手納町	116	116	-	-	68	68	-	47	47	-
北谷町	283	279	4	-	198	198	-	81	81	-
北中城村	152	149	3	-	133	131	2	17	17	-
中城村	266	266	-	-	255	255	-	10	10	-
那覇市保健所	2,570	2,560	10	-	1,537	1,532	5	1,029	1,026	3
那覇市	2,570	2,560	10	-	1,537	1,532	5	1,029	1,026	3
南部保健所	4,699	4,677	19	3	2,505	2,497	8	2,178	2,173	5
浦添市	1,222	1,219	3	-	550	548	2	668	668	-
糸満市	685	682	3	-	333	332	1	351	350	1
豊見城市	795	790	5	-	406	404	2	388	386	2
南城市	423	416	5	2	241	240	1	177	175	2
西原町	315	315	-	-	250	250	-	63	63	-
与那原町	261	259	2	-	257	255	2	4	4	-
南風原町	529	527	1	1	205	205	-	322	322	-
渡嘉敷村	8	8	-	-	8	8	-	-	-	-
座間味村	7	7	-	-	7	7	-	-	-	-
粟国村	3	3	-	-	1	1	-	2	2	-
渡名喜村	2	2	-	-	1	1	-	1	1	-
南大東村	12	12	-	-	5	5	-	7	7	-
北大東村	5	5	-	-	3	3	-	2	2	-
久米島町	73	73	-	-	52	52	-	20	20	-
八重瀬町	359	359	-	-	186	186	-	173	173	-
宮古保健所	475	471	2	2	236	236	-	235	234	1
宮古島市	472	468	2	2	234	234	-	234	233	1
多良間村	3	3	-	-	2	2	-	1	1	-
八重山保健所	541	535	6	-	521	515	6	16	16	-
石垣市	494	490	4	-	481	477	4	11	11	-
竹富町	38	36	2	-	32	30	2	4	4	-
与那国町	9	9	-	-	8	8	-	1	1	-

立合者別出生数

(表3-13)

助産所			自 宅				そ の 他			
総数	医師	助産師	総数	医師	助産師	その他	総数	医師	助産師	その他
60	24	36	18	8	4	6	4	3	0	1
8	3	5	1	1	-	-	-	-	-	-
5	3	2	1	1	-	-	-	-	-	-
1	-	1	-	-	-	-	-	-	-	-
2	-	2	-	-	-	-	-	-	-	-
-	-	-	-	-	-	-	-	-	-	-
-	-	-	-	-	-	-	-	-	-	-
-	-	-	-	-	-	-	-	-	-	-
-	-	-	-	-	-	-	-	-	-	-
-	-	-	-	-	-	-	-	-	-	-
37	13	24	6	3	2	1	2	1	-	1
5	-	5	2	1	1	-	-	-	-	-
9	2	7	1	-	-	1	2	1	-	1
6	6	-	2	1	1	-	-	-	-	-
3	2	1	-	-	-	-	-	-	-	-
-	-	-	-	-	-	-	-	-	-	-
-	-	-	-	-	-	-	-	-	-	-
7	1	6	-	-	-	-	-	-	-	-
1	1	-	-	-	-	-	-	-	-	-
4	-	4	-	-	-	-	-	-	-	-
1	-	1	1	1	-	-	-	-	-	-
1	1	-	-	-	-	-	-	-	-	-
3	1	2	1	1	-	-	-	-	-	-
3	1	2	1	1	-	-	-	-	-	-
9	5	4	6	1	2	3	1	1	-	-
3	2	1	1	1	-	-	-	-	-	-
1	-	1	-	-	-	-	-	-	-	-
1	-	1	-	-	-	-	-	-	-	-
-	-	-	4	-	2	2	1	1	-	-
2	2	-	-	-	-	-	-	-	-	-
-	-	-	-	-	-	-	-	-	-	-
1	-	1	1	-	-	1	-	-	-	-
-	-	-	-	-	-	-	-	-	-	-
-	-	-	-	-	-	-	-	-	-	-
-	-	-	-	-	-	-	-	-	-	-
-	-	-	-	-	-	-	-	-	-	-
1	1	-	-	-	-	-	-	-	-	-
-	-	-	-	-	-	-	-	-	-	-
2	1	1	2	-	-	2	-	-	-	-
2	1	1	2	-	-	2	-	-	-	-
-	-	-	-	-	-	-	-	-	-	-
1	1	-	2	2	-	-	1	1	-	-
-	-	-	2	2	-	-	-	-	-	-
1	1	-	-	-	-	-	1	1	-	-
-	-	-	-	-	-	-	-	-	-	-

資料：厚生労働省(人口動態統計)

18. 保健所別、年齢別死亡数(0～19歳)

(表3-14)

保健所		令和2年度							令和3年度						
		総 数	北 部 保 健 所	中 部 保 健 所	那 覇 市 保 健 所	南 部 保 健 所	宮 古 保 健 所	八 重 山 保 健 所	総 数	北 部 保 健 所	中 部 保 健 所	那 覇 市 保 健 所	南 部 保 健 所	宮 古 保 健 所	八 重 山 保 健 所
年 齢	死 計	12,390	1,081	4,158	2,789	3,175	704	483	13,582	1,109	4,686	3,043	3,566	654	524
	男	6,703	602	2,228	1,476	1,732	393	272	7,256	588	2,487	1,625	1,911	363	282
	女	5,687	479	1,930	1,313	1,443	311	211	6,326	521	2,199	1,418	1,655	291	242
0～4歳の内訳	0歳 計	39	1	14	9	12	1	2	23	-	7	2	12	1	1
	男	21	1	8	4	7	0	1	11	0	4	0	6	1	0
	女	18	0	6	5	5	1	1	12	0	3	2	6	0	1
	1歳 計	4	-	1	1	1	-	1	3	-	-	2	1	-	-
	男	2	0	0	0	1	0	1	1	0	0	1	0	0	0
	女	2	0	1	1	0	0	0	2	0	0	1	1	0	0
	2歳 計	4	-	2	-	2	-	-	-	-	-	-	-	-	-
	男	2	0	1	0	1	0	0	-	0	0	0	0	0	0
	女	2	0	1	0	1	0	0	-	0	0	0	0	0	0
	3歳 計	5	-	3	1	1	-	-	5	1	2	-	1	1	-
	男	4	0	2	1	1	0	0	3	1	0	0	1	1	0
	女	1	0	1	0	0	0	0	2	0	2	0	0	0	0
4歳 計	1	1	-	-	-	-	-	2	-	1	-	-	-	1	
男	1	1	0	0	0	0	0	2	0	1	0	0	0	1	
女	-	0	0	0	0	0	0	-	0	0	0	0	0	0	
0～4	計	53	2	20	11	16	1	3	33	1	10	4	14	2	2
	男	30	2	11	5	10	-	2	17	1	5	1	7	2	1
	女	23	-	9	6	6	1	1	16	-	5	3	7	-	1
5～9	計	1	1	-	-	-	-	-	10	-	5	3	1	1	-
	男	-	0	0	0	0	0	0	4	0	1	1	1	1	0
女	1	1	0	0	0	0	0	6	0	4	2	0	0	0	
10～14	計	6	-	2	1	2	-	1	4	-	-	1	3	-	-
	男	3	0	2	0	1	0	0	4	0	0	1	3	0	0
女	3	0	0	1	1	0	1	-	0	0	0	0	0	0	
15～19	計	12	1	5	3	2	1	-	23	3	9	2	6	2	1
	男	9	0	4	3	1	1	0	16	2	6	1	4	2	1
女	3	1	1	0	1	0	0	7	1	3	1	2	0	0	
合 計	0	72	4	27	15	20	2	4	70	4	24	10	24	5	3
	男	42	2	17	8	12	1	2	41	3	12	4	15	5	2
	女	30	2	10	7	8	1	2	29	1	12	6	9	-	1

資料:厚生労働省(人口動態統計)

* 令和3年度について、19歳以下の死亡は全死亡の0.58%を占め、年齢別には0～4歳が最も多い。
 * 平成25年度から中央保健所(那覇市、浦添市)廃止。
 * 那覇市は那覇市保健所、浦添市は南部保健所へ移動

19. 年次別、死因別乳児死亡数

(表3-15)

項目	年次	平成27年	平成28年	平成29年	平成30年	令和元年	令和2年	令和3年
	総数	34	31	41	24	19	39	23
1 腸管感染症			1				1	
2 敗血症		1						1
3 麻疹								
4 ウイルス肝炎								
5 その他の感染症及び寄生虫病								
6 悪性新生物								
白血病								
その他の悪性新生物								
7 その他の新生物								
8 栄養失調症及びその他栄養欠乏症								
9 代謝障害		1					1	
10 髄膜炎								
11 脊髄筋萎縮症及び関連症候群								
12 脳性麻痺								
13 心疾患(高血圧性を除く)							1	
14 脳血管疾患								
15 インフルエンザ								
16 肺炎				1				1
17 喘息								
18 ヘルニア及び腸閉塞							1	
19 肝疾患					1			
20 腎不全								
21 周産期に発生した病態		6	9	18	8	5	17	5
胎児発育に関連する障害			1		1	1	5	1
出産外傷								
出生時仮死			2		1	1	1	
新生児の呼吸窮(促)迫				1			1	
周産期に発生した肺出血								
周産期に発生した心血管障害			1	1		1	1	2
その他の周産期に特異的な呼吸障害及び心血管障害		2	3	5	4		2	
新生児の細菌性敗血症				4	1	1	2	1
その他の特異的な感染症				2				
出血性障害及び血液障害		1		1		1	1	
その他の病態		3	2	4	1		4	1
22 先天奇形、変形及び染色体異常		14	11	12	9	5	11	7
神経系の先天奇形					2		1	
心臓の先天奇形		4	3	4	1		2	1
その他の循環器系の先天奇形		2	3	1	1		1	1
呼吸器系の先天奇形		2	1				2	
消化器系の先天奇形		1	2			1		
筋骨格系の先天奇形及び変形		2	1	3				1
その他の先天奇形及び変形					1	2	1	1
他に分類されないもの		3	1	4	4	2	4	3
23 乳幼児突然死症候群		4	5					
24 その他のすべての疾患		5	4	8	6	8	6	9
25 不慮の事故		1	0	2			1	
交通事故								
転倒・転落								
不慮の溺死及び溺水								
胃内容物の誤えん及び気道閉塞を生じた食物等の誤えん(吸引)				1			1	
その他の不慮の窒息		1		1				
煙、火及び火炎への曝露								
有害物質による不慮の中毒及び有害物質への曝露								
その他の不慮の事故								
26 他殺		1						
27 その他の外因		1	1			1		

平成17年度より第10回修正国際疾病、障害及び死因分類適用に伴い死因分類変更があった

厚生労働省(人口動態統計)

20. 年次別、死因別新生児死亡数

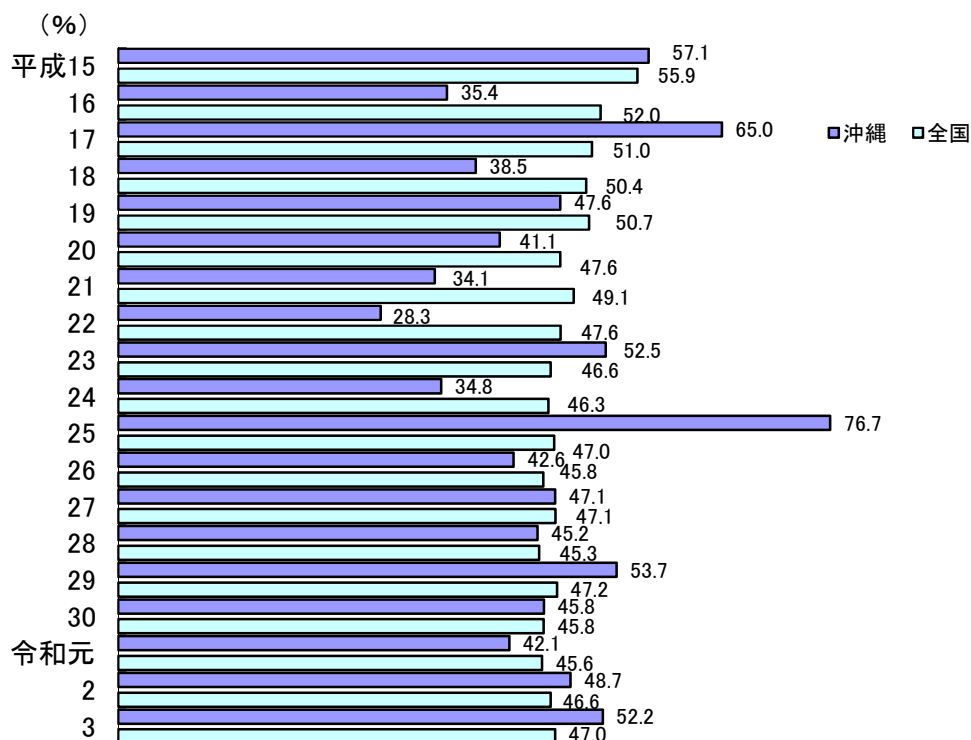
(表3-16)

項目	年次	平成27年	平成28年	平成29年	平成30年	令和元年	令和2年	令和3年
	総数	16	14	22	11	8	19	12
1 腸管感染症								
2 敗血症								1
3 麻疹								
4 ウイルス肝炎								
5 その他の感染症及び寄生虫病								
6 悪性新生物								
白血病								
その他の悪性新生物								
7 その他の新生物								
8 栄養失調症及びその他栄養欠乏症								
9 代謝障害		1						
10 髄膜炎								
11 脊髄筋萎縮症								
12 脳性麻痺								
13 心疾患(高血圧性を除く)								
14 脳血管疾患								
15 インフルエンザ								
16 肺炎								
17 喘息								
18 ヘルニア及び腸閉塞								
19 肝疾患								
20 腎不全								
21 周産期に発生した病態		6	7	16	7	5	15	4
胎児発育に関連する障害			1		1	1	5	1
出産外傷								
出生時仮死			2		1	1	1	
新生児の呼吸窮(促)迫				1			1	
周産期に発生した肺出血								
発生した心血管障害			1	1		1	1	2
その他の特異的な呼吸障害及び心血管障害		2	3	5	3		2	
新生児の細菌性敗血症				4	1	1	2	1
その他の特異的な感染症				2				
出血性障害及び血液障害		1		1		1	1	
その他の病態		3		2	1		2	
22 先天奇形、変形及び染色体異常		7	6	6	2	3	4	5
神経系の先天奇形					2		1	
心臓の先天奇形		1	1	2			1	1
その他の循環器系の先天奇形		2	2				1	1
呼吸器系の先天奇形		1	1					
消化器系の先天奇形			1			1		
筋骨格系の先天奇形及び変形		2	1	3				1
その他の先天奇形及び変形						1		1
他に分類されないもの		1		1		1	1	1
23 乳幼児突然死症候群		1						
24 その他のすべての疾患		1	1		2			2
25 不慮の事故								
交通事故								
転倒・転落								
不慮の溺死及び溺水								
胃内容物の誤えん及び気道閉塞を生じた食物等の誤えん(吸引)								
その他の不慮の窒息								
煙、火及び火炎への曝露								
有害物質による不慮の中毒及び有害物質への曝露								
その他の不慮の事故								
26 他殺								
27 その他の外因								

平成17年度より第10回修正国際疾病、障害及び死因分類適用に伴い死因分類変更があった

厚生労働省(人口動態調査)

21. 乳児死亡に占める新生児死亡の割合 (図3-9)



22. 生存期間別乳児死亡の推移

(出生千対) (表3-17)

年次	総数		4週未満		再 計				4週以上 6ヵ月 未満		6～11ヵ月	
					1週未満		1日未満					
	数	率	数	率	数	率	数	率	数	率	数	率
平成15	42	2.6	24	1.5	20	1.2	12	0.7	13	0.8	5	0.3
16	48	2.9	17	1.0	9	0.6	5	0.3	17	1.0	14	0.9
17	40	2.5	26	1.6	12	0.7	6	0.4	9	0.6	5	0.3
18	39	2.4	15	0.9	10	0.6	7	0.4	17	1.0	7	0.4
19	42	2.5	20	1.2	15	0.9	9	0.5	16	1.0	6	0.4
20	34	2.0	14	0.8	11	0.7	9	0.5	12	0.7	8	0.5
21	41	2.4	14	0.8	11	0.7	9	0.5	19	1.1	8	0.5
22	46	2.7	13	0.8	5	0.3	5	0.3	26	1.5	7	0.4
23	40	2.4	21	1.2	14	0.8	10	0.6	16	0.9	3	0.2
24	46	2.7	16	0.9	11	0.6	9	0.5	21	1.2	9	0.5
25	30	1.7	23	1.3	11	0.6	8	0.5	5	0.3	2	0.1
26	47	2.8	20	1.2	15	0.9	10	0.6	19	1.1	8	0.5
27	34	2.0	16	0.9	8	0.5	7	0.4	14	0.8	4	0.2
28	31	1.9	14	0.8	11	0.7	6	0.4	14	0.8	3	0.2
29	41	3	22	1.4	16	1.0	12	0.7	14	0.9	5	0.3
30	24	2	11	0.7	7	0.4	5	0.3	10	0.6	3	0.2
令和元	19	1	8	0.5	6	0.4	6	0.4	10	0.7	0	0.0
2	39	3	19	1.3	17	1.1	11	0.7	13	0.9	5	0.3
3	23	2	12	0.8	5	0.3	4	0.3	7	0.5	3	0.2

資料:厚生労働省(人口動態統計)

23. 母の年齢別、妊娠週数別死産数(令和3年)

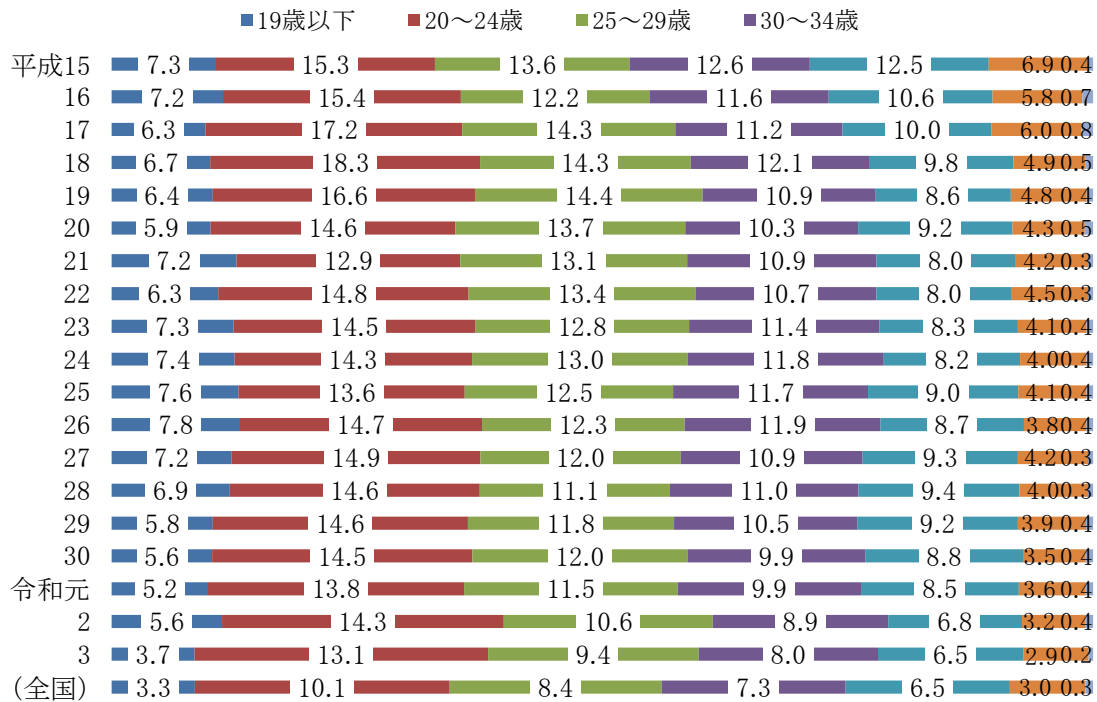
(表3-18)

年齢	週数	総数	12～15週	16～19	20～23	24～27	28～31	32～35	36～39	40週以上	不詳
			(4ヵ月)	(5ヵ月)	(6ヵ月)	(7ヵ月)	(8ヵ月)	(9ヵ月)	(10ヵ月)	(11ヵ月以上)	
総 数	計	367	150	120	59	18	3	6	9	2	-
	自然	200	78	64	20	18	3	6	9	2	-
	人工	167	72	56	39	-	-	-	-	-	-
	不明	-	-	-	-	-	-	-	-	-	-
14 歳 以 下	計	-	-	-	-	-	-	-	-	-	-
	自然	-	-	-	-	-	-	-	-	-	-
	人工	-	-	-	-	-	-	-	-	-	-
	不明	-	-	-	-	-	-	-	-	-	-
15 ～ 19 歳	計	25	11	11	3	-	-	-	-	-	-
	自然	3	1	1	1	-	-	-	-	-	-
	人工	22	10	10	2	-	-	-	-	-	-
	不明	-	-	-	-	-	-	-	-	-	-
20 ～ 24 歳	計	54	17	22	14	-	-	1	-	-	-
	自然	19	6	8	4	-	-	1	-	-	-
	人工	35	11	14	10	-	-	-	-	-	-
	不明	-	-	-	-	-	-	-	-	-	-
25 ～ 29 歳	計	74	41	13	11	5	-	1	2	1	-
	自然	44	21	10	4	5	-	1	2	1	-
	人工	30	20	3	7	-	-	-	-	-	-
	不明	-	-	-	-	-	-	-	-	-	-
30 ～ 34 歳	計	81	31	25	10	8	-	1	5	1	-
	自然	52	18	14	5	8	-	1	5	1	-
	人工	29	13	11	5	-	-	-	-	-	-
	不明	-	-	-	-	-	-	-	-	-	-
35 ～ 39 歳	計	88	36	33	12	1	2	3	1	-	-
	自然	54	23	20	4	1	2	3	1	-	-
	人工	34	13	13	8	-	-	-	-	-	-
	不明	-	-	-	-	-	-	-	-	-	-
40 ～ 44 歳	計	43	13	16	8	4	1	-	1	-	-
	自然	27	8	11	2	4	1	-	1	-	-
	人工	16	5	5	6	-	-	-	-	-	-
	不明	-	-	-	-	-	-	-	-	-	-
45 ～ 49 歳	計	2	1	-	1	-	-	-	-	-	-
	自然	1	1	-	-	-	-	-	-	-	-
	人工	1	-	-	1	-	-	-	-	-	-
	不明	-	-	-	-	-	-	-	-	-	-
不 詳	計	-	-	-	-	-	-	-	-	-	-
	自然	-	-	-	-	-	-	-	-	-	-
	人工	-	-	-	-	-	-	-	-	-	-
	不明	-	-	-	-	-	-	-	-	-	-

資料:厚生労働省(令和3年人口動態統計)

24. 年齢階級別にみた人工妊娠中絶実施率

(図3-10)



(表3-19)

年次	年齢		総数		19歳以下		20～24歳		25～29歳		30～34歳		35～39歳		40～44歳		45～49歳	
	件数	率	件数	率	件数	率	件数	率	件数	率	件数	率	件数	率	件数	率	件数	率
平成15	3,190	9.8	337	7.3	690	15.3	655	13.6	631	12.6	549	12.5	311	6.9	17	0.4		
16	2,958	9.1	317	7.2	708	15.4	572	12.2	593	11.6	475	10.6	262	5.8	31	0.7		
17	3,044	9.4	277	6.3	727	17.2	683	14.3	589	11.2	463	10.0	269	6.0	36	0.8		
18	3,094	9.6	296	6.7	787	18.3	679	14.3	627	12.1	472	9.8	212	4.9	21	0.5		
19	2,849	8.9	275	6.4	713	16.6	646	14.4	566	10.9	423	8.6	209	4.8	17	0.4		
20	2,685	8.4	240	5.9	644	14.6	615	13.7	515	10.3	459	9.2	188	4.3	24	0.5		
21	2,598	8.2	279	7.2	581	12.9	577	13.1	535	10.9	424	8.0	187	4.2	15	0.3		
22	2,563	8.2	255	6.3	566	14.8	588	13.4	511	10.7	422	8.0	206	4.5	15	0.3		
23	2,594	8.3	300	7.3	535	14.5	565	12.8	534	11.4	440	8.3	201	4.1	19	0.4		
24	2,581	8.2	303	7.4	529	14.3	557	13.0	544	11.8	434	8.2	198	4.0	16	0.4		
25	2,555	8.2	304	7.6	502	13.6	523	12.5	539	11.7	459	9.0	211	4.1	17	0.4		
26	2,551	8.2	305	7.8	557	14.7	505	12.3	534	11.9	434	8.7	199	3.8	17	0.4		
27	2,464	8.0	283	7.2	521	14.9	470	12.0	497	10.9	456	9.3	224	4.2	13	0.3		
28	2,387	7.7	276	6.9	512	14.6	434	11.1	488	11.0	451	9.4	210	4.0	16	0.3		
29	2,344	7.6	232	5.8	510	14.6	449	11.8	484	10.5	443	9.2	208	3.9	18	0.4		
30	2,242	7.3	219	5.6	506	14.5	456	12.0	445	9.9	414	8.8	184	3.5	18	0.4		
令和元	2,156	7.1	202	5.2	497	13.8	425	11.5	434	9.9	398	8.5	178	3.6	22	0.4		
2	1,964	6.6	213	5.6	490	14.3	391	10.6	374	8.9	322	6.8	155	3.2	19	0.4		
3	1,756	5.8	140	3.7	458	13.1	358	9.4	336	8.0	310	6.5	142	2.9	12	0.2		
(全国)	126,174	5.1	9,093	3.3	30,882	10.1	26,087	8.4	23,386	7.3	23,435	6.5	12,018	3.0	1,252	0.3		

資料：厚生労働省(衛生行政報告例)

25. 保健所別・男女別・日本人人口

単位：人（表3-20）

保健所名	市町村名	人口		
		総数	男	女
沖 縄 県		1,468,526	723,172	745,354
北 部 保 健 所		100,917	50,736	50,181
	名 護 市	63,884	31,737	32,147
	国 頭 村	4,487	2,304	2,183
	大 宜 味 村	3,074	1,632	1,442
	大 東 村	1,597	881	716
	今 帰 仁 村	8,937	4,519	4,418
	本 部 町	12,465	6,299	6,166
	伊 江 村	4,069	2,063	2,006
	伊 平 屋 村	1,122	607	515
	伊 是 名 村	1,282	694	588
中 部 保 健 所		520,048	255,643	264,405
	宜 野 湾 市	100,075	48,796	51,279
	沖 縄 市	142,752	69,528	73,224
	う る ま 市	125,933	63,253	62,680
	恩 納 村	11,001	5,548	5,453
	宜 野 座 村	5,898	2,943	2,955
	金 武 町	10,819	5,388	5,431
	読 谷 村	41,349	20,286	21,063
	嘉 手 納 町	13,387	6,486	6,901
	北 谷 町	28,359	13,553	14,806
	北 中 城 村	18,096	8,717	9,379
	中 城 村	22,379	11,145	11,234
那 覇 市 保 健 所		315,478	153,038	162,440
	那 覇 市	315,478	153,038	162,440
南 部 保 健 所		424,901	209,782	215,119
	浦 添 市	116,091	56,152	59,939
	糸 満 市	60,923	30,690	30,233
	豊 見 城 市	65,037	31,622	33,415
	南 城 市	44,721	22,523	22,198
	渡 嘉 敷 村	694	380	314
	座 間 味 村	916	502	414
	粟 国 村	668	375	293
	渡 名 喜 村	346	205	141
	南 大 東 村	1,266	738	528
	北 大 東 村	573	356	217
	久 米 島 町	7,087	3,756	3,331
	西 原 町	35,161	17,674	17,487
	八 重 瀬 町	31,205	15,368	15,837
	与 那 原 町	19,682	9,559	10,123
	南 風 原 町	40,531	19,882	20,649
宮 古 保 健 所		53,912	27,053	26,859
	宮 古 島 市	52,850	26,471	26,379
	多 良 間 村	1,062	582	480
八 重 山 保 健 所		53,270	26,920	26,350
	石 垣 市	47,662	23,967	23,695
	竹 富 町	3,959	2,055	1,904
	与 那 国 町	1,649	898	751

令和3年10月1日現在市町村別推計人口(日本人人口)

日本人人口＝基準人口(日本人)＋自然動態(日本人)＋社会動態(日本人)＋国籍の異動による純増