

第 85 回沖縄県新型コロナウイルス感染症対策本部会議

日 時：令和 3 年 3 月 19 日(金) 10：30～11：30

場 所：県庁 6 階第 1・2 特別会議室

次 第

1 開 会

2 報告事項

- (1) 沖縄県内における新型コロナウイルス感染症患者の発生等について
- (2) 米軍基地内における新型コロナウイルス感染症患者の発生等について
- (3) 沖縄県内及び全国の感染状況について
- (4) 宿泊施設の運用状況について
- (5) 沖縄県人口変動状況について
- (6) クラスターの発生状況について
- (7) 宮古・八重山地域の感染状況について
- (8) 沖縄県緊急事態宣言終了後の状況について
- (9) ワクチン対策チーム進捗状況報告について
- (10) NAPP・TACO・RICCAの運用状況等について

3 議題

- (1) 感染拡大防止対策について
 - (ア) 検査体制・変異株監視体制の拡充について
 - (イ) 感染拡大の再発警戒に向けた注意喚起について
 - (ウ) ワクチン接種の取組状況について
- (2) 経済対策等について
- (3) 移入例対策について

4 その他

5 閉 会

沖縄県における新型コロナウイルス感染症陽性者の状況

資料 1

分類

3月19日(金)

12時00分現在

年代	男性	女性	非公表	合計	
90歳以上	56	140		196	2%
80代	190	230		420	5%
70代	335	272		607	7%
60代	586	431	1	1018	12%
50代	647	469		1116	13%
40代	798	525	1	1324	15%
30代	749	518		1267	15%
20代	992	818		1810	21%
10代	327	271	1	599	7%
10歳未満	134	143	3	280	3%
年代非公表	2	10	12	24	0%
確認中				0	0%
合計	4816	3827	18	8661	

療養状況	人数	
入院中	147	うち重症 3 うち中等症 53
		※国基準 うち重症 16 うち中等症 40
入院・療養等調整中	53	
宿泊施設療養中	105	
自宅療養中	39	
療養中患者計		344
入院勧告解除等	8200	
うち解除後再入院		6 ※
うち退院		8194
死亡退院	123	
合計		8667
合計(実数)		8661 ※重複例は複数カウントせず

推定感染経路			
接触者	※1	7124	82%
接触判明	※2	21	0%
米軍関係		1	0%
県外		26	0%
海外		5	0%
飲食店		32	0%
職場		11	0%
調査中		690	8%
不明		751	9%
合計		8661	

※1: 確定患者との接触者として予め把握されていた例

※2: 陽性確定後、調査を行った結果、確定患者との接触が事後に判明した例

居住地			うち解除
那覇市	2679	31%	2547
宜野湾市	450	5%	421
石垣市	246	3%	236
浦添市	847	10%	799
名護市	379	4%	369
糸満市	379	4%	362
沖縄市	692	8%	642
豊見城市	416	5%	397
うるま市	428	5%	379
宮古島市	440	5%	426
南城市	214	2%	202
※ 北部保健所管内	124	1%	120
※ 中部保健所管内	574	7%	530
※ 南部保健所管内	636	7%	617
※ 宮古保健所管内	0	0%	0
※ 八重山保健所管内	28	0%	28
北海道	2	0%	2
秋田県	1	0%	1
宮城県	1	0%	1
群馬県	1	0%	1
埼玉県	5	0%	5
千葉県	8	0%	7
東京都	58	1%	54
神奈川県	9	0%	9
愛知県	8	0%	8
岐阜県	1	0%	0
三重県	1	0%	0
京都府	1	0%	1
大阪府	10	0%	10
兵庫県	4	0%	4
和歌山県	1	0%	1
岡山県	2	0%	2
香川県	1	0%	1
高知県	1	0%	1
広島県	2	0%	2
福岡県	6	0%	5
熊本県	1	0%	1
鹿児島県	2	0%	2
確認中	3	0%	1
合計	8661		8194

※市を除く

行政検査件数	
前日まで	47535件
3月19日	96件
合計	47631件

新規陽性者数	
行政検査	8名
保険診療	35名
検査事業	1名
合計	44名

沖縄県における新型コロナウイルス感染症陽性者の状況【7月以降】

分類

3月19日(金)

12時00分現在

年代	男性	女性	非公表	合計	
90歳以上	56	140		196	2%
80代	185	229		414	5%
70代	321	259		580	7%
60代	571	424	1	996	12%
50代	631	460		1091	13%
40代	786	511	1	1298	15%
30代	742	511		1253	15%
20代	976	814		1790	21%
10代	326	270	1	597	7%
10歳未満	134	143	3	280	3%
年代非公表	2	10	12	24	0%
確認中				0	0%
合計	4730	3771	18	8519	

療養状況	人数		
入院中	147	うち重症	3
		うち中等症	53
		※国基準 うち重症	16
		うち中等症	40
入院・療養等調整中	53		
宿泊施設療養中	105		
自宅療養中	39		
療養中患者計			344
入院勧告解除等	8061		
うち解除後再入院		2	※
うち退院		8059	95%
死亡退院	116		
合計	8521		
合計(実数)	8519	※重複例は複数カウントせず	

推定感染経路			
接触者	※1	7076	83%
接触判明	※2	5	0%
米軍関係		1	0%
県外		14	0%
海外		0	0%
飲食店		10	0%
職場		4	0%
調査中		690	8%
不明		719	8%
合計		8519	

※1: 確定患者との接触者として予め把握されていた例

※2: 陽性確定後、調査を行った結果、確定患者との接触が事後に判明した例

居住地			うち解除
那覇市	2616	31%	2487
宜野湾市	445	5%	416
石垣市	242	3%	232
浦添市	840	10%	792
名護市	377	4%	367
糸満市	378	4%	361
沖縄市	676	8%	627
豊見城市	411	5%	392
うるま市	425	5%	376
宮古島市	440	5%	426
南城市	212	2%	201
※ 北部保健所管内	124	1%	120
※ 中部保健所管内	557	7%	515
※ 南部保健所管内	623	7%	604
※ 宮古保健所管内	0	0%	0
※ 八重山保健所管内	28	0%	28
北海道	2	0%	2
秋田県	1	0%	1
宮城県	1	0%	1
群馬県	1	0%	1
埼玉県	5	0%	5
千葉県	8	0%	7
東京都	54	1%	50
神奈川県	9	0%	9
愛知県	8	0%	8
岐阜県	1	0%	0
三重県	1	0%	0
京都府	1	0%	1
大阪府	10	0%	10
兵庫県	4	0%	4
和歌山県	1	0%	1
岡山県	2	0%	2
香川県	1	0%	1
高知県	1	0%	1
福岡県	6	0%	5
広島県	2	0%	2
熊本県	1	0%	1
鹿児島県	2	0%	2
確認中	3	0%	1
合計	8519		8059

※市を除く

行政検査件数(7月以降)

前日まで	43912件
3月19日	96件
合計	44008件

新規陽性者数

行政検査	8名
保険診療	35名
検査事業	1名
合計	44名

沖縄県における新型コロナウイルス感染症陽性者の状況

1 陽性者一覧

(欠番81例)

確定陽性者	性別	年齢	発病日	確定日	居住地	職業	推定感染経路
8742	女性	20代	3月15日	3月19日	那覇市	確認中	調査中
8741	男性	40代	3月15日	3月19日	那覇市	確認中	調査中
8740	男性	40代	3月17日	3月19日	那覇市	確認中	県内確定例の接触者
8739	女性	80代	3月17日	3月19日	那覇市	無職	県内確定例の接触者
8738	女性	80代	3月17日	3月19日	那覇市	無職	県内確定例の接触者
8737	女性	70代	3月17日	3月19日	那覇市	無職	県内確定例の接触者
8736	女性	20代	3月18日	3月19日	那覇市	確認中	県内確定例の接触者
8735	女性	30代	3月18日	3月19日	那覇市	確認中	県内確定例の接触者
8734	男性	20代	3月12日	3月18日	豊見城市	飲食業	調査中
8733	男性	40代	3月16日	3月18日	宜野湾市	確認中	調査中
8732	男性	40代	3月9日	3月18日	豊見城市	無職	県内確定例の接触者
8731	男性	20代	3月17日	3月18日	確認中	学生	調査中
8730	男性	20代	3月15日	3月18日	那覇市	会社員	調査中
8729	男性	20代	3月15日	3月18日	宜野湾市	保育士	調査中
8728	女性	20代	3月17日	3月18日	中部保健所管内	会社員	調査中
8727	女性	20代	3月18日	3月18日	沖縄市	確認中	県内確定例の接触者
8726	男性	20代	3月18日	3月18日	那覇市	確認中	調査中

確定陽性者	性別	年齢	発病日	確定日	居住地	職業	推定感染経路
8725	女性	10歳未満	3月18日	3月18日	那覇市	確認中	調査中
8724	女性	40代	3月17日	3月18日	宜野湾市	保育士	県内確定例の接触者
8723	男性	40代	3月18日	3月18日	うるま市	サービス業	県内確定例の接触者
8722	男性	20代	3月14日	3月18日	石垣市	確認中	県内確定例の接触者
8721	男性	80代	3月17日	3月18日	那覇市	無職	県内確定例の接触者
8720	女性	30代	3月16日	3月18日	宜野湾市	確認中	県内確定例の接触者
8719	女性	10歳未満	3月18日	3月18日	中部保健所管内	確認中	県内確定例の接触者
8718	女性	40代	3月13日	3月18日	那覇市	確認中	調査中
8717	女性	50代	3月17日	3月18日	浦添市	接客業	調査中
8716	女性	20代	3月16日	3月18日	浦添市	確認中	県内確定例の接触者
8715	女性	50代	3月17日	3月18日	宜野湾市	確認中	県内確定例の接触者
8714	男性	20代	3月14日	3月18日	中部保健所管内	会社員	調査中
8713	男性	20代	3月11日	3月18日	中部保健所管内	確認中	調査中
8712	男性	20代	3月16日	3月18日	宜野湾市	サービス業	調査中
8711	男性	30代	3月16日	3月18日	中部保健所管内	建築業	調査中
8710	女性	50代	3月15日	3月18日	うるま市	無職	調査中
8709	女性	20代	3月16日	3月18日	南部保健所管内	会社員	調査中
8708	女性	20代	3月17日	3月18日	中部保健所管内	確認中	調査中

確定陽性者	性別	年齢	発病日	確定日	居住地	職業	推定感染経路
8707	女性	40代	3月16日	3月18日	宜野湾市	接客業	県内確定例の接触者
8706	女性	50代	3月16日	3月18日	宜野湾市	確認中	調査中
8705	男性	70代	3月15日	3月18日	名護市	確認中	調査中
8704	男性	30代	3月15日	3月18日	宜野湾市	会社員	調査中
8703	男性	30代	3月16日	3月18日	中部保健所管内	自営業	調査中
8702	女性	10代	3月10日	3月18日	中部保健所管内	確認中	調査中
8701	男性	20代	3月16日	3月18日	那覇市	自営業	調査中
8700	女性	40代	3月13日	3月17日	中部保健所管内	主婦	県内確定例の接触者
8699	男性	30代	3月16日	3月18日	那覇市	サービス業	県内確定例の接触者
8698	女性	40代	3月15日	3月16日	豊見城市	会社員	県内確定例の接触者
8697	女性	80代	3月16日	3月18日	那覇市	無職	県内確定例の接触者
8696	男性	70代	3月16日	3月18日	那覇市	無職	県内確定例の接触者
8695	女性	80代	3月17日	3月18日	那覇市	無職	県内確定例の接触者
8694	女性	80代	3月16日	3月18日	那覇市	無職	県内確定例の接触者
8693	男性	80代	3月16日	3月18日	那覇市	無職	県内確定例の接触者
8692	男性	30代	3月11日	3月18日	那覇市	会社員	県内確定例の接触者
8691	男性	20代	3月14日	3月18日	那覇市	確認中	県内確定例の接触者
8690	男性	70代	3月14日	3月18日	那覇市	確認中	県内確定例の接触者

確定陽性者	性別	年齢	発病日	確定日	居住地	職業	推定感染経路
8689	男性	50代	3月11日	3月18日	那覇市	会社員	県内確定例の接触者
8688	女性	70代	3月14日	3月18日	那覇市	確認中	県内確定例の接触者
8687	男性	20代	3月12日	3月18日	中部保健所管内	自営業	調査中
8686	男性	50代	3月12日	3月17日	中部保健所管内	確認中	調査中
8685	男性	40代	3月13日	3月17日	宜野湾市	会社員	調査中
8684	男性	30代	3月17日	3月17日	浦添市	医療関係者	県内確定例の接触者
8683	女性	40代	3月16日	3月17日	浦添市	確認中	調査中
8682	女性	20代	3月15日	3月17日	浦添市	医療関係者	県内確定例の接触者
8681	男性	20代	3月17日	3月17日	石垣市	確認中	県内確定例の接触者
8680	男性	20代	3月16日	3月17日	石垣市	確認中	県内確定例の接触者
8679	女性	70代	3月15日	3月17日	浦添市	無職	調査中
8678	女性	40代	3月15日	3月17日	那覇市	会社員	調査中
8677	男性	20代	3月15日	3月17日	宜野湾市	飲食業	県内確定例の接触者
8676	男性	20代	3月16日	3月17日	沖縄市	会社員	県内確定例の接触者
8675	男性	30代	3月16日	3月17日	沖縄市	会社員	調査中
8674	男性	40代	3月16日	3月17日	浦添市	会社役員	調査中
8673	男性	40代	3月7日	3月17日	中部保健所管内	自営業	調査中
8672	男性	30代	3月16日	3月17日	那覇市	確認中	調査中

確定陽性者	性別	年齢	発病日	確定日	居住地	職業	推定感染経路
8671	男性	60代	3月14日	3月17日	那覇市	無職	県内確定例の接触者
8670	女性	20代	3月16日	3月17日	沖縄市	確認中	調査中
8669	女性	40代	3月17日	3月17日	糸満市	介護職	調査中
8668	女性	30代	3月16日	3月17日	中部保健所管内	無職	調査中
8667	女性	30代	3月17日	3月17日	宜野湾市	確認中	調査中
8666	女性	20代	3月17日	3月17日	宮古島市	医療関係者	調査中
8665	男性	20代	3月16日	3月17日	うるま市	会社員	県内確定例の接触者
8664	男性	50代	3月16日	3月17日	宜野湾市	会社員	調査中
8663	女性	20代	3月16日	3月17日	浦添市	保育士	調査中
8662	女性	20代	3月15日	3月17日	那覇市	医療関係者	調査中
8661	女性	50代	3月14日	3月17日	那覇市	飲食業	調査中
8660	女性	20代	3月13日	3月17日	那覇市	接客業	県内確定例の接触者
8659	男性	40代	3月16日	3月17日	宜野湾市	公務員	調査中
8658	男性	30代	3月16日	3月17日	南部保健所管内	会社員	調査中
8657	女性	30代	3月15日	3月17日	浦添市	接客業	県内確定例の接触者
8656	男性	30代	3月16日	3月17日	那覇市	会社員	調査中
8655	男性	20代	3月15日	3月17日	宮古島市	確認中	県内確定例の接触者
8654	男性	60代	3月14日	3月17日	那覇市	無職	県内確定例の接触者

確定陽性者	性別	年齢	発病日	確定日	居住地	職業	推定感染経路
8653	女性	80代	3月14日	3月17日	那覇市	無職	県内確定例の接触者
8652	女性	90歳以上	3月15日	3月17日	南城市	無職	県内確定例の接触者
8651	男性	20代	3月14日	3月17日	中部保健所管内	会社員	調査中
8650	男性	20代	3月15日	3月16日	石垣市	確認中	県内確定例の接触者
8649	女性	20代	確認中	3月16日	石垣市	確認中	県内確定例の接触者
8648	女性	20代	3月10日	3月16日	石垣市	確認中	調査中
8647	男性	20代	3月16日	3月16日	石垣市	確認中	県内確定例の接触者
8646	男性	20代	確認中	3月16日	豊見城市	会社員	調査中
8645	男性	40代	3月12日	3月16日	那覇市	飲食業	県内確定例の接触者
8644	女性	50代	3月13日	3月16日	浦添市	事務職	調査中
8643	男性	10代	3月14日	3月16日	浦添市	確認中	調査中
8642	女性	60代	3月13日	3月16日	那覇市	主婦	調査中
8641	男性	20代	確認中	3月16日	那覇市	確認中	県内確定例の接触者
8640	男性	30代	3月15日	3月16日	南部保健所管内	会社員	県内確定例の接触者
8639	男性	20代	3月10日	3月16日	浦添市	会社員	調査中
8638	男性	20代	確認中	3月16日	宜野湾市	確認中	県内確定例の接触者
8637	男性	10代	3月16日	3月16日	沖縄市	会社員	県内確定例の接触者
8636	男性	30代	3月15日	3月16日	宜野湾市	建築業	調査中

在沖米軍基地内における新型コロナウイルス感染症発生状況

(3月18日 12:00 現在)

1 米軍基地内陽性者数

場所	昨日まで	新規陽性者	合計
嘉手納基地	170	3	173
キャンプマクトリアス	2		2
普天間基地	173		173
キャンプハンセン	337	2	339
キャンプキンザー	29		29
キャンプフォスター	95	4	99
ホワイトビーチ	4		4
キャンプコートニー	50		50
キャンプシュワブ	87		87
トリイ通信施設	12	1	13
キャンプシールズ	6		6
その他	2		2
不明	1		1
合計	968	10	978
隔離解除(全軍)			959

2 基地従業員検査状況(濃厚接触者・有症状者)

所属	検査数 (累計)	陽性者 (累計)
嘉手納基地	(56)	(17)
マクトリアス	(1)	
普天間基地	(9)	(3)
キャンプハンセン	(22)	(3)
キャンプキンザー	(18)	(10)
キャンプフォスター	(19)	(10) ※
キャンプコートニー	(5)	(3)
キャンプシュワブ	(1)	
陸軍貯油施設	(1)	(1)
トリイ通信施設	(3)	(3)
嘉手納弾薬庫地区	(1)	(1)
不明	(14)	
合計	0 (150)	0 (51)

3 繁華街店員・基地従業員等無症状者を対象としたPCR検査

場所	検査数	陽性者数
北谷町 (7/12)	130	0
金武町 (7/19)	198	0
ハンセン・普天間基地 従業員(7/25・26)	983	1 ※
計	1311	1

※再掲

資料 3

沖縄県新型コロナウイルス感染症対策：警戒レベル判断指標等の状況【令和3年3月18日時点】

判断指標		3/4	3/5	3/6	3/7	3/8	3/9	3/10	3/11	3/12	3/13	3/14	3/15	3/16	3/17	3/18	第1段階 発生早期	第2段階 流行警戒期	第3段階 感染流行期	第4段階 感染まん延期
県内の 医療体制	① 療養者数（入院中・宿泊療養中・自宅療養中・入院等調整中）	285	274	266	273	264	262	267	277	284	285	300	296	298	316	327	23人以下	54人以下	329人以下	329人超
	② 【確保済】病床占有率（入院中/確保済病床数）	63.7	58.4	55.0	54.7	57.5	52.4	50.3	51.0	46.3	51.3	52.9	54.3	52.0	54.8	52.1	30%以下	45%以下	70%以下	70%超
	③ 【確保済】重症者用病床占有率（重症者(国基準)/確保済重症者用病床数）	5.9	5.9	5.9	11.1	11.1	12.5	12.5	16.7	8.3	10.0	10.0	20.0	20.0	20.0	27.3	10%以下	30%以下	60%以下	60%超
県内の 感染状況	④ 新規感染者数（直近1週間合計）	127	117	125	128	128	133	141	142	167	170	175	184	189	198	212	14人以下	37人以下	211人以下	211人超
	⑤ 感染経路不明な症例の割合（直近1週間平均）	40.9	43.6	40.8	39.1	38.3	39.1	36.2	35.9	38.3	40.0	39.4	39.1	43.4	44.9	44.8	30%以下	50%以下	70%以下	70%超
	⑥ 新規PCR検査の陽性率（直近1週間平均）	1.7	2.1	2.1	2.0	2.1	2.0	2.1	2.4	2.4	3.0	2.7	2.6	2.4	2.5		1%以下	3%以下	7%以下	7%超
	⑦ 入院1週間以内の重症化率（直近1週間平均）	0.4	0.4	0.4	0.4	0.5	0.5	0.6	0.6	0.6	0.6	0.6	0.6	0.6	0.5	0.6	10%以下	15%以下	20%以下	20%超
参考指標	① 【確保済】重症者用病床占有率（重症者(国基準)/確保済重症者用病床数）	55.0	51.3	51.2	50.0	50.0	53.5	51.2	57.9	55.0	55.0	56.4	54.3	60.6	56.3	54.8	フェーズⅠ	フェーズⅡ	フェーズⅢ	フェーズⅣ
国指標 (病床率 関係)	① 最大確保：病床占有率（入院中/最大確保病床数）	41.6	40.0	38.8	38.6	40.5	38.4	36.2	35.3	32.7	33.4	34.4	34.4	33.2	34.8	34.4	未設定	未設定	20%以上	50%以上
	② 最大確保：重症者用病床占有率（重症者(国基準)/最大確保重症者用病床数）	43.1	39.2	41.2	39.2	43.1	45.1	43.1	43.1	43.1	43.1	43.1	37.3	39.2	35.3	33.3	未設定	未設定	20%以上	50%以上
	③ 現時点確保：病床占有率（入院中/現時点確保病床数）	36.0	34.6	33.5	33.3	35.0	33.1	30.4	29.6	27.4	28.0	28.8	28.8	27.8	29.2	28.8	未設定	未設定	25%以上	未設定
	④ 現時点確保：重症者用病床占有率（重症者(国基準)/現時点確保重症者用病床数）	40.0	36.4	38.2	36.4	40.0	41.8	34.9	34.9	34.9	34.9	34.9	30.2	31.7	28.6	27.0	未設定	未設定	25%以上	未設定
関係数値	項目名	3/4	3/5	3/6	3/7	3/8	3/9	3/10	3/11	3/12	3/13	3/14	3/15	3/16	3/17	3/18				
	① 【確保済】医療機関病床数	278	291	300	300	299	311	306	294	300	277	276	269	271	270	280				
	② うち【確保済】(国基準)重症者用病床数	17	17	17	18	18	16	16	12	12	10	10	10	10	10	11				
	③ うち【確保済】(国基準)重症者用病床数	40	39	41	40	44	43	43	38	40	40	39	35	33	32	31				
	④ 最大確保：病床数	425	425	425	425	425	425	425	425	425	425	425	425	425	425	425				
	⑤ うち最大確保：重症者用病床数	51	51	51	51	51	51	51	51	51	51	51	51	51	51	51				
	⑥ 現時点確保：病床数	492	492	492	492	492	492	507	507	507	507	507	507	507	507	507				
	⑦ うち現時点確保：重症者用病床数	55	55	55	55	55	55	63	63	63	63	63	63	63	63	63				
	⑧ 宿泊施設病床数	440	440	440	440	440	440	440	440	440	440	440	440	440	440	440				
	⑨ 新規感染者数	28	13	27	18	7	22	26	29	38	30	23	16	27	35	43				
⑩ 感染経路不明者数	16	4	9	5	1	8	8	16	17	13	6	4	18	15	22					
療養者数	⑪ 入院中	177	170	165	164	172	163	154	150	139	142	146	146	141	148	146				
	うち(国基準)重症者数	1	1	1	2	2	2	2	2	1	1	1	2	2	2	3				
	うち(国基準)中等症者数	61	63	64	61	63	62	62	62	55	48	48	52	52	51	57				
	うち(国基準)重症者数	22	20	21	20	22	23	22	22	22	22	22	19	20	18	17				
	うち(国基準)中等症者数	40	44	44	43	43	41	42	42	34	27	27	35	34	35	43				
	⑫ 入院等調整中	21	13	18	21	11	20	21	29	36	22	21	20	26	36	41				
	⑬ 宿泊施設療養中	54	59	54	60	53	53	61	62	62	68	88	88	89	93	96				
	⑭ 自宅療養中	33	32	29	28	28	26	31	36	47	53	45	42	42	39	44				
⑮ 療養者数 合計(⑪+⑫+⑬+⑭)	285	274	266	273	264	262	267	277	284	285	300	296	298	316	327					

国と沖縄県の感染警戒レベル判断指標の比較

国は8月7日付け事務連絡「今後の感染状況の変化に対応した対策の実施に関する指標及び目安について」で、指標及び目安を提示したが、これらの指標はあくまで目安であり、一つひとつの指標をもって機械的に判断するのではなく、総合的に判断して、感染状況に応じて積極的かつ機動的に対策を講じることとされている。

沖縄県判断指標				国判断指標				備考	
1	療養者数	328人	第3段階	1	療養者数	22.51人	ステージⅢ相当	○ステージⅢ 15人(219人)以上 ○ステージⅣ 25人(365人)以上	
2	現時点:病床占有率	①実際に確保済みの病床数	第3段階	2	病床占有率	②最大確保病床	③現時点確保病床	ステージⅢ相当	○各項目の定義 ①実際に確保済みの病床:各医療機関に確認し、本日時点の病床確保数 ②最大確保病床:感染ピーク時に向け確保しようとしている病床数 ③現時点確保病床:各医療機関にアンケートを行い報告を受けている最大確保予定の病床数 ○ステージⅢ ②最大確保1/5以上 ③現時点 1/4以上 ○ステージⅣ ②最大確保1/2以上
		52.1%				34.4%			
		146 / 280				146 / 425	146 / 507		
3	現時点:重症者用病床占有率	①実際に確保済みの病床数	第2段階	3	重症者用病床占有率	②最大確保病床	③現時点確保病床	ステージⅢ相当	
		27.3%				33.3%			
		3 / 11				17 / 51	17 / 63		
4	新規感染者数	213人	第4段階	4	新規感染者数	14.62人	ステージⅠ or Ⅱ相当	○ステージⅢ 15人(219人)以上 ○ステージⅣ 25人(365人)以上	
5	感染経路不明な症例の割合	49.8%	第2段階	5	感染経路不明割合	49.8%	ステージⅠ or Ⅱ相当	○ステージⅢ・Ⅳ 50%以上	
6	新規PCR検査の陽性率	2.5%	第2段階	6	PCR陽性率	2.5%	ステージⅠ or Ⅱ相当	○ステージⅢ・Ⅳ 10%以上	
7	入院1週間以内の重症化率	0.6%	第1段階	7	直近1週間と先週との比較	今週	先週	ステージⅢ相当	○ステージⅢ・Ⅳ 先週より増加
						213人	142人		

※ステージⅠ又はステージⅡに相当する数値は示されていない

①非コロナ病床：利用率一覧表

1. ICU

No.	地域名	3/4	3/5	3/6	3/7	3/8	3/9	3/10	3/11	3/12	3/13	3/14	3/15	3/16	3/17	3/18
①	北部	100.0%	100.0%	100.0%	50.0%	50.0%	50.0%	50.0%	50.0%	50.0%	50.0%	50.0%	50.0%	50.0%	50.0%	50.0%
②	中部	80.0%	82.9%	81.1%	78.4%	78.4%	64.9%	75.7%	81.1%	86.5%	86.5%	89.2%	86.5%	86.5%	86.5%	89.2%
③	南部	77.8%	74.1%	79.6%	79.6%	77.8%	77.8%	77.8%	81.5%	81.5%	77.8%	77.8%	77.8%	72.2%	72.2%	87.0%
④	那覇	92.9%	82.1%	96.4%	96.4%	96.4%	85.7%	92.9%	96.4%	78.6%	89.3%	82.1%	85.7%	85.7%	92.9%	89.3%
⑤	本島計	82.4%	79.0%	84.3%	82.6%	81.8%	75.2%	80.2%	84.3%	81.8%	82.6%	81.8%	81.8%	79.3%	81.0%	87.6%
⑥	久米島	-	-	-	-	-	-	-	-	-	-	-	-	-	-	-
⑦	宮古	25.0%	25.0%	75.0%	75.0%	75.0%	50.0%	50.0%	50.0%	25.0%	25.0%	25.0%	25.0%	50.0%	75.0%	75.0%
⑧	八重山	-	-	-	-	-	-	-	-	-	-	-	-	-	-	-
⑨	離島計	25.0%	25.0%	75.0%	75.0%	75.0%	50.0%	50.0%	50.0%	25.0%	25.0%	25.0%	25.0%	50.0%	75.0%	75.0%
⑩	総合計	80.5%	77.2%	84.0%	82.6%	81.6%	74.4%	79.2%	83.2%	80.0%	80.8%	80.0%	80.0%	78.4%	80.8%	87.2%

2. HCU

①	北部	70.0%	60.0%	60.0%	70.0%	90.0%	90.0%	90.0%	90.0%	90.0%	90.0%	90.0%	90.0%	90.0%	90.0%	90.0%
②	中部	92.6%	92.6%	66.7%	77.8%	77.8%	85.2%	81.5%	85.2%	96.3%	92.6%	92.6%	92.6%	92.6%	88.9%	81.5%
③	南部	86.2%	89.7%	86.2%	86.2%	86.2%	86.2%	82.8%	75.9%	82.8%	82.8%	82.8%	82.8%	82.8%	86.2%	93.1%
④	那覇	106.3%	93.8%	95.5%	95.5%	95.5%	100.0%	100.0%	100.0%	100.0%	86.4%	86.4%	86.4%	77.3%	81.8%	95.5%
⑤	本島計	90.2%	87.8%	79.5%	84.1%	86.4%	89.8%	87.5%	86.4%	92.0%	87.5%	87.5%	87.5%	85.2%	86.4%	89.8%
⑥	久米島	-	-	-	-	-	-	-	-	-	-	-	-	-	-	-
⑦	宮古	75.0%	100.0%	100.0%	100.0%	50.0%	50.0%	75.0%	75.0%	75.0%	25.0%	25.0%	0.0%	50.0%	100.0%	100.0%
⑧	八重山	50.0%	50.0%	50.0%	50.0%	50.0%	50.0%	50.0%	100.0%	100.0%	100.0%	100.0%	100.0%	75.0%	100.0%	100.0%
⑨	離島計	62.5%	75.0%	75.0%	75.0%	50.0%	50.0%	62.5%	87.5%	87.5%	62.5%	62.5%	50.0%	62.5%	100.0%	100.0%
⑩	総合計	87.8%	86.7%	79.2%	83.3%	83.3%	86.5%	85.4%	86.5%	91.7%	85.4%	85.4%	84.4%	83.3%	87.2%	90.4%

3. 一般病床

①	北部	79.3%	81.5%	79.0%	79.0%	75.4%	77.9%	78.4%	80.7%	80.7%	80.7%	80.7%	80.7%	80.7%	82.9%	84.0%
②	中部	97.4%	99.7%	100.6%	95.5%	95.5%	94.9%	97.4%	99.1%	99.5%	99.0%	96.6%	96.6%	98.1%	98.2%	99.3%
③	南部	91.7%	92.2%	91.5%	91.1%	92.7%	91.8%	91.6%	90.4%	89.6%	89.7%	89.0%	89.7%	90.1%	90.3%	93.1%
④	那覇	94.9%	94.9%	92.0%	90.7%	91.7%	91.2%	90.7%	90.7%	91.2%	89.7%	89.3%	91.4%	89.5%	89.2%	89.3%
⑤	本島計	93.2%	94.3%	93.4%	91.4%	91.9%	91.5%	92.2%	92.4%	92.4%	91.9%	90.8%	91.5%	91.7%	91.9%	93.5%
⑥	久米島	100.0%	100.0%	100.0%	100.0%	100.0%	100.0%	100.0%	100.0%	100.0%	100.0%	100.0%	100.0%	100.0%	100.0%	100.0%
⑦	宮古	84.3%	83.9%	78.3%	78.3%	76.4%	83.5%	76.0%	81.6%	83.1%	82.0%	82.0%	80.1%	83.1%	85.8%	85.0%
⑧	八重山	79.6%	82.7%	74.8%	74.8%	74.8%	75.2%	78.3%	81.0%	80.5%	79.2%	79.2%	79.2%	79.6%	81.9%	84.1%
⑨	離島計	82.7%	83.9%	77.4%	77.4%	76.4%	80.3%	77.8%	81.9%	82.5%	81.3%	81.3%	80.3%	82.1%	84.4%	85.0%
⑩	総合計	92.1%	93.2%	91.8%	90.0%	90.3%	90.3%	90.7%	91.3%	91.3%	90.8%	89.8%	90.3%	90.7%	91.1%	92.6%

②非コロナ病床：利用数一覧表

1. ICU

No	地域名	3/10			3/11			3/12			3/13			3/14			3/15			3/16			3/17			3/18		
		病床数	利用数	残数	病床数	利用数	残数	病床数	利用数	残数	病床数	利用数	残数	病床数	利用数	残数	病床数	利用数	残数	病床数	利用数	残数	病床数	利用数	残数	病床数	利用数	残数
①	北部	2	1	1	2	1	1	2	1	1	2	1	1	2	1	1	2	1	1	2	1	1	2	1	1	2	1	1
②	中部	37	28	9	37	30	7	37	32	5	37	32	5	37	33	4	37	32	5	37	32	5	37	32	5	37	33	4
③	南部	54	42	12	54	44	10	54	44	10	54	42	12	54	42	12	54	42	12	54	39	15	54	39	15	54	47	7
④	那覇	28	26	2	28	27	1	28	22	6	28	25	3	28	23	5	28	24	4	28	24	4	28	26	2	28	25	3
⑤	本島計	121	97	24	121	102	19	121	99	22	121	100	21	121	99	22	121	99	22	121	96	25	121	98	23	121	106	15
⑥	久米島	0	0	0	0	0	0	0	0	0	0	0	0	0	0	0	0	0	0	0	0	0	0	0	0	0	0	0
⑦	宮古	4	2	2	4	2	2	4	1	3	4	1	3	4	1	3	4	1	3	4	2	2	4	3	1	4	3	1
⑧	八重山	0	0	0	0	0	0	0	0	0	0	0	0	0	0	0	0	0	0	0	0	0	0	0	0	0	0	0
⑨	離島計	4	2	2	4	2	2	4	1	3	4	1	3	4	1	3	4	1	3	4	2	2	4	3	1	4	3	1
⑩	総合計	125	99	26	125	104	21	125	100	25	125	101	24	125	100	25	125	100	25	125	98	27	125	101	24	125	109	16

2. HCU

①	北部	10	9	1	10	9	1	10	9	1	10	9	1	10	9	1	10	9	1	10	9	1	10	9	1	10	9	1
②	中部	27	22	5	27	23	4	27	26	1	27	25	2	27	25	2	27	25	2	27	25	2	27	24	3	27	22	5
③	南部	29	24	5	29	22	7	29	24	5	29	24	5	29	24	5	29	24	5	29	24	5	29	25	4	29	27	2
④	那覇	22	22	0	22	22	0	22	22	0	22	19	3	22	19	3	22	19	3	22	17	5	22	18	4	22	21	1
⑤	本島計	88	77	11	88	76	12	88	81	7	88	77	11	88	77	11	88	77	11	88	75	13	88	76	12	88	79	9
⑥	久米島	0	0	0	0	0	0	0	0	0	0	0	0	0	0	0	0	0	0	0	0	0	0	0	0	0	0	0
⑦	宮古	4	3	1	4	3	1	4	3	1	4	1	3	4	1	3	4	0	4	4	2	2	4	4	0	4	4	0
⑧	八重山	4	2	2	4	4	0	4	4	0	4	4	0	4	4	0	4	4	0	4	3	1	2	2	0	2	2	0
⑨	離島計	8	5	3	8	7	1	8	7	1	8	5	3	8	5	3	8	4	4	8	5	3	6	6	0	6	6	0
⑩	総合計	96	82	14	96	83	13	96	88	8	96	82	14	96	82	14	96	81	15	96	80	16	94	82	12	94	85	9

3. 一般病床

①	北部	357	280	77	357	288	69	357	288	69	357	288	69	357	288	69	357	288	69	357	288	69	357	296	61	357	300	57
②	中部	1,374	1,338	36	1,374	1,361	13	1,372	1,365	7	1,372	1,358	14	1,372	1,325	47	1,372	1,325	47	1,372	1,346	26	1,372	1,347	25	1,372	1,363	9
③	南部	1,651	1,513	138	1,651	1,493	158	1,651	1,480	171	1,651	1,481	170	1,651	1,470	181	1,651	1,481	170	1,651	1,487	164	1,651	1,491	160	1,690	1,573	117
④	那覇	981	890	91	981	890	91	981	895	86	981	880	101	981	876	105	981	897	84	981	878	103	981	875	106	981	876	105
⑤	本島計	4,363	4,021	342	4,363	4,032	331	4,361	4,028	333	4,361	4,007	354	4,361	3,959	402	4,361	3,991	370	4,361	3,999	362	4,361	4,009	352	4,400	4,112	288
⑥	久米島	15	15	0	15	15	0	15	15	0	15	15	0	15	15	0	15	15	0	15	15	0	15	15	0	15	15	0
⑦	宮古	267	203	64	267	218	49	267	222	45	267	219	48	267	219	48	267	214	53	267	222	45	267	229	38	267	227	40
⑧	八重山	226	177	49	226	183	43	226	182	44	226	179	47	226	179	47	226	179	47	226	180	46	226	185	41	226	190	36
⑨	離島計	508	395	113	508	416	92	508	419	89	508	413	95	508	413	95	508	408	100	508	417	91	508	429	79	508	432	76
⑩	総合計	4,871	4,416	455	4,871	4,448	423	4,869	4,447	422	4,869	4,420	449	4,869	4,372	497	4,869	4,399	470	4,869	4,416	453	4,869	4,438	431	4,908	4,544	364

全国の「直近1週間の人口10万人当たり新規感染者数」(沖縄県独自調査)

都道府県名	人口	3月11日	3月12日	3月13日	3月14日	3月15日	3月16日	3月17日	1週間計	(先週同曜日比)	人口10万人当たりの新規感染者数	順位
北海道	5,244,153	71	53	58	45	54	69	73	423	8	8.07	6位
青森県	1,230,715	10	6	8	7	4	14	4	53	-2	4.31	
岩手県	1,212,201	2	1	3	3	1	0	6	16	6	1.32	
宮城県	2,292,690	53	49	55	49	20	69	107	402	71	17.53	1位
秋田県	952,005	0	0	0	0	0	1	2	3	2	0.32	
山形県	1,064,954	8	0	0	1	3	4	4	20	4	1.88	
福島県	1,825,055	16	9	14	15	6	7	23	90	0	4.93	
茨城県	2,854,131	36	43	17	18	10	25	40	189	7	6.62	
栃木県	1,932,091	17	18	18	24	4	17	30	128	17	6.62	10位
群馬県	1,926,370	11	20	19	10	12	10	27	109	11	5.66	
埼玉県	7,343,453	126	155	183	77	72	96	132	841	-3	11.45	4位
千葉県	6,281,394	122	105	129	106	76	76	91	705	-15	11.22	5位
東京都	13,971,109	335	304	330	239	175	300	409	2,092	69	14.97	2位
神奈川県	9,216,009	125	107	95	109	55	91	93	675	-31	7.32	8位
新潟県	2,199,746	10	12	6	2	6	8	18	62	5	2.82	
富山県	1,034,670	0	0	3	0	0	1	2	6	2	0.58	
石川県	1,133,753	0	0	4	3	0	1	0	8	0	0.71	
福井県	762,679	0	0	0	0	0	1	2	3	2	0.39	
山梨県	806,210	5	2	2	1	2	1	1	14	1	1.74	
長野県	2,034,971	4	10	8	10	14	8	25	79	19	3.88	
岐阜県	1,975,397	1	3	4	2	0	5	8	23	5	1.16	
静岡県	3,618,972	25	17	18	5	8	25	9	107	-41	2.96	
愛知県	7,545,268	66	52	55	24	15	30	48	290	4	3.84	
三重県	1,768,632	8	6	5	8	2	4	6	39	-3	2.21	
滋賀県	1,412,415	13	10	3	5	3	11	6	51	-2	3.61	
京都府	2,568,427	17	7	10	6	6	9	14	69	-13	2.69	
大阪府	8,817,372	88	111	120	92	67	86	147	711	63	8.06	7位
兵庫県	5,438,891	58	50	53	38	33	78	74	384	33	7.06	9位
奈良県	1,322,970	5	11	5	5	4	11	15	56	2	4.23	
和歌山県	914,055	1	1	0	6	1	3	5	17	3	1.86	
鳥取県	551,402	0	0	0	0	0	0	0	0	0	0.00	
島根県	666,941	0	0	0	1	0	0	0	1	0	0.15	
岡山県	1,882,356	11	8	6	2	4	5	2	38	-14	2.02	
広島県	2,794,862	1	1	2	3	2	1	2	12	1	0.43	
山口県	1,341,506	0	0	1	0	0	3	2	6	2	0.45	
徳島県	721,721	1	2	0	0	0	0	0	3	0	0.42	
香川県	949,357	2	0	1	0	0	1	3	7	1	0.74	
愛媛県	1,326,487	2	3	0	1	0	0	2	8	1	0.60	
高知県	689,795	1	2	0	1	0	0	1	5	0	0.72	
福岡県	5,108,038	31	43	41	38	13	28	42	236	-7	4.62	
佐賀県	808,821	5	6	3	4	0	2	4	24	-8	2.97	
長崎県	1,310,660	0	0	0	0	0	1	0	1	0	0.08	
熊本県	1,735,901	0	2	5	0	0	0	7	14	2	0.81	
大分県	1,124,983	0	0	1	0	1	0	0	2	0	0.18	
宮崎県	1,063,324	0	0	0	0	0	0	0	0	0	0.00	
鹿児島県	1,589,416	0	0	0	1	0	1	1	3	1	0.19	
沖縄県	1,458,839	29	38	30	23	16	28	35	199	9	13.64	3位
計	125,825,167	1316	1267	1315	984	689	1131	1522	8,224	212	6.54	
米軍在沖		0	0	0	1	0	0	4	5	1		

・「直近1週間の人口10万人当たり新規感染者数」 25~ 15~ 25~

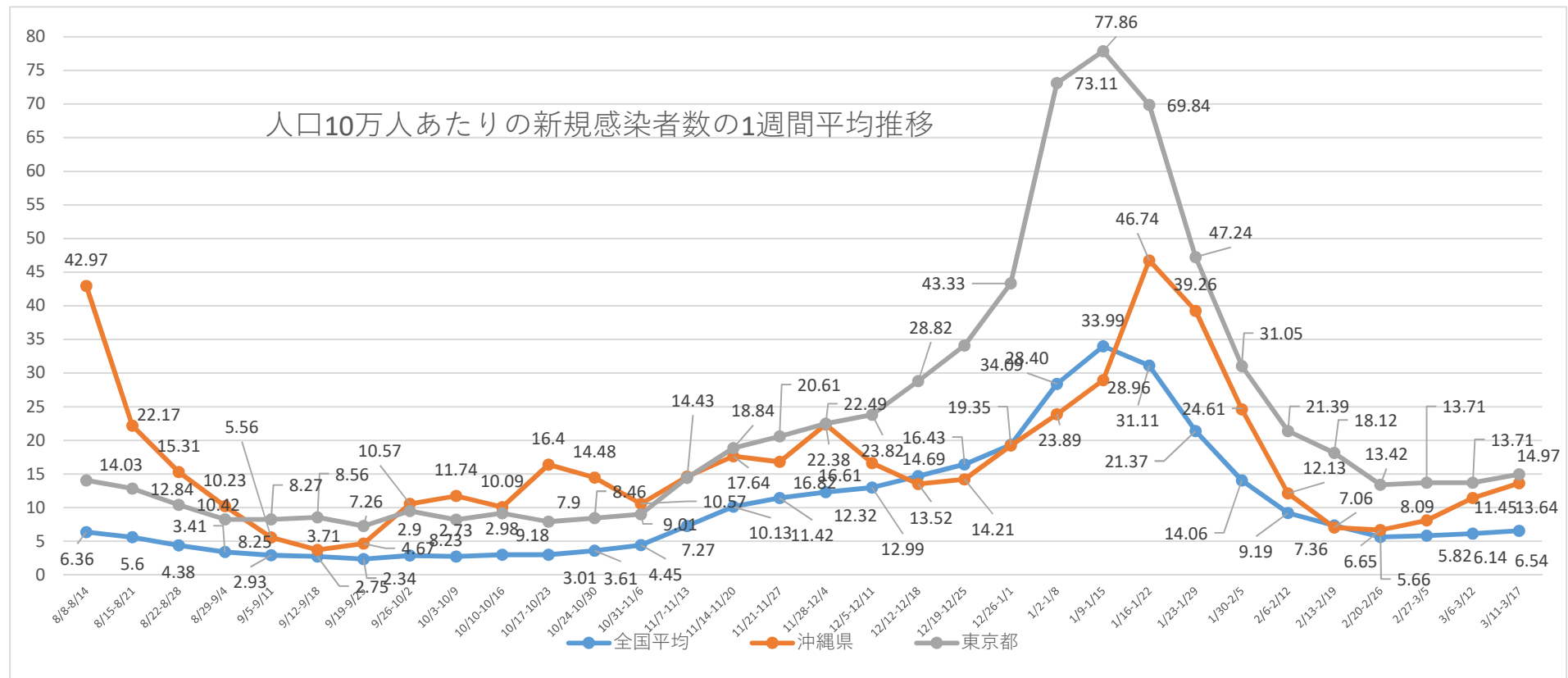
※人口は各都道府県発表の人口推計による(11/10時点での最新のもの)。北海道は発表がないので住民基本台帳人口より。

※各都道府県の新規感染者数は沖縄県の独自調査による(速報値なのでさかのぼっての修正があります。)

総括情報部作成

	8/8-8/14	8/15-8/21	8/22-8/28	8/29-9/4	9/5-9/11	9/12-9/18	9/19-9/25	9/26-10/2	10/3-10/9	10/10-10/16	10/17-10/23	10/24-10/30	10/31-11/6	11/7-11/13	11/14-11/20	11/21-11/27	11/28-12/4	12/5-12/11	12/12-12/18	12/19-12/25	12/26-1/1	1/2-1/8	1/9-1/15	1/16-1/22	1/23-1/29	1/30-2/5	2/6-2/12	2/13-2/19	2/20-2/26	2/27-3/5	3/6-3/12	3/11-3/17
全国平均	6.36	5.6	4.38	3.41	2.93	2.75	2.34	2.9	2.73	2.98	3.01	3.61	4.45	7.27	10.13	11.42	12.32	12.99	14.69	16.43	19.35	28.40	33.99	31.11	21.37	14.06	9.19	7.36	5.66	5.82	6.14	6.54
沖縄県	42.97	22.17	15.31	10.23	5.56	3.71	4.67	10.57	11.74	10.09	16.4	14.48	10.57	14.62	17.64	16.82	22.38	16.61	13.52	14.21	19.22	23.89	28.96	46.74	39.26	24.61	12.13	7.06	6.65	8.09	11.45	13.64
東京都	14.03	12.84	10.42	8.25	8.27	8.56	7.26	9.5	8.23	9.18	7.9	8.46	9.01	14.43	18.84	20.61	22.49	23.82	28.82	34.09	43.33	73.11	77.86	69.84	47.24	31.05	21.39	18.12	13.42	13.71	13.71	14.97
北海道	1.45	1.45	1.49	1.01	0.99	1.16	2	2.08	3.47	3.2	4.04	6.69	11.93	26.18	31.02	30.27	26.52	24.99	18.08	14.96	15.72	14.75	22.63	17.87	15.22	13.31	8.94	6.01	5.84	6.06	8.5	8.07
大阪府	13.05	11.78	8.54	6.38	6.17	5.4	4.68	4.38	3.83	4.05	5.28	8.28	9.92	15.7	21.25	27.47	29.83	27.15	25.9	21.76	21.16	34.15	42.28	39.75	30.18	18.16	10.62	8.17	6.09	5.82	6.6	8.06

※全国等の数値は、報道資料等から総括情報部が独自に集計した数値になります。



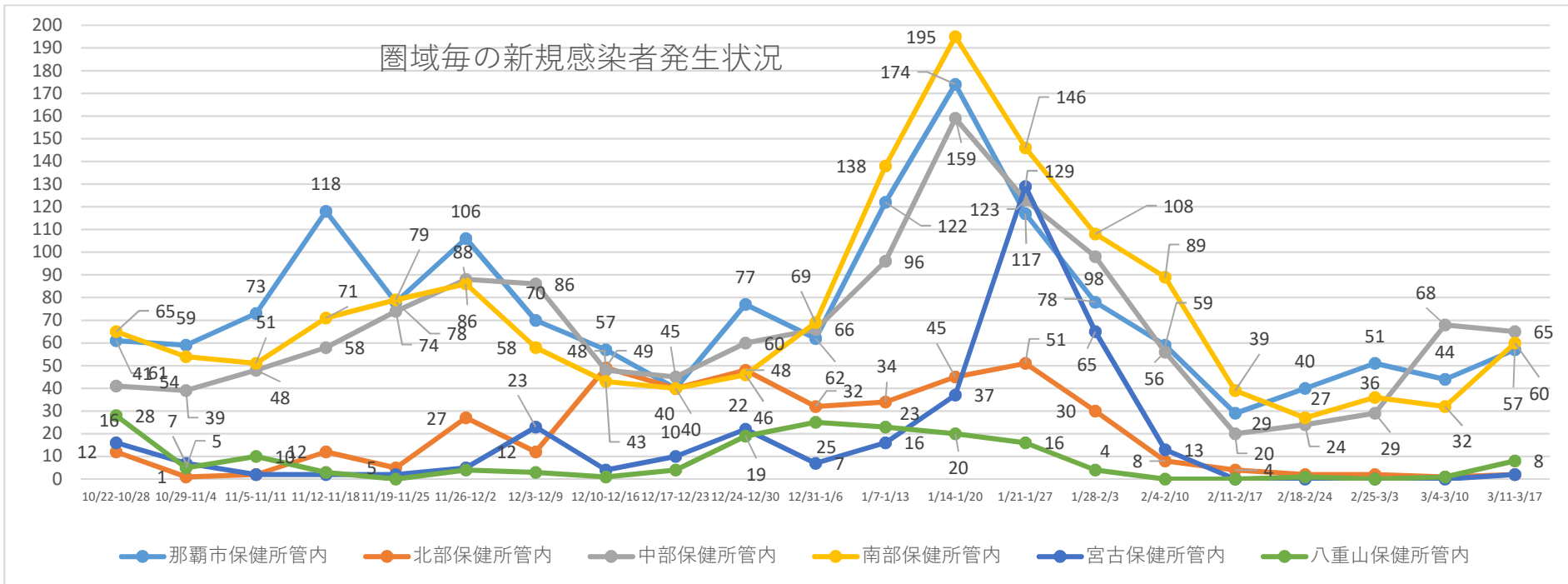
※10/3~11/5まで34日間新規感染者数の10万人あたり割合で全国ワースト（11/6から北海道・大阪・東京ワースト、沖縄3/14 3位）

※8/1-9/7まで38日間前回ワースト※10/24～累計感染者数の10万人あたり全国ワースト 12/10ワースト2位（2/28沖縄562、東京798）

【資料3-4】

各保健所管内の1週間毎の新規感染者発生状況

	10/22-10/28	10/29-11/4	11/5-11/11	11/12-11/18	11/19-11/25	11/26-12/2	12/3-12/9	12/10-12/16	12/17-12/23	12/24-12/30	12/31-1/6	1/7-1/13	1/14-1/20	1/21-1/27	1/28-2/3	2/4-2/10	2/11-2/17	2/18-2/24	2/25-3/3	3/4-3/10	3/11-3/17
那覇市保健所管内	61	59	73	118	78	106	70	57	40	77	62	122	174	117	78	59	29	40	51	44	57
北部保健所管内	12	1	2	12	5	27	12	49	40	48	32	34	45	51	30	8	4	2	2	1	2
中部保健所管内	41	39	48	58	74	88	86	48	45	60	66	96	159	123	98	56	20	24	29	68	65
南部保健所管内	65	54	51	71	79	86	58	43	40	46	69	138	195	146	108	89	39	27	36	32	60
宮古保健所管内	16	7	2	2	2	5	23	4	10	22	7	16	37	129	65	13	0	0	0	0	2
八重山保健所管内	28	5	10	3	0	4	3	1	4	19	25	23	20	16	4	0	0	1	0	1	8
合計	223	165	186	264	238	316	252	202	179	272	261	429	630	582	383	225	92	94	118	146	194
その他県外										19	14	7	9	5	3	1	1	2	5	0	8

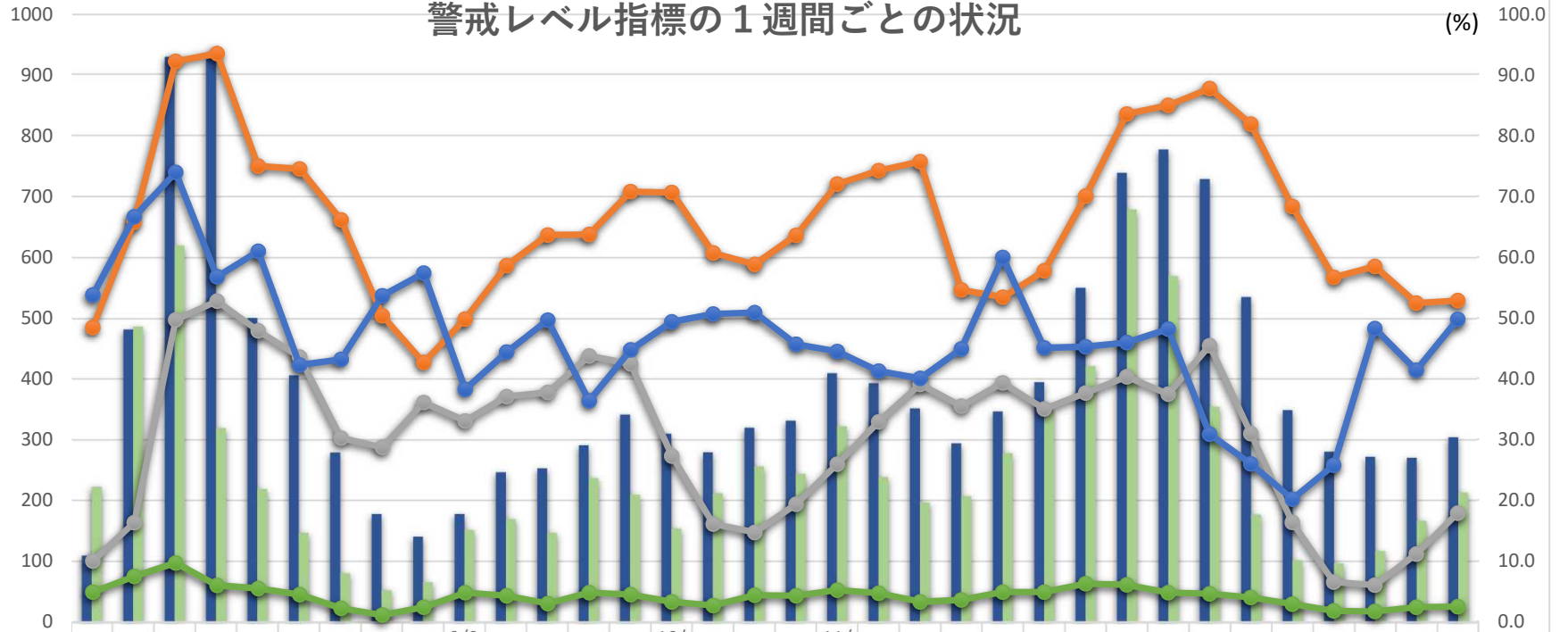


・毎週木曜日～水曜日までの確定日ベースで集計を実施

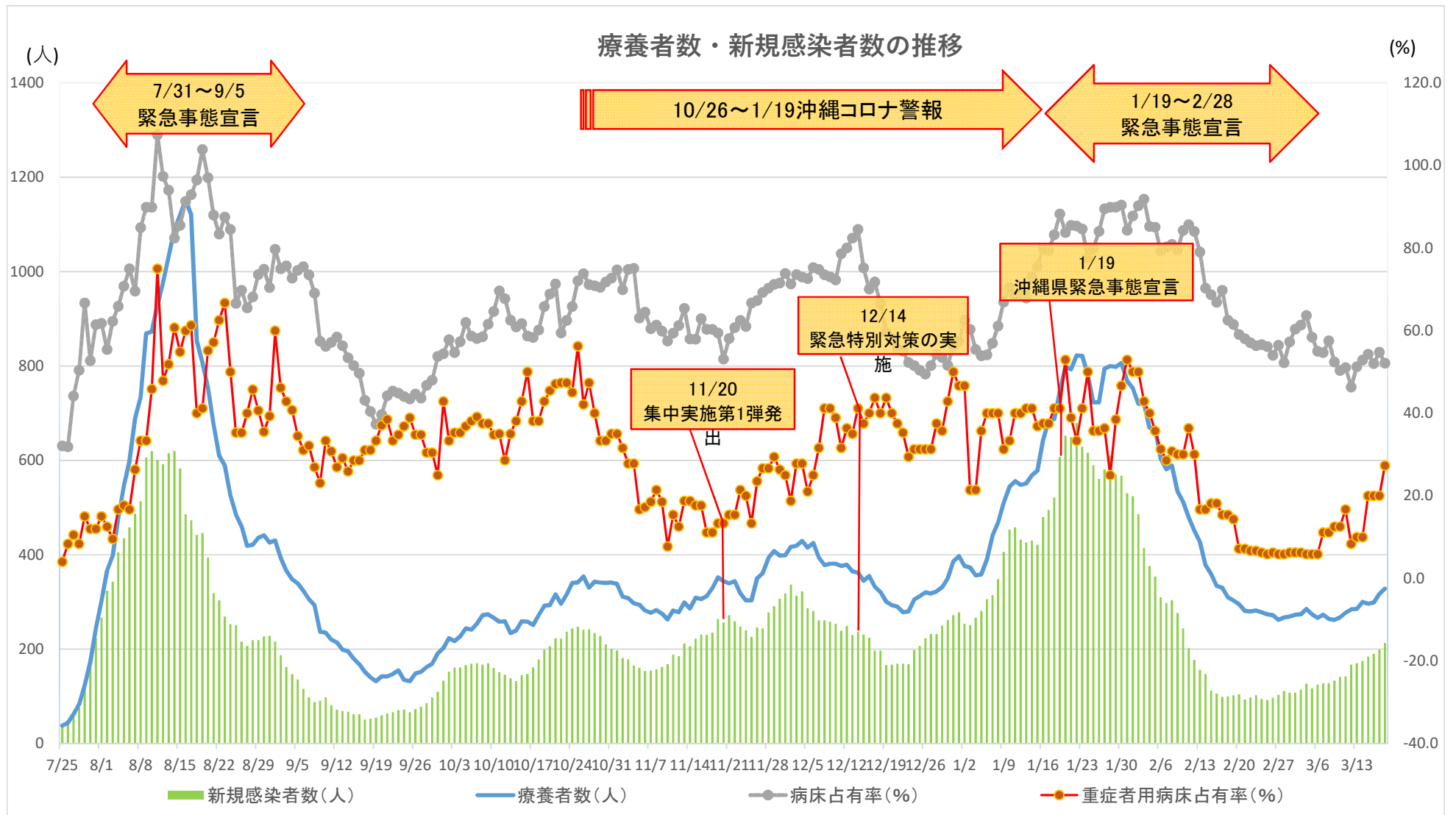
(人)

警戒レベル指標の1週間ごとの状況

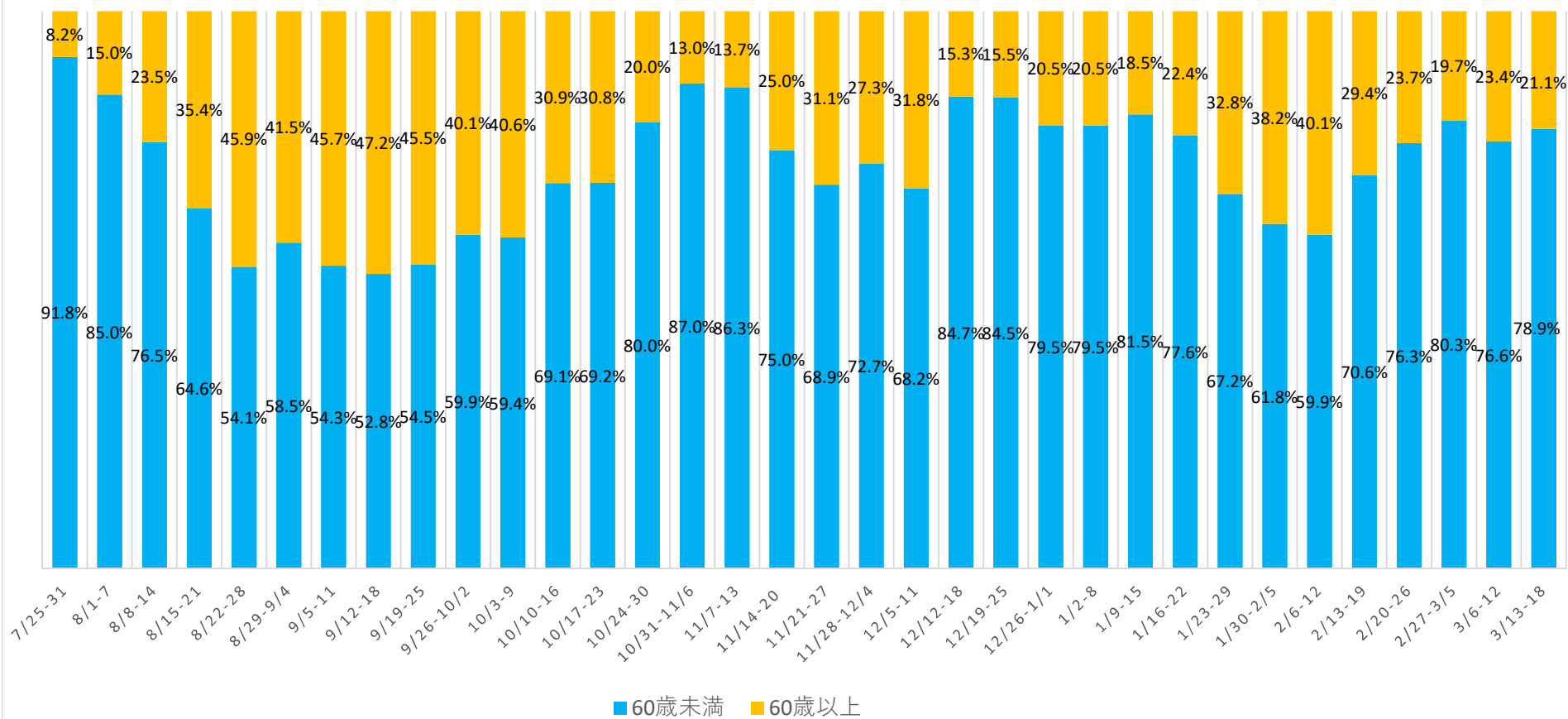
(%)



	7/25-31	8/1-7	8/8-14	8/15-21	8/22-28	8/29-9/4	9/5-11	9/12-18	9/19-25	9/26-10/2	10/3-9	10/10-16	10/17-23	10/24-30	10/31-11/6	11/7-13	11/14-20	11/21-27	11/28-12/4	12/5-11	12/12-18	12/19-25	12/26-1/1	1/2-8	1/9-15	1/16-22	1/23-29	1/30-2/5	2/6-12	2/13-19	2/20-26	2/27-3/5	3/6-12	3/13-18
療養者数	110	482	929	926	501	406	279	178	141	178	247	253	291	341	310	280	320	331	409	393	351	294	346	394	551	739	777	729	536	349	280	272	270	304
新規感染者数	223	487	620	319	219	147	81	53	66	152	170	147	237	210	154	212	256	244	322	239	197	207	278	348	421	679	570	354	177	102	97	117	167	213
病床占有率	48.5	65.8	92.3	93.6	75.1	74.6	66.2	50.4	42.7	49.9	58.7	63.7	63.8	70.9	70.7	60.7	58.8	63.6	72.1	74.3	75.8	54.7	53.4	57.8	70.1	83.6	85.1	87.8	82.0	68.4	56.7	58.5	52.5	52.9
重症者用病床占有率	10.0	16.3	49.7	52.8	47.9	43.6	30.3	28.7	36.1	33.1	37.1	37.8	43.8	42.5	27.3	16.1	14.7	19.4	26.0	32.9	39.1	35.5	39.3	35.0	37.7	40.4	37.5	45.5	31.0	16.4	6.6	6.0	11.2	17.9
感染経路不明割合	53.8	66.7	74.0	56.8	61.0	42.3	43.2	53.7	57.4	38.3	44.4	49.7	36.4	44.8	49.4	50.7	50.9	45.7	44.5	41.3	40.1	44.9	60.0	45.1	45.3	46.0	48.2	30.9	26.0	20.2	25.8	48.3	41.4	49.8
新規PCR検査陽性率	4.9	7.5	9.7	6.0	5.5	4.5	2.2	1.1	2.4	4.8	4.3	3.0	4.8	4.5	3.3	2.7	4.4	4.3	5.2	4.7	3.3	3.6	4.9	4.9	6.3	6.1	4.8	4.6	4.0	2.9	1.8	1.7	2.4	2.5

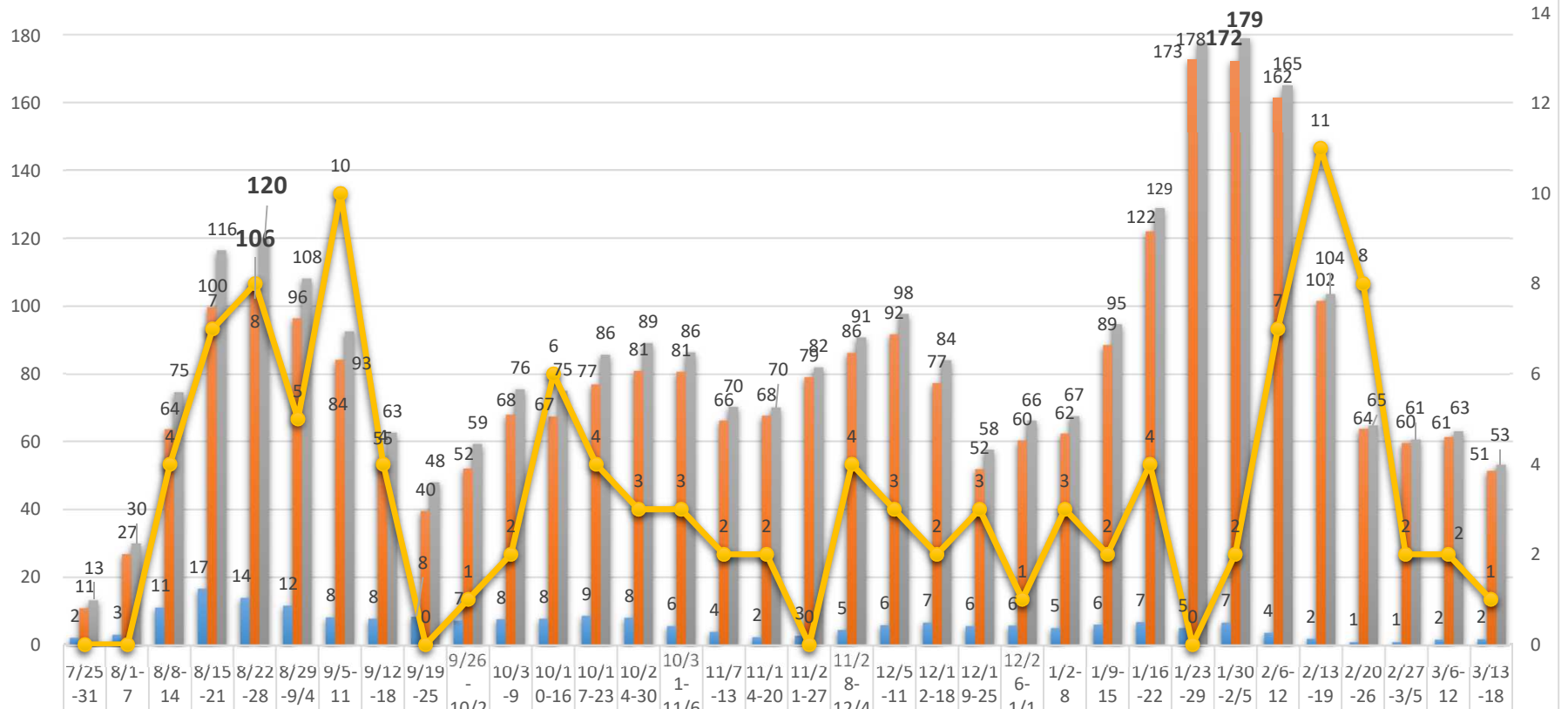


新規感染者に占める60歳以上の割合



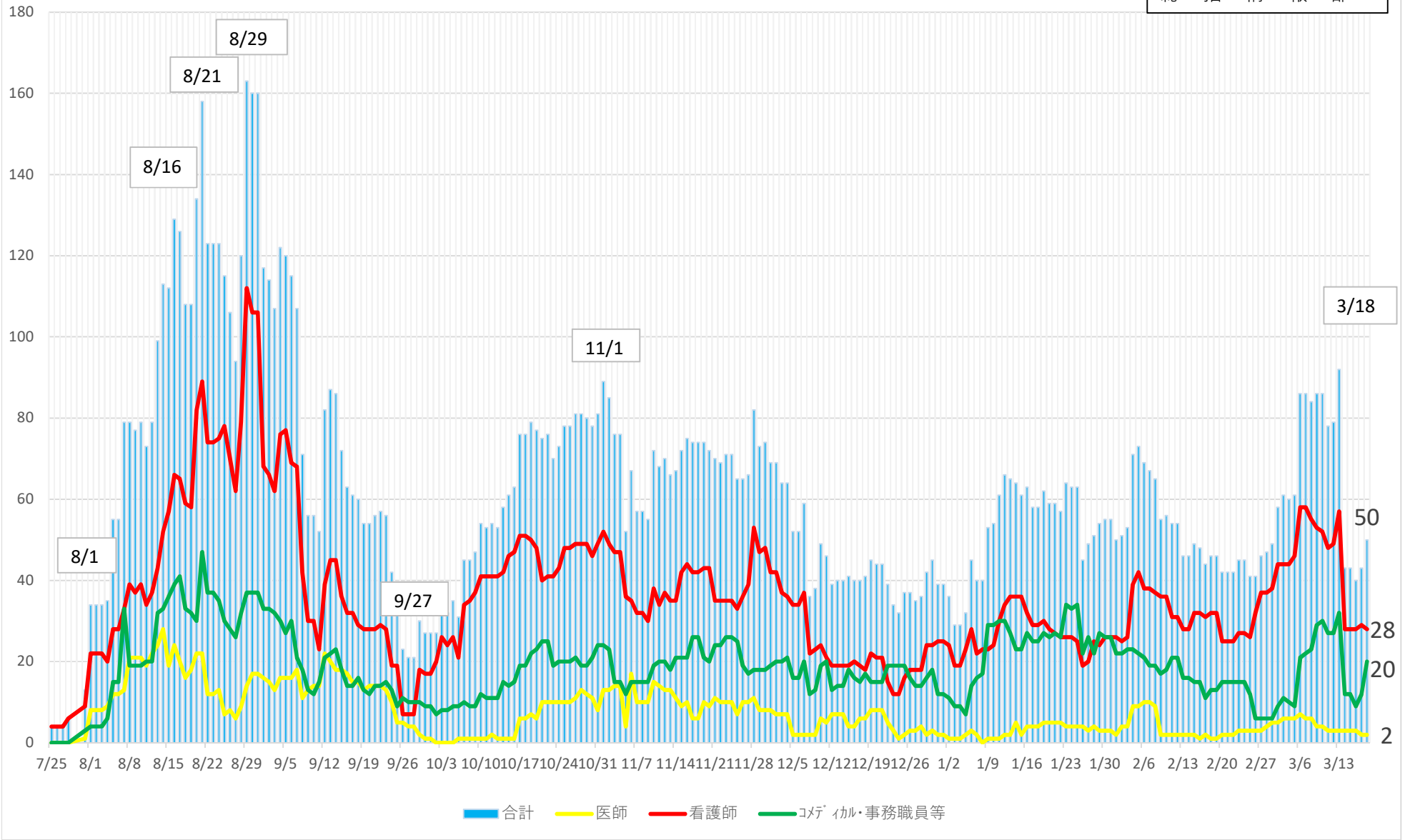
重症・中等症患者の1週間ごとの状況

単位：人



重症者	2	3	11	17	14	12	8	8	8	7	8	8	9	8	6	4	2	3	5	6	7	6	6	5	6	7	5	7	4	2	1	1	2	2
中等症者	11	27	64	100	106	96	84	55	40	52	68	67	77	81	81	66	68	79	86	92	77	52	60	62	89	122	173	172	162	102	64	60	61	51
合計	13	30	75	116	120	108	93	63	48	59	76	75	86	89	86	70	70	82	91	98	84	58	66	67	95	129	178	179	165	104	65	61	63	53
死亡退院	0	0	4	7	8	5	10	4	0	1	2	6	4	3	3	2	2	0	4	3	2	3	1	3	2	4	0	2	7	11	8	2	2	1

患者受入医療機関の就業制限(休業)状況



宿泊療養施設:入居状況等の報告

1. 運営状況

	那 覇		北 部	宮 古		八重山	合 計
	リブネックス 那覇	東横イン 旭橋駅前	ホテルピコ 名護	ピコ-スリー 宮古島 NEXUS	ピコ-スライフト 宮古島	ホテル 石垣	
開設日 (再開日)	7月30日	8月4日	10月20日	8月12日	1月28日	8月4日	
確保部屋数	60部屋	200部屋	30部屋	27部屋	73部屋	50部屋	440部屋
入居部屋数	0部屋	91部屋	0部屋	0部屋	0部屋	0部屋	91部屋
残部屋数	60部屋	109部屋	30部屋	27部屋	73部屋	50部屋	349部屋
総入所者数	113人	2313人	180人	101人	79人	115人	2901人
総退所者数	113人	2215人	180人	101人	79人	115人	2803人
入居人数	0人	98人	0人	0人	0人	0人	98人
陽性者数	0人	96人	0人	0人	0人	0人	96人

2. 男女別人数・比率

男女比	男性人数	女性人数	計
人数	68人	30人	98人
比率	69.4%	30.6%	100.0%

3. 年代別人数・比率

年代別	男性人数	女性人数	計	年代別割合
10歳未満	1人	3人	4人	4.1%
10代	7人	1人	8人	8.2%
20代	24人	6人	30人	30.6%
30代	13人	7人	20人	20.4%
40代	11人	4人	15人	15.3%
50代	8人	5人	13人	13.3%
60代	4人	4人	8人	8.2%
70代	人	人	人	0.0%
80代	人	人	人	0.0%
年齢確認中	人	人	人	0.0%
小計	68人	30人	98人	100.0%

沖縄県内の人口変動状況について

外出自粛の効果を定量的に分析するため、KDDIの位置情報ビッグデータ分析ツール「KDDI Location Analyzer」を利用し、検証を行った。

調査箇所は、本島・宮古・八重山の3地域で繁華街・商業地域・空港エリアとし、合計16地点(のべ18地点)を設定した。

1. 調査箇所・時間

3月20日(金・祝)又は21日(土)を基準日と設定し、(1)繁華街エリアに関しては22時時点の金・土曜日及び祝祭日の前日、(2)商業エリアに関しては土日祝祭日の15時時点、(3)空港に関しては土日祝祭日1日単位で検証を行った。

(1) 繁華街エリア：22時時点(10地点)

- ①名護市：みどり街周辺、②沖縄市：中の町・ゲート通り周辺、③那覇市：松山周辺
④那覇市：久茂地周辺、⑤那覇市：てんぷす那覇周辺(桜坂・平和通り等)、
⑥那覇市：栄町周辺、⑦浦添市：屋富祖周辺、⑧宜野湾市：普天間周辺
⑨宮古島市：西里通り・下里通り周辺、⑩石垣市：美崎町周辺

(2) 商業エリア：15時時点(7地点)

- ①北谷町：美浜周辺、②北中城村：イオンモール沖縄ライカム、
③浦添市：サンエー浦添西海岸パルコシティ、
④豊見城市：豊崎ショッピングモールあしびな、⑤那覇市：サンエー那覇メインプレイス
⑥那覇市：久茂地周辺、⑦那覇市：てんぷす那覇周辺(桜坂・平和通り等)

(3) 空港エリア：1日単位(3地点)

- ①那覇空港、②宮古空港、③石垣空港

2. 分析結果

(1) 繁華街エリア：22時時点(10地点平均) ※9/5、9/6台風10号接近

3/21 (土)	4/4 (土)	5/2 (土)	7/25 (土)	8/1 (土)	9/5 (土)	11/21 (土)	12/26 (土)	1/30 (土)	2/6 (土)	2/13 (土)	2/20 (土)	2/27 (土)	3/6 (土)
基準日	▲44.7	▲64.9	▲7.8	▲45.8	▲40.1	▲12.0	▲24.7	▲51.3	▲50.1	▲52.5	▲46.1	▲47.8	▲26.8

(2) 商業エリア：15時時点(7地点平均)

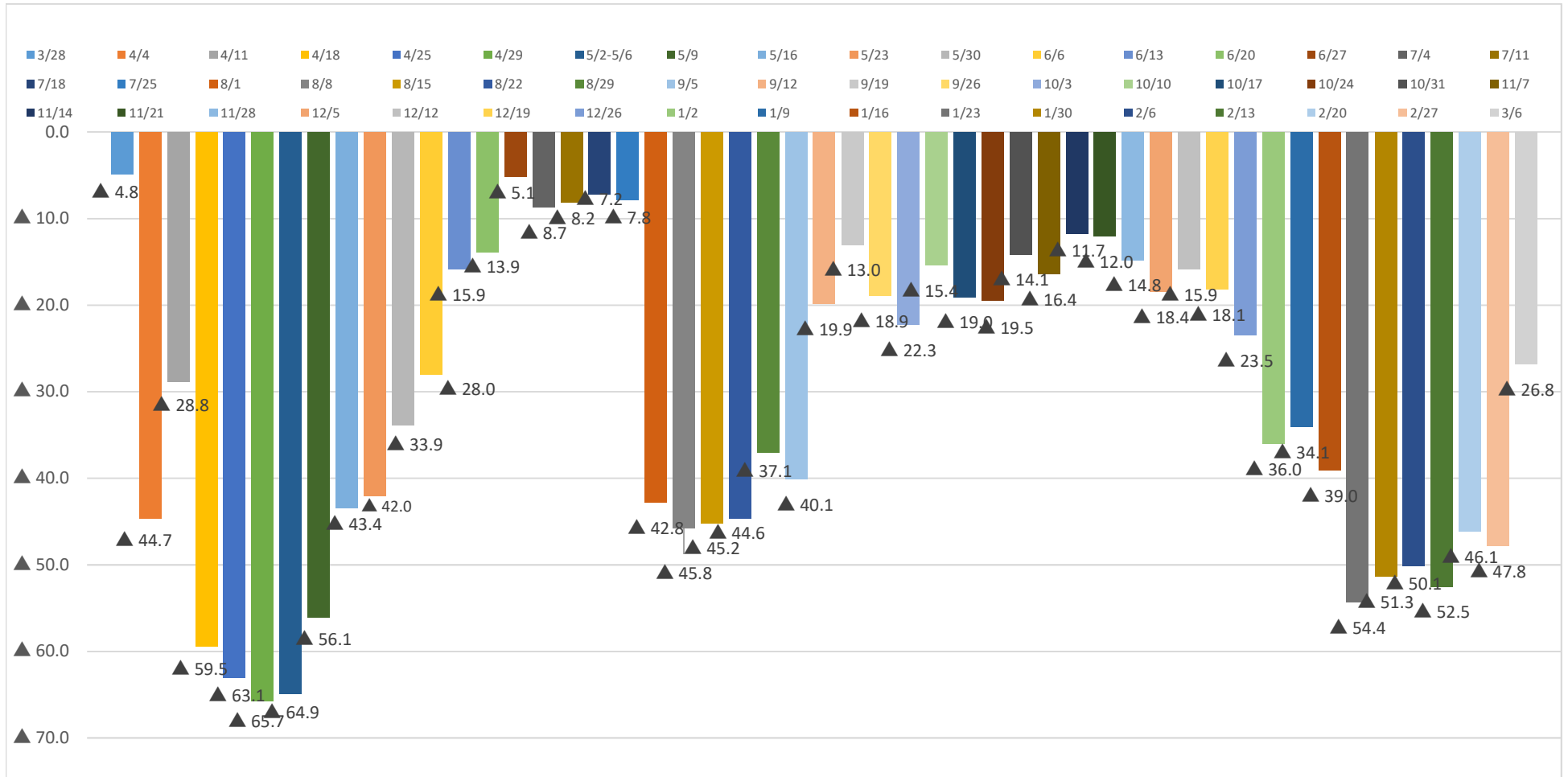
3/20 (金祝)	4/5 (日)	5/2-5/6 土-水	7/23-26 木-日	8/2 (日)	9/6 (日)	11/21-23 土-月	12/27 (日)	1/31 (日)	2/7 (日)	2/14 (日)	2/21 (日)	2/28 (日)	3/7 (日)
基準日	▲32.4	▲62.0	▲10.9	▲34.0	▲39.0	▲3.0	0.7	▲20.8	▲21.3	▲18.0	▲15.0	▲18.6	▲20.8

(3) 空港エリア：1日単位(3地点平均)

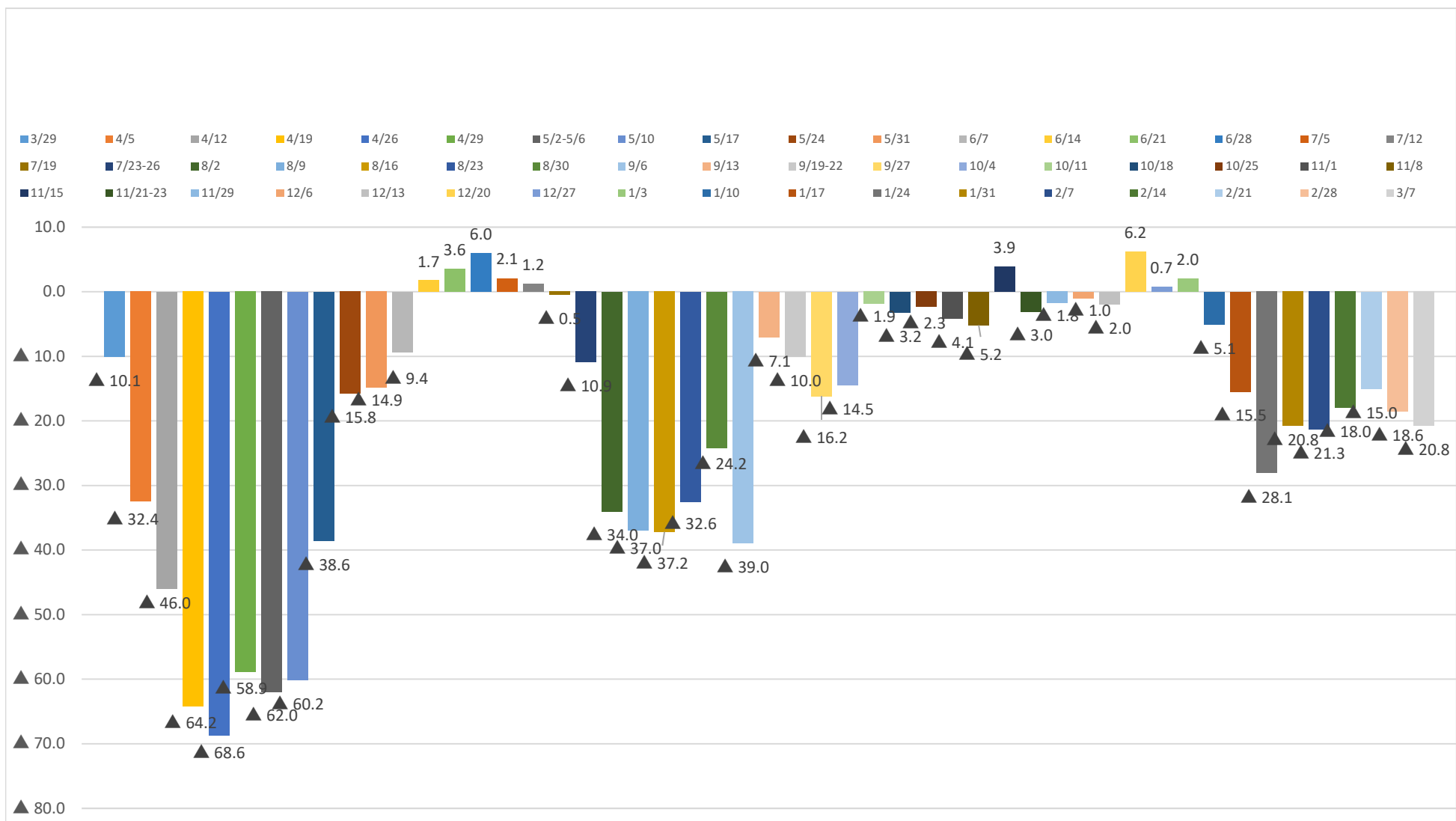
3/21 (金祝)	4/5 (日)	5/2-5/6 土-水	7/23-25 木-日	8/2 (日)	9/6 (日)	11/21-23 土-月	12/27 (日)	1/31 (日)	2/7 (日)	2/14 (日)	2/21 (日)	2/28 (日)	3/7 (日)
基準日	▲28.2	▲81.3	▲0.3	▲25.9	▲80.5	17.0	▲12.7	▲56.7	▲61.3	▲57.5	▲52.2	▲38.5	▲46.5

沖縄県内の人口変動状況について

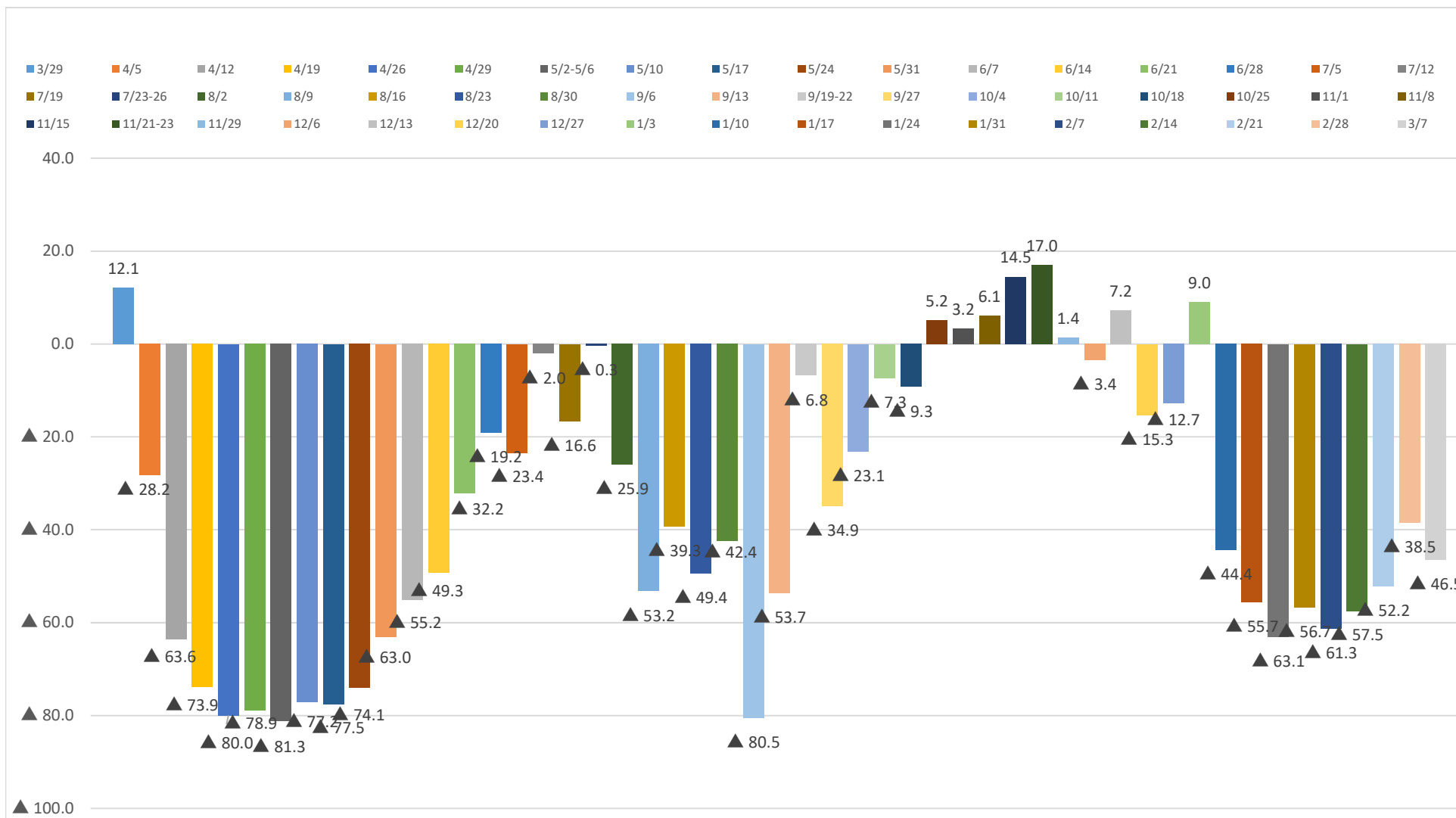
【Ⅰ 繁華街エリア合計：3月21日(土)と比較して各土曜日22時時点】



【Ⅱ 商業エリア合計：3月20日(金祝)と比較して各日曜日15時時点】



【Ⅲ 空港エリア合計：3月20日(金祝)と比較して各日曜日 1日単位】



宮古・八重山地域の感染状況

令和3年3月18日時点

令和2年10月16日(金)から宮古及び八重山地域を医療フェーズ5へ引き上げ
 令和2年11月17日(火)から宮古及び八重山地域を医療フェーズ4へ引き下げ
 令和2年12月9日(水)から宮古を医療フェーズ5へ引き上げ
 令和3年1月14日(木)から県内全域で医療フェーズ5へ引き上げ
 令和3年2月27日(土)から本島地域を医療フェーズ4、宮古・八重山地域を医療フェーズ3Bに引き下げ

【宮古】

総括情報部

判断指標		3/4	3/5	3/6	3/7	3/8	3/9	3/10	3/11	3/12	3/13	3/14	3/15	3/16	3/17	3/18
圏内の医療体制	① 療養者数（入院中・宿泊療養中・自宅療養中・入院等調整中）	1	1	1	1	1	1	1	1	0	0	0	0	0	0	2
	② 現時点：病床占有率（入院中/病床数）	7.1%	7.1%	7.1%	7.1%	7.1%	7.1%	7.1%	7.1%	0.0%	0.0%	0.0%	0.0%	0.0%	0.0%	12.5%
圏内の感染状況	④ 新規感染者数（直近1週間合計）	1	1	0	0	0	0	0	0	0	0	0	0	0	2	2
	⑤ 感染経路不明な症例の割合（直近1週間平均）	100.0%	100.0%	0.0%	0.0%	0.0%	0.0%	0.0%	0.0%	0.0%	0.0%	0.0%	0.0%	0.0%	50.0%	50.0%
判断指標関係	① 病床数															
	○医療機関病床数	14	14	14	14	14	14	14	14	14	14	14	14	14	14	16
	○宿泊施設病床数	100	100	100	100	100	100	100	100	100	100	100	100	100	100	100
	② 重症用病床数	0	0	0	0	0	0	0	0	0	0	0	0	0	0	0
	③ 新規感染者数	0	0	0	0	0	0	0	0	0	0	0	0	0	2	0
	④ 感染経路不明者数	0	0	0	0	0	0	0	0	0	0	0	0	0	0	1
⑤ 重症者数	0	0	0	0	0	0	0	0	0	0	0	0	0	0	0	0
⑥ 入院患者数	1	1	1	1	1	1	1	1	1	0	0	0	0	0	0	2

【八重山】

判断指標		3/4	3/5	3/6	3/7	3/8	3/9	3/10	3/11	3/12	3/13	3/14	3/15	3/16	3/17	3/18
圏内の医療体制	① 療養者数（入院中・宿泊療養中・自宅療養中・入院等調整中）	0	0	0	0	0	0	0	1	2	2	2	2	3	2	7
	② 現時点：病床占有率（入院中/病床数）	0.0%	0.0%	0.0%	0.0%	0.0%	0.0%	0.0%	7.1%	12.5%	12.5%	12.5%	12.5%	16.7%	11.8%	31.8%
圏内の感染状況	④ 新規感染者数（直近1週間合計）	0	0	0	0	0	0	0	1	2	2	3	3	7	9	8
	⑤ 感染経路不明な症例の割合（直近1週間平均）	0.0%	0.0%	0.0%	0.0%	0.0%	0.0%	0.0%	100.0%	100.0%	100.0%	100.0%	100.0%	57.1%	44.4%	37.5%
判断指標関係	① 病床数															
	○医療機関病床数	13	15	14	14	13	15	14	14	16	16	16	16	18	17	22
	○宿泊施設病床数	50	50	50	50	50	50	50	50	50	50	50	50	50	50	50
	② 重症用病床数	0	0	0	0	0	0	0	0	0	0	0	0	0	0	0
	③ 新規感染者数	0	0	0	0	0	0	0	1	1	0	1	0	4	2	0
	④ 感染経路不明者数	0	0	0	0	0	0	0	1	1	0	1	0	1	0	0
⑤ 重症者数	0	0	0	0	0	0	0	0	0	0	0	0	0	0	0	
⑥ 入院患者数	0	0	0	0	0	0	0	0	1	2	2	2	2	3	2	7

推定感染源が飲食関係の市町村別陽性者数について
(11月29日～3月13日(速報値))

(確定日ベース)

	11/29- 12/5	12/6- 12/12	12/13- 12/19	12/20- 12/26	12/27- 1/2	1/3- 1/9	1/10- 1/16	1/17- 1/23	1/24- 1/30	1/31- 2/6	2/7- 2/13	2/14- 2/20	2/21- 2/27	2/28- 3/6	3/7- 3/13	3/14- 3/17 4 日	計
那覇市	25	15	12	18	16	29	22	32	10	12	9	16	17	18	10	12	273
宜野湾市	5	2	3	3	1	5	3	3	1	0	0	0	0	1	3	1	31
石垣市	1	0	0	3	15	9	2	0	0	0	0	0	0	0	0	6	36
浦添市	9	8	2	4	3	13	9	2	5	4	0	1	3	1	5	3	72
名護市	9	7	16	7	9	6	5	1	2	1	1	0	0	0	0	0	64
糸満市	0	1	1	0	0	2	18	14	6	1	0	1	0	1	1	0	46
沖縄市	7	9	2	1	1	15	2	4	5	1	0	1	0	0	4	3	55
豊見城市	0	0	5	1	1	5	0	4	2	1	1	1	0	2	1	1	25
うるま市	3	5	0	1	0	1	4	5	3	1	0	0	1	0	5	1	30
宮古島市	1	1	1	5	1	4	3	11	16	0	0	0	0	0	0	0	43
南城市	1	2	0	0	0	8	6	3	0	0	1	0	0	0	0	1	22
北部保健所	2	3	4	10	0	0	0	0	0	0	0	0	0	0	0	0	19
中部保健所	2	0	2	4	2	4	4	3	1	1	0	0	1	0	4	3	31
南部保健所	5	0	2	1	1	6	10	7	2	0	0	1	1	0	0	1	37
他県	0	0	0	2	0	4	0	0	0	0	0	0	1	0	0	0	7
合計	70	53	50	60	50	111	88	89	53	22	12	21	24	23	33	32	791

割合	11/29- 12/5	12/6- 12/12	12/13- 12/19	12/20- 12/26	12/27- 1/2	1/3- 1/9	1/10- 1/16	1/17- 1/23	1/24- 1/30	1/31- 2/6	2/7- 2/13	2/14- 2/20	2/21- 2/27	2/28- 3/6	3/7- 3/13	3/14- 3/17 4 日	計
那覇市	36%	28%	24%	30%	32%	26%	25%	36%	19%	55%	75%	76%	71%	78%	30%	38%	35%
宜野湾市	7%	4%	6%	5%	2%	5%	3%	3%	2%	0%	0%	0%	0%	4%	9%	3%	4%
石垣市	1%	0%	0%	9%	30%	8%	2%	0%	0%	0%	0%	0%	0%	0%	0%	19%	5%
浦添市	13%	15%	4%	7%	6%	12%	10%	2%	9%	18%	0%	5%	13%	4%	15%	9%	9%
名護市	13%	13%	32%	12%	18%	5%	6%	1%	4%	5%	8%	0%	0%	0%	0%	0%	8%
糸満市	0%	2%	2%	0%	0%	2%	20%	16%	11%	5%	0%	5%	0%	4%	3%	0%	6%
沖縄市	10%	17%	4%	2%	2%	14%	2%	4%	9%	5%	0%	5%	0%	0%	12%	9%	7%
豊見城市	0%	0%	10%	2%	2%	5%	0%	4%	4%	5%	8%	5%	0%	9%	3%	3%	3%
うるま市	4%	9%	0%	2%	0%	1%	5%	6%	6%	5%	0%	0%	4%	0%	15%	3%	4%
宮古島市	1%	2%	2%	8%	2%	4%	3%	12%	30%	0%	0%	0%	0%	0%	0%	0%	5%
南城市	1%	4%	0%	0%	0%	7%	7%	3%	0%	0%	8%	0%	0%	0%	0%	3%	3%
北部保健所	3%	6%	8%	17%	0%	0%	0%	0%	0%	0%	0%	0%	0%	0%	0%	0%	2%
中部保健所	3%	0%	4%	7%	4%	4%	5%	3%	2%	5%	0%	0%	4%	0%	12%	9%	4%
南部保健所	7%	0%	4%	2%	2%	5%	11%	8%	4%	0%	0%	5%	4%	0%	0%	3%	5%
他県	0%	0%	0%	3%	0%	4%	0%	0%	0%	0%	0%	0%	4%	0%	0%	0%	1%
合計	100%	100%	100%	100%	100%	100%	100%	100%	100%	100%	100%	100%	100%	100%	100%	100%	100%

※飲食関係の従業員も含めている。

※クラスター発生箇所等店舗箇所が分かる場合は該当市町村に計上

外出自粛要請の効果について (12月第1週との比較)

【繁華街エリア：12月第1週との比較：各金・土曜日21時時点】

No.	市町村名	地域名	要請開始日	22時までの時短要請			20時までの時短要請						緊急事態 宣言下平均	3/5・6
				12/18・19	12/25～1/9	1/15・16	1/22・23	1/29・30	2/5・6	2/12・13	2/19・20	2/26・27		
1	名護市	みどり街周辺	12月25日	▲ 7.3	▲ 37.3	▲ 28.6	▲ 56.2	▲ 52.1	▲ 55.8	▲ 54.2	▲ 49.6	▲ 54.9	▲ 53.8	▲ 17.7
2	沖縄市	中の町・ゲート通り周辺	12月17日	▲ 7.0	▲ 11.6	▲ 15.2	▲ 29.2	▲ 30.6	▲ 31.5	▲ 29.0	▲ 26.9	▲ 25.0	▲ 28.7	▲ 18.3
3	那覇市	松山周辺	12月17日	▲ 1.8	▲ 15.2	▲ 20.5	▲ 34.6	▲ 33.1	▲ 33.3	▲ 32.6	▲ 31.6	▲ 27.7	▲ 32.1	▲ 17.3
4	〃	久茂地周辺	〃	▲ 0.4	▲ 13.0	▲ 36.1	▲ 50.1	▲ 47.4	▲ 46.6	▲ 49.8	▲ 46.6	▲ 45.2	▲ 47.6	▲ 19.9
5	〃	てんぶす那覇周辺 (桜坂・平和通り等)	〃	▲ 2.5	▲ 12.9	▲ 22.8	▲ 41.2	▲ 34.0	▲ 33.4	▲ 38.0	▲ 32.0	▲ 24.0	▲ 33.8	▲ 15.7
6	〃	栄町周辺	〃	▲ 2.1	▲ 12.4	▲ 8.7	▲ 31.7	▲ 35.6	▲ 34.2	▲ 30.2	▲ 22.4	▲ 32.5	▲ 31.1	▲ 10.0
7	浦添市	屋富祖周辺	12月17日	0.9	▲ 7.1	▲ 6.8	▲ 24.5	▲ 22.2	▲ 15.1	▲ 15.5	▲ 21.0	▲ 9.7	▲ 18.0	▲ 1.4
8	宜野湾市	普天間周辺	12月25日	17.1	9.3	▲ 0.6	▲ 12.1	▲ 13.6	▲ 6.3	▲ 18.3	▲ 17.2	▲ 5.2	▲ 12.1	1.0
9	宮古島市	西里通り・下里通り等周辺	1月12日	1.2	▲ 19.3	▲ 26.4	▲ 46.1	▲ 51.1	▲ 47.4	▲ 45.8	▲ 42.7	▲ 35.5	▲ 44.8	▲ 15.0
10	石垣市	美崎町周辺	1月12日	▲ 5.6	▲ 25.3	▲ 49.6	▲ 76.4	▲ 70.7	▲ 67.5	▲ 67.5	▲ 57.1	▲ 44.4	▲ 63.9	▲ 23.4
		10地点平均		▲ 0.8	▲ 14.5	▲ 21.5	▲ 40.2	▲ 39.0	▲ 37.1	▲ 38.1	▲ 34.7	▲ 30.4	▲ 36.6	▲ 13.8

【商業エリア：12月第1週との比較：各土・日曜日21時時点】

No.	市町村名	地域名	12/19・20	2/26～1/1	1/16・17	不要不急の外出自粛						緊急事態 宣言下平均	3/6・7
						1/23・24	1/30・31	2/6・7	2/13・14	2/20・21	2/27・28		
		県内5カ所	21.2	15.0	▲ 18.5	▲ 44.3	▲ 36.6	▲ 39.8	▲ 34.4	▲ 34.5	▲ 26.9	▲ 36.1	▲ 3.8

※ KDDI(KDDI Location Analyzer)のサービスに基づく資料

新型コロナウイルスワクチン対策チーム進捗状況報告

I. 医療従事者向け進捗状況

1. 医療従事者向け接種者数の把握
→各市町村からとりまとめ、2月17日に国（厚生労働省）へ報告済み。
沖縄県全体：57,246名
（内訳：北部5,082名、中部18,409名、浦添4,921名、南部11,286名、那覇13,611名、宮古1,676名、八重山2,261名）
2. 新型コロナウイルスワクチン（第1弾）の国からの発送が決定
→沖縄県には14箱（2,730バイアル、13,650人分）が割り当てられた。
※ 3月5日から接種開始。
3. 新型コロナウイルスワクチン（第2弾）の国からの発送が決定（3/22、29の週）
→沖縄県には12箱（2,340バイアル、11,700人分）が割り当てられた。
4. 新型コロナウイルスワクチン（第3弾）の国からの発送が決定（4/12、19の週）
→沖縄県には26箱（5,070バイアル、30,420人分）が割り当てられた。

第1弾から第3弾までの計=49,920人分（対象者数の87%）

5月上旬に多くの医療従事者に接種開始できる見込み。

5. 令和3年3月18日 9:00時点の沖縄県内の接種者数…6,910人

II. 住民向け進捗状況

1. 各市町村の住民接種体制の構築
→個別接種か集団接種か等含め、各市町村は、地区医師会と連携し検討中。
県では、今後、連携会議等で進捗状況を確認し、必要に応じ、支援を行っていく。
医療従事者の確保が課題となる。琉大病院・県立病院等に協力を依頼中。
（ディープフリーザー配置済）
2. 高齢者向けのワクチンについて
→4月5日の週に配送される2箱については、地域性・接種計画の進捗等、総合的に判断し、宮古島市及びうるま市へ配分することを決定。
4月12日の週にうるま市及び宮古島市で接種開始予定。
4月12日、19日の週の計20箱配送分については、現在市町村の希望を調査し、検討中。
4月26日の週に41箱が配送。全ての市町村に配送。
5月上旬に全ての市町村で接種開始予定。

3. コールセンターの設置について

→3月15日からワクチン接種にかかる副反応等の専門相談ができるコールセンターを稼働。連絡先と対応時間は次のとおり。

電話：098-894-4856

時間：9:00～17:00（土日祝祭日含む）

4. アナフィラキシー（副反応）発生時の教材の作成

→接種時に起こる可能性のあるアナフィラキシーへの対応方法等について、教材を作成予定であり、琉球大学病院等と調整中。

Ⅲ. 課題

1. 医療従事者の確保

医療従事者向け接種：概ね調整は済んでいる。

一般住民向け接種：地域のクリニックの参画が必要なことから、さらなる調整が必要。

医療従事者接種数（1回目）

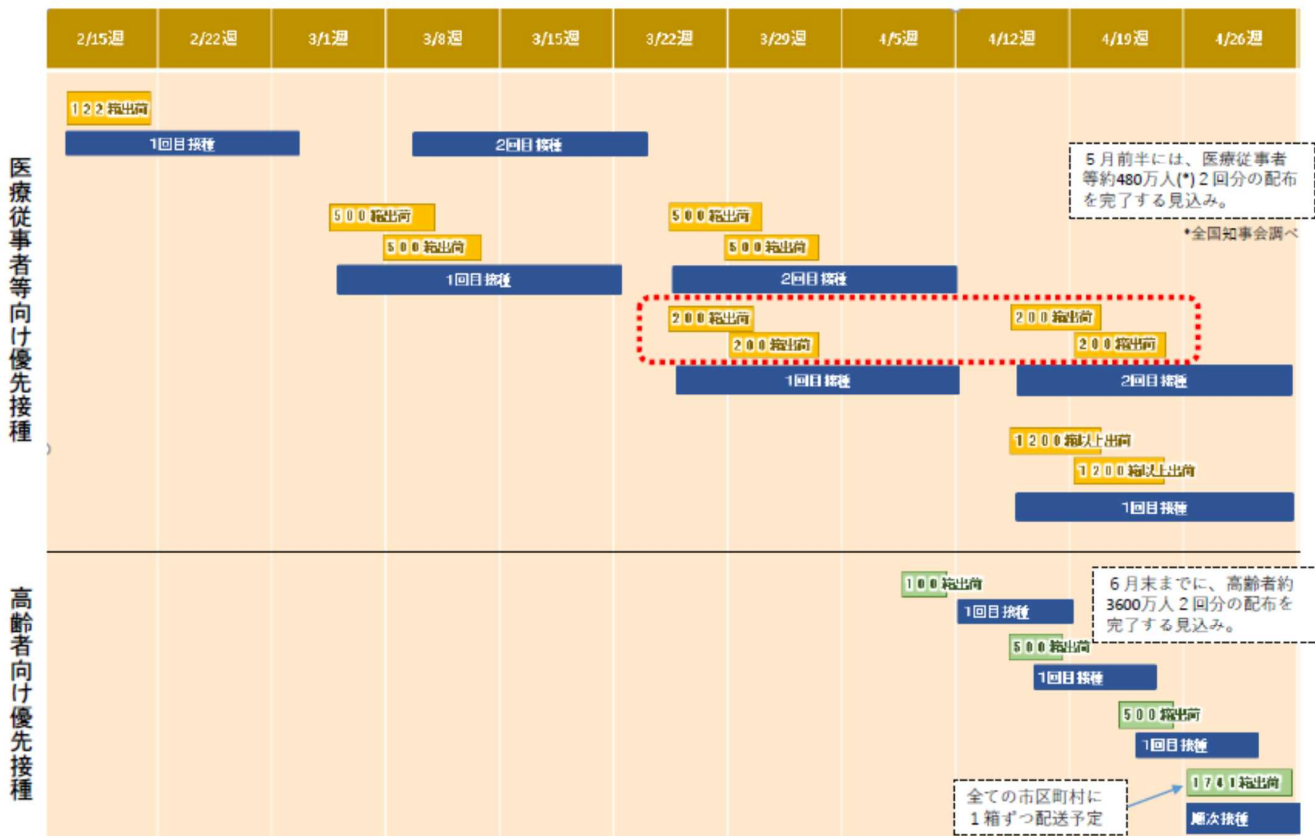
資料 8 - 1

令和3年3月18日9:00集計

病院名	接種数	病院名	接種数
県立北部病院	315	大浜第一病院	100
北部地区医師会病院	283	沖縄協同病院	
かなな病院	95	南部医療センター・ こども医療センター	1059
県立中部病院	1071	友愛医療センター	65
中頭病院	555	南部徳洲会病院	432
中部徳洲会病院	363	与那原中央病院	6
ハートライフ病院		県立精和病院	119
沖縄病院	195	公立久米島病院	70
琉球大学病院	209	県立宮古病院	263
浦添総合病院	280	宮古島徳洲会病院等	134
牧港中央病院	145	県立八重山病院	496
那覇市立病院	489	石垣島徳洲会病院等	89
沖縄赤十字病院	77	計	6910

新型コロナワクチン配送スケジュール

令和3年3月5日時点



沖縄県ワクチン確保見込み

医療従事者用（3週間後に2回目分）

- ① 3月1日8日の週にそれぞれ6,825回分、計13,650回分（第1弾）
- ② 3月22日、29日の週に計5,850回分（第2弾：1回目分）
- ③ 4月12日、19日の週に、30,420回分（第3弾：1回目分）
計49,920人分

5月上旬には多くの医療従事者で接種開始予定

住民（高齢者用）

- ① 4月5日の週に975人分（1950回分）うるま市、宮古島市で開始
- ② 4月12日、19日の週に9,750人分（19,500人分）
- ③ 4月26日の週に10,238人分（20,475回分）
4月26日の週までに63箱。各市町村に最低1箱を分配。
人口等を勘案し、配分。
- ④ 5月上旬には全市町村で開始予定
- ⑤ 6月中に高齢者（約322,000人）分が配布完了予定

沖縄県新型コロナウイルスワクチン 専門相談コールセンター開始

098-894-4856
(毎日 9:00~17:00)

- 副反応等、医学的知見を必要とする専門的相談に対応。
- 住民からの接種予約や接種券等の質問、
基本的な相談は各市町村が対応

NAPP・TACO・RICCA等の状況

1 NAPPの実績数

令和3年3月15日(月)～令和3年3月18日(木)

	今回(3/15～18)	対先週比	累計(2/3～3/18)
NAPP検査者	334人	－248人	3,515
沖縄県民	216人	－168人	2,286
沖縄県民以外	118人	－80人	1,229
陽性者	0人	－2人	3

2 TACO(那覇空港)の週間実績数

令和3年3月8日(月)～令和3年3月14日(日)

サーモグラフィー通過者	142,623人	出発 64,605人 到着 78,018人
	先週:93,998人 (+48,625人)	
発熱者数	1人	
問診実施件数	0件	
検査実施数	0件	
電話対応件数	19件	
うち健康相談・問診実施数	2件	

3 RICCAの状況

	3/18時点	前回は(3/15)
登録者数	77,153人	+1,238
登録事業者数(QRコード発行件数)	7,392件	+149

4 安価なPCR検査補助の実績(初回報告:～3/11まで)

	～3/11まで	対先週比	累計
検査者数	1,371人	－人	1,371
陽性者数	8人	－人	8