

第 83 回沖縄県新型コロナウイルス感染症対策本部会議

日 時：令和3年3月8日(月)10：00～11：00

場 所：県庁6階第1・2特別会議室

次 第

1 開 会

2 報告事項

- (1) 沖縄県内における新型コロナウイルス感染症患者の発生等について
- (2) 米軍基地内における新型コロナウイルス感染症患者の発生等について
- (3) 沖縄県内及び全国の感染状況について
- (4) 宿泊施設の運用状況について
- (5) 沖縄県人口変動状況について
- (6) クラスターの発生状況について
- (7) 宮古・八重山地域の感染状況について
- (8) 沖縄県緊急事態宣言終了後の状況について
- (9) ワクチン対策チーム進捗状況報告について
- (10) モニタリング検査の実施について
- (11) 介護施設等へのPCR検査実施状況及びNAPPの運用状況等について

3 その他

4 閉 会

沖縄県における新型コロナウイルス感染症陽性者の状況

資料 1

分類	3月7日(日)			12時00分現在	
年代	男性	女性	非公表	合計	
90歳以上	54	138		192	2%
80代	182	219		401	5%
70代	331	266		597	7%
60代	576	417	1	994	12%
50代	622	453		1075	13%
40代	762	510	1	1273	15%
30代	710	500		1210	15%
20代	929	783		1712	21%
10代	316	263	1	580	7%
10歳未満	129	135	3	267	3%
年代非公表	2	10	11	23	0%
確認中				0	0%
合計	4613	3694	17	8324	

療養状況	人数		
入院中	166	うち重症	2
		うち中等症	61
		※国基準 うち重症	20
		うち中等症	43
入院・療養等調整中	21		
宿泊施設療養中	60		
自宅療養中	29		
療養中患者計			276
入院勧告解除等	7933		
うち解除後再入院		5	※
うち退院		7928	
死亡退院	120		
合計	8329		
合計(実数)	8324	※重複例は複数カウントせず	

推定感染経路			
接触者	※1	6936	83%
接触判明	※2	21	0%
米軍関係		1	0%
県外		26	0%
海外		5	0%
飲食店		32	0%
職場		11	0%
調査中		541	6%
不明		751	9%
合計		8324	

※1: 確定患者との接触者として予め把握されていた例

※2: 陽性確定後、調査を行った結果、確定患者との接触が事後に判明した例

居住地	うち解除		
那覇市	2573	31%	2462
宜野湾市	411	5%	396
石垣市	236	3%	234
浦添市	802	10%	777
名護市	376	5%	368
糸満市	365	4%	350
沖縄市	663	8%	609
豊見城市	405	5%	386
うるま市	405	5%	359
宮古島市	438	5%	426
南城市	209	3%	201
※北部保健所管内	124	1%	119
※中部保健所管内	543	7%	511
※南部保健所管内	627	8%	585
※宮古保健所管内	0	0%	0
※八重山保健所管内	28	0%	28
北海道	2	0%	2
秋田県	1	0%	1
宮城県	1	0%	1
群馬県	1	0%	1
埼玉県	5	0%	5
千葉県	7	0%	7
東京都	54	1%	54
神奈川県	9	0%	9
愛知県	8	0%	8
京都府	1	0%	1
大阪府	10	0%	9
兵庫県	4	0%	4
和歌山県	1	0%	1
岡山県	2	0%	2
香川県	1	0%	1
高知県	1	0%	1
広島県	2	0%	2
福岡県	5	0%	5
熊本県	1	0%	0
鹿児島県	2	0%	2
確認中	1	0%	1
合計	8324		7928

※市を除く

行政検査件数	
前日まで	46644件
3月7日	49件
合計	46693件

新規陽性者数	
行政検査	1名
保険診療	17名
検査事業	0名
合計	18名

沖縄県における新型コロナウイルス感染症陽性者の状況【7月以降】

分類	3月7日(日)			12時00分現在	
年代	男性	女性	非公表	合計	
90歳以上	54	138		192	2%
80代	177	218		395	5%
70代	317	253		570	7%
60代	561	410	1	972	12%
50代	606	444		1050	13%
40代	750	496	1	1247	15%
30代	703	493		1196	15%
20代	913	779		1692	21%
10代	315	262	1	578	7%
10歳未満	129	135	3	267	3%
年代非公表	2	10	11	23	0%
確認中				0	0%
合計	4527	3638	17	8182	

療養状況	人数		
入院中	166	うち重症	2
		うち中等症	61
		※国基準 うち重症	20
		うち中等症	43
入院・療養等調整中	21		
宿泊施設療養中	60		
自宅療養中	29		
療養中患者計			276
入院勧告解除等	7794		
うち解除後再入院		1	※
うち退院		7793	95%
死亡退院	113		
合計	8183		
合計(実数)	8182	※重複例は複数カウントせず	

推定感染経路			
接触者	※1	6888	84%
接触判明	※2	5	0%
米軍関係		1	0%
県外		14	0%
海外		0	0%
飲食店		10	0%
職場		4	0%
調査中		541	7%
不明		719	9%
合計		8182	

※1: 確定患者との接触者として予め把握されていた例

※2: 陽性確定後、調査を行った結果、確定患者との接触が事後に判明した例

居住地	うち解除		
那覇市	2510	31%	2402
宜野湾市	406	5%	391
石垣市	232	3%	230
浦添市	795	10%	770
名護市	374	5%	366
糸満市	364	4%	349
沖縄市	647	8%	594
豊見城市	400	5%	381
うるま市	402	5%	356
宮古島市	438	5%	426
南城市	207	3%	200
※北部保健所管内	124	2%	119
※中部保健所管内	526	6%	496
※南部保健所管内	614	8%	572
※宮古保健所管内	0	0%	0
※八重山保健所管内	28	0%	28
北海道	2	0%	2
秋田県	1	0%	1
宮城県	1	0%	1
群馬県	1	0%	1
埼玉県	5	0%	5
千葉県	7	0%	7
東京都	50	1%	50
神奈川県	9	0%	9
愛知県	8	0%	8
京都府	1	0%	1
大阪府	10	0%	9
兵庫県	4	0%	4
和歌山県	1	0%	1
岡山県	2	0%	2
香川県	1	0%	1
高知県	1	0%	1
福岡県	5	0%	5
広島県	2	0%	2
熊本県	1	0%	0
鹿児島県	2	0%	2
確認中	1	0%	1
合計	8182		7793

※市を除く

行政検査件数(7月以降)	
前日まで	43021件
3月7日	49件
合計	43070件

新規陽性者数	
行政検査	1名
保険診療	17名
検査事業	0名
合計	18名

沖縄県における新型コロナウイルス感染症陽性者の状況

1 陽性者一覧

(欠番74例)

確定陽性者	性別	年齢	発病日	確定日	居住地	職業	推定感染経路
8398	女性	60代	3月6日	3月7日	中部保健所管内	介護職	県内確定例の接触者
8397	男性	50代	3月1日	3月6日	那覇市	無職	調査中
8396	男性	90歳以上	3月6日	3月6日	うるま市	確認中	県内確定例の接触者
8395	男性	70代	確認中	3月6日	那覇市	確認中	調査中
8394	男性	60代	3月5日	3月6日	豊見城市	介護職	県内確定例の接触者
8393	女性	70代	3月5日	3月6日	豊見城市	無職	県内確定例の接触者
8392	女性	70代	3月6日	3月6日	南部保健所管内	施設職員	県内確定例の接触者
8391	女性	70代	3月3日	3月6日	沖縄市	無職	県内確定例の接触者
8390	女性	80代	3月6日	3月6日	中部保健所管内	無職	県内確定例の接触者
8389	女性	20代	3月5日	3月6日	那覇市	会社員	調査中
8388	女性	80代	3月5日	3月6日	沖縄市	無職	県内確定例の接触者
8387	女性	70代	3月5日	3月6日	沖縄市	無職	県内確定例の接触者
8386	男性	30代	3月1日	3月6日	那覇市	接客業	調査中
8385	女性	20代	3月3日	3月6日	那覇市	無職	県内確定例の接触者
8384	男性	30代	3月5日	3月6日	沖縄市	介護職	県内確定例の接触者
8383	女性	80代	3月6日	3月6日	中部保健所管内	無職	県内確定例の接触者
8382	男性	50代	2月28日	3月6日	宜野湾市	自営業	調査中

確定陽性者	性別	年齢	発病日	確定日	居住地	職業	推定感染経路
8381	女性	30代	3月1日	3月6日	豊見城市	接客業	県内確定例の接触者
8380	男性	40代	3月5日	3月6日	那覇市	会社員	県内確定例の接触者
8379	女性	20代	3月4日	3月5日	南城市	販売員	県内確定例の接触者
8378	女性	50代	3月3日	3月6日	南部保健所管内	医療関係者	県内確定例の接触者
8377	男性	30代	3月4日	3月6日	南部保健所管内	会社員	県内確定例の接触者
8376	男性	70代	3月4日	3月6日	中部保健所管内	無職	調査中
8375	男性	30代	2月26日	3月6日	沖縄市	自営業	調査中
8374	男性	30代	3月4日	3月4日	浦添市	介護職	調査中
8373	女性	30代	3月4日	3月5日	中部保健所管内	接客業	県内確定例の接触者
8372	女性	20代	3月4日	3月5日	宜野湾市	販売員	県内確定例の接触者
8371	女性	60代	3月4日	3月5日	中部保健所管内	医療関係者	県内確定例の接触者
8370	男性	60代	3月1日	3月5日	浦添市	医療関係者	県内確定例の接触者
8369	女性	80代	3月5日	3月5日	沖縄市	無職	県内確定例の接触者
8368	女性	90歳以上	3月5日	3月5日	中部保健所管内	無職	県内確定例の接触者
8367	女性	90歳以上	3月4日	3月5日	沖縄市	無職	県内確定例の接触者
8366	女性	90歳以上	3月4日	3月5日	沖縄市	無職	県内確定例の接触者
8365	男性	20代	2月24日	3月5日	うるま市	会社員	県内確定例の接触者
8364	女性	20代	2月26日	3月5日	宜野湾市	学生	県内確定例の接触者

確定陽性者	性別	年齢	発病日	確定日	居住地	職業	推定感染経路
8363	女性	80代	3月5日	3月5日	那覇市	無職	県内確定例の接触者
8362	男性	40代	2月24日	3月5日	那覇市	確認中	県内確定例の接触者
8361	男性	50代	3月4日	3月5日	南部保健所管内	自営業	調査中
8360	男性	70代	2月23日	3月5日	宜野湾市	無職	調査中
8359	女性	40代	3月5日	3月5日	宜野湾市	保育士	調査中
8358	女性	60代	3月2日	3月5日	宜野湾市	飲食業	県内確定例の接触者
8357	女性	50代	2月27日	3月5日	宜野湾市	会社員	県内確定例の接触者
8356	女性	60代	3月5日	3月5日	那覇市	施設職員	調査中
8355	女性	50代	3月3日	3月5日	那覇市	無職	調査中
8354	女性	60代	3月1日	3月5日	糸満市	主婦	調査中
8353	女性	30代	3月2日	3月5日	那覇市	会社員	調査中
8352	男性	20代	2月28日	3月5日	那覇市	飲食業	調査中
8351	女性	30代	3月4日	3月4日	那覇市	事務職	県内確定例の接触者
8350	女性	20代	確認中	3月4日	浦添市	接客業	県内確定例の接触者
8349	男性	70代	3月3日	3月4日	沖縄市	無職	調査中
8348	女性	50代	3月2日	3月4日	沖縄市	確認中	県内確定例の接触者
8347	男性	60代	3月4日	3月4日	沖縄市	自営業	県内確定例の接触者
8346	女性	60代	3月2日	3月4日	中部保健所管内	確認中	県内確定例の接触者

確定陽性者	性別	年齢	発病日	確定日	居住地	職業	推定感染経路
8345	女性	30代	2月26日	3月3日	那覇市	接客業	県内確定例の接触者
8344	女性	20代	3月2日	3月4日	那覇市	会社員	調査中
8343	男性	40代	2月28日	3月4日	沖縄市	会社員	調査中
8342	男性	10歳未満	2月24日	3月4日	うるま市	確認中	県内確定例の接触者
8341	女性	90歳以上	確認中	3月4日	うるま市	確認中	調査中
8340	男性	20代	2月26日	3月4日	那覇市	会社員	調査中
8339	男性	40代	3月4日	3月4日	沖縄市	無職	県内確定例の接触者
8338	男性	40代	3月4日	3月4日	沖縄市	自営業	県内確定例の接触者
8337	男性	30代	2月28日	3月4日	那覇市	確認中	県内確定例の接触者
8336	男性	30代	2月27日	3月4日	那覇市	確認中	県内確定例の接触者
8335	男性	80代	3月3日	3月4日	那覇市	無職	県内確定例の接触者
8334	男性	90歳以上	3月2日	3月4日	那覇市	無職	県内確定例の接触者
8333	男性	40代	3月2日	3月3日	兵庫県	確認中	調査中
8332	男性	30代	2月27日	3月3日	南部保健所管内	会社員	調査中
8331	男性	20代	3月2日	3月3日	豊見城市	飲食業	調査中
8330	男性	30代	2月24日	3月3日	宜野湾市	確認中	調査中
8329	男性	20代	3月1日	3月3日	南部保健所管内	会社員	調査中
8328	非公表	非公表	3月3日	3月3日	那覇市	確認中	県内確定例の接触者

確定陽性者	性別	年齢	発病日	確定日	居住地	職業	推定感染経路
8327	男性	20代	3月1日	3月3日	那覇市	医療関係者	調査中
8326	男性	30代	3月2日	3月3日	豊見城市	会社員	調査中
8325	男性	90歳以上	3月3日	3月3日	中部保健所管内	無職	県内確定例の接触者
8324	男性	50代	2月28日	3月3日	那覇市	自営業	調査中
8323	女性	20代	3月1日	3月3日	那覇市	販売員	調査中
8322	女性	90歳以上	3月2日	3月3日	沖縄市	無職	県内確定例の接触者
8321	女性	20代	2月28日	3月3日	中部保健所管内	事務職	県内確定例の接触者
8320	男性	20代	3月1日	3月3日	沖縄市	販売員	県内確定例の接触者
8319	女性	90歳以上	2月28日	3月3日	沖縄市	無職	県内確定例の接触者
8318	女性	30代	2月25日	3月3日	那覇市	会社員	県内確定例の接触者
8317	男性	20代	3月3日	3月3日	那覇市	公務員	調査中
8316	男性	40代	3月2日	3月3日	宜野湾市	確認中	調査中
8315	女性	20代	3月1日	3月3日	浦添市	会社員	調査中
8314	男性	40代	3月1日	3月3日	那覇市	医療関係者	県内確定例の接触者
8313	男性	60代	2月23日	3月3日	那覇市	無職	調査中
8312	男性	40代	3月1日	3月3日	那覇市	公務員	調査中
8311	男性	50代	3月2日	3月3日	那覇市	公務員	調査中
8310	女性	20代	3月1日	3月3日	那覇市	医療関係者	調査中

確定陽性者	性別	年齢	発病日	確定日	居住地	職業	推定感染経路
8309	女性	20代	2月28日	3月3日	那覇市	公務員	県内確定例の接触者
8308	女性	10代	3月1日	3月3日	浦添市	学生	県内確定例の接触者
8307	女性	30代	確認中	3月2日	沖縄市	医療関係者	県内確定例の接触者
8306	女性	50代	2月27日	3月2日	沖縄市	会社員	県内確定例の接触者
8305	女性	20代	2月28日	3月2日	豊見城市	無職	調査中
8304	男性	30代	3月2日	3月2日	豊見城市	会社員	調査中
8303	男性	30代	2月28日	3月2日	浦添市	会社員	調査中
8302	男性	20代	2月27日	3月2日	浦添市	学生	調査中
8301	男性	10代	2月25日	3月2日	那覇市	確認中	県内確定例の接触者
8300	男性	30代	3月1日	3月2日	那覇市	自営業	県内確定例の接触者
8299	女性	30代	3月1日	3月2日	宜野湾市	無職	県内確定例の接触者
8298	女性	20代	2月26日	3月2日	那覇市	学生	調査中
8297	男性	30代	2月26日	3月2日	那覇市	会社員	調査中
8296	男性	30代	2月26日	3月2日	那覇市	介護職	調査中
8295	男性	40代	3月1日	3月2日	那覇市	会社員	調査中
8294	男性	40代	2月25日	3月2日	宜野湾市	自営業	県内確定例の接触者
8293	女性	20代	2月23日	3月2日	沖縄市	接客業	県内確定例の接触者
8292	男性	20代	2月28日	3月2日	那覇市	飲食業	調査中

在沖米軍基地内における新型コロナウイルス感染症発生状況

(3月6日 12:00 現在)

1 米軍基地内陽性者数

場所	昨日まで	新規陽性者	合計
嘉手納基地	165		165
キャンプマクトリアス	2		2
普天間基地	173		173
キャンプハンセン	336		336
キャンプキンザー	29		29
キャンプフォスター	93		93
ホワイトビーチ	4		4
キャンプコートニー	50		50
キャンプシュワブ	87		87
トリイ通信施設	12		12
キャンプシールズ	6		6
その他	2		2
不明	1		1
合計	960	0	960
隔離解除(全軍)			948

2 基地従業員検査状況(濃厚接触者・有症状者)

所属	検査数 (累計)	陽性者 (累計)
嘉手納基地	(56)	(17)
マクトリアス	(1)	
普天間基地	(9)	(3)
キャンプハンセン	(22)	(3)
キャンプキンザー	(18)	(10)
キャンプフォスター	(19)	(10) ※
キャンプコートニー	(5)	(3)
キャンプシュワブ	(1)	
陸軍貯油施設	(1)	(1)
トリイ通信施設	(3)	(3)
嘉手納弾薬庫地区	(1)	(1)
不明	(14)	
合計	0 (150)	0 (51)

3 繁華街店員・基地従業員等無症状者を対象としたPCR検査

場所	検査数	陽性者数
北谷町 (7/12)	130	0
金武町 (7/19)	198	0
ハンセン・普天間基地 従業員(7/25・26)	983	1 ※
計	1311	1

※再掲

資料 3

沖縄県新型コロナウイルス感染症対策：警戒レベル判断指標等の状況【令和3年3月7日時点】

判断指標		2/21	2/22	2/23	2/24	2/25	2/26	2/27	2/28	3/1	3/2	3/3	3/4	3/5	3/6	3/7	第1段階 発生早期	第2段階 流行警戒期	第3段階 感染流行期	第4段階 感染蔓延期
県内の 医療体制	① 療養者数（入院中・宿泊療養中・自宅療養中・入院等調整中）	281	280	282	278	274	272	262	267	269	273	274	285	275	269	276	23人以下	54人以下	329人以下	329人超
	② 【確保済】病床占有率（入院中/確保済病床数）	58.0	57.1	56.3	56.6	56.2	54.0	56.4	52.3	57.3	60.3	61.3	63.7	58.4	55.3	55.3	30%以下	45%以下	70%以下	70%超
	③ 【確保済】重症者用病床占有率（重症者(県基準)/確保済重症者用病床数）	7.1	6.7	6.7	6.3	5.9	6.3	5.9	5.9	6.3	6.3	6.3	5.9	5.9	5.9	11.1	10%以下	30%以下	60%以下	60%超
県内の 感染状況	④ 新規感染者数（直近1週間合計）	93	98	102	94	92	97	103	111	108	108	114	127	118	128	131	14人以下	37人以下	211人以下	211人超
	⑤ 感染経路不明な症例の割合（直近1週間平均）	19.4	18.4	19.6	21.3	23.9	24.7	27.2	29.7	30.6	32.4	35.1	40.9	44.1	42.2	40.5	30%以下	50%以下	70%以下	70%超
	⑥ 新規PCR検査の陽性率（直近1週間平均）	1.8	2.1	2.3	2.2	1.8	1.8	1.6	1.6	1.6	1.7	1.4	1.7	2.1	2.1		1%以下	3%以下	7%以下	7%超
	⑦ 入院1週間以内の重症化率（直近1週間平均）	0.5	0.5	0.5	0.4	0.4	0.4	0.4	0.4	0.4	0.4	0.4	0.4	0.4	0.4	0.4	10%以下	15%以下	20%以下	20%超
参考指標	① 【確保済】重症者用病床占有率（重症者(国基準)/確保済重症者用病床数）	48.6	47.4	43.6	42.1	43.2	52.3	53.7	57.8	54.8	63.4	61.0	55.0	51.3	51.2	50.0	フェーズⅠ	フェーズⅡ	フェーズⅢ	フェーズⅣ
国指標 (病床率 関係)	① 最大確保：病床占有率（入院中/最大確保病床数）	45.2	44.7	42.8	42.4	41.9	41.2	40.2	40.9	42.6	41.2	41.4	41.6	40.0	39.1	39.1	未設定	未設定	20%以上	50%以上
	② 最大確保：重症者用病床占有率（重症者(国基準)/最大確保重症者用病床数）	35.3	35.3	33.3	31.4	31.4	45.1	43.1	51.0	45.1	51.0	49.0	43.1	39.2	41.2	39.2	未設定	未設定	20%以上	50%以上
	③ 現時点確保：病床占有率（入院中/現時点確保病床数）	40.6	40.2	38.5	37.9	37.5	36.8	36.0	36.6	38.1	36.8	35.8	36.0	34.6	33.7	33.7	未設定	未設定	25%以上	未設定
	④ 現時点確保：重症者用病床占有率（重症者(国基準)/現時点確保重症者用病床数）	34.0	34.0	32.1	30.2	30.2	43.4	41.5	49.1	43.4	49.1	45.5	40.0	36.4	38.2	36.4	未設定	未設定	25%以上	未設定
関係数値	項目名	2/21	2/22	2/23	2/24	2/25	2/26	2/27	2/28	3/1	3/2	3/3	3/4	3/5	3/6	3/7				
	① 【確保済】医療機関病床数	331	333	323	318	317	324	303	333	316	290	287	278	291	300	300				
	② うち【確保済】(県基準)重症者用病床数	14	15	15	16	17	16	17	17	16	16	16	17	17	17	18				
	③ うち【確保済】(国基準)重症者用病床数	37	38	39	38	37	44	41	45	42	41	41	40	39	41	40				
	④ 最大確保：病床数	425	425	425	425	425	425	425	425	425	425	425	425	425	425	425				
	⑤ うち最大確保：重症者用病床数	51	51	51	51	51	51	51	51	51	51	51	51	51	51	51				
	⑥ 現時点確保：病床数	473	473	473	475	475	475	475	475	475	475	475	492	492	492	492				
	⑦ うち現時点確保：重症者用病床数	53	53	53	53	53	53	53	53	53	53	53	55	55	55	55				
	⑧ 宿泊施設病床数	440	440	440	440	440	440	440	440	440	440	440	440	440	440	440				
	⑨ 新規感染者数	7	10	17	12	15	23	19	15	7	17	18	28	14	29	18				
⑩ 感染経路不明者数	1	2	3	4	4	5	9	6	2	5	9	16	5	11	5					
療養者数	⑪ 入院中	192	190	182	180	178	175	171	174	181	175	176	177	170	166	166				
	うち(県基準)重症者数	1	1	1	1	1	1	1	1	1	1	1	1	1	1	2				
	うち(県基準)中等症者数	69	68	55	59	59	65	60	59	60	56	58	61	63	64	61				
	うち(国基準)重症者数	18	18	17	16	16	23	22	26	23	26	25	22	20	21	20				
	うち(国基準)中等症者数	52	51	39	44	44	43	39	34	38	31	34	40	44	44	43				
	⑫ 入院等調整中	10	10	18	14	19	24	14	15	10	18	15	21	14	20	21				
	⑬ 宿泊施設療養中	61	60	62	62	58	56	58	58	55	52	53	54	59	54	60				
⑭ 自宅療養中	18	20	20	22	19	17	19	20	23	28	30	33	32	29	29					
⑮ 療養者数 合計(⑪+⑫+⑬+⑭)	281	280	282	278	274	272	262	267	269	273	274	285	275	269	276					

国と沖縄県の感染警戒レベル判断指標の比較

国は8月7日付け事務連絡「今後の感染状況の変化に対応した対策の実施に関する指標及び目安について」で、指標及び目安を提示したが、これらの指標はあくまで目安であり、一つひとつの指標をもって機械的に判断するのではなく、総合的に判断して、感染状況に応じて積極的かつ機動的に対策を講じることとされている。

沖縄県判断指標				国判断指標				備考	
1	療養者数	276人	第3段階	1	療養者数	18.94人	ステージⅢ相当	○ステージⅢ 15人(219人)以上 ○ステージⅣ 25人(365人)以上	
2	現時点:病床占有率	①実際に確保済みの病床数	第3段階	2	病床占有率	②最大確保病床	③現時点確保病床	ステージⅢ相当	○各項目の定義 ①実際に確保済みの病床:各医療機関に確認し、本日時点の病床確保数 ②最大確保病床:感染ピーク時に向け確保しようとしている病床数 ③現時点確保病床:各医療機関にアンケートを行い報告を受けている最大確保予定の病床数 ○ステージⅢ ②最大確保1/5以上 ③現時点 1/4以上 ○ステージⅣ ②最大確保1/2以上
		55.3%				39.1%			
		166 / 300				166 / 425	166 / 492		
3	現時点:重症者用病床占有率	①実際に確保済みの病床数	第2段階	3	重症者用病床占有率	②最大確保病床	③現時点確保病床	ステージⅢ相当	
		11.1%				43.1%			
		2 / 18				22 / 51	22 / 55		
4	新規感染者数	131人	第3段階	4	新規感染者数	8.99人	ステージⅠ or Ⅱ相当	○ステージⅢ 15人(219人)以上 ○ステージⅣ 25人(365人)以上	
5	感染経路不明な症例の割合	40.5%	第1段階	5	感染経路不明割合	40.5%	ステージⅠ or Ⅱ相当	○ステージⅢ・Ⅳ 50%以上	
6	新規PCR検査の陽性率	2.1%	第2段階	6	PCR陽性率	2.1%	ステージⅠ or Ⅱ相当	○ステージⅢ・Ⅳ 10%以上	
7	入院1週間以内の重症化率	0.4%	第1段階	7	直近1週間と先週との比較	今週	先週	ステージⅢ or Ⅳ相当	○ステージⅢ・Ⅳ 先週より増加
						131人	111人		

※ステージⅠ又はステージⅡに相当する数値は示されていない

①非コロナ病床：利用率一覧表

1. ICU

No.	地域名	2/21	2/22	2/23	2/24	2/25	2/26	2/27	2/28	3/1	3/2	3/3	3/4	3/5	3/6	3/7
①	北部	100.0%	100.0%	100.0%	100.0%	100.0%	100.0%	100.0%	100.0%	100.0%	100.0%	100.0%	100.0%	100.0%	100.0%	50.0%
②	中部	85.7%	80.0%	77.1%	74.3%	85.7%	85.7%	80.0%	71.4%	71.4%	77.1%	80.0%	80.0%	82.9%	81.1%	78.4%
③	南部	90.7%	88.9%	92.6%	88.9%	90.7%	90.7%	83.3%	83.3%	81.5%	79.6%	79.6%	77.8%	74.1%	79.6%	79.6%
④	那覇	89.3%	85.7%	85.7%	89.3%	92.9%	89.3%	96.4%	96.4%	96.4%	85.7%	100.0%	92.9%	82.1%	96.4%	96.4%
⑤	本島計	89.1%	85.7%	86.6%	84.9%	89.9%	89.1%	85.7%	83.2%	82.4%	80.7%	84.9%	82.4%	79.0%	84.3%	82.6%
⑥	久米島	—	—	—	—	—	—	—	—	—	—	—	—	—	—	—
⑦	宮古	0.0%	0.0%	0.0%	0.0%	0.0%	0.0%	25.0%	25.0%	25.0%	25.0%	25.0%	25.0%	25.0%	75.0%	75.0%
⑧	八重山	—	—	—	—	—	—	—	—	—	—	—	—	—	—	—
⑨	離島計	0.0%	0.0%	0.0%	0.0%	0.0%	0.0%	25.0%	25.0%	25.0%	25.0%	25.0%	25.0%	25.0%	75.0%	75.0%
⑩	総合計	86.2%	82.9%	83.7%	82.1%	87.0%	86.2%	83.7%	81.3%	80.5%	78.9%	82.9%	80.5%	77.2%	84.0%	82.6%

2. HCU

①	北部	80.0%	80.0%	80.0%	80.0%	80.0%	80.0%	80.0%	80.0%	80.0%	80.0%	70.0%	70.0%	60.0%	60.0%	70.0%
②	中部	74.1%	70.4%	81.5%	77.8%	88.9%	96.3%	81.5%	85.2%	85.2%	85.2%	85.2%	92.6%	92.6%	66.7%	77.8%
③	南部	82.8%	82.8%	82.8%	82.8%	86.2%	86.2%	82.8%	82.8%	82.8%	79.3%	79.3%	86.2%	89.7%	86.2%	86.2%
④	那覇	81.3%	81.3%	81.3%	87.5%	93.8%	93.8%	87.5%	68.8%	68.8%	81.3%	93.8%	106.3%	93.8%	95.5%	95.5%
⑤	本島計	79.3%	78.0%	81.7%	81.7%	87.8%	90.2%	82.9%	80.5%	80.5%	81.7%	82.9%	90.2%	87.8%	79.5%	84.1%
⑥	久米島	—	—	—	—	—	—	—	—	—	—	—	—	—	—	—
⑦	宮古	75.0%	50.0%	50.0%	50.0%	75.0%	100.0%	50.0%	75.0%	75.0%	100.0%	100.0%	75.0%	100.0%	100.0%	100.0%
⑧	八重山	50.0%	50.0%	50.0%	50.0%	50.0%	50.0%	75.0%	75.0%	75.0%	75.0%	50.0%	50.0%	50.0%	50.0%	50.0%
⑨	離島計	62.5%	50.0%	50.0%	50.0%	62.5%	75.0%	62.5%	75.0%	75.0%	87.5%	75.0%	62.5%	75.0%	75.0%	75.0%
⑩	総合計	77.8%	75.6%	78.9%	78.9%	85.6%	88.9%	81.1%	80.0%	80.0%	82.2%	82.2%	87.8%	86.7%	79.2%	83.3%

3. 一般病床

①	北部	83.5%	82.9%	82.9%	82.9%	82.9%	84.6%	84.0%	84.0%	84.0%	84.0%	83.5%	79.3%	81.5%	79.0%	79.0%
②	中部	102.2%	99.9%	97.3%	97.5%	97.0%	97.8%	97.9%	97.3%	97.3%	96.4%	97.0%	97.4%	99.7%	100.6%	95.5%
③	南部	92.0%	92.0%	92.4%	92.5%	92.8%	93.2%	92.0%	92.0%	92.3%	89.9%	90.1%	91.7%	92.2%	91.5%	91.1%
④	那覇	87.4%	89.1%	88.8%	88.2%	92.2%	94.9%	94.8%	94.1%	91.5%	93.9%	96.3%	94.9%	94.9%	92.0%	90.7%
⑤	本島計	93.5%	93.1%	92.4%	92.3%	93.2%	94.3%	93.8%	93.5%	93.0%	92.4%	93.1%	93.2%	94.3%	93.4%	91.4%
⑥	久米島	100.0%	100.0%	100.0%	100.0%	100.0%	100.0%	100.0%	100.0%	100.0%	100.0%	100.0%	100.0%	100.0%	100.0%	100.0%
⑦	宮古	90.4%	88.3%	80.0%	80.0%	89.6%	89.6%	80.3%	78.3%	78.3%	91.0%	90.6%	84.3%	83.9%	78.3%	78.3%
⑧	八重山	80.3%	81.9%	82.7%	82.7%	85.0%	85.0%	79.6%	79.6%	79.6%	79.6%	79.6%	79.6%	82.7%	74.8%	74.8%
⑨	離島計	86.0%	85.6%	82.0%	82.0%	87.7%	87.7%	80.6%	79.6%	79.6%	86.0%	86.0%	82.7%	83.9%	77.4%	77.4%
⑩	総合計	92.8%	92.4%	91.4%	91.3%	92.7%	93.7%	92.5%	92.1%	91.7%	91.7%	92.4%	92.1%	93.2%	91.8%	90.0%

②非コロナ病床：利用数一覧表

1. ICU

№	地域名	2/26			2/27			2/28			3/1			3/2			3/3			3/4			3/5			3/6			3/7		
		病床数	利用数	残数	病床数	利用数	残数	病床数	利用数	残数	病床数	利用数	残数	病床数	利用数	残数	病床数	利用数	残数	病床数	利用数	残数	病床数	利用数	残数	病床数	利用数	残数	病床数	利用数	残数
①	北部	2	2	0	2	2	0	2	2	0	2	2	0	2	2	0	2	2	0	2	2	0	2	2	0	2	2	0	2	1	1
②	中部	35	30	5	35	28	7	35	25	10	35	25	10	35	27	8	35	28	7	35	28	7	35	29	6	37	30	7	37	29	8
③	南部	54	49	5	54	45	9	54	45	9	54	44	10	54	43	11	54	43	11	54	42	12	54	40	14	54	43	11	54	43	11
④	那覇	28	25	3	28	27	1	28	27	1	28	27	1	28	24	4	28	28	0	28	26	2	28	23	5	28	27	1	28	27	1
⑤	本島計	119	106	13	119	102	17	119	99	20	119	98	21	119	96	23	119	101	18	119	98	21	119	94	25	121	102	19	121	100	21
⑥	久米島	0	0	0	0	0	0	0	0	0	0	0	0	0	0	0	0	0	0	0	0	0	0	0	0	0	0	0	0	0	0
⑦	宮古	4	0	4	4	1	3	4	1	3	4	1	3	4	1	3	4	1	3	4	1	3	4	1	3	4	3	1	4	3	1
⑧	八重山	0	0	0	0	0	0	0	0	0	0	0	0	0	0	0	0	0	0	0	0	0	0	0	0	0	0	0	0	0	0
⑨	離島計	4	0	4	4	1	3	4	1	3	4	1	3	4	1	3	4	1	3	4	1	3	4	1	3	4	3	1	4	3	1
⑩	総合計	123	106	17	123	103	20	123	100	23	123	99	24	123	97	26	123	102	21	123	99	24	123	95	28	125	105	20	125	103	22

2. HCU

①	北部	10	8	2	10	8	2	10	8	2	10	8	2	10	8	2	10	7	3	10	7	3	10	6	4	10	6	4	10	7	3
②	中部	27	26	1	27	22	5	27	23	4	27	23	4	27	23	4	27	23	4	27	25	2	27	25	2	27	18	9	27	21	6
③	南部	29	25	4	29	24	5	29	24	5	29	24	5	29	23	6	29	23	6	29	25	4	29	26	3	29	25	4	29	25	4
④	那覇	16	15	1	16	14	2	16	11	5	16	11	5	16	13	3	16	15	1	16	17	△1	16	15	1	22	21	1	22	21	1
⑤	本島計	82	74	8	82	68	14	82	66	16	82	66	16	82	67	15	82	68	14	82	74	8	82	72	10	88	70	18	88	74	14
⑥	久米島	0	0	0	0	0	0	0	0	0	0	0	0	0	0	0	0	0	0	0	0	0	0	0	0	0	0	0	0	0	0
⑦	宮古	4	4	0	4	2	2	4	3	1	4	3	1	4	4	0	4	4	0	4	3	1	4	4	0	4	4	0	4	4	0
⑧	八重山	4	2	2	4	3	1	4	3	1	4	3	1	4	3	1	4	2	2	4	2	2	4	2	2	4	2	2	4	2	2
⑨	離島計	8	6	2	8	5	3	8	6	2	8	6	2	8	7	1	8	6	2	8	5	3	8	6	2	8	6	2	8	6	2
⑩	総合計	90	80	10	90	73	17	90	72	18	90	72	18	90	74	16	90	74	16	90	79	11	90	78	12	96	76	20	96	80	16

3. 一般病床

①	北部	357	302	55	357	300	57	357	300	57	357	300	57	357	298	59	357	283	74	357	291	66	357	282	75	357	282	75			
②	中部	1,374	1,344	30	1,374	1,345	29	1,374	1,337	37	1,374	1,337	37	1,374	1,325	49	1,374	1,333	41	1,374	1,338	36	1,374	1,370	4	1,374	1,382	△8	1,374	1,312	62
③	南部	1,685	1,570	115	1,685	1,550	135	1,685	1,550	135	1,685	1,555	130	1,685	1,515	170	1,685	1,518	167	1,669	1,531	138	1,669	1,538	131	1,669	1,527	142	1,669	1,521	148
④	那覇	973	923	50	973	922	51	973	916	57	973	890	83	981	921	60	981	945	36	981	931	50	981	931	50	981	903	78	981	890	91
⑤	本島計	4,389	4,139	250	4,389	4,117	272	4,389	4,103	286	4,389	4,082	307	4,397	4,061	336	4,397	4,094	303	4,381	4,083	298	4,381	4,130	251	4,381	4,094	287	4,381	4,005	376
⑥	久米島	15	15	0	15	15	0	15	15	0	15	15	0	15	15	0	15	15	0	15	15	0	15	15	0	15	15	0	15	15	0
⑦	宮古	230	206	24	244	196	48	244	191	53	244	191	53	244	222	22	267	242	25	267	225	42	267	224	43	267	209	58	267	209	58
⑧	八重山	226	192	34	226	180	46	226	180	46	226	180	46	226	180	46	226	180	46	226	180	46	226	187	39	226	169	57	226	169	57
⑨	離島計	471	413	58	485	391	94	485	386	99	485	386	99	485	417	68	508	437	71	508	420	88	508	426	82	508	393	115	508	393	115
⑩	総合計	4,860	4,552	308	4,874	4,508	366	4,874	4,489	385	4,874	4,468	406	4,882	4,478	404	4,905	4,531	374	4,889	4,503	386	4,889	4,556	333	4,889	4,487	402	4,889	4,398	491

全国の「直近1週間の人口10万人当たり新規感染者数」(沖縄県独自調査)

都道府県名	人口	2月28日	3月1日	3月2日	3月3日	3月4日	3月5日	3月6日	1週間計	(先週同曜日比)	人口10万人当たりの新規感染者数	順位
北海道	5,244,153	27	29	29	60	66	64	47	322	4	6.14	9位
青森県	1,230,715	0	0	1	0	1	2	0	4	0	0.33	
岩手県	1,212,201	0	0	0	0	0	1	0	1	-1	0.08	
宮城県	2,292,690	14	9	21	27	22	22	34	149	15	6.50	8位
秋田県	952,005	0	0	0	0	0	0	0	0	0	0.00	
山形県	1,064,954	0	0	0	0	0	0	0	0	-1	0.00	
福島県	1,825,055	16	15	7	38	34	19	11	140	-1	7.67	7位
茨城県	2,854,131	15	53	18	34	37	44	28	229	-2	8.02	6位
栃木県	1,932,091	3	8	12	7	11	14	12	67	0	3.47	
群馬県	1,926,370	11	15	11	17	21	12	17	104	-15	5.40	
埼玉県	7,343,453	97	61	102	98	123	90	114	685	-4	9.33	3位
千葉県	6,281,394	132	127	87	164	107	137	109	863	-42	13.74	1位
東京都	13,971,109	329	121	232	316	279	301	293	1,871	-44	13.39	2位
神奈川県	9,216,009	131	52	84	139	138	131	113	788	-49	8.55	5位
新潟県	2,199,746	4	5	6	1	3	10	5	34	-1	1.55	
富山県	1,034,670	0	0	0	0	2	0	1	3	1	0.29	
石川県	1,133,753	6	6	5	8	3	3	1	32	-3	2.82	
福井県	762,679	0	0	0	0	0	0	0	0	-1	0.00	
山梨県	806,210	0	0	1	1	0	0	0	2	0	0.25	
長野県	2,034,971	0	0	0	0	0	4	1	5	0	0.25	
岐阜県	1,975,397	3	10	9	9	5	6	9	51	6	2.58	
静岡県	3,618,972	15	10	18	21	9	23	9	105	-17	2.90	
愛知県	7,545,268	31	32	34	55	68	50	35	305	-18	4.04	
三重県	1,768,632	7	4	9	4	4	5	10	43	-2	2.43	
滋賀県	1,412,415	5	3	11	17	26	14	8	84	-10	5.95	
京都府	2,568,427	3	3	3	7	3	7	9	35	2	1.36	
大阪府	8,817,372	54	56	81	98	81	74	82	526	13	5.97	10位
兵庫県	5,438,891	26	21	44	40	21	36	15	203	-6	3.73	
奈良県	1,322,970	2	7	3	4	5	11	7	39	4	2.95	
和歌山県	914,055	1	1	0	0	2	1	0	5	-1	0.55	
鳥取県	551,402	0	0	0	0	0	0	0	0	0	0.00	
島根県	666,941	0	0	0	0	0	0	0	0	0	0.00	
岡山県	1,882,356	5	2	2	8	10	3	9	39	8	2.07	
広島県	2,794,862	2	2	5	4	2	3	4	22	4	0.79	
山口県	1,341,506	2	0	2	1	0	0	0	5	-3	0.37	
徳島県	721,721	2	0	0	1	4	3	1	11	1	1.52	
香川県	949,357	1	0	2	0	1	1	1	6	-1	0.63	
愛媛県	1,326,487	1	1	0	1	0	1	0	4	-1	0.30	
高知県	689,795	0	0	3	0	9	5	1	18	1	2.61	
福岡県	5,108,038	23	17	19	37	37	25	29	187	-2	3.66	
佐賀県	808,821	3	6	4	2	3	5	1	24	-1	2.97	
長崎県	1,310,660	2	0	0	0	0	0	0	2	-1	0.15	
熊本県	1,735,901	4	1	1	3	2	5	2	18	2	1.04	
大分県	1,124,983	2	0	1	1	1	1	0	6	-2	0.53	
宮崎県	1,063,324	0	0	2	0	0	0	0	2	0	0.19	
鹿児島県	1,589,416	0	0	1	0	0	0	0	1	-3	0.06	
沖縄県	1,458,839	15	7	17	18	28	14	29	128	10	8.77	4位
計	125,825,167	994	684	887	1241	1168	1147	1047	7,168	-161	5.70	
米軍在沖		1	2	2	2	5	0	0	12	0		

・「直近1週間の人口10万人当たり新規感染者数」

2.5~

15~

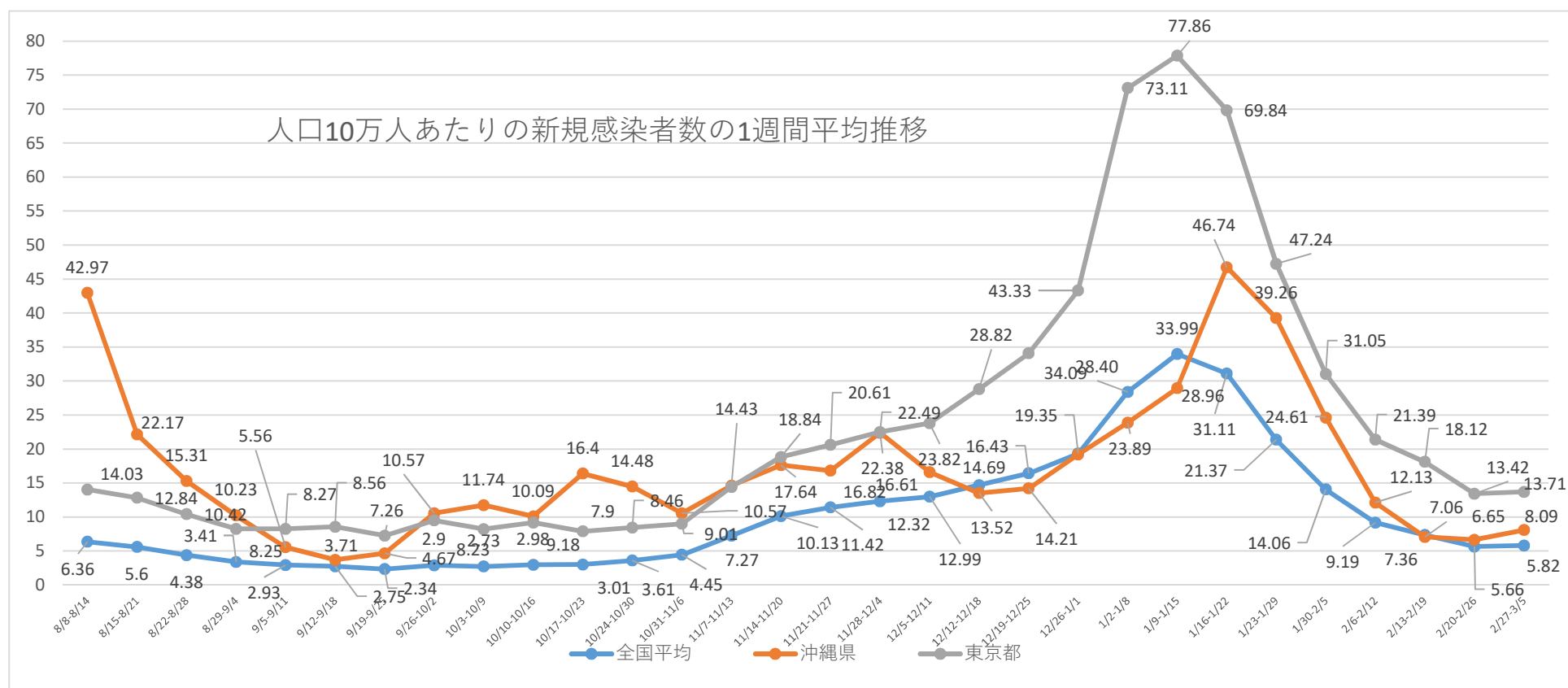
25~

※人口は各都道府県発表の人口推計による(11/10時点での最新のもの)。北海道は発表がないので住民基本台帳人口より。

※各都道府県の新規感染者数は沖縄県の独自調査による(速報値なのでさかのぼっての修正があります。)

	8/8- 8/14	8/15- 8/21	8/22- 8/28	8/29- 9/4	9/5- 9/11	9/12- 9/18	9/19- 9/25	9/26- 10/2	10/3- 10/9	10/10- 10/16	10/17- 10/23	10/24- 10/30	10/31- 11/6	11/7- 11/13	11/14- 11/20	11/21- 11/27	11/28- 12/4	12/5- 12/11	12/12- 12/18	12/19- 12/25	12/26- 1/1	1/2- 1/8	1/9- 1/15	1/16- 1/22	1/23- 1/29	1/30- 2/5	2/6- 2/12	2/13- 2/19	2/20- 2/26	2/27- 3/5
全国平均	6.36	5.6	4.38	3.41	2.93	2.75	2.34	2.9	2.73	2.98	3.01	3.61	4.45	7.27	10.13	11.42	12.32	12.99	14.69	16.43	19.35	28.40	33.99	31.11	21.37	14.06	9.19	7.36	5.66	5.82
沖縄県	42.97	22.17	15.31	10.23	5.56	3.71	4.67	10.57	11.74	10.09	16.4	14.48	10.57	14.62	17.64	16.82	22.38	16.61	13.52	14.21	19.22	23.89	28.96	46.74	39.26	24.61	12.13	7.06	6.65	8.09
東京都	14.03	12.84	10.42	8.25	8.27	8.56	7.26	9.5	8.23	9.18	7.9	8.46	9.01	14.43	18.84	20.61	22.49	23.82	28.82	34.09	43.33	73.11	77.86	69.84	47.24	31.05	21.39	18.12	13.42	13.71
北海道	1.45	1.45	1.49	1.01	0.99	1.16	2	2.08	3.47	3.2	4.04	6.69	11.93	26.18	31.02	30.27	26.52	24.99	18.08	14.96	15.72	14.75	22.63	17.87	15.22	13.31	8.94	6.01	5.84	6.06
大阪府	13.05	11.78	8.54	6.38	6.17	5.4	4.68	4.38	3.83	4.05	5.28	8.28	9.92	15.7	21.25	27.47	29.83	27.15	25.9	21.76	21.16	34.15	42.28	39.75	30.18	18.16	10.62	8.17	6.09	5.82

※全国等の数値は、報道資料等から総括情報部が独自に集計した数値になります。



※10/3～11/5まで34日間新規感染者数の10万人当たり割合で全国ワースト（11/6から北海道・大阪・東京ワースト、沖縄3/3 5位）

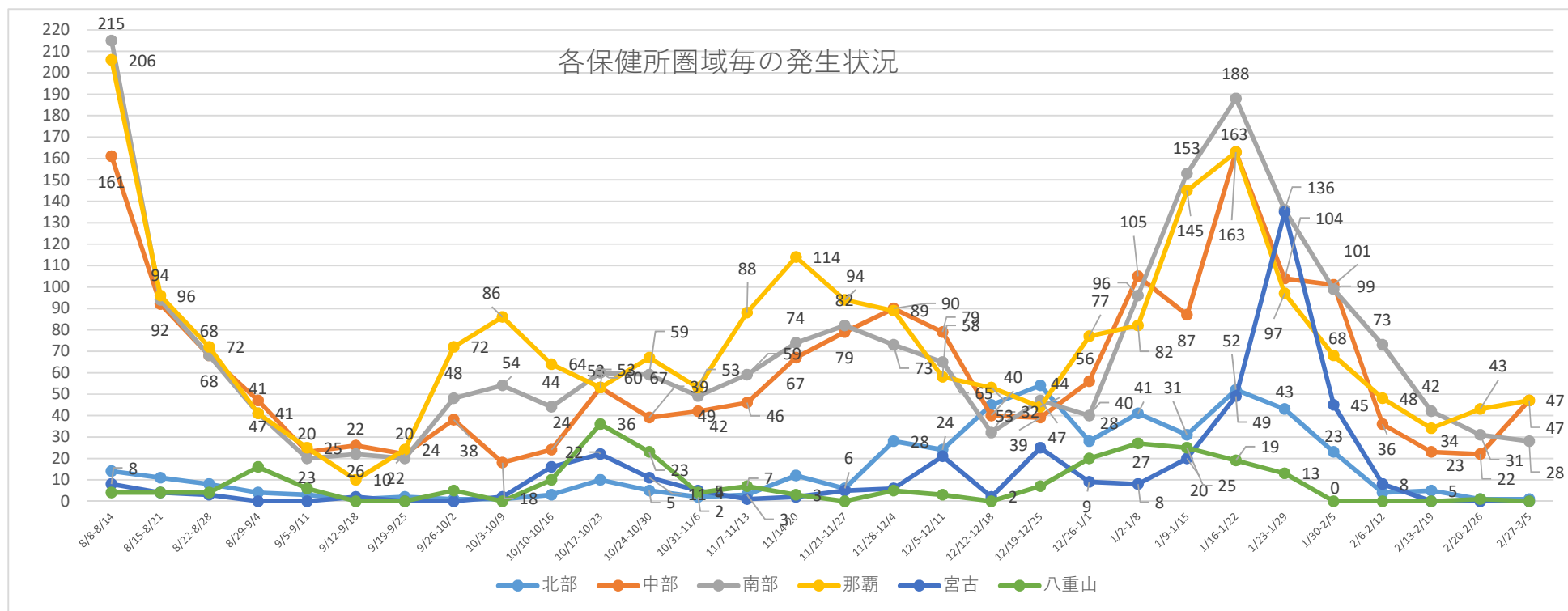
※8/1-9/7まで38日間前回ワースト※10/24～累計感染者数の10万人当たり全国ワースト 12/10ワースト2位（2/28沖縄562、東京798）

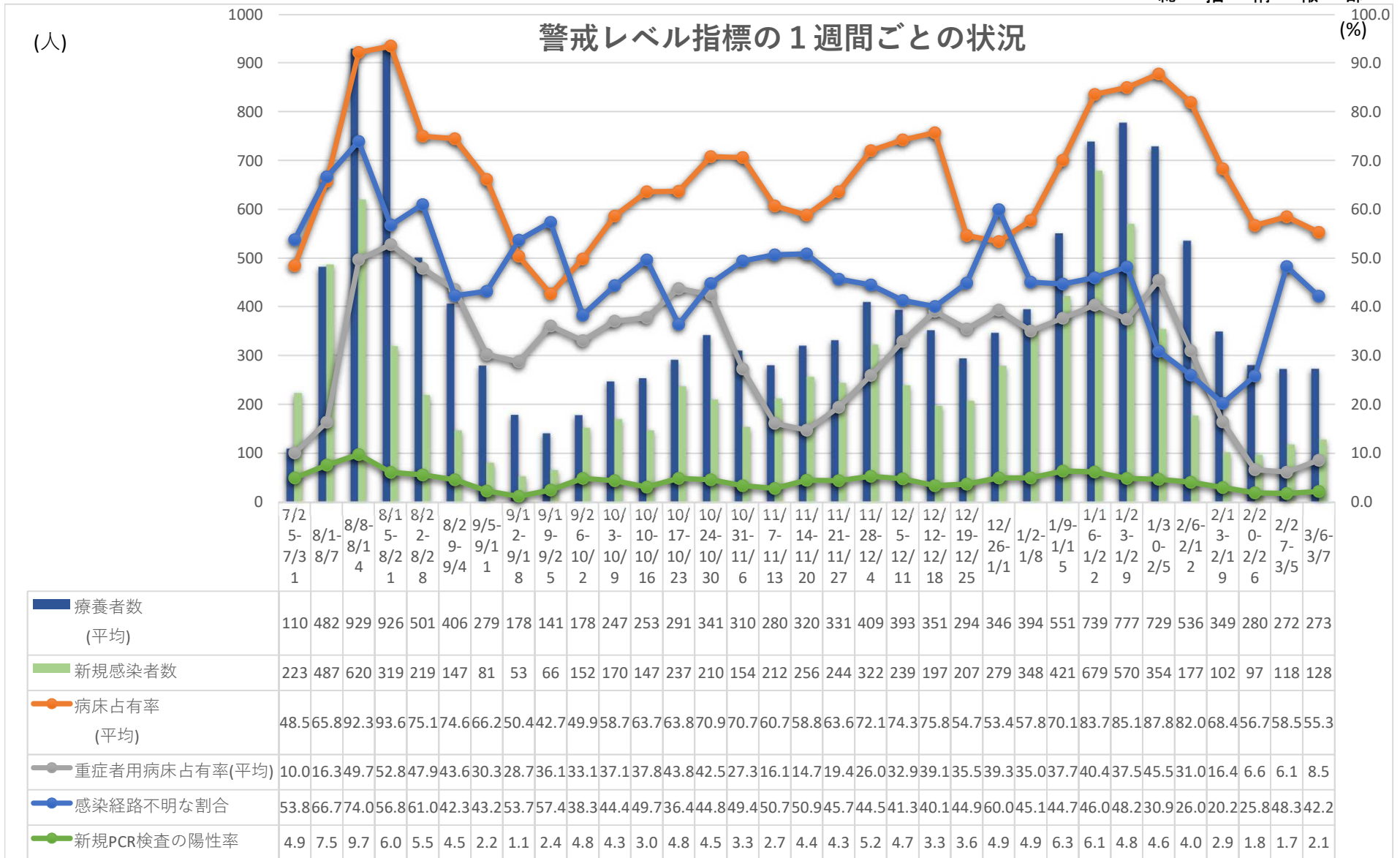
各市及び各保健所管内の1週間毎の感染者新規発生状況

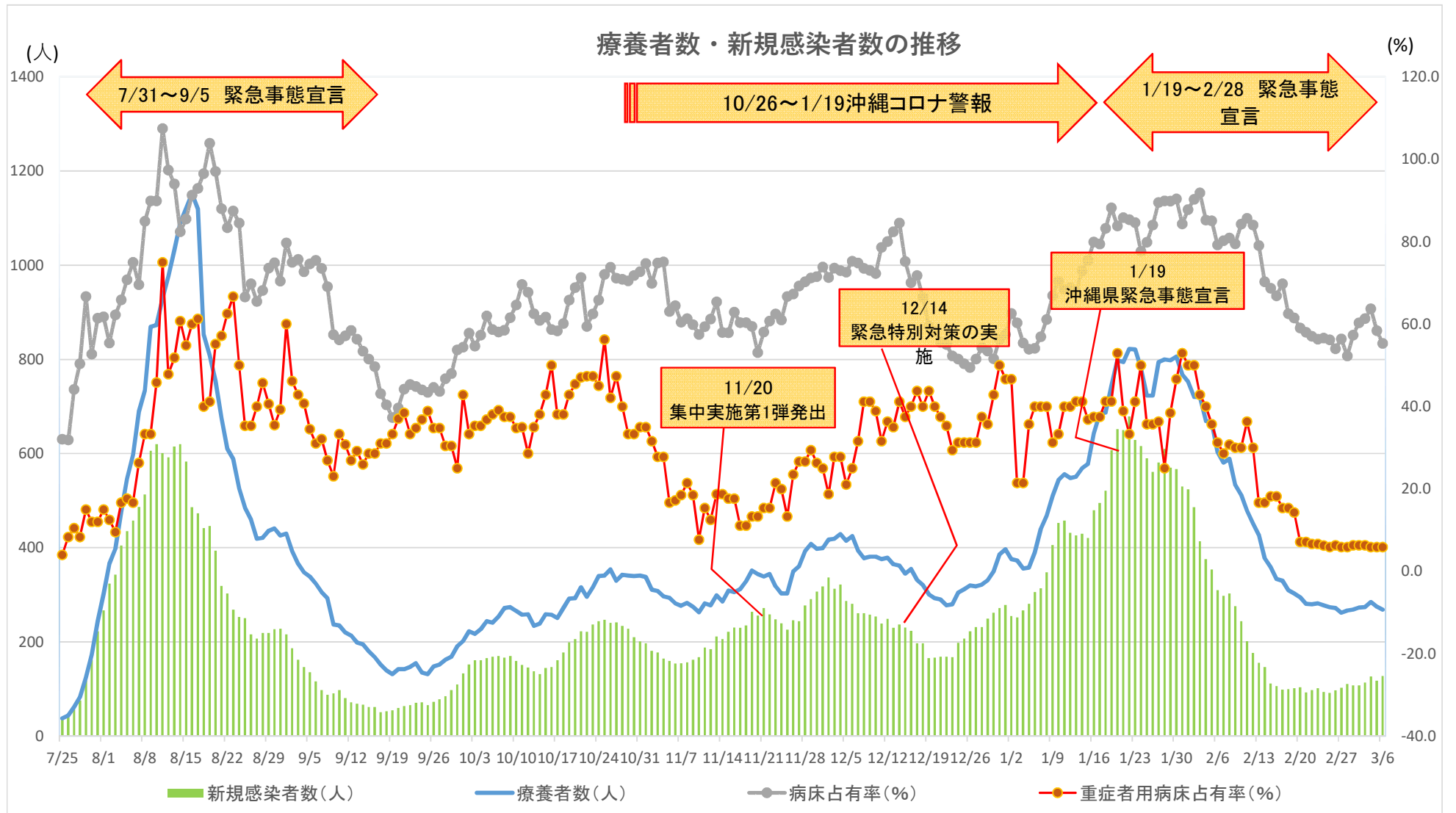
	8/8- 8/14	8/15- 8/21	8/22- 8/28	8/29- 9/4	9/5- 9/11	9/12- 9/18	9/19- 9/25	9/26- 10/2	10/3- 10/9	10/10- 10/16	10/17- 10/23	10/24- 10/30	10/31- 11/6	11/7- 11/13	11/14- 11/20	11/21- 11/27	11/28- 12/4	12/5- 12/11	12/12- 12/18	12/19- 12/25	12/26- 1/1	1/2- 1/8	1/9- 1/15	1/16- 1/22	1/23- 1/29	1/30- 2/5	2/6- 2/12	2/13- 2/19	2/20- 2/26	2/27- 3/5
名護市	6	5	6	2	2	0	1	1	1	3	8	4	1	2	6	2	20	20	31	22	25	35	28	50	38	21	4	5	1	0
北部保健所管内	8	6	2	2	1	1	1	0	0	0	2	1	1	1	6	4	8	4	14	32	3	6	3	2	5	2	0	0	0	1
宜野湾市	33	8	9	2	1	5	4	4	6	5	10	11	13	18	31	27	17	10	7	9	11	18	27	28	17	16	2	3	10	12
沖縄市	28	26	22	25	13	13	10	16	8	6	21	17	18	13	20	27	44	28	13	18	16	38	24	42	30	31	12	4	1	22
うるま市	37	23	14	14	4	4	5	4	3	4	8	5	2	8	7	7	11	12	5	4	2	15	20	64	31	35	15	12	7	5
中部保健所管内	63	35	23	6	5	4	3	14	1	9	14	6	9	7	9	18	18	29	15	8	27	34	16	29	26	19	7	4	4	8
那覇市	206	96	72	41	25	10	24	72	86	64	53	67	53	88	114	94	89	58	53	44	77	82	145	163	97	68	48	34	43	47
浦添市	63	25	9	12	10	9	7	19	15	26	25	18	17	21	26	47	30	23	11	14	15	23	55	58	45	54	28	19	18	12
豊見城市	39	15	6	12	6	1	4	9	10	4	8	7	4	12	11	5	12	16	9	6	5	16	10	29	37	23	9	6	2	5
糸満市	37	21	12	7	1	6	1	1	6	4	6	12	14	7	5	7	6	7	3	3	6	11	31	51	25	5	2	11	2	4
南城市	20	5	9	3	2	2	1	5	3	2	8	5	3	6	14	4	4	10	3	9	2	16	14	20	10	3	1	0	2	1
南部保健所管内	56	28	32	7	1	4	7	14	20	8	13	17	11	13	18	19	21	9	6	15	12	30	43	30	19	14	33	6	7	6
宮古島市	8	4	3	0	0	2	0	0	2	16	22	11	5	1	2	5	6	21	2	25	9	8	20	49	135	45	8	0	0	0
宮古保健所管内	0	0	0	0	0	0	0	0	0	0	0	0	0	0	0	0	0	0	0	0	0	0	0	0	0	0	0	0	0	0
石垣市	2	2	2	8	3	0	0	5	0	10	34	21	3	7	3	0	2	0	0	7	20	27	25	19	13	0	0	0	1	0
八重山保健所管内	2	2	2	8	3	0	0	0	0	0	2	2	1	0	0	0	3	3	0	0	0	0	0	0	0	0	0	0	0	0
県外	6	3	4	0	1	1	0	1	1	2	3	3	1	2	0	1	2	2	1	2	20	20	5	6	4	2	2	1	4	2
	614	304	227	149	78	62	68	165	162	163	237	207	156	206	272	267	293	252	173	218	250	379	466	640	532	338	171	105	102	125

各保健所管内の圏域毎の状況

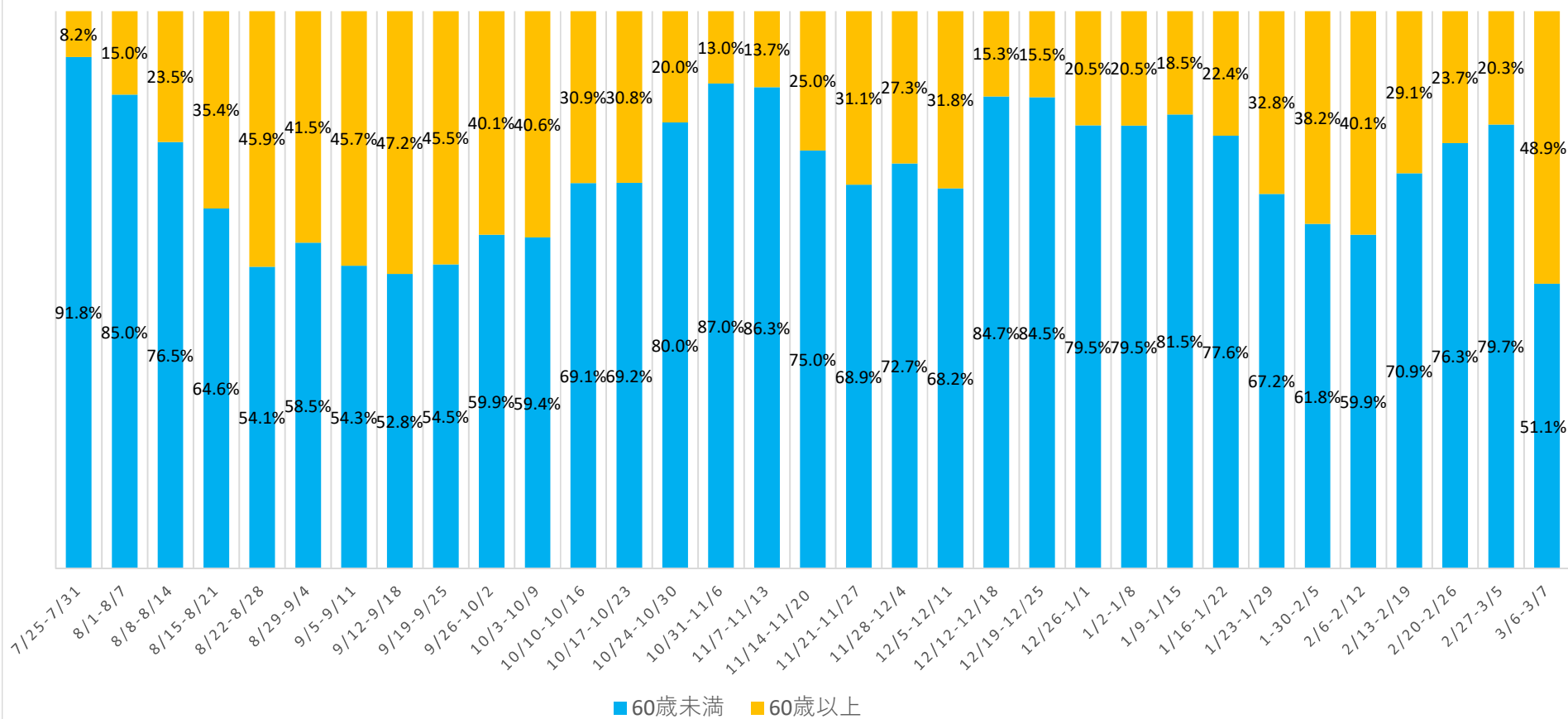
	8/8-8/14	8/15-8/21	8/22-8/28	8/29-9/4	9/5-9/11	9/12-9/18	9/19-9/25	9/26-10/2	10/3-10/9	10/10-10/16	10/17-10/23	10/24-10/30	10/31-11/6	11/7-11/13	11/14-20	11/21-11/27	11/28-12/4	12/5-12/11	12/12-12/18	12/19-12/25	12/26-1/1	1/2-1/8	1/9-1/15	1/16-1/22	1/23-1/29	1/30-2/5	2/6-2/12	2/13-2/19	2/20-2/26	2/27-3/5
北部	14	11	8	4	3	1	2	1	1	3	10	5	2	3	12	6	28	24	45	54	28	41	31	52	43	23	4	5	1	1
中部	161	92	68	47	23	26	22	38	18	24	53	39	42	46	67	79	90	79	40	39	56	105	87	163	104	101	36	23	22	47
南部	215	94	68	41	20	22	20	48	54	44	60	59	49	59	74	82	73	65	32	47	40	96	153	188	136	99	73	42	31	28
那覇	206	96	72	41	25	10	24	72	86	64	53	67	53	88	114	94	89	58	53	44	77	82	145	163	97	68	48	34	43	47
宮古	8	4	3	0	0	2	0	0	2	16	22	11	5	1	2	5	6	21	2	25	9	8	20	49	135	45	8	0	0	0
八重山	4	4	4	16	6	0	0	5	0	10	36	23	4	7	3	0	5	3	0	7	20	27	25	19	13	0	0	0	1	0





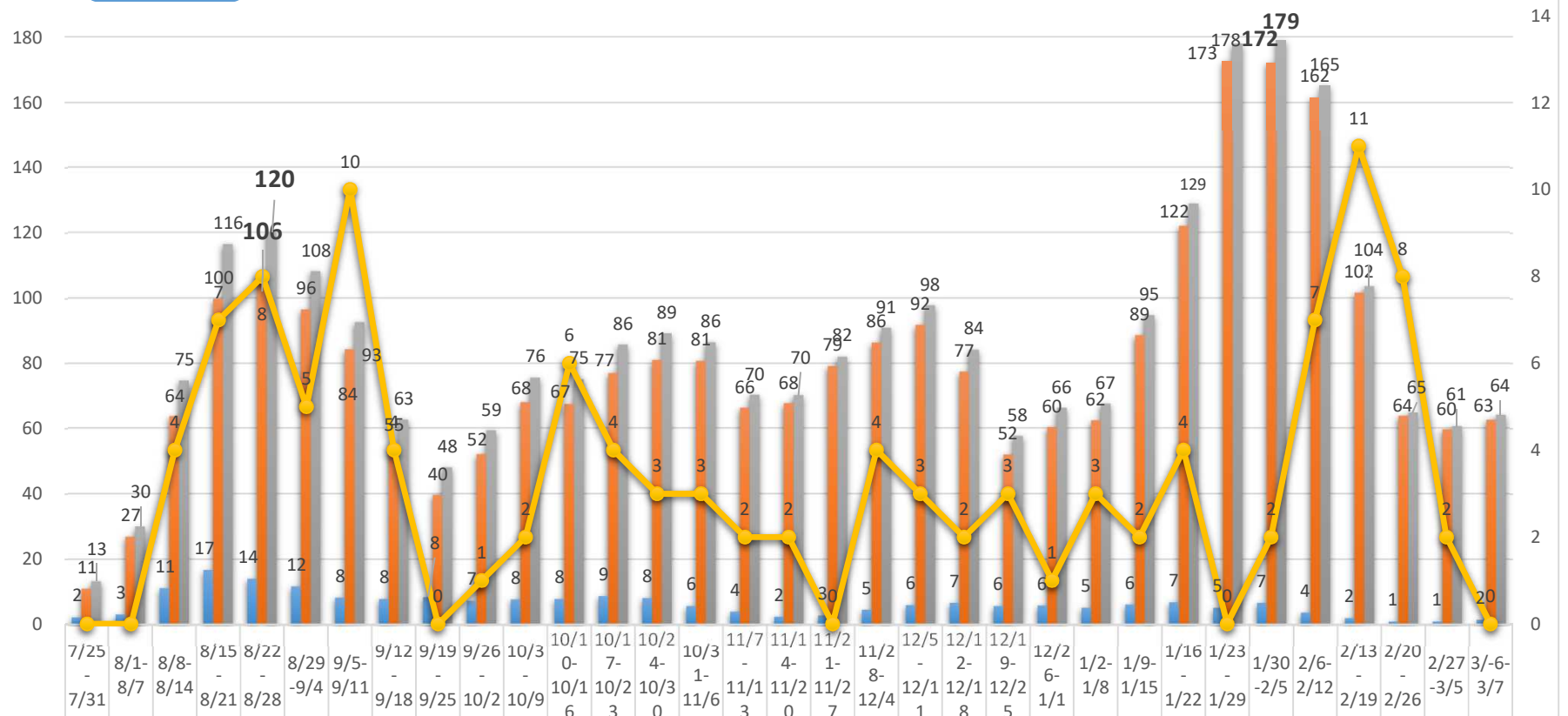


新規感染者に占める60歳以上の割合



重症・中等症患者の1週間ごとの状況

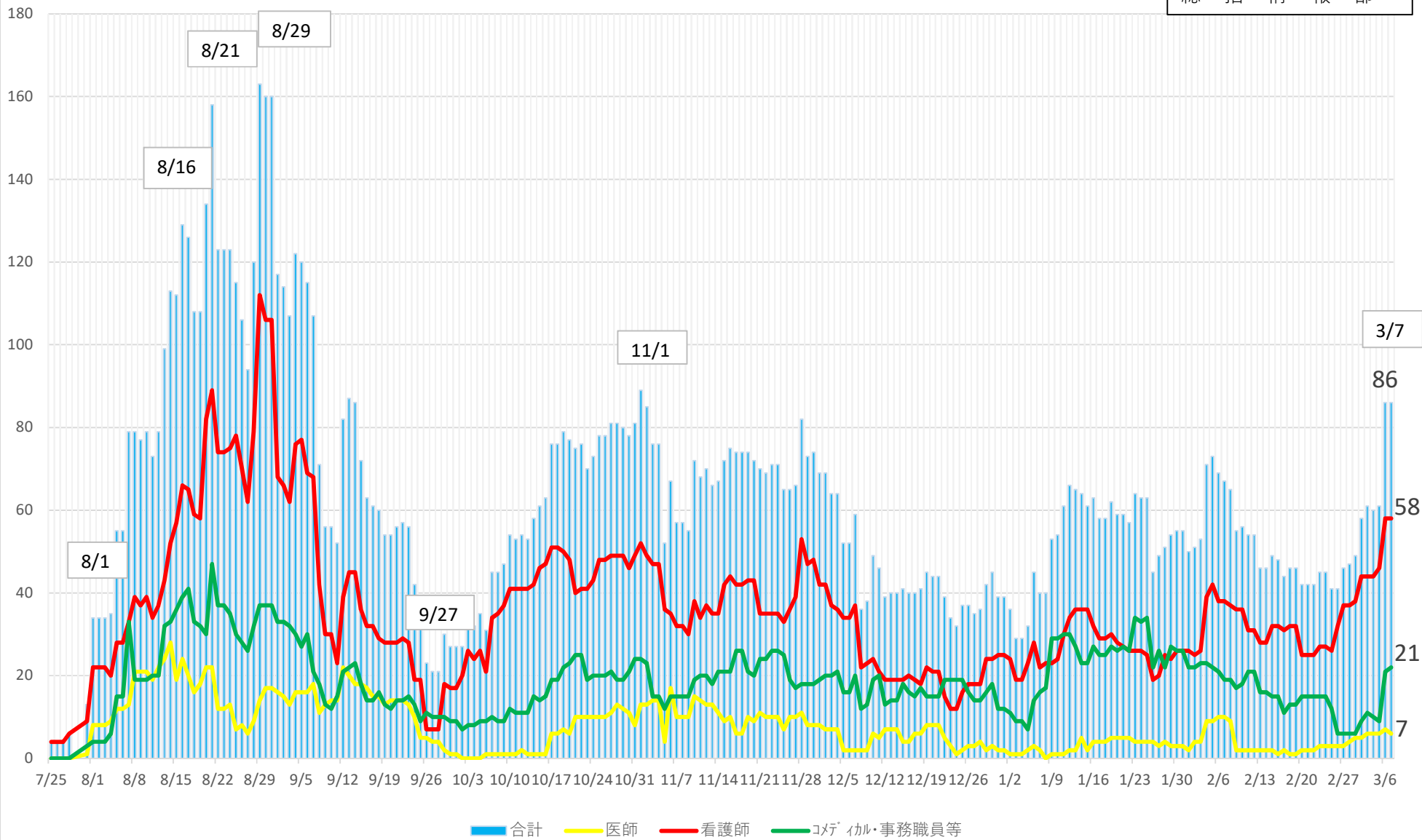
単位：人



重症者	2	3	11	17	14	12	8	8	8	7	8	8	9	8	6	4	2	3	5	6	7	6	6	5	6	7	5	7	4	2	1	1	2
中等症者	11	27	64	100	106	96	84	55	40	52	68	67	77	81	81	66	68	79	86	92	77	52	60	62	89	122	173	172	162	102	64	60	63
合計	13	30	75	116	120	108	93	63	48	59	76	75	86	89	86	70	70	82	91	98	84	58	66	67	95	129	178	179	165	104	65	61	64
死亡退院	0	0	4	7	8	5	10	4	0	1	2	6	4	3	3	2	2	0	4	3	2	3	1	3	2	4	0	2	7	11	8	2	0

患者受入医療機関の就業制限(休業)状況

令和3年3月7日時点
総括情報部



インフルエンザ流行状況 【2021年第8週（2/22～2/28）】

概況

インフルエンザ非流行期です。

49週連続で、定点当たりの患者数が1.00以下となっています。

- ◆ 沖縄県全体の定点あたり報告数※1は0.03人となっています。
- ◆ インフルエンザによる入院患者報告※2は0名でした。
- ◆ 定点医療機関でのウイルス型別報告はA型が50%、B型が50%、不明が0%でした。
- ◆ ～インフルエンザに うつらず・うつさず・（救急医療機関を）つぶさない～
- ◆ **インフルエンザと新型コロナウイルス感染症の予防方法は同じです。**
人混みをさけ、手洗い、咳エチケットの習慣をつけて、感染予防に努めましょう！

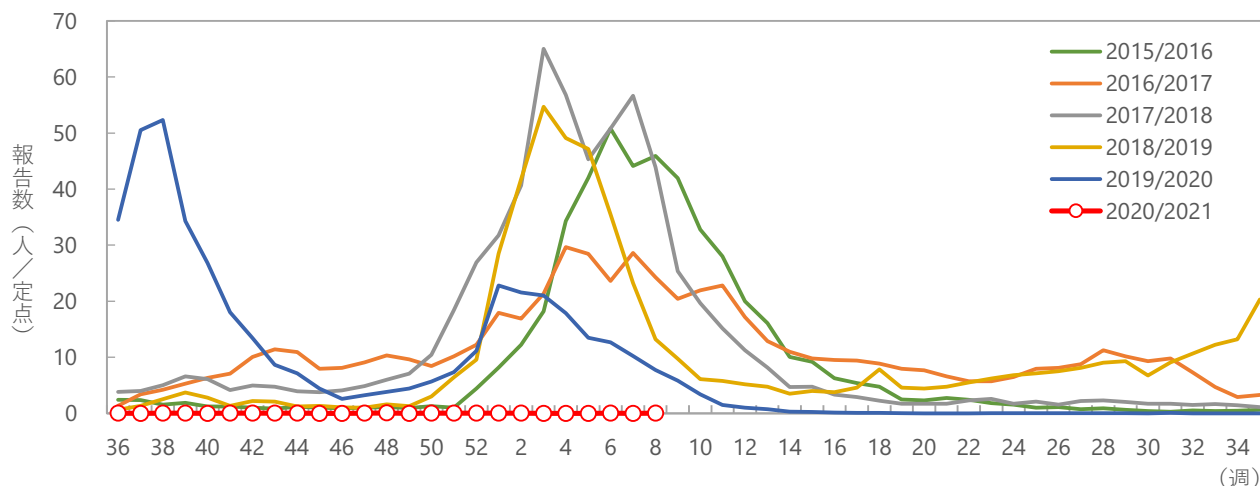
※1 定点あたり報告数（人/定点）＝定点医療機関から報告された患者数を報告医療機関数で割った値
 定点医療機関：県内58か所（小児科：34、内科：24）。インフルエンザ患者数を毎週報告。
 ※2 インフルエンザによる入院患者報告は、県内7か所の基幹定点医療機関より報告のあったものです。

インフルエンザは通常、秋から春にかけて流行するため、流行時期にあわせて、9月から翌年8月（第36週～第35週）の1年間を流行シーズンとしています。

今シーズンや過去の流行状況は、ホームページ
<http://www.pref.okinawa.jp/site/hoken/eiken/kikaku/kansenjouhou/home.html> をご覧ください。

1 定点あたり報告数の推移

県全体の定点あたりの患者報告は、0.03人(前週0.00人)となっています。



過去5シーズンの流行時期の比較

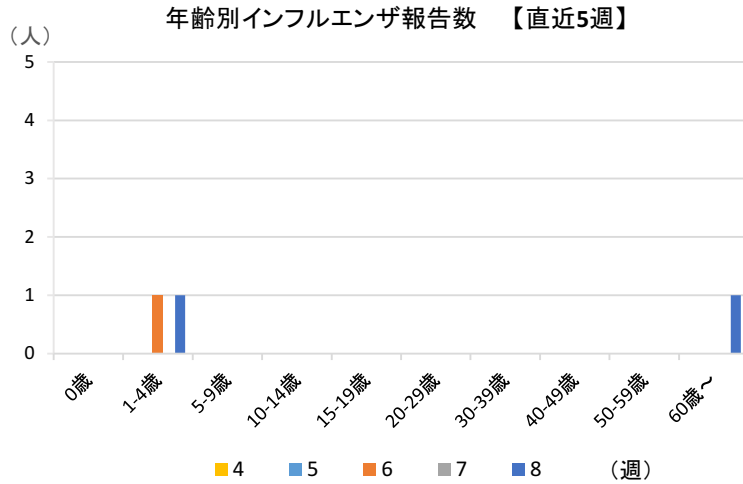
※2020年は53週あるため、52週と53週の平均値を2020/2021シーズン第52週のデータとしています。

- ◆ 直近10週の全国、沖縄県、保健所管内別報告数
 現在、インフルエンザ非流行期です。

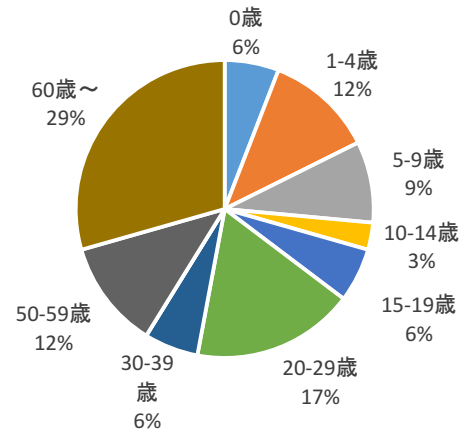
週別疾病別患者数・定点数				1月				2月			
疾病名	保健所等\週	52	53	1	2	3	4	5	6	7	8
インフルエンザ (報告数)	北部	0	0	0	0	0	0	0	0	0	0
	中部	0	0	0	0	0	0	0	0	0	1
	那覇市	0	1	1	1	0	0	0	0	0	1
	南部	2	0	1	0	0	0	0	1	0	0
	宮古	0	0	0	0	0	0	0	0	0	0
	八重山	1	0	0	0	0	0	0	0	0	0
	沖縄県	3	1	2	1	0	0	0	1	0	2
	全国	69	69	73	66	64	64	98	56	49	
インフルエンザ (定点あたり報告数)	北部	0.00	0.00	0.00	0.00	0.00	0.00	0.00	0.00	0.00	0.00
	中部	0.00	0.00	0.00	0.00	0.00	0.00	0.00	0.00	0.00	0.05
	那覇市	0.00	0.08	0.08	0.08	0.00	0.00	0.00	0.00	0.00	0.08
	南部	0.14	0.00	0.07	0.00	0.00	0.00	0.00	0.07	0.00	0.00
	宮古	0.00	0.00	0.00	0.00	0.00	0.00	0.00	0.00	0.00	0.00
	八重山	0.33	0.00	0.00	0.00	0.00	0.00	0.00	0.00	0.00	0.00
	沖縄県	0.05	0.02	0.03	0.02	0.00	0.00	0.00	0.02	0.00	0.03
	全国	0.01	0.01	0.01	0.01	0.01	0.01	0.02	0.01	0.01	

2 年齢別報告数

年齢別（直近5週）では1-4歳で2人、60歳以上で1人、報告がありました。
 累計では、60歳以上が最も多く29%、次いで20代が17%、50代が12%と続いています。

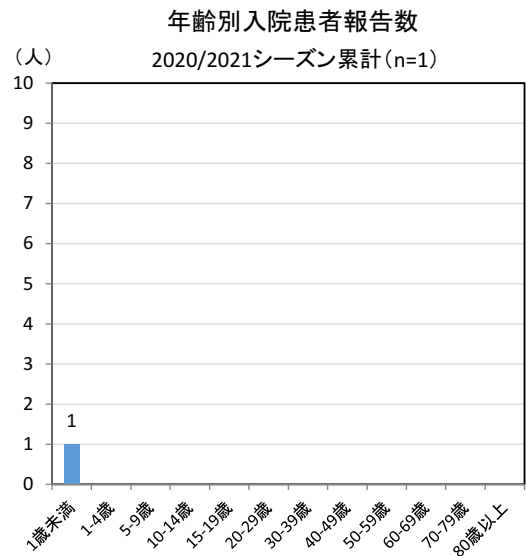
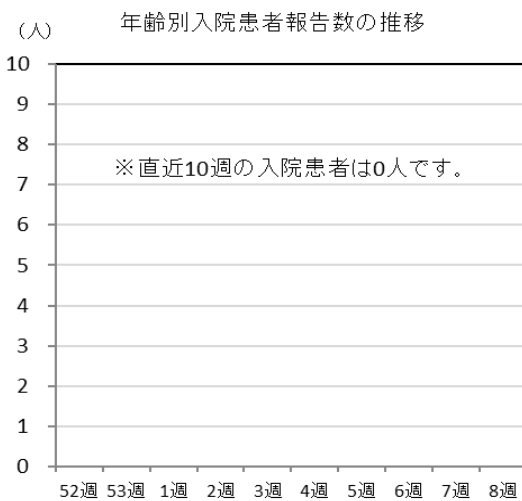


2020/2021シーズン累計(n=34)



3 インフルエンザによる入院患者

今週の入院患者はいませんでした。



4 インフルエンザウイルス型別報告

定点医療機関からの型別報告 *

【 8週 】

A型	1件
B型	1件
不明	0件

* 検査キット等によるもの。

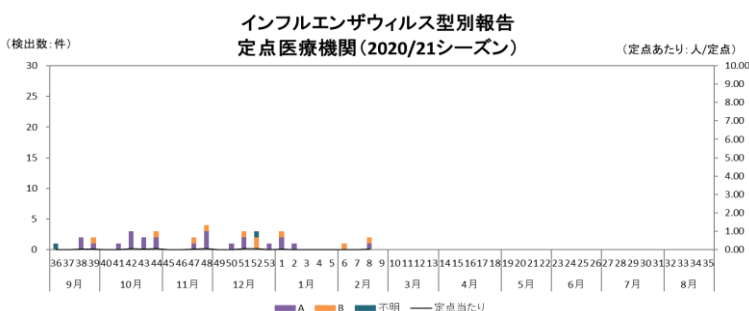
5 インフルエンザウイルス検出状況

衛研での検出報告

シーズン累計：

A(H1)pdm09型	0株
AH1型	0株
AH3型	0株
B型 *	0株

* 内訳：山形系統 0株、ビクトリア系統 0株



今シーズンの検出報告はまだありません。

宿泊療養施設:入居状況等の報告

1. 運営状況

	那 覇		北 部	宮 古		八重山	合 計
	リブネックス 那覇	東横イン 旭橋駅前	ホテルピコ 名護	ピコリゾート 宮古島 NEXUS	ピコリゾート 宮古島	ホテル 石垣	
開設日 (再開日)	7月30日	8月4日	10月20日	8月12日	1月28日	8月4日	
確保部屋数	60部屋	200部屋	30部屋	27部屋	73部屋	50部屋	440部屋
入居部屋数	0部屋	53部屋	0部屋	0部屋	0部屋	0部屋	53部屋
残部屋数	60部屋	147部屋	30部屋	27部屋	73部屋	50部屋	387部屋
総入所者数	113人	2175人	180人	101人	79人	115人	2763人
総退所者数	113人	2122人	180人	101人	79人	115人	2710人
入居人数	0人	53人	0人	0人	0人	0人	53人
陽性者数	0人	53人	0人	0人	0人	0人	53人

2. 男女別人数・比率

男女比	男性人数	女性人数	計
人数	28人	25人	53人
比率	52.8%	47.2%	100.0%

3. 年代別人数・比率

年代別	男性人数	女性人数	計	年代別割合
10歳未満	人	人	人	0.0%
10代	人	1人	1人	1.9%
20代	8人	10人	18人	34.0%
30代	10人	8人	18人	34.0%
40代	6人	1人	7人	13.2%
50代	3人	3人	6人	11.3%
60代	人	2人	2人	3.8%
70代	1人	人	1人	1.9%
80代	人	人	人	0.0%
年齢確認中	人	人	人	0.0%
小計	28人	25人	53人	100.0%

沖縄県内の人口変動状況について

外出自粛の効果を定量的に分析するため、KDDIの位置情報ビッグデータ分析ツール「KDDI Location Analyzer」を利用し、検証を行った。

調査箇所は、本島・宮古・八重山の3地域で繁華街・商業地域・空港エリアとし、合計16地点(のべ18地点)を設定した。

1. 調査箇所・時間

3月20日(金・祝)又は21日(土)を基準日と設定し、(1)繁華街エリアに関しては22時時点の金・土曜日及び祝祭日の前日、(2)商業エリアに関しては土日祝祭日の15時時点、(3)空港に関しては土日祝祭日1日単位で検証を行った。

(1) 繁華街エリア：22時時点(10地点)

- ①名護市：みどり街周辺、②沖縄市：中の町・ゲート通り周辺、③那覇市：松山周辺
④那覇市：久茂地周辺、⑤那覇市：てんぷす那覇周辺(桜坂・平和通り等)、
⑥那覇市：栄町周辺、⑦浦添市：屋富祖周辺、⑧宜野湾市：普天間周辺
⑨宮古島市：西里通り・下里通り周辺、⑩石垣市：美崎町周辺

(2) 商業エリア：15時時点(7地点)

- ①北谷町：美浜周辺、②北中城村：イオンモール沖縄ライカム、
③浦添市：サンエー浦添西海岸パルコシティ、
④豊見城市：豊崎ショッピングモールあしびな、⑤那覇市：サンエー那覇メインプレイス
⑥那覇市：久茂地周辺、⑦那覇市：てんぷす那覇周辺(桜坂・平和通り等)

(3) 空港エリア：1日単位(3地点)

- ①那覇空港、②宮古空港、③石垣空港

2. 分析結果

(1) 繁華街エリア：22時時点(10地点平均) ※9/5、9/6台風10号接近

3/21 (土)	4/4 (土)	5/2 (土)	7/25 (土)	8/1 (土)	9/5 (土)	11/21 (土)	12/26 (土)	1/23 (土)	1/30 (土)	2/6 (土)	2/13 (土)	2/20 (土)	2/27 (土)
基準日	▲44.7	▲64.9	▲7.8	▲45.8	▲40.1	▲12.0	▲24.7	▲54.4	▲51.3	▲50.1	▲52.5	▲46.1	▲47.8

(2) 商業エリア：15時時点(7地点平均)

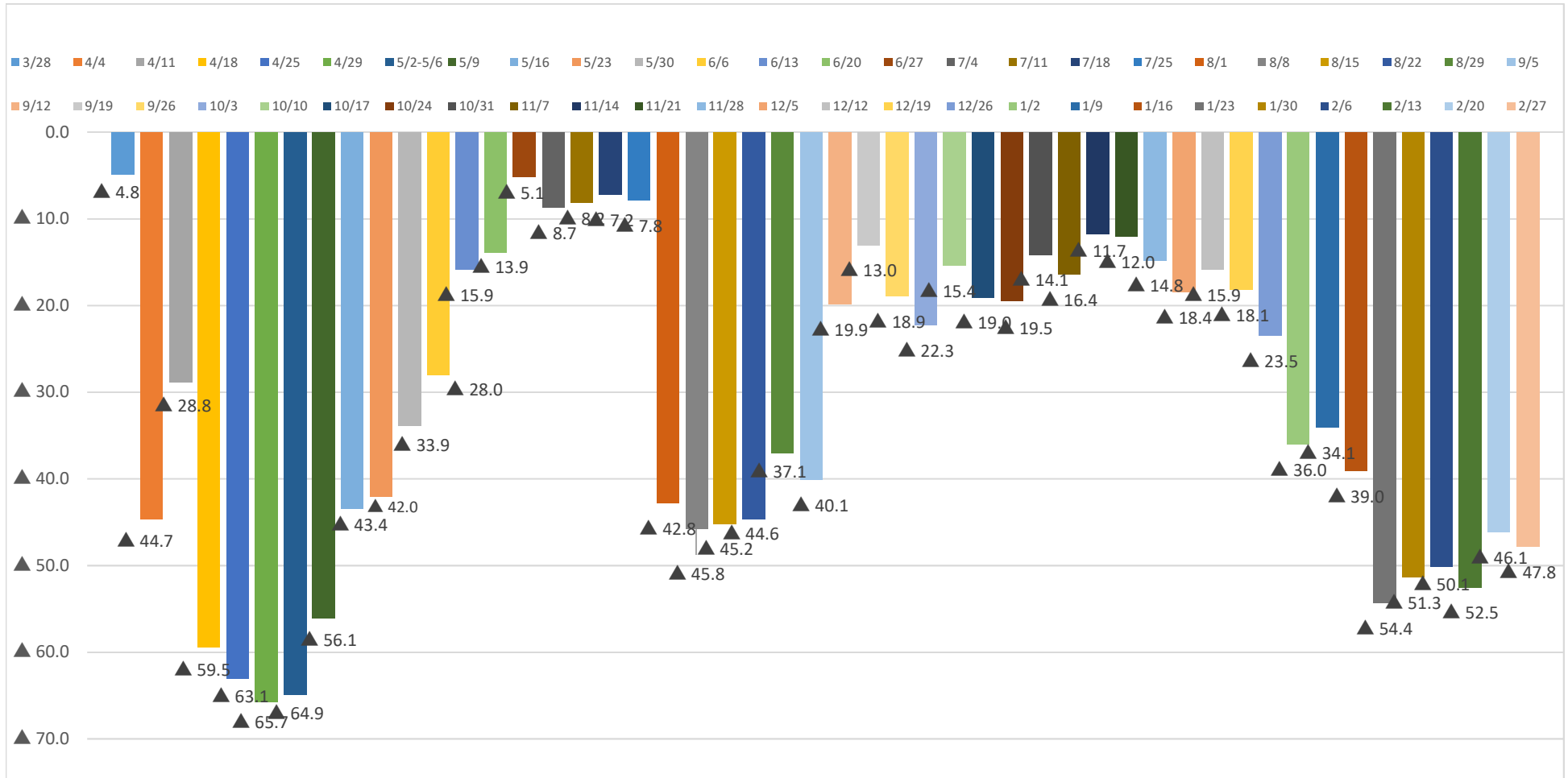
3/20 (金祝)	4/5 (日)	5/2-5/6 土-水	7/23-26 木-日	8/2 (日)	9/6 (日)	11/21-23 土-月	12/27 (日)	1/24 (日)	1/31 (日)	2/7 (日)	2/14 (日)	2/21 (日)	2/28 (日)
基準日	▲32.4	▲62.0	▲10.9	▲34.0	▲39.0	▲3.0	0.7	▲28.1	▲20.8	▲21.3	▲18.0	▲15.0	▲18.6

(3) 空港エリア：1日単位(3地点平均)

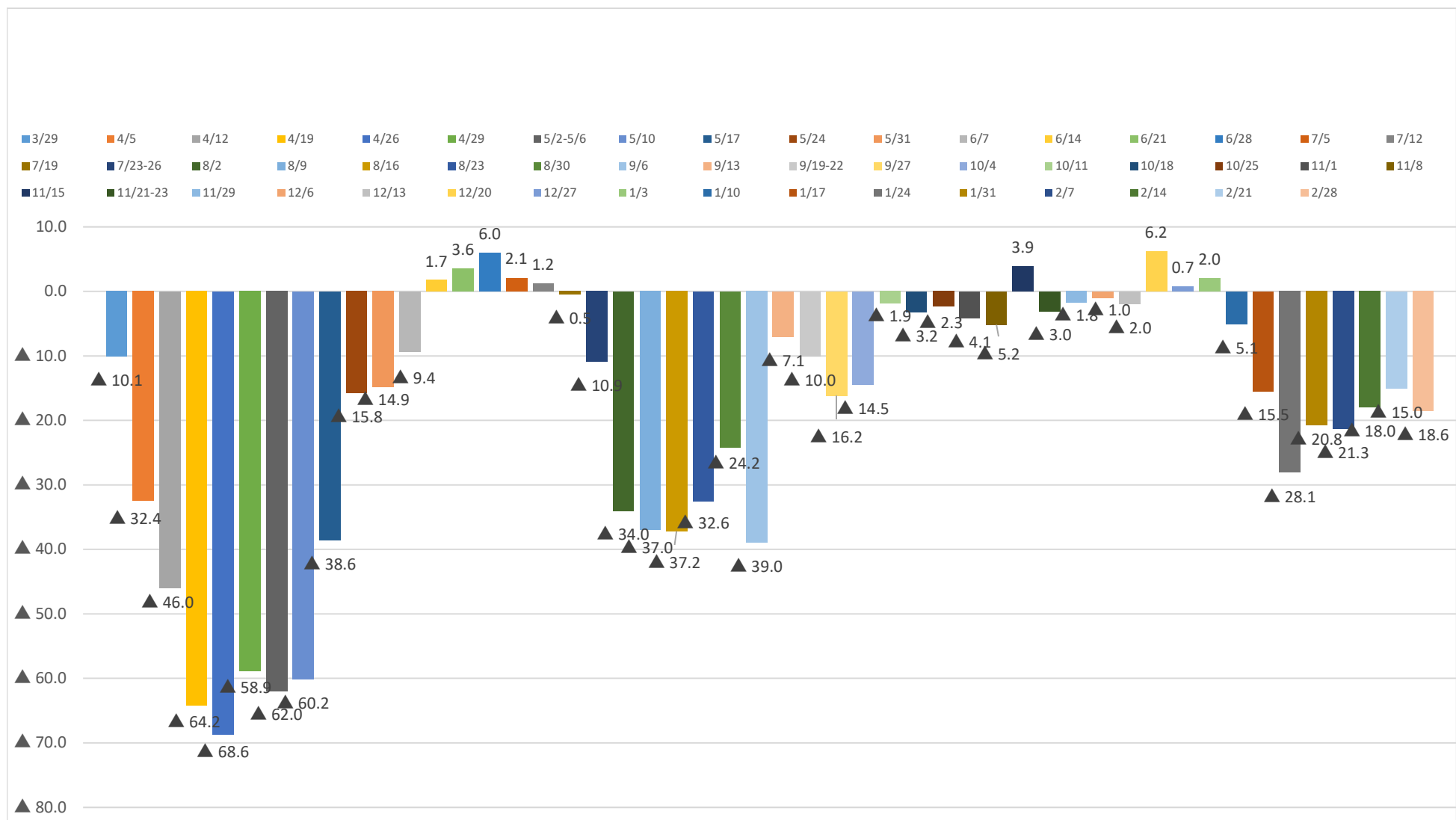
3/21 (金祝)	4/5 (日)	5/2-5/6 土-水	7/23-25 木-日	8/2 (日)	9/6 (日)	11/21-23 土-月	12/27 (日)	1/24 (日)	1/31 (日)	2/7 (日)	2/14 (日)	2/21 (日)	2/28 (日)
基準日	▲28.2	▲81.3	▲0.3	▲25.9	▲80.5	17.0	▲12.7	▲63.1	▲56.7	▲61.3	▲57.5	▲52.2	▲38.5

沖縄県内の人口変動状況について

【Ⅰ 繁華街エリア合計：3月21日(土)と比較して各土曜日22時時点】



【Ⅱ 商業エリア合計：3月20日(金祝)と比較して各日曜日15時時点】



【Ⅲ 空港エリア合計：3月20日(金祝)と比較して各日曜日 1日単位】

