

第77回沖縄県新型コロナウイルス感染症対策本部会議

日 時：令和3年2月1日(月)10:30~11:30

場 所：県庁6階第1・2特別会議室

次 第

1 開 会

2 報告事項

- (1) 沖縄県内における新型コロナウイルス感染症患者の発生等について
- (2) 米軍基地内における新型コロナウイルス感染症患者の発生等について
- (3) 沖縄県内及び全国の感染状況について
- (4) 宿泊施設の運用状況について
- (5) 沖縄県人口変動状況について
- (6) クラスターの発生状況について
- (7) 宮古・八重山地域の感染状況について
- (8) ワクチン接種に向けた取組状況について
- (9) 営業時間短縮要請に対する協力状況等に関する見回り活動の実施状況について
- (10) 第14回沖縄県新型コロナウイルス感染症専門家会議の概要について
- (11) 緊急事態宣言発出以降の感染状況等について

3 その他

4 閉 会

沖縄県におけるコロナウイルス感染症陽性者の状況

資料 1

分類	1月31日(日)			12時00分現在	
年代	男性	女性	非公表	合計	うち解除
90歳以上	44	116		160	2%
80代	150	183		333	4%
70代	299	246		545	7%
60代	527	374	1	902	12%
50代	585	413		998	13%
40代	711	482	1	1194	16%
30代	648	466		1114	15%
20代	820	688		1508	20%
10代	292	239	1	532	7%
10歳未満	117	126	3	246	3%
年代非公表	2	9	7	18	0%
確認中				0	0%
合計	4195	3342	13	7550	
療養状況					
入院中		355	うち重症	9	
			うち中等症	175	
			うち重症	40	
			うち中等症	144	
入院・療養等調整中		101			
宿泊施設療養中		138			
自宅療養中		180			
療養中患者計				774	
入院勧告解除等		6691			
うち解除後再入院			5		※
うち退院			6686		
死亡退院		90			
合計			7555		
合計(実数)			7550		※重複例は複数カウントせず

推定感染経路			
接触者	※1	5946	79%
接触判明	※2	21	0%
米軍関係		1	0%
県外		26	0%
海外		5	0%
飲食店		32	0%
職場		11	0%
調査中		892	12%
不明		616	8%
合計		7550	

※1: 確定患者との接触者として予め把握されていた例
 ※2: 陽性確定後、調査を行った結果、確定患者との接触が事後に判明した例

居住地	うち解除	
那覇市	2333	31%
宜野湾市	372	5%
石垣市	235	3%
浦添市	695	9%
名護市	347	5%
糸満市	343	5%
沖縄市	595	8%
豊見城市	362	5%
うるま市	348	5%
宮古島市	399	5%
南城市	202	3%
※ 北部保健所管内	122	2%
※ 中部保健所管内	501	7%
※ 南部保健所管内	558	7%
※ 宮古保健所管内	0	0%
※ 八重山保健所管内	28	0%
北海道	1	0%
秋田県	1	0%
宮城県	1	0%
群馬県	1	0%
埼玉県	4	0%
千葉県	7	0%
東京都	52	1%
神奈川県	9	0%
愛知県	8	0%
京都府	1	0%
大阪府	8	0%
兵庫県	3	0%
和歌山県	1	0%
岡山県	1	0%
香川県	1	0%
高知県	1	0%
広島県	2	0%
福岡県	4	0%
鹿児島県	2	0%
確認中	2	0%
合計	7550	6686

※市を除く

行政検査件数	
前日まで	42755件
1月31日	143件
合計	42898件

新規陽性者数	
行政検査	7名
保険診療	32名
合計	39名

沖縄県におけるコロナウイルス感染症陽性者の状況【7月以降】

分類	1月31日(日)			12時00分現在	
年代	男性	女性	非公表	合計	うち解除
90歳以上	44	116		160	2%
80代	145	182		327	4%
70代	285	233		518	7%
60代	512	367	1	880	12%
50代	569	404		973	13%
40代	699	468	1	1168	16%
30代	641	459		1100	15%
20代	804	684		1488	20%
10代	291	238	1	530	7%
10歳未満	117	126	3	246	3%
年代非公表	2	9	7	18	0%
確認中				0	0%
合計	4109	3286	13	7408	
療養状況					
入院中		355	うち重症	9	
			うち中等症	175	
			うち重症	40	
			うち中等症	144	
入院・療養等調整中		101			
宿泊施設療養中		138			
自宅療養中		180			
療養中患者計				774	
入院勧告解除等		6552			
うち解除後再入院			1		※
うち退院			6551		88%
死亡退院		83			
合計			7409		
合計(実数)			7408		※重複例は複数カウントせず

推定感染経路			
接触者	※1	5898	80%
接触判明	※2	5	0%
米軍関係		1	0%
県外		14	0%
海外		0	0%
飲食店		10	0%
職場		4	0%
調査中		892	12%
不明		584	8%
合計		7408	

※1: 確定患者との接触者として予め把握されていた例
 ※2: 陽性確定後、調査を行った結果、確定患者との接触が事後に判明した例

居住地	うち解除	
那覇市	2270	31%
宜野湾市	367	5%
石垣市	231	3%
浦添市	688	9%
名護市	345	5%
糸満市	342	5%
沖縄市	579	8%
豊見城市	357	5%
うるま市	345	5%
宮古島市	399	5%
南城市	200	3%
※ 北部保健所管内	122	2%
※ 中部保健所管内	484	7%
※ 南部保健所管内	545	7%
※ 宮古保健所管内	0	0%
※ 八重山保健所管内	28	0%
北海道	1	0%
秋田県	1	0%
宮城県	1	0%
群馬県	1	0%
埼玉県	4	0%
千葉県	7	0%
東京都	48	1%
神奈川県	9	0%
愛知県	8	0%
京都府	1	0%
大阪府	8	0%
兵庫県	3	0%
和歌山県	1	0%
岡山県	1	0%
香川県	1	0%
高知県	1	0%
福岡県	4	0%
広島県	2	0%
鹿児島県	2	0%
確認中	2	0%
合計	7408	6551

※市を除く

行政検査件数(7月以降)	
前日まで	39132件
1月31日	143件
合計	39275件

新規陽性者数	
行政検査	7名
保険診療	32名
合計	39名

沖縄県における新型コロナウイルス感染症陽性者の状況

1 陽性者一覧

(欠番64例)

確定陽性者	性別	年齢	発病日	確定日	居住地	職業	推定感染経路
7614	男性	30代	確認中	1月31日	那覇市	確認中	県内確定例の接触者
7613	男性	20代	確認中	1月31日	那覇市	確認中	県内確定例の接触者
7612	男性	20代	1月29日	1月31日	那覇市	建設業	県内確定例の接触者
7611	男性	70代	1月25日	1月31日	豊見城市	無職	県内確定例の接触者
7610	女性	80代	1月25日	1月31日	豊見城市	無職	県内確定例の接触者
7609	女性	30代	1月28日	1月31日	宮古島市	確認中	調査中
7608	女性	20代	1月25日	1月31日	沖縄市	確認中	調査中
7607	男性	40代	1月28日	1月30日	中部保健所管内	会社員	県内確定例の接触者
7606	女性	50代	確認中	1月30日	宜野湾市	事務職	調査中
7605	女性	60代	1月29日	1月30日	うるま市	無職	県内確定例の接触者
7604	男性	40代	1月28日	1月30日	那覇市	介護士	県内確定例の接触者
7603	男性	10歳未満	1月29日	1月30日	那覇市	確認中	県内確定例の接触者
7602	男性	70代	1月29日	1月30日	宮古島市	無職	調査中
7601	男性	70代	確認中	1月30日	宮古島市	無職	調査中
7600	男性	60代	確認中	1月30日	宮古島市	確認中	調査中
7599	男性	20代	確認中	1月30日	宮古島市	確認中	調査中
7598	男性	10代	確認中	1月30日	大阪府	確認中	調査中

確定陽性者	性別	年齢	発病日	確定日	居住地	職業	推定感染経路
7597	男性	60代	確認中	1月30日	宮古島市	タクシー運転手	調査中
7596	男性	10歳未満	1月29日	1月30日	宜野湾市	確認中	県内確定例の接触者
7595	女性	40代	1月27日	1月30日	浦添市	医療関係者	調査中
7594	男性	10代	1月25日	1月29日	那覇市	確認中	県内確定例の接触者
7593	男性	30代	1月26日	1月30日	宜野湾市	医療関係者	県内確定例の接触者
7592	男性	30代	1月24日	1月30日	南城市	会社員	県内確定例の接触者
7591	女性	30代	1月27日	1月30日	那覇市	確認中	調査中
7590	女性	20代	1月30日	1月30日	宜野湾市	医療関係者	調査中
7589	女性	20代	1月28日	1月30日	浦添市	確認中	調査中
7588	女性	20代	1月25日	1月30日	浦添市	確認中	調査中
7587	男性	70代	1月28日	1月30日	宮古島市	無職	調査中
7586	女性	50代	1月25日	1月30日	宮古島市	施設職員	調査中
7585	男性	50代	1月22日	1月30日	浦添市	確認中	調査中
7584	女性	40代	1月27日	1月30日	愛知県	接客業	調査中
7583	男性	20代	1月10日	1月30日	宮古島市	会社員	調査中
7582	男性	80代	1月30日	1月30日	名護市	無職	調査中
7581	男性	70代	1月18日	1月30日	宮古島市	タクシー運転手	調査中
7580	男性	60代	1月27日	1月30日	宮古島市	タクシー運転手	調査中
7579	男性	60代	1月27日	1月30日	宮古島市	タクシー運転手	調査中

確定陽性者	性別	年齢	発病日	確定日	居住地	職業	推定感染経路
7578	男性	50代	1月27日	1月30日	宮古島市	確認中	調査中
7577	女性	60代	1月29日	1月30日	豊見城市	施設職員	県内確定例の接触者
7576	男性	20代	1月26日	1月30日	那覇市	確認中	調査中
7575	女性	70代	確認中	1月30日	宮古島市	飲食業	調査中
7574	女性	20代	確認中	1月30日	豊見城市	主婦	県内確定例の接触者
7573	男性	20代	確認中	1月30日	南部保健所管内	介護職	県内確定例の接触者
7572	女性	90歳以上	確認中	1月30日	浦添市	確認中	県内確定例の接触者
7571	女性	10代	確認中	1月30日	浦添市	会社員	県内確定例の接触者
7570	女性	20代	確認中	1月30日	浦添市	確認中	県内確定例の接触者
7569	女性	50代	確認中	1月30日	浦添市	事務職	県内確定例の接触者
7568	男性	50代	確認中	1月30日	浦添市	自営業	県内確定例の接触者
7567	女性	60代	確認中	1月30日	糸満市	主婦	県内確定例の接触者
7566	女性	10歳未満	確認中	1月30日	浦添市	確認中	県内確定例の接触者
7565	女性	50代	確認中	1月30日	糸満市	確認中	県内確定例の接触者
7564	男性	60代	確認中	1月30日	名護市	確認中	県内確定例の接触者
7563	男性	70代	確認中	1月30日	中部保健所管内	確認中	県内確定例の接触者
7562	男性	70代	確認中	1月30日	沖縄市	確認中	県内確定例の接触者
7561	男性	70代	確認中	1月30日	うるま市	確認中	県内確定例の接触者
7560	女性	90歳以上	確認中	1月30日	うるま市	確認中	県内確定例の接触者

確定陽性者	性別	年齢	発病日	確定日	居住地	職業	推定感染経路
7559	男性	70代	確認中	1月30日	うるま市	確認中	県内確定例の接触者
7558	男性	70代	確認中	1月30日	沖縄市	確認中	県内確定例の接触者
7557	女性	90歳以上	確認中	1月30日	うるま市	確認中	県内確定例の接触者
7556	女性	80代	確認中	1月30日	うるま市	確認中	県内確定例の接触者
7555	男性	80代	確認中	1月30日	うるま市	確認中	県内確定例の接触者
7554	女性	90歳以上	確認中	1月30日	中部保健所管内	確認中	県内確定例の接触者
7553	女性	90歳以上	確認中	1月30日	うるま市	確認中	県内確定例の接触者
7552	女性	90歳以上	確認中	1月30日	うるま市	確認中	県内確定例の接触者
7551	女性	80代	確認中	1月30日	中部保健所管内	確認中	県内確定例の接触者
7550	男性	80代	確認中	1月30日	うるま市	確認中	県内確定例の接触者
7549	女性	80代	確認中	1月30日	うるま市	確認中	県内確定例の接触者
7548	男性	80代	確認中	1月30日	うるま市	確認中	県内確定例の接触者
7547	男性	60代	確認中	1月30日	浦添市	確認中	県内確定例の接触者
7546	女性	90歳以上	確認中	1月30日	うるま市	確認中	県内確定例の接触者
7545	女性	60代	確認中	1月30日	沖縄市	確認中	県内確定例の接触者
7544	女性	90歳以上	確認中	1月30日	沖縄市	確認中	県内確定例の接触者
7543	女性	80代	確認中	1月30日	北部保健所管内	確認中	県内確定例の接触者
7542	男性	80代	確認中	1月30日	うるま市	確認中	県内確定例の接触者
7541	男性	60代	確認中	1月30日	中部保健所管内	確認中	県内確定例の接触者

確定陽性者	性別	年齢	発病日	確定日	居住地	職業	推定感染経路
7540	女性	90歳以上	確認中	1月30日	うるま市	確認中	県内確定例の接触者
7539	女性	70代	確認中	1月30日	うるま市	確認中	県内確定例の接触者
7538	女性	60代	確認中	1月30日	宜野湾市	医療関係者	県内確定例の接触者
7537	女性	50代	1月23日	1月30日	中部保健所管内	無職	県内確定例の接触者
7536	男性	80代	1月28日	1月30日	沖縄市	確認中	県内確定例の接触者
7535	女性	90歳以上	1月28日	1月30日	うるま市	確認中	県内確定例の接触者
7534	男性	50代	1月28日	1月30日	沖縄市	確認中	県内確定例の接触者
7533	女性	50代	1月27日	1月29日	宮古島市	確認中	調査中
7532		欠番					
7531	男性	20代	確認中	1月29日	豊見城市	確認中	調査中
7530	男性	80代	1月27日	1月29日	南部保健所管内	無職	調査中
7529	男性	40代	1月20日	1月29日	那覇市	会社員	県内確定例の接触者
7528	女性	70代	確認中	1月29日	うるま市	確認中	調査中
7527	女性	80代	確認中	1月29日	名護市	確認中	調査中
7526	男性	50代	確認中	1月29日	浦添市	確認中	調査中
7525	女性	80代	確認中	1月29日	豊見城市	確認中	調査中
7524	女性	40代	1月27日	1月29日	那覇市	会社員	県内確定例の接触者
7523	女性	80代	1月27日	1月29日	那覇市	無職	県内確定例の接触者
7522	男性	30代	1月28日	1月29日	中部保健所管内	確認中	県内確定例の接触者

確定陽性者	性別	年齢	発病日	確定日	居住地	職業	推定感染経路
7521	男性	20代	1月28日	1月29日	うるま市	飲食業	県内確定例の接触者
7520	女性	40代	1月27日	1月29日	うるま市	確認中	県内確定例の接触者
7519	男性	20代	1月28日	1月29日	うるま市	学生	県内確定例の接触者
7518	男性	20代	1月27日	1月29日	浦添市	確認中	調査中
7517	男性	50代	1月27日	1月29日	浦添市	建築業	調査中
7516	男性	40代	1月26日	1月29日	那覇市	事務職	調査中
7515	女性	60代	1月26日	1月29日	名護市	サービス業	調査中
7514	男性	40代	1月28日	1月29日	南城市	確認中	調査中
7513	女性	50代	1月29日	1月29日	那覇市	会社員	県内確定例の接触者
7512	女性	70代	1月23日	1月29日	うるま市	確認中	県内確定例の接触者
7511	女性	60代	1月20日	1月29日	沖縄市	確認中	県内確定例の接触者
7510	男性	30代	1月18日	1月29日	糸満市	会社員	調査中
7509	男性	50代	1月27日	1月29日	宮古島市	会社員	調査中
7508	男性	60代	1月24日	1月29日	那覇市	医療関係者	調査中
7507	男性	30代	1月28日	1月29日	宜野湾市	会社員	調査中
7506	女性	90歳以上	1月29日	1月29日	沖縄市	無職	県内確定例の接触者
7505	男性	60代	確認中	1月29日	宮古島市	確認中	調査中
7504	男性	50代	1月20日	1月29日	浦添市	会社員	調査中
7503	男性	10代	1月27日	1月29日	中部保健所管内	確認中	県内確定例の接触者

在沖米軍基地内における新型コロナウイルス感染症発生状況

(1月30日 12:00 現在)

1 米軍基地内陽性者数

場所	昨日まで	新規陽性者	合計
嘉手納基地	154	1	155
キャンプマクトリアス	2		2
普天間基地	173		173
キャンプハンセン	321	1	322
キャンプキンザー	25		25
キャンプフォスター	83	2	85
ホワイトビーチ	4		4
キャンプコートニー	48		48
キャンプシュワブ	80		80
トリイ通信施設	12		12
キャンプシールズ	4		4
その他	2		2
不明	1		1
合計	909	4	913
隔離解除(全軍)			883

2 基地従業員検査状況(濃厚接触者・有症状者)

所属	検査数 (累計)	陽性者 (累計)
嘉手納基地	(54)	(15)
マクトリアス	(1)	
普天間基地	(9)	(3)
キャンプハンセン	(22)	(3)
キャンプキンザー	(18)	(10)
キャンプフォスター	(19)	(10) ※
キャンプコートニー	(5)	(3)
キャンプシュワブ	(1)	
陸軍貯油施設	(1)	(1)
トリイ通信施設	(3)	(3)
嘉手納弾薬庫地区	(1)	(1)
不明	(14)	
合計	0 (148)	0 (49)

3 繁華街店員・基地従業員等無症状者を対象としたPCR検査

場所	検査数	陽性者数
北谷町 (7/12)	130	0
金武町 (7/19)	198	0
ハンセン・普天間基地 従業員(7/25・26)	983	1 ※
計	1311	1

※再掲

資料3

沖縄県新型コロナウイルス感染症対策：警戒レベル判断指標等の状況【令和3年1月31日時点】

判断指標		1/17	1/18	1/19	1/20	1/21	1/22	1/23	1/24	1/25	1/26	1/27	1/28	1/29	1/30	1/31	第1段階 発生早期	第2段階 流行警戒期	第3段階 感染流行期	第4段階 感染蔓延期
県内の 医療体制	① 療養者数（入院中・宿泊療養中・自宅療養中・入院等調整中）	684	687	745	798	793	822	821	782	723	723	794	802	800	812	774	23人以下	54人以下	329人以下	329人超
	② 【確保済】病床占有率（入院中/確保済病床数）	79.4	83.2	88.2	83.8	85.5	85.3	84.6	77.7	79.8	84.0	89.5	89.9	90.1	90.6	84.5	30%以下	45%以下	70%以下	70%超
	③ 【確保済】重症者用病床占有率（重症者(国基準)/確保済重症者用病床数）	37.5	41.2	41.2	52.9	38.9	33.3	41.2	50.0	35.7	35.7	36.4	25.0	38.5	46.7	52.9	10%以下	30%以下	60%以下	60%超
県内の 感染状況	④ 新規感染者数（直近1週間合計）	495	521	607	652	649	679	629	616	590	561	581	612	572	573	536	14人以下	37人以下	211人以下	211人超
	⑤ 感染経路不明な症例の割合（直近1週間平均）	45.9	46.3	47.1	45.1	45.6	43.7	42.9	43.8	44.2	42.4	42.2	43.6	46.7	44.3	45.1	30%以下	50%以下	70%以下	70%超
	⑥ 新規PCR検査の陽性率（直近1週間平均）	6.6	8.0	7.3	7.3	7.0	6.4	6.1	6.0	5.7	5.2	5.0	4.8	5.0	5.0	4.9	1%以下	3%以下	7%以下	7%超
	⑦ 入院1週間以内の重症化率（直近1週間平均）	1.1	1.1	1.1	1.0	1.0	0.9	0.9	0.9	0.9	0.8	0.7	0.7	0.7	0.7	0.7	10%以下	15%以下	20%以下	20%超
参考指標	① 【確保済】重症者用病床占有率（重症者(国基準)/確保済重症者用病床数）	63.0	64.4	66.7	69.8	75.6	68.0	71.2	78.0	74.1	69.1	76.0	74.0	77.6	74.0	75.5	フェーズⅠ	フェーズⅡ	フェーズⅢ	フェーズⅣ
国指標 (病床率 関係)	① 最大確保：病床占有率（入院中/最大確保病床数）	66.1	68.7	70.6	70.4	70.8	71.1	73.9	68.7	71.8	74.4	80.2	83.8	85.6	86.6	83.5	未設定	未設定	20%以上	50%以上
	② 最大確保：重症者用病床占有率（重症者(国基準)/最大確保重症者用病床数）	56.9	56.9	51.0	58.8	66.7	66.7	72.5	76.5	78.4	74.5	74.5	72.5	74.5	72.5	78.4	未設定	未設定	20%以上	50%以上
	③ 現時点確保：病床占有率（入院中/現時点確保病床数）	59.9	62.3	64.0	63.8	64.2	64.4	67.0	62.3	65.0	67.4	72.7	75.9	77.6	78.5	75.7	未設定	未設定	25%以上	未設定
	④ 現時点確保：重症者用病床占有率（重症者(国基準)/現時点確保重症者用病床数）	54.7	54.7	49.1	56.6	64.2	64.2	69.8	73.6	75.5	71.7	71.7	69.8	71.7	69.8	75.5	未設定	未設定	25%以上	未設定
関係数値	項目名	1/17	1/18	1/19	1/20	1/21	1/22	1/23	1/24	1/25	1/26	1/27	1/28	1/29	1/30	1/31				
	① 【確保済】医療機関病床数	354	351	340	357	352	354	371	376	382	376	381	396	404	406	420				
	② うち【確保済】(国基準)重症者用病床数	16	17	17	17	18	18	17	14	14	14	11	12	13	15	17				
	③ うち【確保済】(国基準)重症者用病床数	46	45	39	43	45	50	52	50	54	55	50	50	49	50	53				
	④ 最大確保：病床数	425	425	425	425	425	425	425	425	425	425	425	425	425	425	425				
	⑤ うち最大確保：重症者用病床数	51	51	51	51	51	51	51	51	51	51	51	51	51	51	51				
	⑥ 現時点確保：病床数	469	469	469	469	469	469	469	469	469	469	469	469	469	469	469				
	⑦ うち現時点確保：重症者用病床数	53	53	53	53	53	53	53	53	53	53	53	53	53	53	53				
	⑧ 宿泊施設病床数	370	370	370	370	370	370	370	370	370	370	370	370	370	370	440				
	⑨ 新規感染者数	89	67	113	111	67	103	79	76	41	84	131	98	63	80	39				
⑩ 感染経路不明者数	37	22	55	49	36	35	36	37	13	32	56	58	35	23	25					
療養者数	⑪ 入院中	281	292	300	299	301	302	314	292	305	316	341	356	364	368	355				
	うち(国基準)重症者数	6	7	7	9	7	6	7	7	5	5	4	3	5	7	9				
	うち(国基準)中等症者数	122	128	113	121	129	134	140	146	159	168	204	192	200	172	175				
	うち(国基準)重症者数	29	29	26	30	34	34	37	39	40	38	38	37	38	37	40				
	うち(国基準)中等症者数	99	106	94	100	102	106	110	114	124	135	170	158	167	142	144				
	⑫ 入院等調整中	94	76	123	134	90	105	77	79	44	64	143	130	118	142	101				
	⑬ 宿泊施設療養中	131	130	134	144	150	170	171	170	160	148	141	136	135	133	138				
	⑭ 自宅療養中	178	189	188	221	252	245	259	241	214	195	169	180	183	169	180				
	⑮ 療養者数 合計(⑪+⑫+⑬+⑭)	684	687	745	798	793	822	821	782	723	723	794	802	800	812	774				

国と沖縄県の感染警戒レベル判断指標の比較

国は8月7日付け事務連絡「今後の感染状況の変化に対応した対策の実施に関する指標及び目安について」で、指標及び目安を提示したが、これらの指標はあくまで目安であり、一つひとつの指標をもって機械的に判断するのではなく、総合的に判断して、感染状況に応じて積極的かつ機動的に対策を講じることとされている。

沖縄県判断指標				国判断指標				備考	
1	療養者数	774人	第4段階	1	療養者数	53.12人	ステージⅣ相当	○ステージⅢ 15人(219人)以上 ○ステージⅣ 25人(365人)以上	
2	現時点:病床占有率	①実際に確保済みの病床数	第4段階	2	病床占有率	②最大確保病床	③現時点確保病床	ステージⅣ相当	○各項目の定義 ①実際に確保済みの病床:各医療機関に確認し、本日時点の病床確保数 ②最大確保病床:感染ピーク時に向け確保しようとしている病床数 ③現時点確保病床:各医療機関にアンケートを行い報告を受けている最大確保予定の病床数 ○ステージⅢ ②最大確保1/5以上 ③現時点 1/4以上 ○ステージⅣ ②最大確保1/2以上
		84.5%				83.5%			
		355 / 420				355 / 425	355 / 469		
3	現時点:重症者用病床占有率	①実際に確保済みの病床数	第3段階	3	重症者用病床占有率	②最大確保病床	③現時点確保病床	ステージⅣ相当	
		52.9%				78.4%			
		9 / 17				40 / 51	40 / 53		
4	新規感染者数	536人	第4段階	4	新規感染者数	36.79人	ステージⅣ相当	○ステージⅢ 15人(219人)以上 ○ステージⅣ 25人(365人)以上	
5	感染経路不明な症例の割合	45.1%	第2段階	5	感染経路不明割合	45.1%	ステージⅠ or Ⅱ相当	○ステージⅢ・Ⅳ 50%以上	
6	新規PCR検査の陽性率	5.0%	第3段階	6	PCR陽性率	5.0%	ステージⅠ or Ⅱ相当	○ステージⅢ・Ⅳ 10%以上	
7	入院1週間以内の重症化率	0.7%	第1段階	7	直近1週間と先週との比較	今週	先週	ステージⅠ or Ⅱ相当	○ステージⅢ・Ⅳ 先週より増加
						536人	616人		

※ステージⅠ又はステージⅡに相当する数値は示されていない

①非コロナ病床：利用率一覧表

1. ICU

No.	地域名	1/16	1/17	1/18	1/19	1/20	1/21	1/22	1/23	1/24	1/25	1/26	1/27	1/28	1/29	1/30	1/31
①	北部	100.0%	100.0%	100.0%	100.0%	100.0%	100.0%	50.0%	50.0%	50.0%	50.0%	50.0%	50.0%	50.0%	50.0%	50.0%	50.0%
②	中部	94.3%	94.3%	94.3%	88.6%	85.7%	85.7%	85.7%	94.3%	94.3%	94.3%	77.1%	82.9%	82.9%	91.4%	82.9%	80.0%
③	南部	92.6%	92.6%	92.6%	88.9%	87.0%	83.3%	85.2%	83.3%	83.3%	83.3%	88.9%	85.2%	85.2%	85.2%	87.0%	87.0%
④	那覇	92.9%	85.7%	82.1%	89.3%	100.0%	96.4%	85.7%	92.9%	89.3%	89.3%	89.3%	89.3%	85.7%	89.3%	85.7%	96.4%
⑤	本島計	93.3%	91.6%	90.8%	89.1%	89.9%	87.4%	84.9%	88.2%	87.4%	87.4%	84.9%	84.9%	84.0%	87.4%	84.9%	86.6%
⑥	久米島	—	—	—	—	—	—	—	—	—	—	—	—	—	—	—	—
⑦	宮古	25.0%	0.0%	0.0%	0.0%	25.0%	25.0%	25.0%	0.0%	25.0%	0.0%	0.0%	0.0%	0.0%	100.0%	100.0%	100.0%
⑧	八重山	100.0%	100.0%	100.0%	100.0%	100.0%	100.0%	100.0%	100.0%	100.0%	—	—	—	—	—	—	—
⑨	離島計	50.0%	33.3%	33.3%	33.3%	50.0%	50.0%	50.0%	0.0%	25.0%	0.0%	0.0%	0.0%	0.0%	100.0%	100.0%	100.0%
⑩	総合計	91.2%	88.8%	88.0%	86.4%	88.0%	85.6%	83.2%	85.4%	85.4%	84.6%	82.1%	82.1%	81.3%	87.4%	84.9%	83.2%

2. HCU

①	北部	80.0%	80.0%	80.0%	80.0%	90.0%	90.0%	90.0%	90.0%	90.0%	90.0%	90.0%	80.0%	90.0%	90.0%	90.0%	90.0%
②	中部	77.8%	85.2%	85.2%	92.6%	88.9%	88.9%	88.9%	81.5%	66.7%	66.7%	77.8%	88.9%	81.5%	81.5%	92.6%	96.3%
③	南部	89.7%	89.7%	89.7%	86.2%	86.2%	89.7%	93.1%	82.8%	82.8%	82.8%	86.2%	89.7%	79.3%	82.8%	89.7%	89.7%
④	那覇	93.8%	93.8%	100.0%	93.8%	93.8%	93.8%	93.8%	93.8%	81.3%	81.3%	93.8%	93.8%	100.0%	87.5%	100.0%	100.0%
⑤	本島計	85.4%	87.8%	89.0%	89.0%	89.0%	90.2%	91.5%	85.4%	78.0%	78.0%	85.4%	89.0%	85.4%	84.1%	92.7%	93.9%
⑥	久米島	—	—	—	—	—	—	—	—	—	—	—	—	—	—	—	—
⑦	宮古	50.0%	50.0%	50.0%	75.0%	75.0%	75.0%	75.0%	50.0%	50.0%	75.0%	75.0%	75.0%	50.0%	75.0%	100.0%	100.0%
⑧	八重山	66.7%	66.7%	66.7%	66.7%	50.0%	50.0%	50.0%	25.0%	25.0%	50.0%	50.0%	50.0%	50.0%	50.0%	75.0%	75.0%
⑨	離島計	60.0%	60.0%	60.0%	70.0%	60.0%	60.0%	60.0%	37.5%	37.5%	62.5%	62.5%	62.5%	50.0%	62.5%	87.5%	87.5%
⑩	総合計	82.6%	84.8%	85.9%	87.0%	85.9%	87.0%	88.0%	81.1%	74.4%	76.7%	83.3%	86.7%	82.2%	82.2%	92.2%	93.3%

3. 一般病床

①	北部	70.9%	81.8%	81.8%	81.8%	82.9%	86.8%	90.2%	90.2%	90.2%	88.0%	88.0%	91.6%	93.3%	94.7%	89.9%	88.2%
②	中部	101.2%	101.2%	101.2%	102.0%	103.2%	103.1%	103.1%	100.8%	100.9%	100.9%	97.0%	98.3%	100.4%	101.0%	99.1%	97.5%
③	南部	91.1%	91.5%	91.5%	92.7%	92.7%	93.6%	93.7%	93.7%	94.4%	94.4%	93.8%	93.5%	92.9%	93.1%	92.5%	92.5%
④	那覇	94.7%	93.5%	95.5%	95.1%	95.1%	96.6%	98.5%	95.4%	94.5%	95.3%	95.6%	96.7%	96.9%	98.0%	94.9%	93.7%
⑤	本島計	93.4%	94.2%	94.6%	95.3%	95.7%	96.7%	97.4%	96.0%	96.1%	96.1%	94.7%	95.6%	96.2%	96.8%	94.9%	94.0%
⑥	久米島	100.0%	100.0%	100.0%	100.0%	100.0%	100.0%	100.0%	100.0%	100.0%	100.0%	100.0%	100.0%	100.0%	100.0%	100.0%	100.0%
⑦	宮古	87.5%	84.7%	84.7%	86.2%	80.4%	79.6%	79.6%	89.3%	89.1%	88.0%	88.0%	83.4%	85.5%	89.6%	89.6%	88.7%
⑧	八重山	88.0%	90.0%	90.0%	90.0%	94.8%	91.6%	91.6%	90.6%	90.6%	85.3%	86.8%	78.9%	78.9%	78.9%	76.5%	76.5%
⑨	離島計	88.1%	87.5%	87.5%	88.4%	87.6%	85.7%	85.7%	90.2%	90.0%	87.2%	87.9%	81.9%	83.0%	84.9%	83.8%	83.4%
⑩	総合計	92.8%	93.4%	93.8%	94.5%	94.8%	95.5%	96.1%	95.4%	95.5%	95.2%	94.0%	94.3%	94.9%	95.7%	93.9%	93.0%

②非コロナ病床：利用数一覧表

1. ICU

No	地域名	1/23			1/24			1/25			1/26			1/27			1/28			1/29			1/30			1/31		
		病床数	利用数	残数	病床数	利用数	残数	病床数	利用数	残数	病床数	利用数	残数	病床数	利用数	残数	病床数	利用数	残数	病床数	利用数	残数	病床数	利用数	残数	病床数	利用数	残数
①	北部	2	1	1	2	1	1	2	1	1	2	1	1	2	1	1	2	1	1	2	1	1	2	1	1	2	1	1
②	中部	35	33	2	35	33	2	35	33	2	35	27	8	35	29	6	35	29	6	35	32	3	35	29	6	35	28	7
③	南部	54	45	9	54	45	9	54	45	9	54	48	6	54	46	8	54	46	8	54	46	8	54	47	7	54	47	7
④	那覇	28	26	2	28	25	3	28	25	3	28	25	3	28	25	3	28	24	4	28	25	3	28	24	4	28	27	1
⑤	本島計	119	105	14	119	104	15	119	104	15	119	101	18	119	101	18	119	100	19	119	104	15	119	101	18	119	103	16
⑥	久米島	0	0	0	0	0	0	0	0	0	0	0	0	0	0	0	0	0	0	0	0	0	0	0	0	0	0	0
⑦	宮古	4	0	4	4	1	3	4	0	4	4	0	4	4	0	4	4	0	4	0	0	0	0	0	0	0	0	0
⑧	八重山	0	0	0	0	0	0	0	0	0	0	0	0	0	0	0	0	0	0	0	0	0	0	0	0	0	0	0
⑨	離島計	4	0	4	4	1	3	4	0	4	4	0	4	4	0	4	4	0	4	0	0	0	0	0	0	0	0	0
⑩	総合計	123	105	18	123	105	18	123	104	19	123	101	22	123	101	22	123	100	23	119	104	15	119	101	18	119	103	16

2. HCU

①	北部	10	9	1	10	9	1	10	9	1	10	9	1	10	8	2	10	9	1	10	9	1	10	9	1	10	9	1
②	中部	27	22	5	27	18	9	27	18	9	27	21	6	27	24	3	27	22	5	27	22	5	27	25	2	27	26	1
③	南部	29	24	5	29	24	5	29	24	5	29	25	4	29	26	3	29	23	6	29	24	5	29	26	3	29	26	3
④	那覇	16	15	1	16	13	3	16	13	3	16	15	1	16	15	1	16	16	0	16	14	2	16	16	0	16	16	0
⑤	本島計	82	70	12	82	64	18	82	64	18	82	70	12	82	73	9	82	70	12	82	69	13	82	76	6	82	76	6
⑥	久米島	0	0	0	0	0	0	0	0	0	0	0	0	0	0	0	0	0	0	0	0	0	0	0	0	0	0	0
⑦	宮古	4	2	2	4	2	2	4	3	1	4	3	1	4	3	1	4	2	2	4	3	1	4	4	0	4	4	0
⑧	八重山	4	1	3	4	1	3	4	2	2	4	2	2	4	2	2	4	2	2	4	2	2	4	3	1	4	3	1
⑨	離島計	8	3	5	8	3	5	8	5	3	8	5	3	8	5	3	8	4	4	8	5	3	8	7	1	8	7	1
⑩	総合計	90	73	17	90	67	23	90	69	21	90	75	15	90	78	12	90	74	16	90	74	16	90	83	7	90	83	7

3. 一般病床

①	北部	357	322	35	357	322	35	357	314	43	357	314	43	357	327	30	357	333	24	357	338	19	357	321	36	357	315	42
②	中部	1,377	1,388	△ 11	1,377	1,389	△ 12	1,377	1,389	△ 12	1,377	1,336	41	1,377	1,354	23	1,377	1,382	△ 5	1,377	1,391	△ 14	1,377	1,365	12	1,377	1,342	35
③	南部	1,710	1,602	108	1,716	1,620	96	1,716	1,620	96	1,716	1,609	107	1,716	1,605	111	1,685	1,566	119	1,685	1,568	117	1,685	1,559	126	1,685	1,559	126
④	那覇	981	936	45	981	927	54	981	935	46	981	938	43	981	949	32	981	951	30	981	961	20	981	931	50	981	919	62
⑤	本島計	4,425	4,248	177	4,431	4,258	173	4,431	4,258	173	4,431	4,197	234	4,431	4,235	196	4,400	4,232	168	4,400	4,258	142	4,400	4,176	224	4,400	4,135	265
⑥	久米島	15	15	0	15	15	0	15	15	0	15	15	0	15	15	0	15	15	0	15	15	0	15	15	0	15	15	0
⑦	宮古	280	250	30	274	244	30	274	241	33	274	241	33	247	206	41	242	207	35	230	206	24	230	206	24	230	204	26
⑧	八重山	213	193	20	213	193	20	197	168	29	197	171	26	213	168	45	213	168	45	213	168	45	213	163	50	213	163	50
⑨	離島計	508	458	50	503	452	50	486	424	62	486	427	59	475	389	86	470	390	80	458	389	69	458	384	74	458	382	76
⑩	総合計	4,933	4,706	227	4,933	4,710	223	4,917	4,682	235	4,917	4,624	293	4,906	4,624	282	4,870	4,622	248	4,858	4,647	211	4,858	4,560	298	4,858	4,517	341

全国の「直近1週間の人口10万人当たり新規感染者数」(沖縄県独自調査)

都道府県名	人口	1月24日	1月25日	1月26日	1月27日	1月28日	1月29日	1月30日	1週間計	(先週同日比)	人口10万人当たりの新規感染者数	順位
北海道	5,249,066	94	88	106	147	115	111	106	767	-32	14.61	
青森県	1,243,281	0	4	10	4	4	3	9	34	0	2.73	
岩手県	1,215,938	1	0	1	6	0	0	1	9	-1	0.74	
宮城県	2,296,145	24	11	27	27	27	13	23	152	-25	6.62	
秋田県	956,093	5	3	1	2	2	5	0	18	-7	1.88	
山形県	1,068,522	1	0	5	10	7	7	13	43	12	4.02	
福島県	1,830,590	25	14	29	26	14	14	11	133	-26	7.27	
茨城県	2,858,421	46	45	49	84	60	86	69	439	-63	15.36	11位
栃木県	1,934,857	29	18	41	38	34	44	24	228	-16	11.78	16位
群馬県	1,930,350	23	32	13	52	33	41	31	225	-5	11.66	
埼玉県	7,347,601	285	251	253	247	292	256	306	1,890	-19	25.72	7位
千葉県	6,285,143	328	291	340	258	314	339	317	2,187	-94	34.80	3位
東京都	13,982,622	986	618	1026	973	1064	868	769	6,304	-301	45.08	1位
神奈川県	9,222,618	554	351	394	386	433	385	397	2,900	-124	31.44	4位
新潟県	2,206,566	7	5	6	12	21	11	5	67	-2	3.04	
富山県	1,041,352	4	1	1	8	6	5	2	27	-2	2.59	
石川県	1,135,984	6	1	14	5	5	4	4	39	-9	3.43	
福井県	766,789	4	4	12	8	2	3	1	34	-4	4.43	
山梨県	807,725	0	3	11	0	0	2	0	16	-4	1.98	
長野県	2,039,096	29	9	23	23	17	12	12	125	-14	6.13	
岐阜県	1,979,516	29	39	61	49	53	27	28	286	-14	14.45	13位
静岡県	3,626,506	51	32	45	60	89	38	49	364	-1	10.04	
愛知県	7,542,632	164	89	215	227	244	164	126	1,229	-120	16.29	10位
三重県	1,771,855	24	24	33	43	29	17	28	198	-12	11.17	
滋賀県	1,413,774	31	28	31	31	10	30	18	179	-12	12.66	
京都府	2,576,336	115	91	113	128	109	89	82	727	-39	28.22	5位
大阪府	8,819,226	421	273	343	357	397	346	338	2,475	-187	28.06	6位
兵庫県	5,450,393	178	80	153	211	231	161	137	1,151	-88	21.12	9位
奈良県	1,326,292	28	18	24	26	26	30	20	172	-15	12.97	
和歌山県	916,843	17	9	10	13	8	15	7	79	-3	8.62	
鳥取県	552,471	5	1	1	0	0	0	0	7	-2	1.27	
島根県	668,854	0	0	3	5	4	10	1	23	1	3.44	
岡山県	1,885,866	9	21	18	18	18	12	14	110	-2	5.83	
広島県	2,798,628	23	25	17	36	29	34	38	202	15	7.22	
山口県	1,347,041	23	10	41	18	21	14	14	141	-37	10.47	
徳島県	723,524	4	5	3	4	6	2	1	25	-8	3.46	
香川県	951,421	4	0	9	11	10	6	9	49	3	5.15	
愛媛県	1,330,918	9	6	8	15	1	7	16	62	-6	4.66	
高知県	691,990	5	2	3	0	6	6	5	27	2	3.90	
福岡県	5,111,697	224	154	155	185	185	159	154	1,216	-60	23.79	8位
佐賀県	813,590	13	12	13	7	7	2	6	60	-4	7.37	
長崎県	1,314,893	13	11	16	11	28	18	30	127	19	9.66	
熊本県	1,738,926	43	16	21	22	15	19	13	149	-26	8.57	
大分県	1,128,022	10	6	31	14	22	20	10	113	-8	10.02	
宮崎県	1,070,752	12	4	25	17	17	14	5	94	-17	8.78	
鹿児島県	1,593,040	5	14	13	10	13	19	11	85	-16	5.34	
沖縄県	1,456,955	76	41	84	131	98	63	80	573	1	39.33	2位
計	126,020,720	3987	2760	3851	3965	4126	3531	3340	25,560	-1372	20.28	
米軍在沖		0	1	5	0	11	2	4	23	1		

・「直近1週間の人口10万人当たり新規感染者数」

2.5~

15~

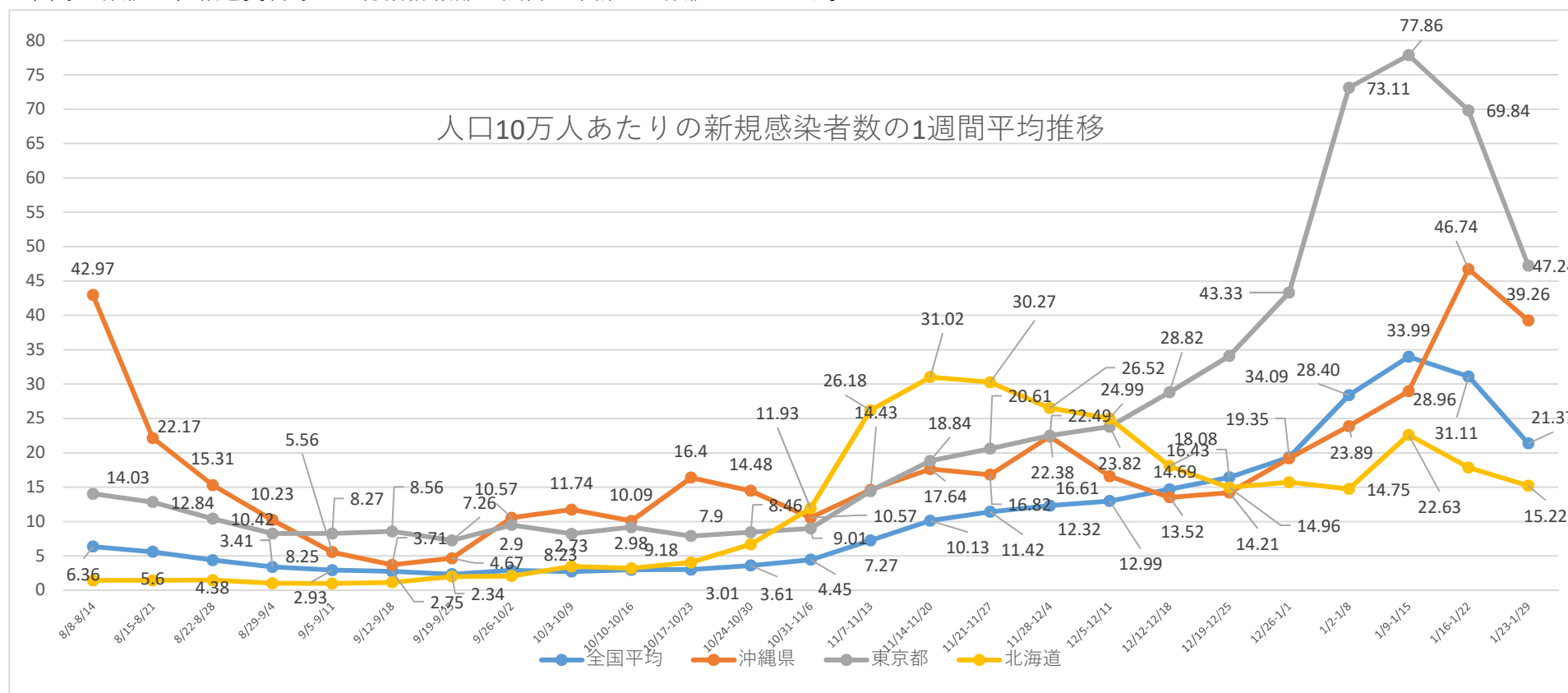
25~

※人口は各都道府県発表の人口推計による(5/1時点での最新のもの)。北海道は発表がないので住民基本台帳人口より。

※各都道府県の新規感染者数は沖縄県の独自調査による(速報値なのでさかのぼっての修正があります。)

	8/8-8/14	8/15-8/21	8/22-8/28	8/29-9/4	9/5-9/11	9/12-9/18	9/19-9/25	9/26-10/2	10/3-10/9	10/10-10/16	10/17-10/23	10/24-10/30	10/31-11/6	11/7-11/13	11/14-11/20	11/21-11/27	11/28-12/4	12/5-12/11	12/12-12/18	12/19-12/25	12/26-1/1	1/2-1/8	1/9-1/15	1/16-1/22	1/23-1/29
全国平均	6.4	5.6	4.4	3.4	2.9	2.8	2.3	2.9	2.7	3	3	3.61	4.5	7.3	10	11	12.32	12.99	14.69	16.43	19.35	28.40	33.99	31.11	21.37
沖縄県	43	22	15	10	5.6	3.7	4.7	11	12	10	16	14.48	11	15	18	17	22	17	13.52	14.21	19.22	23.89	28.96	46.74	39.26
東京都	14	13	10	8.3	8.3	8.6	7.3	9.5	8.2	9.2	7.9	8.46	9	14	19	21	22	24	28.82	34.09	43.33	73.11	77.86	69.84	47.24
北海道	1.5	1.5	1.5	1	1	1.2	2	2.1	3.5	3.2	4	6.69	12	26	31	30	27	25	18.08	14.96	15.72	14.75	22.63	17.87	15.22
大阪府	13	12	8.5	6.4	6.2	5.4	4.7	4.4	3.8	4.1	5.3	8.28	9.9	16	21	27	30	27	25.9	21.76	21.16	34.15	42.28	39.75	30.18

※全国等の数値は、報道資料等から総括情報部が独自に集計した数値になります。



※10/3~11/5まで34日間新規感染者数の10万人当たり割合で全国ワースト（11/6から北海道・大阪ワースト、沖縄1/28 2位）

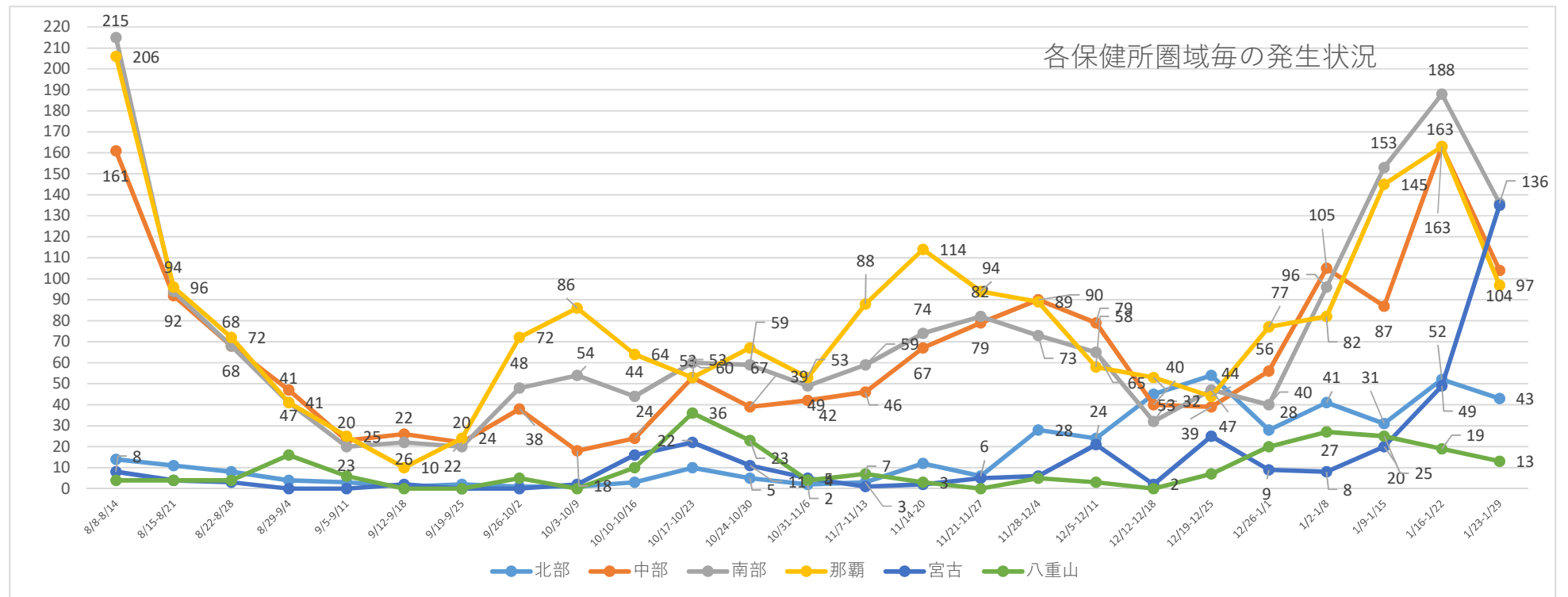
※8/1-9/7まで38日間前回ワースト※10/24～累計感染者数の10万人当たり全国ワースト 12/10ワースト2位（沖縄322、東京325）

各市及び各保健所管内の1週間毎の感染者新規発生状況

	8/8- 8/14	8/15- 8/21	8/22- 8/28	8/29- 9/4	9/5- 9/11	9/12- 9/18	9/19- 9/25	9/26- 10/2	10/3- 10/9	10/10- 10/16	10/17- 10/23	10/24- 10/30	10/31- 11/6	11/7- 11/13	11/14- 20	11/21- 11/27	11/28- 12/4	12/5- 12/11	12/12- 12/18	12/19- 12/25	12/26- 1/1	1/2- 1/8	1/9- 1/15	1/16- 1/22	1/23- 1/29
名護市	6	5	6	2	2	0	1	1	1	3	8	4	1	2	6	2	20	20	31	22	25	35	28	50	38
北部保健所管内	8	6	2	2	1	1	1	0	0	0	2	1	1	1	6	4	8	4	14	32	3	6	3	2	5
宜野湾市	33	8	9	2	1	5	4	4	6	5	10	11	13	18	31	27	17	10	7	9	11	18	27	28	17
沖縄市	28	26	22	25	13	13	10	16	8	6	21	17	18	13	20	27	44	28	13	18	16	38	24	42	30
うるま市	37	23	14	14	4	4	5	4	3	4	8	5	2	8	7	7	11	12	5	4	2	15	20	64	31
中部保健所管内	63	35	23	6	5	4	3	14	1	9	14	6	9	7	9	18	18	29	15	8	27	34	16	29	26
那覇市	206	96	72	41	25	10	24	72	86	64	53	67	53	88	114	94	89	58	53	44	77	82	145	163	97
浦添市	63	25	9	12	10	9	7	19	15	26	25	18	17	21	26	47	30	23	11	14	15	23	55	58	45
豊見城市	39	15	6	12	6	1	4	9	10	4	8	7	4	12	11	5	12	16	9	6	5	16	10	29	37
糸満市	37	21	12	7	1	6	1	1	6	4	6	12	14	7	5	7	6	7	3	3	6	11	31	51	25
南城市	20	5	9	3	2	2	1	5	3	2	8	5	3	6	14	4	4	10	3	9	2	16	14	20	10
南部保健所管内	56	28	32	7	1	4	7	14	20	8	13	17	11	13	18	19	21	9	6	15	12	30	43	30	19
宮古島市	8	4	3	0	0	2	0	0	2	16	22	11	5	1	2	5	6	21	2	25	9	8	20	49	135
宮古保健所管内	0	0	0	0	0	0	0	0	0	0	0	0	0	0	0	0	0	0	0	0	0	0	0	0	0
石垣市	2	2	2	8	3	0	0	5	0	10	34	21	3	7	3	0	2	0	0	7	20	27	25	19	13
八重山保健所管内	2	2	2	8	3	0	0	0	0	0	2	2	1	0	0	0	3	3	0	0	0	0	0	0	0
県外	6	3	4	0	1	1	0	1	1	2	3	3	1	2	0	1	2	2	1	2	20	20	5	6	4
	614	304	227	149	78	62	68	165	162	163	237	207	156	206	272	267	293	252	173	218	250	379	466	640	532

各保健所管内の圏域毎の状況

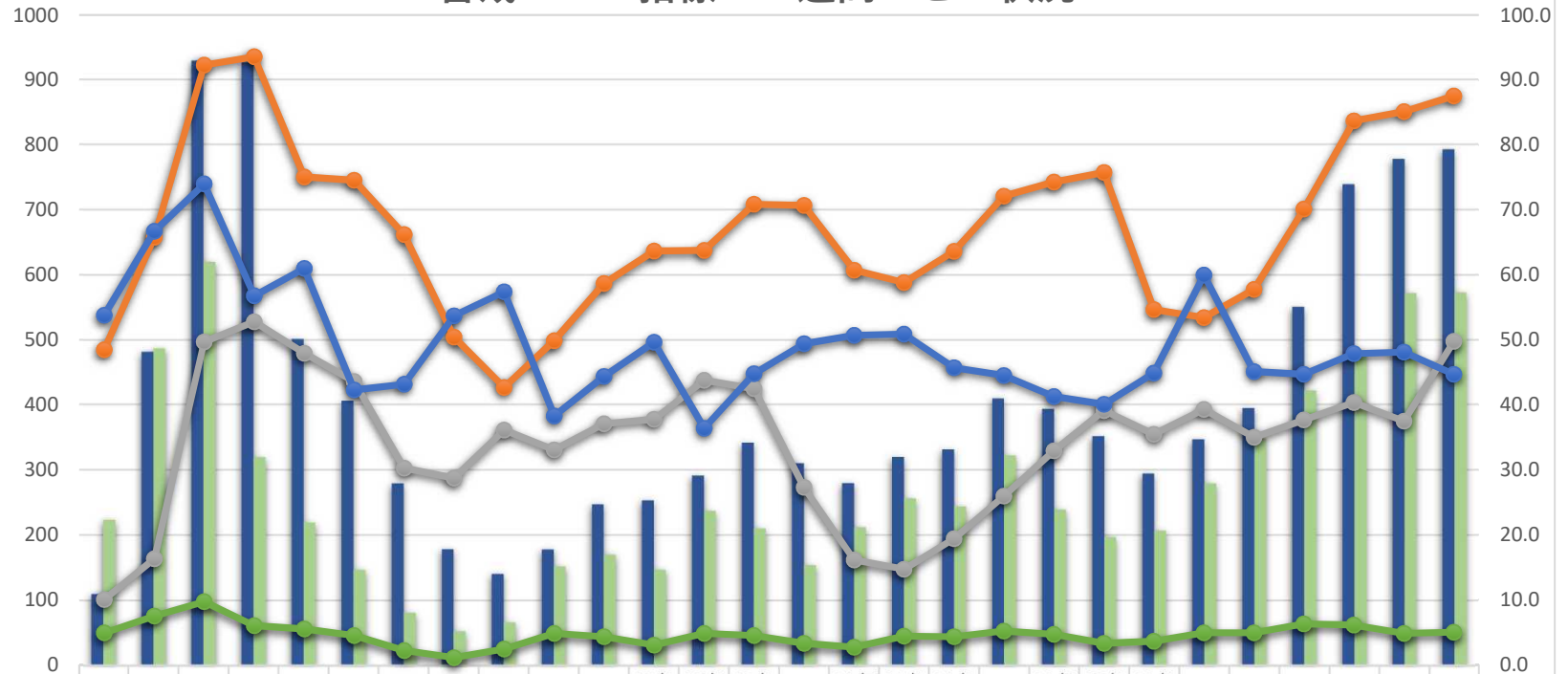
	8/8-8/14	8/15-8/21	8/22-8/28	8/29-9/4	9/5-9/11	9/12-9/18	9/19-9/25	9/26-10/2	10/3-10/9	10/10-10/16	10/17-10/23	10/24-10/30	10/31-11/6	11/7-11/13	11/14-20	11/21-11/27	11/28-12/4	12/5-12/11	12/12-12/18	12/19-12/25	12/26-1/1	1/2-1/8	1/9-1/15	1/16-1/22	1/23-1/29
北部	14	11	8	4	3	1	2	1	1	3	10	5	2	3	12	6	28	24	45	54	28	41	31	52	43
中部	161	92	68	47	23	26	22	38	18	24	53	39	42	46	67	79	90	79	40	39	56	105	87	163	104
南部	215	94	68	41	20	22	20	48	54	44	60	59	49	59	74	82	73	65	32	47	40	96	153	188	136
那覇	206	96	72	41	25	10	24	72	86	64	53	67	53	88	114	94	89	58	53	44	77	82	145	163	97
宮古	8	4	3	0	0	2	0	0	2	16	22	11	5	1	2	5	6	21	2	25	9	8	20	49	135
八重山	4	4	4	16	6	0	0	5	0	10	36	23	4	7	3	0	5	3	0	7	20	27	25	19	13



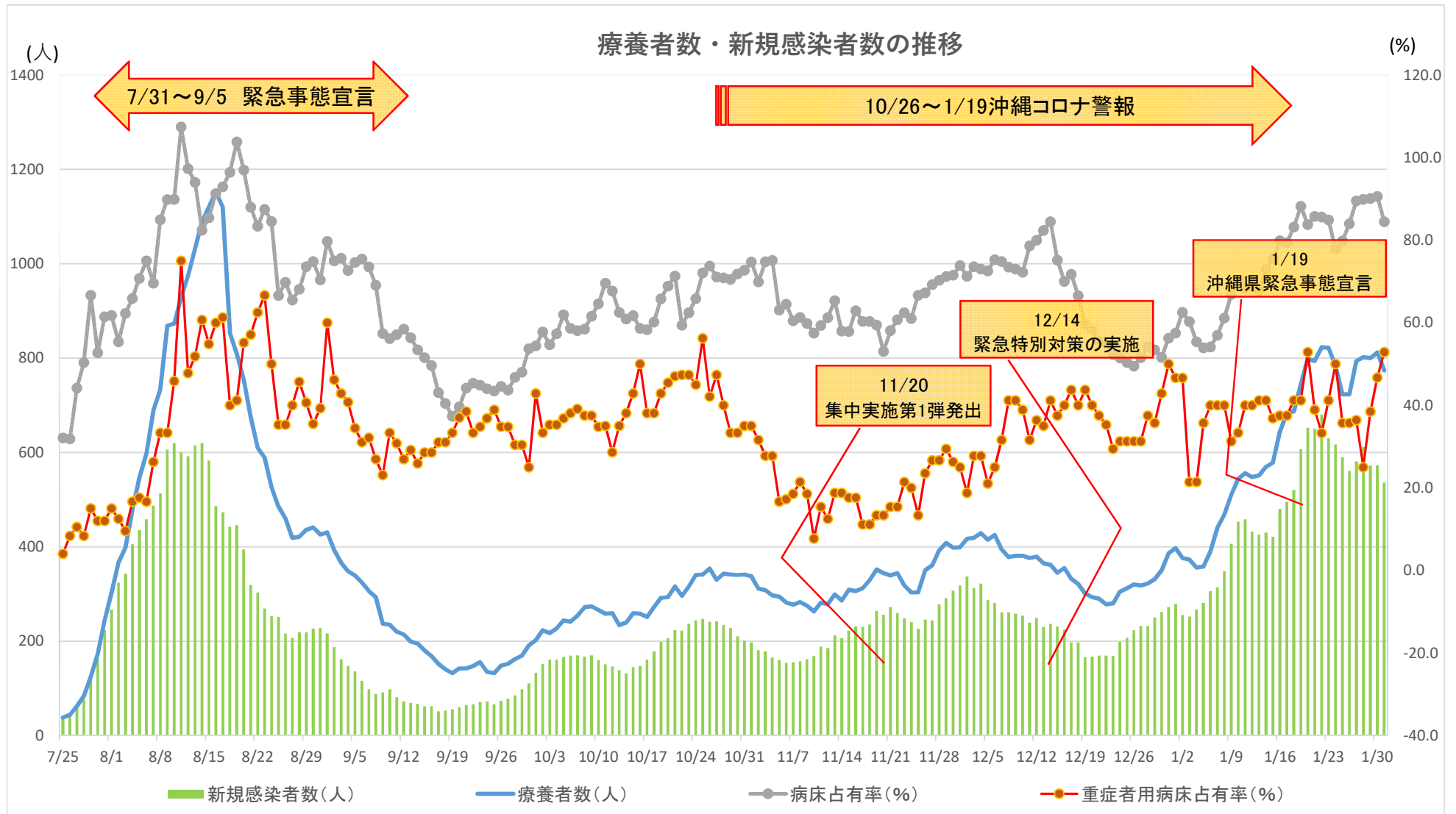
(人)

警戒レベル指標の1週間ごとの状況

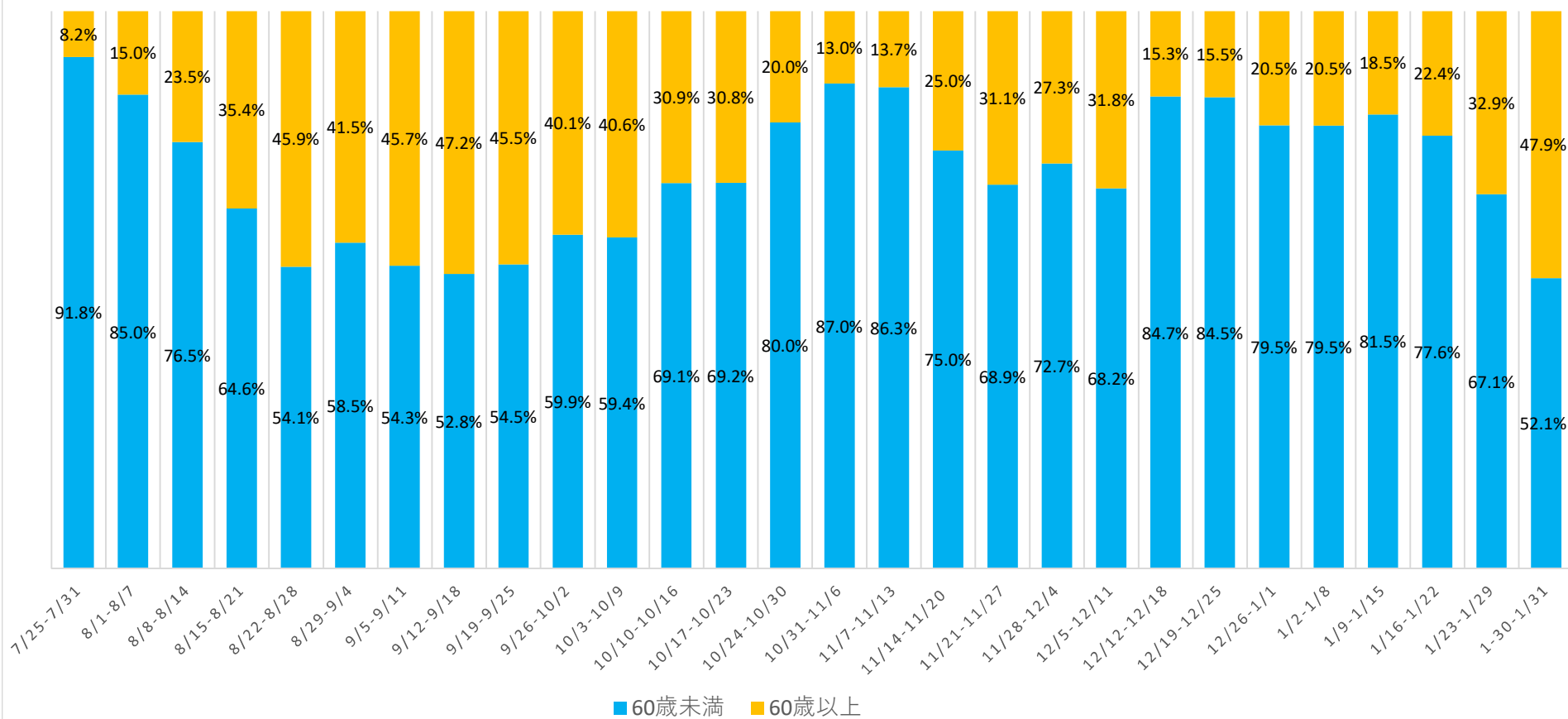
(%)



	7/25-7/31	8/1-8/7	8/8-8/14	8/15-8/21	8/22-8/28	8/29-9/4	9/5-9/11	9/12-9/18	9/19-9/25	9/26-10/2	10/3-10/9	10/10-10/16	10/17-10/23	10/24-10/30	10/31-11/6	11/7-11/13	11/14-11/20	11/21-11/27	11/28-12/4	12/5-12/11	12/12-12/18	12/19-12/25	12/26-1/1	1/2-1/8	1/9-1/15	1/16-1/22	1/23-1/29	1/30-1/31
療養者数	110	482	929	926	501	406	279	178	141	178	247	253	291	341	310	280	320	331	409	393	351	294	346	394	551	739	778	793
新規感染者数	223	487	620	319	219	147	81	53	66	152	170	147	237	210	154	212	256	244	322	239	197	207	279	348	421	480	572	573
病床占有率	48.5	65.8	92.3	93.6	75.1	74.6	66.2	50.4	42.7	49.9	58.7	63.7	63.8	70.9	70.7	60.7	58.8	63.6	72.1	74.3	75.8	54.7	53.4	57.8	70.1	83.7	85.2	87.6
重症者用病床占有率	10.0	16.3	49.7	52.8	47.9	43.6	30.3	28.7	36.1	33.1	37.1	37.8	43.8	42.5	27.3	16.1	14.7	19.4	26.0	32.9	39.1	35.5	39.3	35.0	37.7	40.4	37.5	49.8
感染経路不明な割合	53.8	66.7	74.0	56.8	61.0	42.3	43.2	53.7	57.4	38.3	44.4	49.7	36.4	44.8	49.4	50.7	50.9	45.7	44.5	41.3	40.1	44.9	60.0	45.1	44.7	47.9	48.1	44.7
新規PCR検査の陽性率	4.9	7.5	9.7	6.0	5.5	4.5	2.2	1.1	2.4	4.8	4.3	3.0	4.8	4.5	3.3	2.7	4.4	4.3	5.2	4.7	3.3	3.6	4.9	4.9	6.3	6.1	4.8	5.0

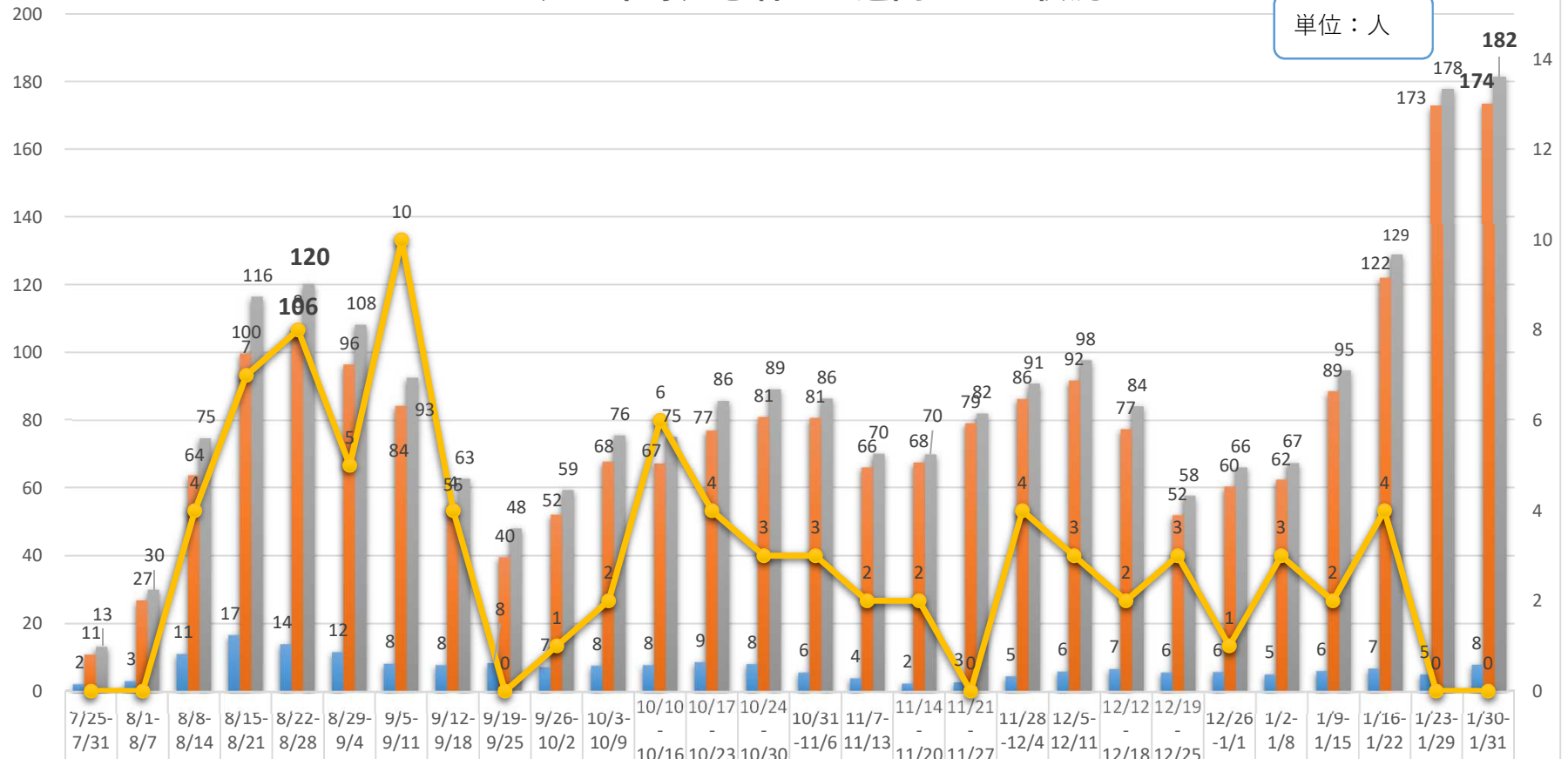


新規感染者に占める60歳以上の割合

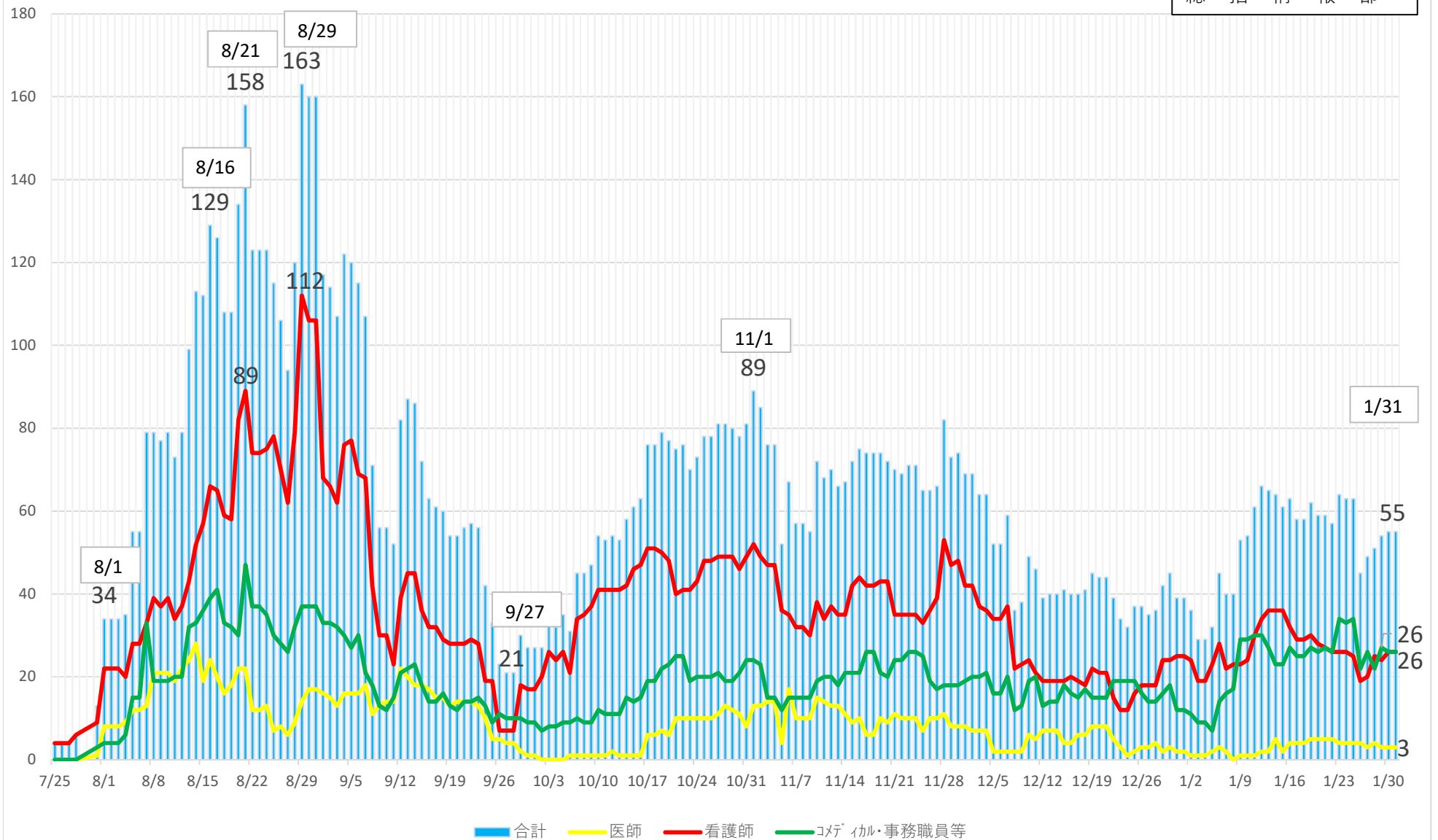


重症・中等症患者の1週間ごとの状況

単位：人

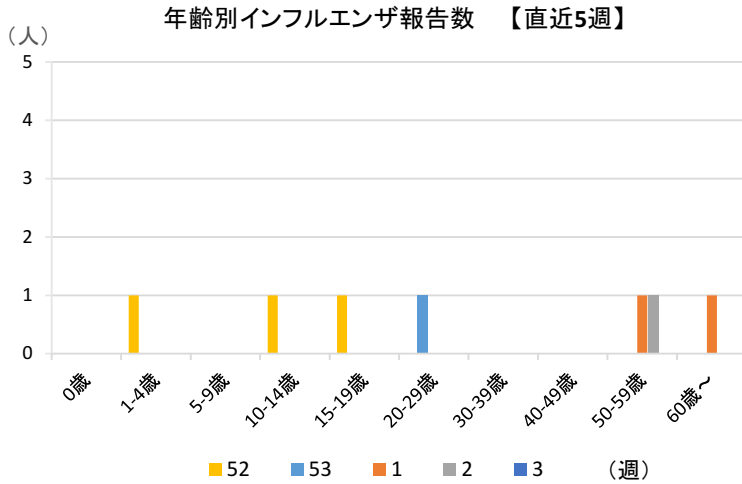


重症者	2	3	11	17	14	12	8	8	8	7	8	8	9	8	6	4	2	3	5	6	7	6	6	5	6	7	5	8
中等症者	11	27	64	100	106	96	84	55	40	52	68	67	77	81	81	66	68	79	86	92	77	52	60	62	89	122	173	174
合計	13	30	75	116	120	108	93	63	48	59	76	75	86	89	86	70	70	82	91	98	84	58	66	67	95	129	178	182
死亡退院	0	0	4	7	8	5	10	4	0	1	2	6	4	3	3	2	2	0	4	3	2	3	1	3	2	4	0	0

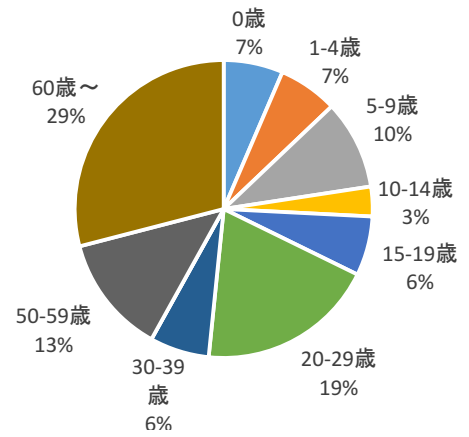


2 年齢別報告数

年齢別（直近5週）では幅広い年代で報告があります。
 累計では、60歳以上が最も多く29%、次いで20代が19%、50代が13%と続いています。

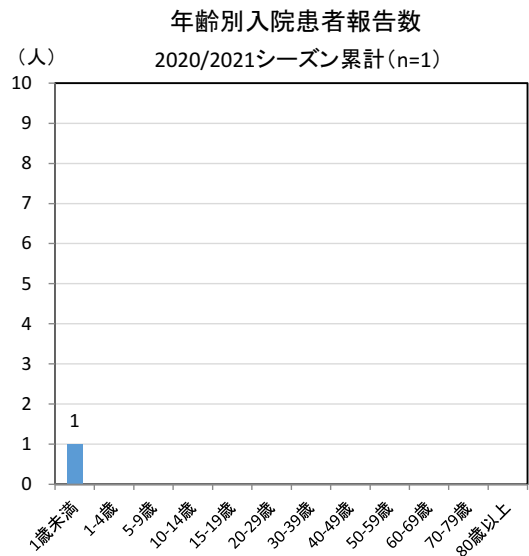
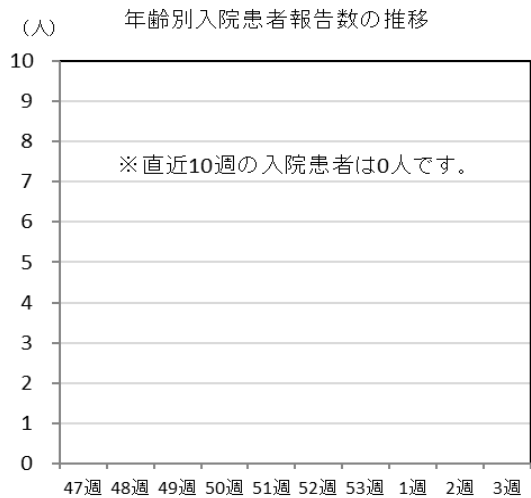


2020/2021シーズン累計(n=31)



3 インフルエンザによる入院患者

今週の入院患者はいませんでした。



4 インフルエンザウイルス型別報告

定点医療機関からの型別報告 *

【 3週 】

A型	1件
B型	0件
不明	0件

* 検査キット等によるもの。

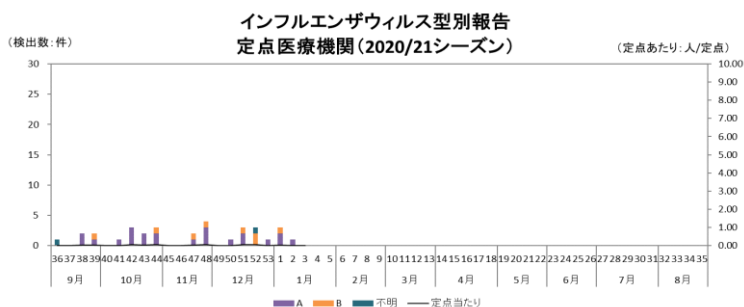
5 インフルエンザウイルス検出状況

衛研での検出報告

シーズン累計：

A(H1)pdm09型	0株
AH1型	0株
AH3型	0株
B型 *	0株

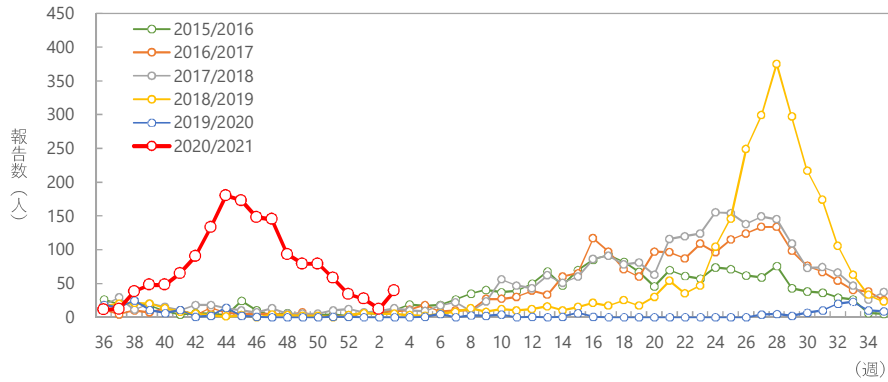
* 内訳：山形系統 0株、ビクトリア系統0株



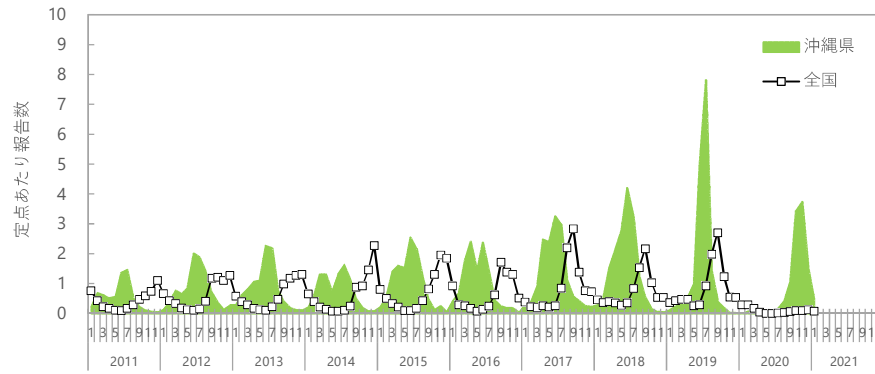
今シーズンの検出報告はまだありません。

令和3年第03週 (1/18~1/24)

R S ウイルス



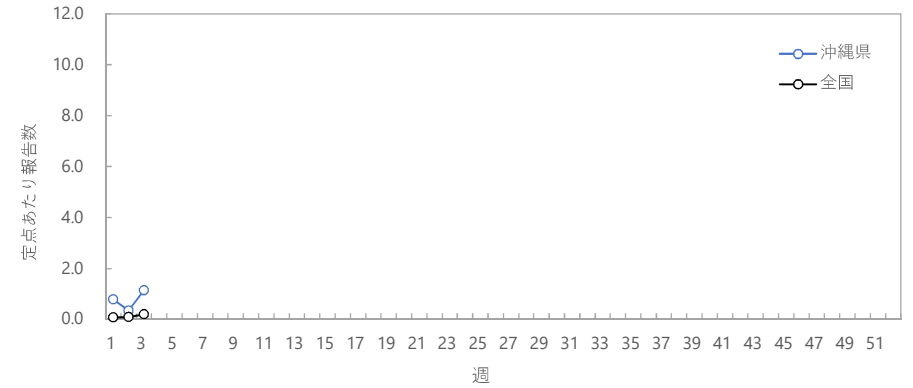
過去5シーズンの流行時期の比較



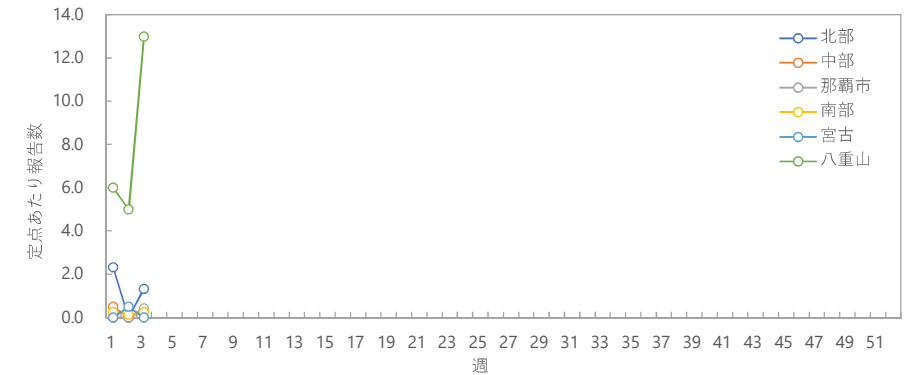
定点あたり報告数の年次推移

シーズン (9月~翌年8月) 別の報告数合計

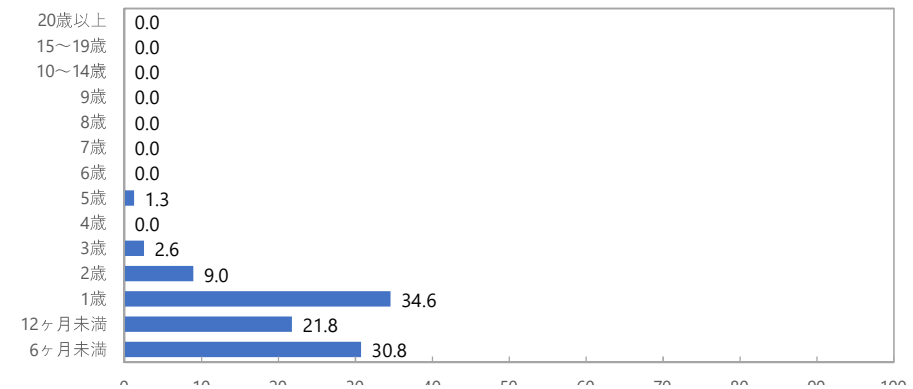
平均報告数 (2020/21を除く)	2015/16	2016/17	2017/18	2018/19	2019/20	2020/21
1,867	1,737	2,203	2,589	2,586	221	1,546



定点あたり報告数 (沖縄県、全国)



定点あたり報告数 (保健所)



宿泊療養施設:入居状況等の報告

1. 運営状況

	那 覇		北 部	宮 古		八重山	合 計
	リブネックス 那覇	東横イン 旭橋駅前	ホテル・スライ ト名護	ピ・スリー 宮古島 NEXUS	ピ・スライフト 宮古島	ホテル 石垣	
開設日 (再開日)	7月30日	8月4日	10月20日	8月12日	1月28日	8月4日	
確保部屋数	60部屋	200部屋	30部屋	27部屋	73部屋	50部屋	440部屋
入居部屋数	4部屋	87部屋	8部屋	0部屋	30部屋	2部屋	131部屋
残部屋数	56部屋	113部屋	22部屋	27部屋	43部屋	48部屋	309部屋
総入所者数	113人	1846人	171人	101人	46人	115人	2392人
総退所者数	109人	1755人	162人	101人	13人	113人	2253人
入居人数	4人	91人	9人	0人	33人	2人	139人
陽性者数	4人	90人	9人	0人	33人	2人	138人

2. 男女別人数・比率

男女比	男性人数	女性人数	計
人数	95人	44人	139人
比率	68.3%	31.7%	100.0%

3. 年代別人数・比率

年代別	男性人数	女性人数	計	年代別割合
10歳未満	3人	3人	6人	4.3%
10代	10人	2人	12人	8.6%
20代	34人	8人	42人	30.2%
30代	11人	4人	15人	10.8%
40代	18人	10人	28人	20.1%
50代	10人	10人	20人	14.4%
60代	6人	5人	11人	7.9%
70代	3人	1人	4人	2.9%
80代	人	人	人	0.0%
年齢確認中	人	1人	1人	0.7%
小計	95人	44人	139人	100.0%

沖縄県内の人口変動状況について

外出自粛の効果を定量的に分析するため、KDDIから位置情報ビッグデータ分析ツール「KDDI Location Analyzer」を利用し、検証を行った。

調査箇所は、本島・宮古・八重山の3地域で繁華街・商業地域・空港エリアとし、合計16地点(のべ18地点)を設定した。

1. 調査箇所・時間

3月20日(金・祝)又は21日(土)を基準日と設定し、(1)繁華街エリアに関しては22時時点の金・土曜日及び祝祭日の前日、(2)商業エリアに関しては土日祝祭日の15時時点、(3)空港に関しては土日祝祭日1日単位で検証を行った。

(1) 繁華街エリア：22時時点(10地点)

- ①名護市：みどり街周辺、②沖縄市：中の町・ゲート通り周辺、③那覇市：松山周辺
④那覇市：久茂地周辺、⑤那覇市：てんぷす那覇周辺(桜坂・平和通り等)、
⑥那覇市：栄町周辺、⑦浦添市：屋富祖周辺、⑧宜野湾市：普天間周辺
⑨宮古島市：西里通り・下里通り周辺、⑩石垣市：美崎町周辺

(2) 商業エリア：15時時点(7地点)

- ①北谷町：美浜周辺、②北中城村：イオンモール沖縄ライカム、
③浦添市：サンエー浦添西海岸パルコシティ、
④豊見城市：豊崎ショッピングモールあしびな、⑤那覇市：サンエー那覇メインプレイス
⑥那覇市：久茂地周辺、⑦那覇市：てんぷす那覇周辺(桜坂・平和通り等)

(3) 空港エリア：1日単位(3地点)

- ①那覇空港、②宮古空港、③石垣空港

2. 分析結果

(1) 繁華街エリア：22時時点(10地点平均) ※9/5、9/6台風10号接近

3/21 (土)	4/4 (土)	5/2 (土)	7/25 (土)	8/1 (土)	9/5 (土)	10/3 (土)	11/21 (土)	12/19 (土)	12/26 (土)	1/2 (土)	1/9 (土)	1/16 (土)	1/23 (土)
基準日	▲44.7	▲64.9	▲7.8	▲45.8	▲40.1	▲22.3	▲12.0	▲20.9	▲24.7	▲36.0	▲34.1	▲39.0	▲54.4

(2) 商業エリア：15時時点(7地点平均)

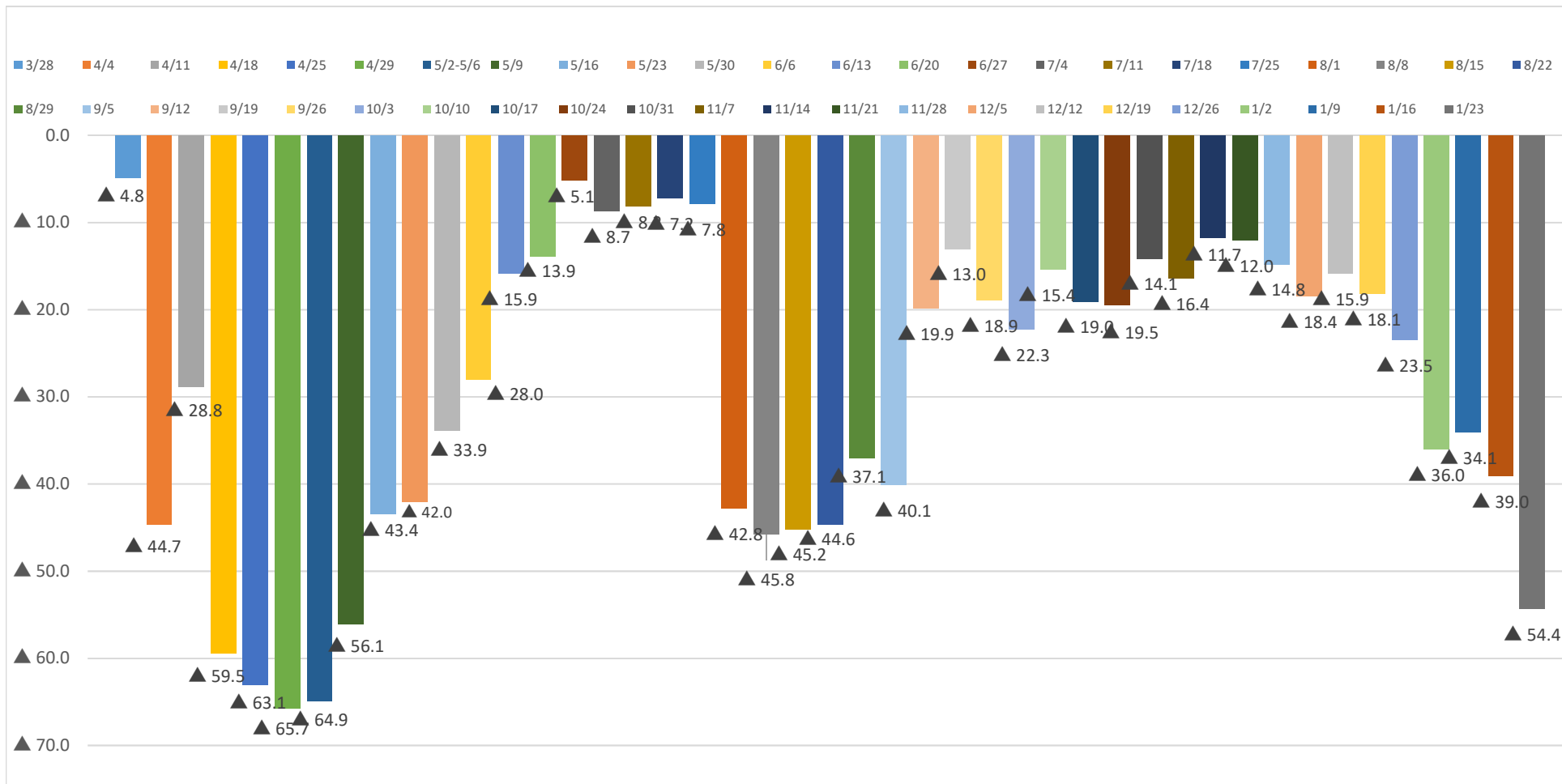
3/20 (金祝)	4/5 (日)	5/2-5/6 土-水	7/23-26 木-日	8/2 (日)	9/6 (日)	10/4 (日)	11/21-23 土-月	12/20 (日)	12/27 (日)	1/3 (日)	1/10 (日)	1/17 (日)	1/24 (日)
基準日	▲32.4	▲62.0	▲10.9	▲34.0	▲39.0	▲14.5	▲3.0	6.2	0.7	2.0	▲5.1	▲15.5	▲28.1

(3) 空港エリア：1日単位(3地点平均)

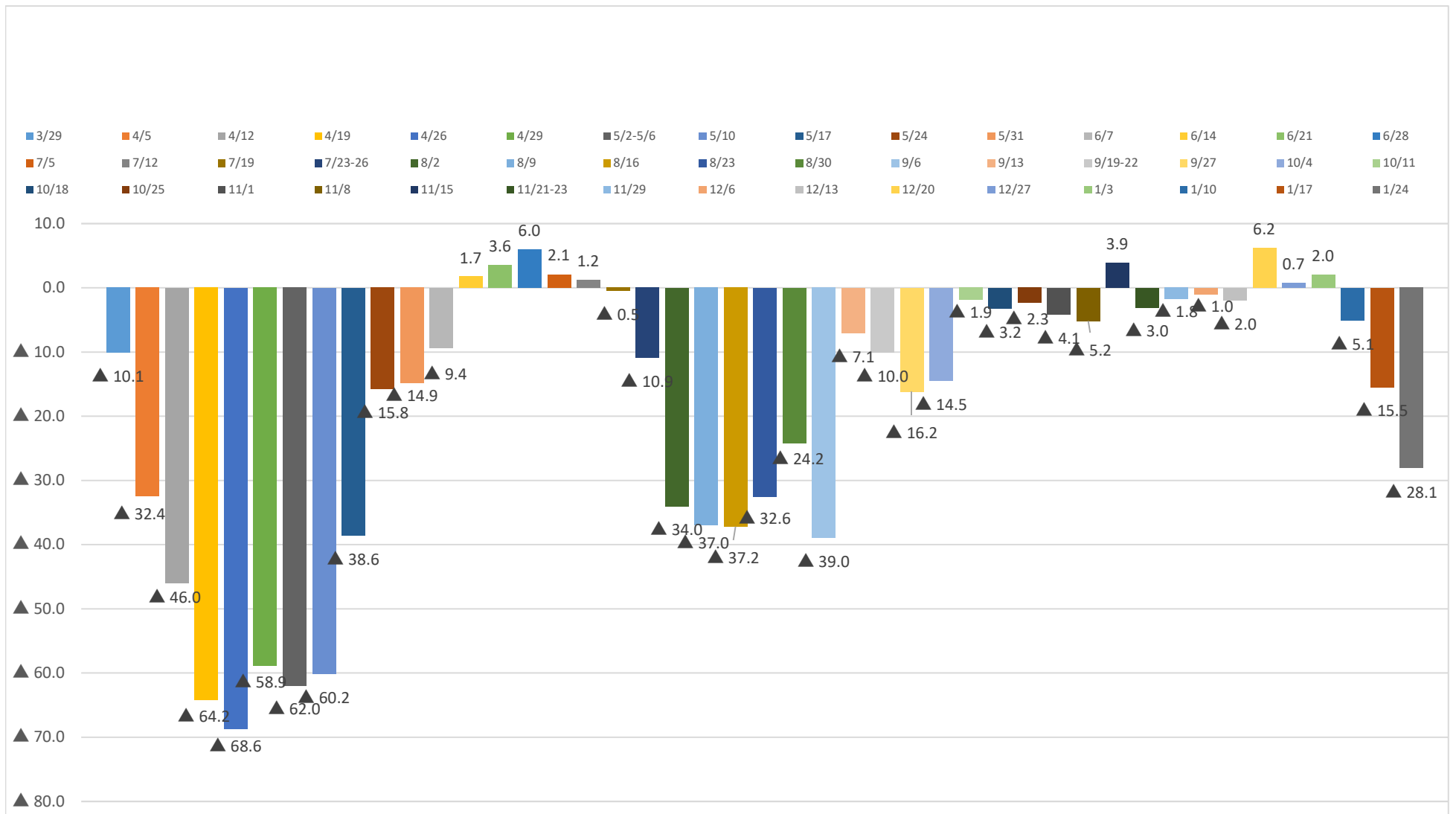
3/21 (金祝)	4/5 (日)	5/2-5/6 土-水	7/23-25 木-日	8/2 (日)	9/6 (日)	10/4 (日)	11/21-23 土-月	12/20 (日)	12/27 (日)	1/3 (日)	1/10 (日)	1/17 (日)	1/24 (日)
基準日	▲28.2	▲81.3	▲0.3	▲25.9	▲80.5	▲23.1	17.0	▲15.3	▲12.7	9.0	▲44.4	▲55.7	▲63.1

沖縄県内の人口変動状況について

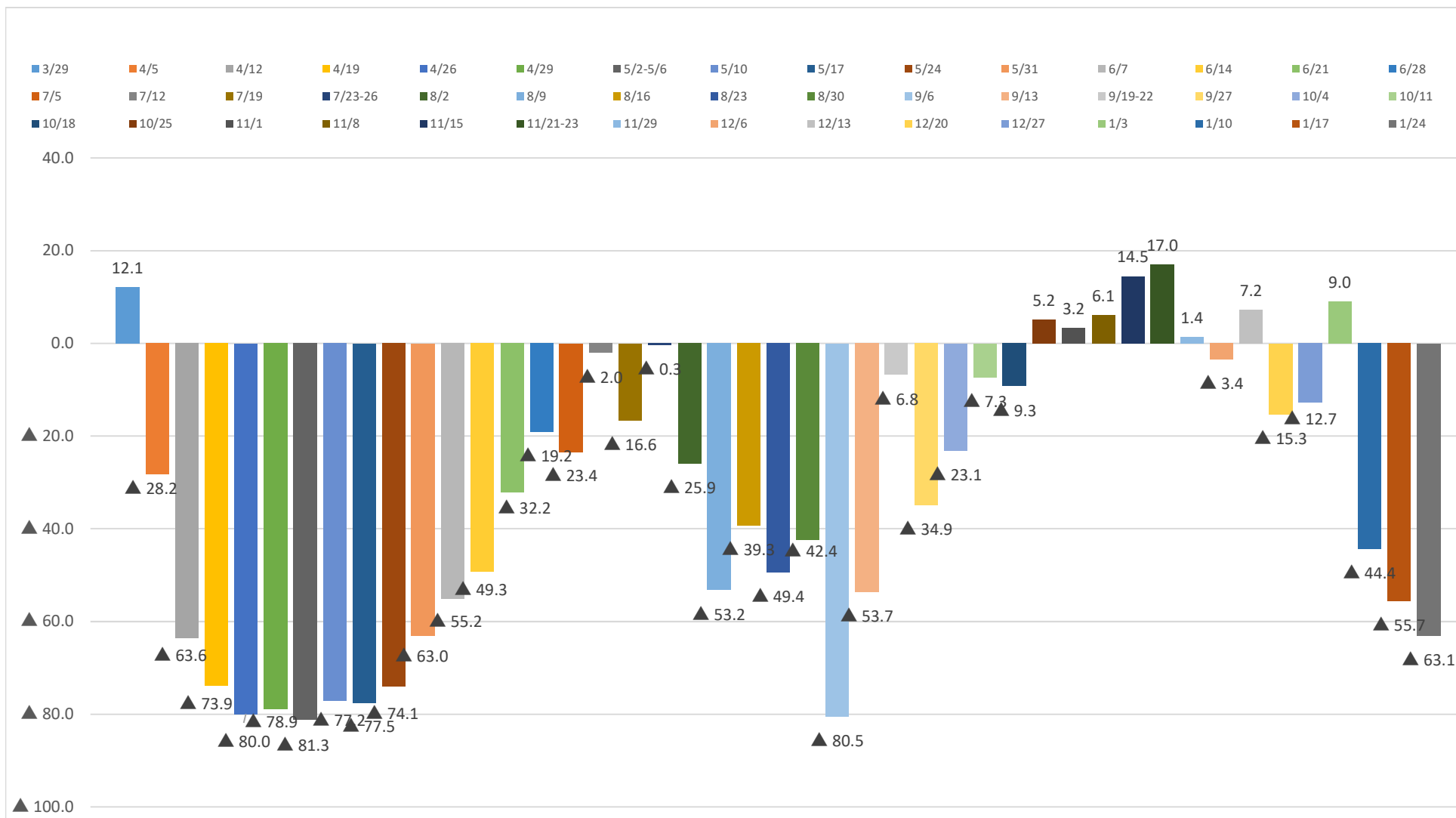
【Ⅰ 繁華街エリア合計：3月21日(土)と比較して各土曜日22時時点】



【Ⅱ 商業エリア合計：3月20日(金祝)と比較して各日曜日15時時点】



【Ⅲ 空港エリア合計：3月20日(金祝)と比較して各日曜日 1日単位】



宮古・八重山地域の感染状況

令和3年1月31日時点

令和2年10月16日(金)から宮古及び八重山地域を医療フェーズ5へ引き上げ
 令和2年11月17日(火)から宮古及び八重山地域を医療フェーズ4へ引き下げ
 令和2年12月9日(水)から宮古を医療フェーズ5へ引き上げ
 令和3年1月14日(木)から県内全域で医療フェーズ5へ引き上げ

【宮古】

総括情報部

判断指標		1/17	1/18	1/19	1/20	1/21	1/22	1/23	1/24	1/25	1/26	1/27	1/28	1/29	1/30	1/31
圏内の医療体制	① 療養者数(入院中・宿泊療養中・自宅療養中・入院等調整中)	23	30	33	34	38	45	55	69	68	102	135	161	169	172	180
	② 現時点:病床占有率(入院中/病床数)	36.4%	57.6%	66.7%	68.8%	71.4%	71.4%	84.2%	88.9%	94.9%	91.3%	94.6%	90.0%	94.3%	93.9%	98.3%
圏内の感染状況	④ 新規感染者数(直近1週間合計)	22	33	37	37	39	45	53	61	55	84	111	142	145	137	139
	⑤ 感染経路不明な症例の割合(直近1週間平均)	54.5%	39.4%	43.2%	40.5%	41.0%	37.8%	43.4%	52.5%	58.2%	39.3%	50.5%	57.7%	62.8%	62.8%	64.7%
判断指標関係	① 病床数															
	○医療機関病床数	33	33	30	32	35	35	38	36	39	46	56	60	70	66	59
	○宿泊施設病床数	30	30	30	30	30	30	30	30	30	30	30	90	100	100	100
	② 重症用病床数	1	1	1	1	1	1	0	0	0	0	0	0	0	0	0
	③ 新規感染者数	6	11	5	6	4	9	12	14	5	34	33	35	12	4	16
	④ 感染経路不明者数	3	1	3	2	2	3	9	12	1	4	25	28	12	4	16
	⑤ 重症者数	0	0	0	0	0	0	0	0	0	0	0	0	0	0	0
⑥ 入院患者数	12	19	20	22	25	25	32	32	37	42	53	54	66	62	58	

【八重山】

判断指標		1/17	1/18	1/19	1/20	1/21	1/22	1/23	1/24	1/25	1/26	1/27	1/28	1/29	1/30	1/31
圏内の医療体制	① 療養者数(入院中・宿泊療養中・自宅療養中・入院等調整中)	37	32	25	28	30	24	28	27	26	18	19	18	23	18	16
	② 現時点:病床占有率(入院中/病床数)	80.6%	75.0%	55.6%	53.6%	69.2%	46.2%	52.0%	52.0%	46.2%	36.0%	40.0%	50.0%	54.5%	48.0%	48.0%
圏内の感染状況	④ 新規感染者数(直近1週間合計)	22	20	19	18	20	16	16	18	19	17	16	13	17	13	10
	⑤ 感染経路不明な症例の割合(直近1週間平均)	63.6%	65.0%	68.4%	61.1%	65.0%	75.0%	75.0%	77.8%	78.9%	82.4%	87.5%	84.6%	88.2%	100.0%	100.0%
判断指標関係	① 病床数															
	○医療機関病床数	31	28	27	28	26	26	25	25	26	25	25	22	22	25	25
	○宿泊施設病床数	50	50	50	50	50	50	50	50	50	50	50	50	50	50	50
	② 重症用病床数	2	2	2	1	1	1	1	1	1	1	0	0	0	0	0
	③ 新規感染者数	1	0	3	4	4	0	4	3	1	1	3	1	4	0	0
	④ 感染経路不明者数	1	0	2	3	4	0	2	3	1	1	3	1	4	0	0
	⑤ 重症者数	2	2	2	1	1	1	1	1	1	1	0	0	0	0	0
⑥ 入院患者数	25	21	15	15	18	12	13	13	12	9	10	11	12	12	12	