

第72回沖縄県新型コロナウイルス感染症対策本部会議

日 時：令和3年1月14日(木)15:30~16:30

場 所：県庁6階第1・2特別会議室

次 第

1 開 会

2 報告事項

- (1) 沖縄県内における新型コロナウイルス感染症患者の発生等について
- (2) 米軍基地内における新型コロナウイルス感染症患者の発生等について
- (3) 沖縄県内及び全国の感染状況について
- (4) 宿泊施設の運用状況について
- (5) 沖縄県人口変動状況について
- (6) クラスターの発生状況について
- (7) 宮古・八重山地域の感染状況について
- (8) 感染拡大を食い止めるための緊急特別対策の実施について(更新)
- (9) 沖縄県における疫学状況と今後の見通し

3 その他

4 閉 会

沖縄県における新型コロナウイルス感染症陽性者の状況

資料 1

分類	1月14日(木)			12時00分現在
年代	男性	女性	非公表	合計
90歳以上	35	70		105 2%
80代	112	124		236 4%
70代	244	196		440 7%
60代	443	301	1	745 12%
50代	507	343		850 14%
40代	608	403	1	1012 17%
30代	549	397		946 15%
20代	624	569		1193 20%
10代	197	185	1	383 6%
10歳未満	84	92	3	179 3%
年代非公表	2	9	7	18 0%
合計	3405	2689	13	6107

療養状況	人数		
入院中	240	うち重症	7
		うち中等症	89
		※国基準	うち重症 25
			うち中等症 71
入院・療養等調整中	55		
宿泊施設療養中	130		
自宅療養中	144		
療養中患者計			569
入院勧告解除等	5457		
うち解除後再入院		5	※
うち退院		5452	
死亡退院	86		
合計	6112		
合計(実数)	6107	※重複例は複数カウントせず	

推定感染経路			
接触者	※1	3455	57%
接触判明	※2	21	0%
米軍関係		1	0%
県外		26	0%
海外		5	0%
飲食店		32	1%
職場		11	0%
調査中		2467	40%
不明		89	1%
合計		6107	

※1: 確定患者との接触者として予め把握されていた例
 ※2: 陽性確定後、調査を行った結果、確定患者との接触が事後に判明した例

居住地	うち解除		
那覇市	2000	33%	1825
宜野湾市	313	5%	282
石垣市	198	3%	165
浦添市	561	9%	513
名護市	244	4%	189
糸満市	253	4%	217
沖縄市	503	8%	443
豊見城市	290	5%	263
うるま市	225	4%	204
宮古島市	191	3%	174
南城市	167	3%	144
※北部保健所管内	111	2%	102
※中部保健所管内	433	7%	380
※南部保健所管内	497	8%	439
※宮古保健所管内	0	0%	0
※八重山保健所管内	28	0%	28
北海道	1	0%	1
秋田県	1	0%	1
宮城県	1	0%	1
群馬県	1	0%	1
埼玉県	4	0%	4
千葉県	5	0%	4
東京都	51	1%	47
神奈川県	9	0%	8
愛知県	2	0%	2
京都府	1	0%	1
大阪府	6	0%	4
兵庫県	2	0%	2
和歌山県	1	0%	1
香川県	1	0%	1
広島県	2	0%	2
福岡県	1	0%	0
鹿児島県	2	0%	2
確認中	2	0%	2
合計	6107		5452

※市を除く

行政検査件数	
前日まで	37653件
1月14日	146件
合計	37799件

新規陽性者数	
行政検査	12名
保険診療	58名
合計	70名

沖縄県における新型コロナウイルス感染症陽性者の状況【7月以降】

分類	1月14日(木)			12時00分現在
年代	男性	女性	非公表	合計
90歳以上	35	70		105 2%
80代	107	123		230 4%
70代	230	183		413 7%
60代	428	294	1	723 12%
50代	491	334		825 14%
40代	596	389	1	986 17%
30代	542	390		932 16%
20代	608	565		1173 20%
10代	196	184	1	381 6%
10歳未満	84	92	3	179 3%
年代非公表	2	9	7	18 0%
合計	3319	2633	13	5965

療養状況	人数		
入院中	240	うち重症	7
		うち中等症	89
		※国基準	うち重症 25
			うち中等症 71
入院・療養等調整中	55		
宿泊施設療養中	130		
自宅療養中	144		
療養中患者計			569
入院勧告解除等	5318		
うち解除後再入院		1	※
うち退院		5317	89%
死亡退院	79		
合計	5966		
合計(実数)	5965	※重複例は複数カウントせず	

推定感染経路			
接触者	※1	3407	57%
接触判明	※2	5	0%
米軍関係		1	0%
県外		14	0%
海外		0	0%
飲食店		10	0%
職場		4	0%
調査中		2467	41%
不明		57	1%
合計		5965	

※1: 確定患者との接触者として予め把握されていた例
 ※2: 陽性確定後、調査を行った結果、確定患者との接触が事後に判明した例

居住地	うち解除		
那覇市	1937	32%	1765
宜野湾市	308	5%	277
石垣市	194	3%	161
浦添市	554	9%	506
名護市	242	4%	187
糸満市	252	4%	216
沖縄市	487	8%	428
豊見城市	285	5%	258
うるま市	222	4%	201
宮古島市	191	3%	174
南城市	165	3%	143
※北部保健所管内	111	2%	102
※中部保健所管内	416	7%	365
※南部保健所管内	484	8%	426
※宮古保健所管内	0	0%	0
※八重山保健所管内	28	0%	28
北海道	1	0%	1
秋田県	1	0%	1
宮城県	1	0%	1
群馬県	1	0%	1
埼玉県	4	0%	4
千葉県	5	0%	4
東京都	47	1%	43
神奈川県	9	0%	8
愛知県	2	0%	2
京都府	1	0%	1
大阪府	6	0%	4
兵庫県	2	0%	2
和歌山県	1	0%	1
香川県	1	0%	1
福岡県	1	0%	0
広島県	2	0%	2
鹿児島県	2	0%	2
確認中	2	0%	2
合計	5965		5317

※市を除く

行政検査件数(7月以降)	
前日まで	34030件
1月14日	146件
合計	34176件

新規陽性者数	
行政検査	12名
保険診療	58名
合計	70名

沖縄県における新型コロナウイルス感染症陽性者の状況

1 陽性者一覧

(欠番60例)

確定陽性者	性別	年齢	発病日	確定日	居住地	職業	推定感染経路
6167	男性	30代	1月11日	1月14日	南部保健所管内	確認中	県内確定例の接触者
6166	男性	10歳未満	1月14日	1月14日	南部保健所管内	確認中	県内確定例の接触者
6165	女性	10歳未満	1月14日	1月14日	南部保健所管内	確認中	県内確定例の接触者
6164	女性	40代	1月11日	1月14日	南部保健所管内	確認中	県内確定例の接触者
6163	女性	20代	1月9日	1月14日	糸満市	保育士	県内確定例の接触者
6162	女性	40代	確認中	1月14日	浦添市	会社員	県内確定例の接触者
6161	男性	30代	確認中	1月14日	名護市	確認中	県内確定例の接触者
6160	女性	40代	1月9日	1月14日	那覇市	確認中	県内確定例の接触者
6159	女性	50代	1月11日	1月14日	宜野湾市	会社員	県内確定例の接触者
6158	男性	40代	1月11日	1月14日	沖縄市	確認中	調査中
6157	女性	40代	1月12日	1月14日	沖縄市	医療関係者	調査中
6156	女性	20代	1月11日	1月14日	沖縄市	医療関係者	調査中
6155	女性	70代	1月11日	1月13日	名護市	確認中	調査中
6154	男性	10代	確認中	1月13日	沖縄市	確認中	県内確定例の接触者
6153	男性	20代	1月9日	1月13日	名護市	団体職員	県内確定例の接触者
6152	男性	10代	確認中	1月13日	うるま市	確認中	県内確定例の接触者
6151	男性	50代	確認中	1月13日	石垣市	建設業	調査中

確定陽性者	性別	年齢	発病日	確定日	居住地	職業	推定感染経路
6150	男性	60代	1月9日	1月13日	石垣市	確認中	調査中
6149	女性	20代	1月13日	1月13日	糸満市	確認中	県内確定例の接触者
6148	女性	20代	1月12日	1月13日	南部保健所管内	学生	県内確定例の接触者
6147	女性	50代	1月12日	1月13日	宜野湾市	確認中	県内確定例の接触者
6146	男性	60代	1月12日	1月13日	南部保健所管内	無職	調査中
6145	女性	40代	1月12日	1月13日	糸満市	接客業	県内確定例の接触者
6144	男性	20代	1月12日	1月13日	中部保健所管内	学生	調査中
6143	男性	10歳未満	1月13日	1月13日	糸満市	確認中	県内確定例の接触者
6142	女性	60代	1月11日	1月13日	那覇市	確認中	調査中
6141	女性	30代	1月9日	1月13日	糸満市	接客業	県内確定例の接触者
6140	男性	40代	1月9日	1月13日	宜野湾市	確認中	調査中
6139	女性	50代	確認中	1月13日	宜野湾市	介護士	調査中
6138	女性	40代	1月8日	1月13日	豊見城市	接客業	県内確定例の接触者
6137	女性	50代	1月11日	1月13日	浦添市	確認中	調査中
6136	男性	20代	1月11日	1月13日	豊見城市	学生	調査中
6135	男性	20代	1月9日	1月13日	那覇市	飲食業	調査中
6134	男性	10代	1月12日	1月13日	豊見城市	学生	調査中
6133	女性	10代	1月7日	1月13日	宮古島市	確認中	調査中
6132	男性	20代	1月10日	1月13日	うるま市	学生	調査中

確定陽性者	性別	年齢	発病日	確定日	居住地	職業	推定感染経路
6131	男性	50代	1月11日	1月13日	うるま市	会社員	調査中
6130	女性	20代	1月4日	1月13日	名護市	確認中	県内確定例の接触者
6129	男性	20代	1月8日	1月13日	うるま市	会社員	調査中
6128	男性	20代	1月11日	1月13日	南部保健所管内	確認中	調査中
6127	女性	20代	確認中	1月13日	中部保健所管内	無職	調査中
6126	女性	10代	1月5日	1月13日	那覇市	確認中	県内確定例の接触者
6125	女性	10代	1月12日	1月13日	宮古島市	確認中	県内確定例の接触者
6124	女性	50代	1月10日	1月13日	南部保健所管内	飲食業	調査中
6123	男性	20代	1月12日	1月13日	那覇市	会社員	県内確定例の接触者
6122	男性	10代	1月11日	1月13日	那覇市	確認中	県内確定例の接触者
6121	男性	80代	1月12日	1月13日	中部保健所管内	確認中	県内確定例の接触者
6120	女性	30代	1月8日	1月13日	南部保健所管内	医療関係者	調査中
6119	男性	30代	1月9日	1月13日	南部保健所管内	自営業	調査中
6118	男性	40代	1月6日	1月13日	那覇市	会社員	調査中
6117	男性	10代	1月12日	1月13日	南城市	確認中	調査中
6116	男性	20代	1月12日	1月13日	浦添市	確認中	調査中
6115	男性	50代	1月9日	1月13日	糸満市	確認中	調査中
6114	女性	60代	1月10日	1月13日	那覇市	医療関係者	調査中
6113	女性	20代	1月6日	1月13日	沖縄市	学生	調査中

確定陽性者	性別	年齢	発病日	確定日	居住地	職業	推定感染経路
6112	男性	40代	1月10日	1月13日	うるま市	会社員	調査中
6111	女性	80代	1月8日	1月13日	南城市	無職	調査中
6110	女性	40代	1月9日	1月13日	南部保健所管内	飲食業	調査中
6109	女性	50代	1月8日	1月13日	うるま市	会社員	県内確定例の接触者
6108	女性	50代	1月12日	1月13日	南城市	医療関係者	調査中
6107	女性	20代	1月10日	1月13日	宜野湾市	確認中	県内確定例の接触者
6106	女性	40代	1月10日	1月13日	沖縄市	確認中	県内確定例の接触者
6105	男性	50代	1月10日	1月13日	那覇市	公務員	調査中
6104	男性	30代	1月9日	1月13日	南城市	会社員	県内確定例の接触者
6103	女性	40代	1月10日	1月13日	糸満市	接客業	県内確定例の接触者
6102	男性	20代	1月6日	1月13日	南部保健所管内	自営業	調査中
6101	男性	20代	1月11日	1月13日	糸満市	学生	調査中
6100	男性	60代	1月8日	1月13日	那覇市	会社員	調査中
6099	女性	50代	1月8日	1月13日	那覇市	無職	調査中
6098	女性	60代	1月11日	1月13日	那覇市	確認中	県内確定例の接触者
6097	女性	10代	1月11日	1月13日	那覇市	確認中	県内確定例の接触者
6096	男性	20代	1月11日	1月13日	糸満市	確認中	県外確定例の接触者
6095	男性	20代	1月9日	1月13日	南部保健所管内	サービス業	県内確定例の接触者
6094	女性	20代	1月9日	1月13日	豊見城市	飲食業	県内確定例の接触者

確定陽性者	性別	年齢	発病日	確定日	居住地	職業	推定感染経路
6093	男性	30代	確認中	1月13日	南部保健所管内	会社員	県内確定例の接触者
6092	男性	30代	1月12日	1月13日	南部保健所管内	飲食業	県内確定例の接触者
6091	男性	30代	1月11日	1月13日	南部保健所管内	会社員	県内確定例の接触者
6090	女性	60代	1月12日	1月13日	浦添市	飲食業	県内確定例の接触者
6089	男性	20代	1月8日	1月13日	浦添市	介護職	県内確定例の接触者
6088	女性	20代	確認中	1月13日	名護市	確認中	県内確定例の接触者
6087	男性	70代	確認中	1月13日	名護市	確認中	県内確定例の接触者
6086	男性	20代	1月11日	1月13日	名護市	確認中	県内確定例の接触者
6085	男性	50代	1月6日	1月13日	石垣市	確認中	調査中
6084	女性	20代	確認中	1月12日	宜野湾市	確認中	調査中
6083	男性	20代	1月11日	1月12日	中部保健所管内	確認中	県内確定例の接触者
6082	女性	70代	1月9日	1月12日	中部保健所管内	販売員	調査中
6081	女性	30代	1月10日	1月12日	糸満市	飲食業	調査中
6080	女性	30代	1月9日	1月12日	那覇市	会社員	調査中
6079	男性	30代	1月9日	1月12日	那覇市	確認中	調査中
6078	男性	10代	1月7日	1月12日	沖縄市	学生	調査中
6077	男性	10代	1月8日	1月12日	沖縄市	確認中	調査中
6076	男性	40代	1月9日	1月12日	沖縄市	確認中	調査中
6075	男性	10歳未満	確認中	1月12日	宮古島市	確認中	県内確定例の接触者

確定陽性者	性別	年齢	発病日	確定日	居住地	職業	推定感染経路
6074	女性	80代	確認中	1月12日	宮古島市	無職	県内確定例の接触者
6073	女性	60代	確認中	1月12日	宮古島市	会社員	県内確定例の接触者
6072	女性	20代	1月9日	1月12日	豊見城市	会社員	県内確定例の接触者
6071	男性	20代	1月7日	1月12日	豊見城市	会社員	調査中
6070	男性	70代	1月11日	1月12日	石垣市	確認中	調査中
6069	女性	50代	確認中	1月12日	石垣市	確認中	調査中
6068	男性	60代	1月8日	1月12日	石垣市	確認中	調査中
6067	女性	70代	確認中	1月12日	石垣市	自営業	調査中
6066	男性	40代	1月9日	1月12日	糸満市	確認中	調査中
6065	女性	40代	1月7日	1月12日	南部保健所管内	接客業	調査中
6064	女性	30代	1月10日	1月12日	糸満市	保育士	調査中
6063	男性	50代	1月4日	1月12日	うるま市	販売員	調査中
6062	女性	50代	1月5日	1月12日	宜野湾市	介護職	調査中
6061	女性	40代	1月9日	1月12日	中部保健所管内	確認中	調査中
6060	男性	50代	1月10日	1月12日	那覇市	会社員	調査中
6059	女性	40代	確認中	1月12日	浦添市	会社役員	調査中
6058	男性	10代	1月11日	1月12日	那覇市	確認中	調査中
6057	女性	50代	1月11日	1月12日	南城市	団体職員	調査中
6056	男性	20代	1月6日	1月12日	那覇市	接客業	調査中

在沖米軍基地内における新型コロナウイルス感染症発生状況

(1月14日 12:00 現在)

1 米軍基地内陽性者数

場所	昨日まで	新規陽性者	合計
嘉手納基地	128	1	129
キャンプマクトリアス	2		2
普天間基地	161		161
キャンプハンセン	307	2	309
キャンプキンザー	15	3	18
キャンプフォスター	76		76
ホワイトビーチ	2		2
キャンプコートニー	45	1	46
キャンプシュワブ	31	1	32
トリイ通信施設	12		12
キャンプシールズ	2		2
その他	2		2
合計	783	8	791
隔離解除(全軍)			725

2 基地従業員検査状況(濃厚接触者・有症状者)

所属	検査数 (累計)	陽性者 (累計)
嘉手納基地	(53)	(14)
マクトリアス	(1)	
普天間基地	(9)	(3)
キャンプハンセン	(22)	(3)
キャンプキンザー	(17)	(9)
キャンプフォスター	(17)	(8) ※
キャンプコートニー	(4)	(2)
キャンプシュワブ	(1)	
陸軍貯油施設	(1)	(1)
トリイ通信施設	(3)	(3)
嘉手納弾薬庫地区	(1)	(1)
不明	(14)	
合計	0 (143)	0 (44)

3 繁華街店員・基地従業員等無症状者を対象としたPCR検査

場所	検査数	陽性者数
北谷町 (7/12)	130	0
金武町 (7/19)	198	0
ハンセン・普天間基地 従業員(7/25・26)	983	1 ※
計	1311	1

※再掲

資料3

沖縄県新型コロナウイルス感染症対策：警戒レベル判断指標等の状況【令和3年1月14日時点】

判断指標		12/31	1/1	1/2	1/3	1/4	1/5	1/6	1/7	1/8	1/9	1/10	1/11	1/12	1/13	1/14	第1段階 発生早期	第2段階 流行警戒期	第3段階 感染流行期	第4段階 感染蔓延期	
県内の 医療体制	① 療養者数（入院中・宿泊療養中・自宅療養中・入院等調整中）	386	397	376	373	356	358	390	440	468	510	544	556	548	551	568	23人以下	54人以下	329人以下	329人超	
	② 【確保済】病床占有率（入院中/確保済病床数）	56.3	57.5	62.5	60.3	55.4	53.9	54.1	57.0	61.1	66.9	70.4	68.4	68.8	67.9	72.9	30%以下	45%以下	70%以下	70%超	
	③ 【確保済】重症者用病床占有率（重症者(県基準)/確保済重症者用病床数）	50.0	46.7	46.7	21.4	21.4	35.7	40.0	40.0	40.0	31.3	33.3	40.0	40.0	41.2	41.2	10%以下	30%以下	60%以下	60%超	
県内の 感染状況	④ 新規感染者数（直近1週間合計）	271	278	254	251	266	281	306	314	348	406	453	458	432	426	430	14人以下	37人以下	211人以下	211人超	
	⑤ 感染経路不明な症例の割合（直近1週間平均）	49.1	52.5	51.6	49.4	47.4	47.7	47.4	45.9	42.8	41.4	40.2	41.7	38.9	41.8	43.7	30%以下	50%以下	70%以下	70%超	
	⑥ 新規PCR検査の陽性率（直近1週間平均）	4.5	4.9	4.7	4.8	3.8	4.4	5.3	4.8	4.9	4.6	5.0	4.9	5.5	6.1	6.3	1%以下	3%以下	7%以下	7%超	
	⑦ 入院1週間以内の重症化率（直近1週間平均）	1.7	1.7	1.7	1.6	1.5	1.5	1.4	1.4	1.3	1.2	1.2	1.2	1.2	1.1	1.1	10%以下	15%以下	20%以下	20%超	
参考指標	① 【確保済】重症者用病床占有率（重症者(国基準)/確保済重症者用病床数）	74.1	74.2	73.3	54.5	54.8	55.2	63.0	65.6	67.7	62.5	67.6	65.0	63.4	69.2	65.8	フェーズⅠ	フェーズⅡ	フェーズⅢ	フェーズⅣ	
国指標 (病床率 関係)	① 最大確保：病床占有率（入院中/最大確保病床数）	36.9	37.9	40.5	41.4	38.6	37.2	36.9	40.5	44.0	48.9	52.7	55.1	54.4	53.6	56.5	未設定	未設定	20%以上	50%以上	
	② 最大確保：重症者用病床占有率（重症者(国基準)/最大確保重症者用病床数）	39.2	45.1	43.1	35.3	33.3	31.4	33.3	41.2	41.2	39.2	45.1	51.0	51.0	52.9	49.0	未設定	未設定	20%以上	50%以上	
	③ 現時点確保：病床占有率（入院中/現時点確保病床数）	33.5	34.3	36.7	37.5	35.0	33.7	33.5	36.7	39.9	44.3	47.8	49.9	49.3	48.6	51.2	未設定	未設定	25%以上	未設定	
	④ 現時点確保：重症者用病床占有率（重症者(国基準)/現時点確保重症者用病床数）	37.7	43.4	41.5	34.0	32.1	30.2	32.1	39.6	39.6	37.7	43.4	49.1	49.1	50.9	47.2	未設定	未設定	25%以上	未設定	
関係数値	項目名	12/31	1/1	1/2	1/3	1/4	1/5	1/6	1/7	1/8	1/9	1/10	1/11	1/12	1/13	1/14					
	① 【確保済】医療機関病床数	279	280	275	292	296	293	290	302	306	311	318	342	336	336	329					
	② うち【確保済】(県基準)重症者用病床数	14	15	15	14	14	14	15	15	15	15	16	15	15	15	17	17				
	③ うち【確保済】(国基準)重症者用病床数	27	31	30	33	31	29	27	32	31	32	34	40	41	39	38					
	④ 最大確保：病床数	425	425	425	425	425	425	425	425	425	425	425	425	425	425	425					
	⑤ うち最大確保：重症者用病床数	51	51	51	51	51	51	51	51	51	51	51	51	51	51	51					
	⑥ 現時点確保：病床数	469	469	469	469	469	469	469	469	469	469	469	469	469	469	469					
	⑦ うち現時点確保：重症者用病床数	53	53	53	53	53	53	53	53	53	53	53	53	53	53	53					
	⑧ 宿泊施設病床数	370	370	370	370	370	370	370	370	370	370	370	370	370	370	370					
	⑨ 新規感染者数	58	48	12	27	36	53	72	66	82	70	74	41	27	66	70					
⑩ 感染経路不明者数	30	25	6	9	11	33	31	29	30	25	23	20	10	41	39						
療養者数	⑪ 入院中	157	161	172	176	164	158	157	172	187	208	224	234	231	228	240					
	うち(県基準)重症者数	7	7	7	3	3	5	6	6	6	5	5	6	6	7	7					
	うち(県基準)中等症者数	73	75	68	62	65	53	58	62	68	73	84	91	98	93	89					
	うち(国基準)重症者数	20	23	22	18	17	16	17	21	21	20	23	26	26	27	25					
	うち(国基準)中等症者数	60	59	53	47	51	42	47	47	53	58	66	71	78	73	71					
	⑫ 入院等調整中	58	51	21	30	33	39	72	66	83	79	74	47	44	60	54					
	⑬ 宿泊施設療養中	111	123	121	110	104	115	111	128	113	122	129	135	132	136	130					
	⑭ 自宅療養中	60	62	62	57	55	46	50	74	85	101	117	140	141	127	144					
	⑮ 療養者数 合計(⑪+⑫+⑬+⑭)	386	397	376	373	356	358	390	440	468	510	544	556	548	551	568					

国と沖縄県の感染警戒レベル判断指標の比較

国は8月7日付け事務連絡「今後の感染状況の変化に対応した対策の実施に関する指標及び目安について」で、指標及び目安を提示したが、これらの指標はあくまで目安であり、一つひとつの指標をもって機械的に判断するのではなく、総合的に判断して、感染状況に応じて積極的かつ機動的に対策を講じることとされている。

沖縄県判断指標				国判断指標				備考	
1	療養者数	569人	第4段階	1	療養者数	39.05人	ステージⅣ相当	○ステージⅢ 15人(219人)以上 ○ステージⅣ 25人(365人)以上	
2	現時点:病床占有率	①実際に確保済みの病床数	第4段階	2	病床占有率	②最大確保病床	③現時点確保病床	ステージⅣ相当	○各項目の定義 ①実際に確保済みの病床:各医療機関に確認し、本日時点の病床確保数 ②最大確保病床:感染ピーク時に向け確保しようとしている病床数 ③現時点確保病床:各医療機関にアンケートを行い報告を受けている最大確保予定の病床数 ○ステージⅢ ②最大確保1/5以上 ③現時点 1/4以上 ○ステージⅣ ②最大確保1/2以上
		72.9%				56.5%			
		240 / 329				240 / 425	240 / 469		
3	現時点:重症者用病床占有率	①実際に確保済みの病床数	第3段階	3	重症者用病床占有率	②最大確保病床	③現時点確保病床	ステージⅢ相当	
		41.2%				49.0%			
		7 / 17				25 / 51	25 / 53		
4	新規感染者数	430人	第4段階	4	新規感染者数	29.51人	ステージⅣ相当	○ステージⅢ 15人(219人)以上 ○ステージⅣ 25人(365人)以上	
5	感染経路不明な症例の割合	43.7%	第2段階	5	感染経路不明割合	43.7%	ステージⅠ or Ⅱ相当	○ステージⅢ・Ⅳ 50%以上	
6	新規PCR検査の陽性率	6.1%	第3段階	6	PCR陽性率	6.1%	ステージⅠ or Ⅱ相当	○ステージⅢ・Ⅳ 10%以上	
7	入院1週間以内の重症化率	1.1%	第1段階	7	直近1週間と先週との比較	今週	先週	ステージⅢ相当	○ステージⅢ・Ⅳ 先週より増加
						430人	314人		

※ステージⅠ又はステージⅡに相当する数値は示されていない

①非コロナ病床：利用率一覧表

1. ICU

No.	地域名	12/31	1/1	1/2	1/3	1/4	1/5	1/6	1/7	1/8	1/9	1/10	1/11	1/12	1/13	1/14
①	北部	50.0%	50.0%	50.0%	50.0%	50.0%	50.0%	50.0%	50.0%	50.0%	50.0%	50.0%	50.0%	50.0%	50.0%	50.0%
②	中部	68.6%	68.6%	60.0%	65.7%	74.3%	82.9%	80.0%	88.6%	85.7%	88.6%	82.9%	82.9%	82.9%	91.4%	94.3%
③	南部	90.7%	90.7%	88.9%	90.7%	90.7%	88.9%	83.3%	92.6%	88.9%	88.9%	88.9%	88.9%	88.9%	103.7%	87.0%
④	那覇	82.1%	82.1%	85.7%	89.3%	89.3%	82.1%	85.7%	100.0%	100.0%	92.9%	85.7%	96.4%	92.9%	85.7%	96.4%
⑤	本島計	81.5%	81.5%	79.0%	82.4%	84.9%	84.9%	82.4%	92.4%	89.9%	89.1%	85.7%	88.2%	87.4%	95.0%	90.8%
⑥	久米島	—	—	—	—	—	—	—	—	—	—	—	—	—	—	—
⑦	宮古	25.0%	25.0%	50.0%	50.0%	50.0%	50.0%	50.0%	25.0%	25.0%	25.0%	25.0%	25.0%	25.0%	25.0%	25.0%
⑧	八重山	100.0%	100.0%	100.0%	100.0%	100.0%	100.0%	100.0%	100.0%	100.0%	100.0%	100.0%	100.0%	100.0%	100.0%	100.0%
⑨	離島計	50.0%	50.0%	66.7%	66.7%	66.7%	66.7%	66.7%	50.0%	50.0%	50.0%	50.0%	50.0%	50.0%	50.0%	50.0%
⑩	総合計	80.0%	80.0%	78.4%	81.6%	84.0%	84.0%	81.6%	90.4%	88.0%	87.2%	84.0%	86.4%	85.6%	92.8%	88.8%

2. HCU

①	北部	70.0%	70.0%	80.0%	70.0%	70.0%	70.0%	70.0%	70.0%	70.0%	70.0%	70.0%	70.0%	70.0%	70.0%	70.0%
②	中部	67.6%	59.5%	62.2%	56.8%	70.3%	73.0%	73.0%	75.7%	81.1%	100.0%	83.8%	83.8%	89.2%	86.5%	88.9%
③	南部	93.3%	93.3%	93.3%	93.3%	93.3%	76.7%	86.7%	86.7%	86.2%	86.2%	86.2%	86.2%	86.2%	82.8%	89.7%
④	那覇	100.0%	100.0%	87.5%	87.5%	87.5%	93.8%	100.0%	100.0%	100.0%	100.0%	87.5%	81.3%	100.0%	100.0%	100.0%
⑤	本島計	81.7%	78.5%	78.5%	75.3%	80.6%	77.4%	81.7%	82.8%	84.8%	92.4%	83.7%	82.6%	82.6%	85.9%	89.0%
⑥	久米島	—	—	—	—	—	—	—	—	—	—	—	—	—	—	—
⑦	宮古	50.0%	50.0%	50.0%	75.0%	75.0%	100.0%	50.0%	75.0%	50.0%	50.0%	25.0%	25.0%	0.0%	75.0%	75.0%
⑧	八重山	66.7%	66.7%	66.7%	66.7%	66.7%	66.7%	66.7%	83.3%	83.3%	66.7%	66.7%	66.7%	66.7%	66.7%	66.7%
⑨	離島計	60.0%	60.0%	60.0%	70.0%	70.0%	80.0%	60.0%	80.0%	70.0%	60.0%	50.0%	50.0%	40.0%	70.0%	70.0%
⑩	総合計	79.6%	76.7%	76.7%	74.8%	79.6%	77.7%	79.6%	82.5%	83.3%	89.2%	80.4%	79.4%	83.3%	84.3%	87.0%

3. 一般病床

①	北部	60.8%	60.8%	59.9%	61.9%	61.9%	63.3%	67.5%	70.9%	70.9%	69.5%	66.1%	66.1%	66.1%	71.1%	74.8%
②	中部	84.3%	87.6%	83.6%	86.9%	86.9%	87.5%	91.2%	98.3%	99.1%	98.9%	98.4%	98.0%	97.8%	98.7%	102.0%
③	南部	86.0%	85.9%	86.7%	87.6%	87.6%	84.6%	87.3%	89.2%	90.4%	90.8%	90.8%	90.8%	92.1%	92.6%	92.5%
④	那覇	78.8%	79.1%	77.8%	79.7%	80.8%	87.5%	90.0%	92.9%	93.3%	92.6%	90.6%	91.7%	93.3%	94.9%	95.9%
⑤	本島計	81.9%	83.0%	81.7%	83.6%	83.9%	84.5%	87.6%	91.6%	92.3%	92.1%	91.2%	91.3%	92.1%	93.3%	94.8%
⑥	久米島	100.0%	100.0%	100.0%	100.0%	100.0%	100.0%	100.0%	100.0%	100.0%	100.0%	100.0%	100.0%	100.0%	100.0%	100.0%
⑦	宮古	66.8%	66.8%	66.4%	66.4%	66.4%	71.0%	79.8%	80.1%	86.3%	84.3%	81.1%	81.1%	83.9%	84.3%	84.3%
⑧	八重山	78.1%	78.9%	78.5%	78.5%	78.5%	71.7%	71.7%	81.7%	81.7%	87.3%	86.9%	86.9%	87.3%	87.3%	87.3%
⑨	離島計	72.9%	73.2%	72.9%	72.9%	72.9%	72.1%	76.7%	81.4%	84.6%	86.1%	84.2%	84.2%	85.9%	86.1%	86.1%
⑩	総合計	80.9%	82.0%	80.7%	82.4%	82.7%	83.2%	86.4%	90.5%	91.5%	91.4%	90.4%	90.5%	91.4%	92.5%	93.8%

②非コロナ病床：利用数一覧表

1. ICU

No	地域名	1/7			1/8			1/9			1/10			1/11			1/12			1/13			1/14		
		病床数	利用数	残数	病床数	利用数	残数	病床数	利用数	残数	病床数	利用数	残数	病床数	利用数	残数	病床数	利用数	残数	病床数	利用数	残数	病床数	利用数	残数
①	北部	2	1	1	2	1	1	2	1	1	2	1	1	2	1	1	2	1	1	2	1	1	2	1	1
②	中部	35	31	4	35	30	5	35	31	4	35	29	6	35	29	6	35	29	6	35	32	3	35	33	2
③	南部	54	50	4	54	48	6	54	48	6	54	48	6	54	48	6	54	48	6	54	56	△2	54	47	7
④	那覇	28	28	0	28	28	0	28	26	2	28	24	4	28	27	1	28	26	2	28	24	4	28	27	1
⑤	本島計	119	110	9	119	107	12	119	106	13	119	102	17	119	105	14	119	104	15	119	113	6	119	108	11
⑥	久米島	0	0	0	0	0	0	0	0	0	0	0	0	0	0	0	0	0	0	0	0	0	0	0	0
⑦	宮古	4	1	3	4	1	3	4	1	3	4	1	3	4	1	3	4	1	3	4	1	3	4	1	3
⑧	八重山	2	2	0	2	2	0	2	2	0	2	2	0	2	2	0	2	2	0	2	2	0	2	2	0
⑨	離島計	6	3	3	6	3	3	6	3	3	6	3	3	6	3	3	6	3	3	6	3	3	6	3	3
⑩	総合計	125	113	12	125	110	15	125	109	16	125	105	20	125	108	17	125	107	18	125	116	9	125	111	14

2. HCU

①	北部	10	7	3	10	7	3	10	7	3	10	7	3	10	7	3	10	7	3	10	7	3	10	7	3
②	中部	37	28	9	37	30	7	37	37	0	37	31	6	37	31	6	37	33	4	37	32	5	27	24	3
③	南部	30	26	4	29	25	4	29	25	4	29	25	4	29	25	4	29	25	4	29	24	5	29	26	3
④	那覇	16	16	0	16	16	0	16	16	0	16	14	2	16	13	3	16	16	0	16	16	0	16	16	0
⑤	本島計	93	77	16	92	78	14	92	85	7	92	77	15	92	76	16	92	81	11	92	79	13	82	73	9
⑥	久米島	0	0	0	0	0	0	0	0	0	0	0	0	0	0	0	0	0	0	0	0	0	0	0	0
⑦	宮古	4	3	1	4	2	2	4	2	2	4	1	3	4	1	3	4	0	4	4	3	1	4	3	1
⑧	八重山	6	5	1	6	5	1	6	4	2	6	4	2	6	4	2	6	4	2	6	4	2	6	4	2
⑨	離島計	10	8	2	10	7	3	10	6	4	10	5	5	10	5	5	10	4	6	10	7	3	10	7	3
⑩	総合計	103	85	18	102	85	17	102	91	11	102	82	20	102	81	21	102	85	17	102	86	16	92	80	12

3. 一般病床

①	北部	357	253	104	357	253	104	357	248	109	357	236	121	357	236	121	357	236	121	357	254	103	357	267	90
②	中部	1,513	1,487	26	1,513	1,499	14	1,413	1,398	15	1,413	1,391	22	1,413	1,385	28	1,413	1,382	31	1,413	1,395	18	1,377	1,404	△27
③	南部	1,710	1,526	184	1,710	1,545	165	1,710	1,553	157	1,710	1,553	157	1,710	1,553	157	1,710	1,575	135	1,710	1,584	126	1,710	1,582	128
④	那覇	981	911	70	981	915	66	981	908	73	981	889	92	981	900	81	981	915	66	981	931	50	981	941	40
⑤	本島計	4,561	4,177	384	4,561	4,212	349	4,461	4,107	354	4,461	4,069	392	4,461	4,074	387	4,461	4,108	353	4,461	4,164	297	4,425	4,194	231
⑥	久米島	15	15	0	15	15	0	15	15	0	15	15	0	15	15	0	15	15	0	15	15	0	15	15	0
⑦	宮古	292	234	58	292	252	40	286	241	45	286	232	54	286	232	54	286	240	46	286	241	45	286	241	45
⑧	八重山	251	205	46	251	205	46	251	219	32	251	218	33	251	218	33	251	219	32	251	219	32	251	219	32
⑨	離島計	558	454	104	558	472	86	552	475	77	552	465	87	552	465	87	552	474	78	552	475	77	552	475	77
⑩	総合計	5,119	4,631	488	5,119	4,684	435	5,013	4,582	431	5,013	4,534	479	5,013	4,539	474	5,013	4,582	431	5,013	4,639	374	4,977	4,669	308

全国の「直近1週間の人口10万人当たり新規感染者数」(沖縄県独自調査)

都道府県名	人口	1月7日	1月8日	1月9日	1月10日	1月11日	1月12日	1月13日	1週間計	(先週同日比)	人口10万人当たりの新規感染者数	順位
北海道	5,249,066	161	181	215	188	135	145	109	1,134	-6	21.60	
青森県	1,243,281	8	9	5	2	6	2	13	45	-1	3.62	
岩手県	1,215,938	3	5	7	12	3	2	10	42	8	3.45	
宮城県	2,296,145	75	61	72	63	31	20	52	374	0	16.29	
秋田県	956,093	2	4	2	6	1	2	2	19	0	1.99	
山形県	1,068,522	1	4	8	3	1	1	0	18	-10	1.68	
福島県	1,830,590	29	38	39	46	28	23	31	234	-9	12.78	
茨城県	2,858,421	90	127	109	84	67	70	77	624	6	21.83	
栃木県	1,934,857	130	150	138	118	106	83	141	866	9	44.76	4位
群馬県	1,930,350	83	100	63	74	36	40	58	454	-1	23.52	
埼玉県	7,347,601	460	496	518	414	347	261	392	2,888	-2	39.31	7位
千葉県	6,285,143	450	455	477	388	340	415	422	2,947	111	46.89	3位
東京都	13,982,622	2447	2392	2268	1494	1219	970	1433	12,223	-158	87.42	1位
神奈川県	9,222,618	679	838	999	729	695	906	767	5,613	176	60.86	2位
新潟県	2,206,566	9	16	13	21	18	18	23	118	3	5.35	
富山県	1,041,352	21	31	19	10	13	14	12	120	-20	11.52	
石川県	1,135,984	25	17	15	19	6	6	10	98	-2	8.63	
福井県	766,789	4	7	10	0	2	0	3	26	-11	3.39	
山梨県	807,725	35	36	20	16	7	20	21	155	2	19.19	
長野県	2,039,096	79	67	41	68	73	51	35	414	-15	20.30	
岐阜県	1,979,516	91	83	105	64	50	35	75	503	-27	25.41	14位
静岡県	3,626,506	82	92	116	127	53	39	92	601	5	16.57	
愛知県	7,542,632	431	405	362	343	198	132	319	2,190	-45	29.03	13位
三重県	1,771,855	27	42	49	43	23	25	33	242	0	13.66	
滋賀県	1,413,774	53	40	57	25	24	24	18	241	-32	17.05	
京都府	2,576,336	143	147	126	146	142	108	145	957	26	37.15	8位
大阪府	8,819,226	607	654	647	532	480	374	536	3,830	-24	43.43	5位
兵庫県	5,450,393	284	297	324	273	150	161	285	1,774	37	32.55	10位
奈良県	1,326,292	26	56	44	46	29	26	31	258	9	19.45	
和歌山県	916,843	21	16	15	15	14	9	12	102	-6	11.13	
鳥取県	552,471	6	3	3	0	0	1	4	17	-11	3.08	
島根県	668,854	2	3	3	3	0	0	1	12	0	1.79	
岡山県	1,885,866	66	46	80	32	52	33	37	346	-22	18.35	
広島県	2,798,628	94	119	63	53	61	33	58	481	-18	17.19	
山口県	1,347,041	16	12	17	21	13	10	13	102	5	7.57	
徳島県	723,524	0	5	5	3	1	35	3	52	-7	7.19	
香川県	951,421	32	34	11	13	14	6	13	123	-1	12.93	
愛媛県	1,330,918	28	38	23	32	27	32	13	193	-10	14.50	
高知県	691,990	12	9	4	7	2	6	14	54	10	7.80	
福岡県	5,111,697	388	369	327	284	212	199	252	2,031	-64	39.73	6位
佐賀県	813,590	21	24	13	22	7	32	32	151	21	18.56	
長崎県	1,314,893	58	43	60	18	22	24	38	263	-5	20.00	
熊本県	1,738,926	63	101	86	82	57	66	81	536	12	30.82	11位
大分県	1,128,022	19	17	13	8	9	14	17	97	-9	8.60	
宮崎県	1,070,752	105	72	76	49	29	13	41	385	-39	35.96	9位
鹿児島県	1,593,040	27	32	39	17	15	20	21	171	-15	10.73	
沖縄県	1,456,955	66	82	70	74	41	27	66	426	-6	29.24	12位
計	126,020,720	7559	7875	7776	6087	4859	4533	5861	44,550	-136	35.35	
米軍在沖		8	9	16	8	0	19	3	63	-5		

・「直近1週間の人口10万人当たり新規感染者数」

2.5~

15~

25~

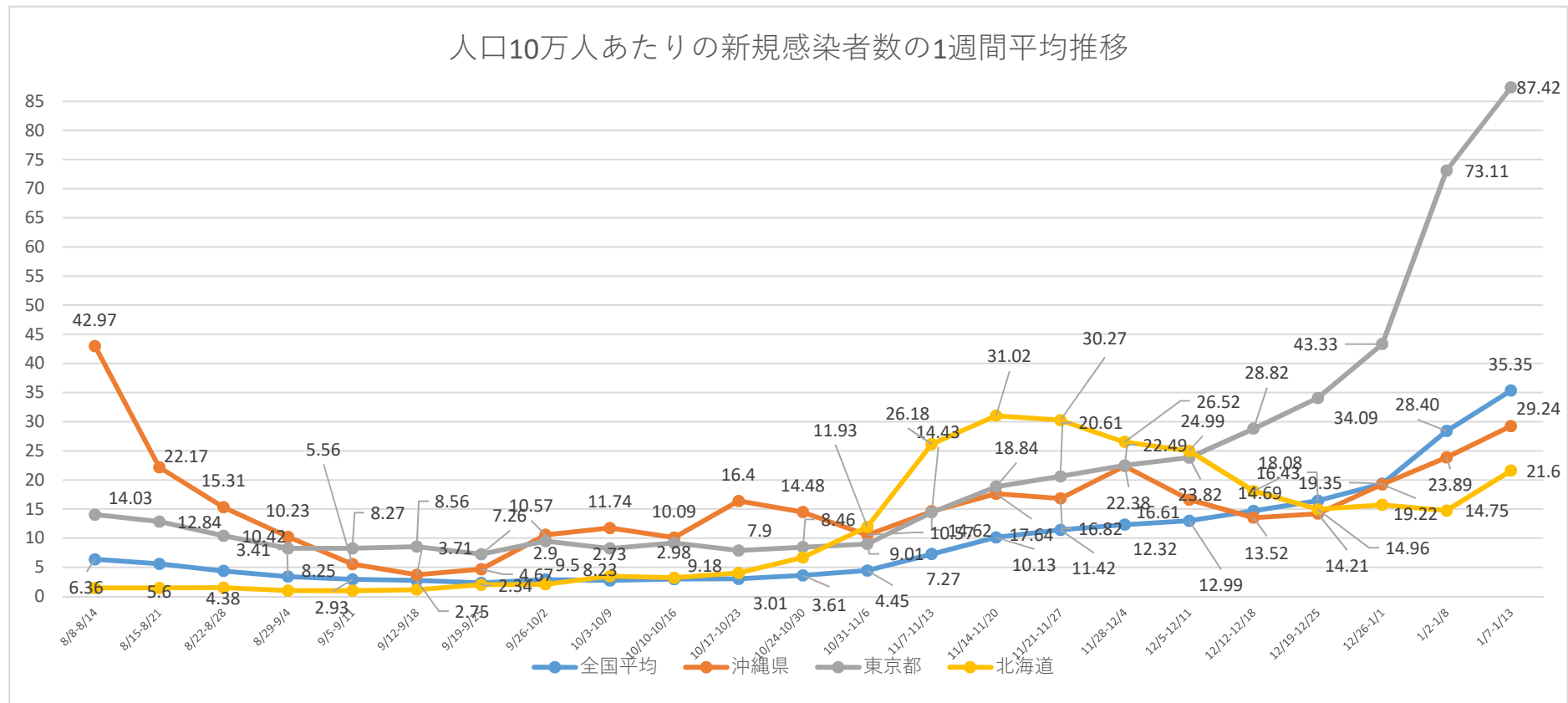
※人口は各都道府県発表の人口推計による(5/1時点での最新のもの)。北海道は発表がないので住民基本台帳人口より。

※各都道府県の新規感染者数は沖縄県の独自調査による(速報値なのでさかのぼっての修正があります。)

総括情報部作成

	8/8-8/14	8/15-8/21	8/22-8/28	8/29-9/4	9/5-9/11	9/12-9/18	9/19-9/25	9/26-10/2	10/3-10/9	10/10-10/16	10/17-10/23	10/24-10/30	10/31-11/6	11/7-11/13	11/14-11/20	11/21-11/27	11/28-12/4	12/5-12/11	12/12-12/18	12/19-12/25	12/26-1/1	1/2-1/8	1/7-1/13
全国平均	6.36	5.6	4.38	3.41	2.93	2.75	2.34	2.9	2.73	2.98	3.01	3.61	4.45	7.27	10.1	11.4	12.32	12.99	14.69	16.43	19.35	28.40	35.35
沖縄県	43	22.2	15.3	10.2	5.56	3.71	4.67	10.6	11.7	10.1	16.4	14.48	10.6	14.6	17.6	16.8	22.4	16.6	13.52	14.21	19.22	23.89	29.24
東京都	14	12.8	10.4	8.25	8.27	8.56	7.26	9.5	8.23	9.18	7.9	8.46	9.01	14.4	18.8	20.6	22.5	23.8	28.82	34.09	43.33	73.11	87.42
北海道	1.45	1.45	1.49	1.01	0.99	1.16	2	2.08	3.47	3.2	4.04	6.69	11.9	26.2	31	30.3	26.5	25	18.08	14.96	15.72	14.75	21.6
大阪府	13.1	11.8	8.54	6.38	6.17	5.4	4.68	4.38	3.83	4.05	5.28	8.28	9.92	15.7	21.3	27.5	29.8	27.2	25.9	21.76	21.16	34.15	43.43

※全国等の数値は、報道資料等から総括情報部が独自に集計した数値になります。



※10/3~11/5まで34日間新規感染者数の10万人当たり割合で全国ワースト（11/6から北海道・大阪ワースト、沖縄1/13 12位）

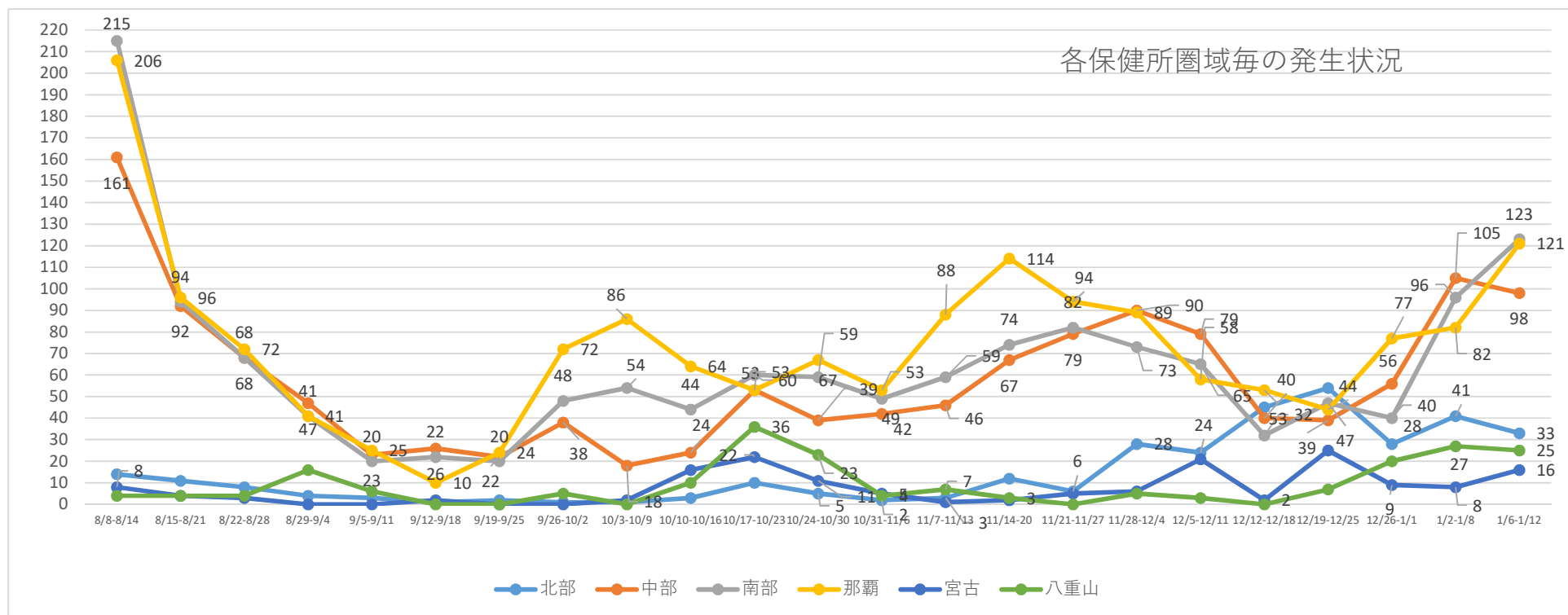
※8/1-9/7まで38日間前回ワースト※10/24~累計感染者数の10万人当たり全国ワースト 12/10ワースト2位（沖縄322、東京325）

各市及び各保健所管内の1週間毎の感染者新規発生状況

	8/8- 8/14	8/15- 8/21	8/22- 8/28	8/29- 9/4	9/5- 9/11	9/12- 9/18	9/19- 9/25	9/26- 10/2	10/3- 10/9	10/10- 10/16	10/17- 10/23	10/24- 10/30	10/31- 11/6	11/7- 11/13	11/14- 20	11/21- 11/27	11/28- 12/4	12/5- 12/11	12/12- 12/18	12/19- 12/25	12/26- 1/1	1/2- 1/8	1/6- 1/12
名護市	6	5	6	2	2	0	1	1	1	3	8	4	1	2	6	2	20	20	31	22	25	35	31
北部保健所管内	8	6	2	2	1	1	1	0	0	0	2	1	1	1	6	4	8	4	14	32	3	6	2
宜野湾市	33	8	9	2	1	5	4	4	6	5	10	11	13	18	31	27	17	10	7	9	11	18	21
沖縄市	28	26	22	25	13	13	10	16	8	6	21	17	18	13	20	27	44	28	13	18	16	38	31
うるま市	37	23	14	14	4	4	5	4	3	4	8	5	2	8	7	7	11	12	5	4	2	15	13
中部保健所管内	63	35	23	6	5	4	3	14	1	9	14	6	9	7	9	18	18	29	15	8	27	34	33
那覇市	206	96	72	41	25	10	24	72	86	64	53	67	53	88	114	94	89	58	53	44	77	82	121
浦添市	63	25	9	12	10	9	7	19	15	26	25	18	17	21	26	47	30	23	11	14	15	23	43
豊見城市	39	15	6	12	6	1	4	9	10	4	8	7	4	12	11	5	12	16	9	6	5	16	16
糸満市	37	21	12	7	1	6	1	1	6	4	6	12	14	7	5	7	6	7	3	3	6	11	17
南城市	20	5	9	3	2	2	1	5	3	2	8	5	3	6	14	4	4	10	3	9	2	16	12
南部保健所管内	56	28	32	7	1	4	7	14	20	8	13	17	11	13	18	19	21	9	6	15	12	30	35
宮古島市	8	4	3	0	0	2	0	0	2	16	22	11	5	1	2	5	6	21	2	25	9	8	16
宮古保健所管内	0	0	0	0	0	0	0	0	0	0	0	0	0	0	0	0	0	0	0	0	0	0	0
石垣市	2	2	2	8	3	0	0	5	0	10	34	21	3	7	3	0	2	0	0	7	20	27	25
八重山保健所管内	2	2	2	8	3	0	0	0	0	0	2	2	1	0	0	0	3	3	0	0	0	0	0
県外	6	3	4	0	1	1	0	1	1	2	3	3	1	2	0	1	2	2	1	2	20	20	10
	614	304	227	149	78	62	68	165	162	163	237	207	156	206	272	267	293	252	173	218	250	379	426

各保健所管内の圏域毎の状況

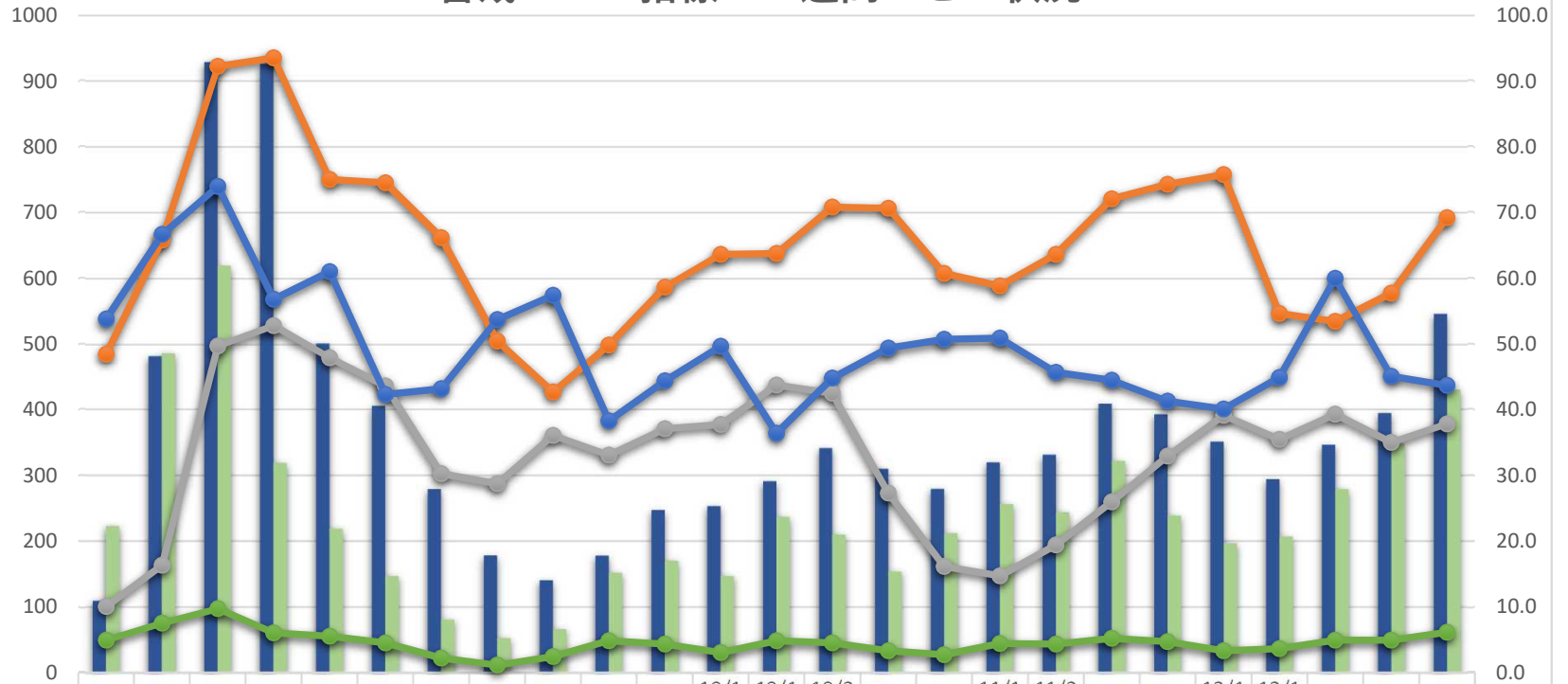
	8/8-8/14	8/15-8/21	8/22-8/28	8/29-9/4	9/5-9/11	9/12-9/18	9/19-9/25	9/26-10/2	10/3-10/9	10/10-10/16	10/17-10/23	10/24-10/30	10/31-11/6	11/7-11/13	11/14-20	11/21-11/27	11/28-12/4	12/5-12/11	12/12-12/18	12/19-12/25	12/26-1/1	1/2-1/8	1/6-1/12
北部	14	11	8	4	3	1	2	1	1	3	10	5	2	3	12	6	28	24	45	54	28	41	33
中部	161	92	68	47	23	26	22	38	18	24	53	39	42	46	67	79	90	79	40	39	56	105	98
南部	215	94	68	41	20	22	20	48	54	44	60	59	49	59	74	82	73	65	32	47	40	96	123
那覇	206	96	72	41	25	10	24	72	86	64	53	67	53	88	114	94	89	58	53	44	77	82	121
宮古	8	4	3	0	0	2	0	0	2	16	22	11	5	1	2	5	6	21	2	25	9	8	16
八重山	4	4	4	16	6	0	0	5	0	10	36	23	4	7	3	0	5	3	0	7	20	27	25



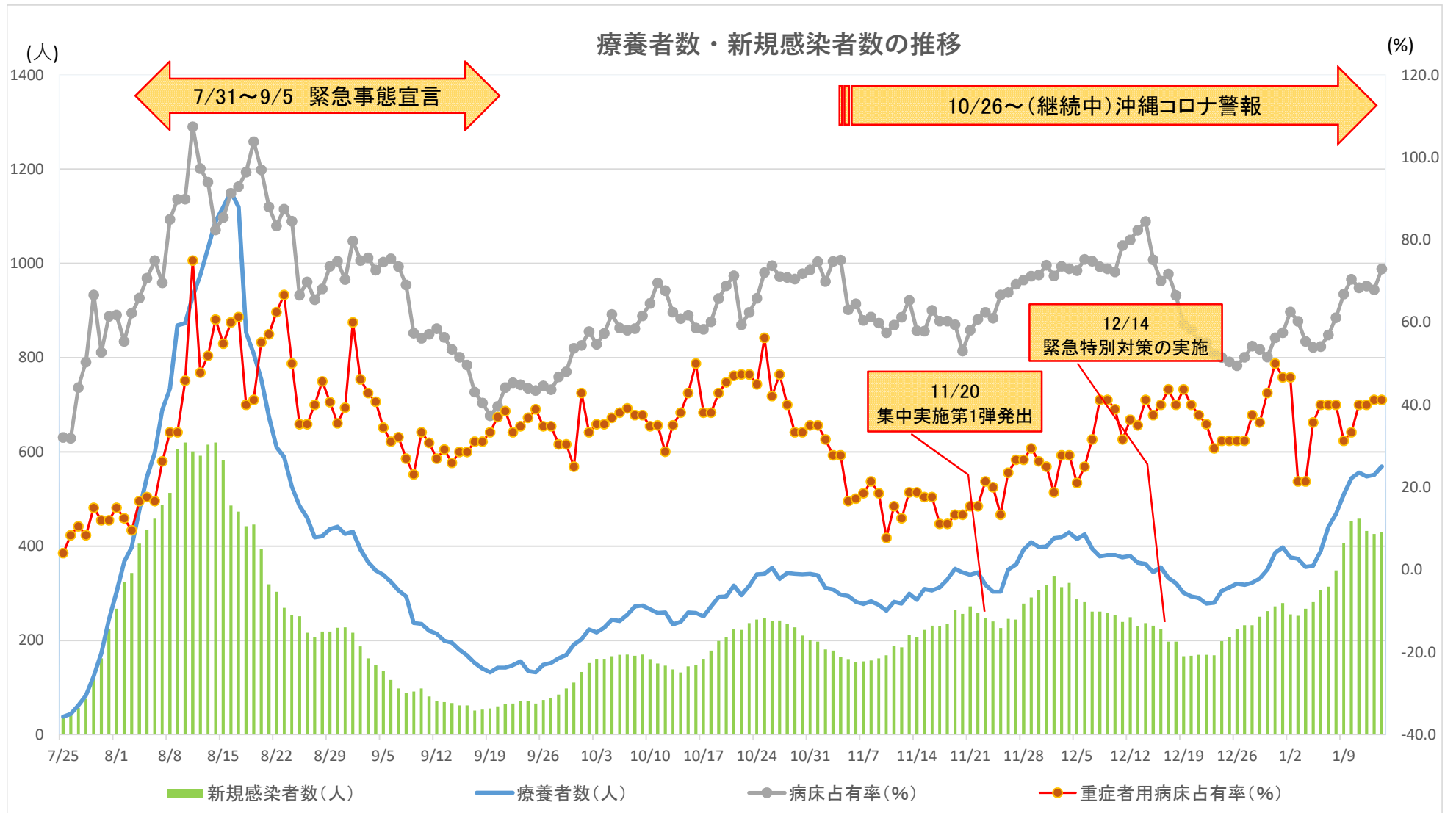
(人)

警戒レベル指標の1週間ごとの状況

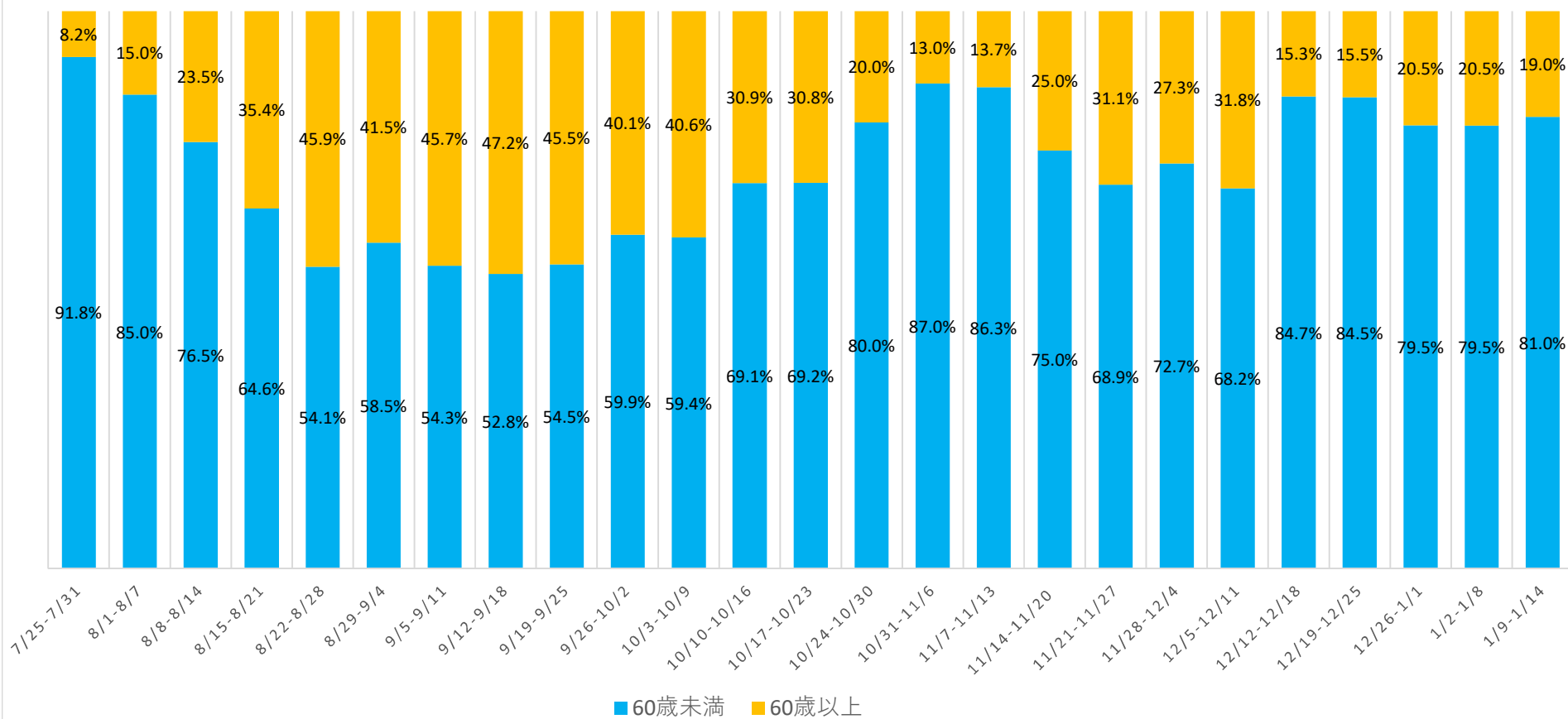
(%)



	7/25-7/31	8/1-8/7	8/8-8/14	8/15-8/21	8/22-8/28	8/29-9/4	9/5-9/11	9/12-9/18	9/19-9/25	9/26-10/2	10/3-10/9	10/10-10/16	10/17-10/23	10/24-10/30	10/31-11/6	11/7-11/13	11/14-11/20	11/21-11/27	11/28-12/4	12/5-12/11	12/12-12/18	12/19-12/25	12/26-12/31	1/1-1/7	1/8-1/14
療養者数	110	482	929	926	501	406	279	178	141	178	247	253	291	341	310	280	320	331	409	393	351	294	346	394	546
新規感染者数	223	487	620	319	219	147	81	53	66	152	170	147	237	210	154	212	256	244	322	239	197	207	279	348	430
病床占有率	48.5	65.8	92.3	93.6	75.1	74.6	66.2	50.4	42.7	49.9	58.7	63.7	63.8	70.9	70.7	60.7	58.8	63.6	72.1	74.3	75.8	54.7	53.4	57.8	69.2
重症者用病床占有率	10.0	16.3	49.7	52.8	47.9	43.6	30.3	28.7	36.1	33.1	37.1	37.8	43.8	42.5	27.3	16.1	14.7	19.4	26.0	32.9	39.1	35.5	39.3	35.0	37.8
感染経路不明な割合	53.8	66.7	74.0	56.8	61.0	42.3	43.2	53.7	57.4	38.3	44.4	49.7	36.4	44.8	49.4	50.7	50.9	45.7	44.5	41.3	40.1	44.9	60.0	45.1	43.7
新規PCR検査の陽性率	4.9	7.5	9.7	6.0	5.5	4.5	2.2	1.1	2.4	4.8	4.3	3.0	4.8	4.5	3.3	2.7	4.4	4.3	5.2	4.7	3.3	3.6	4.9	4.9	6.1

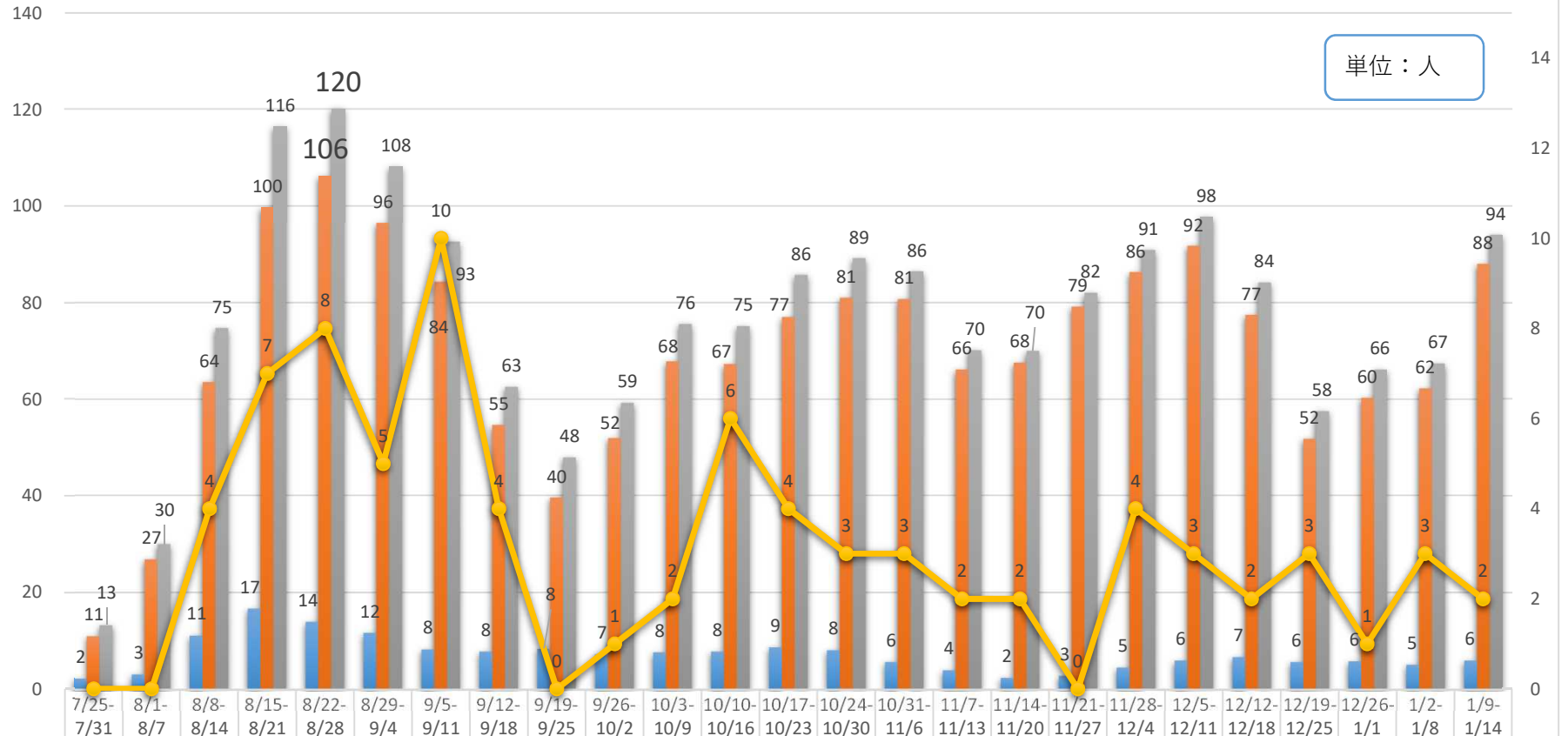


新規感染者に占める60歳以上の割合

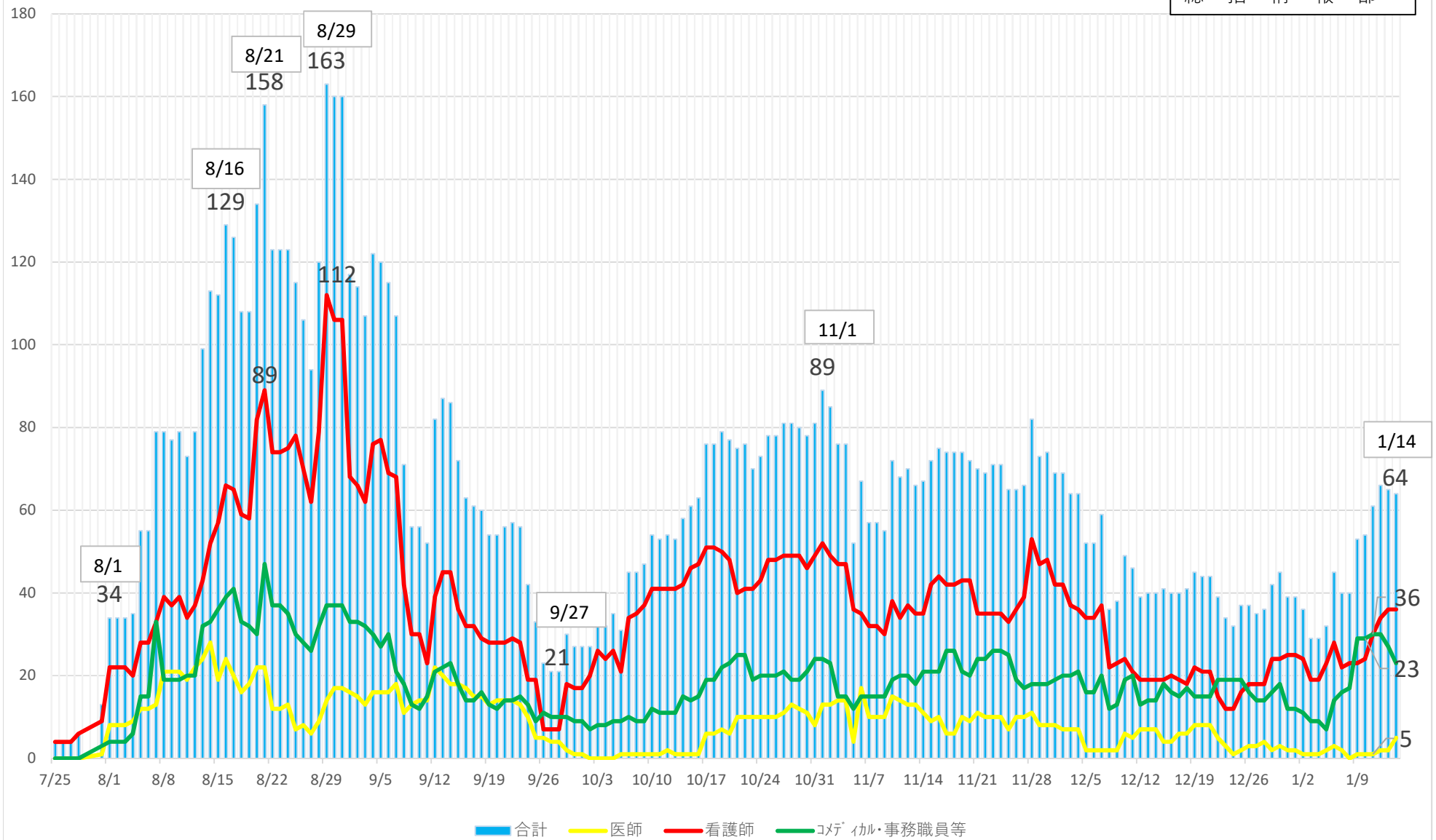


重症・中等症患者の1週間ごとの状況

単位：人



	重症者	中等症者	合計	死亡退院
7/25-7/31	2	11	13	0
8/1-8/7	3	27	30	0
8/8-8/14	11	64	75	4
8/15-8/21	17	100	116	7
8/22-8/28	14	106	120	8
8/29-9/4	12	96	108	5
9/5-9/11	8	84	93	10
9/12-9/18	8	55	63	4
9/19-9/25	8	40	48	0
9/26-10/2	7	52	59	1
10/3-10/9	8	68	76	2
10/10-10/16	8	67	75	6
10/17-10/23	9	77	86	4
10/24-10/30	8	81	89	3
10/31-11/6	6	81	86	3
11/7-11/13	4	66	70	2
11/14-11/20	2	68	70	2
11/21-11/27	3	79	82	0
11/28-12/4	5	86	91	4
12/5-12/11	6	92	98	3
12/12-12/18	7	77	84	2
12/19-12/25	6	52	58	3
12/26-1/1	6	60	66	1
1/2-1/8	5	62	67	3
1/9-1/14	6	88	94	2



インフルエンザ流行状況 【2020年第53週（12/28～1/3）】

概況

インフルエンザ非流行期です。

41週連続で、定点当たりの患者数が1.00以下となっています。

- ◆ 沖縄県全体の定点あたり報告数※1は0.02人となっています。
- ◆ インフルエンザによる入院患者報告※2は0名でした。
- ◆ 定点医療機関でのウイルス型別報告はA型が0%、B型が0%、不明が100%でした。
- ◆ ~インフルエンザに うつらず・うつさず・（救急医療機関を）つぶさない ~
- ◆ **インフルエンザと新型コロナウイルス感染症の予防方法は同じです。**
人混みをさけ、手洗い、咳エチケットの習慣をつけて、感染予防に努めましょう！

※1 定点あたり報告数（人/定点）＝定点医療機関から報告された患者数を報告医療機関数で割った値
 定点医療機関：県内58か所（小児科：34、内科：24）。インフルエンザ患者数を毎週報告。

※2 インフルエンザによる入院患者報告は、県内7か所の基幹定点医療機関より報告のあったものです。

インフルエンザは通常、秋から春にかけて流行するため、流行時期にあわせて、9月から翌年8月（第36週～第35週）の1年間を流行シーズンとしています。

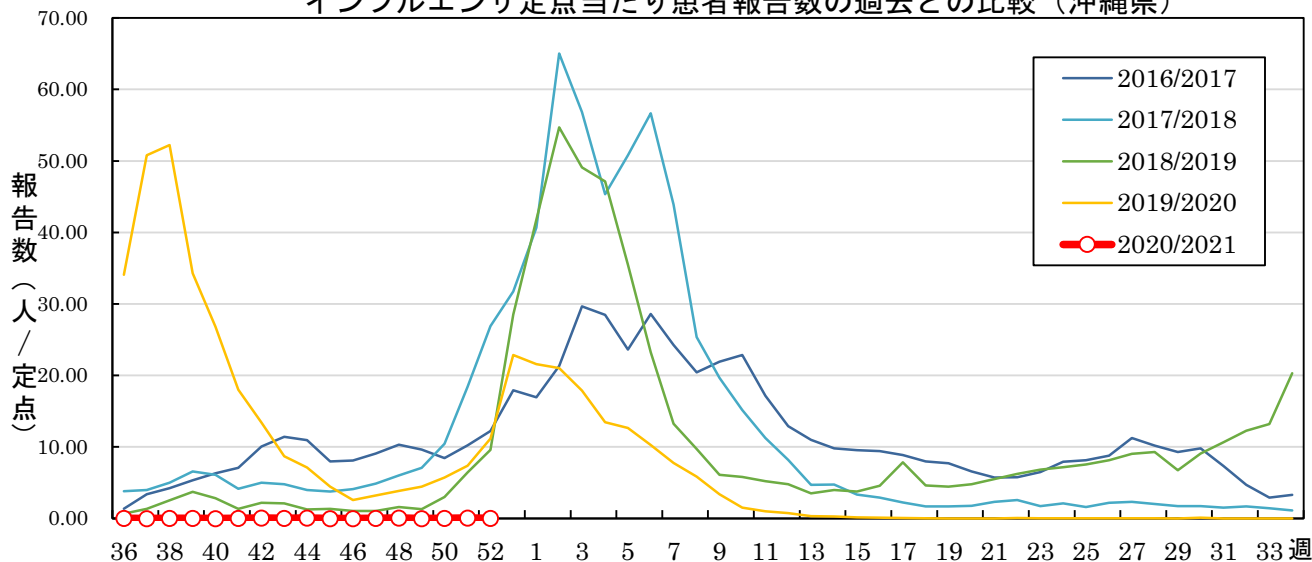
今シーズンや過去の流行状況は、ホームページ

(<http://www.pref.okinawa.jp/site/hoken/eiken/kikaku/kansenjouhou/home.html>) をご覧ください。

1 定点あたり報告数の推移

県全体の定点あたりの患者報告は、0.02人(前週0.05人)となっています。

インフルエンザ定点あたり患者報告数の過去との比較（沖縄県）



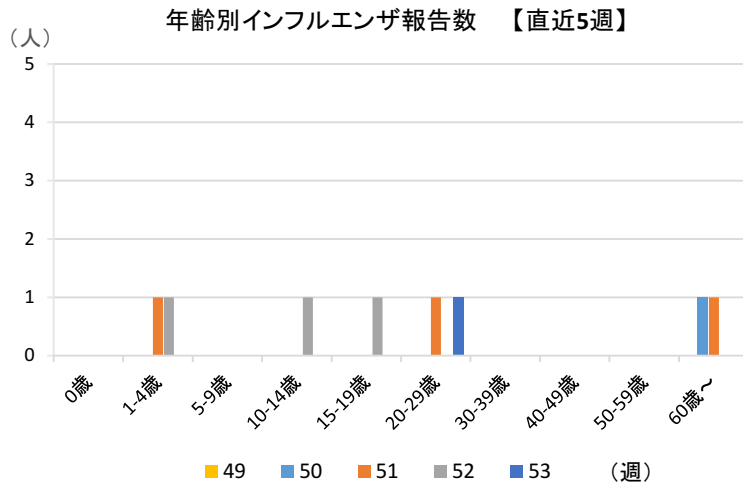
※今シーズンは53週あるため、52週と53週の平均値を52週のデータとしています。

- ◆ 直近10週の全国、沖縄県、保健所管内別報告数
 現在、インフルエンザ非流行期です。

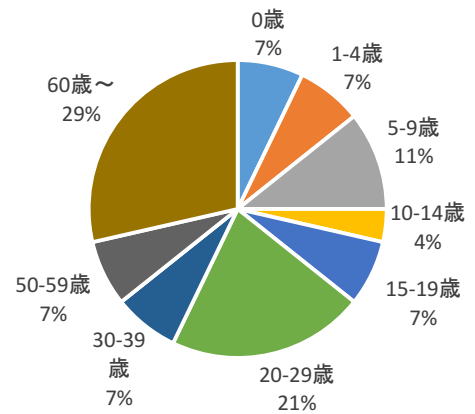
週別疾病別患者数・定点数		11月							12月			
疾病名	保健所等\週	44	45	46	47	48	49	50	51	52	53	
インフルエンザ (報告数)	北部	0	0	0	0	0	0	0	1	0	0	
	中部	1	0	0	0	0	0	0	2	0	0	
	那覇市	0	0	0	1	1	0	1	0	0	1	
	南部	2	0	0	1	3	0	0	0	2	0	
	宮古	0	0	0	0	0	0	0	0	0	0	
	八重山	0	0	0	0	0	0	0	0	1	0	
	沖縄県	3	0	0	2	4	0	1	3	3	1	
	全国	32	24	23	48	46	63	57	70	69		
インフルエンザ (定点あたり報告数)	北部	0.00	0.00	0.00	0.00	0.00	0.00	0.00	0.20	0.00	0.00	
	中部	0.05	0.00	0.00	0.00	0.00	0.00	0.00	0.10	0.00	0.00	
	那覇市	0.00	0.00	0.00	0.08	0.08	0.00	0.08	0.00	0.00	0.08	
	南部	0.14	0.00	0.00	0.07	0.21	0.00	0.00	0.00	0.14	0.00	
	宮古	0.00	0.00	0.00	0.00	0.00	0.00	0.00	0.00	0.00	0.00	
	八重山	0.00	0.00	0.00	0.00	0.00	0.00	0.00	0.00	0.33	0.00	
	沖縄県	0.05	0.00	0.00	0.03	0.07	0.00	0.02	0.05	0.05	0.02	
	全国	0.01	0.00	0.00	0.01	0.01	0.01	0.01	0.01	0.01		
警報 (30以上、終息基準値は10未満)	那覇市	0.00	0.00	0.00	0.08	0.08	0.00	0.08	0.00	0.00	0.08	
注意報(10以上)	南部	0.14	0.00	0.00	0.07	0.21	0.00	0.00	0.00	0.14	0.00	

2 年齢別報告数

年齢別（直近5週）では、1-4歳、20-29歳、60歳以上で多くなっています。
累計では、60歳以上で最も多くなっています。

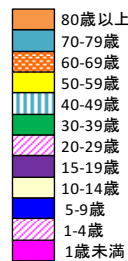
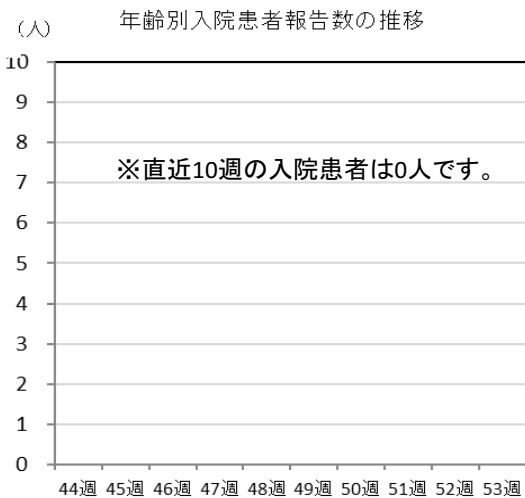


2020/2021シーズン累計(n=28)



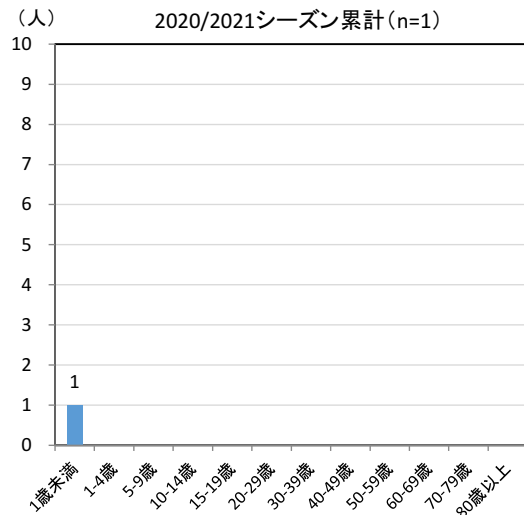
3 インフルエンザによる入院患者

今週の入院患者はいませんでした。



年齢別入院患者報告数

2020/2021シーズン累計(n=1)



4 インフルエンザウイルス型別報告

定点医療機関からの型別報告*

【 53週 】 A型 0件
B型 0件
不明 1件

* 検査キット等によるもの。

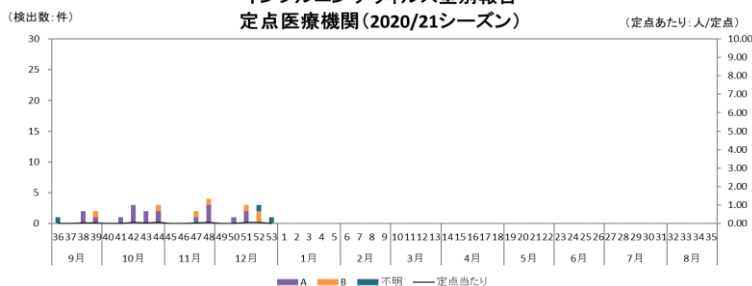
5 インフルエンザウイルス検出状況

衛研での検出報告

シーズン累計： A(H1)pdm09型 0株
AH1型 0株
AH3型 0株
B型* 0株

* 内訳：山形系統 0株、ビクトリア系統0株

インフルエンザウイルス型別報告
定点医療機関(2020/21シーズン)

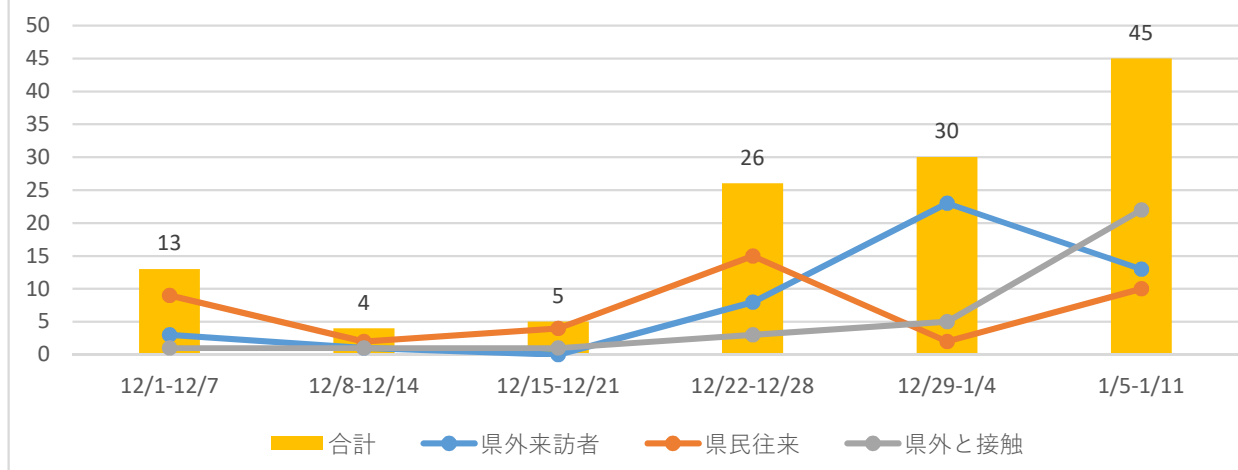


今シーズンの検出報告はまだありません。

移入例の陽性者数の速報値について

	12/1-12/7	12/8-12/14	12/15-12/21	12/22-12/28	12/29-1/4	1/5-1/11	総合計
県外来訪者	3	1	0	8	23	13	48
県民往来	9	2	4	15	2	10	42
県外と接触	1	1	1	3	5	22	33
合計	13	4	5	26	30	45	123
全体に占める割合	5%	2%	3%	11%	11%	11%	8%
全体の発生者数	260	240	165	244	266	426	1,601
内1都3県	8	1	2	15	28	21	75
移入例に占める割合	62%	25%	40%	58%	93%	47%	61%

県外関係移入例の推移について



※9月から11月までの全体の3% (N = 2187) と比較すると明らかに増加している。

※12月上旬は大阪府や福岡県、中旬は愛知県もあったが年末は殆ど首都圏関連である、

※年始からは首都圏に加えて大阪・愛知・福岡への帰省原因が増えている。

【参考：首都圏等の10万人当たりの新規陽性者数】

	12/1-12/7	12/8-12/14	12/15-12/21	12/22-12/28	12/29-1/4	1/5-1/10
東京都	21.91	25.22	30.81	37.34	46.01	90.75
神奈川県	12.45	15.95	20.27	30.49	33.01	55.87
埼玉県	13.46	15.45	17.05	22.25	23.64	40.8
千葉県	8.15	11.98	14.38	19.44	23.64	42.67
愛知県	17.58	18.32	18.6	20.78	19.3	31.5
大阪府	27.92	26.98	23.85	21.09	22.46	43.93
沖縄県	17.91	15.92	11.67	15.92	18.33	31.44
全国平均	12.21	14.11	14.82	17.99	19.56	35.75

宿泊療養施設:入居状況等の報告

1. 運営状況

	那 覇		北 部	宮 古	八重山	合 計
	リゾネックス 那覇	東横イン 旭橋駅前	ホテルアイン トク名護	ピオリーイン 宮古島	ホテル 石垣	
確保部屋数	60部屋	200部屋	30部屋	30部屋	50部屋	370部屋
入居部屋数	0部屋	102部屋	15部屋	7部屋	10部屋	134部屋
残部屋数	60部屋	98部屋	15部屋	23部屋	40部屋	236部屋
総入所者数	65人	1569人	127人	56人	89人	1906人
総退所者数	65人	1465人	111人	49人	79人	1769人
入居人数	0人	104人	16人	7人	10人	137人
陽性者数	0人	104人	15人	7人	10人	136人

2. 男女別人数・比率

男女比	男性人数	女性人数	計
人数	85人	52人	137人
比率	62.0%	38.0%	100.0%

3. 年代別人数・比率

年代別	男性人数	女性人数	計	年代別割合
10歳未満	2人	1人	3人	2.2%
10代	7人	2人	9人	6.6%
20代	32人	21人	53人	38.7%
30代	18人	7人	25人	18.2%
40代	12人	5人	17人	12.4%
50代	9人	10人	19人	13.9%
60代	5人	6人	11人	8.0%
70代	人	人	人	0.0%
80代	人	人	人	0.0%
年齢確認中	人	人	人	0.0%
小計	85人	52人	137人	100.0%

沖縄県内の人口変動状況について

外出自粛の効果を定量的に分析するため、KDDIから位置情報ビッグデータ分析ツール「KDDI Location Analyzer」を利用し、検証を行った。

調査箇所は、本島・宮古・八重山の3地域で繁華街・商業地域・空港エリアとし、合計16地点(のべ18地点)を設定した。

1. 調査箇所・時間

3月20日(金・祝)又は21日(土)を基準日と設定し、(1)繁華街エリアに関しては22時時点の金・土曜日及び祝祭日の前日、(2)商業エリアに関しては土日祝祭日の15時時点、(3)空港に関しては土日祝祭日1日単位で検証を行った。

(1) 繁華街エリア：22時時点(10地点)

- ①名護市：みどり街周辺、②沖縄市：中の町・ゲート通り周辺、③那覇市：松山周辺
④那覇市：久茂地周辺、⑤那覇市：てんぷす那覇周辺(桜坂・平和通り等)、
⑥那覇市：栄町周辺、⑦浦添市：屋富祖周辺、⑧宜野湾市：普天間周辺
⑨宮古島市：西里通り・下里通り周辺、⑩石垣市：美崎町周辺

(2) 商業エリア：15時時点(7地点)

- ①北谷町：美浜周辺、②北中城村：イオンモール沖縄ライカム、
③浦添市：サンエー浦添西海岸パルコシティ、
④豊見城市：豊崎ショッピングモールあしびな、⑤那覇市：サンエー那覇メインプレイス
⑥那覇市：久茂地周辺、⑦那覇市：てんぷす那覇周辺(桜坂・平和通り等)

(3) 空港エリア：1日単位(3地点)

- ①那覇空港、②宮古空港、③石垣空港

2. 分析結果

(1) 繁華街エリア：22時時点(8地点平均) ※9/5、9/6台風10号接近

3/21 (土)	4/4 (土)	5/2 (土)	7/25 (土)	8/1 (土)	9/5 (土)	10/3 (土)	11/21 (土)	12/5 (土)	12/12 (土)	12/19 (土)	12/26 (土)	1/2 (土)	1/9 (土)
基準日	▲44.7	▲64.9	▲7.8	▲45.8	▲40.1	▲22.3	▲12.0	▲19.3	▲17.1	▲20.9	▲24.7	▲36.0	▲34.1

(2) 商業エリア：15時時点(7地点平均)

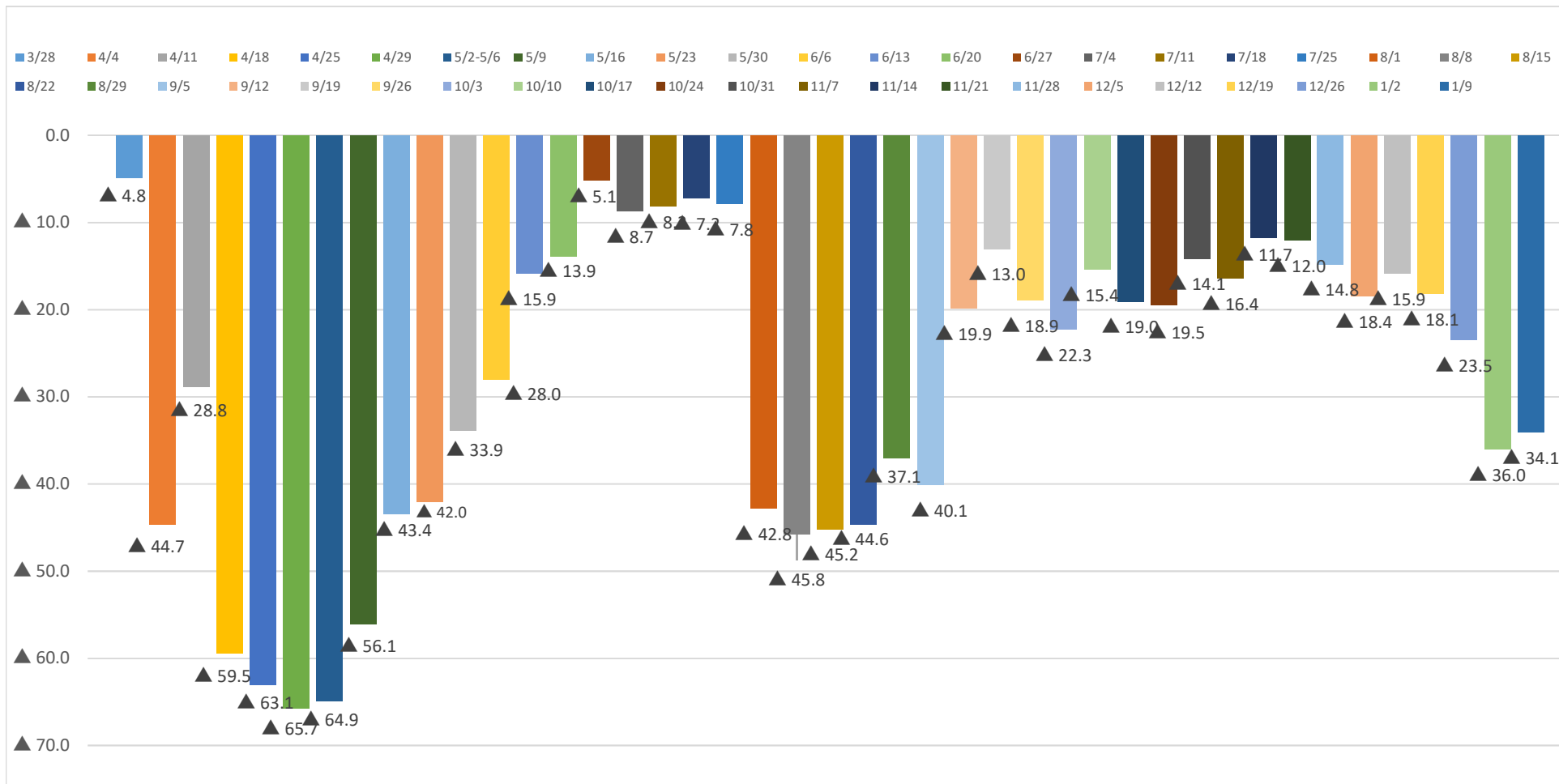
3/20 (金祝)	4/5 (日)	5/2-5/6 土-水	7/23-26 木-日	8/2 (日)	9/6 (日)	10/4 (日)	11/21-23 土-月	12/6 (日)	12/13 (日)	12/20 (日)	12/27 (日)	1/3 (日)	1/10 (日)
基準日	▲32.4	▲62.0	▲10.9	▲34.0	▲39.0	▲14.5	▲3.0	▲1.0	▲2.0	6.2	0.7	2.0	▲5.1

(3) 空港エリア：1日単位(3地点平均)

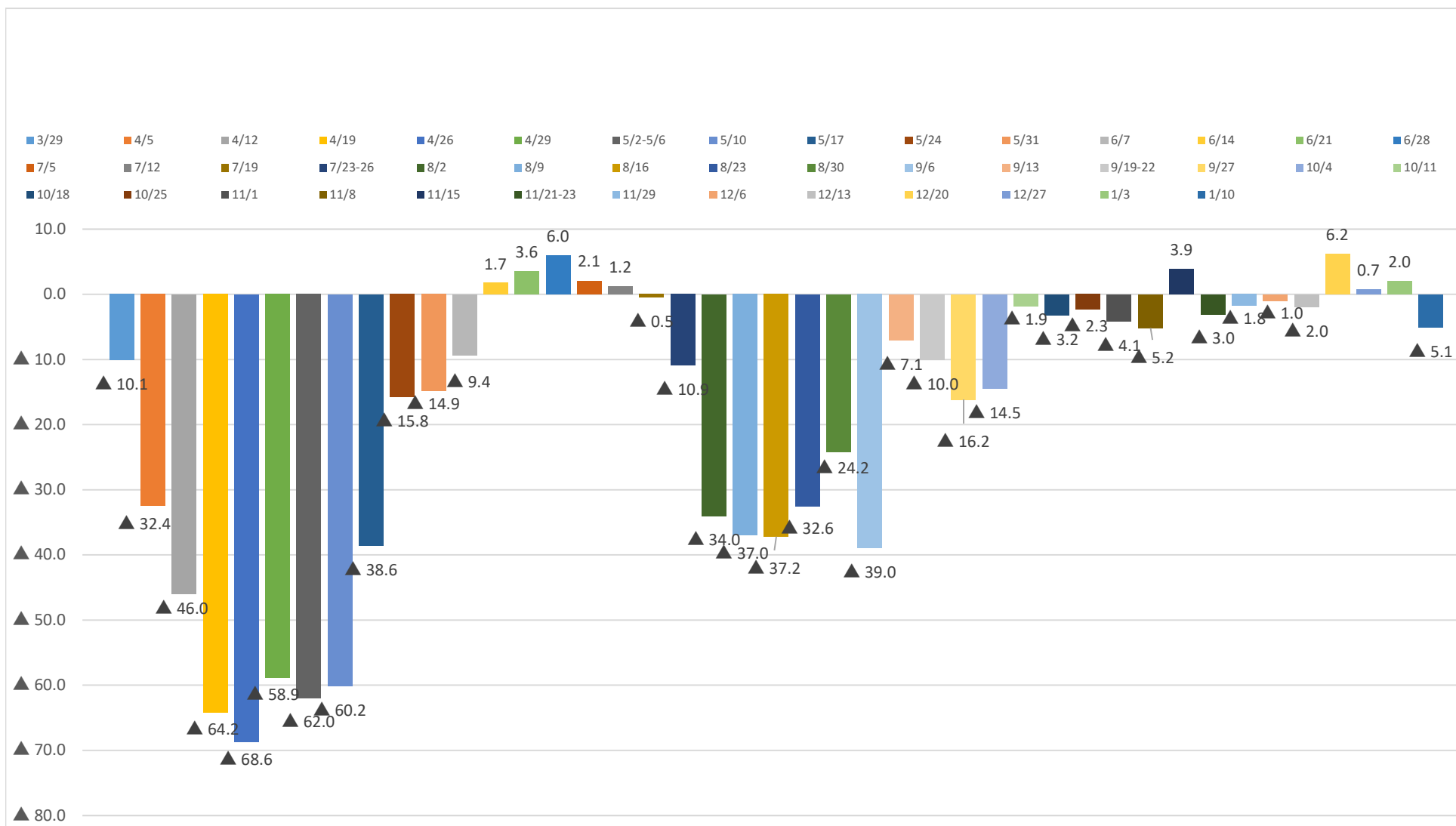
3/21 (金祝)	4/5 (日)	5/2-5/6 土-水	7/23-25 木-日	8/2 (日)	9/6 (日)	10/4 (日)	11/21-23 土-月	12/6 (日)	12/13 (日)	12/20 (日)	12/27 (日)	1/3 (日)	1/10 (日)
基準日	▲28.2	▲81.3	▲0.3	▲25.9	▲80.5	▲23.1	17.0	▲3.4	7.2	▲15.3	▲12.7	9.0	▲44.4

沖縄県内の人口変動状況について

【Ⅰ 繁華街エリア合計：3月21日(土)と比較して各土曜日22時時点】



【Ⅱ 商業エリア合計：3月20日(金祝)と比較して各日曜日15時時点】



【Ⅲ 空港エリア合計：3月20日(金祝)と比較して各日曜日 1日単位】

