

第127回沖縄県新型コロナウイルス感染症対策本部会議

日 時：令和3年10月14日（木）15:30～16:30

場 所：県庁6階第1・2特別会議室

次 第

1 開 会

2 報告事項

- (1) 沖縄県内における新型コロナウイルス感染症患者の発生等について
- (2) 米軍基地内における新型コロナウイルス感染症患者の発生等について
- (3) 沖縄県内及び全国の感染状況について
- (4) 宿泊施設の運用状況について
- (5) 沖縄県人口変動状況について
- (6) クラスターの発生状況について
- (7) 宮古・八重山地域の感染状況について
- (8) PCR検査事業の状況について
- (9) ワクチン対策チーム進捗状況報告について
- (10) 空港PCR検査プロジェクト・TACO・RICCA等の状況の運用状況等について
- (11) 各部局の取組状況等について

3 その他

4 閉 会

沖縄県におけるコロナウイルス感染症陽性者の状況

資料 1

分類	10月13日 (水)					12時00分現在			
	男性	女性	非公表	合計	うち当日分	居住地	うち解除		
90歳以上	163	435		598	0	那覇市	13175	26%	13047
80代	585	775		1360	1	宜野湾市	3407	7%	3358
70代	1000	931	1	1932	1	石垣市	1387	3%	1371
60代	1988	1679	1	3668	3	浦添市	4381	9%	4318
50代	2820	2527		5347	3	名護市	2015	4%	1990
40代	4104	3248	2	7354	4	糸満市	1833	4%	1813
30代	4591	3593	1	8185	5	沖縄市	5345	11%	5255
20代	6017	4974	1	10992	3	豊見城市	2090	4%	2070
10代	3254	2816	1	6071	5	うるま市	4154	8%	4031
10歳未満	2233	2140	3	4376	7	宮古島市	1844	4%	1830
年代非公表	2	9	17	28	0	南城市	1116	2%	1104
確認中	17	19		36	0	※ 北部保健所管内	663	1%	651
合計	26774	23146	27	49947	32	※ 中部保健所管内	4392	9%	4324
						※ 南部保健所管内	3474	7%	3441
						※ 宮古保健所管内	4	0%	4
						※ 八重山保健所管内	183	0%	180

療養状況	人数		
入院中	42	うち重症	1
		うち中等症	31
	※国基準	うち重症	3
		うち中等症	29
入院・療養等調整中	64		
宿泊施設療養中	70		
自宅療養中	101		
入院勧告解除確認中	52		
療養中患者計			329
入院勧告解除等	49274		
うち解除後再入院	6		※
うち退院		49268	
死亡退院	350		
合計	49953		
合計(実数)	49947	※重複例は複数カウントせず	

推定感染経路			
接触者	※1	29290	59%
接触判明	※2	21	0%
米軍関係		1	0%
県外		48	0%
海外		5	0%
飲食店		59	0%
職場		53	0%
調査中		19605	39%
不明		865	2%
合計		49947	

※1: 確定患者との接触者として予め把握されていた例

※2: 陽性確定後、調査を行った結果、確定患者との接触が事後に判明した例

新規陽性者数	
行政検査	3名
保険診療	23名
検査事業	6名
合計	32名

北海道	7	0%	7
秋田県	1	0%	1
宮城県	4	0%	4
福島県	2	0%	2
茨城県	3	0%	3
栃木県	1	0%	1
群馬県	3	0%	3
埼玉県	29	0%	29
千葉県	19	0%	19
東京都	119	0%	118
神奈川県	35	0%	35
山梨県	1	0%	1
愛知県	29	0%	29
岐阜県	1	0%	1
三重県	2	0%	2
滋賀県	2	0%	2
京都府	10	0%	10
大阪府	48	0%	48
兵庫県	17	0%	17
奈良県	3	0%	3
和歌山県	1	0%	1
岡山県	5	0%	5
島根県	1	0%	1
香川県	2	0%	2
高知県	2	0%	2
広島県	7	0%	7
山口県	2	0%	2
福岡県	25	0%	24
長崎県	7	0%	7
熊本県	8	0%	8
宮崎県	2	0%	2
鹿児島県	11	0%	11
確認中	75	0%	73
合計	49947		49267

行政検査件数	
前日まで	99544件
10月13日	41件
合計	99585件

在沖米軍基地内における新型コロナウイルス感染症発生状況

(10月13日 12:00 現在)

1 米軍基地内陽性者数

場所	昨日まで	新規陽性者	合計
嘉手納基地	688		688
キャンプマクトリアス	7		7
普天間基地	285		285
キャンプハンセン	668		668
キャンプキンザー	171		171
キャンプフォスター	412		412
ホワイトビーチ	15		15
キャンプコートニー	168	1	169
キャンプシュワブ	153		153
トリイ通信施設	71		71
キャンプシールズ	11		11
その他	34		34
不明(確認中含む)	113		113
合計	2796	1	2797
隔離解除(全軍)			2710

2 基地従業員検査状況(濃厚接触者・有症状者)

所属	検査数 (累計)	陽性者 (累計)
嘉手納基地	1 (84)	1 (45)
マクトリアス	(1)	
普天間基地	(13)	(7)
キャンプハンセン	(28)	(9)
キャンプキンザー	(25)	(17)
キャンプフォスター	(48)	(40)
キャンプコートニー	(11)	(8)
キャンプシュワブ	(6)	(6)
陸軍貯油施設	(1)	(1)
トリイ通信施設	(6)	(6)
嘉手納弾薬庫地区	(5)	(5)
その他・不明	(16)	(2)
合計	1 (244)	1 (146)

3 繁華街店員・基地従業員等無症状者を対象としたPCR検査

場所	検査数	陽性者数
北谷町 (2/7/12)	130	
金武町 (2/7/19)	198	
ハンセン・普天間基地従業員 (2/7/25・26)	983	1
計	1311	1

沖縄県新型コロナウイルス感染症対策：警戒レベル判断指標等の状況【令和3年10月14日時点】

資料3

判断指標		9/30	10/1	10/2	10/3	10/4	10/5	10/6	10/7	10/8	10/9	10/10	10/11	10/12	10/13	10/14	第1段階 発生早期	第2段階 流行警戒期	第3段階 感染流行期	第4段階 感染まん延期
県内の 医療体制	① 療養者数（入院中・宿泊療養中・自宅療養中・入院等調整中）	1,143	1,105	1,032	997	938	860	817	563	449	381	368	338	327	329	294	23人以下	54人以下	329人以下	329人超
	② 【確保済】病床占有率（入院中/確保済病床数）	41.1	36.3	35.6	34.9	30.4	25.8	24.3	24.1	21.4	18.5	18.4	13.8	13.6	13.7	14.1	30%以下	45%以下	70%以下	70%超
	③ 【確保済】重症者用病床占有率（重症者(県基準)/確保済重症用病床数）	20.0	17.4	14.3	14.3	15.0	10.0	10.0	15.0	15.0	19.0	19.0	10.0	10.5	5.3	5.3	10%以下	30%以下	60%以下	60%超
県内の 感染状況	④ 新規感染者数（直近1週間合計）	477	457	385	343	312	293	254	206	194	166	151	149	140	142	159	14人以下	37人以下	211人以下	211人超
	⑤ 感染経路不明な症例の割合（直近1週間平均）	38.6	38.7	38.7	39.4	40.4	41.6	39.8	42.2	43.3	41.0	44.4	44.3	50.0	49.3	45.9	30%以下	50%以下	70%以下	70%超
	⑥ 新規PCR検査の陽性率（直近1週間平均）	3.9	3.8	3.9	3.8	3.3	2.7	2.7	2.8	2.5	2.1	2.0	1.9	1.8	1.5		1%以下	3%以下	7%以下	7%超
	⑦ 入院1週間以内の重症化率（直近1週間平均）	0.4	0.4	0.4	0.4	0.4	0.3	0.3	0.3	0.4	0.5	0.6	0.6	0.7	0.7	0.7	10%以下	15%以下	20%以下	20%超

参考指標	① 【確保済】重症者用病床占有率（重症者(国基準)/重症者用病床数(国基準)）	27.5	24.6	24.6	23.8	19.0	16.0	16.0	16.0	14.2	13.2	11.3	8.7	4.3	3.3	3.3	フェーズⅠ	フェーズⅡ	フェーズⅢ	フェーズⅣ
------	---	------	------	------	------	------	------	------	------	------	------	------	-----	-----	-----	-----	-------	-------	-------	-------

国指標 (病床率 関係)	① 病床占有率（入院中/確保病床数）	21.1	19.8	17.7	17.3	14.6	11.7	17.0	15.7	13.7	11.3	10.7	8.1	7.8	7.9	8.1	未設定	未設定	20%以上	50%以上
	② 重症者用病床占有率（重症者(国基準)/重症者用確保病床数）	56.7	50.7	46.3	44.8	35.8	25.4	27.0	27.0	23.8	22.2	19.0	12.7	6.3	4.8	4.8	未設定	未設定	20%以上	50%以上
	新 入院率(入院中/療養者数)	15.6	15.1	14.4	14.6	13.1	11.5	11.3	15.1	16.5	16.0	15.8	13.0	12.8	12.8	14.6	未設定	未設定	40%以下	25%以下

項目名		9/30	10/1	10/2	10/3	10/4	10/5	10/6	10/7	10/8	10/9	10/10	10/11	10/12	10/13	10/14	
関係数値	① 【確保済】医療機関病床数	433	460	418	418	405	383	378	352	346	329	316	319	308	306	305	
	② うち【確保済】(県基準)重症者用病床数	20	23	21	21	20	20	20	20	20	21	21	20	19	19	19	
	③ うち【確保済】(国基準)重症者用病床数	138	138	126	126	126	106	106	106	106	106	106	92	92	92	92	
	④ 即応病床(計画)数	541	541	541	541	541	541	541	541	541	541	541	541	541	534	534	
	⑤ うち重症者用即応病床(計画)数	63	63	63	63	63	63	63	63	63	63	63	63	63	63	63	
	⑥ 確保病床数	843	843	843	843	843	843	474	474	474	474	474	474	474	474	340	340
	⑦ うち重症者用確保病床数	67	67	67	67	67	67	54	54	54	54	54	54	54	54	54	
	⑧ 宿泊施設病床数	722	722	722	722	722	722	722	722	722	722	722	702	702	702	702	
	⑨ 新規感染者数	64	41	43	29	9	38	30	16	29	15	14	7	29	32	33	
	⑩ 感染経路不明者数	22	17	23	5	3	18	13	8	14	7	4	2	22	13	11	

療養者数	⑪ 入院中	178	167	149	146	123	99	92	85	74	61	58	44	42	42	43
	うち(県基準)重症者数	4	4	3	3	3	2	2	3	3	4	4	2	2	1	1
	うち(県基準)中等症者数	155	148	129	127	107	82	78	66	56	46	47	34	32	31	32
	うち(国基準)重症者数	38	34	31	30	24	17	17	17	15	14	12	8	4	3	3
	うち(国基準)中等症者数	121	118	101	100	86	67	63	52	44	36	39	28	30	29	30
	⑫ 入院勧告解除確認中	170	181	155	154	164	139	130	86	64	51	54	61	52	52	44
	⑬ 入院等調整中	251	251	241	237	227	230	228	123	87	61	59	56	60	64	56
	⑭ 宿泊施設療養中	147	140	136	125	121	113	98	90	89	78	86	75	72	70	76
	⑮ 自宅療養中	397	366	351	335	303	279	269	179	135	130	111	102	101	101	75
	⑯ 療養者数 合計(⑪+⑫+⑬+⑭+⑮)	1143	1105	1032	997	938	860	817	563	449	381	368	338	327	329	294

国と沖縄県の感染警戒レベル判断指標の比較

国は令和2年8月7日付け事務連絡「今後の感染状況の変化に対応した対策の実施に関する指標及び目安について」で、指標及び目安を提示したが、これらの指標はあくまで目安であり、一つひとつの指標をもって機械的に判断するのではなく、総合的に判断して、感染状況に応じて積極的かつ機動的に対策を講じることとされている。

沖縄県判断指標			国判断指標			備考
1	療養者数	329人 第3段階	1	療養者数	22.15人 ステージⅢ相当	○ステージⅢ 20人(292人)以上 ○ステージⅣ 30人(438人)以上
2	現時点:病床占有率	①実際に確保済みの病床数 13.7%	2	病床占有率	②確保病床数 7.9%	○各項目の定義 ①実際に確保済みの病床:各医療機関に確認し、本日時点の病床確保数 ②確保病床数:空床にしておく、あるいはすぐさまその病床で療養している患者を転床させる等により、コロナ患者の発生・受入れ要請があれば、即時患者受入れを行うことについて医療機関と調整している病床数 ○ステージⅢ ②確保病床使用率1/5以上 ○ステージⅣ ②確保病床使用率1/2以上
		42 / 306			42 / 534	
3	現時点:重症者用病床占有率	①実際に確保済みの病床数 5.3%	3	重症者用病床占有率(重症者(国基準)/確保済重症者用病床数(国基準))	②確保病床数 4.8%	○ステージⅢ ②確保病床使用率1/5以上 ○ステージⅣ ②確保病床使用率1/2以上
		1 / 19			3 / 63	
4	新規感染者数	142人 第3段階	4	新規感染者数	9.56人 ステージⅠorⅡ相当	○ステージⅢ 15人(219人)以上 ○ステージⅣ 25人(365人)以上
5	感染経路不明な症例の割合	50.7% 第3段階	5	感染経路不明割合	50.7% ステージⅢ相当	○ステージⅢ・Ⅳ 50%以上
6	新規PCR検査の陽性率	1.8% 第2段階	6	PCR陽性率	1.8% ステージⅠorⅡ相当	○ステージⅢ 5%以上 ○ステージⅣ 10%以上
7	入院1週間以内の重症化率	0.7% 第1段階	7	入院率	12.8% ステージⅣ相当	○ステージⅢ 40%以下 ○ステージⅣ 25%以下
※ステージⅠ又はステージⅡに相当する数値は示されていない			参考 直近1週間と先週との比較	今週	先週	○ステージⅢ・Ⅳ 先週より増加
				142人	254人	

国と沖縄県の感染警戒レベル判断指標の比較（医療ひっ迫指標）

国は令和 3 年 9 月 8 日付け政府分科会が、新たに緊急事態措置解除の考え方の追加指標を示した。傾向については、判断の期間は示されていないが参考在先週比とした

沖縄県判断指標			国の医療ひっ迫に関する指標				備考		
1	現時点：病床占有率	①実際に確保済みの病床数	第 1 段階	1	病床占有率	②確保病床数		ステージ I or II 相当	○各項目の定義 ①実際に確保済みの病床：各医療機関に確認し、本日時点の病床確保数 ②確保病床数：空床にしておく、あるいはすぐさまその病床で療養している患者を転床させる等により、コロナ患者の発生・受入れ要請があれば、即時患者受入れを行うことについて医療機関と調整している病床数 ○ステージⅢ ②確保病床使用率1/5以上 ○ステージⅣ ②確保病床使用率1/2以上
		13.7%				7.9%			
		42 / 306				42 / 534			
2	現時点：重症者用病床占有率	①実際に確保済みの病床数	第 1 段階	2	重症者用病床占有率 (重症者(国基準)/確保済重症者用病床数(国基準))	②確保病床数		ステージ I or II 相当	○ステージⅢ ②確保病床使用率1/5以上 ○ステージⅣ ②確保病床使用率1/2以上
		5.3%				4.8%			
		1 / 19				3 / 63			
3	入院 1 週間以内の重症化率	0.7%	第 1 段階	3	入院率 (傾向：前週比)	12.8%		改善	○改善傾向にあるかどうか
						前週 11.3%	差 1.5%		
4	国指標重症者数：傾向	今週	先週	減少	○減少傾向にあるかどうか	増減率			
						3 人	17 人	-466.7%	
5	国指標中等症者数数：傾向	今週	先週	減少	○減少傾向にあるかどうか	増減率			
						29 人	63 人	-117.2%	
6	自宅療養+入院等調整中：傾向	今週	先週	減少	○減少傾向にあるかどうか	増減率			
						165 人	497 人	10万人あたり 11 人 -201.2%	
参考	直近 1 週間と先週との比較	今週	先週	減少	○2 週間ほど継続して安定的に下落傾向	先々週			
						142 人	254 人	554	

①非コロナ病床：利用率一覧表

1. ICU

No.	地域名	9/29	9/30	10/1	10/2	10/3	10/4	10/5	10/6	10/7	10/8	10/9	10/10	10/11	10/12	10/13
①	北部	100.0%	100.0%	100.0%	100.0%	100.0%	100.0%	100.0%	100.0%	100.0%	100.0%	100.0%	100.0%	100.0%	100.0%	100.0%
②	中部	88.9%	86.1%	91.7%	77.8%	86.1%	75.0%	83.3%	69.4%	83.3%	80.6%	75.0%	63.9%	73.0%	75.7%	78.4%
③	南部	88.7%	96.2%	96.2%	96.2%	96.2%	90.6%	90.6%	83.0%	81.1%	84.9%	84.9%	84.9%	83.0%	86.8%	84.9%
④	那覇	96.4%	92.9%	66.7%	76.7%	76.7%	80.0%	76.7%	73.1%	73.3%	73.3%	73.3%	73.3%	86.7%	83.3%	93.3%
⑤	本島計	90.8%	92.4%	87.6%	86.0%	88.4%	83.5%	85.1%	76.9%	80.2%	81.0%	79.3%	76.0%	81.1%	82.8%	85.2%
⑥	久米島	-	-	-	-	-	-	-	-	-	-	-	-	-	-	-
⑦	宮古	25.0%	25.0%	25.0%	25.0%	25.0%	25.0%	25.0%	25.0%	25.0%	0.0%	25.0%	0.0%	0.0%	0.0%	50.0%
⑧	八重山	-	-	-	-	-	-	-	-	-	-	-	-	-	-	-
⑨	離島計	25.0%	25.0%	25.0%	25.0%	25.0%	25.0%	25.0%	25.0%	25.0%	0.0%	25.0%	0.0%	0.0%	0.0%	50.0%
⑩	総合計	88.6%	90.2%	85.6%	84.0%	86.4%	81.6%	83.2%	75.2%	78.4%	78.4%	77.6%	73.6%	78.6%	80.2%	84.1%

2. HCU

①	北部	90.0%	90.0%	100.0%	100.0%	100.0%	75.0%	75.0%	87.5%	87.5%	87.5%	87.5%	87.5%	75.0%	75.0%	87.5%
②	中部	83.3%	86.7%	76.7%	66.7%	70.0%	66.7%	73.3%	90.0%	90.0%	73.3%	70.0%	56.7%	73.3%	70.0%	71.9%
③	南部	89.7%	86.2%	89.7%	89.7%	89.7%	86.2%	86.2%	72.4%	79.3%	79.3%	79.3%	79.3%	69.0%	65.5%	72.4%
④	那覇	77.8%	77.8%	72.2%	72.2%	66.7%	88.9%	72.7%	75.0%	81.3%	75.0%	68.8%	87.5%	93.8%	93.8%	75.0%
⑤	本島計	85.1%	85.1%	82.8%	79.3%	79.3%	78.8%	77.5%	80.7%	84.3%	77.1%	74.7%	73.5%	75.9%	73.5%	74.1%
⑥	久米島	-	-	-	-	-	-	-	-	-	-	-	-	-	-	-
⑦	宮古	100.0%	100.0%	75.0%	75.0%	50.0%	50.0%	50.0%	75.0%	100.0%	100.0%	50.0%	50.0%	50.0%	100.0%	25.0%
⑧	八重山	100.0%	100.0%	100.0%	100.0%	100.0%	100.0%	100.0%	100.0%	100.0%	100.0%	100.0%	100.0%	100.0%	100.0%	100.0%
⑨	離島計	100.0%	100.0%	87.5%	87.5%	75.0%	75.0%	75.0%	87.5%	100.0%	100.0%	75.0%	75.0%	75.0%	100.0%	62.5%
⑩	総合計	86.0%	86.3%	83.2%	80.0%	78.9%	78.5%	77.3%	81.3%	85.7%	79.1%	74.7%	73.6%	75.8%	75.8%	73.1%

3. 一般病床

①	北部	87.1%	90.5%	81.4%	81.4%	81.4%	86.2%	86.2%	81.9%	87.7%	87.7%	85.6%	85.6%	88.3%	87.1%	89.0%
②	中部	96.0%	96.4%	95.3%	93.2%	91.0%	87.8%	93.3%	94.1%	94.9%	95.9%	94.1%	96.7%	89.9%	91.1%	94.1%
③	南部	94.9%	94.6%	94.9%	94.9%	94.9%	94.3%	94.4%	93.7%	93.4%	93.6%	93.6%	93.8%	93.1%	93.7%	94.4%
④	那覇	90.2%	90.5%	89.8%	88.3%	88.0%	89.1%	86.5%	83.5%	90.2%	89.9%	88.7%	87.8%	89.9%	88.9%	90.2%
⑤	本島計	93.6%	94.0%	92.9%	91.9%	91.2%	90.6%	91.9%	91.2%	92.8%	93.1%	92.2%	92.9%	91.1%	91.4%	93.0%
⑥	久米島	100.0%	100.0%	100.0%	100.0%	100.0%	100.0%	100.0%	100.0%	100.0%	100.0%	100.0%	100.0%	100.0%	100.0%	100.0%
⑦	宮古	95.8%	93.2%	91.6%	90.0%	90.5%	90.5%	93.2%	95.8%	96.3%	94.2%	86.8%	83.7%	83.7%	83.2%	82.6%
⑧	八重山	79.8%	62.9%	61.5%	61.5%	62.4%	64.3%	64.3%	65.3%	64.8%	62.9%	62.9%	62.9%	71.8%	69.0%	68.5%
⑨	離島計	88.7%	78.0%	76.6%	75.8%	76.6%	77.5%	78.7%	80.4%	80.4%	78.5%	75.1%	73.7%	78.2%	76.6%	76.1%
⑩	総合計	93.2%	92.5%	91.4%	90.5%	89.9%	89.4%	90.7%	90.1%	91.7%	91.8%	90.6%	91.2%	89.9%	90.0%	91.5%

②非コロナ病床：利用数一覧表

1. ICU

№	地域名	10/5			10/6			10/7			10/8			10/9			10/10			10/11			10/12			10/13		
		病床数	利用数	残数	病床数	利用数	残数	病床数	利用数	残数	病床数	利用数	残数	病床数	利用数	残数	病床数	利用数	残数	病床数	利用数	残数	病床数	利用数	残数	病床数	利用数	残数
①	北部	2	2	0	2	2	0	2	2	0	2	2	0	2	2	0	2	2	0	2	2	0	2	2	0	2	2	0
②	中部	36	30	6	36	25	11	36	30	6	36	29	7	36	27	9	36	23	13	37	27	10	37	28	9	37	29	8
③	南部	53	48	5	53	44	9	53	43	10	53	45	8	53	45	8	53	45	8	53	44	9	53	46	7	53	45	8
④	那覇	30	23	7	26	19	7	30	22	8	30	22	8	30	22	8	30	22	8	30	26	4	30	25	5	30	28	2
⑤	本島計	121	103	18	117	90	27	121	97	24	121	98	23	121	96	25	121	92	29	122	99	23	122	101	21	122	104	18
⑥	久米島	0	0	0	0	0	0	0	0	0	0	0	0	0	0	0	0	0	0	0	0	0	0	0	0	0	0	0
⑦	宮古	4	1	3	4	1	3	4	1	3	4	0	4	4	1	3	4	0	4	4	0	4	4	0	4	4	2	2
⑧	八重山	0	0	0	0	0	0	0	0	0	0	0	0	0	0	0	0	0	0	0	0	0	0	0	0	0	0	0
⑨	離島計	4	1	3	4	1	3	4	1	3	4	0	4	4	1	3	4	0	4	4	0	4	4	0	4	4	2	2
⑩	総合計	125	104	21	121	91	30	125	98	27	125	98	27	125	97	28	125	92	33	126	99	27	126	101	25	126	106	20

2. HCU

①	北部	8	6	2	8	7	1	8	7	1	8	7	1	8	7	1	8	7	1	8	6	2	8	6	2	8	7	1
②	中部	30	22	8	30	27	3	30	27	3	30	22	8	30	21	9	30	17	13	30	22	8	30	21	9	32	23	9
③	南部	29	25	4	29	21	8	29	23	6	29	23	6	29	23	6	29	23	6	29	20	9	29	19	10	29	21	8
④	那覇	22	16	6	16	12	4	16	13	3	16	12	4	16	11	5	16	14	2	16	15	1	16	15	1	16	12	4
⑤	本島計	89	69	20	83	67	16	83	70	13	83	64	19	83	62	21	83	61	22	83	63	20	83	61	22	85	63	22
⑥	久米島	0	0	0	0	0	0	0	0	0	0	0	0	0	0	0	0	0	0	0	0	0	0	0	0	0	0	0
⑦	宮古	4	2	2	4	3	1	4	4	0	4	4	0	4	2	2	4	2	2	4	2	2	4	4	0	4	1	3
⑧	八重山	4	4	0	4	4	0	4	4	0	4	4	0	4	4	0	4	4	0	4	4	0	4	4	0	4	4	0
⑨	離島計	8	6	2	8	7	1	8	8	0	8	8	0	8	6	2	8	6	2	8	6	2	8	8	0	8	5	3
⑩	総合計	97	75	22	91	74	17	91	78	13	91	72	19	91	68	23	91	67	24	91	69	22	91	69	22	93	68	25

3. 一般病床

①	北部	326	281	45	326	267	59	326	286	40	326	286	40	326	279	47	326	279	47	326	288	38	326	284	42	326	290	36
②	中部	1,287	1,201	86	1,287	1,211	76	1,325	1,258	67	1,321	1,267	54	1,321	1,243	78	1,321	1,278	43	1,333	1,199	134	1,348	1,228	120	1,339	1,260	79
③	南部	1,707	1,612	95	1,707	1,599	108	1,707	1,594	113	1,707	1,598	109	1,707	1,598	109	1,686	1,582	104	1,686	1,569	117	1,686	1,579	107	1,686	1,592	94
④	那覇	820	709	111	659	550	109	820	740	80	820	737	83	820	727	93	820	720	100	820	737	83	853	758	95	853	769	84
⑤	本島計	4,140	3,803	337	3,979	3,627	352	4,178	3,878	300	4,174	3,888	286	4,174	3,847	327	4,153	3,859	294	4,165	3,793	372	4,213	3,849	364	4,204	3,911	293
⑥	久米島	15	15	0	15	15	0	15	15	0	15	15	0	15	15	0	15	15	0	15	15	0	15	15	0	15	15	0
⑦	宮古	190	177	13	190	182	8	190	183	7	190	179	11	190	165	25	190	159	31	190	159	31	190	158	32	190	157	33
⑧	八重山	213	137	76	213	139	74	213	138	75	213	134	79	213	134	79	213	134	79	213	153	60	213	147	66	213	146	67
⑨	離島計	418	329	89	418	336	82	418	336	82	418	328	90	418	314	104	418	308	110	418	327	91	418	320	98	418	318	100
⑩	総合計	4,558	4,132	426	4,397	3,963	434	4,596	4,214	382	4,592	4,216	376	4,592	4,161	431	4,571	4,167	404	4,583	4,120	463	4,631	4,169	462	4,622	4,229	393

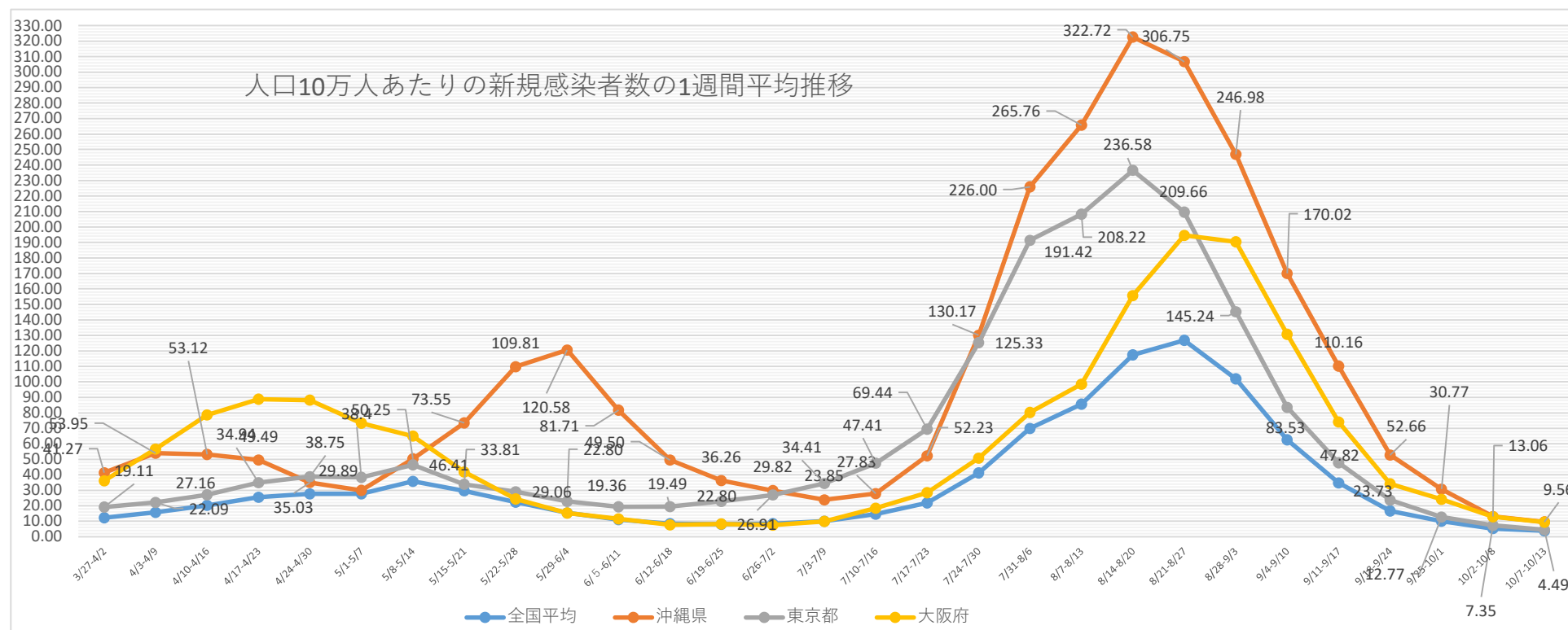
全国の「直近1週間の人口10万人当たり新規感染者数」(沖縄県独自調査)

都道府県名	人口	10月7日	10月8日	10月9日	10月10日	10月11日	10月12日	10月13日	1週間計	(先週同 曜日比)	人口10万人当 たりの新規感 染者数	順位
北海道	5,226,603	14	21	24	17	16	16	21	129	5	2.47	
青森県	1,259,615	4	2	19	7	0	31	34	97	18	7.70	3位
岩手県	1,220,823	0	0	0	1	0	0	0	1	-2	0.08	
宮城県	2,281,989	4	3	3	1	0	4	0	15	-2	0.66	
秋田県	971,288	1	0	1	1	0	0	0	3	-2	0.31	
山形県	1,069,562	0	0	0	1	0	1	7	9	6	0.84	
福島県	1,862,059	6	1	0	0	1	0	4	12	2	0.64	
茨城県	2,907,675	16	12	19	17	3	6	11	84	-14	2.89	
栃木県	1,955,401	17	13	12	8	2	13	7	72	-11	3.68	
群馬県	1,958,101	9	8	9	8	7	5	14	60	6	3.06	
埼玉県	7,393,799	68	25	37	28	21	25	51	255	-24	3.45	
千葉県	6,322,892	43	35	36	30	25	28	36	233	-16	3.69	
東京都	13,843,329	143	138	82	60	49	77	72	621	-77	4.49	10位
神奈川県	9,220,206	102	65	81	54	49	46	50	447	-36	4.85	9位
新潟県	2,213,174	8	8	6	6	2	6	1	37	-12	1.67	
富山県	1,047,674	4	6	8	1	3	4	4	30	-5	2.86	
石川県	1,132,656	1	1	2	2	2	1	7	16	7	1.41	
福井県	774,583	5	3	3	4	1	7	0	23	-1	2.97	
山梨県	820,997	1	1	5	0	0	0	0	7	-3	0.85	
長野県	2,071,737	6	10	8	3	2	4	7	40	-5	1.93	
岐阜県	2,016,791	25	14	27	18	20	9	18	131	-9	6.50	4位
静岡県	3,686,260	9	5	9	5	4	4	3	39	-8	1.06	
愛知県	7,558,802	61	42	43	35	15	35	40	271	-40	3.59	
三重県	1,800,557	15	12	10	7	4	3	7	58	-8	3.22	
滋賀県	1,418,843	5	5	6	1	1	3	1	22	-4	1.55	
京都府	2,530,542	27	26	20	24	8	12	21	138	-9	5.45	6位
大阪府	8,839,511	165	166	124	105	49	103	125	837	-84	9.47	2位
兵庫県	5,523,625	87	60	45	27	11	52	39	321	-37	5.81	5位
奈良県	1,344,739	10	17	10	2	5	6	16	66	3	4.91	8位
和歌山県	944,432	5	1	2	0	1	2	1	12	-7	1.27	
鳥取県	556,788	2	4	0	0	0	3	4	13	3	2.33	
島根県	672,815	0	0	0	0	0	1	0	1	-7	0.15	
岡山県	1,893,791	8	9	4	3	6	8	10	48	-8	2.53	
広島県	2,812,433	16	11	12	12	5	7	26	89	-1	3.16	
山口県	1,356,110	3	10	13	3	1	13	10	53	9	3.91	
徳島県	734,949	1	1	2	0	1	1	0	6	-1	0.82	
香川県	973,896	1	0	0	0	1	0	2	4	1	0.41	
愛媛県	1,356,219	8	11	13	10	10	10	7	69	2	5.09	7位
高知県	701,167	3	1	0	0	1	5	0	10	-1	1.43	
福岡県	5,124,170	15	15	31	18	17	14	22	132	-5	2.58	
佐賀県	818,222	6	4	5	4	3	3	1	26	-5	3.18	
長崎県	1,335,938	3	12	5	4	3	1	5	33	-2	2.47	
熊本県	1,758,645	9	0	5	2	1	3	3	23	-4	1.31	
大分県	1,141,741	11	14	9	2	1	2	2	41	-8	3.59	
宮崎県	1,087,241	2	0	1	1	1	1	0	6	-1	0.55	
鹿児島県	1,617,517	4	3	4	0	0	5	2	18	1	1.11	
沖縄県	1,485,118	16	29	15	14	7	29	32	142	2	9.56	1位
計	126,645,025	969	824	770	546	359	609	723	4,800	-394	3.79	
米軍在沖		9	2	6	2	2	0	1	22	-10		

・「直近1週間の人口10万人当たり新規感染者数」 2.5~ 15~ 25~
 ※人口は各都道府県の人口推計による (R3.1.1時点)。※政府の都道府県別ワクチン接種状況の全年代人口から
 ※各都道府県の新規感染者数は沖縄県の独自調査による(速報値なのでさかのぼっての修正があります。)

	3/27-4/2	4/3-4/9	4/10-4/16	4/17-4/23	4/24-4/30	5/1-5/7	5/8-5/14	5/15-5/21	5/22-5/28	5/29-6/4	6/5-6/11	6/12-6/18	6/19-6/25	6/26-7/2	7/3-7/9	7/10-7/16	7/17-7/23	7/24-7/30	7/31-8/6	8/7-8/13	8/14-8/20	8/21-8/27	8/28-9/3	9/4-9/10	9/11-9/17	9/18-9/24	9/25-10/1	10/2-10/8	10/7-10/13
全国平均	12.27	15.71	20.17	25.43	27.69	27.77	35.83	29.68	22.28	15.36	11.15	8.38	8.15	8.42	10.10	14.58	21.90	41.20	69.91	85.71	117.34	126.85	102.00	62.65	34.74	16.56	9.96	5.25	3.79
沖縄県	41.27	53.95	53.12	49.49	35.03	29.89	50.25	73.55	109.81	120.58	81.71	49.50	36.26	29.82	23.85	27.83	52.23	130.17	226.00	265.76	322.72	306.75	246.98	170.02	110.16	52.66	30.77	13.06	9.56
東京都	19.11	22.09	27.16	34.94	38.75	38.4	46.41	33.81	29.06	22.80	19.36	19.49	22.80	26.91	34.41	47.41	69.44	125.33	191.42	208.22	236.58	209.66	145.24	83.53	47.82	23.73	12.77	7.35	4.49
北海道	8.1	9.29	11.04	15.75	22.31	30.55	68.13	75.78	69.26	39.72	23.49	11.54	5.7	4.35	5.93	8.77	13.9	23.7	37.57	49.52	63.02	64.99	43.92	21.87	13.51	8.30	5.07	2.10	2.47
大阪府	36.09	56.54	78.56	88.73	88.19	73.38	64.93	41.84	24.42	15.2	11.52	7.61	8.25	7.53	9.86	18.42	28.47	50.82	80.25	98.49	155.79	194.56	190.44	130.73	74.18	34.13	24.16	12.81	9.47

※全国等の数値は、報道資料等から総括情報部が独自に集計した数値になります。



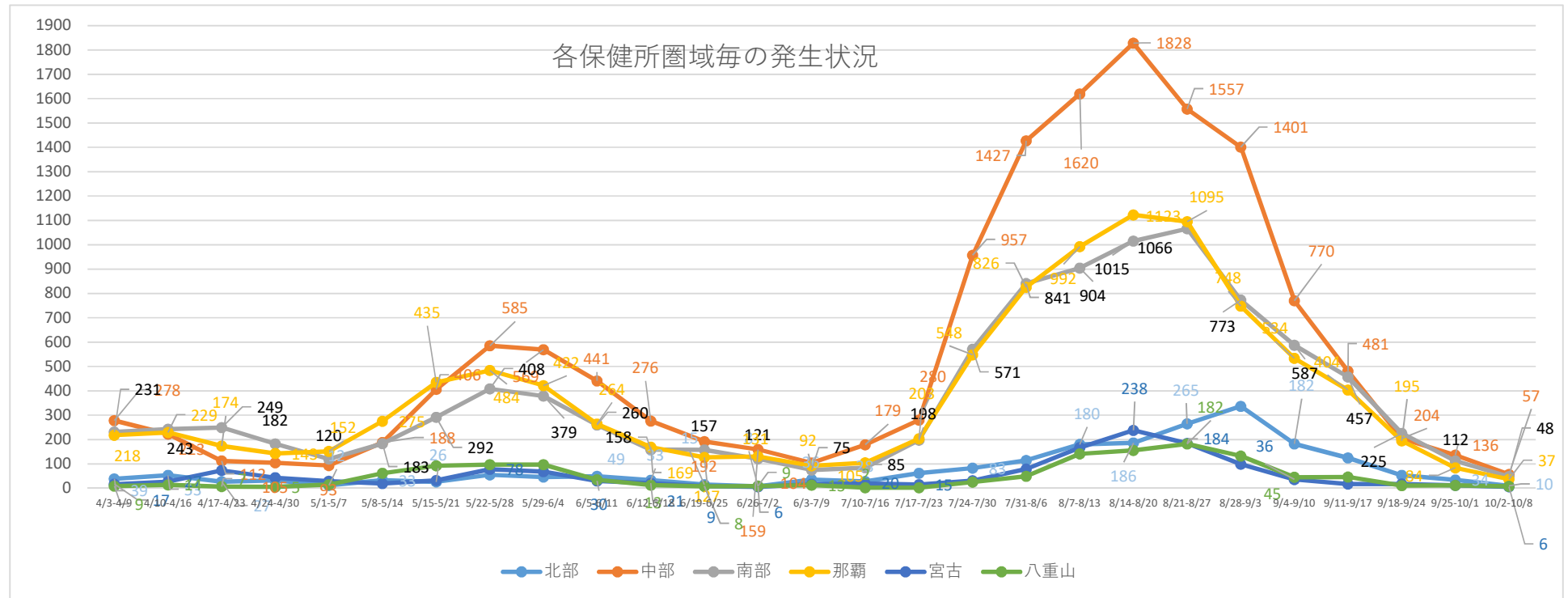
【新規感染者数の10万人当たり全国ワースト】 (令和2年) 8/1-9/7まで38日間、10/3~11/5まで34日間
 (令和3年) 4/2~4/5まで4日間、5/22~7/3まで43日間、7/30~10/8まで71日間、10/13~

各市及び各保健所管内の1週間毎の感染者新規発生状況

	4/3-4/9	4/10-4/16	4/17-4/23	4/24-4/30	5/1-5/7	5/8-5/14	5/15-5/21	5/22-5/28	5/29-6/4	6/5-6/11	6/12-6/18	6/19-6/25	6/26-7/2	6/3-7/9	7/10-7/16	7/17-7/23	7/24-7/30	7/31-8/6	8/7-8/13	8/14-8/20	8/21-8/27	8/28-9/3	9/4-9/10	9/11-9/17	9/18-9/24	9/25-10/1	10/2-10/8
名護市	29	38	13	19	5	25	24	51	44	41	23	11	6	33	22	50	69	79	141	138	196	248	132	89	35	25	7
北部保健所管内	10	15	14	13	7	8	2	4	2	8	10	4	2	3	6	12	14	35	39	48	69	89	50	36	18	9	3
宜野湾市	53	72	24	21	17	48	109	138	121	81	59	39	30	21	28	38	154	204	228	317	292	245	195	128	51	48	20
沖縄市	95	73	42	32	21	38	120	239	199	176	91	42	29	17	54	78	266	481	561	568	452	353	230	140	52	50	12
うるま市	48	20	17	25	38	39	91	106	125	106	74	51	49	15	37	86	326	447	425	439	397	376	152	107	50	17	9
中部保健所管内	82	58	29	27	17	63	86	102	124	78	52	60	51	51	60	78	211	295	406	504	416	427	193	106	51	21	16
那覇市	218	229	174	143	152	275	435	484	422	264	169	127	131	92	105	203	548	826	992	1123	1095	748	534	404	195	84	37
浦添市	73	88	56	38	24	48	96	164	167	99	70	66	35	23	22	65	184	277	290	366	360	237	193	154	76	40	21
豊見城市	38	32	44	32	22	36	53	66	64	50	13	14	12	7	8	42	106	146	203	170	172	100	69	44	44	17	10
糸満市	22	26	35	27	11	17	44	52	28	27	26	17	16	15	24	28	97	114	97	131	163	130	108	80	34	13	8
南城市	17	26	29	13	11	22	27	23	23	19	19	17	13	6	9	15	39	68	68	102	93	74	47	60	21	11	3
南部保健所管内	81	71	85	72	52	60	72	103	97	65	30	43	45	24	22	48	145	236	246	246	278	232	170	119	50	31	6
宮古島市	17	27	73	44	29	20	32	78	68	30	21	9	6	17	20	15	31	79	167	238	184	96	36	18	18	12	6
宮古保健所管内	0	0	0	0	0	0	0	0	0	0	0	0	0	0	0	0	0	0	0	0	0	3	0	0	0	0	0
石垣市	9	14	6	5	15	60	90	88	97	35	13	7	9	9	1	2	25	46	119	129	137	100	41	45	11	12	8
八重山保健所管内	0	0	1	0	0	2	2	9	0	0	0	1	0	4	1	0	0	3	22	27	45	33	4	1	0	0	0
県外	2	7	6	6	7	11	12	3	6	1	1	0	1	2	4	2	20	38	52	44	47	13	7	5	0	1	1
	794	796	648	517	428	772	1295	1710	1587	1080	671	508	435	339	423	762	2235	3374	4056	4590	4396	3504	2161	1536	706	391	167

各保健所管内の圏域毎の状況

	4/3-4/9	4/10-4/16	4/17-4/23	4/24-4/30	5/1-5/7	5/8-5/14	5/15-5/21	5/22-5/28	5/29-6/4	6/5-6/11	6/12-6/18	6/19-6/25	6/26-7/2	6/3-7/9	7/10-7/16	7/17-7/23	7/24-7/30	7/31-8/6	8/7-8/13	8/14-8/20	8/21-8/27	8/28-9/3	9/4-9/10	9/11-9/17	9/18-9/24	9/25-10/1	10/2-10/8
北部	39	53	27	32	12	33	26	55	46	49	33	15	8	36	28	62	83	114	180	186	265	337	182	125	53	34	10
中部	278	223	112	105	93	188	406	585	569	441	276	192	159	104	179	280	957	1427	1620	1828	1557	1401	770	481	204	136	57
南部	231	243	249	182	120	183	292	408	379	260	158	157	121	75	85	198	571	841	904	1015	1066	773	587	457	225	112	48
那覇	218	229	174	143	152	275	435	484	422	264	169	127	131	92	105	203	548	826	992	1123	1095	748	534	404	195	84	37
宮古	17	27	73	44	29	20	32	78	68	30	21	9	6	17	20	15	31	79	167	238	184	99	36	18	18	12	6
八重山	9	14	7	5	15	62	92	97	97	35	13	8	9	13	2	2	25	49	141	156	182	133	45	46	11	12	8

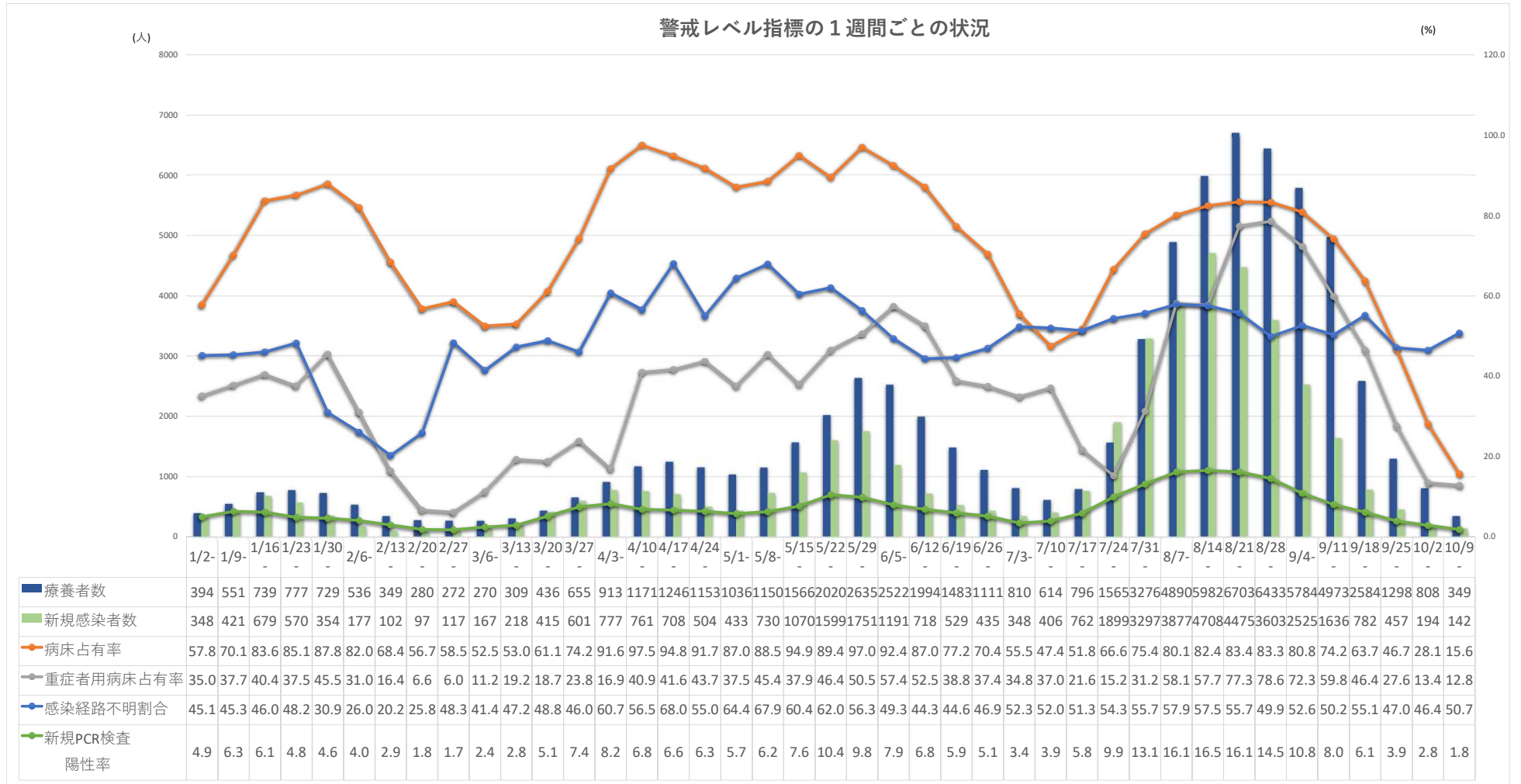


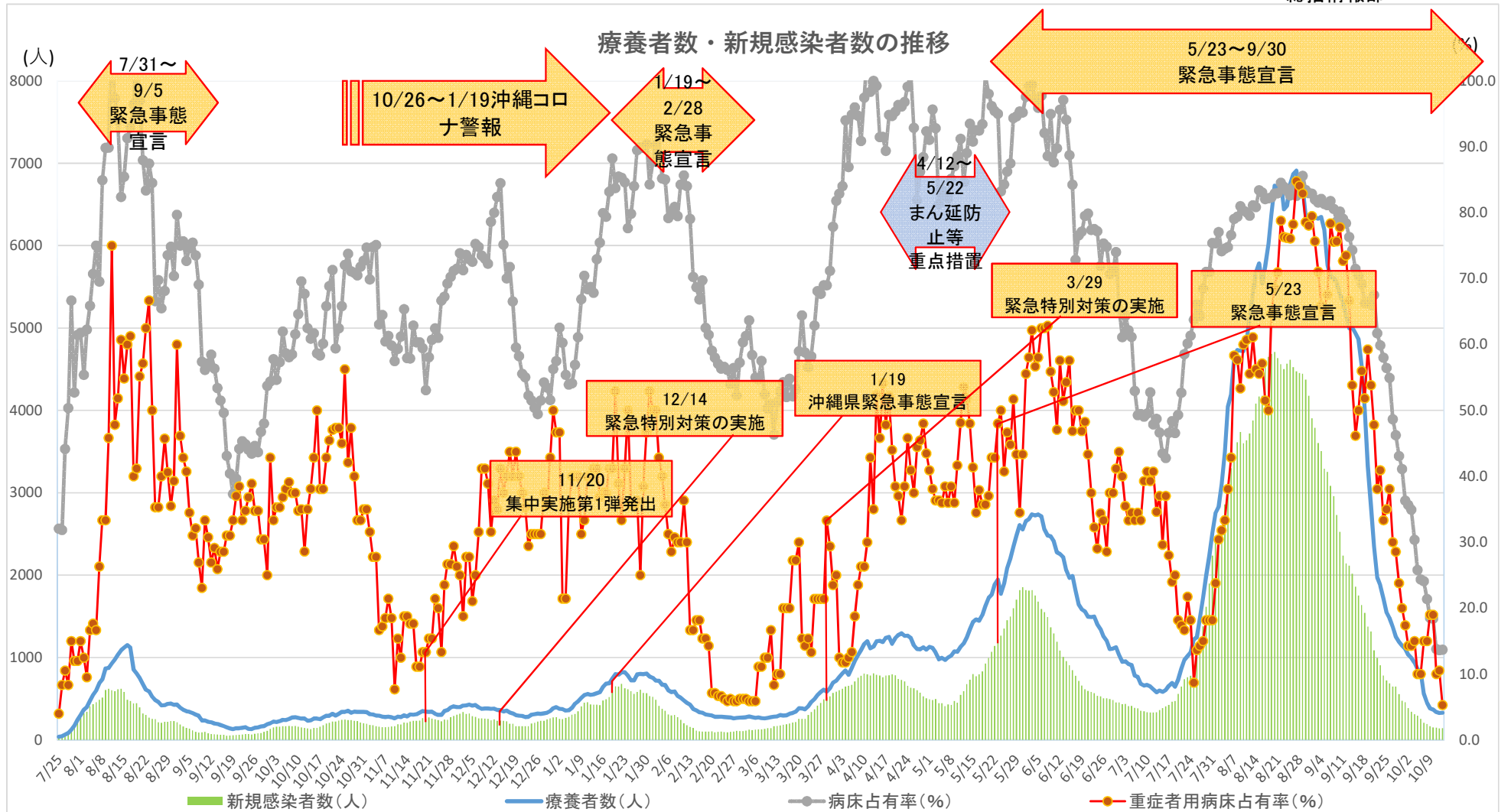
各市町村別モニタリング(1週間単位)

10月13日集計

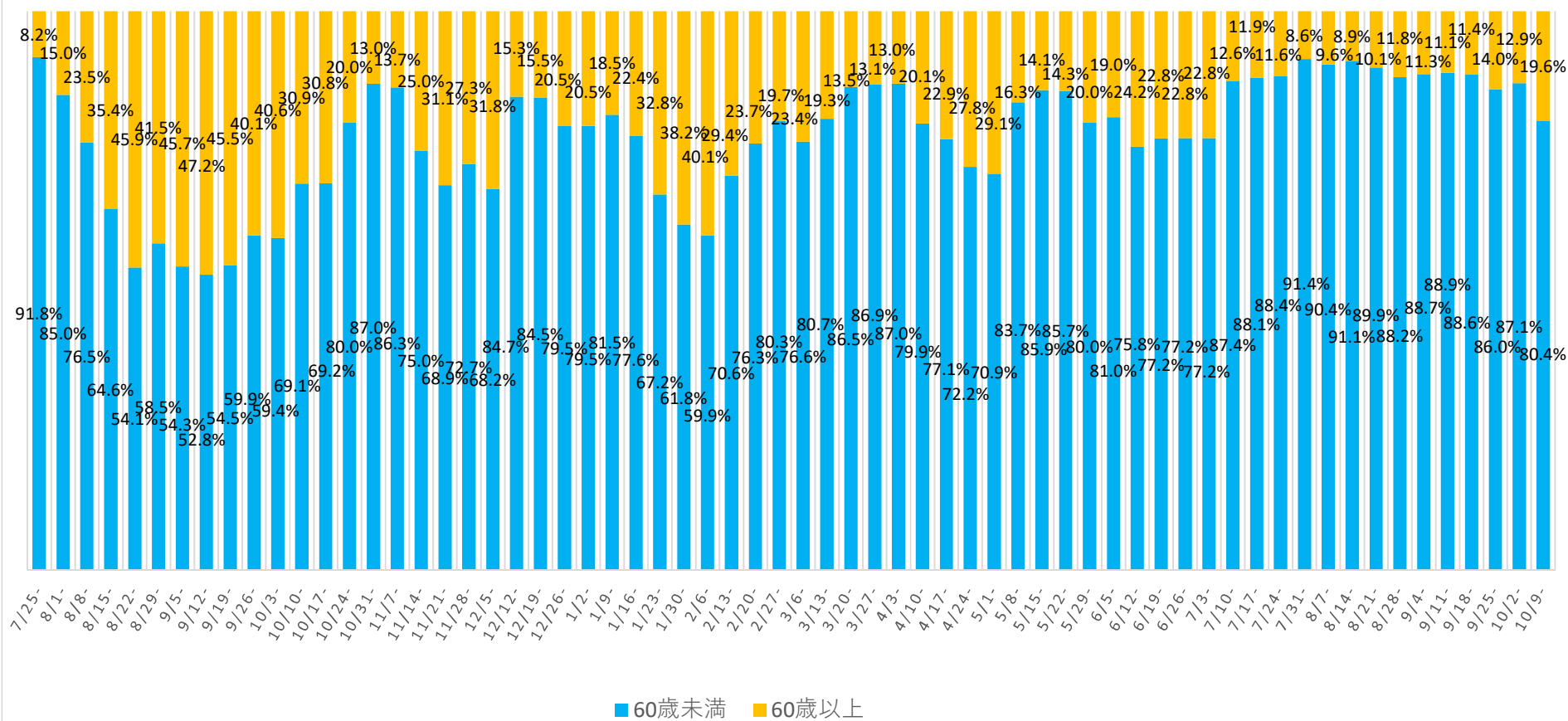
市町村名	人口	8/25-8/31	9/1-9/7	9/8-9/14	9/15-9/21	9/22-9/28	9/29-10/5	10/6-10/12	週割合	直近1週間10万人あたり新規	
那覇市	322,624	899	607	510	254	145	44	36	26%	11.16	北部町村
宜野湾市	98,689	281	240	144	82	47	33	13	9%	13.17	1
石垣市	49,562	111	73	43	22	13	11	8	6%	16.14	中部町村
浦添市	114,531	293	220	192	81	74	22	35	25%	30.56	8
名護市	63,161	250	194	99	63	23	16	6	4%	9.50	南部町村
糸満市	61,811	150	137	90	47	25	10	6	4%	9.71	10
沖縄市	142,217	389	317	185	69	54	32	2	1%	1.41	宮古町村
豊見城市	64,436	114	83	57	42	32	16	6	4%	9.31	0
うるま市	123,976	421	252	125	71	34	12	9	6%	7.26	八重山町村
宮古島市	54,625	146	63	31	9	18	13	0	0%	0.00	0
南城市	43,945	87	57	53	43	11	6	1	1%	2.28	
国頭村	4,746	8	2	1	1	0	1	0	0%	0.00	
大宜味村	3,089	0	1	3	0	0	0	0	0%	0.00	
東村	1,805	0	3	0	0	0	0	0	0%	0.00	
今帰仁村	9,411	36	31	23	14	5	3	1	1%	10.63	
本部町	13,234	29	25	21	15	5	2	0	0%	0.00	
恩納村	11,038	33	11	5	9	0	0	2	1%	18.12	
宜野座村	6,071	7	7	3	1	3	0	0	0%	0.00	
金武町	11,573	19	22	17	4	2	1	2	1%	17.28	
伊江村	4,593	5	1	0	0	0	0	0	0%	0.00	
読谷村	41,446	146	90	36	15	13	8	2	1%	4.83	
嘉手納町	13,681	59	35	11	6	3	1	0	0%	0.00	
北谷町	29,097	96	54	24	26	7	6	2	1%	6.87	
北中城村	17,345	48	31	1	3	0	0	0	0%	0.00	
中城村	21,284	51	49	28	19	5	3	0	0%	0.00	
西原町	35,322	76	62	29	15	12	5	1	1%	2.83	
与那原町	19,810	30	29	28	11	0	1	3	2%	15.14	
南風原町	39,348	66	54	30	23	21	4	6	4%	15.25	
渡嘉敷村	725	0	1	0	0	0	0	0	0%	0.00	
座間味村	942	2	0	0	0	0	0	0	0%	0.00	
粟国村	701	1	0	0	0	0	0	0	0%	0.00	
渡名喜村	378	0	0	0	0	0	0	0	0%	0.00	
南大東村	1,248	1	0	0	0	0	0	0	0%	0.00	
北大東村	591	0	0	0	0	0	0	0	0%	0.00	
伊平屋村	1,251	1	0	0	0	0	0	0	0%	0.00	
伊是名村	1,430	0	1	0	0	0	0	0	0%	0.00	
久米島町	7,873	0	3	0	0	0	0	0	0%	0.00	
八重瀬町	31,338	75	48	65	17	15	3	0	0%		
多良間村	1,172	0	3	0	0	0	0	0	0%	0.00	
竹富町	4,343	19	14	2	1	0	0	0	0%	0.00	
与那国町	1,716	41	2	0	0	0	0	0	0%	0.00	
他県		31	7	7	2	1	1	0	0%		
確認中		9	5	2	1	0	1	0	0%		
計	1,476,178	4030	2834	1865	966	568	255	141	100%	9.55	
那覇	322,624	899	607	510	254	145	44	36	26%	11.16	那覇
南部	422,999	895	694	544	279	190	67	58	41%	13.71	南部
中部	516,417	1,550	1,108	579	305	168	96	32	23%	6.20	中部
北部	102,720	329	258	147	93	33	22	7	5%	6.81	北部
宮古	55,797	146	66	31	9	18	13	0	0%		宮古
八重山	55,621	171	89	45	23	13	11	8	6%	14.38	八重山

※陽性者数は確定日ベース



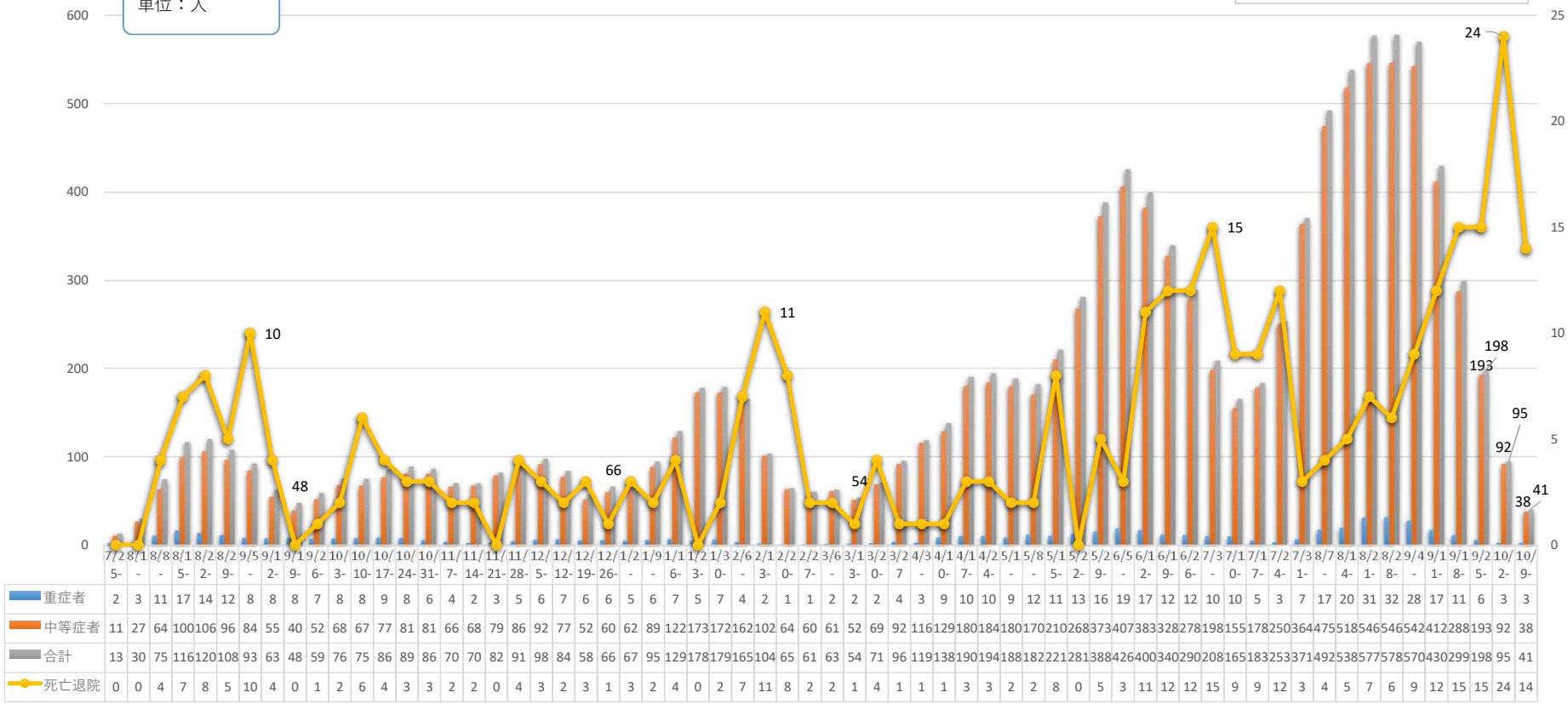


新規感染者に占める 60 歳以上の割合



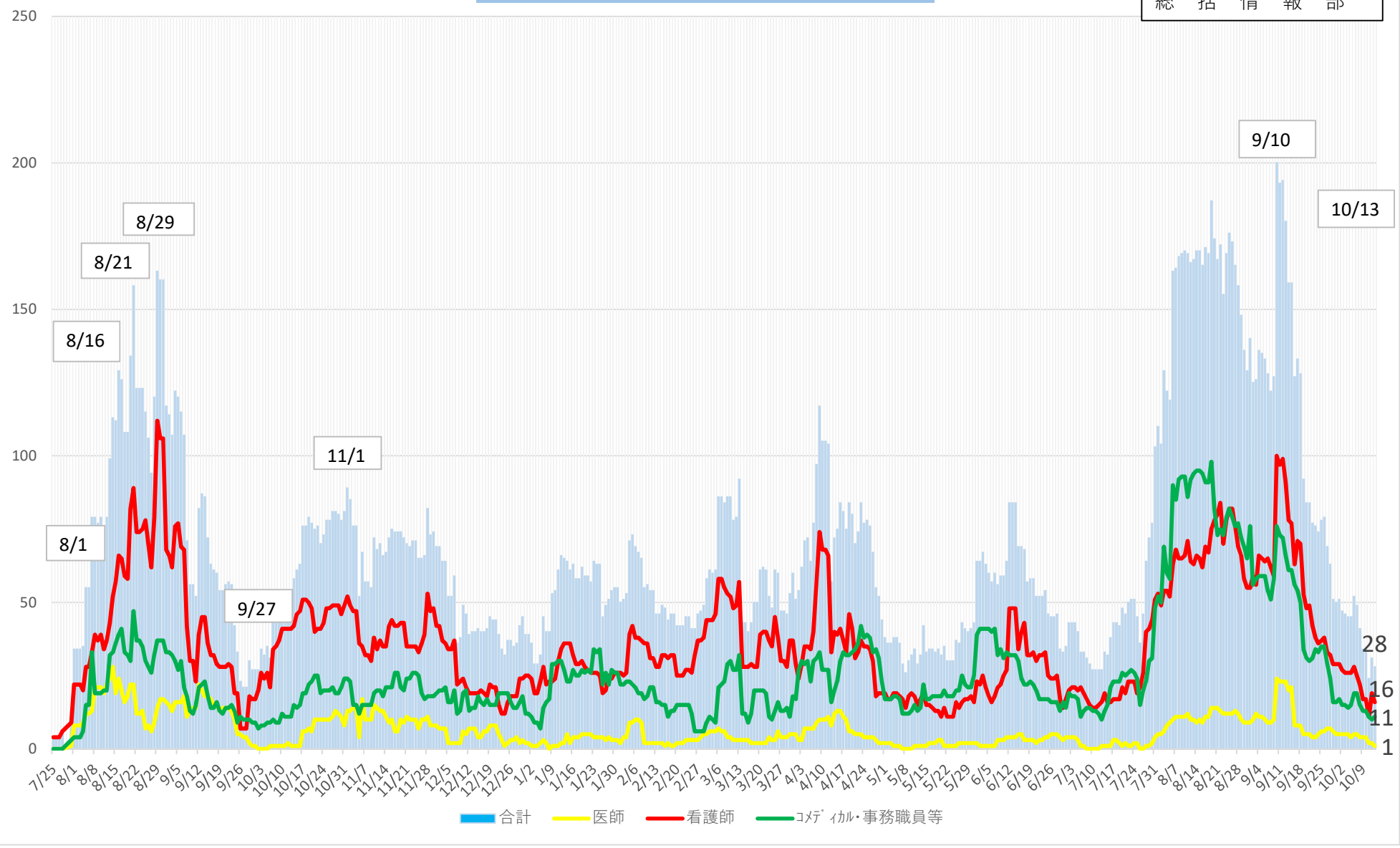
重症・中等症患者の 1 週間ごとの状況

単位：人



患者受入医療機関の就業制限(休業)状況

令和3年10月13日時点
総括情報部



推定感染源が飲食関係の市町村別陽性者数について
(7月11日～10月9日(速報値))

	5/23-緊急事態宣言												10/1-	直近 5週間 計
	7/11-	7/18-	7/25-	8/1-	8/8-	8/15-	8/22-	8/29-	9/5-	9/12-	9/19- 9/25	9/26- 10/2	10/3- 10/9	
那覇市	8	21	55	76	59	53	57	31	24	8	5	4	2	131
宜野湾市	4	5	10	7	9	10	14	11	8	1	1	1	0	36
石垣市	0		1	6	15	12	8	2	6	0	4	0	1	21
浦添市	2	6	9	19	8	12	13	11	6	3	3	0	2	38
名護市	5	4	3	5	11	3	17	10	2	0	0	0	0	29
糸満市	0		6	6	5	5	3	2	4	1	0	0	0	10
沖縄市	0	2	21	27	26	27	13	5	5	1	1	3	1	29
豊見城市	2	3	5	4	10	7	5	5	2	2	2	0	0	16
うるま市	1	3	25	24	16	11	18	8	1	4	2	0	3	36
宮古島市	4		3	20	36	28	16	2	4	4	3	0	0	29
南城市		1	1	3	2	4	1	0	0	0	0	0	0	1
北部保健所	1	1	1	2	1	5	3	4	1	1	0	0	0	9
中部保健所	6	6	9	12	24	20	9	9	4	5	3	1	0	31
(恩納村)	0						0	1	0	1	1	0	0	3
(宜野座村)	0						0	0	0	0	1	0	0	1
(金武町)	0		1	4	9		1	0	0	0	0	0	0	1
(読谷村)	1	1	1	1	8	5	4	2	2	2	0	0	0	10
(嘉手納町)	0		1	1		7	2	1	0	0	0	0	0	3
(北谷町)	4	5	4	5	2	3	2	4	1	2	1	1	0	11
(北中城村)	1				2	3	0	1	0	0	0	0	0	1
(中城村)	0		2	1	3	2	0	0	1	0	0	0	0	1
南部保健所	0	3	10	9	14	8	7	5	1	1	1	0	0	15
(西原町)			2	1	4		2	0	0	1	0	0	0	3
(与那原町)			2	2	1	1	0	0	0	0	0	0	0	0
(南風原町)		3	3	3	5	2	3	4	0	0	1	0	0	8
(久米島町)					1		0	0	0	0	0	0	0	0
(座間味村)						3	1	0	0	0	0	0	0	1
(渡嘉敷村)							0	0	0	0	0	0	0	0
(八重瀬町)			3	2	3	2	1	1	1	0	0	0	0	3
他県	0	0	0	0	2	2	0	0	0	0	0	0	0	0
合計	33	55	159	220	238	207	184	105	68	31	25	9	9	431

(確定日ベース)

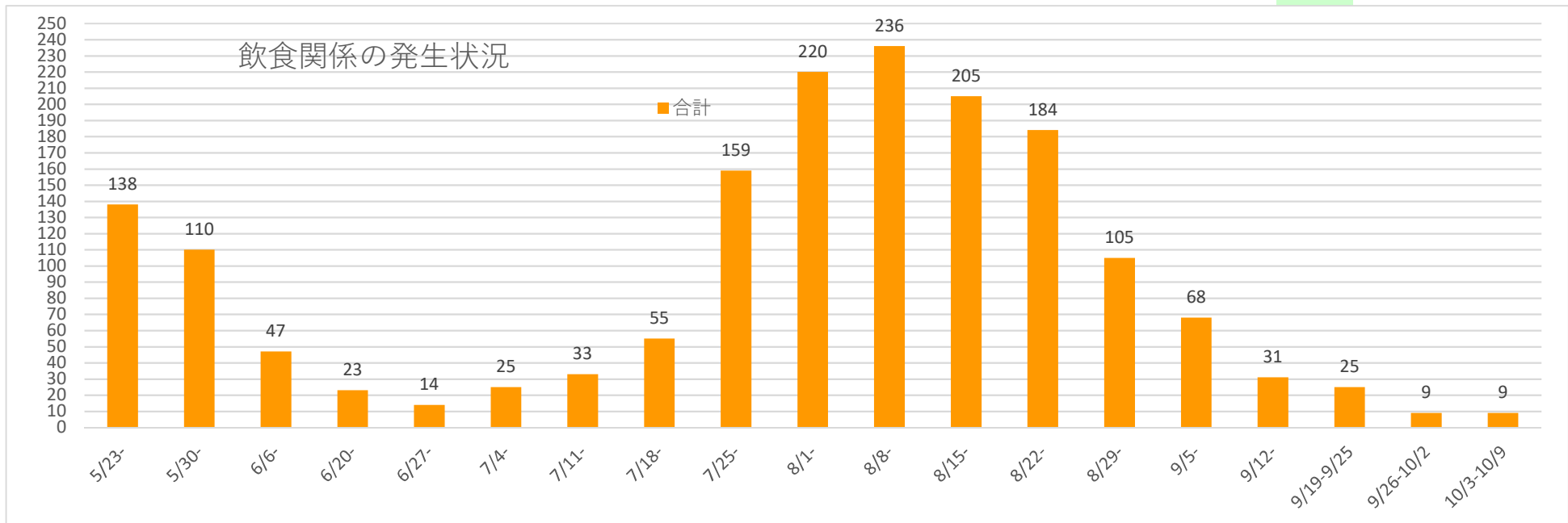
割合	7/11-	7/18-	7/25-	8/1-	8/8-	8/15-	8/22-	8/29-	9/5-	9/12-	9/19- 9/25	9/26- 10/2	10/3- 10/9	直近 5週間 計
那覇市	24%	38%	35%	35%	25%	26%	31%	30%	35%	26%	20%	44%	22%	30%
宜野湾市	12%	9%	6%	3%	4%	5%	8%	10%	12%	3%	4%	11%	0%	8%
石垣市	0%	0%	1%	3%	6%	6%	4%	2%	9%	0%	16%	0%	11%	5%
浦添市	6%	11%	6%	9%	3%	6%	7%	10%	9%	10%	12%	0%	22%	9%
名護市	15%	7%	2%	2%	5%	1%	9%	10%	3%	0%	0%	0%	0%	7%
糸満市	0%	0%	4%	3%	2%	2%	2%	2%	6%	3%	0%	0%	0%	2%
沖縄市	0%	4%	13%	12%	11%	13%	7%	5%	7%	3%	4%	33%	11%	7%
豊見城市	6%	5%	3%	2%	4%	3%	3%	5%	3%	6%	8%	0%	0%	4%
うるま市	3%	5%	16%	11%	7%	5%	10%	8%	1%	13%	8%	0%	33%	8%
宮古島市	12%	0%	2%	9%	15%	14%	9%	2%	6%	13%	12%	0%	0%	7%
南城市	0%	2%	1%	1%	1%	2%	1%	0%	0%	0%	0%	0%	0%	0%
北部保健所	3%	2%	1%	1%	0%	2%	2%	4%	1%	3%	0%	0%	0%	2%
中部保健所	18%	11%	6%	5%	10%	10%	5%	9%	6%	16%	12%	11%	0%	7%
南部保健所	0%	5%	6%	4%	6%	4%	4%	5%	1%	3%	4%	0%	0%	3%
他県	0%	0%	0%	0%	1%	1%	0%	0%	0%	0%	0%	0%	0%	0%
合計	100%	100%	100%	100%	100%	100%	100%	100%	100%	100%	100%	100%	100%	100%

※飲食関係の従業員も含めている。

※クラスター発生箇所等店舗箇所が分かる場合は該当市町村に計上

各保健所管内の圏域毎の状況（飲食関係）

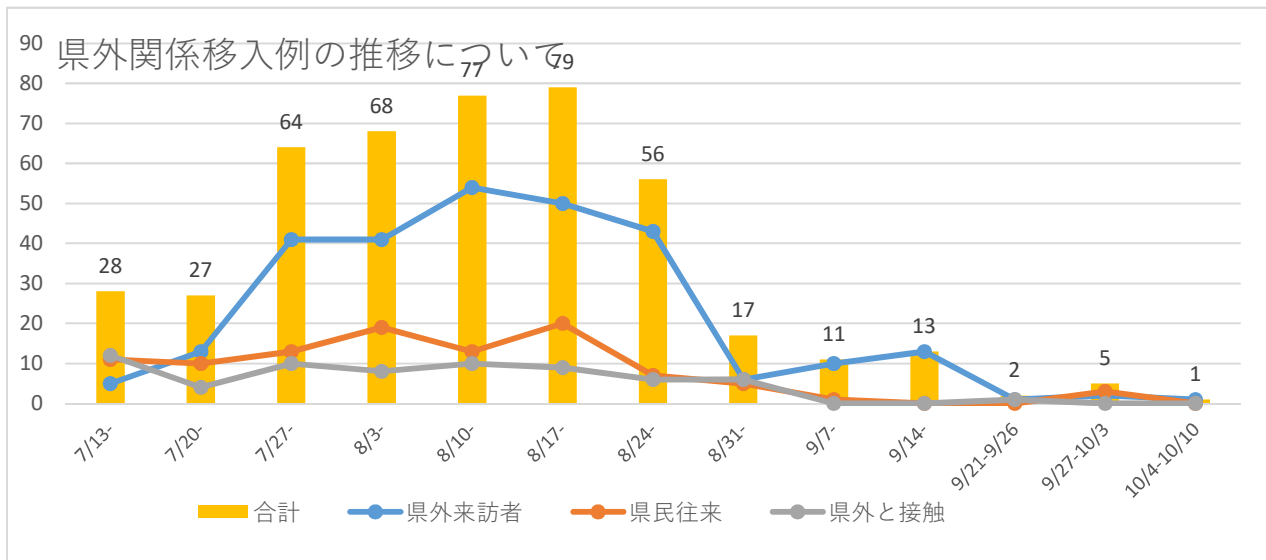
	5/23-	5/30-	6/6-	6/20-	6/27-	7/4-	7/11-	7/18-	7/25-	8/1-	8/8-	8/15-	8/22-	8/29-	9/5-	9/12-	9/19-9/25	9/26-10/2	10/3-10/9
北部	0	1	3	2	0	8	6	5	4	7	12	8	20	14	3	1	0	0	0
中部	45	40	10	8	1	9	11	16	65	70	75	68	54	33	18	11	7	5	4
南部	24	15	8	3	5	2	4	13	31	41	39	36	29	23	13	7	6	0	2
那覇	41	31	23	8	6	2	8	21	55	76	59	53	57	31	24	8	5	4	2
宮古	17	9	2	1	1	3	4	0	3	20	36	28	16	2	4	4	3	0	0
八重山	11	14	1	1	1	1	0	0	1	6	15	12	8	2	6	0	4	0	1
合計	138	110	47	23	14	25	33	55	159	220	236	205	184	105	68	31	25	9	9



移入例の陽性者数の速報値について

1週間毎	7/13-	7/20-	7/27-	8/3-	8/10-	8/17-	8/24-	8/31-	9/7-	9/14-	9/21-9/26	9/27-10/3	10/4-10/10	総合計
県外来訪者	5	13	41	41	54	50	43	6	10	13	1	2	1	442
県民往来	11	10	13	19	13	20	7	5	1	0	0	3	0	286
県外と接触	12	4	10	8	10	9	6	6	0	0	1	0	0	222
合計	28	27	64	68	77	79	56	17	11	13	2	5	1	950
全体に占める割合	5%	2%	2%	2%	2%	2%	1%	1%	1%	1%	0%	2%	1%	2%
全体の発患者数	552	###	2600	3535	4565	4580	4136	2984	2002	1083	637	322	148	45,317

内1都3県	5	6	21	35	42	27	21	4	5	9	1	1	0	400
移入例に占める割合	18%	22%	33%	51%	55%	34%	38%	24%	45%	69%	50%	20%	0%	42%



- ※7月後半から県外からの帰省・出張や県民の出張による感染が増加している。
- ※8月に入ってから他県からの来訪者(出張、帰省、旅行)の陽性者が増加している。
- ※旧盆期間中の帰省及び帰省者との接触に伴う感染は、10名程度確認している。
- ※9月に入って移入例は減少している。9月末に県民往来事例が発生

【参考：首都圏等の10万人当たりの新規陽性者数】

1週間毎	7/13-	7/20-	7/27-	8/3-	8/10-	8/17-	8/24-	8/31-	9/7-	9/14-	9/21-	9/27-	10/4-	
東京都	55.1	77.9	167.2	207.2	214.2	233.5	185.8	121.0	67.4	39.0	17.3	10.4	5.8	
大阪府	22.9	31.4	68.8	90.5	112.9	176.0	198.0	173.0	105.5	57.7	29.1	18.6	11.8	
沖縄県	32.2	68.6	178.4	256.1	286.2	308.5	299.8	223.0	142.5	88.6	43.4	23.1	10.2	
全国平均	17.2	25.1	58.7	79.0	94.1	126.7	119.8	87.3	49.3	27.0	13.1	7.9	4.6	
県外来訪者うち県内住所	0	1	3	3	6	9	6	0	1	0	0	0	0	63