

沖縄県における新型コロナウイルス感染症陽性者の状況

資料 1

分類

3月28日(日)

12時00分現在

年代	男性	女性	非公表	合計	
90歳以上	57	142		199	2%
80代	196	232		428	5%
70代	343	281		624	7%
60代	613	450	1	1064	12%
50代	685	489		1174	13%
40代	849	560	1	1410	15%
30代	807	560		1367	15%
20代	1097	907		2004	22%
10代	350	296	1	647	7%
10歳未満	142	154	3	299	3%
年代非公表	2	10	14	26	0%
確認中				0	0% ※
合計	5141	4081	20	9242	

居住地			うち解除
那覇市	2836	31%	2635
宜野湾市	536	6%	468
石垣市	250	3%	243
浦添市	916	10%	849
名護市	381	4%	374
糸満市	403	4%	369
沖縄市	748	8%	665
豊見城市	433	5%	408
うるま市	454	5%	392
宮古島市	447	5%	426
南城市	229	2%	209
※北部保健所管内	125	1%	122
※中部保健所管内	643	7%	567
※南部保健所管内	680	7%	625
※宮古保健所管内	0	0%	0
※八重山保健所管内	28	0%	28
北海道	2	0%	2
秋田県	1	0%	1
宮城県	1	0%	1
群馬県	1	0%	1
埼玉県	5	0%	5
千葉県	8	0%	8
東京都	58	1%	57
神奈川県	9	0%	9
愛知県	8	0%	8
岐阜県	1	0%	1
三重県	1	0%	0
京都府	1	0%	1
大阪府	11	0%	10
兵庫県	4	0%	4
和歌山県	1	0%	1
岡山県	2	0%	2
香川県	1	0%	1
高知県	1	0%	1
広島県	2	0%	2
福岡県	6	0%	6
熊本県	1	0%	1
鹿児島県	2	0%	2
確認中	6	0%	2
合計	9242		8506

療養状況	人数
入院中	200
うち重症	3
うち中等症	87
※国基準 うち重症	22
うち中等症	68
入院・療養等調整中	84
宿泊施設療養中	148
自宅療養中	177
療養中患者計	609
入院勧告解除等	8512
うち解除後再入院	6 ※
うち退院	8506
死亡退院	127
合計	9248
合計(実数)	9242 ※重複例は複数カウントせず

推定感染経路			
接触者	※1	7461	81%
接触判明	※2	21	0%
米軍関係		1	0%
県外		26	0%
海外		5	0%
飲食店		32	0%
職場		11	0%
調査中		934	10%
不明		751	8%
合計		9242	

※1: 確定患者との接触者として予め把握されていた例

※2: 陽性確定後、調査を行った結果、確定患者との接触が事後に判明した例

※市を除く

行政検査件数	
前日まで	48705件
3月28日	191件
合計	48896件

新規陽性者数	
行政検査	20名
保険診療	48名
検査事業	0名
合計	68名

沖縄県における新型コロナウイルス感染症陽性者の状況【7月以降】

分類

3月28日(日)

12時00分現在

年代	男性	女性	非公表	合計	
90歳以上	57	142		199	2%
80代	191	231		422	5%
70代	329	268		597	7%
60代	598	443	1	1042	11%
50代	669	480		1149	13%
40代	837	546	1	1384	15%
30代	800	553		1353	15%
20代	1081	903		1984	22%
10代	349	295	1	645	7%
10歳未満	142	154	3	299	3%
年代非公表	2	10	14	26	0%
確認中				0	0%
合計	5055	4025	20	9100	

療養状況	人数		
入院中	200	うち重症	3
		うち中等症	87
	※国基準	うち重症	22
		うち中等症	68
入院・療養等調整中	84		
宿泊施設療養中	148		
自宅療養中	177		
療養中患者計			609
入院勧告解除等	8373		
うち解除後再入院		2	※
うち退院		8371	92%
死亡退院	120		
合計	9102		
合計(実数)	9100	※重複例は複数カウントせず	

推定感染経路			
接触者	※1	7413	81%
接触判明	※2	5	0%
米軍関係		1	0%
県外		14	0%
海外		0	0%
飲食店		10	0%
職場		4	0%
調査中		934	10%
不明		719	8%
合計		9100	

※1: 確定患者との接触者として予め把握されていた例

※2: 陽性確定後、調査を行った結果、確定患者との接触が事後に判明した例

居住地			うち解除
那覇市	2773	30%	2575
宜野湾市	531	6%	463
石垣市	246	3%	239
浦添市	909	10%	842
名護市	379	4%	372
糸満市	402	4%	368
沖縄市	732	8%	650
豊見城市	428	5%	403
うるま市	451	5%	389
宮古島市	447	5%	426
南城市	227	2%	208
※ 北部保健所管内	125	1%	122
※ 中部保健所管内	626	7%	552
※ 南部保健所管内	667	7%	612
※ 宮古保健所管内	0	0%	0
※ 八重山保健所管内	28	0%	28
北海道	2	0%	2
秋田県	1	0%	1
宮城県	1	0%	1
群馬県	1	0%	1
埼玉県	5	0%	5
千葉県	8	0%	8
東京都	54	1%	53
神奈川県	9	0%	9
愛知県	8	0%	8
岐阜県	1	0%	1
三重県	1	0%	0
京都府	1	0%	1
大阪府	11	0%	10
兵庫県	4	0%	4
和歌山県	1	0%	1
岡山県	2	0%	2
香川県	1	0%	1
高知県	1	0%	1
福岡県	6	0%	6
広島県	2	0%	2
熊本県	1	0%	1
鹿児島県	2	0%	2
確認中	6	0%	2
合計	9100		8371

※市を除く

行政検査件数(7月以降)	
前日まで	45082件
3月28日	191件
合計	45273件

新規陽性者数	
行政検査	20名
保険診療	48名
検査事業	0名
合計	68名

沖縄県における新型コロナウイルス感染症陽性者の状況

1 陽性者一覧

(欠番83例)

確定陽性者	性別	年齢	発病日	確定日	居住地	職業	推定感染経路
9325	男性	20代	確認中	3月28日	那覇市	学生	県内確定例の接触者
9324	男性	20代	確認中	3月28日	那覇市	確認中	調査中
9323	男性	40代	3月17日	3月28日	那覇市	自営業	県内確定例の接触者
9322	男性	20代	確認中	3月28日	那覇市	確認中	県内確定例の接触者
9321	女性	40代	確認中	3月28日	那覇市	確認中	調査中
9320	女性	10代	確認中	3月28日	那覇市	確認中	調査中
9319	女性	20代	確認中	3月28日	浦添市	接客業	県内確定例の接触者
9318	男性	30代	確認中	3月28日	那覇市	接客業	県内確定例の接触者
9317	女性	30代	3月25日	3月28日	豊見城市	団体職員	県内確定例の接触者
9316	男性	30代	3月14日	3月28日	宜野湾市	団体職員	県内確定例の接触者
9315	女性	40代	3月27日	3月28日	南城市	団体職員	県内確定例の接触者
9314	男性	20代	3月27日	3月28日	豊見城市	飲食業	県内確定例の接触者
9313	男性	40代	3月17日	3月28日	浦添市	飲食業	県内確定例の接触者
9312	女性	70代	3月26日	3月28日	浦添市	確認中	県内確定例の接触者
9311	女性	60代	3月22日	3月28日	浦添市	確認中	県内確定例の接触者
9310	男性	20代	確認中	3月28日	浦添市	学生	県内確定例の接触者
9309	男性	20代	確認中	3月28日	浦添市	学生	県内確定例の接触者

確定陽性者	性別	年齢	発病日	確定日	居住地	職業	推定感染経路
9308	女性	90歳以上	3月26日	3月28日	沖縄市	無職	県内確定例の接触者
9307	男性	10代	3月21日	3月28日	中部保健所管内	確認中	県内確定例の接触者
9306	男性	10代	3月22日	3月28日	中部保健所管内	無職	県内確定例の接触者
9305	女性	20代	3月25日	3月27日	浦添市	確認中	調査中
9304	男性	40代	3月27日	3月27日	浦添市	飲食業	調査中
9303	女性	50代	3月20日	3月27日	宜野湾市	無職	県内確定例の接触者
9302	男性	40代	確認中	3月27日	石垣市	非公表	調査中
9301	男性	20代	3月21日	3月27日	石垣市	確認中	県内確定例の接触者
9300	女性	20代	3月26日	3月27日	沖縄市	接客業	県内確定例の接触者
9299	女性	10代	3月26日	3月27日	中部保健所管内	確認中	県内確定例の接触者
9298	男性	20代	3月24日	3月27日	沖縄市	建築業	調査中
9297	女性	40代	3月25日	3月27日	中部保健所管内	主婦	県内確定例の接触者
9296	女性	50代	3月25日	3月27日	中部保健所管内	確認中	調査中
9295	女性	60代	3月27日	3月27日	うるま市	会社員	県内確定例の接触者
9294	女性	20代	3月27日	3月27日	沖縄市	接客業	県内確定例の接触者
9293	男性	50代	3月22日	3月27日	沖縄市	確認中	調査中
9292	男性	10代	3月25日	3月27日	那覇市	確認中	県内確定例の接触者
9291	女性	20代	確認中	3月27日	那覇市	確認中	県内確定例の接触者

確定陽性者	性別	年齢	発病日	確定日	居住地	職業	推定感染経路
9290	男性	40代	確認中	3月27日	那覇市	確認中	県内確定例の接触者
9289	男性	60代	3月26日	3月27日	南部保健所管内	確認中	県内確定例の接触者
9288	男性	50代	3月26日	3月27日	中部保健所管内	飲食業	県内確定例の接触者
9287	男性	10歳未満	3月26日	3月27日	中部保健所管内	確認中	県内確定例の接触者
9286	男性	40代	3月26日	3月27日	宜野湾市	確認中	調査中
9285	男性	10歳未満	確認中	3月27日	那覇市	確認中	県内確定例の接触者
9284	男性	10歳未満	確認中	3月27日	うるま市	無職	県内確定例の接触者
9283	男性	10代	3月26日	3月27日	南部保健所管内	確認中	県内確定例の接触者
9282	女性	20代	3月20日	3月27日	うるま市	医療関係者	調査中
9281	女性	50代	3月26日	3月27日	那覇市	事務職	県内確定例の接触者
9280	男性	40代	3月27日	3月27日	那覇市	確認中	調査中
9279	女性	20代	3月23日	3月27日	中部保健所管内	確認中	調査中
9278	女性	80代	3月27日	3月27日	南部保健所管内	確認中	調査中
9277	男性	40代	3月21日	3月27日	浦添市	確認中	県内確定例の接触者
9276	男性	20代	3月26日	3月27日	糸満市	無職	県内確定例の接触者
9275	女性	20代	3月25日	3月27日	中部保健所管内	会社員	調査中
9274	女性	40代	3月23日	3月27日	南城市	確認中	県内確定例の接触者
9273	男性	40代	3月23日	3月27日	南城市	自営業	県内確定例の接触者

確定陽性者	性別	年齢	発病日	確定日	居住地	職業	推定感染経路
9272	男性	20代	3月25日	3月27日	那覇市	サービス業	調査中
9271	女性	30代	3月26日	3月27日	那覇市	接客業	調査中
9270	女性	10代	3月26日	3月27日	浦添市	確認中	調査中
9269	男性	40代	3月26日	3月27日	糸満市	飲食業	調査中
9268	男性	20代	3月25日	3月27日	南部保健所管内	学生	県内確定例の接触者
9267	男性	70代	3月24日	3月27日	中部保健所管内	無職	県内確定例の接触者
9266	女性	40代	3月27日	3月27日	那覇市	飲食業	調査中
9265	男性	40代	3月25日	3月27日	那覇市	土木業	調査中
9264	男性	20代	3月24日	3月27日	那覇市	学生	調査中
9263	男性	30代	3月23日	3月27日	那覇市	無職	県内確定例の接触者
9262	男性	50代	3月23日	3月27日	那覇市	自営業	県内確定例の接触者
9261	男性	20代	3月23日	3月27日	那覇市	会社員	調査中
9260	女性	10歳未満	3月26日	3月27日	中部保健所管内	確認中	県内確定例の接触者
9259	女性	20代	3月26日	3月27日	那覇市	確認中	県内確定例の接触者
9258	女性	10歳未満	3月24日	3月27日	中部保健所管内	確認中	県内確定例の接触者
9257	男性	30代	確認中	3月27日	那覇市	公務員	調査中
9256	女性	60代	確認中	3月27日	那覇市	確認中	調査中
9255	男性	50代	3月26日	3月27日	那覇市	自営業	県内確定例の接触者

確定陽性者	性別	年齢	発病日	確定日	居住地	職業	推定感染経路
9254	男性	40代	確認中	3月27日	那覇市	確認中	県内確定例の接触者
9253	男性	30代	3月24日	3月27日	那覇市	確認中	県内確定例の接触者
9252	女性	20代	3月22日	3月27日	那覇市	施設職員	県内確定例の接触者
9251	女性	30代	確認中	3月27日	那覇市	接客業	調査中
9250	男性	20代	確認中	3月27日	宜野湾市	接客業	県内確定例の接触者
9249	女性	20代	確認中	3月27日	南部保健所管内	接客業	県内確定例の接触者
9248	女性	20代	確認中	3月27日	浦添市	接客業	県内確定例の接触者
9247	女性	20代	確認中	3月27日	那覇市	接客業	県内確定例の接触者
9246	女性	30代	確認中	3月27日	那覇市	接客業	県内確定例の接触者
9245	女性	20代	確認中	3月27日	宜野湾市	接客業	県内確定例の接触者
9244	女性	20代	3月25日	3月27日	南部保健所管内	確認中	県内確定例の接触者
9243	男性	10代	3月25日	3月27日	浦添市	会社員	県内確定例の接触者
9242	女性	40代	3月25日	3月27日	浦添市	飲食業	県内確定例の接触者
9241	女性	60代	3月26日	3月27日	南部保健所管内	無職	県内確定例の接触者
9240	男性	20代	3月25日	3月27日	豊見城市	無職	県内確定例の接触者
9239	男性	20代	3月24日	3月27日	糸満市	建設業	県内確定例の接触者
9238	男性	20代	確認中	3月27日	浦添市	学生	県内確定例の接触者
9237	女性	10代	3月24日	3月27日	南部保健所管内	確認中	県内確定例の接触者

確定陽性者	性別	年齢	発病日	確定日	居住地	職業	推定感染経路
9236	女性	10歳未満	3月25日	3月27日	南城市	確認中	県内確定例の接触者
9235	女性	10歳未満	3月25日	3月27日	南城市	確認中	県内確定例の接触者
9234	男性	60代	3月12日	3月27日	南部保健所管内	会社役員	県内確定例の接触者
9233	男性	50代	3月25日	3月27日	浦添市	会社員	県内確定例の接触者
9232	男性	60代	3月20日	3月27日	宜野湾市	タクシー運転手	調査中
9231	女性	20代	3月23日	3月27日	沖縄市	主婦	県内確定例の接触者
9230	女性	20代	3月24日	3月27日	沖縄市	医療関係者	調査中
9229	女性	30代	3月23日	3月27日	宮古島市	接客業	県内確定例の接触者
9228	女性	40代	3月26日	3月26日	浦添市	接客業	県内確定例の接触者
9227	男性	20代	3月24日	3月26日	宜野湾市	確認中	県内確定例の接触者
9226	女性	10代	3月22日	3月26日	那覇市	確認中	県内確定例の接触者
9225	男性	40代	3月25日	3月26日	那覇市	介護職	県内確定例の接触者
9224	女性	50代	3月24日	3月26日	浦添市	確認中	県内確定例の接触者
9223	男性	20代	3月24日	3月26日	南部保健所管内	学生	調査中
9222	女性	20代	3月24日	3月26日	南部保健所管内	確認中	県内確定例の接触者
9221	男性	20代	3月25日	3月26日	宜野湾市	飲食業	調査中
9220	男性	30代	3月24日	3月26日	沖縄市	確認中	調査中
9219	男性	50代	3月25日	3月26日	中部保健所管内	確認中	県内確定例の接触者

在沖米軍基地内における新型コロナウイルス感染症発生状況

(3月27日 12:00 現在)

1 米軍基地内陽性者数

場所	昨日まで	新規陽性者	合計
嘉手納基地	215	3	218
キャンプマクトリアス	2		2
普天間基地	184		184
キャンプハンセン	358	1	359
キャンプキンザー	39		39
キャンプフォスター	118	2	120
ホワイトビーチ	4		4
キャンプコートニー	52		52
キャンプシュワブ	90		90
トリイ通信施設	22	1	23
キャンプシールズ	6		6
その他	3		3
不明	1		1
合計	1094	7	1101
隔離解除(全軍)			978

2 基地従業員検査状況(濃厚接触者・有症状者)

所属	検査数 (累計)	陽性者 (累計)
嘉手納基地	(59)	(20)
マクトリアス	(1)	
普天間基地	(10)	(4)
キャンプハンセン	(23)	(4)
キャンプキンザー	(18)	(10)
キャンプフォスター	(21)	(12) ※
キャンプコートニー	1 (6)	1 (4)
キャンプシュワブ	(2)	(1)
陸軍貯油施設	(1)	(1)
トリイ通信施設	1 (4)	1 (4)
嘉手納弾薬庫地区	(1)	(1)
不明	(14)	
合計	2 (160)	2 (61)

3 繁華街店員・基地従業員等無症状者を対象としたPCR検査

場所	検査数	陽性者数
北谷町 (7/12)	130	0
金武町 (7/19)	198	0
ハンセン・普天間基地 従業員(7/25・26)	983	1 ※
計	1311	1

※再掲

資料 3

沖縄県新型コロナウイルス感染症対策：警戒レベル判断指標等の状況【令和3年3月28日時点】

判断指標		3/14	3/15	3/16	3/17	3/18	3/19	3/20	3/21	3/22	3/23	3/24	3/25	3/26	3/27	3/28	第1段階 発生早期	第2段階 流行警戒期	第3段階 感染流行期	第4段階 感染まん延期
県内の 医療体制	① 療養者数（入院中・宿泊療養中・自宅療養中・入院等調整中）	300	296	298	316	327	344	386	382	372	409	460	496	544	581	609	23人以下	54人以下	329人以下	329人超
	② 【確保済】病床占有率（入院中/確保済病床数）	52.9	54.3	52.0	54.8	52.1	53.3	59.0	64.4	58.8	56.5	58.2	62.9	68.1	67.7	69.0	30%以下	45%以下	70%以下	70%超
	③ 【確保済】重症者用病床占有率（重症者(県基準)/確保済重症者用病床数）	10.0	20.0	20.0	20.0	27.3	27.3	30.0	15.4	14.3	15.4	13.3	21.4	21.4	21.4	21.4	10%以下	30%以下	60%以下	60%超
県内の 感染状況	④ 新規感染者数（直近1週間合計）	175	184	189	198	212	218	253	254	256	304	337	371	415	448	492	14人以下	37人以下	211人以下	211人超
	⑤ 感染経路不明な症例の割合（直近1週間平均）	39.4	39.1	43.4	44.9	44.8	45.4	45.8	46.9	47.3	46.7	48.4	46.4	45.1	44.0	42.9	30%以下	50%以下	70%以下	70%超
	⑥ 新規PCR検査の陽性率（直近1週間平均）	2.7	2.6	2.4	2.5	2.8	2.8	3.7	3.9	3.7	4.6	4.7	5.1	5.3	5.9		1%以下	3%以下	7%以下	7%超
	⑦ 入院1週間以内の重症化率（直近1週間平均）	0.6	0.6	0.6	0.5	0.6	0.6	0.7	0.7	0.7	0.7	0.7	0.6	0.6	0.5	0.5	10%以下	15%以下	20%以下	20%超
参考指標	① 【確保済】重症者用病床占有率（重症者(国基準)/確保済重症者用病床数）	56.4	54.3	60.6	56.3	54.8	53.3	50.0	46.9	46.9	47.1	45.7	51.5	57.1	56.8	57.9	フェーズⅠ	フェーズⅡ	フェーズⅢ	フェーズⅣ
国指標 (病床率 関係)	① 最大確保：病床占有率（入院中/最大確保病床数）	34.4	34.4	33.2	34.8	34.4	34.6	40.2	40.5	40.0	37.6	39.1	40.7	43.3	45.9	47.1	未設定	未設定	20%以上	50%以上
	② 最大確保：重症者用病床占有率（重症者(国基準)/最大確保重症者用病床数）	43.1	37.3	39.2	35.3	33.3	31.4	27.5	29.4	29.4	31.4	31.4	33.3	39.2	41.2	43.1	未設定	未設定	20%以上	50%以上
	③ 現時点確保：病床占有率（入院中/現時点確保病床数）	28.8	28.8	27.8	29.2	28.8	29.0	33.7	33.9	33.5	31.6	32.7	34.1	36.3	38.5	39.4	未設定	未設定	25%以上	未設定
	④ 現時点確保：重症者用病床占有率（重症者(国基準)/現時点確保重症者用病床数）	34.9	30.2	31.7	28.6	27.0	25.4	22.2	23.8	23.8	25.4	25.4	27.0	31.7	33.3	34.9	未設定	未設定	25%以上	未設定
関係数値	項目名	3/14	3/15	3/16	3/17	3/18	3/19	3/20	3/21	3/22	3/23	3/24	3/25	3/26	3/27	3/28				
	① 【確保済】医療機関病床数	276	269	271	270	280	276	290	267	289	283	285	275	270	288	290				
	② うち【確保済】(県基準)重症者用病床数	10	10	10	10	11	11	10	13	14	13	15	14	14	14	14				
	③ うち【確保済】(国基準)重症者用病床数	39	35	33	32	31	30	28	32	32	34	35	33	35	37	38				
	④ 最大確保：病床数	425	425	425	425	425	425	425	425	425	425	425	425	425	425	425				
	⑤ うち最大確保：重症者用病床数	51	51	51	51	51	51	51	51	51	51	51	51	51	51	51				
	⑥ 現時点確保：病床数	507	507	507	507	507	507	507	507	507	507	507	507	507	507	507				
	⑦ うち現時点確保：重症者用病床数	63	63	63	63	63	63	63	63	63	63	63	63	63	63	63				
	⑧ 宿泊施設病床数	440	440	440	440	440	440	440	440	440	440	440	440	440	440	440				
	⑨ 新規感染者数	23	16	27	35	43	44	65	24	18	75	68	77	88	98	68				
⑩ 感染経路不明者数	6	4	18	15	22	21	30	9	6	39	36	31	36	40	23					
療養者数	⑪ 入院中	146	146	141	148	146	147	171	172	170	160	166	173	184	195	200				
	うち(県基準)重症者数	1	2	2	2	3	3	3	2	2	2	2	3	3	3	3				
	うち(県基準)中等症者数	48	52	52	51	57	53	60	69	70	60	70	72	80	89	87				
	うち(国基準)重症者数	22	19	20	18	17	16	14	15	15	16	16	17	20	21	22				
	うち(国基準)中等症者数	27	35	34	35	43	40	49	56	57	46	56	58	63	71	68				
	⑫ 入院等調整中	21	20	26	36	41	53	61	46	23	60	76	89	111	104	84				
	⑬ 宿泊施設療養中	88	88	89	93	96	105	106	111	112	114	123	130	141	140	148				
	⑭ 自宅療養中	45	42	42	39	44	39	48	53	67	75	95	104	108	142	177				
	⑮ 療養者数 合計(⑪+⑫+⑬+⑭)	300	296	298	316	327	344	386	382	372	409	460	496	544	581	609				

国と沖縄県の感染警戒レベル判断指標の比較

国は8月7日付け事務連絡「今後の感染状況の変化に対応した対策の実施に関する指標及び目安について」で、指標及び目安を提示したが、これらの指標はあくまで目安であり、一つひとつの指標をもって機械的に判断するのではなく、総合的に判断して、感染状況に応じて積極的かつ機動的に対策を講じることとされている。

沖縄県判断指標			国判断指標			備考		
1	療養者数	609人 第4段階	1	療養者数	41.80人 ステージⅣ相当	○ステージⅢ 15人(219人)以上 ○ステージⅣ 25人(365人)以上		
2	現時点:病床占有率	①実際に確保済みの病床数 69.0% 200 / 290	2	病床占有率	②最大確保病床 47.1% 200 / 425	③現時点確保病床 39.4% 200 / 507	ステージⅢ相当	○各項目の定義 ①実際に確保済みの病床:各医療機関に確認し、本日時点の病床確保数 ②最大確保病床:感染ピーク時に向け確保しようとしている病床数 ③現時点確保病床:各医療機関にアンケートを行い報告を受けている最大確保予定の病床数 ○ステージⅢ ②最大確保1/5以上 ③現時点 1/4以上 ○ステージⅣ ②最大確保1/2以上
		①実際に確保済みの病床数 21.4% 3 / 14			3			
4	新規感染者数	492人 第4段階	4	新規感染者数		33.77人 ステージⅣ相当	○ステージⅢ 15人(219人)以上 ○ステージⅣ 25人(365人)以上	
5	感染経路不明な症例の割合	42.9% 第2段階	5	感染経路不明割合	42.9% ステージⅠ or Ⅱ相当	○ステージⅢ・Ⅳ 50%以上		
6	新規PCR検査の陽性率	5.9% 第3段階	6	PCR陽性率	5.9% ステージⅠ or Ⅱ相当	○ステージⅢ・Ⅳ 10%以上		
7	入院1週間以内の重症化率	0.5% 第1段階	7	直近1週間と先週との比較	今週	先週	ステージⅢ相当	○ステージⅢ・Ⅳ 先週より増加
					492人	254人		

※ステージⅠ又はステージⅡに相当する数値は示されていない

①非コロナ病床：利用率一覧表

1. ICU

No.	地域名	3/14	3/15	3/16	3/17	3/18	3/19	3/20	3/21	3/22	3/23	3/24	3/25	3/26	3/27	3/28
①	北部	50.0%	50.0%	50.0%	50.0%	50.0%	50.0%	50.0%	50.0%	50.0%	50.0%	50.0%	50.0%	50.0%	50.0%	50.0%
②	中部	89.2%	86.5%	86.5%	86.5%	89.2%	89.2%	91.9%	83.8%	78.4%	78.4%	81.1%	86.5%	83.8%	78.4%	81.1%
③	南部	77.8%	77.8%	72.2%	72.2%	87.0%	87.0%	92.6%	92.6%	88.9%	92.6%	88.9%	86.5%	82.7%	88.5%	84.6%
④	那覇	82.1%	85.7%	85.7%	92.9%	89.3%	85.7%	71.4%	78.6%	75.0%	67.9%	78.6%	64.3%	82.1%	89.3%	82.1%
⑤	本島計	81.8%	81.8%	79.3%	81.0%	87.6%	86.8%	86.8%	86.0%	81.8%	81.8%	83.5%	80.7%	82.4%	84.9%	82.4%
⑥	久米島	-	-	-	-	-	-	-	-	-	-	-	-	-	-	-
⑦	宮古	25.0%	25.0%	50.0%	75.0%	75.0%	75.0%	75.0%	75.0%	75.0%	75.0%	50.0%	50.0%	100.0%	50.0%	50.0%
⑧	八重山	-	-	-	-	-	-	-	-	-	-	-	-	-	-	-
⑨	離島計	25.0%	25.0%	50.0%	75.0%	75.0%	75.0%	75.0%	75.0%	75.0%	75.0%	50.0%	50.0%	100.0%	50.0%	50.0%
⑩	総合計	80.0%	80.0%	78.4%	80.8%	87.2%	86.4%	86.4%	85.6%	81.6%	81.6%	82.4%	79.7%	82.9%	83.7%	81.3%

2. HCU

①	北部	90.0%	90.0%	90.0%	90.0%	90.0%	90.0%	90.0%	90.0%	90.0%	90.0%	90.0%	90.0%	90.0%	90.0%	90.0%
②	中部	92.6%	92.6%	92.6%	88.9%	81.5%	92.6%	96.3%	85.2%	81.5%	81.5%	92.6%	77.8%	74.1%	84.6%	88.5%
③	南部	82.8%	82.8%	82.8%	86.2%	93.1%	89.7%	86.2%	86.2%	89.7%	89.7%	96.6%	75.9%	86.2%	82.8%	82.8%
④	那覇	86.4%	86.4%	77.3%	81.8%	95.5%	81.8%	81.8%	68.2%	68.2%	68.2%	77.3%	72.7%	86.4%	77.3%	90.9%
⑤	本島計	87.5%	87.5%	85.2%	86.4%	89.8%	88.6%	88.6%	81.8%	81.8%	81.8%	89.8%	77.3%	83.0%	82.8%	87.4%
⑥	久米島	-	-	-	-	-	-	-	-	-	-	-	-	-	-	-
⑦	宮古	25.0%	0.0%	50.0%	100.0%	100.0%	100.0%	25.0%	25.0%	25.0%	0.0%	75.0%	75.0%	100.0%	100.0%	100.0%
⑧	八重山	100.0%	100.0%	75.0%	100.0%	100.0%	100.0%	100.0%	100.0%	100.0%	100.0%	100.0%	100.0%	100.0%	100.0%	100.0%
⑨	離島計	62.5%	50.0%	62.5%	100.0%	100.0%	100.0%	50.0%	50.0%	50.0%	33.3%	83.3%	83.3%	100.0%	100.0%	100.0%
⑩	総合計	85.4%	84.4%	83.3%	87.2%	90.4%	89.4%	86.2%	79.8%	79.8%	78.7%	89.4%	77.7%	84.0%	83.9%	88.2%

3. 一般病床

①	北部	80.7%	80.7%	80.7%	82.9%	84.0%	82.9%	80.7%	80.7%	80.7%	80.7%	84.3%	83.8%	85.4%	85.4%	80.4%
②	中部	96.6%	96.6%	98.1%	98.2%	99.3%	100.4%	99.6%	98.2%	98.8%	99.5%	100.3%	100.1%	100.9%	99.7%	98.0%
③	南部	89.0%	89.7%	90.1%	90.3%	93.1%	92.2%	92.2%	93.4%	93.2%	90.1%	92.4%	92.6%	92.4%	92.0%	92.0%
④	那覇	89.3%	91.4%	89.5%	89.2%	89.3%	86.6%	87.7%	85.1%	86.4%	86.1%	87.1%	88.4%	89.8%	85.8%	85.3%
⑤	本島計	90.8%	91.5%	91.7%	91.9%	93.5%	92.8%	92.6%	92.0%	92.4%	91.4%	93.0%	93.2%	93.9%	92.5%	91.4%
⑥	久米島	100.0%	100.0%	100.0%	100.0%	100.0%	100.0%	100.0%	100.0%	100.0%	100.0%	100.0%	100.0%	100.0%	100.0%	100.0%
⑦	宮古	82.0%	80.1%	83.1%	85.8%	85.0%	84.6%	87.4%	79.4%	79.4%	92.8%	91.9%	89.3%	90.8%	91.5%	86.7%
⑧	八重山	79.2%	79.2%	79.6%	81.9%	84.1%	81.9%	84.5%	85.4%	80.3%	79.3%	80.8%	78.9%	78.9%	76.1%	76.1%
⑨	離島計	81.3%	80.3%	82.1%	84.4%	85.0%	83.9%	86.5%	82.6%	80.4%	87.3%	87.4%	85.2%	86.0%	85.2%	82.6%
⑩	総合計	89.8%	90.3%	90.7%	91.1%	92.6%	91.9%	91.9%	91.1%	91.2%	90.9%	92.4%	92.4%	93.1%	91.7%	90.5%

②非コロナ病床：利用数一覧表

1. ICU

№	地域名	3/20			3/21			3/22			3/23			3/24			3/25			3/26			3/27			3/28		
		病床数	利用数	残数	病床数	利用数	残数	病床数	利用数	残数	病床数	利用数	残数	病床数	利用数	残数	病床数	利用数	残数	病床数	利用数	残数	病床数	利用数	残数	病床数	利用数	残数
①	北部	2	1	1	2	1	1	2	1	1	2	1	1	2	1	1	2	1	1	2	1	1	2	1	1	2	1	1
②	中部	37	34	3	37	31	6	37	29	8	37	29	8	37	30	7	37	32	5	37	31	6	37	29	8	37	30	7
③	南部	54	50	4	54	50	4	54	48	6	54	50	4	54	48	6	52	45	7	52	43	9	52	46	6	52	44	8
④	那覇	28	20	8	28	22	6	28	21	7	28	19	9	28	22	6	28	18	10	28	23	5	28	25	3	28	23	5
⑤	本島計	121	105	16	121	104	17	121	99	22	121	99	22	121	101	20	119	96	23	119	98	21	119	101	18	119	98	21
⑥	久米島	0	0	0	0	0	0	0	0	0	0	0	0	0	0	0	0	0	0	0	0	0	0	0	0	0	0	0
⑦	宮古	4	3	1	4	3	1	4	3	1	4	3	1	4	2	2	4	2	2	4	4	0	4	2	2	4	2	2
⑧	八重山	0	0	0	0	0	0	0	0	0	0	0	0	0	0	0	0	0	0	0	0	0	0	0	0	0	0	0
⑨	離島計	4	3	1	4	3	1	4	3	1	4	3	1	4	2	2	4	2	2	4	4	0	4	2	2	4	2	2
⑩	総合計	125	108	17	125	107	18	125	102	23	125	102	23	125	103	22	123	98	25	123	102	21	123	103	20	123	100	23

2. HCU

①	北部	10	9	1	10	9	1	10	9	1	10	9	1	10	9	1	10	9	1	10	9	1	10	9	1	10	9	1
②	中部	27	26	1	27	23	4	27	22	5	27	22	5	27	25	2	27	21	6	27	20	7	26	22	4	26	23	3
③	南部	29	25	4	29	25	4	29	26	3	29	26	3	29	28	1	29	22	7	29	25	4	29	24	5	29	24	5
④	那覇	22	18	4	22	15	7	22	15	7	22	15	7	22	17	5	22	16	6	22	19	3	22	17	5	22	20	2
⑤	本島計	88	78	10	88	72	16	88	72	16	88	72	16	88	79	9	88	68	20	88	73	15	87	72	15	87	76	11
⑥	久米島	0	0	0	0	0	0	0	0	0	0	0	0	0	0	0	0	0	0	0	0	0	0	0	0	0	0	0
⑦	宮古	4	1	3	4	1	3	4	1	3	4	0	4	4	3	1	4	3	1	4	4	0	4	4	0	4	4	0
⑧	八重山	2	2	0	2	2	0	2	2	0	2	2	0	2	2	0	2	2	0	2	2	0	2	2	0	2	2	0
⑨	離島計	6	3	3	6	3	3	6	3	3	6	2	4	6	5	1	6	5	1	6	6	0	6	6	0	6	6	0
⑩	総合計	94	81	13	94	75	19	94	75	19	94	74	20	94	84	10	94	73	21	94	79	15	93	78	15	93	82	11

3. 一般病床

①	北部	357	288	69	357	288	69	357	288	69	357	288	69	357	301	56	357	299	58	357	305	52	357	305	52	357	287	70
②	中部	1,372	1,366	6	1,372	1,347	25	1,374	1,358	16	1,374	1,367	7	1,372	1,376	△4	1,372	1,373	△1	1,372	1,384	△12	1,372	1,368	4	1,372	1,345	27
③	南部	1,696	1,564	132	1,727	1,613	114	1,727	1,609	118	1,732	1,560	172	1,732	1,600	132	1,732	1,603	129	1,732	1,601	131	1,732	1,593	139	1,732	1,593	139
④	那覇	981	860	121	981	835	146	981	848	133	981	845	136	981	854	127	981	867	114	981	881	100	981	842	139	981	837	144
⑤	本島計	4,406	4,078	328	4,437	4,083	354	4,439	4,103	336	4,444	4,060	384	4,442	4,131	311	4,442	4,142	300	4,442	4,171	271	4,442	4,108	334	4,442	4,062	380
⑥	久米島	15	15	0	15	15	0	15	15	0	15	15	0	15	15	0	15	15	0	15	15	0	15	15	0	15	15	0
⑦	宮古	277	242	35	277	220	57	277	220	57	277	257	20	271	249	22	271	242	29	271	246	25	271	248	23	271	235	36
⑧	八重山	213	180	33	213	182	31	213	171	42	213	169	44	213	172	41	213	168	45	213	168	45	213	162	51	213	162	51
⑨	離島計	505	437	68	505	417	88	505	406	99	505	441	64	499	436	63	499	425	74	499	429	70	499	425	74	499	412	87
⑩	総合計	4,911	4,515	396	4,942	4,500	442	4,944	4,509	435	4,949	4,501	448	4,941	4,567	374	4,941	4,567	374	4,941	4,600	341	4,941	4,533	408	4,941	4,474	467

全国の「直近1週間の人口10万人当たり新規感染者数」(沖縄県独自調査)

都道府県名	人口	3月21日	3月22日	3月23日	3月24日	3月25日	3月26日	3月27日	1週間計	(先週同曜日比)	人口10万人当たりの新規感染者数	順位
北海道	5,244,153	60	50	42	81	67	69	62	431	11	8.22	
青森県	1,230,715	1	0	6	7	12	8	3	37	-2	3.01	
岩手県	1,212,201	2	1	1	2	5	5	3	19	1	1.57	
宮城県	2,292,690	112	42	121	171	161	153	129	889	4	38.78	1位
秋田県	952,005	0	0	1	0	1	2	2	6	-1	0.63	
山形県	1,064,954	31	21	20	21	49	34	45	221	24	20.75	3位
福島県	1,825,055	14	13	21	23	16	36	17	140	-9	7.67	
茨城県	2,854,131	22	19	33	45	37	35	33	224	0	7.85	
栃木県	1,932,091	3	9	20	16	7	30	22	107	-7	5.54	
群馬県	1,926,370	11	12	18	20	21	23	16	121	-9	6.28	
埼玉県	7,343,453	79	60	136	121	113	135	124	768	-9	10.46	9位
千葉県	6,281,394	88	97	74	108	98	135	97	697	-2	11.10	8位
東京都	13,971,109	256	187	337	420	394	376	430	2,400	88	17.18	5位
神奈川県	9,216,009	77	56	72	128	121	117	102	673	-5	7.30	
新潟県	2,199,746	18	21	18	11	24	17	16	125	5	5.68	
富山県	1,034,670	1	0	2	4	3	0	3	13	-2	1.26	
石川県	1,133,753	1	0	1	1	3	1	1	8	-1	0.71	
福井県	762,679	0	0	0	0	0	15	0	15	-3	1.97	
山梨県	806,210	0	0	0	0	0	2	0	2	0	0.25	
長野県	2,034,971	19	10	10	29	33	37	28	166	11	8.16	
岐阜県	1,975,397	1	5	12	18	12	16	17	81	11	4.10	
静岡県	3,618,972	8	6	22	27	22	33	25	143	2	3.95	
愛知県	7,545,268	34	31	63	74	79	64	58	403	3	5.34	
三重県	1,768,632	4	0	7	10	9	16	10	56	5	3.17	
滋賀県	1,412,415	7	6	7	7	7	5	6	45	1	3.19	
京都府	2,568,427	11	11	14	19	24	20	32	131	19	5.10	
大阪府	8,817,372	100	79	183	262	266	300	386	1,576	233	17.87	4位
兵庫県	5,438,891	46	23	84	118	100	116	164	651	100	11.97	7位
奈良県	1,322,970	8	4	15	22	21	17	29	116	17	8.77	10位
和歌山県	914,055	5	2	9	7	8	11	5	47	-1	5.14	
鳥取県	551,402	0	0	0	1	0	0	0	1	0	0.18	
島根県	666,941	0	0	0	0	0	1	0	1	0	0.15	
岡山県	1,882,356	9	7	3	5	2	5	0	31	-4	1.65	
広島県	2,794,862	8	1	4	5	5	6	7	36	1	1.29	
山口県	1,341,506	0	0	2	3	1	0	3	9	3	0.67	
徳島県	721,721	2	3	2	6	19	6	10	48	10	6.65	
香川県	949,357	0	0	0	0	1	3	2	6	-1	0.63	
愛媛県	1,326,487	3	3	23	24	59	39	19	170	15	12.82	6位
高知県	689,795	0	0	1	1	0	0	0	2	0	0.29	
福岡県	5,108,038	34	15	36	24	28	28	38	203	0	3.97	
佐賀県	808,821	4	1	0	1	0	0	6	12	3	1.48	
長崎県	1,310,660	1	0	1	0	5	3	1	11	1	0.84	
熊本県	1,735,901	0	3	3	0	1	1	0	8	-3	0.46	
大分県	1,124,983	1	0	0	1	0	2	0	4	0	0.36	
宮崎県	1,063,324	0	0	0	0	0	0	0	0	0	0.00	
鹿児島県	1,589,416	5	1	0	1	2	12	10	31	7	1.95	
沖縄県	1,458,839	24	18	75	68	77	89	98	449	33	30.78	2位
計	125,825,167	1110	817	1499	1912	1913	2023	2059	11,333	549	9.01	
米軍在沖		13	3	16	19	18	28	7	104	-2		

・「直近1週間の人口10万人当たり新規感染者数」

2.5~

15~

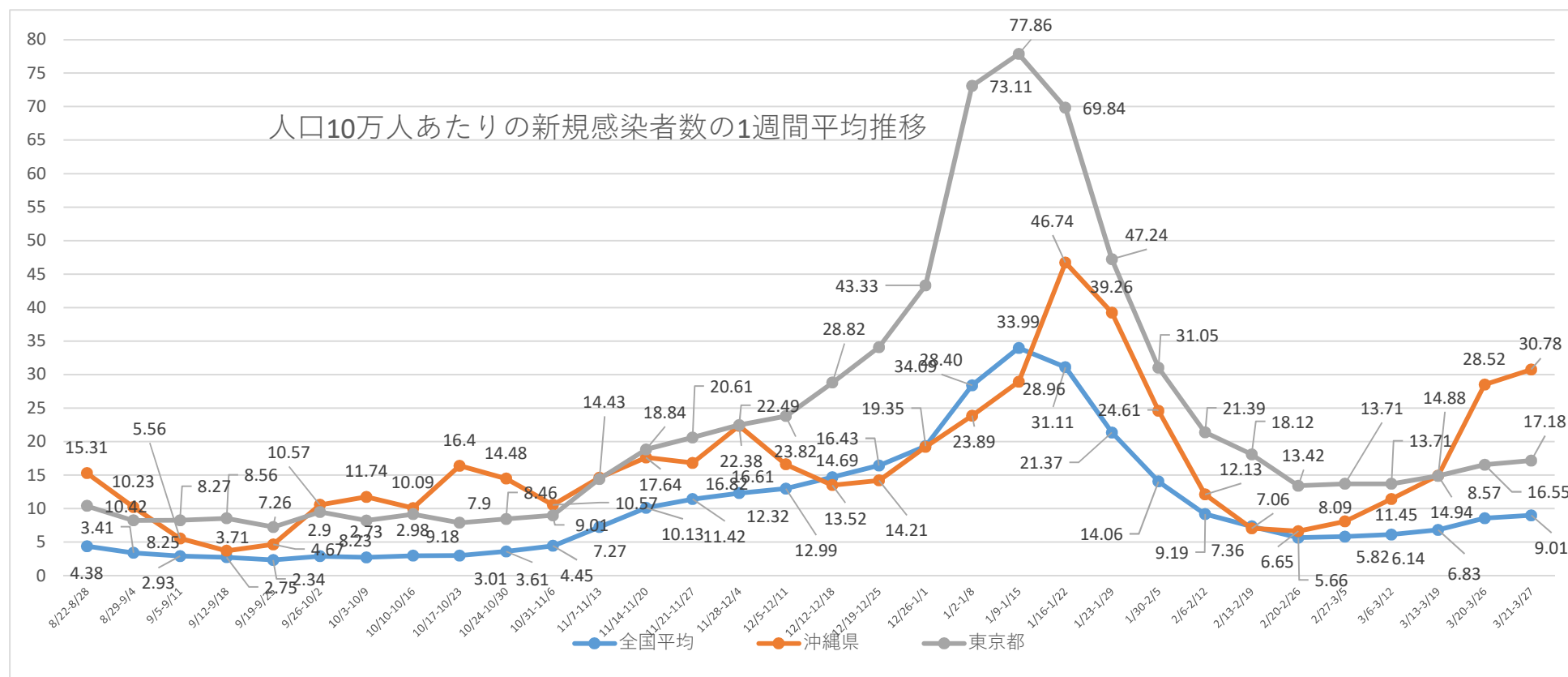
25~

※人口は各都道府県発表の人口推計による(11/10時点での最新のもの)。北海道は発表がないので住民基本台帳人口より。

※各都道府県の新規感染者数は沖縄県の独自調査による(速報値なのでさかのぼっての修正があります。)

	8/22-8/28	8/29-9/4	9/5-9/11	9/12-9/18	9/19-9/25	9/26-10/2	10/3-10/9	10/10-10/16	10/17-10/23	10/24-10/30	10/31-11/6	11/7-11/13	11/14-11/20	11/21-11/27	11/28-12/4	12/5-12/11	12/12-12/18	12/19-12/25	12/26-1/1	1/2-1/8	1/9-1/15	1/16-1/22	1/23-1/29	1/30-2/5	2/6-2/12	2/13-2/19	2/20-2/26	2/27-3/5	3/6-3/12	3/13-3/19	3/20-3/26	3/27
全国平均	4.38	3.41	2.93	2.75	2.34	2.9	2.73	2.98	3.01	3.61	4.45	7.27	10.13	11.42	12.32	12.99	14.69	16.43	19.35	28.40	33.99	31.11	21.37	14.06	9.19	7.36	5.66	5.82	6.14	6.83	8.57	9.01
沖縄県	15.31	10.23	5.56	3.71	4.67	10.57	11.74	10.09	16.4	14.48	10.57	14.62	17.64	16.82	22.38	16.61	13.52	14.21	19.22	23.89	28.96	46.74	39.26	24.61	12.13	7.06	6.65	8.09	11.45	14.94	28.52	30.78
東京都	10.42	8.25	8.27	8.56	7.26	9.5	8.23	9.18	7.9	8.46	9.01	14.43	18.84	20.61	22.49	23.82	28.82	34.09	43.33	73.11	77.86	69.84	47.24	31.05	21.39	18.12	13.42	13.71	13.71	14.88	16.55	17.18
北海道	1.49	1.01	0.99	1.16	2	2.08	3.47	3.2	4.04	6.69	11.93	26.18	31.02	30.27	26.52	24.99	18.08	14.96	15.72	14.75	22.63	17.87	15.22	13.31	8.94	6.01	5.84	6.06	8.5	9.02	8.01	8.22
大阪府	8.54	6.38	6.17	5.4	4.68	4.38	3.83	4.05	5.28	8.28	9.92	15.7	21.25	27.47	29.83	27.15	25.9	21.76	21.16	34.15	42.28	39.75	30.18	18.16	10.62	8.17	6.09	5.82	6.6	9.2	15.23	17.87

※全国等の数値は、報道資料等から総括情報部が独自に集計した数値になります。



※10/3～11/5まで34日間新規感染者数の10万人当たり割合で全国ワースト（11/6から北海道・大阪・東京ワースト、沖縄3/19 2位）

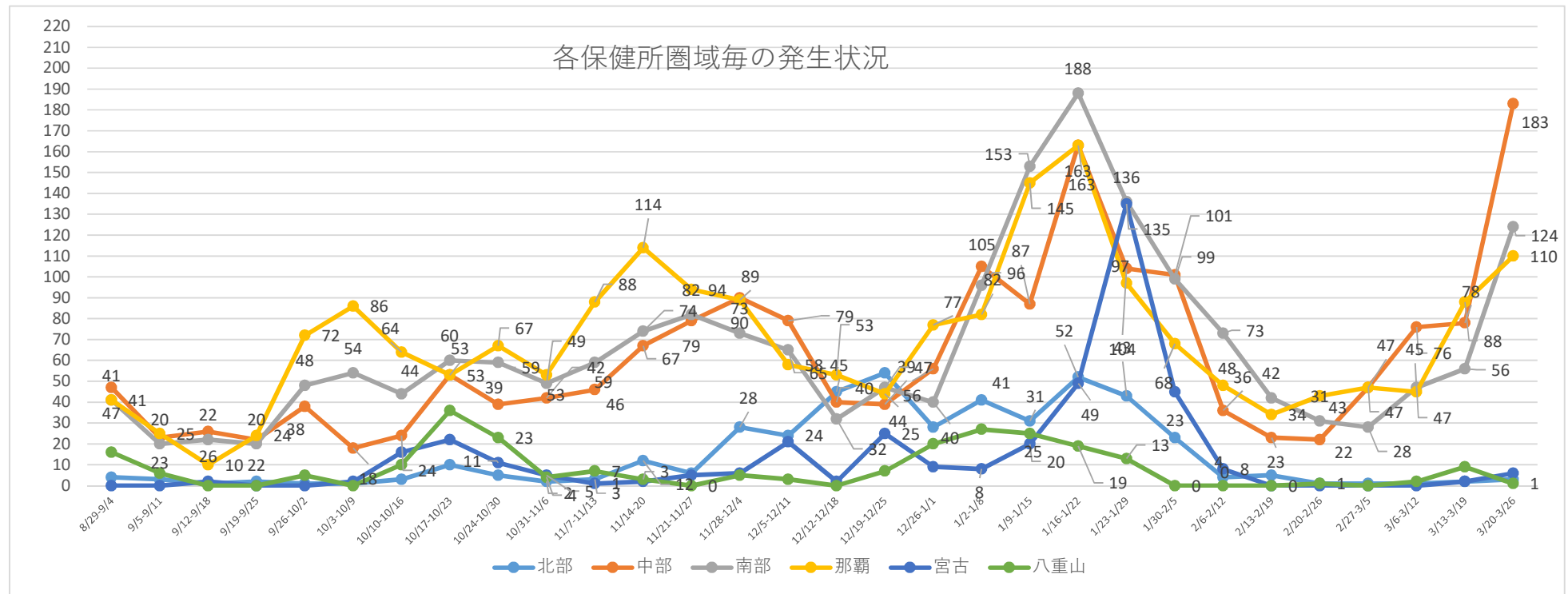
※8/1-9/7まで38日間前回ワースト※10/24～累計感染者数の10万人当たり全国ワースト 12/10ワースト2位（3/21沖縄600、東京840）

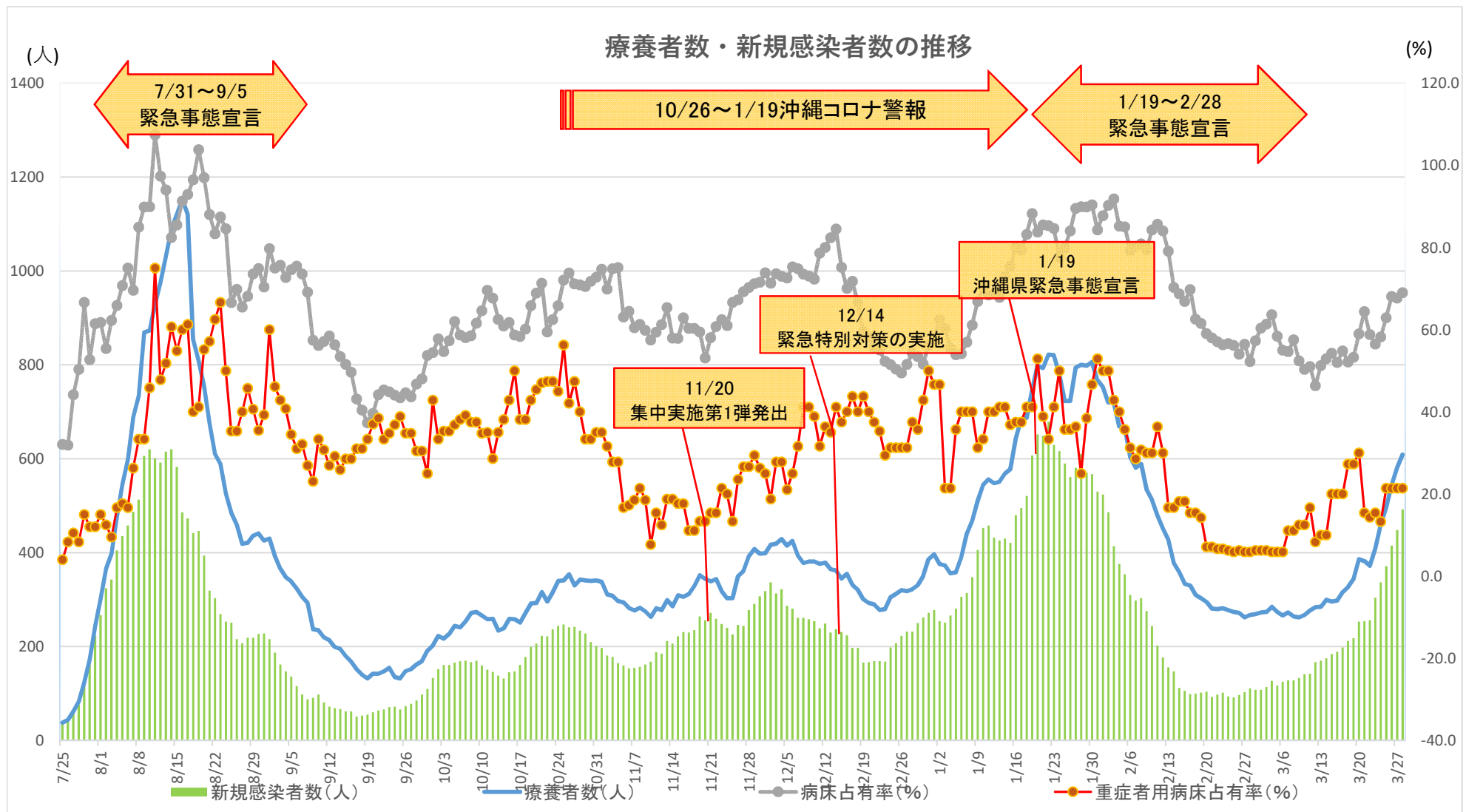
各市及び各保健所管内の1週間毎の感染者新規発生状況

	8/29- 9/4	9/5- 9/11	9/12- 9/18	9/19- 9/25	9/26- 10/2	10/3- 10/9	10/10- 10/16	10/17- 10/23	10/24- 10/30	10/31- 11/6	11/7- 11/13	11/14- 11/20	11/21- 11/27	11/28- 12/4	12/5- 12/11	12/12- 12/18	12/19- 12/25	12/26- 1/1	1/2- 1/8	1/9- 1/15	1/16- 1/22	1/23- 1/29	1/30- 2/5	2/6- 2/12	2/13- 2/19	2/20- 2/26	2/27- 3/5	3/6- 3/12	3/13- 3/19	3/20- 3/26
名護市	2	2	0	1	1	1	3	8	4	1	2	6	2	20	20	31	22	25	35	28	50	38	21	4	5	1	0	1	2	2
北部保健所管内	2	1	1	1	0	0	0	2	1	1	1	6	4	8	4	14	32	3	6	3	2	5	2	0	0	0	1	0	0	1
宜野湾市	2	1	5	4	4	6	5	10	11	13	18	31	27	17	10	7	9	11	18	27	28	17	16	2	3	10	12	20	32	66
沖縄市	25	13	13	10	16	8	6	21	17	18	13	20	27	44	28	13	18	16	38	24	42	30	31	12	4	1	22	20	16	46
うるま市	14	4	4	5	4	3	4	8	5	2	8	7	7	11	12	5	4	2	15	20	64	31	35	15	12	7	5	20	8	20
中部保健所管内	6	5	4	3	14	1	9	14	6	9	7	9	18	18	29	15	8	27	34	16	29	26	19	7	4	4	8	16	22	51
那覇市	41	25	10	24	72	86	64	53	67	53	88	114	94	89	58	53	44	77	82	145	163	97	68	48	34	43	47	45	88	110
浦添市	12	10	9	7	19	15	26	25	18	17	21	26	47	30	23	11	14	15	23	55	58	45	54	28	19	18	12	18	34	49
豊見城市	12	6	1	4	9	10	4	8	7	4	12	11	5	12	16	9	6	5	16	10	29	37	23	9	6	2	5	8	6	13
糸満市	7	1	6	1	1	6	4	6	12	14	7	5	7	6	7	3	3	6	11	31	51	25	5	2	11	2	4	11	4	21
南城市	3	2	2	1	5	3	2	8	5	3	6	14	4	4	10	3	9	2	16	14	20	10	3	1	0	2	1	3	3	10
南部保健所管内	7	1	4	7	14	20	8	13	17	11	13	18	19	21	9	6	15	12	30	43	30	19	14	33	6	7	6	7	9	31
宮古島市	0	0	2	0	0	2	16	22	11	5	1	2	5	6	21	2	25	9	8	20	49	135	45	8	0	0	0	0	2	6
宮古保健所管内	0	0	0	0	0	0	0	0	0	0	0	0	0	0	0	0	0	0	0	0	0	0	0	0	0	0	0	0	0	0
石垣市	8	3	0	0	5	0	10	34	21	3	7	3	0	2	0	0	7	20	27	25	19	13	0	0	0	1	0	2	9	1
八重山保健所管内	8	3	0	0	0	0	0	2	2	1	0	0	0	3	3	0	0	0	0	0	0	0	0	0	0	0	0	0	0	0
県外	0	1	1	0	1	1	2	3	3	1	2	0	1	2	2	1	2	20	20	5	6	4	2	2	1	4	2	2	6	2
	149	78	62	68	165	162	163	237	207	156	206	272	267	293	252	173	218	250	379	466	640	532	338	171	105	102	125	173	241	429

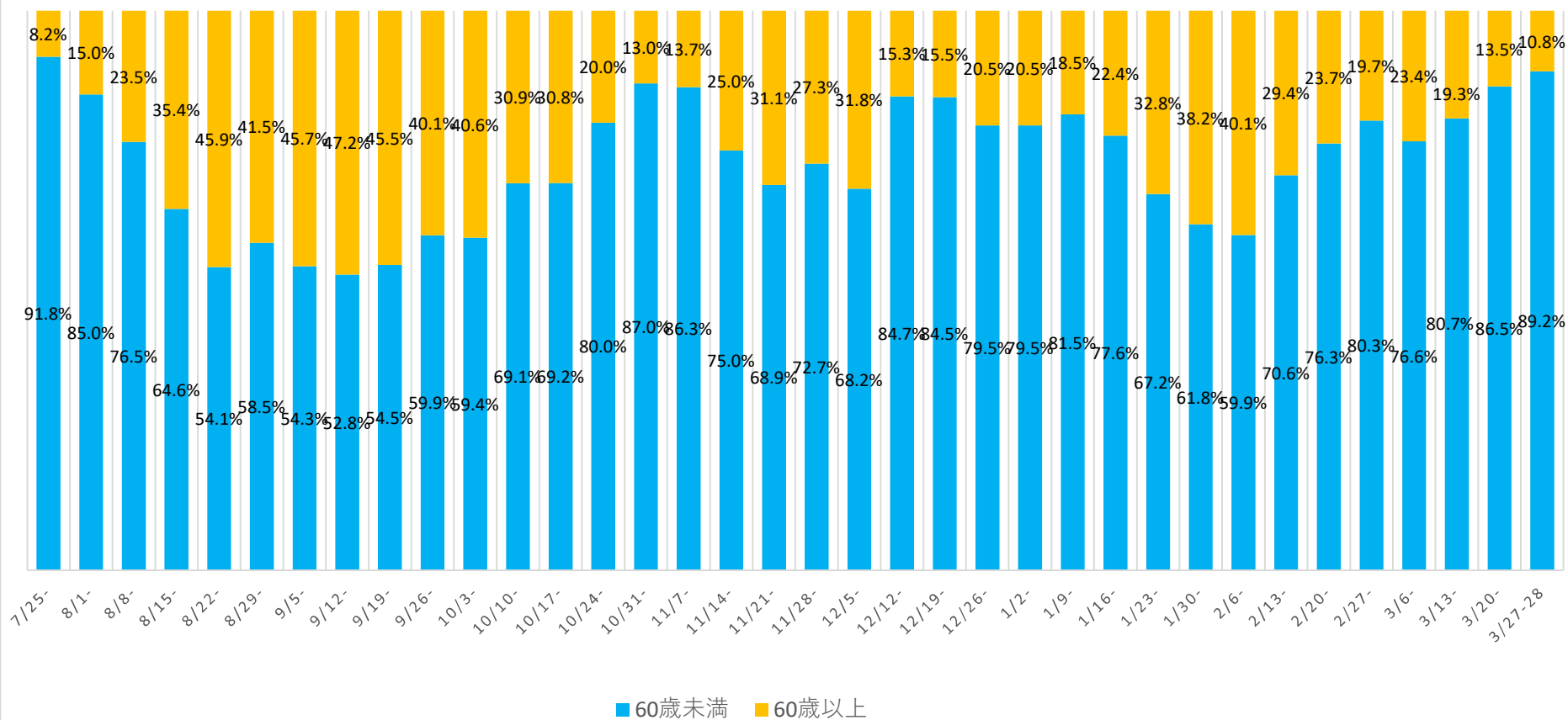
各保健所管内の圏域毎の状況

	8/29-9/4	9/5-9/11	9/12-9/18	9/19-9/25	9/26-10/2	10/3-10/9	10/10-10/16	10/17-10/23	10/24-10/30	10/31-11/6	11/7-11/13	11/14-11/20	11/21-11/27	11/28-12/4	12/5-12/11	12/12-12/18	12/19-12/25	12/26-1/1	1/2-1/8	1/9-1/15	1/16-1/22	1/23-1/29	1/30-2/5	2/6-2/12	2/13-2/19	2/20-2/26	2/27-3/5	3/6-3/12	3/13-3/19	3/20-3/26
北部	4	3	1	2	1	1	3	10	5	2	3	12	6	28	24	45	54	28	41	31	52	43	23	4	5	1	1	1	2	3
中部	47	23	26	22	38	18	24	53	39	42	46	67	79	90	79	40	39	56	105	87	163	104	101	36	23	22	47	76	78	183
南部	41	20	22	20	48	54	44	60	59	49	59	74	82	73	65	32	47	40	96	153	188	136	99	73	42	31	28	47	56	124
那覇	41	25	10	24	72	86	64	53	67	53	88	114	94	89	58	53	44	77	82	145	163	97	68	48	34	43	47	45	88	110
宮古	0	0	2	0	0	2	16	22	11	5	1	2	5	6	21	2	25	9	8	20	49	135	45	8	0	0	0	0	2	6
八重山	16	6	0	0	5	0	10	36	23	4	7	3	0	5	3	0	7	20	27	25	19	13	0	0	0	1	0	2	9	1
合計	149	77	61	68	164	161	161	234	204	155	204	272	266	291	250	172	216	230	359	461	634	528	336	169	104	98	123	171	235	427



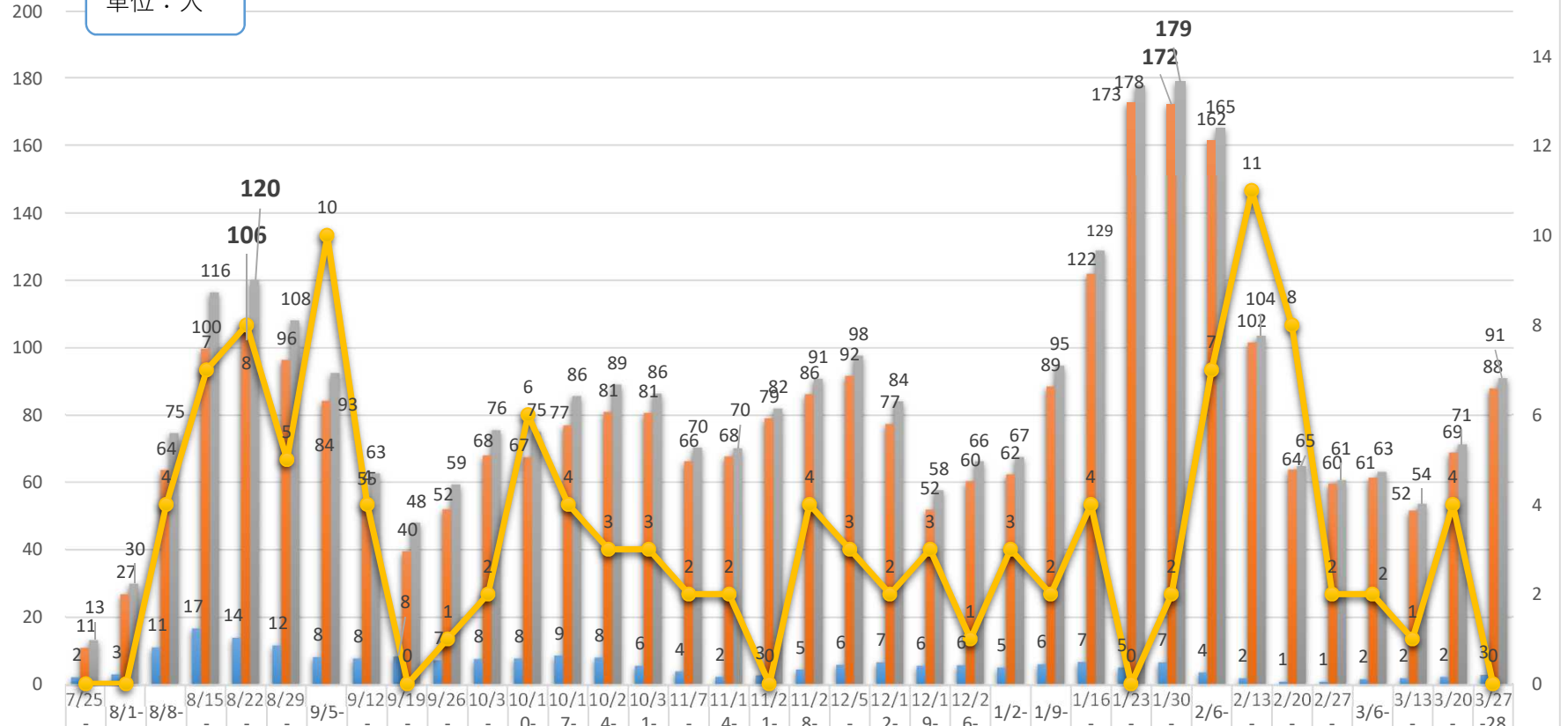


新規感染者に占める60歳以上の割合



重症・中等症患者の1週間ごとの状況

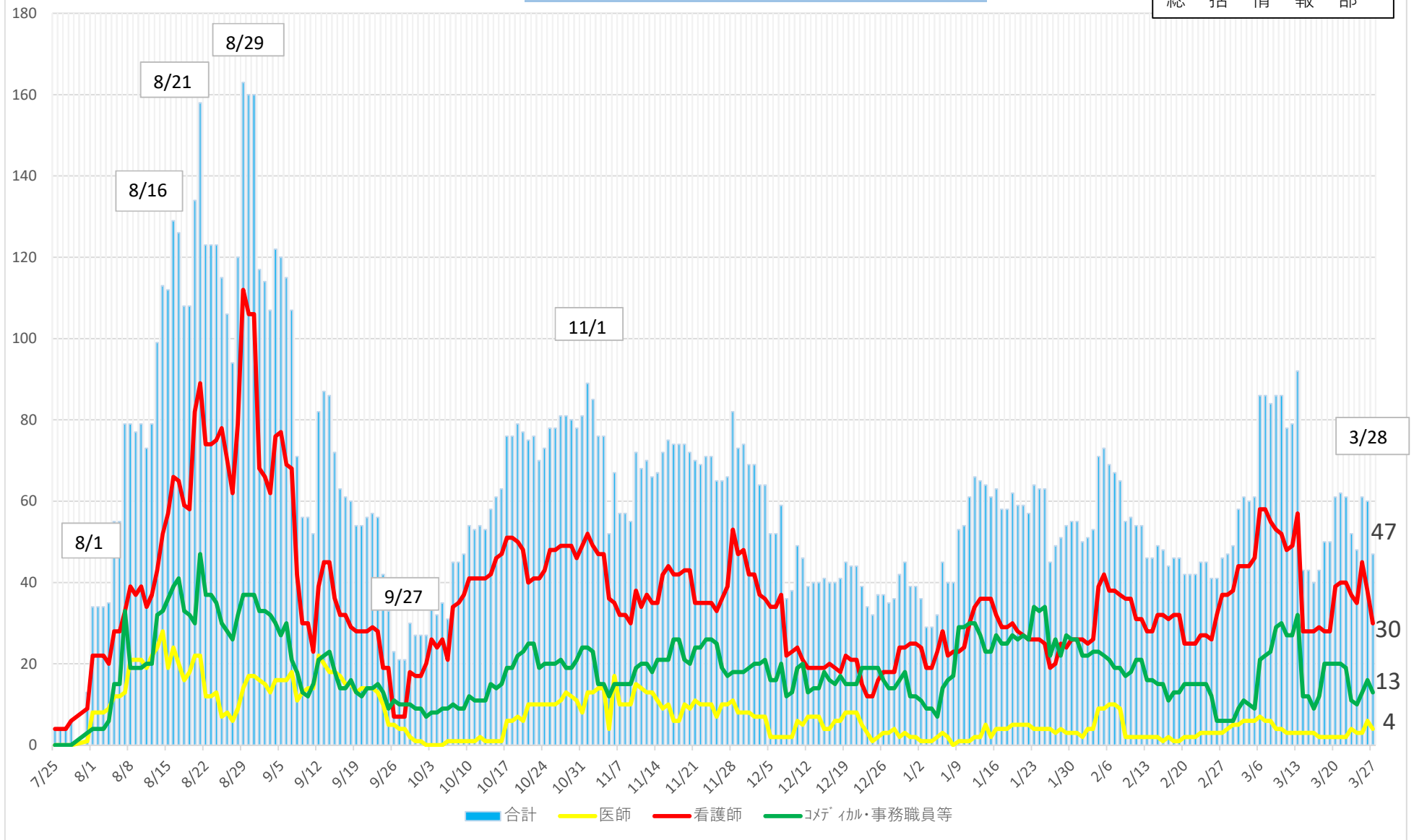
単位：人



	7/25	8/1-	8/8-	8/15-	8/22-	8/29-	9/5-	9/12-	9/19-	9/26-	10/3-	10/10-	10/17-	10/24-	10/31-	11/7-	11/14-	11/21-	11/28-	12/5-	12/12-	12/19-	12/26-	1/2-	1/9-	1/16-	1/23-	1/30-	2/6-	2/13-	2/20-	2/27-	3/6-	3/13-	3/20-	3/27-
重症者	2	3	11	17	14	12	8	8	8	7	8	8	9	8	6	4	2	3	5	6	7	6	6	5	6	7	5	7	4	2	1	1	2	2	2	3
中等症者	11	27	64	100	106	96	84	55	40	52	68	67	77	81	81	66	68	79	86	92	77	52	60	62	89	122	173	172	162	102	64	60	61	52	69	88
合計	13	30	75	116	120	108	93	63	48	59	76	75	86	89	86	70	70	82	91	98	84	58	66	67	95	129	178	179	165	104	65	61	63	54	71	91
死亡退院	0	0	4	7	8	5	10	4	0	1	2	6	4	3	3	2	2	0	4	3	2	3	1	3	2	4	0	2	7	11	8	2	2	1	4	0

患者受入医療機関の就業制限(休業)状況

令和3年3月28日時点
総括情報部



宿泊療養施設:入居状況等の報告

1. 運営状況

	那 覇		北 部	宮 古		八重山	合 計
	リブックス 那覇	東横イン 旭橋駅前	ホテル・スイート 名護	ピ・スイー 宮古島 NEXUS	ピ・スイート 宮古島	ホテル 石垣	
開設日 (再開日)	7月30日	8月4日	10月20日	8月12日	1月28日	8月4日	
確保部屋数	60部屋	200部屋	30部屋	27部屋	73部屋	50部屋	440部屋
入居部屋数	0部屋	134部屋	0部屋	2部屋	3部屋	5部屋	144部屋
残部屋数	60部屋	66部屋	30部屋	25部屋	70部屋	45部屋	296部屋
総入所者数	113人	2512人	180人	101人	82人	129人	3117人
総退所者数	113人	2371人	180人	101人	79人	123人	2967人
入居人数	0人	141人	0人	0人	3人	6人	150人
陽性者数	0人	140人	0人	0人	3人	5人	148人

2. 男女別人数・比率

男女比	男性人数	女性人数	計
人数	90人	60人	150人
比率	60.0%	40.0%	100.0%

3. 年代別人数・比率

年代別	男性人数	女性人数	計	年代別割合
10歳未満	人	5人	5人	3.3%
10代	2人	8人	10人	6.7%
20代	44人	22人	66人	44.0%
30代	18人	10人	28人	18.7%
40代	14人	6人	20人	13.3%
50代	9人	6人	15人	10.0%
60代	3人	3人	6人	4.0%
70代	人	人	人	0.0%
80代	人	人	人	0.0%
年齢確認中	人	人	人	0.0%
小計	90人	60人	150人	100.0%

沖縄県内の人口変動状況について

外出自粛の効果を定量的に分析するため、KDDIの位置情報ビッグデータ分析ツール「KDDI Location Analyzer」を利用し、検証を行った。

調査箇所は、本島・宮古・八重山の3地域で繁華街・商業地域・空港エリアとし、合計18地点(のべ20地点)を設定した。

1. 調査箇所・時間

3月20日(金・祝)又は21日(土)を基準日と設定し、(1)繁華街エリアに関しては土曜日の22時時点、(2)商業エリアに関しては日曜祝祭日の15時時点、(3)空港に関しては日曜祝祭日1日単位で検証を行った。

(1) 繁華街エリア：22時時点(10地点)

- ①名護市：みどり街周辺、②沖縄市：中の町・ゲート通り周辺、③那覇市：松山周辺
④那覇市：久茂地周辺、⑤那覇市：てんぷす那覇周辺(桜坂・平和通り等)、
⑥那覇市：栄町周辺、⑦浦添市：屋富祖周辺、⑧宜野湾市：普天間周辺
⑨宮古島市：西里通り・下里通り周辺、⑩石垣市：美崎町周辺

(2) 商業エリア：15時時点(7地点)

- ①北谷町：美浜周辺、②北中城村：イオンモール沖縄ライカム、
③浦添市：サンエー浦添西海岸パルコシティ、
④豊見城市：豊崎ショッピングモールあしびな、⑤那覇市：サンエー那覇メインプレイス
⑥那覇市：久茂地周辺、⑦那覇市：てんぷす那覇周辺(桜坂・平和通り等)

(3) 空港エリア：1日単位(3地点)

- ①那覇空港、②宮古空港、③石垣空港

2. 分析結果

(1) 繁華街エリア：22時時点(10地点平均) ※9/5、9/6台風10号接近

3/21 (土)	4/4 (土)	5/2 (土)	7/25 (土)	8/8 (土)	9/5 (土)	11/21 (土)	1/30 (土)	2/13 (土)	2/20 (土)	2/27 (土)	3/6 (土)	3/13 (土)	3/20 (土)
基準日	▲44.7	▲64.9	▲7.8	▲45.8	▲40.1	▲12.0	▲52.0	▲53.1	▲46.7	▲48.3	▲27.1	▲28.4	▲30.4

(2) 商業エリア：15時時点(7地点平均)

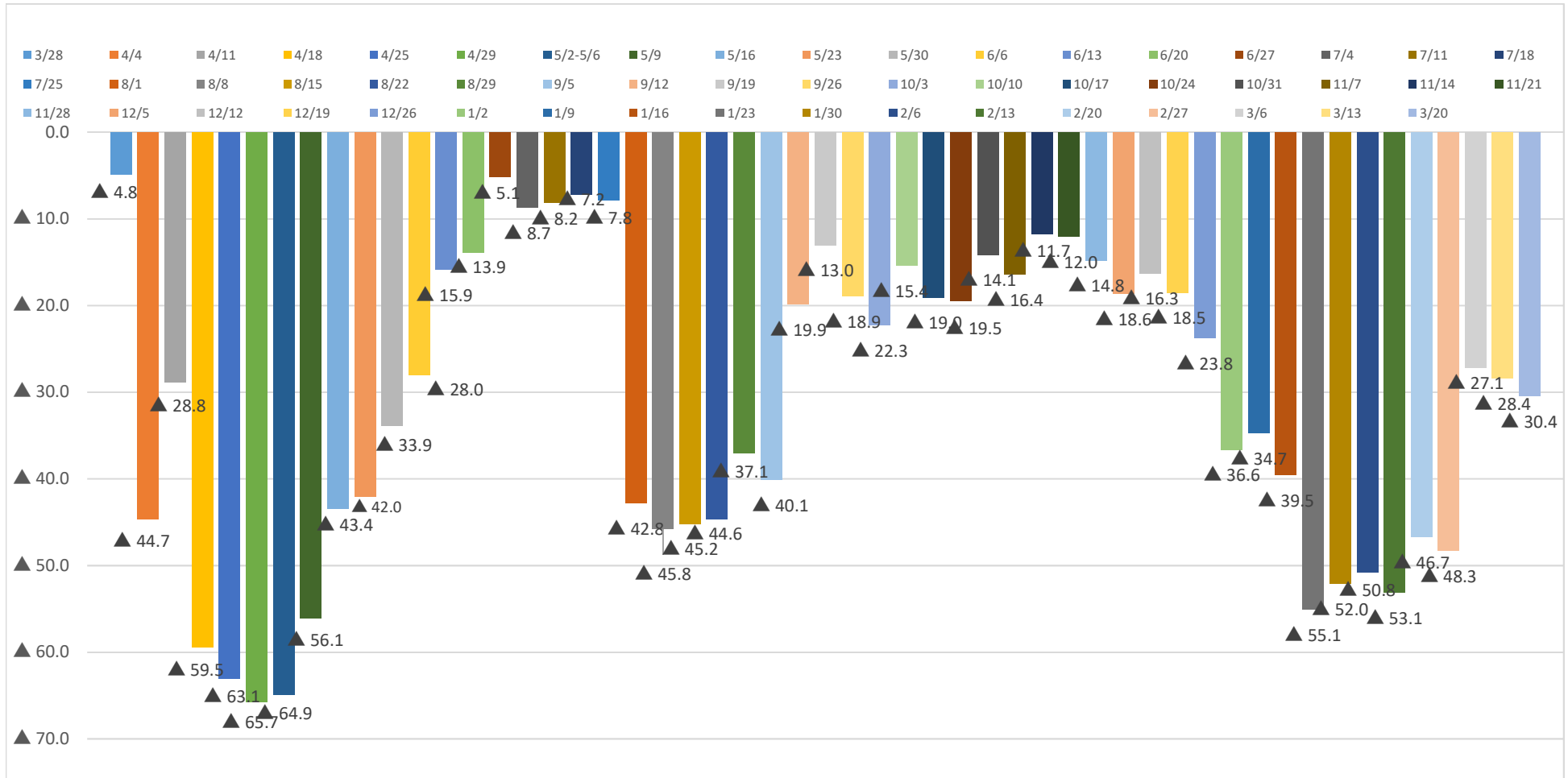
3/20 (金祝)	4/5 (日)	5/2-5/6 土-水	7/23-26 木-日	8/9 (日)	9/6 (日)	11/21-23 土-月	1/31 (日)	2/14 (日)	2/21 (日)	2/28 (日)	3/7 (日)	3/14 (日)	3/21 (日)
基準日	▲32.4	▲62.0	▲10.9	▲37.0	▲39.0	▲3.0	▲20.8	▲18.0	▲15.0	▲18.6	▲20.8	▲12.0	▲11.8

(3) 空港エリア：1日単位(3地点平均)

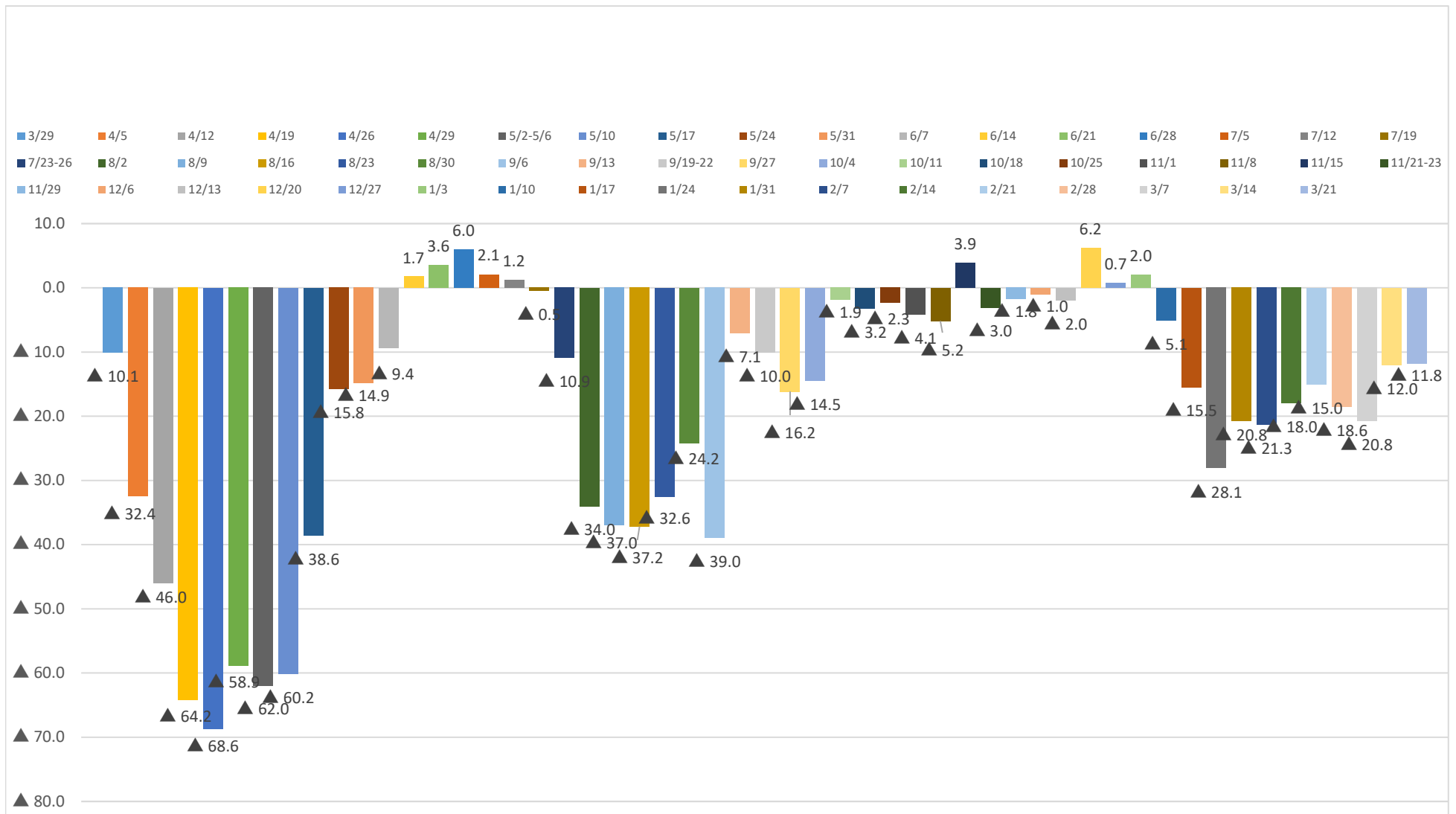
3/21 (金祝)	4/5 (日)	5/2-5/6 土-水	7/23-25 木-日	8/9 (日)	9/6 (日)	11/21-23 土-月	1/31 (日)	2/14 (日)	2/21 (日)	2/28 (日)	3/7 (日)	3/14 (日)	3/21 (日)
基準日	▲28.2	▲81.3	▲0.3	▲53.2	▲80.5	17.0	▲56.7	▲57.5	▲52.2	▲38.5	▲46.5	▲38.2	▲26.0

沖縄県内の人口変動状況について

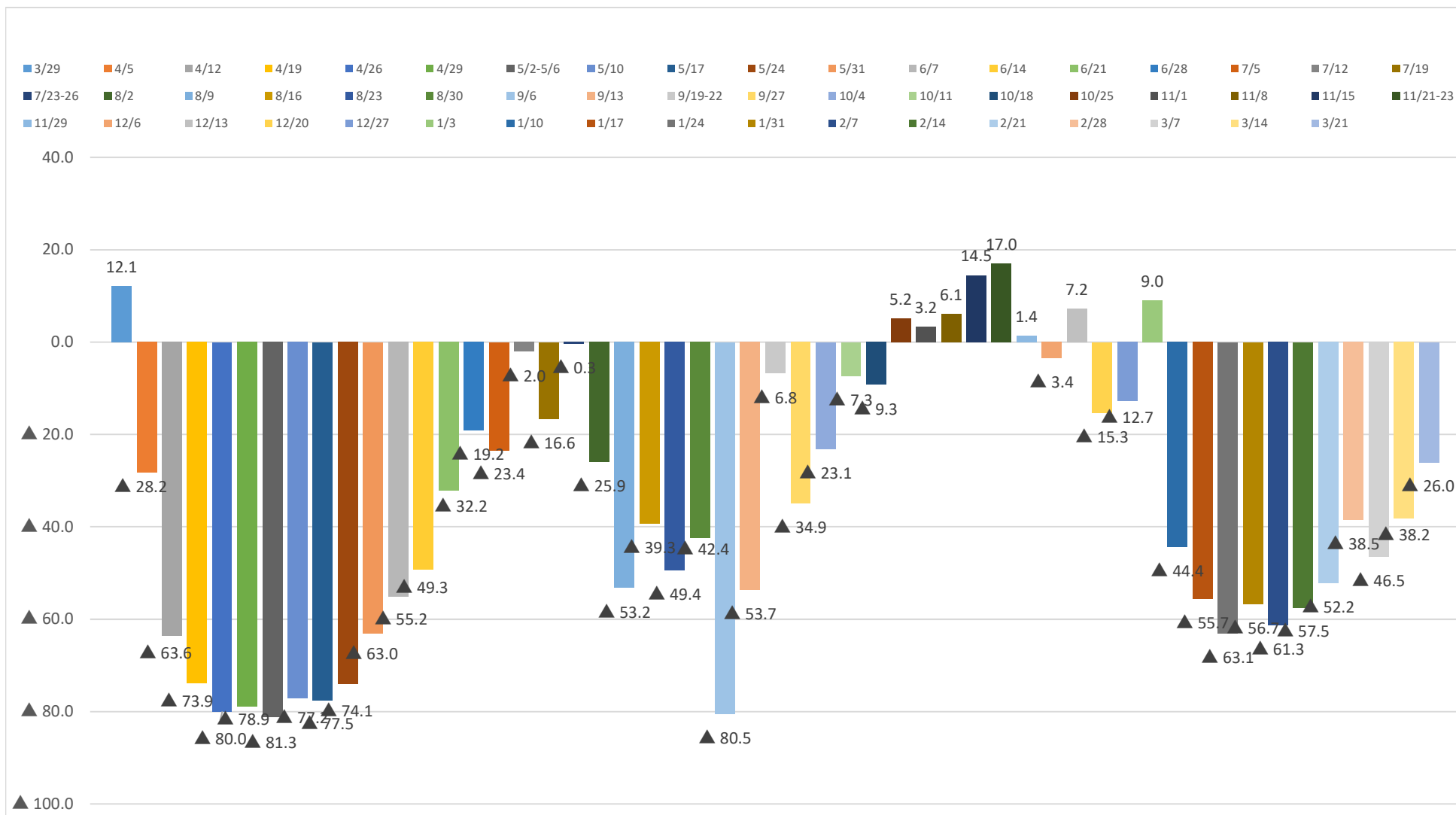
【Ⅰ 繁華街エリア合計：3月21日(土)と比較して各土曜日22時時点】



【Ⅱ 商業エリア合計：3月20日(金祝)と比較して各日曜日15時時点】



【Ⅲ 空港エリア合計：3月20日(金祝)と比較して各日曜日 1日単位】



宮古・八重山地域の感染状況

令和3年3月28日時点

令和2年10月16日(金)から宮古及び八重山地域を医療フェーズ5へ引き上げ
 令和2年11月17日(火)から宮古及び八重山地域を医療フェーズ4へ引き下げ
 令和2年12月9日(水)から宮古を医療フェーズ5へ引き上げ
 令和3年1月14日(木)から県内全域で医療フェーズ5へ引き上げ
 令和3年2月27日(土)から本島地域を医療フェーズ4、宮古・八重山地域を医療フェーズ3Bに引き下げ

【宮古】

総括情報部

判断指標		3/15	3/16	3/17	3/18	3/19	3/20	3/21	3/22	3/23	3/24	3/25	3/26	3/27	3/28
圏内の医療体制	① 療養者数（入院中・宿泊療養中・自宅療養中・入院等調整中）	0	0	0	2	2	2	2	3	4	6	7	10	11	11
	② 現時点：病床占有率（入院中/病床数）	0.0%	0.0%	0.0%	12.5%	14.3%	14.3%	14.3%	14.3%	21.4%	28.6%	35.7%	50.0%	57.1%	57.1%
圏内の感染状況	④ 新規感染者数（直近1週間合計）	0	0	2	2	2	2	2	3	4	4	5	8	9	9
	⑤ 感染経路不明な症例の割合（直近1週間平均）	0.0%	0.0%	50.0%	50.0%	50.0%	50.0%	50.0%	66.7%	75.0%	50.0%	40.0%	25.0%	22.2%	22.2%
判断指標関係	① 病床数														
	○医療機関病床数	14	14	14	16	14	14	14	14	14	14	14	14	14	14
	○宿泊施設病床数	100	100	100	100	100	100	100	100	100	100	100	100	100	100
	② 重症用病床数	0	0	0	0	0	0	0	0	0	0	0	0	0	0
	③ 新規感染者数	0	0	2	0	0	0	0	1	1	2	1	3	1	0
	④ 感染経路不明者数	0	0	1	0	0	0	0	1	1	0	0	0	0	0
⑤ 重症者数	0	0	0	0	0	0	0	0	0	0	0	0	0	0	
⑥ 入院患者数	0	0	0	2	2	2	2	2	3	4	5	7	8	8	

【八重山】

判断指標		3/15	3/16	3/17	3/18	3/19	3/20	3/21	3/22	3/23	3/24	3/25	3/26	3/27	3/28
圏内の医療体制	① 療養者数（入院中・宿泊療養中・自宅療養中・入院等調整中）	2	3	2	7	10	11	13	12	12	12	12	10	6	8
	② 現時点：病床占有率（入院中/病床数）	12.5%	16.7%	11.8%	31.8%	27.3%	30.0%	33.3%	27.8%	17.6%	12.5%	13.3%	13.3%	13.3%	14.3%
圏内の感染状況	④ 新規感染者数（直近1週間合計）	3	7	9	8	10	11	12	13	9	7	7	4	3	3
	⑤ 感染経路不明な症例の割合（直近1週間平均）	100.0%	57.1%	44.4%	37.5%	40.0%	45.5%	33.3%	30.8%	33.3%	42.9%	42.9%	25.0%	0.0%	33.3%
判断指標関係	① 病床数														
	○医療機関病床数	16	18	17	22	22	20	18	18	17	16	15	15	15	14
	○宿泊施設病床数	50	50	50	50	50	50	50	50	50	50	50	50	50	50
	② 重症用病床数	0	0	0	0	0	0	0	0	0	0	0	0	0	0
	③ 新規感染者数	0	4	2	0	3	1	2	1	0	0	0	0	0	2
	④ 感染経路不明者数	0	1	0	0	2	1	0	0	0	0	0	0	0	1
⑤ 重症者数	0	0	0	0	0	0	0	0	0	0	0	0	0	0	
⑥ 入院患者数	2	3	2	7	6	6	6	6	5	3	2	2	2	2	

【資料7】

変異株の解析状況及び患者発生状況

(2021年3月26日現在)

1) 解析状況 (累計)

県内新規陽性者数	変異株検査症例数	県内陽性者に占める検査数割合	変異株確認数	検査数に占める変異株の割合
9,077	1,218	13.4 %	31	2.5 %

2) 国立感染症研究所での解析 (3月24日判定)

	計
検体数	88
陽性数	22