

第128回沖縄県新型コロナウイルス感染症対策本部会議

日 時：令和3年10月21日（木）17:30～18:30

場 所：県庁6階第1・2特別会議室

次 第

1 開 会

2 報告事項

- (1) 沖縄県内における新型コロナウイルス感染症患者の発生等について
- (2) 米軍基地内における新型コロナウイルス感染症患者の発生等について
- (3) 沖縄県内及び全国の感染状況について
- (4) 宿泊施設の運用状況について
- (5) 沖縄県人口変動状況について
- (6) クラスターの発生状況について
- (7) 宮古・八重山地域の感染状況について
- (8) PCR検査事業の状況について
- (9) ワクチン対策チーム進捗状況報告について
- (10) 空港PCR検査プロジェクト・TACO・RICCA等の状況の運用状況等について
- (11) 各部局の取組状況等について
- (12) 感染症対策専門家会議及び経済対策関係団体会議の概要について

3 議題

- (1) 現在の沖縄県対処方針について
- (2) GoToイートキャンペーンの再開時期について

4 その他

- (1) 沖縄県対処方針（変更・素案）について

5 閉 会

沖縄県における新型コロナウイルス感染症陽性者の状況

資料 1

分類	10月21日 (木)					12時00分現在			
年代	男性	女性	非公表	合計	うち当日分	居住地		うち解除	
90歳以上	163	437		600	1	那覇市	13232	26%	13087
80代	586	775		1361	1	宜野湾市	3418	7%	3378
70代	1007	938	1	1946	2	石垣市	1420	3%	1378
60代	1992	1684	1	3677	1	浦添市	4398	9%	4345
50代	2834	2533		5367	2	名護市	2015	4%	2003
40代	4119	3264	2	7385	3	糸満市	1835	4%	1820
30代	4605	3600	1	8206	1	沖縄市	5356	11%	5284
20代	6026	4979	1	11006	1	豊見城市	2093	4%	2078
10代	3267	2824	1	6092	1	うるま市	4160	8%	4046
10歳未満	2251	2151	3	4405	5	宮古島市	1849	4%	1833
年代非公表	2	9	17	28	0	南城市	1120	2%	1105
確認中	16	19		35	0	※ 北部保健所管内	663	1%	655
合計	26868	23213	27	50108	18	※ 中部保健所管内	4397	9%	4341
						※ 南部保健所管内	3480	7%	3451
						※ 宮古保健所管内	4	0%	4
						※ 八重山保健所管内	184	0%	181
						北海道	7	0%	7
						秋田県	1	0%	1
						宮城県	4	0%	4
						福島県	2	0%	2
						茨城県	3	0%	3
						栃木県	1	0%	1
						群馬県	3	0%	3
						埼玉県	29	0%	29
						千葉県	19	0%	19
						東京都	119	0%	118
						神奈川県	35	0%	35
						山梨県	1	0%	1
						愛知県	29	0%	29
						岐阜県	1	0%	1
						三重県	2	0%	2
						滋賀県	2	0%	2
						京都府	10	0%	10
						大阪府	48	0%	48
						兵庫県	17	0%	17
						奈良県	3	0%	3
						和歌山県	1	0%	1
						岡山県	5	0%	5
						島根県	1	0%	1
						香川県	2	0%	2
						高知県	2	0%	2
						広島県	7	0%	7
						山口県	2	0%	2
						福岡県	25	0%	24
						長崎県	7	0%	7
						熊本県	8	0%	8
						宮崎県	2	0%	2
						鹿児島県	11	0%	11
						確認中	75	0%	75
						合計	50108		49471

療養状況	人数		
入院中	37	うち重症	0
		うち中等症	15
		※国基準 うち重症	6
		うち中等症	9
入院・療養等調整中	25		
宿泊施設療養中	74		
自宅療養中	98		
入院勧告解除確認中	34		
療養中患者計			268
入院勧告解除等	49478		
うち解除後再入院		6	※
うち退院		49472	
死亡退院	368		
合計	50114		
合計(実数)	50108	※重複例は複数カウントせず	

推定感染経路			
接触者	※1	29741	59%
接触判明	※2	21	0%
米軍関係		1	0%
県外		48	0%
海外		5	0%
飲食店		59	0%
職場		53	0%
調査中		19315	39%
不明		865	2%
合計		50108	

※1: 確定患者との接触者として予め把握されていた例

※2: 陽性確定後、調査を行った結果、確定患者との接触が事後に判明した例

新規陽性者数	
行政検査	4名
保険診療	12名
検査事業	2名
合計	18名

行政検査件数	
前日まで	100106件
10月21日	51件
合計	100157件

在沖米軍基地内における新型コロナウイルス感染症発生状況

(10月21日 12:00 現在)

1 米軍基地内陽性者数

場所	昨日まで	新規陽性者	合計
嘉手納基地	691		691
キャンプマクトリアス	7		7
普天間基地	287		287
キャンプハンセン	670		670
キャンプキンザー	171		171
キャンプフォスター	414		414
ホワイトビーチ	15		15
キャンプコートニー	169		169
キャンプシュワブ	154		154
トリイ通信施設	71		71
キャンプシールズ	11		11
その他	34		34
不明(確認中含む)	113		113
合計	2807		2807
隔離解除(全軍)			2773

2 基地従業員検査状況(濃厚接触者・有症状者)

所属	検査数 (累計)	陽性者 (累計)
嘉手納基地	(84)	(45)
マクトリアス	(1)	
普天間基地	(13)	(7)
キャンプハンセン	(28)	(9)
キャンプキンザー	(25)	(17)
キャンプフォスター	(48)	(40)
キャンプコートニー	(11)	(8)
キャンプシュワブ	(6)	(6)
陸軍貯油施設	(1)	(1)
トリイ通信施設	(6)	(6)
嘉手納弾薬庫地区	(5)	(5)
その他・不明	(16)	(2)
合計	(244)	(146)

3 繁華街店員・基地従業員等無症状者を対象としたPCR検査

場所	検査数	陽性者数
北谷町 (2/7/12)	130	
金武町 (2/7/19)	198	
ハンセン・普天間基地従業員(2/7/25・26)	983	1
計	1311	1

沖縄県新型コロナウイルス感染症対策：警戒レベル判断指標等の状況【令和3年10月21日時点】

資料3

判断指標		10/7	10/8	10/9	10/10	10/11	10/12	10/13	10/14	10/15	10/16	10/17	10/18	10/19	10/20	10/21	第1段階 発生早期	第2段階 流行警戒期	第3段階 感染流行期	第4段階 感染まん延期
県内の 医療体制	① 療養者数（入院中・宿泊療養中・自宅療養中・入院等調整中）	563	449	381	368	338	327	329	294	302	289	283	276	285	286	286	23人以下	54人以下	329人以下	329人超
	② 【確保済】病床占有率（入院中/確保済病床数）	24.1	21.4	18.5	18.4	13.8	13.6	13.7	14.1	13.1	14.5	15.3	15.0	15.3	15.7	15.0	30%以下	45%以下	70%以下	70%超
	③ 【確保済】重症者用病床占有率（重症者(県基準)/確保済重症用病床数）	15.0	15.0	19.0	19.0	10.0	10.5	5.3	5.3	0.0	0.0	0.0	0.0	0.0	0.0	0.0	10%以下	30%以下	60%以下	60%超
県内の 感染状況	④ 新規感染者数（直近1週間合計）	206	194	166	151	149	140	142	159	161	171	164	173	173	161	146	14人以下	37人以下	211人以下	211人超
	⑤ 感染経路不明な症例の割合（直近1週間平均）	42.2	43.3	41.0	44.4	43.0	45.0	41.5	35.8	30.4	31.6	32.3	33.5	27.2	27.3	30.8	30%以下	50%以下	70%以下	70%超
	⑥ 新規PCR検査の陽性率（直近1週間平均）	2.8	2.5	2.1	2.0	1.9	1.8	1.5	1.5	1.4	1.7	1.8	1.8	1.6	1.6		1%以下	3%以下	7%以下	7%超
	⑦ 入院1週間以内の重症化率（直近1週間平均）	0.3	0.4	0.5	0.6	0.6	0.7	0.7	0.7	0.6	0.4	0.3	0.2	0.1	0.0	0.0	10%以下	15%以下	20%以下	20%超

参考指標	① 【確保済】重症者用病床占有率（重症者(国基準)/重症者用病床数(国基準))	16.0	14.2	13.2	11.3	8.7	4.3	3.3	3.3	1.1	3.4	3.4	4.5	8.0	7.0	8.5	フェーズⅠ	フェーズⅡ	フェーズⅢ	フェーズⅣ

国指標 (病床率 関係)	① 病床占有率（入院中/確保病床数）	15.7	13.7	11.3	10.7	8.1	7.8	7.9	8.1	7.5	7.3	7.5	7.5	7.5	7.3	6.9	未設定	未設定	20%以上	50%以上
	② 重症者用病床占有率（重症者(国基準)/重症者用確保病床数）	27.0	23.8	22.2	19.0	12.7	6.3	4.8	4.8	1.6	4.8	4.8	6.3	9.5	7.9	9.5	未設定	未設定	20%以上	50%以上
	新 入院率(入院中/療養者数)	15.1	16.5	16.0	15.8	13.0	12.8	12.8	14.6	13.2	13.5	14.1	14.5	14.0	13.6	12.9	未設定	未設定	40%以下	25%以下

項目名		10/7	10/8	10/9	10/10	10/11	10/12	10/13	10/14	10/15	10/16	10/17	10/18	10/19	10/20	10/21
関係数値	① 【確保済】医療機関病床数	352	346	329	316	319	308	306	305	305	269	262	267	261	249	247
	② うち【確保済】(県基準)重症者用病床数	20	20	21	21	20	19	19	19	19	19	20	18	16	15	14
	③ うち【確保済】(国基準)重症者用病床数	106	106	106	106	92	92	92	92	89	89	89	89	75	71	71
	④ 即応病床(計画)数	541	541	541	541	541	541	534	534	534	534	534	534	534	534	534
	⑤ うち重症者用即応病床(計画)数	63	63	63	63	63	63	63	63	63	63	63	63	63	63	63
	⑥ 確保病床数	474	474	474	474	474	474	340	340	340	340	340	340	319	319	319
	⑦ うち重症者用確保病床数	54	54	54	54	54	54	54	54	54	54	54	54	42	42	42
	⑧ 宿泊施設病床数	722	722	722	702	702	702	702	852	852	852	852	852	852	852	852
	⑨ 新規感染者数	16	29	15	14	7	29	32	33	31	25	7	16	29	20	18
	⑩ 感染経路不明者数	8	14	7	4	0	17	9	6	6	12	3	5	6	6	7

療養者数	⑪ 入院中	85	74	61	58	44	42	42	43	40	39	40	40	40	39	37
	うち(県基準)重症者数	3	3	4	4	2	2	1	1	0	0	0	0	0	0	0
	うち(県基準)中等症者数	66	56	46	47	34	32	31	32	34	33	34	32	28	25	15
	うち(国基準)重症者数	17	15	14	12	8	4	3	3	1	3	3	4	6	5	6
	うち(国基準)中等症者数	52	44	36	39	28	30	29	30	33	30	31	28	22	20	9
	⑫ 入院勧告解除確認中	86	64	51	54	61	52	52	44	43	37	38	33	34	33	35
	⑬ 入院等調整中	123	87	61	59	56	60	64	56	55	39	27	32	43	28	38
	⑭ 宿泊施設療養中	90	89	78	86	75	72	70	76	76	78	89	83	78	80	76
	⑮ 自宅療養中	179	135	130	111	102	101	101	75	88	96	89	88	90	106	100
	⑯ 療養者数 合計(⑪+⑫+⑬+⑭+⑮)	563	449	381	368	338	327	329	294	302	289	283	276	285	286	286

国と沖縄県の感染警戒レベル判断指標の比較

国は令和2年8月7日付け事務連絡「今後の感染状況の変化に対応した対策の実施に関する指標及び目安について」で、指標及び目安を提示したが、これらの指標はあくまで目安であり、一つひとつの指標をもって機械的に判断するのではなく、総合的に判断して、感染状況に応じて積極的かつ機動的に対策を講じることとされている。

沖縄県判断指標			国判断指標			備考
1	療養者数	286人 第3段階	1	療養者数	19.26人 ステージI or II相当	○ステージIII 20人(292人)以上 ○ステージIV 30人(438人)以上
2	現時点:病床占有率	①実際に確保済みの病床数 15.0%	2	病床占有率	②確保病床数 6.9%	○各項目の定義 ①実際に確保済みの病床:各医療機関に確認し、本日時点の病床確保数 ②確保病床数:空床にしておく、あるいはすぐさまその病床で療養している患者を転床させる等により、コロナ患者の発生・受入れ要請があれば、即時患者受入れを行うことについて医療機関と調整している病床数 ○ステージIII ②確保病床使用率1/5以上 ○ステージIV ②確保病床使用率1/2以上
		37 / 247			37 / 534	
3	現時点:重症者用病床占有率	①実際に確保済みの病床数 0.0%	3	重症者用病床占有率(重症者(国基準)/確保済重症者用病床数(国基準))	②確保病床数 9.5%	ステージI or II相当
		0 / 14			6 / 63	
4	新規感染者数	146人 第3段階	4	新規感染者数	9.83人 ステージI or II相当	○ステージIII 15人(219人)以上 ○ステージIV 25人(365人)以上
5	感染経路不明な症例の割合	30.8% 第2段階	5	感染経路不明割合	30.8% ステージI or II相当	○ステージIII・IV 50%以上
6	新規PCR検査の陽性率	1.6% 第2段階	6	PCR陽性率	1.6% ステージI or II相当	○ステージIII 5%以上 ○ステージIV 10%以上
7	入院1週間以内の重症化率	0.0% 第1段階	7	入院率	12.9% ステージIV相当	○ステージIII 40%以下 ○ステージIV 25%以下
※ステージI又はステージIIに相当する数値は示されていない			参考 直近1週間と先週との比較	今週	先週	ステージI or II相当 ○ステージIII・IV 先週より増加
				146人	159人	

国と沖縄県の感染警戒レベル判断指標の比較（医療ひっ迫指標）

国は令和 3 年 9 月 8 日付け政府分科会が、新たに緊急事態措置解除の考え方の追加指標を示した。傾向については、判断の期間は示されていないが参考在先週比とした

沖縄県判断指標			国の医療ひっ迫に関する指標				備考	
1	現時点：病床占有率	①実際に確保済みの病床数	第 1 段階	1	病床占有率	②確保病床数	ステージ I or II 相当	○各項目の定義 ①実際に確保済みの病床：各医療機関に確認し、本日時点の病床確保数 ②確保病床数：空床にしておく、あるいはすぐさまその病床で療養している患者を転床させる等により、コロナ患者の発生・受入れ要請があれば、即時患者受入れを行うことについて医療機関と調整している病床数 ○ステージⅢ ②確保病床使用率1/5以上 ○ステージⅣ ②確保病床使用率1/2以上
		15.0%				6.9%		
		37 / 247				37 / 534		
2	現時点：重症者用病床占有率	①実際に確保済みの病床数	第 1 段階	2	重症者用病床占有率 (重症者(国基準)/確保済重症者用病床数(国基準))	②確保病床数	ステージ I or II 相当	○改善傾向にあるかどうか
		0.0%				9.5%		
		0 / 14				6 / 63		
3	入院 1 週間以内の重症化率	0.0%	第 1 段階	3	入院率 (傾向：前週比)	12.9%		悪化
						前週 14.6%	差 -1.7%	
4	国指標重症者数：傾向	今週	先週	増加	○減少傾向にあるかどうか	増減率		
		6 人	3 人				50.0%	
5	国指標中等症者数数：傾向	今週	先週	減少	○減少傾向にあるかどうか	増減率		
		9 人	30 人				-233.3%	
6	自宅療養+入院等調整中：傾向	今週	先週	増加	○減少傾向にあるかどうか	増減率		
		138 人	131 人				10万人あたり 9 人	5.1%
参考	直近 1 週間と先週との比較	今週	先週	減少	○2 週間ほど継続して安定的に下落傾向	先々週		
		146 人	159 人				206	

①非コロナ病床：利用率一覧表

1. ICU

No.	地域名	10/6	10/7	10/8	10/9	10/10	10/11	10/12	10/13	10/14	10/15	10/16	10/17	10/18	10/19	10/20
①	北部	100.0%	100.0%	100.0%	100.0%	100.0%	100.0%	100.0%	100.0%	100.0%	100.0%	100.0%	100.0%	100.0%	100.0%	100.0%
②	中部	69.4%	83.3%	80.6%	75.0%	63.9%	73.0%	75.7%	78.4%	83.8%	78.4%	78.4%	73.0%	75.0%	73.0%	70.3%
③	南部	83.0%	81.1%	84.9%	84.9%	84.9%	83.0%	86.8%	84.9%	84.9%	84.9%	84.9%	84.9%	83.0%	86.8%	87.5%
④	那覇	73.1%	73.3%	73.3%	73.3%	73.3%	86.7%	83.3%	93.3%	90.0%	93.3%	76.7%	76.7%	86.7%	90.0%	90.0%
⑤	本島計	76.9%	80.2%	81.0%	79.3%	76.0%	81.1%	82.8%	85.2%	86.1%	85.2%	81.1%	79.5%	81.8%	83.6%	83.2%
⑥	久米島	-	-	-	-	-	-	-	-	-	-	-	-	-	-	-
⑦	宮古	25.0%	25.0%	0.0%	25.0%	0.0%	0.0%	0.0%	50.0%	25.0%	75.0%	50.0%	25.0%	25.0%	25.0%	50.0%
⑧	八重山	-	-	-	-	-	-	-	-	-	-	-	-	-	-	-
⑨	離島計	25.0%	25.0%	0.0%	25.0%	0.0%	0.0%	0.0%	50.0%	25.0%	75.0%	50.0%	25.0%	25.0%	25.0%	50.0%
⑩	総合計	75.2%	78.4%	78.4%	77.6%	73.6%	78.6%	80.2%	84.1%	84.1%	84.9%	80.2%	77.8%	80.0%	81.7%	82.2%

2. HCU

①	北部	87.5%	87.5%	87.5%	87.5%	87.5%	75.0%	75.0%	87.5%	87.5%	88.9%	88.9%	88.9%	88.9%	88.9%	88.9%
②	中部	90.0%	90.0%	73.3%	70.0%	56.7%	73.3%	70.0%	71.9%	65.6%	68.8%	68.8%	56.3%	39.4%	75.8%	66.7%
③	南部	72.4%	79.3%	79.3%	79.3%	79.3%	69.0%	65.5%	72.4%	82.8%	82.8%	82.8%	82.8%	72.4%	86.2%	88.6%
④	那覇	75.0%	81.3%	75.0%	68.8%	87.5%	93.8%	93.8%	75.0%	62.5%	81.3%	93.8%	93.8%	93.8%	81.3%	75.0%
⑤	本島計	80.7%	84.3%	77.1%	74.7%	73.5%	75.9%	73.5%	74.1%	72.9%	77.9%	80.2%	75.6%	65.5%	81.6%	78.5%
⑥	久米島	-	-	-	-	-	-	-	-	-	-	-	-	-	-	-
⑦	宮古	75.0%	100.0%	100.0%	50.0%	50.0%	50.0%	100.0%	25.0%	25.0%	100.0%	100.0%	75.0%	75.0%	50.0%	75.0%
⑧	八重山	100.0%	100.0%	100.0%	100.0%	100.0%	100.0%	100.0%	100.0%	100.0%	100.0%	100.0%	100.0%	100.0%	100.0%	100.0%
⑨	離島計	87.5%	100.0%	100.0%	75.0%	75.0%	75.0%	100.0%	62.5%	62.5%	100.0%	100.0%	87.5%	87.5%	75.0%	87.5%
⑩	総合計	81.3%	85.7%	79.1%	74.7%	73.6%	75.8%	75.8%	73.1%	72.0%	79.8%	81.9%	76.6%	67.4%	81.1%	79.2%

3. 一般病床

①	北部	81.9%	87.7%	87.7%	85.6%	85.6%	88.3%	87.1%	89.0%	88.0%	87.7%	87.7%	87.7%	87.1%	79.9%	79.9%
②	中部	94.1%	94.9%	95.9%	94.1%	96.7%	89.9%	91.1%	94.1%	94.7%	97.3%	96.2%	97.2%	92.0%	93.0%	93.5%
③	南部	93.7%	93.4%	93.6%	93.6%	93.8%	93.1%	93.7%	94.4%	94.4%	94.3%	94.3%	94.3%	92.6%	92.6%	93.9%
④	那覇	83.5%	90.2%	89.9%	88.7%	87.8%	89.9%	88.9%	90.2%	90.4%	91.4%	87.1%	87.1%	88.0%	92.8%	90.7%
⑤	本島計	91.2%	92.8%	93.1%	92.2%	92.9%	91.1%	91.4%	93.0%	93.2%	94.2%	92.9%	93.2%	91.1%	91.8%	92.0%
⑥	久米島	100.0%	100.0%	100.0%	100.0%	100.0%	100.0%	100.0%	100.0%	100.0%	100.0%	100.0%	100.0%	100.0%	100.0%	100.0%
⑦	宮古	95.8%	96.3%	94.2%	86.8%	83.7%	83.7%	83.2%	82.6%	88.0%	89.4%	87.6%	88.9%	90.3%	88.0%	87.6%
⑧	八重山	65.3%	64.8%	62.9%	62.9%	62.9%	71.8%	69.0%	68.5%	68.1%	65.7%	66.2%	66.2%	66.7%	69.0%	83.6%
⑨	離島計	80.4%	80.4%	78.5%	75.1%	73.7%	78.2%	76.6%	76.1%	78.9%	78.4%	77.8%	78.4%	79.3%	79.3%	86.1%
⑩	総合計	90.1%	91.7%	91.8%	90.6%	91.2%	89.9%	90.0%	91.5%	91.8%	92.7%	91.5%	91.8%	89.9%	90.6%	91.5%

②非コロナ病床：利用数一覧表

1. ICU

№	地域名	10/12			10/13			10/14			10/15			10/16			10/17			10/18			10/19			10/20		
		病床数	利用数	残数	病床数	利用数	残数	病床数	利用数	残数	病床数	利用数	残数	病床数	利用数	残数	病床数	利用数	残数	病床数	利用数	残数	病床数	利用数	残数	病床数	利用数	残数
①	北部	2	2	0	2	2	0	2	2	0	2	2	0	2	2	0	2	2	0	2	2	0	2	2	0	2	2	0
②	中部	37	28	9	37	29	8	37	31	6	37	29	8	37	29	8	37	27	10	36	27	9	37	27	10	37	26	11
③	南部	53	46	7	53	45	8	53	45	8	53	45	8	53	45	8	53	45	8	53	44	9	53	46	7	56	49	7
④	那覇	30	25	5	30	28	2	30	27	3	30	28	2	30	23	7	30	23	7	30	26	4	30	27	3	30	27	3
⑤	本島計	122	101	21	122	104	18	122	105	17	122	104	18	122	99	23	122	97	25	121	99	22	122	102	20	125	104	21
⑥	久米島	0	0	0	0	0	0	0	0	0	0	0	0	0	0	0	0	0	0	0	0	0	0	0	0	0	0	0
⑦	宮古	4	0	4	4	2	2	4	1	3	4	3	1	4	2	2	4	1	3	4	1	3	4	1	3	4	2	2
⑧	八重山	0	0	0	0	0	0	0	0	0	0	0	0	0	0	0	0	0	0	0	0	0	0	0	0	0	0	0
⑨	離島計	4	0	4	4	2	2	4	1	3	4	3	1	4	2	2	4	1	3	4	1	3	4	1	3	4	2	2
⑩	総合計	126	101	25	126	106	20	126	106	20	126	107	19	126	101	25	126	98	28	125	100	25	126	103	23	129	106	23

2. HCU

①	北部	8	6	2	8	7	1	8	7	1	9	8	1	9	8	1	9	8	1	9	8	1	9	8	1	9	8	1
②	中部	30	21	9	32	23	9	32	21	11	32	22	10	32	22	10	32	18	14	33	13	20	33	25	8	33	22	11
③	南部	29	19	10	29	21	8	29	24	5	29	24	5	29	24	5	29	24	5	29	21	8	29	25	4	35	31	4
④	那覇	16	15	1	16	12	4	16	10	6	16	13	3	16	15	1	16	15	1	16	15	1	16	13	3	16	12	4
⑤	本島計	83	61	22	85	63	22	85	62	23	86	67	19	86	69	17	86	65	21	87	57	30	87	71	16	93	73	20
⑥	久米島	0	0	0	0	0	0	0	0	0	0	0	0	0	0	0	0	0	0	0	0	0	0	0	0	0	0	0
⑦	宮古	4	4	0	4	1	3	4	1	3	4	4	0	4	4	0	4	3	1	4	3	1	4	2	2	4	3	1
⑧	八重山	4	4	0	4	4	0	4	4	0	4	4	0	4	4	0	4	4	0	4	4	0	4	4	0	4	4	0
⑨	離島計	8	8	0	8	5	3	8	5	3	8	8	0	8	8	0	8	7	1	8	7	1	8	6	2	8	7	1
⑩	総合計	91	69	22	93	68	25	93	67	26	94	75	19	94	77	17	94	72	22	95	64	31	95	77	18	101	80	21

3. 一般病床

①	北部	326	284	42	326	290	36	326	287	39	334	293	41	334	293	41	334	293	41	334	291	43	334	267	67	334	267	67
②	中部	1,348	1,228	120	1,339	1,260	79	1,339	1,268	71	1,339	1,303	36	1,339	1,288	51	1,339	1,301	38	1,352	1,244	108	1,350	1,255	95	1,350	1,262	88
③	南部	1,686	1,579	107	1,686	1,592	94	1,686	1,592	94	1,686	1,590	96	1,686	1,590	96	1,686	1,590	96	1,686	1,561	125	1,686	1,562	124	1,721	1,616	105
④	那覇	853	758	95	853	769	84	853	771	82	853	780	73	853	743	110	853	743	110	853	751	102	853	792	61	853	774	79
⑤	本島計	4,213	3,849	364	4,204	3,911	293	4,204	3,918	286	4,212	3,966	246	4,212	3,914	298	4,212	3,927	285	4,225	3,847	378	4,223	3,876	347	4,258	3,919	339
⑥	久米島	15	15	0	15	15	0	15	15	0	15	15	0	15	15	0	15	15	0	15	15	0	15	15	0	15	15	0
⑦	宮古	190	158	32	190	157	33	217	191	26	217	194	23	217	190	27	217	193	24	217	196	21	217	191	26	217	190	27
⑧	八重山	213	147	66	213	146	67	213	145	68	213	140	73	213	141	72	213	141	72	213	142	71	213	147	66	213	178	35
⑨	離島計	418	320	98	418	318	100	445	351	94	445	349	96	445	346	99	445	349	96	445	353	92	445	353	92	445	383	62
⑩	総合計	4,631	4,169	462	4,622	4,229	393	4,649	4,269	380	4,657	4,315	342	4,657	4,260	397	4,657	4,276	381	4,670	4,200	470	4,668	4,229	439	4,703	4,302	401

全国の「直近1週間の人口10万人当たり新規感染者数」(沖縄県独自調査)

都道府県名	人口	10月13日	10月14日	10月15日	10月16日	10月17日	10月18日	10月19日	1週間計	(先週同 曜日比)	人口10万人当 たりの新規感 染者数	順位
北海道	5,226,603	21	45	27	24	38	11	12	178	-4	3.41	8位
青森県	1,259,615	34	8	19	4	0	0	6	71	-25	5.64	3位
岩手県	1,220,823	0	0	0	0	0	0	0	0	0	0.00	
宮城県	2,281,989	0	3	1	3	1	0	0	8	-4	0.35	
秋田県	971,288	0	0	0	1	0	0	0	1	0	0.10	
山形県	1,069,562	7	5	4	0	4	0	9	29	8	2.71	
福島県	1,862,059	4	1	3	3	2	1	0	14	0	0.75	
茨城県	2,907,675	11	5	9	5	5	1	6	42	0	1.44	
栃木県	1,955,401	7	5	7	7	1	1	6	34	-7	1.74	
群馬県	1,958,101	14	3	4	9	3	1	7	41	2	2.09	
埼玉県	7,393,799	51	35	26	22	19	14	17	184	-8	2.49	
千葉県	6,322,892	36	19	18	9	17	6	12	117	-16	1.85	
東京都	13,843,329	72	62	57	66	40	29	36	362	-41	2.61	
神奈川県	9,220,206	50	52	33	36	37	23	10	241	-36	2.61	
新潟県	2,213,174	1	3	5	3	1	0	1	14	-5	0.63	
富山県	1,047,674	4	1	2	3	2	2	0	14	-4	1.34	
石川県	1,132,656	7	2	3	1	2	1	1	17	0	1.50	
福井県	774,583	0	6	1	0	1	0	2	10	-5	1.29	
山梨県	820,997	0	3	0	2	0	2	2	9	2	1.10	
長野県	2,071,737	7	5	2	7	0	2	4	27	0	1.30	
岐阜県	2,016,791	18	12	7	7	6	10	10	70	1	3.47	7位
静岡県	3,686,260	3	2	5	6	4	4	3	27	-1	0.73	
愛知県	7,558,802	40	35	34	33	29	10	15	196	-20	2.59	
三重県	1,800,557	7	5	9	6	2	0	2	31	-1	1.72	
滋賀県	1,418,843	1	6	4	8	2	3	5	29	2	2.04	
京都府	2,530,542	21	9	13	9	6	2	7	67	-5	2.65	
大阪府	8,839,511	125	112	65	78	71	29	83	563	-20	6.37	2位
兵庫県	5,523,625	39	30	28	17	31	9	29	183	-23	3.31	9位
奈良県	1,344,739	16	19	9	6	3	4	3	60	-3	4.46	5位
和歌山県	944,432	1	2	1	0	0	0	1	5	-1	0.53	
鳥取県	556,788	4	0	1	0	0	2	1	8	-2	1.44	
島根県	672,815	0	4	1	6	17	0	2	30	1	4.46	6位
岡山県	1,893,791	10	3	7	4	6	4	9	43	1	2.27	
広島県	2,812,433	26	30	28	22	16	6	5	133	-2	4.73	4位
山口県	1,356,110	10	1	3	9	5	4	3	35	-10	2.58	
徳島県	734,949	0	0	1	3	0	0	0	4	-1	0.54	
香川県	973,896	2	0	0	0	1	0	1	4	1	0.41	
愛媛県	1,356,219	7	7	5	7	7	3	4	40	-6	2.95	
高知県	701,167	0	3	2	3	4	8	2	22	-3	3.14	10位
福岡県	5,124,170	22	25	16	21	14	8	10	116	-4	2.26	
佐賀県	818,222	1	0	0	2	2	5	4	14	1	1.71	
長崎県	1,335,938	5	4	4	5	11	2	6	37	5	2.77	
熊本県	1,758,645	3	1	18	14	8	0	0	44	-3	2.50	
大分県	1,141,741	2	1	1	2	0	0	0	6	-2	0.53	
宮崎県	1,087,241	0	0	4	0	0	0	1	5	0	0.46	
鹿児島県	1,617,517	2	5	4	4	0	0	1	16	-4	0.99	
沖縄県	1,485,118	32	33	31	25	7	16	29	173	0	11.65	1位
計	126,645,025	723	612	522	502	425	223	367	3,374	-242	2.66	
米軍在沖		1	4	2	2	2	0	0	11	0		

・「直近1週間の人口10万人当たり新規感染者数」 2.5~ 15~ 25~

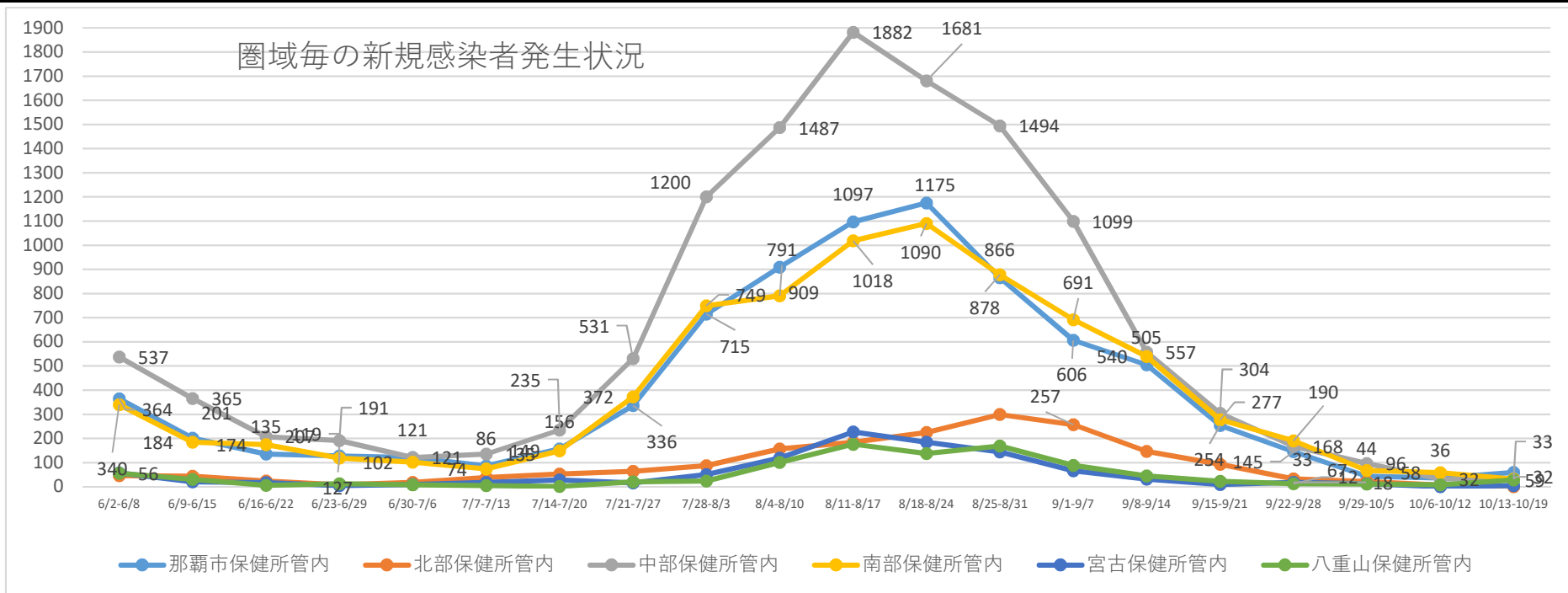
※人口は各都道府県の人口推計による(R3.1.1時点)。※政府の都道府県別ワクチン接種状況の全年代人口から

※各都道府県の新規感染者数は沖縄県の独自調査による(速報値なのでさかのぼっての修正があります。)

各保健所管内の1週間毎の新規感染者発生状況

総括情報部作成

	6/2-6/8	6/9-6/15	6/16-6/22	6/23-6/29	6/30-7/6	7/7-7/13	7/14-7/20	7/21-7/27	7/28-8/3	8/4-8/10	8/11-8/17	8/18-8/24	8/25-8/31	9/1-9/7	9/8-9/14	9/15-9/21	9/22-9/28	9/29-10/5	10/6-10/12	10/13-10/19
那覇市保健所管内	364	201	135	127	121	86	156	336	715	909	1097	1175	866	606	505	254	145	44	36	59
北部保健所管内	46	44	24	8	18	38	53	64	87	157	185	225	299	257	146	93	33	22	7	0
中部保健所管内	537	365	207	191	121	135	235	531	1200	1487	1882	1681	1494	1099	557	304	168	96	32	33
南部保健所管内	340	184	174	119	102	74	149	372	749	791	1018	1090	878	691	540	277	190	67	58	32
宮古保健所管内	57	20	17	5	9	18	28	16	51	119	227	184	144	66	31	9	18	13	0	5
八重山保健所管内	56	30	6	12	8	5	1	20	24	101	176	138	169	88	45	23	12	11	8	28
合計	1400	844	563	462	379	356	622	1339	2826	3564	4585	4493	3850	2807	1824	960	566	253	141	157
その他県外等	3	1	1	0	2	2	4	7	38	39	63	59	39	12	9	3	1	2	0	0



・毎週水曜日～火曜日までの確定日ベースで集計を実施

各市町村別モニタリング(1週間単位)

10月20日集計

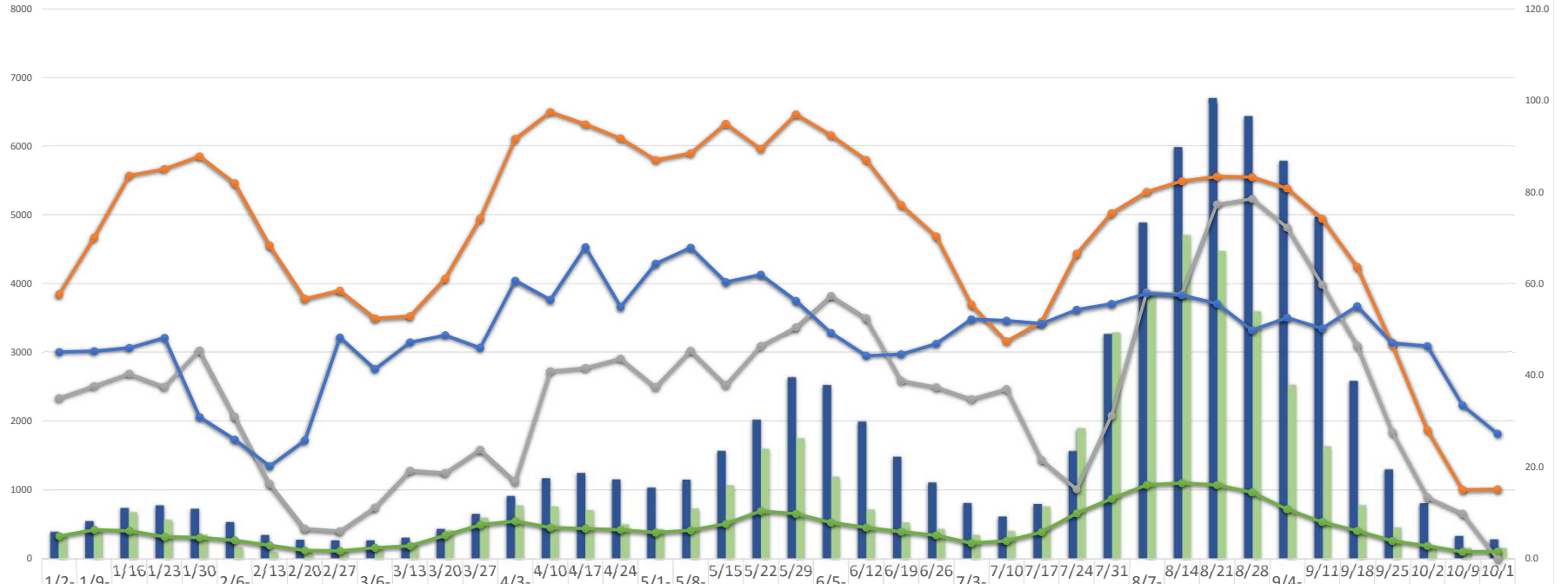
市町村名	人口	9/1-9/7	9/8-9/14	9/15-9/21	9/22-9/28	9/29-10/5	10/6-10/12	10/13-10/19	週割合	直近1週間10万人あたり新規	
那覇市	322,624	607	510	254	145	44	36	59	38%	18.29	北部町村
宜野湾市	98,689	240	144	82	47	33	13	11	7%	11.15	0
石垣市	49,562	73	43	22	13	11	8	28	18%	56.49	中部町村
浦添市	114,531	220	192	81	74	22	35	17	11%	14.84	5
名護市	63,161	194	99	63	23	16	6	0	0%	0.00	南部町村
糸満市	61,811	137	90	47	25	10	6	2	1%	3.24	6
沖縄市	142,217	317	185	69	54	32	2	11	7%	7.73	宮古町村
豊見城市	64,436	83	57	42	32	16	6	3	2%	4.66	0
うるま市	123,976	252	125	71	34	12	9	6	4%	4.84	八重山町村
宮古島市	54,625	63	31	9	18	13	0	5	3%	9.15	0
南城市	43,945	57	53	43	11	6	1	4	3%	9.10	
国頭村	4,746	2	1	1	0	1	0	0	0%	0.00	
大宜味村	3,089	1	3	0	0	0	0	0	0%	0.00	
東村	1,805	3	0	0	0	0	0	0	0%	0.00	
今帰仁村	9,411	31	23	14	5	3	1	0	0%	0.00	
本部町	13,234	25	21	15	5	2	0	0	0%	0.00	
恩納村	11,038	11	5	9	0	0	2	1	1%	9.06	
宜野座村	6,071	7	3	1	3	0	0	0	0%	0.00	
金武町	11,573	22	17	4	2	1	2	0	0%	0.00	
伊江村	4,593	1	0	0	0	0	0	0	0%	0.00	
読谷村	41,446	90	36	15	13	8	2	1	1%	2.41	
嘉手納町	13,681	35	11	6	3	1	0	0	0%	0.00	
北谷町	29,097	54	24	26	7	6	2	0	0%	0.00	
北中城村	17,345	31	1	3	0	0	0	2	1%	11.53	
中城村	21,284	49	28	19	5	3	0	1	1%	4.70	
西原町	35,322	62	29	15	12	5	1	2	1%	5.66	
与那原町	19,810	29	28	11	0	1	3	2	1%	10.10	
南風原町	39,348	54	30	23	21	4	6	1	1%	2.54	
渡嘉敷村	725	1	0	0	0	0	0	0	0%	0.00	
座間味村	942	0	0	0	0	0	0	0	0%	0.00	
粟国村	701	0	0	0	0	0	0	0	0%	0.00	
渡名喜村	378	0	0	0	0	0	0	0	0%	0.00	
南大東村	1,248	0	0	0	0	0	0	0	0%	0.00	
北大東村	591	0	0	0	0	0	0	0	0%	0.00	
伊平屋村	1,251	0	0	0	0	0	0	0	0%	0.00	
伊是名村	1,430	1	0	0	0	0	0	0	0%	0.00	
久米島町	7,873	3	0	0	0	0	0	1	1%	12.70	
八重瀬町	31,338	48	65	17	15	3	0	0	0%		
多良間村	1,172	3	0	0	0	0	0	0	0%	0.00	
竹富町	4,343	15	2	1	0	0	0	0	0%	0.00	
与那国町	1,716	2	0	0	0	0	0	0	0%	0.00	
他県		7	7	2	1	1	0	0	0%		
確認中		5	2	1	0	1	0	0	0%		
計	1,476,178	2835	1865	966	568	255	141	157	100%	10.64	
那覇	322,624	607	510	254	145	44	36	59	38%	18.29	那覇
南部	422,999	694	544	279	190	67	58	32	20%	7.57	南部
中部	516,417	1,108	579	305	168	96	32	33	21%	6.39	中部
北部	102,720	258	147	93	33	22	7	0	0%		北部
宮古	55,797	66	31	9	18	13	0	5	3%	8.96	宮古
八重山	55,621	90	45	23	13	11	8	28	18%	50.34	八重山

※陽性者数は確定日ベース

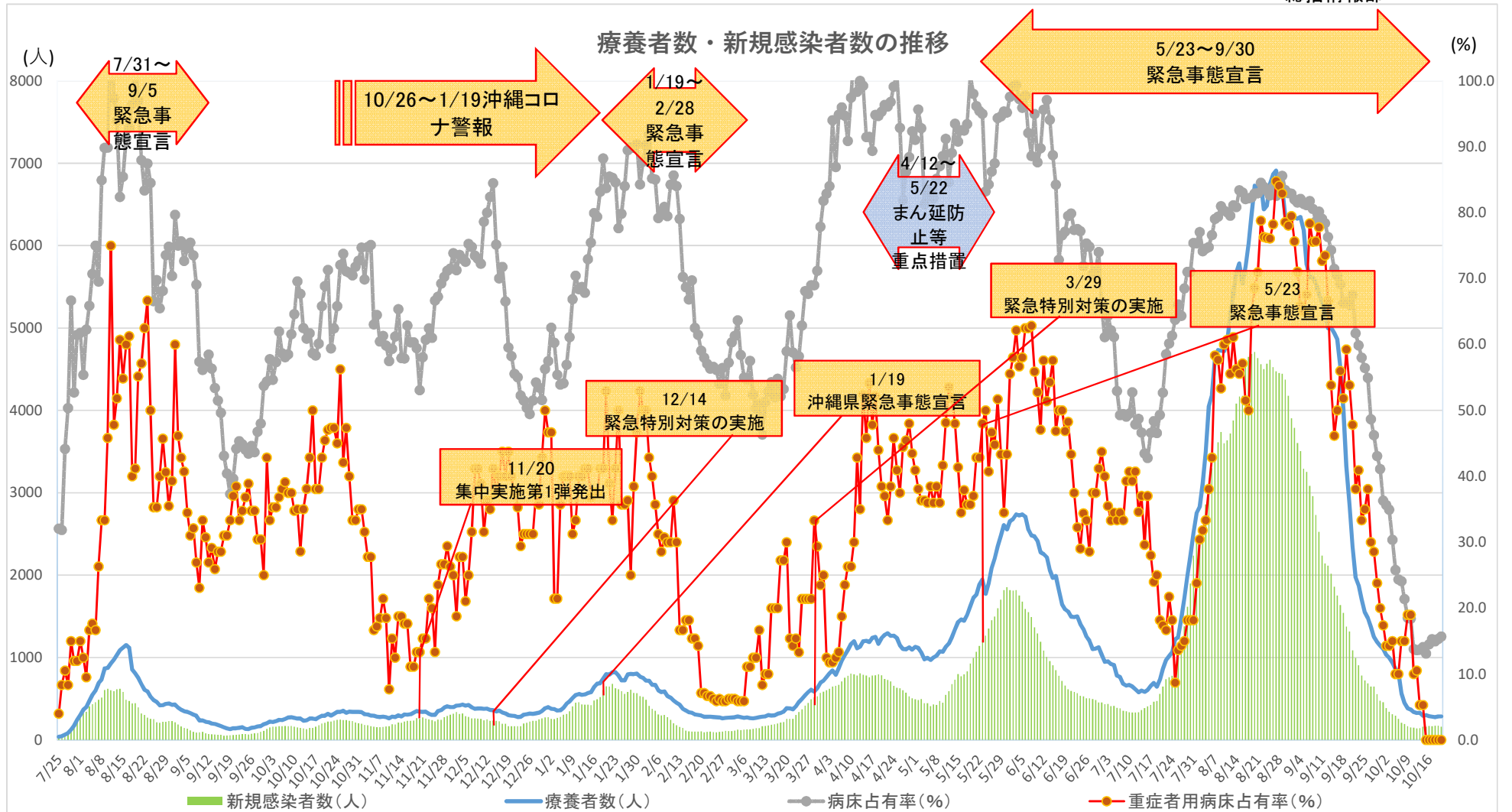
警戒レベル指標の1週間ごとの状況

(人)

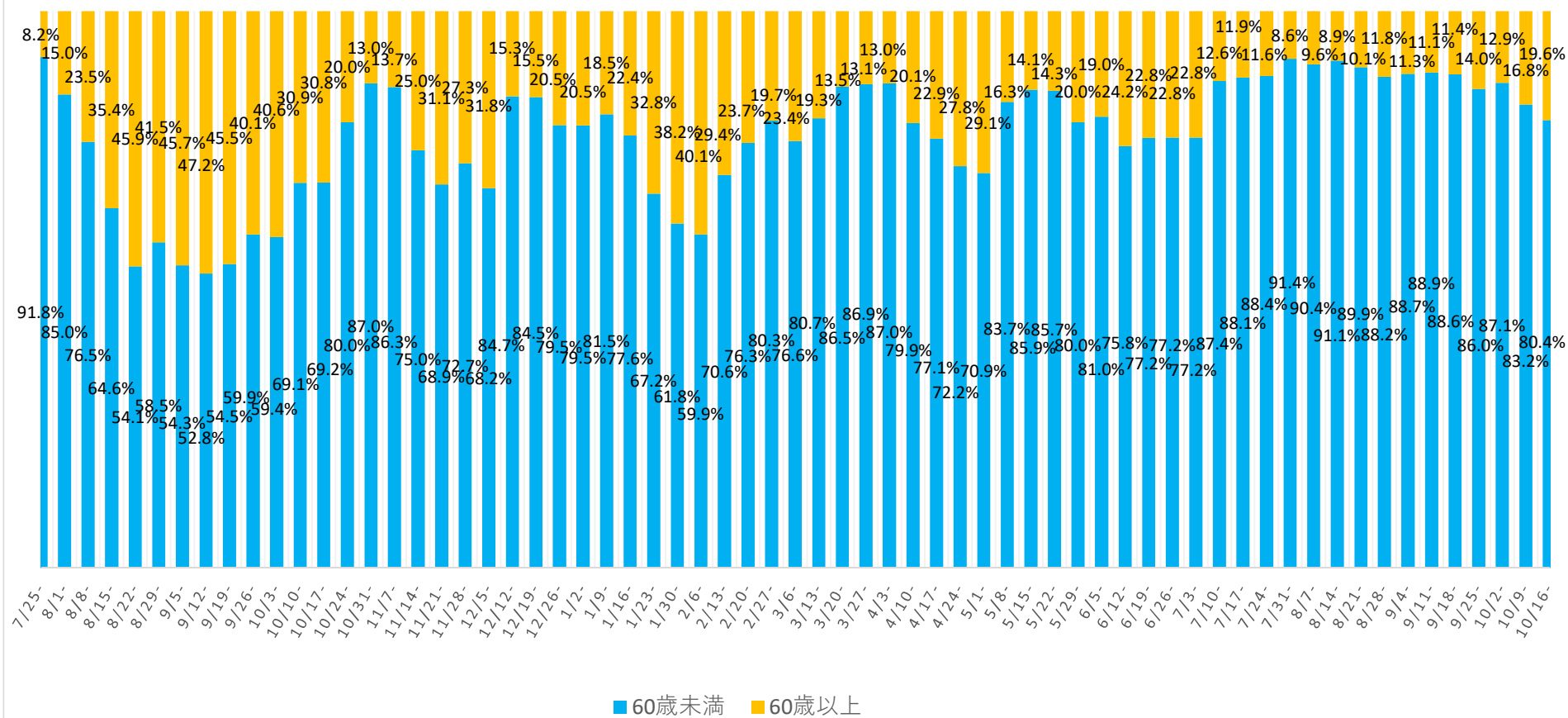
(%)



療養者数	394	551	739	777	729	536	349	280	272	270	309	436	655	913	1171	1246	1153	1036	1150	1566	2020	2635	2522	1994	1483	1111	810	614	796	1565	3276	4890	5982	6703	6433	5784	4973	2584	1298	808	334	284
新規感染者数	348	421	679	570	354	177	102	97	117	167	218	415	601	777	761	708	504	433	730	1070	1599	1751	1191	718	529	435	348	406	762	1899	3297	3877	4708	4475	3603	2525	1636	782	457	194	161	161
病床占有率	57.8	70.1	83.6	85.1	87.8	82.0	68.4	56.7	58.5	52.5	53.0	61.1	74.2	91.6	97.5	94.8	91.7	87.0	88.5	94.9	89.4	97.0	92.4	87.0	77.2	70.4	55.5	47.4	51.8	66.6	75.4	80.1	82.4	83.4	83.3	80.8	74.2	63.7	46.7	28.1	15.0	15.2
重症者用病床占有率	35.0	37.7	40.4	37.5	45.5	31.0	16.4	6.6	6.0	11.2	19.2	18.7	23.8	16.9	40.9	41.6	43.7	37.5	45.4	37.9	46.4	50.5	57.4	52.5	38.8	37.4	34.8	37.0	21.6	15.2	31.2	58.1	57.7	77.3	78.6	72.3	59.8	46.4	27.6	13.4	9.9	0.0
感染経路不明割合	45.1	45.3	46.0	48.2	30.9	26.0	20.2	25.8	48.3	41.4	47.2	48.8	46.0	60.7	56.5	68.0	55.0	64.4	67.9	60.4	62.0	56.3	49.3	44.3	44.6	46.9	52.3	52.0	51.3	54.3	55.7	57.9	57.5	55.7	49.9	52.6	50.2	55.1	47.0	46.4	33.5	27.3
新規PCR検査陽性率	4.9	6.3	6.1	4.8	4.6	4.0	2.9	1.8	1.7	2.4	2.8	5.1	7.4	8.2	6.8	6.6	6.3	5.7	6.2	7.6	10.4	9.8	7.9	6.8	5.9	5.1	3.4	3.9	5.8	9.9	13.1	16.1	16.5	16.1	14.5	10.8	8.0	6.1	3.9	2.8	1.5	1.6

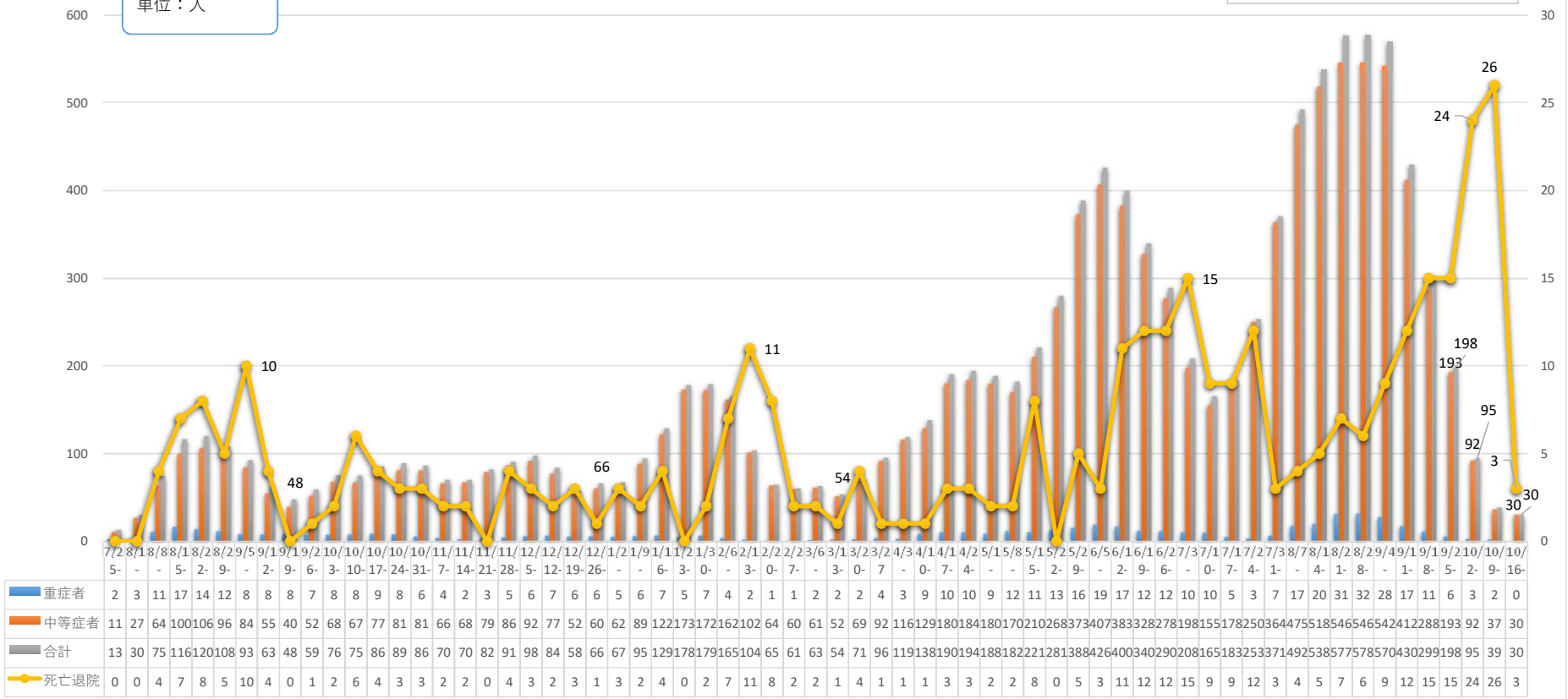


新規感染者に占める60歳以上の割合



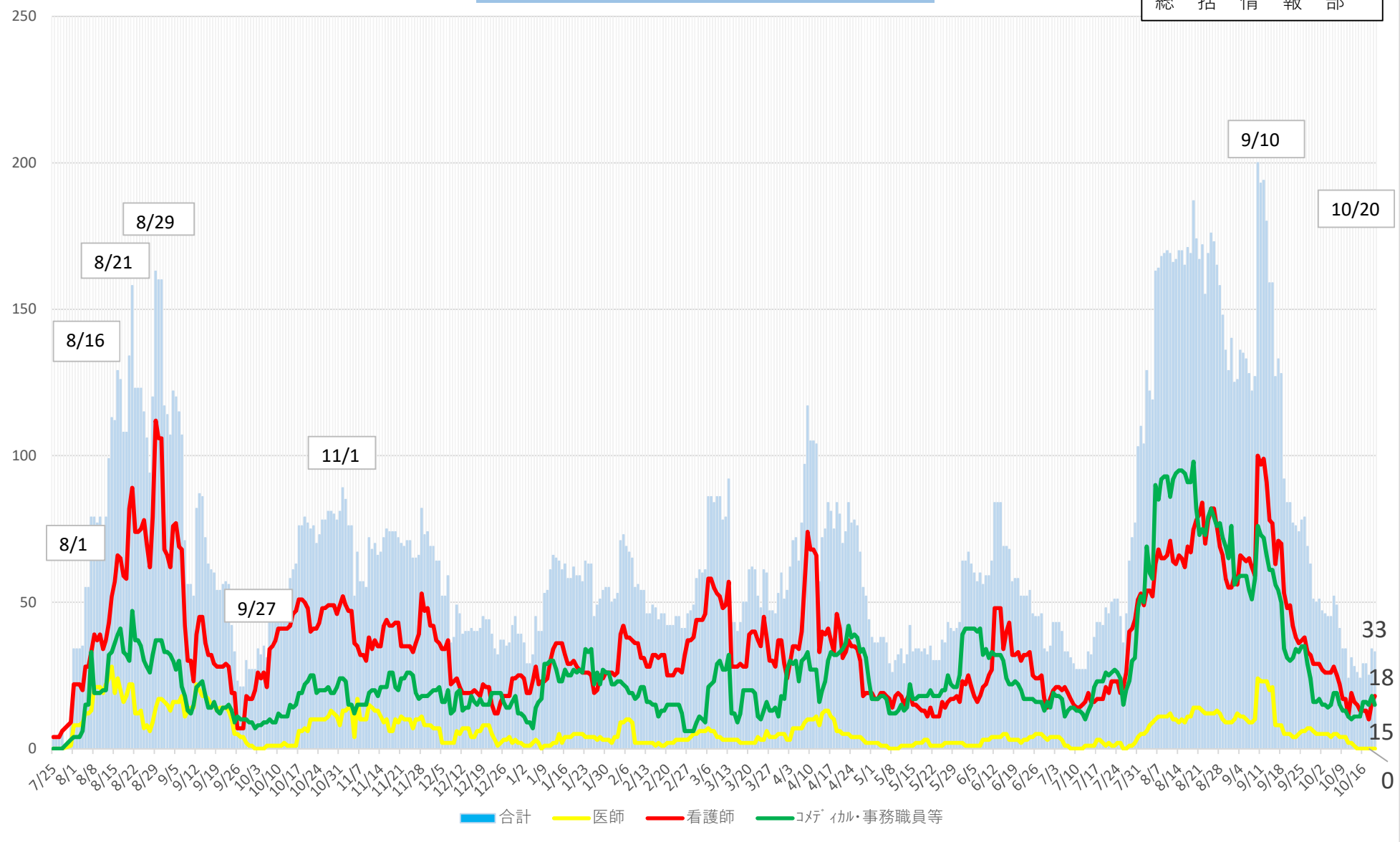
重症・中等症患者の 1 週間ごとの状況

単位：人



患者受入医療機関の就業制限(休業)状況

令和3年10月20日時点
総括情報部



推定感染源が飲食関係の市町村別陽性者数について
(7月18日～10月16日(速報値))

	5/23-緊急事態宣言											10/1-		直近 5週間 計
	7/18-	7/25-	8/1-	8/8-	8/15-	8/22-	8/29-	9/5-	9/12-	9/19-	9/26-	10/3- 10/9	10/10- 10/16	
那覇市	21	55	76	59	53	57	31	24	8	5	4	2	3	134
宜野湾市	5	10	7	9	10	14	11	8	1	1	1	0	1	37
石垣市		1	6	15	12	8	2	6	0	4	0	1	10	31
浦添市	6	9	19	8	12	13	11	6	3	3	0	2	1	39
名護市	4	3	5	11	3	17	10	2	0	0	0	0	0	29
糸満市		6	6	5	5	3	2	4	1	0	0	0	0	10
沖縄市	2	21	27	26	27	13	5	5	1	1	3	1	0	29
豊見城市	3	5	4	10	7	5	5	2	2	2	0	0	0	16
うるま市	3	25	24	16	11	18	8	1	4	2	0	3	0	36
宮古島市		3	20	36	28	16	2	4	4	3	0	0	0	29
南城市	1	1	3	2	4	1	0	0	0	0	0	0	0	1
北部保健所	1	1	2	1	5	3	4	1	1	0	0	0	0	9
中部保健所	6	9	12	24	20	9	9	4	5	3	1	0	0	31
(恩納村)						0	1	0	1	1	0	0	0	3
(宜野座村)						0	0	0	0	1	0	0	0	1
(金武町)		1	4	9		1	0	0	0	0	0	0	0	1
(読谷村)	1	1	1	8	5	4	2	2	2	0	0	0	0	10
(嘉手納町)		1	1		7	2	1	0	0	0	0	0	0	3
(北谷町)	5	4	5	2	3	2	4	1	2	1	1	0	0	11
(北中城村)				2	3	0	1	0	0	0	0	0	0	1
(中城村)		2	1	3	2	0	0	1	0	0	0	0	0	1
南部保健所	3	10	9	14	8	7	5	1	1	1	0	0	2	17
(西原町)		2	1	4		2	0	0	1	0	0	0	0	3
(与那原町)		2	2	1	1	0	0	0	0	0	0	0	1	1
(南風原町)	3	3	3	5	2	3	4	0	0	1	0	0	1	9
(久米島町)				1		0	0	0	0	0	0	0	0	0
(座間味村)					3	1	0	0	0	0	0	0	0	1
(渡嘉敷村)						0	0	0	0	0	0	0	0	0
(八重瀬町)		3	2	3	2	1	1	1	0	0	0	0	0	3
他県	0	0	0	2	2	0	0	0	0	0	0	0	0	0
合計	55	159	220	238	207	184	105	68	31	25	9	9	17	448

(確定日ベース)

割合	7/18-	7/25-	8/1-	8/8-	8/15-	8/22-	8/29-	9/5-	9/12-	9/19-	9/26-	10/3- 10/9	10/10- 10/16	直近 5週間 計
那覇市	38%	35%	35%	25%	26%	31%	30%	35%	26%	20%	44%	22%	18%	30%
宜野湾市	9%	6%	3%	4%	5%	8%	10%	12%	3%	4%	11%	0%	6%	8%
石垣市	0%	1%	3%	6%	6%	4%	2%	9%	0%	16%	0%	11%	59%	7%
浦添市	11%	6%	9%	3%	6%	7%	10%	9%	10%	12%	0%	22%	6%	9%
名護市	7%	2%	2%	5%	1%	9%	10%	3%	0%	0%	0%	0%	0%	6%
糸満市	0%	4%	3%	2%	2%	2%	2%	6%	3%	0%	0%	0%	0%	2%
沖縄市	4%	13%	12%	11%	13%	7%	5%	7%	3%	4%	33%	11%	0%	6%
豊見城市	5%	3%	2%	4%	3%	3%	5%	3%	6%	8%	0%	0%	0%	4%
うるま市	5%	16%	11%	7%	5%	10%	8%	1%	13%	8%	0%	33%	0%	8%
宮古島市	0%	2%	9%	15%	14%	9%	2%	6%	13%	12%	0%	0%	0%	6%
南城市	2%	1%	1%	1%	2%	1%	0%	0%	0%	0%	0%	0%	0%	0%
北部保健所	2%	1%	1%	0%	2%	2%	4%	1%	3%	0%	0%	0%	0%	2%
中部保健所	11%	6%	5%	10%	10%	5%	9%	6%	16%	12%	11%	0%	0%	7%
南部保健所	5%	6%	4%	6%	4%	4%	5%	1%	3%	4%	0%	0%	12%	4%
他県	0%	0%	0%	1%	1%	0%	0%	0%	0%	0%	0%	0%	0%	0%
合計	100%	100%	100%	100%	100%	100%	100%	100%	100%	100%	100%	100%	100%	100%

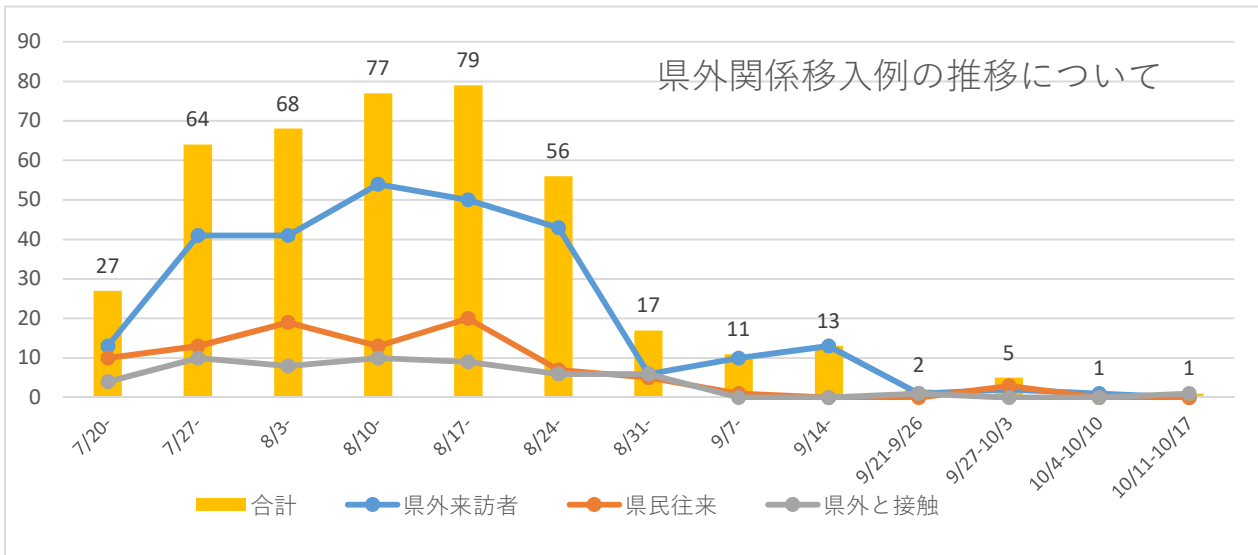
※飲食関係の従業員も含めている。

※クラスター発生箇所等店舗箇所が分かる場合は該当市町村に計上

移入例の陽性者数の速報値について

1週間 毎	7/20-	7/27-	8/3-	8/10-	8/17-	8/24-	8/31-	9/7-	9/14-	9/21- 9/26	9/27- 10/3	10/4- 10/10	10/11- 10/17	総合計
県外来訪者	13	41	41	54	50	43	6	10	13	1	2	1	0	442
県民往来	10	13	19	13	20	7	5	1	0	0	3	0	0	286
県外と接触	4	10	8	10	9	6	6	0	0	1	0	0	1	223
合計	27	64	68	77	79	56	17	11	13	2	5	1	1	951
全体に占める割合	2%	2%	2%	2%	2%	1%	1%	1%	1%	0%	2%	1%	1%	2%
全体の発生者数	1187	2600	3535	4565	4580	4136	2984	2002	1083	637	322	148	171	45,488

内1都3県	6	21	35	42	27	21	4	5	9	1	1	0	0	400
移入例に占める割合	22%	33%	51%	55%	34%	38%	24%	45%	69%	50%	20%	0%	0%	42%



※8月に入ってから他県からの来訪者(出張、帰省、旅行)の陽性者が増加している。

※旧盆期間中の帰省及び帰省者との接触に伴う感染は、10名程度確認している。

※9月に入って移入例は減少している。9月末に県民往来事例が発生

※10月以降県外の感染減少に伴い移入例も減少が続いている。

【参考：首都圏等の10万人当たりの新規陽性者数】

1週間毎	7/20-	7/27-	8/3-	8/10-	8/17-	8/24-	8/31-	9/7-	9/14-	9/21-	9/27-	10/4-	10/11-
東京都	77.9	167.2	207.2	214.2	233.5	185.8	121.0	67.4	39.0	17.3	10.4	5.8	3.1
大阪府	31.4	68.8	90.5	112.9	176.0	198.0	173.0	105.5	57.7	29.1	18.6	11.8	6.8
沖縄県	68.6	178.4	256.1	286.2	308.5	299.8	223.0	142.5	88.6	43.4	23.1	10.2	11.0
全国平均	25.1	58.7	79.0	94.1	126.7	119.8	87.3	49.3	27.0	13.1	7.9	4.6	3.0

県外来訪者うち 県内住所	1	3	3	6	9	6	0	1	0	0	0	0	0	63
-----------------	---	---	---	---	---	---	---	---	---	---	---	---	---	----

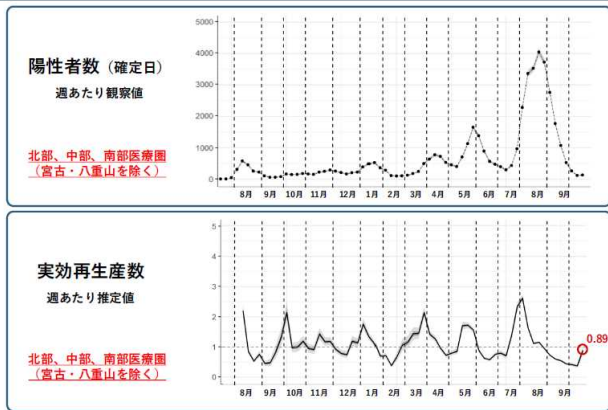
沖縄県新型コロナウイルス感染症発生動向報告

沖縄県疫学・統計解析委員会

【現状】

新規陽性者数・実効再生産数

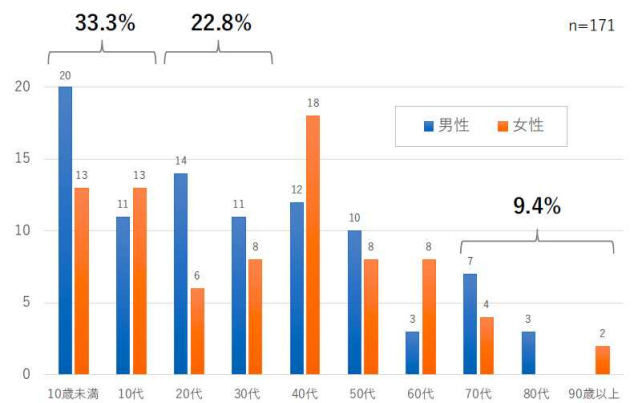
図1 陽性者数の推移と実効再生産数（北部、中部、南部）



沖縄県における先週（10月11日-17日）の新規陽性者数は、171人（先々週147人）でした。沖縄本島（周辺離島を含む）における週あたりの実効再生産数(R)は**0.89** (95%CrI:0.74, 1.05) (図1)、このうち那覇市の実効再生産数(R)は**1.52** (95%CrI:1.17, 1.92)でした。また、宮古は**0.57** (95%CrI:0.12, 1.40)、八重山は**1.33** (95%CrI:0.73, 2.10)でした。

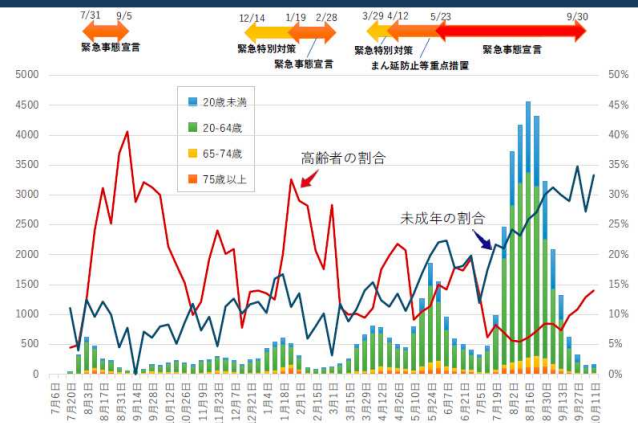
年代別推移

図2 性年齢階級別にみる新規陽性者数（10月11日～17日）



年代別では、10歳未満33人（19%）で最多でした。この年代が最多となるのは初めての事です。次いで、40代30人（18%）、10代24人（14%）、20代20人（12%）と続きます（図2）

図3 年齢階級別陽性者数の推移（週あたり）



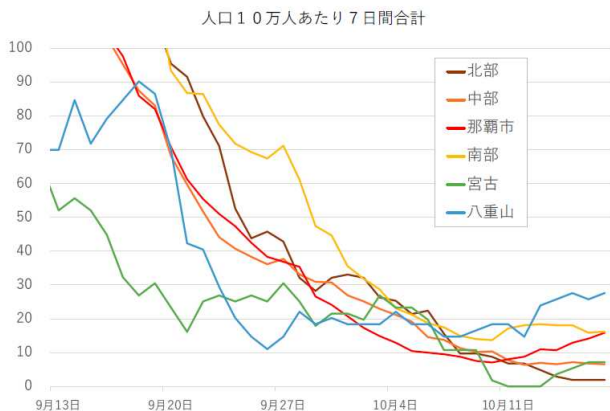
週あたりの推移をみると、未成年の占める割合は高いままで推移しており、高齢者の占める割合は低いものの上昇傾向となっています（図3）。

幼年・若年層

学校別では、保育園・幼稚園児 10 人（先々週 14 人）、小学生 23 人（先々週 17 人）、中学生 8 人（先々週 7 人）、高校生 6 人（先々週 3 人）でした。小学生において増加していますが、那覇市13 人、浦添市 4 人と南部の都市部に集中しています。

保健所管轄区域別推移

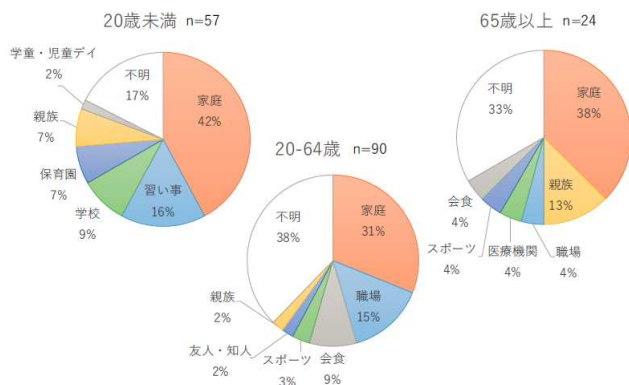
図4 保健所管轄区域にみる新規陽性者数の推移（沖縄県）



保健所管轄区域別（7 日間合計）では、北部 2 人（先々週 9 人）、中部 33 人（先々週 52 人）、那覇市 65 人（先々週 29 人）、南部 52 人（先々週44 人）、宮古 4 人（先々週 1 人）、八重山 15 人（先々週 10 人）でした（図4）。とくに、那覇市における増加が著明です。

感染経路

図5 年齢群別にみる推定感染経路（10月11日～17日）



保健所による疫学調査によると、先週の新規陽性者171 人の推定感染経路は、家庭 61（36%）で最多でした。次いで、職場 14 人（8%）と続き、会食 9 人（5%）、親族 9 人（5%）、習い事 9 人（5%）が並んで続きます。

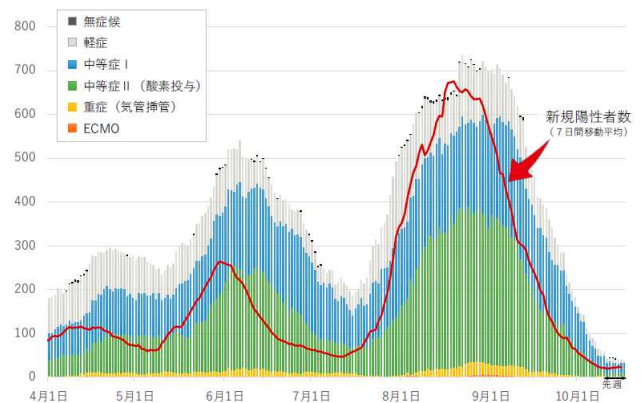
ただし、不明・調査中が52 人（30%）でした。年齢群別でみると、やはり家庭が各群において最多であり、20 歳未満では習い事 9 人（16%）、20-64 歳では職場 13 人（15%）、65 歳以上では親族 3 人（13%）であり、不明が多いものの会食による感染は限定的と考えられます（図5）。

渡航者関連

先週の新規陽性者のうち、疫学調査で渡航歴を認められた者はいませんでした。

入院患者数推移

図6 新規陽性者数および重症度別入院患者数



入院患者数は、先週末（10 月17 日時点）で38 人（10 月10 日時点 58 人）と減少しています。

酸素投与など中等症患者 33 人（10 月10 日時点46 人）と減少、気管挿管など重症患者は0 人（10月3 日時点 4 人）です（図6）。なお、重症の入院患者がいなくなったのは、昨年7月22 日以来のことです。

【今後の見通し】

図7 今後1週間（10月18日-24日）の発生見込み数

分析データ： 新規陽性者数、年齢群別・医療県別入院率： 沖縄県
 年齢群別重症化率： 厚生労働省
 平均期間（入院・重症）： HER-SYS

	新規陽性者数（確定日）			入院患者数※			重症患者数※		
	0.5	1.0	1.5	0.5	1.0	1.5	0.5	1.0	1.5
実効再生産数	0.5	1.0	1.5	0.5	1.0	1.5	0.5	1.0	1.5
北部	1	2	4	3	3	3	0.0	0.0	0.0
中部	17	34	68	10	13	16	0.3	0.4	0.6
那覇市	29	58	117	11	14	19	0.3	0.4	0.6
南部	25	51	103	12	15	19	0.3	0.4	0.6
宮古	1	3	6	0	1	1	0.0	0.0	0.0
八重山	7	15	30	5	6	7	0.1	0.1	0.2
合計	81	163	328	42	51	66	1	1	2

※ 10月17日時点の見込み数

沖縄県疫学統計・解析委員会

沖縄県では、那覇市を含む南部において新規陽性者数が増加に転じています。このまま南部での増加が続いた場合には、中部の都市部、さらに郊外の町村へと感染が拡大する可能性があります。

今週の新規陽性者数は、再生算数の推定結果を考慮すると、160-200人へと増加するものと推定します。一方、入院患者数については、引き続き100人以下と低いレベルで推移すると見込まれます（図7）。