

第136回沖縄県新型コロナウイルス感染症対策本部会議

日 時：令和3年12月16日（木）14:30～15:30

場 所：県庁6階第1・2特別会議室

次 第

1 開 会

2 報告事項

- (1) 沖縄県内における新型コロナウイルス感染症患者の発生等について
- (2) 米軍基地内における新型コロナウイルス感染症患者の発生等について
- (3) 沖縄県内及び全国の感染状況について
- (4) 宿泊施設の運用状況について
- (5) 沖縄県人口変動状況について
- (6) クラスターの発生状況について
- (7) 宮古・八重山地域の感染状況について
- (8) PCR検査事業の状況について
- (9) ワクチン対策チーム進捗状況報告について
- (10) 空港PCR検査プロジェクト・TACO・RICCA等の状況の運用状況等について
- (11) 感染症専門家会議の概要について

3 議 題

- (1) 沖縄県警戒レベル判断指標の見直し（案）について
- (2) 第6波に備えた対応（案）について

4 その他

5 閉 会

沖縄県におけるコロナウイルス感染症陽性者の状況

資料 1

分類	12月15日 (水)				12時00分現在				
年代	男性	女性	非公表	合計	うち当日分	居住地	うち解除		
90歳以上	164	438		602	0	那覇市	13267	26%	13187
80代	593	783		1376	0	宜野湾市	3459	7%	3433
70代	1012	945	1	1958	0	石垣市	1443	3%	1437
60代	1998	1700	1	3699	0	浦添市	4430	9%	4405
50代	2843	2542		5385	1	名護市	2017	4%	2013
40代	4143	3284	2	7429	0	糸満市	1843	4%	1829
30代	4618	3619	1	8238	1	沖縄市	5370	11%	5318
20代	6050	5007	1	11058	2	豊見城市	2103	4%	2092
10代	3277	2836	1	6114	0	うるま市	4193	8%	4086
10歳未満	2272	2167	3	4442	0	宮古島市	1852	4%	1839
年代非公表	2	9	17	28	0	南城市	1123	2%	1112
確認中	16	19		35	0	※ 北部保健所管内	672	1%	660
合計	26988	23349	27	50364	4	※ 中部保健所管内	4427	9%	4384
						※ 南部保健所管内	3492	7%	3471
						※ 宮古保健所管内	4	0%	4
						※ 八重山保健所管内	185	0%	182

療養状況	人数		
入院中	10	うち重症	0
		うち中等症	5
	※国基準	うち重症	0
		うち中等症	5
入院・療養等調整中	0		
宿泊施設療養中	13		
自宅療養中	5		
入院勧告解除確認中	2		
療養中患者計			30
入院勧告解除等	49942		
うち解除後再入院	6		※
うち退院		49936	
死亡退院	398		
合計	50370		
合計(実数)	50364	※重複例は複数カウントせず	

推定感染経路			
接触者	※1	31512	63%
接触判明	※2	21	0%
米軍関係		1	0%
県外		48	0%
海外		5	0%
飲食店		58	0%
職場		53	0%
調査中		17802	35%
不明		864	2%
合計		50364	

※1: 確定患者との接触者として予め把握されていた例

※2: 陽性確定後、調査を行った結果、確定患者との接触が事後に判明した例

新規陽性者数	
行政検査	2名
保険診療	1名
検査事業	1名
合計	4名

北海道	7	0%	7
秋田県	1	0%	1
宮城県	4	0%	4
福島県	2	0%	2
茨城県	3	0%	3
栃木県	1	0%	1
群馬県	3	0%	3
埼玉県	29	0%	29
千葉県	19	0%	19
東京都	119	0%	119
神奈川県	35	0%	35
山梨県	1	0%	1
愛知県	29	0%	29
岐阜県	1	0%	1
三重県	2	0%	2
滋賀県	2	0%	2
京都府	10	0%	10
大阪府	48	0%	48
兵庫県	17	0%	17
奈良県	3	0%	3
和歌山県	1	0%	1
岡山県	5	0%	5
島根県	1	0%	1
香川県	2	0%	2
高知県	2	0%	2
広島県	7	0%	7
山口県	2	0%	2
福岡県	25	0%	25
長崎県	7	0%	7
熊本県	8	0%	8
宮崎県	2	0%	2
鹿児島県	11	0%	11
確認中	75	0%	75
合計	50364		49936

行政検査件数	
前日まで	101088件
12月15日	77件
合計	101165件

在沖米軍基地内における新型コロナウイルス感染症発生状況

(12月15日 12:00 現在)

1 米軍基地内陽性者数

場所	昨日まで	新規陽性者	合計
嘉手納基地	702		702
キャンプマクトリアス	7		7
普天間基地	293		293
キャンプハンセン	691	8	699
キャンプキンザー	173		173
キャンプフォスター	419		419
ホワイトビーチ	15		15
キャンプコートニー	172		172
キャンプシュワブ	164		164
トリイ通信施設	72		72
キャンプシールズ	11		11
その他	35		35
不明(確認中含む)	113		113
合計	2867	8	2875
隔離解除(全軍)			2861

2 基地従業員検査状況(濃厚接触者・有症状者)

所属	検査数 (累計)	陽性者 (累計)
嘉手納基地	(84)	(45)
マクトリアス	(1)	
普天間基地	(13)	(7)
キャンプハンセン	(28)	(9)
キャンプキンザー	(25)	(17)
キャンプフォスター	(49)	(41)
キャンプコートニー	(11)	(8)
キャンプシュワブ	(6)	(6)
陸軍貯油施設	(1)	(1)
トリイ通信施設	(6)	(6)
嘉手納弾薬庫地区	(5)	(5)
その他・不明	(16)	(2)
合計	(245)	(147)

3 繁華街店員・基地従業員等無症状者を対象としたPCR検査

場所	検査数	陽性者数
北谷町 (2/7/12)	130	
金武町 (2/7/19)	198	
ハンセン・普天間基地従業員 (2/7/25・26)	983	1
計	1311	1

沖縄県新型コロナウイルス感染症対策：警戒レベル判断指標等の状況【令和3年12月15日時点】

資料3

判断指標		12/1	12/2	12/3	12/4	12/5	12/6	12/7	12/8	12/9	12/10	12/11	12/12	12/13	12/14	12/15	第1段階 発生早期	第2段階 流行警戒期	第3段階 感染流行期	第4段階 感染まん延期
県内の 医療体制	① 療養者数（入院中・宿泊療養中・自宅療養中・入院等調整中）	13	15	18	19	23	26	27	25	24	26	27	29	29	31	30	23人以下	54人以下	329人以下	329人超
	② 【確保済】病床占有率（入院中/確保済病床数）	4.6	4.7	7.0	7.0	7.7	7.4	7.5	7.9	8.6	7.3	5.7	5.7	7.3	9.1	9.0	30%以下	45%以下	70%以下	70%超
	③ 【確保済】重症者用病床占有率（重症者(国基準)/確保済重症用病床数）	0.0	0.0	0.0	0.0	0.0	0.0	0.0	0.0	0.0	0.0	0.0	0.0	0.0	0.0	0.0	10%以下	30%以下	60%以下	60%超
県内の 感染状況	④ 新規感染者数（直近1週間合計）	13	13	15	17	21	24	24	25	23	22	24	24	21	22	24	14人以下	37人以下	211人以下	211人超
	⑤ 感染経路不明な症例の割合（直近1週間平均）	69.2	61.5	66.7	52.9	42.9	33.3	29.2	24.0	26.1	9.1	8.3	12.5	14.3	18.2	25.0	30%以下	50%以下	70%以下	70%超
	⑥ 新規PCR検査の陽性率（直近1週間平均）	0.2	0.1	0.2	0.4	0.5	0.6	0.7	0.7	0.7	0.6	0.6	0.6	0.6	0.4		1%以下	3%以下	7%以下	7%超
	⑦ 入院1週間以内の重症化率（直近1週間平均）	0.0	0.0	0.0	0.0	0.0	0.0	0.0	0.0	0.0	0.0	0.0	0.0	0.0	0.0	0.0	10%以下	15%以下	20%以下	20%超

参考指標	① 【確保済】重症者用病床占有率（重症者(国基準)/重症者用病床数(国基準))	0.0	0.0	0.0	0.0	0.0	0.0	0.0	0.0	0.0	0.0	0.0	0.0	0.0	0.0	0.0	フェーズⅠ	フェーズⅡ	フェーズⅢ	フェーズⅣ

国指標 (病床率 関係)	① 病床占有率（入院中/確保病床数）	1.1	1.1	1.6	1.6	1.7	1.6	1.6	1.4	1.6	1.2	0.9	0.9	1.2	1.6	1.6	未設定	未設定	20%以上	50%以上
	② 重症者用病床占有率（重症者(国基準)/重症者用確保病床数）	0.0	0.0	0.0	0.0	0.0	0.0	0.0	0.0	0.0	0.0	0.0	0.0	0.0	0.0	0.0	未設定	未設定	20%以上	50%以上
	新 入院率(入院中/療養者数)	53.8	46.7	55.6	52.6	47.8	38.5	37.0	36.0	41.7	30.8	22.2	20.7	27.6	32.3	33.3	未設定	未設定	40%以下	25%以下

項目名		12/1	12/2	12/3	12/4	12/5	12/6	12/7	12/8	12/9	12/10	12/11	12/12	12/13	12/14	12/15
関係数値	① 【確保済】医療機関病床数	152	150	142	142	143	136	133	114	116	109	106	105	109	110	111
	② うち【確保済】(国基準)重症者用病床数	16	16	15	15	15	15	15	15	15	15	15	15	15	15	15
	③ うち【確保済】(国基準)重症者用病床数	42	42	37	37	37	37	37	37	37	37	37	37	37	37	37
	④ 即応病床(計画)数	641	641	641	641	641	641	641	641	641	641	641	641	641	641	641
	⑤ うち重症者用即応病床(計画)数	60	60	60	60	60	60	60	60	60	60	60	60	60	60	60
	⑥ 確保病床数	100	100	100	100	100	100	100	100	100	114	114	114	114	114	114
	⑦ うち重症者用確保病床数	16	16	16	16	16	16	16	16	16	16	16	16	16	16	16
	⑧ 宿泊施設病床数	852	852	852	852	852	852	852	852	852	852	852	852	852	852	852
	⑨ 新規感染者数	1	2	5	4	5	4	3	2	0	4	6	5	1	4	4
	⑩ 感染経路不明者数	1	0	4	1	1	0	0	0	0	0	1	2	0	1	2

療養者数	⑪ 入院中	7	7	10	10	11	10	10	9	10	8	6	6	8	10	10
	うち(国基準)重症者数	0	0	0	0	0	0	0	0	0	0	0	0	0	0	0
	うち(国基準)中等症者数	3	3	2	3	4	4	4	3	3	3	3	3	4	4	5
	うち(国基準)重症者数	0	0	0	0	0	0	0	0	0	0	0	0	0	0	0
	うち(国基準)中等症者数	3	3	2	3	4	4	4	3	3	3	3	3	4	4	5
	⑫ 入院勧告解除確認中	0	0	0	1	0	1	0	1	0	1	2	5	3	1	2
	⑬ 入院等調整中	0	2	2	2	0	4	0	1	0	1	2	1	0	1	0
	⑭ 宿泊施設療養中	5	5	5	5	9	8	11	10	9	13	12	12	14	14	13
	⑮ 自宅療養中	1	1	1	1	3	3	6	4	5	3	5	5	4	5	5
	⑯ 療養者数 合計(⑪+⑫+⑬+⑭+⑮)	13	15	18	19	23	26	27	25	24	26	27	29	29	31	30

国と沖縄県の感染警戒レベル判断指標の比較

国は令和2年8月7日付け事務連絡「今後の感染状況の変化に対応した対策の実施に関する指標及び目安について」で、指標及び目安を提示したが、これらの指標はあくまで目安であり、一つひとつの指標をもって機械的に判断するのではなく、総合的に判断して、感染状況に応じて積極的かつ機動的に対策を講じることとされている。

沖縄県判断指標				国判断指標				備考	
1	療養者数	30人	第2段階	1	療養者数	2.02人	ステージI or II相当	○ステージⅢ 20人(292人)以上 ○ステージⅣ 30人(438人)以上	
2	現時点:病床占有率	①実際に確保済みの病床数	第1段階	2	病床占有率	②確保病床数	ステージI or II相当	○各項目の定義 ①実際に確保済みの病床:各医療機関に確認し、本日時点の病床確保数 ②確保病床数:空床にしておく、あるいはすぐさまその病床で療養している患者を転床させる等により、コロナ患者の発生・受入れ要請があれば、即時患者受入れを行うことについて医療機関と調整している病床数 ○ステージⅢ ②確保病床使用率1/5以上 ○ステージⅣ ②確保病床使用率1/2以上	
		9.0%				1.6%			
		10 / 111				10 / 641			
3	現時点:重症者用病床占有率	①実際に確保済みの病床数	第1段階	3	重症者用病床占有率(重症者(国基準)/確保済重症者用病床数(国基準))	②確保病床数	ステージI or II相当		
		0.0%				0.0%			
		0 / 15				0 / 60			
4	新規感染者数	24人	第2段階	4	新規感染者数	1.62人	ステージI or II相当	○ステージⅢ 15人(219人)以上 ○ステージⅣ 25人(365人)以上	
5	感染経路不明な症例の割合	25.0%	第1段階	5	感染経路不明割合	25.0%	ステージI or II相当	○ステージⅢ・Ⅳ 50%以上	
6	新規PCR検査の陽性率	0.4%	第1段階	6	PCR陽性率	0.4%	ステージI or II相当	○ステージⅢ 5%以上 ○ステージⅣ 10%以上	
7	入院1週間以内の重症化率	0.0%	第1段階	7	入院率	33.3%	ステージⅢ相当	○ステージⅢ 40%以下 ○ステージⅣ 25%以下	
※ステージI又はステージIIに相当する数値は示されていない				参考	直近1週間と先週との比較	今週	先週	ステージI or II相当	○ステージⅢ・Ⅳ 先週より増加
						24人	25人		

①非コロナ病床：利用率一覧表

1. ICU

No.	地域名	12/1	12/2	12/3	12/4	12/5	12/6	12/7	12/8	12/9	12/10	12/11	12/12	12/13	12/14	12/15
①	北部	100.0%	100.0%	100.0%	100.0%	100.0%	100.0%	100.0%	100.0%	100.0%	100.0%	100.0%	100.0%	100.0%	100.0%	100.0%
②	中部	72.5%	77.5%	72.5%	70.0%	70.0%	65.0%	75.0%	75.0%	77.5%	77.5%	77.5%	77.5%	80.0%	70.0%	72.5%
③	南部	89.1%	89.1%	89.1%	89.1%	89.1%	85.5%	89.1%	96.4%	94.5%	96.4%	96.4%	96.4%	92.7%	98.2%	96.4%
④	那覇	80.0%	80.0%	73.3%	73.3%	76.7%	80.0%	76.7%	93.3%	86.7%	76.7%	93.3%	90.0%	86.7%	90.0%	80.0%
⑤	本島計	81.9%	83.5%	80.3%	79.5%	80.3%	78.0%	81.9%	89.0%	87.4%	85.8%	89.8%	89.0%	87.4%	87.4%	85.0%
⑥	久米島	-	-	-	-	-	-	-	-	-	-	-	-	-	-	-
⑦	宮古	50.0%	25.0%	25.0%	25.0%	25.0%	0.0%	25.0%	100.0%	50.0%	50.0%	75.0%	25.0%	50.0%	50.0%	75.0%
⑧	八重山	-	-	-	-	-	-	-	-	-	-	-	-	-	-	-
⑨	離島計	50.0%	25.0%	25.0%	25.0%	25.0%	0.0%	25.0%	100.0%	50.0%	50.0%	75.0%	25.0%	50.0%	50.0%	75.0%
⑩	総合計	80.9%	81.7%	78.6%	77.9%	78.6%	75.6%	80.2%	89.3%	86.3%	84.7%	89.3%	87.0%	86.3%	86.3%	84.7%

2. HCU

①	北部	80.0%	80.0%	90.0%	90.0%	90.0%	90.0%	90.0%	90.0%	90.0%	100.0%	100.0%	100.0%	90.0%	80.0%	100.0%
②	中部	62.5%	63.9%	75.0%	77.8%	69.4%	61.1%	69.4%	77.8%	75.0%	77.8%	77.8%	83.3%	72.2%	72.2%	75.0%
③	南部	81.0%	88.1%	83.3%	83.3%	83.3%	88.1%	85.7%	85.7%	88.1%	88.1%	88.1%	88.1%	83.3%	85.7%	88.1%
④	那覇	68.8%	81.3%	50.0%	43.8%	43.8%	37.5%	62.5%	50.0%	56.3%	68.8%	75.0%	75.0%	75.0%	50.0%	68.8%
⑤	本島計	73.0%	77.9%	76.0%	76.0%	73.1%	71.2%	76.9%	77.9%	78.8%	82.7%	83.7%	85.6%	78.8%	75.0%	81.7%
⑥	久米島	-	-	-	-	-	-	-	-	-	-	-	-	-	-	-
⑦	宮古	100.0%	100.0%	100.0%	50.0%	50.0%	75.0%	100.0%	100.0%	50.0%	100.0%	100.0%	50.0%	50.0%	100.0%	75.0%
⑧	八重山	100.0%	100.0%	75.0%	75.0%	75.0%	100.0%	100.0%	100.0%	100.0%	100.0%	100.0%	100.0%	100.0%	75.0%	100.0%
⑨	離島計	100.0%	100.0%	87.5%	62.5%	62.5%	87.5%	100.0%	100.0%	75.0%	100.0%	100.0%	75.0%	75.0%	87.5%	87.5%
⑩	総合計	75.0%	79.5%	76.8%	75.0%	72.3%	72.3%	78.6%	79.5%	78.6%	83.9%	100.0%	84.8%	78.6%	75.9%	82.1%

3. 一般病床

①	北部	85.3%	84.4%	85.0%	85.0%	85.0%	83.2%	80.2%	81.1%	88.6%	85.0%	80.5%	80.5%	80.2%	83.8%	84.4%
②	中部	98.4%	96.6%	98.0%	97.4%	97.4%	96.0%	99.3%	100.2%	100.4%	99.7%	99.2%	99.2%	97.4%	97.3%	99.0%
③	南部	92.9%	93.6%	93.3%	93.3%	83.3%	93.2%	93.9%	95.0%	95.4%	95.0%	95.1%	95.1%	95.5%	95.2%	94.9%
④	那覇	85.3%	88.2%	84.9%	83.2%	83.4%	86.7%	87.9%	85.8%	87.6%	86.4%	83.8%	82.7%	82.2%	85.4%	86.1%
⑤	本島計	92.4%	92.7%	92.3%	91.7%	91.8%	91.9%	93.2%	93.6%	94.7%	93.8%	92.8%	92.5%	92.0%	92.8%	93.5%
⑥	久米島	100.0%	100.0%	100.0%	100.0%	100.0%	100.0%	100.0%	100.0%	100.0%	100.0%	100.0%	100.0%	100.0%	100.0%	100.0%
⑦	宮古	92.2%	94.5%	94.5%	95.9%	95.9%	97.7%	99.1%	100.9%	97.2%	97.7%	94.0%	95.4%	97.2%	97.2%	97.2%
⑧	八重山	77.6%	75.7%	74.8%	73.8%	73.8%	75.7%	78.0%	77.6%	80.4%	81.3%	81.3%	81.3%	84.6%	82.7%	82.7%
⑨	離島計	85.4%	85.7%	85.2%	85.4%	85.4%	87.2%	89.0%	89.7%	89.2%	89.9%	88.1%	88.8%	91.3%	90.4%	90.4%
⑩	総合計	91.7%	92.0%	91.6%	91.1%	91.2%	91.4%	92.9%	93.2%	94.2%	93.5%	92.4%	92.2%	91.9%	92.6%	93.2%

②非コロナ病床：利用数一覧表

1. ICU

№	地域名	12/7			12/8			12/9			12/10			12/11			12/12			12/13			12/14			12/15		
		病床数	利用数	残数	病床数	利用数	残数	病床数	利用数	残数	病床数	利用数	残数	病床数	利用数	残数	病床数	利用数	残数	病床数	利用数	残数	病床数	利用数	残数	病床数	利用数	残数
①	北部	2	2	0	2	2	0	2	2	0	2	2	0	2	2	0	2	2	0	2	2	0	2	2	0	2	2	0
②	中部	40	30	10	40	30	10	40	31	9	40	31	9	40	31	9	40	31	9	40	32	8	40	28	12	40	29	11
③	南部	55	49	6	55	53	2	55	52	3	55	53	2	55	53	2	55	53	2	55	51	4	55	54	1	55	53	2
④	那覇	30	23	7	30	28	2	30	26	4	30	23	7	30	28	2	30	27	3	30	26	4	30	27	3	30	24	6
⑤	本島計	127	104	23	127	113	14	127	111	16	127	109	18	127	114	13	127	113	14	127	111	16	127	111	16	127	108	19
⑥	久米島	0	0	0	0	0	0	0	0	0	0	0	0	0	0	0	0	0	0	0	0	0	0	0	0	0	0	0
⑦	宮古	4	1	3	4	4	0	4	2	2	4	2	2	4	3	1	4	1	3	4	2	2	4	2	2	4	3	1
⑧	八重山	0	0	0	0	0	0	0	0	0	0	0	0	0	0	0	0	0	0	0	0	0	0	0	0	0	0	0
⑨	離島計	4	1	3	4	4	0	4	2	2	4	2	2	4	3	1	4	1	3	4	2	2	4	2	2	4	3	1
⑩	総合計	131	105	26	131	117	14	131	113	18	131	111	20	131	117	14	131	114	17	131	113	18	131	113	18	131	111	20

2. HCU

①	北部	10	9	1	10	9	1	10	9	1	10	10	0	10	10	0	10	10	0	10	9	1	10	8	2	10	10	0
②	中部	36	25	11	36	28	8	36	27	9	36	28	8	36	28	8	36	30	6	36	26	10	36	26	10	36	27	9
③	南部	42	36	6	42	36	6	42	37	5	42	37	5	42	37	5	42	37	5	42	35	7	42	36	6	42	37	5
④	那覇	16	10	6	16	8	8	16	9	7	16	11	5	16	12	4	16	12	4	16	12	4	16	8	8	16	11	5
⑤	本島計	104	80	24	104	81	23	104	82	22	104	86	18	104	87	17	104	89	15	104	82	22	104	78	26	104	85	19
⑥	久米島	0	0	0	0	0	0	0	0	0	0	0	0	0	0	0	0	0	0	0	0	0	0	0	0	0	0	0
⑦	宮古	4	4	0	4	4	0	4	2	2	4	4	0	4	4	0	4	2	2	4	2	2	4	4	0	4	3	1
⑧	八重山	4	4	0	4	4	0	4	4	0	4	4	0	4	4	0	4	4	0	4	4	0	4	3	1	4	4	0
⑨	離島計	8	8	0	8	8	0	8	6	2	8	8	0	8	8	0	8	6	2	8	6	2	8	7	1	8	7	1
⑩	総合計	112	88	24	112	89	23	112	88	24	112	94	18	112	95	17	112	95	17	112	88	24	112	85	27	112	92	20

3. 一般病床

①	北部	333	267	66	333	270	63	333	295	38	333	283	50	333	268	65	333	268	65	333	267	66	333	279	54	333	281	52
②	中部	1,429	1,419	10	1,429	1,432	△3	1,429	1,435	△6	1,422	1,418	4	1,422	1,411	11	1,422	1,411	11	1,422	1,385	37	1,422	1,383	39	1,422	1,408	14
③	南部	1,710	1,605	105	1,710	1,625	85	1,710	1,631	79	1,710	1,625	85	1,710	1,627	83	1,710	1,627	83	1,710	1,633	77	1,710	1,628	82	1,710	1,623	87
④	那覇	999	878	121	999	857	142	999	875	124	999	863	136	1,003	841	162	1,003	829	174	1,003	824	179	1,003	857	146	1,003	864	139
⑤	本島計	4,471	4,169	302	4,471	4,184	287	4,471	4,236	235	4,464	4,189	275	4,468	4,147	321	4,468	4,135	333	4,468	4,109	359	4,468	4,147	321	4,468	4,176	292
⑥	久米島	15	15	0	15	15	0	15	15	0	15	15	0	15	15	0	15	15	0	15	15	0	15	15	0	15	15	0
⑦	宮古	217	215	2	217	219	△2	217	211	6	217	212	5	217	204	13	217	207	10	217	211	6	217	211	6	217	211	6
⑧	八重山	214	167	47	214	166	48	214	172	42	214	174	40	214	174	40	214	174	40	214	181	33	214	177	37	214	177	37
⑨	離島計	446	397	49	446	400	46	446	398	48	446	401	45	446	393	53	446	396	50	446	407	39	446	403	43	446	403	43
⑩	総合計	4,917	4,566	351	4,917	4,584	333	4,917	4,634	283	4,910	4,590	320	4,914	4,540	374	4,914	4,531	383	4,914	4,516	398	4,914	4,550	364	4,914	4,579	335

全国の「直近1週間の人口10万人当たり新規感染者数」(沖縄県独自調査)

都道府県名	人口	12月9日	12月10日	12月11日	12月12日	12月13日	12月14日	12月15日	1週間計	(先週同 曜日比)	人口10万人当 たりの新規感 染者数	順位
北海道	5,226,603	7	3	5	3	1	4	6	29	4	0.55	
青森県	1,259,615	2	0	0	0	0	0	0	2	-1	0.16	
岩手県	1,220,823	0	0	0	0	0	0	0	0	0	0.00	
宮城県	2,281,989	1	0	0	1	0	0	0	2	0	0.09	
秋田県	971,288	0	0	0	0	0	0	0	0	0	0.00	
山形県	1,069,562	0	0	0	0	0	0	0	0	0	0.00	
福島県	1,862,059	0	0	0	1	0	0	1	2	-3	0.11	
茨城県	2,907,675	4	3	4	1	0	2	1	15	0	0.52	
栃木県	1,955,401	2	2	1	0	0	0	3	8	3	0.41	
群馬県	1,958,101	16	12	12	14	8	17	27	106	14	5.41	1位
埼玉県	7,393,799	16	3	9	4	2	7	14	55	5	0.74	
千葉県	6,322,892	4	7	2	10	10	11	9	53	5	0.84	
東京都	13,843,329	17	25	20	13	7	24	29	135	8	0.98	
神奈川県	9,220,206	22	18	18	11	10	6	16	101	6	1.10	5位
新潟県	2,213,174	5	16	9	8	9	19	11	77	5	3.48	2位
富山県	1,047,674	0	0	0	0	0	0	0	0	0	0.00	
石川県	1,132,656	0	0	0	0	0	1	0	1	0	0.09	
福井県	774,583	0	0	0	0	0	0	0	0	0	0.00	
山梨県	820,997	0	0	0	0	0	1	1	2	0	0.24	
長野県	2,071,737	1	1	0	2	0	0	1	5	1	0.24	
岐阜県	2,016,791	2	2	4	0	0	1	2	11	2	0.55	
静岡県	3,686,260	18	10	6	3	5	1	3	46	-2	1.25	4位
愛知県	7,558,802	9	11	5	8	2	10	6	51	-1	0.67	
三重県	1,800,557	0	0	0	0	0	1	0	1	0	0.06	
滋賀県	1,418,843	0	1	1	0	0	0	1	3	-2	0.21	
京都府	2,530,542	4	4	6	0	1	3	4	22	3	0.87	
大阪府	8,839,511	13	6	18	6	2	15	17	77	4	0.87	
兵庫県	5,523,625	6	8	4	6	2	3	5	34	-7	0.62	
奈良県	1,344,739	0	0	0	0	0	0	0	0	-2	0.00	
和歌山県	944,432	0	0	0	0	0	0	0	0	0	0.00	
鳥取県	556,788	0	0	0	0	0	0	0	0	0	0.00	
島根県	672,815	0	0	0	0	0	0	0	0	0	0.00	
岡山県	1,893,791	0	0	1	1	0	2	0	4	-2	0.21	
広島県	2,812,433	0	0	0	0	0	0	0	0	0	0.00	
山口県	1,356,110	0	1	0	0	0	0	1	2	1	0.15	
徳島県	734,949	0	0	0	0	0	0	0	0	0	0.00	
香川県	973,896	0	0	0	0	0	0	0	0	0	0.00	
愛媛県	1,356,219	0	0	0	0	0	0	0	0	0	0.00	
高知県	701,167	0	0	0	0	0	0	0	0	0	0.00	
福岡県	5,124,170	6	3	2	2	8	1	1	23	-3	0.45	
佐賀県	818,222	0	0	0	0	0	0	0	0	0	0.00	
長崎県	1,335,938	0	0	0	0	0	0	0	0	0	0.00	
熊本県	1,758,645	0	0	0	0	0	0	0	0	0	0.00	
大分県	1,141,741	0	0	0	0	0	0	0	0	0	0.00	
宮崎県	1,087,241	0	0	0	0	0	0	0	0	0	0.00	
鹿児島県	1,617,517	0	0	0	0	0	0	0	0	0	0.00	
沖縄県	1,485,118	0	4	6	5	1	4	4	24	2	1.62	3位
計	126,645,025	155	140	133	99	68	133	163	891	40	0.70	
米軍在沖		1	0	4	0	0	1	8	14	8		

「直近1週間の人口10万人当たり新規感染者数」

2.5~

15~

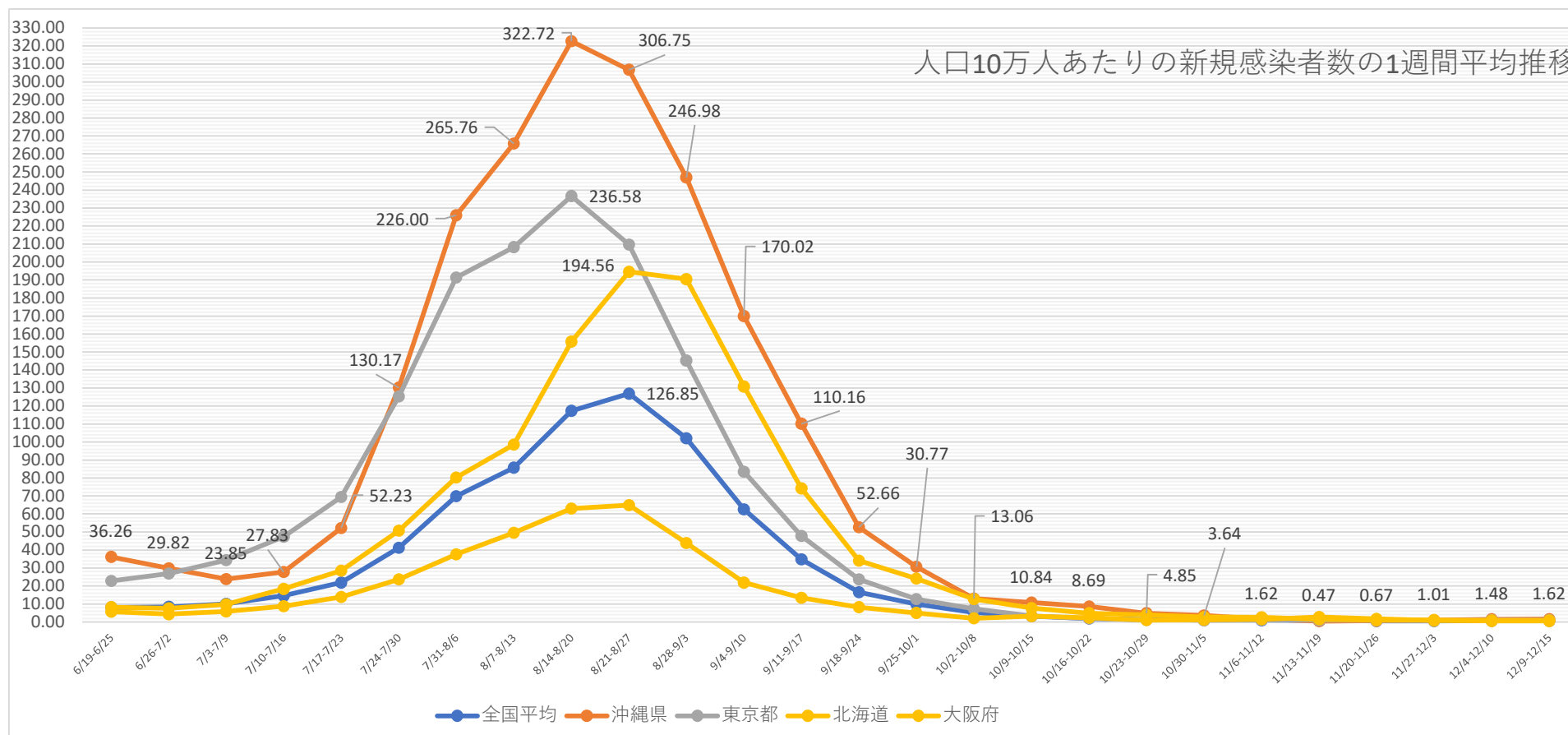
25~

※人口は各都道府県の人口推計による (R3.1.1時点)。※政府の都道府県別ワクチン接種状況の全年代人口から

※各都道府県の新規感染者数は沖縄県の独自調査による (速報値なのでさかのぼっての修正があります。)

	6/19-6/25	6/26-7/2	7/3-7/9	7/10-7/16	7/17-7/23	7/24-7/30	7/31-8/6	8/7-8/13	8/14-8/20	8/21-8/27	8/28-9/3	9/4-9/10	9/11-9/17	9/18-9/24	9/25-10/1	10/2-10/8	10/9-10/15	10/16-10/22	10/23-10/29	10/30-11/5	11/6-11/12	11/13-11/19	11/20-11/26	11/27-12/3	12/4-12/10	12/9-12/15
全国平均	8.15	8.42	10.10	14.58	21.90	41.20	69.91	85.71	117.34	126.85	102.00	62.65	34.74	16.56	9.96	5.25	3.27	2.02	1.45	1.12	1.02	0.83	0.55	0.60	0.63	0.70
沖縄県	36.26	29.82	23.85	27.83	52.23	130.17	226.00	265.76	322.72	306.75	246.98	170.02	110.16	52.66	30.77	13.06	10.84	8.69	4.85	3.64	1.62	0.47	0.67	1.01	1.48	1.62
東京都	22.80	26.91	34.41	47.41	69.44	125.33	191.42	208.22	236.58	209.66	145.24	83.53	47.82	23.73	12.77	7.35	3.32	1.98	1.29	0.98	1.27	0.95	0.79	0.72	0.92	0.98
北海道	5.7	4.35	5.93	8.77	13.9	23.7	37.57	49.52	63.02	64.99	43.92	21.87	13.51	8.30	5.07	2.10	3.18	2.39	1.13	1.26	1.53	2.74	1.86	0.84	0.59	0.55
大阪府	8.25	7.53	9.86	18.42	28.47	50.82	80.25	98.49	155.79	194.56	190.44	130.73	74.18	34.13	24.16	12.81	7.73	4.83	3.85	2.74	2.68	1.60	1.01	1.17	0.87	0.87

※全国等の数値は、報道資料等から総括情報部が独自に集計した数値になります。



【新規感染者数の10万人当たり全国ワースト】（令和2年）8/1-9/7まで38日間、10/3~11/5まで34日間

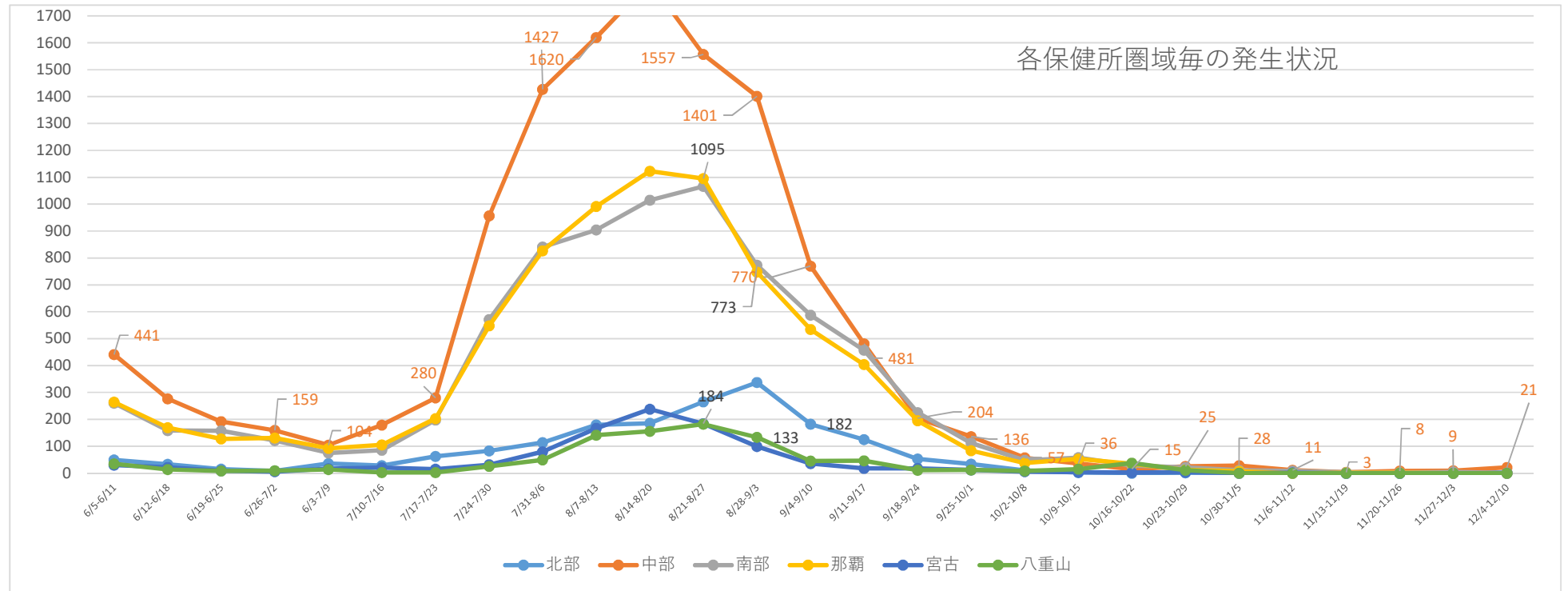
（令和3年）4/2~4/5まで4日間、5/22~7/3まで43日間、7/30~10/8まで71日間、10/13~10/30まで18日間

各市及び各保健所管内の1週間毎の感染者新規発生状況

	6/5- 6/11	6/12- 6/18	6/19- 6/25	6/26- 7/2	6/3- 7/9	7/10- 7/16	7/17- 7/23	7/24- 7/30	7/31- 8/6	8/7- 8/13	8/14- 8/20	8/21- 8/27	8/28- 9/3	9/4- 9/10	9/11- 9/17	9/18- 9/24	9/25- 10/1	10/2- 10/8	10/9- 10/15	10/16- 10/22	10/23- 10/29	10/30- 11/5	11/6- 11/12	11/13- 11/19	11/20- 11/26	11/27- 12/3	12/4- 12/10	
名護市	41	23	11	6	33	22	50	69	79	141	138	196	248	132	89	35	25	7	2	0	1	1	0	0	0	0	0	
北部保健所管内	8	10	4	2	3	6	12	14	35	39	48	69	89	50	36	18	9	3	0	0	0	0	0	0	0	3	2	
宜野湾市	81	59	39	30	21	28	38	154	204	228	317	292	245	195	128	51	48	20	13	5	5	6	0	2	3	3	14	
沖縄市	176	91	42	29	17	54	78	266	481	561	568	452	353	230	140	52	50	12	9	3	4	0	3	1	4	1	1	
うるま市	106	74	51	49	15	37	86	326	447	425	439	397	376	152	107	50	17	9	9	4	6	20	5	0	0	0	0	
中部保健所管内	78	52	60	51	51	60	78	211	295	406	504	416	427	193	106	51	21	16	5	3	10	2	3	0	1	5	6	
那覇市	264	169	127	131	92	105	203	548	826	992	1123	1095	748	534	404	195	84	37	53	35	12	7	0	1	1	0	0	
浦添市	99	70	66	35	23	22	65	184	277	290	366	360	237	193	154	76	40	21	36	12	16	4	1	0	0	3	0	
豊見城市	50	13	14	12	7	8	42	106	146	203	170	172	100	69	44	44	17	10	6	1	2	0	2	3	2	0	0	
糸満市	27	26	17	16	15	24	28	97	114	97	131	163	130	108	80	34	13	8	5	5	2	0	0	0	0	2	1	
南城市	19	19	17	13	6	9	15	39	68	68	102	93	74	47	60	21	11	3	0	6	0	0	1	0	0	0	0	
南部保健所管内	65	30	43	45	24	22	48	145	236	246	246	278	232	170	119	50	31	6	11	4	1	7	4	0	0	0	0	
宮古島市	30	21	9	6	17	20	15	31	79	167	238	184	96	36	18	18	12	6	3	2	3	0	1	0	0	0	0	
宮古保健所管内	0	0	0	0	0	0	0	0	0	0	0	0	3	0	0	0	0	0	0	0	0	0	0	0	0	0	0	0
石垣市	35	13	7	9	9	1	2	25	46	119	129	137	100	41	45	11	12	8	15	37	10	0	0	0	0	0	0	
八重山保健所管内	0	0	1	0	4	1	0	0	3	22	27	45	33	4	1	0	0	0	0	0	1	0	0	0	0	0	0	
県外	1	1	0	1	2	4	2	20	38	52	44	47	13	7	5	0	1	1	0	0	0	0	0	0	0	0	0	
	1080	671	508	435	339	423	762	2235	3374	4056	4590	4396	3504	2161	1536	706	391	167	167	117	73	47	20	7	11	17	24	

各保健所管内の圏域毎の状況

	6/5-6/11	6/12-6/18	6/19-6/25	6/26-7/2	6/3-7/9	7/10-7/16	7/17-7/23	7/24-7/30	7/31-8/6	8/7-8/13	8/14-8/20	8/21-8/27	8/28-9/3	9/4-9/10	9/11-9/17	9/18-9/24	9/25-10/1	10/2-10/8	10/9-10/15	10/16-10/22	10/23-10/29	10/30-11/5	11/6-11/12	11/13-11/19	11/20-11/26	11/27-12/3	12/4-12/10
北部	49	33	15	8	36	28	62	83	114	180	186	265	337	182	125	53	34	10	2	0	1	1	0	0	0	3	2
中部	441	276	192	159	104	179	280	957	1427	1620	1828	1557	1401	770	481	204	136	57	36	15	25	28	11	3	8	9	21
南部	260	158	157	121	75	85	198	571	841	904	1015	1066	773	587	457	225	112	48	58	28	21	11	8	3	2	5	1
那覇	264	169	127	131	92	105	203	548	826	992	1123	1095	748	534	404	195	84	37	53	35	12	7	0	1	1	0	0
宮古	30	21	9	6	17	20	15	31	79	167	238	184	99	36	18	18	12	6	3	2	3	0	1	0	0	0	0
八重山	35	13	8	9	13	2	2	25	49	141	156	182	133	45	46	11	12	8	15	37	11	0	0	0	0	0	0



各市町村別モニタリング(1週間単位)

12月15日集計

市町村名	人口	10/27-11/2	11/3-11/9	11/10-11/16	11/17-11/23	11/24-11/30	12/1-12/7	12/8-12/14	前週比	直近1週間10万人あたり新規	
那覇市	320,467	11	3	0	1	1	0	2		0.62	北部町村
宜野湾市	100,462	5	2	1	1	4	9	11	1.22	10.95	5
石垣市	49,848	1	0	0	0	0	0	0		0.00	中部町村
浦添市	115,548	13	3	0	0	2	1	1	1.00	0.87	8
名護市	63,724	1	1	0	0	0	0	0		0.00	南部町村
糸満市	62,349	0	0	0	0	2	1	0	0.00	0.00	0
沖縄市	142,973	0	0	3	4	1	1	1	1.00	0.70	宮古町村
豊見城市	65,766	1	1	4	1	1	0	0		0.00	0
うるま市	125,338	11	18	1	0	0	0	0		0.00	八重山町村
宮古島市	55,577	1	0	1	0	0	0	0		0.00	0
南城市	44,924	0	1	0	0	0	0	0		0.00	
国頭村	4,581	0	0	0	0	0	0	0		0.00	
大宜味村	3,051	0	0	0	0	0	0	0		0.00	
東村	1,717	0	0	0	0	0	0	0		0.00	
今帰仁村	9,322	0	0	0	0	0	0	0		0.00	
本部町	13,153	0	0	0	0	0	5	3	0.60	22.81	
恩納村	11,050	0	0	0	0	0	0	0		0.00	
宜野座村	6,140	1	0	0	0	0	0	0		0.00	
金武町	11,450	0	0	1	0	0	4	0	0.00	0.00	
伊江村	4,449	0	0	0	0	0	0	0		0.00	
読谷村	41,642	0	2	0	0	1	0	0		0.00	
嘉手納町	13,409	0	0	0	0	1	2	0	0.00	0.00	
北谷町	28,850	0	1	0	0	0	1	2	2.00	6.93	
北中城村	17,821	1	0	0	0	0	1	3	3.00	16.83	
中城村	22,046	0	0	0	0	0	0	0		0.00	
西原町	35,454	0	0	0	0	0	0	0		0.00	
与那原町	20,117	1	3	0	0	0	0	0		0.00	
南風原町	40,375	1	1	0	0	0	0	0		0.00	
渡嘉敷村	718	0	0	0	0	0	0	0		0.00	
座間味村	897	0	0	0	0	0	0	0		0.00	
粟国村	684	0	0	0	0	0	0	0		0.00	
渡名喜村	342	0	0	0	0	0	0	0		0.00	
南大東村	1,224	0	0	0	0	0	0	0		0.00	
北大東村	561	0	0	0	0	0	0	0		0.00	
伊平屋村	1,200	0	0	0	0	0	0	0		0.00	
伊是名村	1,322	0	0	0	0	0	0	0		0.00	
久米島町	7,652	0	0	0	0	0	0	0		0.00	
八重瀬町	31,882	1	4	0	0	0	0	0		0.00	
多良間村	1,091	0	0	0	0	0	0	0		0.00	
竹富町	4,262	0	0	0	0	0	0	0		0.00	
与那国町	1,680	0	0	0	0	0	0	0		0.00	
他県		0	0	0	0	0	0	0			
確認中		0	0	0	0	0	0	0			
計	1,485,118	49	40	11	7	13	25	23	0.92	1.55	
那覇	320,467	11	3	0	1	1	0	2		0.62	那覇
南部	428,493	17	13	4	1	5	2	1	0.50	0.23	南部
中部	521,181	18	23	6	5	7	18	17	0.94	3.26	中部
北部	102,519	1	1	0	0	0	5	3	0.60	2.93	北部
宮古	56,668	1	0	1	0	0	0	0		0.00	宮古
八重山	55,790	1	0	0	0	0	0	0		0.00	八重山

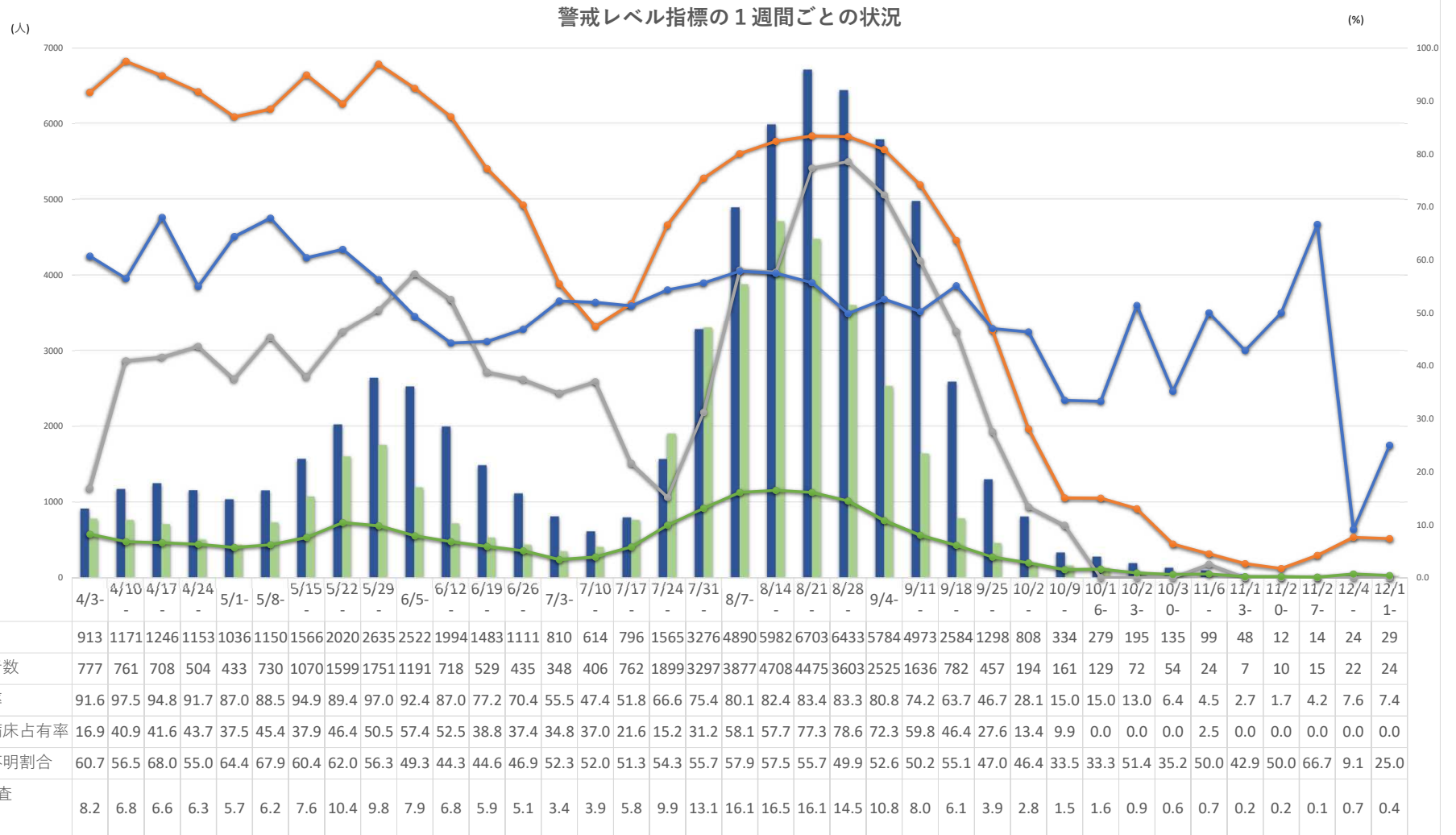
※陽性者数は確定日ベース

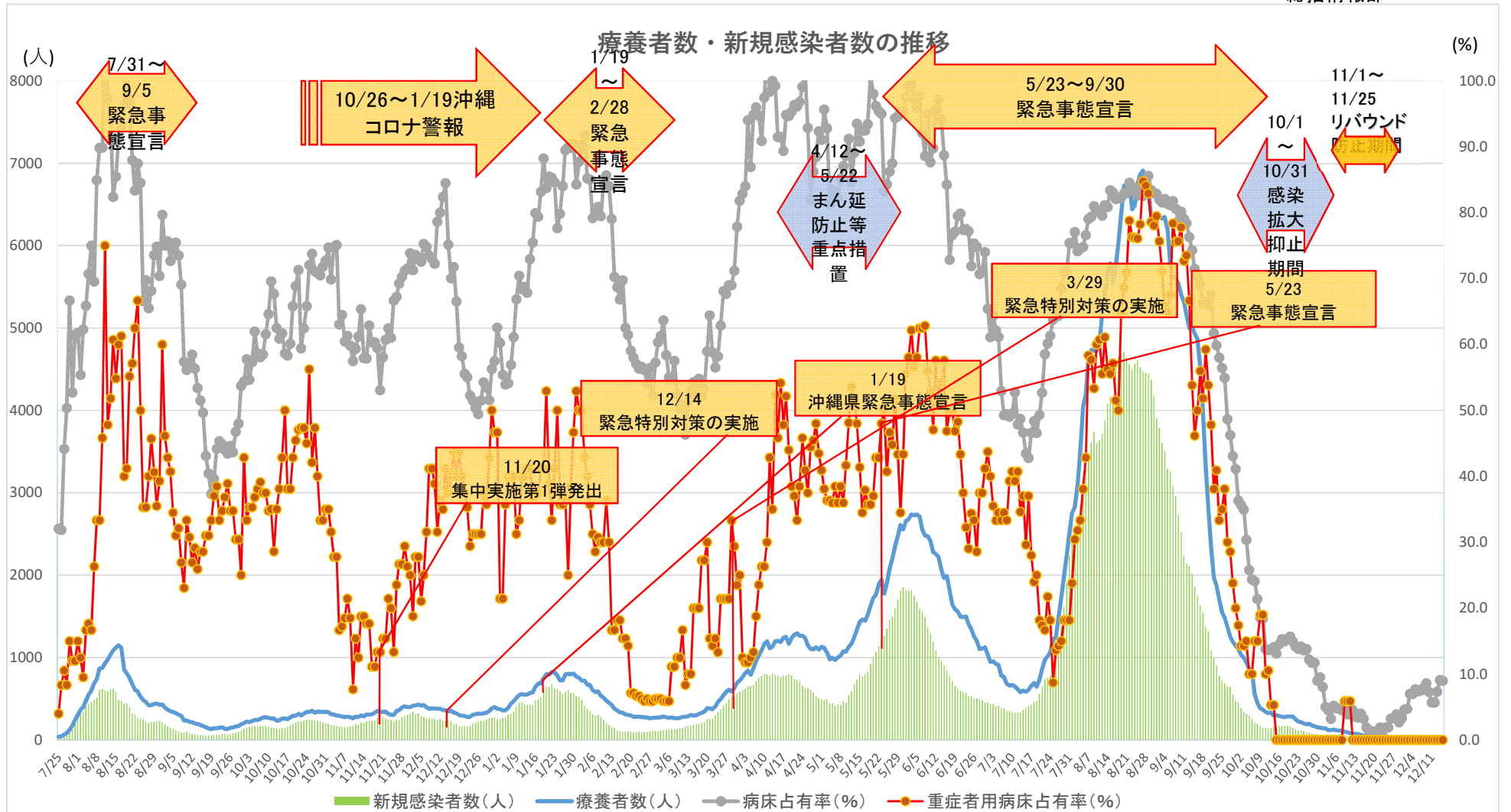
直近1週間10万人あたり

~2.5

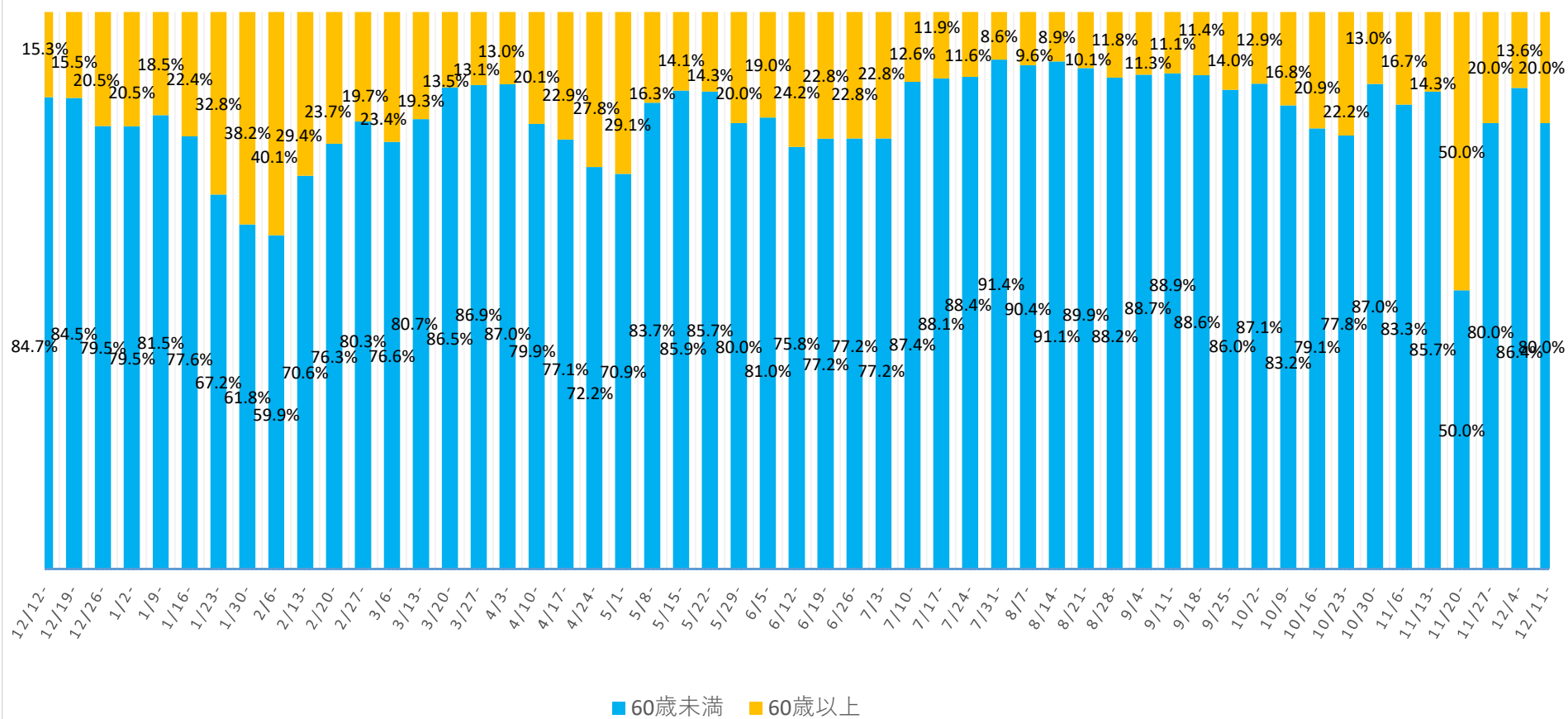
2.5~15

15~



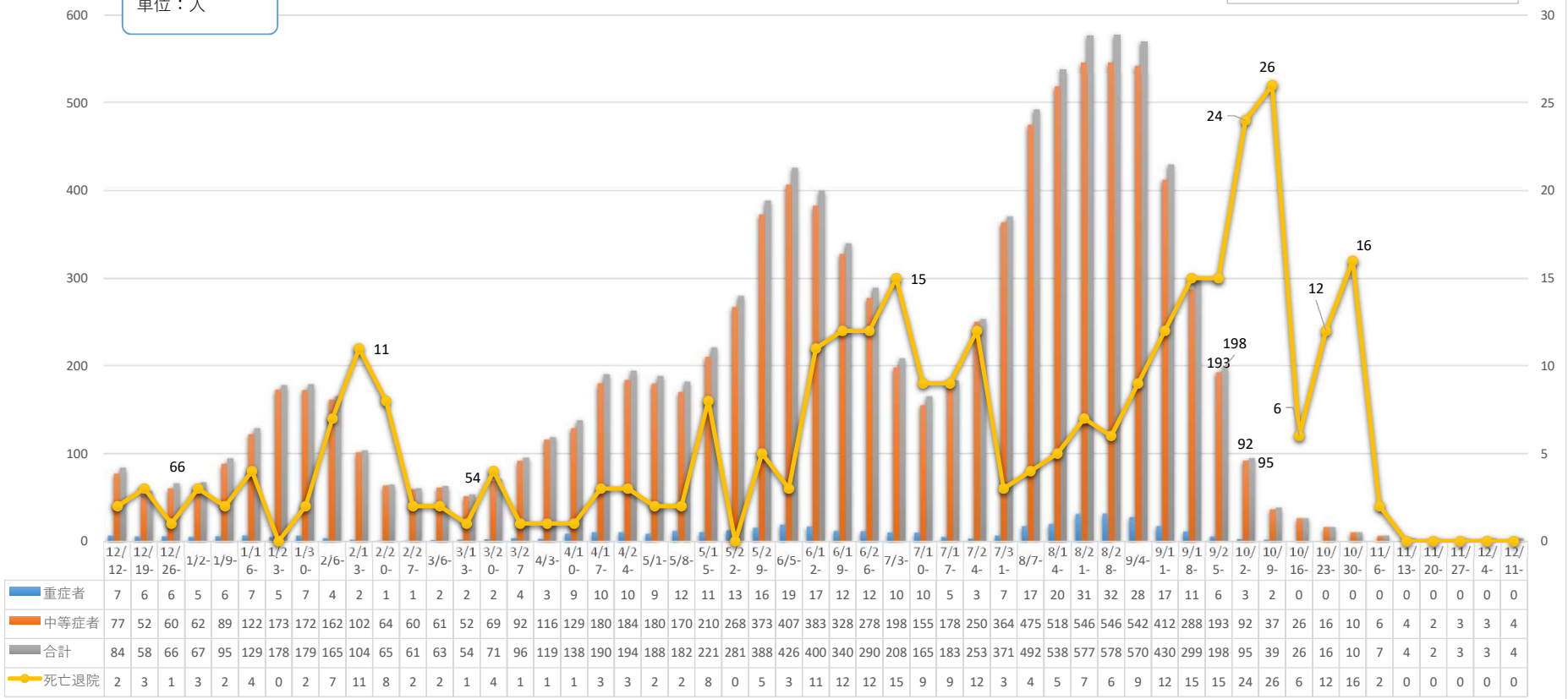


新規感染者に占める60歳以上の割合



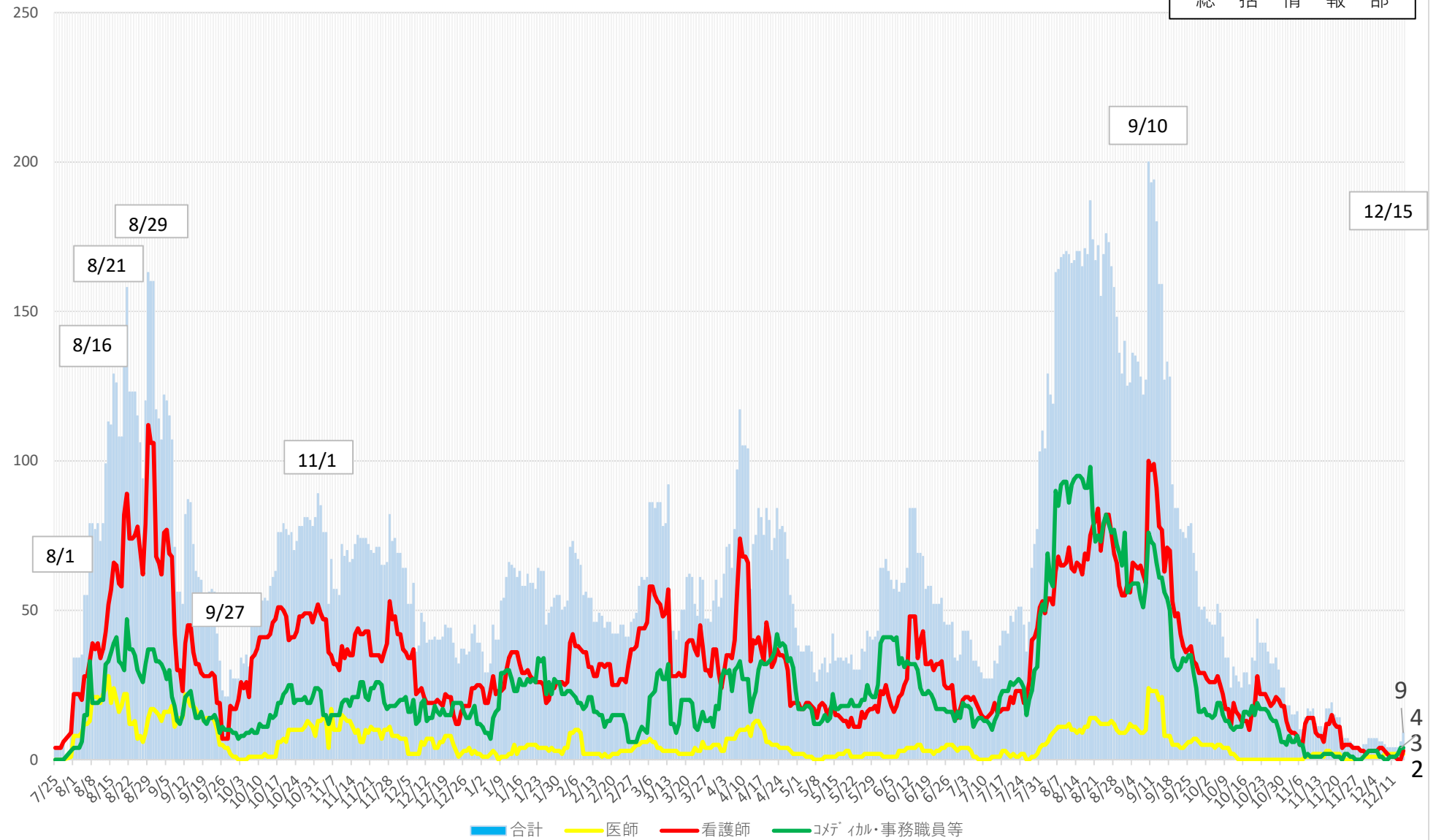
重症・中等症患者の 1 週間ごとの状況

単位：人



患者受入医療機関の就業制限(休業)状況

令和3年12月15日時点
総括情報部



推定感染源が飲食関係の市町村別陽性者数について
(9月12日～12月12日(速報値))

	5/23-緊急事態宣言			10/1-県独自措置				10/31-	11/7-	11/14-	11/21- 11/27	11/28- 12/4	12/5- 12/12	直近 5週間 計
	9/12-	9/19-	9/26-	10/3-	10/10-	10/17-	10/24-							
那覇市	8	5	4	2	3	1	0	0	0	0	0	0	0	0
宜野湾市	1	1	1	0	1	0	1	0	0	0	1	1	0	2
石垣市	0	4	0	1	10	1	1	0	0	0	0	0	0	0
浦添市	3	3	0	2	1	0	0	0	0	0	0	1	0	1
名護市	0	0	0	0	0	0	0	0	0	0	0	0	0	0
糸満市	1	0	0	0	0	1	0	0	0	0	0	0	0	0
沖縄市	1	1	3	1	0	0	0	0	0	0	0	0	0	0
豊見城市	2	2	0	0	0	0	0	0	0	0	0	0	0	0
うるま市	4	2	0	3	0	0	1	5	1	0	0	0	0	1
宮古島市	4	3	0	0	0	0	1	0	0	0	0	0	0	0
南城市	0	0	0	0	0	0	0	0	0	0	0	0	0	0
北部保健所	1	0	0	0	0	0	0	0	0	0	0	2	1	3
中部保健所	5	3	1	0	0	0	0	0	1	0	0	0	0	1
(恩納村)	1	1	0	0	0	0	0	0	0	0	0	0	0	0
(宜野座村)	0	1	0	0	0	0	0	0	0	0	0	0	0	0
(金武町)	0	0	0	0	0	0	0	0	1	0	0	0	0	1
(読谷村)	2	0	0	0	0	0	0	0	0	0	0	0	0	0
(嘉手納町)	0	0	0	0	0	0	0	0	0	0	0	0	0	0
(北谷町)	2	1	1	0	0	0	0	0	0	0	0	0	0	0
(北中城村)	0	0	0	0	0	0	0	0	0	0	0	0	0	0
(中城村)	0	0	0	0	0	0	0	0	0	0	0	0	0	0
南部保健所	1	1	0	0	2	0	0	1	0	0	0	0	0	0
(西原町)	1	0	0	0	0	0	0	0	0	0	0	0	0	0
(与那原町)	0	0	0	0	1	0	0	1	0	0	0	0	0	0
(南風原町)	0	1	0	0	1	0	0	0	0	0	0	0	0	0
(久米島町)	0	0	0	0	0	0	0	0	0	0	0	0	0	0
(座間味村)	0	0	0	0	0	0	0	0	0	0	0	0	0	0
(渡嘉敷村)	0	0	0	0	0	0	0	0	0	0	0	0	0	0
(八重瀬町)	0	0	0	0	0	0	0	0	0	0	0	0	0	0
他県	0	0	0	0	0	0	0	0	0	0	0	0	0	0
合計	31	25	9	9	17	3	4	6	2	0	1	4	1	8

(確定日ベース)

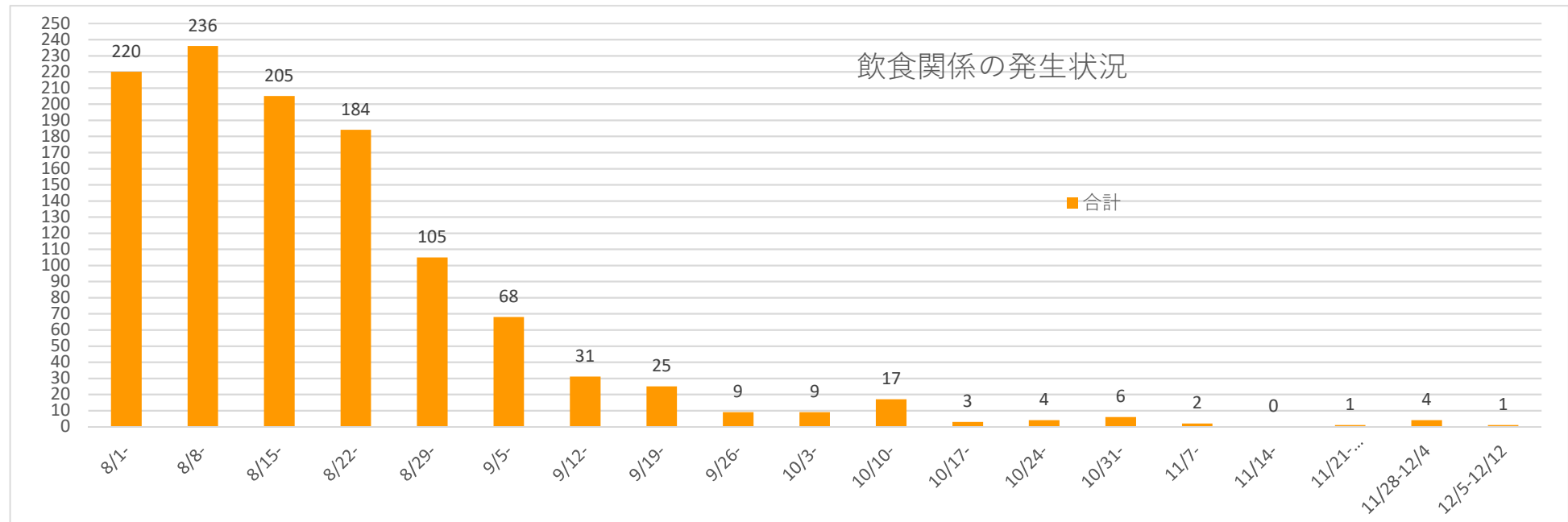
割合	9/12-	9/19-	9/26-	10/3-	10/10-	10/17-	10/24-	10/31-	11/7-	11/14-	11/21- 11/27	11/28- 12/4	12/5- 12/12	直近 5週間 計
那覇市	26%	20%	44%	22%	18%	33%	0%	0%	0%	-	0%	0%	0%	0%
宜野湾市	3%	4%	11%	0%	6%	0%	25%	0%	0%	-	100%	25%	0%	25%
石垣市	0%	16%	0%	11%	59%	33%	25%	0%	0%	-	0%	0%	0%	0%
浦添市	10%	12%	0%	22%	6%	0%	0%	0%	0%	-	0%	25%	0%	13%
名護市	0%	0%	0%	0%	0%	0%	0%	0%	0%	-	0%	0%	0%	0%
糸満市	3%	0%	0%	0%	0%	33%	0%	0%	0%	-	0%	0%	0%	0%
沖縄市	3%	4%	33%	11%	0%	0%	0%	0%	0%	-	0%	0%	0%	0%
豊見城市	6%	8%	0%	0%	0%	0%	0%	0%	0%	-	0%	0%	0%	0%
うるま市	13%	8%	0%	33%	0%	0%	25%	83%	50%	-	0%	0%	0%	13%
宮古島市	13%	12%	0%	0%	0%	0%	25%	0%	0%	-	0%	0%	0%	0%
南城市	0%	0%	0%	0%	0%	0%	0%	0%	0%	-	0%	0%	0%	0%
北部保健所	3%	0%	0%	0%	0%	0%	0%	0%	0%	-	0%	50%	100%	38%
中部保健所	16%	12%	11%	0%	0%	0%	0%	0%	50%	-	0%	0%	0%	13%
南部保健所	3%	4%	0%	0%	12%	0%	0%	17%	0%	-	0%	0%	0%	0%
他県	0%	0%	0%	0%	0%	0%	0%	0%	0%	-	0%	0%	0%	0%
合計	100%	100%	100%	100%	100%	100%	100%	100%	100%	-	100%	100%	100%	100%

※飲食関係の従業員も含めている。

※クラスター発生箇所等店舗箇所が分かる場合は該当市町村に計上

各保健所管内の圏域毎の状況（飲食関係）

	8/1-	8/8-	8/15-	8/22-	8/29-	9/5-	9/12-	9/19-	9/26-	10/3-	10/10-	10/17-	10/24-	10/31-	11/7-	11/14-	11/21- 11/27	11/28- 12/4	12/5- 12/12
北部	7	12	8	20	14	3	1	0	0	0	0	0	0	0	0	0	0	2	1
中部	70	75	68	54	33	18	11	7	5	4	1	0	2	5	2	0	1	1	0
南部	41	39	36	29	23	13	7	6	0	2	3	1	0	1	0	0	0	1	0
那覇	76	59	53	57	31	24	8	5	4	2	3	1	0	0	0	0	0	0	0
宮古	20	36	28	16	2	4	4	3	0	0	0	0	1	0	0	0	0	0	0
八重山	6	15	12	8	2	6	0	4	0	1	10	1	1	0	0	0	0	0	0
合計	220	236	205	184	105	68	31	25	9	9	17	3	4	6	2	0	1	4	1



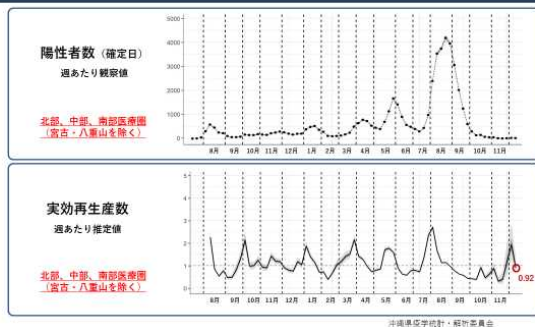
沖縄県新型コロナウイルス感染症発生動向報告

沖縄県疫学・統計解析委員会

【現状】

新規陽性者数・実効再生産数

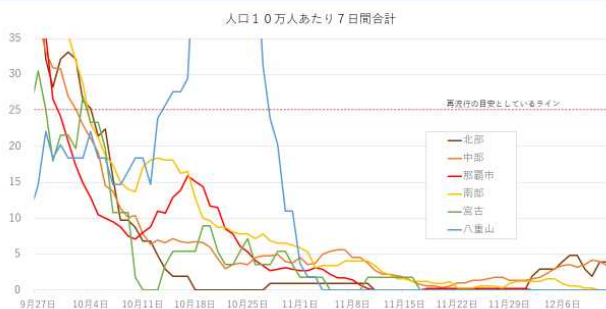
図 1 陽性者数の推移と実効再生産数（北部、中部、南部）



沖縄県における先週（12月6日-12日）の新規陽性者数は、21人（先々週23人）でした。沖縄本島（周辺離島を含む）における週あたりの実効再生産数(R)は**0.92** (95%CrI:0.57, 1.36)（図1）、このうち那覇市の実効再生産数(R)は**0.74** (95%CrI:0.02, 3.49)でした。また、宮古は**0.93** (95%CrI:0.02, 4.82)、八重山は**0.90** (95%CrI:0.02, 4.41)でした。

保健所管轄区域別推移

図 2 保健所管轄別にみる新規陽性者数の推移

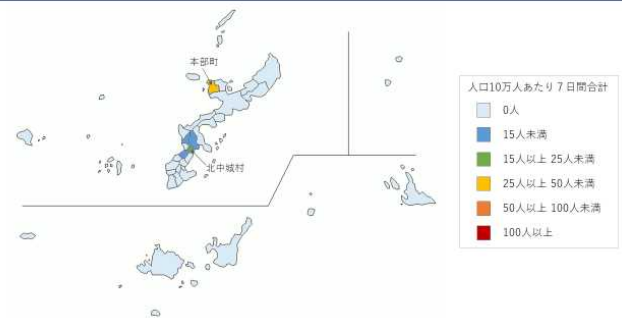


保健所管轄区域別（7日間合計）では、北部4人（先々週3人）、中部17人（先々週15人）、那覇市0人（先々週0人）、南部0人（先々週5人）、宮古0人（先々週0人）、八重山0人（先々

週0人）でした（図2）。

中部において市中感染が続いており、職場での感染が7人と多いことが特徴です。一方、那覇市は11月25日以降、2週間以上にわたって新たな陽性者を確認していません。また、宮古は11月10日以降、八重山は10月28日以降、いずれも1ヶ月以上にわたり新たな陽性者を確認しておらず、市中での流行は収束しているものと考えられます。

図 3 沖縄県・市町村別ヒートマップ（12月6日～12日）



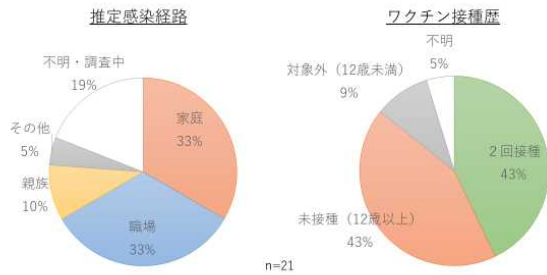
市町村別（人口10万人あたり7日間合計）では、人口1万人以上の市町村について多い順に本部町30.4、北中城村18.4、宜野湾市11.1でした（図3）。

渡航者関連

先週の新規陽性者のうち、疫学調査で渡航歴を認めた者はいませんでした。

推定感染経路とワクチン接種歴

図4 推定感染経路とワクチン接種歴 (12月6日～12日)



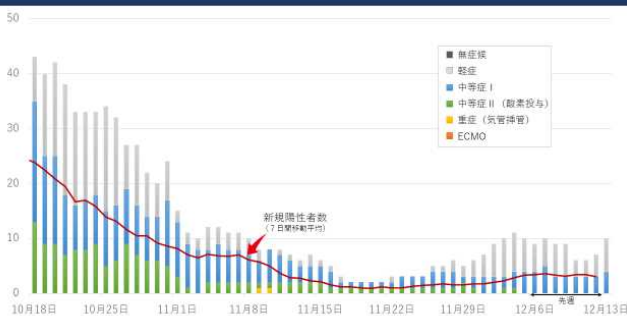
保健所の疫学調査によると、先週の新規陽性者21人の推定感染経路は、家庭7人(33%)、職場7人(33%)と並んで最多でした。不明・調査中は4人(19%)でした。職場での感染が増えてきているので注意を要します。また、ワクチン接種歴を聴取したところ、2回接種9人、未接種(12歳以上)9人、対象外(12歳未満)2人、不明1人でした(図4)。

療養場所

県医療本部によると、先週の新規陽性者21人の療養場所は、12月13日時点において、ホテル療養中9人(43%)、入院中6人(29%)、自宅療養中4人(19%)、入院勧告解除後2人(10%)となっています。沖縄県では、できるだけ家庭内感染を減らしていくため、入院またはホテルでの療養を個別に勧めています。

入院患者数推移

図5 新規陽性者数および重症度別入院患者数



入院患者数は、先週末(12月12日時点)で10人と、1週間前と同人数です。酸素投与など中等症

患者も4人と1週間前と同人数でした。気管挿管など重症患者は、11月10日以降は県内で発生していません(図5)。

【今後の見通しと対策】

沖縄県では、那覇市を含む南部、そして離島において市中感染を認めなくなっています。一方、中部と北部の一部の市町村において、小規模ながら流行が持続しています。発熱や咳などの症状を認める方は、早めに検査を受けるようにしてください。

クリスマスや忘年会など、年末のイベントを予定されていると思います。現時点では、人数や時間などの制限が求められる感染状況ではありません。ただし、できるだけ多人数を避け、開催時間を短く、回数も減らすようにしてください。また、症状を認める方が参加を控えることは極めて重要です。幹事の方も、参加者の症状確認をよろしくお願いします。

図6 今後1週間（12月13日-19日）の発生見込み数

分析データ： 新規陽性者数、年齢別・区域別入院率； 沖縄県
年齢別重症化率； 厚生労働省
平均期間（入院・重症）； HER-SYS

実効再生産数	新規陽性者数（推定日）				入院患者数 [※]				重症患者数 [※]			
	0.5	1.0	1.5	2.0	0.5	1.0	1.5	2.0	0.5	1.0	1.5	2.0
北部	2	4	8	16	2	3	3	4	0.1	0.1	0.1	0.2
中部	10	20	40	81	3	4	5	8	0.2	0.2	0.3	0.5
那覇市	0	0	0	0	1	1	1	1	0.0	0.0	0.0	0.0
南部	0	0	0	0	0	0	0	0	0.0	0.0	0.0	0.0
宮古	0	0	0	0	0	0	0	0	0.0	0.0	0.0	0.0
八重山	0	0	0	0	0	0	0	0	0.0	0.0	0.0	0.0
合計	12	24	48	97	6	7	9	12	0.2	0.3	0.5	0.7

※ 12月19日時点の見込み数
沖縄県疫学統計・解析委員会

今週の新規陽性者数は24-48人と見込みますが、このまま再流行へと推移する場合には、さらに増加する可能性もあります。一方、入院患者数については、引き続き10人以下と低いレベルが保たれると推定しますが、入院の基準が緩和して軽症者の受け入れが進んだ場合には、10人を超えることも考えられます（図6）。