

第135回沖縄県新型コロナウイルス感染症対策本部会議
(書面開催)

日 時：令和3年12月9日(木)

次 第

1 開 会

2 報告事項

- (1) 沖縄県内における新型コロナウイルス感染症患者の発生等について
- (2) 米軍基地内における新型コロナウイルス感染症患者の発生等について
- (3) 沖縄県内及び全国の感染状況について
- (4) 宿泊施設の運用状況について
- (5) 沖縄県人口変動状況について
- (6) クラスターの発生状況について
- (7) 宮古・八重山地域の感染状況について
- (8) PCR検査事業の状況について
- (9) ワクチン対策チーム進捗状況報告について
- (10) 空港PCR検査プロジェクト・TACO・RICCA等の状況の運用状況等について

3 その他

4 閉 会

沖縄県におけるコロナウイルス感染症陽性者の状況

資料 1

分類	12月8日 (水)					12時00分現在			
年代	男性	女性	非公表	合計	うち当日分	居住地	うち解除		
90歳以上	164	438		602	0	那覇市	13265	26%	13186
80代	593	782		1375	0	宜野湾市	3448	7%	3425
70代	1012	945	1	1958	0	石垣市	1443	3%	1437
60代	1999	1696	1	3696	0	浦添市	4429	9%	4404
50代	2842	2539		5381	1	名護市	2017	4%	2013
40代	4140	3282	2	7424	0	糸満市	1843	4%	1827
30代	4616	3619	1	8236	0	沖縄市	5369	11%	5316
20代	6048	5003	1	11052	1	豊見城市	2103	4%	2092
10代	3277	2835	1	6113	0	うるま市	4193	8%	4086
10歳未満	2272	2165	3	4440	0	宮古島市	1852	4%	1839
年代非公表	2	9	17	28	0	南城市	1123	2%	1112
確認中	16	19		35	0	※ 北部保健所管内	668	1%	660
合計	26981	23332	27	50340	2	※ 中部保健所管内	4422	9%	4378
						※ 南部保健所管内	3492	7%	3471
						※ 宮古保健所管内	4	0%	4
						※ 八重山保健所管内	185	0%	182

療養状況	人数		
入院中	9	うち重症	0
		うち中等症	3
	※国基準	うち重症	0
		うち中等症	3
入院・療養等調整中	1		
宿泊施設療養中	10		
自宅療養中	4		
入院勧告解除確認中	1		
療養中患者計			25
入院勧告解除等	49923		
うち解除後再入院	6		※
うち退院		49917	
死亡退院	398		
合計	50346		
合計(実数)	50340	※重複例は複数カウントせず	

推定感染経路			
接触者	※1	31246	62%
接触判明	※2	21	0%
米軍関係		1	0%
県外		48	0%
海外		5	0%
飲食店		58	0%
職場		53	0%
調査中		18043	36%
不明		865	2%
合計		50340	

※1: 確定患者との接触者として予め把握されていた例

※2: 陽性確定後、調査を行った結果、確定患者との接触が事後に判明した例

新規陽性者数	
行政検査	2名
保険診療	0名
検査事業	0名
合計	2名

行政検査件数	
前日まで	100967件
12月8日	65件
合計	101032件

北海道	7	0%	7
秋田県	1	0%	1
宮城県	4	0%	4
福島県	2	0%	2
茨城県	3	0%	3
栃木県	1	0%	1
群馬県	3	0%	3
埼玉県	29	0%	29
千葉県	19	0%	19
東京都	119	0%	119
神奈川県	35	0%	35
山梨県	1	0%	1
愛知県	29	0%	29
岐阜県	1	0%	1
三重県	2	0%	2
滋賀県	2	0%	2
京都府	10	0%	10
大阪府	48	0%	48
兵庫県	17	0%	17
奈良県	3	0%	3
和歌山県	1	0%	1
岡山県	5	0%	5
島根県	1	0%	1
香川県	2	0%	2
高知県	2	0%	2
広島県	7	0%	7
山口県	2	0%	2
福岡県	25	0%	25
長崎県	7	0%	7
熊本県	8	0%	8
宮崎県	2	0%	2
鹿児島県	11	0%	11
確認中	75	0%	75
合計	50340		49916

在沖米軍基地内における新型コロナウイルス感染症発生状況

(12月8日 12:00 現在)

1 米軍基地内陽性者数

場所	昨日まで	新規陽性者	合計
嘉手納基地	701		701
キャンプマクトリアス	7		7
普天間基地	293		293
キャンプハンセン	687		687
キャンプキンザー	173		173
キャンプフォスター	418		418
ホワイトビーチ	15		15
キャンプコートニー	172		172
キャンプシュワブ	164		164
トリイ通信施設	72		72
キャンプシールズ	11		11
その他	35		35
不明(確認中含む)	113		113
合計	2861		2861
隔離解除(全軍)			2857

2 基地従業員検査状況(濃厚接触者・有症状者)

所属	検査数 (累計)	陽性者 (累計)
嘉手納基地	(84)	(45)
マクトリアス	(1)	
普天間基地	(13)	(7)
キャンプハンセン	(28)	(9)
キャンプキンザー	(25)	(17)
キャンプフォスター	(48)	(40)
キャンプコートニー	(11)	(8)
キャンプシュワブ	(6)	(6)
陸軍貯油施設	(1)	(1)
トリイ通信施設	(6)	(6)
嘉手納弾薬庫地区	(5)	(5)
その他・不明	(16)	(2)
合計	(244)	(146)

3 繁華街店員・基地従業員等無症状者を対象としたPCR検査

場所	検査数	陽性者数
北谷町 (2/7/12)	130	
金武町 (2/7/19)	198	
ハンセン・普天間基地従業員 (2/7/25・26)	983	1
計	1311	1

沖縄県新型コロナウイルス感染症対策：警戒レベル判断指標等の状況【令和3年12月8日時点】

資料3

判断指標		11/24	11/25	11/26	11/27	11/28	11/29	11/30	12/1	12/2	12/3	12/4	12/5	12/6	12/7	12/8	第1段階 発生早期	第2段階 流行警戒期	第3段階 感染流行期	第4段階 感染まん延期
県内の 医療体制	① 療養者数（入院中・宿泊療養中・自宅療養中・入院等調整中）	11	12	12	13	14	13	13	13	15	18	19	23	26	27	25	23人以下	54人以下	329人以下	329人超
	② 【確保済】病床占有率（入院中/確保済病床数）	1.9	1.9	3.2	3.3	3.9	2.7	3.3	4.6	4.7	7.0	7.0	7.7	7.4	7.5	7.9	30%以下	45%以下	70%以下	70%超
	③ 【確保済】重症者用病床占有率（重症者(国基準)/確保済重症用病床数）	0.0	0.0	0.0	0.0	0.0	0.0	0.0	0.0	0.0	0.0	0.0	0.0	0.0	0.0	0.0	10%以下	30%以下	60%以下	60%超
県内の 感染状況	④ 新規感染者数（直近1週間合計）	7	9	10	11	12	11	12	13	13	15	17	21	24	24	25	14人以下	37人以下	211人以下	211人超
	⑤ 感染経路不明な症例の割合（直近1週間平均）	57.1	55.6	50.0	54.5	58.3	63.6	66.7	69.2	61.5	66.7	52.9	42.9	33.3	29.2	24.0	30%以下	50%以下	70%以下	70%超
	⑥ 新規PCR検査の陽性率（直近1週間平均）	0.2	0.2	0.2	0.2	0.3	0.2	0.2	0.2	0.1	0.2	0.4	0.5	0.6	0.7		1%以下	3%以下	7%以下	7%超
	⑦ 入院1週間以内の重症化率（直近1週間平均）	0.0	0.0	0.0	0.0	0.0	0.0	0.0	0.0	0.0	0.0	0.0	0.0	0.0	0.0	0.0	10%以下	15%以下	20%以下	20%超
参考指標	① 【確保済】重症者用病床占有率（重症者(国基準)/重症者用病床数(国基準)）	0.0	0.0	0.0	0.0	0.0	0.0	2.4	0.0	0.0	0.0	0.0	0.0	0.0	0.0	0.0	フェーズⅠ	フェーズⅡ	フェーズⅢ	フェーズⅣ
国指標 (病床率 関係)	① 病床占有率（入院中/確保病床数）	0.5	0.5	0.8	0.8	0.9	0.6	0.8	1.1	1.1	1.6	1.6	1.7	1.6	1.6	1.4	未設定	未設定	20%以上	50%以上
	② 重症者用病床占有率（重症者(国基準)/重症者用確保病床数）	0.0	0.0	0.0	0.0	0.0	0.0	1.7	0.0	0.0	0.0	0.0	0.0	0.0	0.0	0.0	未設定	未設定	20%以上	50%以上
	新 入院率(入院中/療養者数)	27.3	25.0	41.7	38.5	42.9	30.8	38.5	53.8	46.7	55.6	52.6	47.8	38.5	37.0	36.0	未設定	未設定	40%以下	25%以下
関係数値	項目名	11/24	11/25	11/26	11/27	11/28	11/29	11/30	12/1	12/2	12/3	12/4	12/5	12/6	12/7	12/8				
	① 【確保済】医療機関病床数	154	154	155	153	153	149	150	152	150	142	142	143	136	133	114				
	② うち【確保済】(国基準)重症者用病床数	16	16	16	16	16	16	16	16	16	15	15	15	15	15	15				
	③ うち【確保済】(国基準)重症者用病床数	44	44	44	44	44	42	42	42	42	37	37	37	37	37	37				
	④ 即応病床(計画)数	640	641	641	641	641	641	641	641	641	641	641	641	641	641	641				
	⑤ うち重症者用即応病床(計画)数	60	60	60	60	60	60	60	60	60	60	60	60	60	60	60				
	⑥ 確保病床数	185	173	173	173	173	95	95	100	100	100	100	100	100	100	100				
	⑦ うち重症者用確保病床数	15	17	17	17	17	16	16	16	16	16	16	16	16	16	16				
	⑧ 宿泊施設病床数	852	852	852	852	852	852	852	852	852	852	852	852	852	852	852				
	⑨ 新規感染者数	0	2	3	2	1	1	3	1	2	5	4	5	4	3	2				
⑩ 感染経路不明者数	0	1	2	2	1	1	1	1	0	4	1	1	0	0	0					
療養者数	⑪ 入院中	3	3	5	5	6	4	5	7	7	10	10	11	10	10	9				
	うち(国基準)重症者数	0	0	0	0	0	0	0	0	0	0	0	0	0	0	0				
	うち(国基準)中等症者数	3	3	4	4	4	2	3	3	3	2	3	4	4	4	3				
	うち(国基準)重症者数	0	0	0	0	0	0	1	0	0	0	0	0	0	0	0				
	うち(国基準)中等症者数	3	3	4	4	4	2	2	3	3	2	3	4	4	4	3				
	⑫ 入院勧告解除確認中	0	0	0	0	0	2	0	0	0	0	1	0	1	0	1				
	⑬ 入院等調整中	0	0	0	3	0	1	1	0	2	2	2	0	4	0	1				
	⑭ 宿泊施設療養中	1	1	1	1	4	3	5	5	5	5	5	9	8	11	10				
	⑮ 自宅療養中	7	8	6	4	4	3	2	1	1	1	1	3	3	6	4				
	⑯ 療養者数 合計(⑪+⑫+⑬+⑭+⑮)	11	12	12	13	14	13	13	13	15	18	19	23	26	27	25				

国と沖縄県の感染警戒レベル判断指標の比較

国は令和2年8月7日付け事務連絡「今後の感染状況の変化に対応した対策の実施に関する指標及び目安について」で、指標及び目安を提示したが、これらの指標はあくまで目安であり、一つひとつの指標をもって機械的に判断するのではなく、総合的に判断して、感染状況に応じて積極的かつ機動的に対策を講じることとされている。

沖縄県判断指標			国判断指標			備考
1	療養者数	25人 第2段階	1	療養者数	1.68人 ステージI or II相当	○ステージIII 20人(292人)以上 ○ステージIV 30人(438人)以上
2	現時点:病床占有率	①実際に確保済みの病床数 7.9% 9 / 114	2	病床占有率	②確保病床数 1.4% 9 / 641	○各項目の定義 ①実際に確保済みの病床:各医療機関に確認し、本日時点の病床確保数 ②確保病床数:空床にしておく、あるいはすぐさまその病床で療養している患者を転床させる等により、コロナ患者の発生・受入れ要請があれば、即時患者受入れを行うことについて医療機関と調整している病床数 ○ステージIII ②確保病床使用率1/5以上 ○ステージIV ②確保病床使用率1/2以上
		第1段階			ステージI or II相当	
3	現時点:重症者用病床占有率	①実際に確保済みの病床数 0.0% 0 / 15	3	重症者用病床占有率(重症者(国基準)/確保済重症者用病床数(国基準))	②確保病床数 0.0% 0 / 60	ステージI or II相当
		第1段階			ステージI or II相当	
4	新規感染者数	25人 第2段階	4	新規感染者数	1.68人 ステージI or II相当	○ステージIII 15人(219人)以上 ○ステージIV 25人(365人)以上
5	感染経路不明な症例の割合	24.0% 第1段階	5	感染経路不明割合	24.0% ステージI or II相当	○ステージIII・IV 50%以上
6	新規PCR検査の陽性率	0.7% 第1段階	6	PCR陽性率	0.7% ステージI or II相当	○ステージIII 5%以上 ○ステージIV 10%以上
7	入院1週間以内の重症化率	0.0% 第1段階	7	入院率	36.0% ステージIII相当	○ステージIII 40%以下 ○ステージIV 25%以下
※ステージI又はステージIIに相当する数値は示されていない			参考 直近1週間と先週との比較	今週	先週	ステージIII相当 ○ステージIII・IV 先週より増加
				25人	13人	

①非コロナ病床：利用率一覧表

1. ICU

No.	地域名	11/24	11/25	11/26	11/27	11/28	11/29	11/30	12/1	12/2	12/3	12/4	12/5	12/6	12/7	12/8
①	北部	100.0%	100.0%	100.0%	100.0%	100.0%	100.0%	100.0%	100.0%	100.0%	100.0%	100.0%	100.0%	100.0%	100.0%	100.0%
②	中部	72.5%	72.5%	70.0%	72.5%	72.5%	72.5%	70.0%	72.5%	77.5%	72.5%	70.0%	70.0%	65.0%	75.0%	75.0%
③	南部	87.3%	90.9%	90.9%	90.9%	90.9%	87.3%	85.5%	89.1%	89.1%	89.1%	89.1%	89.1%	85.5%	89.1%	96.4%
④	那覇	83.3%	83.3%	73.3%	86.7%	73.3%	86.7%	93.3%	80.0%	80.0%	73.3%	73.3%	76.7%	80.0%	76.7%	93.3%
⑤	本島計	81.9%	83.5%	80.3%	84.3%	81.1%	82.7%	82.7%	81.9%	83.5%	80.3%	79.5%	80.3%	78.0%	81.9%	89.0%
⑥	久米島	-	-	-	-	-	-	-	-	-	-	-	-	-	-	-
⑦	宮古	25.0%	25.0%	75.0%	75.0%	75.0%	100.0%	50.0%	50.0%	25.0%	25.0%	25.0%	25.0%	0.0%	25.0%	100.0%
⑧	八重山	-	-	-	-	-	-	-	-	-	-	-	-	-	-	-
⑨	離島計	25.0%	25.0%	75.0%	75.0%	75.0%	100.0%	50.0%	50.0%	25.0%	25.0%	25.0%	25.0%	0.0%	25.0%	100.0%
⑩	総合計	80.2%	81.7%	80.2%	84.0%	80.9%	83.2%	81.7%	80.9%	81.7%	78.6%	77.9%	78.6%	75.6%	80.2%	89.3%

2. HCU

①	北部	70.0%	70.0%	70.0%	70.0%	70.0%	80.0%	80.0%	80.0%	80.0%	90.0%	90.0%	90.0%	90.0%	90.0%	90.0%
②	中部	62.5%	71.9%	68.8%	68.8%	68.8%	68.8%	68.8%	62.5%	63.9%	75.0%	77.8%	69.4%	61.1%	69.4%	77.8%
③	南部	75.0%	92.5%	90.0%	90.0%	90.0%	87.5%	87.5%	81.0%	88.1%	83.3%	83.3%	83.3%	88.1%	85.7%	85.7%
④	那覇	68.8%	68.8%	81.3%	68.8%	62.5%	75.0%	75.0%	68.8%	81.3%	50.0%	43.8%	43.8%	37.5%	62.5%	50.0%
⑤	本島計	69.4%	79.6%	79.6%	77.6%	76.5%	78.6%	78.6%	73.0%	77.9%	76.0%	76.0%	73.1%	71.2%	76.9%	77.9%
⑥	久米島	-	-	-	-	-	-	-	-	-	-	-	-	-	-	-
⑦	宮古	100.0%	75.0%	100.0%	100.0%	100.0%	100.0%	100.0%	100.0%	100.0%	100.0%	50.0%	50.0%	75.0%	100.0%	100.0%
⑧	八重山	75.0%	75.0%	75.0%	75.0%	75.0%	100.0%	100.0%	100.0%	100.0%	75.0%	75.0%	75.0%	100.0%	100.0%	100.0%
⑨	離島計	87.5%	75.0%	87.5%	87.5%	87.5%	100.0%	100.0%	100.0%	100.0%	87.5%	62.5%	62.5%	87.5%	100.0%	100.0%
⑩	総合計	70.8%	79.2%	80.2%	78.3%	77.4%	80.2%	80.2%	75.0%	79.5%	76.8%	75.0%	72.3%	72.3%	78.6%	79.5%

3. 一般病床

①	北部	79.0%	84.1%	84.1%	84.1%	84.1%	80.8%	85.3%	85.3%	84.4%	85.0%	85.0%	85.0%	83.2%	80.2%	81.1%
②	中部	97.7%	98.9%	99.0%	98.7%	98.7%	97.6%	97.8%	98.4%	96.6%	98.0%	97.4%	97.4%	96.0%	99.3%	100.2%
③	南部	93.8%	93.7%	94.4%	94.6%	94.6%	94.2%	93.5%	92.9%	93.6%	93.3%	93.3%	83.3%	93.2%	93.9%	95.0%
④	那覇	82.8%	86.4%	88.8%	85.3%	85.7%	85.3%	86.8%	85.3%	88.2%	84.9%	83.2%	83.4%	86.7%	87.9%	85.8%
⑤	本島計	91.6%	93.1%	93.9%	93.2%	93.3%	92.4%	92.9%	92.4%	92.7%	92.3%	91.7%	91.8%	91.9%	93.2%	93.6%
⑥	久米島	100.0%	100.0%	100.0%	100.0%	100.0%	100.0%	100.0%	100.0%	100.0%	100.0%	100.0%	100.0%	100.0%	100.0%	100.0%
⑦	宮古	94.9%	97.2%	96.3%	91.7%	87.1%	91.7%	94.0%	92.2%	94.5%	94.5%	95.9%	95.9%	97.7%	99.1%	100.9%
⑧	八重山	99.5%	99.1%	98.6%	99.1%	99.1%	74.8%	74.8%	77.6%	75.7%	74.8%	73.8%	73.8%	75.7%	78.0%	77.6%
⑨	離島計	97.3%	98.2%	97.5%	95.5%	93.3%	83.9%	85.0%	85.4%	85.7%	85.2%	85.4%	85.4%	87.2%	89.0%	89.7%
⑩	総合計	92.1%	93.6%	94.3%	93.4%	93.3%	91.6%	92.1%	91.7%	92.0%	91.6%	91.1%	91.2%	91.4%	92.9%	93.2%

②非コロナ病床：利用数一覧表

1. ICU

№	地域名	11/30			12/1			12/2			12/3			12/4			12/5			12/6			12/7			12/8		
		病床数	利用数	残数	病床数	利用数	残数	病床数	利用数	残数	病床数	利用数	残数	病床数	利用数	残数	病床数	利用数	残数	病床数	利用数	残数	病床数	利用数	残数	病床数	利用数	残数
①	北部	2	2	0	2	2	0	2	2	0	2	2	0	2	2	0	2	2	0	2	2	0	2	2	0	2	2	0
②	中部	40	28	12	40	29	11	40	31	9	40	29	11	40	28	12	40	28	12	40	26	14	40	30	10	40	30	10
③	南部	55	47	8	55	49	6	55	49	6	55	49	6	55	49	6	55	49	6	55	47	8	55	49	6	55	53	2
④	那覇	30	28	2	30	24	6	30	24	6	30	22	8	30	22	8	33	23	10	30	24	6	30	23	7	30	28	2
⑤	本島計	127	105	22	127	104	23	127	106	21	127	102	25	127	101	26	127	102	25	127	99	28	127	104	23	127	113	14
⑥	久米島	0	0	0	0	0	0	0	0	0	0	0	0	0	0	0	0	0	0	0	0	0	0	0	0	0	0	0
⑦	宮古	4	2	2	4	2	2	4	1	3	4	1	3	4	1	3	4	1	3	4	0	4	4	1	3	4	4	0
⑧	八重山	0	0	0	0	0	0	0	0	0	0	0	0	0	0	0	0	0	0	0	0	0	0	0	0	0	0	0
⑨	離島計	4	2	2	4	2	2	4	1	3	4	1	3	4	1	3	4	1	3	4	0	4	4	1	3	4	4	0
⑩	総合計	131	107	24	131	106	25	131	107	24	131	103	28	131	102	29	131	103	28	131	99	32	131	105	26	131	117	14

2. HCU

①	北部	10	8	2	10	8	2	10	8	2	10	9	1	10	9	1	10	9	1	10	9	1	10	9	1	10	9	1
②	中部	32	22	10	32	20	12	36	23	13	36	27	9	36	28	8	36	25	11	36	22	14	36	25	11	36	28	8
③	南部	40	35	5	42	34	8	42	37	5	42	35	7	42	35	7	42	35	7	42	37	5	42	36	6	42	36	6
④	那覇	16	12	4	16	11	5	16	13	3	16	8	8	16	7	9	16	7	9	16	6	10	16	10	6	16	8	8
⑤	本島計	98	77	21	100	73	27	104	81	23	104	79	25	104	79	25	104	76	28	104	74	30	104	80	24	104	81	23
⑥	久米島	0	0	0	0	0	0	0	0	0	0	0	0	0	0	0	0	0	0	0	0	0	0	0	0	0	0	0
⑦	宮古	4	4	0	4	4	0	4	4	0	4	4	0	4	2	2	4	2	2	4	3	1	4	4	0	4	4	0
⑧	八重山	4	4	0	4	4	0	4	4	0	4	3	1	4	3	1	4	3	1	4	4	0	4	4	0	4	4	0
⑨	離島計	8	8	0	8	8	0	8	8	0	8	7	1	8	5	3	8	5	3	8	7	1	8	8	0	8	8	0
⑩	総合計	106	85	21	108	81	27	112	89	23	112	86	26	112	84	28	112	81	31	112	81	31	112	88	24	112	89	23

3. 一般病床

①	北部	333	284	49	333	284	49	333	281	52	333	283	50	333	283	50	333	283	50	333	277	56	333	267	66	333	270	63
②	中部	1,417	1,386	31	1,417	1,395	22	1,417	1,369	48	1,417	1,388	29	1,419	1,382	37	1,419	1,382	37	1,419	1,362	57	1,429	1,419	10	1,429	1,432	△ 3
③	南部	1,712	1,600	112	1,710	1,588	122	1,710	1,601	109	1,710	1,595	115	1,710	1,595	115	1,710	1,595	115	1,710	1,593	117	1,710	1,605	105	1,710	1,625	85
④	那覇	916	795	121	999	852	147	999	881	118	999	848	151	999	831	168	999	833	166	999	866	133	999	878	121	999	857	142
⑤	本島計	4,378	4,065	313	4,459	4,119	340	4,459	4,132	327	4,459	4,114	345	4,461	4,091	370	4,461	4,093	368	4,461	4,098	363	4,471	4,169	302	4,471	4,184	287
⑥	久米島	15	15	0	15	15	0	15	15	0	15	15	0	15	15	0	15	15	0	15	15	0	15	15	0	15	15	0
⑦	宮古	217	204	13	217	200	17	217	205	12	217	205	12	217	208	9	217	208	9	217	212	5	217	215	2	217	219	△ 2
⑧	八重山	214	160	54	214	166	48	214	162	52	214	160	54	214	158	56	214	158	56	214	162	52	214	167	47	214	166	48
⑨	離島計	446	379	67	446	381	65	446	382	64	446	380	66	446	381	65	446	381	65	446	389	57	446	397	49	446	400	46
⑩	総合計	4,824	4,444	380	4,905	4,500	405	4,905	4,514	391	4,905	4,494	411	4,907	4,472	435	4,907	4,474	433	4,907	4,487	420	4,917	4,566	351	4,917	4,584	333

全国の「直近1週間の人口10万人当たり新規感染者数」(沖縄県独自調査)

都道府県名	人口	12月2日	12月3日	12月4日	12月5日	12月6日	12月7日	12月8日	1週間計	(先週同曜日比)	人口10万人当たりの新規感染者数	順位
北海道	5,226,603	4	3	10	5	2	2	2	28	-2	0.54	
青森県	1,259,615	0	0	0	0	0	0	1	1	1	0.08	
岩手県	1,220,823	0	0	0	0	0	0	0	0	0	0.00	
宮城県	2,281,989	0	1	1	1	0	2	0	5	0	0.22	
秋田県	971,288	1	3	3	0	0	1	0	8	-1	0.82	
山形県	1,069,562	15	11	3	2	6	0	0	37	-3	3.46	2位
福島県	1,862,059	0	0	1	0	0	1	4	6	4	0.32	
茨城県	2,907,675	0	0	0	0	0	1	1	2	1	0.07	
栃木県	1,955,401	2	2	3	1	1	5	0	14	-1	0.72	
群馬県	1,958,101	10	11	6	30	1	8	13	79	-1	4.03	1位
埼玉県	7,393,799	5	13	7	3	3	4	9	44	-2	0.60	
千葉県	6,322,892	10	13	2	4	5	6	4	44	2	0.70	
東京都	13,843,329	11	14	19	20	7	19	21	111	0	0.80	
神奈川県	9,220,206	10	11	12	5	6	9	10	63	-2	0.68	
新潟県	2,213,174	1	1	1	1	4	5	6	19	4	0.86	5位
富山県	1,047,674	0	0	0	0	0	0	0	0	0	0.00	
石川県	1,132,656	0	0	0	0	0	0	0	0	0	0.00	
福井県	774,583	0	0	0	0	0	0	0	0	0	0.00	
山梨県	820,997	0	0	0	0	0	0	1	1	1	0.12	
長野県	2,071,737	0	0	1	3	0	1	0	5	0	0.24	
岐阜県	2,016,791	2	1	0	0	0	0	0	3	-4	0.15	
静岡県	3,686,260	1	5	5	0	8	4	5	28	3	0.76	
愛知県	7,558,802	5	5	6	4	1	11	7	39	0	0.52	
三重県	1,800,557	0	1	0	1	0	0	0	2	0	0.11	
滋賀県	1,418,843	0	1	2	0	0	0	3	6	3	0.42	
京都府	2,530,542	1	4	0	1	0	1	1	8	0	0.32	
大阪府	8,839,511	19	18	16	8	6	15	13	95	0	1.07	4位
兵庫県	5,523,625	4	6	8	6	0	3	12	39	7	0.71	
奈良県	1,344,739	0	1	0	0	0	0	2	3	2	0.22	
和歌山県	944,432	0	0	0	0	0	0	0	0	-1	0.00	
鳥取県	556,788	0	0	0	0	0	0	0	0	0	0.00	
島根県	672,815	0	1	0	0	0	0	0	1	0	0.15	
岡山県	1,893,791	1	0	0	0	0	2	2	5	-2	0.26	
広島県	2,812,433	0	0	0	0	0	0	0	0	0	0.00	
山口県	1,356,110	0	0	0	0	0	0	0	0	-1	0.00	
徳島県	734,949	0	0	0	0	0	0	0	0	0	0.00	
香川県	973,896	0	0	0	0	0	0	0	0	0	0.00	
愛媛県	1,356,219	0	0	0	0	0	0	0	0	0	0.00	
高知県	701,167	0	0	0	0	0	0	0	0	0	0.00	
福岡県	5,124,170	10	9	9	4	1	1	4	38	-3	0.74	
佐賀県	818,222	0	0	0	0	0	0	0	0	0	0.00	
長崎県	1,335,938	0	0	0	0	0	0	0	0	0	0.00	
熊本県	1,758,645	0	0	0	0	0	0	0	0	0	0.00	
大分県	1,141,741	0	0	0	0	0	0	0	0	0	0.00	
宮崎県	1,087,241	0	1	1	0	0	0	0	2	0	0.18	
鹿児島県	1,617,517	0	0	0	0	0	0	0	0	0	0.00	
沖縄県	1,485,118	2	5	4	5	4	3	2	25	1	1.68	3位
計	126,645,025	114	141	120	104	55	104	123	761	6	0.60	
米軍在沖		4	0	0	0	1	1	0	6	0		

・「直近1週間の人口10万人当たり新規感染者数」

2.5~

15~

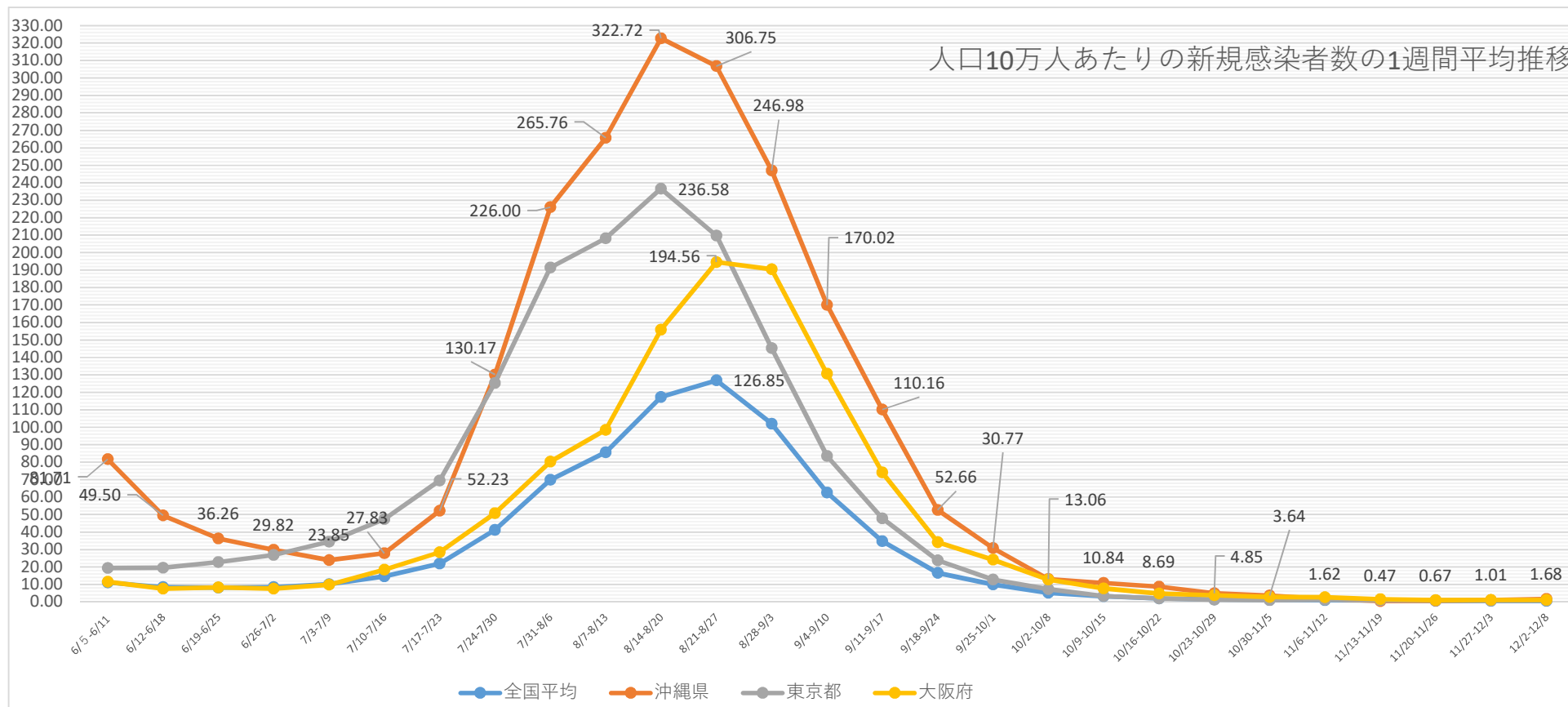
25~

※人口は各都道府県の人口推計による(R3.1.1時点)。※政府の都道府県別ワクチン接種状況の全年代人口から

※各都道府県の新規感染者数は沖縄県の独自調査による(速報値なのでさかのぼっての修正があります。)

	6/5-6/11	6/12-6/18	6/19-6/25	6/26-7/2	7/3-7/9	7/10-7/16	7/17-7/23	7/24-7/30	7/31-8/6	8/7-8/13	8/14-8/20	8/21-8/27	8/28-9/3	9/4-9/10	9/11-9/17	9/18-9/24	9/25-10/1	10/2-10/8	10/9-10/15	10/16-10/22	10/23-10/29	10/30-11/5	11/6-11/12	11/13-11/19	11/20-11/26	11/27-12/3	12/2-12/8
全国平均	11.15	8.38	8.15	8.42	10.10	14.58	21.90	41.20	69.91	85.71	117.34	126.85	102.00	62.65	34.74	16.56	9.96	5.25	3.27	2.02	1.45	1.12	1.02	0.83	0.55	0.60	0.60
沖縄県	81.71	49.50	36.26	29.82	23.85	27.83	52.23	130.17	226.00	265.76	322.72	306.75	246.98	170.02	110.16	52.66	30.77	13.06	10.84	8.69	4.85	3.64	1.62	0.47	0.67	1.01	1.68
東京都	19.36	19.49	22.80	26.91	34.41	47.41	69.44	125.33	191.42	208.22	236.58	209.66	145.24	83.53	47.82	23.73	12.77	7.35	3.32	1.98	1.29	0.98	1.27	0.95	0.79	0.72	0.80
北海道	23.49	11.54	5.7	4.35	5.93	8.77	13.9	23.7	37.57	49.52	63.02	64.99	43.92	21.87	13.51	8.30	5.07	2.10	3.18	2.39	1.13	1.26	1.53	2.74	1.86	0.84	0.54
大阪府	11.52	7.61	8.25	7.53	9.86	18.42	28.47	50.82	80.25	98.49	155.79	194.56	190.44	130.73	74.18	34.13	24.16	12.81	7.73	4.83	3.85	2.74	2.68	1.60	1.01	1.17	1.07

※全国等の数値は、報道資料等から総括情報部が独自に集計した数値になります。



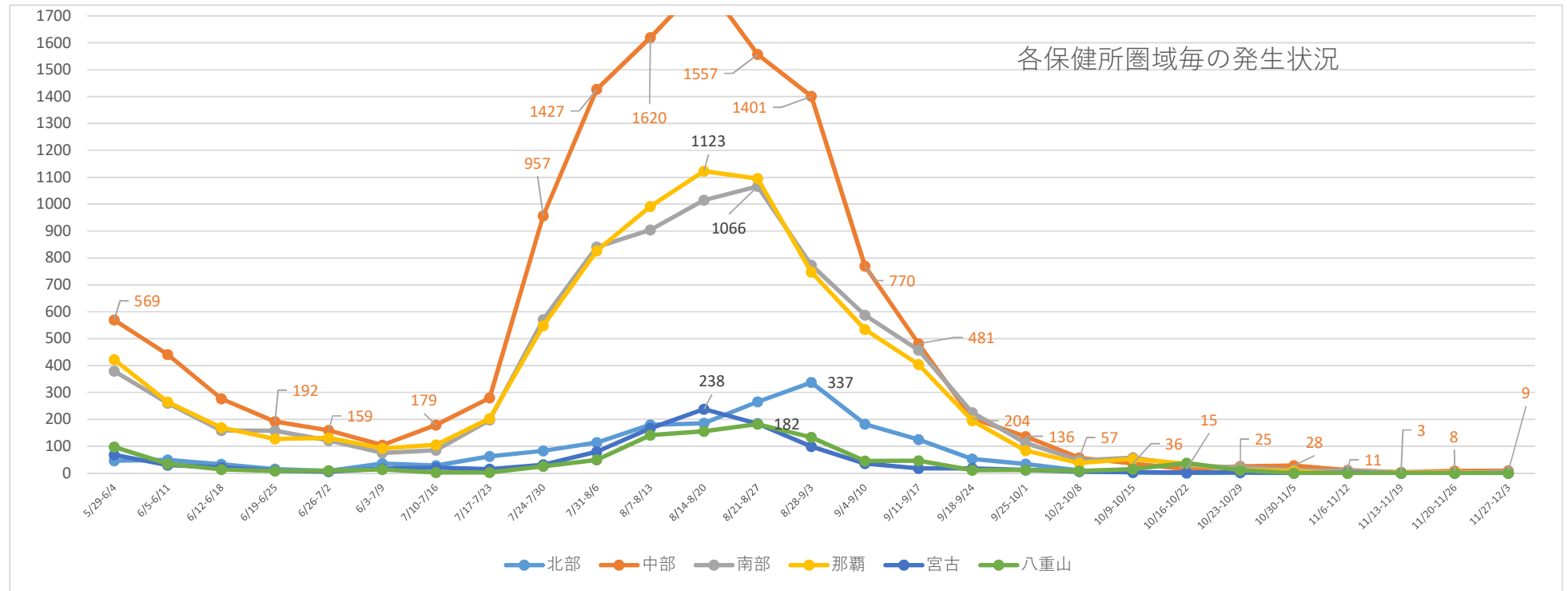
【新規感染者数の10万人当たり全国ワースト】 (令和2年) 8/1-9/7まで38日間、10/3~11/5まで34日間
 (令和3年) 4/2~4/5まで4日間、5/22~7/3まで43日間、7/30~10/8まで71日間、10/13~10/30まで18日間

各市及び各保健所管内の1週間毎の感染者新規発生状況

	5/29- 6/4	6/5- 6/11	6/12- 6/18	6/19- 6/25	6/26- 7/2	6/3- 7/9	7/10- 7/16	7/17- 7/23	7/24- 7/30	7/31- 8/6	8/7- 8/13	8/14- 8/20	8/21- 8/27	8/28- 9/3	9/4- 9/10	9/11- 9/17	9/18- 9/24	9/25- 10/1	10/2- 10/8	10/9- 10/15	10/16- 10/22	10/23- 10/29	10/30 -11/5	11/6- 11/12	11/13- 11/19	11/20- 11/26	11/27- 12/3	
名護市	44	41	23	11	6	33	22	50	69	79	141	138	196	248	132	89	35	25	7	2	0	1	1	0	0	0	0	
北部保健所管内	2	8	10	4	2	3	6	12	14	35	39	48	69	89	50	36	18	9	3	0	0	0	0	0	0	0	3	
宜野湾市	121	81	59	39	30	21	28	38	154	204	228	317	292	245	195	128	51	48	20	13	5	5	6	0	2	3	3	
沖縄市	199	176	91	42	29	17	54	78	266	481	561	568	452	353	230	140	52	50	12	9	3	4	0	3	1	4	1	
うるま市	125	106	74	51	49	15	37	86	326	447	425	439	397	376	152	107	50	17	9	9	4	6	20	5	0	0	0	
中部保健所管内	124	78	52	60	51	51	60	78	211	295	406	504	416	427	193	106	51	21	16	5	3	10	2	3	0	1	5	
那覇市	422	264	169	127	131	92	105	203	548	826	992	1123	1095	748	534	404	195	84	37	53	35	12	7	0	1	1	0	
浦添市	167	99	70	66	35	23	22	65	184	277	290	366	360	237	193	154	76	40	21	36	12	16	4	1	0	0	3	
豊見城市	64	50	13	14	12	7	8	42	106	146	203	170	172	100	69	44	44	17	10	6	1	2	0	2	3	2	0	
糸満市	28	27	26	17	16	15	24	28	97	114	97	131	163	130	108	80	34	13	8	5	5	2	0	0	0	0	2	
南城市	23	19	19	17	13	6	9	15	39	68	68	102	93	74	47	60	21	11	3	0	6	0	0	1	0	0	0	
南部保健所管内	97	65	30	43	45	24	22	48	145	236	246	246	278	232	170	119	50	31	6	11	4	1	7	4	0	0	0	
宮古島市	68	30	21	9	6	17	20	15	31	79	167	238	184	96	36	18	18	12	6	3	2	3	0	1	0	0	0	
宮古保健所管内	0	0	0	0	0	0	0	0	0	0	0	0	3	0	0	0	0	0	0	0	0	0	0	0	0	0	0	0
石垣市	97	35	13	7	9	9	1	2	25	46	119	129	137	100	41	45	11	12	8	15	37	10	0	0	0	0	0	
八重山保健所管内	0	0	0	1	0	4	1	0	0	3	22	27	45	33	4	1	0	0	0	0	0	1	0	0	0	0	0	
県外	6	1	1	0	1	2	4	2	20	38	52	44	47	13	7	5	0	1	1	0	0	0	0	0	0	0	0	
	1587	1080	671	508	435	339	423	762	2235	3374	4056	4590	4396	3504	2161	1536	706	391	167	167	117	73	47	20	7	11	17	

各保健所管内の圏域毎の状況

	5/29-6/4	6/5-6/11	6/12-6/18	6/19-6/25	6/26-7/2	6/3-7/9	7/10-7/16	7/17-7/23	7/24-7/30	7/31-8/6	8/7-8/13	8/14-8/20	8/21-8/27	8/28-9/3	9/4-9/10	9/11-9/17	9/18-9/24	9/25-10/1	10/2-10/8	10/9-10/15	10/16-10/22	10/23-10/29	10/30-11/5	11/6-11/12	11/13-11/19	11/20-11/26	11/27-12/3
北部	46	49	33	15	8	36	28	62	83	114	180	186	265	337	182	125	53	34	10	2	0	1	1	0	0	0	3
中部	569	441	276	192	159	104	179	280	957	1427	1620	1828	1557	1401	770	481	204	136	57	36	15	25	28	11	3	8	9
南部	379	260	158	157	121	75	85	198	571	841	904	1015	1066	773	587	457	225	112	48	58	28	21	11	8	3	2	5
那覇	422	264	169	127	131	92	105	203	548	826	992	1123	1095	748	534	404	195	84	37	53	35	12	7	0	1	1	0
宮古	68	30	21	9	6	17	20	15	31	79	167	238	184	99	36	18	18	12	6	3	2	3	0	1	0	0	0
八重山	97	35	13	8	9	13	2	2	25	49	141	156	182	133	45	46	11	12	8	15	37	11	0	0	0	0	0



各市町村別モニタリング(1週間単位)

12月8日集計

市町村名	人口	10/20- 10/26	10/27- 11/2	11/3-11/9	11/10- 11/16	11/17- 11/23	11/24- 11/30	12/1-12/7	前週比	直近1週間10 万人あたり新規	
那覇市	320,467	17	11	3	0	1	1	0	0.00	0.00	北部町村
宜野湾市	100,462	7	5	2	1	1	4	9	2.25	8.96	0
石垣市	49,848	26	1	0	0	0	0	0		0.00	中部町村
浦添市	115,548	12	13	3	0	0	2	1	0.50	0.87	2
名護市	63,724	0	1	1	0	0	0	0		0.00	南部町村
糸満市	62,349	5	0	0	0	0	2	1	0.50	1.60	0
沖縄市	142,973	4	0	0	3	4	1	1	1.00	0.70	宮古町村
豊見城市	65,766	2	1	1	4	1	1	0	0.00	0.00	0
うるま市	125,338	3	11	18	1	0	0	0		0.00	八重山町村
宮古島市	55,577	2	1	0	1	0	0	0		0.00	0
南城市	44,924	2	0	1	0	0	0	0		0.00	
国頭村	4,581	0	0	0	0	0	0	0		0.00	
大宜味村	3,051	0	0	0	0	0	0	0		0.00	
東村	1,717	0	0	0	0	0	0	0		0.00	
今帰仁村	9,322	0	0	0	0	0	0	0		0.00	
本部町	13,153	0	0	0	0	0	0	5		38.01	
恩納村	11,050	1	0	0	0	0	0	0		0.00	
宜野座村	6,140	0	1	0	0	0	0	0		0.00	
金武町	11,450	1	0	0	1	0	0	4		34.93	
伊江村	4,449	0	0	0	0	0	0	0		0.00	
読谷村	41,642	0	0	2	0	0	1	0	0.00	0.00	
嘉手納町	13,409	1	0	0	0	0	1	2	2.00	14.92	
北谷町	28,850	2	0	1	0	0	0	1		3.47	
北中城村	17,821	4	1	0	0	0	0	1		5.61	
中城村	22,046	0	0	0	0	0	0	0		0.00	
西原町	35,454	1	0	0	0	0	0	0		0.00	
与那原町	20,117	1	1	3	0	0	0	0		0.00	
南風原町	40,375	0	1	1	0	0	0	0		0.00	
渡嘉敷村	718	0	0	0	0	0	0	0		0.00	
座間味村	897	0	0	0	0	0	0	0		0.00	
粟国村	684	0	0	0	0	0	0	0		0.00	
渡名喜村	342	0	0	0	0	0	0	0		0.00	
南大東村	1,224	0	0	0	0	0	0	0		0.00	
北大東村	561	0	0	0	0	0	0	0		0.00	
伊平屋村	1,200	0	0	0	0	0	0	0		0.00	
伊是名村	1,322	0	0	0	0	0	0	0		0.00	
久米島町	7,652	0	0	0	0	0	0	0		0.00	
八重瀬町	31,882	0	1	4	0	0	0	0		0.00	
多良間村	1,091	0	0	0	0	0	0	0		0.00	
竹富町	4,262	0	0	0	0	0	0	0		0.00	
与那国町	1,680	1	0	0	0	0	0	0		0.00	
他県		0	0	0	0	0	0	0			
確認中		0	0	0	0	0	0	0			
計	1,485,118	92	49	40	11	7	13	25	1.92	1.68	
那覇	320,467	17	11	3	0	1	1	0	0.00	0.00	那覇
南部	428,493	23	17	13	4	1	5	2	0.40	0.47	南部
中部	521,181	23	18	23	6	5	7	18	2.57	3.45	中部
北部	102,519	0	1	1	0	0	0	5		4.88	北部
宮古	56,668	2	1	0	1	0	0	0		0.00	宮古
八重山	55,790	27	1	0	0	0	0	0		0.00	八重山

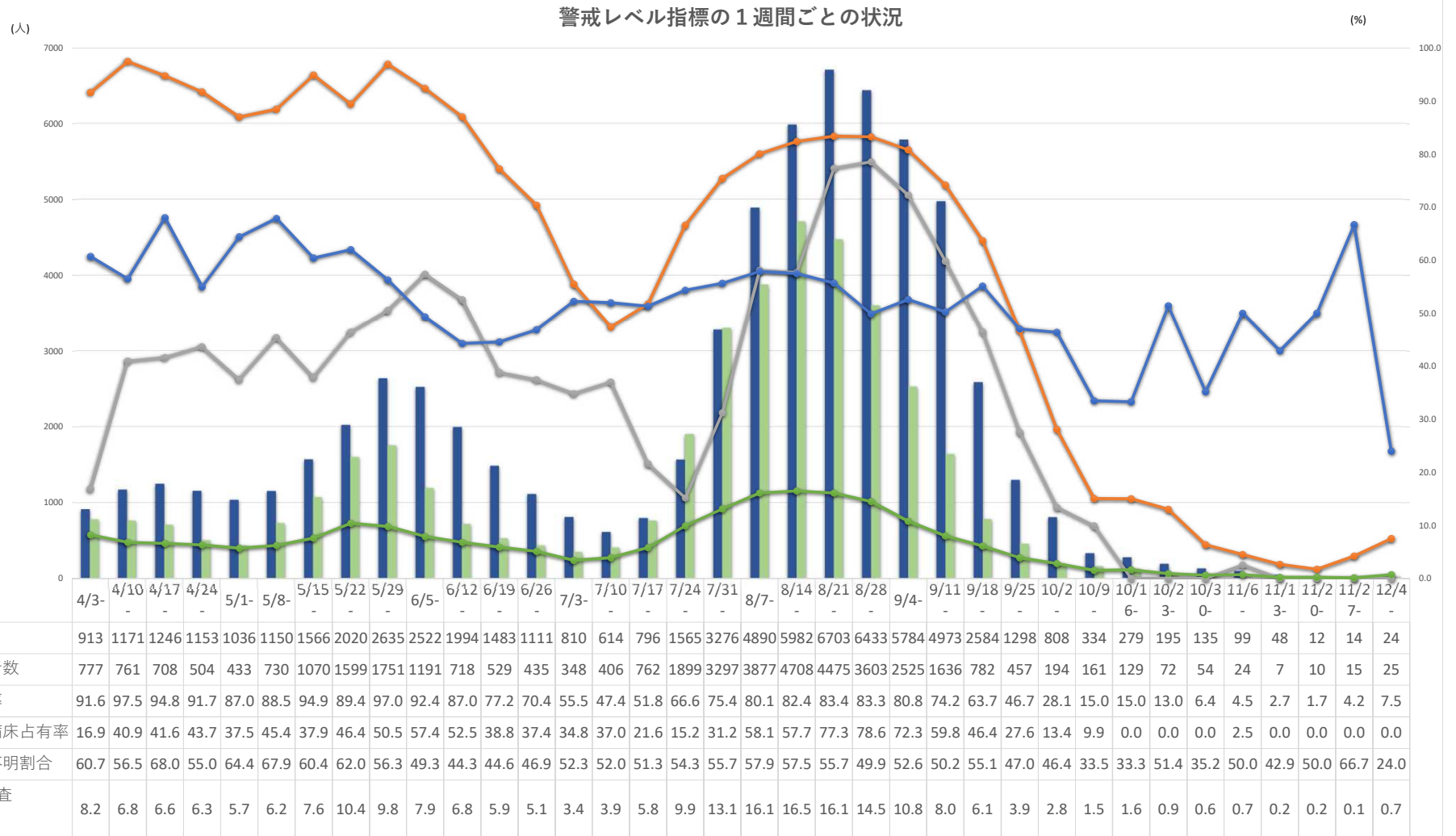
※陽性者数は確定日ベース

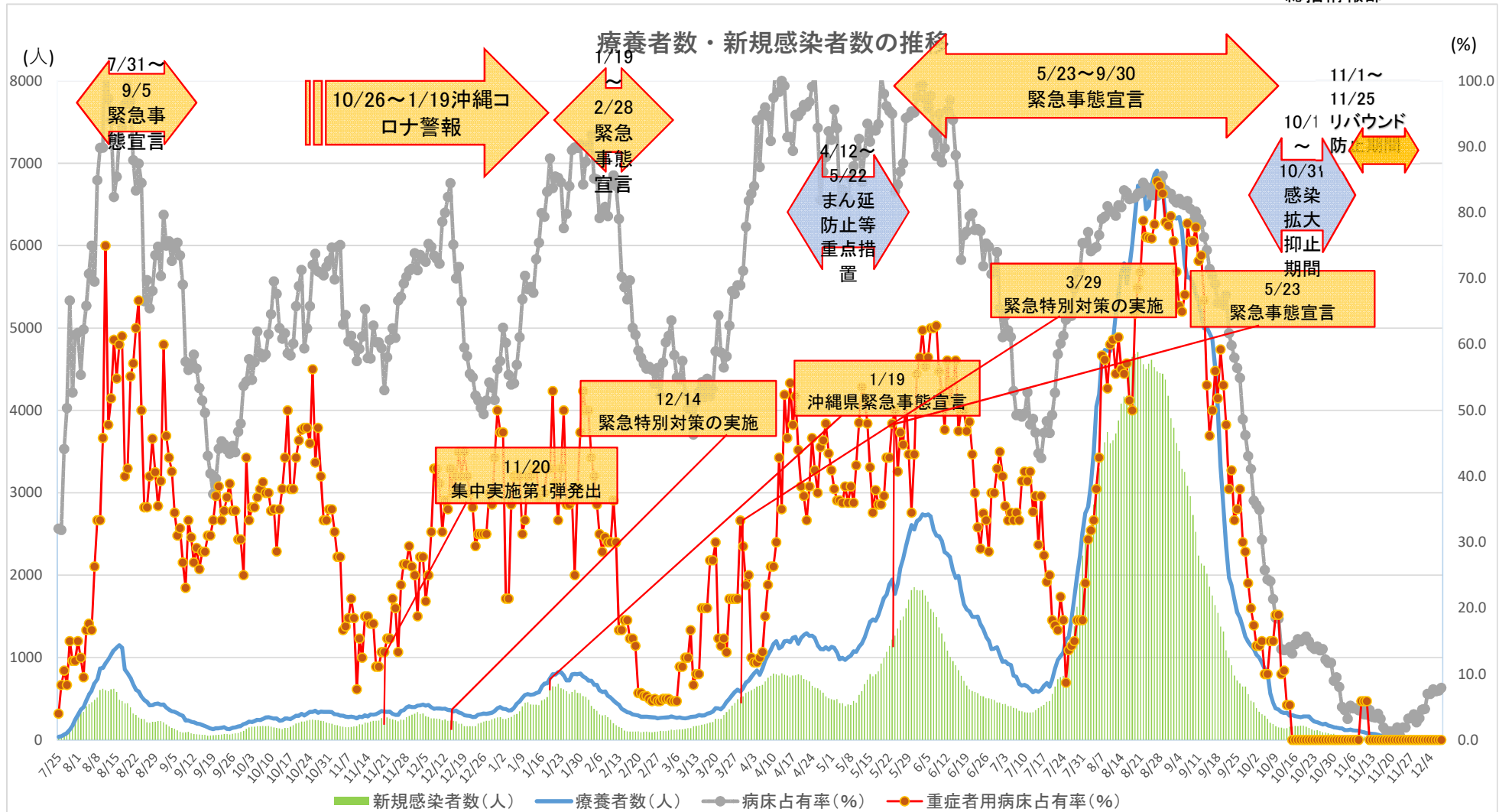
直近1週間10万人あたり

~2.5

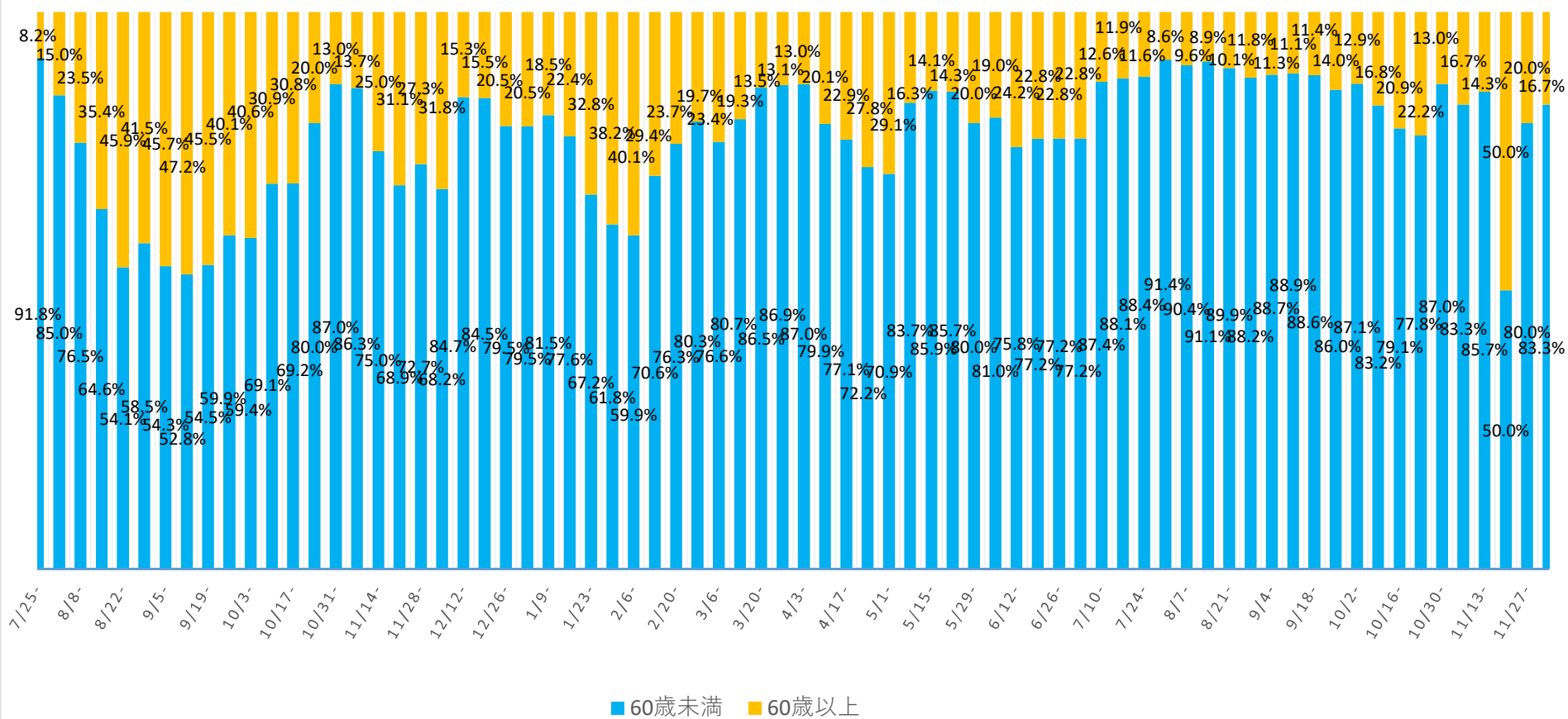
2.5~15

15~



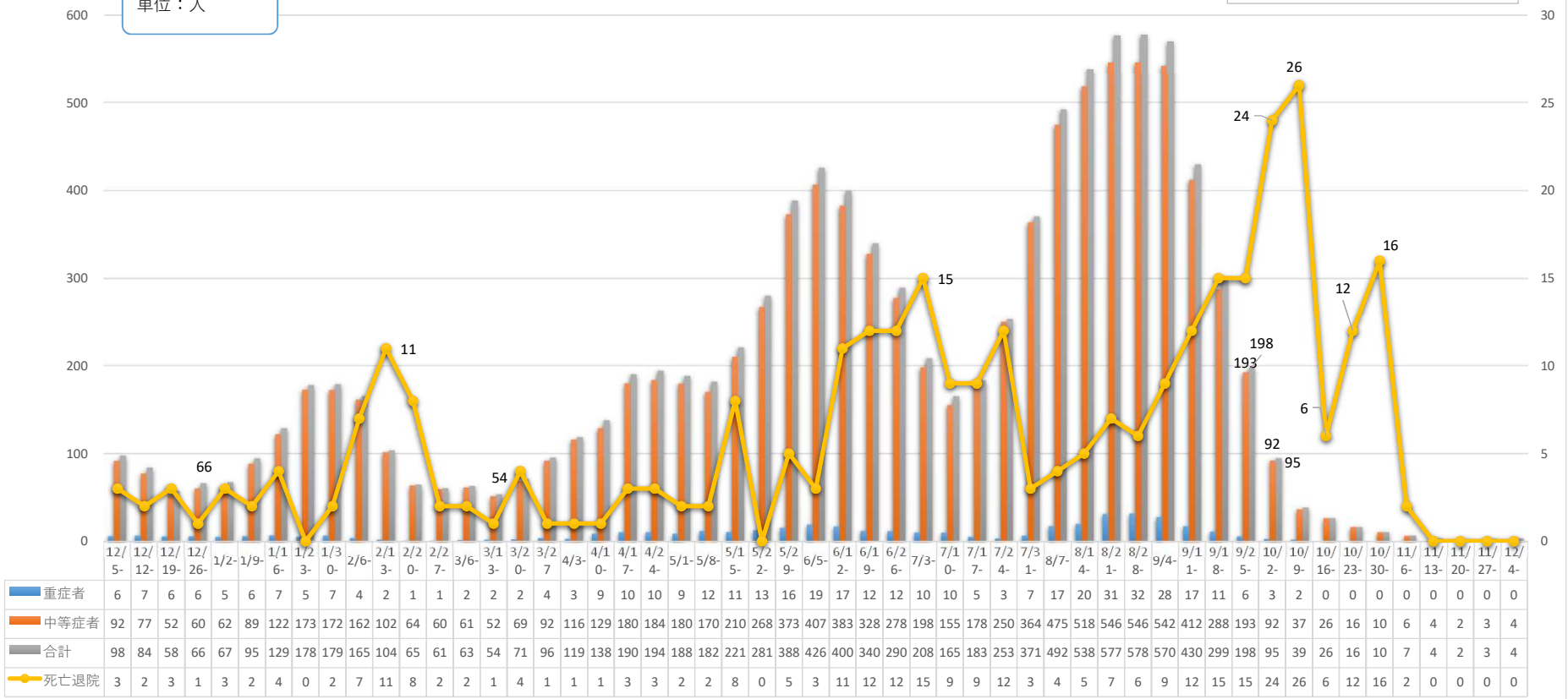


新規感染者に占める60歳以上の割合



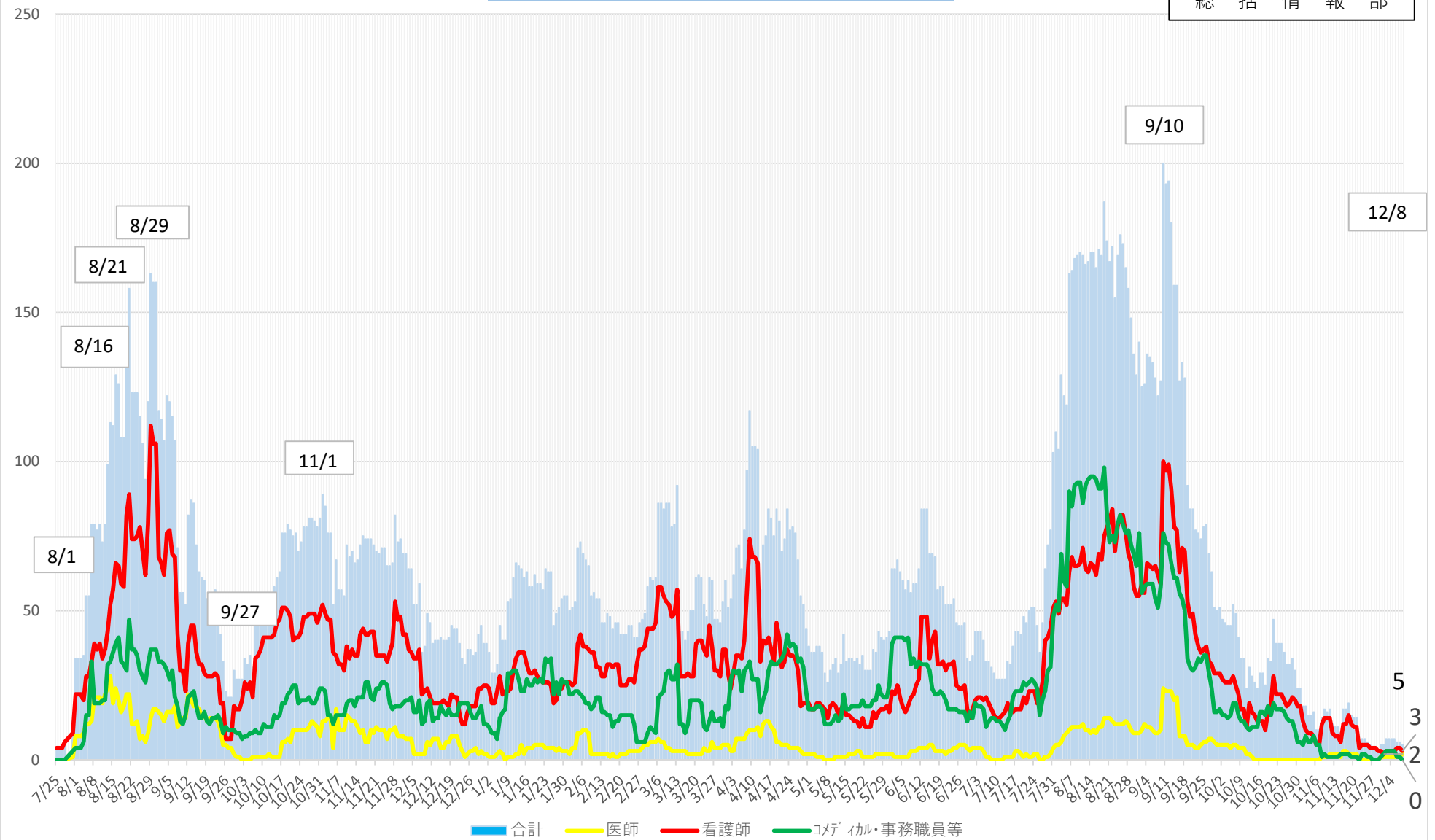
重症・中等症患者の1週間ごとの状況

単位：人



患者受入医療機関の就業制限(休業)状況

令和3年12月8日時点
総括情報部



推定感染源が飲食関係の市町村別陽性者数について
(9月5日～12月4日(速報値))

	5/23-緊急事態宣言				10/1-県独自措置				10/31-	11/7-	11/14-	11/21- 11/27	11/28- 12/4	直近 5週間 計
	9/5-	9/12-	9/19-	9/26-	10/3-	10/10-	10/17-	10/24-						
那覇市	24	8	5	4	2	3	1	0	0	0	0	0	0	0
宜野湾市	8	1	1	1	0	1	0	1	0	0	0	1	1	2
石垣市	6	0	4	0	1	10	1	1	0	0	0	0	0	0
浦添市	6	3	3	0	2	1	0	0	0	0	0	0	1	1
名護市	2	0	0	0	0	0	0	0	0	0	0	0	0	0
糸満市	4	1	0	0	0	0	1	0	0	0	0	0	0	0
沖縄市	5	1	1	3	1	0	0	0	0	0	0	0	0	0
豊見城市	2	2	2	0	0	0	0	0	0	0	0	0	0	0
うるま市	1	4	2	0	3	0	0	1	5	1	0	0	0	6
宮古島市	4	4	3	0	0	0	0	1	0	0	0	0	0	0
南城市	0	0	0	0	0	0	0	0	0	0	0	0	0	0
北部保健所	1	1	0	0	0	0	0	0	0	0	0	0	2	2
中部保健所	4	5	3	1	0	0	0	0	0	1	0	0	0	1
(恩納村)	0	1	1	0	0	0	0	0	0	0	0	0	0	0
(宜野座村)	0	0	1	0	0	0	0	0	0	0	0	0	0	0
(金武町)	0	0	0	0	0	0	0	0	0	1	0	0	0	1
(読谷村)	2	2	0	0	0	0	0	0	0	0	0	0	0	0
(嘉手納町)	0	0	0	0	0	0	0	0	0	0	0	0	0	0
(北谷町)	1	2	1	1	0	0	0	0	0	0	0	0	0	0
(北中城村)	0	0	0	0	0	0	0	0	0	0	0	0	0	0
(中城村)	1	0	0	0	0	0	0	0	0	0	0	0	0	0
南部保健所	1	1	1	0	0	2	0	0	1	0	0	0	0	1
(西原町)	0	1	0	0	0	0	0	0	0	0	0	0	0	0
(与那原町)	0	0	0	0	0	1	0	0	1	0	0	0	0	1
(南風原町)	0	0	1	0	0	1	0	0	0	0	0	0	0	0
(久米島町)	0	0	0	0	0	0	0	0	0	0	0	0	0	0
(座間味村)	0	0	0	0	0	0	0	0	0	0	0	0	0	0
(渡嘉敷村)	0	0	0	0	0	0	0	0	0	0	0	0	0	0
(八重瀬町)	1	0	0	0	0	0	0	0	0	0	0	0	0	0
他県	0	0	0	0	0	0	0	0	0	0	0	0	0	0
合計	68	31	25	9	9	17	3	4	6	2	0	1	4	13

(確定日ベース)

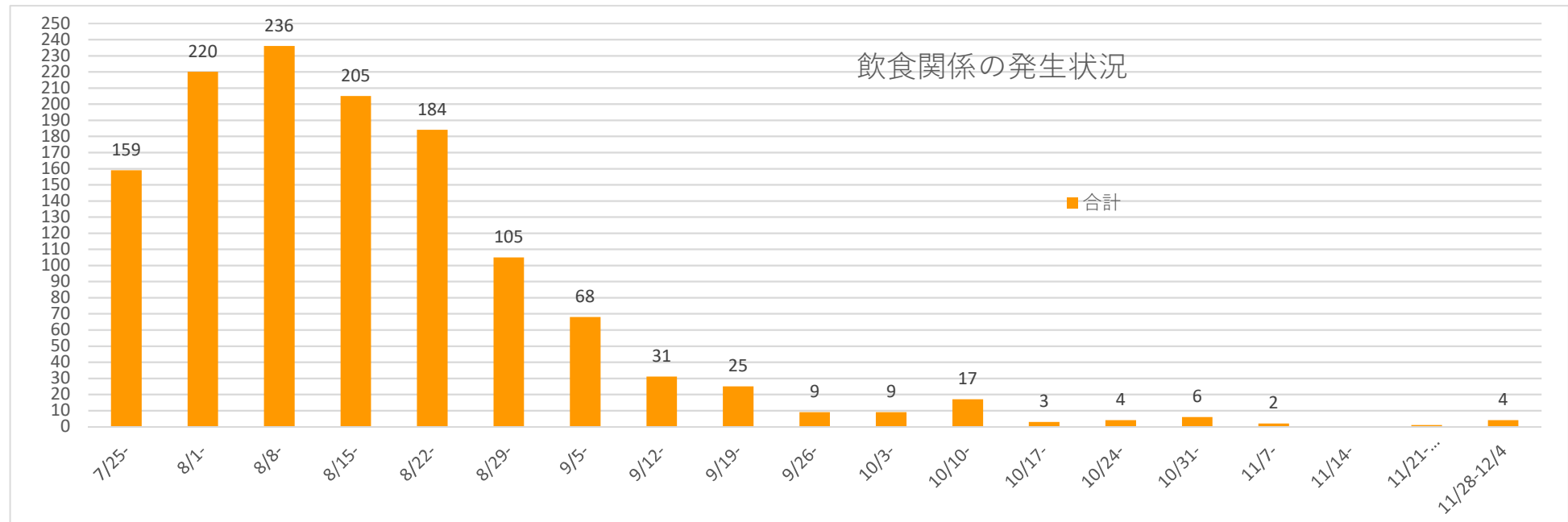
割合	9/5-	9/12-	9/19-	9/26-	10/3-	10/10-	10/17-	10/24-	10/31-	11/7-	11/14-	11/21- 11/27	11/28- 12/4	直近 5週間 計
那覇市	35%	26%	20%	44%	22%	18%	33%	0%	0%	0%	-	0%	0%	0%
宜野湾市	12%	3%	4%	11%	0%	6%	0%	25%	0%	0%	-	100%	25%	15%
石垣市	9%	0%	16%	0%	11%	59%	33%	25%	0%	0%	-	0%	0%	0%
浦添市	9%	10%	12%	0%	22%	6%	0%	0%	0%	0%	-	0%	25%	8%
名護市	3%	0%	0%	0%	0%	0%	0%	0%	0%	0%	-	0%	0%	0%
糸満市	6%	3%	0%	0%	0%	0%	33%	0%	0%	0%	-	0%	0%	0%
沖縄市	7%	3%	4%	33%	11%	0%	0%	0%	0%	0%	-	0%	0%	0%
豊見城市	3%	6%	8%	0%	0%	0%	0%	0%	0%	0%	-	0%	0%	0%
うるま市	1%	13%	8%	0%	33%	0%	0%	25%	83%	50%	-	0%	0%	46%
宮古島市	6%	13%	12%	0%	0%	0%	0%	25%	0%	0%	-	0%	0%	0%
南城市	0%	0%	0%	0%	0%	0%	0%	0%	0%	0%	-	0%	0%	0%
北部保健所	1%	3%	0%	0%	0%	0%	0%	0%	0%	0%	-	0%	50%	15%
中部保健所	6%	16%	12%	11%	0%	0%	0%	0%	0%	50%	-	0%	0%	8%
南部保健所	1%	3%	4%	0%	0%	12%	0%	0%	17%	0%	-	0%	0%	8%
他県	0%	0%	0%	0%	0%	0%	0%	0%	0%	0%	-	0%	0%	0%
合計	100%	100%	100%	100%	100%	100%	100%	100%	100%	100%	-	100%	100%	100%

※飲食関係の従業員も含めている。

※クラスター発生箇所等店舗箇所が分かる場合は該当市町村に計上

各保健所管内の圏域毎の状況（飲食関係）

	7/25-	8/1-	8/8-	8/15-	8/22-	8/29-	9/5-	9/12-	9/19-	9/26-	10/3-	10/10-	10/17-	10/24-	10/31-	11/7-	11/14-	11/21- 11/27	11/28- 12/4
北部	4	7	12	8	20	14	3	1	0	0	0	0	0	0	0	0	0	0	2
中部	65	70	75	68	54	33	18	11	7	5	4	1	0	2	5	2	0	1	1
南部	31	41	39	36	29	23	13	7	6	0	2	3	1	0	1	0	0	0	1
那覇	55	76	59	53	57	31	24	8	5	4	2	3	1	0	0	0	0	0	0
宮古	3	20	36	28	16	2	4	4	3	0	0	0	0	1	0	0	0	0	0
八重山	1	6	15	12	8	2	6	0	4	0	1	10	1	1	0	0	0	0	0
合計	159	220	236	205	184	105	68	31	25	9	9	17	3	4	6	2	0	1	4



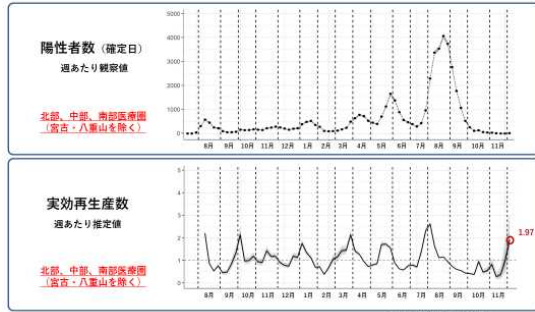
沖縄県新型コロナウイルス感染症発生動向報告

沖縄県疫学・統計解析委員会

【現状】

新規陽性者数・実効再生産数

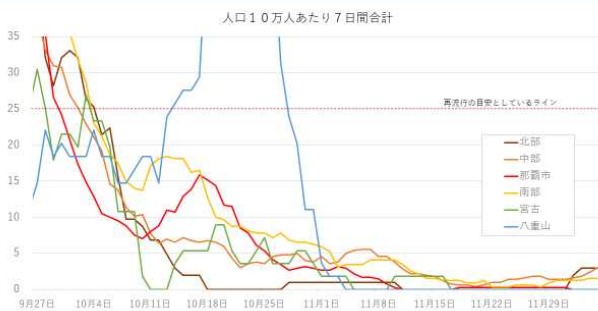
図 1 陽性者数の推移と実効再生産数（北部、中部、南部）



沖縄県における先週(11月29日-12月5日)の新規陽性者数は、23人(先々週11人)でした。沖縄本島(周辺離島を含む)における週あたりの実効再生産数(R)は1.97(95%CrI:1.12, 3.09)(図1)、このうち那覇市の実効再生産数(R)は0.83(95%CrI:0.10, 2.79)でした。また、宮古は0.92(95%CrI:0.02, 4.81)、八重山は0.93(95%CrI:0.03, 4.76)でした。

保健所管轄区域別推移

図 2 保健所管轄区域別にみる新規陽性者数の推移



保健所管轄区域別(7日間合計)では、北部3人(先々週0人)、中部15人(先々週9人)、那覇市0人(先々週1人)、南部5人(先々週4人)、宮古0人(先々週0人)、八重山0人(先々週0人)でした(図2)。中部において増加してい

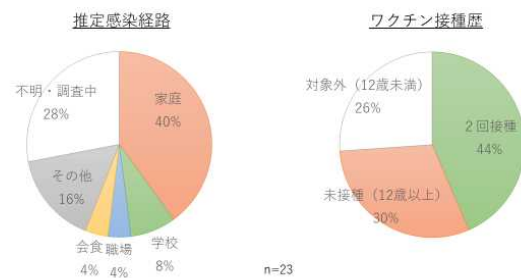
ますが、小学生4人、幼児2人など小児が多いことが特徴です。

渡航者関連

先週の新規陽性者のうち、疫学調査で渡航歴を認めた者はいませんでした。

推定感染経路とワクチン接種歴

図 4 推定感染経路とワクチン接種歴(11月29日~12月5日)



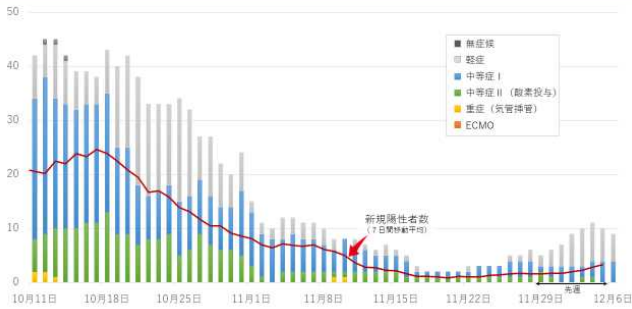
保健所の疫学調査によると、先週の新規陽性者23人の推定感染経路は、家庭10人(40%)で最多でした。次いで、学校2人(8%)と続きます。不明・調査中は7人(28%)でした。また、ワクチン接種歴を聴取したところ、2回接種10人、未接種(12歳以上)7人、対象外(12歳未満)6人でした(図4)。

療養場所

県医療本部によると、先週の新規陽性者23人の療養場所は、入院8人(35%)、ホテル療養8人(35%)、自宅療養3人(13%)、調整中4人(17%)となっています。県では、できるだけ家庭内感染を減らしていくため、入院またはホテルでの療養を個別に勧めています。

入院患者数推移

図 5 新規陽性者数および重症度別入院患者数



入院患者数は、先週末（12月5日時点）で10人と、1週間で4人増加しています。酸素投与など中等症患者は4人と1週間前と同人数です。気管挿管など重症患者は、11月10日以降は県内で発生していません（図5）。入院患者数は増加していますが、自宅での療養を避けるよう勧めていることもあり、軽症者の入院が増加しています。

【今後の見通しと対策】

沖縄県では、ゆっくりと感染が拡大しています。とくに、中部地区では小児を中心に新規陽性者を認めています。家庭や学校での感染が多く、捉えられていない市中での感染があるものと考えられます。

那覇市では、最近4週間で診断されたのは2人のみですが、周囲の市町村の発生状況からは、流行していないのではなく、検査で捉えきれない可能性があります。

図6 都道府県別にみるPCR検査実施件数



沖縄県は、全国と比すれば検査を受けてくださる方が多いですが、とくに有症者や接触者の方には、積極的に検査を受けていただくようお願いいたします(図6)。行政は、検査費用の補助や検査スポットの拡充などアクセス改善を検討してください。

今月末までに第6波を迎えてしまうと、年末年始の交流により、離島も含めて急速に増加・拡大する恐れがあります。できるだけ流行を抑えながら、年末年始の休みを迎えることが必要です。引き続き、マスク着用や手指衛生など基本的な感染対策の徹底をお願いします。また、発熱などの症状を認めるときは、仕事や学校を休み、外出を自粛するようにしてください。

図7 今後1週間(12月6日-12日)の発生見込み数

分析データ： 新規陽性者数、年齢性別・医療品別入院率； 沖縄県
年齢別重症化率； 厚生労働省
平均期間(入院・重症)； HER-SYS

実効再生産数	新規陽性者数(推定日)				入院患者数 [※]				重症患者数 [※]			
	0.5	1.0	1.5	2.0	0.5	1.0	1.5	2.0	0.5	1.0	1.5	2.0
北部	1	3	6	12	2	2	2	3	0.1	0.1	0.2	0.3
中部	6	12	24	49	3	3	3	4	0.0	0.0	0.0	0.1
那覇市	0	0	0	0	2	2	2	2	0.0	0.0	0.0	0.0
南部	3	6	12	24	0	1	1	2	0.0	0.1	0.1	0.1
宮古	0	0	0	0	0	0	0	0	0.0	0.0	0.0	0.0
八重山	0	0	0	0	0	0	0	0	0.0	0.0	0.0	0.0
合計	10	21	42	85	7	7	8	10	0.2	0.2	0.3	0.5

※ 12月12日時点の見込み数
沖縄県疫学統計・解析委員会

今週の新規陽性者数は21-42人と見込みますが、このまま再流行へと推移する場合には、85人に増加する可能性もあります。一方、入院患者数については、引き続き10人以下と低いレベルが保たれると推定しますが、軽症者の受け入れが進んだ場合には10人を超えることも考えられます(図7)。