

令和3年10月6日現在

## 沖縄県内の人口変動状況について

外出自粛の効果を定量的に分析するため、KDDIの位置情報ビッグデータ分析ツール「KDDI Location Analyzer」を利用し、検証を行った。

調査箇所は、本島・宮古・八重山の3地域で繁華街・商業地域・空港エリアとし、合計18地点(のべ20地点)を設定した。

### 1. 調査箇所・時間

令和2年3月20日(金・祝)又は21日(土)を基準日と設定し、(1)繁華街エリアに関しては土曜日の22時時点、(2)商業エリアに関しては日曜祝祭日の15時時点、(3)空港に関しては日曜祝祭日1日単位で検証を行った。

#### (1) 繁華街エリア：22時時点(10地点)

- ①名護市：みどり街周辺、②沖縄市：中の町・ゲート通り周辺、③那覇市：松山周辺  
④那覇市：久茂地周辺、⑤那覇市：てんぶす那覇周辺(桜坂・平和通り等)、  
⑥那覇市：栄町周辺、⑦浦添市：屋富祖周辺、⑧宜野湾市：普天間周辺  
⑨宮古島市：西里通り・下里通り周辺、⑩石垣市：美崎町周辺

#### (2) 商業エリア：15時時点(7地点)

- ①北谷町：美浜周辺、②北中城村：イオンモール沖縄ライカム、  
③浦添市：サンエー浦添西海岸パルコシティ、  
④豊見城市：豊崎ショッピングモールあしびな、⑤那覇市：サンエー那覇メインプレイス  
⑥那覇市：久茂地周辺、⑦那覇市：てんぶす那覇周辺(桜坂・平和通り等)

#### (3) 空港エリア：1日単位(3地点)

- ①那覇空港、②宮古空港、③石垣空港

### 2. 分析結果(令和2年3月20日(金・祝)、又は21日(土)を基準日と設定)

#### (1) 繁華街エリア：22時時点(10地点平均)

R2.3.21 基準日	7/10 (土)	7/17 (土)	7/24 (土)	7/31 (土)	8/7 (土)	8/14 (土)	8/21 (土)	8/28 (土)	9/4 (土)	9/11 (土)	9/18 (土)	9/25 (土)	10/2 (土)
0	▲53.7	▲54.8	▲56.0	▲51.0	▲53.9	▲55.0	▲56.1	▲60.0	▲54.9	▲53.6	▲53.2	▲56.4	▲46.4

#### (2) 商業エリア：15時時点(7地点平均)

R2.3.20 基準日	7/11 (日)	7/17 (日)	7/25 (日)	8/1 (日)	8/8 (日)	8/15 (日)	8/22 (日)	8/29 (日)	9/5 (日)	9/12 (日)	9/19 (日)	9/26 (日)	10/3 (日)
0	▲18.9	▲15.2	▲22.1	▲27.1	▲42.0	▲45.8	▲54.2	▲50.0	▲44.9	▲44.3	▲28.3	▲26.4	▲20.1

#### (3) 空港エリア：1日単位(3地点平均)

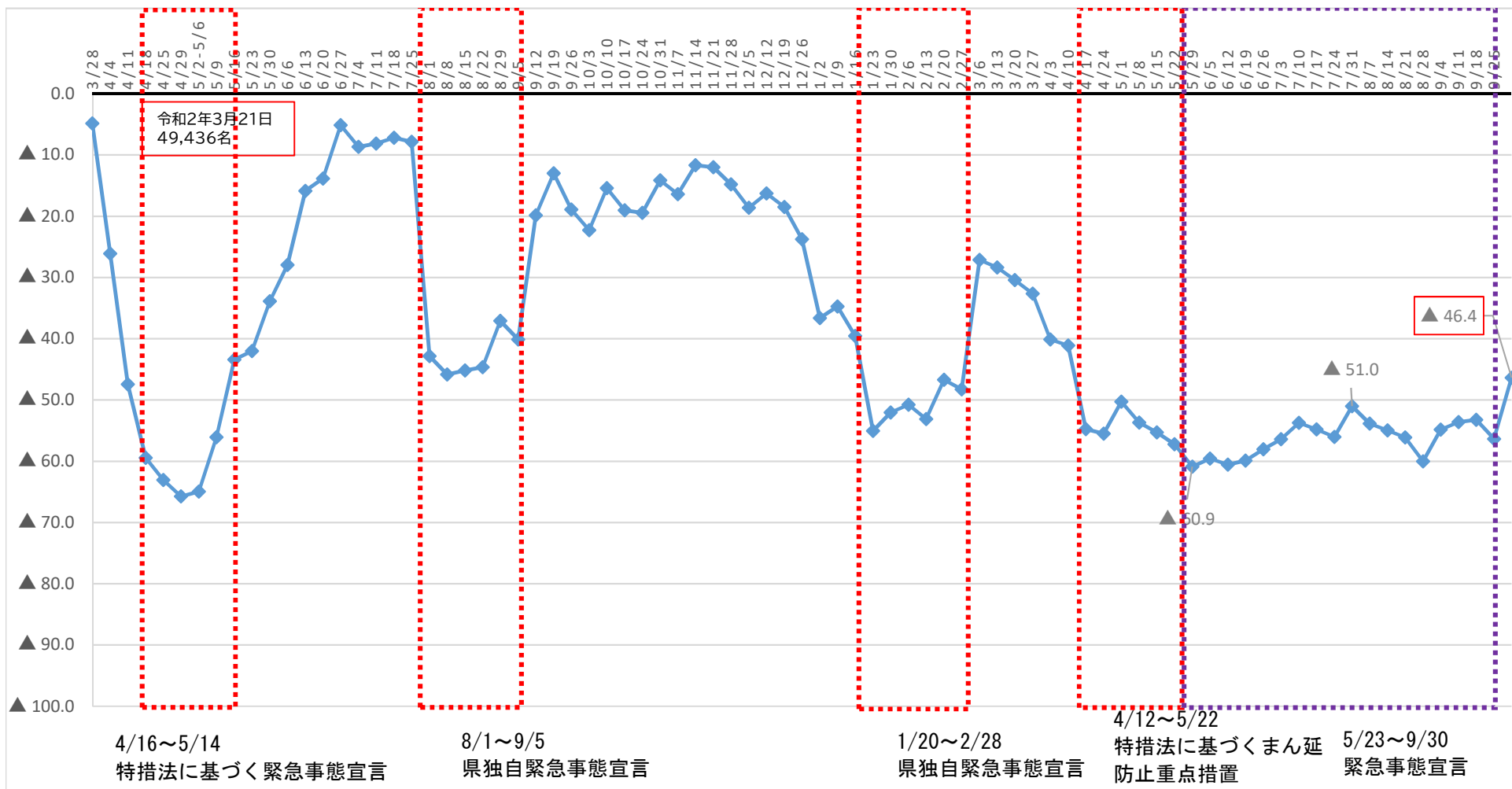
R2.3.20 基準日	7/11 (日)	7/18 (日)	7/25 (日)	8/1 (日)	8/8 (日)	8/15 (日)	8/22 (日)	8/29 (日)	9/5 (日)	9/12 (日)	9/19 (日)	9/26 (日)	10/3 (日)
0	▲44.5	▲33.7	▲30.5	▲31.3	▲45.4	▲34.5	▲62.0	▲52.8	▲62.5	▲85.6	▲42.0	▲34.2	▲34.2

### 3. 留意事項

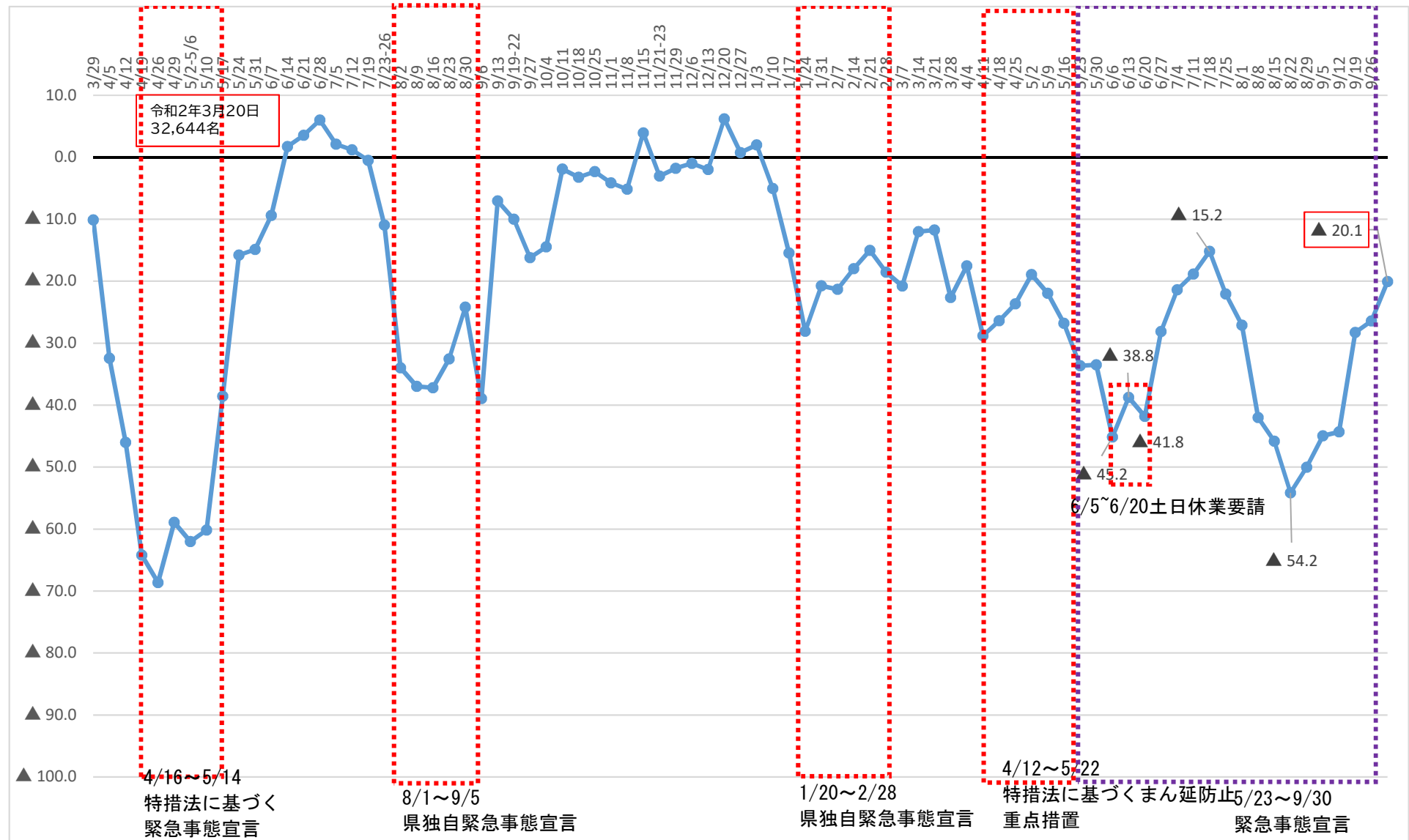
- ① 提供企業：KDDI(KDDI Location Analyzer)のサービスに基づく資料  
au スマートフォンユーザーのうち個別同意を受けたユーザーを  
対象に、個人を特定できない処理を行って集計
- ② 最新数値：4 日前の数値
- ③ 集計方法：全人口推計値  
位置情報の利用に許諾して頂いたユーザー数の他、全人口に対す  
るユーザーの割合から、拡大推計した人口数での集計
- ④ 分析方法：滞在人口分析
- ⑤ 滞在時間：15 分以上（15 分・30 分・60 分で設定可能）
- ⑥ 時間設定：エリアで時間等設定（1 時間及び 1 日単位で設定可能）
  - 繁華街エリア：22 時時点
  - 商業エリア：15 時時点
  - 空港エリア：1 日単位
- ⑦ 滞在区分：**全体の数値**（居住者・勤務者・来街者で区分可能）
- ⑧ 調査地点：18 地点（のべ 20 地点）  
繁華街：10 地点、商業：7 地点、空港：3 地点
- ⑨ 地域設定：調査地点の中央点を設定し、中央点から半径 100m～500m の範囲  
で集計を行っている（最大半径 2 km まで設定可能）

# 沖縄県内の人口変動状況について

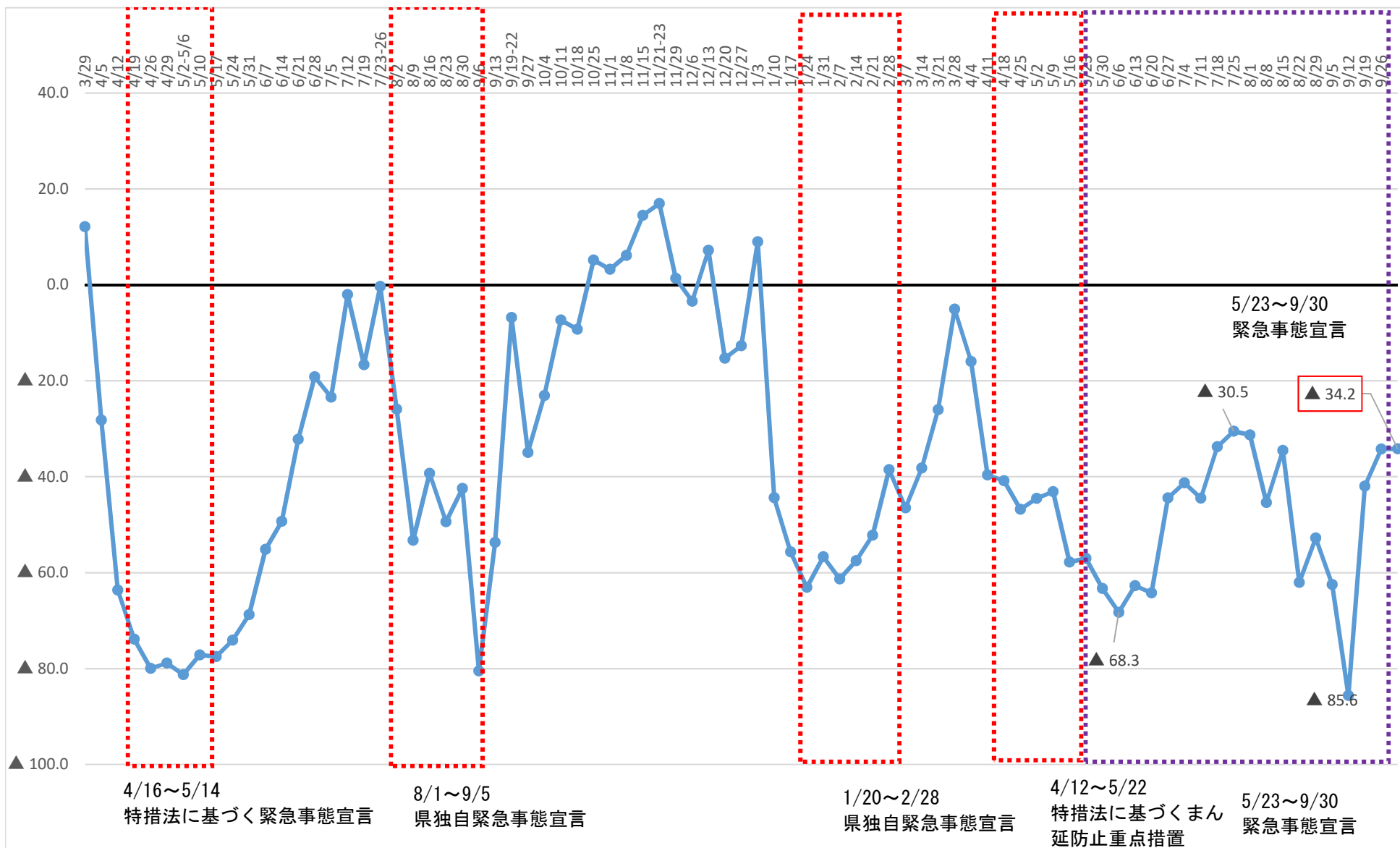
【Ⅰ 繁華街エリア合計：3月21日(土)と比較して各土曜日22時時点】



【Ⅱ 商業エリア合計：3月20日(金祝)と比較して各日曜日15時時点】



【Ⅲ 空港エリア合計：3月20日(金祝)と比較して各日曜日 1日単位】





## 検査事業実績

## 1 エssenシャルワーカー定期PCR検査実績(4/26～10/1)

		9/27～10/1	対前週比	累計
介護	受検者数	880 人	-3,636 人	191,923 人
	陽性者数	0 人	-5 人	118 人
	陽性率	0.00%	-	0.06%
障害	受検者数	1,214 人	+15 人	58,836 人
	陽性者数	0 人	-1 人	40 人
	陽性率	0.00%	-	0.07%
保育	受検者数	892 人	-1,160 人	34,318 人
	陽性者数	0 人	+0 人	17 人
	陽性率	0.00%	-	0.05%

## 2 安価なPCR検査補助の実績(2/17～9/30)

	9/24～9/30	対前週比	累計
受検者数	4,903 人	-282 人	188,502 人
陽性者数	50 人	-54 人	4,766 人
陽性率	1.02%	-	2.53%

## 3 飲食店検査の実績(3/27～10/1)

	9/25～10/1	対前週比	累計
受検者数	219 人	+1 人	6,483 人
陽性者数	0 人	-6 人	277 人
陽性率	0.00%	-	4.27%

## 4 モニタリング検査の実績(3/29～9/26)

	9/20～9/26	対前週比	累計
受検者数	3,477 人	-679 人	58,789 人
陽性者数	1 人	+0 人	37 人
陽性率	0.03%	-	0.06%

## 5 学校PCR検査の実績(5/31～10/1)

		9/25～10/1	対前週比	累計
学校数	小学校	51 校	+12 校	738 校
	中学校	20 校	+0 校	232 校
	高等学校	13 校	+5 校	169 校
	高等学校	13 校	+6 校	198 校
	特別支援学校	0 校	+0 校	16 校
	学童クラブ	5 校	+1 校	123 校
	保育所・幼稚園	7 校	+7 校	7 校
受検者数	1,792 人	+251 人	23,065 人	
陽性者数	6 人	+3 人	205 人	
陽性率	0.33%	-	0.89%	

ワクチンの接種状況について

- 1 目標（基本方針）
  - ・遅くとも10月末までに全人口の70%に当たる104万人以上への1回目の接種を  
目指す。
- 2 現在の状況と今後の推移予定
 

10月5日時点接種実績	1回目	94万5,625人 (63.7%)
	2回目	77万9,822人 (54.1%)

  - ・県における9月末1週間の1日あたりの1回目接種人数は、約4,500人
  - ・今後、1日あたり4,000回、3,500回、3,000回で推移させた場合の状況は、次  
ページのとおりに。
  - ・目標を達成するためには、少なくとも1日あたり3,500回以上の1回目接種を  
実施する必要がある。
- 3 県内各市町村の接種状況
  - ・離島では概ね接種が完了しているが、中部地区、南部地区に1回目接種率が50%  
台と低い市町が散見される。
  - ・12~39歳の若者世代の1回目接種率が50%と低い状況である。
- 4 目標達成のための県対応策
  - ・ワクチン接種の効果や副反応などの正しい知識及びSNS上に流れる情報の真偽  
を記載したリーフレットの作成
  - ・接種率の低い市町村を対象としたヒアリングの実施
  - ・県内の18~44歳（若者世代等）を対象に、ヤフー、インスタグラム等を活用し  
たワクチンに関する広告の配信
  - ・県内各市町村接種センターにおける若者世代へのさらなる接種の勧奨等



## 県内接種人数（1回目）推定

	+4,000/日	+3,500/日	+3,000/日	+4,000/日	+3,500/日	+3,000/日
10月5日	945,625	945,625	945,625	64%	64%	64%
10月6日	949,625	949,125	948,625	64%	64%	64%
10月7日	953,625	952,625	951,625	64%	64%	64%
10月8日	957,625	956,125	954,625	64%	64%	64%
10月9日	961,625	959,625	957,625	65%	65%	64%
10月10日	965,625	963,125	960,625	65%	65%	65%
10月11日	969,625	966,625	963,625	65%	65%	65%
10月12日	973,625	970,125	966,625	66%	65%	65%
10月13日	977,625	973,625	969,625	66%	66%	65%
10月14日	981,625	977,125	972,625	66%	66%	65%
10月15日	985,625	980,625	975,625	66%	66%	66%
10月16日	989,625	984,125	978,625	67%	66%	66%
10月17日	993,625	987,625	981,625	67%	67%	66%
10月18日	997,625	991,125	984,625	67%	67%	66%
10月19日	1,001,625	994,625	987,625	67%	67%	67%
10月20日	1,005,625	998,125	990,625	68%	67%	67%
10月21日	1,009,625	1,001,625	993,625	68%	67%	67%
10月22日	1,013,625	1,005,125	996,625	68%	68%	67%
10月23日	1,017,625	1,008,625	999,625	69%	68%	67%
10月24日	1,021,625	1,012,125	1,002,625	69%	68%	68%
10月25日	1,025,625	1,015,625	1,005,625	69%	68%	68%
10月26日	1,029,625	1,019,125	1,008,625	69%	69%	68%
10月27日	1,033,625	1,022,625	1,011,625	70%	69%	68%
10月28日	1,037,625	1,026,125	1,014,625	70%	69%	68%
10月29日	1,041,625	1,029,625	1,017,625	70%	69%	69%
10月30日	1,045,625	1,033,125	1,020,625	70%	70%	69%
10月31日	1,049,625	1,036,625	1,023,625	71%	70%	69%
11月1日	1,053,625	1,040,125	1,026,625	71%	70%	69%
11月2日	1,057,625	1,043,625	1,029,625	71%	70%	69%
11月3日	1,061,625	1,047,125	1,032,625	71%	71%	70%
11月4日	1,065,625	1,050,625	1,035,625	72%	71%	70%
11月5日	1,069,625	1,054,125	1,038,625	72%	71%	70%
11月6日	1,073,625	1,057,625	1,041,625	72%	71%	70%
11月7日	1,077,625	1,061,125	1,044,625	73%	71%	70%
11月8日	1,081,625	1,064,625	1,047,625	73%	72%	71%
11月9日	1,085,625	1,068,125	1,050,625	73%	72%	71%
11月10日	1,089,625	1,071,625	1,053,625	73%	72%	71%

※ 9月23日から30日まで、1日当たり、4,524回の接種を実施。

# 沖縄県年代別接種率

(2021.10.03)

	1回目接種率	2回目接種率
10～19歳	51.3%	28.6%
20～29歳	52.5%	34.1%
30～39歳	60.4%	42.5%
40～49歳	69.6%	55.0%
50～59歳	76.8%	65.1%
60～69歳	83.9%	78.8%
70～79歳	91.5%	88.9%
80～89歳	89.5%	86.9%
90～99歳	85.8%	82.8%
100歳以上	73.3%	71.1%
全体	61.9%	51.3%

VRS (医療従事者含む) データより

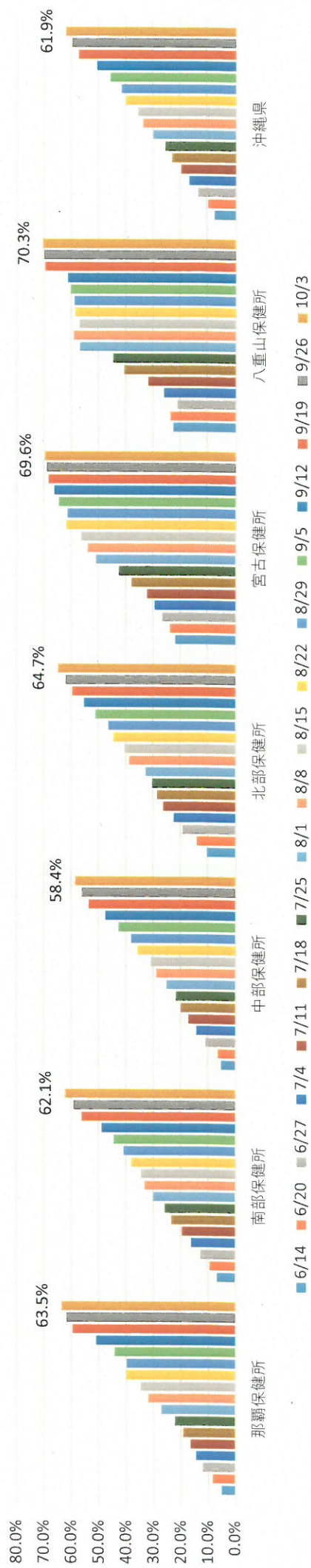


新型コロナウイルスワクチン接種推移資料（全年代VRS登録）※9/5にR3.1.1に人口を修正

全年代接種件数割合1回目	6/14	6/20	6/27	7/4	7/11	7/18	7/25	8/1	8/8	8/15	8/22	8/29	9/5	9/12	9/19	9/26	10/3
那覇保健所	5.1%	8.3%	12.1%	14.5%	16.5%	19.1%	22.1%	27.2%	32.0%	34.8%	40.0%	39.7%	44.2%	50.9%	59.5%	61.7%	63.5%
南部保健所	6.7%	9.4%	12.7%	16.1%	19.5%	23.4%	25.8%	30.0%	33.3%	34.5%	38.1%	40.8%	44.5%	48.8%	56.1%	59.0%	62.1%
中部保健所	5.3%	6.4%	10.7%	14.1%	17.1%	19.8%	21.6%	25.0%	28.8%	30.9%	35.7%	38.0%	42.6%	47.4%	53.4%	56.0%	58.4%
北部保健所	10.1%	14.0%	19.1%	22.3%	26.2%	28.5%	30.1%	32.7%	38.7%	40.4%	44.4%	46.2%	50.9%	55.0%	59.5%	61.8%	64.7%
宮古保健所	21.8%	23.8%	26.5%	29.2%	32.1%	37.8%	42.3%	50.8%	53.8%	56.2%	61.8%	61.2%	64.4%	66.1%	68.3%	68.9%	69.6%
八重山保健所	22.4%	23.5%	20.9%	25.8%	31.5%	40.4%	44.5%	56.7%	59.0%	56.9%	58.4%	58.7%	60.1%	61.1%	69.5%	69.8%	70.3%
沖縄県	7.3%	9.5%	13.1%	16.3%	19.4%	22.8%	25.2%	29.6%	33.6%	35.4%	39.8%	41.4%	45.6%	50.3%	57.1%	59.5%	61.9%

○8/22にVRS登録があった医療従事者をVSY Sに登録し直した関係で減少している市町村がある

全年代接種件数割合1回目

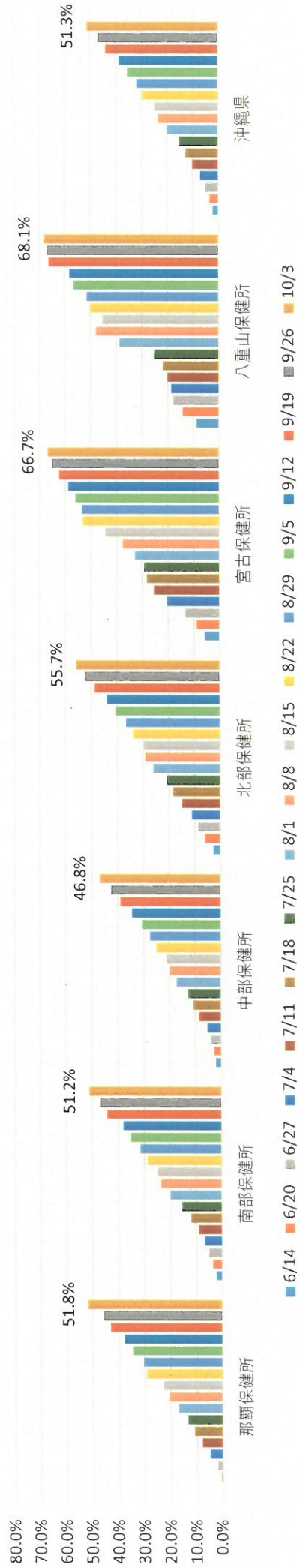




新型コロナウイルスワクチン接種推移資料（全年代）

全年代接種件数割合2回目	6/14	6/20	6/27	7/4	7/11	7/18	7/25	8/1	8/8	8/15	8/22	8/29	9/5	9/12	9/19	9/26	10/3
那覇保健所	0.2%	0.7%	2.0%	4.9%	8.0%	10.9%	13.3%	17.1%	20.8%	22.8%	29.3%	30.5%	34.7%	37.7%	43.2%	45.7%	51.8%
南部保健所	2.2%	3.7%	5.0%	6.6%	9.1%	12.0%	15.3%	19.9%	23.7%	24.8%	28.7%	31.4%	35.3%	37.9%	44.2%	46.8%	51.2%
中部保健所	2.0%	2.9%	4.1%	5.4%	8.5%	10.8%	12.7%	17.2%	19.9%	21.2%	25.1%	27.5%	30.6%	34.4%	38.9%	42.3%	46.8%
北部保健所	2.7%	6.0%	8.6%	11.0%	14.9%	18.3%	20.6%	26.0%	29.1%	29.6%	33.8%	36.6%	40.6%	43.8%	48.6%	52.4%	55.7%
宮古保健所	5.8%	9.0%	13.3%	20.4%	25.5%	28.2%	29.2%	32.8%	37.7%	44.3%	53.1%	53.4%	55.9%	58.6%	62.3%	64.9%	66.7%
八重山保健所	8.8%	14.2%	17.7%	18.5%	20.1%	21.9%	25.2%	38.7%	47.9%	45.3%	50.0%	51.4%	56.6%	58.1%	66.2%	66.9%	68.1%
沖縄県	2.1%	3.5%	5.0%	7.1%	10.1%	12.8%	15.2%	19.9%	23.5%	25.0%	29.6%	31.8%	35.5%	38.5%	44.0%	46.8%	51.3%

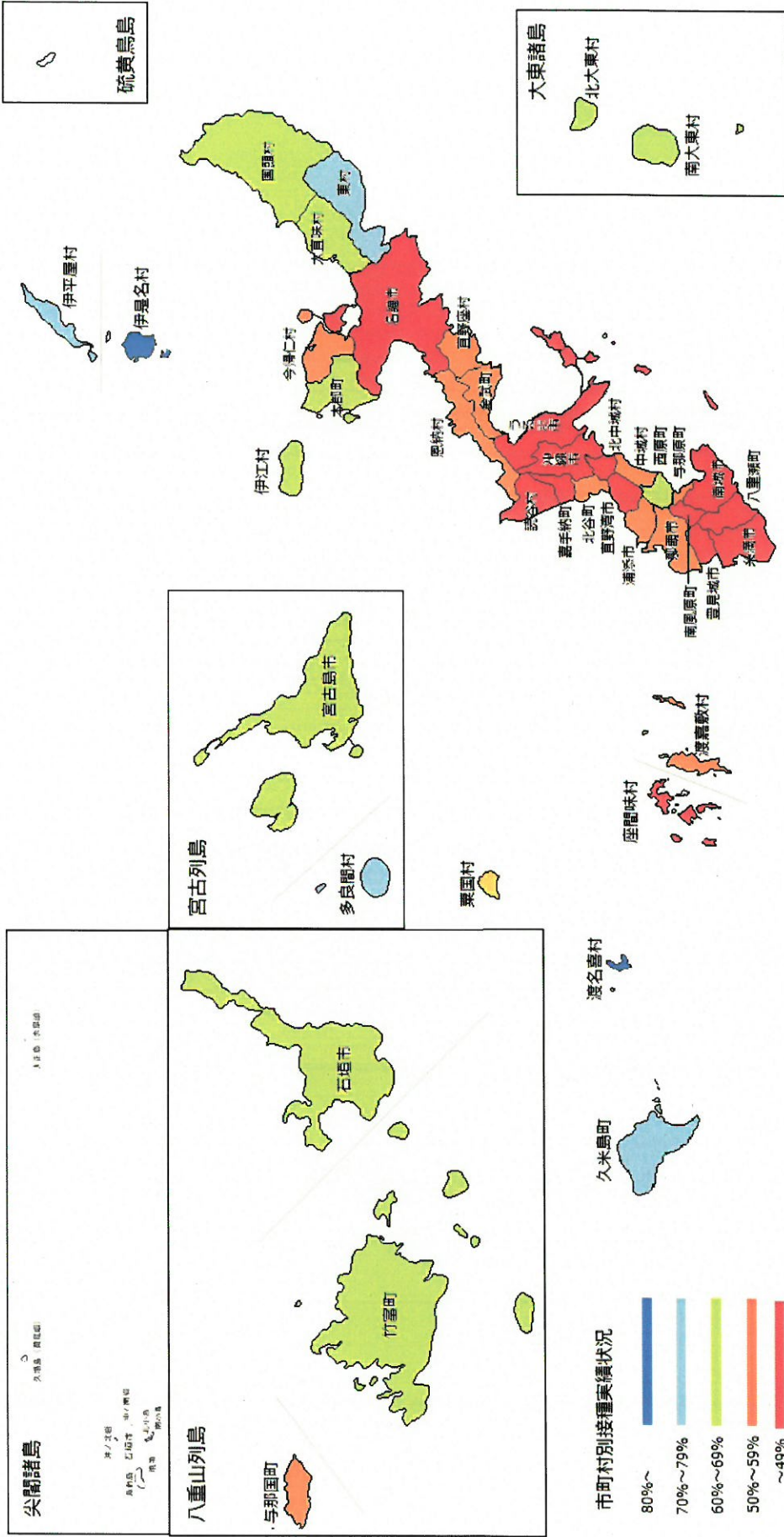
全年代接種件数割合2回目



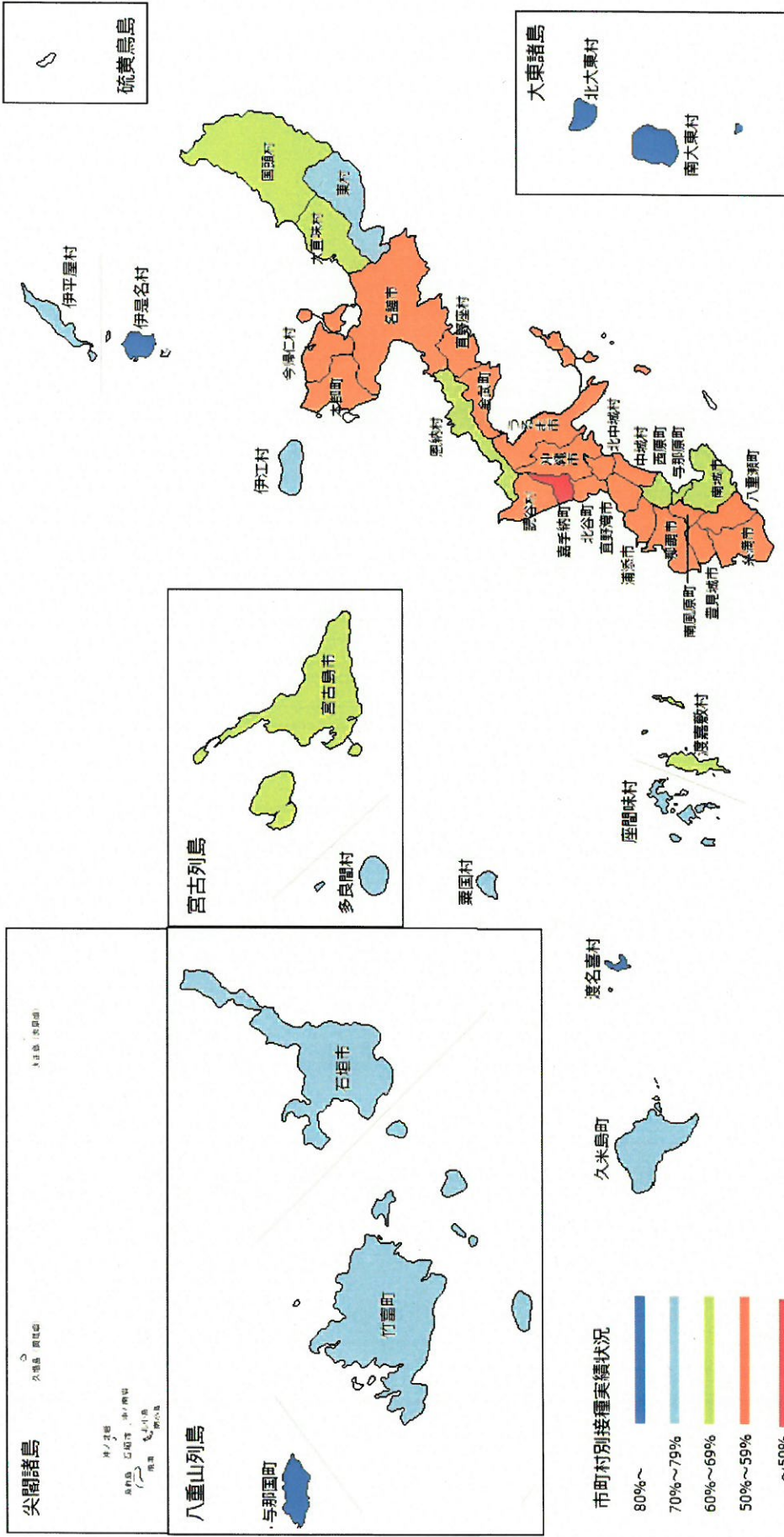




# 12~19歳1回目接種率 (2021.10.03)



# 20~39歳1回目接種率 (2021.10.03)







市町村別接種率(年代別)

市区町村	1回目接種率					
	R3.10.3(日)時点	全年代	12~19歳	20~39歳	40~64歳	65歳以上
全国		68.19%	49.55%	59.01%	76.64%	91.73%
沖縄県		61.90%	51.26%	56.72%	74.70%	88.82%
那覇市		63.52%	54.84%	58.26%	75.04%	86.01%
宜野湾市		56.41%	49.94%	50.06%	68.71%	85.83%
石垣市		70.32%	69.81%	70.64%	82.98%	92.94%
浦添市		63.01%	56.83%	59.45%	76.26%	89.13%
名護市		60.75%	42.24%	52.73%	76.95%	90.60%
糸満市		56.40%	31.88%	51.16%	70.47%	88.77%
沖縄市		57.44%	48.26%	50.64%	68.78%	88.37%
豊見城市		60.20%	47.50%	56.41%	77.51%	91.02%
うるま市		58.66%	48.57%	51.00%	70.94%	87.50%
宮古島市		69.29%	61.86%	66.44%	80.36%	91.61%
南城市		64.33%	46.77%	60.05%	77.39%	91.93%
国頭村		73.11%	61.21%	62.59%	81.01%	93.01%
大宜味村		74.34%	65.00%	62.79%	80.79%	90.59%
東村		76.41%	79.46%	72.48%	77.39%	96.11%
今帰仁村		68.26%	58.39%	56.33%	76.16%	91.52%
本部町		67.71%	60.72%	56.18%	76.58%	90.85%
恩納村		65.78%	56.57%	62.57%	74.09%	90.66%
宜野座村		64.33%	57.21%	59.76%	79.21%	91.66%
金武町		62.57%	56.70%	54.55%	74.63%	88.88%
伊江村		77.03%	65.12%	79.04%	87.96%	92.68%
読谷村		61.34%	47.76%	58.06%	73.43%	87.67%
嘉手納町		57.01%	27.09%	48.69%	71.22%	87.60%
北谷町		58.56%	52.51%	53.08%	70.22%	87.55%
北中城村		58.18%	48.34%	52.68%	67.68%	87.63%
中城村		60.42%	53.66%	57.44%	74.10%	91.14%
西原町		68.42%	64.85%	65.31%	81.59%	93.27%
与那原町		63.36%	56.10%	62.19%	80.41%	89.02%
南風原町		59.55%	42.71%	57.76%	78.98%	91.35%
渡嘉敷村		68.94%	53.66%	69.87%	81.64%	95.65%
座間味村		72.24%	34.88%	76.63%	85.71%	93.18%
粟国村		74.42%	53.85%	71.43%	77.68%	92.58%
渡名喜村		81.58%	106.25%	97.78%	81.37%	84.71%
南大東村		77.21%	61.11%	83.91%	92.84%	93.29%
北大東村		76.11%	65.79%	83.19%	91.58%	96.69%
伊平屋村		77.83%	79.34%	72.34%	87.85%	99.44%
伊是名村		77.84%	84.78%	84.29%	86.29%	94.61%
久米島町		77.46%	77.81%	78.73%	87.20%	94.20%
八重瀬町		61.16%	34.66%	58.02%	79.33%	92.06%
多良間村		83.13%	79.28%	79.35%	96.45%	97.42%
竹富町		70.18%	61.96%	74.80%	80.57%	94.52%
与那国町		71.55%	58.12%	80.24%	81.92%	94.61%



市町村別接種率(年代別)

市区町村	2回目接種率					
	R3.10.3(日)時点	全年代	12～19歳	20～39歳	40～64歳	65歳以上
全国		58.28%	26.85%	41.24%	64.65%	90.41%
沖縄県		51.31%	28.59%	39.11%	62.80%	86.06%
那覇市		51.76%	27.71%	37.79%	62.69%	83.30%
宜野湾市		39.70%	20.01%	27.21%	45.47%	82.33%
石垣市		68.28%	64.67%	66.31%	80.91%	93.14%
浦添市		50.82%	31.86%	41.50%	61.82%	85.64%
名護市		50.43%	11.77%	34.81%	68.27%	88.29%
糸満市		44.05%	9.67%	30.36%	55.52%	85.57%
沖縄市		44.50%	28.49%	30.27%	51.92%	84.98%
豊見城市		47.05%	11.97%	33.91%	65.56%	88.07%
うるま市		48.82%	30.54%	35.71%	58.97%	83.99%
宮古島市		66.41%	55.55%	61.60%	77.82%	89.63%
南城市		56.88%	26.90%	47.14%	69.68%	89.78%
国頭村		71.47%	59.20%	58.73%	79.40%	91.91%
大宜味村		71.55%	56.00%	59.04%	77.68%	88.90%
東村		73.56%	76.79%	66.28%	74.03%	94.81%
今帰仁村		63.34%	42.93%	48.92%	70.31%	89.90%
本部町		53.42%	8.41%	30.12%	61.72%	88.25%
恩納村		60.09%	46.54%	53.38%	67.02%	89.39%
宜野座村		61.32%	52.72%	53.73%	76.07%	90.25%
金武町		57.96%	46.89%	46.59%	69.27%	87.08%
伊江村		75.25%	58.33%	74.85%	86.91%	91.83%
読谷村		50.92%	22.07%	43.27%	62.19%	83.51%
嘉手納町		49.58%	13.63%	34.11%	63.27%	85.15%
北谷町		48.73%	31.65%	38.92%	60.03%	82.03%
北中城村		50.10%	37.85%	39.88%	56.93%	84.34%
中城村		52.36%	38.66%	43.81%	65.76%	87.88%
西原町		59.66%	46.55%	49.46%	73.02%	91.16%
与那原町		56.61%	41.18%	51.20%	72.83%	87.13%
南風原町		48.31%	14.84%	36.21%	69.32%	89.78%
渡嘉敷村		67.41%	53.66%	67.31%	79.30%	95.03%
座間味村		71.24%	30.23%	75.00%	83.89%	94.55%
粟国村		72.22%	42.31%	69.23%	76.79%	91.41%
渡名喜村		79.24%	93.75%	97.78%	80.39%	82.17%
南大東村		75.74%	50.00%	82.17%	92.15%	93.29%
北大東村		75.76%	63.16%	83.19%	90.59%	96.69%
伊平屋村		77.17%	76.86%	71.28%	87.59%	99.15%
伊是名村		75.42%	73.91%	80.00%	84.16%	93.91%
久米島町		75.47%	74.01%	74.77%	85.40%	93.29%
八重瀬町		48.53%	7.81%	29.97%	68.58%	89.64%
多良間村		80.93%	69.37%	75.48%	96.45%	95.42%
竹富町		68.23%	57.97%	71.50%	78.87%	93.00%
与那国町		63.51%	20.51%	69.32%	75.73%	90.30%

# 沖縄県広域ワクチン接種センターの接種実績等について

R3.10.5 保健医療部

## 1 接種実績(6/15～10/4)

### (1) 沖縄コンベンションセンター会場(6/15～10/4)

ア 接種回数	69,007 回
イ 接種実人数	39,982 人
ウ 2回接種終了者	29,025 人

### (2) 県立武道館アリーナ会場(6/15～10/4)

ア 接種回数	61,506 回
イ 接種実人数	37,527 人
ウ 2回接種終了者	23,979 人

※武道館:モデルナとアストラゼネカを合算して集計

### (3) 那覇クルーズターミナル会場(6/15～10/4)

ア 接種回数	23,774 回
イ 接種実人数	13,462 人
ウ 2回接種終了者	10,312 人

※ターミナル:ファイザーとモデルナを合算して集計

### 【合計】

ア 接種回数	154,287 回
イ 接種実人数	90,971 人
ウ 2回接種終了者	63,316 人

## 2 予約率

		(予約数)	(予約枠)
(1) 10月分 *10/15まで	55%	20,527 名	37,020 名
ア コンベンションセンター	70%	9,359 名	13,320 名
イ 武道館	73%	10,714 名	14,700 名
ウ クルーズターミナル	5%	454 名	9,000 名

## 空港PCR検査プロジェクト・TACO・RICCA等の状況

### 1 空港PCR検査プロジェクトの実績数

令和3年9月27日(月)～令和3年10月3日(日)

	今回(9/27～10/3)		対先週比		累計	
PCR検査受検者	1,575	人	-529	人	48,655	
うち県内在住者(県内)	1,289	人	-461	人	36,145	
うち県外在住者(県外)	286	人	-68	人	12,510	
うち陽性者	0	人	-3	人	311	
【空港別PCR検査結果内訳】						
	受検者			陽性者		
・那覇空港	1,049	人	(県内817人、県外232人)	0	人	(県内0人、県外0人)
・宮古空港	248	人	(県内223人、県外25人)	0	人	(県内0人、県外0人)
・下地島空港	34	人	(県内30人、県外4人)	0	人	(県内0人、県外0人)
・新石垣空港	164	人	(県内139人、県外25人)	0	人	(県内0人、県外0人)
・久米島空港	80	人	(県内80人、県外0人)	0	人	(県内0人、県外0人)

### 2 那覇空港抗原検査

令和3年9月27日(月)～令和3年10月3日(日)

	今回(9/27～10/3)		対先週比		累計
抗原検査受検者	498	人	-236	人	9,453
うち県内在住者(県内)	292	人	-112	人	4,989
うち県外在住者(県外)	206	人	-124	人	4,464
うち陽性者	0	人	-1	人	45
【陽性者内訳】県内0名、県外0名 うち迅速PCR検査陽性者 0名(県内0名、県外0名)					

### 3 TACO(那覇空港)の週間実績数

令和3年9月27日(月)～令和3年10月3日(日)

サーモグラフィー通過者	102,047	人	出発 44,802 人 到着 57,245 人
	前週実績: 126,443人(9/20-9/26) (-24,396)		
発熱者数	0	人	
問診実施件数	0	件	
検査実施数	0	件	
電話対応件数	16	件	
うち健康相談・問診実施数	1	件	

### 4 RICCAの状況

	10/1時点		前回比9/24
登録者数	115,902	人	+661
登録施設等(QRコード発行件数)	20,832	件	+73