

第119回沖縄県新型コロナウイルス感染症対策本部会議

日 時：令和3年8月25日（水）18:30～19:30

場 所：県庁6階第1・2特別会議室

次 第

1 開 会

2 報告事項

- (1) 沖縄県内における新型コロナウイルス感染症患者の発生等について
- (2) 米軍基地内における新型コロナウイルス感染症患者の発生等について
- (3) 沖縄県内及び全国の感染状況について
- (4) 宿泊施設の運用状況について
- (5) 沖縄県人口変動状況について
- (6) クラスターの発生状況について
- (7) 宮古・八重山地域の感染状況について
- (8) 変異株について
- (9) PCR検査事業の状況について
- (10) ワクチン対策チーム進捗状況報告について
- (11) NAPP・TACO・RICCAの運用状況等について
- (12) 緊急事態宣言下の取組状況について
 - 全国からの看護師派遣の状況について
 - 緊急事態措置早期解除に向けた県の取組について
- (13) 各部局の取組状況等について
- (14) 感染症専門家会議及び経済関係団体会議の概要について

3 議 題

- (1) 沖縄県対処方針の変更について

4 その他

5 閉 会

沖縄県におけるコロナウイルス感染症陽性者の状況

資料 1

分類

8月24日(火)

12時00分現在

年代	男性	女性	非公表	合計	うち当日分
90歳以上	141	359		500	2
80代	492	646		1138	15
70代	812	776	1	1589	23
60代	1648	1363	1	3012	32
50代	2246	1966		4212	64
40代	3224	2444	2	5670	125
30代	3650	2748	1	6399	127
20代	4870	4007	1	8878	193
10代	2292	2009	1	4302	95
10歳未満	1403	1338	3	2744	72
年代非公表	2	9	17	28	0
確認中	15	11		26	2
合計	20795	17676	27	38498	750

療養状況	人数
入院中	715
うち重症	32
うち中等症	543
※国基準	うち重症 109
	うち中等症 466
入院・療養等調整中	2778
宿泊施設療養中	302
自宅療養中	2568
入院勧告解除確認中	121
療養中患者計	6484
入院勧告解除等	31771
うち解除後再入院	6 ※
うち退院	31765
死亡退院	249
合計	38504
合計(実数)	38498 ※重複例は複数カウントせず

推定感染経路	人数	割合
接触者 ※1	22185	58%
接触判明 ※2	21	0%
米軍関係	1	0%
県外	48	0%
海外	5	0%
飲食店	59	0%
職場	57	0%
調査中	15257	40%
不明	865	2%
合計	38498	

※1: 確定患者との接触者として予め把握されていた例

※2: 陽性確定後、調査を行った結果、確定患者との接触が事後に判明した例

居住地	人数	割合	うち解除
那覇市	10500	27%	9013
宜野湾市	2505	7%	2119
石垣市	1085	3%	873
浦添市	3420	9%	2912
名護市	1324	3%	874
糸満市	1345	3%	1138
沖縄市	4185	11%	3405
豊見城市	1700	4%	1451
うるま市	3171	8%	2428
宮古島市	1548	4%	1245
南城市	841	2%	705
※北部保健所管内	414	1%	271
※中部保健所管内	3271	8%	2640
※南部保健所管内	2686	7%	2319
※宮古保健所管内	0	0%	0
※八重山保健所管内	100	0%	61
北海道	7	0%	7
秋田県	1	0%	1
宮城県	3	0%	2
福島県	2	0%	0
茨城県	3	0%	3
群馬県	3	0%	3
埼玉県	25	0%	16
千葉県	18	0%	13
東京都	107	0%	91
神奈川県	29	0%	24
山梨県	1	0%	1
愛知県	25	0%	18
岐阜県	1	0%	1
三重県	2	0%	2
滋賀県	2	0%	1
京都府	10	0%	8
大阪府	40	0%	31
兵庫県	13	0%	9
奈良県	2	0%	1
和歌山県	1	0%	1
岡山県	5	0%	5
島根県	1	0%	0
香川県	2	0%	2
高知県	2	0%	2
広島県	7	0%	7
山口県	1	0%	0
福岡県	20	0%	12
長崎県	3	0%	0
熊本県	7	0%	6
宮崎県	1	0%	0
鹿児島県	7	0%	5
確認中	52	0%	38
合計	38498		31764

新規陽性者数	人数
行政検査	49名
保険診療	631名
検査事業	70名
合計	750名

行政検査件数	件数
前日まで	82585件
8月24日	317件
合計	82902件

在沖米軍基地内における新型コロナウイルス感染症発生状況

(8月24日 12:00 現在)

1 米軍基地内陽性者数

場所	昨日まで	新規陽性者	合計
嘉手納基地	472	14	486
キャンプマクトリアス	5		5
普天間基地	221	3	224
キャンプハンセン	544	2	546
キャンプキンザー	135	4	139
キャンプフォスター	273	15	288
ホワイトビーチ	14		14
キャンプコートニー	106	5	111
キャンプシュワブ	112	1	113
トリイ通信施設	44		44
キャンプシールズ	9		9
その他	13		13
不明(確認中含む)	19	5	24
合計	1967	49	2016
隔離解除(全軍)			1772

2 基地従業員検査状況(濃厚接触者・有症状者)

所属	検査数 (累計)	陽性者 (累計)
嘉手納基地	(79)	(40)
マクトリアス	(1)	
普天間基地	(11)	(5)
キャンプハンセン	(27)	(8)
キャンプキンザー	(23)	(15)
キャンプフォスター	(41)	(32)
キャンプコートニー	(10)	(7)
キャンプシュワブ	(5)	(5)
陸軍貯油施設	(1)	(1)
トリイ通信施設	(6)	(6)
嘉手納弾薬庫地区	(2)	(2)
その他・不明	(16)	(2)
合計	(222)	(123)

3 繁華街店員・基地従業員等無症状者を対象としたPCR検査

場所	検査数	陽性者数
北谷町 (2/7/12)	130	
金武町 (2/7/19)	198	
ハンセン・普天間基地従業員 (2/7/25・26)	983	1
計	1311	1

沖縄県新型コロナウイルス感染症対策：警戒レベル判断指標等の状況【令和3年8月24日時点】

資料3

判断指標		8/10	8/11	8/12	8/13	8/14	8/15	8/16	8/17	8/18	8/19	8/20	8/21	8/22	8/23	8/24	第1段階 発生早期	第2段階 流行警戒期	第3段階 感染流行期	第4段階 感染まん延期
県内の 医療体制	① 療養者数（入院中・宿泊療養中・自宅療養中・入院等調整中）	4,717	4,840	5,158	5,407	5,675	5,783	5,542	5,746	6,020	6,380	6,728	6,699	6,774	6,440	6,484	23人以下	54人以下	329人以下	329人超
	② 【確保済】病床占有率（入院中/確保済病床数）	80.4	80.1	79.6	81.1	80.9	83.4	83.1	82.1	82.2	82.3	82.9	83.0	84.5	83.9	83.3	30%以下	45%以下	70%以下	70%超
	③ 【確保済】重症者用病床占有率（重症者(県基準)/確保済重症用病床数）	60.0	60.7	55.6	61.1	56.3	55.6	57.1	51.5	50.0	64.7	68.6	71.0	78.8	76.3	76.2	10%以下	30%以下	60%以下	60%超
県内の 感染状況	④ 新規感染者数（直近1週間合計）	3,601	3,637	3,721	3,877	4,081	4,168	4,175	4,527	4,650	4,686	4,708	4,634	4,559	4,500	4,566	14人以下	37人以下	211人以下	211人超
	⑤ 感染経路不明な症例の割合（直近1週間平均）	53.8	54.9	56.3	57.3	57.4	57.9	57.6	58.6	58.3	58.3	57.2	57.8	57.5	57.8	58.1	30%以下	50%以下	70%以下	70%超
	⑥ 新規PCR検査の陽性率（直近1週間平均）	14.1	15.0	16.1	16.8	18.2	18.2	18.1	17.3	15.8	16.5	16.5	16.3	16.2	15.9		1%以下	3%以下	7%以下	7%超
	⑦ 入院1週間以内の重症化率（直近1週間平均）	0.3	0.3	0.3	0.4	0.4	0.4	0.4	0.4	0.3	0.3	0.3	0.3	0.3	0.4	0.4	10%以下	15%以下	20%以下	20%超

参考指標	① 【確保済】重症者用病床占有率（重症者(国基準)/重症者用病床数(国基準)）	82.9	80.9	80.8	82.8	82.9	81.2	81.3	81.7	79.8	84.4	86.8	90.0	91.7	88.2	86.5	フェーズⅠ	フェーズⅡ	フェーズⅢ	フェーズⅣ
------	---	------	------	------	------	------	------	------	------	------	------	------	------	------	------	------	-------	-------	-------	-------

国指標 (病床率 関係)	① 病床占有率（入院中/確保病床数）	86.7	85.4	83.3	87.3	84.2	86.2	86.2	85.7	86.5	86.6	87.6	94.4	97.3	96.4	95.0	未設定	未設定	20%以上	50%以上
	② 重症者用病床占有率（重症者(国基準)/重症者用確保病床数）	158.6	160.3	167.2	174.1	167.2	163.8	179.3	184.5	177.6	186.2	203.4	201.7	210.3	206.9	187.9	未設定	未設定	20%以上	50%以上
	新 入院率(入院中/療養者数)	13.5	13.3	12.2	12.2	11.2	11.2	11.7	11.2	10.8	10.2	9.8	10.6	10.8	11.3	11.0	未設定	未設定	40%以下	25%以下

項目名		8/10	8/11	8/12	8/13	8/14	8/15	8/16	8/17	8/18	8/19	8/20	8/21	8/22	8/23	8/24
関係数値	① 【確保済】医療機関病床数	794	803	788	810	784	778	781	786	792	792	796	857	867	865	858
	② うち【確保済】(県基準)重症者用病床数	30	28	36	36	32	36	35	33	36	34	35	31	33	38	42
	③ うち【確保済】(国基準)重症者用病床数	111	115	120	122	117	117	128	131	129	128	136	130	133	136	126
	④ 即応病床(計画)数	541	541	541	541	541	541	541	541	541	541	541	541	541	541	541
	⑤ うち重症者用即応病床(計画)数	63	63	63	63	63	63	63	63	63	63	63	63	63	63	63
	⑥ 確保病床数	736	753	753	753	753	753	753	753	753	753	753	753	753	753	753
	⑦ うち重症者用確保病床数	58	58	58	58	58	58	58	58	58	58	58	58	58	58	58
	⑧ 宿泊施設病床数	602	702	702	702	702	702	702	702	702	702	702	702	702	702	702
	⑨ 新規感染者数	332	638	732	721	752	661	339	684	761	768	743	678	586	280	750
	⑩ 感染経路不明者数	173	380	421	431	412	390	199	418	440	443	392	396	334	177	469

療養者数	⑪ 入院中	638	643	627	657	634	649	649	645	651	652	660	711	733	726	715
	うち(県基準)重症者数	18	17	20	22	18	20	20	17	18	22	24	22	26	29	32
	うち(県基準)中等症者数	480	489	475	502	514	510	505	516	534	517	530	544	559	558	543
	うち(国基準)重症者数	92	93	97	101	97	95	104	107	103	108	118	117	122	120	109
	うち(国基準)中等症者数	406	413	398	423	435	435	421	426	449	431	436	449	463	467	466
	⑫ 入院勧告解除確認中	103	56	65	120	146	176	161	156	155	191	224	190	164	196	121
	⑬ 入院等調整中	1612	1932	1991	2133	2451	2555	2087	2298	2772	2985	3042	2912	2714	2499	2778
	⑭ 宿泊施設療養中	264	269	288	304	332	353	376	373	361	344	331	345	342	320	302
	⑮ 自宅療養中	2100	1940	2187	2193	2112	2050	2269	2274	2081	2208	2471	2541	2821	2699	2568
	⑯ 療養者数 合計(⑪+⑫+⑬+⑭+⑮)	4717	4840	5158	5407	5675	5783	5542	5746	6020	6380	6728	6699	6774	6440	6484

国と沖縄県の感染警戒レベル判断指標の比較

国は8月7日付け事務連絡「今後の感染状況の変化に対応した対策の実施に関する指標及び目安について」で、指標及び目安を提示したが、これらの指標はあくまで目安であり、一つひとつの指標をもって機械的に判断するのではなく、総合的に判断して、感染状況に応じて積極的かつ機動的に対策を講じることとされている。

沖縄県判断指標			国判断指標			備考
1	療養者数	6484 人 第4段階	1	療養者数	444.46 人 ステージⅣ相当	○ステージⅢ 20人(292人)以上 ○ステージⅣ 30人(438人)以上
2	現時点:病床占有率	①実際に確保済みの病床数 83.3% 715 / 858	2	病床占有率	②確保病床数 95.0% 715 / 753	○各項目の定義 ①実際に確保済みの病床:各医療機関に確認し、本日時点の病床確保数 ②確保病床数:空床にしておく、あるいはすぐさまその病床で療養している患者を転床させる等により、コロナ患者の発生・受入れ要請があれば、即時患者受入れを行うことについて医療機関と調整している病床数 ○ステージⅢ ②確保病床使用率1/5以上 ○ステージⅣ ②確保病床使用率1/2以上
		①実際に確保済みの病床数 76.2% 32 / 42			3	
4	新規感染者数	4566 人 第4段階	4	新規感染者数	312.99 人 ステージⅣ相当	○ステージⅢ 15人(219人)以上 ○ステージⅣ 25人(365人)以上
5	感染経路不明な症例の割合	58.1 % 第3段階	5	感染経路不明割合	58.1 % ステージⅢ相当	○ステージⅢ・Ⅳ 50%以上
6	新規PCR検査の陽性率	15.9 % 第4段階	6	PCR陽性率	15.9 % ステージⅣ相当	○ステージⅢ 5%以上 ○ステージⅣ 10%以上
7	入院1週間以内の重症化率	0.4 % 第1段階	7	入院率	11.0% ステージⅣ相当	○ステージⅢ 40%以下 ○ステージⅣ 25%以下
※ステージⅠ又はステージⅡに相当する数値は示されていない			参考 直近1週間と先週との比較	今週	先週	ステージⅢ相当 ○ステージⅢ・Ⅳ 先週より増加
				4566 人	4527 人	

①非コロナ病床：利用率一覧表

1. ICU

No.	地域名	8/10	8/11	8/12	8/13	8/14	8/15	8/16	8/17	8/18	8/19	8/20	8/21	8/22	8/23	8/24
①	北部	100.0%	100.0%	100.0%	100.0%	100.0%	100.0%	100.0%	100.0%	100.0%	100.0%	100.0%	100.0%	100.0%	100.0%	100.0%
②	中部	77.1%	77.1%	88.6%	85.7%	88.6%	88.6%	78.6%	85.7%	88.6%	88.6%	80.0%	85.7%	82.9%	74.3%	85.7%
③	南部	81.5%	81.5%	81.5%	87.0%	87.0%	87.0%	83.3%	86.8%	86.8%	84.9%	86.8%	86.8%	86.8%	83.0%	86.8%
④	那覇	82.1%	89.3%	92.9%	92.3%	88.5%	69.2%	80.8%	88.5%	96.2%	103.8%	92.3%	88.5%	88.5%	92.3%	96.2%
⑤	本島計	80.7%	82.4%	86.6%	88.0%	88.0%	83.8%	81.8%	87.1%	89.7%	90.5%	86.2%	87.1%	86.2%	82.8%	88.8%
⑥	久米島	-	-	-	-	-	-	-	-	-	-	-	-	-	-	-
⑦	宮古	66.7%	66.7%	66.7%	33.3%	33.3%	66.7%	66.7%	33.3%	33.3%	0.0%	0.0%	0.0%	0.0%	0.0%	0.0%
⑧	八重山	-	-	-	-	-	-	-	-	-	-	-	-	-	-	-
⑨	離島計	66.7%	66.7%	66.7%	33.3%	33.3%	66.7%	66.7%	33.3%	33.3%	0.0%	0.0%	0.0%	0.0%	0.0%	0.0%
⑩	総合計	80.3%	82.0%	86.1%	86.7%	86.7%	83.3%	81.4%	85.7%	88.2%	88.2%	84.0%	84.9%	84.0%	80.7%	86.6%

2. HCU

①	北部	80.0%	80.0%	70.0%	70.0%	70.0%	70.0%	70.0%	70.0%	70.0%	90.0%	90.0%	90.0%	90.0%	90.0%	90.0%
②	中部	84.4%	75.0%	71.9%	85.7%	89.3%	85.7%	89.3%	82.1%	78.6%	75.0%	82.1%	67.9%	67.9%	71.4%	82.1%
③	南部	88.6%	88.6%	82.9%	79.3%	79.3%	79.3%	69.0%	80.0%	80.0%	76.0%	76.0%	76.0%	76.0%	68.0%	72.0%
④	那覇	87.5%	87.5%	100.0%	100.0%	100.0%	81.3%	93.8%	87.5%	93.8%	91.7%	91.7%	100.0%	100.0%	83.3%	100.0%
⑤	本島計	86.0%	82.8%	80.6%	84.3%	85.5%	80.7%	80.7%	81.0%	81.0%	80.0%	82.7%	78.7%	78.7%	74.7%	82.7%
⑥	久米島	-	-	-	-	-	-	-	-	-	-	-	-	-	-	-
⑦	宮古	75.0%	75.0%	75.0%	100.0%	75.0%	50.0%	50.0%	50.0%	50.0%	50.0%	100.0%	100.0%	100.0%	100.0%	50.0%
⑧	八重山	100.0%	50.0%	50.0%	100.0%	100.0%	100.0%	100.0%	100.0%	100.0%	100.0%	100.0%	100.0%	100.0%	100.0%	100.0%
⑨	離島計	87.5%	62.5%	62.5%	100.0%	87.5%	75.0%	75.0%	75.0%	75.0%	66.7%	100.0%	100.0%	100.0%	100.0%	66.7%
⑩	総合計	86.1%	81.2%	79.2%	85.7%	85.7%	80.2%	80.2%	80.5%	80.5%	79.0%	84.0%	80.2%	80.2%	76.5%	81.5%

3. 一般病床

①	北部	81.5%	83.8%	82.6%	82.6%	83.8%	80.1%	81.0%	81.0%	81.0%	84.6%	84.6%	83.8%	82.6%	85.7%	89.1%
②	中部	98.9%	99.9%	96.7%	99.1%	98.1%	98.6%	97.4%	95.6%	95.7%	95.8%	96.0%	90.5%	90.2%	91.3%	92.3%
③	南部	94.1%	94.2%	93.8%	93.8%	93.9%	93.9%	93.6%	92.3%	92.4%	92.6%	91.9%	91.3%	91.4%	91.6%	92.3%
④	那覇	90.2%	94.3%	94.0%	92.2%	90.8%	90.4%	91.3%	92.1%	93.7%	94.2%	89.6%	89.3%	88.7%	89.8%	93.1%
⑤	本島計	93.6%	95.0%	93.7%	94.0%	93.6%	93.3%	93.1%	92.2%	92.6%	93.1%	91.9%	90.0%	89.7%	90.6%	92.2%
⑥	久米島	100.0%	100.0%	100.0%	100.0%	100.0%	100.0%	100.0%	100.0%	100.0%	100.0%	100.0%	100.0%	100.0%	100.0%	100.0%
⑦	宮古	93.6%	96.7%	96.7%	98.4%	90.6%	88.9%	88.9%	91.1%	91.1%	89.4%	88.8%	87.1%	88.8%	88.8%	88.8%
⑧	八重山	77.5%	77.0%	77.5%	73.2%	72.3%	72.3%	71.4%	71.8%	72.8%	89.9%	83.9%	84.5%	83.9%	79.8%	79.2%
⑨	離島計	85.9%	86.7%	86.9%	85.4%	81.4%	80.6%	80.1%	81.4%	81.9%	90.1%	87.0%	86.4%	87.0%	85.0%	84.7%
⑩	総合計	92.9%	94.2%	93.1%	93.2%	92.5%	92.2%	91.9%	91.2%	91.6%	92.9%	91.5%	89.7%	89.5%	90.2%	91.6%

②非コロナ病床：利用数一覧表

1. ICU

№	地域名	8/16			8/17			8/18			8/19			8/20			8/21			8/22			8/23			8/24		
		病床数	利用数	残数	病床数	利用数	残数	病床数	利用数	残数	病床数	利用数	残数	病床数	利用数	残数	病床数	利用数	残数	病床数	利用数	残数	病床数	利用数	残数	病床数	利用数	残数
①	北部	2	2	0	2	2	0	2	2	0	2	2	0	2	2	0	2	2	0	2	2	0	2	2	0	2	2	0
②	中部	28	22	6	35	30	5	35	31	4	35	31	4	35	28	7	35	30	5	35	29	6	35	26	9	35	30	5
③	南部	54	45	9	53	46	7	53	46	7	53	45	8	53	46	7	53	46	7	53	46	7	53	44	9	53	46	7
④	那覇	26	21	5	26	23	3	26	25	1	26	27	△1	26	24	2	26	23	3	26	23	3	26	24	2	26	25	1
⑤	本島計	110	90	20	116	101	15	116	104	12	116	105	11	116	100	16	116	101	15	116	100	16	116	96	20	116	103	13
⑥	久米島	0	0	0	0	0	0	0	0	0	0	0	0	0	0	0	0	0	0	0	0	0	0	0	0	0	0	0
⑦	宮古	3	2	1	3	1	2	3	1	2	3	0	3	3	0	3	3	0	3	3	0	3	3	0	3	3	0	3
⑧	八重山	0	0	0	0	0	0	0	0	0	0	0	0	0	0	0	0	0	0	0	0	0	0	0	0	0	0	0
⑨	離島計	3	2	1	3	1	2	3	1	2	3	0	3	3	0	3	3	0	3	3	0	3	3	0	3	3	0	3
⑩	総合計	113	92	21	119	102	17	119	105	14	119	105	14	119	100	19	119	101	18	119	100	19	119	96	23	119	103	16

2. HCU

①	北部	10	7	3	10	7	3	10	7	3	10	9	1	10	9	1	10	9	1	10	9	1	10	9	1	10	9	1
②	中部	28	25	3	28	23	5	28	22	6	28	21	7	28	23	5	28	19	9	28	19	9	28	20	8	28	23	5
③	南部	29	20	9	25	20	5	25	20	5	25	19	6	25	19	6	25	19	6	25	19	6	25	17	8	25	18	7
④	那覇	16	15	1	16	14	2	16	15	1	12	11	1	12	11	1	12	12	0	12	12	0	12	10	2	12	12	0
⑤	本島計	83	67	16	79	64	15	79	64	15	75	60	15	75	62	13	75	59	16	75	59	16	75	56	19	75	62	13
⑥	久米島	0	0	0	0	0	0	0	0	0	0	0	0	0	0	0	0	0	0	0	0	0	0	0	0	0	0	0
⑦	宮古	4	2	2	4	2	2	4	2	2	4	2	2	4	4	0	4	4	0	4	4	0	4	4	0	4	2	2
⑧	八重山	4	4	0	4	4	0	4	4	0	2	2	0	2	2	0	2	2	0	2	2	0	2	2	0	2	2	0
⑨	離島計	8	6	2	8	6	2	8	6	2	6	4	2	6	6	0	6	6	0	6	6	0	6	6	0	6	4	2
⑩	総合計	91	73	18	87	70	17	87	70	17	81	64	17	81	68	13	81	65	16	81	65	16	81	62	19	81	66	15

3. 一般病床

①	北部	357	289	68	357	289	68	357	289	68	357	302	55	357	302	55	357	299	58	357	295	62	357	306	51	357	318	39
②	中部	1,158	1,128	30	1,169	1,118	51	1,174	1,124	50	1,153	1,105	48	1,162	1,115	47	1,162	1,052	110	1,162	1,048	114	1,162	1,061	101	1,162	1,072	90
③	南部	1,681	1,573	108	1,681	1,551	130	1,681	1,554	127	1,681	1,556	125	1,681	1,544	137	1,681	1,534	147	1,681	1,537	144	1,681	1,540	141	1,681	1,552	129
④	那覇	823	751	72	823	758	65	823	771	52	823	775	48	823	737	86	823	735	88	823	730	93	823	739	84	823	766	57
⑤	本島計	4,019	3,741	278	4,030	3,716	314	4,035	3,738	297	4,014	3,738	276	4,023	3,698	325	4,023	3,620	403	4,023	3,610	413	4,023	3,646	377	4,023	3,708	315
⑥	久米島	15	15	0	15	15	0	15	15	0	15	15	0	15	15	0	15	15	0	15	15	0	15	15	0	15	15	0
⑦	宮古	180	160	20	180	164	16	180	164	16	180	161	19	170	151	19	170	148	22	170	151	19	170	151	19	170	151	19
⑧	八重山	213	152	61	213	153	60	213	155	58	168	151	17	168	141	27	168	142	26	168	141	27	168	134	34	168	133	35
⑨	離島計	408	327	81	408	332	76	408	334	74	363	327	36	353	307	46	353	305	48	353	307	46	353	300	53	353	299	54
⑩	総合計	4,427	4,068	359	4,438	4,048	390	4,443	4,072	371	4,377	4,065	312	4,376	4,005	371	4,376	3,925	451	4,376	3,917	459	4,376	3,946	430	4,376	4,007	369

全国の「直近1週間の人口10万人当たり新規感染者数」(沖縄県独自調査)

都道府県名	人口	8月18日	8月19日	8月20日	8月21日	8月22日	8月23日	8月24日	1週間計	(先週同 曜日比)	人口10万人当 たりの新規感 染者数	順位
北海道	5,244,153	595	575	523	579	529	420	426	3,647	16	69.54	
青森県	1,230,715	58	79	74	83	61	25	81	461	-10	37.46	
岩手県	1,212,201	47	46	63	25	20	3	39	243	-4	20.05	
宮城県	2,292,690	271	231	292	273	198	162	154	1,581	-57	68.96	
秋田県	952,005	29	39	38	36	27	22	50	241	21	25.31	
山形県	1,064,954	51	40	53	69	45	32	43	333	-1	31.27	
福島県	1,825,055	115	96	107	109	94	97	73	691	-27	37.86	
茨城県	2,854,131	345	296	356	365	336	276	247	2,221	-13	77.82	
栃木県	1,932,091	200	273	262	244	195	101	223	1,498	46	77.53	
群馬県	1,926,370	314	317	304	325	301	151	265	1,977	27	102.63	
埼玉県	7,343,453	1451	2170	1824	1875	1696	1332	1316	11,664	-318	158.84	6位
千葉県	6,281,394	1692	1410	1778	1761	1246	1504	1135	10,526	-169	167.57	5位
東京都	13,971,109	5386	5534	5405	5074	4392	2447	4220	32,458	-157	232.32	2位
神奈川県	9,216,009	2021	2340	2878	2705	2524	2579	1948	16,995	-69	184.41	3位
新潟県	2,199,746	116	132	107	127	85	66	113	746	44	33.91	
富山県	1,034,670	121	147	117	132	105	70	68	760	-10	73.45	
石川県	1,133,753	90	83	82	69	66	48	70	508	4	44.81	
福井県	762,679	29	31	37	30	31	28	41	227	7	29.76	
山梨県	806,210	93	84	103	87	87	58	86	598	-3	74.17	
長野県	2,034,971	152	158	136	150	122	77	93	888	8	43.64	
岐阜県	1,975,397	338	322	310	345	276	179	382	2,152	58	108.94	
静岡県	3,618,972	590	677	620	632	479	321	545	3,864	110	106.77	
愛知県	7,545,268	1227	1221	1347	1445	1202	1059	1617	9,118	650	120.84	
三重県	1,768,632	276	311	388	427	432	268	342	2,444	134	138.19	8位
滋賀県	1,412,415	207	232	210	230	152	172	235	1,438	59	101.81	
京都府	2,568,427	421	406	548	547	542	370	587	3,421	167	133.19	9位
大阪府	8,817,372	2296	2443	2586	2556	2221	1558	2368	16,028	512	181.78	4位
兵庫県	5,438,891	1088	1078	907	1025	1039	538	1079	6,754	226	124.18	10位
奈良県	1,322,970	162	173	190	188	194	147	223	1,277	90	96.53	
和歌山県	914,055	64	84	90	80	74	67	90	549	23	60.06	
鳥取県	551,402	22	14	22	26	16	17	11	128	-13	23.21	
島根県	666,941	31	28	19	17	15	13	36	159	6	23.84	
岡山県	1,882,356	307	254	274	251	246	167	160	1,659	-3	88.13	
広島県	2,794,862	303	362	375	381	352	275	287	2,335	61	83.55	
山口県	1,341,506	105	119	94	86	64	56	80	604	5	45.02	
徳島県	721,721	37	52	28	54	55	47	49	322	13	44.62	
香川県	949,357	65	111	105	90	88	61	95	615	12	64.78	
愛媛県	1,326,487	91	102	77	69	66	60	72	537	-7	40.48	
高知県	689,795	64	80	78	87	81	42	88	520	48	75.38	
福岡県	5,108,038	1253	1134	1195	1070	1144	896	879	7,571	163	148.22	7位
佐賀県	808,821	182	144	139	122	83	118	96	884	-25	109.29	
長崎県	1,310,660	89	114	94	86	68	60	73	584	-31	44.56	
熊本県	1,735,901	264	267	318	247	175	179	241	1,691	-30	97.41	
大分県	1,124,983	162	198	214	215	206	154	157	1,306	9	116.09	
宮崎県	1,063,324	125	121	106	158	116	75	136	837	25	78.72	
鹿児島県	1,589,416	202	251	242	231	160	147	191	1,424	-54	89.59	
沖縄県	1,458,839	761	768	743	678	586	280	750	4,566	66	312.99	1位
計	125,825,167	23908	25147	25858	25461	22292	16824	21560	161,050	1609	128.00	
米軍在沖		17	15	30	34	12	27	49	184	40		

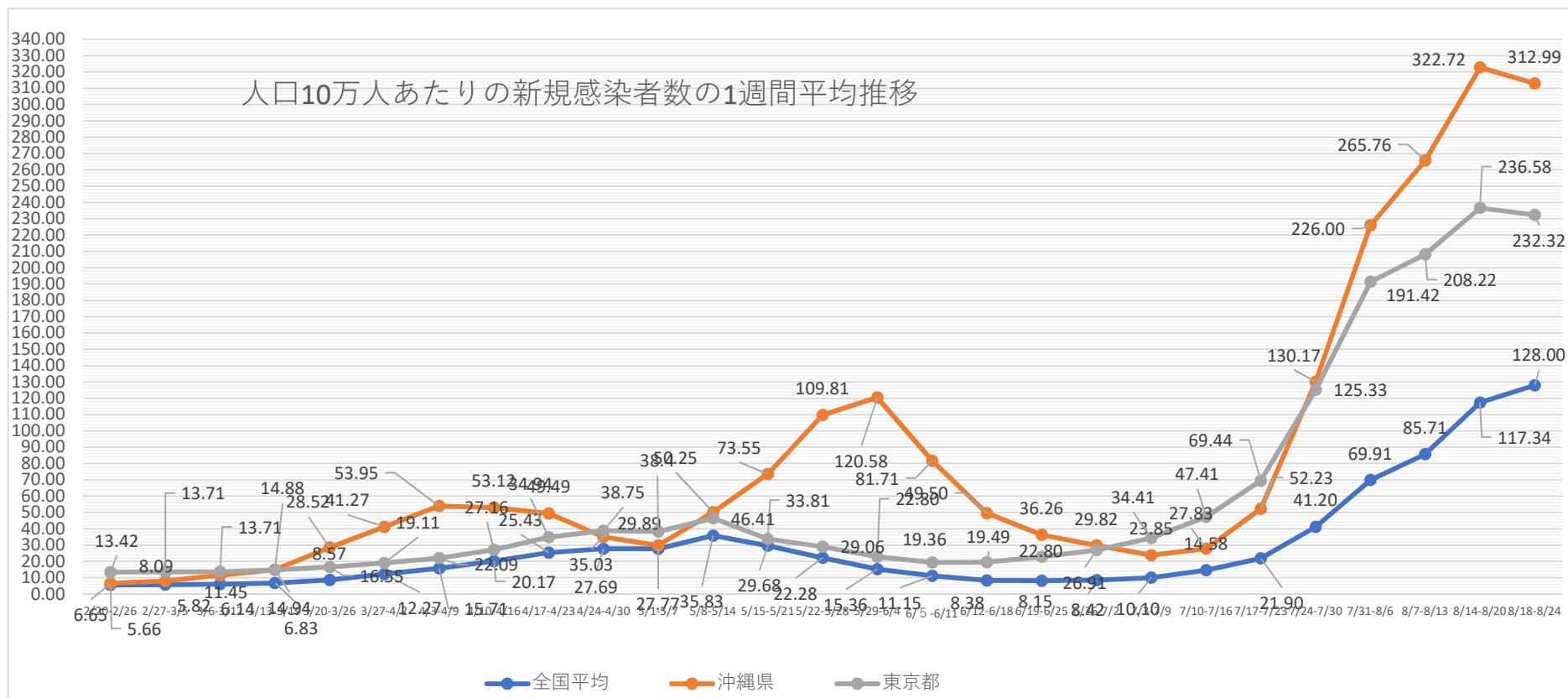
・「直近1週間の人口10万人当たり新規感染者数」 2.5~ 15~ 25~

※人口は各都道府県発表の人口推計による(11/10時点での最新のもの)。北海道は発表がないので住民基本台帳人口より。

※各都道府県の新規感染者数は沖縄県の独自調査による(速報値なのでさかのぼっての修正があります。)

	2/20- 2/26	2/27- 3/5	3/6- 3/12	3/13- 3/19	3/20- 3/26	3/27- 4/2	4/3- 4/9	4/10- 4/16	4/17- 4/23	4/24- 4/30	5/1- 5/7	5/8- 5/14	5/15- 5/21	5/22- 5/28	5/29- 6/4	6/5- 6/11	6/12- 6/18	6/19- 6/25	6/26- 7/2	7/3- 7/9	7/10- 7/16	7/17- 7/23	7/24- 7/30	7/31- 8/6	8/7- 8/13	8/14- 8/20	8/18- 8/24
全国平均	5.66	5.82	6.14	6.83	8.57	12.27	15.71	20.17	25.43	27.69	27.77	35.83	29.68	22.28	15.36	11.15	8.38	8.15	8.42	10.10	14.58	21.90	41.20	69.91	85.71	117.34	128.00
沖縄県	6.65	8.09	11.45	14.94	28.52	41.27	53.95	53.12	49.49	35.03	29.89	50.25	73.55	109.81	120.58	81.71	49.50	36.26	29.82	23.85	27.83	52.23	130.17	226.00	265.76	322.72	312.99
東京都	13.42	13.71	13.71	14.88	16.55	19.11	22.09	27.16	34.94	38.75	38.4	46.41	33.81	29.06	22.80	19.36	19.49	22.80	26.91	34.41	47.41	69.44	125.33	191.42	208.22	236.58	232.32
北海道	5.84	6.06	8.5	9.02	8.01	8.1	9.29	11.04	15.75	22.31	30.55	68.13	75.78	69.26	39.72	23.49	11.54	5.7	4.35	5.93	8.77	13.9	23.7	37.57	49.52	63.02	69.54
大阪府	6.09	5.82	6.6	9.2	15.23	36.09	56.54	78.56	88.73	88.19	73.38	64.93	41.84	24.42	15.2	11.52	7.61	8.25	7.53	9.86	18.42	28.47	50.82	80.25	98.49	155.79	181.78

※全国等の数値は、報道資料等から総括情報部が独自に集計した数値になります。



※10/3~11/5まで34日間、4/2~4/5まで4日間、5/22~7/3まで43日間 新規感染者数の10万人当たり割合で全国ワースト（7/30~1位）

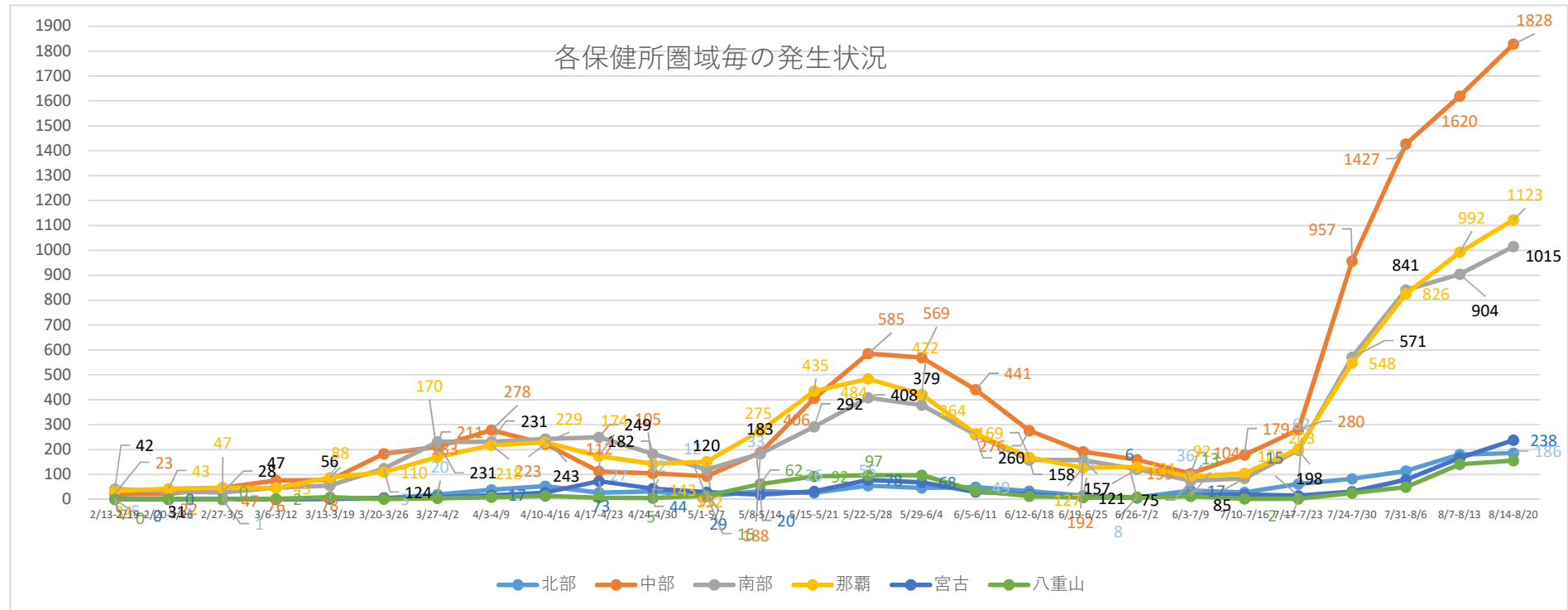
※8/1-9/7まで38日間前回ワースト※10/24~12/10累計感染者数の10万人当たり全国ワースト 6/3~ワースト1位（7/18 沖縄1497、東京1352）

各市及び各保健所管内の1週間毎の感染者新規発生状況

	2/13- 2/19	2/20- 2/26	2/27- 3/5	3/6- 3/12	3/13- 3/19	3/20- 3/26	3/27- 4/2	4/3-4/9	4/10- 4/16	4/17- 4/23	4/24- 4/30	5/1- 5/7	5/8- 5/14	5/15- 5/21	5/22- 5/28	5/29- 6/4	6/5- 6/11	6/12- 6/18	6/19- 6/25	6/26- 7/2	6/3- 7/9	7/10- 7/16	7/17- 7/23	7/24- 7/30	7/31- 8/6	8/7- 8/13	8/14- 8/20
名護市	5	1	0	1	2	2	19	29	38	13	19	5	25	24	51	44	41	23	11	6	33	22	50	69	79	141	138
北部保健所管内	0	0	1	0	0	1	1	10	15	14	13	7	8	2	4	2	8	10	4	2	3	6	12	14	35	39	48
宜野湾市	3	10	12	20	32	66	63	53	72	24	21	17	48	109	138	121	81	59	39	30	21	28	38	154	204	228	317
沖縄市	4	1	22	20	16	46	55	95	73	42	32	21	38	120	239	199	176	91	42	29	17	54	78	266	481	561	568
うるま市	12	7	5	20	8	20	31	48	20	17	25	38	39	91	106	125	106	74	51	49	15	37	86	326	447	425	439
中部保健所管内	4	4	8	16	22	51	62	82	58	29	27	17	63	86	102	124	78	52	60	51	51	60	78	211	295	406	504
那覇市	34	43	47	45	88	110	170	218	229	174	143	152	275	435	484	422	264	169	127	131	92	105	203	548	826	992	1123
浦添市	19	18	12	18	34	49	86	73	88	56	38	24	48	96	164	167	99	70	66	35	23	22	65	184	277	290	366
豊見城市	6	2	5	8	6	13	40	38	32	44	32	22	36	53	66	64	50	13	14	12	7	8	42	106	146	203	170
糸満市	11	2	4	11	4	21	36	22	26	35	27	11	17	44	52	28	27	26	17	16	15	24	28	97	114	97	131
南城市	0	2	1	3	3	10	12	17	26	29	13	11	22	27	23	23	19	19	17	13	6	9	15	39	68	68	102
南部保健所管内	6	7	6	7	9	31	57	81	71	85	72	52	60	72	103	97	65	30	43	45	24	22	48	145	236	246	246
宮古島市	0	0	0	0	2	6	10	17	27	73	44	29	20	32	78	68	30	21	9	6	17	20	15	31	79	167	238
宮古保健所管内	0	0	0	0	0	0	0	0	0	0	0	0	0	0	0	0	0	0	0	0	0	0	0	0	0	0	0
石垣市	0	1	0	2	9	1	4	9	14	6	5	15	60	90	88	97	35	13	7	9	9	1	2	25	46	119	129
八重山保健所管内	0	0	0	0	0	0	0	0	0	1	0	0	2	2	9	0	0	0	1	0	4	1	0	0	3	22	27
県外	1	4	2	2	6	2	3	2	7	6	6	7	11	12	3	6	1	1	0	1	2	4	2	20	38	52	44
	105	102	125	173	241	429	649	794	796	648	517	428	772	1295	1710	1587	1080	671	508	435	339	423	762	2235	3374	4056	4590

各保健所管内の圏域毎の状況

	2/13-2/19	2/20-2/26	2/27-3/5	3/6-3/12	3/13-3/19	3/20-3/26	3/27-4/2	4/3-4/9	4/10-4/16	4/17-4/23	4/24-4/30	5/1-5/7	5/8-5/14	5/15-5/21	5/22-5/28	5/29-6/4	6/5-6/11	6/12-6/18	6/19-6/25	6/26-7/2	6/3-7/9	7/10-7/16	7/17-7/23	7/24-7/30	7/31-8/6	8/7-8/13	8/14-8/20
北部	5	1	1	1	2	3	20	39	53	27	32	12	33	26	55	46	49	33	15	8	36	28	62	83	114	180	186
中部	23	22	47	76	78	183	211	278	223	112	105	93	188	406	585	569	441	276	192	159	104	179	280	957	1427	1620	1828
南部	42	31	28	47	56	124	231	231	243	249	182	120	183	292	408	379	260	158	157	121	75	85	198	571	841	904	1015
那覇	34	43	47	45	88	110	170	218	229	174	143	152	275	435	484	422	264	169	127	131	92	105	203	548	826	992	1123
宮古	0	0	0	0	2	6	10	17	27	73	44	29	20	32	78	68	30	21	9	6	17	20	15	31	79	167	238
八重山	0	1	0	2	9	1	4	9	14	7	5	15	62	92	97	97	35	13	8	9	13	2	2	25	49	141	156



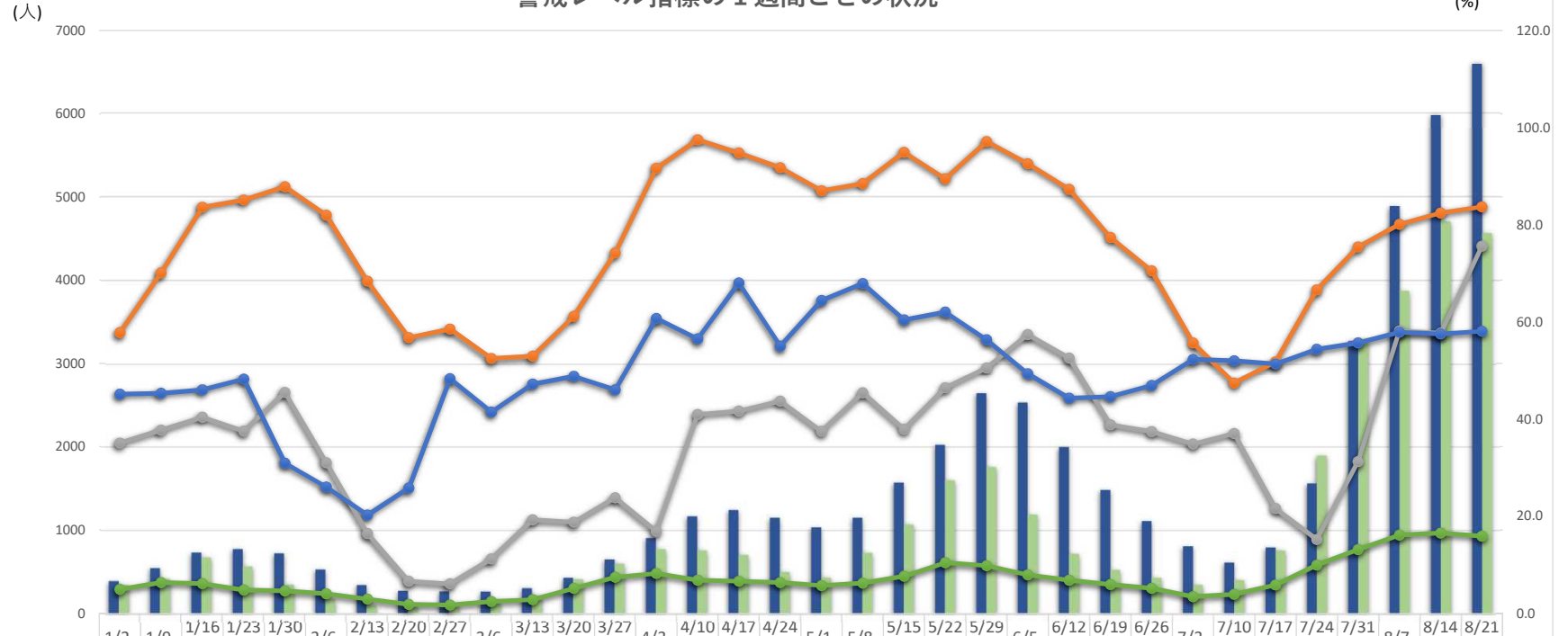
各市町村別モニタリング(1週間単位)

8月24日集計

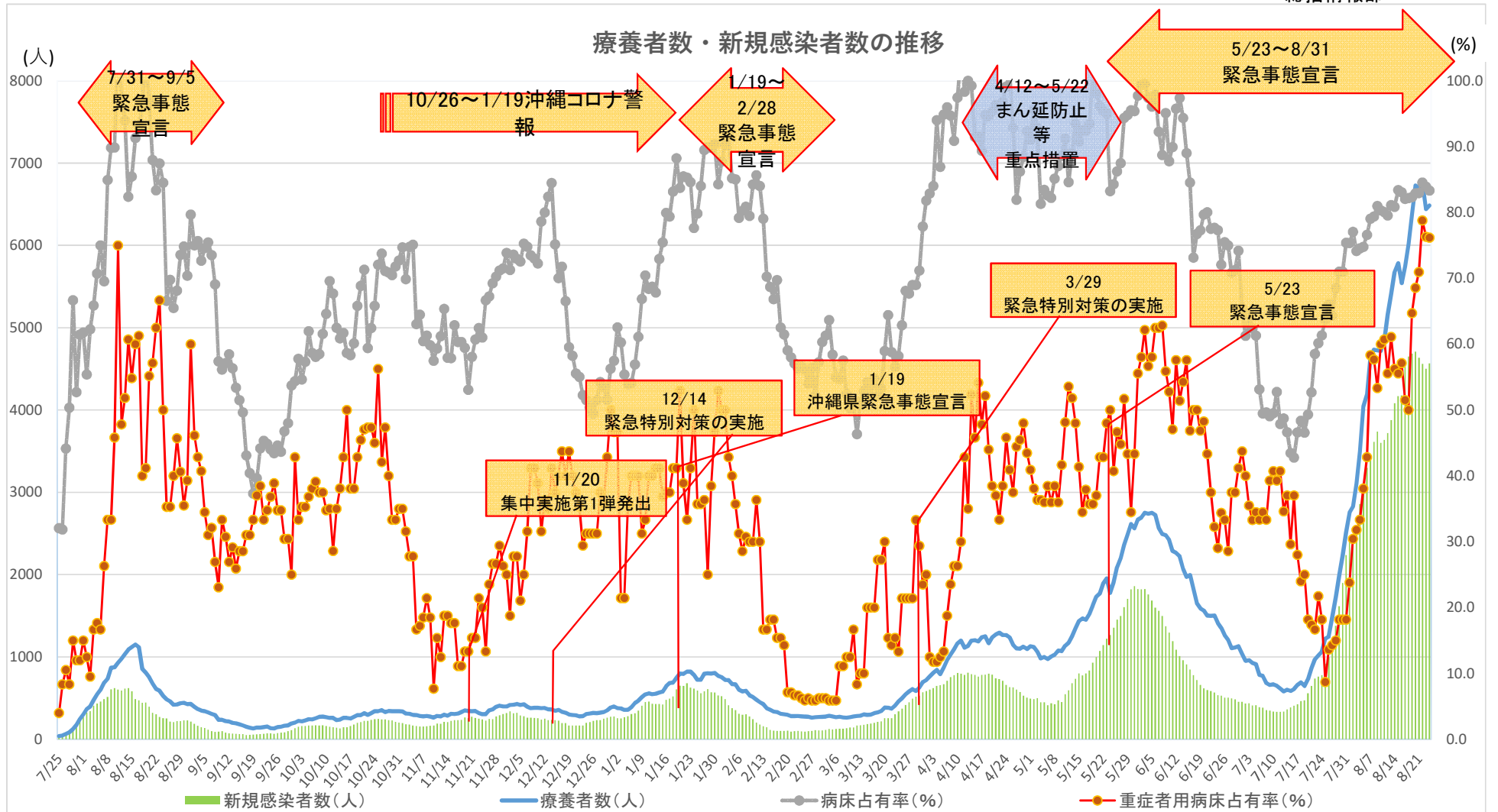
市町村名	人口	7/6-7/12	7/13-7/19	7/20-7/26	7/27-8/2	8/3-8/9	8/10-8/16	8/17-8/23	週割合	直近1週間10万人あたり新規	
那覇市	322,624	80	144	299	656	902	1,068	1,150	25%	356.45	北部町村
宜野湾市	98,689	18	36	60	168	198	290	305	7%	309.05	63
石垣市	49,562	4	1	12	24	80	144	119	3%	240.10	中部町村
浦添市	114,531	22	37	111	218	272	340	379	8%	330.91	496
名護市	63,161	38	32	57	65	108	145	150	3%	237.49	南部町村
糸満市	61,811	11	28	56	99	100	110	150	3%	242.68	291
沖縄市	142,217	19	73	121	340	522	597	525	11%	369.15	宮古町村
豊見城市	64,436	9	16	66	115	141	226	179	4%	277.80	0
うるま市	123,976	17	43	140	391	428	469	404	9%	325.87	八重山町村
宮古島市	54,625	17	25	18	47	100	234	194	4%	355.15	9
南城市	43,945	7	11	21	54	63	86	105	2%	238.94	
国頭村	4,746	1	0	0	1	1	5	4	0%	84.28	
大宜味村	3,089	0	2	1	0	0	0	0	0%	0.00	
東村	1,805	0	0	0	1	0	1	4	0%	221.61	
今帰仁村	9,411	0	0	2	4	10	4	34	1%	361.28	
本部町	13,234	0	7	8	5	24	28	15	0%	113.34	
恩納村	11,038	5	5	7	11	8	24	32	1%	289.91	
宜野座村	6,071	3	0	4	7	14	14	10	0%	164.72	
金武町	11,573	3	0	3	16	35	62	48	1%	414.76	
伊江村	4,593	0	0	0	2	0	0	6	0%	130.63	
読谷村	41,446	8	24	52	49	73	124	157	3%	378.81	
嘉手納町	13,681	0	1	4	24	40	50	59	1%	431.26	
北谷町	29,097	24	19	32	43	74	80	88	2%	302.44	
北中城村	17,345	3	9	15	30	49	51	55	1%	317.09	
中城村	21,284	7	3	18	20	33	51	47	1%	220.82	
西原町	35,322	0	5	22	47	54	57	83	2%	234.98	
与那原町	19,810	0	5	4	21	34	39	50	1%	252.40	
南風原町	39,348	17	18	38	70	71	91	67	1%	170.28	
渡嘉敷村	725	0	0	0	0	0	0	0	0%	0.00	
座間味村	942	0	0	0	1	5	2	10	0%	1,061.57	
粟国村	701	0	0	0	0	0	0	0	0%	0.00	
渡名喜村	378	0	0	0	0	1	0	0	0%	0.00	
南大東村	1,248	0	0	0	1	0	0	0	0%	0.00	
北大東村	591	0	0	0	0	0	0	0	0%	0.00	
伊平屋村	1,251	0	0	0	0	0	0	0	0%	0.00	
伊是名村	1,430	0	0	0	2	3	6	0	0%	0.00	
久米島町	7,873	0	0	2	2	3	3	1	0%	12.70	
八重瀬町	31,338	5	4	8	43	55	50	80	2%	255.28	
多良間村	1,172	0	0	0	0	0	0	0	0%	0.00	
竹富町	4,343	0	0	0	0	0	1	1	0%	23.03	
与那国町	1,716	5	0	0	0	7	37	8	0%	466.20	
他県		2	4	6	33	32	54	46	1%		
確認中		0	0	0	0	6	6	8	0%		
計	1,476,178	325	552	1,187	2,610	3,546	4,549	4,573	100%	309.79	
那覇	322,624	80	144	299	656	902	1,068	1,150	25%	356.45	那覇
南部	422,999	71	124	328	671	799	1,004	1,104	24%	260.99	南部
中部	516,417	107	213	456	1,099	1,474	1,812	1,730	38%	335.00	中部
北部	102,720	39	41	68	80	146	189	213	5%	207.36	北部
宮古	55,797	17	25	18	47	100	234	194	4%	347.69	宮古
八重山	55,621	9	1	12	24	87	182	128	3%	230.13	八重山

※陽性者数は確定日ベース

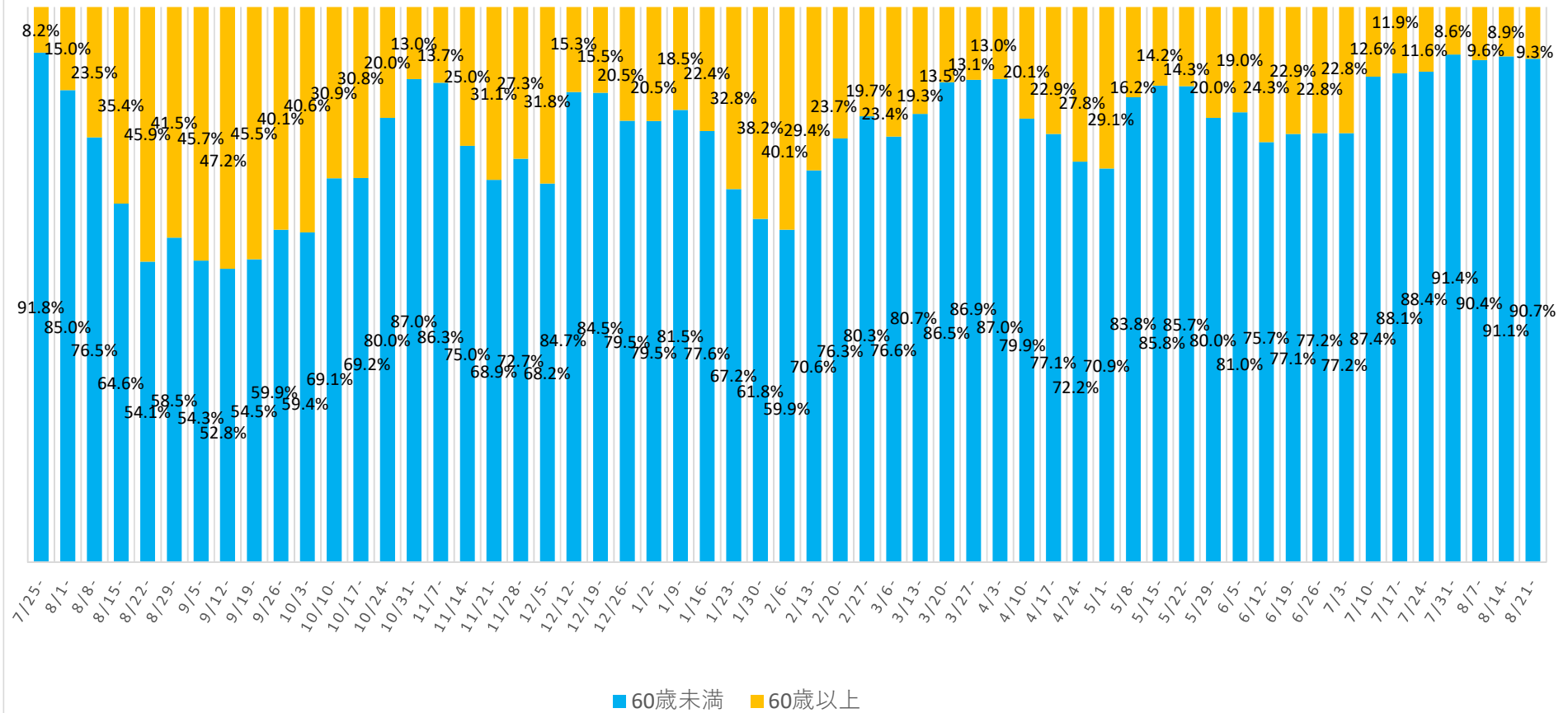
警戒レベル指標の1週間ごとの状況



療養者数	394	551	739	777	729	536	349	280	272	270	309	436	655	913	1171	1247	1154	1039	1154	1573	2026	2646	2532	2000	1488	1115	813	616	796	1565	3276	4890	5982	6599
新規感染者数	348	421	679	570	354	177	102	97	117	167	218	415	601	777	761	709	504	436	733	1073	1602	1759	1192	720	529	435	348	406	762	1899	3297	3877	4708	4566
病床占有率	57.8	70.1	83.6	85.1	87.8	82.0	68.4	56.7	58.5	52.5	53.0	61.1	74.2	91.6	97.5	94.8	91.7	87.0	88.5	94.9	89.4	97.1	92.6	87.3	77.4	70.5	55.6	47.4	51.8	66.6	75.4	80.1	82.4	83.7
重症者用病床占有率	35.0	37.7	40.4	37.5	45.5	31.0	16.4	6.6	6.0	11.2	19.2	18.7	23.8	16.9	40.9	41.6	43.7	37.5	45.4	37.9	46.4	50.5	57.4	52.5	38.8	37.4	34.8	37.0	21.6	15.2	31.2	58.1	57.7	75.6
感染経路不明割合	45.1	45.3	46.0	48.2	30.9	26.0	20.2	25.8	48.3	41.4	47.2	48.8	46.0	60.7	56.5	68.0	55.0	64.4	67.9	60.4	62.0	56.3	49.3	44.3	44.6	46.9	52.3	52.0	51.3	54.3	55.7	57.9	57.5	58.1
新規PCR検査陽性率	4.9	6.3	6.1	4.8	4.6	4.0	2.9	1.8	1.7	2.4	2.8	5.1	7.4	8.2	6.8	6.6	6.3	5.7	6.2	7.6	10.4	9.8	7.9	6.8	5.9	5.1	3.4	3.9	5.8	9.9	13.1	16.1	16.5	15.9

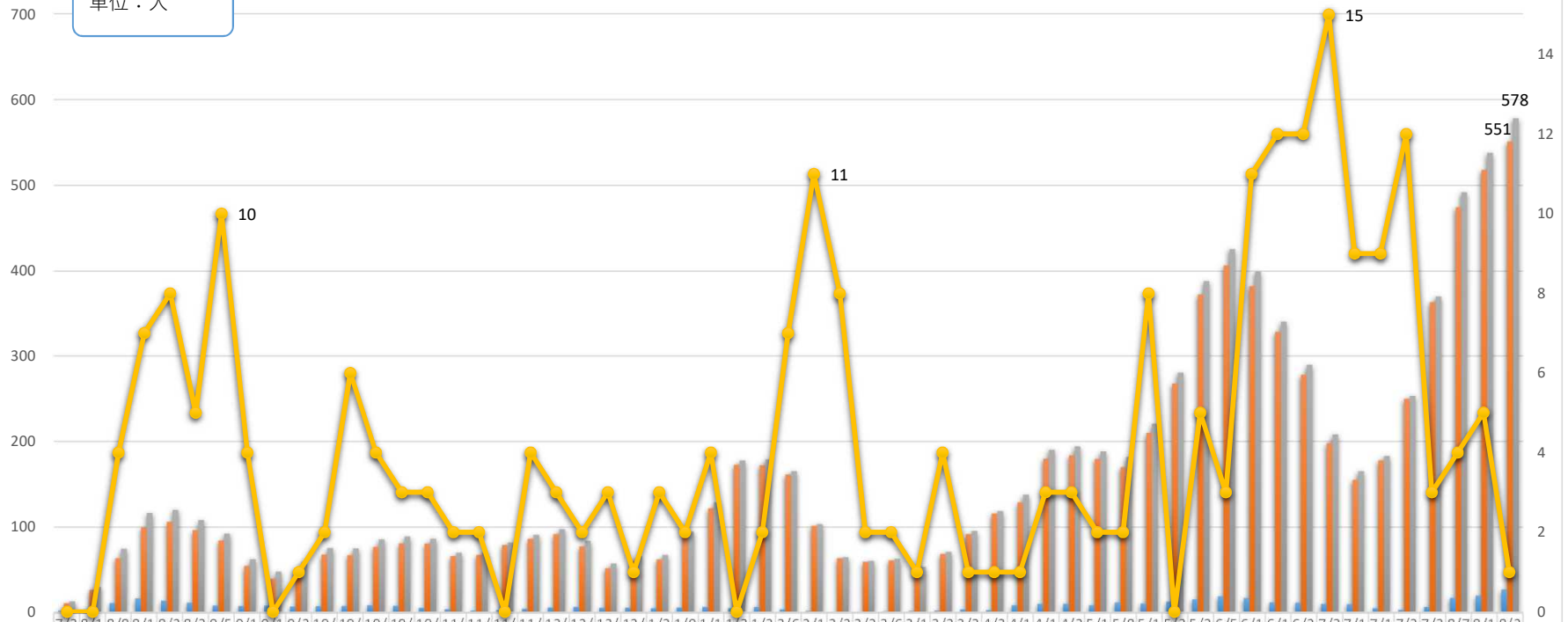


新規感染者に占める60歳以上の割合



重症・中等症患者の1週間ごとの状況

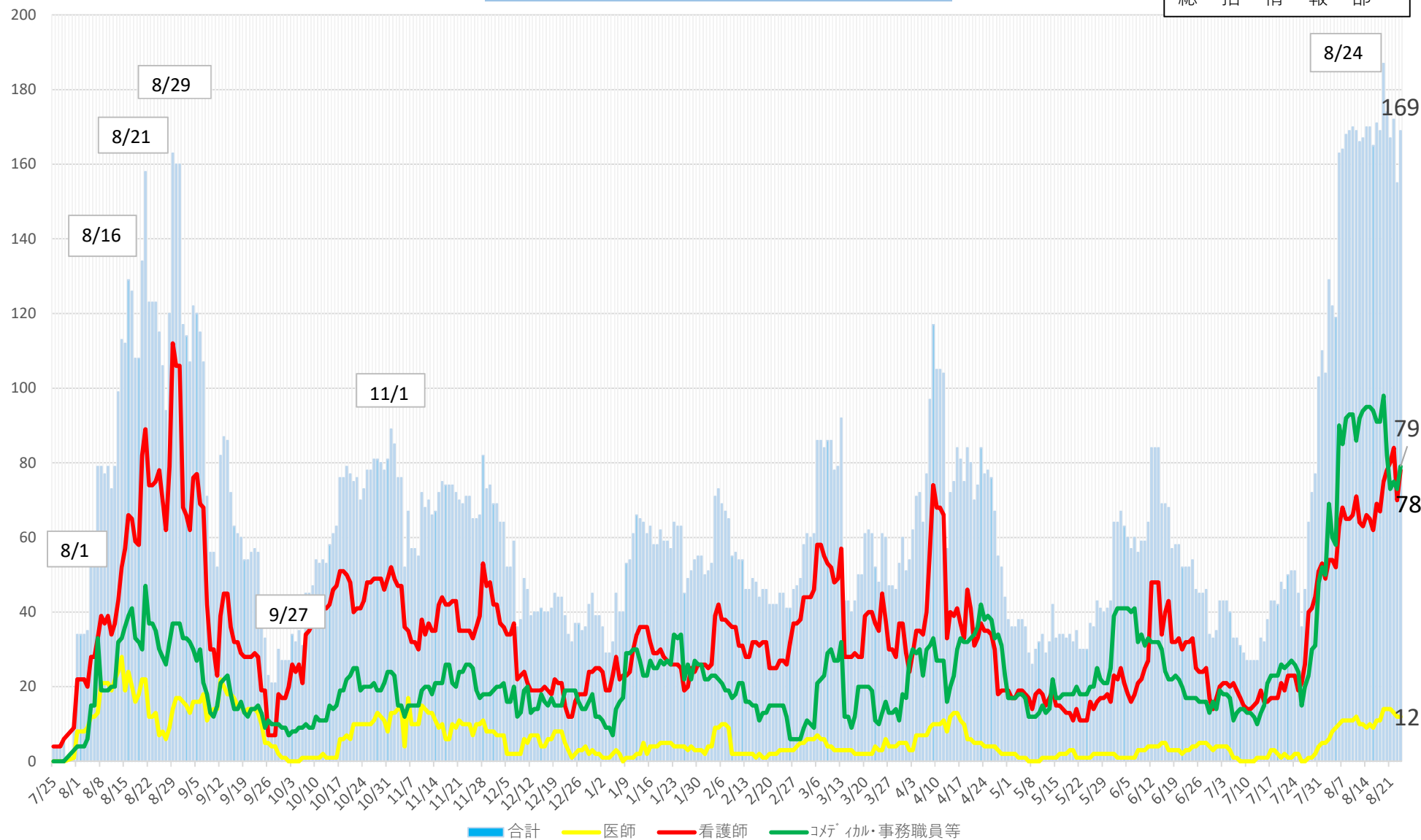
単位：人



	7/5	7/6	7/7	7/8	7/9	7/10	7/11	7/12	7/13	7/14	7/15	7/16	7/17	7/18	7/19	7/20	7/21	7/22	7/23	7/24	7/25	7/26	7/27	7/28	7/29	7/30	7/31	8/1	8/2	8/3	8/4	8/5	8/6	8/7	8/8	8/9	8/10	8/11	8/12	8/13	8/14	8/15	8/16	8/17	8/18	8/19	8/20	8/21	8/22	8/23	8/24	8/25	8/26	8/27				
重症者	2	3	11	17	14	12	8	8	8	7	8	8	9	8	6	4	2	3	5	6	7	6	6	5	6	7	5	7	4	2	1	1	2	2	2	4	3	9	10	10	9	12	11	13	16	19	17	12	12	10	10	5	3	7	17	20	27	
中等症者	11	27	64	100	106	96	84	55	40	52	68	67	77	81	81	66	68	79	86	92	77	52	60	62	89	122	173	172	162	102	64	60	61	61	52	69	92	116	129	180	184	180	170	210	268	373	407	383	328	278	198	155	178	250	364	475	518	551
合計	13	30	75	116	120	108	93	63	48	59	76	75	86	89	86	70	70	82	91	98	84	58	66	67	95	129	178	179	165	104	65	61	63	54	71	96	119	138	190	194	188	182	221	281	388	426	400	340	290	208	165	183	253	371	492	538	578	
死亡退院	0	0	4	7	8	5	10	4	0	1	2	6	4	3	3	2	2	0	4	3	2	3	1	3	2	4	0	2	7	11	8	2	2	1	4	1	1	1	3	3	2	2	8	0	5	3	11	12	12	15	9	9	12	3	4	5	1	

患者受入医療機関の就業制限(休業)状況

令和3年8月24日時点
総括情報部



宿泊療養施設 及び 搬送車両稼働 の報告

1 宿泊療養施設

左側	右側
上段:入居	総数
下段:退居	

作成日: 8/23(月)

※各宿泊療養施設の名簿データより集計

宿泊療養施設名称	確保居室数	8/20(金)		8/21(土)		8/22(日)		稼働状況	備考
(1) 東横イン旭橋駅前	200室	17 17	110	11 20	101	10 17	94	○	第四波最大実績値: 3/30、142人
(2) リゾネックス那覇	60室	0 0	0	0 0	0	0 0	0	8/10より休止	
(3) 那覇市内ホテル	150室	12 17	96	18 21	93	7 11	89	○	第五波最大実績値: 8/12、108人
(4) アンサ沖縄リゾート	100室	14 12	51	7 6	52	6 12	46	○	第五波最大実績値: 8/15、64人
中南部 小計	510室	43 46	257	36 36	246	23 40	229		
(5) ピースアイランド名護	60室	8 6	45	5 7	43	4 11	36	○	第五波最大実績値: 8/15、47人
(6) ピースアイランド宮古島	77室	10 3	30	5 4	31	3 1	33	○	第四波最大実績値: 5/27~28、34人
(7) アパホテル石垣島	55室	4 3	19	7 3	23	5 4	24	○	第五波最大実績値: 8/11、41人
県内 合計	702室	65 58	351	53 50	343	35 56	322		最大実績値: 8/15、385人

※修正報告等により、前日の数字から変わっている場合もあります。

2 搬送車両稼働状況

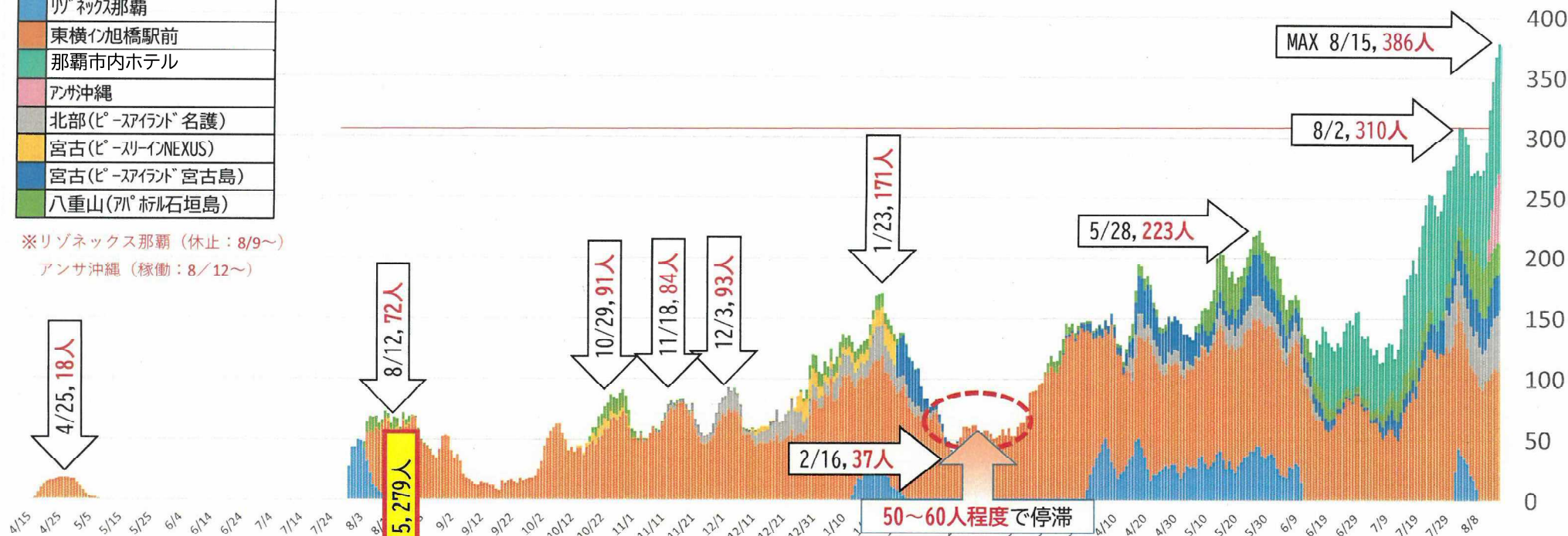
車両	8/16(月)	8/17(火)	8/18(水)	8/19(木)	8/20(金)	8/21(土)	8/22(日)	月ごとの平均搬送件数	
(1) ステップワゴン白	5	5	5	5	9	7	5	1月	6.1 件/日
(2) ステップワゴン黒	3	3	9	5	5	9	5	2月	4.3 件/日
(3) セレナ白(車椅子対応)	7	4	4	5	6	5	3	3月	4.2 件/日
(4) セレナ肌(車椅子対応)	5	5	6	5	6	3	3	4月	10.0 件/日
(5) セレナ白(8人乗り対応)	4	2	1	4	0	0	0	5月	11.4 件/日
(6) セレナ白(中部8人乗り対応)	6	3	2	2	3	5	2	6月	10.8 件/日
(7) セレナ白(ふれあいステーション)	0	0	新規稼働		1	1	未報告	7月	13.2 件/日
(8) ストレッチャー対応車両	0	0	0	0	0	0	0		
(9) マイクロバス	0	0	0	0	0	0	0		
	30	22	27	26	30	30	18	直近1週間	26.1 件/日

沖縄県 軽症者等宿泊療養施設（入居人数推移）

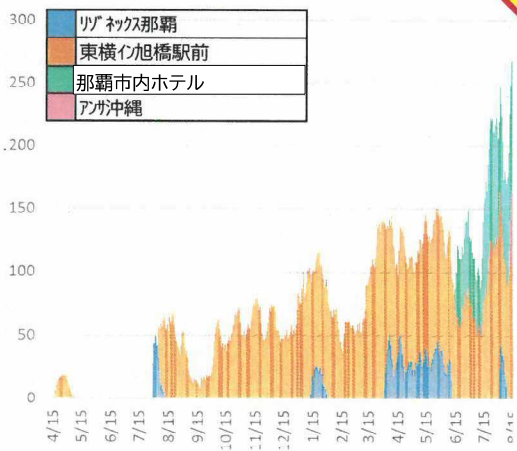
令和3年8月23日時点

リゾネックス那覇
東横イン旭橋駅前
那覇市内ホテル
アガ沖縄
北部(ピ-スアイト名護)
宮古(ピ-スアイトNEXUS)
宮古(ピ-スアイト宮古島)
八重山(アパ-ホテル石垣島)

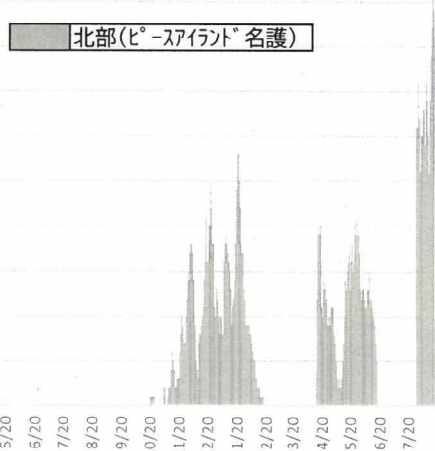
※リゾネックス那覇（休止：8/9～）
アガ沖縄（稼働：8/12～）



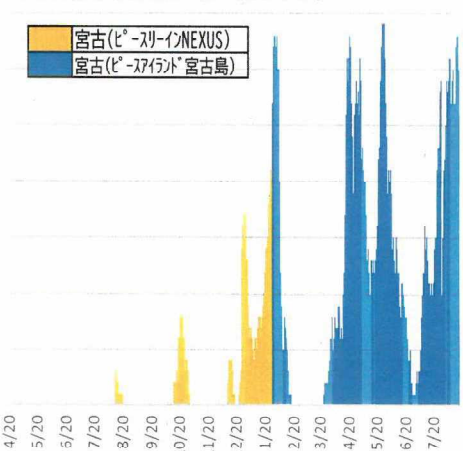
宿泊療養施設（中部南部）



宿泊療養施設（北部圏域）



宿泊療養施設（宮古圏域）



宿泊療養施設（八重山圏域）

