

第107回沖縄県新型コロナウイルス感染症対策本部会議
(書面開催)

日 時：令和3年7月5日(月)

次 第

1 報告事項

- (1) 沖縄県内における新型コロナウイルス感染症患者の発生等について
- (2) 米軍基地内における新型コロナウイルス感染症患者の発生等について
- (3) 沖縄県内及び全国の感染状況について
- (4) 宿泊施設の運用状況について
- (5) 沖縄県人口変動状況について
- (6) クラスターの発生状況について
- (7) 宮古・八重山地域の感染状況について
- (8) 変異株について
- (9) ワクチン対策チーム進捗状況報告について
- (10) PCR 検査事業の状況について
- (11) 空港 PCR 検査プロジェクト・TACO・RICCA 等の状況の運用状況等について
- (12) 緊急事態宣言下の取組状況について
 - 全国からの看護師派遣の状況について
 - 飲食店巡回活動について
- (13) その他統計資料

沖縄県におけるコロナウイルス感染症陽性者の状況

資料 1

分類

7月4日(日)

12時00分現在

年代	男性	女性	非公表	合計	うち当日分
90歳以上	107	283		390	1
80代	382	471		853	4
70代	625	583	1	1209	1
60代	1162	922	1	2085	2
50代	1399	1112		2511	5
40代	1859	1290	2	3151	5
30代	1890	1379	1	3270	1
20代	2462	2078	1	4541	2
10代	1039	904	1	1944	7
10歳未満	532	491	3	1026	6
年代非公表	2	9	17	28	0
確認中	1	8		9	0
合計	11460	9530	27	21017	34

療養状況	人数
入院中	343
うち重症	10
うち中等症	200
※国基準	うち重症 45
	うち中等症 165
入院・療養等調整中	131
宿泊施設療養中	147
自宅療養中	304
療養中患者計	925
入院勧告解除等	19907
うち解除後再入院	6 ※
うち退院	19901
死亡退院	191
合計	21023
合計(実数)	21017 ※重複例は複数カウントせず

推定感染経路		
接触者	※1	13791 66%
接触判明	※2	21 0%
米軍関係		1 0%
県外		48 0%
海外		5 0%
飲食店		59 0%
職場		57 0%
調査中		6170 29%
不明		865 4%
合計		21017

※1: 確定患者との接触者として予め把握されていた例

※2: 陽性確定後、調査を行った結果、確定患者との接触が事後に判明した例

居住地	人数	割合	うち解除
那覇市	6178	29%	5899
宜野湾市	1413	7%	1331
石垣市	703	3%	685
浦添市	2030	10%	1956
名護市	720	3%	692
糸満市	787	4%	755
沖縄市	1969	9%	1851
豊見城市	943	4%	918
うるま市	1265	6%	1097
宮古島市	909	4%	888
南城市	494	2%	470
※北部保健所管内	227	1%	212
※中部保健所管内	1525	7%	1384
※南部保健所管内	1610	8%	1534
※宮古保健所管内	0	0%	0
※八重山保健所管内	41	0%	41
北海道	2	0%	2
秋田県	1	0%	1
宮城県	1	0%	1
茨城県	1	0%	1
群馬県	1	0%	1
埼玉県	9	0%	9
千葉県	9	0%	8
東京都	66	0%	63
神奈川県	10	0%	10
愛知県	11	0%	11
岐阜県	1	0%	1
三重県	1	0%	1
滋賀県	1	0%	1
京都府	4	0%	4
大阪府	20	0%	20
兵庫県	6	0%	6
奈良県	1	0%	1
和歌山県	1	0%	1
岡山県	4	0%	4
香川県	1	0%	1
高知県	1	0%	1
広島県	4	0%	4
福岡県	10	0%	8
熊本県	2	0%	2
鹿児島県	4	0%	4
確認中	31	0%	21
合計	21017		19900

行政検査件数

前日まで	68320件
7月4日	126件
合計	68446件

新規陽性者数

行政検査	8名
保険診療	26名
検査事業	0名
合計	34名

沖縄県におけるコロナウイルス感染症陽性者の状況【7月以降】

分類

7月4日(日)

12時00分現在

年代	男性	女性	非公表	合計
90歳以上	107	283		390
80代	377	470		847
70代	611	570	1	1182
60代	1147	915	1	2063
50代	1383	1103		2486
40代	1847	1276	2	3125
30代	1883	1372	1	3256
20代	2446	2074	1	4521
10代	1038	903	1	1942
10歳未満	532	491	3	1026
年代非公表	2	9	17	28
確認中	1	8		9
合計	11374	9474	27	20875

療養状況	人数
入院中	343
	うち重症 10
	うち中等症 200
	※国基準 うち重症 45
	うち中等症 165
入院・療養等調整中	131
宿泊施設療養中	147
自宅療養中	304
療養中患者計	925
入院勧告解除等	19768
うち解除後再入院	2 ※
うち退院	19766
死亡退院	184
合計	20877
合計(実数)	20875 ※重複例は複数カウントせず

推定感染経路	人数	割合
接触者	※1 13743	66%
接触判明	※2 5	0%
米軍関係	1	0%
県外	36	0%
海外	0	0%
飲食店	37	0%
職場	50	0%
調査中	6170	30%
不明	833	4%
合計	20875	

※1: 確定患者との接触者として予め把握されていた例

※2: 陽性確定後、調査を行った結果、確定患者との接触が事後に判明した例

居住地	人数	割合	うち解除
那覇市	6115	29%	5839
宜野湾市	1408	7%	1326
石垣市	699	3%	681
浦添市	2023	10%	1949
名護市	718	3%	690
糸満市	786	4%	754
沖縄市	1953	9%	1836
豊見城市	938	4%	913
うるま市	1262	6%	1094
宮古島市	909	4%	888
南城市	492	2%	469
※ 北部保健所管内	227	1%	212
※ 中部保健所管内	1508	7%	1369
※ 南部保健所管内	1597	8%	1521
※ 宮古保健所管内	0	0%	0
※ 八重山保健所管内	41	0%	41
北海道	2	0%	2
秋田県	1	0%	1
宮城県	1	0%	1
茨城県	1	0%	1
群馬県	1	0%	1
埼玉県	9	0%	9
千葉県	9	0%	8
東京都	62	0%	59
神奈川県	10	0%	10
愛知県	11	0%	11
岐阜県	1	0%	1
三重県	1	0%	1
滋賀県	1	0%	1
京都府	4	0%	4
大阪府	20	0%	20
兵庫県	6	0%	6
奈良県	1	0%	1
和歌山県	1	0%	1
岡山県	4	0%	4
香川県	1	0%	1
高知県	1	0%	1
福岡県	10	0%	8
広島県	4	0%	4
熊本県	2	0%	2
鹿児島県	4	0%	4
確認中	31	0%	21
合計	20875		19765

行政検査件数(7月以降)

前日まで	64697件
7月4日	126件
合計	64823件

新規陽性者数

行政検査	8名
保険診療	26名
検査事業	0名
合計	34名

沖縄県における新型コロナウイルス感染症陽性者の状況

1 陽性者一覧

(欠番128例)

確定陽性者	性別	年齢	発病日	確定日	居住地	職業	推定感染経路
21145	女性	10代	7月3日	7月4日	那覇市	確認中	県内確定例の接触者
21144	女性	50代	7月3日	7月4日	那覇市	確認中	県内確定例の接触者
21143	女性	60代	7月4日	7月4日	那覇市	確認中	県内確定例の接触者
21142	女性	90歳以上	7月2日	7月4日	那覇市	無職	県内確定例の接触者
21141	女性	10代	7月2日	7月4日	南部保健所管内	確認中	県内確定例の接触者
21140	女性	10歳未満	7月3日	7月4日	浦添市	確認中	県内確定例の接触者
21139	男性	10歳未満	7月3日	7月4日	南部保健所管内	確認中	県内確定例の接触者
21138	女性	10代	6月25日	7月4日	南部保健所管内	確認中	県内確定例の接触者
21137	女性	80代	7月2日	7月3日	那覇市	確認中	調査中
21136	男性	20代	7月2日	7月3日	那覇市	確認中	調査中
21135	女性	10歳未満	7月3日	7月3日	沖縄市	確認中	県内確定例の接触者
21134	女性	10代	7月3日	7月3日	中部保健所管内	事務職	県内確定例の接触者
21133	女性	10歳未満	7月3日	7月3日	中部保健所管内	確認中	県内確定例の接触者
21132	女性	10歳未満	7月2日	7月3日	浦添市	確認中	調査中
21131	女性	80代	6月30日	7月3日	那覇市	無職	調査中
21130	男性	40代	6月28日	7月3日	那覇市	サービス業	調査中
21129	女性	50代	7月1日	7月3日	那覇市	確認中	調査中
21128	男性	80代	6月30日	7月3日	那覇市	確認中	県内確定例の接触者
21127	女性	70代	7月1日	7月3日	浦添市	無職	県内確定例の接触者

確定陽性者	性別	年齢	発病日	確定日	居住地	職業	推定感染経路
21126	女性	40代	6月27日	7月3日	北部保健所管内	確認中	調査中
21125	男性	80代	6月29日	7月3日	浦添市	無職	県内確定例の接触者
21124	男性	40代	6月23日	7月3日	北部保健所管内	会社員	調査中
21123	女性	10歳未満	7月3日	7月3日	中部保健所管内	確認中	県内確定例の接触者
21122	男性	10代	7月3日	7月3日	中部保健所管内	確認中	県内確定例の接触者
21121	男性	40代	7月3日	7月3日	宜野湾市	自営業	調査中
21120	女性	40代	7月3日	7月3日	宜野湾市	自営業	調査中
21119	男性	50代	7月3日	7月3日	中部保健所管内	製造業	調査中
21118	男性	50代	7月2日	7月3日	那覇市	確認中	調査中
21117	女性	30代	7月2日	7月3日	宮古島市	接客業	調査中
21116	女性	10代	7月2日	7月3日	宜野湾市	確認中	県内確定例の接触者
21115	女性	60代	6月28日	7月3日	中部保健所管内	事務職	調査中
21114	女性	20代	7月2日	7月3日	沖縄市	学生	県内確定例の接触者
21113	女性	10代	6月27日	7月3日	中部保健所管内	確認中	県内確定例の接触者
21112	男性	50代	7月1日	7月3日	那覇市	飲食業	県内確定例の接触者
21111	男性	70代	7月2日	7月3日	浦添市	確認中	県内確定例の接触者
21110	男性	10歳未満	7月2日	7月3日	糸満市	確認中	県内確定例の接触者
21109	女性	10代	7月2日	7月3日	糸満市	確認中	県内確定例の接触者
21108	女性	30代	7月2日	7月3日	糸満市	確認中	県内確定例の接触者
21107	女性	40代	6月22日	7月3日	糸満市	確認中	県内確定例の接触者
21106	男性	50代	6月22日	7月3日	糸満市	確認中	県内確定例の接触者

在沖米軍基地内における新型コロナウイルス感染症発生状況

(7月3日 12:00 現在)

1 米軍基地内陽性者数

場所	昨日まで	新規陽性者	合計
嘉手納基地	329		329
キャンプマクトリアス	2		2
普天間基地	204		204
キャンプハンセン	478		478
キャンプキンザー	55		55
キャンプフォスター	182		182
ホワイトビーチ	7		7
キャンプコートニー	63		63
キャンプシュワブ	97		97
トリイ通信施設	24		24
キャンプシールズ	6		6
その他	4		4
不明(確認中含む)	4		4
合計	1455		1455
隔離解除(全軍)			1433

2 基地従業員検査状況(濃厚接触者・有症状者)

所属	検査数 (累計)	陽性者 (累計)
嘉手納基地	(72)	(33)
マクトリアス	(1)	
普天間基地	(10)	(4)
キャンプハンセン	(25)	(6)
キャンプキンザー	(22)	(14)
キャンプフォスター	(30)	(21)
キャンプコートニー	(9)	(6)
キャンプシュワブ	(2)	(1)
陸軍貯油施設	(1)	(1)
トリイ通信施設	(6)	(6)
嘉手納弾薬庫地区	(2)	(2)
その他・不明	(15)	(1)
合計	(195)	(95)

3 繁華街店員・基地従業員等無症状者を対象としたPCR検査

場所	検査数	陽性者数
北谷町 (7/12)	130	
金武町 (7/19)	198	
ハンセン・普天間基地 従業員(7/25・26)	983	1
計	1311	1

資料3

沖縄県新型コロナウイルス感染症対策：警戒レベル判断指標等の状況【令和3年7月4日時点】

判断指標		6/20	6/21	6/22	6/23	6/24	6/25	6/26	6/27	6/28	6/29	6/30	7/1	7/2	7/3	7/4	第1段階 発生早期	第2段階 流行警戒期	第3段階 感染流行期	第4段階 感染まん延期
県内の 医療体制	① 療養者数（入院中・宿泊療養中・自宅療養中・入院等調整中）	1,564	1,500	1,498	1,504	1,411	1,351	1,262	1,207	1,107	1,115	1,129	1,037	951	959	925	23人以下	54人以下	329人以下	329人超
	② 【確保済】病床占有率（入院中/確保済病床数）	79.7	80.0	77.5	77.7	77.3	72.1	75.5	75.0	70.9	71.3	74.2	65.4	61.3	64.5	62.4	30%以下	45%以下	70%以下	70%超
	③ 【確保済】重症者用病床占有率（重症者(県基準)/確保済重症用病床数）	48.3	43.3	37.5	32.3	29.0	34.4	33.3	28.6	37.5	37.5	41.2	43.8	40.0	35.5	33.3	10%以下	30%以下	60%以下	60%超
県内の 感染状況	④ 新規感染者数（直近1週間合計）	617	596	587	568	533	529	506	506	498	484	455	456	435	437	410	14人以下	37人以下	211人以下	211人超
	⑤ 感染経路不明な症例の割合（直近1週間平均）	38.6	38.8	37.1	37.3	36.6	38.2	39.9	40.7	41.0	41.9	42.4	42.8	44.6	45.5	43.9	30%以下	50%以下	70%以下	70%超
	⑥ 新規PCR検査の陽性率（直近1週間平均）	6.3	6.4	5.6	5.8	5.9	5.9	6.1	6.1	6.0	5.5	5.1	5.0	5.1	4.6		1%以下	3%以下	7%以下	7%超
	⑦ 入院1週間以内の重症化率（直近1週間平均）	0.9	0.9	0.8	0.8	0.8	0.8	0.8	0.7	0.8	0.8	0.9	1.0	1.1	1.1	1.2	10%以下	15%以下	20%以下	20%超
参考指標	① 【確保済】重症者用病床占有率（重症者(国基準)/重症者用病床数(国基準)）	74.7	71.8	69.6	69.5	65.3	67.7	67.7	68.1	67.0	66.7	66.7	66.7	67.5	64.4	61.6	フェーズⅠ	フェーズⅡ	フェーズⅢ	フェーズⅣ
国指標 (病床率 関係)	① 病床占有率（入院中/確保病床数）	74.3	75.4	74.5	75.1	71.6	67.8	69.4	69.2	62.2	62.1	62.4	55.0	50.2	50.8	48.1	未設定	未設定	20%以上	50%以上
	② 重症者用病床占有率（重症者(国基準)/重症者用確保病床数）	100.0	93.8	98.5	101.5	110.3	115.5	108.6	110.3	105.2	100.0	100.0	93.1	89.7	81.0	77.6	未設定	未設定	20%以上	50%以上
	新 入院率(入院中/療養者数)	32.6	34.5	34.1	34.2	36.3	35.9	39.3	41.0	40.2	39.8	39.5	37.8	37.6	37.7	37.1	未設定	未設定	40%以下	25%以下
関係数値	項目名	6/20	6/21	6/22	6/23	6/24	6/25	6/26	6/27	6/28	6/29	6/30	7/1	7/2	7/3	7/4				
	① 【確保済】医療機関病床数	640	646	659	663	662	673	657	660	628	623	601	599	584	561	550				
	② うち【確保済】(県基準)重症者用病床数	29	30	32	31	31	32	30	28	32	32	34	32	30	31	30				
	③ うち【確保済】(国基準)重症者用病床数	87	85	92	95	98	99	93	94	91	87	87	81	77	73	73				
	④ 即応病床(計画)数	541	541	541	541	541	541	541	541	541	541	541	541	541	541	541				
	⑤ うち重症者用即応病床(計画)数	63	63	63	63	63	63	63	63	63	63	63	63	63	63	63				
	⑥ 確保病床数	686	686	686	686	715	715	715	715	715	715	715	713	713	713	713				
	⑦ うち重症者用確保病床数	65	65	65	65	58	58	58	58	58	58	58	58	58	58	58				
	⑧ 宿泊施設病床数	563	563	563	563	563	563	563	563	563	563	563	563	563	563	563				
	⑨ 新規感染者数	61	33	98	96	62	82	74	61	25	84	67	63	61	76	34				
⑩ 感染経路不明者数	29	10	37	34	27	33	32	33	8	36	24	29	32	37	14					
療養者数	⑪ 入院中	510	517	511	515	512	485	496	495	445	444	446	392	358	362	343				
	うち(県基準)重症者数	14	13	12	10	9	11	10	8	12	12	14	14	12	11	10				
	うち(県基準)中等症者数	342	335	332	323	330	312	308	319	289	278	260	249	243	214	200				
	うち(国基準)重症者数	65	61	64	66	64	67	63	64	61	58	58	54	52	47	45				
	うち(国基準)中等症者数	291	287	280	267	275	256	255	263	240	232	216	209	203	178	165				
	⑫ 入院等調整中	333	326	333	329	227	233	217	190	179	194	177	161	143	153	131				
	⑬ 宿泊施設療養中	155	138	139	134	134	138	147	150	153	153	163	164	144	147	147				
	⑭ 自宅療養中	566	519	515	526	538	495	402	372	330	324	343	320	306	297	304				
	⑮ 療養者数 合計(⑪+⑫+⑬+⑭)	1564	1500	1498	1504	1411	1351	1262	1207	1107	1115	1129	1037	951	959	925				

国と沖縄県の感染警戒レベル判断指標の比較

国は8月7日付け事務連絡「今後の感染状況の変化に対応した対策の実施に関する指標及び目安について」で、指標及び目安を提示したが、これらの指標はあくまで目安であり、一つひとつの指標をもって機械的に判断するのではなく、総合的に判断して、感染状況に応じて積極的かつ機動的に対策を講じることとされている。

沖縄県判断指標			国判断指標			備考	
1	療養者数	925 人 第4段階	1	療養者数	63.49 人 ステージⅣ相当	○ステージⅢ 20人(292人)以上 ○ステージⅣ 30人(438人)以上	
2	現時点:病床占有率	①実際に確保済みの病床数 62.4% 343 / 550	2	病床占有率	②確保病床数 48.1% 343 / 713	ステージⅢ相当	○各項目の定義 ①実際に確保済みの病床:各医療機関に確認し、本日時点の病床確保数 ②確保病床数:空床にしておく、あるいはすぐさまその病床で療養している患者を転床させる等により、コロナ患者の発生・受入れ要請があれば、即時患者受入れを行うことについて医療機関と調整している病床数 ○ステージⅢ ②確保病床使用率1/5以上 ○ステージⅣ ②確保病床使用率1/2以上
		①実際に確保済みの病床数 33.3% 10 / 30			3		
4	新規感染者数	410 人 第4段階	4	新規感染者数	28.14 人 ステージⅣ相当	○ステージⅢ 15人(219人)以上 ○ステージⅣ 25人(365人)以上	
5	感染経路不明な症例の割合	43.9 % 第2段階	5	感染経路不明割合	43.9 % ステージⅠ or Ⅱ相当	○ステージⅢ・Ⅳ 50%以上	
6	新規PCR検査の陽性率	4.6 % 第3段階	6	PCR陽性率	4.6 % ステージⅠ or Ⅱ相当	○ステージⅢ 5%以上 ○ステージⅣ 10%以上	
7	入院1週間以内の重症化率	1.2 % 第1段階	7	入院率	37.1% ステージⅢ相当	○ステージⅢ 40%以下 ○ステージⅣ 25%以下	
※ステージⅠ又はステージⅡに相当する数値は示されていない			参考 直近1週間と先週との比較	今週	先週	ステージⅠ or Ⅱ相当	○ステージⅢ・Ⅳ 先週より増加
				410 人	506 人		

①非コロナ病床：利用率一覧表

1. ICU

No.	地域名	6/20	6/21	6/22	6/23	6/24	6/25	6/26	6/27	6/28	6/29	6/30	7/1	7/2	7/3	7/4
①	北部	150.0%	150.0%	150.0%	150.0%	150.0%	50.0%	50.0%	50.0%	50.0%	50.0%	50.0%	50.0%	50.0%	50.0%	50.0%
②	中部	56.3%	62.9%	65.7%	68.6%	77.1%	77.8%	77.8%	61.3%	58.3%	61.1%	65.7%	71.4%	65.7%	62.9%	68.6%
③	南部	88.9%	87.0%	87.0%	85.2%	83.3%	88.9%	88.9%	88.9%	79.6%	83.3%	87.0%	87.0%	88.9%	88.9%	88.9%
④	那覇	75.0%	75.0%	89.3%	89.3%	78.6%	85.7%	78.6%	82.1%	85.7%	85.7%	100.0%	96.4%	89.3%	96.4%	92.9%
⑤	本島計	77.6%	78.2%	82.4%	82.4%	81.5%	84.2%	82.5%	79.1%	74.2%	76.7%	83.2%	84.0%	81.5%	82.4%	83.2%
⑥	久米島	-	-	-	-	-	-	-	-	-	-	-	-	-	-	-
⑦	宮古	50.0%	50.0%	75.0%	75.0%	75.0%	75.0%	75.0%	75.0%	75.0%	100.0%	100.0%	0.0%	33.3%	33.3%	33.3%
⑧	八重山	-	-	-	-	-	-	-	-	-	-	-	-	-	-	-
⑨	離島計	50.0%	50.0%	75.0%	75.0%	75.0%	75.0%	75.0%	75.0%	75.0%	100.0%	100.0%	0.0%	33.3%	33.3%	33.3%
⑩	総合計	76.7%	77.2%	82.1%	82.1%	81.3%	83.9%	82.3%	79.0%	74.2%	77.4%	83.7%	82.0%	80.3%	81.1%	82.0%

2. HCU

①	北部	90.0%	90.0%	90.0%	90.0%	90.0%	90.0%	80.0%	80.0%	80.0%	80.0%	80.0%	80.0%	90.0%	90.0%	90.0%
②	中部	50.0%	53.1%	59.4%	59.4%	68.8%	71.9%	71.9%	63.3%	62.5%	65.6%	62.5%	62.5%	65.6%	68.8%	59.4%
③	南部	75.9%	65.5%	79.3%	72.4%	72.4%	79.3%	79.3%	79.3%	65.5%	82.8%	75.9%	79.3%	82.8%	82.8%	82.8%
④	那覇	75.0%	81.3%	93.8%	81.3%	87.5%	87.5%	93.8%	81.3%	81.3%	87.5%	93.8%	81.3%	100.0%	100.0%	100.0%
⑤	本島計	67.8%	66.7%	75.9%	71.3%	75.9%	79.3%	79.3%	74.1%	69.0%	77.0%	74.7%	73.6%	80.5%	81.6%	78.2%
⑥	久米島	-	-	-	-	-	-	-	-	-	-	-	-	-	-	-
⑦	宮古	100.0%	100.0%	100.0%	100.0%	100.0%	100.0%	100.0%	100.0%	100.0%	100.0%	100.0%	100.0%	100.0%	100.0%	100.0%
⑧	八重山	100.0%	100.0%	100.0%	100.0%	100.0%	100.0%	100.0%	100.0%	100.0%	100.0%	0.0%	0.0%	0.0%	0.0%	0.0%
⑨	離島計	100.0%	100.0%	100.0%	100.0%	100.0%	100.0%	100.0%	100.0%	100.0%	100.0%	0.0%	50.0%	50.0%	50.0%	50.0%
⑩	総合計	68.5%	67.4%	76.4%	71.9%	76.4%	79.8%	79.8%	74.7%	69.7%	77.5%	73.0%	72.5%	79.1%	80.2%	76.9%

3. 一般病床

①	北部	80.7%	83.2%	83.5%	83.5%	84.0%	84.0%	80.4%	80.7%	80.7%	84.0%	84.0%	83.8%	82.4%	82.1%	80.7%
②	中部	89.5%	94.7%	95.6%	97.8%	97.2%	97.0%	95.7%	95.7%	93.0%	94.0%	93.9%	91.0%	91.0%	91.6%	92.0%
③	南部	93.6%	93.6%	93.8%	94.2%	94.3%	95.2%	95.1%	95.1%	94.0%	94.1%	93.3%	92.9%	92.6%	92.8%	92.8%
④	那覇	92.9%	93.3%	94.3%	93.4%	93.6%	94.3%	95.0%	92.7%	94.5%	96.0%	95.6%	97.4%	96.4%	98.2%	97.5%
⑤	本島計	91.1%	93.0%	93.5%	94.2%	94.2%	94.6%	94.0%	93.6%	92.7%	93.6%	93.2%	92.4%	92.0%	92.6%	92.5%
⑥	久米島	100.0%	100.0%	100.0%	100.0%	100.0%	100.0%	100.0%	100.0%	100.0%	100.0%	100.0%	100.0%	100.0%	100.0%	100.0%
⑦	宮古	91.3%	91.3%	92.4%	92.4%	92.4%	96.2%	96.2%	96.2%	96.2%	94.6%	94.6%	93.6%	96.6%	97.1%	94.6%
⑧	八重山	81.4%	81.4%	83.2%	83.2%	87.6%	87.6%	85.7%	85.7%	88.2%	74.5%	76.1%	75.5%	71.3%	71.3%	71.3%
⑨	離島計	87.2%	87.2%	88.6%	88.6%	90.6%	92.5%	91.7%	91.7%	92.8%	85.0%	85.8%	85.5%	85.0%	85.3%	84.0%
⑩	総合計	90.8%	92.5%	93.2%	93.8%	93.9%	94.5%	93.8%	93.4%	92.7%	92.9%	92.5%	91.8%	91.4%	92.0%	91.7%

②非コロナ病床：利用数一覧表

1. ICU

No	地域名	6/26			6/27			6/28			6/29			6/30			7/1			7/2			7/3			7/4		
		病床数	利用数	残数	病床数	利用数	残数	病床数	利用数	残数	病床数	利用数	残数	病床数	利用数	残数	病床数	利用数	残数	病床数	利用数	残数	病床数	利用数	残数	病床数	利用数	残数
①	北部	2	1	1	2	1	1	2	1	1	2	1	1	2	1	1	2	1	1	2	1	1	2	1	1	2	1	1
②	中部	36	28	8	31	19	12	36	21	15	36	22	14	35	23	12	35	25	10	35	23	12	35	22	13	35	24	11
③	南部	54	48	6	54	48	6	54	43	11	54	45	9	54	47	7	54	47	7	54	48	6	54	48	6	54	48	6
④	那覇	28	22	6	28	23	5	28	24	4	28	24	4	28	28	0	28	27	1	28	25	3	28	27	1	28	26	2
⑤	本島計	120	99	21	115	91	24	120	89	31	120	92	28	119	99	20	119	100	19	119	97	22	119	98	21	119	99	20
⑥	久米島	0	0	0	0	0	0	0	0	0	0	0	0	0	0	0	0	0	0	0	0	0	0	0	0	0	0	0
⑦	宮古	4	3	1	4	3	1	4	3	1	4	4	0	4	4	0	3	0	3	3	1	2	3	1	2	3	1	2
⑧	八重山	0	0	0	0	0	0	0	0	0	0	0	0	0	0	0	0	0	0	0	0	0	0	0	0	0	0	0
⑨	離島計	4	3	1	4	3	1	4	3	1	4	4	0	4	4	0	3	0	3	3	1	2	3	1	2	3	1	2
⑩	総合計	124	102	22	119	94	25	124	92	32	124	96	28	123	103	20	122	100	22	122	98	24	122	99	23	122	100	22

2. HCU

①	北部	10	8	2	10	8	2	10	8	2	10	8	2	10	8	2	10	8	2	10	9	1	10	9	1	10	9	1
②	中部	32	23	9	30	19	11	32	20	12	32	21	11	32	20	12	32	20	12	32	21	11	32	22	10	32	19	13
③	南部	29	23	6	29	23	6	29	19	10	29	24	5	29	22	7	29	23	6	29	24	5	29	24	5	29	24	5
④	那覇	16	15	1	16	13	3	16	13	3	16	14	2	16	15	1	16	13	3	16	16	0	16	16	0	16	16	0
⑤	本島計	87	69	18	85	63	22	87	60	27	87	67	20	87	65	22	87	64	23	87	70	17	87	71	16	87	68	19
⑥	久米島	0	0	0	0	0	0	0	0	0	0	0	0	0	0	0	0	0	0	0	0	0	0	0	0	0	0	0
⑦	宮古	0	0	0	0	0	0	0	0	0	0	0	0	0	0	0	2	2	0	2	2	0	2	2	0	2	2	0
⑧	八重山	2	2	0	2	2	0	2	2	0	2	2	0	2	0	2	2	0	2	2	0	2	2	0	2	2	0	2
⑨	離島計	2	2	0	2	2	0	2	2	0	2	2	0	2	0	2	4	2	2	4	2	2	4	2	2	4	2	2
⑩	総合計	89	71	18	87	65	22	89	62	27	89	69	20	89	65	24	91	66	25	91	72	19	91	73	18	91	70	21

3. 一般病床

①	北部	357	287	70	357	288	69	357	288	69	357	300	57	357	300	57	357	299	58	357	294	63	357	293	64	357	288	69
②	中部	1,290	1,235	55	1,290	1,234	56	1,300	1,209	91	1,300	1,222	78	1,300	1,221	79	1,340	1,220	120	1,340	1,220	120	1,340	1,228	112	1,355	1,246	109
③	南部	1,681	1,599	82	1,681	1,599	82	1,681	1,580	101	1,681	1,581	100	1,681	1,568	113	1,681	1,561	120	1,681	1,557	124	1,681	1,560	121	1,681	1,560	121
④	那覇	854	811	43	854	792	62	854	807	47	854	820	34	854	816	38	854	832	22	854	823	31	854	839	15	854	833	21
⑤	本島計	4,182	3,932	250	4,182	3,913	269	4,192	3,884	308	4,192	3,923	269	4,192	3,905	287	4,232	3,912	320	4,232	3,894	338	4,232	3,920	312	4,247	3,927	320
⑥	久米島	15	15	0	15	15	0	15	15	0	15	15	0	15	15	0	15	15	0	15	15	0	15	15	0	15	15	0
⑦	宮古	184	177	7	184	177	7	184	177	7	184	174	10	184	174	10	204	191	13	204	197	7	204	198	6	204	193	11
⑧	八重山	161	138	23	161	138	23	161	142	19	188	140	48	188	143	45	188	142	46	188	134	54	188	134	54	188	134	54
⑨	離島計	360	330	30	360	330	30	360	334	26	387	329	58	387	332	55	407	348	59	407	346	61	407	347	60	407	342	65
⑩	総合計	4,542	4,262	280	4,542	4,243	299	4,552	4,218	334	4,579	4,252	327	4,579	4,237	342	4,639	4,260	379	4,639	4,240	399	4,639	4,267	372	4,654	4,269	385

全国の「直近1週間の人口10万人当たり新規感染者数」(沖縄県独自調査)

都道府県名	人口	6月28日	6月29日	6月30日	7月1日	7月2日	7月3日	7月4日	1週間計	(先週同曜日比)	人口10万人当たりの新規感染者数	順位
北海道	5,244,153	27	23	38	39	26	30	39	222	11	4.23	
青森県	1,230,715	2	11	10	2	9	7	2	43	1	3.49	
岩手県	1,212,201	0	3	9	2	12	14	6	46	-2	3.79	
宮城県	2,292,690	5	7	6	14	23	12	12	79	8	3.45	
秋田県	952,005	13	14	13	15	7	7	3	72	-7	7.56	10位
山形県	1,064,954	0	0	0	0	2	5	1	8	1	0.75	
福島県	1,825,055	13	4	14	26	19	16	19	111	8	6.08	
茨城県	2,854,131	14	26	27	27	23	28	30	175	-7	6.13	
栃木県	1,932,091	18	19	29	27	29	28	11	161	-9	8.33	7位
群馬県	1,926,370	3	3	4	1	5	6	3	25	-1	1.30	
埼玉県	7,343,453	68	76	109	142	125	116	124	760	39	10.35	5位
千葉県	6,281,394	121	92	156	139	149	157	141	955	33	15.20	4位
東京都	13,971,109	317	476	714	673	660	716	518	4,074	132	29.16	1位
神奈川県	9,216,009	192	181	209	211	230	254	226	1,503	22	16.31	3位
新潟県	2,199,746	1	0	3	2	5	6	9	26	9	1.18	
富山県	1,034,670	0	3	1	1	0	0	0	5	-1	0.48	
石川県	1,133,753	1	1	1	4	6	8	5	26	4	2.29	
福井県	762,679	8	12	17	12	15	9	3	76	-8	9.96	6位
山梨県	806,210	6	4	4	5	7	11	0	37	-2	4.59	
長野県	2,034,971	1	3	5	1	0	2	0	12	-4	0.59	
岐阜県	1,975,397	3	5	3	4	7	4	8	34	6	1.72	
静岡県	3,618,972	11	24	29	37	21	18	13	153	-18	4.23	
愛知県	7,545,268	20	49	53	49	44	45	64	324	23	4.29	
三重県	1,768,632	3	4	4	5	6	7	4	33	2	1.87	
滋賀県	1,412,415	1	9	4	4	4	4	4	30	0	2.12	
京都府	2,568,427	6	15	27	14	14	19	18	113	4	4.40	
大阪府	8,817,372	40	101	108	108	123	148	88	716	-8	8.12	8位
兵庫県	5,438,891	4	25	29	32	32	22	27	171	11	3.14	
奈良県	1,322,970	12	23	20	7	17	11	5	95	-13	7.18	
和歌山県	914,055	3	4	3	6	1	3	0	20	-1	2.19	
鳥取県	551,402	0	4	11	1	3	4	3	26	3	4.72	
島根県	666,941	0	1	0	0	0	0	0	1	0	0.15	
岡山県	1,882,356	0	0	2	1	4	0	1	8	0	0.42	
広島県	2,794,862	9	4	8	10	7	7	7	52	1	1.86	
山口県	1,341,506	1	0	8	4	7	5	2	27	0	2.01	
徳島県	721,721	0	1	0	0	0	1	0	2	0	0.28	
香川県	949,357	0	2	2	0	1	1	1	7	-1	0.74	
愛媛県	1,326,487	0	2	0	0	1	0	0	3	0	0.23	
高知県	689,795	13	10	4	7	10	3	7	54	-2	7.83	9位
福岡県	5,108,038	17	26	43	26	24	36	28	200	3	3.92	
佐賀県	808,821	0	1	0	6	2	2	0	11	0	1.36	
長崎県	1,310,660	3	12	7	12	8	7	4	53	-6	4.04	
熊本県	1,735,901	2	1	6	1	1	2	3	16	-1	0.92	
大分県	1,124,983	0	0	0	1	0	2	0	3	0	0.27	
宮崎県	1,063,324	1	7	2	4	5	2	0	21	0	1.97	
鹿児島県	1,589,416	5	4	3	4	11	6	3	36	-6	2.26	
沖縄県	1,458,839	25	84	67	63	61	76	34	410	-27	28.10	2位
計	125,825,167	989	1376	1812	1749	1766	1867	1476	11,035	197	8.77	
米軍在沖		3	0	0	3	1	0					

・「直近1週間の人口10万人当たり新規感染者数」

2.5~

15~

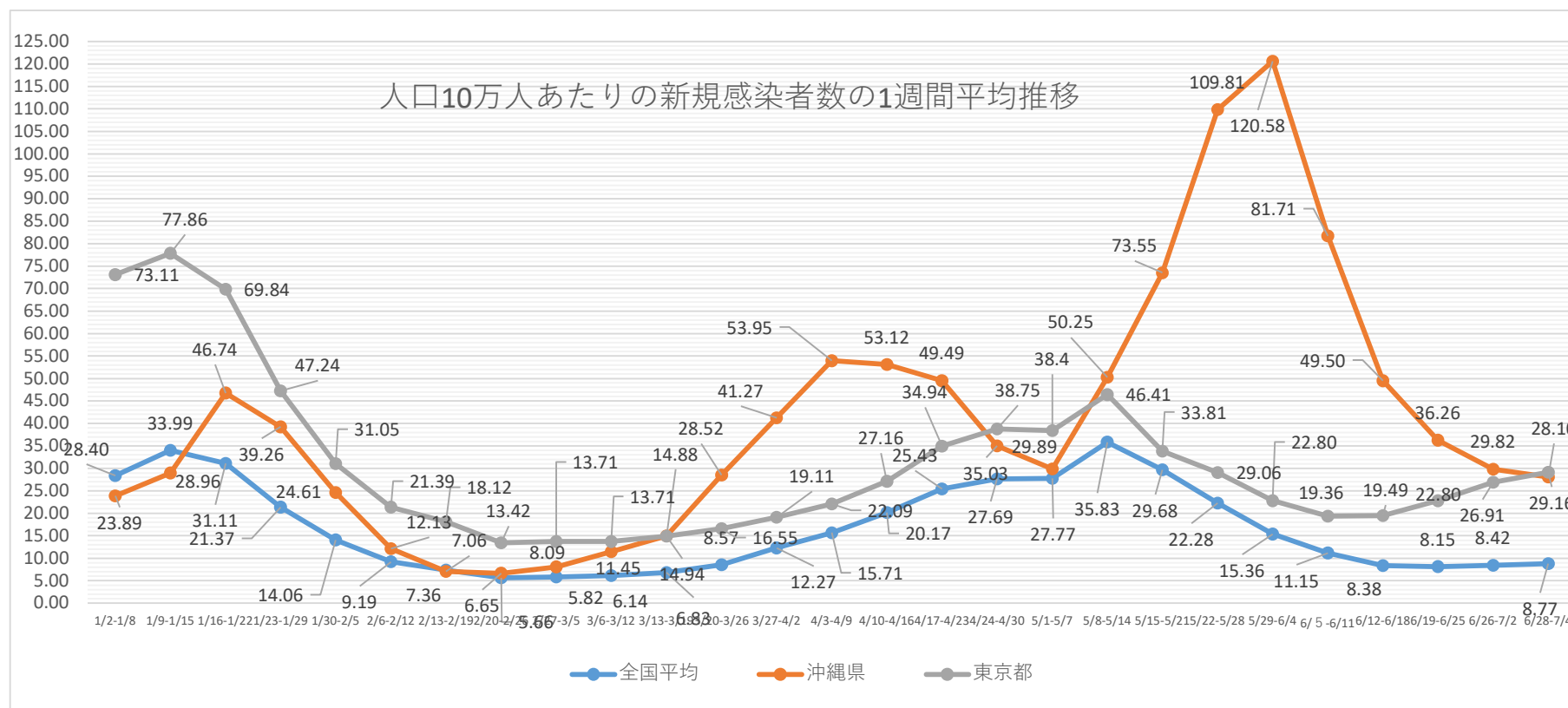
25~

※人口は各都道府県発表の人口推計による(11/10時点での最新のもの)。北海道は発表がないので住民基本台帳人口より。

※各都道府県の新規感染者数は沖縄県の独自調査による(速報値なのでさかのぼっての修正があります。)

	1/2-1/8	1/9-1/15	1/16-1/22	1/23-1/29	1/30-2/5	2/6-2/12	2/13-2/19	2/20-2/26	2/27-3/5	3/6-3/12	3/13-3/19	3/20-3/26	3/27-4/2	4/3-4/9	4/10-4/16	4/17-4/23	4/24-4/30	5/1-5/7	5/8-5/14	5/15-5/21	5/22-5/28	5/29-6/4	6/5-6/11	6/12-6/18	6/19-6/25	6/26-7/2	6/28-7/4
全国平均	28.40	33.99	31.11	21.37	14.06	9.19	7.36	5.66	5.82	6.14	6.83	8.57	12.27	15.71	20.17	25.43	27.69	27.77	35.83	29.68	22.28	15.36	11.15	8.38	8.15	8.42	8.77
沖縄県	23.89	28.96	46.74	39.26	24.61	12.13	7.06	6.65	8.09	11.45	14.94	28.52	41.27	53.95	53.12	49.49	35.03	29.89	50.25	73.55	109.81	120.58	81.71	49.50	36.26	29.82	28.10
東京都	73.11	77.86	69.84	47.24	31.05	21.39	18.12	13.42	13.71	13.71	14.88	16.55	19.11	22.09	27.16	34.94	38.75	38.4	46.41	33.81	29.06	22.80	19.36	19.49	22.80	26.91	29.16
北海道	14.75	22.63	17.87	15.22	13.31	8.94	6.01	5.84	6.06	8.5	9.02	8.01	8.1	9.29	11.04	15.75	22.31	30.55	68.13	75.78	69.26	39.72	23.49	11.54	5.7	4.35	4.23
大阪府	34.15	42.28	39.75	30.18	18.16	10.62	8.17	6.09	5.82	6.6	9.2	15.23	36.09	56.54	78.56	88.73	88.19	73.38	64.93	41.84	24.42	15.2	11.52	7.61	8.25	7.53	8.12

※全国等の数値は、報道資料等から総括情報部が独自に集計した数値になります。



※10/3～11/5まで34日間、4/2～4/5まで4日間、5/22～7/3まで43日間 新規感染者数の10万人当たり割合で全国ワースト（7/4～2位）

※8/1-9/7まで38日間前回ワースト※10/24～累計感染者数の10万人当たり全国ワースト 6/3～ワースト1位（6/17 沖縄1364、東京1200）

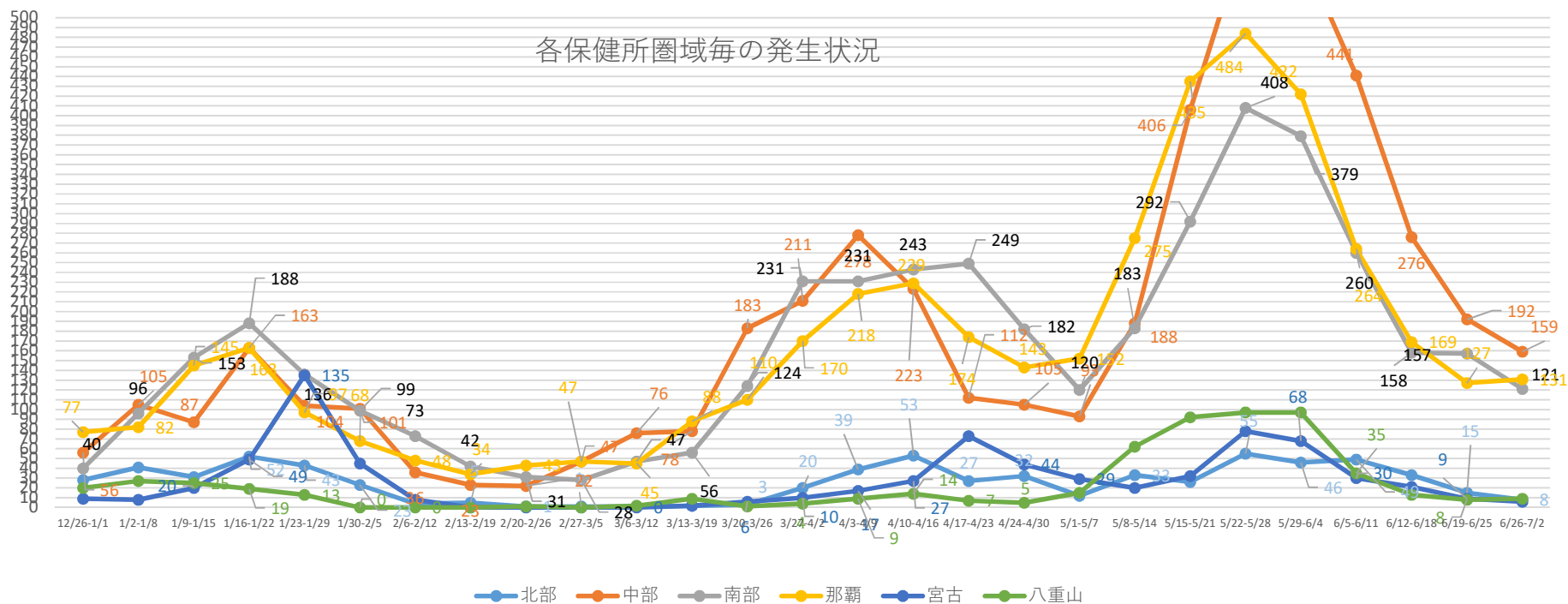
各市及び各保健所管内の1週間毎の感染者新規発生状況

	12/26- 1/1	1/2- 1/8	1/9- 1/15	1/16- 1/22	1/23- 1/29	1/30- 2/5	2/6- 2/12	2/13- 2/19	2/20- 2/26	2/27- 3/5	3/6- 3/12	3/13- 3/19	3/20- 3/26	3/27- 4/2	4/3-4/9	4/10- 4/16	4/17- 4/23	4/24- 4/30	5/1- 5/7	5/8- 5/14	5/15- 5/21	5/22- 5/28	5/29- 6/4	6/5- 6/11	6/12- 6/18	6/19- 6/25	6/26- 7/2
名護市	25	35	28	50	38	21	4	5	1	0	1	2	2	19	29	38	13	19	5	25	24	51	44	41	23	11	6
北部保健所管内	3	6	3	2	5	2	0	0	0	1	0	0	1	1	10	15	14	13	7	8	2	4	2	8	10	4	2
宜野湾市	11	18	27	28	17	16	2	3	10	12	20	32	66	63	53	72	24	21	17	48	109	138	121	81	59	39	30
沖縄市	16	38	24	42	30	31	12	4	1	22	20	16	46	55	95	73	42	32	21	38	120	239	199	176	91	42	29
うるま市	2	15	20	64	31	35	15	12	7	5	20	8	20	31	48	20	17	25	38	39	91	106	125	106	74	51	49
中部保健所管内	27	34	16	29	26	19	7	4	4	8	16	22	51	62	82	58	29	27	17	63	86	102	124	78	52	60	51
那覇市	77	82	145	163	97	68	48	34	43	47	45	88	110	170	218	229	174	143	152	275	435	484	422	264	169	127	131
浦添市	15	23	55	58	45	54	28	19	18	12	18	34	49	86	73	88	56	38	24	48	96	164	167	99	70	66	35
豊見城市	5	16	10	29	37	23	9	6	2	5	8	6	13	40	38	32	44	32	22	36	53	66	64	50	13	14	12
糸満市	6	11	31	51	25	5	2	11	2	4	11	4	21	36	22	26	35	27	11	17	44	52	28	27	26	17	16
南城市	2	16	14	20	10	3	1	0	2	1	3	3	10	12	17	26	29	13	11	22	27	23	23	19	19	17	13
南部保健所管内	12	30	43	30	19	14	33	6	7	6	7	9	31	57	81	71	85	72	52	60	72	103	97	65	30	43	45
宮古島市	9	8	20	49	135	45	8	0	0	0	0	2	6	10	17	27	73	44	29	20	32	78	68	30	21	9	6
宮古保健所管内	0	0	0	0	0	0	0	0	0	0	0	0	0	0	0	0	0	0	0	0	0	0	0	0	0	0	0
石垣市	20	27	25	19	13	0	0	0	1	0	2	9	1	4	9	14	6	5	15	60	90	88	97	35	13	7	9
八重山保健所管内	0	0	0	0	0	0	0	0	0	0	0	0	0	0	0	0	1	0	0	2	2	9	0	0	0	1	0
県外	20	20	5	6	4	2	2	1	4	2	2	6	2	3	2	7	6	6	7	11	12	3	6	1	1	0	1
	250	379	466	640	532	338	171	105	102	125	173	241	429	649	794	796	648	517	428	772	1295	1710	1587	1080	671	508	435

各保健所管内の圏域毎の状況

	12/26-1/1	1/2-1/8	1/9-1/15	1/16-1/22	1/23-1/29	1/30-2/5	2/6-2/12	2/13-2/19	2/20-2/26	2/27-3/5	3/6-3/12	3/13-3/19	3/20-3/26	3/27-4/2	4/3-4/9	4/10-4/16	4/17-4/23	4/24-4/30	5/1-5/7	5/8-5/14	5/15-5/21	5/22-5/28	5/29-6/4	6/5-6/11	6/12-6/18	6/19-6/25	6/26-7/2
北部	28	41	31	52	43	23	4	5	1	1	1	2	3	20	39	53	27	32	12	33	26	55	46	49	33	15	8
中部	56	105	87	163	104	101	36	23	22	47	76	78	183	211	278	223	112	105	93	188	406	585	569	441	276	192	159
南部	40	96	153	188	136	99	73	42	31	28	47	56	124	231	231	243	249	182	120	183	292	408	379	260	158	157	121
那覇	77	82	145	163	97	68	48	34	43	47	45	88	110	170	218	229	174	143	152	275	435	484	422	264	169	127	131
宮古	9	8	20	49	135	45	8	0	0	0	0	2	6	10	17	27	73	44	29	20	32	78	68	30	21	9	6
八重山	20	27	25	19	13	0	0	0	1	0	2	9	1	4	9	14	7	5	15	62	92	97	97	35	13	8	9

各保健所圏域毎の発生状況



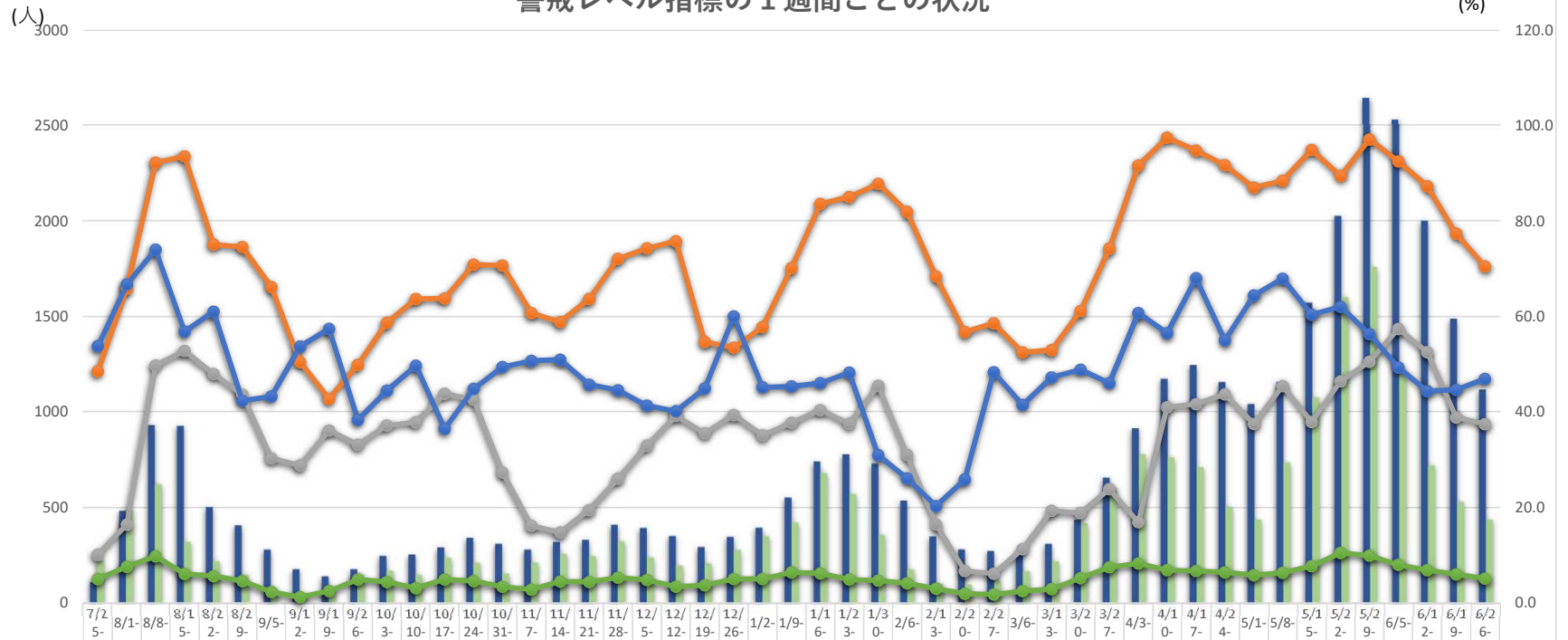
各市町村別モニタリング(1週間単位)

7月3日集計

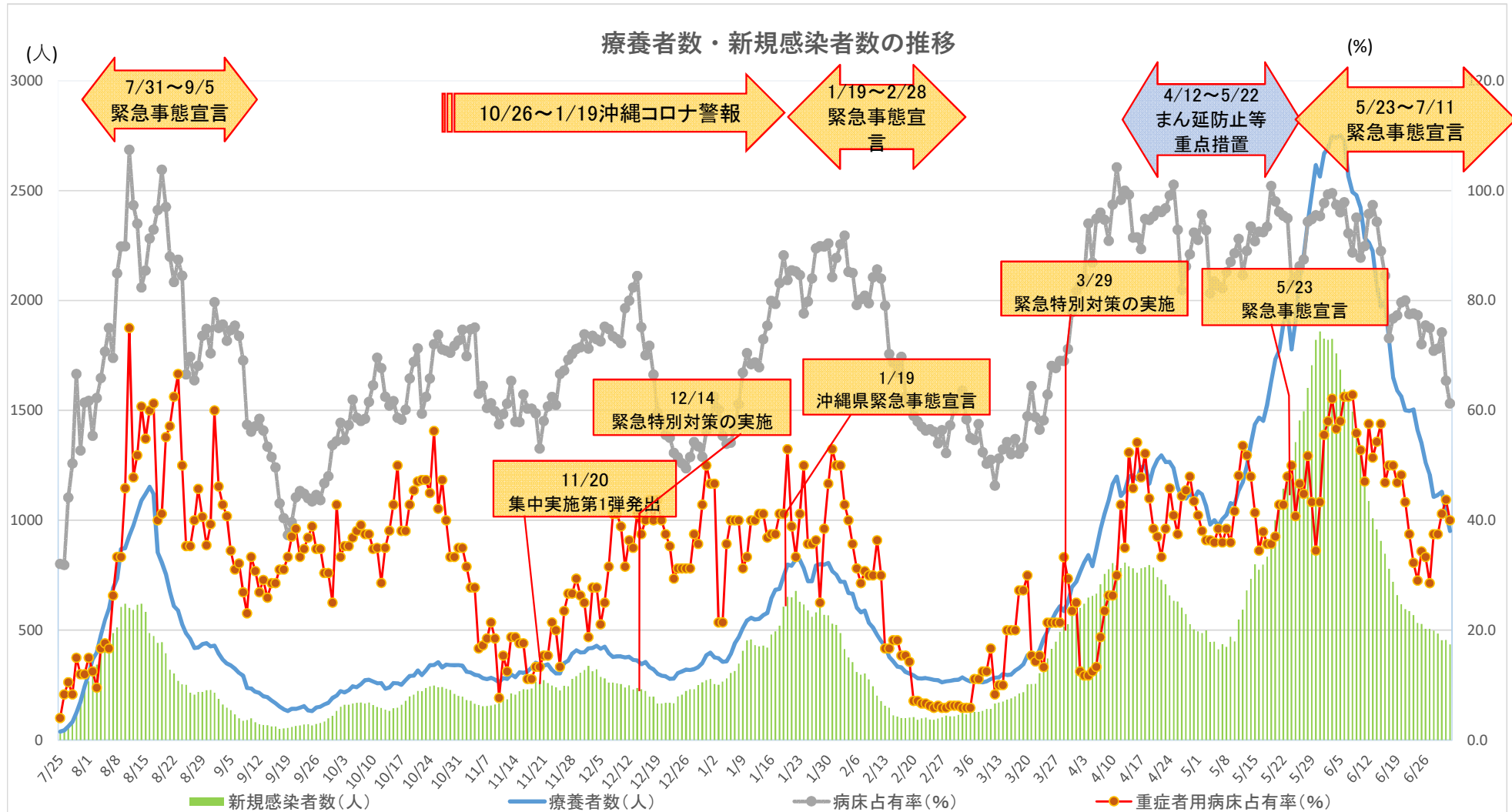
市町村名	人口	5/22-5/28	5/29-6/4	6/5-6/11	6/12-6/18	6/19-6/25	6/26-7/2	週割合	直近1週間10万人あたり新規	
那覇市	322,624	484	459	264	169	127	131	30%	40.60	北部町村
宜野湾市	98,689	138	131	81	59	39	30	7%	30.40	2
石垣市	49,562	88	104	35	13	7	9	2%	18.16	中部町村
浦添市	114,531	164	184	99	70	66	35	8%	30.56	51
名護市	63,161	51	42	41	23	11	6	1%	9.50	南部町村
糸満市	61,811	52	25	27	26	17	16	4%	25.89	45
沖縄市	142,217	239	185	176	91	42	29	7%	20.39	宮古町村
豊見城市	64,436	66	68	50	13	14	12	3%	18.62	0
うるま市	123,976	106	127	106	74	51	49	11%	39.52	八重山町村
宮古島市	54,625	78	69	30	21	9	6	1%	10.98	0
南城市	43,945	23	24	19	19	17	13	3%	29.58	
国頭村	4,746	0	0	0	0	0	0	0%	0.00	
大宜味村	3,089	0	0	0	0	3	0	0%	0.00	
東村	1,805	0	0	0	0	0	0	0%	0.00	
今帰仁村	9,411	1	0	2	6	1	0	0%	0.00	
本部町	13,234	3	1	6	4	0	2	0%	15.11	
恩納村	11,038	6	6	5	1	6	5	1%	45.30	
宜野座村	6,071	3	3	1	9	0	5	1%	82.36	
金武町	11,573	2	5	2	2	5	3	1%	25.92	
伊江村	4,593	0	0	0	0	0	0	0%	0.00	
読谷村	41,446	21	22	16	10	14	11	3%	26.54	
嘉手納町	13,681	5	16	3	7	2	4	1%	29.24	
北谷町	29,097	33	39	27	11	21	16	4%	54.99	
北中城村	17,345	18	26	12	4	2	4	1%	23.06	
中城村	21,284	14	11	12	8	10	3	1%	14.10	
西原町	35,322	38	36	15	5	16	8	2%	22.65	
与那原町	19,810	14	16	10	4	3	9	2%	45.43	
南風原町	39,348	30	35	27	8	7	16	4%	40.66	
渡嘉敷村	725	0	0	0	0	0	0	0%	0.00	
座間味村	942	0	0	0	1	0	0	0%	0.00	
粟国村	701	0	0	0	0	0	0	0%	0.00	
渡名喜村	378	0	0	0	0	0	0	0%	0.00	
南大東村	1,248	0	0	0	0	0	0	0%	0.00	
北大東村	591	0	0	0	0	0	0	0%	0.00	
伊平屋村	1,251	0	0	0	0	0	0	0%	0.00	
伊是名村	1,430	0	1	0	0	0	0	0%	0.00	
久米島町	7,873	1	0	2	2	0	0	0%	0.00	
八重瀬町	31,338	20	27	11	10	17	12	3%	38.29	
多良間村	1,172	0	0	0	0	0	0	0%	0.00	
竹富町	4,343	4	0	0	0	1	0	0%	0.00	
与那国町	1,716	5	0	0	0	0	0	0%	0.00	
他県		2	4	1	1	0	1	0%		
確認中		1	4	0	0	0	0	0%		
計	1,476,178	1,710	1,670	1,080	671	508	435	100%	29.47	
那覇	322,624	484	459	264	169	127	131	30%	40.60	那覇
南部	422,999	408	415	260	158	157	121	28%	28.61	南部
中部	516,417	585	571	441	276	192	159	37%	30.79	中部
北部	102,720	55	44	49	33	15	8	2%	7.79	北部
宮古	55,797	78	69	30	21	9	6	1%	10.75	宮古
八重山	55,621	97	104	35	13	8	9	2%	16.18	八重山

※陽性者数は確定日ベース

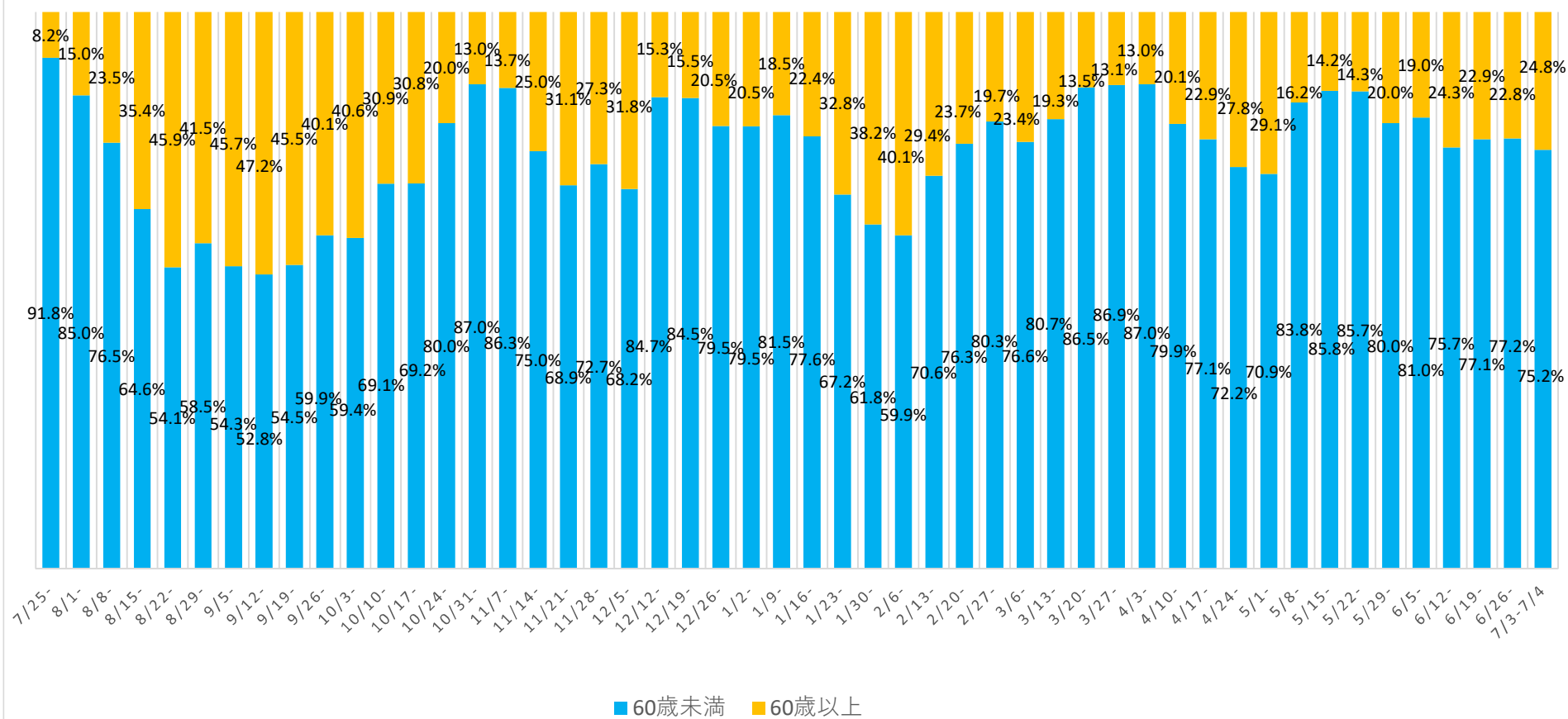
警戒レベル指標の1週間ごとの状況



療養者数	110	482	929	926	501	406	279	178	141	178	247	253	291	341	310	280	320	331	409	393	351	294	346	394	551	739	777	729	536	349	280	272	270	309	436	655	913	1171	1247	1154	1039	1154	1573	2026	2646	2532	2000	1488	1115
新規感染者数	223	487	620	319	219	147	81	53	66	152	170	147	237	210	154	212	256	244	322	239	197	207	278	348	421	679	570	354	177	102	97	117	167	218	415	601	777	761	709	504	436	733	1073	1602	1759	192	720	529	435
病床占有率	48.5	65.8	92.3	93.6	75.1	74.6	66.2	50.4	42.7	49.9	58.7	63.7	63.8	70.9	70.7	60.7	58.8	63.6	72.1	74.3	75.8	54.7	53.4	57.8	70.1	83.6	85.1	87.8	82.0	68.4	56.7	58.5	52.5	53.0	61.1	74.2	91.6	97.5	94.8	91.7	87.0	88.5	94.9	89.4	97.1	92.6	87.3	77.4	70.5
重症者用病床占有率	10.0	16.3	49.7	52.8	47.9	43.6	30.3	28.7	36.1	33.1	37.1	37.8	43.8	42.5	27.3	16.1	14.7	19.4	26.0	32.9	39.1	35.5	39.3	35.0	37.7	40.4	37.5	45.5	31.0	16.4	6.6	6.0	11.2	19.2	18.7	23.8	16.9	40.9	41.6	43.7	37.5	45.4	37.9	46.4	50.5	57.4	52.5	38.8	37.4
感染経路不明割合	53.8	66.7	74.0	56.8	61.0	42.3	43.2	53.7	57.4	38.3	44.4	49.7	36.4	44.8	49.4	50.7	50.9	45.7	44.5	41.3	40.1	44.9	60.0	45.1	45.3	46.0	48.2	30.9	26.0	20.2	25.8	48.3	41.4	47.2	48.8	46.0	60.7	56.5	68.0	55.0	64.4	67.9	60.4	62.0	56.3	49.3	44.6	46.9	
新規PCR検査陽性率	4.9	7.5	9.7	6.0	5.5	4.5	2.2	1.1	2.4	4.8	4.3	3.0	4.8	4.5	3.3	2.7	4.4	4.3	5.2	4.7	3.3	3.6	4.9	4.9	6.3	6.1	4.8	4.6	4.0	2.9	1.8	1.7	2.4	2.8	5.1	7.4	8.2	6.8	6.6	6.3	5.7	6.2	7.6	10.4	9.8	7.9	6.8	5.9	5.0

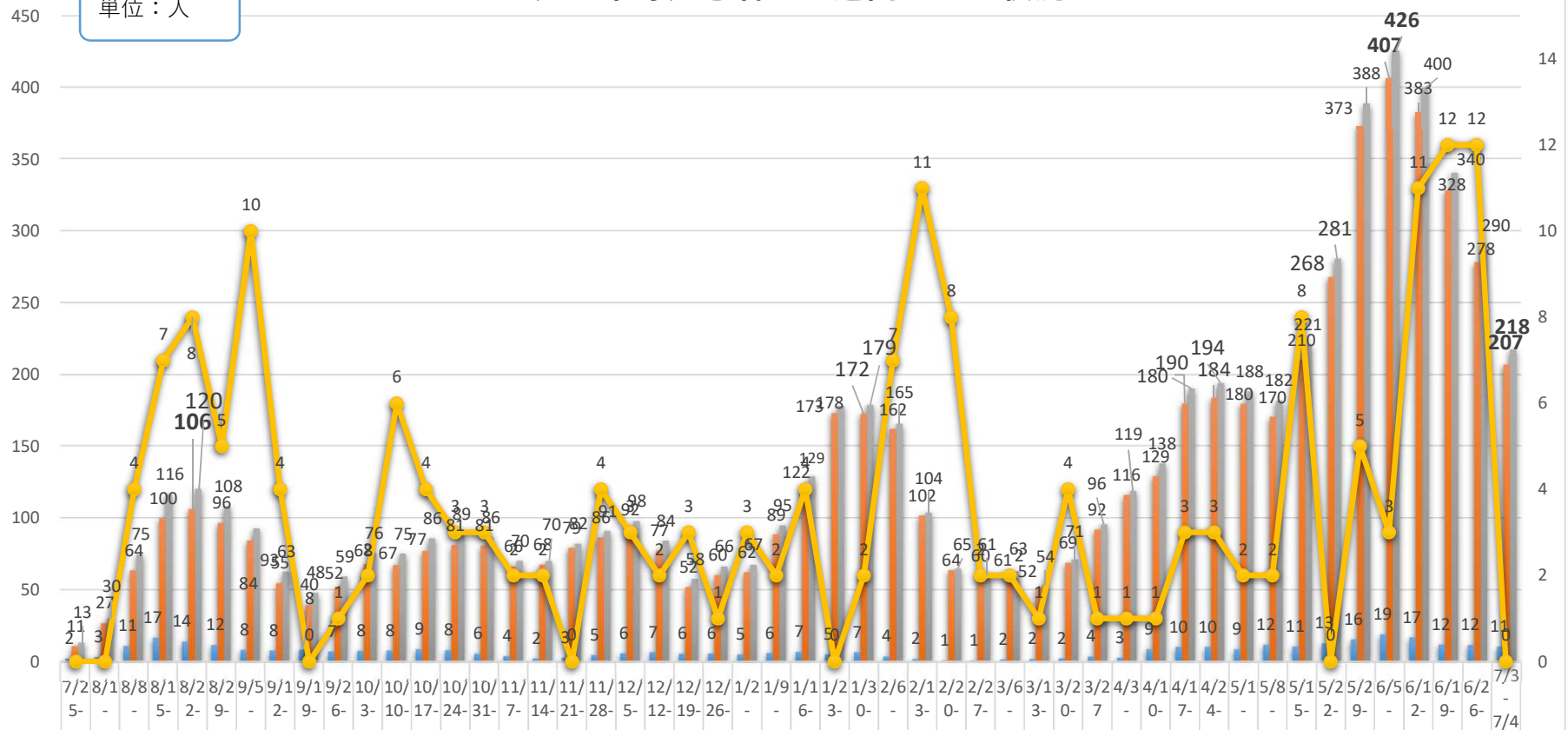


新規感染者に占める60歳以上の割合



重症・中等症患者の 1 週間ごとの状況

単位：人



重症者	2	3	11	17	14	12	8	8	8	7	8	8	9	8	6	4	2	3	5	6	7	6	6	5	6	7	5	7	4	2	1	1	2	2	2	4	3	9	10	10	9	12	11	13	16	19	17	12	12	11
中等症者	11	27	64	100	106	96	84	55	40	52	68	67	77	81	81	66	68	79	86	92	77	52	60	62	89	122	173	172	162	102	64	60	61	52	69	92	116	129	180	184	180	170	210	268	373	407	383	328	278	207
合計	13	30	75	116	120	108	93	63	48	59	76	75	86	89	86	70	70	82	91	98	84	58	66	67	95	129	178	179	165	104	65	61	63	54	71	96	119	138	190	194	188	182	221	281	388	426	400	340	290	218
死亡退院	0	0	4	7	8	5	10	4	0	1	2	6	4	3	3	2	2	0	4	3	2	3	1	3	2	4	0	2	7	11	8	2	2	1	4	1	1	1	3	3	2	2	8	0	5	3	11	12	12	0

患者受入医療機関の就業制限(休業)状況

令和3年7月4日時点
総括情報部

