

第115回沖縄県新型コロナウイルス感染症対策本部会議

日 時：令和3年7月29日（木）15:00～16:00

場 所：県庁6階第1・2特別会議室

次 第

1 開 会

2 報告事項

- (1) 沖縄県内及び全国の感染状況について
- (2) 沖縄県疫学統計・解析委員会資料について

3 議 題

- (1) 沖縄県対処方針の変更案について

4 その他

5 閉 会

沖縄県新型コロナウイルス感染症対策：警戒レベル判断指標等の状況【令和3年7月28日時点】

資料1

判断指標		7/14	7/15	7/16	7/17	7/18	7/19	7/20	7/21	7/22	7/23	7/24	7/25	7/26	7/27	7/28	第1段階 発生早期	第2段階 流行警戒期	第3段階 感染流行期	第4段階 感染まん延期
県内の 医療体制	① 療養者数（入院中・宿泊療養中・自宅療養中・入院等調整中）	602	585	609	658	691	646	729	864	970	1,017	1,062	1,221	1,244	1,477	1,726	23人以下	54人以下	329人以下	329人超
	② 【確保済】病床占有率（入院中/確保済病床数）	46.7	43.5	42.8	46.6	48.4	46.6	49.3	52.7	58.6	60.2	61.3	63.8	66.1	64.4	68.5	30%以下	45%以下	70%以下	70%超
	③ 【確保済】重症者用病床占有率（重症者(国基準)/確保済重症用病床数）	37.0	29.6	37.0	28.0	24.0	25.0	18.2	17.4	16.7	21.7	18.2	8.7	13.6	14.3	15.0	10%以下	30%以下	60%以下	60%超
県内の 感染状況	④ 新規感染者数（直近1週間合計）	360	385	406	423	463	470	559	645	738	762	780	919	1,000	1,200	1,378	14人以下	37人以下	211人以下	211人超
	⑤ 感染経路不明な症例の割合（直近1週間平均）	45.3	45.7	44.3	44.2	45.6	44.9	48.1	49.3	49.9	50.1	51.2	52.1	52.7	52.8	53.1	30%以下	50%以下	70%以下	70%超
	⑥ 新規PCR検査の陽性率（直近1週間平均）	3.4	3.5	3.9	4.3	4.7	5.4	5.4	5.5	5.9	5.8	6.6	6.5	6.8	7.4		1%以下	3%以下	7%以下	7%超
	⑦ 入院1週間以内の重症化率（直近1週間平均）	1.6	1.6	1.6	1.5	1.4	1.3	1.2	1.0	0.8	0.7	0.6	0.5	0.4	0.3	0.3	10%以下	15%以下	20%以下	20%超

参考指標	① 【確保済】重症者用病床占有率（重症者(国基準)/重症者用病床数(国基準))	57.6	55.9	59.6	61.3	58.7	67.7	64.5	61.7	63.9	67.2	60.0	59.0	60.8	62.9	65.7	フェーズⅠ	フェーズⅡ	フェーズⅢ	フェーズⅣ

国指標 (病床率 関係)	① 病床占有率（入院中/確保病床数）	33.2	30.9	30.6	32.3	33.9	31.0	31.8	34.6	41.3	42.4	44.1	46.7	49.2	49.9	56.7	未設定	未設定	20%以上	50%以上
	② 重症者用病床占有率（重症者(国基準)/重症者用確保病床数）	58.6	56.9	58.6	65.5	63.8	72.4	69.0	63.8	67.2	70.7	56.9	62.1	77.6	75.9	75.9	未設定	未設定	20%以上	50%以上
	新 入院率(入院中/療養者数)	39.4	36.9	35.1	34.3	34.3	33.6	30.5	28.2	30.0	29.4	29.3	26.9	27.9	23.8	23.2	未設定	未設定	40%以下	25%以下

項目名		7/14	7/15	7/16	7/17	7/18	7/19	7/20	7/21	7/22	7/23	7/24	7/25	7/26	7/27	7/28
関係数値	① 【確保済】医療機関病床数	508	497	500	485	490	466	450	463	497	497	507	516	525	547	584
	② うち【確保済】(国基準)重症者用病床数	27	27	27	25	25	24	22	23	24	23	22	23	22	21	20
	③ うち【確保済】(国基準)重症者用病床数	59	59	57	62	63	62	62	60	61	61	55	61	74	70	67
	④ 即応病床(計画)数	541	541	541	541	541	541	541	541	541	541	541	541	541	541	541
	⑤ うち重症者用即応病床(計画)数	63	63	63	63	63	63	63	63	63	63	63	63	63	63	63
	⑥ 確保病床数	713	699	699	699	699	699	699	705	705	705	705	705	705	705	705
	⑦ うち重症者用確保病床数	58	58	58	58	58	58	58	58	58	58	58	58	58	58	58
	⑧ 宿泊施設病床数	563	602	602	602	602	602	602	602	602	602	602	602	602	602	602
	⑨ 新規感染者数	83	60	76	81	70	35	154	169	153	100	99	209	116	354	347
	⑩ 感染経路不明者数	37	29	34	35	34	15	85	86	79	48	52	114	63	192	184

療養者数	⑪ 入院中	237	216	214	226	237	217	222	244	291	299	311	329	347	352	400
	うち(国基準)重症者数	10	8	10	7	6	6	4	4	4	5	4	2	3	3	3
	うち(国基準)中等症者数	139	133	147	154	178	165	163	176	200	210	204	230	245	243	255
	うち(国基準)重症者数	34	33	34	38	37	42	40	37	39	41	33	36	45	44	44
	うち(国基準)中等症者数	115	108	123	123	147	129	127	143	165	174	175	196	203	202	214
	⑫ 入院勧告解除確認中						13	11	30	4	20	17	35	29	32	11
	⑬ 入院等調整中	115	99	100	100	109	85	165	168	142	123	123	207	161	353	445
	⑭ 宿泊施設療養中	129	145	173	187	195	201	192	209	235	249	254	250	251	242	253
	⑮ 自宅療養中	121	125	122	145	150	130	139	213	298	326	357	400	456	498	617
	⑯ 療養者数 合計(⑪+⑫+⑬+⑭+⑮)	602	585	609	658	691	646	729	864	970	1017	1062	1221	1244	1477	1726

国と沖縄県の感染警戒レベル判断指標の比較

国は 8 月 7 日付け事務連絡「今後の感染状況の変化に対応した対策の実施に関する指標及び目安について」で、指標及び目安を提示したが、これらの指標はあくまで目安であり、一つひとつの指標をもって機械的に判断するのではなく、総合的に判断して、感染状況に応じて積極的かつ機動的に対策を講じることとされている。

沖縄県判断指標				国判断指標				備考	
1	療養者数	1726 人	第 4 段階	1	療養者数	118.31 人	ステージⅣ相当	○ステージⅢ 20人(292人)以上 ○ステージⅣ 30人(438人)以上	
2	現時点:病床占有率	①実際に確保済みの病床数	第 3 段階	2	病床占有率	②確保病床数	ステージⅣ相当	○各項目の定義 ①実際に確保済みの病床:各医療機関に確認し、本日時点の病床確保数 ②確保病床数:空床にしておく、あるいはすぐさまその病床で療養している患者を転床させる等により、コロナ患者の発生・受入れ要請があれば、即時患者受入れを行うことについて医療機関と調整している病床数 ○ステージⅢ ②確保病床使用率1/5以上 ○ステージⅣ ②確保病床使用率1/2以上	
		68.5%				56.7%			
		400 / 584				400 / 705			
3	現時点:重症者用病床占有率	①実際に確保済みの病床数	第 2 段階	3	重症者用病床占有率(重症者(国基準)/確保済重症者用病床数(国基準))	②確保病床数	ステージⅣ相当		
		15.0%				65.7%			
		3 / 20				44 / 67			
4	新規感染者数	1378 人	第 4 段階	4	新規感染者数	94.46 人	ステージⅣ相当	○ステージⅢ 15人(219人)以上 ○ステージⅣ 25人(365人)以上	
5	感染経路不明な症例の割合	53.1 %	第 3 段階	5	感染経路不明割合	53.1 %	ステージⅢ相当	○ステージⅢ・Ⅳ 50%以上	
6	新規PCR検査の陽性率	7.4 %	第 4 段階	6	PCR陽性率	7.4 %	ステージⅢ相当	○ステージⅢ 5%以上 ○ステージⅣ 10%以上	
7	入院 1 週間以内の重症化率	0.3 %	第 1 段階	7	入院率	23.2%	ステージⅣ相当	○ステージⅢ 40%以下 ○ステージⅣ 25%以下	
※ステージⅠ又はステージⅡに相当する数値は示されていない				参 考	直近 1 週間と先週との比較	今週	先週	ステージⅢ相当	○ステージⅢ・Ⅳ 先週より増加
						1378 人	645 人		

①非コロナ病床：利用率一覧表

1. ICU

No.	地域名	7/14	7/15	7/16	7/17	7/18	7/19	7/20	7/21	7/22	7/23	7/24	7/25	7/26	7/27	7/28
①	北部	100.0%	100.0%	100.0%	100.0%	100.0%	100.0%	100.0%	100.0%	100.0%	100.0%	100.0%	100.0%	100.0%	100.0%	100.0%
②	中部	80.0%	68.6%	80.0%	71.4%	74.3%	77.1%	80.0%	80.0%	85.7%	85.7%	82.9%	88.6%	91.4%	94.3%	82.9%
③	南部	87.0%	90.7%	90.7%	88.9%	88.9%	85.2%	88.9%	88.9%	88.9%	88.9%	88.9%	88.9%	88.9%	88.9%	87.0%
④	那覇	89.3%	85.7%	85.7%	85.7%	85.7%	82.1%	85.7%	82.1%	89.3%	82.1%	82.1%	89.3%	78.6%	71.4%	71.4%
⑤	本島計	85.7%	83.2%	86.6%	83.2%	84.0%	82.4%	85.7%	84.9%	88.2%	86.6%	85.7%	89.1%	87.4%	86.6%	82.4%
⑥	久米島	-	-	-	-	-	-	-	-	-	-	-	-	-	-	-
⑦	宮古	66.7%	66.7%	100.0%	100.0%	100.0%	100.0%	33.3%	66.7%	66.7%	66.7%	66.7%	66.7%	66.7%	100.0%	100.0%
⑧	八重山	-	-	-	-	-	-	-	-	-	-	-	-	-	-	-
⑨	離島計	66.7%	66.7%	100.0%	100.0%	100.0%	100.0%	33.3%	66.7%	66.7%	66.7%	66.7%	66.7%	66.7%	100.0%	100.0%
⑩	総合計	85.2%	82.8%	86.9%	83.6%	84.4%	82.8%	84.4%	84.4%	88.2%	86.1%	85.2%	88.5%	86.9%	86.9%	82.8%

2. HCU

①	北部	90.0%	90.0%	90.0%	90.0%	90.0%	90.0%	90.0%	90.0%	90.0%	90.0%	90.0%	90.0%	90.0%	90.0%	90.0%
②	中部	68.8%	81.3%	78.1%	71.9%	71.9%	62.5%	71.9%	68.8%	68.8%	62.5%	81.3%	81.3%	96.9%	96.9%	96.9%
③	南部	82.8%	86.2%	86.2%	75.9%	75.9%	80.0%	91.4%	94.3%	94.3%	94.3%	94.3%	94.3%	94.3%	94.3%	82.9%
④	那覇	81.3%	87.5%	100.0%	100.0%	100.0%	100.0%	100.0%	93.8%	93.8%	93.8%	81.3%	68.8%	93.8%	81.3%	93.8%
⑤	本島計	78.2%	85.1%	86.2%	80.5%	80.5%	78.5%	86.0%	84.9%	84.9%	82.8%	87.1%	84.9%	94.6%	92.5%	90.3%
⑥	久米島	-	-	-	-	-	-	-	-	-	-	-	-	-	-	-
⑦	宮古	100.0%	50.0%	50.0%	25.0%	25.0%	25.0%	50.0%	100.0%	100.0%	100.0%	100.0%	100.0%	75.0%	100.0%	100.0%
⑧	八重山	100.0%	100.0%	100.0%	100.0%	100.0%	100.0%	100.0%	100.0%	100.0%	100.0%	100.0%	100.0%	100.0%	100.0%	100.0%
⑨	離島計	100.0%	66.7%	66.7%	50.0%	50.0%	50.0%	66.7%	100.0%	100.0%	100.0%	100.0%	100.0%	83.3%	100.0%	100.0%
⑩	総合計	79.6%	83.9%	84.9%	78.5%	78.5%	76.8%	84.8%	85.9%	85.9%	83.8%	87.9%	85.9%	93.9%	92.9%	90.9%

3. 一般病床

①	北部	84.6%	86.6%	86.6%	84.3%	82.9%	82.9%	85.7%	88.0%	88.0%	83.8%	83.8%	84.6%	84.6%	90.2%	89.9%
②	中部	98.4%	100.6%	101.4%	100.2%	99.6%	98.2%	97.6%	97.0%	97.3%	98.1%	98.1%	98.0%	98.6%	100.6%	102.1%
③	南部	93.9%	94.6%	94.1%	91.4%	91.4%	91.9%	92.6%	92.2%	93.1%	93.1%	92.5%	92.5%	92.5%	92.4%	92.8%
④	那覇	96.1%	98.6%	98.4%	93.0%	93.0%	93.0%	91.7%	92.2%	93.1%	91.6%	91.5%	94.5%	93.2%	95.5%	95.0%
⑤	本島計	95.0%	96.7%	96.6%	93.9%	93.6%	93.3%	93.4%	93.4%	94.0%	93.6%	93.4%	94.0%	93.9%	95.5%	96.0%
⑥	久米島	100.0%	100.0%	100.0%	100.0%	100.0%	100.0%	100.0%	100.0%	100.0%	100.0%	100.0%	100.0%	100.0%	100.0%	100.0%
⑦	宮古	98.5%	98.5%	95.6%	93.6%	89.2%	75.0%	94.1%	90.2%	90.2%	90.2%	90.2%	90.2%	90.7%	90.7%	90.7%
⑧	八重山	77.0%	77.0%	75.1%	76.5%	76.5%	76.1%	76.1%	69.5%	70.9%	71.4%	71.4%	71.4%	75.6%	76.5%	77.5%
⑨	離島計	88.0%	88.0%	85.6%	85.4%	83.3%	76.4%	85.4%	80.3%	81.0%	81.3%	81.3%	81.3%	83.6%	84.0%	84.5%
⑩	総合計	94.3%	95.9%	95.6%	93.1%	92.7%	91.8%	92.7%	92.2%	92.8%	92.4%	92.2%	92.8%	93.0%	94.4%	94.9%

②非コロナ病床：利用数一覧表

1. ICU

No	地域名	7/20			7/21			7/22			7/23			7/24			7/25			7/26			7/27			7/28		
		病床数	利用数	残数	病床数	利用数	残数	病床数	利用数	残数	病床数	利用数	残数	病床数	利用数	残数	病床数	利用数	残数	病床数	利用数	残数	病床数	利用数	残数	病床数	利用数	残数
①	北部	2	2	0	2	2	0	2	2	0	2	2	0	2	2	0	2	2	0	2	2	0	2	2	0	2	2	0
②	中部	35	28	7	35	28	7	35	30	5	35	30	5	35	29	6	35	31	4	35	32	3	35	33	2	35	29	6
③	南部	54	48	6	54	48	6	54	48	6	54	48	6	54	48	6	54	48	6	54	48	6	54	48	6	54	47	7
④	那覇	28	24	4	28	23	5	28	25	3	28	23	5	28	23	5	28	25	3	28	22	6	28	20	8	28	20	8
⑤	本島計	119	102	17	119	101	18	119	105	14	119	103	16	119	102	17	119	106	13	119	104	15	119	103	16	119	98	21
⑥	久米島	0	0	0	0	0	0	0	0	0	0	0	0	0	0	0	0	0	0	0	0	0	0	0	0	0	0	0
⑦	宮古	3	1	2	3	2	1	3	2	1	3	2	1	3	2	1	3	2	1	3	2	1	3	3	0	3	3	0
⑧	八重山	0	0	0	0	0	0	0	0	0	0	0	0	0	0	0	0	0	0	0	0	0	0	0	0	0	0	0
⑨	離島計	3	1	2	3	2	1	3	2	1	3	2	1	3	2	1	3	2	1	3	2	1	3	3	0	3	3	0
⑩	総合計	122	103	19	122	103	19	122	107	15	122	105	17	122	104	18	122	108	14	122	106	16	122	106	16	122	101	21

2. HCU

①	北部	10	9	1	10	9	1	10	9	1	10	9	1	10	9	1	10	9	1	10	9	1	10	9	1	10	9	1
②	中部	32	23	9	32	22	10	32	22	10	32	20	12	32	26	6	32	26	6	32	31	1	32	31	1	32	31	1
③	南部	35	32	3	35	33	2	35	33	2	35	33	2	35	33	2	35	33	2	35	33	2	35	33	2	35	29	6
④	那覇	16	16	0	16	15	1	16	15	1	16	15	1	16	13	3	16	11	5	16	15	1	16	13	3	16	15	1
⑤	本島計	93	80	13	93	79	14	93	79	14	93	77	16	93	81	12	93	79	14	93	88	5	93	86	7	93	84	9
⑥	久米島	0	0	0	0	0	0	0	0	0	0	0	0	0	0	0	0	0	0	0	0	0	0	0	0	0	0	0
⑦	宮古	4	2	2	4	4	0	4	4	0	4	4	0	4	4	0	4	4	0	4	3	1	4	4	0	4	4	0
⑧	八重山	2	2	0	2	2	0	2	2	0	2	2	0	2	2	0	2	2	0	2	2	0	2	2	0	2	2	0
⑨	離島計	6	4	2	6	6	0	6	6	0	6	6	0	6	6	0	6	6	0	6	5	1	6	6	0	6	6	0
⑩	総合計	99	84	15	99	85	14	99	85	14	99	83	16	99	87	12	99	85	14	99	93	6	99	92	7	99	90	9

3. 一般病床

①	北部	357	306	51	357	314	43	357	314	43	357	299	58	357	299	58	357	302	55	357	302	55	357	322	35	357	321	36
②	中部	1,356	1,323	33	1,348	1,308	40	1,358	1,312	46	1,348	1,322	26	1,355	1,329	26	1,355	1,328	27	1,355	1,336	19	1,355	1,363	△8	1,355	1,384	△29
③	南部	1,681	1,557	124	1,681	1,550	131	1,681	1,565	116	1,681	1,565	116	1,681	1,555	126	1,681	1,555	126	1,681	1,555	126	1,681	1,554	127	1,681	1,560	121
④	那覇	854	783	71	854	787	67	854	795	59	854	782	72	823	753	70	823	778	45	823	767	56	823	786	37	823	782	41
⑤	本島計	4,248	3,969	279	4,240	3,959	281	4,250	3,986	264	4,240	3,968	272	4,216	3,936	280	4,216	3,963	253	4,216	3,960	256	4,216	4,025	191	4,216	4,047	169
⑥	久米島	15	15	0	15	15	0	15	15	0	15	15	0	15	15	0	15	15	0	15	15	0	15	15	0	15	15	0
⑦	宮古	204	192	12	204	184	20	204	184	20	204	184	20	204	184	20	204	184	20	204	185	19	204	185	19	204	185	19
⑧	八重山	213	162	51	213	148	65	213	151	62	213	152	61	213	152	61	213	152	61	213	161	52	213	163	50	213	165	48
⑨	離島計	432	369	63	432	347	85	432	350	82	432	351	81	432	351	81	432	351	81	432	361	71	432	363	69	432	365	67
⑩	総合計	4,680	4,338	342	4,672	4,306	366	4,682	4,336	346	4,672	4,319	353	4,648	4,287	361	4,648	4,314	334	4,648	4,321	327	4,648	4,388	260	4,648	4,412	236

全国の「直近1週間の人口10万人当たり新規感染者数」(沖縄県独自調査)

都道府県名	人口	7月22日	7月23日	7月24日	7月25日	7月26日	7月27日	7月28日	1週間計	(先週同)	人口10万人当 たりの新規感 染者数	順位
										曜日比		
北海道	5,244,153	140	79	118	113	137	138	227	952	109	18.15	
青森県	1,230,715	4	2	0	8	3	9	8	34	5	2.76	
岩手県	1,212,201	5	8	12	13	11	10	17	76	8	6.27	
宮城県	2,292,690	18	20	5	24	10	26	44	147	16	6.41	
秋田県	952,005	2	2	2	4	2	1	4	17	-3	1.79	
山形県	1,064,954	4	0	1	0	0	6	3	14	1	1.31	
福島県	1,825,055	14	32	15	37	52	41	86	277	63	15.18	
茨城県	2,854,131	86	54	44	63	86	96	194	623	117	21.83	10位
栃木県	1,932,091	33	40	31	43	53	108	102	410	60	21.22	
群馬県	1,926,370	16	27	24	32	26	52	70	247	35	12.82	
埼玉県	7,343,453	510	401	345	449	449	593	870	3,617	489	49.25	4位
千葉県	6,281,394	343	334	301	279	509	405	577	2,748	275	43.75	5位
東京都	13,971,109	1979	1359	1128	1763	1429	2848	3177	13,683	1345	97.94	1位
神奈川県	9,216,009	631	652	547	531	540	758	1051	4,710	529	51.11	3位
新潟県	2,199,746	37	14	28	24	25	41	51	220	27	10.00	
富山県	1,034,670	12	15	3	15	15	7	21	88	12	8.51	
石川県	1,133,753	62	47	35	72	79	72	119	486	53	42.87	6位
福井県	762,679	8	6	5	27	18	13	17	94	15	12.32	
山梨県	806,210	14	14	12	24	11	23	23	121	16	15.01	
長野県	2,034,971	8	5	8	10	13	23	16	83	7	4.08	
岐阜県	1,975,397	14	15	12	7	15	18	31	112	20	5.67	
静岡県	3,618,972	78	54	58	72	58	99	120	539	63	14.89	
愛知県	7,545,268	146	69	69	109	70	174	265	902	156	11.95	
三重県	1,768,632	27	11	11	16	16	21	37	139	15	7.86	
滋賀県	1,412,415	22	14	11	12	25	31	50	165	37	11.68	
京都府	2,568,427	71	53	34	80	76	96	175	585	95	22.78	9位
大阪府	8,817,372	461	379	283	471	374	741	798	3,507	307	39.77	7位
兵庫県	5,438,891	149	61	71	138	75	260	254	1,008	134	18.53	
奈良県	1,322,970	30	13	14	19	23	45	51	195	13	14.74	
和歌山県	914,055	10	16	10	9	9	16	27	97	19	10.61	
鳥取県	551,402	11	7	7	9	9	14	11	68	-6	12.33	
島根県	666,941	20	10	7	7	6	8	7	65	-10	9.75	
岡山県	1,882,356	33	28	31	27	23	35	58	235	25	12.48	
広島県	2,794,862	25	29	21	24	31	35	53	218	7	7.80	
山口県	1,341,506	4	0	2	5	7	9	10	37	6	2.76	
徳島県	721,721	5	8	5	4	3	7	7	39	2	5.40	
香川県	949,357	4	4	4	5	2	8	11	38	3	4.00	
愛媛県	1,326,487	5	4	6	16	12	10	15	68	7	5.13	
高知県	689,795	7	7	2	5	5	10	22	58	17	8.41	
福岡県	5,108,038	139	152	99	162	172	236	405	1,365	269	26.72	8位
佐賀県	808,821	8	4	3	2	3	14	19	53	12	6.55	
長崎県	1,310,660	9	12	1	11	8	20	24	85	16	6.49	
熊本県	1,735,901	14	18	16	31	34	44	56	213	46	12.27	
大分県	1,124,983	2	5	11	3	6	12	12	51	11	4.53	
宮崎県	1,063,324	5	9	9	3	2	13	10	51	3	4.80	
鹿児島県	1,589,416	9	19	8	22	13	18	24	113	19	7.11	
沖縄県	1,458,839	153	100	99	209	116	354	347	1,378	178	94.46	2位
計	125,825,167	5387	4212	3568	5009	4661	7618	9576	40,031	4643	31.81	
米軍在沖		22	9	13	2	0	19	5	70	-6		

・「直近1週間の人口10万人当たり新規感染者数」

2.5~

15~

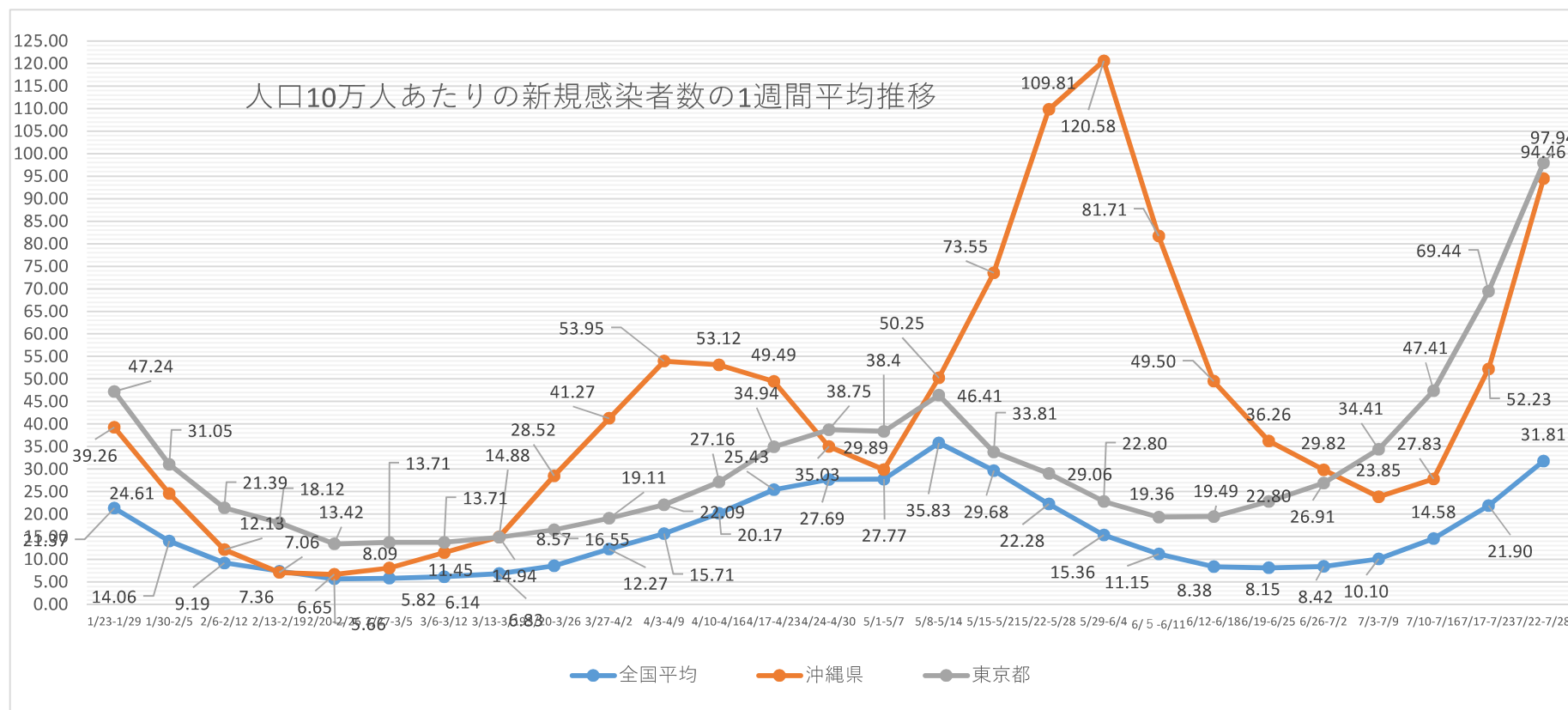
25~

※人口は各都道府県発表の人口推計による(11/10時点での最新のもの)。北海道は発表がないので住民基本台帳人口より。

※各都道府県の新規感染者数は沖縄県の独自調査による(速報値なのでさかのぼっての修正があります。)

	1/23-1/29	1/30-2/5	2/6-2/12	2/13-2/19	2/20-2/26	2/27-3/5	3/6-3/12	3/13-3/19	3/20-3/26	3/27-4/2	4/3-4/9	4/10-4/16	4/17-4/23	4/24-4/30	5/1-5/7	5/8-5/14	5/15-5/21	5/22-5/28	5/29-6/4	6/5-6/11	6/12-6/18	6/19-6/25	6/26-7/2	7/3-7/9	7/10-7/16	7/17-7/23	7/24-7/28
全国平均	21.37	14.06	9.19	7.36	5.66	5.82	6.14	6.83	8.57	12.27	15.71	20.17	25.43	27.69	27.77	35.83	29.68	22.28	15.36	11.15	8.38	8.15	8.42	10.10	14.58	21.90	31.81
沖縄県	39.26	24.61	12.13	7.06	6.65	8.09	11.45	14.94	28.52	41.27	53.95	53.12	49.49	35.03	29.89	50.25	73.55	109.81	120.58	81.71	49.50	36.26	29.82	23.85	27.83	52.23	94.46
東京都	47.24	31.05	21.39	18.12	13.42	13.71	13.71	14.88	16.55	19.11	22.09	27.16	34.94	38.75	38.4	46.41	33.81	29.06	22.80	19.36	19.49	22.80	26.91	34.41	47.41	69.44	97.94
北海道	15.22	13.31	8.94	6.01	5.84	6.06	8.5	9.02	8.01	8.1	9.29	11.04	15.75	22.31	30.55	68.13	75.78	69.26	39.72	23.49	11.54	5.7	4.35	5.93	8.77	13.9	18.15
大阪府	30.18	18.16	10.62	8.17	6.09	5.82	6.6	9.2	15.23	36.09	56.54	78.56	88.73	88.19	73.38	64.93	41.84	24.42	15.2	11.52	7.61	8.25	7.53	9.86	18.42	28.47	39.77

※全国等の数値は、報道資料等から総括情報部が独自に集計した数値になります。



※10/3~11/5まで34日間、4/2~4/5まで4日間、5/22~7/3まで43日間 新規感染者数の10万人あたり割合で全国ワースト（7/18~2位）

※8/1-9/7まで38日間前回ワースト※10/24~12/10累計感染者数の10万人あたり全国ワースト 6/3~ワースト1位（7/18 沖縄1497、東京1352）

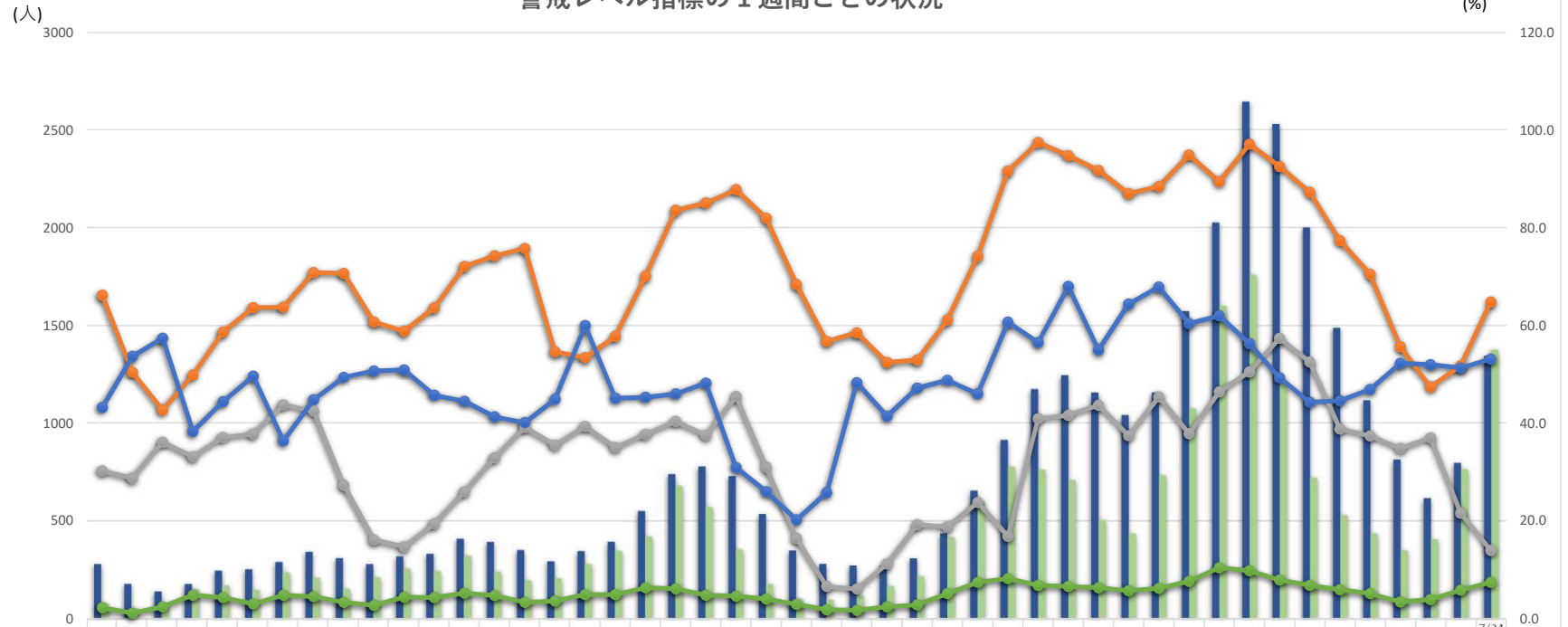
各市町村別モニタリング(1週間単位)

7月26日集計

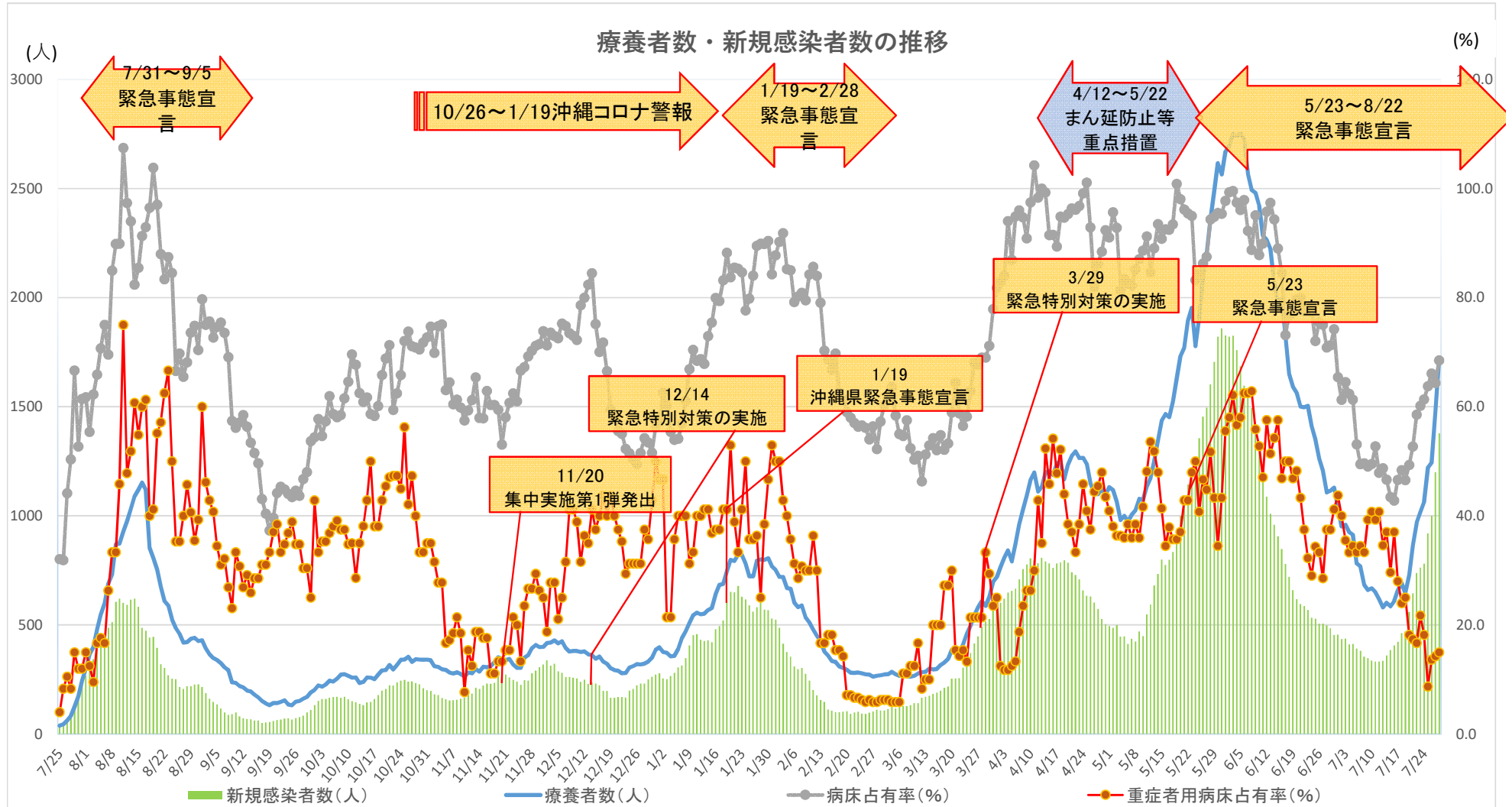
市町村名	人口	6/13-6/19	6/20-6/26	6/27-7/3	7/4-7/10	7/11-7/17	7/18-7/24	週割合	直近1週間10万人あたり新規	
那覇市	322,624	160	123	125	92	110	218	26%	67.57	北部町村
宜野湾市	98,689	56	40	28	20	33	37	4%	37.49	11
石垣市	49,562	9	8	8	5	1	3	0%	6.05	中部町村
浦添市	114,531	69	61	35	23	23	76	9%	66.36	91
名護市	63,161	24	7	8	32	27	49	6%	77.58	南部町村
糸満市	61,811	27	20	15	11	25	32	4%	51.77	54
沖縄市	142,217	76	45	26	19	55	83	10%	58.36	宮古町村
豊見城市	64,436	12	13	12	9	8	48	6%	74.49	0
うるま市	123,976	57	51	43	16	41	92	11%	74.21	八重山町村
宮古島市	54,625	20	8	7	16	23	13	2%	23.80	0
南城市	43,945	15	17	9	7	8	16	2%	36.41	
国頭村	4,746	0	0	0	1	0	0	0%	0.00	
大宜味村	3,089	0	3	0	0	1	2	0%	64.75	
東村	1,805	0	0	0	0	0	0	0%	0.00	
今帰仁村	9,411	6	0	0	0	0	1	0%	10.63	
本部町	13,234	2	0	4	0	8	8	1%	60.45	
恩納村	11,038	1	8	4	6	2	10	1%	90.60	
宜野座村	6,071	9	0	5	3	0	4	0%	65.89	
金武町	11,573	2	6	2	3	0	0	0%	0.00	
伊江村	4,593	0	0	0	0	0	0	0%	0.00	
読谷村	41,446	11	14	12	8	18	37	4%	89.27	
嘉手納町	13,681	6	3	3	0	2	3	0%	21.93	
北谷町	29,097	12	22	16	23	24	17	2%	58.43	
北中城村	17,345	4	2	5	1	10	9	1%	51.89	
中城村	21,284	7	8	3	6	2	11	1%	51.68	
西原町	35,322	7	17	5	1	2	16	2%	45.30	
与那原町	19,810	4	3	9	1	2	4	0%	20.19	
南風原町	39,348	5	8	15	18	15	28	3%	71.16	
渡嘉敷村	725	0	0	0	0	0	0	0%	0.00	
座間味村	942	1	0	0	0	0	0	0%	0.00	
粟国村	701	0	0	0	0	0	0	0%	0.00	
渡名喜村	378	0	0	0	0	0	0	0%	0.00	
南大東村	1,248	0	0	0	0	0	0	0%	0.00	
北大東村	591	0	0	0	0	0	0	0%	0.00	
伊平屋村	1,251	0	0	0	0	0	0	0%	0.00	
伊是名村	1,430	0	0	0	0	0	0	0%	0.00	
久米島町	7,873	0	0	0	0	0	1	0%	12.70	
八重瀬町	31,338	12	16	11	5	6	5	1%	15.96	
多良間村	1,172	0	0	0	0	0	0	0%	0.00	
竹富町	4,343	0	1	0	0	0	0	0%	0.00	
与那国町	1,716	0	0	0	5	0	0	0%	0.00	
他県		1	0	1	2	5	1	0%		
確認中		0	0	0	0	0	0	0%		
計	1,476,178	615	504	411	333	451	824	100%	55.82	
那覇	322,624	160	123	125	92	110	218	26%	67.57	那覇
南部	422,999	152	155	111	75	89	226	27%	53.43	南部
中部	516,417	241	199	147	105	187	303	37%	58.67	中部
北部	102,720	32	10	12	33	36	60	7%	58.41	北部
宮古	55,797	20	8	7	16	23	13	2%	23.30	宮古
八重山	55,621	9	9	8	10	1	3	0%	5.39	八重山

※陽性者数は確定日ベース

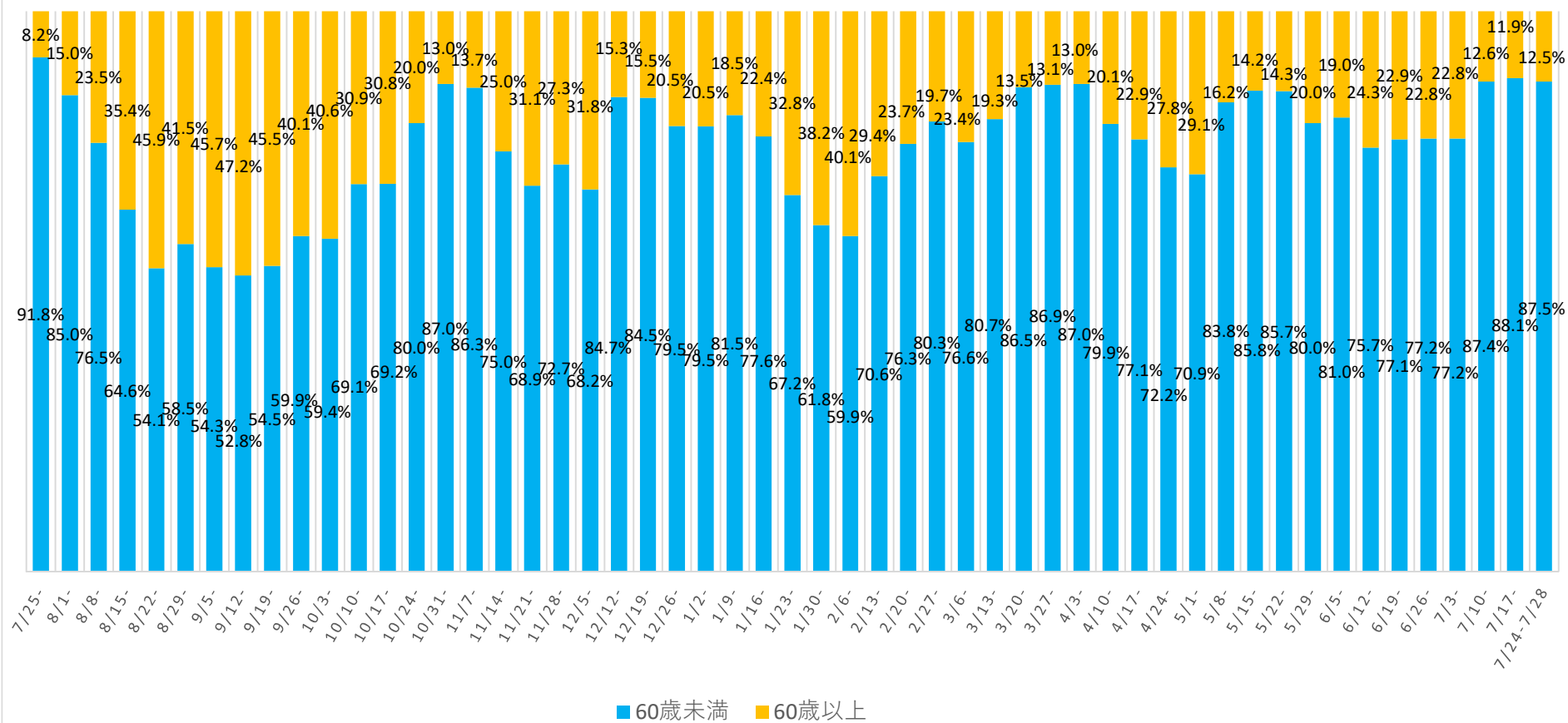
警戒レベル指標の1週間ごとの状況



療養者数	279	178	141	178	247	253	291	341	310	280	320	331	409	393	351	294	346	394	551	739	777	729	536	349	280	272	270	309	436	655	913	1171	1247	1154	1039	1154	1573	2026	2646	2532	2000	1488	1115	813	616	796	1346
新規感染者数	81	53	66	152	170	147	237	210	154	212	256	244	322	239	197	207	278	348	421	679	570	354	177	102	97	117	167	218	415	601	777	761	709	504	436	733	1073	1602	1759	1192	720	529	435	348	406	762	1378
病床占有率	66.2	50.4	42.7	49.9	58.7	63.7	63.8	70.9	70.7	60.7	58.8	63.6	72.1	74.3	75.8	54.7	53.4	57.8	70.1	83.6	85.1	87.8	82.0	68.4	56.7	58.5	52.5	53.0	61.1	74.2	91.6	97.5	94.8	91.7	87.0	88.5	94.9	89.4	97.1	92.6	87.3	77.4	70.5	55.6	47.4	51.8	64.8
重症者用病床占有率	30.3	28.7	36.1	33.1	37.1	37.8	43.8	42.5	27.3	16.1	14.7	19.4	26.0	32.9	39.1	35.5	39.3	35.0	37.7	40.4	37.5	45.5	31.0	16.4	6.6	6.0	11.2	19.2	18.7	23.8	16.9	40.9	41.6	43.7	37.5	45.4	37.9	46.4	50.5	57.4	52.5	38.8	37.4	34.8	37.0	21.6	14.0
感染経路不明割合	43.2	53.7	57.4	38.3	44.4	49.7	36.4	44.8	49.4	50.7	50.9	45.7	44.5	41.3	40.1	44.9	60.0	45.1	45.3	46.0	48.2	30.9	26.0	20.2	25.8	48.3	41.4	47.2	48.8	46.0	60.7	56.5	68.0	55.0	64.4	67.9	60.4	62.0	56.3	49.3	44.3	44.6	46.9	52.3	52.0	51.3	53.1
新規PCR検査陽性率	2.2	1.1	2.4	4.8	4.3	3.0	4.8	4.5	3.3	2.7	4.4	4.3	5.2	4.7	3.3	3.6	4.9	4.9	6.3	6.1	4.8	4.6	4.0	2.9	1.8	1.7	2.4	2.8	5.1	7.4	8.2	6.8	6.6	6.3	5.7	6.2	7.6	10.4	9.8	7.9	6.8	5.9	5.1	3.4	3.9	5.8	7.4

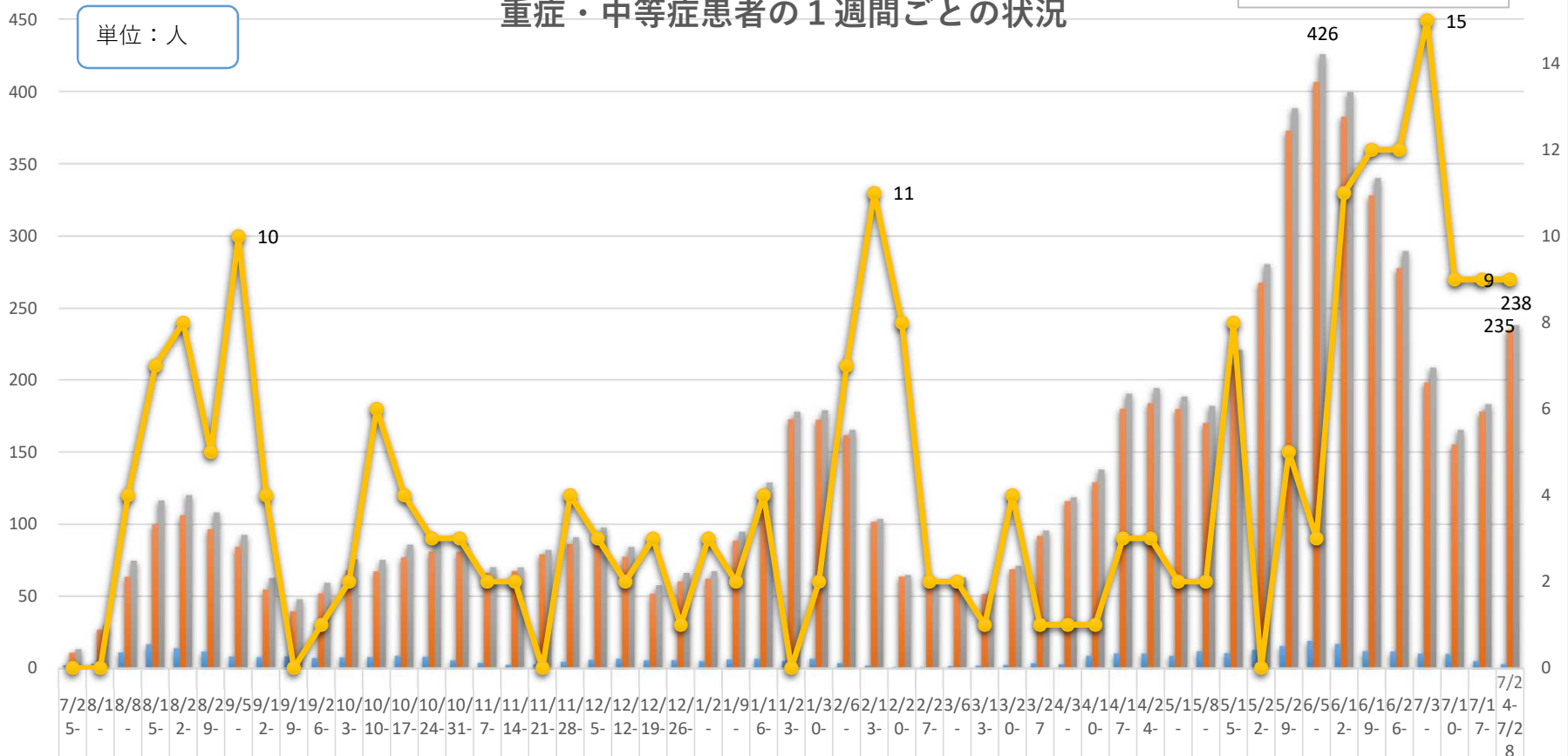


新規感染者に占める60歳以上の割合



重症・中等症患者の 1 週間ごとの状況

単位：人



重症者	2	3	11	17	14	12	8	8	8	7	8	8	9	8	6	4	2	3	5	6	7	6	6	5	6	7	5	7	4	2	1	1	2	2	2	2	4	3	9	10	10	9	12	11	13	16	19	17	12	12	10	10	5	3
中等症者	11	27	64	100	106	96	84	55	40	52	68	67	77	81	81	66	68	79	86	92	77	52	60	62	89	122	173	172	162	102	64	60	61	52	69	92	116	129	180	184	180	170	210	268	373	407	383	328	278	198	155	178	235	
合計	13	30	75	116	120	108	93	63	48	59	76	75	86	89	86	70	70	82	91	98	84	58	66	67	95	129	178	179	165	104	65	61	63	54	71	96	119	138	190	194	188	182	221	281	388	426	400	340	290	208	165	183	238	
死亡退院	0	0	4	7	8	5	10	4	0	1	2	6	4	3	3	2	2	0	4	3	2	3	1	3	2	4	0	2	7	11	8	2	2	1	4	1	1	1	3	3	2	2	8	0	5	3	11	12	12	15	9	9	9	

資料 1 - 8

患者受入医療機関の就業制限(休業)状況

令和3年7月28日時点
総括情報部

