

第 183 回沖縄県新型コロナウイルス感染症対策本部会議

日 時：令和4年10月27日（木）11:30～12:00

場 所：県庁6階第1・2特別会議室

次 第

1 開 会

2 報告事項

- (1) 沖縄県内における新型コロナウイルス感染症患者の発生等について
- (2) 米軍基地内における新型コロナウイルス感染症患者の発生等について
- (3) 沖縄県内及び全国の感染状況について
- (4) 宿泊施設の運用状況について
- (5) クラスターの発生状況について
- (6) PCR 検査事業の状況について
- (7) ワクチン接種等進捗状況報告について
- (8) 空港検査プロジェクト・TACO の状況等について

3 その他

- (1) 新型コロナウイルスと季節性インフルエンザの同時流行に備えた対応について【厚生労働省資料】

4 閉 会

沖縄県における新型コロナウイルス感染症陽性者の状況

1 年代別新規陽性者数

	合計	0歳	1～4歳	5～9歳	10～19歳	20～29歳	30～39歳	40～49歳	50～59歳	60～64歳	65～69歳	70～79歳	80～89歳	90歳以上	不明
10月26日	311	3	9	21	33	39	61	41	34	17	13	22	12	6	0
累計	508,048	4,417	26,155	46,192	78,267	70,467	77,343	76,492	50,756	19,436	16,499	20,033	14,145	6,807	1,039

(参考①) 年代別発生届出数 (※1)

	合計	0歳	1～4歳	5～9歳	10～19歳	20～29歳	30～39歳	40～49歳	50～59歳	60～64歳	65～69歳	70～79歳	80～89歳	90歳以上	不明
10月26日	58	0	0	0	0	0	4	2	1	0	11	20	15	5	0

※1 発生届出数とは、新型コロナウイルス感染症新規陽性者のうち、厚生労働省が定める「65歳以上の方」「入院を要する方」「重症化リスクがあり、治療または酸素投与が必要な方」「妊娠中の方」等のいずれか一つ以上に該当する方について、医療機関や行政検査等から報告があった件数を指します。発生届出は登録に時間を要する場合があるため、発生届出件数と同口の新規陽性者数が一致しない場合があります。

(参考②) 地域別発生届出数

各保健所等別	合計	那覇市	北部	中部	南部	宮古	八重山	県外	確認中
10月26日	58	8	1	18	17	12	2	0	0

うち市のみ	合計	那覇市	宜野湾市	石垣市	浦添市	名護市	糸満市	沖縄市	豊見城市	うるま市	宮古島市	南城市
10月26日	46	8	4	2	1	1	2	1	4	4	12	7

2 療養状況

	入院中	(国基準)		宿泊施設療養中	自宅療養者数(推計値)	療養先調整中	死亡累計
		重症	中等症				
10月26日	91	7	34	113	1,452	49	784
前日比	+9	+0	-3	+7	+233	-2	+5

※2 自宅療養者数(推計値)とは、直近1週間の新規陽性者数の合計から入院中、宿泊療養中、療養先調整中の合計人数(すべて当日時点)を引いた数を指します。

※3 療養先調整中とは、発生届出の報告があった新規陽性者のうち、公表時点で療養先を調整している方の人数を指します。

在沖米軍基地内における新型コロナウイルス感染症発生状況

(令和4年10月26日 12:00現在)

1 米軍基地内陽性者数

場所	昨日まで	新規陽性者	合計
嘉手納基地	5875		5875
キャンプマクトリアス	19		19
普天間基地	1959		1959
キャンプハンセン	3721		3721
キャンプキンザー	1523		1523
キャンプフォスター	3519		3519
ホワイトビーチ	205		205
キャンプコートニー	1165		1165
キャンプシュワブ	626		626
トリイ通信施設	853		853
キャンプシールズ	63		63
その他	154		154
不明(確認中含む)	1195	4	1199
合計	20877	4	20881
隔離解除(全軍)			20875

2 基地従業員陽性者数

所属	昨日まで	新規陽性者	累計
嘉手納基地	123		123
マクトリアス	9		9
普天間基地	54		54
キャンプハンセン	149		149
キャンプキンザー	125		125
キャンプフォスター	397		397
キャンプコートニー	47		47
キャンプシュワブ	40		40
陸軍貯油施設	1		1
トリイ通信施設	11		11
嘉手納弾薬庫地区	28		28
その他・不明	12		12
合計	996	0	996

【資料3】警戒レベル判断指標等の状況

		10/12	10/13	10/14	10/15	10/16	10/17	10/18	10/19	10/20	10/21	10/22	10/23	10/24	10/25	10/26
判断指標	① 新規陽性者数 ※人口10万人当たり/人 (直近1週間合計) (1日平均/人)	154.53	155.75	152.98	142.01	137.77	136.02	149.28	130.76	123.96	117.50	120.39	122.28	122.15	116.62	114.81
	② 病床使用率【国基準】 (入院中/最終フェーズ確保病床数)	13.5	12.2	11.3	11.9	11.7	11.4	11.1	11.6	12.4	12.2	12.4	11.8	12.2	12.9	14.3
	③ 重症者用病床使用率【国基準】 (重症者(国基準)/重症者用確保病床数)	10.4	8.2	8.2	8.2	6.1	6.1	8.2	6.1	6.4	6.4	8.5	10.6	10.6	14.9	14.9
参考指標	① 重症者用病床使用率【国基準】 (重症者(国基準)/重症者用確保病床数)	11.1	0.0	0.0	0.0	0.0	0.0	18.2	18.2	18.2	18.2	27.3	27.3	20.0	25.0	25.0
	② 前週比 (直近1週間の新規陽性者数 前週/今週)	0.79	0.85	0.86	0.81	0.81	0.83	1.06	0.85	0.80	0.77	0.85	0.89	0.90	0.78	0.88
関係数値	項目名	10/12	10/13	10/14	10/15	10/16	10/17	10/18	10/19	10/20	10/21	10/22	10/23	10/24	10/25	10/26
	新規陽性者数	613	412	311	283	164	78	356	338	311	215	326	192	76	274	311
	即応病床(計画)数	683	666	666	666	666	666	666	666	637	637	637	637	637	637	637
	うち重症者用即応病床(計画)数	48	49	49	49	49	49	49	49	47	47	47	47	47	47	47
	【確保済】医療機関病床数	246	232	222	219	219	217	213	211	211	209	207	203	193	206	211
	うち【確保済】(国基準)重症者用病床数	9	8	8	8	8	8	11	11	11	11	11	11	10	12	12
	うち【確保済】(国基準)重症者用病床数	48	49	49	49	49	49	49	49	47	47	47	47	47	47	47
	入院中	92	81	75	79	78	76	74	77	79	78	79	75	78	82	91
	うち(国基準)重症者数	1	0	0	0	0	0	2	2	2	2	3	3	2	3	3
	うち(国基準)中等症者数	46	41	39	39	38	35	34	38	34	33	38	36	45	41	38
	うち(国基準)重症者数	5	4	4	4	3	3	4	3	3	3	4	5	5	7	7
	うち(国基準)中等症者数	42	37	35	35	35	32	32	37	33	32	37	34	42	37	34
	宿泊施設病床数	1255	1255	1255	1255	1255	1255	1255	1255	1255	1255	1255	1255	1255	1255	1255
	宿泊施設療養中	66	78	88	95	104	102	104	108	109	120	119	117	113	106	113

	レベル1	レベル2	レベル3A	レベル3B	レベル4
	流行注意期	感染流行期	感染まん延期		非常事態
新規陽性者数 ※人口10万人当たり/人 (直近1週間合計) (1日平均/人)	15人未満 (32人未満)	15人以上 (32人以上)	25人以上 (53人以上)	100人以上 (213人以上)	200人以上 (425人以上)
病床使用率【国基準】 (入院中/最終フェーズ確保病床数)	20%以下	20%超	50%超		—
重症者用病床使用率【国基準】 (重症者(国基準)/重症者用確保病床数)	20%以下	20%超	50%超		—

全国の「直近1週間の人口10万人当たり新規陽性者数」(沖縄県独自調査)

都道府県名	人口	10月19日	10月20日	10月21日	10月22日	10月23日	10月24日	10月25日	1週間計	先週同曜日比	人口10万人あたり新規陽性者数	順位
北海道	5,226,603	3,912	3,362	3,158	3,485	2,487	1,582	5,573	23,559	1,565	450.75	2位
青森県	1,259,615	380	403	363	410	279	174	612	2,621	86	208.08	
岩手県	1,220,823	496	455	409	432	307	186	675	2,960	30	242.46	
宮城県	2,281,989	965	797	663	825	708	480	952	5,390	132	236.20	
秋田県	971,288	509	462	497	466	308	132	789	3,163	-14	325.65	3位
山形県	1,069,562	862	733	625	671	620	268	1,081	4,860	97	454.39	1位
福島県	1,862,059	825	721	603	674	585	282	1,051	4,741	151	254.61	7位
茨城県	2,907,675	854	855	647	637	677	554	256	4,480	-97	154.07	
栃木県	1,955,401	608	470	467	478	465	228	697	3,413	-40	174.54	
群馬県	1,958,101	798	545	483	639	549	278	787	4,079	-35	208.31	
埼玉県	7,393,799	1,916	1,605	1,439	1,480	1,363	725	2,366	10,894	332	147.34	
千葉県	6,322,892	1,511	1,414	1,133	1,292	1,177	527	1,925	8,979	243	142.01	
東京都	13,843,329	4,204	3,489	2,840	3,231	2,805	1,735	4,702	23,006	489	166.19	
神奈川県	9,220,206	2,221	1,991	1,803	1,892	1,807	1,123	2,408	13,245	396	143.65	
新潟県	2,213,174	887	708	560	590	540	273	920	4,478	-35	202.33	
富山県	1,047,674	513	364	392	351	327	128	711	2,786	107	265.92	5位
石川県	1,132,656	469	362	319	433	393	145	666	2,787	168	246.06	
福井県	774,583	289	239	226	211	220	117	246	1,548	-24	199.85	
山梨県	820,997	300	278	219	235	192	116	299	1,639	-46	199.64	
長野県	2,071,737	1,286	988	854	753	948	452	894	6,175	10	298.06	4位
岐阜県	2,016,791	752	559	590	626	535	309	1,158	4,529	127	224.56	
静岡県	3,686,260	1,420	1,052	902	791	730	490	808	6,193	44	168.00	
愛知県	7,558,802	1,983	1,571	1,427	1,643	1,346	536	2,764	11,270	319	149.10	
三重県	1,800,557	751	522	473	403	497	414	198	3,258	21	180.94	
滋賀県	1,418,843	573	428	306	345	314	162	630	2,758	56	194.38	
京都府	2,530,542	542	484	411	420	504	149	647	3,157	74	124.76	
大阪府	8,839,511	2,876	2,483	1,820	2,816	2,146	1,034	3,295	16,470	-19	186.32	
兵庫県	5,523,625	1,816	1,472	1,287	1,144	1,348	620	1,444	9,131	318	165.31	
奈良県	1,344,739	465	351	302	278	386	114	383	2,279	33	169.48	
和歌山県	944,432	467	293	322	302	344	264	296	2,288	-16	242.26	
鳥取県	556,788	260	164	231	201	177	98	266	1,397	43	250.90	8位
島根県	672,815	309	226	209	215	214	116	379	1,668	31	247.91	9位
岡山県	1,893,791	845	611	599	540	591	331	747	4,264	-4	225.16	
広島県	2,812,433	1,430	1,255	1,082	915	997	940	588	7,207	129	256.25	6位
山口県	1,356,110	457	412	376	417	413	199	637	2,911	29	214.66	
徳島県	734,949	143	110	109	113	103	40	238	856	58	116.47	
香川県	973,896	307	289	340	354	331	184	597	2,402	105	246.64	10位
愛媛県	1,356,219	319	355	377	444	367	114	728	2,704	298	199.38	
高知県	701,167	138	112	129	139	118	67	268	971	48	138.48	
福岡県	5,124,170	1,499	1,101	875	908	1,007	322	1,232	6,944	122	135.51	
佐賀県	818,222	242	225	206	184	178	63	307	1,405	30	171.71	
長崎県	1,335,938	312	232	214	225	228	91	408	1,710	48	128.00	
熊本県	1,758,645	483	441	395	447	384	193	778	3,121	96	177.47	
大分県	1,141,741	374	275	246	269	238	166	355	1,923	8	168.43	
宮崎県	1,087,241	329	253	222	289	187	113	396	1,789	28	164.54	
鹿児島県	1,617,517	320	282	228	234	241	142	275	1,722	-47	106.46	
沖縄県	1,485,118	338	311	215	326	192	76	274	1,732	-82	116.62	45位
計	126,645,025	43,555	36,110	31,593	34,173	30,873	16,852	47,706	240,862	5,412	190.19	
米軍在沖		4	8	0	1	0	1	0	14	-4		

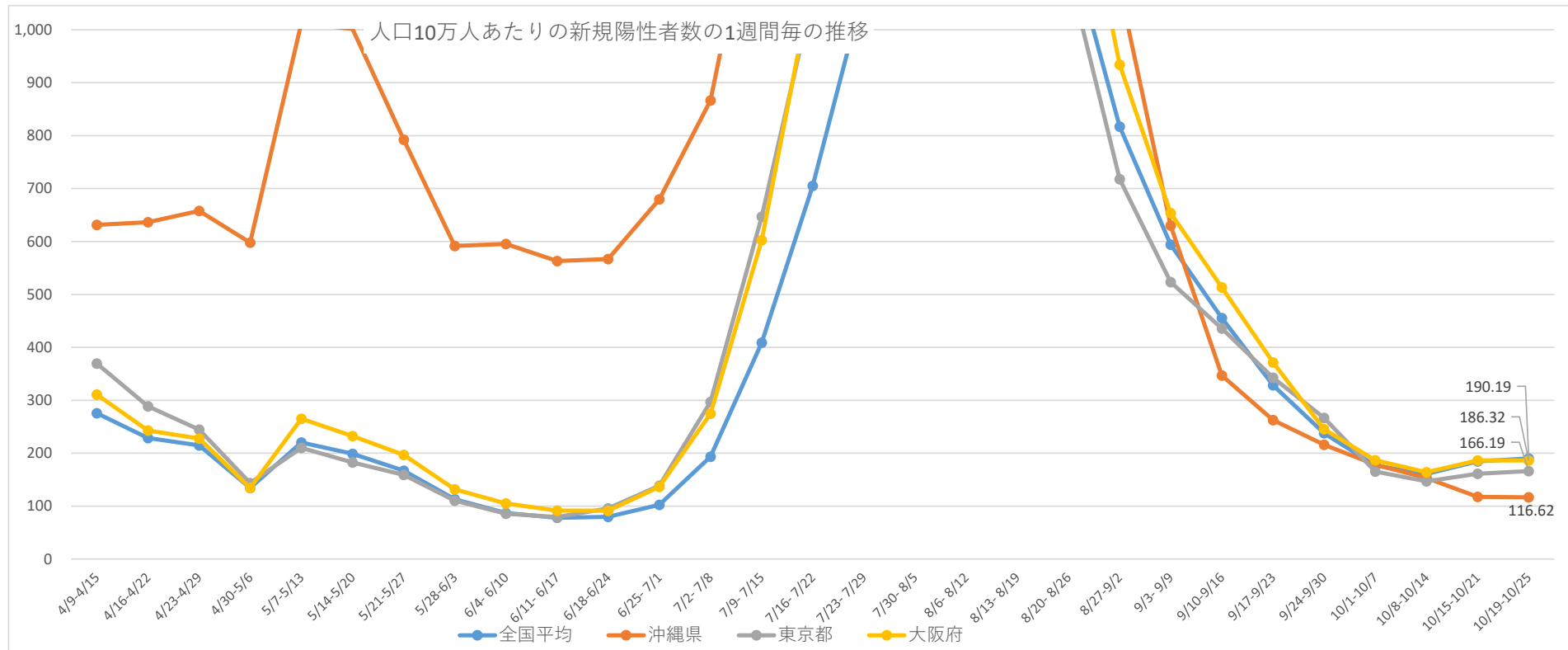
2.5～ 15～ 25～ 500～

※人口は各都道府県の人口推計による（R3.1.1時点）。※政府の都道府県別ワクチン接種状況の全年代人口から

※9/26より全数把握見直しに伴い9/28以降は厚生労働省のデータにもとづいて新規陽性者数を出しております。

	4/9-4/15	4/16-4/22	4/23-4/29	4/30-5/6	5/7-5/13	5/14-5/20	5/21-5/27	5/28-6/3	6/4-6/10	6/11-6/17	6/18-6/24	6/25-7/1	7/2-7/8	7/9-7/15	7/16-7/22	7/23-7/29	7/30-8/5	8/6-8/12	8/13-8/19	8/20-8/26	8/27-9/2	9/3-9/9	9/10-9/16	9/17-9/23	9/24-9/30	10/1-10/7	10/8-10/14	10/15-10/21	10/19-10/25
全国平均	275.78	228.68	214.90	134.53	220.43	198.76	166.92	112.85	87.05	77.98	79.63	102.33	193.42	408.76	705.07	1,077.49	1,178.87	1,139.95	1,117.02	1,173.09	816.98	594.32	455.34	328.33	237.81	176.77	160.72	184.55	190.19
沖縄県	631.26	636.38	657.66	597.80	1013.05	1001.33	792.33	591.74	595.24	563.19	566.96	679.61	866.73	1339.96	1830.02	2263.59	2422.10	1951.83	1771.24	1530.79	1079.38	630.12	346.71	262.40	216.08	178.17	152.98	117.50	116.62
東京都	369.66	288.69	244.53	143.75	210.00	182.67	159.12	110.59	85.81	79.39	95.82	138.44	297.07	646.80	1066.92	1596.77	1660.39	1373.75	1283.68	1111.78	717.68	523.18	435.60	342.59	266.96	165.16	146.97	160.99	166.19
北海道	305.38	333.64	357.06	258.12	376.00	329.56	245.09	153.94	120.81	105.29	85.16	74.08	92.22	152.51	324.30	633.85	821.01	886.58	898.19	856.48	681.49	601.63	416.10	312.42	314.74	263.96	299.26	398.04	450.75
大阪府	310.87	242.85	227.81	134.22	264.97	232.32	196.72	131.74	105.06	91.39	91.29	136.25	274.55	602.71	1097.44	1595.52	1566.35	1472.15	1475.26	1414.92	934.11	653.83	513.29	371.59	245.33	186.93	163.91	186.51	186.32

※全国等の数値は、報道資料等から総括情報部が独自に集計した数値になります。



【新規感染者数の10万人当たり全国ワースト】

(令和2年) 8/1-9/7まで38日間、10/3~11/5まで34日間

(令和3年) 4/2~4/5まで4日間、5/22~7/3まで43日間、7/30~10/8まで71日間、10/13~10/30まで18日間、12/24~R4/1/25まで33日間

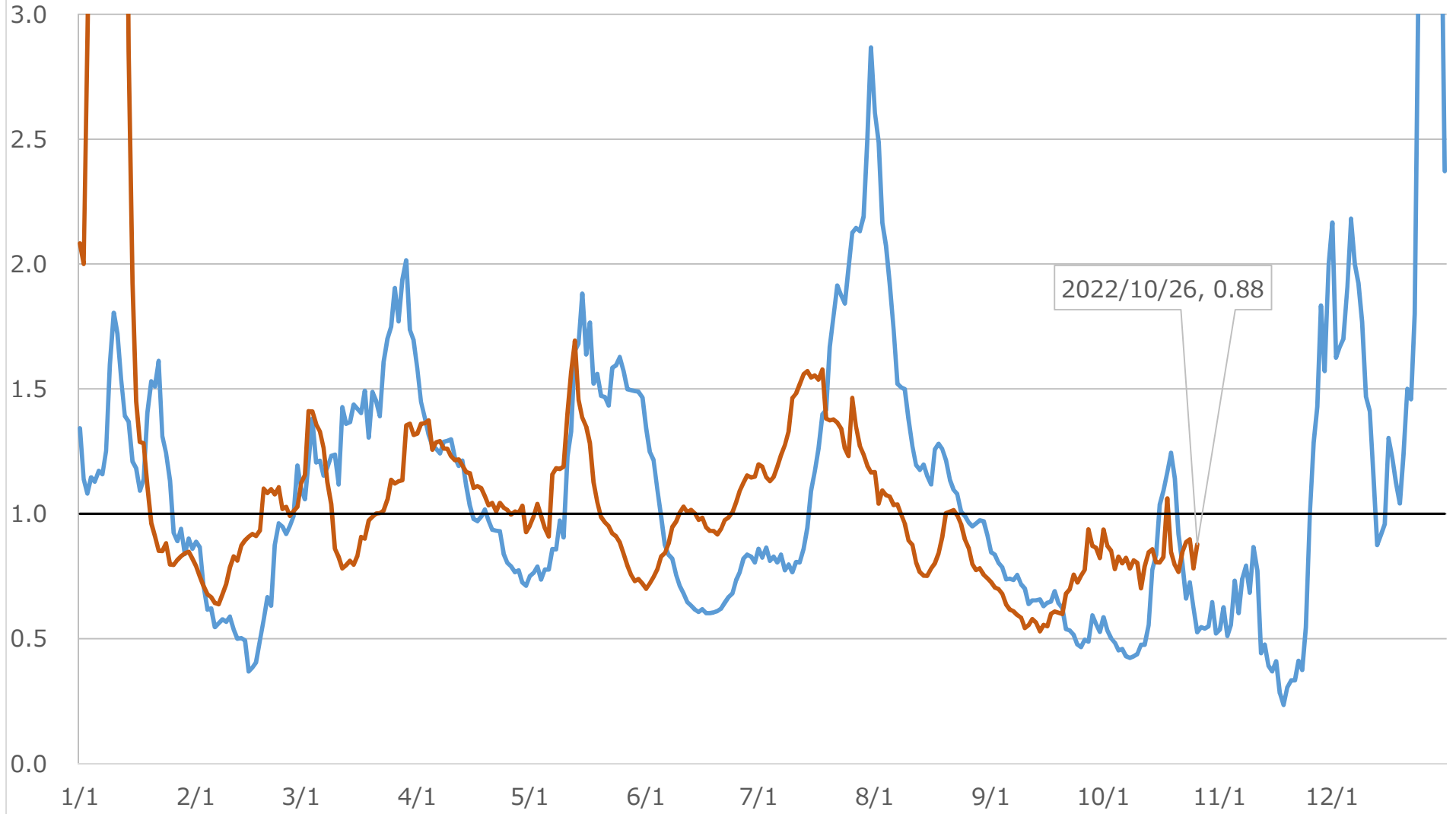
(令和4年) 3/25~8/18まで147日間

沖縄県

前週比（7日移動平均）の推移比較

前週比（2021）

前週比（2022）



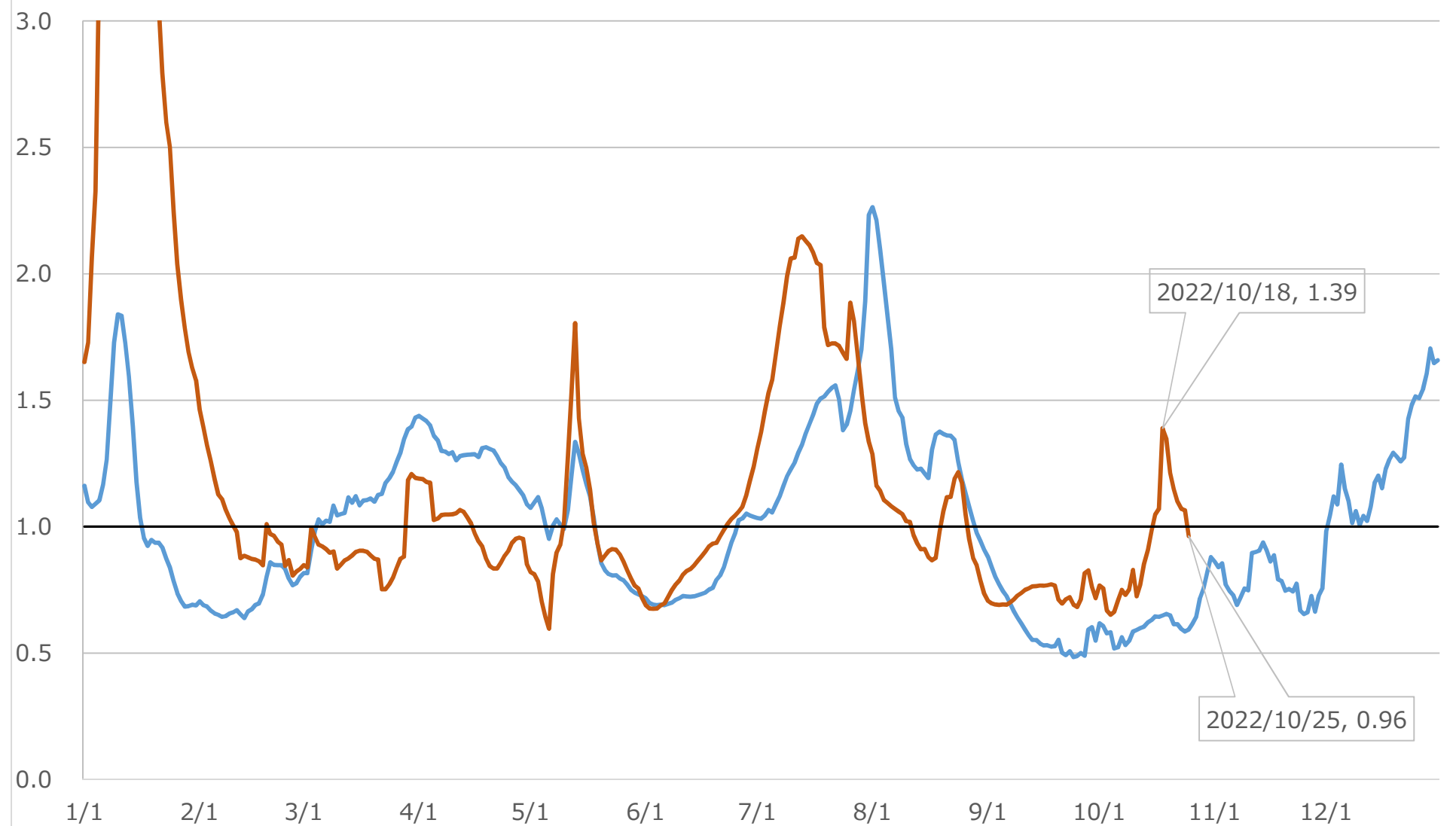
(厚生労働省オープンデータを基に作成)

全国

前週比（7日移動平均）の推移比較

— 前週比（2021）

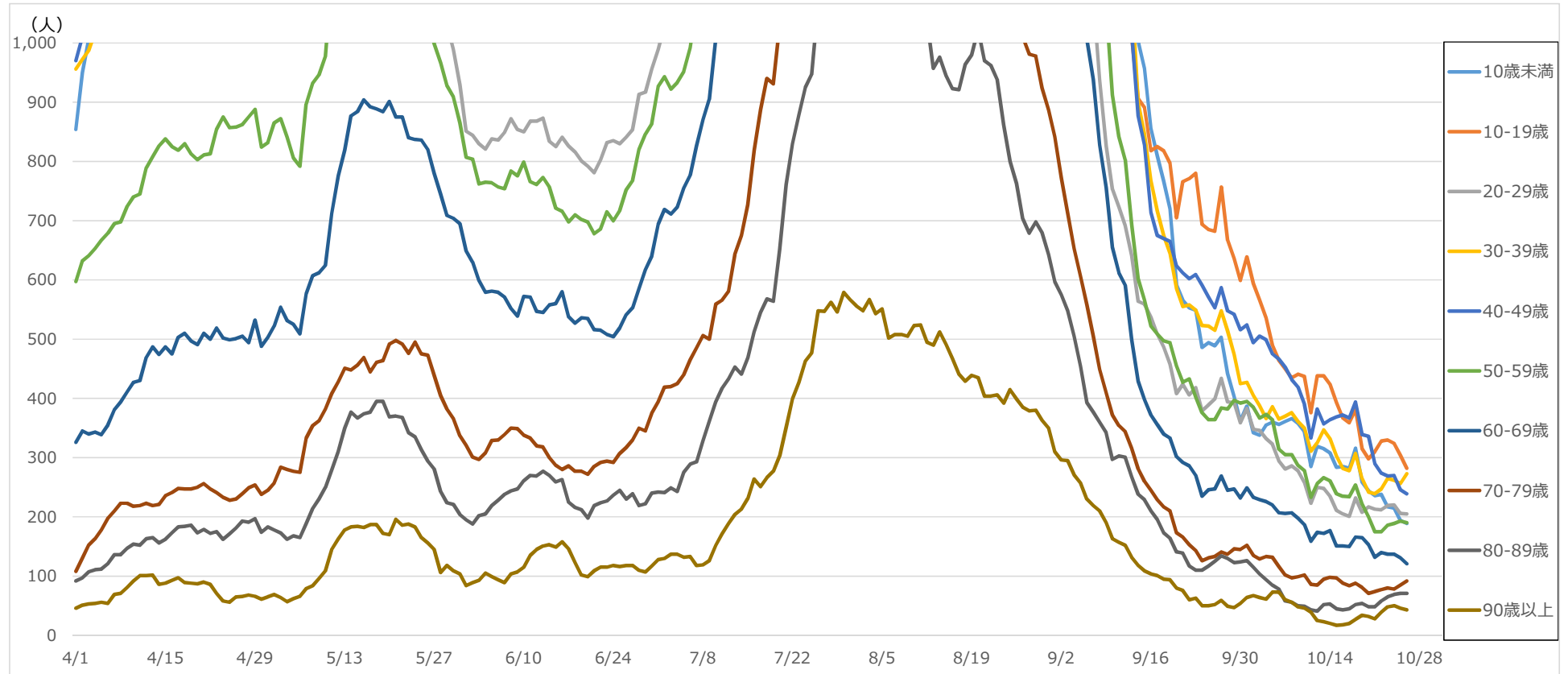
— 前週比（2022）



(厚生労働省オープンデータを基に作成)

資料3-3

年代別新規陽性者数（7日移動合計）の推移

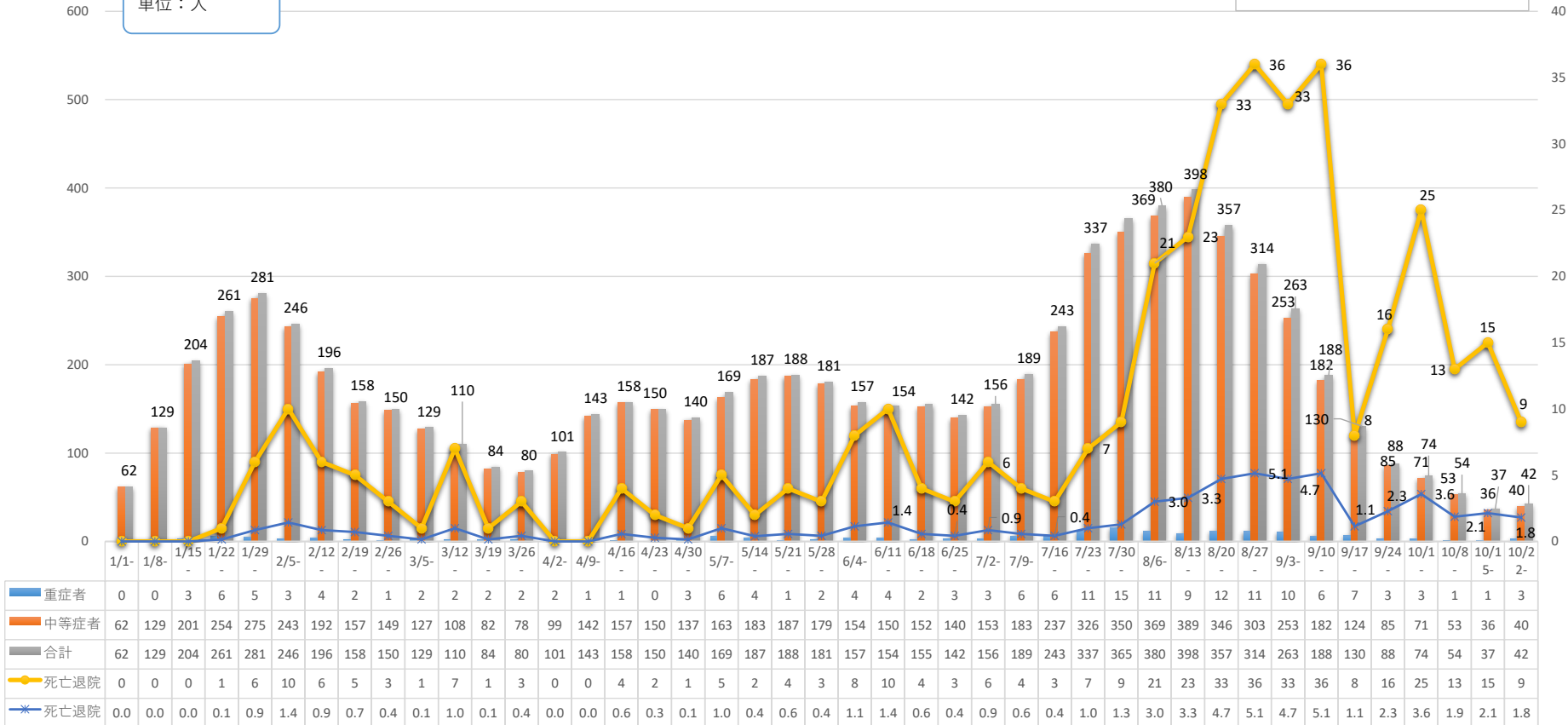


直近2週間の推移（7日移動合計）

	10/12	10/13	10/14	10/15	10/16	10/17	10/18	10/19	10/20	10/21	10/22	10/23	10/24	10/25	10/26	前週比	割合
10歳未満	319	315	308	284	285	282	316	259	244	236	238	217	215	194	189	0.73	11.1%
10-19歳	438	438	424	393	367	359	381	315	298	310	328	330	324	304	282	0.90	16.5%
20-29歳	250	248	235	211	205	201	232	208	217	213	212	219	220	206	205	0.99	12.0%
30-39歳	325	347	332	303	282	278	307	265	242	239	247	265	262	256	273	1.03	16.0%
40-49歳	382	357	364	369	372	367	394	339	336	290	274	269	270	246	239	0.71	14.0%
50-59歳	256	266	261	239	235	234	254	222	200	175	175	186	189	193	190	0.86	11.1%
60-69歳	174	172	177	151	151	150	166	165	153	132	140	137	137	131	121	0.73	7.1%
70-79歳	85	95	98	97	88	84	88	81	71	74	77	80	78	85	92	1.14	5.4%
80-89歳	41	52	53	45	43	45	52	54	48	48	58	65	69	71	71	1.31	4.2%
90歳以上	25	23	20	17	18	20	27	34	32	28	39	48	50	46	43	1.26	2.5%
計	2,295	2,313	2,272	2,109	2,046	2,020	2,217	1,942	1,841	1,745	1,788	1,816	1,814	1,732	1,705	0.88	100.0%

重症・中等症患者の1週間ごとの状況

単位：人



①非コロナ病床：利用率一覧表

1. ICU

No.	地域名	10/12	10/13	10/14	10/15	10/16	10/17	10/18	10/19	10/20	10/21	10/22	10/23	10/24	10/25	10/26
①	北部	100.0%	100.0%	100.0%	100.0%	100.0%	100.0%	100.0%	100.0%	100.0%	100.0%	100.0%	100.0%	100.0%	100.0%	100.0%
②	中部	84.2%	78.9%	78.9%	78.9%	78.9%	78.9%	84.2%	81.6%	81.6%	81.6%	81.6%	81.6%	78.9%	81.6%	78.9%
③	南部	98.1%	96.2%	96.2%	100.0%	100.0%	100.0%	100.0%	100.0%	100.0%	100.0%	100.0%	100.0%	100.0%	96.2%	96.2%
④	那覇	80.0%	93.3%	73.3%	90.0%	93.3%	90.0%	76.7%	100.0%	103.3%	93.3%	80.0%	80.0%	83.3%	93.3%	93.3%
⑤	本島計	89.5%	90.3%	85.5%	91.1%	91.9%	91.1%	89.5%	94.4%	95.2%	92.7%	89.5%	89.5%	89.5%	91.1%	90.3%
⑥	久米島	-	-	-	-	-	-	-	-	-	-	-	-	-	-	-
⑦	宮古	100.0%	66.7%	33.3%	33.3%	33.3%	33.3%	100.0%	100.0%	66.7%	66.7%	66.7%	66.7%	66.7%	33.3%	33.3%
⑧	八重山	100.0%	100.0%	100.0%	100.0%	100.0%	100.0%	100.0%	100.0%	100.0%	100.0%	100.0%	100.0%	100.0%	100.0%	100.0%
⑨	離島計	100.0%	75.0%	50.0%	50.0%	50.0%	50.0%	100.0%	100.0%	75.0%	75.0%	75.0%	75.0%	75.0%	50.0%	50.0%
⑩	総合計	89.8%	89.8%	84.4%	89.8%	90.6%	89.8%	89.8%	94.5%	94.5%	92.2%	89.1%	89.1%	89.1%	89.8%	89.1%

2. HCU

①	北部	50.0%	40.0%	60.0%	60.0%	60.0%	50.0%	60.0%	50.0%	40.0%	40.0%	40.0%	40.0%	50.0%	50.0%	60.0%
②	中部	77.1%	77.1%	75.0%	75.0%	64.6%	75.0%	64.6%	79.2%	83.3%	77.1%	72.9%	72.9%	70.8%	72.9%	72.9%
③	南部	100.0%	100.0%	100.0%	100.0%	100.0%	100.0%	100.0%	100.0%	100.0%	100.0%	100.0%	100.0%	100.0%	81.8%	90.9%
④	那覇	72.2%	77.8%	77.8%	94.4%	94.4%	88.9%	100.0%	94.4%	94.4%	94.4%	88.9%	88.9%	88.9%	83.3%	83.3%
⑤	本島計	80.7%	80.7%	81.7%	84.4%	79.8%	82.6%	80.7%	85.3%	86.2%	83.5%	80.7%	80.7%	80.7%	75.2%	78.9%
⑥	久米島	-	-	-	-	-	-	-	-	-	-	-	-	-	-	-
⑦	宮古	75.0%	75.0%	100.0%	100.0%	100.0%	100.0%	75.0%	75.0%	75.0%	75.0%	100.0%	100.0%	100.0%	0.0%	25.0%
⑧	八重山	100.0%	100.0%	100.0%	100.0%	100.0%	100.0%	100.0%	100.0%	100.0%	100.0%	100.0%	100.0%	100.0%	100.0%	100.0%
⑨	離島計	90.0%	90.0%	100.0%	100.0%	100.0%	100.0%	90.0%	90.0%	90.0%	90.0%	100.0%	100.0%	100.0%	60.0%	70.0%
⑩	総合計	81.5%	81.5%	83.2%	85.7%	81.5%	84.0%	81.5%	85.7%	86.6%	84.0%	82.4%	82.4%	82.4%	73.9%	78.2%

3. 一般病床

①	北部	90.5%	91.1%	88.9%	88.9%	88.9%	87.4%	89.7%	91.3%	91.3%	89.7%	89.7%	89.7%	91.8%	93.4%	92.9%
②	中部	87.4%	92.3%	93.7%	93.5%	93.5%	88.0%	91.2%	92.0%	93.2%	92.8%	91.8%	91.8%	88.6%	89.6%	90.9%
③	南部	93.3%	94.0%	94.0%	94.4%	94.4%	94.4%	94.0%	94.0%	94.4%	94.8%	96.0%	96.0%	96.0%	95.2%	95.7%
④	那覇	93.7%	92.7%	92.1%	90.9%	89.3%	88.1%	94.1%	94.1%	94.5%	92.4%	89.8%	87.3%	89.4%	92.4%	92.1%
⑤	本島計	91.6%	92.9%	93.1%	92.9%	92.5%	90.4%	92.8%	93.2%	93.8%	93.2%	92.8%	92.3%	91.9%	92.7%	93.2%
⑥	久米島	100.0%	100.0%	100.0%	100.0%	100.0%	100.0%	100.0%	100.0%	100.0%	100.0%	100.0%	100.0%	100.0%	100.0%	100.0%
⑦	宮古	87.8%	82.3%	80.9%	80.9%	75.7%	75.7%	82.9%	83.2%	80.6%	80.6%	83.1%	83.1%	83.1%	81.6%	76.6%
⑧	八重山	98.1%	98.1%	98.1%	98.1%	98.1%	98.1%	98.1%	98.1%	98.1%	98.1%	98.1%	98.1%	98.1%	98.1%	98.1%
⑨	離島計	94.1%	92.0%	91.3%	91.3%	89.2%	89.2%	92.1%	92.2%	91.0%	91.0%	92.0%	92.0%	92.0%	91.5%	89.4%
⑩	総合計	91.9%	92.9%	92.9%	92.7%	92.3%	90.3%	92.7%	93.1%	93.6%	93.0%	92.7%	92.2%	91.9%	92.6%	92.9%

②非コロナ病床：利用数一覧表

1. ICU

No	地域名	10/20			10/21			10/22			10/23			10/24			10/25			10/26		
		病床数	利用数	残数	病床数	利用数	残数	病床数	利用数	残数	病床数	利用数	残数	病床数	利用数	残数	病床数	利用数	残数	病床数	利用数	残数
①	北部	4	4	0	4	4	0	4	4	0	4	4	0	4	4	0	4	4	0	4	4	0
②	中部	38	31	7	38	31	7	38	31	7	38	31	7	38	30	8	38	31	7	38	30	8
③	南部	52	52	0	52	52	0	52	52	0	52	52	0	52	52	0	52	50	2	52	50	2
④	那覇	30	31	△1	30	28	2	30	24	6	30	24	6	30	25	5	30	28	2	30	28	2
⑤	本島計	124	118	6	124	115	9	124	111	13	124	111	13	124	111	13	124	113	11	124	112	12
⑥	久米島	0	0	0	0	0	0	0	0	0	0	0	0	0	0	0	0	0	0	0	0	0
⑦	宮古	3	2	1	3	2	1	3	2	1	3	2	1	3	2	1	3	1	2	3	1	2
⑧	八重山	1	1	0	1	1	0	1	1	0	1	1	0	1	1	0	1	1	0	1	1	0
⑨	離島計	4	3	1	4	3	1	4	3	1	4	3	1	4	3	1	4	2	2	4	2	2
⑩	総合計	128	121	7	128	118	10	128	114	14	128	114	14	128	114	14	128	115	13	128	114	14

2. HCU

①	北部	10	4	6	10	4	6	10	4	6	10	4	6	10	5	5	10	5	5	10	6	4
②	中部	48	40	8	48	37	11	48	35	13	48	35	13	48	34	14	48	35	13	48	35	13
③	南部	33	33	0	33	33	0	33	33	0	33	33	0	33	33	0	33	27	6	33	30	3
④	那覇	18	17	1	18	17	1	18	16	2	18	16	2	18	16	2	18	15	3	18	15	3
⑤	本島計	109	94	15	109	91	18	109	88	21	109	88	21	109	88	21	109	82	27	109	86	23
⑥	久米島	0	0	0	0	0	0	0	0	0	0	0	0	0	0	0	0	0	0	0	0	0
⑦	宮古	4	3	1	4	3	1	4	4	0	4	4	0	4	4	0	4	0	4	4	1	3
⑧	八重山	6	6	0	6	6	0	6	6	0	6	6	0	6	6	0	6	6	0	6	6	0
⑨	離島計	10	9	1	10	9	1	10	10	0	10	10	0	10	10	0	10	6	4	10	7	3
⑩	総合計	119	103	16	119	100	19	119	98	21	119	98	21	119	98	21	119	88	31	119	93	26

3. 一般病床

①	北部	380	347	33	380	341	39	380	341	39	380	341	39	380	349	31	380	355	25	380	353	27
②	中部	1,370	1,277	93	1,370	1,271	99	1,370	1,258	112	1,370	1,258	112	1,370	1,214	156	1,369	1,227	142	1,370	1,245	125
③	南部	1,669	1,576	93	1,669	1,583	86	1,669	1,602	67	1,669	1,602	67	1,669	1,602	67	1,669	1,589	80	1,669	1,598	71
④	那覇	940	888	52	940	869	71	940	844	96	940	821	119	940	840	100	940	869	71	940	866	74
⑤	本島計	4,359	4,088	271	4,359	4,064	295	4,359	4,045	314	4,359	4,022	337	4,359	4,005	354	4,358	4,040	318	4,359	4,062	297
⑥	久米島	15	15	0	15	15	0	15	15	0	15	15	0	15	15	0	15	15	0	15	15	0
⑦	宮古	160	129	31	160	129	31	160	133	27	160	133	27	160	133	27	158	129	29	158	121	37
⑧	八重山	213	209	4	213	209	4	213	209	4	213	209	4	213	209	4	213	209	4	213	209	4
⑨	離島計	388	353	35	388	353	35	388	357	31	388	357	31	388	357	31	386	353	33	386	345	41
⑩	総合計	4,747	4,441	306	4,747	4,417	330	4,747	4,402	345	4,747	4,379	368	4,747	4,362	385	4,744	4,393	351	4,745	4,407	338

患者受入医療機関の就業制限(休業)状況

令和4年10月26日時点
総括情報部

