

第 173 回沖縄県新型コロナウイルス感染症対策本部会議

日 時：令和 4 年 8 月 10 日（水）14:00～15:00

場 所：県庁 6 階第 1・2 特別会議室

次 第

1 開 会

2 報告事項

- (1) 沖縄県内における新型コロナウイルス感染症患者の発生等について
- (2) 米軍基地内における新型コロナウイルス感染症患者の発生等について
- (3) 沖縄県内及び全国の感染状況について
- (4) 宿泊施設の運用状況について
- (5) クラスターの発生状況について
- (6) PCR 検査事業の状況について
- (7) ワクチン接種等進捗状況報告について
- (8) 空港 PCR 検査プロジェクト・TACO・RICCA 等の状況の運用状況等について
- (9) B A. 5 対策強化地域指定に伴う取組の拡充について

3 議 題

- (1) 沖縄県対処方針の変更について

4 その他

5 閉 会

沖縄県における新型コロナウイルス感染症陽性者の状況

1 年代別新規陽性者数

	合計	10歳未満	10代	20代	30代	40代	50代	60代	70代	80代	90歳以上	不明
8月9日	4,289	724	469	469	607	619	489	352	253	191	104	12
累計	400,850	61,312	63,866	57,521	61,323	60,189	38,406	27,097	14,952	10,406	4,896	882
(男性)	(195,335)	(31,382)	(33,274)	(28,483)	(29,035)	(28,459)	(18,486)	(12,926)	(7,396)	(4,310)	(1,168)	(416)
(女性)	(204,920)	(29,849)	(30,522)	(28,977)	(32,202)	(31,637)	(19,850)	(14,127)	(7,527)	(6,082)	(3,720)	(427)
(不明)	(595)	(81)	(70)	(61)	(86)	(93)	(70)	(44)	(29)	(14)	(8)	(39)

2 療養状況

	累計療養者数 (ア)+(イ)+(ウ)	療養中 (ア)	入院中				入院・療養 等調整中	宿泊施設 療養中	自宅 療養中	入院勧告 解除確認中	療養解除 (イ)	死亡 (ウ)
			入院中	重症	中等症							
8月9日	400,850	37,093	643	22	352	4,201	571	31,350	328	363,232	525	
前日比	+4,289	-204	-9	+1	-19	+1,005	+27	-1,241	+14	+4,488	+5	

3 居住地内訳

各保健所等別	合計	那覇市	北部	中部	南部	宮古	八重山	県外	確認中
8月9日	4,289	864	221	1,381	1,388	230	153	45	7
累計	400,850	83,305	24,018	143,797	114,940	15,710	16,038	2,721	321
解除累計(※)	(363,757)	(76,138)	(21,546)	(132,104)	(103,078)	(14,241)	(14,061)	(2,304)	(285)

うち市のみ	合計	那覇市	宜野湾市	石垣市	浦添市	名護市	糸満市	沖縄市	豊見城市	うるま市	宮古島市	南城市
8月9日	3,337	864	250	142	430	145	202	425	222	279	226	152
累計	313,323	83,305	27,905	14,711	33,124	16,412	16,737	40,434	18,481	35,436	15,551	11,227
解除累計(※)	(285,197)	(76,138)	(25,659)	(12,866)	(29,987)	(14,783)	(15,081)	(37,287)	(16,538)	(32,782)	(14,089)	(9,987)

※解除累計は、陽性者のうち既に療養期間経過、退院及び死亡された方の累計

在沖米軍基地内における新型コロナウイルス感染症発生状況

(令和4年8月9日 12:00現在)

1 米軍基地内陽性者数

場所	昨日まで	新規陽性者	合計
嘉手納基地	5550		5550
キャンプマクトリアス	17		17
普天間基地	1886		1886
キャンプハンセン	3586		3586
キャンプキンザー	1458		1458
キャンプフォスター	3327		3327
ホワイトビーチ	194		194
キャンプコートニー	1105		1105
キャンプシュワブ	509		509
トリイ通信施設	810		810
キャンプシールズ	63		63
その他	140		140
不明(確認中含む)	1181	65	1246
合計	19826	65	19891
隔離解除(全軍)			19700

2 基地従業員陽性者数

所属	昨日まで	新規陽性者	累計
嘉手納基地	110		110
マクトリアス	2	1	3
普天間基地	49		49
キャンプハンセン	119		119
キャンプキンザー	93	3	96
キャンプフォスター	312	6	318
キャンプコートニー	32		32
キャンプシュワブ	29	1	30
陸軍貯油施設	1		1
トリイ通信施設	11		11
嘉手納弾薬庫地区	25		25
その他・不明	11		11
合計	794	11	805

沖縄県新型コロナウイルス感染症対策：警戒レベル判断指標等の状況

資料3

		7/26	7/27	7/28	7/29	7/30	7/31	8/1	8/2	8/3	8/4	8/5	8/6	8/7	8/8	8/9	レベル1	レベル2	レベル3A	レベル3B	レベル4
																	流行注意 期	感染流行 期	感染まん延期		非常事態
判断指標	① 新規陽性者数 ※人口10万人当たり/人 (直近1週間合計) (1日平均/人)	2,233.49	2,210.33	2,223.26	2,263.59	2,294.90	2,280.16	2,327.09	2,325.20	2,417.05	2,390.65	2,422.10	2,375.23	2,366.55	2,322.71	2,234.84	15人未満 (32人未満)	15人以上 (32人以上)	25人以上 (53人以上)	100人以上 (213人以上)	200人以上 (425人以上)
	② 病床使用率【国基準】 (入院中/最終フェーズ確保病床数)	85.3	87.8	85.5	88.7	87.2	84.7	86.5	87.3	88.2	85.6	84.0	84.4	85.0	85.6	84.4	20%以下	20%超	50%超		—
	③ 重症者用病床使用率【国基準】 (重症者(国基準)/重症者用確保病床数)	40.3	43.5	41.9	40.3	41.9	41.9	43.5	40.3	37.1	43.5	38.7	37.1	37.1	33.9	35.5	20%以下	20%超	50%超		—
参考指標	① 重症者用病床使用率【国基準】 (重症者(国基準)/確保重症用病床数)	57.9	60.9	66.7	60.0	60.0	63.0	65.5	60.7	50.0	55.2	50.0	50.0	48.0	45.8	52.2					
	② 療養者数(入院中・宿泊療養中・自宅療養中・ 入院等調整中)	37,396	38,791	39,716	40,161	40,826	40,315	39,320	39,666	41,417	41,594	41,022	40,208	39,679	37,297	37,093					
	③ 入院率(入院中/療養者数)	1.6	1.6	1.6	1.7	1.6	1.6	1.7	1.7	1.6	1.6	1.6	1.6	1.6	1.7	1.7					
	④ 前週比 (直近1週間の新規陽性者数 前週/今週)	1.46	1.35	1.27	1.24	1.19	1.17	1.17	1.04	1.09	1.08	1.07	1.04	1.04	1.00	0.96					
	⑤ 予測ツール (3週間後予測必要病床数)	13,593	11,783	10,790	10,520	10,121	9,172	9,940	8,216	9,340	8,972	8,910	8,216	8,202	7,529						
関係数値	項目名	7/26	7/27	7/28	7/29	7/30	7/31	8/1	8/2	8/3	8/4	8/5	8/6	8/7	8/8	8/9					
	① 【確保済】医療機関病床数	912	982	1018	1102	1086	1077	1096	1114	1118	1089	1111	1135	1173	1161	1199					
	② うち【確保済】(国基準)重症者用病床数	19	23	24	25	25	27	29	28	26	29	22	22	25	24	23					
	③ うち【確保済】(国基準)重症者用病床数	62	62	62	62	62	62	62	62	62	62	62	62	62	62	62					
	④ 即応病床(計画)数	699	699	764	764	764	764	764	764	764	762	762	762	762	762	762					
	⑤ うち重症者用即応病床(計画)数	62	62	62	62	62	62	62	62	62	62	62	62	62	62	62					
	⑥ 確保病床数	699	699	764	764	764	764	764	764	764	762	762	762	762	762	762					
	⑦ うち重症者用確保病床数	62	62	62	62	62	62	62	62	62	62	62	62	62	62	62					
	⑧ 宿泊施設病床数	1280	1280	1280	1280	1280	1280	1280	1280	1280	1280	1280	1280	1280	1280	1280					
	⑨ 新規陽性者数	5622	4816	5442	5253	5762	4406	3259	5594	6180	5050	5720	5066	4277	2608	4289					
療養者数	① 入院中	596	614	653	678	666	647	661	667	674	652	640	643	648	652	643					
	うち(国基準)重症者数	11	14	16	15	15	17	19	17	13	16	11	11	12	11	12					
	うち(国基準)中等症者数	325	326	336	364	358	358	341	336	355	346	355	353	347	381	362					
	うち(国基準)重症者数	25	27	26	25	26	26	27	25	23	27	24	23	23	21	22					
	うち(国基準)中等症者数	311	313	326	354	347	349	333	328	345	335	342	341	336	371	352					
	② 入院勧告解除確認中	169	125	120	42	114	163	164	163	209	242	193	210	236	314	328					
	③ 入院等調整中	6308	6838	5734	5742	6305	5890	4354	6415	7004	5444	5843	5080	4107	3196	4201					
	④ 宿泊施設療養中	519	548	542	518	514	491	514	499	528	511	528	538	549	544	571					
	⑤ 自宅療養中	29804	30666	32667	33181	33227	33124	33627	31922	33002	34745	33818	33737	34139	32591	31350					
	⑥ 療養者数 合計(①+②+③+④+⑤)	37396	38791	39716	40161	40826	40315	39320	39666	41417	41594	41022	40208	39679	37297	37093					
		7/26	7/27	7/28	7/29	7/30	7/31	8/1	8/2	8/3	8/4	8/5	8/6	8/7	8/8	8/9					
病床使用率【国基準】 (入院中/緊急フェーズ確保病床数)	75.0	77.2	76.6	79.5	78.1	75.8	77.5	78.2	79.0	74.3	73.0	73.3	73.9	74.3	73.3						
緊急フェーズ確保病床 ※	795	795	853	853	853	853	853	853	853	877	877	877	877	877	877						

※一般医療の一部制限も想定した確保計画の病床数

全国の「直近1週間の人口10万人当たり新規陽性者数」(沖縄県独自調査)

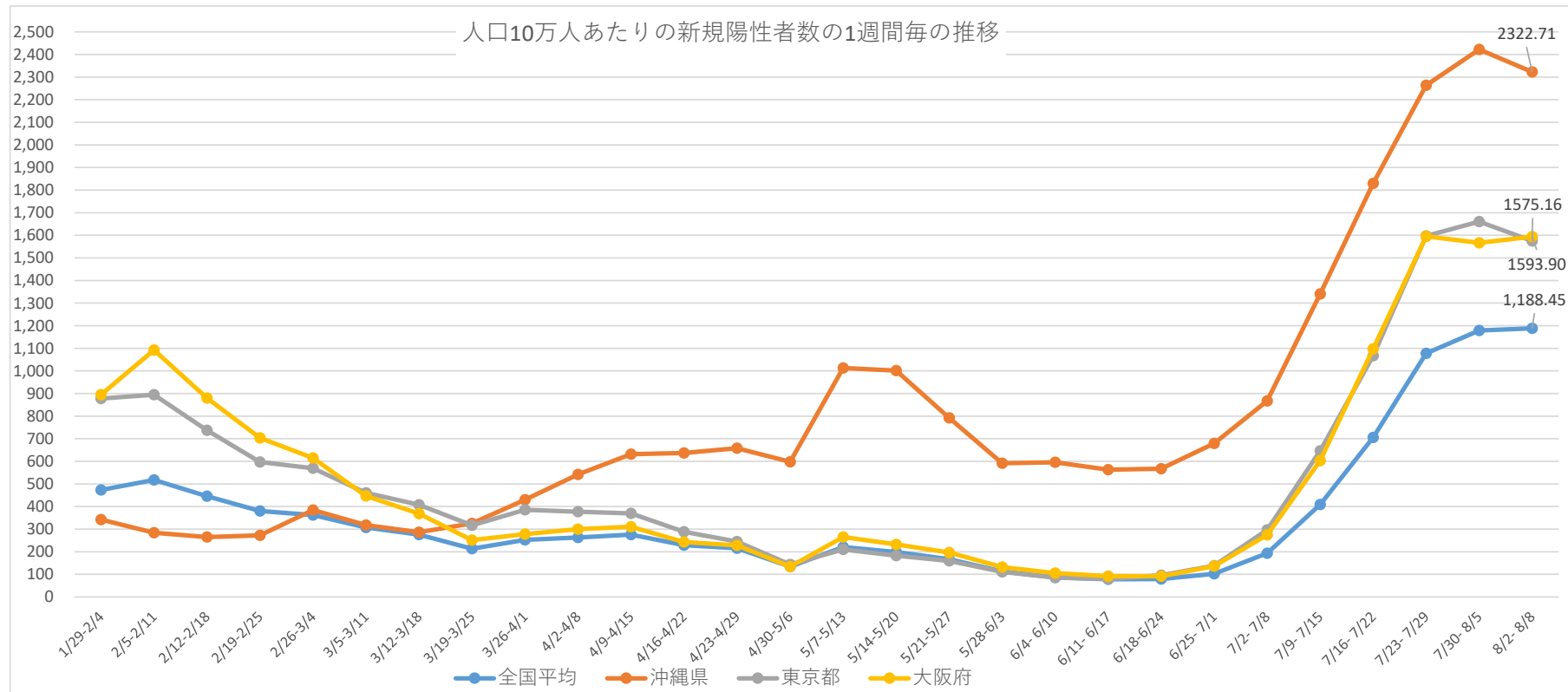
都道府県名	人口	8月2日	8月3日	8月4日	8月5日	8月6日	8月7日	8月8日	1週間計	先週同曜日比	人口10万人あたり新規陽性者数	順位
北海道	5,226,603	4,633	6,930	7,204	7,210	6,881	6,322	5,098	44,278	515	847.17	
青森県	1,259,615	1,576	1,342	1,449	1,494	1,542	1,248	1,083	9,734	201	772.78	
岩手県	1,220,823	878	1,038	1,005	1,034	1,132	969	803	6,859	-92	561.83	
宮城県	2,281,989	3,276	3,471	2,942	3,093	3,035	2,448	1,500	19,765	167	866.13	
秋田県	971,288	1,223	1,085	962	985	1,020	829	404	6,508	-27	670.04	
山形県	1,069,562	942	1,120	1,120	939	1,050	938	676	6,785	137	634.37	
福島県	1,862,059	1,453	2,063	2,010	1,756	1,828	2,066	1,105	12,281	345	659.54	
茨城県	2,907,675	2,950	3,984	4,637	4,833	4,708	4,377	2,887	28,376	-418	975.90	
栃木県	1,955,401	3,223	2,859	3,371	2,332	2,611	2,102	1,076	17,574	-195	898.74	
群馬県	1,958,101	2,789	2,538	3,101	2,633	2,519	2,466	1,343	17,389	-167	888.05	
埼玉県	7,393,799	7,267	13,780	13,821	13,991	12,877	13,008	8,832	83,576	-982	1,130.35	
千葉県	6,322,892	6,824	10,345	11,040	10,541	10,100	9,085	7,044	64,979	-705	1,027.68	
東京都	13,843,329	30,842	38,940	35,339	37,767	30,970	26,313	17,884	218,055	-4,074	1,575.16	4位
神奈川県	9,220,206	12,565	15,730	14,007	13,178	14,100	12,554	12,631	94,765	-1,778	1,027.80	
新潟県	2,213,174	2,429	2,957	2,928	3,704	2,709	3,376	2,441	20,544	433	928.26	
富山県	1,047,674	1,089	1,686	1,404	1,361	1,251	1,055	740	8,586	198	819.53	
石川県	1,132,656	554	1,761	1,831	1,646	1,403	1,654	1,496	10,345	307	913.34	
福井県	774,583	1,363	1,718	1,261	1,362	1,539	1,231	1,033	9,507	-506	1,227.37	
山梨県	820,997	1,055	1,436	1,581	1,404	1,142	1,259	649	8,526	124	1,038.49	
長野県	2,071,737	2,205	2,350	2,296	1,966	2,130	1,819	962	13,728	209	662.63	
岐阜県	2,016,791	4,557	3,464	3,416	3,127	3,092	2,984	1,612	22,252	286	1,103.34	
静岡県	3,686,260	6,521	7,320	7,039	6,534	6,273	4,700	2,012	40,399	-63	1,095.93	
愛知県	7,558,802	16,923	17,778	16,005	14,619	15,937	13,212	5,368	99,842	-620	1,320.87	10位
三重県	1,800,557	2,483	3,658	3,139	2,859	2,798	3,090	1,408	19,435	339	1,079.39	
滋賀県	1,418,843	2,997	2,238	2,726	2,896	2,655	2,271	2,025	17,808	-105	1,255.11	
京都府	2,530,542	4,353	6,891	5,245	6,052	4,706	4,654	4,465	36,366	438	1,437.08	7位
大阪府	8,839,511	25,134	24,038	22,371	20,327	22,550	18,309	8,164	140,893	882	1,593.90	2位
兵庫県	5,523,625	9,621	11,201	10,577	11,189	11,625	10,598	7,884	72,695	1,150	1,316.07	
奈良県	1,344,739	1,634	1,738	2,338	2,349	2,358	1,779	2,280	14,476	-1	1,076.49	
和歌山県	944,432	1,407	1,663	1,559	1,474	1,322	1,645	1,686	10,756	847	1,138.89	
鳥取県	556,788	673	851	814	781	785	798	667	5,369	238	964.28	
島根県	672,815	1,201	991	878	843	897	811	413	6,034	0	896.83	
岡山県	1,893,791	2,143	2,996	3,184	3,298	2,954	2,874	2,228	19,677	661	1,039.03	
広島県	2,812,433	2,750	3,549	4,355	3,973	4,456	6,029	3,343	28,455	139	1,011.76	
山口県	1,356,110	1,743	2,081	1,845	1,882	1,757	1,853	1,202	12,363	266	911.65	
徳島県	734,949	464	917	797	774	858	1,118	725	5,653	302	769.17	
香川県	973,896	1,123	1,715	1,271	1,321	1,533	1,700	892	9,555	187	981.11	
愛媛県	1,356,219	2,232	1,864	1,820	1,574	2,155	1,675	829	12,149	179	895.80	
高知県	701,167	1,023	1,021	1,164	1,131	1,192	1,142	439	7,112	82	1,014.31	
福岡県	5,124,170	10,996	12,812	13,387	12,250	12,649	10,767	8,461	81,322	-925	1,587.03	3位
佐賀県	818,222	2,055	1,781	1,520	1,630	1,499	1,102	1,339	10,926	246	1,335.33	9位
長崎県	1,335,938	2,145	2,605	2,724	2,359	2,377	2,560	1,915	16,685	708	1,248.94	
熊本県	1,758,645	4,163	4,414	4,062	4,065	3,817	4,001	1,339	25,861	-658	1,470.51	6位
大分県	1,141,741	2,108	2,424	1,940	1,982	1,967	1,841	1,025	13,287	-65	1,163.75	
宮崎県	1,087,241	1,981	3,126	2,469	2,158	2,355	2,431	1,665	16,185	253	1,488.63	5位
鹿児島県	1,617,517	3,880	3,356	3,706	3,334	3,356	3,123	2,145	22,900	351	1,415.75	8位
沖縄県	1,485,118	5,594	6,180	5,050	5,720	5,066	4,277	2,608	34,495	-651	2,322.71	1位
計	126,645,025	211,040	249,805	238,710	233,730	227,536	206,463	137,826	1,505,110	-1,842	1,188.45	
米軍在沖		94	52	114	76	57	39	14	446	-11		

2.5～ 15～ 25～ 500～

※人口は各都道府県の人口推計による（R3.1.1時点）。※政府の都道府県別ワクチン接種状況の全年代人口から

	1/29-2/4	2/5-2/11	2/12-2/18	2/19-2/25	2/26-3/4	3/5-3/11	3/12-3/18	3/19-3/25	3/26-4/1	4/2-4/8	4/9-4/15	4/16-4/22	4/23-4/29	4/30-5/6	5/7-5/13	5/14-5/20	5/21-5/27	5/28-6/3	6/4-6/10	6/11-6/17	6/18-6/24	6/25-7/1	7/2-7/8	7/9-7/15	7/16-7/22	7/23-7/29	7/30-8/5	8/2-8/8
全国平均	473.47	517.75	445.26	380.22	362.41	307.23	276.11	213.28	252.04	263.02	275.78	228.68	214.90	134.53	220.43	198.76	166.92	112.85	87.05	77.98	79.63	102.33	193.42	408.76	705.07	1,077.49	1,178.87	1,188.45
沖縄県	341.86	283.88	264.83	272.10	383.94	317.42	286.04	324.82	429.46	542.04	631.26	636.38	657.66	597.80	1013.05	1001.33	792.33	591.74	595.24	563.19	566.96	679.61	866.73	1339.96	1830.02	2263.59	2422.10	2322.71
東京都	878.24	894.37	736.98	596.39	569.15	460.59	407.95	317.32	385.76	376.81	369.66	288.69	244.53	143.75	210.00	182.67	159.12	110.59	85.81	79.39	95.82	138.44	297.07	646.80	1066.92	1596.77	1660.39	1575.16
北海道	413.81	468.05	375.10	306.89	275.51	220.41	207.61	199.15	227.36	266.48	305.38	333.64	357.06	258.12	376.00	329.56	245.09	153.94	120.81	105.29	85.16	74.08	92.22	152.51	324.30	633.85	821.01	847.17
大阪府	894.48	1092.30	880.12	703.15	615.14	446.57	368.07	251.67	277.61	299.69	310.87	242.85	227.81	134.22	264.97	232.32	196.72	131.74	105.06	91.39	91.29	136.25	274.55	602.71	1097.44	1595.52	1566.35	1593.90

※全国等の数値は、報道資料等から総括情報部が独自に集計した数値になります。

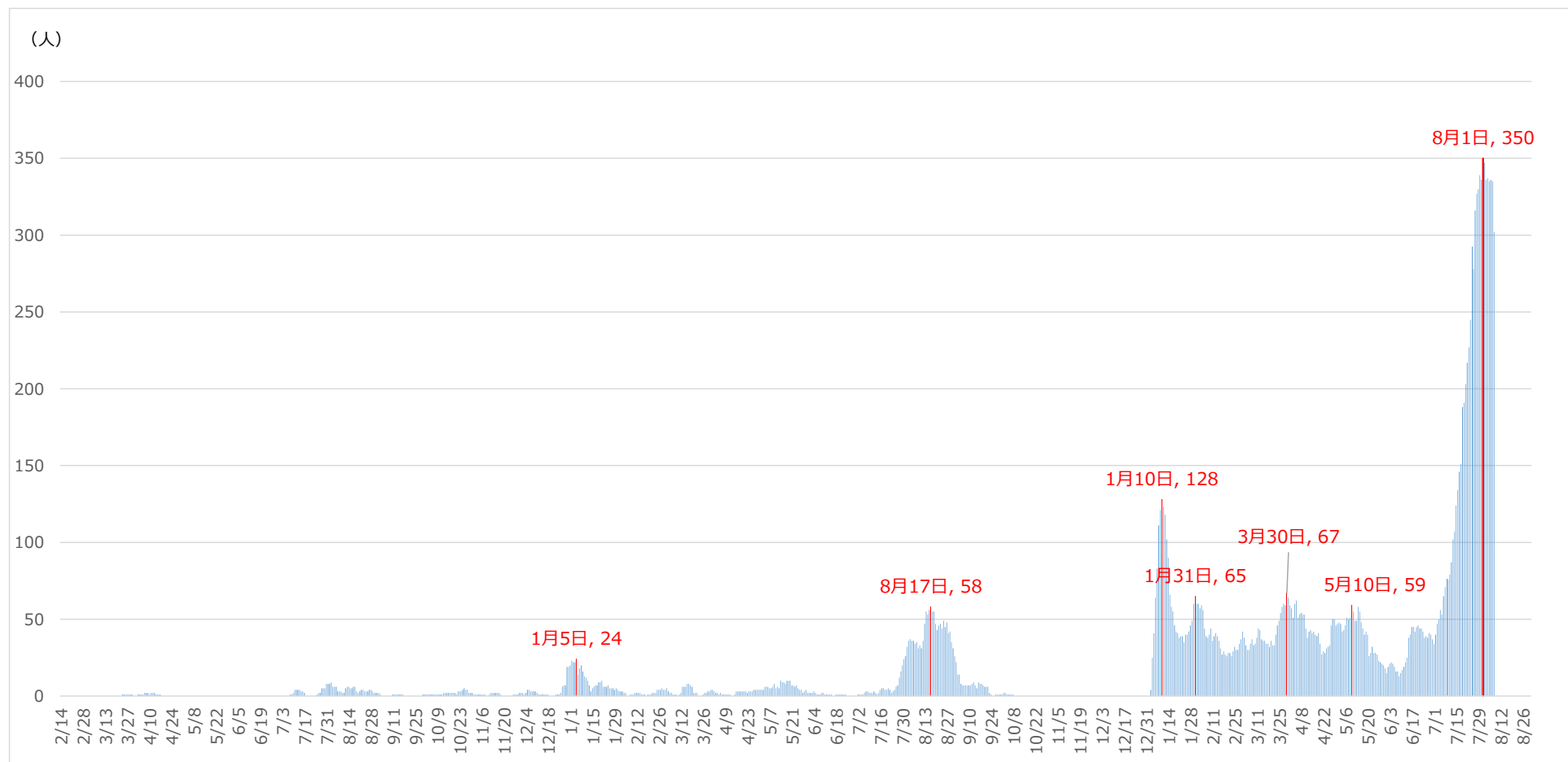


【新規感染者数の10万人当たり全国ワースト】

(令和2年度) 8/1-9/7まで38日間、10/3~11/5まで34日間

(令和3年度) 4/2~4/5まで4日間、5/22~7/3まで43日間、7/30~10/8まで71日間、10/13~10/30まで18日間、12/24~令和4年1月25日まで33日間、3月25日~

県外在住新規陽性者数(7日移動合計)の推移



直近過去10週のデータ※週及修正あり

週	5/31 6/6	6/7 6/13	6/14 6/20	6/21 6/27	6/28 7/4	7/5 7/11	7/12 7/18	7/19 7/25	7/26 8/1	8/2 8/8
週別県外住所新規陽性者数 合計※	19	22	45	38	50	79	151	292	350	302
参考：(全国)人口10万人 あたり新規陽性者数	100.23	82.50	77.25	83.27	121.75	257.55	524.21	819.48	1121.47	1188.45

各市町村別モニタリング(1週間単位)

8月9日集計

市町村名	人口	6/28-7/4	7/5-7/11	7/12-7/18	7/19-7/25	7/26-8/1	8/2-8/8	前週比	直近1週間10万人あたり新規陽性者数	
那覇市	320,467	2,125	2,954	4,201	6,257	6,707	6,899	1.03	2,152.80	北部町村
宜野湾市	100,462	655	1,044	1,365	2,239	2,473	2,154	0.87	2,144.09	640
石垣市	49,848	576	1,370	1,736	1,486	1,255	872	0.69	1,749.32	中部町村
浦添市	115,548	915	1,188	1,658	2,904	2,717	2,755	1.01	2,384.29	5,275
名護市	63,724	442	577	745	1,252	1,389	1,404	1.01	2,203.25	南部町村
糸満市	62,349	364	668	964	1,281	1,533	1,402	0.91	2,248.63	3,403
沖縄市	142,973	1,119	1,727	2,587	3,441	3,374	3,078	0.91	2,152.85	宮古町村
豊見城市	65,766	472	604	885	1,390	1,493	1,642	1.10	2,496.73	2
うるま市	125,338	848	1,594	2,331	3,006	3,097	2,529	0.82	2,017.74	八重山町村
宮古島市	55,577	390	605	861	1,486	1,324	1,176	0.89	2,115.98	60
南城市	44,924	356	485	621	868	1,046	1,064	1.02	2,368.44	
国頭村	4,581	36	76	124	155	69	66	0.96	1,440.73	
大宜味村	3,051	48	55	27	44	84	58	0.69	1,901.02	
東村	1,717	18	34	39	30	20	14	0.70	815.38	
今帰仁村	9,322	68	112	97	158	147	128	0.87	1,373.10	
本部町	13,153	56	56	104	320	335	286	0.85	2,174.41	
恩納村	11,050	75	79	108	261	277	260	0.94	2,352.94	
宜野座村	6,140	91	79	54	180	171	114	0.67	1,856.68	
金武町	11,450	127	130	126	244	292	268	0.92	2,340.61	
伊江村	4,449	14	5	64	59	54	66	1.22	1,483.48	
読谷村	41,642	245	276	575	1,077	926	935	1.01	2,245.33	
嘉手納町	13,409	88	140	191	208	296	300	1.01	2,237.30	
北谷町	28,850	170	205	366	688	612	636	1.04	2,204.51	
北中城村	17,821	134	232	315	351	392	395	1.01	2,216.49	
中城村	22,046	197	294	282	451	522	513	0.98	2,326.95	
西原町	35,454	238	386	421	766	838	746	0.89	2,104.13	
与那原町	20,117	113	199	247	441	469	463	0.99	2,301.54	
南風原町	40,375	336	554	684	879	976	1,093	1.12	2,707.12	
渡嘉敷村	718	11	17	13	18	4	11	2.75	1,532.03	
座間味村	897	15	12	18	15	19	29	1.53	3,233.00	
粟国村	684	27	19	8	0	6	16	2.67	2,339.18	
渡名喜村	342	0	0	8	20	4	1	0.25	292.40	
南大東村	1,224	1	3	3	5	5	19	3.80	1,552.29	
北大東村	561	0	0	0	0	19	17	0.89	3,030.30	
伊平屋村	1,200	11	26	15	19	17	3	0.18	250.00	
伊是名村	1,322	2	2	0	17	25	19	0.76	1,437.22	
久米島町	7,652	12	8	26	143	162	219	1.35	2,862.00	
八重瀬町	31,882	284	354	432	795	788	789	1.00	2,474.75	
多良間村	1,091	2	0	3	39	18	9	0.50	824.93	
竹富町	4,262	81	135	104	138	65	41	0.63	961.99	
与那国町	1,680	6	36	30	47	35	19	0.54	1,130.95	
他県		50	79	151	292	350	302	0.86		
確認中		6	14	16	24	31	28	0.90		
計	1,485,118	10,824	16,433	22,605	33,494	34,436	32,838	0.95	2,211.14	
那覇市保健所	320,467	2,125	2,954	4,201	6,257	6,707	6,899	1.03	2,152.80	
南部保健所	428,493	3,144	4,497	5,988	9,525	10,079	10,266	1.02	2,395.84	
中部保健所	521,181	3,749	5,800	8,300	12,146	12,432	11,182	0.90	2,145.51	
北部保健所	102,519	695	943	1,215	2,054	2,140	2,044	0.96	1,993.78	
宮古保健所	56,668	392	605	864	1,525	1,342	1,185	0.88	2,091.13	
八重山保健所	55,790	663	1,541	1,870	1,671	1,355	932	0.69	1,670.55	

※陽性者数は確定日ベース

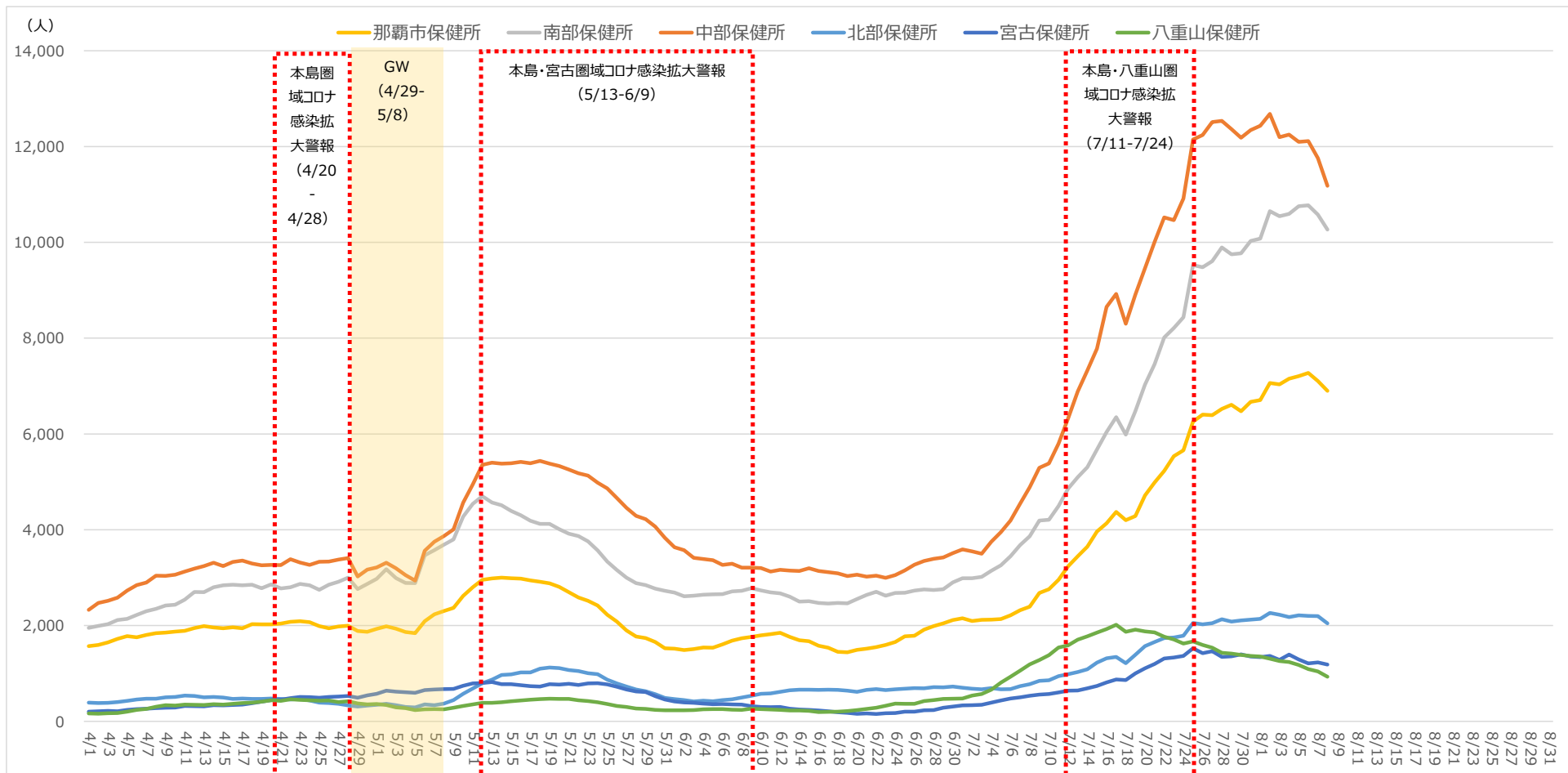
~2.5

2.5~15

15~25

25~

各保健所圏域別の新規陽性者数（7日移動合計）の推移



直近5週間の推移(週別新規陽性者数合計)

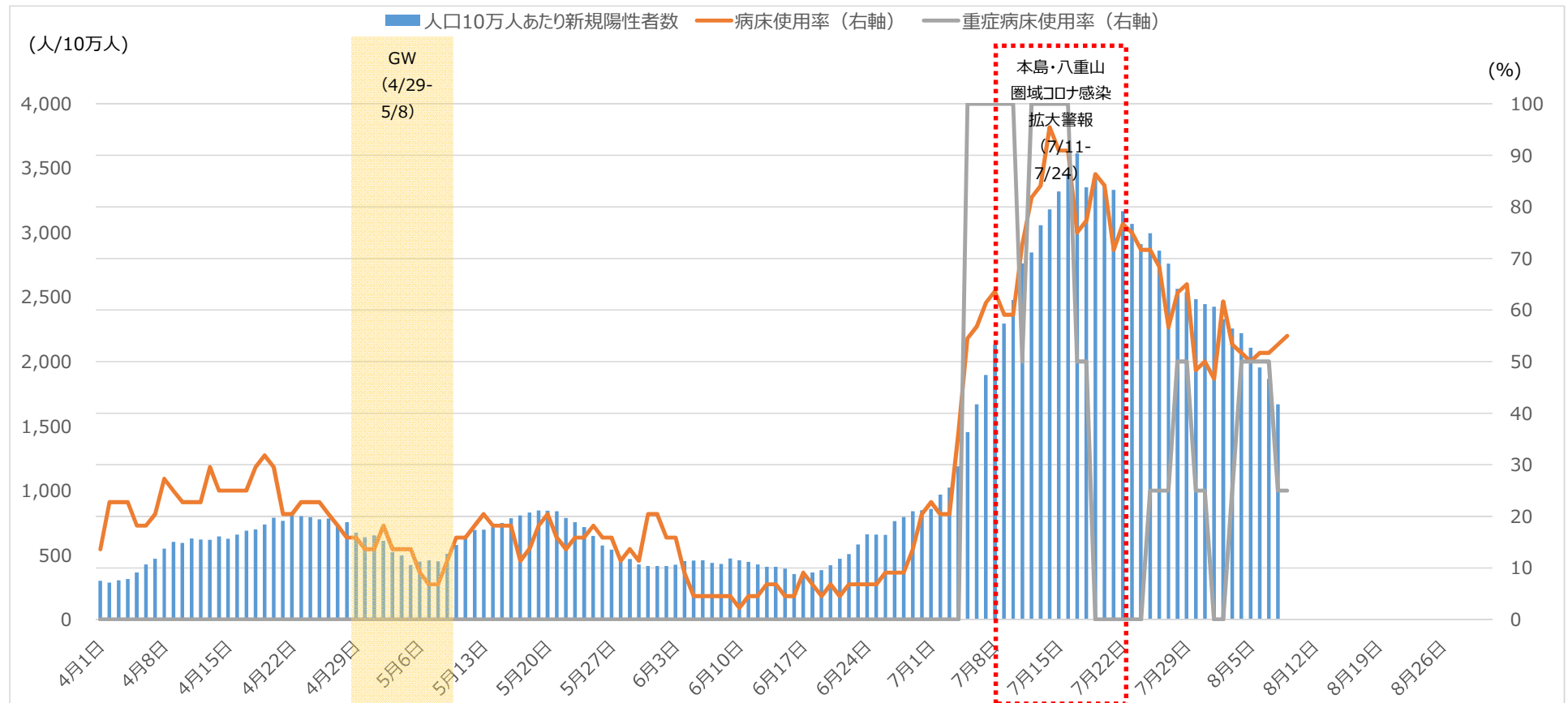
	6/28-7/4	7/5-7/11	7/12-7/18	7/19-7/25	7/26-8/1	8/2-8/8	8月9日 前週比
那覇市保健所	2,125	2,954	4,201	6,257	6,707	6,899	1.03
南部保健所	3,144	4,497	5,988	9,525	10,079	10,266	1.02
中部保健所	3,749	5,800	8,300	12,146	12,432	11,182	0.90
北部保健所	695	943	1,215	2,054	2,140	2,044	0.96
宮古保健所	392	605	864	1,525	1,342	1,185	0.88
八重山保健所	663	1,541	1,870	1,671	1,355	932	0.69

圏域別の状況（8/9集計）

圏域	圏域内市町村	病床使用率 (入院中/確保病床数)		重症者用 病床使用率 (重症者/重症者用確保病床数)		人口10万人あたり 新規陽性者数 ※確定日ベース (8/8確定)	新規陽性者7日間合計 前週比	
		※8/9時点	前週	※8/9時点	前週			
本島	本島内市町村	90.9% (578/636)	95.3%	31.5% (17/54)	38.9%	2215.63	0.97	1日 継続↓
本島 周辺離島	伊江村、渡嘉敷村、座間味村、粟国村、渡名喜村、南大東村、北大東村、伊平屋村、伊是名村、久米島町	—	—	—	—	2099.85	1.27	28日 継続↑
宮古	宮古島市、多良間村	48.5% (32/66)	33.3%	100.0% (4/4)	100.0%	2091.13	0.88	4日 継続↓
八重山	石垣市、竹富町、与那国町	55.0% (33/60)	61.7%	25.0% (1/4)	0.0%	1670.55	0.69	18日 継続↓
県全体	全市町村（県外等除く）	84.4% (643/762)	87.3%	35.5% (22/62)	40.3%	2188.92	0.95	1日 継続↓

資料3-2②

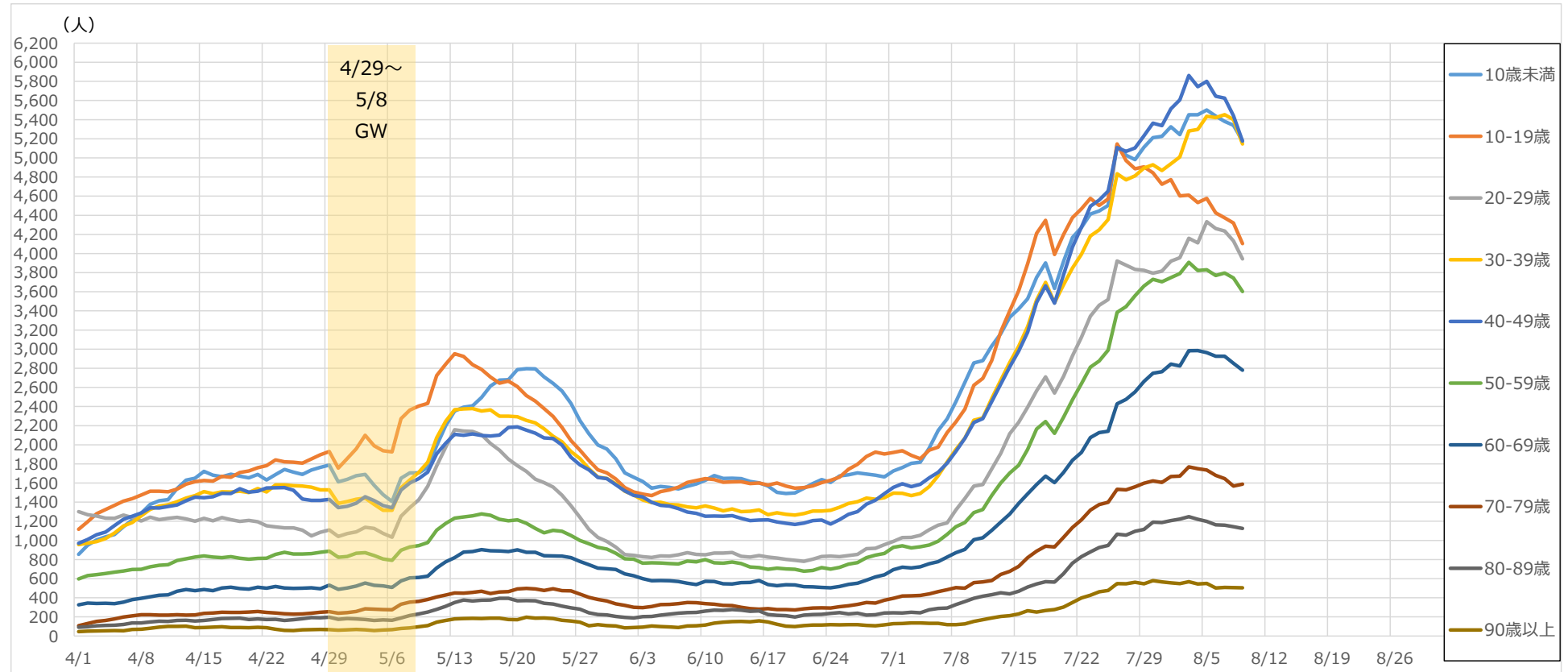
(八重山圏域) 人口10万人あたり新規陽性者数、病床使用率及び重症病床使用率の推移



直近2週間の推移

	7/26	7/27	7/28	7/29	7/30	7/31	8/1	8/2	8/3	8/4	8/5	8/6	8/7	8/8	8/9
人口10万人あたり新規陽性者数	2,860.73	2,760.35	2,564.98	2,538.09	2,484.32	2,444.88	2,426.96	2,328.37	2,256.68	2,219.04	2,107.90	1,955.55	1,865.93	1,670.55	
前週比	0.83	0.82	0.77	0.80	0.81	0.84	0.81	0.81	0.82	0.87	0.83	0.79	0.76	0.69	
病床使用率【国基準】	68.3	56.7	63.3	65.0	48.3	50.0	46.7	61.7	53.3	51.7	50.0	51.7	51.7	53.3	55.0
重症者用病床使用率【国基準】	25.0	25.0	50.0	50.0	25.0	25.0	0.0	0.0	25.0	50.0	50.0	50.0	50.0	25.0	25.0

年代別新規陽性者数（7日移動合計）の推移

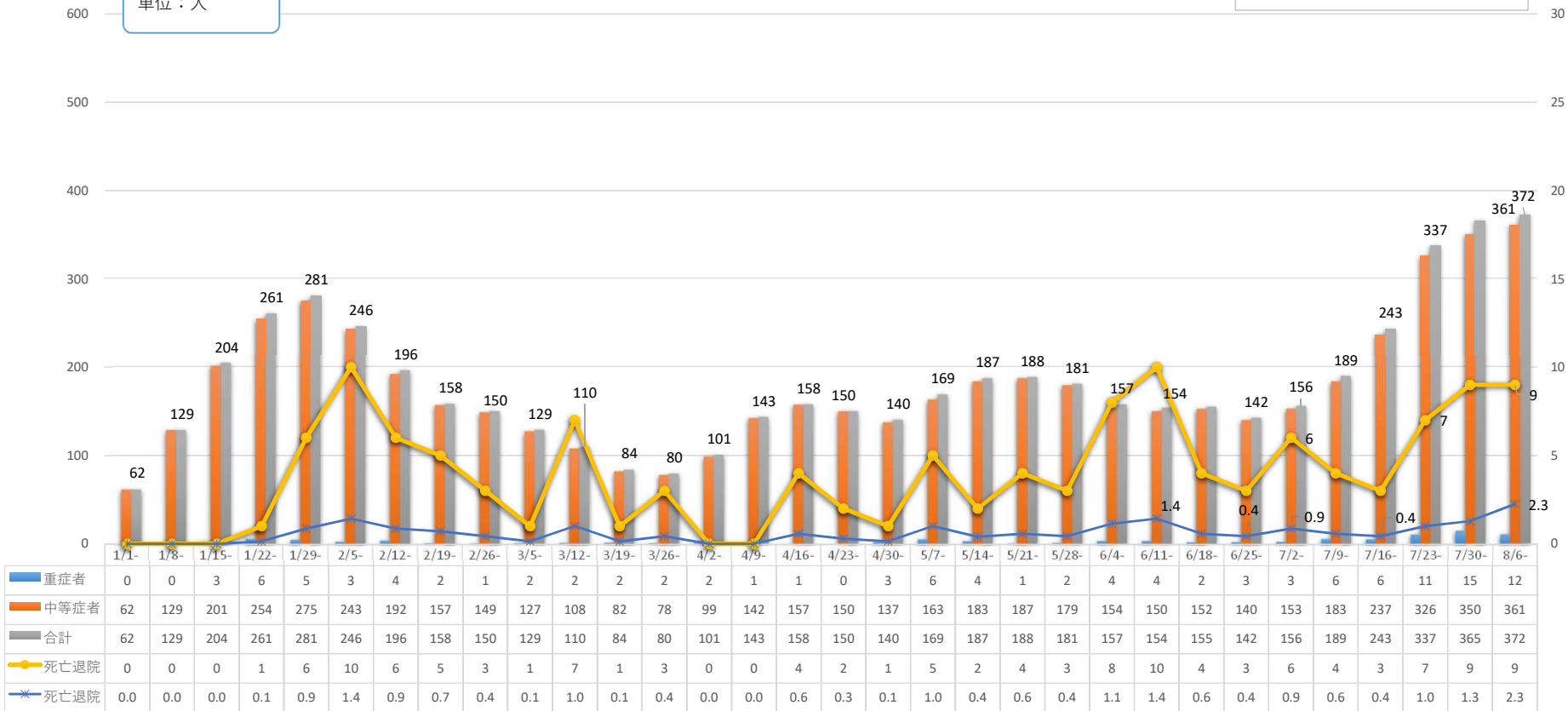


直近2週間の推移（7日移動合計）

	7/26	7/27	7/28	7/29	7/30	7/31	8/1	8/2	8/3	8/4	8/5	8/6	8/7	8/8	8/9	前週比	割合
10歳未満	5,137	5,027	4,983	5,112	5,212	5,226	5,326	5,243	5,452	5,451	5,501	5,437	5,382	5,342	5,178	0.99	15.6%
10-19歳	5,146	4,972	4,886	4,907	4,845	4,724	4,773	4,602	4,611	4,533	4,576	4,425	4,374	4,319	4,103	0.89	12.4%
20-29歳	3,922	3,878	3,834	3,824	3,795	3,816	3,919	3,956	4,159	4,111	4,333	4,262	4,236	4,132	3,943	1.00	11.9%
30-39歳	4,835	4,770	4,813	4,895	4,929	4,869	4,938	5,009	5,281	5,298	5,435	5,422	5,452	5,402	5,145	1.03	15.5%
40-49歳	5,108	5,067	5,104	5,231	5,364	5,337	5,513	5,607	5,862	5,744	5,801	5,644	5,625	5,441	5,175	0.92	15.6%
50-59歳	3,385	3,444	3,558	3,660	3,731	3,704	3,749	3,790	3,908	3,823	3,830	3,770	3,796	3,745	3,602	0.95	10.9%
60-69歳	2,428	2,474	2,553	2,663	2,748	2,764	2,844	2,824	2,983	2,985	2,963	2,925	2,925	2,852	2,780	0.98	8.4%
70-79歳	1,534	1,529	1,561	1,599	1,623	1,606	1,669	1,672	1,769	1,749	1,736	1,680	1,646	1,568	1,589	0.95	4.8%
80-89歳	1,065	1,056	1,096	1,116	1,190	1,187	1,207	1,222	1,248	1,220	1,199	1,163	1,159	1,144	1,125	0.92	3.4%
90歳以上	548	547	562	546	579	567	557	549	568	544	551	502	508	507	504	0.92	1.5%
計	33,108	32,764	32,950	33,553	34,016	33,800	34,495	34,474	35,841	35,458	35,925	35,230	35,103	34,452	33,144	0.96	100.0%

重症・中等症患者の 1 週間ごとの状況

単位：人



①非コロナ病床：利用率一覧表

1. ICU

No.	地域名	7/26	7/27	7/28	7/29	7/30	7/31	8/1	8/2	8/3	8/4	8/5	8/6	8/7	8/8	8/9
①	北部	75.0%	75.0%	75.0%	75.0%	75.0%	75.0%	75.0%	75.0%	75.0%	75.0%	75.0%	75.0%	75.0%	75.0%	75.0%
②	中部	76.3%	76.3%	81.6%	84.2%	76.3%	76.3%	76.3%	75.7%	78.4%	75.7%	75.7%	75.7%	75.7%	75.7%	75.7%
③	南部	98.1%	96.2%	101.9%	100.0%	100.0%	100.0%	100.0%	98.1%	98.1%	98.1%	100.0%	100.0%	100.0%	100.0%	100.0%
④	那覇	96.7%	93.3%	93.3%	93.3%	96.7%	96.7%	93.3%	100.0%	103.3%	93.3%	86.7%	90.0%	96.7%	96.7%	96.7%
⑤	本島計	90.3%	88.7%	92.7%	92.7%	91.1%	91.1%	90.3%	91.1%	92.7%	89.4%	88.6%	89.4%	91.1%	91.1%	91.1%
⑥	久米島	-	-	-	-	-	-	-	-	-	-	-	-	-	-	-
⑦	宮古	100.0%	100.0%	100.0%	100.0%	100.0%	100.0%	100.0%	100.0%	100.0%	100.0%	100.0%	100.0%	100.0%	100.0%	100.0%
⑧	八重山	-	-	-	-	-	-	-	-	-	-	-	-	-	-	100.0%
⑨	離島計	100.0%	100.0%	100.0%	100.0%	100.0%	100.0%	100.0%	100.0%	100.0%	100.0%	100.0%	100.0%	100.0%	100.0%	100.0%
⑩	総合計	90.6%	89.0%	92.7%	92.7%	91.1%	91.1%	90.3%	91.1%	92.7%	89.4%	88.6%	89.4%	91.1%	91.1%	91.1%

2. HCU

①	北部	50.0%	50.0%	50.0%	50.0%	50.0%	50.0%	50.0%	50.0%	60.0%	70.0%	70.0%	70.0%	70.0%	70.0%	70.0%
②	中部	73.5%	73.5%	76.5%	76.5%	76.5%	76.5%	70.6%	70.6%	70.6%	70.6%	64.7%	64.7%	64.7%	67.6%	67.6%
③	南部	106.1%	97.0%	93.9%	97.0%	97.0%	97.0%	97.0%	97.0%	97.0%	103.0%	90.9%	90.9%	90.9%	90.9%	90.9%
④	那覇	100.0%	100.0%	100.0%	100.0%	100.0%	100.0%	100.0%	94.4%	100.0%	100.0%	100.0%	100.0%	100.0%	100.0%	100.0%
⑤	本島計	87.4%	84.2%	84.2%	85.3%	85.3%	85.3%	83.2%	82.1%	84.2%	87.4%	81.1%	81.1%	81.1%	82.1%	82.1%
⑥	久米島	-	-	-	-	-	-	-	-	-	-	-	-	-	-	-
⑦	宮古	-	-	-	-	-	-	-	-	-	-	-	-	-	-	-
⑧	八重山	100.0%	100.0%	100.0%	100.0%	100.0%	100.0%	100.0%	100.0%	100.0%	100.0%	100.0%	100.0%	100.0%	100.0%	100.0%
⑨	離島計	100.0%	100.0%	100.0%	100.0%	100.0%	100.0%	100.0%	100.0%	100.0%	100.0%	100.0%	100.0%	100.0%	100.0%	100.0%
⑩	総合計	88.1%	85.1%	85.1%	86.1%	86.1%	86.1%	84.2%	83.2%	85.1%	88.1%	82.2%	82.2%	82.2%	83.2%	83.2%

3. 一般病床

①	北部	94.2%	95.8%	96.3%	96.3%	96.3%	91.1%	91.1%	93.4%	93.7%	96.8%	96.8%	94.5%	94.5%	92.4%	94.5%
②	中部	95.9%	96.4%	95.3%	96.0%	94.6%	94.6%	93.3%	94.1%	96.2%	96.5%	95.5%	95.4%	95.4%	94.8%	94.5%
③	南部	95.6%	95.2%	95.1%	95.6%	94.5%	94.7%	94.5%	93.3%	94.9%	95.3%	95.4%	95.4%	95.4%	95.4%	95.4%
④	那覇	96.2%	94.8%	96.5%	94.0%	95.2%	94.4%	94.3%	93.7%	89.9%	91.4%	90.3%	90.0%	89.2%	89.9%	89.9%
⑤	本島計	95.7%	95.5%	95.6%	95.5%	94.8%	94.3%	93.8%	93.6%	94.1%	94.9%	94.4%	94.1%	93.9%	93.7%	93.8%
⑥	久米島	100.0%	100.0%	100.0%	100.0%	100.0%	100.0%	100.0%	100.0%	100.0%	100.0%	100.0%	100.0%	100.0%	100.0%	100.0%
⑦	宮古	88.9%	88.9%	97.6%	97.0%	97.0%	97.0%	97.0%	96.8%	88.0%	93.0%	96.0%	98.0%	86.0%	86.0%	83.3%
⑧	八重山	96.2%	96.2%	96.2%	96.2%	96.2%	96.2%	96.2%	98.1%	98.1%	98.1%	98.1%	98.1%	98.1%	98.1%	98.1%
⑨	離島計	93.0%	93.0%	97.0%	96.7%	96.7%	96.7%	96.7%	97.8%	95.1%	96.6%	97.6%	98.2%	94.5%	94.5%	93.5%
⑩	総合計	95.5%	95.3%	95.7%	95.6%	95.0%	94.5%	94.0%	93.9%	94.1%	95.1%	94.6%	94.4%	94.0%	93.8%	93.8%

②非コロナ病床：利用数一覧表

1. ICU

No	地域名	8/3			8/4			8/5			8/6			8/7			8/8			8/9		
		病床数	利用数	残数	病床数	利用数	残数	病床数	利用数	残数	病床数	利用数	残数	病床数	利用数	残数	病床数	利用数	残数	病床数	利用数	残数
①	北部	4	3	1	4	3	1	4	3	1	4	3	1	4	3	1	4	3	1	4	3	1
②	中部	37	29	8	37	28	9	37	28	9	37	28	9	37	28	9	37	28	9	37	28	9
③	南部	52	51	1	52	51	1	52	52	0	52	52	0	52	52	0	52	52	0	52	52	0
④	那覇	30	31	△1	30	28	2	30	26	4	30	27	3	30	29	1	30	29	1	30	29	1
⑤	本島計	123	114	9	123	110	13	123	109	14	123	110	13	123	112	11	123	112	11	123	112	11
⑥	久米島	0	0	0	0	0	0	0	0	0	0	0	0	0	0	0	0	0	0	0	0	0
⑦	宮古	0	0	0	0	0	0	0	0	0	0	0	0	0	0	0	0	0	0	0	0	0
⑧	八重山	0	0	0	0	0	0	0	0	0	0	0	0	0	0	0	0	0	0	1	1	0
⑨	離島計	0	0	0	0	0	0	0	0	0	0	0	0	0	0	0	0	0	0	1	1	0
⑩	総合計	123	114	9	123	110	13	123	109	14	123	110	13	123	112	11	123	112	11	124	113	11

2. HCU

①	北部	10	6	4	10	7	3	10	7	3	10	7	3	10	7	3	10	7	3	10	7	3
②	中部	34	24	10	34	24	10	34	22	12	34	22	12	34	22	12	34	23	11	34	23	11
③	南部	33	32	1	33	34	△1	33	30	3	33	30	3	33	30	3	33	30	3	33	30	3
④	那覇	18	18	0	18	18	0	18	18	0	18	18	0	18	18	0	18	18	0	18	18	0
⑤	本島計	95	80	15	95	83	12	95	77	18	95	77	18	95	77	18	95	78	17	95	78	17
⑥	久米島	0	0	0	0	0	0	0	0	0	0	0	0	0	0	0	0	0	0	0	0	0
⑦	宮古	0	0	0	0	0	0	0	0	0	0	0	0	0	0	0	0	0	0	0	0	0
⑧	八重山	6	6	0	6	6	0	6	6	0	6	6	0	6	6	0	6	6	0	6	6	0
⑨	離島計	6	6	0	6	6	0	6	6	0	6	6	0	6	6	0	6	6	0	6	6	0
⑩	総合計	101	86	15	101	89	12	101	83	18	101	83	18	101	83	18	101	84	17	101	84	17

3. 一般病床

①	北部	380	356	24	380	368	12	380	368	12	380	359	21	380	359	21	380	351	29	380	359	21
②	中部	1,263	1,215	48	1,263	1,219	44	1,263	1,206	57	1,261	1,203	58	1,261	1,203	58	1,261	1,195	66	1,261	1,192	69
③	南部	1,620	1,537	83	1,620	1,544	76	1,620	1,545	75	1,620	1,545	75	1,620	1,545	75	1,620	1,545	75	1,620	1,545	75
④	那覇	931	837	94	931	851	80	931	841	90	931	838	93	931	830	101	931	837	94	931	837	94
⑤	本島計	4,194	3,945	249	4,194	3,982	212	4,194	3,960	234	4,192	3,945	247	4,192	3,937	255	4,192	3,928	264	4,192	3,933	259
⑥	久米島	15	15	0	15	15	0	15	15	0	15	15	0	15	15	0	15	15	0	15	15	0
⑦	宮古	100	88	12	100	93	7	100	96	4	100	98	2	100	86	14	100	86	14	108	90	18
⑧	八重山	213	209	4	213	209	4	213	209	4	213	209	4	213	209	4	213	209	4	213	209	4
⑨	離島計	328	312	16	328	317	11	328	320	8	328	322	6	328	310	18	328	310	18	336	314	22
⑩	総合計	4,522	4,257	265	4,522	4,299	223	4,522	4,280	242	4,520	4,267	253	4,520	4,247	273	4,520	4,238	282	4,528	4,247	281

資料 3 - 6

患者受入医療機関の就業制限(休業)状況

令和4年8月9日時点
総括情報部

