

第171回沖縄県新型コロナウイルス感染症対策本部会議

日 時：令和4年7月28日（木）13:45～14:45

場 所：県庁6階第1・2特別会議室

次 第

1 開 会

2 報告事項

- (1) 沖縄県内における新型コロナウイルス感染症患者の発生等について
- (2) 米軍基地内における新型コロナウイルス感染症患者の発生等について
- (3) 沖縄県内及び全国の感染状況について
- (4) 宿泊施設の運用状況について
- (5) クラスターの発生状況について
- (6) PCR 検査事業の状況について
- (7) ワクチン接種等進捗状況報告について
- (8) 空港 PCR 検査プロジェクト・TACO・RICCA 等の状況の運用状況等について
- (9) 濃厚接触者の待機期間の考え方について

3 その他

4 閉 会

沖縄県における新型コロナウイルス感染症陽性者の状況

1 年代別新規陽性者数

	合計	10歳未満	10代	20代	30代	40代	50代	60代	70代	80代	90歳以上	不明
7月27日	4,816	788	721	506	661	758	547	375	233	152	59	16
累計	337,944	51,683	55,882	50,129	51,829	50,169	31,564	21,874	11,924	8,211	3,903	776
(男性)	(165,539)	(26,477)	(29,299)	(24,880)	(24,564)	(23,943)	(15,248)	(10,499)	(5,926)	(3,413)	(925)	(365)
(女性)	(172,092)	(25,172)	(26,548)	(25,215)	(27,219)	(26,179)	(16,281)	(11,348)	(5,979)	(4,792)	(2,976)	(383)
(不明)	(313)	(34)	(35)	(34)	(46)	(47)	(35)	(27)	(19)	(6)	(2)	(28)

2 療養状況

	累計療養者数 (ア)+(イ)+(ウ)	療養中 (ア)	入院中			入院・療養 等調整中	宿泊施設 療養中	自宅 療養中	入院勧告 解除確認中	療養解除 (イ)	死亡 (ウ)
			重症	中等症							
7月27日	337,944	38,791	614	27	313	6,838	548	30,666	125	298,646	507
前日比	+4,816	+1,395	+18	+2	+2	+530	+29	+862	-44	+3,421	+0

3 居住地内訳

各保健所等別	合計	那覇市	北部	中部	南部	宮古	八重山	県外	確認中
7月27日	4,816	825	309	1860	1365	172	241	42	2
累計	337,944	70,459	20,123	121,832	95,836	13,338	13,986	2,106	264
解除累計(※)	(299,153)	(63,650)	(17,728)	(108,837)	(85,222)	(11,593)	(10,137)	(1,756)	(230)

うち市のみ	合計	那覇市	宜野湾市	石垣市	浦添市	名護市	糸満市	沖縄市	豊見城市	うるま市	宮古島市	南城市
7月27日	3,737	825	455	217	335	212	226	481	187	451	170	178
累計	265,341	70,459	23,685	12,796	27,960	13,820	14,010	34,404	15,499	30,219	13,206	9,283
解除累計(※)	(235,415)	(63,650)	(21,199)	(9,311)	(24,823)	(12,346)	(12,553)	(30,804)	(13,977)	(27,018)	(11,500)	(8,234)

※解除累計は、陽性者のうち既に療養期間経過、退院及び死亡された方の累計

在沖米軍基地内における新型コロナウイルス感染症発生状況

(令和4年7月27日 12:00現在)

1 米軍基地内陽性者数

場所	昨日まで	新規陽性者	合計
嘉手納基地	5291	23	5314
キャンプマクトリアス	16		16
普天間基地	1814	2	1816
キャンプハンセン	3475	4	3479
キャンプキンザー	1417	6	1423
キャンプフォスター	3139	8	3147
ホワイトビーチ	182	2	184
キャンプコートニー	1061	5	1066
キャンプシュワブ	489	3	492
トリイ通信施設	776	3	779
キャンプシールズ	63		63
その他	124	1	125
不明(確認中含む)	1173		1173
合計	19020	57	19077
隔離解除(全軍)			18732

2 基地従業員陽性者数

所属	昨日まで	新規陽性者	累計
嘉手納基地	108		108
マクトリアス			
普天間基地	35	4	39
キャンプハンセン	99	3	102
キャンプキンザー	83		83
キャンプフォスター	239	5	244
キャンプコートニー	28		28
キャンプシュワブ	21		21
陸軍貯油施設	1		1
トリイ通信施設	11		11
嘉手納弾薬庫地区	25		25
その他・不明	10		10
合計	660	12	672

沖縄県新型コロナウイルス感染症対策：警戒レベル判断指標等の状況

資料3

		7/13	7/14	7/15	7/16	7/17	7/18	7/19	7/20	7/21	7/22	7/23	7/24	7/25	7/26	7/27	レベル1	レベル2	レベル3A	レベル3B	レベル4
																	流行注意期	感染流行期	感染まん延期		非常事態
判断指標	① 新規陽性者数 ※人口10万人当たり/人 (直近1週間合計) (1日平均/人)	1,190.41	1,269.60	1,339.96	1,433.29	1,548.23	1,618.73	1,525.74	1,636.30	1,749.76	1,830.02	1,923.82	1,954.79	1,993.31	2,233.49	2,210.33	15人未満 (32人未満)	15人以上 (32人以上)	25人以上 (53人以上)	100人以上 (213人以上)	200人以上 (425人以上)
	② 病床使用率【国基準】 (入院中/最終フェーズ確保病床数)	61.3	60.6	58.1	60.7	62.4	66.6	73.7	75.3	71.5	74.0	77.1	78.8	82.3	85.3	87.8	20%以下	20%超	50%超		—
	③ 重症者用病床使用率【国基準】 (重症者(国基準)/重症者用確保病床数)	31.7	31.7	25.0	26.7	26.7	28.3	28.3	28.3	27.4	29.0	32.3	32.3	35.5	40.3	43.5	20%以下	20%超	50%超		—
参考指標	① 重症者用病床使用率【県基準】 (重症者(県基準)/確保済重症用病床数)	50.0	53.8	54.5	50.0	44.4	41.7	54.5	50.0	63.6	58.3	58.3	58.3	57.1	57.9	60.9					
	② 療養者数 (入院中・宿泊療養中・自宅療養中・入院等調整中)	20,598	22,295	23,650	25,267	27,112	28,981	28,775	29,509	31,861	32,961	34,955	36,174	35,380	37,396	38,791					
	③ 入院率(入院中/療養者数)	1.9	1.8	1.6	1.6	1.5	1.5	1.7	1.7	1.6	1.6	1.5	1.5	1.6	1.6	1.6					
	④ 前週比 (直近1週間の新規陽性者数 前週/今週)	1.56	1.57	1.55	1.55	1.54	1.58	1.38	1.37	1.38	1.37	1.34	1.26	1.23	1.46	1.35					
	⑤ 予測ツール (3週間後予測必要病床数)	7,400	7,930	8,195	8,936	9,493	10,464	7,851	8,432	9,129	9,613	9,893	9,127	8,895	13,593						
関係数値	項目名	7/13	7/14	7/15	7/16	7/17	7/18	7/19	7/20	7/21	7/22	7/23	7/24	7/25	7/26	7/27					
	① 【確保済】医療機関病床数	553	542	518	549	562	573	644	728	747	804	830	844	889	912	982					
	② うち【確保済】(県基準)重症者用病床数	10	13	11	10	9	12	11	14	11	12	12	12	14	19	23					
	③ うち【確保済】(国基準)重症者用病床数	60	60	60	60	60	60	60	60	62	62	62	62	62	62	62					
	④ 即応病床(計画)数	643	647	647	647	647	647	647	647	699	699	699	699	699	699	699					
	⑤ うち重症者用即応病床(計画)数	60	60	60	60	60	60	60	60	62	62	62	62	62	62	62					
	⑥ 確保病床数	604	608	608	608	608	608	647	647	699	699	699	699	699	699	699					
	⑦ うち重症者用確保病床数	57	57	57	57	57	57	60	60	62	62	62	62	62	62	62					
	⑧ 宿泊施設病床数	1280	1280	1280	1280	1280	1280	1280	1280	1280	1280	1280	1280	1280	1280	1280					
	⑨ 新規陽性者数	3518	3565	3462	3904	4165	1990	2055	5160	5250	4654	5297	4625	2562	5622	4816					
療養者数	① 入院中	394	392	376	393	404	431	477	487	500	517	539	551	575	596	614					
	うち(県基準)重症者数	5	7	6	5	4	5	6	7	7	7	7	7	8	11	14					
	うち(県基準)中等症者数	188	185	184	198	204	231	238	252	258	277	299	314	317	325	326					
	うち(国基準)重症者数	19	19	15	16	16	17	17	17	17	18	20	20	22	25	27					
	うち(国基準)中等症者数	174	173	175	187	192	219	227	242	248	266	286	301	303	311	313					
	② 入院勧告解除確認中	44	37	43	41	62	70	79	76	52	83	92	126	116	169	125					
	③ 入院等調整中	3791	3787	4168	4365	4755	5995	5669	5760	5799	5514	5854	5839	4568	6308	6838					
	④ 宿泊施設療養中	633	656	646	628	616	593	601	638	631	600	608	608	555	519	548					
	⑤ 自宅療養中	15736	17423	18417	19840	21275	21892	21949	22548	24879	26247	27862	29050	29566	29804	30666					
	⑥ 療養者数 合計(①+②+③+④+⑤)	20598	22295	23650	25267	27112	28981	28775	29509	31861	32961	34955	36174	35380	37396	38791					

全国の「直近1週間の人口10万人当たり新規陽性者数」(沖縄県独自調査)

都道府県名	人口	7月20日	7月21日	7月22日	7月23日	7月24日	7月25日	7月26日	1週間計	先週同曜日比	人口10万人あたり新規陽性者数	順位
北海道	5,226,603	2,060	3,965	4,464	4,636	4,072	3,361	3,268	25,826	2,083	494.13	
青森県	1,259,615	1,435	1,577	1,620	1,585	1,308	935	1,515	9,975	819	791.91	
岩手県	1,220,823	594	975	976	1,051	911	602	717	5,826	377	477.22	
宮城県	2,281,989	2,094	2,205	2,508	2,208	2,017	1,855	2,504	15,391	2,072	674.46	
秋田県	971,288	830	805	700	833	640	360	1,284	5,452	1,043	561.32	
山形県	1,069,562	581	736	610	600	543	355	675	4,100	413	383.33	
福島県	1,862,059	958	1,232	1,106	1,223	1,070	805	1,160	7,554	638	405.68	
茨城県	2,907,675	1,039	1,419	2,753	2,548	2,757	1,947	2,719	15,182	1,592	522.14	
栃木県	1,955,401	1,783	1,805	2,184	2,138	1,914	1,062	2,297	13,183	1,854	674.18	
群馬県	1,958,101	1,910	1,952	1,974	2,093	1,847	1,226	2,424	13,426	1,559	685.66	
埼玉県	7,393,799	4,811	10,823	11,598	12,424	12,185	9,264	7,010	68,115	3,630	921.24	
千葉県	6,322,892	5,210	7,555	9,463	9,591	8,436	7,320	8,452	56,027	5,551	886.10	
東京都	13,843,329	20,401	31,878	34,995	32,698	28,112	22,387	31,593	202,064	20,575	1,459.65	4位
神奈川県	9,220,206	11,443	9,230	10,747	13,716	12,100	12,495	11,108	80,839	2,532	876.76	
新潟県	2,213,174	808	1,710	1,968	1,842	1,965	1,577	1,575	11,445	1,059	517.13	
富山県	1,047,674	817	1,442	1,098	996	1,099	699	945	7,096	713	677.31	
石川県	1,132,656	390	1,628	1,549	1,322	1,316	1,095	498	7,798	167	688.47	
福井県	774,583	638	746	841	939	923	922	817	5,826	226	752.15	
山梨県	820,997	1,015	1,028	929	940	741	501	1,007	6,161	746	750.43	
長野県	2,071,737	1,594	1,591	1,545	1,626	1,500	738	1,821	10,415	1,338	502.72	
岐阜県	2,016,791	2,594	2,029	1,997	2,110	1,739	1,090	3,449	15,008	2,433	744.15	
静岡県	3,686,260	3,724	4,734	5,890	6,425	3,790	1,524	6,052	32,139	4,636	871.86	
愛知県	7,558,802	13,628	13,326	12,068	14,348	11,514	5,018	15,315	85,217	11,647	1,127.39	7位
三重県	1,800,557	1,051	2,279	2,132	1,997	2,186	1,660	1,611	12,916	1,021	717.33	
滋賀県	1,418,843	1,366	1,311	1,760	1,243	1,506	1,290	1,663	10,139	787	714.60	
京都府	2,530,542	2,487	3,626	3,951	4,201	4,687	3,760	3,961	26,673	3,042	1,054.04	10位
大阪府	8,839,511	21,976	22,047	19,952	22,501	17,445	7,785	25,762	137,468	20,743	1,555.15	2位
兵庫県	5,523,625	6,667	8,169	9,256	9,497	9,340	6,262	8,764	57,955	6,580	1,049.22	
奈良県	1,344,739	721	1,624	2,067	1,569	1,535	2,134	1,284	10,934	537	813.09	
和歌山県	944,432	746	1,384	1,185	841	1,234	574	1,153	7,117	763	753.57	
鳥取県	556,788	564	573	472	522	516	383	587	3,617	200	649.62	
島根県	672,815	1,609	1,038	943	851	659	373	1,033	6,506	484	966.98	
岡山県	1,893,791	1,133	1,821	1,866	1,893	1,825	1,284	1,561	11,383	979	601.07	
広島県	2,812,433	1,406	2,344	2,548	2,353	2,205	2,046	2,211	15,113	1,395	537.36	
山口県	1,356,110	1,193	1,424	1,337	1,195	1,288	690	1,382	8,509	757	627.46	
徳島県	734,949	297	739	595	598	622	507	472	3,830	264	521.12	
香川県	973,896	987	1,164	1,147	1,140	1,070	478	1,288	7,274	907	746.90	
愛媛県	1,356,219	1,964	1,263	1,194	1,272	1,058	504	1,799	9,054	1,340	667.59	
高知県	701,167	704	777	600	734	561	271	963	4,610	742	657.48	
福岡県	5,124,170	9,136	10,752	12,155	12,619	10,758	8,665	11,956	76,041	7,987	1,483.97	3位
佐賀県	818,222	1,802	1,594	1,469	1,461	757	1,117	1,785	9,985	867	1,220.33	6位
長崎県	1,335,938	1,587	1,615	1,706	1,561	1,637	815	2,029	10,950	1,503	819.65	
熊本県	1,758,645	3,772	4,240	4,211	3,730	2,822	2,389	4,233	25,397	3,057	1,444.12	5位
大分県	1,141,741	1,940	1,999	1,602	1,596	1,617	956	2,142	11,852	1,372	1,038.06	
宮崎県	1,087,241	1,152	2,182	1,935	1,784	1,811	1,026	1,844	11,734	1,279	1,079.25	9位
鹿児島県	1,617,517	2,718	2,603	2,816	2,590	2,254	1,867	3,149	17,997	1,858	1,112.63	8位
沖縄県	1,485,118	5,160	5,250	4,654	5,297	4,625	2,562	5,622	33,170	3,567	2,233.49	1位
計	126,645,025	152,495	186,209	195,136	200,937	176,517	126,536	196,459	1,234,289	129,734	974.61	
米軍在沖		47	65	104	59	39	57	105	476	41		

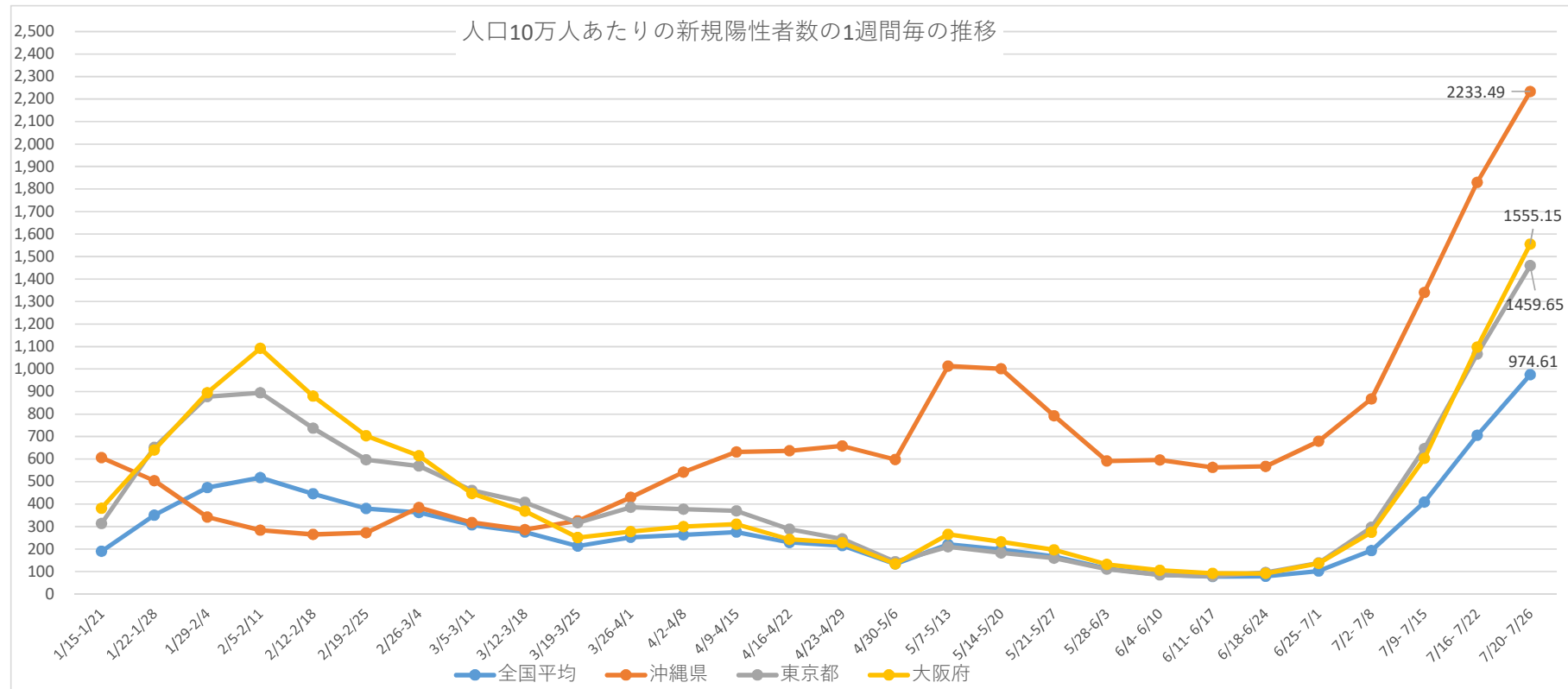
2.5～ 15～ 25～ 500～

※人口は各都道府県の人口推計による（R3.1.1時点）。※政府の都道府県別ワクチン接種状況の全年代人口から

令和4年7月27日作成

	1/15-1/21	1/22-1/28	1/29-2/4	2/5-2/11	2/12-2/18	2/19-2/25	2/26-3/4	3/5-3/11	3/12-3/18	3/19-3/25	3/26-4/1	4/2-4/8	4/9-4/15	4/16-4/22	4/23-4/29	4/30-5/6	5/7-5/13	5/14-5/20	5/21-5/27	5/28-6/3	6/4-6/10	6/11-6/17	6/18-6/24	6/25-7/1	7/2-7/8	7/9-7/15	7/16-7/22	7/20-7/26
全国平均	190.43	350.18	473.47	517.75	445.26	380.22	362.41	307.23	276.11	213.28	252.04	263.02	275.78	228.68	214.90	134.53	220.43	198.76	166.92	112.85	87.05	77.98	79.63	102.33	193.42	408.76	705.07	974.61
沖縄県	606.42	503.93	341.86	283.88	264.83	272.10	383.94	317.42	286.04	324.82	429.46	542.04	631.26	636.38	657.66	597.80	1013.05	1001.33	792.33	591.74	595.24	563.19	566.96	679.61	866.73	1339.96	1830.02	2233.49
東京都	313.15	652.05	878.24	894.37	736.98	596.39	569.15	460.59	407.95	317.32	385.76	376.81	369.66	288.69	244.53	143.75	210.00	182.67	159.12	110.59	85.81	79.39	95.82	138.44	297.07	646.80	1066.92	1459.65
北海道	133.53	268.68	413.81	468.05	375.10	306.89	275.51	220.41	207.61	199.15	227.36	266.48	305.38	333.64	357.06	258.12	376.00	329.56	245.09	153.94	120.81	105.29	85.16	74.08	92.22	152.51	324.30	494.13
大阪府	381.07	639.70	894.48	1092.30	880.12	703.15	615.14	446.57	368.07	251.67	277.61	299.69	310.87	242.85	227.81	134.22	264.97	232.32	196.72	131.74	105.06	91.39	91.29	136.25	274.55	602.71	1097.44	1555.15

※全国等の数値は、報道資料等から総括情報部が独自に集計した数値になります。

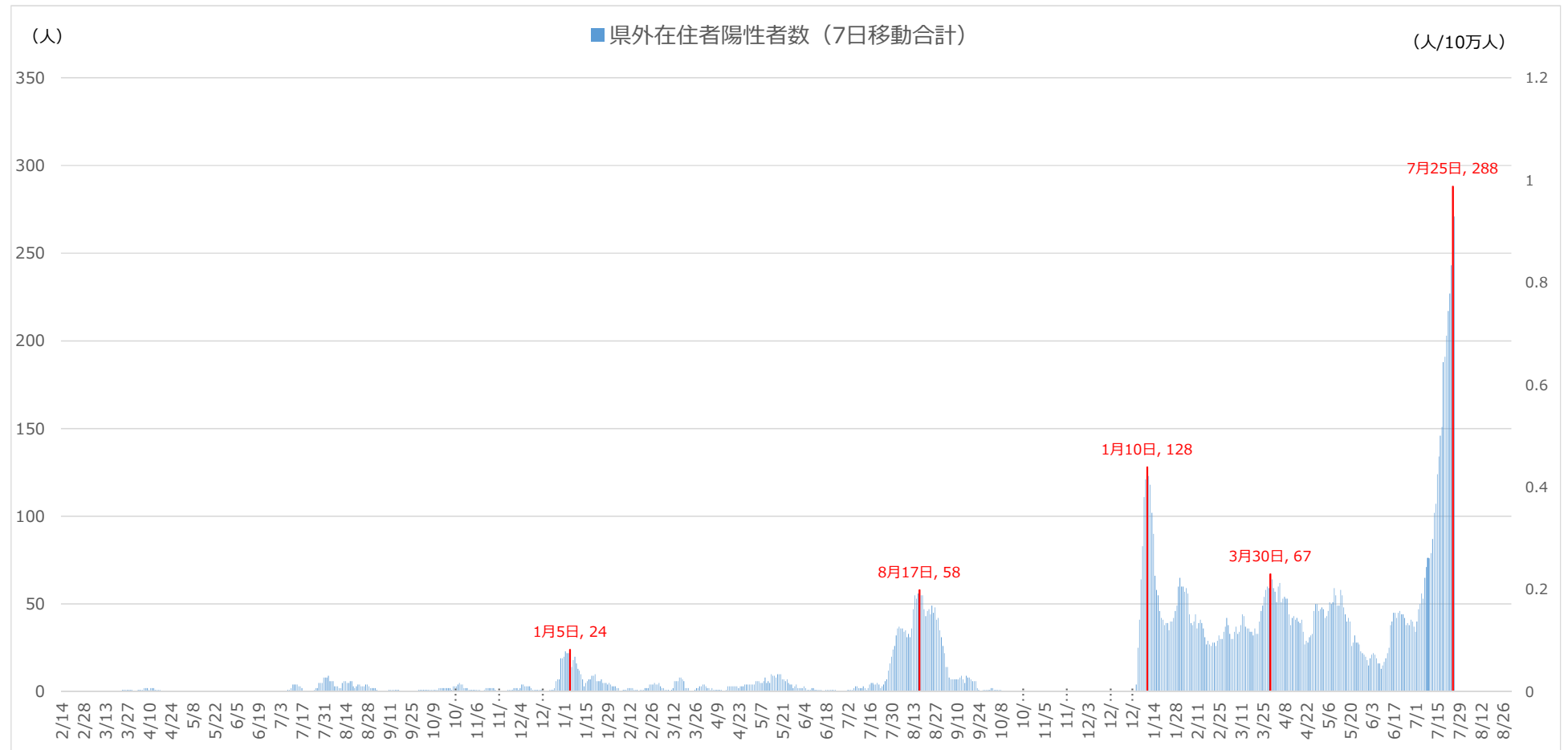


【新規感染者数の10万人当たり全国ワースト】

(令和2年度) 8/1-9/7まで38日間、10/3~11/5まで34日間

(令和3年度) 4/2~4/5まで4日間、5/22~7/3まで43日間、7/30~10/8まで71日間、10/13~10/30まで18日間、12/24~令和4年1月25日まで33日間、3月25日~

県外在住新規陽性者数(7日移動合計)の推移



直近過去10週のデータ

週	5/18 5/24	5/25 5/31	6/1 6/7	6/8 6/14	6/15 6/21	6/22 6/28	6/29 7/5	7/6 7/12	7/13 7/19	7/20 7/26
週別県外住所新規陽性者数 合計	28	18	16	25	46	41	56	87	188	271
参考：(全国)人口10万人 あたり新規陽性者数	187.05	137.26	96.38	81.15	77.29	86.42	135.02	289.00	516.89	974.61

資料3-2

各市町村別モニタリング(1週間単位)

7月27日集計

市町村名	人口	6/15-6/21	6/22-6/28	6/29-7/5	7/6-7/12	7/13-7/19	7/20-7/26	前週比	直近1週間10万人あたり新規陽性者数	
那覇市	320,467	1,517	1,988	2,136	3,239	4,287	6,288	1.47	1,962.14	北部町村
宜野湾市	100,462	557	593	721	1,119	1,548	2,236	1.44	2,225.72	753
石垣市	49,848	236	328	728	1,423	1,762	1,418	0.80	2,844.65	中部町村
浦添市	115,548	614	724	949	1,271	1,829	2,780	1.52	2,405.93	5,397
名護市	63,724	482	495	403	623	843	1,238	1.47	1,942.75	南部町村
糸満市	62,349	446	378	371	751	992	1,299	1.31	2,083.43	3,004
沖縄市	142,973	815	912	1,164	1,906	2,755	3,304	1.20	2,310.93	宮古町村
豊見城市	65,766	429	435	460	682	953	1,321	1.39	2,008.64	2
うるま市	125,338	887	790	930	1,763	2,398	2,959	1.23	2,360.82	八重山町村
宮古島市	55,577	164	234	435	643	1,000	1,375	1.38	2,474.05	171
南城市	44,924	256	307	370	522	652	903	1.38	2,010.06	
国頭村	4,581	12	19	45	84	131	138	1.05	3,012.44	
大宜味村	3,051	16	23	54	46	29	62	2.14	2,032.12	
東村	1,717	17	22	17	38	34	30	0.88	1,747.23	
今帰仁村	9,322	60	62	72	104	108	139	1.29	1,491.10	
本部町	13,153	63	55	53	60	148	302	2.04	2,296.05	
恩納村	11,050	58	45	68	93	108	261	2.42	2,361.99	
宜野座村	6,140	48	140	79	78	92	160	1.74	2,605.86	
金武町	11,450	125	98	135	127	160	220	1.38	1,921.40	
伊江村	4,449	8	30	7	7	76	52	0.68	1,168.80	
読谷村	41,642	154	267	232	310	616	1,072	1.74	2,574.32	
嘉手納町	13,409	69	103	83	143	197	215	1.09	1,603.40	
北谷町	28,850	98	123	174	229	415	674	1.62	2,336.22	
北中城村	17,821	73	117	146	263	327	319	0.98	1,790.02	
中城村	22,046	137	205	217	294	294	455	1.55	2,063.87	
西原町	35,454	232	247	247	401	481	741	1.54	2,090.03	
与那原町	20,117	185	151	131	213	269	441	1.64	2,192.18	
南風原町	40,375	220	243	371	596	710	864	1.22	2,139.94	
渡嘉敷村	718	6	8	13	12	17	15	0.88	2,089.14	
座間味村	897	1	8	15	15	13	15	1.15	1,672.24	
粟国村	684	0	6	23	22	3	0	0.00	0.00	
渡名喜村	342	0	0	0	0	11	21	1.91	6,140.35	
南大東村	1,224	1	0	1	4	3	6	2.00	490.20	
北大東村	561	0	0	0	0	0	1		178.25	
伊平屋村	1,200	0	7	17	21	18	16	0.89	1,333.33	
伊是名村	1,322	0	0	3	1	2	14	7.00	1,059.00	
久米島町	7,652	33	13	8	10	55	119	2.16	1,555.15	
八重瀬町	31,882	217	221	300	361	481	781	1.62	2,449.66	
多良間村	1,091	2	2	1	0	3	39	13.00	3,574.70	
竹富町	4,262	18	116	69	128	119	124	1.04	2,909.43	
与那国町	1,680	8	0	14	37	32	47	1.47	2,797.62	
他県		46	41	56	87	188	271	1.44		
確認中		1	3	5	14	25	17	0.68		
計	1,485,118	8,311	9,559	11,323	17,740	24,184	32,752	1.35	2,205.35	
那覇市保健所	320,467	1,517	1,988	2,136	3,239	4,287	6,288	1.47	1,962.14	
南部保健所	428,493	2,640	2,741	3,259	4,860	6,469	9,307	1.44	2,172.03	
中部保健所	521,181	3,021	3,393	3,949	6,325	8,910	11,875	1.33	2,278.48	
北部保健所	102,519	658	713	671	984	1,389	1,991	1.43	1,942.08	
宮古保健所	56,668	166	236	436	643	1,003	1,414	1.41	2,495.24	
八重山保健所	55,790	262	444	811	1,588	1,913	1,589	0.83	2,848.18	

※陽性者数は確定日ベース

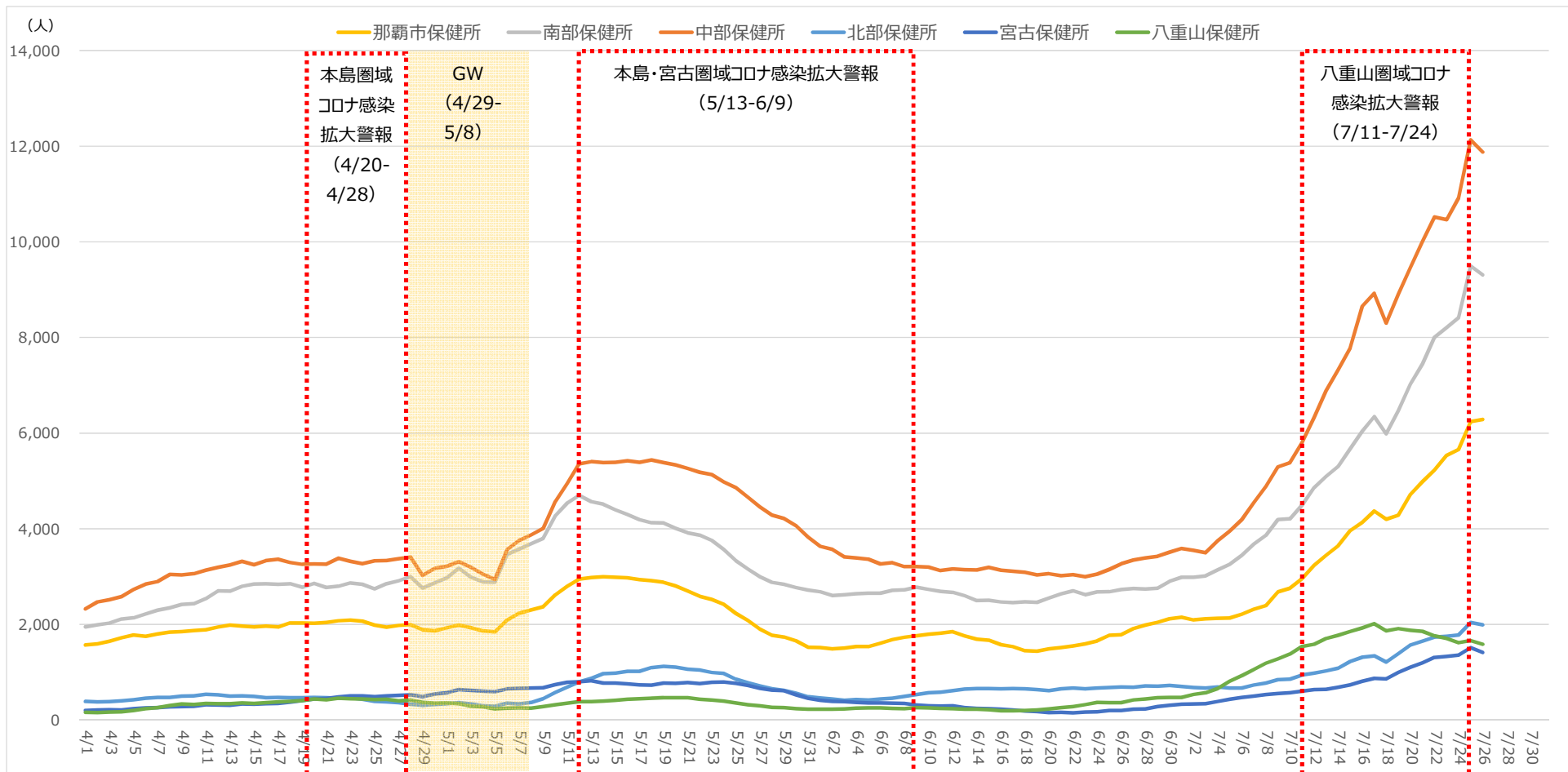
~2.5

2.5~15

15~25

25~

各保健所圏域別の新規陽性者数（7日移動合計）の推移



直近5週間の推移(週別新規陽性者数合計)

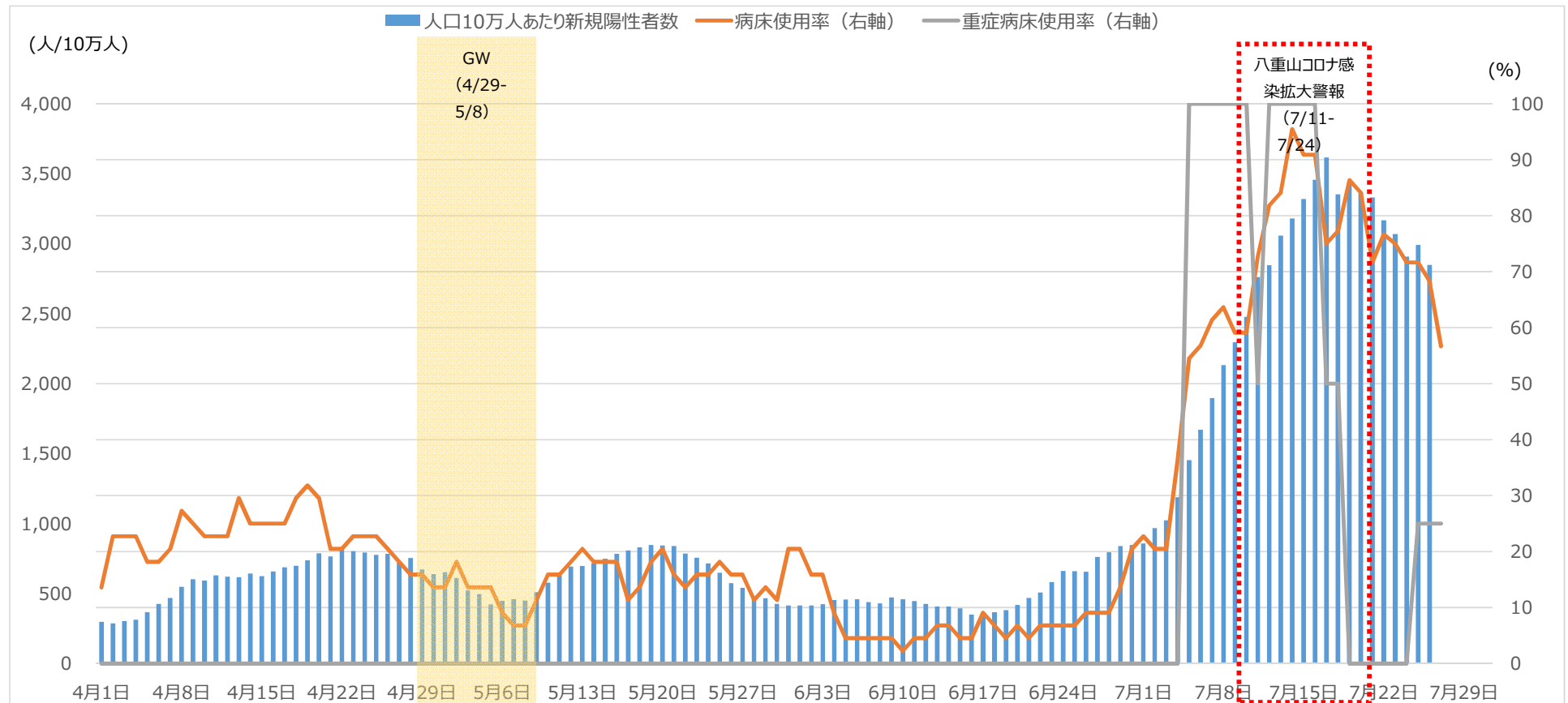
	6/15-6/21	6/22-6/28	6/29-7/5	7/6-7/12	7/13-7/19	7/20-7/26	7月27日 前週比
那覇市保健所	1,517	1,988	2,136	3,239	4,287	6,288	1.47
南部保健所	2,640	2,741	3,259	4,860	6,469	9,307	1.44
中部保健所	3,021	3,393	3,949	6,325	8,910	11,875	1.33
北部保健所	658	713	671	984	1,389	1,991	1.43
宮古保健所	166	236	436	643	1,003	1,414	1.41
八重山保健所	262	444	811	1,588	1,913	1,589	0.83

圏域別の状況（7/27集計）

圏域	圏域内市町村	病床使用率 (入院中/確保病床数)		重症者用 病床使用率 (重症者/重症者用確保病床数)		人口10万人あたり 新規陽性者数 ※確定日ベース (7/26確定)	新規陽性者7日間合計 前週比	
		※7/27時点	前週	※7/27時点	前週			
本島	本島内市町村	98.1% (562/573)	80.1%	40.7% (22/54)	24.1%	2157.34	1.40	34日 継続↑
本島 周辺離島	伊江村、渡嘉敷村、座間味村、粟国村、渡名喜村、南大東村、北大東村、伊平屋村、伊是名村、久米島町	—	—	—	—	1359.65	1.30	15日 継続↑
宮古	宮古島市、多良間村	27.3% (18/66)	30.3%	100.0% (4/4)	100.0%	2495.24	1.41	32日 継続↑
八重山	石垣市、竹富町、与那国町	56.7% (34/60)	84.1%	25.0% (1/4)	0.0%	2848.18	0.83	5日 継続↓
県全体	全市町村（県外等除く）	87.8% (614/699)	75.3%	43.5% (27/62)	28.3%	2185.95	1.35	34日 継続↑

資料3-2②

(八重山圏域) 人口10万人あたり新規陽性者数、病床使用率及び重症病床使用率の推移

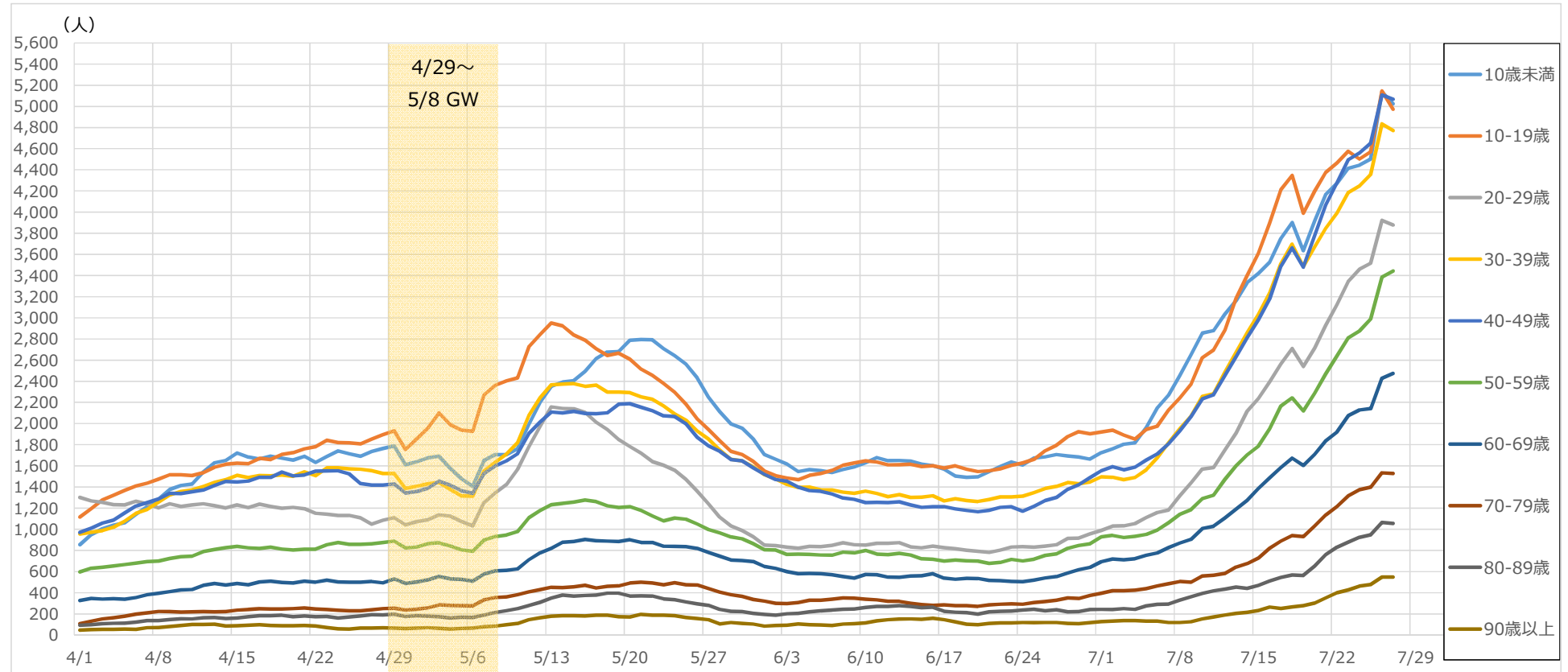


直近2週間の推移

	7/13	7/14	7/15	7/16	7/17	7/18	7/19	7/20	7/21	7/22	7/23	7/24	7/25	7/26	7/27
人口10万人あたり新規陽性者数	3,057.90	3,179.78	3,319.59	3,457.61	3,615.34	3,351.86	3,432.51	3,366.19	3,330.35	3,167.23	3,068.65	2,907.33	2,991.58	2,848.18	
前週比	1.83	1.68	1.56	1.51	1.46	1.21	1.21	1.10	1.05	0.95	0.89	0.80	0.89	0.83	
病床使用率【国基準】	84.1	95.5	90.9	90.9	75.0	77.3	86.4	84.1	71.7	76.7	75.0	71.7	71.7	68.3	56.7
重症者用病床使用率【国基準】	100.0	100.0	100.0	100.0	50.0	50.0	0.0	0.0	0.0	0.0	0.0	0.0	25.0	25.0	25.0

資料3-3

年代別新規陽性者数（7日移動合計）の推移

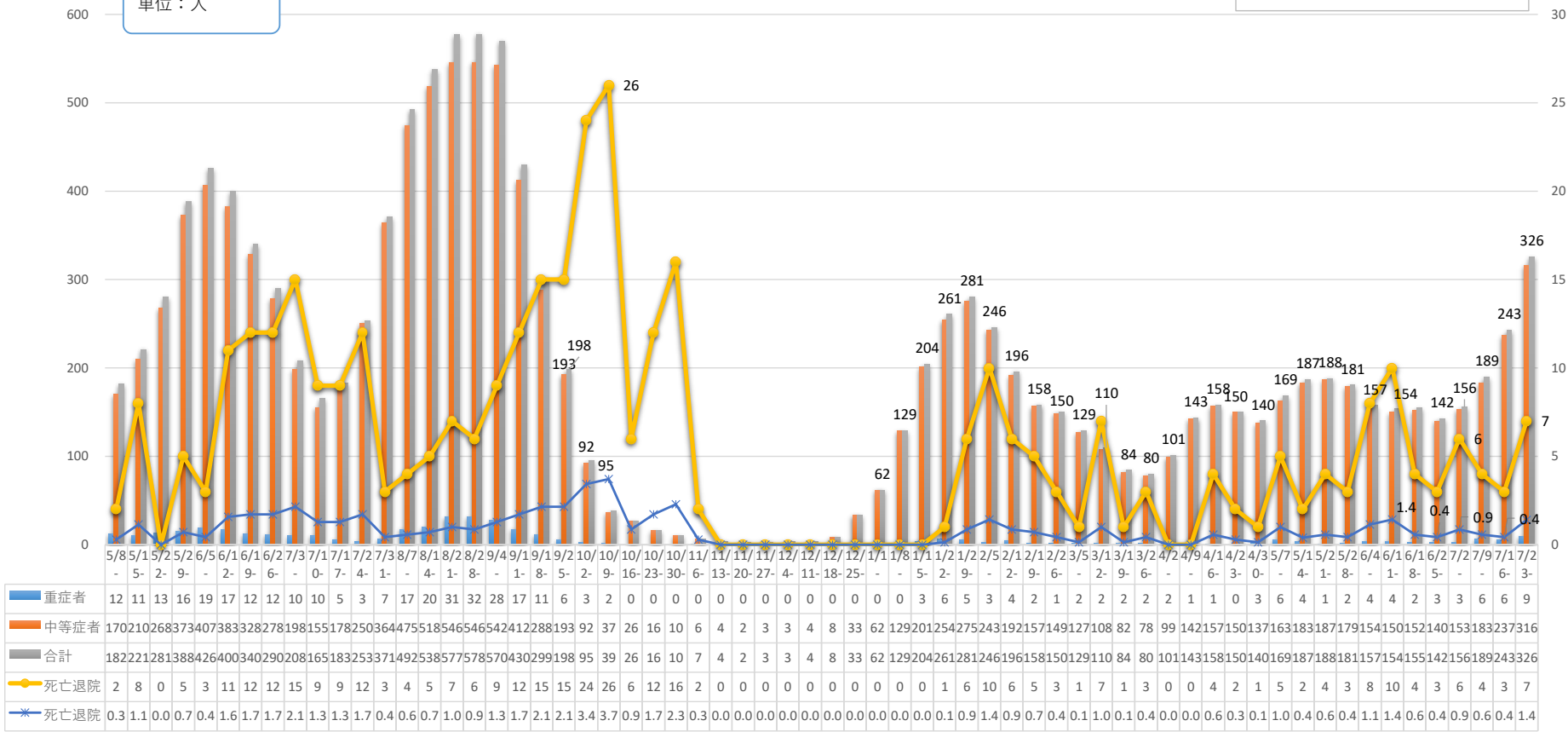


直近2週間の推移（7日移動合計）

	7/13	7/14	7/15	7/16	7/17	7/18	7/19	7/20	7/21	7/22	7/23	7/24	7/25	7/26	7/27	前週比	割合
10歳未満	3,162	3,334	3,420	3,527	3,750	3,901	3,635	3,916	4,167	4,271	4,414	4,444	4,502	5,137	5,025	1.28	15.3%
10-19歳	3,183	3,398	3,610	3,892	4,211	4,347	3,990	4,197	4,375	4,466	4,576	4,502	4,570	5,146	4,972	1.18	15.2%
20-29歳	1,910	2,116	2,235	2,393	2,564	2,710	2,540	2,714	2,930	3,124	3,344	3,459	3,518	3,922	3,878	1.43	11.8%
30-39歳	2,675	2,860	3,029	3,235	3,514	3,698	3,485	3,673	3,848	3,991	4,184	4,247	4,355	4,835	4,770	1.30	14.6%
40-49歳	2,634	2,814	2,979	3,178	3,489	3,662	3,480	3,777	4,068	4,276	4,495	4,559	4,653	5,108	5,067	1.34	15.5%
50-59歳	1,601	1,703	1,786	1,951	2,166	2,243	2,120	2,286	2,470	2,639	2,811	2,875	2,989	3,385	3,444	1.51	10.5%
60-69歳	1,191	1,274	1,386	1,487	1,585	1,673	1,604	1,709	1,837	1,919	2,075	2,128	2,141	2,428	2,474	1.45	7.6%
70-79歳	643	675	727	819	888	940	931	1,031	1,136	1,215	1,316	1,375	1,399	1,534	1,529	1.48	4.7%
80-89歳	453	441	469	512	545	568	564	652	761	830	879	925	947	1,065	1,056	1.62	3.2%
90歳以上	204	213	231	264	251	266	277	303	351	399	427	463	477	548	547	1.81	1.7%
計	17,656	18,828	19,872	21,258	22,963	24,008	22,626	24,258	25,943	27,130	28,521	28,977	29,551	33,108	32,762	1.35	100.0%

重症・中等症患者の 1 週間ごとの状況

単位：人



①非コロナ病床：利用率一覧表

1. ICU

No.	地域名	7/13	7/14	7/15	7/16	7/17	7/18	7/19	7/20	7/21	7/22	7/23	7/24	7/25	7/26	7/27
①	北部	50.0%	50.0%	50.0%	50.0%	50.0%	50.0%	50.0%	50.0%	75.0%	75.0%	75.0%	75.0%	75.0%	75.0%	75.0%
②	中部	84.2%	86.8%	84.2%	84.2%	84.2%	84.2%	84.2%	84.2%	84.2%	81.6%	81.6%	81.6%	86.8%	76.3%	76.3%
③	南部	100.0%	100.0%	101.9%	101.9%	101.9%	101.9%	101.9%	100.0%	100.0%	100.0%	98.1%	98.1%	98.1%	98.1%	96.2%
④	那覇	96.7%	100.0%	93.3%	93.3%	90.0%	86.7%	93.3%	90.0%	96.7%	70.0%	90.0%	90.0%	76.7%	96.7%	93.3%
⑤	本島計	92.7%	94.4%	92.7%	92.7%	91.9%	91.1%	92.7%	91.1%	93.5%	86.3%	90.3%	90.3%	88.7%	90.3%	88.7%
⑥	久米島	-	-	-	-	-	-	-	-	-	-	-	-	-	-	-
⑦	宮古	33.3%	33.3%	66.7%	66.7%	33.3%	33.3%	33.3%	33.3%	33.3%	0.0%	33.3%	33.3%	33.3%	100.0%	100.0%
⑧	八重山	-	-	-	-	-	-	-	-	-	-	-	-	-	-	-
⑨	離島計	33.3%	33.3%	66.7%	66.7%	33.3%	33.3%	33.3%	33.3%	33.3%	0.0%	33.3%	33.3%	33.3%	100.0%	100.0%
⑩	総合計	91.3%	92.9%	92.1%	92.1%	90.6%	89.8%	91.3%	89.8%	92.1%	84.3%	89.0%	89.0%	87.4%	90.6%	89.0%

2. HCU

①	北部	70.0%	60.0%	60.0%	60.0%	60.0%	60.0%	60.0%	70.0%	70.0%	70.0%	70.0%	70.0%	50.0%	50.0%	50.0%
②	中部	85.3%	82.4%	79.4%	79.4%	79.4%	79.4%	79.4%	73.5%	76.5%	82.4%	79.4%	79.4%	76.5%	73.5%	73.5%
③	南部	100.0%	100.0%	103.0%	103.0%	103.0%	103.0%	103.0%	100.0%	103.0%	103.0%	100.0%	100.0%	106.1%	106.1%	97.0%
④	那覇	100.0%	94.4%	94.4%	100.0%	100.0%	100.0%	88.9%	100.0%	100.0%	83.3%	94.4%	94.4%	94.4%	100.0%	100.0%
⑤	本島計	91.6%	88.4%	88.4%	89.5%	89.5%	89.5%	87.4%	87.4%	89.5%	88.4%	88.4%	88.4%	87.4%	87.4%	84.2%
⑥	久米島	-	-	-	-	-	-	-	-	-	-	-	-	-	-	-
⑦	宮古	-	-	-	-	-	-	-	-	-	-	-	-	-	-	-
⑧	八重山	100.0%	100.0%	100.0%	100.0%	100.0%	100.0%	100.0%	100.0%	100.0%	100.0%	100.0%	100.0%	100.0%	100.0%	100.0%
⑨	離島計	100.0%	100.0%	100.0%	100.0%	100.0%	100.0%	100.0%	100.0%	100.0%	100.0%	100.0%	100.0%	100.0%	100.0%	100.0%
⑩	総合計	92.1%	89.1%	89.1%	90.1%	90.1%	90.1%	88.1%	88.1%	90.1%	89.1%	89.1%	89.1%	88.1%	88.1%	85.1%

3. 一般病床

①	北部	95.3%	96.6%	96.6%	93.2%	93.2%	91.6%	97.4%	96.6%	96.6%	96.6%	95.8%	95.8%	94.2%	94.2%	95.8%
②	中部	100.1%	100.0%	99.8%	98.6%	98.6%	98.6%	96.7%	97.3%	98.2%	96.7%	94.6%	94.6%	93.2%	95.9%	96.4%
③	南部	98.0%	98.3%	97.6%	97.6%	97.6%	97.6%	97.2%	96.9%	96.9%	97.5%	97.5%	97.5%	95.6%	95.6%	95.2%
④	那覇	96.3%	97.4%	95.6%	93.7%	94.1%	94.1%	95.7%	95.7%	97.7%	96.2%	96.9%	97.1%	97.1%	96.2%	94.8%
⑤	本島計	98.0%	98.5%	97.7%	96.6%	96.7%	96.6%	96.7%	96.7%	97.4%	96.9%	96.3%	96.4%	95.1%	95.7%	95.5%
⑥	久米島	100.0%	100.0%	100.0%	100.0%	100.0%	100.0%	100.0%	100.0%	100.0%	100.0%	100.0%	100.0%	100.0%	100.0%	100.0%
⑦	宮古	87.4%	90.5%	94.4%	88.0%	85.6%	88.9%	88.9%	95.8%	95.8%	95.8%	94.7%	96.8%	96.8%	88.9%	88.9%
⑧	八重山	95.8%	95.8%	95.8%	95.8%	95.3%	95.3%	95.3%	95.8%	95.8%	95.8%	95.8%	95.8%	96.2%	96.2%	96.2%
⑨	離島計	91.7%	93.3%	95.3%	92.1%	90.8%	92.3%	92.3%	95.9%	95.9%	95.9%	95.5%	96.4%	96.7%	93.0%	93.0%
⑩	総合計	97.4%	98.0%	97.5%	96.2%	96.2%	96.2%	96.3%	96.7%	97.3%	96.8%	96.2%	96.4%	95.2%	95.5%	95.3%

②非コロナ病床：利用数一覧表

1. ICU

No	地域名	7/21			7/22			7/23			7/24			7/25			7/26			7/27		
		病床数	利用数	残数	病床数	利用数	残数	病床数	利用数	残数	病床数	利用数	残数	病床数	利用数	残数	病床数	利用数	残数	病床数	利用数	残数
①	北部	4	3	1	4	3	1	4	3	1	4	3	1	4	3	1	4	3	1	4	3	1
②	中部	38	32	6	38	31	7	38	31	7	38	31	7	38	33	5	38	29	9	38	29	9
③	南部	52	52	0	52	52	0	52	51	1	52	51	1	52	51	1	52	51	1	52	50	2
④	那覇	30	29	1	30	21	9	30	27	3	30	27	3	30	23	7	30	29	1	30	28	2
⑤	本島計	124	116	8	124	107	17	124	112	12	124	112	12	124	110	14	124	112	12	124	110	14
⑥	久米島	0	0	0	0	0	0	0	0	0	0	0	0	0	0	0	0	0	0	0	0	0
⑦	宮古	3	1	2	3	0	3	3	1	2	3	1	2	3	1	2	3	3	0	3	3	0
⑧	八重山	0	0	0	0	0	0	0	0	0	0	0	0	0	0	0	0	0	0	0	0	0
⑨	離島計	3	1	2	3	0	3	3	1	2	3	1	2	3	1	2	3	3	0	3	3	0
⑩	総合計	127	117	10	127	107	20	127	113	14	127	113	14	127	111	16	127	115	12	127	113	14

2. HCU

①	北部	10	7	3	10	7	3	10	7	3	10	7	3	10	5	5	10	5	5	10	5	5
②	中部	34	26	8	34	28	6	34	27	7	34	27	7	34	26	8	34	25	9	34	25	9
③	南部	33	34	△1	33	34	△1	33	33	0	33	33	0	33	35	△2	33	35	△2	33	32	1
④	那覇	18	18	0	18	15	3	18	17	1	18	17	1	18	17	1	18	18	0	18	18	0
⑤	本島計	95	85	10	95	84	11	95	84	11	95	84	11	95	83	12	95	83	12	95	80	15
⑥	久米島	0	0	0	0	0	0	0	0	0	0	0	0	0	0	0	0	0	0	0	0	0
⑦	宮古	0	0	0	0	0	0	0	0	0	0	0	0	0	0	0	0	0	0	0	0	0
⑧	八重山	6	6	0	6	6	0	6	6	0	6	6	0	6	6	0	6	6	0	6	6	0
⑨	離島計	6	6	0	6	6	0	6	6	0	6	6	0	6	6	0	6	6	0	6	6	0
⑩	総合計	101	91	10	101	90	11	101	90	11	101	90	11	101	89	12	101	89	12	101	86	15

3. 一般病床

①	北部	380	367	13	380	367	13	380	364	16	380	364	16	380	358	22	380	358	22	380	364	16
②	中部	1,307	1,284	23	1,307	1,264	43	1,307	1,236	71	1,307	1,236	71	1,307	1,218	89	1,307	1,254	53	1,307	1,260	47
③	南部	1,695	1,642	53	1,695	1,652	43	1,695	1,652	43	1,695	1,652	43	1,695	1,620	75	1,695	1,620	75	1,695	1,613	82
④	那覇	931	910	21	931	896	35	931	902	29	931	904	27	931	904	27	931	896	35	931	883	48
⑤	本島計	4,313	4,203	110	4,313	4,179	134	4,313	4,154	159	4,313	4,156	157	4,313	4,100	213	4,313	4,128	185	4,313	4,120	193
⑥	久米島	15	15	0	15	15	0	15	15	0	15	15	0	15	15	0	15	15	0	15	15	0
⑦	宮古	190	182	8	190	182	8	190	180	10	190	184	6	190	184	6	199	177	22	199	177	22
⑧	八重山	213	204	9	213	204	9	213	204	9	213	204	9	213	205	8	213	205	8	213	205	8
⑨	離島計	418	401	17	418	401	17	418	399	19	418	403	15	418	404	14	427	397	30	427	397	30
⑩	総合計	4,731	4,604	127	4,731	4,580	151	4,731	4,553	178	4,731	4,559	172	4,731	4,504	227	4,740	4,525	215	4,740	4,517	223

患者受入医療機関の就業制限(休業)状況

令和4年7月27日時点
総括情報部

