

# 第170回沖縄県新型コロナウイルス感染症対策本部会議

日 時：令和4年7月21日（木）13:30～14:30

場 所：県庁6階第1・2特別会議室

## 次 第

### 1 開 会

### 2 報告事項

- (1) 沖縄県内における新型コロナウイルス感染症患者の発生等について
- (2) 米軍基地内における新型コロナウイルス感染症患者の発生等について
- (3) 沖縄県内及び全国の感染状況について
- (4) 宿泊施設の運用状況について
- (5) クラスターの発生状況について
- (6) PCR検査事業の状況について
- (7) ワクチン接種等進捗状況報告について
- (8) 空港PCR検査プロジェクト・TACO・RICCA等の状況の運用状況等について
- (9) 感染症対策専門家会議の概要について
- (10) 経済対策関係団体会議の概要について

### 3 議題事項

- (1) 沖縄県対処方針の変更について
- (2) イベント開催に係る取扱について
- (3) 沖縄県医療非常事態宣言の発出について

### 4 その他

### 5 閉 会

## 沖縄県における新型コロナウイルス感染症陽性者の状況

## 1 年代別新規陽性者数

	合計	10歳未満	10代	20代	30代	40代	50代	60代	70代	80代	90歳以上	不明
7月20日	5,160	900	895	550	726	799	488	329	238	161	60	14
累計	305,148	46,663	50,915	46,258	47,068	45,108	28,137	19,409	10,398	7,158	3,359	675
(男性)	(150,089)	(23,884)	(26,763)	(23,006)	(22,412)	(21,644)	(13,677)	(9,383)	(5,203)	(2,994)	(800)	(323)
(女性)	(154,915)	(22,762)	(24,137)	(23,233)	(24,633)	(23,449)	(14,447)	(10,017)	(5,184)	(4,163)	(2,559)	(331)
(不明)	(144)	(17)	(15)	(19)	(23)	(15)	(13)	(9)	(11)	(1)	(0)	(21)

## 2 療養状況

	累計療養者数 (ア)+(イ)+(ウ)	療養中 (ア)	入院中			入院・療養 等調整中	宿泊施設 療養中	自宅 療養中	入院勧告 解除確認中	療養解除 (イ)	死亡 (ウ)
			重症	中等症							
7月20日	305,148	29,509	487	17	242	5,760	638	22,548	76	275,142	497
前日比	+5,160	+734	+10	+0	+15	+91	+37	+599	-3	+4,426	+0

## 3 居住地内訳

各保健所等別	合計	那覇市	北部	中部	南部	宮古	八重山	県外	確認中
7月20日	5,160	791	346	1881	1495	266	313	59	9
累計	305,148	64,218	18,120	109,907	86,526	11,929	12,367	1,838	243
解除累計(※)	(275,639)	(59,206)	(16,355)	(99,589)	(78,608)	(10,759)	(9,288)	(1,622)	(212)

うち市のみ	合計	那覇市	宜野湾市	石垣市	浦添市	名護市	糸満市	沖縄市	豊見城市	うるま市	宮古島市	南城市
7月20日	3,937	791	377	275	445	210	211	548	221	461	266	132
累計	240,181	64,218	21,413	11,349	25,175	12,572	12,723	31,080	14,171	27,266	11,836	8,378
解除累計(※)	(216,936)	(59,206)	(19,628)	(8,549)	(22,979)	(11,477)	(11,467)	(27,884)	(12,992)	(24,513)	(10,669)	(7,572)

※解除累計は、陽性者のうち既に療養期間経過、退院及び死亡された方の累計

## 在沖米軍基地内における新型コロナウイルス感染症発生状況

(令和4年7月20日 12:00現在)

## 1 米軍基地内陽性者数

場所	昨日まで	新規陽性者	合計
嘉手納基地	5115	9	5124
キャンプマクトリアス	16		16
普天間基地	1778	2	1780
キャンプハンセン	3405	7	3412
キャンプキンザー	1399	1	1400
キャンプフォスター	3041	15	3056
ホワイトビーチ	176	1	177
キャンプコートニー	1051	3	1054
キャンプシュワブ	459	6	465
トリイ通信施設	759	3	762
キャンプシールズ	62		62
その他	114		114
不明(確認中含む)	1169		1169
合計	18544	47	18591
隔離解除(全軍)			18341

## 2 基地従業員陽性者数

所属	昨日まで	新規陽性者	累計
嘉手納基地	90	1	91
マクトリアス			
普天間基地	29		29
キャンプハンセン	94	1	95
キャンプキンザー	76	2	78
キャンプフォスター	206	4	210
キャンプコートニー	25	1	26
キャンプシュワブ	19		19
陸軍貯油施設	1		1
トリイ通信施設	11		11
嘉手納弾薬庫地区	24		24
その他・不明	10		10
合計	585	9	594

沖縄県新型コロナウイルス感染症対策：警戒レベル判断指標等の状況

資料3

		7/6	7/7	7/8	7/9	7/10	7/11	7/12	7/13	7/14	7/15	7/16	7/17	7/18	7/19	7/20	レベル1	レベル2	レベル3A	レベル3B	レベル4
																	流行注意期	感染流行期	感染まん延期		非常事態
判断指標	① 新規陽性者数 ※人口10万人当たり/人 (直近1週間合計) (1日平均/人)	763.31	807.88	866.73	922.15	1,007.13	1,025.64	1,104.42	1,190.41	1,269.60	1,339.96	1,433.29	1,548.23	1,618.73	1,525.74	1,636.30	15人未満 (32人未満)	15人以上 (32人以上)	25人以上 (53人以上)	100人以上 (213人以上)	200人以上 (425人以上)
	② 病床使用率【国基準】 (入院中/確保病床数)	48.2	49.9	51.8	51.2	52.7	56.1	56.9	61.3	60.6	58.1	60.7	62.4	66.6	73.7	75.3	20%以下	20%超	50%超		—
	③ 重症者用病床使用率【国基準】 (重症者(国基準)/重症者用確保病床数)	15.0	20.0	23.3	21.7	21.7	21.7	23.3	31.7	31.7	25.0	26.7	26.7	28.3	28.3	28.3	20%以下	20%超	50%超		—
参考指標	① 重症者用病床使用率【県基準】 (重症者(県基準)/確保重症用病床数)	30.0	37.5	50.0	46.2	50.0	70.0	60.0	50.0	53.8	54.5	50.0	44.4	41.7	54.5	50.0					
	② 療養者数 (入院中・宿泊療養中・自宅療養中・入院等調整中)	13,984	14,919	15,833	16,370	17,433	16,962	18,768	20,598	22,295	23,650	25,267	27,112	28,981	28,775	29,509					
	③ 入院率(入院中/療養者数)	2.2	2.2	2.1	2.0	1.9	2.1	2.0	1.9	1.8	1.6	1.6	1.5	1.5	1.7	1.7					
	④ 前週比 (直近1週間の新規陽性者数 前週/今週)	1.19	1.23	1.28	1.33	1.46	1.48	1.52	1.56	1.57	1.55	1.55	1.54	1.58	1.38	1.37					
	⑤ 予測ツール (3週間後予測必要病床数)	2,945	3,309	3,743	4,238	5,511	5,810	6,527	7,400	7,930	8,195	8,936	9,493	10,464	7,851						
関係数値	項目名	7/6	7/7	7/8	7/9	7/10	7/11	7/12	7/13	7/14	7/15	7/16	7/17	7/18	7/19	7/20					
	① 【確保済】医療機関病床数	479	496	497	492	513	526	533	553	542	518	549	562	573	644	728					
	② うち【確保済】(県基準)重症者用病床数	10	8	12	13	12	10	10	10	13	11	10	9	12	11	14					
	③ うち【確保済】(国基準)重症者用病床数	60	60	60	60	60	60	60	60	60	60	60	60	60	60	60					
	④ 即応病床(計画)数	631	643	643	643	643	643	643	643	647	647	647	647	647	647	647					
	⑤ うち重症者用即応病床(計画)数	60	60	60	60	60	60	60	60	60	60	60	60	60	60	60					
	⑥ 確保病床数	584	596	596	604	604	604	604	604	608	608	608	608	608	647	647					
	⑦ うち重症者用確保病床数	57	57	57	57	57	57	57	57	57	57	57	57	57	60	60					
	⑧ 宿泊施設病床数	1280	1280	1280	1280	1280	1280	1280	1280	1280	1280	1280	1280	1280	1280	1280					
	⑨ 新規陽性者数	2241	2389	2417	2518	2458	943	3436	3518	3565	3462	3904	4165	1990	2055	5160					
療養者数	① 入院中	304	321	333	329	339	361	366	394	392	376	393	404	431	477	487					
	うち(県基準)重症者数	3	3	6	6	6	7	6	5	7	6	5	4	5	6	7					
	うち(県基準)中等症者数	161	172	184	184	181	178	183	188	185	184	198	204	231	238	252					
	うち(国基準)重症者数	9	12	14	13	13	13	14	19	19	15	16	16	17	17	17					
	うち(国基準)中等症者数	155	163	176	177	174	172	175	174	173	175	187	192	219	227	242					
	② 入院勧告解除確認中	64	23	45	50	61	47	64	44	37	43	41	62	70	79	76					
	③ 入院等調整中	2104	2219	2270	2439	2364	1958	3387	3791	3787	4168	4365	4755	5995	5669	5760					
	④ 宿泊施設療養中	484	512	523	549	595	594	610	633	656	646	628	616	593	601	638					
	⑤ 自宅療養中	11028	11844	12662	13003	14074	14002	14341	15736	17423	18417	19840	21275	21892	21949	22548					
	⑥ 療養者数 合計(①+②+③+④+⑤)	13984	14919	15833	16370	17433	16962	18768	20598	22295	23650	25267	27112	28981	28775	29509					

## 全国の「直近1週間の人口10万人当たり新規陽性者数」(沖縄県独自調査)

都道府県名	人口	7月14日	7月15日	7月16日	7月17日	7月18日	7月19日	7月20日	1週間計	先週同曜日比	人口10万人あたり新規陽性者数	順位
北海道	5,226,603	1,713	1,734	1,928	1,833	1,515	1,185	2,060	11,968	711	228.98	
青森県	1,259,615	912	920	975	820	779	696	1,435	6,537	735	518.97	
岩手県	1,220,823	556	584	590	554	389	340	594	3,607	-3	295.46	
宮城県	2,281,989	808	851	958	875	598	432	2,094	6,616	1,224	289.92	
秋田県	971,288	310	326	355	309	231	241	830	2,602	562	267.89	
山形県	1,069,562	319	240	321	252	194	262	581	2,169	313	202.79	
福島県	1,862,059	508	472	586	600	408	522	958	4,054	451	217.72	
茨城県	2,907,675	942	1,147	1,145	1,173	1,139	1,127	1,039	7,712	407	265.23	
栃木県	1,955,401	752	774	980	852	616	443	1,783	6,200	1,079	317.07	
群馬県	1,958,101	942	957	1,018	1,002	754	865	1,910	7,448	1,053	380.37	
埼玉県	7,393,799	5,751	5,755	6,115	6,547	5,639	3,380	4,811	37,998	-191	513.92	
千葉県	6,322,892	4,097	4,983	5,429	4,877	4,181	2,901	5,210	31,678	1,373	501.00	
東京都	13,843,329	16,662	19,059	18,919	17,790	12,696	11,018	20,401	116,545	3,523	841.89	6位
神奈川県	9,220,206	6,155	7,603	7,638	8,147	9,445	8,576	11,443	59,007	5,250	639.97	10位
新潟県	2,213,174	783	718	814	775	681	516	808	5,095	223	230.21	
富山県	1,047,674	423	472	460	413	294	232	817	3,111	391	296.94	
石川県	1,132,656	647	704	618	679	615	331	390	3,984	-319	351.74	
福井県	774,583	443	484	520	537	529	591	638	3,742	250	483.10	
山梨県	820,997	396	413	481	385	304	261	1,015	3,255	665	396.47	
長野県	2,071,737	699	732	815	729	519	483	1,594	5,571	895	268.90	
岐阜県	2,016,791	1,040	1,044	1,208	989	665	1,016	2,594	8,556	1,602	424.24	
静岡県	3,686,260	2,250	2,242	2,712	2,409	1,464	1,416	3,724	16,217	1,529	439.93	
愛知県	7,558,802	6,132	6,351	7,269	6,222	3,258	3,668	13,628	46,528	7,264	615.55	
三重県	1,800,557	1,224	1,037	1,063	1,184	907	590	1,051	7,056	-17	391.88	
滋賀県	1,418,843	1,056	990	741	991	1,054	876	1,366	7,074	635	498.58	
京都府	2,530,542	2,364	1,941	2,214	2,467	1,895	919	2,487	14,287	418	564.58	
大阪府	8,839,511	9,957	9,745	12,351	10,804	4,859	5,019	21,976	74,711	11,524	845.19	5位
兵庫県	5,523,625	4,638	5,433	5,068	5,575	3,302	2,184	6,667	32,867	2,509	595.03	
奈良県	1,344,739	1,121	993	1,223	1,180	1,049	747	721	7,034	-319	523.08	
和歌山県	944,432	575	632	644	791	449	390	746	4,227	116	447.57	
鳥取県	556,788	407	401	370	414	284	387	564	2,827	188	507.73	
島根県	672,815	1,006	950	915	694	391	549	1,609	6,114	585	908.72	3位
岡山県	1,893,791	786	756	873	916	732	582	1,133	5,778	374	305.10	
広島県	2,812,433	1,271	1,296	1,342	1,318	1,012	816	1,406	8,461	154	300.84	
山口県	1,356,110	672	624	770	772	424	625	1,193	5,080	681	374.60	
徳島県	734,949	317	298	335	366	286	208	297	2,107	19	286.69	
香川県	973,896	580	487	593	582	413	381	987	4,023	570	413.08	
愛媛県	1,356,219	856	857	940	718	384	459	1,964	6,178	1,097	455.53	
高知県	701,167	328	346	427	325	218	221	704	2,569	334	366.39	
福岡県	5,124,170	5,718	6,356	6,588	5,859	4,187	3,969	9,136	41,813	3,956	816.00	7位
佐賀県	818,222	968	996	973	660	738	918	1,802	7,055	731	862.24	4位
長崎県	1,335,938	897	830	912	841	568	526	1,587	6,161	726	461.17	
熊本県	1,758,645	2,637	2,643	2,752	2,350	1,441	1,176	3,772	16,771	1,211	953.63	2位
大分県	1,141,741	1,103	1,041	1,097	1,083	646	770	1,940	7,680	816	672.66	9位
宮崎県	1,087,241	966	1,009	1,011	1,026	832	565	1,152	6,561	-47	603.45	
鹿児島県	1,617,517	1,516	1,599	1,701	1,700	1,190	1,291	2,718	11,715	1,139	724.26	8位
沖縄県	1,485,118	3,565	3,462	3,904	4,165	1,990	2,055	5,160	24,301	1,642	1,636.30	1位
計	126,645,025	97,768	103,287	110,661	105,550	76,164	66,725	152,495	712,650	58,029	562.71	
米軍在沖		52	77	23	39	34	64	47	336	-6		

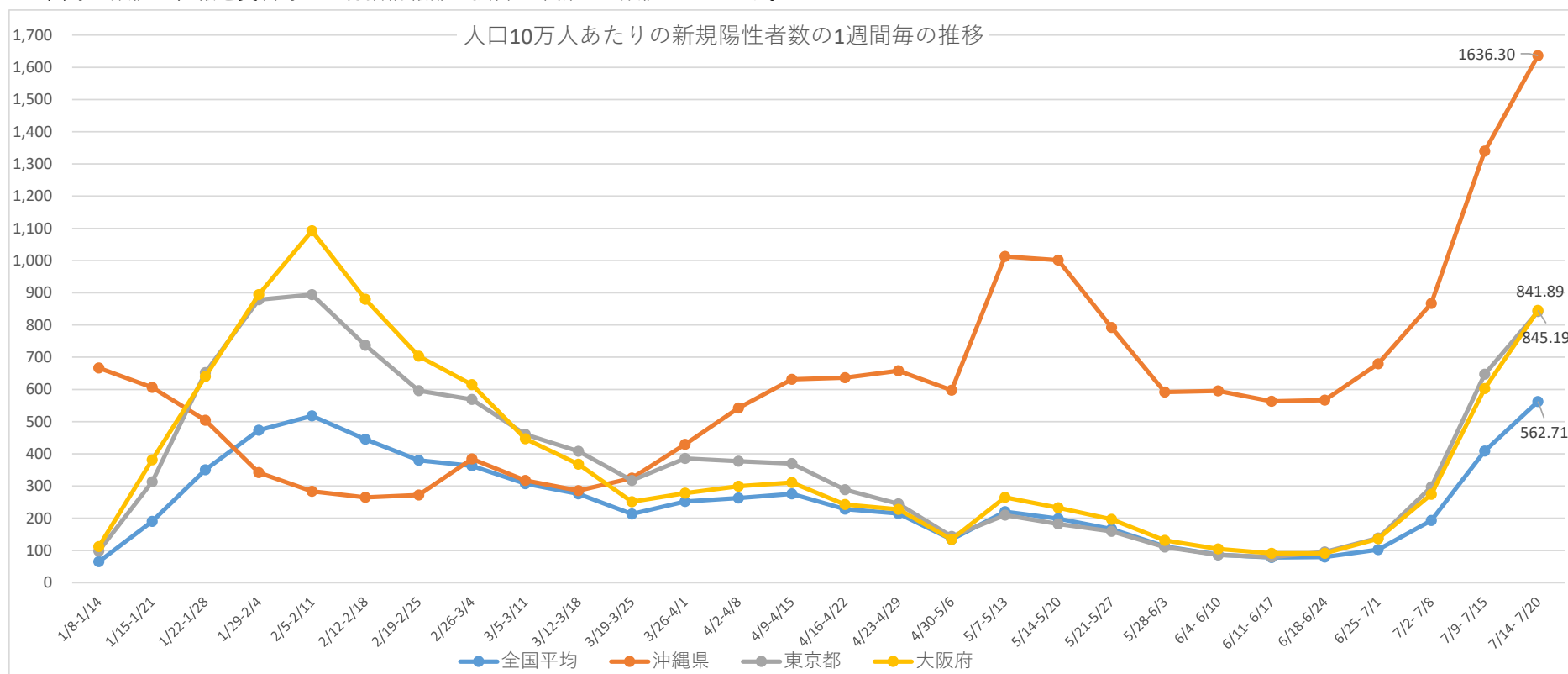
2.5～ 15～ 25～ 500～

※人口は各都道府県の人口推計による（R3.1.1時点）。※政府の都道府県別ワクチン接種状況の全年代人口から

令和4年7月21日作成

	1/8- 1/14	1/15- 1/21	1/22- 1/28	1/29- 2/4	2/5- 2/11	2/12- 2/18	2/19- 2/25	2/26- 3/4	3/5- 3/11	3/12- 3/18	3/19- 3/25	3/26- 4/1	4/2-4/8	4/9- 4/15	4/16- 4/22	4/23- 4/29	4/30- 5/6	5/7- 5/13	5/14- 5/20	5/21- 5/27	5/28- 6/3	6/4- 6/10	6/11- 6/17	6/18- 6/24	6/25- 7/1	7/2- 7/8	7/9- 7/15	7/14- 7/20
全国平均	65.16	190.43	350.18	473.47	517.75	445.26	380.22	362.41	307.23	276.11	213.28	252.04	263.02	275.78	228.68	214.90	134.53	220.43	198.76	166.92	112.85	87.05	77.98	79.63	102.33	193.42	408.76	562.71
沖縄県	666.82	606.42	503.93	341.86	283.88	264.83	272.10	383.94	317.42	286.04	324.82	429.46	542.04	631.26	636.38	657.66	597.80	1013.05	1001.33	792.33	591.74	595.24	563.19	566.96	679.61	866.73	1339.96	1636.30
東京都	98.63	313.15	652.05	878.24	894.37	736.98	596.39	569.15	460.59	407.95	317.32	385.76	376.81	369.66	288.69	244.53	143.75	210.00	182.67	159.12	110.59	85.81	79.39	95.82	138.44	297.07	646.80	841.89
北海道	28.01	133.53	268.68	413.81	468.05	375.10	306.89	275.51	220.41	207.61	199.15	227.36	266.48	305.38	333.64	357.06	258.12	376.00	329.56	245.09	153.94	120.81	105.29	85.16	74.08	92.22	152.51	228.98
大阪府	111.68	381.07	639.70	894.48	1092.30	880.12	703.15	615.14	446.57	368.07	251.67	277.61	299.69	310.87	242.85	227.81	134.22	264.97	232.32	196.72	131.74	105.06	91.39	91.29	136.25	274.55	602.71	845.19

※全国等の数値は、報道資料等から総括情報部が独自に集計した数値になります。



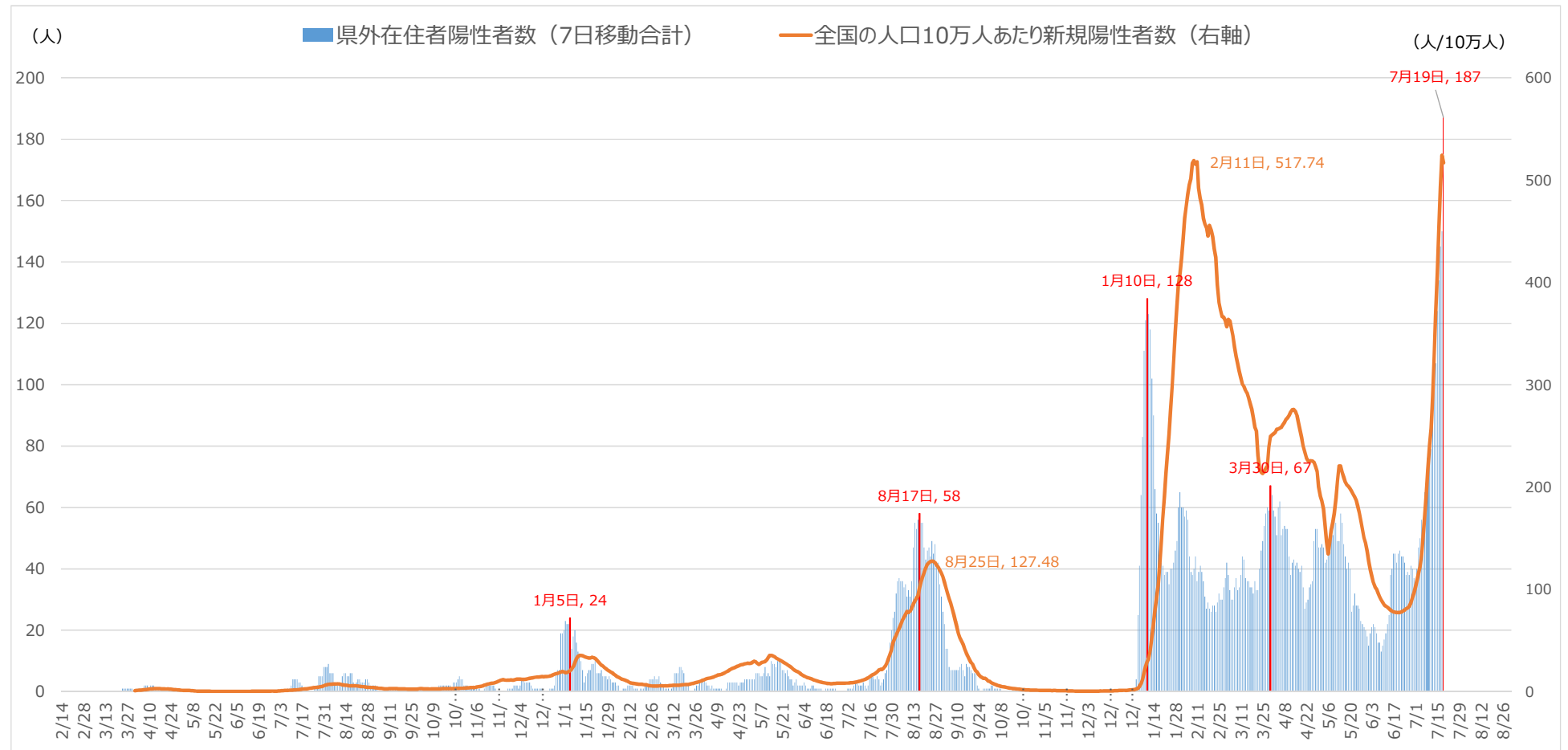
【新規感染者数の10万人当たり全国ワースト】

(令和2年度) 8/1-9/7まで38日間、10/3~11/5まで34日間

(令和3年度) 4/2~4/5まで4日間、5/22~7/3まで43日間、7/30~10/8まで71日間、10/13~10/30まで18日間、12/24~令和4年1月25日まで33日間、3月25日~

資料3-1②

## 県外在住新規陽性者数(7日移動合計)の推移



直近過去10週のデータ

週	5/11 5/17	5/18 5/24	5/25 5/31	6/1 6/7	6/8 6/14	6/15 6/21	6/22 6/28	6/29 7/5	7/6 7/12	7/13 7/19
週別県外住所新規陽性者数 合計	44	28	18	16	25	46	41	56	87	187
参考：(全国)人口10万人 あたり新規陽性者数	205.14	187.05	137.26	96.38	81.15	77.29	86.42	135.02	289.00	516.89

## 各市町村別モニタリング(1週間単位)

7月19日集計

市町村名	人口	6/7-6/13	6/14-6/20	6/21-6/27	6/28-7/4	7/5-7/11	7/12-7/18	前週比	直近1週間10万人あたり新規陽性者数	
那覇市	320,467	1,764	1,494	1,916	2,123	2,954	4,178	2.18	1,303.72	北部町村
宜野湾市	100,462	601	562	611	643	1,044	1,365	2.23	1,358.72	468
石垣市	49,848	201	214	332	576	1,370	1,736	5.23	3,482.59	中部町村
浦添市	115,548	649	595	718	909	1,188	1,657	2.31	1,434.04	3,191
名護市	63,724	479	454	484	441	577	741	1.53	1,162.83	南部町村
糸満市	62,349	495	413	403	363	668	963	2.39	1,544.53	1,860
沖縄市	142,973	761	828	868	1,111	1,727	2,584	2.98	1,807.33	宮古町村
豊見城市	65,766	512	435	418	470	604	885	2.12	1,345.68	2
うるま市	125,338	887	940	816	841	1,594	2,328	2.85	1,857.38	八重山町村
宮古島市	55,577	265	155	230	387	605	861	3.74	1,549.20	133
南城市	44,924	255	251	300	355	485	621	2.07	1,382.33	
国頭村	4,581	10	12	13	36	76	122	9.38	2,663.17	
大宜味村	3,051	13	9	26	48	55	27	1.04	884.96	
東村	1,717	12	10	25	18	34	39	1.56	2,271.40	
今帰仁村	9,322	43	59	58	68	112	97	1.67	1,040.55	
本部町	13,153	59	62	56	56	56	104	1.86	790.69	
恩納村	11,050	90	68	31	74	79	108	3.48	977.38	
宜野座村	6,140	25	35	138	90	79	54	0.39	879.48	
金武町	11,450	129	126	96	126	130	126	1.31	1,100.44	
伊江村	4,449	17	8	23	14	5	64	2.78	1,438.53	
読谷村	41,642	209	157	262	243	276	575	2.19	1,380.82	
嘉手納町	13,409	58	54	102	87	140	190	1.86	1,416.96	
北谷町	28,850	175	97	115	170	205	366	3.18	1,268.63	
北中城村	17,821	97	72	112	134	232	315	2.81	1,767.58	
中城村	22,046	114	124	198	193	294	282	1.42	1,279.14	
西原町	35,454	191	210	258	238	386	421	1.63	1,187.45	
与那原町	20,117	90	177	167	112	199	247	1.48	1,227.82	
南風原町	40,375	212	199	251	335	554	684	2.73	1,694.12	
渡嘉敷村	718	9	4	8	11	17	13	1.63	1,810.58	
座間味村	897	0	0	7	15	12	18	2.57	2,006.69	
粟国村	684	1	0	0	27	19	8		1,169.59	
渡名喜村	342	0	0	0	0	0	8		2,339.18	
南大東村	1,224	0	1	0	1	3	3		245.10	
北大東村	561	0	0	0	0	0	0		0.00	
伊平屋村	1,200	0	0	7	11	26	15	2.14	1,250.00	
伊是名村	1,322	16	2	0	2	2	0		0.00	
久米島町	7,652	49	39	10	12	8	26	2.60	339.78	
八重瀬町	31,882	141	230	215	283	354	432	2.01	1,355.00	
多良間村	1,091	0	2	1	2	0	3	3.00	274.98	
竹富町	4,262	12	12	92	81	135	103	1.12	2,416.71	
与那国町	1,680	15	8	1	6	36	30	30.00	1,785.71	
他県		22	45	38	50	79	150	3.95		
確認中		1	1	2	6	14	16	8.00		
計	1,485,118	8,679	8,164	9,408	10,768	16,433	22,565	2.40	1,519.41	
那覇市保健所	320,467	1,764	1,494	1,916	2,123	2,954	4,178	2.18	1,303.72	
南部保健所	428,493	2,604	2,554	2,755	3,131	4,497	5,986	2.17	1,396.99	
中部保健所	521,181	3,146	3,063	3,349	3,712	5,800	8,293	2.48	1,591.19	
北部保健所	102,519	649	616	692	694	943	1,209	1.75	1,179.29	
宮古保健所	56,668	265	157	231	389	605	864	3.74	1,524.67	
八重山保健所	55,790	228	234	425	663	1,541	1,869	4.40	3,350.06	

※陽性者数は確定日ベース

~2.5

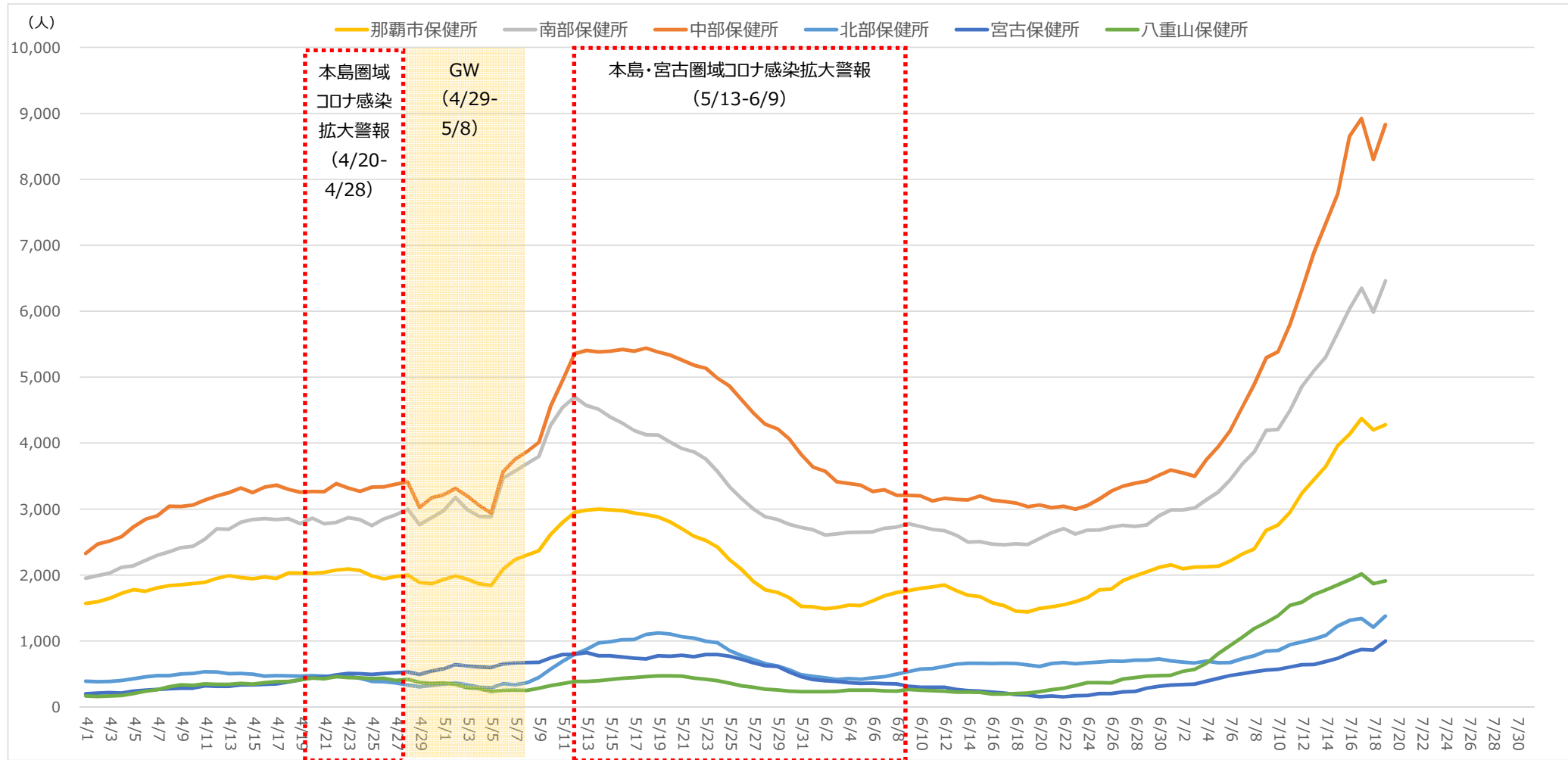
2.5~15

15~25

25~



各保健所圏域別の新規陽性者数（7日移動合計）の推移



直近5週間の推移(週別新規陽性者数合計)

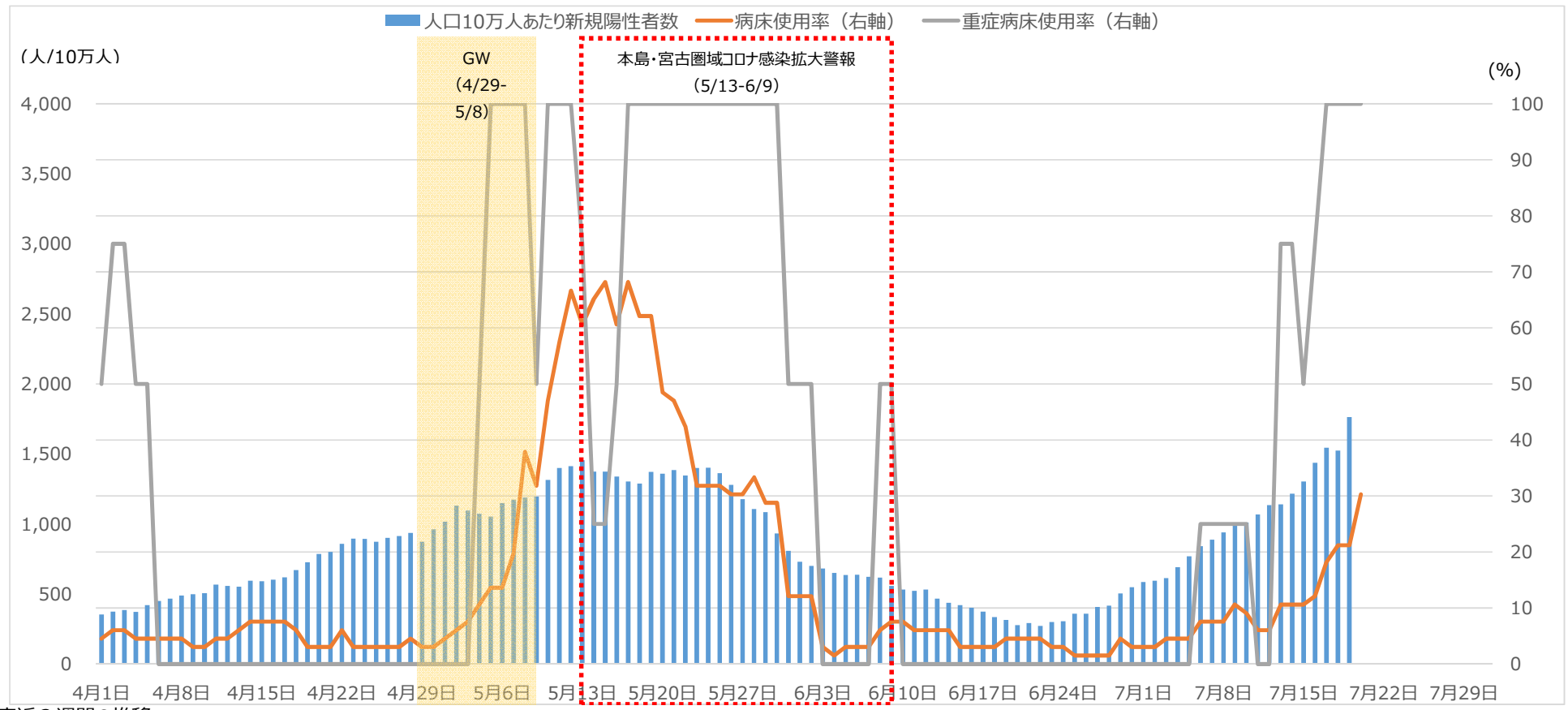
	直近5週間の推移(週別新規陽性者数合計)						7月20日
	5/24-5/30	5/31-6/6	6/7-6/13	6/14-6/20	6/21-6/27	7/12-7/18	前週比
那覇市保健所	1,657	1,609	1,764	1,494	1,916	4,178	2.18
南部保健所	2,770	2,656	2,604	2,554	2,755	5,986	2.17
中部保健所	4,065	3,266	3,146	3,063	3,349	8,293	2.48
北部保健所	564	443	649	616	692	1,209	1.75
宮古保健所	529	361	265	157	231	864	3.74
八重山保健所	238	256	228	234	425	1,869	4.40

# 圏域別の状況（7/20集計）

圏域	圏域内市町村	病床使用率 (入院中/確保病床数)		重症者用 病床使用率 (重症者/重症者用確保病床数)		人口10万人あたり 新規陽性者数 ※確定日ベース (7/19確定)	新規陽性者7日間合計 前週比	
		※7/20時点	前週	※7/20時点	前週			
本島	本島内市町村	<b>80.1%</b> (430/537)	65.7%	<b>24.1%</b> (13/54)	25.9%	1532.86	1.35	27日 継続↑
本島 周辺離島	伊江村、渡嘉敷村、座間味村、粟国村、渡名喜村、南大東村、北大東村、伊平屋村、伊是名村、久米島町	—	—	—	—	1039.42	<b>2.15</b>	8日 継続↑
宮古	宮古島市、多良間村	<b>30.3%</b> (20/66)	10.6%	<b>100.0%</b> (4/4)	75.0%	1764.66	1.56	25日 継続↑
八重山	石垣市、竹富町、与那国町	<b>84.1%</b> (37/44)	84.1%	<b>0.0%</b> (0/2)	100.0%	3423.55	1.20	30日 継続↑
県全体	全市町村（県外等除く）	<b>75.3%</b> (487/647)	61.3%	<b>28.3%</b> (17/60)	31.7%	1606.40	1.35	27日 継続↑

資料3-2②

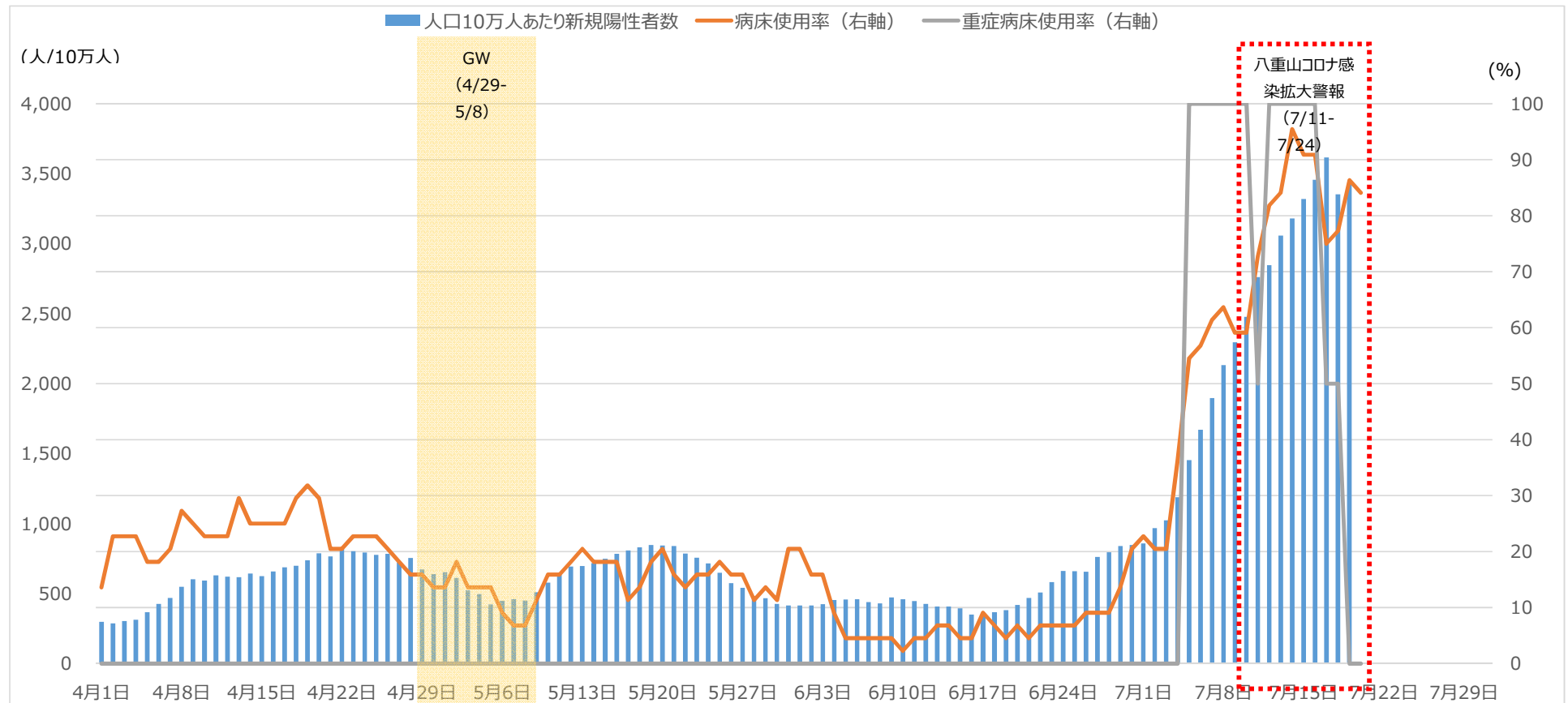
(宮古圏域) 人口10万人あたり新規陽性者数、病床使用率及び重症病床使用率の推移



直近2週間の推移

	7/6	7/7	7/8	7/9	7/10	7/11	7/12	7/13	7/14	7/15	7/16	7/17	7/18	7/19	7/20
人口10万人あたり新規陽性者数	841.74	887.63	940.57	988.21	1,009.39	1,067.62	1,134.68	1,139.97	1,215.85	1,304.09	1,438.20	1,544.08	1,524.67	1,764.66	
前週比	1.67	1.62	1.61	1.66	1.64	1.54	1.47	1.35	1.37	1.39	1.46	1.53	1.43	1.56	
病床使用率【国基準】	7.6	7.6	7.6	10.6	9.1	6.1	6.1	10.6	10.6	10.6	12.1	18.2	21.2	21.2	30.3
重症者用病床使用率【国基準】	25.0	25.0	25.0	25.0	25.0	0.0	0.0	75.0	75.0	50.0	75.0	100.0	100.0	100.0	100.0

(八重山圏域) 人口10万人あたり新規陽性者数、病床使用率及び重症病床使用率の推移

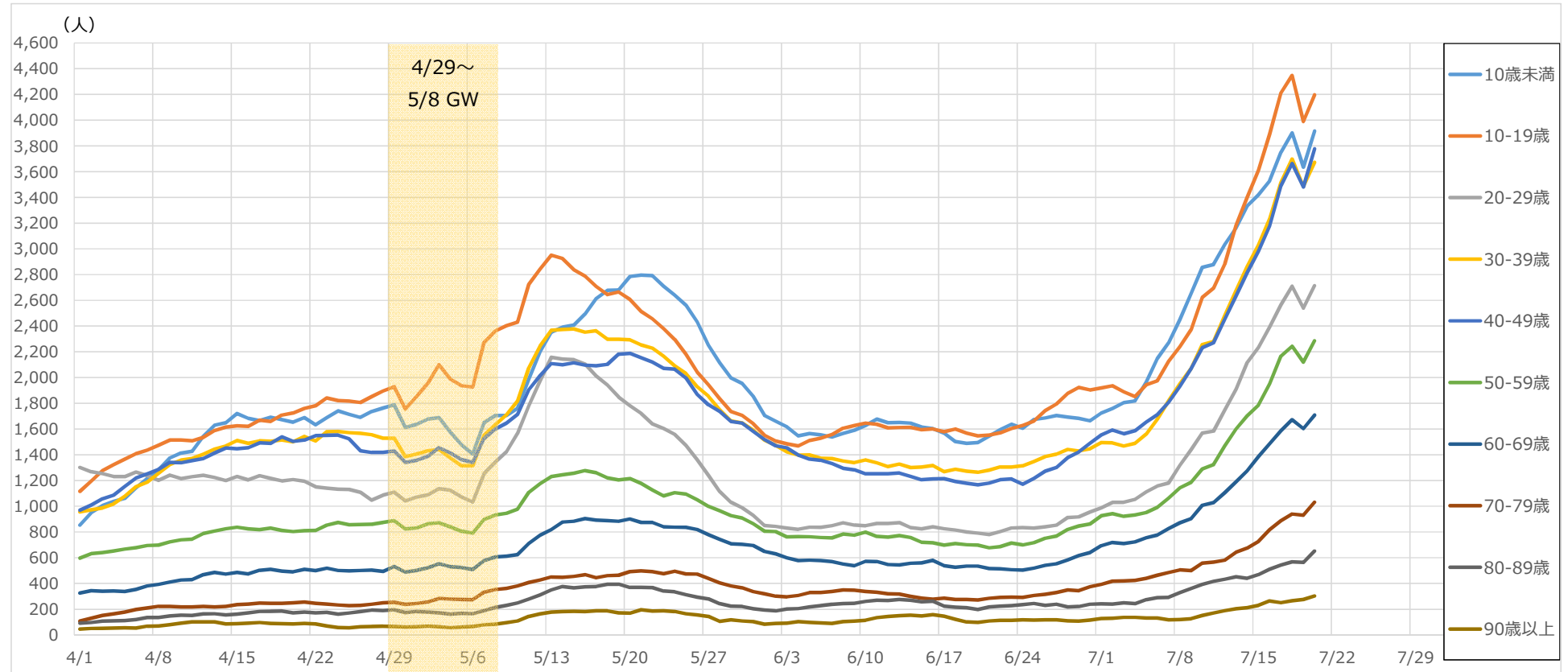


直近2週間の推移

	7/6	7/7	7/8	7/9	7/10	7/11	7/12	7/13	7/14	7/15	7/16	7/17	7/18	7/19	7/20
人口10万人あたり新規陽性者数	1,670.55	1,896.40	2,131.21	2,294.32	2,478.94	2,762.14	2,846.39	3,057.90	3,179.78	3,319.59	3,457.61	3,615.34	3,351.86	3,423.55	
前週比	1.99	2.24	2.48	2.37	2.42	2.32	1.96	1.83	1.68	1.56	1.51	1.46	1.21	1.20	
病床使用率【国基準】	56.8	61.4	63.6	59.1	59.1	72.7	81.8	84.1	95.5	90.9	90.9	75.0	77.3	86.4	84.1
重症者用病床使用率【国基準】	100.0	100.0	100.0	100.0	100.0	50.0	100.0	100.0	100.0	100.0	100.0	50.0	50.0	0.0	0.0

資料3-3

## 年代別新規陽性者数（7日移動合計）の推移

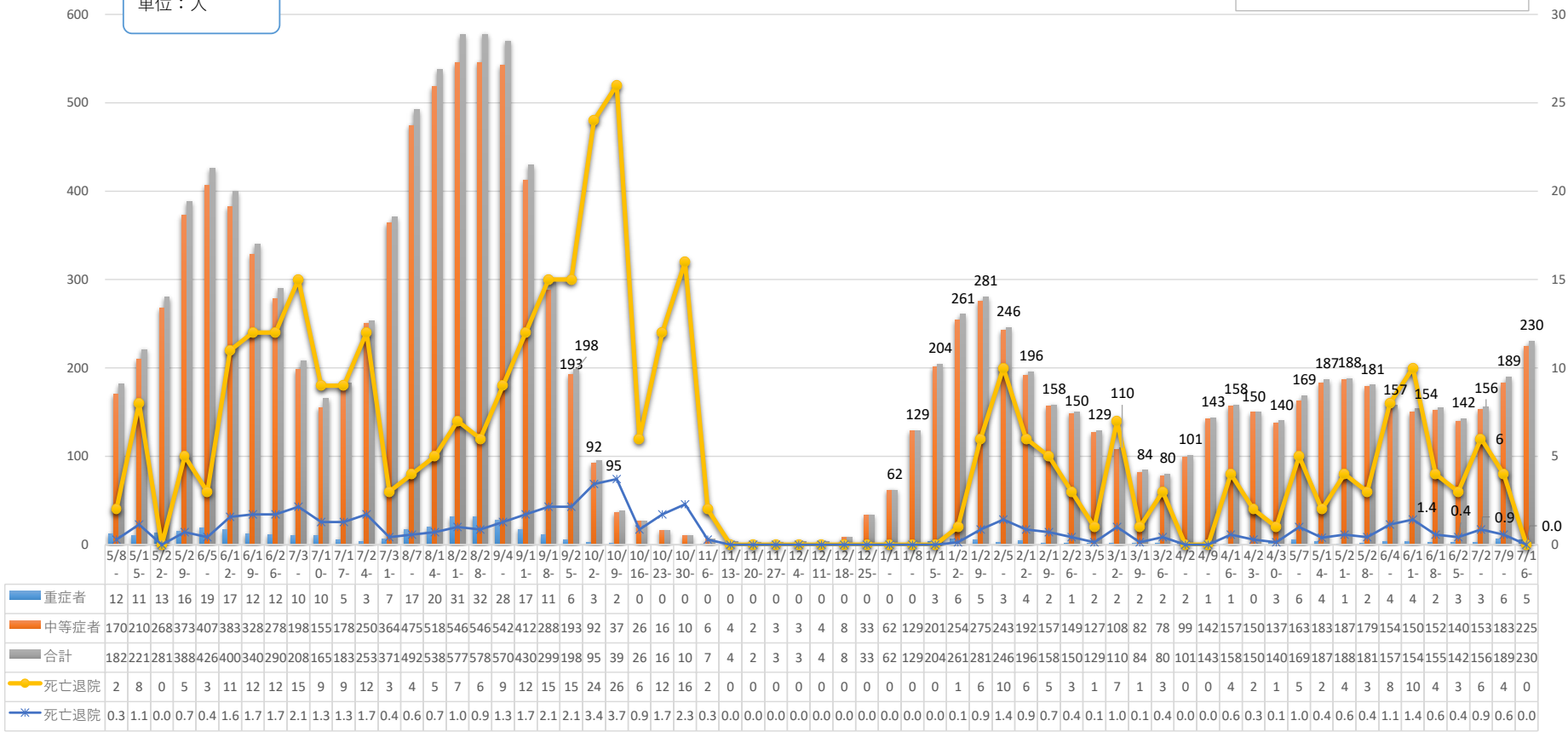


直近2週間の推移（7日移動合計）

	7/6	7/7	7/8	7/9	7/10	7/11	7/12	7/13	7/14	7/15	7/16	7/17	7/18	7/19	7/20	前週比	割合
10歳未満	2,149	2,270	2,451	2,652	2,856	2,879	3,034	3,162	3,334	3,420	3,527	3,750	3,901	3,635	3,916	1.24	16.1%
10-19歳	1,975	2,127	2,240	2,372	2,623	2,695	2,882	3,183	3,398	3,610	3,892	4,211	4,347	3,990	4,197	1.32	17.3%
20-29歳	1,158	1,182	1,318	1,439	1,569	1,584	1,748	1,910	2,116	2,235	2,393	2,564	2,710	2,540	2,714	1.42	11.2%
30-39歳	1,677	1,819	1,952	2,070	2,256	2,280	2,485	2,675	2,860	3,029	3,235	3,514	3,698	3,485	3,673	1.37	15.1%
40-49歳	1,712	1,808	1,932	2,068	2,233	2,272	2,453	2,634	2,814	2,979	3,178	3,489	3,662	3,480	3,777	1.43	15.6%
50-59歳	992	1,063	1,143	1,186	1,290	1,323	1,470	1,601	1,703	1,786	1,951	2,166	2,243	2,120	2,286	1.43	9.4%
60-69歳	777	826	871	905	1,008	1,028	1,106	1,191	1,274	1,386	1,487	1,585	1,673	1,604	1,709	1.43	7.0%
70-79歳	465	485	506	500	559	566	581	643	675	727	819	888	940	931	1,031	1.60	4.3%
80-89歳	289	293	329	361	394	417	433	453	441	469	512	545	568	564	652	1.44	2.7%
90歳以上	133	118	119	126	152	171	189	204	213	231	264	251	266	277	303	1.49	1.2%
計	11,327	11,991	12,861	13,679	14,940	15,215	16,381	17,656	18,828	19,872	21,258	22,963	24,008	22,626	24,258	1.37	100.0%

単位：人

重症・中等症患者の 1 週間ごとの状況



## ①非コロナ病床：利用率一覧表

## 1. ICU

No.	地域名	7/6	7/7	7/8	7/9	7/10	7/11	7/12	7/13	7/14	7/15	7/16	7/17	7/18	7/19	7/20
①	北部	100.0%	100.0%	100.0%	50.0%	50.0%	50.0%	50.0%	50.0%	50.0%	50.0%	50.0%	50.0%	50.0%	50.0%	50.0%
②	中部	92.1%	86.8%	84.2%	86.8%	86.8%	78.9%	84.2%	84.2%	86.8%	84.2%	84.2%	84.2%	84.2%	84.2%	84.2%
③	南部	100.0%	100.0%	100.0%	100.0%	100.0%	100.0%	100.0%	100.0%	100.0%	101.9%	101.9%	101.9%	101.9%	101.9%	100.0%
④	那覇	90.0%	96.7%	86.7%	96.7%	96.7%	96.7%	93.3%	96.7%	100.0%	93.3%	93.3%	90.0%	86.7%	93.3%	90.0%
⑤	本島計	95.2%	95.2%	91.9%	93.5%	93.5%	91.1%	91.9%	92.7%	94.4%	92.7%	92.7%	91.9%	91.1%	92.7%	91.1%
⑥	久米島	-	-	-	-	-	-	-	-	-	-	-	-	-	-	-
⑦	宮古	66.7%	100.0%	100.0%	66.7%	66.7%	66.7%	66.7%	33.3%	33.3%	66.7%	66.7%	33.3%	33.3%	33.3%	33.3%
⑧	八重山	-	-	-	-	-	-	-	-	-	-	-	-	-	-	-
⑨	離島計	66.7%	100.0%	100.0%	66.7%	66.7%	66.7%	66.7%	33.3%	33.3%	66.7%	66.7%	33.3%	33.3%	33.3%	33.3%
⑩	総合計	94.5%	95.3%	92.1%	92.9%	92.9%	90.6%	91.3%	91.3%	92.9%	92.1%	92.1%	90.6%	89.8%	91.3%	89.8%

## 2. HCU

①	北部	90.0%	90.0%	90.0%	70.0%	70.0%	60.0%	60.0%	70.0%	60.0%	60.0%	60.0%	60.0%	60.0%	60.0%	70.0%
②	中部	85.3%	85.3%	91.2%	91.2%	91.2%	82.4%	88.2%	85.3%	82.4%	79.4%	79.4%	79.4%	79.4%	79.4%	73.5%
③	南部	93.9%	93.9%	100.0%	100.0%	100.0%	100.0%	103.0%	100.0%	100.0%	103.0%	103.0%	103.0%	103.0%	103.0%	100.0%
④	那覇	94.4%	100.0%	100.0%	100.0%	94.4%	94.4%	94.4%	100.0%	94.4%	94.4%	100.0%	100.0%	100.0%	88.9%	100.0%
⑤	本島計	90.5%	91.6%	95.8%	93.7%	92.6%	88.4%	91.6%	91.6%	88.4%	88.4%	89.5%	89.5%	89.5%	87.4%	87.4%
⑥	久米島	-	-	-	-	-	-	-	-	-	-	-	-	-	-	-
⑦	宮古	-	-	-	-	-	-	-	-	-	-	-	-	-	-	-
⑧	八重山	100.0%	100.0%	100.0%	100.0%	100.0%	100.0%	100.0%	100.0%	100.0%	100.0%	100.0%	100.0%	100.0%	100.0%	100.0%
⑨	離島計	100.0%	100.0%	100.0%	100.0%	100.0%	100.0%	100.0%	100.0%	100.0%	100.0%	100.0%	100.0%	100.0%	100.0%	100.0%
⑩	総合計	91.1%	92.1%	96.0%	94.1%	93.1%	89.1%	92.1%	92.1%	89.1%	89.1%	90.1%	90.1%	90.1%	88.1%	88.1%

## 3. 一般病床

①	北部	96.1%	93.9%	94.2%	94.2%	94.2%	88.9%	95.5%	95.3%	96.6%	96.6%	93.2%	93.2%	91.6%	97.4%	96.6%
②	中部	101.3%	101.4%	101.3%	101.4%	101.4%	99.2%	99.7%	100.1%	100.0%	99.8%	98.6%	98.6%	98.6%	96.7%	97.3%
③	南部	96.5%	95.9%	96.8%	96.6%	96.6%	96.8%	96.5%	98.0%	98.3%	97.6%	97.6%	97.6%	97.6%	97.2%	96.9%
④	那覇	96.6%	96.0%	96.8%	95.2%	91.1%	94.7%	94.8%	96.3%	97.4%	95.6%	93.7%	94.1%	94.1%	95.7%	95.7%
⑤	本島計	97.9%	97.4%	97.9%	97.5%	96.7%	96.4%	97.0%	98.0%	98.5%	97.7%	96.6%	96.7%	96.6%	96.7%	96.7%
⑥	久米島	100.0%	100.0%	100.0%	100.0%	100.0%	100.0%	100.0%	100.0%	100.0%	100.0%	100.0%	100.0%	100.0%	100.0%	100.0%
⑦	宮古	85.3%	83.8%	83.9%	84.3%	85.7%	85.7%	85.7%	87.4%	90.5%	94.4%	88.0%	85.6%	88.9%	88.9%	95.8%
⑧	八重山	95.8%	95.8%	95.8%	95.8%	95.8%	95.8%	95.8%	95.8%	95.8%	95.8%	95.8%	95.3%	95.3%	95.3%	95.8%
⑨	離島計	90.6%	89.9%	90.0%	90.2%	90.8%	90.8%	90.8%	91.7%	93.3%	95.3%	92.1%	90.8%	92.3%	92.3%	95.9%
⑩	総合計	97.2%	96.7%	97.2%	96.8%	96.1%	95.8%	96.4%	97.4%	98.0%	97.5%	96.2%	96.2%	96.2%	96.3%	96.7%

## ②非コロナ病床：利用数一覧表

## 1. ICU

№	地域名	7/12			7/13			7/14			7/15			7/16			7/17			7/18			7/19			7/20		
		病床数	利用数	残数	病床数	利用数	残数	病床数	利用数	残数	病床数	利用数	残数	病床数	利用数	残数	病床数	利用数	残数	病床数	利用数	残数	病床数	利用数	残数	病床数	利用数	残数
①	北部	4	2	2	4	2	2	4	2	2	4	2	2	4	2	2	4	2	2	4	2	2	4	2	2	4	2	2
②	中部	38	32	6	38	32	6	38	33	5	38	32	6	38	32	6	38	32	6	38	32	6	38	32	6	38	32	6
③	南部	52	52	0	52	52	0	52	52	0	52	53	△1	52	53	△1	52	53	△1	52	53	△1	52	53	△1	52	52	0
④	那覇	30	28	2	30	29	1	30	30	0	30	28	2	30	28	2	30	27	3	30	26	4	30	28	2	30	27	3
⑤	本島計	124	114	10	124	115	9	124	117	7	124	115	9	124	115	9	124	114	10	124	113	11	124	115	9	124	113	11
⑥	久米島	0	0	0	0	0	0	0	0	0	0	0	0	0	0	0	0	0	0	0	0	0	0	0	0	0	0	0
⑦	宮古	3	2	1	3	1	2	3	1	2	3	2	1	3	2	1	3	1	2	3	1	2	3	1	2	3	1	2
⑧	八重山	0	0	0	0	0	0	0	0	0	0	0	0	0	0	0	0	0	0	0	0	0	0	0	0	0	0	0
⑨	離島計	3	2	1	3	1	2	3	1	2	3	2	1	3	2	1	3	1	2	3	1	2	3	1	2	3	1	2
⑩	総合計	127	116	11	127	116	11	127	118	9	127	117	10	127	117	10	127	115	12	127	114	13	127	116	11	127	114	13

## 2. HCU

①	北部	10	6	4	10	7	3	10	6	4	10	6	4	10	6	4	10	6	4	10	6	4	10	6	4	10	7	3
②	中部	34	30	4	34	29	5	34	28	6	34	27	7	34	27	7	34	27	7	34	27	7	34	27	7	34	25	9
③	南部	33	34	△1	33	33	0	33	33	0	33	34	△1	33	34	△1	33	34	△1	33	34	△1	33	34	△1	33	33	0
④	那覇	18	17	1	18	18	0	18	17	1	18	17	1	18	18	0	18	18	0	18	18	0	18	16	2	18	18	0
⑤	本島計	95	87	8	95	87	8	95	84	11	95	84	11	95	85	10	95	85	10	95	85	10	95	83	12	95	83	12
⑥	久米島	0	0	0	0	0	0	0	0	0	0	0	0	0	0	0	0	0	0	0	0	0	0	0	0	0	0	0
⑦	宮古	0	0	0	0	0	0	0	0	0	0	0	0	0	0	0	0	0	0	0	0	0	0	0	0	0	0	0
⑧	八重山	6	6	0	6	6	0	6	6	0	6	6	0	6	6	0	6	6	0	6	6	0	6	6	0	6	6	0
⑨	離島計	6	6	0	6	6	0	6	6	0	6	6	0	6	6	0	6	6	0	6	6	0	6	6	0	6	6	0
⑩	総合計	101	93	8	101	93	8	101	90	11	101	90	11	101	91	10	101	91	10	101	91	10	101	89	12	101	89	12

## 3. 一般病床

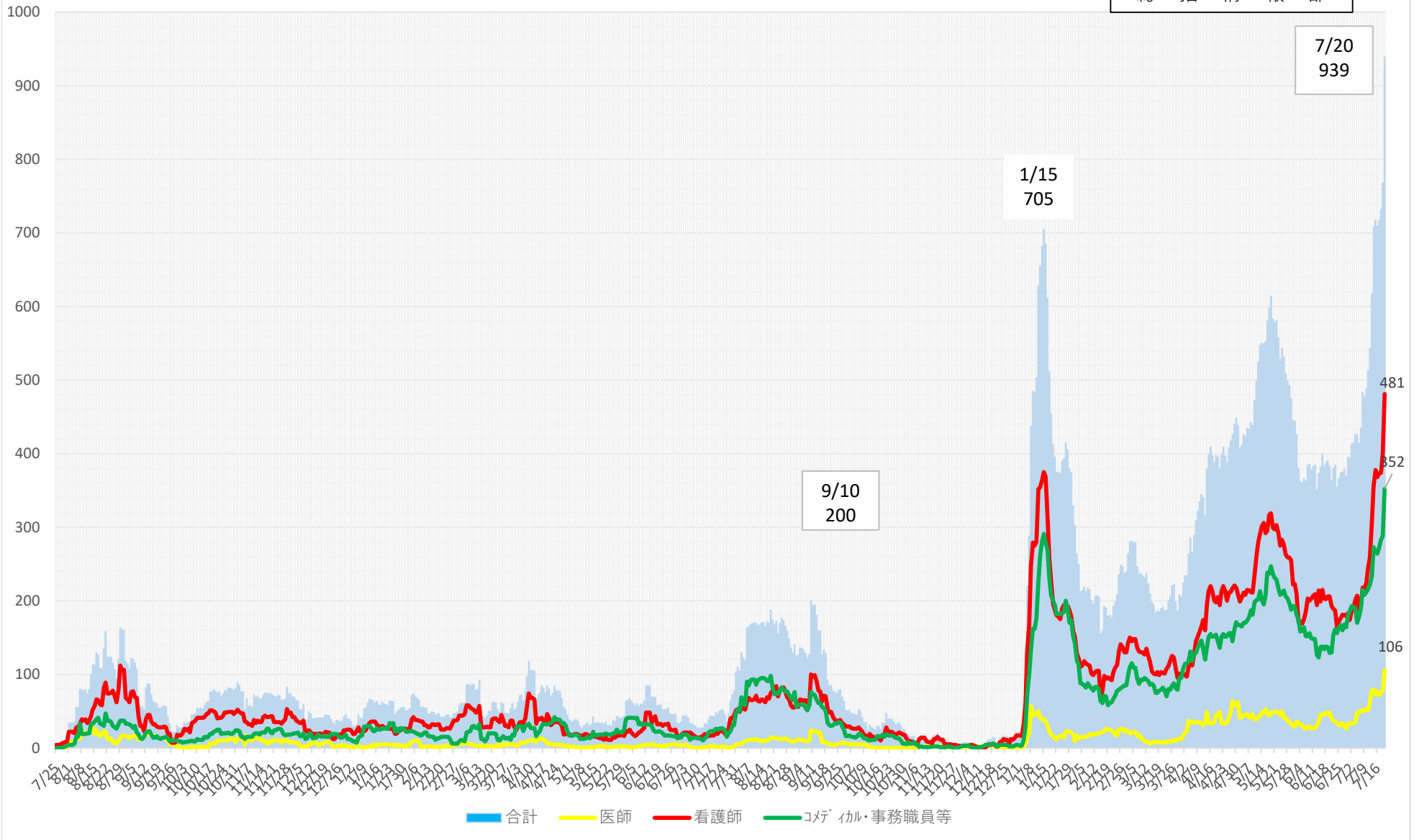
①	北部	380	363	17	380	362	18	380	367	13	380	367	13	380	354	26	380	354	26	380	348	32	380	370	10	380	367	13
②	中部	1,319	1,315	4	1,319	1,320	△1	1,319	1,319	0	1,319	1,316	3	1,319	1,300	19	1,319	1,300	19	1,319	1,300	19	1,319	1,276	43	1,319	1,283	36
③	南部	1,695	1,636	59	1,695	1,661	34	1,695	1,666	29	1,695	1,654	41	1,695	1,654	41	1,695	1,654	41	1,695	1,654	41	1,695	1,647	48	1,695	1,643	52
④	那覇	931	883	48	931	897	34	931	907	24	931	890	41	931	872	59	931	876	55	931	876	55	931	891	40	931	891	40
⑤	本島計	4,325	4,197	128	4,325	4,240	85	4,325	4,259	66	4,325	4,227	98	4,325	4,180	145	4,325	4,184	141	4,325	4,178	147	4,325	4,184	141	4,325	4,184	141
⑥	久米島	15	15	0	15	15	0	15	15	0	15	15	0	15	15	0	15	15	0	15	15	0	15	15	0	15	15	0
⑦	宮古	230	197	33	230	201	29	222	201	21	216	204	12	216	190	26	216	185	31	216	192	24	216	192	24	190	182	8
⑧	八重山	213	204	9	213	204	9	213	204	9	213	204	9	213	204	9	213	203	10	213	203	10	213	203	10	213	204	9
⑨	離島計	458	416	42	458	420	38	450	420	30	444	423	21	444	409	35	444	403	41	444	410	34	444	410	34	418	401	17
⑩	総合計	4,783	4,613	170	4,783	4,660	123	4,775	4,679	96	4,769	4,650	119	4,769	4,589	180	4,769	4,587	182	4,769	4,588	181	4,769	4,594	175	4,743	4,585	158



資料 3 - 6

### 患者受入医療機関の就業制限(休業)状況

令和4年7月20日時点  
総括情報部



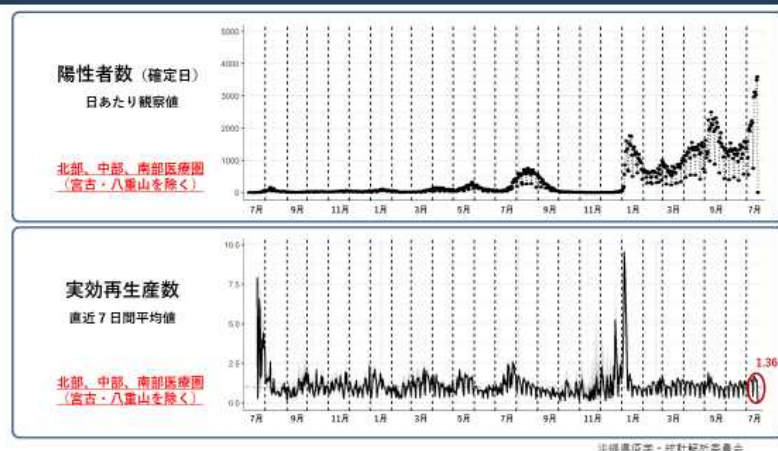
# 沖縄県新型コロナウイルス感染症発生動向報告

沖縄県疫学・統計解析委員会

## 【現状】

### 新規陽性者数・実効再生産数

図1 陽性者数の推移と実効再生産数（北部、中部、南部）



沖縄県における先週（7月11日-17日）の新規陽性者数は23,996人（先々週15,247人）でした。沖縄本島（周辺離島を含む）における先週の実効再生産数(R) \*1は1.36 [最小値0.41-最大値1.67]、このうち那覇市は1.34 [0.64-1.65]でした。また、宮古は1.33 [0.43-1.68]、八重山は1.32 [0.88-2.09]でした（図1）。全県において感染拡大が続いています。

\*1：最終日を除いた直近7日間における日別推定値（平均値）の平均値。[]内は、直近7日間における日別推定値（平均値）の範囲（最小値から最大値）を表す。

### 保健所管区別

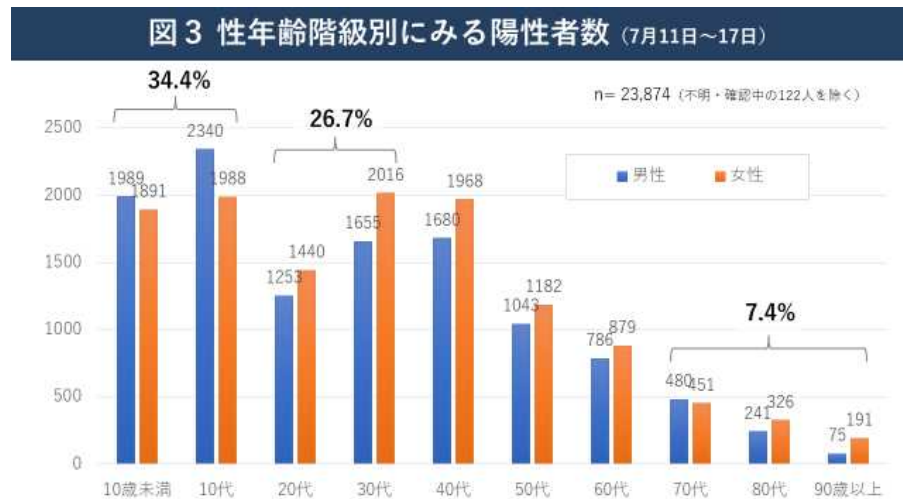
図2 保健所管区別にみる新規陽性者数の推移（沖縄県）



保健所管轄区域別（7日間合計）では、北部1,328人（先々週857人）、中部8,910人（先々週5,382人）、那覇市4,355人（先々週2,754人）、南部6,347人（先々週4,209人）、宮古874人（先々週572人）、八重山2,016人（先々週1,371人）でした（図2）。とくに、八重山は過去最大を更新しながら、急速な感染拡大が収まりません。

県外からの渡航者は145人（先々週75人）とこちらも急速に増加してきています。最多の渡航元は東京都の35人で、福岡県12人、神奈川県12人と続き、25都道府県に渡ります。

年齢階級別推移



年齢階級別では、10代 4,328人(18%)と最多であり、10歳未満 3,880人(16%)、30代 3,671人(15%)と続きます(図3)。

**図4 年齢階級別にみる新規陽性者数の推移 (人口10万人あたり7日間合計)**



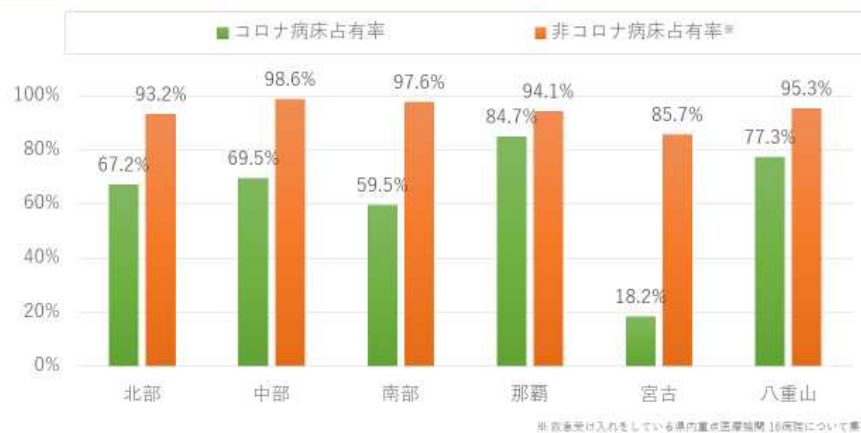
高齢者を含め、すべての年代において急速に感染が広がっています(図4)。

入院患者数推移



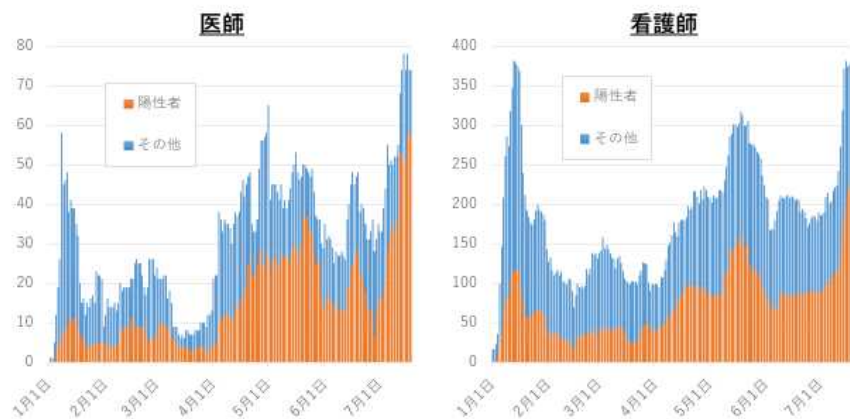
先週の新規入院患者数は327人(先々週283人)でした。入院患者数は先週末時点で501人(7月10日時点394人)と急速に増加しており、このうち酸素投与など中等症患者は220人(7月10日時点195人)と増加しています。気管挿管など重症患者は4人(7月3日時点5人)と増えていません(図5)。

図6 重点医療機関における病床占有率 (7月17日現在)



先週末(7月17日時点)における確保病床の病床占有率は、北部 67.2% (45/67)、中部 69.5% (116/167)、南部 59.5% (122/205)、那覇 84.7% (83/98)、宮古 18.2% (12/66)、八重山 77.3% (34/44) となっています。なお、重点医療機関の確保病床以外に入院されている87人については除いて計算しています(図6)。

図7 重点医療機関における医師、看護師の休職数



また、7月17日時点で、沖縄県内において救急受入を担っている21の重点医療機関において、医師57人と看護師225人が新型コロナウイルスに感染して休職しています。濃厚接触者などその他の理由による休職者も含めると、医師74人と看護師379人が働くことができなくなっています(図7)。現在、急速に休職者数が増加していることから、沖縄県の救急受け入れ能力が大幅に低下しています。

図8 社会福祉施設における施設内療養者数



一方、社会福祉施設で療養されている陽性者は、先週末時点で97施設655人(7月3日時点355人)と急速に増加しており、すべての療養者への巡回診療が困難となっています(図8)。



### 【今後の見通しと対策】

沖縄県では、過去最多の流行となっており、感染拡大の勢いは衰えていません。人々の交流や活動が活発になってきていることがありますが、従来のオミクロン株と比して感染力が増したとされる BA.5 への置き換わりが進行していることも影響していると考えられます。

感染拡大のけん引役である子どもたちでの増加が急峻ですが、どの世代でも増加が続いています。これまでの流行と異なるのは、高齢者も同時に増えていることです。これまでは、若者での流行が先行して、高齢者は家庭内などで二次感染をして遅れて波が生じていました。ところが、今回は同時に増えています。全世代的に活動性があがっており、感染予防ができていない可能性があります。

感染の拡大とともに、沖縄県の救急医療がひっ迫しています。とくに夜間の救急外来では、4時間以上の待ち時間が常態化しています。コロナ以外の患者さんの治療も困難な状況となっており、救急外来の感染対策も維持することが難しくなっています。

重症化リスクの低い若年の軽症者については、できるだけ救急受診を避け、日中に近隣の診療所を受診するようにしてください。今年1月以降の50歳未満の感染者193,383人のうち、入院を要したのは1,326人(0.69%)、重症者は16人(0.008%)、死亡は2人(0.001%)でした。基礎疾患や肥満などがない限り、子どもや若者は抗ウイルス薬などによる特異的治療は不要であり、ほとんどの場合、解熱剤など症状を緩和する内服薬のみで軽快しています。

検査を希望される場合には、無症状であれば、県の設置する接触者PCR検査センター、または市中の民間検査機関を受検してください。症状を認める場合には、発症日の翌日以降、市販の医療用抗原検査キットで自

己検査することもできます。結果が陽性のときは、抗原定性検査・陽性者登録センターに報告してください。くれぐれも、検査を目的として救急外来を受診することのないようにお願いします。

図9 今後1週間(7月18日-24日)の発生見込み数

分析データ： 新規陽性者数、年齢群別・医療県別入院率： 沖縄県  
年齢群別重症化率： 厚生労働省  
平均期間(入院・重症)： HER-SYS

	新規陽性者数(確定日)			入院患者数(7月24日時点)		
	1.0	1.5	2.0	1.0	1.5	2.0
実効再生産数	1.0	1.5	2.0	1.0	1.5	2.0
沖縄本島	20,017	40,309	81,173	545	724	1,026
宮古圏域	812	1,635	3,293	18	24	35
八重山圏域	1,927	3,881	7,814	49	66	96
合計	22,756	45,825	92,280	611	814	1,156

沖縄県疫学・統計解析委員会

一方、呼吸が早い・苦しい、もうろうとしている、ぐったりとしている、水分や食事がとれない、高熱が3日続いている、顔色が悪いなどの症状を認めるときは、早めに救急外来を受診することをお勧めします。

市中におけるBA.5への置き換わりが進んでおり、今週の新規陽性者数は28,000-41,000人となると見込みます。ただし、検査・受診体制が限界となるため、報告数は頭打ちとなる可能性があります。また、今週末までに入院患者数は650-770人に至ると見込まれます(図9)。