

# 第166回沖縄県新型コロナウイルス感染症対策本部会議

日 時：令和4年6月22日（水）13:40～14:40

場 所：県庁6階第1・2特別会議室

## 次 第

### 1 開 会

### 2 報告事項

- (1) 沖縄県内における新型コロナウイルス感染症患者の発生等について
- (2) 米軍基地内における新型コロナウイルス感染症患者の発生等について
- (3) 沖縄県内及び全国の感染状況について
- (4) 宿泊施設の運用状況について
- (5) 沖縄県人口変動状況について
- (6) クラスターの発生状況について
- (7) 宮古・八重山地域の感染状況について
- (8) PCR検査事業の状況について
- (9) ワクチン接種等進捗状況報告について
- (10) 空港PCR検査プロジェクト・TACO・RICCA等の状況の運用状況等について
- (11) 感染症対策専門家会議の概要について

### 3 議題事項

- (1) 沖縄県対処方針の変更について

### 4 その他

### 5 閉 会

沖縄県における新型コロナウイルス感染症陽性者の状況

資料 1

R4.6.21(火)12時00分現在

年代	男性	女性	非公表	合計	うち当日分
90歳以上	611	1980	0	2591	28
80代	2288	3218	0	5506	53
70代	3894	3964	1	7859	53
60代	7370	7662	1	15033	84
50代	10860	11427	0	22287	100
40代	17148	18195	1	35344	193
30代	18030	19338	1	37369	212
20代	19822	19571	2	39395	107
10代	20613	18713	1	39327	277
10歳未満	18097	17333	3	35433	312
非公表	2	9	17	28	0
確認中	259	281	0	540	2
合計	118994	121691	27	240712	1,421

療養状況	人数
入院中	255
うち重症	3
うち中等症	157
※国基準	うち重症 6
	うち中等症 154
入院・療養等調整中	1069
宿泊施設療養中	536
自宅療養中	7911
入院勧告解除確認中	108
療養中患者計	9879
入院勧告解除等	230357
うち解除後再入院	6 ※
うち退院	230351
死亡退院	482
合計	240718
合計(実数)	240712 ※重複例は複数カウントせず

推定感染経路			
接触者	※1	122119	51%
接触判明	※2	21	0%
米軍関係		1	0%
県外		48	0%
海外		5	0%
飲食店		58	0%
職場		51	0%
調査中		117545	49%
不明		864	0%
合計		240712	

※1: 確定患者との接触者として予め把握されていた例

※2: 陽性確定後、調査を行った結果、確定患者との接触が事後に判明した例

居住地			うち解除
那覇市	52250	22%	50299
宜野湾市	17354	7%	16656
石垣市	7059	3%	6805
浦添市	20248	8%	19495
名護市	10109	4%	9434
糸満市	10113	4%	9611
沖縄市	24231	10%	23224
豊見城市	11571	5%	11010
うるま市	21216	9%	20070
宮古島市	9483	4%	9256
南城市	6484	3%	6186
※ 北部保健所管内	4113	2%	3841
※ 中部保健所管内	24012	10%	23118
※ 南部保健所管内	20226	8%	19189
※ 宮古保健所管内	88	0%	85
※ 八重山保健所管内	495	0%	473
県外	1462	1%	1404
確認中	198	0%	195
合計	240712		230351

※市を除く

新規陽性者数	
行政検査	119名
保険診療	1029名
検査事業	273名
合計	1421名

行政検査件数	
前日まで	284188名
6月21日	1256名
合計	285444件

公表日

R4.6.21

【居住地別内訳】	人数
那覇市保健所管内	265
北部保健所管内	109
中部保健所管内	478
南部保健所管内	471
宮古保健所管内	26
八重山保健所管内	65
県外	7
確認中	0
合計	1421

(チェック用)

今日の陽性者数 1421

【年齢別】	人数
90歳以上	28
80代	53
70代	53
60代	84
50代	100
40代	193
30代	212
20代	107
10代	277
10歳未満	312
非公表	0
確認中	2
合計	1421

## 在沖米軍基地内における新型コロナウイルス感染症発生状況

(令和4年6月21日 12:00現在)

## 1 米軍基地内陽性者数

場所	昨日まで	新規陽性者	合計
嘉手納基地	4717		4717
キャンプマクトリアス	16		16
普天間基地	1681		1681
キャンプハンセン	3282		3282
キャンプキンザー	1318		1318
キャンプフォスター	2825		2825
ホワイトビーチ	144		144
キャンプコートニー	984		984
キャンプシュワブ	422		422
トリイ通信施設	698		698
キャンプシールズ	62		62
その他	110		110
不明(確認中含む)	1204	17	1221
合計	17463	17	17480
隔離解除(全軍)			16965

## 2 基地従業員検査状況(濃厚接触者・有症状者)

所属	昨日まで	新規陽性者	累計
嘉手納基地	85		85
マクトリアス			
普天間基地	27		27
キャンプハンセン	68		68
キャンプキンザー	62		62
キャンプフォスター	182		182
キャンプコートニー	23		23
キャンプシュワブ	18		18
陸軍貯油施設	1		1
トリイ通信施設	11		11
嘉手納弾薬庫地区	23		23
その他・不明	10		10
合計	510		510

沖縄県新型コロナウイルス感染症対策：警戒レベル判断指標等の状況

資料3

		6/7	6/8	6/9	6/10	6/11	6/12	6/13	6/14	6/15	6/16	6/17	6/18	6/19	6/20	6/21	レベル1	レベル2	レベル3A	レベル3B	レベル4
																	流行注意期	感染流行期	感染まん延期		非常事態
判断指標	① 新規陽性者数 ※人口10万人当たり/人 (直近1週間合計) (1日平均/人)	583.19	588.91	587.56	595.24	597.06	588.91	592.81	584.40	574.77	578.20	563.19	556.45	548.78	544.00	549.32	15人未満 (32人未満)	15人以上 (32人以上)	25人以上 (53人以上)	100人以上 (213人以上)	200人以上 (425人以上)
	② 病床使用率【国基準】 (入院中/確保病床数)	39.2	37.6	38.6	37.2	38.3	38.7	38.4	37.8	38.1	38.7	38.4	38.6	39.0	40.4	39.7	20%以下	20%超	50%超		—
	③ 重症者用病床使用率【国基準】 (重症者(国基準)/重症者用確保病床数)	18.3	20.0	23.3	15.0	18.3	18.3	16.7	15.0	11.7	11.7	11.7	8.3	10.0	5.0	10.0	20%以下	20%超	50%超		—
参考指標	① 重症者用病床使用率【県基準】 (重症者(県基準)/確保済重症用病床数)	20.0	22.2	26.3	28.6	35.7	35.7	30.8	30.8	30.0	36.4	30.0	18.2	18.2	15.4	21.4					
	② 療養者数 (入院中・宿泊療養中・自宅療養中・入院等調整中)	10,369	10,909	10,942	11,221	11,129	11,086	10,437	10,692	10,847	11,022	10,756	10,461	10,319	9,556	9,879					
	③ 感染経路不明な症例の割合 (直近1週間平均)	50.2	50.1	49.0	49.0	47.8	48.1	47.9	47.6	47.4	47.0	47.0	47.3	47.4	46.9	47.2					
	④ 新規PCR検査の陽性率 (直近1週間平均)	16.8	17.1	16.6	15.8	15.2	14.8	14.7	14.4	13.9	14.2	14.3	14.5	14.1	14.4						
	⑤ 入院率(入院中/療養者数)	2.4	2.2	2.3	2.1	2.2	2.2	2.4	2.3	2.3	2.3	2.3	2.4	2.4	2.7	2.6					
	⑥ 前週比 (直近1週間の新規陽性者数 前週/今週)	0.88	0.95	0.97	1.01	1.03	1.01	1.02	1.00	0.98	0.98	0.95	0.93	0.93	0.92	0.94					
	⑦ 予測ツール (3週間後予測必要病床数)	1,335	1,524	1,576	1,708	1,779	1,686	1,731	1,666	1,558	1,593	1,427	1,362	1,344	1,292						
関係数値	項目名	6/7	6/8	6/9	6/10	6/11	6/12	6/13	6/14	6/15	6/16	6/17	6/18	6/19	6/20	6/21					
	① 【確保済】医療機関病床数	534	508	511	448	454	453	446	448	450	427	430	445	451	457	444					
	② うち【確保済】(県基準)重症者用病床数	15	18	19	14	14	14	13	13	10	11	10	11	11	13	14					
	③ うち【確保済】(国基準)重症者用病床数	60	60	60	60	60	60	60	60	60	60	60	60	60	60	60					
	④ 即応病床(計画)数	643	643	643	643	643	643	643	643	643	643	643	643	643	643	643					
	⑤ うち重症者用即応病床(計画)数	60	60	60	60	60	60	60	60	60	60	60	60	60	60	60					
	⑥ 確保病床数	624	583	583	583	583	583	583	583	583	583	583	583	583	583	583					
	⑦ うち重症者用確保病床数	60	60	60	60	60	60	60	60	60	60	60	60	60	60	60					
	⑧ 宿泊施設病床数	1280	1280	1280	1280	1280	1280	1280	1280	1280	1280	1280	1280	1280	1280	1280					
	⑨ 新規陽性者数	1467	1557	1353	1440	1368	1126	493	1342	1414	1404	1217	1268	1012	422	1421					
⑩ 感染経路不明者数	754	752	647	709	611	518	226	670	668	633	608	584	472	157	728						
療養者数	① 入院中	252	242	248	239	246	249	247	243	245	249	247	248	251	260	255					
	うち(県基準)重症者数	3	4	5	4	5	5	4	4	3	4	3	2	2	2	3					
	うち(県基準)中等症者数	166	151	154	146	152	156	155	158	147	139	141	153	157	157	157					
	うち(国基準)重症者数	11	12	14	9	11	11	10	9	7	7	7	5	6	3	6					
	うち(国基準)中等症者数	158	143	145	141	146	150	149	153	143	136	137	150	153	156	154					
	② 入院勧告解除確認中	85	98	97	98	89	93	102	109	92	86	87	95	99	95	108					
③ 入院等調整中	1085	1153	832	905	1062	816	582	996	963	851	806	868	642	633	1069						
④ 宿泊施設療養中	573	578	563	572	550	547	551	543	526	526	521	557	575	547	536						
⑤ 自宅療養中	8374	8838	9202	9407	9182	9381	8955	8801	9021	9310	9095	8693	8752	8021	7911						
⑥ 療養者数 合計(①+②+③+④+⑤)	10369	10909	10942	11221	11129	11086	10437	10692	10847	11022	10756	10461	10319	9556	9879						

## ①非コロナ病床：利用率一覧表

## 1. ICU

No.	地域名	6/7	6/8	6/9	6/10	6/11	6/12	6/13	6/14	6/15	6/16	6/17	6/18	6/19	6/20	6/21
①	北部	100.0%	100.0%	100.0%	100.0%	100.0%	100.0%	100.0%	100.0%	100.0%	100.0%	100.0%	100.0%	100.0%	100.0%	100.0%
②	中部	86.8%	84.2%	86.8%	86.8%	86.8%	86.8%	86.8%	84.2%	84.2%	81.6%	81.6%	81.6%	81.6%	92.1%	89.5%
③	南部	100.0%	101.9%	101.9%	101.9%	101.9%	101.9%	100.0%	100.0%	101.9%	100.0%	100.0%	100.0%	100.0%	96.2%	100.0%
④	那覇	72.4%	96.6%	89.7%	86.2%	82.8%	75.9%	86.2%	89.7%	96.6%	82.8%	86.2%	89.7%	86.2%	86.2%	83.3%
⑤	本島計	89.4%	95.1%	94.3%	93.5%	92.7%	91.1%	92.7%	92.7%	95.1%	90.2%	91.1%	91.9%	91.1%	92.7%	92.7%
⑥	久米島	-	-	-	-	-	-	-	-	-	-	-	-	-	-	-
⑦	宮古	75.0%	75.0%	75.0%	0.0%	-300.0%	-300.0%	33.3%	33.3%	66.7%	66.7%	100.0%	33.3%	100.0%	100.0%	66.7%
⑧	八重山	-	-	-	-	-	-	-	-	-	-	-	-	-	-	-
⑨	離島計	75.0%	75.0%	75.0%	0.0%	-300.0%	-300.0%	33.3%	33.3%	66.7%	66.7%	100.0%	33.3%	100.0%	100.0%	66.7%
⑩	総合計	89.0%	94.5%	93.7%	92.7%	89.5%	87.9%	91.3%	91.3%	94.4%	89.7%	91.3%	90.5%	91.3%	92.9%	92.1%

## 2. HCU

①	北部	90.0%	90.0%	90.0%	90.0%	90.0%	90.0%	90.0%	90.0%	90.0%	90.0%	90.0%	90.0%	90.0%	80.0%	80.0%
②	中部	82.4%	85.3%	82.4%	85.3%	85.3%	85.3%	85.3%	85.3%	76.5%	79.4%	82.4%	82.4%	82.4%	82.4%	94.1%
③	南部	103.0%	97.0%	100.0%	100.0%	100.0%	100.0%	93.9%	100.0%	100.0%	103.0%	103.0%	103.0%	103.0%	93.9%	97.0%
④	那覇	100.0%	100.0%	100.0%	100.0%	88.9%	77.8%	88.9%	94.4%	100.0%	94.4%	94.4%	100.0%	100.0%	83.3%	77.8%
⑤	本島計	93.7%	92.6%	92.6%	93.7%	91.6%	89.5%	89.5%	92.6%	90.5%	91.6%	92.6%	93.7%	93.7%	86.3%	90.5%
⑥	久米島	-	-	-	-	-	-	-	-	-	-	-	-	-	-	-
⑦	宮古	-	-	-	-	-	-	-	-	-	-	-	-	-	-	-
⑧	八重山	100.0%	100.0%	100.0%	100.0%	100.0%	100.0%	100.0%	100.0%	100.0%	100.0%	100.0%	100.0%	100.0%	100.0%	100.0%
⑨	離島計	100.0%	100.0%	100.0%	100.0%	100.0%	100.0%	100.0%	100.0%	100.0%	100.0%	100.0%	100.0%	100.0%	100.0%	100.0%
⑩	総合計	94.1%	93.1%	93.1%	94.1%	92.1%	90.1%	90.1%	93.1%	91.1%	92.1%	93.1%	94.1%	94.1%	87.1%	91.1%

## 3. 一般病床

①	北部	95.8%	96.3%	97.9%	98.4%	98.4%	98.4%	98.4%	98.4%	98.4%	98.4%	98.4%	98.4%	98.4%	98.4%	98.4%
②	中部	96.7%	99.8%	100.5%	100.5%	100.5%	99.8%	99.1%	99.6%	101.1%	101.4%	100.6%	99.1%	98.9%	94.6%	96.1%
③	南部	96.8%	96.6%	96.6%	96.5%	96.3%	96.3%	96.4%	97.2%	97.3%	96.0%	95.0%	95.0%	95.0%	94.7%	95.2%
④	那覇	95.6%	96.9%	96.7%	97.5%	96.1%	95.5%	94.4%	94.5%	94.3%	93.7%	93.1%	92.4%	91.5%	91.8%	94.7%
⑤	本島計	96.4%	97.6%	97.9%	98.1%	97.7%	97.4%	97.0%	97.5%	97.9%	97.3%	96.6%	96.0%	95.8%	94.4%	95.6%
⑥	久米島	100.0%	100.0%	100.0%	100.0%	100.0%	100.0%	100.0%	100.0%	100.0%	100.0%	100.0%	100.0%	100.0%	100.0%	100.0%
⑦	宮古	94.8%	82.8%	87.9%	88.7%	85.1%	85.1%	89.8%	89.8%	91.2%	91.2%	88.8%	86.0%	86.5%	86.5%	89.8%
⑧	八重山	79.3%	81.2%	81.2%	81.2%	81.2%	81.2%	81.2%	81.2%	81.2%	81.2%	81.2%	81.2%	81.2%	81.2%	81.2%
⑨	離島計	87.1%	82.6%	85.1%	85.5%	83.7%	83.7%	86.0%	86.0%	86.7%	86.7%	85.6%	84.2%	84.4%	84.4%	86.0%
⑩	総合計	95.6%	96.3%	96.8%	96.9%	96.4%	96.1%	95.9%	96.4%	96.9%	96.3%	95.6%	94.9%	94.7%	93.5%	94.7%

## ②非コロナ病床：利用数一覧表

## 1. ICU

№	地域名	6/13			6/14			6/15			6/16			6/17			6/18			6/19			6/20			6/21		
		病床数	利用数	残数	病床数	利用数	残数	病床数	利用数	残数	病床数	利用数	残数	病床数	利用数	残数	病床数	利用数	残数	病床数	利用数	残数	病床数	利用数	残数	病床数	利用数	残数
①	北部	4	4	0	4	4	0	4	4	0	4	4	0	4	4	0	4	4	0	4	4	0	4	4	0	4	4	0
②	中部	38	33	5	38	32	6	38	32	6	38	31	7	38	31	7	38	31	7	38	31	7	38	35	3	38	34	4
③	南部	52	52	0	52	52	0	52	53	△1	52	52	0	52	52	0	52	52	0	52	52	0	52	50	2	52	52	0
④	那覇	29	25	4	29	26	3	29	28	1	29	24	5	29	25	4	29	26	3	29	25	4	29	25	4	30	25	5
⑤	本島計	123	114	9	123	114	9	123	117	6	123	111	12	123	112	11	123	113	10	123	112	11	123	114	9	124	115	9
⑥	久米島	0	0	0	0	0	0	0	0	0	0	0	0	0	0	0	0	0	0	0	0	0	0	0	0	0	0	0
⑦	宮古	3	1	2	3	1	2	3	2	1	3	2	1	3	3	0	3	1	2	3	3	0	3	3	0	3	2	1
⑧	八重山	0	0	0	0	0	0	0	0	0	0	0	0	0	0	0	0	0	0	0	0	0	0	0	0	0	0	0
⑨	離島計	3	1	2	3	1	2	3	2	1	3	2	1	3	3	0	3	1	2	3	3	0	3	3	0	3	2	1
⑩	総合計	126	115	11	126	115	11	126	119	7	126	113	13	126	115	11	126	114	12	126	115	11	126	117	9	127	117	10

## 2. HCU

①	北部	10	9	1	10	9	1	10	9	1	10	9	1	10	9	1	10	9	1	10	9	1	10	8	2	10	8	2
②	中部	34	29	5	34	29	5	34	26	8	34	27	7	34	28	6	34	28	6	34	28	6	34	28	6	34	32	2
③	南部	33	31	2	33	33	0	33	33	0	33	34	△1	33	34	△1	33	34	△1	33	34	△1	33	31	2	33	32	1
④	那覇	18	16	2	18	17	1	18	18	0	18	17	1	18	17	1	18	18	0	18	18	0	18	15	3	18	14	4
⑤	本島計	95	85	10	95	88	7	95	86	9	95	87	8	95	88	7	95	89	6	95	89	6	95	82	13	95	86	9
⑥	久米島	0	0	0	0	0	0	0	0	0	0	0	0	0	0	0	0	0	0	0	0	0	0	0	0	0	0	0
⑦	宮古	0	0	0	0	0	0	0	0	0	0	0	0	0	0	0	0	0	0	0	0	0	0	0	0	0	0	0
⑧	八重山	6	6	0	6	6	0	6	6	0	6	6	0	6	6	0	6	6	0	6	6	0	6	6	0	6	6	0
⑨	離島計	6	6	0	6	6	0	6	6	0	6	6	0	6	6	0	6	6	0	6	6	0	6	6	0	6	6	0
⑩	総合計	101	91	10	101	94	7	101	92	9	101	93	8	101	94	7	101	95	6	101	95	6	101	88	13	101	92	9

## 3. 一般病床

①	北部	380	374	6	380	374	6	380	374	6	380	374	6	380	374	6	380	374	6	380	374	6	380	374	6	380	374	6
②	中部	1,307	1,295	12	1,307	1,302	5	1,307	1,322	△15	1,307	1,325	△18	1,307	1,315	△8	1,307	1,295	12	1,307	1,293	14	1,307	1,236	71	1,307	1,256	51
③	南部	1,695	1,634	61	1,695	1,648	47	1,695	1,650	45	1,695	1,627	68	1,695	1,611	84	1,695	1,611	84	1,695	1,611	84	1,695	1,606	89	1,695	1,613	82
④	那覇	931	879	52	931	880	51	931	878	53	931	872	59	931	867	64	931	860	71	931	852	79	931	855	76	931	882	49
⑤	本島計	4,313	4,182	131	4,313	4,204	109	4,313	4,224	89	4,313	4,198	115	4,313	4,167	146	4,313	4,140	173	4,313	4,130	183	4,313	4,071	242	4,313	4,125	188
⑥	久米島	15	15	0	15	15	0	15	15	0	15	15	0	15	15	0	15	15	0	15	15	0	15	15	0	15	15	0
⑦	宮古	215	193	22	215	193	22	215	196	19	215	196	19	215	191	24	215	185	30	215	186	29	215	186	29	215	193	22
⑧	八重山	213	173	40	213	173	40	213	173	40	213	173	40	213	173	40	213	173	40	213	173	40	213	173	40	213	173	40
⑨	離島計	443	381	62	443	381	62	443	384	59	443	384	59	443	379	64	443	373	70	443	374	69	443	374	69	443	381	62
⑩	総合計	4,756	4,563	193	4,756	4,585	171	4,756	4,608	148	4,756	4,582	174	4,756	4,546	210	4,756	4,513	243	4,756	4,504	252	4,756	4,445	311	4,756	4,506	250

## 全国の「直近1週間の人口10万人当たり新規陽性者数」(沖縄県独自調査)

都道府県名	人口	6月15日	6月16日	6月17日	6月18日	6月19日	6月20日	6月21日	1週間計	先週同曜日比	人口10万人あたり新規陽性者数	順位
北海道	5,226,603	965	902	795	692	703	434	473	4,964	-148	94.98	10位
青森県	1,259,615	230	211	234	266	177	89	224	1,431	-2	113.61	6位
岩手県	1,220,823	185	133	107	117	77	65	98	782	-37	64.06	
宮城県	2,281,989	347	265	217	284	215	79	265	1,672	-40	73.27	
秋田県	971,288	52	59	61	57	40	9	34	312	-62	32.12	
山形県	1,069,562	75	61	69	71	41	28	58	403	-16	37.68	
福島県	1,862,059	127	134	122	122	124	86	114	829	3	44.52	
茨城県	2,907,675	168	262	212	210	240	168	159	1,419	4	48.80	
栃木県	1,955,401	113	90	131	89	87	70	129	709	7	36.26	
群馬県	1,958,101	168	139	164	152	112	69	155	959	0	48.98	
埼玉県	7,393,799	671	705	617	605	635	414	479	4,126	34	55.80	
千葉県	6,322,892	504	553	446	449	473	277	417	3,119	66	49.33	
東京都	13,843,329	2,015	1,819	1,596	1,681	1,622	1,076	1,963	11,772	435	85.04	
神奈川県	9,220,206	836	652	933	895	841	624	815	5,596	163	60.69	
新潟県	2,213,174	125	117	118	142	154	47	98	801	-4	36.19	
富山県	1,047,674	149	111	128	116	92	57	121	774	8	73.88	
石川県	1,132,656	178	168	165	128	144	104	47	934	-33	82.46	
福井県	774,583	119	113	128	123	160	132	74	849	-3	109.61	7位
山梨県	820,997	51	60	57	67	38	20	45	338	-40	41.17	
長野県	2,071,737	170	131	135	157	104	53	135	885	-42	42.72	
岐阜県	2,016,791	216	227	236	161	127	96	234	1,297	-138	64.31	
静岡県	3,686,260	348	248	214	187	198	87	276	1,558	-73	42.27	
愛知県	7,558,802	913	819	794	830	690	275	1,089	5,410	21	71.57	
三重県	1,800,557	193	142	164	123	145	108	124	999	-2	55.48	
滋賀県	1,418,843	152	168	152	146	162	85	166	1,031	-36	72.66	
京都府	2,530,542	409	337	315	344	267	119	298	2,089	2	82.55	
大阪府	8,839,511	1,320	1,213	1,125	1,255	883	394	1,511	7,701	-79	87.12	
兵庫県	5,523,625	695	591	554	601	520	243	672	3,876	22	70.17	
奈良県	1,344,739	141	117	117	100	133	84	33	725	-34	53.91	
和歌山県	944,432	88	53	68	59	55	52	76	451	12	47.75	
鳥取県	556,788	29	26	27	36	39	43	48	248	27	44.54	
島根県	672,815	19	26	52	62	66	55	89	369	59	54.84	
岡山県	1,893,791	239	196	169	218	202	147	142	1,313	-31	69.33	
広島県	2,812,433	421	381	396	337	337	218	276	2,366	-36	84.13	
山口県	1,356,110	133	142	141	127	123	70	119	855	-26	63.05	
徳島県	734,949	83	96	84	70	93	49	97	572	20	77.83	
香川県	973,896	100	71	80	57	64	44	97	513	1	52.68	
愛媛県	1,356,219	150	124	136	136	117	61	207	931	14	68.65	
高知県	701,167	112	144	102	98	72	47	138	713	-3	101.69	8位
福岡県	5,124,170	647	732	737	717	686	398	627	4,544	34	88.68	
佐賀県	818,222	187	155	145	152	84	131	184	1,038	-3	126.86	4位
長崎県	1,335,938	246	235	230	232	195	105	286	1,529	3	114.45	5位
熊本県	1,758,645	435	442	384	472	282	271	551	2,837	-2	161.32	2位
大分県	1,141,741	103	138	112	96	106	43	113	711	-27	62.27	
宮崎県	1,087,241	202	152	170	172	122	60	155	1,033	-2	95.01	9位
鹿児島県	1,617,517	337	429	340	343	284	174	443	2,350	-38	145.28	3位
沖縄県	1,485,118	1,414	1,404	1,217	1,268	1,012	422	1,421	8,158	79	549.32	1位
計	126,645,025	16,580	15,493	14,696	14,822	13,143	7,782	15,375	97,891	57	77.30	
米軍在沖		47	80	46	15	16	16	17	237	-32		

2.5~

15~

25~

500~

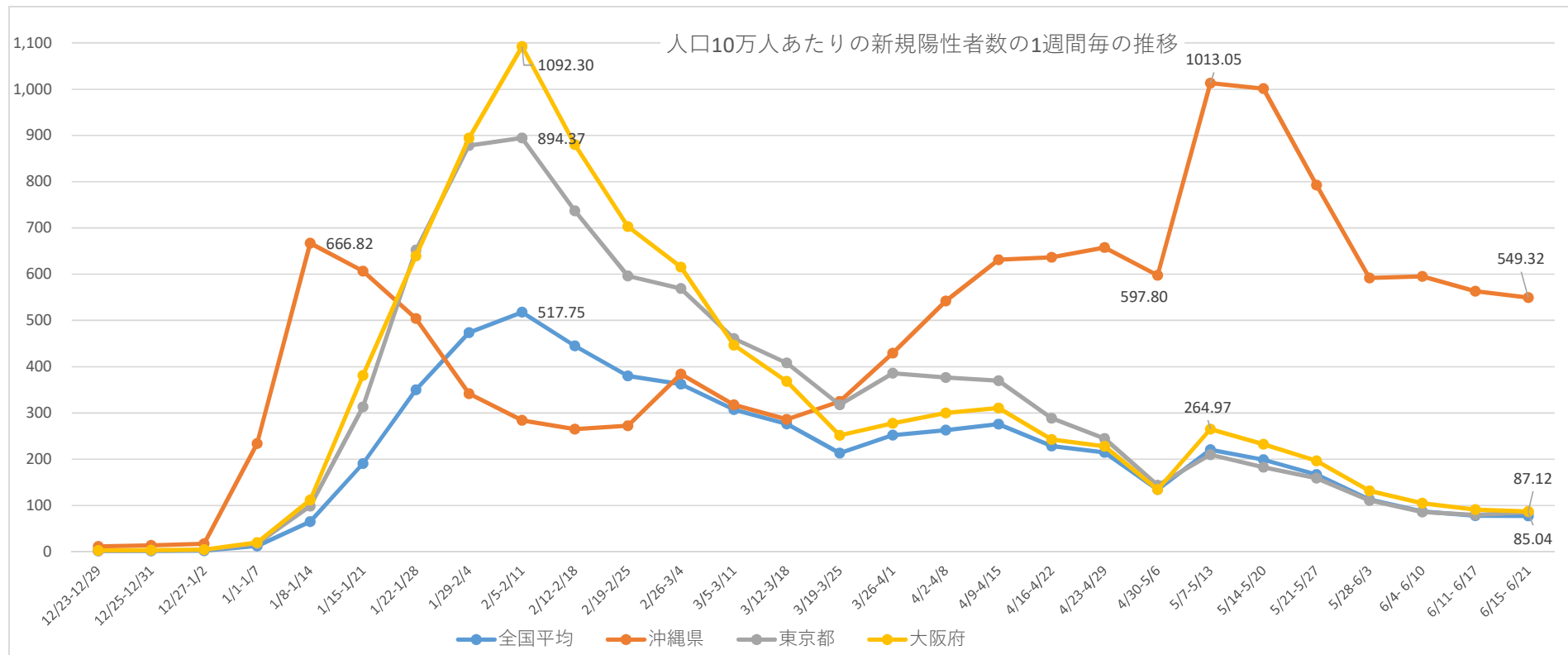
※人口は各都道府県の人口推計による（R3.1.1時点）。※政府の都道府県別ワクチン接種状況の全年代人口から



令和4年6月22日作成

	12/23-12/29	12/25-12/31	12/27-1/2	1/1-1/7	1/8-1/14	1/15-1/21	1/22-1/28	1/29-2/4	2/5-2/11	2/12-2/18	2/19-2/25	2/26-3/4	3/5-3/11	3/12-3/18	3/19-3/25	3/26-4/1	4/2-4/8	4/9-4/15	4/16-4/22	4/23-4/29	4/30-5/6	5/7-5/13	5/14-5/20	5/21-5/27	5/28-6/3	6/4-6/10	6/11-6/17	6/15-6/21
全国平均	1.48	1.77	2.12	12.34	65.16	190.43	350.18	473.47	517.75	445.26	380.22	362.41	307.23	276.11	213.28	252.04	263.02	275.78	228.68	214.90	134.53	220.43	198.76	166.92	112.85	87.05	77.98	77.30
沖縄県	11.38	13.80	17.37	234.06	666.82	606.42	503.93	341.86	283.88	264.83	272.10	383.94	317.42	286.04	324.82	429.46	542.04	631.26	636.38	657.66	597.80	1013.05	1001.33	792.33	591.74	595.24	563.19	549.32
東京都	2.27	2.75	3.34	17.12	98.63	313.15	652.05	878.24	894.37	736.98	596.39	569.15	460.59	407.95	317.32	385.76	376.81	369.66	288.69	244.53	143.75	210.00	182.67	159.12	110.59	85.81	79.39	85.04
北海道	2.66	2.95	2.85	5.30	28.01	133.53	268.68	413.81	468.05	375.10	306.89	275.51	220.41	207.61	199.15	227.36	266.48	305.38	333.64	357.06	258.12	376.00	329.56	245.09	153.94	120.81	105.29	94.98
大阪府	2.65	3.45	4.30	19.85	111.68	381.07	639.70	894.48	1092.30	880.12	703.15	615.14	446.57	368.07	251.67	277.61	299.69	310.87	242.85	227.81	134.22	264.97	232.32	196.72	131.74	105.06	91.39	87.12

※全国等の数値は、報道資料等から総括情報部が独自に集計した数値になります。



【新規感染者数の10万人当たり全国ワースト】

(令和2年度) 8/1-9/7まで38日間、10/3~11/5まで34日間

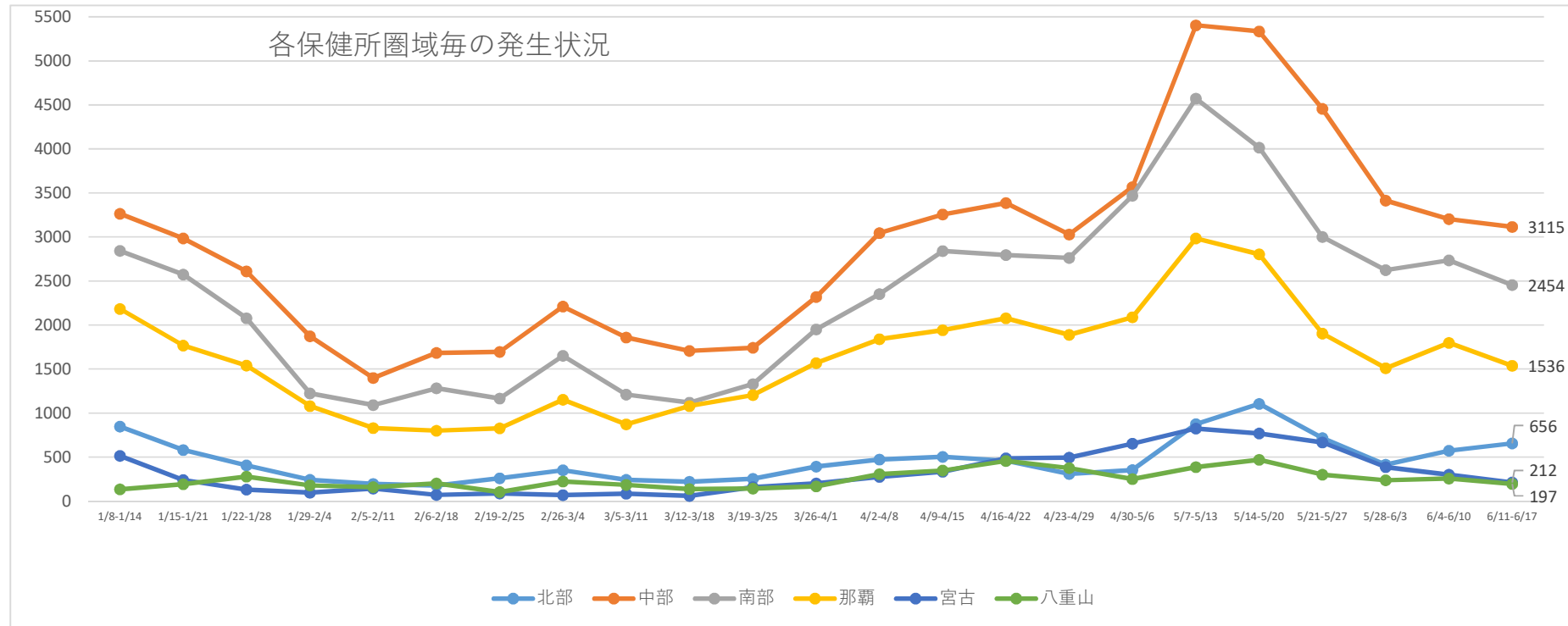
(令和3年度) 4/2~4/5まで4日間、5/22~7/3まで43日間、7/30~10/8まで71日間、10/13~10/30まで18日間、12/24~令和4年1月25日まで33日間、3月25日~

## 各市及び各保健所管内の1週間毎の新規陽性者発生状況

	1/8-1/14	1/15-1/21	1/22-1/28	1/29-2/4	2/5-2/11	2/12-2/18	2/19-2/25	2/26-3/4	3/5-3/11	3/12-3/18	3/19-3/25	3/26-4/1	4/2-4/8	4/9-4/15	4/16-4/22	4/23-4/29	4/30-5/6	5/7-5/13	5/14-5/20	5/21-5/27	5/28-6/3	6/4-6/10	6/11-6/17
名護市	644	399	289	168	173	142	206	209	145	170	208	310	363	326	332	220	230	487	734	513	287	438	470
北部保健所管内	202	183	117	75	23	36	54	143	97	52	45	83	111	177	126	90	124	387	372	205	128	136	186
宜野湾市	616	550	464	375	342	353	269	346	313	319	361	529	727	829	706	645	864	1122	926	908	638	603	568
沖縄市	1045	962	772	493	352	369	481	670	486	501	566	692	725	859	854	696	936	1520	1568	1121	849	768	805
うるま市	660	673	646	421	266	511	506	603	479	385	368	519	731	756	905	736	720	1243	1393	1148	861	846	989
中部保健所管内	944	798	729	583	439	452	438	593	582	501	446	579	863	811	921	952	1045	1520	1,447	1,280	1,066	985	753
那覇市	2183	1768	1539	1080	830	801	829	1151	871	1081	1206	1568	1838	1943	2077	1890	2090	2985	2,805	1,903	1,510	1,798	1,536
浦添市	843	664	511	326	321	386	325	506	326	313	420	613	756	900	850	862	1006	1205	1,155	871	649	699	589
豊見城市	447	447	338	201	138	203	213	291	236	200	239	326	307	416	563	587	606	725	648	458	487	531	450
糸満市	405	458	334	188	188	182	125	266	214	164	177	337	294	379	303	308	465	710	552	448	475	541	407
南城市	260	286	191	122	79	111	152	171	120	88	99	192	265	270	301	289	348	460	365	238	175	282	212
南部保健所管内	887	719	705	388	365	400	351	416	314	355	395	481	729	874	778	717	1043	1471	1,294	986	839	682	796
宮古島市	514	238	132	95	143	70	88	69	84	60	94	195	277	335	486	495	647	824	768	667	386	302	209
宮古保健所管内	0	1	0	0	0	0	0	0	0	0	66	6	0	0	1	0	5	1	2	0	0	0	3
石垣市	130	185	271	168	155	192	104	184	162	128	143	163	301	349	446	347	238	366	444	295	216	219	187
八重山保健所管内	5	7	9	11	5	8	0	40	23	10	1	4	6	0	9	28	12	22	26	7	20	37	10
県外	81	38	45	58	37	29	28	35	37	35	46	59	54	41	27	50	44	50	40	23	21	15	45
	9866	8376	7092	4752	3856	4245	4169	5693	4489	4362	4880	6656	8347	9265	9685	8912	10423	15098	14539	11071	8607	8882	8215

### 各保健所管内の圏域毎の状況

	1/8-1/14	1/15-1/21	1/22-1/28	1/29-2/4	2/5-2/11	2/6-2/18	2/19-2/25	2/26-3/4	3/5-3/11	3/12-3/18	3/19-3/25	3/26-4/1	4/2-4/8	4/9-4/15	4/16-4/22	4/23-4/29	4/30-5/6	5/7-5/13	5/14-5/20	5/21-5/27	5/28-6/3	6/4-6/10	6/11-6/17
北部	846	582	406	243	196	178	260	352	242	222	253	393	474	503	458	310	354	874	1106	718	415	574	656
中部	3265	2983	2611	1872	1399	1685	1694	2212	1860	1706	1741	2319	3046	3255	3386	3029	3565	5405	5334	4457	3414	3202	3115
南部	2842	2574	2079	1225	1091	1282	1166	1650	1210	1120	1330	1949	2351	2839	2795	2763	3468	4571	4014	3001	2625	2735	2454
那覇	2183	1768	1539	1080	830	801	829	1151	871	1081	1206	1568	1838	1943	2077	1890	2090	2985	2805	1903	1510	1798	1536
宮古	514	239	132	95	143	70	88	69	84	60	160	201	277	335	487	495	652	825	770	667	386	302	212
八重山	135	192	280	179	160	200	104	224	185	138	144	167	307	349	455	375	250	388	470	302	236	256	197



## 各市町村別モニタリング(1週間単位)

6月21日集計

市町村名	人口	5/10-5/16	5/17-5/23	5/24-5/30	5/31- 6/6	6/7-6/13	6/14-6/20	前週比	直近1週間10万人あたり新規	
那覇市	320,467	2,981	2,518	1,657	1,609	1,764	1,492	0.85	465.57	北部町村
宜野湾市	100,462	1,022	943	825	576	601	555	0.92	552.45	162
石垣市	49,848	409	401	228	230	201	213	1.06	427.30	中部町村
浦添市	115,548	1,145	1,126	756	662	649	593	0.91	513.21	727
名護市	63,724	576	703	381	328	479	447	0.93	701.46	南部町村
糸満市	62,349	656	504	456	496	495	413	0.83	662.40	860
沖縄市	142,973	1,532	1,440	1,007	814	761	825	1.08	577.03	宮古町村
豊見城市	65,766	688	580	451	517	512	433	0.85	658.39	3
うるま市	125,338	1,353	1,294	1,074	824	887	937	1.06	747.58	八重山町村
宮古島市	55,577	756	791	529	361	265	154	0.58	277.09	19
南城市	44,924	433	346	179	215	255	251	0.98	558.72	
国頭村	4,581	31	28	30	8	10	12	1.20	261.95	
大宜味村	3,051	7	6	12	5	13	9	0.69	294.99	
東村	1,717	4	6	4	5	12	10	0.83	582.41	
今帰仁村	9,322	145	73	53	41	43	59	1.37	632.91	
本部町	13,153	165	134	68	44	59	62	1.05	471.38	
恩納村	11,050	69	66	46	53	90	68	0.76	615.38	
宜野座村	6,140	65	59	25	23	25	35	1.40	570.03	
金武町	11,450	123	90	69	109	129	126	0.98	1,100.44	
伊江村	4,449	63	17	9	11	17	8	0.47	179.82	
読谷村	41,642	400	392	246	245	209	154	0.74	369.82	
嘉手納町	13,409	119	121	142	124	58	53	0.91	395.26	
北谷町	28,850	333	328	294	257	175	96	0.55	332.76	
北中城村	17,821	187	177	150	130	97	72	0.74	404.02	
中城村	22,046	217	200	188	111	114	123	1.08	557.92	
西原町	35,454	300	228	187	245	191	210	1.10	592.32	
与那原町	20,117	166	121	80	77	90	177	1.97	879.85	
南風原町	40,375	470	342	322	256	212	199	0.94	492.88	
渡嘉敷村	718	0	0	4	1	9	4	0.44	557.10	
座間味村	897	5	4	2	0	0	0		0.00	
粟国村	684	2	3	1	0	0	0		0.00	
渡名喜村	342	15	3	4	0	0	0		0.00	
南大東村	1,224	0	4	2	2	0	1		81.70	
北大東村	561	0	0	0	0	0	0		0.00	
伊平屋村	1,200	30	16	7	0	0	0		0.00	
伊是名村	1,322	1	13	5	1	16	2	0.13	151.29	
久米島町	7,652	16	18	10	9	49	39	0.80	509.67	
八重瀬町	31,882	408	472	318	176	141	230	1.63	721.41	
多良間村	1,091	3	0	0	0	0	3		274.98	
竹富町	4,262	14	9	6	4	12	11	0.92	258.09	
与那国町	1,680	15	6	4	22	15	8	0.53	476.19	
他県		48	31	20	19	22	45	2.05		
確認中		1	5	7	3	1	1	1.00		
計	1,485,118	14,973	13,618	9,858	8,613	8,678	8,130	0.94	547.43	
那覇	320,467	2,981	2,518	1,657	1,609	1,764	1,492	0.85	465.57	那覇
南部	428,493	4,304	3,751	2,772	2,656	2,603	2,550	0.98	595.11	南部
中部	521,181	5,420	5,110	4,066	3,266	3,146	3,044	0.97	584.06	中部
北部	102,519	1,022	996	569	443	649	609	0.94	594.04	北部
宮古	56,668	759	791	529	361	265	157	0.59	277.05	宮古
八重山	55,790	438	416	238	256	228	232	1.02	415.85	八重山

※陽性者数は確定日ベース

~2.5



2.5~15

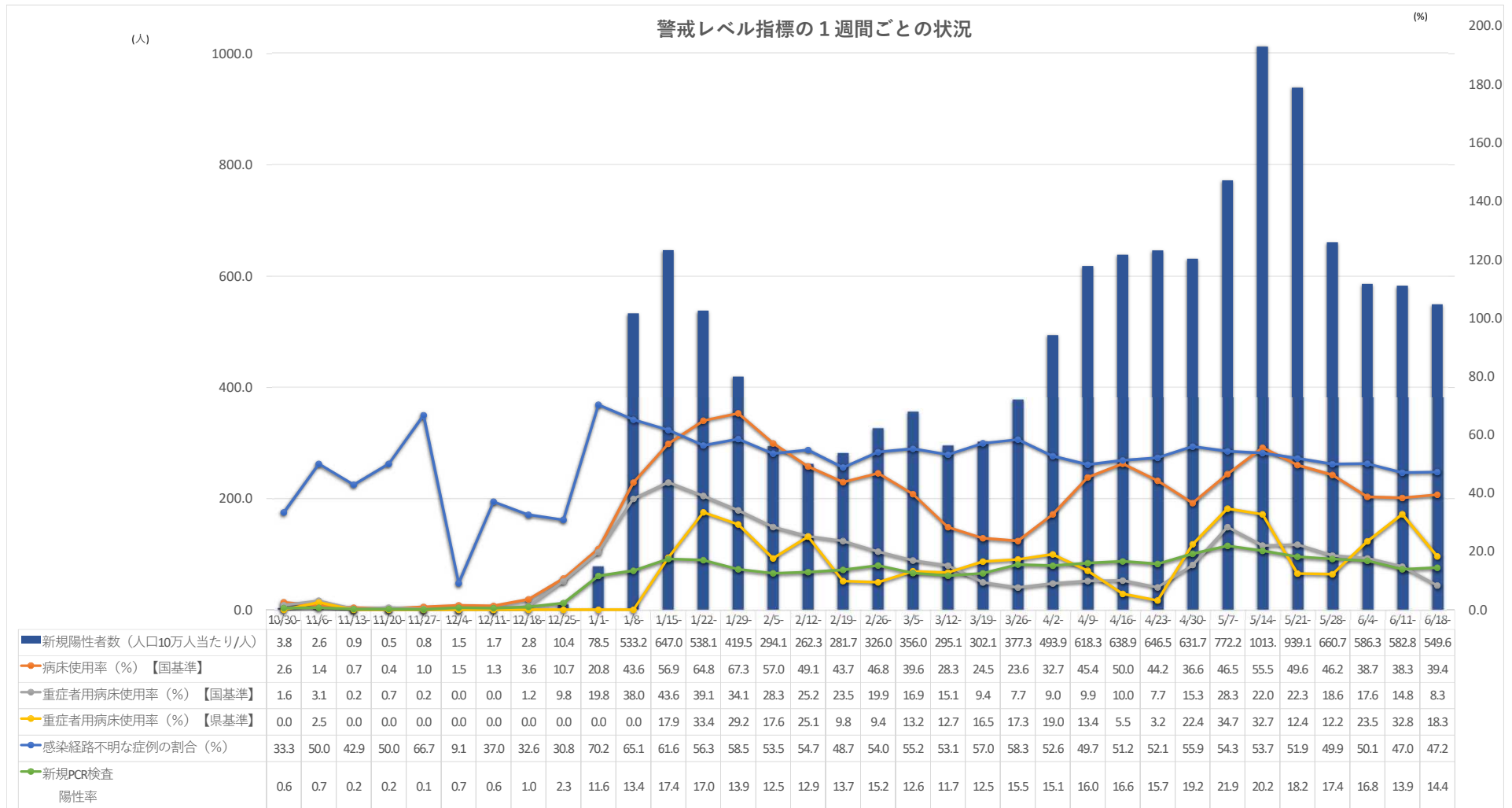


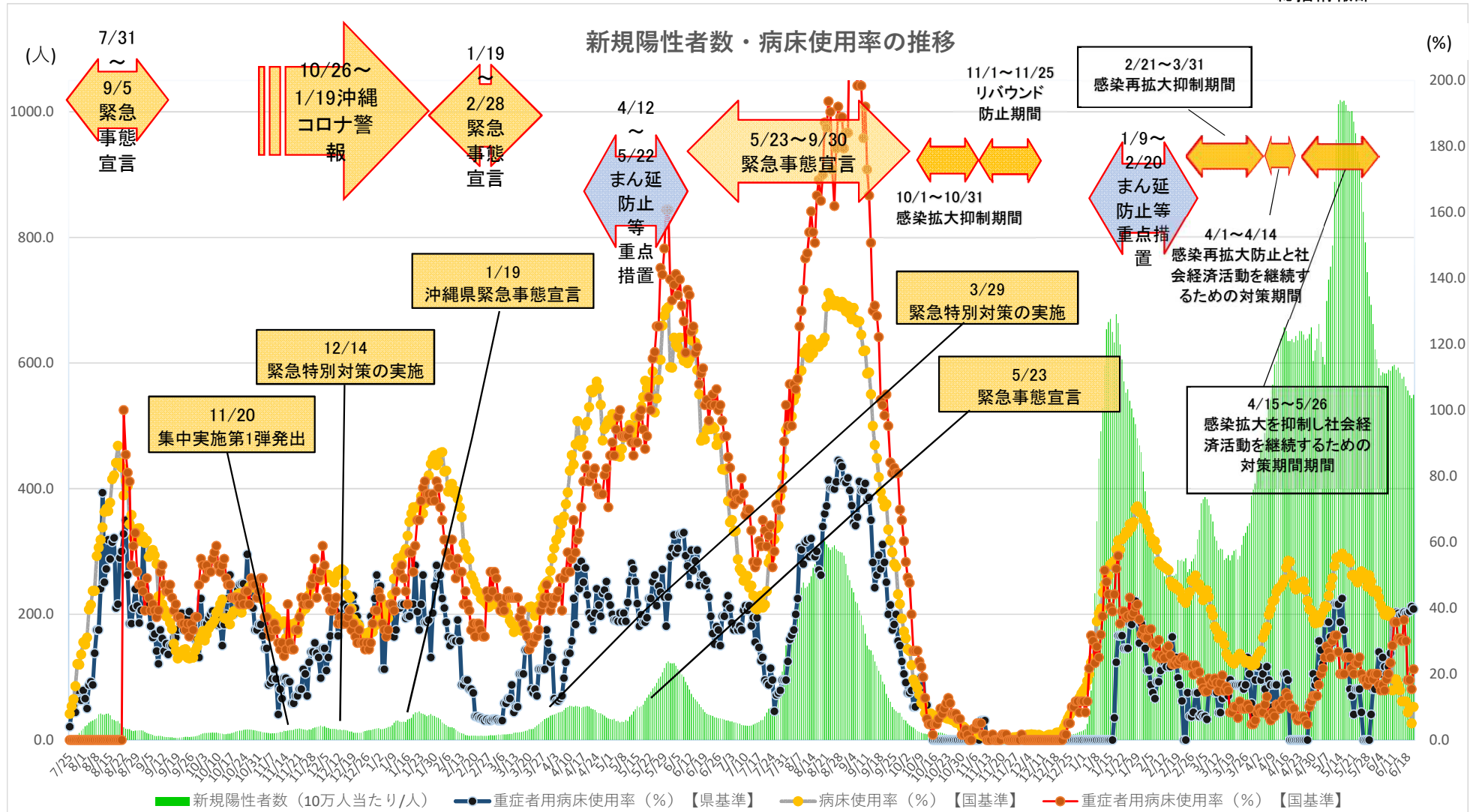
15~25



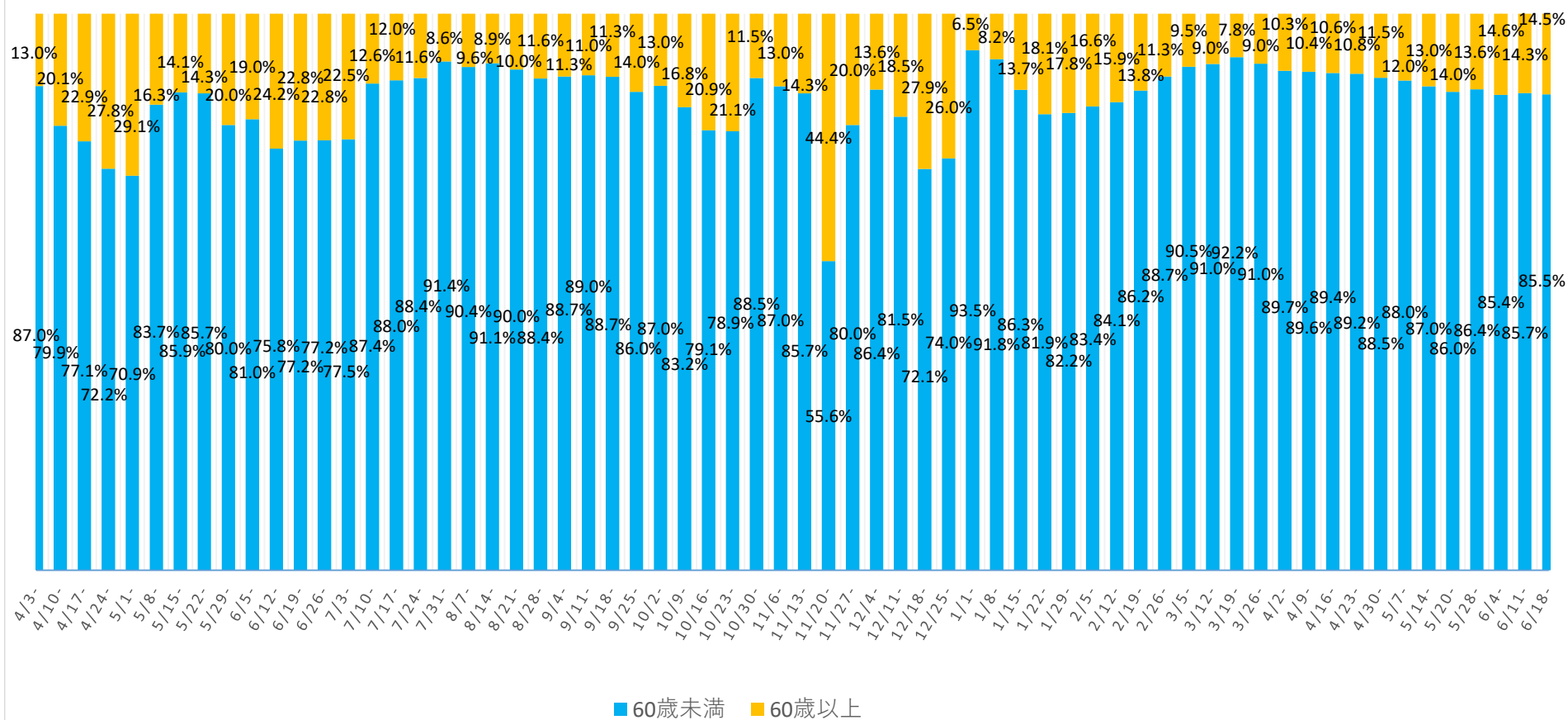
25~







## 新規陽性者に占める60歳以上の割合



重症・中等症患者の1週間ごとの状況

単位：人

