

## 第 159 回沖縄県新型コロナウイルス感染症対策本部会議

日 時：令和 4 年 4 月 20 日（水） 13:15～14:00

場 所：県庁 6 階第 1・2 特別会議室

### 次 第

#### 1 開 会

#### 2 報告事項

- (1) 沖縄県内における新型コロナウイルス感染症患者の発生等について
- (2) 米軍基地内における新型コロナウイルス感染症患者の発生等について
- (3) 沖縄県内及び全国の感染状況について
- (4) 宿泊施設の運用状況について
- (5) 沖縄県人口変動状況について
- (6) クラスターの発生状況について
- (7) 宮古・八重山地域の感染状況について
- (8) PCR検査事業の状況について
- (9) ワクチン接種等進捗状況報告について
- (10) 空港 PCR 検査プロジェクト・TACO・RICCA 等の状況の運用状況等について

#### 3 議 題

- (1) コロナ感染拡大警報の発出について

#### 4 その他

#### 5 閉 会

沖縄県における新型コロナウイルス感染症陽性者の状況

資料 1

R4.4.19(火)12時00分現在

年代	男性	女性	非公表	合計	うち当日分
90歳以上	373	1156	0	1529	9
80代	1361	1907	0	3268	25
70代	2351	2418	1	4770	34
60代	4692	4593	1	9286	75
50代	6952	7202	0	14154	132
40代	10640	10627	1	21268	264
30代	11319	11227	1	22547	234
20代	14705	13914	2	28621	175
10代	11263	10358	1	21622	309
10歳未満	9327	9120	3	18450	287
非公表	2	9	17	28	0
確認中	104	120	0	224	3
合計	73089	72651	27	145767	1,547

療養状況	人数
入院中	318
うち重症	0
うち中等症	153
※国基準	
うち重症	8
うち中等症	145
入院・療養等調整中	1416
宿泊施設療養中	561
自宅療養中	8701
入院勧告解除確認中	0
療養中患者計	10996
入院勧告解除等	134334
うち解除後再入院	6 ※
うち退院	134328
死亡退院	443
合計	145773
合計(実数)	145767 ※重複例は複数カウントせず

推定感染経路			
接触者	※1	76449	52%
接触判明	※2	21	0%
米軍関係		1	0%
県外		48	0%
海外		5	0%
飲食店		58	0%
職場		51	0%
調査中		68270	47%
不明		864	1%
合計		145767	

※1: 確定患者との接触者として予め把握されていた例

※2: 陽性確定後、調査を行った結果、確定患者との接触が事後に判明した例

居住地		うち解除
那覇市	33894	23% 31515
宜野湾市	10434	7% 9499
石垣市	4360	3% 3894
浦添市	12417	9% 11377
名護市	6359	4% 5972
糸満市	5874	4% 5385
沖縄市	15113	10% 14042
豊見城市	6547	4% 6005
うるま市	12429	9% 11405
宮古島市	4811	3% 4356
南城市	3793	3% 3445
※ 北部保健所管内	2360	2% 2149
※ 中部保健所管内	14069	10% 13084
※ 南部保健所管内	11605	8% 10579
※ 宮古保健所管内	76	0% 76
※ 八重山保健所管内	315	0% 303
県外	1140	1% 1076
確認中	171	0% 166
合計	145767	134328

※市を除く

新規陽性者数	
行政検査	128名
保険診療	1125名
検査事業	294名
合計	1547名

行政検査件数	
前日まで	210141名
4月19日	1333名
合計	211474件

公表日

R4.4.19

【居住地別内訳】

人数

那覇市保健所管内	338
北部保健所管内	88
中部保健所管内	444
南部保健所管内	507
宮古保健所管内	98
八重山保健所管内	68
県外	4
確認中	0
合計	1547

(チェック用)

今日の陽性者数 1547

【年齢別】

人数

90歳以上	9
80代	25
70代	34
60代	75
50代	132
40代	264
30代	234
20代	175
10代	309
10歳未満	287
非公表	0
確認中	3
合計	1547

## 在沖米軍基地内における新型コロナウイルス感染症発生状況

(令和4年4月19日 12:00現在)

## 1 米軍基地内陽性者数

場所	昨日まで	新規陽性者	合計
嘉手納基地	3179		3179
キャンプマクトリアス	10		10
普天間基地	1200		1200
キャンプハンセン	2711		2711
キャンプキンザー	863		863
キャンプフォスター	1774		1774
ホワイトビーチ	86		86
キャンプコートニー	571		571
キャンプシュワブ	340		340
トリイ通信施設	416		416
キャンプシールズ	59		59
その他	67		67
不明(確認中含む)	1381	57	1438
合計	12657	57	12714
隔離解除(全軍)			11987

## 2 基地従業員検査状況(濃厚接触者・有症状者)

所属	検査数	累計	陽性者	累計
嘉手納基地	3	(117)	3	(78)
マクトリアス		(1)		
普天間基地		(20)		(14)
キャンプハンセン	1	(65)	1	(46)
キャンプキンザー		(45)		(37)
キャンプフォスター		(110)		(102)
キャンプコートニー		(15)		(12)
キャンプシュワブ	1	(16)	1	(16)
陸軍貯油施設		(1)		(1)
トリイ通信施設		(10)		(10)
嘉手納弾薬庫地区		(14)		(14)
その他・不明		(21)		(7)
合計	5	(435)	5	(337)

沖縄県新型コロナウイルス感染症対策：警戒レベル判断指標等の状況【令和4年4月19日時点】

資料3

		4/5	4/6	4/7	4/8	4/9	4/10	4/11	4/12	4/13	4/14	4/15	4/16	4/17	4/18	4/19	レベル1	レベル2	レベル3A	レベル3B	レベル4
																	流行注意期	感染流行期	感染まん延期		非常事態
判断指標	① 新規陽性者数 ※人口10万人当たり／人 (直近1週間合計) (1日平均／人)	489.66	513.36	528.38	542.04	565.68	571.47	576.12	596.32	612.88	617.66	631.26	625.54	636.45	636.31	638.87	15人未満 (32人未満)	15人以上 (32人以上)	25人以上 (53人以上)	100人以上 (213人以上)	200人以上 (425人以上)
	② 病床使用率【国基準】 (入院中/確保病床数)	33.0	34.4	38.1	39.9	42.1	42.6	45.0	46.1	46.5	47.6	48.8	52.4	54.7	54.3	50.2	20%以下	20%超	50%超		—
	③ 重症者用病床使用率【国基準】 (重症者(国基準)/重症者用確保病床数)	10.7	13.1	7.1	6.0	8.3	7.1	10.7	10.7	9.5	11.9	10.7	14.3	13.1	10.7	9.5	20%以下	20%超	50%超		—
参考指標	① 重症者用病床使用率【国基準】 (重症者(国基準)/確保重症用病床数)	15.4	22.2	18.2	16.7	10.0	16.7	16.7	9.1	10.0	11.1	20.0	20.0	18.2	0.0	0.0					
	② 療養者数 (入院中・宿泊療養中・自宅療養中・入院等調整中)	8,114	8,733	9,144	9,507	9,950	10,052	9,646	10,132	10,772	11,100	11,359	11,497	11,356	10,793	10,996					
	③ 感染経路不明な症例の割合 (直近1週間平均)	53.5	52.6	52.0	52.1	51.6	52.2	52.9	52.8	51.9	52.1	51.8	52.5	51.4	51.3	51.2					
	④ 新規PCR検査の陽性率 (直近1週間平均)	15.1	16.0	16.9	16.4	15.2	15.1	16.7	16.0	16.7	16.3	15.9	16.0	15.8	16.6						
	⑤ 入院率(入院中/療養者数)	2.5	2.5	2.6	2.6	2.6	2.6	2.9	2.8	2.7	2.7	2.7	2.9	3.0	3.2	2.9					
	⑥ 前週比 (直近1週間の新規陽性者数 前週/今週)	1.26	1.29	1.29	1.26	1.26	1.23	1.21	1.22	1.19	1.17	1.16	1.11	1.11	1.10	1.07					
	⑦ 予測ツール (3週間後予測必要病床数)	1,778	1,947	2,062	2,038	2,126	2,072	2,047	2,146	2,656	2,156	2,331	1,883	2,046	1,930						
関係数値	項目名	4/5	4/6	4/7	4/8	4/9	4/10	4/11	4/12	4/13	4/14	4/15	4/16	4/17	4/18	4/19					
	① 【確保済】医療機関病床数	335	337	353	361	370	371	390	425	416	441	453	465	465	471	476					
	② うち【確保済】(国基準)重症者用病床数	13	9	11	12	10	12	12	11	10	9	10	10	11	9	10					
	③ うち【確保済】(国基準)重症者用病床数	84	84	84	84	84	84	84	84	84	84	84	84	84	84	84					
	④ 即応病床(計画)数	622	622	622	622	622	622	622	622	622	633	633	633	633	633	633					
	⑤ うち重症者用即応病床(計画)数	84	84	84	84	84	84	84	84	84	84	84	84	84	84	84					
	⑥ 確保病床数	429	429	429	429	429	429	429	429	429	581	581	581	581	581	581					
	⑦ うち重症者用確保病床数	66	66	66	66	66	66	66	66	66	81	81	81	81	81	81					
	⑧ 宿泊施設病床数	1230	1230	1230	1230	1230	1230	1230	1230	1230	1230	1230	1230	1230	1230	1230					
	⑨ 新規陽性者数	1209	1410	1355	1328	1524	1153	577	1509	1656	1426	1530	1439	1315	575	1547					
⑩ 感染経路不明者数	696	810	692	705	723	588	315	845	856	744	787	742	565	309	856						
療養者数	⑪ 入院中	205	214	237	248	262	265	280	287	289	301	309	332	346	344	318					
	うち(国基準)重症者数	2	2	2	2	1	2	2	1	1	1	2	2	2	0	0					
	うち(国基準)中等症者数	94	104	118	108	134	132	138	141	143	154	152	160	166	155	153					
	うち(国基準)重症者数	9	11	6	5	7	6	9	9	8	10	9	12	11	9	8					
	うち(国基準)中等症者数	87	95	114	105	128	128	131	133	136	145	145	150	157	146	145					
	⑫ 入院勧告解除確認中	0	5	0	3	0	10	0	13	17	8	4	6	3	8	0					
	⑬ 入院等調整中	975	1043	1118	1148	1329	1193	915	1443	1447	1284	1347	1302	1226	908	1416					
	⑭ 宿泊施設療養中	481	471	466	480	493	477	495	496	507	534	550	565	561	566	561					
	⑮ 自宅療養中	6453	7000	7323	7628	7866	8107	7956	7893	8512	8973	9149	9292	9220	8967	8701					
	⑯ 療養者数 合計(⑪+⑫+⑬+⑭+⑮)	8114	8733	9144	9507	9950	10052	9646	10132	10772	11100	11359	11497	11356	10793	10996					

## ①非コロナ病床：利用率一覧表

## 1. ICU

No.	地域名	4/5	4/6	4/7	4/8	4/9	4/10	4/11	4/12	4/13	4/14	4/15	4/16	4/17	4/18	4/19
①	北部	100.0%	100.0%	100.0%	100.0%	100.0%	100.0%	100.0%	100.0%	100.0%	100.0%	100.0%	100.0%	100.0%	100.0%	100.0%
②	中部	78.9%	73.7%	76.3%	76.3%	78.9%	78.9%	81.6%	76.3%	84.2%	84.2%	86.8%	86.8%	86.8%	86.8%	89.5%
③	南部	96.2%	100.0%	100.0%	96.2%	98.1%	98.1%	98.1%	101.9%	101.9%	98.1%	98.1%	98.1%	98.1%	98.1%	100.0%
④	那覇	75.9%	82.8%	82.1%	85.7%	89.3%	92.9%	100.0%	92.9%	96.4%	85.7%	96.4%	96.4%	96.4%	96.4%	92.9%
⑤	本島計	86.2%	87.8%	88.5%	87.7%	90.2%	91.0%	93.4%	91.8%	95.1%	91.0%	94.3%	94.3%	94.3%	94.3%	95.1%
⑥	久米島	—	—	—	—	—	—	—	—	—	—	—	—	—	—	—
⑦	宮古	66.7%	33.3%	50.0%	75.0%	100.0%	50.0%	25.0%	25.0%	50.0%	75.0%	50.0%	75.0%	75.0%	50.0%	75.0%
⑧	八重山	—	—	—	—	—	—	—	—	—	—	—	—	—	—	—
⑨	離島計	66.7%	33.3%	50.0%	75.0%	100.0%	50.0%	25.0%	25.0%	50.0%	75.0%	50.0%	75.0%	75.0%	50.0%	75.0%
⑩	総合計	85.7%	86.5%	87.3%	87.3%	90.5%	89.7%	91.3%	89.7%	93.7%	90.5%	92.9%	93.7%	93.7%	92.9%	94.4%

## 2. HCU

①	北部	80.0%	80.0%	80.0%	80.0%	80.0%	90.0%	90.0%	90.0%	80.0%	80.0%	90.0%	90.0%	90.0%	80.0%	90.0%
②	中部	76.5%	79.4%	76.5%	76.5%	76.5%	76.5%	70.6%	73.5%	76.5%	82.4%	79.4%	79.4%	79.4%	76.5%	70.6%
③	南部	93.1%	93.1%	96.6%	86.2%	86.2%	86.2%	86.2%	93.1%	93.1%	89.7%	93.1%	93.1%	93.1%	86.2%	93.1%
④	那覇	72.2%	72.2%	88.9%	88.9%	83.3%	83.3%	83.3%	100.0%	94.4%	88.9%	88.9%	88.9%	88.9%	88.9%	94.4%
⑤	本島計	81.3%	82.4%	85.7%	82.4%	81.3%	82.4%	80.2%	86.8%	85.7%	85.7%	86.8%	86.8%	86.8%	82.4%	84.6%
⑥	久米島	—	—	—	—	—	—	—	—	—	—	—	—	—	—	—
⑦	宮古	—	—	—	—	—	—	—	—	—	—	—	—	—	—	—
⑧	八重山	100.0%	100.0%	100.0%	100.0%	100.0%	100.0%	100.0%	100.0%	100.0%	100.0%	100.0%	100.0%	100.0%	100.0%	100.0%
⑨	離島計	100.0%	100.0%	100.0%	100.0%	100.0%	100.0%	100.0%	100.0%	100.0%	100.0%	100.0%	100.0%	100.0%	100.0%	100.0%
⑩	総合計	82.5%	83.5%	86.6%	83.5%	82.5%	83.5%	81.4%	87.6%	86.6%	86.6%	87.6%	87.6%	87.6%	83.5%	85.6%

## 3. 一般病床

①	北部	95.8%	97.1%	97.1%	97.1%	97.1%	92.1%	93.4%	94.2%	97.4%	97.4%	96.3%	97.9%	93.9%	93.2%	95.0%
②	中部	93.6%	95.1%	95.8%	96.4%	95.7%	95.7%	95.9%	98.2%	100.8%	98.9%	99.8%	99.0%	99.0%	95.8%	97.5%
③	南部	93.3%	94.1%	95.2%	95.5%	95.5%	95.5%	95.5%	96.7%	96.7%	97.1%	97.6%	97.6%	97.6%	97.2%	96.6%
④	那覇	92.6%	94.3%	94.8%	94.0%	92.9%	87.8%	91.3%	95.2%	96.0%	95.7%	95.2%	93.3%	95.0%	91.6%	95.4%
⑤	本島計	93.4%	94.7%	95.5%	95.6%	95.2%	93.6%	94.5%	96.6%	97.8%	97.4%	97.6%	97.1%	97.1%	95.2%	96.5%
⑥	久米島	100.0%	100.0%	100.0%	100.0%	100.0%	100.0%	100.0%	100.0%	100.0%	100.0%	100.0%	100.0%	100.0%	100.0%	100.0%
⑦	宮古	83.6%	83.6%	80.8%	83.1%	81.7%	81.7%	84.5%	88.7%	90.1%	92.0%	88.7%	93.4%	93.9%	93.4%	94.8%
⑧	八重山	80.8%	83.6%	83.6%	82.6%	83.6%	83.6%	83.6%	83.6%	83.6%	83.6%	83.6%	83.1%	83.1%	83.1%	81.7%
⑨	離島計	82.8%	84.1%	82.8%	83.4%	83.2%	83.2%	84.6%	86.6%	87.3%	88.2%	86.6%	88.7%	88.9%	88.7%	88.7%
⑩	総合計	92.5%	93.8%	94.3%	94.5%	94.0%	92.6%	93.6%	95.7%	96.8%	96.5%	96.6%	96.3%	96.4%	94.6%	95.7%

## ②非コロナ病床：利用数一覧表

## 1. ICU

№	地域名	4/11			4/12			4/13			4/14			4/15			4/16			4/17			4/18			4/19		
		病床数	利用数	残数	病床数	利用数	残数	病床数	利用数	残数	病床数	利用数	残数	病床数	利用数	残数	病床数	利用数	残数	病床数	利用数	残数	病床数	利用数	残数	病床数	利用数	残数
①	北部	4	4	0	4	4	0	4	4	0	4	4	0	4	4	0	4	4	0	4	4	0	4	4	0	4	4	0
②	中部	38	31	7	38	29	9	38	32	6	38	32	6	38	33	5	38	33	5	38	33	5	38	33	5	38	34	4
③	南部	52	51	1	52	53	△1	52	53	△1	52	51	1	52	51	1	52	51	1	52	51	1	52	51	1	52	52	0
④	那覇	28	28	0	28	26	2	28	27	1	28	24	4	28	27	1	28	27	1	28	27	1	28	27	1	28	26	2
⑤	本島計	122	114	8	122	112	10	122	116	6	122	111	11	122	115	7	122	115	7	122	115	7	122	115	7	122	116	6
⑥	久米島	0	0	0	0	0	0	0	0	0	0	0	0	0	0	0	0	0	0	0	0	0	0	0	0	0	0	0
⑦	宮古	4	1	3	4	1	3	4	2	2	4	3	1	4	2	2	4	3	1	4	3	1	4	2	2	4	3	1
⑧	八重山	0	0	0	0	0	0	0	0	0	0	0	0	0	0	0	0	0	0	0	0	0	0	0	0	0	0	0
⑨	離島計	4	1	3	4	1	3	4	2	2	4	3	1	4	2	2	4	3	1	4	3	1	4	2	2	4	3	1
⑩	総合計	126	115	11	126	113	13	126	118	8	126	114	12	126	117	9	126	118	8	126	118	8	126	118	8	126	119	7

## 2. HCU

①	北部	10	9	1	10	9	1	10	8	2	10	8	2	10	9	1	10	9	1	10	9	1	10	8	2	10	9	1
②	中部	34	24	10	34	25	9	34	26	8	34	28	6	34	27	7	34	27	7	34	27	7	34	26	8	34	24	10
③	南部	29	25	4	29	27	2	29	27	2	29	26	3	29	27	2	29	27	2	29	27	2	29	25	4	29	27	2
④	那覇	18	15	3	18	18	0	18	17	1	18	16	2	18	16	2	18	16	2	18	16	2	18	16	2	18	17	1
⑤	本島計	91	73	18	91	79	12	91	78	13	91	78	13	91	79	12	91	79	12	91	79	12	91	75	16	91	77	14
⑥	久米島	0	0	0	0	0	0	0	0	0	0	0	0	0	0	0	0	0	0	0	0	0	0	0	0	0	0	0
⑦	宮古	0	0	0	0	0	0	0	0	0	0	0	0	0	0	0	0	0	0	0	0	0	0	0	0	0	0	0
⑧	八重山	6	6	0	6	6	0	6	6	0	6	6	0	6	6	0	6	6	0	6	6	0	6	6	0	6	6	0
⑨	離島計	6	6	0	6	6	0	6	6	0	6	6	0	6	6	0	6	6	0	6	6	0	6	6	0	6	6	0
⑩	総合計	97	79	18	97	85	12	97	84	13	97	84	13	97	85	12	97	85	12	97	85	12	97	81	16	97	83	14

## 3. 一般病床

①	北部	380	355	25	380	358	22	380	370	10	380	370	10	380	366	14	380	372	8	380	357	23	380	354	26	380	361	19
②	中部	1,317	1,263	54	1,305	1,282	23	1,293	1,303	△10	1,316	1,302	14	1,316	1,313	3	1,316	1,303	13	1,316	1,303	13	1,316	1,261	55	1,316	1,283	33
③	南部	1,682	1,606	76	1,682	1,626	56	1,682	1,626	56	1,682	1,634	48	1,682	1,641	41	1,682	1,641	41	1,682	1,641	41	1,682	1,635	47	1,682	1,625	57
④	那覇	931	850	81	931	886	45	931	894	37	931	891	40	931	886	45	931	869	62	931	884	47	931	853	78	931	888	43
⑤	本島計	4,310	4,074	236	4,298	4,152	146	4,286	4,193	93	4,309	4,197	112	4,309	4,206	103	4,309	4,185	124	4,309	4,185	124	4,309	4,103	206	4,309	4,157	152
⑥	久米島	15	15	0	15	15	0	15	15	0	15	15	0	15	15	0	15	15	0	15	15	0	15	15	0	15	15	0
⑦	宮古	213	180	33	213	189	24	213	192	21	213	196	17	213	189	24	213	199	14	213	200	13	213	199	14	213	202	11
⑧	八重山	213	178	35	213	178	35	213	178	35	213	178	35	213	178	35	213	177	36	213	177	36	213	177	36	213	174	39
⑨	離島計	441	373	68	441	382	59	441	385	56	441	389	52	441	382	59	441	391	50	441	392	49	441	391	50	441	391	50
⑩	総合計	4,751	4,447	304	4,739	4,534	205	4,727	4,578	149	4,750	4,586	164	4,750	4,588	162	4,750	4,576	174	4,750	4,577	173	4,750	4,494	256	4,750	4,548	202

## 全国の「直近1週間の人口10万人当たり新規感染者数」(沖縄県独自調査)

都道府県名	人口	4月13日	4月14日	4月15日	4月16日	4月17日	4月18日	4月19日	1週間計	(先週同 曜日比)	人口10万人当 たりの新規感 染者数	順位
北海道	5,226,603	2,713	2,768	2,605	2,457	2,113	1,766	2,067	16,489	162	315.48	5位
青森県	1,259,615	504	430	479	418	294	153	429	2,707	-65	214.91	
岩手県	1,220,823	431	432	302	357	340	188	281	2,331	-12	190.94	
宮城県	2,281,989	748	598	507	567	415	219	583	3,637	-26	159.38	
秋田県	971,288	359	357	362	296	247	182	363	2,166	-82	223.00	
山形県	1,069,562	253	257	215	192	185	130	203	1,435	-32	134.17	
福島県	1,862,059	693	732	595	556	446	316	504	3,842	-35	206.33	
茨城県	2,907,675	952	1,273	1,318	1,034	971	845	549	6,942	-400	238.75	
栃木県	1,955,401	778	632	650	552	420	356	713	4,101	49	209.73	
群馬県	1,958,101	583	555	478	514	349	218	571	3,268	-22	166.90	
埼玉県	7,393,799	3,016	3,863	3,024	2,766	2,568	1,511	1,816	18,564	-725	251.08	
千葉県	6,322,892	2,625	2,976	2,311	2,130	1,911	1,030	1,723	14,706	-556	232.58	
東京都	13,843,329	8,253	8,540	6,768	6,797	5,220	3,479	5,583	44,640	-1,339	322.47	4位
神奈川県	9,220,206	4,517	3,739	3,932	4,048	3,234	2,609	2,766	24,845	-1,351	269.46	9位
新潟県	2,213,174	907	814	772	694	601	446	371	4,605	-146	208.07	
富山県	1,047,674	190	162	104	139	96	41	101	833	-28	79.51	
石川県	1,132,656	372	374	340	325	270	208	125	2,014	-50	177.81	
福井県	774,583	221	213	215	225	181	125	150	1,330	-67	171.71	
山梨県	820,997	232	204	163	156	134	70	164	1,123	-122	136.78	
長野県	2,071,737	840	868	830	823	736	325	745	5,167	48	249.40	
岐阜県	2,016,791	704	691	636	618	361	326	711	4,047	-131	200.67	
静岡県	3,686,260	1,089	1,010	919	757	804	362	802	5,743	-44	155.79	
愛知県	7,558,802	3,430	2,933	2,531	2,474	1,854	786	2,440	16,448	-961	217.60	
三重県	1,800,557	796	674	631	545	523	335	395	3,899	-111	216.54	
滋賀県	1,418,843	509	464	415	590	439	193	391	3,001	16	211.51	
京都府	2,530,542	1,171	1,108	921	917	854	438	525	5,934	-207	234.50	
大阪府	8,839,511	5,121	4,314	3,692	3,644	2,707	951	3,819	24,248	-1,232	274.31	8位
兵庫県	5,523,625	2,672	2,169	2,287	2,040	1,598	757	1,609	13,132	-217	237.74	
奈良県	1,344,739	589	483	437	414	410	245	140	2,718	-206	202.12	
和歌山県	944,432	364	332	327	250	246	197	247	1,963	-137	207.85	
鳥取県	556,788	100	126	145	110	97	74	103	755	5	135.60	
島根県	672,815	162	147	156	152	120	106	159	1,002	9	148.93	
岡山県	1,893,791	975	806	739	609	577	337	472	4,515	-94	238.41	
広島県	2,812,433	1,141	1,144	1,190	1,152	1,085	614	760	7,086	-148	251.95	
山口県	1,356,110	280	265	249	207	192	119	249	1,561	-73	115.11	
徳島県	734,949	162	130	85	86	72	49	70	654	-47	88.99	
香川県	973,896	425	387	380	427	354	144	383	2,500	-19	256.70	10位
愛媛県	1,356,219	408	340	330	275	197	125	400	2,075	-49	153.00	
高知県	701,167	184	180	144	147	129	77	160	1,021	-24	145.61	
福岡県	5,124,170	2,924	2,755	2,577	2,383	1,996	1,406	2,098	16,139	-223	314.96	6位
佐賀県	818,222	530	535	492	534	248	373	681	3,393	69	414.68	2位
長崎県	1,335,938	469	449	524	394	346	202	556	2,940	66	220.07	
熊本県	1,758,645	734	743	720	646	475	328	679	4,325	-176	245.93	
大分県	1,141,741	444	456	421	320	274	193	385	2,493	-111	218.35	
宮崎県	1,087,241	755	684	635	654	548	295	481	4,052	-90	372.69	3位
鹿児島県	1,617,517	706	672	628	713	662	340	772	4,493	43	277.77	7位
沖縄県	1,485,118	1,656	1,426	1,530	1,439	1,315	575	1,547	9,488	38	638.87	1位
計	126,645,025	57,687	55,210	49,711	47,543	39,214	24,164	40,841	314,370	-8,853	248.23	
米軍在沖		53	91	62	174	80	38	57	555	-14		

・「直近1週間の人口10万人当たり新規感染者数」

2.5~

5~

10~

15~

20~

25~

30~

35~

40~

45~

50~

55~

60~

65~

70~

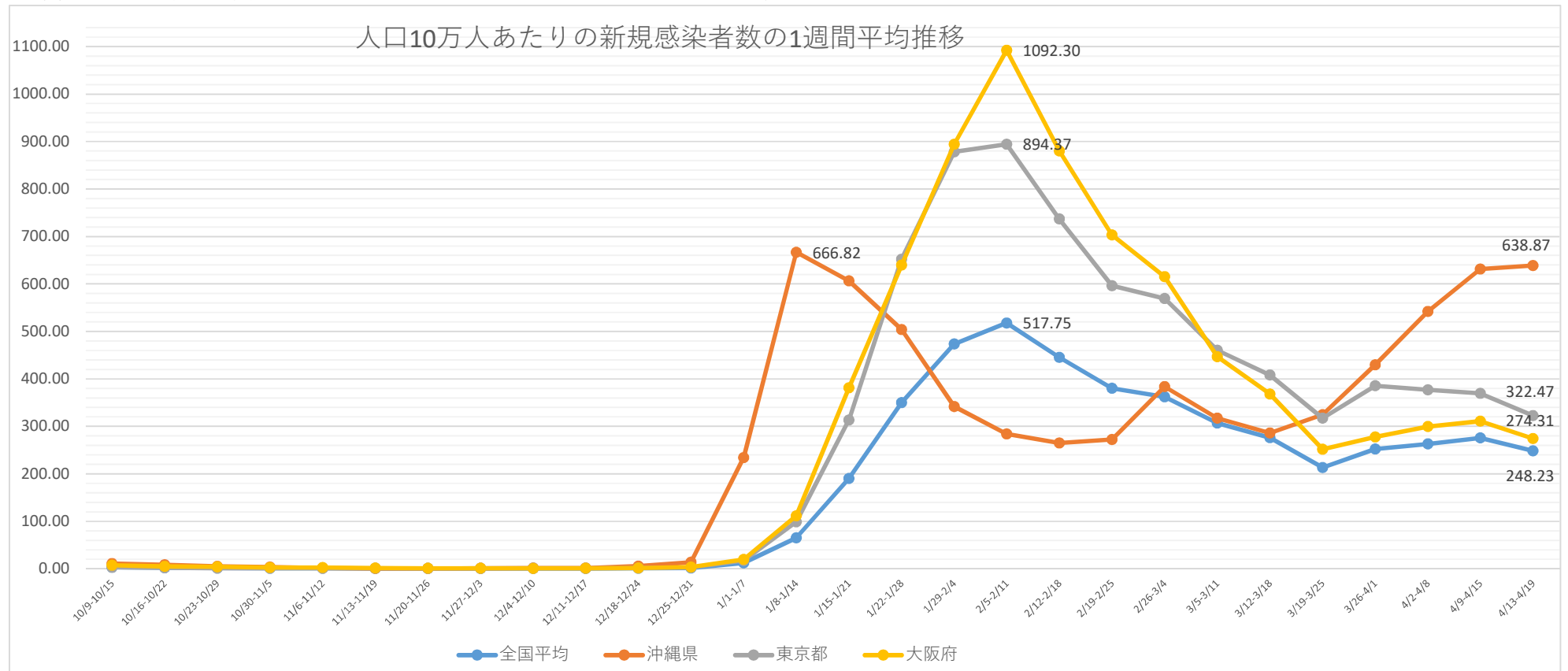
※人口は各都道府県の人口推計による(R3.1.1時点)。※政府の都道府県別ワクチン接種状況の全年代人口から

※各都道府県の新規感染者数は沖縄県の独自調査による(速報値なのでさかのぼっての修正があります。)



	10/9-10/15	10/16-10/22	10/23-10/29	10/30-11/5	11/6-11/12	11/13-11/19	11/20-11/26	11/27-12/3	12/4-12/10	12/11-12/17	12/18-12/24	12/25-12/31	1/1-1/7	1/8-1/14	1/15-1/21	1/22-1/28	1/29-2/4	2/5-2/11	2/12-2/18	2/19-2/25	2/26-3/4	3/5-3/11	3/12-3/18	3/19-3/25	3/26-4/1	4/2-4/8	4/9-4/15	4/13-4/19
全国平均	3.27	2.02	1.45	1.12	1.02	0.83	0.55	0.60	0.63	0.84	1.02	1.77	12.34	65.16	190.43	350.18	473.47	517.75	445.26	380.22	362.41	307.23	276.11	213.28	252.04	263.02	275.78	248.23
沖縄県	10.84	8.69	4.85	3.64	1.62	0.47	0.67	1.01	1.48	1.82	5.79	13.80	234.06	666.82	606.42	503.93	341.86	283.88	264.83	272.10	383.94	317.42	286.04	324.82	429.46	542.04	631.26	638.87
東京都	3.32	1.98	1.29	0.98	1.27	0.95	0.79	0.72	0.92	1.03	1.63	2.75	17.12	98.63	313.15	652.05	878.24	894.37	736.98	596.39	569.15	460.59	407.95	317.32	385.76	376.81	369.66	322.47
北海道	3.18	2.39	1.13	1.26	1.53	2.74	1.86	0.84	0.59	0.65	2.33	2.95	5.30	28.01	133.53	268.68	413.81	468.05	375.10	306.89	275.51	220.41	207.61	199.15	227.36	266.48	305.38	315.48
大阪府	7.73	4.83	3.85	2.74	2.68	1.60	1.01	1.17	0.87	0.98	1.58	3.45	19.85	111.68	381.07	639.70	894.48	1092.30	880.12	703.15	615.14	446.57	368.07	251.67	277.61	299.69	310.87	274.31

※全国等の数値は、報道資料等から総括情報部が独自に集計した数値になります。



【新規感染者数の10万人当たり全国ワースト】

(令和2年度) 8/1-9/7まで38日間、10/3~11/5まで34日間

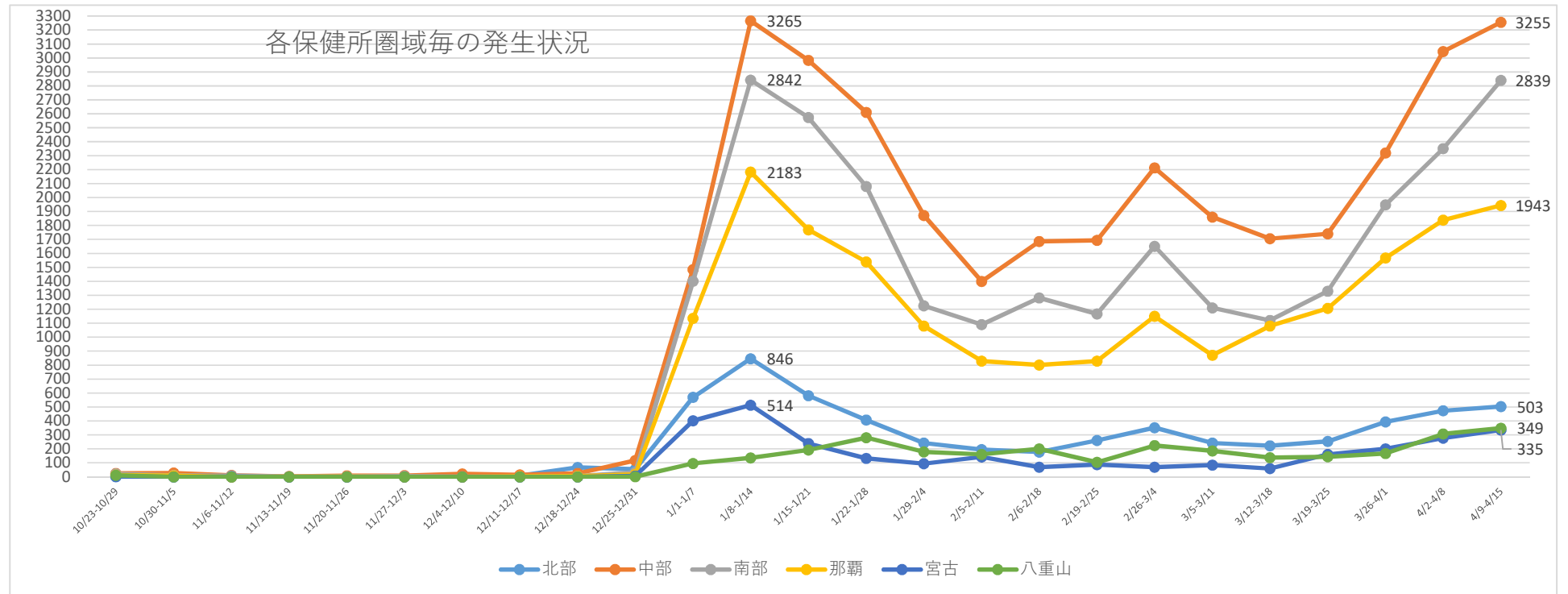
(令和3年度) 4/2~4/5まで4日間、5/22~7/3まで43日間、7/30~10/8まで71日間、10/13~10/30まで18日間、12/24~令和4年1月25日まで33日間、3月25日~

## 各市及び各保健所管内の1週間毎の感染者新規発生状況

	10/23- 10/29	10/30 -11/5	11/6- 11/12	11/13- 11/19	11/20- 11/26	11/27- 12/3	12/4- 12/10	12/11- 12/17	12/18- 12/24	12/25- 12/31	1/1-1/7	1/8-1/14	1/15-1/21	1/22-1/28	1/29-2/4	2/5-2/11	2/6-2/18	2/19-2/25	2/26-3/4	3/5-3/11	3/12-3/18	3/19-3/25	3/26-4/1	4/2-4/8	4/9-4/15
名護市	1	1	0	0	0	0	0	14	13	449	644	399	289	168	173	142	206	209	145	170	208	310	363	326	
北部保健所管内	0	0	0	0	0	3	2	9	54	41	121	202	183	117	75	23	36	54	143	97	52	45	83	111	177
宜野湾市	5	6	0	2	3	3	14	5	1	16	291	616	550	464	375	342	353	269	346	313	319	361	529	727	829
沖縄市	4	0	3	1	4	1	1	0	9	38	395	1045	962	772	493	352	369	481	670	486	501	566	692	725	859
うるま市	6	20	5	0	0	0	0	4	9	32	284	660	673	646	421	266	511	506	603	479	385	368	519	731	756
中部保健所管内	10	2	3	0	1	5	6	6	5	32	515	944	798	729	583	439	452	438	593	582	501	446	579	863	811
那覇市	12	7	0	1	1	0	0	2	5	17	1135	2183	1768	1539	1080	830	801	829	1151	871	1081	1206	1568	1838	1943
浦添市	16	4	1	0	0	3	0	1	0	14	444	843	664	511	326	321	386	325	506	326	313	420	613	756	900
豊見城市	2	0	2	3	2	0	0	0	2	5	232	447	447	338	201	138	203	213	291	236	200	239	326	307	416
糸満市	2	0	0	0	0	2	1	0	0	2	178	405	458	334	188	188	182	125	266	214	164	177	337	294	379
南城市	0	0	1	0	0	0	0	0	2	4	146	260	286	191	122	79	111	152	171	120	88	99	192	265	270
南部保健所管内	1	7	4	0	0	0	0	0	0	8	401	887	719	705	388	365	400	351	416	314	355	395	481	729	874
宮古島市	3	0	1	0	0	0	0	0	0	6	401	514	238	132	95	143	70	88	69	84	60	94	195	277	335
宮古保健所管内	0	0	0	0	0	0	0	0	0	0	0	0	1	0	0	0	0	0	0	0	0	66	6	0	0
石垣市	10	0	0	0	0	0	0	0	0	1	96	130	185	271	168	155	192	104	184	162	128	143	163	301	349
八重山保健所管内	1	0	0	0	0	0	0	0	0	0	0	5	7	9	11	5	8	0	40	23	10	1	4	6	0
県外	0	0	0	0	0	0	0	0	0	0	82	81	38	45	58	37	29	28	35	37	35	46	59	54	41
	73	47	20	7	11	17	24	27	101	229	5170	9866	8376	7092	4752	3856	4245	4169	5693	4489	4362	4880	6656	8347	9265

### 各保健所管内の圏域毎の状況

	10/23-10/29	10/30-11/5	11/6-11/12	11/13-11/19	11/20-11/26	11/27-12/3	12/4-12/10	12/11-12/17	12/18-12/24	12/25-12/31	1/1-1/7	1/8-1/14	1/15-1/21	1/22-1/28	1/29-2/4	2/5-2/11	2/6-2/18	2/19-2/25	2/26-3/4	3/5-3/11	3/12-3/18	3/19-3/25	3/26-4/1	4/2-4/8	4/9-4/15
北部	1	1	0	0	0	3	2	9	68	54	570	846	582	406	243	196	178	260	352	242	222	253	393	474	503
中部	25	28	11	3	8	9	21	15	24	118	1485	3265	2983	2611	1872	1399	1685	1694	2212	1860	1706	1741	2319	3046	3255
南部	21	11	8	3	2	5	1	1	4	33	1401	2842	2574	2079	1225	1091	1282	1166	1650	1210	1120	1330	1949	2351	2839
那覇	12	7	0	1	1	0	0	2	5	17	1135	2183	1768	1539	1080	830	801	829	1151	871	1081	1206	1568	1838	1943
宮古	3	0	1	0	0	0	0	0	0	6	401	514	239	132	95	143	70	88	69	84	60	160	201	277	335
八重山	11	0	0	0	0	0	0	0	0	1	96	135	192	280	179	160	200	104	224	185	138	144	167	307	349



## 各市町村別モニタリング(1週間単位)

4月19日集計

市町村名	人口	3/8-3/14	3/15-3/21	3/22-3/28	3/29-4/4	4/5-4/11	4/12-4/18	前週比	直近1週間10万人あたり新規	
那覇市	320,467	904	1,062	1,371	1,725	1,890	2,032	1.08	634.07	北部町村
宜野湾市	100,462	291	318	444	569	796	783	0.98	779.40	151
石垣市	49,848	135	133	184	175	345	381	1.10	764.32	中部町村
浦添市	115,548	299	312	534	673	812	862	1.06	746.01	811
名護市	63,724	135	174	266	321	388	308	0.79	483.33	南部町村
糸満市	62,349	190	145	247	342	308	380	1.23	609.47	816
沖縄市	142,973	490	471	673	686	784	855	1.09	598.02	宮古町村
豊見城市	65,766	213	192	292	323	343	459	1.34	697.93	0
うるま市	125,338	404	362	396	612	747	816	1.09	651.04	八重山町村
宮古島市	55,577	83	61	128	211	321	380	1.18	683.74	6
南城市	44,924	112	73	137	220	261	284	1.09	632.18	
国頭村	4,581	24	14	11	9	19	15	0.79	327.44	
大宜味村	3,051	11	2	6	8	4	2	0.50	65.55	
東村	1,717	1	1	0	0	0	1		58.24	
今帰仁村	9,322	19	14	22	26	33	36	1.09	386.18	
本部町	13,153	18	7	22	31	78	85	1.09	646.24	
恩納村	11,050	47	54	19	31	62	47	0.76	425.34	
宜野座村	6,140	45	27	21	27	25	27	1.08	439.74	
金武町	11,450	58	37	19	58	40	50	1.25	436.68	
伊江村	4,449	2	1	3	3	11	23	2.09	516.97	
読谷村	41,642	132	96	112	252	263	256	0.97	614.76	
嘉手納町	13,409	51	40	40	38	47	47	1.00	350.51	
北谷町	28,850	96	113	117	141	167	193	1.16	668.98	
北中城村	17,821	66	54	50	76	81	84	1.04	471.35	
中城村	22,046	62	65	98	97	126	124	0.98	562.46	
西原町	35,454	82	109	155	179	238	217	0.91	612.06	
与那原町	20,117	43	51	46	111	151	105	0.70	521.95	
南風原町	40,375	81	104	134	157	241	312	1.29	772.76	
渡嘉敷村	718	0	0	1	1	3	0	0.00	0.00	
座間味村	897	0	0	0	4	1	0	0.00	0.00	
粟国村	684	0	0	0	0	0	1		146.20	
渡名喜村	342	0	0	0	2	0	1		292.40	
南大東村	1,224	0	0	1	0	0	5		408.50	
北大東村	561	0	0	0	0	0	1		178.25	
伊平屋村	1,200	0	0	1	5	6	1	0.17	83.33	
伊是名村	1,322	0	0	0	1	0	1		75.64	
久米島町	7,652	14	49	16	15	15	4	0.27	52.27	
八重瀬町	31,882	59	79	91	90	167	221	1.32	693.18	
多良間村	1,091	0	28	44	0	0	0		0.00	
竹富町	4,262	5	0	5	0	0	7		164.24	
与那国町	1,680	9	3	0	0	6	0	0.00	0.00	
他県		37	31	60	60	44	39	0.89		
確認中		3	7	3	8	5	0	0.00		
計	1,485,118	4,221	4,289	5,769	7,287	8,828	9,445	1.07	635.98	
那覇	320,467	904	1,062	1,371	1,725	1,890	2,032	1.08	634.07	那覇
南部	428,493	1,093	1,114	1,654	2,117	2,540	2,852	1.12	665.59	南部
中部	521,181	1,742	1,637	1,989	2,587	3,138	3,282	1.05	629.72	中部
北部	102,519	210	213	331	404	539	472	0.88	460.40	北部
宮古	56,668	83	89	172	211	321	380	1.18	670.57	宮古
八重山	55,790	149	136	189	175	351	388	1.11	695.47	八重山

※陽性者数は確定日ベース

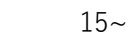
~2.5



2.5~15



15~

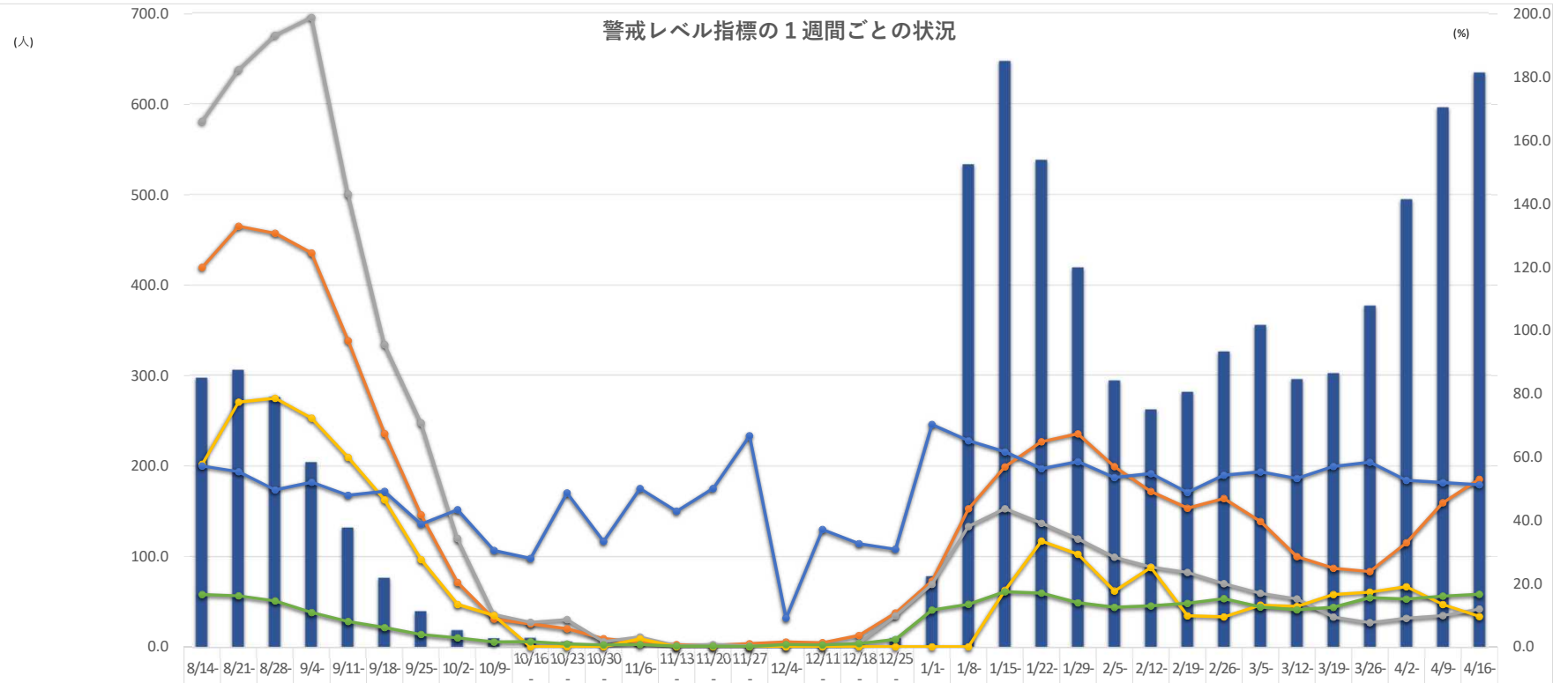


15~

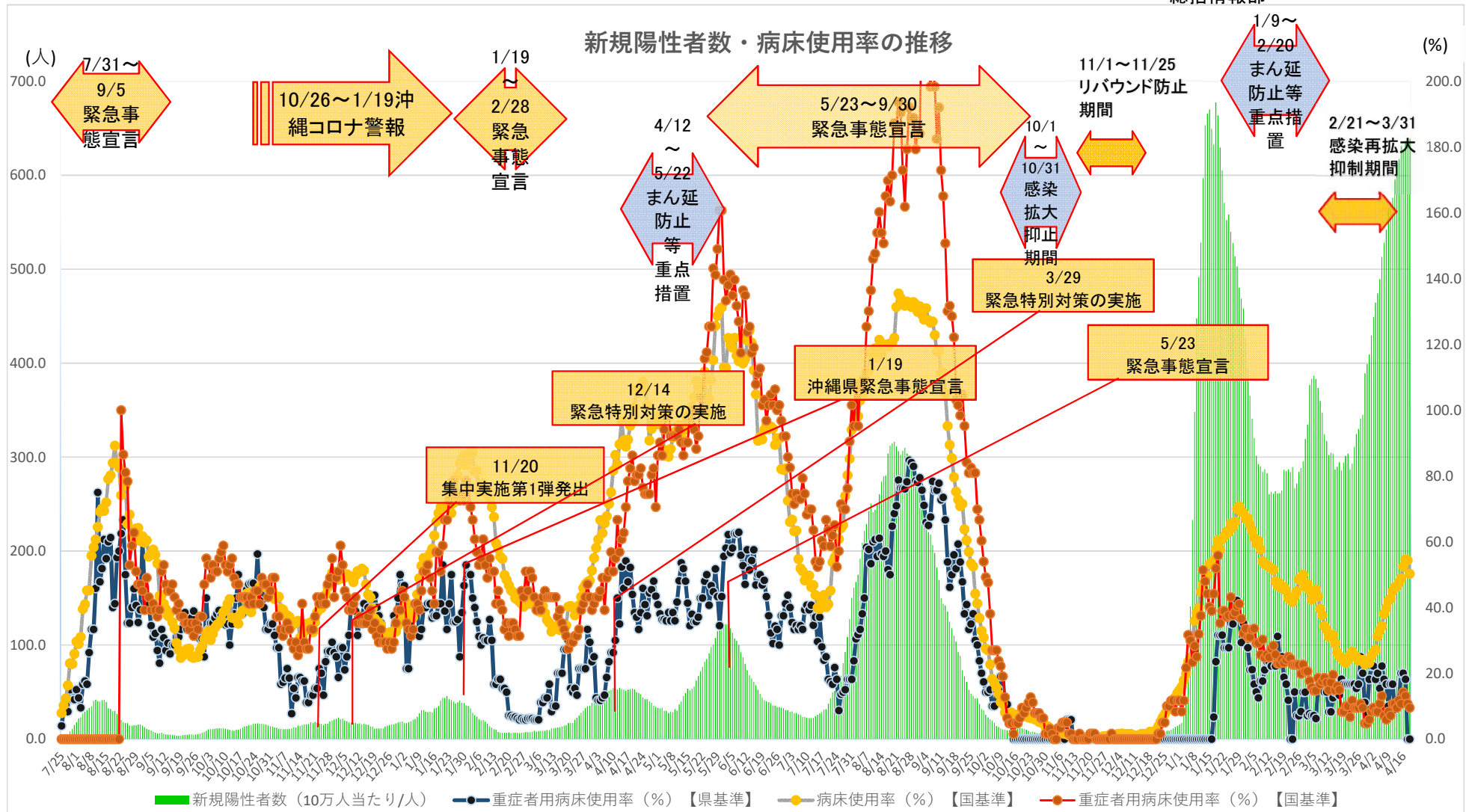


25~

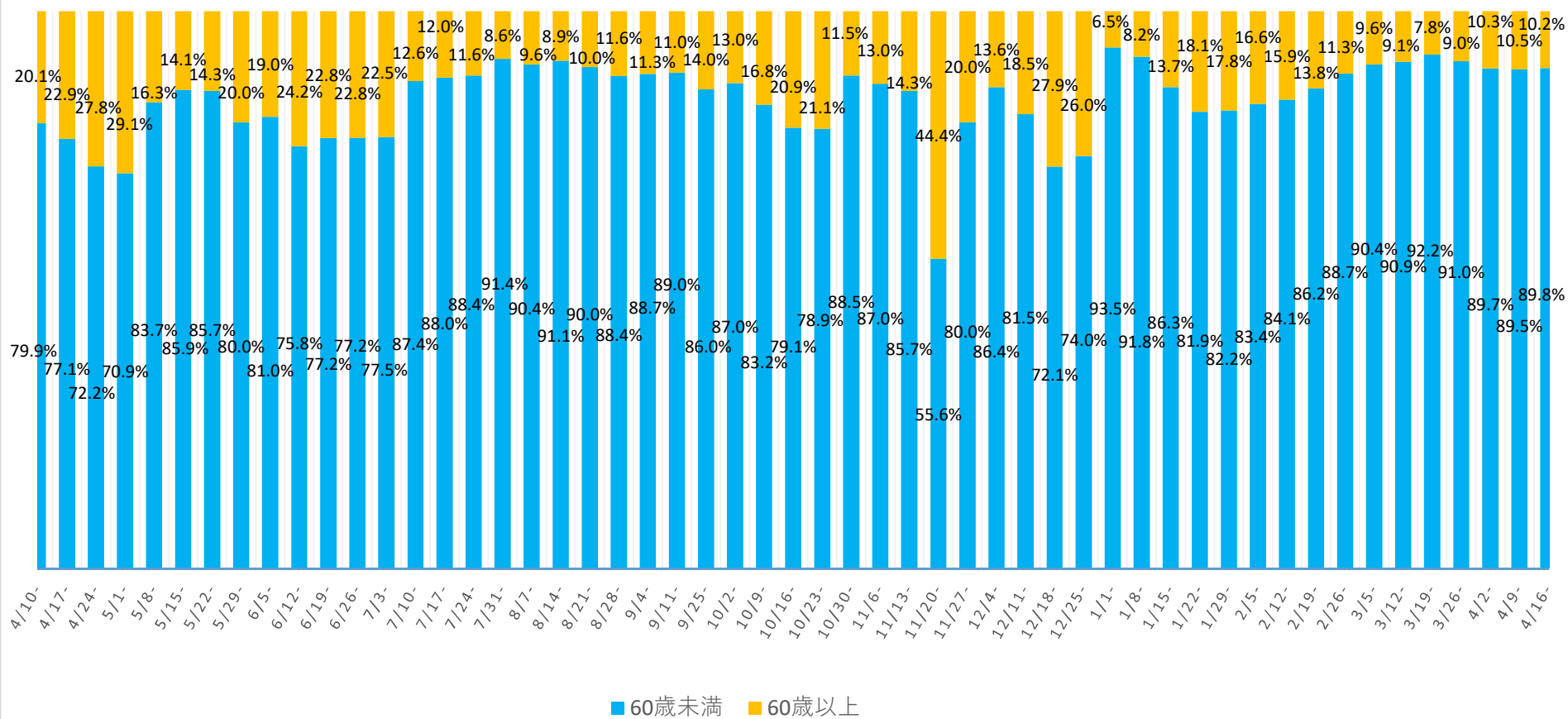




	8/14	8/21	8/28	9/4	9/11	9/18	9/25	10/2	10/9	10/16	10/23	10/30	11/6	11/13	11/20	11/27	12/4	12/11	12/18	12/25	1/1	1/8	1/15	1/22	1/29	2/5	2/12	2/19	2/26	3/5	3/12	3/19	3/26	4/2	4/9	4/16
■ 新規陽性者数 (人口10万人当たり/人)	297.3	305.9	275.7	204.2	132.1	76.8	40.1	19.1	10.2	10.7	6.4	3.8	2.6	0.9	0.5	0.8	1.5	1.7	2.8	10.4	78.5	533.2	647.0	538.1	419.5	294.1	262.3	281.7	326.1	356.1	295.5	302.2	377.6	494.6	595.9	634.3
● 病床使用率 (%) 【国基準】	119.9	132.9	130.7	124.4	96.7	67.4	41.7	20.3	8.8	7.2	5.7	2.6	1.4	0.7	0.4	1.0	1.5	1.3	3.6	10.7	20.8	43.6	56.9	64.8	67.3	57.0	49.1	43.8	46.9	39.6	28.5	24.8	23.8	32.9	45.5	52.9
● 重症者用病床使用率 (%) 【国基準】	166.0	182.3	193.2	198.9	143.1	95.5	70.7	34.2	10.2	7.7	8.6	1.6	3.1	0.2	0.7	0.2	0.0	0.0	1.2	9.8	19.8	38.0	43.6	39.1	34.1	28.3	25.2	23.5	19.9	16.9	15.1	9.4	7.7	9.0	9.9	11.9
● 重症者用病床使用率 (%) 【県基準】	57.7	77.3	78.6	72.3	59.8	46.4	27.6	13.4	9.9	0.0	0.0	0.0	2.5	0.0	0.0	0.0	0.0	0.0	0.0	0.0	0.0	0.0	17.9	33.4	29.2	17.6	25.1	9.8	9.4	13.2	12.7	16.5	17.3	19.0	13.4	9.5
● 感染経路不明な症例の割合 (%)	57.1	55.3	49.6	52.0	47.9	49.1	38.7	43.3	30.4	27.9	48.6	33.3	50.0	42.9	50.0	66.7	9.1	37.0	32.6	30.8	70.2	65.1	61.6	56.3	58.5	53.5	54.7	48.8	54.2	55.3	53.2	57.0	58.3	52.6	51.9	51.2
● 新規PCR検査陽性率	16.5	16.1	14.5	10.8	8.0	6.1	3.9	2.8	1.5	1.6	0.9	0.6	0.7	0.2	0.2	0.1	0.7	0.6	1.0	2.3	11.6	13.4	17.4	17.0	13.9	12.5	12.9	13.7	15.2	12.6	11.7	12.5	15.5	15.1	16.0	16.6

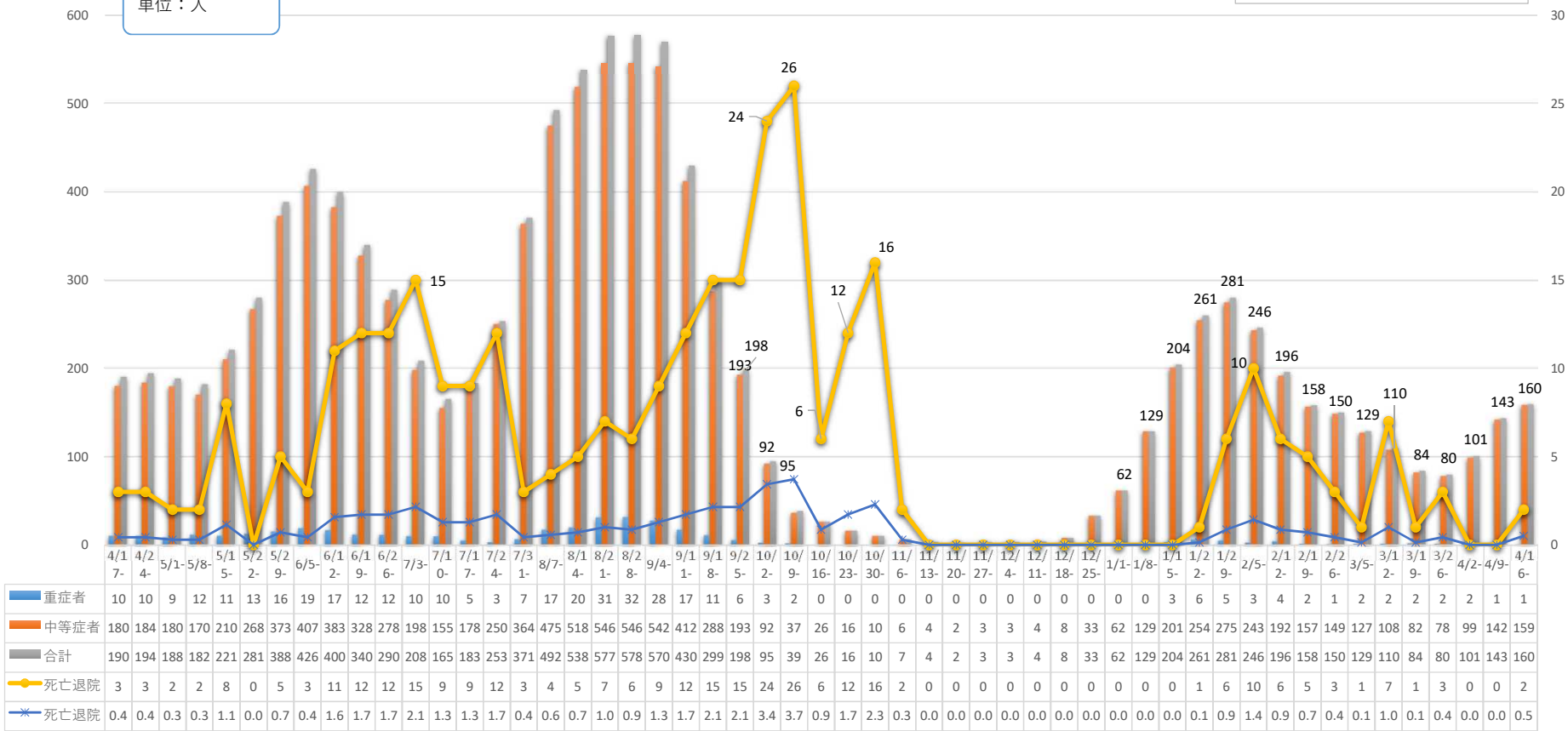


## 新規感染者に占める60歳以上の割合



重症・中等症患者の 1 週間ごとの状況

単位：人

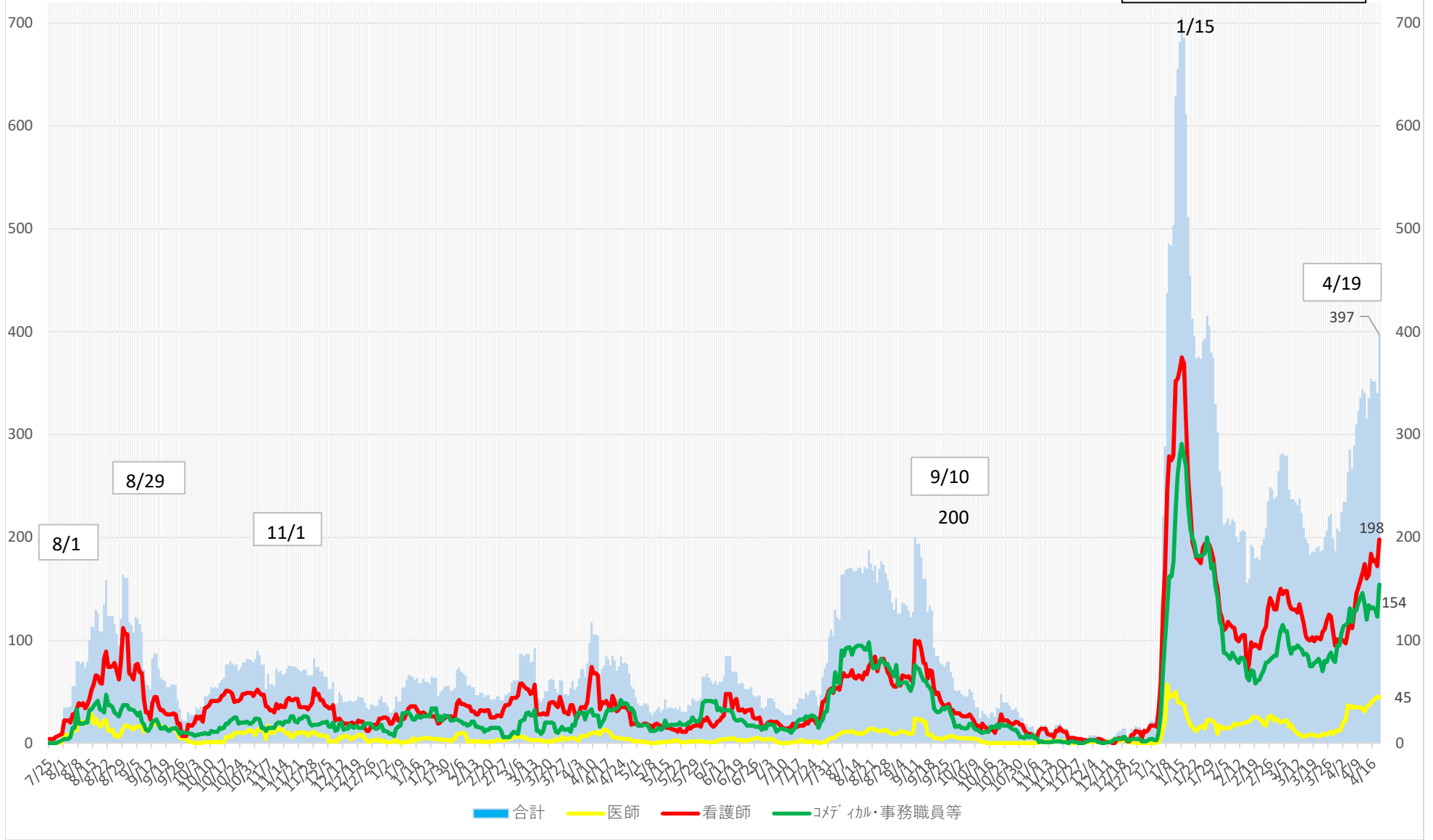




資料 3 - 7

### 患者受入医療機関の就業制限(休業)状況

令和4年4月19日時点  
総括情報部



推定感染源が飲食関係の市町村別陽性者数について  
 (令和4年1月17日～令和4年4月17日(速報値)) ※調査遅れによる修正有り

	1/9- まん延防止					2/21- 2/27	2/28- 3/6	3/7- 3/13	3/14- 3/20	3/21- 3/27	3/28- 4/3	4/4- 4/10	4/11- 4/17	直近 5週間 計
	1/17- 1/23	1/24- 1/30	1/31- 2/6	2/7- 2/13	2/14- 2/20									
那覇市	67	38	15	14	10	10	16	16	29	60	55	47	47	238
宜野湾市	10	11	3	4	4	5	5	11	10	10	24	22	14	80
石垣市	14	14	3	12	3	3	12	6	18	4	8	10	26	66
浦添市	12	6	3	4	1	2	5	10	5	19	11	6	18	59
名護市	12	1	4	0	3	4	6	11	8	8	8	6	3	33
糸満市	6	2	2	3	1	1	9	2	2	8	7	10	7	34
沖縄市	18	10	2	6	5	10	9	16	17	18	17	21	13	86
豊見城市	9	10	4	0	4	3	6	6	6	12	12	6	7	43
うるま市	10	7	5	5	2	11	10	12	12	12	19	13	8	64
宮古島市	7	8	7	1	0	7	3	4	1	12	10	8	16	47
南城市	1	3	0	3	0	1	3	1	0	2	1	5	5	13
北部保健所	9	4	1	5	0	1	4	6	2	2	1	1	1	7
中部保健所	13	8	10	3	4	3	10	12	9	6	10	8	15	48
(恩納村)	0	1	0	0	0	0	1	0	2	0	2	1	1	6
(宜野座村)	0	0	2	0	0	1	0	0	0	0	0	0	0	0
(金武町)	0	1	0	0	1	0	0	1	0	0	0	1	0	1
(読谷村)	2	2	1	1	2	0	2	2	2	2	2	2	1	9
(嘉手納町)	0	0	1	0	0	0	0	1	0	0	0	2	4	6
(北谷町)	5	3	1	2	0	1	6	4	4	1	4	1	6	16
(北中城村)	5	1	1	0	0	1	1	3	1	0	2	0	1	4
(中城村)	1	0	4	0	1	0	0	1	0	3	0	1	2	6
南部保健所	10	13	1	4	5	1	5	9	14	11	12	17	21	75
(西原町)	2	2	0	0	0	0	0	2	4	5	1	3	9	22
(与那原町)	1	0	0	1	0	1	0	3	1	0	1	3	1	6
(南風原町)	3	6	1	2	2	0	4	3	6	1	7	5	3	22
(久米島町)	0	0	0	0	3	0	1	1	2	2	0	2	0	6
(座間味村)	0	0	0	0	0	0	0	0	0	0	0	1	0	1
(南大東村)	2	4	0	0	0	0	0	0	0	0	0	0	3	3
(渡嘉敷村)	1	0	0	0	0	0	0	0	0	0	0	0	0	0
(八重瀬町)	1	1	0	1	0	0	0	0	1	3	3	3	5	15
八重山保健所	0	0	0	0	0	0	0	0	0	0	0	0	0	0
他県	0	0	0	0	0	0	1	0	0	0	0	0	0	0
合計	198	135	60	64	42	62	104	122	133	184	195	180	201	893

(確定日ベース)

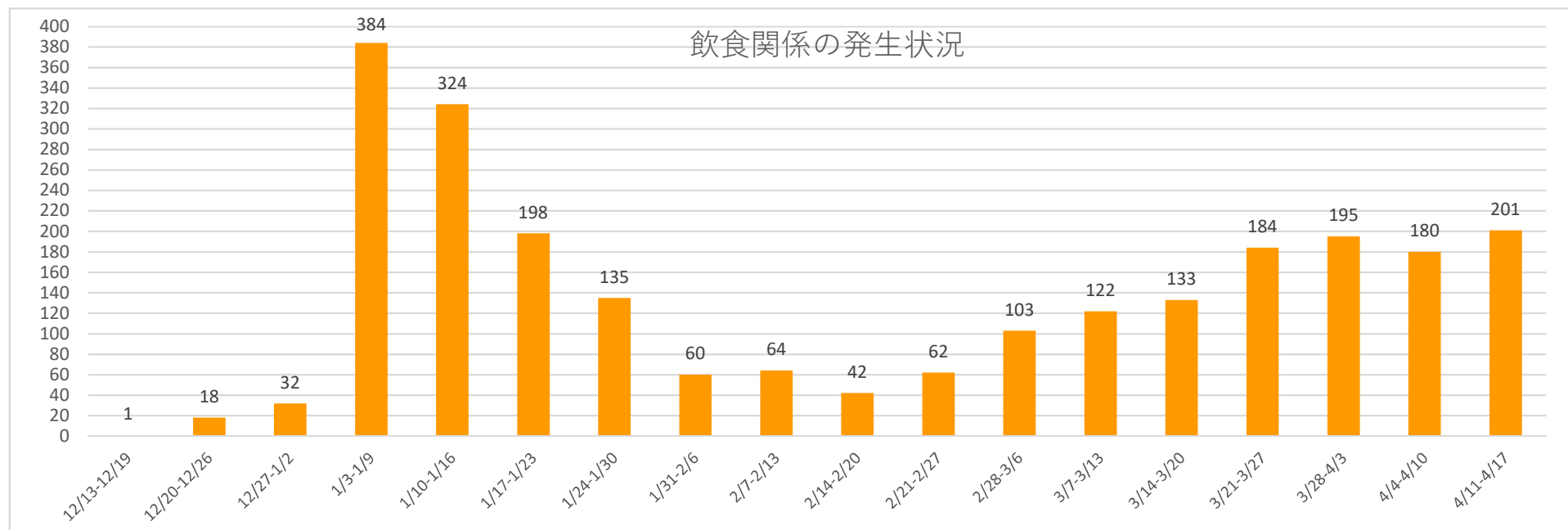
割合	1/17- 1/23	1/24- 1/30	1/31- 2/6	2/7- 2/13	2/14- 2/20	2/21- 2/27	2/28- 3/6	3/7- 3/13	3/14- 3/20	3/21- 3/27	3/28- 4/3	4/4- 4/10	4/11- 4/17	直近 5週間 計
那覇市	34%	28%	25%	22%	24%	16%	15%	13%	22%	33%	31%	26%	23%	27%
宜野湾市	5%	8%	5%	6%	10%	8%	5%	9%	8%	5%	13%	12%	7%	9%
石垣市	7%	10%	5%	19%	7%	5%	12%	5%	14%	2%	4%	6%	13%	7%
浦添市	6%	4%	5%	6%	2%	3%	5%	8%	4%	10%	6%	3%	9%	7%
名護市	6%	1%	7%	0%	7%	6%	6%	9%	6%	4%	4%	3%	1%	4%
糸満市	3%	1%	3%	5%	2%	2%	9%	2%	2%	4%	4%	6%	3%	4%
沖縄市	9%	7%	3%	9%	12%	16%	9%	13%	13%	10%	9%	12%	6%	10%
豊見城市	5%	7%	7%	0%	10%	5%	6%	5%	5%	7%	7%	3%	3%	5%
うるま市	5%	5%	8%	8%	5%	18%	10%	10%	9%	7%	11%	7%	4%	7%
宮古島市	4%	6%	12%	2%	0%	11%	3%	3%	1%	7%	6%	4%	8%	5%
南城市	1%	2%	0%	5%	0%	2%	3%	1%	0%	1%	1%	3%	2%	1%
北部保健所	5%	3%	2%	8%	0%	2%	4%	5%	2%	1%	1%	1%	0%	1%
中部保健所	7%	6%	17%	5%	10%	5%	10%	10%	7%	3%	6%	4%	7%	5%
南部保健所	5%	10%	2%	6%	12%	2%	5%	7%	11%	6%	7%	9%	0%	8%
他県	0%	0%	0%	0%	0%	0%	1%	0%	0%	0%	0%	0%	0%	0%
合計	100%	100%	100%	100%	100%	100%	100%	100%	100%	100%	100%	100%	100%	100%

※飲食関係の従業員も含めている。

※クラスター発生箇所等店舗箇所が分かる場合は該当市町村に計上

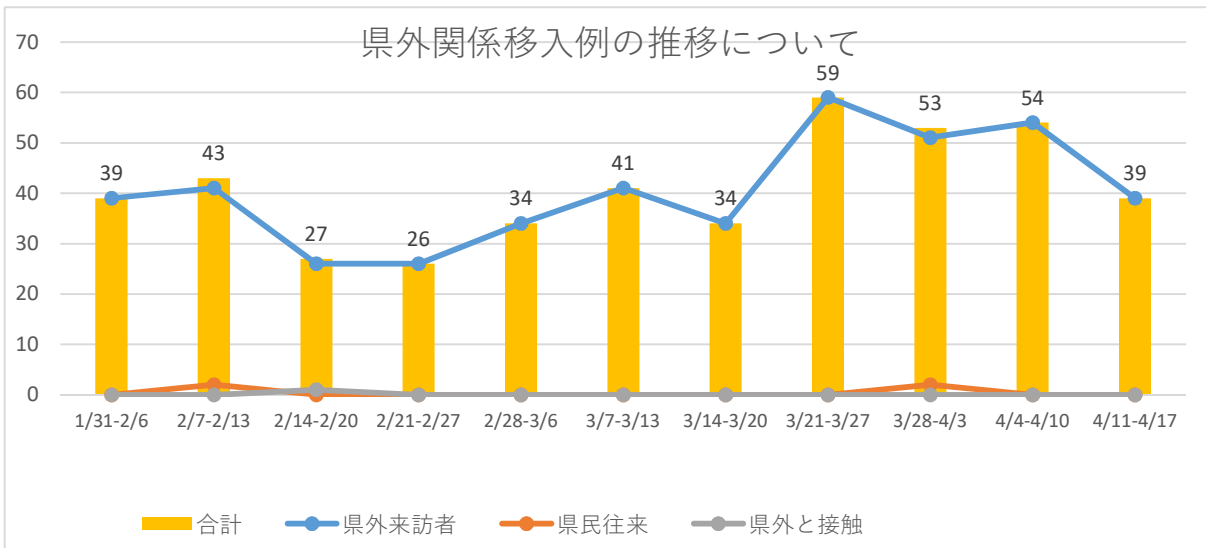
## 各保健所管内の圏域毎の状況（飲食関係）

	12/13-12/19	12/20-12/26	12/27-1/2	1/3-1/9	1/10-1/16	1/17-1/23	1/24-1/30	1/31-2/6	2/7-2/13	2/14-2/20	2/21-2/27	2/28-3/6	3/7-3/13	3/14-3/20	3/21-3/27	3/28-4/3	4/4-4/10	4/11-4/17
北部	0	15	4	46	27	21	5	5	5	3	5	10	17	10	10	9	7	4
中部	0	3	12	124	114	51	36	20	18	15	29	34	51	48	46	70	64	50
南部	0	0	4	93	64	38	34	10	14	11	8	28	28	27	52	43	44	58
那覇	1	0	8	84	91	67	38	15	14	10	10	16	16	29	60	55	47	47
宮古	0	0	3	30	18	7	8	7	1	0	7	3	4	1	12	10	8	16
八重山	0	0	1	7	10	14	14	3	12	3	3	12	6	18	4	8	10	26
合計	1	18	32	384	324	198	135	60	64	42	62	103	122	133	184	195	180	201



移入例の陽性者数の速報値について

1週間毎	1/31-2/6	2/7-2/13	2/14-2/20	2/21-2/27	2/28-3/6	3/7-3/13	3/14-3/20	3/21-3/27	3/28-4/3	4/4-4/10	4/11-4/17	総合計
県外来訪者	39	41	26	26	34	41	34	59	51	54	39	1075
県民往来	0	2	0	0	0	0	0	0	2	0	0	303
県外と接触	0	0	1	0	0	0	0	0	0	0	0	242
合計	39	43	27	26	34	41	34	59	53	54	39	1620
全体に占める割合	1%	1%	1%	1%	1%	1%	1%	1%	1%	1%	0.4%	1%
全体の発生者数	4,344	3,856	4,261	4,366	5,585	4,497	4,502	5,111	7,020	8,546	9,404	139,685
内1都3県	16	16	11	8	19	25	15	26	18	24	20	688
移入例に占める割合	41%	37%	41%	31%	56%	61%	44%	44%	34%	44%	51%	42%



※ 3月4週目は、連休の影響もあり増加18都道府県からの移入例を確認している。

※ 4月1週目は、19都道府県からの移入例を確認している。

※ 4月2週目は、13都道府県からの移入例を確認している。

【参考：首都圏等の10万人当たりの新規陽性者数】

1週間毎	1/31-	2/7-	2/14-	2/21-	2/28-	3/7-	3/14-	3/21-	3/28-	4/4-	4/11-	
東京都	916.7	794.6	748.6	563.4	556.2	440.4	383.8	327.0	385.8	382.8	340.0	
大阪府	947.9	1036.6	897.4	660.9	563.7	422.9	323.6	258.4	280.9	304.5	293.9	
沖縄県	302.5	263.8	285.7	288.7	383.7	305.1	301.3	340.9	464.7	571.5	636.4	
全国平均	495.5	482.3	450.9	366.6	348.0	298.2	258.8	218.2	256.4	267.6	262.3	
県外来訪者うち 県内住所	2	1	0	0	2	0	0	1	0	0	0	77

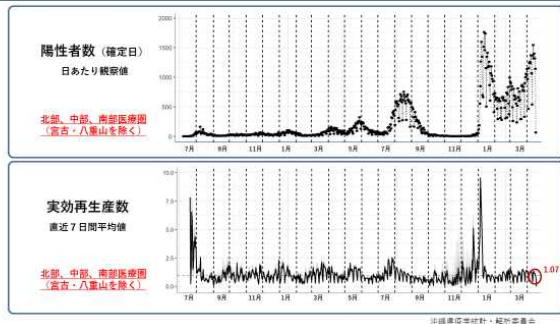
# 沖縄県新型コロナウイルス感染症発生動向報告

沖縄県疫学・統計解析委員会

## 【現状】

### 新規陽性者数・実効再生産数

図 1 陽性者数の推移と実効再生産数（北部、中部、南部）



沖縄県における先週（4月11日-17日）の新規陽性者数は、9,432人（先々週 8,546人）でした。沖縄本島（周辺離島を含む）における先週の実効再生産数(R) \*1 は 1.07 [最小値 0.47-最大値 1.41]、このうち那覇市は 1.04 [0.67-1.42]でした。また、宮古は 1.11 [0.39-1.68]、八重山は 1.10 [0.54-1.42]でした（図1）。全県的に緩徐に感染拡大が続いています。

\*1：最終日を除いた直近7日間における日別推定値（平均値）の平均値。[ ]内は、直近7日間における日別推定値（平均値）の範囲（最小値から最大値）を表す。

### 年齢階級別推移

図 2 性年齢階級別にみる陽性者数（4月11日～17日）



年齢階級別では、10歳未満が1,685人（18%）と最多であり、10代1,658人（18%）、30代1,507人（16%）と続きます（図2）。

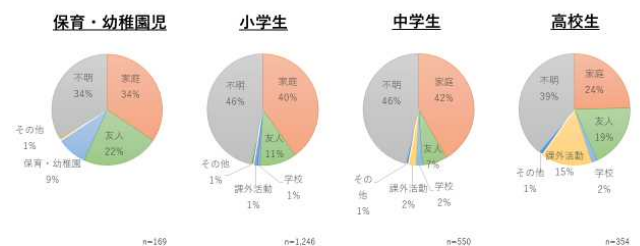
図 3 年齢階級別にみる新規陽性者数の推移（人口10万人あたり7日間合計）



推移をみると、10歳未満と10代は第6波を越えて過去最多となっています。また、急速に増加していた90代は減少に転じましたが、70代、80代の高齢者は増加が続いています（図3）。

### 幼年・若年層

図 4 幼年・若年層における推定感染経路（沖縄県）



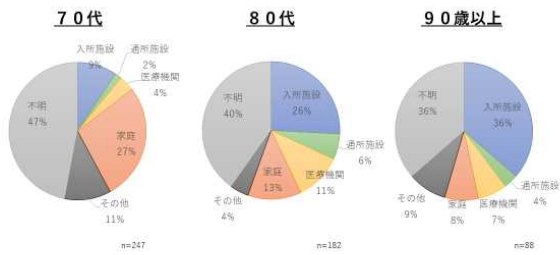
学校別では、保育・幼稚園児 169人（先々週 280人）、小学生 1,246人（先々週 1,038人）、中学生 550人（先々週 489人）、高校生 358人（先々週 308人）でした。保育・幼稚園児以外では感染が拡大しています。

保健所による疫学調査によると、いずれの層も家庭内が最多ですが、保育・幼稚園児と高校生で

友人の占める割合が高いことが特徴です。また、高校生の部活における感染を多く認めています（図 4）。

### 高齢層

図 5 高齢層における推定感染経路（沖縄県）



高齢者の年代別では、70代 247 人（先々週 220 人）、80代 154 人（先々週 1,038 人）、90歳以上 88 人（先々週 102 人）でした。

保健所による疫学調査によると、70代では家庭内感染が最多ですが、80代と90歳以上のいずれも入所施設における感染が最多となっています。医療機関における院内感染も多く、医療介護関連感染を防止することが、高齢者における感染拡大を防ぐうえで重要です（図 5）。

### 保健所管区別

図 6 保健所管区別にみる新規陽性者数の推移（沖縄県）



保健所管轄区域別（7日間合計）では、北部 478 人（先々週 511 人）、中部 3,392 人（先々週 3,054 人）、那覇市 1,947 人（先々週 1,870 人）、南部 2,839 人（先々週 2,434 人）、宮古 351 人（先々週 287 人）、八重山 385 人（先々週 331 人）でした（図 6）。北部が約 1 ヶ月ぶりに減少に転じてお

り、那覇市の増加も緩やかになっています。一方、八重山は第 6 波を越えて過去最多の流行になっています。

なお、県外からの渡航者は 39 人（先々週 53 人）でした。このうち福岡県 9 人と最多であり、東京都 7 人、神奈川県 6 人と続き、渡航元は 13 都道府県と散らばっています。

### ゲノム解析

3月27日から4月2日にかけて県内で採取された 48 検体について全ゲノム解析を実施したところ、うち 25 例（52.1%）が感染力の強いとされる「BA2」系統のウイルスでした。さらに、4月3日から10日にかけて採取された 48 検体では、36 例（75.0%）が「BA2」系統のウイルスでした。沖縄県内では「BA2」への置き換わりが進んでいます。

### 入院患者数推移

図 7 重症度別入院患者数と施設療養者数の推移



先週の新規入院患者数は 181 人（先々週 167 人）でした。入院患者数は、先週末（4月17日時点）で 350 人（4月10日時点 273 人）と増加しており、このうち酸素投与など中等症患者は 167 人（4月10日時点 134 人）でした。また、気管挿管など重症患者は 2 人（4月10日時点 2 人）と変わりません（図 7）。

この他、社会福祉施設で療養されている陽性者が、先週末（4月3日時点）で 37 施設に 279 人おられ、1週間前より 109 人増加しています。

なお、先週末（4月17日時点）における確保病床の病床占有率は、沖縄本島 57.6%（295/512）、



宮古地区 7.6% (5/66)、八重山地区 29.5% (13/44) となっています。高齢者の新規陽性者の増加により、沖縄本島における病床占有率は増加が続いています。なお、重点医療機関の確保病床以外に入院されている 49 人については除いて計算しています。

### 【今後の見通しと対策】

沖縄県では、3月末より第7波と数えられる流行が拡大しています。その増加速度はやや減弱しているようにみえますが、来週末より大型連休に入ることから、5月上旬より再び増加速度が加速する可能性があります。

大型連休に沖縄県へと渡航される方は、できるだけ渡航前に検査を受けて陰性を確認するようにしてください。マスクを着用しないアクティビティ（ダイビングなど）の事業者は、予約客に検査陰性を確認してから来県するよう求めてください。親族の帰省を受け入れる世帯でも、渡航前に検査陰性を確認するよう伝えてください。

現在も高いレベルで流行していることから、引き続き、高齢者や基礎疾患を有する方、そして肥満のある方などに感染させないように注意しましょう。とくに、感染リスクのあるイベントに参加したあとは、1週間程度、重症化リスクの高い方の自宅を訪問したり、一緒に食事をしたりすることは避けてください。また、重症化リスクの高い方々およびケアに関わる方々は、できるだけ3回目のワクチン接種を終わらせるようにしてください。

高齢者施設における集団感染が続いています。職員に発熱や咳などの症状があれば必ず休ませてください。そして、医療機関を受診させるか、県が配布している抗原検査キットで確認してください。また、沖縄県では、社会福祉施設の職員に対する2週間に1回の無料PCR検査を実施しています。施設内感染の早期発見のためにも、参加されることをお勧めします。

高齢者が利用するデイサービスでの感染も続いています。サービス利用者に陽性者を認めたときは、濃厚接触者に限ることなく、同じ空間にいた利用者全体に検査を実施することをお勧めします。利用前の症状確認を確実に実施し、症状を認めるときには検査を行ってください。なお、配布している医療用抗原検査キットを使用して陽性が判明したときは、かかりつけ医に相談するか、県コロナ本部の「病院・施設支援グループ 098-894-5122」に連絡してください。

図 8 今後 1 週間 (4月18日-24日) の発生見込み数

分析データ： 新規陽性者数、年齢群別・医療系別入院率； 沖縄県  
 年齢群別重症化率； 厚生労働省  
 平均期間（入院・重症）； HER-SYS

実効再生産数	新規陽性者数 (推定日)			入院患者数 <sup>※</sup>			重症患者数 <sup>※</sup>		
	0.5	1.0	1.5	0.5	1.0	1.5	0.5	1.0	1.5
北部	232	468	942	26	29	35	0.1	0.2	0.2
中部	1,666	3,355	6,756	77	98	133	0.6	0.9	1.3
那覇市	975	1,964	3,955	86	105	135	1.8	2.0	2.4
南部	1,415	2,849	5,737	73	94	130	0.7	0.9	1.4
宮古	169	341	687	7	9	12	0.1	0.1	0.1
八重山	183	369	743	12	14	19	0.1	0.1	0.2
合計	4,641	9,346	18,821	280	350	465	3.3	4.2	5.7

※ 4月24日時点の見込み数  
 沖縄県疫学・統計解析委員会

今週の新規陽性者数は 8,500-11,500 人となり、今週末までに入院患者数は 340-380 人に至り、うち重症患者数は 4 人前後と見込まれます (図 8)。



# 【資料4】

## 宿泊療養施設 及び 搬送車両稼働 の報告

### 1 宿泊療養施設

左側 右側  
上段:入居 総数  
下段:退居

作成日: 4/19(火)

※各宿泊療養施設の名簿データより集計

宿泊療養施設名称	看護師数	確保数 居室数	4/16(土)		4/17(日)		4/18(月)		稼働率 (休止施設を除く)	備考(最大実績値等)
(1) 東横イン旭橋駅前	13人	200室	28	154	16	150	19	151	75.5	第四波最大実績値: 3/30、142人(71%) 第六波最大実績値: 3/5、177人(88.5%), 最大受入人数: 1/8、33人 ※12/17濃厚接触者用(84室) 1/1より一部陽性者使用
(2) リゾネックス那覇	-	284室 60室 84室	休止							8/10より休止 第四波最大実績値: 4/7、51人(85%)
(3) 那覇市内ホテル ①	12人	150室 200室	13	94	20	101	8	103	68.7	第六波最大実績値: 1/6、138人(92.0%), 最大受入人数: 1/4、23人
(4) 那覇市内ホテル ②	12人	150室 227室	14	102	9	89	6	79	52.7	第六波最大実績値: 1/6、114人(76.0%), 最大受入人数: 1/4、25人
(5) アンサ沖縄リゾート	16人	100室 123室	15	74	13	74	13	72	72.0	第五波最大実績値: 9/7、87人(87%) 第六波最大実績値: 1/8、104人(104%), 最大受入人数: 1/3、27人 12/17より濃厚接触者用(56室) 1/1より一部陽性者用
(6) 那覇市内ホテル ③	11人	78室 120室	11	58	16	63	9	68	87.2	第六波最大実績値: 3/3、84人(107.7%), 最大受入人数: 2/27、19人
(7) アパホテル那覇	-	250室 350室	休止							2/27より休止
<b>中南部 小計</b>		<b>988室</b>	<b>81</b>	<b>482</b>	<b>74</b>	<b>477</b>	<b>55</b>	<b>473</b>	69.8	最大実績値: 3/4、549人
(8) ピースアイランド名護	12人	60室 138室	6	23	10	31	4	34	56.7	第六波最大実績値: 1/6、67人(111.7%), 最大受入人数: 12/23、17人
(9) ピースアイランド宮古島	7人	77室 93室	4	27	2	27	1	26	33.8	第六波最大実績値: 1/8、46人(59.7%), 最大受入人数: 1/4、12人
(10) アパホテル石垣島	8人	55室 89室	3	31	9	37	3	30	54.5	第五波最大実績値: 8/11、41人(74.5%), 最大受入人数: 1/5、14人
<b>県内 合計</b>		<b>1180室</b>	<b>94</b>	<b>563</b>	<b>95</b>	<b>572</b>	<b>63</b>	<b>563</b>	64.7	最大実績値: 3/4、624人

※修正報告等により、前日の数字から変わっている場合もあります。

### 2 搬送車両稼働状況

車両	4/12(火)	4/13(水)	4/14(木)	4/15(金)	4/16(土)	4/17(日)	4/18(月)	月R4 月ごとの平均搬送件数
(1) ステップワゴン白	4	3	1	7	3	0	1	1月 6.1 件/日
(2) ステップワゴン黒	13	5	6	10	8	3	5	2月 4.3 件/日
(3) セレナ白	7	7	4	7	7	3	6	3月 4.2 件/日
(4) セレナ白(8人乗り対応)	4	7	5	4	6	3	4	4月 10.0 件/日
(5) セレナ肌(車椅子対応)	0	0	6	2	5	2	3	5月 11.4 件/日
(6) セレナ白(アンサ8人乗り対応)	0	3	2	2	3	0	2	6月 10.8 件/日
(7) ノア(那覇市内ホテル移送用)	搬送業務休止							7月 13.2 件/日
(8) セレナ白(車椅子対応)	1	1	5	0	0	0	0	8月 25.8 件/日
(9) セレナ白	2	2	4	0	0	0	0	9月 20.8 件/日
(10) 民間救急車両(委託)	0	0	0	4	1	0	1	10月 3.7 件/日
(11) ストレッチャー対応車両	3	2	1	4	0	0	1	11月 0.5 件/日
(12) マイクロバス	0	0	0	0	0	0	0	12月 1.9 件/日
<b>合計</b>	<b>34</b>	<b>30</b>	<b>34</b>	<b>40</b>	<b>33</b>	<b>11</b>	<b>23</b>	1月 23.3 件/日 直近1週間 29.3 件/日

# 沖縄県 軽症者等宿泊療養施設（入居人数推移）

令和4年4月18日時点

