

第 158 回沖縄県新型コロナウイルス感染症対策本部会議

日 時：令和 4 年 4 月 14 日（木） 13:00～14:00

場 所：県庁 6 階第 1・2 特別会議室

次 第

1 開 会

2 報告事項

- (1) 沖縄県内における新型コロナウイルス感染症患者の発生等について
- (2) 米軍基地内における新型コロナウイルス感染症患者の発生等について
- (3) 沖縄県内及び全国の感染状況について
- (4) 宿泊施設の運用状況について
- (5) 沖縄県人口変動状況について
- (6) クラスターの発生状況について
- (7) 宮古・八重山地域の感染状況について
- (8) PCR検査事業の状況について
- (9) ワクチン接種等進捗状況報告について
- (10) 空港 PCR 検査プロジェクト・TACO・RICCA 等の状況の運用状況等について
- (11) 経済対策関係団体会議の概要について
- (12) 感染症対策専門家会議委員からの意見概要について
- (13) 各部局における新たな対策案について

3 議 題

- (1) 沖縄県対処方針の変更案について

4 その他

5 閉 会

沖縄県における新型コロナウイルス感染症陽性者の状況

資料 1

R4.4.13(水)12時00分現在

年代	男性	女性	非公表	合計	うち当日分
90歳以上	353	1101	0	1454	13
80代	1288	1824	0	3112	32
70代	2253	2304	1	4558	37
60代	4492	4387	1	8880	91
50代	6642	6838	0	13480	140
40代	9997	10003	1	20001	272
30代	10720	10583	1	21304	273
20代	14235	13396	2	27633	211
10代	10529	9670	1	20200	289
10歳未満	8647	8418	3	17068	291
非公表	2	9	17	28	0
確認中	102	115	0	217	7
合計	69260	68648	27	137935	1,656

療養状況	人数
入院中	289
うち重症	1
うち中等症	143
※国基準	うち重症 8
	うち中等症 136
入院・療養等調整中	1447
宿泊施設療養中	507
自宅療養中	8512
入院勧告解除確認中	17
療養中患者計	10772
入院勧告解除等	126728
うち解除後再入院	6 ※
うち退院	126722
死亡退院	441
合計	137941
合計(実数)	137935 ※重複例は複数カウントせず

推定感染経路	人数	割合
接触者	※1 72611	53%
接触判明	※2 21	0%
米軍関係	1	0%
県外	48	0%
海外	5	0%
飲食店	58	0%
職場	51	0%
調査中	64276	47%
不明	864	1%
合計	137935	

※1: 確定患者との接触者として予め把握されていた例

※2: 陽性確定後、調査を行った結果、確定患者との接触が事後に判明した例

居住地	人数	割合	うち解除
那覇市	32235	23%	29879
宜野湾市	9803	7%	8817
石垣市	4019	3%	3614
浦添市	11711	8%	10678
名護市	6100	4%	5600
糸満市	5558	4%	5127
沖縄市	14396	10%	13410
豊見城市	6148	4%	5718
うるま市	11729	9%	10745
宮古島市	4482	3%	4074
南城市	3557	3%	3212
※ 北部保健所管内	2235	2%	2038
※ 中部保健所管内	13393	10%	12352
※ 南部保健所管内	10911	8%	9881
※ 宮古保健所管内	76	0%	76
※ 八重山保健所管内	307	0%	297
県外	1104	1%	1040
確認中	171	0%	164
合計	137935		126722

※市を除く

新規陽性者数	人数
行政検査	206名
保険診療	1074名
検査事業	376名
合計	1656名

行政検査件数	人数
前日まで	202070名
4月13日	1454名
合計	203524件

公表日

R4.4.13

【居住地別内訳】

人数

那覇市保健所管内	375
北部保健所管内	84
中部保健所管内	584
南部保健所管内	514
宮古保健所管内	51
八重山保健所管内	45
県外	2
確認中	1
合計	1656

(チェック用)

今日の陽性者数 1656

【年齢別】

人数

90歳以上	13
80代	32
70代	37
60代	91
50代	140
40代	272
30代	273
20代	211
10代	289
10歳未満	291
非公表	0
確認中	7
合計	1656

在沖米軍基地内における新型コロナウイルス感染症発生状況

(令和4年4月13日 12:00現在)

1 米軍基地内陽性者数

場所	昨日まで	新規陽性者	合計
嘉手納基地	3148	10	3158
キャンプマクトリアス	10		10
普天間基地	1184	10	1194
キャンプハンセン	2698	5	2703
キャンプキンザー	857	5	862
キャンプフォスター	1745	15	1760
ホワイトビーチ	83	1	84
キャンプコートニー	561	4	565
キャンプシュワブ	338	2	340
トリイ通信施設	416		416
キャンプシールズ	59		59
その他	67		67
不明(確認中含む)	993	1	994
合計	12159	53	12212
隔離解除(全軍)			11744

2 基地従業員検査状況(濃厚接触者・有症状者)

所属	検査数	累計	陽性者	累計
嘉手納基地		(113)		(74)
マクトリアス		(1)		
普天間基地		(20)		(14)
キャンプハンセン		(60)		(41)
キャンプキンザー		(45)		(37)
キャンプフォスター		(101)		(93)
キャンプコートニー		(15)		(12)
キャンプシュワブ		(15)		(15)
陸軍貯油施設		(1)		(1)
トリイ通信施設		(10)		(10)
嘉手納弾薬庫地区		(13)		(13)
その他・不明		(21)		(7)
合計		(415)		(317)

沖縄県新型コロナウイルス感染症対策：警戒レベル判断指標等の状況【令和4年4月13日時点】

資料3

		3/30	3/31	4/1	4/2	4/3	4/4	4/5	4/6	4/7	4/8	4/9	4/10	4/11	4/12	4/13	レベル1	レベル2	レベル3A	レベル3B	レベル4
																	流行注意期	感染流行期	感染まん延期		非常事態
判断指標	① 新規陽性者数 ※人口10万人当たり/人 (直近1週間合計) (1日平均/人)	399.09	409.26	429.46	449.26	464.68	474.51	489.66	513.36	528.38	542.04	565.68	571.47	576.12	596.32	612.88	15人未満 (32人未満)	15人以上 (32人以上)	25人以上 (53人以上)	100人以上 (213人以上)	200人以上 (425人以上)
	② 病床使用率【国基準】 (入院中/確保病床数)	23.4	23.2	25.2	26.4	27.2	31.2	33.0	34.4	38.1	39.9	42.1	42.6	45.0	46.1	46.5	20%以下	20%超	50%超		—
	③ 重症者用病床使用率【国基準】 (重症者(国基準)/重症者用確保病床数)	4.8	6.0	8.3	9.5	8.3	8.3	10.7	13.1	7.1	6.0	8.3	7.1	10.7	10.7	9.5	20%以下	20%超	50%超		—
参考指標	① 重症者用病床使用率【国基準】 (重症者(国基準)/確保済重症用病床数)	7.7	18.2	22.2	22.2	18.2	20.0	15.4	22.2	18.2	16.7	10.0	16.7	16.7	9.1	10.0					
	② 療養者数 (入院中・宿泊療養中・自宅療養中・入院等調整中)	6,449	6,919	7,347	7,673	7,935	7,679	8,114	8,733	9,144	9,507	9,950	10,052	9,646	10,132	10,772					
	③ 感染経路不明な症例の割合 (直近1週間平均)	59.0	58.3	56.3	54.6	53.7	53.3	53.5	52.6	52.0	52.1	51.6	52.2	52.9	52.8	51.9					
	④ 新規PCR検査の陽性率 (直近1週間平均)	15.5	14.9	14.7	15.4	15.8	15.4	15.1	16.0	16.9	16.4	15.2	15.1	16.7	16.0						
	⑤ 入院率(入院中/療養者数)	2.3	2.1	2.1	2.1	2.1	2.5	2.5	2.5	2.6	2.6	2.6	2.6	2.9	2.8	2.7					
	⑥ 前週比 (直近1週間の新規陽性者数 前週/今週)	1.36	1.32	1.32	1.36	1.36	1.38	1.26	1.29	1.29	1.26	1.26	1.23	1.21	1.22	1.19					
	⑦ 予測ツール (3週間後予測必要病床数)	1,622	1,569	1,670	1,870	1,941	2,026	1,778	1,947	2,062	2,038	2,126	2,072	2,047	2,146						
関係数値	項目名	3/30	3/31	4/1	4/2	4/3	4/4	4/5	4/6	4/7	4/8	4/9	4/10	4/11	4/12	4/13					
	① 【確保済】医療機関病床数	299	301	305	308	315	330	335	337	353	361	370	371	390	425	416					
	② うち【確保済】(国基準)重症者用病床数	13	11	9	9	11	10	13	9	11	12	10	12	12	11	10					
	③ うち【確保済】(国基準)重症者用病床数	84	84	84	84	84	84	84	84	84	84	84	84	84	84	84					
	④ 即応病床(計画)数	624	622	622	622	622	622	622	622	622	622	622	622	622	622	622					
	⑤ うち重症者用即応病床(計画)数	84	84	84	84	84	84	84	84	84	84	84	84	84	84	84					
	⑥ 確保病床数	429	429	429	429	429	429	429	429	429	429	429	429	429	429	429					
	⑦ うち重症者用確保病床数	66	66	66	66	66	66	66	66	66	66	66	66	66	66	66					
	⑧ 宿泊施設病床数	1230	1230	1230	1230	1230	1230	1230	1230	1230	1230	1230	1230	1230	1230	1230					
	⑨ 新規陽性者数	1058	1132	1125	1173	1067	508	1209	1410	1355	1328	1524	1153	577	1509	1656					
⑩ 感染経路不明者数	684	627	586	587	490	217	696	810	692	705	723	588	315	845	856						
療養者数	⑪ 入院中	146	144	157	164	169	194	205	214	237	248	262	265	280	287	289					
	うち(国基準)重症者数	1	2	2	2	2	2	2	2	2	2	1	2	2	1	1					
	うち(国基準)中等症者数	71	74	76	86	90	92	94	104	118	108	134	132	138	141	143					
	うち(国基準)重症者数	4	5	7	8	7	7	9	11	6	5	7	6	9	9	8					
	うち(国基準)中等症者数	68	71	71	80	85	87	87	95	114	105	128	128	131	133	136					
	⑫ 入院勧告解除確認中	1	0	0	1	15	0	0	5	0	3	0	10	0	13	17					
	⑬ 入院等調整中	677	858	762	825	878	668	975	1043	1118	1148	1329	1193	915	1443	1447					
	⑭ 宿泊施設療養中	536	506	517	484	483	483	481	471	466	480	493	477	495	496	507					
	⑮ 自宅療養中	5089	5411	5911	6199	6390	6334	6453	7000	7323	7628	7866	8107	7956	7893	8512					
	⑯ 療養者数 合計(⑪+⑫+⑬+⑭+⑮)	6449	6919	7347	7673	7935	7679	8114	8733	9144	9507	9950	10052	9646	10132	10772					

①非コロナ病床：利用率一覧表

1. ICU

No.	地域名	3/30	3/31	4/1	4/2	4/3	4/4	4/5	4/6	4/7	4/8	4/9	4/10	4/11	4/12	4/13
①	北部	100.0%	100.0%	100.0%	100.0%	100.0%	100.0%	100.0%	100.0%	100.0%	100.0%	100.0%	100.0%	100.0%	100.0%	100.0%
②	中部	78.9%	86.8%	73.7%	73.7%	73.7%	73.7%	78.9%	73.7%	76.3%	76.3%	78.9%	78.9%	81.6%	76.3%	84.2%
③	南部	100.0%	98.1%	100.0%	100.0%	100.0%	100.0%	96.2%	100.0%	100.0%	96.2%	98.1%	98.1%	98.1%	101.9%	101.9%
④	那覇	82.8%	93.1%	79.3%	79.3%	75.9%	75.9%	75.9%	82.8%	82.1%	85.7%	89.3%	92.9%	100.0%	92.9%	96.4%
⑤	本島計	89.4%	93.5%	87.0%	87.0%	86.2%	86.2%	86.2%	87.8%	88.5%	87.7%	90.2%	91.0%	93.4%	91.8%	95.1%
⑥	久米島	—	—	—	—	—	—	—	—	—	—	—	—	—	—	—
⑦	宮古	66.7%	66.7%	33.3%	100.0%	33.3%	33.3%	66.7%	33.3%	50.0%	75.0%	100.0%	50.0%	25.0%	25.0%	50.0%
⑧	八重山	—	—	—	—	—	—	—	—	—	—	—	—	—	—	—
⑨	離島計	66.7%	66.7%	33.3%	100.0%	33.3%	33.3%	66.7%	33.3%	50.0%	75.0%	100.0%	50.0%	25.0%	25.0%	50.0%
⑩	総合計	88.9%	92.9%	85.7%	87.3%	84.9%	84.9%	85.7%	86.5%	87.3%	87.3%	90.5%	89.7%	91.3%	89.7%	93.7%

2. HCU

①	北部	80.0%	80.0%	80.0%	80.0%	70.0%	70.0%	80.0%	80.0%	80.0%	80.0%	80.0%	90.0%	90.0%	90.0%	80.0%
②	中部	88.2%	82.4%	76.5%	76.5%	76.5%	67.6%	76.5%	79.4%	76.5%	76.5%	76.5%	76.5%	70.6%	73.5%	76.5%
③	南部	96.6%	96.6%	86.2%	86.2%	86.2%	86.2%	93.1%	93.1%	96.6%	86.2%	86.2%	86.2%	86.2%	93.1%	93.1%
④	那覇	81.3%	81.3%	87.5%	55.6%	61.1%	66.7%	72.2%	72.2%	88.9%	88.9%	83.3%	83.3%	83.3%	100.0%	94.4%
⑤	本島計	88.8%	86.5%	82.0%	75.8%	75.8%	73.6%	81.3%	82.4%	85.7%	82.4%	81.3%	82.4%	80.2%	86.8%	85.7%
⑥	久米島	—	—	—	—	—	—	—	—	—	—	—	—	—	—	—
⑦	宮古	—	—	—	—	—	—	—	—	—	—	—	—	—	—	—
⑧	八重山	100.0%	100.0%	100.0%	100.0%	100.0%	100.0%	100.0%	100.0%	100.0%	100.0%	100.0%	100.0%	100.0%	100.0%	100.0%
⑨	離島計	100.0%	100.0%	100.0%	100.0%	100.0%	100.0%	100.0%	100.0%	100.0%	100.0%	100.0%	100.0%	100.0%	100.0%	100.0%
⑩	総合計	89.5%	87.4%	83.2%	77.3%	77.3%	75.3%	82.5%	83.5%	86.6%	83.5%	82.5%	83.5%	81.4%	87.6%	86.6%

3. 一般病床

①	北部	91.8%	92.6%	91.3%	91.8%	91.1%	93.9%	95.8%	97.1%	97.1%	97.1%	97.1%	92.1%	93.4%	94.2%	97.4%
②	中部	96.3%	96.1%	94.4%	93.8%	93.8%	92.8%	93.6%	95.1%	95.8%	96.4%	95.7%	95.7%	95.9%	98.2%	100.8%
③	南部	94.4%	94.7%	93.9%	93.9%	93.9%	92.9%	93.3%	94.1%	95.2%	95.5%	95.5%	95.5%	95.5%	96.7%	96.7%
④	那覇	92.1%	90.7%	89.3%	88.4%	88.0%	88.9%	92.6%	94.3%	94.8%	94.0%	92.9%	87.8%	91.3%	95.2%	96.0%
⑤	本島計	94.2%	94.1%	92.9%	92.5%	92.4%	92.1%	93.4%	94.7%	95.5%	95.6%	95.2%	93.6%	94.5%	96.6%	97.8%
⑥	久米島	100.0%	100.0%	100.0%	100.0%	100.0%	100.0%	100.0%	100.0%	100.0%	100.0%	100.0%	100.0%	100.0%	100.0%	100.0%
⑦	宮古	73.2%	74.6%	74.6%	75.1%	79.8%	81.2%	83.6%	83.6%	80.8%	83.1%	81.7%	81.7%	84.5%	88.7%	90.1%
⑧	八重山	81.2%	79.8%	79.8%	80.3%	80.3%	81.7%	80.8%	83.6%	83.6%	82.6%	83.6%	83.6%	83.6%	83.6%	83.6%
⑨	離島計	78.0%	78.0%	78.0%	78.5%	80.7%	82.1%	82.8%	84.1%	82.8%	83.4%	83.2%	83.2%	84.6%	86.6%	87.3%
⑩	総合計	92.7%	92.6%	91.5%	91.2%	91.3%	91.2%	92.5%	93.8%	94.3%	94.5%	94.0%	92.6%	93.6%	95.7%	96.8%

②非コロナ病床：利用数一覧表

1. ICU

№	地域名	4/5			4/6			4/7			4/8			4/9			4/10			4/11			4/12			4/13		
		病床数	利用数	残数	病床数	利用数	残数	病床数	利用数	残数	病床数	利用数	残数	病床数	利用数	残数	病床数	利用数	残数	病床数	利用数	残数	病床数	利用数	残数	病床数	利用数	残数
①	北部	4	4	0	4	4	0	4	4	0	4	4	0	4	4	0	4	4	0	4	4	0	4	4	0	4	4	0
②	中部	38	30	8	38	28	10	38	29	9	38	29	9	38	30	8	38	30	8	38	31	7	38	29	9	38	32	6
③	南部	52	50	2	52	52	0	52	52	0	52	50	2	52	51	1	52	51	1	52	51	1	52	53	△1	52	53	△1
④	那覇	29	22	7	29	24	5	28	23	5	28	24	4	28	25	3	28	26	2	28	28	0	28	26	2	28	27	1
⑤	本島計	123	106	17	123	108	15	122	108	14	122	107	15	122	110	12	122	111	11	122	114	8	122	112	10	122	116	6
⑥	久米島	0	0	0	0	0	0	0	0	0	0	0	0	0	0	0	0	0	0	0	0	0	0	0	0	0	0	0
⑦	宮古	3	2	1	3	1	2	4	2	2	4	3	1	4	4	0	4	2	2	4	1	3	4	1	3	4	2	2
⑧	八重山	0	0	0	0	0	0	0	0	0	0	0	0	0	0	0	0	0	0	0	0	0	0	0	0	0	0	0
⑨	離島計	3	2	1	3	1	2	4	2	2	4	3	1	4	4	0	4	2	2	4	1	3	4	1	3	4	2	2
⑩	総合計	126	108	18	126	109	17	126	110	16	126	110	16	126	114	12	126	113	13	126	115	11	126	113	13	126	118	8

2. HCU

①	北部	10	8	2	10	8	2	10	8	2	10	8	2	10	8	2	10	9	1	10	9	1	10	9	1	10	8	2
②	中部	34	26	8	34	27	7	34	26	8	34	26	8	34	26	8	34	26	8	34	24	10	34	25	9	34	26	8
③	南部	29	27	2	29	27	2	29	28	1	29	25	4	29	25	4	29	25	4	29	25	4	29	27	2	29	27	2
④	那覇	18	13	5	18	13	5	18	16	2	18	16	2	18	15	3	18	15	3	18	15	3	18	18	0	18	17	1
⑤	本島計	91	74	17	91	75	16	91	78	13	91	75	16	91	74	17	91	75	16	91	73	18	91	79	12	91	78	13
⑥	久米島	0	0	0	0	0	0	0	0	0	0	0	0	0	0	0	0	0	0	0	0	0	0	0	0	0	0	0
⑦	宮古	0	0	0	0	0	0	0	0	0	0	0	0	0	0	0	0	0	0	0	0	0	0	0	0	0	0	0
⑧	八重山	6	6	0	6	6	0	6	6	0	6	6	0	6	6	0	6	6	0	6	6	0	6	6	0	6	6	0
⑨	離島計	6	6	0	6	6	0	6	6	0	6	6	0	6	6	0	6	6	0	6	6	0	6	6	0	6	6	0
⑩	総合計	97	80	17	97	81	16	97	84	13	97	81	16	97	80	17	97	81	16	97	79	18	97	85	12	97	84	13

3. 一般病床

①	北部	380	364	16	380	369	11	380	369	11	380	369	11	380	369	11	380	350	30	380	355	25	380	358	22	380	370	10
②	中部	1,350	1,263	87	1,350	1,284	66	1,317	1,262	55	1,317	1,270	47	1,317	1,261	56	1,317	1,261	56	1,317	1,263	54	1,305	1,282	23	1,293	1,303	△10
③	南部	1,682	1,569	113	1,682	1,583	99	1,682	1,601	81	1,682	1,606	76	1,682	1,606	76	1,682	1,606	76	1,682	1,606	76	1,682	1,626	56	1,682	1,626	56
④	那覇	931	862	69	931	878	53	931	883	48	931	875	56	931	865	66	931	817	114	931	850	81	931	886	45	931	894	37
⑤	本島計	4,343	4,058	285	4,343	4,114	229	4,310	4,115	195	4,310	4,120	190	4,310	4,101	209	4,310	4,034	276	4,310	4,074	236	4,298	4,152	146	4,286	4,193	93
⑥	久米島	15	15	0	15	15	0	15	15	0	15	15	0	15	15	0	15	15	0	15	15	0	15	15	0	15	15	0
⑦	宮古	213	178	35	213	178	35	213	172	41	213	177	36	213	174	39	213	174	39	213	180	33	213	189	24	213	192	21
⑧	八重山	213	172	41	213	178	35	213	178	35	213	176	37	213	178	35	213	178	35	213	178	35	213	178	35	213	178	35
⑨	離島計	441	365	76	441	371	70	441	365	76	441	368	73	441	367	74	441	367	74	441	373	68	441	382	59	441	385	56
⑩	総合計	4,784	4,423	361	4,784	4,485	299	4,751	4,480	271	4,751	4,488	263	4,751	4,468	283	4,751	4,401	350	4,751	4,447	304	4,739	4,534	205	4,727	4,578	149

全国の「直近1週間の人口10万人当たり新規感染者数」(沖縄県独自調査)

都道府県名	人口	4月7日	4月8日	4月9日	4月10日	4月11日	4月12日	4月13日	1週間計	(先週同曜日比)	人口10万人当たりの新規感染者数	順位
北海道	5,226,603	2,346	2,216	2,274	2,145	1,551	1,905	2,713	15,150	343	289.86	10位
青森県	1,259,615	637	512	555	411	281	494	504	3,394	-50	269.45	
岩手県	1,220,823	429	343	378	385	227	293	431	2,486	91	203.63	
宮城県	2,281,989	676	605	567	573	326	609	748	4,104	-19	179.84	
秋田県	971,288	346	365	285	252	145	445	359	2,197	23	226.19	
山形県	1,069,562	205	158	185	159	123	235	253	1,318	57	123.23	
福島県	1,862,059	694	642	654	530	395	539	693	4,147	31	222.71	
茨城県	2,907,675	1,171	1,305	1,505	1,454	1,220	949	952	8,556	-2	294.26	9位
栃木県	1,955,401	718	614	761	545	415	664	778	4,495	-5	229.88	
群馬県	1,958,101	604	594	502	501	224	593	583	3,601	-29	183.90	
埼玉県	7,393,799	3,847	3,580	3,661	3,560	3,661	2,541	3,016	23,866	-312	322.78	6位
千葉県	6,322,892	3,108	2,627	2,941	2,668	1,925	2,279	2,625	18,173	-151	287.42	
東京都	13,843,329	8,753	8,112	8,102	8,026	4,562	6,922	8,253	52,730	-399	380.91	2位
神奈川県	9,220,206	3,825	3,717	3,792	4,098	3,781	4,117	4,517	27,847	561	302.02	8位
新潟県	2,213,174	839	860	775	896	509	517	907	5,303	25	239.61	
富山県	1,047,674	195	190	186	119	68	129	190	1,077	-56	102.80	
石川県	1,132,656	347	325	301	293	273	175	372	2,086	33	184.17	
福井県	774,583	211	225	223	220	197	217	221	1,514	26	195.46	
山梨県	820,997	256	223	263	196	140	286	232	1,596	-20	194.40	
長野県	2,071,737	690	675	740	732	506	697	840	4,880	103	235.55	
岐阜県	2,016,791	646	631	579	483	394	842	704	4,279	31	212.17	
静岡県	3,686,260	1,065	1,024	999	939	492	846	1,089	6,454	-106	175.08	
愛知県	7,558,802	2,783	2,853	2,726	2,254	1,198	3,401	3,430	18,645	215	246.67	
三重県	1,800,557	716	736	555	630	364	506	796	4,303	44	238.98	
滋賀県	1,418,843	452	354	523	482	189	375	509	2,884	58	203.26	
京都府	2,530,542	1,119	962	992	909	539	732	1,171	6,424	34	253.86	
大阪府	8,839,511	4,673	3,908	4,200	3,652	1,449	5,051	5,121	28,054	225	317.37	7位
兵庫県	5,523,625	2,297	2,018	1,833	2,010	991	1,826	2,672	13,647	474	247.07	
奈良県	1,344,739	323	527	445	481	307	346	589	3,018	31	224.43	
和歌山県	944,432	291	272	242	328	160	384	364	2,041	40	216.11	
鳥取県	556,788	70	75	93	62	69	98	100	567	5	101.83	
島根県	672,815	134	113	152	113	90	150	162	914	18	135.85	
岡山県	1,893,791	633	602	642	622	433	566	975	4,473	283	236.19	
広島県	2,812,433	1,137	1,199	1,205	1,080	1,005	908	1,141	7,675	60	272.90	
山口県	1,356,110	370	366	345	298	161	322	280	2,142	-7	157.95	
徳島県	734,949	123	108	107	106	89	117	162	812	71	110.48	
香川県	973,896	301	288	351	324	173	402	425	2,264	96	232.47	
愛媛県	1,356,219	311	340	312	278	150	449	408	2,248	108	165.75	
高知県	701,167	191	167	154	127	85	184	184	1,092	40	155.74	
福岡県	5,124,170	2,647	2,876	2,734	2,376	1,633	2,321	2,924	17,511	222	341.73	5位
佐賀県	818,222	391	429	406	227	382	612	530	2,977	85	363.84	3位
長崎県	1,335,938	397	392	389	389	192	490	469	2,718	89	203.45	
熊本県	1,758,645	778	680	680	442	421	855	734	4,590	115	261.00	
大分県	1,141,741	504	442	465	422	326	496	444	3,099	34	271.43	
宮崎県	1,087,241	563	612	609	493	329	571	755	3,932	171	361.65	4位
鹿児島県	1,617,517	733	677	735	610	378	729	706	4,568	-20	282.41	
沖縄県	1,485,118	1,355	1,328	1,524	1,153	577	1,509	1,656	9,102	246	612.88	1位
計	126,645,025	54,900	51,867	52,647	49,053	33,105	49,694	57,687	348,953	2,912	275.54	
米軍在沖		107	64	58	65	20	71	53	438	-11		

・「直近1週間の人口10万人当たり新規感染者数」

2.5~

2.5~

15~

15~

25~

25~

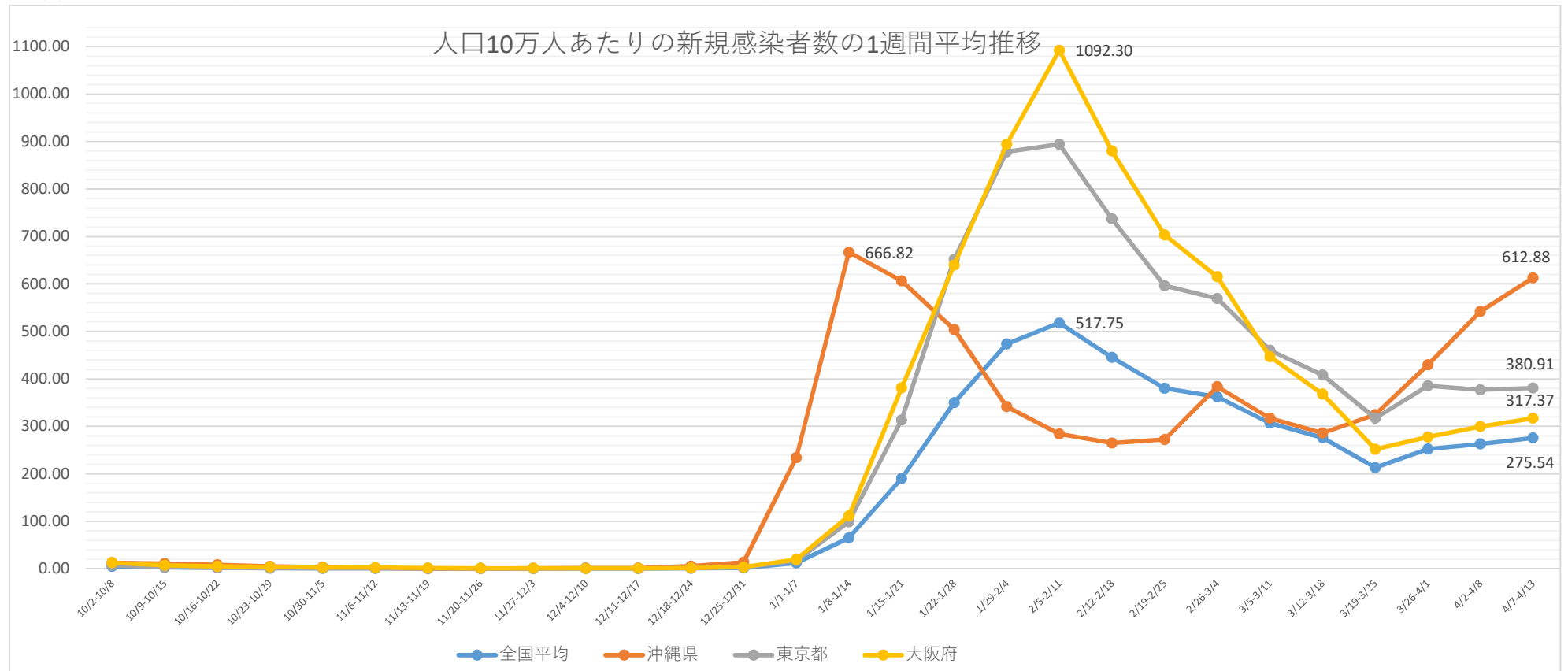
500~

500~

※人口は各都道府県の人口推計による(R3.1.1時点)。※政府の都道府県別ワクチン接種状況の全年代人口から
 ※各都道府県の新規感染者数は沖縄県の独自調査による(速報値なのでさかのぼっての修正があります。)

	10/2-10/8	10/9-10/15	10/16-10/22	10/23-10/29	10/30-11/5	11/6-11/12	11/13-11/19	11/20-11/26	11/27-12/3	12/4-12/10	12/11-12/17	12/18-12/24	12/25-12/31	1/1-1/7	1/8-1/14	1/15-1/21	1/22-1/28	1/29-2/4	2/5-2/11	2/12-2/18	2/19-2/25	2/26-3/4	3/5-3/11	3/12-3/18	3/19-3/25	3/26-4/1	4/2-4/8	4/7-4/13
全国平均	5.25	3.27	2.02	1.45	1.12	1.02	0.83	0.55	0.60	0.63	0.84	1.02	1.77	12.34	65.16	190.43	350.18	473.47	517.75	445.26	380.22	362.41	307.23	276.11	213.28	252.04	263.02	275.54
沖縄県	13.06	10.84	8.69	4.85	3.64	1.62	0.47	0.67	1.01	1.48	1.82	5.79	13.80	234.06	666.82	606.42	503.93	341.86	283.88	264.83	272.10	383.94	317.42	286.04	324.82	429.46	542.04	612.88
東京都	7.35	3.32	1.98	1.29	0.98	1.27	0.95	0.79	0.72	0.92	1.03	1.63	2.75	17.12	98.63	313.15	652.05	878.24	894.37	736.98	596.39	569.15	460.59	407.95	317.32	385.76	376.81	380.91
北海道	2.10	3.18	2.39	1.13	1.26	1.53	2.74	1.86	0.84	0.59	0.65	2.33	2.95	5.30	28.01	133.53	268.68	413.81	468.05	375.10	306.89	275.51	220.41	207.61	199.15	227.36	266.48	289.86
大阪府	12.81	7.73	4.83	3.85	2.74	2.68	1.60	1.01	1.17	0.87	0.98	1.58	3.45	19.85	111.68	381.07	639.70	894.48	1092.30	880.12	703.15	615.14	446.57	368.07	251.67	277.61	299.69	317.37

※全国等の数値は、報道資料等から総括情報部が独自に集計した数値になります。



【新規感染者数の10万人当たり全国ワースト】

(令和2年度) 8/1-9/7まで38日間、10/3~11/5まで34日間

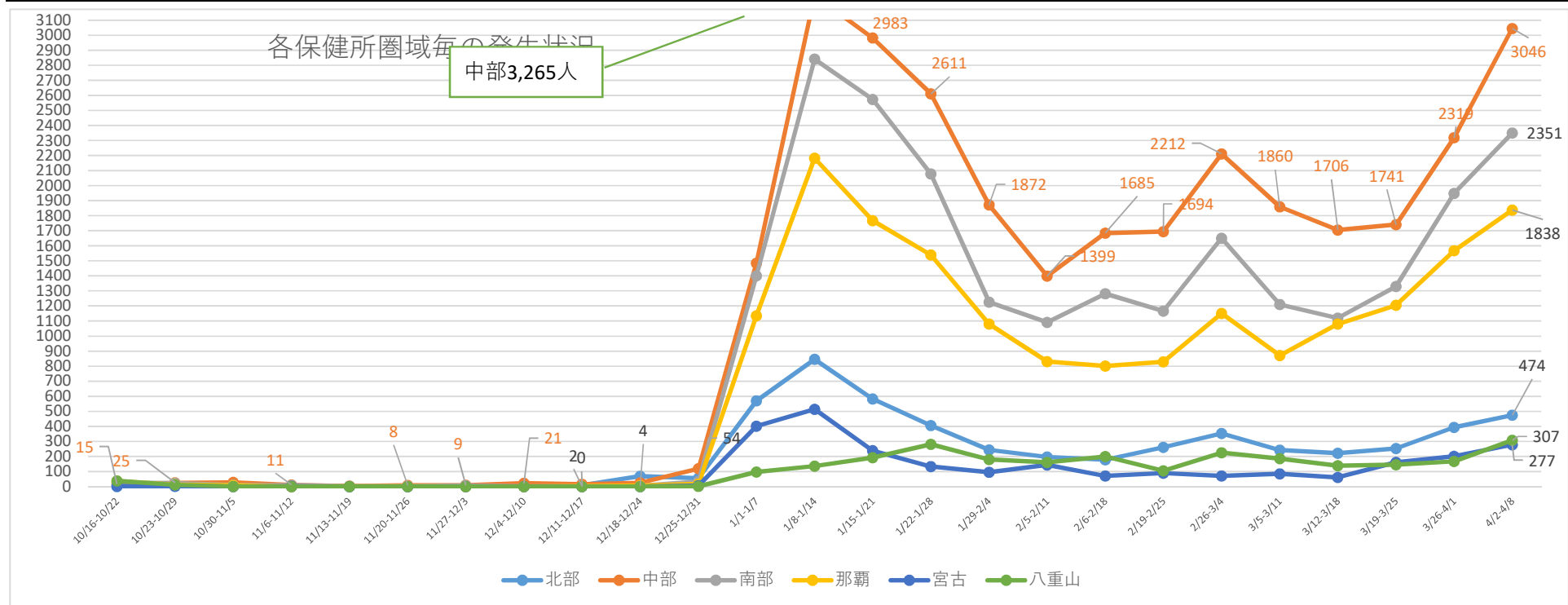
(令和3年度) 4/2~4/5まで4日間、5/22~7/3まで43日間、7/30~10/8まで71日間、10/13~10/30まで18日間、12/24~令和4年1月25日まで33日間、3月25日~

各市及び各保健所管内の1週間毎の感染者新規発生状況

	10/16- 10/22	10/23- 10/29	10/30- 11/5	11/6- 11/12	11/13- 11/19	11/20- 11/26	11/27- 12/3	12/4- 12/10	12/11- 12/17	12/18- 12/24	12/25- 12/31	1/1-1/7	1/8-1/14	1/15-1/21	1/22-1/28	1/29-2/4	2/5-2/11	2/6-2/18	2/19-2/25	2/26-3/4	3/5-3/11	3/12-3/18	3/19-3/25	3/26-4/1	4/2-4/8
名護市	0	1	1	0	0	0	0	0	0	14	13	449	644	399	289	168	173	142	206	209	145	170	208	310	363
北部保健所管内	0	0	0	0	0	0	3	2	9	54	41	121	202	183	117	75	23	36	54	143	97	52	45	83	111
宜野湾市	5	5	6	0	2	3	3	14	5	1	16	291	616	550	464	375	342	353	269	346	313	319	361	529	727
沖縄市	3	4	0	3	1	4	1	1	0	9	38	395	1045	962	772	493	352	369	481	670	486	501	566	692	725
うるま市	4	6	20	5	0	0	0	0	4	9	32	284	660	673	646	421	266	511	506	603	479	385	368	519	731
中部保健所管内	3	10	2	3	0	1	5	6	6	5	32	515	944	798	729	583	439	452	438	593	582	501	446	579	863
那覇市	35	12	7	0	1	1	0	0	2	5	17	1135	2183	1768	1539	1080	830	801	829	1151	871	1081	1206	1568	1838
浦添市	12	16	4	1	0	0	3	0	1	0	14	444	843	664	511	326	321	386	325	506	326	313	420	613	756
豊見城市	1	2	0	2	3	2	0	0	0	2	5	232	447	447	338	201	138	203	213	291	236	200	239	326	307
糸満市	5	2	0	0	0	0	2	1	0	0	2	178	405	458	334	188	188	182	125	266	214	164	177	337	294
南城市	6	0	0	1	0	0	0	0	0	2	4	146	260	286	191	122	79	111	152	171	120	88	99	192	265
南部保健所管内	4	1	7	4	0	0	0	0	0	0	8	401	887	719	705	388	365	400	351	416	314	355	395	481	729
宮古島市	2	3	0	1	0	0	0	0	0	0	6	401	514	238	132	95	143	70	88	69	84	60	94	195	277
宮古保健所管内	0	0	0	0	0	0	0	0	0	0	0	0	0	1	0	0	0	0	0	0	0	0	66	6	0
石垣市	37	10	0	0	0	0	0	0	0	0	1	96	130	185	271	168	155	192	104	184	162	128	143	163	301
八重山保健所管内	0	1	0	0	0	0	0	0	0	0	0	0	5	7	9	11	5	8	0	40	23	10	1	4	6
県外	0	0	0	0	0	0	0	0	0	0	0	82	81	38	45	58	37	29	28	35	37	35	46	59	54
	117	73	47	20	7	11	17	24	27	101	229	5170	9866	8376	7092	4752	3856	4245	4169	5693	4489	4362	4880	6656	8347

各保健所管内の圏域毎の状況

	10/16-10/22	10/23-10/29	10/30-11/5	11/6-11/12	11/13-11/19	11/20-11/26	11/27-12/3	12/4-12/10	12/11-12/17	12/18-12/24	12/25-12/31	1/1-1/7	1/8-1/14	1/15-1/21	1/22-1/28	1/29-2/4	2/5-2/11	2/6-2/18	2/19-2/25	2/26-3/4	3/5-3/11	3/12-3/18	3/19-3/25	3/26-4/1	4/2-4/8
北部	0	1	1	0	0	0	3	2	9	68	54	570	846	582	406	243	196	178	260	352	242	222	253	393	474
中部	15	25	28	11	3	8	9	21	15	24	118	1485	3265	2983	2611	1872	1399	1685	1694	2212	1860	1706	1741	2319	3046
南部	28	21	11	8	3	2	5	1	1	4	33	1401	2842	2574	2079	1225	1091	1282	1166	1650	1210	1120	1330	1949	2351
那覇	35	12	7	0	1	1	0	0	2	5	17	1135	2183	1768	1539	1080	830	801	829	1151	871	1081	1206	1568	1838
宮古	2	3	0	1	0	0	0	0	0	0	6	401	514	239	132	95	143	70	88	69	84	60	160	201	277
八重山	37	11	0	0	0	0	0	0	0	0	1	96	135	192	280	179	160	200	104	224	185	138	144	167	307



各市町村別モニタリング(1週間単位)

4月13日集計

市町村名	人口	3/2-3/8	3/9-3/15	3/16-3/22	3/23-3/29	3/30-4/5	4/6-4/12	前週比	直近1週間10万人あたり新規	
那覇市	320,467	1,005	1,020	1,012	1,452	1,775	1,944	1.10	606.61	北部町村
宜野湾市	100,462	346	292	321	478	603	812	1.35	808.27	91
石垣市	49,848	177	130	137	175	203	340	1.67	682.07	中部町村
浦添市	115,548	405	292	349	547	683	849	1.24	734.76	784
名護市	63,724	163	167	172	268	337	369	1.09	579.06	南部町村
糸満市	62,349	242	178	162	250	322	344	1.07	551.73	576
沖縄市	142,973	545	515	481	657	705	814	1.15	569.34	宮古町村
豊見城市	65,766	270	212	203	282	338	358	1.06	544.35	0
うるま市	125,338	555	393	362	415	624	754	1.21	601.57	八重山町村
宮古島市	55,577	74	73	74	140	238	316	1.33	568.58	1
南城市	44,924	148	105	83	140	219	285	1.30	634.40	
国頭村	4,581	31	24	15	7	12	19	1.58	414.76	
大宜味村	3,051	17	5	4	4	9	5	0.56	163.88	
東村	1,717	0	2	0	0	0	0		0.00	
今帰仁村	9,322	32	17	13	23	30	35	1.17	375.46	
本部町	13,153	39	16	8	27	30	84	2.80	638.64	
恩納村	11,050	32	51	52	16	37	70	1.89	633.48	
宜野座村	6,140	28	50	18	28	27	24	0.89	390.88	
金武町	11,450	54	50	31	28	53	41	0.77	358.08	
伊江村	4,449	1	3	0	4	5	14	2.80	314.68	
読谷村	41,642	165	120	96	119	279	259	0.93	621.97	
嘉手納町	13,409	38	47	46	33	45	46	1.02	343.05	
北谷町	28,850	153	84	130	106	151	170	1.13	589.25	
北中城村	17,821	65	59	57	41	82	82	1.00	460.13	
中城村	22,046	61	61	70	95	110	126	1.15	571.53	
西原町	35,454	117	87	104	165	182	255	1.40	719.24	
与那原町	20,117	43	48	45	53	126	136	1.08	676.05	
南風原町	40,375	130	84	103	139	151	275	1.82	681.11	
渡嘉敷村	718	0	0	0	1	2	2	1.00	278.55	
座間味村	897	0	0	0	2	2	1	0.50	111.48	
粟国村	684	0	0	0	0	0	0		0.00	
渡名喜村	342	0	0	0	0	2	1	0.50	292.40	
南大東村	1,224	2	0	0	1	0	0		0.00	
北大東村	561	0	0	0	0	0	0		0.00	
伊平屋村	1,200	0	0	0	2	5	6	1.20	500.00	
伊是名村	1,322	0	0	0	1	0	0		0.00	
久米島町	7,652	8	20	45	18	13	15	1.15	196.03	
八重瀬町	31,882	83	65	86	88	98	179	1.83	561.45	
多良間村	1,091	0	0	39	33	0	0		0.00	
竹富町	4,262	6	2	0	5	0	0		0.00	
与那国町	1,680	36	10	2	0	1	5	5.00	297.62	
他県		37	36	31	59	62	37	0.60		
確認中		9	2	7	3	9	4	0.44		
計	1,485,118	5,117	4,320	4,358	5,905	7,570	9,076	1.20	611.13	
那覇	320,467	1,005	1,020	1,012	1,452	1,775	1,944	1.10	606.61	那覇
南部	428,493	1,448	1,091	1,180	1,686	2,138	2,700	1.26	630.12	南部
中部	521,181	2,042	1,722	1,664	2,016	2,716	3,198	1.18	613.61	中部
北部	102,519	283	234	212	336	428	532	1.24	518.93	北部
宮古	56,668	74	73	113	173	238	316	1.33	557.63	宮古
八重山	55,790	219	142	139	180	204	345	1.69	618.39	八重山

※陽性者数は確定日ベース

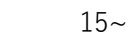
~2.5



2.5~15



15~

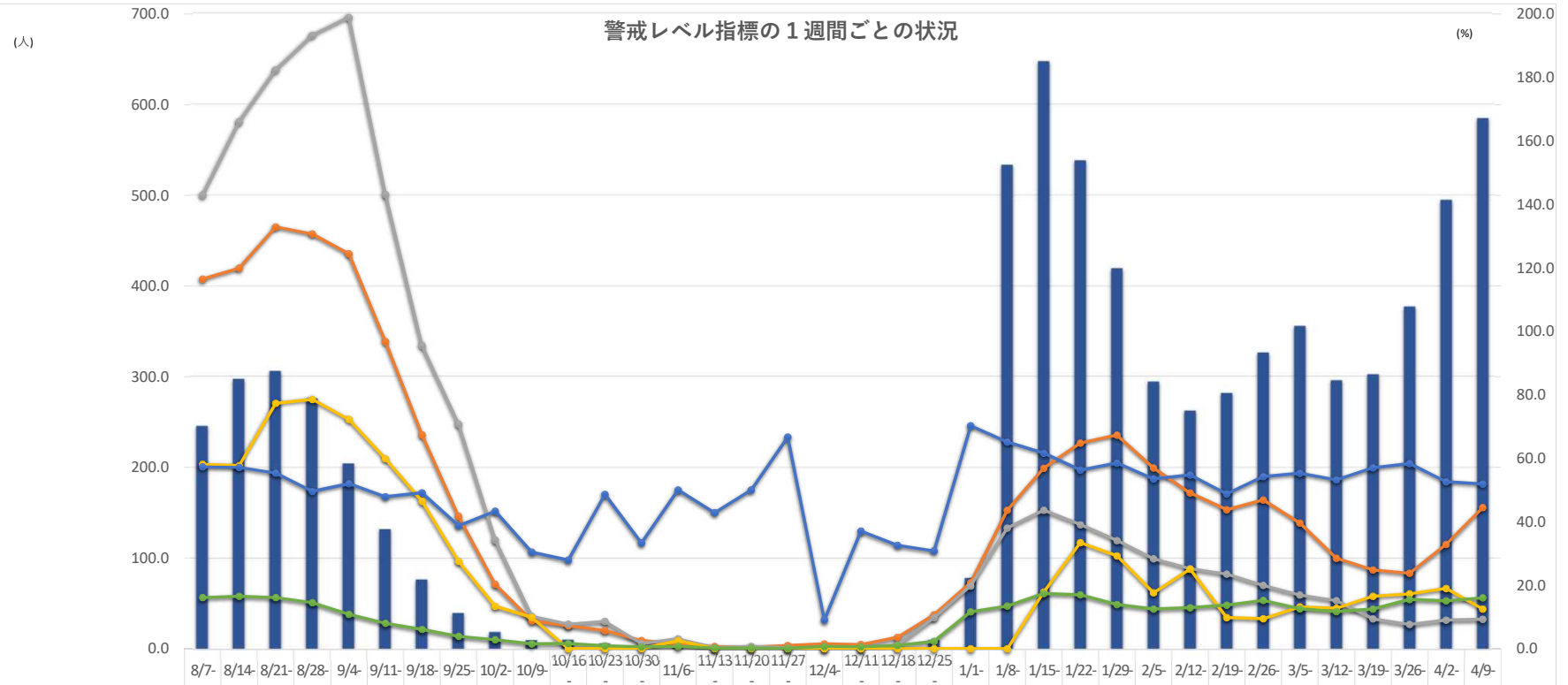


15~

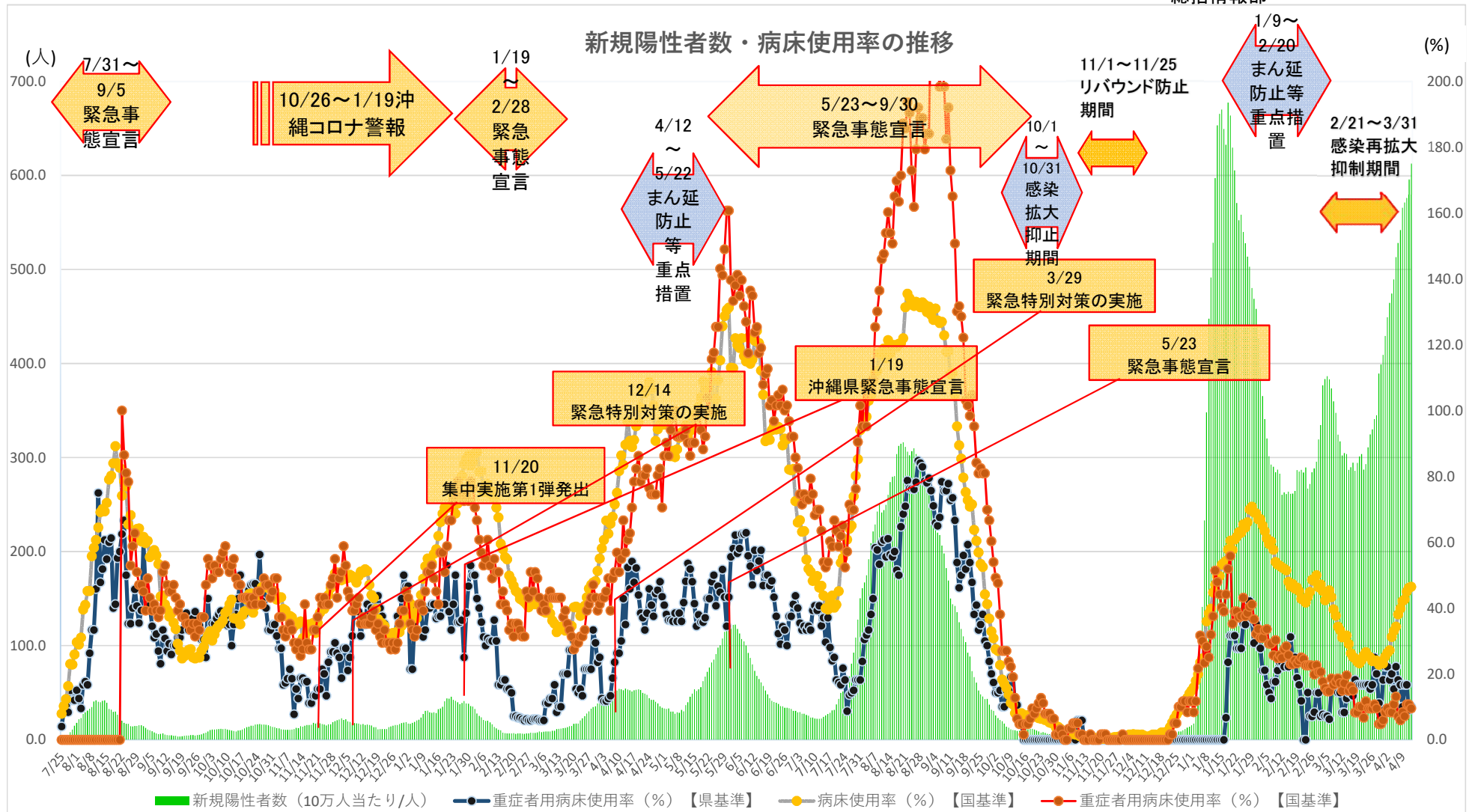


25~

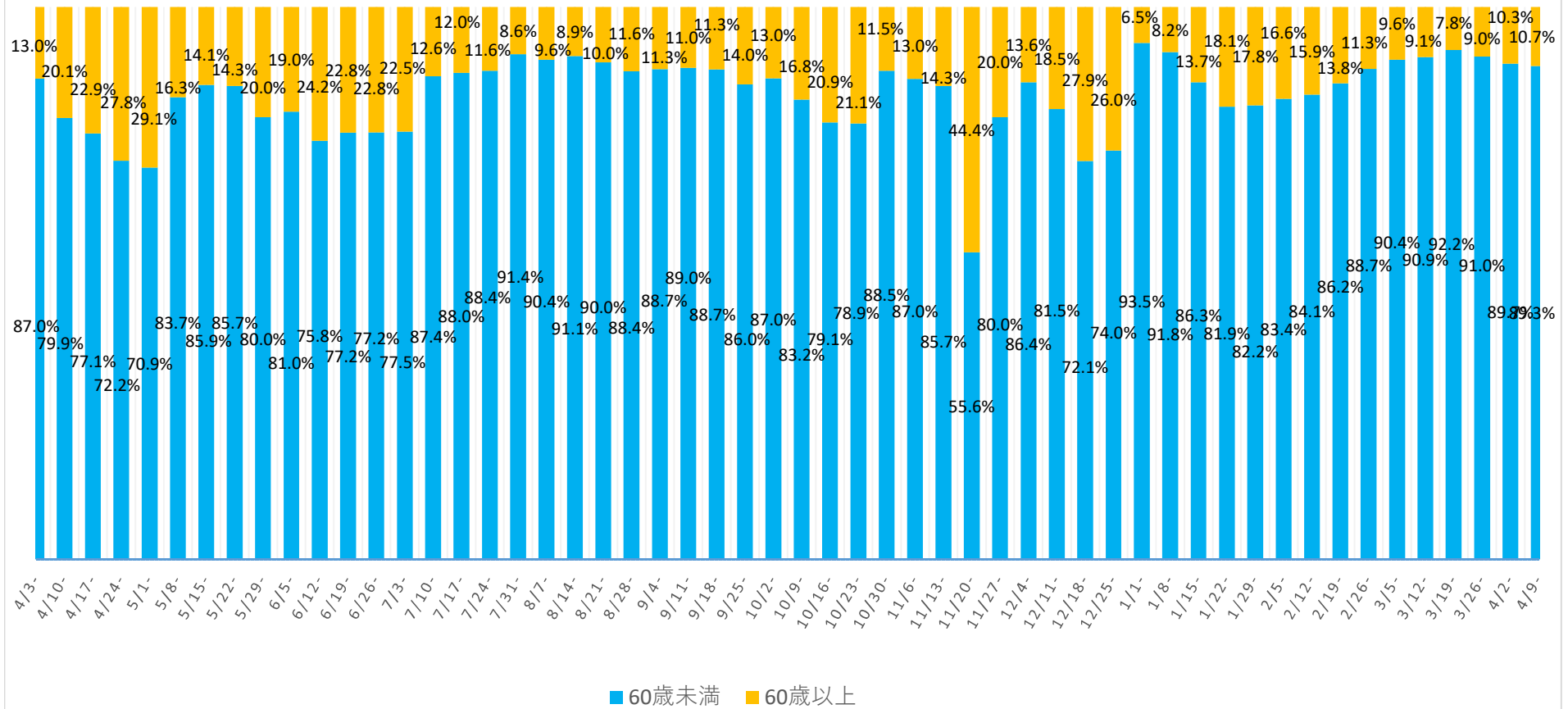




	8/7-	8/14-	8/21-	8/28-	9/4-	9/11-	9/18-	9/25-	10/2-	10/9-	10/16-	10/23-	10/30-	11/6-	11/13-	11/20-	11/27-	12/4-	12/11-	12/18-	12/25-	1/1-	1/8-	1/15-	1/22-	1/29-	2/5-	2/12-	2/19-	2/26-	3/5-	3/12-	3/19-	3/26-	4/2-	4/9-	
■ 新規陽性者数 (人口10万人当たり/人)	245.4	297.3	305.9	275.7	204.2	132.1	76.8	40.1	19.1	10.2	10.7	6.4	3.8	2.6	0.9	0.5	0.8	1.5	1.7	2.8	10.4	78.5	533.2	647.0	538.1	419.5	294.1	262.3	281.7	326.1	356.1	295.5	302.2	377.6	494.6	584.5	
● 病床使用率 (%) 【国基準】	116.5	119.9	132.9	130.7	124.4	96.7	67.4	41.7	20.3	8.8	7.2	5.7	2.6	1.4	0.7	0.4	1.0	1.5	1.3	3.6	10.7	20.8	43.6	56.9	64.8	67.3	57.0	49.1	43.8	46.9	39.6	28.5	24.8	23.8	32.9	44.5	
● 重症者用病床使用率 (%) 【国基準】	142.9	166.0	182.3	193.2	198.9	143.1	95.5	70.7	34.2	10.2	7.7	8.6	1.6	3.1	0.2	0.7	0.2	0.0	0.0	0.0	0.0	0.0	19.8	38.0	43.6	39.1	34.1	28.3	25.2	23.5	19.9	16.9	15.1	9.4	7.7	9.0	9.3
● 重症者用病床使用率 (%) 【県基準】	58.1	57.7	77.3	78.6	72.3	59.8	46.4	27.6	13.4	9.9	0.0	0.0	0.0	2.5	0.0	0.0	0.0	0.0	0.0	0.0	0.0	0.0	0.0	17.9	33.4	29.2	17.6	25.1	9.8	9.4	13.2	12.7	16.5	17.3	19.0	12.5	
● 感染経路不明な症例の割合 (%)	57.3	57.1	55.3	49.6	52.0	47.9	49.1	38.7	43.3	30.4	27.9	48.6	33.3	50.0	42.9	50.0	66.7	9.1	37.0	32.6	30.8	70.2	65.1	61.6	56.3	58.5	53.5	54.7	48.8	54.2	55.3	53.2	57.0	58.3	52.6	51.9	
● 新規PCR検査陽性率	16.1	16.5	16.1	14.5	10.8	8.0	6.1	3.9	2.8	1.5	1.6	0.9	0.6	0.7	0.2	0.2	0.1	0.7	0.6	1.0	2.3	11.6	13.4	17.4	17.0	13.9	12.5	12.9	13.7	15.2	12.6	11.7	12.5	15.5	15.1	16.0	

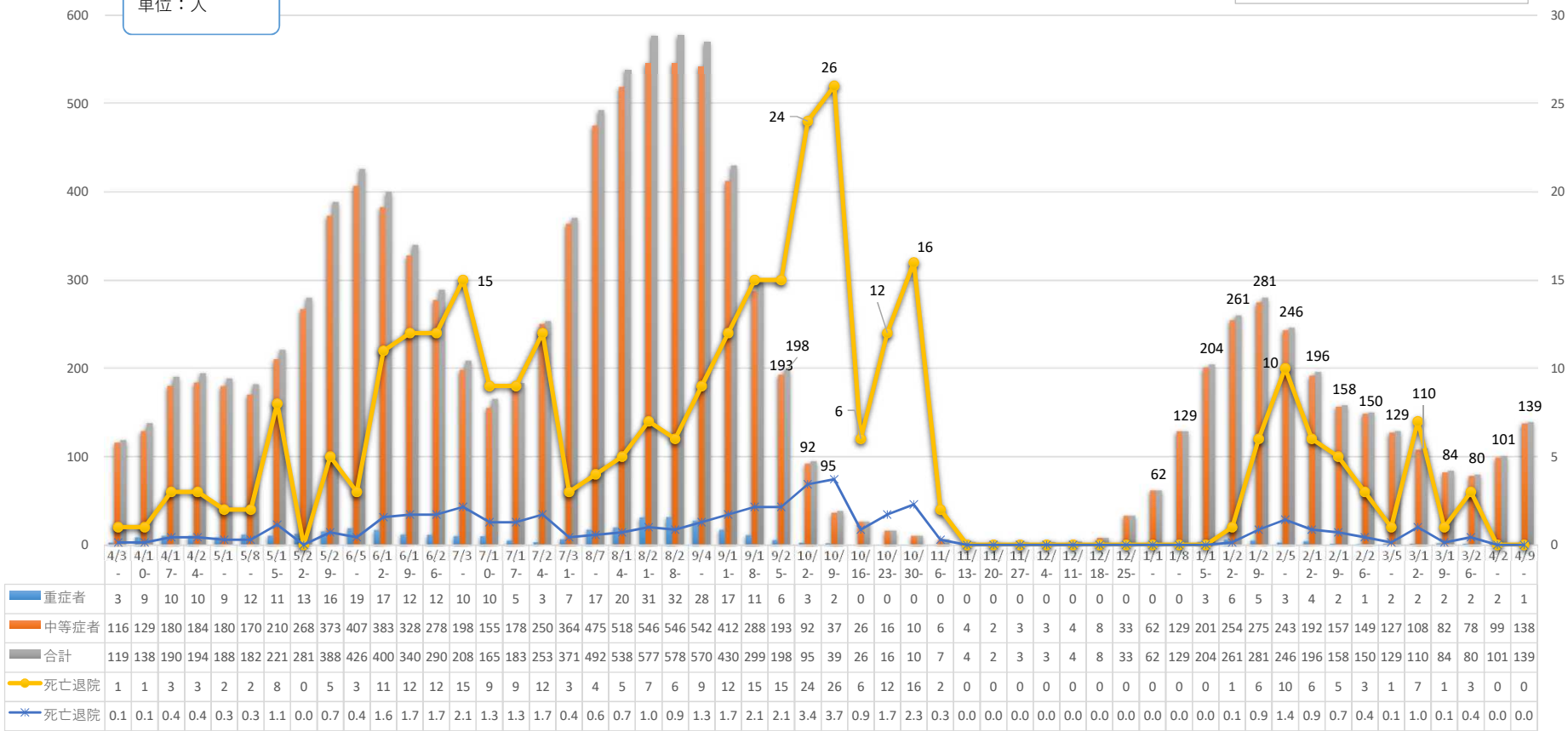


新規感染者に占める60歳以上の割合



重症・中等症患者の 1 週間ごとの状況

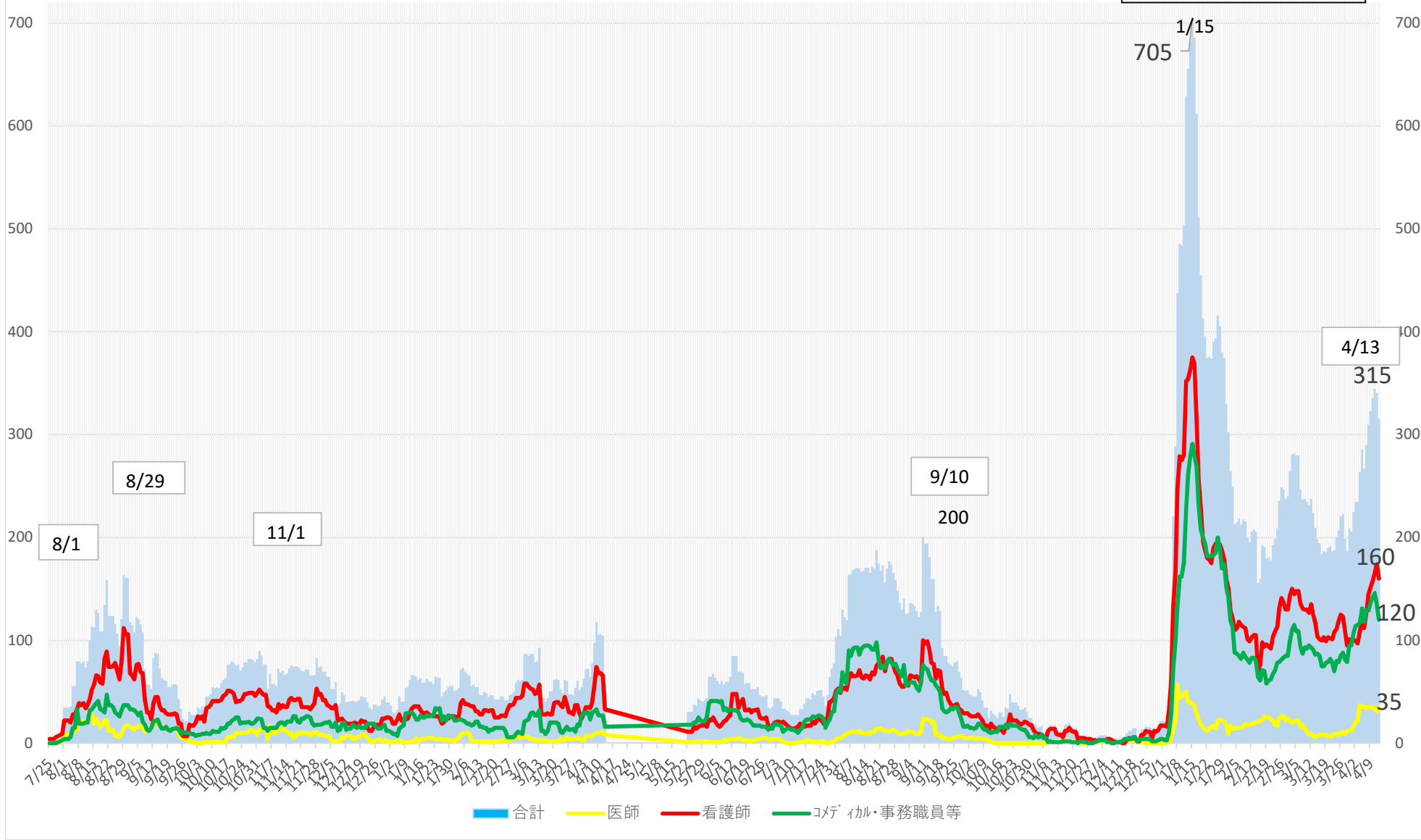
単位：人



資料 3 - 7

患者受入医療機関の就業制限(休業)状況

令和4年4月13日時点
総括情報部



推定感染源が飲食関係の市町村別陽性者数について
 (令和4年1月10日～令和4年4月10日(速報値)) ※調査遅れによる修正有り

	1/9- まん延防止						2/21- 2/27	2/28- 3/6	3/7- 3/13	3/14- 3/20	3/21- 3/27	3/28- 4/3	4/4- 4/10	直近 5週間 計
	1/10- 1/16	1/17- 1/23	1/24- 1/30	1/31- 2/6	2/7- 2/13	2/14- 2/20								
那覇市	91	67	38	15	14	10	10	16	16	29	60	55	47	207
宜野湾市	21	10	11	3	4	4	5	5	11	10	10	24	22	77
石垣市	10	14	14	3	12	3	3	12	6	18	4	8	10	46
浦添市	20	12	6	3	4	1	2	5	10	5	19	11	6	51
名護市	18	12	1	4	0	3	4	6	11	8	8	8	6	41
糸満市	5	6	2	2	3	1	1	9	2	2	8	7	10	29
沖縄市	45	18	10	2	6	5	10	9	16	17	18	17	21	89
豊見城市	11	9	10	4	0	4	3	6	6	6	12	12	6	42
うるま市	17	10	7	5	5	2	11	10	12	12	12	19	13	68
宮古島市	18	7	8	7	1	0	7	3	4	1	12	10	8	35
南城市	3	1	3	0	3	0	1	3	1	0	2	1	5	9
北部保健所	9	9	4	1	5	0	1	4	6	2	2	1	1	12
中部保健所	31	13	8	10	3	4	3	10	12	9	6	10	8	45
(恩納村)	1	0	1	0	0	0	0	1	0	2	0	2	1	5
(宜野座村)	0	0	0	2	0	0	1	0	0	0	0	0	0	0
(金武町)	3	0	1	0	0	1	0	0	1	0	0	0	1	2
(読谷村)	6	2	2	1	1	2	0	2	2	2	2	2	2	10
(嘉手納町)	3	0	0	1	0	0	0	0	1	0	0	0	2	3
(北谷町)	12	5	3	1	2	0	1	6	4	4	1	4	1	14
(北中城村)	3	5	1	1	0	0	1	1	3	1	0	2	0	6
(中城村)	3	1	0	4	0	1	0	0	1	0	3	0	1	5
南部保健所	25	10	13	1	4	5	1	5	9	14	11	12	17	63
(西原町)	4	2	2	0	0	0	0	0	2	4	5	1	3	15
(与那原町)	8	1	0	0	1	0	1	0	3	1	0	1	3	8
(南風原町)	4	3	6	1	2	2	0	4	3	6	1	7	5	22
(久米島町)	0	0	0	0	0	3	0	1	1	2	2	0	2	7
(座間味村)	0	0	0	0	0	0	0	0	0	0	0	0	1	1
(南大東村)	1	2	4	0	0	0	0	0	0	0	0	0	0	0
(渡嘉敷村)	0	1	0	0	0	0	0	0	0	0	0	0	0	0
(八重瀬町)	8	1	1	0	1	0	0	0	0	1	3	3	3	10
八重山保健所	2	0	0	0	0	0	0	0	0	0	0	0	0	0
他県	3	0	0	0	0	0	0	1	0	0	0	0	0	0
合計	329	198	135	60	64	42	62	104	122	133	184	195	180	814

(確定日ベース)

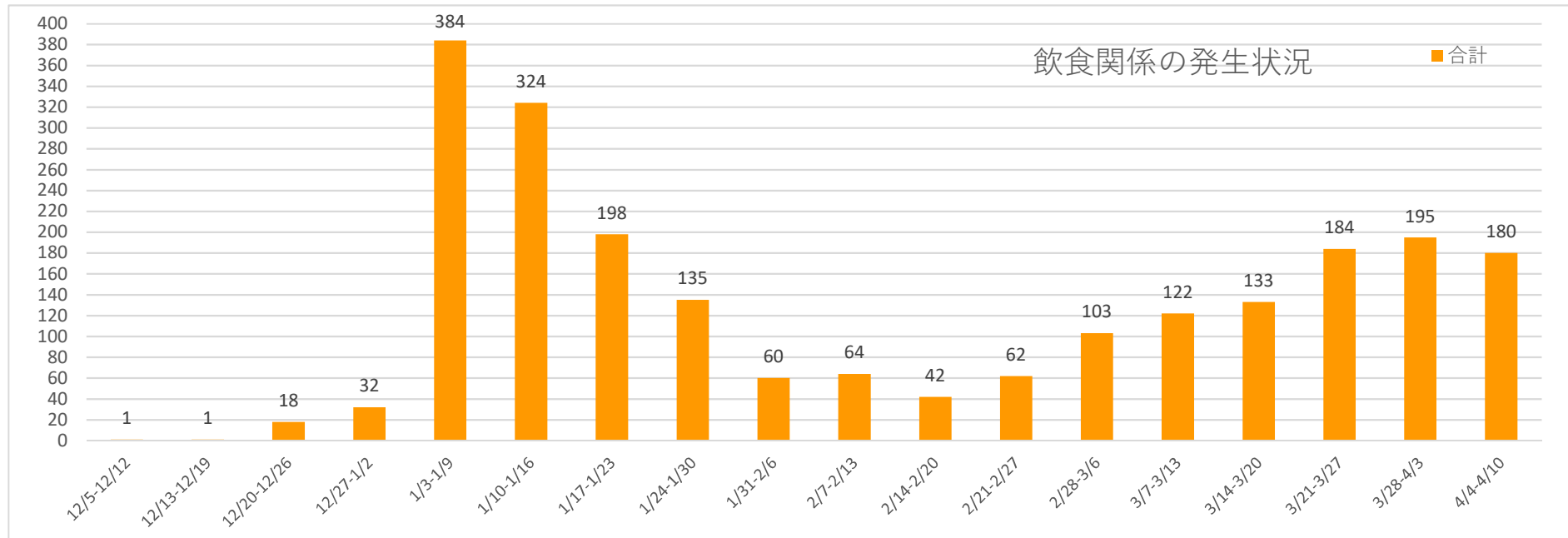
割合	1/10- 1/16	1/17- 1/23	1/24- 1/30	1/31- 2/6	2/7- 2/13	2/14- 2/20	2/21- 2/27	2/28- 3/6	3/7- 3/13	3/14- 3/20	3/21- 3/27	3/28- 4/3	4/4- 4/10	直近 5週間 計
那覇市	28%	34%	28%	25%	22%	24%	16%	15%	13%	22%	33%	31%	26%	25%
宜野湾市	6%	5%	8%	5%	6%	10%	8%	5%	9%	8%	5%	13%	12%	9%
石垣市	3%	7%	10%	5%	19%	7%	5%	12%	5%	14%	2%	4%	6%	6%
浦添市	6%	6%	4%	5%	6%	2%	3%	5%	8%	4%	10%	6%	3%	6%
名護市	5%	6%	1%	7%	0%	7%	6%	6%	9%	6%	4%	4%	3%	5%
糸満市	2%	3%	1%	3%	5%	2%	2%	9%	2%	2%	4%	4%	6%	4%
沖縄市	14%	9%	7%	3%	9%	12%	16%	9%	13%	13%	10%	9%	12%	11%
豊見城市	3%	5%	7%	7%	0%	10%	5%	6%	5%	5%	7%	7%	3%	5%
うるま市	5%	5%	5%	8%	8%	5%	18%	10%	10%	9%	7%	11%	7%	8%
宮古島市	5%	4%	6%	12%	2%	0%	11%	3%	3%	1%	7%	6%	4%	4%
南城市	1%	1%	2%	0%	5%	0%	2%	3%	1%	0%	1%	1%	3%	1%
北部保健所	3%	5%	3%	2%	8%	0%	2%	4%	5%	2%	1%	1%	1%	1%
中部保健所	9%	7%	6%	17%	5%	10%	5%	10%	10%	7%	3%	6%	4%	6%
南部保健所	8%	5%	10%	2%	6%	12%	2%	5%	7%	11%	6%	7%	9%	8%
他県	1%	0%	0%	0%	0%	0%	0%	1%	0%	0%	0%	0%	0%	0%
合計	100%	100%	100%	100%	100%	100%	100%	100%	100%	100%	100%	100%	100%	100%

※飲食関係の従業員も含めている。

※クラスター発生箇所等店舗箇所が分かる場合は該当市町村に計上

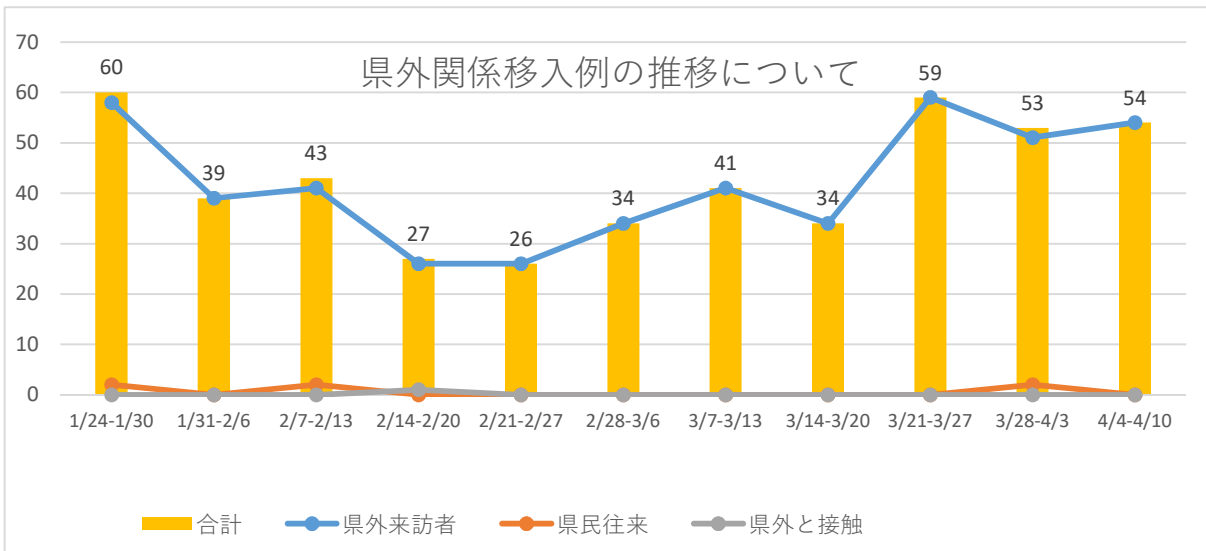
各保健所管内の圏域毎の状況（飲食関係）

	12/5- 12/12	12/13- 12/19	12/20- 12/26	12/27- 1/2	1/3-1/9	1/10- 1/16	1/17- 1/23	1/24- 1/30	1/31-2/6	2/7-2/13	2/14- 2/20	2/21- 2/27	2/28-3/6	3/7-3/13	3/14- 3/20	3/21- 3/27	3/28-4/3	4/4-4/10
北部	1	0	15	4	46	27	21	5	5	5	3	5	10	17	10	10	9	7
中部	0	0	3	12	124	114	51	36	20	18	15	29	34	51	48	46	70	64
南部	0	0	0	4	93	64	38	34	10	14	11	8	28	28	27	52	43	44
那覇	0	1	0	8	84	91	67	38	15	14	10	10	16	16	29	60	55	47
宮古	0	0	0	3	30	18	7	8	7	1	0	7	3	4	1	12	10	8
八重山	0	0	0	1	7	10	14	14	3	12	3	3	12	6	18	4	8	10
合計	1	1	18	32	384	324	198	135	60	64	42	62	103	122	133	184	195	180



移入例の陽性者数の速報値について

1週間 毎	1/24- 1/30	1/31- 2/6	2/7-2/13	2/14- 2/20	2/21- 2/27	2/28- 3/6	3/7- 3/13	3/14- 3/20	3/21- 3/27	3/28- 4/3	4/4- 4/10	総合計
県外来訪者	58	39	41	26	26	34	41	34	59	51	54	1036
県民往来	2	0	2	0	0	0	0	0	0	2	0	303
県外と接触	0	0	0	1	0	0	0	0	0	0	0	242
合計	60	39	43	27	26	34	41	34	59	53	54	1581
全体に占める割合	1%	1%	1%	1%	1%	1%	1%	1%	1%	1%	1%	1%
全体の発患者数	6,869	4,344	3,856	4,261	4,366	5,585	4,497	4,502	5,111	7,020	8,546	130,281
内1都3県	26	16	16	11	8	19	25	15	26	18	24	668
移入例に占める割合	43%	41%	37%	41%	31%	56%	61%	44%	44%	34%	44%	42%



- ※3月2週目は、徐々に増加傾向となっており離島でも確認している。
- ※3月3週目、横ばいであり学生の旅行による移入例を確認している。
- ※3月4週目は、連休の影響もあり増加18都道府県からの移入例を確認している。
- ※4月1週目は、19都道府県からの移入例を確認している。

【参考：首都圏等の10万人当たりの新規陽性者数】

1週間毎	1/24-	1/31-	2/7-	2/14-	2/21-	2/28-	3/7-	3/14-	3/21-	3/28-	4/4-	
東京都	743.3	916.7	794.6	748.6	563.4	556.2	440.4	383.8	327.0	385.8	382.8	
大阪府	706.7	947.9	1036.6	897.4	660.9	563.7	422.9	323.6	258.4	280.9	304.5	
沖縄県	473.5	302.5	263.8	285.7	288.7	383.7	305.1	301.3	340.9	464.7	571.5	
全国平均	396.4	495.5	482.3	450.9	366.6	348.0	298.2	258.8	218.2	256.4	267.6	
県外来訪者うち 県内住所	0	2	1	0	0	2	0	0	1	0	0	77

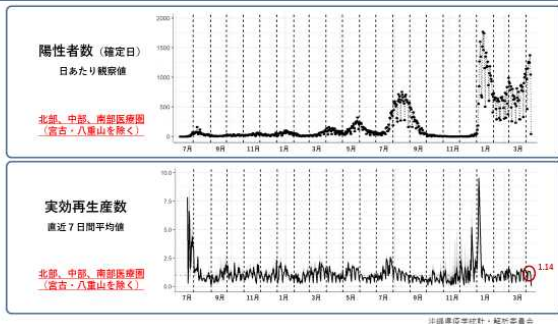
沖縄県新型コロナウイルス感染症発生動向報告

沖縄県疫学・統計解析委員会

【現状】

新規陽性者数・実効再生産数

図1 陽性者数の推移と実効再生産数（北部、中部、南部）

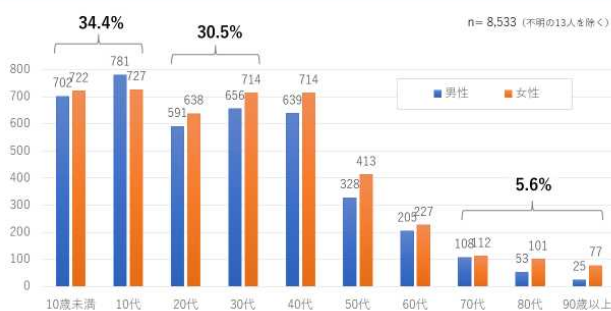


沖縄県における先週（4月4日-10日）の新規陽性者数は、8,546人（先々週 7,020人）でした。沖縄本島（周辺離島を含む）における先週の実効再生産数(R)^{*1}は**1.14** [最小値 0.50-最大値 1.36]、このうち那覇市は1.09 [0.68-1.36]でした。また、宮古は1.23 [0.42-1.88]、八重山は1.62 [1.23-2.09]でした（図1）。全県的に感染が拡大しています。

^{*1}：最終日を除いた直近7日間における日別推定値（平均値）の平均値。[]内は、直近7日間における日別推定値（平均値）の範囲（最小値から最大値）を表す。

年齢階級別推移

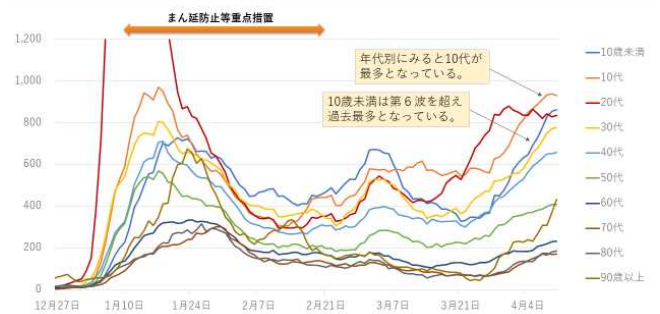
図2 性年齢階級別にみる陽性者数（4月4日～10日）



年齢階級別では、10代が1,508人（18%）と最

多であり、10歳未満 1,424人（17%）、20代 1,229人（14%）と続きます（図2）。

図3 年齢階級別にみる新規陽性者数の推移（人口10万人あたり7日間合計）



推移をみると、10歳未満は第6波を越えて過去最多となっており、10代も過去最多に並ぶ勢いで、子どもたちの流行となっています（図3）。ただし、先週中旬頃より増加速度が減弱しており、春休みが終わって学校が再開されたことの影響が考えられます。

最も増加しているのは90代で、先週102人のうち入所施設における感染が52人（51%）、デイサービスにおける感染が9人（9%）と介護関連感染が6割を占めていました。

保健所管区別

図4 保健所管区別にみる新規陽性者数の推移（沖縄県）



保健所管轄区域別（7日間合計）では、北部 511人（先々週 388人）、中部 3,054人（先々週 2,518

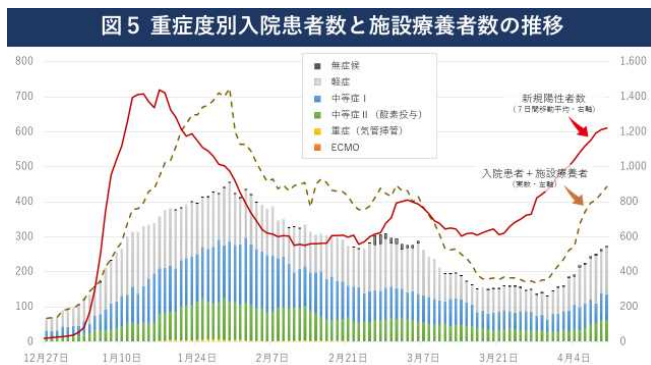
人)、那覇市 1,870 人 (先々週 1,644 人)、南部 2,434 人 (先々週 2,026 人)、宮古 287 人 (先々週 218 人)、八重山 331 人 (先々週 169 人) でした (図 4)。特に、石垣市で急速に感染が広がっています。

なお、県外からの渡航者は 53 人 (先々週 46 人) でした。このうち東京都 11 人、千葉県 7 人、茨城県 5 人であり、渡航元は 19 都道府県と散らばっています。

ゲノム解析

3 月 20 日から 30 日にかけて県内で採取された 48 検体について全ゲノム解析を実施したところ、うち 22 例 (45.8%) が感染力の強いとされる「BA2」系統のウイルスでした。さらに、3 月 26 日から 4 月 4 日にかけて採取された 48 検体では、28 例 (58.3%) が「BA2」系統のウイルスでした。沖縄県内では「BA2」への置き換えりが徐々に進んでいます。

入院患者数推移



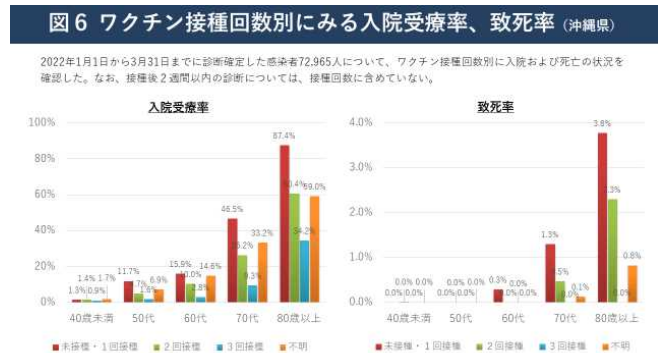
先週の新規入院患者数は 167 人でした。入院患者数は、先週末 (4 月 10 日時点) で 273 人と 1 週間前より 87 人増加しています。酸素投与など中等症患者は 134 人と 1 週間前より 47 人増加であり、気管挿管など重症患者は 2 人と 1 週間前と変わりません (図 5)。

この他、社会福祉施設で療養されている陽性者が、先週末 (4 月 3 日時点) で 28 施設に 170 人おられ、1 週間前より 95 人増加と急速に増えていま

す。

なお、先週末 (4 月 10 日時点) における病床占有率は、沖縄本島 44.1% (226/512)、宮古地区 3.0% (2/66)、八重山地区 22.7% (10/44) となっています。高齢者の新規陽性者の増加により、沖縄本島における病床占有率が急速に上昇しています。

接種回数別にみる入院と死亡の状況



2022 年 1 月 1 日から 3 月 31 日までに診断確定した感染者 72,965 人について、ワクチン接種回数別に入院および死亡の状況を確認しました。なお、接種後 2 週間以内の診断については、接種回数に含めていません。

50 代、60 代、70 代、および 80 歳以上のどの階級においても、接種回数が増えるほどに入院受療率が低下する傾向を認めます。ただし、3 回接種を完了していても 80 歳以上では、34.2% (64/187) が入院を要するなど、必ずしも軽症で推移するわけではありません。一方、未接種もしくは 1 回接種者では、87.4% (139/159) が入院を要する状態となっています。

また、60 代、70 代、および 80 歳以上のどの階級においても、接種回数が増えるほどに致死率が低下する傾向を認めます。すべての年代において 3 回接種者では死亡例を認めていませんが、80 歳以上の未接種または 1 回接種者では 3.8% (6/159) が死亡しています。

病原性が低下したとされるオミクロン株であっても、高齢者にとっては危険な感染症であり、ワ

クチン接種の必要性が示唆されます（図 6）。

【今後の見通しと対策】

沖縄県では、春休みに入って以降、全県的に感染拡大が進んでいます。特に、子どもたちにおける拡大が顕著であり、久しぶりにスポーツ合宿などが開催されるなど、春休みの交流が活発だったと考えられます。ただし、先週より学校が再開されたこともあり、拡大の勢いは収まっていく可能性があります。

一方、歓迎会や懇親会、新歓コンパなど、年度初めのイベントにより感染が拡大する可能性があります。多人数での会食は避けるか、事前に参加者全員の検査陰性を確認することをお勧めします。また、少しでも体調に異常がある場合には、検査結果によらず参加を控えることを徹底してください。個人への呼びかけでは限界があるため、会社単位、学校単位で注意を促していただければと思います。

今後も、高齢者や基礎疾患を有する者、肥満、妊婦の一部など重症化リスクの高い方々を守ることが重要です。感染リスクのあるイベントに参加したあとは、1週間程度、重症化リスクの高い方の自宅を訪問したり、一緒に食事をしたりすることは避けてください。

図 7 今後 1 週間（4月11日-17日）の発生見込み数

分析データ： 新規陽性者数、年齢別・医療別入院率； 沖縄県
年齢別重症化率； 厚生労働省
平均期間（入院・重症）； HER-SYS

実効再生産数	新規陽性者数（推定日）			入院患者数 [※]			重症患者数 [※]		
	1.0	1.5	2.0	1.0	1.5	2.0	1.0	1.5	2.0
北部	499	1,005	2,024	31	38	51	0.2	0.3	0.4
中部	3,021	6,084	12,251	107	147	216	1.7	2.2	3.0
那覇市	1,843	3,711	7,474	68	90	127	1.2	1.4	1.9
南部	2,408	4,849	9,765	66	91	134	0.7	1.0	1.5
宮古	283	570	1,148	6	9	13	0.1	0.1	0.2
八重山	336	677	1,363	10	13	18	0.1	0.1	0.2
合計	8,390	16,895	34,023	288	389	559	3.8	5.1	7.2

※ 4月17日時点の見込み数
沖縄県疫学統計・解析委員会

今週の新規陽性者数は 10,000-13,500 人となり、今週末までに入院患者数は 300-350 人に至り、うち重症患者数は 4 人前後と見込まれます（図 7）。