

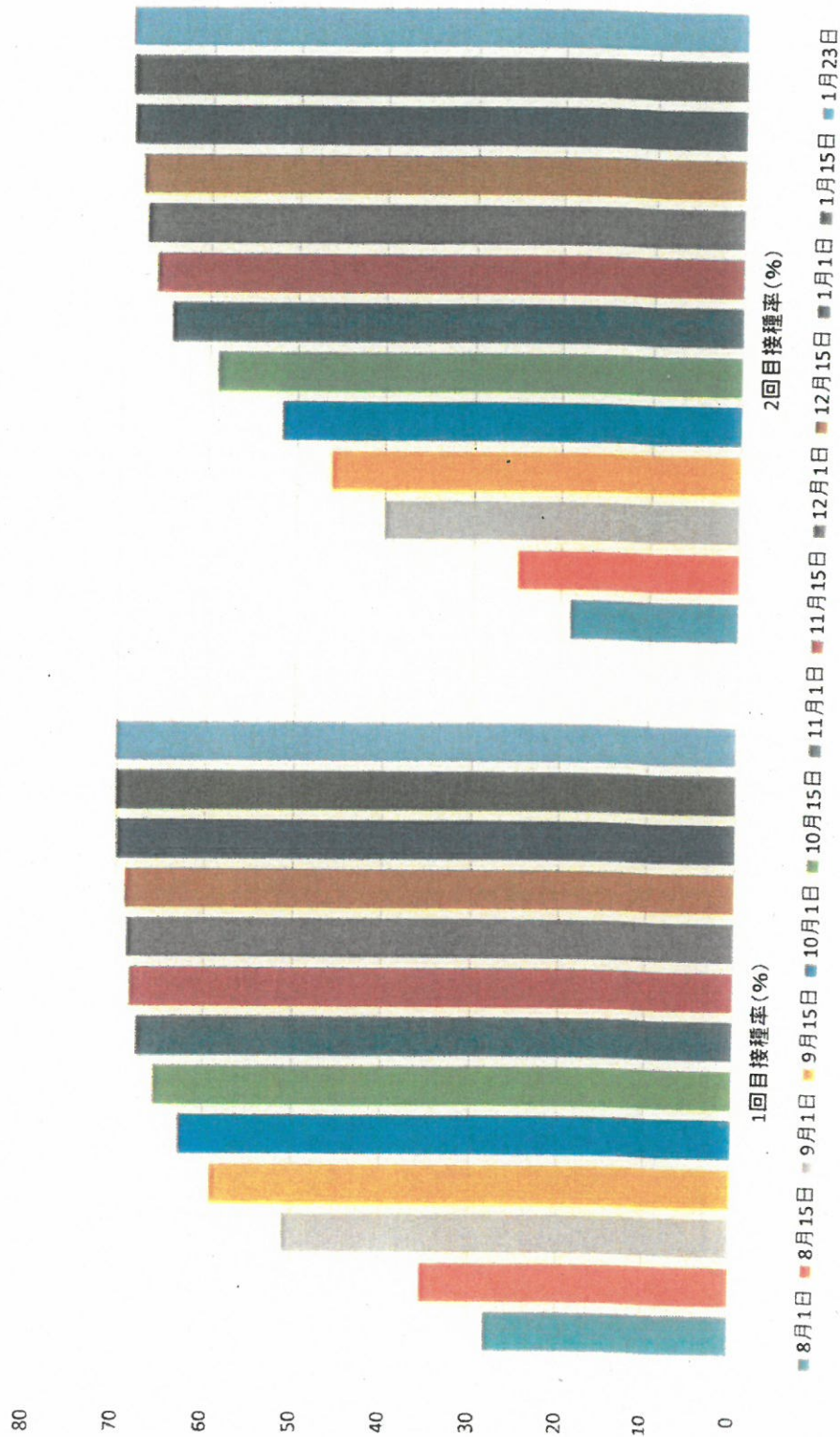
ワクチンの接種状況について

- 1 現在の状況
  - ・ 1月24日時点接種実績
 

1回目	1,043,190人	(70.2%)
2回目	1,028,793人	(69.3%)
3回目	39,570人	(2.7%)

高齢者12,859人 (3.9%)
  - ・ 12～39歳の若者世代の1回目接種率が69.0%と低い状況である。
- 2 県対応策
  - ・ 県モデルナ接種センター及び市町村にて、初回接種の継続
- 1 3回目接種（追加接種）
  - ・ 医療従事者、高齢者施設入居者、従事者は6ヶ月に、その他の高齢者については2月は7ヶ月、3月は6か月に前倒し。
  - ・ 各市町村にて施設中心に高齢者に対し接種を開始済み。
  - ・ 1月16日、久高島で98名、津堅島で248名に接種済み。
  - ・ 金武町では、施設接種、集団接種で高齢者の4分の1を接種済み
  - ・ 県、モデルナセンターで市町村救急隊、今月22日医療従事者、高齢者施設の関係者に接種。28日にも150名の接種を予定。
  - ・ 一般接種、職域接種は7か月に前倒しで3月から実施予定。
  - ・ 現在、各市町村にヒアリングを実施中。
  - ・ 2月5日から本島3箇所で開催予定。
  - ・ mRNAワクチン（ファイザーあるいはモデルナ）を使用。交互接種可。
- 4 5-11歳の小児に対する接種
  - ・ 3月から希望者に対し接種開始予定

# 新型コロナウイルスワクチン接種率（沖縄県）



	8月1日	8月15日	9月1日	9月15日	10月1日	10月15日	11月1日	11月15日	11月15日	12月1日	12月15日	12月15日	12月15日	1月1日	1月15日	1月23日
1回目接種率 (%)	28.3	35.4	51	59.1	62.8	65.6	67.5	68.3	68.3	68.7	68.9	68.9	69.9	70.1	70.2	70.2
2回目接種率 (%)	18.9	25	40	46.1	51.7	59	64.4	66.2	66.2	67.3	67.8	67.8	68.9	69.1	69.1	69.3

# 沖縄県年代別接種率 (2022.1.23)

	1回目接種率	2回目接種率
12～19歳	67.0%	65.0%
20～29歳	68.2%	66.5%
30～39歳	71.6%	70.3%
40～49歳	78.1%	77.2%
50～59歳	84.3%	83.5%
60～69歳	87.2%	86.7%
70～79歳	95.9%	95.5%
80～89歳	93.7%	93.0%
90～99歳	94.0%	93.1%
100歳以上	86.2%	85.2%

VRS (医療従事者含む) データより







R4.1.23(日)時点	1回目接種率				
市区町村	全世代	12～19歳	20～39歳	40～64歳	65歳以上
沖縄県	69.80%	67.03%	70.02%	82.00%	92.91%
全国	79.16%	75.90%	79.73%	87.69%	94.03%
那覇市	71.73%	68.20%	71.27%	82.74%	91.52%
宜野湾市	65.61%	63.75%	65.08%	79.06%	89.47%
石垣市	72.36%	72.18%	73.92%	84.54%	95.11%
浦添市	70.26%	69.36%	71.59%	83.47%	92.92%
名護市	71.74%	72.74%	72.97%	84.92%	93.65%
糸満市	67.96%	59.76%	69.28%	82.09%	92.97%
沖縄市	66.52%	62.84%	66.35%	78.36%	91.84%
豊見城市	69.13%	68.46%	70.95%	85.39%	96.04%
うるま市	67.62%	65.29%	65.81%	79.41%	92.34%
宮古島市	71.91%	65.58%	71.20%	81.94%	94.21%
南城市	70.84%	64.16%	70.82%	82.66%	95.26%
国頭村	78.17%	73.56%	76.20%	83.52%	95.59%
大宜味村	77.45%	69.00%	71.52%	82.30%	92.29%
東村	81.25%	84.82%	80.23%	84.45%	99.19%
今帰仁村	74.39%	71.47%	68.98%	81.80%	94.45%
本部町	73.09%	72.62%	67.50%	81.31%	92.53%
恩納村	71.24%	63.48%	72.68%	78.95%	93.75%
宜野座村	67.82%	63.46%	67.22%	81.74%	94.49%
金武町	67.67%	65.63%	64.79%	79.25%	90.74%
伊江村	78.78%	69.75%	81.89%	88.10%	94.77%
読谷村	68.06%	65.50%	69.07%	78.45%	92.05%
嘉手納町	68.60%	65.98%	69.43%	79.07%	91.18%
北谷町	64.65%	60.20%	63.19%	76.55%	91.69%
北中城村	67.73%	66.27%	68.05%	78.43%	91.77%
中城村	69.72%	69.02%	73.54%	83.55%	96.27%
西原町	74.10%	74.29%	76.15%	85.77%	96.31%
与那原町	68.87%	66.20%	70.76%	85.11%	93.50%
南風原町	69.26%	71.21%	73.76%	86.27%	95.64%
渡嘉敷村	72.28%	63.41%	71.79%	82.81%	103.73%
座間味村	75.25%	55.81%	79.35%	88.45%	95.00%
粟国村	79.82%	63.46%	85.71%	81.70%	95.31%
渡名喜村	83.04%	106.25%	93.33%	85.29%	85.89%
南大東村	79.41%	64.44%	86.96%	94.46%	95.85%
北大東村	79.68%	73.68%	88.24%	93.56%	102.48%
伊平屋村	82.00%	89.26%	87.23%	88.10%	101.97%
伊是名村	79.35%	85.87%	88.57%	85.11%	97.19%
久米島町	79.82%	78.61%	85.23%	87.45%	95.97%
八重瀬町	70.93%	69.78%	73.09%	86.14%	96.75%
多良間村	84.51%	81.08%	81.29%	97.27%	99.14%
竹富町	71.42%	63.77%	75.40%	81.34%	97.57%
与那国町	73.93%	66.67%	82.60%	83.55%	95.96%



R4.1.23(日)時点	2回目接種率				
市区町村	全世代	12~19歳	20~39歳	40~64歳	65歳以上
沖縄県	68.84%	65.04%	68.52%	81.19%	92.38%
全国	78.54%	74.47%	78.79%	87.24%	93.68%
那覇市	70.85%	66.43%	69.92%	81.98%	91.03%
宜野湾市	64.33%	61.40%	63.18%	77.82%	88.79%
石垣市	71.89%	70.92%	72.72%	83.77%	95.80%
浦添市	69.42%	67.73%	70.28%	82.78%	92.40%
名護市	70.71%	70.54%	71.49%	83.94%	93.07%
糸満市	66.81%	57.04%	67.62%	81.14%	92.30%
沖縄市	65.16%	60.11%	64.03%	77.25%	91.13%
豊見城市	68.10%	66.12%	69.30%	84.57%	95.30%
うるま市	66.65%	63.36%	64.32%	78.59%	91.74%
宮古島市	71.07%	63.85%	69.89%	81.18%	93.68%
南城市	70.12%	62.68%	69.61%	82.19%	94.76%
国頭村	77.45%	73.28%	74.69%	82.47%	95.10%
大宜味村	76.50%	66.00%	70.27%	81.65%	91.68%
東村	80.43%	84.82%	79.07%	83.92%	98.22%
今帰仁村	73.30%	68.69%	67.29%	81.12%	93.67%
本部町	72.53%	70.15%	66.81%	81.11%	92.27%
恩納村	70.50%	61.98%	72.02%	78.07%	93.22%
宜野座村	66.99%	61.86%	66.11%	81.13%	93.81%
金武町	66.86%	63.40%	63.38%	78.59%	90.38%
伊江村	78.08%	69.14%	80.39%	87.54%	94.18%
読谷村	67.28%	63.48%	67.89%	77.85%	91.66%
嘉手納町	67.55%	63.67%	67.55%	78.00%	90.76%
北谷町	63.81%	58.63%	61.96%	75.92%	90.98%
北中城村	66.80%	64.15%	66.57%	77.64%	91.32%
中城村	69.13%	67.84%	72.76%	83.13%	95.41%
西原町	73.12%	72.41%	74.45%	85.02%	95.81%
与那原町	68.01%	64.87%	69.39%	84.41%	92.68%
南風原町	68.48%	69.21%	72.52%	85.68%	95.28%
渡嘉敷村	71.31%	63.41%	72.44%	80.47%	103.11%
座間味村	73.58%	39.53%	78.26%	86.63%	95.45%
粟国村	79.09%	61.54%	85.71%	81.25%	94.92%
渡名喜村	81.58%	106.25%	93.33%	85.29%	82.60%
南大東村	78.92%	62.22%	66.52%	94.00%	95.85%
北大東村	78.97%	71.05%	88.24%	93.07%	100.83%
伊平屋村	81.67%	88.43%	86.70%	87.85%	101.97%
伊是名村	77.31%	77.17%	85.24%	83.22%	96.98%
久米島町	78.72%	76.86%	63.39%	86.46%	95.32%
八重瀬町	70.16%	68.10%	72.00%	85.59%	96.23%
多良間村	83.67%	81.08%	80.00%	97.27%	97.71%
竹富町	70.69%	63.04%	74.20%	80.85%	96.55%
与那国町	73.15%	64.10%	82.01%	82.57%	94.68%



# 12月～3月に接種対象となる県民への接種券発送完了の時期について

令和4年1月19日時点			
12月接種対象者	1月接種対象者	2月接種対象者	3月接種対象者
(ア) 発送完了時期 令和3年11月	(ア) 発送完了時期 令和3年12月	(ア) 発送完了時期 令和4年1月	(ア) 発送完了時期 令和4年2月
石垣市、名護市、豊見城市、宮古島市、大宜味村、粟村、本部町、北谷町、伊江村、読谷村、北中城村、中城村、西原町、八重瀬町(15団体)	石垣市、浦添市、糸満市、豊見城市、うるま市、宮古島市、大宜味村、粟村、宜野座村、伊江村、読谷村、北谷町、中城村、西原町、与那原町、南風原町、座間味村、南大東村、八重瀬町、竹富町(20団体)	宜野湾市、石垣市、糸満市、豊見城市、うるま市、宮古島市、南城市、国頭村、大宜味村、粟村、恩納村、金武町、読谷村、北中城村、中城村、与那原町、渡嘉敷村、座間味村、粟国村、伊平屋村、伊是名村、久米島町、八重瀬町、竹富町(24団体)	那覇市、石垣市、糸満市、沖縄市、豊見城市、うるま市、宮古島市、南城市、国頭村、大宜味村、粟村、恩納村、宜野座村、伊江村、読谷村、北中城村、中城村、与那原町、南風原町、渡嘉敷村、座間味村、粟国村、南大東村、北大東村、伊平屋村、伊是名村、北大東村、八重瀬町、多良間村、竹富町、与那国町(32団体)
(イ) 発送完了時期 令和3年12月	(イ) 発送完了時期 令和4年1月	(イ) 発送完了時期 令和4年2月	(イ) 発送完了時期 令和4年3月
那覇市、宜野湾市、浦添市、糸満市、南城市、国頭村、今帰仁村、嘉手納町、嘉手納村、恩納村、南風原町、渡嘉敷村、伊平屋村、伊是名村、久米島町、竹富町(21団体)	那覇市、宜野湾市、名護市、沖縄市、南城市、国頭村、今帰仁村、本部町、恩納村、金武町、嘉手納町、北中城村、読名喜村、北大東村、伊平屋村、伊是名村、久米島町、多良間村(18団体)	那覇市、浦添市、名護市、沖縄市、今帰仁村、本部町、宜野座村、伊江村、嘉手納町、北谷町、西原町、南風原町、読名喜村、南大東村、北大東村、多良間村、与那国町(17団体)	宜野湾市、浦添市、名護市、今帰仁村、本部町、嘉手納町、北谷町、西原町、読名喜村(9団体)
(ウ) 発送完了時期 令和4年1月	(ウ) その他		
北大東村、沖縄市(2団体)	渡嘉敷村、粟国村、与那国町(3団体)		
(エ) その他			
粟国村、読名喜村、与那国町(3団体)			

※その他に区分されている自治体については、発送ではなく集団接種時の一括発送を原則とし、それまでは窓口での個別発送により対応。



# 県内11市における高齢者施設等への接種の見込み1

No.	市町村名	接種体制（1月下旬時点）	2月中の完了見込
1	那覇市	巡回接種等 施設運営法人による接種：78施設 調整中：66施設 市内対象入所施設数：10施設	○
2	宜野湾市	巡回接種等 施設運営法人による接種：7施設 調整中：-施設 市内対象入所施設数：31施設	○
3	石垣市	巡回接種等 施設運営法人による接種：12施設 調整中：2施設 市内対象入所施設数：-施設	○
4	浦添市	巡回接種等 施設運営法人による接種：55施設 調整中：6施設 市内対象入所施設数：-施設	○

No.	市町村名	接種体制（1月下旬時点）	2月中の完了見込
5	名護市	巡回接種等 施設運営法人による接種：24施設 調整中：-施設 市内対象入所施設数：34施設	○
6	糸満市	巡回接種等 施設運営法人による接種：25施設 調整中：6施設 市内対象入所施設数：-施設	○
7	沖縄市	巡回接種等 施設運営法人による接種：26施設 調整中：26施設 市内対象入所施設数：34施設	○
8	豊見城市	巡回接種等 施設運営法人による接種：34施設 調整中：4施設 市内対象入所施設数：-施設	○



# 県内11市における高齢者施設等への接種の見込み2

No.	市町村名	接種体制（1月下旬時点）	2月中の完了見込
9	うるま市	巡回接種等 施設運営法人による接種：23施設 調整中 市内対象施設数：68施設	○
10	宮古島市	巡回接種等 施設運営法人による接種：2施設 調整中 市内対象施設数：40施設	○
11	南城市	巡回接種等 施設運営法人による接種：8施設 調整中 (集団接種への案内含む) 市内対象施設数：35施設	○

# 全国における追加接種の状況

No.	都道府県名	1月時点接種対象者数(人)(A)	接種実績(回)(B)	接種率(B)/(A)	順位
1	北海道	620,000	122,808	19.8%	23
2	青森県	180,000	25,483	14.2%	44
3	岩手県	150,000	26,073	17.4%	33
4	宮城県	280,000	54,215	19.4%	25
5	秋田県	140,000	16,766	12.0%	47
6	山形県	160,000	22,269	13.9%	45
7	福島県	250,000	54,074	21.6%	16
8	茨城県	340,000	79,368	23.3%	12
9	栃木県	190,000	47,138	24.8%	7
10	群馬県	220,000	51,473	23.4%	11
11	埼玉県	720,000	143,616	19.9%	22
12	千葉県	610,000	136,351	22.4%	15
13	東京都	1,460,000	301,687	20.7%	17
14	神奈川県	930,000	146,873	15.8%	36
15	新潟県	280,000	42,528	15.2%	40
16	富山県	130,000	26,021	20.0%	21
17	石川県	160,000	32,750	20.5%	19
18	福井県	110,000	18,155	16.5%	35
19	山梨県	100,000	23,039	23.0%	14
20	長野県	250,000	38,385	15.4%	38
21	岐阜県	250,000	59,216	23.7%	10
22	静岡県	410,000	68,871	16.8%	34
23	愛知県	720,000	189,764	26.4%	5
24	三重県	220,000	33,038	15.0%	41

令和4年1月25日時点

No.	都道府県名	1月時点接種対象者数(人)(A)	接種実績(回)(B)	接種率(B)/(A)	順位
25	滋賀県	150,000	30,173	20.1%	20
26	京都府	310,000	44,307	14.3%	43
27	大阪府	970,000	149,983	15.5%	37
28	兵庫県	680,000	125,895	18.5%	28
29	奈良県	180,000	24,837	13.8%	46
30	和歌山県	140,000	25,549	18.2%	29
31	鳥取県	80,000	14,459	18.1%	30
32	島根県	90,000	17,735	19.7%	24
33	岡山県	240,000	74,187	30.9%	1
34	広島県	330,000	78,207	23.7%	9
35	山口県	210,000	61,334	29.2%	2
36	徳島県	120,000	24,725	20.6%	18
37	香川県	130,000	19,803	15.2%	39
38	愛媛県	190,000	27,530	14.5%	42
39	高知県	110,000	25,479	23.2%	13
40	福岡県	660,000	115,199	17.5%	32
41	佐賀県	130,000	35,101	27.0%	4
42	長崎県	190,000	33,286	17.5%	31
43	熊本県	260,000	49,034	18.9%	26
44	大分県	150,000	37,448	25.0%	6
45	宮崎県	140,000	34,036	24.3%	8
46	鹿児島県	220,000	41,230	18.7%	27
47	沖縄県	150,000	42,829	28.6%	3



# 離島ワクチンカレンダー（集団接種）

## 1月

日	月	火	水	木	金	土
						1
2	3	4	5	6	7	8
9	10	11	12	13	14	15
16	17	18	19	20	21	22
久高島			津堅島			高島(高)
23	24	25	26	27	28	29
30	31					
久米島						

## 2月

日	月	火	水	木	金	土
		1	2	3	4	5
					鹿間味	鹿間味
						高島
6	7	8	9	10	11	12
久米島			高島(高)	高島(高)	北大東	北大東
					伊是名(高)	伊是名(高)
					西表島(高)	西表島(高)
13	14	15	16	17	18	19
久米島			波嘉敷	波嘉敷	波名喜	南大東
高島(高)						伊江(高)
						竹富島
20	21	22	23	24	25	26
南大東			多良間	多良間	多良間	多良間
伊江(高)	伊江(高)					伊平屋
久米島						小浜島
竹富島						
27	28					
多良間	小浜島					
久米島						
伊平屋						
小浜島						

## 3月

日	月	火	水	木	金	土
		1	2	3	4	5
						伊是名
						西表島
6	7	8	9	10	11	12
伊是名					波名喜	南大東
久米島						
西表島	西表島					
13	14	15	16	17	18	19
久米島	久米島	久米島	久米島	久米島	久米島	久米島
			高島	高島		西表島
20	21	22	23	24	25	26
西表島	西表島					伊江
久米島						西表島
27	28	29	30	31		
伊江						
久米島						
西表島						

※与那国町調整中

## 沖縄県広域ワクチン接種センターの接種実績等について

R4/1/25 保健医療部

### 1 接種実績(R3/6/15～R4/1/25)

(1) 沖縄県ワクチン接種センター※(R3/6/15～R3/11/30) (先週からの増加数)

ア 接種回数	180,379 回	(0 回)
イ 1回接種終了者	91,632 名	(0 名)
ウ 2回接種終了者	88,747 名	(0 名)

※沖縄コンベンションセンター, 県立武道館アリーナ, 那覇クルーズターミナル(計3会場)

(2) 県立武道館会場(錬成道場)(R3/12/3～R4/1/25) (先週からの増加数)

ア 接種回数	1,644 回	(181 回)
イ 1回接種終了者	628 名	(57 名)
ウ 2回接種終了者	805 名	(56 名)
エ 3回接種終了者	211 名	(68 名)

### 【 合 計 】

(先週からの増加数)

ア 接種回数	182,023 回	(181 回)
イ 1回接種終了者	92,260 名	(57 名)
ウ 2回接種終了者	89,552 名	(56 名)
エ 3回接種終了者	211 名	(68 名)

### 2 予約率

(予約率)

(予約数)

(1)R4年 1月分

ア 武道館	83%	1,212 名	1,001 名
-------	-----	---------	---------

(2) 1回目の接種者・予約者

武道館	324 名
※うち、予約者	38 名

(3) 3回目の接種者・予約者

武道館	270 名
※うち、予約者	59 名



## 空港PCR検査プロジェクト・TACO・RICCA等の状況

### 1 空港PCR検査プロジェクトの実績数

令和4年1月17日(月)～令和4年1月23日(日)

	今回(1/17～1/23)		対先週比		累計	
PCR検査受検者	3,317	人	-1489	人	80,102	
うち県内在住者(県内)	2,982	人	-1310	人	63,069	
うち県外在住者(県外)	335	人	-179	人	17,033	
うち陽性者	58	人	-18	人	480	
【空港別PCR検査結果内訳】						
	受検者			陽性者		
・那覇空港	2,288	人	(県内2,032人、県外256人)	58	人	(県内52人、県外6人)
・宮古空港	336	人	(県内301人、県外35人)	0	人	(県内0人、県外0人)
・下地島空港	98	人	(県内94人、県外4人)	0	人	(県内0人、県外0人)
・新石垣空港	398	人	(県内359人、県外39人)	0	人	(県内0人、県外0人)
・久米島空港	197	人	(県内196人、県外1人)	0	人	(県内0人、県外0人)

### 2 那覇空港抗原検査

令和4年1月17日(月)～令和4年1月23日(日)

	今回(1/17～1/23)		対先週比		累計
抗原検査受検者	419	人	-437	人	18,176
うち県内在住者(県内)	323	人	-300	人	10,747
うち県外在住者(県外)	96	人	-137	人	7,429
うち陽性者	1	人	-8	人	66
【陽性者内訳】県内2名、県外0名 うち迅速PCR検査陽性者 1名(県内1名、県外0名)					
【同行者】県内0名、県外0名 うち迅速PCR検査陽性者 0名(県内0名)					

### 3 TACO(那覇空港)の週間実績数

令和4年1月17日(月)～令和4年1月23日(日)

サーモグラフィー通過者	59,848	人	出発 25,944 人 到着 33,904 人
	前週実績: 80,154人(1/10-1/16) (-20,306)		
発熱者数	0	人	
問診実施件数	0	件	
検査実施数	0	件	
電話対応件数	11	件	
うち健康相談・問診実施数	3	件	

### 4 RICCAの状況

	1/21時点		前回比1/14
登録者数	133,885	人	+736
登録施設等(QRコード発行件数)	22,326	件	+48