

4. 満足度に関する分析

【推計方法】

- 「旅行全体満足度」「再来訪意向」「推奨意向」の年度の値は、第1～4回調査の単純集計結果から“無回答”及び“該当しない”を除いた総数に対する構成比とした。

4. 満足度に関する分析

4-1. 旅行の満足度

(1) 沖縄旅行の満足度

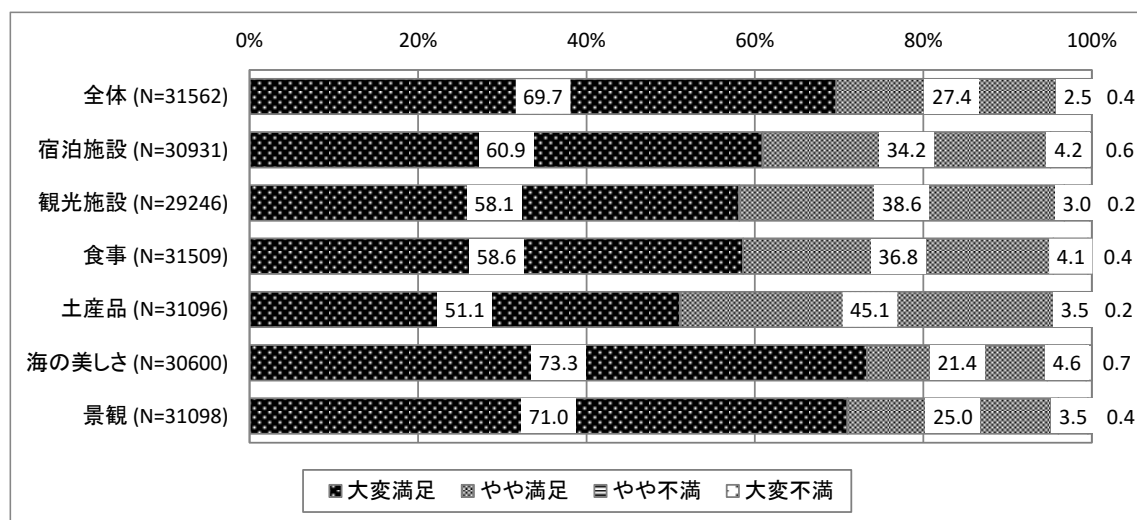
沖縄旅行の満足度を見ると、「旅行全体」では“大変満足”が69.7%、“やや満足”が27.4%、“やや不満”が2.5%、“大変不満”が0.4%となった。

項目別では、「海のみしさ」で“大変満足”と回答した比率が73.3%と最も高い。続いて、「景観」が71.0%、「宿泊施設」が60.9%となっている。一方、「土産品」では“大変満足”と回答した比率が51.1%と約5割を占めていたが、他項目と比べて低かった。(図表4-1)

四半期別で旅行全体の満足度を見ると、“大変満足”と回答した比率は第1回調査(4-6月期)で70.3%、第2回調査(7-9月期)で76.0%、第3回調査(10-12月期)で65.7%、第4回調査(1-3月期)で68.3%となった。(図表4-2)

前年度と比較すると、“大変満足”の比率が「宿泊施設」でやや低下したものの、そのほかの項目では“大変満足”の比率が上昇した。また、どの項目においても満足(“大変満足”と“やや満足”)の合計は9割を超えている。(図表4-3)

図表 4-1 沖縄旅行の満足度



(注) 満足度に対する構成比は無回答を除く総数に対するもの(以下同じ)。

(注) 四捨五入のため、合計が100%にならない場合がある。

図表 4-2 四半期別“大変満足”の比率

	R4年度	第1回 (4-6月期)	第2回 (7-9月期)	第3回 (10-12月期)	第4回 (1-3月期)
全体	69.7	70.3	76.0	65.7	68.3
宿泊施設	60.9	61.9	60.7	60.7	61.1
観光施設	58.1	57.6	62.5	55.5	57.3
食事	58.6	58.8	59.4	57.6	59.0
土産品	51.1	51.0	52.1	50.2	51.2
海のみしさ	73.3	71.7	81.0	67.7	72.8
景観	71.0	70.8	79.5	65.7	69.1

※年度の構成比は、第1~4回調査の合計値の単純集計結果で算出した。

図表 4-3 過去3カ年における旅行の満足度の比較

		(%)				(件)	
		大変満足	やや満足	やや不満	大変不満	合計	回答数
旅行全体	令和4年度	69.7	27.4	2.5	0.4	100.0	31,562
	令和3年度	68.6	28.1	3.0	0.3	100.0	4,415
	令和2年度	67.8	29.1	2.8	0.3	100.0	7,373
宿泊施設	令和4年度	60.9	34.2	4.2	0.6	100.0	30,931
	令和3年度	63.4	32.2	4.0	0.4	100.0	4,320
	令和2年度	62.6	32.9	4.0	0.5	100.0	7,211
観光施設	令和4年度	58.1	38.6	3.0	0.2	100.0	29,246
	令和3年度	-	-	-	-	-	-
	令和2年度	-	-	-	-	-	-
食事	令和4年度	58.6	36.8	4.1	0.4	100.0	31,509
	令和3年度	57.1	37.8	4.6	0.5	100.0	4,405
	令和2年度	58.1	37.0	4.4	0.5	100.0	7,344
土産品	令和4年度	51.1	45.1	3.5	0.2	100.0	31,096
	令和3年度	48.6	46.1	4.9	0.3	100.0	4,305
	令和2年度	51.2	44.7	3.9	0.2	100.0	7,245
海の美しさ	令和4年度	73.3	21.4	4.6	0.7	100.0	30,600
	令和3年度	69.1	25.2	4.9	0.7	100.0	4,271
	令和2年度	70.3	23.7	5.3	0.7	100.0	7,143
景観	令和4年度	71.0	25.0	3.5	0.4	100.0	31,098
	令和3年度	67.5	27.9	4.3	0.3	100.0	4,352
	令和2年度	67.6	27.5	4.5	0.5	100.1	7,256

(注) 四捨五入のため、合計が一致しない場合がある。

図表 4-4 項目別の“大変満足”の比率（属性・旅行内容別）

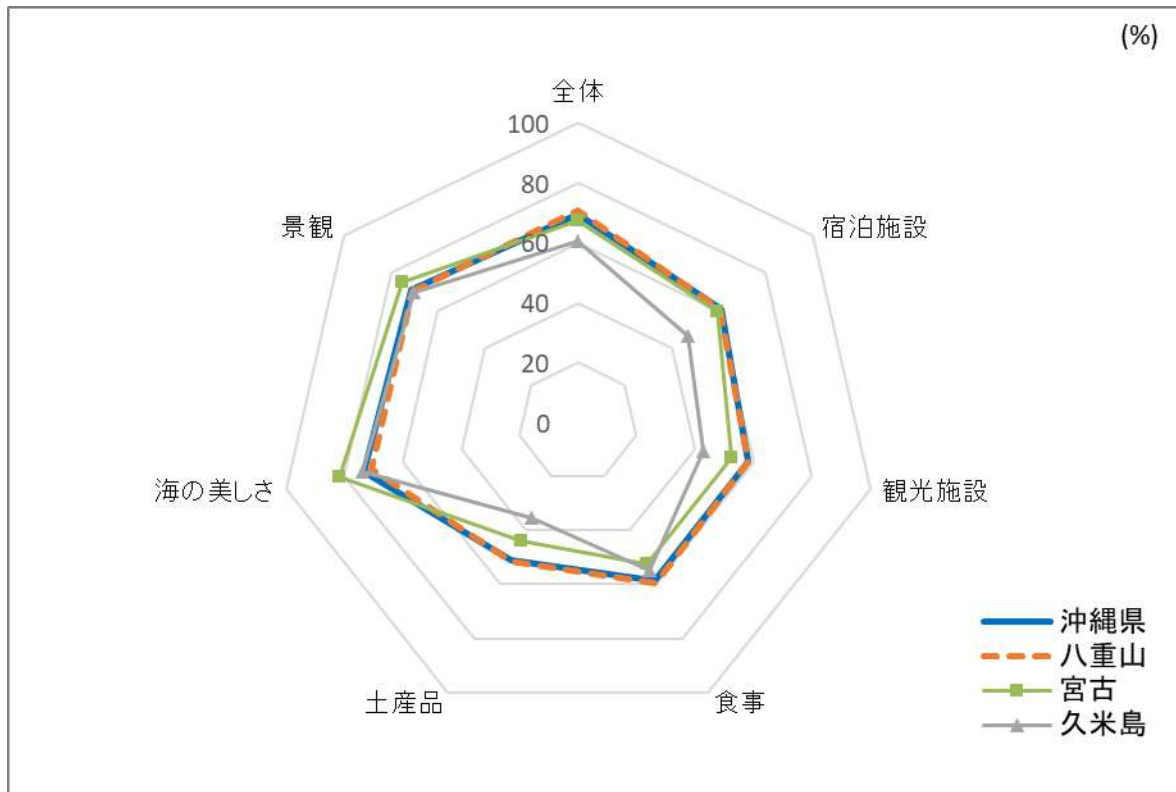
		（%）							
		全体	宿泊施設	観光施設	食事	土産品	海のみしさ	景観	
全体		69.7	60.9	58.1	58.6	51.1	73.3	71.0	
調査時期	第1回(5-6月)	70.3	61.9	57.6	58.8	51.0	71.7	70.8	
	第2回(7-8月)	76.0	60.7	62.5	59.4	52.1	81.0	79.5	
	第3回(10-11月)	65.7	60.7	55.5	57.6	50.2	67.7	65.7	
	第4回(1-2月)	68.3	61.1	57.3	59.0	51.2	72.8	69.1	
地域	北海道	69.5	57.7	54.2	54.3	52.7	73.8	68.0	
	東北	70.1	60.9	59.6	56.3	50.7	75.2	72.3	
	関東	71.0	61.8	58.9	59.4	51.0	74.7	72.1	
	中部	68.2	61.0	56.7	58.2	50.5	70.6	68.6	
	近畿	68.9	59.4	57.8	58.2	50.9	72.6	70.9	
	中国・四国	68.8	60.7	60.1	57.9	53.4	71.8	71.5	
	九州	66.2	59.8	57.0	58.2	51.8	72.4	69.1	
性別	男性	67.9	58.4	54.4	56.6	45.2	72.0	70.0	
	女性	71.1	62.8	60.9	60.1	55.4	74.3	71.8	
	その他	59.5	52.6	54.2	60.8	45.5	76.7	67.5	
年代	10～20代	81.6	71.7	73.9	75.3	68.6	82.6	80.2	
	30代	72.9	63.6	62.5	63.9	55.3	75.2	72.2	
	40代	68.8	58.7	55.5	55.4	48.9	70.4	68.4	
	50代	64.4	57.1	51.7	51.8	43.5	69.3	67.0	
	60代	58.3	51.4	42.0	43.3	35.2	67.4	65.9	
	70代以上	52.9	46.8	37.1	37.1	32.4	69.7	68.0	
世帯年収	400万円未満	67.2	58.1	58.1	59.0	54.3	73.6	71.2	
	400～600万円未満	68.3	59.7	57.8	59.0	52.5	72.3	70.3	
	600～800万円未満	70.9	60.7	58.8	59.2	50.7	73.3	71.1	
	800～1,000万円未満	71.1	63.3	59.3	60.0	51.3	74.1	71.8	
	1,000～1,500万円未満	71.5	62.8	56.5	57.2	47.7	73.7	71.1	
	1,500万円以上	71.1	62.9	57.0	56.8	46.8	73.7	72.2	
	初めて	72.9	64.5	64.7	63.0	57.4	79.5	76.2	
来訪回数	2回目	72.6	64.7	63.3	62.8	56.0	78.9	74.2	
	3回目	72.4	63.3	60.5	59.6	52.2	76.5	74.0	
	4回目	70.8	62.0	57.5	58.6	51.4	73.5	71.6	
	5～9回目	68.8	60.1	55.1	56.8	48.1	71.8	69.4	
	10～19回目	68.8	56.8	54.3	55.6	48.4	69.3	68.0	
	20回目以上	64.1	54.9	51.6	54.8	46.4	66.0	64.3	
前回来訪時期	1年以内	67.5	57.9	55.4	56.9	48.6	70.3	68.3	
	3年以内	69.7	61.2	57.2	59.3	50.7	74.0	71.2	
	5年以内	71.4	63.0	58.8	58.1	50.8	74.2	72.1	
	10年以内	72.1	62.9	61.0	62.0	53.8	74.5	74.1	
	10年より前	69.4	62.7	57.6	56.4	51.6	73.8	70.9	
	初めて	72.9	64.5	64.7	63.0	57.4	79.5	76.2	
同行者	1人で	58.2	47.5	49.4	49.2	45.2	66.3	63.4	
	夫婦で	70.3	62.0	55.8	57.1	48.4	73.1	70.6	
	子ども連れ家族	74.7	66.2	60.9	57.7	50.3	76.8	75.7	
	三世代家族	71.4	64.2	59.9	58.0	53.5	74.1	74.1	
	その他家族	72.6	64.8	63.1	63.4	58.1	75.3	73.3	
	友人・知人	71.6	60.4	61.6	65.1	55.9	74.4	71.5	
	恋人	77.5	70.6	68.0	69.4	58.7	78.2	76.0	
	仕事仲間	58.6	51.0	49.5	59.2	51.1	67.2	62.5	
	地域の団体・趣味のサークル	60.7	47.8	49.6	52.2	50.4	61.8	60.4	
その他	76.3	50.6	65.3	61.8	55.8	82.9	78.9		
旅行先	沖縄本島	68.5	61.0	58.8	59.9	53.8	71.0	68.9	
	本島周辺離島	76.4	55.2	64.7	59.6	53.1	79.3	73.9	
	宮古と周辺離島	69.5	60.1	54.3	54.3	45.5	81.8	75.7	
	石垣と周辺離島	71.4	61.3	59.0	60.0	51.8	71.3	71.1	
泊数	1泊	58.8	53.2	53.6	57.9	51.0	68.5	64.4	
	2泊	67.1	61.5	58.0	59.9	51.9	72.2	69.1	
	3泊	70.5	61.5	58.1	58.3	50.2	73.7	71.1	
	4泊	74.3	61.9	59.8	57.7	50.9	75.1	74.2	
	5泊以上	74.4	60.6	58.8	57.8	51.5	75.6	74.7	
宿泊施設	リゾートホテル	72.2	66.8	59.7	59.8	52.1	74.6	72.9	
	シティホテル	68.8	56.2	57.8	58.4	51.6	71.6	69.2	
	ビジネスホテル	64.1	46.9	55.3	56.0	48.6	71.3	67.6	
	民泊・ペンション	74.3	60.4	61.3	62.7	51.3	75.4	75.0	
	ドストリー(簡易宿泊施設・YH等)	67.3	48.2	58.2	56.8	51.3	71.5	67.8	
	ウエアリマンジョン	71.5	52.8	54.0	55.9	47.8	72.5	72.1	
活動	実家・親戚知人宅	71.9	65.7	63.1	64.3	57.3	73.4	68.9	
	その他	72.6	64.2	58.6	59.6	49.9	75.0	73.2	
	観光地めぐり	71.2	62.0	59.2	59.6	52.3	74.2	72.4	
	保養・休養	71.2	64.5	56.6	60.2	50.9	73.2	71.4	
	海水浴・マリンスポーツ	77.8	65.5	63.9	61.5	53.1	81.0	79.3	
交通機関	ダイビング	75.1	59.1	63.5	58.8	49.9	76.6	74.1	
	ゴルフ	73.2	62.6	62.7	56.6	45.5	75.4	70.8	
	釣り	73.8	59.4	56.4	59.7	48.3	77.6	75.8	
	スパ・エステ	71.4	66.2	54.0	63.3	54.8	73.6	68.8	
	スパ・フェスティバル	69.3	61.6	54.0	58.8	46.1	68.8	68.0	
	エコツア	77.8	64.6	64.5	61.4	52.7	78.3	75.8	
	伝統工芸・芸能体験	78.3	66.4	66.4	67.2	61.3	76.2	74.5	
	ショッピング	73.4	63.8	61.0	64.1	58.9	74.6	72.9	
	戦跡地参拝	73.4	60.9	62.8	61.8	54.1	74.0	73.1	
	沖縄料理を楽しむ	74.0	63.4	61.6	65.9	56.1	74.8	72.8	
	イベント	70.4	64.7	61.7	63.3	60.1	68.3	67.2	
	伝統行事	77.1	64.2	63.4	65.9	59.9	74.4	72.5	
	コンサート	73.3	59.9	64.5	67.1	60.8	69.9	70.1	
	新婚旅行	84.5	75.7	71.3	70.8	63.0	82.4	80.8	
	ウエディング	78.0	68.2	62.3	63.2	59.3	81.2	78.8	
	帰省・親戚等の訪問	67.6	57.5	59.7	61.0	53.8	74.0	68.0	
	友人知人の訪問	71.2	59.1	58.7	63.5	53.4	71.4	68.0	
	会議/研修	56.7	48.1	47.8	54.7	44.6	66.3	61.7	
	仕事	48.3	43.2	43.4	49.9	43.2	66.5	59.7	
	ワーケーション	69.7	62.8	53.0	56.4	47.7	71.5	69.9	
	プロスボーツキャンプ見学	68.2	56.8	57.8	59.4	52.8	71.4	67.4	
	空手	67.9	42.3	42.3	60.7	60.7	72.0	75.0	
	その他	65.6	53.5	52.0	57.7	45.4	68.1	65.0	
	旅行形態	路線バス	69.0	58.4	58.2	59.3	50.8	71.6	69.5
		観光バス	65.5	57.3	56.7	52.5	50.1	70.9	70.4
		貸切タクシー	70.7	63.0	62.0	59.0	50.7	76.0	75.1
一般タクシー		71.3	60.9	59.7	60.8	51.6	74.6	71.4	
モーターカー		67.4	57.4	59.0	61.3	53.2	70.8	67.3	
レンタカー		71.8	62.8	58.9	59.9	51.8	74.7	72.5	
自家用車・社用車		69.8	60.5	59.3	59.1	52.3	73.3	69.7	
航空機(県内)		71.5	59.8	58.8	57.5	50.7	76.3	73.6	
船(県内)		73.9	62.3	60.7	60.5	52.1	73.2	73.3	
自転車		76.7	64.5	62.7	63.5	54.1	77.6	75.8	
旅行形態	その他	69.8	59.2	56.3	55.5	49.0	76.3	75.0	
	団体旅行	63.7	55.9	53.9	53.9	52.7	69.7	67.9	
	パッケージ旅行	63.1	55.6	54.1	50.9	48.7	69.8	70.2	
	フリープラン	69.6	59.0	56.6	56.3	49.9	73.1	71.0	
	個人旅行	70.4	62.2	59.2	60.2	51.7	73.9	71.2	

(2) 離島旅行の満足度

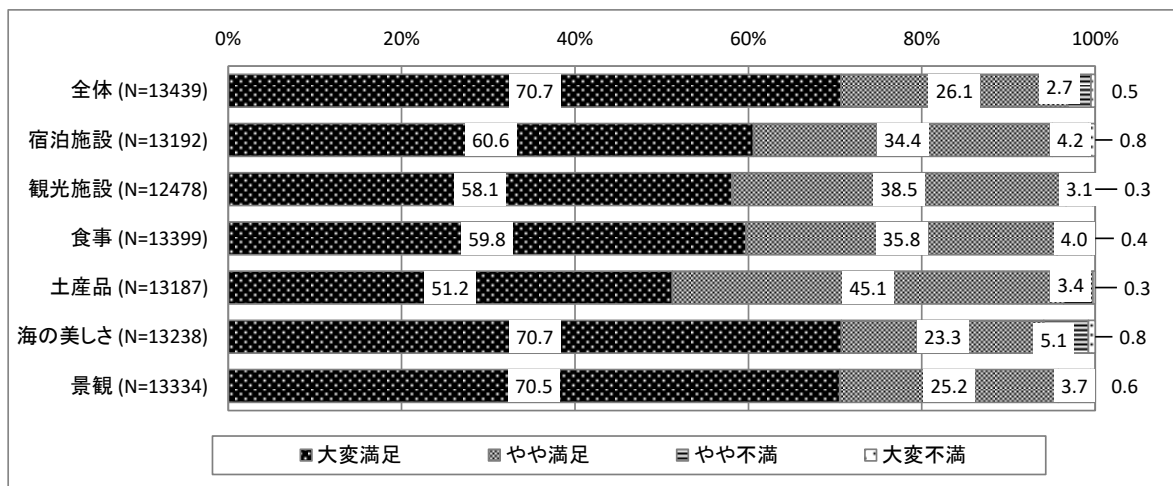
主要離島における離島旅行の“大変満足”の比率を、沖縄旅行の同比率（以下、「沖縄県全体」と表記）と比較すると、「海の美しさ」や「景観」の点では、宮古圏域が他の地域と比べて最も高い。一方「土産品」、「観光施設」では宮古圏域や久米島よりも沖縄県全体や八重山圏域の方が高い。離島間で比較すると、「宿泊施設」、「観光施設」、「食事」、「土産品」は宮古圏域や久米島よりも八重山圏域が高い。

(図表 4-5)

図表 4-5 沖縄県全体及び主要離島における“大変満足”の比率



図表 4-6 八重山旅行の満足度



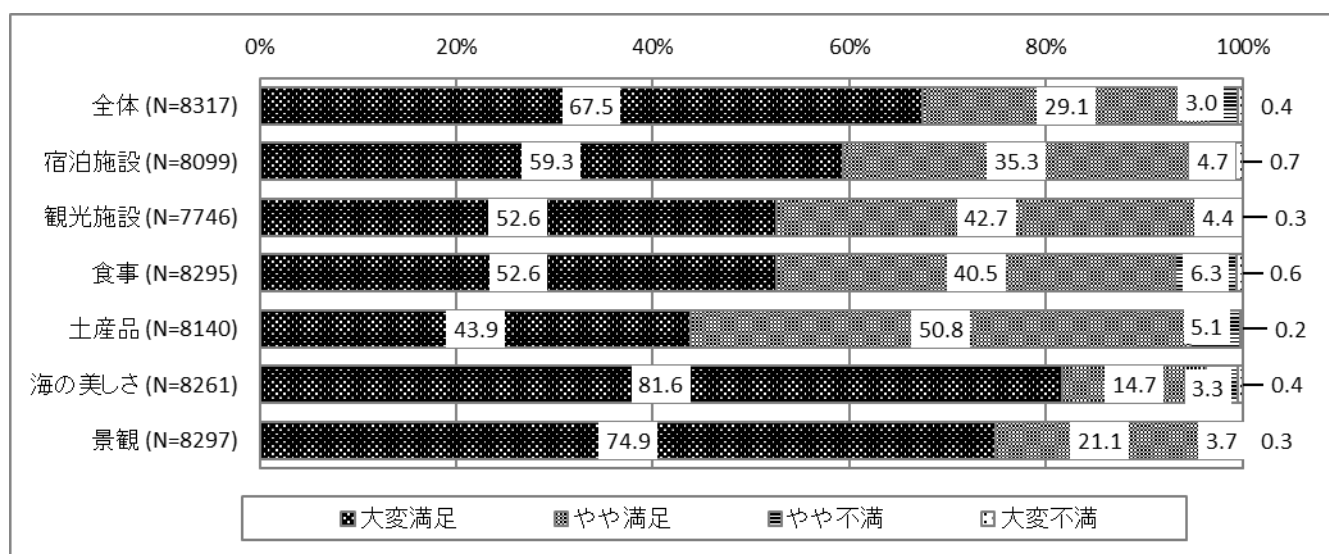
(注) 四捨五入のため、合計が100%にならない場合がある。

図表 4-7 八重山旅行の四半期別“大変満足”の比率

	R4年度	第1回 (4-6月期)	第2回 (7-9月期)	第3回 (10-12月期)	第4回 (1-3月期)
全体	70.7	70.9	79.2	65.6	68.9
宿泊施設	60.6	59.0	61.0	60.0	61.2
観光施設	58.1	57.8	64.2	54.9	56.6
食事	59.8	56.1	61.3	59.0	60.0
土産品	51.2	46.5	52.7	50.7	51.6
海の美しさ	70.7	73.8	81.2	62.5	69.6
景観	70.5	74.4	81.7	63.4	67.7

※年度の構成比は、第1~4回調査の合計値の単純集計結果で算出した。

図表 4-8 宮古旅行の満足度



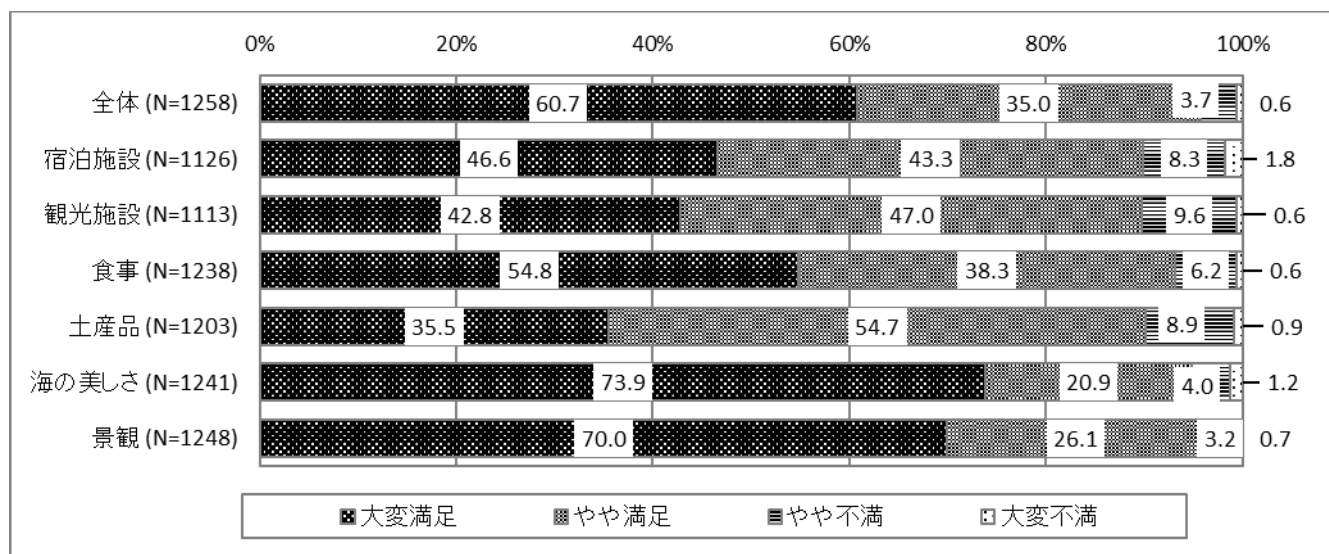
(注) 四捨五入のため、合計が100%にならない場合がある。

図表 4-9 宮古旅行の四半期別“大変満足”の比率

	R4年度	第1回 (4-6月期)	第2回 (7-9月期)	第3回 (10-12月期)	第4回 (1-3月期)
全体	67.5	71.7	76.1	62.0	63.3
宿泊施設	59.3	61.4	59.8	58.1	59.5
観光施設	52.6	57.1	59.1	48.8	48.5
食事	52.6	59.2	52.9	51.2	52.3
土産品	43.9	50.0	45.3	42.0	42.9
海の美しさ	81.6	84.2	87.9	77.9	78.3
景観	74.9	77.8	82.6	70.7	70.4

※年度の構成比は、第1~4回調査の合計値の単純集計結果で算出した。

図表 4-10 久米島旅行の満足度



(注) 四捨五入のため、合計が100%にならない場合がある。

図表 4-11 久米島旅行の四半期別“大変満足”の比率

	(%)				
	R4年度	第1回 (4-6月期)	第2回 (7-9月期)	第3回 (10-12月期)	第4回 (1-3月期)
全体	60.7	61.5	67.9	56.4	56.0
宿泊施設	46.6	45.3	50.2	41.0	49.6
観光施設	42.8	49.4	48.4	34.2	44.2
食事	54.8	62.3	52.9	53.9	56.3
土産品	35.5	35.9	35.0	34.0	38.0
海の美しさ	73.9	76.6	73.4	73.5	74.1
景観	70.0	71.6	72.7	67.8	68.2

※年度の構成比は、第1~4回調査の合計値の単純集計結果で算出した。

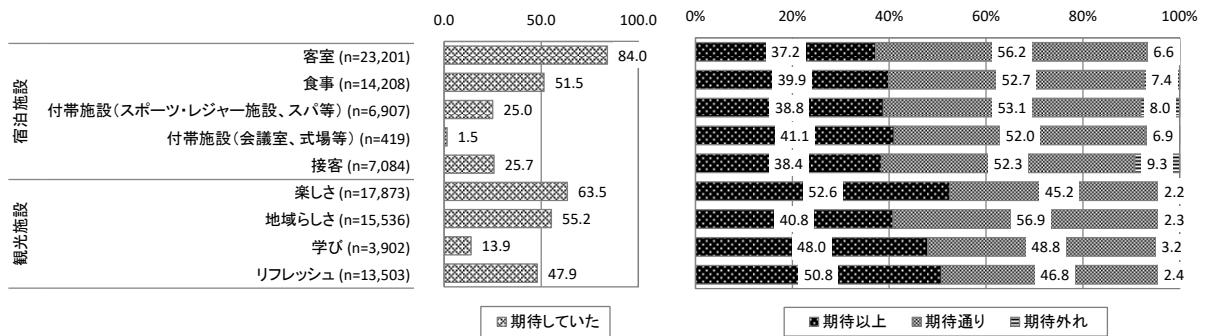
4-2. 旅行の期待度

(1) 沖縄旅行の期待度

沖縄旅行への期待については、宿泊施設の中では客室に対する期待が 84.0%と最も高く、次いで食事への期待が 51.5%だった。観光施設の中では楽しさへの期待が 63.5%と最も高く、次いで地域らしさへの期待が 55.2%だった。

期待に対する評価については、期待以上との回答の割合が高かったのは宿泊施設では付帯施設（会議室、式場等）（41.1%）、観光施設では楽しさ（52.6%）だった。（図表 4-1 2）

図表 4-1 2 沖縄旅行の期待度



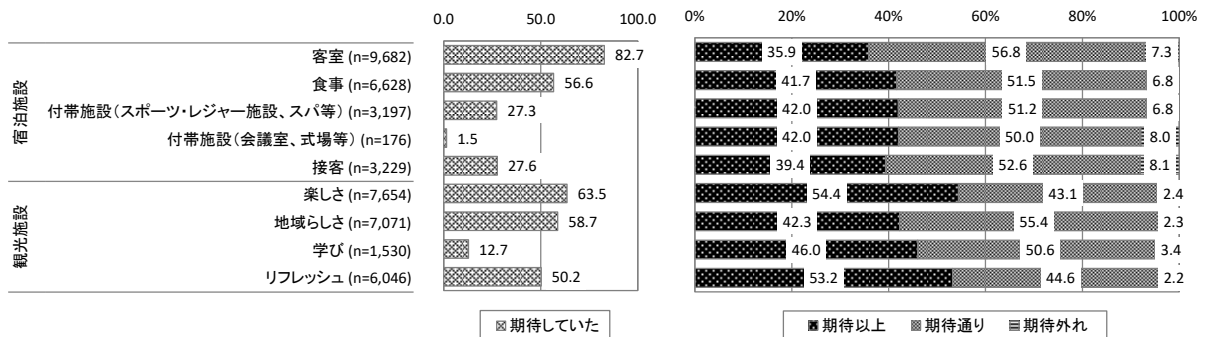
(注) 四捨五入のため、合計が 100%にならない場合がある。

(2) 離島旅行の期待度

離島旅行への期待は、宿泊施設については八重山圏域・宮古圏域・久米島のいずれにおいても客室への期待度が最も高かった。一方観光施設については、八重山圏域・宮古圏域では楽しさへの期待度が最も高かったのに対して、久米島では地域らしさへの期待度が最も高かった。

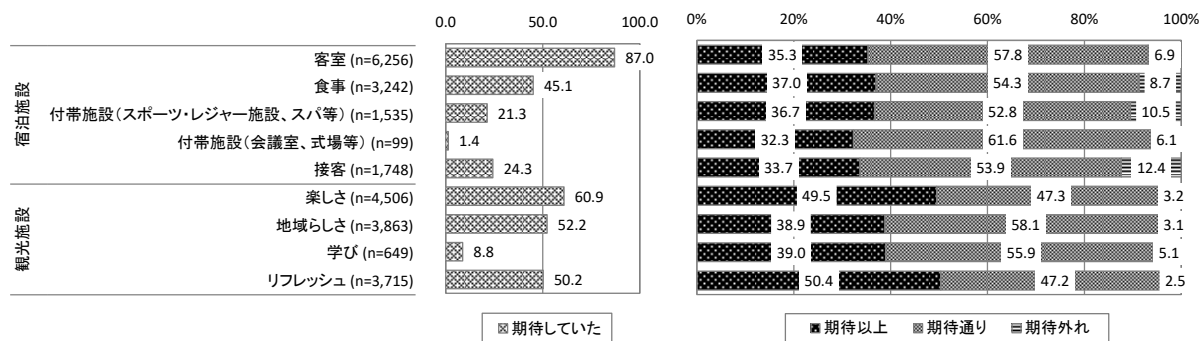
期待に対する評価については、久米島の宿泊施設の、付帯施設（会議室、式場等）に対する評価が高かった。（図表 4-1 3、図表 4-1 4、図表 4-1 5）

図表 4-1 3 八重山旅行の期待度



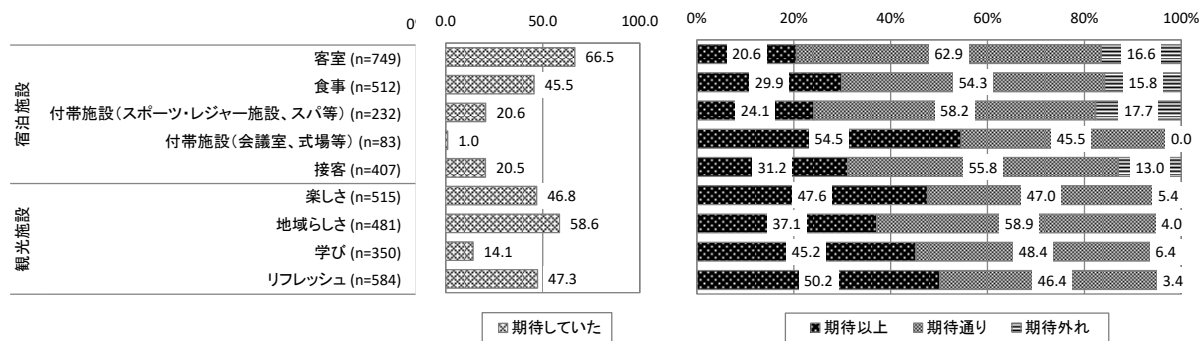
(注) 四捨五入のため、合計が 100%にならない場合がある。

図表 4-14 宮古旅行の期待度



(注) 四捨五入のため、合計が100%にならない場合がある。

図表 4-15 久米島旅行の期待度



(注) 四捨五入のため、合計が100%にならない場合がある。

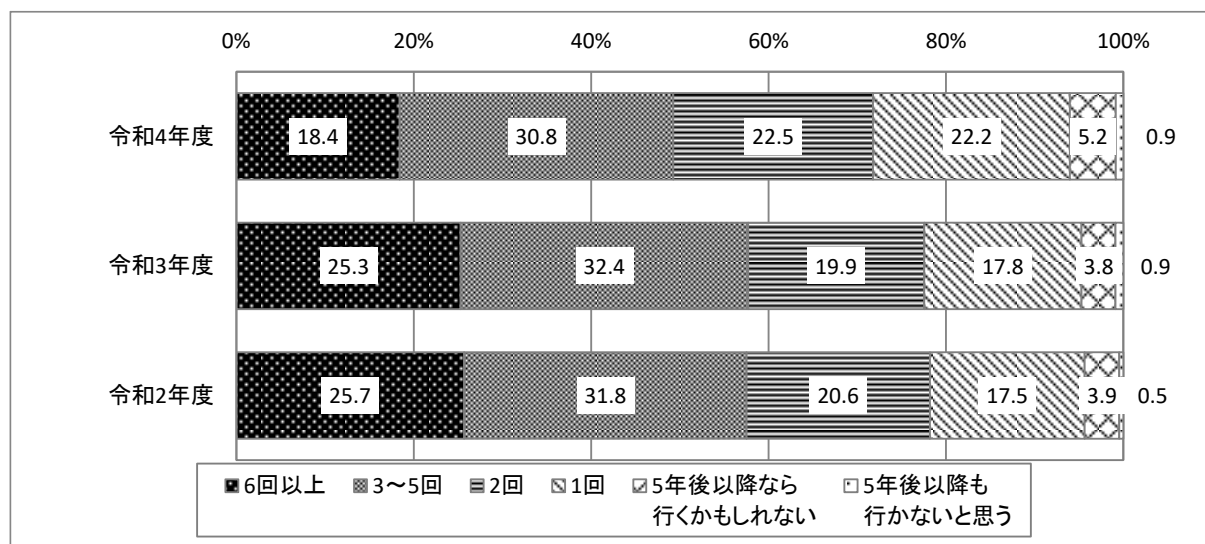
4-3. 今後5年間の再訪意向

(1) 沖縄への今後5年間の再訪意向

今後5年間の再訪意向（観光目的で何回沖縄を再訪するか）を見ると、今後5年以内に少なくとも1回以上訪れたいと回答した比率（＝今後5年間の再訪意向）は93.9%となり、前年度と同程度であった。「6回以上」については18.4%となり、こちらは前年度の25.3%と比べてやや減少した。（図表4-16）

四半期別における今後5年間の再訪意向を見ると、割合に大きな違いはみられず、今後5年以内に少なくとも1回以上訪れたいと回答した比率は、いずれの調査期においても9割を超えた。（図表4-17）

図表 4-16 沖縄への今後5年間の再訪意向（過去3カ年の比較）



（注）四捨五入のため、合計が100%にならない場合がある。

図表 4-17 四半期別沖縄への今後5年間の再訪意向

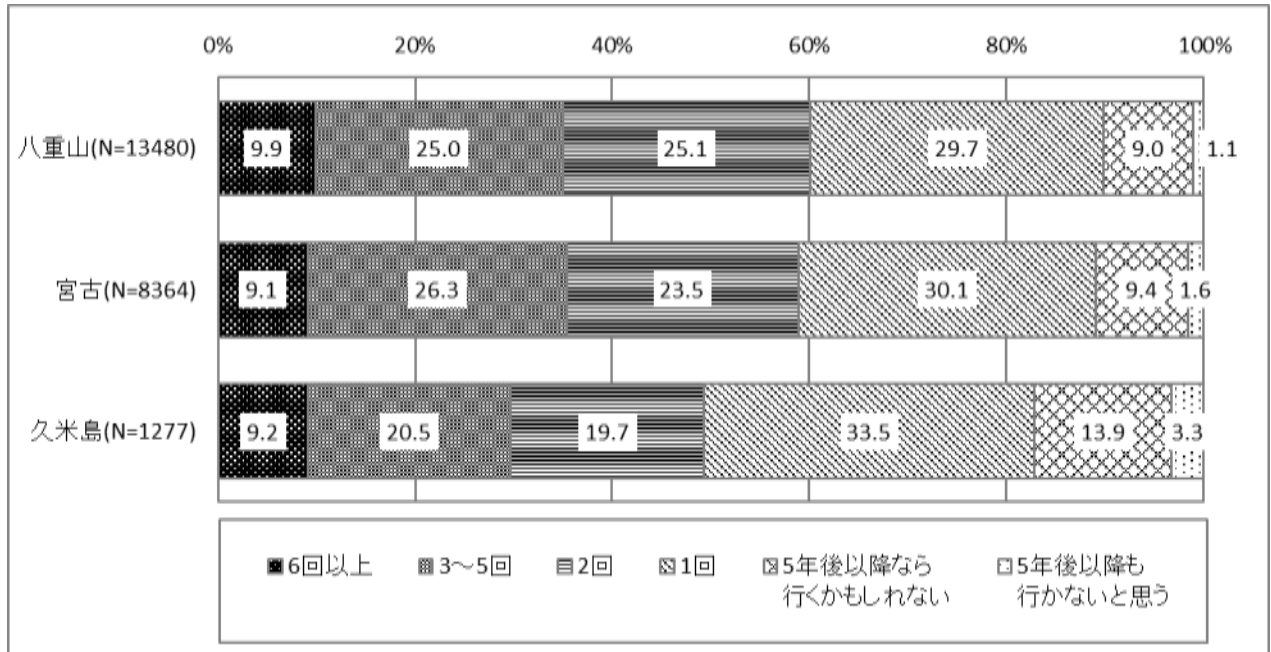
	(%)				
	R4年度	第1回 (4-6月期)	第2回 (7-9月期)	第3回 (10-12月期)	第4回 (1-3月期)
6回以上	18.4	25.0	17.3	18.6	17.8
3～5回	30.8	31.2	34.4	30.2	28.5
2回	22.5	20.7	22.2	22.7	23.0
1回	22.2	18.3	20.6	22.3	24.2
5年後以降なら行くかもしれない	5.2	3.9	4.8	5.1	5.8
5年後以降も行かないと思う	0.9	0.9	0.7	1.1	0.8

※年度の構成比は、第1～4回調査の合計値の単純集計結果で算出した。

(2) 各離島への今後5年間の再訪意向

今後5年間の再訪意向について、今後5年間で少なくとも1回以上の再訪意向を持っている人の比率は、八重山圏域で最も高く89.8%であった。(図表4-19)

図表 4-19 今後5年間の再訪意向（離島）



(注) 四捨五入のため、合計が100%にならない場合がある。

図表 4-20 四半期別八重山への今後5年間の再訪意向

	R4年度	第1回 (4-6月期)	第2回 (7-9月期)	第3回 (10-12月期)	第4回 (1-3月期)
6回以上	9.9	14.2	9.8	10.3	8.6
3~5回	25.0	28.2	27.5	24.5	22.8
2回	25.1	24.1	26.0	24.8	25.1
1回	29.7	25.9	28.4	29.9	31.5
5年後以降なら行くかもしれない	9.0	6.4	7.5	9.1	10.8
5年後以降も行かないと思う	1.1	1.3	0.7	1.5	1.1

※年度の構成比は、第1~4回調査の合計値の単純集計結果で算出した。

図表 4-21 四半期別宮古への今後5年間の再訪意向

	R4年度	第1回 (4-6月期)	第2回 (7-9月期)	第3回 (10-12月期)	第4回 (1-3月期)
6回以上	9.1	13.7	9.7	8.4	8.1
3~5回	26.3	31.7	29.5	25.3	22.3
2回	23.5	22.6	24.0	22.8	24.2
1回	30.1	23.7	27.3	31.6	33.2
5年後以降なら行くかもしれない	9.4	7.5	8.5	9.6	10.5
5年後以降も行かないと思う	1.6	0.8	1.0	2.3	1.7

※年度の構成比は、第1~4回調査の合計値の単純集計結果で算出した。

図表 4-2 2 四半期別久米島への今後5年間の再訪意向

(%)

	R4年度	第1回 (4-6月期)	第2回 (7-9月期)	第3回 (10-12月期)	第4回 (1-3月期)
6回以上	9.2	14.3	8.4	7.6	10.3
3~5回	20.5	18.8	21.5	20.9	19.4
2回	19.7	22.3	19.4	18.7	20.3
1回	33.5	31.3	31.3	39.1	30.3
5年後以降なら行くかもしれない	13.9	11.6	15.5	10.3	16.9
5年後以降も行かないと思う	3.3	1.8	3.9	3.4	2.8

※年度の構成比は、第1~4回調査の合計値の単純集計結果で算出した。

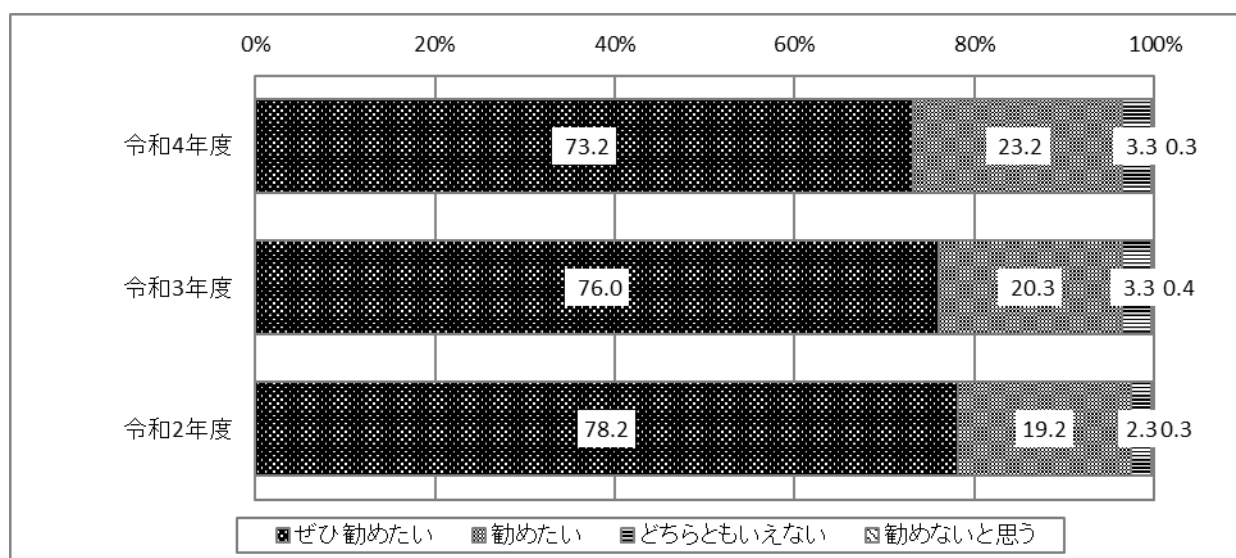
4-4. 人への推奨意向

(1) 沖縄旅行の人への推奨意向

人への推奨意向（沖縄旅行を人にも勧めたいか）を見ると、「ぜひ勧めたい」が73.2%、「勧めたい」が23.2%と、9割超が沖縄旅行を人に勧めたいと回答し、前年度と同程度の結果となった。（図表4-23）

四半期別に人への推奨意向を見ると、いずれの調査期においても「ぜひ勧めたい」の比率が7割超を占めていた。（図表4-24）

図表 4-23 沖縄旅行の人への推奨意向（過去3カ年の比較）



(注) 四捨五入のため、合計が100%にならない場合がある

図表 4-24 四半期別沖縄旅行の人への推奨意向

	R4年度	第1回 (4-6月期)	第2回 (7-9月期)	第3回 (10-12月期)	第4回 (1-3月期)
ぜひ勧めたい	73.2	73.4	76.1	71.7	72.2
勧めたい	23.2	22.9	20.2	24.4	24.5
どちらともいえない	3.3	3.3	3.3	3.6	3.1
勧めないと思う	0.3	0.4	0.4	0.4	0.2

※年度の構成比は、第1~4回調査の合計値の単純集計結果で算出した。

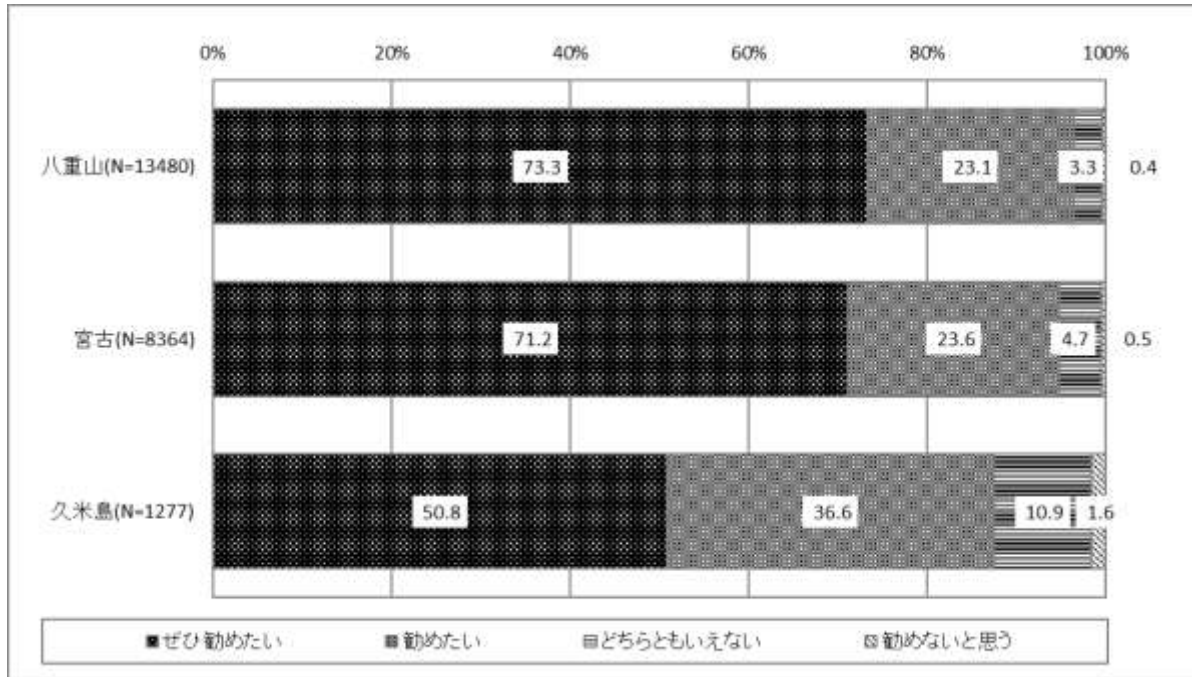
図表 4-25 項目別の人への推奨意向（属性・旅行内容別）

		(%)				(件)		
		ぜひ勧めたい	勧めたい	どちらともいえない	勧めないと思う	全体	回答数	
全体		73.2	23.2	3.3	0.3	100.0	31,653	
調査時期	第1回(5・6月)	73.4	22.9	3.3	0.4	100.0	2,209	
	第2回(7・8月)	76.1	20.2	3.3	0.4	100.0	8,677	
	第3回(10・11月)	71.7	24.4	3.6	0.4	100.0	10,222	
	第4回(1・2月)	72.2	24.5	3.1	0.2	100.0	10,545	
満足度全体	大変満足	82.8	15.5	1.6	0.2	100.0	21,993	
	やや満足	52.7	40.9	6.2	0.3	100.0	8,663	
	やや不満・大変不満	37.6	39.8	18.1	4.4	100.0	906	
居住地	北海道	72.0	22.7	4.5	0.8	100.0	783	
	東北	75.5	22.2	2.0	0.3	100.0	650	
	関東	74.0	22.5	3.2	0.3	100.0	15,708	
	中部	71.0	25.6	3.1	0.2	100.0	4,822	
	近畿	72.8	23.4	3.5	0.3	100.0	6,416	
	中国・四国	74.5	22.7	2.3	0.5	100.0	1,168	
性別	九州	72.3	23.2	4.3	0.2	100.0	2,106	
	男性	68.8	26.9	3.9	0.4	100.0	13,468	
	女性	76.5	20.4	2.8	0.2	100.0	18,106	
年代	回答しない	58.2	27.8	12.7	1.3	100.0	79	
	10～20代	83.4	14.3	2.0	0.3	100.0	6,670	
	30代	78.3	18.9	2.6	0.2	100.0	6,162	
	40代	75.0	21.6	3.0	0.4	100.0	6,783	
	50代	68.2	27.3	4.2	0.4	100.0	7,688	
	60代	57.6	37.4	4.6	0.3	100.0	3,777	
	70代以上	48.3	41.4	9.4	0.9	100.0	573	
世帯年収	400万円未満	71.7	24.3	3.7	0.3	100.0	5,599	
	400～600万円未満	74.4	22.2	3.0	0.3	100.0	6,498	
	600～800万円未満	73.8	22.9	3.1	0.2	100.0	5,162	
	800～1,000万円未満	74.2	22.3	3.2	0.3	100.0	4,934	
	1,000～1,500万円未満	73.9	22.8	3.0	0.3	100.0	5,098	
	1,500万円以上	72.4	23.9	3.1	0.5	100.0	2,769	
来訪回数	初めて	70.3	23.9	5.3	0.5	100.0	3,972	
	2回目	71.3	24.9	3.5	0.3	100.0	4,697	
	3回目	72.4	24.1	3.2	0.2	100.0	3,983	
	4回目	73.3	23.8	2.6	0.3	100.0	2,957	
	5～9回目	73.8	23.6	2.4	0.2	100.0	7,881	
	10～19回目	75.8	20.9	2.9	0.4	100.0	4,208	
	20回目以上	75.2	20.4	3.8	0.5	100.0	3,852	
前回来訪時期	1年以内	75.6	21.1	3.0	0.3	100.0	12,023	
	3年以内	74.6	22.6	2.5	0.3	100.0	5,676	
	5年以内	72.9	24.2	2.7	0.2	100.0	4,411	
	10年以内	71.8	25.0	3.0	0.1	100.0	2,746	
	10年より前	66.0	28.9	4.5	0.5	100.0	2,733	
同行者	初めて	70.3	23.9	5.3	0.5	100.0	3,972	
	1人	68.8	25.4	5.0	0.7	100.0	5,072	
	夫婦	71.1	25.3	3.3	0.3	100.0	10,066	
	子ども連れ家族	75.2	21.9	2.7	0.2	100.0	5,228	
	三世大家族	73.0	23.0	3.8	0.3	100.0	770	
	その他家族	75.1	21.6	2.9	0.4	100.0	2,689	
	友人・知人	76.4	21.0	2.6	0.1	100.0	4,015	
	恋人	81.2	16.8	1.8	0.2	100.0	2,620	
	仕事仲間	68.0	26.6	5.1	0.3	100.0	378	
	地域などの団体	65.9	28.9	4.4	0.7	100.0	135	
	その他	80.5	16.9	2.6	0.0	100.0	77	
旅行先	沖縄本島	74.7	21.8	3.1	0.4	100.0	14,347	
	本島周辺離島	78.8	18.3	2.7	0.2	100.0	876	
	宮古島と周辺離島	72.0	24.1	3.7	0.3	100.0	7,367	
	石垣島と周辺離島	72.4	24.0	3.3	0.3	100.0	12,059	
	泊数	1泊	70.9	24.4	4.3	0.4	100.0	1,920
宿泊施設	2泊	72.9	23.5	3.3	0.3	100.0	9,895	
	3泊	73.1	23.5	3.1	0.3	100.0	10,106	
	4泊	74.0	22.7	3.0	0.3	100.0	4,650	
	5泊以上	74.1	21.8	3.7	0.5	100.0	4,652	
	リゾートホテル	74.2	22.6	2.9	0.3	100.0	18,438	
	シティホテル	73.7	22.9	3.1	0.3	100.0	7,938	
	ビジネスホテル	70.2	25.3	4.1	0.5	100.0	4,866	
	長宿・ペンション	74.0	22.4	3.3	0.3	100.0	1,930	
	ドムトリー(簡易宿泊施設・YH等)	74.8	20.4	4.3	0.4	100.0	807	
	ウイークリーマンション	70.7	25.1	3.3	0.9	100.0	215	
活動	実家・親戚知人宅	75.7	20.6	3.4	0.3	100.0	761	
	その他	74.5	21.7	3.5	0.3	100.0	2,422	
	観光地めぐり	74.1	22.7	3.0	0.2	100.0	23,566	
	保養・休養	74.4	22.3	3.0	0.4	100.0	7,826	
	海水浴・マリッジジャー	78.1	19.3	2.4	0.2	100.0	11,631	
	ダイビング	74.7	22.0	3.0	0.3	100.0	2,756	
	ゴルフ	70.2	26.2	3.6	0.0	100.0	610	
	釣り	71.5	23.8	4.3	0.4	100.0	701	
	スパ・エステ	76.3	20.9	2.7	0.2	100.0	657	
	スポーツ大会等	70.8	25.1	4.1	0.0	100.0	291	
	エントラー	75.2	21.6	2.9	0.3	100.0	3,243	
	伝統工芸・芸能体験	79.0	18.5	2.3	0.2	100.0	1,693	
	ショッピング	77.5	19.8	2.4	0.2	100.0	8,462	
	戦跡地参拝	76.5	20.7	2.3	0.5	100.0	1,017	
	沖縄料理を楽しむ	77.4	20.0	2.4	0.2	100.0	14,818	
	イベント	79.2	17.4	3.3	0.2	100.0	552	
	伝統行事	79.5	18.1	2.0	0.4	100.0	552	
	コンサート	79.5	18.8	1.7	0.0	100.0	346	
	新婚旅行	82.8	15.6	1.5	0.2	100.0	1,978	
	ウエディング	78.7	18.2	2.8	0.3	100.0	748	
	帰省・親戚等の訪問	75.1	20.6	4.2	0.1	100.0	783	
	友人知人の訪問	75.2	20.8	3.7	0.3	100.0	1,821	
	会議/研修	69.1	27.2	3.2	0.5	100.0	408	
	仕事	65.8	27.4	5.4	1.4	100.0	1,167	
	ワークショップ	74.0	22.7	3.1	0.2	100.0	554	
	プロスポーツキャンプ見学	73.9	23.1	2.7	0.4	100.0	490	
	空手	60.7	32.1	7.1	0.0	100.0	28	
	その他	71.4	23.2	4.6	0.8	100.0	370	
	旅行形態	団体旅行	65.9	29.4	4.4	0.3	100.0	596
		パッケージ旅行	64.1	30.2	5.1	0.6	100.0	1,772
		フリープラン	73.3	23.4	3.1	0.2	100.0	7,556
		個人旅行	74.1	22.4	3.2	0.3	100.0	21,679

(2) 各離島旅行の人への推奨意向

各離島旅行の人への推奨意向について、「ぜひ勧めたい」と「勧めたい」の合計は八重山圏域で最も高く、96.4%であった。「ぜひ勧めたい」の比率でも八重山圏域で最も高く、73.3%であった。(図表4-26)

図表 4-26 人への推奨意向（離島）



(注) 四捨五入のため、合計が100%にならない場合がある

図表 4-27 四半期別八重山旅行の人への推奨意向

	R4年度	第1回 (4-6月期)	第2回 (7-9月期)	第3回 (10-12月期)	第4回 (1-3月期)
ぜひ勧めたい	73.3	74.9	78.1	71.6	70.7
勧めたい	23.1	21.3	19.1	23.8	26.0
どちらともいえない	3.3	3.5	2.4	4.1	3.0
勧めないと思う	0.4	0.2	0.4	0.4	0.3

※年度の構成比は、第1~4回調査の合計値の単純集計結果で算出した。

図表 4-28 四半期別宮古旅行の人への推奨意向

	R4年度	第1回 (4-6月期)	第2回 (7-9月期)	第3回 (10-12月期)	第4回 (1-3月期)
ぜひ勧めたい	71.2	74.1	76.4	68.7	67.4
勧めたい	23.6	20.7	19.3	25.5	27.1
どちらともいえない	4.7	4.7	3.7	5.1	5.2
勧めないと思う	0.5	0.5	0.6	0.6	0.3

※年度の構成比は、第1~4回調査の合計値の単純集計結果で算出した。

図表 4-29 四半期別久米島旅行の人への推奨意向

(%)

	R4年度	第1回 (4-6月期)	第2回 (7-9月期)	第3回 (10-12月期)	第4回 (1-3月期)
ぜひ勧めたい	50.8	50.9	55.0	51.4	44.4
勧めたい	36.6	36.6	33.6	36.9	40.6
どちらともいえない	10.9	11.6	9.4	10.6	13.1
勧めないと思う	1.6	0.9	2.1	1.2	1.9

※年度の構成比は、第1~4回調査の合計値の単純集計結果で算出した。

4-5. 「安全・安心の島」沖縄に関する意識

(1) 沖縄旅行の「安全・安心の島」沖縄に関する意識

旅行者が感じた「安全・安心の島」沖縄に関する意識（安全で安心して旅行できる地域であったか）を見ると、「そう思う」が53.6%、「どちらかといえばそう思う」が36.4%と、9割が安全で安心して旅行できる地域であったと回答した。四半期別における意識を見ると、いずれの調査期においても「そう思う」と「どちらかといえばそう思う」の割合が約9割を占めていた。（**図表4-30**）

図表 4-30 四半期別沖縄旅行の「安全・安心の島」沖縄に関する意識

	R4年度	第1回 (4-6月期)	第2回 (7-9月期)	第3回 (10-12月期)	第4回 (1-3月期)
そう思う	53.6	53.0	48.1	54.9	57.0
どちらかといえばそう思う	36.4	36.5	38.7	36.2	34.7
どちらかといえばそう思わない	6.4	6.5	8.7	5.7	5.1
そう思わない	1.7	2.3	2.6	1.4	1.1
わからない	1.9	1.7	1.8	1.8	2.0

※年度の構成比は、第1~4回調査の合計値の単純集計結果で算出した。

図表 4-3 1 項目別の「安全・安心の島」沖縄に関する意識（属性・旅行内容別）

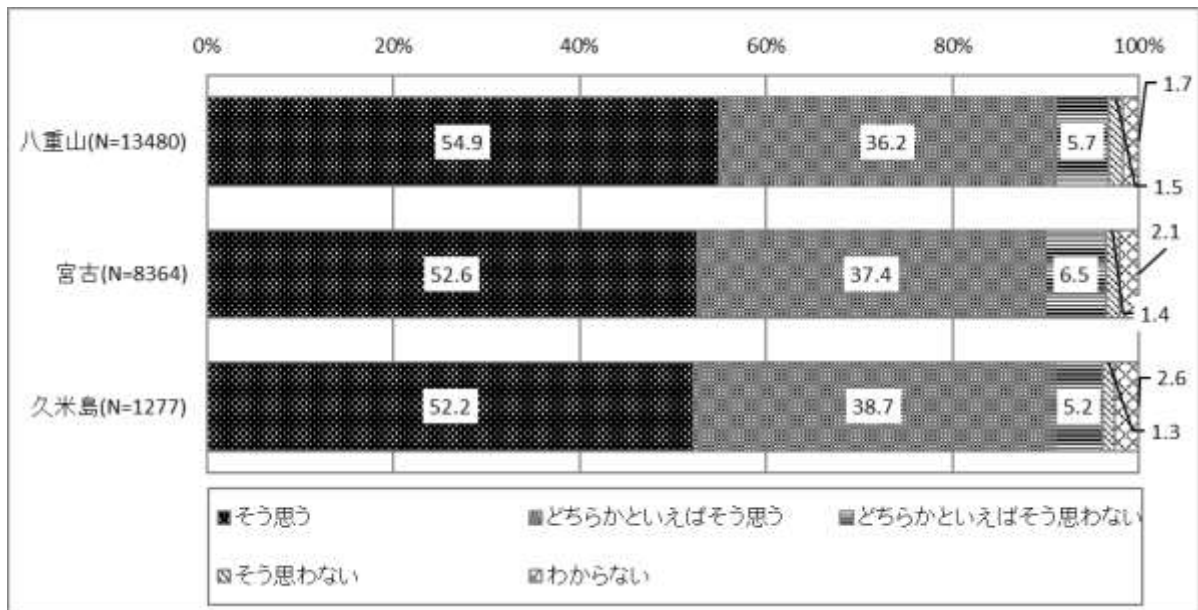
		(%)					(件)		
		そう思う	どちらかといえば そう思う	どちらかといえば そう思わない	そう思わない	わからない	全体	回答数	
全体		53.6	36.4	6.4	1.7	1.9	100.0	31,653	
調査時期	第1回(5・6月)	53.0	36.5	6.5	2.3	1.7	100.0	2,209	
	第2回(7・8月)	48.1	38.7	8.7	2.6	1.8	100.0	8,677	
	第3回(10・11月)	54.9	36.2	5.7	1.4	1.8	100.0	10,222	
	第4回(1・2月)	57.0	34.7	5.1	1.1	2.0	100.0	10,545	
満足度 全体	大変満足	60.9	31.6	4.9	1.2	1.4	100.0	21,993	
	やや満足	37.5	48.2	9.4	2.3	2.7	100.0	8,663	
	やや不満・大変不満	32.5	42.4	13.9	7.9	3.3	100.0	906	
居住地	北海道	51.5	35.6	7.7	2.9	2.3	100.0	783	
	東北	55.1	34.5	6.3	2.2	2.0	100.0	650	
	関東	54.1	36.0	6.4	1.8	1.8	100.0	15,708	
	中部	52.2	37.6	6.7	1.4	2.1	100.0	4,822	
	近畿	54.3	36.5	5.8	1.6	1.8	100.0	6,416	
	中国・四国	54.2	38.0	5.4	1.2	1.2	100.0	1,168	
	九州	51.8	37.2	7.1	1.8	2.1	100.0	2,106	
性別	男性	51.8	36.6	6.8	2.4	2.4	100.0	13,468	
	女性	55.0	36.3	6.1	1.2	1.5	100.0	18,106	
	回答しない	45.6	40.5	7.6	2.5	3.8	100.0	79	
年代	10～20代	60.4	30.8	5.6	1.4	1.7	100.0	6,670	
	30代	53.2	35.5	7.3	1.9	2.0	100.0	6,162	
	40代	50.3	37.9	7.5	2.1	2.2	100.0	6,783	
	50代	51.7	38.4	6.4	1.7	1.8	100.0	7,688	
	60代	52.2	40.7	4.6	1.1	1.5	100.0	3,777	
	70代以上	54.8	39.3	3.3	1.0	1.6	100.0	573	
世帯年収	400万円未満	55.2	35.4	5.9	1.5	1.8	100.0	5,599	
	400～600万円未満	54.2	36.6	6.0	1.4	1.8	100.0	6,498	
	600～800万円未満	54.8	35.5	6.6	1.5	1.5	100.0	5,162	
	800～1,000万円未満	54.0	36.3	6.5	1.3	1.9	100.0	4,934	
	1,000～1,500万円未満	52.3	37.7	6.4	2.0	1.6	100.0	5,098	
1,500万円以上	52.7	34.9	7.6	2.5	2.3	100.0	2,769		
来訪回数	初めて	57.4	33.6	5.8	1.4	1.8	100.0	3,972	
	2回目	57.2	34.0	5.6	1.4	1.7	100.0	4,697	
	3回目	55.3	36.0	6.1	1.2	1.5	100.0	3,983	
	4回目	55.5	36.2	5.7	1.0	1.6	100.0	2,957	
	5～9回目	52.7	38.2	6.2	1.3	1.5	100.0	7,881	
	10～19回目	50.4	38.3	6.8	2.1	2.3	100.0	4,208	
	20回目以上	47.3	37.6	8.7	3.5	2.9	100.0	3,852	
前回 来訪時期	1年以内	52.3	36.6	6.9	2.0	2.2	100.0	12,023	
	3年以内	53.3	37.0	6.4	1.7	1.6	100.0	5,676	
	5年以内	53.3	37.7	6.1	1.4	1.5	100.0	4,411	
	10年以内	55.1	36.9	5.5	1.1	1.5	100.0	2,746	
	10年より前	53.9	36.3	6.5	1.9	1.9	100.0	2,733	
初めて	57.4	33.6	5.8	1.4	1.8	100.0	3,972		
同行者	1人	45.4	39.3	9.0	3.1	3.3	100.0	5,072	
	夫婦	54.4	36.7	6.0	1.4	1.5	100.0	10,066	
	子ども連れ家族	54.4	36.6	6.1	1.4	1.5	100.0	5,228	
	三世大家族	57.0	34.2	6.4	1.6	0.9	100.0	770	
	その他家族	56.9	35.4	4.4	1.3	2.0	100.0	2,689	
	友人・知人	56.7	34.5	5.8	1.2	1.7	100.0	4,015	
	友人	57.5	33.8	5.3	1.9	1.5	100.0	2,620	
	仕事仲間	48.9	38.4	9.1	1.4	2.1	100.0	979	
	地域などの団体	51.9	34.8	7.4	2.2	3.7	100.0	1,35	
	その他	63.6	24.7	10.4	1.3	0.0	100.0	77	
旅行先	沖縄本島	52.2	36.8	7.2	2.0	1.9	100.0	14,347	
	本島周辺離島	51.7	35.4	8.4	2.3	2.2	100.0	876	
	宮古島と周辺離島	54.1	36.4	6.1	1.3	2.0	100.0	7,367	
	石垣島と周辺離島	55.2	35.6	5.8	1.6	1.7	100.0	12,059	
泊数	1泊	50.5	38.0	6.9	1.6	3.0	100.0	1,920	
	2泊	55.9	35.1	5.8	1.3	1.8	100.0	9,895	
	3泊	54.7	36.3	6.0	1.6	1.4	100.0	10,106	
	4泊	52.8	37.2	6.4	1.7	1.9	100.0	4,650	
	5泊以上	49.1	37.9	8.4	2.6	2.0	100.0	4,652	
宿泊施設	リゾートホテル	56.1	35.8	5.4	1.3	1.4	100.0	18,438	
	シティホテル	52.3	37.0	7.1	1.8	1.8	100.0	7,938	
	ビジネスホテル	48.8	38.0	8.1	2.4	2.7	100.0	4,866	
	民宿・ペンション	50.7	37.2	7.0	2.5	2.5	100.0	1,930	
	ドミトリー(簡易宿泊施設・YH等)	47.7	38.4	8.8	2.5	2.6	100.0	807	
	ウエイク・マニション	44.2	40.0	10.2	2.8	2.8	100.0	215	
	実家・親戚知人宅	46.9	37.8	10.2	2.9	2.1	100.0	761	
	その他	52.2	36.3	8.2	1.5	1.8	100.0	2,422	
活動	観光地めぐり	55.3	35.9	5.8	1.4	1.6	100.0	23,566	
	保養・休養	52.3	37.7	6.3	1.8	1.8	100.0	7,826	
	海水浴・マリッジジャー	54.0	35.7	6.8	1.9	1.6	100.0	11,631	
	ダイビング	52.2	37.0	6.9	1.9	2.0	100.0	2,756	
	ゴルフ	53.8	37.4	5.9	0.8	2.1	100.0	610	
	釣り	52.1	35.8	6.8	3.1	2.1	100.0	701	
	スパ・エステ	55.4	37.0	4.9	1.5	1.2	100.0	657	
	スポーツ大会等	48.1	41.9	4.8	2.7	2.4	100.0	291	
	エコツア	54.5	36.8	5.7	1.6	1.4	100.0	3,243	
	伝統工芸・芸能体験	56.8	34.6	5.4	1.7	1.5	100.0	1,693	
	ショッピング	54.6	36.4	6.1	1.3	1.6	100.0	8,462	
	戦跡地参拝	54.5	35.3	7.0	2.2	1.1	100.0	1,017	
	沖縄料理を楽しむ	53.6	36.7	6.5	1.5	1.7	100.0	14,818	
	イベント	52.7	36.1	8.0	1.6	1.6	100.0	552	
	伝統行事	55.6	32.8	7.6	3.1	0.9	100.0	552	
	コンサート	54.6	32.4	7.5	2.3	3.2	100.0	346	
	新婚旅行	57.3	33.7	6.1	1.5	1.5	100.0	1,978	
	ウエディング	55.9	35.2	6.4	1.2	1.3	100.0	748	
	帰省・親戚等の訪問	44.2	41.5	8.7	3.3	2.3	100.0	783	
	友人知人の訪問	47.6	38.1	9.9	2.3	2.1	100.0	1,821	
	会議/研修	44.6	41.7	9.3	2.0	2.5	100.0	408	
	仕事	43.1	39.4	11.7	3.3	2.5	100.0	1,167	
	ワーケーション	49.6	36.3	7.6	3.8	2.7	100.0	554	
	プロスポーツキャンプ見学	54.7	34.5	7.6	1.8	1.4	100.0	490	
	空手	60.7	21.4	10.7	7.1	0.0	100.0	28	
	その他	45.4	41.6	8.6	1.4	3.0	100.0	370	
	旅行形態	団体旅行	57.0	34.1	6.2	0.8	1.8	100.0	596
		パッケージ旅行	58.7	33.7	4.9	1.1	1.5	100.0	1,772
		フリープラン	53.8	37.4	5.6	1.6	1.6	100.0	7,556
		個人旅行	53.0	36.4	6.8	1.8	2.0	100.0	21,679

(2) 各離島旅行の「安全・安心の島」沖縄に関する意識

各離島における旅行者が感じた「安全・安心の島」沖縄に関する意識（安全で安心して旅行できる地域であったか）を見ると、年度全体としてはいずれの離島においても約9割（「そう思う」「どちらかといえばそう思う」）が安全で安心して旅行できる地域であったと回答した。（図表4-32）

四半期別におけるいずれの調査期においても、いずれの離島も「そう思う」と「どちらかといえばそう思う」の割合が約9割を占めていた。（図表4-33、図表4-34、図表4-35）

図表 4-32 「安全・安心の島」沖縄に関する意識（離島）



（注）四捨五入のため、合計が100%にならない場合がある

図表 4-33 四半期別八重山旅行の「安全・安心の島」沖縄に関する意識

	R4年度	第1回 (4-6月期)	第2回 (7-9月期)	第3回 (10-12月期)	第4回 (1-3月期)
そう思う	54.9	52.9	50.6	55.8	58.2
どちらかといえばそう思う	36.2	37.4	37.6	36.2	34.7
どちらかといえばそう思わない	5.7	6.0	8.0	5.3	4.1
そう思わない	1.5	2.1	2.4	1.1	1.0
わからない	1.7	1.6	1.5	1.6	2.1

※年度の構成比は、第1~4回調査の合計値の単純集計結果で算出した。

図表 4-34 四半期別宮古旅行の「安全・安心の島」沖縄に関する意識

	R4年度	第1回 (4-6月期)	第2回 (7-9月期)	第3回 (10-12月期)	第4回 (1-3月期)
そう思う	52.6	53.2	46.7	54.3	57.0
どちらかといえばそう思う	37.4	36.4	40.0	37.1	35.1
どちらかといえばそう思わない	6.5	7.1	9.0	5.1	5.0
そう思わない	1.4	1.9	2.2	1.3	0.7
わからない	2.1	1.4	2.1	2.2	2.1

※年度の構成比は、第1~4回調査の合計値の単純集計結果で算出した。

図表 4-35 四半期別久米島旅行の「安全・安心の島」沖縄に関する意識

	R4年度	第1回 (4-6月期)	第2回 (7-9月期)	第3回 (10-12月期)	第4回 (1-3月期)
そう思う	52.2	53.6	47.3	51.1	60.0
どちらかといえばそう思う	38.7	40.2	39.5	42.0	32.8
どちらかといえばそう思わない	5.2	4.5	8.2	4.4	2.5
そう思わない	1.3	1.8	1.8	0.7	0.9
わからない	2.6	0.0	3.2	1.7	3.8

※年度の構成比は、第1~4回調査の合計値の単純集計結果で算出した。

4-6. 「持続可能な観光」を推進するための取組に関する意識

(1) 沖縄旅行の「持続可能な観光」を推進するための取組に関する意識

「持続可能な観光」を推進するための取組に関する意識（立ち寄り先等で「持続可能な観光」を推進するための取組が行われていると感じる場面があったか）を見ると、「よくあった」が42.2%、「たまにあった」が43.3%と、8割超が沖縄旅行中に、「持続可能な観光」に関する取組を感じる場面があったと回答した。

四半期別における意識を見ると、いずれの調査期においても「よくあった」、「たまにあった」の合計は8割超となった。（図表4-36）

図表 4-36 四半期別沖縄旅行の「持続可能な観光」を推進するための取組に関する意識

	R4年度	第1回 (4-6月期)	第2回 (7-9月期)	第3回 (10-12月期)	第4回 (1-3月期)
よくあった	42.2	39.9	41.9	42.3	42.8
たまにあった	43.3	44.3	42.4	43.8	43.2
あまりなかった	12.6	13.6	13.5	12.1	12.2
まったくなかった	1.9	2.3	2.2	1.7	1.8

※年度の構成比は、第1~4回調査の合計値の単純集計結果で算出した。

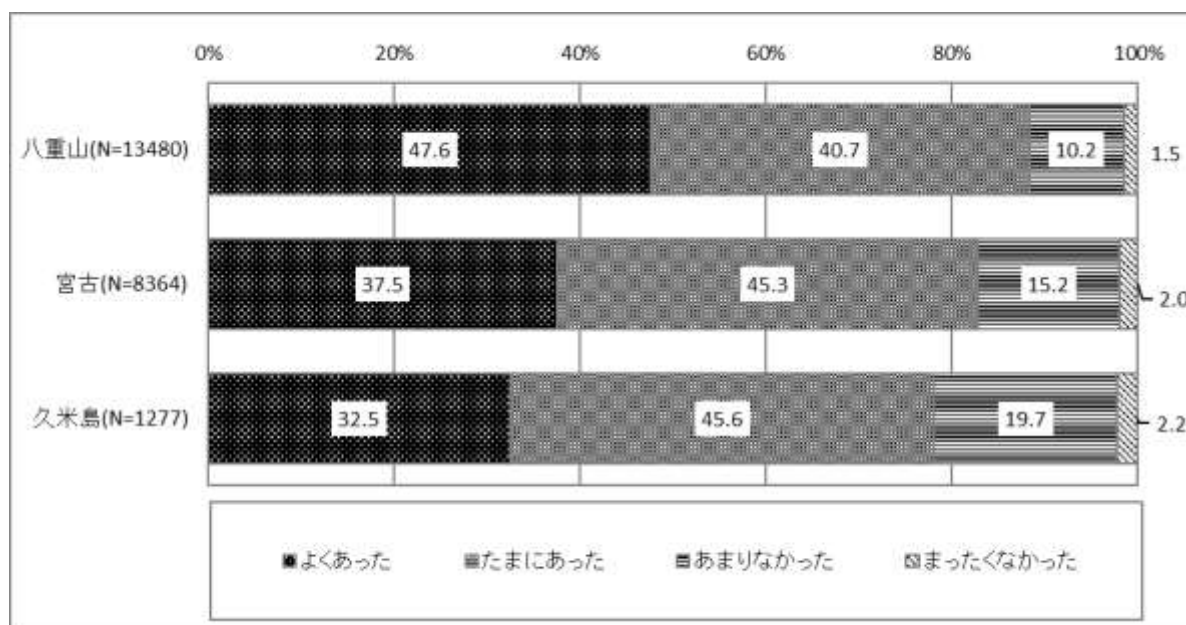
図表 4-37 項目別の「持続可能な観光」を推進するための取組に関する意識（属性・旅行内容別）

						(%)	(件)	
		よくあった	たまにあった	あまりなかった	まったくなかった	全体	回答数	
全体		42.2	43.3	12.6	1.9	100.0	31,653	
調査時期	第1回(5・6月)	39.9	44.3	13.6	2.3	100.0	2,209	
	第2回(7・8月)	41.9	42.4	13.5	2.2	100.0	8,677	
	第3回(10・11月)	42.3	43.8	12.1	1.7	100.0	10,222	
	第4回(1・2月)	42.8	43.2	12.2	1.8	100.0	10,545	
満足度	大変満足	49.5	39.6	9.7	1.2	100.0	21,993	
	やや満足	26.1	52.7	19.4	2.9	100.0	8,663	
全体	やや不満・大変不満	20.8	43.5	27.4	8.4	100.0	906	
居住地	北海道	38.7	45.6	13.0	2.7	100.0	783	
	東北	47.8	39.8	10.9	1.4	100.0	650	
	関東	41.9	43.1	13.0	2.0	100.0	15,708	
	中部	42.6	43.9	12.0	1.5	100.0	4,822	
	近畿	42.7	43.4	11.9	1.9	100.0	6,416	
	中国・四国	43.1	44.6	10.4	2.0	100.0	1,168	
	九州	40.5	42.5	15.2	1.8	100.0	2,106	
	その他	40.0	43.2	14.1	2.7	100.0	13,468	
性別	男性	43.8	43.3	11.5	1.3	100.0	18,106	
	女性	30.4	46.8	22.8	0.0	100.0	79	
	回答しない	54.3	36.4	8.1	1.2	100.0	6,670	
年代	10～20代	43.4	42.6	12.0	2.0	100.0	6,162	
	30代	37.4	45.1	15.0	2.4	100.0	6,783	
	40代	37.8	45.6	14.4	2.2	100.0	7,688	
	50代	36.6	48.3	13.7	1.5	100.0	3,777	
	60代	40.0	44.3	14.1	1.6	100.0	573	
	70代以上	44.2	41.7	12.4	1.6	100.0	5,599	
世帯年収	400万円未満	43.2	43.6	11.6	1.6	100.0	6,498	
	400～600万円未満	42.2	44.2	11.7	1.9	100.0	5,162	
	600～800万円未満	42.8	42.9	12.7	1.6	100.0	4,934	
	800～1,000万円未満	40.6	44.0	13.3	2.2	100.0	5,098	
	1,000～1,500万円未満	40.7	42.2	14.3	2.9	100.0	2,769	
	1,500万円以上	49.1	40.0	9.5	1.4	100.0	3,972	
来訪回数	初めて	47.0	42.2	9.7	1.0	100.0	4,697	
	2回目	46.5	41.3	10.8	1.3	100.0	3,983	
	3回目	43.3	43.7	11.6	1.4	100.0	2,957	
	4回目	40.4	45.6	12.5	1.5	100.0	7,881	
	5～9回目	36.5	45.4	15.5	2.5	100.0	4,208	
	10～19回目	33.5	42.7	19.2	4.7	100.0	3,852	
	20回目以上	38.6	43.4	15.3	2.8	100.0	12,023	
前回来訪時期	1年以内	42.1	44.2	12.0	1.6	100.0	5,676	
	3年以内	43.9	44.0	10.8	1.3	100.0	4,411	
	5年以内	44.6	43.3	10.7	1.3	100.0	2,746	
	10年以内	43.0	44.4	11.6	1.0	100.0	2,733	
	10年より前	49.1	40.0	9.5	1.4	100.0	3,972	
	初めて	32.7	43.5	19.0	4.7	100.0	5,072	
同行者	一人	42.7	44.6	11.5	1.3	100.0	10,066	
	夫婦	44.3	42.7	11.6	1.4	100.0	5,228	
	子ども連れ家族	46.8	42.6	9.7	0.9	100.0	770	
	三世大家族	47.0	42.3	9.8	0.9	100.0	2,689	
	その他家族	44.0	42.6	11.9	1.5	100.0	4,015	
	友人・知人	48.1	40.1	10.3	1.5	100.0	2,620	
	恋人	33.8	46.1	17.2	3.0	100.0	979	
	仕事仲間	45.9	42.2	10.4	1.5	100.0	135	
	地域などの団体	44.2	42.9	10.4	2.6	100.0	77	
	その他	39.8	44.0	13.9	2.3	100.0	14,347	
旅行先	沖縄本島	39.7	45.3	13.0	1.9	100.0	876	
	本島周辺離島	38.9	45.4	14.0	1.7	100.0	7,367	
	宮古島と周辺離島	47.8	40.9	9.8	1.5	100.0	12,059	
	石垣島と周辺離島	35.2	43.8	16.6	4.4	100.0	1,920	
泊数	1泊	43.1	42.7	12.4	1.7	100.0	9,895	
	2泊	42.6	44.5	11.3	1.5	100.0	10,106	
	3泊	43.0	43.1	12.6	1.4	100.0	4,650	
	4泊	41.9	42.3	13.7	2.1	100.0	4,652	
	5泊以上	45.5	43.0	10.3	1.3	100.0	18,438	
宿泊施設	リゾートホテル	41.1	44.9	12.4	1.6	100.0	7,938	
	シティホテル	37.6	43.8	15.6	3.0	100.0	4,866	
	ビジネスホテル	43.1	42.3	12.6	2.0	100.0	1,930	
	民宿・ペンション	37.5	43.1	16.5	2.9	100.0	807	
	ドミトリ(簡易宿泊施設・YH等)	35.3	49.3	13.5	1.9	100.0	215	
	ワーケーション	39.2	40.7	22.5	3.5	100.0	761	
	家族・親戚知人宅	38.8	44.9	14.2	2.1	100.0	2,422	
	その他	44.8	43.5	10.6	1.2	100.0	23,566	
	観光地めぐり	40.2	45.0	12.8	2.1	100.0	7,826	
	保養・休養	45.4	42.2	11.0	1.4	100.0	11,631	
活動	海水浴・マリンスポーツ	43.9	41.1	13.2	1.8	100.0	2,756	
	ダイビング	34.4	49.3	14.4	1.8	100.0	610	
	ゴルフ	41.7	42.7	13.4	2.3	100.0	701	
	釣り	46.9	39.7	11.9	1.5	100.0	657	
	スパ・エステ	34.0	50.5	13.1	2.4	100.0	291	
	スポーツ大会等	51.2	40.3	7.5	1.0	100.0	3,243	
	エコツア	50.5	40.0	8.6	0.9	100.0	1,693	
	伝統工芸・芸能体験	44.4	43.7	10.5	1.3	100.0	8,462	
	ショッピング	43.5	43.8	10.8	2.0	100.0	1,017	
	戦跡地参拝	43.1	43.6	11.8	1.5	100.0	14,818	
	沖縄料理を楽しむ	42.9	41.5	13.4	2.2	100.0	552	
	イベント	49.5	36.6	13.0	0.9	100.0	552	
	伝統行事	46.2	39.9	12.1	1.7	100.0	346	
	コンサート	53.8	39.9	5.8	0.5	100.0	1,978	
	ウェディング	48.0	43.0	8.6	0.4	100.0	748	
	婚省・親戚等の訪問	35.2	41.8	20.1	2.9	100.0	783	
	友人知人の訪問	34.5	45.0	17.4	3.1	100.0	1,821	
	会議/研修	32.4	44.4	17.9	5.4	100.0	408	
	仕事	27.2	45.6	21.3	5.9	100.0	1,167	
	ワーケーション	37.4	38.4	19.7	4.5	100.0	554	
	プロスポーツキャンプ見学	38.8	47.8	11.6	1.8	100.0	490	
	空手	42.9	35.7	17.9	3.6	100.0	28	
	その他	33.5	47.0	15.9	3.5	100.0	370	
	旅行形態	団体旅行	46.3	43.0	8.9	1.8	100.0	596
		パッケージ旅行	50.7	39.8	8.7	0.7	100.0	1,772
		フリープラン	43.1	44.4	11.1	1.3	100.0	7,556
		個人旅行	41.0	43.1	13.6	2.2	100.0	21,679

(2) 各離島旅行の「持続可能な観光」を推進するための取組に関する意識

各離島における「持続可能な観光」を推進するための取組に関する意識（立ち寄り先等で「持続可能な観光」を推進するための取組が行われていると感じる場面があったか）について、「よくあった」と「たまにあった」の合計は八重山圏域で最も高く、88.3%であった。「よくあった」の比率でも八重山圏域で最も高く、47.6%であった。（図表4-38）

図表 4-38 「持続可能な観光」を推進するための取組に関する意識（離島）



（注）四捨五入のため、合計が100%にならない場合がある

図表 4-39 四半期別八重山旅行の「持続可能な観光」を推進するための取組に関する意識

	R4年度	第1回 (4-6月期)	第2回 (7-9月期)	第3回 (10-12月期)	第4回 (1-3月期)
よくあった	47.6	42.5	47.6	47.7	48.8
たまにあった	40.7	42.8	40.2	41.3	39.9
あまりなかった	10.2	12.1	10.4	9.9	9.9
まったくなかった	1.5	2.6	1.8	1.1	1.4

※年度の構成比は、第1~4回調査の合計値の単純集計結果で算出した。

図表 4-40 四半期別宮古旅行の「持続可能な観光」を推進するための取組に関する意識

	R4年度	第1回 (4-6月期)	第2回 (7-9月期)	第3回 (10-12月期)	第4回 (1-3月期)
よくあった	37.5	39.4	38.3	36.8	36.8
たまにあった	45.3	44.0	44.3	46.4	45.6
あまりなかった	15.2	14.3	15.3	15.0	15.7
まったくなかった	2.0	2.4	2.1	1.8	1.9

※年度の構成比は、第1~4回調査の合計値の単純集計結果で算出した。

図表 4-4 1 四半期別久米島旅行の「持続可能な観光」を推進するための取組に関する意識

(%)

	R4年度	第1回 (4-6月期)	第2回 (7-9月期)	第3回 (10-12月期)	第4回 (1-3月期)
よくあった	32.5	26.8	32.4	32.7	34.4
たまにあった	45.6	48.2	46.1	48.6	40.0
あまりなかった	19.7	21.4	18.9	17.2	23.4
まったくなかった	2.2	3.6	2.5	1.5	2.2

※年度の構成比は、第1~4回調査の合計値の単純集計結果で算出した。

4-7. 「持続可能な観光」の推進に関わるような活動

(1) 沖縄旅行の「持続可能な観光」の推進に関わるような活動

第3回調査（10-12月期）より、「持続可能な観光」の推進に関わるような活動に関する設問を追加した。沖縄旅行での「持続可能な観光」の推進に関わるような活動について、「よく行った」が22.0%、「多少行った」が47.1%と、7割近くが沖縄旅行中に、「持続可能な観光」の推進に関わるような活動を行う場面があったと回答した。（図表4-42）

図表 4-4 2 四半期別沖縄旅行の「持続可能な観光」の推進に関わるような活動

(%)

	R4年度	第1回 (4-6月期)	第2回 (7-9月期)	第3回 (10-12月期)	第4回 (1-3月期)
よく行った	22.0	-	-	21.8	22.1
多少行った	47.1	-	-	47.1	47.1
ほとんど行っていない	18.7	-	-	18.9	18.5
まったく行っていない	12.2	-	-	12.1	12.3

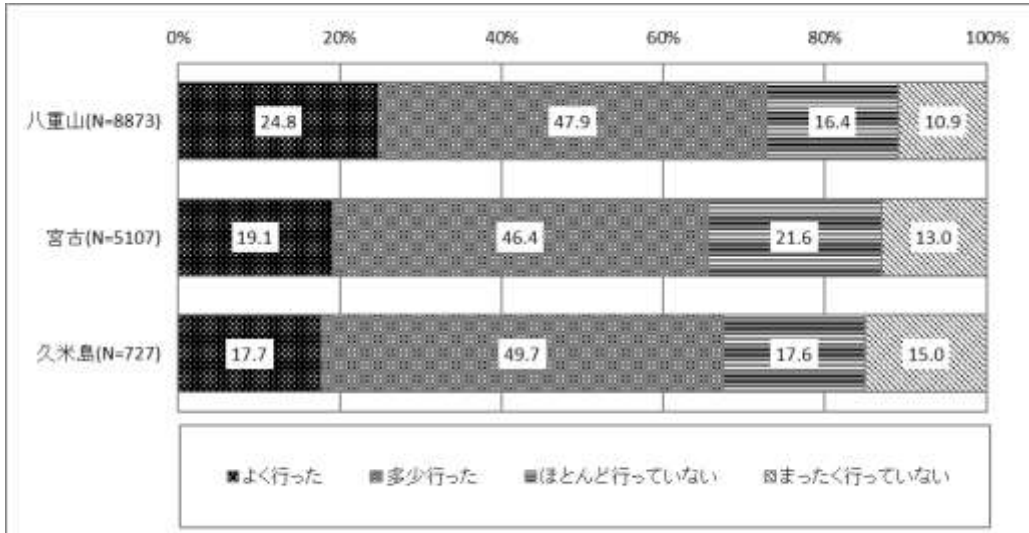
図表 4-4 3 項目別の「持続可能な観光」の推進に関わるような活動（属性・旅行内容別）

		(%)				(件)		
		よく行った	多少行った	ほとんど 行っていない	まったく 行っていない	全体	回答数	
全体		22.0	47.1	18.7	12.2	100.0	20,767	
調査時期	第1回(5・6月)	-	-	-	-	-	-	
	第2回(7・8月)	-	-	-	-	-	-	
	第3回(10・11月)	21.8	47.1	18.9	12.1	100.0	10,222	
	第4回(1・2月)	22.1	47.1	18.5	12.3	100.0	10,545	
満足度 全体	大変満足	26.8	45.9	16.3	11.0	100.0	13,874	
	やや満足	12.3	50.9	23.1	13.7	100.0	6,161	
	やや不満・大変不満	12.6	38.6	26.7	22.1	100.0	6,774	
居住地	北海道	24.5	45.3	20.0	10.2	100.0	580	
	東北	25.2	49.5	15.9	9.3	100.0	503	
	関東	22.0	47.7	18.1	12.3	100.0	9,989	
	中部	21.3	47.3	18.9	12.6	100.0	3,230	
	近畿	21.4	46.4	19.6	12.6	100.0	4,151	
	中国・四国	21.4	48.2	19.4	11.0	100.0	852	
	九州	23.6	43.7	19.7	13.0	100.0	1,462	
性別	男性	21.3	44.7	19.9	14.1	100.0	8,925	
	女性	22.5	48.9	17.7	10.8	100.0	11,788	
	回答しない	20.4	38.9	24.1	16.7	100.0	54	
		29.1	43.2	16.0	11.8	100.0	4,192	
年代	10～20代	21.9	46.6	18.6	12.8	100.0	3,937	
	30代	21.4	47.6	17.9	13.1	100.0	4,083	
	40代	19.8	48.0	19.8	12.4	100.0	5,255	
	50代	17.0	50.5	21.5	11.1	100.0	2,839	
	60代	18.2	50.3	21.7	9.8	100.0	461	
	70代以上	23.3	45.3	18.5	12.9	100.0	4,007	
		21.9	47.8	19.1	11.2	100.0	4,443	
世帯年収	400万円未満	21.8	48.5	18.1	11.6	100.0	3,428	
	400～600万円未満	22.0	46.8	19.1	12.1	100.0	3,165	
	600～800万円未満	21.3	47.7	18.6	12.5	100.0	3,097	
	800～1,000万円未満	22.8	46.1	18.3	12.7	100.0	1,595	
	1,000～1,500万円未満	24.9	48.8	15.9	10.4	100.0	2,783	
	1,500万円以上	23.8	46.8	18.0	11.4	100.0	3,279	
来訪回数	初めて	23.3	46.9	18.5	11.3	100.0	2,677	
	2回目	21.2	48.6	18.0	12.3	100.0	1,919	
	3回目	21.3	47.5	19.7	11.4	100.0	5,136	
	4回目	19.1	46.7	20.7	13.5	100.0	2,512	
	5～9回目	19.9	43.8	19.2	17.2	100.0	2,402	
	10～19回目	20.7	45.6	19.2	14.4	100.0	7,919	
	20回目以上	23.1	46.6	19.5	10.8	100.0	3,352	
前回 来訪時期	1年以内	21.2	48.0	20.1	10.7	100.0	2,859	
	3年以内	22.5	47.4	18.0	12.1	100.0	1,815	
	5年以内	21.8	49.5	17.7	10.9	100.0	1,987	
	10年以内	24.9	48.8	15.9	10.4	100.0	2,783	
	10年より前	18.4	43.4	19.0	19.2	100.0	3,560	
	初めて	21.3	50.1	18.7	9.8	100.0	6,835	
同行者	夫婦	24.4	46.6	18.3	10.7	100.0	2,726	
	子ども連れ家族	23.6	50.7	16.8	8.9	100.0	495	
	三世大家族	25.0	48.0	17.2	9.8	100.0	1,897	
	その他家族	22.2	46.2	19.4	12.2	100.0	2,764	
	友人・知人	25.3	43.9	18.7	12.0	100.0	1,622	
	恋人	18.1	44.1	21.2	16.6	100.0	709	
	仕事仲間	26.7	46.7	16.2	10.5	100.0	105	
	地域などの団体	28.8	44.2	15.4	11.5	100.0	52	
	その他	20.8	46.0	19.3	13.9	100.0	9,720	
		27.5	47.3	16.8	8.3	100.0	469	
		20.0	47.4	21.0	11.6	100.0	4,488	
旅行先	石垣島と周辺離島	25.2	48.3	16.3	10.3	100.0	7,906	
	1泊	17.7	41.5	21.0	19.8	100.0	1,419	
	2泊	20.8	47.3	19.7	12.2	100.0	7,263	
	3泊	22.2	48.8	18.1	10.8	100.0	6,597	
	4泊	24.5	47.7	17.6	10.2	100.0	2,644	
泊数	5泊以上	25.3	46.2	17.1	11.4	100.0	2,541	
	リゾートホテル	23.0	48.5	18.2	10.2	100.0	12,086	
	シティホテル	21.6	48.6	18.3	11.6	100.0	5,347	
	ビジネスホテル	19.8	45.5	19.2	15.5	100.0	3,278	
	リゾートホテル	27.4	47.8	15.4	9.4	100.0	1,063	
	長宿・ペンション	22.1	46.4	18.6	12.8	100.0	506	
	トモトリー(簡易宿泊施設・YH等)	23.6	48.0	15.4	13.0	100.0	123	
	ウイークリーマンション	20.1	38.6	23.6	17.7	100.0	458	
	実家・親戚知人宅	23.7	46.1	18.2	12.0	100.0	1,389	
	その他	23.1	48.8	18.1	10.0	100.0	16,142	
活動	観光地めぐり	20.4	51.4	17.6	10.6	100.0	5,118	
	保養・休養	25.6	47.2	17.0	10.2	100.0	4,764	
	海水浴・マリッジジャー	23.4	48.2	16.5	11.9	100.0	1,400	
	ダイビング	17.8	43.7	26.1	12.4	100.0	437	
	ゴルフ	25.5	44.4	16.9	13.2	100.0	385	
	釣り	25.9	51.7	13.3	9.2	100.0	437	
	スパ・エステ	18.4	44.1	19.5	18.0	100.0	261	
	スノーボード等	27.7	52.4	13.5	6.5	100.0	1,929	
	エコツアー	32.1	53.0	9.9	5.1	100.0	1,157	
	伝統工芸・芸能体験	23.5	51.2	16.5	8.9	100.0	5,684	
	ショッピング	27.5	49.1	14.2	9.2	100.0	719	
	戦跡地参拝	22.7	50.5	16.8	10.1	100.0	9,693	
	沖縄料理を楽しむ	27.7	46.0	17.6	8.7	100.0	426	
	イベント	37.7	43.5	13.1	5.8	100.0	398	
	伝統行事	24.8	49.2	15.2	10.8	100.0	250	
	コンサート	28.7	48.8	14.5	8.0	100.0	1,213	
	新婚旅行	24.2	46.0	16.9	12.9	100.0	520	
	ウエディング	19.8	42.2	21.2	16.9	100.0	486	
	帰省・親戚等の訪問	22.4	45.2	18.2	14.1	100.0	1,181	
	友人知人の訪問	20.1	41.7	21.2	17.0	100.0	288	
	会議/研修	17.8	37.8	22.4	21.9	100.0	780	
	仕事	24.8	48.2	15.7	11.3	100.0	363	
	ワーケーション	20.5	46.5	18.2	14.9	100.0	484	
	プロスポーツキャンプ見学	55.0	25.0	15.0	5.0	100.0	20	
	空手	21.6	43.2	17.8	17.4	100.0	259	
	その他	27.5	43.5	17.4	11.6	100.0	448	
	旅行形態	団体旅行	24.7	51.0	15.9	8.4	100.0	1,377
		パッケージ旅行	21.4	47.9	19.9	10.8	100.0	5,189
		フリープラン	21.7	46.5	18.5	13.2	100.0	13,715
		個人旅行						

(2) 各離島旅行の「持続可能な観光」の推進に関わるような活動

各離島における「持続可能な観光」の推進に関わるような活動について、「よく行った」と「多少行った」の合計は八重山圏域で最も高く、72.7%であった。「よく行った」の比率も八重山圏域が最も高く、24.8%であった。(図表4-44)

図表 4-44 「持続可能な観光」の推進に関わるような活動（離島）



(注) 四捨五入のため、合計が100%にならない場合がある

図表 4-45 四半期別八重山旅行の「持続可能な観光」の推進に関わるような活動

	R4年度	第1回 (4-6月期)	第2回 (7-9月期)	第3回 (10-12月期)	第4回 (1-3月期)
よく行った	24.8	-	-	25.1	24.5
多少行った	47.9	-	-	47.8	48.1
ほとんど行ってない	16.4	-	-	16.0	16.8
まったく行ってない	10.9	-	-	11.1	10.6

※年度の構成比は、第1~4回調査の合計値の単純集計結果で算出した。

図表 4-46 四半期別宮古旅行の「持続可能な観光」の推進に関わるような活動

	R4年度	第1回 (4-6月期)	第2回 (7-9月期)	第3回 (10-12月期)	第4回 (1-3月期)
よく行った	19.1	-	-	18.7	19.6
多少行った	46.4	-	-	47.5	45.0
ほとんど行ってない	21.6	-	-	21.1	22.1
まったく行ってない	13.0	-	-	12.7	13.2

※年度の構成比は、第1~4回調査の合計値の単純集計結果で算出した。

図表 4-47 四半期別久米島旅行の「持続可能な観光」の推進に関わるような活動

	R4年度	第1回 (4-6月期)	第2回 (7-9月期)	第3回 (10-12月期)	第4回 (1-3月期)
よく行った	17.7	-	-	17.0	18.8
多少行った	49.7	-	-	50.9	48.1
ほとんど行ってない	17.6	-	-	18.7	16.3
まったく行ってない	15.0	-	-	13.5	16.9

※年度の構成比は、第1~4回調査の合計値の単純集計結果で算出した。

