

令和4年度

外国人観光客実態調査報告書

沖縄県文化観光スポーツ部

目次

1. 空路調査-国際線	
1-1 調査の目的等	1
(1) 調査目的	1
(2) 調査対象者	1
(3) 調査場所	1
(4) 調査時期	1
(5) 調査方法	1
(6) 回収数	1
(7) ウェイトバック集計の実施	2
(8) 観光消費額の推計方法	2
(9) その他の注意点	2
那覇空港調査	
1-2 訪沖外国人観光客の属性と旅行内容【那覇空港調査】	3
(1) 訪沖外国人観光客の属性と旅行内容	3
(2) 宿泊数	6
(3) 交通機関（複数回答）	6
(4) 今回の旅行で行った活動（複数回答）	7
(5) 訪問した場所（複数回答）	8
1-3 沖縄旅行の評価【那覇空港調査】	9
(1) 沖縄旅行全体の満足度	9
(2) 項目別満足度	10
1-4 訪沖外国人観光客の観光消費額および泊数【那覇空港調査】	11
(1) 四半期別観光消費額【那覇空港調査】	11
(2) 費目別観光消費額【那覇空港調査】	11
(3) 四半期別平均泊数【那覇空港調査】	12
2. 空路調査-国内線	
2-1 調査の目的等	13
(1) 調査目的	13
(2) 調査対象者	13
(3) 調査場所	13
(4) 調査時期	13
(5) 調査方法	13
(6) 回収数	13
(7) ウェイトバック集計の実施	14
(8) 観光消費額の推計方法	14
(9) その他の注意点	14

2-2 訪沖外国人観光客の属性と旅行内容	15
(1) 訪沖外国人観光客の属性と旅行内容	15
(2) 宿泊数.....	19
(3) 交通機関（複数回答）	19
(4) 今回の旅行で行った活動（複数回答）	20
(5) 訪問した場所（複数回答）	21
2-3 沖縄旅行の評価	22
(1) 沖縄旅行全体の満足度	22
(2) 項目別満足度.....	23
2-4 訪沖外国人観光客の観光消費額（空路-国内線）	24
(1) 費目別観光消費額	24
(2) 1人あたりのツアー購入価格（追加で購入したツアー代・航空券代を含む）	24
(3) 個別手配における購入価格.....	24
3. 資料編	
3-1 アンケート調査票	25
(1) 空路-国際線 調査票	25
(2) 空路-国内線 調査票	28

1. 空路調査-国際線

1-1 調査の目的等

(1) 調査目的

沖縄県を訪問した外国人観光客のうち、航空機を利用して沖縄県を出域する方々を対象にアンケート調査を実施。観光動向やニーズを把握し、外国人観光客の受入体制の強化、充実を図るための情報収集を目的とする。

(2) 調査対象者

那覇空港を出国する訪日外国人

ただし、1年以上の滞在者、「永住者」「日本人の配偶者」「永住者の配偶者」「定住者」など日本に居住している人、乗務員を除く。

(3) 調査場所

- ・那覇空港国際線調査：国際線ターミナル搭乗待合室

(4) 調査時期

	那覇空港調査	石垣空港調査
令和4年4-6月期	中止	中止
令和4年7-9月期	中止	中止
令和4年10-12月期	中止	中止
令和5年1-3月期	2月23日(木)～2月25日(土)	中止

※新型コロナウイルス感染症による入国制限等の影響により、那覇空港の令和4年4-12月期調査および石垣空港調査は中止となった。

(5) 調査方法

下記3言語対応の紙調査票を用い、外国語を話せる調査員による聞き取り及び自記式にて調査を実施した。

- ・那覇空港調査(3言語)：英語、韓国語、中国語(繁体字)

(6) 回収数

那覇空港国際線調査

	4-6月期	7-9月期	10-12月期	1-3月期	合計
全体	-	-	-	478	478
台湾	-	-	-	167	167
中国	-	-	-	6	6
韓国	-	-	-	209	209
香港	-	-	-	47	47
その他	-	-	-	49	49

消費額については主要4カ国とその他（タイ、シンガポールを含む）、それ以外の設間については6カ国とその他（タイ、シンガポールを含まない）に区分し、集計を行った。

（7） ウェイトバック集計の実施

本報告書の集計にあたっては、四半期別および国籍・地域別にウェイトバック集計を行っている（ただし、標本数は単純に加算した数値を掲載している）。

（8） 観光消費額の推計方法

当調査では、ツアー料金・往復交通費等旅行前支出、沖縄県内での旅行中支出（宿泊費、県内交通費、土産買物費、飲食費、娯楽入場費、その他）を調査し、国籍・地域別の入域観光客数（空路）により重みを付けて平均値を推計している。

なお、旅行前に支払われているツアー料金のうち県内観光産業に吸収される額については、個人旅行者の消費額費目構成比から推計し、旅行中の支払額に加算して1人あたり観光消費額としている。

（9） その他の注意点

統計調査においては、データを全調査対象から集める全数調査と対象の一部を取り出して調査する標本調査がある。本調査は、標本調査の結果の数字であり、標本誤差を含んでいる点に留意されたい。

また、調査結果中の合計値は、四捨五入の関係で一致しない場合がある。

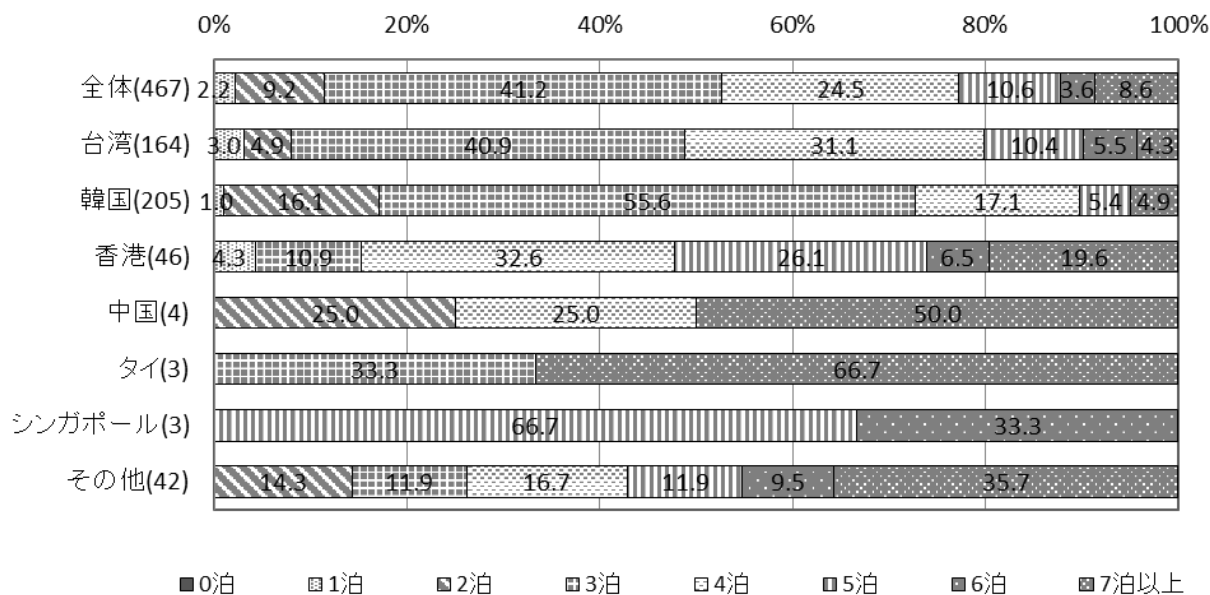
那覇空港調査

ウェイトバック集計の実施について

- 空路・国際線の那覇空港の集計にあたっては、四半期別および国籍・地域別にウェイトバック集計を行っている（ただし、標本数は単純に加算した数値を掲載している）。

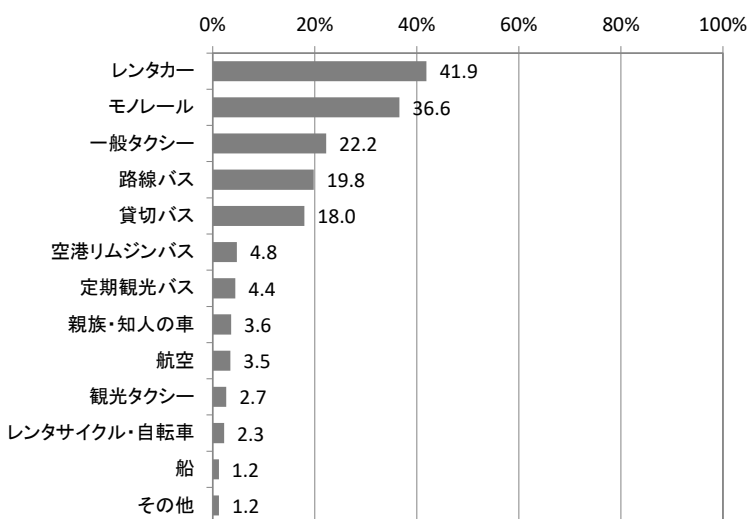
(2) 宿泊数

図表 1-2 宿泊数 (国籍・地域別)



(3) 交通機関 (複数回答)

図表 1-3 交通機関 (複数回答)

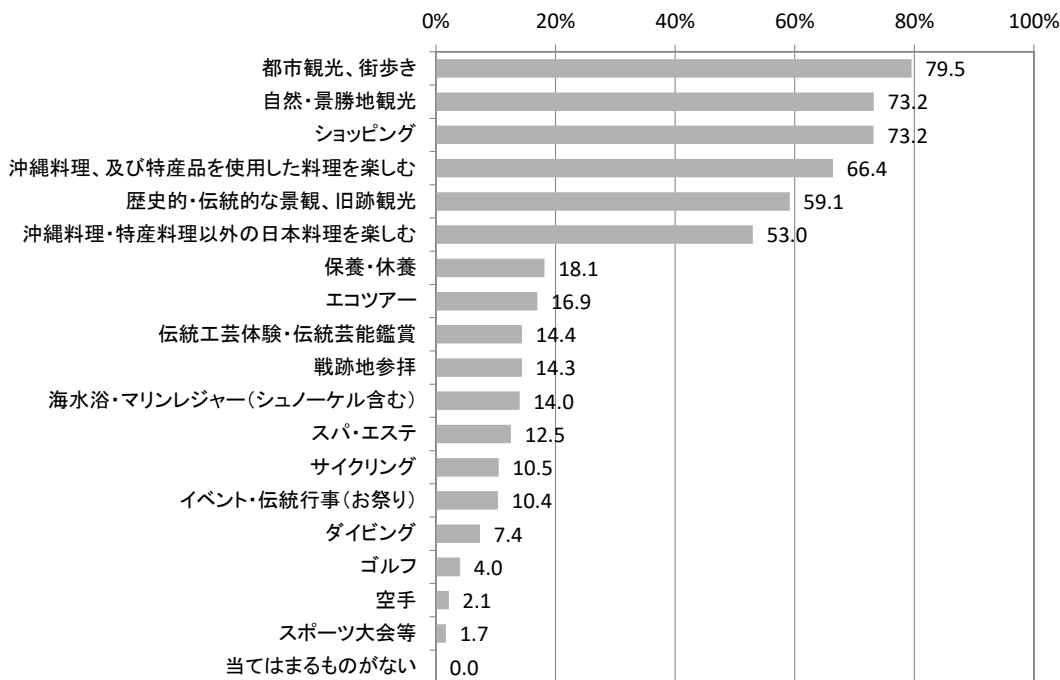


(%)

	全体 (462)	台湾 (160)	韓国 (205)	香港 (44)	中国 (6)	タイ (3)	シンガポール (2)	その他 (42)
レンタカー	41.9	45.6	37.1	52.3	0.0	33.3	50.0	26.2
モノレール	36.6	45.0	28.3	43.2	66.7	0.0	50.0	19.0
一般タクシー	22.2	24.4	19.0	20.5	33.3	0.0	50.0	40.5
路線バス	19.8	21.9	15.6	29.5	33.3	0.0	0.0	14.3
貸切バス	18.0	18.1	25.9	0.0	16.7	0.0	0.0	2.4
空港リムジンバス	4.8	5.0	5.9	0.0	0.0	0.0	0.0	9.5
定期観光バス	4.4	5.6	3.9	2.3	0.0	0.0	50.0	2.4
親族・知人の車	3.6	5.0	0.5	0.0	0.0	33.3	0.0	28.6
航空	3.5	2.5	5.4	0.0	0.0	0.0	0.0	7.1
観光タクシー	2.7	2.5	3.9	0.0	16.7	0.0	0.0	0.0
レンタサイクル・自転車	2.3	3.8	0.0	0.0	16.7	33.3	50.0	4.8
船	1.2	0.6	1.5	0.0	16.7	0.0	0.0	7.1
その他	1.2	0.6	2.4	0.0	0.0	0.0	0.0	0.0

(4) 今回の旅行で行った活動(複数回答)

図表 1-4 活動(複数回答)

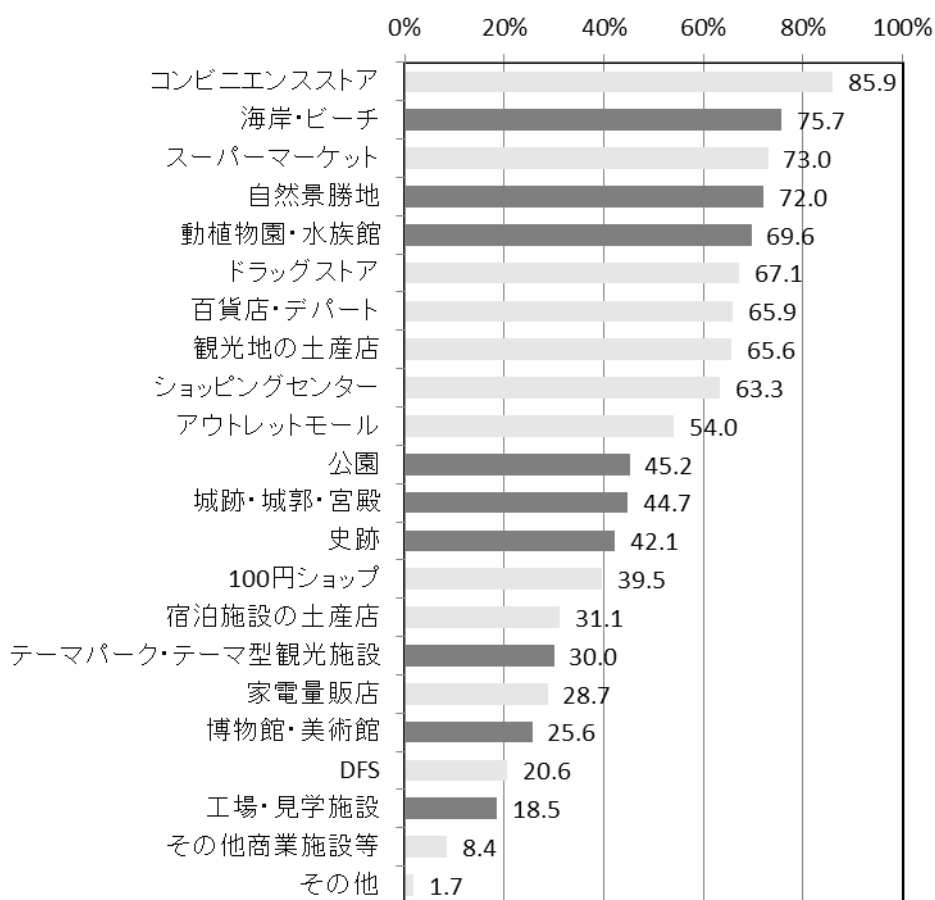


(%)

	全体 (435)	台湾 (146)	韓国 (195)	香港 (42)	中国 (6)	タイ (3)	シンガポール (3)	その他 (40)
都市観光、街歩き	79.5	84.2	75.4	83.3	83.3	66.7	100.0	62.5
自然・景勝地観光	73.2	73.3	71.8	78.6	100.0	100.0	100.0	57.5
ショッピング	73.2	80.1	66.2	76.2	83.3	100.0	66.7	60.0
沖縄料理、及び特産品を使用した料理を楽しむ	66.4	76.0	52.3	81.0	83.3	0.0	100.0	75.0
歴史的・伝統的な景観、旧跡観光	59.1	64.4	48.7	69.0	100.0	100.0	100.0	62.5
沖縄料理・特産料理以外の日本料理を楽しむ	53.0	57.5	46.2	59.5	50.0	66.7	66.7	52.5
保養・休養	18.1	11.0	24.6	11.9	0.0	66.7	0.0	37.5
エコツアー	16.9	26.0	6.7	23.8	33.3	0.0	0.0	12.5
伝統工芸体験・伝統芸能鑑賞	14.4	19.9	9.2	14.3	16.7	0.0	0.0	17.5
戦跡地参拝	14.3	19.2	8.2	19.0	33.3	0.0	33.3	12.5
海水浴・マリッジジャー(シュノーケル含む)	14.0	10.3	14.9	16.7	0.0	33.3	33.3	27.5
スパ・エステ	12.5	6.8	18.5	9.5	0.0	0.0	33.3	20.0
サイクリング	10.5	11.6	4.6	26.2	0.0	0.0	33.3	7.5
イベント・伝統行事(お祭り)	10.4	15.1	5.6	11.9	33.3	0.0	0.0	7.5
ダイビング	7.4	8.9	6.2	7.1	0.0	0.0	33.3	5.0
ゴルフ	4.0	2.7	4.1	7.1	0.0	0.0	0.0	7.5
空手	2.1	2.7	0.5	4.8	0.0	0.0	0.0	5.0
スポーツ大会等	1.7	2.1	0.0	4.8	0.0	0.0	0.0	5.0
当てはまるものがない	0.0	0.0	0.0	0.0	0.0	0.0	0.0	0.0

(5) 訪問した場所（複数回答）

図表 1-5 訪問した場所（複数回答）



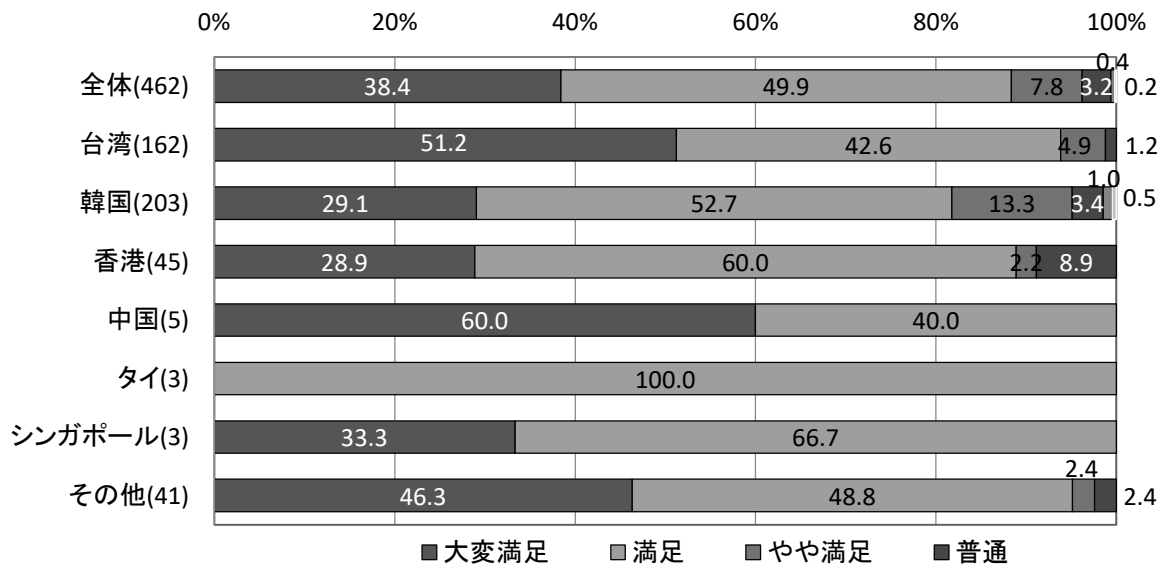
観光施設を濃いグレーで示した

	全体 (476)	台湾 (166)	韓国 (208)	香港 (47)	中国 (6)	タイ (3)	シンガポール (3)	その他 (43)
コンビニエンスストア	85.9	89.8	84.2	85.1	100.0	66.7	66.7	72.1
海岸・ビーチ	75.7	76.6	79.9	61.7	83.3	100.0	66.7	65.1
スーパーマーケット	73.0	82.6	56.9	91.5	83.3	66.7	100.0	76.7
自然景勝地	72.0	80.2	61.7	85.1	100.0	33.3	100.0	53.5
動植物園・水族館	69.6	68.9	68.9	87.2	50.0	66.7	0.0	34.9
ドラッグストア	67.1	88.6	45.5	85.1	50.0	66.7	33.3	23.3
百貨店・デパート	65.9	80.8	47.4	83.0	83.3	33.3	33.3	60.5
観光地の土産店	65.6	73.7	63.2	55.3	50.0	100.0	66.7	39.5
ショッピングセンター	63.3	67.1	57.4	80.9	66.7	33.3	33.3	37.2
アウトレットモール	54.0	65.9	40.7	72.3	33.3	33.3	33.3	20.9
公園	45.2	48.5	40.2	55.3	83.3	33.3	0.0	32.6
城跡・城郭・宮殿	44.7	47.9	39.7	51.1	66.7	33.3	33.3	44.2
史跡	42.1	56.3	23.0	53.2	50.0	66.7	100.0	48.8
100円ショップ	39.5	42.5	33.0	57.4	33.3	33.3	0.0	23.3
宿泊施設の土産店	31.1	35.9	28.2	36.2	16.7	0.0	0.0	7.0
テーマパーク・テーマ型観光施設	30.0	26.3	34.0	29.8	16.7	66.7	0.0	23.3
家電量販店	28.7	53.3	7.7	29.8	16.7	0.0	0.0	9.3
博物館・美術館	25.6	31.7	17.7	38.3	50.0	0.0	0.0	9.3
DFS	20.6	27.5	13.9	27.7	33.3	0.0	0.0	2.3
工場・見学施設	18.5	24.0	14.8	17.0	16.7	0.0	33.3	9.3
その他商業施設等	8.4	8.4	8.6	10.6	16.7	0.0	0.0	0.0
その他	1.7	2.4	1.0	2.1	16.7	0.0	0.0	0.0

1-3 沖縄旅行の評価【那覇空港調査】

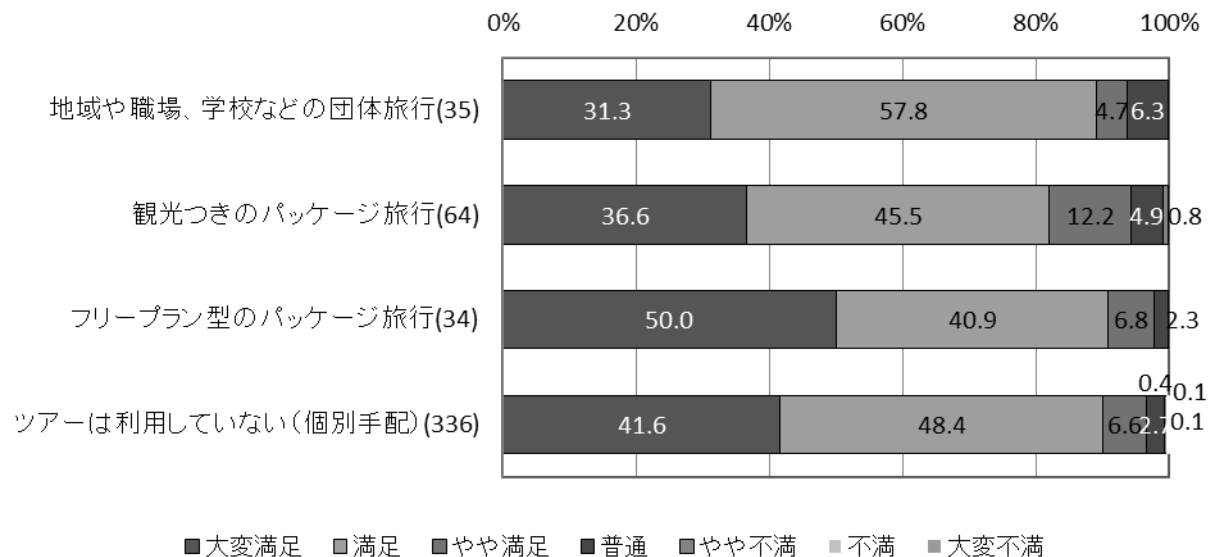
(1) 沖縄旅行全体の満足度

図表 1-6 旅行全体の満足度（国籍・地域別）



旅行形態別

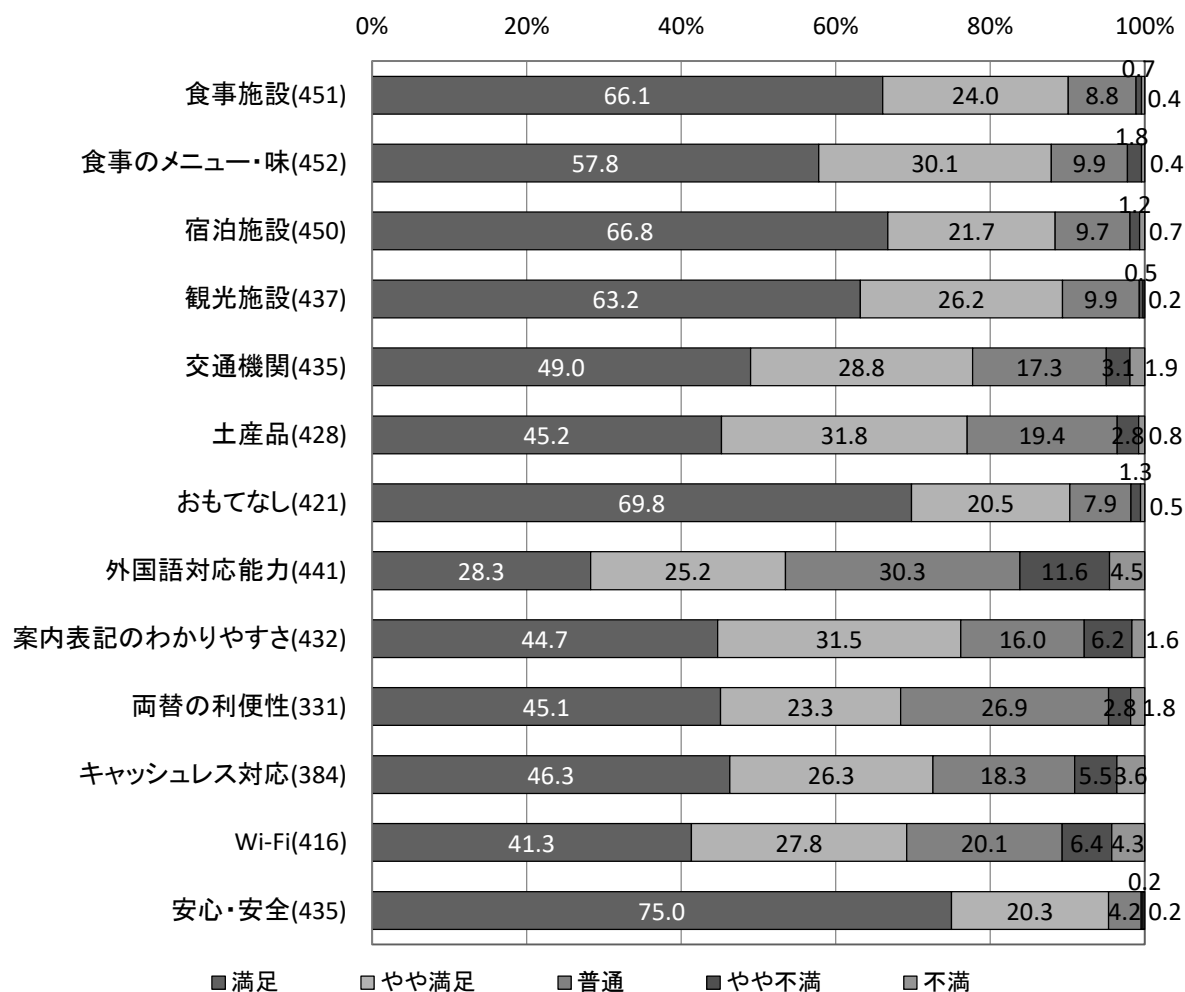
図表 1-7 旅行全体の満足度（旅行形態別）



※このグラフの数値はウェイトバック集計を行っていない。

(2) 項目別満足度

図表 1-8 項目別満足度 (全体)



1-4 訪沖外国人観光客の観光消費額および泊数【那覇空港調査】

(1) 四半期別観光消費額【那覇空港調査】

令和4年度の訪沖外国人観光客(空路-国際線、那覇空港調査)の1人あたり観光消費額は93,497円であった。

国籍・地域別では、香港が111,079円と最も高く、次いで台湾が104,752円となっている。

図表 1-9 1人あたり観光消費額【那覇空港調査】(国籍・地域別)

(円)

	全体	台湾	韓国	香港	中国	その他
4-6月期	-	-	-	-	-	-
7-9月期	-	-	-	-	-	-
10-12月期	-	-	-	-	-	-
1-3月期	93,497	104,752	76,559	111,079	53,540	99,799
年度合計	93,497	104,752	76,559	111,079	53,540	99,799

※四捨五入のため総額が一致しない場合がある。

(2) 費目別観光消費額【那覇空港調査】

費目別では、宿泊費の30,962円が最も高く、次いで土産買物費が23,338円となっている。

国籍・地域別にみると、宿泊費は香港が36,971円と最も高く、次いで韓国が30,724円となっている。土産買物費は台湾が32,735円で最も高く、次いで香港が30,601円となっている。

図表 1-11 1人あたり観光消費額費目内訳【那覇空港調査】(四半期別)

(円)

	宿泊費	土産買物費	娯楽入場費	飲食費	県内交通費	その他	合計
4-6月期	-	-	-	-	-	-	-
7-9月期	-	-	-	-	-	-	-
10-12月期	-	-	-	-	-	-	-
1-3月期	30,962	23,338	5,426	16,784	13,333	3,653	93,497
年度合計	30,962	23,338	5,426	16,784	13,333	3,653	93,497

※四捨五入のため総額が一致しない場合がある。

図表 1-12 1人あたり観光消費額費目内訳【那覇空港調査】(国籍・地域別)

(円)

	全体	台湾	韓国	香港	中国	その他
宿泊費	30,962	28,561	30,724	36,971	24,999	35,907
土産買物費	23,338	32,735	12,100	30,601	3,317	23,786
娯楽入場費	5,426	7,268	3,722	3,452	203	10,426
飲食費	16,784	16,168	16,631	19,756	18,548	14,823
県内交通費	13,333	14,728	10,962	17,023	6,336	12,560
その他	3,653	5,293	2,420	3,277	137	2,296
年度合計	93,497	104,752	76,559	111,079	53,540	99,799

※四捨五入のため総額が一致しない場合がある。

(3) 四半期別平均泊数【那覇空港調査】

令和4年度の訪沖外国人観光客（空路・国際線、那覇空港調査）の1人旅行1回あたりの平均泊数は4.26泊であった。また、人泊数（延べ宿泊数）は59万1,832人であった。

図表 1-13 平均泊数【那覇空港調査】（四半期別）

	平均泊数(泊)	入域客数(人)	人泊数(人泊)
4-6月期	-	-	-
7-9月期	-	-	-
10-12月期	-	-	-
1-3月期	4.26	138,900	591,832
年度合計	4.26	138,900	591,832

2. 空路調査-国内線

2-1 調査の目的等

(1) 調査目的

沖縄県を訪問した外国人観光客のうち、航空機を利用して沖縄県を出域する方々を対象にアンケート調査を実施。観光動向やニーズを把握し、外国人観光客の受入体制の強化、充実を図るための情報収集を目的とする。

(2) 調査対象者

那覇空港国内線ターミナルから出域する訪日外国人

ただし、1年以上の滞在者、「永住者」「日本人の配偶者」「永住者の配偶者」「定住者」など日本に居住している人、乗務員を除く。

(3) 調査場所

那覇空港国内線ターミナル搭乗待合室

(4) 調査時期

	那覇空港調査
令和4年4-6月期	中止
令和4年7-9月期	中止
令和4年10-12月期	中止
令和5年1-3月期	2月17日(金)、2月18日(土)

※新型コロナウイルス感染症による入国制限等の影響により、令和4年4-12月期調査は中止となった。

(5) 調査方法

下記3言語対応の紙調査票を用い、外国語を話せる調査員による聞き取り及び自記式にて調査を実施した。

- ・那覇空港調査(3言語): 英語、韓国語、中国語(繁体字)

(6) 回収数

	4-6月期	7-9月期	10-12月期	1-3月期	合計
全体	0	0	0	46	46
台湾	0	0	0	0	0
韓国	0	0	0	0	0
香港	0	0	0	0	0
中国	0	0	0	0	0
米国	0	0	0	35	35
その他	0	0	0	11	11

(7) ウェイトバック集計の実施

本報告書の集計にあたっては、四半期別にウェイトバック集計を行っている（ただし、標本数は単純に加算した数値を掲載している）。

(8) 観光消費額の推計方法

当調査では、沖縄県内での旅行中支出（宿泊費、県内交通費、土産買物費、飲食費、娯楽入場費、その他）を調査し、四半期別に算出し、四半期別のトランジット入域客数（推計値）により重みを付けて年平均値を推計している。

なお、旅行前に支払われているツアー料金のうち県内観光産業に吸収される額は加算していない。

(9) その他の注意点

統計調査においては、データを全調査対象から集める全数調査と対象の一部を取り出して調査する標本調査がある。本調査は、標本調査の結果の数字であり、標本誤差を含んでいる点に留意されたい。

また、調査結果中の合計値は、四捨五入の関係で一致しない場合がある。

2-2 訪沖外国人観光客の属性と旅行内容

(1) 訪沖外国人観光客の属性と旅行内容

図表 2-1 クロス表 四半期別（空路-国内線）

	年間		4-6月期		7-9月期		10-12月期		1-3月期			
	標本数	構成比	標本数	構成比	標本数	構成比	標本数	構成比	標本数	構成比		
国籍・地域	全体	46	100.0	0	-	0	-	0	-	46	100.0	
	台湾	0	0.0	0	-	0	-	0	-	0	0.0	
	韓国	0	0.0	0	-	0	-	0	-	0	0.0	
	香港	0	0.0	0	-	0	-	0	-	0	0.0	
	中国	0	0.0	0	-	0	-	0	-	0	0.0	
	米国	35	76.1	0	-	0	-	0	-	35	76.1	
	その他	11	23.9	0	-	0	-	0	-	11	23.9	
性別	男性	29	78.4	0	-	0	-	0	-	29	78.4	
	女性	8	21.6	0	-	0	-	0	-	8	21.6	
年代	10代	1	2.9	0	-	0	-	0	-	1	2.9	
	20代	4	11.8	0	-	0	-	0	-	4	11.8	
	30代	8	23.5	0	-	0	-	0	-	8	23.5	
	40代	9	26.5	0	-	0	-	0	-	9	26.5	
	50代	7	20.6	0	-	0	-	0	-	7	20.6	
	60代	4	11.8	0	-	0	-	0	-	4	11.8	
	70代以上	1	2.9	0	-	0	-	0	-	1	2.9	
年収	0~120万円未満	2	10.0	0	-	0	-	0	-	2	10.0	
	120~240万円未満	2	10.0	0	-	0	-	0	-	2	10.0	
	240~360万円未満	4	20.0	0	-	0	-	0	-	4	20.0	
	360~480万円未満	4	20.0	0	-	0	-	0	-	4	20.0	
	480~600万円未満	2	10.0	0	-	0	-	0	-	2	10.0	
	600万円以上	6	30.0	0	-	0	-	0	-	6	30.0	
海外旅行回数	初めて	8	18.2	0	-	0	-	0	-	8	18.2	
	2回	1	2.3	0	-	0	-	0	-	1	2.3	
	3~5回	8	18.2	0	-	0	-	0	-	8	18.2	
	6~9回	6	13.6	0	-	0	-	0	-	6	13.6	
	10回以上	21	47.7	0	-	0	-	0	-	21	47.7	
訪日旅行回数	初めて	21	48.8	0	-	0	-	0	-	21	48.8	
	2回	7	16.3	0	-	0	-	0	-	7	16.3	
	3~5回	8	18.6	0	-	0	-	0	-	8	18.6	
	6~9回	2	4.7	0	-	0	-	0	-	2	4.7	
	10回以上	5	11.6	0	-	0	-	0	-	5	11.6	
沖縄旅行回数	初めて	30	66.7	0	-	0	-	0	-	30	66.7	
	2回	5	11.1	0	-	0	-	0	-	5	11.1	
	3~5回	6	13.3	0	-	0	-	0	-	6	13.3	
	6~9回	0	0.0	0	-	0	-	0	-	0	0.0	
	10回以上	4	8.9	0	-	0	-	0	-	4	8.9	
最初の交通手段	航空機	15	100.0	0	-	0	-	0	-	15	100.0	
	クルーズ船	0	0.0	0	-	0	-	0	-	0	0.0	
入国空港	那覇空港	5	12.5	0	-	0	-	0	-	5	12.5	
	成田空港	11	27.5	0	-	0	-	0	-	11	27.5	
	羽田空港	22	55.0	0	-	0	-	0	-	22	55.0	
	関西空港	0	0.0	0	-	0	-	0	-	0	0.0	
	伊丹空港	0	0.0	0	-	0	-	0	-	0	0.0	
	福岡空港	1	2.5	0	-	0	-	0	-	1	2.5	
	中部空港	1	2.5	0	-	0	-	0	-	1	2.5	
	広島空港	0	0.0	0	-	0	-	0	-	0	0.0	
	その他	0	0.0	0	-	0	-	0	-	0	0.0	
	沖縄行き搭乗空港	成田空港	6	20.7	0	-	0	-	0	-	6	20.7
羽田空港		16	55.2	0	-	0	-	0	-	16	55.2	
関西空港		1	3.4	0	-	0	-	0	-	1	3.4	
伊丹空港		0	0.0	0	-	0	-	0	-	0	0.0	
福岡空港		0	0.0	0	-	0	-	0	-	0	0.0	
中部空港		1	3.4	0	-	0	-	0	-	1	3.4	
広島空港		1	3.4	0	-	0	-	0	-	1	3.4	
その他		4	13.8	0	-	0	-	0	-	4	13.8	
那覇空港発の到着空港		成田空港	0	0.0	0	-	0	-	0	-	0	0.0
		羽田空港	0	0.0	0	-	0	-	0	-	0	0.0
	関西空港	0	0.0	0	-	0	-	0	-	0	0.0	
	伊丹空港	0	0.0	0	-	0	-	0	-	0	0.0	
	福岡空港	0	0.0	0	-	0	-	0	-	0	0.0	
	中部空港	0	0.0	0	-	0	-	0	-	0	0.0	
	広島空港	0	0.0	0	-	0	-	0	-	0	0.0	
	その他	2	100.0	0	-	0	-	0	-	2	100.0	
	出国空港	那覇空港	2	7.7	0	-	0	-	0	-	2	7.7
成田空港		5	19.2	0	-	0	-	0	-	5	19.2	
羽田空港		19	73.1	0	-	0	-	0	-	19	73.1	
関西空港		0	0.0	0	-	0	-	0	-	0	0.0	
伊丹空港		0	0.0	0	-	0	-	0	-	0	0.0	
福岡空港		0	0.0	0	-	0	-	0	-	0	0.0	
中部空港		0	0.0	0	-	0	-	0	-	0	0.0	
広島空港		0	0.0	0	-	0	-	0	-	0	0.0	
その他		0	0.0	0	-	0	-	0	-	0	0.0	
入国一出国パターン		成田in-成田out	2	4.3	0	-	0	-	0	-	2	4.3
	成田in-羽田out	3	6.5	0	-	0	-	0	-	3	6.5	
	羽田in-成田out	1	2.2	0	-	0	-	0	-	1	2.2	
	羽田in-羽田out	14	30.4	0	-	0	-	0	-	14	30.4	
	関西in-関西out	0	0.0	0	-	0	-	0	-	0	0.0	
	中部in-中部out	0	0.0	0	-	0	-	0	-	0	0.0	
	福岡in-福岡out	0	0.0	0	-	0	-	0	-	0	0.0	
	那覇in-那覇out	1	2.2	0	-	0	-	0	-	1	2.2	
	那覇in-成田out	1	2.2	0	-	0	-	0	-	1	2.2	
	那覇in-羽田out	1	2.2	0	-	0	-	0	-	1	2.2	
	那覇in-関西out	0	0.0	0	-	0	-	0	-	0	0.0	
	那覇in-中部out	0	0.0	0	-	0	-	0	-	0	0.0	
	那覇in-福岡out	0	0.0	0	-	0	-	0	-	0	0.0	
	那覇in-他空港out	2	4.3	0	-	0	-	0	-	2	4.3	
	その他	21	45.7	0	-	0	-	0	-	21	45.7	

図表 2-1 クロス表 四半期別（空路-国内線）（つづき）

	年間	4-6月期		7-9月期		10-12月期		1-3月期		
		標本数	構成比	標本数	構成比	標本数	構成比	標本数	構成比	
訪沖目的	観光・レジャー	13	28.3	0	0	0	0	13	28.3	
	親族・知人訪問	11	23.9	0	0	0	0	11	23.9	
	新婚旅行	0	0.0	0	0	0	0	0	0.0	
	結婚式	1	2.2	0	0	0	0	1	2.2	
	インセンティブツアー	1	2.2	0	0	0	0	1	2.2	
	展示会・見本市	0	0.0	0	0	0	0	0	0.0	
	国際会議	1	2.2	0	0	0	0	1	2.2	
	研修	4	8.7	0	0	0	0	4	8.7	
	商談等その他ビジネス	10	21.7	0	0	0	0	10	21.7	
	イベント	0	0.0	0	0	0	0	0	0.0	
	その他	5	10.9	0	0	0	0	5	10.9	
	旅行形態	地域や職場、学校などの団体旅行	6	14.0	0	0	0	0	6	14.0
		観光つきのパッケージ旅行	2	4.7	0	0	0	0	2	4.7
フリープラン型のパッケージ旅行		9	20.9	0	0	0	0	9	20.9	
ツアーは利用していない(個別手配)		26	60.5	0	0	0	0	26	60.5	
沖縄分の手配方法	ツアーに含まれていた(追加での購入はなし)	6	54.5	0	0	0	0	6	54.5	
	ツアーに含まれていなかった(追加購入あり)	5	45.5	0	0	0	0	5	45.5	
追加購入分の形態	事前(訪日前)に沖縄のオプションツアーを購入した	0	0.0	0	0	0	0	0	0.0	
	日本に来てから沖縄のツアーを購入した	2	100.0	0	0	0	0	2	100.0	
	事前(訪日前)に沖縄への航空券等を個別に購入した	0	0.0	0	0	0	0	0	0.0	
	日本に来てから沖縄への航空券等を個別に購入した	0	0.0	0	0	0	0	0	0.0	
沖縄での泊数	0泊	1	2.6	0	0	0	0	1	2.6	
	1泊	3	7.7	0	0	0	0	3	7.7	
	2泊	2	5.1	0	0	0	0	2	5.1	
	3泊	5	12.8	0	0	0	0	5	12.8	
	4泊	2	5.1	0	0	0	0	2	5.1	
	5泊	3	7.7	0	0	0	0	3	7.7	
	6泊	1	2.6	0	0	0	0	1	2.6	
	7泊以上	22	56.4	0	0	0	0	22	56.4	
沖縄での平均泊数		16.61	-	-	-	-	16.61			
同行者(複数回答)	自分ひとり	16	36.4	0	0	0	0	16	36.4	
	夫婦・パートナー	10	22.7	0	0	0	0	10	22.7	
	家族・親族	9	20.5	0	0	0	0	9	20.5	
	職場の同僚	7	15.9	0	0	0	0	7	15.9	
	友人	3	6.8	0	0	0	0	3	6.8	
	その他	2	4.5	0	0	0	0	2	4.5	
	宿泊施設(複数回答)	リゾートホテル	13	29.5	0	0	0	0	13	29.5
市街地にあるホテル		9	20.5	0	0	0	0	9	20.5	
民宿		3	6.8	0	0	0	0	3	6.8	
別荘・コンドミニアム・ウィークリーマンション		1	2.3	0	0	0	0	1	2.3	
学校の寮・会社所有の宿泊施設		2	4.5	0	0	0	0	2	4.5	
親戚・知人宅		14	31.8	0	0	0	0	14	31.8	
ユースホステル・ゲストハウス		2	4.5	0	0	0	0	2	4.5	
有料での住宅宿泊		4	9.1	0	0	0	0	4	9.1	
その他		8	18.2	0	0	0	0	8	18.2	
交通機関(複数回答)		貸切バス	8	18.2	0	0	0	0	8	18.2
	路線バス	1	2.3	0	0	0	0	1	2.3	
	空港リムジンバス	6	13.6	0	0	0	0	6	13.6	
	定期観光バス	1	2.3	0	0	0	0	1	2.3	
	一般タクシー	19	43.2	0	0	0	0	19	43.2	
	観光タクシー	0	0.0	0	0	0	0	0	0.0	
	航空	5	11.4	0	0	0	0	5	11.4	
	船	1	2.3	0	0	0	0	1	2.3	
	モノレール	3	6.8	0	0	0	0	3	6.8	
	レンタカー	12	27.3	0	0	0	0	12	27.3	
	レンタサイクル・自転車	2	4.5	0	0	0	0	2	4.5	
	親戚・知人の車	13	29.5	0	0	0	0	13	29.5	
	その他	1	2.3	0	0	0	0	1	2.3	
	活動(複数回答)	歴史的・伝統的な景観、旧跡観光	28	71.8	0	0	0	0	28	71.8
自然・景勝地観光		28	71.8	0	0	0	0	28	71.8	
都市観光、街歩き		21	53.8	0	0	0	0	21	53.8	
離島訪問		8	20.5	0	0	0	0	8	20.5	
保養・休養		7	17.9	0	0	0	0	7	17.9	
スパ・エステ		7	17.9	0	0	0	0	7	17.9	
海水浴・マリンレジャー(シュノーケル含む)		16	41.0	0	0	0	0	16	41.0	
ダイビング		2	5.1	0	0	0	0	2	5.1	
ゴルフ		2	5.1	0	0	0	0	2	5.1	
サイクリング		4	10.3	0	0	0	0	4	10.3	
ショッピング		23	59.0	0	0	0	0	23	59.0	
沖縄料理、及び特産品を使用した料理を楽しむ		25	64.1	0	0	0	0	25	64.1	
沖縄料理・特産料理以外の日本料理を楽しむ		18	46.2	0	0	0	0	18	46.2	
エコツア		8	20.5	0	0	0	0	8	20.5	
戦跡地参拝		9	23.1	0	0	0	0	9	23.1	
イベント・伝統行事(お祭り)		6	15.4	0	0	0	0	6	15.4	
伝統工芸体験・伝統芸能鑑賞		9	23.1	0	0	0	0	9	23.1	
空手		1	2.6	0	0	0	0	1	2.6	
スポーツ大会等		4	10.3	0	0	0	0	4	10.3	
その他	2	5.1	0	0	0	0	2	5.1		
当てはまるものがない	1	2.6	0	0	0	0	1	2.6		
活動の満足率(複数回答)	歴史的・伝統的な景観、旧跡観光	19	67.9	0	0	0	0	19	67.9	
	自然・景勝地観光	23	82.1	0	0	0	0	23	82.1	
	都市観光、街歩き	18	85.7	0	0	0	0	18	85.7	
	離島訪問	6	75.0	0	0	0	0	6	75.0	
	保養・休養	4	57.1	0	0	0	0	4	57.1	
	スパ・エステ	6	85.7	0	0	0	0	6	85.7	
	海水浴・マリンレジャー(シュノーケル含む)	13	81.3	0	0	0	0	13	81.3	
	ダイビング	2	100.0	0	0	0	0	2	100.0	
	ゴルフ	1	50.0	0	0	0	0	1	50.0	
	サイクリング	3	75.0	0	0	0	0	3	75.0	
	ショッピング	20	87.0	0	0	0	0	20	87.0	
	沖縄料理、及び特産品を使用した料理を楽しむ	22	88.0	0	0	0	0	22	88.0	
	沖縄料理・特産料理以外の日本料理を楽しむ	14	77.8	0	0	0	0	14	77.8	
	エコツア	7	87.5	0	0	0	0	7	87.5	
	戦跡地参拝	8	88.9	0	0	0	0	8	88.9	
	イベント・伝統行事(お祭り)	4	66.7	0	0	0	0	4	66.7	
	伝統工芸体験・伝統芸能鑑賞	8	88.9	0	0	0	0	8	88.9	
	空手	1	100.0	0	0	0	0	1	100.0	
	スポーツ大会等	3	75.0	0	0	0	0	3	75.0	
その他	2	100.0	0	0	0	0	2	100.0		

図表 2-1 クロス表 四半期別（空路-国内線）（つづき）

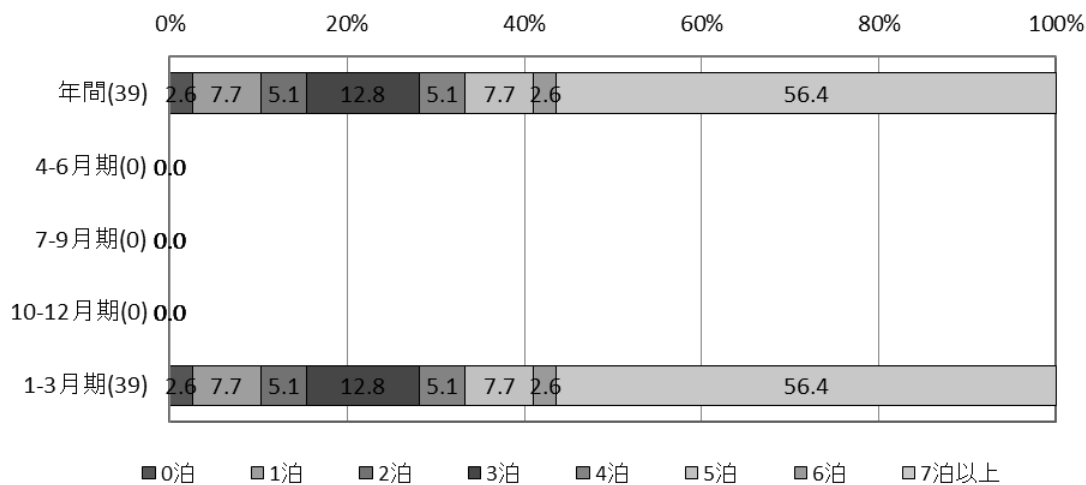
		年間		4-6月期		7-9月期		10-12月期		1-3月期		
		標本数	構成比	標本数	構成比	標本数	構成比	標本数	構成比	標本数	構成比	
次回行いたい活動 (複数回答)	歴史的・伝統的な景観、旧跡観光	18	56.3	0	-	0	-	0	-	18	56.3	
	自然・景勝地観光	13	40.6	0	-	0	-	0	-	13	40.6	
	都市観光・街歩き	10	31.3	0	-	0	-	0	-	10	31.3	
	離島訪問	19	59.4	0	-	0	-	0	-	19	59.4	
	保養・休養	8	25.0	0	-	0	-	0	-	8	25.0	
	スパ・エステ	8	25.0	0	-	0	-	0	-	8	25.0	
	海水浴・マリッジジャー(シュノーケル含む)	12	37.5	0	-	0	-	0	-	12	37.5	
	ダイビング	11	34.4	0	-	0	-	0	-	11	34.4	
	ゴルフ	7	21.9	0	-	0	-	0	-	7	21.9	
	サイクリング	8	25.0	0	-	0	-	0	-	8	25.0	
	ショッピング	11	34.4	0	-	0	-	0	-	11	34.4	
	沖縄料理・及び特産品を使用した料理を楽しむ	14	43.8	0	-	0	-	0	-	14	43.8	
	沖縄料理・特産料理以外の日本料理を楽しむ	7	21.9	0	-	0	-	0	-	7	21.9	
	エコツア	5	15.6	0	-	0	-	0	-	5	15.6	
	戦跡地参拝	11	34.4	0	-	0	-	0	-	11	34.4	
	イベント・伝統行事(お祭り)	11	34.4	0	-	0	-	0	-	11	34.4	
	伝統工芸体験・伝統芸能鑑賞	10	31.3	0	-	0	-	0	-	10	31.3	
	空手	8	25.0	0	-	0	-	0	-	8	25.0	
	スポーツ大会等	7	21.9	0	-	0	-	0	-	7	21.9	
	その他	2	6.3	0	-	0	-	0	-	2	6.3	
	当てはまるものがない	0	0.0	0	-	0	-	0	-	0	0.0	
	沖縄以外の訪問先 (複数回答)	東京(浅草、新宿、銀座)	22	64.7	0	-	0	-	0	-	22	64.7
		東京(TDR)	4	11.8	0	-	0	-	0	-	4	11.8
横浜		2	5.9	0	-	0	-	0	-	2	5.9	
箱根・熱海・伊豆・富士山		3	8.8	0	-	0	-	0	-	3	8.8	
名古屋		3	8.8	0	-	0	-	0	-	3	8.8	
京都・奈良		12	35.3	0	-	0	-	0	-	12	35.3	
阪神		12	35.3	0	-	0	-	0	-	12	35.3	
USJ		2	5.9	0	-	0	-	0	-	2	5.9	
広島・宮島		5	14.7	0	-	0	-	0	-	5	14.7	
福岡・北九州・門司		4	11.8	0	-	0	-	0	-	4	11.8	
ハウステンボス		1	2.9	0	-	0	-	0	-	1	2.9	
金沢・能登		0	0.0	0	-	0	-	0	-	0	0.0	
高山		0	0.0	0	-	0	-	0	-	0	0.0	
日光・鬼怒川温泉		1	2.9	0	-	0	-	0	-	1	2.9	
札幌・小樽		3	8.8	0	-	0	-	0	-	3	8.8	
その他		12	35.3	0	-	0	-	0	-	12	35.3	
訪問した場所(複数回答)		自然景勝地	24	52.2	0	-	0	-	0	-	24	52.2
	海岸・ビーチ	22	47.8	0	-	0	-	0	-	22	47.8	
	史跡	20	43.5	0	-	0	-	0	-	20	43.5	
	城跡・城郭・宮殿	15	32.6	0	-	0	-	0	-	15	32.6	
	公園	18	39.1	0	-	0	-	0	-	18	39.1	
	動植物園・水族館	15	32.6	0	-	0	-	0	-	15	32.6	
	博物館・美術館	8	17.4	0	-	0	-	0	-	8	17.4	
	テーマパーク・テーマ型観光施設	8	17.4	0	-	0	-	0	-	8	17.4	
	工場・見学施設	1	2.2	0	-	0	-	0	-	1	2.2	
	百貨店・デパート	18	39.1	0	-	0	-	0	-	18	39.1	
	家電量販店	5	10.9	0	-	0	-	0	-	5	10.9	
	100円ショップ	6	13.0	0	-	0	-	0	-	6	13.0	
	観光地の土産店	24	52.2	0	-	0	-	0	-	24	52.2	
	宿泊施設の土産店	4	8.7	0	-	0	-	0	-	4	8.7	
	スーパーマーケット	21	45.7	0	-	0	-	0	-	21	45.7	
	コンビニエンスストア	46	100.0	0	-	0	-	0	-	46	100.0	
	ドラッグストア	10	21.7	0	-	0	-	0	-	10	21.7	
	アウトレットモール	11	23.9	0	-	0	-	0	-	11	23.9	
	ショッピングセンター	14	30.4	0	-	0	-	0	-	14	30.4	
	DFS	0	0.0	0	-	0	-	0	-	0	0.0	
	その他商業施設等	0	0.0	0	-	0	-	0	-	0	0.0	
	その他	3	6.5	0	-	0	-	0	-	3	6.5	
	買物した場所(複数回答)	自然景勝地	8	25.0	0	-	0	-	0	-	8	25.0
海岸・ビーチ		6	18.8	0	-	0	-	0	-	6	18.8	
史跡		5	15.6	0	-	0	-	0	-	5	15.6	
城跡・城郭・宮殿		4	12.5	0	-	0	-	0	-	4	12.5	
公園		3	9.4	0	-	0	-	0	-	3	9.4	
動植物園・水族館		9	28.1	0	-	0	-	0	-	9	28.1	
博物館・美術館		3	9.4	0	-	0	-	0	-	3	9.4	
テーマパーク・テーマ型観光施設		4	12.5	0	-	0	-	0	-	4	12.5	
工場・見学施設		1	3.1	0	-	0	-	0	-	1	3.1	
百貨店・デパート		16	50.0	0	-	0	-	0	-	16	50.0	
家電量販店		3	9.4	0	-	0	-	0	-	3	9.4	
100円ショップ		4	12.5	0	-	0	-	0	-	4	12.5	
観光地の土産店		19	59.4	0	-	0	-	0	-	19	59.4	
宿泊施設の土産店		2	6.3	0	-	0	-	0	-	2	6.3	
スーパーマーケット		19	59.4	0	-	0	-	0	-	19	59.4	
コンビニエンスストア		22	68.8	0	-	0	-	0	-	22	68.8	
ドラッグストア		7	21.9	0	-	0	-	0	-	7	21.9	
アウトレットモール		10	31.3	0	-	0	-	0	-	10	31.3	
ショッピングセンター		10	31.3	0	-	0	-	0	-	10	31.3	
DFS		0	0.0	0	-	0	-	0	-	0	0.0	
その他商業施設等		0	0.0	0	-	0	-	0	-	0	0.0	
その他		1	3.1	0	-	0	-	0	-	1	3.1	

図表 2-1 クロス表 四半期別（空路-国内線）（つづき）

		年間		4-6月期		7-9月期		10-12月期		1-3月期	
		標本数	構成比	標本数	構成比	標本数	構成比	標本数	構成比	標本数	構成比
購入した もの(複 数回答)	菓子類	16	45.7	0	-	0	-	0	-	16	45.7
	果物・野菜・海産物	18	51.4	0	-	0	-	0	-	18	51.4
	酒類	15	42.9	0	-	0	-	0	-	15	42.9
	その他食料品・飲料・たばこ	11	31.4	0	-	0	-	0	-	11	31.4
	カメラ・ビデオカメラ・時計	1	2.9	0	-	0	-	0	-	1	2.9
	電化製品	1	2.9	0	-	0	-	0	-	1	2.9
	化粧品・香水	4	11.4	0	-	0	-	0	-	4	11.4
	医薬品・健康グッズ	2	5.7	0	-	0	-	0	-	2	5.7
	伝統工芸品	12	34.3	0	-	0	-	0	-	12	34.3
	衣類・靴・かばん	12	34.3	0	-	0	-	0	-	12	34.3
	その他	4	11.4	0	-	0	-	0	-	4	11.4
	最も満足 した商品	菓子類	4	28.6	0	-	0	-	0	-	4
果物・野菜・海産物		1	7.1	0	-	0	-	0	-	1	7.1
酒類		1	7.1	0	-	0	-	0	-	1	7.1
その他食料品・飲料・たばこ		1	7.1	0	-	0	-	0	-	1	7.1
カメラ・ビデオカメラ・時計		0	0.0	0	-	0	-	0	-	0	0.0
電化製品		0	0.0	0	-	0	-	0	-	0	0.0
化粧品・香水		0	0.0	0	-	0	-	0	-	0	0.0
医薬品・健康グッズ		0	0.0	0	-	0	-	0	-	0	0.0
伝統工芸品		2	14.3	0	-	0	-	0	-	2	14.3
衣類・靴・かばん		2	14.3	0	-	0	-	0	-	2	14.3
その他		3	21.4	0	-	0	-	0	-	3	21.4
旅行情報 で役に 立ったも の(複数 回答)		沖縄県ホームページ	6	15.8	0	-	0	-	0	-	6
	旅行会社ホームページ	6	15.8	0	-	0	-	0	-	6	15.8
	宿泊施設ホームページ	6	15.8	0	-	0	-	0	-	6	15.8
	航空会社ホームページ	6	15.8	0	-	0	-	0	-	6	15.8
	宿泊予約サイト	7	18.4	0	-	0	-	0	-	7	18.4
	口コミサイト	6	15.8	0	-	0	-	0	-	6	15.8
	SNS(Facebook/Twitter/人人網等)	6	15.8	0	-	0	-	0	-	6	15.8
	個人のブログ	4	10.5	0	-	0	-	0	-	4	10.5
	動画アプリ・サイト	6	15.8	0	-	0	-	0	-	6	15.8
	地図アプリ・サイト	5	13.2	0	-	0	-	0	-	5	13.2
	その他インターネット	5	13.2	0	-	0	-	0	-	5	13.2
	旅行会社パンフレット	3	7.9	0	-	0	-	0	-	3	7.9
	旅行ガイドブック	10	26.3	0	-	0	-	0	-	10	26.3
	自国の親族・知人	11	28.9	0	-	0	-	0	-	11	28.9
	日本在住の親族・知人	11	28.9	0	-	0	-	0	-	11	28.9
	旅行の展示会や見本市	1	2.6	0	-	0	-	0	-	1	2.6
	テレビ番組・映画	5	13.2	0	-	0	-	0	-	5	13.2
	新聞・雑誌	0	0.0	0	-	0	-	0	-	0	0.0
	観光案内所	4	10.5	0	-	0	-	0	-	4	10.5
	フリーペーパー	0	0.0	0	-	0	-	0	-	0	0.0
その他	2	5.3	0	-	0	-	0	-	2	5.3	
特になし	8	21.1	0	-	0	-	0	-	8	21.1	
ラウンジ利 用	利用した	11	26.2	0	-	0	-	0	-	11	26.2
	利用しなかった	31	73.8	0	-	0	-	0	-	31	73.8
沖縄旅行 全体の満 足度	大変満足	38	90.5	0	-	0	-	0	-	38	90.5
	満足	4	9.5	0	-	0	-	0	-	4	9.5
	やや満足	0	0.0	0	-	0	-	0	-	0	0.0
	普通	0	0.0	0	-	0	-	0	-	0	0.0
	やや不満	0	0.0	0	-	0	-	0	-	0	0.0
	不満	0	0.0	0	-	0	-	0	-	0	0.0
	大変不満	0	0.0	0	-	0	-	0	-	0	0.0
項目別満 足度 〔「満足」 と回答し たもの〕	食事施設	36	92.3	0	-	0	-	0	-	36	92.3
	食事のメニュー・味	37	94.9	0	-	0	-	0	-	37	94.9
	宿泊施設	33	91.7	0	-	0	-	0	-	33	91.7
	観光施設	32	91.4	0	-	0	-	0	-	32	91.4
	交通機関	28	84.8	0	-	0	-	0	-	28	84.8
	土産品	31	88.6	0	-	0	-	0	-	31	88.6
	おもてなし	26	86.7	0	-	0	-	0	-	26	86.7
	外国語対応能力	21	55.3	0	-	0	-	0	-	21	55.3
	案内表記のわかりやすさ	21	58.3	0	-	0	-	0	-	21	58.3
	両替の利便性	24	75.0	0	-	0	-	0	-	24	75.0
	キャッシュレス決済(クレジットカード・ 電子決済・QRコード決済等)への対応	28	77.8	0	-	0	-	0	-	28	77.8
	Wi-Fi	24	66.7	0	-	0	-	0	-	24	66.7
安心安全	37	94.9	0	-	0	-	0	-	37	94.9	
再訪意向	必ず来たい	33	75.0	0	-	0	-	0	-	33	75.0
	来たい	9	20.5	0	-	0	-	0	-	9	20.5
	やや来たい	0	0.0	0	-	0	-	0	-	0	0.0
	何とも言えない	2	4.5	0	-	0	-	0	-	2	4.5
	あまり来たくない	0	0.0	0	-	0	-	0	-	0	0.0
	来たくない	0	0.0	0	-	0	-	0	-	0	0.0
	絶対来たくない	0	0.0	0	-	0	-	0	-	0	0.0
紹介意向	必ず紹介したい	37	84.1	0	-	0	-	0	-	37	84.1
	紹介したい	5	11.4	0	-	0	-	0	-	5	11.4
	やや紹介したい	1	2.3	0	-	0	-	0	-	1	2.3
	何とも言えない	1	2.3	0	-	0	-	0	-	1	2.3
	あまり紹介したくない	0	0.0	0	-	0	-	0	-	0	0.0
	紹介したくない	0	0.0	0	-	0	-	0	-	0	0.0
	絶対紹介したくない	0	0.0	0	-	0	-	0	-	0	0.0

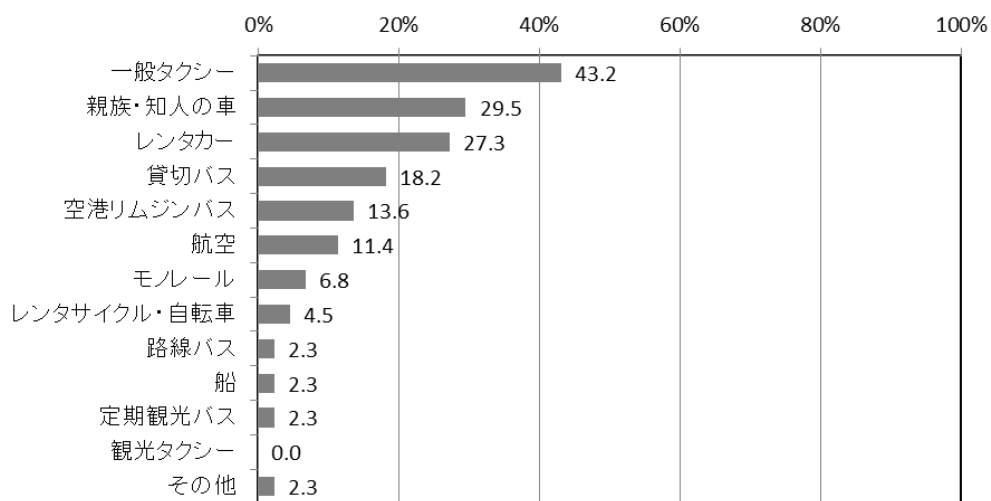
(2) 宿泊数

図表 2-2 宿泊数 (四半期別)



(3) 交通機関 (複数回答)

図表 2-3 交通機関 (複数回答)

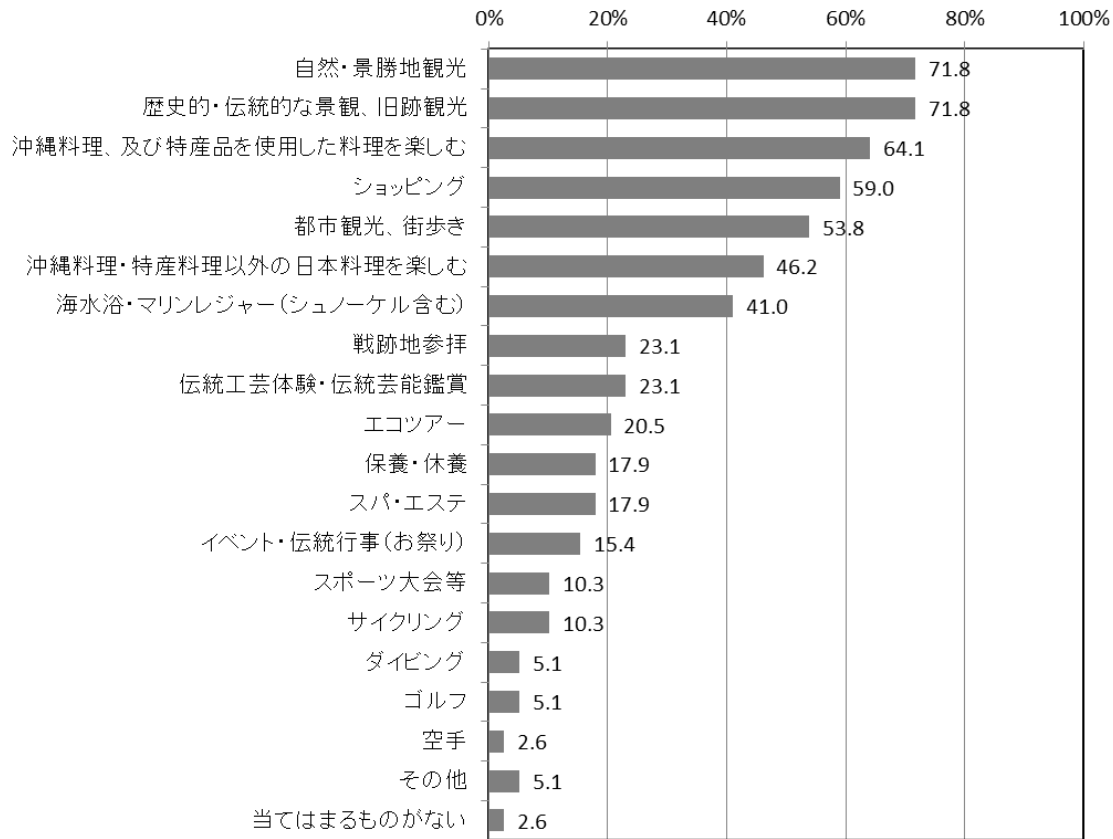


(%)

	年間 (44)	4-6月期 (0)	7-9月期 (0)	10-12月期 (0)	1-3月期 (44)
一般タクシー	43.2	-	-	-	43.2
親族・知人の車	29.5	-	-	-	29.5
レンタカー	27.3	-	-	-	27.3
貸切バス	18.2	-	-	-	18.2
空港リムジンバス	13.6	-	-	-	13.6
航空	11.4	-	-	-	11.4
モノレール	6.8	-	-	-	6.8
レンタサイクル・自転車	4.5	-	-	-	4.5
路線バス	2.3	-	-	-	2.3
船	2.3	-	-	-	2.3
定期観光バス	2.3	-	-	-	2.3
観光タクシー	0.0	-	-	-	0.0
その他	2.3	-	-	-	2.3

(4) 今回の旅行で行った活動(複数回答)

図表 2-4 活動(複数回答)

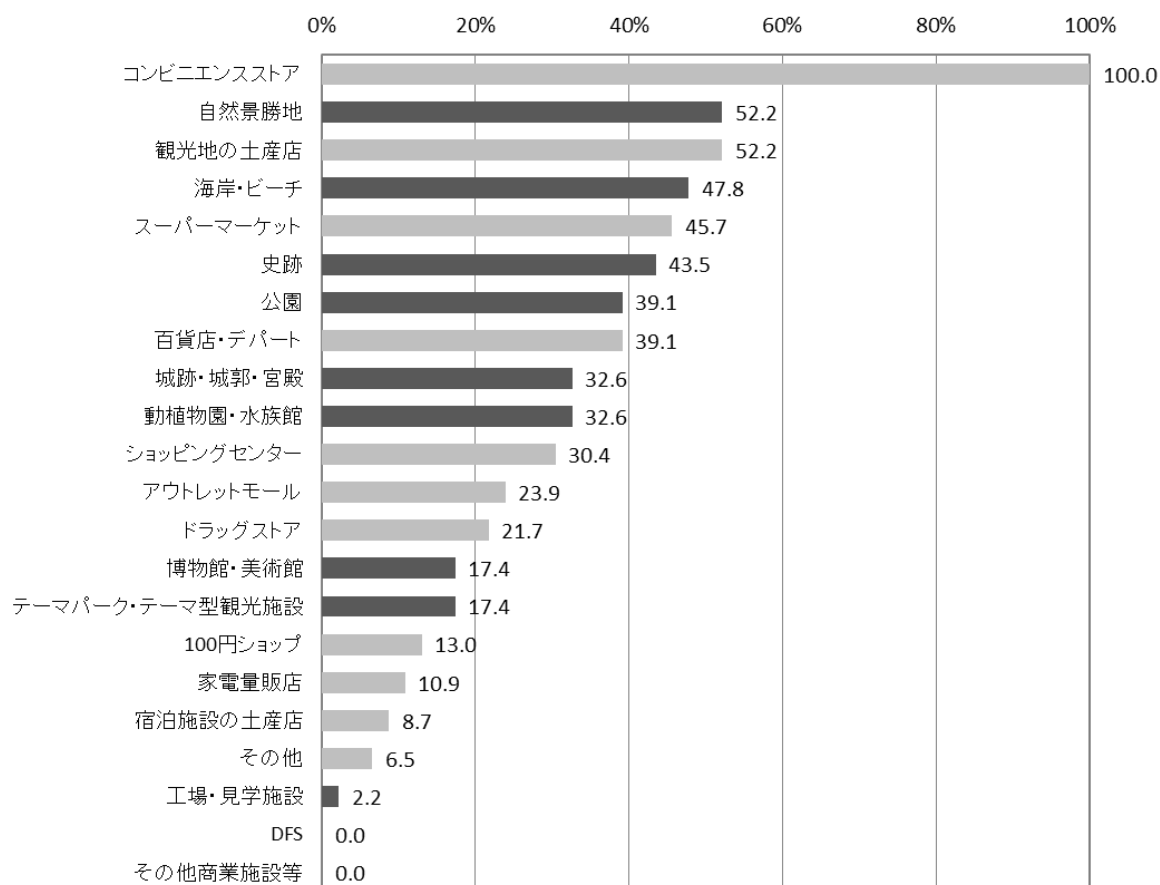


(%)

	年間 (39)	4-6月期 (0)	7-9月期 (0)	10-12月期 (0)	1-3月期 (39)
自然・景勝地観光	71.8	-	-	-	71.8
歴史的・伝統的な景観、旧跡観光	71.8	-	-	-	71.8
沖縄料理、及び特産品を使用した料理を楽しむ	64.1	-	-	-	64.1
ショッピング	59.0	-	-	-	59.0
都市観光、街歩き	53.8	-	-	-	53.8
沖縄料理・特産料理以外の日本料理を楽しむ	46.2	-	-	-	46.2
海水浴・マリレジャー(シュノーケル含む)	41.0	-	-	-	41.0
戦跡地参拝	23.1	-	-	-	23.1
伝統工芸体験・伝統芸能鑑賞	23.1	-	-	-	23.1
エコツアー	20.5	-	-	-	20.5
保養・休養	17.9	-	-	-	17.9
スパ・エステ	17.9	-	-	-	17.9
イベント・伝統行事(お祭り)	15.4	-	-	-	15.4
スポーツ大会等	10.3	-	-	-	10.3
サイクリング	10.3	-	-	-	10.3
ダイビング	5.1	-	-	-	5.1
ゴルフ	5.1	-	-	-	5.1
空手	2.6	-	-	-	2.6
その他	5.1	-	-	-	5.1
当てはまるものがない	2.6	-	-	-	2.6

(5) 訪問した場所 (複数回答)

図表 2-5 訪問した場所 (複数回答)



※ 観光施設を濃いグレーで示した

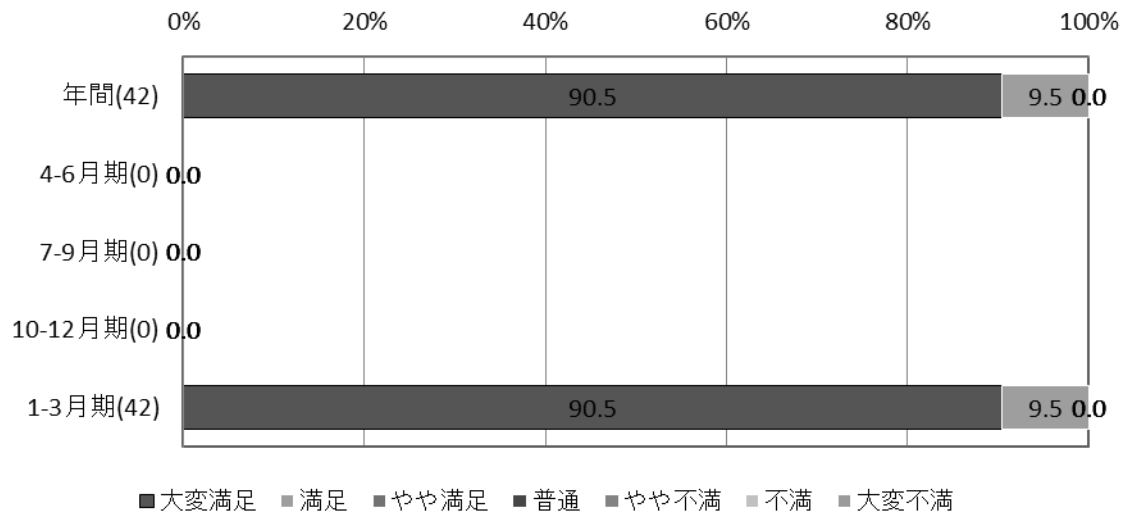
(%)

	年間 (46)	4-6月期 (0)	7-9月期 (0)	10-12月期 (0)	1-3月期 (46)
コンビニエンスストア	100.0	-	-	-	100.0
自然景勝地	52.2	-	-	-	52.2
観光地の土産店	52.2	-	-	-	52.2
海岸・ビーチ	47.8	-	-	-	47.8
スーパーマーケット	45.7	-	-	-	45.7
史跡	43.5	-	-	-	43.5
公園	39.1	-	-	-	39.1
百貨店・デパート	39.1	-	-	-	39.1
城跡・城郭・宮殿	32.6	-	-	-	32.6
動植物園・水族館	32.6	-	-	-	32.6
ショッピングセンター	30.4	-	-	-	30.4
アウトレットモール	23.9	-	-	-	23.9
ドラッグストア	21.7	-	-	-	21.7
博物館・美術館	17.4	-	-	-	17.4
テーマパーク・テーマ型観光施設	17.4	-	-	-	17.4
100円ショップ	13.0	-	-	-	13.0
家電量販店	10.9	-	-	-	10.9
宿泊施設の土産店	8.7	-	-	-	8.7
その他	6.5	-	-	-	6.5
工場・見学施設	2.2	-	-	-	2.2
DFS	0.0	-	-	-	0.0
その他商業施設等	0.0	-	-	-	0.0

2-3 沖縄旅行の評価

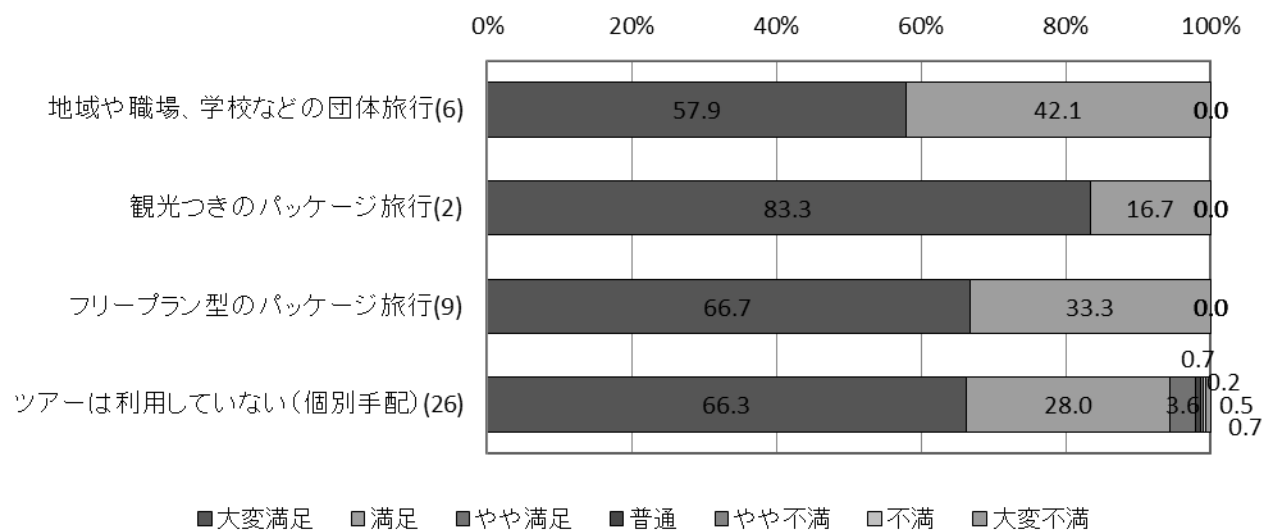
(1) 沖縄旅行全体の満足度

図表 2-6 旅行全体の満足度（四半期別）



旅行形態別

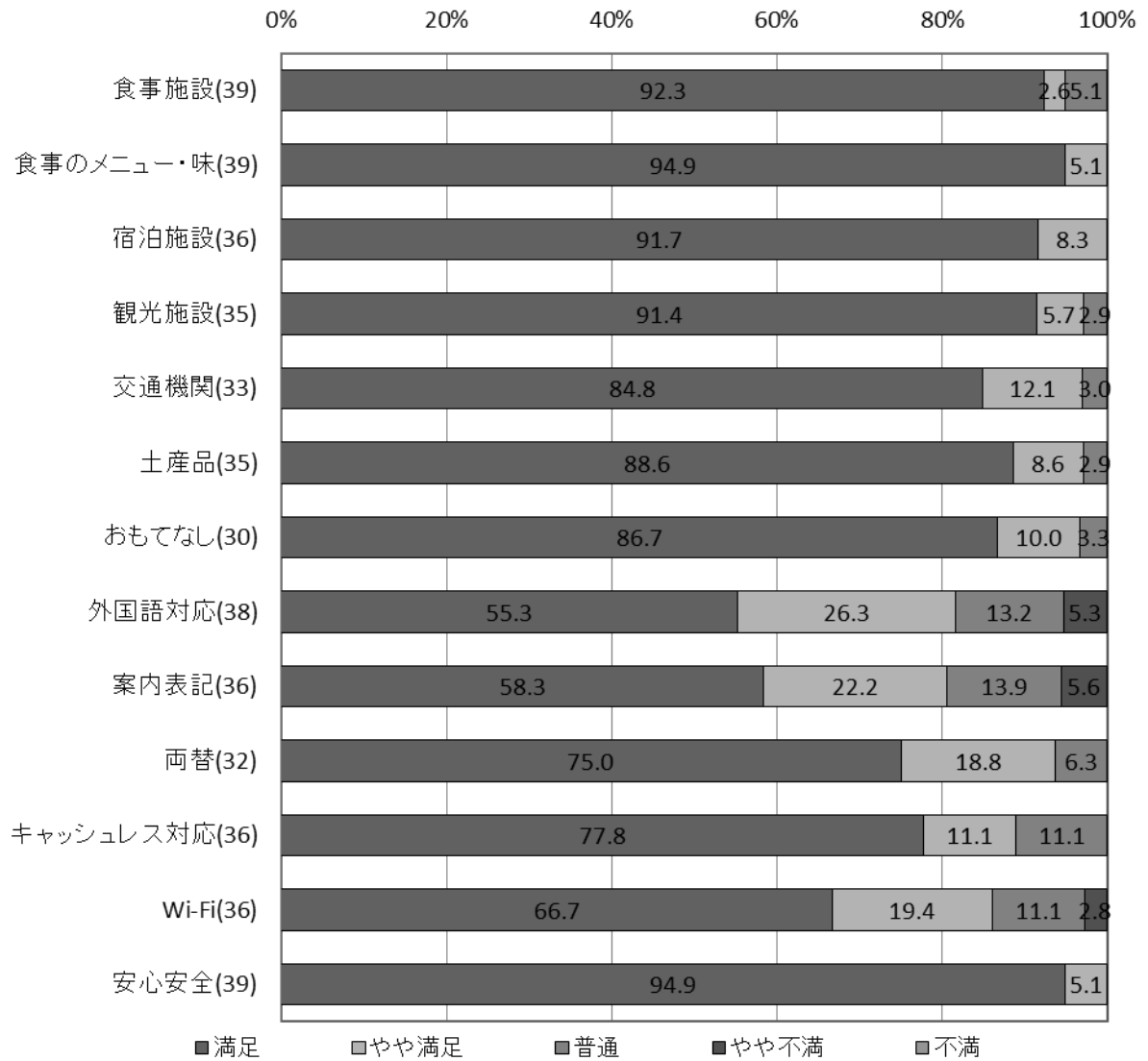
図表 2-7 旅行全体の満足度（旅行形態別）



※このグラフの数値はウェイトバック集計を行っていない。

(2) 項目別満足度

図表 2-8 項目別満足度 (年間)



2-4 訪沖外国人観光客の観光消費額（空路-国内線）

（1） 費目別観光消費額

令和4年度（1-3月期）の訪沖外国人観光客（空路-国内線）の1人あたり観光消費額は73,240円であった。

図表 2-9 1人あたり観光消費額費目内訳（四半期別）

(円)

	年度	4-6月期	7-9月期	10-12月期	1-3月期
宿泊費	21,512	-	-	-	21,512
土産買物費	14,711	-	-	-	14,711
娯楽入場費	4,430	-	-	-	4,430
飲食費	22,397	-	-	-	22,397
県内交通費	9,139	-	-	-	9,139
その他	1,052	-	-	-	1,052
消費額計	73,240	-	-	-	73,240
トランジット入域客数(推計)	75,861	-	-	-	75,861
構成比	100.0%	-	-	-	100.0%

※四捨五入のため総額が一致しない場合がある。

※本調査で得られたこの観光消費額データは、県全体の消費額算出には含めていない。

※トランジット入域客数は、①国際線で入域し国際線で出域する人の比率（那覇空港国際線調査より）、②国内線で入域し国内線で出域する人の比率（国内線調査より）、③国際線の出域者数、④国際線の入域者数（③、④ともに法務省「出入国管理統計」）の各データを用いて推計している。

（2） 1人あたりのツアー購入価格（追加で購入したツアー代・航空券代を含む）

図表 2-10 1人あたりのツアー購入価格（四半期別）

(円)

	年間		4-6月期		7-9月期		10-12月期		1-3月期	
	回答数	平均額	回答数	平均額	回答数	平均額	回答数	平均額	回答数	平均額
事前(訪日前)の購入分	3	132,319	-	-	-	-	-	-	3	132,319
日本での購入分	0	-	-	-	-	-	-	-	0	-

（3） 個別手配における購入価格

図表 2-11 個別手配における購入価格（四半期別）

(円)

	年間		4-6月期		7-9月期		10-12月期		1-3月期	
	回答数	平均額	回答数	平均額	回答数	平均額	回答数	平均額	回答数	平均額
別々の手配の場合の沖縄までの国内航空券代	13	47,894	-	-	-	-	-	-	13	47,894
通し手配の場合の全区間の航空券代	9	203,120	-	-	-	-	-	-	9	203,120

3. 資料編

3-1 アンケート調査票

(1) 空路-国際線 調査票

那覇空港

[事前入力欄] 1. 調査日 年 月 日
 2. 搭乗便 行き先

調査員名
サンプルNo.

沖縄県 外国人旅行者調査

空路-那覇
日本語

沖縄県では沖縄を訪れた外国人旅行者の実態調査を行っています。この調査は沖縄を訪れた外国人旅行者の旅行動向や消費実態を調査し、今後の観光行政の基礎資料とするものです。この調査は統計的に処理しますので、個人の名前を出すなどご迷惑をおかけすることとは一切ございません。ご出発前のあわただしい中、誠に恐れ入りますが、是非ご協力をお願いいたします。

[A.あなたご本人について]

●A1. あなたの国籍を選んでください。(ひとつだけ)
 1 台湾 3 韓国 5 米国
 2 中国 4 香港 6 その他

→ ●A1-2. 数次査証を利用しましたか。(ひとつだけ)
 1 利用した 2 利用していない

●A2. 現在、あなたはどの国・地域にお住まいですか。(ひとつだけ)
 1 国籍・地域(A1)と同じ国
 2 国籍・地域(A1)異なる国 →
 3 日本

●A2-2. 中国にお住まいの方にお尋ねします。
 あなたがお住まいの地域を選んでください。(ひとつだけ)
 1 北京市 2 上海市 3 広州市 4 その他

●A3. 性別・年齢 1 男性 2 女性 年齢 歳

[B.今回のご旅行について]

●B1. 日本にはいつ入国しましたか。 year month date
 (数字で記入)

●B2. 日本へ入国した空港・海港はどこでしたか。(ひとつだけ)
 1 那覇(空港) 3 成田 5 関西 7 その他
 2 石垣(空港) 4 羽田 6 中部

●B3. 今回の旅行は何回目の海外旅行ですか。
 そのうち、日本に来たのは今回で何回目ですか。
 今回のご旅行を含めた回数でお答えください。(それぞれ数字で記入)

海外旅行経験回数	今回で <input type="text"/> 回目
日本への訪問回数	今回で <input type="text"/> 回目

[C.今回の沖縄県訪問について]

●C1. 沖縄県に来たのは今回で何回目ですか。(数字で記入)
 沖縄県への訪問回数 今回で 回目
 (2回以上と回答された方) ↓

●C1-2. 最初の沖縄県訪問時の交通手段は何でしたか。
 1 航空機 2 クルーズ船 (ひとつだけ)

●C2. 沖縄県には何泊しましたか。(数字で記入)
 沖縄県での泊数 泊

●C3. 今回の同行者の種類を選んでください。(いくつでも)
 1 自分ひとり 3 家族・親族 5 友人
 2 夫婦・パートナー 4 職場の同僚 6 その他

●C4. 今回の沖縄県訪問の主な目的を選んでください。(ひとつだけ)

1 <input type="checkbox"/> 観光・レジャー	業務	6 <input type="checkbox"/> 展示会・見本市
2 <input type="checkbox"/> 親族・知人訪問		7 <input type="checkbox"/> 国際会議
3 <input type="checkbox"/> 新婚旅行		8 <input type="checkbox"/> 研修
4 <input type="checkbox"/> 結婚式 (自分の、親族・知人の)		9 <input type="checkbox"/> 商談等その他ビジネス
5 <input type="checkbox"/> インセンティブツアー		10 <input type="checkbox"/> イベント
		11 <input type="checkbox"/> その他 <input type="text"/>

●C5. 今回の沖縄県滞在中に訪問された離島はどこですか。
 ※沖縄本島と橋でつながっている離島は除きます(いくつでも)
 1 本島周辺離島(久米島、慶良間諸島等)
 2 石垣島および周辺離島(竹富島、西表島等)
 3 宮古島および周辺離島(伊良部島、来間島等)
 4 訪問していない

●C6. 今回の沖縄県滞在中はどのような宿泊施設に泊まりましたか。(いくつでも)
 1 リゾートホテル 5 学校の寮・会社所有の宿泊施設
 2 市街地にあるホテル 6 親族・知人宅
 3 民宿 7 ユースホステル・ゲストハウス
 4 別荘・コンドミニアム 8 有料での住宅宿泊
 ウィークリーマンション (Airbnb, 自在客など)
 9 その他

●C6-2. 沖縄県内での宿泊施設名をお答えください。(いくつでも)

●C7. 今回の沖縄県滞在中に移動に使った交通機関はどれですか。(いくつでも)
 1 貸切バス 7 航空(沖縄県内移動のみ)
 2 路線バス 8 船(沖縄県内移動のみ)
 3 空港リムジンバス 9 モノレール
 4 定期観光バス 10 レンタカー
 5 一般タクシー 11 レンタサイクル・自転車
 6 観光(貸切)タクシー 12 親族・知人の車
 13 その他

●C8. 今回の滞在中に訪問した場所・買い物をした場所はどこですか。(いくつでも)

	(C8-1) 訪問のみ	(C8-2) 買い物した
1 自然景勝地	<input type="checkbox"/>	<input type="checkbox"/>
2 海岸・ビーチ	<input type="checkbox"/>	<input type="checkbox"/>
3 史跡	<input type="checkbox"/>	<input type="checkbox"/>
4 城跡・城郭・宮殿	<input type="checkbox"/>	<input type="checkbox"/>
5 公園	<input type="checkbox"/>	<input type="checkbox"/>
6 動植物園・水族館	<input type="checkbox"/>	<input type="checkbox"/>
7 博物館・美術館	<input type="checkbox"/>	<input type="checkbox"/>
8 テーマパーク・テーマ型観光施設	<input type="checkbox"/>	<input type="checkbox"/>
9 工場・見学施設	<input type="checkbox"/>	<input type="checkbox"/>
10 百貨店・デパート	<input type="checkbox"/>	<input type="checkbox"/>
11 家電量販店	<input type="checkbox"/>	<input type="checkbox"/>
12 100円ショップ	<input type="checkbox"/>	<input type="checkbox"/>
13 観光地の土産店	<input type="checkbox"/>	<input type="checkbox"/>
14 宿泊施設の土産店	<input type="checkbox"/>	<input type="checkbox"/>
15 スーパーマーケット	<input type="checkbox"/>	<input type="checkbox"/>
16 コンビニエンスストア	<input type="checkbox"/>	<input type="checkbox"/>
17 ドラッグストア	<input type="checkbox"/>	<input type="checkbox"/>
18 アウトレットモール	<input type="checkbox"/>	<input type="checkbox"/>
19 ショッピングセンター	<input type="checkbox"/>	<input type="checkbox"/>
20 DFS	<input type="checkbox"/>	<input type="checkbox"/>
21 上記以外の商業施設等	<input type="checkbox"/>	<input type="checkbox"/>
22 その他 <input type="text"/>	<input type="checkbox"/>	<input type="checkbox"/>

25

- C9-1. 今回の沖縄県滞在中に何をしましたか(いくつでも)。
- C9-2. これらには満足しましたか(いくつでも)。
- C9-3. また沖縄県に来るとしたら何をしたいですか(いくつでも)。

	(C9-1) こと 今回 した	(C9-2) こと 満足 した	(C9-3) い 次回 した
1 歴史的・伝統的な景観、旧跡観光	<input type="checkbox"/>	<input type="checkbox"/>	<input type="checkbox"/>
2 自然・景勝地観光	<input type="checkbox"/>	<input type="checkbox"/>	<input type="checkbox"/>
3 都市観光、街歩き	<input type="checkbox"/>	<input type="checkbox"/>	<input type="checkbox"/>
4 離島訪問	<input type="checkbox"/>	<input type="checkbox"/>	<input type="checkbox"/>
5 保養・休養	<input type="checkbox"/>	<input type="checkbox"/>	<input type="checkbox"/>
6 スパ・エステ	<input type="checkbox"/>	<input type="checkbox"/>	<input type="checkbox"/>
7 海水浴・マリンスポーツ (シュノーケル含む)	<input type="checkbox"/>	<input type="checkbox"/>	<input type="checkbox"/>
8 スキューバダイビング	<input type="checkbox"/>	<input type="checkbox"/>	<input type="checkbox"/>
9 ゴルフ	<input type="checkbox"/>	<input type="checkbox"/>	<input type="checkbox"/>
10 サイクリング	<input type="checkbox"/>	<input type="checkbox"/>	<input type="checkbox"/>
11 ショッピング	<input type="checkbox"/>	<input type="checkbox"/>	<input type="checkbox"/>
12 沖縄料理、及び特産品を使用した 料理を楽しむ	<input type="checkbox"/>	<input type="checkbox"/>	<input type="checkbox"/>
13 上記以外の日本食を楽しむ	<input type="checkbox"/>	<input type="checkbox"/>	<input type="checkbox"/>
14 エコツアー	<input type="checkbox"/>	<input type="checkbox"/>	<input type="checkbox"/>
15 戦跡地参拝	<input type="checkbox"/>	<input type="checkbox"/>	<input type="checkbox"/>
16 イベント・伝統行事(お祭り)	<input type="checkbox"/>	<input type="checkbox"/>	<input type="checkbox"/>
17 伝統工芸体験・伝統芸能鑑賞	<input type="checkbox"/>	<input type="checkbox"/>	<input type="checkbox"/>
18 空手	<input type="checkbox"/>	<input type="checkbox"/>	<input type="checkbox"/>
19 スポーツ大会等	<input type="checkbox"/>	<input type="checkbox"/>	<input type="checkbox"/>

20	その他の活動で 今回満足した活動	<input type="text"/>
その他	その他の活動で 次回したいこと	<input type="text"/>

0 上記には当てはまるものがない

【D. 今回の旅行手配方法について】

- D1. 今回の旅行形態をお答えください。(ひとつだけ)
 - 職場や学校などの団体で訪問した
 - 旅行会社が企画した団体ツアーに参加した
 - 航空券と宿泊がセットになった個人旅行向けパッケージ商品を利用した
 - 往復航空券や宿泊等を個別に手配した

- D2. ツアー または、出発国と沖縄県との往復航空券の1人当たりの料金をお答えください。

通貨 金額
 マイレージを利用した
 自分で手配していないため金額不明

- D3. ツアーに含まれていたサービスをお答えください。(数字で記入)

何日分の観光が含まれていましたか? 日分

食事が何食分含まれていましたか?
 朝 食分 昼 食分 夕 食分

【E. 今回の沖縄県滞在中の支出について】

- E. 今回の沖縄県滞在中に支出した費目全てにチェックを入れ、費目ごとに支出金額を数字で記入してください。(ツアー料金及び沖縄県との往復航空(船舶)運賃に含まれる分は除きます。)

E1. 何人分の金額を記入しますか。(子ども含む) 人分

E2. 通貨は何ですか 1 円 2 その他

支出費目	支出あり	支出金額
a. 宿泊費(旅行前決裁を含む)	<input type="checkbox"/>	<input type="text"/>
b. 飲食費	<input type="checkbox"/>	<input type="text"/>
c. 交通費	<input type="checkbox"/>	<input type="text"/>
c1. バス	<input type="checkbox"/>	<input type="text"/>
c2. タクシー	<input type="checkbox"/>	<input type="text"/>
c3. レンタカー	<input type="checkbox"/>	<input type="text"/>
c4. モノレール	<input type="checkbox"/>	<input type="text"/>
c5. 航空(県内移動のみ)	<input type="checkbox"/>	<input type="text"/>
c6. 船(県内移動のみ)	<input type="checkbox"/>	<input type="text"/>
c7. その他交通費 (高速道路/ガソリン/自転車レンタル等) (具体的に <input type="text"/>)	<input type="checkbox"/>	<input type="text"/>
d. 娯楽入場費	<input type="checkbox"/>	<input type="text"/>
d1. 美術館・博物館 ・動物園・水族館	<input type="checkbox"/>	<input type="text"/>
d2. テーマパーク	<input type="checkbox"/>	<input type="text"/>
d3. ダイビング・マリンスポーツ	<input type="checkbox"/>	<input type="text"/>
d4. ゴルフ場	<input type="checkbox"/>	<input type="text"/>
d5. 現地ツアー・観光ガイド	<input type="checkbox"/>	<input type="text"/>
d6. その他娯楽入場費(エステ等) (具体的に <input type="text"/>)	<input type="checkbox"/>	<input type="text"/>
e. 土産・買物費	<input type="checkbox"/>	<input type="text"/>
e1. 菓子類	<input type="checkbox"/>	<input type="text"/>
e2. 果物・野菜・海産物	<input type="checkbox"/>	<input type="text"/>
e3. 酒類	<input type="checkbox"/>	<input type="text"/>
e4. その他食料品(菓子類以外) ・飲料・たばこ	<input type="checkbox"/>	<input type="text"/>
e5. カメラ・ビデオカメラ・時計	<input type="checkbox"/>	<input type="text"/>
e6. 電化製品	<input type="checkbox"/>	<input type="text"/>
e7. 化粧品・香水	<input type="checkbox"/>	<input type="text"/>
e8. 医薬品・健康グッズ	<input type="checkbox"/>	<input type="text"/>
e9. 伝統工芸品	<input type="checkbox"/>	<input type="text"/>
e10. 衣類(着物は伝統工芸品として回答) ・靴・かばん	<input type="checkbox"/>	<input type="text"/>
e11. その他 <input type="text"/>	<input type="checkbox"/>	<input type="text"/>
f. その他 費目名 <input type="text"/>	<input type="checkbox"/>	<input type="text"/>

E3. 沖縄県滞在中の支出総額

- ▶●E4. 購入したe1~e11の中で、一番満足した商品について、商品名をお答えください。(商品はひとつだけ)

【F. 今回の沖縄県訪問に関する意識調査等】

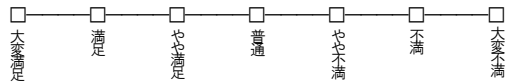
●F1. 出発前または滞在中に得た沖縄県の旅行情報の中で役に立ったと感じたのは何ですか。(いくつでも)

- | | |
|--|--|
| 1 <input type="checkbox"/> 沖縄県ホームページ
(Be.Okinawa, Okinawastory) | 12 <input type="checkbox"/> 旅行会社パンフレット |
| 2 <input type="checkbox"/> 旅行会社ホームページ | 13 <input type="checkbox"/> 旅行ガイドブック |
| 3 <input type="checkbox"/> 宿泊施設ホームページ | 14 <input type="checkbox"/> 自国の親族・知人 |
| 4 <input type="checkbox"/> 航空会社ホームページ | 15 <input type="checkbox"/> 日本在住の親族・知人 |
| 5 <input type="checkbox"/> 宿泊予約サイト | 16 <input type="checkbox"/> 旅行の展示会や見本市 |
| 6 <input type="checkbox"/> 口コミサイト(ドットコム・マイナー等) | 17 <input type="checkbox"/> テレビ番組、映画 |
| 7 <input type="checkbox"/> SNS (Facebook/Twitter/人人網等) | 18 <input type="checkbox"/> 新聞・雑誌 |
| 8 <input type="checkbox"/> 個人のブログ | 19 <input type="checkbox"/> 観光案内所 |
| 9 <input type="checkbox"/> 動画アプリ・サイト | 20 <input type="checkbox"/> フリーペーパー(無料) |
| 10 <input type="checkbox"/> 地図アプリ・サイト | 21 <input type="checkbox"/> その他 <input style="width: 100px;" type="text"/> |
| 11 <input type="checkbox"/> その他インターネット | 22 <input type="checkbox"/> 特になし |

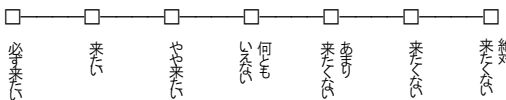
●F2. 以下に挙げる項目ごとの満足度をお選びください。

	満足	やや満足	普通	やや不満	不満	利用しない
A 食事施設	<input type="checkbox"/>	<input type="checkbox"/>	<input type="checkbox"/>	<input type="checkbox"/>	<input type="checkbox"/>	<input type="checkbox"/>
B 食事のメニュー・味	<input type="checkbox"/>	<input type="checkbox"/>	<input type="checkbox"/>	<input type="checkbox"/>	<input type="checkbox"/>	<input type="checkbox"/>
C 宿泊施設	<input type="checkbox"/>	<input type="checkbox"/>	<input type="checkbox"/>	<input type="checkbox"/>	<input type="checkbox"/>	<input type="checkbox"/>
D 観光施設	<input type="checkbox"/>	<input type="checkbox"/>	<input type="checkbox"/>	<input type="checkbox"/>	<input type="checkbox"/>	<input type="checkbox"/>
E 交通機関	<input type="checkbox"/>	<input type="checkbox"/>	<input type="checkbox"/>	<input type="checkbox"/>	<input type="checkbox"/>	<input type="checkbox"/>
F 土産品	<input type="checkbox"/>	<input type="checkbox"/>	<input type="checkbox"/>	<input type="checkbox"/>	<input type="checkbox"/>	<input type="checkbox"/>
G 観光施設や宿泊施設等でのおもてなし	<input type="checkbox"/>	<input type="checkbox"/>	<input type="checkbox"/>	<input type="checkbox"/>	<input type="checkbox"/>	<input type="checkbox"/>
H 外国語対応能力	<input type="checkbox"/>	<input type="checkbox"/>	<input type="checkbox"/>	<input type="checkbox"/>	<input type="checkbox"/>	<input type="checkbox"/>
I 案内表記のわかりやすさ	<input type="checkbox"/>	<input type="checkbox"/>	<input type="checkbox"/>	<input type="checkbox"/>	<input type="checkbox"/>	<input type="checkbox"/>
J 両替の利便性	<input type="checkbox"/>	<input type="checkbox"/>	<input type="checkbox"/>	<input type="checkbox"/>	<input type="checkbox"/>	<input type="checkbox"/>
K キャッシュレス決済(クレジットカード・電子決済・QRコード決済等)への対応	<input type="checkbox"/>	<input type="checkbox"/>	<input type="checkbox"/>	<input type="checkbox"/>	<input type="checkbox"/>	<input type="checkbox"/>
L WiFi	<input type="checkbox"/>	<input type="checkbox"/>	<input type="checkbox"/>	<input type="checkbox"/>	<input type="checkbox"/>	<input type="checkbox"/>
M 旅行中の安全・安心感	<input type="checkbox"/>	<input type="checkbox"/>	<input type="checkbox"/>	<input type="checkbox"/>	<input type="checkbox"/>	<input type="checkbox"/>

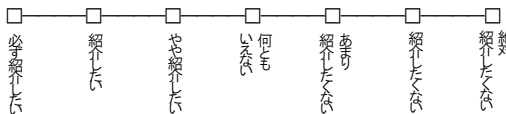
●F3. 今回の沖縄県訪問全体での満足度をお答えください。(ひとつだけ)



●F4. また沖縄県に来たいと思いますか。(ひとつだけ)



●F5. 親しい友人・知人に沖縄県を紹介したいと思いますか。(ひとつだけ)



●F6. 検査場通過後、那覇空港のラウンジを利用しましたか。あるいは利用する予定ですか。(ひとつだけ)

- 1 那覇空港ラウンジを利用した／利用する予定である
2 那覇空港ラウンジは利用しない

●F7. よろしければ、あなたの年収をお答えください。

通貨 金額

ご協力ありがとうございました。
沖縄へお越しいただき誠にありがとうございました。

(2) 空路-国内線 調査票

【事前入力欄】 1. 調査日 年 月 日 調査員名 サンプルNo.
 2. 搭乗便 行き先

沖縄県 外国人旅行者調査

トランジット

沖縄県では沖縄を訪れた外国人旅行者の実態調査を行っています。この調査は沖縄を訪れた外国人旅行者の旅行動向や消費実態を調査し、今後の観光行政の基礎資料とするものです。この調査は統計的に処理しますので、個人の名前を出すなどご迷惑をおかけすることは一切ございません。ご出発前のあわただしい中、誠に恐れ入りますが、是非ご協力をお願いいたします。

【A.あなたご本人について】

- A1. あなたの国籍を選んでください。(ひとつだけ)
 1 台湾 3 韓国 5 米国
 2 中国 4 香港 6 その他
- A1-2. 数次査証を利用しましたか。(ひとつだけ)
 1 利用した 2 利用していない
- A2. 現在、あなたはどの国・地域にお住まいですか。(ひとつだけ)
 1 国籍・地域(A1)と同じ国
 2 国籍・地域(A1)異なる国
 3 日本
- A3. 性別・年齢 1 男性 2 女性 年齢 歳

【B.今回のご旅行について】

- year month date
- B1. 日本にはいつ入国しましたか。 20
 (数字で記入)
 - B2. 今回、日本で沖縄県以外に訪問された場所、または訪問を予定している場所はどこですか。(いくつでも)
 1 東京(浅草、新宿、銀座など) 9 広島・宮島
 2 東京ディズニーリゾート 10 福岡・北九州・門司
 3 横浜 11 ハウステンボス
 4 箱根・熱海・伊豆・富士山 12 金沢・能登
 5 名古屋 13 高山
 6 京都・奈良 14 日光・鬼怒川温泉
 7 大阪・神戸 15 札幌・小樽
 8 ユニバーサルスタジオジャパン 16 その他
 - B3. 今回の旅行は何回目の海外旅行ですか。
 そのうち、日本に来たのは今回で何回目ですか。
 今回のご旅行を含めた回数でお答えください。(それぞれ数字で記入)
 海外旅行経験回数 今回で 回目
 日本への訪問回数 今回で 回目

【C.今回の沖縄県訪問について】

- C1. 沖縄県に来たのは今回で何回目ですか。(数字で記入)
 沖縄県への訪問回数 今回で 回目
 (2回以上と回答された方) ↓
- C1-2. 最初の沖縄県訪問時の交通手段は何でしたか。
 1 航空機 2 クルーズ船 (ひとつだけ)
- C2. 沖縄県には何泊しましたか。(数字で記入)
 沖縄県での泊数 泊
- C3. 今回の同行者の種類を選んでください。(いくつでも)
 1 自分ひとり 3 家族・親族 5 友人
 2 夫婦・パートナー 4 職場の同僚 6 その他
- C4. 今回の沖縄県訪問の主な目的を選んでください。(ひとつだけ)
 1 観光・レジャー 6 展示会・見本市
 2 親族・知人訪問 7 国際会議
 3 新婚旅行 8 研修
 4 結婚式 9 商談等その他ビジネス
 (自分の、親族・知人の) 10 イベント
 5 インセンティブツアー 11 その他

- C5. 今回の沖縄県滞在中に訪問された離島はどこですか。
 ※沖縄本島と橋でつながっている離島は除きます(いくつでも)
 1 本島周辺離島(久米島、慶良間諸島等)
 2 石垣島および周辺離島(竹富島、西表島等)
 3 宮古島および周辺離島(伊良部島、来間島等)
 4 訪問していない
- C6. 今回の沖縄県滞在中はどのような宿泊施設に泊まりましたか。
 (いくつでも)
 1 リゾートホテル 5 学校の寮・会社所有の宿泊施設
 2 市街地にあるホテル 6 親族・知人宅
 3 民宿 7 ユースホステル・ゲストハウス
 4 別荘・コンドミニアム 8 有料での住宅宿泊
 (Airbnb, 自在客など)
 ウィークリーマンション 9 その他
- C6-2. 沖縄県内での宿泊施設名をお答えください。(いくつでも)
- C7. 今回の沖縄県滞在中に移動に使った交通機関はどれですか。
 (いくつでも)
 1 貸切バス 7 航空(沖縄県内移動のみ)
 2 路線バス 8 船(沖縄県内移動のみ)
 3 空港リムジンバス 9 モノレール
 4 定期観光バス 10 レンタカー
 5 一般タクシー 11 レンタサイクル・自転車
 6 観光(貸切)タクシー 12 親族・知人の車
 13 その他
- C8. 今回の滞在中に訪問した場所・買い物した場所はどこですか。
 (いくつでも)

	(C8-1) 訪問のみ	(C8-2) 買い物した
1 自然景勝地	<input type="checkbox"/>	<input type="checkbox"/>
2 海岸・ビーチ	<input type="checkbox"/>	<input type="checkbox"/>
3 史跡	<input type="checkbox"/>	<input type="checkbox"/>
4 城跡・城郭・宮殿	<input type="checkbox"/>	<input type="checkbox"/>
5 公園	<input type="checkbox"/>	<input type="checkbox"/>
6 動植物園・水族館	<input type="checkbox"/>	<input type="checkbox"/>
7 博物館・美術館	<input type="checkbox"/>	<input type="checkbox"/>
8 テーマパーク・テーマ型観光施設	<input type="checkbox"/>	<input type="checkbox"/>
9 工場・見学施設	<input type="checkbox"/>	<input type="checkbox"/>
10 百貨店・デパート	<input type="checkbox"/>	<input type="checkbox"/>
11 家電量販店	<input type="checkbox"/>	<input type="checkbox"/>
12 100円ショップ	<input type="checkbox"/>	<input type="checkbox"/>
13 観光地の土産店	<input type="checkbox"/>	<input type="checkbox"/>
14 宿泊施設の土産店	<input type="checkbox"/>	<input type="checkbox"/>
15 スーパーマーケット	<input type="checkbox"/>	<input type="checkbox"/>
16 コンビニエンスストア	<input type="checkbox"/>	<input type="checkbox"/>
17 ドラッグストア	<input type="checkbox"/>	<input type="checkbox"/>
18 アウトレットモール	<input type="checkbox"/>	<input type="checkbox"/>
19 ショッピングセンター	<input type="checkbox"/>	<input type="checkbox"/>
20 DFS	<input type="checkbox"/>	<input type="checkbox"/>
21 上記以外の商業施設等	<input type="checkbox"/>	<input type="checkbox"/>
22 その他 <input type="text"/>	<input type="checkbox"/>	<input type="checkbox"/>

裏面の質問にもご回答ください。

- C9-1. 今回の沖縄県滞在中に何をしましたか(いくつでも)。
- C9-2. これらには満足しましたか(いくつでも)。
- C9-3. また沖縄県に来るとしたら何をしたいですか(いくつでも)。

	(C9-1) 今回 した	(C9-2) 満足 した	(C9-3) 次回 したい
1 歴史的・伝統的な景観、旧跡観光	<input type="checkbox"/>	<input type="checkbox"/>	<input type="checkbox"/>
2 自然・景勝地観光	<input type="checkbox"/>	<input type="checkbox"/>	<input type="checkbox"/>
3 都市観光、街歩き	<input type="checkbox"/>	<input type="checkbox"/>	<input type="checkbox"/>
4 離島訪問	<input type="checkbox"/>	<input type="checkbox"/>	<input type="checkbox"/>
5 保養・休養	<input type="checkbox"/>	<input type="checkbox"/>	<input type="checkbox"/>
6 スパ・エステ	<input type="checkbox"/>	<input type="checkbox"/>	<input type="checkbox"/>
7 海水浴・マリンスポーツ (シュノーケル含む)	<input type="checkbox"/>	<input type="checkbox"/>	<input type="checkbox"/>
8 スキューバダイビング	<input type="checkbox"/>	<input type="checkbox"/>	<input type="checkbox"/>
9 ゴルフ	<input type="checkbox"/>	<input type="checkbox"/>	<input type="checkbox"/>
10 サイクリング	<input type="checkbox"/>	<input type="checkbox"/>	<input type="checkbox"/>
11 ショッピング	<input type="checkbox"/>	<input type="checkbox"/>	<input type="checkbox"/>
12 沖縄料理、及び特産品を使用した 料理を楽しむ	<input type="checkbox"/>	<input type="checkbox"/>	<input type="checkbox"/>
13 上記以外の日本食を楽しむ	<input type="checkbox"/>	<input type="checkbox"/>	<input type="checkbox"/>
14 エコツアー	<input type="checkbox"/>	<input type="checkbox"/>	<input type="checkbox"/>
15 戦跡地参拝	<input type="checkbox"/>	<input type="checkbox"/>	<input type="checkbox"/>
16 イベント・伝統行事(お祭り)	<input type="checkbox"/>	<input type="checkbox"/>	<input type="checkbox"/>
17 伝統工芸体験・伝統芸能鑑賞	<input type="checkbox"/>	<input type="checkbox"/>	<input type="checkbox"/>
18 空手	<input type="checkbox"/>	<input type="checkbox"/>	<input type="checkbox"/>
19 スポーツ大会等	<input type="checkbox"/>	<input type="checkbox"/>	<input type="checkbox"/>
20 その他の活動で 今回満足した活動	<input type="text"/>		
その他の活動で 次回したいこと	<input type="text"/>		
0 上記には当てはまるものがない	<input type="checkbox"/>	<input type="checkbox"/>	<input type="checkbox"/>

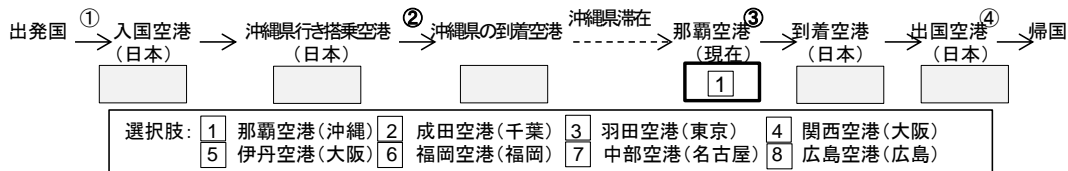
- C10. 沖縄県では何を買いましたか。(いくつでも)

- | | |
|---|---|
| 1 <input type="checkbox"/> 菓子類 | 6 <input type="checkbox"/> 電化製品 |
| 2 <input type="checkbox"/> 果物・野菜・海産物 | 7 <input type="checkbox"/> 化粧品・香水 |
| 3 <input type="checkbox"/> 酒類 | 8 <input type="checkbox"/> 医薬品・健康グッズ |
| 4 <input type="checkbox"/> その他食料品(菓子類以外)
・飲料・たばこ | 9 <input type="checkbox"/> 伝統工芸品 |
| 5 <input type="checkbox"/> カメラ・ビデオカメラ・
時計 | 10 <input type="checkbox"/> 衣類(着物は伝統工芸品として回答)
・靴・かばん |
| | 11 <input type="checkbox"/> その他 |

- C11. 購入した中で一番満足した商品について、
商品名をお答えください。(商品はひとつだけ)

【D.今回の旅行手配方法について】

- D1. 日本への入国から沖縄県(那覇、石垣、宮古など)への訪問、そして沖縄県を出発して出国するまでの流れについて、
下記の選択肢から該当する空港の番号を選んで下さい。選択肢にない場合は、空港名(もしくは空港のある都市名)をご記入下さい。



- E1. 今回の日本旅行の手配形態をお答え下さい。(ひとつだけ)

- | | |
|---|---|
| <input type="checkbox"/> 1 職場や学校などの団体に訪問した
<input type="checkbox"/> 2 旅行会社が企画した団体ツアーに参加した
<input type="checkbox"/> 3 航空券と宿泊がセットになった個人旅行向けパッケージ商品を利用した | <input type="checkbox"/> 4 往復券や宿泊を個別に手配した |
|---|---|

- F1. 日本旅行のツアーの中には、沖縄に関するサービス
(沖縄県までの往復国内線航空券(D.②+③)、「D. 沖縄県滞在中」での
活動内容(宿泊、食事、観光など)も含まれていましたか。(ひとつだけ)

- 1 ツアーに含まれていた(追加での購入はしていない)
 2 ツアーには含まれていなかった、追加で購入した
- F1-2. 追加購入分は、どのような形態で購入しましたか。
- 1 ツアー購入時に沖縄県のオプションツアーを購入した
2 ツアー購入時に航空券と宿泊をそれぞれ個別に購入した
3 日本に来てから沖縄県のオプションツアーを購入した
4 日本に来てから航空券と宿泊をそれぞれ個別に購入した
- F2. 1人当たりの購入価格(ツアー代、及び上記F1-2で
追加で購入したツアー代・航空券代・宿泊代等)をお答え下さい。

F2-1. 出発国での事前購入分
通貨 金額

F2-2. 日本到着後の購入分
通貨 金額

- G1. 航空券の手配内容と1人当たりの購入額をお答え下さい。
※サーチャージや空港使用料は含めてください(ひとつだけ)

1 沖縄までの往復国内線航空券を単独で手配した
通貨 金額

2 全区間の国際線航空券、国内線航空券を通して手配した
通貨 金額

- G2. マイレージを利用しましたか。(ひとつだけ)

1 利用した 2 利用していない

【H. 今回の沖縄県滞在中の支出について】

●H. 今回の**沖縄県滞在中**に支出した費目全てにチェックを入れ、費目ごとに支出金額を数字で記入してください。
(前ページのF2(購入価格)・G1(航空券購入額)に含まれる分は除きます。)

H1.何人分の金額を記入しますか。(子ども含む) 人分

H2.通貨は何ですか。 1 円 2 その他

支出費目	支出あり	支出金額
a. 宿泊費(旅行前決済を含む)	<input type="checkbox"/>	<input type="text"/>
b. 飲食費	<input type="checkbox"/>	<input type="text"/>
c. 県内交通費	<input type="checkbox"/>	<input type="text"/>
d. 娯楽・入場費(エステ等含む)	<input type="checkbox"/>	<input type="text"/>
e. 土産・買物費	<input type="checkbox"/>	<input type="text"/>
f. その他 <input type="text"/>	<input type="checkbox"/>	<input type="text"/>

H3. **沖縄県滞在中**の支出総額

H4. 日本滞在中の支出総額
(沖縄県での支出及び今後の予定含む)

【I. 今回の沖縄県訪問に関する意識調査等】

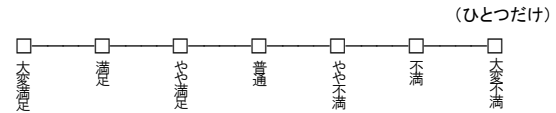
●I1. 出発前または滞在中に得た沖縄県の旅行情報の中で役に立ったと感じたのは何ですか。(いくつでも)

- | | |
|---|--|
| 1 <input type="checkbox"/> 沖縄県ホームページ
<small>(Be.Okinawa, Okinawastory)</small> | 12 <input type="checkbox"/> 旅行会社パンフレット |
| 2 <input type="checkbox"/> 旅行会社ホームページ | 13 <input type="checkbox"/> 旅行ガイドブック |
| 3 <input type="checkbox"/> 宿泊施設ホームページ | 14 <input type="checkbox"/> 自国の親族・知人 |
| 4 <input type="checkbox"/> 航空会社ホームページ | 15 <input type="checkbox"/> 日本在住の親族・知人 |
| 5 <input type="checkbox"/> 宿泊予約サイト | 16 <input type="checkbox"/> 旅行の展示会や見本市 |
| 6 <input type="checkbox"/> 口コミサイト(トリップアドバイザー等) | 17 <input type="checkbox"/> テレビ番組、映画 |
| 7 <input type="checkbox"/> SNS(Facebook/Twitter/人網等) | 18 <input type="checkbox"/> 新聞・雑誌 |
| 8 <input type="checkbox"/> 個人のブログ | 19 <input type="checkbox"/> 観光案内所 |
| 9 <input type="checkbox"/> 動画アプリ・サイト | 20 <input type="checkbox"/> フリーペーパー(無料) |
| 10 <input type="checkbox"/> 地図アプリ・サイト | 21 <input type="checkbox"/> その他 <input type="text"/> |
| 11 <input type="checkbox"/> その他インターネット | 22 <input type="checkbox"/> 特になし |

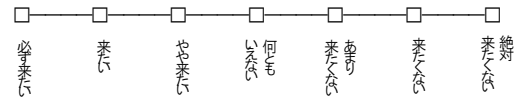
●I2. 沖縄県における満足度について、項目ごとにお選びください。

	満足	やや満足	普通	やや不満	不満	利用していない
A 食事施設	<input type="checkbox"/>	<input type="checkbox"/>	<input type="checkbox"/>	<input type="checkbox"/>	<input type="checkbox"/>	<input type="checkbox"/>
B 食事のメニュー・味	<input type="checkbox"/>	<input type="checkbox"/>	<input type="checkbox"/>	<input type="checkbox"/>	<input type="checkbox"/>	<input type="checkbox"/>
C 宿泊施設	<input type="checkbox"/>	<input type="checkbox"/>	<input type="checkbox"/>	<input type="checkbox"/>	<input type="checkbox"/>	<input type="checkbox"/>
D 観光施設	<input type="checkbox"/>	<input type="checkbox"/>	<input type="checkbox"/>	<input type="checkbox"/>	<input type="checkbox"/>	<input type="checkbox"/>
E 交通機関	<input type="checkbox"/>	<input type="checkbox"/>	<input type="checkbox"/>	<input type="checkbox"/>	<input type="checkbox"/>	<input type="checkbox"/>
F 土産品	<input type="checkbox"/>	<input type="checkbox"/>	<input type="checkbox"/>	<input type="checkbox"/>	<input type="checkbox"/>	<input type="checkbox"/>
G 観光施設や宿泊施設等でのおもてなし	<input type="checkbox"/>	<input type="checkbox"/>	<input type="checkbox"/>	<input type="checkbox"/>	<input type="checkbox"/>	<input type="checkbox"/>
H 外国語対応能力	<input type="checkbox"/>	<input type="checkbox"/>	<input type="checkbox"/>	<input type="checkbox"/>	<input type="checkbox"/>	<input type="checkbox"/>
I 案内表記のわかりやすさ	<input type="checkbox"/>	<input type="checkbox"/>	<input type="checkbox"/>	<input type="checkbox"/>	<input type="checkbox"/>	<input type="checkbox"/>
J 両替の利便性	<input type="checkbox"/>	<input type="checkbox"/>	<input type="checkbox"/>	<input type="checkbox"/>	<input type="checkbox"/>	<input type="checkbox"/>
K キャッシュレス決済(クレジットカード・電子決済・QRコード決済等)への対応	<input type="checkbox"/>	<input type="checkbox"/>	<input type="checkbox"/>	<input type="checkbox"/>	<input type="checkbox"/>	<input type="checkbox"/>
L Wi-Fi	<input type="checkbox"/>	<input type="checkbox"/>	<input type="checkbox"/>	<input type="checkbox"/>	<input type="checkbox"/>	<input type="checkbox"/>
M 旅行中の安全・安心感	<input type="checkbox"/>	<input type="checkbox"/>	<input type="checkbox"/>	<input type="checkbox"/>	<input type="checkbox"/>	<input type="checkbox"/>

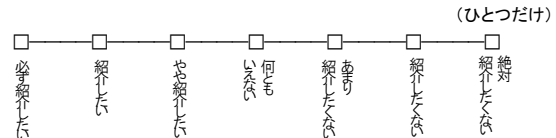
●I3. 今回の沖縄県訪問全体での満足度をお答えください。



●I4. また沖縄県に来たいと思いますか。



●I5. 親しい友人・知人に沖縄県を紹介したいと思いますか。



●I6. 検査場通過後、那覇空港のラウンジを利用しましたか。
あるいは利用する予定ですか。

- (ひとつだけ)
- 1 那覇空港ラウンジを利用した/利用する予定である
2 那覇空港ラウンジは利用しない

●I7. よろしければ、あなたの年収をお答えください。

通貨 金額

ご協力ありがとうございました。沖縄へお越しいただき誠にありがとうございました。

令和4年度外国人観光客実態調査 報告書

編集発行：沖縄県 文化観光スポーツ部観光政策課

〒900-8570 沖縄県那覇市泉崎1-2-2

調査委託先：公益財団法人日本交通公社

〒107-0062 東京都港区南青山2-7-29 日本交通公社ビル

令和5年3月