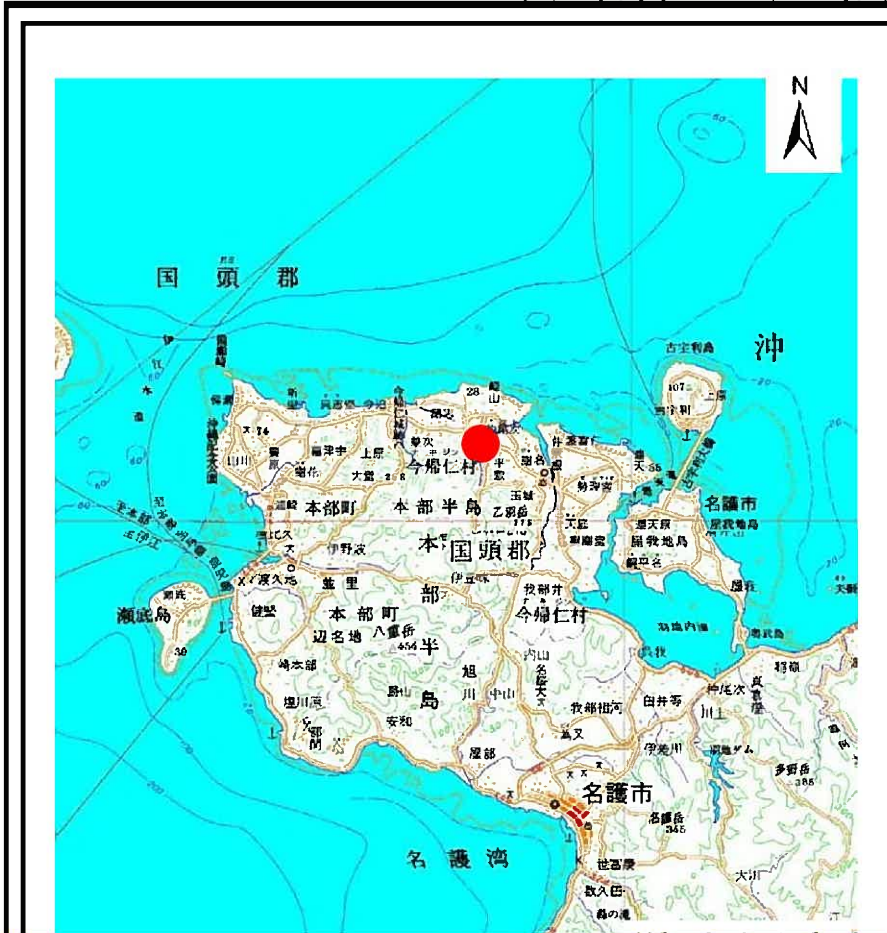
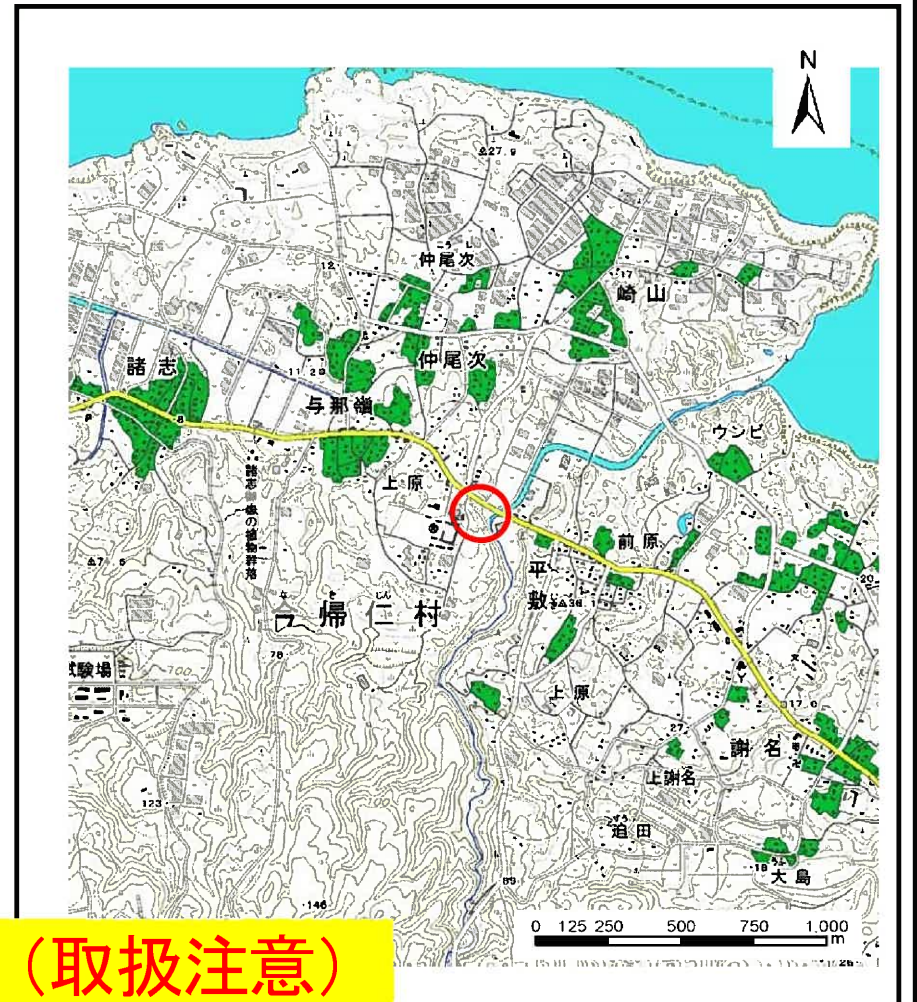


# 土砂災害警戒区域の指定の公示に係る図書（その1）



(1/200,000)



(1/25,000)

**この資料は住民説明会用の資料です。（取扱注意）**

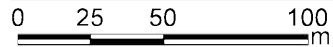
様式-1 (急)  
土砂災害特別警戒区域 位置図

自然現象の種類	急傾斜の崩壊
箇所番号	K025
箇所名	崎山 (1)
所在地	今帰仁村字崎山

# 土砂災害警戒区域等の指定の公示に係る図書(その2)



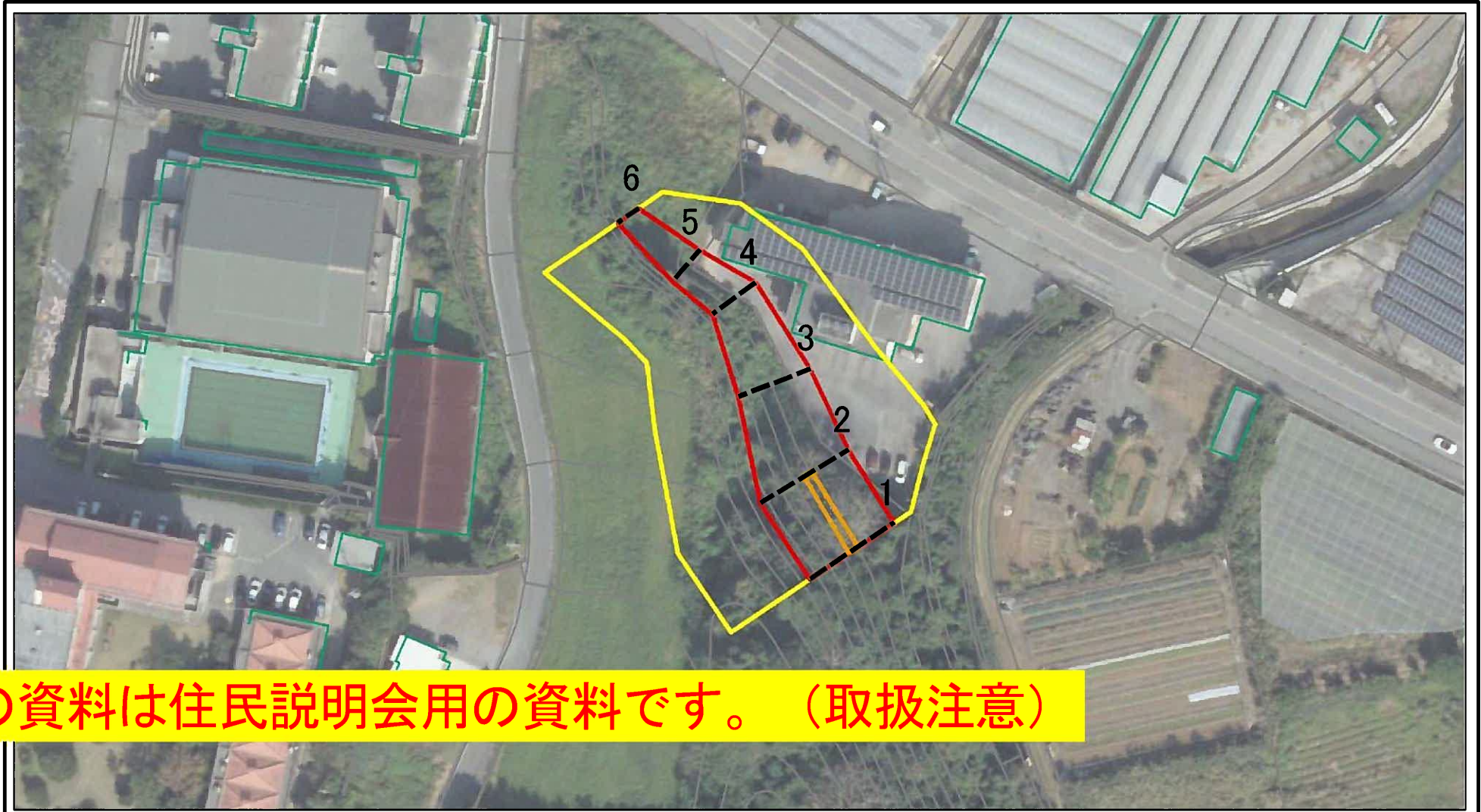
**この資料は住民説明会用の資料です。(取扱注意)**



図中の数字は横断測線番号を示す

様式-2(急) 土砂災害警戒区域・土砂災害特別警戒区域 区域図(その1)	土砂災害防止法施行令第二条の基準に該当する区域		N 縮尺 1:2,500	自然現象の種類	急傾斜地の崩壊	箇所番号	K025
	土砂災害防止法施行令第三条の基準に該当する区域			告示番号		区域名	崎山(1)
	それ以外の区域			告示年月日		所在地	今帰仁村字崎山

# 土砂災害警戒区域等の指定の公示に係る図書(その2-1)



**この資料は住民説明会用の資料です。(取扱注意)**

図中の数字は横断測線番号を示す

様式-2-1(急) 土砂災害警戒区域・土砂災害特別警戒区域 区域図(その2)	土砂災害防止法施行令第二条の基準に該当する区域		N 縮尺 1:1,000	自然現象の種類	急傾斜地の崩壊	箇所番号	K025
	土砂災害防止法施行令第三条の基準に該当する区域			告示番号		区域名	崎山(1)
	土砂等の(移動)高さが1m以下の場合、土砂等の移動による力が100kN/mを超える区域			告示年月日		所在地	今帰仁村字崎山
	土砂等の堆積の高さが3mを超える区域						
	それ以外の区域						