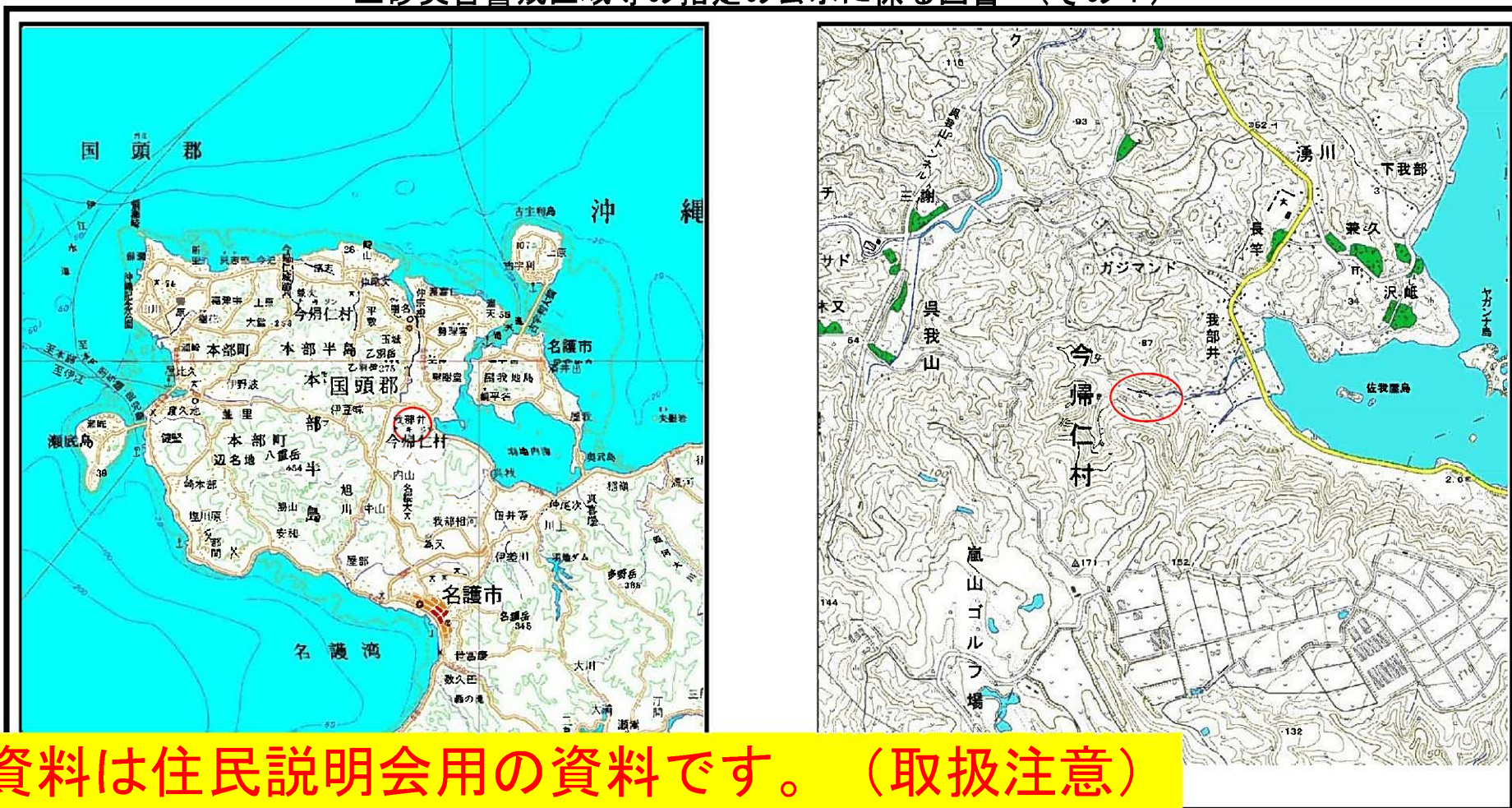


土砂災害警戒区域等の指定の公示に係る図書（その1）



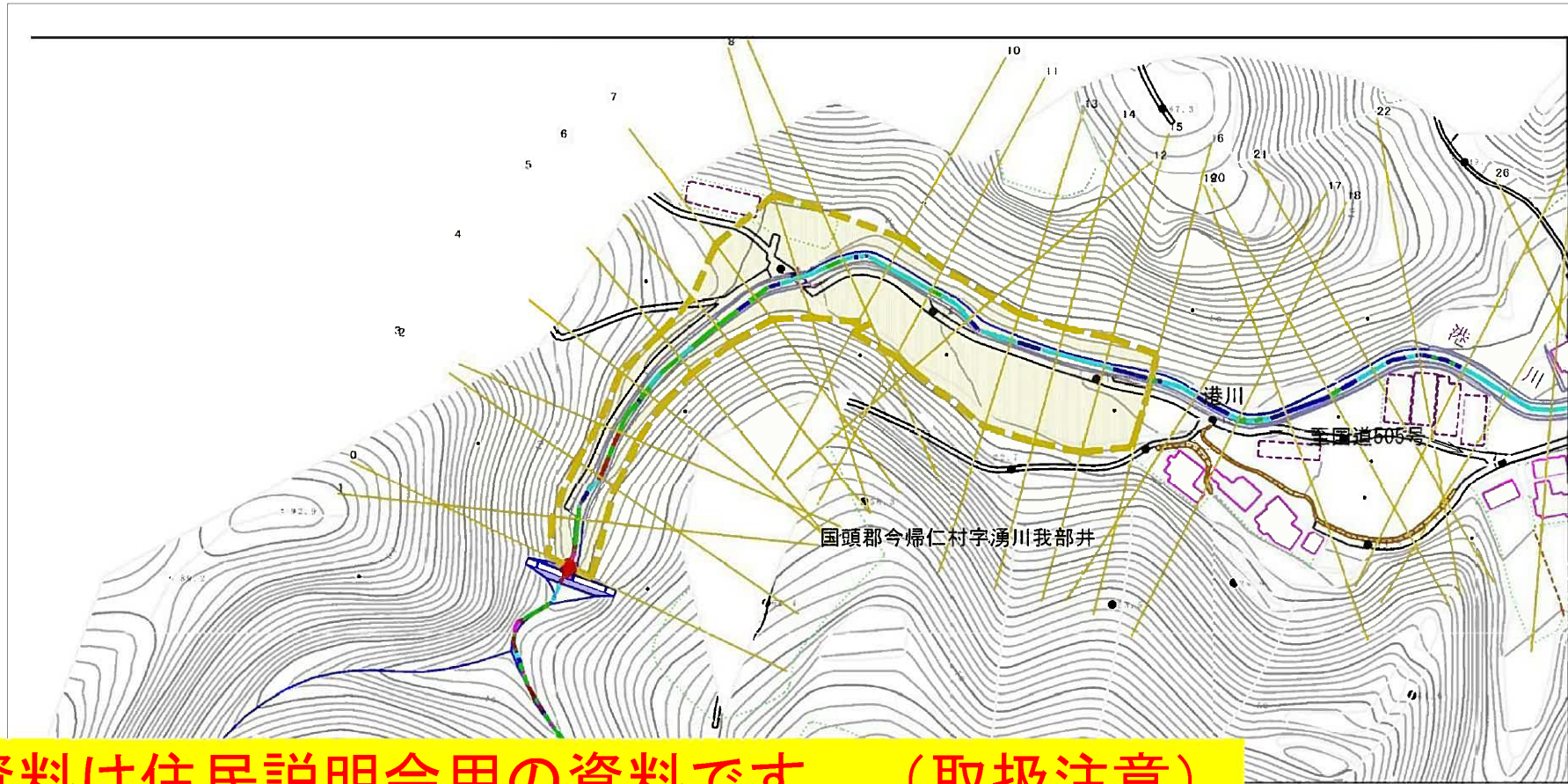
この資料は住民説明会用の資料です。（取扱注意）

(1/200,000)

(1/25,000)

様式-1 (土) 土砂災害警戒区域 位置図	自然現象の種類	土石流
	溪流番号	139
	溪流名	港川
	所在地	今帰仁村字湧川

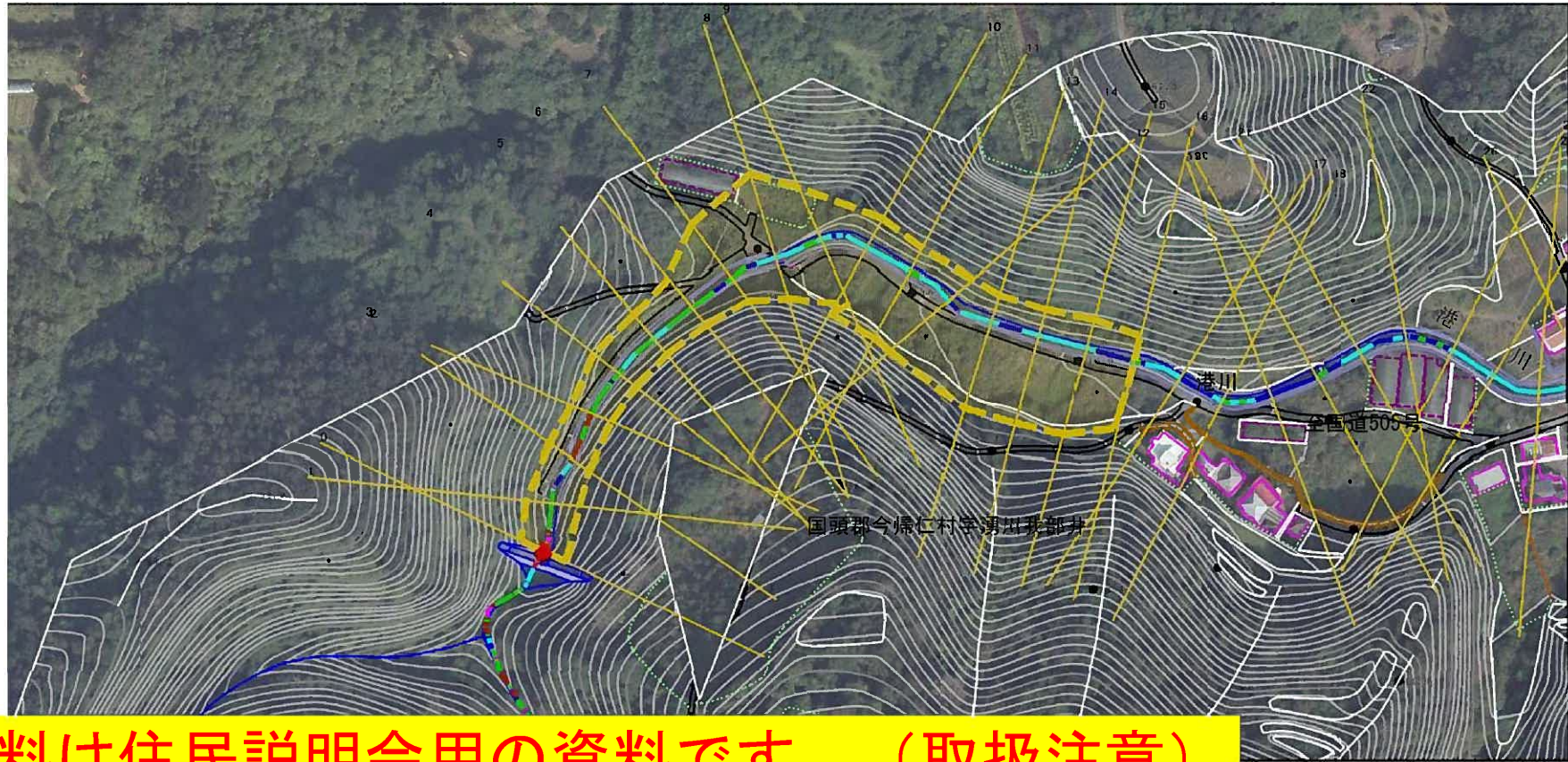
土砂災害警戒区域等の指定の公示に係る図書（その2）



この資料は住民説明会用の資料です。（取扱注意）

様式-2(土) 土砂災害警戒区域 区域図(その1)	土砂災害防止法施行令第二条の基準に該当する区域		N 縮尺 1:2,500	自然現象の種類	土石流	溪流番号	139
	土砂災害防止法施行令第三条の基準に該当する区域	土石流の高さが1mを超える場合、土石等の移動による力が50kN/m ² を超える区域		告示番号		溪流名	港川
		土石流の高さが1mを超える場合、土石等の移動による力が50kN/m ² 以下の区域		告示年月日		所在地	今帰仁村字湧川
		それ以外の区域					

土砂災害警戒区域等の指定の公示に係る図書（その2-1）



この資料は住民説明会用の資料です。（取扱注意）

様式-2(土) 土砂災害警戒区域 区域図(その1)	土砂災害防止法施行令第二條の基準に該当する区域		N 縮尺 1:2,500	自然現象の種類	土石流	溪流番号	139
	土砂災害防止法施行令第三條の基準に該当する区域			告示番号		溪流名	港川
	それ以外の区域			告示年月日		所在地	今帰仁村字湧川