

# 第6章 医療・保健・福祉・介護・年金

## 第1節 医療・保健

図表 6-1 人口動態統計の概要

項目	実数			率			沖縄県 全国 順位
	全国	沖縄県	宮古圏域	全国	沖縄県	宮古圏域	
出生	918,400	15,732	525	7.4	11.0	10.1	1
死亡	1,362,470	12,157	674	11.0	8.5	12.9	47
自然増減	△ 444,070	3,575	△ 149	△ 3.6	2.5	△ 2.9	-
乳児死亡	1,748	24	1	1.9	1.5	1.9	38
新生児死亡	801	11	1	0.9	0.7	1.9	33
死産	19,614	382	18	20.9	23.7	33.1	6
自然死産	9,252	182	10	9.9	11.3	18.4	-
人工死産	10,362	200	8	11.0	12.4	14.7	-
周産期死亡	2,999	53	3	3.3	3.4	5.7	23
妊娠満22週以後の死産	2,385	46	2	2.6	2.9	-	-
早期新生児死亡	614	7	1	0.7	0.4	-	-
婚姻	586,481	7,887	271	4.7	5.5	5.2	2
離婚	208,333	3,618	140	1.68	2.53	2.69	1
合計特殊出生率	-	-	-	1.42	1.89	-	1

資料：沖縄県医療政策課「平成30年人口動態統計（確定数）の概況」

- ・出生率、死亡率、自然増加率は、人口千対
- ・乳児、新生児、早期新生児死亡率は、出生千対
- ・新生児死亡率＝新生児（生後4週未満）死亡数／出生数×1,000
- ・死産率＝死産数／（出生数＋死産数）×1,000
- ・周産期死亡率＝周産期死亡数／（出生数＋妊娠満22週以後の死産）×1,000  
〔周産期死亡：妊娠22週以後の死産＋生後1週未満の死亡〕
- ・婚姻率＝婚姻件数／人口×1,000
- ・離婚率＝離婚件数／人口×1,000

図表 6-2 市村別特定死因分類

平成30年分

市村名	結核	悪性新生物	糖尿病	高血圧性疾患	心疾患	脳血管疾患	肺炎及気管支炎	胃・十二指腸潰瘍	肝疾患	腎不全	老衰	不慮の事故	自殺	その他	合計
宮古島市	0	154	20	8	107	97	31	0	15	8	86	16	9	113	664
多良間村	0	2	1	0	0	2	0	0	0	0	3	0	0	3	11
計	0	156	21	8	107	99	31	0	15	8	89	16	9	178	675

資料：沖縄県宮古保健所

図表 6-3 地区別医療施設状況

令和元年12月時点

区分	宮古島市					多良間村	合計	病床数	
	平良地区	城辺地区	下地地区	上野地区	伊良部地区				
病院	国立療養所	1	0	0	0	0	1	758	
	県立病院	1	0	0	0	0	1		
	法人立病院	2	0	0	0	0	2		
	小計	4	0	0	0	0	4		
診療所	国立	0	0	0	0	0	0	86	
	県立	1	0	0	0	0	1		
	市町村立	1	0	0	0	0	0		
	共済組合	1	0	0	0	0	0		
	法人	16	0	2	1	2	0		
	個人	12	1	1	0	0	0		
	小計	31	1	3	1	2	1		
歯科診療所	市町村立	0	0	0	0	0	1	3	
	法人	5	1	0	0	0	0		
	個人	14	0	1	1	2	0		
	小計	19	1	1	1	2	1		
合計		54	2	4	2	4	2	68	847

資料: 沖縄県宮古保健所

図表 6-4 医療従事者の状況

平成30年12月末現在(単位:人)

区分	医師	歯科医師	薬剤師	保健師	助産師	看護師	准看護師	歯科衛生士	歯科技工士
宮古管内	88	38	45	40	15	402	164	37	9
	(167.8)	(72.4)	(85.8)	(76.3)	(28.6)	(766.4)	(312.6)	(70.5)	(17.2)
沖縄県	3,485	840	2,019	767	447	15,357	3,756	1,297	230
	(240.7)	(58.0)	(139.4)	(53.0)	(30.9)	(1060.6)	(259.4)	(89.6)	(15.9)
全国	311,963	101,777	240,371	52,955	36,911	1,218,606	304,479	132,635	34,468
	(251.1)	(81.9)	(193.5)	(42.6)	(29.7)	(981.0)	(245.1)	(106.8)	(27.7)

資料: 沖縄県保健医療総務課

図表 6-5 自衛隊による救急患者空輸実施状況

区分	年次	昭和47年~ 平成24年	平成25年	平成26年	平成27年	平成28年	平成29年	平成30年	計
		宮古群島	件数	565	12	18	24	35	20
	患者数	566	11	18	24	36	22	35	712
沖縄県計	件数	6,972	129	123	119	160	135	153	7,791
	患者数	7,328	127	123	120	162	139	157	8,156

資料: 沖縄県防災危機管理課

(注) 平成19年、23年、24年において、患者数より件数が多いのは、輸血用血液搬送(人員0)があったことによる。

図表 6-6 第 11 管区海上保安本部による救急患者搬送実績

区分		年次	昭和47～ 平成24年	平成25年	平成26年	平成27年	平成28年	平成29年	平成30年	計
宮古群島 (多良間除く)	件数	42	0	0	0	0	0	0	0	42
	患者数	53	0	0	0	0	0	0	0	53
多良間島	件数	527	10	12	21	5	10	8	593	
	患者数	532	10	12	21	5	10	8	598	
沖縄県計	件数	2,627	56	73	73	54	46	52	2,994	
	患者数	2,684	55	73	73	54	45	52	3,046	

資料：沖縄県防災危機管理課

## 第2節 福祉

### 1 生活保護

図表 6-7 市村別世帯類型別被保護世帯（月平均）

市村名	世帯数計	高齢者世帯	母子世帯	障害者世帯	傷病者世帯	その他世帯
宮古島市	838 (100.0)	503 (60.0)	27 (3.2)	86 (10.3)	93 (11.1)	130 (15.5)
多良間村	16 (100.0)	12 (75.0)	1 (6.3)	2 (12.5)	1 (6.3)	1 (6.3)
宮古計	854 (100.0)	515 (60.3)	28 (3.3)	88 (10.3)	94 (11.0)	131 (15.3)
沖縄県	28,722 (100.0)	15,431 (53.7)	1,301 (4.5)	5,169 (18.0)	3,613 (12.6)	3,207 (11.2)

資料：沖縄県福祉政策課「沖縄県の生活保護（平成30年度版）」

（注1）下段（ ）は構成比

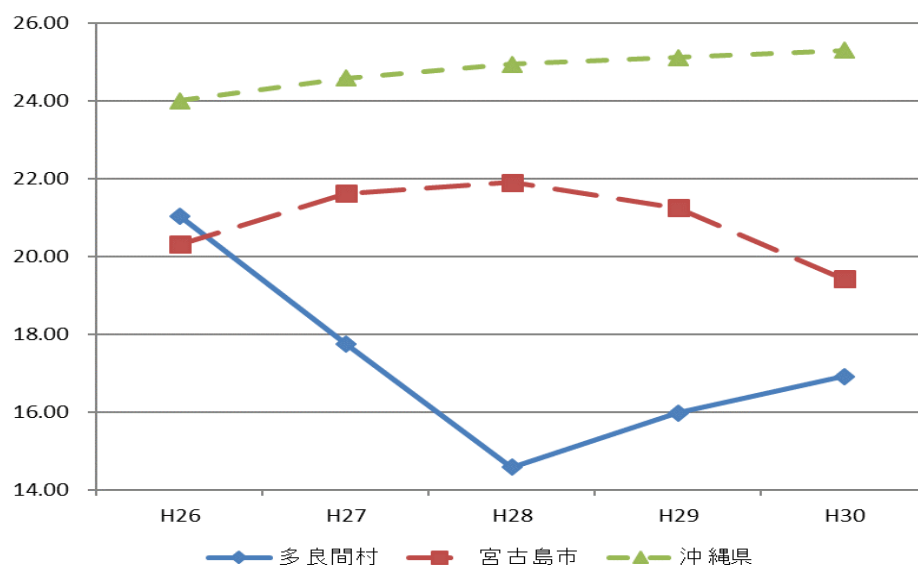
（注2）数値は月平均であるため、必ずしも計に一致しない。

図表 6-8 被保護世帯・被保護人員・保護率の推移

区分	平成26年			平成27年			平成28年			平成29年			平成30年		
	被保護世帯	被保護人員	保護率(%)	被保護世帯	被保護人員	保護率(%)	被保護世帯	被保護人員	保護率(%)	被保護世帯	被保護人員	保護率(%)	被保護世帯	被保護人員	保護率(%)
多良間村	17	26	21.05	16	22	17.76	15	17	14.58	16	19	15.98	16	20	16.92
宮古島市	840	1,111	20.32	895	1,176	21.62	909	1,189	21.91	896	1,155	21.25	840	1,059	19.43
沖縄県	25,475	34,840	24.01	26,580	35,852	24.59	27,520	36,534	24.95	28,218	36,886	25.12	28,823	37,269	25.30

資料：沖縄県福祉政策課「沖縄県の生活保護（平成30年度版）」

図表 6-9 保護率の推移（グラフ）



## 2 老人

図表 6-10 管内高齢者の状況

平成31年3月末時点

区分	総人口 (a)	高齢者人口 (b)	高齢化率 (b/a)	ひとり暮らし老人	
				人員(c)	率(c/b)
宮古島市	54,558	14,028	25.71%	4,757	33.91%
平良地区	36,876	8,044	21.81%	2,696	33.52%
城辺地区	5,762	2,212	38.39%	736	33.27%
下地地区	3,011	949	31.52%	343	36.14%
上野地区	3,752	841	22.41%	279	33.17%
伊良部地区	5,157	1,982	38.43%	703	35.47%
多良間村	1,164	342	29.38%	53	15.50%
宮古全域計	55,722	14,370	25.79%	4,810	33.47%
県全体	1,437,026	310,345	21.60%	87,756	28.28%

資料: 沖縄県宮古福祉事務所

(注1) 県全体平成30年10月1日現在(高齢者福祉関係基礎資料)の数値となっている。

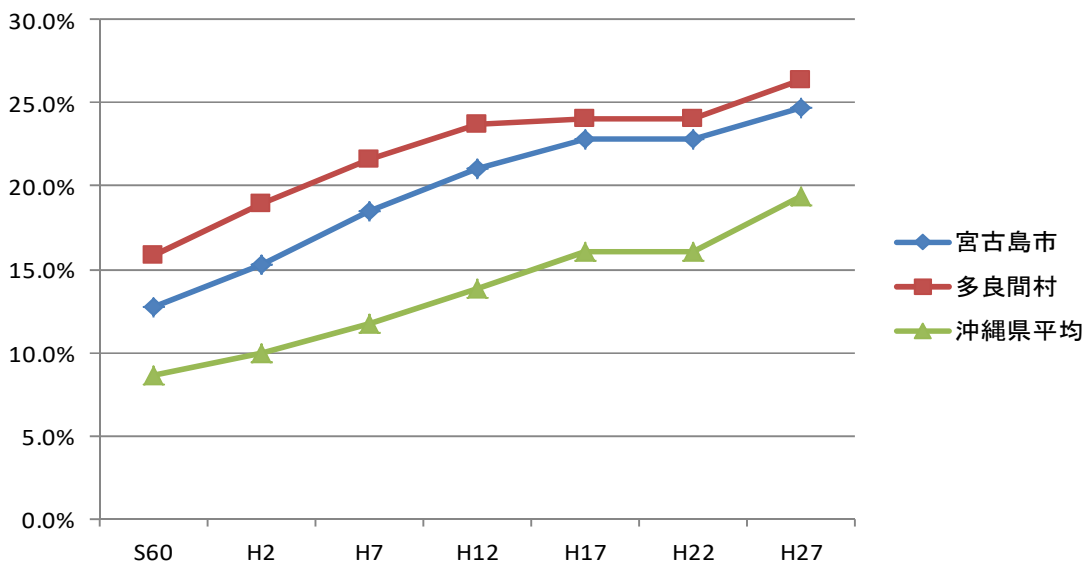
(注2) 満65歳以上の人を「高齢者」と定義している。

図表 6-11 高齢化率の推移

市 村 名	昭和60年	平成2年	平成7年	平成12年	平成17年	平成22年	平成27年
宮古島市	12.7%	15.3%	18.5%	21.0%	22.8%	22.8%	24.7%
平良地区	10.7%	12.6%	14.8%	16.7%	18.5%	18.5%	20.8%
城辺地区	17.0%	21.5%	27.2%	32.4%	35.3%	35.3%	36.5%
下地地区	20.5%	22.9%	26.4%	28.6%	29.8%	29.8%	31.3%
上野地区	14.9%	17.6%	20.6%	22.6%	23.5%	23.5%	24.1%
伊良部地区	12.1%	15.9%	21.4%	25.6%	29.3%	29.3%	36.8%
多良間村	15.8%	18.9%	21.6%	23.7%	24.0%	24.0%	26.4%
沖縄県	8.6%	9.9%	11.7%	13.8%	16.1%	16.1%	19.4%

資料: 総務省統計局「国勢調査」

図表 6-12 高齢化率の推移 (グラフ)



### 3 障がい者

図表 6-13 身体障がい者（児）手帳の障害別交付状況

平成31年3月時点(単位:人)

区分	視覚	聴覚・平衡	音声・言語・咀嚼	肢体	内部	総数
宮古島市	179	411	31	1,021	722	2,364
多良間村	0	11	0	27	20	58
宮古全域	179	422	31	1,048	742	2,422

資料: 沖縄県宮古福祉事務所

(注) 内部障害は、心臓、腎臓、呼吸器、ぼうこう・直腸、小腸、肝臓、免疫機能障害の合計である

図表 6-14 知的障がい者（児）の状況（療育手帳交付状況）

平成31年3月時点(単位:人)

区分	知的障害児(18歳未満)					知的障害者(18歳以上)					総数				
	A1	A2	B1	B2	計	A1	A2	B1	B2	計	A1	A2	B1	B2	計
宮古島市	6	13	21	33	73	44	109	158	117	428	50	122	179	150	501
多良間村	0	0	0	0	0	0	1	1	2	4	0	1	1	2	4
宮古全域	6	13	21	33	73	44	110	159	119	432	50	123	180	152	505

資料: 沖縄県宮古福祉事務所

(注) 障害の重度に関して、A1が最も重い区分となる。

### 4 母子

図表 6-15 児童扶養手当受給者数

平成31年3月時点

区分	総世帯数	ひとり親世帯数 (児童扶養手当 受給世帯数)	比率	死別	比率	生別	比率	生別の原因				
								離婚	遺棄	未婚 の母	障害及 び疾病	その他
宮古島市	27,148	864	3.2%	9	1.0%	855	99.0%	675	0	124	10	136
多良間村	523	11	2.1%	0	0.0%	11	100.0%	11	0	0	0	0
宮古全域	27,671	875	3.2%	9	1.0%	866	99.0%	686	0	124	10	136

資料: 沖縄県宮古福祉事務所

## 5 児童

図表 6-16 市村別、年度別児童人口（各年度末時点）

区分 市村別	平成26年度		平成27年度		平成28年度		平成29年度		平成30年度	
	児童人口 (人)	児童人口 割合(%)	児童人口 (人)	児童人口 割合(%)	児童人口 (人)	児童人口 割合(%)	児童人口 (人)	児童人口 割合(%)	児童人口 (人)	児童人口 割合(%)
宮古島市	10,525	19.4	10,420	19.4	10,344	19.2	10,204	18.9	10,662	19.5
多良間村	260	21.5	232	19.8	237	19.8	236	19.9	239	20.5
宮古全域	10,785	19.5	10,652	19.4	10,581	19.2	10,440	19.0	10,901	19.6

資料：沖縄県宮古福祉事務所、宮古福祉事務所

図表 6-17 保育所の設置状況

区別 市村名	公立保育所			法人保育所			認可外保育施設		計	
	設置数	児童数	定員	設置数	児童数	定員	設置数	児童数	設置数	児童数
宮古島市	10	648	732	17	1,387	1,308	4	101	31	2,136
多良間村	1	27	45	—	—	—	—	—	1	27
宮古計	11	675	777	17	1,387	1,308	4	101	32	2,163

平成31年3月時点

資料：沖縄県宮古福祉事務所

## 6 社会福祉施設等

図表 6-18 社会福祉施設一覧

平成31年3月末時点

種別等	県		市町村		社会福祉法人		その他 (医)(社)など		計	
	施設数	定員	施設数	定員	施設数	定員	施設数	定員	施設数	定員
老人福祉施設・介護保険施設等										
(1)養護老人ホーム					1	50			1	50
(2)介護老人福祉施設(特別養護老人ホーム)					5	210			5	210
(3)地域密着型介護老人福祉施設									0	
(4)老人短期入所施設(ショートステイ)									0	
(5)介護老人保健施設					1	100	1	80	2	180
(6)短期入所療養介護					1		3		4	
(7)介護療養型医療施設							2	53	2	53
(8)軽費老人ホーム(A型)									0	
(9)軽費老人ホーム(ケアハウス)					1	50			1	50
(10)生活支援ハウス					1				1	
(11)認知症対応型共同生活介護事業所							7	63	7	63
(12)小規模多機能型居宅介護					2	54	5	125	7	179
(13)老人デイサービスセンター					3				3	
(14)在宅(老人)介護支援センター									0	
(15)地域包括支援センター			1		2				3	
(16)地域包括支援センター(ランチ)									0	

種別等	県		市町村		社会福祉法人		その他 (医)(社)など		計	
	施設数	定員	施設数	定員	施設数	定員	施設数	定員	施設数	定員
障害者総合支援法における障害福祉サービス等										
(1)障害者支援施設					3	110			3	110
(2)障害者福祉サービス事業所										
①短期入所					4				4	
②療養介護									0	
③生活介護					6	145	2	12	8	157
④自立訓練(生活訓練)							1	15	1	15
⑤就労移行支援					1	6			1	6
⑥就労継続支援(A型・B型)					6	119	13	226	19	345
⑦共同生活援助					3	25	4	27	7	52
(3)相談支援					5		8		13	

種別等	県		市町村		社会福祉法人		その他 (医)(社)など		計	
	施設数	定員	施設数	定員	施設数	定員	施設数	定員	施設数	定員
児童福祉施設等										
(1)保育所										
①公立保育所			9	538					9	538
②へき地保育所									0	
③私立保育所					15	1,166			15	1,166
(2)認定こども園			2	208			1	60	3	268
(3)乳児院									0	
(4)母子生活支援施設									0	
(5)児童養護施設					1	28			1	28
(6)自立援助ホーム									0	
(7)児童自立支援施設									0	
(8)児童家庭支援センター					1				1	
(9)障害児入所施設(医療型・福祉型)					1	12			1	12
(10)医療型児童発達支援センター									0	
(11)障害児通所支援(児童発達・放課後デイ等)					3	30	8	80	11	110
(12)障害児相談支援					4		7		11	

資料：沖縄県宮古福祉事務所

(注)沖縄県社会福祉協議会「平成30年度 社会福祉施設等名簿」、宮古島市HPを参照。  
管内の社会福祉施設等を経営主体別で集計。



### 第3節 介護・年金

#### 1 介護

図表 6-19 要介護（要支援）認知者数

平成31年3月時点

区分	人口(A)		要介護(要支援)認定者数(B)			認定者の割合(B/A)	
	65～74歳	75歳以上	第1号被保険者		第2号被保険者	第1号被保険者	
			65～74歳	75歳以上	40～64歳	65～74歳	75歳以上
宮古島市	6,733	7,295	330	2,877	79	4.90%	39.44%
多良間村	166	182	2	45	0	1.20%	24.73%
計	6,899	7,477	332	2,922	79	4.81%	39.08%
県全体	158,704	154,870	7,078	49,133	1,739	4.46%	31.73%

資料: 沖縄県宮古福祉事務所

(注1) 管内については宮古島市、多良間村のまとめから作成。

(注2) 県全体については、厚生労働省「介護保険事業状況報告(暫定)」(H30年12月分)から作成。

図表 6-20 介護保険事業者数

平成31年3月時点

区分	介護老人福祉施設	介護老人保健施設	介護療養型医療施設	訪問介護	訪問入浴介護	訪問看護	訪問リハビリ	居宅療養管理指導	通所介護	通所リハビリ	短期入所生活介護	短期入所療養介護	特定福祉用具販売	福祉用具貸与	特定施設入居者生活介護	居宅介護支援	夜間対応型訪問介護	地域密着型通所介護	認知症対応型通所介護	小規模多機能型居宅介護	共同生活介護	認知対応型複合型サービス <small>看護小規模多機能型居宅介護</small>	地域密着型特定施設入居者生活介護	地域密着型介護老人福祉施設入居者生活介護	介護予防支援	
宮古島市	5	2	2	39	1	11	5	14	20	8	5	4	8	8	4	37	1	11	1	7	8	1	0	0	0	2
平良地区	3	1	2	30	0	10	3	10	13	6	3	3	6	6	4	26	1	7	1	2	5	1	0	0	0	2
城辺地区	0	0	0	2	0	0	0	0	1	0	0	0	0	0	2	0	0	0	2	0	0	0	0	0	0	0
下地地区	1	1	0	0	0	1	1	1	3	1	1	1	1	1	0	3	0	3	0	0	2	0	0	0	0	0
上野地区	0	0	0	1	1	0	0	2	0	0	0	0	0	0	0	0	0	0	0	1	0	0	0	0	0	0
伊良部地区	1	0	0	6	0	0	1	1	3	1	1	0	1	1	0	6	0	1	0	2	1	0	0	0	0	0
多良間村	0	0	0	0	0	0	0	0	1	0	0	0	0	0	0	1	0	0	0	0	0	0	0	0	0	1
宮古圏域計	5	2	2	39	1	11	5	14	21	8	5	4	8	8	4	38	1	11	1	7	8	1	0	0	0	3

資料: 沖縄県宮古福祉事務所

## 2 年金

図表 6-21 国民年金・市村別被保険者適応状況（平成 31 年 3 月時点）

単位：人、%

区分	被保険者数				付加年金被 保険者数	免除者数(B)	免除率 (B)/(A)
	総数	第1号 (A)	任意	第3号			
宮古島市	10,543	8,084	120	2,339	247	4,846	59.9
多良間村	243	193	-	50	7	118	61.1
平良事務所計	10,786	8,277	120	2,389	254	4,964	60.0
沖縄県計	304,478	229,623	2,724	72,131	5,473	134,368	58.5

資料：厚生労働省HP

(注)「免除者数(B)」は、全額免除と一部免除の合計人数となっている。

図表 6-22 国民年金受給者状況（平成 31 年 3 月時点）

単位：人、千円

区分	計		老齢給付		障害給付		遺族関係年金	
	受給権者数	年金総額	受給権者数	年金総額	受給権者数	年金総額	受給権者数	年金総額
宮古島市	15,239	8,595,260	13,808	7,375,393	1,289	1,120,227	142	99,640
多良間村	344	174,113	331	165,151	11	8,962	2	x
宮古圏域計	15,583	8,769,373	14,139	7,540,544	1,300	1,129,189	144	99,640
沖縄県計	38,604	14,382,351	36,919	12,988,784	299	263,907	1,386	1,129,660

資料：厚生労働省HP