

第6章 医療・保健・福祉・介護・年金

第1節 医療・保健

図表 6-1 人口動態統計の概要

項目	実数・率	実数(人、組)			率(%、人)			沖縄県 全国順位
		全国	沖縄県	宮古	全国	沖縄県	宮古	
出生		1,029,816	17,209	567	8.2	12.2	10.7	1
死亡		1,268,436	10,956	596	10.1	7.8	11.3	47
自然増加		-238,620	6,253	-29	-1.9	4.4	-0.5	1
乳児(生後1年未満)死亡		2,185	30	0	2.1	1.7	0.0	39
新生児(生後4週未満)死亡		1,026	23	0	1.0	1.3	0.0	9
死産		24,102	443	19	22.9	25.1	32.4	12
自然死産		10,938	219	4	10.4	12.4	6.8	-
人工死産		13,164	224	15	12.5	12.7	25.6	-
周産期死亡		3,862	77	1	3.7	4.5	1.8	7
妊娠満22週以後の死亡		3,110	66	1	3.0	3.8	-	-
早期新生児死亡		752	11	0	0.7	0.6	-	-
婚姻		660,613	8,803	275	5.3	6.3	5.2	2
離婚		231,383	3,651	144	1.8	2.6	2.7	1
合計特殊出生率		-	-	-	1.43	1.94	2.16	-

資料：宮古福祉保健所、保健医療部「沖縄県人口動態統計(確定数)の概況」

- ・出生率、死亡率、自然増加率は、人口千対
- ・乳児、新生児、早期新生児死亡率は、出生千対
- ・新生児死亡率＝新生児(生後4週未満)死亡数／出生数×1,000
- ・死産率＝死産数／(出生数＋死産数)×1,000
- ・周産期死亡率＝周産期死亡数／(出生数＋妊娠満22週以後の死産)×1,000
〔周産期死亡：妊娠22週以後の死産＋生後1週未満の死亡〕
- ・婚姻率＝婚姻件数／人口×1,000
- ・離婚率＝離婚件数／人口×1,000

図表 6-2 市村別特定死因分類

	平成25年分														
	結核	悪性新生物	糖尿病	高血圧性疾患	心疾患	脳血管疾患	肺炎及気管支炎	胃・十二指腸潰瘍	肝疾患	腎不全	老衰	不慮の事故	自殺	その他	合計
宮古島市	0	142	13	8	103	52	41	4	10	14	48	12	14	123	584
多良間村	0	1	1	0	1	0	1	0	0	0	1	2	0	5	12
計	0	143	14	8	104	52	42	4	10	14	49	14	14	128	596

資料：「平成25年 宮古福祉保健所概要」

図表 6-3 地区別医療施設状況

平成25年度

区分	宮古島市					多良間村	合計	病床数
	平良地区	城辺地区	下地地区	上野地区	伊良部地区			
病院	国立療養所	1	0	0	0	0	1	739
	県立病院	1	0	0	0	0	1	
	法人立病院	2	0	0	0	0	2	
	小計	4	0	0	0	0	4	
診療所	国立	0	0	0	0	0	0	134
	県立	1	0	0	0	0	1	
	市町村立	1	0	0	0	0	1	
	共済組合	1	0	0	0	0	1	
	法人	17	0	1	1	2	21	
	個人	12	1	2	0	0	15	
	小計	32	1	3	1	2	40	
歯科診療所	市町村立	0	0	0	0	0	1	3
	法人	3	1	0	0	0	4	
	個人	18	0	1	1	2	22	
	小計	21	1	1	1	2	27	
合計	57	2	4	2	4	2	71	876

資料:宮古福祉保健所

図表 6-4 医療従事者の状況

平成24年12月末現在

区分	医師	歯科医師	薬剤師	保健師	助産師	看護師	准看護師	歯科衛生士	歯科技士
宮古管内	86 (161.9)	36 (67.8)	42 (79.1)	34 (64.0)	12 (22.6)	380 (715.3)	229 (431.1)	25 (47.1)	12 (22.6)
沖縄県	3,285 (233.1)	838 (59.5)	1,766 (125.3)	675 (47.9)	388 (27.5)	12,416 (881.2)	4,672 (331.8)	1,021 (72.5)	250 (17.7)
全国	288,850 (226.5)	99,659 (78.2)	205,716 (161.3)	47,279 (37.1)	31,835 (25.0)	1,015,744 (796.6)	357,777 (280.6)	108,123 (84.8)	34,613 (27.1)

*下段()は人口10万人対

資料:沖縄県福祉保健部医務課

*人口10万人比算出のために用いた人口のうち、全国及び沖縄県の人口については総務省統計局発表「平成22年国勢調査人口等基本集計」、宮古管内については沖縄県統計課発表「各年10月1日現在推計人口」による。

図表 6-5 自衛隊による救急患者空輸実施状況

区分	年次	昭和47~ 平成17年	平成18年	平成19年	平成20年	平成21年	平成22年	平成23年	平成24年	平成25年	計
		宮古群島	件数	365	49	49	14	15	21	18	34
	患者数	371	49	48	14	15	21	17	31	11	577
沖縄県計	件数	6,015	203	148	99	102	126	149	130	129	7,101
	患者数	6,368	203	150	99	104	126	151	127	127	7,455

*平成19年、23年、24年において、患者数より件数が多いのは、輸血用血液搬送(人員0)があったため

資料:知事公室防災危機管理課

図表 6-6 第 11 管区海上保安本部による救急患者搬送実績

区分	年次	昭和47～ 平成17年	平成18年	平成19年	平成20年	平成21年	平成22年	平成23年	平成24年	平成25年	計
		宮古群島 (多良間除く)	件数	27	8	4	1	0	1	0	1
	患者数	36	10	4	1	0	1	0	1	0	53
多良間島	件数	419	22	24	18	5	14	10	15	10	537
	患者数	423	22	25	18	5	14	10	15	10	542
沖縄県計	件数	2,042	98	80	78	68	81	91	89	56	2,696
	患者数	2,094	102	81	78	68	81	91	89	55	2,749

資料：知事公室防災危機管理課

* 沖縄県計の統計の数値は、第11管区海上保安本部の統計と一致させるため、件数に13件、患者数に10件を追加しているため、各年の内訳の合計と一致しない。

第2節 福祉

1 生活保護

図表 6-7 市村別世帯類型別被保護世帯

	世帯数計	高齢者世帯	母子世帯	障害者世帯	傷病者世帯	その他世帯
宮古島市	802 (100.0)	386 (48.1)	37 (4.6)	105 (13.1)	144 (18.0)	129 (16.1)
多良間村	19 (100.0)	11 (57.9)	1 (5.3)	3 (15.8)	3 (15.8)	1 (5.3)
宮古計	820 (100.0)	397 (48.4)	38 (4.6)	108 (13.2)	147 (17.9)	130 (15.9)
沖縄県	24,258 (100.0)	10,923 (45.0)	1,380 (5.7)	4,453 (18.4)	4,058 (16.7)	3,444 (14.2)

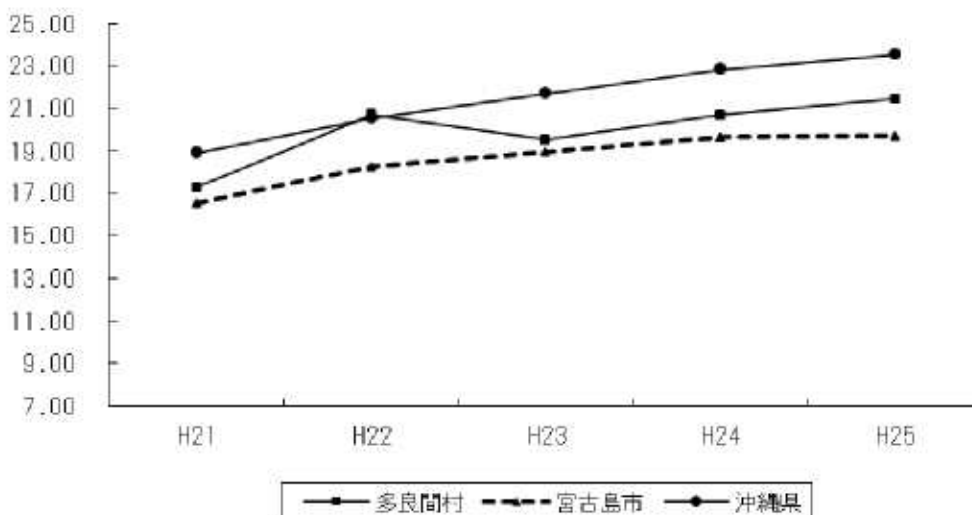
※下段()は構成比 資料: 沖縄県子ども生活福祉部福祉政策課「平成26年度版沖縄県の生活保護」
 ※数値は月平均であるため、必ずしも計に一致しない。

図表 6-8 被保護世帯・被保護人員・保護率の推移

区分	平成21年			平成22年			平成23年			平成24年			平成25年		
	被保護世帯	被保護人員	保護率(%)	被保護世帯	被保護人員	保護率(%)	被保護世帯	被保護人員	保護率(%)	被保護世帯	被保護人員	保護率(%)	被保護世帯	被保護人員	保護率(%)
多良間村	16	23	17.26	17	27	20.70	16	25	19.53	18	26	20.66	19	27	21.41
宮古島市	633	909	16.52	688	1003	18.25	733	1040	18.93	778	1080	19.64	803	1081	19.68
沖縄県	18,226	26,573	18.90	19,982	29,028	20.53	21,550	30,844	21.68	23,170	32,696	22.82	24,393	33,995	23.53

資料: 沖縄県子ども生活福祉部福祉政策課「平成26年度版沖縄県の生活保護」

図表 6-9 保護率の推移 (グラフ)



2 老人

図表 6-10 管内高齢者の状況

平成25年度末現在

区分	総人口 (a)	高齢者人口 (b)	高齢化率 (b/a)	ひとり暮らし老人	
				人員 (c)	率 (c/b)
宮古島市	54,290	12,513	23.05%	3,828	30.59%
平良地区	36,253	6,874	18.96%	2,139	31.12%
城辺地区	6,403	2,167	33.84%	595	27.46%
下地地区	3,079	879	28.55%	301	34.24%
上野地区	3,012	753	25.00%	220	29.22%
伊良部地区	5,543	1,840	33.20%	573	31.14%
多良間村	1,234	344	27.88%	83	24.13%
宮古全域計	55,524	12,857	23.16%	3,911	30.42%
県全体	1,445,750	258,301	17.87%	62,977	24.38%

* 斜体は平成25年10月1日現在(高齢者関係基礎資料による)

資料: 宮古島市、多良間村まとめ

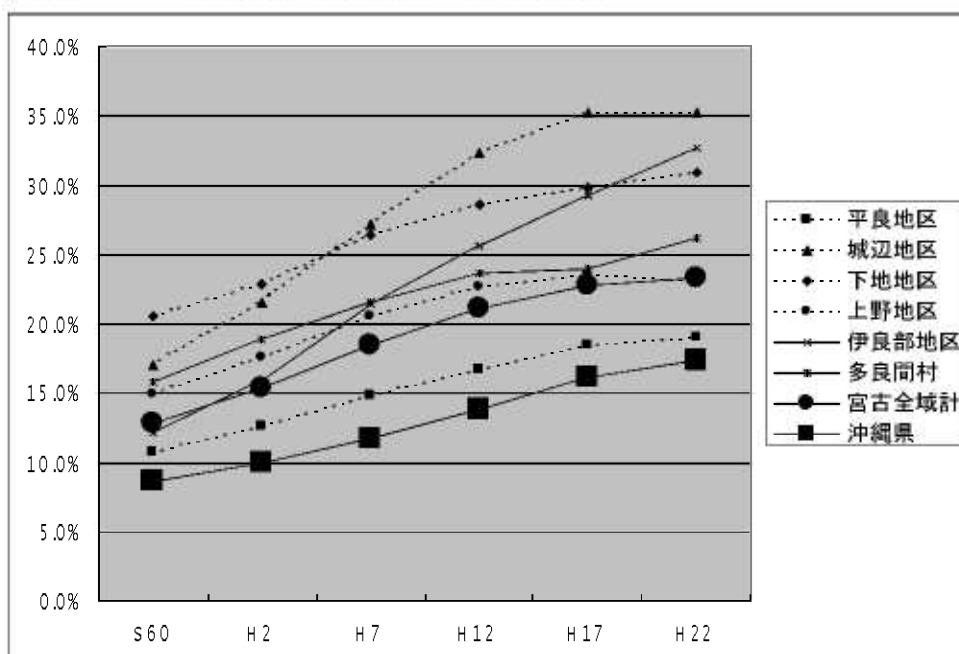
※宮古島市は住民基本台帳より

図表 6-11 高齢化率の推移

区分	昭和60年	平成2年	平成7年	平成12年	平成17年	平成22年
宮古島市						23.2%
平良地区	10.7%	12.6%	14.8%	16.7%	18.5%	19.0%
城辺地区	17.0%	21.5%	27.2%	32.4%	35.3%	35.2%
下地地区	20.5%	22.9%	26.4%	28.6%	29.8%	30.9%
上野地区	14.9%	17.6%	20.6%	22.6%	23.5%	23.1%
伊良部地区	12.1%	15.9%	21.4%	25.6%	29.3%	32.7%
多良間村	15.8%	18.9%	21.6%	23.7%	24.0%	26.2%
宮古圏域	12.8%	15.4%	18.5%	21.1%	22.8%	23.3%
沖縄県	8.6%	9.9%	11.7%	13.8%	16.1%	17.3%

資料: 国勢調査

図表 6-12 高齢化率の推移 (グラフ)



3 障がい者

図表 6-13 身体障がい者（児）手帳の障害別交付状況

平成25年度末現在(単位:人)

区分	視覚	聴覚・平衡	音声・言語・咀嚼	肢体	内部	ぼうこう直腸	総数
宮古島市	245	396	31	1,173	708	64	2,617
多良間村	3	14	0	28	20	2	67
宮古全域	248	410	31	1,201	728	66	2,684

*内部障害は、心臓、腎臓、呼吸器機能障害の合計である

資料:宮古福祉保健所

図表 6-14 知的障がい者（児）の状況（療育手帳交付状況）

平成25年度末現在(単位:人)

区分	知的障害児(18歳未満)					知的障害児(18歳以上)					総数				
	A1	A2	B1	B2	計	A1	A2	B1	B2	計	A1	A2	B1	B2	計
宮古島市	8	16	26	21	71	33	98	147	95	373	41	114	173	116	444
多良間村							1	1	1	3		1	1	1	3
宮古全域	8	16	26	21	71	33	99	148	96	376	41	115	174	117	447

資料:宮古福祉保健所

4 母子

図表 6-15 母子世帯の状況

平成25年度末現在

区分	総世帯数	母子世帯数	比率	死別	比率	生別	比率	生別の原因				
								離婚	遺棄	未婚の母	障害及び疾病	その他
宮古島市	24,817	891	3.6%	8	0.9%	883	99.1%	718	4	113	6	42
多良間村	518	13	2.5%	0	0.0%	13	100.0%	12	0	1	0	0
宮古全域	25,335	904	3.6%	8	0.9%	896	99.1%	730	4	114	6	42

資料:宮古福祉保健所

5 児童

図表 6-16 市村別、年度別児童人口（各年度末現在）

区分 市村別	平成21年度		平成22年度		平成23年度		平成24年度		平成25年度	
	児童人口 (人)	児童人口 割合(%)	児童人口 (人)	児童人口 割合(%)	児童人口 (人)	児童人口 割合(%)	児童人口 (人)	児童人口 割合(%)	児童人口 (人)	児童人口 割合(%)
宮古島市	10,960	20.0	10,831	19.9	10,785	19.8	10,681	19.6	10,572	19.5
多良間村	303	22.9	313	24.0	285	22.7	277	21.8	266	21.6
宮古全域	11,263	20.1	11,144	20.0	11,070	19.9	10,958	19.6	10,838	19.5

資料：宮古福祉保健所

図表 6-17 保育所の設置状況

平成25年度末現在

区別 市村名	公立保育所		法人保育所		認可外保育施設		計	
	設置数	児童数（定員）	設置数	児童数（定員）	設置数	児童数	設置数	児童数
宮古島市	10	670（815）	12	949（855）	10	436	32	2,055
多良間村	1	43（45）	—	—	—	—	1	43
宮古計	11	713（860）	12	949（855）	10	436	33	2,098

資料：宮古福祉保健所

6 社会福祉施設等

図表 6-18 社会福祉施設一覧

平成26年6月現在

種別等	県立		市町村立		社会福祉法人		その他 (NPO) (社) など		計	
	箇所数	定員	箇所数	定員	箇所数	定員	箇所数	定員	箇所数	定員
老人保健福祉施設										
(1) 養護老人ホーム					1	50			1	50
(2) 特別養護老人ホーム・介護老人福祉施設					4	210			4	210
(3) 軽費老人ホーム（ケアハウス）					1	50			1	50
(4) 老人福祉センター			5						5	
(5) 老人憩いの家									0	
(6) 老人デイサービスセンター					3				3	
(7) 高齢者生活福祉センター					1				1	
(8) 老人介護支援センター					4				4	
(9) 地域包括支援センター			2						2	
(10) 介護老人保健施設					1	100	1	80	2	180
(11) 訪問看護ステーション							3		3	
(12) 認知症対応型共同生活介護事業所							7	63	7	63
(13) 有料老人ホーム							9	180	9	180
(14) 老人短期入所施設（特養併設を除く）							1	45	1	45
障害者自立支援法における障害福祉サービス事業										
(1) 障害者支援施設					3	110			3	110
(2) 障害者福祉サービス事業所										
①療養介護										
①生活介護					6	140	1	2	7	142
②自立支援（生活訓練）							1	15	1	15
③就労移行支援					1	6	1	15	2	21
③就労継続支援（A型・B型）					6	134	4	80	10	214
(3) 指定相談支援事業所					3		4		7	
(4) 障害児相談支援事業所					3		3		6	
児童福祉施設										
(1) 助産施設	1	2							1	2
(2) 乳児院										
(3) 母子生活支援施設										
(4) 児童養護施設					1	40			1	40
(5) 障害児入所施設（福祉型・医療型）					1	12			1	12
(6) 障害児通所支援等（児童発達支援・放課後デイ）					5	50			5	50
(7) 児童自立支援施設										
(8) 児童家庭支援センター					1				1	
(9) 児童館			5						5	
(10) 保育所			11	845	12	857			23	1,702
(11) 児童遊園										

※沖縄県社会福祉協議会「社会福祉施設等名簿」より管内施設を集計

宮古福祉保健所

第3節 介護・年金

1 介護

図表 6-19 要介護（要支援）認知者数

平成25年度末

区分	人口(A)		要介護(要支援)認定者数(B)			認定者の割合(B/A)	
	65～74歳	75歳以上	第1号被保険者		第2号被保険者	第1号被保険者	
			65～74歳	75歳以上	40～64歳	65～74歳	75歳以上
宮古島市	5,111	7,321	305	2,731	76	5.97%	37.30%
多良間村	151	201	6	64	1	3.97%	31.84%
計	5,262	7,522	311	2,795	77	5.91%	37.16%
県全体	125,066	137,004	5,773	44,028	2,323	4.62%	32.14%

※管内については宮古島市、多良間村のまとめから作成。

資料:宮古福祉保健所

※県全体については、厚生労働省「介護保険事業状況報告(暫定)」(H26年3月分)から作成。

図表 6-20 介護保険事業者数

平成25年度末

区分	介護老人福祉施設	介護老人保健施設	介護療養型医療施設	訪問介護	訪問入浴介護	訪問看護	訪問リハビリ	居宅療養管理指導	通所介護	通所リハビリ	短期入所生活介護	短期入所療養介護	特定福祉用具販売	福祉用具貸与	特定施設入居者介護生活介護	居宅介護支援	夜間対応型訪問介護	認知症対応型通所介護	小規模多機能型居住介護	認知対応型共同生活介護	地域密着型特定施設入居者生活介護	地域密着型介護老人福祉施設入居者生活介護	介護予防支援
宮古島市	4	2	2	38	2	41	35	50	28	6	5	4	7	7	4	37	1	2	7	7	0	0	1
平良地区	2	1	2	28	0	33	27	39	19	5	3	3	6	6	4	27	1	2	2	4	0	0	1
城辺地区	0	0	0	3	0	2	2	2	2	0	0	0	0	0	0	2	0	0	2	0	0	0	0
下地地区	1	1	0	1	1	1	1	2	4	0	1	1	0	0	0	3	0	0	0	2	0	0	0
上野地区	0	0	0	1	0	1	1	2	0	0	0	0	0	0	0	0	0	0	1	0	0	0	0
伊良部地区	1	0	0	5	1	4	4	5	3	1	1	0	1	1	0	5	0	0	2	1	0	0	0
多良間村	0	0	0	0	0	2	2	2	1	0	0	0	0	0	0	1	0	0	0	0	0	0	1
宮古圏域計	4	2	2	38	2	43	37	52	29	6	5	4	7	7	4	38	1	2	7	7	0	0	2

資料:宮古福祉保健所

2 年金

図表 6-21 国民年金・市村別被保険者適応状況

平成26年3月末現在（単位：人、％）

区分	被保険者数				付加年金 被保険者 数	免除者数 (B)	免除率 (B)/(A) (%)
	総数	第1号 (A)	任意	第3号			
宮古島市	13,487	10,590	210	2,687	275	6,565	62.0
多良間村	292	247	2	43	8	167	67.6
平良事務所計	13,779	10,837	212	2,730	283	6,732	62.1
沖縄県計	367,013	283,333	4,412	79,268	5,547	166,061	58.6

資料：厚生労働省ホームページ

図表 6-22 国民年金受給者状況

平成26年3月末現在（単位：人、千円）

区分	計		老齢給付		障害給付		遺族関係年金	
	受給権 者数	年金総額	受給権 者数	年金総額	受給権者数	年金総額	受給権者数	年金総額
宮古島市	13,729	7,763,798	12,265	6,504,656	1,310	1,145,390	154	113,752
多良間村	350	184,509	337	173,610	13	10,899	-	-
宮古圏域計	14,079	7,948,307	12,602	6,678,266	1,323	1,156,289	154	113,752
沖縄県計	284,259	185,674,241	245,772	152,739,619	34,727	30,205,704	3,760	2,728,918

資料：厚生労働省ホームページ