



図表 6-3 地区別医療施設状況

平成24年度

区分	宮古島市					多良間村	合計	病床数
	平良地区	城辺地区	下地地区	上野地区	伊良部地区			
病院	国立療養所	1	0	0	0	0	1	739
	県立病院	1	0	0	0	0	1	
	法人立病院	2	0	0	0	0	2	
	小計	4	0	0	0	0	4	
診療所	国立	0	0	0	0	0	0	134
	県立	1	0	0	0	0	1	
	市町村立	1	0	0	0	0	1	
	共済組合	1	0	0	0	0	1	
	法人	17	0	1	1	2	21	
	個人	12	1	2	0	0	15	
	小計	32	1	3	1	2	40	
福祉診療所	市町村立	0	0	0	0	0	1	3
	法人	4	1	0	0	0	5	
	個人	17	0	1	1	2	21	
	小計	21	1	1	1	2	27	
合計	57	2	4	2	4	2	71	876

資料：宮古福祉保健所

図表 6-4 医療従事者の状況

平成24年12月末現在

区分	医師	歯科医師	薬剤師	保健師	助産師	看護師	准看護師	歯科衛生士	歯科技工士
宮古管内	86	36	42	34	12	380	229	25	12
	(161.9)	(67.8)	(79.1)	(64.0)	(22.6)	(715.3)	(431.1)	(47.1)	(22.6)
沖縄県	3,285	838	1,766	675	388	12,416	4,672	1,021	250
	(233.1)	(59.5)	(125.3)	(47.9)	(27.5)	(881.2)	(331.6)	(72.5)	(17.7)
全国	288,850	99,659	205,716	47,279	31,835	1,015,744	357,777	108,123	34,613
	(226.5)	(78.2)	(161.3)	(37.1)	(25.0)	(796.6)	(280.6)	(84.8)	(27.1)

\* 下段( )は人口10万人対

資料：沖縄県福祉保健部医務課

\* 人口10万人に算出のために用いた人口のうち、全国及び沖縄県の人口については総務省統計局発表「平成22年国勢調査人口等基本集計」、宮古管内については沖縄県統計課発表「各年10月1日現在推計人口」による。

図表 6-5 自衛隊による救急患者空輸実施状況

区分	年次	昭和47~平成16年	平成17年	平成18年	平成19年	平成20年	平成21年	平成22年	平成23年	平成24年	計
		宮古群島	件数	335	30	49	49	14	15	21	18
	患者数	341	30	49	48	14	15	21	17	31	566
沖縄県計	件数	5,774	241	203	148	99	102	126	149	130	6,972
	患者数	6,117	251	203	150	99	104	126	151	127	7,328

※平成19年、23年において、患者数より件数が多いのは、輸血用血液搬送(人員0)があったため

資料：知事室防災危機管理課

図表 6-6 第11管区海上保安本部による救急患者搬送実績

区分	年次	昭和47~ 平成16年	平成17年	平成18年	平成19年	平成20年	平成21年	平成22年	平成23年	平成24年	計
	宮古群島 (多良間除く)	件数	27	0	8	4	1	0	1	0	1
患者数		36	0	10	4	1	0	1	0	1	53
多良間島	件数	396	23	22	24	18	5	14	10	15	527
	患者数	400	23	22	25	18	5	14	10	15	532
沖縄県計	件数	1,944	98	98	80	78	68	81	91	89	2,640
	患者数	1,996	98	102	81	78	68	81	91	89	2,694

資料: 知事公室防災危機管理課

※沖縄県計の統計の数値は、第11管区海上保安本部の統計と一致させるため、件数に13件、患者数に10件を追加しており、各年の内訳の合計と一致しない。

## 第2節 福祉

### 1 生活保護

図表 6-7 市村別世帯類型別被保護世帯

区分	世帯数計	高齢者世帯	母子世帯	障害者世帯	傷病者世帯	その他世帯
宮古島市	778	374	39	102	144	119
	(100.0)	(48.1)	(5.0)	(13.1)	(18.5)	(15.3)
多良間村	18	10	1	3	3	1
	(100.0)	(55.6)	(5.6)	(16.7)	(16.7)	(5.6)
宮古計	796	384	40	105	147	120
	(100.0)	(48.2)	(5.0)	(13.2)	(18.5)	(15.1)
沖縄県	23,068	10,192	1,386	4,193	4,066	3,231
	(100.0)	(44.2)	(6.0)	(18.2)	(17.6)	(14.0)

※下段( )は構成比

資料：沖縄県福祉保健部福祉・援護課「平成25年度版沖縄県的生活保護」

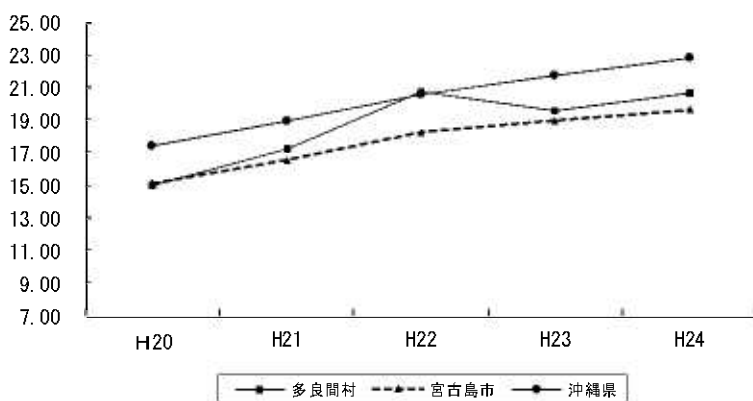
※年平均値

図表 6-8 被保護世帯・被保護人員・保護率の推移

区分	平成20年			平成21年			平成22年			平成23年			平成24年		
	被保護世帯	被保護人員	保護率(%)	被保護世帯	被保護人員	保護率(%)	被保護世帯	被保護人員	保護率(%)	被保護世帯	被保護人員	保護率(%)	被保護世帯	被保護人員	保護率(%)
多良間村	13	20	15.01	16	23	17.26	17	27	20.70	16	25	19.53	18	26	20.66
宮古島市	592	835	15.14	633	909	16.52	688	1003	18.25	733	1040	18.93	778	1080	19.64
沖縄県	16,644	24,391	17.44	18,226	26,573	18.90	19,982	29,028	20.53	21,550	30,844	21.68	23,170	32,696	22.82

資料：沖縄県福祉保健部 福祉・援護課「平成25年度版沖縄県的生活保護」

図表 6-9 保護率の推移（グラフ）



## 2 老人

図表 6-10 管内高齢者の状況

平成24年度末現在

区分	総人口 (a)	高齢者人口 (b)	高齢化率 (b/a)	ひとり暮らし老人	
				人員 (c)	率 (c/b)
宮古島市	54,519	12,225	22.42%	3,665	29.98%
平良地区	36,155	6,663	18.43%	2,045	30.69%
城辺地区	6,534	2,157	33.01%	580	26.89%
下地地区	3,079	859	27.90%	284	33.06%
上野地区	3,062	731	23.87%	202	27.63%
伊良部地区	5,689	1,815	31.90%	554	30.52%
多良間村	1,271	344	27.07%	77	22.38%
宮古全域計	55,790	12,569	22.53%	3,742	29.77%
県全体	1,439,755	247,785	17.21%	57,796	23.33%

\* 斜体は平成24年10月1日現在(高齢者関係基礎資料による)

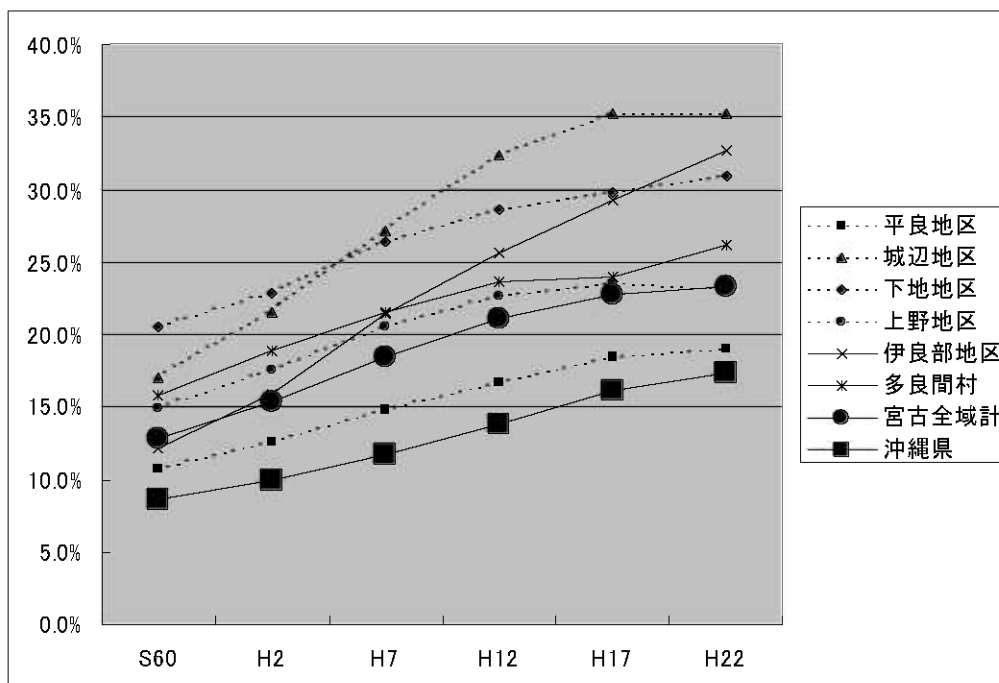
資料：宮古島市、多良間村まとめ

図表 6-11 高齢化率の推移

	昭和60年	平成2年	平成7年	平成12年	平成17年	平成22年
宮古島市						23.2%
平良地区	10.7%	12.6%	14.8%	16.7%	18.5%	19.0%
城辺地区	17.0%	21.5%	27.2%	32.4%	35.3%	35.2%
下地地区	20.5%	22.9%	26.4%	28.6%	29.8%	30.9%
上野地区	14.9%	17.6%	20.6%	22.6%	23.5%	23.1%
伊良部地区	12.1%	15.9%	21.4%	25.6%	29.3%	32.7%
多良間村	15.8%	18.9%	21.6%	23.7%	24.0%	26.2%
宮古圏域	12.8%	15.4%	18.5%	21.1%	22.8%	23.3%
沖縄県	8.6%	9.9%	11.7%	13.8%	16.1%	17.3%

資料：国勢調査

図表 6-12 高齢化率の推移 (グラフ)



### 3 障がい者

図表 6-13 身体障がい者（児）手帳の障害別交付状況

平成24年度末現在(単位:人)

区分	視覚	聴覚・平衡	音声・言語・咀嚼	肢体	内部	ぼうこう直腸	総数
宮古島市	225	348	28	1,065	618	48	2,332
多良間村	3	14	0	27	20	2	66
宮古全域	228	362	28	1,092	638	50	2,398

\* 内部障害は、心臓、腎臓、呼吸器機能障害の合計である

資料: 宮古福祉保健所

図表 6-14 知的障がい者（児）の状況（療育手帳交付状況）

平成24年度末現在(単位:人)

区分	知的障害児(18歳未満)					知的障害児(18歳以上)					総数				
	A1	A2	B1	B2	計	A1	A2	B1	B2	計	A1	A2	B1	B2	計
宮古島市	8	14	21	22	65	33	92	152	102	379	41	106	173	124	444
多良間村							2	1		3		2	1		3
宮古全域	8	14	21	22	65	33	94	153	102	382	41	108	174	124	447

資料: 宮古福祉保健所

### 4 母子

図表 6-15 母子世帯の状況

平成24年度末現在

区分	総世帯数	母子世帯数	比率	死別	比率	生別	比率	生別の原因				
								離婚	遺棄	未婚の母	障害及び疾病	その他
宮古島市	24,630	855	3.5%	6	0.7%	849	99.3%	685	4	114	5	41
多良間村	539	12	2.2%	0	0.0%	12	100.0%	11	0	1	0	0
宮古全域	25,169	867	3.4%	6	0.7%	861	99.3%	696	4	115	5	41

資料: 宮古福祉保健所

## 5 児童

図表 6-16 市村別、年度別児童人口（各年度末現在）

区分 市村別	平成20年度		平成21年度		平成22年度		平成23年度		平成24年度	
	児童人口 (人)	児童人口 割合(%)	児童人口 (人)	児童人口 割合(%)	児童人口 (人)	児童人口 割合(%)	児童人口 (人)	児童人口 割合(%)	児童人口 (人)	児童人口 割合(%)
宮古島市	11,061	21.0	10,960	20.0	10,831	19.9	10,785	19.8	10,681	19.6
多良間村	299	22.3	303	22.9	313	24.0	285	22.7	277	21.8
宮古全域	11,360	20.3	11,263	20.1	11,144	20.0	11,070	20.8	10,958	19.6

資料：宮古福祉保健所

図表 6-17 保育所の設置状況

平成24年度末現在

区別 市村名	公立保育所		法人保育所		認可外保育施設		計	
	設置数	児童数 (定員)	設置数	児童数 (定員)	設置数	児童数	設置数	児童数
宮古島市	10	650 ( 815)	12	960 ( 855)	10	413	32	2,023
多良間村	1	32 ( 45)	—	— ( —)	—	—	1	32
宮古計	11	682 ( 860)	12	960 ( 855)	10	413	33	2,055

資料：宮古福祉保健所

## 6 社会福祉施設等

図表 6-18 社会福祉施設一覧

平成24年11月現在

種別等	県立		市町村立		社会福祉法人		その他 (医)(社)など		計	
	箇所数	定員	箇所数	定員	箇所数	定員	箇所数	定員	箇所数	定員
老人保健福祉施設										
(1) 養護老人ホーム					1	50			1	50
(2) 特別養護老人ホーム・介護老人福祉施設					4	210			4	210
(3) 軽費老人ホーム(ケアハウス)					1	50			1	50
(4) 老人福祉センター			5						5	
(5) 老人憩いの家									0	
(6) 老人デイサービスセンター					4				4	
(7) 高齢者生活福祉センター					1				1	
(8) 老人介護支援センター					5				5	
(9) 地域包括支援センター			2						2	
(10) 介護老人保健施設					1	100	1	80	2	180
(11) 訪問看護ステーション							3		3	
(12) 認知症対応型共同生活介護事業所							4	36	4	36
(13) 有料老人ホーム							6	154	6	154
(14) 老人短期入所施設(特養併設を除く)							1	45	1	45
障害者自立支援法における傷害福祉サービス事業										
(1) 障害者支援施設					3	110			3	110
(2) 障害者福祉サービス事業所										
①療養介護										
①生活介護					6	140	1	2	7	142
③自立支援(生活訓練)							1	15	1	15
④就労移行支援					1	6	1	15	2	21
⑤就労継続支援(A型・B型)					6	134	2	40	8	174
(3) 指定相談支援事業所					3		4		7	
(4) 障害児相談支援事業所					3		3		6	
児童福祉施設										
(1) 助産施設	1	2							1	2
(2) 乳児院										
(3) 母子生活支援施設										
(4) 児童養護施設					1	40			1	40
(5) 障害児入所施設(福祉型・医療型)					1	12			1	12
(6) 障害児通所支援等(児童発達支援・放課後デイ)					1	20			1	20
(7) 児童自立支援施設										
(8) 児童家庭支援センター					1				1	
(9) 児童館			5						5	
(10) 保育所			11	860	12	845			23	1,705
(11) 児童遊園										

※沖縄県社会福祉協議会「社会福祉施設等名簿」より管内施設を集計

宮古福祉保健所



### 第3節 介護・年金

#### 1 介護

図表 6-19 要介護（要支援）認知者数

平成24年度末

区分	人口(A)		要介護(要支援)認定者数(B)			認定者の割合(B/A)	
	65~74歳	75歳以上	第1号被保険者		第2号被保険者	第1号被保険者	
			65~74歳	75歳以上	40~64歳	65~74歳	75歳以上
宮古島市	4,891	7,334	317	2,667	75	6.48%	36.36%
多良間村	153	191	2	63	1	1.31%	32.98%
計	5,044	7,525	319	2,730	76	6.32%	36.28%
県全体	120,548	132,531	5,804	41,972	2,013	4.81%	31.67%

※管内については宮古島市、多良間村のまとめから作成。

資料：宮古福祉保健所

※県全体については、厚生労働省「介護保険事業状況報告(暫定)」(H25年3月分)から作成。

図表 6-20 介護保険事業者数

平成24年度末

区分	介護老人福祉施設	介護老人保健施設	介護療養型医療施設	訪問介護	訪問入浴介護	訪問看護	訪問リハビリ	居宅療養管理指導	通所介護	通所リハビリ	短期入所生活介護	短期入所療養介護	特定福祉用具販売	福祉用具貸与	特定施設入居者介護	居宅介護支援	夜間対応型訪問介護	認知症対応型通所介護	小規模多機能型居住介護	共同生活介護	認知対応型入居者生活介護	地域密着型特定施設	地域密着型介護老人福祉施設	介護予防支援
宮古島市	4	2	2	36	2	39	35	48	22	5	5	4	6	6	2	35	1	2	7	6	0	0	0	1
平良地区	2	1	2	27	0	31	27	38	14	4	3	3	5	5	2	26	1	2	2	3	0	0	0	1
城辺地区	0	0	0	2	0	2	2	2	2	0	0	0	0	0	0	2	0	0	2	0	0	0	0	0
下地地区	1	1	0	1	1	1	1	2	4	0	1	1	0	0	0	2	0	0	0	2	0	0	0	0
上野地区	0	0	0	1	0	1	1	1	0	0	0	0	0	0	0	0	0	0	1	0	0	0	0	0
伊良部地区	1	0	0	5	1	4	4	5	2	1	1	0	1	1	0	5	0	0	2	1	0	0	0	0
多良間村	0	0	0	0	0	2	2	2	1	0	0	0	0	0	0	1	0	0	0	0	0	0	0	1
宮古圏域計	4	2	2	36	2	41	37	50	23	5	5	4	6	6	2	36	1	2	7	6	0	0	0	2

資料：宮古福祉保健所

## 2 年金

図表 6-21 国民年金・市村別被保険者適応状況

平成25年3月末現在 (単位:人、%)

区分	被保険者数				付加年金 被保険者 数	免除者数 (B)	免除率 (B)/(A) (%)
	総数	第1号 (A)	任意	第3号			
宮古島市	13,992	11,035	230	2,727	268	6,610	59.9
多良間村	320	264	3	53	9	175	66.3
平良事務所計	14,312	11,299	233	2,780	277	6,785	60.0
沖縄県計	379,856	294,955	4,710	80,191	5,578	162,735	55.2

資料:厚生労働省ホームページ

図表 6-22 国民年金受給者状況

平成25年3月末現在 (単位:人、千円)

区分	計		老齢給付		障害給付		遺族関係年金	
	受給権 者数	年金総額	受給権 者数	年金総額	受給権者数	年金総額	受給権者数	年金総額
宮古島市	13,470	7,652,819	12,018	6,389,329	1,289	1,143,273	163	120,217
多良間村	356	189,392	342	177,368	13	11,011	1	1,013
宮古圏域計	13,470	7,842,211	12,360	6,566,697	1,302	1,154,284	164	121,230
沖縄県計	275,493	181,735,894	237,481	148,882,835	34,144	30,025,150	3,868	2,827,909

資料:厚生労働省ホームページ