

第6章 医療・保健・福祉・介護・年金

第1節 医療・保健

図表 6-1 人口動態統計の概要

項目	実数			率			沖縄県 全国 順位
	全国	沖縄県	宮古圏域	全国	沖縄県	宮古圏域	
出生	1,005,677	16,941	611	8.0	11.9	11.7	1
死亡	1,290,444	11,326	636	10.3	8.0	12.2	47
自然増減	△ 284,767	5,615	△ 25	△ 2.3	3.9	△ 0.5	1
乳児死亡	1,916	34	-	1.9	2.0	-	17
新生児死亡	902	16	-	0.9	0.9	-	23
死産	22,617	423	14	22.0	24.4	22.4	10
自然死産	10,862	202	2	10.6	11.6	3.2	-
人工死産	11,755	221	12	11.4	12.7	19.2	-
周産期死亡	3,728	55	-	3.7	3.2	-	39
妊娠満22週以後の死産	3,063	47	-	3.0	2.8	-	-
早期新生児死亡	665	8	-	0.7	0.5	-	-
婚姻	635,156	8,695	276	5.1	6.1	5.3	2
離婚	226,215	3,603	167	1.81	2.53	3.20	1
合計特殊出生率	-	-	-	1.45	1.96	-	1

資料：沖縄県保健医療政策課「平成27年人口動態統計(確定数)の概況」

- ・出生率、死亡率、自然増加率は、人口千対
- ・乳児、新生児、早期新生児死亡率は、出生千対
- ・新生児死亡率＝新生児(生後4週未満)死亡数／出生数×1,000
- ・死産率＝死産数／(出生数＋死産数)×1,000
- ・周産期死亡率＝周産期死亡数／(出生数＋妊娠満22週以後の死産)×1,000
〔周産期死亡：妊娠22週以後の死産＋生後1週未満の死亡〕
- ・婚姻率＝婚姻件数／人口×1,000
- ・離婚率＝離婚件数／人口×1,000

図表 6-2 市村別特定死因分類

市村名	平成27年分														合計
	結核	悪性新生物	糖尿病	高血圧性疾患	心疾患	脳血管疾患	肺炎及気管支炎	胃・十二指腸潰瘍	肝疾患	腎不全	老衰	不慮の事故	自殺	その他	
宮古島市	1	147	14	4	82	68	60	2	8	8	60	14	8	147	623
多良間村	0	5	0	0	3	2	0	0	0	0	0	0	0	3	13
計	1	152	14	4	85	70	60	2	8	8	60	14	8	150	636

資料：沖縄県宮古保健所

図表 6-3 地区別医療施設状況

平成27年時点

区分	宮古島市					多良間村	合計	病床数
	平良地区	城辺地区	下地地区	上野地区	伊良部地区			
病院	国立療養所	1	0	0	0	0	1	749
	県立病院	1	0	0	0	0	1	
	法人立病院	2	0	0	0	0	2	
	小計	4	0	0	0	0	4	
診療所	国立	0	0	0	0	0	0	124
	県立	1	0	0	0	0	1	
	市町村立	1	0	0	0	0	1	
	共済組合	1	0	0	0	0	1	
	法人	19	0	1	1	2	23	
	個人	9	1	2	0	0	12	
	小計	31	1	3	1	2	39	
歯科診療所	市町村立	0	0	0	0	0	1	3
	法人	3	1	0	0	0	4	
	個人	17	0	1	1	2	21	
	小計	20	1	1	1	2	26	
合計	55	2	4	2	4	2	69	876

資料：沖縄県宮古保健所

図表 6-4 医療従事者の状況

平成26年12月末現在(単位：人)

区分	医師	歯科医師	薬剤師	保健師	助産師	看護師	准看護師	歯科衛生士	歯科技工士
宮古管内	93	36	46	36	14	395	228	30	11
	(176.4)	(68.3)	(87.2)	(68.3)	(26.5)	(749.1)	(432.4)	(56.9)	(20.9)
沖縄県	3,432	819	1,861	724	407	13,526	4,440	1,049	245
	(241.5)	(57.6)	(131.0)	(51.0)	(28.6)	(951.9)	(312.5)	(73.8)	(17.2)
全国	296,845	100,965	216,077	48,452	33,956	1,086,779	340,153	116,299	34,495
	(233.6)	(79.4)	(170.0)	(38.1)	(26.7)	(855.2)	(267.7)	(91.5)	(27.1)

資料：沖縄県保健医療政策課

(注1) 下段()は人口10万対

(注2) 人口10万対比率算出に用いた人口のうち、全国及び沖縄県については総務省統計局発表「人口推計(平成26年10月1日現在)」の総人口、宮古管内については沖縄県統計課発表「沖縄県推計人口(平成26年10月1日現在)」の総人口による。

図表 6-5 自衛隊による救急患者空輸実施状況

区分	年次	昭和47年～平成22年	平成23年	平成24年	平成25年	平成26年	平成27年	計
	宮古群島	件数	513	18	34	12	18	24
患者数		518	17	31	11	18	24	619
沖縄県計	件数	6,693	149	130	129	123	119	7,343
	患者数	7,050	151	127	127	123	120	7,698

資料：沖縄県防災危機管理課

(注) 平成23年、24年において、患者数より件数が多いのは、輸血用血液搬送(人員0)があったことによる。

図表 6-6 第 11 管区海上保安本部による救急患者搬送実績

区分		年次	昭和47～ 平成22年	平成23年	平成24年	平成25年	平成26年	平成27年	計
宮古群島 (多良間除く)	件数	41	0	1	0	0	0	0	42
	患者数	52	0	1	0	0	0	0	53
多良間島	件数	502	10	15	10	12	21	570	
	患者数	507	10	15	10	12	21	575	
沖縄県計	件数	2,447	91	89	56	73	73	2,842	
	患者数	2,504	91	89	55	73	73	2,895	

資料：沖縄県防災危機管理課

(注) 沖縄県計の統計の数値は、第11管区海上保安本部の統計と一致させるため、件数に13件、患者数に10件を追加しているため、各年の内訳の合計と一致しない。

第2節 福祉

1 生活保護

図表 6-7 市村別世帯類型別被保護世帯（月平均）

市村名	世帯数計	高齢者世帯	母子世帯	障害者世帯	傷病者世帯	その他世帯
宮古島市	893	445	39	102	145	162
	(100.0)	(49.8)	(4.4)	(11.4)	(16.2)	(18.1)
多良間村	15	11	1	1	1	1
	(100.0)	(73.3)	(6.7)	(6.7)	(6.7)	(6.7)
宮古計	908	456	40	103	146	163
	(100.0)	(50.2)	(4.4)	(11.3)	(16.1)	(18.0)
沖縄県	26,462	12,846	1,372	4,995	3,791	3,458
	(100.0)	(48.5)	(5.2)	(18.9)	(14.3)	(13.1)

資料：沖縄県福祉政策課「沖縄県的生活保護（平成28年度版）」

（注1）下段（ ）は構成比

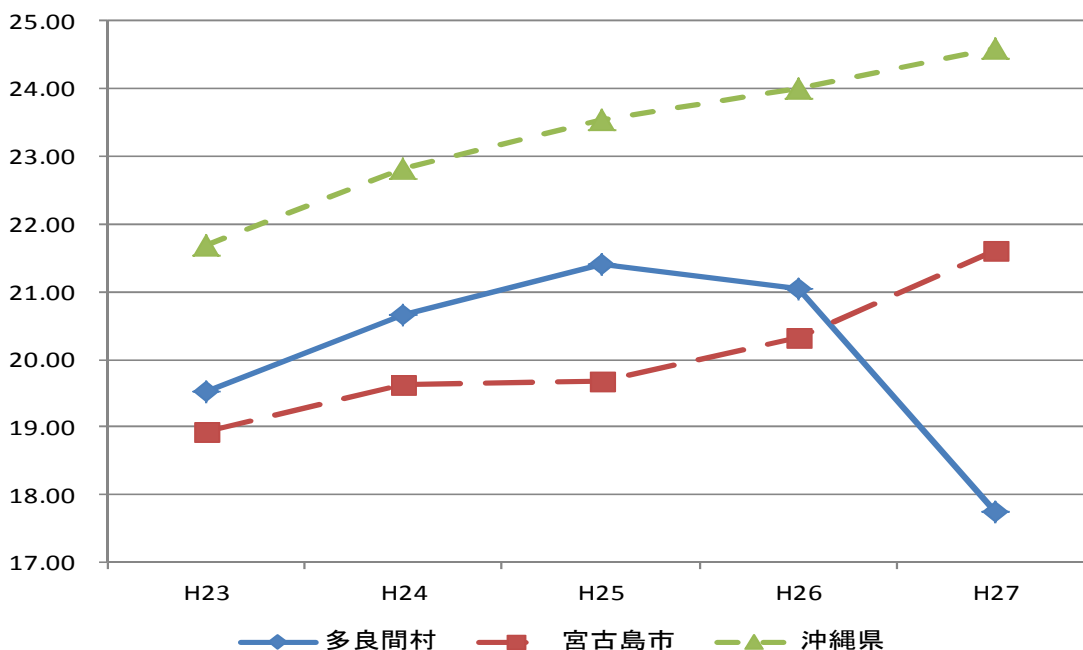
（注2）数値は月平均であるため、必ずしも計に一致しない。

図表 6-8 被保護世帯・被保護人員・保護率の推移

区分	平成23年			平成24年			平成25年			平成26年			平成27年		
	被保護世帯	被保護人員	保護率(%)	被保護世帯	被保護人員	保護率(%)	被保護世帯	被保護人員	保護率(%)	被保護世帯	被保護人員	保護率(%)	被保護世帯	被保護人員	保護率(%)
多良間村	16	25	19.53	18	26	20.66	19	27	21.41	17	26	21.05	16	22	17.76
宮古島市	733	1040	18.93	778	1080	19.64	803	1081	19.68	840	1,111	20.32	895	1,176	21.62
沖縄県	21,550	30,844	21.68	23,170	32,696	22.82	24,393	33,995	23.53	25,475	34,840	24.01	26,580	35,852	24.59

資料：沖縄県福祉政策課「沖縄県的生活保護（平成28年度版）」

図表 6-9 保護率の推移（グラフ）



2 老人

図表 6-10 管内高齢者の状況

平成28年3月時点

区分	総人口 (a)	高齢者人口 (b)	高齢化率 (b/a)	ひとり暮らし老人	
				人員 (c)	率 (c/b)
宮古島市	53,812	13,054	24.26%	4,157	31.84%
平良地区	36,374	7,336	20.17%	2,356	32.12%
城辺地区	6,059	2,188	36.11%	653	29.84%
下地地区	3,036	878	28.92%	311	35.42%
上野地区	3,013	767	25.46%	229	29.86%
伊良部地区	5,330	1,885	35.37%	608	32.25%
多良間村	1,169	331	28.31%	83	25.08%
宮古全域計	54,981	13,385	24.34%	4,240	31.68%
県全体	1,458,517	279,748	19.18%	71,373	25.51%

資料：沖縄県宮古福祉事務所

(注1) 県全体は、平成27年10月1日現在(高齢者関係基礎資料)の数値となっている。

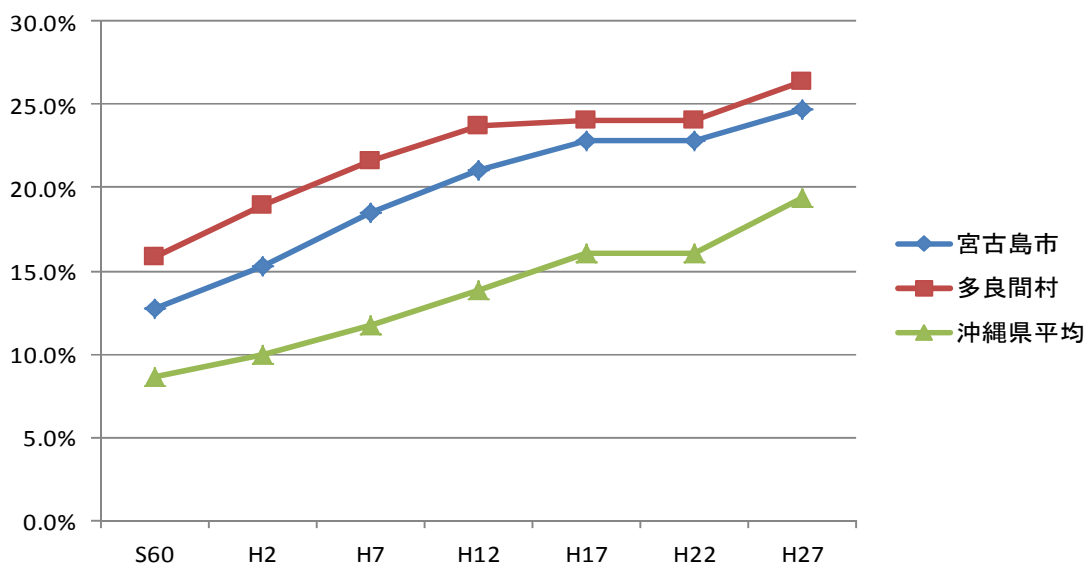
(注2) 満65歳以上の人を「高齢者」と定義している。

図表 6-11 高齢化率の推移

市 村 名	昭和60年	平成2年	平成7年	平成12年	平成17年	平成22年	平成27年
宮古島市	12.7%	15.3%	18.5%	21.0%	22.8%	22.8%	24.7%
平良地区	10.7%	12.6%	14.8%	16.7%	18.5%	18.5%	20.8%
城辺地区	17.0%	21.5%	27.2%	32.4%	35.3%	35.3%	36.5%
下地地区	20.5%	22.9%	26.4%	28.6%	29.8%	29.8%	31.3%
上野地区	14.9%	17.6%	20.6%	22.6%	23.5%	23.5%	24.1%
伊良部地区	12.1%	15.9%	21.4%	25.6%	29.3%	29.3%	36.8%
多良間村	15.8%	18.9%	21.6%	23.7%	24.0%	24.0%	26.4%
沖縄県	8.6%	9.9%	11.7%	13.8%	16.1%	16.1%	19.4%

資料：総務省統計局「国勢調査」

図表 6-12 高齢化率の推移 (グラフ)



3 障がい者

図表 6-13 身体障がい者（児）手帳の障害別交付状況

平成28年3月時点(単位:人)

区分	視覚	聴覚・平衡	音声・言語・咀嚼	肢体	内部	ぼうこう直腸	総数
宮古島市	248	451	36	1,211	823	2	2,771
多良間村	1	13	0	35	25	0	74
宮古全域	249	464	36	1,246	848	2	2,845

資料: 沖縄県宮古福祉事務所

(注) 内部障害は、心臓、腎臓、呼吸器機能障害の合計である

図表 6-14 知的障がい者（児）の状況（療育手帳交付状況）

平成28年3月時点(単位:人)

区分	知的障害児(18歳未満)					知的障害児(18歳以上)					総数				
	A1	A2	B1	B2	計	A1	A2	B1	B2	計	A1	A2	B1	B2	計
宮古島市	7	11	29	25	72	38	106	157	101	402	45	117	186	126	474
多良間村	0	0	0	0	0	0	1	1	1	3	0	1	1	1	3
宮古全域	7	11	29	25	72	38	107	158	102	405	45	118	187	127	477

資料: 沖縄県宮古福祉事務所

(注) 障害の重度に関して、A1が最も重い区分となる。

4 母子

図表 6-15 児童扶養手当受給者数

平成28年3月時点

区分	総世帯数	母子世帯数	比率	死別	比率	生別	比率	生別の原因				
								離婚	遺棄	未婚の母	障害及び疾病	その他
宮古島市	25,381	857	3.4%	8	0.9%	849	99.1%	720	3	121	4	4
多良間村	507	16	3.2%	0	0.0%	16	100.0%	15	0	1	0	0
宮古全域	25,888	873	3.4%	8	0.9%	865	99.1%	735	3	122	4	4

資料: 沖縄県宮古福祉事務所

5 児童

図表 6-16 市村別、年度別児童人口（各年度末時点）

区分 市村別	平成23年度		平成24年度		平成25年度		平成26年度		平成27年度	
	児童人口 (人)	児童人口 割合(%)	児童人口 (人)	児童人口 割合(%)	児童人口 (人)	児童人口 割合(%)	児童人口 (人)	児童人口 割合(%)	児童人口 (人)	児童人口 割合(%)
宮古島市	10,785	19.8	10,681	19.6	10,572	19.5	10,525	19.4	10,899	20.3
多良間村	285	22.7	277	21.8	266	21.6	225	18.0	227	19.4
宮古全域	11,070	19.9	10,958	19.6	10,838	19.5	10,750	19.4	11,126	19.9

資料：沖縄県宮古福祉事務所

図表 6-17 保育所の設置状況

平成28年3月時点

区別 市村名	公立保育所			法人保育所			認可外保育施設		計	
	設置数	児童数	定員	設置数	児童数	定員	設置数	児童数	設置数	児童数
宮古島市	10	728	815	12	1,012	920	12	451	34	2,191
多良間村	1	32	45	—	—	—	—	—	1	32
宮古計	11	760	860	12	1,012	920	12	451	35	2,223

資料：沖縄県宮古福祉事務所

6 社会福祉施設等

図表 6-18 社会福祉施設一覧

平成28年9月時点

種別等	県立		市町村立		社会福祉法人		その他 (医)(社)など		計	
	箇所数	定員	箇所数	定員	箇所数	定員	箇所数	定員	箇所数	定員
老人保健福祉施設										
(1) 養護老人ホーム					1	50			1	50
(2) 特別養護老人ホーム・介護老人福祉施設					4	210			4	210
(3) 軽費老人ホーム(ケアハウス)					1	50			1	50
(4) 老人福祉センター			6						6	
(5) 老人憩いの家									0	
(6) 老人デイサービスセンター					3				3	
(7) 高齢者生活福祉センター					1				1	
(8) 老人介護支援センター					4				4	
(9) 地域包括支援センター			1		1		1		3	
(10) 介護老人保健施設					1	100	1	80	2	180
(11) 訪問看護ステーション							3		3	
(12) 認知症対応型共同生活介護事業所							7	63	7	63
(13) 有料老人ホーム							8	180	8	180
(14) 老人短期入所施設(特養併設を除く)									0	0

種別等	県立		市町村立		社会福祉法人		その他 (医)(社)など		計	
	箇所数	定員	箇所数	定員	箇所数	定員	箇所数	定員	箇所数	定員
障害者自立支援法における傷害福祉サービス事業										
(1) 障害者支援施設					3	110			3	110
(2) 障害者福祉サービス事業所										
①療養介護									0	0
①生活介護					6	145	1	2	7	147
③自立支援(生活訓練)							1	15	1	15
④就労移行支援					1	6	2	25	3	31
⑤就労継続支援(A型・B型)					6	134	10	205	16	339
(3) 指定相談支援事業所					3		5		8	
(4) 障害児相談支援事業所					4		5		9	

種別等	県立		市町村		社会福祉協議会		その他 (医)(社)など		計	
	箇所数	定員	箇所数	定員	箇所数	定員	箇所数	定員	箇所数	定員
児童福祉施設										
(1) 助産施設	1	2							1	2
(2) 乳児院									0	0
(3) 母子生活支援施設									0	0
(4) 児童養護施設					1	40			1	40
(5) 障害児入所施設(福祉型・医療型)					1	12			1	12
(6) 障害児通所支援等(児童発達支援・放課後デイ)					2	30	7	80	9	110
(7) 児童自立支援施設									0	0
(8) 児童家庭支援センター					1				1	
(9) 児童館			6						6	
(10) 保育所			11	797	12	947			23	1,744
(11) 児童遊園									0	0
(12) 認定こども園							1	120	1	120

資料：沖縄県古古福祉事務所

(注) 沖縄県社会福祉協議会「社会福祉施設等名簿」より管内施設を集計

第3節 介護・年金

1 介護

図表 6-19 要介護（要支援）認知者数

平成28年3月時点

区分	人口(A)		要介護(要支援)認定者数(B)			認定者の割合(B/A)	
	65～74歳	75歳以上	第1号被保険者		第2号被保険者	第1号被保険者	
			65～74歳	75歳以上	40～64歳	65～74歳	75歳以上
宮古島市	5,692	7,285	313	2,667	65	5.50%	36.61%
多良間村	148	191	4	55	0	2.70%	28.80%
計	5,840	7,476	317	2,722	65	5.43%	36.41%
県全体	132,038	141,030	6,542	45,750	1,866	4.95%	32.44%

資料: 沖縄県宮古福祉事務所

(注1)管内については宮古島市、多良間村のまとめから作成。

(注2)県全体については、厚生労働省「介護保険事業状況報告(暫定)」(H27年12月分)から作成。

図表 6-20 介護保険事業者数

平成28年3月時点

区分	介護老人福祉施設	介護老人保健施設	介護療養型医療施設	訪問介護	訪問入浴介護	訪問看護	訪問リハビリ	居宅療養管理指導	通所介護	通所リハビリ	短期入所生活介護	短期入所療養介護	特定福祉用具販売	福祉用具貸与	特定施設入居者介護	居宅介護支援	夜間対応型訪問介護	認知症対応型通所介護	小規模多機能型居宅介護	共同生活介護	認知対応型入居者生活介護	地域密着型特定施設	地域密着型介護老人福祉	介護予防支援
宮古島市	5	2	2	41	2	42	34	49	33	8	5	4	8	8	4	42	1	1	7	7	0	0	0	2
平良地区	3	1	2	31	0	34	26	38	22	6	3	3	6	6	4	31	1	1	2	4	0	0	0	2
城辺地区	0	0	0	3	0	2	2	2	2	0	0	0	0	0	0	2	0	0	2	0	0	0	0	0
下地地区	1	1	0	1	1	1	1	2	5	1	1	1	1	1	0	4	0	0	0	2	0	0	0	0
上野地区	0	0	0	1	0	1	1	2	0	0	0	0	0	0	0	0	0	0	1	0	0	0	0	0
伊良部地区	1	0	0	5	1	4	4	5	4	1	1	0	1	1	0	5	0	0	2	1	0	0	0	0
多良間村	0	0	0	0	0	2	2	2	1	0	0	0	0	0	0	1	0	0	0	0	0	0	0	1
宮古圏域計	5	2	2	41	2	44	36	51	34	8	5	4	8	8	4	43	1	1	7	7	0	0	0	3

資料: 沖縄県宮古福祉事務所

2 年金

図表 6-21 国民年金・市村別被保険者適応状況（平成 28 年 3 月時点）

単位：人、%

区分	被保険者数				付加年金被保険者数	免除者数(B)	免除率(B)/(A)
	総数	第1号(A)	任意	第3号			
宮古島市	12,208	9,529	203	2,476	300	5,707	59.9
多良間村	261	216	1	44	7	102	47.2
平良事務所計	12,469	9,745	204	2,520	307	5,809	59.6
沖縄県計	342,689	261,934	3,985	76,770	5,639	148,225	56.6

資料：厚生労働省HP

(注)「免除者数(B)」は、全額免除と一部免除の合計人数となっている。

図表 6-22 国民年金受給者状況（平成 28 年 3 月時点）

単位：人、千円

区分	計		老齢給付		障害給付		遺族関係年金	
	受給権者数	年金総額	受給権者数	年金総額	受給権者数	年金総額	受給権者数	年金総額
宮古島市	14,126	8,079,262	12,687	6,838,101	1,308	1,139,413	131	101,748
多良間村	335	174,585	325	166,394	10	8,191	0	0
宮古圏域計	14,461	8,253,847	13,012	7,004,495	1,318	1,147,604	131	101,748
沖縄県計	30,959	11,571,439	29,421	10,299,079	250	221,200	1,288	1,051,160

資料：厚生労働省HP