

# 第6章 医療・保険・福祉・介護・年金

## 第1節 医療・保険

図表 6-1 人口動態統計の概要

項目	実数・率	実数(人、組)			率(‰)			平成20年
		全国	沖縄県	宮古	全国	沖縄県	宮古	沖縄県 全国順位
出生		1,091,156	16,736	615	8.7	12.2	11.5	1
死亡		1,142,407	9,492	605	9.1	6.9	11.3	47
自然増加		-51,251	7,244	10	-0.4	5.3	0.2	1
乳児(生後1年未満)死亡		2,798	34	1	2.6	2.0	1.6	42
新生児(生後4週未満)死亡		1,331	14	0	1.2	0.8	0.0	41
死産		28,177	595	20	25.2	34.3	31.5	1
自然死産		12,625	266	10	11.3	15.3	15.8	-
人口死産		1,552	329	10	13.9	19.0	15.8	-
周産期死亡		4,720	58	2	4.3	3.5	3.2	43
妊娠満22週以後の死亡		3,751	47	2	3.4	2.8	3.2	-
早期新生児死亡		969	11	0	0.9	0.7	0.0	-
婚姻		726,106	8,898	301	5.8	6.5	5.6	3
離婚		251,136	3,565	141	1.99	2.60	2.60	1
合計特殊出生率		-	-	-	1.37	1.78	-	1

資料：宮古福祉保健所、福祉保健部「福祉保健行政の概要」

- ・出生率、死亡率、自然増加率は、人口千対
- ・乳児、新生児、早期新生児死亡率は、出生千対
- ・新生児死亡率＝新生児(生後4週未満)死亡数／出生数×1,000
- ・死産率＝死産数／(出生数＋死産数)×1,000
- ・周産期死亡率＝周産期死亡数／(出生数＋妊娠満22週以後の死産)×1,000  
〔周産期死亡：妊娠22週以後の死産＋生後1週未満の死亡〕
- ・婚姻率＝婚姻件数／人口×1,000      ・離婚率＝離婚件数／人口×1,000

図表 6-2 市村別特定死因分類

	平成20年分													合計	
	結核	悪性新生物	糖尿病	高血圧性疾患	心疾患	脳血管疾患	肺炎及気管支炎	胃・十二指腸潰瘍	肝疾患	腎不全	老衰	不慮の事故	自殺		その他
宮古島市	2	166	4	2	95	58	81	3	9	7	35	20	13	97	592
多良間村	0	5	0	0	1	0	0	0	1	0	1	0	0	5	13
計	2	171	4	2	96	58	81	3	10	7	36	20	13	102	605

資料：「平成20年 衛生統計年報(人口動態編)」

図表 6-3 地区別医療施設状況

平成20年度

区分	宮古島市					多良間村	合計	病床数
	平良地区	城辺地区	下地地区	上野地区	伊良部地区			
病院	国立療養所	1					1	947
	県立病院	1					1	
	法人立病院	2					2	
	小計	4	0	0	0	0	4	
診療所	国立					1	1	146
	県立	1					1	
	市町村立	1					1	
	共済組合	1					1	
	法人	16	1	1	1	2	21	
	個人	11	1	2		1	15	
	小計	30	2	3	1	4	41	
歯科診療所	市町村立					1	1	
	法人	4	1				5	
	個人	17		1	1	2	21	
	小計	21	1	1	1	2	27	
合計	55	3	4	2	6	2	72	1093

資料：宮古福祉保健所

図表 6-4 医療従事者の状況

平成20年12月末現在

区分	医師	歯科医師	薬剤師	保健師	助産師	看護師	准看護師	歯科衛生士	歯科技工士
宮古管内	88	33	45	32	7	335	231	17	12
	(164.7)	(61.7)	(84.2)	(59.9)	(13.1)	(626.8)	(432.2)	(31.8)	(22.5)
沖縄県	3,007	785	1,599	508	314	10,438	4,966	779	256
	(218.5)	(57.0)	(116.2)	(36.9)	(22.8)	(764.0)	(360.9)	(56.6)	(18.6)
全国	271,897	96,674	186,052	43,466	27,789	877,182	375,042	96,442	35,337
	(212.9)	(75.7)	(145.7)	(34.0)	(21.8)	(687.0)	(293.7)	(75.5)	(27.7)

\* 下段( )は人口10万人対

資料：沖縄県福祉保健部

\* 宮古管内の人口は平成21年8月1日現在の人口(宮古53,443)で算出

図表 6-5 自衛隊による救急患者空輸実施状況

区分	年次	昭和47~平成14年	平成15年	平成16年	平成17年	平成18年	平成19年	平成20年	計
	宮古群島	件数	302	16	17	30	49	49	14
患者数		306	17	18	30	49	48	14	482
沖縄県計	件数	5337	214	224	241	203	148	99	6,466
	患者数	5672	216	229	251	203	150	99	6,820

\* 平成19年において、患者数より件数が多いのは、輸血用血液搬送(人員0)があったため

資料：知事公室防災危機管理課

図表 6-6 第 11 管区海上保安本部による救急患者搬送実績

区分	年次	昭和47～ 平成14年	平成15年	平成16年	平成17年	平成18年	平成19年	平成20年	計
		宮古群島 (多良間除く)	件数	24	0	3	0	8	
	患者数	33	0	3	0	10	4	1	51
多良間島	件数	334	30	32	23	22	24	18	483
	患者数	338	30	32	23	22	25	18	488
沖縄県計	件数	1,764	91	89	98	98	80	78	2,311
	患者数	1,814	93	89	98	102	81	78	2,365

資料: 知事公室防災危機管理課

\* 沖縄県計の統計の数値は、第11管区海上保安本部の統計と一致させるため、件数に13件、患者数に10件を追加しているため、各年の内訳の合計と一致しない。

## 第2節 福祉

### 1 生活保護

図表 6-7 市（地区）村別、世帯類型別被保護世帯

月平均

区分	世帯数計	高齢者世帯	母子世帯	障害者世帯	傷病者世帯	その他世帯
宮古島市	654	290	46	131	145	42
	(100.0)	(44.3)	(7.0)	(20.0)	(22.2)	(6.4)
宮古(多良間村)	12	8	1	0	0	3
	(100.0)	(66.7)	(8.3)	0.0	0.0	(25.0)
宮古計	666	298	47	131	145	45
	(100.0)	(44.6)	(7.1)	(19.7)	(21.8)	(6.8)
沖縄県	16,375	7,537	1,163	3,056	3,029	1,590
	(100.0)	(46.0)	(7.1)	(18.7)	(18.5)	(9.7)

\* 下段( )は構成比

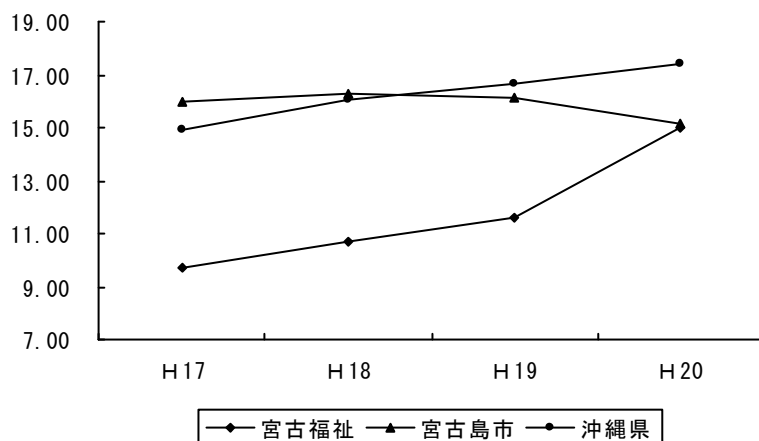
資料: 沖縄県福祉保健部 福祉・援護課「平成21年度版沖縄県の生活保護」

図表 6-8 被保護世帯・被保護人員・保護率の推移

区分	平成17年			平成18年			平成19年			平成20年		
	被保護世帯	被保護人員	保護率(%)	被保護世帯	被保護人員	保護率(%)	被保護世帯	被保護人員	被保護率(%)	被保護世帯	被保護人員	被保護率(%)
宮古福祉	10	14	9.71	10	15	10.72	11	16	11.60	13	20	15.01
宮古島市	613	896	15.96	633	910	16.29	616	895	16.13	592	835	15.14
沖縄県	13,671	20,577	14.90	14,847	22,250	16.02	15,732	23,279	16.69	16,644	24,391	17.44

資料: 沖縄県福祉保健部 福祉・援護課「平成21年度版沖縄県の生活保護」

図表 6-9 保護率の推移（グラフ）



## 2 老人

図表 6-10 管内高齢者の状況

平成20年度末現在

区分	総人口	高齢者人口 (65歳以上)	高齢化率	ひとり暮らし老人	
	(A)	(B)	(B/A)	人員 (D)	率 (D/B)
平良地区	35,600	6,431	18.06%	1,711	26.61%
城辺地区	7,055	2,404	34.08%	575	23.92%
下地地区	3,257	936	28.74%	276	29.49%
上野地区	3,169	728	22.97%	152	20.88%
伊良部地区	6,049	1,862	30.78%	488	26.21%
宮古島市計	55,130	12,361	22.42%	3,202	25.90%
多良間村	1,339	338	25.24%	80	23.67%
宮古全域計	56,469	12,699	22.49%	3,282	25.84%
県全体	1,405,956	234,528	16.68%	49,516	21.11%

\* 県全体の数字は平成20年10月現在

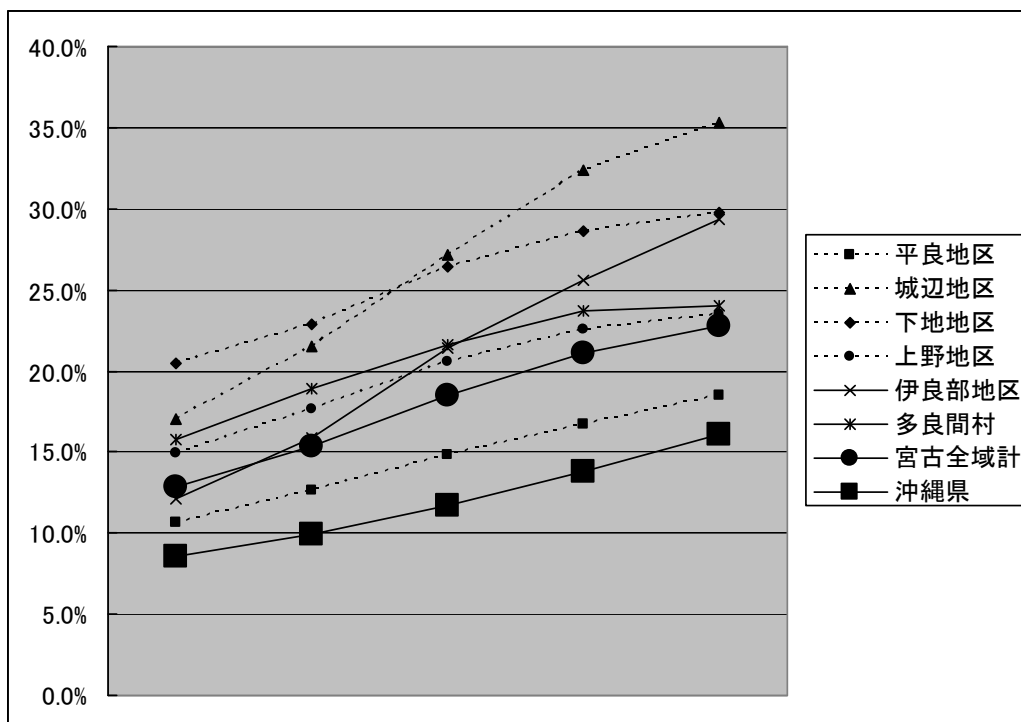
資料：宮古福祉保健所

図表 6-11 高齢化率の推移

	昭和60年	平成2年	平成7年	平成12年	平成17年
平良地区	10.7%	12.6%	14.8%	16.7%	18.5%
城辺地区	17.0%	21.5%	27.2%	32.4%	35.3%
下地地区	20.5%	22.9%	26.4%	28.6%	29.8%
上野地区	14.9%	17.6%	20.6%	22.6%	23.5%
伊良部地区	12.1%	15.9%	21.4%	25.6%	29.3%
多良間村	15.8%	18.9%	21.6%	23.7%	24.0%
宮古全域計	12.8%	15.4%	18.5%	21.1%	22.8%
沖縄県	8.6%	9.9%	11.7%	13.8%	16.1%

資料：国勢調査

図表 6-12 高齢化率の推移（グラフ）



### 3 障害者

図表 6-13 身体障害者（児）手帳の障害別交付状況

平成20年度末現在

区分	視覚	聴覚・平衡	音声・言語・咀嚼	肢体	内部	ぼうこう直腸	総数
宮古島市	239	320	27	1,083	555	44	2,268
多良間村	8	15	0	31	23	1	78
宮古全域	247	335	27	1,114	578	45	2,346

\* 内部障害は、心臓、腎臓、呼吸器機能障害の合計である

資料：宮古福祉保健所

図表 6-14 知的障害者（児）の状況（良育手帳交付状況）

平成20年度

区分	知的障害児（18歳未満）					知的障害児（18歳以上）					総数				
	A1	A2	B1	B2	計	A1	A2	B1	B2	計	A1	A2	B1	B2	計
宮古島市	2	18	31	27	78	26	76	133	69	304	28	94	164	96	382
多良間村							1	1		2		1	1		2
宮古全域	2	18	31	27	78	26	77	134	69	306	28	95	165	96	384

資料：宮古福祉保健所

### 4 母子

図表 6-15 母子世帯の状況

平成20年度末現在

区分	総世帯数	母子世帯数	比率	死別	比率	生別	比率	生別の原因				
								離婚	遺棄	未婚の母	障害及び疾病	その他
宮古島市	23,289	863	3.7%	12	1.4%	851	98.6%	702	2	113	0	34
多良間村	541	7	1.3%	0	0.0%	7	100.0%	6	0	1	0	0
宮古全域	23,830	870	3.7%	12	1.4%	858	98.6%	708	2	114	0	34

資料：宮古福祉保健所

## 5 児童

図表 6-16 地区別、年度別児童人口（各年度末現在）

区分	平成15年度		平成16年度		平成17年度		平成18年度		平成19年度		平成20年度	
	児童人口 (人)	児童人口 割合(%)	児童人口 (人)	児童人口 割合(%)	児童人口 (人)	児童人口 割合(%)	児童人口 (人)	児童人口 割合(%)	児童人口 (人)	児童人口 割合(%)	児童人口 (人)	児童人口 割合(%)
平良地区	8,261	23.6	8,159	23.3	8,007	22.8	7,908	22.5	7,813	22.2	7,782	22.1
城辺地区	1,257	16.4	1,216	16.1	1,186	16.0	1,156	15.8	1,129	15.8	1,092	15.5
下地地区	784	23.7	719	21.7	711	21.5	682	20.6	668	20.7	631	19.5
上野地区	675	21.1	664	20.5	653	20.2	638	20.0	639	20.1	623	19.8
伊良部地区	1,297	19.0	1,111	16.7	1,034	16.1	999	16.0	963	15.6	933	15.5
多良間村	335	23.7	352	24.1	338	24.1	306	22.4	297	22.5	299	22.3
宮古計	12,609	21.9	12,221	21.3	11,929	21.0	11,689	20.7	11,509	20.5	11,360	20.3

\* 平成17年10月多良間村を除く1市4町村が合併

資料: 宮古福祉保健所

平成18年度より年度別内訳は各地区ごとに行った。

図表 6-17 保育所の設置状況

平成20年度

区分	公立保育所		法人保育所		認可外保育所		計	
	設置数	児童数(定員)	設置数	児童数(定員)	設置数	児童数	設置数	児童数
宮古島市	11	716(830)	9	697(645)	14	516	34	1,929
平良地区	4	285(300)	9	697(645)	13	497	26	1,479
城辺地区	3	138(180)	0	0	0	0	3	138
下地地区	1	90(105)	0	0	1	19	2	109
上野地区	1	82(105)	0	0	0	0	1	82
伊良部地区	2	121(140)	0	0	0	0	2	121
多良間村	1	38(45)	0	0	0	0	1	38
宮古計	12	754(875)	9	697(645)	14	516	35	1,967

資料: 宮古福祉保健所

## 6 社会福祉施設等

図表 6-18 社会福祉施設一覧

平成21年12月現在

種別等	県立		市町村立		社会福祉法人		その他(医)(社)など		計	
	箇所数	定員	箇所数	定員	箇所数	定員	箇所数	定員	箇所数	定員
老人福祉施設										
(1) 養護老人ホーム					1	50			1	50
(2) 特別養護老人ホーム					4	210			4	210
(3) 軽費老人ホーム(ケアハウス)					1	50			1	50
(4) 老人福祉センター					6				6	
(5) 老人憩いの家			1						1	
(6) 高齢者生活福祉センター					1				1	
(7) 老人介護支援センター					4				4	
(8) 地域包括支援センター			2						2	
(9) 介護老人保健施設					2	180			2	180
(10) 訪問介護ステーション							3		3	
(11) 認知症対応型共同生活介護事業所							4	36		
(11) 有料老人ホーム							1	64	1	64
(12) 老人短期入所施設(特養併設を除く)							1	45	1	45
身体障害者更生援護施設										
(1) 身体障害者通所授産施設					1	40			1	40
(2) 身体障害者療護施設					1	50			1	50
知的障害者援護施設										
(1) 知的障害者厚生施設					2	60			2	60
(2) 知的障害者授産施設					1	59			1	59
障害者自立支援法における傷害福祉サービス事業										
(1) 障害者福祉サービス事業所									0	0
①生活介護					1	10				
②児童デイサービス					1	10				
③自立支援(生活訓練)					1	12				
④就労移行支援					1	15				
⑤就労継続支援					1	15				
⑥共同生活援助(グループホーム)					2	8				
児童福祉施設										
(1) 助産施設	1	2							1	2
(2) 児童養護施設					1	30			1	30
(3) 知的障害児施設					1	20			1	20
(4) 児童館			5						5	
(5) 保育所			12	875	9	645			21	1,520

※沖縄県社会福祉協議会「社会福祉施設等名簿」より管内施設を集計

宮古福祉保健所



### 第3節 介護・年金

#### 1 介護

図表 6-19 要介護（要支援）認知者数

平成20年度末

区分	人口(A)		要介護(要支援)認定者数(B)			認定者の割合(B/A)	
	65～74歳	75歳以上	第1号被保険者		第2号被保険者	第1号被保険者	
			65～74歳	75歳以上	40～64歳	65～74歳	75歳以上
宮古島市	5,268	6,982	318	2,299	50	6.04%	32.93%
多良間村	157	185	4	48	2	2.55%	25.95%
計	5,425	7,167	322	2,347	52	5.94%	32.75%
県全体	124,470	112,273	5,927	34,396	1,539	4.76%	30.64%

厚生労働省 介護保険事業状況報告(暫定)(平成21年3月分)をもとに作成

図表 6-20 介護保険事業者数

平成20年度末

区分	介護老人福祉施設	介護老人保健施設	介護療養型医療施設	訪問介護	訪問入浴介護	訪問看護	訪問リハビリ	居宅療養管理指導	通所介護	通所リハビリ	短期入所生活介護	短期入所療養介護	特定福祉用具販売	福祉用具貸与	特定施設入居者介護生活介護	居宅介護支援	夜間対応型訪問介護	認知症対応型通所介護	小規模多機能型居宅介護	共同生活介護	認知対応型入居者生活介護	地域密着型特定施設入居者生活介護	地域密着型介護老人福祉施設	介護予防支援
宮古島市	4	2	2	31	2	37	31	50	12	5	5	4	5	5	1	28	0	3	4	4	0	0	0	1
平良地区	2	1	2	24		30	24	39	8	4	3	3	4	4	1	18		2	2	3				1
城辺地区				2		2	4	1								2			1					
下地地区	1	1		1	1		1	2			1	1				3		1		1				
上野地区				1		1	1									1								
伊良部地区	1			3	1	4	3	5	1	1	1		1	1		4			1					
多良間村						2	2	2	1							1								1
宮古圏域計	4	2	2	31	2	39	33	52	13	5	5	4	5	5	1	29	0	3	4	4	0	0	0	2

資料:宮古福祉保健所

※カッコ内は、介護保険法第71条により介護保険事業所として指定があったものとみなされている保健医療機関等の数

## 2 年金

図表 6-21 国民年金・市村別被保険者適応状況

平成20年3月末現在（単位：人、％）

区分	被保険者数				付加年金 被保険者 数	免除者数 (B)	免除率 (B)/(A) (%)	年度末 収納率 (%)
	総数	第1号 (A)	任意	第3号				
宮古島市	15,730	12,729	117	2,884	147	6,634	52.1	43.8
多良間村	382	326	4	52	4	223	68.4	70.7
平良事務所計	16,112	13,055	121	2,936	151	6,857	52.5	44.3
沖縄県計	410,863	323,061	3,561	84,241	3,719	154,991	48.0	42.8

資料：沖縄県社会保険事務局「社会保険事業年報」

図表 6-22 国民年金受給者状況

平成19年度（単位：千円）

区分	計		老齢関係年金		障害関係年金		遺族関係年金		寡婦年金		(死亡一時金)		老齢福祉年金	
	件数	金額	件数	金額	件数	金額	件数	金額	件数	金額	件数	金額	件数	金額
宮古島市	13,051	7,279,723	11,705	6,080,974	1,256	1,123,103	68	67,677	12	3,909	12	1,490	10	4,058
多良間村	362	193,790	341	175,778	18	15,901	2	1,812	1	298	1	120	0	0
合計	13,413	7,473,513	12,046	6,256,752	1,274	1,139,004	70	69,489	13	4,207	13	1,610	10	4,058

\* 新法及び旧法の受給者数及び支給額

資料：沖縄社会保険事務局「社会保険事業年報」

\* 千円未満切り捨は切り捨て