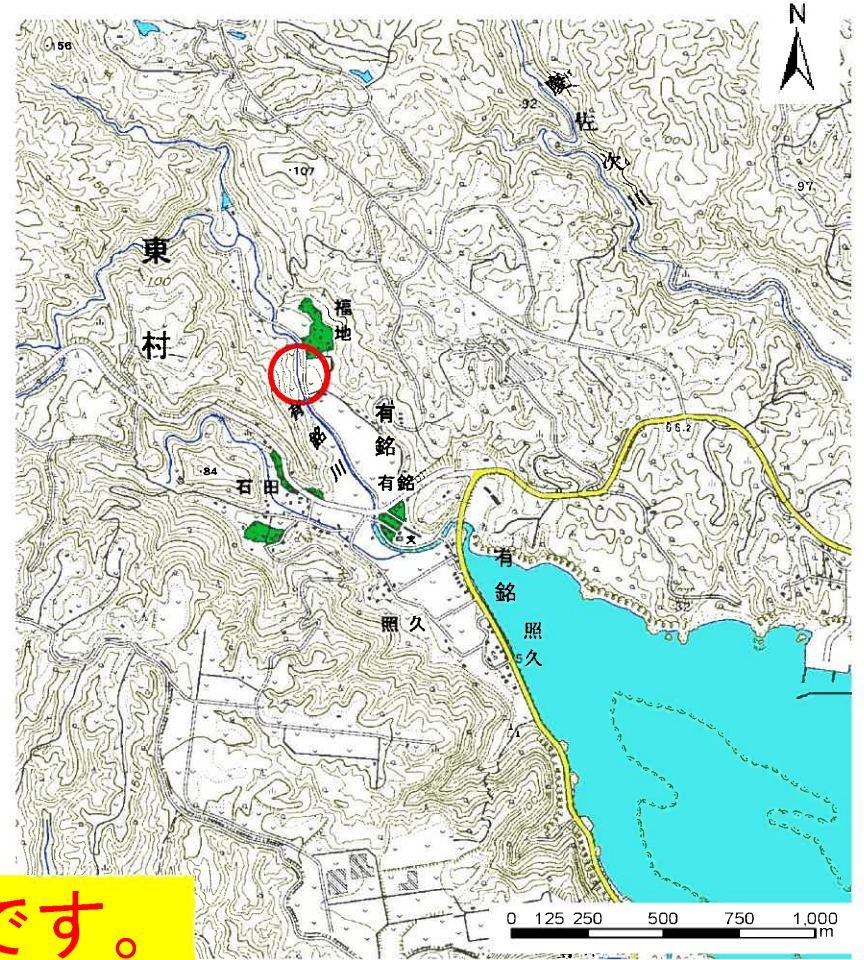


土砂災害警戒区域の指定の公示に係る図書（その1）



(1/200,000)



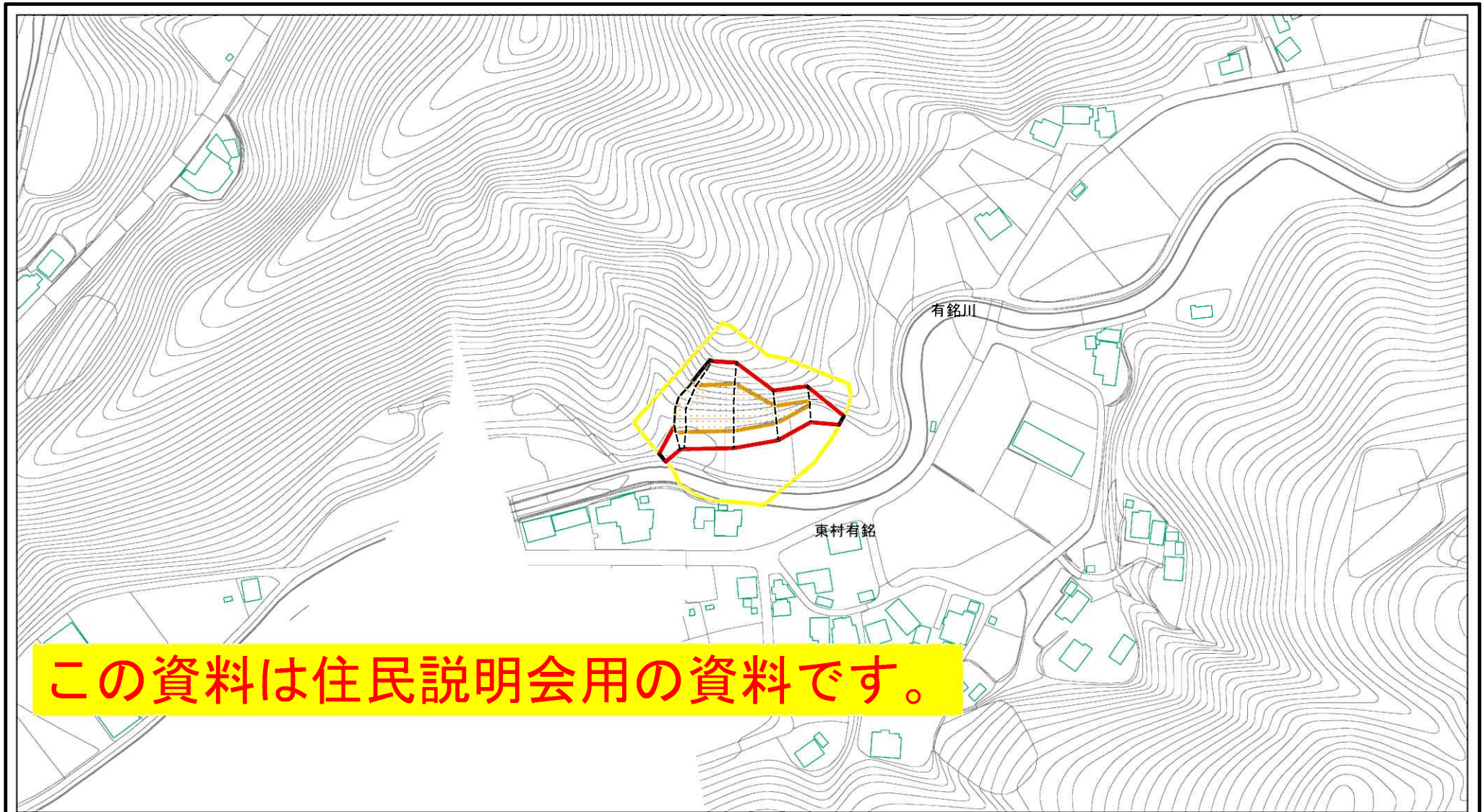
(1/25,000)

この資料は住民説明会用の資料です。

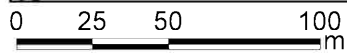
様式-1 (急)
土砂災害特別警戒区域 位置図

| | |
|---------|---------|
| 自然現象の種類 | 急傾斜の崩壊 |
| 箇所番号 | I-289 |
| 箇所名 | 有銘(5)-1 |
| 所在地 | 東村字有銘 |

土砂災害警戒区域等の指定の公示に係る図書(その2)



この資料は住民説明会用の資料です。



| | | | |
|--|---|--|-------------------------------------|
| 様式-2(急) 土砂災害警戒区域・土砂災害特別警戒区域 区域図(その1) | 土砂災害防止法施行令第二条の基準に該当する区域 | | 自然現象の種類 急傾斜地の崩壊 箇所番号 I-289 |
| | 土砂災害防止法施行令第三条の基準に該当する区域 | | |
| | それ以外の区域 | | |
| | 土石等の(移動)高さが1m以下の場合、 土石等の移動による力が100kN/mを超える区域 土石等の堆積の高さが3mを超える区域 | | 告示番号 有銘(5)-1 |
| | | | 告示年月日 |
| | | | 縮尺 1:2,500 |
| | | | 所在地 東村字有銘 |

土砂災害警戒区域等の指定の公示に係る図書(その2)



この資料は住民説明会用の資料です。

様式-2(急)

土砂災害警戒区域・土砂災害特別警戒区域
区域図(その1)

土砂災害防止法施行令第二条の基準に該当する区域

土砂災害防止法
施行令第三条の
基準に該当する
区域

土石等の(移動)高さが1m以下の場合、
土石等の移動による力が100kN/mを超える区域
土石等の堆積の高さが3mを超える区域
それ以外の区域



縮尺

1:2,500

自然現象
の種類

告示番号

告示年月日

急傾斜地の崩壊

箇所番号

区域名

所在地

I-289

有銘(5)-1

東村字有銘