

売却区分番号	合 6 ー 那覇県 2			見 積 価 額	2,941,000 円
				公売保証金	295,000 円
公売財産の表示	<p>不動産番号：3608000126866 所在地：浦添市安波茶三丁目 地番：784番1 地目：山林 地籍 m²：444.00</p>				
公売財産の概要	<ul style="list-style-type: none"> ・ 接面道路：里道あり ・ 形 状：ややひし形の不整形地 ・ 交通状況：浦添市役所前バス停から約270m ・ 地勢は概ね西向きの傾斜地である 				
利用状況・法的規制等	<ul style="list-style-type: none"> ・ 令和6年9月現在、利用されておらず、雑木等が繁茂している ・ 市街化区域 ・ 用途区域：第1種低層住居専用地域 ・ 建ぺい率：50% ・ 容 積 率：100% ・ 絶対高さ制限：10m <p>※ 詳細については、浦添市が提供している都市計画情報（うらそえマップ）をご確認ください。</p>				
特記事項	<ol style="list-style-type: none"> (1) 公売財産について、あらかじめその現況及び関係公募類等を確認してください。 (2) 公売財産の種類又は品質に関する不適合があっても、執行機関（那覇県税事務所）は、担保責任を負いません。 (3) 執行機関（那覇県税事務所）は、公有財産の引渡し義務を負わないため、使用者又は占有者に対して明渡を求める場合や不動産内にある動産の処理などはすべて買受人の責任において行うこととなります。 (4) 隣の境界については隣接所有者と協議してください。 (5) 土壌汚染、地中埋設物、アスベストなどに関する専門的な調査は行っていません。 (6) 売却区分番号内に複数の財産（財産が一つでも所有者を異にする場合を含む。）があるものについては、国税徴収法第89条第3項の規定に基づき、一括換価の方法により公売を行います。 (7) 公売を中止する場合がありますので買受申込前に公売中止の有無を確認ください。 				
公 振 込 保 証 金	金融機関名	預金の種類	口座番号	口座名義人	
	琉球銀行 那覇ポート支店	普通	150392	ナハケンゼイジムショ サイトウイン ヤマシロメグミ 那覇県税事務所 出納員 山城 恵	
<p>※この公売物件の入札をご希望される方は、入札書の提出（郵送）前に上記口座に公売保証金を振り込んでください。</p>					

売却区分番号

合 6 ー 那覇県 2

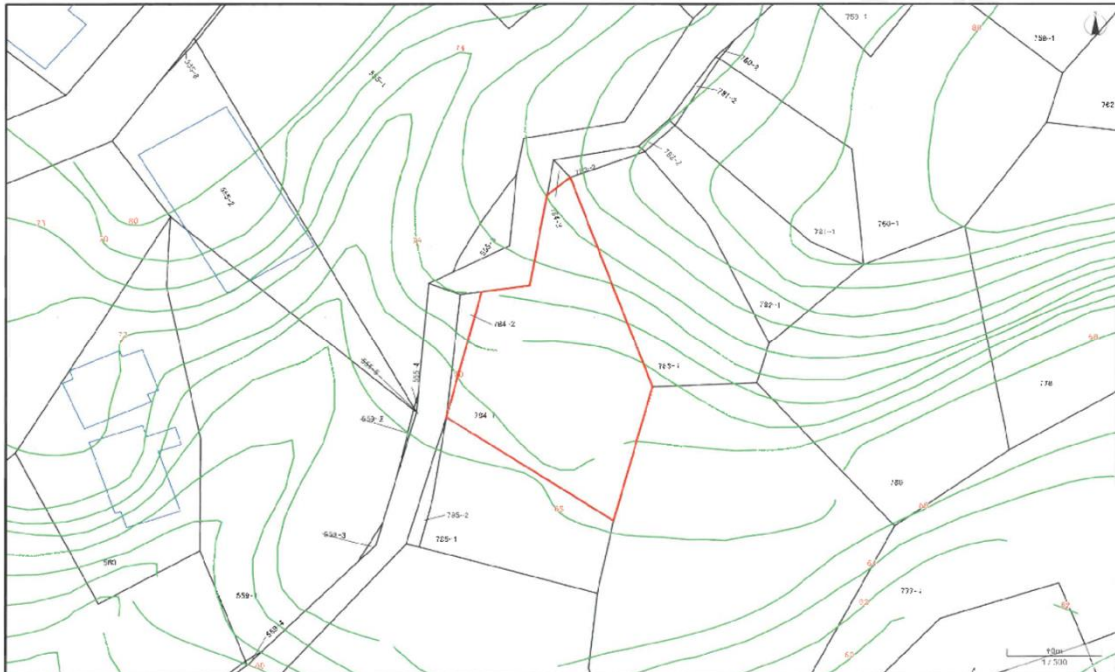
土地家屋現況図（令和6年1月1日現在） *この図面は権利関係には使用できません。 浦添市役所 資産税課



公用

航空写真撮影日：令和6年1月29日

土地家屋現況図（令和6年1月1日現在） *この図面は権利関係には使用できません。 浦添市役所 資産税課



公用

航空写真撮影日：令和6年1月29日

※ おおよその位置を表示しているのので、公簿等により必ず現地確認を行ってください。

売却区分番号

合 6 ー 那覇県 2



里道から撮影①



里道から撮影②



里道から撮影③



里道から撮影④

※ おおよその位置を表示しているのので、公簿等により必ず現地確認を行ってください。