

Ⅲ 母子保健の主なる統計

1. 本統計に用いられる比率

- 1 出生率 = $\frac{\text{年間出生数}}{\text{10月1日現在人口}} \times 1,000$
- 2 合計特殊出生率 = $\frac{\text{母の年齢別出生数}}{\text{年齢別女子人口}}$
- 3 低体重児出生率 = $\frac{\text{年間2,500g未満出生数}}{\text{年間出生数(体重不詳を除く)}} \times 100$
- 4 自然増加率 = $\frac{\text{自然増加数(出生数-死亡数)}}{\text{10月1日現在人口}} \times 1,000$
- 5 死亡率 = $\frac{\text{年間死亡数}}{\text{10月1日現在人口}} \times 1,000$
- 6 乳児死亡率 = $\frac{\text{年間乳児死亡数}}{\text{年間出生数}} \times 1,000$
- 7 新生児死亡率 = $\frac{\text{年間新生児死亡数}}{\text{年間出生数}} \times 1,000$
- 8 妊産婦死亡率 = $\frac{\text{年間妊産婦死亡数}}{\text{年間出産数(出生数+死産数)(又は年間出生数)}} \times 100,000$
- 9 死産率 = $\frac{\text{年間死産数(自然+人工)}}{\text{年間出産数(出生数+死産数)}} \times 1,000$
- 10 周産期死亡率 = $\frac{\text{年間周産期死亡数}}{\text{年間出生数+妊娠満22週以後の死産数}} \times 1,000$

* 合計特殊出生率とは15歳から49歳までの女子の年齢別出生率を合計したもので、1人の女子が仮にその年次の年齢別出生率で一生の間に生むとしたときの子ども数に相当する。

* 乳児死亡とは、生後1年未満の死亡、新生児死亡とは生後4週(28日)未満の死亡をいう。

* 死産とは妊娠満12週以後のものをいう。

* 周産期死亡とは、妊娠満22週以後の死産と早期新生児死亡(生後1週(7日)未満の死亡)をあわせたものをいう。なお、平成6年以前の周産期死亡は、妊娠満28週以後の死産と早期新生児死亡をあわせたものである。

●表象記号について

計数のない場合	-又は 標記なし
計数不明の場合	…
数または比率が微小(0.05未満)の場合	0.0

2. 出生率・低体重児出生率の推移

本県の人口動態によると、出生は昭和 27 年以降徐々に減少する傾向にあったが、平成 27 年は 16,9741 人となり前年の 16,373 人より 568 人増加した。出生率は 11.9 と前年より 0.3 ポイント増加した。全国比較してみると、3.9 ポイント高く、昭和 49 年以降 40 年連続全国第 1 位の出生率である。

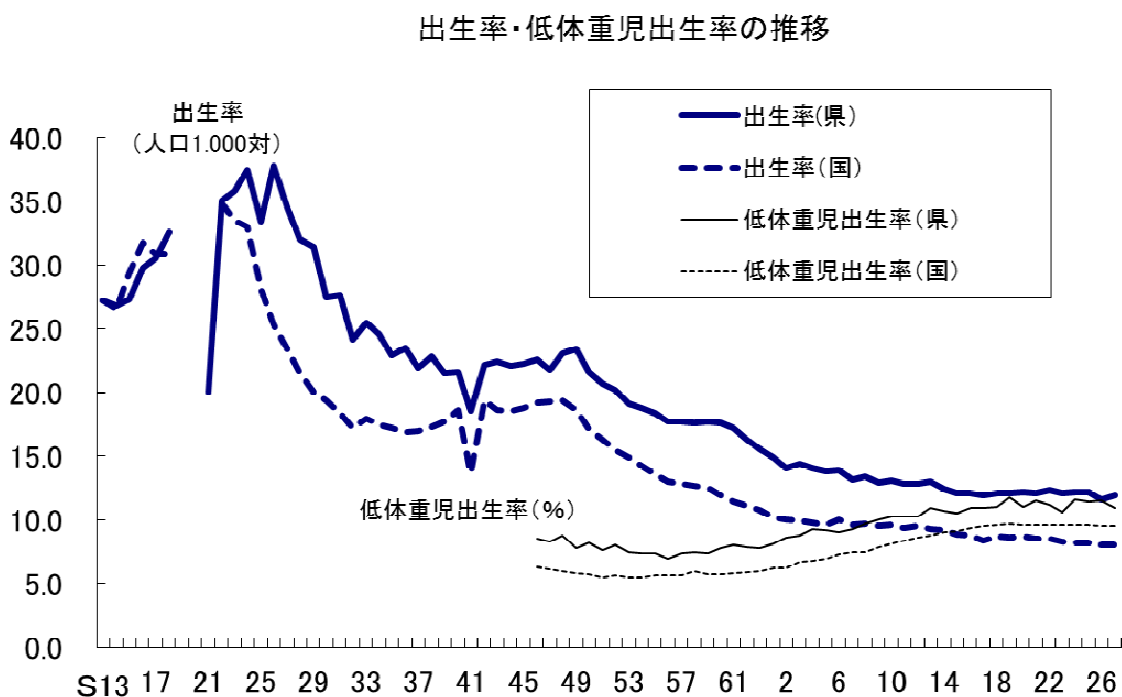
出生場所では昭和 35 年には自宅出産が全出生数の 80%を占めていたのが、昭和 40 年には 40.8%と半分に減少し、平成 9 年以降は 0.2%前後となっている。一方、病院及び診療所での分娩は平成 9 年以降 99.0%前後になっている。

低体重児出生率は依然として高く、平成 27 年は全国の 9.5%に対し、沖縄県は 10.9%と高率である。

乳児死亡率については、大正 14 年 77.1（出生千対）であったが、戦後は 12.7 と激減し、平成 27 年は 2.0 である。全国の 1.9 より低く、順位は高いほうから 18 位。また、新生児死亡率については、平成 27 年は 0.9 で昨年の 1.2 より 0.3 ポイント減少し、全国比較して同じ値であった。

また、妊産婦死亡率は、大正 14 年全国平均が出生万対 30.2、本県は 50.2 と高率であったが、昭和 22 年以降は 20 以下となり、現在では妊産婦死亡数は年間 1～2 と推移しているが、平成 27 年は死亡数 0 である。

(図 3-1)



3. 全国からみた沖縄県の母子統計(平成27年度)

(表3-1)

順位	出生		低体重児出生率		合計特殊出生率		乳児死亡		新生児死亡		周産期死亡		死産		妊産婦死亡		人工妊娠中絶実施率	
	(年)		(年)		(年)		(年)		(年)		(年)		(年)		(年)		(年度)	
	都道府県	率 人口千対	都道府県	率	都道府県	率	都道府県	率 出生千対	都道府県	率 出生千対	都道府県	率 出産千対	都道府県	率 出産千対	都道府県	率 出産10万対	都道府県	率 15~49歳 女子 人口千対
	全国	8.0	全国	9.5	全国	1.45	全国	1.9	全国	0.9	全国	3.7	全国	22.0	全国	3.8	全国	6.8
1	沖縄	11.9	沖縄	10.9	沖縄	1.96	鳥取	3.2	鳥取	1.7	石川	5.2	大分	30.4	福井	31.4	鳥取	10.0
2	滋賀	9.1	栃木	10.5	島根	1.78	岩手	3.1	京都	1.6	奈良	5.2	宮崎	29.4	富山	25.9	鹿児島	10.0
3	愛知	9.0	島根	10.4	宮崎	1.71	鹿児島	2.6	青森	1.5	鳥取	5.2	北海道	28.0	奈良	19.9	福岡	9.6
4	福岡	9.0	宮崎	10.4	鹿児島	1.70	京都	2.5	山口	1.4	大分	5.2	鹿児島	26.1	秋田	16.7	熊本	9.3
5	熊本	8.8	鹿児島	10.4	熊本	1.68	徳島	2.5	和歌山	1.4	福島	5.1	熊本	25.8	岡山	12.5	福島	8.9
6	東京	8.6	山梨	10.3	長崎	1.67	福島	2.4	三重	1.3	富山	5.0	福岡	25.1	静岡	10.4	佐賀	8.9
7	鹿児島	8.6	高知	10.2	鳥取	1.65	茨城	2.4	徳島	1.3	青森	4.6	福島	24.7	京都	10	大分	8.9
8	佐賀	8.5	静岡	10.1	佐賀	1.64	青森	2.3	島根	1.1	福井	4.5	和歌山	24.6	愛媛	9.6	高知	8.8
9	広島	8.4	山口	9.9	福井	1.63	山形	2.3	千葉	1.1	滋賀	4.5	青森	24.4	滋賀	7.8	宮城	8.5
10	宮崎	8.4	福岡	9.9	香川	1.63	広島	2.2	鹿児島	1.1	京都	4.4	沖縄	24.4	福島	6.9	東京	8.5
11	神奈川	8.2	愛知	9.8	滋賀	1.61	福岡	2.2	富山	1.1	茨城	4.2	長崎	24.3	兵庫	6.7	長崎	8.3
12	岡山	8.2	秋田	9.7	広島	1.60	山口	2.1	福島	1.1	群馬	4.2	岩手	23.9	長野	6.3	愛媛	8.2
13	大阪	8.1	茨城	9.7	山口	1.60	三重	2.1	広島	1.1	山口	4.2	愛媛	23.7	千葉	6.2	北海道	8.1
14	兵庫	8.1	広島	9.7	大分	1.59	千葉	2.1	新潟	1.0	北海道	4.1	埼玉	23.5	神奈川	5.3	広島	8.0
15	鳥取	8.1	和歌山	9.6	福島	1.58	愛知	2.1	神奈川	1.0	山形	4.1	宮城	23.2	埼玉	5.2	宮崎	8.0
16	島根	8.1	鳥取	9.6	長野	1.58	新潟	2.0	奈良	1.0	鹿児島	4.1	福井	23.1	愛知	4.5	沖縄	8.0
17	福井	8.0	福島	9.5	愛知	1.57	北海道	2.0	福岡	1.0	神奈川	3.9	千葉	22.9	北海道	2.6	岩手	7.9
18	香川	8.0	群馬	9.5	岐阜	1.56	沖縄	2.0	大分	1.0	福岡	3.9	群馬	22.8	福岡	2.2	香川	7.6
19	長崎	8.0	埼玉	9.5	三重	1.56	埼玉	2.0	北海道	1.0	千葉	3.8	山形	22.6	東京	1.7	青森	7.4
20	栃木	7.9	新潟	9.5	石川	1.54	山梨	2.0	栃木	1.0	愛知	3.8	佐賀	22.6	大阪	1.4	長野	7.4
21	石川	7.9	石川	9.5	静岡	1.54	神奈川	1.9	茨城	1.0	三重	3.8	山梨	22.4	青森	-	秋田	7.3
22	大分	7.9	京都	9.5	和歌山	1.54	大分	1.9	愛知	0.9	埼玉	3.7	茨城	22.0	岩手	-	大阪	7.2
23	宮城	7.8	熊本	9.5	岡山	1.54	静岡	1.9	沖縄	0.9	新潟	3.7	秋田	21.7	宮城	-	岡山	7.2
24	埼玉	7.8	大分	9.5	徳島	1.53	岐阜	1.9	岩手	0.9	静岡	3.7	岡山	21.5	山形	-	栃木	7.1
25	静岡	7.8	神奈川	9.4	愛媛	1.53	和歌山	1.8	香川	0.9	徳島	3.7	徳島	21.5	茨城	-	和歌山	6.9
26	三重	7.8	長野	9.4	福岡	1.52	滋賀	1.8	山形	0.9	岐阜	3.6	高知	21.5	栃木	-	島根	6.9
27	千葉	7.7	愛媛	9.4	富山	1.51	大阪	1.8	愛媛	0.9	高知	3.6	鳥取	21.4	群馬	-	山形	6.8
28	岐阜	7.7	北海道	9.3	山梨	1.51	福井	1.8	静岡	0.9	宮崎	3.6	京都	21.3	新潟	-	石川	6.8
29	京都	7.7	宮城	9.3	高知	1.51	奈良	1.7	埼玉	0.9	宮城	3.5	奈良	21.3	石川	-	山口	6.8
30	福島	7.5	三重	9.3	岩手	1.49	長崎	1.7	群馬	0.8	岡山	3.5	富山	21.2	山梨	-	群馬	6.6
31	茨城	7.5	滋賀	9.3	栃木	1.49	東京	1.7	宮城	0.8	岩手	3.4	香川	21.2	岐阜	-	静岡	6.5
32	長野	7.5	大阪	9.3	群馬	1.49	宮崎	1.7	長崎	0.8	広島	3.4	大阪	21.1	三重	-	三重	6.5
33	群馬	7.4	岩手	9.2	山形	1.48	兵庫	1.7	滋賀	0.8	香川	3.4	栃木	20.9	和歌山	-	新潟	6.4
34	山口	7.4	兵庫	9.2	茨城	1.48	宮城	1.6	東京	0.8	佐賀	3.4	新潟	20.9	鳥取	-	福井	6.4
35	徳島	7.4	奈良	9.2	兵庫	1.48	高知	1.6	岐阜	0.8	栃木	3.3	東京	20.8	島根	-	徳島	6.1
36	愛媛	7.4	岡山	9.2	新潟	1.44	富山	1.5	宮崎	0.8	兵庫	3.3	長野	20.4	広島	-	岐阜	5.9
37	山梨	7.3	長崎	9.2	青森	1.43	栃木	1.5	長野	0.7	東京	3.2	兵庫	20.4	山口	-	富山	5.8
38	奈良	7.3	山形	9.1	埼玉	1.39	群馬	1.5	兵庫	0.7	大阪	3.2	石川	20.3	徳島	-	愛知	5.8
39	和歌山	7.3	東京	9.1	神奈川	1.39	岡山	1.5	山梨	0.7	沖縄	3.2	岐阜	20.3	香川	-	神奈川	5.4
40	富山	7.2	岐阜	9.1	大阪	1.39	島根	1.4	大阪	0.6	長崎	3.1	広島	20.1	高知	-	滋賀	5.3
41	新潟	7.1	香川	9.1	千葉	1.38	香川	1.4	石川	0.6	長野	3.0	神奈川	20.0	佐賀	-	茨城	5.2
42	山形	7.0	佐賀	9.1	奈良	1.38	愛媛	1.4	岡山	0.5	秋田	2.9	三重	20.0	長崎	-	山梨	5.0
43	高知	7.0	徳島	9.0	宮城	1.36	石川	1.4	熊本	0.4	山梨	2.8	滋賀	19.7	熊本	-	兵庫	4.9
44	岩手	6.9	富山	8.9	秋田	1.35	長野	1.3	高知	0.4	熊本	2.8	愛知	19.2	大分	-	埼玉	4.6
45	北海道	6.8	千葉	8.8	京都	1.35	熊本	1.2	福井	0.3	愛媛	2.7	山口	19.2	宮崎	-	千葉	4.6
46	青森	6.6	青森	8.7	北海道	1.31	佐賀	1.0	佐賀	0.3	島根	2.5	島根	18.9	鹿児島	-	京都	4.5
47	秋田	5.7	福井	8.7	東京	1.24	秋田	0.7	秋田	0.2	和歌山	2.4	静岡	18.7	沖縄	-	奈良	4.0

※周産期死亡は平成7年から妊娠満22週以後の死産+早期新生児死亡

資料:厚生労働省(平成27年人口動態調査及び平成27年度衛生行政報告例)

4. 年次別人口動態

事項 年次	出生率		死亡率		乳児死亡率		新生児死亡率		妊産婦死亡率 (出生10万対)		周産期死亡率		死産率		
	県	全国	県	全国	県	全国	県	全国	県	全国	県	全国	県	全国	
1933	S8	25.7	31.5	16.2	17.7	54.9	121.3	3.8	48.5	...	271.7
1934	9	26.4	29.9	15.8	18.1	53.9	124.8	6.4	50.6	...	279.3
1935	10	27.7	31.6	16.1	16.8	51.2	106.7	3.9	44.7	...	260.1	50.1
1936	11	26.5	30.0	17.4	17.5	50.0	116.7	4.7	48.1	...	256.1
1937	12	26.4	30.9	15.9	17.1	45.5	105.8	4.3	43.8	...	249.6
1938	13	27.8	27.2	16.3	17.7	46.7	114.4	4.1	46.2	...	252.9
1939	14	26.8	26.6	17.6	17.8	44.6	106.2	4.8	44.3	...	253.4
1940	15	27.3	29.4	17.5	16.5	37.6	90.0	5.3	38.7	...	239.6	46.0
1941	16	29.8	31.8	16.0	16.0	42.3	84.1	...	34.2	...	216.4
1942	17	30.5	30.9	15.4	16.1	36.9	85.5	...	34.1	...	205.3
1943	18	32.6	30.9	16.2	16.7	16.4	86.6	...	33.8	...	201.6
1944	19
1945	20
1946	21	20.0	...	13.0
1947	22	35.1	34.8	10.0	14.6	...	76.7	...	31.4	...	167.5	44.2
1948	23	35.8	33.5	9.4	11.9	...	61.7	...	27.5	...	165.5
1949	24	37.5	33.0	8.8	11.5	...	62.5	...	26.9	...	170.6
1950	25	33.4	28.1	7.4	10.9	...	60.1	...	27.4	...	176.1	...	46.6	...	84.9
1951	26	37.8	25.3	7.4	9.9	...	57.5	...	27.5	...	172.7	...	46.7	...	92.2
1952	27	34.5	23.4	7.3	8.9	12.7	49.4	...	25.4	...	170.4	...	45.6	...	92.3
1953	28	32.0	21.5	7.0	8.9	13.2	48.9	...	25.5	...	180.6	...	46.0	...	93.8
1954	29	31.4	20.0	6.0	8.2	...	44.6	...	24.1	...	184.3	...	45.1	...	95.6
1955	30	27.5	19.4	5.5	7.8	10.9	39.8	...	22.3	...	178.8	...	43.9	...	95.8
1956	31	27.6	18.4	5.6	8.0	10.5	40.6	...	23.0	...	170.4	...	45.5	...	97.1
1957	32	24.2	17.2	5.3	8.3	12.7	40.0	...	21.6	...	170.9	...	40.0	...	101.2
1958	33	25.5	18.0	4.4	7.4	8.3	34.5	...	19.5	...	154.8	...	43.9	...	100.7
1959	34	24.6	17.5	4.8	7.4	10.6	33.7	...	18.6	...	146.4	...	43.0	...	100.6
1960	35	22.9	17.2	5.1	7.6	10.5	30.7	1.9	17.0	98.9	130.6	...	41.4	...	100.4
1961	36	23.5	16.9	5.2	7.4	10.5	28.6	2.2	16.5	166.8	120.4	...	40.9	...	101.7
1962	37	21.9	17.0	5.3	7.5	9.7	26.4	2.0	15.3	125.9	112.0	...	38.7	...	98.8
1963	38	22.8	17.3	5.3	7.0	9.8	23.2	1.5	13.8	114.6	102.5	...	36.2	...	95.6
1964	39	21.5	17.7	5.3	6.9	9.8	20.4	1.5	12.4	100.2	99.0	...	33.1	...	89.2
1965	40	21.6	18.6	5.3	7.1	10.1	18.5	1.8	11.7	114.0	87.6	...	30.1	...	81.4
1966	41	18.5	13.7	5.2	6.8	10.0	19.3	3.3	12.0	126.3	93.0	...	31.3	...	98.2
1967	42	22.2	19.4	5.0	6.8	7.6	14.9	2.3	9.9	81.9	70.5	...	26.3	...	71.6
1968	43	22.4	18.6	5.3	6.8	11.6	15.3	4.0	9.8	88.9	68.1	...	24.5	...	71.1
1969	44	22.1	18.5	5.1	6.8	11.1	14.2	4.1	9.1	66.3	57.9	10.0	23.0	...	68.6
1970	45	22.3	18.8	5.5	6.9	9.0	13.1	3.2	8.7	57.0	52.1	9.2	21.7	...	65.3
1971	46	22.6	19.2	5.3	6.6	10.8	12.4	4.5	8.2	37.7	45.2	9.2	20.4	9.9	61.4
1972	47	21.8	19.3	5.3	6.5	11.5	11.7	5.7	7.8	57.5	40.6	13.2	19.0	15.9	57.8
1973	48	23.4	19.4	5.6	6.6	14.8	11.3	7.5	7.4	39.0	38.3	16.0	18.0	20.2	52.6

(昭和8年～平成27年)

(表3)

事項 年次	出生率		死亡率		乳児死亡率		新生児死亡率		妊産婦死亡率 (出生10万対)		周産期死亡率		死産率	
	県	全国	県	全国	県	全国	県	全国	県	全国	県	全国	県	全国
1974: 49	23.4	18.6	5.4	6.5	12.5	10.8	6.9	7.1	50.7	34.5	14.4	16.9	21.5	51.3
1975: 50	21.6	17.1	5.4	6.3	12.1	10.0	7.4	6.3	35.8	28.7	15.6	16.0	24.0	50.8
1976: 51	20.7	16.3	5.1	6.3	10.8	9.3	6.7	6.4	18.4	25.9	14.7	14.8	24.4	52.7
1977: 52	20.2	15.5	4.9	6.1	11.7	8.9	7.3	6.1	4.7	23.1	15.0	14.1	26.5	51.5
1978: 53	19.1	14.9	4.8	6.1	8.3	8.4	4.9	5.6	19.4	22.1	15.0	13.0	28.1	48.7
1979: 54	18.8	14.2	4.7	6.0	8.1	7.9	5.0	5.2	19.5	22.9	12.7	12.5	24.9	47.7
1980: 55	18.6	13.6	4.9	6.2	7.8	7.5	5.2	4.9	9.9	20.5	11.9	11.7	25.9	46.8
1981: 56	17.7	13.0	4.8	6.1	7.0	7.1	4.0	4.7	25.3	19.2	11.0	10.8	29.6	49.2
1982: 57	17.7	12.8	4.7	6.0	6.5	6.6	4.0	4.2	15.0	18.4	10.3	10.1	29.0	49.0
1983: 58	17.6	12.7	4.9	6.2	7.3	6.2	4.9	3.9	10.0	15.5	10.3	9.3	28.6	45.5
1984: 59	17.7	12.5	4.6	6.2	6.7	6.0	4.2	3.7	14.7	15.3	10.0	8.7	31.2	46.3
1985: 60	17.6	11.9	4.5	6.3	5.6	5.5	2.9	3.4	14.5	15.8	7.2	8.0	29.5	46.0
1986: 61	17.2	11.4	4.7	6.2	6.7	5.2	4.2	3.1	24.5	13.5	7.5	7.3	29.8	45.3
1987: 62	16.3	11.1	4.7	6.2	6.0	5.0	3.2	2.9	5.1	12.0	7.1	6.9	31.6	45.3
1988: 63	15.6	10.8	4.8	6.5	5.0	4.8	2.9	2.7	-	9.6	7.0	6.5	33.2	43.4
1989: H元	14.9	10.2	4.8	6.4	5.6	4.6	2.8	2.6	5.5	10.8	6.2	6.0	35.8	42.4
1990: 2	14.0	10.0	5.3	6.7	7.2	4.6	4.3	2.6	-	8.6	7.0	5.7	32.6	42.3
1991: 3	14.4	9.9	5.1	6.7	5.2	4.4	3.7	2.4	-	9.0	5.4	5.3	33.8	39.6
1992: 4	14.1	9.8	5.4	6.9	5.1	4.5	2.9	2.4	11.5	9.2	5.9	5.2	34.8	38.9
1993: 5	13.8	9.6	5.7	7.1	5.0	4.3	2.7	2.3	-	7.7	6.2	5.0	34.7	36.6
1994: 6	13.9	10.0	5.4	7.1	5.5	4.2	3.2	2.3	-	6.1	5.4	5.0	32.4	33.5
1995: 7	13.2	9.6	5.8	7.4	5.0	4.3	3.6	2.2	-	7.2	9.0	7.0	30.6	32.1
1996: 8	13.4	9.7	5.5	7.2	5.1	3.8	3.0	2.0	11.7	6.0	7.8	6.7	29.4	31.7
1997: 9	12.9	9.5	5.7	7.3	5.4	3.7	2.9	1.9	24.1	6.5	8.4	6.4	31.1	32.1
1998: 10	13.1	9.6	5.9	7.5	5.6	3.6	2.6	2.0	5.9	7.1	6.8	6.2	29.1	31.4
1999: 11	12.8	9.4	6.0	7.8	4.5	3.4	2.3	1.8	6.0	6.1	8.7	6.0	35.1	31.6
2000: 12	12.8	9.5	6.1	7.7	4.5	3.2	2.4	1.8	-	6.6	6.9	5.8	37.1	31.2
2001: 13	13.0	9.3	6.2	7.7	3.8	3.1	2.2	1.6	5.8	6.5	6.8	5.5	35.4	31.0
2002: 14	12.4	9.2	6.0	7.8	3.2	3.0	1.5	1.7	12.1	7.3	5.9	5.5	30.6	31.1
2003: 15	12.1	8.9	6.3	8.0	2.6	3.0	1.5	1.7	6.1	6.1	6.0	5.3	32.9	30.5
2004: 16	12.1	8.8	6.4	8.2	2.9	2.8	1.0	1.5	12.2	4.4	4.7	5.0	32.9	30.0
2005: 17	11.9	8.4	6.7	8.6	2.5	2.8	1.6	1.4	6.2	5.8	5.6	4.8	34.9	29.1
2006: 18	12.1	8.7	6.7	8.6	2.4	2.6	0.9	1.3	-	4.9	5.0	4.7	36.0	27.5
2007: 19	12.1	8.6	6.9	8.8	2.5	2.6	1.2	1.3	6.0	3.2	6.4	4.5	36.6	26.2
2008: 20	12.2	8.7	6.9	9.1	2.0	2.6	0.8	1.2	6.0	3.6	3.5	4.3	34.3	25.2
2009: 21	12.2	8.5	7.2	9.1	2.4	2.4	0.8	1.2	11.9	5.0	4.8	4.2	33.5	24.6
2010: 22	12.3	8.5	7.3	9.5	2.7	2.3	0.8	1.1	5.8	4.2	4.1	4.2	31.7	24.2
2011: 23	12.1	8.3	7.7	9.9	2.4	2.3	1.2	1.1	-	3.8	4.3	4.1	31.8	23.9
2012: 24	12.2	8.2	7.6	10.0	2.7	2.2	0.9	1.0	-	4.0	4.3	4.0	28.8	23.4
2013: 25	12.2	8.2	7.8	10.1	1.7	2.1	1.3	1.0	11.3	3.4	4.5	3.7	25.1	22.9
2014: 26	11.6	8.0	8.1	10.1	2.9	2.1	1.2	0.9	5.9	2.7	4.0	3.7	29.3	22.9
2015: 27	11.9	8.0	8.1	8.0	2.0	1.9	0.9	0.9	-	3.8	3.2	3.7	24.4	22.0

資料 : 厚生労働省(人口動態調査)

…は計数不明の場合、-は計数のない場合

5. 主なる人口動態

年次	人口		出生 (人口千対)		死亡 (人口千対)		自然増加 (人口千対)		乳児死亡 (出生千対)		
	調査推計 年月日	実数	数	率	数	率	数	率	数	率	
1965	昭和40	10.1	934,176	20,171	21.6	4,925	5.3	15,246	5.3	204	10.1
1975	50	10.1	1,036,288	22,371	21.6	5,667	5.4	16,704	16.1	270	12.1
1980	55	10.1	1,092,000	20,281	18.6	5,348	4.9	14,933	13.7	159	7.8
1981	56	10.1	1,113,000	19,744	17.7	5,330	4.8	14,414	13.0	138	7.0
1982	57	10.1	1,125,000	19,946	17.7	5,247	4.7	14,699	13.1	129	6.5
1983	58	10.1	1,139,000	20,038	17.6	5,541	4.9	14,497	12.7	147	7.3
1984	59	10.1	1,154,000	20,392	17.7	5,349	4.6	15,043	13.0	137	6.7
1985	60	10.1	1,177,000	20,657	17.6	5,283	4.5	15,374	13.1	115	5.6
1986	61	10.1	1,187,000	20,399	17.2	5,635	4.7	14,764	12.4	137	6.7
1987	62	10.1	1,198,000	19,475	16.3	5,580	4.7	13,895	11.6	117	6.0
1988	63	10.1	1,208,000	18,903	15.6	5,772	4.8	13,131	10.9	95	5.0
1989	平成元	10.1	1,216,000	18,111	14.9	5,818	4.8	12,293	10.1	102	5.6
1990	2	10.1	1,217,505	17,088	14.0	6,469	5.3	10,619	8.7	123	7.2
1991	3	10.1	1,224,000	17,637	14.4	6,263	5.1	11,374	9.3	91	5.2
1992	4	10.1	1,232,000	17,421	14.1	6,665	5.4	10,756	8.7	88	5.1
1993	5	10.1	1,242,000	17,154	13.8	7,023	5.7	10,131	8.2	85	5.0
1994	6	10.1	1,254,000	17,377	13.9	6,830	5.4	10,547	8.4	95	5.5
1995	7	10.1	1,265,783	16,751	13.2	7,283	5.8	9,468	7.5	83	5.0
1996	8	10.1	1,277,000	17,064	13.4	7,038	5.5	10,026	7.9	87	5.1
1997	9	10.1	1,285,000	16,614	12.9	7,381	5.7	9,233	7.2	89	5.4
1998	10	10.1	1,295,000	16,928	13.1	7,643	5.9	9,285	7.2	95	5.6
1999	11	10.1	1,306,000	16,680	12.8	7,880	6.0	8,800	6.7	75	4.5
2000	12	10.1	1,311,482	16,773	12.8	7,946	6.1	8,827	6.7	75	4.5
2001	13	10.1	1,322,000	17,169	13.0	8,132	6.2	9,037	6.8	65	3.8
2002	14	10.1	1,322,000	16,571	12.4	8,037	6.0	8,534	6.4	53	3.2
2003	15	10.1	1,342,000	16,303	12.1	8,433	6.3	7,870	16.2	42	2.6
2004	16	10.1	1,352,000	16,362	12.1	8,610	6.4	7,752	5.7	48	2.9
2005	17	10.1	1,354,695	16,115	11.9	9,021	6.7	7,094	5.2	40	2.5
2006	18	10.1	1,368,137	16,483	12.1	9,121	6.7	7,362	5.4	39	2.4
2007	19	10.1	1,373,754	16,588	12.1	9,399	6.9	7,189	5.3	42	2.5
2008	20	10.1	1,377,708	16,736	12.2	9,492	6.9	7,244	5.3	34	2.0
2009	21	10.1	1,393,543	16,744	12.2	9,923	7.2	6,821	5.0	41	2.4
2010	22	10.1	1,385,983	17,098	12.3	10,156	7.3	6,942	5.0	46	2.7
2011	23	10.1	1,394,118	16,918	12.1	10,686	7.7	6,232	4.5	40	2.4
2012	24	10.1	1,402,127	17,074	12.2	10,626	7.6	6,448	4.6	46	2.7
2013	25	10.1	1,408,051	17,209	12.2	10,956	7.8	6,253	4.4	30	1.7
2014	26	10.1	1,413,305	16,373	11.6	11,361	8.0	5,012	3.5	47	2.9
2015	27	10.1	1,418,682	16,941	11.9	11,326	8.0	5,615	4.0	34	2.0

*人口は10月1日現在推計人口(県統計課)

(昭和40年～平成27年)

(表3-3)

新生児死亡 (出生千対)		周産期死亡 (出産千対)		妊産婦死亡 (出生10万対)		死産 (出産千対)				不 詳
数	率	数	率	数	率	自 然		人 工		
						数	率	数	率	
37	1.8			23	11.4					
166	7.4	348	15.6	8	3.6	516	22.5	34	1.5	
105	5.2	241	11.9	2	9.9	479	23.0	61	2.9	
79	4.0	217	11.0	5	25.3	546	26.8	58	2.9	
80	4.0	205	10.3	3	15.0	500	24.3	95	4.6	
98	4.9	206	10.3	2	10.0	510	24.7	79	3.8	
85	4.2	204	10.0	3	14.7	531	25.2	126	6.0	
60	2.9	149	7.2	3	14.5	474	22.3	155	7.3	
86	4.2	154	7.5	5	24.5	450	21.4	177	8.4	
63	3.2	139	7.1	1	5.1	433	21.5	203	10.1	
55	2.9	132	7.0	-	-	458	23.4	191	9.8	
50	2.8	112	6.2	1	5.5	435	23.2	237	12.6	
74	4.3	119	7.0	-	-	376	21.3	200	11.3	
66	3.7	96	5.4	-	-	412	22.6	205	11.2	
50	2.9	102	5.9	2	11.5	399	22.1	229	12.7	
47	2.7	106	6.2	-	-	402	22.6	214	12.0	
56	3.2	94	5.4	-	-	364	20.3	218	12.1	
60	3.6	152	9.0	-	-	314	18.2	214	12.4	
52	3.0	134	7.8	2	11.7	301	17.1	216	12.3	
49	2.9	141	8.4	4	24.1	314	18.3	219	12.8	
44	2.6	115	6.8	1	5.9	301	17.3	205	11.8	
38	2.3	146	8.7	1	6.0	361	20.9	246	14.2	
41	2.4	116	6.9	-	-	340	19.5	307	17.6	
37	2.2	117	6.8	1	5.8	312	17.5	318	17.9	
25	1.5	99	5.9	2	12.1	263	15.4	260	15.2	
24	1.5	99	6.0	1	6.1	273	16.2	281	16.7	
17	1.0	78	4.7	2	12.2	258	15.2	299	17.7	
26	1.6	90	5.6	1	6.2	257	15.4	326	19.5	
15	0.9	83	5.0	-	-	281	16.4	334	19.5	
20	1.2	106	6.4	1	6.0	284	16.5	346	20.1	
14	0.8	58	3.5	1	6.0	266	15.3	329	19.0	
14	0.8	80	4.8	2	11.9	249	14.4	331	19.1	
13	0.8	70	4.1	1	5.8	255	14.4	305	17.3	
21	1.2	73	4.3	-	-	271	15.5	285	16.3	
16	0.9	73	4.3	-	-	243	13.8	264	15.0	
23	1.3	77	4.5	2	11.6	219	12.4	224	12.7	
20	1.2	65	4.0	1	5.9	233	13.8	261	15.5	
16	0.9	55	3.2	-	-	202	11.6	221	12.7	

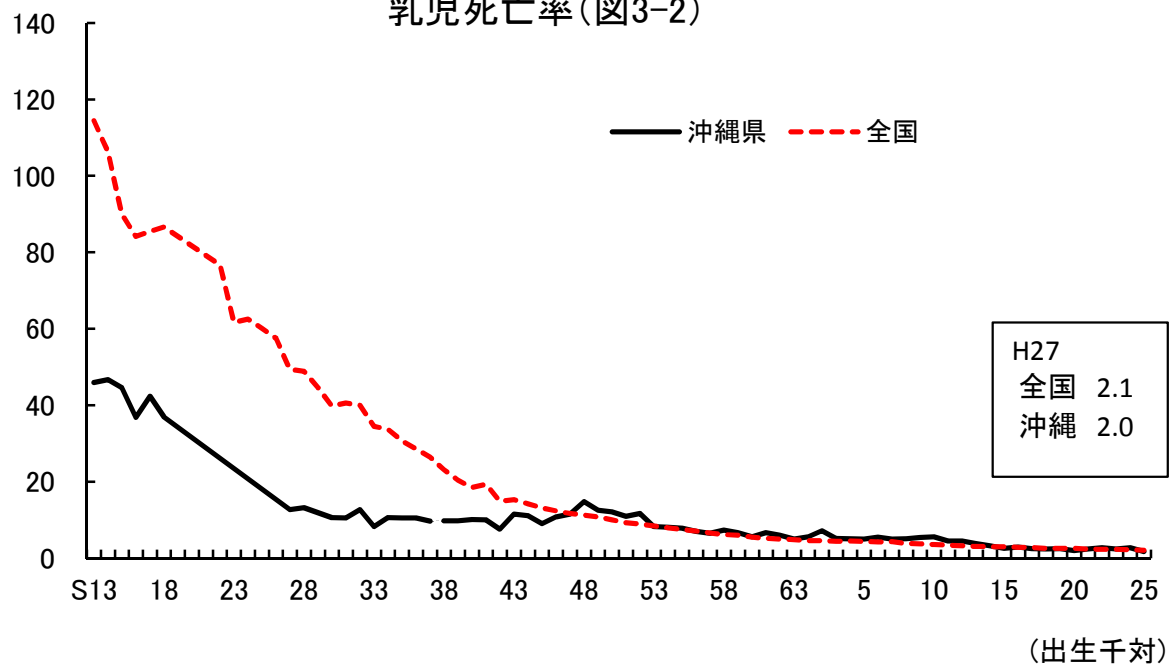
※妊産婦死亡率は、妊産婦死亡数／出生数で求めている。

資料：平成25年衛生統計年報(人口動態編)

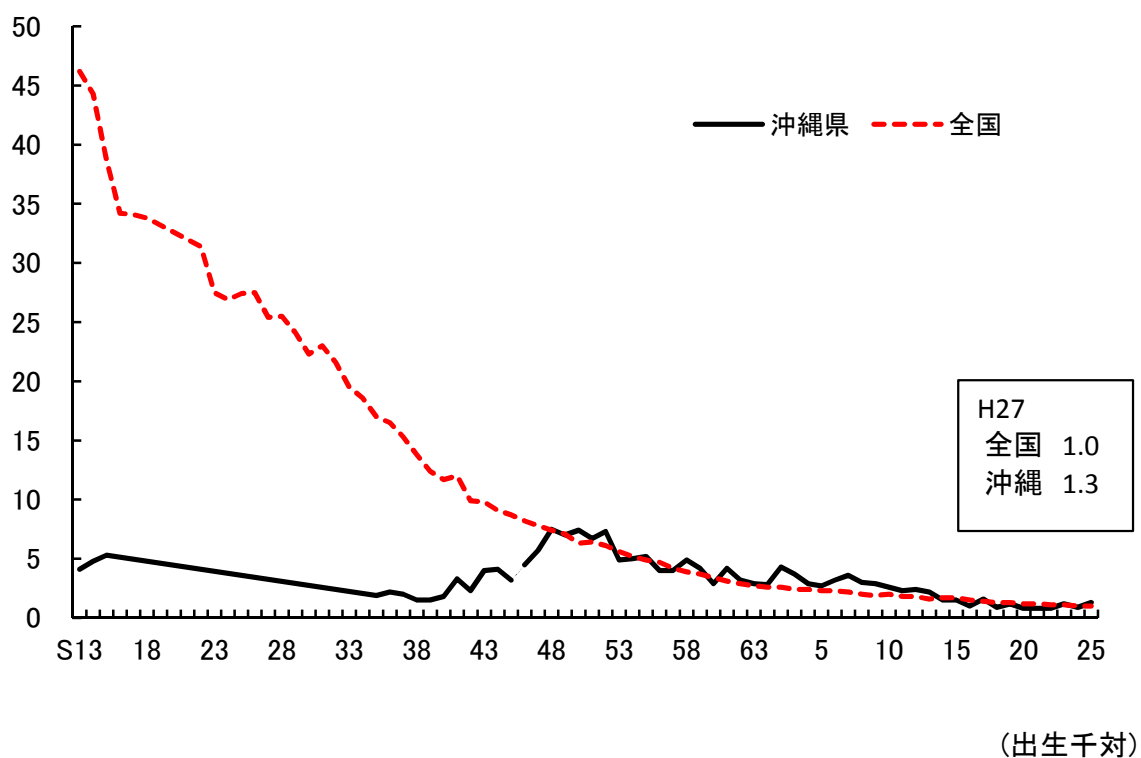
厚生労働省【人口動態調査】

6. 乳児死亡率・新生児死亡率の年次推移

乳児死亡率(図3-2)

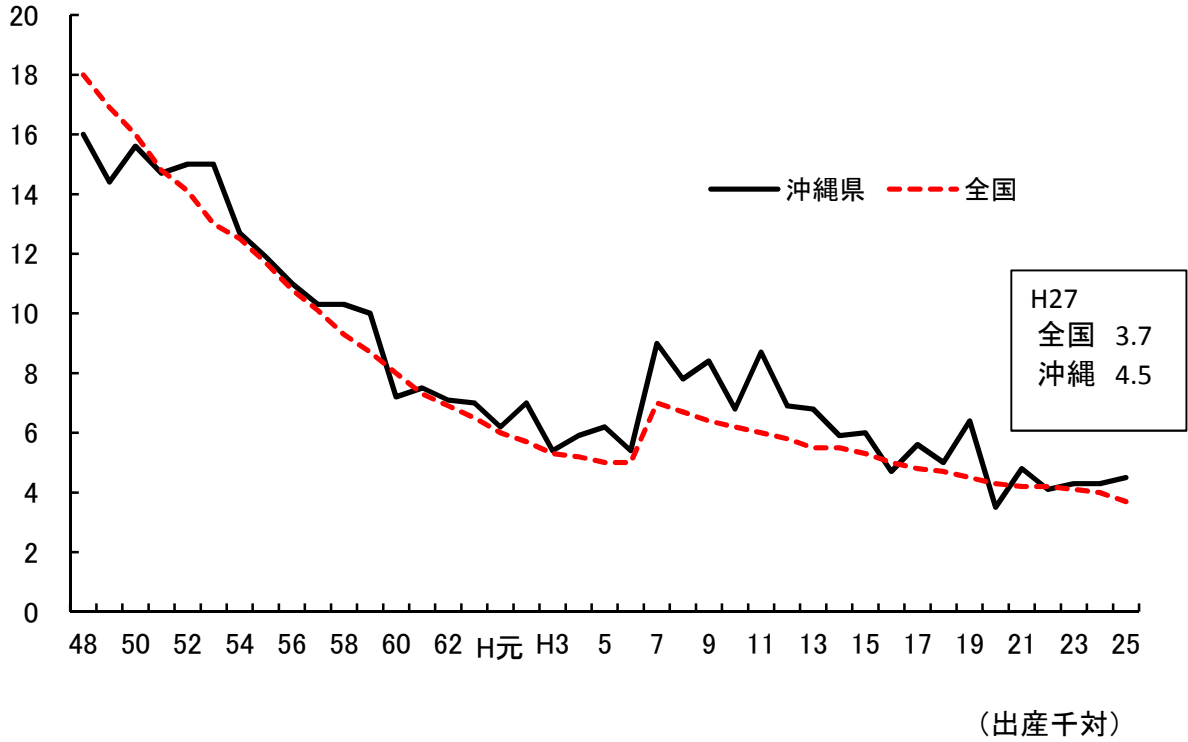


新生児死亡率(図3-3)

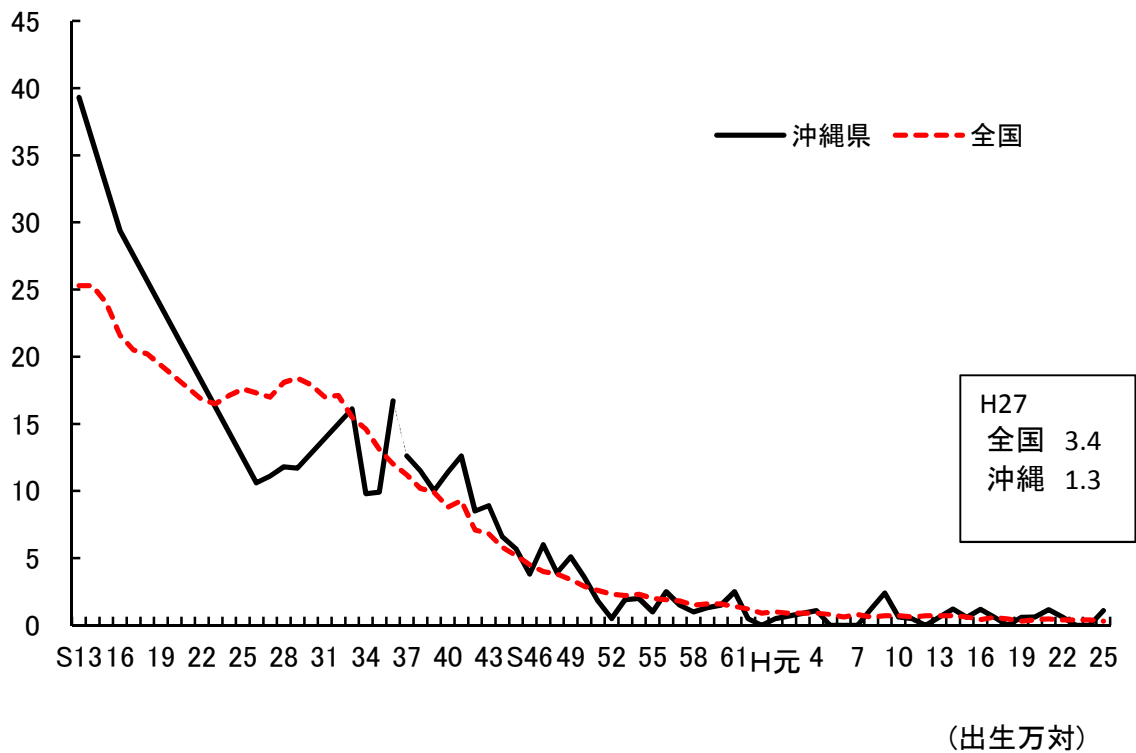


7. 周産期死亡率、妊産婦死亡率の年次推移

周産期死亡率(図3-4)



妊産婦死亡率(図3-5)



8.市町村別

保 健 所 市 町 村	出 生 (人口千対)		(再掲) 2500g未満		死 亡 (人口千対)		乳児死亡 (出生千対)		新生児死亡 (出生千対)		妊産婦死亡 (出生万対)		周産期死亡 (出産千対)		死産率 (出産千対)		自然死産率 (出産千対)		人工死産率 (出産千対)		婚 姻 (人口千対)		離 婚 (人口千対)		
	数	率	数	率	数	率	数	率	数	率	数	率	数	率	数	率	数	率	数	率	数	率	数	率	数
総 数	16,941	11.9	1,848	10.9	11,326	8.0	34	2.0	16	0.9	-	-	55	3.2	423	24.4	202	11.6	221	12.7	8,695	6.1	3,603	2.5	
北部福祉 保 健 所	1,029	10.2	114	11.1	1,002	10.0	-	-	-	-	0	0	2	1.9	27	25.6	9	8.5	18	17.0	544	5.4	226	2.2	
名 護 市	704	11.5	78	11.1	486	7.9	-	-	-	-	-	-	1	1.4	20	27.6	6	8.3	14	19.3	369	6.0	150	2.5	
国 頭 村	39	8.2	4	10.3	80	16.8	-	-	-	-	-	-	-	-	1	25	-	-	1	25	17	3.6	6	1.3	
大宜味村	19	6.3	1	5.3	55	18.1	-	-	-	-	-	-	-	-	1	50	-	-	1	50	16	5.3	6	2.0	
東 村	13	7.6	2	15.4	14	8.2	-	-	-	-	-	-	-	-	-	-	-	-	-	-	7	4.1	4	2.3	
今婦仁村	82	8.9	9	11.0	103	11.2	-	-	-	-	-	-	1	12	2	24	1	12	1	12	43	4.7	15	1.6	
本 部 町	118	8.7	14	11.9	165	12.2	-	-	-	-	-	-	-	-	2	17	2	16.7	-	-	65	4.8	35	2.6	
伊 江 村	34	7.6	3	8.8	61	13.6	-	-	-	-	-	-	-	-	1	29	-	-	1	29	19	4.2	3	0.7	
伊平屋村	6	4.7	2	33.3	17	13.4	-	-	-	-	-	-	-	-	-	-	-	-	-	-	3	2.4	2	1.6	
伊是名村	14	9.6	1	7.1	21	14.4	-	-	-	-	-	-	-	-	-	-	-	-	-	-	5	3.4	5	3.4	
中部福祉 保 健 所	6,051	12.4	758	12.5	3,732	7.6	13	2.1	7	1.2	-	-	24	4.0	161	25.9	73	11.8	88	14.2	3,225	6.6	1,320	2.7	
宜野湾市	1,252	13.2	131	10.5	566	6.0	5	3.9	2	2	-	-	5	4.0	23	18.0	11	8.6	12	9.4	692	7.3	288	3.0	
沖 縄 市	1,727	13.0	233	13.5	980	7.4	2	1	1	1	-	-	7	4.0	50	28.1	24	13.5	26	14.6	906	6.8	371	2.8	
うるま市	1,430	12.0	203	14.2	1,010	8.5	5	3	4	3	-	-	6	4.2	41	27.9	21	14.3	20	13.6	726	6.1	302	2.5	
恩 納 村	94	9.4	7	7.4	127	12.7	-	-	-	-	-	-	-	-	6	60.0	1	10.0	5	50.0	77	7.7	25	2.5	
宜野座村	68	12.1	10	14.7	63	11.2	-	-	-	-	-	-	-	-	2	28.6	-	-	2	28.6	33	5.9	9	1.6	
金 武 町	145	13.1	17	11.7	114	10.3	-	-	-	-	-	-	1	6.8	3	20.3	1	6.8	2	13.5	75	6.8	31	2.8	
読 谷 村	425	10.9	60	14.1	283	7.3	1	2	-	-	-	-	2	4.7	12	27.5	7	16.0	5	11.4	209	5.4	109	2.8	
嘉手納町	153	11.3	26	17.0	132	9.8	-	-	-	-	-	-	1	6.5	4	25.5	1	6.4	3	19.1	57	4.2	30	2.2	
北 谷 町	331	11.9	33	10.0	190	6.8	-	-	-	-	-	-	1	3.0	10	29.3	1	2.9	9	26.4	254	9.1	80	2.9	
北中城村	191	11.9	16	8.4	121	7.5	-	-	-	-	-	-	1	5.2	6	30.5	4	20.3	2	10.2	89	5.5	35	2.2	
中 城 村	235	12.0	22	9.4	146	7.4	-	-	-	-	-	-	-	-	4	16.7	2	8.4	2	8.4	107	5.4	40	2.0	

人口動態（平成27年）

（表3-4）

保健所 市町村	出生	（再掲）	死亡	乳児死亡	新生児死亡	妊産婦死亡	周産期死亡	死産率	自然死産率	人工死産率	婚姻	離婚
	（人口千対）	2500g未満	（人口千対）	（出生千対）	（出生千対）	（出生万対）	（出産千対）	（出産千対）	（出産千対）	（出産千対）	（人口千対）	（人口千対）
	数 率	数 率	数 率	数 率	数 率	数 率	数 率	数 率	数 率	数 率	数 率	数 率
那覇市保健所	3,296 10.3	321 9.7	2,633 8.3	6 1.8	2 0.6	0 0	13 3.9	84 24.9	51 15.1	33 9.8	1,828 5.7	744 2.3
那覇市	3,296 10.3	321 9.7	2,633 8.3	6 1.8	2 0.6		13 3.9	84 24.9	51 15.1	33 9.8	1,828 5.7	744 2.3
南部福祉保健所	5,297 13.1	524 9.9	2,855 7.0	14 2.6	6 1.1	- -	14 2.6	116 21.4	58 10.7	58 10.7	2,442 6.0	972 2.4
浦添市	1,418 12.7	127 9.0	686 6.1	5 4	2 1.4		3 2.1	27 18.7	13 9.0	14 9.7	675 6.0	282 2.5
糸満市	749 12.8	92 12.3	494 8.5	1 1	- -		1 1.3	23 29.8	11 14.2	12 15.5	329 5.6	137 2.3
豊見城市	905 14.7	100 11.0	390 6.3	2 2	1 1.1		5 5.5	17 18.4	10 10.8	7 7.6	374 6.1	164 2.7
南城市	473 11.4	41 8.7	394 9.5	- -	- -		4 8.4	11 22.7	8 16.5	3 6.2	222 5.4	97 2.3
西原町	368 10.7	39 10.6	180 5.2	- -	- -		- -	5 13.4	1 2.7	4 10.7	169 4.9	62 1.8
与那原町	288 15.7	33 11.5	116 6.3	2 7	2 6.9		- -	9 30.3	4 13.5	5 16.8	133 7.3	50 2.7
南風原町	569 15.2	50 8.8	202 5.4	1 2	- -		- -	12 20.7	5 8.6	7 12.0	262 7.0	82 2.2
渡嘉敷村	7 9.6	- 0.0	12 16.5	- -	- -		- -	- -	- -	- -	8 11.0	1 1.4
座間味村	10 11.8	1 10.0	11 13.0	- -	- -		- -	- -	- -	- -	3 3.5	5 6
粟国村	7 8.7	1 14.3	20 24.8	- -	- -		- -	- -	- -	- -	2 2.5	2 2
渡名喜村	4 9.5	1 25.0	7 16.6	- -	- -		- -	- -	- -	- -	3 7	- -
南大東村	16 11.6	3 18.8	11 8.0	- -	- -		- -	- -	- -	- -	11 8.0	4 2.9
北大東村	12 17.2	- 0.0	4 5.7	- -	- -		- -	- -	- -	- -	6 8.6	1 1.4
久米島町	79 9.9	9 11.4	94 11.7	- -	- -		- -	1 13	- -	1 13	41 5.1	19 2.4
八重瀬町	392 13.5	27 6.9	234 8.1	3 8	1 2.6		1 2.5	11 27.3	6 14.9	5 12.4	204 7.0	66 2.3
宮古福祉保健所	611 11.7	63 10.3	636 12.2	- -	- -	0 0	- -	14 22.4	2 3.2	12 19.2	276 5.3	167 3.2
宮古島市	606 11.9	63 10.4	623 12.2	- -	- -		- -	14 22.6	2 3.2	12 19.4	274 5.4	162 3.2
多良間村	5 4.7	- 0.0	13 12.1	- -	- -		- -	- 0.0	- -	- -	2 1.9	5 4.7
八重山福祉保健所	657 12.5	68 10.4	468 8.9	1 1.5	1 1.5	0 0	2 3.0	21 31.0	9 13.3	12 17.7	380 7.2	174 3.3
石垣市	602 12.8	64 10.6	416 8.8	1 1.7	1 1.7		2 3.3	20 32.2	8 12.9	12 19.3	337 7.1	153 3.2
竹富町	44 10.9	3 6.8	32 7.9	- -	- -		- -	1 22.2	1 22.2	- -	36 8.9	16 4.0
与那国町	11 7.2	1 9.1	20 13.1	- -	- -		- -	- -	- -	- -	7 4.6	5 3.3

資料：平成27年衛生統計年報（人口動態編）

9. 母の年齢別

年 齢	14才以下		15～19		20～24		25～29		30～34		35～39		40～44		45～49		50才以上		不 詳		総 数
	数	割合	数	割合	数	割合	数	割合	数	割合	数	割合	数	割合	数	割合	数	割合	数	割合	
総 数	2	0.0	434	2.6	2,004	11.8	4,359	25.7	5,557	32.8	3,577	21.1	979	5.8	28	0.2	1	0.0	-	#VALUE!	16,941
北部福祉保健所	-	-	25	2.4	143	13.9	271	26.3	341	33.1	203	19.7	45	4.4	-	#VALUE!	1	0.1	-	-	1,029
名護市	-	-	17	2.4	94	13.4	184	26.1	252	35.8	127	18.0	29	4.1	-	-	1	-	-	-	704
国頭村	-	-	1	2.6	7	17.9	14	35.9	10	25.6	6	15.4	1	2.6	-	-	-	-	-	-	39
大宜味村	-	-	-	-	3	15.8	7	36.8	4	21.1	4	21.1	1	5.3	-	-	-	-	-	-	19
東村	-	-	1	7.7	3	23.1	2	15.4	1	7.7	4	30.8	2	15.4	-	-	-	-	-	-	13
今帰仁村	-	-	3	3.7	9	11.0	21	25.6	23	28.0	22	26.8	4	4.9	-	-	-	-	-	-	82
本部町	-	-	3	2.5	21	17.8	28	23.7	33	28.0	27	22.9	6	5.1	-	-	-	-	-	-	118
伊江村	-	-	-	-	2	5.9	9	26.5	14	41.2	7	20.6	2	5.9	-	-	-	-	-	-	34
伊平屋村	-	-	-	#VALUE!	2	33.3	1	16.7	2	33.3	1	16.7	-	-	-	-	-	-	-	-	6
伊是名村	-	-	-	-	2	14.3	5	35.7	2	14.3	5	35.7	-	-	-	-	-	-	-	-	14
中部福祉保健所	2	0.0	192	3.2	796	13.2	1,587	26.2	1,910	31.6	1,191	19.7	363	6.0	10	0.2	-	-	-	-	6,051
宜野湾市	1	0.1	29	2.3	143	11.4	338	27.0	426	34.0	243	19.4	71	5.7	1	0.1	-	-	-	-	1,252
沖縄市	-	-	57	3.3	245	14.2	443	25.7	485	28.1	383	22.2	111	6.4	3	0.2	-	-	-	-	1,727
うるま市	1	0.1	60	4.2	218	15.2	360	25.2	456	31.9	247	17.3	85	5.9	3	0.2	-	-	-	-	1,430
恩納村	-	-	3	3.2	4	4.3	33	35.1	34	36.2	13	13.8	7	7.4	-	-	-	-	-	-	94
宜野座村	-	-	1	1.5	11	16.2	16	23.5	29	42.6	9	13.2	2	2.9	-	-	-	-	-	-	68
金武町	-	-	6	4.1	23	15.9	38	26.2	42	29.0	28	19.3	8	5.5	-	-	-	-	-	-	145
読谷村	-	-	10	2.4	41	9.6	114	26.8	141	33.2	95	22.4	23	5.4	1	0.2	-	-	-	-	425
嘉手納町	-	-	2	1.3	26	17.0	51	33.3	44	28.8	25	16.3	5	3.3	-	-	-	-	-	-	153
北谷町	-	-	16	4.8	45	13.6	86	26.0	103	31.1	60	18.1	21	6.3	-	-	-	-	-	-	331
北中城村	-	-	5	2.6	18	9.4	48	25.1	68	35.6	39	20.4	13	6.8	-	-	-	-	-	-	191
中城村	-	-	3	1.3	22	9.4	60	25.5	82	34.9	49	20.9	17	7.2	2	0.9	-	-	-	-	235

出生数

(表3-5)

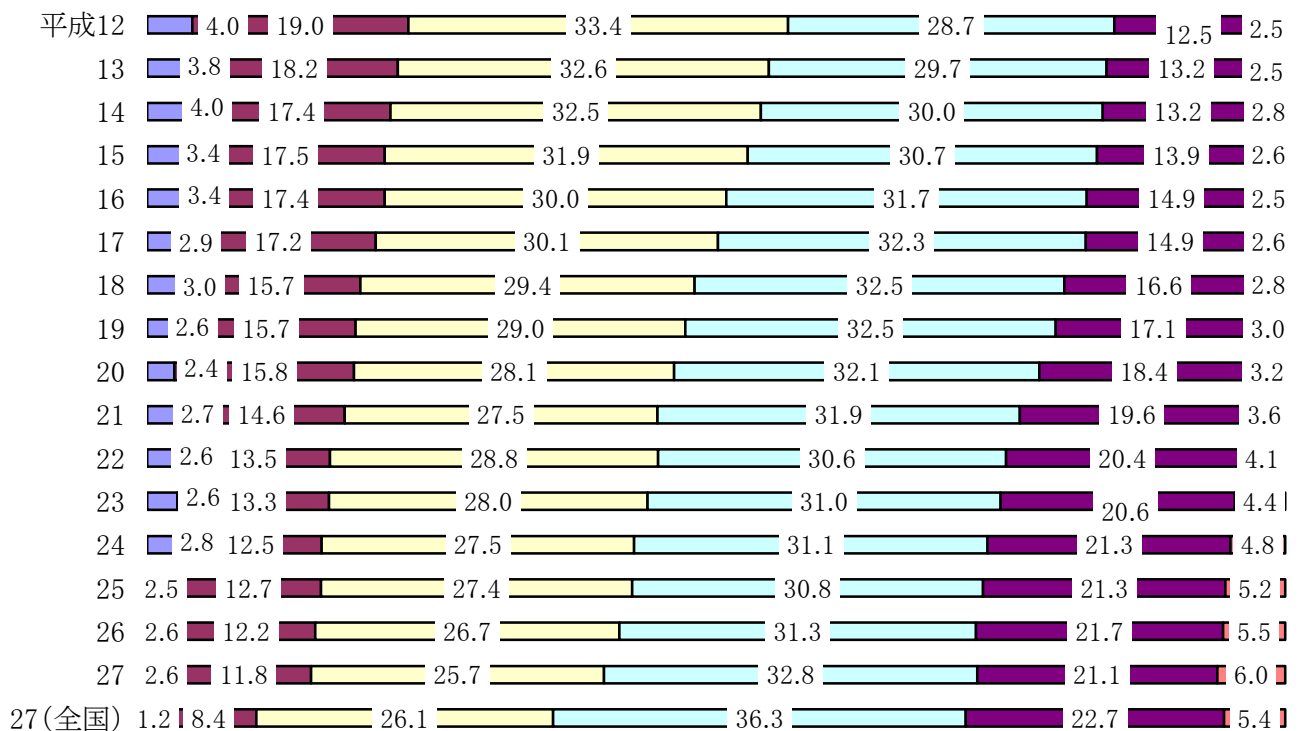
年 齢	14才以下	15～19	20～24	25～29	30～34	35～39	40～44	45～49	50才以上	不詳	総数
	数 割合	数 割合	数 割合	数 割合	数 割合	数 割合	数 割合	数 割合	数 割合	数 割合	数
那覇市保健所	- -	61 1.9	333 10.1	748 22.7	1,113 33.8	802 24.3	228 6.9	11 0.3	- -	- -	3,296
那覇市	- -	61 1.9	333 10.1	748 22.7	1,113 33.8	802 24.3	228 6.9	11 0.3	- -	- -	3,296
南部福祉保健所	- -	124 2.3	592 11.2	1,464 27.6	1,734 32.7	1,108 20.9	269 5.1	6 0.1	#VALUE!	#VALUE!	5,297
浦添市	- -	37 2.6	141 9.9	375 26.4	454 32.0	313 22.1	96 6.8	2 0.1	- -	- -	1,418
糸満市	- -	17 2.3	100 13.4	213 28.4	245 32.7	139 18.6	34 4.5	1 0.1	- -	- -	749
豊見城市	- -	17 1.9	74 8.2	251 27.7	307 33.9	207 22.9	48 5.3	1 0.1	- -	- -	905
南城市	- -	13 2.7	73 15.4	130 27.5	137 29.0	101 21.4	19 4.0	- -	- -	- -	473
西原町	- -	6 1.6	47 12.8	88 23.9	133 36.1	78 21.2	16 4.3	- -	- -	- -	368
与那原町	- -	3 1.0	34 11.8	72 25.0	105 36.5	60 20.8	13 4.5	1 0.3	- -	- -	288
南風原町	- -	15 2.6	59 10.4	182 32.0	189 33.2	104 18.3	20 3.5	- -	- -	- -	569
渡嘉敷村	- -	- -	- -	2 28.6	1 14.3	3 42.9	1 14.3	- -	- -	- -	7
座間味村	- -	1 -	1 -	1 10.0	2 20.0	4 40.0	1 10.0	- -	- -	- -	10
粟国村	- -	- -	- -	3 42.9	4 57.1	- -	- -	- -	- -	- -	7
渡名喜村	- -	- -	- -	1 25.0	2 50.0	1 25.0	- -	- -	- -	- -	4
南大東村	- -	- -	5 31.3	5 31.3	4 25.0	2 12.5	- -	- -	- -	- -	16
北大東村	- -	- -	4 -	4 33.3	3 25.0	- -	1 8.3	- -	- -	- -	12
久米島町	- -	3 3.8	5 6.3	26 32.9	17 21.5	23 29.1	5 6.3	- -	- -	- -	79
八重瀬町	- -	12 3.1	49 12.5	111 28.3	131 33.4	73 18.6	15 3.8	1 0.3	- -	- -	392
宮古福祉保健所	- -	17 2.8	84 13.7	127 20.8	219 35.8	129 21.1	35 5.7	- -	- -	- -	611
宮古島市	- -	17 2.8	84 13.9	124 20.5	217 35.8	129 21.3	35 5.8	- -	- -	- -	606
多良間村	- -	- -	- -	3 60.0	2 40.0	- -	- -	- -	- -	- -	5
八重山福祉保健所	- -	15 2.3	56 8.5	162 24.7	240 36.5	144 21.9	39 5.9	1 -	- -	- -	657
石垣市	- -	15 2.5	56 9.3	149 24.8	215 35.7	133 22.1	33 5.5	1 0.2	- -	- -	602
竹富町	- -	- -	- -	9 20.5	21 47.7	8 18.2	6 13.6	- -	- -	- -	44
与那国町	- -	- -	- -	4 36.4	4 36.4	3 27.3	- -	- -	- -	- -	11

参考：平成27年衛生統計年報(人口動態編)

10. 母の年齢階級別にみた出生児の年次別構成比

(図3-6)

■19才以下 ■20～24才 ■25～29才 ■30～34才 ■35～39才 ■40才以上



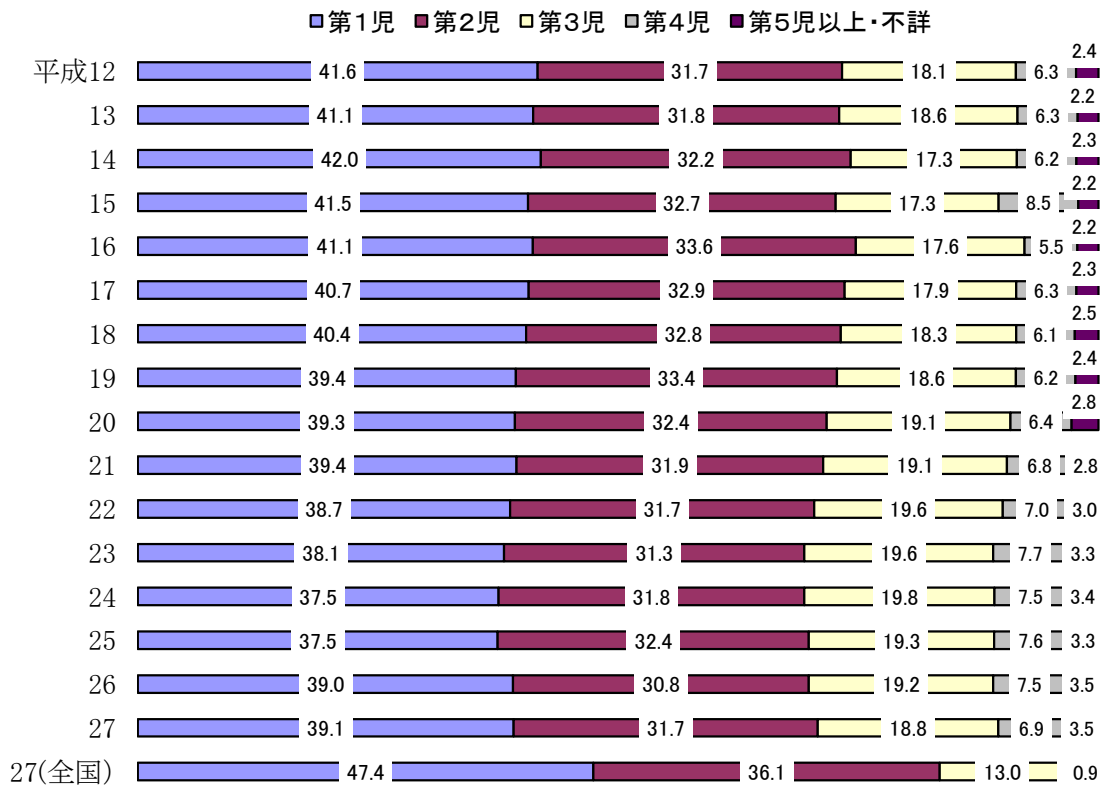
(表3-6)

年齢 年次	出生数	19歳 以下	率	20～24	率	25～29	率	30～34	率	35～39	率	40才 以上	率	不詳
平成12	16,773	663	4.0	3,185	19.0	5,599	33.4	4,807	28.7	2,095	12.5	424	2.5	-
13	17,169	654	3.8	3,127	18.2	5,600	32.6	5,095	29.7	2,262	13.2	431	2.5	-
14	16,571	663	4.0	2,881	17.4	5,392	32.5	4,978	30.0	2,195	13.2	462	2.8	-
15	16,303	554	3.4	2,847	17.5	5,203	31.9	5,004	30.7	2,272	13.9	422	2.6	1
16	16,362	561	3.4	2,855	17.4	4,913	30.0	5,181	31.7	2,436	14.9	416	2.5	-
17	16,115	468	2.9	2,769	17.2	4,845	30.1	5,209	32.3	2,397	14.9	427	2.6	-
18	16,483	496	3.0	2,592	15.7	4,843	29.4	5,352	32.5	2,742	16.6	458	2.8	-
19	16,588	436	2.6	2,601	15.7	4,809	29.0	5,399	32.5	2,838	17.1	505	3.0	-
20	16,736	399	2.4	2,643	15.8	4,709	28.1	5,369	32.1	3,078	18.4	538	3.2	-
21	16,744	455	2.7	2,449	14.6	4,603	27.5	5,335	31.9	3,290	19.6	611	3.6	1
22	17,098	439	2.6	2,308	13.5	4,930	28.8	5,227	30.6	3,496	20.4	698	4.1	-
23	16,918	445	2.6	2,256	13.3	4,735	28.0	5,251	31.0	3,483	20.6	745	4.4	3
24	17,074	480	2.8	2,139	12.5	4,688	27.5	5,304	31.1	3,643	21.3	820	4.8	-
25	17,209	437	2.5	2,191	12.7	4,707	27.4	5,306	30.8	3,665	21.3	903	5.2	-
26	16,373	426	2.6	1,993	12.2	4,373	26.7	5,132	31.3	3,555	21.7	894	5.5	-
27	16,941	436	2.6	2,004	11.8	4,359	25.7	5,557	32.8	3,577	21.1	1,008	6.0	-
27(全国)	1,005,677	11,929	1.2	84,461	8.4	262,256	26.1	364,870	36.3	228,293	22.7	53,866	5.4	2

参考：厚生労働省【人口動態調査】

11. 出生順位別にみた出生数の年次推移

(図3-7)



(表3-7)

順位 年次	出生数	第1児	率	第2児	率	第3児	率	第4児	率	第5児以上	率
平成12	16,773	6,979	41.6	5,316	31.7	3,034	18.1	1,049	6.3	395	2.4
13	17,169	7,065	41.1	5,466	31.8	3,187	18.6	1,077	6.3	374	2.2
14	16,571	6,952	42.0	5,344	32.2	2,866	17.3	1,028	6.2	381	2.3
15	16,303	6,765	41.5	5,330	32.7	2,827	17.3	1,381	8.5	353	2.2
16	16,362	6,726	41.1	5,503	33.6	2,872	17.6	900	5.5	361	2.2
17	16,115	6,553	40.7	5,303	32.9	2,877	17.9	1,010	6.3	372	2.3
18	16,483	6,659	40.4	5,401	32.8	3,011	18.3	1,001	6.1	411	2.5
19	16,588	6,528	39.4	5,541	33.4	3,090	18.6	1,030	6.2	399	2.4
20	16,736	6,570	39.3	5,428	32.4	3,200	19.1	1,066	6.4	472	2.8
21	16,744	6,601	39.4	5,342	31.9	3,204	19.1	1,132	6.8	465	2.8
22	17,098	6,622	38.7	5,415	31.7	3,354	19.6	1,198	7.0	509	3.0
23	16,918	6,449	38.1	5,288	31.3	3,323	19.6	1,297	7.7	561	3.3
24	17,074	6,410	37.5	5,432	31.8	3,380	19.8	1,280	7.5	572	3.4
25	17,209	6,446	37.5	5,572	32.4	3,319	19.3	1,306	7.6	566	3.3
26	16,373	6,393	39.0	5,042	30.8	3,138	19.2	1,230	7.5	570	3.5
27	16,941	6,625	39.1	5,363	31.7	3,183	18.8	1,171	6.9	599	3.5
27(全国)	1,005,677	476,762	47.4	362,669	36.1	130,532	13.0	26,985	2.7	8,729	0.9

資料:厚生労働省【人口動態調査】

12. 保健所別出生時体重状況(平成27年)

(表3-8)

保健所		総	北部 福祉 保健所	中部 福祉 保健所	那 覇 市 保 健 所	南 部 福 祉 保 健 所	宮 古 福 祉 保 健 所	八 重 山 福 祉 保 健 所
体 重	総	16,659	1,019	5,935	3,240	5,211	603	651
	計							
	男	8,600	524	3,134	1,643	2,662	312	325
数	女	8,059	495	2,801	1,597	2,549	291	326
500g	計	7	1	2	1	3	-	-
未 満	男	4	1	1	-	2	-	-
	女	3	-	1	1	1	-	-
500g	計	65	5	29	13	15	2	1
} 1,000g未満	男	33	4	13	6	8	2	-
	女	32	1	16	7	7	-	1
1,000g	計	82	2	36	15	22	5	2
} 1,500g未満	男	46	1	20	6	13	4	2
	女	36	1	16	9	9	1	-
1,500g	計	194	14	87	24	54	8	7
} 2,000g未満	男	97	9	41	12	28	5	2
	女	97	5	46	12	26	3	5
2,000g	計	1,292	84	504	237	374	40	53
} 2,500g未満	男	590	42	235	105	163	18	27
	女	702	42	269	132	211	22	26
2,500g	計	6,620	394	2,420	1,245	2,077	203	281
} 3,000g未満	男	3,135	190	1,161	580	984	91	129
	女	3,485	204	1,259	665	1,093	112	152
3,000g	計	6,761	428	2,309	1,358	2,147	264	255
} 3,500g未満	男	3,651	218	1,304	711	1,138	146	134
	女	3,110	210	1,005	647	1,009	118	121
3,500g	計	1,494	79	503	317	470	76	49
} 4,000g未満	男	950	51	333	202	289	46	29
	女	544	28	170	115	181	30	20
4,000g	計	124	10	37	25	44	5	3
} 4,500g未満	男	83	7	23	16	35	-	2
	女	41	3	14	9	9	5	1
4,500g	計	9	2	2	2	3	-	-
} 5,000g未満	男	7	1	2	2	2	-	-
	女	2	1	-	-	1	-	-
5,000g	計	-	-	-	-	-	-	-
以 上	男	-	-	-	-	-	-	-
	女	-	-	-	-	-	-	-
不	計	11	-	6	3	2	-	-
詳	男	4	-	1	3	-	-	-
	女	7	-	5	-	2	-	-
(g) 平均 体重	計	2,989	2,988	2,961	3,013	3,002	3,045	2,962
	男	3,026	3,002	3,004	3,058	3,039	3,049	2,995
	女	2,948	2,972	2,913	2,966	2,964	3,040	2,929
(cm) 平均 身長	計	47	47	47	48	47	48	47

資料:平成27年衛生統計年報(人口動態編2)平成21年分より平均身長も掲載

13. 保健所別低体重児出生状況

(表3-9)

項目	出生数		低体重児	
	①	出生数 ②	出生率 (②/①)%	
保健所				
総数	16,941	1,848	10.9%	
北部保健所	1,029	114	11.1%	
中部保健所	6,051	758	12.5%	
那覇市保健所	3,296	321	9.7%	
南部保健所	5,297	524	9.9%	
宮古保健所	611	63	10.3%	
八重山保健所	657	68	10.4%	

資料:平成27年衛生統計年報(人口動態編)

*平成27年低体重児(2,500g未満)は全出生数の10.9%であり、北部保健所管内(11.1%)、中部保健所管内(12.5%)は県平均より高く、那覇市保健所管内、南部保健所管内、宮古保健所管内、八重山保健所管内は県平均より低い状況である。
平成26年度と比較して、低体重児出生率は低下しているが、全国的にも高い状況である。

14. 保健医療圏域ごとの1000g未満児の出生割合(出生千対)

(表3-10)

	H22	H23	H24	H25	H26	H27
北部保健医療圏 (b/a)*1000	5.6	2.7	7.7	3.5	7.7	5.3
a (医療圏域内の全出生数)	1,073	1,107	1,041	1,130	1,055	1,130
b (1000g未満児の出生数)	6	3	8	4	8	6
中部保健医療圏 (b/a)*1000	4.8	3.5	5.5	4.5	5.5	6.0
a (医療圏域内の全出生数)	6,052	6,017	5,982	6,035	5,794	6,035
b (1000g未満児の出生数)	29	21	33	27	36	36
南部保健医療圏 (b/a)*1000	3.6	3.9	4.4	3.4	3.8	3.7
a (医療圏域内の全出生数)	8,664	8,498	8,770	8,750	8,348	8,750
b (1000g未満児の出生数)	31	33	39	30	32	32
宮古保健医療圏 (b/a)*1000	5.2	3.4	3.2	8.8	3.2	3.5
a (医療圏域内の全出生数)	572	597	619	567	554	567
b (1000g未満児の出生数)	3	2	2	5	1	2
八重山保健医療圏 (b/a)*1000	6.8	2.9	6.0	1.4	6.0	1.4
a (医療圏域内の全出生数)	737	699	662	727	622	727
b (1000g未満児の出生数)	5	2	4	1	4	1

資料:平成27年衛生統計年報(人口動態編2)

15. 年次別、低体重児出生状況(昭和55年～平成27年)

(表3-11)

項 目	年 次	出 生 数		平成6年まで2,500g以下出生 平成7年から2,500g未満出生			
		県	全 国	県		全 国	
				数	%	数	%
80	55	20,281	1,576,889	1,493	7.4	88,585	5.6
81	56	19,744	1,529,455	1,384	7.0	86,407	5.6
82	57	19,946	1,515,392	1,481	7.4	84,367	5.6
83	58	20,038	1,508,687	1,504	7.5	85,839	6.0
84	59	20,392	1,489,780	1,510	7.4	84,736	5.7
85	60	20,657	1,431,577	1,607	7.8	82,181	5.7
86	61	20,399	1,382,946	1,632	8.0	80,327	5.8
87	62	19,475	1,346,658	1,529	7.9	79,017	5.9
88	63	18,903	1,314,006	1,478	7.8	78,244	6.0
89	平成元	18,111	1,246,802	1,474	8.1	75,527	6.2
90	2	17,088	1,221,585	1,468	8.6	79,332	6.5
91	3	17,637	1,223,245	1,558	8.8	81,570	6.7
92	4	17,421	1,208,989	1,626	9.3	82,777	6.8
93	5	17,154	1,188,282	1,575	9.2	83,299	7.0
94	6	17,377	1,238,328	1,526	8.8	90,418	7.3
95	7	16,751	1,187,064	1,559	9.3	89,112	7.5
96	8	17,064	1,206,555	1,655	9.7	90,882	7.5
97	9	16,614	1,191,665	1,658	10.0	93,837	7.9
98	10	16,928	1,203,147	1,739	10.3	97,612	8.1
99	11	16,680	1,177,669	1,715	10.3	99,163	8.4
2000	12	16,773	1,190,547	1,735	10.3	102,888	8.6
01	13	17,169	1,170,662	1,879	10.9	102,881	8.8
02	14	16,571	1,153,855	1,774	10.7	104,314	9.0
03	15	16,303	1,123,610	1,719	10.5	102,320	9.1
04	16	16,362	1,110,721	1,788	10.9	104,832	9.4
05	17	16,115	1,062,530	1,749	10.9	101,272	9.5
06	18	16,483	1,092,674	1,815	11.0	104,559	9.6
07	19	16,588	1,089,818	1,961	11.8	105,164	9.7
08	20	16,736	1,091,156	1,833	11.0	104,479	9.6
09	21	16,744	1,070,035	1,930	11.5	102,671	9.6
10	22	17,098	1,071,304	1,912	11.2	103,049	9.6
11	23	16,918	1,050,806	1,796	10.6	100,378	9.6
12	24	17,074	1,037,231	1,979	11.6	99,311	9.6
13	25	17,209	1,029,816	1,957	11.4	98,624	9.6
14	26	16,373	1,003,539	1,876	11.5	95,768	9.5
15	27	16,941	1,005,677	1,848	10.9	95,206	9.5

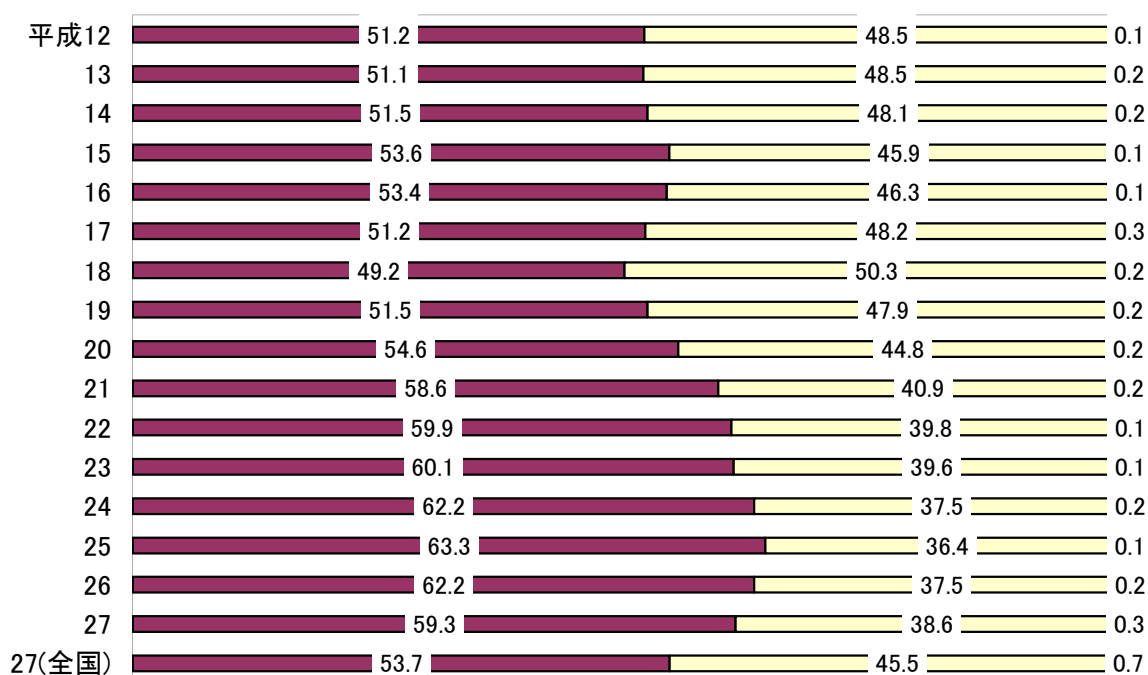
参考：厚生労働省【人口動態調査】

* 母子保健法の改正により「低体重児」は平成7年より2,500g未満となった

16. 出生場所別の年次推移

■病院 □診療所 □助産所 ■自宅 □その他

(図 3-8)



(表3-12)

年次	出生数	施設内における出生数						施設外における出生数			
		病院		診療所		助産所		自宅		その他	
		数	%	数	%	数	%	数	%	数	%
平成12	16,773	8,576	51.2	8,138	48.5	23	0.1	26	0.2	10	0.1
13	17,169	8,772	51.1	8,331	48.5	27	0.2	29	0.2	10	0.1
14	16,571	8,542	51.5	7,970	48.1	26	0.2	29	0.2	4	0.0
15	16,303	8,746	53.6	7,487	45.9	23	0.1	36	0.2	11	0.1
16	16,362	8,736	53.4	7,570	46.3	24	0.1	28	0.2	4	0.0
17	16,115	8,249	51.2	7,767	48.2	46	0.3	39	0.2	14	0.0
18	16,483	8,106	49.2	8,297	50.3	32	0.2	37	0.2	11	0.1
19	16,588	8,542	51.5	7,946	47.9	36	0.2	49	0.3	15	0.1
20	16,736	9,130	54.6	7,506	44.8	41	0.2	48	0.3	11	0.1
21	16,744	9,805	58.6	6,846	40.9	37	0.2	40	0.2	16	0.1
22	17,098	10,238	59.9	6,802	39.8	20	0.1	33	0.2	5	0.0
23	16,918	10,165	60.1	6,700	39.6	12	0.1	33	0.2	8	0.0
24	17,074	10,612	62.2	6,399	37.5	30	0.2	26	0.2	7	0.0
25	17,209	10,887	63.3	6,257	36.4	25	0.1	31	0.2	9	0.1
26	16,373	9,936	62.2	6,363	37.5	30	0.2	35	0.2	9	0.0
27	16,941	10,212	59.3	6,643	38.6	49	0.3	26	0.2	11	0.1
27(全国)	1,005,677	539,939	53.7	457,427	45.5	6,885	0.7	1,135	0.1	291	0.0

参考:厚生労働省【人口動態統計】

17. 市町村別施設別

施設別 保健所・市町村	総 数				病 院			診 療 所		
	総数	医師	助産師	その他	総数	医師	助産師	総数	医師	助産師
総 数	16,941	16,855	63	23	10,212	10,185	27	6,643	6,643	0
北部福祉保健所	1,029	1,019	5	5	362	362	-	652	652	-
名護市	704	700	3	1	231	231	-	468	468	-
国頭村	39	38	1	-	14	14	-	24	24	-
大宜味村	19	19	-	-	18	18	-	1	1	-
東村	13	10	1	2	3	3	-	7	7	-
今帰仁村	82	82	-	-	33	33	-	45	45	-
本部町	118	116	-	2	35	35	-	81	81	-
伊江村	34	34	-	-	13	13	-	21	21	-
伊平屋村	6	6	-	-	1	1	-	5	5	-
伊是名村	14	14	-	-	14	14	-	-	-	-
中部福祉保健所	6,051	6,018	24	9	4,189	4,181	8	1,822	1,822	-
宜野湾市	1,252	1,245	5	2	710	707	3	538	538	-
沖縄市	1,727	1,719	6	2	1,147	1,145	2	566	566	-
うるま市	1,430	1,428	1	1	1,158	1,157	1	270	270	-
恩納村	94	94	-	-	91	91	-	3	3	-
宜野座村	68	67	-	1	39	39	-	28	28	-
金武町	145	145	-	-	111	111	-	34	34	-
読谷村	425	424	1	-	279	279	-	142	142	-
嘉手納町	153	152	1	-	86	86	-	65	65	-
北谷町	331	322	7	2	176	174	2	147	147	-
北中城村	191	189	1	1	179	179	-	9	9	-
中城村	235	233	2	-	213	213	-	20	20	-
那覇市保健所	3,296	3,288	4	4	2,030	2,027	3	1,259	1,259	-
那覇市	3,296	3,288	4	4	2,030	2,027	3	1,259	1,259	-
南部福祉保健所	5,297	5,278	15	4	2,681	2,676	5	2,599	2,599	-
浦添市	1,418	1,416	2	-	695	694	1	721	721	-
糸満市	749	749	-	-	288	288	-	460	460	-
豊見城市	905	902	2	1	410	408	2	494	494	-
南城市	473	467	5	1	217	217	-	250	250	-
西原町	368	366	1	1	293	293	-	73	73	-
与那原町	288	287	-	1	179	179	-	108	108	-
南風原町	569	566	3	-	240	239	1	326	326	-
渡嘉敷村	7	7	-	-	6	6	-	1	1	-
座間味村	10	9	1	-	3	2	1	7	7	-
粟国村	7	7	-	-	5	5	-	2	2	-
渡名喜村	4	3	1	-	1	1	-	2	2	-
南大東村	16	16	-	-	14	14	-	2	2	-
北大東村	12	12	-	-	5	5	-	7	7	-
久米島町	79	79	-	-	58	58	-	21	21	-
八重瀬町	392	392	-	-	267	267	-	125	125	-
宮古福祉保健所	611	608	3	-	346	345	1	262	262	-
宮古島市	606	603	3	-	341	340	1	262	262	-
多良間村	5	5	-	-	5	5	-	-	-	-
八重山福祉保健所	657	644	12	1	604	594	10	49	49	-
石垣市	602	593	9	-	560	552	8	40	40	-
竹富町	44	40	3	1	35	33	2	7	7	-
与那国町	11	11	-	-	9	9	-	2	2	-

立合者別出生数

(表3-13)

助産所			自宅				その他			
総数	医師	助産師	総数	医師	助産師	その他	総数	医師	助産師	その他
49	18	31	26	9	3	14	11	0	2	9
6	3	3	8	2	1	5	1	-	1	-
3	1	2	1	-	-	1	1	-	1	-
1	-	1	-	-	-	-	-	-	-	-
-	-	-	-	-	-	-	-	-	-	-
-	-	-	3	-	1	2	-	-	-	-
2	2	-	2	2	-	-	-	-	-	-
-	-	-	2	-	-	2	-	-	-	-
-	-	-	-	-	-	-	-	-	-	-
-	-	-	-	-	-	-	-	-	-	-
-	-	-	-	-	-	-	-	-	-	-
29	13	16	8	2	-	6	3	-	-	3
2	-	2	-	-	-	-	2	-	-	2
12	8	4	2	-	-	2	-	-	-	-
-	-	-	2	1	-	1	-	-	-	-
-	-	-	-	-	-	-	-	-	-	-
-	-	-	-	-	-	-	1	-	-	1
-	-	-	-	-	-	-	-	-	-	-
4	3	1	-	-	-	-	-	-	-	-
2	1	1	-	-	-	-	-	-	-	-
6	1	5	2	-	-	2	-	-	-	-
1	-	1	2	1	-	1	-	-	-	-
2	-	2	-	-	-	-	-	-	-	-
1	1	-	4	1	-	3	2	-	1	1
1	1	-	4	1	-	3	2	-	1	1
10	1	9	3	2	1	-	4	-	-	4
1	-	1	1	1	-	-	-	-	-	-
-	-	-	1	1	-	-	-	-	-	-
-	-	-	-	-	-	-	1	-	-	1
4	-	4	1	-	1	-	1	-	-	1
1	-	1	-	-	-	-	1	-	-	1
-	-	-	-	-	-	-	1	-	-	1
-	-	-	-	-	-	-	-	-	-	-
-	-	-	-	-	-	-	-	-	-	-
3	1	2	-	-	-	-	-	-	-	-
-	-	-	-	-	-	-	-	-	-	-
-	-	-	-	-	-	-	-	-	-	-
-	-	-	-	-	-	-	-	-	-	-
1	-	1	-	-	-	-	-	-	-	-
-	-	-	-	-	-	-	-	-	-	-
-	-	-	-	-	-	-	-	-	-	-
-	-	-	-	-	-	-	-	-	-	-
1	-	1	2	1	1	-	-	-	-	-
1	-	1	2	1	1	-	-	-	-	-
-	-	-	-	-	-	-	-	-	-	-
2	-	2	1	1	-	-	1	-	-	1
1	-	1	1	1	-	-	-	-	-	-
1	-	1	-	-	-	-	1	-	-	1
-	-	-	-	-	-	-	-	-	-	-

資料：平成27年衛生統計年報(人口動態編)

18. 保健所別、年齢別死亡数(0～19歳)

(表3-14)

保健所		平成26年度							平成27年度							
		総 数	北 部 福 祉 保 健 所	中 部 福 祉 保 健 所	那 覇 市 保 健 所	南 部 福 祉 保 健 所	宮 古 福 祉 保 健 所	八 重 山 福 祉 保 健 所	総 数	北 部 福 祉 保 健 所	中 部 福 祉 保 健 所	那 覇 市 保 健 所	南 部 福 祉 保 健 所	宮 古 福 祉 保 健 所	八 重 山 福 祉 保 健 所	
年 齢	死 計	11,361	1,025	3,676	2,520	2,981	657	502	11,326	1,002	3,732	2,633	2,855	636	468	
	男	6,051	521	1,985	1,303	1,630	341	271	5,992	549	1,983	1,377	1,509	323	251	
	女	5,310	504	1,691	1,217	1,351	316	231	5,334	453	1,749	1,256	1,346	313	217	
0～4歳の内訳	0歳	計	47	6	13	10	13	1	4	34	-	13	6	14	-	1
		男	26	2	7	8	6	0	3	21	0	7	5	9	0	0
		女	21	4	6	2	7	1	1	13	0	6	1	5	0	1
	1歳	計	4	1	2	-	1	-	-	1	-	1	-	-	-	-
		男	3	0	2	0	1	0	0	-	0	0	0	0	0	0
	2歳	計	3	-	1	1	1	-	-	2	-	-	1	1	-	-
		男	1	0	0	0	1	0	0	2	0	0	1	1	0	0
	3歳	計	1	-	1	-	-	-	-	3	-	2	-	1	-	-
		男	1	0	1	0	0	0	0	1	0	0	0	1	0	0
	4歳	計	1	-	-	-	1	-	-	4	-	3	-	1	-	-
		男	1	0	0	0	1	0	0	2	0	2	0	0	0	0
	0	計	56	7	17	11	16	1	4	44	-	19	7	17	-	1
男		32	2	10	8	9	-	3	26	-	9	6	11	-	-	
4	女	24	5	7	3	7	1	1	18	-	10	1	6	-	1	
	計	7	-	1	3	3	-	-	12	-	3	1	8	-	-	
5	男	4	0	1	2	1	0	0	5	0	1	0	4	0	0	
	女	3	0	0	1	2	0	0	7	0	2	1	4	0	0	
10	計	5	-	2	1	-	1	1	8	2	3	-	2	1	-	
	男	1	0	0	1	0	0	0	4	0	1	0	2	1	0	
14	女	4	0	2	0	0	1	1	4	2	2	0	0	0	0	
	計	13	-	4	4	5	-	-	19	1	5	1	10	1	1	
15	男	5	0	2	1	2	0	0	15	1	4	0	8	1	1	
	女	8	0	2	3	3	0	0	4	0	1	1	2	0	0	
合 計	0	計	81	7	24	19	24	2	5	83	3	30	9	37	2	2
	19	男	42	2	13	12	12	-	3	50	1	15	6	25	2	1
		女	39	5	11	7	12	2	2	33	2	15	3	12	-	1

資料:平成26・27年衛生統計年報(人口動態編)

*平成25年度について、19歳以下の死亡は全死亡の0.6%を占め、年齢別には0～4歳が最も多い。
 *平成25年度から中央保健所(那覇市、浦添市)廃止。
 *那覇市は那覇市保健所、浦添市は南部保健所へ移動

19. 年次別、死因別乳児死亡数

(表3-15)

項目	年次	平成22年	平成23年	平成24年	平成25年	平成26年	平成27年
	総数	46	40	46	30	47	34
1 腸管感染症			1				
2 敗血症		3		1	1		1
3 麻疹							
4 ウイルス肝炎							
5 その他の感染症及び寄生虫病		2			1		
6 悪性新生物		1		1			
白血病							
その他の悪性新生物		1		1			
7 その他の新生物				1			
8 栄養失調症及びその他栄養欠乏症							
9 代謝障害					1	1	1
10 髄膜炎					1	1	
11 脊髄筋萎縮症及び関連症候群							
12 脳性麻痺				1			
13 心疾患(高血圧性を除く)		3	1	2	1	3	
14 脳血管疾患							
15 インフルエンザ						1	
16 肺炎		2	1	1		1	
17 喘息							
18 ヘルニア及び腸閉塞							
19 肝疾患							
20 腎不全							
21 周産期に発生した病態		8	14	12	10	11	6
胎児発育に関連する障害		1	2		2		
出産外傷						1	
出生時仮死			1	1	2		
新生児の呼吸窮(促)迫		1		1			
周産期に発生した肺出血			3				
周産期に発生した心血管障害					1		
その他の周産期に特異的な呼吸障害及び心血管障害		2	4	5	1	1	2
新生児の細菌性敗血症		1	2	1	2	5	
その他の特異的な感染症			1	1			
出血性障害及び血液障害		1		2		3	1
その他の病態		2	1	1	2	1	3
22 先天奇形、変形及び染色体異常		17	18	13	11	19	14
神経系の先天奇形			3			1	
心臓の先天奇形		9	2	3	4	6	4
その他の循環器系の先天奇形		4	3	1	2	2	2
呼吸器系の先天奇形			1	1			2
消化器系の先天奇形			3	2	2		1
筋骨格系の先天奇形及び変形		1	1	1	2	2	2
その他の先天奇形及び変形				1		1	
他に分類されないもの		3	5	4	1	7	3
23 乳幼児突然死症候群		5	4	7	2	6	4
24 その他のすべての疾患		4	1	6	1	1	5
25 不慮の事故		0	0	1	0	1	1
交通事故							
転倒・転落							
不慮の溺死及び溺水							
胃内容物の誤えん及び気道閉塞を生じた食物等の誤えん(吸引)							
その他の不慮の窒息				1			1
煙、火及び火炎への曝露							
有害物質による不慮の中毒及び有害物質への曝露							
その他の不慮の事故						1	
26 他殺					1	1	1
27 その他の外因		1				1	1

平成17年度より第10回修正国際疾病、障害及び死因分類適用に伴い死因分類変更があった

厚生労働省【人口動態調査】

20. 年次別、死因別新生児死亡数

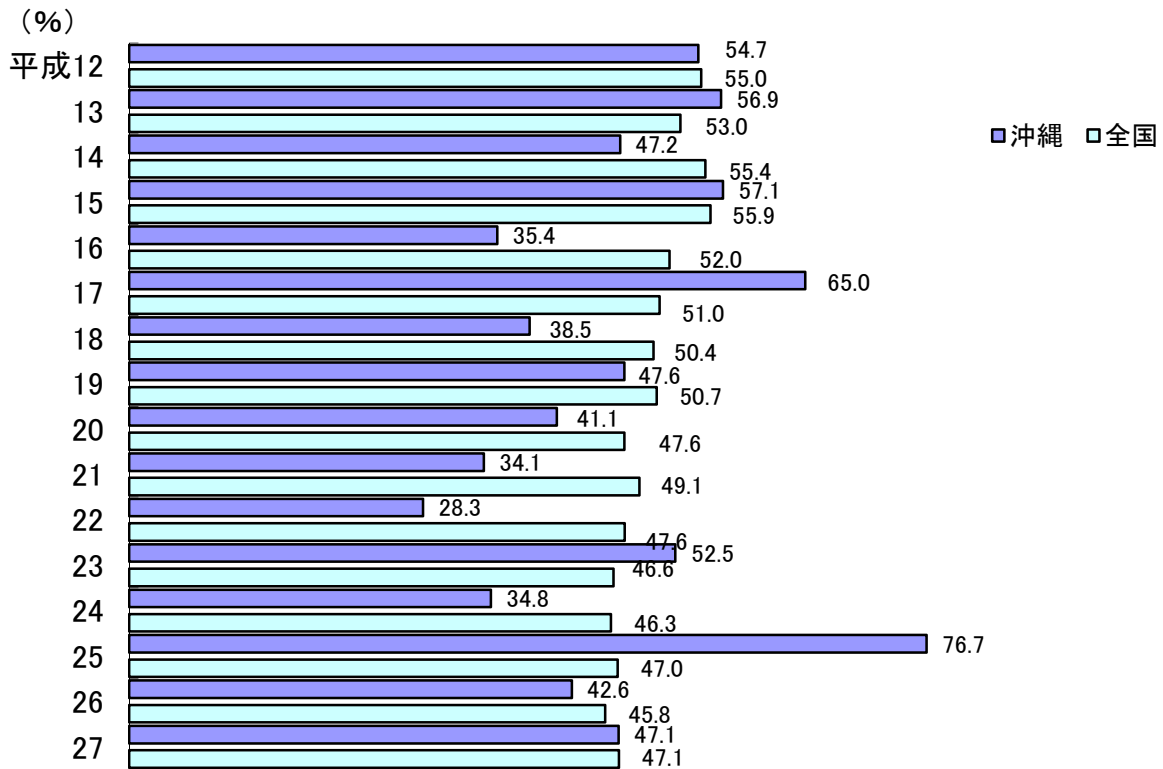
(表3-16)

項目	年次	平成22年	平成23年	平成24年	平成25年	平成26年	平成27年
	総 数	13	21	16	23	20	16
1	腸管感染症						
2	敗血症	1			1		
3	麻疹						
4	ウイルス肝炎						
5	その他の感染症及び寄生虫病	1					
6	悪性新生物						
	白血病						
	その他の悪性新生物						
7	その他の新生物			1			
8	栄養失調症及びその他栄養欠乏症						
9	代謝障害				1		1
10	髄膜炎						
11	脊髄筋萎縮症						
12	脳性麻痺						
13	心疾患(高血圧性を除く)			1	1		
14	脳血管疾患						
15	インフルエンザ						
16	肺炎						
17	喘息						
18	ヘルニア及び腸閉塞						
19	肝疾患						
20	腎不全						
21	周産期に発生した病態	7	12	7	9	10	6
	胎児発育に関連する障害	1	2		2		
	出産外傷					1	
	出生時仮死		1	1	2		
	新生児の呼吸窮(促)迫	1					
	周産期に発生した肺出血		3				
	発生した心血管障害				1		
	その他の特異的な呼吸障害及び心血管障害	2	4	4	1	2	2
	新生児の細菌性敗血症		1	1	2	5	
	その他の特異的な感染症		1				
	出血性障害及び血液障害	1		1		2	1
	その他の病態	2			1		3
22	先天奇形、変形及び染色体異常	4	8	6	9	10	7
	神経系の先天奇形		3			1	
	心臓の先天奇形		1	1	3	3	1
	その他の循環器系の先天奇形	1	1		2		2
	呼吸器系の先天奇形			1			1
	消化器系の先天奇形				1		
	筋骨格系の先天奇形及び変形	1		1	2	2	2
	その他の先天奇形及び変形			1		1	
	他に分類されないもの	2	3	2	1	3	1
23	乳幼児突然死症候群		1		1		1
24	その他のすべての疾患			1	1		1
25	不慮の事故						
	交通事故						
	転倒・転落						
	不慮の溺死及び溺水						
	胃内容物の誤えん及び気道閉塞を生じた食物等の誤えん(吸引)						
	その他の不慮の窒息						
	煙、火及び火炎への曝露						
	有害物質による不慮の中毒及び有害物質への曝露						
	その他の不慮の事故						
26	他殺						
27	その他の外因						

平成17年度より第10回修正国際疾病、障害及び死因分類適用に伴い死因分類変更があった

厚生労働省【人口動態調査】

21. 乳児死亡に占める新生児死亡の割合 (図3-9)



22. 生存期間別乳児死亡の推移

(出生千対) (表3-17)

年次	総数		再 計						4週以上 6か月 未満		6~11か月	
			4週未満		1週未満		1日未満					
	数	率	数	率	数	率	数	率	数	率	数	率
平成14	53	3.2	25	1.5	18	1.1	11	0.7	18	1.1	10	0.6
15	42	2.6	24	1.5	20	1.2	12	0.7	13	0.8	5	0.3
16	48	2.9	17	1.0	9	0.6	5	0.3	17	1.0	14	0.9
17	40	2.5	26	1.6	12	0.7	6	0.4	9	0.6	5	0.3
18	39	2.4	15	0.9	10	0.6	7	0.4	17	1.0	7	0.4
19	42	2.5	20	1.2	15	0.9	9	0.5	16	1.0	6	0.4
20	34	2.0	14	0.8	11	0.7	9	0.5	12	0.7	8	0.5
21	41	2.4	14	0.8	11	0.7	9	0.5	19	1.1	8	0.5
22	46	2.7	13	0.8	5	0.3	5	0.3	26	1.5	7	0.4
23	40	2.4	21	1.2	14	0.8	10	0.6	16	0.9	3	0.2
24	46	2.7	16	0.9	11	0.6	9	0.5	21	1.2	9	0.5
25	30	1.7	23	1.3	11	0.6	8	0.5	5	0.3	2	0.1
26	47	2.8	20	1.2	15	0.9	10	0.6	19	1.1	8	0.5
27	34	2.0	16	0.9	8	0.5	7	0.4	14	0.8	4	0.2

資料:厚生労働省【人口動態調査】

23. 母の年齢別、妊娠週数別死産数(平成27年)

(表3-18)

年齢	週数	総数	12～15週	16～19	20～23	24～27	28～31	32～35	36～39	40週以上	不詳
			(4ヵ月)	(5ヵ月)	(6ヵ月)	(7ヵ月)	(8ヵ月)	(9ヵ月)	(10ヵ月)	(11ヵ月以上)	
総 数	計	423	175	135	77	10	6	7	12	1	-
	自然	202	71	58	37	10	6	7	12	1	-
	人工	221	104	77	40	-	-	-	-	-	-
	不明	-	-	-	-	-	-	-	-	-	-
14 歳 以 下	計	1	-	1	-	-	-	-	-	-	-
	自然	-	-	-	-	-	-	-	-	-	-
	人工	1	-	1	-	-	-	-	-	-	-
	不明	-	-	-	-	-	-	-	-	-	-
15 ～ 19 歳	計	53	26	18	9	-	-	-	-	-	-
	自然	3	1	-	2	-	-	-	-	-	-
	人工	50	25	18	7	-	-	-	-	-	-
	不明	-	-	-	-	-	-	-	-	-	-
20 ～ 24 歳	計	59	29	14	10	2	1	1	2	-	-
	自然	24	9	5	4	2	1	1	2	-	-
	人工	35	20	9	6	-	-	-	-	-	-
	不明	-	-	-	-	-	-	-	-	-	-
25 ～ 29 歳	計	87	35	30	16	1	1	1	2	1	-
	自然	47	15	17	9	1	1	1	2	1	-
	人工	40	20	13	7	-	-	-	-	-	-
	不明	-	-	-	-	-	-	-	-	-	-
30 ～ 34 歳	計	101	41	29	20	3	1	3	4	-	-
	自然	57	21	14	11	3	1	3	4	-	-
	人工	44	20	15	9	-	-	-	-	-	-
	不明	-	-	-	-	-	-	-	-	-	-
35 ～ 39 歳	計	82	28	27	15	3	3	2	4	-	-
	自然	54	19	16	7	3	3	2	4	-	-
	人工	28	9	11	8	-	-	-	-	-	-
	不明	-	-	-	-	-	-	-	-	-	-
40 ～ 44 歳	計	39	16	15	7	1	-	-	-	-	-
	自然	17	6	6	4	1	-	-	-	-	-
	人工	22	10	9	3	-	-	-	-	-	-
	不明	-	-	-	-	-	-	-	-	-	-
45 ～ 49 歳	計	1	-	1	-	-	-	-	-	-	-
	自然	-	-	-	-	-	-	-	-	-	-
	人工	1	-	1	-	-	-	-	-	-	-
	不明	-	-	-	-	-	-	-	-	-	-
不 詳	計	-	-	-	-	-	-	-	-	-	-
	自然	-	-	-	-	-	-	-	-	-	-
	人工	-	-	-	-	-	-	-	-	-	-
	不明	-	-	-	-	-	-	-	-	-	-

資料:平成27年衛生統計年報(人口動態編)

24. 保健所別・男女別・日本人人口

単位:人 (表3-19)

保健所名	市町村名	人口		
		総数	男	女
沖縄県		1,418,682	695,594	723,088
北部福祉保健所		100,644	50,684	49,960
	名護市	61,182	30,488	30,694
	国頭村	4,765	2,412	2,353
	大宜味村	3,031	1,557	1,474
	大東村	1,709	953	756
	今帰仁村	9,216	4,621	4,595
	本部町	13,526	6,893	6,633
	伊江村	4,489	2,278	2,211
	伊平屋村	1,272	685	587
	伊是名村	1,454	797	657
中部福祉保健所		489,675	239,494	250,181
	宜野湾市	94,789	45,911	48,878
	沖縄市	133,107	64,462	68,645
	うるま市	119,164	59,323	59,841
	恩納村	10,011	5,071	4,940
	宜野座村	5,601	2,770	2,831
	金武町	11,062	5,446	5,616
	読谷村	38,863	19,125	19,738
	嘉手納町	13,497	6,552	6,945
	北谷町	27,845	13,327	14,518
	北中城村	16,097	7,671	8,426
	中城村	19,639	9,836	9,803
那覇市保健所		318,481	153,560	164,921
	那覇市	318,481	153,560	164,921
南部福祉保健所		405,007	199,842	205,165
	浦添市	111,678	54,178	57,500
	糸満市	58,367	29,215	29,152
	豊見城市	61,505	29,889	31,616
	南城市	41,405	20,885	20,520
	南渡嘉敷村	727	408	319
	座間味村	846	446	400
	粟国村	806	437	369
	渡名喜村	422	248	174
	南大東村	1,380	813	567
	北大東村	699	441	258
	久米島町	8,012	4,228	3,784
	西原町	34,477	17,212	17,265
	八重瀬町	28,968	14,201	14,767
	与那原町	18,330	8,877	9,453
	南風原町	37,385	18,364	19,021
宮古福祉保健所		52,160	25,712	26,448
	宮古島市	51,090	25,127	25,963
	多良間村	1,070	585	485
八重山福祉保健所		52,715	26,302	26,413
	石垣市	47,151	23,452	23,699
	竹富町	4,041	2,075	1,966
	与那国町	1,523	775	748

平成27年 衛生統計年報(人口動態編)

平成27年10月1日現在市町村別推計人口(日本人人口)

日本人人口=基準人口(日本人)+自然動態(日本人)+社会動態(日本人)+国籍の異動による純増

