

Ⅲ 母子保健の主なる統計

1. 本統計に用いられる比率

- 1 出生率 = $\frac{\text{年間出生数}}{\text{10月1日現在人口}} \times 1,000$
- 2 合計特殊出生率 = $\frac{\text{母の年齢別出生数}}{\text{年齢別女子人口}}$
- 3 低体重児出生率 = $\frac{\text{年間2,500g未満出生数}}{\text{年間出生数(体重不詳を除く)}} \times 100$
- 4 自然増加率 = $\frac{\text{自然増加数(出生数-死亡数)}}{\text{10月1日現在人口}} \times 1,000$
- 5 死亡率 = $\frac{\text{年間死亡数}}{\text{10月1日現在人口}} \times 1,000$
- 6 乳児死亡率 = $\frac{\text{年間乳児死亡数}}{\text{年間出生数}} \times 1,000$
- 7 新生児死亡率 = $\frac{\text{年間新生児死亡数}}{\text{年間出生数}} \times 1,000$
- 8 妊産婦死亡率 = $\frac{\text{年間妊産婦死亡数}}{\text{年間出産数(出生数+死産数)(又は年間出生数)}} \times 100,000$
- 9 死産率 = $\frac{\text{年間死産数(自然+人工)}}{\text{年間出産数(出生数+死産数)}} \times 1,000$
- 10 周産期死亡率 = $\frac{\text{年間周産期死亡数}}{\text{年間出生数+妊娠満22週以後の死産数}} \times 1,000$

*合計特殊出生率とは15歳から49歳までの女子の年齢別出生率を合計したもので、1人の女子が仮にその年次の年齢別出生率で一生の間に生むとしたときの子ども数に相当する。

*乳児死亡とは、生後1年未満の死亡、新生児死亡とは生後4週(28日)未満の死亡をいう。

*死産とは妊娠満12週以後のものをいう。

*周産期死亡とは、妊娠満22週以後の死産と早期新生児死亡(生後1週(7日)未満の死亡)をあわせたものをいう。なお、平成6年以前の周産期死亡は、妊娠満28週以後の死産と早期新生児死亡をあわせたものである。

●表象記号について

計数のない場合	-又は 標記なし
計数不明の場合	…
数または比率が微小(0.05未満)の場合	0.0

2. 出生率・低体重児出生率の推移

本県の人口動態によると、出生は昭和 27 年以降徐々に減少する傾向にあり、平成 26 年は 16,373 人となり前年の 17,209 人より 836 人減少した。出生率も 11.6 と前年より 0.6 ポイント減少した。全国比較してみると、3.6 ポイント高く、昭和 49 年以降 41 年連続全国第 1 位の出生率である。

出生場所では昭和 35 年には自宅出産が全出生数の 80%を占めていたのが、昭和 40 年には 40.8%と半分に減少し、平成 9 年以降は 0.2%前後となっている。一方、病院及び診療所での分娩は平成 9 年以降 99.0%前後になっている。

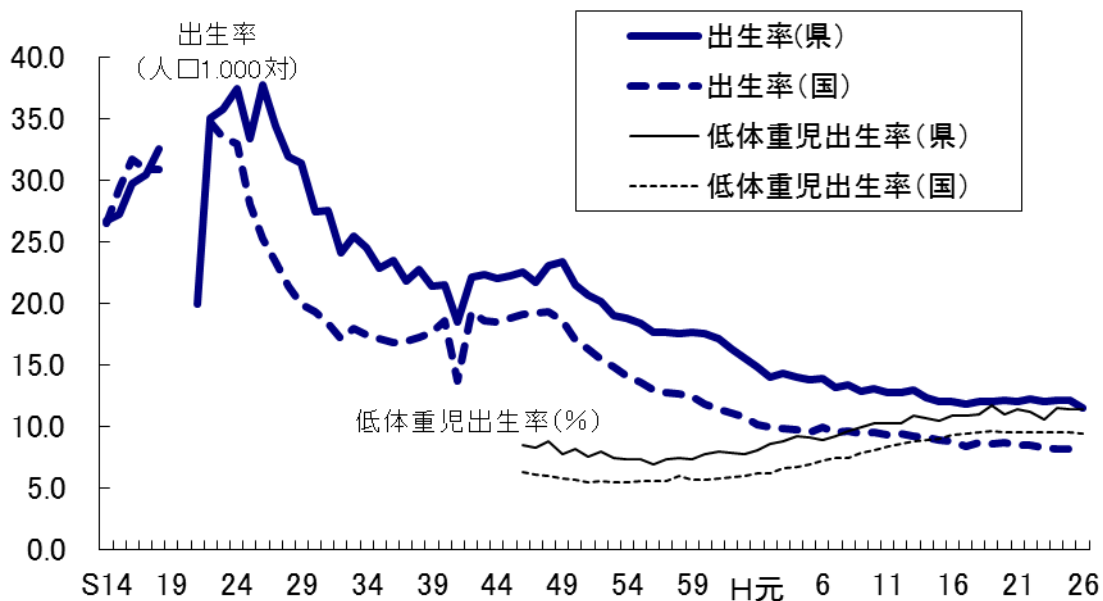
低体重児出生率は依然として高く、平成 26 年は全国の 9.5%に対し、沖縄県は 11.5%と高率である。

乳児死亡率については、大正 14 年 77.1（出生千対）であったが、戦後は 12.7 と激減し、平成 26 年は 2.9 である。全国の 2.1 より高く、順位は高いほうから 4 位。また、新生児死亡率については、平成 26 年は 1.2 で昨年の 1.3 より 0.1 ポイント減少したが、全国比較では 0.3 ポイント高い結果であった。

また、妊産婦死亡率は、大正 14 年全国平均が出生万対 30.2、本県は 50.2 と高率であったが、昭和 22 年以降は 20 以下となり、現在では妊産婦死亡数は年間 1～2 と推移し、平成 26 年は死亡数 1 である。

(図 3-1)

出生率・低体重児出生率の推移



3. 全国からみた沖縄県の母子統計(平成26年度)

(表3-1)

順位	出生		低体重児出生率		合計特殊出生率		乳児死亡		新生児死亡		周産期死亡		死産		妊産婦死亡		人工妊娠中絶実施率	
	(年)		(年)		(年)		(年)		(年)		(年)		(年)		(年)		(年度)	
	都道府県	率 人口千対	都道府県	率	都道府県	率	都道府県	率 出生千対	都道府県	率 出生千対	都道府県	率 出産千対	都道府県	率 出産千対	都道府県	率 出産10万対	都道府県	率 15~49歳 女子 人口千対
	全国	8.0	全国	9.5	全国	1.42	全国	2.1	全国	0.9	全国	3.7	全国	22.9	全国	2.7	全国	6.9
1	沖縄	11.6	沖縄	11.5	沖縄	1.86	栃木	3.6	栃木	1.8	秋田	5.5	宮崎	30.0	山形	12.3	鳥取	10.4
2	滋賀	9.1	鹿児島	11.1	宮崎	1.69	鳥取	3.5	徳島	1.6	岩手	5.2	愛媛	29.5	岩手	11.1	熊本	10.0
3	福岡	9.0	島根	10.8	島根	1.66	徳島	3.5	山口	1.5	富山	4.9	沖縄	29.3	青森	11.0	鹿児島	9.7
4	愛知	8.9	高知	10.7	長崎	1.66	沖縄	2.9	茨城	1.4	新潟	4.7	高知	28.9	茨城	8.9	福岡	9.5
5	熊本	8.7	宮崎	10.6	熊本	1.64	鹿児島	2.7	岐阜	1.4	岐阜	4.6	北海道	28.9	北海道	7.9	佐賀	9.3
6	佐賀	8.6	栃木	10.3	佐賀	1.63	茨城	2.7	鳥取	1.3	福井	4.5	熊本	28.6	鹿児島	6.8	高知	9.2
7	宮崎	8.6	秋田	10.2	鹿児島	1.62	山口	2.5	宮城	1.3	茨城	4.4	青森	27.5	岐阜	6.5	福島	9.1
8	鹿児島	8.6	山梨	10.2	鳥取	1.60	宮崎	2.5	奈良	1.2	鳥取	4.4	大分	27.0	岡山	6.2	大分	9.1
9	広島	8.5	鳥取	10.2	福島	1.58	和歌山	2.5	沖縄	1.2	三重	4.4	秋田	26.8	新潟	5.9	長崎	9.0
10	東京	8.5	静岡	10.0	香川	1.57	秋田	2.5	鹿児島	1.2	栃木	4.3	鹿児島	26.7	沖縄	5.9	宮城	8.7
11	岡山	8.3	愛知	9.8	大分	1.57	奈良	2.5	千葉	1.1	千葉	4.3	長崎	26.0	宮城	5.4	岩手	8.6
12	長崎	8.2	滋賀	9.8	広島	1.55	岐阜	2.4	山形	1.1	山形	4.3	福井	25.4	埼玉	5.2	北海道	8.2
13	神奈川	8.1	和歌山	9.8	和歌山	1.55	島根	2.4	三重	1.1	静岡	4.2	福岡	24.9	千葉	4.2	沖縄	8.2
14	兵庫	8.1	北海道	9.7	福井	1.55	高知	2.4	大分	1.1	群馬	4.2	埼玉	24.2	東京	2.7	東京	8.1
15	大阪	8.1	岩手	9.7	長野	1.54	山形	2.4	広島	1.1	山口	4.0	千葉	23.9	神奈川	2.7	広島	8.1
16	大分	8.0	福島	9.7	山口	1.54	石川	2.3	神奈川	1.0	徳島	4.0	岩手	23.6	兵庫	2.2	愛媛	8.1
17	香川	8.0	三重	9.7	滋賀	1.53	大分	2.3	青森	1.0	北海道	4.0	鳥取	23.5	福岡	2.2	宮崎	7.9
18	鳥取	7.9	福岡	9.7	愛媛	1.50	富山	2.2	静岡	1.0	沖縄	4.0	新潟	23.2	愛知	1.5	長野	7.8
19	福井	7.9	京都	9.6	静岡	1.50	千葉	2.2	秋田	1.0	埼玉	4.0	福島	23.1	大阪	1.4	秋田	7.6
20	栃木	7.9	大阪	9.6	岡山	1.49	福岡	2.2	高知	1.0	和歌山	3.9	山梨	23.0	秋田	-	山口	7.5
21	静岡	7.9	兵庫	9.6	山形	1.47	静岡	2.1	福岡	1.0	奈良	3.8	徳島	22.9	福島	-	香川	7.5
22	石川	7.8	広島	9.6	愛知	1.46	長崎	2.1	埼玉	1.0	宮城	3.8	宮城	22.8	栃木	-	栃木	7.4
23	埼玉	7.8	宮城	9.5	福岡	1.46	埼玉	2.1	宮崎	0.9	福岡	3.7	大阪	22.6	群馬	-	大阪	7.4
24	宮城	7.8	茨城	9.5	徳島	1.46	愛知	2.1	大阪	0.9	神奈川	3.7	島根	22.6	富山	-	和歌山	7.4
25	島根	7.7	群馬	9.5	栃木	1.46	兵庫	2.1	愛知	0.9	愛媛	3.7	栃木	22.5	石川	-	青森	7.3
26	三重	7.7	神奈川	9.5	富山	1.45	神奈川	2.0	愛媛	0.9	長崎	3.7	京都	22.3	福井	-	岡山	7.3
27	千葉	7.6	新潟	9.5	石川	1.45	新潟	2.0	北海道	0.9	滋賀	3.7	佐賀	22.1	山梨	-	徳島	7.0
28	京都	7.6	長野	9.5	高知	1.45	大阪	2.0	和歌山	0.8	佐賀	3.6	群馬	22.0	長野	-	群馬	6.9
29	長野	7.6	熊本	9.5	三重	1.45	三重	2.0	岡山	0.8	京都	3.6	茨城	22.0	静岡	-	山形	6.8
30	茨城	7.6	埼玉	9.4	岩手	1.44	福井	1.9	福井	0.8	大阪	3.5	三重	21.9	三重	-	石川	6.8
31	岐阜	7.5	佐賀	9.4	群馬	1.44	宮城	1.9	東京	0.8	愛知	3.5	岡山	21.9	滋賀	-	島根	6.8
32	福島	7.5	岡山	9.3	新潟	1.43	広島	1.9	新潟	0.8	東京	3.5	東京	21.8	京都	-	新潟	6.7
33	愛媛	7.5	山口	9.3	山梨	1.43	岩手	1.9	滋賀	0.8	福島	3.4	静岡	21.5	奈良	-	福井	6.7
34	群馬	7.5	東京	9.2	茨城	1.43	青森	1.9	香川	0.8	大分	3.3	香川	21.4	和歌山	-	静岡	6.7
35	和歌山	7.4	千葉	9.1	岐阜	1.42	福島	1.9	京都	0.8	鹿児島	3.3	山形	21.3	鳥取	-	京都	6.6
36	山梨	7.3	石川	9.1	青森	1.42	東京	1.9	兵庫	0.7	山梨	3.3	長野	21.1	鳥根	-	三重	6.5
37	山口	7.3	長崎	9.1	兵庫	1.41	山梨	1.8	佐賀	0.7	兵庫	3.2	神奈川	21.0	広島	-	岐阜	5.9
38	徳島	7.2	山形	9.0	秋田	1.34	京都	1.8	福島	0.7	島根	3.2	兵庫	21.0	山口	-	愛知	5.7
39	新潟	7.2	奈良	9.0	千葉	1.32	北海道	1.6	群馬	0.7	青森	3.2	奈良	20.9	徳島	-	富山	5.6
40	富山	7.1	香川	8.9	埼玉	1.31	岡山	1.6	岩手	0.7	長野	3.1	石川	20.4	香川	-	神奈川	5.5
41	山形	7.1	愛媛	8.8	大阪	1.31	熊本	1.6	熊本	0.6	高知	3.0	愛知	20.4	愛媛	-	茨城	5.4
42	奈良	7.0	青森	8.7	神奈川	1.31	滋賀	1.6	長野	0.6	広島	3.0	和歌山	20.3	高知	-	兵庫	5.2
43	北海道	6.9	岐阜	8.7	宮城	1.30	香川	1.5	島根	0.6	岡山	2.8	岐阜	20.3	佐賀	-	山梨	5.0
44	岩手	6.9	徳島	8.7	奈良	1.27	愛媛	1.5	石川	0.6	熊本	2.8	山口	20.2	長崎	-	滋賀	4.9
45	高知	6.8	富山	8.6	北海道	1.27	長野	1.5	富山	0.5	石川	2.8	富山	20.1	熊本	-	千葉	4.7
46	青森	6.7	大分	8.6	京都	1.24	群馬	1.3	山梨	0.5	宮崎	2.7	広島	19.3	大分	-	埼玉	4.3
47	秋田	5.8	福井	8.2	東京	1.15	佐賀	1.3	長崎	0.4	香川	2.2	滋賀	17.3	宮崎	-	奈良	3.4

※周産期死亡は平成7年から妊娠満22週以後の死産+早期新生児死亡

資料:厚生労働省(平成26年人口動態調査及び平成26年度衛生行政報告例)

4. 年次別人口動態

事項 年次	出生率		死亡率		乳児死亡率		新生児死亡率		妊産婦死亡率 (出生10万対)		周産期死亡率		死産率		
	県	全国	県	全国	県	全国	県	全国	県	全国	県	全国	県	全国	
1933	S8	25.7	31.5	16.2	17.7	54.9	121.3	3.8	48.5	...	271.7
1934	9	26.4	29.9	15.8	18.1	53.9	124.8	6.4	50.6	...	279.3
1935	10	27.7	31.6	16.1	16.8	51.2	106.7	3.9	44.7	...	260.1	50.1
1936	11	26.5	30.0	17.4	17.5	50.0	116.7	4.7	48.1	...	256.1
1937	12	26.4	30.9	15.9	17.1	45.5	105.8	4.3	43.8	...	249.6
1938	13	27.8	27.2	16.3	17.7	46.7	114.4	4.1	46.2	...	252.9
1939	14	26.8	26.6	17.6	17.8	44.6	106.2	4.8	44.3	...	253.4
1940	15	27.3	29.4	17.5	16.5	37.6	90.0	5.3	38.7	...	239.6	46.0
1941	16	29.8	31.8	16.0	16.0	42.3	84.1	...	34.2	...	216.4
1942	17	30.5	30.9	15.4	16.1	36.9	85.5	...	34.1	...	205.3
1943	18	32.6	30.9	16.2	16.7	16.4	86.6	...	33.8	...	201.6
1944	19
1945	20
1946	21	20.0	...	13.0
1947	22	35.1	34.8	10.0	14.6	...	76.7	...	31.4	...	167.5	44.2
1948	23	35.8	33.5	9.4	11.9	...	61.7	...	27.5	...	165.5
1949	24	37.5	33.0	8.8	11.5	...	62.5	...	26.9	...	170.6
1950	25	33.4	28.1	7.4	10.9	...	60.1	...	27.4	...	176.1	...	46.6	...	84.9
1951	26	37.8	25.3	7.4	9.9	...	57.5	...	27.5	...	172.7	...	46.7	...	92.2
1952	27	34.5	23.4	7.3	8.9	12.7	49.4	...	25.4	...	170.4	...	45.6	...	92.3
1953	28	32.0	21.5	7.0	8.9	13.2	48.9	...	25.5	...	180.6	...	46.0	...	93.8
1954	29	31.4	20.0	6.0	8.2	...	44.6	...	24.1	...	184.3	...	45.1	...	95.6
1955	30	27.5	19.4	5.5	7.8	10.9	39.8	...	22.3	...	178.8	...	43.9	...	95.8
1956	31	27.6	18.4	5.6	8.0	10.5	40.6	...	23.0	...	170.4	...	45.5	...	97.1
1957	32	24.2	17.2	5.3	8.3	12.7	40.0	...	21.6	...	170.9	...	40.0	...	101.2
1958	33	25.5	18.0	4.4	7.4	8.3	34.5	...	19.5	...	154.8	...	43.9	...	100.7
1959	34	24.6	17.5	4.8	7.4	10.6	33.7	...	18.6	...	146.4	...	43.0	...	100.6
1960	35	22.9	17.2	5.1	7.6	10.5	30.7	1.9	17.0	98.9	130.6	...	41.4	...	100.4
1961	36	23.5	16.9	5.2	7.4	10.5	28.6	2.2	16.5	166.8	120.4	...	40.9	...	101.7
1962	37	21.9	17.0	5.3	7.5	9.7	26.4	2.0	15.3	125.9	112.0	...	38.7	...	98.8
1963	38	22.8	17.3	5.3	7.0	9.8	23.2	1.5	13.8	114.6	102.5	...	36.2	...	95.6
1964	39	21.5	17.7	5.3	6.9	9.8	20.4	1.5	12.4	100.2	99.0	...	33.1	...	89.2
1965	40	21.6	18.6	5.3	7.1	10.1	18.5	1.8	11.7	114.0	87.6	...	30.1	...	81.4
1966	41	18.5	13.7	5.2	6.8	10.0	19.3	3.3	12.0	126.3	93.0	...	31.3	...	98.2
1967	42	22.2	19.4	5.0	6.8	7.6	14.9	2.3	9.9	81.9	70.5	...	26.3	...	71.6
1968	43	22.4	18.6	5.3	6.8	11.6	15.3	4.0	9.8	88.9	68.1	...	24.5	...	71.1
1969	44	22.1	18.5	5.1	6.8	11.1	14.2	4.1	9.1	66.3	57.9	10.0	23.0	...	68.6
1970	45	22.3	18.8	5.5	6.9	9.0	13.1	3.2	8.7	57.0	52.1	9.2	21.7	...	65.3
1971	46	22.6	19.2	5.3	6.6	10.8	12.4	4.5	8.2	37.7	45.2	9.2	20.4	9.9	61.4
1972	47	21.8	19.3	5.3	6.5	11.5	11.7	5.7	7.8	57.5	40.6	13.2	19.0	15.9	57.8
1973	48	23.4	19.4	5.6	6.6	14.8	11.3	7.5	7.4	39.0	38.3	16.0	18.0	20.2	52.6

(昭和8年～平成26年)

(表)

事項 年次	出生率		死亡率		乳児死亡率		新生児死亡率		妊産婦死亡率 (出生10万対)		周産期死亡率		死産率		
	県	全国	県	全国	県	全国	県	全国	県	全国	県	全国	県	全国	
1974	49	23.4	18.6	5.4	6.5	12.5	10.8	6.9	7.1	50.7	34.5	14.4	16.9	21.5	51.3
1975	50	21.6	17.1	5.4	6.3	12.1	10.0	7.4	6.3	35.8	28.7	15.6	16.0	24.0	50.8
1976	51	20.7	16.3	5.1	6.3	10.8	9.3	6.7	6.4	18.4	25.9	14.7	14.8	24.4	52.7
1977	52	20.2	15.5	4.9	6.1	11.7	8.9	7.3	6.1	4.7	23.1	15.0	14.1	26.5	51.5
1978	53	19.1	14.9	4.8	6.1	8.3	8.4	4.9	5.6	19.4	22.1	15.0	13.0	28.1	48.7
1979	54	18.8	14.2	4.7	6.0	8.1	7.9	5.0	5.2	19.5	22.9	12.7	12.5	24.9	47.7
1980	55	18.6	13.6	4.9	6.2	7.8	7.5	5.2	4.9	9.9	20.5	11.9	11.7	25.9	46.8
1981	56	17.7	13.0	4.8	6.1	7.0	7.1	4.0	4.7	25.3	19.2	11.0	10.8	29.6	49.2
1982	57	17.7	12.8	4.7	6.0	6.5	6.6	4.0	4.2	15.0	18.4	10.3	10.1	29.0	49.0
1983	58	17.6	12.7	4.9	6.2	7.3	6.2	4.9	3.9	10.0	15.5	10.3	9.3	28.6	45.5
1984	59	17.7	12.5	4.6	6.2	6.7	6.0	4.2	3.7	14.7	15.3	10.0	8.7	31.2	46.3
1985	60	17.6	11.9	4.5	6.3	5.6	5.5	2.9	3.4	14.5	15.8	7.2	8.0	29.5	46.0
1986	61	17.2	11.4	4.7	6.2	6.7	5.2	4.2	3.1	24.5	13.5	7.5	7.3	29.8	45.3
1987	62	16.3	11.1	4.7	6.2	6.0	5.0	3.2	2.9	5.1	12.0	7.1	6.9	31.6	45.3
1988	63	15.6	10.8	4.8	6.5	5.0	4.8	2.9	2.7	-	9.6	7.0	6.5	33.2	43.4
1989	H元	14.9	10.2	4.8	6.4	5.6	4.6	2.8	2.6	5.5	10.8	6.2	6.0	35.8	42.4
1990	2	14.0	10.0	5.3	6.7	7.2	4.6	4.3	2.6	-	8.6	7.0	5.7	32.6	42.3
1991	3	14.4	9.9	5.1	6.7	5.2	4.4	3.7	2.4	-	9.0	5.4	5.3	33.8	39.6
1992	4	14.1	9.8	5.4	6.9	5.1	4.5	2.9	2.4	11.5	9.2	5.9	5.2	34.8	38.9
1993	5	13.8	9.6	5.7	7.1	5.0	4.3	2.7	2.3	-	7.7	6.2	5.0	34.7	36.6
1994	6	13.9	10.0	5.4	7.1	5.5	4.2	3.2	2.3	-	6.1	5.4	5.0	32.4	33.5
1995	7	13.2	9.6	5.8	7.4	5.0	4.3	3.6	2.2	-	7.2	9.0	7.0	30.6	32.1
1996	8	13.4	9.7	5.5	7.2	5.1	3.8	3.0	2.0	11.7	6.0	7.8	6.7	29.4	31.7
1997	9	12.9	9.5	5.7	7.3	5.4	3.7	2.9	1.9	24.1	6.5	8.4	6.4	31.1	32.1
1998	10	13.1	9.6	5.9	7.5	5.6	3.6	2.6	2.0	5.9	7.1	6.8	6.2	29.1	31.4
1999	11	12.8	9.4	6.0	7.8	4.5	3.4	2.3	1.8	6.0	6.1	8.7	6.0	35.1	31.6
2000	12	12.8	9.5	6.1	7.7	4.5	3.2	2.4	1.8	-	6.6	6.9	5.8	37.1	31.2
2001	13	13.0	9.3	6.2	7.7	3.8	3.1	2.2	1.6	5.8	6.5	6.8	5.5	35.4	31.0
2002	14	12.4	9.2	6.0	7.8	3.2	3.0	1.5	1.7	12.1	7.3	5.9	5.5	30.6	31.1
2003	15	12.1	8.9	6.3	8.0	2.6	3.0	1.5	1.7	6.1	6.1	6.0	5.3	32.9	30.5
2004	16	12.1	8.8	6.4	8.2	2.9	2.8	1.0	1.5	12.2	4.4	4.7	5.0	32.9	30.0
2005	17	11.9	8.4	6.7	8.6	2.5	2.8	1.6	1.4	6.2	5.8	5.6	4.8	34.9	29.1
2006	18	12.1	8.7	6.7	8.6	2.4	2.6	0.9	1.3	-	4.9	5.0	4.7	36.0	27.5
2007	19	12.1	8.6	6.9	8.8	2.5	2.6	1.2	1.3	6.0	3.2	6.4	4.5	36.6	26.2
2008	20	12.2	8.7	6.9	9.1	2.0	2.6	0.8	1.2	6.0	3.6	3.5	4.3	34.3	25.2
2009	21	12.2	8.5	7.2	9.1	2.4	2.4	0.8	1.2	11.9	5.0	4.8	4.2	33.5	24.6
2010	22	12.3	8.5	7.3	9.5	2.7	2.3	0.8	1.1	5.8	4.2	4.1	4.2	31.7	24.2
2011	23	12.1	8.3	7.7	9.9	2.4	2.3	1.2	1.1	-	3.8	4.3	4.1	31.8	23.9
2012	24	12.2	8.2	7.6	10.0	2.7	2.2	0.9	1.0	-	4.0	4.3	4.0	28.8	23.4
2013	25	12.2	8.2	7.8	10.1	1.7	2.1	1.3	1.0	11.3	3.4	4.5	3.7	25.1	22.9
2014	26	11.6	8.0	8.1	10.1	2.9	2.1	1.2	0.9	5.9	2.7	4.0	3.7	29.3	22.9

資料：厚生労働省(人口動態調査)
…は計数不明の場合、-は計数のない場合

5. 主なる人口動態

年次	人口		出生 (人口千対)		死亡 (人口千対)		自然増加 (人口千対)		乳児死亡 (出生千対)		
	調査推計 年月日	実数	数	率	数	率	数	率	数	率	
1965	昭和40	10.1	934,176	20,171	21.6	4,925	5.3	15,246	5.3	204	10.1
1975	50	10.1	1,036,288	22,371	21.6	5,667	5.4	16,704	16.1	270	12.1
1980	55	10.1	1,092,000	20,281	18.6	5,348	4.9	14,933	13.7	159	7.8
1981	56	10.1	1,113,000	19,744	17.7	5,330	4.8	14,414	13.0	138	7.0
1982	57	10.1	1,125,000	19,946	17.7	5,247	4.7	14,699	13.1	129	6.5
1983	58	10.1	1,139,000	20,038	17.6	5,541	4.9	14,497	12.7	147	7.3
1984	59	10.1	1,154,000	20,392	17.7	5,349	4.6	15,043	13.0	137	6.7
1985	60	10.1	1,177,000	20,657	17.6	5,283	4.5	15,374	13.1	115	5.6
1986	61	10.1	1,187,000	20,399	17.2	5,635	4.7	14,764	12.4	137	6.7
1987	62	10.1	1,198,000	19,475	16.3	5,580	4.7	13,895	11.6	117	6.0
1988	63	10.1	1,208,000	18,903	15.6	5,772	4.8	13,131	10.9	95	5.0
1989	平成元	10.1	1,216,000	18,111	14.9	5,818	4.8	12,293	10.1	102	5.6
1990	2	10.1	1,217,505	17,088	14.0	6,469	5.3	10,619	8.7	123	7.2
1991	3	10.1	1,224,000	17,637	14.4	6,263	5.1	11,374	9.3	91	5.2
1992	4	10.1	1,232,000	17,421	14.1	6,665	5.4	10,756	8.7	88	5.1
1993	5	10.1	1,242,000	17,154	13.8	7,023	5.7	10,131	8.2	85	5.0
1994	6	10.1	1,254,000	17,377	13.9	6,830	5.4	10,547	8.4	95	5.5
1995	7	10.1	1,265,783	16,751	13.2	7,283	5.8	9,468	7.5	83	5.0
1996	8	10.1	1,277,000	17,064	13.4	7,038	5.5	10,026	7.9	87	5.1
1997	9	10.1	1,285,000	16,614	12.9	7,381	5.7	9,233	7.2	89	5.4
1998	10	10.1	1,295,000	16,928	13.1	7,643	5.9	9,285	7.2	95	5.6
1999	11	10.1	1,306,000	16,680	12.8	7,880	6.0	8,800	6.7	75	4.5
2000	12	10.1	1,311,482	16,773	12.8	7,946	6.1	8,827	6.7	75	4.5
2001	13	10.1	1,322,000	17,169	13.0	8,132	6.2	9,037	6.8	65	3.8
2002	14	10.1	1,322,000	16,571	12.4	8,037	6.0	8,534	6.4	53	3.2
2003	15	10.1	1,342,000	16,303	12.1	8,433	6.3	7,870	16.2	42	2.6
2004	16	10.1	1,352,000	16,362	12.1	8,610	6.4	7,752	5.7	48	2.9
2005	17	10.1	1,354,695	16,115	11.9	9,021	6.7	7,094	5.2	40	2.5
2006	18	10.1	1,368,137	16,483	12.1	9,121	6.7	7,362	5.4	39	2.4
2007	19	10.1	1,373,754	16,588	12.1	9,399	6.9	7,189	5.3	42	2.5
2008	20	10.1	1,377,708	16,736	12.2	9,492	6.9	7,244	5.3	34	2.0
2009	21	10.1	1,393,543	16,744	12.2	9,923	7.2	6,821	5.0	41	2.4
2010	22	10.1	1,385,983	17,098	12.3	10,156	7.3	6,942	5.0	46	2.7
2011	23	10.1	1,394,118	16,918	12.1	10,686	7.7	6,232	4.5	40	2.4
2012	24	10.1	1,402,127	17,074	12.2	10,626	7.6	6,448	4.6	46	2.7
2013	25	10.1	1,408,051	17,209	12.2	10,956	7.8	6,253	4.4	30	1.7
2014	26	10.1	1,413,305	16,373	11.6	11,361	8.0	5,012	3.5	47	2.9

*人口は10月1日現在推計人口(県統計課)

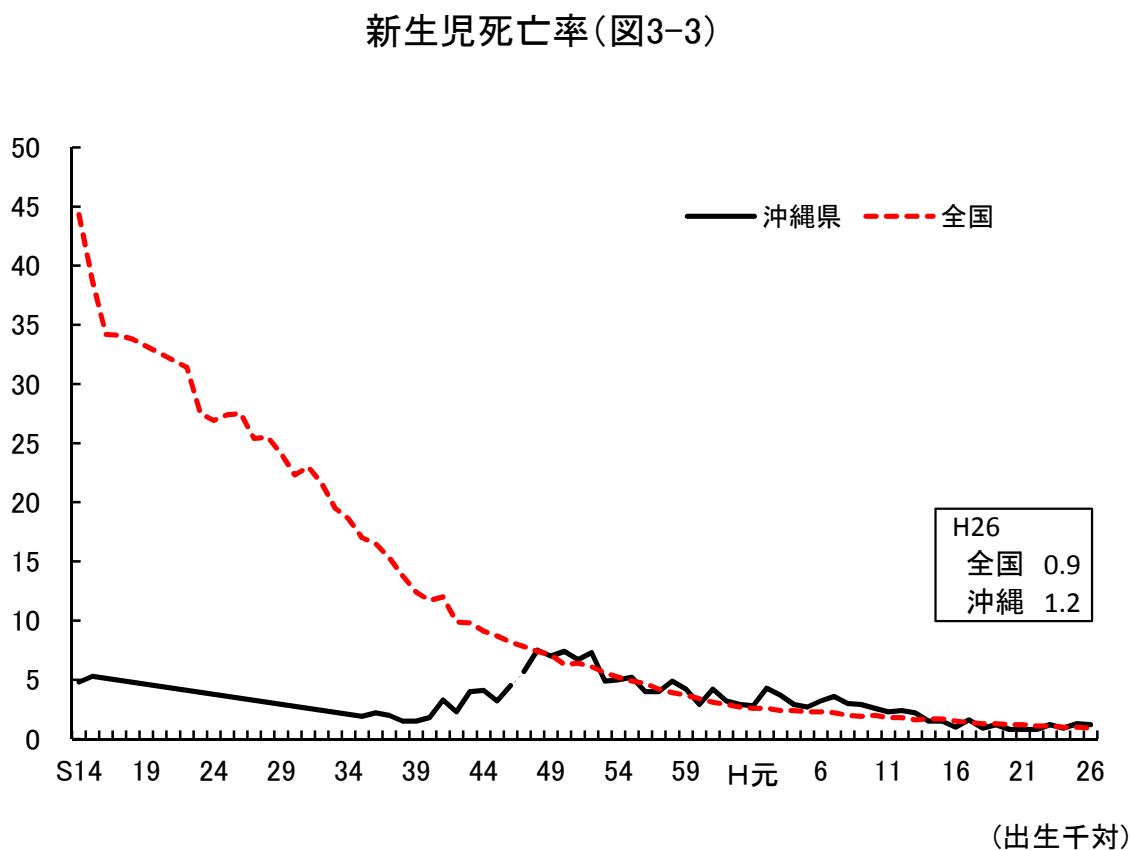
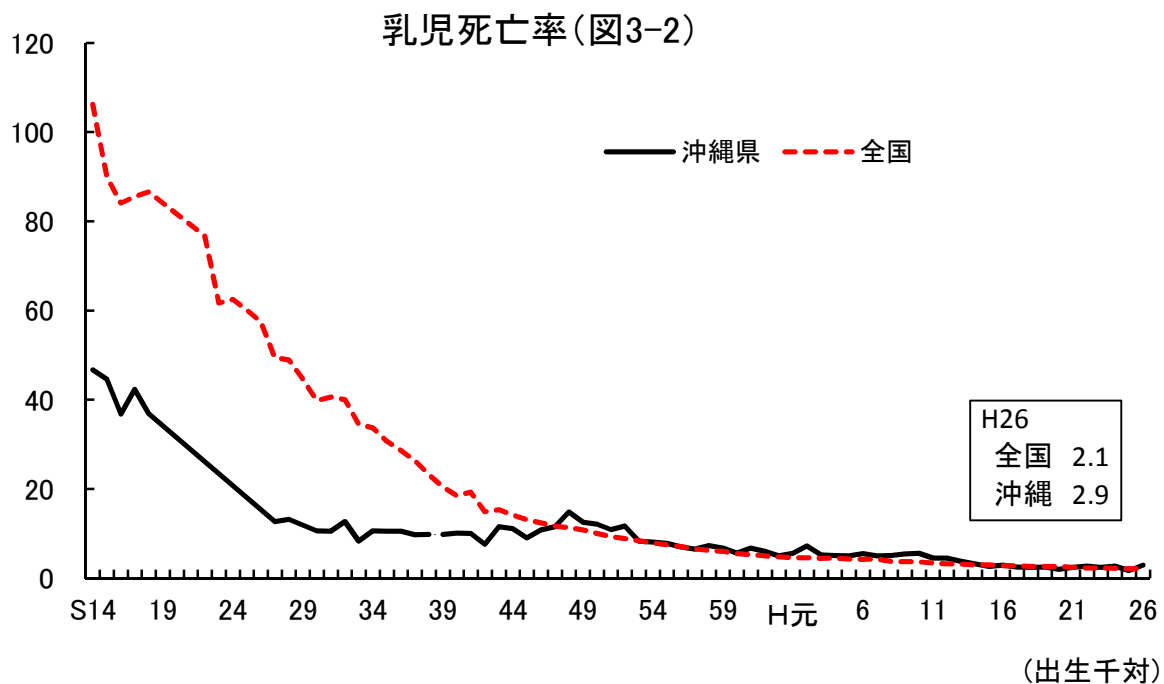
(昭和40年～平成26年)

(表3-3)

新生儿死亡 (出生千対)		周産期死亡 (出産千対)		妊産婦死亡 (出生10万対)		死産 (出産千対)				不詳
数	率	数	率	数	率	自然		人工		
						数	率	数	率	
37	1.8			23	11.4					
166	7.4	348	15.6	8	3.6	516	22.5	34	1.5	
105	5.2	241	11.9	2	9.9	479	23.0	61	2.9	
79	4.0	217	11.0	5	25.3	546	26.8	58	2.9	
80	4.0	205	10.3	3	15.0	500	24.3	95	4.6	
98	4.9	206	10.3	2	10.0	510	24.7	79	3.8	
85	4.2	204	10.0	3	14.7	531	25.2	126	6.0	
60	2.9	149	7.2	3	14.5	474	22.3	155	7.3	
86	4.2	154	7.5	5	24.5	450	21.4	177	8.4	
63	3.2	139	7.1	1	5.1	433	21.5	203	10.1	
55	2.9	132	7.0	-	-	458	23.4	191	9.8	
50	2.8	112	6.2	1	5.5	435	23.2	237	12.6	
74	4.3	119	7.0	-	-	376	21.3	200	11.3	
66	3.7	96	5.4	-	-	412	22.6	205	11.2	
50	2.9	102	5.9	2	11.5	399	22.1	229	12.7	
47	2.7	106	6.2	-	-	402	22.6	214	12.0	
56	3.2	94	5.4	-	-	364	20.3	218	12.1	
60	3.6	152	9.0	-	-	314	18.2	214	12.4	
52	3.0	134	7.8	2	11.7	301	17.1	216	12.3	
49	2.9	141	8.4	4	24.1	314	18.3	219	12.8	
44	2.6	115	6.8	1	5.9	301	17.3	205	11.8	
38	2.3	146	8.7	1	6.0	361	20.9	246	14.2	
41	2.4	116	6.9	-	-	340	19.5	307	17.6	
37	2.2	117	6.8	1	5.8	312	17.5	318	17.9	
25	1.5	99	5.9	2	12.1	263	15.4	260	15.2	
24	1.5	99	6.0	1	6.1	273	16.2	281	16.7	
17	1.0	78	4.7	2	12.2	258	15.2	299	17.7	
26	1.6	90	5.6	1	6.2	257	15.4	326	19.5	
15	0.9	83	5.0	-	-	281	16.4	334	19.5	
20	1.2	106	6.4	1	6.0	284	16.5	346	20.1	
14	0.8	58	3.5	1	6.0	266	15.3	329	19.0	
14	0.8	80	4.8	2	11.9	249	14.4	331	19.1	
13	0.8	70	4.1	1	5.8	255	14.4	305	17.3	
21	1.2	73	4.3	-	-	271	15.5	285	16.3	
16	0.9	73	4.3	-	-	243	13.8	264	15.0	
23	1.3	77	4.5	2	11.6	219	12.4	224	12.7	
20	1.2	65	4.0	1	5.9	233	13.8	261	15.5	

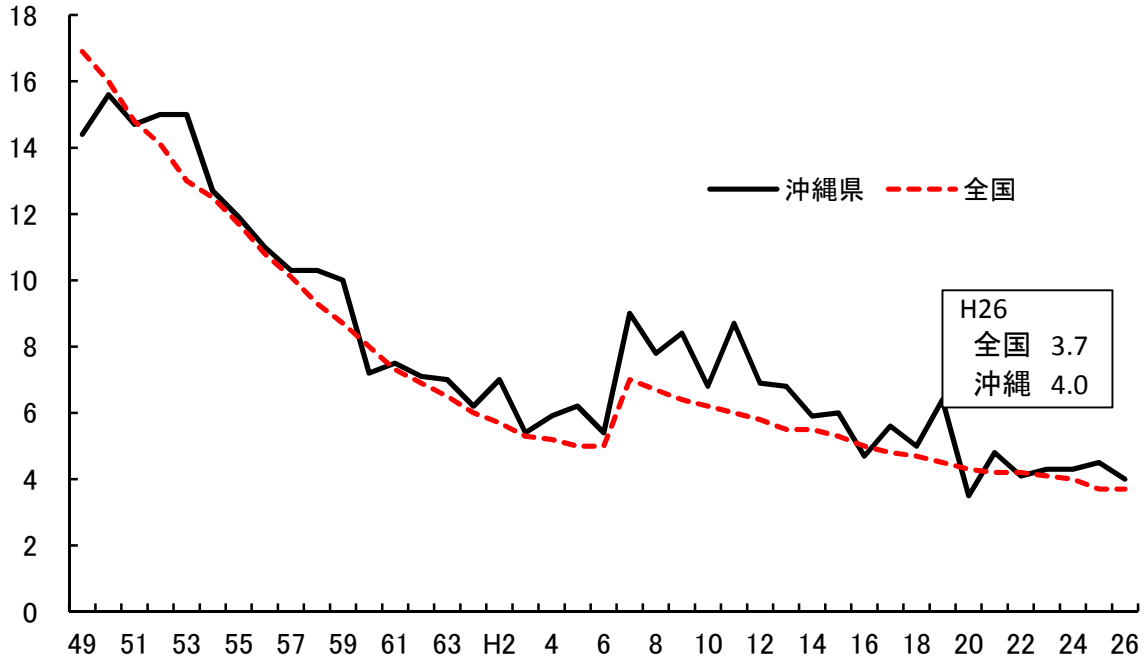
資料：平成26年衛生統計年報(人口動態編)
厚生労働省【人口動態調査】

6. 乳児死亡率・新生児死亡率の年次推移



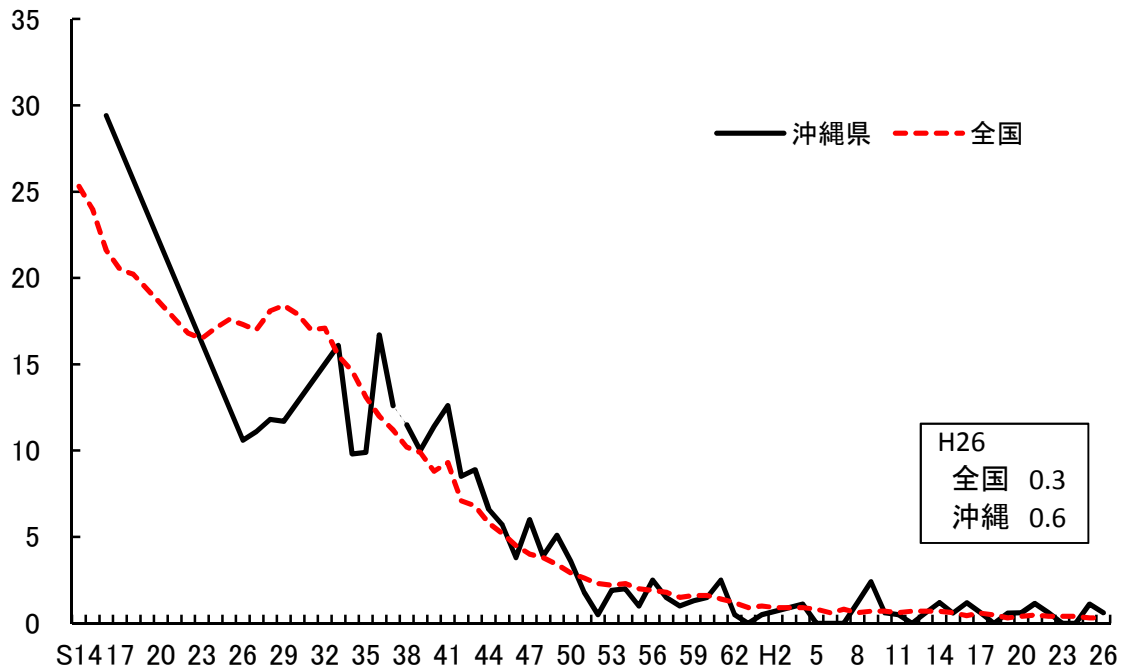
7. 周産期死亡率、妊産婦死亡率の年次推移

周産期死亡率(図3-4)



(出産千対)

妊産婦死亡率(図3-5)



(出生万対)

8.市町村別

保 健 所 市 町 村	出 生 (人口千対)		(再掲) 2500g未満		死 亡 (人口千対)		乳児死亡 (出生千対)		新生児死亡 (出生千対)		妊産婦死亡 (出生万対)		周産期死亡 (出産千対)		死産率 (出産千対)		自然死産率 (出産千対)		人工死産率 (出産千対)		婚 姻 (人口千対)		離 婚 (人口千対)			
	数	率	数	率	数	率	数	率	数	率	数	率	数	率	数	率	数	率	数	率	数	率	数	率	数	率
総 数	16,373	11.6	1,876	11.5	11,361	8.0	47	2.9	20	1.2			65	4.0	494	29.3	233	13.8	261	15.5	8,473	6.0	3,571	2.5		
北部福祉 保 健 所	1,055	10.5	102	9.7	1,025	10.2	6	5.7	3	2.8					7	6.6	30	27.6	13	12.0	17	15.7	507	5.0	235	2.3
名 護 市	725	11.9	67	9.2	479	7.8	3	4.1	1	1.4					3	4.1	23	30.7	7	9.6	16	21.4	328	5.4	151	2.5
国 頭 村	30	6.2	1	3.3	75	15.5	-	-	-	-					1	32.3	3	90.9	3	90.9	-	-	20	4.1	12	2.5
大宜味村	18	5.7	1	5.6	55	17.5	-	-	-	-					-	-	-	-	-	-	-	-	11	3.5	10	3.2
東 村	10	5.8	4	40.0	28	16.3	-	-	-	-					-	-	-	-	-	-	-	-	8	4.7	2	1.2
今帰仁村	80	8.7	9	11.3	112	12.1	1	12.5	-	-					1	12.3	1	12.3	1	12.3	-	-	48	5.2	12	1.3
本 部 町	129	9.5	10	7.8	182	13.4	2	15.5	2	15.5					2	15.5	2	15.3	1	7.7	1	7.6	63	4.6	33	2.4
伊 江 村	35	7.7	4	11.4	55	12.2	-	-	-	-					-	-	-	-	-	-	-	-	17	3.8	11	2.4
伊平屋村	15	11.5	5	33.3	17	13.0	-	-	-	-					-	-	-	-	-	-	-	-	5	3.8	-	-
伊是名村	13	8.8	1	7.7	22	14.9	-	-	-	-					-	-	1	71.4	1	71.4	-	-	7	4.7	4	2.7
中部福祉 保 健 所	5,794	11.9	688	11.9	3,676	7.6	13	2.2	7	1.2					27	4.6	214	35.6	100	16.6	114	19.0	3,070	6.3	1,279	2.6
宜野湾市	1,236	13.2	107	8.7	567	6.0	2	1.6	2	1.6					9	7.2	35	27.5	22	17.5	13	10.2	650	6.9	248	2.6
沖 縄 市	1,629	12.4	199	12.2	933	7.1	6	3.7	4	2.5					10	6.1	75	44.0	31	18.7	44	25.8	837	6.3	369	2.8
うるま市	1,285	10.8	185	14.4	1,003	8.5	2	1.6	1	0.8					3	2.3	40	30.2	19	14.6	21	15.8	700	5.9	315	2.7
恩 納 村	99	9.9	19	19.2	114	11.3	1	10.1	-	-					1	10.0	3	29.4	3	29.4	-	-	58	5.8	13	1.3
宜野座村	79	14.2	8	10.1	62	11.1	-	-	-	-					-	-	3	36.6	1	12.5	2	24.4	33	5.9	17	3.1
金 武 町	141	12.7	19	13.5	127	11.5	-	-	-	-					-	-	5	34.2	1	7.0	4	27.4	70	6.3	34	3.1
読 谷 村	434	11.2	52	12.0	311	8.0	-	-	-	-					2	4.6	14	31.3	4	9.1	10	22.3	219	5.6	92	2.4
嘉手納町	155	11.4	22	14.2	139	10.3	-	-	-	-					-	-	8	49.1	5	31.3	3	18.4	81	6.0	43	3.2
北 谷 町	313	11.3	33	10.5	179	6.5	1	3.2	-	-					2	6.3	16	48.6	8	24.9	8	24.3	222	8.0	86	3.1
北中城村	199	12.4	21	10.6	110	6.9	1	5.0	-	-					-	-	9	43.3	2	10.0	7	33.7	83	5.2	30	1.9
中 城 村	224	11.7	23	10.3	131	6.9	-	-	-	-					-	-	6	26.1	4	17.5	2	8.7	117	6.1	32	1.7

人口動態（平成26年）

（表3-4）

保健所 市町村	出生	(再掲)	死亡	乳児死亡	新生児死亡	妊産婦死亡	周産期死亡	死産率	自然死産率	人工死産率	婚姻	離婚
	(人口千対)	2500g未満	(人口千対)	(出生千対)	(出生千対)	(出生万対)	(出産千対)	(出産千対)	(出産千対)	(出産千対)	(人口千対)	(人口千対)
	数 率	数 率	数 率	数 率	数 率	数 率	数 率	数 率	数 率	数 率	数 率	数 率
那覇市保健所	3,306 10.4	360 10.9	2,520 7.9	10 3.0	2 0.6		8 2.4	94 27.6	36 10.8	58 17.2	1,957 6.1	781 2.5
那覇市	3,306 10.4	360 10.9	2,520 7.9	10 3.0	2 0.6		8 2.4	94 27.6	36 10.8	58 17.2	1,957 6.1	781 2.5
南部福祉保健所	5,042 12.5	594 11.8	2,981 7.4	13 2.6	6 1.2		19 3.8	129 24.9	74 14.3	55 10.6	2,276 5.6	939 2.3
浦添市	1,400 12.5	145 10.4	671 6.0	6 4.3	2 1.4		9 6.4	46 31.8	28 19.6	18 14.2	666 6.0	283 2.5
糸満市	762 13.1	95 12.5	508 8.7	- -	- -		4 5.2	15 19.3	10 13.0	5 3.5	308 5.3	127 2.2
豊見城市	867 14.3	110 12.7	366 6.0	3 3.5	2 2.3		- -	15 17.0	6 6.9	9 8.4	352 5.8	119 2.0
南城市	379 9.3	44 11.6	406 9.9	- -	- -		1 2.6	14 35.6	8 20.7	6 15.2	217 5.3	83 2.0
西原町	356 10.3	45 12.6	211 6.1	1 2.8	- -		2 5.6	10 27.3	7 19.3	3 23.1	143 4.1	66 1.9
与那原町	263 14.5	39 14.8	132 7.3	- -	- -		- -	5 18.7	1 3.8	4 7.1	112 6.2	57 3.2
南風原町	543 14.7	66 12.2	248 6.7	1 1.8	1 1.8		1 1.8	9 16.3	5 9.1	4 9.5	238 6.4	82 2.2
渡嘉敷村	5 6.9	1 20.0	5 6.9	- -	- -		- -	- -	- -	- -	6 8.3	2 2.8
座間味村	10 11.6	- 0.0	16 18.6	- -	- -		- -	- -	- -	- -	8 9.3	- -
粟国村	8 9.8	- 0.0	10 12.2	- -	- -		- -	- -	- -	- -	2 2.4	3 3.7
渡名喜村	1 2.3	- 0.0	9 20.9	- -	- -		- -	- -	- -	- -	1 2.3	- -
南大東村	17 12.3	1 5.9	11 7.9	- -	- -		- -	1 55.6	1 55.6	- -	9 6.5	6 4.3
北大東村	6 8.7	- 0.0	5 7.3	- -	- -		- -	- -	- -	- -	5 7.3	2 2.9
久米島町	70 8.6	8 11.4	113 13.9	- -	- -		1 14.1	4 54.1	1 14.1	3 -	42 5.2	25 3.1
八重瀬町	355 12.5	40 11.3	270 9.5	2 5.6	1 2.8		1 2.8	10 27.4	7 19.3	3 5.2	167 5.9	84 3.0
宮古福祉保健所	554 10.6	53 9.6	657 12.5	1 1.8	- -		1 1.8	12 21.2	4 7.1	8 14.1	306 5.8	167 3.2
宮古島市	546 10.6	53 9.7	630 12.3	1 1.8	- -		1 1.8	12 21.5	4 6.9	8 24.3	303 5.9	166 3.2
多良間村	8 7.2	0 -	27 24.4	- -	- -		- -	- -	- -	111.1	3 2.7	1 0.9
八重山福祉保健所	622 11.9	79 12.7	502 9.6	4 6.4	2 3.2		3 4.8	15 23.5	6 9.4	9 14.1	357 6.8	170 3.2
石垣市	567 12.1	72 12.7	450 9.6	4 7.1	2 3.5		3 5.3	15 25.8	6 13.1	9 14.6	312 6.7	155 3.3
竹富町	42 10.5	5 11.9	35 8.8	- -	- -		- -	- -	- 21.7	- 21.7	29 7.3	11 2.8
与那国町	13 8.4	2 15.4	17 11.0	- -	- -		- -	- -	- -	- 55.6	16 10.3	4 2.6

資料：平成26年衛生統計年報（人口動態編）

9. 母の年齢別

年 齢	14才以下		15～19		20～24		25～29		30～34		35～39		40～44		45～49		50才以上		不詳		総数
	数	割合	数	割合	数	割合	数	割合	数	割合	数	割合	数	割合	数	割合	数	割合	数	割合	
総数	3	0.0	423	2.6	1,993	12.2	4,373	26.7	5,132	31.3	3,555	21.7	866	5.3	25	0.2	3	0.0	-	-	16,373
北部福祉保健所	-	-	30	2.8	141	13.4	299	28.3	321	30.4	210	19.9	50	4.7	3	0.3	1	0.1	-	-	1,055
名護市	-	-	19	2.6	92	12.7	208	28.7	220	30.3	144	19.9	39	5.4	3	0.4	-	-	-	-	725
国頭村	-	-	1	3.3	4	13.3	8	26.7	12	40.0	4	13.3	1	3.3	-	-	-	-	-	-	30
大宜味村	-	-	-	-	-	-	8	44.4	6	33.3	4	22.2	-	-	-	-	-	-	-	-	18
東村	-	-	2	20.0	-	-	3	30.0	2	20.0	3	30.0	-	-	-	-	-	-	-	-	10
今帰仁村	-	-	2	2.5	11	13.8	23	28.8	25	31.3	17	21.3	2	2.5	-	-	-	-	-	-	80
本部町	-	-	5	3.9	27	20.9	33	25.6	38	29.5	22	17.1	4	3.1	-	-	-	-	-	-	129
伊江村	-	-	-	-	2	5.7	11	31.4	10	28.6	9	25.7	2	5.7	-	-	1	2.9	-	-	35
伊平屋村	-	-	-	-	2	13.3	4	26.7	5	33.3	3	20.0	1	6.7	-	-	-	-	-	-	15
伊是名村	-	-	1	7.7	3	23.1	1	7.7	3	23.1	4	30.8	1	7.7	-	-	-	-	-	-	13
中部福祉保健所	-	-	171	3.0	798	13.8	1,593	27.5	1,723	29.7	1,218	21.0	283	4.9	7	0.1	1	0.0	-	-	5,794
宜野湾市	-	-	43	3.5	126	10.2	339	27.4	416	33.7	247	20.0	65	5.3	-	-	-	-	-	-	1,236
沖縄市	-	-	44	2.7	240	14.7	448	27.5	469	28.8	344	21.1	81	5.0	3	0.2	-	-	-	-	1,629
うるま市	-	-	43	3.3	231	18.0	354	27.5	341	26.5	263	20.5	49	3.8	4	0.3	-	-	-	-	1,285
恩納村	-	-	3	3.0	9	9.1	25	25.3	32	32.3	20	20.2	10	10.1	-	-	-	-	-	-	99
宜野座村	-	-	2	2.5	11	13.9	26	32.9	26	32.9	10	12.7	4	5.1	-	-	-	-	-	-	79
金武町	-	-	3	2.1	26	18.4	42	29.8	33	23.4	31	22.0	6	4.3	-	-	-	-	-	-	141
読谷村	-	-	14	3.2	54	12.4	109	25.1	131	30.2	106	24.4	20	4.6	-	-	-	-	-	-	434
嘉手納町	-	-	2	1.3	24	15.5	56	36.1	44	28.4	27	17.4	2	1.3	-	-	-	-	-	-	155
北谷町	-	-	11	3.5	34	10.9	77	24.6	98	31.3	73	23.3	19	6.1	-	-	1	0.3	-	-	313
北中城村	-	-	2	1.0	23	11.6	56	28.1	64	32.2	44	22.1	10	5.0	-	-	-	-	-	-	199
中城村	-	-	4	1.8	20	8.9	61	27.2	69	30.8	53	23.7	17	7.6	-	-	-	-	-	-	224

出生数

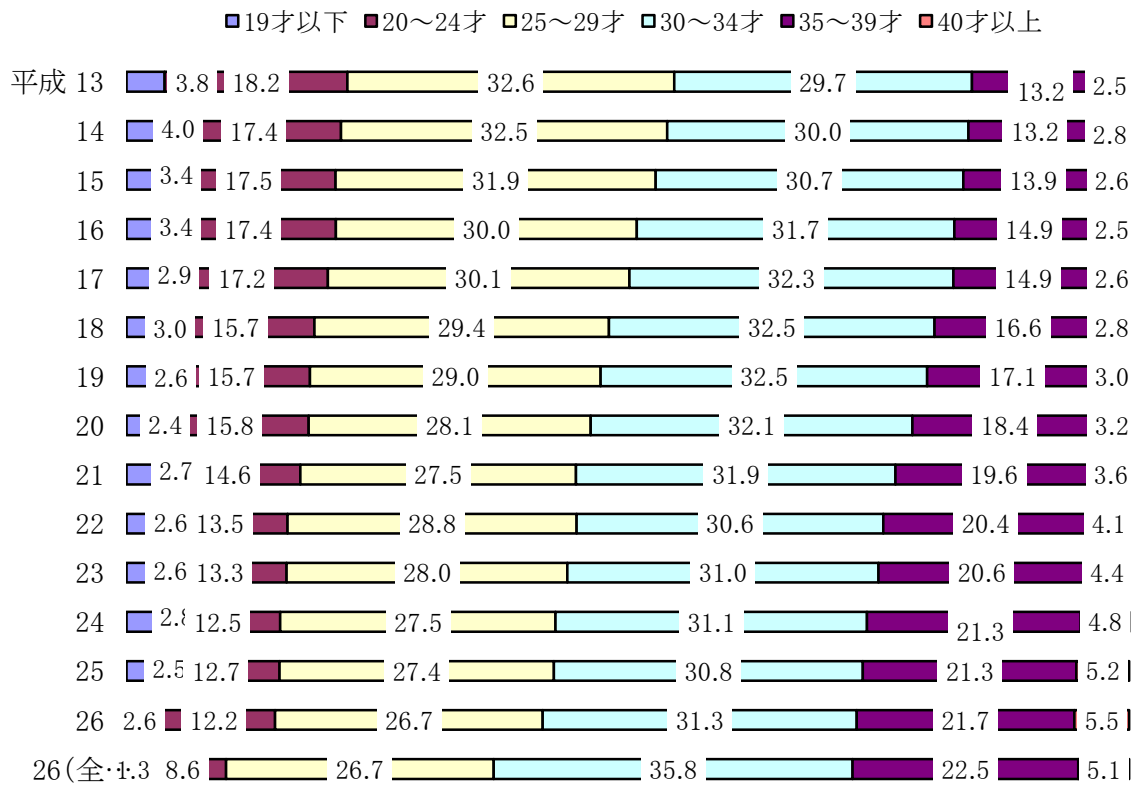
(表3-5)

年 齢	14才以下		15～19		20～24		25～29		30～34		35～39		40～44		45～49		50才以上		不詳	総数	
	数	割合	数	割合	数	割合	数	割合	数	割合	数	割合	数	割合	数	割合	数	割合			
那覇市保健所	2	0.1	78	2.4	344	10.4	814	24.6	1,060	32.1	792	24.0	211	6.4	4	0.1	1	0.0	-	-	3,306
那覇市	2	0.1	78	2.4	344	10.4	814	24.6	1,060	32.1	792	24.0	211	6.4	4	0.1	1	0.0	-	-	3,306
南部福祉保健所	1	0.3	120	2.4	580	11.5	1,379	27.4	1,625	32.2	1,064	21.1	264	5.2	9	0.2	-	-	-	-	5,042
浦添市	-	-	30	2.1	148	10.6	351	25.1	455	32.5	330	23.6	84	6.0	2	0.1	-	-	-	-	1,400
糸満市	-	-	23	3.0	104	13.6	226	29.7	224	29.4	146	19.2	37	4.9	2	0.3	-	-	-	-	762
豊見城市	-	-	19	2.2	83	9.6	227	26.2	302	34.8	195	22.5	41	4.7	-	-	-	-	-	-	867
南城市	-	-	14	3.7	50	13.2	121	31.9	109	28.8	66	17.4	19	5.0	-	-	-	-	-	-	379
西原町	-	-	10	2.8	41	11.5	91	25.6	122	34.3	68	19.1	22	6.2	2	0.6	-	-	-	-	356
与那原町	-	-	6	2.3	26	9.9	74	28.1	97	36.9	42	16.0	15	5.7	3	1.1	-	-	-	-	263
南風原町	-	-	10	1.8	56	10.3	168	30.9	169	31.1	117	21.5	23	4.2	-	-	-	-	-	-	543
渡嘉敷村	-	-	-	-	-	-	1	20.0	1	20.0	3	60.0	-	-	-	-	-	-	-	-	5
座間味村	-	-	-	-	-	-	2	20.0	4	40.0	2	20.0	2	20.0	-	-	-	-	-	-	10
粟国村	-	-	-	-	1	12.5	1	12.5	2	25.0	4	-	-	-	-	-	-	-	-	-	8
渡名喜村	-	-	-	-	-	-	-	-	1	-	-	-	-	-	-	-	-	-	-	-	1
南大東村	-	-	-	-	4	23.5	6	35.3	6	35.3	1	5.9	-	-	-	-	-	-	-	-	17
北大東村	-	-	-	-	-	-	1	16.7	3	50.0	2	33.3	-	-	-	-	-	-	-	-	6
久米島町	-	-	1	1.4	7	10.0	26	37.1	13	18.6	19	27.1	4	5.7	-	-	-	-	-	-	70
八重瀬町	1	0.3	7	2.0	60	16.9	84	23.7	117	33.0	69	19.4	17	4.8	-	-	-	-	-	-	355
宮古福祉保健所	-	-	17	3.1	71	12.8	122	22.0	197	35.6	125	22.6	22	4.0	-	-	-	-	-	-	554
宮古島市	-	-	17	3.1	69	12.6	122	22.3	194	35.5	123	22.5	21	3.8	-	-	-	-	-	-	546
多良間村	-	-	-	-	2	25.0	-	-	3	37.5	2	25.0	1	12.5	-	-	-	-	-	-	8
八重山福祉保健所	-	-	7	1.1	59	9.5	166	26.7	206	33.1	146	23.5	36	5.8	2	0.3	-	-	-	-	622
石垣市	-	-	7	1.2	59	10.4	152	26.8	181	31.9	132	23.3	34	6.0	2	0.4	-	-	-	-	567
竹富町	-	-	-	-	-	-	8	19.0	21	50.0	11	26.2	2	4.8	-	-	-	-	-	-	42
与那国町	-	-	-	-	-	-	6	46.2	4	30.8	3	23.1	-	-	-	-	-	-	-	-	13

参考：平成26年衛生統計年年報(人口動態編)

10. 母の年齢階級別にみた出生児の年次別構成比

(図3-6)



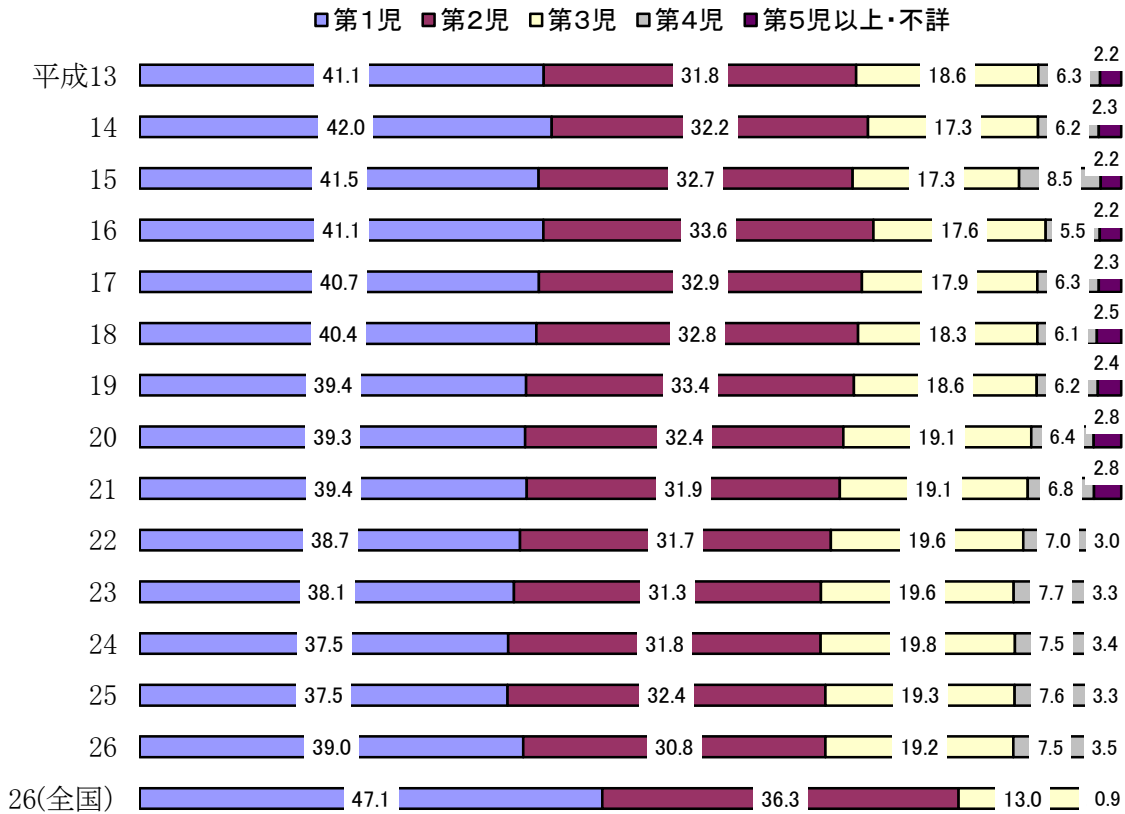
(表3-6)

年齢 年次	出生数	19歳 以下	率	20～24	率	25～29	率	30～34	率	35～39	率	40才 以上	率	不詳
平成 13	17,169	654	3.8	3,127	18.2	5,600	32.6	5,095	29.7	2,262	13.2	431	2.5	-
14	16,571	663	4.0	2,881	17.4	5,392	32.5	4,978	30.0	2,195	13.2	462	2.8	-
15	16,303	554	3.4	2,847	17.5	5,203	31.9	5,004	30.7	2,272	13.9	422	2.6	1
16	16,362	561	3.4	2,855	17.4	4,913	30.0	5,181	31.7	2,436	14.9	416	2.5	-
17	16,115	468	2.9	2,769	17.2	4,845	30.1	5,209	32.3	2,397	14.9	427	2.6	-
18	16,483	496	3.0	2,592	15.7	4,843	29.4	5,352	32.5	2,742	16.6	458	2.8	-
19	16,588	436	2.6	2,601	15.7	4,809	29.0	5,399	32.5	2,838	17.1	505	3.0	-
20	16,736	399	2.4	2,643	15.8	4,709	28.1	5,369	32.1	3,078	18.4	538	3.2	-
21	16,744	455	2.7	2,449	14.6	4,603	27.5	5,335	31.9	3,290	19.6	611	3.6	1
22	17,098	439	2.6	2,308	13.5	4,930	28.8	5,227	30.6	3,496	20.4	698	4.1	-
23	16,918	445	2.6	2,256	13.3	4,735	28.0	5,251	31.0	3,483	20.6	745	4.4	3
24	17,074	480	2.8	2,139	12.5	4,688	27.5	5,304	31.1	3,643	21.3	820	4.8	-
25	17,209	437	2.5	2,191	12.7	4,707	27.4	5,306	30.8	3,665	21.3	903	5.2	-
26	16,373	426	2.6	1,993	12.2	4,373	26.7	5,132	31.3	3,555	21.7	894	5.5	-
26(全国)	1,003,539	13,011	1.3	86,590	8.6	267,847	26.7	359,323	35.8	225,889	22.5	50,878	5.1	1

参考:厚生労働省【人口動態調査】

11. 出生順位別にみた出生数の年次推移

(図3-7)



(表3-7)

順位 年次	出生数	第1児	率	第2児	率	第3児	率	第4児	率	第5児 以上	率
平成13	17,169	7,065	41.1	5,466	31.8	3,187	18.6	1,077	6.3	374	2.2
14	16,571	6,952	42.0	5,344	32.2	2,866	17.3	1,028	6.2	381	2.3
15	16,303	6,765	41.5	5,330	32.7	2,827	17.3	1,381	8.5	353	2.2
16	16,362	6,726	41.1	5,503	33.6	2,872	17.6	900	5.5	361	2.2
17	16,115	6,553	40.7	5,303	32.9	2,877	17.9	1,010	6.3	372	2.3
18	16,483	6,659	40.4	5,401	32.8	3,011	18.3	1,001	6.1	411	2.5
19	16,588	6,528	39.4	5,541	33.4	3,090	18.6	1,030	6.2	399	2.4
20	16,736	6,570	39.3	5,428	32.4	3,200	19.1	1,066	6.4	472	2.8
21	16,744	6,601	39.4	5,342	31.9	3,204	19.1	1,132	6.8	465	2.8
22	17,098	6,622	38.7	5,415	31.7	3,354	19.6	1,198	7.0	509	3.0
23	16,918	6,449	38.1	5,288	31.3	3,323	19.6	1,297	7.7	561	3.3
24	17,074	6,410	37.5	5,432	31.8	3,380	19.8	1,280	7.5	572	3.4
25	17,209	6,446	37.5	5,572	32.4	3,319	19.3	1,306	7.6	566	3.3
26	16,373	6,393	39.0	5,042	30.8	3,138	19.2	1,230	7.5	570	3.5
26(全国)	1,003,539	472,843	47.1	364,180	36.3	130,536	13.0	27,147	2.7	8,833	0.9

資料:厚生労働省【人口動態調査】

12. 保健所別出生時体重状況(平成26年)

(表3-8)

保健所		総	北部 福祉 保健所	中部 福祉 保健所	那 覇 市 保 健 所	南 部 福 祉 保 健 所	宮 古 福 祉 保 健 所	八 重 山 福 祉 保 健 所
体 重	総	16,373	1,055	5,794	3,306	5,042	554	622
	計							
	男	8,427	524	2,999	1,712	2,592	300	300
数	女	7,946	531	2,795	1,594	2,450	254	322
	計	4	-	-	2	2	-	-
	未 満	3	-	-	2	1	-	-
500g	計	77	8	36	14	14	1	4
	男	34	2	17	9	2	-	4
	女	43	6	19	5	12	1	-
1,000g	計	97	4	39	15	30	3	6
	男	48	-	19	6	20	1	2
	女	49	4	20	9	10	2	4
1,500g	計	289	20	106	56	95	4	8
	男	156	9	52	35	55	2	3
	女	133	11	54	21	40	2	5
2,000g	計	1,409	70	507	273	453	45	61
	男	628	35	229	116	198	23	27
	女	781	35	278	157	255	22	34
2,500g	計	6,361	426	2,290	1,243	1,967	193	242
	男	3,007	194	1,102	578	933	91	109
	女	3,354	232	1,188	665	1,034	102	133
3,000g	計	6,457	414	2,250	1,352	1,972	221	248
	男	3,514	216	1,224	749	1,072	125	128
	女	2,943	198	1,026	603	900	96	120
3,500g	計	1,565	101	524	323	485	80	52
	男	959	58	329	199	294	53	26
	女	606	43	195	124	191	27	26
4,000g	計	102	12	35	25	22	7	1
	男	70	10	22	17	15	5	1
	女	32	2	13	8	7	2	-
4,500g	計	4	-	3	1	-	-	-
	男	3	-	3	-	-	-	-
	女	1	-	-	1	-	-	-
5,000g	計	-	-	-	-	-	-	-
	男	-	-	-	-	-	-	-
	女	-	-	-	-	-	-	-
不 詳	計	8	-	4	2	2	-	-
	男	5	-	2	1	2	-	-
	女	3	-	2	1	-	-	-
(g) 平均 体重	計	2,971	2,979	2,959	2,987	2,968	3,047	2,949
	男	3,010	3,029	3,001	3,019	3,004	3,101	2,971
	女	2,930	2,929	2,913	2,952	2,930	2,984	2,928
(cm) 平均 身長	計	47	47	47	47	47	48	47

資料：平成26年衛生統計年報(人口動態編2) 平成21年分より平均身長も掲載

13. 保健所別低体重児出生状況

(表3-9)

項目	出生数	低体重児	
	①	出生数 ②	出生率 (②/①)%
保健所			
総数	16,373	1,876	11.5%
北部保健所	1,055	102	9.7%
中部保健所	5,794	688	11.9%
那覇市保健所	3,306	360	10.9%
南部保健所	5,042	594	11.8%
宮古保健所	554	53	9.6%
八重山保健所	622	79	12.7%

資料:平成26年衛生統計年報(人口動態編)

*平成26年低体重児(2,500g未満)は全出生数の11.5%であり、中部保健所管内(11.9%)、南部保健所管内(11.8%)、八重山保健所管内(12.7%)は県平均より高く、北部保健所管内、那覇市保健所管内、宮古保健所管内は県平均より低い状況である。
平成25年度と比較して、低体重児出生率は微増しており、全国的にも高い状況である。

14. 保健医療圏域ごとの1000g未満児の出生割合(出生千対)

(表3-10)

	H21	H22	H23	H24	H25	H26
北部保健医療圏 (b/a)*1000	3.7	5.6	2.7	7.7	3.5	7.6
a (医療圏域内の全出生数)	1,084	1,073	1,107	1,041	1,130	1,055
b (1000g未満児の出生数)	4	6	3	8	4	8
中部保健医療圏 (b/a)*1000	4.9	4.8	3.5	5.5	4.5	6.2
a (医療圏域内の全出生数)	5,966	6,052	6,017	5,982	6,035	5,794
b (1000g未満児の出生数)	29	29	21	33	27	36
南部保健医療圏 (b/a)*1000	3.5	3.6	3.9	10.9	3.4	3.8
a (医療圏域内の全出生数)	8,385	8,664	8,498	3,591	8,750	8,348
b (1000g未満児の出生数)	29	31	33	39	30	32
宮古保健医療圏 (b/a)*1000	5.2	5.2	3.4	3.2	8.8	1.8
a (医療圏域内の全出生数)	579	572	597	619	567	554
b (1000g未満児の出生数)	3	3	2	2	5	1
八重山保健医療圏 (b/a)*1000	5.5	6.8	2.9	6.0	1.4	6.4
a (医療圏域内の全出生数)	730	737	699	662	727	622
b (1000g未満児の出生数)	4	5	2	4	1	4

資料:平成26年衛生統計年報(人口動態編2)

15. 年次別、低体重児出生状況(昭和55年～平成26年)

(表3-11)

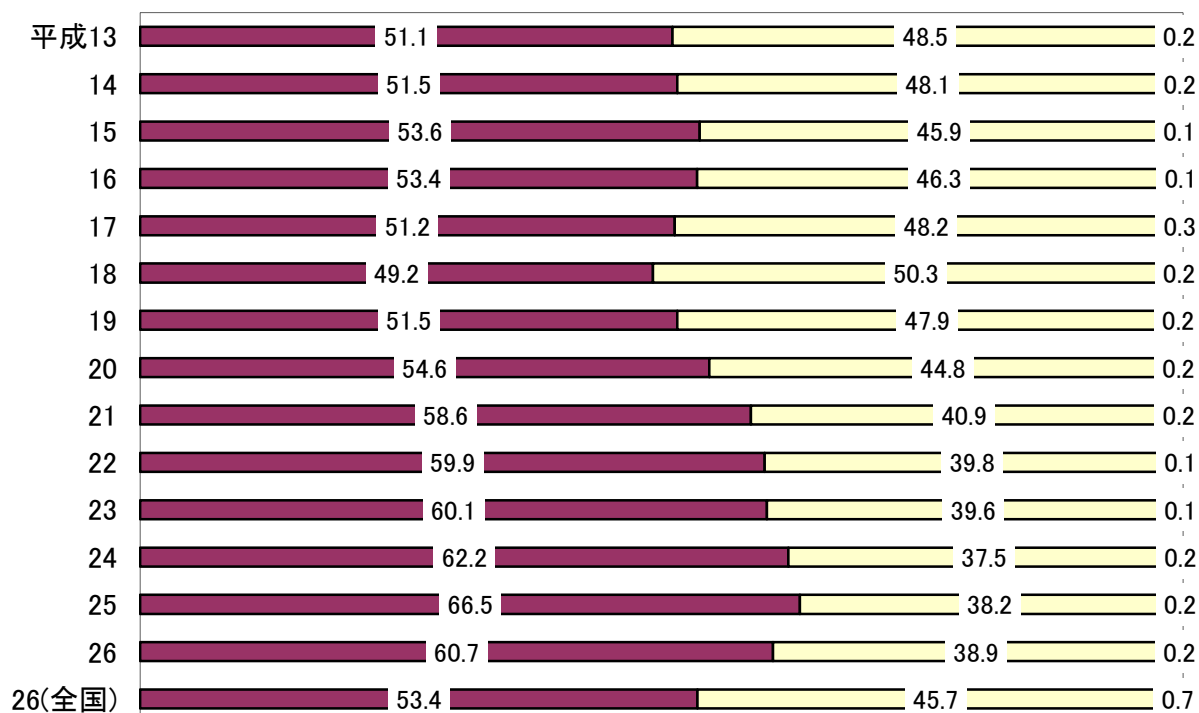
項 目	年 次	出 生 数		平成6年まで2,500g以下出生 平成7年から2,500g未満出生			
		県	全 国	県		全 国	
				数	%	数	%
80	55	20,281	1,576,889	1,493	7.4	88,585	5.6
81	56	19,744	1,529,455	1,384	7.0	86,407	5.6
82	57	19,946	1,515,392	1,481	7.4	84,367	5.6
83	58	20,038	1,508,687	1,504	7.5	85,839	6.0
84	59	20,392	1,489,780	1,510	7.4	84,736	5.7
85	60	20,657	1,431,577	1,607	7.8	82,181	5.7
86	61	20,399	1,382,946	1,632	8.0	80,327	5.8
87	62	19,475	1,346,658	1,529	7.9	79,017	5.9
88	63	18,903	1,314,006	1,478	7.8	78,244	6.0
89	平成元	18,111	1,246,802	1,474	8.1	75,527	6.2
90	2	17,088	1,221,585	1,468	8.6	79,332	6.5
91	3	17,637	1,223,245	1,558	8.8	81,570	6.7
92	4	17,421	1,208,989	1,626	9.3	82,777	6.8
93	5	17,154	1,188,282	1,575	9.2	83,299	7.0
94	6	17,377	1,238,328	1,526	8.8	90,418	7.3
95	7	16,751	1,187,064	1,559	9.3	89,112	7.5
96	8	17,064	1,206,555	1,655	9.7	90,882	7.5
97	9	16,614	1,191,665	1,658	10.0	93,837	7.9
98	10	16,928	1,203,147	1,739	10.3	97,612	8.1
99	11	16,680	1,177,669	1,715	10.3	99,163	8.4
2000	12	16,773	1,190,547	1,735	10.3	102,888	8.6
01	13	17,169	1,170,662	1,879	10.9	102,881	8.8
02	14	16,571	1,153,855	1,774	10.7	104,314	9.0
03	15	16,303	1,123,610	1,719	10.5	102,320	9.1
04	16	16,362	1,110,721	1,788	10.9	104,832	9.4
05	17	16,115	1,062,530	1,749	10.9	101,272	9.5
06	18	16,483	1,092,674	1,815	11.0	104,559	9.6
07	19	16,588	1,089,818	1,961	11.8	105,164	9.7
08	20	16,736	1,091,156	1,833	11.0	104,479	9.6
09	21	16,744	1,070,035	1,930	11.5	102,671	9.6
10	22	17,098	1,071,304	1,912	11.2	103,049	9.6
11	23	16,918	1,050,806	1,796	10.6	100,378	9.6
12	24	17,074	1,037,231	1,979	11.6	99,311	9.6
13	25	17,209	1,029,816	1,957	11.4	98,624	9.6
14	26	16,373	1,003,539	1,876	11.5	95,768	9.5

参考：厚生労働省【人口動態調査】

* 母子保健法の改正により「低体重児」は平成7年より2,500g未満となった

16. 出生場所別の年次推移

■病院 □診療所 □助産所 ■自宅 □その他 (図 3-8)



(表3-12)

年次	出生数	施設内における出生数						施設外における出生数			
		病院		診療所		助産所		自宅		その他	
		数	%	数	%	数	%	数	%	数	%
平成13	17,169	8,772	51.1	8,331	48.5	27	0.2	29	0.2	10	0.1
14	16,571	8,542	51.5	7,970	48.1	26	0.2	29	0.2	4	0.0
15	16,303	8,746	53.6	7,487	45.9	23	0.1	36	0.2	11	0.1
16	16,362	8,736	53.4	7,570	46.3	24	0.1	28	0.2	4	0.0
17	16,115	8,249	51.2	7,767	48.2	46	0.3	39	0.2	14	0.0
18	16,483	8,106	49.2	8,297	50.3	32	0.2	37	0.2	11	0.1
19	16,588	8,542	51.5	7,946	47.9	36	0.2	49	0.3	15	0.1
20	16,736	9,130	54.6	7,506	44.8	41	0.2	48	0.3	11	0.1
21	16,744	9,805	58.6	6,846	40.9	37	0.2	40	0.2	16	0.1
22	17,098	10,238	59.9	6,802	39.8	20	0.1	33	0.2	5	0.0
23	16,918	10,165	60.1	6,700	39.6	12	0.1	33	0.2	8	0.0
24	17,074	10,612	62.2	6,399	37.5	30	0.2	26	0.2	7	0.0
25	17,209	10,887	66.5	6,257	38.2	25	0.2	31	0.2	9	0.1
26	16,373	9,936	60.7	6,363	38.9	30	0.2	35	0.2	9	0.1
26(全国)	1,003,539	536,279	53.4	458,250	45.7	7,393	0.7	1,320	0.1	297	0.0

参考:厚生労働省【人口動態統計】

17. 市町村別施設別

施設別 保健所・市町村	総 数				病 院			診 療 所		
	総数	医師	助産師	その他	総数	医師	助産師	総数	医師	助産師
総 数	16,373	16,300	58	15	9,936	9,914	22	6,363	6,362	1
北部福祉保健所	1,055	1,049	5	1	331	330	1	719	718	1
名護市	725	721	3	1	211	210	1	510	510	-
国頭村	30	30	-	-	7	7	-	23	23	-
大宜味村	18	18	-	-	14	14	-	4	4	-
東村	10	10	-	-	4	4	-	6	6	-
今帰仁村	80	79	1	-	31	31	-	48	48	-
本部町	129	129	-	-	33	33	-	96	96	-
伊江村	35	35	-	-	12	12	-	23	23	-
伊平屋村	15	14	1	-	6	6	-	9	8	1
伊是名村	13	13	-	-	13	13	-	-	-	-
中部福祉保健所	5,794	5,770	20	4	3,893	3,888	5	1,871	1,871	-
宜野湾市	1,236	1,230	5	1	515	514	1	714	714	-
沖縄市	1,629	1,623	6	-	1,111	1,110	1	509	509	-
うるま市	1,285	1,282	1	2	1,111	1,111	-	170	170	-
恩納村	99	99	-	-	97	97	-	2	2	-
宜野座村	79	79	-	-	39	39	-	40	40	-
金武町	141	141	-	-	117	117	-	24	24	-
読谷村	434	429	5	-	287	286	1	142	142	-
嘉手納町	155	153	2	-	102	101	1	52	52	-
北谷町	313	313	-	-	239	239	-	72	72	-
北中城村	199	198	-	1	114	114	-	83	83	-
中城村	224	223	1	-	161	160	1	63	63	-
那覇市保健所	3,306	3,286	17	3	2,062	2,053	9	1,232	1,232	-
那覇市	3,306	3,286	17	3	2,062	2,053	9	1,232	1,232	-
南部福祉保健所	5,042	5,026	12	4	2,760	2,755	5	2,265	2,265	-
浦添市	1,400	1,395	5	-	700	698	2	694	694	-
糸満市	762	760	1	1	321	320	1	439	439	-
豊見城市	867	864	2	1	476	476	-	386	386	-
南城市	379	377	2	-	205	205	-	172	172	-
西原町	356	355	-	1	288	288	-	67	67	-
与那原町	263	263	-	-	168	168	-	95	95	-
南風原町	543	543	-	-	263	263	-	280	280	-
渡嘉敷村	5	4	1	-	5	4	1	-	-	-
座間味村	10	10	-	-	4	4	-	6	6	-
粟国村	8	8	-	-	3	3	-	5	5	-
渡名喜村	1	1	-	-	1	1	-	-	-	-
南大東村	17	17	-	-	9	9	-	8	8	-
北大東村	6	6	-	-	1	1	-	5	5	-
久米島町	70	69	1	-	58	57	1	12	12	-
八重瀬町	355	354	-	1	258	258	-	96	96	-
宮古福祉保健所	554	551	2	1	320	319	1	229	229	-
宮古島市	546	543	2	1	313	312	1	228	228	-
多良間村	8	8	-	-	7	7	-	1	1	-
八重山福祉保健所	622	618	2	2	570	569	1	47	47	-
石垣市	567	563	2	2	527	526	1	35	35	-
竹富町	42	42	-	-	34	34	-	8	8	-
与那国町	13	13	-	-	9	9	-	4	4	-

立合者別出生数

(表3-13)

助産所			自宅				その他			
総数	医師	助産師	総数	医師	助産師	その他	総数	医師	助産師	その他
30	8	22	35	9	12	14	9	7	1	1
1	-	1	4	1	2	1	-	-	-	-
1	-	1	3	1	1	1	-	-	-	-
-	-	-	-	-	-	-	-	-	-	-
-	-	-	-	-	-	-	-	-	-	-
-	-	-	1	-	1	-	-	-	-	-
-	-	-	-	-	-	-	-	-	-	-
-	-	-	-	-	-	-	-	-	-	-
-	-	-	-	-	-	-	-	-	-	-
-	-	-	-	-	-	-	-	-	-	-
16	6	10	8	1	4	3	6	4	1	1
2	-	2	2	-	1	1	3	2	1	-
8	4	4	1	-	1	-	-	-	-	-
-	-	-	4	1	1	2	-	-	-	-
-	-	-	-	-	-	-	-	-	-	-
-	-	-	-	-	-	-	-	-	-	-
3	-	3	1	-	1	-	1	1	-	-
1	-	1	-	-	-	-	-	-	-	-
1	1	-	-	-	-	-	1	1	-	-
1	1	-	-	-	-	-	1	-	-	1
-	-	-	-	-	-	-	-	-	-	-
4	-	4	8	1	4	3	-	-	-	-
4	-	4	8	1	4	3	-	-	-	-
7	1	6	8	3	1	4	2	2	-	-
4	1	3	1	1	-	-	1	1	-	-
-	-	-	2	1	-	1	-	-	-	-
1	-	1	3	1	1	1	1	1	-	-
2	-	2	-	-	-	-	-	-	-	-
-	-	-	1	-	-	1	-	-	-	-
-	-	-	-	-	-	-	-	-	-	-
-	-	-	-	-	-	-	-	-	-	-
-	-	-	-	-	-	-	-	-	-	-
-	-	-	-	-	-	-	-	-	-	-
-	-	-	-	-	-	-	-	-	-	-
-	-	-	-	-	-	-	-	-	-	-
-	-	-	1	-	-	1	-	-	-	-
-	-	-	4	2	1	1	1	1	-	-
-	-	-	4	2	1	1	1	1	-	-
-	-	-	-	-	-	-	-	-	-	-
2	1	1	3	1	-	2	-	-	-	-
2	1	1	3	1	-	2	-	-	-	-
-	-	-	-	-	-	-	-	-	-	-
-	-	-	-	-	-	-	-	-	-	-

資料：平成26年衛生統計年報(人口動態編)

18. 保健所別、年齢別死亡数(0~19歳)

(表3-14)

保健所		平成25年度							平成26年度							
		総	北	中	那	南	宮	八	総	北	中	那	南	宮	八	
年 齢		数	部	部	覇	部	古	重	数	部	部	覇	部	古	重	
			福	福	市	福	福	山		福	福	市	福	福	山	
		保	祉	祉	保	祉	福	祉	保	祉	保	祉	祉	保	祉	
		健	保	保	健	保	保	保	健	保	保	保	保	保	保	
		所	所	所	所	所	所	所	所	所	所	所	所	所	所	
総	死	計	10,956	1,069	3,603	2,492	2,749	596	447	11,361	1,025	3,676	2,520	2,981	657	502
	亡	男	5,769	544	1,929	1,268	1,471	322	235	6,051	521	1,985	1,303	1,630	341	271
		女	5,187	525	1,674	1,224	1,278	274	212	5,310	504	1,691	1,217	1,351	316	231
0	歳	計	30	1	11	4	13	-	1	47	6	13	10	13	1	4
		男	20	1	6	3	9	0	1	26	2	7	8	6	0	3
		女	10	0	5	1	4	0	0	21	4	6	2	7	1	1
	1	計	5	1	2	1	-	1	-	4	1	2	-	1	-	-
		男	2	1	0	1	0	0	0	3	0	2	0	1	0	0
	女	3	0	2	0	0	1	0	1	1	0	0	0	0	0	
	2	計	2	-	-	1	1	-	-	3	-	1	1	1	-	-
		男	1	0	0	1	0	0	0	1	0	0	0	1	0	0
	女	1	0	0	0	1	0	0	2	0	1	1	0	0	0	
	3	計	4	-	1	1	2	-	-	1	-	1	-	-	-	-
		男	1	0	0	0	1	0	0	1	0	1	0	0	0	0
	女	3	0	1	1	1	0	0	-	0	0	0	0	0	0	
4	計	1	1	-	-	-	-	-	1	-	-	-	1	-	-	
	男	1	1	0	0	0	0	0	1	0	0	0	1	0	0	
女	-	0	0	0	0	0	0	-	0	0	0	0	0	0		
0	歳	計	42	3	14	7	16	1	1	56	7	17	11	16	1	4
		男	25	3	6	5	10	-	1	32	2	10	8	9	-	3
		女	17	-	8	2	6	1	-	24	5	7	3	7	1	1
5	歳	計	3	-	1	1	1	-	-	7	-	1	3	3	-	-
		男	2	0	1	1	0	0	0	4	0	1	2	1	0	0
女	1	0	0	0	1	0	0	3	0	0	1	2	0	0		
10	歳	計	4	-	1	1	2	-	-	5	-	2	1	-	1	1
		男	1	0	0	0	1	0	0	1	0	0	1	0	0	0
女	3	0	1	1	1	0	0	4	0	2	0	0	1	1		
15	歳	計	19	1	6	3	9	-	-	13	-	4	4	5	-	-
		男	15	1	3	3	8	0	0	5	0	2	1	2	0	0
女	4	0	3	0	1	0	0	8	0	2	3	3	0	0		
合	計	0	68	4	22	12	28	1	1	81	7	24	19	24	2	5
		男	43	4	10	9	19	-	1	42	2	13	12	12	-	3
		女	25	-	12	3	9	1	-	39	5	11	7	12	2	2

資料:平成25・26年衛生統計年報(人口動態編)

*平成26年度について、19歳以下の死亡は全死亡の0.7%を占め、年齢別では0~4歳が最も多い。

*平成25年度から中央保健所(那覇市、浦添市)廃止。那覇市は那覇市保健所、浦添市は南部保健所へ移動

19. 年次別、死因別乳児死亡数

(表3-15)

項目	年次	平成21年	平成22年	平成23年	平成24年	平成25年	平成26年
	総数	41	46	40	46	30	47
1 腸管感染症				1			
2 敗血症		5	3		1	1	
3 麻疹							
4 ウイルス肝炎							
5 その他の感染症及び寄生虫病		1	2			1	
6 悪性新生物			1		1		
白血病							
その他の悪性新生物			1		1		
7 その他の新生物					1		
8 栄養失調症及びその他栄養欠乏症							
9 代謝障害						1	1
10 髄膜炎						1	1
11 脊髄筋萎縮症及び関連症候群							
12 脳性麻痺					1		
13 心疾患(高血圧性を除く)		2	3	1	2	1	3
14 脳血管疾患							
15 インフルエンザ							1
16 肺炎			2	1	1		1
17 喘息							
18 ヘルニア及び腸閉塞		1					
19 肝疾患		1					
20 腎不全							
21 周産期に発生した病態		10	8	14	12	10	11
胎児発育に関連する障害			1	2		2	
出産外傷							1
出生時仮死		2		1	1	2	
新生児の呼吸窮(促)迫		1	1		1		
周産期に発生した肺出血				3			
周産期に発生した心血管障害						1	
その他の周産期に特異的な呼吸障害及び心血管障害		3	2	4	5	1	1
新生児の細菌性敗血症		1	1	2	1	2	5
その他の特異的な感染症				1	1		
出血性障害及び血液障害			1		2		3
その他の病態		3	2	1	1	2	1
22 先天奇形、変形及び染色体異常		15	17	18	13	11	19
神経系の先天奇形				3			1
心臓の先天奇形		2	9	2	3	4	6
その他の循環器系の先天奇形		2	4	3	1	2	2
呼吸器系の先天奇形		3		1	1		
消化器系の先天奇形				3	2	2	
筋骨格系の先天奇形及び変形		2	1	1	1	2	2
その他の先天奇形及び変形		1			1		1
他に分類されないもの		5	3	5	4	1	7
23 乳幼児突然死症候群		2	5	4	7	2	6
24 その他のすべての疾患		4	4	1	6	1	1
25 不慮の事故		0	0	0	1		1
交通事故							
転倒・転落							
不慮の溺死及び溺水							
胃内容物の誤えん及び気道閉塞を生じた食物等の誤えん(吸引)							
その他の不慮の窒息					1		
煙、火及び火炎への曝露							
有害物質による不慮の中毒及び有害物質への曝露							
その他の不慮の事故							1
26 他殺						1	1
27 その他の外因			1				1

平成17年度より第10回修正国際疾病、障害及び死因分類適用に伴い死因分類変更があった

厚生労働省【人口動態調査】

20. 年次別、死因別新生児死亡数

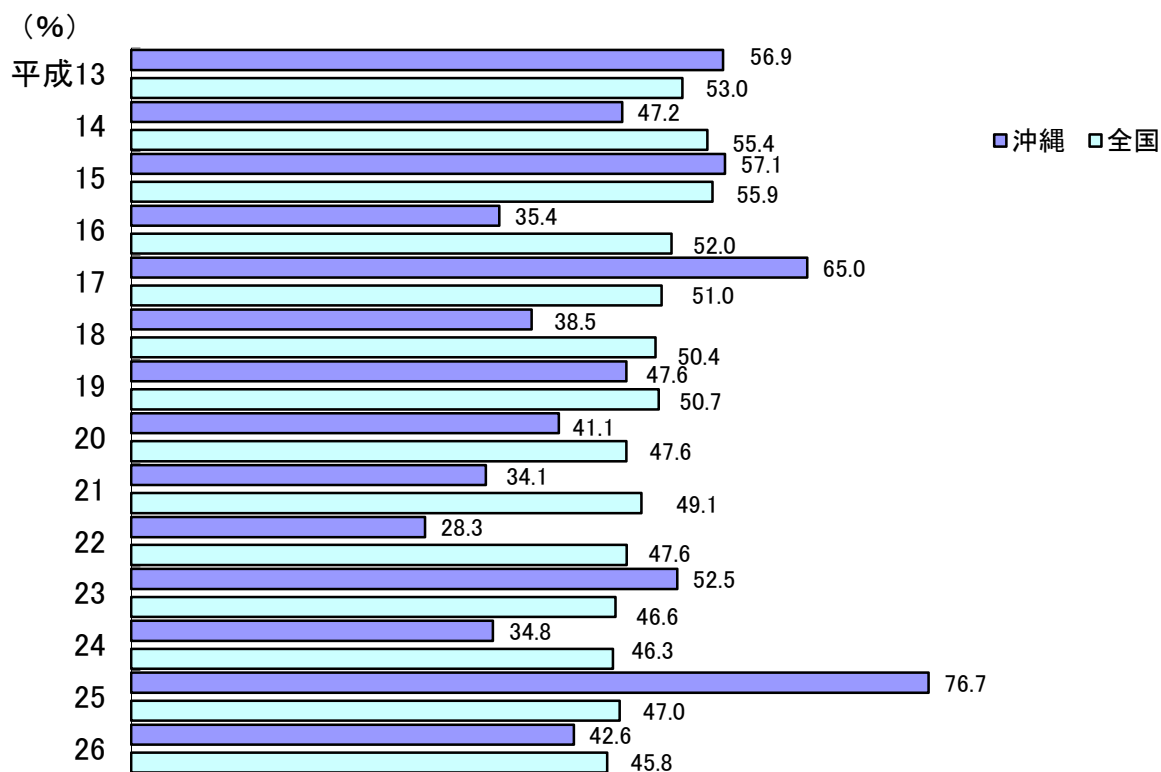
(表3-16)

項目	年次	平成21年	平成22年	平成23年	平成24年	平成25年	平成26年
	総 数	14	13	21	16	23	20
1	腸管感染症						
2	敗血症		1			1	
3	麻疹						
4	ウイルス肝炎						
5	その他の感染症及び寄生虫病		1				
6	悪性新生物						
	白血病						
	その他の悪性新生物						
7	その他の新生物				1		
8	栄養失調症及びその他栄養欠乏症						
9	代謝障害					1	
10	髄膜炎						
11	脊髄筋萎縮症						
12	脳性麻痺						
13	心疾患(高血圧性を除く)				1	1	
14	脳血管疾患						
15	インフルエンザ						
16	肺炎						
17	喘息						
18	ヘルニア及び腸閉塞						
19	肝疾患						
20	腎不全						
21	周産期に発生した病態	8	7	12	7	9	10
	胎児発育に関連する障害		1	2		2	
	出産外傷						1
	出生時仮死	2		1	1	2	
	新生児の呼吸窮(促)迫	1	1				
	周産期に発生した肺出血			3			
	発生した心血管障害					1	
	その他の特異的な呼吸障害及び心血管障害	2	2	4	4	1	2
	新生児の細菌性敗血症	1		1	1	2	5
	その他の特異的な感染症			1			
	出血性障害及び血液障害		1		1		2
	その他の病態	2	2			1	
22	先天奇形、変形及び染色体異常	6	4	8	6	9	10
	神経系の先天奇形			3			1
	心臓の先天奇形	1		1	1	3	3
	その他の循環器系の先天奇形		1	1		2	
	呼吸器系の先天奇形	2			1		
	消化器系の先天奇形					1	
	筋骨格系の先天奇形及び変形	1	1		1	2	2
	その他の先天奇形及び変形	1			1		1
	他に分類されないもの	1	2	3	2	1	3
23	乳幼児突然死症候群			1		1	
24	その他のすべての疾患				1	1	
25	不慮の事故						
	交通事故						
	転倒・転落						
	不慮の溺死及び溺水						
	胃内容物の誤えん及び気道閉塞を生じた食物等の誤えん(吸引)						
	その他の不慮の窒息						
	煙、火及び火炎への曝露						
	有害物質による不慮の中毒及び有害物質への曝露						
	その他の不慮の事故						
26	他殺						
27	その他の外因						

平成17年度より第10回修正国際疾病、障害及び死因分類適用に伴い死因分類変更があった

厚生労働省【人口動態調査】

21. 乳児死亡に占める新生児死亡の割合 (図3-9)



22. 生存期間別乳児死亡の推移

(出生千対) (表3-17)

年次	総数		4週未満		再 計				4週以上 6か月 未満		6~11か月	
					1週未満		1日未満					
	数	率	数	率	数	率	数	率	数	率	数	率
平成13	65	3.8	37	2.2	28	1.6	4	0.2	17	0.1	11	0.6
14	53	3.2	25	1.5	18	1.1	11	0.7	18	1.1	10	0.6
15	42	2.6	24	1.5	20	1.2	12	0.7	13	0.8	5	0.3
16	48	2.9	17	1.0	9	0.6	5	0.3	17	1.0	14	0.9
17	40	2.5	26	1.6	12	0.7	6	0.4	9	0.6	5	0.3
18	39	2.4	15	0.9	10	0.6	7	0.4	17	1.0	7	0.4
19	42	2.5	20	1.2	15	0.9	9	0.5	16	1.0	6	0.4
20	34	2.0	14	0.8	11	0.7	9	0.5	12	0.7	8	0.5
21	41	2.4	14	0.8	11	0.7	9	0.5	19	1.1	8	0.5
22	46	2.7	13	0.8	5	0.3	5	0.3	26	1.5	7	0.4
23	40	2.4	21	1.2	14	0.8	10	0.6	16	0.9	3	0.2
24	46	2.7	16	0.9	11	0.6	9	0.5	21	1.2	9	0.5
25	30	1.7	23	1.3	11	0.6	8	0.5	5	0.3	2	0.1
26	47	2.9	20	1.2	15	0.9	10	0.6	19	1.2	8	0.5

資料:厚生労働省【人口動態調査】

23. 母の年齢別、妊娠週数別死産数(平成26年)

(表3-18)

年齢	週数	総数	12～15週	16～19	20～23	24～27	28～31	32～35	36～39	40週以上	不詳
			(4ヵ月)	(5ヵ月)	(6ヵ月)	(7ヵ月)	(8ヵ月)	(9ヵ月)	(10ヵ月)	(11ヵ月以上)	
総 数	計	493	226	145	87	9	4	12	8	2	-
	自然	232	86	68	43	9	4	12	8	2	-
	人工	261	140	77	44	-	-	-	-	-	-
	不明	-	-	-	-	-	-	-	-	-	-
14 歳 以 下	計	7	5	1	1	-	-	-	-	-	-
	自然	1	-	1	-	-	-	-	-	-	-
	人工	6	5	-	1	-	-	-	-	-	-
	不明	-	-	-	-	-	-	-	-	-	-
15 ～ 19 歳	計	65	36	19	9	-	-	-	1	-	-
	自然	9	5	2	1	-	-	-	1	-	-
	人工	56	31	17	8	-	-	-	-	-	-
	不明	-	-	-	-	-	-	-	-	-	-
20 ～ 24 歳	計	72	34	19	16	1	-	-	1	1	-
	自然	19	6	3	7	1	-	-	1	1	-
	人工	53	28	16	9	-	-	-	-	-	-
	不明	-	-	-	-	-	-	-	-	-	-
25 ～ 29 歳	計	90	43	29	12	2	-	2	2	-	-
	自然	42	17	13	6	2	-	2	2	-	-
	人工	48	26	16	6	-	-	-	-	-	-
	不明	-	-	-	-	-	-	-	-	-	-
30 ～ 34 歳	計	116	47	30	25	3	3	5	3	-	-
	自然	75	23	21	17	3	3	5	3	-	-
	人工	41	24	9	8	-	-	-	-	-	-
	不明	-	-	-	-	-	-	-	-	-	-
35 ～ 39 歳	計	100	41	36	17	2	1	2	-	1	-
	自然	62	27	19	10	2	1	2	-	1	-
	人工	38	14	17	7	-	-	-	-	-	-
	不明	-	-	-	-	-	-	-	-	-	-
40 ～ 44 歳	計	41	20	11	6	1	-	3	-	-	-
	自然	23	8	9	2	1	-	3	-	-	-
	人工	18	12	2	4	-	-	-	-	-	-
	不明	-	-	-	-	-	-	-	-	-	-
45 ～ 49 歳	計	2	-	-	1	-	-	-	1	-	-
	自然	1	-	-	-	-	-	-	1	-	-
	人工	1	-	-	1	-	-	-	-	-	-
	不明	-	-	-	-	-	-	-	-	-	-
不 詳	計	-	-	-	-	-	-	-	-	-	-
	自然	-	-	-	-	-	-	-	-	-	-
	人工	-	-	-	-	-	-	-	-	-	-
	不明	-	-	-	-	-	-	-	-	-	-

資料:平成26年衛生統計年報(人口動態編)

24. 保健所別・男女別・日本人人口

単位:人 (表3-19)

保健所名	市町村名	人口		
		総数	男	女
沖縄県		1,413,308	693,075	720,233
北部福祉保健所		100,955	50,798	50,157
	名護市	61,168	30,529	30,639
	国頭村	4,837	2,428	2,409
	大宜味村	3,137	1,622	1,515
	大東村	1,718	956	762
	今帰仁村	9,229	4,600	4,629
	本部町	13,559	6,880	6,679
	伊江村	4,517	2,292	2,225
	伊平屋村	1,310	684	626
	伊是名村	1,480	807	673
中部福祉保健所		486,337	237,838	248,499
	宜野湾市	93,925	45,478	48,447
	沖縄市	131,827	63,836	67,991
	うるま市	118,645	59,059	59,586
	恩納村	10,048	5,110	4,938
	宜野座村	5,570	2,749	2,821
	金武町	11,074	5,438	5,636
	読谷村	38,849	19,104	19,745
	嘉手納町	13,552	6,584	6,968
	北谷町	27,688	13,302	14,386
	北中城村	16,044	7,609	8,435
	中城村	19,115	9,569	9,546
那覇市保健所		318,326	153,292	165,034
	那覇市	318,326	153,292	165,034
南部福祉保健所		402,834	199,101	203,733
	浦添市	111,926	54,440	57,486
	糸満市	58,303	29,254	29,049
	豊見城市	60,719	29,568	31,151
	南城市	40,831	20,621	20,210
	南渡嘉敷村	726	403	323
	座間味村	861	452	409
	粟国村	820	446	374
	渡名喜村	430	249	181
	南大東村	1,384	821	563
	北大東村	688	440	248
	久米島町	8,119	4,299	3,820
	西原町	34,470	17,196	17,274
	八重瀬町	28,410	13,948	14,462
	与那原町	18,086	8,750	9,336
	南風原町	37,061	18,214	18,847
宮古福祉保健所		52,480	25,904	26,576
	宮古島市	51,375	25,300	26,075
	多良間村	1,105	604	501
八重山福祉保健所		52,376	26,142	26,234
	石垣市	46,832	23,308	23,524
	竹富町	3,992	2,046	1,946
	与那国町	1,552	788	764

平成26年 衛生統計年報(人口動態編)

平成26年10月1日現在市町村別推計人口(日本人人口)

日本人人口=基準人口(日本人)+自然動態(日本人)+社会動態(日本人)+国籍の異動による純増