

IV 市町村母子保健

1. 市町村の世帯数及び人口

(表4-1)

保健所名	市町村名	世帯数 (世帯)	人 口		
			総数	男	女
沖 縄 県		548,603	1,416,587	695,132	721,455
北 部 福 祉 保 健 所		41,717	101,369	50,909	50,460
	名 護 市	25,719	61,203	30,483	30,720
	国 頭 村	2,072	4,942	2,485	2,457
	大 宜 味 村	1,330	3,166	1,621	1,545
	東 宜 味 村	700	1,752	973	779
	今 帰 仁 村	3,575	9,241	4,598	4,643
	本 部 町	5,150	13,685	6,933	6,752
	伊 江 村	1,929	4,557	2,315	2,242
	伊 平 屋 村	555	1,319	695	624
	伊 是 名 村	687	1,504	806	698
中 部 福 祉 保 健 所		181,093	487,719	239,023	248,696
	宜 野 湾 市	37,976	94,139	45,642	48,497
	沖 縄 市	50,603	132,381	64,224	68,157
	う る ま 市	40,901	118,626	59,096	59,530
	恩 納 村	4,021	10,364	5,302	5,062
	宜 野 座 村	1,920	5,536	2,735	2,801
	金 武 町	4,444	11,034	5,437	5,597
	読 谷 村	13,310	39,136	19,350	19,786
	嘉 手 納 町	4,979	13,622	6,636	6,986
	北 谷 町	10,489	27,803	13,405	14,398
	北 中 城 村	5,486	16,171	7,723	8,448
	中 城 村	6,964	18,907	9,473	9,434
那 覇 市 保 健 所		135,469	319,931	153,918	166,013
	那 覇 市	135,469	319,931	153,918	166,013
南 部 福 祉 保 健 所		144,877	402,014	198,976	203,038
	浦 添 市	43,267	112,631	55,015	57,616
	糸 満 市	20,464	58,196	29,191	29,005
	豊 見 城 市	20,797	59,947	29,178	30,769
	南 城 市	13,623	40,485	20,442	20,043
	渡 嘉 敷 村	447	757	418	339
	座 間 味 村	527	850	447	403
	粟 国 村	391	828	460	368
	渡 名 喜 村	235	431	249	182
	南 大 東 村	722	1,422	836	586
	北 大 東 村	399	668	422	246
	久 米 島 町	3,667	8,220	4,352	3,868
	西 原 町	12,441	34,948	17,483	17,465
	八 重 瀬 町	9,013	27,968	13,778	14,190
	与 那 原 町	6,766	18,089	8,732	9,357
	南 風 原 町	12,118	36,574	17,973	18,601
宮 古 福 祉 保 健 所		22,735	53,036	26,094	26,942
	宮 古 島 市	22,237	51,885	25,477	26,408
	多 良 間 村	498	1,151	617	534
八 重 山 福 祉 保 健 所		22,712	52,518	26,212	26,306
	石 垣 市	19,954	47,003	23,416	23,587
	竹 富 町	2,046	3,912	1,991	1,921
	与 那 国 町	712	1,603	805	798

注)人口は、平成25年10月1日現在推計人口(総人口)である。

資料: 県企画部統計課

総人口 = 基準人口(総数) + 自然動態(日本人・外国人) + 社会動態(日本人・外国人)

2. 市町村別、保健所別妊娠届出状況(平成25年度)

(表4-2)

項目 保健所 市町村	出生数 (25年)	妊娠届出 総数	妊 娠 週 数 (月) 数												(別掲)		(再掲)		再交付 数
			満11週以内 (第3月以内)		満12週～19週 (第4月～第5月)		満20週～27週 (第6月～第7月)		満28週以上 (第8月以上)		分娩後		不詳		双胎以上 への交付		外国人への 交付		
			数	率	数	率	数	率	数	率	数	率	数	率	数	率	数	率	
全国総数	1,029,816	1,073,964	981,934	91.4	70,853	6.6	8,794	0.8	4,420	0.4	2,189	0.2	5,774	0.5					
沖縄県総数	17,209	17,200	14,946	86.9	1,845	10.7	255	1.5	95	0.6	43	0.3	16	0.1	156	0.9	143	0.8	289
北部保健所	1,130	1,101	970	88.1	94	8.5	19	1.7	9	0.8	2	0.2	7	0.6	9	0.8	6	0.5	23
国頭村	36	32	28	87.5	2	6.3	-	-	-	-	-	-	2	6.3	-	-	-	-	-
大宜味村	24	22	19	86.4	2	9.1	1	4.5	-	-	-	-	-	-	-	-	-	-	-
東村	11	10	9	90.0	-	-	1	10.0	-	-	-	-	-	-	2	16.7	-	-	-
今帰仁村	85	89	75	84.3	6	6.7	2	2.2	-	-	1	1.1	5	5.6	1	1.1	1	1.1	2
本部町	146	134	122	91.0	10	7.5	2	1.5	-	-	-	-	-	-	-	-	-	-	2
名護市	763	747	656	87.8	69	9.2	13	1.7	8	1.1	1	0.1	-	-	6	0.8	5	0.7	16
伊江村	36	33	30	90.9	2	6.1	-	-	1	3.0	-	-	-	-	-	-	-	-	2
伊平屋村	14	17	16	94.1	1	5.9	-	-	-	-	-	-	-	-	-	-	-	-	-
伊是名村	15	17	15	88.2	2	11.8	-	-	-	-	-	-	-	-	-	-	-	-	1
中部保健所	6,035	6,038	5,262	87.1	619	10.3	88	1.5	42	0.7	25	0.4	2	0.0	69	1.1	56	0.9	100
恩納村	96	123	97	78.9	15	12.2	2	1.6	2	1.6	7	5.7	-	-	2	1.6	9	7.3	8
宜野座村	77	75	60	80.0	13	1.0	1	1.3	1	1.3	-	-	-	-	1	1.3	-	-	6
金武町	170	125	107	85.6	18	14.4	-	-	-	-	-	-	-	-	2	1.6	-	-	2
うるま市	1,320	1,355	1,154	85.2	157	11.6	26	1.9	14	1.0	3	0.2	1	0.1	22	1.6	10	0.7	1
沖縄市	1,751	1,679	1,468	87.4	177	10.5	20	1.2	13	0.8	1	0.1	-	-	21	1.2	22	1.3	31
読谷村	471	464	399	86.0	49	10.6	7	1.5	4	0.9	5	1.1	-	-	3	0.6	-	-	10
嘉手納町	146	155	135	87.1	15	9.7	4	2.6	-	-	-	-	1	0.6	1	0.6	-	-	10
北谷町	344	348	310	89.1	33	9.5	2	0.6	1	0.3	2	0.6	-	-	5	1.4	5	1.4	8
北中城村	161	191	166	86.9	21	11.0	3	1.6	-	-	1	0.5	-	-	2	1.0	2	1.0	4
中城村	217	231	202	87.4	24	10.4	3	1.3	2	0.9	-	-	-	-	3	1.3	1	0.4	13
宜野湾市	1,282	1,292	1,164	90.1	97	7.5	20	1.5	5	0.4	6	0.5	-	-	7	0.5	7	0.5	7
那覇市保健所	3,495	3,553	3,129	88.1	352	9.9	56	1.6	12	0.3	3	0.1	1	0.0	31	0.9	38	1.1	68
那覇市	3,495	3,553	3,129	88.1	352	9.9	56	1.6	12	0.3	3	0.1	1	0.0	31	0.9	38	1.1	68
南部保健所	5,255	5,199	4,494	86.4	598	11.5	71	1.4	26	0.5	4	0.1	6	0.1	42	0.8	33	0.6	93
浦添市	1,445	1,475	1,280	86.8	162	11.0	22	1.5	11	0.7	-	-	-	-	13	0.9	7	0.5	56
久米島町	74	67	49	73.1	14	20.9	3	4.5	1	1.5	-	-	-	-	2	2.9	-	-	3
渡嘉敷村	5	5	5	100.0	-	-	-	-	-	-	-	-	-	-	-	-	-	-	-
座間味村	7	9	8	88.9	1	11.1	-	-	-	-	-	-	-	-	-	-	-	-	1
粟国村	5	6	5	83.3	1	16.7	-	-	-	-	-	-	-	-	-	-	-	-	-
渡名喜村	-	1	1	100.0	-	-	-	-	-	-	-	-	-	-	-	-	-	-	-
南大東村	14	22	15	68.2	3	13.6	-	-	-	-	-	-	4	18.2	-	-	-	-	-
北大東村	7	8	8	100.0	-	-	-	-	-	-	-	-	-	-	-	-	-	-	-
西原町	375	381	341	89.5	37	9.7	3	0.8	-	-	-	-	-	-	6	1.6	15	3.9	11
豊見城市	934	889	764	85.9	113	12.7	8	0.9	3	0.3	1	0.1	-	-	4	0.4	7	0.8	-
糸満市	837	839	718	85.6	101	12.0	16	1.9	3	0.4	1	0.1	-	-	8	0.9	3	0.4	6
南城市	387	386	318	82.4	62	16.1	2	0.5	2	0.5	-	-	2	0.5	3	0.8	-	-	1
与那原町	273	260	238	91.5	16	6.2	5	1.9	-	-	1	0.4	-	-	1	0.4	-	-	-
八重瀬町	376	333	282	84.7	41	12.3	6	1.8	3	0.9	1	0.3	-	-	1	0.3	-	-	7
南風原町	516	518	462	89.2	47	9.1	6	1.2	3	0.6	-	-	-	-	4	0.8	1	0.2	8
宮古保健所	567	615	509	82.8	82	13.3	14	2.3	3	0.5	7	1.1	-	-	4	0.6	7	1.1	-
宮古島市	559	607	503	82.9	80	13.2	14	2.3	3	0.5	7	1.2	-	-	4	0.7	7	1.2	-
多良間村	8	8	6	75.0	2	25.0	-	-	-	-	-	-	-	-	-	-	-	-	-
八重山保健所	727	694	582	83.9	100	14.4	7	1.0	3	0.4	2	0.3	-	-	1	0.1	3	0.4	5
石垣市	666	628	525	83.6	93	14.8	6	1.0	3	0.5	1	0.2	-	-	1	0.2	2	0.3	4
竹富町	44	51	47	92.2	3	5.9	-	-	-	-	1	2.0	-	-	-	-	-	-	1
与那国町	17	15	10	66.7	4	26.7	1	-	-	-	-	-	-	-	-	-	1	6.7	-

沖縄県健康長寿課調べ(全国については、平成25年度地域保健・健康増進事業報告「地域保健編」)

3. 年次別母子(親子)健康手帳交付状況

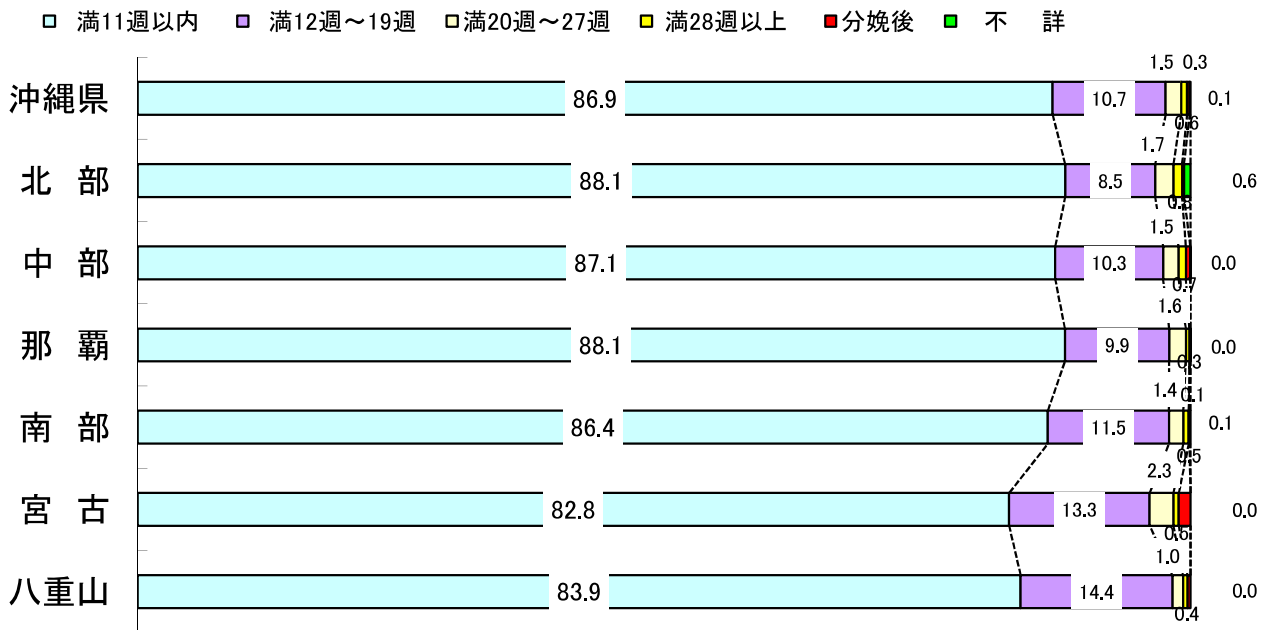
(表4-3)

年	総交付数	妊娠届出総数	妊娠週数(月)数										出生後交付 (別掲)		双胎以上の交付 (別掲)		外国人への交付 (再掲)				
			満11週以内 (第3月以内)		満12週～19週 (第4月～第5月)		満20週～27週 (第6月～第7月)		満28週以上 (第8月以上)		分娩後								不詳		
			数	率	数	率	数	率	数	率	数	率	数	率	数	率	数	率	数	率	
昭和 59年	21,757	21,528	9,148	42.5	9,649	44.8	1,976	9.2	736	3.4		19	0.1	229	1.1						
60年	21,263	21,037	9,582	45.5	8,947	42.5	1,695	8.1	755	3.6		58	0.3	226	1.1						
61年	20,846	20,657	10,019	48.5	8,399	40.7	1,517	7.3	696	3.4		26	0.1	189	0.9						
62年	20,291	20,136	10,416	51.7	7,695	38.2	1,405	7.0	613	3.0		7	0.0	155	0.8						
63年	19,239	19,050	10,551	55.4	6,755	35.5	1,178	6.2	563	3.0		3	0.0	189	1.0						
平成 元年	18,823	18,653	11,170	59.9	5,986	32.1	1,056	5.7	437	2.3		4	0.0	170	0.9						
2年	18,078	17,897	10,761	60.1	5,727	32.0	980	5.5	425	2.4		4	0.0	181	1.0						
3年	18,191	18,007	11,635	64.6	5,263	29.2	723	4.0	380	2.1		6	0.0	184	1.0						
4年	18,050	17,864	11,574	64.8	4,991	27.9	870	4.9	424	2.4		5	0.0	186	1.0						
5年	17,955	17,773	11,789	66.3	4,773	26.9	801	4.5	398	2.2		12	0.1	182	1.0						
6年	17,980	17,807	11,976	67.3	4,611	25.9	821	4.6	397	2.2		2	0.0	173	1.0						
7年	17,421	17,261	11,826	68.5	4,252	24.6	754	4.4	415	2.4		14	0.1	160	0.9						
8年	17,679	17,497	12,183	69.6	4,240	24.2	712	4.1	352	2.0		10	0.1	182	1.0						
9年	17,456	17,282	12,275	71.0	3,991	23.1	695	4.0	299	1.7		22	0.1	174	1.0						
10年	17,580	17,387	12,560	72.2	3,830	22.0	669	3.8	315	1.8		13	0.1	193	1.1						
11年	17,300	17,087	12,455	72.9	3,662	21.4	638	3.7	272	1.6		60	0.4	213	1.2						
12年	17,670	17,502	12,455	71.2	4,073	23.3	649	3.7	295	1.7		30	0.2	168	1.0						
13年	17,233	17,003	12,232	71.9	3,858	22.7	632	3.7	245	1.4		36	0.2	230	1.3						
14年	17,157	16,927	12,178	71.9	3,836	22.7	632	3.7	245	1.4		36	0.2	230	1.3						
15年	16,996	16,767	12,064	72.0	3,838	22.9	530	3.2	267	1.6		68	0.4	229	1.3			155	0.9		
16年	16,788	16,615	11,341	68.3	4,280	25.8	707	4.3	259	1.6		28	0.2	173	1.0			99	0.6		
17年	16,848	16,711	12,169	72.8	3,862	23.1	460	2.8	202	1.2		18	0.1	137	0.8			146	0.9		
18年	17,120	16,962	12,564	74.1	3,721	21.9	474	2.8	194	1.1		9	0.1	158	0.9			143	0.8		
19年	17,178	17,011	12,678	74.5	3,658	21.5	442	2.6	167	1.0		66	0.4	167	1.0			151	0.9		
20年	17,234	17,030	12,858	75.5	3,594	21.1	374	2.2	155	0.9		49	0.3	204	1.2	136	0.8	135	0.8		
21年	18,251	18,026	15,152	84.1	2,264	12.6	373	2.1	139	0.8	82	0.5	16	0.1	225	1.2	143	0.8	140	0.8	
22年	17,534	17,534	14,963	85.3	2,071	11.8	285	1.6	135	0.8	67	0.4	13	0.1			152	0.9	101	0.6	
23年	17,737	17,737	15,092	85.1	2,179	12.3	305	1.7	111	0.6	39	0.2	11	0.1			165	0.9	155	0.9	
24年	11,527	17,644	15,250	86.4	1,984	11.2	254	1.4	112	0.6	33	0.2	11	0.1			184	1.6	106	0.6	
25年	17,356	17,200	14,946	86.9	1,845	10.7	255	1.5	95	0.6	43	0.3	16	0.1			156	0.9	143	0.8	
再掲	19才以下	590	586	379	64.7	147	25.1	39	6.7	14	2.4	6	1.0	1	0.2			4	0.7	284	48.5
	35才以上	4,219	4,176	3,676	88.0	403	9.7	52	1.2	25	0.6	17	0.4	3	0.1			43	1.0	19	0.5

※外国人への交付は平成15年度から集計を行った。
 ※平成19年度以前の「出生後交付」には、双胎以上への2冊目以降が含まれている。
 ※平成20・21年度は、「出生後交付」、「双胎以上への交付」を分けて表示している。
 ※平成22年度からは、「出生後交付」欄を省き、「分娩後交付」と「双胎以上への交付」にて、表示している。

4. 保健所別妊娠届出状況(平成25年度)

(図4-1)



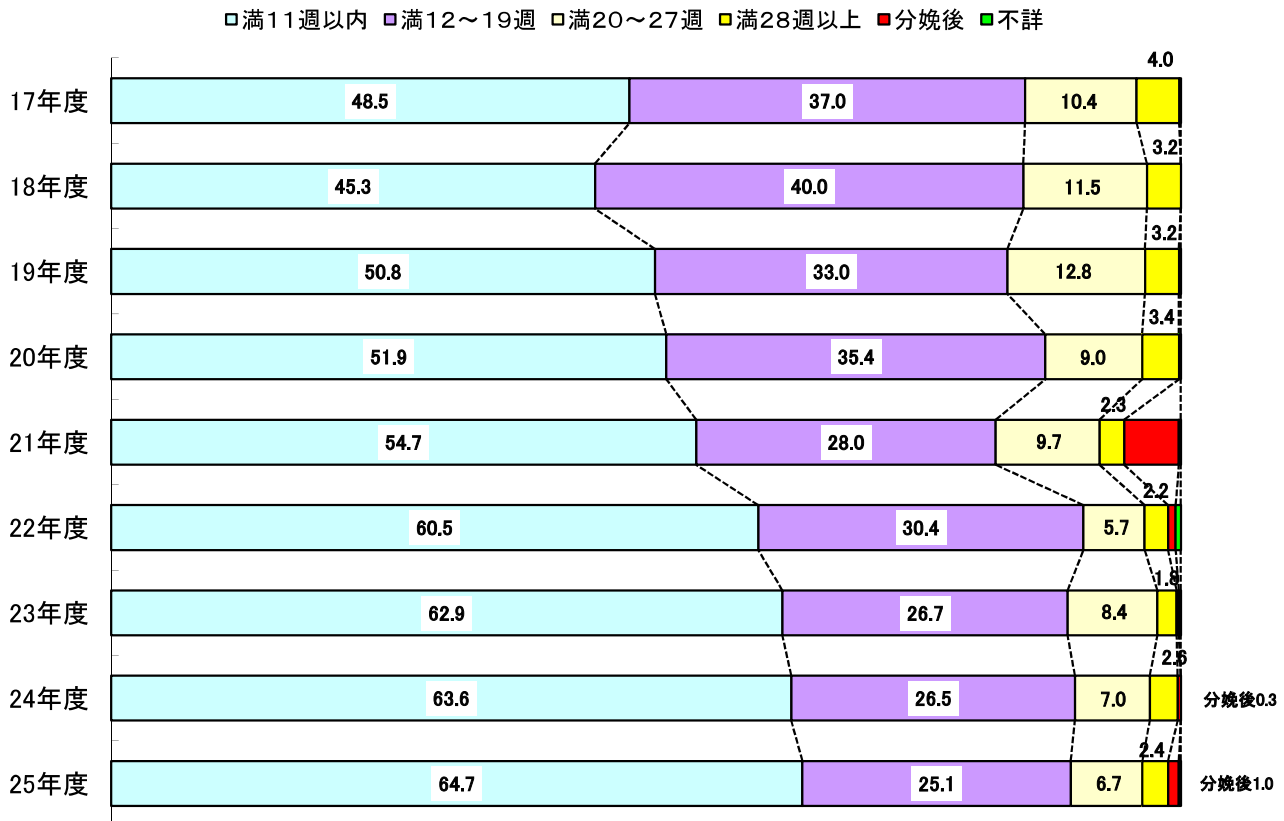
5. 妊娠届出の年次推移

(図4-2)



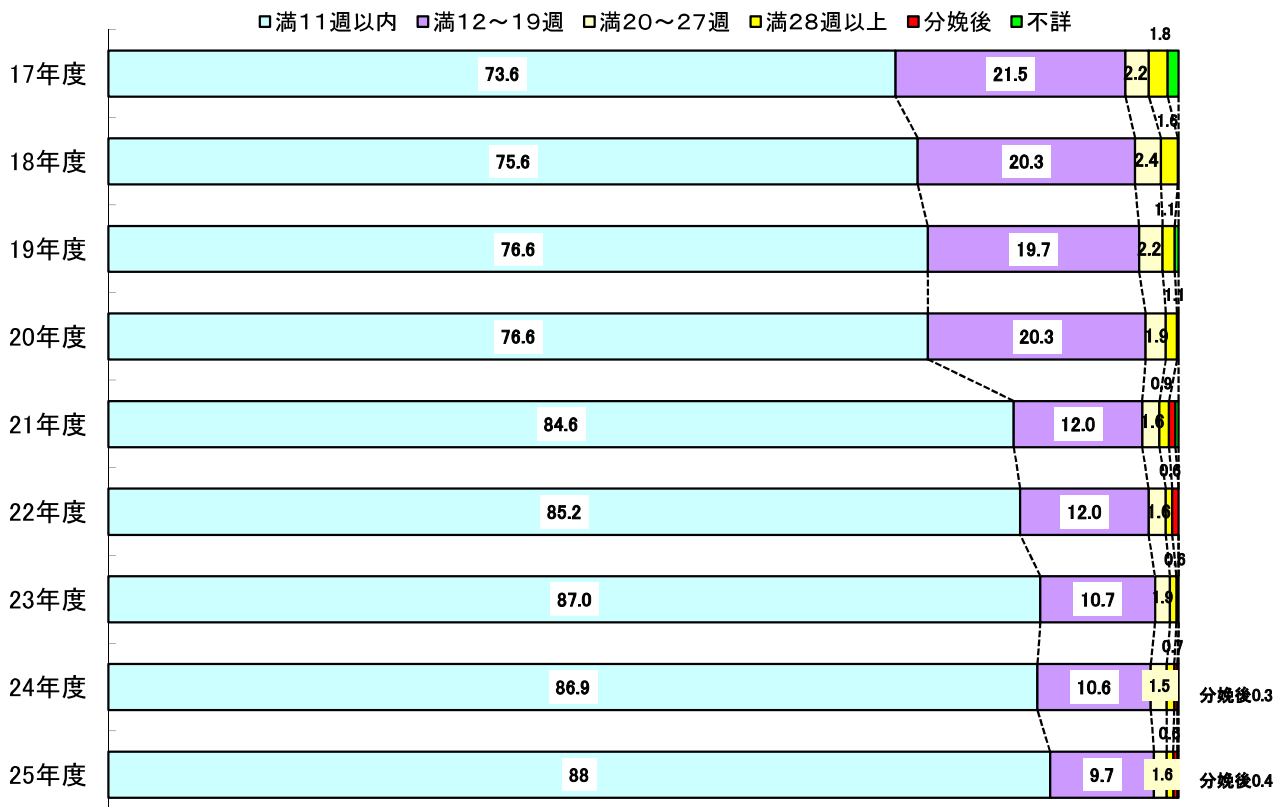
6. 19歳以下の妊娠届出の年次推移

(図4-3)



7. 35歳以上の妊娠届出の年次推移

(図4-4)



8. 市町村別家庭

	訪問指導		妊産婦						乳幼児(計)	
			妊産婦		妊婦		産婦			
	実人員	延人員	実人員	延人員	実人員	延人員	実人員	延人員	実人員	延人員
那 覇 市	1,694	2,110	708	843	78	111	630	732	887	1,122
浦 添 市	1,758	1,940	547	599	18	23	529	576	1,193	1,317
糸 満 市	576	677	219	227	9	10	210	217	355	443
宜野湾市	794	990	261	362	27	36	234	326	491	576
沖 縄 市	1,621	1,766	765	827	13	18	752	809	856	939
うるま市	1,918	2,169	444	517	43	81	401	436	1,424	1,553
名 護 市	954	1,272	359	457	18	36	341	421	587	797
宮古島市	1,105	1,469	450	591	24	30	426	561	593	792
石 垣 市	635	708	308	341	13	20	295	321	327	367
豊見城市	1,858	1,872	909	917	6	8	903	909	949	955
南 城 市	705	709	281	282	3	4	278	278	424	427
国 頭 村	70	74	35	35	0	0	35	35	35	39
大宜味村	75	75	26	26	0	0	26	26	49	49
東 村	22	23	9	9	0	0	9	9	13	14
今帰仁村	188	228	92	98	2	6	90	92	96	130
本 部 町	191	191	63	63	21	21	42	42	128	128
伊 江 村	65	67	32	32	0	0	32	32	32	32
伊平屋村	21	22	10	10	0	0	10	10	11	12
伊是名村	17	17	2	2	0	0	2	2	15	15
恩 納 村	127	133	46	49	5	5	41	44	81	84
宜野座村	90	97	46	47	2	3	44	44	44	50
金 武 町	109	200	43	55	6	6	37	49	65	140
読 谷 村	291	462	77	109	8	10	69	99	202	338
嘉手納町	178	210	15	15	2	2	13	13	150	178
北 谷 町	443	530	166	196	13	19	153	177	271	326
北中城村	19	33	3	7	0	0	3	7	13	23
中 城 村	235	280	87	94	3	3	84	91	131	162
西 原 町	252	291	22	46	3	5	19	41	227	236
八重瀬町	369	387	185	187	3	4	182	183	182	191
与那原町	532	537	242	242	1	1	241	241	290	295
南風原町	327	375	41	53	3	9	38	44	282	315
久米島町	161	275	78	131	3	6	75	125	82	140
渡嘉敷村	16	23	5	5	0	0	5	5	10	12
座間味村	13	18	3	5	2	4	1	1	9	12
栗 国 村	10	10	8	8	6	6	2	2	2	2
渡名喜村	6	6	0	0	0	0	0	0	6	6
南大東村	33	33	17	17	1	1	16	16	16	16
北大東村	2	2	0	0	0	0	0	0	2	2
多良間村	25	38	10	23	10	23	0	0	11	11
竹 富 町	53	104	20	45	5	6	15	39	25	51
与那国町	15	15	2	2	0	0	2	2	13	13
計	17,573	20,438	6,636	7,574	351	517	6,285	7,057	10,579	12,310

訪問指導状況

(表4-4)

種 別(%)									
								その他 (母子)	
新生児 (未熟児を除く)		未熟児		乳児 (新生・未熟児除)		幼児			
実人員	延人員	実人員	延人員	実人員	延人員	実人員	延人員	実人員	延人員
174	215	77	112	435	511	201	284	99	145
140	196	34	47	949	966	70	108	18	24
2	3	37	57	171	183	145	200	2	7
272	281	29	43	95	140	95	112	42	52
123	127	71	86	595	616	67	110	0	0
44	44	125	160	1,062	1,071	193	278	50	99
220	237	33	53	266	348	68	159	8	18
260	314	13	18	191	247	129	213	62	86
231	247	18	23	50	53	28	44	0	0
83	83	90	93	741	741	35	38	0	0
137	140	9	9	278	278	0	0	0	0
4	4	1	1	29	32	1	2	0	0
26	26	0	0	23	23	0	0	0	0
10	10	2	2	0	0	1	2	0	0
18	21	1	1	71	88	6	20	0	0
31	31	3	3	90	90	4	4	0	0
0	0	0	0	32	32	0	0	1	3
1	1			9	10	1	1	0	0
4	4	0	0	11	11	0	0	0	0
6	7	1	3	73	73	1	1	0	0
2	2	4	6	38	42	0	0	0	0
12	12	9	31	39	89	5	8	1	5
11	13	16	45	99	142	76	138	12	15
41	41	13	14	42	46	54	77	13	17
44	47	13	24	130	148	84	107	6	8
2	6	3	4	5	6	3	7	3	3
81	83	8	19	33	46	9	14	17	24
109	113	4	4	14	17	100	102	3	9
53	53	4	6	110	112	15	20	2	9
159	159	27	31	82	82	22	23	0	0
178	184	39	40	37	54	28	37	4	7
35	46	4	6	37	81	6	7	1	4
0	0	0	0	8	10	2	2	1	6
1	1	0	0	5	5	3	6	1	1
0	0	0	0	2	2	0	0	0	0
0	0	0	0	1	1	5	5	0	0
0	0	0	0	16	16	0	0	0	0
0	0	0	0	2	2	0	0	0	0
9	9	0	0	1	1	1	1	4	4
3	5	0	0	16	38	6	8	8	8
6	6	1	1	6	6	0	0	0	0
2,532	2,771	689	942	5,894	6,459	1,464	2,138	358	554

平成25年度地域保健・健康増進事業報告より

9. 市町村母子保健事業

母子保健の向上を図るには、各種の母子保健対策を効率的に実施することが肝要で、特に住民に密着した市町村段階で充実・強化することがより必要である。このような主旨に沿って昭和52年度からメニュー事業として実施されてきた各種母子保健事業が整理統合され、平成2年度には新たに地域母子保健特別モデル事業、平成3年度には思春期における保健・福祉体験学習事業、乳幼児健全発達支援相談指導事業が追加された。

平成7年度には、これらの事業が保健と福祉の両面から子どもが健やかに生まれ育つ環境づくりの基盤整備を総合的に推進するために「子どもにやさしい街づくり事業」として統合され、平成9年度には育児等健康支援事業(児童環境づくり基盤整備事業)へ名称を変更。さらに子どもの心の健康づくり対策事業が加わった。

1歳6か月児健康診査は、昭和52年度に市町村事業として全国的に実施される運びとなったが、本県においては、諸般の事情で昭和53年度から実施している。

妊産婦・乳幼児の保健指導、健康診査、新生児の訪問指導等については、母子保健法の一部改正に伴い、平成9年度より住民により密着した行政として一層その効果が期待できるように配意され、市町村長が行うべき事業となった。

また、市町村母子保健事業に係る国庫補助金は、平成17年度から次世代育成支援対策交付金に一部移行している。さらに、平成23年度には子育て交付金交付対象事業の次世代育成支援対策推進事業へと要綱の改正が行われた。

以下は、平成25年度に次世代育成支援対策推進事業において、市町村で行われている母子保健事業についてまとめたものである。

(表4-5)

取組内容		人口規模						計
		5,000 未満	5,000 以上～ 15,000 未満	15,000 以上～ 25,000 未満	25,000 以上～ 50,000 未満	50,000 以上～ 100,000 未満	100,000 以上	
次 世 代 育 成 支 援 対 策 推 進 事 業	(1) 乳児家庭全戸訪問事業 (こんにちは赤ちゃん事業)	13	7	3	8	4	4	39
	(2) 養育支援訪問事業	4	0	2	5	1	3	15
	(3) ファミリー・サポート・センター 事業	1	4	2	7	4	2	20
	(4) 次世代育成支援人材養成事 業	1	1	1	2	1	3	9
	(5) 子どもを守る地域ネットワーク 機能強化事業	2	0	0	0	0	1	3
	(6) 子育て支援ネットワーク事業	0	0	0	1	1	0	2
	(7) 子どもの事故防止強化事業	0	0	0	4	1	1	6

資料：平成25年度次世代育成支援対策交付金の事業内容及び取組内容等調書（青少年・児童家庭課資料より）

10. 市町村母子保健事業実施状況

(表4-6)

取組内容 保健所 市町村	総 数	子育て支援交付金				一般財源化された事業			旧次世代育成交付金事業		
		特定事業			その他	(5) 業 次 世 代 育 成 支 援 人 材 養 成 事	(6) 業 子 育 て 支 援 ネ ッ ト ワ ー ク 事	(7) 子 ど も の 事 故 防 止 強 化 事 業	(8) 食 育 の 推 進	(9) 思 春 期 保 健 対 策 等 の 推 進	(10) そ の 他 の 事 業
		(1) 業 (こ ん に ち は 赤 ち ゃ ん 事 業 乳 児 家 庭 全 戸 訪 問 事 業	(2) 養 育 支 援 訪 問 事 業	(3) フ ァ ミ リ ー ・ サ ポ ー ト ・ セ ン タ ー 事 業	(4) 子 ど も を 守 る 地 域 ネ ッ ト ワ ー ク 強 化 事 業						
総 計	142	40	15	20	10	3	2	6	20	12	14
北部保健所	21	9	3	3	0	0	0	0	3	1	2
名護市	4	○		○					○		○
国頭村	2	○							○		
大宜味村	2	○							○		
東 村	1	○									
今帰仁村	2	○		○							
本部町	2	○		○							
伊江村	3	○	○							○	
伊平屋村	3	○	○								○
伊是名村	2	○	○								
中部保健所	52	11	6	7	5	1	0	2	9	8	3
宜野湾市	6	○	○	○	○				○	○	
沖縄市	6	○	○	○	○				○	○	
うるま市	6	○				○		○	○	○	○
恩納村	4	○		○	○					○	
宜野座村	3	○							○	○	
金武町	3	○							○	○	
読谷村	4	○	○	○					○		
嘉手納町	2	○		○							
北谷町	8	○	○	○	○			○	○	○	○
北中城村	7	○	○	○	○				○	○	○
中城村	3	○	○						○		
那覇市保健所	3	1	1	0	1	0	0	0	0	0	0
那覇市	3	○	○		○						
南部保健所	49	14	5	7	3	1	2	3	5	1	8
浦添市	5	○	○	○	○						○
糸満市	4	○	○	○							○
豊見城市	5	○		○			○	○	○		
南城市	2	○	○								
渡嘉敷村	3	○							○		○
座間味村	3	○	○								○
粟国村	0										
渡名喜村	4	○				○			○	○	
南大東村	2	○									○
北大東村	1	○									
久米島町	2	○									○
西原町	6	○		○			○	○	○		○
八重瀬町	3	○		○	○						
与那原町	3	○		○	○						
南風原町	6	○	○	○				○	○		○
宮古保健所	9	2	0	1	1	1	0	0	2	2	0
宮古島市	4	○		○					○	○	
多良間村	5	○			○	○			○	○	
八重山保健所	8	3	0	2	0	0	0	1	1	0	1
石垣市	5	○		○				○	○		○
竹富町	2	○		○							
与那国町	1	○									

資料：平成23年度次世代育成支援対策交付金の事業内容及び取組内容等調書（青少年・児童家庭課資料より）

11. 市町村乳幼児健康診査

	未受診者へのアプローチ方法									記録として残している	未受診理由の件数を分類・集計している	医療機関で受診しているから					
	把握している	他の健診等の受診	電話確認	訪問			予防接種等で確認	その他	医療機関で受診しているから			保育所で受診しているから		仕事の都合のため			
				有	保健師	母子保健推進員			その他			有	件数	有	件数	有	件数
合計	41	11	34	28	26	19	0	18	9	30	15	25	79	17	119	32	838
国頭村	○	○	○									○				○	
大宜味村	○		○													○	1
東村	○		○	○	○											○	
今帰仁村	○	○	○	○	○	○		○		○							
本部町	○		○	○	○	○		看護師	○		○	○		○		○	2
名護市	○		○	○	○	○				○	○	○	6	○	1	○	29
伊江村	○		○	○	○					○							
伊平屋村	○		○							○	○	○	3				
伊是名村	○		○	○	○					○							
恩納村	○		○									○					○
宜野座村	○		○	○	○					○	○	○	1			○	6
金武町	○		○	○	○	○				○	○	○	3			○	14
うるま市	○		○	○	○	○				○	○	○	9	○	32	○	135
沖縄市	○		○	○	○				○	ハガキ通知	○						
読谷村	○		○	○	○	○		看護師			○	○	2			○	11
嘉手納町	○	○	○	○	○						○	○	9	○	1	○	40
北谷町	○	○	○	○	○	○			○	保育施設との連携	○	○	8	○	16	○	53
北中城村	○	○	○	○	○	○					○						
中城村	○	○	○	○	○	○			○								
宜野湾市	○		○	○	○	○					○						
那覇市	○		○	○	○	○			○	再通知	○	○	38	○	69	○	385
浦添市	○		○	○	○	○		助産師	○	○	○	○					
久米島町	○		○						○	窓口での声かけ	○						
渡嘉敷村	○		○	○	○				○		○						○
座間味村	○		○						○		○						
粟国村	○		○						○		○						
渡名喜村	○		○						○		○						
南大東村	○	○	○	○	○												
北大東村	○								○	こども医療費助成申請等窓口を訪れた際							
西原町	○			○	○	○					○			○			
豊見城市	○	○	○	○	○				○	窓口来所時の動員及び再通知	○			○			
糸満市	○		○	○	○	○					○			○			
南城市	○		○	○	○			栄養士	○	ハガキでの案内	○			○			158
与那原町	○	○	○											○			
八重瀬町	○		○						○					○			
南風原町	○			○	○	○					○			○			
宮古島市	○	○	○	○	○	○		助産師	○		○			○			
多良間村	○		○														○
石垣市	○		○	○	○	○			○	受診勧奨ハガキの送付	○						
竹富町	○	○	○	○	○												
与那国町	○		○														○
																	1

における未受診者把握状況

(表4-7)

未受診理由														計	その他(理由)	受診拒否や居住実態不明による未受診があった場合、児童虐待担当部署に報告している		
親が体調不良のため		児が体調不良のため		里帰りしていたため		私用のため		忘れていた		受診拒否		居住実態が把握できないため					その他	
有	件数	有	件数	有	件数	有	件数	有	件数	有	件数	有	件数				有	件数
19	37	35	464	29	32	28	192	27	78	16	12	8	5	13	254	2,110	20	
		○	1					○	1							0	○	
		○		○		○										3		
		○		○		○										0	○	
○	2	○	9	○		○	1	○	3	○						17	○	
○	1	○	10			○	25	○	5	○	1	○	2	○	10	90	出産前後、転入前に受診済、転出、健診会場が分からなかった等	
		○		○		○		○								0		
		○				○	3									6		
		○	1			○	1							○	1	3	本島へ一緒に出ているため	
○		○		○				○								0	○	
○	3	○	13			○	2	○	1					○	5	31	低体重出生のため、軍での受診	
○	1	○	22	○	5	○	8	○	8							61		
		○	119											○	7	302	必要ないと思った	
○		○		○		○		○		○				○		0	○	
○	5	○	14	○	2	○	1	○	3	○	1			○	64	103	忙しかった、訪問するが不在、基地内で受診している、通知をなくした	
○	6	○	50	○	10	○	34	○	11			○	3	○	37	201	兄弟児の体調不良、法事、白程間違い、母親の出産等	
○	7	○	26	○	4	○	28	○	7	○	0			○	25	174	理由は調査していない	
○		○		○		○		○								0	○	
○		○		○		○		○		○						0	○	
○		○		○		○		○		○						0	○	
○	12	○	130	○	6			○	15					○	82	737	他市町村で受けた、通知がこなかった、兄弟児の都合、遠い、車がない、理由なし等	
○		○		○		○		○		○						0	○	
		○		○		○		○								0	○	
		○	1	○	3											3		
		○		○				○								4		
		○		○				○								0		
		○		○	1	○	1									2	○	
																0		
				○												0		
○		○		○		○		○		○						0	○	
		○		○		○		○		○						0	○	
○		○	61	○		○	81	○	24	○	7	○		○	23	354	未熟児の為、病院でフォロー中	
		○		○		○		○		○						0	○	
○		○		○		○		○		○						0	○	
		○		○		○		○		○						0	○	
		○	2			○	2									6		
		○		○										○		0	○	
		○		○												0		
		○		○												0		
		○	2			○	2									6		
		○		○										○		0	○	
		○		○												0		
		○	5			○	4			○	1					1		
		○				○				○	2					12		

沖縄県健康長寿課調べ

12.市町村母子保健推進員活動事業(平成25年度)

(表4-8)

	母子保健推進員数					開催数														その他内容
	助産師	保健師	看護師	その他	計	定例会	研修会	生後4ヶ月までの全戸訪問(こんこちは赤ちゃん事業)	乳幼児健康診査等の未受診者に対する受診の勧奨	妊産婦の届出の届行	各種申請の相談指導	母子保健の問題点の把握	乳幼児健診の補助	両親学級等の補助	その他	計				
合計	2	1	13	727	743	511	224	6,573	7,640	55	16	190	3,547	224	2,577	21,557				
国頭村	-	-	-	10	10	2	1	-	-	-	-	-	6	-	6	15	乳幼児歯科検診			
大宜味村	-	-	-	5	5	55	10	25	50	-	-	5	20	20	-	185				
東村	-	-	-	6	6	4	2	-	-	-	-	-	4	-	1	11	離乳食実習の補助			
今帰仁村	-	-	-	21	21	9	2	-	162	-	-	-	10	-	8	191	離乳食実習、ピアマ教室、歯科相談			
本部町	-	-	-	19	19	6	3	44	-	-	10	2	50	-	-	115				
名護市	-	-	-	46	46	7	2	-	95	-	-	2	172	12	60	350	集団予防接種受付、離乳食実習補助			
伊江村	-	-	-	8	8	2	1	-	-	-	-	-	1	-	5	9	育児サークル、離乳食実習、子育て講演会の補助			
伊平屋村	-	-	-	5	5	25	1	5	3	-	-	-	5	-	5	44	スナックエッセイ集団予防接種等補助			
伊是名村	-	-	-	5	5	1	1	-	-	-	-	-	3	-	10	15	離乳食実習補助、ふれあいデー補助			
恩納村	-	-	-	16	16	8	2	86	-	-	-	-	14	-	468	578	思春期保健教室4回、健康福祉まつり1回、妊婦訪問40件、乳幼児健診問診票配布423件			
宜野座村	-	-	-	13	13	11	3	29	323	-	-	-	29	21	-	416				
金武町	-	-	-	10	10	10	2	108	66	-	-	-	14	12	1	213	健康福祉まつりでの乳幼児歯科検診コーナーの補助			
うるま市	-	-	2	61	63	12	10	810	546	-	-	26	400	-	8	1,812	思春期教室の補助			
沖縄市	-	-	2	45	47	6	6	250	1,098	未把握	未把握	未把握	323	-	198	1,881	離乳食教室関係補助103件、産後マタの補助74件、乳幼児発達相談補助21件			
読谷村	-	-	1	24	25	12	4	136	103	-	-	6	132	6	89	488	離乳食教室、集団予防接種補助、保育まつりへの参加、乳幼児健診事後教室補助など			
嘉手納町	-	-	-	22	22	12	4	125	-	-	-	7	26	-	19	193	親子教室補助12回、離乳食教室補助6回、むし歯ゼロの子表彰補助1回			
北谷町	-	-	-	21	21	12	5	247	190	-	-	-	192	6	56	708	育児学級12、小学校体験学習30、健診事後教室14			
北中城村	-	-	-	22	22	12	3	100	133	-	-	-	86	-	40	374	離乳食実習、健康展の補助			
中城村	-	-	-	18	18	12	1	163	180	-	-	6	160	-	62	584	離乳食実習補助			
宜野湾市	-	-	-	28	28	10	2	1,106	1,755	-	-	-	237	30	133	3,273	育児学級、離乳食教室、健診事後教室、2歳児歯科検診、思春期ふれあい体験			
那覇市	-	-	-	46	46	12	7	-	1,421	未把握	未把握	24	354	-	120	1,938	保育ボランティア、思春期教室等			
浦添市	-	-	-	43	43	12	9	668	566	-	-	26	303	-	32	1,616				
久米島町	-	-	-	9	9	75	75	-	-	-	-	-	30	-	-	180				
渡嘉敷村	-	-	-	3	3	12	1	-	-	-	-	-	2	-	-	15				
座間味村	-	-	-	3	3	4	1	5	-	-	-	-	6	-	-	16				
粟国村	-	-	-	-	-	-	-	-	-	-	-	-	-	-	-	-				
渡名喜村	-	-	-	-	-	10	-	-	-	-	-	-	2	-	1	13	フッ素塗布事業			
南大東村	-	-	-	1	1	1	1	-	-	-	-	-	2	-	-	4				
北大東村	-	-	-	3	3	11	2	2	-	-	-	-	2	-	-	17				
西原町	-	-	-	19	19	12	1	344	390	-	-	8	110	-	-	865				
豊見城市	-	-	2	27	29	12	8	283	-	-	-	-	-	-	-	303				
糸満市	-	-	-	25	25	12	2	365	206	-	-	未把握	150	-	66	801	離乳食実習、健診事後教室、予防接種の補助			
南城市	-	-	-	32	32	8	6	201	-	-	-	-	36	-	-	251				
与那原町	-	-	-	20	20	10	3	285	-	-	-	-	11	24	-	333				
八重瀬町	1	-	1	17	19	12	4	147	-	-	-	5	27	-	-	195				
南風原町	-	-	1	-	1	12	15	451	110	-	-	21	138	75	207	1,029	妊産婦へ教室案内訪問194件、歯の健康フェア13件			
宮古島市	-	1	1	31	33	39	8	140	80	-	-	48	28	6	34	383	「がんばれ！歯ブラシハーマン(劇、紙芝居)、たいせつなあなた(大型紙芝居)等、保育所・幼稚園・小学校へ普及活動20 *住民健診、婦人健診及び研修会等の子供あそび14			
多良間村	-	-	-	2	2	5	-	4	-	-	-	-	2	-	-	11				
石垣市	1	-	3	34	38	12	13	406	163	55	6	4	442	12	923	2,036	母子事業の紹介、予防接種補助、接種補助、離乳食補助他			
竹富町	-	-	-	7	7	-	1	25	-	-	-	-	15	-	25	66	乳幼児相談の補助			
与那国町	-	-	-	-	-	12	2	13	-	-	-	-	3	-	-	30				

※母子保健推進員活動件数に関しては、各市町村で把握、集計された件数を掲載している。

平成25年7月沖縄県健康長寿課調べ

13. 妊産婦栄養強化事業

(表4-9)

事項 保健所 市町村	支給実人員						合計	牛乳又は粉乳以外 で支給しているもの (その他)について
	妊産婦			乳幼児				
	牛乳	粉乳	その他	牛乳	粉乳	その他		
総数		3	1		50		54	
北部保健所	-	-	-	-	-	-	-	
国頭村	-	-	-	-	-	-	-	
大宜味村	-	-	-	-	-	-	-	
東村	-	-	-	-	-	-	-	
今帰仁村	-	-	-	-	-	-	-	
本部町	-	-	-	-	-	-	-	
名護市	-	-	-	-	-	-	-	
伊江村	-	-	-	-	-	-	-	
伊平屋村	-	-	-	-	-	-	-	
伊是名村	-	-	-	-	-	-	-	
中部保健所	-	2	1	-	38	-	41	
恩納村	-	-	-	-	-	-	-	
宜野座村	-	-	-	-	-	-	-	
金武町	-	-	-	-	2	-	2	
うるま市	-	-	-	-	1	-	1	
沖縄市	-	-	-	-	26	-	26	
読谷村	-	-	-	-	-	-	-	
嘉手納町	-	-	-	-	-	-	-	
北谷町	-	-	1	-	9	-	10	サプリメントの支給
北中城村	-	-	-	-	-	-	-	
中城村	-	-	-	-	-	-	-	
宜野湾市	-	2	-	-	-	-	2	
那覇市保健所	-	-	-	-	-	-	-	
那覇市	-	-	-	-	-	-	-	
南部保健所	-	1	-	-	6	-	7	
浦添市	-	-	-	-	-	-	-	
久米島町	-	-	-	-	-	-	-	
渡嘉敷村	-	-	-	-	-	-	-	
座間味村	-	-	-	-	-	-	-	
粟国村	-	-	-	-	-	-	-	
渡名喜村	-	-	-	-	-	-	-	
南大東村	-	-	-	-	-	-	-	
北大東村	-	-	-	-	-	-	-	
西原町	-	1	-	-	2	-	3	
豊見城市	-	-	-	-	2	-	2	
糸満市	-	-	-	-	-	-	-	
南城市	-	-	-	-	-	-	-	
与那原町	-	-	-	-	-	-	-	
八重瀬町	-	-	-	-	-	-	-	
南風原町	-	-	-	-	2	-	2	
宮古保健所	-	-	-	-	-	-	-	
宮古島市	-	-	-	-	-	-	-	
多良間村	-	-	-	-	-	-	-	
八重山保健所	-	-	-	-	6	-	6	
石垣市	-	-	-	-	6	-	6	
竹富町	-	-	-	-	-	-	-	
与那国町	-	-	-	-	-	-	-	

14. 母親学級及び両親学級等の事業内容

(表4-10)

項目 保健所 市町村	食育の ための実習		分娩準備の ための実習		母乳保育普及 のための実習		育児実習		母と子の 遊びと運動		その他		
	回数	人数	回数	人数	回数	人数	回数	人数	回数	人数	回数	人数	内容
総数	140	1,318	98	919	91	804	94	1,022	47	650	66	572	
北部保健所	15	126	4	47	3	14	4	81	13	113	5	40	
国頭村	-	-	-	-	-	-	-	-	-	-	-	-	
大宜味村	3	14	-	-	3	14	-	-	1	16	-	-	
東村	-	-	-	-	-	-	-	-	-	-	-	-	
今帰仁村	4	40	-	-	-	-	-	-	-	-	2	20	ピアママ教室・実施内容は年ごとに組立。小児科医の講話や小児の救急時対応方法(蘇生術等)、歯科保健講話等。
本部町	4	24	-	-	-	-	-	-	-	-	-	-	
名護市	4	48	4	47	-	-	4	81	-	-	-	-	
伊江村	-	-	-	-	-	-	-	-	12	97	3	20	離乳食実習
伊平屋村	-	-	-	-	-	-	-	-	-	-	-	-	
伊是名村	-	-	-	-	-	-	-	-	-	-	-	-	
中部保健所	51	463	48	518	49	495	30	343	15	326	24	166	
恩納村	-	-	-	-	-	-	-	-	-	-	-	-	
宜野座村	6	30	-	-	-	-	-	-	2	28	-	-	
金武町	3	8	3	9	3	11	3	13	-	-	3	8	妊娠期からの口腔ケアの重要性について
うるま市	1	7	-	-	1	29	-	-	-	-	-	-	
沖縄市	9	88	9	142	9	88	9	132	13	298	-	-	離乳食スタート教室、離乳食ステップアップ教室
読谷村	3	16	3	21	3	21	3	31	-	-	6	37	うぶ声教室
嘉手納町	6	33	-	-	-	-	-	-	-	-	-	-	
北谷町	3	21	3	29	3	29	3	29	-	-	3	20	妊婦及びパートナーと先輩パパ・ママ&赤ちゃんとの交流・妊婦及びパートナーに対するカウンセラーによる育児講話
北中城村	-	-	-	-	-	-	-	-	-	-	-	-	
中城村	8	85	-	-	-	-	-	-	-	-	-	-	
宜野湾市	12	175	30	317	30	317	12	138	-	-	12	101	のびっこ親子教室
那覇市保健所	12	266	-	-	-	-	-	-	-	-	3	156	
那覇市	12	266	-	-	-	-	-	-	-	-	3	156	かみかみ講演会:乳幼児の食べる機能の発達、離乳食の進め方、むし歯の予防について、歯科医師による講演
南部保健所	51	569	19	61	19	53	39	341	19	211	20	54	
浦添市	-	-	-	-	-	-	-	-	-	-	-	-	
久米島町	-	-	13	19	13	19	-	-	-	-	17	20	子育ておしゃべり会
渡嘉敷村	-	-	-	-	-	-	-	-	-	-	-	-	
座間味村	-	-	-	-	-	-	-	-	-	-	-	-	
粟国村	-	-	-	-	-	-	-	-	-	-	-	-	
渡名喜村	-	-	-	-	-	-	-	-	-	-	-	-	
南大東村	-	-	-	-	-	-	-	-	-	-	-	-	
北大東村	-	-	-	-	-	-	-	-	-	-	-	-	
西原町	6	75	-	-	-	-	-	-	12	116	-	-	
豊見城市	10	116	-	-	-	-	-	-	-	-	-	-	
糸満市	3	11	-	-	-	-	3	40	-	-	3	34	マタニティ教室「妊娠中の過ごし方について」
南城市	-	-	-	-	-	-	-	-	-	-	-	-	
与那原町	-	-	-	-	-	-	-	-	-	-	-	-	バクバク・ハイハイくらぶ(育児学級:赤ちゃんの発育・発達について、離乳食実習など)
八重瀬町	10	134	-	-	-	-	30	215	1	16	-	-	
南風原町	22	233	6	42	6	34	6	86	6	79	-	-	
宮古保健所	9	80	12	141	6	81	9	114	-	-	6	225	
宮古島市	6	60	12	141	6	81	6	99	-	-	6	225	赤ちゃん広場(生後2ヶ月児と保護者を対象とした事業)回数6回/年
多良間村	3	20	-	-	-	-	3	15	-	-	-	-	
八重山保健所	14	80	15	152	14	161	12	143	-	-	11	87	
石垣市	11	64	12	136	12	143	12	143	-	-	11	87	口腔ケア講話、妊婦体操
竹富町	3	16	3	16	2	18	-	-	-	-	-	-	
与那国町	-	-	-	-	-	-	-	-	-	-	-	-	