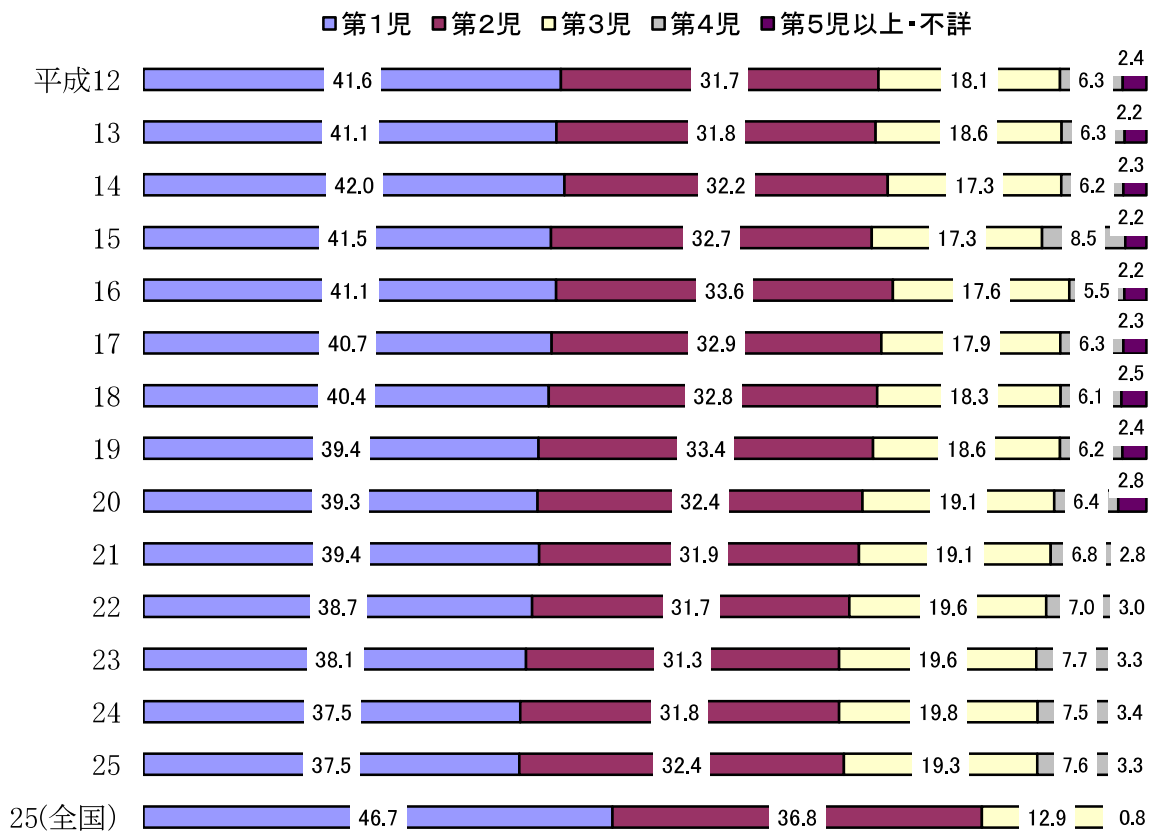


11. 出生順位別にみた出生数の年次推移

(図3-7)



(表3-7)

順位 年次	出生数	第1児	率	第2児	率	第3児	率	第4児	率	第5児 以上	率
平成12	16,773	6,979	41.6	5,316	31.7	3,034	18.1	1,049	6.3	395	2.4
13	17,169	7,065	41.1	5,466	31.8	3,187	18.6	1,077	6.3	374	2.2
14	16,571	6,952	42.0	5,344	32.2	2,866	17.3	1,028	6.2	381	2.3
15	16,303	6,765	41.5	5,330	32.7	2,827	17.3	1,381	8.5	353	2.2
16	16,362	6,726	41.1	5,503	33.6	2,872	17.6	900	5.5	361	2.2
17	16,115	6,553	40.7	5,303	32.9	2,877	17.9	1,010	6.3	372	2.3
18	16,483	6,659	40.4	5,401	32.8	3,011	18.3	1,001	6.1	411	2.5
19	16,588	6,528	39.4	5,541	33.4	3,090	18.6	1,030	6.2	399	2.4
20	16,736	6,570	39.3	5,428	32.4	3,200	19.1	1,066	6.4	472	2.8
21	16,744	6,601	39.4	5,342	31.9	3,204	19.1	1,132	6.8	465	2.8
22	17,098	6,622	38.7	5,415	31.7	3,354	19.6	1,198	7.0	509	3.0
23	16,918	6,449	38.1	5,288	31.3	3,323	19.6	1,297	7.7	561	3.3
24	17,074	6,410	37.5	5,432	31.8	3,380	19.8	1,280	7.5	572	3.4
25	17,209	6,446	37.5	5,572	32.4	3,319	19.3	1,306	7.6	566	3.3
25(全国)	1,029,816	481,418	46.7	379,466	36.8	133,183	12.9	27,193	2.6	8,556	0.8

資料:厚生労働省【人口動態調査】

12. 保健所別出生時体重状況(平成25年)

(表3-8)

保健所		総	北部 福祉 保健所	中部 福祉 保健所	那 覇 市 保 健 所	南 部 福 祉 保 健 所	宮 古 福 祉 保 健 所	八 重 山 福 祉 保 健 所
体 重		数						
総 数	計	17,209	1,130	6,035	3,495	5,255	567	727
	男	8,690	560	3,034	1,791	2,643	293	369
	女	8,519	570	3,001	1,704	2,612	274	358
500g 未 満	計	6	1	3	1	1	-	-
	男	3	1	1	-	1	-	-
	女	3	-	2	1	-	-	-
500g } 1,000g未満	計	61	3	24	11	17	5	1
	男	31	2	12	5	9	2	1
	女	30	1	12	6	8	3	-
1,000g } 1,500g未満	計	98	10	30	15	35	6	2
	男	45	5	15	4	16	4	1
	女	53	5	15	11	19	2	1
1,500g } 2,000g未満	計	282	15	114	46	85	7	15
	男	148	9	54	23	53	4	5
	女	134	6	60	23	32	3	10
2,000g } 2,500g未満	計	1,510	103	591	277	436	54	49
	男	674	44	259	149	178	21	23
	女	836	59	332	128	258	33	26
2,500g } 3,000g未満	計	6,843	427	2,362	1,420	2,128	181	325
	男	3,131	188	1,061	657	989	86	150
	女	3,712	239	1,301	763	1,139	95	175
3,000g } 3,500g未満	計	6,656	446	2,308	1,378	2,034	243	247
	男	3,595	235	1,254	754	1,088	135	129
	女	3,061	211	1,054	624	946	108	118
3,500g } 4,000g未満	計	1,618	113	555	322	483	64	81
	男	969	69	342	181	286	35	56
	女	649	44	213	141	197	29	25
4,000g } 4,500g未満	計	121	10	45	23	32	6	5
	男	85	6	33	17	20	6	3
	女	36	4	12	6	12	-	2
4,500g } 5,000g未満	計	9	2	2	1	3	1	-
	男	6	1	2	1	2	-	-
	女	3	1	-	-	1	1	-
5,000g 以 上	計	-	-	-	-	-	-	-
	男	-	-	-	-	-	-	-
	女	-	-	-	-	-	-	-
不 詳	計	5	-	1	1	1	-	2
	男	3	-	1	-	1	-	1
	女	2	-	-	1	-	-	1
(g) 平均 体重	計	2,971	2,987	2,961	2,981	2,970	3,010	2,964
	男	3,010	3,021	3,009	3,010	3,003	3,063	3,012
	女	2,932	2,953	2,913	2,951	2,937	2,953	2,915
(cm) 平均 身長	計	47	47	47	47	47	48	47

資料:平成25年衛生統計年報(人口動態編2)平成21年分より平均身長も掲載

13. 保健所別低体重児出生状況

(表3-9)

保健所	項目	低 体 重 児	
	出生数 ①	出生数 ②	出生率 (②/①)%
総数	17,209	1,957	11.4%
北部保健所	1,130	132	11.7%
中部保健所	6,035	762	12.6%
那覇市保健所	3,495	350	10.0%
南部保健所	5,255	574	10.9%
宮古保健所	567	72	12.7%
八重山保健所	727	67	9.2%

資料:平成25年衛生統計年報(人口動態編)

*平成25年低体重児(2,500g未満)は全出生数の11.4%であり、北部保健所管内(11.7%)、中部保健所管内(12.6%)、宮古保健所管内(12.7%)は県平均より高く、那覇市保健所管内、南部保健所管内、八重山保健所管内は県平均より低い状況である。
平成24年度と比較して、低体重児出生率は低下しているが、全国的にも高い状況である。

14. 保健医療圏域ごとの1000g未満児の出生割合(出生千対)

(表3-10)

	H20	H21	H22	H23	H24	H25
北部保健医療圏 (b/a)*1000	7.4	3.7	5.6	2.7	7.7	3.5
a (医療圏域内の全出生数)	1,087	1,084	1,073	1,107	1,041	1,130
b (1000g未満児の出生数)	8	4	6	3	8	4
中部保健医療圏 (b/a)*1000	3.2	4.9	4.8	3.5	5.5	4.5
a (医療圏域内の全出生数)	5,889	5,966	6,052	6,017	5,982	6,035
b (1000g未満児の出生数)	19	29	29	21	33	27
南部保健医療圏 (b/a)*1000	4.3	3.5	3.6	3.9	4.4	3.4
a (医療圏域内の全出生数)	8,370	8,385	8,664	8,498	8,770	8,750
b (1000g未満児の出生数)	36	29	31	33	39	30
宮古保健医療圏 (b/a)*1000	1.6	5.2	5.2	3.4	3.2	8.8
a (医療圏域内の全出生数)	615	579	572	597	619	567
b (1000g未満児の出生数)	1	3	3	2	2	5
八重山保健医療圏 (b/a)*1000	5.2	5.5	6.8	2.9	6.0	1.4
a (医療圏域内の全出生数)	775	730	737	699	662	727
b (1000g未満児の出生数)	4	4	5	2	4	1

資料:平成25年衛生統計年報(人口動態編2)

15. 年次別、低体重児出生状況(昭和55年～平成25年)

(表3-11)

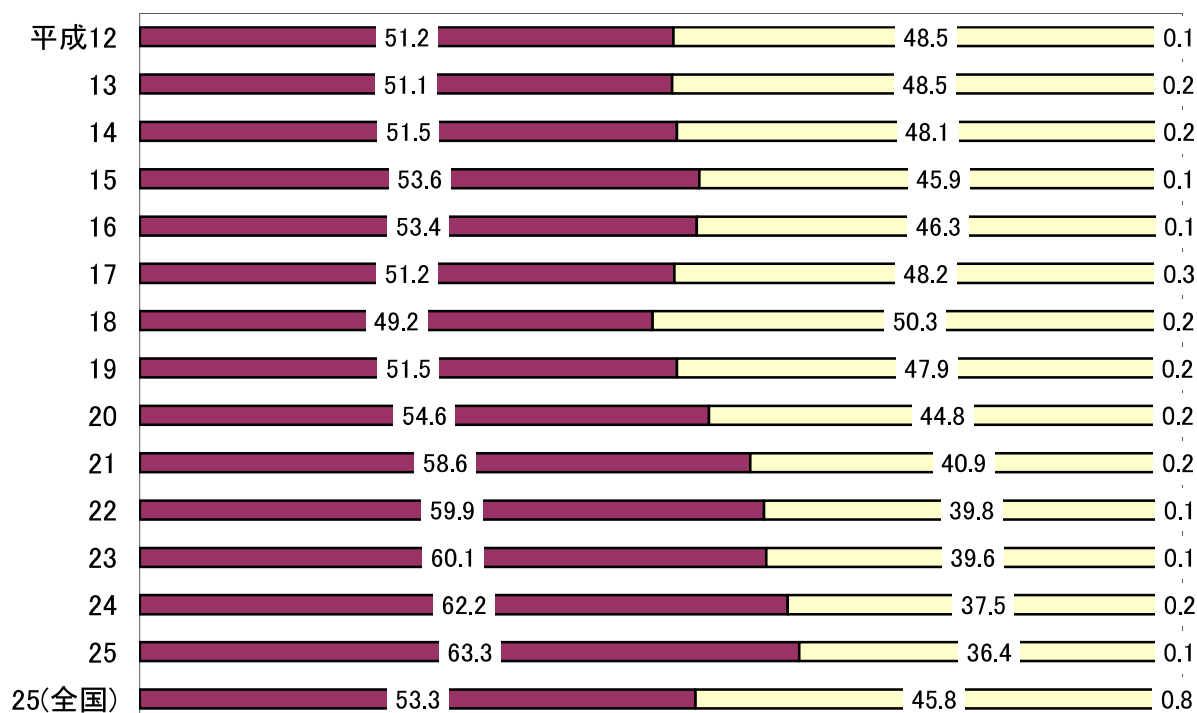
項 目	年 次	出 生 数		平成6年まで2,500g以下出生 平成7年から2,500g未満出生			
		県	全 国	県		全 国	
				数	%	数	%
80	55	20,281	1,576,889	1,493	7.4	88,585	5.6
81	56	19,744	1,529,455	1,384	7.0	86,407	5.6
82	57	19,946	1,515,392	1,481	7.4	84,367	5.6
83	58	20,038	1,508,687	1,504	7.5	85,839	6.0
84	59	20,392	1,489,780	1,510	7.4	84,736	5.7
85	60	20,657	1,431,577	1,607	7.8	82,181	5.7
86	61	20,399	1,382,946	1,632	8.0	80,327	5.8
87	62	19,475	1,346,658	1,529	7.9	79,017	5.9
88	63	18,903	1,314,006	1,478	7.8	78,244	6.0
89	平成元	18,111	1,246,802	1,474	8.1	75,527	6.2
90	2	17,088	1,221,585	1,468	8.6	79,332	6.5
91	3	17,637	1,223,245	1,558	8.8	81,570	6.7
92	4	17,421	1,208,989	1,626	9.3	82,777	6.8
93	5	17,154	1,188,282	1,575	9.2	83,299	7.0
94	6	17,377	1,238,328	1,526	8.8	90,418	7.3
95	7	16,751	1,187,064	1,559	9.3	89,112	7.5
96	8	17,064	1,206,555	1,655	9.7	90,882	7.5
97	9	16,614	1,191,665	1,658	10.0	93,837	7.9
98	10	16,928	1,203,147	1,739	10.3	97,612	8.1
99	11	16,680	1,177,669	1,715	10.3	99,163	8.4
2000	12	16,773	1,190,547	1,735	10.3	102,888	8.6
01	13	17,169	1,170,662	1,879	10.9	102,881	8.8
02	14	16,571	1,153,855	1,774	10.7	104,314	9.0
03	15	16,303	1,123,610	1,719	10.5	102,320	9.1
04	16	16,362	1,110,721	1,788	10.9	104,832	9.4
05	17	16,115	1,062,530	1,749	10.9	101,272	9.5
06	18	16,483	1,092,674	1,815	11.0	104,559	9.6
07	19	16,588	1,089,818	1,961	11.8	105,164	9.7
08	20	16,736	1,091,156	1,833	11.0	104,479	9.6
09	21	16,744	1,070,035	1,930	11.5	102,671	9.6
10	22	17,098	1,071,304	1,912	11.2	103,049	9.6
11	23	16,918	1,050,806	1,796	10.6	100,378	9.6
12	24	17,074	1,037,231	1,979	11.6	99,311	9.6
13	25	17,209	1,029,816	1,957	11.4	98,624	9.6

参考：厚生労働省【人口動態調査】

* 母子保健法の改正により「低体重児」は平成7年より2,500g未満となった

16. 出生場所別の年次推移

■病院 □診療所 □助産所 ■自宅 □その他 (図 3-8)



(表3-12)

年次	出生数	施設内における出生数						施設外における出生数			
		病 院		診 療 所		助産所		自 宅		そ の 他	
		数	%	数	%	数	%	数	%	数	%
平成12	16,773	8,576	51.2	8,138	48.5	23	0.1	26	0.2	10	0.1
13	17,169	8,772	51.1	8,331	48.5	27	0.2	29	0.2	10	0.1
14	16,571	8,542	51.5	7,970	48.1	26	0.2	29	0.2	4	0.0
15	16,303	8,746	53.6	7,487	45.9	23	0.1	36	0.2	11	0.1
16	16,362	8,736	53.4	7,570	46.3	24	0.1	28	0.2	4	0.0
17	16,115	8,249	51.2	7,767	48.2	46	0.3	39	0.2	14	0.0
18	16,483	8,106	49.2	8,297	50.3	32	0.2	37	0.2	11	0.1
19	16,588	8,542	51.5	7,946	47.9	36	0.2	49	0.3	15	0.1
20	16,736	9,130	54.6	7,506	44.8	41	0.2	48	0.3	11	0.1
21	16,744	9,805	58.6	6,846	40.9	37	0.2	40	0.2	16	0.1
22	17,098	10,238	59.9	6,802	39.8	20	0.1	33	0.2	5	0.0
23	16,918	10,165	60.1	6,700	39.6	12	0.1	33	0.2	8	0.0
24	17,074	10,612	62.2	6,399	37.5	30	0.2	26	0.2	7	0.0
25	17,209	10,887	63.3	6,257	36.4	25	0.1	31	0.2	9	0.1
25(全国)	1,029,816	548,744	53.3	471,419	45.8	7,959	0.8	1,353	0.1	341	0.0

参考:厚生労働省【人口動態統計】

17. 市町村別施設別

施設別 保健所・市町村	総 数				病 院			診 療 所		
	総数	医師	助産師	その他	総数	医師	助産師	総数	医師	助産師
総 数	17,209	17,134	60	15	10,887	10,857	30	6,257	6,254	3
北部福祉保健所	1,130	1,122	6	2	359	359	-	761	761	-
名護市	763	757	5	1	232	232	-	525	525	-
国頭村	36	36	-	-	11	11	-	25	25	-
大宜味村	24	23	1	-	19	19	-	4	4	-
東村	11	10	-	1	3	3	-	7	7	-
今帰仁村	85	85	-	-	21	21	-	63	63	-
本部町	146	146	-	-	46	46	-	99	99	-
伊江村	36	36	-	-	10	10	-	26	26	-
伊平屋村	14	14	-	-	5	5	-	9	9	-
伊是名村	15	15	-	-	12	12	-	3	3	-
中部福祉保健所	6,035	6,019	12	4	4,105	4,099	6	1,913	1,911	2
宜野湾市	1,282	1,277	5	-	526	522	4	753	753	-
沖縄市	1,751	1,746	5	-	1,201	1,199	2	548	547	1
うるま市	1,320	1,316	2	2	1,201	1,201	-	116	115	1
恩納村	96	96	-	-	92	92	-	2	2	-
宜野座村	77	77	-	-	49	49	-	28	28	-
金武町	170	169	-	1	130	130	-	39	39	-
読谷村	471	471	-	-	330	330	-	140	140	-
嘉手納町	146	145	-	1	83	83	-	61	61	-
北谷町	344	344	-	-	192	192	-	149	149	-
北中城村	161	161	-	-	86	86	-	75	75	-
中城村	217	217	-	-	215	215	-	2	2	-
那覇市保健所	3,495	3,479	13	3	2,354	2,348	6	1,126	1,126	-
那覇市	3,495	3,479	13	3	2,354	2,348	6	1,126	1,126	-
南部福祉保健所	5,255	5,234	20	1	3,077	3,064	13	2,167	2,166	1
浦添市	1,445	1,436	9	-	786	780	6	656	656	-
糸満市	837	836	1	-	551	550	1	284	284	-
豊見城市	934	930	4	-	499	495	4	435	435	-
南城市	387	383	4	-	223	223	-	161	160	1
西原町	375	374	1	-	260	259	1	115	115	-
与那原町	273	272	-	1	168	168	-	104	104	-
南風原町	516	516	-	-	242	242	-	272	272	-
渡嘉敷村	5	5	-	-	4	4	-	1	1	-
座間味村	7	7	-	-	6	6	-	1	1	-
粟国村	5	4	1	-	4	3	1	1	1	-
渡名喜村	-	-	-	-	-	-	-	-	-	-
南大東村	14	14	-	-	10	10	-	4	4	-
北大東村	7	7	-	-	4	4	-	3	3	-
久米島町	74	74	-	-	64	64	-	10	10	-
八重瀬町	376	376	-	-	256	256	-	120	120	-
宮古福祉保健所	567	562	4	1	332	330	2	232	232	-
宮古島市	559	554	4	1	327	325	2	229	229	-
多良間村	8	8	-	-	5	5	-	3	3	-
八重山福祉保健所	727	718	5	4	660	657	3	58	58	-
石垣市	666	659	3	4	606	604	2	53	53	-
竹富町	44	43	1	-	40	40	-	2	2	-
与那国町	17	16	1	-	14	13	1	3	3	-

立合者別出生数

(表3-13)

助産所			自宅				その他			
総数	医師	助産師	総数	医師	助産師	その他	総数	医師	助産師	その他
25	10	15	31	9	11	11	9	4	1	4
4	-	4	5	2	2	1	1	-	-	1
4	-	4	1	-	1	-	1	-	-	1
-	-	-	-	-	-	-	-	-	-	-
-	-	-	1	-	1	-	-	-	-	-
-	-	-	1	-	-	1	-	-	-	-
-	-	-	1	1	-	-	-	-	-	-
-	-	-	1	1	-	-	-	-	-	-
-	-	-	-	-	-	-	-	-	-	-
-	-	-	-	-	-	-	-	-	-	-
-	-	-	-	-	-	-	-	-	-	-
9	6	3	6	2	1	3	2	1	-	1
1	1	-	2	1	1	-	-	-	-	-
2	-	2	-	-	-	-	-	-	-	-
1	-	1	2	-	-	2	-	-	-	-
-	-	-	1	1	-	-	1	1	-	-
-	-	-	-	-	-	-	-	-	-	-
-	-	-	1	-	-	1	-	-	-	-
1	1	-	-	-	-	-	-	-	-	-
1	1	-	-	-	-	-	1	-	-	1
3	3	-	-	-	-	-	-	-	-	-
-	-	-	-	-	-	-	-	-	-	-
-	-	-	-	-	-	-	-	-	-	-
4	1	3	7	1	4	2	4	3	-	1
4	1	3	7	1	4	2	4	3	-	1
4	1	3	7	3	3	1	-	-	-	-
2	-	2	1	-	1	-	-	-	-	-
-	-	-	2	2	-	-	-	-	-	-
-	-	-	-	-	-	-	-	-	-	-
1	-	1	2	-	2	-	-	-	-	-
-	-	-	-	-	-	-	-	-	-	-
-	-	-	1	-	-	1	-	-	-	-
1	1	-	1	1	-	-	-	-	-	-
-	-	-	-	-	-	-	-	-	-	-
-	-	-	-	-	-	-	-	-	-	-
-	-	-	-	-	-	-	-	-	-	-
-	-	-	-	-	-	-	-	-	-	-
-	-	-	-	-	-	-	-	-	-	-
-	-	-	-	-	-	-	-	-	-	-
1	-	1	1	-	-	1	1	-	1	-
1	-	1	1	-	-	1	1	-	1	-
-	-	-	-	-	-	-	-	-	-	-
3	2	1	5	1	1	3	1	-	-	1
1	1	-	5	1	1	3	1	-	-	1
2	1	1	-	-	-	-	-	-	-	-
-	-	-	-	-	-	-	-	-	-	-

資料：平成25年衛生統計年報(人口動態編)

18. 保健所別、年齢別死亡数(0～19歳)

(表3-14)

保健所		平成24年度							平成25年度							
		総	北	中	中	南	宮	八	総	北	中	那	南	宮	八	
年 齢		数	部	部	央	部	古	重	数	部	部	覇	部	古	重	
			福	福	保	福	福	山		福	福	市	福	福	山	
		所	社	社	健	社	福	福	所	社	社	保	社	福	福	
		保	保	保	保	保	保	保	保	保	保	保	保	保	保	
		健	健	健	健	健	健	健	健	健	健	健	健	健	健	
		所	所	所	所	所	所	所	所	所	所	所	所	所	所	
死 亡	計	10,626	980	3,421	3,246	1,897	608	474	10,956	1,069	3,603	2,492	2,749	596	447	
	男	5,637	503	1,799	1,749	1,006	329	251	5,769	544	1,929	1,268	1,471	322	235	
	女	4,989	477	1,622	1,497	891	279	223	5,187	525	1,674	1,224	1,278	274	212	
0～4歳の内訳	0歳	計	46	2	11	14	12	2	5	30	1	11	4	13	-	1
		男	30	1	5	10	8	1	5	20	1	6	3	9	0	1
		女	16	1	6	4	4	1	0	10	0	5	1	4	0	0
	1歳	計	5	1	-	3	1	-	-	5	1	2	1	-	1	-
		男	-	0	0	0	0	0	0	2	1	0	1	0	0	0
	女	5	1	0	3	1	0	0	3	0	2	0	0	1	0	
	2歳	計	3	-	-	3	-	-	-	2	-	-	1	1	-	-
		男	-	0	0	0	0	0	0	1	0	0	1	0	0	0
	女	3	0	0	3	0	0	0	1	0	0	0	1	0	0	
	3歳	計	3	-	1	1	-	-	1	4	-	1	1	2	-	-
		男	1	0	1	0	0	0	0	1	0	0	0	1	0	0
	女	2	0	0	1	0	0	1	3	0	1	1	1	0	0	
	4歳	計	1	-	-	-	1	-	-	1	1	-	-	-	-	-
		男	1	0	0	0	1	0	0	1	1	0	0	0	0	0
	女	-	0	0	0	0	0	0	-	0	0	0	0	0	0	
	0～4	計	58	3	12	21	14	2	6	42	3	14	7	16	1	1
		男	32	1	6	10	9	1	5	25	3	6	5	10	-	1
	女	26	2	6	11	5	1	1	17	-	8	2	6	1	-	
	5～9	計	4	-	1	1	2	-	-	3	-	1	1	1	-	-
		男	4	0	1	1	2	0	0	2	0	1	1	0	0	0
	女	-	0	0	0	0	0	0	1	0	0	0	1	0	0	
	10～14	計	8	1	3	3	1	-	-	4	-	1	1	2	-	-
		男	5	1	2	1	1	0	0	1	0	0	0	1	0	0
	女	3	0	1	2	0	0	0	3	0	1	1	1	0	0	
15～19	計	28	1	10	10	7	-	-	19	1	6	3	9	-	-	
	男	22	1	6	9	6	0	0	15	1	3	3	8	0	0	
女	6	0	4	1	1	0	0	4	0	3	0	1	0	0		
合 計	0	計	98	5	26	35	24	2	6	68	4	22	12	28	1	1
	男	63	3	15	21	18	1	5	43	4	10	9	19	-	1	
	女	35	2	11	14	6	1	1	25	-	12	3	9	1	-	

資料：平成24・25年衛生統計年報(人口動態編)

*平成25年度について、19歳以下の死亡は全死亡の0.6%を占め、年齢別には0～4歳が最も多い。
 *平成25年度から中央保健所(那覇市、浦添市)廃止。
 *那覇市は那覇市保健所、浦添市は南部保健所へ移動

19. 年次別、死因別乳児死亡数

(表3-15)

項目	年次	平成20年	平成21年	平成22年	平成23年	平成24年	平成25年
	総数	34	41	46	40	46	30
1 腸管感染症					1		
2 敗血症			5	3		1	1
3 麻疹							
4 ウイルス肝炎							
5 その他の感染症及び寄生虫病		2	1	2			1
6 悪性新生物				1		1	
白血病							
その他の悪性新生物				1		1	
7 その他の新生物						1	
8 栄養失調症及びその他栄養欠乏症							
9 代謝障害							1
10 髄膜炎							1
11 脊髄筋萎縮症及び関連症候群							
12 脳性麻痺						1	
13 心疾患(高血圧性を除く)			2	3	1	2	1
14 脳血管疾患							
15 インフルエンザ							
16 肺炎		3		2	1	1	
17 喘息							
18 ヘルニア及び腸閉塞			1				
19 肝疾患			1				
20 腎不全							
21 周産期に発生した病態		12	10	8	14	12	10
胎児発育に関連する障害		2		1	2		2
出産外傷							
出生時仮死		3	2		1	1	2
新生児の呼吸窮(促)迫		1	1	1		1	
周産期に発生した肺出血					3		
周産期に発生した心血管障害							1
その他の周産期に特異的な呼吸障害及び心血管障害		3	3	2	4	5	1
新生児の細菌性敗血症		1	1	1	2	1	2
その他の特異的な感染症					1	1	
出血性障害及び血液障害		2		1		2	
その他の病態			3	2	1	1	2
22 先天奇形、変形及び染色体異常		8	15	17	18	13	11
神経系の先天奇形		1			3		
心臓の先天奇形		1	2	9	2	3	4
その他の循環器系の先天奇形		1	2	4	3	1	2
呼吸器系の先天奇形			3		1	1	
消化器系の先天奇形		1			3	2	2
筋骨格系の先天奇形及び変形		1	2	1	1	1	2
その他の先天奇形及び変形			1			1	
他に分類されないもの		3	5	3	5	4	1
23 乳幼児突然死症候群		3	2	5	4	7	2
24 その他のすべての疾患		5	4	4	1	6	1
25 不慮の事故		0	0	0	0	1	0
交通事故							
転倒・転落							
不慮の溺死及び溺水							
胃内容物の誤えん及び気道閉塞を生じた食物等の誤えん(吸引)							
その他の不慮の窒息						1	
煙、火及び火炎への曝露							
有害物質による不慮の中毒及び有害物質への曝露							
その他の不慮の事故							
26 他殺							1
27 その他の外因		1		1			

平成17年度より第10回修正国際疾病、障害及び死因分類適用に伴い死因分類変更があった

厚生労働省【人口動態調査】

20. 年次別、死因別新生児死亡数

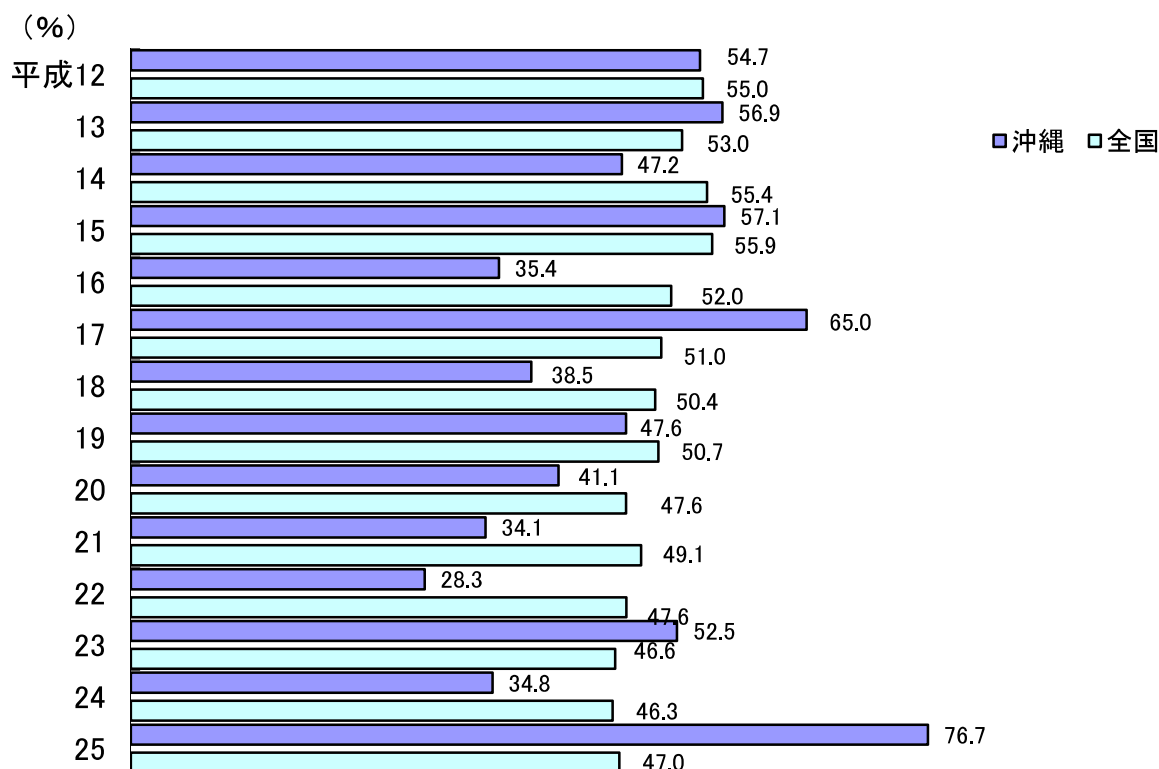
(表3-16)

項目	年次	平成20年	平成21年	平成22年	平成23年	平成24年	平成25年
	総数	14	14	13	21	16	23
1	腸管感染症						
2	敗血症			1			1
3	麻疹						
4	ウイルス肝炎						
5	その他の感染症及び寄生虫病	1		1			
6	悪性新生物						
	白血病						
	その他の悪性新生物						
7	その他の新生物					1	
8	栄養失調症及びその他栄養欠乏症						
9	代謝障害						1
10	髄膜炎						
11	脊髄筋萎縮症						
12	脳性麻痺						
13	心疾患(高血圧性を除く)					1	1
14	脳血管疾患						
15	インフルエンザ						
16	肺炎						
17	喘息						
18	ヘルニア及び腸閉塞						
19	肝疾患						
20	腎不全						
21	周産期に発生した病態	10	8	7	12	7	9
	胎児発育に関連する障害	2		1	2		2
	出産外傷						
	出生時仮死	3	2		1	1	2
	新生児の呼吸窮(促)迫	1	1	1			
	周産期に発生した肺出血				3		
	発生した心血管障害						1
	その他の特異的な呼吸障害及び心血管障害	1	2	2	4	4	1
	新生児の細菌性敗血症	1	1		1	1	2
	その他の特異的な感染症				1		
	出血性障害及び血液障害	2		1		1	
	その他の病態		2	2			1
22	先天奇形、変形及び染色体異常	3	6	4	8	6	9
	神経系の先天奇形	1			3		
	心臓の先天奇形		1		1	1	3
	その他の循環器系の先天奇形	1		1	1		2
	呼吸器系の先天奇形		2			1	
	消化器系の先天奇形						1
	筋骨格系の先天奇形及び変形	1	1	1		1	2
	その他の先天奇形及び変形		1			1	
	他に分類されないもの		1	2	3	2	1
23	乳幼児突然死症候群				1		1
24	その他のすべての疾患					1	1
25	不慮の事故						
	交通事故						
	転倒・転落						
	不慮の溺死及び溺水						
	胃内容物の誤えん及び気道閉塞を生じた食物等の誤えん(吸引)						
	その他の不慮の窒息						
	煙、火及び火炎への曝露						
	有害物質による不慮の中毒及び有害物質への曝露						
	その他の不慮の事故						
26	他殺						
27	その他の外因						

平成17年度より第10回修正国際疾病、障害及び死因分類適用に伴い死因分類変更があった

厚生労働省【人口動態調査】

21. 乳児死亡に占める新生児死亡の割合 (図3-9)



22. 生存期間別乳児死亡の推移

(出生千対) (表3-17)

年次	総数		4週未満		再 計				4週以上 6か月未満		6~11か月	
					1週未満		1日未満					
	数	率	数	率	数	率	数	率	数	率	数	率
平成12	75	4.5	41	2.4	22	1.3	12	0.7	29	1.7	5	0.3
13	65	3.8	37	2.2	28	1.6	4	0.2	17	0.1	11	0.6
14	53	3.2	25	1.5	18	1.1	11	0.7	18	1.1	10	0.6
15	42	2.6	24	1.5	20	1.2	12	0.7	13	0.8	5	0.3
16	48	2.9	17	1.0	9	0.6	5	0.3	17	1.0	14	0.9
17	40	2.5	26	1.6	12	0.7	6	0.4	9	0.6	5	0.3
18	39	2.4	15	0.9	10	0.6	7	0.4	17	1.0	7	0.4
19	42	2.5	20	1.2	15	0.9	9	0.5	16	1.0	6	0.4
20	34	2.0	14	0.8	11	0.7	9	0.5	12	0.7	8	0.5
21	41	2.4	14	0.8	11	0.7	9	0.5	19	1.1	8	0.5
22	46	2.7	13	0.8	5	0.3	5	0.3	26	1.5	7	0.4
23	40	2.4	21	1.2	14	0.8	10	0.6	16	0.9	3	0.2
24	46	2.7	16	0.9	11	0.6	9	0.5	21	1.2	9	0.5
25	30	1.7	23	1.3	11	0.6	8	0.5	5	0.3	2	0.1

資料:厚生労働省【人口動態調査】

23. 母の年齢別、妊娠週数別死産数(平成25年)

(表3-18)

年齢	週数	総数	12～15週	16～19	20～23	24～27	28～31	32～35	36～39	40週以上	不詳
			(4ヵ月)	(5ヵ月)	(6ヵ月)	(7ヵ月)	(8ヵ月)	(9ヵ月)	(10ヵ月)	(11ヵ月以上)	
総数	計	443	161	149	82	10	11	11	16	3	-
	自然	219	65	57	46	10	11	11	16	3	-
	人工	224	96	92	36	-	-	-	-	-	-
	不明	-	-	-	-	-	-	-	-	-	-
14歳以下	計	4	-	2	2	-	-	-	-	-	-
	自然	-	-	-	-	-	-	-	-	-	-
	人工	4	-	2	2	-	-	-	-	-	-
	不明	-	-	-	-	-	-	-	-	-	-
15～19歳	計	47	22	13	9	2	-	-	1	-	-
	自然	6	3	-	-	2	-	-	1	-	-
	人工	41	19	13	9	-	-	-	-	-	-
	不明	-	-	-	-	-	-	-	-	-	-
20～24歳	計	70	31	25	11	1	-	1	1	-	-
	自然	19	7	2	7	1	-	1	1	-	-
	人工	51	24	23	4	-	-	-	-	-	-
	不明	-	-	-	-	-	-	-	-	-	-
25～29歳	計	59	18	24	7	4	1	-	4	1	-
	自然	36	10	14	2	4	1	-	4	1	-
	人工	23	8	10	5	-	-	-	-	-	-
	不明	-	-	-	-	-	-	-	-	-	-
30～34歳	計	112	37	36	23	1	3	5	5	2	-
	自然	66	18	15	17	1	3	5	5	2	-
	人工	46	19	21	6	-	-	-	-	-	-
	不明	-	-	-	-	-	-	-	-	-	-
35～39歳	計	107	38	34	19	1	6	4	5	-	-
	自然	67	21	16	14	1	6	4	5	-	-
	人工	40	17	18	5	-	-	-	-	-	-
	不明	-	-	-	-	-	-	-	-	-	-
40～44歳	計	40	13	13	11	1	1	1	-	-	-
	自然	24	6	9	6	1	1	1	-	-	-
	人工	16	7	4	5	-	-	-	-	-	-
	不明	-	-	-	-	-	-	-	-	-	-
45～49歳	計	4	2	2	-	-	-	-	-	-	-
	自然	1	-	1	-	-	-	-	-	-	-
	人工	3	2	1	-	-	-	-	-	-	-
	不明	-	-	-	-	-	-	-	-	-	-
不詳	計	-	-	-	-	-	-	-	-	-	-
	自然	-	-	-	-	-	-	-	-	-	-
	人工	-	-	-	-	-	-	-	-	-	-
	不明	-	-	-	-	-	-	-	-	-	-

資料:平成25年衛生統計年報(人口動態編)

24. 保健所別・男女別・日本人人口

単位:人 (表3-19)

保健所名	市町村名	人口		
		総数	男	女
沖縄県		1,408,051	690,330	717,721
北部福祉保健所		100,915	50,712	50,203
	名護市	60,898	30,339	30,559
	国頭村	4,922	2,474	2,448
	大宜味村	3,149	1,613	1,536
	大東村	1,745	973	772
	今帰仁村	9,204	4,582	4,622
	本部町	13,658	6,920	6,738
	伊江村	4,544	2,312	2,232
	伊平屋村	1,309	695	614
	伊是名村	1,486	804	682
中部福祉保健所		483,936	236,793	247,143
	宜野湾市	93,259	45,145	48,114
	沖縄市	131,479	63,676	67,803
	うるま市	118,234	58,852	59,382
	恩納村	10,069	5,120	4,949
	宜野座村	5,511	2,717	2,794
	金武町	10,994	5,413	5,581
	読谷村	38,791	19,161	19,630
	嘉手納町	13,530	6,588	6,942
	北谷町	27,476	13,215	14,261
	北中城村	15,795	7,499	8,296
	中城村	18,798	9,407	9,391
那覇市保健所		317,812	152,723	165,089
	那覇市	317,812	152,723	165,089
南部福祉保健所		400,304	197,971	202,333
	浦添市	111,970	54,545	57,425
	糸満市	58,052	29,100	28,952
	豊見城市	59,820	29,124	30,696
	南城市	40,377	20,391	19,986
	渡嘉敷村	749	413	336
	座間味村	837	442	395
	粟国村	823	458	365
	渡名喜村	429	247	182
	南大東村	1,400	831	569
	北大東村	663	421	242
	久米島町	8,201	4,343	3,858
	西原町	34,558	17,268	17,290
	八重瀬町	27,911	13,751	14,160
	与那原町	18,007	8,695	9,312
	南風原町	36,507	17,942	18,565
宮古福祉保健所		52,804	26,034	26,770
	宮古島市	51,670	25,420	26,250
	多良間村	1,134	614	520
八重山福祉保健所		52,280	26,097	26,183
	石垣市	46,793	23,310	23,483
	竹富町	3,892	1,984	1,908
	与那国町	1,595	803	792

平成25年 衛生統計年報(人口動態編)

平成25年10月1日現在市町村別推計人口(日本人人口)

日本人人口=基準人口(日本人)+自然動態(日本人)+社会動態(日本人)+国籍の異動による純増

