

Ⅲ 母子保健の主なる統計

1. 本統計に用いられる比率

- 1 出生率 = $\frac{1 \text{ 年間の出生数}}{10 \text{ 月 1 日現在の人口}} \times 1,000$
- 2 合計特殊出生率 = $\frac{\text{母の年齢別出生数}}{\text{年齢別女子人口}} \times 15 \text{ 歳から } 49 \text{ 歳までの合計}$
 * 15歳から49歳までの女子の年齢別出生率を合計したもので、1人の女子が仮にその年次の年齢別出生率で一生の間に生むとしたときの子ども数に相当する。
- 3 低体重児出生率 = $\frac{1 \text{ 年間の } 2,500 \text{ g 未満の出生数}}{1 \text{ 年間の出生数}} \times 100$
- 4 自然増加率 = $\frac{1 \text{ 年間の出生数} - 1 \text{ 年間の死亡数}}{10 \text{ 月 1 日現在の人口}} \times 1,000$
- 5 死亡率 = $\frac{1 \text{ 年間の死亡数}}{10 \text{ 月 1 日現在の人口}} \times 1,000$
- 6 乳児死亡率 = $\frac{1 \text{ 年間の } 1 \text{ 歳未満の死亡数}}{1 \text{ 年間の出生数}} \times 1,000$
- 7 新生児死亡率 = $\frac{1 \text{ 年間の生後 } 28 \text{ 日未満の死亡数}}{1 \text{ 年間の出生数}} \times 1,000$
- 8 妊産婦死亡率 = $\frac{1 \text{ 年間の妊産婦死亡数}}{1 \text{ 年間の出生数 (出産数)}} \times 10,000 \text{ または } 100,000$
- 9 死産率 = $\frac{1 \text{ 年間の死産数 (人工死産数 + 自然死産数)}}{1 \text{ 年間の出産数 (出生数 + 死産数)}} \times 1,000$
 * 死産とは妊娠満12週以後のものをいう
- 10 周産期死亡率 = $\frac{\text{妊娠満 } 22 \text{ 週以降の死産数} + \text{生後 } 7 \text{ 日未満の死亡}}{1 \text{ 年間の出産数 (出生数} + \text{妊娠満 } 22 \text{ 週以後の死産数)}} \times 1,000$

表象記号について

計数のない場合	- 又は 標記なし
計数不明の場合	...
数または比率が微少 (0.05未満)の場合	0.0

2. 出生率・低体重児出生率の推移

本県の人口動態によると、出生は昭和30年以降徐々に減少しているものの、平成22年は17,098人で前年の16,744人より354人増加した。出生率は12.3で前年より0.1ポイント増加した。全国比較してみると、昭和49年以降37年連続全国第1位の出生率である。

出生場所では昭和35年には自宅出産が全出生数の80%を占めていたのが、昭和40年には40.8%と半分に減少し、平成9年以降は0.2%となっている。一方、病院及び診療所での分娩は平成9年以降99.0%前後になっている。

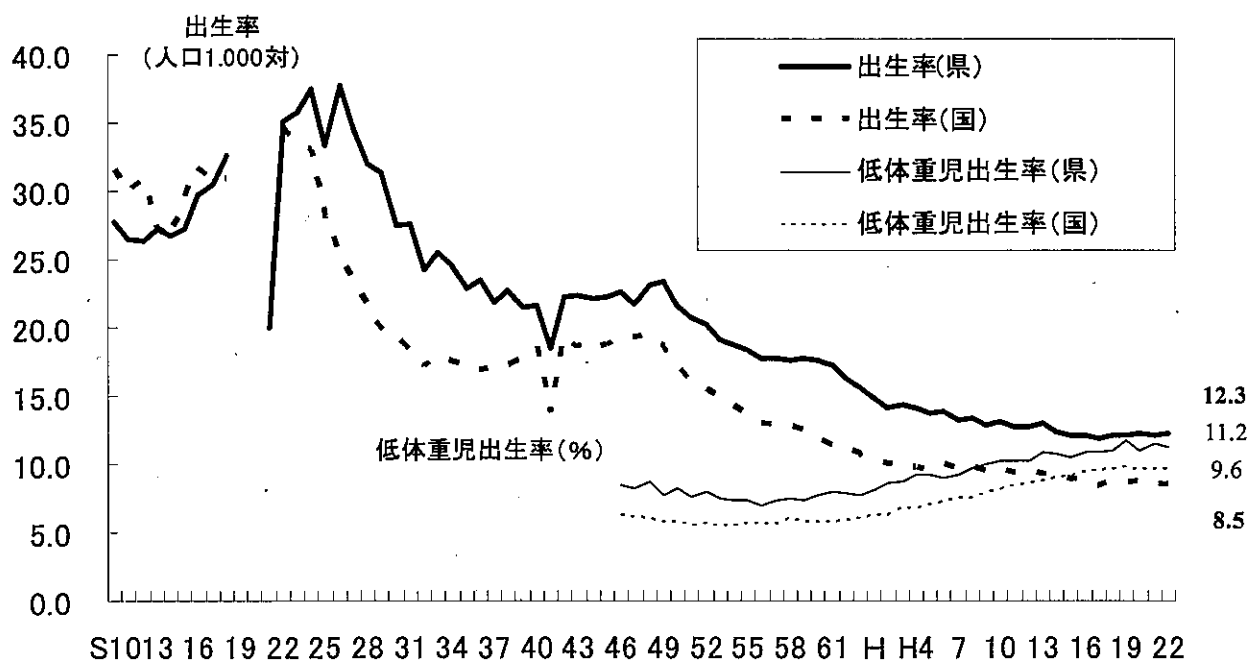
低体重児出生率は依然として高く、平成22年全国9.6%に対し、沖縄県は11.2%と高率である。

乳児死亡率については、大正14年77.1（出生千対）であったが、戦後は12.7と激減し、平成22年は2.7である。全国の2.3より高く、順位は高いほうから10位。また、新生児死亡率は0.8で昨年の0.8と同率であり、全国の1.1と比較すると0.3低い。

また、妊産婦死亡率は、大正14年全国平均が出生万対30.2、本県は50.2と高率であったが、昭和22年以降は20以下となり、現在では妊産婦死亡数は年間1~2と推移しており、平成22年は死亡数1である。

(図 3-1)

出生率・低体重児出生率の推移



3. 全国からみた沖縄県の母子統計(平成22年)

(表3-1)

順位	出生		低体重児出生率		合計特殊出生率		乳児死亡		新生児死亡		周産期死亡		死産		妊産婦死亡		人工妊娠中絶実施率	
	都道府県	率	都道府県	率	都道府県	率	都道府県	率	都道府県	率	都道府県	率	都道府県	率	都道府県	率	都道府県	率
	人口千対						出生千対		出生千対		出生千対		出生千対		出産10万対		15~49歳女子人口千対	
	全国	8.5	全国	9.6	全国	1.39	全国	2.3	全国	1.1	全国	4.2	全国	24.2	全国	4.1	全国	7.9
1	沖縄	12.3	沖縄	11.2	沖縄	1.87	鳥取	5.0	鳥取	2.5	秋田	6.5	沖縄	31.7	青森	20.0	鳥取	11.6
2	愛知	9.6	山梨	11.2	鳥根	1.68	長崎	3.2	石川	1.8	岩手	6.0	北海道	30.4	宮崎	19.0	熊本	11.6
3	滋賀	9.6	島根	10.7	宮崎	1.68	富山	3.1	岩手	1.6	鳥取	6.0	宮崎	30.1	山口	16.9	福岡	11.1
4	福岡	9.3	高知	10.5	熊本	1.62	石川	3.1	滋賀	1.6	滋賀	5.7	大分	30.0	徳島	16.5	鹿児島	11.1
5	広島	9.0	鹿児島	10.4	鹿児島	1.62	福島	3.0	茨城	1.5	石川	5.6	鹿児島	30.0	佐賀	12.7	佐賀	11.0
6	佐賀	9.0	栃木	10.3	福井	1.61	山形	2.9	山口	1.5	大分	5.1	佐賀	29.6	福島	12.0	福島	10.6
7	熊本	9.0	福岡	10.2	佐賀	1.61	滋賀	2.9	山形	1.4	神奈川	4.8	福島	29.3	香川	11.6	高知	10.6
8	宮崎	9.0	静岡	10.2	長崎	1.61	岩手	2.7	長崎	1.4	茨城	4.7	長崎	29.3	山形	11.3	長崎	10.1
9	鹿児島	8.9	京都	10.1	香川	1.57	山口	2.7	神奈川	1.3	新潟	4.7	高知	29.2	岩手	10.0	岩手	9.8
10	神奈川	8.8	宮崎	10.0	山口	1.56	沖縄	2.7	富山	1.3	福島	4.6	岩手	29.0	埼玉	8.2	大分	9.8
11	兵庫	8.7	長崎	9.9	大分	1.56	徳島	2.7	京都	1.3	京都	4.6	愛媛	29.0	東京	7.2	宮城	9.6
12	岡山	8.7	鳥取	9.9	大島	1.55	高知	2.7	和歌山	1.3	佐賀	4.6	青森	28.3	鹿児島	6.4	北海道	9.3
13	福井	8.6	山口	9.9	静岡	1.54	大分	2.7	大分	1.3	和歌山	4.5	福岡	28.3	兵庫	6.1	岡山	9.3
14	静岡	8.6	秋田	9.8	滋賀	1.54	神奈川	2.6	青森	1.2	群馬	4.4	鳥取	28.0	岡山	5.8	広島	9.3
15	大阪	8.6	佐賀	9.8	鳥取	1.54	香川	2.6	福島	1.2	三重	4.4	秋田	26.4	千葉	5.7	秋田	9.2
16	大分	8.5	北海道	9.8	長野	1.53	熊本	2.6	福井	1.2	徳島	4.4	山形	26.0	沖縄	5.7	三重	9.2
17	長崎	8.5	愛知	9.8	福島	1.52	宮城	2.5	岐阜	1.2	香川	4.4	熊本	25.8	北海道	4.8	香川	9.1
18	大分	8.5	大阪	9.7	愛知	1.52	茨城	2.5	鳥根	1.2	長崎	4.4	新潟	25.5	大阪	3.9	愛媛	9.0
19	埼玉	8.4	長野	9.7	三重	1.51	広島	2.5	徳島	1.2	鹿児島	4.4	宮城	25.2	愛知	2.8	青森	8.8
20	千葉	8.4	神奈川	9.6	岡山	1.50	岐阜	2.4	香川	1.2	福岡	4.3	奈良	25.1	神奈川	2.5	宮崎	8.8
21	東京	8.4	広島	9.6	愛媛	1.50	三重	2.4	福岡	1.2	北海道	4.2	徳島	25.1	宮城	-	東京	8.5
22	三重	8.4	徳島	9.6	山形	1.48	京都	2.4	熊本	1.2	埼玉	4.2	大阪	24.8	秋田	-	山形	8.3
23	栃木	8.3	福島	9.6	岐阜	1.48	佐賀	2.4	群馬	1.1	山梨	4.2	茨城	24.4	茨城	-	栃木	8.3
24	石川	8.3	茨城	9.6	和歌山	1.47	千葉	2.3	千葉	1.1	静岡	4.2	群馬	24.3	栃木	-	長野	8.2
25	岐阜	8.3	兵庫	9.5	岩手	1.46	鳥根	2.3	静岡	1.1	千葉	4.1	岡山	24.3	群馬	-	沖縄	8.2
26	宮城	8.2	埼玉	9.5	群馬	1.46	青森	2.2	愛知	1.1	沖縄	4.1	鳥根	24.2	新潟	-	大阪	8.1
27	茨城	8.2	大分	9.5	山梨	1.46	秋田	2.2	広島	1.1	青森	4.0	香川	23.9	富山	-	山口	8.1
28	京都	8.2	青森	9.5	茨城	1.44	群馬	2.2	高知	1.1	山形	4.0	栃木	23.6	石川	-	群馬	8.0
29	鳥取	8.2	滋賀	9.4	栃木	1.44	埼玉	2.2	北海道	1.0	富山	4.0	山梨	23.6	福井	-	新潟	8.0
30	群馬	8.1	岩手	9.4	石川	1.44	福井	2.2	埼玉	1.0	愛知	4.0	千葉	23.4	山梨	-	静岡	7.9
31	長野	8.1	香川	9.4	福岡	1.44	愛知	2.2	大阪	1.0	大阪	4.0	東京	23.4	長野	-	鳥根	7.8
32	鳥根	8.1	東京	9.4	新潟	1.43	兵庫	2.2	佐賀	1.0	大島	4.0	和歌山	22.7	岐阜	-	徳島	7.8
33	福島	8.0	群馬	9.4	富山	1.42	奈良	2.2	鹿児島	1.0	山口	4.0	埼玉	22.6	静岡	-	福井	7.7
34	山口	8.0	岐阜	9.3	徳島	1.42	福岡	2.2	宮城	0.9	東京	3.9	福井	22.6	三重	-	和歌山	7.6
35	愛媛	8.0	熊本	9.3	高知	1.42	鹿児島	2.2	秋田	0.9	奈良	3.9	富山	22.4	滋賀	-	富山	7.5
36	山梨	7.8	千葉	9.2	兵庫	1.41	北海道	2.1	栃木	0.9	広島	3.9	長野	22.4	京都	-	京都	7.2
37	新潟	7.7	和歌山	9.2	青森	1.38	栃木	2.1	東京	0.9	宮城	3.8	山口	22.4	奈良	-	石川	7.0
38	奈良	7.7	三重	9.2	千葉	1.34	静岡	2.1	三重	0.9	栃木	3.8	京都	22.2	和歌山	-	岐阜	7.0
39	富山	7.6	宮城	9.2	大阪	1.33	大阪	2.1	長野	0.8	岐阜	3.8	岐阜	22.1	鳥取	-	滋賀	6.8
40	和歌山	7.6	奈良	9.1	埼玉	1.32	和歌山	2.1	兵庫	0.8	長野	3.6	静岡	22.0	鳥根	-	愛知	6.5
41	徳島	7.6	愛媛	9.1	秋田	1.31	東京	2.0	岡山	0.8	兵庫	3.6	兵庫	21.9	広島	-	埼玉	6.3
42	岩手	7.4	山形	9.0	神奈川	1.31	新潟	1.7	愛媛	0.8	岡山	3.5	石川	21.7	愛媛	-	兵庫	6.0
43	山形	7.4	富山	8.9	宮城	1.30	岡山	1.7	沖縄	0.8	愛媛	3.4	三重	21.5	高知	-	神奈川	5.9
44	北海道	7.3	新潟	8.8	奈良	1.29	愛媛	1.7	新潟	0.7	高知	3.4	広島	21.3	福岡	-	茨城	5.8
45	高知	7.2	岡山	8.8	京都	1.28	長野	1.5	奈良	0.7	熊本	3.4	滋賀	21.0	長崎	-	千葉	5.3
46	青森	7.1	石川	8.8	北海道	1.26	宮崎	1.4	宮崎	0.4	宮崎	3.0	神奈川	20.9	熊本	-	山梨	5.2
47	秋田	6.2	福井	8.5	東京	1.12	山梨	1.1	山梨	0.3	福井	2.9	愛知	19.7	大分	-	奈良	4.9

※周産期死亡は平成7年から妊娠満22週以後の死産+早期新生児死亡

※人工妊娠中絶実施率について、東日本大震災の影響により、福島県の相双保健福祉事務所管内の市町村が含まれていない

資料：厚生労働省(人口動態調査)

衛生行政報告例

4. 年次別人口動態

年次	事項	出生率		死亡率		乳児死亡率		新生児死亡率		妊産婦死亡率 (出生10万対)		周産期死亡率		死産率	
		県	全国	県	全国	県	全国	県	全国	県	全国	県	全国	県	全国
1933	S8	25.7	31.5	16.2	17.7	54.9	121.3	3.8	48.5	...	271.7
1934	9	26.4	29.9	15.8	18.1	53.9	124.8	6.4	50.6	...	279.3
1935	10	27.7	31.6	16.1	16.8	51.2	106.7	3.9	44.7	...	260.1	50.1
1936	11	26.5	30.0	17.4	17.5	50.0	116.7	4.7	48.1	...	256.1
1937	12	26.4	30.9	15.9	17.1	45.5	105.8	4.3	43.8	...	249.6
1938	13	27.8	27.2	16.3	17.7	46.7	114.4	4.1	46.2	...	252.9
1939	14	26.8	26.6	17.6	17.8	44.6	106.2	4.8	44.3	...	253.4
1940	15	27.3	29.4	17.5	16.5	37.6	90.0	5.3	38.7	...	239.6	46.0
1941	16	29.8	31.8	16.0	16.0	42.3	84.1	...	34.2	...	216.4
1942	17	30.5	30.9	15.4	16.1	36.9	85.5	...	34.1	...	205.3
1943	18	32.6	30.9	16.2	16.7	16.4	86.6	...	33.8	...	201.6
1944	19
1945	20
1946	21	20.0	...	13.0
1947	22	35.1	34.8	10.0	14.6	...	76.7	...	31.4	...	167.5	44.2
1948	23	35.8	33.5	9.4	11.9	...	61.7	...	27.5	...	165.5
1949	24	37.5	33.0	8.8	11.5	...	62.5	...	26.9	...	170.6
1950	25	33.4	28.1	7.4	10.9	...	60.1	...	27.4	...	176.1	...	46.6	...	84.9
1951	26	37.8	25.3	7.4	9.9	...	57.5	...	27.5	...	172.7	...	46.7	...	92.2
1952	27	34.5	23.4	7.3	8.9	12.7	49.4	...	25.4	...	170.4	...	45.6	...	92.3
1953	28	32.0	21.5	7.0	8.9	13.2	48.9	...	25.5	...	180.6	...	46.0	...	93.8
1954	29	31.4	20.0	6.0	8.2	...	44.6	...	24.1	...	184.3	...	45.1	...	95.6
1955	30	27.5	19.4	5.5	7.8	10.9	39.8	...	22.3	...	178.8	...	43.9	...	95.8
1956	31	27.6	18.4	5.6	8.0	10.5	40.6	...	23.0	...	170.4	...	45.5	...	97.1
1957	32	24.2	17.2	5.3	8.3	12.7	40.0	...	21.6	...	170.9	...	40.0	...	101.2
1958	33	25.5	18.0	4.4	7.4	8.3	34.5	...	19.5	...	154.8	...	43.9	...	100.7
1959	34	24.6	17.5	4.8	7.4	10.6	33.7	...	18.6	...	146.4	...	43.0	...	100.6
1960	35	22.9	17.2	5.1	7.6	10.5	30.7	1.9	17.0	98.9	130.6	...	41.4	...	100.4
1961	36	23.5	16.9	5.2	7.4	10.5	28.6	2.2	16.5	166.8	120.4	...	40.9	...	101.7
1962	37	21.9	17.0	5.3	7.5	9.7	26.4	2.0	15.3	125.9	112.0	...	38.7	...	98.8
1963	38	22.8	17.3	5.3	7.0	9.8	23.2	1.5	13.8	114.6	102.5	...	36.2	...	95.6
1964	39	21.5	17.7	5.3	6.9	9.8	20.4	1.5	12.4	100.2	99.0	...	33.1	...	89.2
1965	40	21.6	18.6	5.3	7.1	10.1	18.5	1.8	11.7	114.0	87.6	...	30.1	...	81.4
1966	41	18.5	13.7	5.2	6.8	10.0	19.3	3.3	12.0	126.3	93.0	...	31.3	...	98.2
1967	42	22.2	19.4	5.0	6.8	7.6	14.9	2.3	9.9	81.9	70.5	...	26.3	...	71.6
1968	43	22.4	18.6	5.3	6.8	11.6	15.3	4.0	9.8	88.9	68.1	...	24.5	...	71.1
1969	44	22.1	18.5	5.1	6.8	11.1	14.2	4.1	9.1	66.3	57.9	10.0	23.0	...	68.6
1970	45	22.3	18.8	5.5	6.9	9.0	13.1	3.2	8.7	57.0	52.1	9.2	21.7	...	65.3
1971	46	22.6	19.2	5.3	6.6	10.8	12.4	4.5	8.2	37.7	45.2	9.2	20.4	9.9	61.4
1972	47	21.8	19.3	5.3	6.5	11.5	11.7	5.7	7.8	57.5	40.6	13.2	19.0	15.9	57.8

(昭和8年～平成22年)

(表3-2)

年次	事項	出生率		死亡率		乳児死亡率		新生児死亡率		妊産婦死亡率 (出生10万対)		周産期死亡率		死産率	
		県	全国	県	全国	県	全国	県	全国	県	全国	県	全国	県	全国
1973	48	23.4	19.4	5.6	6.6	14.8	11.3	7.5	7.4	39.0	38.3	16.0	18.0	20.2	52.6
1974	49	23.4	18.6	5.4	6.5	12.5	10.8	6.9	7.1	50.7	34.5	14.4	16.9	21.5	51.3
1975	50	21.6	17.1	5.4	6.3	12.1	10.0	7.4	6.3	35.8	28.7	15.6	16.0	24.0	50.8
1976	51	20.7	16.3	5.1	6.3	10.8	9.3	6.7	6.4	18.4	25.9	14.7	14.8	24.4	52.7
1977	52	20.2	15.5	4.9	6.1	11.7	8.9	7.3	6.1	4.7	23.1	15.0	14.1	26.5	51.5
1978	53	19.1	14.9	4.8	6.1	8.3	8.4	4.9	5.6	19.4	22.1	15.0	13.0	28.1	48.7
1979	54	18.8	14.2	4.7	6.0	8.1	7.9	5.0	5.2	19.5	22.9	12.7	12.5	24.9	47.7
1980	55	18.6	13.6	4.9	6.2	7.8	7.5	5.2	4.9	9.9	20.5	11.9	11.7	25.9	46.8
1981	56	17.7	13.0	4.8	6.1	7.0	7.1	4.0	4.7	25.3	19.2	11.0	10.8	29.6	49.2
1982	57	17.7	12.8	4.7	6.0	6.5	6.6	4.0	4.2	15.0	18.4	10.3	10.1	29.0	49.0
1983	58	17.6	12.7	4.9	6.2	7.3	6.2	4.9	3.9	10.0	15.5	10.3	9.3	28.6	45.5
1984	59	17.7	12.5	4.6	6.2	6.7	6.0	4.2	3.7	14.7	15.3	10.0	8.7	31.2	46.3
1985	60	17.6	11.9	4.5	6.3	5.6	5.5	2.9	3.4	14.5	15.8	7.2	8.0	29.5	46.0
1986	61	17.2	11.4	4.7	6.2	6.7	5.2	4.2	3.1	24.5	13.5	7.5	7.3	29.8	45.3
1987	62	16.3	11.1	4.7	6.2	6.0	5.0	3.2	2.9	5.1	12.0	7.1	6.9	31.6	45.3
1988	63	15.6	10.8	4.8	6.5	5.0	4.8	2.9	2.7	-	9.6	7.0	6.5	33.2	43.4
1989	H元	14.9	10.2	4.8	6.4	5.6	4.6	2.8	2.6	5.5	10.8	6.2	6.0	35.8	42.4
1990	2	14.0	10.0	5.3	6.7	7.2	4.6	4.3	2.6	-	8.6	7.0	5.7	32.6	42.3
1991	3	14.4	9.9	5.1	6.7	5.2	4.4	3.7	2.4	-	9.0	5.4	5.3	33.8	39.6
1992	4	14.1	9.8	5.4	6.9	5.1	4.5	2.9	2.4	11.5	9.2	5.9	5.2	34.8	38.9
1993	5	13.8	9.6	5.7	7.1	5.0	4.3	2.7	2.3	-	7.7	6.2	5.0	34.7	36.6
1994	6	13.9	10.0	5.4	7.1	5.5	4.2	3.2	2.3	-	6.1	5.4	5.0	32.4	33.5
1995	7	13.2	9.6	5.8	7.4	5.0	4.3	3.6	2.2	-	7.2	9.0	7.0	30.6	32.1
1996	8	13.4	9.7	5.5	7.2	5.1	3.8	3.0	2.0	11.7	6.0	7.8	6.7	29.4	31.7
1997	9	12.9	9.5	5.7	7.3	5.4	3.7	2.9	1.9	24.1	6.5	8.4	6.4	31.1	32.1
1998	10	13.1	9.6	5.9	7.5	5.6	3.6	2.6	2.0	5.9	7.1	6.8	6.2	29.1	31.4
1999	11	12.8	9.4	6.0	7.8	4.5	3.4	2.3	1.8	6.0	6.1	8.7	6.0	35.1	31.6
2000	12	12.8	9.5	6.1	7.7	4.5	3.2	2.4	1.8	-	6.6	6.9	5.8	37.1	31.2
2001	13	13.0	9.3	6.2	7.7	3.8	3.1	2.2	1.6	5.8	6.5	6.8	5.5	35.4	31.0
2002	14	12.4	9.2	6.0	7.8	3.2	3.0	1.5	1.7	12.1	7.3	5.9	5.5	30.6	31.1
2003	15	12.1	8.9	6.3	8.0	2.6	3.0	1.5	1.7	6.1	6.1	6.0	5.3	32.9	30.5
2004	16	12.1	8.8	6.4	8.2	2.9	2.8	1.0	1.5	12.2	4.4	4.7	5.0	32.9	30.0
2005	17	11.9	8.4	6.7	8.6	2.5	2.8	1.6	1.4	6.2	5.8	5.6	4.8	34.9	29.1
2006	18	12.1	8.7	6.7	8.6	2.4	2.6	0.9	1.3	-	4.9	5.0	4.7	36.0	27.5
2007	19	12.1	8.6	6.9	8.8	2.5	2.6	1.2	1.3	6.0	3.2	6.4	4.5	36.6	26.2
2008	20	12.2	8.7	6.9	9.1	2.0	2.6	0.8	1.2	6.0	3.6	3.5	4.3	34.3	25.2
2009	21	12.2	8.5	7.2	9.1	2.4	2.4	0.8	1.2	11.9	5.0	4.8	4.2	33.5	24.6
2010	22	12.3	8.5	7.3	9.5	2.7	2.3	0.8	1.1	5.8	4.2	4.1	4.2	31.7	24.2

資料：厚生労働省(人口動態調査)

…は計数不明の場合、-は計数のない場合

5. 主なる人口動態

年次	人口		出生 (人口千対)		死亡 (人口千対)		自然増加 (人口千対)		乳児死亡 (出生千対)		
	調査推計 年月日	実数	数	率	数	率	数	率	数	率	
1965	昭和40	10.1	934,176	20,171	21.6	4,925	5.3	15,246	5.3	204	10.1
1970	45	10.1	945,111	21,038	22.3	5,173	5.5	15,865	16.8	189	9.0
1975	50	10.1	1,036,288	22,371	21.6	5,667	5.4	16,704	16.1	270	12.1
1980	55	10.1	1,092,000	20,281	18.6	5,348	4.9	14,933	13.7	159	7.8
1981	56	10.1	1,113,000	19,744	17.7	5,330	4.8	14,414	13.0	138	7.0
1982	57	10.1	1,125,000	19,946	17.7	5,247	4.7	14,699	13.1	129	6.5
1983	58	10.1	1,139,000	20,038	17.6	5,541	4.9	14,497	12.7	147	7.3
1984	59	10.1	1,154,000	20,392	17.7	5,349	4.6	15,043	13.0	137	6.7
1985	60	10.1	1,177,000	20,657	17.6	5,283	4.5	15,374	13.1	115	5.6
1986	61	10.1	1,187,000	20,399	17.2	5,635	4.7	14,764	12.4	137	6.7
1987	62	10.1	1,198,000	19,475	16.3	5,580	4.7	13,895	11.6	117	6.0
1988	63	10.1	1,208,000	18,903	15.6	5,772	4.8	13,131	10.9	95	5.0
1989	平成元	10.1	1,216,000	18,111	14.9	5,818	4.8	12,293	10.1	102	5.6
1990	2	10.1	1,217,505	17,088	14.0	6,469	5.3	10,619	8.7	123	7.2
1991	3	10.1	1,224,000	17,637	14.4	6,263	5.1	11,374	9.3	91	5.2
1992	4	10.1	1,232,000	17,421	14.1	6,665	5.4	10,756	8.7	88	5.1
1993	5	10.1	1,242,000	17,154	13.8	7,023	5.7	10,131	8.2	85	5.0
1994	6	10.1	1,254,000	17,377	13.9	6,830	5.4	10,547	8.4	95	5.5
1995	7	10.1	1,265,783	16,751	13.2	7,283	5.8	9,468	7.5	83	5.0
1996	8	10.1	1,277,000	17,064	13.4	7,038	5.5	10,026	7.9	87	5.1
1997	9	10.1	1,285,000	16,614	12.9	7,381	5.7	9,233	7.2	89	5.4
1998	10	10.1	1,295,000	16,928	13.1	7,643	5.9	9,285	7.2	95	5.6
1999	11	10.1	1,306,000	16,680	12.8	7,880	6.0	8,800	6.7	75	4.5
2000	12	10.1	1,311,482	16,773	12.8	7,946	6.1	8,827	6.7	75	4.5
2001	13	10.1	1,322,000	17,169	13.0	8,132	6.2	9,037	6.8	65	3.8
2002	14	10.1	1,322,000	16,571	12.4	8,037	6.0	8,534	6.4	53	3.2
2003	15	10.1	1,342,000	16,303	12.1	8,433	6.3	7,870	16.2	42	2.6
2004	16	10.1	1,352,000	16,362	12.1	8,610	6.4	7,752	5.7	48	2.9
2005	17	10.1	1,354,695	16,115	11.9	9,021	6.7	7,094	5.2	40	2.5
2006	18	10.1	1,368,137	16,483	12.1	9,121	6.7	7,362	5.4	39	2.4
2007	19	10.1	1,373,754	16,588	12.1	9,399	6.9	7,189	5.3	42	2.5
2008	20	10.1	1,377,708	16,736	12.2	9,492	6.9	7,244	5.3	34	2.0
2009	21	10.1	1,393,543	16,744	12.2	9,923	7.2	6,821	5.0	41	2.4
2010	22	10.1	1,385,983	17,098	12.3	10,156	7.3	6,942	5.0	46	2.7

*人口は10月1日現在推計人口(県統計課)

(昭和40年～平成22年)

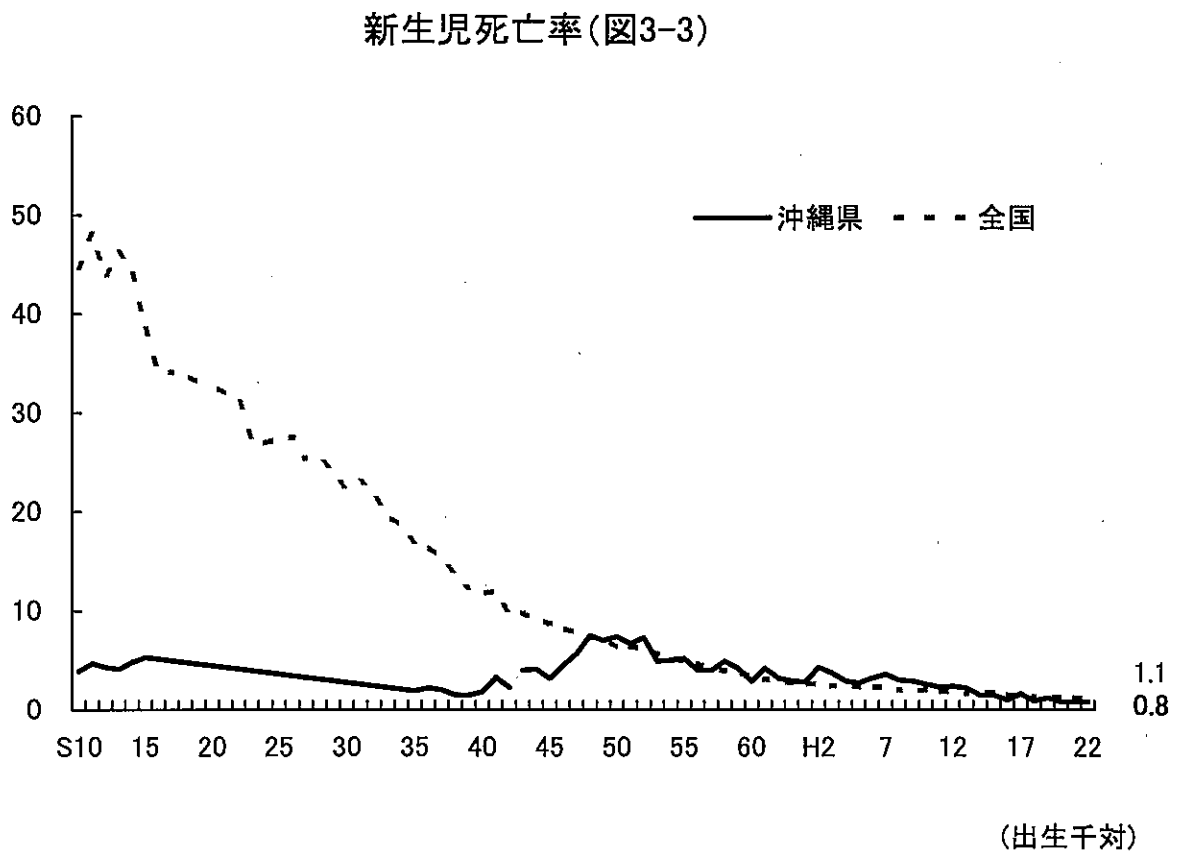
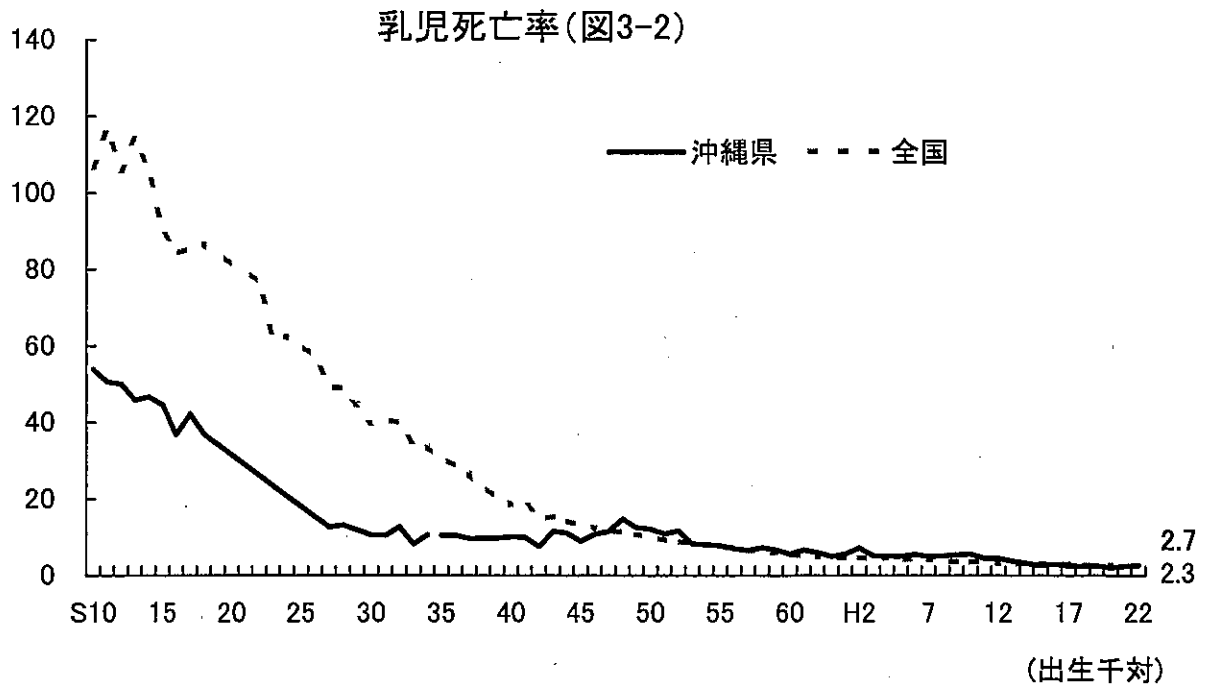
(表3-3)

新生児死亡 (出生千対)		周産期死亡 (出産千対)		妊産婦死亡 (出生10万対)		死 産 (出産千対)				不 詳
数	率	数	率	数	率	自 然		人 工		
						数	率	数	率	
37	1.8			23	11.4					
68	3.2	194	9.2	12	5.7					
166	7.4	348	15.6	8	3.6	516	22.5	34	1.5	
105	5.2	241	11.9	2	9.9	479	23.0	61	2.9	
79	4.0	217	11.0	5	25.3	546	26.8	58	2.9	
80	4.0	205	10.3	3	15.0	500	24.3	95	4.6	
98	4.9	206	10.3	2	10.0	510	24.7	79	3.8	
85	4.2	204	10.0	3	14.7	531	25.2	126	6.0	
60	2.9	149	7.2	3	14.5	474	22.3	155	7.3	
86	4.2	154	7.5	5	24.5	450	21.4	177	8.4	
63	3.2	139	7.1	1	5.1	433	21.5	203	10.1	
55	2.9	132	7.0	-	-	458	23.4	191	9.8	
50	2.8	112	6.2	1	5.5	435	23.2	237	12.6	
74	4.3	119	7.0	-	-	376	21.3	200	11.3	
66	3.7	96	5.4	-	-	412	22.6	205	11.2	
50	2.9	102	5.9	2	11.5	399	22.1	229	12.7	
47	2.7	106	6.2	-	-	402	22.6	214	12.0	
56	3.2	94	5.4	-	-	364	20.3	218	12.1	
60	3.6	152	9.0	-	-	314	18.2	214	12.4	
52	3.0	134	7.8	2	11.7	301	17.1	216	12.3	
49	2.9	141	8.4	4	24.1	314	18.3	219	12.8	
44	2.6	115	6.8	1	5.9	301	17.3	205	11.8	
38	2.3	146	8.7	1	6.0	361	20.9	246	14.2	
41	2.4	116	6.9	-	-	340	19.5	307	17.6	
37	2.2	117	6.8	1	5.8	312	17.5	318	17.9	
25	1.5	99	5.9	2	12.1	263	15.4	260	15.2	
24	1.5	99	6.0	1	6.1	273	16.2	281	16.7	
17	1.0	78	4.7	2	12.2	258	15.2	299	17.7	
26	1.6	90	5.6	1	6.2	257	15.4	326	19.5	
15	0.9	83	5.0	-	-	281	16.4	334	19.5	
20	1.2	106	6.4	1	6.0	284	16.5	346	20.1	
14	0.8	58	3.5	1	6.0	266	15.3	329	19.0	
14	0.8	80	4.8	2	11.9	249	14.4	331	19.1	
13	0.8	70	4.1	1	5.8	255	14.4	305	17.3	

資料:平成22年衛生統計年報(人口動態編)

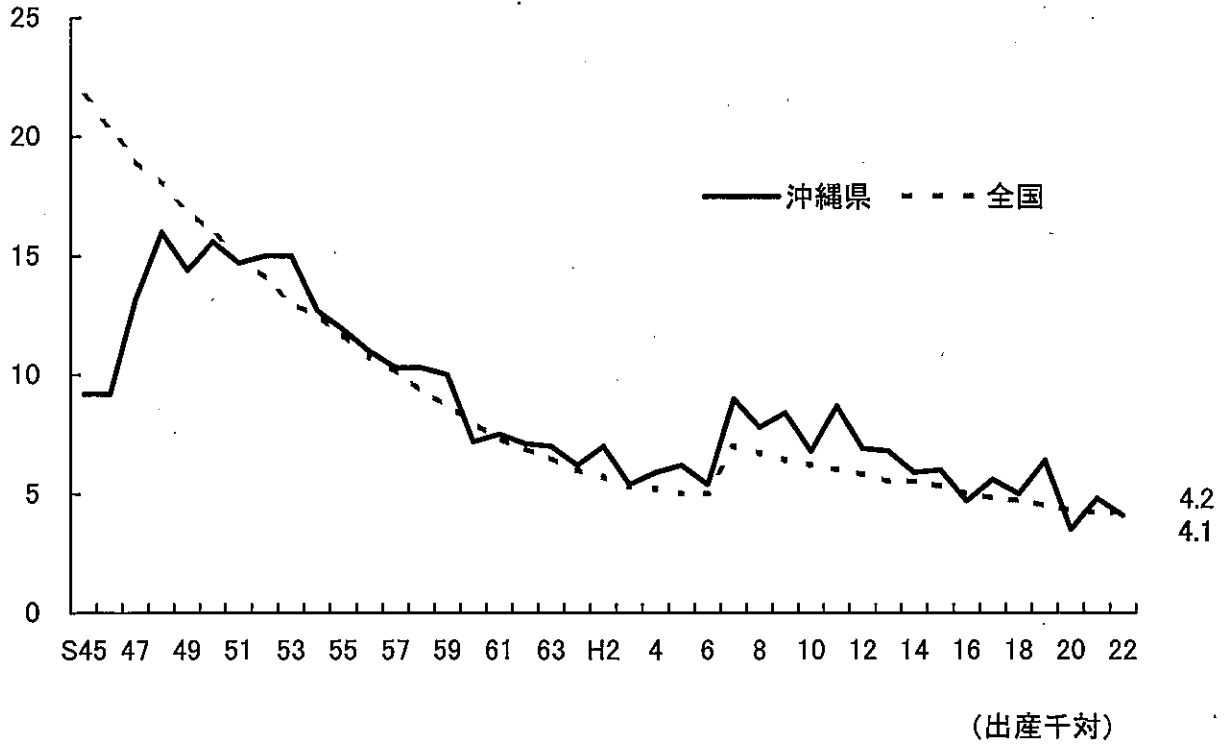
厚生労働省【人口動態調査】

6. 乳児死亡率・新生児死亡率の年次推移

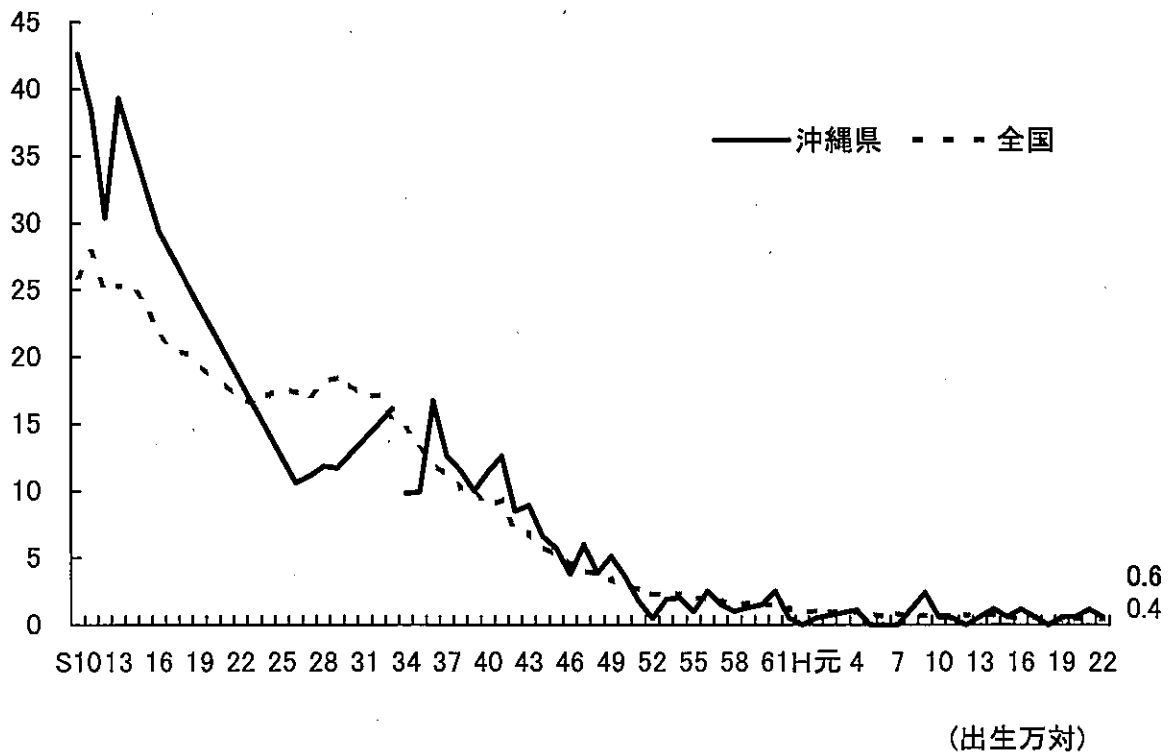


7. 周産期死亡率、妊産婦死亡率の年次推移

周産期死亡率(図3-4)



妊産婦死亡率(図3-5)



8. 市町村別

保健所 市町村	出生 (人口千対)		(再掲) 2500g未満		死亡 (人口千対)		乳児死亡 (出生千対)	新生児死亡 (出生千対)	妊産婦死亡 (出生万対)	周産期死亡 (出産千対)	死産率 (出産千対)		自然死産率 (出産千対)		人工死産率 (出産千対)		婚姻 (人口千対)		離婚 (人口千対)					
	数	率	数	率	数	率	数	率	数	率	数	率	数	率	数	率	数	率	数	率				
総数	17,098	12.3	1,912	11.2	10,156	7.3	46	2.7	13	0.8	1	1	70	4.1	560	31.7	255	14.4	305	17.3	8,892	6.4	3,580	2.6
北部福祉 保健所	1,073	10.5	118	11.0	990	9.7	2	1.9	1	0.9	-	-	6	5.6	48	42.8	16	14.3	32	28.5	558	5.5	266	2.6
名護市	765	12.6	86	11.2	453	7.5	1	1.3	1	1.3	-	-	5	6.5	37	46.1	13	16.2	24	29.9	393	6.5	174	2.9
国頭村	41	8.0	6	14.6	80	15.5	-	-	-	-	-	-	2	46.5	1	23.3	1	23.3	1	23.3	22	4.3	8	1.6
大宜味村	13	4.1	-	-	45	14.1	-	-	-	-	-	-	0.0	-	-	-	-	-	-	-	12	3.8	6	1.9
東村	14	7.9	3	21.4	24	13.6	-	-	-	-	-	-	1	66.7	-	-	1	66.7	-	-	7	4.0	6	3.4
今帰仁村	71	7.5	7	9.9	121	12.8	1	14.1	-	-	-	-	1	13.9	3	40.5	1	13.5	2	27.0	29	3.1	24	2.5
本部町	125	9.1	10	8.0	178	12.9	-	-	-	-	-	-	5	38.5	1	7.7	4	30.8	4	30.8	65	4.7	36	2.6
伊江村	31	6.4	4	12.9	53	11.0	-	-	-	-	-	-	0.0	-	-	-	-	-	-	-	16	3.3	8	1.7
伊平屋村	6	4.5	1	16.7	11	8.2	-	-	-	-	-	-	0.0	-	-	-	-	-	-	-	2	1.5	2	1.5
伊是名村	7	4.6	1	14.3	25	16.4	-	-	-	-	-	-	0.0	-	-	-	-	-	-	-	12	7.9	2	1.3
中部福祉 保健所	6,052	12.7	706	11.7	3,210	6.8	14	2.3	2	0.3	-	-	22	3.6	197	31.5	98	15.9	99	15.8	3,171	6.7	1,301	2.7
宜野湾市	1,278	13.9	142	11.1	478	5.2	5	3.9	2	1.6	-	-	8	6.2	34	25.9	19	14.5	15	11.4	711	7.7	246	2.7
沖縄市	1,704	13.1	203	11.9	828	6.4	6	3.5	-	-	-	-	5	2.9	61	34.6	23	13.0	38	21.5	877	6.8	389	3.0
うるま市	1,404	12.1	162	11.5	865	7.5	-	-	-	-	-	-	4	2.8	50	34.4	30	20.6	20	13.8	637	5.5	306	2.6
恩納村	87	8.9	8	9.2	101	10.4	-	-	-	-	-	-	1	11.4	3	33.3	1	11.1	2	22.2	64	6.6	28	2.9
宜野座村	74	13.9	9	12.2	57	10.7	-	-	-	-	-	-	1	13.3	2	26.3	2	26.3	-	-	27	5.1	8	1.5
金武町	147	13.5	24	16.3	108	9.9	-	-	-	-	-	-	1	6.8	9	57.7	5	32.1	4	25.6	86	7.9	32	2.9
読谷村	468	12.3	55	11.8	256	6.7	1	2.1	-	-	-	-	2	4.3	14	29.0	8	16.6	6	12.4	242	6.3	108	2.8
嘉手納町	138	10.1	16	11.6	122	8.9	-	-	-	-	-	-	3	21.3	3	21.3	3	21.3	-	-	79	5.8	26	1.9
北谷町	345	12.7	40	11.6	170	6.2	1	2.9	-	-	-	-	13	36.3	6	16.8	7	19.6	7	19.6	223	8.2	84	3.1
北中城村	199	12.8	28	14.1	111	7.1	-	-	-	-	-	-	6	29.3	-	-	6	29.3	-	-	100	6.4	36	2.3
中城村	208	12.0	19	9.1	114	6.6	1	4.8	-	-	-	-	2	9.5	1	4.8	1	4.8	1	4.8	125	7.2	38	2.2

人口動態 (平成22年)

(表3-4)

保健所 市町村	出生 (人口千対)		(再掲) 2500g未満		死亡 (人口千対)		乳児死亡 (出生千対)		新生児死亡 (出生千対)		妊産婦死亡 (出生万対)		周産期死亡 (出産千対)		死産率 (出産千対)		自然死産率 (出産千対)		人工死産率 (出産千対)		婚姻 (人口千対)		離婚 (人口千対)	
	数	率	数	率	数	率	数	率	数	率	数	率	数	率	数	率	数	率	数	率	数	率	数	率
中央保健所	5,260	12.0	580	11.0	3,122	7.1	16	3.0	4	0.8	1	-	19	3.6	166	30.6	76	14.2	90	16.6	2,945	6.7	1,079	2.5
那覇市	3,625	11.5	387	10.7	2,308	7.3	9	2.5	2	0.6	-	-	13	3.6	114	30.5	51	13.6	63	16.8	2,101	6.7	736	2.3
浦添市	1,509	13.8	177	11.7	663	6.1	7	4.6	2	1.3	-	-	4	2.6	43	27.7	19	12.2	24	15.5	777	7.1	309	2.8
渡嘉敷村	10	12.9	2	20.0	12	15.5	-	-	-	-	1	1,000	-	-	0.0	0.0	-	-	-	-	2	2.6	2	2.6
座間味村	5	5.3	-	-	15	16.0	-	-	-	-	-	-	-	-	0.0	0.0	-	-	-	-	7	7.5	4	4.3
粟国村	7	8.3	-	-	20	23.7	-	-	-	-	-	-	1	-	1	125.0	1	125.0	-	-	7	8.3	1	1.2
渡名喜村	1	2.1	-	-	4	8.4	-	-	-	-	-	-	-	-	0.0	0.0	-	-	-	-	2	4.2	-	-
南大東村	14	10.2	1	7.1	8	5.8	-	-	-	-	-	-	-	-	0.0	0.0	-	-	-	-	10	7.3	5	3.6
北大東村	1	1.7	1	100.0	4	6.8	-	-	-	-	-	-	-	-	1	500.0	0.0	0.0	1	500.0	2	3.4	1	1.7
久米島町	88	10.4	12	13.6	88	-	-	-	-	-	-	-	1	-	7	73.7	5	52.6	2	21.1	37	4.4	21	2.5
南部福祉保健所	3,404	12.8	366	10.8	1,798	6.8	6	1.8	2	0.6	-	-	15	4.4	110	31.3	48	13.9	62	17.6	1,568	5.9	629	2.4
糸満市	733	12.9	85	11.6	455	8.0	2	2.7	1	1.4	-	-	1	-	16	21.4	5	6.7	11	14.7	340	6.0	151	2.6
豊見城市	869	15.2	95	10.9	311	5.4	1	1.2	-	-	-	-	5	5.7	35	38.7	14	15.5	21	23.2	355	6.2	142	2.5
南城市	356	9.0	37	10.4	356	9.0	-	-	-	-	-	-	-	-	15	40.4	7	18.9	8	21.6	194	4.9	87	2.2
西原町	400	11.6	40	10.0	173	5.0	1	2.5	-	-	-	-	5	12.3	14	33.8	10	24.2	4	9.7	188	5.5	66	1.9
与那原町	217	13.3	20	9.2	116	7.1	-	-	-	-	-	-	1	-	9	39.8	5	22.1	4	17.7	109	6.7	37	2.3
南風原町	495	14.0	54	10.9	179	5.0	1	2.0	1	2.0	-	-	3	6.0	14	27.5	5	9.8	9	17.7	241	6.8	85	2.4
八重瀬町	334	12.8	35	10.5	208	7.9	1	3.0	-	-	-	-	-	-	7	20.5	2	5.9	5	14.7	141	5.4	61	2.3
宮古福祉保健所	572	10.7	69	12.1	631	11.8	5	8.7	3	-	-	-	5	8.7	17	28.9	8	13.8	9	15.3	284	5.3	156	2.9
宮古島市	558	10.7	68	12.2	614	11.8	5	9.0	3	5.4	-	-	5	8.9	17	29.6	8	13.9	9	15.7	281	5.4	154	3.0
多良間村	14	11.4	1	7.1	17	13.8	-	-	-	-	-	-	-	-	0.0	0.0	-	-	-	-	3	2.4	2	1.6
八重山福祉保健所	737	14.1	73	9.9	405	7.7	3	4.1	1	1.4	-	-	3	4.1	22	29.0	9	12.1	13	17.1	366	7.0	149	2.8
石垣市	653	14.0	65	10.0	361	7.7	3	4.6	1	1.5	-	-	3	4.6	21	31.2	9	13.4	12	17.8	328	7.0	133	2.8
竹富町	59	14.8	5	8.5	28	7.0	-	-	-	-	-	-	-	-	1	16.7	0.0	0.0	1	16.7	29	7.3	12	3.0
与那国町	25	15.0	3	12.0	16	9.6	-	-	-	-	-	-	-	-	0.0	0.0	-	-	-	-	9	5.4	4	2.4

資料:平成22年衛生統計年報(人口動態編)

9. 母の年齢別

年 齢	14才以下		15～19		20～24		25～29		30～34		35～39		40～44		45～49		50才以上		不詳		総数
	数	割合	数	割合	数	割合	数	割合	数	割合	数	割合	数	割合	数	割合	数	割合	数	割合	
総数	1	0	438	3	2,308	13	4,930	29	5,227	31	3,496	20	677	4	21	0	-	-	-	-	17,098
北部福祉保健所	-	-	31	3	172	16	328	31	313	29	207	19	21	2	1	0	-	-	-	-	1,073
名護市	-	-	15	2	123	16	235	31	223	29	154	20	14	2	1	0	-	-	-	-	765
国頭村	-	-	4	10	7	17	8	20	12	29	8	20	2	5	-	-	-	-	-	-	41
大宜味村	-	-	2	15	3	23	3	23	2	15	2	15	1	8	-	-	-	-	-	-	13
東村	-	-	-	-	2	14	3	21	4	29	5	36	-	-	-	-	-	-	-	-	14
今帰仁村	-	-	1	1	12	17	23	32	27	38	7	10	1	1	-	-	-	-	-	-	71
本部町	-	-	7	6	19	15	44	35	28	22	25	20	2	2	-	-	-	-	-	-	125
伊江村	-	-	2	6	3	10	8	26	12	39	5	16	1	3	-	-	-	-	-	-	31
伊平屋村	-	-	-	-	2	33	1	17	3	50	-	-	-	-	-	-	-	-	-	-	6
伊是名村	-	-	-	-	1	14	3	43	2	29	1	14	-	-	-	-	-	-	-	-	7
中部福祉保健所	-	-	178	3	853	14	1,699	28	1,826	30	1,243	21	244	4	9	0	-	-	-	-	6,052
宜野湾市	-	-	35	3	166	13	322	25	416	33	283	22	54	4	2	0	-	-	-	-	1,278
沖縄市	-	-	48	3	236	14	464	27	534	31	362	21	58	3	2	0	-	-	-	-	1,704
うるま市	-	-	56	4	245	17	415	30	384	27	245	17	55	4	4	0	-	-	-	-	1,404
恩納村	-	-	5	6	15	17	24	28	13	15	23	26	7	8	-	-	-	-	-	-	87
宜野座村	-	-	-	-	9	12	26	35	16	22	14	19	9	12	-	-	-	-	-	-	74
金武町	-	-	6	4	22	15	45	31	40	27	28	19	6	4	-	-	-	-	-	-	147
読谷村	-	-	15	3	64	14	140	30	129	28	101	22	19	4	-	-	-	-	-	-	468
嘉手納町	-	-	4	3	26	19	46	33	39	28	21	15	2	1	-	-	-	-	-	-	138
北谷町	-	-	1	0	33	10	100	29	120	35	72	21	18	5	1	0	-	-	-	-	345
北中城村	-	-	4	2	16	8	64	32	61	31	47	24	7	4	-	-	-	-	-	-	199
中城村	-	-	4	2	21	10	53	25	74	36	47	23	9	4	-	-	-	-	-	-	208

出生数

(表3-5)

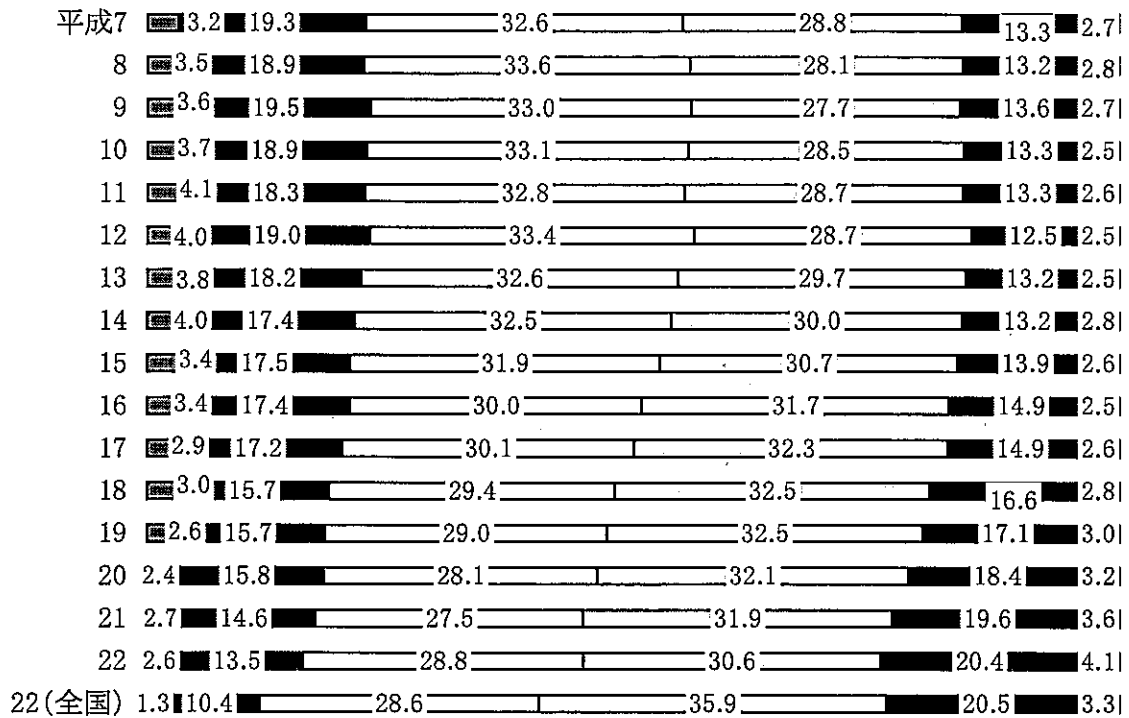
年 齢	14才以下		15～19		20～24		25～29		30～34		35～39		40～44		45～49		50才以上		不詳	総数	
	数	割合	数	割合	数	割合	数	割合	数	割合	数	割合	数	割合	数	割合	数	割合			数
中央保健所	1	0	107	2	630	12	1,462	28	1,625	31	1,189	23	238	5	8	0	-	-	-	-	5,260
那覇市	1	0	85	2	444	12	984	27	1,095	30	845	23	166	5	5	0	-	-	-	-	3,625
浦添市	-	-	21	1	160	11	448	30	492	33	319	21	66	4	3	0	-	-	-	-	1,509
渡嘉敷村	-	-	-	-	-	-	4	40	4	40	1	10	1	10	-	-	-	-	-	-	10
座間味村	-	-	-	-	-	-	3	60	1	20	1	20	-	-	-	-	-	-	-	-	5
粟国村	-	-	-	-	-	-	1	14	5	71	-	-	1	14	-	-	-	-	-	-	7
渡名喜村	-	-	-	-	-	-	-	-	1	100	-	-	-	-	-	-	-	-	-	-	1
南大東村	-	-	-	-	1	7	6	43	2	14	4	29	1	7	-	-	-	-	-	-	14
北大東村	-	-	-	-	-	-	-	-	1	100	-	-	-	-	-	-	-	-	-	-	1
久米島町	-	-	1	1	25	28	16	18	24	27	19	22	3	3	-	-	-	-	-	-	88
南部福祉保健所	-	-	92	3	486	14	1,047	31	1,029	30	621	18	126	4	3	0	-	-	-	-	3,404
糸満市	-	-	22	3	121	17	255	35	192	26	126	17	17	2	-	-	-	-	-	-	733
豊見城市	-	-	25	3	110	13	246	28	282	32	176	20	29	3	1	0	-	-	-	-	869
南城市	-	-	19	5	56	16	109	31	98	28	56	16	18	5	-	-	-	-	-	-	356
西原町	-	-	7	2	57	14	105	26	129	32	82	21	20	5	-	-	-	-	-	-	400
与那原町	-	-	5	2	33	15	68	31	65	30	39	18	7	3	-	-	-	-	-	-	217
南風原町	-	-	4	1	64	13	151	31	168	34	87	18	20	4	1	0	-	-	-	-	495
八重瀬町	-	-	10	3	45	13	113	34	95	28	55	16	15	4	1	0	-	-	-	-	334
宮古福祉保健所	-	-	10	2	81	14	182	32	183	32	91	16	25	4	-	-	-	-	-	-	572
宮古島市	-	-	10	2	80	14	177	32	178	32	89	16	24	4	-	-	-	-	-	-	558
多良間村	-	-	-	-	1	7	5	36	5	36	2	14	1	7	-	-	-	-	-	-	14
八重山福祉保健所	-	-	20	3	86	12	212	29	251	34	145	20	23	3	-	-	-	-	-	-	737
石垣市	-	-	19	3	82	13	195	30	218	33	121	19	18	3	-	-	-	-	-	-	653
竹富町	-	-	-	-	1	2	13	22	24	41	17	29	4	7	-	-	-	-	-	-	59
与那国町	-	-	1	4	3	12	4	16	9	36	7	28	1	4	-	-	-	-	-	-	25

資料:平成22年衛生統計年報(人口動態編)

10. 母の年齢階級別にみた出生児の年次別構成比

(図3-6)

■ 19才以下 ■ 20～24才 □ 25～29才 □ 30～34才 ■ 35～39才 ■ 40才以上



(表3-6)

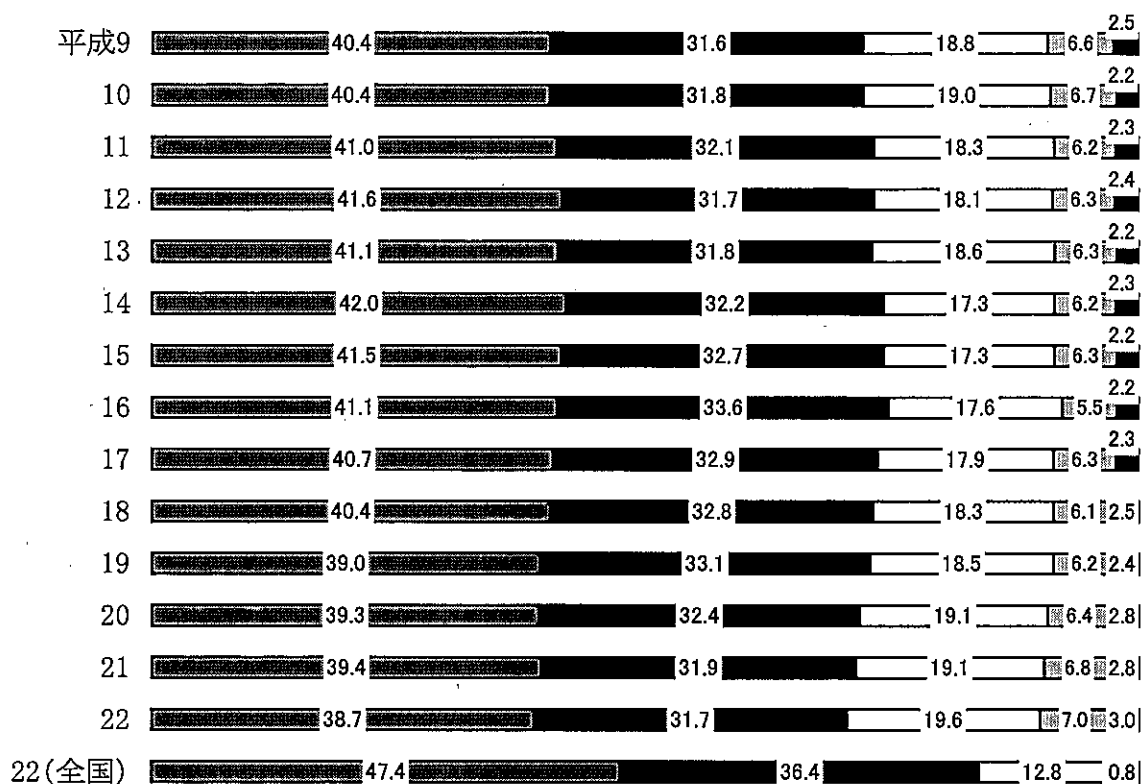
年齢 年次	出生数	19歳 以下	率	20～24	率	25～29	率	30～34	率	35～39	率	40才 以上	率	不詳
平成7	16,751	542	3.2	3,235	19.3	5,465	32.6	4,819	28.8	2,230	13.3	459	2.7	1
8	17,064	590	3.5	3,224	18.9	5,725	33.6	4,802	28.1	2,245	13.2	478	2.8	-
9	16,614	590	3.6	3,234	19.5	5,488	33.0	4,596	27.7	2,257	13.6	448	2.7	1
10	16,928	625	3.7	3,206	18.9	5,596	33.1	4,827	28.5	2,254	13.3	420	2.5	-
11	16,680	685	4.1	3,058	18.3	5,479	32.8	4,792	28.7	2,226	13.3	439	2.6	1
12	16,773	663	4.0	3,185	19.0	5,599	33.4	4,807	28.7	2,095	12.5	424	2.5	-
13	17,169	654	3.8	3,127	18.2	5,600	32.6	5,095	29.7	2,262	13.2	431	2.5	-
14	16,571	663	4.0	2,881	17.4	5,392	32.5	4,978	30.0	2,195	13.2	462	2.8	-
15	16,303	554	3.4	2,847	17.5	5,203	31.9	5,004	30.7	2,272	13.9	422	2.6	1
16	16,362	561	3.4	2,855	17.4	4,913	30.0	5,181	31.7	2,436	14.9	416	2.5	-
17	16,115	468	2.9	2,769	17.2	4,845	30.1	5,209	32.3	2,397	14.9	427	2.6	-
18	16,483	496	3.0	2,592	15.7	4,843	29.4	5,352	32.5	2,742	16.6	458	2.8	-
19	16,588	436	2.6	2,601	15.7	4,809	29.0	5,399	32.5	2,838	17.1	505	3.0	-
20	16,736	399	2.4	2,643	15.8	4,709	28.1	5,369	32.1	3,078	18.4	538	3.2	-
21	16,744	455	2.7	2,449	14.6	4,603	27.5	5,335	31.9	3,290	19.6	611	3.6	1
22	17,098	439	2.6	2,308	13.5	4,930	28.8	5,227	30.6	3,496	20.4	698	4.1	-
22(全国)	1,071,304	13,546	1.3	110,956	10.4	306,910	28.6	384,385	35.9	220,101	20.5	35,401	3.3	5

資料:厚生労働省【人口動態調査】

11. 出生順位別にみた出生数の年次推移

(図3-7)

■ 第1児 ■ 第2児 □ 第3児 ▨ 第4児 ■ 第5児以上・不詳



(表3-7)

順位 年次	出生数	第1児	率	第2児	率	第3児	率	第4児	率	第5児以上	率
平成9	16,614	6,705	40.4	5,252	31.6	3,130	18.8	1,103	6.6	424	2.5
10	16,928	6,834	40.4	5,383	31.8	3,210	19.0	1,126	6.7	375	2.2
11	16,680	6,842	41.0	5,357	32.1	3,059	18.3	1,034	6.2	388	2.3
12	16,773	6,979	41.6	5,316	31.7	3,034	18.1	1,049	6.3	395	2.4
13	17,169	7,065	41.1	5,466	31.8	3,187	18.6	1,077	6.3	374	2.2
14	16,571	6,952	42.0	5,344	32.2	2,866	17.3	1,028	6.2	381	2.3
15	16,303	6,765	41.5	5,330	32.7	2,827	17.3	1,381	6.3	353	2.2
16	16,362	6,726	41.1	5,503	33.6	2,872	17.6	900	5.5	361	2.2
17	16,115	6,553	40.7	5,303	32.9	2,877	17.9	1,010	6.3	372	2.3
18	16,483	6,659	40.4	5,401	32.8	3,011	18.3	1,001	6.1	411	2.5
19	16,588	6,528	39.0	5,541	33.1	3,090	18.5	1,030	6.2	399	2.4
20	16,736	6,570	39.3	5,428	32.4	3,200	19.1	1,066	6.4	472	2.8
21	16,744	6,601	39.4	5,342	31.9	3,204	19.1	1,132	6.8	465	2.8
22	17,098	6,622	38.7	5,415	31.7	3,354	19.6	1,198	7.0	509	3.0
22(全国)	1,071,304	508,216	47.4	389,486	36.4	137,309	12.8	27,673	2.6	8,620	0.8

資料:厚生労働省【人口動態調査】

12. 保健所別出生時体重状況(平成22年)

(表3-8)

保健所		総	北部 福祉 保健所	中部 福祉 保健所	中央 保 健 所	南部 福祉 保健所	宮古 福祉 保健所	八重山 福祉 保健所
体重		数						
総 数	計	17,098	1,073	6,052	5,260	3,404	572	737
	男	8,771	531	3,156	2,631	1,771	310	372
	女	8,327	542	2,896	2,629	1,633	262	365
500g 未 満	計	6	-	1	3	1	-	1
	男	2	-	-	1	-	-	1
	女	4	-	1	2	1	-	-
500g > 1,000g未満	計	68	6	28	16	11	3	4
	男	37	4	17	6	7	2	1
	女	31	2	11	10	4	1	3
1,000g > 1,500g未満	計	83	7	31	28	10	5	2
	男	42	1	17	18	4	1	1
	女	41	6	14	10	6	4	1
1,500g > 2,000g未満	計	296	20	102	96	58	13	7
	男	142	10	53	40	29	7	3
	女	154	10	49	56	29	6	4
2,000g > 2,500g未満	計	1,459	85	544	437	286	48	59
	男	660	34	264	186	132	21	23
	女	799	51	280	251	154	27	36
2,500g > 3,000g未満	計	6,766	445	2,391	2,020	1,379	213	318
	男	3,187	206	1,143	921	683	102	132
	女	3,579	239	1,248	1,099	696	111	186
3,000g > 3,500g未満	計	6,772	411	2,355	2,120	1,364	223	299
	男	3,683	215	1,287	1,131	731	134	185
	女	3,089	196	1,068	989	633	89	114
3,500g > 4,000g未満	計	1,509	89	552	493	275	56	44
	男	931	54	342	299	174	38	24
	女	578	35	210	194	101	18	20
4,000g > 4,500g未満	計	132	10	46	44	18	11	3
	男	84	7	33	28	9	5	2
	女	48	3	13	16	9	6	1
4,500g > 5,000g未満	計	3	-	-	2	1	-	-
	男	1	-	-	-	1	-	-
	女	2	-	-	2	-	-	-
5,000g 以 上	計	-	-	-	-	-	-	-
	男	-	-	-	-	-	-	-
	女	-	-	-	-	-	-	-
不 詳	計	4	-	2	1	1	-	-
	男	2	-	-	1	1	-	-
	女	2	-	2	-	-	-	-
(g) 平均 体重	計	2,971	2,962	2,963	2,979	2,965	2,981	2,966
	男	3,007	3,006	2,996	3,024	2,993	3,035	3,029
	女	2,933	2,919	2,928	2,934	2,935	2,918	2,900
(cm) 平均 身長	計	47	47	47	47	47	48	48

資料：平成22年衛生統計年報(人口動態編2)平成21年分より平均身長も掲載

13. 保健所別低体重児出生状況

(表3-9)

保健所	項目	出生数 ①	低体重児	
			出生数 ②	出生率 (②/①)%
総数		17,098	1,912	11.2%
北部保健所		1,073	118	11.0%
中部保健所		6,052	706	11.7%
中央保健所		5,260	580	11.0%
南部保健所		3,404	366	10.8%
宮古保健所		572	69	12.1%
八重山保健所		737	73	9.9%

資料:平成22年衛生統計年報(人口動態編)

*平成22年低体重児(2,500g未満)は全出生数の11.2%であり、中部保健所管内(11.7%)、宮古保健所管内(12.1%)は県平均より高く、北部保健所管内、中央保健所管内、南部保健所管内、八重山保健所管内は県平均より低い状況である。
平成21年度と比較して、低体重児出生率は低下しているが、全国的にも高い状況である。

14. 保健医療圏域ごとの1000g未満児の出生割合(出生千対)

(表3-10)

	H17	H18	H19	H20	H21	H22
北部保健医療圏 (b/a)*1000	2.6	1.9	1.9	7.4	3.7	5.6
a (医療圏域内の全出生数)	1,151	1,045	1,075	1,087	1,084	1,073
b (1000g未満児の出生数)	3	2	2	8	4	6
中部保健医療圏 (b/a)*1000	3.7	2.9	3.7	3.2	4.9	4.8
a (医療圏域内の全出生数)	5,734	5,778	5,963	5,889	5,966	6,052
b (1000g未満児の出生数)	21	17	22	19	29	29
南部保健医療圏 (b/a)*1000	4.3	2.3	3.4	4.3	3.5	3.6
a (医療圏域内の全出生数)	8,060	8,193	8,225	8,370	8,385	8,664
b (1000g未満児の出生数)	35	19	28	36	29	31
宮古保健医療圏 (b/a)*1000	7.2	7.1	5.2	1.6	5.2	5.2
a (医療圏域内の全出生数)	555	567	578	615	579	572
b (1000g未満児の出生数)	4	4	3	1	3	3
八重山保健医療圏 (b/a)*1000	1.6	1.6	12	5.2	5.5	6.8
a (医療圏域内の全出生数)	615	629	747	775	730	737
b (1000g未満児の出生数)	1	1	9	4	4	5

資料:平成22年衛生統計年報(人口動態編2)

15. 年次別、低体重児出生状況(昭和53年～平成22年)

(表3-11)

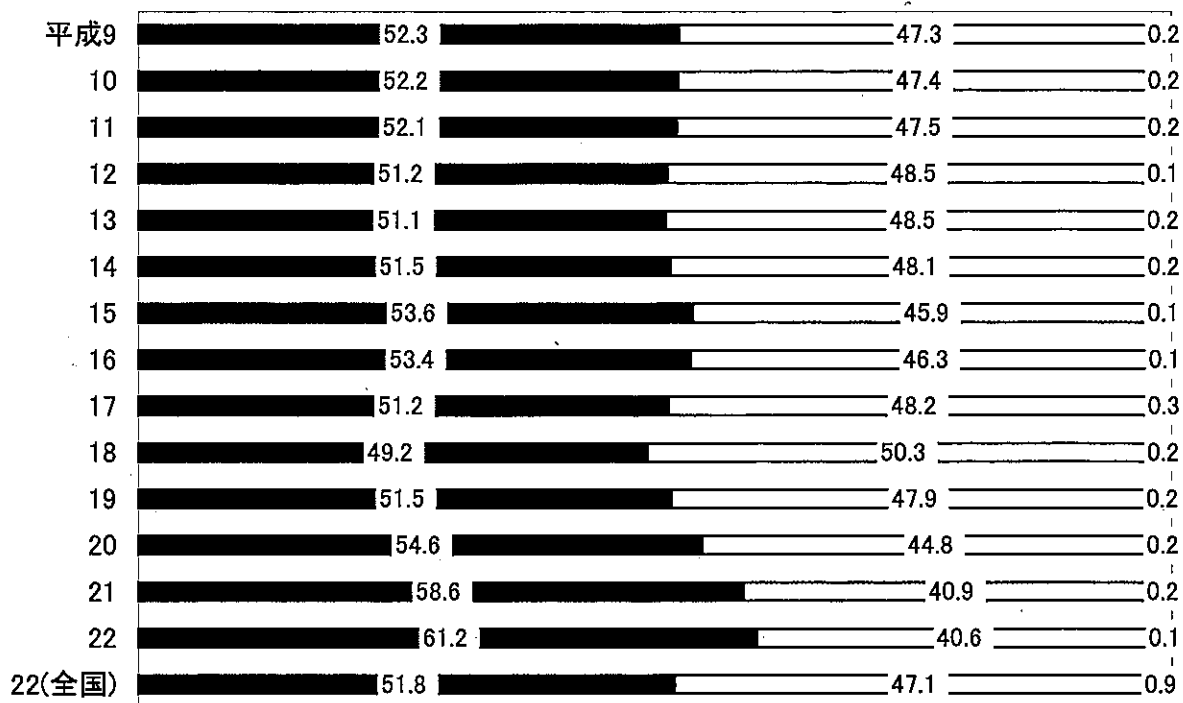
項 目		出 生 数		平成6年まで2,500g以下出生 平成7年から2,500g未満出生			
				県		全 国	
年 次		県	全 国	数	%	数	%
				78	昭和53	21,493	1,708,643
79	54	20,596	1,642,580	1,511	7.4	90,395	5.5
80	55	20,281	1,576,889	1,493	7.4	88,585	5.6
81	56	19,744	1,529,455	1,384	7.0	86,407	5.6
82	57	19,946	1,515,392	1,481	7.4	84,367	5.6
83	58	20,038	1,508,687	1,504	7.5	85,839	6.0
84	59	20,392	1,489,780	1,510	7.4	84,736	5.7
85	60	20,657	1,431,577	1,607	7.8	82,181	5.7
86	61	20,399	1,382,946	1,632	8.0	80,327	5.8
87	62	19,475	1,346,658	1,529	7.9	79,017	5.9
88	63	18,903	1,314,006	1,478	7.8	78,244	6.0
89	平成元	18,111	1,246,802	1,474	8.1	75,527	6.2
90	2	17,088	1,221,585	1,468	8.6	79,332	6.5
91	3	17,637	1,223,245	1,558	8.8	81,570	6.7
92	4	17,421	1,208,989	1,626	9.3	82,777	6.8
93	5	17,154	1,188,282	1,575	9.2	83,299	7.0
94	6	17,377	1,238,328	1,526	8.8	90,418	7.3
95	7	16,751	1,187,064	1,559	9.3	89,112	7.5
96	8	17,064	1,206,555	1,655	9.7	90,882	7.5
97	9	16,614	1,191,665	1,658	10.0	93,837	7.9
98	10	16,928	1,203,147	1,739	10.3	97,612	8.1
99	11	16,680	1,177,669	1,715	10.3	99,163	8.4
2000	12	16,773	1,190,547	1,735	10.3	102,888	8.6
01	13	17,169	1,170,662	1,879	10.9	102,881	8.8
02	14	16,571	1,153,855	1,774	10.7	104,314	9.0
03	15	16,303	1,123,610	1,719	10.5	102,320	9.1
04	16	16,362	1,110,721	1,788	10.9	104,832	9.4
05	17	16,115	1,062,530	1,749	10.9	101,272	9.5
06	18	16,483	1,092,674	1,815	11.0	104,559	9.6
07	19	16,588	1,089,818	1,961	11.8	105,164	9.7
08	20	16,736	1,091,156	1,833	11.0	104,479	9.6
09	21	16,744	1,070,035	1,930	11.5	102,671	9.6
10	22	17,098	1,071,304	1,912	11.2	103,049	9.6

資料:平成22年度衛生統計年報(人口動態編)

* 母子保健法の改正により「低体重児」は平成7年より2,500g未満となった

16. 出生場所別の年次推移

■病院 □診療所 □助産所 ■自宅 □その他 (図3-8)



(表3-12)

年次	出生数	施設内における出生数						施設外における出生数			
		病院		診療所		助産所		自宅		その他	
		数	%	数	%	数	%	数	%	数	%
平成9	16,614	8,681	52.3	7,858	47.3	34	0.2	33	0.2	8	0.0
10	16,928	8,840	52.2	8,032	47.4	26	0.2	34	0.2	4	0.0
11	16,680	8,686	52.1	7,928	47.5	34	0.2	28	0.2	4	0.0
12	16,773	8,576	51.2	8,138	48.5	23	0.1	26	0.2	10	0.1
13	17,169	8,772	51.1	8,331	48.5	27	0.2	29	0.2	10	0.1
14	16,571	8,542	51.5	7,970	48.1	26	0.2	29	0.2	4	0.0
15	16,303	8,746	53.6	7,487	45.9	23	0.1	36	0.2	11	0.1
16	16,362	8,736	53.4	7,570	46.3	24	0.1	28	0.2	4	0.0
17	16,115	8,249	51.2	7,767	48.2	46	0.3	39	0.2	14	0.0
18	16,483	8,106	49.2	8,297	50.3	32	0.2	37	0.2	11	0.1
19	16,588	8,542	51.5	7,946	47.9	36	0.2	49	0.3	15	0.1
20	16,736	9,130	54.6	7,506	44.8	41	0.2	48	0.3	11	0.1
21	16,744	9,805	58.6	6,846	40.9	37	0.2	40	0.2	16	0.1
22	17,098	10,238	61.2	6,802	40.6	20	0.1	33	0.2	5	0.0
22(全国)	1,071,304	555,277	51.8	504,257	47.1	9,533	0.9	1,910	0.2	327	0.0

資料:厚生労働省【人口動態統計】

17. 市町村別施設別

施設別 保健所・市町村	総 数				病 院			診 療 所		
	総数	医師	助産師	その他	総数	医師	助産師	総数	医師	助産師
総 数	17,098	17,048	43	7	10,238	10,221	17	6,802	6,795	7
北部福祉保健所	1,073	1,065	6	2	302	298	4	766	765	1
名護市	765	763	2	-	213	211	2	551	551	-
国頭村	41	39	2	-	13	12	1	27	27	-
大宜味村	13	13	-	-	1	1	-	12	12	-
東村	14	12	-	2	5	5	-	7	7	-
今帰仁村	71	70	1	-	22	21	1	48	48	-
本部町	125	125	-	-	31	31	-	94	94	-
伊江村	31	31	-	-	9	9	-	22	22	-
伊平屋村	6	6	-	-	6	6	-	-	-	-
伊是名村	7	6	1	-	2	2	-	5	4	1
中部福祉保健所	6,052	6,042	8	2	4,356	4,356	-	1,682	1,680	2
宜野湾市	1,278	1,272	5	1	483	483	-	789	788	1
沖縄市	1,704	1,701	3	-	1,239	1,239	-	462	461	1
うるま市	1,404	1,404	-	-	1,372	1,372	-	30	30	-
恩納村	87	87	-	-	85	85	-	2	2	-
宜野座村	74	74	-	-	72	72	-	2	2	-
金武町	147	147	-	-	143	143	-	4	4	-
読谷村	468	468	-	-	345	345	-	121	121	-
嘉手納町	138	138	-	-	115	115	-	23	23	-
北谷町	345	345	-	-	184	184	-	161	161	-
北中城村	199	199	-	-	115	115	-	84	84	-
中城村	208	207	-	1	203	203	-	4	4	-
中央保健所	5,260	5,243	16	1	2,907	2,900	7	2,336	2,333	3
那覇市	3,625	3,616	9	-	2,121	2,116	5	1,493	1,492	1
浦添市	1,509	1,505	3	1	700	700	-	803	803	-
渡嘉敷村	10	8	2	-	6	5	1	4	3	1
座間味村	5	5	-	-	1	1	-	4	4	-
粟国村	7	7	-	-	3	3	-	4	4	-
渡名喜村	1	1	-	-	-	-	-	1	1	-
南大東村	14	13	1	-	5	5	-	9	8	1
北大東村	1	1	-	-	1	1	-	-	-	-
久米島町	88	87	1	-	70	69	1	18	18	-
南部福祉保健所	3,404	3,395	9	-	1,663	1,659	4	1,732	1,731	1
糸満市	733	731	2	-	263	262	1	469	469	-
豊見城市	869	868	1	-	415	414	1	451	451	-
南城市	356	353	3	-	173	172	1	182	181	1
西原町	400	399	1	-	332	331	1	66	66	-
与那原町	217	217	-	-	127	127	-	90	90	-
南風原町	495	494	1	-	194	194	-	300	300	-
八重瀬町	334	333	1	-	159	159	-	174	174	-
宮古福祉保健所	572	570	1	1	340	340	-	223	223	-
宮古島市	558	556	1	1	331	331	-	219	219	-
多良間村	14	14	-	-	9	9	-	4	4	-
八重山福祉保健所	737	733	3	1	670	668	2	63	63	-
石垣市	653	650	3	-	604	602	2	48	48	-
竹富町	59	58	-	1	47	47	-	11	11	-
与那国町	25	25	-	-	19	19	-	4	4	-

立合者別出生数

(表3-13)

助産所			自宅				その他			
総数	医師	助産師	総数	医師	助産師	その他	総数	医師	助産師	その他
20	8	12	33	22	6	5	5	2	1	2
1	-	1	4	2	-	2	-	-	-	-
-	-	-	1	1	-	-	-	-	-	-
1	-	1	-	-	-	-	-	-	-	-
-	-	-	-	-	-	-	-	-	-	-
-	-	-	2	-	-	2	-	-	-	-
-	-	-	1	1	-	-	-	-	-	-
-	-	-	-	-	-	-	-	-	-	-
-	-	-	-	-	-	-	-	-	-	-
-	-	-	-	-	-	-	-	-	-	-
-	-	-	-	-	-	-	-	-	-	-
4	-	4	9	5	2	2	1	1	-	-
2	-	2	4	1	2	1	-	-	-	-
2	-	2	1	1	-	-	-	-	-	-
-	-	-	1	1	-	-	1	1	-	-
-	-	-	-	-	-	-	-	-	-	-
-	-	-	-	-	-	-	-	-	-	-
-	-	-	-	-	-	-	-	-	-	-
-	-	-	2	2	-	-	-	-	-	-
-	-	-	-	-	-	-	-	-	-	-
-	-	-	-	-	-	-	-	-	-	-
-	-	-	-	-	-	-	-	-	-	-
-	-	-	1	-	-	1	-	-	-	-
7	4	3	9	6	3	-	1	-	-	1
2	2	-	9	6	3	-	-	-	-	-
5	2	3	-	-	-	-	1	-	-	1
-	-	-	-	-	-	-	-	-	-	-
-	-	-	-	-	-	-	-	-	-	-
-	-	-	-	-	-	-	-	-	-	-
-	-	-	-	-	-	-	-	-	-	-
-	-	-	-	-	-	-	-	-	-	-
-	-	-	-	-	-	-	-	-	-	-
2	-	2	6	5	1	-	1	-	1	-
1	-	1	-	-	-	-	-	-	-	-
-	-	-	3	3	-	-	-	-	-	-
-	-	-	1	-	1	-	-	-	-	-
-	-	-	2	2	-	-	-	-	-	-
-	-	-	-	-	-	-	-	-	-	-
1	-	1	-	-	-	-	-	-	-	-
-	-	-	-	-	-	-	1	-	1	-
3	2	1	5	4	-	1	1	1	-	-
2	1	1	5	4	-	1	1	1	-	-
1	1	-	-	-	-	-	-	-	-	-
3	2	1	-	-	-	-	1	-	-	1
1	-	1	-	-	-	-	-	-	-	-
-	-	-	-	-	-	-	1	-	-	1
2	2	-	-	-	-	-	-	-	-	-

資料:平成22年衛生統計年報(人口動態編)

18. 保健所別、年齢別死亡数(0~19歳)

(表3-14)

保健所		平成21年度							平成22年度							
		総数	北部福祉保健所	中部福祉保健所	中央保健所	南部福祉保健所	宮古福祉保健所	八重山福祉保健所	総数	北部福祉保健所	中部福祉保健所	中央保健所	南部福祉保健所	宮古福祉保健所	八重山福祉保健所	
総死亡数	計	9,923	945	3,141	2,992	1,854	617	374	10,156	990	3,210	3,122	1,798	631	405	
	男	5,370	524	1,701	1,611	987	323	224	5,416	518	1,716	1,694	910	343	235	
	女	4,553	421	1,440	1,381	867	294	150	4,740	472	1,494	1,428	888	288	170	
0~4歳の内訳	0歳	計	41	5	10	13	11	1	1	46	2	14	16	6	5	3
		男	21	4	6	6	4	0	1	24	1	7	9	3	3	1
		女	20	1	4	7	7	1	0	22	1	7	7	3	2	2
	1歳	計	8	1	4	2	1	-	-	8	-	1	3	4	-	-
		男	3	1	2	0	0	0	0	4	0	1	1	2	0	0
		女	5	0	2	2	1	0	0	4	0	0	2	2	0	0
	2歳	計	2	-	-	-	2	-	-	4	-	3	1	-	-	-
		男	2	0	0	0	2	0	0	3	0	3	0	0	0	0
		女	-	-	0	0	0	0	0	1	0	0	1	0	0	0
	3歳	計	2	-	-	-	-	-	2	1	-	-	-	1	-	-
		男	1	0	0	0	0	0	1	1	0	0	0	1	0	0
		女	1	-	0	0	0	0	1	-	0	0	0	0	0	0
4歳	計	1	-	-	1	-	-	-	2	-	1	1	-	-	-	
	男	-	0	0	0	0	0	0	2	0	1	1	0	0	0	
	女	1	-	0	1	0	0	0	-	0	0	0	0	0	0	
0~4	計	54	6	14	16	14	1	3	61	2	19	21	11	5	3	
	男	27	5	8	6	6	-	2	34	1	12	11	6	3	1	
	女	27	1	6	10	8	1	1	27	1	7	10	5	2	2	
5~9	計	12	-	4	3	2	-	3	10	1	5	1	3	-	-	
	男	8	0	2	2	2	0	2	1	0	1	0	0	0	0	
	女	4	0	2	1	0	0	1	9	1	4	1	3	0	0	
10~14	計	9	-	2	4	2	1	-	9	-	2	3	3	-	1	
	男	8	0	2	3	2	1	0	5	0	1	1	2	0	1	
	女	1	0	0	1	0	0	0	4	0	1	2	1	0	0	
15~19	計	21	-	9	5	6	1	-	29	3	4	13	8	-	1	
	男	18	0	8	3	6	1	0	23	2	3	11	7	0	0	
	女	3	0	1	2	0	0	0	6	1	1	2	1	0	1	
合計	0	計	96	6	29	28	24	3	6	109	6	30	38	25	5	5
	男	61	5	20	14	16	2	4	63	3	17	23	15	3	2	
	女	35	1	9	14	8	1	2	46	3	13	15	10	2	3	

資料:平成21・22年衛生統計年報(人口動態編)

*平成22年度について、19歳以下の死亡は全死亡の1.1%を占め、年齢別には0~4歳が最も多い。

19. 年次別、死因別乳児死亡数

(表3-15)

項目	年次	平成17年	平成18年	平成19年	平成20年	平成21年	平成22年
	総数	40	39	42	34	41	46
1	腸管感染症						
2	敗血症	1	1	2		5	3
3	麻疹						
4	ウイルス肝炎						
5	その他の感染症及び寄生虫病			1	2	1	2
6	悪性新生物	1					1
	白血病						
	その他の悪性新生物	1					1
7	その他の新生物						
8	栄養失調症及びその他栄養欠乏症						
9	代謝障害	2					
10	髄膜炎						
11	脊髄筋萎縮症及び関連症候群						
12	脳性麻痺						
13	心疾患(高血圧性を除く)	5	1	2		2	3
14	脳血管疾患						
15	インフルエンザ		1				
16	肺炎	1	2		3		2
17	喘息						
18	ヘルニア及び腸閉塞			1		1	
19	肝疾患					1	
20	腎不全						
21	周産期に発生した病態	11	7	10	12	10	8
	胎児発育に関連する障害	1		4	2		1
	出産外傷						
	出生時仮死	1	1		3	2	
	新生児の呼吸窮(促)迫		1		1	1	1
	周産期に発生した肺出血						
	周産期に発生した心血管障害	1					
	その他の周産期に特異的な呼吸障害及び心血管障害	2	1		3	3	2
	新生児の細菌性敗血症	3	3		1	1	1
	その他の特異的な感染症						
	出血性障害及び血液障害			5	2		1
	その他の病態	3	1	1		3	2
22	先天奇形、変形及び染色体異常	13	14	13	8	15	17
	神経系の先天奇形			1	1		
	心臓の先天奇形	6	5	6	1	2	9
	その他の循環器系の先天奇形	1	2	2	1	2	4
	呼吸器系の先天奇形					3	
	消化器系の先天奇形				1		
	筋骨格系の先天奇形及び変形			2	1	2	1
	その他の先天奇形及び変形	2	2	1		1	
	他に分類されないもの	4	5	1	3	5	3
23	乳幼児突然死症候群	3	5	2	3	2	5
24	その他のすべての疾患	2	3	6	5	4	4
25	不慮の事故	1	5	3			
	交通事故		1				
	転倒・転落						
	不慮の溺死及び溺水						
	胃内容物の誤えん及び気道閉塞を生じた食物等の誤えん(吸引)		1				
	その他の不慮の窒息	1	1	2			
	煙、火及び火災への曝露						
	有害物質による不慮の中毒及び有害物質への曝露						
	その他の不慮の事故		2	1			
26	他殺			1			
27	その他の外因			1	1		1

平成17年度より第10回修正国際疾病、障害及び死因分類適用に伴い死因分類変更があった

厚生労働省【人口動態調査】

20. 年次別、死因別新生児死亡数

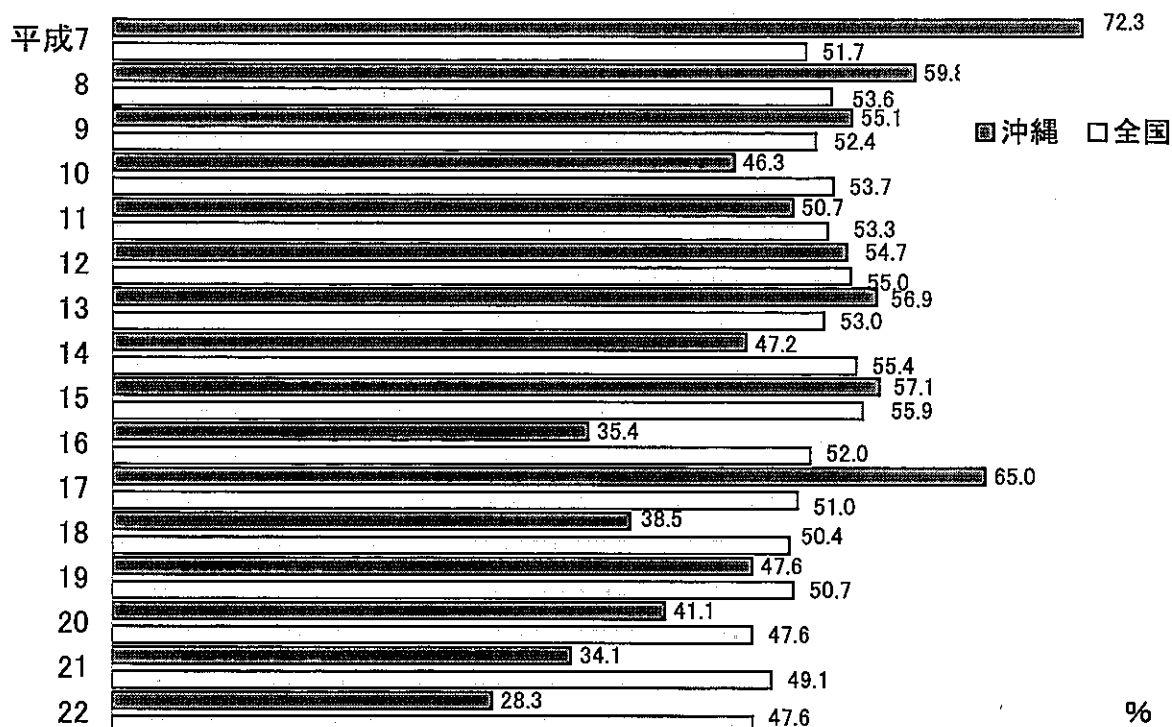
(表3-16)

項目	年次	年次					
		平成17年	平成18年	平成19年	平成20年	平成21年	平成22年
	総 数	26	15	20	14	14	13
1	腸管感染症						
2	敗血症	1	1				1
3	麻疹						
4	ウイルス肝炎						
5	その他の感染症及び寄生虫病				1		1
6	悪性新生物		0				
	白血病						
	その他の悪性新生物						
7	その他の新生物						
8	栄養失調症及びその他栄養欠乏症						
9	代謝障害	1					
10	髄膜炎						
11	脊髄筋萎縮症						
12	脳性麻痺						
13	心疾患(高血圧性を除く)	2					
14	脳血管疾患						
15	インフルエンザ						
16	肺炎						
17	喘息						
18	ヘルニア及び腸閉塞						
19	肝疾患						
20	腎不全						
21	周産期に発生した病態	10	6	9	10	8	7
	胎児発育に関連する障害	1		4	2		1
	出産外傷						
	出生時仮死	1	1		3	2	
	新生児の呼吸窮(促)迫		1		1	1	1
	周産期に発生した肺出血						
	発生した心血管障害	1	1				
	その他の特異的な呼吸障害及び心血管障害	2			1	2	2
	新生児の細菌性敗血症	3	2		1	1	
	その他の特異的な感染症						
	出血性障害及び血液障害			5	2		1
	その他の病態	2	1			2	2
22	先天奇形、変形及び染色体異常	10	8	9	3	6	4
	神経系の先天奇形			1	1		
	心臓の先天奇形	5	3	3		1	
	その他の循環器系の先天奇形	1		1	1		1
	呼吸器系の先天奇形					2	
	消化器系の先天奇形						
	筋骨格系の先天奇形及び変形			2	1	1	1
	その他の先天奇形及び変形	2	2	1		1	
	他に分類されないもの	2	3	1		1	2
23	乳幼児突然死症候群	1					
24	その他のすべての疾患	1		1			
25	不慮の事故						
	交通事故						
	転倒・転落						
	不慮の溺死及び溺水						
	胃内容物の誤えん及び気道閉塞を生じた食物等の誤えん(吸引)						
	その他の不慮の窒息						
	煙、火及び火炎への曝露						
	有害物質による不慮の中毒及び有害物質への曝露						
	その他の不慮の事故						
26	他殺			1			
27	その他の外因						

平成17年度より第10回修正国際疾病、障害及び死因分類適用に伴い死因分類変更があった

厚生労働省【人口動態調査】

21. 乳児死亡に占める新生児死亡の割合 (図3-9)



22. 生存期間別乳児死亡の推移

(出生千対) (表3-17)

年次	総数		再 計						4週以上 6ヵ月未満		6~11ヵ月	
			4週未満		1週未満		1日未満		数	率	数	率
	数	率	数	率	数	率	数	率				
平成6	95	5.5	56	3.2	43	2.5	21	1.2	27	1.6	12	0.7
7	83	5.0	60	3.6	34	2.0	18	1.1	19	1.1	4	0.2
8	87	5.1	52	3.0	37	2.2	20	1.2	26	1.5	9	0.5
9	89	5.4	49	2.9	34	2.0	18	1.1	32	1.9	8	0.5
10	95	5.6	44	2.6	31	1.8	16	0.9	32	2.0	19	1.1
11	75	4.5	38	2.3	29	1.7	20	1.2	28	1.7	9	0.5
12	75	4.5	41	2.4	22	1.3	12	0.7	29	1.7	5	0.3
13	65	3.8	37	2.2	28	1.6	4	0.2	17	0.1	11	0.6
14	53	3.2	25	1.5	18	1.1	11	0.7	18	1.1	10	0.6
15	42	2.6	24	1.5	20	1.2	12	0.7	13	0.8	5	0.3
16	48	2.9	17	1.0	9	0.6	5	0.3	17	1.0	14	0.9
17	40	2.5	26	1.6	12	0.7	6	0.4	9	0.6	5	0.3
18	39	2.4	15	0.9	10	0.6	7	0.4	17	1.0	7	0.4
19	42	2.5	20	1.2	15	0.9	9	0.5	16	1.0	6	0.4
20	34	2.0	14	0.8	11	0.7	9	0.5	12	0.7	8	0.5
21	41	2.4	14	0.8	11	0.7	9	0.5	19	1.1	8	0.5
22	46	2.7	13	0.8	5	0.3	5	0.3	26	1.5	7	0.4

資料: 厚生労働省【人口動態調査】

23. 母の年齢別、妊娠週数別死産数(平成22年)

(表3-18)

年齢	週数	総数	12~15週	16~19	20~23	24~27	28~31	32~35	36~39	40週以上	不詳
			(4ヵ月)	(5ヵ月)	(6ヵ月)	(7ヵ月)	(8ヵ月)	(9ヵ月)	(10ヵ月)	(11ヵ月以上)	
総数	計	560	245	166	99	21	8	13	8	-	-
	自然	255	92	74	39	21	8	13	8	-	-
	人工	305	153	92	60	-	-	-	-	-	-
	不明	-	-	-	-	-	-	-	-	-	-
14歳以下	計	1	-	1	-	-	-	-	-	-	-
	自然	-	-	-	-	-	-	-	-	-	-
	人工	1	-	1	-	-	-	-	-	-	-
	不明	-	-	-	-	-	-	-	-	-	-
15~19歳	計	75	44	16	13	1	-	1	-	-	-
	自然	7	4	-	1	1	-	1	-	-	-
	人工	68	40	16	12	-	-	-	-	-	-
	不明	-	-	-	-	-	-	-	-	-	-
20~24歳	計	107	41	36	18	4	2	4	2	-	-
	自然	33	9	8	4	4	2	4	2	-	-
	人工	74	32	28	14	-	-	-	-	-	-
	不明	-	-	-	-	-	-	-	-	-	-
25~29歳	計	112	49	32	21	4	-	2	4	-	-
	自然	49	15	14	10	4	-	2	4	-	-
	人工	63	34	18	11	-	-	-	-	-	-
	不明	-	-	-	-	-	-	-	-	-	-
30~34歳	計	118	48	37	20	2	5	4	2	-	-
	自然	80	29	25	13	2	5	4	2	-	-
	人工	38	19	12	7	-	-	-	-	-	-
	不明	-	-	-	-	-	-	-	-	-	-
35~39歳	計	97	41	29	17	8	1	1	-	-	-
	自然	62	26	18	8	8	1	1	-	-	-
	人工	35	15	11	9	-	-	-	-	-	-
	不明	-	-	-	-	-	-	-	-	-	-
40~44歳	計	49	22	14	10	2	-	1	-	-	-
	自然	24	9	9	3	2	-	1	-	-	-
	人工	25	13	5	7	-	-	-	-	-	-
	不明	-	-	-	-	-	-	-	-	-	-
45~49歳	計	1	-	1	-	-	-	-	-	-	-
	自然	-	-	-	-	-	-	-	-	-	-
	人工	1	-	1	-	-	-	-	-	-	-
	不明	-	-	-	-	-	-	-	-	-	-
不詳	計	-	-	-	-	-	-	-	-	-	-
	自然	-	-	-	-	-	-	-	-	-	-
	人工	-	-	-	-	-	-	-	-	-	-
	不明	-	-	-	-	-	-	-	-	-	-

資料:平成22年衛生統計年報(人口動態編)

24. 保健所別・男女別・日本人人口

単位:人 (表3-19)

保健所名	市町村名	人口		
		総数	男	女
沖縄県		1,385,983	678,697	707,286
北部福祉保健所		101,782	51,217	50,565
	名護市	60,764	30,484	30,280
	国頭村	5,154	2,565	2,589
	大宜味村	3,193	1,657	1,536
	大東村	1,771	962	809
	今帰仁村	9,438	4,699	4,739
	本部町	13,776	6,902	6,874
	伊江村	4,814	2,434	2,380
	伊平屋村	1,347	690	657
	伊是名村	1,525	824	701
中部福祉保健所		475,401	232,148	243,253
	宜野湾市	92,150	44,664	47,486
	沖縄市	129,663	62,459	67,204
	うるま市	115,606	57,403	58,203
	恩納村	9,751	4,892	4,859
	宜野座村	5,322	2,630	2,692
	金武町	10,906	5,319	5,587
	読谷村	38,202	18,833	19,369
	嘉手納町	13,664	6,653	7,011
	北谷町	27,240	13,107	14,133
	北中城村	15,598	7,494	8,104
	中城村	17,299	8,694	8,605
中央保健所		437,020	211,554	225,466
	那覇市	314,080	150,924	163,156
	浦添市	109,484	53,398	56,086
	渡嘉敷村	776	414	362
	座間味村	936	473	463
	粟国村	845	460	385
	渡名喜村	475	299	176
	南大東村	1,378	778	600
	北大東村	586	344	242
	久米島町	8,460	4,464	3,996
南部福祉保健所		266,129	131,537	134,592
	糸満市	57,022	28,404	28,618
	豊見城市	57,082	27,845	29,237
	南城市	39,647	19,961	19,686
	西原町	34,461	17,126	17,335
	与那原町	16,296	7,827	8,469
	南風原町	35,455	17,522	17,933
	八重瀬町	26,166	12,852	13,314
宮古福祉保健所		53,256	26,207	27,049
	宮古島市	52,026	25,541	26,485
	多良間村	1,230	666	564
八重山福祉保健所		52,395	26,034	26,361
	石垣市	46,732	23,102	23,630
	竹富町	3,995	2,057	1,938
	与那国町	1,668	875	793

平成22年 衛生統計年報(人口動態編)

平成22年10月1日現在市町村別推計人口(日本人人口)

日本人人口=基準人口(日本人)+自然動態(日本人)+社会動態(日本人)+国籍の異動による純増