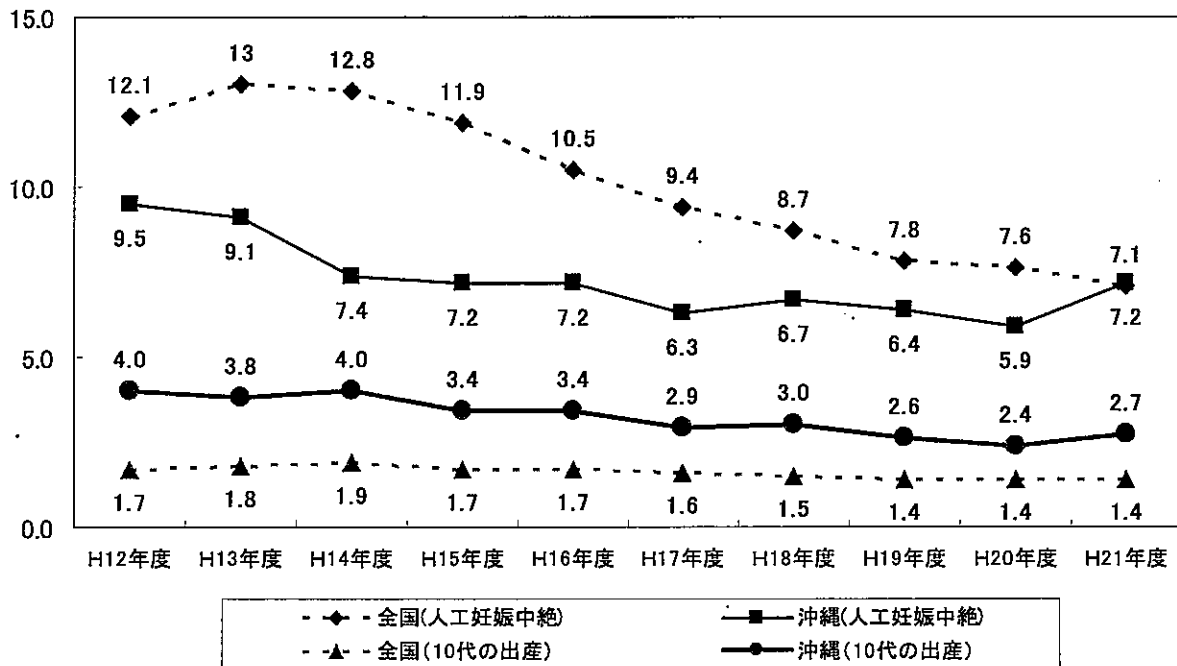


(参考1)

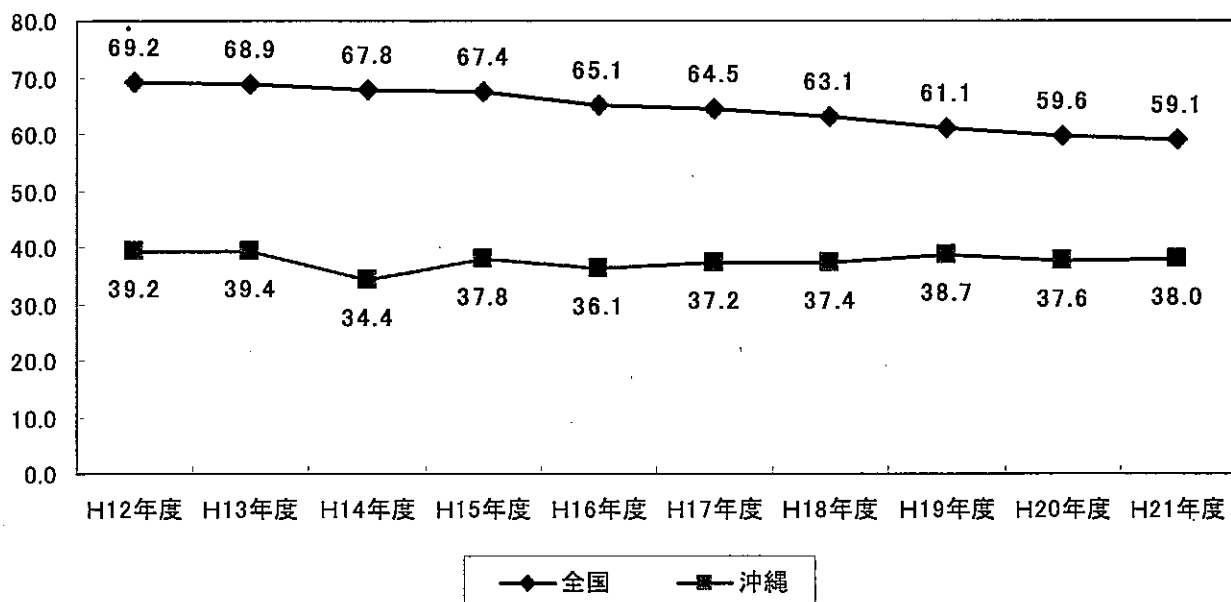
10代の出産の割合及び人工妊娠中絶実施率



衛生行政報告例・人口動態統計(厚生労働省)

(参考2)

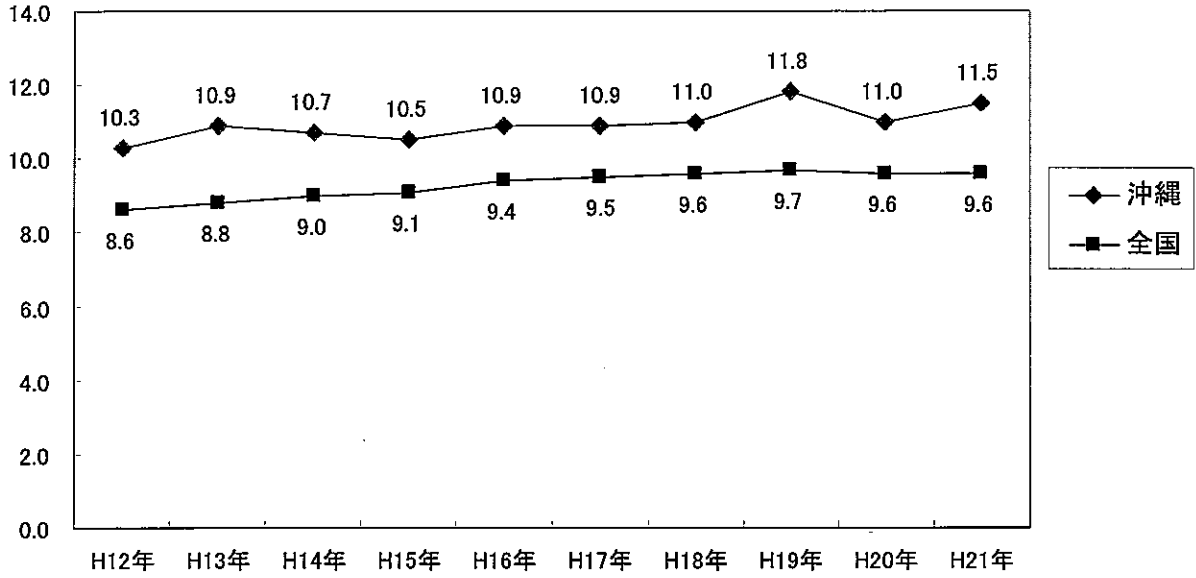
10代の人工妊娠中絶選択率(概数)



10代の人工妊娠中絶数 / (10代の人工妊娠中絶数 + 10代の出生数)

(参考3)

出生数に対する低体重児の割合

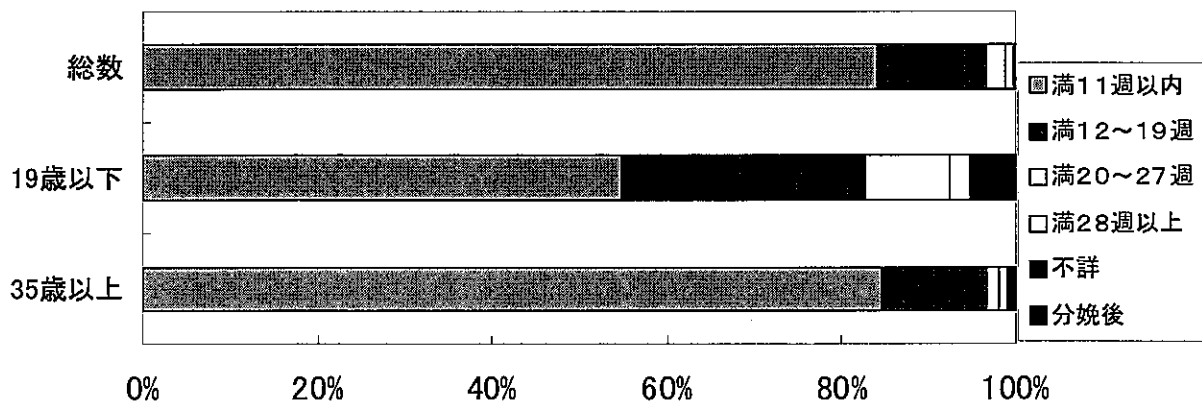


衛生統計年報(県福祉保健企画課)

(参考4)

平成21年度妊娠届出状況

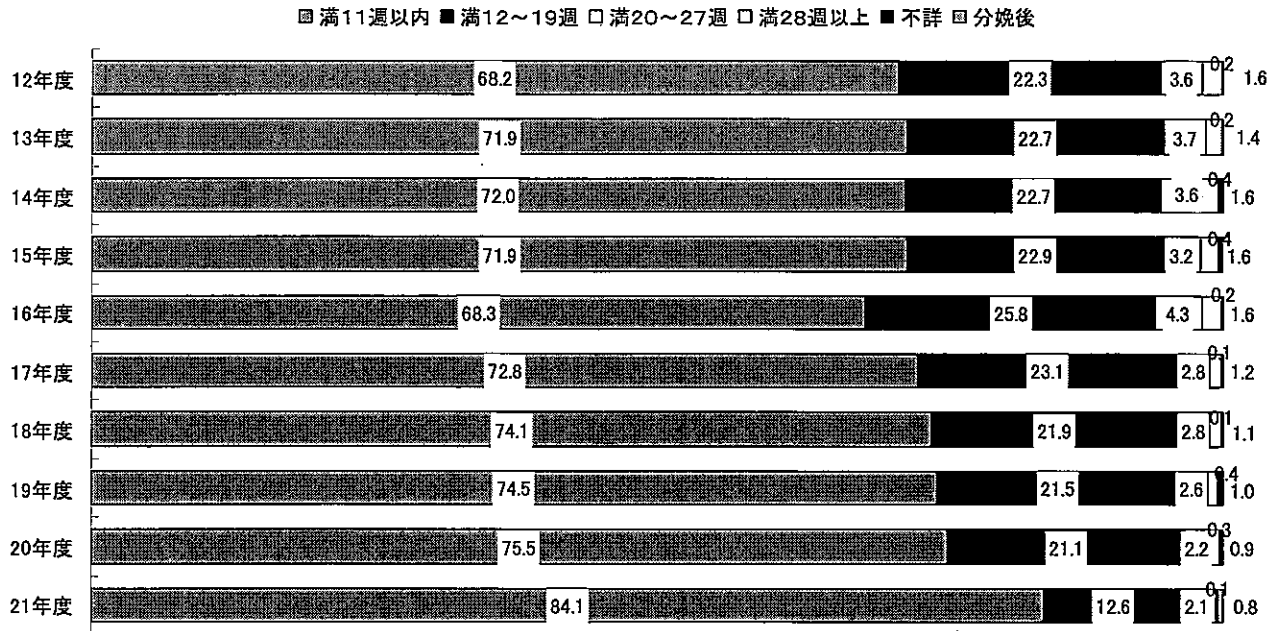
| 割合(%) | 満11週以内 | 満12~19週 | 満20~27週 | 満28週以上 | 不詳 | 分娩後 |
|-------|--------|---------|---------|--------|-----|-----|
| 総数 | 84.1 | 12.6 | 2.1 | 0.8 | 0.1 | 0.2 |
| 19歳以下 | 54.7 | 28.0 | 9.7 | 2.3 | 0.2 | 5.1 |
| 35歳以上 | 84.6 | 12.0 | 1.6 | 0.9 | 0.3 | 0.6 |



県国保・健康増進課調べ

(参考 5)

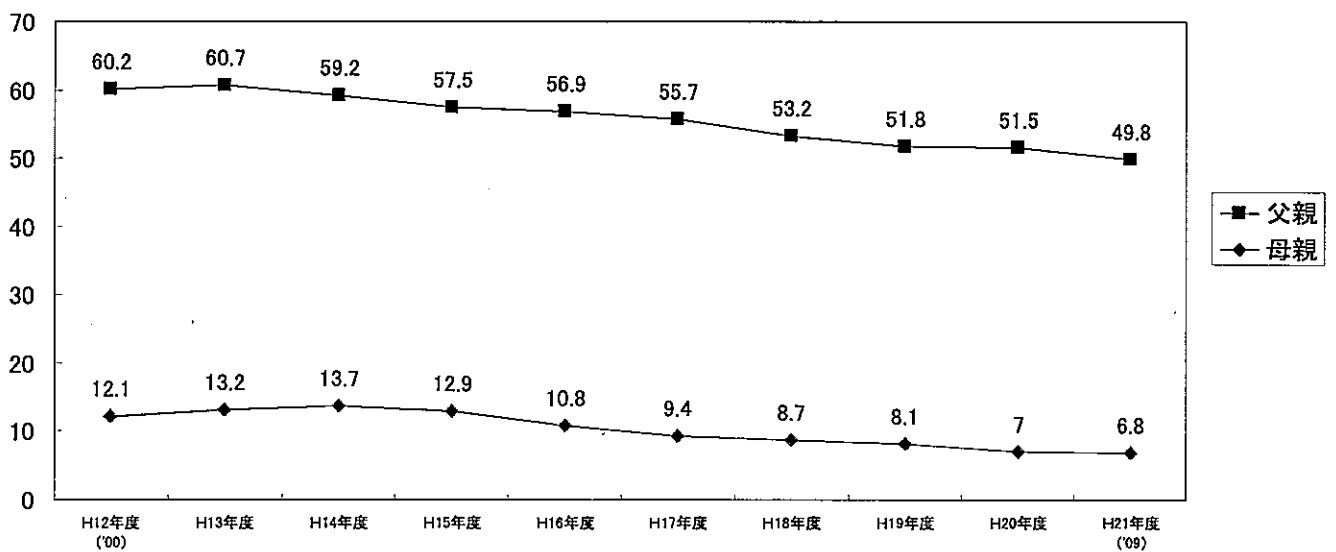
妊娠 11 週以内の妊娠届出率 (年次推移)



県国保・健康増進課調べ

(参考 6)

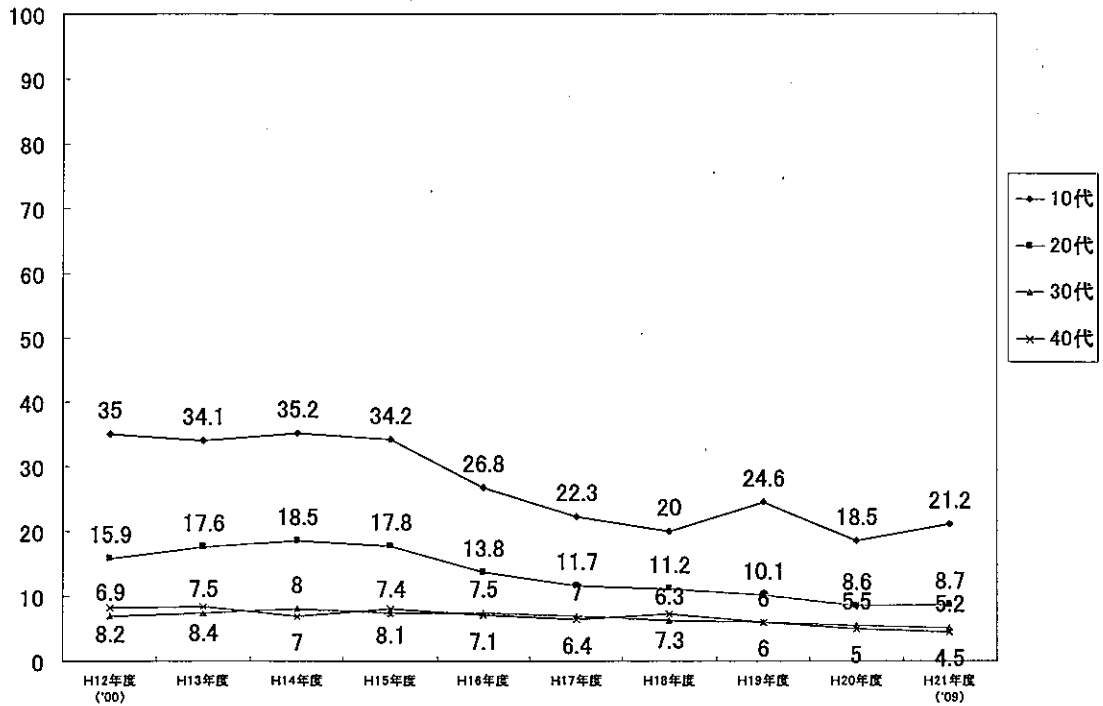
妊娠中の両親の喫煙状況 (乳児健診時に問診)



乳幼児健康診査報告書 (沖縄県小児保健協会)

(参考 7)

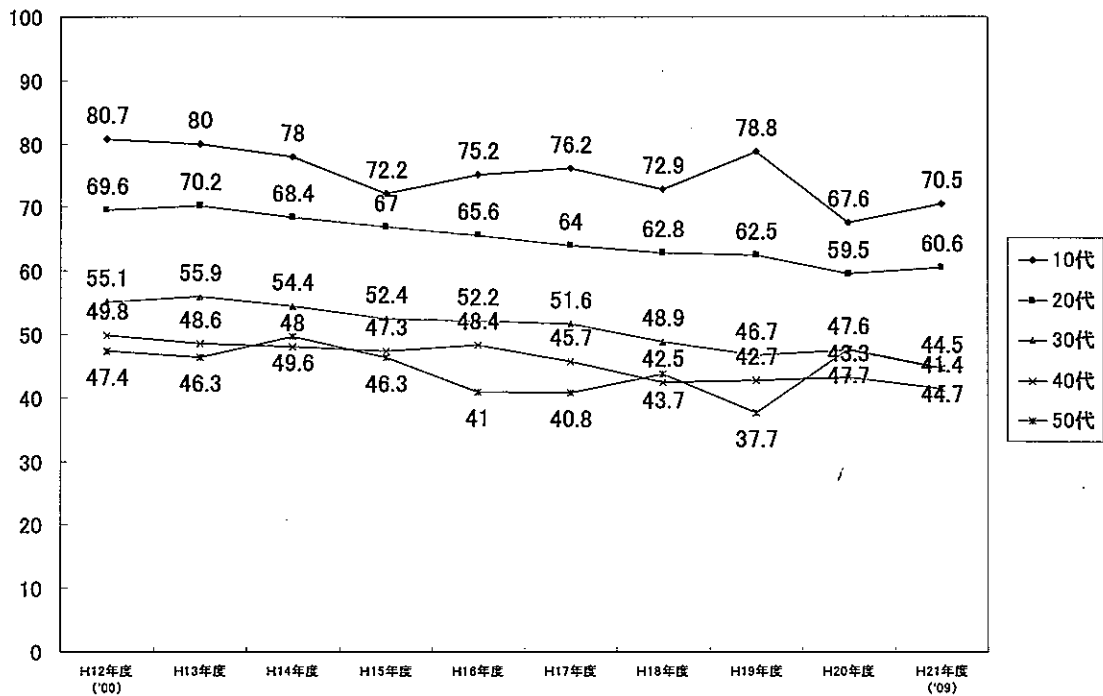
妊娠中の年齢別喫煙率(母親)



乳幼児健康診査報告書(沖縄県小児保健協会)

(参考 8)

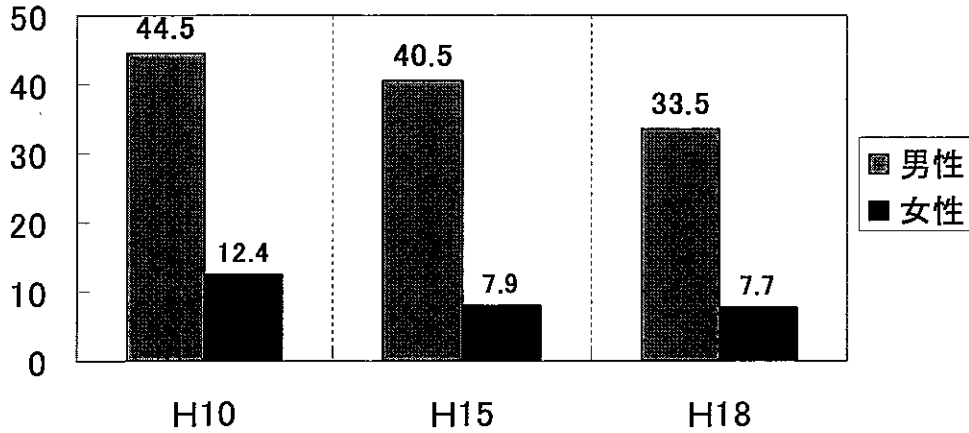
妊娠中の年齢別喫煙率(父親)



乳幼児健康診査報告書(沖縄県小児保健協会)

(参考 9)

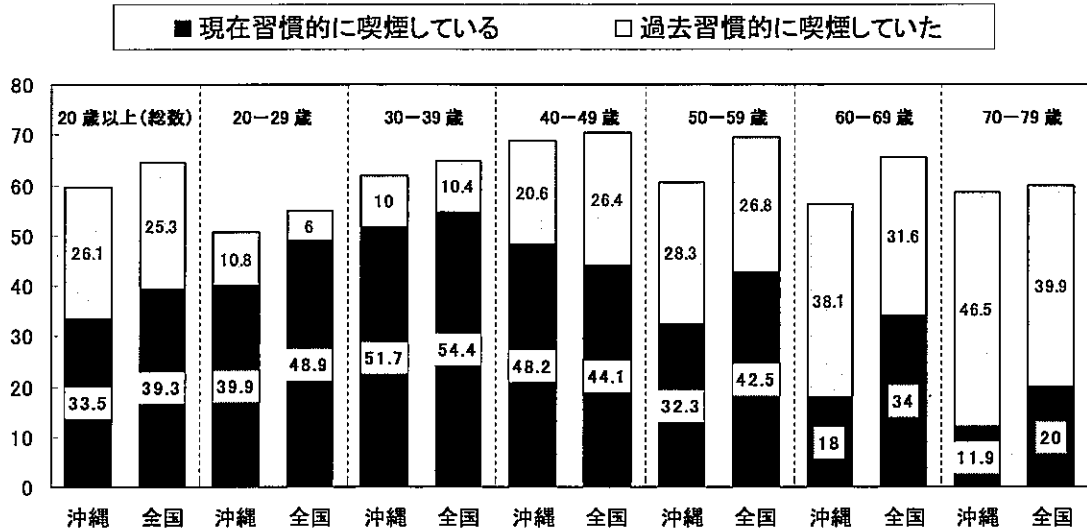
喫煙率の推移



県民健康・栄養調査（県国保・健康増進課）

(参考 10)

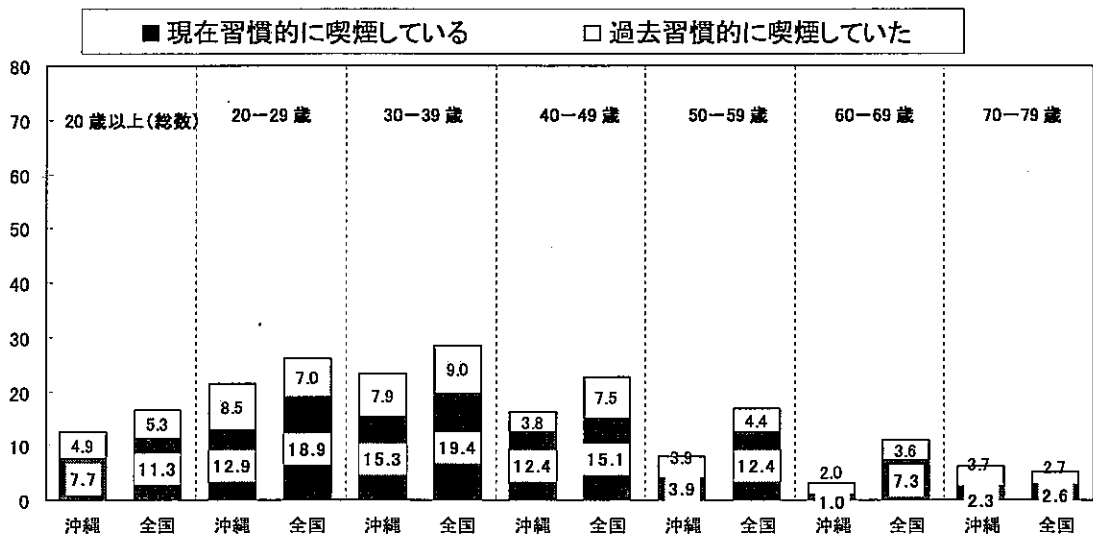
喫煙状況(20歳以上男性)



県民健康・栄養調査（県健康増進課）

(参考 11)

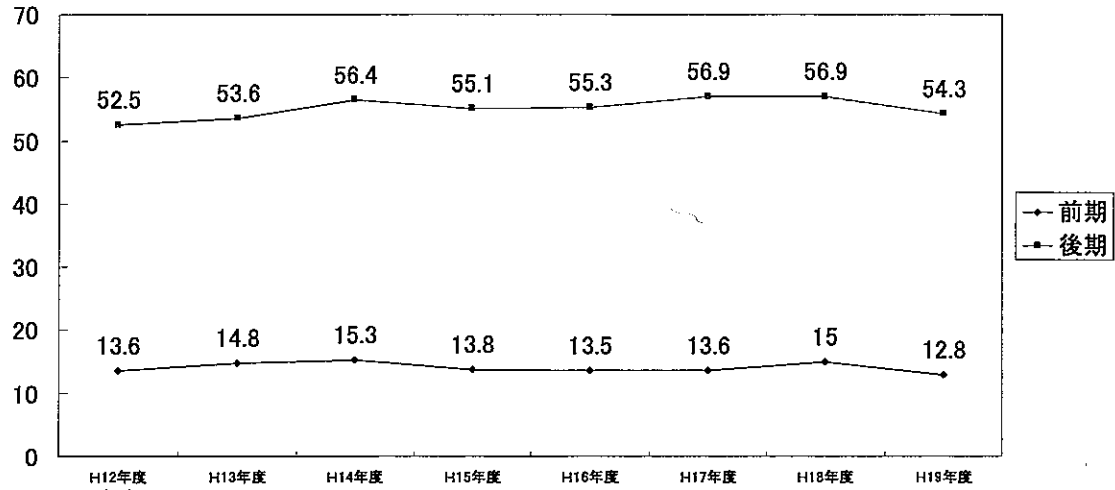
喫煙状況(20歳以上女性)



県民健康・栄養調査（県健康増進課）

(参考 12)

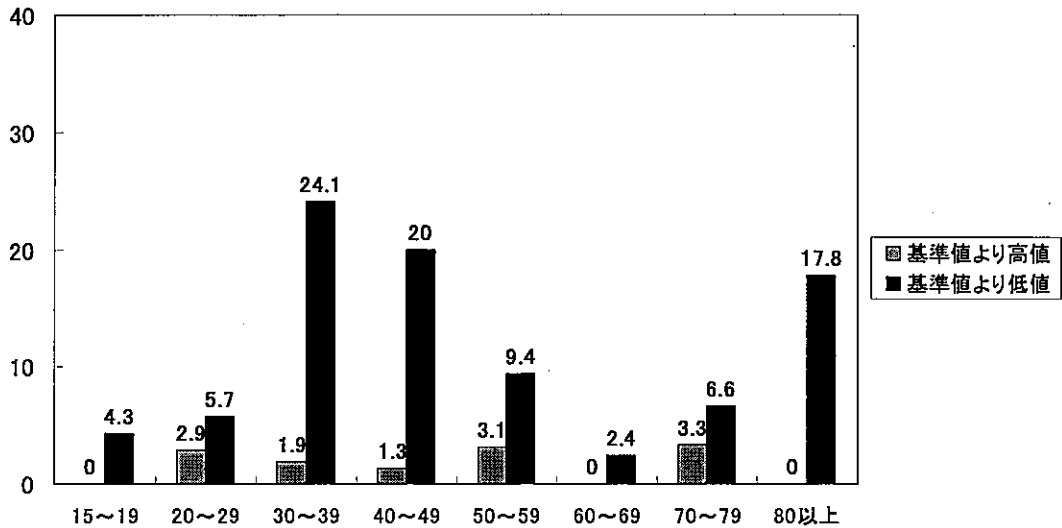
妊婦の貧血率



妊婦健康診査受診状況(国保連合会)

(参考 13)

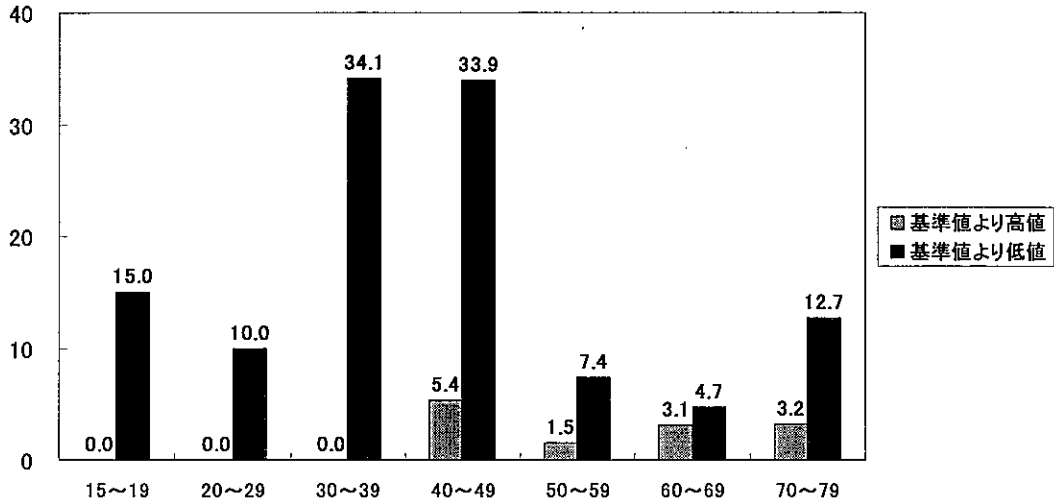
血色素量が基準値よりも低値、高値の人の割合(女性)



平成 15 年度県民健康・栄養の現状(県健康増進課)

(参考 14)

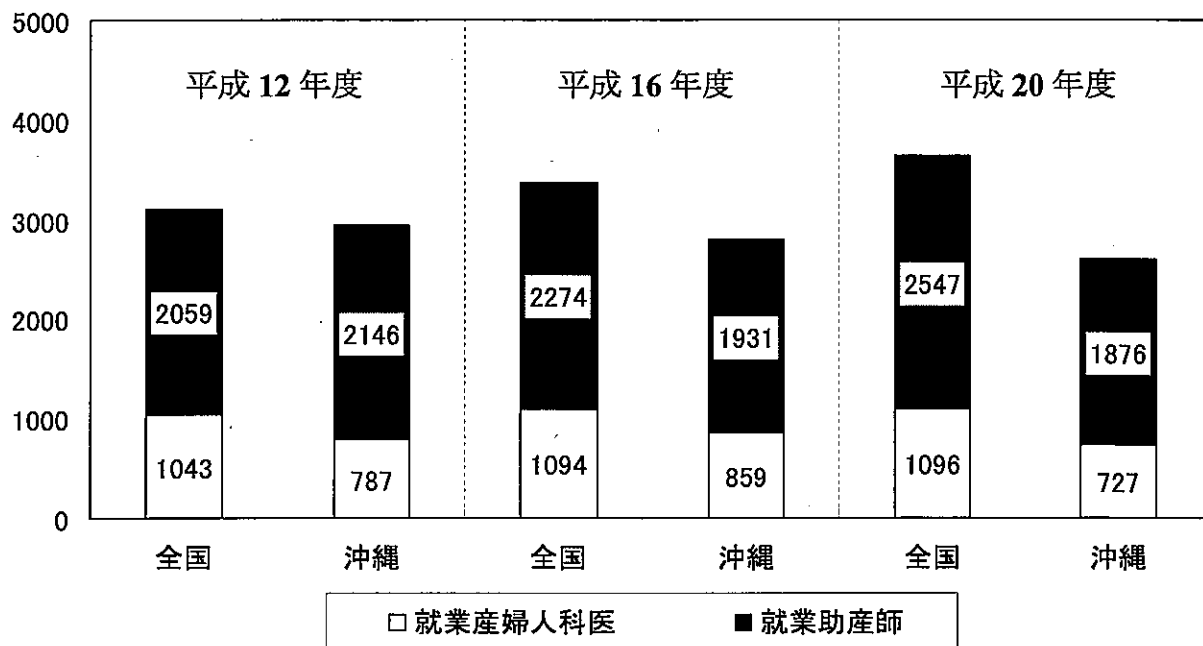
血色素量が基準値よりも低値、高値の人の割合(女性)



平成 18 年度県民健康・栄養の現状(県健康増進課)

(参考 15)

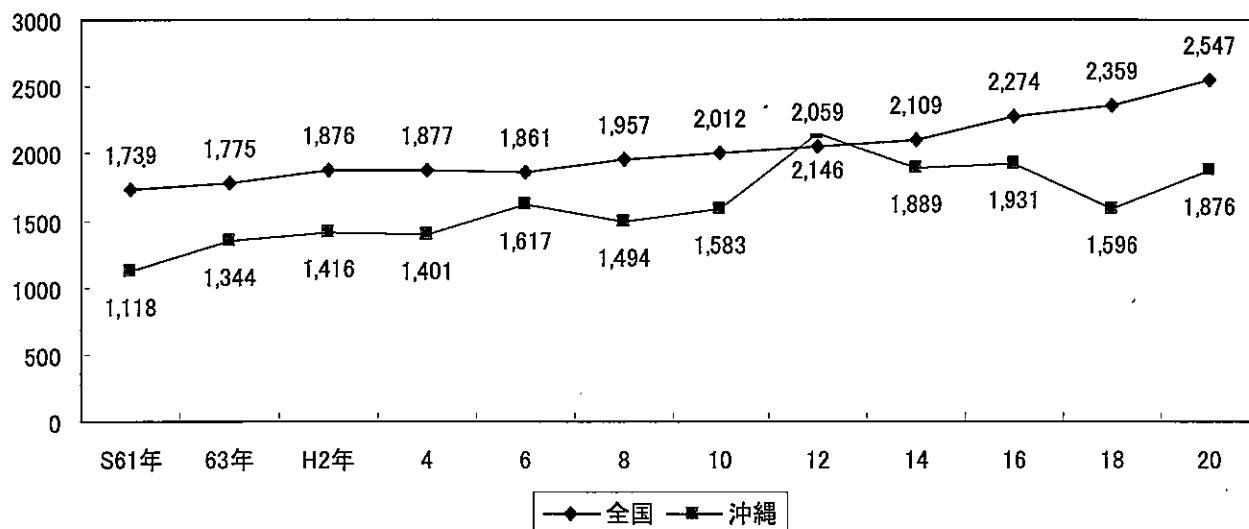
妊産婦人口に対する就業助産師・
就業産婦人科医の割合(出生10万対)



衛生統計年報(県福祉保健企画課)・衛生行政報告例(厚生労働省)

(参考 16)

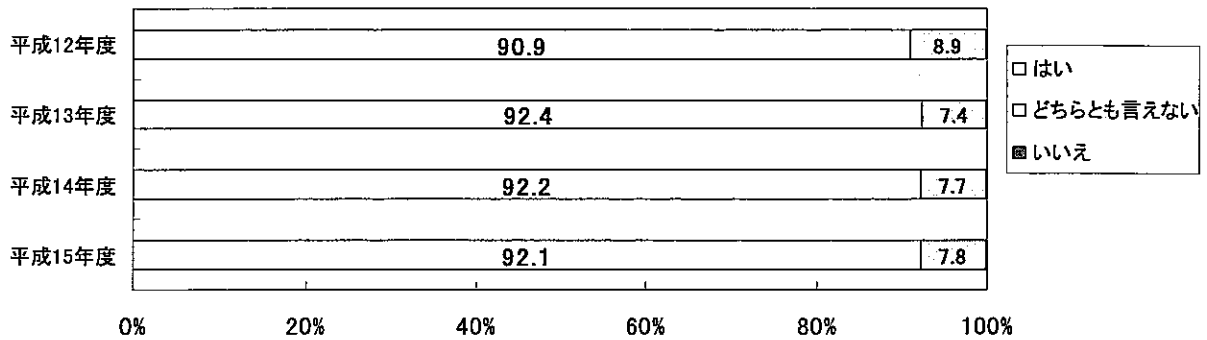
妊産婦人口に対する就業助産師数の割合(出生10万対)



衛生統計年報(県福祉保健企画課)・衛生行政報告例(厚生労働省)

(参考 17)

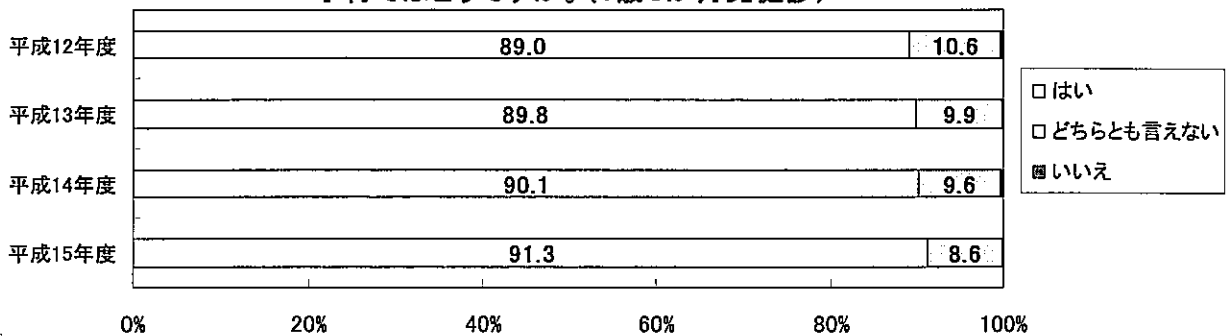
子育てはどうか。(乳児健診)



乳幼児健康診査報告書(沖縄県小児保健協会)

(参考 18)

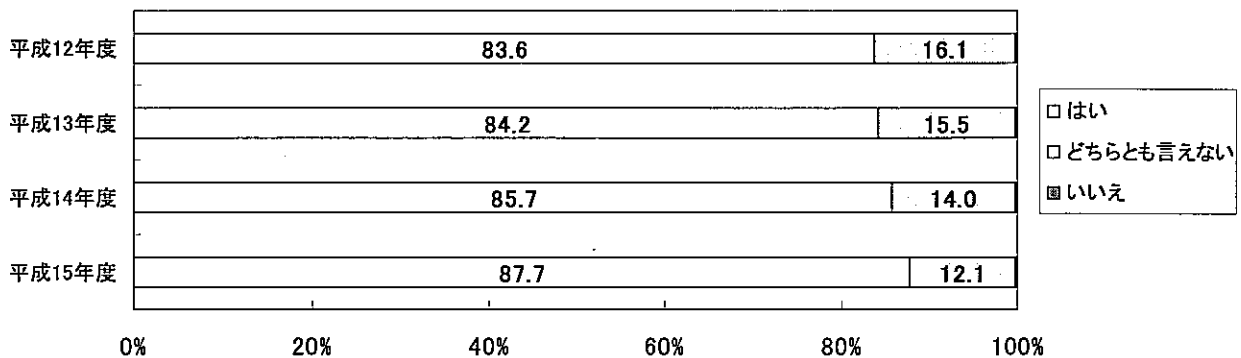
子育てはどうか。(1歳6か月児健診)



乳幼児健康診査報告書(沖縄県小児保健協会)

(参考 19)

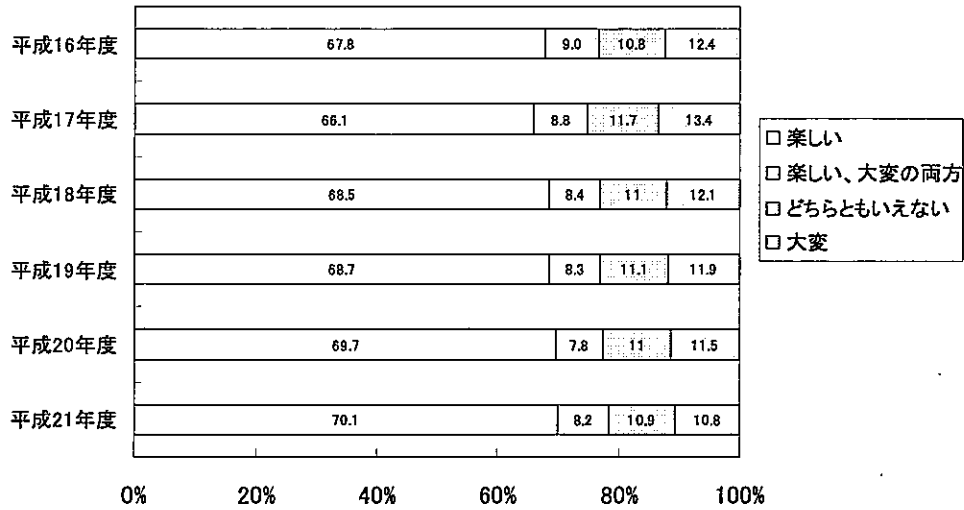
子育てはどうか。(3歳児健診)



乳幼児健康診査報告書(沖縄県小児保健協会)

(参考 20)

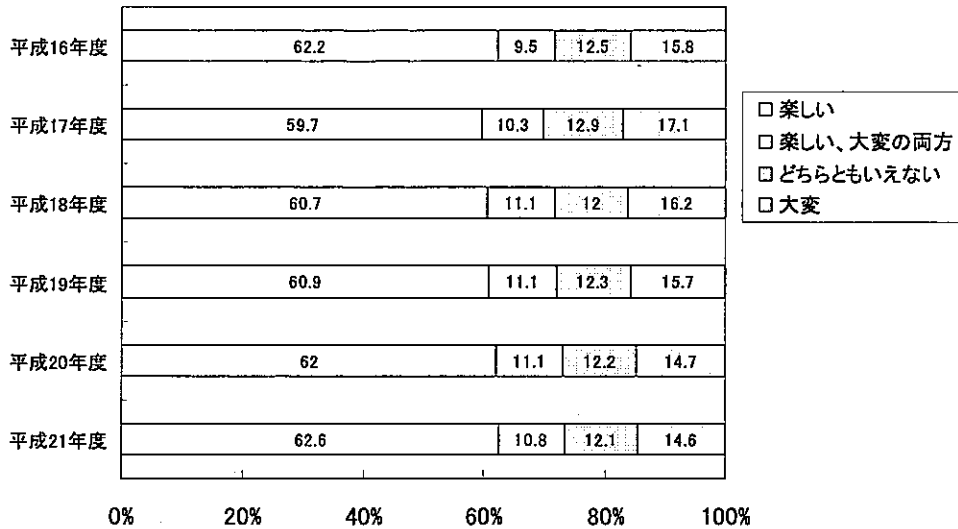
子育てはどうですか。(乳児健診)



乳幼児健康診査報告書(沖縄県小児保健協会)

(参考 21)

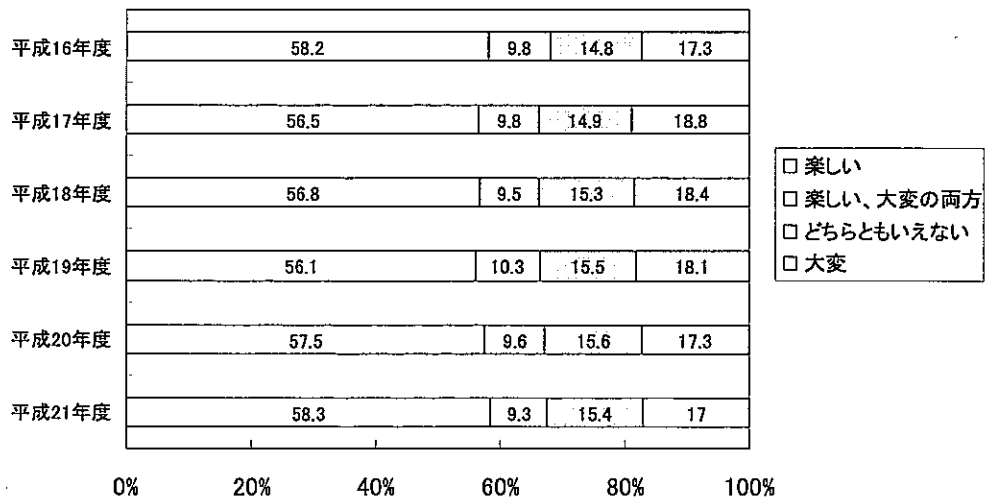
子育てはどうですか。(1歳6か月児健診)



乳幼児健康診査報告書(沖縄県小児保健協会)

(参考 22)

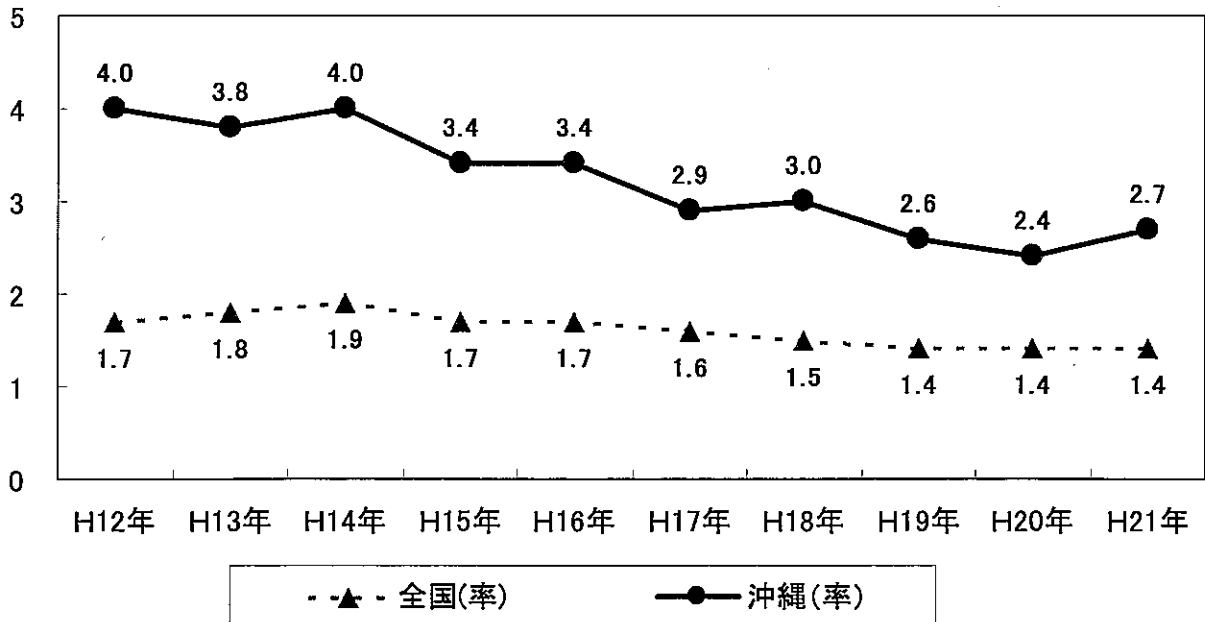
子育てはどうですか。(3歳児健診)



乳幼児健康診査報告書(沖縄県小児保健協会)

(参考 23)

若年齢(10代)出産の割合



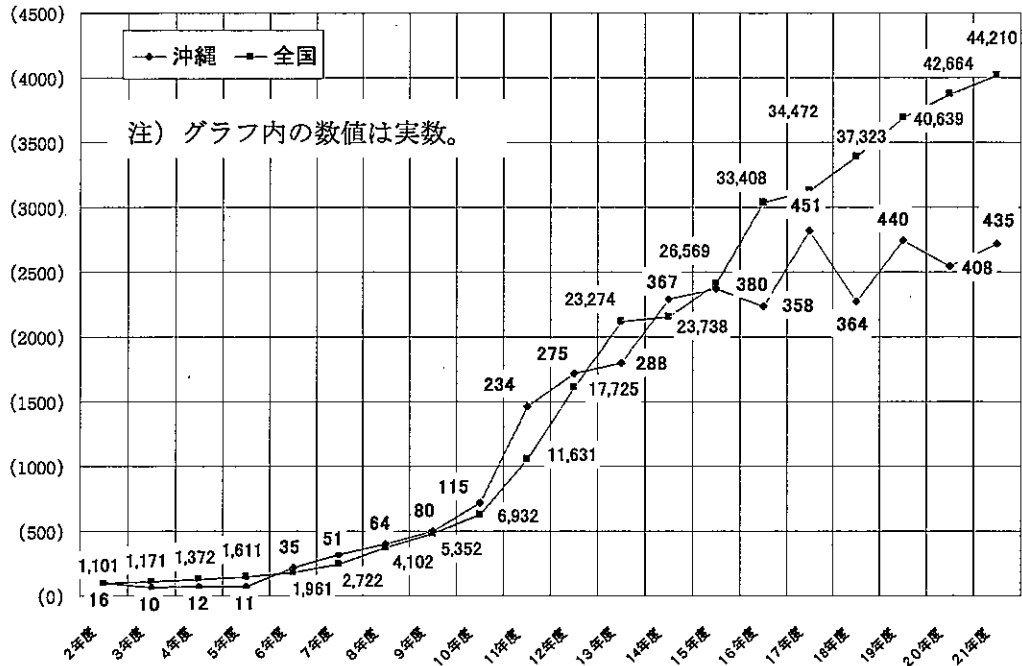
| | | 10代出産の割合 | | 10代の出産数 | | 出産総数 | |
|-------|------|----------|-------|---------|-------|-----------|--------|
| | | 全国(率) | 沖縄(率) | 全国(数) | 沖縄(数) | 全国(数) | 沖縄(数) |
| 2000年 | H12年 | 1.7 | 4.0 | 19,772 | 663 | 1,190,547 | 16,773 |
| 2001年 | H13年 | 1.8 | 3.8 | 20,965 | 654 | 1,170,662 | 17,169 |
| 2002年 | H14年 | 1.9 | 4.0 | 21,401 | 663 | 1,153,855 | 16,571 |
| 2003年 | H15年 | 1.7 | 3.4 | 19,581 | 554 | 1,123,610 | 16,303 |
| 2004年 | H16年 | 1.7 | 3.4 | 18,591 | 561 | 1,110,721 | 16,362 |
| 2005年 | H17年 | 1.6 | 2.9 | 16,573 | 468 | 1,062,530 | 16,115 |
| 2006年 | H18年 | 1.5 | 3.0 | 15,974 | 496 | 1,092,674 | 16,483 |
| 2007年 | H19年 | 1.4 | 2.6 | 15,250 | 436 | 1,089,818 | 16,588 |
| 2008年 | H20年 | 1.4 | 2.4 | 15,465 | 399 | 1,091,156 | 16,736 |
| 2009年 | H21年 | 1.4 | 2.7 | 14,687 | 455 | 1,070,035 | 16,744 |

人口動態統計より

(参考 24)

(伸び率)

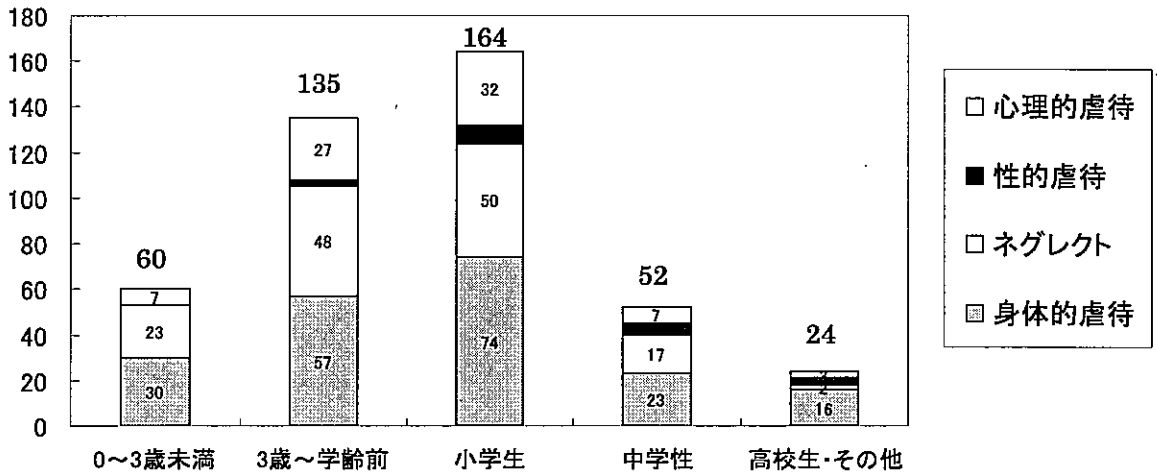
児童虐待相談処理件数の指数の推移



平成 22 年度児童相談所業務概要

(参考 25)

被虐待児童の年齢・相談種別



被虐待児童の年齢・相談種別(年齢段階別)

| | | 身体的虐待 | ネグレクト | 性的虐待 | 心理的虐待 | 計 | 割合(%) |
|----------|---------|-------|-------|------|-------|-----|-------|
| 中央 児相 | 0~3歳未満 | 20 | 12 | | 2 | 34 | 16.5 |
| | 3歳~学齢前 | 35 | 27 | | 4 | 66 | 32.0 |
| | 小学生 | 30 | 27 | 2 | 18 | 77 | 37.4 |
| | 中学性 | 13 | 6 | 3 | 1 | 23 | 11.2 |
| | 高校生・その他 | 4 | 2 | | | 6 | 2.9 |
| | 計 | 102 | 74 | 5 | 25 | 206 | 100.0 |
| コザ 児相 | 0~3歳未満 | 10 | 11 | | 5 | 26 | 12.6 |
| | 3歳~学齢前 | 22 | 21 | 3 | 23 | 69 | 33.5 |
| | 小学生 | 44 | 23 | 6 | 14 | 87 | 42.2 |
| | 中学性 | 10 | 11 | 2 | 6 | 29 | 14.1 |
| | 高校生・その他 | 12 | 3 | | 3 | 18 | 8.7 |
| | 計 | 98 | 66 | 14 | 51 | 229 | 100.0 |
| 合計 | | 200 | 140 | 19 | 76 | 435 | |

平成22年度 児童相談所業務概要より

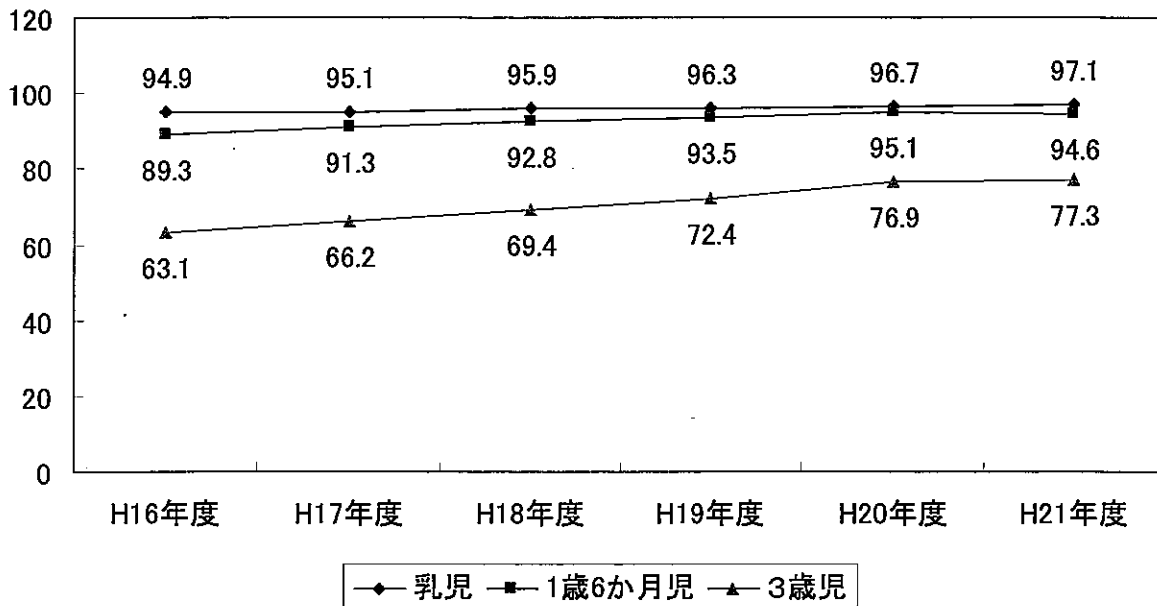
(参考 26)

| 市町村乳幼児健診未受診の理由(複数回答) | | | | | | | | | | | |
|----------------------|---------------|--------------|----------|-----------|-----------|-----------|-------|-------|------|-------|------|
| | 医療機関で受診しているから | 保育所で受診しているから | 仕事の都合のため | 親が体調不良のため | 児が体調不良のため | 里帰りしていたため | 私用のため | 忘れていた | 受診拒否 | その他 | 総数 |
| 割合(%) | 9.6% | 7.8% | 19.6% | 1.5% | 19.8% | 2.5% | 11.7% | 3.9% | 0.3% | 23.1% | 100% |
| 件数 | 238 | 194 | 486 | 38 | 492 | 63 | 291 | 96 | 8 | 574 | 2480 |

県国保・健康増進課調べ

(参考 27)

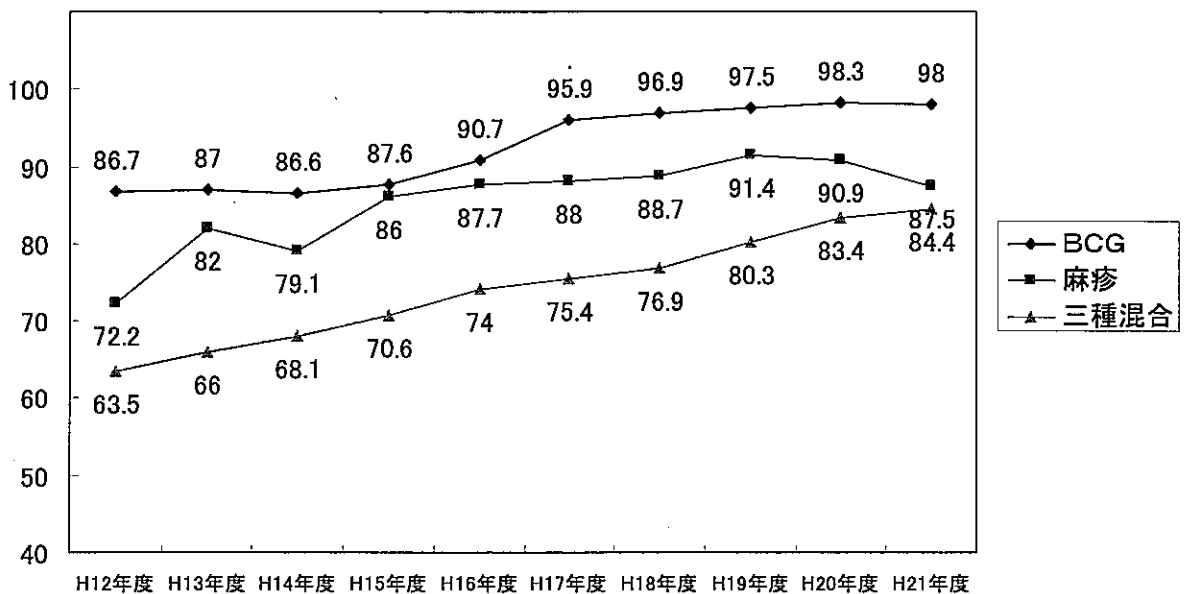
チャイルドシートを利用している親の割合



乳幼児健康診査報告書(沖縄県小児保健協会)

(参考 28)

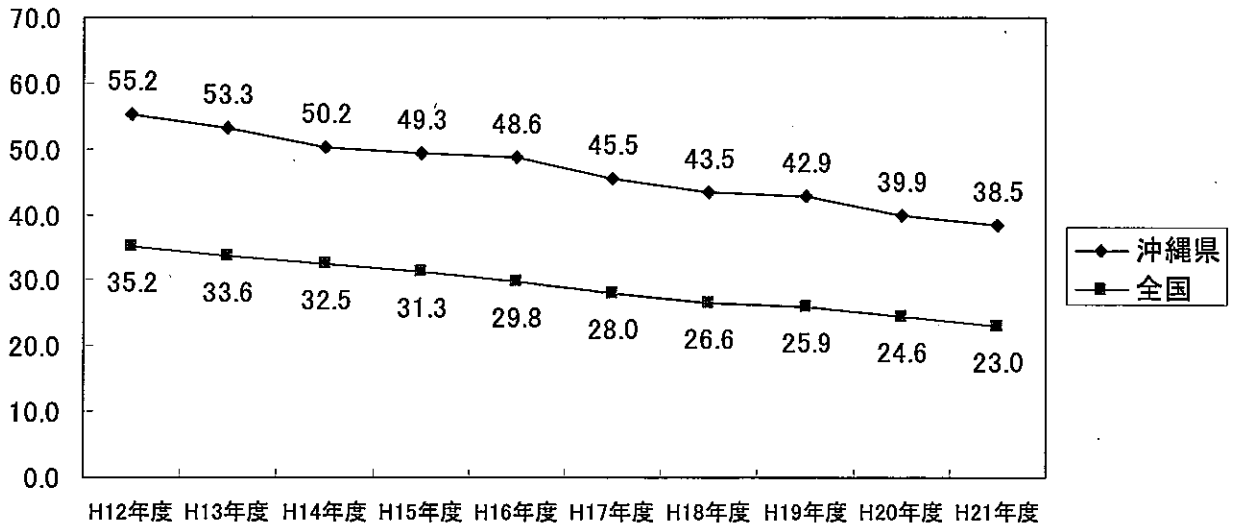
予防接種率(1歳6か月児)



乳幼児健康診査報告書(沖縄県小児保健協会)

(参考 29)

3歳児むし歯有病率

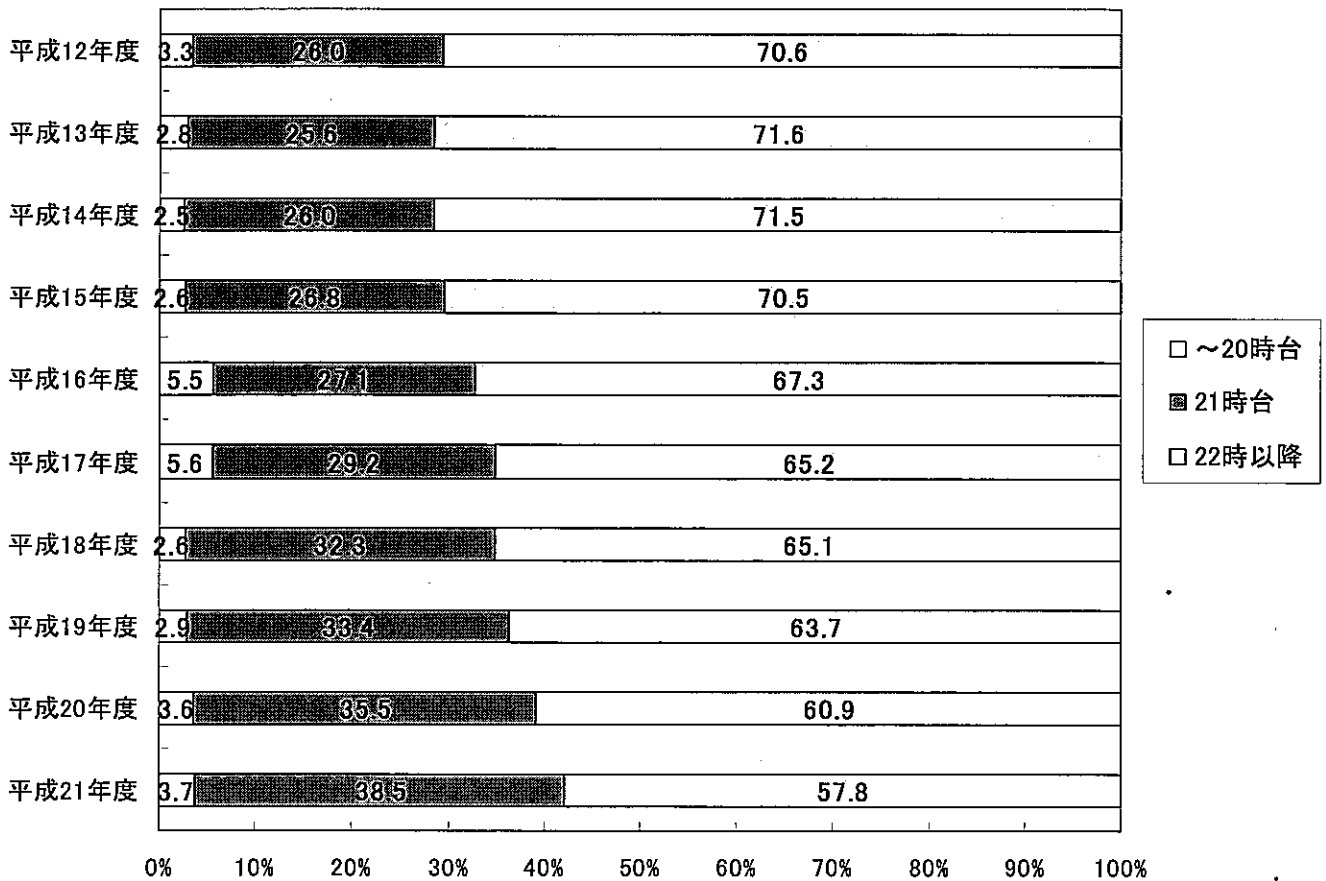


H12年度 H13年度 H14年度 H15年度 H16年度 H17年度 H18年度 H19年度 H20年度 H21年度

乳幼児健康診査報告書(沖縄県小児保健協会)

(参考 30)

3歳児の就寝時間

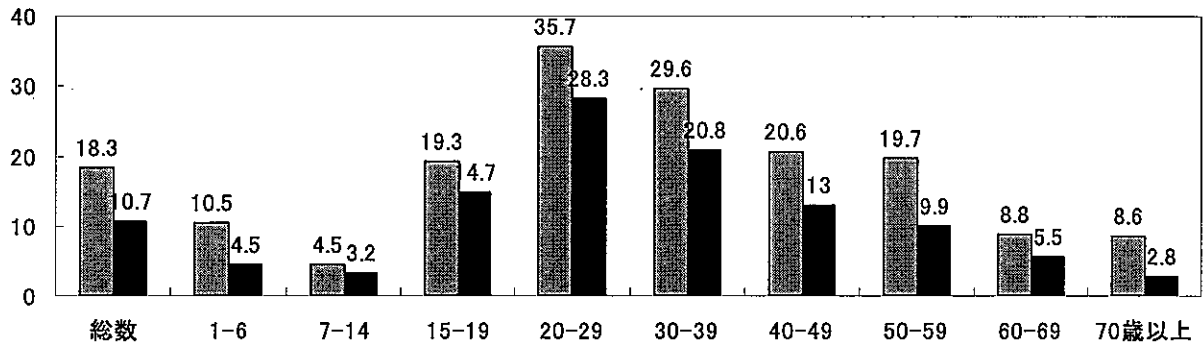


乳幼児健康診査報告書(沖縄県小児保健協会)

(参考 31)

朝食の欠食率(男女合計)

■ 沖縄(H18) ■ 全国(H17)

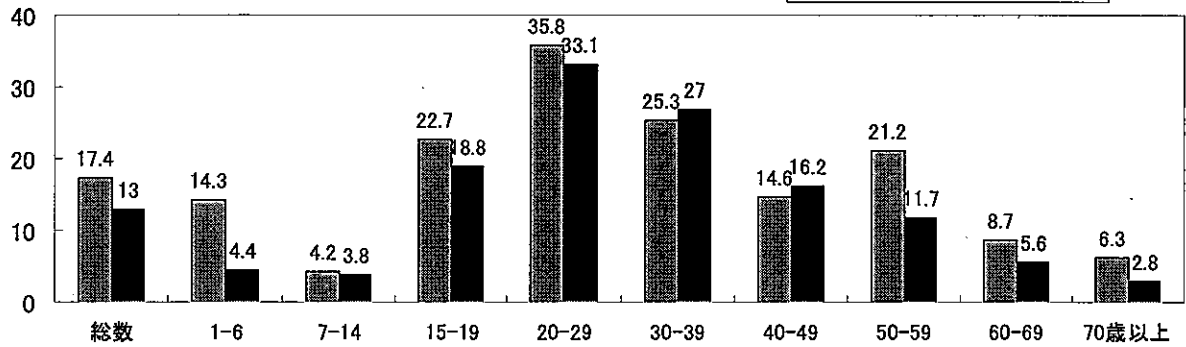


県民健康・栄養の状況 (H18 年度データ)

(参考 32)

朝食の欠食率(男)

■ 沖縄(H18) ■ 全国(H17)



県民健康・栄養の状況 (H18 年度データ)

(参考 33)

朝食の欠食率(女)

■ 沖縄(H18) ■ 全国(H17)

