

# 市町村母子保健

# 1. 市町村の世帯数及び人口

(表20)

保健所名	市町村名	世帯数 (世帯)	人 口		
			総数	男	女
<b>沖 縄 県</b>		<b>508,064</b>	<b>1,373,754</b>	<b>673,146</b>	<b>700,608</b>
<b>北 部 福 祉 保 健 所</b>		<b>39,376</b>	<b>102,681</b>	<b>51,570</b>	<b>51,111</b>
	名 護 市	23,690	60,478	30,316	30,162
	国 頭 村	2,187	5,425	2,718	2,707
	大 宜 味 村	1,293	3,325	1,693	1,632
	東 村	742	1,831	1,007	824
	今 帰 仁 村	3,265	9,351	4,657	4,694
	本 部 町	4,997	14,168	7,050	7,118
	伊 江 村	1,905	4,945	2,485	2,460
	伊 平 屋 村	588	1,475	746	729
	伊 是 名 村	709	1,683	898	785
<b>中 部 福 祉 保 健 所</b>		<b>168,524</b>	<b>469,541</b>	<b>229,753</b>	<b>239,788</b>
	宜 野 湾 市	35,991	91,102	44,385	46,717
	沖 縄 市	46,578	128,132	61,762	66,370
	う る ま 市	38,627	113,995	56,694	57,301
	恩 納 村	3,696	9,744	4,902	4,842
	宜 野 座 村	1,750	5,162	2,554	2,608
	金 武 町	4,341	10,786	5,278	5,508
	読 谷 村	12,185	37,575	18,596	18,979
	嘉 手 納 町	4,738	13,575	6,596	6,979
	北 谷 町	9,732	27,125	13,102	14,023
	北 中 城 村	5,220	15,894	7,629	8,265
	中 城 村	5,666	16,451	8,255	8,196
<b>中 央 保 健 所</b>		<b>172,405</b>	<b>435,826</b>	<b>211,211</b>	<b>224,615</b>
	那 覇 市	126,343	313,845	150,839	163,006
	浦 添 市	40,043	107,809	52,820	54,989
	渡 嘉 敷 村	404	774	415	359
	座 間 味 村	514	1,049	532	517
	粟 国 村	403	880	468	412
	渡 名 喜 村	290	511	320	191
	南 大 東 村	663	1,444	801	643
	北 大 東 村	288	584	339	245
	久 米 島 町	3,457	8,930	4,677	4,253
<b>南 部 福 祉 保 健 所</b>		<b>84,154</b>	<b>259,403</b>	<b>128,099</b>	<b>131,304</b>
	糸 満 市	18,444	56,107	27,901	28,206
	豊 見 城 市	18,054	54,351	26,418	27,933
	西 原 町	11,740	34,354	17,069	17,285
	南 城 市	11,970	39,423	19,795	19,628
	八 重 瀬 町	7,817	25,241	12,438	12,803
	与 那 原 町	5,331	15,420	7,404	8,016
	南 風 原 町	10,798	34,507	17,074	17,433
<b>宮 古 福 祉 保 健 所</b>		<b>21,741</b>	<b>54,021</b>	<b>26,575</b>	<b>27,446</b>
	宮 古 島 市	21,247	52,734	25,874	26,860
	多 良 間 村	494	1,287	701	586
<b>八 重 山 福 祉 保 健 所</b>		<b>21,864</b>	<b>52,282</b>	<b>25,938</b>	<b>26,344</b>
	石 垣 市	18,878	46,314	22,854	23,460
	竹 富 町	2,216	4,242	2,181	2,061
	与 那 国 町	770	1,726	903	823

注)人口は、平成19年10月1日現在推計人口(総人口)である。

資料:第51回沖縄県統計年鑑(県統計課)

## 2. 市町村別、保健所別妊娠届出状況

(表21)

項目 保健所 市町村	妊娠届出総数	妊 娠 週 数 ( 月 ) 数									
		満11週以内 (第3月以内)		満12週～19週 (第4月～第5月)		満20週～27週 (第6月～第7月)		満28週以上 (第8月以上)		不 詳	
		数	率	数	率	数	率	数	率	数	率
<b>総 数</b>	<b>17,011</b>	<b>12,678</b>	<b>74.5</b>	<b>3,658</b>	<b>21.5</b>	<b>442</b>	<b>2.6</b>	<b>167</b>	<b>1.0</b>	<b>66</b>	<b>0.4</b>
<b>北部保健所</b>	<b>1,092</b>	<b>773</b>	<b>70.8</b>	<b>285</b>	<b>26.1</b>	<b>25</b>	<b>2.3</b>	<b>9</b>	<b>0.8</b>	-	-
国頭村	47	25	53.2	17	36.2	5	10.6	-	-	-	-
大宜味村	21	15	71.4	6	28.6	-	-	-	-	-	-
東村	11	10	90.9	1	9.1	-	-	-	-	-	-
今帰仁村	88	64	72.7	22	25.0	2	2.3	-	-	-	-
本部町	124	89	71.8	32	25.8	2	1.6	1	0.8	-	-
名護市	740	533	72.0	184	24.9	15	2.0	8	1.1	-	-
伊江村	35	22	62.9	12	34.3	1	2.9	-	-	-	-
伊平屋村	20	11	55.0	9	45.0	-	-	-	-	-	-
伊是名村	6	4	66.7	2	33.3	-	-	-	-	-	-
<b>中部保健所</b>	<b>5,980</b>	<b>4,471</b>	<b>74.8</b>	<b>1,291</b>	<b>21.6</b>	<b>155</b>	<b>2.6</b>	<b>62</b>	<b>1.0</b>	<b>1</b>	<b>0.0</b>
恩納村	112	97	86.6	13	11.6	2	1.8	-	-	-	-
宜野座村	64	55	85.9	7	10.9	1	1.6	1	1.6	-	-
金武町	129	99	76.7	26	20.2	3	2.3	1	0.8	-	-
うるま市	1,348	1,034	76.7	261	19.4	31	2.3	21	1.6	1	0.1
沖繩市	1,812	1,363	75.2	384	21.2	49	2.7	16	0.9	-	-
読谷村	428	333	77.8	81	18.9	10	2.3	4	0.9	-	-
嘉手納町	122	81	66.4	30	24.6	6	4.9	5	4.1	-	-
北谷町	374	289	77.3	65	17.4	16	4.3	4	1.1	-	-
北中城村	205	161	78.5	39	19.0	5	2.4	-	-	-	-
中城村	187	135	72.2	47	25.1	4	2.1	1	0.5	-	-
宜野湾市	1,199	824	68.7	338	28.2	28	2.3	9	0.8	-	-
<b>中央保健所</b>	<b>5,287</b>	<b>3,942</b>	<b>74.6</b>	<b>1,090</b>	<b>20.6</b>	<b>138</b>	<b>2.6</b>	<b>53</b>	<b>1.0</b>	<b>64</b>	<b>1.2</b>
那覇市	3,619	2,760	76.3	661	18.3	98	2.7	36	1.0	64	1.8
浦添市	1,532	1,075	70.2	402	26.2	39	2.5	16	1.0	-	-
久米島町	95	74	77.9	20	21.1	-	-	1	1.1	-	-
渡嘉敷村	8	6	75.0	1	12.5	1	12.5	-	-	-	-
座間味村	7	5	71.4	2	28.6	-	-	-	-	-	-
粟国村	1	1	100.0	-	-	-	-	-	-	-	-
渡名喜村	1	1	100.0	-	-	-	-	-	-	-	-
南大東村	20	17	85.0	3	15.0	-	-	-	-	-	-
北大東村	4	3	75.0	1	25.0	-	-	-	-	-	-
<b>南部保健所</b>	<b>3,228</b>	<b>2,512</b>	<b>77.8</b>	<b>613</b>	<b>19.0</b>	<b>74</b>	<b>2.3</b>	<b>28</b>	<b>0.9</b>	<b>1</b>	<b>0.0</b>
西原町	416	310	74.5	91	21.9	10	2.4	5	1.2	-	-
豊見城市	790	619	78.4	150	19.0	16	2.0	5	0.6	-	-
糸満市	716	560	78.2	128	17.9	23	3.2	5	0.7	-	-
南城市	363	257	70.8	95	26.2	6	1.7	5	1.4	-	-
与那原町	170	133	78.2	28	16.5	5	2.9	3	1.8	1	0.6
八重瀬町	265	225	84.9	34	12.8	3	1.1	3	1.1	-	-
南風原町	508	408	80.3	87	17.1	11	2.2	2	0.4	-	-
<b>宮古保健所</b>	<b>642</b>	<b>451</b>	<b>70.2</b>	<b>150</b>	<b>23.4</b>	<b>29</b>	<b>4.5</b>	<b>12</b>	<b>1.9</b>	-	-
宮古島市	626	442	70.6	146	23.3	26	4.2	12	1.9	-	-
多良間村	16	9	56.3	4	25.0	3	18.8	-	-	-	-
<b>八重山保健所</b>	<b>782</b>	<b>529</b>	<b>67.6</b>	<b>229</b>	<b>29.3</b>	<b>21</b>	<b>2.7</b>	<b>3</b>	<b>0.4</b>	-	-
石垣市	691	467	67.6	201	29.1	20	2.9	3	0.4	-	-
竹富町	68	47	69.1	20	29.4	1	1.5	-	-	-	-
与那国町	23	15	65.2	8	34.8	-	-	-	-	-	-
<b>合 計</b>	<b>17,011</b>	<b>12,678</b>	<b>74.5</b>	<b>3,658</b>	<b>21.5</b>	<b>442</b>	<b>2.6</b>	<b>167</b>	<b>1.0</b>	<b>66</b>	<b>0.4</b>

### 3. 年次別母子健康手帳交付状況

(表22)

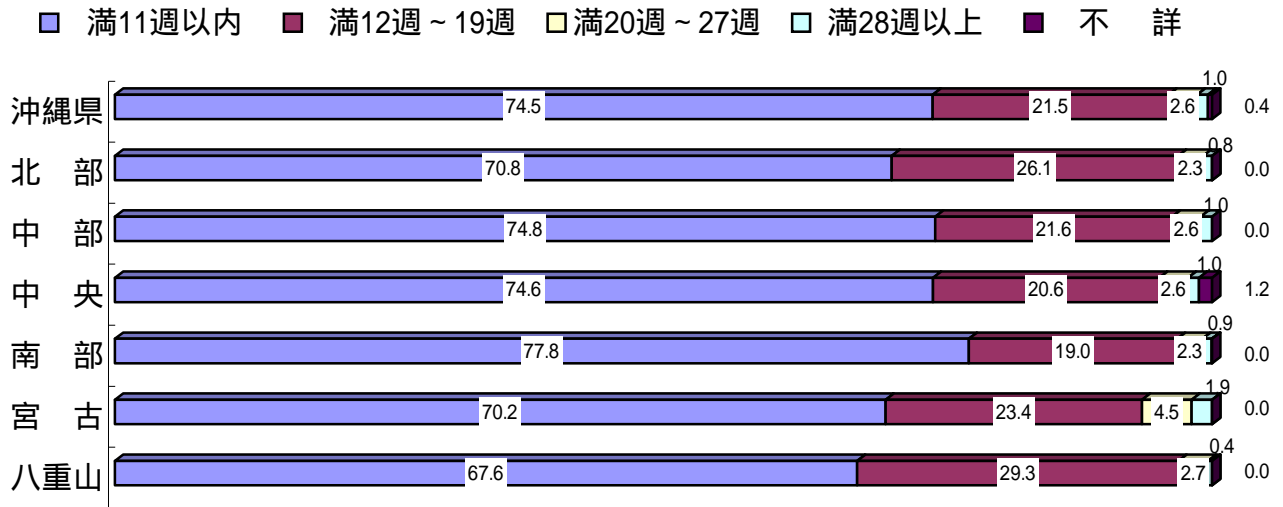
年	総交付数	妊娠届出総数	妊娠週数(月)数										出生後交付		外国人への交付	
			満11週以内 (第3月以内)		満12週～19週 (第4月～第5月)		満20週～27週 (第6月～第7月)		満28週以上 (第8月以上)		不詳					
			数	率	数	率	数	率	数	率	数	率	数	率	数	率
昭和54年	21,674	21,353	6,355	29.8	11,031	51.7	2,807	13.1	1,077	5.0	83	0.4	321	1.5		
55年	20,577	20,293	6,750	33.3	10,181	50.2	2,374	11.7	869	4.3	119	0.6	284	1.3		
56年	20,711	20,458	7,336	35.9	10,029	49.0	2,248	11.0	783	3.8	62	0.3	253	1.2		
57年	20,877	20,710	7,742	37.4	9,950	48.0	2,226	10.7	752	3.6	40	0.2	167	0.8		
58年	21,076	20,855	8,022	38.5	9,918	47.6	2,137	10.2	755	3.6	23	0.1	221	1.0		
59年	21,757	21,528	9,148	42.5	9,649	44.8	1,976	9.2	736	3.4	19	0.1	229	1.0		
60年	21,263	21,037	9,582	45.5	8,947	42.5	1,695	8.1	755	3.6	58	0.3	226	1.0		
61年	20,846	20,657	10,019	48.5	8,399	40.7	1,517	7.3	696	3.4	26	0.1	189	0.9		
62年	20,291	20,136	10,416	51.7	7,695	38.2	1,405	7.0	613	3.0	7	0.0	155	0.8		
63年	19,359	19,050	10,551	55.4	6,755	35.5	1,178	6.2	563	3.0	3	0.0	189	1.0		
平成元年	18,823	18,653	11,170	59.9	5,986	32.1	1,056	5.7	437	2.3	4	0.0	170	0.9		
2年	18,078	17,897	10,761	60.1	5,727	32.0	980	5.5	425	2.4	4	0.0	181	1.0		
3年	18,191	18,007	11,635	64.6	5,263	29.2	723	4.0	380	2.1	6	0.0	184	1.0		
4年	18,050	17,864	11,574	64.8	4,991	27.9	870	4.9	424	2.4	5	0.0	186	1.0		
5年	17,955	17,773	11,789	66.3	4,773	26.9	801	4.5	398	2.2	12	0.1	182	1.0		
6年	17,980	17,807	11,976	67.3	4,611	25.9	821	4.6	397	2.2	2	0.0	173	0.9		
7年	17,421	17,261	11,826	68.5	4,252	24.6	754	4.4	415	2.4	14	0.1	160	0.9		
8年	17,679	17,497	12,183	69.6	4,240	24.2	712	4.1	352	2.0	10	0.1	182	1.0		
9年	17,456	17,282	12,275	71.0	3,991	23.1	695	4.0	299	1.7	22	0.1	174	1.0		
10年	17,580	17,387	12,560	72.2	3,830	22.0	669	3.8	315	1.8	13	0.1	193	1.1		
11年	17,300	17,087	12,455	72.9	3,662	21.4	638	3.7	272	1.6	60	0.4	213	1.2		
12年	17,670	17,502	12,455	71.2	4,073	23.3	649	3.7	295	1.7	30	0.2	168	1.0		
13年	17,233	17,003	12,232	71.9	3,858	22.7	632	3.7	245	1.4	36	0.2	230	1.3		
14年	17,085	16,927	12,178	71.9	3,836	22.7	632	3.7	245	1.4	36	0.2	230	1.3		
15年	16,996	16,767	12,064	72.0	3,838	22.9	530	3.2	267	1.6	68	0.4	229	1.3	155	0.9
16年	16,788	16,615	11,341	68.3	4,280	25.8	707	4.3	259	1.6	28	0.2	173	1.0	99	0.6
17年	16,848	16,711	12,169	72.8	3,862	23.1	460	2.8	202	1.2	18	0.1	137	0.8	146	0.9
18年	17,138	16,962	12,564	74.1	3,721	21.9	474	2.8	194	1.1	9	0.1	158	0.9	143	0.8
19年	17,178	17,011	12,678	74.5	3,658	21.5	442	2.6	167	1.0	66	0.4	167	1.0	151	0.9

19年	17,178	17,011	12,678	74.5	3,658	21.5	442	2.6	167	1.0	66	0.4	167	1.0	151	0.9	
再掲	19才以下	543	537	273	50.8	177	33.0	69	12.8	17	3.2	1	0.2	9	1.7	2	0.4
	35才以上	3,142	3,082	2,360	76.6	608	19.7	68	2.2	35	1.1	11	0.4	33	1.1	27	0.9

\* 双胎以上の交付は、出生前に2冊以上交付していても、2冊目以降は出生後交付に含まれている。  
また、外国人への交付は平成15年度から集計を行った。

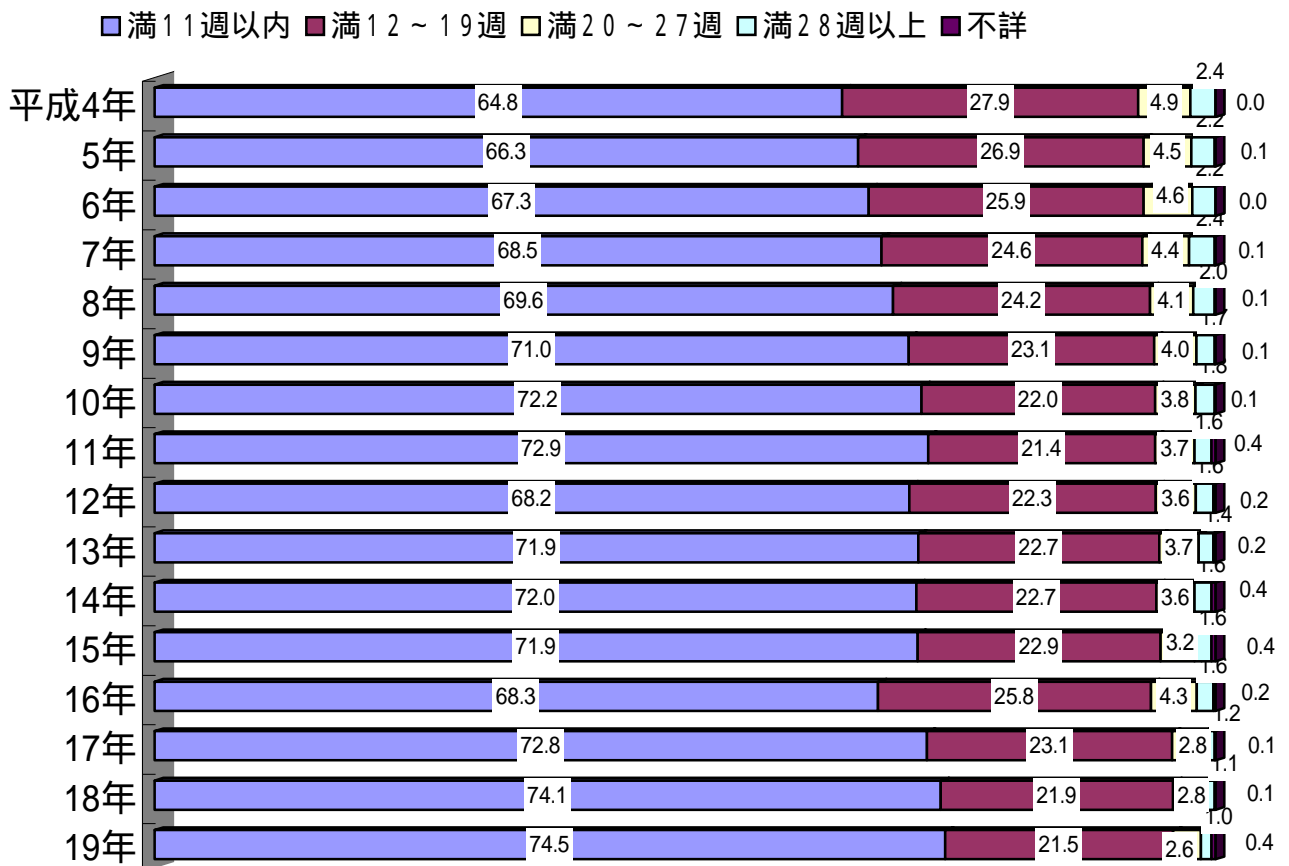
## 4. 保健所別妊娠届出状況

(図10)



## 5. 妊娠届出の年次推移

(図11)



## 6 . 市町村母子保健事業

母子保健の向上を図るには、各種の母子保健対策を効率的に実施することが肝要で、特に住民に密着した市町村段階で充実・強化することがより必要である。このような主旨に沿って昭和52年度からメニュー事業として実施されてきた各種母子保健事業が整理統合され、平成2年度には新たに地域母子保健特別モデル事業、平成3年度には思春期における保健・福祉体験学習事業、乳幼児健全発達支援相談指導事業が追加された。

平成7年度には、これらの事業が保健と福祉の両面から子どもが健やかに生まれ育つ環境づくりの基盤整備を総合的に推進するために「子どもにやさしい街づくり事業」として統合され、平成9年度には育児等健康支援事業（児童環境づくり基盤整備事業）へ名称を変更。さらに子どもの心の健康づくり対策事業が加わった。

1歳6か月児健康診査は、昭和52年度に市町村事業として全国的に実施される運びとなったが、本県においては、諸般の事情で昭和53年度から実施している。

妊産婦・乳幼児の保健指導、健康診査、新生児の訪問指導等については、母子保健法の一部改正に伴い、平成9年度より住民により密着した行政として一層その効果が期待できるように配意され、市町村長が行うべき事業となった。

また、市町村母子保健事業に係る国庫補助金は、平成17年度から次世代育成支援対策交付金に一部移行している。

以下は、平成19年度に市町村で行われている母子保健事業についてまとめたものである。

(表23)

取組内容		人口規模						計
		5,000未満	5,000以上～15,000未満	15,000以上～25,000未満	25,000以上～50,000未満	50,000以上～100,000未満	100,000以上	
市町村数		26	20	14	31	13	13	117
次世代育成支援対策交付金	安心して子どもを生み育てることができる社会について地域住民や関係者が参加して共に考える機会の提供	3	0	1	3	1	2	10
	老若男女の地域住民の主体的な子育て支援活動・交流の促進	3	4	2	4	2	1	16
	要保護児童対策協議会(虐待防止ネットワーク)の設置・運営	3	3	2	6	2	3	19
	子どもたち本人からの電話相談等への対応	1	0	1	0	0	0	2
	食育の推進	7	6	3	7	4	3	30
	家庭内等における子どもの事故防止対策の推進	4	2	3	5	2	2	18
	思春期保健対策等の推進	3	4	2	4	0	2	15
	子育てバリアフリーマップの取組	2	1	0	2	2	0	7

資料：平成19年度次世代育成支援対策交付金事前協議書

## 7. 市町村母子保健事業実施状況

(表24)

取組内容 保健所 市町村	総 数	〔次世代育成支援対策交付金(その他事業の取組)〕							
		(1)	(2)	(3)	(4)	(5)	(6)	(7)	(8)
		(1)安心して子どもを産み育てることができる社会について地域住民や関係者が参加して共に考える機会の提供 (2)老若男女の地域住民の主体的な子育て支援活動・交流の促進 (3)要保護児童対策地域協議会(虐待防止ネットワーク)の設置・運営 (4)子どもたち本人からの電話相談等への対応 (5)食育の推進 (6)家庭内等における子どもの事故防止対策の推進 (7)思春期保健対策等の推進 (8)子育てバリアフリーマップの取組							
<b>総 計</b>	141	11	20	24	2	36	21	19	8
<b>北部保健所</b>	30	2	5	5	1	8	4	3	2
国頭村	4								
大宜味村	1								
東 村	2								
今帰仁村	3								
本部町	-								
名護市	1								
伊江村	4								
伊平屋村	8								
伊是名村	7								
<b>中部保健所</b>	38	2	3	7	-	9	6	8	3
恩納村	2								
宜野座村	4								
金武町	2								
うるま市	5								
沖縄市	4								
読谷村	5								
嘉手納町	1								
北谷町	5								
北中城村	4								
中城村	3								
宜野湾市	3								
<b>中央保健所</b>	33	3	6	6	-	8	4	4	2
那覇市	4								
浦添市	5								
久米島町	3								
渡嘉敷村	4								
座間味村	-								
粟国村	4								
渡名喜村	5								
南大東村	4								
北大東村	4								
<b>南部保健所</b>	28	4	4	5	1	7	4	3	-
西原町	6								
豊見城市	4								
糸満市	1								
南城市	2								
与那原町	7								
八重瀬町	4								
南風原町	4								
<b>宮古保健所</b>	5	-	1	-	-	2	1	1	-
宮古島市	3								
多良間村	-								
<b>八重山保健所</b>	7	-	1	1	-	2	2	-	1
石垣市	5								
竹富町	2								
与那国町	-								

資料:平成19年度次世代育成支援対策交付金事前協議書より

## 8. 市町村母子保健事業実施状況(母子保健推進員活動事業)

(表25)

	母子保健推進員数					推進員活動件数					
	助産師	保健師	看護師	その他	計	健康診査等の未受診者に対する受診の勧奨	妊産婦の届出の励行	各種申請の相談指導	母子保健の問題点の把握	その他	計
<b>合計</b>	<b>0</b>	<b>2</b>	<b>13</b>	<b>818</b>	<b>833</b>	<b>9,953</b>	<b>52</b>	<b>570</b>	<b>169</b>	<b>17,171</b>	<b>27,915</b>
国頭村	-	-	-	10	10	-	-	-	-	566	566
大宜味村	-	-	-	5	5	465	-	-	-	8	473
東村	-	-	-	6	6	-	-	-	-	18	18
今帰仁村	-	-	-	21	21	150	-	-	-	65	215
本部町	-	-	-	17	17	74	-	-	-	-	74
名護市	-	-	-	46	46	134	-	-	-	305	439
伊江村	-	-	-	8	8	161	-	-	-	361	522
伊平屋村	-	-	-	5	5	40	-	-	2	11	53
伊是名村	-	-	-	4	4	-	-	-	-	-	0
恩納村	-	-	-	16	16	50	-	-	5	416	471
宜野座村	-	-	1	9	10	274	-	222	-	204	700
金武町	-	-	-	10	10	18	-	-	-	974	992
うるま市	-	-	3	69	72	514	43	-	19	1,169	1,745
沖縄市	-	-	1	55	56	1,584	-	-	-	282	1,866
読谷村	-	-	-	23	23	65	-	-	-	281	346
嘉手納町	-	1	1	21	23	282	-	-	-	1,265	1,547
北谷町	-	-	-	23	23	671	-	-	-	586	1,257
北中城村	-	-	-	24	24	285	-	-	1	255	541
中城村	-	-	-	23	23	199	-	-	-	119	318
宜野湾市	-	-	-	29	29	1,236	-	-	-	580	1,816
那覇市	-	1	-	48	49	1,207	-	-	15	537	1,759
浦添市	-	-	-	41	41	629	-	-	6	493	1,128
久米島町	-	-	-	3	3	-	-	-	-	58	58
渡嘉敷村	-	-	-	3	3	-	-	-	-	17	17
座間味村	-	-	-	3	3	-	-	-	96	12	108
粟国村	-	-	-	2	2	-	-	-	10	-	10
渡名喜村	-	-	-	2	2	1	1	-	-	-	2
南大東村	-	-	-	3	3	50	8	10	3	250	321
北大東村	-	-	-	3	3	-	-	-	-	280	280
西原町	-	-	-	20	20	304	-	-	-	161	465
豊見城市	-	-	1	20	21	95	-	-	-	248	343
糸満市	-	-	-	28	28	-	-	-	-	570	570
南城市	-	-	2	56	58	283	-	-	-	139	422
与那原町	-	-	-	19	19	188	-	-	6	377	571
八重瀬町	-	-	3	17	20	30	-	30	4	242	306
南風原町	-	-	-	25	25	116	-	-	-	540	656
宮古島市	-	-	-	53	53	637	-	308	-	446	1,391
多良間村	-	-	-	4	4	-	-	-	-	638	638
石垣市	-	-	1	32	33	210	-	-	2	2,240	2,452
竹富町	-	-	-	7	7	1	-	-	-	1,168	1,169
与那国町	-	-	-	5	5	-	-	-	-	1,290	1,290

平成20年3月31日現在



## 9. 市町村母子保健事業実施状況(妊産婦栄養強化事業)

(表26)

事項 保健所 市町村	支給実人員						合計	牛乳又は粉乳以外で支給しているもの(その他)について
	妊産婦			乳幼児				
	牛乳	粉乳	その他	牛乳	粉乳	その他		
<b>総数</b>	<b>8</b>	<b>6</b>	<b>-</b>	<b>-</b>	<b>49</b>	<b>-</b>	<b>63</b>	
<b>北部保健所</b>	<b>-</b>	<b>1</b>	<b>-</b>	<b>-</b>	<b>-</b>	<b>-</b>	<b>1</b>	
国頭村	-	-	-	-	-	-	-	
大宜味村	-	-	-	-	-	-	-	
東村	-	-	-	-	-	-	-	
今帰仁村	-	-	-	-	-	-	-	
本部町	-	-	-	-	-	-	-	
名護市	-	1	-	-	-	-	1	
伊江村	-	-	-	-	-	-	-	
伊平屋村	-	-	-	-	-	-	-	
伊是名村	-	-	-	-	-	-	-	
<b>中部保健所</b>	<b>4</b>	<b>3</b>	<b>-</b>	<b>-</b>	<b>13</b>	<b>-</b>	<b>20</b>	
恩納村	-	-	-	-	-	-	-	
宜野座村	-	-	-	-	-	-	-	
金武町	-	-	-	-	2	-	2	
うるま市	4	-	-	-	11	-	15	
沖縄市	-	-	-	-	-	-	-	
読谷村	-	-	-	-	-	-	-	
嘉手納町	-	-	-	-	-	-	-	
北谷町	-	-	-	-	-	-	-	
北中城村	-	-	-	-	-	-	-	
中城村	-	-	-	-	-	-	-	
宜野湾市	-	3	-	-	-	-	3	
<b>中央保健所</b>	<b>-</b>	<b>1</b>	<b>-</b>	<b>-</b>	<b>27</b>	<b>-</b>	<b>28</b>	
那覇市	-	-	-	-	-	-	-	
浦添市	-	1	-	-	27	-	28	
久米島町	-	-	-	-	-	-	-	
渡嘉敷村	-	-	-	-	-	-	-	
座間味村	-	-	-	-	-	-	-	
粟国村	-	-	-	-	-	-	-	
渡名喜村	-	-	-	-	-	-	-	
南大東村	-	-	-	-	-	-	-	
北大東村	-	-	-	-	-	-	-	
<b>南部保健所</b>	<b>4</b>	<b>-</b>	<b>-</b>	<b>-</b>	<b>7</b>	<b>-</b>	<b>11</b>	
西原町	4	-	-	-	3	-	7	
豊見城市	-	-	-	-	2	-	2	
糸満市	-	-	-	-	-	-	-	
南城市	-	-	-	-	-	-	-	
与那原町	-	-	-	-	-	-	-	
八重瀬町	-	-	-	-	1	-	1	
南風原町	-	-	-	-	1	-	1	
<b>宮古保健所</b>	<b>-</b>	<b>-</b>	<b>-</b>	<b>-</b>	<b>-</b>	<b>-</b>	<b>-</b>	
宮古島市	-	-	-	-	-	-	-	
多良間村	-	-	-	-	-	-	-	
<b>八重山保健所</b>	<b>-</b>	<b>1</b>	<b>-</b>	<b>-</b>	<b>2</b>	<b>-</b>	<b>3</b>	
石垣市	-	1	-	-	2	-	3	
竹富町	-	-	-	-	-	-	-	
与那国町	-	-	-	-	-	-	-	

# 10. 市町村母子保健事業実施状況(母子栄養管理事業)

(表27)

項目 保健所 市町村	分娩準備の ための実習		母乳保育普及 のための実習		育児実習		母と子の 遊びと運動		その他	
	回数	人数	回数	人数	回数	人数	回数	人数	回数	人数
<b>総数</b>	<b>83</b>	<b>855</b>	<b>91</b>	<b>897</b>	<b>110</b>	<b>1,333</b>	<b>122</b>	<b>1,996</b>	<b>71</b>	<b>996</b>
<b>北部保健所</b>	<b>8</b>	<b>128</b>	<b>2</b>	<b>11</b>	-	-	<b>1</b>	<b>18</b>	<b>2</b>	<b>19</b>
国頭村	1	2	1	2	-	-	-	-	-	-
大宜味村	-	-	-	-	-	-	-	-	-	-
東村	-	-	-	-	-	-	-	-	-	-
今帰仁村	-	-	1	9	-	-	1	18	2	19
本部町	-	-	-	-	-	-	-	-	-	-
名護市	7	126	-	-	-	-	-	-	-	-
伊江村	-	-	-	-	-	-	-	-	-	-
伊平屋村	-	-	-	-	-	-	-	-	-	-
伊是名村	-	-	-	-	-	-	-	-	-	-
<b>中部保健所</b>	<b>46</b>	<b>379</b>	<b>54</b>	<b>455</b>	<b>60</b>	<b>690</b>	<b>33</b>	<b>396</b>	<b>12</b>	<b>139</b>
恩納村	-	-	-	-	-	-	-	-	-	-
宜野座村	-	-	-	-	3	39	-	-	-	-
金武町	6	52	6	32	-	-	10	72	-	-
うるま市	13	70	13	70	13	67	13	101	-	-
沖縄市	6	81	6	74	6	82	6	179	6	69
読谷村	3	35	3	35	3	56	-	-	6	70
嘉手納町	4	8	6	13	3	9	-	-	-	-
北谷町	4	24	4	23	4	37	4	44	-	-
北中城村	4	17	4	11	4	14	-	-	-	-
中城村	-	-	-	-	-	-	-	-	-	-
宜野湾市	6	92	12	197	24	386	-	-	-	-
<b>中央保健所</b>	-	-	-	-	<b>8</b>	<b>198</b>	<b>37</b>	<b>1,117</b>	<b>11</b>	<b>375</b>
那覇市	-	-	-	-	-	-	33	984	11	375
浦添市	-	-	-	-	8	198	4	133	-	-
久米島町	-	-	-	-	-	-	-	-	-	-
渡嘉敷村	-	-	-	-	-	-	-	-	-	-
座間味村	-	-	-	-	-	-	-	-	-	-
粟国村	-	-	-	-	-	-	-	-	-	-
渡名喜村	-	-	-	-	-	-	-	-	-	-
南大東村	-	-	-	-	-	-	-	-	-	-
北大東村	-	-	-	-	-	-	-	-	-	-
<b>南部保健所</b>	<b>11</b>	<b>131</b>	<b>17</b>	<b>160</b>	<b>24</b>	<b>202</b>	<b>45</b>	<b>381</b>	<b>29</b>	<b>338</b>
西原町	-	-	-	-	6	71	17	144	-	-
豊見城市	5	92	5	92	6	34	1	14	-	-
糸満市	-	-	-	-	-	-	11	63	6	54
南城市	-	-	-	-	-	-	-	-	11	176
与那原町	-	-	6	41	6	34	6	39	6	34
八重瀬町	-	-	-	-	-	-	4	59	6	74
南風原町	6	39	6	27	6	63	6	62	-	-
<b>宮古保健所</b>	<b>6</b>	<b>82</b>	<b>6</b>	<b>103</b>	<b>6</b>	<b>75</b>	<b>6</b>	<b>84</b>	<b>1</b>	<b>7</b>
宮古島市	6	82	6	103	6	75	6	84	1	7
多良間村	-	-	-	-	-	-	-	-	-	-
<b>八重山保健所</b>	<b>12</b>	<b>135</b>	<b>12</b>	<b>168</b>	<b>12</b>	<b>168</b>	-	-	<b>16</b>	<b>118</b>
石垣市	12	135	12	168	12	168	-	-	12	100
竹富町	-	-	-	-	-	-	-	-	2	11
与那国町	-	-	-	-	-	-	-	-	2	7

## 1 1 . 市町村母子保健事業実施状況(次世代育成支援対策交付金における事業)

### 1)生後4か月までの全戸訪問事業(こんには赤ちゃん事業)

19年度実施市町村と実施内容

(表

28)

市町村	項目	取組内容
名護市	実施なし	
国頭村	事業名 実施期間 対象者 実施者 内容	こんには赤ちゃん事業 通年 おおむね4ヵ月未満 保健師 村の母子保健サービスの紹介チラシ(個人の月齢に合わせて作成)・体重測定・状況確認等
大宜味村	事業名 実施期間 対象者 実施者 内容	こんには赤ちゃん訪問 H19年4月～H20年3月 生後4ヶ月までの乳児(第1子に限らず) 保健師、栄養士、母子保健推進員 子育て支援に関する情報提供、育児相談、母子推進員の紹介、予防接種について。
東村	実施なし	
今帰仁村	事業名 実施期間 対象者 実施者 内容	生後4ヶ月までの全戸訪問事業(こんには赤ちゃん事業) 平成19年4月1日～平成20年3月31日 生後4ヶ月までの乳幼児の家庭 51件実施 保健師、助産師 育児に関する不安や悩みの聴取、相談。 子育て支援に関する情報提供。 親子の心身の状況や養育環境の把握。
本部町	事業名 実施期間 対象者 実施者 内容	生後4か月までの全戸訪問事業(こんには赤ちゃん事業) 平成19年4月～平成20年3月 生後4か月までの乳児 本部町 平成19年度は、保健師と委託助産師より、第1子を中心に訪問を実施した。第1子に出生数が当初の予想より若干少なかったため目標達成率には至らなかったが、母親のニーズに応じて、保健師と助産師の役割分担を確認し、お互いの情報交換や連携がとれた。
伊江村	事業名 実施期間 対象者 実施者 内容	新生児訪問 平成19年4月1日～平成20年3月31日 生後4ヶ月までの乳児 保健師、母子推進員 第1子、第2子以降で保健師が気になる児、希望する人は保健師が訪問。それ以外は、母子推進員へ生後4ヶ月までに訪問依頼。
伊平屋村	事業名 実施期間 対象者 実施者 内容	こんには赤ちゃん訪問 通年 保健師、看護師 0ヶ月～4ヶ月児と母親(家族) 訪問による発育、発達チェック、育児支援、情報提供等。 生後4ヶ月までの全対象乳幼児に対して、保健師や看護師によるこんには赤ちゃん訪問を行い、発育、発達チェックや育児に関する情報の提供、育児支援(保健指導)を行った。
伊是名村	内容	育児の悩みを聞き、特に兄弟姉妹のいる家庭での育児の相談でアドバイスをしたりしている。 おむつかぶれの適切な処置の仕方を指導している。 家庭内での事故防止対策の1つとして、とっさの救急救命法の講演会への参加をしてもらう。 産後の体調状況を知るために、母親の体重測定を行っている。 赤ちゃんが順調な発育をしているか、体重測定を行い育児状況の把握をしている。(虐待防止との関連で、体重測定時にあざ等がないか観察をしている。)

市町村	項目	取組内容
宜野湾市	事業名 実施期間 対象者 実施者 内容	こんにちは赤ちゃん事業 平成19年10月事業開始 1212人 母子保健推進員、助産師 乳幼児健診未受診世帯への受診勧奨を行う訪問活動や新生児訪問指導事業を活用し、育児等に関する様々な不安や悩みなどを聴き、相談に応じる他、子育て支援に関する情報提供を行う。また、母子の心身の状況や養育環境等の把握を行い、支援の必要な家庭に対し適切なサービス提供に繋げる。
沖縄市	事業名 実施期間 対象者 実施者 内容	こんにちは赤ちゃん事業(はいさいベビー事業) 平成19年10月1日事業開始 平成19年度：第1子のみ(平成20年度：第1子、第2子 平成21年度：全戸訪問) 希望者等はその限りではない 訪問員(母子保健推進員から募集)、助産師(新生児訪問事業委託助産師)、保健師(市職員) 育児不安が強いと思われる第1子のいる家庭を優先に対象とし、3年計画で全戸訪問へと拡大していく。7月～9月までは事務作業と訪問員の養成講座を行い、10月1日スタートに向け準備を進めた。
うるま市	対象者 実施者 内容	生後4か月までの新生児(全戸) 母子保健推進員、市保健師、委託助産師 出生数1330人中、市保健師・母子保健推進員による訪問が700件、委託助産師による訪問230件
恩納村	事業名 実施期間 対象者 実施者 内容	こんにちは赤ちゃん事業 平成19年4月1日～平成20年3月31日 生後4ヶ月まで 保健師・助産師 訪問カードに沿って妊娠出産経過や現状等について聞き取り、その後保健指導やサービスの紹介を行う。 村広報にて事業紹介 出生届提出の際、ちらしによる事業紹介及び事業訪問カードに記載依頼。
宜野座村	事業名 実施期間 対象者 実施者 内容	こんにちは赤ちゃん事業 H19年10月～H20年3月31日 生後4ヶ月まで 母子保健推進員、乳幼児一時預かり支援の保育士、保健師 生後4ヶ月までの全戸訪問(地域における子育て支援、子育てを支援する生活環境の整備、子供の権利擁護と要保護児童への支援)
金武町	事業名 実施期間 対象者 実施者 内容	乳児健診未受診児調査、乳児初顔合わせ 通年 乳児健診未受診者、出生の全数 母子保健推進員、保健師 健診未受診児への個別家庭訪問、出生後に母子の状況把握のために訪問。
読谷村	事業名 実施期間 対象者 実施者 内容	すこやか赤ちゃん訪問 平成20年1月より 生後4ヶ月までの乳児のいる全ての家庭 母子保健推進員、保健師、助産師等 母子の健康状態の把握 育児に関する不安や悩みの把握及び相談 母子保健サービスや子育てに関する情報提供 要支援家庭に対する提供サービスの検討及び関係機関との連絡調整

市町村	項目	取組内容
嘉手納町	実施なし	
北谷町	事業名 実施期間 対象者 実施者 内容	<p>こんにちは赤ちゃん事業</p> <p>平成19年8月1日～平成20年3月31日</p> <p>生後4ヶ月までの乳児と保護者</p> <p>助産師・母子保健推進員・社会福祉士・保健師</p> <p>育児に関する不安や悩みの聴取</p> <p>子育て支援に関する情報提供</p> <p>親子の心身の状況や養育環境の把握</p> <p>要支援家庭に対する提供サービスの連絡調整</p>
北中城村	事業名 実施期間 対象者 実施者 内容	<p>こんにちは赤ちゃん事業</p> <p>平成19年4月～</p> <p>村内在住の生後4ヶ月までの乳児のいる家庭（139件）</p> <p>母子保健推進員</p> <p>育児に関する不安や悩みの把握及び相談・子育て支援に関する情報提供等。</p> <p>各地区担当の母子保健推進員が家庭訪問をし、母親の育児に関する不安や悩みを聞き、育児支援に関する情報を提供する。また、子育てへの思い・養育環境・協力者の有無などの状況を確認してアドバイスを行う。訪問後に訪問票を提出する。何度訪問しても母親になかなか会えない場合や、在宅していても対応しない、頻回訪問すると嫌がられる場合があるなどの問題もあるが、乳児の健全な成長を見守るために、今後も継続していく。</p>
中城村	実施なし	
那覇市	実施なし	
浦添市	事業名 実施期間 対象者 実施者 内容	<p>新生児・妊産婦訪問指導（こんにちは赤ちゃん事業含む）</p> <p>平成19年8月1日から平成20年3月31日まで</p> <p>生後4か月までの新生児及び褥婦</p> <p>保健相談センター（健康推進課）の保健師及び助産師（委託）</p> <p>生後4か月までの新生児及び褥婦に対して、育児の心構えと正しい育児技術及び新生児の発育・栄養・養育環境・疾病予防等に関して訪問指導をするとともに、育児に関する不安や悩みの聴取、相談、子育て支援に関する情報提供及び養育環境を把握し、要保護支援家庭への情報提供を行う。</p>
渡嘉敷村	実施なし	
座間味村	実施なし	
粟国村	事業名 実施期間 対象者 実施者 内容	<p>生後4ヶ月までの全戸訪問事業（こんにちは赤ちゃん事業）</p> <p>平成19年4月1日～平成20年3月31日</p> <p>4ヵ月までの幼児、気になる児</p> <p>保健師、母子推進員</p> <p>2件訪問延べ4回訪問。1ヶ月迄の新生児訪問は（里帰り、那覇の医療機関出産のため）対応できないが、生後4ヶ月児迄の訪問は実施出来た。訪問後、気になる児については健診等を利用して医師、心理士等の相談につなげた。</p>
渡名喜村		
南大東村	概要	<p>訪問戸数：14戸</p> <p>生後4か月までの乳児のいる家庭を訪問する中、子育てに関する不安や悩みを聞き、相談に応じた。</p> <p>母子保健サービス（保健センター便り等配布）の提供を行うことで、行政と保護者との連携を深める。</p>

市町村	項目	取組内容
北大東村	事業名 実施期間 対象者 実施者 内容	生後4ヶ月までの全戸訪問事業 随時 村内在住の成語4ヶ月未満の児のいる家庭 保健師、母子保健推進員 生後4ヶ月未満の児のいる家庭の把握及び訪問により、各家庭に必要な支援を実施する。
久米島町	事業名 実施期間 対象者 実施者 内容	久米島町こんには赤ちゃん訪問事業 平成19年10月1日～平成20年3月31日（実施要綱施行が平成19年10月1日であるが、実際には4月より訪問を実施） 生後4ヶ月未満の乳児のいる家庭（対象件数：79名 訪問件数：34名 実施率43%） 保健師、栄養士 保健師、栄養士により、全戸訪問の予定でスタートしたが業務多忙により目標が達成できなかった。
糸満市	事業名 実施期間 対象者 実施者 内容	こんには赤ちゃん事業 H19年7/3～3/31 生後4ヶ月までのいる乳児のいるすべての家庭 訪問対象家庭640件の内543件にあえた。（84.8%） 母子保健推進員、助産師、保健師 育児に関する不安・悩みの聴取・相談、子育て情報提供、要支援家庭に対するサービスの検討・関係課と連絡調整。
豊見城市	事業名 実施期間 対象者 実施者 内容	こんには赤ちゃん(宝宝)事業 平成19年10月1日～平成20年3月31日まで 生後4ヶ月までの乳児がいるすべての家庭 豊見城市母子保健推進員、保健師、助産師 育児に関する不安や悩みの聴取及び相談。子育て支援に関する情報提供。要支援家庭に対する提供サービスの検討及び関係機関との連絡調整。
西原町	事業名 実施期間 対象者 実施者 内容	西原町こんには赤ちゃん事業 通年 生後4ヶ月未満の乳児 母子保健推進員、助産師、保健師 訪問票に沿って、出産後の母親や子どもの状況を把握し、適宜育児不安などの相談や助言をする。こんには赤ちゃん事業のチラシ・西原町健康カレンダー・子育てマップ・医療マップ等を持参し、町の母子保健事業・予防接種事業の受診勧奨を行う。子育てに関する情報提供。
南城市	事業名 実施期間 対象者 実施者 内容	こんには赤ちゃん事業 4/1～3/31 4か月までの乳児 助産師、保健師、母子推進員 主に新生児訪問と同時実施。 本年度は実施初年度のため主に新生児訪問への対応、母子推進員は健診未受診者への訪問。
八重瀬町	事業名 実施期間 対象者 内容	こんには赤ちゃん事業 平成19年4月1日～平成20年3月31日 生後4か月まで（家庭訪問対象者数：268件 実施家庭訪問数：85件） 保健師、助産師、母子保健推進員による家庭訪問を実施。
与那原町	事業名 実施期間等 対象者 実施者 内容	こんには赤ちゃん事業 対象乳児が生後4月を越えるまでの間とする。ただし、生後4月までの間に、保健指導等により親子の状況が確認できており、対象家庭の都合により生後4月を経過して訪問せざるを得ない場合については、経過後1月以内に訪問すること。 生後4月を迎えるまでの乳児 保健師又は母子保健推進員 育児に関する不安や悩みの聴取、相談。子育て支援に関する情報提供。要支援家庭に対する提供サービスの検討及び関係機関との連絡調整。

市町村	項目	取組内容
南風原町	事業名 実施期間 対象者 実施者 内容	<p>こんにちは赤ちゃん事業</p> <p>平成19年4月～平成20年3月</p> <p>生後4ヶ月までの乳児とお母さん</p> <p>母子保健推進員</p> <p>お母さんと赤ちゃんの健康状態を把握し、子育てに関する情報を提供し、必要に応じ、サービスの提供につなげる。</p> <p>赤ちゃんの様子を聞き、その際、母親の健康状態も把握する。</p> <p>育児に関する情報の提供や関係資料の配布をする。</p> <p>育児に関する不安や悩みを聞き、アドバイスをする。</p>
宮古島市	事業名 実施期間 対象者 実施者 内容	<p>こんにちは赤ちゃん訪問事業</p> <p>平成19年4月1日より開始</p> <p>生後4ヶ月までの乳児のいるすべての家庭</p> <p>母子保健推進員、助産師、保健師</p> <p>生後4ヶ月までの乳児のいるすべての家庭を訪問し、子育てに関する情報提供などを行う。</p>
多良間村	事業名 実施期間 対象者 実施者 内容	<p>こんにちは赤ちゃん事業</p> <p>通年</p> <p>生後4ヶ月までの乳児</p> <p>母子保健推進員</p> <p>家庭訪問し、様々な不安や悩みを聞き、子育て支援に関する情報提供等を行う。</p> <p>平成19年度 対象者12人中9人に実施する。</p> <p>育児等に関する様々な不安や悩みに応じるほか、子育て支援に関する情報提供等（予防接種・乳幼児健診・ちゅらさん会等）を行う。</p> <p>母子の心身の状況や養育環境の把握を行い、支援が必要な家庭に対し適切なサービス提供（保育所における子育て相談・民生児童委員による相談等諸制度）につなげる。</p> <p>継続して支援が必要な母子に関しては相互に（保健師と母子推進員）連携をとり、訪問にあたる。</p>
石垣市	事業名 実施期間 対象者 実施者 内容	<p>母子保健地域活動事業(こんにちは赤ちゃん事業)</p> <p>平成19年10月～平成20年3月</p> <p>対象世帯は669世帯で、内216世帯の訪問を行った。平成19年度の訪問目標の240世帯に対して90%の達成率となっている。</p> <p>保健師、助産師、看護師等</p> <p>平成19年度は、新生児訪問活動を主体とした訪問を実施し、産後の母体の心身のケアを図るとともに、低体重児・多胎児・ハイリスク児等の特にケアが必要な母子訪問を重点的に行った。事業を推進するにあたり、妊娠届窓口や出生届・転入届・児童手当申請窓口でのチラシ配布による事業内容の説明及び訪問同意の確認体制の構築を図った。</p> <p>また、問題ケースに対応するため、市児童虐待防止ネットワーク協議会の委員である保健師を活用し、連絡・連携体制の構築を図った。</p>
竹富町	実施なし	
与那国町	事業名 実施期間 対象者 実施者 内容	<p>生後4か月までの全戸訪問</p> <p>平成19年8月1日～平成20年3月31日</p> <p>生後4ヶ月の赤ちゃん 14件</p> <p>保健師（町職員）・看護師（非常勤）・母子推進員（委託）</p> <p>全戸訪問実施</p>

資料:母子保健統計(健康増進課調べ)

## 1 1 . 市町村母子保健事業実施状況(次世代育成支援対策交付金における事業)

### 2) 「食育」の推進 (その他、創意工夫のある取組)

19年度実施市町村と実施内容

(表28)

市町村	項目	具体的な取組内容
国頭村	事業名 実施回数 対象者 場所 内容	離乳食実習 6月、9月、1月(3回) 生後5ヶ月～1歳までの親子 保健センター 月齢に合わせた食事づくり
	事業名 実施年月及び回数 対象者 場所 内容	のびのび子育て教室 6月、12月(2回) 1歳から4歳までの親子 保健センター おやつづくり教室、クリスマス会
大宜味村	事業名 実施回数 内容	離乳食、妊婦食、おやつ作り実習 年4回 食生活改善推進員合同で、保育所入所児保護者を対象に食育講座を開催。
東村	概要	発達段階に応じた食に関する学習機会や情報の提供。 食材(菜園)づくり等の体験
今帰仁村	事業名 実施日等 実施場所 対象者 内容	離乳食実習 5月24日・8月30日・11月22日・2月28日(年4回) 今帰仁村保健センター 1歳未満児の親等 各期にあわせた離乳食作りを季節の食材を使いながら学ぶ。
	事業名 実施日等 実施場所 対象者 内容	母乳と子育て(ピアママ教室) 平成19年9月13日 今帰仁村保健センター 妊婦と1歳未満児の母親等 親と子のスキンシップを図る母乳育児について学ぶ。
	事業名 実施期間等 実施場所 対象者 内容	歯科相談時における食指導 6月～3月(年3回) 今帰仁村保健センター 幼稚園就園前児と保護者等(祖父母を含む) 嗜好品の糖分含有量等サンプルを使いながら、対象児の食事やおやつ選び方、与え方等を学ぶ。
名護市	事業名 実施日等 実施場所 内容	離乳食実習 平成19年5月28、7月30日、9月25日、11月26日、平成20年1月28日、3月17日(年6回) 中央公民館 調理実習
伊江村	事業名 実施回数 実施場所 対象者 内容	母子栄養管理事業 年2回 改善センター・医療保健センター 生後4ヶ月～12ヶ月の乳幼児・3歳児を持つ親、妊婦・保育所の調理師等 栄養士による講義・調理実習・質疑応答等により子どもの栄養管理・自身の栄養管理について関心を高める。
伊平屋村	概要	食の入り口として離乳食記の大切さ、「食育」を学ぶ場として離乳食実習を実施。対象者全員の参加に勤める。 中学を卒業して親元を離れて生活していく子どもたちの「島発ち」の教育の一環と、次世代の親としての責任、生活習慣予防へ向けた総合的な取組として各ライフステージに合わせた実演・講演・講習会等を行う。



市町村	項目	具体的な取組内容
伊是名村	概要	離乳食実習・年3回（乳幼児、妊産婦対象）・村独自の健康カレンダーでも啓蒙、普及推進している。
恩納村	概要	乳幼児健診会場において食育に関するパンフレット配布、「早寝・早起き・朝ごはん」の推進のためのパネル展示。 1.6/3歳児健診で簡単おやつ（親子で一緒に作れるおやつ）の試食及びレシピ配布。 食生活改善推進員定例会で子どもの朝ごはんについての学習会及び調理実習。
宜野座村	事業名 実施期間等 実施場所 対象者 内容	親子クッキング 6月・8月・11月（年3回） 宜野座村立保育所 3・4歳児及び保護者 野菜を栽培することにより植物や昆虫にも興味を持ち又、会にも関心を持ち生きる力を育み親子のふれあいを図る。
金武町	概要	正しい食生活のスタートとなる乳幼児期の食事について、離乳食開始前後の保護者に対し講話、実習を行い、離乳期、幼児期からの食育の推進を図る。（管理栄養士の講話と調理実習及び試食）・年6回
うるま市	事業名 実施期間等 実施場所 対象者 内容	ふれあい食育体験教室～わくわく探検隊～ 1クール5回×年2クール うるま市石川保健相談センター及び沖縄有機（農園） 3歳～就学前の在宅児とその保護者 食物の植え付け及び収穫体験、調理実習、栄養講話、歯の健康講話、リズム体操
	事業名 実施回数 実施場所 対象者 内容	ベビースクール（離乳食実習） 年22回 うるま市石川保健相談センター、うるま市中央公民館、勝連シビックホール 3～5ヶ月の乳児の保護者 離乳食講話及び調理実習
	事業名 実施回数 実施場所 対象者 内容	マタニティスクール（栄養実習） 年13回 うるま市石川保健相談センター、うるま市中央公民館、勝連シビックホール 初妊婦及び希望者 妊娠中の栄養（肥満予防・貧血予防）についての講話及び調理実習
	事業名 実施回数 対象者 内容	食育健康かるた 年1回 市内小中学生 「健康21うるま」の推進にあたり、食育を通じた健康状態の改善等の観点から市内の小中学生から標語を募集したところ1,347点の応募があった。その中から「食育健康かるた」を作成し小中学校、各自治会、児童館、かるた入選者等へ配布し、食育を推進する。
沖縄市	実施期間等 実施場所 対象者 内容	平成19年4月～平成20年3月 34回 中学校、公民館等 市民（幼児、中学生） ヘルスサポーター育成調理実習、幼児食教室、カルシウムアップ教室、親子料理教室
読谷村	概要	親子料理教室を食生活改善推進員と協働で実施する。 両親学級や育児学級にて調理実習や食に関する内容を組み込み、食育を推進する。
嘉手納町	事業名 実施期間等 実施場所 対象者 内容	カミカミ教室（離乳食実習） 平成19年5月～平成20年2月 年6回 嘉手納中央公民館 4～5ヶ月児、9～10ヶ月児の保護者 離乳食の意義、開始の時期とすすめ方、大人食からの取り分け調理、アレルギーの問題について。

市町村	項目	具体的な取組内容
北谷町	概要	母子栄養管理事業
	事業名 実施回数 実施場所 対象者 内容	離乳食実習 年4回 北谷町保健相談センター 生後3～5ヶ月児と保護者（通知：約300件/受講：約80件） 講話及び栄養調理実習
北中城村	事業名 実施回数 実施場所 対象者 内容	妊娠中の栄養管理 年4回 北谷町保健相談センター 妊婦（通知：約300件/受講：約60件） 講話及び栄養調理実習
	事業名 内容	マタニティ講座 栄養士による妊婦に良い食事の講話と調理実習及び試食会（年4回実施） 丈夫な赤ちゃんを育むためのバランスの良い食事について
中城村	事業名 実施期間等 実施場所 対象者 実施者 内容	離乳食実習 年6回（5,7,9,11,1,3月） 中城村吉の浦会館 3～4ヶ月児の乳児 乳児一般健康診査にて貧血所見の乳児 対象者見込数：180人 栄養士（1）、保健師（3）、母子保健推進員（8）、母子保健担当（1） 乳児の正しい食生活を普及させるため、対象者に該当する乳児を対象に、身体計測（母子保健推進員）、保健指導（保健師）、栄養講話・調理実習（栄養士）を実施。参加する対象児は、母子保健推進員を中心として託児対応を行い、参加した親が安心して栄養講話・調理実習ができるよう配慮する。また、保健指導の際には、各種制度や離乳食に関するパンフレットを配布し、知識の普及に努める。
	事業名 実施期間等 実施場所 対象者 実施者 内容	むし歯予防教室 年6回（4,6,8,10,12,2月） 中城村吉の浦会館 1歳0～2ヶ月児 2歳4～6ヶ月児 対象者見込数：300人 歯科医（1）、歯科衛生士（2）、保健師（2）母子保健推進員（2） 教室の流れは、歯科衛生士による講話、歯科医師の診察、歯科衛生士による歯磨き指導（母子保健推進員のサポートあり）、保健師による保健指導となっている。保健師は「おやつとの与え方」「子どもの歯の健康」「家庭教育手帳」のパンフレット、及び中城村の歯科の状況を示すチラシを用いて保健指導を実施。一連の流れによって、乳幼児期における歯科保健教育、食事に対する正しい知識の普及、食生活習慣を身につけさせることを目的に実施。
那覇市	事業名 実施回数 内容	保健所における給食だよりの充実 月1回 各月の献立表の中に栄養士から保護者宛の食事に関するワンポイントコメントを記載し、食育に関する意識向上を図る。公立第一及び第二保健所においては、保健所給食を保護者に知ってもらい、子ども達の食事・健康に関することを保護者と共に見守り、育てることを目的に、月一回、給食だよりを発行。保護者からの反応としては、子どもと給食の話題になったり、保健所へテレビの相談があったり、食材に関する関心度が高まっている効果がある。
	概要	食生活や食環境の健全化のため、食生活改善推進員の活動をする。 保健所等で作物の育成を知ることで食品に愛着が湧き、食べ残しが少なくなることが期待されることから、農産物の栽培活動の実体験を推進する。 地元の農産物を地元で消費することを推進し、安全・安心な農産物の安定供給と食育の推進を図る。その一環として、小中学校、保健所等において地元の農産物の食材を活用し、郷土料理や伝統料理などの食文化に対する子どもたちの関心を高め、食の安全・安心・望ましい食習慣に関する理解を深める。 妊婦及び乳幼児の父母に対し、離乳食実習を通して正しい食生活の普及を図るため「母子栄養健康づくり事業」を行う。 <市民農園事業、食生活改善推進員地区活動事業、母子栄養健康づくり事業>

市町村	項目	具体的な取組内容
浦添市	概要	マタニティスクール、ベビースクールで調理実習を取り入れ、実演や実習をとおして具体的な指導を栄養士が行う。
	事業名	健康教室等での食育の充実
	実施回数	マタニティスクール（年4回）、ベビースクール（年8回）
	実施場所	保健相談センター（本市健康推進課）
	対象者	妊婦希望者、生後4から11ヶ月児の親
内容	栄養士による講義と実演を行い、実習や試食をとおして食に関する学習を行う。	
久米島町	概要	食育リーフレットの配布
	事業名	健康教室等での食育の充実
	実施期間等	平成19年4月から平成20年3月
	実施場所	保健相談センター（本市健康推進課）
	対象者	乳幼児健診児の保護者
内容	乳幼児一般健診の場で、歯と食に関するリーフレットを配り、噛むことの大切さの啓発と子育てに関する不安等の軽減を図る。	
渡嘉敷村	概要	学校職員研修 2回 PTA「食育講演会」 4回 親子の食育教室 6回 食育指導用ツール配布 各学校へ(9校)
	事業名	母子栄養管理事業
	実施回数	離乳食実習・幼児実習・貧血予防実習 各1回
	実施場所	渡嘉敷村中央公民館
	対象者	妊産婦及び乳幼児の保護者
内容	乳幼児の発達段階に合わせた食事づくりを通し、食に対する知識の習得と母親同士の交流を図る。	
栗国村	概要	おやつ食教室、離乳食教室
	実施回数	年2回
	対象者	小学校就学前までの親子、妊婦
	内容	栄養士を招いておやつ食、離乳食など調理実習と栄養指導及び相談。
	事業名	親子おやつ作り教室
実施年月	H19.7.12（1回）	
対象者	乳幼児と保護者	
場所	離島振興総合センター	
内容	乳幼児期における栄養のあるおやつ作り	
渡名喜村	概要	食育の実践
	実施期間等	平成19年11月、12月、平成20年1月
	実施場所	多目的活動施設及び老人福祉センター
	対象者	子育て中の親
	内容	渡名喜村の特産品を使用した調理の実践。“いただきます”“ごちそうさま”と感謝する気持ちを子どもたちの中に育てていくようにする講話もまじえる。（食育まっちゃんを活用する。）また、乳幼児を預かり約2時間、親は講義や実習にとりくみ、試食タイムに子どもを合流させて、参加者全員で会食をする。
北大東村	概要	乳幼児相談や妊婦健診の中で貧血予防等の栄養指導等の実施。幼稚園で母子保健推進員によるエプロンシアターや絵本等で食の大切さを教える。
	事業名	栄養強化事業
北大東村	内容等	学校栄養士等との連携の下、乳幼児に必要な栄養素を満たす食事やおやつ等を実習を通して学習。1回/年
	事業名	おやつ食実習
内容等	地元の人材や食材を活用し、子育て中の親子や地域住民が一緒に作れるおやつを実習を通して学習。2回/年	

市町村	項目	具体的な取組内容
西原町	事業名 実施期間等 実施場所 対象者 内容	ライフスキル講座 平成19年10月～12月 西原小学校・西原南小学校 西原小学校4年・5年・6年生 西原南小学校4年生 ライフスキルを取り入れた食育のすすめ。4年生(「栄養素って何だろう」「バランスよくとろう朝ご飯」)、5年生(「野菜をおいしく」) 5・6年生についてはその後調理実習
豊見城市	事業名 実施回数 内容	ヘルスマイトによる体験的食育のすすめ。(調理体験、行事体験) 年1回 親が子どもの発育と食生活の関係を理解し、食卓の大切さ、命の繋がりを大切に作る家庭、手作りの食事などについて学習する。
	事業名 実施回数 対象者 内容	経過観察クリニック 年6回 各種健診や相談からあげられた経過観察が必要と思われた乳幼児とその親 栄養士、保健師による栄養相談、食についての知識普及。
	事業名 内容	栄養強化事業 発育不良の乳幼児及び妊産婦に対してミルクを支給し、発育を助ける。
	事業名 実施回数 対象者 内容	離乳食実習 年6回 乳児とその親 栄養士、食生活改善推進員の指導の下に乳幼児の栄養について学習してもらうと同時に離乳食の進め方についての相談を受ける。
糸満市	事業名 内容	離乳食実習 生後4～1歳未満の児をもつ保護者に対して、栄養士による講話・調理実習を実施し、食育の推進を図る。
南城市	概要	母子健康手帳交付から乳幼児健診・就学前に至るまで食育を学ぶ機会を設ける。次世代の子どもを生き育てるためにも大切な事業である。母子健康手帳交付では妊婦(胎児)の時から生活習慣病予防の視点と低出生体重児を減少する目的でバランス食の大切さを母親自身が学習し、家族全体の健康づくりにつなげることを目的とする。また、食の乱れを把握する必要がある。食・生活リズムの乱れから生活習慣病につながる。
	事業名 実施年月及び回数 場所 内容	離乳食実習 H19年5.7.9.11.1.3月(6回/年) 保健センター 7.8ヶ月を対象に月齢に合わせた食材の紹介、調理形態、目安量、作り方の実習。 大人の食事からの取りわけの仕方。 簡単に作れる離乳食の紹介、フリージングの仕方。 貧血予防食の作り方、実習、おやつ(幼児食)紹介等。
南風原町	概要	マタニティー教室で4回のうち2回を妊産婦の栄養についての講話を実施。妊産婦食の調理をデモンストレーションしながら調理法や食材の活用法も指導していく。 乳幼児健診における栄養相談の実施。健診結果に応じて個別に相談をおこなう。 離乳食実習の実施。グループで調理実習することで母親同士の交流を図りながら離乳食について学び、育児情報の提供や栄養士による指導・相談をおこなう。 歯の健康フェアで歯科健診・フッ素塗布などをおこない、あわせて丈夫な歯と骨をつくるために必要な食生活や生活リズムの指導を実施。幼児の一日の食事をわかりやすく伝えるため、展示などを工夫していく。
宮古島市	概要	もぐもぐクッキング：離乳食に関する正しい知識や調理方法の実習。(年3回) パパママクッキング：貧血の妊婦さんを対象に、調理実習を行う。(年3回予定) 予算は別だが、中学生を対象にヘルスサポーター事業を実施。食育を行っている。
多良間村	事業名 実施回数 実施場所 対象者 内容	離乳食・乳児食・貧血予防食実習 年3回 中央公民館 乳幼児を持つ親子 食に関する学習機会の確保。

市町村	項目	具体的な取組内容
竹富町	概要	乳児期から幼児期まで安心してスムーズに必要な食品を摂取できるよう調理実習を行い、その方法や栄養について学習する。また、離乳食、幼児食実習を通して食に関する認識を高める。朝食抜きやインスタント食品の多いことから、若年からの食の重要性を認識し、食生活の改善に努める。
	事業名	離乳食実習
	実施年月及び回数	7/20、10/24、1/30、2/4、2/20（5回）
	実施場所	保健センター他
	対象者	離乳期の子どもを持つ保護者
	内容	調理実習と簡単な講話
事業名	幼児食実習	
実施年月及び回数	11/29、1/22（2回）	
実施場所	集会施設	
対象者	保育所入所児童とその保護者	
内容	調理実習と簡単な講話	

資料：平成19年度次世代育成支援対策交付金事前協議書  
母子保健統計資料

## 11. 市町村母子保健事業実施状況(次世代育成支援対策交付金における事業)

### 3) 家庭内における子どもの事故防止対策の推進 (その他、創意工夫のある取組)

19年度実施市町村と実施内容

(表28)

市町村	項目	具体的な取組内容
国頭村	事業名 対象者 内容	子育て教室 子育て中の親子 事故防止や応急処置についての勉強会
今帰仁村	事業名 実施日 実施場所 対象者 内容	赤ちゃん体操(ピアママ教室)時における事故防止指導 平成19年7月27日 今帰仁村保健センター 乳児を持つ親 おもちゃの誤飲等、身の危険防止、チャイルドシート、ベビーカーの正しい扱いを学ぶ。
	事業名 実施日 実施場所 対象者 内容	家庭での応急処置(ピアママ教室) 平成19年6月28日 今帰仁村保健センター 乳幼児を持つ親や育児関係者 救急法講話 実技(心肺蘇生法) よくある子どもの事故事例から対処法、応急処置の仕方等。
	事業名 実施期間等 実施場所 対象者 内容	母子手帳交付時の危険防止マニュアル配布 平成19年4月1日～平成20年3月31日 今帰仁村保健センター 妊婦 母子手帳交付時に危険防止マニュアルを配布
名護市	内容 対象者 実施方法	乳幼児健診会場においてパネル展示及びパンフレット配布 乳児健診対象者(663人) 家庭や屋外など起こりやすい場所等のパネル作成、展示及びパンフレット配布
伊江村	概要	乳幼児の家庭内における事故防止対策として、乳幼児の発達別起こりやすい事故早見シート・セルフチェックシートの配布。
伊平屋村	概要	情報提供に努め、乳幼児健診や歯科健診等でのパンフレット配布にパネル展示を行う。
伊是名村	概要	母子手帳配布時や健診時に事故防止パンフレットの配布
恩納村	内容 対象者 実施方法	こんにちは赤ちゃん事業や乳幼児健診時危険防止指導 こんにちは赤ちゃん事業対象者の保護者および健診受診者の保護者 会場にてパネル及び母子保健推進員作成のミニチュア展示 危険防止についてパンフレットにて保健指導
宜野座村	対象者 内容	乳幼児(350人)及び保護者 広報等(人形作成、展示、パンフレット配布)
うるま市	事業名 対象者 内容	ベビースクール(事故予防) 3～6ヶ月の乳児を持つ保護者 乳幼児に多い事故についての健康教育。(事故防止の講話、事故防止グッズの紹介、消防士による救急法講習、チャイルドシートの正しい取り付け方)
	事業名 対象者 内容	事故予防講演会 乳幼児を持つ保護者 小児科医による事故予防講演
沖縄市	概要	母子保健推進員の手作り教育媒体(「ミニチュアハウス～危ない家～」、「子どもの事故防止パネル」)を乳幼児健診会場に設置し、受診する子の親やその家族へ事故防止対策を推進している。また毎年「子育て応援本：はっぴいBOOK」を作成しており、その中でも「子どもの成長・発達・遊び・事故」というテーマで起きやすい事故とその原因を説明している。

市町村	項目	具体的な取組内容
読谷村	内容 対象者 実施方法	乳幼児健診会場における幼児視野体験メガネの展示 乳児健診、1歳半健診、3歳児健診の受診者 幼児の視野についてのパネルを作成 視野体験メガネを作成し、設置 視野体験メガネの型紙を厚手の用紙に印刷し、配布
北谷町	事業名 実施期間等 実施場所 対象者 内容	育児学級における「乳幼児の事故防止と応急手当」 年4回 北谷町保健相談センター 生後7～9ヶ月児と保護者（通知：約300件/受講80件） 救急救命士による乳幼児の事故防止及び応急手当についての講話・心肺蘇生法の実技
北中城村	概要	母子手帳配布時に、副読本「わが家の安心ガイドブック（乳幼児の事故防止と応急手当）」を同封。子どもの事故防止に対する啓発を勧めている。
中城村	概要	母子保健事業における各種健康診査会場において、保健師による保健指導の中で、家庭内の事故等の予防について説明を実施。説明内容としては、事故につながるような物品の点検、環境の確認について推奨する。各健診（乳児一般健診、1歳6か月健診、3歳児健診、乳幼児健診）の会場において、事故予防等のチラシ、パンフレットを配布。説明を保健師にて実施し、家庭内の事故予防の啓発に努める。
宜野湾市	概要	乳児後期の事故防止策として、育児学級において、救急救命士による講話（その時期の事故の特徴と対策、乳幼児の救急蘇生法）を実施している。
浦添市	概要	事故防止リーフレットの配布
	事業名 実施期間等 実施場所 対象者 内容	乳幼児一般健康診査の推進・充実 平成19年4月から平成20年3月 保健相談センター（本市健康推進課） 乳幼児健診受診児の保護者 子育て世代が多く集まる乳幼児一般健診の場で、子どもの事故防止のリーフレットを配布し、事故防止への啓発を図るとともに子育てに関する不安等の軽減を図る。
粟国村	事業名 対象者 内容	事故防止パンフレット配布 乳幼児世帯27世帯 保健師・母子推進員による配布指導
北大東村	概要	乳幼児健診会場等での指導（母子保健推進員、保健師等による）
	概要 対象者 実施方法	乳幼児健診や予防接種時に、乳幼児の発達別起こりやすい事故早見シート、セルフチェックシート等、パンフレット類の配布 0～3歳までの乳幼児をもつ保護者 乳幼児健診や予防接種会場にて、自由に持って帰れるようパンフレット類を配布。
西原町	事業名 実施期間等 実施場所 対象者 内容	乳幼児健診、ベビースクール、健康フェスタにおいて子どもの事故予防のパネル展示、リーフレット配布及び保健指導 平成19年4月～平成20年3月 各健診会場、ベビースクール、健康フェスタ 乳幼児、父母、関係者 約800人 パネル展示・リーフレット配布・保健指導
糸満市	内容 対象者 実施方法	事故防止ミニチュアハウスの展示・説明による事故防止対策 乳幼児をもつ保護者 各会場への事故防止ミニチュアハウスの展示・説明。乳幼児健診、赤ちゃん教室。
南城市	概要	母子保健推進員定例会や研修会などにおいて子どもの事故防止策への知識を深め、事故予防の必要性を保護者などへ周知する。母子保健推進員は事故防止ミニチュアハウスの作成を実施し健診会場やイベント・訪問など、地域活動の中で事故予防の大切さを推進する。また、乳幼児健診会場ではパンフレットやポスターを展示し普及に努める。
八重瀬町	概要	食育研究指定校（具志頭） 献立表等に食育に関する記事を掲載 食育についての出前講座（6カ所） 離乳食実習

市町村	項目	具体的な取組内容
南風原町	概要	生後4ヶ月～6ヶ月児を対象に「赤ちゃんすこやか広場事業」を実施。保健師による事故予防についての講話のなかで、家庭や戸外での危険箇所の確認や誤飲の恐れのあるものや大きさについて学習する。母子保健推進員の家庭訪問の際に、事故予防パンフレットを配布。
宮古島市	概要	乳幼児健診時（4ヶ月・10ヶ月児）における乳幼児の事故防止と応急手当の指導。 赤ちゃん広場において、乳幼児による事故防止の指導を実施し、パネル掲示や乳幼児健診時に、保健師による保健指導をしたりパンフレットを配布する。
多良間村	内容 対象者 実施方法	パンフレット配布 乳幼児健診対象者全員 乳幼児健診で「我が家の安心ガイドブック」パンフレット配布
石垣市	内容 対象者 実施方法	どきどきドッキン教室 乳幼児を持つ親及び保護者 1クール2回として実施 1回目：医師の講話、チャイルドシートの装着法 2回目：講話 救急時の対応、AEDの使用法
竹富町	事業名 対象者 概要	パンフレットの配布 乳幼児健診対象の保護者 乳幼児健診児の親に対し、パンフレット等を用いた指導や会場でのパネル展示等を実施し、啓発・普及を行っている。

資料：平成19年度次世代育成支援対策交付金事前協議書  
母子保健統計資料



## 11. 市町村母子保健事業実施状況(次世代育成支援対策交付金における事業)

### 4) 思春期保健対策等の推進 (その他、創意工夫のある取組)

19年度実施市町村と実施内容

(表28)

市町村	項目	具体的な取組内容
伊江村	事業名 実施日 実施場所 対象者 内容	思春期における保健体験事業「思春期教室」 平成19年6月27日(年1回実施) 伊江中体育館 伊江中学校3年生 講演会：県立北部病院看護師匠による生命の誕生から妊娠・出産・その後の生活等について。 グループワーク：「若年妊婦」について等。 思春期の生徒に、性・生命の知識や自尊心の高い人間性の育成・自己管理できる健全な子の育成を図る。
	事業名 実施日 実施場所 対象者 内容	思春期保健福祉体験事業(こころの教育) H20.2.27~28 伊江中学校1年生、2年生 伊江中体育館 精神障害者に対する理解を深めるため、当事者に体験談を語っていただく。そして、自分自身のメンタルヘルスについても考えてもらう。
伊平屋村	概要	乳幼児健診、歯科健診、各種予防接種率の向上に向け、母子推進員等との連携を図る。 思春期相談会、講演会の実施により、思春期特有の医学的問題及び性に関する不安や悩みへの対応を図り、母子保健知識の普及を行う。 子ども会活動(美化作業・レクリエーション・地域行事への参加等)を行い、地域ぐるみで子どもの健全育成を推進していく。 保育所等児童福祉施設又は健康診査の場などにおいて、思春期の児童と乳幼児の触れ合う機会を提供し、将来自身の親としての涵養を図ると共に生命の尊厳や性に関する教育を行う。
伊是名村	概要	AIDSデー・性について中学3年生を対象に保健師による講話、年1回中学校保健主事・養護教諭と連携し、事業を実施。
恩納村	概要	村内5中学で開催。1回目：助産師による講話。2回目：妊娠シュミレーション体験及び抱っこ、おむつ交換体験。
宜野座村	事業名 実施日 対象者	思春期保健学習 平成19年6月29日・7月20日(2日間) 中学2年生及び保護者
金武町	概要	思春期保健体験学習5回実施予定・中学生を対象・助産師による講話、だっこ体験。
うるま市	事業名 実施月日 実施場所 対象者 内容	思春期健全母性育成教室 開催月日については、学校との調整による。 市内中学校 中学3年生 助産師講話及びグループワーク
	事業名 実施回数 対象者 内容	思春期情報交換会 年2回。開催月日については、関係機関との調整による。 保健所・医療機関・学校関係機関との情報交換会 学校保健と地域保健との連携を深め、思春期のさまざまな問題へ対応する体制づくり
沖縄市	事業名 実施期間等 実施場所 対象者 内容	思春期体験学習事業 平成19年6月～平成20年3月 学校施設及び公共施設 小、中学生 赤ちゃんだっこ体験、教育劇、性教育についての講話

市町村	項目	具体的な取組内容
読谷村	概要	思春期健康教育の充実 中学生、小学生を対象に学校とタイアップして思春期の心と体に関する教育を実施する。 基本的な生活習慣や体をつくるための食事について考える機会とする。
北谷町	事業名 実施期間等 実施場所 対象者 内容	講演会 年2回 北谷中学校3年生全員、桑江中学校2年生全員 各中学校 助産師による講演
北中城村	事業名 対象者 内容	思春期体験(だっこ体験)事業 中学3年生 性教育講演・ロールプレイ：「性=生」をテーマとし、生きる上での命・性の大切さについて語る。大学生によるロールプレイも生徒たちに分かりやすく好評である。 赤ちゃんだっこ体験は、村内の乳児の保護者の協力を得て、実際に赤ちゃんを中学校へ連れてきてもらい日常生活の中で乳幼児と接する機会の少なくなった思春期の生徒たちに赤ちゃん抱っこの体験をさせる。また、赤ちゃんの育て方講話やお母さんへの質問等を通して生命の尊さを学ばせると共に自分たちが大人になり親になる将来について考えさせることを目的とする。
宜野湾市	概要	1教室2回で構成(1回目：事前講演会、2回目：ふれあい体験)
	事業名 対象者 場所 内容	思春期における保健福祉体験学習(事前講演会) 市内の中学2年生 市内の中学校(嘉数中、真志喜中、普天間中、宜野湾中) 助産師による講演会(生命・性の大切さについて)
那覇市	事業名 開催期間及び回数 対象者 場所 内容	思春期における保健福祉体験学習(ふれあい体験) 各中学校代表(選抜または1クラス) 保健相談センター 事前講演会後に、育児学習に参加している乳児(1ヶ月半~3ヶ月)の抱っこ体験、妊婦疑似体験、グループワークを行う。
	事業名 開催期間及び回数 対象者 場所 内容	思春期体験教室 H19.11月、12月、H20.3月(11回) 教室実施を希望する学校の小・中・高校生 各学校 妊娠シュミレーター体験、胎児人形とパネルを使った妊娠各期の特長についての説明や新生児人形の抱っこ体験を通して「命の大切さ」「自分を大事にすること」「相手を思いやること」を伝えていく。
浦添市	事業名 実施期間等 実施場所 対象者 内容	思春期教育 平成19年4月から平成20年3月 保健相談センター(本市健康推進課) 市内中学校生 市内中学校にて、中学生を対象に性=生教育として、命のすばらしさや思春期の性と心について、保健師又は助産師が、思春期教育を行う。なお具体的な内容については、学校側と調整して実施する。
久米島町	概要	産婦人科医による思春期講演会を中学校3校、高校1校を対象に実施。
渡嘉敷村	事業名 開催期間及び回数 対象者 場所 内容	思春期教室 2月(1回) 中学生全員 渡嘉敷中学校 医師による講話・ワークショップを実施し、性に対する正しい知識と生命の尊さ及び他人を思いやる心を養う機会とする。
渡名喜村	事業名 実施期間等 実施場所 対象者 内容	安心・自信・自由 権利を考える 平成19年11月 渡名喜幼小中学校 幼稚園生から小学生、中学生及び教職員 子どもへの暴力防止活動をしているNPOのCAPに依頼し、子どもが暴力から自分を守るためのロールプレイを含んだワークショップを実施する。

市町村	項目	具体的な取組内容
西原町	事業名 実施期間等 実施場所 対象者 内容	思春期保健福祉体験学習 平成20年1月～3月 西原中学校・西原東中学校 西原中学校・西原東中学校1年生 セルフエスティーム向上のための生と性の講話、ピュアエデュケーション
糸満市	事業名 開催期間及び回数 対象者 内容	教育媒体の貸し出し H19.4～H20.3（随時） 市内小・中学校及び関心のある方 思春期保健に関する教育媒体の貸し出し。妊娠シュミレーター、胎児モデル。
与那原町	事業名 開催期間及び回数 対象者 場所 内容	思春期における食育推進事業 平成19年9月、10月（6回） 中学3年生 中学校の家庭科教室 保健師・栄養士による講話。 与那原町の健康実態について 食べ物のゆくえ 食品に含まれる砂糖の量 食品に含まれる油の量
八重瀬町	概要	親と子の体操 ベビーマッサージ 栄養強化事業
南風原町	事業名 内容	マタニティー教室案内 母子保健推進員が母子保健健康手帳を交付した妊婦に対し、マタニティー教室の案内を届けながら家庭訪問を実施。教室への呼びかけや健康状態を確認するほか、初めての地域の推進員と顔合わせとなるので、産後の訪問の約束をするなどの機会をつくる。
	事業名 内容	マタニティー教室 文学療法セラピストや助産師・栄養士・保育師が講師となり、健やかで安定した妊娠期を過ごし、安心・安全なお産に臨めるよう指導していく。
	事業名 内容	赤ちゃんすこやか広場 保育士・助産師・栄養士が講師となって遊びについてやベビーマッサージ、離乳食実習が学べる育児教室を実施。
宮古島市	事業名 開催期間及び回数 対象者 場所 内容	赤ちゃん抱っこ体験事業 平成19年7月（1回） 中学生 保健センター 母性、父性など性に関する勉強会の後に赤ちゃん教室に参加している親子と交流。実際に赤ちゃんを抱っこさせてもらうなどして学習を深めた。
	事業名 開催期間及び回数 対象者 場所 内容	たばこ防止講演会 平成19年7月（2回） 小学校5～6年生 各小学校 学校からの依頼により、たばこ・薬物防止についての講演会を実施。
	事業名 開催期間及び回数 対象者 場所 内容	思春期教育 平成19年12月（1回） 中学3年生 中学校 胎児の成長についてビデオ鑑賞し、ビデオと同じ内容のクイズを各自に解いてもらいながら振り返りを行った後、新生児の人形を使って赤ちゃんの抱っこやお世話について学習した。

市町村	項目	具体的な取組内容
多良間村	事業名 実施期間等 対象者 内容	思春期教室 平成20年1月 多良間中学校3年生 鳥を巣立っていく子どもたちに自分や異性の体や心について学習し、両性が互いの人格を尊重するとともに親元を離れても正しい知識を持ち、自分や相手の体、健康を大切にする心を育む。
与那国町	事業名 開催期間及 び回数 対象者 場所 内容	思春期講演会 H20年2月 (2回) 中学生 小中PTA 中学校 保健センター 健康教育 テーマ「自分を大切にする性教育について」

資料：平成19年度次世代育成支援対策交付金事前協議書  
母子保健統計資料

## 12. 妊婦一般健康診査

項目 保健所別 市町村別		受診者数	異常なし	有所見者	有所見者内訳 (延数)				検 査												
					妊娠 候群 高血 圧	貧血	糖尿	その他	計	浮腫				尿 検 査							
										-	+	+	++以上	蛋 白				糖			
														-	+	+	++以上	-	+	+	++以上
総数	前	16,187	13,668	2,519	51	2,066	67	388	2,572	16,101	74	12	-	13,851	1,900	384	52	15,778	144	167	98
	後	16,012	6,988	9,024	98	8,689	100	443	9,330	15,420	356	215	21	13,008	2,274	686	44	15,417	209	241	145
北部福祉保健所	前	1,049	907	142	4	126	2	11	143	1,047	2	-	-	912	121	11	5	1,035	4	7	3
	後	1,012	476	536	4	528	3	10	545	1,002	6	3	1	848	129	35	-	988	9	11	4
国頭村	前	46	40	6	-	5	-	1	6	46	-	-	-	41	5	-	-	46	-	-	-
	後	33	18	15	-	15	-	-	15	32	-	1	-	23	9	1	-	30	1	2	-
大宜味村	前	23	22	1	-	1	-	-	1	23	-	-	-	21	1	1	-	23	-	-	-
	後	18	11	7	-	7	-	-	7	18	-	-	-	12	5	1	-	18	-	-	-
東村	前	12	10	2	-	2	-	-	2	11	1	-	-	11	1	-	-	12	-	-	-
	後	10	4	6	1	5	-	-	6	9	1	-	-	8	1	1	-	9	-	-	1
今帰仁村	前	88	81	7	-	7	-	-	7	88	-	-	-	80	7	1	-	86	-	2	-
	後	71	32	39	-	39	-	-	39	71	-	-	-	56	12	3	-	70	1	-	-
本部町	前	117	102	15	-	14	-	1	15	117	-	-	-	110	7	-	-	116	-	-	1
	後	114	60	54	-	54	-	-	54	113	-	1	-	101	10	3	-	114	-	-	-
名護市	前	710	607	103	3	93	2	6	104	709	1	-	-	601	95	9	5	701	3	4	2
	後	711	323	388	2	383	3	9	397	706	4	1	-	601	85	25	-	693	6	9	3
伊江村	前	34	29	5	1	2	-	2	5	34	-	-	-	34	-	-	-	33	1	-	-
	後	29	19	10	-	10	-	-	10	28	-	-	1	27	2	-	-	28	1	-	-
伊平屋村	前	14	11	3	-	2	-	1	3	14	-	-	-	10	4	-	-	13	-	1	-
	後	15	5	10	-	9	-	1	10	14	1	-	-	11	3	1	-	15	-	-	-
伊是名村	前	5	5	-	-	-	-	-	-	5	-	-	-	4	1	-	-	5	-	-	-
	後	11	4	7	1	6	-	-	7	11	-	-	-	9	2	-	-	11	-	-	-
中部福祉保健所	前	5,616	4,810	806	14	632	40	144	830	5,600	14	2	-	5,023	439	135	19	5,461	64	63	28
	後	5,768	2,561	3,207	18	3,065	50	214	3,347	5,632	69	63	4	4,936	586	234	12	5,547	88	100	33
恩納村	前	107	89	18	1	13	1	3	18	107	-	-	-	95	10	2	-	105	-	2	-
	後	97	40	57	1	55	2	2	60	95	-	2	-	85	9	3	-	92	3	2	-

# 受診状況 (保健所別・市町村別)

(表29)

結 果																	H B S 抗 原 検 査	
血 色 素 検 査			R H		梅 反			血 压 値								-	+	
8.9 g/dl 以下	9   11.9	12 以上	+	-	-	+	+	最 大 血 压 値				最 小 血 压 値				-	+	
								100 mm Hg 以下	101   139	140   159	160   179	180 以上	89 mm Hg 以下	90   94	95   99	100 以上		
122	6,407	9,658	15,754	168	16,142	11	25	3,814	12,164	194	14	1	16,091	69	15	12	16,100	81
543	13,169	2,300	13,786	148	15,777	12	28	3,680	12,153	160	17	2	15,904	64	28	16	336	-
10	411	628	1,035	10	1,048	-	-	199	838	12	-	-	1,045	3	-	1	1,048	1
60	765	187	922	8	1,006	1	1	166	836	9	1	-	1,006	3	3	-	13	-
-	21	25	46	-	46	-	-	9	37	-	-	-	46	-	-	-	46	-
1	26	6	31	-	33	-	-	5	28	-	-	-	33	-	-	-	-	-
-	8	15	23	-	23	-	-	4	19	-	-	-	23	-	-	-	23	-
-	15	3	15	1	18	-	-	3	15	-	-	-	18	-	-	-	-	-
-	7	5	12	-	12	-	-	3	9	-	-	-	12	-	-	-	12	-
-	9	1	10	-	10	-	-	2	8	-	-	-	10	-	-	-	-	-
1	26	61	87	-	87	-	-	13	74	1	-	-	86	1	-	1	88	-
2	58	11	63	-	71	-	-	13	56	2	-	-	70	-	1	-	-	-
1	46	70	113	3	117	-	-	24	92	1	-	-	117	-	-	-	117	-
8	80	26	106	2	114	-	-	20	93	1	-	-	114	-	-	-	1	-
7	285	418	702	7	710	-	-	130	571	9	-	-	708	2	-	-	710	-
47	539	125	644	5	705	1	1	110	595	5	1	-	707	2	2	-	10	-
1	13	20	34	-	34	-	-	6	27	1	-	-	34	-	-	-	33	1
-	19	10	28	-	29	-	-	6	23	-	-	-	29	-	-	-	-	-
-	5	9	13	-	14	-	-	8	6	-	-	-	14	-	-	-	14	-
2	10	3	15	-	15	-	-	4	11	-	-	-	15	-	-	-	1	-
-	-	5	5	-	5	-	-	2	3	-	-	-	5	-	-	-	5	-
-	9	2	10	-	11	-	-	3	7	1	-	-	10	1	-	-	1	-
21	2,122	3,473	5,546	53	5,605	2	6	1,150	4,402	59	5	-	5,587	24	2	3	5,593	22
133	4,749	886	4,402	44	5,723	1	8	1,153	4,549	59	6	1	5,734	23	5	6	147	-
-	41	66	106	1	107	-	-	18	88	1	-	-	106	1	-	-	107	-
4	80	13	60	1	96	-	-	13	84	-	-	-	96	1	-	-	-	-

## 12. 妊婦一般健康診査

項目 保健所別 市町村別		受 診 者 数	異 常 な し	有 所 見 者	有所見者内訳 (延数)					検 査											
					妊 娠 候 群	貧 血	糖 尿	そ の 他	計	浮 腫				尿 検 査							
										-	+	+	+ 以上	蛋 白				糖			
														-	+	+	+	-	+	+	+
宜野座村	前	59	50	9	-	7	1	1	9	59	-	-	-	52	6	-	1	56	2	1	-
	後	59	26	33	-	33	-	-	33	58	-	1	-	46	11	2	-	56	1	2	-
金武町	前	116	92	24	-	20	1	4	25	116	-	-	-	104	8	4	-	111	1	1	3
	後	112	49	63	-	60	1	3	64	112	-	-	-	94	13	5	-	108	2	2	-
沖縄市	前	1,695	1,484	211	4	173	7	32	216	1,690	5	-	-	1,546	103	40	6	1,651	13	23	8
	後	1,727	742	985	6	954	14	53	1,027	1,700	12	14	1	1,507	153	65	2	1,669	24	29	5
うるま市	前	1,281	1,061	220	6	194	5	18	223	1,281	-	-	-	1,141	112	23	5	1,241	23	11	6
	後	1,265	515	750	4	732	8	19	763	1,237	13	13	2	1,105	125	34	1	1,210	16	25	14
読谷村	前	415	345	70	-	48	6	21	75	415	-	-	-	368	37	9	1	402	5	7	1
	後	434	189	245	1	230	8	21	260	432	2	-	-	372	41	20	1	414	10	7	3
嘉手納町	前	110	83	27	-	18	-	11	29	110	-	-	-	95	10	5	-	107	1	1	1
	後	142	67	75	-	69	1	14	84	141	1	-	-	114	15	13	-	136	1	5	-
北谷町	前	335	286	49	1	24	4	23	52	334	1	-	-	290	28	16	1	326	6	2	1
	後	342	166	176	-	161	3	29	193	335	1	6	-	286	43	12	1	331	6	2	3
北中城村	前	192	172	20	-	19	1	1	21	192	-	-	-	180	9	3	-	189	1	1	1
	後	203	98	105	-	103	1	6	110	200	1	2	-	171	23	9	-	197	-	5	1
中城村	前	176	156	20	-	16	2	2	20	175	1	-	-	156	15	4	1	172	2	2	-
	後	188	90	98	1	95	-	6	102	178	8	2	-	159	21	8	-	183	2	1	2
宜野湾市	前	1,130	992	138	2	100	12	28	142	1,121	7	2	-	996	101	29	4	1,101	10	12	7
	後	1,199	579	620	5	573	12	61	651	1,144	31	23	1	997	132	63	7	1,151	23	20	5
中央保健所	前	5,031	4,319	712	12	591	13	107	723	5,006	17	8	-	4,093	806	120	12	4,919	44	38	30
	後	4,841	2,244	2,597	28	2,501	27	102	2,658	4,678	99	58	6	3,713	902	213	13	4,673	51	67	50
那覇市	前	3,411	2,922	489	11	413	6	66	496	3,395	13	3	-	2,763	556	84	8	3,342	23	24	22
	後	3,307	1,507	1,800	24	1,737	10	65	1,836	3,194	78	32	3	2,537	618	144	8	3,214	26	33	34
浦添市	前	1,486	1,286	200	1	156	7	40	204	1,477	4	5	-	1,236	216	31	3	1,450	16	13	7
	後	1,428	695	733	3	704	15	33	755	1,382	18	25	3	1,105	260	59	4	1,361	23	30	14

# 受診状況(保健所別・市町村別)

(表29)

結 果 内 容																		H B S 抗 原 検 査	
血 色 素 検 査			R H		梅毒反			血 压 値								-	+		
8.9 g/dl 以下	9   11.9	12 以上	+	-	-	+	+	最 大 血 压 値					最 小 血 压 値			-	+		
								100 mm Hg 以下	101   139	140   159	160   179	180 以上	89 mm Hg 以下	90   94	95   99	100 以上			
1	22	36	59	-	59	-	-	12	46	1	-	-	59	-	-	-	59	-	
3	49	7	47	-	59	-	-	10	48	1	-	-	58	-	1	-	-	-	
-	52	64	113	1	116	-	-	21	94	1	-	-	115	1	-	-	115	1	
8	90	14	67	1	111	-	-	21	88	3	-	-	111	1	-	-	2	-	
6	659	1,030	1,678	12	1,692	-	1	333	1,338	23	1	-	1,686	4	2	3	1,689	6	
41	1,457	229	1,266	9	1,715	-	-	349	1,353	23	2	-	1,719	5	2	1	35	-	
9	523	749	1,266	11	1,276	1	4	245	1,020	14	2	-	1,270	11	-	-	1,276	5	
26	1,064	175	753	11	1,247	-	7	238	1,013	12	2	-	1,258	5	1	1	42	-	
1	157	257	407	7	414	-	-	83	328	4	-	-	413	2	-	-	414	-	
9	366	59	310	5	431	-	-	93	337	3	-	1	432	1	-	1	10	-	
-	47	63	108	1	109	-	1	21	88	1	-	-	110	-	-	-	109	1	
5	110	27	114	1	138	-	1	29	109	4	-	-	140	1	-	1	5	-	
2	109	224	328	6	335	-	-	70	260	5	-	-	331	4	-	-	332	3	
4	258	80	287	3	339	1	-	66	273	3	-	-	342	-	-	-	12	-	
-	68	124	189	1	192	-	-	33	157	2	-	-	192	-	-	-	190	2	
5	172	26	175	1	203	-	-	38	163	2	-	-	203	-	-	-	5	-	
-	57	119	173	3	176	-	-	43	133	-	-	-	176	-	-	-	175	1	
2	155	31	174	3	187	-	-	39	147	2	-	-	187	1	-	-	3	-	
2	387	741	1,119	10	1,129	1	-	271	850	7	2	-	1,129	1	-	-	1,127	3	
26	948	225	1,149	9	1,197	-	-	257	934	6	2	-	1,188	8	1	2	33	-	
30	2,041	2,960	4,902	56	5,013	5	10	1,338	3,628	58	6	1	4,989	27	10	5	4,998	30	
139	3,978	724	4,560	51	4,807	5	7	1,310	3,477	49	5	-	4,810	17	8	6	122	-	
18	1,394	1,999	3,309	43	3,404	2	5	887	2,477	43	3	1	3,390	14	6	1	3,389	22	
91	2,762	454	3,096	42	3,276	5	7	898	2,369	37	3	-	3,283	13	7	4	74	-	
8	582	896	1,469	12	1,478	3	4	416	1,053	14	3	-	1,467	12	3	4	1,477	8	
44	1,125	259	1,404	8	1,425	-	-	390	1,025	11	2	-	1,421	4	1	2	46	-	



## 12. 妊婦一般健康診査

項目 保健所別 市町村別		受 診 者 数	異 常 な し	有 所 見 者	有所見者内訳 (延数)				検 査												
					妊 娠 候 群	貧 血	糖 尿	そ の 他	計	浮 腫				尿 検 査				糖			
										-	+	+	+	-	+	+	+	-	+	+	+
										-	-	-	+	-	-	-	+	-	-	-	-
久米島町	前	97	76	21	-	21	-	-	21	97	-	-	-	64	27	5	1	90	5	1	1
	後	70	27	43	1	41	1	2	45	66	3	1	-	46	14	9	1	65	2	2	1
渡嘉敷村	前	9	8	1	-	1	-	-	1	9	-	-	-	8	1	-	-	9	-	-	-
	後	7	4	3	-	3	-	1	4	7	-	-	-	5	1	1	-	6	-	1	-
座間味村	前	6	6	-	-	-	-	-	-	6	-	-	-	3	3	-	-	6	-	-	-
	後	7	2	5	-	4	-	1	5	7	-	-	-	3	4	-	-	7	-	-	-
粟国村	前	1	1	-	-	-	-	-	-	1	-	-	-	1	-	-	-	1	-	-	-
	後	2	-	2	-	2	-	-	2	2	-	-	-	2	-	-	-	2	-	-	-
渡名喜村	前	1	1	-	-	-	-	-	-	1	-	-	-	1	-	-	-	1	-	-	-
	後	-	-	-	-	-	-	-	-	-	-	-	-	-	-	-	-	-	-	-	-
南大東村	前	16	15	1	-	-	-	1	1	16	-	-	-	13	3	-	-	16	-	-	-
	後	14	3	11	-	10	1	-	11	14	-	-	-	11	3	-	-	12	-	1	1
北大東村	前	4	4	-	-	-	-	-	-	4	-	-	-	4	-	-	-	4	-	-	-
	後	6	6	-	-	-	-	-	-	6	-	-	-	4	2	-	-	6	-	-	-
南部福祉保健所	前	3,110	2,634	476	19	408	9	51	487	3,093	16	1	-	2,610	391	96	13	3,020	24	39	27
	後	3,108	1,249	1,859	44	1,803	12	78	1,937	2,906	121	71	10	2,437	487	169	15	2,981	44	38	45
糸満市	前	695	571	124	3	115	-	8	126	692	3	-	-	589	78	24	4	672	8	9	6
	後	669	264	405	5	396	-	15	416	628	25	15	1	519	91	57	2	630	16	13	10
西原町	前	406	353	53	2	40	2	12	56	404	2	-	-	326	66	13	1	399	1	5	1
	後	400	170	230	9	220	1	17	247	369	14	12	5	304	72	20	4	390	6	2	2
豊見城市	前	753	640	113	9	97	1	9	116	746	7	-	-	636	92	24	1	735	5	5	8
	後	755	326	429	8	421	2	13	444	693	47	15	-	599	123	31	2	724	8	7	16
八重瀬町	前	259	222	37	2	34	-	2	38	257	2	-	-	216	32	9	2	250	3	4	2
	後	261	108	153	4	149	2	5	160	243	9	8	1	207	38	14	2	254	1	3	3
南城市	前	341	291	50	-	40	3	8	51	340	-	1	-	287	40	11	3	332	1	5	3
	後	332	111	221	6	206	5	11	228	313	10	7	2	270	50	9	3	318	6	3	5

# 受診状況(保健所別・市町村別)

(表29)

結 果 内 容																		H B S 抗 原 検 査	
血 色 素 検 査			RH		梅毒反			血 压 値								-	+		
8.9 g/dl 以下	9   11.9	12 以上	+	-	-	+	+	最 大 血 压 値					最 小 血 压 値			-	+		
								100 mm Hg 以下	101   139	140   159	160   179	180 以上	89 mm Hg 以下	90   94	95   99	100 以上			
2	51	44	89	1	97	-	-	24	72	1	-	-	95	1	1	-	97	-	
3	64	3	25	1	70	-	-	15	54	1	-	-	70	-	-	-	1	-	
-	3	6	9	-	9	-	-	4	5	-	-	-	9	-	-	-	9	-	
-	4	3	7	-	7	-	-	3	4	-	-	-	7	-	-	-	-	-	
-	4	2	6	-	6	-	-	2	4	-	-	-	6	-	-	-	6	-	
-	6	1	7	-	7	-	-	3	4	-	-	-	7	-	-	-	1	-	
-	1	-	1	-	1	-	-	1	-	-	-	-	1	-	-	-	1	-	
-	2	-	2	-	2	-	-	-	2	-	-	-	2	-	-	-	-	-	
-	-	1	1	-	1	-	-	-	1	-	-	-	1	-	-	-	1	-	
-	-	-	-	-	-	-	-	-	-	-	-	-	-	-	-	-	-	-	
-	6	10	16	-	15	-	1	4	12	-	-	-	16	-	-	-	16	-	
-	12	2	14	-	14	-	-	1	13	-	-	-	14	-	-	-	-	-	
2	-	2	2	-	2	-	-	-	4	-	-	-	4	-	-	-	2	-	
1	3	2	5	-	6	-	-	-	6	-	-	-	6	-	-	-	-	-	
33	1,175	1,902	2,952	33	3,101	3	4	815	2,247	47	1	-	3,096	11	2	1	3,098	12	
131	2,605	372	2,724	35	3,066	3	8	822	2,248	33	4	1	3,082	15	9	2	34	-	
10	277	408	641	6	693	-	-	190	493	12	-	-	692	2	-	1	694	1	
42	548	79	564	6	666	-	-	189	474	5	1	-	664	2	2	1	8	-	
7	128	271	402	3	405	-	1	105	296	5	-	-	404	1	1	-	404	2	
15	333	52	389	1	396	-	-	95	298	6	1	-	390	7	2	1	5	-	
8	302	443	689	11	749	3	1	191	554	8	-	-	752	1	-	-	751	2	
27	636	92	587	10	737	2	3	207	542	6	-	-	753	2	-	-	11	-	
2	102	155	246	2	258	-	1	66	186	7	-	-	257	2	-	-	259	-	
15	216	30	230	1	260	-	1	69	189	2	1	-	260	-	1	-	2	-	
4	132	205	335	4	340	-	1	85	253	3	-	-	338	2	1	-	339	2	
9	292	31	312	3	325	-	2	89	238	5	-	-	329	2	1	-	2	-	

## 12. 妊婦一般健康診査

項目 保健所別 市町村別		受 診 者 数	異 常 な し	有 所 見 者	有所見者内訳 (延数)				検 査												
					妊 娠 候 群	貧 血	糖 尿	そ の 他	計	浮 腫				尿 検 査				糖			
										-	+	+	+ + 以上	蛋 白		糖		-	+	+	+ + 以上
														-	+	-	+				
与那原町	前	166	143	23	-	21	1	1	23	165	1	-	-	140	22	3	1	161	2	2	1
	後	193	92	101	6	97	-	5	108	184	4	5	-	158	26	8	1	190	2	1	-
南風原町	前	490	414	76	3	61	2	11	77	489	1	-	-	416	61	12	1	471	4	9	6
	後	498	178	320	6	314	2	12	334	476	12	9	1	380	87	30	1	475	5	9	9
宮古福祉保健所	前	610	497	113	1	97	1	15	114	608	2	-	-	558	45	6	1	600	3	3	4
	後	544	204	340	2	331	2	6	341	533	9	2	-	482	54	6	2	521	6	10	7
宮古島市	前	598	488	110	1	95	1	14	111	597	1	0	0	546	45	6	1	590	2	3	3
	後	534	200	334	2	326	1	6	335	525	7	2	0	474	52	6	2	512	6	10	6
多良間村	前	12	9	3	-	2	-	1	3	11	1	-	-	12	-	-	-	10	1	-	1
	後	10	4	6	-	5	1	-	6	8	2	-	-	8	2	-	-	9	-	-	1
八重山福祉保健所	前	771	501	270	1	212	2	60	275	747	23	1	-	655	98	16	2	743	5	17	6
	後	739	254	485	2	461	6	33	502	669	52	18	-	592	116	29	2	707	11	15	6
石垣市	前	681	442	239	1	186	2	54	243	660	21	-	-	570	93	16	2	659	4	13	5
	後	664	225	439	1	418	5	32	456	602	45	17	-	525	109	29	1	636	11	12	5
竹富町	前	71	52	19	-	16	-	3	19	69	2	-	-	67	4	-	-	67	1	2	1
	後	61	25	36	-	34	1	1	36	53	7	1	-	58	3	-	-	57	-	3	1
与那国町	前	19	7	12	-	10	-	3	13	18	-	1	-	18	1	-	-	17	-	2	-
	後	14	4	10	1	9	-	-	10	14	-	-	-	9	4	-	1	14	-	-	-

# 受診状況(保健所別・市町村別)

(表29)

結 果 内 容																	H B S 抗 原 検 査	
血 色 素 検 査			R H		梅毒反			血 压 値								-	+	
8.9 g/dl 以下	9   11.9	12 以上	+	-	-	+	+	最 大 血 压 値					最 小 血 压 値			-	+	
								100 mm Hg 以下	101   139	140   159	160   179	180 以上	89 mm Hg 以下	90   94	95   99	100 以上		
1	57	108	165	-	166	-	-	43	120	3	-	-	165	1	-	-	166	-
4	162	27	186	1	191	-	-	37	152	3	1	-	190	1	2	-	3	-
1	177	312	474	7	490	-	-	135	345	9	1	-	488	2	-	-	485	5
19	418	61	456	13	491	1	2	136	355	6	-	1	496	1	1	-	3	-
13	279	318	602	7	608	-	2	142	456	10	2	-	608	1	-	1	601	8
40	455	49	531	5	540	2	2	110	428	6	-	-	539	2	1	2	19	-
13	274	311	590	7	596	-	2	139	447	10	2	-	596	1	-	1	590	7
40	446	48	522	5	530	2	2	109	420	5	-	-	530	2	-	2	19	-
-	5	7	12	-	12	-	-	3	9	-	-	-	12	-	-	-	11	1
-	9	1	9	-	10	-	-	1	8	1	-	-	9	-	1	-	-	-
15	379	377	717	9	767	1	3	170	593	8	-	-	766	3	1	1	762	8
40	617	82	647	5	635	-	2	119	615	4	1	-	733	4	2	-	1	-
13	337	331	633	9	679	-	2	155	520	6	-	-	678	2	-	1	672	8
37	555	72	582	5	571	-	1	105	554	4	1	-	658	4	2	-	1	-
-	31	40	67	-	71	-	-	14	56	1	-	-	70	-	1	-	71	-
-	54	7	52	-	53	-	-	13	48	-	-	-	61	-	-	-	-	-
2	11	6	17	-	17	1	1	1	17	1	-	-	18	1	-	-	19	-
3	8	3	13	-	11	-	1	1	13	-	-	-	14	-	-	-	-	-

沖縄県国民健康保険団体連合会

### 13. 乳児一般健康診査

市町村	健診回数		対象者	再通知 (別計)	受診者数	受診率 %	総合判定 (実人員)						
	1日	半日					問題なし	要助言	要経観	要精密検査	要治療	現在治療中	現在観察中
<b>総計</b>	<b>172</b>	<b>163</b>	<b>32,943</b>	<b>3,594</b>	<b>28,817</b>	<b>87.5</b>	<b>20,896</b>	<b>4,003</b>	<b>1,531</b>	<b>1,233</b>	<b>162</b>	<b>407</b>	<b>585</b>
<b>北部福祉保健所</b>	<b>3</b>	<b>42</b>	<b>2,180</b>	<b>678</b>	<b>1,982</b>	<b>90.9</b>	<b>1,573</b>	<b>155</b>	<b>84</b>	<b>79</b>	<b>12</b>	<b>38</b>	<b>41</b>
国頭村	-	6	111	11	88	79.3	71	1	3	3	2	6	2
大宜味村	-	4	41	-	37	90.2	29	1	2	-	2	3	-
東村	-	4	26	2	22	84.6	20	1	-	1	-	-	-
今帰仁村	-	4	158	17	137	86.7	108	17	6	5	-	-	1
本部町	-	6	236	52	202	85.6	152	7	17	13	2	5	6
名護市	-	12	1,479	592	1,371	92.7	1,094	120	48	54	6	22	27
伊江村	3	-	60	2	57	95.0	47	-	6	1	-	1	2
伊平屋村	-	3	29	2	29	100.0	20	6	1	1	-	1	-
伊是名村	-	3	40	-	39	97.5	32	2	1	1	-	-	3
<b>中部福祉保健所</b>	<b>42</b>	<b>47</b>	<b>11,605</b>	<b>2,091</b>	<b>9,871</b>	<b>85.1</b>	<b>7,203</b>	<b>1,281</b>	<b>550</b>	<b>435</b>	<b>66</b>	<b>139</b>	<b>197</b>
恩納村	-	4	173	14	154	89.0	109	29	4	6	3	-	3
宜野座村	-	3	134	15	122	91.0	77	22	7	13	1	1	1
金武町	-	7	257	6	233	90.7	174	22	11	13	6	2	5
うるま市	12	12	2,530	614	2,130	84.2	1,523	272	124	104	16	43	48
沖縄市	13	-	3,526	829	3,071	87.1	2,250	362	206	122	18	41	72
読谷村	4	-	885	74	702	79.3	493	85	55	27	10	13	19
嘉手納町	-	6	268	91	237	88.4	151	38	20	15	1	9	3
北谷町	-	6	634	33	504	79.5	347	107	14	23	-	3	10
北中城村	-	5	385	11	304	79.0	229	48	14	10	1	2	-
中城村	-	4	334	-	270	80.8	209	41	8	9	-	2	1
宜野湾市	13	-	2,479	404	2,144	86.5	1,641	255	87	93	10	23	35
<b>中央保健所</b>	<b>55</b>	<b>12</b>	<b>10,183</b>	<b>5</b>	<b>8,979</b>	<b>88.2</b>	<b>6,513</b>	<b>1,250</b>	<b>536</b>	<b>350</b>	<b>44</b>	<b>123</b>	<b>163</b>

# 市町村別統計（診察所見分類）

(表30)

計	診 察 有 所 見 内 訳													検 査 結 果	
	発育	皮膚	頭頸部	顔面 口腔	眼	耳鼻 咽喉	胸部	腹部	そけい 外陰部	背部	四肢	発達神 経	その他	貧血	尿検査 異常
4,462	583	1,708	138	189	176	84	680	164	260	35	163	282	-	4,461	182
294	25	86	8	15	15	5	80	8	16	6	9	21	-	177	17
30	1	11	-	5	1	-	10	1	1	-	-	-	-	2	1
14	2	3	-	-	-	-	9	-	-	-	-	-	-	-	-
6	-	2	-	-	-	-	3	-	-	-	1	-	-	1	-
14	1	5	-	-	3	-	3	1	-	-	-	1	-	8	-
46	4	16	1	1	1	1	11	-	5	1	4	1	-	11	4
162	14	38	7	8	10	4	39	6	10	4	3	19	-	148	12
15	1	8	-	-	-	-	5	-	-	-	1	-	-	2	-
3	1	2	-	-	-	-	-	-	-	-	-	-	-	4	-
4	1	1	-	1	-	-	-	-	-	1	-	-	-	1	-
1,481	182	502	68	53	62	32	303	41	71	6	62	99	-	1,371	91
24	3	5	-	2	-	-	13	-	1	-	-	-	-	26	4
40	1	7	1	-	3	2	16	-	2	-	4	4	-	31	-
45	7	8	1	2	6	-	18	1	-	1	1	-	-	27	3
300	27	112	9	14	11	7	64	5	14	2	14	21	-	315	24
495	69	183	26	13	20	11	73	20	24	-	31	25	-	344	28
133	7	43	8	5	4	3	37	2	8	1	2	13	-	85	6
47	7	12	2	-	2	2	16	-	1	-	2	3	-	33	6
39	4	13	1	2	1	2	4	3	1	-	1	7	-	119	-
27	4	10	3	2	1	-	3	1	1	-	-	2	-	55	1
25	2	8	-	3	2	1	3	-	3	-	-	3	-	41	-
306	51	101	17	10	12	4	56	9	16	2	7	21	-	295	19
1,305	208	533	33	53	41	21	163	46	71	11	45	80	-	1,477	30

### 13. 乳児一般健康診査

	健診回数		対象者	再通知 (別計)	受診者数	受診率 %	総合判定 (実人員)						
	1日	半日					問題なし	要助言	要経観	要精密検査	要治療	現在治療中	現在観察中
市町村													
那覇市	38	-	6,919	-	5,957	86.1	4,355	948	249	188	29	75	113
浦添市	13	-	3,016	-	2,806	93.0	2,007	273	268	152	13	46	47
久米島町	3	-	161	5	142	88.2	107	20	9	3	1	1	1
渡嘉敷村	-	2	19	-	17	89.5	9	2	4	2	-	-	-
座間味村	1	2	20	-	17	85.0	11	2	1	1	-	1	1
粟国村	-	2	13	-	10	76.9	4	2	2	1	1	-	-
渡名喜村	-	2	4	-	2	50.0	2	-	-	-	-	-	-
南大東村	-	2	26	-	23	88.5	15	2	3	2	-	-	1
北大東村	-	2	5	-	5	100.0	3	1	-	1	-	-	-
南部福祉保健所	25	26	6,300	494	5,457	86.6	3,955	876	202	234	32	68	90
西原町	6	-	763	92	702	92.0	499	103	38	38	7	9	8
豊見城市	7	-	1,647	-	1,376	83.5	920	279	59	71	7	21	19
糸満市	6	-	1,366	-	1,144	83.7	853	176	23	35	12	12	33
八重瀬町	-	7	507	178	430	84.8	308	73	20	17	-	6	6
南城市	-	12	686	-	603	87.9	491	56	16	21	3	7	9
与那原町	-	7	340	107	333	97.9	236	53	21	19	-	2	2
南風原町	6	-	991	117	869	87.7	648	136	25	33	3	11	13
宮古福祉保健所	15	18	1,214	199	1,141	94.0	753	180	61	89	1	22	35
宮古島市	14	16	1,195	199	1,123	94.0	742	177	59	87	1	22	35
多良間村	1	2	19	-	18	94.7	11	3	2	2	-	-	-
八重山福祉保健所	32	18	1,461	127	1,387	94.9	899	261	98	46	7	17	59
石垣市	22	3	1,304	126	1,244	95.4	798	244	87	43	7	14	51
竹富町	10	12	125	-	116	92.8	82	14	9	2	-	1	8
与那国町	-	3	32	1	27	84.4	19	3	2	1	-	2	-

# 市町村別統計（診察所見分類）

(表30)

計	診 察 有 所 見 内 訳														検 査 結 果	
	発育	皮膚	頭頸部	顔面 口腔	眼	耳鼻 咽喉	胸部	腹部	そけい 外陰部	背部	四肢	発達神 経	その他	貧血	尿検査 異常	
830	131	355	14	34	24	15	116	29	46	5	19	42	-	937	8	
440	72	164	18	16	15	6	42	17	22	6	26	36	-	502	20	
20	3	12	-	1	1	-	3	-	-	-	-	-	-	23	-	
6	1	-	1	-	-	-	1	-	2	-	-	1	-	3	-	
4	1	1	-	1	1	-	-	-	-	-	-	-	-	3	-	
2	-	-	-	-	-	-	1	-	1	-	-	-	-	3	1	
-	-	-	-	-	-	-	-	-	-	-	-	-	-	-	-	
2	-	1	-	1	-	-	-	-	-	-	-	-	-	4	1	
1	-	-	-	-	-	-	-	-	-	-	-	1	-	2	-	
854	132	354	20	45	29	15	84	34	57	4	24	56	-	976	26	
142	22	50	5	6	6	4	12	7	14	1	6	9	-	102	2	
189	35	81	2	14	5	2	15	6	13	-	4	12	-	318	13	
145	21	45	1	3	8	2	31	7	17	-	2	8	-	213	1	
53	4	26	2	1	2	-	2	-	3	-	5	8	-	88	1	
92	7	42	7	2	6	5	8	1	3	2	4	5	-	72	1	
49	9	18	2	5	1	-	-	2	2	1	1	8	-	72	2	
184	34	92	1	14	1	2	16	11	5	-	2	6	-	111	6	
307	14	136	5	13	22	4	33	21	34	5	8	12	-	212	6	
299	14	134	5	12	22	4	33	21	31	5	8	10	-	209	6	
8	-	2	-	1	-	-	-	-	3	-	-	2	-	3	-	
221	22	97	4	10	7	7	17	14	11	3	15	14	-	248	12	
192	15	82	4	9	6	4	16	14	11	3	15	13	-	233	10	
26	7	13	-	1	1	2	1	-	-	-	-	1	-	9	2	
3	-	2	-	-	-	1	-	-	-	-	-	-	-	6	-	

資料: 社団法人沖縄県小児保健協会



## 14. 市町村別 1歳6か月児

市町村	健診回数		対象者	受診者	受診率 %	要管理				要精査				
	1日	半日				身体面	精神面	両方合併	要管理 実人員計	身体面	精神面	両方合併	要精密 検査 実人員計	要精密 検査率
<b>沖縄県計</b>	<b>28</b>	<b>408</b>	<b>16,044</b>	<b>13,744</b>	<b>85.7</b>	<b>3,169</b>	<b>37</b>	<b>10</b>	<b>3,216</b>	<b>426</b>	<b>11</b>	<b>4</b>	<b>441</b>	<b>3.2</b>
<b>北部保健所</b>	<b>3</b>	<b>51</b>	<b>1,123</b>	<b>970</b>	<b>86.4</b>	<b>184</b>	<b>21</b>	<b>2</b>	<b>207</b>	<b>26</b>	<b>7</b>	<b>1</b>	<b>34</b>	<b>3.5</b>
国頭村	-	6	45	36	80.0	8	-	-	8	1	-	-	1	2.8
大宜味村	-	4	25	22	88.0	4	-	-	4	-	-	-	-	-
東村	-	4	18	17	94.4	2	-	-	2	-	-	-	-	-
今帰仁村	-	6	86	75	87.2	17	-	-	17	2	-	-	2	2.7
本部町	-	6	106	97	91.5	18	-	-	18	1	-	-	1	1.0
名護市	-	19	770	659	85.6	119	21	2	142	19	7	1	27	4.1
伊江村	3	-	37	32	86.5	9	-	-	9	1	-	-	1	3.1
伊平屋村	-	3	22	18	81.8	4	-	-	4	1	-	-	1	5.6
伊是名村	-	3	14	14	100.0	3	-	-	3	1	-	-	1	7.1
<b>中部保健所</b>	<b>-</b>	<b>139</b>	<b>5,572</b>	<b>4,762</b>	<b>85.5</b>	<b>1,237</b>	<b>3</b>	<b>2</b>	<b>1,242</b>	<b>162</b>	<b>1</b>	<b>2</b>	<b>165</b>	<b>3.5</b>
恩納村	-	6	87	86	98.9	35	-	-	35	2	-	-	2	2.3
宜野座村	-	5	61	57	93.4	18	-	-	18	4	-	-	4	7.0
金武町	-	4	129	111	86.0	40	1	-	41	10	-	-	10	9.0
うるま市	-	30	1,268	1,047	82.6	259	-	-	259	36	-	-	36	3.4
沖縄市	-	24	1,691	1,477	87.3	339	-	-	339	39	-	-	39	2.6
読谷村	-	12	428	389	90.9	144	-	2	146	17	-	2	19	4.9
嘉手納町	-	6	131	114	87.0	45	-	-	45	6	-	-	6	5.3
北谷町	-	10	313	264	84.3	108	-	-	108	7	-	-	7	2.7
北中城村	-	6	192	165	85.9	28	-	-	28	1	-	-	1	0.6
中城村	-	6	164	146	89.0	58	1	-	59	5	-	-	5	3.4
宜野湾市	-	30	1,108	906	81.8	163	1	-	164	35	1	-	36	4.0

# 健康診査実施状況(一般)

(表31)

	健診回数		対象者	受診者	受診率%	要管理				要精査				
	1日	半日				身体面	精神面	両方合併	要管理 実人員計	身体面	精神面	両方合併	要精密 検査実 人員計	要精密 検査率
市町村	1日	半日												
<b>中央保健所</b>	6	86	4,859	4,077	83.9	716	2	2	720	68	-	-	68	1.7
那覇市	-	42	3,240	2,636	81.4	420	2	2	424	28	-	-	28	1.1
浦添市	-	35	1,494	1,335	89.4	273	-	-	273	34	-	-	34	2.5
久米島町	3	-	90	74	82.2	15	-	-	15	5	-	-	5	6.8
渡嘉敷村	1	1	7	6	85.7	1	-	-	1	-	-	-	-	-
座間味村	1	1	5	5	100.0	1	-	-	1	-	-	-	-	-
粟国村	-	2	3	2	66.7	1	-	-	1	-	-	-	-	-
渡名喜村	-	2	3	2	66.7	-	-	-	-	-	-	-	-	-
南大東村	-	2	13	13	100.0	4	-	-	4	-	-	-	-	-
北大東村	1	1	4	4	100.0	1	-	-	1	1	-	-	1	25.0
<b>南部保健所</b>	-	79	3,200	2,759	86.2	630	11	2	643	94	3	1	98	3.6
西原町	-	12	419	380	90.7	5	7	-	12	13	3	-	16	4.2
豊見城市	-	12	814	684	84.0	177	-	-	177	28	-	-	28	4.1
糸満市	-	17	718	613	85.4	172	2	1	175	16	-	-	16	2.6
八重瀬町	-	7	250	206	82.4	43	-	-	43	4	-	-	4	1.9
南城市	-	12	365	306	83.8	121	1	1	123	15	-	1	16	5.2
与那原町	-	7	163	151	92.6	36	1	-	37	7	-	-	7	4.6
南風原町	-	12	471	419	89.0	76	-	-	76	11	-	-	11	2.6
<b>宮古保健所</b>	1	31	607	538	88.6	140	-	1	141	45	-	-	45	8.4
宮古島市	-	29	594	525	88.4	134	-	1	135	44	-	-	44	8.4
多良間村	1	2	13	13	100.0	6	-	-	6	1	-	-	1	7.7
<b>八重山保健所</b>	18	22	683	638	93.4	262	-	1	263	31	-	-	31	4.9
石垣市	15	6	603	562	93.2	249	-	-	249	29	-	-	29	5.2
竹富町	3	13	65	61	93.8	9	-	1	10	2	-	-	2	3.3
与那国町	-	3	15	15	100.0	4	-	-	4	-	-	-	-	-

2市町については(社)小児保健協会に委託を行っていない。

資料: 社団法人沖縄県小児保健協会

## 15. 1歳6か月児歯科

	受診者数	むし歯のない者			むし歯罹患型(人)					有病者率(%)	健診歯数	有病歯数	一人平均歯数	
		O1	O2	不詳	A	B	C	不詳	計				萌出歯	う歯
<b>総計</b>	<b>13,708</b>	<b>8,066</b>	<b>5,045</b>	<b>4</b>	<b>525</b>	<b>47</b>	<b>20</b>	<b>1</b>	<b>593</b>	<b>4.3</b>	<b>...</b>	<b>1,667</b>	<b>...</b>	<b>0.12</b>
<b>北部福祉保健所</b>	<b>966</b>	<b>452</b>	<b>445</b>	<b>2</b>	<b>58</b>	<b>7</b>	<b>2</b>	<b>0</b>	<b>67</b>	<b>6.94</b>	<b>...</b>	<b>193</b>	<b>...</b>	<b>0.20</b>
国頭村	36	6	29	0	1	0	0	0	1	2.78	507	1	14.1	0.03
大宜味村	22	15	5	0	2	0	0	0	2	9.09	329	4	15.0	0.18
東村	17	14	2	0	1	0	0	0	1	5.88	265	1	15.6	0.06
今帰仁村	75	17	57	0	1	0	0	0	1	1.33	1,078	4	14.4	0.05
本部町	97	56	33	0	8	0	0	0	8	8.25	1,377	26	14.2	0.27
名護市	656	288	314	2	43	7	2	0	52	7.93	...	152	...	0.23
伊江村	31	30	0	0	1	0	0	0	1	3.23	460	4	14.8	0.13
伊平屋村	18	16	1	0	1	0	0	0	1	5.56	250	1	13.9	0.06
伊是名村	14	10	4	0	0	0	0	0	0	0.00	215	0	15.4	0.00
<b>中部福祉保健所</b>	<b>4,746</b>	<b>2,993</b>	<b>1,576</b>	<b>0</b>	<b>159</b>	<b>12</b>	<b>6</b>	<b>0</b>	<b>177</b>	<b>3.73</b>	<b>66,813</b>	<b>502</b>	<b>14.1</b>	<b>0.11</b>
恩納村	86	9	75	0	2	0	0	0	2	2.33	1,213	5	14.1	0.06
宜野座村	57	29	26	0	2	0	0	0	2	3.51	817	6	14.3	0.11
金武町	111	51	59	0	1	0	0	0	1	0.90	1,641	4	14.8	0.04
うるま市	1,046	744	264	0	30	7	1	0	38	3.63	15,042	123	14.4	0.12
沖縄市	1,468	1,122	304	0	39	2	1	0	42	2.86	20,381	115	13.9	0.08
読谷村	386	184	189	0	13	0	0	0	13	3.37	5,499	30	14.2	0.08
嘉手納町	114	27	83	0	4	0	0	0	4	3.51	1,687	11	14.8	0.10
北谷町	263	150	100	0	12	1	0	0	13	4.94	3,697	36	14.1	0.14
北中城村	165	155	4	0	6	0	0	0	6	3.64	2,388	14	14.5	0.08
中城村	146	89	57	0	0	0	0	0	0	0.00	2,031	0	13.9	0.00
宜野湾市	904	433	415	0	50	2	4	0	56	6.19	12,417	158	13.7	0.17

# 健康診査結果

(表32)

	受診者数	むし歯のない者			むし歯罹患型(人)					有病者率(%)	健診歯数	有病歯数	一人平均歯数	
		O1	O2	不詳	A	B	C	不詳	計				萌出歯	う歯
<b>中央保健所</b>	<b>4,072</b>	<b>2,145</b>	<b>1,729</b>	<b>0</b>	<b>172</b>	<b>16</b>	<b>10</b>	<b>0</b>	<b>198</b>	<b>4.86</b>	<b>58,758</b>	<b>573</b>	<b>14.4</b>	<b>0.14</b>
那覇市	2,633	1,379	1,141	0	99	10	4	0	113	4.29	38,289	318	14.5	0.12
浦添市	1,333	674	579	0	68	6	6	0	80	6.00	18,899	243	14.2	0.18
久米島町	74	70	0	0	4	0	0	0	4	5.41	1,094	10	14.8	0.14
渡嘉敷村	6	1	5	0	0	0	0	0	0	0.00	102	0	17.0	0.00
座間味村	5	5	0	0	0	0	0	0	0	0.00	64	0	12.8	0.00
粟国村	2	0	2	0	0	0	0	0	0	0.00	30	0	15.0	0.00
渡名喜村	2	0	2	0	0	0	0	0	0	0.00	24	0	12.0	0.00
南大東村	13	12	0	0	1	0	0	0	1	7.69	194	2	14.9	0.15
北大東村	4	4	0	0	0	0	0	0	0	0.00	62	0	15.5	0.00
<b>南部福祉保健所</b>	<b>2,754</b>	<b>1,674</b>	<b>990</b>	<b>2</b>	<b>80</b>	<b>6</b>	<b>1</b>	<b>1</b>	<b>88</b>	<b>3.20</b>	<b>...</b>	<b>221</b>	<b>...</b>	<b>0.08</b>
西原町	379	217	151	2	9	0	0	0	9	2.37	...	28	...	0.07
豊見城村	683	504	163	0	12	4	0	0	16	2.34	8,776	48	12.8	0.07
糸満市	612	354	235	0	19	2	1	1	23	3.76	8,689	53	14.2	0.09
八重瀬町	205	124	74	0	7	0	0	0	7	3.41	2,915	9	14.2	0.04
南城市	305	77	211	0	17	0	0	0	17	5.57	4,193	47	13.7	0.15
与那原町	151	87	62	0	2	0	0	0	2	1.32	2,160	5	14.3	0.03
南風原町	419	311	94	0	14	0	0	0	14	3.34	5,912	31	14.1	0.07
<b>宮古福祉保健所</b>	<b>536</b>	<b>368</b>	<b>125</b>	<b>0</b>	<b>40</b>	<b>3</b>	<b>0</b>	<b>0</b>	<b>43</b>	<b>8.02</b>	<b>7,453</b>	<b>118</b>	<b>13.9</b>	<b>0.22</b>
宮古島市	524	361	122	0	38	3	0	0	41	7.82	7,281	114	13.9	0.22
多良間村	12	7	3	0	2	0	0	0	2	16.67	172	4	14.3	0.33
<b>八重山福祉保健所</b>	<b>634</b>	<b>434</b>	<b>180</b>	<b>0</b>	<b>16</b>	<b>3</b>	<b>1</b>	<b>0</b>	<b>20</b>	<b>3.15</b>	<b>9,117</b>	<b>60</b>	<b>14.4</b>	<b>0.09</b>
石垣市	560	402	139	0	15	3	1	0	19	3.39	8,016	59	14.3	0.11
竹富町	59	23	35	0	1	0	0	0	1	1.69	886	1	15.0	0.02
与那国町	15	9	6	0	0	0	0	0	0	0.00	215	0	14.3	0.00

16. 市町村別3歳児

市町村	健診回数		対象者	受診者	受診率 %	要管理				要精査				
	1日	半日				身体 面	精神 面	両 方 合 併	要管理 実人員 計	身体 面	精神 面	両 方 合 併	要精密 検査実 人員計	要精密 検査率
<b>沖縄県 総計</b>	<b>25</b>	<b>394</b>	<b>15,894</b>	<b>12,533</b>	<b>78.9</b>	<b>3,467</b>	<b>166</b>	<b>86</b>	<b>3,719</b>	<b>1,182</b>	<b>15</b>	<b>33</b>	<b>1,230</b>	<b>9.8</b>
<b>北部保健所</b>	3	52	1,187	1,013	85.3	260	8	6	274	118	4	5	127	12.5
国頭村	-	6	47	40	85.1	11	-	-	11	5	-	-	5	12.5
大宜味村	-	4	21	19	90.5	3	-	-	3	2	-	-	2	10.5
東村	-	4	13	13	100.0	3	-	-	3	1	-	-	1	7.7
今帰仁村	-	6	99	88	88.9	26	1	-	27	11	1	-	12	13.6
本部町	-	6	132	120	90.9	28	5	-	33	13	1	-	14	11.7
名護市	-	20	791	654	82.7	173	2	6	181	85	2	5	92	14.1
伊江村	3	-	47	47	100.0	10	-	-	10	-	-	-	-	-
伊平屋村	-	3	19	18	94.7	4	-	-	4	1	-	-	1	5.6
伊是名村	-	3	18	14	77.8	2	-	-	2	-	-	-	-	-
<b>中部保健所</b>	-	138	5,749	4,505	78.4	1,123	47	22	1,192	363	6	7	376	8.3
恩納村	-	6	94	79	84.0	28	1	1	30	8	-	1	9	11.4
宜野座村	-	4	62	51	82.3	11	1	-	12	5	1	-	6	11.8
金武町	-	4	130	109	83.8	37	1	2	40	8	-	-	8	7.3
うるま市	-	30	1,357	1,022	75.3	267	11	12	290	81	1	2	84	8.2
沖縄市	-	24	1,729	1,381	79.9	364	12	4	380	134	-	3	137	9.9
読谷村	-	12	395	374	94.7	69	3	-	72	25	1	-	26	7.0
嘉手納町	-	6	146	103	70.5	30	2	-	32	14	-	-	14	13.6
北谷町	-	9	340	259	76.2	92	5	-	97	20	-	-	20	7.7
北中城村	-	6	217	174	80.2	24	2	-	26	3	1	-	4	2.3
中城村	-	6	163	144	88.3	38	2	2	42	5	-	1	6	4.2
宜野湾市	-	31	1,116	809	72.5	163	7	1	171	60	2	-	62	7.7

# 健康診査実施状況(一般)

(表33)

市町村	健診回数		対象者	受診者	受診率 %	要管理				要精査				
	1日	半日				身体 面	精神 面	両 方 合 併	要管理 実人員 計	身体 面	精神 面	両 方 合 併	要精密 検査実 人員計	要精密 検査率
<b>中央保健所</b>	6	77	4,601	3,468	75.4	1,088	57	33	1,178	375	1	10	386	11.1
那覇市	-	35	2,996	2,114	70.6	638	43	16	697	206	1	7	214	10.1
浦添市	-	33	1,459	1,230	84.3	429	14	17	460	159	-	3	162	13.2
久米島町	3	-	94	77	81.9	9	-	-	9	4	-	-	4	5.2
渡嘉敷村	1	1	5	3	60.0	1	-	-	1	1	-	-	1	33.3
座間味村	1	1	12	11	91.7	2	-	-	2	-	-	-	-	-
粟国村	-	2	12	12	100.0	5	-	-	5	4	-	-	4	33.3
渡名喜村	-	2	4	2	50.0	1	-	-	1	-	-	-	-	-
南大東村	-	2	14	14	100.0	2	-	-	2	1	-	-	1	7.1
北大東村	1	1	5	5	100.0	1	-	-	1	-	-	-	-	-
<b>南部保健所</b>	1	77	3,209	2,559	79.7	734	47	22	803	253	4	9	266	10.4
西原町	-	12	450	348	77.3	90	7	2	99	16	-	1	17	4.9
豊見城市	-	13	707	584	82.6	200	2	1	203	75	-	-	75	12.8
糸満市	-	16	673	512	76.1	151	14	6	171	53	-	4	57	11.1
八重瀬町	-	7	278	211	75.9	39	6	4	49	24	1	4	29	13.7
南城市	-	12	429	333	77.6	82	8	5	95	31	-	-	31	9.3
与那原町	-	6	185	162	87.6	38	3	1	42	11	1	-	12	7.4
南風原町	1	11	487	409	84.0	134	7	3	144	43	2	-	45	11.0
<b>宮古保健所</b>	-	32	627	523	83.4	96	4	-	100	33	-	-	33	6.3
宮古島市	-	29	612	509	83.2	94	4	-	98	33	-	-	33	6.5
多良間村	-	3	15	14	93.3	2	-	-	2	-	-	-	-	-
<b>八重山保健所</b>	15	18	521	465	89.3	166	3	3	172	40	-	2	42	9.0
石垣市	11	3	450	402	89.3	151	3	3	157	38	-	2	40	10.0
竹富町	4	12	50	44	88.0	11	-	-	11	1	-	-	1	2.3
与那国町	-	3	21	19	90.5	4	-	-	4	1	-	-	1	5.3

資料: 社団法人沖縄県小児保健協会

## 17. 3 歳 児 歯 科

市町村名	受診者数	むし歯のない者 0(人)	むし歯罹患型(人)					う蝕有病者数	有病者率(%)	健診歯数	有病歯数	一人平均歯数	
			A	B	C1	C2	記入漏れ					う歯数	処置歯
<b>総計</b>	<b>12,480</b>	<b>7,132</b>	<b>3,109</b>	<b>1,874</b>	<b>19</b>	<b>343</b>	<b>3</b>	<b>5,348</b>	<b>42.85</b>	<b>226,206</b>	<b>22,479</b>	<b>1.80</b>	<b>0.20</b>
<b>北部福祉保健所</b>	<b>1,008</b>	<b>499</b>	<b>282</b>	<b>185</b>	<b>3</b>	<b>39</b>	<b>0</b>	<b>509</b>	<b>50.50</b>	<b>17,777</b>	<b>2,319</b>	<b>2.30</b>	<b>0.23</b>
国頭村	40	18	11	10	0	1	0	22	55.00	708	92	2.30	0.35
大宜味村	19	10	4	5	0	0	0	9	47.37	333	47	2.47	0.89
東村	13	4	3	5	0	1	0	9	69.23	214	46	3.54	0.00
今帰仁村	87	41	17	21	0	8	0	46	52.87	1,421	310	3.56	0.30
本部町	120	49	33	24	1	13	0	71	59.17	2,004	384	3.20	0.25
名護市	651	331	194	109	2	15	0	320	49.16	11,669	1,320	2.03	0.21
伊江村	46	28	12	6	0	0	0	18	39.13	844	66	1.43	0.33
伊平屋村	18	8	6	4	0	0	0	10	55.56	326	34	1.89	0.00
伊是名村	14	10	2	1	0	1	0	4	28.57	258	20	1.43	0.00
<b>中部福祉保健所</b>	<b>4,483</b>	<b>2,572</b>	<b>1,122</b>	<b>669</b>	<b>7</b>	<b>110</b>	<b>3</b>	<b>1,911</b>	<b>42.63</b>	<b>81,467</b>	<b>7,893</b>	<b>1.76</b>	<b>0.15</b>
恩納村	79	44	14	15	0	6	0	35	44.30	1,415	160	2.03	0.25
宜野座村	51	31	11	9	0	0	0	20	39.22	942	73	1.43	0.33
金武町	109	65	26	16	0	2	0	44	40.37	2,010	159	1.46	0.04
うるま市	1,016	559	248	173	2	31	3	457	44.98	18,181	2,074	2.04	0.13
沖縄市	1,370	713	381	239	2	35	0	657	47.96	24,650	2,657	1.94	0.03
読谷村	372	253	83	34	0	2	0	119	31.99	7,009	412	1.11	0.04
嘉手納町	103	50	31	20	0	2	0	53	51.46	1,812	239	2.32	0.20
北谷町	260	148	69	39	0	4	0	112	43.08	4,741	447	1.72	0.44
北中城村	174	108	45	19	0	2	0	66	37.93	3,214	260	1.49	0.09
中城村	142	81	31	27	0	3	0	61	42.96	2,555	272	1.92	0.15
宜野湾市	807	520	183	78	3	23	0	287	35.56	14,938	1,140	1.41	0.14

# 健康診査結果

(表34)

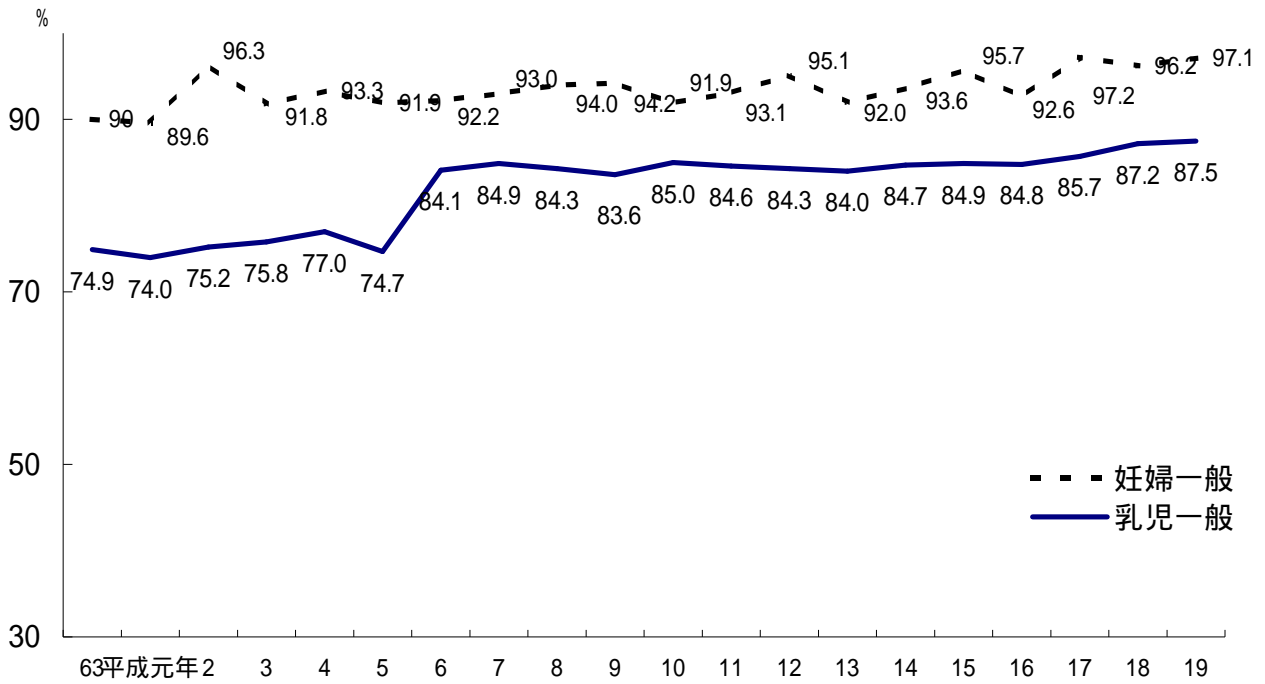
市町村名	受診者数	むし歯のない者 0(人)	むし歯罹患型(人)					う蝕有病者数	有病者率(%)	健診歯数	有病歯数	一人平均歯数	
			A	B	C1	C2	記入漏れ					う歯数	処置歯
<b>中央保健所</b>	<b>3,460</b>	<b>2,134</b>	<b>781</b>	<b>443</b>	<b>4</b>	<b>98</b>	<b>0</b>	<b>1,326</b>	<b>38.32</b>	<b>63,379</b>	<b>5,500</b>	<b>1.59</b>	<b>0.25</b>
那覇市	2,112	1,384	437	243	4	44	0	728	34.47	39,092	2,950	1.40	0.25
浦添市	1,225	684	310	182	0	49	0	541	44.16	22,082	2,320	1.89	0.25
久米島町	77	39	19	14	0	5	0	38	49.35	1,348	178	2.31	0.12
渡嘉敷村	3	3	0	0	0	0	0	0	0.00	60	0	0.00	1.33
座間味村	11	4	6	1	0	0	0	7	63.64	203	16	1.45	0.09
粟国村	11	6	2	3	0	0	0	5	45.45	192	23	2.09	0.00
渡名喜村	2	0	2	0	0	0	0	2	100.00	35	5	2.50	1.00
南大東村	14	10	4	0	0	0	0	4	28.57	269	6	0.43	0.00
北大東村	5	4	1	0	0	0	0	1	20.00	98	2	0.40	0.20
<b>南部福祉保健所</b>	<b>2,548</b>	<b>1,414</b>	<b>687</b>	<b>390</b>	<b>4</b>	<b>53</b>	<b>0</b>	<b>1,134</b>	<b>44.51</b>	<b>46,293</b>	<b>4,514</b>	<b>1.77</b>	<b>0.21</b>
西原町	345	191	91	57	0	6	0	154	44.64	6,243	640	1.86	0.13
豊見城市	581	340	142	83	3	13	0	241	41.48	10,644	954	1.64	0.20
糸満市	512	287	142	74	0	9	0	225	43.95	9,326	873	1.71	0.32
八重瀬町	210	92	68	44	0	6	0	118	56.19	3,670	518	2.47	0.33
南城市	332	166	101	60	0	5	0	166	50.00	5,981	640	1.93	0.22
与那原町	162	95	40	23	0	4	0	67	41.36	2,950	286	1.77	0.07
南風原町	406	243	103	49	1	10	0	163	40.15	7,479	603	1.49	0.13
<b>宮古福祉保健所</b>	<b>520</b>	<b>214</b>	<b>151</b>	<b>126</b>	<b>0</b>	<b>29</b>	<b>0</b>	<b>306</b>	<b>58.85</b>	<b>8,867</b>	<b>1,499</b>	<b>2.88</b>	<b>0.29</b>
宮古島市	506	212	148	118	0	28	0	294	58.10	8,667	1,423	2.81	0.30
多良間村	14	2	3	8	0	1	0	12	85.71	200	76	5.43	0.00
<b>八重山福祉保健所</b>	<b>461</b>	<b>299</b>	<b>86</b>	<b>61</b>	<b>1</b>	<b>14</b>	<b>0</b>	<b>162</b>	<b>35.14</b>	<b>8,423</b>	<b>754</b>	<b>1.64</b>	<b>0.11</b>
石垣市	399	257	74	57	0	11	0	142	35.59	7,241	699	1.75	0.08
竹富町	44	27	11	3	1	2	0	17	38.64	839	39	0.89	0.39
与那国町	18	15	1	1	0	1	0	3	16.67	343	16	0.89	0.28



## 18. 年次別各種健康診査受診率の推移

(図12)

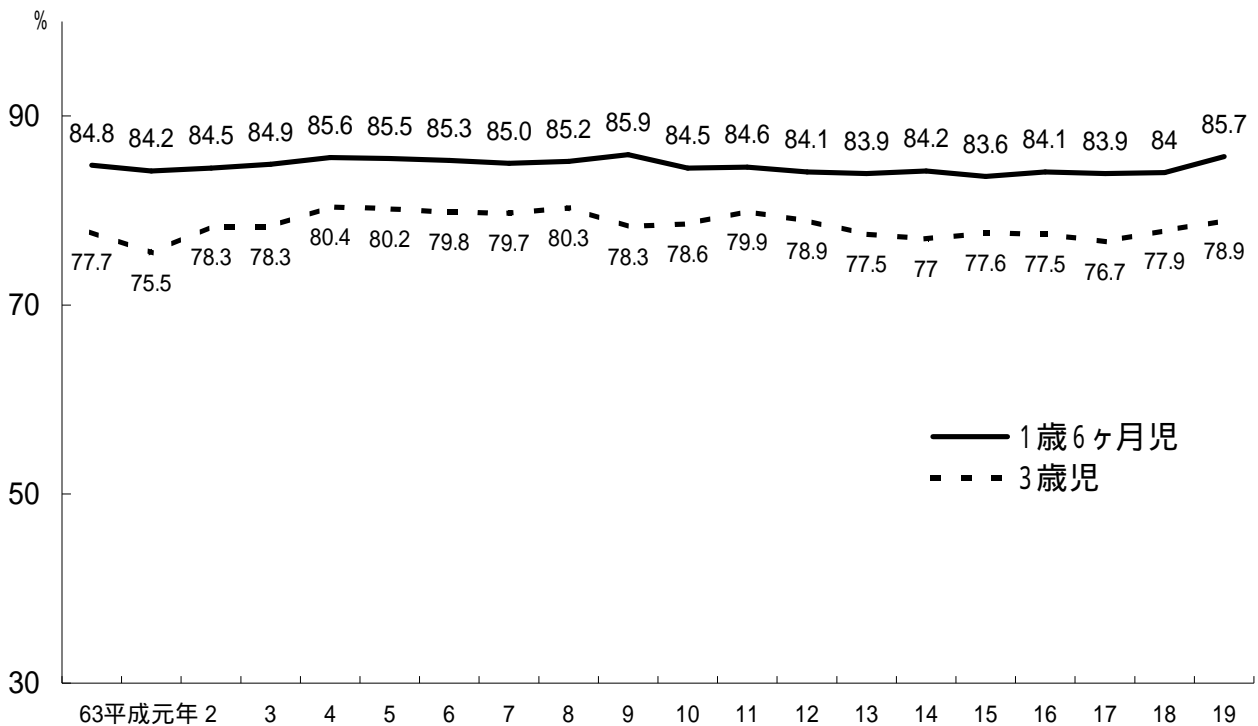
〔妊婦一般・乳児一般〕



\* 妊婦受診率 = (委託受診数 × 100) ÷ (出生数 × 2)

〔1歳6か月児・3歳児〕

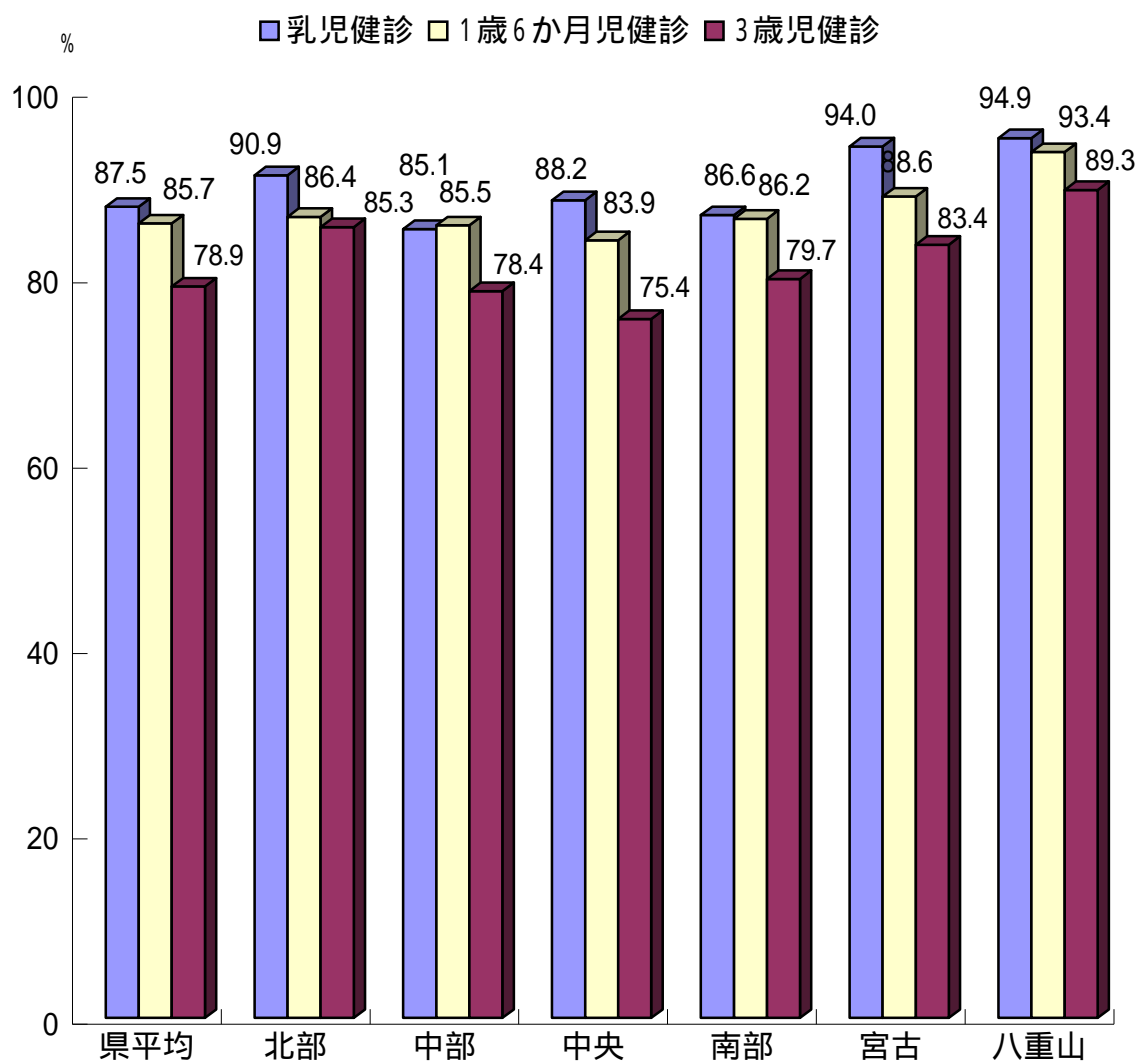
(図13)



## 19. 保健所管内別各種健康診査受診率の比較

(表35)

保健所 種別	県平均	北部	中部	中央	南部	宮古	八重山
乳児	87.5	90.9	85.1	88.2	86.6	94.0	94.9
1歳6か月児	85.7	86.4	85.5	83.9	86.2	88.6	93.4
3歳児	78.9	85.3	78.4	75.4	79.7	83.4	89.3



## 20. 市町村母子保健事業実施状況(乳幼児医療費助成事業)

乳幼児の疾病の早期発見と早期治療を促進し、乳幼児の健全な育成を図るため、市町村が行う乳幼児医療費助成事業に要する経費について補助金を交付する。平成6年度から事業を開始し、県内すべての市町村が乳幼児医療費を実施している。平成19年度は41市町村が実施し、助成金額は1,659,878千円（内県補助額826,051千円）となっている。

### 乳幼児医療費助成事業実施状況

(表36)

	平成15年度	平成16年度	平成17年度	平成18年度	平成19年度
実施市町村	52市町村	52市町村	41市町村	41市町村	41市町村
市町村助成実績	1,477,099	1,534,218	1,572,116	1,563,906	1,659,878
医療費負担額	1,442,215	1,498,593	1,537,204	1,536,292	1,673,758
入院時食事療養費	36,410	41,298	39,970	33,669	22,745
県補助額	737,096	765,664	785,071	781,000	826,051

単位：件・千円

\* 平成14年度に仲里村と具志川村が合併し久米島町となったため、市町村数は52となる。

\* 平成17年度には下記のとおり市町村合併したため、市町村数は41になった。

- ・石川市、具志川市、与那城町、勝連町が合併し、うるま市となる。
- ・東風平町、具志頭村が合併し、八重瀬町となる。
- ・玉城村、知念村、佐敷町、大里村が合併し、南城市となる。
- ・平良市、城辺町、下地町、上野村、伊良部町が合併し、宮古島市となる。

21.「健やか親子おきなわ2010」市町村の取組(母子保健統計データより)

市町村	母子手帳交付時の保健指導			実施者 保健師 助産師 看護師 栄養士 職員 他			乳幼児健診未受診児把握			実施者 保健師 助産師 看護師 栄養士 職員 他			母親学級の実施			母親学級取組内容 禁煙指導の実施 妊娠中の飲酒防止に関する指導 歯周病予防に関する指導			実施者 保健師 助産師 看護師 栄養士 職員 他	母乳育児を推進する取組	ふれあい体験学習	自助グループの支援	
	保健師	助産師	看護師	栄養士	職員	他	保健師	助産師	看護師	栄養士	職員	他	実施	指導	指導	実施者	実施者	実施者					
市町村	35	35	3	2	2	3	34	25	14	2	1	1	1	1	1	18	15	13	11	20	7	10	
総計	8	8	0	1	1	1	9	8	2	1	1	1	2	2	2	2	2	2	1	3	0	1	
北部保健所																							
国頭村																							
大宮村																							
東今帰仁村																							
本部町																							
名護市																							
伊平屋村																							
伊豆名村																							
中部保健所																							
恩納村	10	10	0	0	0	3	10	5	7	0	0	0	2	8	7	8	7	5	5	8	6	3	
宜野座村																							
金丸町																							
うるま市																							
油井町																							
読谷町																							
北谷町																							
北中城村																							
中城村																							
宜野湾市																							
中央保健所	6	6	1	0	1	0	8	7	1	0	0	0	2	1	1	2	1	1	1	4	0	2	
那覇市																							
浦添市																							
久米島町																							
渡嘉敷村																							
座間味村																							
豊原町																							
豊原町																							
南大東村																							
南部保健所	7	7	0	0	0	0	5	3	3	1	0	0	2	2	2	2	2	2	2	4	0	4	
西原町																							
豊見城市																							
糸満市																							
南城市																							
与那原町																							
八重瀬町																							
南風原町																							
宮古保健所	1	1	1	1	0	0	1	1	1	0	0	0	1	1	1	1	0	1	1	1	1	0	
宮古島市																							
多良間村																							
八重山保健所	3	3	1	1	0	0	1	1	0	0	0	0	3	1	1	3	1	1	1	0	0	0	
石垣市																							
竹富町																							
与那国町																							

## 21.「健やか親子おきなわ2010」市町村の取組(母子保健統計データより)

### (1)母乳育児を推進する取組

市町村名	実施の有無	取組内容
<b>総計</b>	<b>20</b>	
<b>北部</b>	<b>3</b>	
今帰仁村		・母乳育児についての講話(育児教室) ・新生児・赤ちゃん訪問時指導
国頭村		・母親学級や妊婦訪問で助産師による指導 ・母乳栄養のメリットについて
名護市		母子手帳交付面接において母乳栄養の重要性及び推進に向けて説明しパンフレットを配布している。また新生児訪問等において相談を行っている。
<b>中部</b>	<b>8</b>	
恩納村		母子保健手帳交付時において保健師による指導
金武町		・事業名:「ママパパ学級」 ・助産師による分子栄養学の講話 ・3クール4回教室のうち、第1回目と3回目で実施
沖縄市		すこやか教室で「おっぱいケア」の時間をとり実施
読谷村		両親学級での母乳推進
北谷町		・両親学級における指導 ・育児学級における指導 ・助産師による新生児訪問
北中城村		マタニティー講座で、母乳の意義について助産師が講話
中城村		新生児訪問(助産師)時や離乳食実習・乳児相談・乳児一般健診の前期受診者に対して、母乳の大切さを話し、母乳育児を頑張ってもらおうようにしている。
宜野湾市		・両親学級で取り組んでいる ・母子手帳交付時に母乳についてのチラシ配布
<b>中央保健所</b>	<b>4</b>	
浦添市		新生児訪問や乳児一般健診での保健指導を通して、母乳育児の推奨および継続に向けての支援を実施している。
久米島町		新生児及び4ヶ月未満児訪問の際に母乳育児について説明
渡名喜村		母乳育児4ヶ月訪問指導(栄養等)
南大東村		毎月の乳幼児相談時に指導を行っている。
<b>南部保健所</b>	<b>4</b>	
豊見城市		マタニティークラス、新生児訪問、乳幼児健康相談における母乳育児の指導
糸満市		健診会場への授乳室の設置
与那原町		新生児訪問及び育児学級において助産師による母乳育児に関するアドバイス
南風原町		マタニティ教室、乳児一般健診、赤ちゃんすこやか広場、新生児・乳児訪問等で母乳の利点の講話や必要時乳房ケア等実施している。
<b>宮古保健所</b>	<b>1</b>	
宮古島市		・新生児訪問児、おっぱいの状態を助産師がチェックし、母乳育児の指導と資料配布を行っている。 ・マタニティスクールで、母乳のお手入れや母乳マッサージ指導を実施している。
<b>八重山保健所</b>	<b>0</b>	

## 21.「健やか親子おきなわ2010」市町村の取組(母子保健統計データより)

### (2)ふれあい体験学習

市町村名	実施の有無	取組内容
<b>総計</b>	<b>7</b>	
<b>北部</b>	<b>0</b>	
<b>中部</b>	<b>6</b>	
金武町		<ul style="list-style-type: none"> <li>・事業名「親子で遊ぼう教室」</li> <li>・全10回のプログラム(毎月1回木曜日)</li> <li>・育児を楽しく感じてもらうことがねらい</li> </ul>
うるま市		<ul style="list-style-type: none"> <li>・ふれあい食育体験教室(わくわく探検隊)</li> <li>・食物の植え付け及び収穫体験</li> <li>・調理実習、栄養講話</li> <li>・歯の健康講話</li> <li>・リズム体操</li> </ul>
沖縄市		思春期における保健福祉体験学習事業の中で「赤ちゃん抱っこ体験」を実施
北谷町		対象:町内2中学校の2年生全クラス 場所:各中学校の多目的ホールなど 方法:赤ちゃんふれあい抱っこ体験および保護者との交流
北中城村		年1回、北中城中学校3年生を対象に赤ちゃん抱っこ体験を実施している。
宜野湾市		市内4中学校に事前講演会、ふれ合い抱っこ体験を実施
<b>中央</b>	<b>0</b>	
<b>南部</b>	<b>0</b>	
<b>宮古</b>	<b>1</b>	
宮古島市		中学・高校への参加を呼びかけ、赤ちゃん広場で年一回「赤ちゃん抱っこ体験」を実施している。
<b>八重山</b>	<b>0</b>	

21.「健やか親子おきなわ2010」市町村の取組(母子保健統計データより)  
 (3)自助グループ活動を支援していますか

市町村名	実施の有無	取組内容
<b>総計</b>	<b>10</b>	
<b>北部</b>	<b>1</b>	
伊是名村		子育て中の母親が集まる場を提供し、育児についての悩みや相談に対応している。
<b>中部</b>	<b>3</b>	
恩納村		・障害児を持つ親(彩虹の会)の総括 ・文書通知
中城村		・社会福祉協議会主催の子育てサロンへの支援 サロンの広報チラシを各健診(乳児一般健診、1歳6か月児健診、3歳児健診、乳幼児健診)で、保健師等により説明し、サロンの周知・強化を実施している。これにより、利用者の拡大を図る。
沖縄市		沖縄市母子保健推進員 沖縄市食生活改善推進員
<b>中央</b>	<b>2</b>	
渡名喜村		育児サークル
南大東村		保育所へ行ってない乳幼児をもつ保護者が行っている「つどいの広場」に場所の提供や依頼があった場合、育児相談を行う。
<b>南部</b>	<b>4</b>	
豊見城市		子育てサークルへの出張健康相談
糸満市		発達障害児親の会への助言・見守り等
与那原町		子育て支援センター利用者からの要望にて、健康指導を実施
八重瀬町		障害児親の会「菜の花の会」定例会の開催や行事に参加
<b>宮古</b>	<b>0</b>	
<b>八重山</b>	<b>0</b>	