

# 市町村母子保健

# 1. 市町村の世帯数及び人口

(表20)

保健所名	市町村名	世帯数 (世帯)	人 口		
			総数	男	女
<b>沖 縄 県</b>		<b>499,094</b>	<b>1,368,137</b>	<b>671,092</b>	<b>697,045</b>
<b>北 部 福 祉 保 健 所</b>		<b>38,598</b>	<b>102,780</b>	<b>51,658</b>	<b>51,122</b>
	名 護 市	23,006	60,055	30,124	29,931
	国 頭 村	2,168	5,491	2,746	2,745
	大 宜 味 村	1,289	3,342	1,706	1,636
	東 村	738	1,857	1,023	834
	今 帰 仁 村	3,247	9,420	4,696	4,724
	本 部 町	4,923	14,278	7,114	7,164
	伊 江 村	1,908	5,078	2,550	2,528
	伊 平 屋 村	597	1,534	772	762
	伊 是 名 村	722	1,725	927	798
<b>中 部 福 祉 保 健 所</b>		<b>165,538</b>	<b>467,075</b>	<b>228,704</b>	<b>238,371</b>
	宜 野 湾 市	35,427	90,374	44,033	46,341
	沖 縄 市	45,746	127,415	61,305	66,110
	う る ま 市	37,973	113,863	56,799	57,064
	恩 納 村	3,586	9,667	4,863	4,804
	宜 野 座 村	1,688	5,124	2,542	2,582
	金 武 町	4,245	10,730	5,244	5,486
	読 谷 村	11,990	37,360	18,477	18,883
	嘉 手 納 町	4,692	13,580	6,593	6,987
	北 谷 町	9,533	27,031	13,097	13,934
	北 中 城 村	5,133	15,779	7,569	8,210
	中 城 村	5,525	16,152	8,182	7,970
<b>中 央 保 健 所</b>		<b>170,121</b>	<b>434,804</b>	<b>211,027</b>	<b>223,777</b>
	那 覇 市	124,893	313,498	150,875	162,623
	浦 添 市	39,135	106,869	52,474	54,395
	渡 嘉 敷 村	390	778	417	361
	座 間 味 村	538	1,088	543	545
	粟 国 村	413	922	480	442
	渡 名 喜 村	299	538	334	204
	南 大 東 村	677	1,478	828	650
	北 大 東 村	282	575	334	241
	久 米 島 町	3,494	9,058	4,742	4,316
<b>南 部 福 祉 保 健 所</b>		<b>81,928</b>	<b>257,228</b>	<b>127,200</b>	<b>130,028</b>
	糸 満 市	18,060	55,885	27,833	28,052
	豊 見 城 市	17,352	53,313	25,907	27,406
	西 原 町	11,421	33,917	16,923	16,994
	南 城 市	11,785	39,654	19,929	19,725
	八 重 瀬 町	7,640	25,189	12,412	12,777
	与 那 原 町	5,184	15,330	7,403	7,927
	南 風 原 町	10,486	33,940	16,793	17,147
<b>宮 古 福 祉 保 健 所</b>		<b>21,464</b>	<b>54,442</b>	<b>26,781</b>	<b>27,661</b>
	宮 古 島 市	20,970	53,127	26,072	27,055
	多 良 間 村	494	1,315	709	606
<b>八 重 山 福 祉 保 健 所</b>		<b>21,445</b>	<b>51,808</b>	<b>25,722</b>	<b>26,086</b>
	石 垣 市	18,434	45,821	22,639	23,182
	竹 富 町	2,214	4,211	2,149	2,062
	与 那 国 町	797	1,776	934	842

注)人口は、平成18年10月1日現在推計人口(総人口)である。

資料:第50回沖縄県統計年鑑(県統計課)

## 2. 市町村別、保健所別妊娠届出状況

(表21)

項目	妊娠届出総数	妊 娠 週 数 ( 月 ) 数									
		満11週以内 (第3月以内)		満12週～19週 (第4月～第5月)		満20週～27週 (第6月～第7月)		満28週以上 (第8月以上)		不 詳	
		数	率	数	率	数	率	数	率	数	率
保健所 市町村											
<b>總 数</b>	<b>16,962</b>	<b>12,564</b>	<b>74.1</b>	<b>3,721</b>	<b>21.9</b>	<b>474</b>	<b>2.8</b>	<b>194</b>	<b>1.1</b>	<b>9</b>	<b>0.1</b>
<b>北部保健所</b>	<b>1,136</b>	<b>830</b>	<b>73.1</b>	<b>263</b>	<b>23.2</b>	<b>26</b>	<b>2.3</b>	<b>16</b>	<b>1.4</b>	<b>1</b>	<b>0.1</b>
国頭村	40	23	57.5	16	40.0	-	-	1	2.5	-	-
大宜味村	19	11	57.9	7	36.8	-	-	1	5.3	-	-
東村	13	12	92.3	1	7.7	-	-	-	-	-	-
今帰仁村	78	47	60.3	26	33.3	5	6.4	-	-	-	-
本部町	122	98	80.3	21	17.2	2	1.6	1	0.8	-	-
名護市	804	611	76.0	166	20.6	15	1.9	11	1.4	1	0.1
伊江村	22	14	63.6	7	31.8	1	4.5	-	-	-	-
伊平屋村	17	4	23.5	11	64.7	1	5.9	1	5.9	-	-
伊是名村	21	10	47.6	8	38.1	2	9.5	1	4.8	-	-
<b>中部保健所</b>	<b>5,913</b>	<b>4,429</b>	<b>74.9</b>	<b>1,257</b>	<b>21.3</b>	<b>156</b>	<b>2.6</b>	<b>68</b>	<b>1.2</b>	<b>3</b>	<b>0.1</b>
恩納村	91	82	90.1	7	7.7	2	2.2	-	-	-	-
宜野座村	68	50	73.5	15	22.1	1	1.5	2	2.9	-	-
金武町	115	87	75.7	18	15.7	7	6.1	3	2.6	-	-
うるま市	1,247	897	71.9	286	22.9	35	2.8	26	2.1	3	0.2
沖縄市	1,804	1,363	75.6	374	20.7	52	2.9	15	0.8	-	-
読谷村	467	342	73.2	109	23.3	12	2.6	4	0.9	-	-
嘉手納町	153	113	73.9	34	22.2	5	3.3	1	0.7	-	-
北谷町	331	238	71.9	81	24.5	8	2.4	4	1.2	-	-
北中城村	207	163	78.7	34	16.4	8	3.9	2	1.0	-	-
中城村	183	139	76.0	39	21.3	4	2.2	1	0.5	-	-
宜野湾市	1,247	955	76.6	260	20.9	22	1.8	10	0.8	-	-
<b>中央保健所</b>	<b>5,250</b>	<b>3,893</b>	<b>74.2</b>	<b>1,157</b>	<b>22.0</b>	<b>143</b>	<b>2.7</b>	<b>57</b>	<b>1.1</b>	<b>-</b>	<b>-</b>
那覇市	3,638	2,739	75.3	747	20.5	111	3.1	41	1.1	-	-
浦添市	1,482	1,046	70.6	390	26.3	30	2.0	16	1.1	-	-
久米島町	79	66	83.5	12	15.2	1	1.3	-	-	-	-
渡嘉敷村	9	8	88.9	1	11.1	-	-	-	-	-	-
座間味村	11	11	100.0	-	-	-	-	-	-	-	-
粟国村	8	6	75.0	2	25.0	-	-	-	-	-	-
渡名喜村	3	2	66.7	-	-	1	33.3	-	-	-	-
南大東村	17	13	76.5	4	23.5	-	-	-	-	-	-
北大東村	3	2	66.7	1	33.3	-	-	-	-	-	-
<b>南部保健所</b>	<b>3,215</b>	<b>2,419</b>	<b>75.2</b>	<b>663</b>	<b>20.6</b>	<b>97</b>	<b>3.0</b>	<b>31</b>	<b>1.0</b>	<b>5</b>	<b>0.2</b>
西原町	390	303	77.7	73	18.7	10	2.6	4	1.0	-	-
豊見城市	826	645	78.1	157	19.0	16	1.9	6	0.7	2	0.2
糸満市	681	505	74.2	137	20.1	31	4.6	6	0.9	2	0.3
南城市	359	243	67.7	93	25.9	17	4.7	6	1.7	-	-
与那原町	208	147	70.7	47	22.6	9	4.3	4	1.9	1	0.5
八重瀬町	256	192	75.0	56	21.9	7	2.7	1	0.4	-	-
南風原町	495	384	77.6	100	20.2	7	1.4	4	0.8	-	-
<b>宮古保健所</b>	<b>706</b>	<b>530</b>	<b>75.1</b>	<b>141</b>	<b>20.0</b>	<b>20</b>	<b>2.8</b>	<b>15</b>	<b>2.1</b>	<b>-</b>	<b>-</b>
宮古島市	698	524	75.1	139	19.9	20	2.9	15	2.1	-	-
多良間村	8	6	75.0	2	25.0	-	-	-	-	-	-
<b>八重山保健所</b>	<b>742</b>	<b>463</b>	<b>62.4</b>	<b>240</b>	<b>32.3</b>	<b>32</b>	<b>4.3</b>	<b>7</b>	<b>0.9</b>	<b>-</b>	<b>-</b>
石垣市	665	416	62.6	213	32.0	29	4.4	7	1.1	-	-
竹富町	58	38	65.5	18	31.0	2	3.4	-	-	-	-
与那国町	19	9	47.4	9	47.4	1	5.3	-	-	-	-
<b>合 計</b>	<b>16,962</b>	<b>12,564</b>	<b>74.1</b>	<b>3,721</b>	<b>21.9</b>	<b>474</b>	<b>2.8</b>	<b>194</b>	<b>1.1</b>	<b>9</b>	<b>0.1</b>

### 3. 年次別母子健康手帳交付状況

(表22)

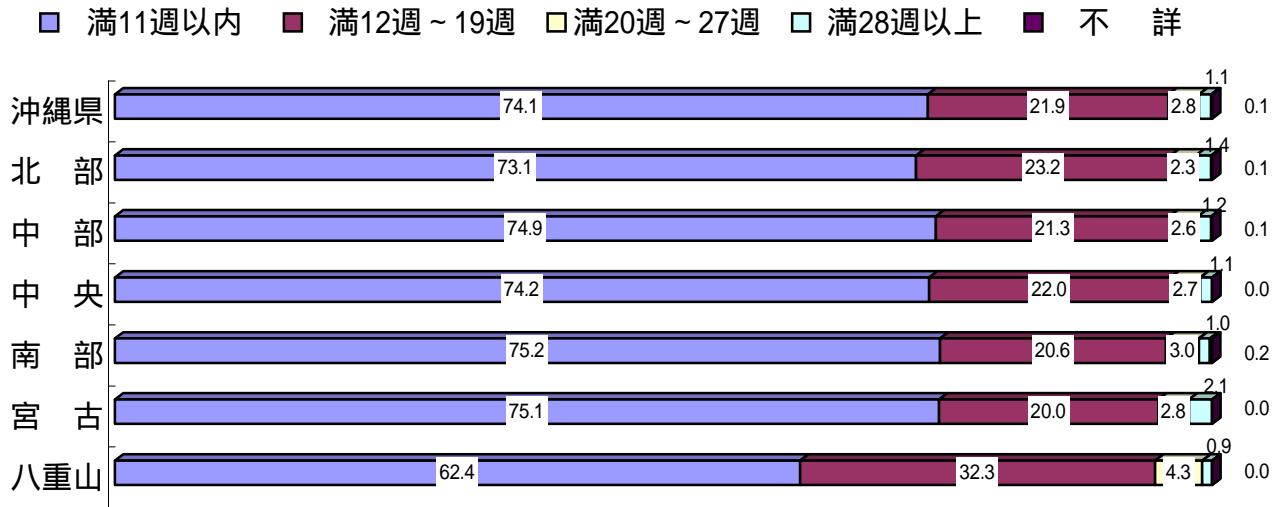
年	総交付数	妊娠届出総数	妊 娠 週 数 (月) 数										出生後交付		外国人への交付	
			満11週以内 (第3月以内)		満12週～19週 (第4月～第5月)		満20週～27週 (第6月～第7月)		満28週以上 (第8月以上)		不詳					
			数	率	数	率	数	率	数	率	数	率	数	率	数	率
昭和 53年	21,816	21,479	5,648	26.3	11,823	55.0	2,803	13.0	1,088	5.1	117	0.5	337	1.5		
54年	21,674	21,353	6,355	29.8	11,031	51.7	2,807	13.1	1,077	5.0	83	0.4	321	1.5		
55年	20,577	20,293	6,750	33.3	10,181	50.2	2,374	11.7	869	4.3	119	0.6	284	1.3		
56年	20,711	20,458	7,336	35.9	10,029	49.0	2,248	11.0	783	3.8	62	0.3	253	1.2		
57年	20,877	20,710	7,742	37.4	9,950	48.0	2,226	10.7	752	3.6	40	0.2	167	0.8		
58年	21,076	20,855	8,022	38.5	9,918	47.6	2,137	10.2	755	3.6	23	0.1	221	1.0		
59年	21,757	21,528	9,148	42.5	9,649	44.8	1,976	9.2	736	3.4	19	0.1	229	1.0		
60年	21,263	21,037	9,582	45.5	8,947	42.5	1,695	8.1	755	3.6	58	0.3	226	1.0		
61年	20,846	20,657	10,019	48.5	8,399	40.7	1,517	7.3	696	3.4	26	0.1	189	0.9		
62年	20,291	20,136	10,416	51.7	7,695	38.2	1,405	7.0	613	3.0	7	0.0	155	0.8		
63年	19,359	19,050	10,551	55.4	6,755	35.5	1,178	6.2	563	3.0	3	0.0	189	1.0		
平成 元年	18,823	18,653	11,170	59.9	5,986	32.1	1,056	5.7	437	2.3	4	0.0	170	0.9		
2年	18,078	17,897	10,761	60.1	5,727	32.0	980	5.5	425	2.4	4	0.0	181	1.0		
3年	18,191	18,007	11,635	64.6	5,263	29.2	723	4.0	380	2.1	6	0.0	184	1.0		
4年	18,050	17,864	11,574	64.8	4,991	27.9	870	4.9	424	2.4	5	0.0	186	1.0		
5年	17,955	17,773	11,789	66.3	4,773	26.9	801	4.5	398	2.2	12	0.1	182	1.0		
6年	17,980	17,807	11,976	67.3	4,611	25.9	821	4.6	397	2.2	2	0.0	173	0.9		
7年	17,421	17,261	11,826	68.5	4,252	24.6	754	4.4	415	2.4	14	0.1	160	0.9		
8年	17,679	17,497	12,183	69.6	4,240	24.2	712	4.1	352	2.0	10	0.1	182	1.0		
9年	17,456	17,282	12,275	71.0	3,991	23.1	695	4.0	299	1.7	22	0.1	174	1.0		
10年	17,580	17,387	12,560	72.2	3,830	22.0	669	3.8	315	1.8	13	0.1	193	1.1		
11年	17,300	17,087	12,455	72.9	3,662	21.4	638	3.7	272	1.6	60	0.4	213	1.2		
12年	17,670	17,502	12,455	71.2	4,073	23.3	649	3.7	295	1.7	30	0.2	166	1.0		
13年	17,233	17,003	12,232	71.9	3,858	22.7	632	3.7	245	1.4	36	0.2	230	1.3		
14年	17,085	16,927	12,178	71.9	3,836	22.7	632	3.7	245	1.4	36	0.2	230	1.3		
15年	16,996	16,767	12,064	72.0	3,838	22.9	530	3.2	267	1.6	68	0.4	229	1.3	155	0.9
16年	16,788	16,615	11,341	68.3	4,280	25.8	707	4.3	259	1.6	28	0.2	173	1.0	99	0.6
17年	16,848	16,711	12,169	72.8	3,862	23.1	460	2.8	202	1.2	18	0.1	137	0.8	146	0.9
18年	17,138	16,962	12,564	74.1	3,721	21.9	474	2.8	194	1.1	9	0.1	156	0.9	143	0.8

18年	17,138	16,962	12,564	74.1	3,721	21.9	474	2.8	194	1.1	9	0.1	156	0.9	143	1.0	
再掲	19才以下	542	537	243	45.3	215	40.0	62	11.5	17	3.2	0	0.0	3	0.6	2	0.4
	35才以上	3,050	2,976	2,251	75.6	604	20.3	72	2.4	47	1.6	2	0.1	45	1.5	24	0.8

\* 双胎以上の交付は、出生後交付に含まれている。また、外国人への交付は平成15年度から集計を行った。

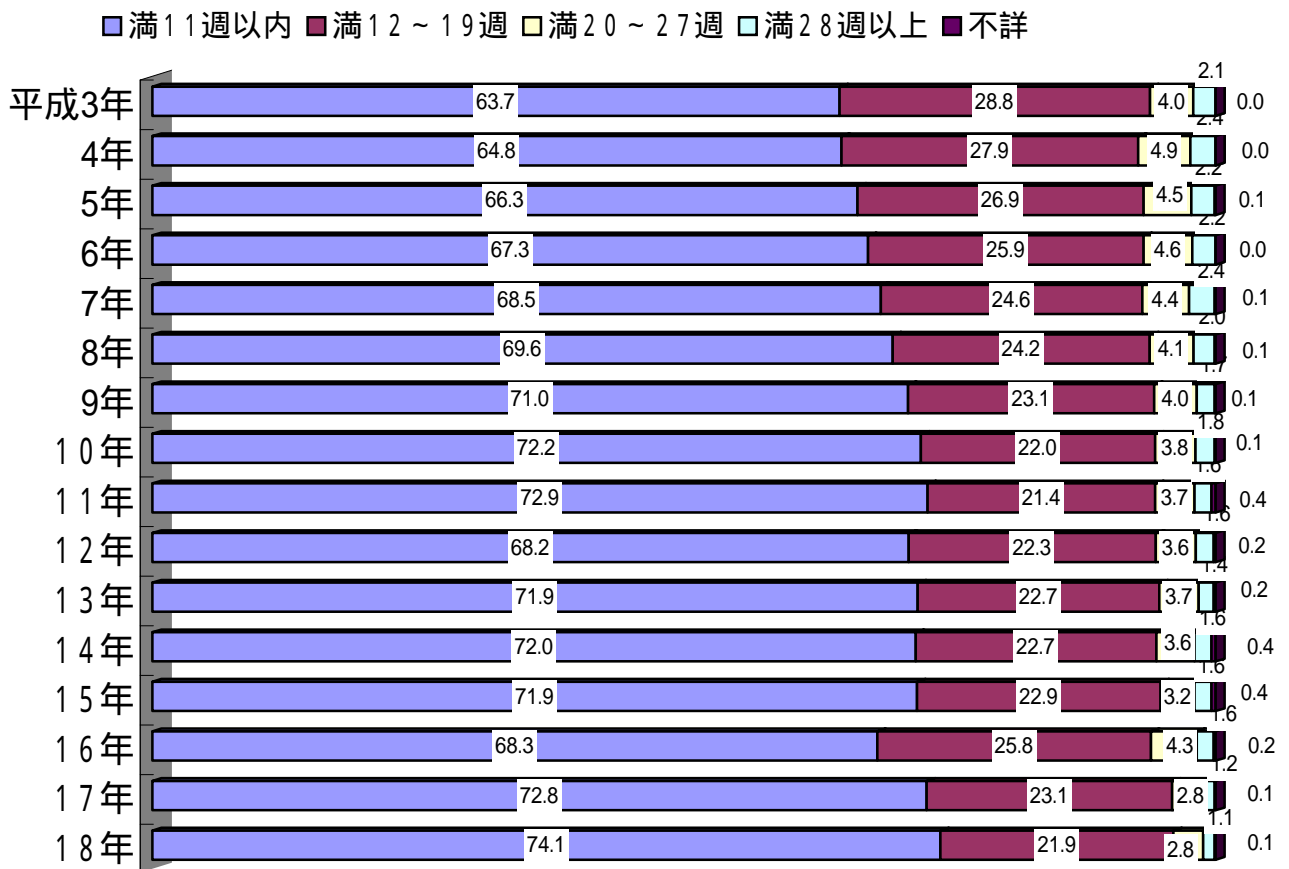
## 4. 保健所別妊娠届出状況

(図10)



## 5. 妊娠届出の年次推移

(図11)



## 6 . 市町村母子保健事業

母子保健の向上を図るには、各種の母子保健対策を効率的に実施することが肝要で、特に住民に密着した市町村段階で充実・強化することがより必要である。このような主旨に沿って昭和52年度からメニュー事業として実施されてきた各種母子保健事業が整理統合され、平成2年度には新たに地域母子保健特別モデル事業、平成3年度には思春期における保健・福祉体験学習事業、乳幼児健全発達支援相談指導事業が追加された。

平成7年度には、これらの事業が保健と福祉の両面から子どもが健やかに生まれ育つ環境づくりの基盤整備を総合的に推進するために「子どもにやさしい街づくり事業」として統合され、平成9年度には育児等健康支援事業（児童環境づくり基盤整備事業）へ名称を変更。さらに子どもの心の健康づくり対策事業が加わった。

1歳6か月児健康診査は、昭和52年度に市町村事業として全国的に実施される運びとなったが、本県においては、諸般の事情で昭和53年度から実施している。

妊産婦・乳幼児の保健指導、健康診査、新生児の訪問指導等については、母子保健法の一部改正に伴い、平成9年度より住民により密着した行政として一層その効果が期待できるように配慮され、市町村長が行うべき事業となった。

また、市町村母子保健事業に係る国庫補助金は、平成17年度から次世代育成支援対策交付金に一部移行している。

以下は、平成18年度に市町村で行われている母子保健事業についてまとめたものである。

(表23)

人口規模		5,000未満	5,000以上～15,000未満	15,000以上～25,000未満	25,000以上～50,000未満	50,000以上～100,000未満	100,000以上	計
		取組内容						
市町村数		47	25	17	39	26	20	174
次世代育成支援対策交付金	安心して子どもを産み育てることができる社会について地域住民や関係者が参加して共に考える機会の提供	7	0	1	4	1	2	15
	老若男女の地域住民の主体的な子育て支援活動・交流の促進	5	3	2	4	3	1	18
	虐待防止ネットワークの設置・運営	2	5	3	5	4	4	23
	乳幼児健診未受診など生後4ヶ月までに全乳児の状況の把握	11	5	3	6	5	4	34
	食育の推進	12	6	3	7	5	4	37
	家庭内等における子どもの事故防止対策の推進	5	2	2	6	4	2	21
	思春期保健対策等の推進	4	4	2	5	3	2	20
子育てバリアフリーの意識啓発等の推進	1	0	1	2	1	1	6	

資料：平成18年度次世代育成支援対策交付金事前協議書

## 7. 市町村母子保健事業実施状況

(表24)

取組内容 保健所 市町村	総数	【次世代育成支援対策交付金(その他事業の取組)】 ア. 安心して子どもを産み育てることができる社会について地域住民や関係者が参加して共に考える機会の提供 イ. 老若男女の地域住民の主体的な子育て支援活動・交流の促進 ウ. 虐待防止ネットワークの設置・運営 エ. 乳児健診未受診など生後4ヶ月までに全乳児の状況の把握 オ. 食育の推進 カ. 家庭内等における子どもの事故防止対策の推進 キ. 思春期保健対策等の推進 ク. 子育てバリアフリーの意識啓発等の推進							
		ア	イ	ウ	エ	オ	カ	キ	ク
<b>総計</b>	<b>174</b>	<b>15</b>	<b>18</b>	<b>23</b>	<b>34</b>	<b>37</b>	<b>21</b>	<b>20</b>	<b>6</b>
<b>北部保健所</b>	<b>35</b>	<b>3</b>	<b>5</b>	<b>4</b>	<b>7</b>	<b>7</b>	<b>5</b>	<b>3</b>	<b>1</b>
国頭村	5								
大宜味村	5								
東村	0								
今帰仁村	5								
本部町	0								
名護市	5								
伊江村	4								
伊平屋村	6								
伊是名村	5								
<b>中部保健所</b>	<b>51</b>	<b>2</b>	<b>3</b>	<b>10</b>	<b>9</b>	<b>10</b>	<b>5</b>	<b>9</b>	<b>3</b>
恩納村	4								
宜野座村	5								
金武町	3								
うるま市	6								
沖縄市	0								
読谷村	5								
嘉手納町	2								
北谷町	6								
北中城村	4								
中城村	6								
宜野湾市	6								
<b>中央保健所</b>	<b>27</b>	<b>4</b>	<b>3</b>	<b>3</b>	<b>6</b>	<b>8</b>	<b>1</b>	<b>1</b>	<b>1</b>
那覇市	6								
浦添市	4								
久米島町	2								
渡嘉敷村	3								
座間味村	0								
粟国村	2								
渡名喜村	4								
南大東村	3								
北大東村	3								
<b>南部保健所</b>	<b>38</b>	<b>5</b>	<b>5</b>	<b>4</b>	<b>7</b>	<b>7</b>	<b>6</b>	<b>4</b>	<b>0</b>
西原町	7								
豊見城市	5								
糸満市	4								
南城市	5								
与那原町	0								
八重瀬町	7								
南風原町	3								
<b>宮古保健所</b>	<b>10</b>	<b>1</b>	<b>1</b>	<b>1</b>	<b>2</b>	<b>2</b>	<b>1</b>	<b>2</b>	<b>0</b>
宮古島市	6								
多良間村	4								
<b>八重山保健所</b>	<b>13</b>	<b>0</b>	<b>1</b>	<b>1</b>	<b>3</b>	<b>3</b>	<b>3</b>	<b>1</b>	<b>1</b>
石垣市	6								
竹富町	3								
与那国町	4								

資料：平成18年度次世代育成支援対策交付金事前協議書より

## 8. 市町村母子保健事業実施状況(母子保健推進員活動事業)

(表25)

	母子保健推進員数					推進員活動件数					
	助産師	保健師	看護師	その他	計	健康診査等の未 受診者に対する 受診の勧奨	妊産婦の届 出の励行	各種申請の 相談指導	母子保健の 問題点の 把握	その他	計
<b>合計</b>	<b>2</b>	<b>1</b>	<b>13</b>	<b>829</b>	<b>845</b>	<b>12,095</b>	<b>17</b>	<b>27</b>	<b>1,120</b>	<b>14,887</b>	<b>28,146</b>
国頭村	-	-	-	10	10	-	-	-	-	-	0
大宜味村	-	-	-	5	5	91	-	-	-	48	139
東村	-	-	-	6	6	-	-	-	-	7	7
今帰仁村	-	-	-	21	21	307	-	-	2	77	386
本部町	-	-	1	16	17	92	-	-	-	132	224
名護市	-	-	1	43	44	239	-	-	-	403	642
伊江村	-	-	-	8	8	179	-	1	-	450	630
伊平屋村	-	-	-	5	5	40	-	-	-	10	50
伊是名村	-	-	-	4	4	-	-	-	-	42	42
恩納村	-	-	-	16	16	-	-	-	2	492	494
宜野座村	-	-	1	9	10	231	-	-	-	426	657
金武町	-	-	-	10	10	12	-	6	-	1,066	1,084
うるま市	-	-	-	72	72	775	-	2	658	9	1,444
沖縄市	-	-	1	52	53	2,270	-	-	-	359	2,629
読谷村	-	-	-	23	23	115	-	-	172	101	388
嘉手納町	-	1	1	22	24	241	-	-	-	1,023	1,264
北谷町	-	-	1	21	22	528	-	-	10	725	1,263
北中城村	-	-	-	24	24	288	-	-	-	110	398
中城村	-	-	-	23	23	175	-	-	2	246	423
宜野湾市	-	-	-	29	29	1,179	-	-	-	550	1,729
那覇市	-	-	-	55	55	1,209	-	-	(再掲3)	793	2,002
浦添市	-	-	-	40	40	870	-	-	25	448	1,343
久米島町	-	-	-	4	4	-	-	-	-	62	62
渡嘉敷村	-	-	-	3	3	-	-	-	-	16	16
座間味村	-	-	-	3	3	11	1	11	61	174	258
粟国村	-	-	-	3	3	23	-	-	-	-	23
渡名喜村	-	-	-	3	3	-	-	-	-	161	161
南大東村	-	-	-	3	3	52	4	7	3	240	306
北大東村	-	-	-	3	3	-	-	-	-	160	160
西原町	-	-	-	20	20	585	-	-	1	162	748
豊見城市	-	-	-	25	25	145	-	-	-	229	374
糸満市	-	-	-	22	22	765	-	-	-	168	933
南城市	1	-	2	64	67	255	-	-	2	582	839
与那原町	-	-	-	19	19	215	-	-	5	181	401
八重瀬町	1	-	4	19	24	146	-	-	1	122	269
南風原町	-	-	-	24	24	131	-	-	-	626	757
宮古島市	-	-	-	53	53	678	-	-	176	-	854
多良間村	-	-	-	4	4	-	-	-	-	363	363
石垣市	-	-	1	31	32	246	10	-	-	2,851	3,107
竹富町	-	-	-	7	7	1	2	-	-	274	277
与那国町	-	-	-	5	5	1	-	-	-	999	1,000

平成19年3月31日現在



## 9. 市町村母子保健事業実施状況(妊産婦栄養強化事業)

(表26)

事項 保健所 市町村	支給実人員						合計	牛乳又は粉乳以外で支給しているもの(その他)について
	妊産婦			乳幼児				
	牛乳	粉乳	その他	牛乳	粉乳	その他		
<b>総数</b>	<b>2</b>	<b>13</b>	<b>-</b>	<b>2</b>	<b>69</b>	<b>-</b>	<b>86</b>	
<b>北部保健所</b>	<b>-</b>	<b>-</b>	<b>-</b>	<b>-</b>	<b>3</b>	<b>-</b>	<b>3</b>	
国頭村	-	-	-	-	-	-	-	
大宜味村	-	-	-	-	-	-	-	
東村	-	-	-	-	-	-	-	
今帰仁村	-	-	-	-	-	-	-	
本部町	-	-	-	-	-	-	-	
名護市	-	-	-	-	3	-	3	
伊江村	-	-	-	-	-	-	-	
伊平屋村	-	-	-	-	-	-	-	
伊是名村	-	-	-	-	-	-	-	
<b>中部保健所</b>	<b>2</b>	<b>3</b>	<b>-</b>	<b>-</b>	<b>21</b>	<b>-</b>	<b>26</b>	
恩納村	-	-	-	-	-	-	-	
宜野座村	-	-	-	-	-	-	-	
金武町	-	-	-	-	2	-	2	
うるま市	2	2	-	-	14	-	18	
沖縄市	-	-	-	-	-	-	-	
読谷村	-	-	-	-	2	-	2	
嘉手納町	-	-	-	-	-	-	-	
北谷町	-	-	-	-	2	-	2	
北中城村	-	-	-	-	-	-	-	
中城村	-	-	-	-	-	-	-	
宜野湾市	-	1	-	-	1	-	2	
<b>中央保健所</b>	<b>-</b>	<b>5</b>	<b>-</b>	<b>-</b>	<b>33</b>	<b>-</b>	<b>38</b>	
那覇市	-	-	-	-	-	-	-	
浦添市	-	5	-	-	33	-	38	
久米島町	-	-	-	-	-	-	-	
渡嘉敷村	-	-	-	-	-	-	-	
座間味村	-	-	-	-	-	-	-	
粟国村	-	-	-	-	-	-	-	
渡名喜村	-	-	-	-	-	-	-	
南大東村	-	-	-	-	-	-	-	
北大東村	-	-	-	-	-	-	-	
<b>南部保健所</b>	<b>-</b>	<b>-</b>	<b>-</b>	<b>2</b>	<b>4</b>	<b>-</b>	<b>6</b>	
西原町	-	-	-	2	-	-	2	
豊見城市	-	-	-	-	2	-	2	
糸満市	-	-	-	-	-	-	-	
南城市	-	-	-	-	-	-	-	
与那原町	-	-	-	-	-	-	-	
八重瀬町	-	-	-	-	1	-	1	
南風原町	-	-	-	-	1	-	1	
<b>宮古保健所</b>	<b>-</b>	<b>-</b>	<b>-</b>	<b>-</b>	<b>-</b>	<b>-</b>	<b>-</b>	
宮古島市	-	-	-	-	-	-	-	
多良間村	-	-	-	-	-	-	-	
<b>八重山保健所</b>	<b>-</b>	<b>5</b>	<b>-</b>	<b>-</b>	<b>8</b>	<b>-</b>	<b>13</b>	
石垣市	-	5	-	-	8	-	13	
竹富町	-	-	-	-	-	-	-	
与那国町	-	-	-	-	-	-	-	

# 10. 市町村母子保健事業実施状況(母子栄養管理事業)

(表27)

保健所 市町村	分娩準備の ための実習		母乳保育普及 のための実習		育児実習		母と子の 遊びと運動		その他	
	回数	人数	回数	人数	回数	人数	回数	人数	回数	人数
<b>総数</b>	<b>97</b>	<b>1,165</b>	<b>88</b>	<b>847</b>	<b>129</b>	<b>1,744</b>	<b>73</b>	<b>1,005</b>	<b>63</b>	<b>593</b>
<b>北部保健所</b>	<b>3</b>	<b>45</b>	<b>1</b>	<b>20</b>	<b>4</b>	<b>67</b>	<b>2</b>	<b>44</b>	<b>3</b>	<b>50</b>
国頭村	-	-	-	-	-	-	-	-	-	-
大宜味村	-	-	-	-	-	-	-	-	-	-
東村	-	-	-	-	-	-	-	-	-	-
今帰仁村	-	-	1	20	-	-	1	17	2	22
本部町	-	-	-	-	-	-	-	-	1	28
名護市	3	45	-	-	4	67	1	27	-	-
伊江村	-	-	-	-	-	-	-	-	-	-
伊平屋村	-	-	-	-	-	-	-	-	-	-
伊是名村	-	-	-	-	-	-	-	-	-	-
<b>中部保健所</b>	<b>59</b>	<b>704</b>	<b>42</b>	<b>336</b>	<b>48</b>	<b>586</b>	<b>30</b>	<b>442</b>	<b>28</b>	<b>295</b>
恩納村	-	-	-	-	-	-	-	-	-	-
宜野座村	-	-	-	-	2	14	1	8	2	18
金武町	6	23	6	23	-	-	8	140	-	-
うるま市	13	113	4	23	6	108	15	118	12	135
沖縄市	6	84	6	77	6	99	6	176	6	73
読谷村	4	38	4	38	4	48	-	-	8	69
嘉手納町	4	18	8	28	4	14	-	-	-	-
北谷町	4	47	4	30	4	47	-	-	-	-
北中城村	4	17	4	11	4	13	-	-	-	-
中城村	-	-	-	-	-	-	-	-	-	-
宜野湾市	18	364	6	106	18	243	-	-	-	-
<b>中央保健所</b>	<b>-</b>	<b>-</b>	<b>4</b>	<b>47</b>	<b>22</b>	<b>530</b>	<b>-</b>	<b>-</b>	<b>4</b>	<b>62</b>
那覇市	-	-	-	-	12	442	-	-	-	-
浦添市	-	-	4	47	10	88	-	-	4	62
久米島町	-	-	-	-	-	-	-	-	-	-
渡嘉敷村	-	-	-	-	-	-	-	-	-	-
座間味村	-	-	-	-	-	-	-	-	-	-
粟国村	-	-	-	-	-	-	-	-	-	-
渡名喜村	-	-	-	-	-	-	-	-	-	-
南大東村	-	-	-	-	-	-	-	-	-	-
北大東村	-	-	-	-	-	-	-	-	-	-
<b>南部保健所</b>	<b>11</b>	<b>121</b>	<b>17</b>	<b>145</b>	<b>36</b>	<b>317</b>	<b>29</b>	<b>208</b>	<b>12</b>	<b>85</b>
西原町	-	-	-	-	12	85	12	84	-	-
豊見城市	5	82	5	82	5	82	-	-	-	-
糸満市	-	-	-	-	-	-	1	4	6	70
南城市	-	-	-	-	-	-	-	-	-	-
与那原町	-	-	6	25	6	22	6	26	6	15
八重瀬町	-	-	-	-	7	40	4	22	-	-
南風原町	6	39	6	38	6	88	6	72	-	-
<b>宮古保健所</b>	<b>12</b>	<b>148</b>	<b>12</b>	<b>127</b>	<b>6</b>	<b>71</b>	<b>12</b>	<b>311</b>	<b>-</b>	<b>-</b>
宮古島市	12	148	12	127	6	71	12	311	-	-
多良間村	-	-	-	-	-	-	-	-	-	-
<b>八重山保健所</b>	<b>12</b>	<b>147</b>	<b>12</b>	<b>172</b>	<b>13</b>	<b>173</b>	<b>-</b>	<b>-</b>	<b>16</b>	<b>101</b>
石垣市	12	147	12	172	12	172	-	-	12	85
竹富町	-	-	-	-	-	-	-	-	3	15
与那国町	-	-	-	-	1	1	-	-	1	1

## 11. 市町村母子保健事業

### 1) 乳児健診未受診児など生後4ヶ月までに全乳児の状況の把握

18年度実施市町村と実施内容

市町村	項目	具体的な取組内容
国頭村	事業名 実施期間等 対象者 実施者 内容	乳児健診未受診児訪問 平成18年度 乳児健診未受診者 母子推進員・保健師 乳児健診未受診児を把握、状況の確認と受診の勧奨。
大宜味村	事業名 実施期間等 対象者 実施者 内容	乳児訪問 年4回 対象児童者延数：25名 母子保健推進員・保健師・栄養士 新生児訪問・乳児健診の案内・育児相談・栄養相談
今帰仁村	事業名 実施期間等 対象者 実施者 内容	乳児健診未受診児訪問等 平成18年4月1日～平成19年3月31日 乳児健診未受診者 母子推進員・保健師・看護師・母子保健担当者 訪問等により乳児健診未受診児の状況を確認する。
	事業名 実施期間等 対象者 実施者 内容	各種申請等保健センター来所相談等 平成18年4月1日～平成19年3月31日 乳児健診未受診者 保健師・看護師・母子保健担当者 集団予防接種や乳幼児医療費助成金申請等で保健センターに来所した際に未受診児の状況確認や計測等実施
名護市	事業名 実施期間等 対象者	母子保健推進員活動 年間 新生児・乳児健診の未受診者
伊江村	事業名 実施期間等 対象者 実施者 内容	母子保健推進員地域活動事業 随時 全乳幼児 母子保健推進員(8名) 生後4ヶ月に達するまでに新生児訪問・乳児健診のいずれにも接触のなかった全乳幼児の把握をするための訪問調査の実施、推進員だより等による健診・予防接種・歯科検診等の啓蒙その他母子保健事業児の協力等
伊平屋村	概要	・母子保健手帳交付から出産まで、保健師による家庭訪問の徹底。 ・新生児育児家庭訪問を行い、健診の重要性を伝える。
伊是名村	概要	保健システムの導入、年間を通して全児童個々の検診状況の把握、未受診児への受診勧奨
恩納村	概要	乳児健診未受診者に対して保健師が電話等未受診理由を確認。
金武町	事業名 対象者 実施者 内容	乳幼児健診未受診児調査(個別訪問)、乳児初顔あわせ 乳児健診未受診者、出生の全数 母子保健推進員、保健師 健診未受診児への個別家庭訪問、出生後に母子の状況把握のために訪問。
うるま市	事業名 実施期間等 対象者 実施者 内容	乳児健診未受診者訪問事業 随時(必要に応じて) 乳児健診前期末受診者 母子保健推進員 乳児健診前期の未受診者について家庭訪問を行い、受診勧奨及び状況把握に努める。

市町村	項目	具体的な取組内容
沖繩市	事業名	乳児健診未受診児訪問
	実施期間等	平成18年4月～平成19年3月 34回
	対象者	乳児健診未受診児
	実施者	母子保健推進委員
	内容	乳児健診未受診児に対する母子推進委員の家庭訪問
読谷村	概要	乳幼児健診での身体計測。乳幼児健診未受診者への受診勧奨のための家庭訪問活動。予防接種未接種者への接種勧奨等。
北谷町	事業名	保健師による電話相談
	実施期間等	生後0～1ヶ月
	対象者	出生届より把握：全数
	実施者	保健師
	内容	児と保護者の状況確認と助言
	事業名	新生児・産婦訪問
実施期間等	生後0～1ヶ月	
対象者	電話相談にて決定：約100件	
実施者	助産師・母子保健推進員	
内容	児と保護者の状況確認と助言	
事業名	母子保健推進員による訪問（育児学級の案内・乳児健診の再通知）	
実施期間等	育児学級実施前・乳児健診の1～2ヵ月後	
対象者	育児学級通知：約300件。乳児健診再通知：約50件	
実施者	母子保健推進員	
内容	児と保護者の状況確認と助言・未受診理由の確認と受診勧奨・保健師の紹介など	
北中城村	概要	乳幼児を持つ各地域の母親へ家庭訪問し、乳幼児健診の勧奨。母子保健情報等の紹介と育児相談等の紹介と育児相談等も行う。
中城村	事業名	母子保健推進員の未受診者訪問
	実施期間等	年4回(6, 9, 12, 3月)
	対象者	乳児一般健康審査(前期・後期)、1歳6ヶ月健康診査、3歳児健康診査の未受診者。 乳児一般健康審査(前期・後期)、1歳6ヶ月健康診査、3歳児健康診査の要経過観察児。 転入児。 乳児一般健康審査(フォロー健診)の未受診者及び要経過観察児。 ～ 予定対象児童数：195人
	実施者	母子保健推進員
	内容	対象者 ～ に該当する児(名簿)の家庭へ、母子保健推進員が訪問し、未受診者等へ受診勧奨を行う。その際に、家庭内における乳幼児の状況把握や、親からの相談を受けたりして各家庭の状況把握を行っている。そこで、急速な支援の必要性が生じた場合は、地区担当の保健師へ情報提供を行い、両者の同伴訪問等を実施し支援開始となる事例もある。母子保健推進員が自宅を訪問することで、担当地区の身近な相談先である母子保健推進員の紹介場面にもなり、育児不安等の相談へつなぎやすい素地を形成している。
	事業名	乳幼児健康診査
実施期間等	年4回(6, 9, 12, 3月)	
対象者	乳児一般健康審査(前期・後期)、1歳6ヶ月健康診査、3歳児健康診査の未受診者。 医師・保健師・栄養士の指導により、要経過観察児(貧血・発育遅達・疾患等)として把握された乳幼児。 転入児(健診の受診の機会が得られていない乳幼児) ～ の計：約195人	
実施者	小児科医師(1)、検査技師(2)、栄養士(1)、保健師(3)、母子保健推進員(3)、村職員(2)	
内容	経過観察の必要な乳幼児や育児不安を持つ親及び各健診未受診者に対し、身体測定、貧血検査・尿検査、小児科医師の診察、保健指導、栄養指導を行い、乳幼児の健全な発育を図る。この健診を行うことで、未受診者は健診を機会を得ることができ、要経過観察が必要な乳幼児は、心身の発育フォロー・親の育児不安の軽減を図ることができている。	

市町村	項目	具体的な取組内容
中城村	事業名 実施期間等 対象者 実施者 内容	母子保健推進員の訪問活動 年4回(4, 7, 10, 1月) 乳児一般健康審査(前期)の受診者予定児(166人)。 母子保健推進員 母子保健推進員が担当する地域の対象児宅を訪問し、乳児一般健診の受診勧奨を実施。その際に、健診の有効性(乳児期の身体・精神発達面に対する健康診査、保健師、栄養士等の専門職の相談の機会)について説明。また、地域で安心して子育てを行う身近な相談相手として推進員との面識の機会ともなりえる。
宜野湾市	事業名 実施期間等 対象者 実施者 内容	母子保健推進員活動事業 随時 乳児一般健康診査未受診児 母子保健推進員 乳児一般健康診査未受診児リストを作成。そのリストを元に母子保健推進員が直接家庭を訪問し、未受診になった理由を確認しながら受診勧奨を行う。その際首すわりや寝返り等その月齢にあった発育の確認をアンケート用紙でもって行う。
那覇市	概要	年間を通じて、前期乳児検診の未受診者に対して母子保健推進員による家庭訪問実施で乳児の受診状況を把握するため「母子保健地域活動事業」を行う。など。 母子保健相談指導事業、妊産婦・新生児訪問指導事業、母子保健地域活動事業
浦添市	事業名 実施期間等 対象者 実施者 内容	乳幼児一般健康診査の推進・充実 平成18年4月～平成19年3月 乳児一般健診(前期)を受けていない児 保健師・母子保健推進員 乳児一般健康診査3～4ヶ月児(前期)の未受診児リストを作成し、次回の健診への再検診へのハガキを通知をするとともに、健診に訪れない家庭へ母子保健推進員が個別訪問を行い、乳児健診前期の乳児状況把握をする。
渡嘉敷村	事業名 実施期間等 対象者 内容	地域活動事業(母子保健推進員活動の充実) 通年 乳児全数 本村は産婦人科がないため、ほとんど島外での出産である。産後島に戻ってからもなるべく早い時期に、母子保健推進員が活動の一環として家庭訪問を実施し、乳児の状況把握に努めている。乳幼児健診未受診児は年2回の健診でフォローしている。
渡名喜村	概要	3人の母子保健推進員さん、保健師等が実施。役場民生課で母子保健手帳の発行後、保健師による訪問活動及び保健指導への支援、情報交換及び母子保健推進員の訪問活動につなぎ、乳幼児の全数把握を実施し母子保健事業、予防接種事業その他事業等への勧奨も積極的に実施していく。
南大東村	概要	・新生児宅家庭訪問 ・母子保健推進員の活動普及支援(乳幼児健康相談及び定例会) ・研修会への参加
北大東村	概要	乳幼児健診受診の徹底・・・対象児への声かけの徹底、母子保健推進員等による訪問&お知らせの配布
西原町	事業名 実施期間等 対象者 実施者 内容	乳幼児健診未受診児家庭訪問 通年 母子保健推進員 乳幼児健診前期未受診者 健診終了後未受診者の自宅訪問、未受診理由を把握した上で、ケアの必要な人は保健師につなぐ。
豊見城村	概要	妊産婦・新生児の訪問の強化及び電話相談 助産師への委託件数を増やした。 内容：助産師や保健師が妊産婦及び新生児の家庭を訪問して、育児相談を行う。また、母子保健事業の情報やサービスの提供を行った。電話での育児相談に乗る。
糸満市	概要	・第1子及び前期乳児健診未受診者に対して、母子保健推進員の訪問による受診勧奨・ ・BCG予防接種会場での保健師による相談。 ・赤ちゃん教室での保健師による乳児健診の案内。

市町村	項目	具体的な取組内容
南城市	概要	助産師による新生児全数訪問及び保健師による2ヶ月児訪問、母子保健推進員による乳幼児健診の受診勧奨をするための家庭訪問（母子手帳カバーのプレゼント、健診のすすめ等）
与那原町	事業名 実施期間等 対象者 実施者 内容	2ヶ月児訪問事業 通年 2ヶ月乳児 保健師 生活リズムの確立する2ヶ月乳児を全数訪問し、適切な保健指導を行うと共に予防接種などの保険事業を紹介する。要支援者の把握機会になるとともに、その後に子どもの発達の遅れや不適切な育児状況が見られた場合も、支援を円滑に進めることを目的とする。
八重瀬町	概要	母子保健推進員による未受診者訪問
南風原町	概要	母子保健推進員の活動の中で、生後2ヶ月頃の乳児訪問や乳幼児健診の未受診訪問を実施。問題等のある家庭については保健師へつなげている。
宮古島市	事業名 対象者 内容	新生児訪問事業 生後0～4ヶ月 目的：保健師や助産師及び母子保健推進員等から多くのことを学習し育児に対する不安を解消する。 活動：保健師、助産師により第1子については、新生児訪問をする。母子保健推進員は乳幼児健診の未受診者に対しての受診勧奨をし、保健師との連携強化等で各地区での活動を展開していく。（健康増進課） 未受診児に関しては、保健師や母子保健推進員が家庭訪問・電話等で状況把握し、受診勧奨を図り100%フォローする。（伊良部支所）
多良間村	事業名 実施期間等 対象者 実施者 内容	乳幼児健康相談 毎週水曜日 乳幼児を持つ親子 保健師・看護師 育児に対する不安解消や乳幼児の適切な健康管理・発育・発達の遅れの早期発見
	事業名 実施期間等 対象者 実施者 内容	子育て相談会 毎月1回 乳幼児を持つ親子 臨床心理士・歯科衛生士・保健師・保育士 子育て相談会
石垣市	事業名 実施期間等 対象者 実施者 内容	母子保健地域活動事業 平成18年4月1日から平成19年3月31日 乳児健診や予防接種の対象児 母子保健推進員、保健師 健診や予防接種の受診勧奨
竹富町	事業名 内容	新生児訪問指導及び乳児訪問指導 新生児及び産婦の健康状態の確認。乳幼児期に入っても保健指導の必要があると判断される場合は、引き続き訪問指導を行う。
与那国町	概要	乳幼児台帳により町内の乳幼児の状況は把握しています。

資料：平成18年度次世代育成支援対策交付金事前協議書  
母子保健統計資料

# 11. 市町村母子保健事業

## 2) 食育の推進

〔実施市町村と実施内容〕

市町村	項目	具体的な取組内容
国頭村	事業名 実施期間等 対象者 実施場所 内容	離乳食実習・パパママ教室 平成18年度 妊娠子育て中の親子 村立保健センター 乳幼児栄養管理実習・妊娠期の貧血予防食実習
大宜味村	事業名 実施期間等 対象者 実施場所 内容	離乳食実習 年4回 乳幼児を持つ保護者 村農村改善センター 離乳食及び幼児食実習
	概要	保育所にて、村食生活改善推進員による食育講座 年2回(各保育所1回)
	概要	小、中、高生及び保護者に対する食育講話 年1回
東村	概要	・発達段階に応じた食に関する学習機会や情報の提供 ・食事づくり等の体験活動の推進
今帰仁村	事業名 実施期間等 対象者 実施場所 内容	離乳食実習 5月25日・8月30日・11月30日・3月1日(年4回) 1歳未満児の親等 今帰仁村保健センター 各期に合わせた離乳食作りを季節の食材等を使いながら学ぶ。
	事業名 実施期間等 対象者 実施者 内容	おやつ実習(ピアママ教室) 12月7日 今帰仁村保健センター 5歳未満児と母親等 「おやつ」の選び方、与え方等を学びながら、親子でおやつ作り
	事業名 実施期間等 対象者 実施場所 内容	歯科相談時における食指導 6月～3月(年3回) 幼稚園就園前児と保護者等(祖父母含む) 今帰仁村保健センター 嗜好品の糖分含有量等サンプルを使いながら、対象児の食事やおよびおやつの選び方、与え方等を学ぶ。
今帰仁村	事業名 実施期間等 対象者 実施場所 内容	母乳と子育て(ピアママ教室) 平成18年10月26日 妊婦と1歳未満児の母親等 今帰仁村保健センター 親とこのスキンシップを図る母乳育児について学ぶ。
	事業名 実施期間等 実施場所 内容	離乳食実習・パパママ教室 回数10回 中央公民館 調理実習・栄養講話
	名護市	

市町村	項目	具体的な取組内容
伊江村	事業名 実施期間等 対象者 実施場所 内容	母子栄養管理事業 平成18年8月・平成19年2月に実施 生後4ヶ月～12ヶ月の乳幼児・3歳児を持つ親・妊娠後期の妊婦・保育所の調理師等 農村環境改善センター 栄養士による講義・調理実習・試食・質疑応答等
伊平屋村	概要	・母子栄養・妊産婦栄養指導、離乳食実習の開催・講話 ・小中学生を対象に栄養士による食に関する講話
伊是名村	概要	離乳食実習・年3回程度(乳幼児・妊産婦対象)
恩納村	概要	・乳児健診の栄養相談において、栄養士1人増の2人体制にし、離乳食等に関する相談の充実を図る。 ・村立保育所と連携をとり、村食生活改善推進員を活用した、保育所における食育事業の支援に取り組んでいく。 ・村食生活改善推進員を活用して、地域での食育に取り組んでいく。
宜野座村	事業名 実施期間等 対象者 実施場所 内容	親子クッキング 6月・8月・11月実施年3回 3、4歳児及び保護者 宜野座村立保育所 野菜を栽培することにより植物や昆虫にも興味を持ち、また、会にも関心を持ち生きる力を育み親子のふれあいを図る。
うるま市	事業名 実施期間等 対象者 実施場所 内容	ふれあい食育体験教室～わくわく探検隊～ 1クール5回×年2クール 3才～就学前の在宅児とその保護者 うるま市石川保健相談センター及び沖縄有機(農園) 食物の植え付け及び収穫体験、調理実習、栄養講話、歯の健康講話、リズム体操
	事業名 実施期間等 対象者 実施場所 内容	ベビースクール(離乳食実習) 年24回 3～5ヶ月の乳児の保護者 うるま市石川保健相談センター、うるま市中央公民館、勝連シビックホール 離乳食講話及び調理実習
	事業名 実施期間等 対象者 実施場所 内容	マタニティスクール(栄養実習) 年13回 初妊婦及び希望者 うるま市石川保健相談センター、うるま市中央公民館、勝連シビックホール 妊娠中の栄養(肥満予防・貧血予防)についての講話及び調理実習
沖縄市	事業名 実施期間等 対象者 実施場所 内容	食育推進事業 平成18年4月～平成19年3月 34回 市民(幼児、中学生) 中学校、公民館等 ヘルスサポーター育成調理実習、幼児食教室、カルシウムアップ教室、親子料理教室
読谷村	概要	・親子料理教室の実施。 ・調理実習の充実(うぶごえ教室) ・学校とタイアップした食育フォーラムの開催



市町村	項目	具体的な取組内容
嘉手納町	事業名	カミカミ教室(離乳食指導)
	実施期間等	平成18年5月～平成19年3月まで 年6回
北谷町	対象者	4～5ヶ月、9～10ヶ月の保護者
	実施場所	嘉手納中央公民館
北谷町	内容	離乳食の意義、開始の時期とすすめ方、大人食からの取り分け調理、アレルギーの問題について。
	概要	母子栄養管理事業
北谷町	事業名	離乳食実習
	実施期間等	年6回
北谷町	対象者	生後3ヶ月～5ヶ月児と保護者(通知：約300件/受講：約80件)
	実施場所	北谷町保健相談センター
北谷町	内容	講話および栄養調理実習
	事業名	妊娠中の貧血予防実習
北谷町	実施期間等	年4回
	対象者	妊婦(通知：約300件/受講：約60件)
北谷町	実施場所	北谷町保健相談センター
	内容	講話および栄養調理実習
北中城村	概要	離乳食実習 6回 栄養士による離乳食を進める。3ヶ月～5ヶ月児を持つ母親を対象に調理方法を実習し、赤ちゃんの健やかな成長を支援する。
中城村	事業名	離乳食実習
	実施期間等	年6回(5,7,9,11,1,3月)
中城村	対象者	3～4ヶ月児の乳児 乳児一般健康診査にて貧血所見の乳児、計約185人
	実施場所	中城村吉の浦会館
中城村	内容	実施者：栄養士(1)、保健師(3)、母子保健推進員(8)、母子保健担当(1) 取組内容：乳幼児の正しい食生活を普及させるため、対象者に該当する乳児を対称に、身体測定(母子保健推進員)、保健指導(保健師)、栄養講話・調理実習(栄養士)を実施。参加する対象児は、母子保健推進員を中心として託児対応を行い、参加した親が安心して栄養講話・調理実習ができるよう配慮する。また、保健指導の際には、各種制度や離乳食に関するパンフレットを配布し、知識普及に努める。
	事業名	むし歯予防教室
中城村	実施期間等	年6回(4,6,8,10,12,2月)
	対象者	1歳0～2ヶ月児 2歳4～6ヶ月児、計：役295名
中城村	実施場所	中城村吉の浦会館
	内容	実施者：歯科医(1)、歯科衛生士(2)、保健師(2)、母子保健推進員(2) 取組内容：教室の流れは、歯科衛生士による講話、歯科医師の診察、歯科衛生士による歯磨き指導(母子保健推進員のサポート有り)、保健師による保健指導、となっている。保健師は「おやつとの与え方」「子どもの歯の健康」「家庭教育手帳」のパンフレット、及び中城村の歯科の状況を示すチラシを用いて保健指導を実施。一連の流れによって、乳幼児期における歯科保健教育、食事に対する正しい知識の普及、食生活習慣を身につけさせることを目的に事業を実施する
中城村	事業名	保育所における給食だよりの充実
	実施期間等	月1回
中城村	内容	各月の献立表の中に栄養士から保護者宛の食事に関するワンポイントコメントを記載し、食育に冠する意識向上を図る。公立第一保育所においては、保育所給食を保護者に知ってもらい、子ども達の食事・健康に関することを保護者と共に見守り、育てることを目的に、月1回、給食だよりを発行。保護者からの反応としては、子どもとの給食の話題となったり、保育所へレシポの相談があったり、食材に関する関心度が高まっている効果がある。H18年度からは、公立第二保育所でも年4回、同様の給食だよりを発行する。

市町村	項目	具体的な取組内容
宜野湾市	事業名	こうのとりのり倶楽部(両親学級)
	実施期間等	1教室5回の6教室開催(4月、6月、8月、10月、12月、2月)
	対象者	妊婦及びその夫
	実施場所	保健相談センター
	内容	1回目妊娠中・産後の栄養と調理実習 2回目妊娠中の生活と注意点 おっぱいについて 3回目お産について、妊婦体操 4回目産後の生活と家族生活 5回目赤ちゃんの生活と沐浴実習
	事業名	マンマン教室(離乳食実習)
	実施期間等	年12回開催
	対象者	生後3ヵ月半から4ヶ月
	実施場所	保健相談センター
	内容	離乳食についての講話と調理実習
	事業名	コアラ倶楽部(育児学級前期)
	実施期間等	1教室2回。6教室開催(4月、6月、8月、10月、12月、2月)
	対象者	生後3ヵ月半から4ヶ月
	実施場所	保健相談センター
	内容	おっぱいについて、家族計画、産後体操、産後の栄養について、乳児の心身の発達について、予防接種と検診について、情報
那覇市	概要	<ul style="list-style-type: none"> <li>・食生活や食環境の健全化のため、食生活改善推進員の活動をする。</li> <li>・保育所等で作物の生育を知ることによって食品に愛着が湧き、食べ残しが少なくなることが期待されることから、農作物の栽培活動の実体験を推進する。</li> <li>・地元の農産物を地元で消費することを推進し、安全・安心な農産物の安定供給と職位区の推進を図る。その一環として、小中学校、保育所等において地元の農産物の食材を活用し、郷土料理や伝統料理などの食文化に対する子どもたちの関心を高め、食の安全・安心・望ましい食習慣に関する理解を深める。</li> <li>・妊婦及び乳幼児の父母に対し、離乳食実習を通して正しい食生活の普及を図るため「母子栄養健康づくり事業」を行う。など。</li> </ul> 市民農園事業、食生活改善推進員地区活動事業、母子栄養健康づくり事業
浦添市	概要	マタニティスクール(年間4回)、ベビースクール(年間6回)で調理実習を取り入れ、実演や実習、試食をとおして具体的な指導を栄養士が行う。
	事業名	健康教室等での食育の充実
	実施期間等	年間6回・年間10回
	対象者	妊婦希望者、生後4から11ヶ月児の親
	実施場所	保健相談センター
	内容	栄養士による講義と実演を行い、実習や試食をとおして食に関する学習を行う。(その時間帯は児を母子保健推進員が保育を行う。)
	概要	食育リーフレットの配布
	事業名	健康教室等での食育の充実
	実施期間等	平成18年4月～平成19年3月
	対象者	乳幼児健診受診児の保護者
	実施場所	保健相談センター
	内容	子育て世代が多く集まる乳幼児一般健診の場で、歯と食事に関するリーフレットを配り噛むことの大切さについて啓発を図るとともに、子育てに関する不安等の軽減を図って行きたい。
久米島町	概要	チラシ・パンフレット等での食育の推進
渡嘉敷村	事業名	母子栄養管理事業
	実施期間等	離乳食実習・幼児食実習・貧血予防食実習 各1回
	対象者	妊産婦及び乳幼児の保護者
	実施者	渡嘉敷村中央公民館
	内容	乳幼児の発達段階に合わせた食事づくりを通し、食に対する知識の習得と母親同士の交流を図る。

市町村	項目	具体的な取組内容
栗国村	事業名 実施期間等 対象者 内容	おやつ食教室・離乳食教室 年2回 小学校就学前までの親子 妊婦 栄養士を迎え調理実習と栄養相談
渡名喜村	概要	乳幼児から中学生を持つ親達(その他希望者はどなたでも)が村多目的活動施設において、管理栄養士の先生をお招きして、食育の面からアプローチも積極的にしてもらい、講義と調理実習半々のやり方で試食しながら質疑応答をする。
南大東村	概要	乳幼児や妊婦に対する離乳食や貧血予防の栄養指導 保育所や幼稚園において母子保健推進員によるエプロンシアター等での知識の普及 まつり会場にて糖分や塩分についての知識の普及
北大東村	概要	栄養強化事業・・・学校栄養士との連携の下、乳幼児に必要な栄養素を満たす食事やおやつ等を実習を通して学習 1回/年 おやつ食実習・・・地元の人材や食材を活用し、子育て中の親子や地域住民と一緒に作れるおやつを実習を通して学習 2回/年
西原町	事業名 実施期間等 対象者 実施場所 内容	ライフスキル講座 平成18年10月～12月 西原小学校4年・5年・6年生 西原小学校 ライフスキルを取り入れた食育のすすめ。
豊見城村	事業名 実施期間等 内容	ヘルスマイトによる体験的食育のすすめ(生活体験、調理体験、行事体験) 年1回 親が子どもの発育と食生活の関係を理解し食卓の大切さ、命の繋がりを大切に作る家庭、手作りの食事などについて学習。
	事業名 実施期間等 対象者 実施場所 内容	経過観察クリニック 年5回 各種健診や相談からあげられた経過観察が必要と思われた乳幼児とその親 経過観察クリニック内 栄養士、保健師による栄養相談、食についての知識普及
	事業名 内容	栄養強化事業 発育不良の乳幼児及び妊産婦に対してミルクを支給し、発育を助ける。
	事業名 実施期間等 対象者 内容	離乳食実習 隔月実施：年6回 乳児とその親 栄養士、食生活改善推進員の指導の下に乳幼児期の栄養について学習してもらおうと同時に離乳食の勤め方についての相談に応じ育児支援を行う。
糸満市	事業名 実施期間等 対象者 内容	マタニティクラス 年5クール(1クール3回) 妊婦とその夫 夫婦でお互いに妊娠・分娩・出産について子どもを育てる学習の場を提供する。参加者同士の交流を通して不安の解消を図る。
	概要	生後4ヶ月から1才未満の児を持つ保護者に対して、栄養士による講話・調理実習、保健師による育児相談を実施し、食育の推進を図る。

市町村	項目	具体的な取組内容
南城市	概要	母子保健手帳交付時は、妊娠中からバランス良い食生活の必要性を学ぶ機会である。次世代の子どもを生き育てるためにも大切な事業である。またバランス食を学ぶことにより、乳幼児およびその家族の生活習慣病予防にもつながる。H18.4月から離乳食実習を実施し、食習慣は子どもの頃から形成されることから親に対して基本となる正しい食生活について学ぶ機会を設ける。乳幼児健診や歯科検診においても食及び生活リズムについて学ぶ機会を設ける。また嘔むことの大切さを学ぶためにも、乳児期からの歯科教育が必要であり、乳児健診および1歳半、3歳児健診でも歯科衛生士の配置を行う。また保育所においても講師を招いての離乳食調理実習や講演を行う。
与那原町	事業名 実施期間等 対象者 実施場所 内容	育児学級 通年(1クール8回コースを6クール実施) 本町に在住している2~8ヶ月の乳児とその保護者を対象に実施 与那原町コミュニティセンター・保育所 乳児の月例に応じた食の学習を実施
八重瀬町	概要	食育研究指定校(具志頭) 献立表等に食育に関する記事を掲載 食育についての出前講座(6ヶ所)
南風原町	概要	マタニティ教室の中で妊産婦に必要な栄養についての学習・調理実習を実施。また、離乳食実習や赤ちゃんすこやか広場、乳幼児健診をとおして子どもの発育・発達に必要な食事のあり方について学習する場や情報を提供する。
宮古島市	事業名 実施期間等	母親学級(妊婦及び一般から募集し貧血食実習) 6回/年
	事業名 実施期間等	赤ちゃん広場(離乳食実習) 6回/年
	事業名 実施期間等	貧血食実習・おやつ作り 貧血食実習 1回・おやつ作り 実習1回
	事業名 対象者	ヘルスサポート21 生活習慣病予防のための食育事業 各地区の中学1年生を対象(平良中学校 9月~11月、上野中・西辺中学校 6月~7月、城辺中学校 10月~11月)に実施。
	事業名 対象者 内容	親子食育 城辺幼稚園児の保護者 学校からの依頼により、幼稚園児の朝食についての料理実習を実施。 *栄養士及び食生活改善推進員の協力により実施。(健康増進課)
多良間村	事業名 対象者 実施場所 内容	離乳食・乳児食実習 年3回乳幼児を持つ親子 中央公民館 食に関する学習機会の確保

市町村	項目	具体的な取組内容
石垣市	事業名	両親学級(第3課)
	実施期間等	月1回
	対象者	初妊婦、若年又は高齢妊婦とその夫
	実施場所	石垣市健康福祉センター
	内容	妊娠中の栄養、調理実習
石垣市	事業名	妊産婦乳幼児保健相談
	実施期間等	月1回
	対象者	希望者
	実施場所	石垣市健康福祉センター
	内容	栄養指導、保健指導
石垣市	事業名	離乳食実習
	実施期間等	月1回
	対象者	生後4～6ヶ月児を持つ両親
	実施場所	石垣市健康福祉センター
	内容	栄養学習、調理実習
石垣市	事業名	幼児食実習
	実施期間等	月3回
	対象者	1歳以上～幼稚園児の両親
	実施場所	石垣市健康福祉センター及び遠隔地の公民館
	内容	栄養学習、調理実習
竹富町	事業名	離乳食、幼児食実習
	内容	乳児期から幼児期まで安心かつスムーズに必要な食品を摂取できるよう調理実習を行い、栄養について学習する。
与那国町	概要	親子で「食育」に関する興味を持てるように子どもを持つ町民に対し講話や調理実習を計画しています。

資料：平成18年度次世代育成支援対策交付金事前協議書  
母子保健統計資料



## 11. 市町村母子保健事業

### 3) 家庭内における子どもの事故防止対策の推進

18年度実施市町村と実施内容

市町村	項目	具体的な取組内容
国頭村	事業名 対象者 内容	子育て教室 子育て中の親子 事故防止や応急処置についての勉強会
	事業名 対象者 内容	「子どもの事故防止」というテーマで救急救命講習 1歳～3歳 幼児歯科健診後に、消防職員による救急救命講習（応急処置や蘇生法など）実施
大宜味村	概要	乳幼児健診等でパンフレット予防を呼びかけている。 保育所に於いて救急法指導時に消防職員によるタバコや遊具等の誤飲等について保護者に指導。
今帰仁村	事業名 実施期間等 対象者 実施場所 内容	新生児訪問及び乳幼児健診時の危険防止指導 平成18年4月1日～平成19年3月31日 新生児訪問対象者や乳幼児健診に来た保護者 今帰仁村保健センター 危険防止及びチャイルドシート装着マニュアル配布、指導
	事業名 対象者 実施場所 内容	家庭での応急処置（ピアママ教室） 2ヶ月～3才以下の乳幼児を持つ親、救急法に関心のある方、育児関係者 今帰仁村保健センター 救急法講話、実技（心肺蘇生法）、よくある子どもの事事故例から対処法、応急処置の仕方など
	事業名 実施機関等 対象者 実施場所 内容	母子手帳交付時の危険防止マニュアル配布 平成18年4月1日～平成19年3月31日 妊婦 今帰仁村保健センター 母子手帳交付時に危険防止マニュアル配布
名護市	事業名 対象者 内容	日常生活での事故予防や救急法の実技 乳幼児期の親子 救急法の実技や乳幼児健診会場でのパネル展示
伊平屋村	概要	情報提供に努め、乳幼児健診や歯科検診等でのパンフレット配布にパネル展示を行う
	事業名 対象者 内容 事業名 対象者 内容	乳幼児健診会場にパネル展示 乳幼児健診児保護者 乳幼児健診会場でパネル展示をして、健診の待ち時間を利用してもらう 母子健康手帳交付時にパンフレット配布 妊婦 妊婦さんに対して直接面談し、パンフレットを活用し、事故防止について説明
宜野座村	事業名 対象者 内容	事故防止対策の普及・啓発 乳幼児（350人）及び保護者 ミニチュアハウス・事故防止器具の展示、パンフレット配布
金武町	事業名 対象者 内容	健診時パンフレットの配布とパネル掲示 乳幼児の保護者 健診会場に冊子やパンフレットのコーナーを設けて配布 県から提供された事故防止のパネル掲示
うるま市	事業名 対象者 内容	ベビースクール(事故予防) 3～6ヶ月の乳児をもつ保護者 乳幼児に多い事故についての健康教育。 (事故防止の講話、事故防止グッズの紹介、消防士による救急法講習、JAF職員によるチャイルドシートの正しい取り付け方、心肺蘇生法の実技指導、実習)
	事業名 対象者 内容	小児科医による事故予防講演会 乳幼児をもつ保護者 データや実例を紹介しながら、事故原因と防止についての講演会

市町村	項目	具体的な取組内容
沖縄市	概要	母子保健推進員の手作り教育媒体(「ミニチュアハウス～危ない家～」、「子どもの事故防止パネル」)を乳幼児健診会場に設置し、受診する子の親やその家族へ事故防止対策を推進している。また、毎年「子育て応援本：はっぴいBOOK」を作成しており、その中でも「子どもの成長・発達・遊び・事故」というテーマで起きやすい事故とその原因を説明している。
	事業名 対象者 内容	乳幼児健診会場での事故予防パネル及び模型の展示 乳幼児健診に来場する家族(1回対象児250名前後) 健診来所者が確実に通る廊下に事故予防パネルや模型を展示し、広く事故防止対策を呼びかけている。この事故予防パネル及び模型は沖縄市母子保健推進員による手作り
北谷町	事業名 実施期間等 対象者 実施場所 内容	育児学級 年4回 生後1～4ヶ月児の保護者 北谷町保健相談センター 救急救命士による「乳幼児の事故防止と応急手当」についての講話・「乳幼児の心配蘇生法」の実技
	事業名 対象者 実施場所 内容	パンフレット配布 村内在住の妊婦、乳児一般・1歳6ヶ月健診に来た親 母子手帳交付時、乳幼児健診会場 母子手帳交付の際、副読本として「乳幼児の事故防止と応急手当」を一緒に配布している
北中城村	事業名 対象者 実施場所 内容	パネル展示「子どもの事故防止～キッチン・浴槽・居間」 乳幼児一般健診、1歳6ヶ月健診、3歳健診、集団予防接種 乳幼児一般健診、1歳6ヶ月健診、3歳健診、集団予防接種時 パネル展示
	概要	母子保健事業における各種健康診査会場において、保健師による保健指導の中で、家庭内の事故等の予防について説明を実施。説明内容としては、事故につながるような物品の点検、環境の確認について勧奨する。各健診(乳児一般健診、1歳6ヶ月健診、3歳児健診、乳幼児健診)の会場において、事故予防等のチラシ・パンフレットを配布、説明を保健師にて実施し、家庭内の事故防止の啓発に努める。H18年度は、県から提供された家庭内事故予防のパネルも掲示し、意識の向上を図る。
宜野湾市	事業名 実施期間 対象者 実施場所 内容	ひよこ倶楽部(育児学級後期)において、事故予防について保健師、救急救命士で講話 平成18年4月～平成19年3月 生後9ヶ月～11ヶ月親子 保健相談センター(本市健康推進課) 救急救命士 ベビー人形を使用して、誤飲時の対応、心配蘇生法を実演 保健師 媒体を用いて、家庭内での危険箇所、物などを説明。 安全な環境づくりをすすめる
	事業名 実施期間 対象者 内容	パンフレット配布 平成18年4月～平成19年3月 1歳半、3歳児健診受診者 保健相談時においてパンフレット
浦添市	事業名 実施期間等 対象者 実施場所 内容	事故防止リーフレットの配布 平成18年4月～平成19年3月 乳児健診前期受診児の保護者 保健相談センター(本市健康推進課) 子育て世代が多く集まる乳児一般健診前期の受診者へ、受付時に子どもの事故防止のリーフレットを配布し、事故防止への啓発を図るとともに子育てに関する不安等の軽減を図る。
	事業名 内容	パンフレット配布 乳幼児相談や健診会場にてパンフレットを配布し、事故防止指導を実施

市町村	項目	具体的な取組内容
西原町	事業名	乳児健診・1歳半健診・3歳児健診・2歳児歯科検診において事故防止のパネル展示及び保健指導
	対象者 実施場所 内容	乳幼児 各健診会場 パネル展示・リーフレット配布・保健指導
糸満市	事業名	ベビースクール
	対象者 内容	生後3～6ヶ月児をもつ保護者 ベビースクール において、保健師が子どもの発達と事故予防について、テキスト、パネル及びチャイルドヴィジョンを用いて話す
糸満市	事業名	事故防止ミニチュアハウスの展示・説明による子供の事故防止対策
	対象者 内容	乳幼児を持つ保護者 母子保健推進員による事故防止用ミニチュアハウスの作成 乳幼児健診、赤ちゃん教室及び糸満市健康福祉祭り会場への展示・保護者への説明を行い、事故防止についての普及啓発を図る
南城市	概要	母子保健推進員定例会において子どもの事故防止対策の勉強会を行い、事故防止の必要性を知る。また母子保健推進員活動の中で事故防止ミニチュアハウスを作成し、それらを乳幼児健診会場や祭り会場で保護者や家族に展示することで注意を喚起する。その他にも事故防止パンフレットやポスターを健診会場および関係機関へ掲示することも必要になってくる。
	事業名 対象者 内容	パンフレット配布 乳児一般健康診対象者、妊婦及びその家族 保健指導時配布
八重瀬町	事業名	パンフレット配布
	対象者 内容	乳児一般健康診査(3～6ヶ月・9～11ヶ月児) 保健指導時配布
与那原町	概要	事故防止についての学習。誤飲チェッカーの配布
南風原町	概要	4ヶ月～6ヶ月児を対象に行っている事業「赤ちゃんすこやか広場(年6回実施)」の中で、保健師による事故予防についての講話をおこない、家庭内の危険箇所について確認している。
	事業名 対象者 内容	赤ちゃんすこやか広場事業 生後4ヶ月～6ヶ月児 乳幼児期に起きやすい事故を未然に防ぐため。成長に合わせた事故予防や、家庭環境の再確認を実施している
宮古島市	概要	乳幼児健診時(4か月児・10か月児)における乳幼児の事故防止と応急手当の指導(毎月60名～80名対象) 赤ちゃん広場において、乳幼児による事故防止の指導を実施し、パネル掲示や乳幼児健診時に保健師による保健指導をしたりパンフレットを配布する。
	事業名 実施期間等 対象者 実施場所 内容	チャイルドシートの取り付けの推進 事故防止のパンフレット配布と誤飲防止についての指導 奇数月 年12回 生後1～3ヶ月の乳児 赤ちゃん広場 赤ちゃん広場で、集団に向けての指導。赤ちゃん広場において、乳幼児による事故防止の指導を実施し、パネル提示や乳幼児健診時に保健師による保健指導でパンフレットを配布する。
	事業名 対象者 実施場所 内容	事故防止のパンフレット配布と誤飲防止についての指導 乳幼児健診受診者 乳幼児健診 個別指導
多良間村	事業名	パンフレット配布
	対象者 実施場所 内容	乳幼児健診受診者 乳幼児健診 乳幼児健診会場で「わが家の安心ガイドブック」パンフレットの配布



市町村	項目	具体的な取組内容
石垣市	事業名 対象者 実施場所 内容	どきどきドッキン教室 乳幼児の両親 石垣市健康福祉センター 1クール2回として実施 1回目：医師の講話、チャイルドシート装着法 2回目：講習・救急時の対応、AEDの使用法 日常的に発生しやすい事故から乳幼児を守るための予防対策、処置法の指導
竹富町	概要	乳幼児健診会場での知識普及 乳幼児健診受診時の親に対し、パンフレット等を用いた指導や会場でのパネル展示等を実施。
	事業名	パンフレット配布
	対象者	乳幼児健診対象者
	内容	乳幼児健診受診者の保護者に対し、保健指導時にパンフレットを配布をし、指導を行っている

資料：平成18年度次世代育成支援対策交付金事前協議書  
母子保健統計資料

**抱っただけでも守れない**

**ママの抱っこよりチャイルドシート**

チャイルドシートの着用率

沖縄県	30.7%
全国	42.6%

車社会の沖縄、チャイルドシートの着用率が低く、事故で命を失う子供達があります。事故の犠牲者をなくすため、県民一人一人の自覚が必要です。

健やか親子おきなわ2010推進協議会  
ホームページ <http://www.pref.okinawa.jp/kenzou/sukoyaka/>

## 11. 市町村母子保健事業

### 4) 思春期保健対策等の推進

18年度実施市町村と実施内容

市町村	項目	具体的な取組内容
東村	事業名 実施期間等 対象者 実施場所 内容	エイズと人権について H18年12月 年1回 中学生 有銘小学校 事前アンケートの集計結果の発表、エイズとは何か、どんな病気なのか感染経路や現状を紹介。エイズと人権について差別や偏見をもたない等人権に関わる話を行った
伊江村	事業名 実施期間等 対象者 実施場所 内容	思春期における保健体験事業「思春期教室」 平成18年7月1日（年1回実施） 伊江中学校3年生 伊江中学校・多目的室 講演会：保健師による生命の誕生から妊娠・出産・その後の生活等について、 グループワーク：「若年妊婦」について等、若年妊婦だったお母さんからのメッセージ その他：思春期の生徒に、性・生命の知識や自尊心の高い人間性の育成・自己管理できる健全な子の育成を図る。
伊平屋村	事業名 実施期間等 対象者 実施場所 内容	「こころの健康」授業 平成19年2月(年2回実施) 中学2・3年生 伊平屋中学校 15歳にして親元を離れる子どもたちのメンタルヘルスについて考える 精神障害者の体験談、交流を通じた正しい理解
伊是名村	概要	AIDSデー・性について中学校3年生を対象に保健師による講話、年1回中学校保健主事・養護教諭と連携し、事業を実施
恩納村	事業名 実施期間等 対象者 実施場所 内容	思春期保健教室 H18年6月/H19年2月 10回 村内中学生 村内中学校 村内5中学校で開催。1回目助産師による講話、2回目妊娠シュミレーション体験及び抱っこ、おむつ交換体験
宜野座村	事業名 実施期間等 対象者 実施場所 内容	思春期講座 H18年6月/7月20日 2回 中学2年生及び保護者、教諭 宜野座中学校 助産師による「望ましい性の在り方」についての講話 事前アンケートと受講後のアンケートの比較分析
金武町	事業名 実施期間等 対象者 実施場所 内容	思春期保健体験学習 H18年6月～ 全4回（2部構成） 中学2年生 金武町総合保健福祉センター 第1回：助産師講話、中学生にアンケートを実施 *アンケート目的（事前 講話内容を生徒の実情に近づける・事後 正しい知識や理解を確認） 第2回：クラス単位で保健師による講話及び子育て中の保護者へインタビュー、抱っこ体験、中学生での妊娠について（グループワーク）

市町村	項目	具体的な取組内容
うるま市	事業名 実施期間等 対象者 実施場所 内容	思春期健全母性育成教室、思春期教室 開催年月については、学校との調整による。 中学3年生 市内中学校 助産師講話及びグループワーク
	事業名 実施期間等 対象者 実施場所 内容	思春期情報交換会 年間2回。開催年月については、関係機関との調整による。 保健所・医療機関・福祉機関、青少年センター、学校関係機関との情報交換会 じんぶん館 学校保健と地域保健との連携を深め、思春期のさまざまな問題へ対応する体制づくり 平安座中学校における思春期教育の報告 講演会「正しい性の知識を科学的に」(i-Deer舎代表 玉元一恵 氏)
沖縄市	事業名 実施期間等 対象者 実施場所 内容	思春期体験学習事業 通年・学校行事と調整(年48回)・平成18年6月～ 小、中、高学生 学校施設及び公共施設 薬物乱用教室、赤ちゃんだっこ体験、思春期教育劇、性教育についての講話
読谷村	事業名 開催年月 取組内容	生活習慣についての講話 H18.11月 1回/年 読谷村の健康の状況と行政の取組み 生活習慣病とは 自分の生活をふり返る
北谷町	事業名 実施期間等 対象者 実施場所 内容	思春期ふれあいだっこ体験 年8回 北谷中学校、桑江中学校2年生全員 各中学校及び保健相談センター 乳児抱っこ体験および保護者との交流(命の大切さ・育児の楽しさや大変さ・親の役割など)
	事業名 実施期間等 対象者 実施場所 内容	思春期講演会 9月/11月 (年2回) 北谷中学校3年生全員、桑江中学校2年生全員 各中学校 助産師による講演「思春期の生と性について」
北中城村	事業名 実施期間等 対象者 実施場所 内容	思春期体験(だっこ体験)事業 H18年7月 年1回 対象(中学3年生) 北中城中学校 性教育講演:琉球大学 大嶺ふじ子氏「命の尊厳について」琉球大学学生によるロールプレイ 赤ちゃん抱っこ体験:日常生活の中で乳幼児と触れ合う機会をつくり、生命の尊厳を実感してもらい父性や母性を育てる。 赤ちゃんの生活を紹介 抱っこの留意点 実際に抱っこしてみよう
宜野湾市	事業名 実施期間等 対象者 実施場所 内容	思春期における保健福祉体験学習(事前講演会) 4回 市内の中学2年生 市内の中学校 助産師による講演(生命・性の大切さについて)
	事業名 実施期間等 対象者 実施場所 内容	思春期における保健福祉体験学習(ふれあい体験) 4回 各中学校代表 保健相談センター 事前講演会後に、育児学習に参加している乳児(1ヶ月半～3ヶ月)の抱っこ体験、妊婦疑似体験、グループワークを行う

市町村	項目	具体的な取組内容
浦添市	事業名 実施期間等 対象者 実施場所 内容	思春期教育 平成19年2月 年1回 中学生1年生 神森中学校 中学1年生全クラスに対して「命のすばらしさ」と題して、スライドを使って講話
	事業名 実施期間等 対象者 実施場所 内容	思春期保健地域講演 平成18年6月/10月 年3回 幼稚園や小学校低学年の親 前田小学校、内間幼稚園、浦城幼稚園 幼稚園や小学校の低学年の親へ「性の健康教育～子どもの健康と安全を守る～」と題して、スライドを使って講話
久米島町	事業名 実施期間 実施場所 取組内容	思春講演会 平成18年12月・H19年3月 年1回 久米島高等学校/比屋定中学校 思春期における性教育という内容で講演、質疑応答
座間味村	事業名 実施期間等 対象者 実施場所 内容	思春期ふれあい体験教室 平成19年2月 年1回 中学1～2年生 視聴覚室 妊婦体験、オムツ交換、ふれあい抱っこ体験
渡名喜村	概要	思春期体験学習～命を大切に～渡名喜中学校生を対象に（保護者、教師、その他参加希望者はどなたでも）専門家を講師に招き講演会等をもつ。
	事業名 実施期間等 対象者 実施場所 内容	エイズについての講話 平成18年11月 年1回 中学生、保護者、教師、その他参加希望者 学校、老人福祉センター 専門家を講師にお招きし、講演会を実施
西原町	事業名 実施期間等 対象者 実施場所 内容	思春期保健福祉体験学習 H18年12月・H19年1月（年2回） 西原中学校・西原東中学校1年生 西原中学校・西原東中学校 琉球大学医学部保健学科講師によるセルフエスティーム向上のための生と性の講話と、助産学生によるピアエデュケーション
糸満市	概要	中学生に対し、心と体の発達における男女の違いについて正しく理解し、お互いにその特性と役割を認め合い、将来の健全な家庭生活、社会生活を営むことができる素地を培う。 妊婦シミュレーターによる妊婦体験、胎児模型のふれあい体験。
	事業名 実施期間等 対象者 実施場所 内容	思春期教室 H19年2月 年1回 小学6年生 潮平小学校 「たばこの害について」の講話 妊婦疑似体験、胎児モデル展示
	事業名 開催年月 取組内容	教育媒体の貸し出し 随時 妊婦シミュレーター 胎児モデル
八重瀬町	概要	エイズ及び性を考える週間を実施（中学校）

市町村	項目	具体的な取組内容
宮古島市	事業名 実施期間 対象者 実施場所 取組内容	赤ちゃん抱っこ体験 H18年7月 年1回 中学生の男女希望者 平良保健センター ビデオ「生命の創造」鑑賞及び講話 自分の母子手帳の確認 赤ちゃん抱っこの練習（人形を用いて） 中学生とお母さんや赤ちゃんとの交流
	事業名 実施期間等 対象者 実施場所 内容	思春期講座 H18年12月 年1回 中学3年生希望者 平良中学校 ビデオ「生命の創造」鑑賞及び講話 自分の母子手帳の確認 赤ちゃん人形で抱っこの練習（人形を用いて） 中学生主催の思春期講座に協力
多良間村	事業名 実施期間等 対象者 実施場所 内容	思春期教室 平成19年2月 多良間中学校3年生 多良間中学校 島を巣立っていく子供たちに自分や異性の体や心について学習し、両性が互いの人格を尊重するとともに親元を離れても正しい知識を持ち、自分や相手の体、健康を大切にすることを育む。
石垣市	事業名 実施期間等 対象者 実施場所 内容	思春期だっこふれあい体験事業 1回/年 小学校高学年～中学生 石垣市健康福祉センター 実施者 医師、警察官、消防士、保健師、看護師、他 医師等による講話と赤ちゃんとのふれあい

資料：平成18年度次世代育成支援対策交付金事前協議書  
母子保健統計資料

## 12. 妊婦一般健康診査

項目 保健所別 市町村別		受 診 者 数	異 常 な し	有 所 見 者	有所見者内訳 (延数)				検 査												
					妊 娠 中 毒	貧 血	糖 尿	そ の 他	計	浮 腫				尿 検 査							
										-	+	+	+	蛋 白				糖			
														-	+	+	+	-	+	+	+
総数	前	16,039	13,276	2,763	62	2,399	61	324	2,846	15,960	61	18	-	13,601	1,997	399	42	15,674	129	147	89
	後	15,658	6,432	9,226	75	8,911	106	418	9,510	15,143	302	198	15	12,675	2,335	588	60	15,046	217	248	147
北部福祉保健所	前	1,094	928	166	3	153	3	13	172	1,092	1	1	-	941	133	17	3	1,085	3	3	3
	後	973	426	547	4	537	1	11	553	964	5	4	-	783	152	37	1	958	4	7	4
国頭村	前	38	29	9	-	8	-	1	9	38	-	-	-	28	9	1	-	38	-	-	-
	後	37	11	26	-	26	-	-	26	37	-	-	-	31	4	2	-	36	-	-	1
大宜味村	前	18	14	4	-	3	-	1	4	18	-	-	-	17	-	1	-	18	-	-	-
	後	14	6	8	-	8	-	-	8	14	-	-	-	12	1	1	-	14	-	-	-
東村	前	13	11	2	-	2	-	-	2	13	-	-	-	13	-	-	-	13	-	-	-
	後	14	7	7	-	7	-	-	7	14	-	-	-	12	2	-	-	14	-	-	-
今帰仁村	前	69	60	9	-	8	-	2	10	69	-	-	-	62	6	1	-	69	-	-	-
	後	67	33	34	-	33	-	1	34	65	-	2	-	52	12	2	1	66	-	1	-
本部町	前	114	99	15	-	14	-	3	17	114	-	-	-	104	8	2	-	112	1	1	-
	後	117	52	65	-	65	1	2	68	116	1	-	-	90	24	3	-	112	1	3	1
名護市	前	780	667	113	2	105	3	6	116	778	1	1	-	665	101	11	3	773	2	2	3
	後	669	296	373	3	367	-	5	375	664	4	1	-	543	100	26	-	662	3	2	2
伊江村	前	26	23	3	-	3	-	-	3	26	-	-	-	23	2	1	-	26	-	-	-
	後	24	10	14	-	14	-	-	14	24	-	-	-	19	5	-	-	23	-	1	-
伊平屋村	前	16	8	8	-	8	-	-	8	16	-	-	-	13	3	-	-	16	-	-	-
	後	17	3	14	-	12	-	3	15	16	-	1	-	12	3	2	-	17	-	-	-
伊是名村	前	20	17	3	1	2	-	-	3	20	-	-	-	16	4	-	-	20	-	-	-
	後	14	8	6	1	5	-	-	6	14	-	-	-	12	1	1	-	14	-	-	-
中部福祉保健所	前	5,623	4,879	744	15	594	25	131	765	5,610	9	4	-	5,017	446	145	15	5,474	48	70	31
	後	5,569	2,555	3,014	12	2,864	57	193	3,126	5,459	66	39	5	4,722	613	216	18	5,345	83	105	36
恩納村	前	93	83	10	1	7	-	2	10	93	-	-	-	84	7	2	-	93	-	-	-
	後	95	47	48	-	43	-	8	51	93	1	1	-	72	15	8	-	94	-	1	-

# 受診状況 (保健所別・市町村別)

(表29)

結 果 内 容																	H B S 抗 原 検 査	
血 色 素 検 査			R H		梅毒反			血 压 値								-	+	
8.9 g/dl 以下	9   11.9	12 以上	+	-	-	+	+	最 大 血 压 値				最 小 血 压 値				-	+	
								100 mm Hg 以下	101   139	140   159	160   179	180 以上	89 mm Hg 以下	90   94	95   99	100 以上		
131	6,473	9,435	15,637	158	15,972	19	34	3,759	12,053	205	20	2	15,926	72	23	18	15,938	94
590	12,890	2,178	13,414	134	15,455	6	31	3,551	11,926	162	16	3	15,559	63	23	13	301	1
11	419	664	1,077	16	1,089	-	3	187	885	16	5	1	1,082	5	2	5	1,090	3
62	733	178	881	13	970	1	1	149	810	14	-	-	963	8	1	1	7	-
1	17	20	38	0	38	0	0	9	28	0	1	0	36	1	1	0	38	0
4	27	6	34	0	37	0	0	7	30	0	0	0	37	0	0	0	0	0
-	5	13	17	1	18	0	0	2	16	0	0	0	18	0	0	0	18	0
2	11	1	14	0	14	0	0	2	12	0	0	0	14	0	0	0	2	0
-	4	9	13	0	13	0	0	5	6	2	0	0	13	0	0	0	13	0
1	10	3	11	0	14	0	0	2	12	0	0	0	14	0	0	0	0	0
1	27	41	69	0	69	0	0	11	58	0	0	0	68	1	0	0	68	1
3	50	14	61	1	67	0	0	13	54	0	0	0	67	0	0	0	0	0
2	34	78	108	6	114	0	0	17	96	1	0	0	113	1	0	0	114	0
6	89	22	106	4	117	0	0	25	91	1	0	0	117	0	0	0	1	0
6	309	465	770	9	776	0	3	133	630	12	4	1	773	2	1	4	778	2
40	502	127	604	8	666	1	1	93	568	8	0	0	662	6	1	0	4	0
1	7	18	26	0	26	0	0	2	24	0	0	0	26	0	0	0	25	0
1	21	2	20	0	24	0	0	3	20	1	0	0	24	0	0	0	0	0
-	9	7	16	0	16	0	0	3	13	0	0	0	16	0	0	0	16	0
3	12	2	17	0	17	0	0	3	11	3	0	0	15	1	0	1	0	0
-	7	13	20	0	19	0	0	5	14	1	0	0	19	0	0	1	20	0
2	11	1	14	0	14	0	0	1	12	1	0	0	13	1	0	0	0	0
24	1,976	3,623	5,557	50	5,608	4	7	1,210	4,335	74	4	-	5,579	33	5	6	5,592	28
134	4,548	887	4,129	39	5,520	2	11	1,101	4,409	53	4	2	5,543	16	7	3	137	-
2	24	67	91	1	91	0	1	14	78	1	0	0	92	0	1	0	93	0
1	74	20	53	1	92	0	0	17	78	0	0	0	95	0	0	0	0	0

## 12. 妊婦一般健康診査

項目 保健所別 市町村別		受 診 者 数	異 常 な し	有 所 見 者	有所見者内訳 (延数)				検 査												
					妊 娠 中 毒	貧 血	糖 尿	そ の 他	計	浮 腫				尿 検 査							
										-	+	+	+	蛋 白				糖			
														-	-	-	-	-	+	+	+
宜野座村	前	67	53	14	-	14	-	-	14	67	-	-	-	57	8	2	-	66	-	1	-
	後	60	27	33	-	33	-	-	33	60	-	-	-	48	8	4	-	58	2	-	-
金武町	前	106	86	20	-	15	1	4	20	105	1	-	-	97	8	1	-	101	1	2	2
	後	119	65	54	-	54	1	3	58	115	3	1	-	103	14	2	-	116	2	1	-
沖縄市	前	1,683	1,472	211	5	170	8	35	218	1,679	2	2	-	1,514	120	46	3	1,630	18	25	10
	後	1,655	738	917	5	888	10	36	939	1,636	12	7	-	1,429	163	60	3	1,582	28	31	14
うるま市	前	1,228	1,048	180	5	151	5	21	182	1,226	2	-	-	1,106	91	29	2	1,191	6	17	14
	後	1,233	483	750	3	727	10	26	766	1,214	12	6	1	1,043	153	33	4	1,190	14	24	5
読谷村	前	435	380	55	2	43	-	14	59	434	-	1	-	389	38	6	2	430	1	3	1
	後	414	196	218	2	196	10	24	232	411	2	1	-	351	40	21	2	395	4	12	3
嘉手納町	前	145	116	29	-	21	1	8	30	145	-	-	-	132	6	7	-	143	1	1	-
	後	138	66	72	-	61	-	14	75	137	1	-	-	111	21	4	2	134	1	3	-
北谷町	前	310	270	40	-	29	4	11	44	310	-	-	-	277	20	11	2	301	3	4	2
	後	312	136	176	-	164	6	22	192	306	4	1	1	266	34	11	1	300	5	5	2
北中城村	前	194	172	22	1	17	-	4	22	193	1	-	-	173	16	5	-	191	2	1	-
	後	180	97	83	-	82	1	3	86	176	2	2	-	161	9	10	-	173	1	3	3
中城村	前	177	157	20	-	15	-	6	21	176	1	-	-	149	24	4	-	173	3	1	-
	後	169	80	89	-	84	-	9	93	159	6	3	1	138	23	7	1	160	6	2	1
宜野湾市	前	1,185	1,042	143	1	112	6	26	145	1,182	2	1	-	1,039	108	32	6	1,155	13	15	2
	後	1,194	620	574	2	532	19	48	601	1,152	23	17	2	1,000	133	56	5	1,143	20	23	8
中央保健所	前	4,996	4,178	818	17	710	20	92	839	4,989	7	-	-	4,043	819	119	15	4,898	36	34	28
	後	4,992	2,085	2,907	30	2,812	32	120	2,994	4,851	78	60	3	3,851	935	181	25	4,798	59	70	65
那覇市	前	3,475	2,879	596	15	513	13	72	613	3,472	3	-	-	2,792	590	79	14	3,418	14	24	19
	後	3,380	1,319	2,061	22	1,995	21	90	2,128	3,279	60	39	2	2,668	583	118	11	3,251	35	45	49
浦添市	前	1,404	1,198	206	2	182	7	19	210	1,400	4	-	-	1,160	206	37	1	1,369	17	9	9
	後	1,501	727	774	8	748	10	25	791	1,464	15	21	1	1,097	332	58	14	1,443	21	24	13



# 受診状況 (保健所別・市町村別)

(表29)

結 果 内 容																		H B S 抗 原 検 査	
血 色 素 検 査			R H		梅毒反			血 压 値										-	+
8.9 g/dl 以下	9   11.9	12 以上	+	-	-	+	+	最 大 血 压 値					最 小 血 压 値					-	+
								100 mm Hg 以下	101   139	140   159	160   179	180 以上	89 mm Hg 以下	90   94	95   99	100 以上			
-	26	41	66	1	67	0	0	11	56	0	0	0	65	1	1	0	67	0	
6	43	11	46	0	58	0	0	12	48	0	0	0	59	1	0	0	1	0	
2	33	71	102	4	106	0	0	21	84	1	0	0	106	0	0	0	106	0	
6	88	25	69	1	117	1	1	25	93	1	0	0	119	0	0	0	2	0	
2	611	1,070	1,668	10	1,680	1	0	347	1,311	25	0	0	1,669	12	1	1	1,677	5	
37	1,384	234	1,209	8	1,640	0	4	304	1,332	17	2	0	1,645	4	4	2	32	0	
5	445	778	1,214	12	1,223	1	4	274	939	13	2	0	1,221	6	0	1	1,223	5	
27	1,027	179	627	6	1,219	0	3	246	978	9	0	0	1,228	3	1	1	42	0	
3	160	272	432	2	435	0	0	74	353	8	0	0	431	4	0	0	433	2	
12	324	78	315	3	410	0	1	59	347	6	1	1	413	1	0	0	8	0	
3	48	94	144	1	145	0	0	30	113	2	0	0	143	1	0	1	145	0	
6	109	23	105	0	138	0	0	16	121	1	0	0	137	1	0	0	3	0	
2	107	201	306	3	310	0	0	69	238	2	1	0	308	2	0	0	306	4	
9	248	55	260	6	311	0	0	62	248	2	0	0	311	1	0	0	8	0	
1	66	127	193	1	194	0	0	39	154	1	0	0	194	0	0	0	190	3	
2	153	25	150	1	178	0	0	39	141	0	0	0	180	0	0	0	9	0	
1	70	106	175	1	175	0	2	41	132	4	0	0	175	1	0	1	177	0	
9	130	30	156	1	167	0	1	39	125	5	0	0	166	2	1	0	5	0	
3	386	796	1,166	14	1,182	2	0	290	877	17	1	0	1,175	6	2	2	1,175	9	
19	968	207	1,139	12	1,190	1	1	282	898	12	1	1	1,190	3	1	0	27	0	
40	2,144	2,812	4,891	42	4,969	7	14	1,265	3,663	63	4	1	4,967	18	7	4	4,964	29	
197	4,126	669	4,734	43	4,968	1	12	1,282	3,651	55	4	-	4,960	25	7	-	104	-	
30	1,509	1,936	3,390	33	3,451	6	12	871	2,555	44	4	1	3,454	12	5	4	3,451	22	
139	2,852	389	3,211	24	3,364	1	7	865	2,471	42	2	0	3,360	17	3	0	58	0	
10	579	815	1,390	9	1,402	1	1	365	1,021	18	0	0	1,397	5	2	0	1,396	7	
50	1,179	272	1,460	18	1,495	0	3	388	1,098	13	2	0	1,490	7	4	0	44	0	

## 12. 妊婦一般健康診査

項目 保健所別 市町村別		受 診 者 数	異 常 な し	有 所 見 者	有所見者内訳 (延数)				検 査												
					妊 娠 中 毒	貧 血	糖 尿	そ の 他	計	浮 腫				尿 検 査							
										-	+	+	+ + 以上	蛋 白				糖			
														-	+	+	++ 以上	-	+	+	++ 以上
久米島町	前	73	63	10	-	9	-	1	10	73	-	-	-	53	18	2	-	68	4	1	-
	後	66	25	41	-	40	-	3	43	64	2	-	-	48	17	1	-	63	-	1	2
渡嘉敷村	前	8	7	1	-	1	-	-	1	8	-	-	-	6	2	-	-	7	1	-	-
	後	8	-	8	-	8	-	-	8	8	-	-	-	7	1	-	-	8	-	-	-
座間味村	前	8	7	1	-	1	-	-	1	8	-	-	-	8	-	-	-	8	-	-	-
	後	5	4	1	-	1	-	-	1	5	-	-	-	4	-	1	-	5	-	-	-
粟国村	前	8	7	1	-	1	-	-	1	8	-	-	-	8	-	-	-	8	-	-	-
	後	8	2	6	-	6	-	-	6	8	-	-	-	8	-	-	-	7	1	-	-
渡名喜村	前	3	3	-	-	-	-	-	-	3	-	-	-	3	-	-	-	3	-	-	-
	後	4	2	2	-	1	-	1	2	4	-	-	-	3	-	1	-	3	1	-	-
南大東村	前	13	11	2	-	2	-	-	2	13	-	-	-	9	3	1	-	13	-	-	-
	後	18	5	13	-	12	1	1	14	17	1	-	-	14	2	2	-	16	1	-	1
北大東村	前	4	3	1	-	1	-	-	1	4	-	-	-	4	-	-	-	4	-	-	-
	後	2	1	1	-	1	-	-	1	2	-	-	-	2	-	-	-	2	-	-	-
南部福祉保健所	前	3,068	2,415	653	26	598	9	50	683	3,035	23	10	-	2,473	493	98	4	2,995	28	27	18
	後	2,936	984	1,952	23	1,909	8	83	2,023	2,758	98	73	7	2,289	505	130	12	2,811	55	43	27
糸満市	前	658	460	198	6	191	1	8	206	650	5	3	-	519	94	44	1	627	13	10	8
	後	642	189	453	4	447	1	17	469	606	17	19	-	476	117	48	1	596	21	15	10
西原町	前	375	329	46	1	39	1	6	47	375	-	-	-	307	57	10	1	371	3	1	-
	後	360	149	211	2	208	3	12	225	343	6	10	1	282	63	15	-	347	3	7	3
豊見城市	前	777	599	178	14	155	3	18	190	762	13	2	-	606	152	18	1	760	5	7	5
	後	755	238	517	11	503	3	24	541	692	38	25	-	582	135	33	5	726	12	9	8
八重瀬町	前	248	192	56	1	54	-	4	59	245	1	2	-	201	38	9	-	242	3	1	2
	後	239	76	163	2	158	-	8	168	226	8	5	-	180	48	10	1	230	4	3	2
南城市	前	339	266	73	2	66	3	5	76	336	1	2	-	289	46	4	-	334	2	2	1
	後	325	115	210	2	204	-	7	213	308	13	3	1	268	45	10	2	317	6	1	1

# 受診状況(保健所別・市町村別)

(表29)

結 果 内 容																		H B S 抗 原 検 査	
血 色 素 検 査			R H		梅 反			血 压 値								-	+		
8.9 g/dl 以下	9   11.9	12 以上	+	-	-	+	+	最 大 血 压 値					最 小 血 压 値			-	+		
								100 mm Hg 以下	101   139	140   159	160   179	180 以上	89 mm Hg 以下	90   94	95   99	100 以上			
-	33	40	67	0	72	0	1	20	53	0	0	0	72	1	0	0	73	0	
6	55	5	21	0	65	0	1	23	43	0	0	0	66	0	0	0	0	0	
-	3	5	8	0	8	0	0	3	5	0	0	0	8	0	0	0	8	0	
-	8	-	7	0	8	0	0	1	7	0	0	0	8	0	0	0	0	0	
-	5	3	8	0	8	0	0	2	6	0	0	0	8	0	0	0	8	0	
-	5	-	5	0	5	0	0	2	3	0	0	0	4	1	0	0	1	0	
-	6	2	8	0	8	0	0	2	5	1	0	0	8	0	0	0	8	0	
-	8	-	7	0	8	0	0	2	6	0	0	0	8	0	0	0	0	0	
-	1	2	3	0	3	0	0	0	3	0	0	0	3	0	0	0	3	0	
-	3	1	4	0	3	0	1	0	4	0	0	0	4	0	0	0	0	0	
-	7	6	13	0	13	0	0	2	11	0	0	0	13	0	0	0	13	0	
2	14	2	17	1	18	0	0	1	17	0	0	0	18	0	0	0	1	0	
-	1	3	4	0	4	0	0	0	4	0	0	0	4	0	0	0	4	0	
-	2	-	2	0	2	0	0	0	2	0	0	0	2	0	0	0	0	0	
32	1,307	1,729	2,872	36	3,050	8	8	799	2,223	40	6	-	3,047	13	6	2	3,055	13	
141	2,487	308	2,597	32	2,914	2	5	758	2,137	33	8	-	2,909	12	7	8	39	-	
9	317	332	605	3	656	0	2	167	483	8	0	0	651	6	1	0	655	3	
32	532	78	545	2	635	1	2	173	462	3	4	0	638	1	0	3	11	0	
1	134	240	366	4	371	4	0	90	278	6	1	0	373	1	1	0	373	2	
19	298	43	348	3	356	1	0	100	256	4	0	0	356	2	2	0	7	0	
7	356	414	699	13	772	1	3	210	549	15	3	0	773	1	1	2	773	4	
38	639	78	597	12	751	0	0	176	566	11	2	0	746	3	2	4	6	0	
5	99	144	226	5	248	0	0	71	174	2	1	0	245	3	0	0	248	0	
10	204	25	209	6	238	0	0	58	179	2	0	0	237	1	1	0	3	0	
3	136	200	327	2	337	0	2	81	253	4	1	0	338	1	0	0	338	1	
16	284	25	307	3	324	0	0	75	249	0	1	0	323	1	1	0	6	0	

## 12. 妊婦一般健康診査

項目 保健所別 市町村別		受 診 者 数	異 常 な し	有 所 見 者	有所見者内訳 (延数)					検 査											
					妊 娠 中 毒	貧 血	糖 尿	そ の 他	計	浮 腫				尿 検 査							
										-	+	+	+ + 以上	蛋 白				糖			
														-	+	+	++ 以上	-	+	+	++ 以上
与那原町	前	191	155	36	2	30	-	7	39	190	1	-	-	147	38	5	1	187	-	4	-
	後	165	63	102	1	99	-	5	105	157	3	4	1	133	29	2	1	164	1	-	-
南風原町	前	480	414	66	-	63	1	2	66	477	2	1	-	404	68	8	-	474	2	2	2
	後	450	154	296	1	290	1	10	302	426	13	7	4	368	68	12	2	431	8	8	3
宮古福祉保健所	前	555	436	119	1	103	1	14	119	554	1	-	-	522	27	4	2	535	13	5	2
	後	536	198	338	2	333	3	3	341	529	6	1	-	500	32	3	1	514	11	9	2
宮古島市	前	549	430	119	1	103	1	14	119	548	1	-	-	516	27	4	2	529	13	5	2
	後	530	196	334	2	330	3	2	337	523	6	1	-	494	32	3	1	508	11	9	2
多良間村	前	6	6	-	-	-	-	-	-	6	-	-	-	6	-	-	-	6	-	-	-
	後	6	2	4	-	3	-	1	4	6	-	-	-	6	-	-	-	6	-	-	-
八重山福祉保健所	前	703	440	263	-	241	3	24	268	680	20	3	-	605	79	16	3	687	1	8	7
	後	652	184	468	4	456	5	8	473	582	49	21	-	530	98	21	3	620	5	14	13
石垣市	前	628	389	239	-	217	3	23	243	608	17	3	-	535	75	15	3	614	1	8	5
	後	581	155	426	4	415	4	7	430	517	43	21	-	470	87	21	3	553	5	13	10
竹富町	前	57	40	17	-	16	-	1	17	55	2	-	-	53	3	1	-	56	-	-	1
	後	53	22	31	-	29	1	1	31	47	6	-	-	46	7	-	-	49	-	1	3
与那国町	前	18	11	7	-	8	-	-	8	17	1	-	-	17	1	-	-	17	-	-	1
	後	18	7	11	-	12	-	-	12	18	-	-	-	14	4	-	-	18	-	-	-

# 受診状況(保健所別・市町村別)

(表29)

結 果 内 容																		H B S 抗 原 検 査	
血 色 素 検 査			R H		梅毒反			血 压 値										-	+
8.9 g/dl 以下	9   11.9	12 以上	+	-	-	+	+	最 大 血 压 値					最 小 血 压 値					-	+
								100 mm Hg 以下	101   139	140   159	160   179	180 以上	89 mm Hg 以下	90   94	95   99	100 以上			
3	76	112	186	0	189	0	1	53	137	1	0	0	191	0	0	0	190	1	
13	132	20	160	0	162	0	1	54	109	2	0	0	162	2	0	1	3	0	
4	189	287	463	9	477	3	0	127	349	4	0	0	476	1	3	0	478	2	
13	398	39	431	6	448	0	2	122	316	11	1	0	447	2	1	0	3	0	
15	274	266	554	1	554	-	1	143	402	9	1	-	550	3	1	1	547	8	
31	448	57	528	-	534	-	1	133	397	6	-	-	534	1	-	1	13	1	
15	269	265	548	1	548	-	1	143	396	9	1	-	544	3	1	1	541	8	
31	443	56	522	-	528	-	1	132	392	6	-	-	528	1	-	1	13	-	
-	5	1	6	0	6	0	0	0	6	0	0	0	6	0	0	0	6	0	
-	5	1	6	0	6	0	0	1	5	0	0	0	6	0	0	0	0	1	
9	353	341	686	13	702	-	1	155	545	3	-	-	701	-	2	-	690	13	
25	548	79	545	7	549	-	1	128	522	1	-	1	650	1	1	-	1	-	
7	314	307	613	12	627	0	1	138	487	3	0	0	626	0	2	0	616	12	
22	493	66	481	7	485	0	1	118	461	1	0	1	580	1	0	0	1	0	
2	29	26	55	1	57	0	0	14	43	0	0	0	57	0	0	0	56	1	
2	40	11	47	0	47	0	0	9	44	0	0	0	52	0	1	0	0	0	
-	10	8	18	0	18	0	0	3	15	0	0	0	18	0	0	0	18	0	
1	15	2	17	0	17	0	0	1	17	0	0	0	18	0	0	0	0	0	

沖縄県国民健康保険団体連合会

### 13. 乳児一般健康診査

市町村	健診回数		対象者	再通知 (別計)	受診者数	受診率 %	総合判定 (実人員)						
	1日	半日					問題なし	要助言	要経観	要精密検査	要治療	現在治療中	現在観察中
<b>総計</b>	<b>143</b>	<b>160</b>	<b>32,650</b>	<b>3,935</b>	<b>28,478</b>	<b>87.2</b>	<b>20,665</b>	<b>4,187</b>	<b>1,307</b>	<b>1,210</b>	<b>190</b>	<b>411</b>	<b>508</b>
<b>北部福祉保健所</b>	<b>3</b>	<b>42</b>	<b>2,274</b>	<b>565</b>	<b>2,008</b>	<b>88.3</b>	<b>1,541</b>	<b>147</b>	<b>130</b>	<b>87</b>	<b>27</b>	<b>31</b>	<b>45</b>
国頭村	-	6	94	10	87	92.6	70	8	-	5	2	2	-
大宜味村	-	4	42	-	41	97.6	30	1	3	4	3	-	-
東村	-	4	37	-	32	86.5	23	2	3	-	2	1	1
今帰仁村	-	4	171	17	150	87.7	115	11	1	8	3	2	10
本部町	-	6	219	37	200	91.3	155	12	10	4	8	7	4
名護市	-	12	1,563	497	1,367	87.5	1,037	108	105	62	8	19	28
伊江村	3	-	75	1	66	88.0	54	1	8	2	-	-	1
伊平屋村	-	3	46	3	40	87.0	33	3	-	2	1	-	1
伊是名村	-	3	27	-	25	92.6	24	1	-	-	-	-	-
<b>中部福祉保健所</b>	<b>40</b>	<b>43</b>	<b>11,533</b>	<b>2,109</b>	<b>9,889</b>	<b>85.7</b>	<b>7,113</b>	<b>1,388</b>	<b>484</b>	<b>436</b>	<b>90</b>	<b>169</b>	<b>209</b>
恩納村	-	4	175	11	161	92.0	125	23	-	4	3	2	4
宜野座村	-	3	104	9	97	93.3	71	18	1	4	-	-	3
金武町	-	4	250	10	222	88.8	150	38	16	10	-	1	7
うるま市	12	12	2,682	698	2,332	87.0	1,678	310	111	98	27	46	62
沖縄市	12	-	3,455	808	2,994	86.7	2,097	423	175	135	30	63	71
読谷村	4	-	876	65	731	83.4	548	91	24	38	4	15	11
嘉手納町	-	6	240	71	211	87.9	159	28	12	5	1	2	4
北谷町	-	6	666	45	526	79.0	394	81	17	18	1	10	5
北中城村	-	4	419	-	312	74.5	224	48	19	14	3	1	3
中城村	-	4	329	-	281	85.4	213	41	8	9	1	3	6
宜野湾市	12	-	2,337	392	2,022	86.5	1,454	287	101	101	20	26	33
<b>中央保健所</b>	<b>48</b>	<b>12</b>	<b>10,146</b>	<b>16</b>	<b>8,899</b>	<b>87.7</b>	<b>6,544</b>	<b>1,336</b>	<b>401</b>	<b>343</b>	<b>27</b>	<b>104</b>	<b>144</b>

# 市町村別統計（診察所見分類）

(表30)

計	診 察 有 所 見 内 訳													検 査 結 果	
	発育	皮膚	頭頸部	顔面 口腔	眼	耳鼻 咽喉	胸部	腹部	そけい 外陰部	背部	四肢	発達神 経	その他	貧血	尿検査 異常
4,054	602	1,445	179	157	132	82	647	128	219	20	207	236	-	4,418	172
336	44	91	17	6	11	6	103	9	8	6	17	18	-	188	22
23	1	2	-	1	3	-	16	-	-	-	-	-	-	5	1
16	4	1	-	-	1	-	8	1	-	-	-	1	-	-	-
15	1	2	-	-	-	-	7	1	3	-	-	1	-	-	-
25	2	5	2	-	1	-	6	1	3	-	1	4	-	9	1
49	2	18	2	-	-	1	19	-	-	-	3	4	-	6	-
191	34	54	13	3	6	5	44	5	2	6	12	7	-	157	19
13	-	9	-	1	-	-	2	-	-	-	1	-	-	9	1
4	-	-	-	1	-	-	1	1	-	-	-	1	-	1	-
-	-	-	-	-	-	-	-	-	-	-	-	-	-	1	-
1,511	205	494	93	52	52	37	241	50	81	4	104	98	-	1,389	81
19	1	2	1	3	1	-	7	1	2	-	1	-	-	20	1
7	1	3	-	-	-	-	-	-	-	-	2	1	-	19	2
47	4	15	4	2	1	-	10	2	4	-	4	1	-	21	3
404	48	156	15	20	11	14	58	8	19	1	24	30	-	293	25
509	58	175	32	12	21	6	94	19	24	2	32	34	-	408	30
118	8	36	6	5	3	7	24	5	3	-	10	11	-	98	6
10	2	3	-	1	-	1	1	1	1	-	-	-	-	35	1
59	12	17	1	2	5	-	13	1	4	-	3	1	-	90	1
33	6	5	3	2	1	3	3	1	4	-	3	2	-	48	4
20	5	6	-	-	-	-	2	3	3	-	-	1	-	40	-
285	60	76	31	5	9	6	29	9	17	1	25	17	-	317	8
1,071	194	408	30	52	24	22	142	35	57	5	43	59	-	1,483	22

### 13. 乳児一般健康診査

市町村	健診回数		対象者	再通知 (別計)	受診者数	受診率 %	総合判定 (実人員)						
	1日	半日					問題なし	要助言	要経観	要精密検査	要治療	現在治療中	現在観察中
那覇市	33	-	6,974	-	6,008	86.1	4,402	1,049	189	204	13	50	101
浦添市	12	-	2,929	-	2,682	91.6	1,976	266	203	129	13	53	42
久米島町	3	-	175	15	151	86.3	122	14	6	6	1	1	1
渡嘉敷村	-	2	12	-	11	91.7	10	-	-	1	-	-	-
座間味村	-	2	16	-	9	56.3	6	1	1	1	-	-	-
粟国村	-	2	10	-	8	80.0	6	2	-	-	-	-	-
渡名喜村	-	2	3	-	3	100.0	2	-	-	1	-	-	-
南大東村	-	2	24	-	24	100.0	18	3	2	1	-	-	-
北大東村	-	2	3	1	3	100.0	2	1	-	-	-	-	-
<b>南部福祉保健所</b>	<b>24</b>	<b>25</b>	<b>6,241</b>	<b>899</b>	<b>5,423</b>	<b>86.9</b>	<b>3,863</b>	<b>970</b>	<b>199</b>	<b>227</b>	<b>33</b>	<b>71</b>	<b>60</b>
西原町	6	-	791	111	681	86.1	484	101	40	24	9	17	6
豊見城市	6	-	1,490	-	1,266	85.0	843	267	60	67	6	12	11
糸満市	6	-	1,464	469	1,270	86.7	984	196	29	36	2	12	11
八重瀬町	-	7	519	169	446	85.9	320	91	15	9	3	3	5
南城市	-	12	664	-	606	91.3	486	70	14	21	3	5	7
与那原町	-	6	365	44	314	86.0	196	70	11	22	3	4	8
南風原町	6	-	948	106	840	88.6	550	175	30	48	7	18	12
<b>宮古福祉保健所</b>	<b>12</b>	<b>19</b>	<b>1,121</b>	<b>216</b>	<b>1,001</b>	<b>89.3</b>	<b>751</b>	<b>129</b>	<b>37</b>	<b>56</b>	<b>1</b>	<b>11</b>	<b>16</b>
宮古島市	12	16	1,093	216	979	89.6	736	123	37	55	1	11	16
多良間村	-	3	28	-	22	78.6	15	6	-	1	-	-	-
<b>八重山福祉保健所</b>	<b>16</b>	<b>19</b>	<b>1,335</b>	<b>130</b>	<b>1,258</b>	<b>94.2</b>	<b>853</b>	<b>217</b>	<b>56</b>	<b>61</b>	<b>12</b>	<b>25</b>	<b>34</b>
石垣市	13	4	1,176	130	1,110	94.4	749	193	49	51	11	25	32
竹富町	3	12	125	-	116	92.8	82	20	5	6	1	-	2
与那国町	-	3	34	-	32	94.1	22	4	2	4	-	-	-



# 市町村別統計（診察所見分類）

(表30)

計	診 察 有 所 見 内 訳													検 査 結 果	
	発育	皮膚	頭頸部	顔面 口腔	眼	耳鼻 咽喉	胸部	腹部	そけい 外陰部	背部	四肢	発達神 経	その他	貧血	尿検査 異常
665	136	253	5	33	18	16	79	22	32	1	22	48	-	1,051	2
391	57	151	25	17	6	3	61	13	23	3	21	11	-	409	18
7	-	3	-	1	-	2	1	-	-	-	-	-	-	16	2
2	-	-	-	-	-	1	1	-	-	-	-	-	-	-	-
-	-	-	-	-	-	-	-	-	-	-	-	-	-	1	-
2	1	-	-	-	-	-	-	-	-	1	-	-	-	1	-
-	-	-	-	-	-	-	-	-	-	-	-	-	-	1	-
4	-	1	-	1	-	-	-	-	2	-	-	-	-	4	-
-	-	-	-	-	-	-	-	-	-	-	-	-	-	-	-
<b>786</b>	<b>118</b>	<b>306</b>	<b>36</b>	<b>33</b>	<b>30</b>	<b>4</b>	<b>117</b>	<b>22</b>	<b>54</b>	<b>4</b>	<b>25</b>	<b>37</b>	<b>-</b>	<b>1,015</b>	<b>30</b>
145	17	51	6	4	2	1	41	3	10	-	5	5	-	95	3
150	30	61	8	12	3	2	8	6	7	2	4	7	-	278	9
110	16	45	1	2	4	-	18	3	11	-	4	6	-	220	2
51	9	13	4	2	3	-	6	3	3	-	2	6	-	87	1
84	9	36	6	2	4	1	10	1	5	-	8	2	-	76	5
63	1	25	8	2	7	-	6	2	6	2	1	3	-	82	6
183	36	75	3	9	7	-	28	4	12	-	1	8	-	177	4
<b>131</b>	<b>16</b>	<b>58</b>	<b>3</b>	<b>5</b>	<b>8</b>	<b>4</b>	<b>14</b>	<b>4</b>	<b>6</b>	<b>-</b>	<b>5</b>	<b>8</b>	<b>-</b>	<b>146</b>	<b>5</b>
128	16	58	3	5	8	4	13	4	6	-	5	6	-	144	4
3	-	-	-	-	-	-	1	-	-	-	-	2	-	2	1
<b>219</b>	<b>25</b>	<b>88</b>	<b>-</b>	<b>9</b>	<b>7</b>	<b>9</b>	<b>30</b>	<b>8</b>	<b>13</b>	<b>1</b>	<b>13</b>	<b>16</b>	<b>-</b>	<b>197</b>	<b>12</b>
204	21	83	-	9	6	9	29	8	12	1	11	15	-	168	9
12	4	5	-	-	-	-	-	-	1	-	2	-	-	23	2
3	-	-	-	-	1	-	1	-	-	-	-	1	-	6	1

資料：平成18年度乳児健康診査報告書（社団法人小児保健協会）

## 14. 市町村別 1 歳 6 か月児

市町村	健診回数		対象者	受診者	受診率 %	要管理				要精査				
	1日	半日				身体 面	精神 面	両 方 合 併	要管理 実人員 計	身体 面	精神 面	両 方 合 併	要精密 検査 実人員 計	要精密 検査率
<b>沖縄県計</b>	<b>9</b>	<b>434</b>	<b>16,771</b>	<b>14,092</b>	<b>84.0</b>	<b>2,877</b>	<b>87</b>	<b>18</b>	<b>2,982</b>	<b>391</b>	<b>3</b>	<b>1</b>	<b>395</b>	<b>2.8</b>
<b>北部保健所</b>	<b>3</b>	<b>51</b>	<b>1,111</b>	<b>971</b>	<b>87.4</b>	<b>145</b>	<b>27</b>	<b>2</b>	<b>174</b>	<b>23</b>	<b>2</b>	<b>-</b>	<b>25</b>	<b>2.6</b>
国頭村	-	6	49	40	81.6	7	-	-	7	1	-	-	1	2.5
大宜味村	-	4	27	23	85.2	6	-	-	6	-	-	-	-	-
東村	-	4	15	13	86.7	4	-	-	4	-	-	-	-	-
今帰仁村	-	6	83	70	84.3	15	-	-	15	-	-	-	-	-
本部町	-	6	124	115	92.7	30	-	-	30	2	-	-	2	1.7
名護市	-	19	734	646	88.0	76	27	2	105	20	2	-	22	3.4
伊江村	3	-	41	34	82.9	4	-	-	4	-	-	-	-	-
伊平屋村	-	3	21	19	90.5	1	-	-	1	-	-	-	-	-
伊是名村	-	3	17	11	64.7	2	-	-	2	-	-	-	-	-
<b>中部保健所</b>	<b>-</b>	<b>145</b>	<b>5,805</b>	<b>4,893</b>	<b>84.3</b>	<b>1,264</b>	<b>3</b>	<b>3</b>	<b>1,270</b>	<b>149</b>	<b>1</b>	<b>1</b>	<b>151</b>	<b>3.1</b>
恩納村	-	6	110	96	87.3	40	-	-	40	4	-	-	4	4.2
宜野座村	-	4	73	61	83.6	19	-	-	19	2	-	-	2	3.3
金武町	-	4	125	112	89.6	29	-	-	29	8	-	-	8	7.1
うるま市	-	37	1,350	1,106	81.9	307	-	-	307	38	-	-	38	3.4
沖縄市	-	24	1,759	1,457	82.8	348	-	3	351	32	-	1	33	2.3
読谷村	-	12	475	431	90.7	172	-	-	172	10	-	-	10	2.3
嘉手納町	-	6	142	120	84.5	31	-	-	31	5	-	-	5	4.2
北谷町	-	10	335	282	84.2	88	1	-	89	9	-	-	9	3.2
北中城村	-	6	202	173	85.6	37	2	-	39	2	1	-	3	1.7
中城村	-	6	144	129	89.6	50	-	-	50	15	-	-	15	11.6
宜野湾市	-	30	1,090	926	85.0	143	-	-	143	24	-	-	24	2.6

# 健康診査実施状況(一般)

(表31)

市町村	健診回数		対象者	受診者	受診率%	要管理				要精査				
	1日	半日				身体面	精神面	両方合併	要管理実人員計	身体面	精神面	両方合併	要精密検査実人員計	要精密検査率
<b>中央保健所</b>	<b>3</b>	<b>89</b>	<b>5,244</b>	<b>4,185</b>	<b>79.8</b>	<b>694</b>	<b>1</b>	<b>4</b>	<b>699</b>	<b>82</b>	-	-	<b>82</b>	<b>2.0</b>
那覇市	-	42	3,582	2,722	76.0	445	1	3	449	48	-	-	48	1.8
浦添市	-	35	1,517	1,341	88.4	229	-	1	230	28	-	-	28	2.1
久米島町	3	-	95	78	82.1	9	-	-	9	4	-	-	4	5.1
渡嘉敷村	-	2	9	8	88.9	1	-	-	1	-	-	-	-	-
座間味村	-	2	11	11	100.0	5	-	-	5	1	-	-	1	9.1
粟国村	-	2	7	5	71.4	3	-	-	3	-	-	-	-	-
渡名喜村	-	2	2	2	100.0	-	-	-	-	-	-	-	-	-
南大東村	-	2	10	10	100.0	2	-	-	2	1	-	-	1	10.0
北大東村	-	2	11	8	72.7	-	-	-	-	-	-	-	-	-
<b>南部保健所</b>	<b>-</b>	<b>80</b>	<b>3,365</b>	<b>2,889</b>	<b>85.9</b>	<b>536</b>	<b>56</b>	<b>9</b>	<b>601</b>	<b>102</b>	-	-	<b>102</b>	<b>3.5</b>
西原町	-	12	399	340	85.2	14	16	2	32	7	-	-	7	2.1
豊見城市	-	12	760	615	80.9	103	40	6	149	28	-	-	28	4.6
糸満市	-	18	675	584	86.5	140	-	-	140	22	-	-	22	3.8
八重瀬町	-	7	518	445	85.9	121	-	1	122	9	-	-	9	2.0
南城市	-	12	348	301	86.5	65	-	-	65	20	-	-	20	6.6
与那原町	-	7	179	170	95.0	27	-	-	27	6	-	-	6	3.5
南風原町	-	12	486	434	89.3	66	-	-	66	10	-	-	10	2.3
<b>宮古保健所</b>	<b>-</b>	<b>31</b>	<b>568</b>	<b>508</b>	<b>89.4</b>	<b>114</b>	<b>-</b>	<b>-</b>	<b>114</b>	<b>35</b>	-	-	<b>35</b>	<b>6.9</b>
宮古島市	-	28	553	495	89.5	105	-	-	105	33	-	-	33	6.7
多良間村	-	3	15	13	86.7	9	-	-	9	2	-	-	2	15.4
<b>八重山保健所</b>	<b>3</b>	<b>38</b>	<b>678</b>	<b>646</b>	<b>95.3</b>	<b>251</b>	<b>-</b>	<b>-</b>	<b>251</b>	<b>37</b>	-	-	<b>37</b>	<b>5.7</b>
石垣市	-	23	611	581	95.1	238	-	-	238	35	-	-	35	6.0
竹富町	3	12	45	44	97.8	9	-	-	9	2	-	-	2	4.5
与那国町	-	3	22	21	95.5	4	-	-	4	-	-	-	-	-

資料: 社団法人沖縄県小児保健協会

## 15. 1歳6か月児歯科

	受診者数	むし歯のない者			むし歯罹患型(人)					有病者率(%)	健診歯数	有病歯数	一人平均歯数	
		O1	O2	不詳	A	B	C	不詳	計				萌出歯	う歯
<b>総計</b>	<b>13,835</b>	<b>8,154</b>	<b>4,924</b>	<b>107</b>	<b>556</b>	<b>52</b>	<b>27</b>	<b>15</b>	<b>650</b>	<b>4.7</b>	<b>...</b>	<b>1,857</b>	<b>...</b>	<b>0.13</b>
<b>北部福祉保健所</b>	<b>967</b>	<b>385</b>	<b>459</b>	<b>62</b>	<b>52</b>	<b>4</b>	<b>1</b>	<b>4</b>	<b>61</b>	<b>6.3</b>	<b>...</b>	<b>176</b>	<b>...</b>	<b>0.18</b>
国頭村	40	7	32	0	1	0	0	0	1	2.5	583	2	14.6	0.05
大宜味村	23	18	4	0	1	0	0	0	1	4.3	353	1	15.3	0.04
東村	13	11	0	0	2	0	0	0	2	15.4	191	6	14.7	0.46
今帰仁村	68	3	63	0	2	0	0	0	2	2.9	982	8	14.4	0.12
本部町	114	43	60	0	10	1	0	0	11	9.6	1,590	32	13.9	0.28
名護市	646	257	286	62	33	3	1	4	41	6.3	...	122	...	0.19
伊江村	33	31	1	0	1	0	0	0	1	3.0	509	2	15.4	0.06
伊平屋村	19	5	12	0	2	0	0	0	2	10.5	285	3	15.0	0.16
伊是名村	11	10	1	0	0	0	0	0	0	0.0	162	0	14.7	0.00
<b>中部福祉保健所</b>	<b>4,881</b>	<b>3,169</b>	<b>1,512</b>	<b>0</b>	<b>183</b>	<b>9</b>	<b>7</b>	<b>1</b>	<b>200</b>	<b>4.1</b>	<b>68,451</b>	<b>531</b>	<b>14.0</b>	<b>0.11</b>
恩納村	96	55	38	0	3	0	0	0	3	3.1	1,358	10	14.1	0.10
宜野座村	61	42	19	0	0	0	0	0	0	0.0	895	0	14.7	0.00
金武町	111	101	8	0	2	0	0	0	2	1.8	1,644	6	14.8	0.05
うるま市	1,105	803	250	0	48	2	2	0	52	4.7	15,746	137	14.2	0.12
沖縄市	1,450	1,065	327	0	54	3	1	0	58	4.0	20,307	165	14.0	0.11
読谷村	430	161	248	0	20	1	0	0	21	4.9	6,049	54	14.1	0.13
嘉手納町	120	49	63	0	6	1	1	0	8	6.7	1,716	22	14.3	0.18
北谷町	280	188	80	0	9	2	1	0	12	4.3	3,842	29	13.7	0.10
北中城村	173	142	29	0	2	0	0	0	2	1.2	2,438	5	14.1	0.03
中城村	129	86	39	0	4	0	0	0	4	3.1	1,832	11	14.2	0.09
宜野湾市	926	477	411	0	35	0	2	1	38	4.1	12,624	92	13.6	0.10

# 健康診査結果

(表32)

	受診者数	むし歯のない者			むし歯罹患型(人)					有病者率(%)	健診歯数	有病歯数	一人平均歯数	
		O1	O2	不詳	A	B	C	不詳	計				萌出歯	う歯
<b>中央保健所</b>	<b>4,178</b>	<b>2,284</b>	<b>1,692</b>	<b>0</b>	<b>168</b>	<b>24</b>	<b>10</b>	<b>0</b>	<b>202</b>	<b>4.8</b>	<b>60,946</b>	<b>603</b>	<b>14.6</b>	<b>0.14</b>
那覇市	2,718	1,270	1,334	0	96	11	7	0	114	4.2	39,685	360	14.6	0.13
浦添市	1,339	914	344	0	67	12	2	0	81	6.0	19,463	227	14.5	0.17
久米島町	78	69	2	0	5	1	1	0	7	9.0	1,142	16	14.6	0.21
渡嘉敷村	8	6	2	0	0	0	0	0	0	0.0	125	0	15.6	0.00
座間味村	10	10	0	0	0	0	0	0	0	0.0	151	0	15.1	0.00
粟国村	5	3	2	0	0	0	0	0	0	0.0	71	0	14.2	0.00
渡名喜村	2	1	1	0	0	0	0	0	0	0.0	26	0	13.0	0.00
南大東村	10	4	6	0	0	0	0	0	0	0.0	156	0	15.6	0.00
北大東村	8	7	1	0	0	0	0	0	0	0.0	127	0	15.9	0.00
<b>南部福祉保健所</b>	<b>2,659</b>	<b>1,565</b>	<b>931</b>	<b>45</b>	<b>100</b>	<b>7</b>	<b>2</b>	<b>9</b>	<b>118</b>	<b>4.4</b>	<b>...</b>	<b>320</b>	<b>...</b>	<b>0.12</b>
西原町	340	156	168	7	7	2	0	0	9	2.6	...	36	...	0.11
豊見城村	616	400	158	38	16	1	0	3	20	3.2	...	50	...	0.08
糸満市	584	319	233	0	29	2	1	0	32	5.5	8,130	103	...	0.18
八重瀬町	214	104	94	0	10	0	0	6	16	7.5	...	22	...	0.10
南城市	301	82	205	0	12	1	1	0	14	4.7	4,102	41	13.6	0.14
与那原町	170	128	33	0	9	0	0	0	9	5.3	2,371	31	13.9	0.18
南風原町	434	376	40	0	17	1	0	0	18	4.1	6,298	37	14.5	0.09
<b>宮古福祉保健所</b>	<b>506</b>	<b>381</b>	<b>93</b>	<b>0</b>	<b>24</b>	<b>5</b>	<b>2</b>	<b>1</b>	<b>32</b>	<b>6.3</b>	<b>7,005</b>	<b>99</b>	<b>13.8</b>	<b>0.20</b>
宮古島市	493	372	89	0	24	5	2	1	32	6.5	6,828	99	13.8	0.20
多良間村	13	9	4	0	0	0	0	0	0	0.0	177	0	13.6	0.00
<b>八重山福祉保健所</b>	<b>644</b>	<b>370</b>	<b>237</b>	<b>0</b>	<b>29</b>	<b>3</b>	<b>5</b>	<b>0</b>	<b>37</b>	<b>5.7</b>	<b>9,305</b>	<b>128</b>	<b>14.4</b>	<b>0.20</b>
石垣市	579	339	206	0	26	3	5	0	34	5.9	8,343	125	14.4	0.22
竹富町	44	18	25	0	1	0	0	0	1	2.3	655	1	14.9	0.02
与那国町	21	13	6	0	2	0	0	0	2	9.5	307	2	14.6	0.10

16. 市町村別3歳児

市町村	健診回数		対象者	受診者	受診率 %	要管理				要精査				
	1日	半日				身体 面	精神 面	両 方 合 併	要管理 実人員 計	身体 面	精神 面	両 方 合 併	要精密 検査実 人員計	要精密 検査率
<b>沖縄県 総計</b>	<b>10</b>	<b>416</b>	<b>16,585</b>	<b>12,912</b>	<b>77.9</b>	<b>2,938</b>	<b>110</b>	<b>39</b>	<b>3,087</b>	<b>1,025</b>	<b>7</b>	<b>15</b>	<b>1,047</b>	<b>8.1</b>
<b>北部保健所</b>	<b>3</b>	<b>52</b>	<b>1,135</b>	<b>977</b>	<b>86.1</b>	<b>206</b>	<b>8</b>	<b>4</b>	<b>218</b>	<b>107</b>	<b>2</b>	<b>3</b>	<b>112</b>	<b>11.5</b>
国頭村	-	6	52	44	84.6	7	-	-	7	5	-	-	5	11.4
大宜味村	-	4	21	20	95.2	6	-	-	6	2	-	-	2	10.0
東村	-	4	23	17	73.9	3	-	-	3	1	-	-	1	5.9
今帰仁村	-	6	84	77	91.7	27	1	1	29	14	1	1	16	20.8
本部町	-	6	129	124	96.1	26	3	-	29	12	1	-	13	10.5
名護市	-	20	719	604	84.0	126	4	2	132	70	-	1	71	11.8
伊江村	3	-	57	50	87.7	9	-	-	9	2	-	-	2	4.0
伊平屋村	-	3	23	21	91.3	2	-	1	3	1	-	1	2	9.5
伊是名村	-	3	27	20	74.1	-	-	-	-	-	-	-	-	-
<b>中部保健所</b>	<b>-</b>	<b>144</b>	<b>6,007</b>	<b>4,626</b>	<b>77.0</b>	<b>1,101</b>	<b>36</b>	<b>19</b>	<b>1,156</b>	<b>369</b>	<b>3</b>	<b>8</b>	<b>380</b>	<b>8.2</b>
恩納村	-	6	104	92	88.5	27	-	-	27	9	-	-	9	9.8
宜野座村	-	4	75	58	77.3	13	-	-	13	4	-	-	4	6.9
金武町	-	4	101	90	89.1	24	2	-	26	11	-	-	11	12.2
うるま市	-	37	1,404	1,027	73.1	216	8	5	229	78	1	2	81	7.9
沖縄市	-	24	1,822	1,431	78.5	331	14	5	350	129	1	3	133	9.3
読谷村	-	12	468	409	87.4	113	3	-	116	30	1	-	31	7.6
嘉手納町	-	6	154	111	72.1	34	-	2	36	13	-	1	14	12.6
北谷町	-	9	356	253	71.1	102	4	4	110	18	-	1	19	7.5
北中城村	-	6	200	166	83.0	20	1	-	21	5	-	-	5	3.0
中城村	-	6	151	130	86.1	40	-	-	40	13	-	-	13	10.0
宜野湾市	-	30	1,172	859	73.3	181	4	3	188	59	-	1	60	7.0

# 健康診査実施状況(一般)

(表33)

市町村	健診回数		対象者	受診者	受診率 %	要管理				要精査				
	1日	半日				身体 面	精神 面	両方 合併	要管理 実人員 計	身体 面	精神 面	両方 合併	要精密 検査実 人員計	要精密 検査率
<b>中央保健所</b>	<b>3</b>	<b>83</b>	<b>5,159</b>	<b>3,734</b>	<b>72.4</b>	<b>1,022</b>	<b>42</b>	<b>6</b>	<b>1,070</b>	<b>351</b>	<b>-</b>	<b>2</b>	<b>353</b>	<b>9.5</b>
那覇市	-	39	3,517	2,390	68.0	650	29	2	681	186	-	-	186	7.8
浦添市	-	32	1,471	1,193	81.1	346	13	4	363	157	-	2	159	13.3
久米島町	3	-	109	95	87.2	12	-	-	12	3	-	-	3	3.2
渡嘉敷村	-	2	5	5	100.0	-	-	-	-	-	-	-	-	-
座間味村	-	2	15	13	86.7	4	-	-	4	-	-	-	-	-
粟国村	-	2	10	7	70.0	3	-	-	3	1	-	-	1	14.3
渡名喜村	-	2	4	4	100.0	1	-	-	1	1	-	-	1	25.0
南大東村	-	2	21	21	100.0	5	-	-	5	2	-	-	2	9.5
北大東村	-	2	7	6	85.7	1	-	-	1	1	-	-	1	16.7
<b>南部保健所</b>	<b>-</b>	<b>80</b>	<b>3,096</b>	<b>2,551</b>	<b>82.4</b>	<b>497</b>	<b>20</b>	<b>8</b>	<b>525</b>	<b>166</b>	<b>2</b>	<b>1</b>	<b>169</b>	<b>6.6</b>
西原町	-	12	418	364	87.1	72	7	1	80	18	1	-	19	5.2
豊見城市	-	12	696	586	84.2	150	-	1	151	68	-	1	69	11.8
糸満市	-	18	723	559	77.3	85	3	4	92	17	-	-	17	3.0
八重瀬町	-	8	200	167	83.5	31	-	-	31	11	-	-	11	6.6
南城市	-	12	392	303	77.3	88	6	2	96	28	-	-	28	9.2
与那原町	-	6	191	164	85.9	21	1	-	22	9	-	-	9	5.5
南風原町	-	12	476	408	85.7	50	3	-	53	15	1	-	16	3.9
<b>宮古保健所</b>	<b>-</b>	<b>31</b>	<b>591</b>	<b>482</b>	<b>81.6</b>	<b>63</b>	<b>1</b>	<b>-</b>	<b>64</b>	<b>18</b>	<b>-</b>	<b>-</b>	<b>18</b>	<b>3.7</b>
宮古島市	-	28	575	466	81.0	58	1	-	59	16	-	-	16	3.4
多良間村	-	3	16	16	100.0	5	-	-	5	2	-	-	2	12.5
<b>八重山保健所</b>	<b>4</b>	<b>26</b>	<b>597</b>	<b>542</b>	<b>90.8</b>	<b>119</b>	<b>4</b>	<b>2</b>	<b>125</b>	<b>35</b>	<b>-</b>	<b>1</b>	<b>36</b>	<b>6.6</b>
石垣市	1	11	535	483	90.3	112	4	2	118	32	-	1	33	6.8
竹富町	3	12	45	42	93.3	5	-	-	5	3	-	-	3	7.1
与那国町	-	3	17	17	100.0	2	-	-	2	-	-	-	-	-

資料: 社団法人沖縄県小児保健協会

## 17. 3歳児歯科

市町村名	受診者数	むし歯のない者 0(人)	むし歯罹患型(人)					う蝕有病者数	有病者率(%)	健診歯数	有病歯数	一人平均歯数	
			A	B	C1	C2	記入漏れ					う歯数	処置歯
<b>総計</b>	<b>12,867</b>	<b>7,266</b>	<b>3,241</b>	<b>1,937</b>	<b>29</b>	<b>392</b>	<b>2</b>	<b>5,601</b>	<b>43.53</b>	<b>231,881</b>	<b>24,546</b>	<b>1.91</b>	<b>0.20</b>
<b>北部福祉保健所</b>	<b>973</b>	<b>463</b>	<b>265</b>	<b>192</b>	<b>3</b>	<b>50</b>	<b>0</b>	<b>510</b>	<b>52.42</b>	<b>16,757</b>	<b>2,635</b>	<b>2.71</b>	<b>0.24</b>
国頭村	44	18	13	12	0	1	0	26	59.09	764	112	2.55	0.32
大宜味村	20	6	9	3	0	2	0	14	70.00	349	51	2.55	0.85
東村	17	6	6	5	0	0	0	11	64.71	279	61	3.59	0.00
今帰仁村	76	41	24	9	0	2	0	35	46.05	1,351	161	2.12	0.34
本部町	123	49	37	30	0	7	0	74	60.16	2,070	385	3.13	0.24
名護市	602	289	150	125	2	36	0	313	51.99	10,289	1,718	2.85	0.22
伊江村	50	31	13	5	1	0	0	19	38.00	906	82	1.64	0.30
伊平屋村	21	11	6	2	0	2	0	10	47.62	374	46	2.19	0.00
伊是名村	20	12	7	1	0	0	0	8	40.00	375	19	0.95	0.00
<b>中部福祉保健所</b>	<b>4,608</b>	<b>2,546</b>	<b>1,220</b>	<b>703</b>	<b>11</b>	<b>127</b>	<b>1</b>	<b>2,062</b>	<b>44.75</b>	<b>83,023</b>	<b>8,836</b>	<b>1.92</b>	<b>0.15</b>
恩納村	91	41	24	22	0	4	0	50	54.95	1,575	239	2.63	0.22
宜野座村	57	26	21	9	0	1	0	31	54.39	1,017	117	2.05	0.30
金武町	90	48	29	13	0	0	0	42	46.67	1,654	138	1.53	0.04
うるま市	1,026	528	289	183	3	23	0	498	48.54	18,338	2,131	2.08	0.13
沖縄市	1,425	781	360	235	2	47	0	644	45.19	25,400	3,002	2.11	0.03
読谷村	409	249	111	46	1	2	0	160	39.12	7,637	509	1.24	0.04
嘉手納町	111	61	35	10	1	4	0	50	45.05	2,042	175	1.58	0.19
北谷町	245	132	69	37	1	6	0	113	46.12	4,391	494	2.02	0.47
北中城村	165	99	36	26	0	4	0	66	40.00	2,964	329	1.99	0.10
中城村	130	74	28	22	1	4	1	56	43.08	2,368	224	1.72	0.16
宜野湾市	859	507	218	100	2	32	0	352	40.98	15,637	1,478	1.72	0.13



# 健康診査結果

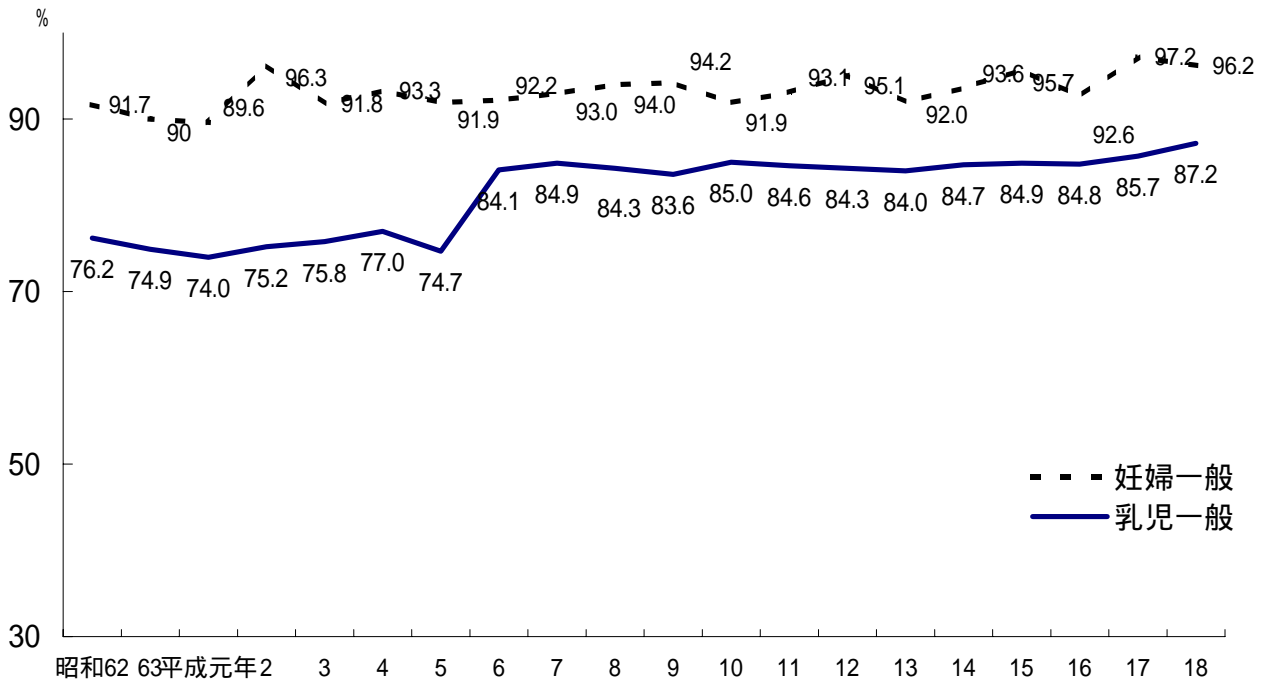
(表34)

市町村名	受診者数	むし歯のない者 0(人)	むし歯罹患型(人)					う蝕有病者数	有病者率(%)	健診歯数	有病歯数	一人平均歯数	
			A	B	C1	C2	記入漏れ					う歯数	処置歯
<b>中央保健所</b>	<b>3,728</b>	<b>2,259</b>	<b>832</b>	<b>512</b>	<b>7</b>	<b>118</b>	<b>0</b>	<b>1,469</b>	<b>39.40</b>	<b>67,932</b>	<b>6,384</b>	<b>1.71</b>	<b>0.23</b>
那覇市	2,388	1,531	495	292	5	65	0	857	35.89	43,999	3,600	1.51	0.22
浦添市	1,189	646	303	193	2	45	0	543	45.67	21,234	2,474	2.08	0.25
久米島町	95	55	19	18	0	3	0	40	42.11	1,732	160	1.68	0.09
渡嘉敷村	5	4	1	0	0	0	0	1	20.00	96	4	0.80	0.80
座間味村	13	6	5	2	0	0	0	7	53.85	239	20	1.54	0.08
粟国村	7	4	1	2	0	0	0	3	42.86	125	15	2.14	0.00
渡名喜村	4	2	1	1	0	0	0	2	50.00	64	16	4.00	0.50
南大東村	21	9	5	4	0	3	0	12	57.14	351	69	3.29	0.00
北大東村	6	2	2	0	0	2	0	4	66.67	92	26	4.33	0.17
<b>南部福祉保健所</b>	<b>2,546</b>	<b>1,438</b>	<b>669</b>	<b>355</b>	<b>7</b>	<b>76</b>	<b>1</b>	<b>1,108</b>	<b>43.52</b>	<b>46,011</b>	<b>4,688</b>	<b>1.84</b>	<b>0.21</b>
西原町	362	211	102	45	0	4	0	151	41.71	6,682	538	1.49	0.12
豊見城市	586	323	149	89	4	21	0	263	44.88	10,514	1,146	1.96	0.20
糸満市	557	295	161	77	2	22	0	262	47.04	9,918	1,158	2.08	0.29
八重瀬町	167	88	36	36	0	7	0	79	47.31	2,930	403	2.41	0.41
南城市	303	160	84	44	1	13	1	143	47.19	5,388	653	2.16	0.24
与那原町	163	99	43	18	0	3	0	64	39.26	3,010	239	1.47	0.07
南風原町	408	262	94	46	0	6	0	146	35.78	7,569	551	1.35	0.13
<b>宮古福祉保健所</b>	<b>479</b>	<b>226</b>	<b>128</b>	<b>105</b>	<b>1</b>	<b>19</b>	<b>0</b>	<b>253</b>	<b>52.82</b>	<b>8,241</b>	<b>1,311</b>	<b>2.74</b>	<b>0.32</b>
宮古島市	463	218	124	101	1	19	0	245	52.92	7,955	1,277	2.76	0.33
多良間村	16	8	4	4	0	0	0	8	50.00	286	34	2.13	0.00
<b>八重山福祉保健所</b>	<b>533</b>	<b>334</b>	<b>127</b>	<b>70</b>	<b>0</b>	<b>2</b>	<b>0</b>	<b>199</b>	<b>37.34</b>	<b>9,917</b>	<b>692</b>	<b>1.30</b>	<b>0.10</b>
石垣市	474	297	113	62	0	2	0	177	37.34	8,818	613	1.29	0.06
竹富町	42	28	10	4	0	0	0	14	33.33	789	49	1.17	0.40
与那国町	17	9	4	4	0	0	0	8	47.06	310	30	1.76	0.29

## 18. 年次別各種健康診査受診率の推移

(図12)

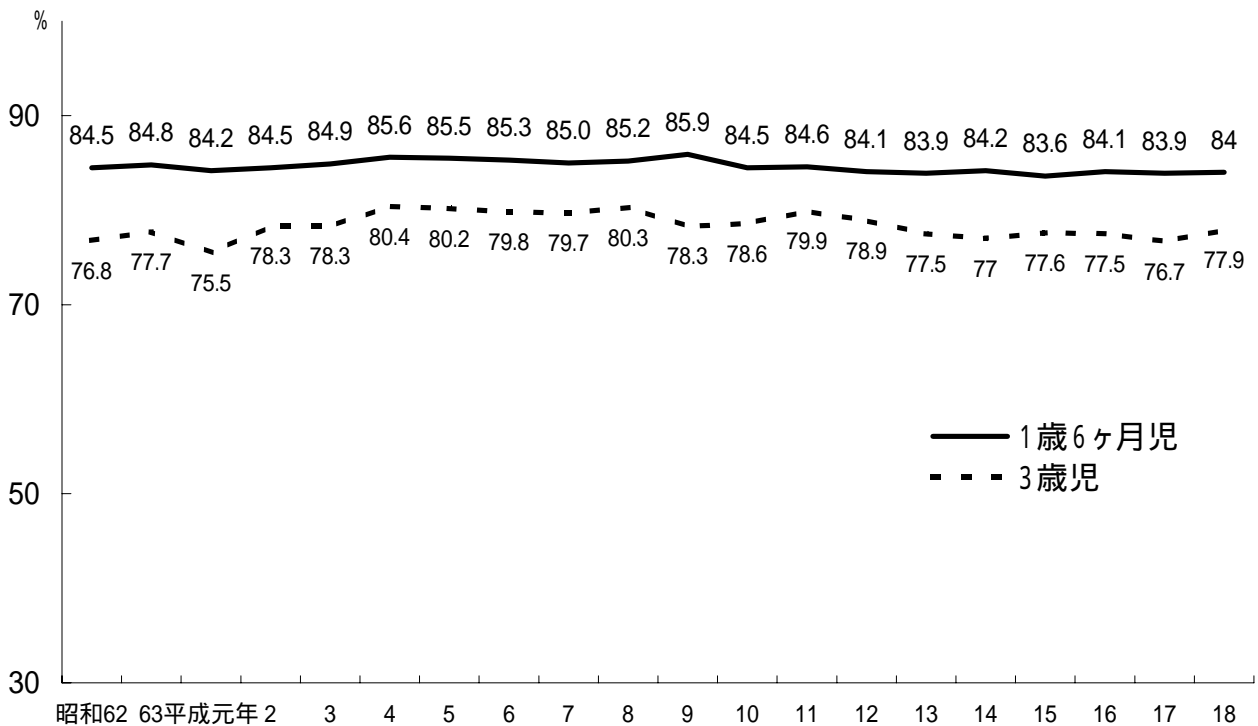
〔妊婦一般・乳児一般〕



\* 妊婦受診率 = (委託受診数 × 100) ÷ (出生数 × 2)

〔1歳6か月児・3歳児〕

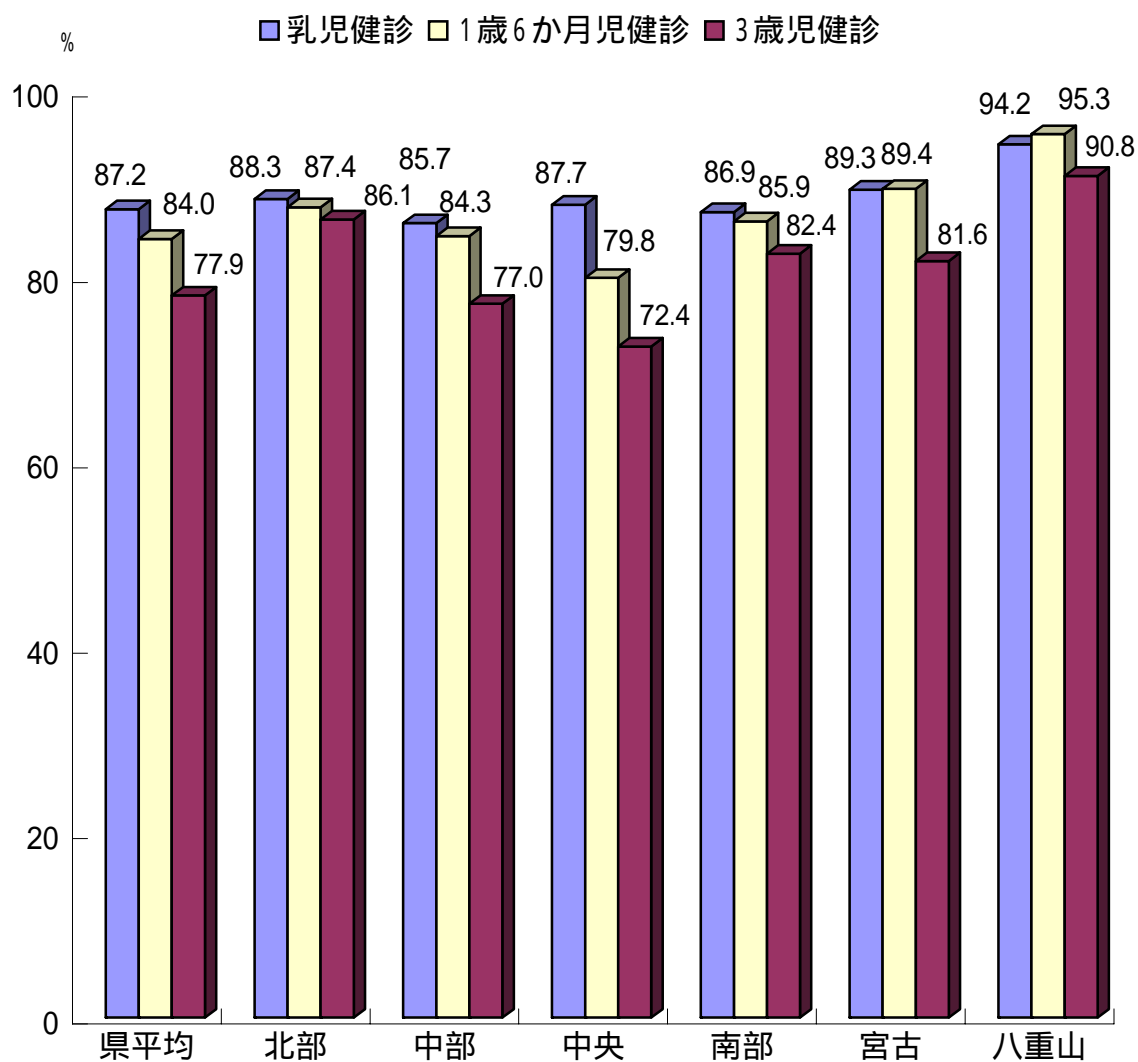
(図13)



## 19. 保健所管内別各種健康診査受診率の比較

(表35)

保健所 種別	県平均	北部	中部	中央	南部	宮古	八重山
乳児	87.2	88.3	85.7	87.7	86.9	89.3	94.2
1歳6か月児	84.0	87.4	84.3	79.8	85.9	89.4	95.3
3歳児	77.9	86.1	77.0	72.4	82.4	81.6	90.8



## 20. 市町村母子保健事業実施状況(乳幼児医療費助成事業)

乳幼児の疾病の早期発見と早期治療を促進し、乳幼児の健全な育成を図るため、市町村が行う乳幼児医療費助成事業に要する経費について補助金を交付する。平成6年度から事業を開始し、県内すべての市町村が乳幼児医療費を実施している。平成18年度は41市町村が実施し、助成金額は1,563,906千円(内県補助額781,000千円)となっている。

### 乳幼児医療費助成事業実施状況

(表36)

年 度	平成14年度	平成15年度	平成16年度	平成17年度	平成18年度
実施市町村	52市町村	52市町村	52市町村	41市町村	41市町村
市 町 村 助 成 実 績	1,760,114	1,477,099	1,534,218	1,572,116	1,563,906
医 療 費 負 担 額	1,725,994	1,442,215	1,498,593	1,537,204	1,536,292
入院時食事 療 養 費	34,120	36,410	41,298	39,970	33,669
県 補 助 額	876,687	737,096	765,664	785,071	781,000

単位:件・千円

\*平成14年度に仲里村と具志川村が合併し久米島町となったため、市町村数は52となる。

\*平成17年度には下記のとおり市町村合併したため、市町村数は41になった。

- ・石川市、具志川市、与那城町、勝連町が合併し、うるま市となる。
- ・東風平町、具志頭村が合併し、八重瀬町となる。
- ・玉城村、知念村、佐敷町、大里村が合併し、南城市となる。
- ・平良市、城辺町、下地町、上野村、伊良部町が合併し、宮古島市となる。

21.「健やか親子おきなわ2010」市町村の取組(母子保健統計データより)

市町村	母子手帳交付時の保健指導	実施者					乳幼児健診未受診児把握	実施者					母親学級の実施	母親学級取組内容					母乳育児を推進する取組	ふれあい体験学習	自助グループの支援
		保健師	助産師	看護師	栄養士	その他		保健師	推進員	母子保健助産師	看護師	栄養士		職員	その他	禁煙指導の実施	実施者	妊娠中の飲酒防止に関する指導			
<b>総計</b>	<b>35</b>	<b>33</b>	<b>4</b>	<b>3</b>	<b>3</b>	<b>2</b>	<b>31</b>	<b>20</b>	<b>16</b>	<b>0</b>	<b>1</b>	<b>1</b>	<b>6</b>	<b>19</b>	<b>14</b>	<b>11</b>	<b>12</b>	<b>18</b>	<b>9</b>	<b>10</b>	
<b>北部保健所</b>	<b>7</b>	<b>6</b>	<b>0</b>	<b>0</b>	<b>0</b>	<b>0</b>	<b>7</b>	<b>7</b>	<b>1</b>	<b>0</b>	<b>1</b>	<b>1</b>	<b>2</b>	<b>1</b>	<b>0</b>	<b>0</b>	<b>1</b>	<b>1</b>	<b>0</b>	<b>2</b>	
国頭村																					
大宜味村																					
東村																					
今帰仁村																					
本部町																					
名護市																		保健師			
伊江村																					
伊平屋村																					
伊是名村																					
<b>中部保健所</b>	<b>11</b>	<b>11</b>	<b>1</b>	<b>0</b>	<b>0</b>	<b>2</b>	<b>9</b>	<b>1</b>	<b>6</b>	<b>0</b>	<b>0</b>	<b>0</b>	<b>1</b>	<b>8</b>	<b>8</b>	<b>6</b>	<b>6</b>	<b>8</b>	<b>6</b>	<b>3</b>	
恩納村																					
首野座村																					
金武町																					
うるま市																					
沖繩市																					
読谷村																					
嘉手納町																					
北谷町																					
北中城村																					
中城村																					
宜野湾市																					
<b>中央保健所</b>	<b>6</b>	<b>5</b>	<b>1</b>	<b>0</b>	<b>1</b>	<b>0</b>	<b>9</b>	<b>6</b>	<b>4</b>	<b>0</b>	<b>0</b>	<b>0</b>	<b>2</b>	<b>3</b>	<b>1</b>	<b>1</b>	<b>2</b>	<b>3</b>	<b>2</b>	<b>2</b>	
那覇市																					
浦添市																					
久米島町																					
渡嘉敷村																					
座間味村																					
粟国村																					
渡名喜村																					
南大東村																					
北大東村																					
<b>南部保健所</b>	<b>6</b>	<b>6</b>	<b>0</b>	<b>0</b>	<b>1</b>	<b>0</b>	<b>3</b>	<b>3</b>	<b>3</b>	<b>0</b>	<b>0</b>	<b>0</b>	<b>0</b>	<b>3</b>	<b>2</b>	<b>2</b>	<b>1</b>	<b>4</b>	<b>0</b>	<b>3</b>	
西原町																					
豊見城市																					
糸満市																					
南城市																					
与那原町																					
八重瀬町																					
南風原町																					
<b>宮古保健所</b>	<b>2</b>	<b>2</b>	<b>1</b>	<b>2</b>	<b>1</b>	<b>0</b>	<b>2</b>	<b>2</b>	<b>2</b>	<b>0</b>	<b>0</b>	<b>0</b>	<b>0</b>	<b>1</b>	<b>1</b>	<b>1</b>	<b>1</b>	<b>1</b>	<b>1</b>	<b>0</b>	
宮古島市																					
多良間村																					
<b>八重山保健所</b>	<b>3</b>	<b>3</b>	<b>1</b>	<b>1</b>	<b>0</b>	<b>0</b>	<b>1</b>	<b>1</b>	<b>0</b>	<b>0</b>	<b>0</b>	<b>0</b>	<b>1</b>	<b>3</b>	<b>2</b>	<b>1</b>	<b>1</b>	<b>1</b>	<b>0</b>	<b>0</b>	
石垣市																					
竹富町																					
与那国町																					

## 21.「健やか親子おきなわ2010」市町村の取組(母子保健統計データより)

### (1)母乳育児を推進する取組

市町村名	実施の有無	取組内容
<b>総計</b>	<b>18</b>	
<b>北部</b>	<b>1</b>	
今帰仁村		・母乳育児についての講話(育児教室) ・新生児訪問指導
<b>中部</b>	<b>8</b>	
恩納村		母子保健手帳交付時に母乳育児に対する考えを聞いている。(利点等についてもPR)
金武町		・事業名:「ママパパ学級」 ・助産師による分子栄養学の講話 ・3クール4回教室のうち、第1回目と3回目で実施
うるま市		マタニティスクール 1クール3回 第2課 助産師による講話:妊娠の経過 第3課 保健師による講話:赤ちゃんを迎える心がまえと育児
沖縄市		すこやか教室で「おっぱいケア」の時間をとり実施
読谷村		両親学級の中で指導
北谷町		両親学級・育児学級 ・助産師による講話及び個別相談
北中城村		マタニティ講座「母乳の意義について」
中城村	—	
宜野湾市		・両親学級に取り組んでいる ・母子手帳交付時についてのチラシ配布
<b>中央保健所</b>	<b>3</b>	
浦添市		
久米島町		新生児及び4ヶ月未満児訪問の際に母乳育児について説明
南大東村		毎月の乳幼児相談時に母乳推進指導を実施
<b>南部保健所</b>	<b>4</b>	
豊見城市		マタニティークラス、新生児訪問、乳幼児健康相談における母乳育児の指導
糸満市		健診時の授乳室の設置
与那原町		新生児訪問及び育児学級において助産師による母乳育児に関するアドバイス
南風原町		母親学級の中で母乳栄養についての内容を取り入れている
<b>宮古保健所</b>	<b>1</b>	
宮古島市		母乳に関する相談指導や訪問助産師による母乳の効果と手入れの仕方、母乳マッサージ等を実施
<b>八重山保健所</b>	<b>1</b>	
与那国町		両親学級、こんにちは赤ちゃん事業、乳幼児相談などで実施

21.「健やか親子おきなわ2010」市町村の取組(母子保健統計データより)

(2)ふれあい体験学習

市町村名	実施の有無	取組内容
<b>総計</b>	<b>9</b>	
<b>北部</b>	<b>0</b>	
<b>中部</b>	<b>6</b>	
金武町		・事業名「親子で遊ぼう教室」 ・全10回のプログラム(毎週第3木曜日) ・育児を楽しく感じてもらう事がねらい
うるま市		石川地区の健全母性育成教室、平安座中学校の思春期教室で休み時間を利用して、沐浴人形を活用し、だっこ体験をしてもらい、命の尊さを学ぶ機会としている。
沖縄市		思春期における保健福祉体験学習事業の中で「赤ちゃん抱っこ体験」を実施
北谷町		赤ちゃん抱っこ体験交流学習 ・対象:中学2年生(町内2校) ・内容:0歳児及び保護者と交流
北中城村		年1回、北中城中学校3年生を対象に「赤ちゃん抱っこ体験」を実施
宜野湾市		市内4中学校に事前講演会、ふれ合い抱っこ体験実施
<b>中央</b>	<b>2</b>	
座間味村		3年に1度、思春期教室にて実施。 村内の乳児、母親に協力してもらい、中学生に抱っこ体験をする。
渡名喜村		乳幼児から成人、地域住民が集い、積極的に子育て中の親に関わる。地域住民独自の文化や行事等を継承していくような支援活動を展開している。(育児交流でムービー作りをし老人福祉センターで老人クラブ及びボランティアの皆さん、乳幼児と親等が伝統的行事をともに楽しむ)
<b>南部</b>	<b>0</b>	
<b>宮古</b>	<b>1</b>	
宮古島市		中学生を対象に、赤ちゃんふれあい抱っこ体験学習を実施。母親や赤ちゃんとの交流により、命の大切さや、親への感謝の気持ちを持ってもらうことを目的としている。
<b>八重山</b>	<b>0</b>	

## 21.「健やか親子おきなわ2010」市町村の取組(母子保健統計データより)

### (3)自助グループ活動を支援していますか

市町村名	実施の有無	取組内容
<b>総計</b>	<b>10</b>	
<b>北部</b>	<b>2</b>	
東 村		・育児サークル 0歳～就学前の児と親を対象に毎月1回実施。交流会やおやつ作り、沖縄の食文化と関わる調理実習を行った。
伊江村		育児サークル支援
<b>中部</b>	<b>3</b>	
恩納村		障害児親の会に集会場所提供や、文書通知等援助
うるま市		障害児親の会「たんぽぽの会」を支援
沖縄市		沖縄市母子保健推進員 沖縄市食生活改善推進員
<b>中央</b>	<b>2</b>	
渡名喜村		自主活動をしている育児サークルの活動場所をの提供等を行う。
南大東村		保育所へ行ってない乳幼児を持つ保護者が自主的に行っている「つどいの広場」の場所の提供や依頼のあった場合育児相談を行っている。
<b>南部</b>	<b>3</b>	
豊見城市		子育てサークルへの出張健康相談
南城市		障害児を抱える親子つどい「ゆんたく会」
与那原町		子育て支援センター利用者からの要望にて、健康指導を実施
<b>宮古</b>	<b>0</b>	
<b>八重山</b>	<b>0</b>	