

# 母子保健の主なる統計

# 1. 本統計に用いられる比率

$$1 \text{ 出生率} = \frac{1 \text{ 年間の出生数}}{10 \text{ 月 1 日現在の人口}} \times 1,000$$

$$2 \text{ 合計特殊出生率} = \frac{\text{母の年齢別出生数}}{\text{年齢別女子人口}} \times 15 \text{ 歳から} 49 \text{ 歳までの合計}$$

\* 15歳から49歳までの女子の年齢別出生率を合計したもので、1人の女子が仮にその年次の年齢別出生率で一生の間に生むとしたときの子ども数に相当する。

$$3 \text{ 低体重児出生率} = \frac{1 \text{ 年間の} 2,500 \text{ g 未満の出生数}}{1 \text{ 年間の出生数}} \times 100$$

$$4 \text{ 自然増加率} = \frac{1 \text{ 年間の出生数} - 1 \text{ 年間の死亡数}}{10 \text{ 月 1 日現在の人口}} \times 1,000$$

$$5 \text{ 死亡率} = \frac{1 \text{ 年間の死亡数}}{10 \text{ 月 1 日現在の人口}} \times 1,000$$

$$6 \text{ 乳児死亡率} = \frac{1 \text{ 年間の} 1 \text{ 歳未満の死亡数}}{1 \text{ 年間の出生数}} \times 1,000$$

$$7 \text{ 新生児死亡率} = \frac{1 \text{ 年間の生後} 28 \text{ 日未満の死亡数}}{1 \text{ 年間の出生数}} \times 1,000$$

$$8 \text{ 妊産婦死亡率} = \frac{1 \text{ 年間の妊産婦死亡数}}{1 \text{ 年間の出生数}} \times 10,000 \text{ または } 100,000$$

$$9 \text{ 死産率} = \frac{1 \text{ 年間の死産数 (人工死産数 + 自然死産数)}}{1 \text{ 年間の出産数 (出生数 + 死産数)}} \times 1,000$$

\* 死産とは妊娠満12週以後のものをいう

$$10 \text{ 周産期死亡率} = \frac{\text{妊娠満} 22 \text{ 週以降の死産数} + \text{生後} 7 \text{ 日未満の死亡}}{1 \text{ 年間の出産数 (出生数 + 妊娠満} 22 \text{ 週以後の死産数)}} \times 1,000$$

## 表象記号について

計数のない場合	- 又は 標記なし
計数不明の場合	...
数または比率が微小 (0.05未満)の場合	0.0

## 2 . 出生率・低体重児出生率の推移

本県の人口動態によると、出生は昭和 30 年以降徐々に減少しているものの、平成 18 年は 16,483 人で前年の 16,115 人より 323 人増加している。また、出生率は 12.1 で前年の 11.9 を 0.2 上回った。全国比較でみると昭和 49 年以降全国第 1 位の出生率である。

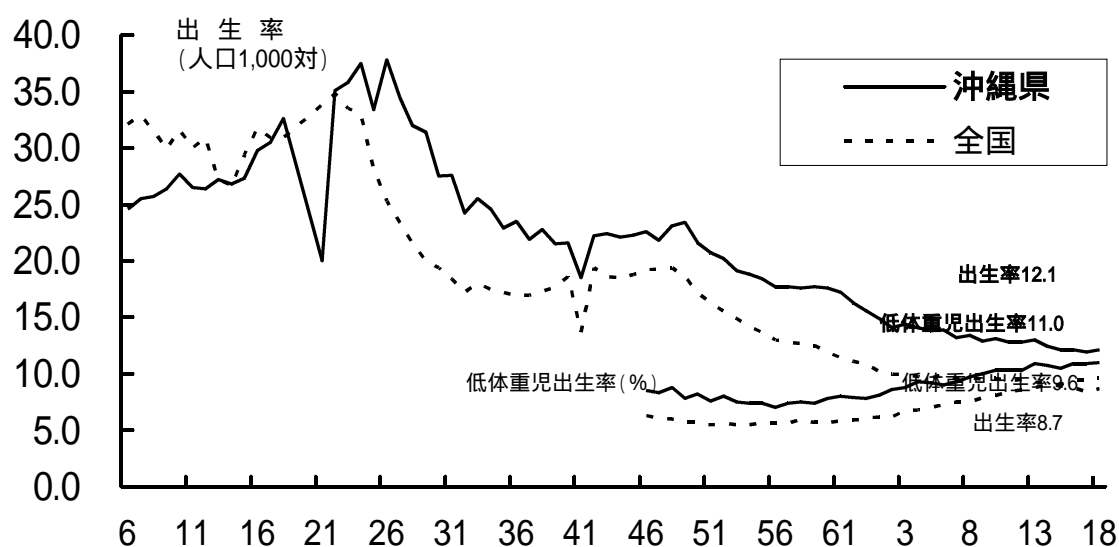
出生場所では昭和 35 年には自宅分娩が全出生数の 80 % を占めていたのが、昭和 40 年には 40.8 % と半分に減少し、平成 9 年以降は 0.2 % となっている。一方、病院及び診療所での分娩は平成 9 年以降 99.8 % 前後になっている。

低体重児出生率は依然として高く、平成 18 年全国 9.6 % に対し、沖縄県は 11.0 % と高率である。

乳児死亡率については、大正 14 年 77.1 (出生千対) であったのが、戦後は 12.7 と激減し、平成 18 年は 2.4 である。全国の 2.6 と比較すると 0.2 低く、順位は高い方から 30 位となっており、昨年の 2.5 より 0.1 改善されている。また、新生児死亡率は 0.9 で全国の 1.3 と比較すると 0.4 低い。

また、妊産婦死亡率は、大正 14 年全国平均が出生万対 30.2、本県は 50.2 と高率であったが、昭和 22 年以降は 20 以下となり、現在では妊産婦死亡数は年間 1 ~ 2 と推移していたが、平成 18 年は死亡数 0 である。

2 . 出生率・低体重児出生率の推移(図1)



### 3. 全国からみた沖縄県の母子統計(平成18年)

(表3)

順位	出生		合計特殊出生率		乳児死亡		新生児死亡		周産期死亡		死産		妊産婦死亡	
	都道府県	率	都道府県	率	都道府県	率	都道府県	率	都道府県	率	都道府県	率	都道府県	率
	人口千対		人口千対		出生千対		出生千対		出産千対		出産千対		出産10万対	
	全 国	8.7	全 国	1.32	全 国	2.6	全 国	1.3	全 国	4.7	全 国	27.5	全 国	4.8
1	沖 縄	12.1	沖 縄	1.74	鹿 児 島	3.5	高 知	2.3	富 山	6.8	宮 崎	42.4	滋 賀	21.8
2	滋 賀	9.9	宮 崎	1.55	山 形	3.3	青 森	2.1	青 森	6.4	鹿 児 島	38.0	奈 良	16.9
3	愛 知	9.8	島 根	1.53	岐 阜	3.3	滋 賀	2.0	奈 良	6.2	長 崎	37.8	高 知	16.1
4	神 奈 川	9.1	鳥 取	1.51	栃 木	3.2	富 山	1.9	滋 賀	6.1	沖 縄	36.0	佐 賀	12.7
5	福 井	9.1	鹿 児 島	1.51	山 梨	3.1	岐 阜	1.9	秋 田	5.9	北 海 道	35.4	和 歌 山	12.3
6	大 阪	9.0	福 井	1.50	青 森	3.0	岩 手	1.8	群 馬	5.6	青 森	34.9	群 馬	11.4
7	福 岡	9.0	佐 賀	1.50	神 奈 川	3.0	山 形	1.8	岐 阜	5.4	熊 本	34.4	長 野	10.4
8	栃 木	8.9	熊 本	1.50	滋 賀	3.0	長 崎	1.7	新 潟	5.2	秋 田	32.8	山 形	10.2
9	兵 庫	8.9	福 島	1.49	徳 島	3.0	栃 木	1.6	三 重	5.2	大 分	32.1	大 分	9.5
10	岡 山	8.9	長 崎	1.49	高 知	3.0	神 奈 川	1.6	大 分	5.2	福 岡	31.9	宮 崎	9.5
11	広 島	8.9	山 形	1.45	長 崎	3.0	三 重	1.6	宮 城	5.1	岩 手	31.0	岩 手	9.2
12	佐 賀	8.9	大 分	1.45	東 京	2.9	山 口	1.6	埼 玉	5.1	宮 城	30.0	京 都	8.8
13	熊 本	8.9	長 野	1.44	三 重	2.8	徳 島	1.6	石 川	5.1	鳥 取	29.4	福 岡	8.5
14	埼 玉	8.8	香 川	1.42	和 歌 山	2.8	東 京	1.5	山 口	5.1	岡 山	29.4	山 口	8.3
15	石 川	8.8	滋 賀	1.41	和 香 川	2.8	新 潟	1.5	北 海 道	5.0	愛 媛	29.4	広 島	7.7
16	岐 阜	8.8	栃 木	1.40	北 海 道	2.7	秋 田	1.4	岩 手	5.0	福 島	29.1	埼 玉	6.4
17	静 岡	8.8	岡 山	1.40	秋 田	2.7	千 葉	1.4	神 奈 川	5.0	佐 賀	29.0	静 岡	5.9
18	宮 崎	8.8	山 口	1.40	埼 玉	2.7	大 分	1.4	沖 縄	5.0	茨 城	28.8	愛 知	5.6
19	長 野	8.7	岩 手	1.39	富 山	2.7	北 海 道	1.3	栃 木	4.9	奈 良	28.8	岡 山	5.6
20	鹿 児 島	8.7	静 岡	1.39	愛 知	2.7	茨 城	1.3	高 知	4.8	高 知	28.7	栃 木	5.5
21	茨 城	8.6	新 潟	1.37	島 根	2.7	埼 玉	1.3	山 形	4.7	山 口	28.1	福 島	5.5
22	群 馬	8.6	広 島	1.37	山 口	2.7	静 岡	1.3	東 京	4.7	栃 木	27.7	岐 阜	5.4
23	千 葉	8.6	愛 媛	1.37	茨 城	2.6	京 都	1.3	長 崎	4.7	香 川	27.4	神 奈 川	4.9
24	三 重	8.6	群 馬	1.36	茨 城	2.6	兵 庫	1.3	茨 城	4.6	山 形	27.3	宮 城	4.9
25	鳥 取	8.6	石 川	1.36	静 岡	2.6	奈 良	1.3	千 葉	4.6	新 潟	27.2	兵 庫	4.0
26	香 川	8.6	愛 知	1.36	大 阪	2.6	和 歌 山	1.3	和 歌 山	4.6	富 山	26.9	大 阪	3.8
27	福 島	8.5	三 重	1.35	広 島	2.6	島 根	1.3	鳥 取	4.6	大 阪	26.9	東 京	3.8
28	京 都	8.5	茨 城	1.35	岩 手	2.5	佐 賀	1.3	熊 本	4.6	大 東 京	26.6	千 葉	1.9
29	長 崎	8.5	岐 阜	1.35	奈 良	2.5	宮 城	1.2	鹿 児 島	4.5	三 重	26.2	青 森	-
30	大 分	8.5	秋 田	1.34	新 潟	2.4	群 馬	1.2	長 野	4.4	徳 島	26.1	秋 田	-
31	宮 城	8.4	富 山	1.34	石 川	2.4	大 阪	1.2	香 川	4.4	島 根	25.9	石 川	-
32	東 京	8.2	山 梨	1.34	兵 庫	2.4	広 島	1.2	大 阪	4.3	群 馬	25.6	茨 城	-
33	富 山	8.2	和 歌 山	1.34	大 分	2.4	福 島	1.1	福 井	4.2	埼 玉	25.5	愛 媛	-
34	山 梨	8.2	高 知	1.33	宮 崎	2.4	石 川	1.1	愛 知	4.2	和 歌 山	25.3	沖 縄	-
35	奈 良	8.2	青 森	1.31	沖 縄	2.4	福 井	1.1	岡 山	4.2	千 葉	25.2	香 川	-
36	島 根	8.2	徳 島	1.31	福 島	2.3	鹿 児 島	1.1	静 岡	4.1	長 野	25.2	鹿 児 島	-
37	愛 媛	8.1	福 岡	1.30	群 馬	2.3	山 梨	1.0	静 岡	4.1	京 都	24.9	熊 本	-
38	山 形	7.9	兵 庫	1.28	福 井	2.3	愛 知	1.0	徳 島	4.1	兵 庫	24.9	島 根	-
39	新 潟	7.9	宮 城	1.25	京 都	2.2	鳥 取	1.0	福 島	4.0	岐 阜	24.8	徳 島	-
40	山 口	7.9	埼 玉	1.24	熊 本	2.2	香 川	1.0	鳥 根	4.0	京 都	24.7	鳥 取	-
41	和 歌 山	7.8	千 葉	1.23	宮 城	2.1	福 岡	1.0	兵 庫	3.9	山 梨	24.2	富 山	-
42	徳 島	7.8	神 奈 川	1.23	長 野	2.1	熊 本	1.0	福 岡	3.9	広 島	24.2	長 崎	-
43	岩 手	7.7	大 阪	1.22	福 岡	2.0	岡 山	0.9	愛 媛	3.8	福 井	24.1	新 潟	-
44	北 海 道	7.6	奈 良	1.22	佐 賀	2.0	宮 崎	0.9	佐 賀	3.8	滋 賀	23.9	福 井	-
45	高 知	7.6	京 都	1.19	鳥 取	1.9	沖 縄	0.9	山 梨	3.7	愛 知	23.7	北 海 道	-
46	青 森	7.4	北 海 道	1.18	岡 山	1.9	長 野	0.7	広 島	3.6	石 川	23.4	三 重	-
47	秋 田	6.8	東 京	1.02	愛 媛	1.4	愛 媛	0.5	宮 崎	3.6	神 奈 川	23.2	山 梨	-

周産期死亡は平成7年から妊娠満22週以後の死産+早期新生児死亡

資料：厚生労働省(人口動態調査)

## 4. 年次別人口動態

事項 年次	出生率		死亡率		乳児死亡率		新生児死亡率		妊産婦死亡率 (出生万対)		周産期死亡率		死産率		
	県	全国	県	全国	県	全国	県	全国	県	全国	県	全国	県	全国	
1930	55	24.8	32.4	16.2	18.2	59.8	124.1	5.4	49.9	45.3	27.2	...	...	...	53.4
1931	6	24.6	32.1	16.9	19.0	66.3	131.5	5.1	51.7	45.1	26.9	...	...	...	...
1932	7	25.5	32.9	15.9	17.7	54.6	117.5	6.1	47.9	37.4	25.3	...	...	...	...
1933	8	25.7	31.5	16.2	17.7	54.9	121.3	3.8	48.5	38.7	27.2	...	...	...	...
1934	9	26.4	29.9	15.8	18.1	53.9	124.8	6.4	50.6	39.4	27.9	...	...	...	...
1935	10	27.7	31.6	16.1	16.8	51.2	106.7	3.9	44.7	42.6	26.0	...	...	...	50.1
1936	11	26.5	30.0	17.4	17.5	50.0	116.7	4.7	48.1	38.4	27.8	...	...	...	...
1937	12	26.4	30.9	15.9	17.1	45.5	105.8	4.3	43.8	30.4	25.0	...	...	...	...
1938	13	27.8	27.2	16.3	17.7	46.7	114.4	4.1	46.2	39.3	25.3	...	...	...	...
1939	14	26.8	26.6	17.6	17.8	44.6	106.2	4.8	44.3	...	25.3	...	...	...	...
1940	15	27.3	29.4	17.5	16.5	37.6	90.0	5.3	38.7	...	24.0	...	...	...	46.0
1941	16	29.8	31.8	16.0	16.0	42.3	84.1	...	34.2	29.4	21.6	...	...	...	...
1942	17	30.5	30.9	15.4	16.1	36.9	85.5	...	34.1	...	20.5	...	...	...	...
1943	18	32.6	30.9	16.2	16.7	16.4	86.6	...	33.8	...	20.2	...	...	...	...
1944	19	...	...	...	...	...	...	...	...	...	...	...	...	...	...
1945	20	...	...	...	...	...	...	...	...	...	...	...	...	...	...
1946	21	20.0	...	13.0	...	...	...	...	...	...	...	...	...	...	...
1947	22	35.1	34.8	10.0	14.6	...	76.7	...	31.4	...	16.8	...	...	...	44.2
1948	23	35.8	33.5	9.4	11.9	...	61.7	...	27.5	...	16.5	...	...	...	...
1949	24	37.5	33.0	8.8	11.5	...	62.5	...	26.9	...	17.1	...	...	...	...
1950	25	33.4	28.1	7.4	10.9	...	60.1	...	27.4	...	17.6	...	46.6	...	84.9
1951	26	37.8	25.3	7.4	9.9	...	57.5	...	27.5	10.6	17.3	...	46.7	...	92.2
1952	27	34.5	23.4	7.3	8.9	12.7	49.4	...	25.4	11.1	17.0	...	45.6	...	92.3
1953	28	32.0	21.5	7.0	8.9	13.2	48.9	...	25.5	11.8	18.1	...	46.0	...	93.8
1954	29	31.4	20.0	6.0	8.2	...	44.6	...	24.1	11.7	18.4	...	45.1	...	95.6
1955	30	27.5	19.4	5.5	7.8	10.9	39.8	...	22.3	...	17.9	...	43.9	...	95.8
1956	31	27.6	18.4	5.6	8.0	10.5	40.6	...	23.0	...	17.0	...	45.5	...	97.1
1957	32	24.2	17.2	5.3	8.3	12.7	40.0	...	21.6	...	17.1	...	40.0	...	101.2
1958	33	25.5	18.0	4.4	7.4	8.3	34.5	...	19.5	16.1	15.5	...	43.9	...	100.7
1959	34	24.6	17.5	4.8	7.4	10.6	33.7	...	18.6	9.8	14.6	...	43.0	...	100.6
1960	35	22.9	17.2	5.1	7.6	10.5	30.7	1.9	17.0	9.9	13.1	...	41.4	...	100.4
1961	36	23.5	16.9	5.2	7.4	10.5	28.6	2.2	16.5	16.7	12.0	...	40.9	...	101.7
1962	37	21.9	17.0	5.3	7.5	9.7	26.4	2.0	15.3	12.6	11.2	...	38.7	...	98.8
1963	38	22.8	17.3	5.3	7.0	9.8	23.2	1.5	13.8	11.5	10.2	...	36.2	...	95.6
1964	39	21.5	17.7	5.3	6.9	9.8	20.4	1.5	12.4	10.0	9.9	...	33.1	...	89.2
1965	40	21.6	18.6	5.3	7.1	10.1	18.5	1.8	11.7	11.4	8.8	...	30.1	...	81.4
1966	41	18.5	13.7	5.2	6.8	10.0	19.3	3.3	12.0	12.6	9.3	...	31.3	...	98.2
1967	42	22.2	19.4	5.0	6.8	7.6	14.9	2.3	9.9	8.5	7.1	...	26.3	...	71.6

## (昭和5年～平成18年)

(表4)

事項 年次	出生率		死亡率		乳児死亡率		新生児死亡率		妊産婦死亡率 (出生万対)		周産期死亡率		死産率		
	県	全国	県	全国	県	全国	県	全国	県	全国	県	全国	県	全国	
1968	43	22.4	18.6	5.3	6.8	11.6	15.3	4.0	9.8	8.9	6.8	...	24.5	...	71.1
1969	44	22.1	18.5	5.1	6.8	11.1	14.2	4.1	9.1	6.6	5.8	10.0	23.0	...	68.6
1970	45	22.3	18.8	5.5	6.9	9.0	13.1	3.2	8.7	5.7	5.2	9.2	21.7	...	65.3
1971	46	22.6	19.2	5.3	6.6	10.8	12.4	4.5	8.2	3.8	4.5	9.2	20.4	9.9	61.4
1972	47	21.8	19.3	5.3	6.5	11.5	11.7	5.7	7.8	6.0	4.0	13.2	19.0	15.9	57.8
1973	48	23.4	19.4	5.6	6.6	14.8	11.3	7.5	7.4	3.9	3.8	16.0	18.0	20.2	52.6
1974	49	23.4	18.6	5.4	6.5	12.5	10.8	6.9	7.1	5.1	3.4	14.4	16.9	21.5	51.3
1975	50	21.6	17.1	5.4	6.3	12.1	10.0	7.4	6.3	3.6	2.9	15.6	16.0	24.0	50.8
1976	51	20.7	16.3	5.1	6.3	10.8	9.3	6.7	6.4	1.8	2.6	14.7	14.8	24.4	52.7
1977	52	20.2	15.5	4.9	6.1	11.7	8.9	7.3	6.1	0.5	2.3	15.0	14.1	26.5	51.5
1978	53	19.1	14.9	4.8	6.1	8.3	8.4	4.9	5.6	1.9	2.2	15.0	13.0	28.1	48.7
1979	54	18.8	14.2	4.7	6.0	8.1	7.9	5.0	5.2	2.0	2.3	12.7	12.5	24.9	47.7
1980	55	18.6	13.6	4.9	6.2	7.8	7.5	5.2	4.9	1.0	2.0	11.9	11.7	25.9	46.8
1981	56	17.7	13.0	4.8	6.1	7.0	7.1	4.0	4.7	2.5	1.9	11.0	10.8	29.6	49.2
1982	57	17.7	12.8	4.7	6.0	6.5	6.6	4.0	4.2	1.5	1.8	10.3	10.1	29.0	49.0
1983	58	17.6	12.7	4.9	6.2	7.3	6.2	4.9	3.9	1.0	1.5	10.3	9.3	28.6	45.5
1984	59	17.7	12.5	4.6	6.2	6.7	6.0	4.2	3.7	1.3	1.6	10.0	8.7	31.2	46.3
1985	60	17.6	11.9	4.5	6.3	5.6	5.5	2.9	3.4	1.5	1.6	7.2	8.0	29.5	46.0
1986	61	17.2	11.4	4.7	6.2	6.7	5.2	4.2	3.1	2.5	1.4	7.5	7.3	29.8	45.3
1987	62	16.3	11.1	4.7	6.2	6.0	5.0	3.2	2.9	0.5	1.2	7.1	6.9	31.6	45.3
1988	63	15.6	10.8	4.8	6.5	5.0	4.8	2.9	2.7	0.0	0.9	7.0	6.5	33.2	43.4
1989	H元	14.9	10.2	4.8	6.4	5.6	4.6	2.8	2.6	0.5	1.0	6.2	6.0	35.8	42.4
1990	2	14.0	10.0	5.3	6.7	7.2	4.6	4.3	2.6	...	0.9	7.0	5.7	32.6	42.3
1991	3	14.4	9.9	5.1	6.7	5.2	4.4	3.7	2.4	...	0.9	5.4	5.3	33.8	39.6
1992	4	14.1	9.8	5.4	6.9	5.1	4.5	2.9	2.4	1.1	0.9	5.9	5.2	34.8	38.9
1993	5	13.8	9.6	5.7	7.1	5.0	4.3	2.7	2.3	0.0	0.8	6.2	5.0	34.7	36.6
1994	6	13.9	10.0	5.4	7.1	5.5	4.2	3.2	2.3	0.0	0.6	5.4	5.0	32.4	33.5
1995	7	13.2	9.6	5.8	7.4	5.0	4.3	3.6	2.2	0.0	0.8	9.0	7.0	30.6	32.1
1996	8	13.4	9.7	5.5	7.2	5.1	3.8	3.0	2.0	1.2	0.6	7.8	6.7	29.4	31.7
1997	9	12.9	9.5	5.7	7.3	5.4	3.7	2.9	1.9	2.4	0.7	8.4	6.4	31.1	32.1
1998	10	13.1	9.6	5.9	7.5	5.6	3.6	2.6	2.0	0.6	0.7	6.8	6.2	29.1	31.4
1999	11	12.8	9.4	6.0	7.8	4.5	3.4	2.3	1.8	0.6	0.6	8.7	6.0	35.1	31.6
2000	12	12.8	9.5	6.1	7.7	4.5	3.2	2.4	1.8	0.0	0.7	6.9	5.8	37.1	31.2
2001	13	13.0	9.3	6.2	7.7	3.8	3.1	2.2	1.6	0.6	0.7	6.8	5.5	35.4	31.0
2002	14	12.4	9.2	6.0	7.8	3.2	3.0	1.5	1.7	1.2	0.7	5.9	5.5	30.6	31.1
2003	15	12.1	8.9	6.3	8.0	2.6	3.0	1.5	1.7	0.6	0.6	6.0	5.3	32.9	30.5
2004	16	12.1	8.8	6.4	8.2	2.9	2.8	1.0	1.5	1.2	0.4	4.7	5.0	32.9	30.0
2005	17	11.9	8.4	6.7	8.6	2.5	2.8	1.6	1.4	0.6	0.6	5.6	4.8	34.9	29.1
2006	18	12.1	8.7	6.7	8.6	2.4	2.6	0.9	1.3	-	4.8	5.0	4.7	36.0	27.5

資料：厚生労働省(人口動態調査)

## 5. 主なる人口動態

年次	人口		出生 (人口千対)		死亡 (人口千対)		自然増加 (人口千対)		乳児死亡 (出生千対)		
	調査推計 年月日	実数	数	率	数	率	数	率	数	率	
1975	昭和50	10.1	1,036,288	22,371	21.6	5,667	5.5	16,704	16.1	270	12.1
1976	51	10.1	1,052,000	21,794	20.7	5,336	5.1	16,458	15.6	236	10.9
1977	52	10.1	1,066,000	21,493	20.2	5,276	4.9	16,217	15.2	252	11.7
1978	53	10.1	1,076,000	20,596	19.1	5,153	4.8	15,443	14.4	170	8.3
1979	54	10.1	1,089,000	20,497	18.8	5,066	4.7	15,431	14.2	167	8.1
1980	55	10.1	1,092,000	20,281	18.6	5,348	4.9	14,933	13.7	159	7.8
1981	56	10.1	1,113,000	19,744	17.7	5,330	4.8	14,414	13.0	138	7.0
1982	57	10.1	1,125,000	19,946	17.7	5,247	4.7	14,699	13.1	129	6.5
1983	58	10.1	1,139,000	20,038	17.6	5,541	4.9	14,497	12.7	147	7.3
1984	59	10.1	1,154,000	20,392	17.7	5,349	4.6	15,043	13.0	137	6.7
1985	60	10.1	1,177,000	20,657	17.6	5,283	4.5	15,374	13.1	115	5.6
1986	61	10.1	1,187,000	20,399	17.2	5,635	4.7	14,764	12.4	137	6.7
1987	62	10.1	1,198,000	19,475	16.3	5,580	4.7	13,895	11.6	117	6.0
1988	63	10.1	1,208,000	18,903	15.6	5,772	4.8	13,131	10.9	95	5.0
1989	平成元	10.1	1,216,000	18,111	14.9	5,818	4.8	12,293	10.1	102	5.6
1990	2	10.1	1,217,505	17,088	14.0	6,469	5.3	10,619	8.7	123	7.2
1991	3	10.1	1,224,000	17,637	14.4	6,263	5.1	11,374	9.3	91	5.2
1992	4	10.1	1,232,000	17,421	14.1	6,665	5.4	10,756	8.7	88	5.1
1993	5	10.1	1,242,000	17,154	13.8	7,023	5.7	10,131	8.2	85	5.0
1994	6	10.1	1,254,000	17,377	13.9	6,830	5.4	10,547	8.4	95	5.5
1995	7	10.1	1,265,783	16,751	13.2	7,283	5.8	9,468	7.5	83	5.0
1996	8	10.1	1,277,000	17,064	13.4	7,038	5.5	10,026	7.9	87	5.1
1997	9	10.1	1,285,000	16,614	12.9	7,381	5.7	9,233	7.2	89	5.4
1998	10	10.1	1,295,000	16,928	13.1	7,643	5.9	9,285	7.2	95	5.6
1999	11	10.1	1,306,000	16,680	12.8	7,880	6.0	8,800	6.7	75	4.5
2000	12	10.1	1,311,482	16,773	12.8	7,946	6.1	8,827	6.7	75	4.5
2001	13	10.1	1,322,000	17,169	13.0	8,132	6.2	9,037	6.8	65	3.8
2002	14	10.1	1,322,000	16,571	12.4	8,037	6.0	8,534	6.4	53	3.2
2003	15	10.1	1,342,000	16,303	12.1	8,433	6.3	7,870	16.2	42	2.6
2004	16	10.1	1,352,000	16,362	12.1	8,610	6.4	7,752	5.7	48	2.9
2005	17	10.1	1,354,695	16,115	11.9	9,021	6.7	7,094	5.2	40	2.5
2006	18	10.1	1,368,137	16,483	12.1	9,121	6.7	7,362	5.4	39	2.4

\* 人口は10月1日現在推計人口(県統計課)

( 昭和 50年 ~ 平成18年 )

(表5)

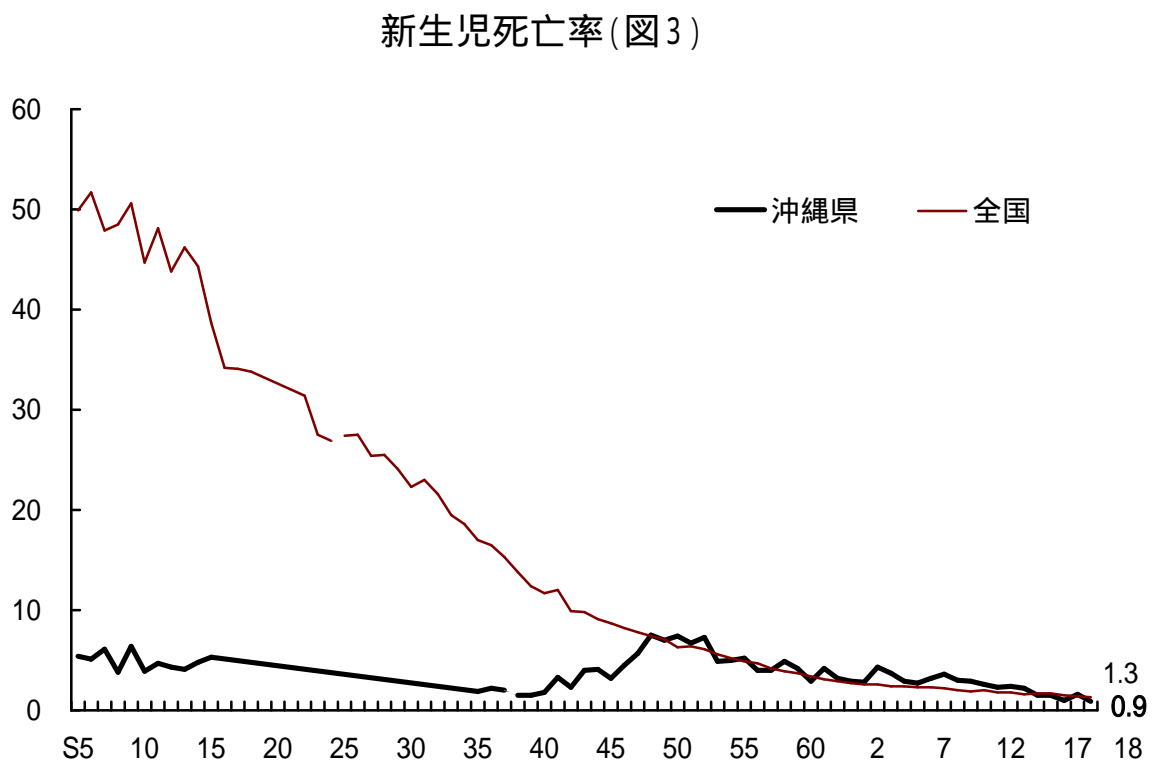
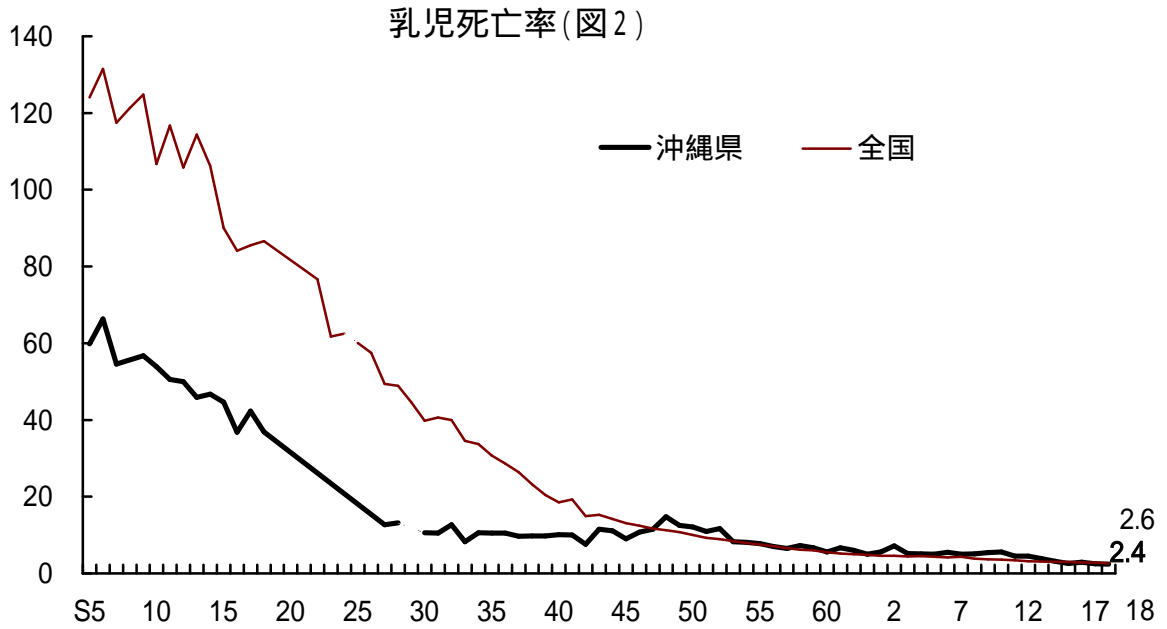
新生児死亡 (出生千対)		周産期死亡 (出産千対)		妊産婦死亡 (出生万対)		死 産 (出産千対)				不 詳
数	率	数	率	数	率	自 然		人 工		
						数	率	数	率	
166	7.4	348	15.6	8	3.6	516	22.5	34	1.5	7.0
145	6.7	320	14.7	4	1.8	492	22.0	52	2.3	
157	7.3	323	15.0	1	0.5	523	23.7	62	2.8	
101	4.9	308	15.0	4	1.9	556	26.2	40	1.9	
102	5.0	260	12.7	4	2.0	483	23.0	41	2.0	
105	5.2	241	11.9	2	1.0	479	23.0	61	2.9	
79	4.0	217	11.0	5	2.5	546	26.8	58	2.9	
80	4.0	205	10.3	3	1.5	500	24.3	95	4.6	
98	4.9	206	10.3	2	1.0	510	24.7	79	3.8	
85	4.2	204	10.0	3	1.3	531	25.2	126	6.0	
60	2.9	149	7.2	3	1.5	474	22.3	155	7.3	
86	4.2	154	7.5	5	2.5	450	21.4	177	8.4	
63	3.2	139	7.1	1	0.5	433	21.5	203	10.1	
55	2.9	132	7.0	-	-	458	23.4	191	9.8	
50	2.8	112	6.2	1	0.5	435	23.2	237	12.6	
74	4.3	119	7.0	-	-	376	21.3	200	11.3	
66	3.7	96	5.4	-	-	412	22.6	205	11.2	
50	2.9	102	5.9	2	1.1	399	22.1	229	12.7	
47	2.7	106	6.2	-	-	402	22.6	214	12.0	
56	3.2	94	5.4	-	-	364	20.3	218	12.1	
60	3.6	152	9.0	-	-	314	18.2	214	12.4	
52	3.0	134	7.8	2	1.2	301	17.1	216	12.3	
49	2.9	141	8.4	4	2.4	314	18.3	219	12.8	
44	2.6	115	6.8	1	0.6	301	17.3	205	11.8	
38	2.3	146	8.7	1	0.6	361	20.9	246	14.2	
41	2.4	116	6.9	-	-	340	19.5	307	17.6	
37	2.2	117	6.8	1	0.6	312	17.5	318	17.9	
25	1.5	99	5.9	2	1.2	263	15.4	260	15.2	
24	1.5	99	6.0	1	0.59	273	16.2	281	16.7	
17	1.0	78	4.7	2	1.18	258	15.2	299	17.7	
26	1.6	90	5.6	1	0.6	257	15.4	326	19.5	
15	0.9	83	5.0	-	-	281	16.4	334	19.5	

資料:平成18年衛生統計年報(人口動態編)

厚生労働省【人口動態調査】

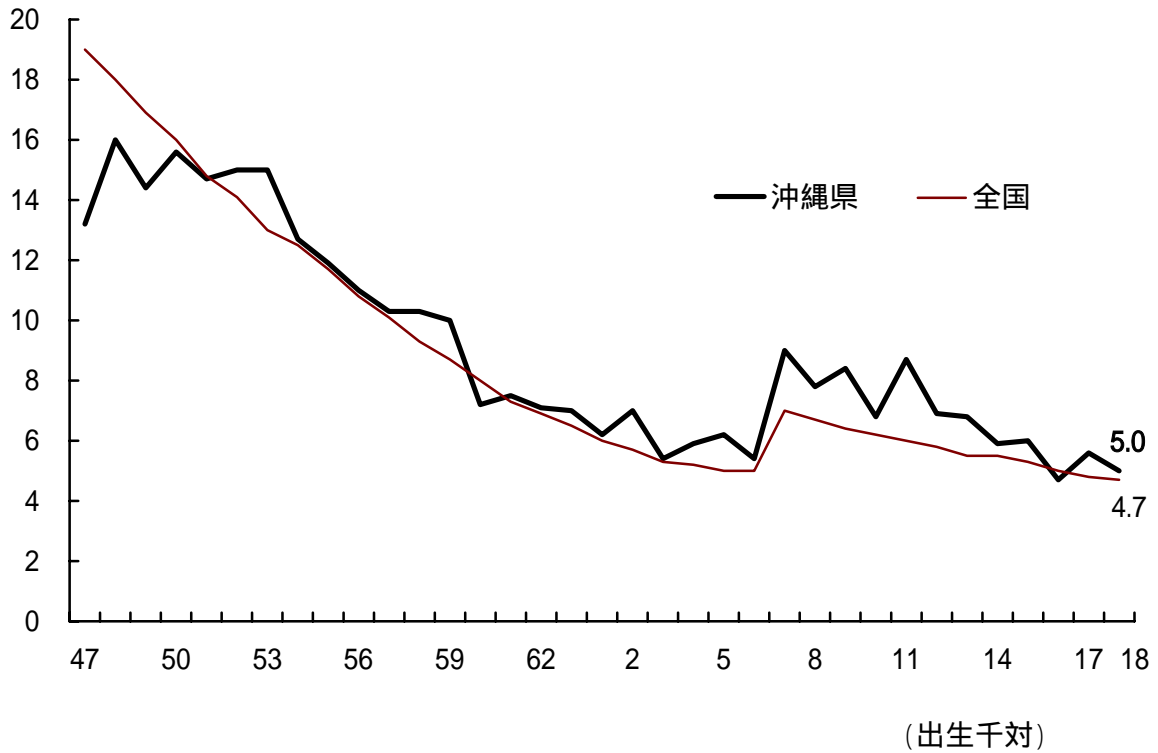


## 6. 乳児死亡率・新生児死亡率の年次推移

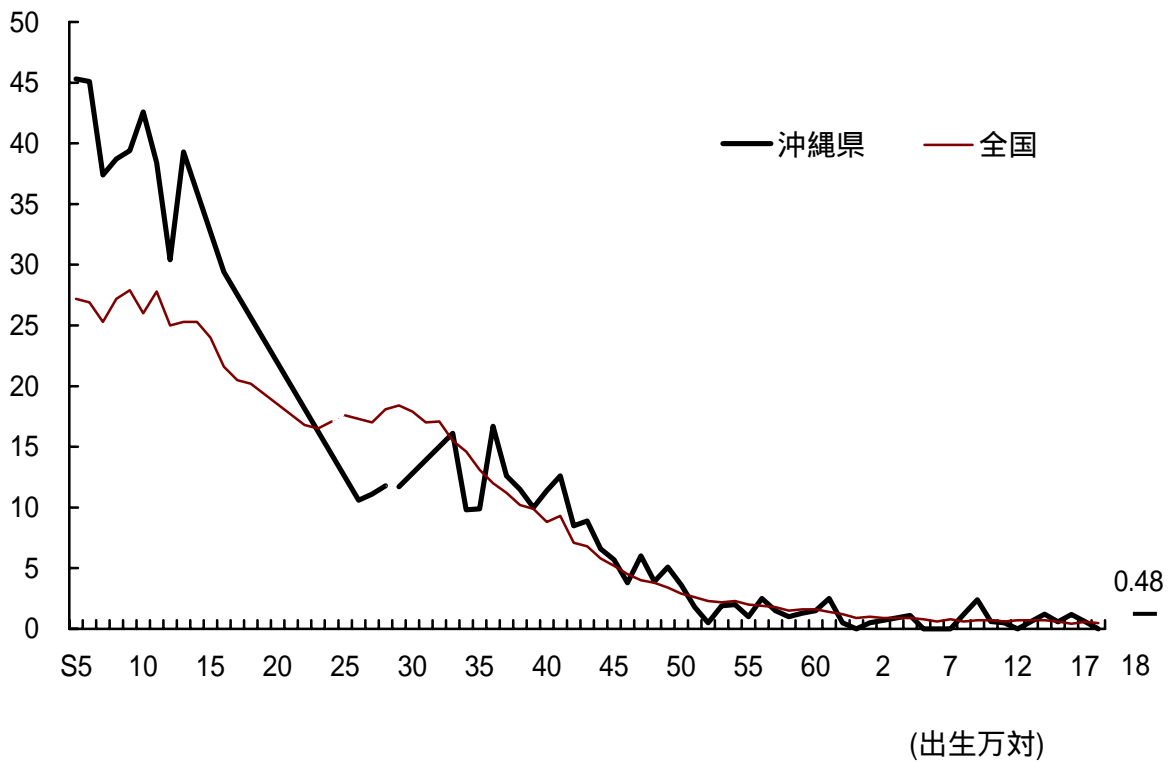


## 7. 周産期死亡率、妊産婦死亡率の年次推移

周産期死亡率(図4)



妊産婦死亡率(図5)



## 8. 市町村別

保健所 市町村	出生 (人口千対)		死亡 (人口千対)		乳児死亡 (出生千対)		新生児死亡 (出生千対)		妊産婦死亡 (出生万対)		周産期死亡 (出産千対)		死産率 (出産千対)		自然死産率 (出産千対)		人工死産率 (出産千対)		婚姻 (人口千対)		離婚 (人口千対)	
	数	率	数	率	数	率	数	率	数	率	数	率	数	率	数	率	数	率	数	率	数	率
総数	16,483	12.0	9,121	6.7	39	2.4	15	0.9	-	-	83	5.0	615	36.0	281	16.4	334	34.3	8,853	6.5	3,650	2.67
北部福祉保健所	1,063	10.3	895	8.7	2	1.9	1	-	-	-	3	2.8	58	51.7	17	15.2	41	43.8	616	6.0	273	2.66
国頭村	39	7.1	66	12.0	-	-	-	-	-	-	-	-	3	71.4	1	23.8	2	47.6	24	4.4	13	2.4
大宜味村	11	3.3	39	11.7	-	-	-	-	-	-	-	-	1	83.3	-	-	1	83.3	13	3.9	10	3.0
東村	18	9.7	28	15.1	-	-	-	-	-	-	-	-	1	52.6	-	-	1	52.6	7	3.8	7	3.8
今帰仁村	83	8.8	120	12.7	1	-	1	-	-	-	1	11.9	4	46.0	3	34.5	1	11.5	48	5.1	15	1.6
本部町	116	8.1	158	11.1	-	-	-	-	-	-	-	-	3	25.2	1	8.4	2	16.8	79	5.5	36	2.5
名護市	729	12.1	408	6.8	1	1.4	-	-	-	-	2	2.74	44	56.9	11	14.2	33	42.7	422	7.0	185	3.1
伊江村	35	6.9	46	9.1	-	-	-	-	-	-	-	-	2	54.1	1	27.0	1	27.0	10	2.0	5	1.0
伊平屋村	23	15.0	13	8.5	-	-	-	-	-	-	-	-	-	-	-	-	-	-	5	3.3	2	1.3
伊是名村	9	5.2	17	9.9	-	-	-	-	-	-	-	-	-	-	-	-	-	-	8	4.6	-	-
中部福祉保健所	5,876	12.6	2,879	6.2	16	2.7	9	1.5	-	-	33	5.6	223	36.6	119	19.8	104	35	3,131	6.7	1,329	2.8
恩納村	96	9.9	84	8.7	-	-	-	-	-	-	-	-	3	30.3	1	10.1	2	20.2	63	6.5	25	2.6
宜野座村	63	12.3	63	12.3	-	-	-	-	-	-	-	-	2	30.8	1	15.4	1	15.4	33	6.4	9	1.8
金武町	133	12.4	89	8.3	-	-	-	-	-	-	1	7.5	5	36.2	2	14.5	3	21.7	87	8.1	28	2.6
うるま市	1,302	11.4	762	6.7	3	2.3	3	2.3	-	-	7	5.3	54	39.8	25	18.4	29	21.4	759	6.7	353	3.1
沖縄市	1,731	13.6	738	5.8	3	1.7	1	0.6	-	-	10	5.7	65	36.2	36	20.0	29	16.1	798	6.3	377	3.0
読谷村	440	11.8	208	5.6	1	-	-	-	-	-	1	2.3	17	37.2	5	10.9	12	26.3	221	5.9	96	2.6
嘉手納町	128	9.4	122	9.0	-	-	-	-	-	-	1	7.8	3	22.9	2	15.3	1	7.6	80	5.9	51	3.8
北谷町	313	11.6	141	5.2	3	-	1	-	-	-	1	3.2	16	48.6	10	30.4	6	18.2	178	6.6	87	3.2
北中城村	222	14.1	114	7.2	1	-	1	-	-	-	2	-	9	39.0	8	34.6	1	4.3	109	6.9	38	2.4
中城村	177	11.0	118	7.3	1	-	-	-	-	-	1	-	8	43.2	4	21.6	4	21.6	105	6.5	23	1.4
宜野湾市	1,271	14.1	440	4.9	4	3.1	3	2.4	-	-	9	7.0	41	31.3	25	19.1	16	12.2	698	7.7	242	2.7

注) 死産率は出生 + 死産千対、周産期死亡率は出生 + 妊娠22週以降の死産千対

# 人口動態 (平成18年)

(表6)

保健所 市町村	出生 (人口千対)		死亡 (人口千対)		乳児死亡 (出生千対)		新生児死亡 (出生千対)		妊産婦死亡 (出生万対)		周産期死亡 (出産千対)		死産率 (出産千対)		自然死産率 (出産千対)		人工死産率 (出産千対)		婚姻 (人口千対)		離婚 (人口千対)	
	数	率	数	率	数	率	数	率	数	率	数	率	数	率	数	率	数	率	数	率	数	率
中央保健所	5,190	11.9	2,798	6.4	12	2.3	3	0.6	-	-	26	5.0	191	35.5	84	15.9	107	36.8	2,927	6.7	1,123	2.58
那覇市	3,530	11.3	2,146	6.8	9	2.5	3	0.8	-	-	17	4.8	135	36.8	60	16.4	75	20.5	2,081	6.6	798	2.5
浦添市	1,539	14.4	509	4.8	3	1.9	-	-	-	-	8	5.2	49	30.9	21	13.2	28	17.6	778	7.3	290	2.7
久米島町	75	8.3	90	9.9	-	-	-	-	-	-	1	-	6	74.1	3	37.0	3	37.0	35	3.9	22	2.4
渡嘉敷村	5	6.4	9	11.6	-	-	-	-	-	-	-	-	-	-	-	-	-	-	5	6.4	1	1.3
座間味村	10	9.2	6	5.5	-	-	-	-	-	-	-	-	1	90.9	-	-	1	90.9	7	6.4	3	2.8
粟国村	8	8.7	17	18.4	-	-	-	-	-	-	-	-	-	-	-	-	-	-	4	4.3	1	1.1
渡名喜村	1	1.9	10	18.6	-	-	-	-	-	-	-	-	-	-	-	-	-	-	-	0.0	-	-
南大東村	19	12.9	9	6.1	-	-	-	-	-	-	-	-	-	-	-	-	-	-	13	8.8	7	4.7
北大東村	3	5.2	2	-	-	-	-	-	-	-	-	-	-	-	-	-	-	-	4	7.0	1	-
南部福祉 保健所	3,134	12.2	1,565	6.1	5	1.6	1	0.3	-	-	10	3.2	92	28.5	35	11.0	57	35	1,539	6.0	600	2.3
西原町	379	11.2	179	5.3	-	-	-	-	-	-	-	-	6	15.6	2	5.2	4	10	192	5.7	72	2.1
豊見城市	784	14.7	252	4.7	1	-	-	-	-	-	2	2.5	29	35.7	13	16.0	16	20	367	6.9	142	2.7
糸満市	719	12.9	396	7.1	1	1.4	-	-	-	-	1	1.4	23	31.0	7	9.4	16	22	316	5.7	139	2.5
南城市	337	8.5	286	7.2	1	-	-	-	-	-	2	5.9	9	26.0	3	8.7	6	17	193	4.9	73	1.8
与那原町	161	10.5	107	7.0	-	-	-	-	-	-	-	-	6	35.9	1	6.0	5	30	85	5.5	39	2.5
八重瀬町	261	10.4	174	6.9	1	3.8	-	-	-	-	1	3.8	5	18.8	2	7.5	3	11	172	6.8	49	1.9
南風原町	493	14.5	171	5.0	1	2.0	1	2.0	-	-	4	8.0	14	27.6	7	13.8	7	14	214	6.3	86	2.5
宮古福祉 保健所	575	10.6	552	10.1	2	3.5	1	1.7	-	-	2	3.5	16	27.1	9	15.4	7	13	274	5.0	165	3.0
宮古島市	566	10.7	538	10.1	2	3.5	1	1.8	-	-	2	3.5	16	27.5	9	15.5	7	12	268	5.0	159	3.0
多良間村	9	6.8	14	10.6	-	-	-	-	-	-	-	-	-	-	-	-	-	-	6	4.6	6	4.6
八重山福 祉保健所	645	12.4	432	8.3	2	3.1	-	-	-	-	9	13.8	35	51.5	17	25.7	18	40	366	7.1	160	3.1
石垣市	558	12.2	374	8.2	2	3.6	-	-	-	-	9	15.9	33	55.8	16	27.1	17	29	309	6.7	147	3.2
竹富町	66	15.7	41	9.7	-	-	-	-	-	-	-	-	1	14.9	1	14.9	-	-	44	10.4	9	2.1
与那国町	21	11.8	17	9.6	-	-	-	-	-	-	-	-	1	45.5	-	-	1	45	13	7.3	4	2.3

資料:平成18年衛生統計年報(人口動態編)

## 9. 母の年齢別

年 齢	14才以下		15 ~ 19		20 ~ 24		25 ~ 29		30 ~ 34		35 ~ 39		40 ~ 44		45 ~ 49		50才以上		不 詳	
	男	女	男	女	男	女	男	女	男	女	男	女	男	女	男	女	男	女	男	女
総 数	1	-	248	247	1,358	1,234	2,481	2,362	2,757	2,595	1,384	1,358	220	219	11	6	1	1	-	-
北部福祉保健所	1	-	20	16	105	100	182	188	170	134	56	72	8	10	-	1	-	-	-	-
名護市	1	-	13	7	65	67	128	123	118	106	37	50	6	7	-	1	-	-	-	-
国頭村	-	-	1	-	2	7	6	5	8	3	4	2	-	1	-	-	-	-	-	-
大宜味村	-	-	1	-	-	3	2	2	1	2	-	-	-	-	-	-	-	-	-	-
東村	-	-	-	-	-	1	3	3	4	2	2	3	-	-	-	-	-	-	-	-
今帰仁村	-	-	1	1	9	7	10	23	14	5	2	8	2	1	-	-	-	-	-	-
本部町	-	-	3	6	20	7	20	21	14	10	9	5	-	1	-	-	-	-	-	-
伊江村	-	-	-	1	6	5	5	6	6	3	2	1	-	-	-	-	-	-	-	-
伊平屋村	-	-	1	1	3	2	7	4	3	-	-	2	-	-	-	-	-	-	-	-
伊是名村	-	-	-	-	-	1	1	1	2	3	-	1	-	-	-	-	-	-	-	-
中部福祉保健所	-	-	107	92	495	457	873	863	918	929	481	492	81	79	3	4	1	1	-	-
宜野湾市	-	-	20	14	110	95	178	186	212	181	111	130	18	13	1	2	-	-	-	-
沖縄市	-	-	33	23	137	142	271	239	280	277	137	137	24	27	2	-	1	1	-	-
うるま市	-	-	25	27	140	108	198	186	199	194	107	81	23	13	-	1	-	-	-	-
恩納村	-	-	2	2	5	9	18	13	17	15	6	8	-	1	-	-	-	-	-	-
宜野座村	-	-	1	-	6	3	9	8	8	11	7	10	-	-	-	-	-	-	-	-
金武町	-	-	3	3	7	12	21	19	18	23	13	7	2	5	-	-	-	-	-	-
読谷村	-	-	11	8	36	29	60	78	63	84	32	32	3	3	-	1	-	-	-	-
嘉手納町	-	-	4	2	7	12	22	15	19	22	10	11	3	1	-	-	-	-	-	-
北谷町	-	-	3	5	21	15	39	56	45	53	23	37	7	9	-	-	-	-	-	-
北中城村	-	-	2	4	15	19	28	36	33	41	21	20	1	2	-	-	-	-	-	-
中城村	-	-	3	4	11	13	29	27	24	28	14	19	-	5	-	-	-	-	-	-

# 出生数

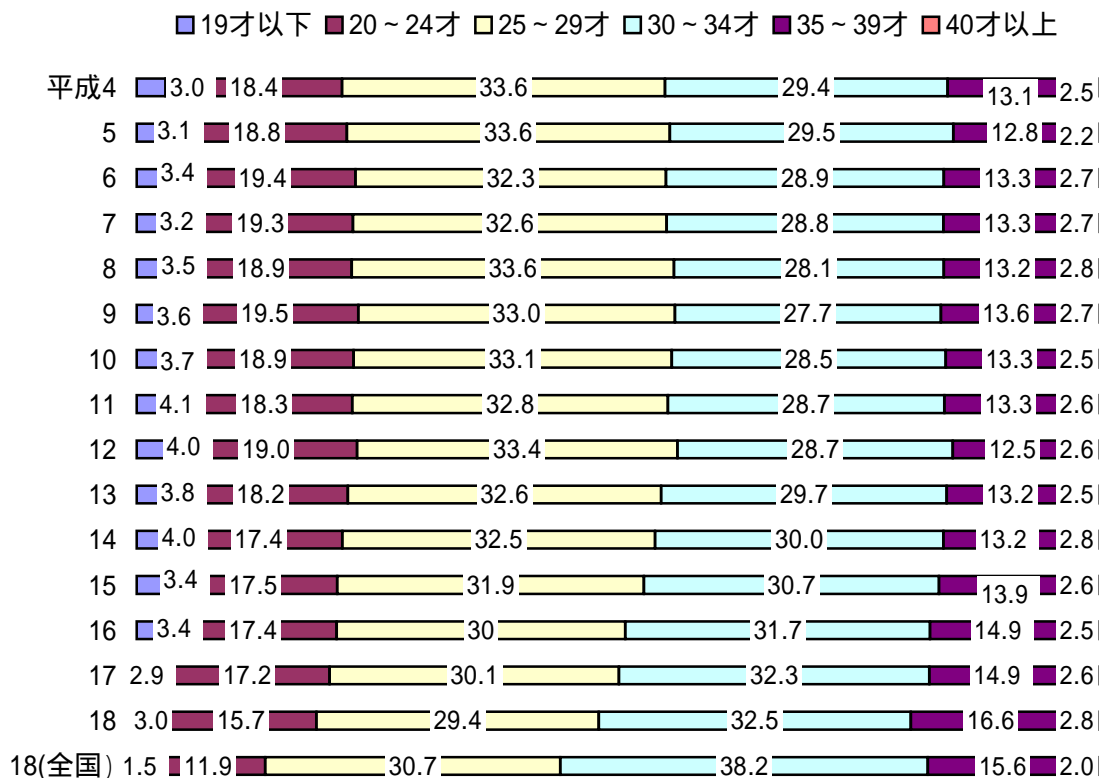
(表7)

年 齡	14才以下		15 ~ 19		20 ~ 24		25 ~ 29		30 ~ 34		35 ~ 39		40 ~ 44		45 ~ 49		50才以上		不 詳	
	男	女	男	女	男	女	男	女	男	女	男	女	男	女	男	女	男	女	男	女
中央保健所	-	-	61	65	392	333	728	677	959	867	493	453	75	81	6	-	-	-	-	-
那覇市	-	-	43	43	258	222	468	454	652	606	347	318	53	63	3	-	-	-	-	-
浦添市	-	-	14	18	122	100	240	208	286	251	138	122	21	16	3	-	-	-	-	-
渡嘉敷村	-	-	-	-	-	-	2	-	-	-	1	1	-	1	-	-	-	-	-	-
座間味村	-	-	-	-	1	1	2	-	2	1	2	-	1	-	-	-	-	-	-	-
粟国村	-	-	-	-	-	-	3	2	1	-	-	2	-	-	-	-	-	-	-	-
渡名喜村	-	-	-	-	-	-	-	-	1	-	-	-	-	-	-	-	-	-	-	-
南大東村	-	-	1	-	3	3	3	2	4	1	-	2	-	-	-	-	-	-	-	-
北大東村	-	-	-	-	-	-	-	2	1	-	-	-	-	-	-	-	-	-	-	-
久米島町	-	-	3	4	8	7	10	9	12	8	5	8	-	1	-	-	-	-	-	-
南部福祉保健所	-	-	46	54	268	259	499	449	494	483	256	251	39	33	2	1	-	-	-	-
糸満市	-	-	12	19	66	66	128	91	109	107	54	53	4	9	1	-	-	-	-	-
豊見城市	-	-	6	8	65	55	132	130	124	130	63	59	6	6	-	-	-	-	-	-
西原町	-	-	7	3	21	36	46	56	64	58	38	42	5	3	-	-	-	-	-	-
南城市	-	-	7	8	30	35	46	43	44	53	33	29	5	4	-	-	-	-	-	-
八重瀬町	-	-	7	6	35	22	38	39	38	34	18	16	4	3	-	1	-	-	-	-
与那原町	-	-	1	4	14	12	36	17	23	23	12	11	5	2	1	-	-	-	-	-
南風原町	-	-	6	6	37	33	73	73	92	78	38	41	10	6	-	-	-	-	-	-
宮古福祉保健所	-	-	6	9	50	38	88	90	94	97	40	44	10	9	-	-	-	-	-	-
宮古島市	-	-	6	9	50	36	87	89	92	96	39	43	10	9	-	-	-	-	-	-
多良間村	-	-	-	-	-	2	1	1	2	1	1	1	-	-	-	-	-	-	-	-
八重山福祉保健所	-	-	8	11	48	47	111	95	122	85	58	46	7	7	-	-	-	-	-	-
石垣市	-	-	5	11	45	44	95	82	101	75	49	40	4	7	-	-	-	-	-	-
竹富町	-	-	3	-	2	1	12	11	17	8	7	3	2	-	-	-	-	-	-	-
与那国町	-	-	-	-	1	2	4	2	4	2	2	3	1	-	-	-	-	-	-	-

資料:平成18年衛生統計年報(人口動態編)

# 10. 母の年齢階級別にみた出生児の年次別構成比

(図6)



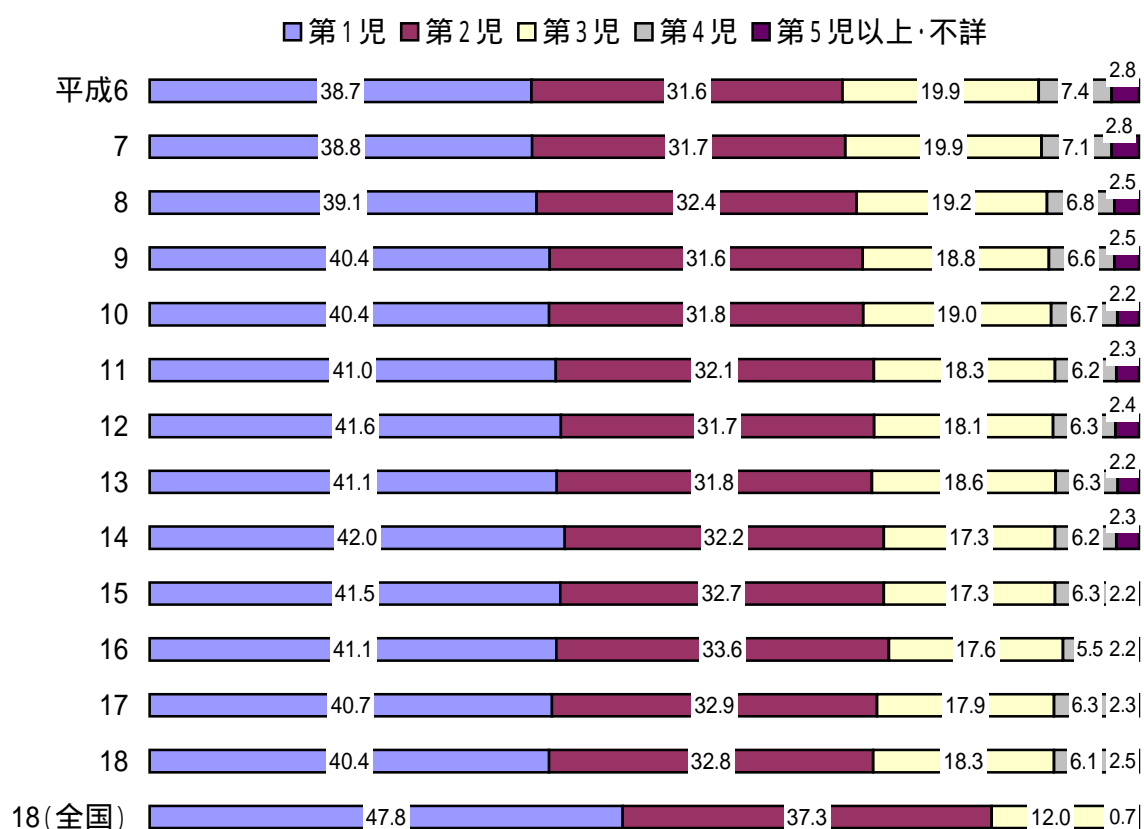
(表8)

年次	19歳以下	率	20～24	率	25～29	率	30～34	率	35～39	率	40才以上	率	不詳
平成4	530	3.0	3,212	18.4	5,846	33.6	5,124	29.4	2,276	13.1	432	2.5	1
5	535	3.1	3,225	18.8	5,764	33.6	5,064	29.5	2,189	12.8	375	2.2	2
6	595	3.4	3,375	19.4	5,617	32.3	5,017	28.9	2,312	13.3	461	2.7	-
7	542	3.2	3,235	19.3	5,465	32.6	4,819	28.8	2,230	13.3	459	2.7	1
8	590	3.5	3,224	18.9	5,725	33.6	4,802	28.1	2,245	13.2	478	2.8	-
9	590	3.6	3,234	19.5	5,488	33.0	4,596	27.7	2,257	13.6	448	2.7	1
10	625	3.7	3,206	18.9	5,596	33.1	4,827	28.5	2,254	13.3	420	2.5	-
11	685	4.1	3,058	18.3	5,479	32.8	4,792	28.7	2,226	13.3	439	2.6	1
12	663	4.0	3,185	19.0	5,599	33.4	4,807	28.7	2,095	12.5	424	2.6	-
13	654	3.8	3,127	18.2	5,600	32.6	5,095	29.7	2,262	13.2	431	2.5	-
14	663	4.0	2,881	17.4	5,392	32.5	4,978	30.0	2,195	13.2	462	2.8	-
15	554	3.4	2,847	17.5	5,203	31.9	5,004	30.7	2,272	13.9	422	2.6	1
16	561	3.4	2,855	17.4	4,913	30.0	5,181	31.7	2,436	14.9	416	2.5	-
17	468	2.9	2,769	17.2	4,845	30.1	5,209	32.3	2,397	14.9	427	2.6	-
18	496	3.0	2,592	15.7	4,843	29.4	5,352	32.5	2,742	16.6	458	2.8	-
18(全国)	15,974	1.5	130,230	11.9	335,771	30.7	417,776	38.2	170,775	15.6	22,139	2.0	9

資料:厚生労働省【人口動態調査】

# 11. 出生順位別にみた出生数の年次推移

(図7)



(表9)

順位 年次	出生数	第1児	率	第2児	率	第3児	率	第4児	率	第5児 以上	率
平成6	17,377	6,723	38.7	5,483	31.6	3,452	19.9	1,294	7.4	480	2.8
7	16,751	6,496	38.8	5,315	31.7	3,332	19.9	1,183	7.1	472	2.8
8	17,064	6,674	39.1	5,522	32.4	3,284	19.2	1,153	6.8	431	2.5
9	16,614	6,705	40.4	5,252	31.6	3,130	18.8	1,103	6.6	424	2.5
10	16,928	6,834	40.4	5,383	31.8	3,210	19.0	1,126	6.7	375	2.2
11	16,680	6,842	41.0	5,357	32.1	3,059	18.3	1,034	6.2	388	2.3
12	16,773	6,979	41.6	5,316	31.7	3,034	18.1	1,049	6.3	395	2.4
13	17,169	7,065	41.1	5,466	31.8	3,187	18.6	1,077	6.3	374	2.2
14	16,571	6,952	42.0	5,344	32.2	2,866	17.3	1,028	6.2	381	2.3
15	16,303	6,765	41.5	5,330	32.7	2,827	17.3	1,381	6.3	353	2.2
16	16,362	6,726	41.1	5,503	33.6	2,872	17.6	900	5.5	361	2.2
17	16,115	6,553	40.7	5,303	32.9	2,877	17.9	1,010	6.3	372	2.3
18	16,483	6,659	40.4	5,401	32.8	3,011	18.3	1,001	6.1	411	2.5
18(全国)	1,092,674	522,793	47.8	407,784	37.3	130,796	12.0	24,030	2.2	7,271	0.7

資料:厚生労働省【人口動態調査】



## 12. 保健所別出生時体重状況(平成18年)

(表10)

保健所		総	北部 福祉 保健所	中部 福祉 保健所	中 央 保 健 所	南部 福祉 保健所	宮 古 福 祉 保 健 所	八 重 山 福 祉 保 健 所
体 重		数						
総 数	計	16,212	1,045	5,778	5,097	3,096	567	629
	男	8,321	533	2,916	2,663	1,579	283	347
	女	7,891	512	2,862	2,434	1,517	284	282
1,000g 未 満	男	24	1	10	5	5	3	-
	女	19	1	7	7	2	1	1
1,000g ゝ 1,400g	男	44	3	21	8	7	2	3
	女	49	2	23	8	10	5	1
1,500g ゝ 1,900g	男	116	10	34	38	22	4	8
	女	102	10	41	33	8	6	4
2,000g ゝ 2,400g	男	584	35	220	178	112	17	22
	女	688	42	267	200	129	18	32
2,500g ゝ 2,900g	男	2,966	184	1,046	927	594	96	119
	女	3,365	221	1,214	1,029	681	114	106
3,000g ゝ 3,400g	男	3,471	230	1,206	1,131	629	117	158
	女	2,990	194	1,069	944	559	111	113
3,500g ゝ 3,900g	男	1,010	63	336	345	193	40	33
	女	617	36	218	195	119	24	25
4,000g ゝ 4,400g	男	97	7	39	27	16	4	4
	女	55	4	23	16	7	5	-
4,500g ゝ 4,900g	男	7	-	3	4	-	-	-
	女	2	1	-	-	1	-	-
5,000g 以 上	男	-	-	-	-	-	-	-
	女	-	-	-	-	-	-	-
不 詳	男	2	-	1	-	1	-	-
	女	4	1	-	2	1	-	-
平 均 体 重	男	3,034	3,045	3,023	3,050	3,024	3,042	3,025
	女	2,957	2,958	2,946	2,966	2,961	2,969	2,949

資料:平成18年衛生統計年報

### 13. 保健所別低体重児出生状況

(表11)

項目 保健所	出生数	低 体 重 児	
		出生数	出生率 ( / )%
総 数	16,483	1,815	11.0%
北 部 福 祉 保 健 所	1,063	117	11.0%
中 部 福 祉 保 健 所	5,876	689	11.7%
中 央 保 健 所	5,190	540	10.4%
南 部 福 祉 保 健 所	3,134	320	10.2%
宮 古 福 祉 保 健 所	575	64	11.1%
八 重 山 福 祉 保 健 所	645	85	13.2%

資料：平成18年衛生統計年報(人口動態編)

\* 平成18年低体重児(2,500g未満)は全出生数の11%であり、八重山保健所管内(13.2%)、中部保健所管内(11.7%)、宮古保健所管内(11.1%)は県平均より高く、北部保健所管内、中央保健所管内、南部保健所管内は県平均と同じか低い状況である。  
平成17年度と比較して、低体重児出生率は横ばい状態であるが全国一高い状況であるため、改善に向けて対策を講じる必要がある。

14. 年次別、低体重児出生状況(昭和50年～平成18年)

(表12)

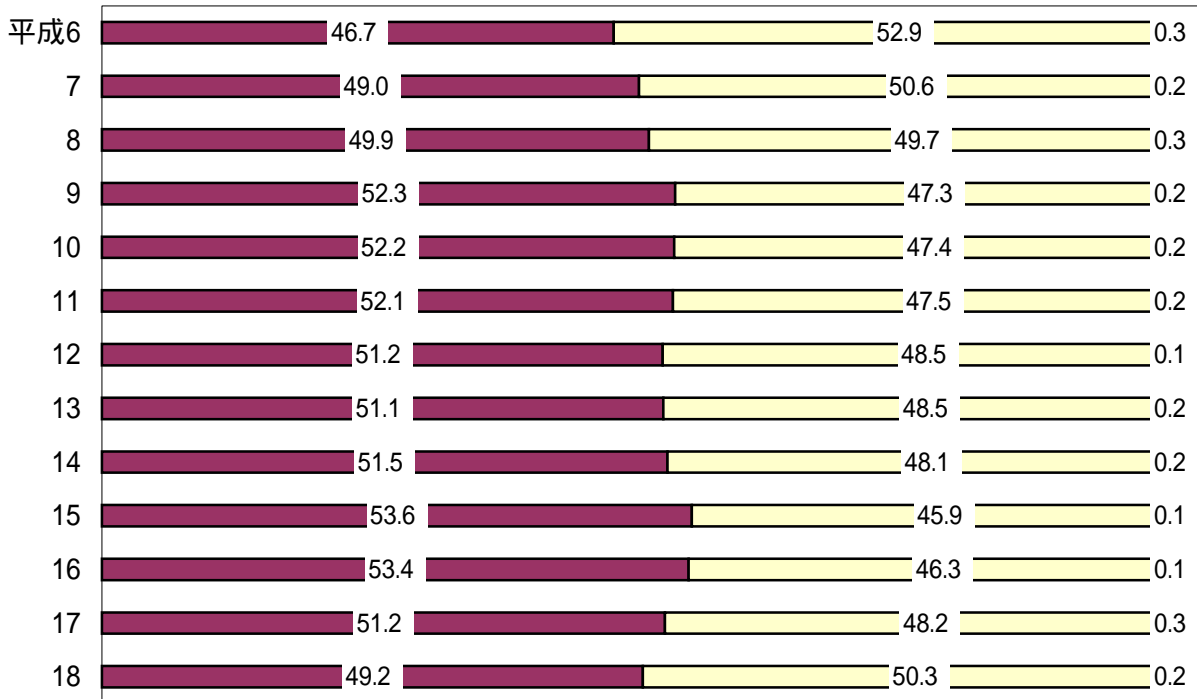
項 目	年 次	出 生 数		平成6年まで2,500g以下出生 平成7年から2,500g未満出生			
		県	全 国	県		全 国	
				数	%	数	%
75	50	23,676	1,901,440	1,832	8.2	109,245	5.7
76	51	22,371	1,832,617	1,655	7.6	101,094	5.5
77	52	21,794	1,755,100	1,711	8.0	97,457	5.6
78	53	21,493	1,708,643	1,548	7.5	94,563	5.5
79	54	20,596	1,642,580	1,511	7.4	90,395	5.5
80	55	20,281	1,576,889	1,493	7.4	88,585	5.6
81	56	19,744	1,529,455	1,384	7.0	86,407	5.6
82	57	19,946	1,515,392	1,481	7.4	84,367	5.6
83	58	20,038	1,508,687	1,504	7.5	85,839	6
84	59	20,392	1,489,780	1,510	7.4	84,736	5.7
85	60	20,657	1,431,577	1,607	7.8	82,181	5.7
86	61	20,399	1,382,946	1,632	8.0	80,327	5.8
87	62	19,475	1,346,658	1,529	7.9	79,017	5.9
88	63	18,903	1,314,006	1,478	7.8	78,244	6
89	平成元	18,111	1,246,802	1,474	8.1	75,527	6.2
90	2	17,088	1,221,585	1,468	8.6	79,332	6.5
91	3	17,637	1,223,245	1,558	8.8	81,570	6.7
92	4	17,421	1,208,989	1,626	9.3	82,777	6.8
93	5	17,154	1,188,282	1,575	9.2	83,299	7
94	6	17,377	1,238,328	1,526	8.8	90,418	7.3
95	7	16,751	1,187,064	1,559	9.3	89,112	7.5
96	8	17,064	1,206,555	1,655	9.7	90,882	7.5
97	9	16,614	1,191,665	1,658	10	93,837	7.9
98	10	16,928	1,203,147	1,739	10.3	97,612	8.1
99	11	16,680	1,177,669	1,715	10.3	99,163	8.4
2000	12	16,773	1,190,547	1,735	10.3	102,888	8.6
01	13	17,169	1,170,662	1,879	10.9	102,881	8.8
02	14	16,571	1,153,855	1,774	10.7	104,314	9
03	15	16,303	1,123,610	1,719	10.5	102,320	9.1
04	16	16,362	1,110,721	1,788	10.9	104,832	9.4
05	17	16,115	1,062,530	1,749	10.9	101,272	9.5
06	18	16,483	1,092,674	1,815	11.0	104,559	9.6

\* 母子保健法の改正により「低体重児」は平成17年より2,500g未満となった

## 15. 出生場所別の年次推移

■病院 □診療所 □助産所 ■自宅 ■その他

(図 8)



(表13)

年次	出生数	施設内における出生数						施設外における出生数			
		病 院		診 療 所		助産所		自 宅		そ の 他	
		数	%	数	%	数	%	数	%	数	%
平成6	17,377	8,109	46.7	9,187	52.9	52	0.3	25	0.1	4	0.0
7	16,751	8,205	49.0	8,470	50.6	38	0.2	33	0.2	5	0.0
8	17,064	8,520	49.9	8,477	49.7	43	0.3	21	0.1	3	0.0
9	16,614	8,681	52.3	7,858	47.3	34	0.2	33	0.2	8	0.0
10	16,928	8,840	52.2	8,032	47.4	26	0.2	34	0.2	4	0.0
11	16,680	8,686	52.1	7,928	47.5	34	0.2	28	0.2	4	0.0
12	16,773	8,576	51.2	8,138	48.5	23	0.1	26	0.2	10	0.1
13	17,169	8,772	51.1	8,331	48.5	27	0.2	29	0.2	10	0.1
14	16,571	8,542	51.5	7,970	48.1	26	0.2	29	0.2	4	0.0
15	16,303	8,746	53.6	7,487	45.9	23	0.1	36	0.2	11	0.1
16	16,362	8,736	53.4	7,570	46.3	24	0.1	28	0.2	4	0.0
17	16,115	8,249	51.2	7,767	48.2	46	0.3	39	0.2	14	0.0
18	16,483	8,106	49.2	8,297	50.3	32	0.2	37	0.2	11	0.1

資料：厚生労働省【人口動態統計】

## 16. 市町村別施設別

施設別 保健所・市町村	総 数				病 院			診 療 所		
	総数	医師	助産師	その他	総数	医師	助産師	総数	医師	助産師
総 数	16,483	16,430	41	12	8,106	8,091	15	8,297	8,293	4
北部福祉保健所	1,063	1,061	1	1	237	237	-	801	801	-
名護市	729	727	1	1	151	151	-	573	573	-
国頭村	39	39	0	0	19	19	-	20	20	-
大宜味村	11	11	0	0	3	3	-	8	8	-
東村	18	18	0	0	4	4	-	14	14	-
今帰仁村	83	83	0	0	19	19	-	61	61	-
本部町	116	116	0	0	16	16	-	100	100	-
伊江村	35	35	0	0	10	10	-	8	8	-
伊平屋村	23	23	0	0	13	13	-	10	10	-
伊是名村	9	9	0	0	2	2	-	7	7	-
中部福祉保健所	5,876	5,856	13	7	3,358	3,356	2	2,494	2,492	2
宜野湾市	1,271	1,268	3	0	451	450	1	814	814	-
沖縄市	1,731	1,727	2	2	1,145	1,145	-	580	580	-
うるま市	1,302	1,300	0	2	860	860	-	440	440	-
恩納村	96	96	0	0	55	55	-	41	41	-
宜野座村	63	63	0	0	28	28	-	34	34	-
金武町	133	132	0	1	79	79	-	53	53	-
読谷村	440	435	5	0	270	269	1	167	166	1
嘉手納町	128	127	0	1	84	84	-	43	43	-
北谷町	313	311	1	1	150	150	-	161	160	1
北中城村	222	221	1	0	135	135	-	86	86	-
中城村	177	176	1	0	101	101	-	75	75	-
中央保健所	5,190	5,176	13	1	2,426	2,420	6	2,753	2,753	-
那覇市	3,530	3,521	8	1	1,611	1,607	4	1,912	1,912	-
浦添市	1,539	1,535	4	0	736	735	1	799	799	-
渡嘉敷村	5	5	0	0	2	2	-	3	3	-
座間味村	10	9	1	0	5	4	1	5	5	-
粟国村	8	8	0	0	6	6	-	2	2	-
渡名喜村	1	1	0	0	-	-	-	1	1	-
南大東村	19	19	0	0	11	11	-	8	8	-
北大東村	3	3	0	0	1	1	-	2	2	-
久米島町	75	75	0	0	54	54	-	21	21	-
南部福祉保健所	3,134	3,130	4	-	1,321	1,321	-	1,807	1,805	2
糸満市	719	719	0	0	215	215	-	502	502	-
豊見城市	784	783	1	0	328	328	-	455	455	-
西原町	379	379	0	0	237	237	-	142	142	-
南城市	337	336	1	0	150	150	-	184	184	-
八重瀬町	261	261	0	0	101	101	-	160	160	-
与那原町	161	161	0	0	84	84	-	77	77	-
南風原町	493	491	2	0	206	206	-	287	285	2
宮古福祉保健所	575	573	2	0	177	175	2	392	392	-
宮古島市	566	564	2	0	173	171	2	387	387	-
多良間村	9	9	0	0	4	4	-	5	5	-
八重山福祉保健所	645	634	8	3	587	582	5	50	50	-
石垣市	558	551	4	3	512	509	3	40	40	-
竹富町	66	62	4	0	56	54	2	8	8	-
与那国町	21	21	0	0	19	19	-	2	2	-

# 立合者別出生数

(表14)

助産所			自宅				その他			
総数	医師	助産師	総数	医師	助産師	その他	総数	医師	助産師	その他
32	24	8	37	15	14	8	11	7	0	4
18	18	-	3	2	1	-	4	3	-	1
1	1	-	1	-	1	-	3	2	-	1
-	-	-	-	-	-	-	-	-	-	-
-	-	-	-	-	-	-	-	-	-	-
-	-	-	2	2	-	-	1	1	-	-
-	-	-	-	-	-	-	-	-	-	-
17	17	-	-	-	-	-	-	-	-	-
-	-	-	-	-	-	-	-	-	-	-
-	-	-	-	-	-	-	-	-	-	-
4	2	2	15	4	7	4	5	2	-	3
2	1	1	4	3	1	-	-	-	-	-
1	1	-	5	1	2	2	-	-	-	-
-	-	-	2	-	-	2	-	-	-	-
-	-	-	-	-	-	-	1	1	-	-
-	-	-	-	-	-	-	1	-	-	1
1	-	1	2	-	2	-	-	-	-	-
-	-	-	-	-	-	-	1	-	-	1
-	-	-	-	-	-	-	2	1	-	1
-	-	-	1	-	1	-	-	-	-	-
-	-	-	1	-	1	-	-	-	-	-
5	1	4	6	2	3	1	-	-	-	-
2	1	1	5	1	3	1	-	-	-	-
3	-	3	1	1	-	-	-	-	-	-
-	-	-	-	-	-	-	-	-	-	-
-	-	-	-	-	-	-	-	-	-	-
-	-	-	-	-	-	-	-	-	-	-
-	-	-	-	-	-	-	-	-	-	-
-	-	-	-	-	-	-	-	-	-	-
1	1	-	5	3	2	-	-	-	-	-
1	1	-	1	1	-	-	-	-	-	-
-	-	-	1	-	1	-	-	-	-	-
-	-	-	-	-	-	-	-	-	-	-
-	-	-	3	2	1	-	-	-	-	-
-	-	-	-	-	-	-	-	-	-	-
-	-	-	-	-	-	-	-	-	-	-
1	1	-	4	4	-	-	1	1	-	-
1	1	-	4	4	-	-	1	1	-	-
-	-	-	-	-	-	-	-	-	-	-
3	1	2	4	-	1	3	1	1	-	-
2	1	1	3	-	-	3	1	1	-	-
1	-	1	1	-	1	-	-	-	-	-
-	-	-	-	-	-	-	-	-	-	-

資料:平成18年衛生統計年報(人口動態編)

## 17. 保健所別、年齢別死亡数(0～19歳)

(表15)

年 齢		保健所	総	北	中	中	南	宮	八
			数	部	部	央	部	古	重
				福	福	保	福	福	山
				祉	祉	健	祉	祉	福
				保	保	所	保	保	祉
				健	健		健	健	保
				所	所		所	所	健
				所	所		所	所	所
総 数	死 計	9,121	895	2,879	2,798	1,565	552	432	
	亡 男	4,849	455	1,547	1,531	798	275	243	
	女	4,272	440	1,332	1,267	767	277	189	
0 ～ 4 歳 の 内 訳	0 歳	計	39	2	16	12	5	2	2
		男	22	2	10	5	4	-	1
		女	17	-	6	7	1	2	1
	1 歳	計	5	2	1	2	0	0	0
		男	3	1	1	1	-	-	-
		女	2	1	-	1	-	-	-
	2 歳	計	3	0	2	0	1	0	0
		男	1	-	-	-	1	-	-
		女	-	-	2	-	-	-	-
	3 歳	計	1	0	0	1	0	0	0
		男	1	-	-	1	-	-	-
		女	0	-	-	-	-	-	-
4 歳	計	0	0	0	0	0	0	0	
	男	0	-	-	-	-	-	-	
	女	-	-	-	-	-	-	-	
0 ～ 4	計	48	4	19	15	6	2	2	
	男	27	3	11	7	5	0	1	
	女	21	1	8	8	1	2	1	
5 ～ 9	計	10	0	3	3	3	0	1	
	男	3	-	1	-	2	-	-	
	女	7	-	2	3	1	-	1	
10 ～ 14	計	8	0	4	1	2	0	1	
	男	5	-	3	1	1	-	-	
	女	3	-	1	-	1	-	1	
15 ～ 19	計	22	4	7	4	5	1	1	
	男	15	4	5	2	2	1	1	
	女	7	-	2	2	3	-	-	
合 計	0 ～ 19	計	88	8	33	23	16	3	5
	男	50	7	20	10	10	1	2	
	女	38	1	13	13	6	2	3	

資料:平成18年衛生統計年報(人口動態編)

\* 19歳以下の死亡は全死亡の0.96%を占め、年齢別には0～4歳が最も多い

# 18. 年次別、死因別乳児死亡数

(表16)

項目	年次	平成13年	平成14年	平成15年	平成16年	平成17年	平成18年
	総数	65	53	42	48	40	39
1	腸管感染症						
2	敗血症	1			3	1	1
3	麻疹	1					
4	ウイルス肝炎						
5	その他の感染症及び寄生虫病		2	1			
6	悪性新生物					1	
	白血病						
	その他の悪性新生物					1	
7	その他の新生物	1					
8	栄養失調症及びその他栄養欠乏症						
9	代謝障害	1	1			2	
10	髄膜炎						
11	脊髄筋萎縮症及び関連症候群						
12	脳性麻痺						
13	心疾患(高血圧性を除く)	3	2		4	5	1
14	脳血管疾患						
15	インフルエンザ						1
16	肺炎				1	1	2
17	喘息	1	1	1			
18	ヘルニア及び腸閉塞			1			
19	肝疾患	2					
20	腎不全						
21	周産期に発生した病態	23	12	16	8	11	7
	妊娠期間及び胎児発育に関連する障害	1		4		1	
	出産外傷						
	出生時仮死	2	1		1	1	1
	新生児の呼吸窮(促)迫	3	2	3	2		1
	周産期に発生した肺出血	1					
	周産期に発生した心血管障害	1	1	2		1	
	その他の周産期に特異的な呼吸障害及び心血管障害	6	1	3	2	2	1
	新生児の細菌性敗血症	1	3	1		3	3
	その他の周産期に特異的な感染症	1	1				
	出血性障害及び血液障害	4	3	1	2		
	その他の病態	3		2	1	3	1
22	先天奇形、変形及び染色体異常	19	18	18	22	13	14
	神経系の先天奇形		2		3		
	心臓の先天奇形	5	3	5	9	6	5
	その他の循環器系の先天奇形	4	1	4	3	1	2
	呼吸器系の先天奇形	2	2	4	2		
	消化器系の先天奇形	1					
	筋骨格系の先天奇形及び変形	3	1	1			
	その他の先天奇形及び変形	1	2		1	2	2
	染色体異常、他に分類されないもの	3	7	4	4	4	5
23	乳幼児突然死症候群	7	9		1	3	5
24	その他のすべての疾患	5	5	3	5	2	3
25	不慮の事故	1	3	2	3	1	5
	交通事故						1
	転倒・転落	1			1		
	不慮の溺死及び溺水						
	胃内容物の誤えん及び気道閉塞を生じた食物等の誤えん(吸引)			1	1		1
	その他の不慮の窒息		1	1		1	1
	煙、火及び火炎への曝露						
	有害物質による不慮の中毒及び有害物質への曝露						
	その他の不慮の事故		1				2
26	他殺				1		
27	その他の外因		1				

平成17年度より第10回修正国際疾病、障害及び死因分類適用に伴い死因分類変更があった

厚生労働省【人口動態調査】



# 19. 年次別、死因別新生児死亡数

(表17)

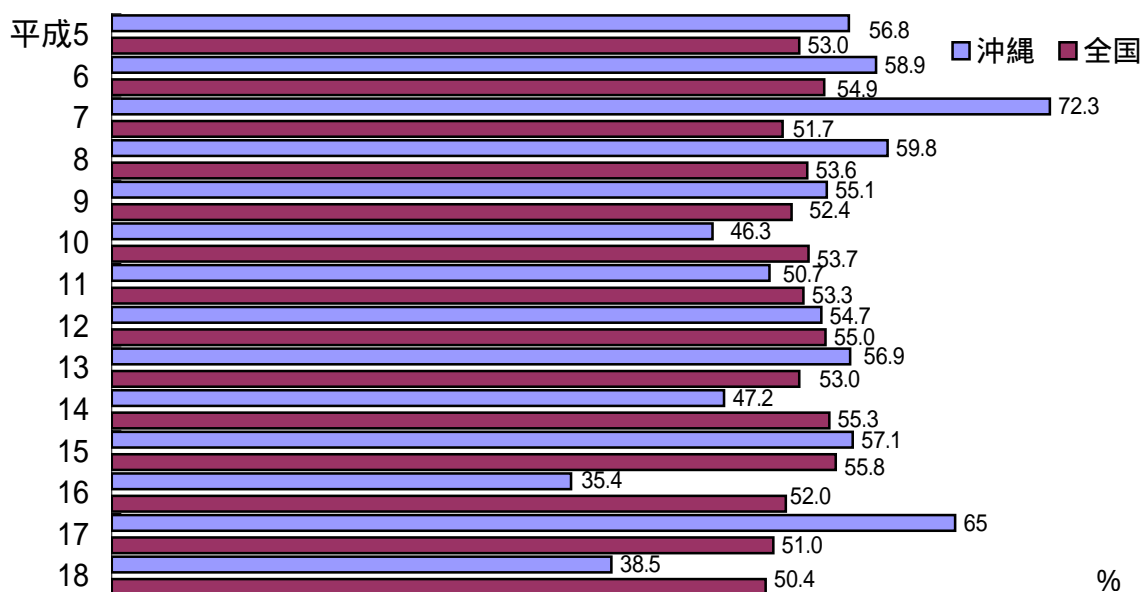
項目	年次	平成13年	平成14年	平成15年	平成16年	平成17年	平成18年
	總 数	37	25	24	17	26	15
1 腸管感染症							
2 敗血症		1			1	1	1
3 麻疹							
4 ウイルス肝炎							
5 その他の感染症及び寄生虫病							
6 悪性新生物							0
白血病							
その他の悪性新生物							
7 その他の新生物							
8 栄養失調症及びその他栄養欠乏症							
9 代謝障害						1	
10 髄膜炎							
11 脊髄筋萎縮症及び関連症候群							
12 脳性麻痺							
13 心疾患(高血圧性を除く)		3				2	
14 脳血管疾患							
15 インフルエンザ							
16 肺炎							
17 喘息							
18 ヘルニア及び腸閉塞							
19 肝疾患							
20 腎不全							
21 周産期に発生した病態		21	11	15	7	10	6
妊娠期間及び胎児発育に関連する障害		1		3		1	
出産外傷							
出生時仮死		2	1		1	1	1
新生児の呼吸窮(促)迫		3	2	3	2		1
周産期に発生した肺出血		1					
周産期に発生した心血管障害		1	1	2		1	1
その他の周産期に特異的な呼吸障害及び心血管障害		6	1	3	2	2	
新生児の細菌性敗血症		1	2	1		3	2
その他の特異的な感染症		1	1				
出血性障害及び血液障害		3	3	1	1		
その他の発生した病態		2		2		2	1
22 先天奇形、変形及び染色体異常		12	11	9	8	10	8
神経系の先天奇形			2		1		
心臓の先天奇形			1	2	4	5	3
その他の循環器系の先天奇形		4	1	1	2	1	
呼吸器系の先天奇形		1	2	3	1		
消化器系の先天奇形		1					
筋骨格系の先天奇形及び変形		3	1	1			
その他の先天奇形及び変形		1	1			2	2
染色体異常、他に分類されないもの		2	3	2		2	3
23 乳幼児突然死症候群			1			1	
24 その他のすべての疾患			2		1	1	
25 不慮の事故							
交通事故							
転倒・転落							
不慮の溺死及び溺水							
胃内容物の誤えん及び気道閉塞を生じた食物等の誤えん(吸引)							
その他の不慮の窒息							
煙、火及び火炎への曝露							
有害物質による不慮の中毒及び有害物質への曝露							
その他の不慮の事故							
26 他殺							
27 その他の外因							

平成17年度より第10回修正国際疾病、障害及び死因分類適用に伴い死因分類変更があった

厚生労働省[人口動態調査]

## 20. 乳児死亡に占める新生児死亡の割合

(図9)



## 21. 生存期間別乳児死亡の推移

(出生千対) (表18)

年次	総数		4週未満		再 計				4週以上 6ヵ月未満		6～11ヵ月	
					1週未満		1日未満					
	数	率	数	率	数	率	数	率	数	率	数	率
平成2	123	7.2	74	4.3	57	3.3	35	2.0	39	2.3	10	0.6
3	91	5.2	66	3.7	43	2.4	22	1.2	18	1.0	7	0.4
4	88	5.1	50	2.9	33	1.9	15	0.9	24	1.4	14	0.8
5	85	5.0	47	2.7	34	2.0	18	1.0	29	1.7	9	0.5
6	95	5.5	56	3.2	43	2.5	21	1.2	27	1.6	12	0.7
7	83	5.0	60	3.6	34	2.0	18	1.1	19	1.1	4	0.2
8	87	5.1	52	3.0	37	2.2	20	1.2	26	1.5	9	0.5
9	89	5.4	49	2.9	34	2.0	18	1.1	32	1.9	8	0.5
10	95	5.6	44	2.6	31	1.8	16	0.9	32	2.0	19	1.1
11	75	4.5	38	2.3	29	1.7	20	1.2	28	1.7	9	0.5
12	75	4.5	41	2.4	22	1.3	12	0.7	29	1.7	5	0.3
13	65	3.8	37	2.2	28	1.6	4	0.2	17	0.1	11	0.6
14	53	3.2	25	1.5	18	1.1	11	0.7	18	1.1	10	0.6
15	42	2.6	24	1.5	20	1.2	12	0.7	13	0.8	5	0.3
16	48	2.9	17	1.0	9	0.6	5	0.3	17	1.0	14	0.9
17	40	2.5	26	1.6	12	0.7	6	0.4	9	0.6	5	0.3
18	39	2.4	15	0.9	10	0.6	7	0.4	17	1.0	7	0.4

資料:厚生労働省【人口動態調査】

## 2.2. 母の年齢別、妊娠週数別死産数(平成18年)

(表19)

年齢	週数	総数	12～15週	16～19	20～23	24～27	28～31	32～35	36～39	40週以上	不詳
			(4ヵ月)	(5ヵ月)	(6ヵ月)	(7ヵ月)	(8ヵ月)	(9ヵ月)	(10ヵ月)	(11ヵ月以上)	
総数	計	615	252	218	95	14	11	10	9	5	1
	自然	281	82	94	55	14	11	10	9	5	1
	人工	334	170	124	40	-	-	-	-	-	-
	不明	-	-	-	-	-	-	-	-	-	-
14歳以下	計	1	1	-	-	-	-	-	-	-	-
	自然	-	-	-	-	-	-	-	-	-	-
	人工	1	1	-	-	-	-	-	-	-	-
	不明	-	-	-	-	-	-	-	-	-	-
15～19歳	計	87	42	33	9	2	-	1	-	-	-
	自然	11	-	5	3	2	-	1	-	-	-
	人工	76	42	28	6	-	-	-	-	-	-
	不明	-	-	-	-	-	-	-	-	-	-
20～24歳	計	124	62	34	17	1	5	2	1	1	1
	自然	42	10	12	9	1	5	2	1	1	1
	人工	82	52	22	8	-	-	-	-	-	-
	不明	-	-	-	-	-	-	-	-	-	-
25～29歳	計	129	46	50	26	1	2	2	1	1	-
	自然	64	17	26	14	1	2	2	1	1	-
	人工	65	29	24	12	-	-	-	-	-	-
	不明	-	-	-	-	-	-	-	-	-	-
30～34歳	計	145	50	55	26	5	2	3	3	1	-
	自然	90	27	32	17	5	2	3	3	1	-
	人工	55	23	23	9	-	-	-	-	-	-
	不明	-	-	-	-	-	-	-	-	-	-
35～39歳	計	101	37	35	16	5	2	1	4	1	-
	自然	63	23	15	12	5	2	1	4	1	-
	人工	38	14	20	4	-	-	-	-	-	-
	不明	-	-	-	-	-	-	-	-	-	-
40～44歳	計	25	13	9	1	-	-	1	-	1	-
	自然	10	5	3	-	-	-	1	-	1	-
	人工	15	8	6	1	-	-	-	-	-	-
	不明	-	-	-	-	-	-	-	-	-	-
45～49歳	計	3	1	2	-	-	-	-	-	-	-
	自然	1	-	1	-	-	-	-	-	-	-
	人工	2	1	1	-	-	-	-	-	-	-
	不明	-	-	-	-	-	-	-	-	-	-
不詳	計	-	-	-	-	-	-	-	-	-	-
	自然	-	-	-	-	-	-	-	-	-	-
	人工	-	-	-	-	-	-	-	-	-	-
	不明	-	-	-	-	-	-	-	-	-	-

資料：平成18年衛生統計年報(人口動態編)

分母に用いた人口

## 23. 市町村・男女別人口(日本人人口)

単位:人

保健所名	市町村名	人口		
		総数	男	女
<b>北部福祉保健所</b>		<b>102,780</b>	<b>51,658</b>	<b>51,122</b>
	名護市	60,055	30,124	29,931
	国頭村	5,491	2,746	2,745
	大宜味村	3,342	1,706	1,636
	大東村	1,857	1,023	834
	今帰仁村	9,420	4,696	4,724
	本部町	14,278	7,114	7,164
	伊江村	5,078	2,550	2,528
	伊平屋村	1,534	772	762
	伊是名村	1,725	927	798
<b>中部福祉保健所</b>		<b>467,075</b>	<b>228,704</b>	<b>238,371</b>
	宜野湾市	90,374	44,033	46,341
	沖縄市	127,415	61,305	66,110
	うるま市	113,863	56,799	57,064
	恩納村	9,667	4,863	4,804
	宜野座村	5,124	2,542	2,582
	金武町	10,730	5,244	5,486
	読谷村	37,360	18,477	18,883
	嘉手納町	13,580	6,593	6,987
	北谷町	27,031	13,097	13,934
	北中城村	15,779	7,569	8,210
	中城村	16,152	8,182	7,970
<b>中央保健所</b>		<b>434,804</b>	<b>211,027</b>	<b>223,777</b>
	那覇市	313,498	150,875	162,623
	浦添市	106,869	52,474	54,395
	渡嘉敷村	778	417	361
	座間味村	1,088	543	545
	粟国村	922	480	442
	渡名喜村	538	334	204
	南大東村	1,478	828	650
	北大東村	575	334	241
	久米島町	9,058	4,742	4,316
<b>南部福祉保健所</b>		<b>257,228</b>	<b>127,200</b>	<b>130,028</b>
	糸満市	55,885	27,833	28,052
	豊見城市	53,313	25,907	27,406
	西原町	33,917	16,923	16,994
	南城市	39,654	19,929	19,725
	八重瀬町	25,189	12,412	12,777
	与那原町	15,330	7,403	7,927
	南風原町	33,940	16,793	17,147
<b>宮古福祉保健所</b>		<b>54,442</b>	<b>26,781</b>	<b>27,661</b>
	宮古島市	53,127	26,072	27,055
	多良間村	1,315	709	606
<b>八重山福祉保健所</b>		<b>51,808</b>	<b>25,722</b>	<b>26,086</b>
	石垣市	45,821	22,639	23,182
	竹富町	4,211	2,149	2,062
	与那国町	1,776	934	842

注)人口は、平成18年10月1日現在推計人口(総人口)である。

資料：第50回沖縄県統計年鑑(県統計課)